



20 de abril de 2017

## **AFILIACIONES DE TRABAJADORES EXTRANJEROS AL SISTEMA DE LA SEGURIDAD SOCIAL.**

### **CASTILLA Y LEÓN. MARZO 2017**

#### **NÚMERO MEDIO DE AFILIACIONES**

El número **medio de afiliaciones de extranjeros a la Seguridad Social** en Castilla y León en el mes de marzo de 2017 se sitúa en 47.291 afiliaciones lo que supone el 2,72% de las afiliaciones de extranjeros a nivel nacional (1.739.720).

La distribución provincial del número medio de afiliaciones de extranjeros en Castilla y León es la siguiente: un 5,39% en Ávila, un 21,68% en Burgos, un 12,80% en León, un 5,74% en Palencia, un 9,05% en Salamanca, un 13,88% en Segovia, un 6,89% en Soria, un 20,17% en Valladolid y un 4,39% en Zamora.

**En términos mensuales**, respecto al mes anterior, la afiliación media de extranjeros aumenta en la Comunidad en 673 afiliaciones (1,44%) y en España en 37.473 afiliaciones (2,20%).

Por provincia, el número medio de afiliaciones aumenta en todas las provincias de la Comunidad. Los aumentos son: Ávila (1,98%), Burgos (1,44%), León (1,66%), Palencia (1,84%), Salamanca (0,31%), Segovia (1,39%), Soria (2,50%), Valladolid (1,09%) y Zamora (2,18%).

**En términos anuales**, respecto al mismo mes del año anterior, la afiliación media de extranjeros aumenta tanto en la Comunidad (5,49%) como en España (5,88%).

Por provincia, el número medio de afiliaciones aumenta en todas las provincias: Ávila (3,20%), Burgos (5,54%), León (3,30%), Palencia (5,87%), Salamanca (1,84%), Segovia (8,28%), Soria (7,36%), Valladolid (7,42%) y Zamora (1,88%).

#### **AFILIACIÓN MEDIA POR SEXO**

**Por sexo**, de las 47.291 afiliaciones de extranjeros en Castilla y León, el 55,88% corresponde a hombres y el 44,12% a mujeres. En España, el 55,49% de las afiliaciones de extranjeros pertenece a hombres y el 44,51% a mujeres.

**En términos mensuales**, respecto al mes anterior, en Castilla y León aumenta el número medio de afiliaciones de hombres extranjeros (1,83%) y el de mujeres extranjeras (0,95%). En España, aumenta el número medio de afiliaciones de hombres extranjeros (1,70%) y el de mujeres extranjeras (2,83%).



**En términos anuales**, respecto al mismo mes del año anterior, en Castilla y León se produce un aumento del número medio de afiliaciones de hombres extranjeros (8,12%) y en el de mujeres extranjeras (2,33%). En España, se produce un aumento del número medio de afiliaciones de hombres extranjeros (7,87%) y del número de afiliaciones de mujeres extranjeras (3,50%).

### **AFILIACIÓN MEDIA POR PROCEDENCIA**

**Por procedencia**, de las 47.291 afiliaciones de extranjeros en Castilla y León, 26.575 proceden de la Unión Europea (56,19% del total) y 20.716 no proceden de la Unión Europea (43,81% del total).

En cuanto a la distribución de la afiliación media de extranjeros en Castilla y León a la Seguridad Social **por país de procedencia** cabe destacar los procedentes de *Rumanía* (23,90%), *Bulgaria* (17,29%), *Marruecos* (11,55%), *Portugal* (7,58%), *Colombia* (3,60%) y *China* (3,46%).

**En términos mensuales**, respecto al mes anterior, el número medio de afiliaciones de extranjeros procedentes de la Unión Europea aumenta en Castilla y León (1,03%) y en España (2,70%). El número medio de afiliaciones de extranjeros no procedentes de la Unión Europea aumenta en Castilla y León (1,98%) y en España (1,83%).

**En términos anuales**, respecto al mismo mes del año anterior, la afiliación media de extranjeros procedentes de la Unión Europea aumenta tanto en la Comunidad (6,66%) como en España (7,59%). Del mismo modo, el número medio de afiliaciones de extranjeros no procedentes de la Unión Europea aumenta tanto en Castilla y León (4,03%) como en España (4,65%).

### **AFILIACIÓN MEDIA POR RÉGIMENES**

**La distribución del número medio de afiliaciones de extranjeros en Castilla y León por regímenes** en el mes de marzo de 2017 es la siguiente: el 86,59% de las afiliaciones pertenece al régimen *General* (incluye el Sistema Especial Agrario que representa el 9,18% del total y el Sistema Especial Hogar que representa el 12,06% del total), el 13,40% al régimen *Autónomo* y el 0,02% a *Minería del Carbón*.

La distribución del número medio de afiliaciones de extranjeros en España es la siguiente: el 83,42% corresponde al régimen *General* (incluye el Sistema Especial Agrario que representa el 12,29% del total y el Sistema Especial Hogar que representa el 10,78% del total), el 16,33% al régimen *Autónomo*, el 0,25% a *Trabajadores del Mar* y el 0,01% a *Minería del Carbón*.

---

**Nota:** Afiliaciones de Trabajadores al Sistema de la Seguridad Social, operación nº 15002 del Plan Estadístico de Castilla y León 2014-2017, es una estadística coyuntural cuyo objetivo consiste en conocer información sobre afiliaciones al Sistema de la Seguridad Social.

## Anexo Tablas y Gráficos

### AFILIACIONES DE TRABAJADORES EXTRANJEROS AL SISTEMA DE LA SEGURIDAD SOCIAL

**Marzo 2017**

#### TABLAS

- Tabla 1. Número medio de afiliaciones de extranjeros a la Seguridad Social por Provincia. Castilla y León y España
- Tabla 2. Número medio de afiliaciones de extranjeros a la Seguridad Social por Sexo y Provincia. Castilla y León y España
- Tabla 3. Número medio de afiliaciones de extranjeros a la Seguridad Social por Procedencia, Sexo y Provincia. Castilla y León y España
- Tabla 4. Número medio de afiliaciones de extranjeros a la Seguridad Social por Regímenes y Provincia. Castilla y León y España
- Tabla 5. Número medio de afiliaciones de extranjeros a la Seguridad Social por Regímenes, Provincia y Procedencia. Castilla y León y España
- Tabla 6. Distribución porcentual provincial del número medio de afiliaciones de extranjero a la Seguridad Social por Procedencia, Provincia y Régimen. Castilla y León y España
- Tabla 7. Número medio de afiliaciones de extranjeros a la Seguridad Social por Procedencia y Régimen. Castilla y León
- Tabla 8. Número medio de afiliaciones de extranjeros a la Seguridad Social por Régimen (General o Autónomo), Sector de Actividad y Procedencia. Castilla y León

#### GRÁFICOS

- Gráfico 1. Evolución mensual de la variación relativa intermensual del Número medio de afiliaciones de extranjeros a la Seguridad Social. Castilla y León y España
- Gráfico 2. Evolución mensual de la variación relativa interanual del Número medio de afiliaciones de extranjeros a la Seguridad Social. Castilla y León y España
- Gráfico 3. Variación relativa intermensual del Número medio de afiliaciones de extranjeros a la Seguridad Social por Provincia, Castilla y León y España
- Gráfico 4. Variación relativa interanual del Número medio de afiliaciones de extranjeros a la Seguridad Social por Provincia, Castilla y León y España
- Gráfico 5. Distribución porcentual del Número medio de afiliaciones de extranjeros a la Seguridad Social por Provincia y Procedencia
- Gráfico 6. Distribución porcentual del Número medio de afiliaciones de extranjeros a la Seguridad Social por Sexo según Provincia y Procedencia
- Gráfico 7. Distribución porcentual provincial del Número medio de afiliaciones de extranjeros a la Seguridad Social por Regímenes. Castilla y León y España



**TABLA1. NÚMERO MEDIO DE AFILIACIONES DE EXTRANJEROS A LA SEGURIDAD SOCIAL POR PROVINCIA  
CASTILLA Y LEÓN Y ESPAÑA. MARZO 2017**

	Número medio de afiliaciones			Variación			
	Mar-16	Feb-17	Mar-17	Intermensual		Interanual	
				Absoluta	Relativa	Absoluta	Relativa
Ávila	2.471	2.501	2.550	50	1,98%	79	3,20%
Burgos	9.717	10.109	10.255	146	1,44%	538	5,54%
León	5.861	5.955	6.054	99	1,66%	193	3,30%
Palencia	2.563	2.664	2.713	49	1,84%	150	5,87%
Salamanca	4.201	4.265	4.278	13	0,31%	77	1,84%
Segovia	6.063	6.475	6.565	90	1,39%	502	8,28%
Soria	3.037	3.181	3.260	79	2,50%	223	7,36%
Valladolid	8.878	9.434	9.537	103	1,09%	659	7,42%
Zamora	2.039	2.033	2.077	44	2,18%	38	1,88%
<b>Castilla y León</b>	<b>44.830</b>	<b>46.618</b>	<b>47.291</b>	<b>673</b>	<b>1,44%</b>	<b>2.461</b>	<b>5,49%</b>
<b>España</b>	<b>1.643.064</b>	<b>1.702.248</b>	<b>1.739.720</b>	<b>37.473</b>	<b>2,20%</b>	<b>96.656</b>	<b>5,88%</b>

FUENTE: D. G. de Presupuestos y Estadística de la Junta de Castilla y León con datos del Ministerio de Empleo y Seguridad Social.



**TABLA 2. NÚMERO MEDIO DE AFILIACIONES DE EXTRANJEROS A LA SEGURIDAD SOCIAL  
POR SEXO Y PROVINCIA. CASTILLA Y LEÓN Y ESPAÑA. MARZO 2017**

Sexo	Provincia	Número medio de afiliaciones	Variación			
			Intermensual		Interanual	
			Absoluta	Relativa	Absoluta	Relativa
Hombre	Ávila	1.350	29	2,20%	84	6,64%
	Burgos	5.849	78	1,35%	451	8,35%
	León	3.264	62	1,94%	170	5,49%
	Palencia	1.632	30	1,87%	121	8,01%
	Salamanca	2.315	-4	-0,17%	103	4,66%
	Segovia	3.562	102	2,95%	345	10,72%
	Soria	2.024	55	2,79%	174	9,41%
	Valladolid	5.231	89	1,73%	483	10,17%
	Zamora	1.198	35	3,01%	51	4,45%
	<b>Castilla y León</b>	<b>26.426</b>	<b>476</b>	<b>1,83%</b>	<b>1.985</b>	<b>8,12%</b>
	<b>España</b>	<b>965.287</b>	<b>16.140</b>	<b>1,70%</b>	<b>70.465</b>	<b>7,87%</b>
Mujer	Ávila	1.200	21	1,78%	-6	-0,50%
	Burgos	4.406	68	1,57%	87	2,01%
	León	2.790	37	1,34%	23	0,83%
	Palencia	1.082	20	1,88%	29	2,75%
	Salamanca	1.963	17	0,87%	-26	-1,31%
	Segovia	3.003	-12	-0,40%	157	5,52%
	Soria	1.236	24	1,98%	49	4,13%
	Valladolid	4.306	14	0,33%	176	4,26%
	Zamora	879	9	1,03%	-13	-1,46%
	<b>Castilla y León</b>	<b>20.865</b>	<b>197</b>	<b>0,95%</b>	<b>476</b>	<b>2,33%</b>
	<b>España</b>	<b>774.433</b>	<b>21.332</b>	<b>2,83%</b>	<b>26.190</b>	<b>3,50%</b>

FUENTE: D. G. de Presupuestos y Estadística de la Junta de Castilla y León con datos del Ministerio de Empleo y Seguridad Social.

**TABLA 3. NÚMERO MEDIO DE AFILIACIONES DE EXTRANJEROS A LA SEGURIDAD SOCIAL  
 POR PROCEDENCIA, SEXO Y PROVINCIA. CASTILLA Y LEÓN Y ESPAÑA. MARZO 2017**

Procedencia	Sexo	Provincia	Número medio de afiliaciones	Variación			
				Intermensual		Interanual	
				Absoluta	Relativa	Absoluta	Relativa
Países de la Unión Europea	Hombre	Ávila	722	16	2,27%	63	9,56%
		Burgos	3.701	39	1,06%	253	7,34%
		León	1.536	24	1,59%	96	6,67%
		Palencia	704	5	0,72%	19	2,77%
		Salamanca	1.075	-4	-0,37%	39	3,76%
		Segovia	2.286	80	3,63%	227	11,02%
		Soria	1.146	16	1,42%	113	10,94%
		Valladolid	3.166	43	1,38%	270	9,32%
		Zamora	757	20	2,71%	42	5,87%
		<b>Castilla y León</b>	<b>15.094</b>	<b>239</b>	<b>1,61%</b>	<b>1.124</b>	<b>8,05%</b>
	<b>España</b>	<b>390.439</b>	<b>6.441</b>	<b>1,68%</b>	<b>31.990</b>	<b>8,92%</b>	
	Mujer	Ávila	655	13	2,02%	34	5,48%
		Burgos	2.858	34	1,20%	93	3,36%
		León	1.031	5	0,49%	13	1,28%
		Palencia	437	8	1,86%	17	4,05%
		Salamanca	789	5	0,64%	43	5,76%
		Segovia	2.076	-32	-1,52%	120	6,13%
		Soria	643	17	2,72%	54	9,17%
		Valladolid	2.454	-14	-0,57%	164	7,16%
		Zamora	539	-4	-0,74%	0	0,00%
		<b>Castilla y León</b>	<b>11.481</b>	<b>32</b>	<b>0,28%</b>	<b>536</b>	<b>4,90%</b>
	<b>España</b>	<b>350.483</b>	<b>13.045</b>	<b>3,87%</b>	<b>20.264</b>	<b>6,14%</b>	
	Total	Ávila	1.377	29	2,15%	97	7,58%
		Burgos	6.559	73	1,13%	345	5,55%
		León	2.567	30	1,18%	109	4,43%
		Palencia	1.141	13	1,15%	35	3,16%
		Salamanca	1.864	1	0,05%	83	4,66%
Segovia		4.362	48	1,11%	347	8,64%	
Soria		1.789	32	1,82%	167	10,30%	
Valladolid		5.620	29	0,52%	434	8,37%	
Zamora		1.296	16	1,25%	42	3,35%	
<b>Castilla y León</b>		<b>26.575</b>	<b>271</b>	<b>1,03%</b>	<b>1.659</b>	<b>6,66%</b>	
<b>España</b>	<b>740.922</b>	<b>19.486</b>	<b>2,70%</b>	<b>52.254</b>	<b>7,59%</b>		
Países no pertenecientes a la Unión Europea	Hombre	Ávila	628	13	2,11%	21	3,46%
		Burgos	2.148	40	1,90%	198	10,15%
		León	1.729	39	2,31%	75	4,53%
		Palencia	928	25	2,77%	103	12,48%
		Salamanca	1.240	0	0,00%	64	5,44%
		Segovia	1.276	22	1,75%	118	10,19%
		Soria	878	39	4,65%	61	7,47%
		Valladolid	2.064	45	2,23%	212	11,45%
		Zamora	441	15	3,52%	9	2,08%
		<b>Castilla y León</b>	<b>11.332</b>	<b>237</b>	<b>2,14%</b>	<b>861</b>	<b>8,22%</b>
	<b>España</b>	<b>574.848</b>	<b>9.699</b>	<b>1,72%</b>	<b>38.474</b>	<b>7,17%</b>	
	Mujer	Ávila	545	7	1,30%	-39	-6,68%
		Burgos	1.548	33	2,18%	-6	-0,39%
		León	1.759	31	1,79%	9	0,51%
		Palencia	645	12	1,90%	13	2,06%
		Salamanca	1.174	13	1,12%	-69	-5,55%
		Segovia	927	20	2,21%	37	4,16%
		Soria	594	8	1,37%	-4	-0,67%
		Valladolid	1.852	27	1,48%	12	0,65%
		Zamora	341	14	4,28%	-12	-3,40%
		<b>Castilla y León</b>	<b>9.384</b>	<b>165</b>	<b>1,79%</b>	<b>-59</b>	<b>-0,62%</b>
	<b>España</b>	<b>423.950</b>	<b>8.287</b>	<b>1,99%</b>	<b>5.927</b>	<b>1,42%</b>	
	Total	Ávila	1.173	20	1,73%	-18	-1,51%
		Burgos	3.696	73	2,01%	193	5,51%
		León	3.488	70	2,05%	85	2,50%
		Palencia	1.573	36	2,34%	116	7,96%
		Salamanca	2.414	12	0,50%	-6	-0,25%
Segovia		2.203	42	1,94%	155	7,57%	
Soria		1.472	48	3,37%	57	4,03%	
Valladolid		3.916	73	1,90%	224	6,07%	
Zamora		781	28	3,72%	-4	-0,51%	
<b>Castilla y León</b>		<b>20.716</b>	<b>402</b>	<b>1,98%</b>	<b>802</b>	<b>4,03%</b>	
<b>España</b>	<b>998.798</b>	<b>17.986</b>	<b>1,83%</b>	<b>44.401</b>	<b>4,65%</b>		

FUENTE: D. G. de Presupuestos y Estadística de la Junta de Castilla y León con datos del Ministerio de Empleo y Seguridad Social.

**TABLA 4. NÚMERO MEDIO DE AFILIACIONES DE EXTRANJEROS A LA SEGURIDAD SOCIAL POR RÉGIMEN Y PROVINCIA. CASTILLA Y LEÓN Y ESPAÑA. MARZO 2017**

Régimen	Provincia	Número medio de afiliaciones	Variación				
			Intermensual		Interanual		
			Absoluta	Relativa	Absoluta	Relativa	
Régimen General	Total	Ávila	2.153	35	1,65%	54	2,57%
		Burgos	8.994	121	1,36%	481	5,65%
		León	4.963	87	1,78%	181	3,79%
		Palencia	2.353	52	2,26%	164	7,49%
		Salamanca	3.492	9	0,26%	56	1,63%
		Segovia	5.973	63	1,07%	495	9,04%
		Soria	2.958	91	3,17%	261	9,68%
		Valladolid	8.354	93	1,13%	586	7,54%
		Zamora	1.707	35	2,09%	17	1,01%
		<b>Castilla y León</b>	<b>40.947</b>	<b>587</b>	<b>1,45%</b>	<b>2.295</b>	<b>5,94%</b>
	<b>España</b>	<b>1.451.212</b>	<b>32.447</b>	<b>2,29%</b>	<b>78.072</b>	<b>5,69%</b>	
	General	Ávila	1.578	15	0,96%	65	4,30%
		Burgos	7.186	94	1,33%	569	8,60%
		León	3.600	71	2,01%	188	5,51%
		Palencia	1.804	38	2,15%	167	10,20%
		Salamanca	2.738	27	1,00%	125	4,78%
		Segovia	4.456	138	3,20%	490	12,36%
		Soria	2.435	65	2,74%	244	11,14%
		Valladolid	6.020	133	2,26%	652	12,15%
		Zamora	1.085	21	1,97%	8	0,74%
		<b>Castilla y León</b>	<b>30.903</b>	<b>603</b>	<b>1,99%</b>	<b>2.509</b>	<b>8,84%</b>
	<b>España</b>	<b>1.049.842</b>	<b>28.520</b>	<b>2,79%</b>	<b>79.256</b>	<b>8,17%</b>	
	S. E. Agrario	Ávila	203	19	10,33%	6	3,05%
		Burgos	534	13	2,50%	1	0,19%
		León	494	2	0,41%	23	4,88%
		Palencia	293	7	2,45%	12	4,27%
		Salamanca	180	-18	-9,09%	16	9,76%
		Segovia	879	-80	-8,34%	56	6,80%
		Soria	221	31	16,32%	40	22,10%
		Valladolid	1.092	-53	-4,63%	30	2,82%
		Zamora	448	12	2,75%	32	7,69%
		<b>Castilla y León</b>	<b>4.343</b>	<b>-67</b>	<b>-1,52%</b>	<b>216</b>	<b>5,23%</b>
	<b>España</b>	<b>213.749</b>	<b>3.546</b>	<b>1,69%</b>	<b>11.887</b>	<b>5,89%</b>	
	S. E. Hogar	Ávila	372	2	0,54%	-17	-4,37%
		Burgos	1.274	13	1,03%	-89	-6,53%
		León	868	13	1,52%	-31	-3,45%
		Palencia	256	7	2,81%	-16	-5,88%
		Salamanca	574	0	0,00%	-85	-12,90%
		Segovia	637	5	0,79%	-52	-7,55%
		Soria	303	-4	-1,30%	-21	-6,48%
Valladolid		1.242	12	0,98%	-97	-7,24%	
Zamora		174	2	1,16%	-23	-11,68%	
<b>Castilla y León</b>		<b>5.701</b>	<b>50</b>	<b>0,88%</b>	<b>-430</b>	<b>-7,01%</b>	
<b>España</b>	<b>187.621</b>	<b>381</b>	<b>0,20%</b>	<b>-13.071</b>	<b>-6,51%</b>		
R. E. Autónomos	Ávila	397	14	3,66%	25	6,72%	
	Burgos	1.261	25	2,02%	57	4,73%	
	León	1.083	10	0,93%	9	0,84%	
	Palencia	360	-4	-1,10%	-14	-3,74%	
	Salamanca	786	3	0,38%	21	2,75%	
	Segovia	593	28	4,96%	8	1,37%	
	Soria	302	-12	-3,82%	-38	-11,18%	
	Valladolid	1.182	9	0,77%	72	6,49%	
	Zamora	371	10	2,77%	22	6,30%	
	<b>Castilla y León</b>	<b>6.335</b>	<b>84</b>	<b>1,34%</b>	<b>162</b>	<b>2,62%</b>	
<b>España</b>	<b>284.077</b>	<b>4.573</b>	<b>1,64%</b>	<b>18.540</b>	<b>6,98%</b>		
R. E. Minería del Carbón	Ávila	0	0	-	0	-	
	Burgos	0	0	-	0	-	
	León	8	1	14,29%	3	60,00%	
	Palencia	0	0	-	0	-	
	Salamanca	0	0	-	0	-	
	Segovia	0	0	-	0	-	
	Soria	0	0	-	0	-	
	Valladolid	0	0	-	0	-	
	Zamora	0	0	-	0	-	
	<b>Castilla y León</b>	<b>8</b>	<b>1</b>	<b>14,29%</b>	<b>3</b>	<b>60,00%</b>	
<b>España</b>	<b>161</b>	<b>-2</b>	<b>-1,24%</b>	<b>-77</b>	<b>-32,35%</b>		

FUENTE: D. G. de Presupuestos y Estadística de la Junta de Castilla y León con datos del Ministerio de Empleo y Seguridad Social.

**TABLA 5. NÚMERO MEDIO DE AFILIACIONES DE EXTRANJEROS A LA SEGURIDAD SOCIAL POR RÉGIMEN, PROVINCIA Y PROCEDENCIA. CASTILLA Y LEÓN Y ESPAÑA. MARZO 2017**

Régimen	Provincia	Procedencia		Variación relativa				
		Países de la Unión Europea	Países no pertenecientes a la Unión Europea	Intermensual		Interanual		
				Países de la Unión Europea	Países no pertenecientes a la Unión Europea	Países de la Unión Europea	Países no pertenecientes a la Unión Europea	
Régimen General	Total	Ávila	1.203	949	1,43%	1,82%	7,99%	-3,65%
		Burgos	5.758	3.236	0,93%	2,11%	5,30%	6,27%
		León	2.097	2.866	1,06%	2,36%	4,90%	2,98%
		Palencia	1.005	1.348	1,72%	2,67%	5,68%	8,80%
		Salamanca	1.546	1.946	0,26%	0,26%	4,74%	-0,66%
		Segovia	3.998	1.974	0,71%	1,81%	9,62%	7,81%
		Soria	1.652	1.306	2,23%	4,40%	12,38%	6,44%
		Valladolid	5.065	3.289	0,42%	2,24%	8,37%	6,27%
		Zamora	1.094	613	0,92%	4,25%	3,21%	-2,85%
		<b>Castilla y León</b>	<b>23.418</b>	<b>17.529</b>	<b>0,90%</b>	<b>2,20%</b>	<b>7,14%</b>	<b>4,37%</b>
	<b>España</b>	<b>602.456</b>	<b>848.756</b>	<b>2,87%</b>	<b>1,88%</b>	<b>7,49%</b>	<b>4,44%</b>	
	General	Ávila	894	684	1,25%	0,59%	7,97%	-0,15%
		Burgos	4.669	2.518	0,67%	2,61%	7,41%	10,93%
		León	1.704	1.896	1,37%	2,60%	5,84%	5,22%
		Palencia	856	949	2,15%	2,26%	6,47%	13,93%
		Salamanca	1.302	1.436	2,52%	-0,35%	4,41%	5,12%
		Segovia	2.973	1.484	3,27%	3,06%	11,02%	15,22%
		Soria	1.435	999	2,43%	2,99%	14,07%	6,96%
		Valladolid	3.643	2.376	2,16%	2,37%	11,17%	13,63%
		Zamora	692	393	-0,43%	6,50%	-0,29%	2,61%
		<b>Castilla y León</b>	<b>18.167</b>	<b>12.736</b>	<b>1,78%</b>	<b>2,30%</b>	<b>8,51%</b>	<b>9,31%</b>
	<b>España</b>	<b>474.149</b>	<b>575.693</b>	<b>2,72%</b>	<b>2,86%</b>	<b>8,96%</b>	<b>7,52%</b>	
	S. E. Agrario	Ávila	127	76	4,10%	22,58%	13,39%	-10,59%
		Burgos	369	164	3,07%	0,61%	1,93%	-4,09%
		León	197	297	-0,51%	1,02%	2,07%	6,45%
		Palencia	84	209	0,00%	3,47%	9,09%	2,45%
		Salamanca	110	70	-20,29%	16,67%	12,24%	6,06%
		Segovia	703	177	-8,70%	-6,84%	8,82%	0,57%
		Soria	106	115	3,92%	30,68%	10,42%	35,29%
		Valladolid	838	255	-6,47%	2,41%	3,71%	0,79%
		Zamora	315	133	3,96%	0,00%	13,72%	-5,00%
		<b>Castilla y León</b>	<b>2.847</b>	<b>1.496</b>	<b>-4,14%</b>	<b>3,89%</b>	<b>6,67%</b>	<b>2,61%</b>
	<b>España</b>	<b>77.767</b>	<b>135.982</b>	<b>5,40%</b>	<b>-0,32%</b>	<b>4,72%</b>	<b>6,57%</b>	
	S. E. Hogar	Ávila	183	189	1,67%	-0,53%	5,17%	-12,50%
		Burgos	720	554	1,55%	0,36%	-5,14%	-8,28%
		León	196	672	-0,51%	2,13%	0,00%	-4,41%
		Palencia	66	190	0,00%	3,83%	-5,71%	-5,94%
Salamanca		134	440	0,00%	0,00%	1,52%	-16,67%	
Segovia		323	314	0,31%	1,29%	0,31%	-14,44%	
Soria		111	192	-2,63%	-0,52%	-4,31%	-7,69%	
Valladolid		584	659	0,17%	1,70%	-0,85%	-12,13%	
Zamora		87	87	1,16%	1,16%	-2,25%	-19,44%	
<b>Castilla y León</b>		<b>2.404</b>	<b>3.296</b>	<b>0,59%</b>	<b>1,07%</b>	<b>-1,72%</b>	<b>-10,56%</b>	
<b>España</b>	<b>50.541</b>	<b>137.080</b>	<b>0,56%</b>	<b>0,07%</b>	<b>-0,96%</b>	<b>-8,41%</b>		
R. E. Autónomos	Ávila	174	223	7,41%	0,90%	4,82%	8,25%	
	Burgos	801	460	2,56%	1,10%	7,37%	0,44%	
	León	461	622	1,32%	0,81%	1,54%	0,32%	
	Palencia	135	225	-3,57%	0,90%	-12,90%	2,74%	
	Salamanca	318	468	-1,24%	1,52%	4,26%	1,74%	
	Segovia	364	228	5,81%	2,70%	-1,09%	5,07%	
	Soria	136	166	-2,86%	-4,60%	-11,11%	-11,70%	
	Valladolid	556	626	1,65%	0,00%	8,38%	4,86%	
	Zamora	202	168	3,06%	1,82%	4,12%	8,39%	
	<b>Castilla y León</b>	<b>3.148</b>	<b>3.187</b>	<b>1,94%</b>	<b>0,76%</b>	<b>3,11%</b>	<b>2,15%</b>	
<b>España</b>	<b>137.269</b>	<b>146.808</b>	<b>1,96%</b>	<b>1,34%</b>	<b>8,07%</b>	<b>5,98%</b>		
R. E. Minería del Carbón	Ávila	0	0	-	-	-	-	
	Burgos	0	0	-	-	-	-	
	León	8	0	14,29%	-	60,00%	-	
	Palencia	0	0	-	-	-	-	
	Salamanca	0	0	-	-	-	-	
	Segovia	0	0	-	-	-	-	
	Soria	0	0	-	-	-	-	
	Valladolid	0	0	-	-	-	-	
	Zamora	0	0	-	-	-	-	
	<b>Castilla y León</b>	<b>8</b>	<b>0</b>	<b>14,29%</b>	<b>-</b>	<b>60,00%</b>	<b>-</b>	
<b>España</b>	<b>159</b>	<b>2</b>	<b>-0,63%</b>	<b>-33,33%</b>	<b>-30,26%</b>	<b>-80,00%</b>		

FUENTE: D. G. de Presupuestos y Estadística de la Junta de Castilla y León con datos del Ministerio de Empleo y Seguridad Social.



**TABLA 6. DISTRIBUCIÓN PORCENTUAL PROVINCIAL DEL NÚMERO MEDIO DE AFILIACIONES DE  
EXTRANJEROS A LA SEGURIDAD SOCIAL POR PROCEDENCIA, PROVINCIA Y RÉGIMEN (%).  
CASTILLA Y LEÓN Y ESPAÑA. MARZO 2017**

Procedencia y Provincia	Régimen						
	General				R. E. Autónomos	R. E. Minería del Carbón	Total
	Total	General	S. E. Agrario	S. E. Hogar			
<b>Países de la Unión Europea</b>							
Ávila	87,36	64,92	9,22	13,29	12,64	0,00	100,00
Burgos	87,79	71,18	5,63	10,98	12,21	0,00	100,00
León	81,72	66,41	7,68	7,64	17,97	0,31	100,00
Palencia	88,08	75,02	7,36	5,78	11,83	0,00	100,00
Salamanca	82,94	69,85	5,90	7,19	17,06	0,00	100,00
Segovia	91,66	68,16	16,12	7,40	8,34	0,00	100,00
Soria	92,34	80,21	5,93	6,20	7,60	0,00	100,00
Valladolid	90,11	64,81	14,91	10,39	9,89	0,00	100,00
Zamora	84,41	53,40	24,31	6,71	15,59	0,00	100,00
<b>Castilla y León</b>	<b>88,12</b>	<b>68,36</b>	<b>10,71</b>	<b>9,05</b>	<b>11,85</b>	<b>0,03</b>	<b>100,00</b>
<b>España</b>	<b>81,31</b>	<b>63,99</b>	<b>10,50</b>	<b>6,82</b>	<b>18,53</b>	<b>0,02</b>	<b>100,00</b>
<b>Países no pertenecientes a la Unión Europea</b>							
Ávila	80,90	58,31	6,48	16,11	19,01	0,00	100,00
Burgos	87,55	68,13	4,44	14,99	12,45	0,00	100,00
León	82,17	54,36	8,51	19,27	17,83	0,00	100,00
Palencia	85,70	60,33	13,29	12,08	14,30	0,00	100,00
Salamanca	80,61	59,49	2,90	18,23	19,39	0,00	100,00
Segovia	89,61	67,36	8,03	14,25	10,35	0,00	100,00
Soria	88,72	67,87	7,81	13,04	11,28	0,00	100,00
Valladolid	83,99	60,67	6,51	16,83	15,99	0,00	100,00
Zamora	78,49	50,32	17,03	11,14	21,51	0,00	100,00
<b>Castilla y León</b>	<b>84,62</b>	<b>61,48</b>	<b>7,22</b>	<b>15,91</b>	<b>15,38</b>	<b>0,00</b>	<b>100,00</b>
<b>España</b>	<b>84,98</b>	<b>57,64</b>	<b>13,61</b>	<b>13,72</b>	<b>14,70</b>	<b>0,00</b>	<b>100,00</b>
<b>Total de extranjeros</b>							
Ávila	84,43	61,88	7,96	14,59	15,57	0,00	100,00
Burgos	87,70	70,07	5,21	12,42	12,30	0,00	100,00
León	81,98	59,46	8,16	14,34	17,89	0,13	100,00
Palencia	86,73	66,49	10,80	9,44	13,27	0,00	100,00
Salamanca	81,63	64,00	4,21	13,42	18,37	0,00	100,00
Segovia	90,98	67,88	13,39	9,70	9,03	0,00	100,00
Soria	90,74	74,69	6,78	9,29	9,26	0,00	100,00
Valladolid	87,60	63,12	11,45	13,02	12,39	0,00	100,00
Zamora	82,19	52,24	21,57	8,38	17,86	0,00	100,00
<b>Castilla y León</b>	<b>86,59</b>	<b>65,35</b>	<b>9,18</b>	<b>12,06</b>	<b>13,40</b>	<b>0,02</b>	<b>100,00</b>
<b>España</b>	<b>83,42</b>	<b>60,35</b>	<b>12,29</b>	<b>10,78</b>	<b>16,33</b>	<b>0,01</b>	<b>100,00</b>

FUENTE: D. G. de Presupuestos y Estadística de la Junta de Castilla y León con datos del Ministerio de Empleo y Seguridad Social.

**TABLA 7. NÚMERO MEDIO DE AFILIACIONES DE EXTRANJEROS A LA SEGURIDAD SOCIAL POR PROCEDENCIA Y RÉGIMEN. CASTILLA Y LEÓN. MARZO 2017**

Procedencia	Régimen						Total		
	General				R. E. Autónomos	R. E. Minería del Carbón	Número medio de afiliados	Variación Relativa	
	Total	General	S. E. Agrario	S. E. Hogar				Intermensual	Interanual
<b>Países de la Unión Europea</b>									
Alemania	153	150	1	2	82	0	235	0,86%	0,00%
Austria	9	9	0	0	6	0	15	0,00%	-21,05%
Bélgica	47	47	0	0	28	0	75	-1,32%	1,35%
Bulgaria	7.534	5.560	1.020	954	641	0	8.175	1,79%	6,21%
Chipre	3	3	0	0	1	0	4	0,00%	33,33%
Croacia	15	15	0	0	5	0	20	0,00%	33,33%
Dinamarca	14	14	0	0	11	0	25	4,17%	8,70%
Eslovaquia	31	30	0	1	10	0	41	0,00%	-14,58%
Eslovenia	8	8	0	0	0	0	8	-11,11%	-11,11%
Estonia	6	6	0	0	0	0	6	0,00%	-33,33%
Finlandia	3	3	0	0	2	0	5	25,00%	25,00%
Francia	479	470	6	3	130	0	609	0,33%	-4,25%
Grecia	20	19	1	0	4	0	24	4,35%	20,00%
Hungría	27	24	1	2	2	0	29	-3,33%	-3,33%
Irlanda	86	86	0	0	29	0	115	0,88%	-0,86%
Italia	568	546	5	17	193	0	761	3,26%	6,58%
Letonia	25	22	1	2	1	0	26	-3,70%	13,04%
Lituania	62	55	0	6	6	0	68	3,03%	-4,23%
Malta	4	3	0	1	0	0	4	0,00%	33,33%
Países Bajos	70	65	1	4	37	0	107	-0,93%	0,00%
Polonia	699	584	19	96	112	0	811	1,12%	5,19%
Portugal	2.980	2.671	169	140	597	8	3.586	1,10%	8,57%
Reino Unido	324	323	1	0	144	0	469	1,96%	0,21%
República Checa	27	25	1	1	7	0	34	3,03%	17,24%
Rumanía	10.211	7.417	1.621	1.174	1.091	0	11.302	0,36%	7,98%
Suecia	12	11	0	1	9	0	21	-4,55%	-4,55%
<b>Total U.E.</b>	<b>23.418</b>	<b>18.167</b>	<b>2.847</b>	<b>2.404</b>	<b>3.148</b>	<b>8</b>	<b>26.575</b>	<b>1,03%</b>	<b>6,66%</b>
<b>Países no pertenecientes a la U.E.</b>									
Marruecos	5.100	3.304	1.112	684	363	0	5.463	2,78%	7,14%
Colombia	1.551	1.220	29	302	150	0	1.701	1,37%	-1,73%
China	553	546	0	7	1.081	0	1.634	0,18%	2,19%
Dominicana (Rep.)	1.168	796	23	349	148	0	1.316	0,69%	-2,66%
Ecuador	1.090	882	32	177	90	0	1.180	-0,34%	-2,96%
Brasil	784	590	11	183	157	0	941	2,62%	7,05%
Perú	730	519	20	191	82	0	811	2,27%	-3,45%
Bolivia	636	398	32	207	54	0	691	1,32%	-13,19%
Ucrania	478	331	8	139	51	0	529	2,72%	2,92%
Honduras	507	224	15	268	15	0	522	3,16%	11,06%
Resto países no U.E.	4.932	3.927	215	790	995	0	5.927	2,42%	9,35%
<b>Total no pertenecientes U.E.</b>	<b>17.529</b>	<b>12.736</b>	<b>1.496</b>	<b>3.296</b>	<b>3.187</b>	<b>0</b>	<b>20.716</b>	<b>1,98%</b>	<b>4,03%</b>
<b>Total extranjeros</b>	<b>40.947</b>	<b>30.903</b>	<b>4.343</b>	<b>5.701</b>	<b>6.335</b>	<b>8</b>	<b>47.291</b>	<b>1,44%</b>	<b>5,49%</b>

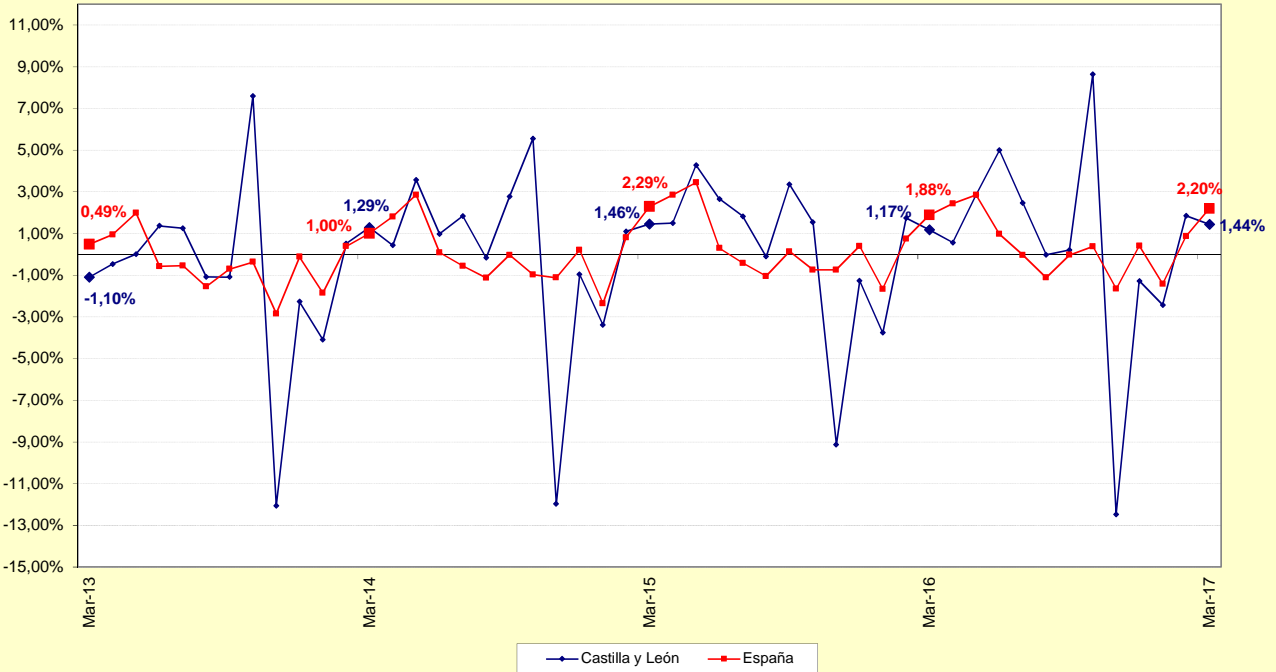
FUENTE: D. G. de Presupuestos y Estadística de la Junta de Castilla y León con datos del Ministerio de Empleo y Seguridad Social.

**TABLA 8. NÚMERO MEDIO DE AFILIACIONES DE EXTRANJEROS A LA SEGURIDAD SOCIAL  
MARZO 2017**

Sector de actividad	Régimen General			% Reg. Gral.	Autónomo			% Reg. Auton.
	Unión Europea	No Unión Europea	Total		Unión Europea	No Unión Europea	Total	
Agricultura, ganadería, caza, selvicultura y pesca	1.759	737	2.496	6,10%	226	93	319	5,03%
Industrias extractivas	42	19	61	0,15%	1	1	2	0,03%
Industria manufacturera	2.814	1.738	4.552	11,12%	169	103	272	4,29%
Suministro de energía eléctrica, gas, vapor y aire acondicionado	11	1	12	0,03%	2	0	2	0,03%
Suministro de agua, actividades de saneamiento, gestión de residuos y descontaminación	63	62	125	0,30%	2	0	2	0,03%
Construcción	1.707	1.257	2.964	7,24%	899	219	1.117	17,64%
Comercio; reparación de vehículos de motor y bicicletas	2.043	1.558	3.601	8,79%	510	1.348	1.858	29,32%
Transporte y almacenamiento	2.559	367	2.926	7,14%	178	66	244	3,85%
Hostelería	2.885	3.089	5.974	14,59%	558	632	1.190	18,78%
Información y comunicaciones	65	57	122	0,30%	29	44	73	1,15%
Actividades financieras y de seguros	17	19	36	0,09%	17	9	26	0,40%
Actividades inmobiliarias	27	17	44	0,11%	4	5	9	0,14%
Actividades profesionales científicas y técnicas	219	228	448	1,09%	108	63	171	2,71%
Actividades administrativas y servicios auxiliares	1.516	1024	2.540	6,20%	117	56	173	2,73%
Administración pública y defensa; Seguridad Social obligatoria	282	554	836	2,04%	1	1	2	0,03%
Educación	844	377	1.221	2,98%	164	64	228	3,60%
Actividades sanitarias y servicios centrales	875	1.097	1.972	4,82%	46	49	95	1,50%
Actividades artísticas, recreativas y de entretenimiento	173	234	407	0,99%	21	24	45	0,70%
Otros servicios	235	272	507	1,24%	90	411	501	7,91%
Actividades de los hogares como empleadores de personal doméstico y productores de bienes y servicios para uso propio	31	29	61	0,15%	7	0	7	0,11%
Actividades de organizaciones y organismo extraterritoriales	0	0	0	0,00%	0	1	1	0,02%
S. E. Agrario	2.847	1.496	4.343	10,61%	-	-	-	-
S. E. Hogar	2.404	3.296	5.701	13,92%	-	-	-	-
<b>Total</b>	<b>23.418</b>	<b>17.529</b>	<b>40.947</b>	<b>100,00%</b>	<b>3.148</b>	<b>3.187</b>	<b>6.335</b>	<b>100,00%</b>

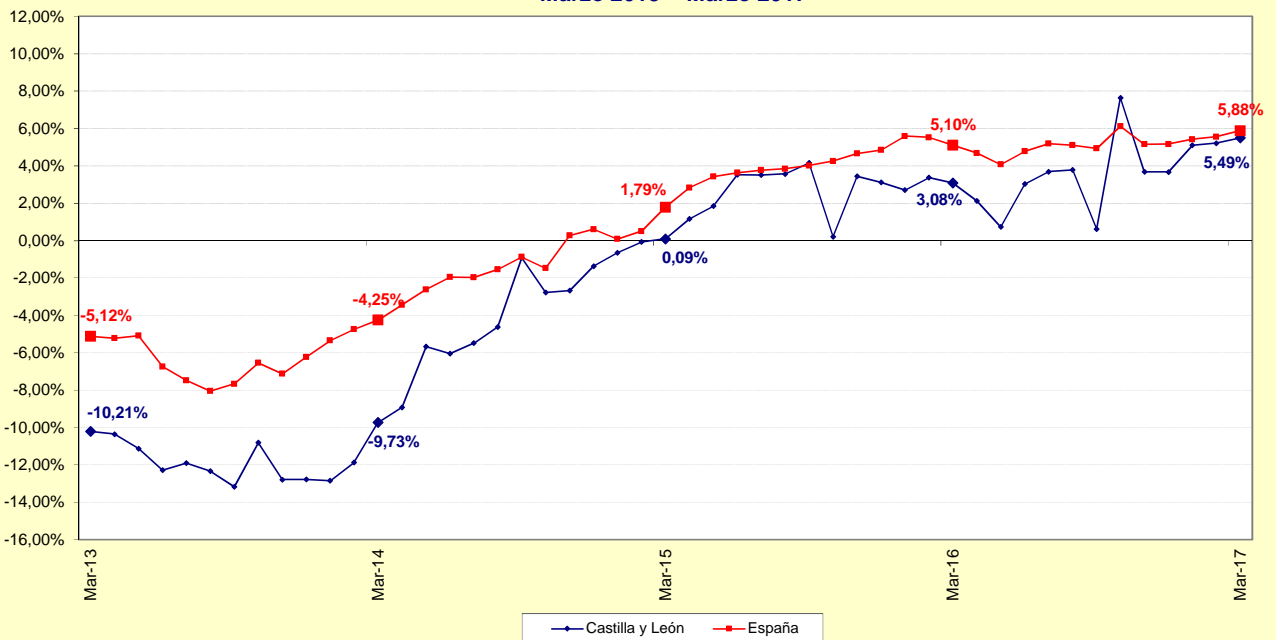
FUENTE: D. G. de Presupuestos y Estadística de la Junta de Castilla y León con datos del Ministerio de Empleo y Seguridad Social.

**Gráfico 1. Evolución mensual de la variación relativa intermensual del Número medio de afiliaciones de Extranjeros a la Seguridad Social. Castilla y León y España. Marzo 2013 - Marzo 2017**



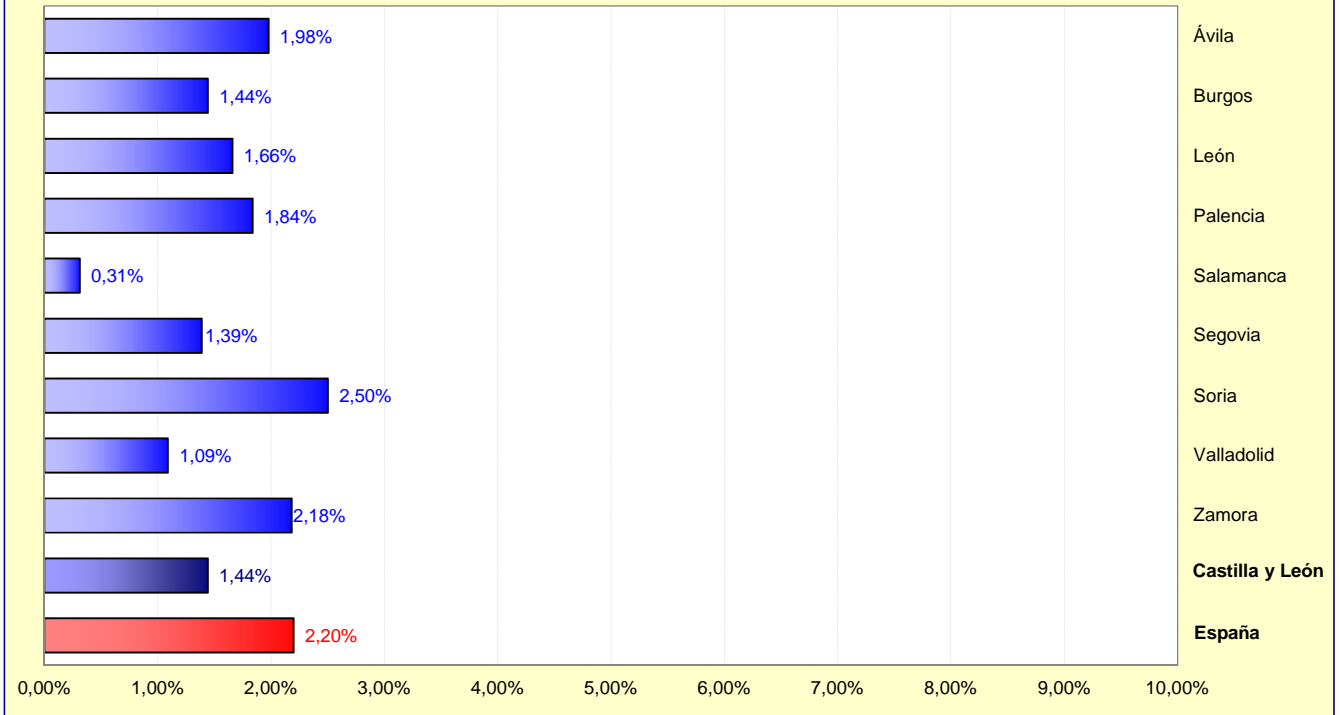
FUENTE: D. G. de Presupuestos y Estadística de la Junta de Castilla y León con datos del Ministerio de Empleo y Seguridad Social.

**Gráfico 2. Evolución mensual de la variación relativa interanual del Número medio de afiliaciones de Extranjeros a la Seguridad Social. Castilla y León y España. Marzo 2013 - Marzo 2017**



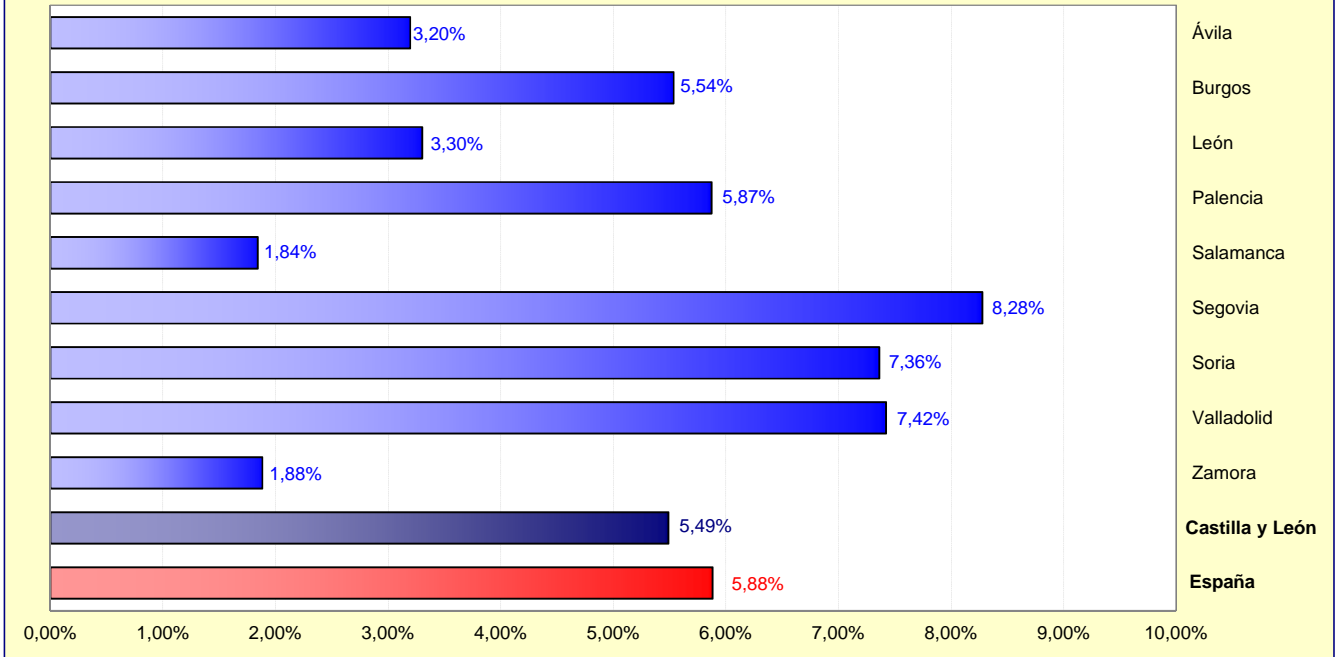
FUENTE: D. G. de Presupuestos y Estadística de la Junta de Castilla y León con datos del Ministerio de Empleo y Seguridad Social.

**Gráfico 3. Variación relativa intermensual del Número medio de afiliaciones de extranjeros a la Seguridad Social por Provincia, Castilla y León y España. Marzo 2017**



FUENTE: D. G. de Presupuestos y Estadística de la Junta de Castilla y León con datos del Ministerio de Empleo y Seguridad Social.

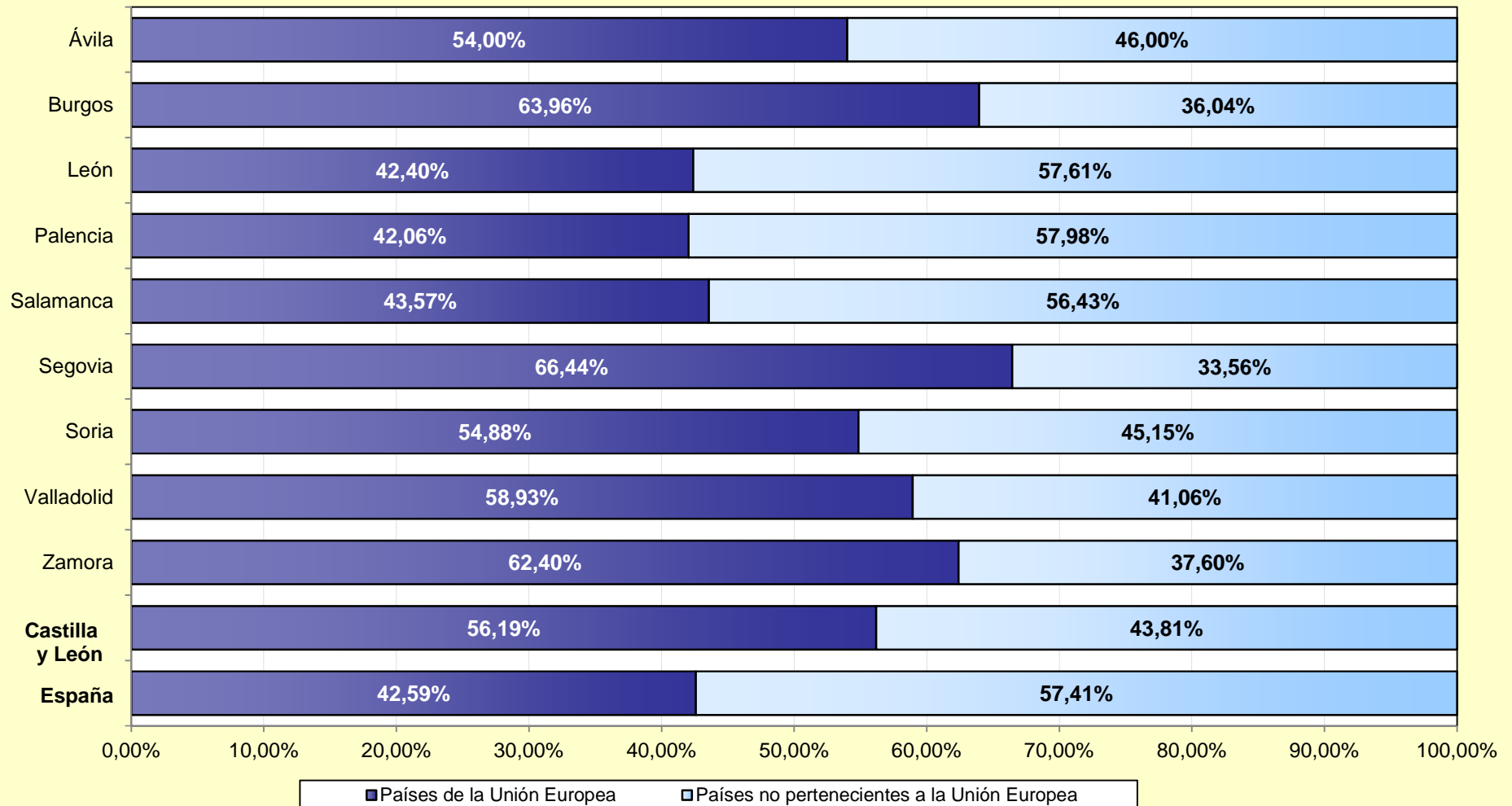
**Gráfico 4. Variación relativa interanual del Número medio de afiliaciones de extranjeros a la Seguridad Social por Provincia, Castilla y León y España. Marzo 2017**



FUENTE: D. G. de Presupuestos y Estadística de la Junta de Castilla y León con datos del Ministerio de Empleo y Seguridad Social.

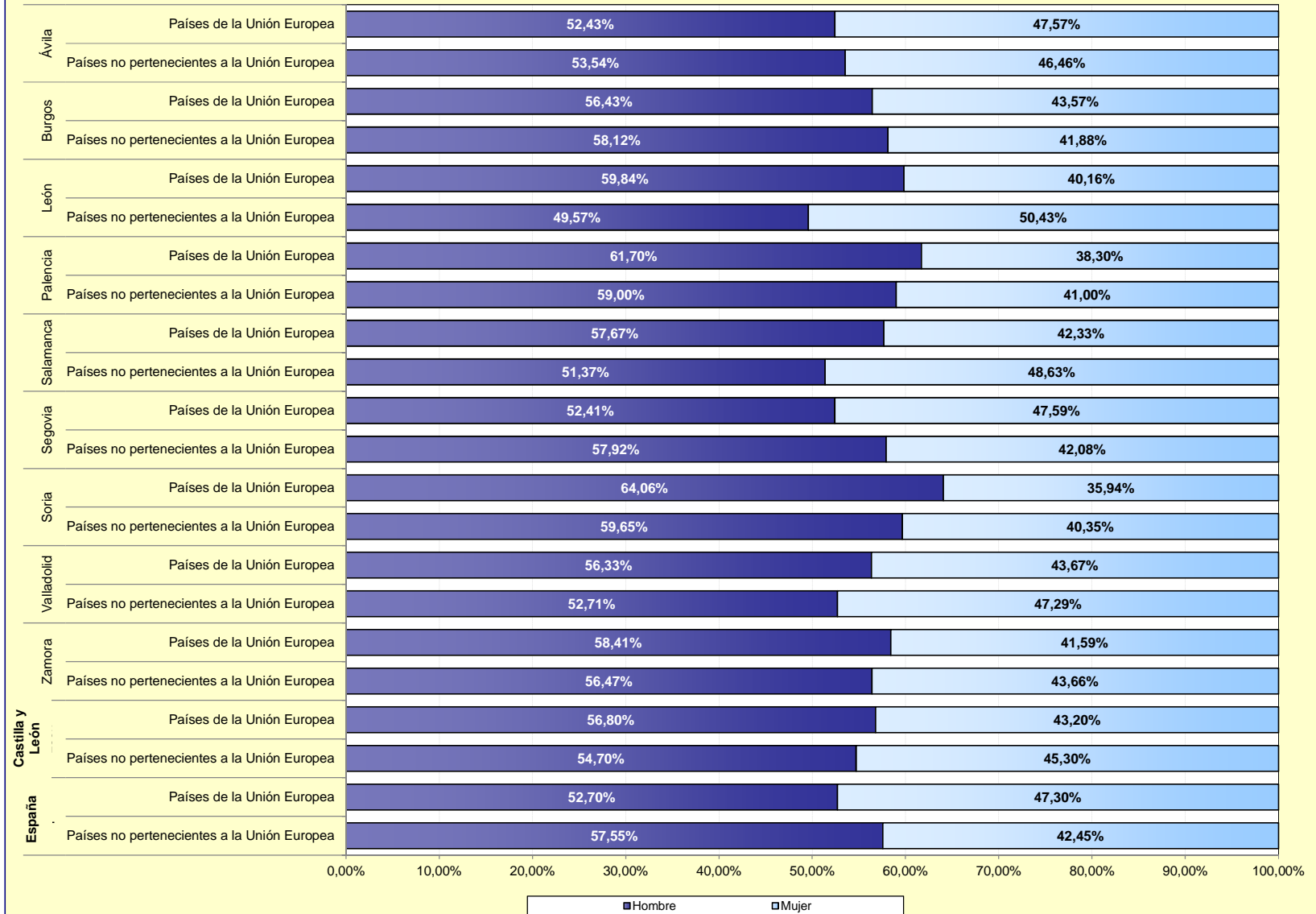


**Gráfico 5. Distribución porcentual del Número medio de afiliaciones de extranjeros a la Seguridad Social por Provincia y Procedencia. Marzo 2017**



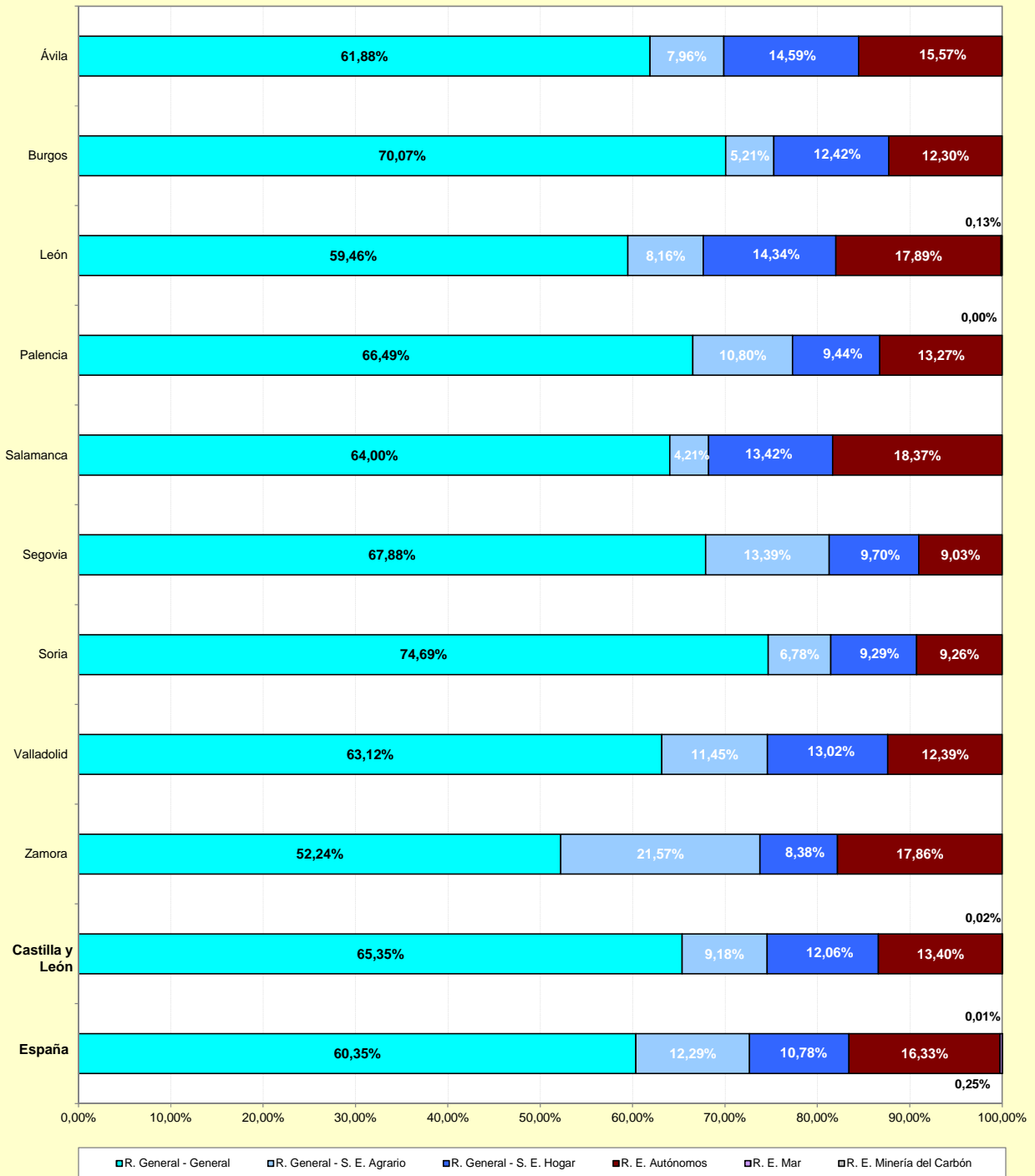
FUENTE: D. G. de Presupuestos y Estadística de la Junta de Castilla y León con datos del Ministerio de Empleo y Seguridad Social.

**Gráfico 6. Distribución porcentual del Número medio de afiliaciones de extranjeros a la Seguridad Social por Sexo según Provincia y Procedencia. Marzo 2017**



FUENTE: D. G. de Presupuestos y Estadística de la Junta de Castilla y León con datos del Ministerio de Empleo y Seguridad Social.

**Gráfico 7. Distribución porcentual provincial del Número medio de afiliaciones de extranjeros a la Seguridad Social por Regímenes. Castilla y León y España. Marzo 2017**



FUENTE: D. G. de Presupuestos y Estadística de la Junta de Castilla y León con datos del Ministerio de Empleo y Seguridad Social.