



2 de febrero de 2017

## **PRESTACIONES POR DESEMPLEO DICIEMBRE 2016**

### **NÚMERO DE SOLICITUDES DE PRESTACIONES POR DESEMPLEO**

El **número de solicitudes** en Castilla y León en el mes de diciembre de 2016 es de 23.509. En España el número de solicitudes de prestaciones por desempleo es de 572.128.

**En términos mensuales**, el número de solicitudes de prestaciones por desempleo ha descendido en Castilla y León (-19,84%) y en España (-19,11%).

**En términos anuales**, el número de solicitudes ha disminuido en Castilla y León (-14,49%) y en España (-3,57%).

### **ALTAS Y PLAZO DE RECONOCIMIENTO DE PRESTACIONES POR DESEMPLEO**

El **número de altas** en Castilla y León en el mes de diciembre de 2016 es de 22.968. En España el número de altas de prestaciones por desempleo es de 544.668.

**En términos mensuales**, el número de altas de prestaciones por desempleo ha disminuido en Castilla y León (-19,36%) y en España (-18,60%).

**En términos anuales**, el número de altas de prestaciones por desempleo ha disminuido en Castilla y León (-12,56%) y en España (-1,46%).

El **plazo de reconocimiento** en Castilla y León en el mes de diciembre de 2016 es de 0,97 días y en España es de 1,46 días.

### **NÚMERO DE BENEFICIARIOS DE PRESTACIONES POR DESEMPLEO**

El **número de beneficiarios** de prestaciones por desempleo en Castilla y León en el mes de diciembre de 2016 es de 80.692. En España el número de beneficiarios de prestaciones por desempleo es de 1.984.376.

**En términos mensuales**, el número de beneficiarios aumenta en Castilla y León (1,49%) y ha disminuido en España (-0,32%).

**En términos anuales**, el número de beneficiarios ha disminuido en Castilla y León (-10,40%) y en España (-7,02%).



Por **provincia**, en el mes de diciembre de 2016, un 7,32% de los beneficiarios son de Ávila, un 14,64% de Burgos, un 20,69% de León, un 6,63% de Palencia, un 15,20% de Salamanca, un 5,40% de Segovia, un 3,19% de Soria, un 18,98% de Valladolid y un 7,95% de Zamora.

### **GASTOS DE PRESTACIONES POR DESEMPLEO**

El **gasto** de prestaciones por desempleo en Castilla y León en el mes de diciembre de 2016 es de 65,0 millones de euros. En España el gasto de prestaciones por desempleo es de 1.541,2 millones de euros.

**En términos mensuales**, el gasto ha disminuido en Castilla y León (-0,50%) y ha aumentado en España (0,64%).

**En términos anuales**, el gasto ha disminuido en Castilla y León (-9,36%) y en España (-7,41%).

La **cuantía media de prestación contributiva por beneficiario** en Castilla y León en el mes de diciembre de 2016 es de 802,1 euros y en España de 820,1 euros.

### **NÚMERO DE BENEFICIARIOS EXTRANJEROS DE PRESTACIONES POR DESEMPLEO**

El **número de beneficiarios extranjeros** de prestaciones por desempleo en Castilla y León en el mes de diciembre de 2016 es de 6.898 lo que representa un 8,55% del total de beneficiarios en Castilla y León y un 3,49% del total de beneficiarios extranjeros de España (197.490).

**En términos mensuales**, el número de beneficiarios extranjeros ha aumentado en Castilla y León (3,22%) y en España (0,41%).

**En términos anuales**, el número de beneficiarios extranjeros ha disminuido en Castilla y León (-10,59%) y en España (-6,43%).

Por **procedencia**, en Castilla y León en el mes de diciembre de 2016, un 65,51% de los beneficiarios extranjeros son de un país comunitario y un 34,49% de un país no comunitario. En España un 44,36% son de un país comunitario y un 55,64% de un país no comunitario.

---

**Nota:** Prestaciones por Desempleo, operación nº 15006 del Plan Estadístico de Castilla y León 2014-2017, es una estadística coyuntural cuyo objetivo consiste en conocer el número de solicitudes, el número de beneficiarios y la cuantía de las prestaciones por desempleo.

## **Anexo Tablas y Gráficos**

### **PRESTACIONES POR DESEMPLEO**

#### **Diciembre de 2016**

#### **TABLAS**

- Tabla 1. Solicitudes de prestaciones por desempleo por Provincia y Tipo de prestación
- Tabla 2. Altas de prestaciones por desempleo por Provincia y Tipo de prestación. Plazo medio de reconocimiento por Provincia
- Tabla 3. Beneficiarios de prestaciones por desempleo por Provincia y Tipo de prestación
- Tabla 4. Gastos de prestaciones por desempleo por Provincia y Tipo de prestación. Cuantía media de prestación contributiva por Provincia
- Tabla 5. Beneficiarios extranjeros de prestaciones por desempleo por Provincia y Procedencia
- Tabla 6. Beneficiarios extranjeros de prestaciones por desempleo por Procedencia y Tipo de prestación. Castilla y León y España

#### **GRÁFICOS**

- Gráfico 1. Evolución del número de Solicitudes y Altas de Prestaciones por desempleo. Castilla y León
- Gráfico 2. Evolución del número de Solicitudes y Altas de Prestaciones por desempleo. España
- Gráfico 3. Evolución del número de Beneficiarios de Prestaciones por desempleo. Castilla y León
- Gráfico 4. Evolución del número de Beneficiarios de Prestaciones por desempleo. España
- Gráfico 5. Evolución del número de Beneficiarios extranjeros de Prestaciones por desempleo. Castilla y León
- Gráfico 6. Evolución del número de Beneficiarios extranjeros de Prestaciones por desempleo. España
- Gráfico 7. Evolución del Gasto de Prestaciones por desempleo. Castilla y León
- Gráfico 8. Evolución del Gasto de Prestaciones por desempleo. España
- Gráfico 9. Distribución porcentual de Solicitudes, Altas, Beneficiarios, Beneficiarios extranjeros y Gastos de Prestaciones por desempleo por Tipo de prestación. Castilla y León y España



**TABLA 1. SOLICITUDES <sup>(1)</sup> DE PRESTACIONES POR DESEMPLEO  
POR PROVINCIA Y TIPO DE PRESTACIÓN. DICIEMBRE 2016**

	Tipo de prestación					Variación relativa	
	Prestación contributiva	Subsidio	Renta activa de inserción	Programa activación empleo	Total	Intermensual	Interanual
Ávila	996	664	99	14	1.773	-15,57%	3,87%
Burgos	3.166	956	152	16	4.290	-17,91%	-10,01%
León	2.372	1.335	198	23	3.928	-25,61%	-8,42%
Palencia	1.115	488	73	8	1.684	-18,53%	3,38%
Salamanca	2.048	1.208	143	19	3.418	-14,14%	-1,30%
Segovia	1.040	432	85	0	1.557	-21,32%	-1,21%
Soria	604	281	31	1	917	-18,92%	0,77%
Valladolid	2.771	1.258	187	26	4.242	-23,32%	-42,85%
Zamora	918	678	93	11	1.700	-16,26%	-1,73%
<b>Castilla y León</b>	<b>15.030</b>	<b>7.300</b>	<b>1.061</b>	<b>118</b>	<b>23.509</b>	<b>-19,84%</b>	<b>-14,49%</b>
<b>España <sup>(2)</sup></b>	<b>327.840</b>	<b>197.307</b>	<b>26.472</b>	<b>5.028</b>	<b>572.128</b>	<b>-19,11%</b>	<b>-3,57%</b>

Notas:

<sup>(1)</sup> Número de expedientes de prestaciones recibidos en el mes.

<sup>(2)</sup> En el dato total se incluyen los subsidios eventuales agrarios.

FUENTE: D. G. de Presupuestos y Estadística de la Junta de Castilla y León con datos del SEPE.



**TABLA 2. ALTAS <sup>(1)</sup> DE PRESTACIONES POR DESEMPLEO POR PROVINCIA Y TIPO DE PRESTACIÓN. PLAZO MEDIO DE RECONOCIMIENTO <sup>(2)</sup> POR PROVINCIA. DICIEMBRE 2016**

	Altas de prestaciones por desempleo							Plazo medio de reconocimiento (días)
	Tipo de prestación					Variación relativa		
	Prestación contributiva	Subsidio	Renta activa de inserción	Programa activación empleo	Total	Intermensual	Interanual	
Ávila	930	629	126	18	1.703	-15,53%	6,04%	0,41
Burgos	3.143	891	185	17	4.236	-17,14%	-8,92%	0,71
León	2.275	1.234	290	24	3.823	-24,98%	-3,53%	0,88
Palencia	1.061	443	72	7	1.583	-18,53%	6,53%	0,29
Salamanca	1.997	1.176	233	18	3.424	-14,72%	1,81%	0,73
Segovia	1.011	386	89	2	1.488	-19,87%	2,27%	0,56
Soria	583	250	28	2	863	-18,12%	1,29%	0,98
Valladolid	2.680	1.166	295	35	4.176	-22,75%	-42,34%	2,26
Zamora	897	628	135	12	1.672	-15,73%	1,39%	0,51
<b>Castilla y León</b>	<b>14.577</b>	<b>6.803</b>	<b>1.453</b>	<b>135</b>	<b>22.968</b>	<b>-19,36%</b>	<b>-12,56%</b>	<b>0,97</b>
<b>España <sup>(3)</sup></b>	<b>320.886</b>	<b>179.617</b>	<b>31.625</b>	<b>4.745</b>	<b>544.668</b>	<b>-18,60%</b>	<b>-1,46%</b>	<b>1,46</b>

Notas:

<sup>(1)</sup> Número de expedientes reconocidos en el mes, tanto inicialmente como por reanudación de las prestaciones, sin incluir las altas tras las prórrogas del subsidio y de la renta activa de inserción. Indica el dato de participantes en el programa.

<sup>(2)</sup> Número de días que median entre la fecha de solicitud y la fecha de resolución.

<sup>(3)</sup> En el dato total se incluyen los subsidios eventuales agrarios.

FUENTE: D. G. de Presupuestos y Estadística de la Junta de Castilla y León con datos del SEPE.



**TABLA 3. BENEFICIARIOS <sup>(1)</sup> DE PRESTACIONES POR DESEMPLEO  
POR PROVINCIA Y TIPO DE PRESTACIÓN. DICIEMBRE 2016**

	Tipo de prestación					Variación relativa	
	Prestación contributiva	Subsidio	Renta activa de inserción	Programa activación empleo	Total	Intermensual	Interanual
Ávila	2.280	2.839	728	60	5.907	-1,52%	-14,76%
Burgos	5.663	4.997	1.089	65	11.814	1,84%	-14,67%
León	7.513	7.417	1.663	104	16.697	0,88%	-8,58%
Palencia	2.668	2.193	459	28	5.348	3,42%	-6,67%
Salamanca	4.910	5.774	1.465	113	12.262	2,16%	-10,37%
Segovia	2.163	1.745	433	19	4.360	4,16%	-10,12%
Soria	1.346	1.030	186	10	2.572	3,13%	-9,63%
Valladolid	7.463	6.017	1.731	104	15.315	-0,01%	-8,49%
Zamora	2.517	3.118	740	42	6.417	3,75%	-10,58%
<b>Castilla y León</b>	<b>36.523</b>	<b>35.130</b>	<b>8.494</b>	<b>545</b>	<b>80.692</b>	<b>1,49%</b>	<b>-10,40%</b>
<b>España <sup>(2)</sup></b>	<b>780.074</b>	<b>850.764</b>	<b>217.044</b>	<b>20.568</b>	<b>1.984.376</b>	<b>-0,32%</b>	<b>-7,02%</b>

Notas:

<sup>(1)</sup> En alta el último día del mes.

<sup>(2)</sup> En el dato de subsidio se incluyen los beneficiarios de la Renta Agraria de las CC.AA de Andalucía y Extremadura.

En el dato total se incluyen los subsidios eventuales agrarios.

FUENTE: D. G. de Presupuestos y Estadística de la Junta de Castilla y León con datos del SEPE.



**TABLA 4. GASTOS DE PRESTACIONES POR DESEMPLEO POR PROVINCIA Y TIPO DE PRESTACIÓN. CUANTÍA MEDIA DE PRESTACIÓN CONTRIBUTIVA POR PROVINCIA. DICIEMBRE 2016 <sup>(1)</sup>**

	Gastos de prestaciones por desempleo (miles de euros) <sup>(2)</sup>							Cuantía media de prestación contributiva percibida por beneficiario (euros) <sup>(4)</sup>
	Tipo de prestación					Variación relativa		
	Prestación contributiva	Subsidio <sup>(3)</sup>	Renta activa de inserción	Programa activación empleo	Total	Intermensual	Interanual	
Ávila	2.516	1.364	316	26	4.222	-2,11%	-13,00%	747,1
Burgos	7.156	2.530	465	29	10.180	-2,68%	-15,98%	842,4
León	9.344	3.573	717	44	13.677	0,77%	-5,88%	808,2
Palencia	3.288	1.086	195	11	4.580	1,73%	-2,72%	838,2
Salamanca	5.683	2.733	624	50	9.090	1,32%	-7,79%	770,1
Segovia	2.484	859	185	8	3.536	1,78%	-10,16%	773,8
Soria	1.667	503	79	4	2.253	5,43%	-3,68%	822,6
Valladolid	9.181	2.923	745	44	12.893	-4,38%	-9,74%	808,9
Zamora	2.763	1.511	319	19	4.612	3,55%	-10,15%	760,2
<b>Castilla y León</b>	<b>44.084</b>	<b>17.080</b>	<b>3.645</b>	<b>235</b>	<b>65.044</b>	<b>-0,50%</b>	<b>-9,36%</b>	<b>802,1</b>
<b>España <sup>(5)</sup></b>	<b>986.086</b>	<b>403.681</b>	<b>93.649</b>	<b>8.963</b>	<b>1.541.197</b>	<b>0,64%</b>	<b>-7,41%</b>	<b>820,1</b>

Notas:

<sup>(1)</sup> Datos provisionales. Gastos contabilizados en el mes de enero y devengados en el mes de diciembre.

<sup>(2)</sup> Los gastos incluyen las cotizaciones a la Seguridad Social.

<sup>(3)</sup> Los gastos de subsidio por desempleo incluyen los de Renta Agraria.

<sup>(4)</sup> La cuantía media de prestación contributiva percibida por beneficiario es la cuantía bruta reconocida por mes (30 días de prestación) y no incluye las cotizaciones a la Seguridad Social.

La cuantía media de las prestaciones asistenciales (subsidijs, renta agraria, renta activa de insercción y programa de activación de empleo) es del 80% del IPREM=426,00 euros (14,20 euros x 30 días).

<sup>(5)</sup> En el dato total se incluyen los subsidios eventuales agrarios.

FUENTE: D. G. de Presupuestos y Estadística de la Junta de Castilla y León con datos del SEPE.



**TABLA 5. BENEFICIARIOS (\*) EXTRANJEROS DE PRESTACIONES POR DESEMPLEO  
POR PROVINCIA Y PROCEDENCIA. DICIEMBRE 2016**

	Procedencia			Porcentaje respecto total beneficiarios	Variación relativa	
	País comunitario	País no comunitario	Total		Intermensual	Interanual
Ávila	311	258	569	9,63%	6,36%	-18,25%
Burgos	1.178	381	1.559	13,20%	2,36%	-16,99%
León	483	436	919	5,50%	2,80%	-4,96%
Palencia	129	165	294	5,50%	4,26%	-4,23%
Salamanca	246	271	517	4,22%	-0,19%	-12,22%
Segovia	838	245	1.083	24,84%	14,72%	-5,25%
Soria	251	177	428	16,64%	10,31%	-5,31%
Valladolid	825	341	1.166	7,61%	-6,42%	-7,53%
Zamora	258	105	363	5,66%	2,83%	-13,98%
<b>Castilla y León</b>	<b>4.519</b>	<b>2.379</b>	<b>6.898</b>	<b>8,55%</b>	<b>3,22%</b>	<b>-10,59%</b>
<b>España</b>	<b>87.607</b>	<b>109.883</b>	<b>197.490</b>	<b>9,95%</b>	<b>0,41%</b>	<b>-6,43%</b>

Nota: (\*) En alta el último día del mes.

FUENTE: D. G. de Presupuestos y Estadística de la Junta de Castilla y León con datos del SEPE.





**TABLA 6. BENEFICIARIOS <sup>(1)</sup> EXTRANJEROS DE PRESTACIONES POR DESEMPLEO  
POR PROCEDENCIA Y TIPO DE PRESTACIÓN. CASTILLA Y LEÓN Y ESPAÑA. DICIEMBRE 2016**

	Procedencia	Tipo de prestación					Distribución porcentual por procedencia	Variación relativa	
		Prestación contributiva	Subsidio	Renta activa de inserción	Programa activación empleo	Total		Intermensual	Interanual
Castilla y León	País comunitario	2.204	1.806	452	57	4.519	65,51%	4,65%	-7,78%
	País no comunitario	1.051	940	347	41	2.379	34,49%	0,59%	-15,49%
	Total	3.255	2.746	799	98	6.898	100,00%	3,22%	-10,59%
España <sup>(2)</sup>	País comunitario	46.008	32.857	7.370	653	87.607	44,36%	2,18%	-4,39%
	País no comunitario	52.136	40.040	13.096	1.350	109.883	55,64%	-0,96%	-7,99%
	Total	98.144	72.897	20.466	2.003	197.490	100,00%	0,41%	-6,43%

Notas:

<sup>(1)</sup> En alta el último día del mes.

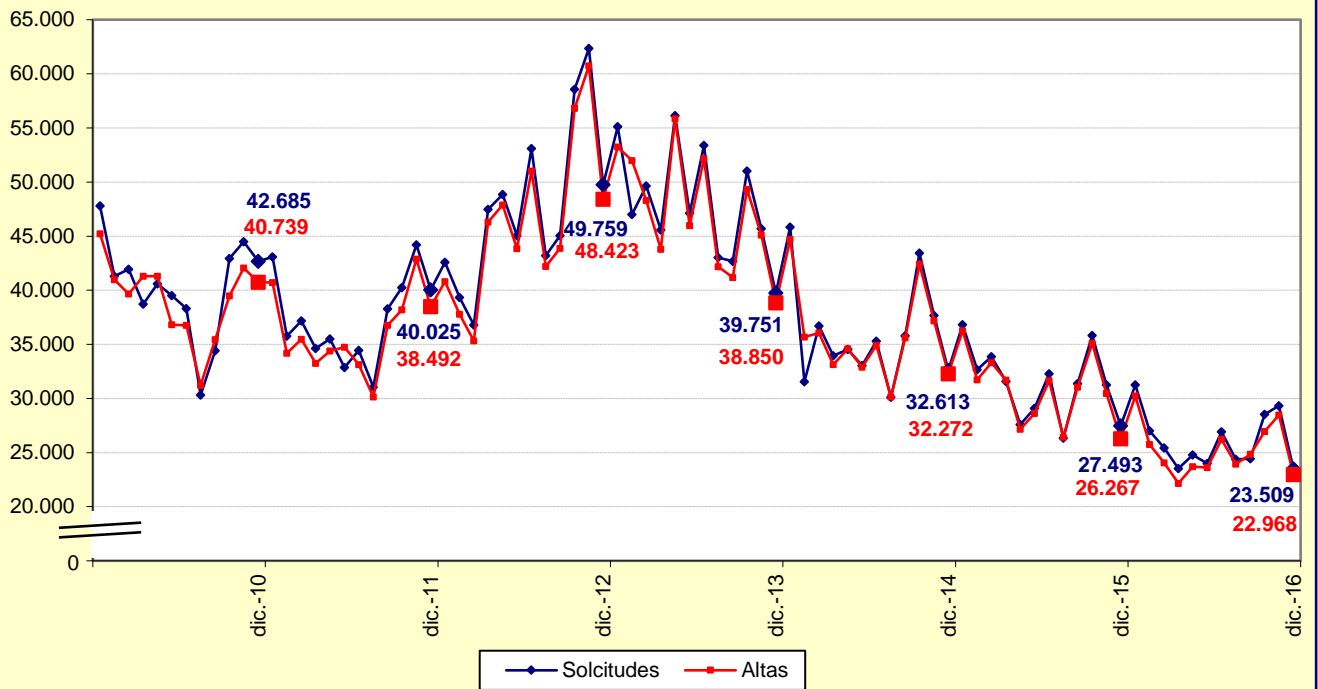
<sup>(2)</sup> En el dato de subsidio se incluyen los beneficiarios de la Renta Agraria de las CC.AA de Andalucía y Extremadura.

En el dato total se incluyen los subsidios eventuales agrarios.

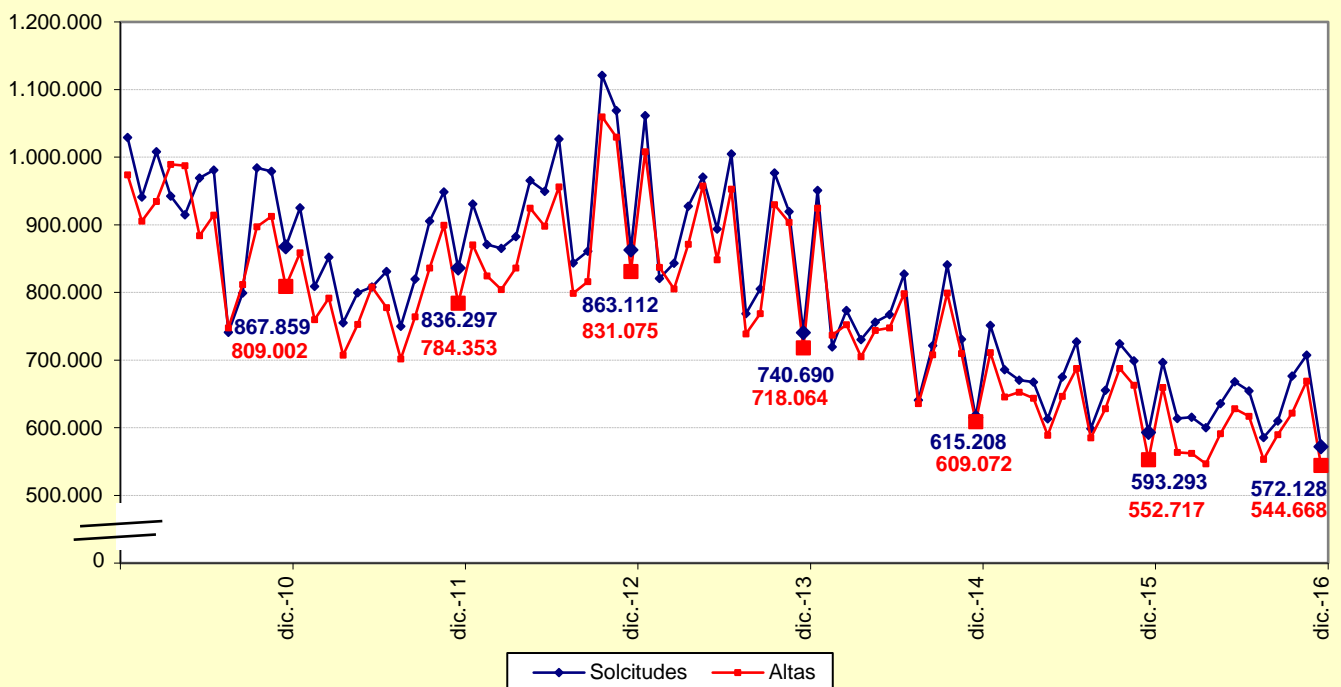
FUENTE: D. G. de Presupuestos y Estadística de la Junta de Castilla y León con datos del SEPE.



**Gráfico 1. Evolución del número de Solicitudes y Altas de Prestaciones por desempleo. Castilla y León. Enero 2010 - Diciembre 2016**



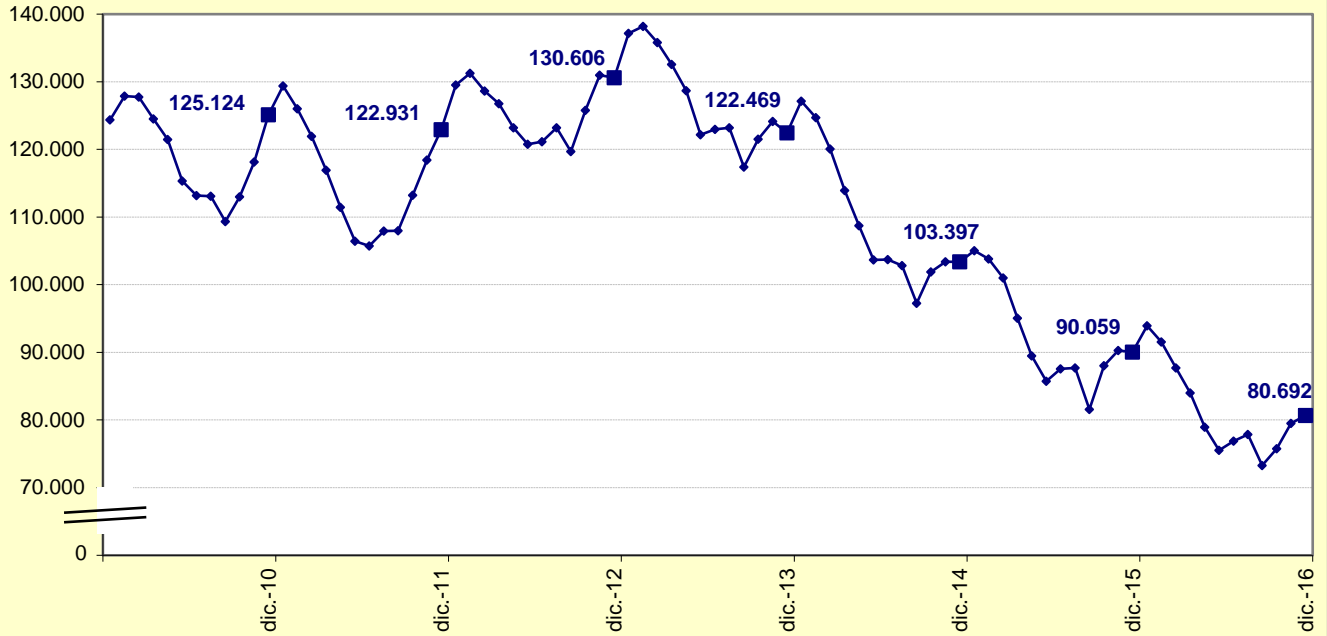
**Gráfico 2. Evolución del número de Solicitudes y Altas de Prestaciones por desempleo. España. Enero 2010 - Diciembre 2016**



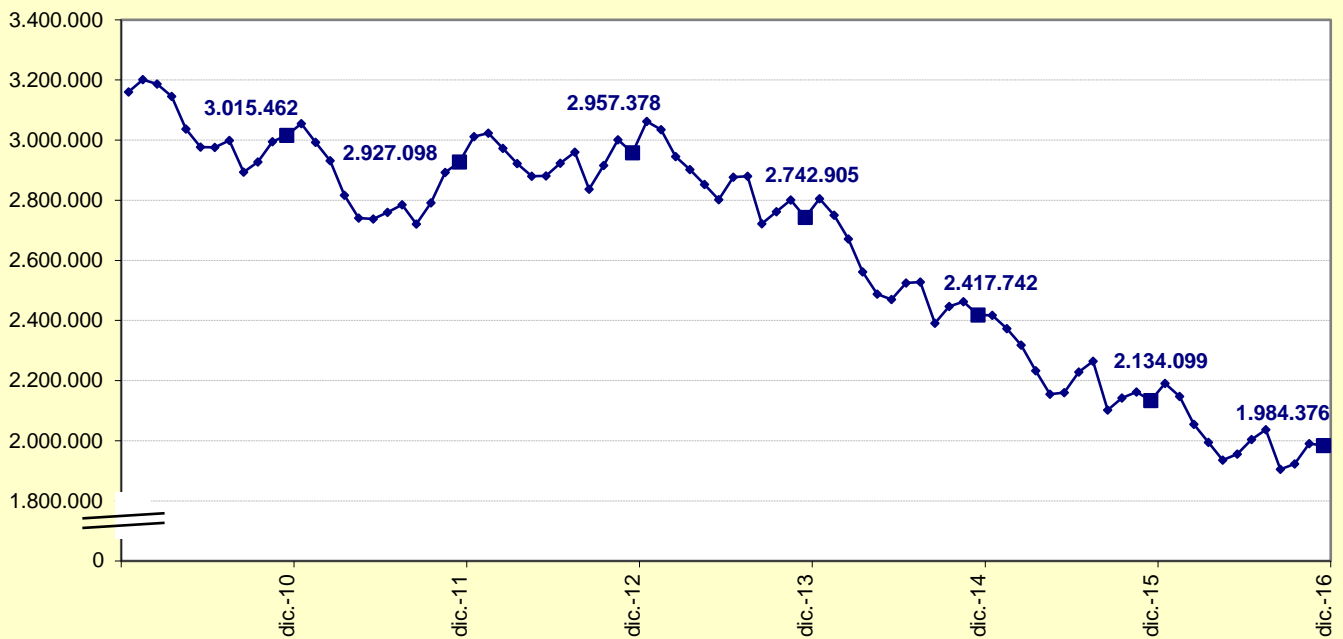
FUENTE: D. G. de Presupuestos y Estadística de la Junta de Castilla y León con datos del SEPE.



**Gráfico 3. Evolución del número de Beneficiarios de Prestaciones por desempleo. Castilla y León. Enero 2010 - Diciembre 2016**



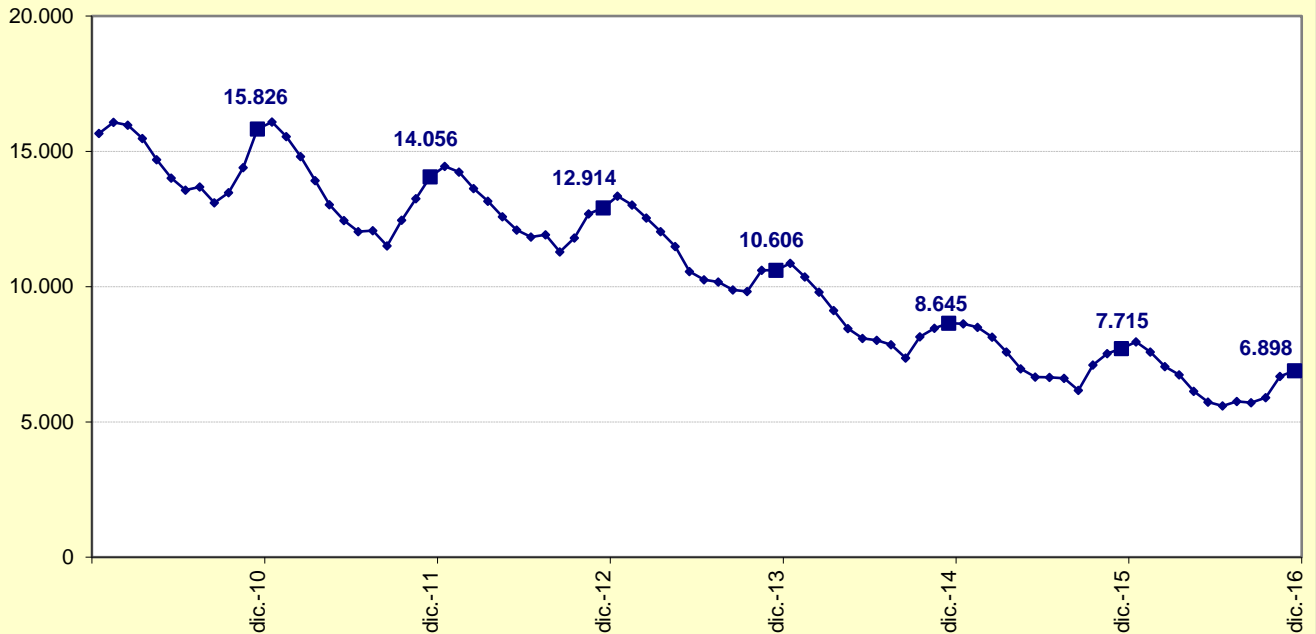
**Gráfico 4. Evolución del número de Beneficiarios de Prestaciones por desempleo. España. Enero 2010 - Diciembre 2016**



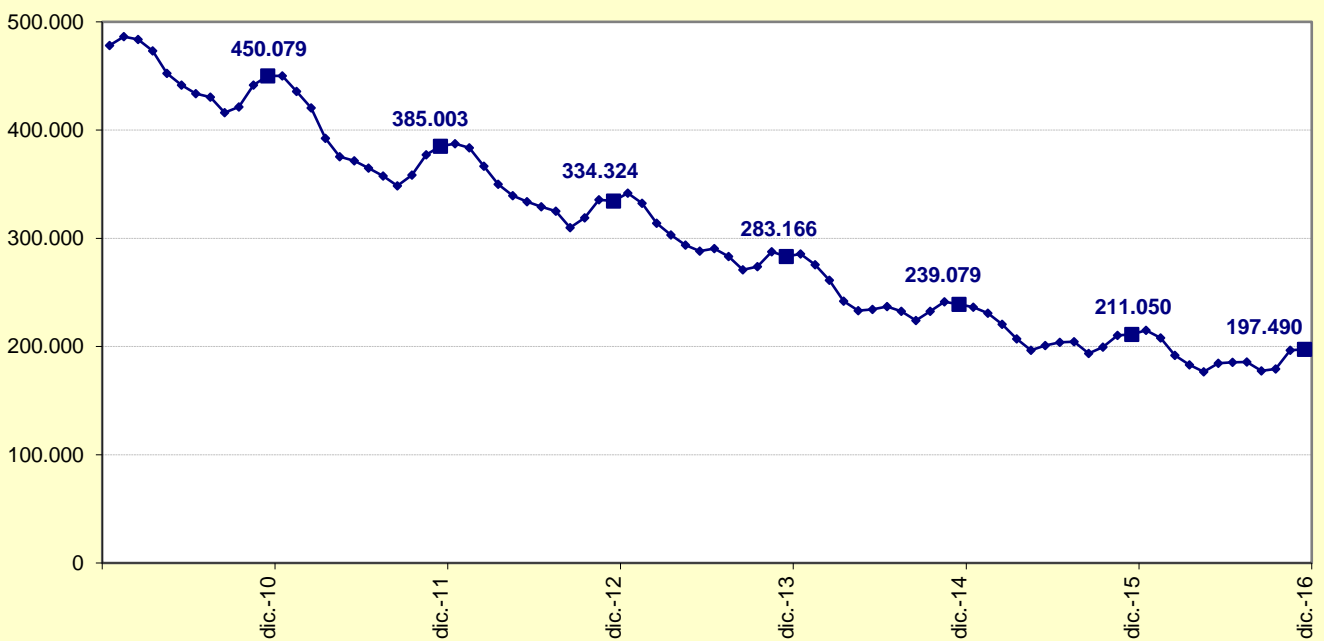
FUENTE: D. G. de Presupuestos y Estadística de la Junta de Castilla y León con datos del SEPE.



**Gráfico 5. Evolución del número de Beneficiarios extranjeros de Prestaciones por desempleo. Castilla y León. Enero 2010 - Diciembre 2016**



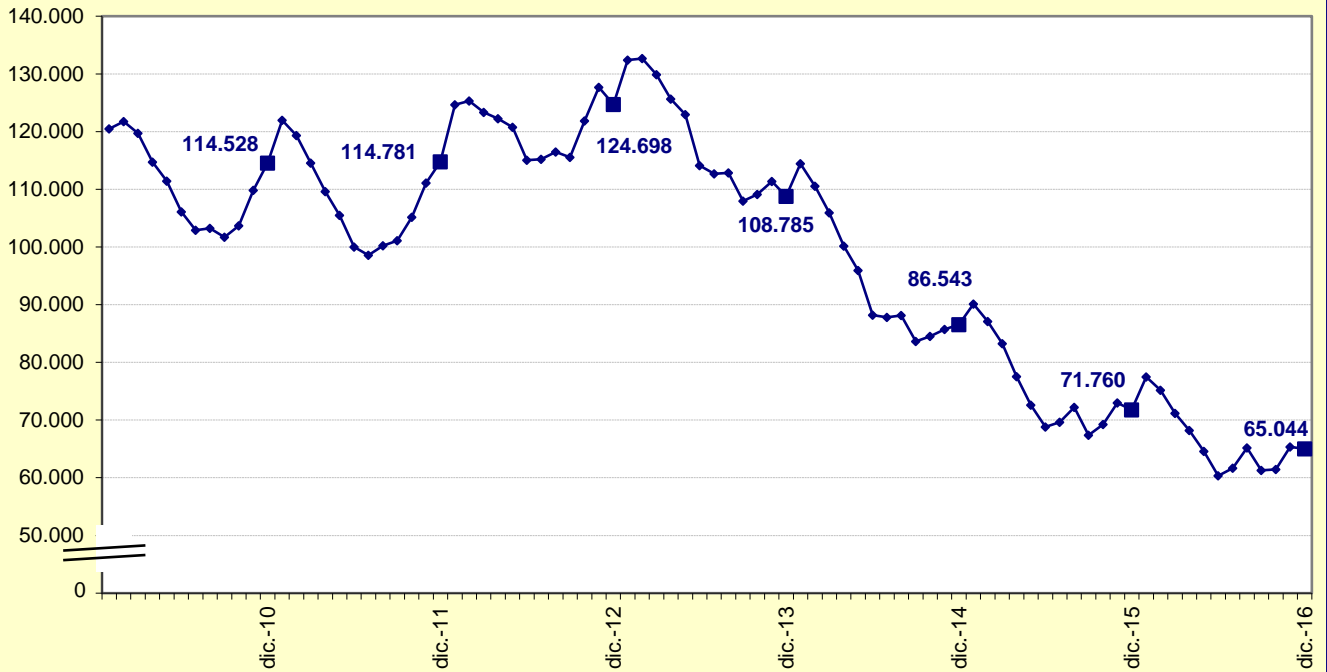
**Gráfico 6. Evolución del número de Beneficiarios extranjeros de Prestaciones por desempleo. España. Enero 2010 - Diciembre 2016**



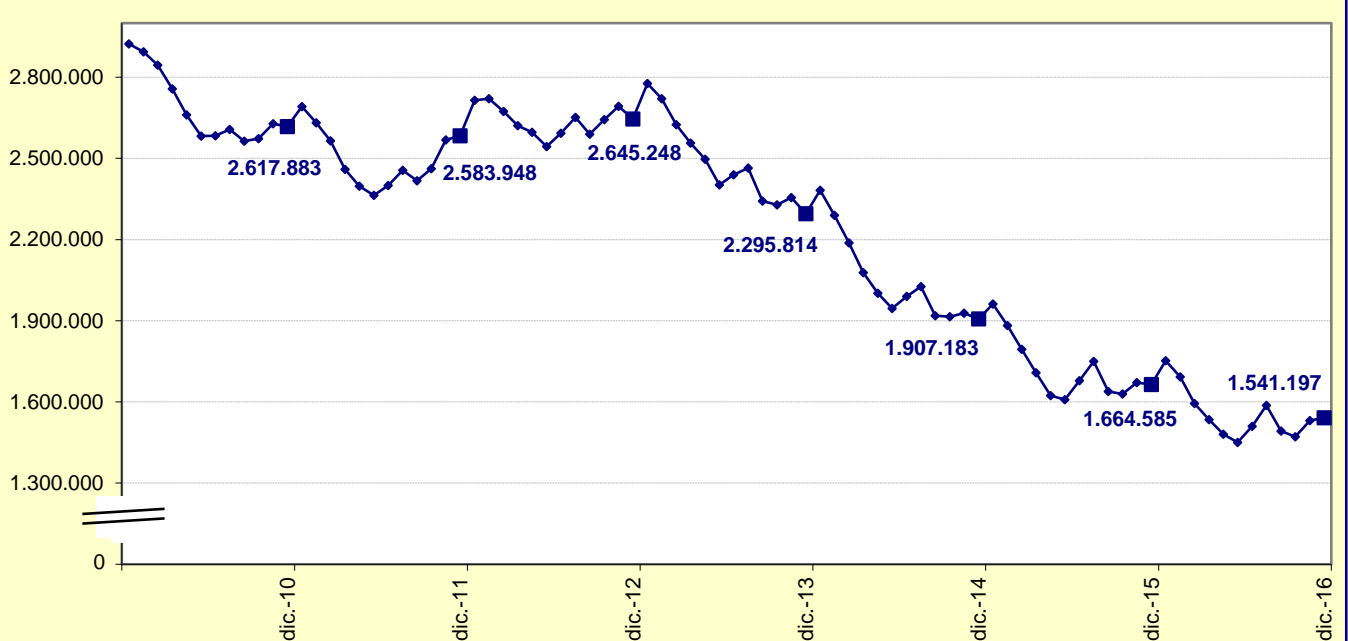
FUENTE: D. G. de Presupuestos y Estadística de la Junta de Castilla y León con datos del SEPE.



**Gráfico 7. Evolución del Gasto de Prestaciones por desempleo (miles de euros). Castilla y León. Enero 2010 - Diciembre 2016**



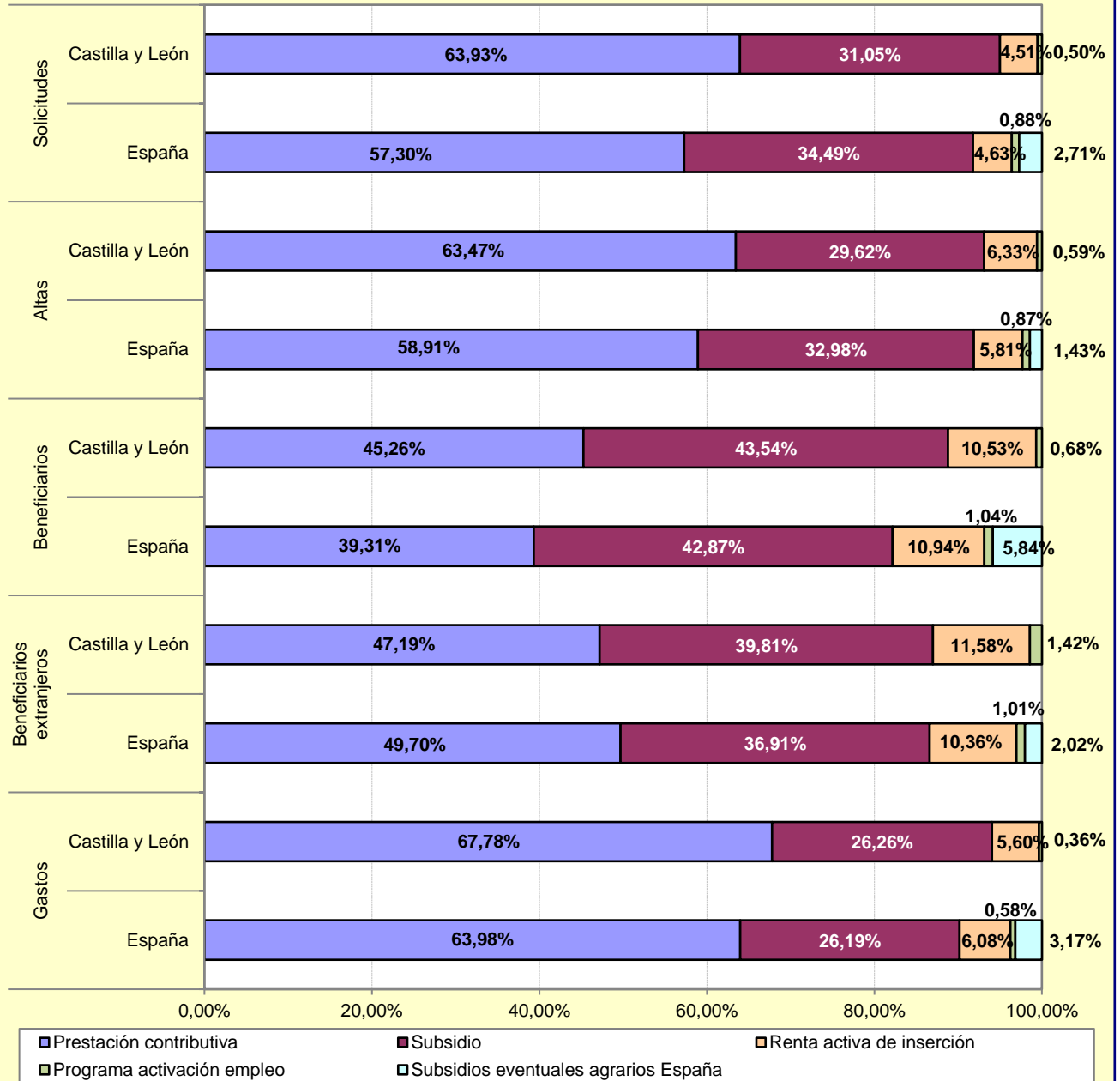
**Gráfico 8. Evolución del Gasto de Prestaciones por desempleo (miles de euros). España. Enero 2010 - Diciembre 2016**



FUENTE: D. G. de Presupuestos y Estadística de la Junta de Castilla y León con datos del SEPE.



**Gráfico 9. Distribución porcentual de Solicitudes, Altas, Beneficiarios, Beneficiarios extranjeros y Gastos de Prestaciones por desempleo por Tipo de prestación. Castilla y León y España. Diciembre 2016**



FUENTE: D. G. de Presupuestos y Estadística de la Junta de Castilla y León con datos del SEPE.