



18 de septiembre de 2018

ENCUESTA TRIMESTRAL DE COSTE LABORAL

Segundo trimestre 2018

COSTE LABORAL POR TRABAJADOR Y MES

En Castilla y León, en el segundo trimestre de 2018 el **coste medio laboral por trabajador y mes**, ha sido de 2.354,21 euros. En España este coste ha sido de 2.602,01 euros.

En términos anuales, con relación al mismo trimestre del año anterior, en Castilla y León el coste medio laboral por trabajador y mes ha aumentado un 1,5%. En España ha aumentado un 0,7%.

Por sectores, en Castilla y León, el coste laboral por trabajador y mes ha aumentado, en términos anuales, en la industria (0,7%), en la construcción (7,2%) y en el sector servicios (1,1%). En España, el coste laboral por trabajador y mes ha aumentado, en términos anuales, en la industria (0,9%), en la construcción (0,3%) y en el sector servicios (0,7%).

COSTE SALARIAL POR TRABAJADOR Y MES

En Castilla y León, en el segundo trimestre de 2018, el **coste medio salarial por trabajador y mes**, ha sido de 1.757,24 euros. En España este coste ha sido de 1.951,81 euros.

En términos anuales, con relación al mismo trimestre del año anterior, en Castilla y León el coste medio salarial por trabajador y mes ha aumentado un 1,5%. En España ha aumentado un 0,5%.

Por sectores, en Castilla y León, el coste salarial por trabajador y mes ha aumentado, en términos anuales, en todos los sectores: industria (0,5%), construcción (8,2%) y sector servicios (1,3%). Del mismo modo, en España, el coste salarial por trabajador y mes ha aumentado en la industria (1,0%), en la construcción (0,8%) y en el sector servicios (0,4%).

OTROS COSTES POR TRABAJADOR Y MES

El importe de los **otros costes por trabajador y mes**, en Castilla y León, en el segundo trimestre de 2018, ha sido de 596,97 euros. En España estos costes han sido de 650,20 euros.



En términos anuales, con relación al mismo trimestre del año anterior, en Castilla y León los otros costes por trabajador y mes han aumentado un 1,3%. En España han aumentado un 1,2%.

Por sectores, en Castilla y León, los otros costes por trabajador y mes han aumentado interanualmente en la industria (1,2%), en la construcción (4,8%) y en el sector servicios (0,7%). En España, los otros costes por trabajador y mes han aumentado en la industria (0,9%) y en el sector servicios (1,4%), disminuyendo construcción (-0,8%).

COSTE LABORAL POR HORA EFECTIVA

El **coste medio laboral por hora efectiva**, en Castilla y León en el segundo trimestre de 2018 ha sido de 17,99 euros. En España este coste ha sido de 19,29 euros.

En términos anuales, con relación al mismo trimestre del año anterior, en Castilla y León el coste medio laboral por hora efectiva ha disminuido un 1,7%. En España, ha disminuido un 1,9%.

Por sectores, en Castilla y León, el coste laboral por hora efectiva ha aumentado interanualmente en la construcción (2,3%), disminuyendo en la industria (-1,9%) y en el sector servicios (-2,0%). En España, el coste laboral por hora efectiva ha disminuido en la industria (-2,3%), en la construcción (-2,5%) y en el sector servicios (-1,7%).

COSTE SALARIAL POR HORA EFECTIVA

El **coste salarial por hora efectiva**, en Castilla y León en el segundo trimestre de 2018 ha sido de 13,43 euros. En España este coste ha sido de 14,47 euros.

En términos anuales, con relación al mismo trimestre del año anterior, en Castilla y León el coste medio salarial por hora efectiva ha disminuido un 1,7%. En España ha disminuido un 2,1%.

Por sectores, en Castilla y León, el coste salarial por hora efectiva ha aumentado interanualmente en la construcción (3,3%), disminuyendo en la industria (-2,2%) y en el sector servicios (-1,8%). En España, el coste salarial por hora efectiva ha disminuido interanualmente en la industria (-2,3%), en la construcción (-2,0%) y en el sector servicios (-2,0%).

OTROS COSTES POR HORA EFECTIVA

Los **otros costes por hora efectiva**, en Castilla y León en el segundo trimestre de 2018 han sido de 4,56 euros. En España estos costes han sido de 4,82 euros.



En **términos anuales**, con relación al mismo trimestre del año anterior, en Castilla y León los otros costes por hora efectiva han disminuido un 1,9%. En España, han disminuido un 1,4%.

Por sectores, en Castilla y León, los otros costes por hora efectiva han disminuido en la industria (-1,3%), en la construcción (-0,2%) y en el sector servicios (-2,5%). En España, los otros costes por hora efectiva han disminuido interanualmente en la industria (-2,4%), en la construcción (-3,8%) y en el sector servicios (-0,8%).

TIEMPO DE TRABAJO POR TRABAJADOR Y MES

El **número de horas pactadas** por trabajador y mes en el segundo trimestre de 2018 en Castilla y León ha sido de 147,9 horas (168,4 horas entre los que trabajan a tiempo completo y 82,9 horas entre los que trabajan a tiempo parcial), mientras que en España ha sido de 149,1 horas (168,9 horas entre los que trabajan a tiempo completo y 87,8 horas entre los que trabajan a tiempo parcial).

El **número de horas efectivas** por trabajador y mes en Castilla y León ha sido de 130,8 horas (148,3 horas entre los que trabajan a tiempo completo y 75,3 horas entre los que trabajan a tiempo parcial), mientras que en España ha sido de 134,9 horas (152,4 horas entre los que trabajan a tiempo completo y 80,8 horas entre los que trabajan a tiempo parcial).

El **número de horas no trabajadas** por trabajador y mes en Castilla y León ha sido de 17,7 horas (20,7 horas entre los que trabajan a tiempo completo y 8,3 horas entre los que trabajan a tiempo parcial), mientras que en España ha sido de 14,9 horas (17,3 horas entre los que trabajan a tiempo completo y 7,6 horas entre los que trabajan a tiempo parcial).

VACANTES

El **número de vacantes** en el segundo trimestre de 2018 en Castilla y León ha sido de 4.034, el 4,1% del total de vacantes en España (98.493).

El 95,0% de los centros responden que no tienen vacantes que cubrir porque no necesitan trabajadores adicionales y el 2,0% porque es elevado el coste de contratación.

Nota: Encuesta Trimestral de Coste Laboral, operación nº 15009 del Plan Estadístico de Castilla y León 2018-2021, es una estadística coyuntural cuyo objetivo es tener conocimiento de la evolución a corto plazo del coste laboral en Castilla y León y sus principales componentes.



Anexo Tablas y Gráficos

ENCUESTA TRIMESTRAL DE COSTE LABORAL

Segundo Trimestre 2018

TABLAS

- Tabla 1. Coste laboral total por Trabajador y mes y por Hora efectiva por Comunidad Autónoma
- Tabla 2. Coste salarial por Trabajador y mes y por Hora efectiva por Comunidad Autónoma
- Tabla 3. Otros costes por Trabajador y mes y por Hora efectiva por Comunidad Autónoma
- Tabla 4. Coste laboral por Trabajador y mes y por Hora efectiva por Componente del coste y Sector de actividad. Castilla y León y España
- Tabla 5. Tiempo de trabajo (horas pactadas, efectivas y no trabajadas) por Trabajador y mes por Tipo de jornada y Sector de actividad. Castilla y León y España.
- Tabla 6. Vacantes por Comunidad Autónoma
- Tabla 7. Motivos por los que no existen vacantes por Comunidad Autónoma

GRÁFICOS

- Gráfico 1. Evolución del Coste laboral por Trabajador y mes. Castilla y León y España.
- Gráfico 2. Evolución del Coste salarial por Trabajador y mes. Castilla y León y España.
- Gráfico 3. Evolución de Otros costes por Trabajador y mes. Castilla y León y España.
- Gráfico 4. Evolución de la variación interanual del Coste laboral por Trabajador y mes. Castilla y León y España.
- Gráfico 5. Evolución de la variación interanual del Coste salarial por Trabajador y mes. Castilla y León y España.
- Gráfico 6. Evolución de la variación interanual de Otros costes por Trabajador y mes. Castilla y León y España.
- Gráfico 7. Evolución del Coste laboral por Hora efectiva. Castilla y León y España.
- Gráfico 8. Evolución del Coste salarial por Hora efectiva. Castilla y León y España.
- Gráfico 9. Evolución de Otros costes por Hora efectiva. Castilla y León y España.



Tabla 1. Coste laboral total por Trabajador y mes y por Hora efectiva por Comunidad Autónoma. Segundo trimestre 2018

Comunidad Autónoma	Por trabajador y mes			Por hora efectiva		
	Dato medio (en Euros)	Indice (Base 2012)	Variación relativa interanual	Dato medio (en Euros)	Indice (Base 2012)	Variación relativa interanual
Andalucía	2.297,25	99,5	-1,8%	17,11	94,9	-3,5%
Aragón	2.553,94	105,5	1,8%	19,19	101,2	-1,2%
Asturias	2.684,01	107,8	0,9%	20,00	103,5	-2,1%
Baleares	2.493,95	105,4	2,7%	17,71	101,1	0,7%
Canarias	2.223,22	105,5	1,0%	16,40	103,4	0,4%
Cantabria	2.515,97	109,5	4,3%	18,55	104,0	2,6%
Castilla y León	2.354,21	100,4	1,5%	17,99	97,5	-1,7%
Castilla-La Mancha	2.335,17	100,2	-0,5%	17,57	99,4	-4,5%
Cataluña	2.804,74	103,0	1,1%	20,74	98,5	-1,6%
Comunidad Valenciana	2.336,94	101,5	-0,1%	17,63	98,9	-1,7%
Extremadura	2.148,67	100,2	1,5%	16,26	98,3	-1,4%
Galicia	2.301,86	104,3	1,9%	16,85	100,6	-1,2%
Madrid	3.053,58	103,5	1,1%	22,14	100,9	-1,5%
Murcia	2.289,92	99,4	-0,2%	16,85	93,2	-5,1%
Navarra	2.841,08	107,4	3,1%	21,29	100,4	-0,7%
País Vasco	2.967,78	99,9	1,6%	22,79	94,4	-2,5%
La Rioja	2.417,28	102,7	-0,3%	18,21	96,9	-4,8%
España	2.602,01	102,4	0,7%	19,29	98,7	-1,9%

FUENTE: D. G. de Presupuestos y Estadística de la Junta de Castilla y León con datos del INE, "Encuesta Trimestral de Coste Laboral".



Tabla 2. Coste salarial por Trabajador y mes y por Hora efectiva por Comunidad Autónoma. Segundo trimestre 2018

Comunidad Autónoma	Por trabajador y mes			Por hora efectiva		
	Dato medio (en Euros)	Indice (Base 2012)	Variación relativa interanual	Dato medio (en Euros)	Indice (Base 2012)	Variación relativa interanual
Andalucía	1.712,06	1,0	-1,8%	12,75	96,1	-3,5%
Aragón	1.888,06	1,1	-0,2%	14,19	101,5	-3,1%
Asturias	2.024,63	1,1	0,4%	15,08	105,9	-2,7%
Baleares	1.857,31	1,1	3,0%	13,19	102,1	1,0%
Canarias	1.646,41	1,1	1,3%	12,15	103,9	0,7%
Cantabria	1.873,52	1,1	4,0%	13,82	105,3	2,4%
Castilla y León	1.757,24	1,0	1,5%	13,43	100,0	-1,7%
Castilla-La Mancha	1.724,57	1,0	-1,2%	12,98	100,3	-5,2%
Cataluña	2.124,89	1,0	0,9%	15,71	99,9	-1,9%
Comunidad Valenciana	1.743,67	1,0	-0,5%	13,15	100,2	-2,0%
Extremadura	1.610,56	1,0	1,9%	12,19	99,5	-1,0%
Galicia	1.699,60	1,1	2,2%	12,44	101,2	-0,9%
Madrid	2.324,65	1,1	1,2%	16,86	102,5	-1,3%
Murcia	1.702,45	1,0	-0,8%	12,52	94,3	-5,7%
Navarra	2.113,21	1,1	2,8%	15,84	101,5	-0,9%
País Vasco	2.186,71	1,0	1,1%	16,79	92,9	-3,1%
La Rioja	1.791,63	1,0	-1,9%	13,49	97,1	-6,3%
España	1.951,81	1,0	0,5%	14,47	99,9	-2,1%

FUENTE: D. G. de Presupuestos y Estadística de la Junta de Castilla y León con datos del INE, "Encuesta Trimestral de Coste Laboral".



Tabla 3. Otros costes por Trabajador y mes y por Hora efectiva por Comunidad Autónoma. Segundo trimestre 2018

Comunidad Autónoma	Por trabajador y mes			Por hora efectiva		
	Dato medio (en Euros)	Indice (Base 2012)	Variación relativa interanual	Dato medio (en Euros)	Indice (Base 2012)	Variación relativa interanual
Andalucía	585,19	96,0	-2,0%	4,36	91,6	-3,5%
Aragón	665,88	104,7	8,0%	5,00	100,2	4,6%
Asturias	659,38	100,8	2,6%	4,92	96,9	-0,2%
Baleares	636,64	102,3	1,7%	4,52	98,3	-0,2%
Canarias	576,81	104,2	0,2%	4,25	101,9	-0,5%
Cantabria	642,45	105,5	5,1%	4,73	100,2	3,3%
Castilla y León	596,97	93,6	1,3%	4,56	90,8	-1,9%
Castilla-La Mancha	610,60	97,6	1,7%	4,59	96,8	-2,3%
Cataluña	679,85	98,5	2,0%	5,03	94,4	-0,6%
Comunidad Valenciana	593,27	97,8	1,0%	4,48	95,3	-0,7%
Extremadura	538,11	96,9	0,4%	4,07	94,9	-2,6%
Galicia	602,26	102,4	0,9%	4,41	98,9	-2,2%
Madrid	728,93	98,8	0,6%	5,28	96,2	-2,0%
Murcia	587,47	96,1	1,4%	4,33	90,4	-3,3%
Navarra	727,87	104,0	3,9%	5,45	97,1	0,0%
País Vasco	781,07	104,5	3,2%	6,00	98,8	-1,0%
La Rioja	625,65	101,5	4,6%	4,72	96,1	0,0%
España	650,20	99,0	1,2%	4,82	95,3	-1,4%

FUENTE: D. G. de Presupuestos y Estadística de la Junta de Castilla y León con datos del INE, "Encuesta Trimestral de Coste Laboral".



**Tabla 4. Coste laboral por Trabajador y mes y por Hora efectiva por Componente del coste y Sector de actividad.
Castilla y León y España. Segundo trimestre 2018**

Componente del coste	Sector de actividad	Por trabajador y mes				Por hora efectiva			
		Dato medio (en Euros)		Variación relativa interanual		Dato medio (en Euros)		Variación relativa interanual	
		CyL	España	CyL	España	CyL	España	CyL	España
Coste salarial	Industria	2.080,22	2.341,44	0,5%	1,0%	14,43	15,85	-2,2%	-2,3%
	Construcción	1.843,76	1.958,95	8,2%	0,8%	12,23	12,96	3,3%	-2,0%
	Servicios	1.666,57	1.880,83	1,3%	0,4%	13,25	14,32	-1,8%	-2,0%
	Total	1.757,24	1.951,81	1,5%	0,5%	13,43	14,47	-1,7%	-2,1%
Otros costes	Industria	765,01	793,45	1,2%	0,9%	5,31	5,37	-1,3%	-2,4%
	Construcción	756,19	761,86	4,8%	-0,8%	5,01	5,03	-0,2%	-3,8%
	Servicios	540,62	616,09	0,7%	1,4%	4,30	4,69	-2,5%	-0,8%
	Total	596,97	650,20	1,3%	1,2%	4,56	4,82	-1,9%	-1,4%
Coste total	Industria	2.845,23	3.134,89	0,7%	0,9%	19,74	21,22	-1,9%	-2,3%
	Construcción	2.599,95	2.720,81	7,2%	0,3%	17,24	17,99	2,3%	-2,5%
	Servicios	2.207,19	2.496,92	1,1%	0,7%	17,55	19,01	-2,0%	-1,7%
	Total	2.354,21	2.602,01	1,5%	0,7%	17,99	19,29	-1,7%	-1,9%

FUENTE: D. G. de Presupuestos y Estadística de la Junta de Castilla y León con datos del INE, "Encuesta Trimestral de Coste Laboral".

**T5. Tiempo de trabajo (horas pactadas, efectivas y no trabajadas) por Trabajador y mes por Tipo de jornada y Sector de actividad.
Castilla y León y España. Segundo trimestre 2018**

Tipo de jornada	Sector de actividad	Horas pactadas				Horas efectivas				Horas no trabajadas			
		Dato Medio		Variación relativa interanual		Dato Medio		Variación relativa interanual		Dato Medio		Variación relativa interanual	
		CyL	España	CyL	España	CyL	España	CyL	España	CyL	España	CyL	España
Jornada a tiempo Completo	Industria	170,1	170,6	0,2%	0,1%	149,1	153,8	2,5%	3,2%	22,3	18,2	-12,5%	-19,1%
	Construcción	170,6	170,7	0,1%	-0,1%	155,6	157,2	3,3%	2,7%	15,3	14,3	-26,6%	-22,2%
	Servicios	167,6	168,4	0,3%	0,1%	147,3	151,6	2,8%	2,8%	20,7	17,3	-14,2%	-18,8%
	Total	168,4	168,9	0,3%	0,1%	148,3	152,4	2,8%	2,9%	20,7	17,3	-14,6%	-18,9%
Jornada a tiempo Parcial	Industria	80,4	95,9	1,3%	4,2%	74,1	88,4	6,3%	6,9%	6,5	7,9	-37,0%	-18,9%
	Construcción	88,5	87,0	10,2%	1,8%	80,4	81,5	11,7%	4,0%	8,1	5,5	-3,0%	-23,1%
	Servicios	82,9	87,3	0,7%	-0,6%	75,2	80,3	2,9%	2,0%	8,4	7,7	-13,1%	-20,8%
	Total	82,9	87,8	1,0%	-0,2%	75,3	80,8	3,3%	2,4%	8,3	7,6	-14,3%	-21,4%
Total	Industria	164,2	163,7	0,3%	0,4%	144,2	147,8	2,7%	3,4%	21,3	17,3	-13,0%	-18,9%
	Construcción	165,4	164,1	1,6%	0,2%	150,8	151,2	4,8%	2,9%	14,9	13,6	-24,7%	-22,2%
	Servicios	142,3	145,3	0,7%	-0,3%	125,8	131,3	3,1%	2,4%	17,0	14,6	-13,7%	-19,2%
	Total	147,9	149,1	0,8%	-0,1%	130,8	134,9	3,3%	2,7%	17,7	14,9	-14,2%	-19,5%

FUENTE: D. G. de Presupuestos y Estadística de la Junta de Castilla y León con datos del INE, "Encuesta Trimestral de Coste Laboral".



Tabla 6. Vacantes por Comunidad Autónoma. Segundo trimestre 2018

Comunidad Autónoma	Vacantes		
	Número	% sobre el total de vacantes	Variación relativa interanual
Andalucía	11.657	11,8	20,8%
Aragón	3.177	3,2	91,0%
Asturias	1.007	1,0	17,4%
Baleares	1.682	1,7	34,9%
Canarias	3.511	3,6	75,8%
Cantabria	527	0,5	15,6%
Castilla y León	4.034	4,1	33,9%
Castilla-La Mancha	2.850	2,9	14,7%
Cataluña	24.022	24,4	22,6%
Comunidad Valenciana	10.288	10,5	9,4%
Extremadura	609	0,6	-64,0%
Galicia	3.538	3,6	1,1%
Madrid	21.391	21,7	17,2%
Murcia	1.301	1,3	19,0%
Navarra	3.279	3,3	13,6%
País Vasco	5.099	5,2	12,6%
La Rioja	524	0,5	1,4%
España	98.493	100,0	18,9%

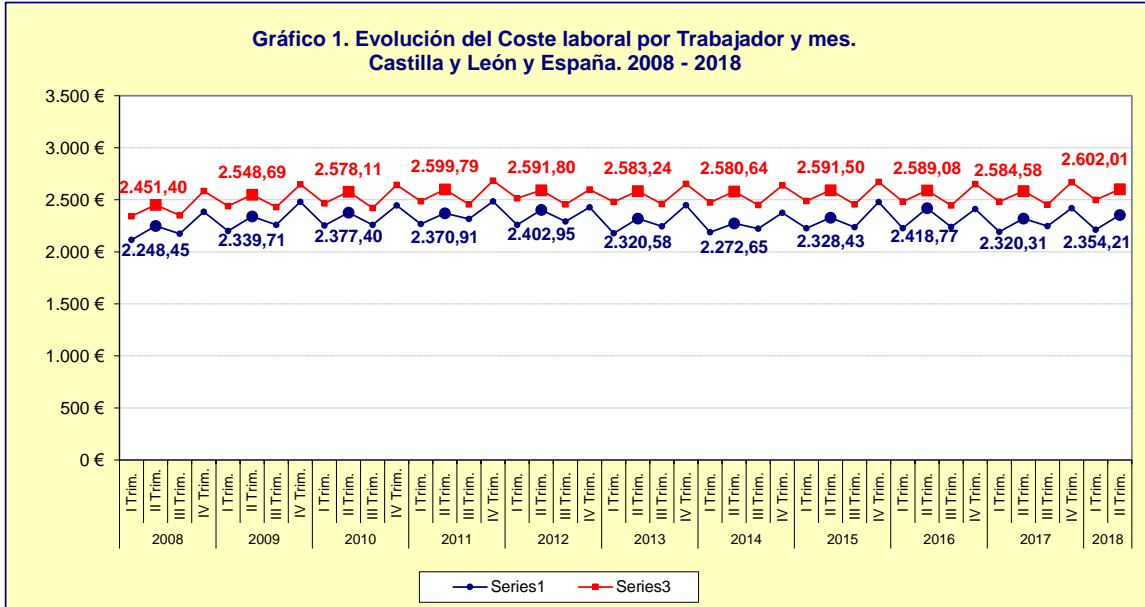
FUENTE: D. G. de Presupuestos y Estadística de la Junta de Castilla y León con datos del INE, "Encuesta Trimestral de Coste Laboral".



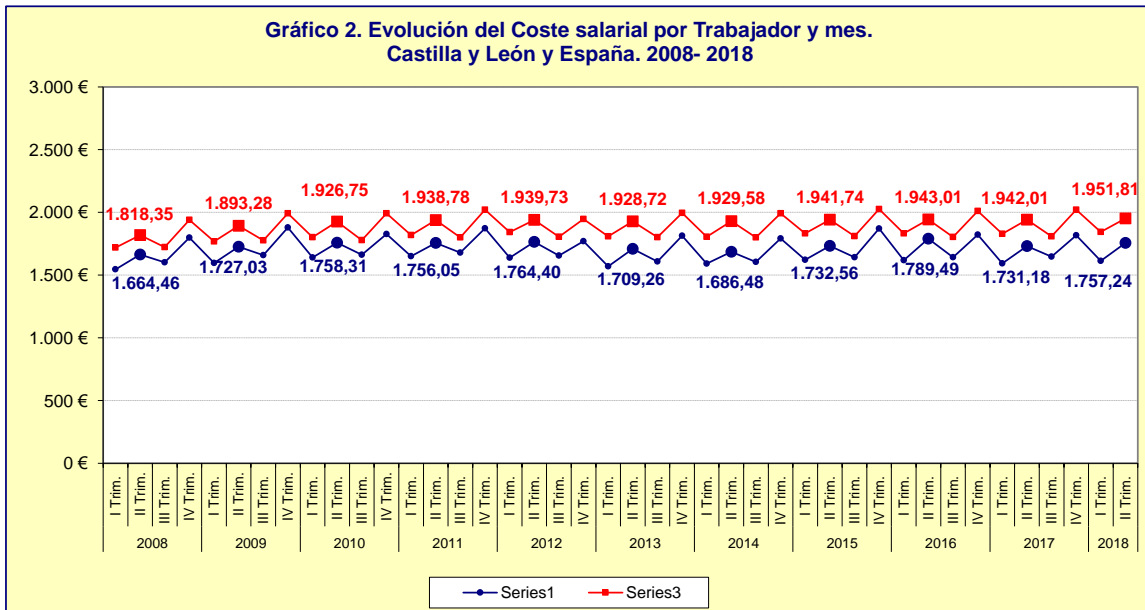
Tabla 7. Motivos por los que no existen vacantes por Comunidad Autónoma (distribución porcentual). Segundo trimestre 2018

Comunidad Autónoma	Motivos por los que no existen vacantes			
	No se necesita ningún trabajador más	Elevado coste de contratación	Otros	Total
Andalucía	93,7%	4,6%	1,7%	100,0%
Aragón	95,3%	2,2%	2,4%	100,0%
Asturias	95,2%	3,9%	1,0%	100,0%
Baleares	96,2%	2,0%	1,8%	100,0%
Canarias	94,3%	2,8%	2,9%	100,0%
Cantabria	94,1%	5,0%	0,9%	100,0%
Castilla y León	95,0%	2,0%	2,9%	100,0%
Castilla-La Mancha	93,6%	5,0%	1,4%	100,0%
Cataluña	96,0%	2,5%	1,6%	100,0%
Comunidad Valenciana	93,3%	4,1%	2,7%	100,0%
Extremadura	92,2%	4,9%	2,9%	100,0%
Galicia	89,0%	6,9%	4,0%	100,0%
Madrid	95,1%	3,0%	1,8%	100,0%
Murcia	92,8%	5,7%	1,4%	100,0%
Navarra	95,6%	1,1%	3,3%	100,0%
País Vasco	94,1%	3,4%	2,4%	100,0%
La Rioja	95,1%	3,5%	1,5%	100,0%
España	94,2%	3,7%	2,1%	100,0%

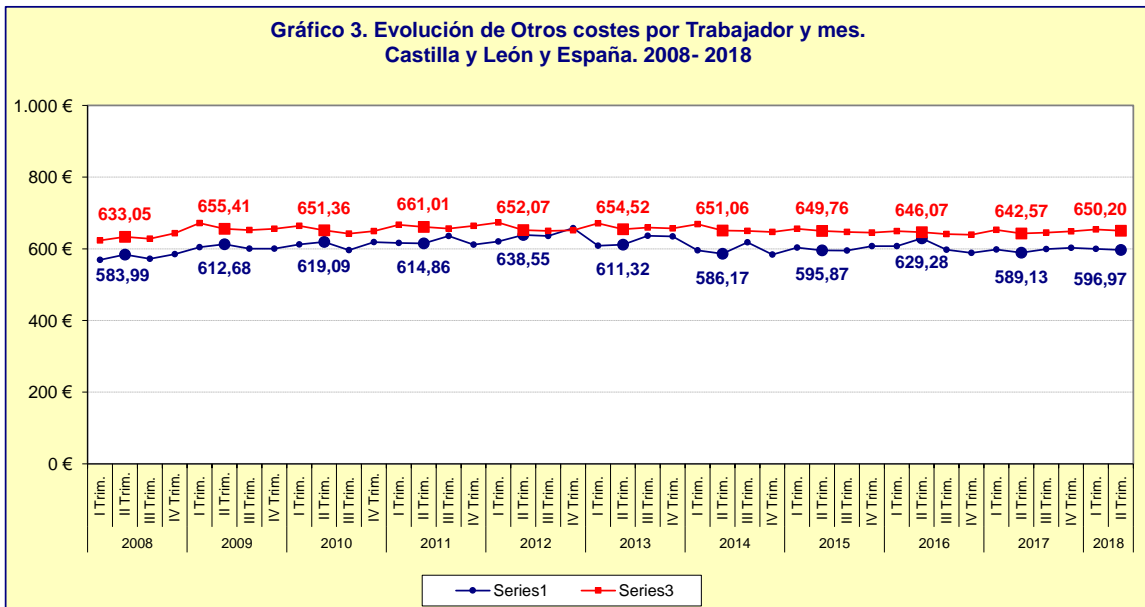
FUENTE: D. G. de Presupuestos y Estadística de la Junta de Castilla y León con datos del INE, "Encuesta Trimestral de Coste Laboral".



FUENTE: D. G. de Presupuestos y Estadística de la Junta de Castilla y León con datos del INE, "Encuesta Trimestral de Coste Laboral".

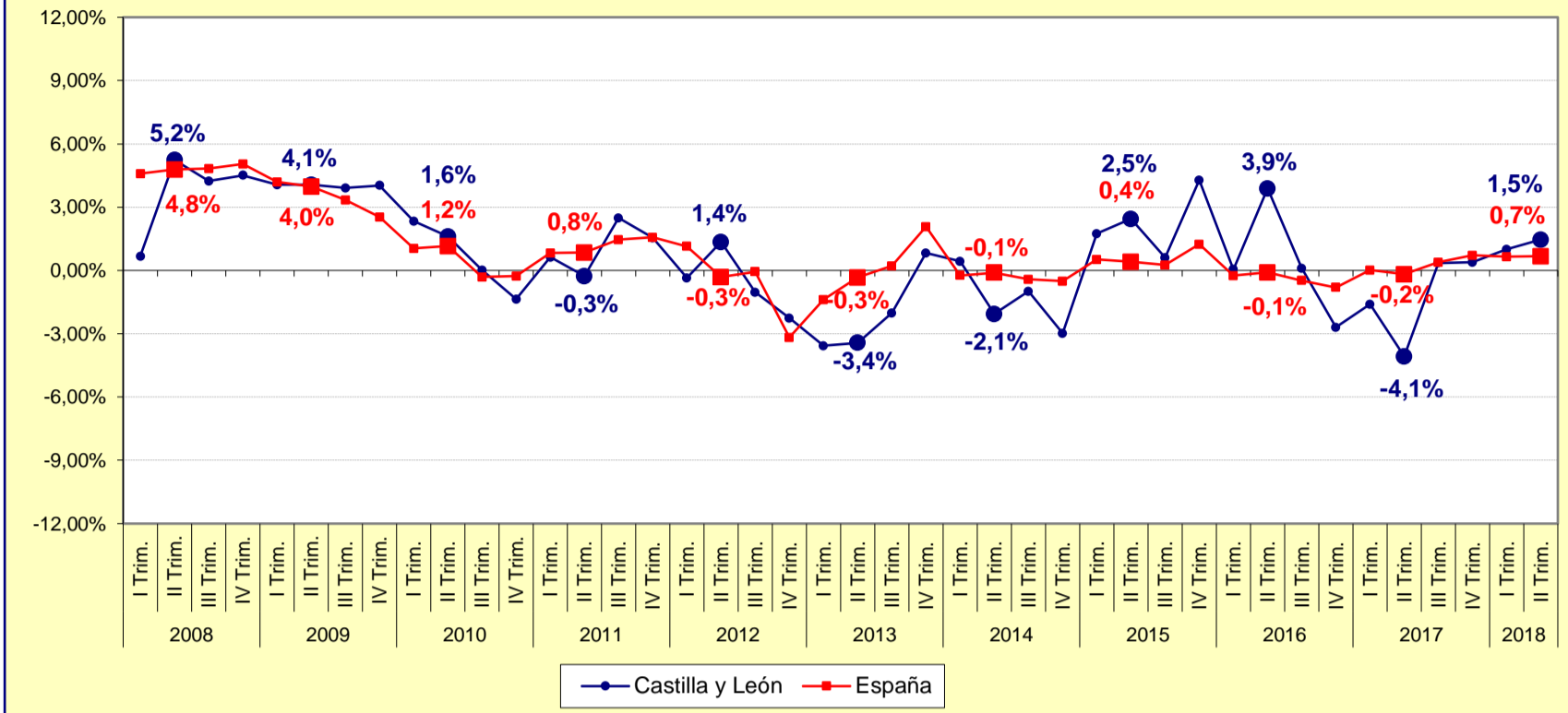


FUENTE: D. G. de Presupuestos y Estadística de la Junta de Castilla y León con datos del INE, "Encuesta Trimestral de Coste Laboral".



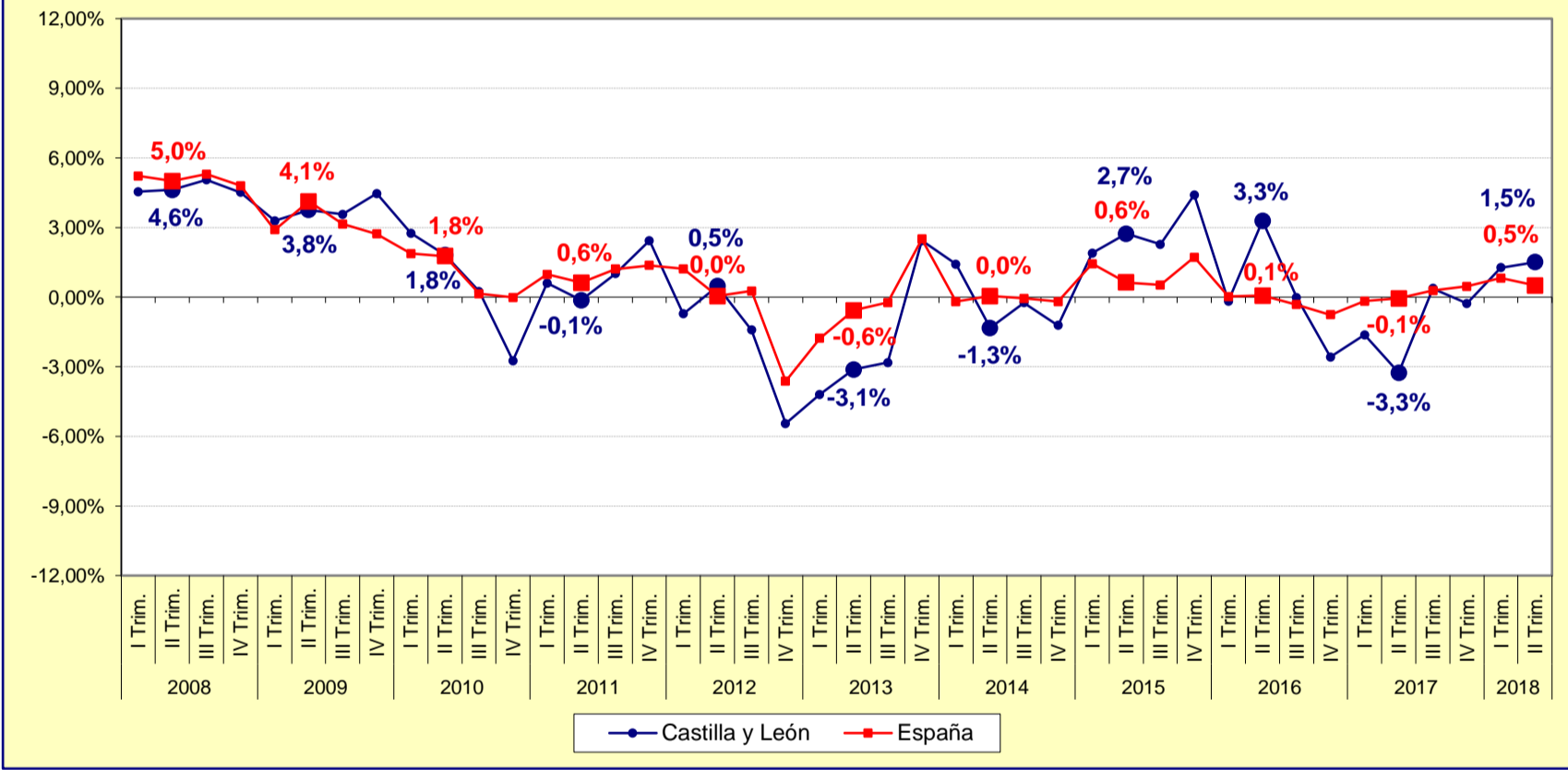
FUENTE: D. G. de Presupuestos y Estadística de la Junta de Castilla y León con datos del INE, "Encuesta Trimestral de Coste Laboral".

Gráfico 4. Evolución de la variación interanual del Coste laboral por Trabajador y mes. Castilla y León y España. 2008 - 2018



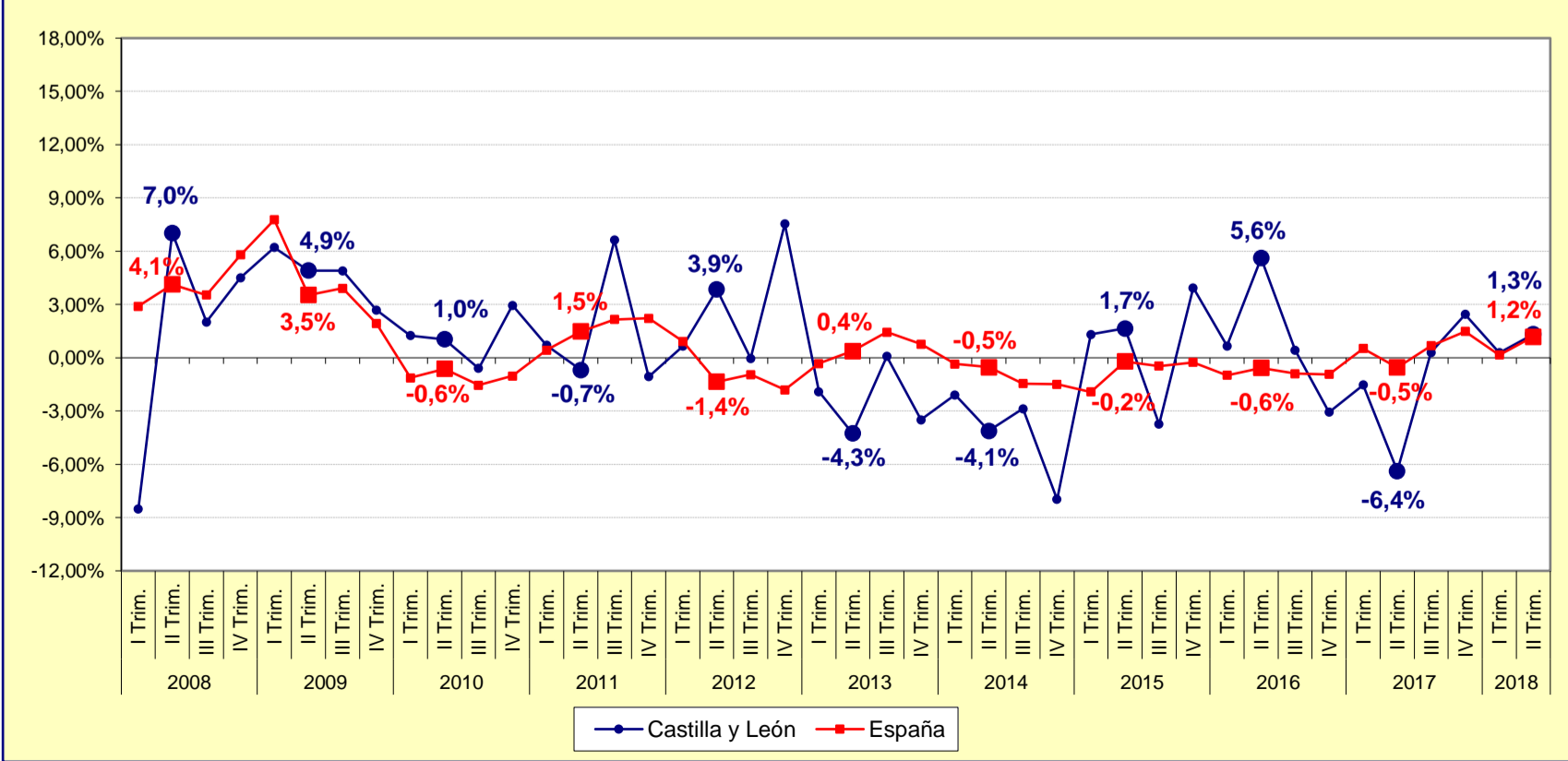
FUENTE: D. G. de Presupuestos y Estadística de la Junta de Castilla y León con datos del INE, "Encuesta Trimestral de Coste Laboral".

Gráfico 5. Evolución de la variación interanual del Coste salarial por Trabajador y mes. Castilla y León y España. 2008- 2018



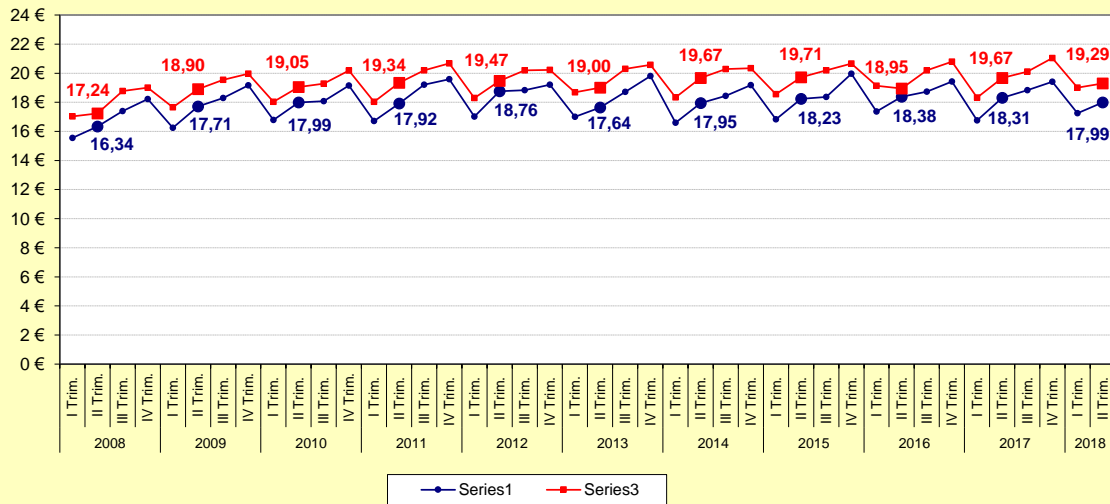
FUENTE: D. G. de Presupuestos y Estadística de la Junta de Castilla y León con datos del INE, "Encuesta Trimestral de Coste Laboral".

Gráfico 6. Evolución de la variación interanual de Otros costes por Trabajador y mes. Castilla y León y España. 2008- 2018



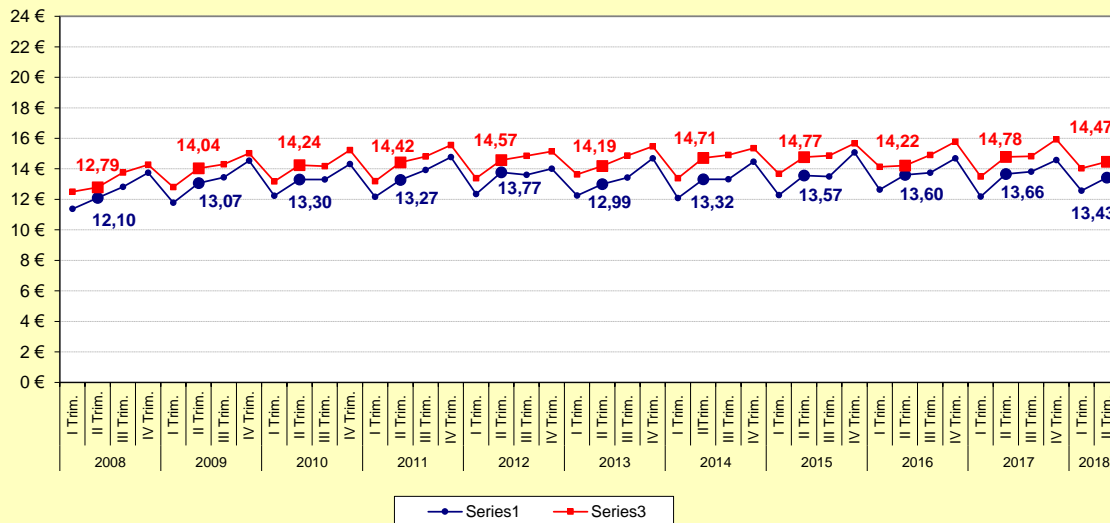
FUENTE: D. G. de Presupuestos y Estadística de la Junta de Castilla y León con datos del INE, "Encuesta Trimestral de Coste Laboral".

Gráfico 7. Evolución del Coste laboral por Hora efectiva. Castilla y León y España. 2008 - 2018



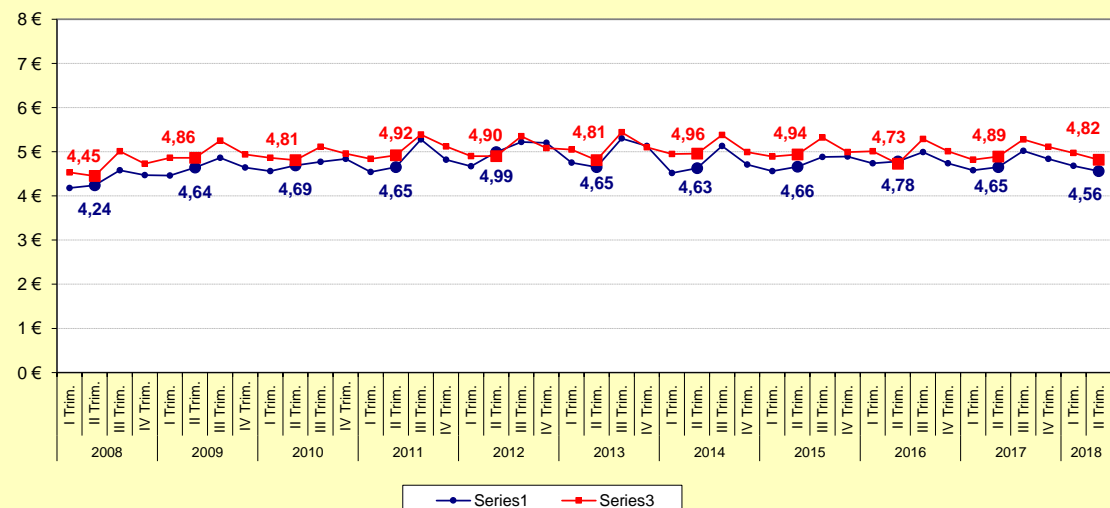
FUENTE: D. G. de Presupuestos y Estadística de la Junta de Castilla y León con datos del INE, "Encuesta Trimestral de Coste Laboral".

Gráfico 8. Evolución del Coste salarial por Hora efectiva. Castilla y León y España. 2008-2018



FUENTE: D. G. de Presupuestos y Estadística de la Junta de Castilla y León con datos del INE, "Encuesta Trimestral de Coste Laboral".

Gráfico 9. Evolución de Otros costes por Hora efectiva. Castilla y León y España. 2008-2018



FUENTE: D. G. de Presupuestos y Estadística de la Junta de Castilla y León con datos del INE, "Encuesta Trimestral de Coste Laboral".