



20 de agosto de 2019

## **AFILIACIONES DE TRABAJADORES EXTRANJEROS AL SISTEMA DE LA SEGURIDAD SOCIAL.**

### **CASTILLA Y LEÓN. JULIO 2019**

#### **NÚMERO MEDIO DE AFILIACIONES**

El número **medio de afiliaciones de extranjeros a la Seguridad Social** en Castilla y León en el mes de julio de 2019 se sitúa en 61.506 afiliaciones lo que supone el 2,83% de las afiliaciones de extranjeros a nivel nacional (2.170.368).

La distribución provincial del número medio de afiliaciones de extranjeros en Castilla y León es la siguiente: un 5,85% en Ávila, un 21,20% en Burgos, un 12,10% en León, un 5,30% en Palencia, un 8,37% en Salamanca, un 15,10% en Segovia, un 7,15% en Soria, un 20,91% en Valladolid y un 4,02% en Zamora.

**En términos mensuales**, respecto al mes anterior, la afiliación media de extranjeros aumenta en la Comunidad en 2.018 afiliaciones (3,39%) y disminuye en España en 7.901 afiliaciones (-0,36%).

Por provincia, el número medio de afiliaciones aumenta en todas las provincias excepto en Burgos (-0,66%). Los aumentos son: Ávila (7,38%), León (0,86%), Palencia (2,25%), Salamanca (3,54%), Segovia (11,66%), Soria (5,77%), Valladolid (2,03%) y Zamora (3,36%).

**En términos anuales**, respecto al mismo mes del año anterior, la afiliación media de extranjeros aumenta tanto en la Comunidad (7,58%) como en España (7,42%).

Por provincia, el número medio de afiliaciones aumenta en todas las provincias: Ávila (8,25%), Burgos (6,67%), León (5,67%), Palencia (6,60%), Salamanca (7,25%), Segovia (5,61%), Soria (8,67%), Valladolid (11,45%) y Zamora (5,58%).

#### **AFILIACIÓN MEDIA POR SEXO**

**Por sexo**, de las 61.506 afiliaciones de extranjeros en Castilla y León, el 44,13% corresponde a mujeres. En España, el 43,97% de las afiliaciones de extranjeros pertenece a mujeres.

**En términos mensuales**, respecto al mes anterior, en Castilla y León aumenta el número medio de afiliaciones de hombres extranjeros (2,48%) y el de mujeres extranjeras (4,57%). En España, disminuye el número medio de afiliaciones de hombres extranjeros (-0,34%) y el de mujeres extranjeras (-0,40%).



**En términos anuales**, respecto al mismo mes del año anterior, en Castilla y León se produce un aumento del número medio de afiliaciones de hombres extranjeros (7,42%) y en el de mujeres extranjeras (7,78%). En España, se produce un aumento del número medio de afiliaciones de hombres extranjeros (7,61%) y del número de afiliaciones de mujeres extranjeras (7,18%).

### **AFILIACIÓN MEDIA POR PROCEDENCIA**

**Por procedencia**, de las 61.506 afiliaciones de extranjeros en Castilla y León, 32.762 proceden de la Unión Europea (53,27% del total) y el resto (28.745) no proceden de la Unión Europea.

En cuanto a la distribución de la afiliación media de extranjeros en Castilla y León a la Seguridad Social **por país de procedencia** cabe destacar los procedentes de *Rumanía* (23,83%), *Bulgaria* (16,56%), *Marruecos* (12,03%), *Portugal* (6,66%), *Colombia* (4,15%) y *República Dominicana* (2,93%).

**En términos mensuales**, respecto al mes anterior, el número medio de afiliaciones de extranjeros procedentes de la Unión Europea aumenta en Castilla y León (2,51%) y disminuye en España (-1,71%). El número medio de afiliaciones de extranjeros no procedentes de la Unión Europea aumenta en Castilla y León (4,42%) y en España (0,58%).

**En términos anuales**, respecto al mismo mes del año anterior, la afiliación media de extranjeros procedentes de la Unión Europea aumenta tanto en la Comunidad (3,95%) como en España (4,84%). Del mismo modo, el número medio de afiliaciones de extranjeros no procedentes de la Unión Europea aumenta tanto en Castilla y León (12,05%) como en España (9,26%).

### **AFILIACIÓN MEDIA POR RÉGIMENES**

**La distribución del número medio de afiliaciones de extranjeros en Castilla y León por regímenes** en el mes de julio de 2019 es la siguiente: el 88,09% de las afiliaciones pertenece al régimen *General* (incluye el Sistema Especial Agrario que representa el 11,32% del total y el Sistema Especial Hogar que representa el 8,29% del total) y el 11,91% al régimen *Autónomos*.

La distribución del número medio de afiliaciones de extranjeros en España es la siguiente: el 83,95% corresponde al régimen *General* (incluye el Sistema Especial Agrario que representa el 9,52% del total y el Sistema Especial Hogar que representa el 7,85% del total), el 15,81% al régimen *Autónomos* y el 0,24% a *Trabajadores del Mar*.

---

**Nota:** Afiliaciones de Trabajadores al Sistema de la Seguridad Social, operación nº 15002 del Plan Estadístico de Castilla y León 2018-2021, es una estadística coyuntural cuyo objetivo consiste en conocer información sobre afiliaciones al Sistema de la Seguridad Social.



## Anexo Tablas y Gráficos

### AFILIACIONES DE TRABAJADORES EXTRANJEROS AL SISTEMA DE LA SEGURIDAD SOCIAL

Julio 2019

#### TABLAS

- Tabla 1. Número medio de afiliaciones de extranjeros a la Seguridad Social por Provincia. Castilla y León y España
- Tabla 2. Número medio de afiliaciones de extranjeros a la Seguridad Social por Sexo y Provincia. Castilla y León y España
- Tabla 3. Número medio de afiliaciones de extranjeros a la Seguridad Social por Procedencia, Sexo y Provincia. Castilla y León y España
- Tabla 4. Número medio de afiliaciones de extranjeros a la Seguridad Social por Regímenes y Provincia. Castilla y León y España
- Tabla 5. Número medio de afiliaciones de extranjeros a la Seguridad Social por Regímenes, Provincia y Procedencia. Castilla y León y España
- Tabla 6. Distribución porcentual provincial del número medio de afiliaciones de extranjero a la Seguridad Social por Procedencia, Provincia y Régimen. Castilla y León y España
- Tabla 7. Número medio de afiliaciones de extranjeros a la Seguridad Social por Procedencia y Régimen. Castilla y León
- Tabla 8. Número medio de afiliaciones de extranjeros a la Seguridad Social por Régimen (General o Autónomo), Sector de Actividad y Procedencia. Castilla y León

#### GRÁFICOS

- Gráfico 1. Evolución mensual de la variación relativa intermensual del Número medio de afiliaciones de extranjeros a la Seguridad Social. Castilla y León y España
- Gráfico 2. Evolución mensual de la variación relativa interanual del Número medio de afiliaciones de extranjeros a la Seguridad Social. Castilla y León y España
- Gráfico 3. Variación relativa intermensual del Número medio de afiliaciones de extranjeros a la Seguridad Social por Provincia, Castilla y León y España
- Gráfico 4. Variación relativa interanual del Número medio de afiliaciones de extranjeros a la Seguridad Social por Provincia, Castilla y León y España
- Gráfico 5. Distribución porcentual del Número medio de afiliaciones de extranjeros a la Seguridad Social por Provincia y Procedencia
- Gráfico 6. Distribución porcentual del Número medio de afiliaciones de extranjeros a la Seguridad Social por Sexo según Provincia y Procedencia
- Gráfico 7. Distribución porcentual provincial del Número medio de afiliaciones de extranjeros a la Seguridad Social por Regímenes. Castilla y León y España



**TABLA1. NÚMERO MEDIO DE AFILIACIONES DE EXTRANJEROS A LA SEGURIDAD SOCIAL POR PROVINCIA  
CASTILLA Y LEÓN Y ESPAÑA. JULIO 2019**

	Número medio de afiliaciones			Variación			
	Jul-18	Jun-19	Jul-19	Intermensual		Interanual	
				Absoluta	Relativa	Absoluta	Relativa
Ávila	3.323	3.350	3.597	247	7,38%	274	8,25%
Burgos	12.224	13.126	13.040	-86	-0,66%	816	6,67%
León	7.046	7.382	7.445	63	0,86%	399	5,67%
Palencia	3.060	3.190	3.262	72	2,25%	202	6,60%
Salamanca	4.799	4.971	5.147	176	3,54%	348	7,25%
Segovia	8.793	8.317	9.287	969	11,66%	493	5,61%
Soria	4.045	4.156	4.395	240	5,77%	351	8,67%
Valladolid	11.539	12.605	12.860	256	2,03%	1.321	11,45%
Zamora	2.343	2.393	2.473	80	3,36%	131	5,58%
<b>Castilla y León</b>	<b>57.171</b>	<b>59.489</b>	<b>61.506</b>	<b>2.018</b>	<b>3,39%</b>	<b>4.335</b>	<b>7,58%</b>
<b>España</b>	<b>2.020.430</b>	<b>2.178.269</b>	<b>2.170.368</b>	<b>-7.901</b>	<b>-0,36%</b>	<b>149.938</b>	<b>7,42%</b>

FUENTE: D. G. de Presupuestos y Estadística de la Junta de Castilla y León con datos del Ministerio de Trabajo, Migraciones y Seguridad Social.



**TABLA 2. NÚMERO MEDIO DE AFILIACIONES DE EXTRANJEROS A LA SEGURIDAD SOCIAL  
POR SEXO Y PROVINCIA. CASTILLA Y LEÓN Y ESPAÑA. JULIO 2019**

Sexo	Provincia	Número medio de afiliaciones	Variación			
			Intermensual		Interanual	
			Absoluta	Relativa	Absoluta	Relativa
Hombre	Ávila	1.937	112	6,14%	131	7,25%
	Burgos	7.532	-79	-1,04%	464	6,56%
	León	4.051	-1	-0,02%	227	5,94%
	Palencia	1.861	52	2,87%	112	6,40%
	Salamanca	2.812	115	4,26%	194	7,41%
	Segovia	4.856	310	6,82%	222	4,79%
	Soria	2.760	174	6,73%	210	8,24%
	Valladolid	7.190	121	1,71%	771	12,01%
	Zamora	1.367	26	1,94%	42	3,17%
	<b>Castilla y León</b>	<b>34.367</b>	<b>831</b>	<b>2,48%</b>	<b>2.375</b>	<b>7,42%</b>
	<b>España</b>	<b>1.216.115</b>	<b>-4.092</b>	<b>-0,34%</b>	<b>86.002</b>	<b>7,61%</b>
Mujer	Ávila	1.660	136	8,92%	143	9,43%
	Burgos	5.508	-7	-0,13%	352	6,83%
	León	3.394	64	1,92%	172	5,34%
	Palencia	1.400	19	1,38%	89	6,79%
	Salamanca	2.335	61	2,68%	153	7,01%
	Segovia	4.431	660	17,50%	271	6,51%
	Soria	1.635	65	4,14%	140	9,36%
	Valladolid	5.670	134	2,42%	550	10,74%
	Zamora	1.106	54	5,13%	89	8,75%
	<b>Castilla y León</b>	<b>27.140</b>	<b>1.187</b>	<b>4,57%</b>	<b>1.960</b>	<b>7,78%</b>
	<b>España</b>	<b>954.253</b>	<b>-3.809</b>	<b>-0,40%</b>	<b>63.936</b>	<b>7,18%</b>

FUENTE: D. G. de Presupuestos y Estadística de la Junta de Castilla y León con datos del Ministerio de Trabajo, Migraciones y Seguridad Social.

**TABLA 3. NÚMERO MEDIO DE AFILIACIONES DE EXTRANJEROS A LA SEGURIDAD SOCIAL POR PROCEDENCIA, SEXO Y PROVINCIA. CASTILLA Y LEÓN Y ESPAÑA. JULIO 2019**

Procedencia	Sexo	Provincia	Número medio de afiliaciones	Variación			
				Intermensual		Interanual	
				Absoluta	Relativa	Absoluta	Relativa
Países de la Unión Europea	Hombre	Ávila	870	24	2,84%	-4	-0,46%
		Burgos	4.423	-188	-4,08%	140	3,27%
		León	1.729	3	0,17%	29	1,71%
		Palencia	735	-5	-0,68%	5	0,68%
		Salamanca	1.207	38	3,25%	31	2,64%
		Segovia	2.935	193	7,04%	117	4,15%
		Soria	1.378	33	2,45%	64	4,87%
		Valladolid	3.987	-7	-0,18%	294	7,96%
		Zamora	837	12	1,45%	-5	-0,59%
		<b>Castilla y León</b>	<b>18.100</b>	<b>103</b>	<b>0,57%</b>	<b>670</b>	<b>3,84%</b>
	<b>España</b>	<b>470.208</b>	<b>-8.170</b>	<b>-1,71%</b>	<b>22.514</b>	<b>5,03%</b>	
	Mujer	Ávila	863	76	9,66%	31	3,73%
		Burgos	3.458	-72	-2,04%	130	3,91%
		León	1.196	11	0,93%	15	1,27%
		Palencia	497	-6	-1,19%	-2	-0,40%
		Salamanca	896	36	4,19%	37	4,31%
		Segovia	3.085	515	20,04%	23	0,75%
		Soria	855	44	5,43%	78	10,04%
		Valladolid	3.172	62	1,99%	247	8,44%
		Zamora	639	30	4,93%	13	2,08%
		<b>Castilla y León</b>	<b>14.661</b>	<b>698</b>	<b>5,00%</b>	<b>573</b>	<b>4,07%</b>
	<b>España</b>	<b>410.210</b>	<b>-7.162</b>	<b>-1,72%</b>	<b>18.097</b>	<b>4,62%</b>	
	Total	Ávila	1.733	100	6,12%	27	1,58%
		Burgos	7.881	-260	-3,19%	270	3,55%
		León	2.925	14	0,48%	44	1,53%
		Palencia	1.232	-11	-0,88%	4	0,33%
		Salamanca	2.103	74	3,65%	68	3,34%
Segovia		6.020	709	13,35%	141	2,40%	
Soria		2.233	77	3,57%	142	6,79%	
Valladolid		7.159	55	0,77%	540	8,16%	
Zamora		1.476	42	2,93%	7	0,48%	
<b>Castilla y León</b>		<b>32.762</b>	<b>801</b>	<b>2,51%</b>	<b>1.244</b>	<b>3,95%</b>	
<b>España</b>	<b>880.418</b>	<b>-15.332</b>	<b>-1,71%</b>	<b>40.612</b>	<b>4,84%</b>		
Países no pertenecientes a la Unión Europea	Hombre	Ávila	1.067	88	8,99%	135	14,48%
		Burgos	3.109	109	3,63%	324	11,63%
		León	2.322	-4	-0,17%	198	9,32%
		Palencia	1.126	57	5,33%	107	10,50%
		Salamanca	1.605	77	5,04%	163	11,30%
		Segovia	1.921	116	6,43%	105	5,78%
		Soria	1.383	142	11,44%	147	11,89%
		Valladolid	3.203	128	4,16%	477	17,50%
		Zamora	530	14	2,71%	47	9,73%
		<b>Castilla y León</b>	<b>16.267</b>	<b>729</b>	<b>4,69%</b>	<b>1.705</b>	<b>11,71%</b>
	<b>España</b>	<b>745.907</b>	<b>4.078</b>	<b>0,55%</b>	<b>63.488</b>	<b>9,30%</b>	
	Mujer	Ávila	796	58	7,86%	111	16,20%
		Burgos	2.049	64	3,22%	221	12,09%
		León	2.198	53	2,47%	157	7,69%
		Palencia	904	26	2,96%	92	11,33%
		Salamanca	1.439	25	1,77%	117	8,85%
		Segovia	1.346	145	12,07%	248	22,59%
		Soria	780	22	2,90%	61	8,48%
		Valladolid	2.498	72	2,97%	303	13,80%
		Zamora	467	24	5,42%	76	19,44%
		<b>Castilla y León</b>	<b>12.478</b>	<b>488</b>	<b>4,07%</b>	<b>1.387</b>	<b>12,51%</b>
	<b>España</b>	<b>544.043</b>	<b>3.353</b>	<b>0,62%</b>	<b>45.839</b>	<b>9,20%</b>	
	Total	Ávila	1.864	147	8,56%	247	15,28%
		Burgos	5.158	173	3,47%	545	11,81%
		León	4.520	49	1,10%	355	8,52%
		Palencia	2.030	83	4,26%	199	10,87%
		Salamanca	3.044	102	3,47%	280	10,13%
Segovia		3.267	261	8,68%	353	12,11%	
Soria		2.163	163	8,15%	209	10,70%	
Valladolid		5.701	200	3,64%	780	15,85%	
Zamora		998	39	4,07%	124	14,19%	
<b>Castilla y León</b>		<b>28.745</b>	<b>1.217</b>	<b>4,42%</b>	<b>3.092</b>	<b>12,05%</b>	
<b>España</b>	<b>1.289.950</b>	<b>7.431</b>	<b>0,58%</b>	<b>109.327</b>	<b>9,26%</b>		

FUENTE: D. G. de Presupuestos y Estadística de la Junta de Castilla y León con datos del Ministerio de Trabajo, Migraciones y Seguridad Social.

**TABLA 4. NÚMERO MEDIO DE AFILIACIONES DE EXTRANJEROS A LA SEGURIDAD SOCIAL POR RÉGIMEN Y PROVINCIA. CASTILLA Y LEÓN Y ESPAÑA. JULIO 2019**

Régimen	Provincia	Número medio de afiliaciones	Variación				
			Intermensual		Interanual		
			Absoluta	Relativa	Absoluta	Relativa	
Régimen General	Ávila	3.108	250	8,75%	229	7,95%	
	Burgos	11.553	-91	-0,78%	724	6,69%	
	León	6.211	55	0,89%	374	6,41%	
	Palencia	2.848	80	2,89%	175	6,55%	
	Salamanca	4.296	174	4,22%	314	7,89%	
	Segovia	8.534	965	12,75%	422	5,20%	
	Soria	4.075	239	6,23%	349	9,37%	
	Valladolid	11.473	257	2,29%	1.246	12,18%	
	Zamora	2.083	79	3,94%	136	6,99%	
	<b>Castilla y León</b>	<b>54.182</b>	<b>2.009</b>	<b>3,85%</b>	<b>3.971</b>	<b>7,91%</b>	
	<b>España</b>	<b>1.822.126</b>	<b>-8.542</b>	<b>-0,47%</b>	<b>131.364</b>	<b>7,77%</b>	
	General	Ávila	2.405	180	8,09%	307	14,63%
		Burgos	9.882	-26	-0,26%	803	8,84%
		León	4.894	60	1,24%	418	9,34%
		Palencia	2.295	69	3,10%	181	8,56%
		Salamanca	3.448	98	2,93%	295	9,36%
		Segovia	5.822	245	4,39%	397	7,32%
		Soria	3.187	78	2,51%	199	6,66%
		Valladolid	8.727	67	0,77%	1.183	15,68%
		Zamora	1.464	79	5,70%	173	13,40%
		<b>Castilla y León</b>	<b>42.124</b>	<b>851</b>	<b>2,06%</b>	<b>3.956</b>	<b>10,36%</b>
		<b>España</b>	<b>1.445.160</b>	<b>26.400</b>	<b>1,86%</b>	<b>136.244</b>	<b>10,41%</b>
		S. E. Agrario	Ávila	382	67	21,27%	-54
	Burgos		623	-47	-7,01%	19	3,15%
	León		526	-7	-1,31%	2	0,38%
	Palencia		311	14	4,71%	6	1,97%
	Salamanca		309	90	41,10%	60	24,10%
	Segovia		2.140	724	51,13%	50	2,39%
	Soria		641	164	34,38%	178	38,44%
	Valladolid		1.564	185	13,42%	80	5,39%
	Zamora		465	-1	-0,21%	-27	-5,49%
	<b>Castilla y León</b>		<b>6.962</b>	<b>1.192</b>	<b>20,66%</b>	<b>315</b>	<b>4,74%</b>
	<b>España</b>		<b>206.593</b>	<b>-33.412</b>	<b>-13,92%</b>	<b>2.942</b>	<b>1,44%</b>
	S. E. Hogar		Ávila	321	3	0,94%	-23
		Burgos	1.047	-20	-1,87%	-99	-8,64%
		León	791	1	0,13%	-46	-5,50%
Palencia		242	-2	-0,82%	-12	-4,72%	
Salamanca		538	-15	-2,71%	-43	-7,40%	
Segovia		573	-4	-0,69%	-23	-3,86%	
Soria		247	-3	-1,20%	-27	-9,85%	
Valladolid		1.183	5	0,42%	-16	-1,33%	
Zamora		154	1	0,65%	-10	-6,10%	
<b>Castilla y León</b>		<b>5.096</b>	<b>-34</b>	<b>-0,66%</b>	<b>-301</b>	<b>-5,58%</b>	
<b>España</b>		<b>170.373</b>	<b>-1.530</b>	<b>-0,89%</b>	<b>-7.822</b>	<b>-4,39%</b>	
R. E. Autónomos		Ávila	488	-4	-0,81%	44	9,91%
	Burgos	1.487	5	0,34%	92	6,59%	
	León	1.234	9	0,73%	34	2,83%	
	Palencia	414	-8	-1,90%	28	7,25%	
	Salamanca	851	2	0,24%	34	4,16%	
	Segovia	752	4	0,53%	71	10,43%	
	Soria	321	1	0,31%	2	0,63%	
	Valladolid	1.387	-1	-0,07%	75	5,72%	
	Zamora	390	1	0,26%	-6	-1,52%	
	<b>Castilla y León</b>	<b>7.325</b>	<b>9</b>	<b>0,12%</b>	<b>374</b>	<b>5,38%</b>	
	<b>España</b>	<b>343.033</b>	<b>437</b>	<b>0,13%</b>	<b>18.562</b>	<b>5,72%</b>	
	R. E. Minería del Carbón	Ávila	0	0	-	0	-
Burgos		0	0	-	0	-	
León		0	0	-	-9	-100,00%	
Palencia		0	0	-	0	-	
Salamanca		0	0	-	0	-	
Segovia		0	0	-	0	-	
Soria		0	0	-	0	-	
Valladolid		0	0	-	0	-	
Zamora		0	0	-	0	-	
<b>Castilla y León</b>		<b>0</b>	<b>0</b>	<b>-</b>	<b>-9</b>	<b>-100,00%</b>	
<b>España</b>		<b>54</b>	<b>-4</b>	<b>-6,55%</b>	<b>-39</b>	<b>-41,94%</b>	

FUENTE: D. G. de Presupuestos y Estadística de la Junta de Castilla y León con datos del Ministerio de Trabajo, Migraciones y Seguridad Social.

**TABLA 5. NÚMERO MEDIO DE AFILIACIONES DE EXTRANJEROS A LA SEGURIDAD SOCIAL POR RÉGIMEN, PROVINCIA Y PROCEDENCIA. CASTILLA Y LEÓN Y ESPAÑA. JULIO 2019**

Régimen	Provincia	Procedencia		Variación relativa				
		Países de la Unión Europea	Países no pertenecientes a la Unión Europea	Intermensual		Interanual		
				Países de la Unión Europea	Países no pertenecientes a la Unión Europea	Países de la Unión Europea	Países no pertenecientes a la Unión Europea	
Régimen General	Total	Ávila	1.531	1.577	7,06%	10,43%	0,00%	16,99%
		Burgos	6.995	4.558	-3,61%	3,87%	3,42%	12,13%
		León	2.413	3.798	0,42%	1,20%	1,73%	9,64%
		Palencia	1.079	1.769	-0,92%	5,36%	-1,10%	11,82%
		Salamanca	1.750	2.546	4,35%	4,13%	3,06%	11,42%
		Segovia	5.590	2.944	14,48%	9,61%	1,90%	12,11%
		Soria	2.099	1.976	3,91%	8,81%	7,81%	11,07%
		Valladolid	6.533	4.940	0,82%	4,31%	7,88%	18,41%
		Zamora	1.293	790	3,27%	5,05%	2,62%	14,99%
		<b>Castilla y León</b>	<b>29.283</b>	<b>24.899</b>	<b>2,78%</b>	<b>5,14%</b>	<b>3,82%</b>	<b>13,15%</b>
	<b>España</b>	<b>713.918</b>	<b>1.108.208</b>	<b>-2,05%</b>	<b>0,58%</b>	<b>4,68%</b>	<b>9,86%</b>	
	General	Ávila	1.144	1.261	5,73%	10,32%	7,32%	22,07%
		Burgos	6.034	3.847	-3,10%	4,54%	5,18%	15,11%
		León	2.047	2.846	1,09%	1,32%	4,12%	13,39%
		Palencia	942	1.354	-0,42%	5,70%	0,32%	15,14%
		Salamanca	1.489	1.959	2,27%	3,43%	2,48%	15,24%
		Segovia	3.589	2.233	3,82%	5,33%	5,10%	11,09%
		Soria	1.663	1.523	0,48%	4,67%	3,16%	10,68%
		Valladolid	4.781	3.945	-2,01%	4,37%	10,65%	22,40%
		Zamora	896	568	5,54%	5,97%	10,21%	18,83%
		<b>Castilla y León</b>	<b>22.586</b>	<b>19.538</b>	<b>0,05%</b>	<b>4,49%</b>	<b>5,94%</b>	<b>15,97%</b>
	<b>España</b>	<b>604.443</b>	<b>840.717</b>	<b>0,10%</b>	<b>3,16%</b>	<b>6,92%</b>	<b>13,06%</b>	
	S. E. Agrario	Ávila	246	136	17,70%	28,30%	-18,54%	1,49%
		Burgos	395	228	-12,03%	3,17%	3,95%	1,79%
		León	203	324	-5,14%	1,57%	-5,58%	4,85%
		Palencia	85	226	-4,49%	8,65%	-11,46%	8,13%
		Salamanca	153	157	34,21%	49,52%	21,43%	27,64%
		Segovia	1.724	416	50,70%	52,94%	-3,36%	35,50%
		Soria	357	284	24,39%	49,47%	48,75%	27,35%
		Valladolid	1.228	336	13,70%	12,75%	2,33%	18,31%
		Zamora	320	146	-2,14%	5,80%	-12,09%	14,06%
		<b>Castilla y León</b>	<b>4.709</b>	<b>2.253</b>	<b>20,37%</b>	<b>21,26%</b>	<b>0,04%</b>	<b>16,13%</b>
	<b>España</b>	<b>64.844</b>	<b>141.749</b>	<b>-18,69%</b>	<b>-11,55%</b>	<b>-6,04%</b>	<b>5,28%</b>	
	S. E. Hogar	Ávila	141	180	0,71%	0,56%	-13,50%	-1,10%
		Burgos	565	483	-2,59%	-0,82%	-12,81%	-3,01%
		León	163	628	-1,21%	0,48%	-14,66%	-2,79%
		Palencia	53	190	-3,64%	0,00%	-7,02%	-3,55%
		Salamanca	108	430	0,00%	-3,37%	-9,24%	-6,93%
		Segovia	278	295	-1,77%	0,68%	-3,14%	-4,53%
		Soria	79	168	1,28%	-1,75%	-16,84%	-6,15%
		Valladolid	525	658	0,96%	0,00%	-1,69%	-1,05%
		Zamora	77	77	1,32%	-1,28%	-8,33%	-3,75%
<b>Castilla y León</b>		<b>1.988</b>	<b>3.108</b>	<b>-0,85%</b>	<b>-0,58%</b>	<b>-8,72%</b>	<b>-3,45%</b>	
<b>España</b>	<b>44.631</b>	<b>125.742</b>	<b>-1,45%</b>	<b>-0,69%</b>	<b>-6,31%</b>	<b>-3,69%</b>		
R. E. Autónomos	Ávila	202	286	-0,49%	-1,04%	15,43%	6,32%	
	Burgos	887	600	0,23%	0,50%	4,72%	9,49%	
	León	512	722	0,99%	0,56%	2,20%	3,14%	
	Palencia	153	261	-0,65%	-2,61%	11,68%	4,82%	
	Salamanca	353	498	0,57%	0,00%	4,75%	3,75%	
	Segovia	429	323	0,23%	0,94%	9,16%	12,15%	
	Soria	133	187	-2,21%	1,63%	-7,64%	6,25%	
	Valladolid	626	762	0,32%	-0,39%	11,19%	1,74%	
	Zamora	183	207	0,55%	0,00%	-12,44%	10,70%	
	<b>Castilla y León</b>	<b>3.478</b>	<b>3.846</b>	<b>0,26%</b>	<b>-0,03%</b>	<b>5,23%</b>	<b>5,49%</b>	
<b>España</b>	<b>164.866</b>	<b>178.167</b>	<b>-0,28%</b>	<b>0,51%</b>	<b>5,52%</b>	<b>5,91%</b>		
R. E. Minería del Carbón	Ávila	0	0	-	-	-	-	
	Burgos	0	0	-	-	-	-	
	León	0	0	-	-	-100,00%	-100,00%	
	Palencia	0	0	-	-	-	-	
	Salamanca	0	0	-	-	-	-	
	Segovia	0	0	-	-	-	-	
	Soria	0	0	-	-	-	-	
	Valladolid	0	0	-	-	-	-	
	Zamora	0	0	-	-	-	-	
	<b>Castilla y León</b>	<b>0</b>	<b>0</b>	<b>-</b>	<b>-</b>	<b>-100,00%</b>	<b>-100,00%</b>	
<b>España</b>	<b>51</b>	<b>3</b>	<b>-7,27%</b>	<b>0,00%</b>	<b>-42,05%</b>	<b>-40,00%</b>		

FUENTE: D. G. de Presupuestos y Estadística de la Junta de Castilla y León con datos del Ministerio de Trabajo, Migraciones y Seguridad Social.



**TABLA 6. DISTRIBUCIÓN PORCENTUAL PROVINCIAL DEL NÚMERO MEDIO DE AFILIACIONES DE EXTRANJEROS  
 A LA SEGURIDAD SOCIAL POR PROCEDENCIA, PROVINCIA Y RÉGIMEN (%).  
 CASTILLA Y LEÓN Y ESPAÑA. JULIO 2019**

Procedencia y Provincia	Régimen						
	General				R. E. Autónomos	R. E. Minería del Carbón	Total
	Total	General	S. E. Agrario	S. E. Hogar			
<b>Países de la Unión Europea</b>							
Ávila	88,34	66,01	14,20	8,14	11,66	0,00	100,00
Burgos	88,76	76,56	5,01	7,17	11,25	0,00	100,00
León	82,50	69,98	6,94	5,57	17,50	0,00	100,00
Palencia	87,58	76,46	6,90	4,30	12,42	0,00	100,00
Salamanca	83,21	70,80	7,28	5,14	16,79	0,00	100,00
Segovia	92,86	59,62	28,64	4,62	7,13	0,00	100,00
Soria	94,00	74,47	15,99	3,54	5,96	0,00	100,00
Valladolid	91,26	66,78	17,15	7,33	8,74	0,00	100,00
Zamora	87,60	60,70	21,68	5,22	12,40	0,00	100,00
<b>Castilla y León</b>	<b>89,38</b>	<b>68,94</b>	<b>14,37</b>	<b>6,07</b>	<b>10,62</b>	<b>0,00</b>	<b>100,00</b>
<b>España</b>	<b>81,09</b>	<b>68,65</b>	<b>7,37</b>	<b>5,07</b>	<b>18,73</b>	<b>0,01</b>	<b>100,00</b>
<b>Países no pertenecientes a la Unión Europea</b>							
Ávila	84,60	67,65	7,30	9,66	15,34	0,00	100,00
Burgos	88,37	74,58	4,42	9,36	11,63	0,00	100,00
León	84,03	62,96	7,17	13,89	15,97	0,00	100,00
Palencia	87,14	66,70	11,13	9,36	12,86	0,00	100,00
Salamanca	83,64	64,36	5,16	14,13	16,36	0,00	100,00
Segovia	90,11	68,35	12,73	9,03	9,89	0,00	100,00
Soria	91,35	70,41	13,13	7,77	8,65	0,00	100,00
Valladolid	86,65	69,20	5,89	11,54	13,37	0,00	100,00
Zamora	79,16	56,91	14,63	7,72	20,74	0,00	100,00
<b>Castilla y León</b>	<b>86,62</b>	<b>67,97</b>	<b>7,84</b>	<b>10,81</b>	<b>13,38</b>	<b>0,00</b>	<b>100,00</b>
<b>España</b>	<b>85,91</b>	<b>65,17</b>	<b>10,99</b>	<b>9,75</b>	<b>13,81</b>	<b>0,00</b>	<b>100,00</b>
<b>Total de extranjeros</b>							
Ávila	86,41	66,86	10,62	8,92	13,57	0,00	100,00
Burgos	88,60	75,78	4,78	8,03	11,40	0,00	100,00
León	83,43	65,74	7,07	10,62	16,57	0,00	100,00
Palencia	87,31	70,36	9,53	7,42	12,69	0,00	100,00
Salamanca	83,47	66,99	6,00	10,45	16,53	0,00	100,00
Segovia	91,89	62,69	23,04	6,17	8,10	0,00	100,00
Soria	92,72	72,51	14,58	5,62	7,30	0,00	100,00
Valladolid	89,21	67,86	12,16	9,20	10,79	0,00	100,00
Zamora	84,23	59,20	18,80	6,23	15,77	0,00	100,00
<b>Castilla y León</b>	<b>88,09</b>	<b>68,49</b>	<b>11,32</b>	<b>8,29</b>	<b>11,91</b>	<b>0,00</b>	<b>100,00</b>
<b>España</b>	<b>83,95</b>	<b>66,59</b>	<b>9,52</b>	<b>7,85</b>	<b>15,81</b>	<b>0,00</b>	<b>100,00</b>

FUENTE: D. G. de Presupuestos y Estadística de la Junta de Castilla y León con datos del Ministerio de Trabajo, Migraciones y Seguridad Social.

**TABLA 7. NÚMERO MEDIO DE AFILIACIONES DE EXTRANJEROS A LA SEGURIDAD SOCIAL POR PROCEDENCIA Y RÉGIMEN.  
CASTILLA Y LEÓN. JULIO 2019**

Procedencia	Régimen						Total			
	General				R. E. Autónomos	R. E. Minería del Carbón	Número medio de afiliados	Variación Relativa		
	Total	General	S. E. Agrario	S. E. Hogar				Intermensual	Interanual	
<b>Países de la Unión Europea</b>										
Alemania	175	170	3	2	89	0	264	-2,94%	4,35%	
Austria	15	15	0	0	6	0	21	-4,55%	-8,70%	
Bélgica	47	47	0	0	31	0	79	0,00%	0,00%	
Bulgaria	9.434	7.335	1.308	791	752	0	10.186	-0,24%	3,44%	
Chipre	4	4	0	0	1	0	5	-16,67%	-16,67%	
Croacia	18	17	0	1	3	0	21	0,00%	40,00%	
Dinamarca	15	15	0	0	10	0	25	8,70%	8,70%	
Eslovaquia	33	32	0	1	11	0	44	-8,33%	7,32%	
Eslovenia	6	6	0	0	2	0	8	14,29%	0,00%	
Estonia	5	5	0	0	1	0	6	0,00%	-14,29%	
Finlandia	5	5	0	0	1	0	6	-14,29%	20,00%	
Francia	489	481	2	6	142	0	631	-5,82%	2,94%	
Grecia	36	34	1	1	5	0	41	-4,65%	36,67%	
Hungría	42	41	0	1	2	0	45	-8,16%	32,35%	
Irlanda	51	50	0	0	24	0	75	-19,35%	2,74%	
Italia	806	782	5	19	228	0	1.034	0,58%	16,57%	
Letonia	17	14	1	1	3	0	20	-13,04%	-16,67%	
Lituania	71	64	4	3	6	0	77	-2,53%	-7,23%	
Luxemburgo	0	0	0	0	0	0	0	-100,00%	nd	
Malta	3	1	1	1	0	0	3	0,00%	0,00%	
Países Bajos	70	65	0	5	48	0	118	-1,67%	13,46%	
Polonia	760	652	25	84	125	0	885	0,57%	1,03%	
Portugal	3.514	3.231	165	117	583	0	4.097	1,92%	3,33%	
Reino Unido	202	201	0	1	148	0	349	-18,08%	7,06%	
República Checa	29	26	1	1	9	0	38	0,00%	5,56%	
Rumanía	13.421	9.278	3.192	951	1.235	0	14.657	6,53%	3,71%	
Suecia	14	13	0	1	11	0	25	-10,71%	-3,85%	
<b>Total U.E.</b>	<b>29.283</b>	<b>22.586</b>	<b>4.709</b>	<b>1.988</b>	<b>3.478</b>	<b>0</b>	<b>32.762</b>	<b>2,51%</b>	<b>3,95%</b>	
<b>Países no pertenecientes a la U.E.</b>										
Marruecos	6.963	4.951	1.431	581	439	0	7.402	5,52%	7,28%	
Colombia	2.352	2.049	38	265	199	0	2.551	4,81%	17,29%	
Dominicana (Rep.)	1.604	1.248	34	321	201	0	1.805	3,80%	8,67%	
China	518	513	0	5	1.199	0	1.717	0,35%	2,20%	
Ecuador	1.404	1.216	35	153	113	0	1.516	2,43%	4,99%	
Venezuela	1.282	1.166	5	111	146	0	1.428	8,68%	63,76%	
Brasil	1.125	951	17	158	202	0	1.327	1,30%	11,33%	
Perú	1.016	814	21	181	96	0	1.112	5,50%	13,12%	
Honduras	817	485	15	316	28	0	845	6,42%	29,40%	
Bolivia	663	479	27	157	56	0	719	2,86%	0,98%	
Resto países no U.E.	7.155	5.665	629	861	1.168	0	8.323	4,34%	12,73%	
<b>Total no pertenecientes U.E.</b>	<b>24.899</b>	<b>19.538</b>	<b>2.253</b>	<b>3.108</b>	<b>3.846</b>	<b>0</b>	<b>28.745</b>	<b>4,42%</b>	<b>12,05%</b>	
<b>Total extranjeros</b>	<b>54.182</b>	<b>42.124</b>	<b>6.962</b>	<b>5.096</b>	<b>7.325</b>	<b>0</b>	<b>61.506</b>	<b>3,39%</b>	<b>7,58%</b>	

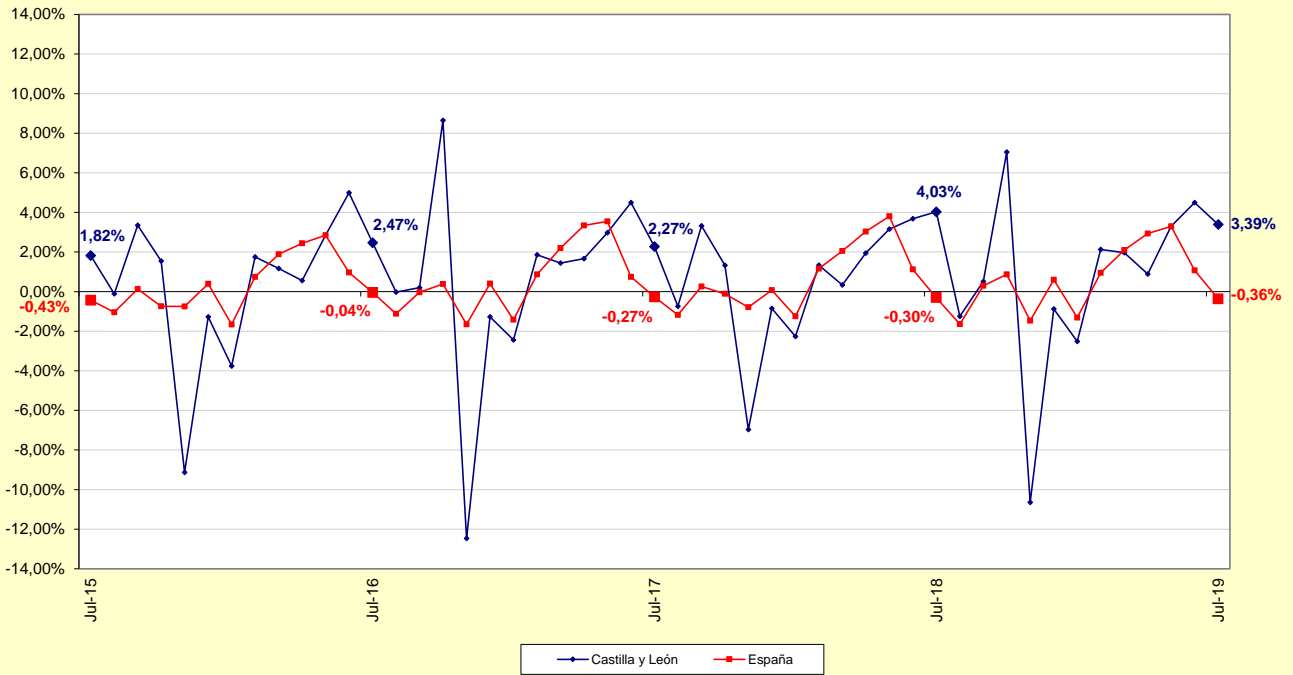
FUENTE: D. G. de Presupuestos y Estadística de la Junta de Castilla y León con datos del Ministerio de Trabajo, Migraciones y Seguridad Social.

**TABLA 8. NÚMERO MEDIO DE AFILIACIONES DE EXTRANJEROS A LA SEGURIDAD SOCIAL  
JULIO 2019**

Sector de actividad	Régimen General			% Reg. Gral.	Autónomo			% Reg. Auton.
	Unión Europea	No Unión Europea	Total		Unión Europea	No Unión Europea	Total	
Agricultura, ganadería, caza, selvicultura y pesca	2.718	1.307	4.024	7,43%	261	112	373	5,09%
Industrias extractivas	59	27	86	0,16%	2	1	3	0,04%
Industria manufacturera	3.324	2.747	6.071	11,21%	162	107	269	3,68%
Suministro de energía eléctrica, gas, vapor y aire acondicionado	13	3	16	0,03%	2	2	4	0,05%
Suministro de agua, actividades de saneamiento, gestión de residuos y descontaminación	91	93	185	0,34%	2	1	3	0,04%
Construcción	2.153	1.965	4.118	7,60%	945	323	1.268	17,31%
Comercio; reparación de vehículos de motor y bicicletas	2.321	2.126	4.447	8,21%	511	1.506	2.018	27,54%
Transporte y almacenamiento	3.034	651	3.685	6,80%	251	136	387	5,28%
Hostelería	3.830	4.849	8.679	16,02%	671	760	1.431	19,53%
Información y comunicaciones	85	80	165	0,30%	42	43	85	1,16%
Actividades financieras y de seguros	34	26	60	0,11%	23	18	41	0,56%
Actividades inmobiliarias	39	29	68	0,13%	6	8	14	0,19%
Actividades profesionales científicas y técnicas	276	369	645	1,19%	127	74	201	2,74%
Actividades administrativas y servicios auxiliares	1.891	1.904	3.796	7,01%	99	69	168	2,29%
Administración pública y defensa; Seguridad Social obligatoria	422	582	1.003	1,85%	1	1	2	0,03%
Educación	501	295	796	1,47%	152	72	224	3,06%
Actividades sanitarias y servicios centrales	1.292	1.811	3.103	5,73%	50	56	106	1,44%
Actividades artísticas, recreativas y de entretenimiento	218	240	458	0,85%	40	31	71	0,97%
Otros servicios	249	412	661	1,22%	125	523	647	8,84%
Actividades de los hogares como empleadores de personal doméstico y productores de bienes y servicios para uso propio	34	22	56	0,10%	6	2	8	0,11%
Actividades de organizaciones y organismo extraterritoriales	1	0	1	0,00%	0	2	2	0,03%
S. E. Agrario	4.709	2.253	6.962	12,85%	-	-	-	-
S. E. Hogar	1.988	3.108	5.096	9,41%	-	-	-	-
<b>Total</b>	<b>29.283</b>	<b>24.899</b>	<b>54.182</b>	<b>100,00%</b>	<b>3.478</b>	<b>3.846</b>	<b>7.325</b>	<b>100,00%</b>

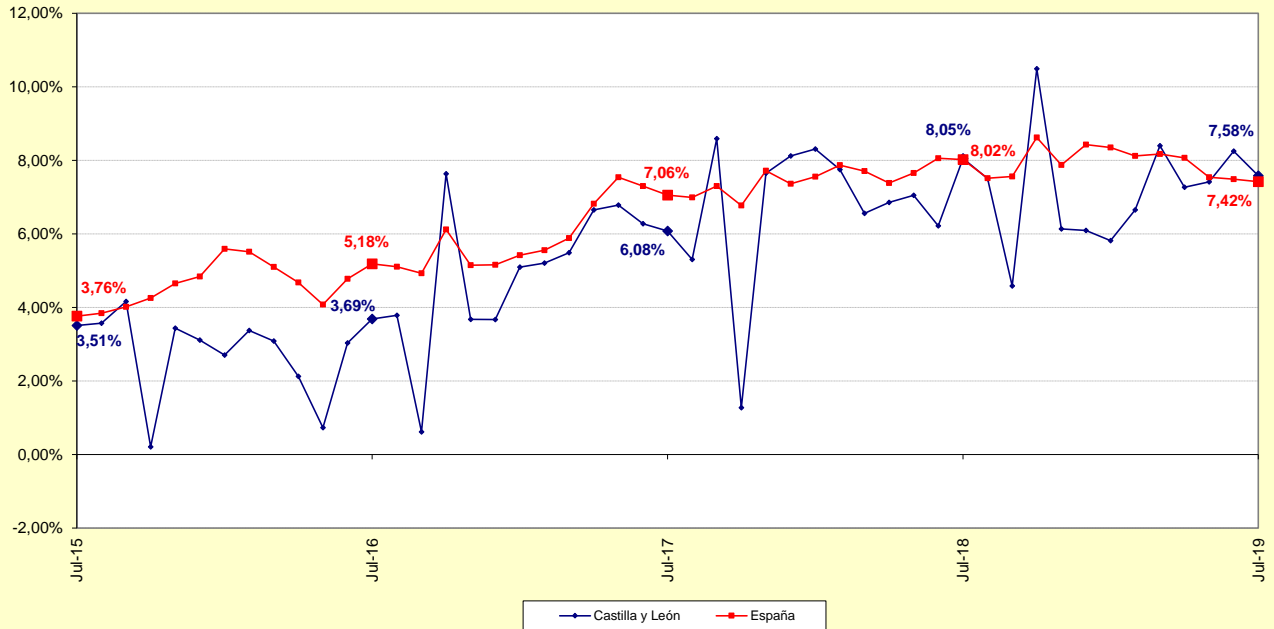
FUENTE: D. G. de Presupuestos y Estadística de la Junta de Castilla y León con datos del Ministerio de Trabajo, Migraciones y Seguridad Social.

**Gráfico 1. Evolución mensual de la variación relativa intermensual del Número medio de afiliaciones de Extranjeros a la Seguridad Social. Castilla y León y España. Julio 2015 - Julio 2019**



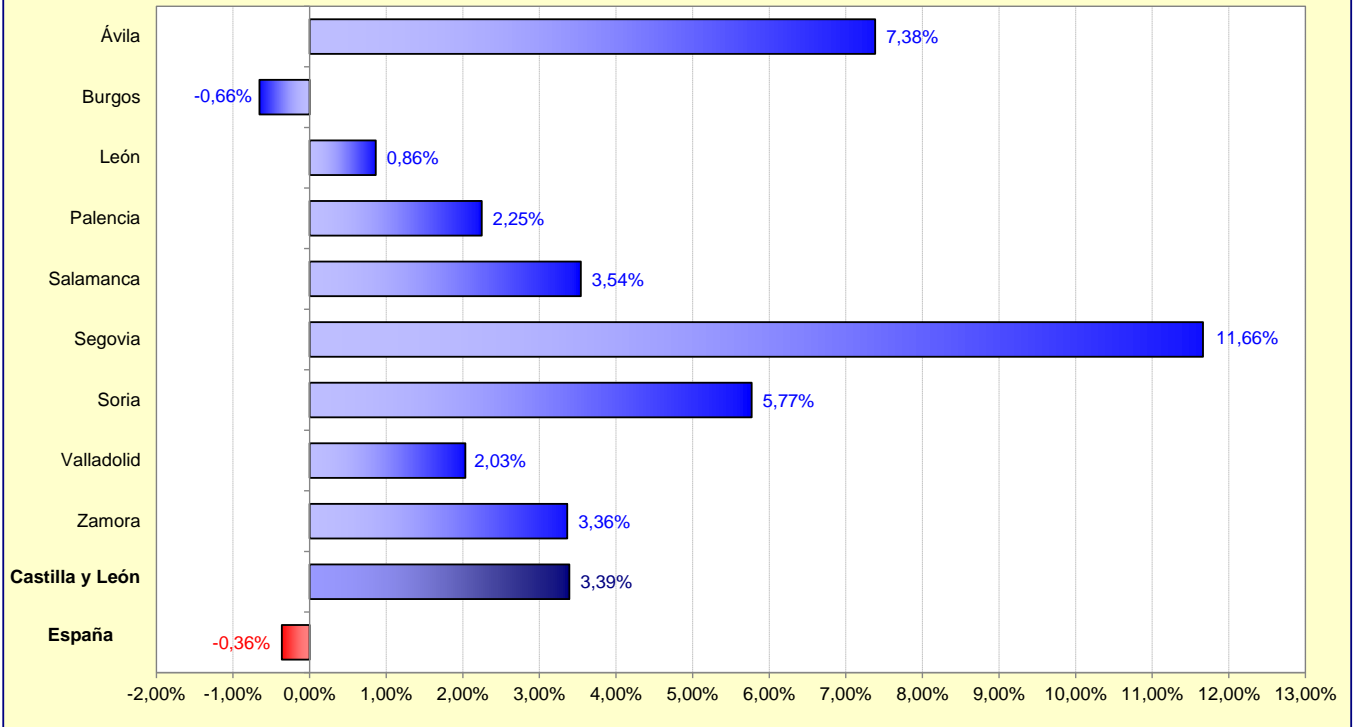
FUENTE: D. G. de Presupuestos y Estadística de la Junta de Castilla y León con datos del Ministerio de Trabajo, Migraciones y Seguridad Social.

**Gráfico 2. Evolución mensual de la variación relativa interanual del Número medio de afiliaciones de Extranjeros a la Seguridad Social. Castilla y León y España. Julio 2015 - Julio 2019**



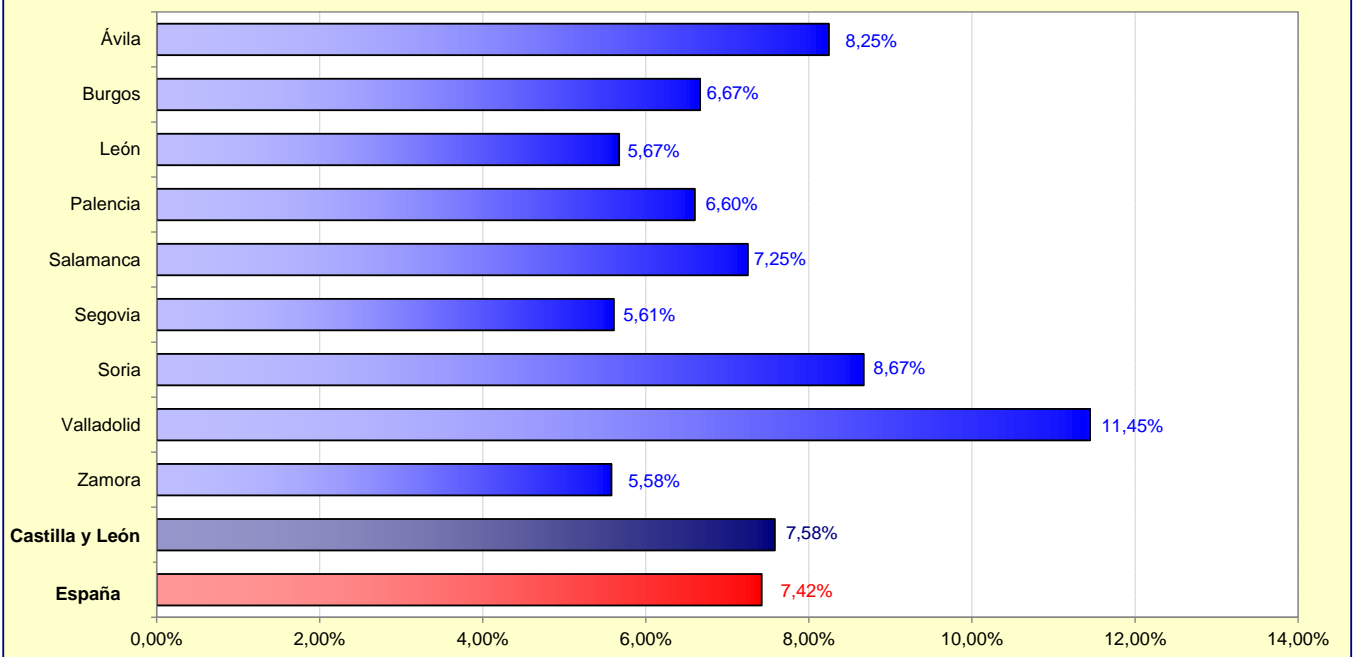
FUENTE: D. G. de Presupuestos y Estadística de la Junta de Castilla y León con datos del Ministerio de Trabajo, Migraciones y Seguridad Social.

**Gráfico 3. Variación relativa intermensual del Número medio de afiliaciones de extranjeros a la Seguridad Social por Provincia, Castilla y León y España. Julio 2019**



FUENTE: D. G. de Presupuestos y Estadística de la Junta de Castilla y León con datos del Ministerio de Trabajo, Migraciones y Seguridad Social.

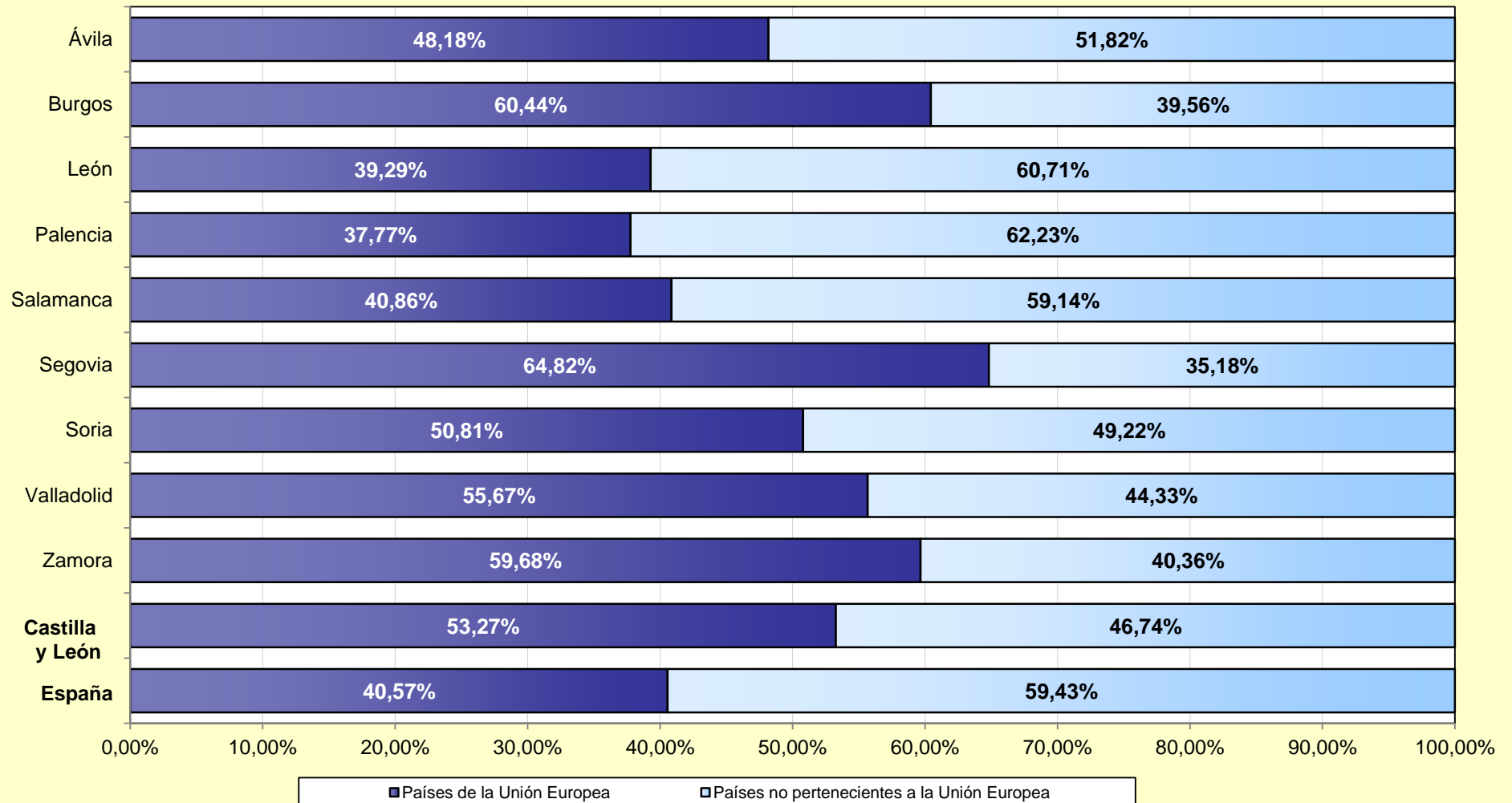
**Gráfico 4. Variación relativa interanual del Número medio de afiliaciones de extranjeros a la Seguridad Social por Provincia, Castilla y León y España. Julio 2019**



FUENTE: D. G. de Presupuestos y Estadística de la Junta de Castilla y León con datos del Ministerio de Trabajo, Migraciones y Seguridad Social.

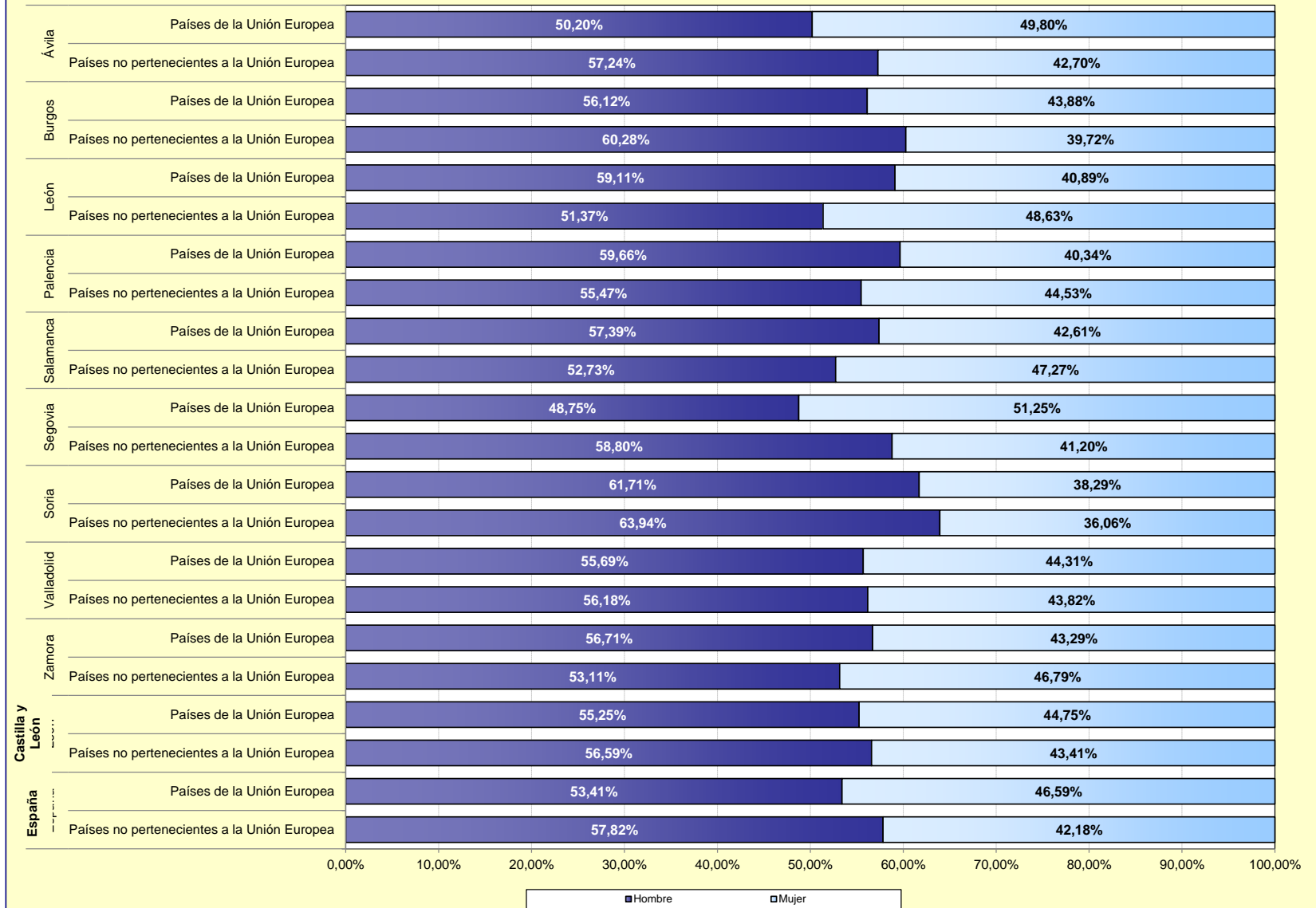


**Gráfico 5. Distribución porcentual del Número medio de afiliaciones de extranjeros a la Seguridad Social por Provincia y Procedencia. Julio 2019**



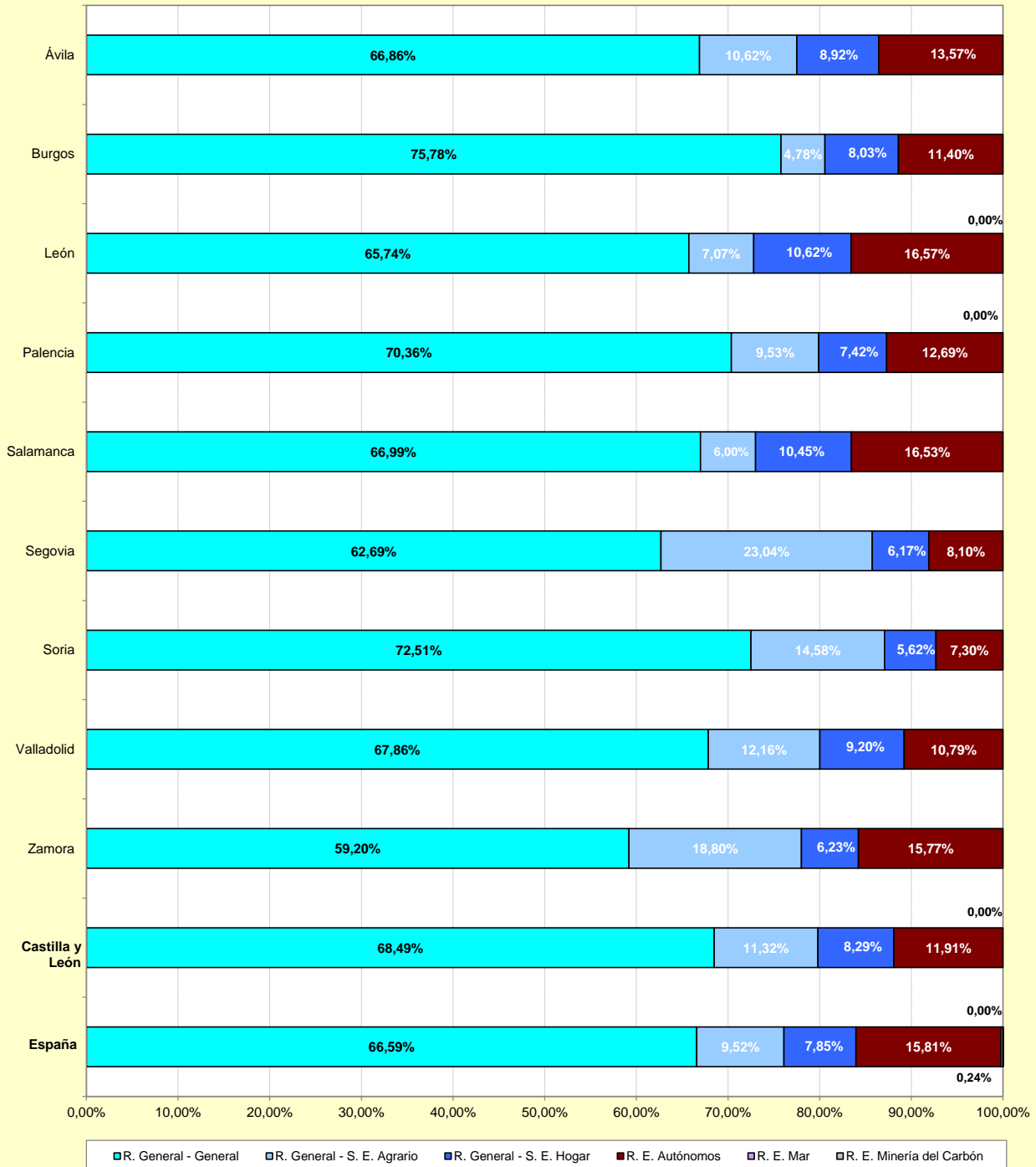
FUENTE: D. G. de Presupuestos y Estadística de la Junta de Castilla y León con datos del Ministerio de Trabajo, Migraciones y Seguridad Social.

**Gráfico 6. Distribución porcentual del Número medio de afiliaciones de extranjeros a la Seguridad Social por Sexo según Provincia y Procedencia. Julio 2019**



FUENTE: D. G. de Presupuestos y Estadística de la Junta de Castilla y León con datos del Ministerio de Trabajo, Migraciones y Seguridad Social.

**Gráfico 7. Distribución porcentual provincial del Número medio de afiliaciones de extranjeros a la Seguridad Social por Regímenes. Castilla y León y España. Julio 2019**



FUENTE: D. G. de Presupuestos y Estadística de la Junta de Castilla y León con datos del Ministerio de Trabajo, Migraciones y Seguridad Social.