



29 de enero de 2019

ENCUESTA DE POBLACIÓN ACTIVA EN CASTILLA Y LEÓN CUARTO TRIMESTRE 2018

POBLACIÓN ACTIVA

En Castilla y León, en el cuarto trimestre de 2018, la población activa se sitúa en 1.115.898 personas. En España, el número de activos se sitúa en 22.868.845 personas.

En términos trimestrales, con respecto al trimestre anterior, en Castilla y León el número de activos disminuye en 8.124 personas (-0,72%). En España, la población activa aumenta en 14.890 personas (0,07%).

En términos anuales, con relación al mismo trimestre del año anterior, el número de activos disminuye en 3.305 personas (-0,30%). En España, los activos aumentan en 103.820 personas (0,46%).

POBLACIÓN OCUPADA

En Castilla y León, en el cuarto trimestre de 2018, la población ocupada se sitúa en 990.802 personas. En España, el número de ocupados se sitúa en 19.564.553 personas.

En términos trimestrales, con respecto al trimestre anterior, en Castilla y León el número de ocupados disminuye en 6.235 personas (-0,63%). En España, aumenta el número de ocupados en 36.573 personas (0,19%).

En términos anuales, con relación al mismo trimestre del año anterior, el número de ocupados aumenta en 25.013 personas (2,59%). En España, la población ocupada aumenta en 566.200 personas (2,98%).

POBLACIÓN EN PARO

En Castilla y León, en el cuarto trimestre de 2018, la población parada se sitúa en 125.096 personas. En España, el número de parados se sitúa en 3.304.292 personas.

En términos trimestrales, con respecto al trimestre anterior, en Castilla y León el número de parados disminuye en 1.889 personas (-1,49%). En España, se produce una disminución en el número de parados de 21.683 (-0,65%).



En términos anuales, con relación al mismo trimestre del año anterior, el número de parados disminuye en Castilla y León en 28.318 personas (-18,46%). En España, disminuye el número de parados en 462.380 personas (-12,28%).

TASA DE ACTIVIDAD Y TASA DE PARO

En Castilla y León, en el cuarto trimestre de 2018, la tasa de actividad se sitúa en el 54,49% y la tasa de paro es del 11,21%. En España la tasa de actividad es del 58,61% y la tasa de paro es del 14,45%.

En términos trimestrales, con respecto al trimestre anterior, en Castilla y León disminuye la tasa de actividad (-0,39 puntos) y la tasa de paro (-0,09 puntos). En España disminuye la tasa de actividad (-0,12 puntos) y la tasa de paro (-0,10 puntos).

En términos anuales, con respecto al mismo trimestre del año anterior, en Castilla y León aumenta la tasa de actividad (0,09 puntos) y disminuye la tasa de paro (-2,50 puntos). En España disminuye la tasa de actividad (-0,19 puntos) y la tasa de paro (-2,10 puntos).

RESULTADOS POR SEXO

En términos trimestrales, en Castilla y León, la población activa disminuye para los hombres (-1,49%) y aumenta para las mujeres (0,21%).

La población ocupada disminuye para los hombres (-1,21%) y aumenta para las mujeres (0,11%).

El número de parados disminuye para los hombres (-4,00%) y aumenta para las mujeres (0,92%).

En términos anuales, en Castilla y León, la población activa permanece prácticamente constante para los hombres (-0,03%) y disminuye para las mujeres (-0,61%).

La población ocupada aumenta para los hombres (1,66%) y para las mujeres (3,77%).

El número de parados disminuye para los hombres (-13,35%) y para las mujeres (-22,61%).



RESULTADOS POR GRUPO DE EDAD

En términos trimestrales, en Castilla y León, el número de activos aumenta en el grupo de edad de 55 y más años (2,52%) y disminuye en los grupos de 16 a 19 años (-26,87%), de 20 a 24 años (-8,91%) y de 25 a 54 años (-0,71%).

El número de ocupados aumenta en el grupos de edad de 55 y más años (0,68%) y disminuye en los grupos de 16 a 19 años (-27,73%), de 20 a 24 años (-6,58%) y en el grupo de 25 a 54 años (-0,41%).

El número de parados disminuye en los grupos de 16 a 19 años (-25,63%), de 20 a 24 años (-16,11%) y de 25 a 54 años (-3,15%) y aumenta en el grupo de 55 y más años (24,52%).

En términos anuales, con respecto al mismo trimestre del año anterior, en Castilla y León el número de activos aumenta en los grupos de 16 a 19 años (7,99%), en el de 20 a 24 años (1,25%) y en el de 55 y más años (4,74%) y disminuye en el de 25 a 54 años (-1,82%).

El número de ocupados aumenta en los grupos de edad de 16 a 19 años (24,06%), en el grupo de 20 a 24 años (11,05%), en el grupo de 25 a 54 años (0,91%) y en el de 55 y más años (6,80%).

El número de parados disminuye en los grupos de edad de 16 a 19 años (-8,54%), de 20 a 24 años (-22,33%), de 25 a 54 años (-19,86%) y de 55 y más años (-11,73%).

RESULTADOS POR PROVINCIA

En términos trimestrales, con respecto al trimestre anterior, el número de activos aumenta en Burgos (0,69%) y Valladolid (1,34%), disminuyendo en Ávila (-1,19%), León (-0,69%), Palencia (-1,73%), Salamanca (-3,04%), Segovia (-1,60%), Soria (-1,90%) y Zamora (-3,14%).

La población ocupada aumenta en Ávila (0,83%), Segovia (0,82%), Soria (1,83%) y Valladolid (0,90%), disminuyendo en Burgos (-0,22%), León (-1,30%), Palencia (-5,60%), Salamanca (-1,82%) y Zamora (-1,96%).

El número de parados disminuye en Ávila (-12,39%), Salamanca (-11,02%), Segovia (-20,28%), Soria (-45,65%) y Zamora (-9,51%) y aumenta en Burgos (8,76%), León (4,78%), Palencia (28,00%) y Valladolid (5,38%).



En términos anuales, con respecto al mismo trimestre del año anterior, el número de activos aumenta en Burgos (2,35%), León (1,54%) y Valladolid (3,13%) y disminuye en Ávila (-1,34%), Palencia (-4,92%), Salamanca (-1,93%), Segovia (-2,31%), Soria (-7,71%) y Zamora (-6,38%).

El número de ocupados aumenta en Ávila (4,49%), Burgos (2,49%), León (6,64%), Segovia (1,40%) y Valladolid (8,02%) y disminuye Palencia (-7,03%), Salamanca (-1,71%), Soria (-2,40%) y Zamora (-3,99%).

El número de parados disminuye en Ávila (-27,25%), León (-27,51%), Salamanca (-3,56%), Segovia (-28,03%), Soria (-57,98%), Valladolid (-26,15%) y Zamora (-18,29%) y aumenta en Burgos (1,22%) y Palencia (9,13%).

RESULTADOS POR SECTOR DE ACTIVIDAD ECONÓMICA

En términos trimestrales, con respecto al trimestre anterior, la población activa aumenta en la agricultura, ganadería, silvicultura y pesca (1,99%), en la construcción (1,44%) y en el sector servicios (0,22%), disminuyendo en la industria (-4,09%).

La población ocupada aumenta en el sector servicios (0,29%) y disminuye en la agricultura, ganadería, silvicultura y pesca (-0,78%), en la industria (-3,55%) y en la construcción (-1,65%).

El número de parados disminuye en la industria (-15,96%) y en el sector servicios (-0,88%) y aumenta en la agricultura, ganadería, silvicultura y pesca (42,11%) y en la construcción (43,08%).

En términos anuales, con respecto al mismo trimestre del año anterior, la población activa aumenta en la agricultura, ganadería, silvicultura y pesca (10,14%), en la industria (0,66%) y en el sector servicios (0,68%) y disminuye en la construcción (-1,30%).

La población ocupada aumenta en la agricultura, ganadería, silvicultura y pesca (6,31%), en la industria (4,65%) y en el sector servicios (2,43%) y disminuye en la construcción (-4,36%)

El número de parados disminuye en el sector de la industria (-48,98%) y en el sector servicios (-21,37%) y aumenta en la agricultura, ganadería, silvicultura y pesca (73,05%) y en la construcción (40,25%).



RESULTADOS POR NACIONALIDAD

En términos trimestrales, con respecto al trimestre anterior, la población activa disminuye para la nacionalidad española (-0,82%) y aumenta para la nacionalidad extranjera (0,49%).

La población ocupada disminuye para la nacionalidad española (-0,93%) y aumenta para la nacionalidad extranjera (3,65%).

El número de parados aumenta para la nacionalidad española (0,14%) y disminuye para la nacionalidad extranjera (-12,92%).

En términos anuales, con respecto al mismo trimestre del año anterior, la población activa disminuye para la nacionalidad española (-0,56%) y aumenta para la nacionalidad extranjera (3,17%).

La población ocupada aumenta para la nacionalidad española (1,87%) y también para la nacionalidad extranjera (13,15%).

El número de parados disminuye para la nacionalidad española (-17,01%) y también para la nacionalidad extranjera (-28,58%).

Nota: La estadística de Encuesta de Población Activa, operación 15001 del Plan Estadístico de Castilla y León 2018-2021, es una estadística coyuntural cuyo objetivo es conocer los datos de la población en relación con el mercado de trabajo (activos, ocupados, parados e inactivos) de Castilla y León y clasificarlos según diversas características.

Anexo Tablas y Gráficos
ENCUESTA DE POBLACIÓN ACTIVA
Cuarto trimestre de 2018

TABLAS

Tabla 1.	Población activa por Sexo, por Grupo de edad, por Nacionalidad y por Sector de actividad económica
Tabla 2.	Población ocupada por Sexo, por Grupo de edad, por Nacionalidad y por Sector de actividad económica
Tabla 3.	Población en paro por Sexo, por Grupo de edad, por Nacionalidad y por Sector de actividad económica
Tabla 4.	Tasa de actividad por Sexo, por Grupo de edad y por Nacionalidad
Tabla 5.	Tasa de paro por Sexo, por Grupo de edad y por Nacionalidad
Tabla 6.	Población activa, ocupada y en paro, Tasas de actividad y paro por Provincia
Tabla 7.	Evolución de las principales magnitudes. Castilla y León. Cuarto trimestre 1977-2018
Tabla 8.	Evolución de las principales magnitudes. España. Cuarto trimestre 1977-2018
Tabla 9.	Evolución de las principales magnitudes. Hombres. Castilla y León. Cuarto trimestre 1977-2018
Tabla 10.	Evolución de las principales magnitudes. Mujeres. Castilla y León. Cuarto trimestre 1977-2018
Tabla 11.	Población activa, ocupada y en paro por Sexo y Grupo de edad
Tabla 12.	Tasa de actividad y de paro por Sexo y Grupo de edad
Tabla 13.	Población activa por Sexo y Nacionalidad
Tabla 14.	Población ocupada por Sexo y Nacionalidad
Tabla 15.	Población en paro por Sexo y Nacionalidad
Tabla 16.	Tasas de actividad y paro por Sexo y Nacionalidad
Tabla 17.	Población activa por Sexo y Provincia
Tabla 18.	Población ocupada por Sexo y Provincia
Tabla 19.	Población en paro por Sexo y Provincia
Tabla 20.	Tasas de actividad y paro por Sexo y Provincia
Tabla 21.	Población ocupada por Sexo y Tipo de jornada laboral
Tabla 22.	Población ocupada asalariada por Sexo y Tipo de contrato
Tabla 23.	Población en paro por Sexo y Tiempo de búsqueda de empleo

GRÁFICOS

Gráfico 1.	Evolución de la Población activa, ocupada y en paro. Castilla y León. Primer trimestre 2005 - Cuarto trimestre 2018
Gráfico 2.	Evolución de la Tasa de actividad. Castilla y León y España. Primer trimestre 2005 - Cuarto trimestre 2018
Gráfico 3.	Evolución de la Tasa de actividad por Sexo. Castilla y León. Primer trimestre 2005 - Cuarto trimestre 2018
Gráfico 4.	Evolución de la Tasa de paro. Castilla y León y España. Primer trimestre 2005 - Cuarto trimestre 2018
Gráfico 5.	Evolución de la Tasa de paro por Sexo. Castilla y León. Primer trimestre 2005 - Cuarto trimestre 2018
Gráfico 6.	Evolución de la variación relativa intertrimestral de la Población activa. Castilla y León y España. Primer trimestre 2005 - Cuarto trimestre 2018
Gráfico 7.	Evolución de la variación relativa intertrimestral de la Población ocupada. Castilla y León y España. Primer trimestre 2005 - Cuarto trimestre 2018
Gráfico 8.	Evolución de la variación relativa intertrimestral de la Población en paro. Castilla y León y España. Primer trimestre 2005 - Cuarto trimestre 2018
Gráfico 9.	Evolución de la variación relativa interanual de la Población activa. Castilla y León y España. Primer trimestre 2005 - Cuarto trimestre 2018
Gráfico 10.	Evolución de la variación relativa interanual de la Población ocupada. Castilla y León y España. Primer trimestre 2005 - Cuarto trimestre 2018
Gráfico 11.	Evolución de la variación relativa interanual de la Población en paro. Castilla y León y España. Primer trimestre 2005 - Cuarto trimestre 2018
Gráfico 12.	Variación relativa intertrimestral de la Población activa por Provincia. Castilla y León y España. Cuarto trimestre 2018
Gráfico 13.	Variación relativa intertrimestral de la Población ocupada por Provincia. Castilla y León y España. Cuarto trimestre 2018
Gráfico 14.	Variación relativa intertrimestral de la Población en paro por Provincia. Castilla y León y España. Cuarto trimestre 2018
Gráfico 15.	Variación relativa interanual de la Población activa por Provincia. Castilla y León y España. Cuarto trimestre 2018
Gráfico 16.	Variación relativa interanual de la Población ocupada por Provincia. Castilla y León y España. Cuarto trimestre 2018
Gráfico 17.	Variación relativa interanual de la Población en paro por Provincia. Castilla y León y España. Cuarto trimestre 2018
Gráfico 18.	Distribución porcentual provincial de la Población activa. Castilla y León y España. Cuarto trimestre 2018
Gráfico 19.	Evolución de la variación relativa interanual de la Población activa. AGRICULTURA, GANADERÍA, SILVICULTURA Y PESCA. Castilla y León y España. Primer trimestre 2010 - Cuarto trimestre 2018
Gráfico 20.	Evolución de la variación relativa interanual de la Población activa. INDUSTRIA. Castilla y León y España. Primer trimestre 2010 - Cuarto trimestre 2018
Gráfico 21.	Evolución de la variación relativa interanual de la Población activa. CONSTRUCCIÓN. Castilla y León y España. Primer trimestre 2010 - Cuarto trimestre 2018
Gráfico 22.	Evolución de la variación relativa interanual de la Población activa. SERVICIOS. Castilla y León y España. Primer trimestre 2010 - Cuarto trimestre 2018
Gráfico 23.	Evolución de la variación relativa interanual de la Población activa. NO CLASIFICADOS. Castilla y León y España. Primer trimestre 2010 - Cuarto trimestre 2018
Gráfico 24.	Evolución de la variación relativa interanual de la Población ocupada. AGRICULTURA, GANADERÍA, SILVICULTURA Y PESCA. Castilla y León y España. Primer trimestre 2010 - Cuarto trimestre 2018
Gráfico 25.	Evolución de la variación relativa interanual de la Población ocupada. INDUSTRIA. Castilla y León y España. Primer trimestre 2010 - Cuarto trimestre 2018
Gráfico 26.	Evolución de la variación relativa interanual de la Población ocupada. CONSTRUCCIÓN. Castilla y León y España. Primer trimestre 2010 - Cuarto trimestre 2018
Gráfico 27.	Evolución de la variación relativa interanual de la Población ocupada. SERVICIOS. Castilla y León y España. Primer trimestre 2010 - Cuarto trimestre 2018
Gráfico 28.	Evolución de la variación relativa interanual de la Población en paro. AGRICULTURA, GANADERÍA, SILVICULTURA Y PESCA. Castilla y León y España. Primer trimestre 2010 - Cuarto trimestre 2018
Gráfico 29.	Evolución de la variación relativa interanual de la Población en paro. INDUSTRIA. Castilla y León y España. Primer trimestre 2010 - Cuarto trimestre 2018
Gráfico 30.	Evolución de la variación relativa interanual de la Población en paro. CONSTRUCCIÓN. Castilla y León y España. Primer trimestre 2010 - Cuarto trimestre 2018
Gráfico 31.	Evolución de la variación relativa interanual de la Población en paro. SERVICIOS. Castilla y León y España. Primer trimestre 2010 - Cuarto trimestre 2018
Gráfico 32.	Evolución de la variación relativa interanual de la Población en paro. NO CLASIFICADOS. Castilla y León y España. Primer trimestre 2010 - Cuarto trimestre 2018

**TABLA 1. POBLACIÓN ACTIVA POR SEXO, POR GRUPO DE EDAD, POR NACIONALIDAD Y POR SECTOR DE ACTIVIDAD ECONÓMICA.
CUARTO TRIMESTRE DE 2018**

	CyL	España	Variación intertrimestral				Variación interanual			
			Absoluta		Relativa		Absoluta		Relativa	
			CyL	España	CyL	España	CyL	España	CyL	España
Total	1.115.898	22.868.845	-8.124	14.890	-0,72%	0,07%	-3.305	103.820	-0,30%	0,46%
Sexo										
Hombre	609.563	12.227.223	-9.210	-44.750	-1,49%	-0,36%	-206	67.378	-0,03%	0,55%
Mujer	506.335	10.641.623	1.085	59.640	0,21%	0,56%	-3.099	36.442	-0,61%	0,34%
Grupo de edad										
Menor de 25 años	57.672	1.499.740	-8.030	-102.467	-12,22%	-6,40%	1.260	9.849	2,23%	0,66%
De 16 a 19 años	8.859	256.198	-3.255	-47.014	-26,87%	-15,51%	655	-2.444	7,99%	-0,94%
De 20 a 24 años	48.813	1.243.542	-4.775	-55.454	-8,91%	-4,27%	605	12.293	1,25%	1,00%
De 25 o más años	1.058.226	21.369.106	-95	117.357	-0,01%	0,55%	-4.565	93.972	-0,43%	0,44%
De 25 a 54 años	821.766	17.474.540	-5.905	39.756	-0,71%	0,23%	-15.255	-92.694	-1,82%	-0,53%
De 55 y más años	236.461	3.894.566	5.810	77.601	2,52%	2,03%	10.690	186.665	4,74%	5,03%
Nacionalidad										
Española	1.032.862	19.982.204	-8.525	-58.760	-0,82%	-0,29%	-5.856	-1.825	-0,56%	-0,01%
Extranjera	83.036	2.886.642	401	73.650	0,49%	2,62%	2.552	105.645	3,17%	3,80%
Extranjera Unión Europea	45.999	1.078.584	-5.073	49.858	-9,93%	4,85%	-1.547	59.697	-3,25%	5,86%
Extranjera no perteneciente a la Union Europea	37.038	1.808.058	5.474	23.792	17,34%	1,33%	4.099	45.948	12,44%	2,61%
Sector de actividad económica (CNAE-2009)										
Agricultura, Ganadería, Silvicultura y Pesca	70.294	998.653	1.372	35.907	1,99%	3,73%	6.473	-21.000	10,14%	-2,06%
Industria	186.549	2.879.599	-7.953	-7.643	-4,09%	-0,26%	1.215	-5.898	0,66%	-0,20%
Construcción	71.992	1.409.060	1.020	36.454	1,44%	2,66%	-950	117.065	-1,30%	9,06%
Servicios	723.984	15.920.342	1.611	41.233	0,22%	0,26%	4.896	363.966	0,68%	2,34%
No clasificados ^(*)	63.078	1.661.192	-4.174	-91.060	-6,21%	-5,20%	-14.938	-350.313	-19,15%	-17,42%

Nota: ^(*) Parados que buscan el primer empleo o han dejado el último hace más de un año.

FUENTE: D. G. de Presupuestos y Estadística de la Junta de Castilla y León con datos del INE, "EPA Metodología 2005 Base 2011".



**TABLA 2. POBLACIÓN OCUPADA POR SEXO, POR GRUPO DE EDAD, POR NACIONALIDAD Y POR SECTOR DE ACTIVIDAD ECONÓMICA.
CUARTO TRIMESTRE DE 2018**

	CyL	España	Variación intertrimestral				Variación interanual			
			Absoluta		Relativa		Absoluta		Relativa	
			CyL	España	CyL	España	CyL	España	CyL	España
Total	990.802	19.564.553	-6.235	36.573	-0,63%	0,19%	25.013	566.200	2,59%	2,98%
Sexo										
Hombre	549.934	10.653.098	-6.723	-9.275	-1,21%	-0,09%	8.980	313.894	1,66%	3,04%
Mujer	440.867	8.911.456	488	45.848	0,11%	0,52%	16.034	252.307	3,77%	2,91%
Grupo de edad										
Menor de 25 años	42.980	996.782	-4.643	-76.670	-9,75%	-7,14%	4.765	65.072	12,47%	6,98%
De 16 a 19 años	5.159	136.065	-1.980	-29.390	-27,73%	-17,76%	1.001	17.604	24,06%	14,86%
De 20 a 24 años	37.821	860.718	-2.663	-47.280	-6,58%	-5,21%	3.764	47.468	11,05%	5,84%
De 25 o más años	947.821	18.567.771	-1.592	113.243	-0,17%	0,61%	20.248	501.128	2,18%	2,77%
De 25 a 54 años	733.553	15.170.671	-3.032	70.077	-0,41%	0,46%	6.610	279.206	0,91%	1,87%
De 55 y más años	214.269	3.397.100	1.440	43.166	0,68%	1,29%	13.638	221.922	6,80%	6,99%
Nacionalidad										
Española	921.516	17.277.537	-8.677	-18.132	-0,93%	-0,10%	16.958	404.819	1,87%	2,40%
Extranjera	69.286	2.287.016	2.442	54.705	3,65%	2,45%	8.055	161.381	13,15%	7,59%
Extranjera Unión Europea	40.335	904.312	-1.020	53.997	-2,47%	6,35%	4.653	85.387	13,04%	10,43%
Extranjera no perteneciente a la Union Europea	28.951	1.382.703	3.462	708	13,58%	0,05%	3.402	75.994	13,32%	5,82%
Sector de actividad económica (CNAE-2009)										
Agricultura, Ganadería, Silvicultura y Pesca	63.956	825.571	-506	57.167	-0,78%	7,44%	3.798	4.872	6,31%	0,59%
Industria	179.508	2.708.286	-6.616	-17.364	-3,55%	-0,64%	7.974	-3.048	4,65%	-0,11%
Construcción	64.976	1.279.946	-1.093	39.783	-1,65%	3,21%	-2.964	136.287	-4,36%	11,92%
Servicios	682.361	14.750.750	1.979	-43.013	0,29%	-0,29%	16.205	428.089	2,43%	2,99%

FUENTE: D. G. de Presupuestos y Estadística de la Junta de Castilla y León con datos del INE, "EPA Metodología 2005 Base 2011".

**TABLA 3. POBLACIÓN EN PARO POR SEXO, POR GRUPO DE EDAD, POR NACIONALIDAD Y POR SECTOR DE ACTIVIDAD ECONÓMICA.
CUARTO TRIMESTRE DE 2018**

	CyL	España	Variación intertrimestral				Variación interanual			
			Absoluta		Relativa		Absoluta		Relativa	
			CyL	España	CyL	España	CyL	España	CyL	España
Total	125.096	3.304.292	-1.889	-21.683	-1,49%	-0,65%	-28.318	-462.380	-18,46%	-12,28%
Sexo										
Hombre	59.628	1.574.125	-2.486	-35.475	-4,00%	-2,20%	-9.186	-246.516	-13,35%	-13,54%
Mujer	65.468	1.730.167	597	13.793	0,92%	0,80%	-19.132	-215.864	-22,61%	-11,09%
Grupo de edad ⁽¹⁾										
Menor de 25 años	14.692	502.957	-3.387	-25.797	-18,73%	-4,88%	-3.505	-55.223	-19,26%	-9,89%
De 16 a 19 años	3.700	120.133	-1.275	-17.624	-25,63%	-12,79%	-345	-20.048	-8,54%	-14,30%
De 20 a 24 años	10.991	382.824	-2.111	-8.173	-16,11%	-2,09%	-3.159	-35.176	-22,33%	-8,42%
De 25 o más años	110.405	2.801.335	1.497	4.114	1,37%	0,15%	-24.813	-407.157	-18,35%	-12,69%
De 25 a 54 años	88.213	2.303.870	-2.873	-30.321	-3,15%	-1,30%	-21.866	-371.900	-19,86%	-13,90%
De 55 y más años	22.192	497.465	4.370	34.435	24,52%	7,44%	-2.948	-35.257	-11,73%	-6,62%
Nacionalidad										
Española	111.346	2.704.666	152	-40.628	0,14%	-1,48%	-22.815	-406.644	-17,01%	-13,07%
Extranjera	13.750	599.626	-2.041	18.945	-12,92%	3,26%	-5.503	-55.736	-28,58%	-8,50%
Extranjera Unión Europea	5.663	174.271	-4.053	-4.138	-41,71%	-2,32%	-6.200	-25.691	-52,26%	-12,85%
Extranjera no perteneciente a la Union Europea	8.087	425.355	2.012	23.083	33,12%	5,74%	697	-30.045	9,43%	-6,60%
Sector de actividad económica (CNAE-2009) ⁽¹⁾										
Agricultura, Ganadería, Silvicultura y Pesca	6.338	173.082	1.878	-21.260	42,11%	-10,94%	2.675	-25.872	73,05%	-13,00%
Industria	7.042	171.312	-1.337	9.721	-15,96%	6,02%	-6.759	-2.850	-48,98%	-1,64%
Construcción	7.016	129.114	2.113	-3.329	43,08%	-2,51%	2.014	-19.222	40,25%	-12,96%
Servicios	41.622	1.169.592	-369	84.246	-0,88%	7,76%	-11.309	-64.123	-21,37%	-5,20%
No clasificados ⁽²⁾	63.078	1.661.192	-4.174	-91.060	-6,21%	-5,20%	-14.938	-350.313	-19,15%	-17,42%

Notas:

⁽¹⁾ Las estimaciones del número de parados inferiores a 5.000 están sujetas a fuertes variaciones, debidas al error de muestreo.

⁽²⁾ Parados que buscan el primer empleo o han dejado el último hace más de un año.

FUENTE: D. G. de Presupuestos y Estadística de la Junta de Castilla y León con datos del INE, "EPA Metodología 2005 Base 2011".

**TABLA 4. TASA DE ACTIVIDAD POR SEXO, POR GRUPO DE EDAD Y POR NACIONALIDAD.
CUARTO TRIMESTRE DE 2018**

	CyL	España	Variación absoluta intertrimestral		Variación absoluta interanual	
			CyL	España	CyL	España
Total	54,49%	58,61%	-0,39	-0,12	0,09	-0,19
Sexo						
Hombre	60,48%	64,45%	-0,90	-0,41	0,28	-0,12
Mujer	48,69%	53,08%	0,11	0,15	-0,09	-0,25
Grupo de edad						
Menor de 25 años	31,48%	36,51%	-4,43	-2,70	0,65	-0,44
De 16 a 19 años	10,89%	13,91%	-4,05	-2,68	0,69	-0,51
De 20 a 24 años	47,94%	54,86%	-4,65	-2,65	0,92	-0,12
De 25 o más años	56,75%	61,21%	0,01	0,19	0,05	-0,13
De 25 a 54 años	87,17%	86,86%	-0,26	0,21	0,08	-0,23
De 55 y más años	25,65%	26,32%	0,53	0,37	0,92	0,78
Nacionalidad						
Española	53,42%	57,12%	-0,37	-0,22	0,13	-0,12
Extranjera	72,62%	71,55%	-1,02	0,53	-1,96	-1,64
Extranjera Unión Europea	70,76%	69,73%	-3,02	0,19	-3,19	-1,42
Extranjera no perteneciente a la Union Europea	75,06%	72,69%	1,66	0,79	-0,45	-1,74

FUENTE: D. G. de Presupuestos y Estadística de la Junta de Castilla y León con datos del INE, "EPA Metodología 2005 Base 2011".



**TABLA 5. TASA DE PARO POR SEXO, POR GRUPO DE EDAD Y POR NACIONALIDAD.
CUARTO TRIMESTRE DE 2018**

	CyL	España	Variación absoluta intertrimestral		Variación absoluta interanual	
			CyL	España	CyL	España
Total	11,21%	14,45%	-0,09	-0,10	-2,50	-2,10
Sexo						
Hombre	9,78%	12,87%	-0,26	-0,24	-1,50	-2,10
Mujer	12,93%	16,26%	0,09	0,04	-3,68	-2,09
Grupo de edad						
Menor de 25 años	25,47%	33,54%	-2,04	0,53	-6,78	-3,93
De 16 a 19 años	41,77%	46,89%	0,70	1,46	-7,55	-7,31
De 20 a 24 años	22,52%	30,78%	-1,93	0,68	-6,84	-3,16
De 25 o más años	10,43%	13,11%	0,14	-0,05	-2,29	-1,97
De 25 a 54 años	10,73%	13,18%	-0,27	-0,20	-2,42	-2,05
De 55 y más años	9,39%	12,77%	1,66	0,64	-1,75	-1,59
Nacionalidad						
Española	10,78%	13,54%	0,10	-0,16	-2,14	-2,03
Extranjera	16,56%	20,77%	-2,55	0,13	-7,36	-2,79
Extranjera Unión Europea	12,31%	16,16%	-6,71	-1,19	-12,64	-3,47
Extranjera no perteneciente a la Union Europea	21,83%	23,53%	2,59	0,98	-0,60	-2,32

Nota: La tasa de paro calculada a partir de estimaciones del número de parados inferiores a 5.000 están sujetas a fuertes variaciones, debidas al error de muestreo.

FUENTE: D. G. de Presupuestos y Estadística de la Junta de Castilla y León con datos del INE, "EPA Metodología 2005 Base 2011".

TABLA 6. POBLACIÓN ACTIVA, OCUPADA Y EN PARO, TASAS DE ACTIVIDAD Y PARO POR PROVINCIA. CUARTO TRIMESTRE DE 2018						
	Provincia	Dato absoluto	Variación intertrimestral		Variación interanual	
			Absoluta	Relativa	Absoluta	Relativa
Activos	Ávila	71.162	-857	-1,19%	-964	-1,34%
	Burgos	173.868	1.191	0,69%	3.992	2,35%
	León	202.312	-1.406	-0,69%	3.069	1,54%
	Palencia	71.199	-1.256	-1,73%	-3.685	-4,92%
	Salamanca	149.412	-4.680	-3,04%	-2.948	-1,93%
	Segovia	73.341	-1.189	-1,60%	-1.735	-2,31%
	Soria	42.824	-828	-1,90%	-3.577	-7,71%
	Valladolid	255.328	3.379	1,34%	7.750	3,13%
	Zamora	76.452	-2.479	-3,14%	-5.208	-6,38%
	Castilla y León	1.115.898	-8.124	-0,72%	-3.305	-0,30%
España	22.868.845	14.890	0,07%	103.820	0,46%	
Ocupados	Ávila	61.537	505	0,83%	2.642	4,49%
	Burgos	154.818	-343	-0,22%	3.761	2,49%
	León	180.754	-2.389	-1,30%	11.252	6,64%
	Palencia	60.519	-3.592	-5,60%	-4.579	-7,03%
	Salamanca	131.213	-2.427	-1,82%	-2.277	-1,71%
	Segovia	66.535	542	0,82%	916	1,40%
	Soria	40.962	735	1,83%	-1.008	-2,40%
	Valladolid	229.152	2.042	0,90%	17.020	8,02%
	Zamora	65.311	-1.307	-1,96%	-2.714	-3,99%
	Castilla y León	990.802	-6.235	-0,63%	25.013	2,59%
España	19.564.553	36.573	0,19%	566.200	2,98%	
Parados	Ávila	9.625	-1.362	-12,39%	-3.605	-27,25%
	Burgos	19.051	1.535	8,76%	231	1,22%
	León	21.558	983	4,78%	-8.183	-27,51%
	Palencia	10.680	2.336	28,00%	894	9,13%
	Salamanca	18.199	-2.253	-11,02%	-671	-3,56%
	Segovia	6.806	-1.731	-20,28%	-2.651	-28,03%
	Soria	1.861	-1.563	-45,65%	-2.568	-57,98%
	Valladolid	26.176	1.337	5,38%	-9.270	-26,15%
	Zamora	11.141	-1.172	-9,51%	-2.494	-18,29%
	Castilla y León	125.096	-1.889	-1,49%	-28.318	-18,46%
España	3.304.292	-21.683	-0,65%	-462.380	-12,28%	
Tasa de actividad	Ávila	52,82%	-0,63	-	-0,50	-
	Burgos	58,24%	0,35	-	1,44	-
	León	50,50%	-0,30	-	1,18	-
	Palencia	52,59%	-0,88	-	-2,31	-
	Salamanca	52,78%	-1,64	-	-0,80	-
	Segovia	56,77%	-0,99	-	-1,29	-
	Soria	56,63%	-1,13	-	-4,72	-
	Valladolid	58,20%	0,73	-	1,79	-
	Zamora	50,29%	-1,50	-	-2,61	-
	Castilla y León	54,49%	-0,39	-	0,09	-
España	58,61%	-0,12	-	-0,19	-	
Tasa de paro	Ávila	13,53%	-1,73	-	-4,82	-
	Burgos	10,96%	0,81	-	-0,12	-
	León	10,66%	0,56	-	-4,27	-
	Palencia	15,00%	3,48	-	1,93	-
	Salamanca	12,18%	-1,09	-	-0,20	-
	Segovia	9,28%	-2,17	-	-3,32	-
	Soria	4,35%	-3,50	-	-5,20	-
	Valladolid	10,25%	0,39	-	-4,07	-
	Zamora	14,57%	-1,03	-	-2,12	-
	Castilla y León	11,21%	-0,09	-	-2,50	-
España	14,45%	-0,10	-	-2,10	-	

Nota: Las estimaciones del número de parados inferiores a 5.000, así como las tasas de paro calculadas con éstas, están sujetas a fuertes variaciones, debidas al error de muestreo.

FUENTE: D. G. de Presupuestos y Estadística de la Junta de Castilla y León con datos del INE, "EPA Metodología 2005 Base 2011".

**TABLA 7. EVOLUCIÓN DE LAS PRINCIPALES MAGNITUDES.
CASTILLA Y LEÓN. CUARTO TRIMESTRE 1976-2018**

	Activos			Ocupados			Parados			Tasa actividad		Tasa paro	
	Dato absoluto	Var. Interanual		Dato absoluto	Var. Interanual		Dato absoluto	Var. Interanual		Dato	Var. Interanual absoluta	Dato	Var. Interanual absoluta
		Absoluta	Relativa		Absoluta	Relativa		Absoluta	Relativa				
IV Trim. 1976	941.300	-	-	909.900	-	-	31.300	-	-	50,94%	-	3,33%	-
IV Trim. 1977	934.300	-7.000	-0,74%	890.100	-19.800	-2,18%	44.200	12.900	41,21%	50,07%	-0,87	4,73%	1,40
IV Trim. 1978	925.800	-8.500	-0,91%	872.200	-17.900	-2,01%	53.600	9.400	21,27%	49,07%	-1,00	5,79%	1,06
IV Trim. 1979	932.400	6.600	0,71%	863.300	-8.900	-1,02%	69.000	15.400	28,73%	49,12%	0,05	7,41%	1,62
IV Trim. 1980	934.800	2.400	0,26%	845.400	-17.900	-2,07%	89.400	20.400	29,57%	48,30%	-0,82	9,56%	2,15
IV Trim. 1981	942.600	7.800	0,83%	834.600	-10.800	-1,28%	107.900	18.500	20,69%	48,11%	-0,19	11,45%	1,89
IV Trim. 1982	943.000	400	0,04%	825.000	-9.600	-1,15%	118.000	10.100	9,36%	47,76%	-0,35	12,51%	1,06
IV Trim. 1983	944.700	1.700	0,18%	814.500	-10.500	-1,27%	130.200	12.200	10,34%	47,40%	-0,36	13,78%	1,27
IV Trim. 1984	946.300	1.600	0,17%	784.200	-30.300	-3,72%	162.100	31.900	24,50%	47,00%	-0,40	17,13%	3,35
IV Trim. 1985	943.500	-2.800	-0,30%	768.700	-15.500	-1,98%	174.800	12.700	7,33%	46,36%	-0,64	18,53%	1,40
IV Trim. 1986	950.200	6.700	0,71%	783.900	15.200	1,98%	166.300	-8.500	-4,86%	46,23%	-0,13	17,50%	-1,03
IV Trim. 1987	987.800	37.600	3,96%	825.700	41.800	5,33%	162.100	-4.200	-2,53%	47,71%	1,48	16,41%	-1,09
IV Trim. 1988	991.400	3.600	0,36%	824.000	-1.700	-0,21%	167.300	5.200	3,21%	47,41%	-0,30	16,88%	0,47
IV Trim. 1989	1.018.500	27.100	2,73%	859.500	35.500	4,31%	159.000	-8.300	-4,96%	48,23%	0,82	15,61%	-1,27
IV Trim. 1990	1.010.300	-8.200	-0,81%	858.100	-1.400	-0,16%	152.200	-6.800	-4,28%	47,56%	-0,67	15,06%	-0,55
IV Trim. 1991	1.010.400	100	0,01%	851.500	-6.600	-0,77%	158.900	6.700	4,40%	47,30%	-0,26	15,73%	0,67
IV Trim. 1992	1.019.500	9.100	0,90%	830.000	-21.500	-2,52%	189.500	30.600	19,26%	47,49%	0,19	18,59%	2,86
IV Trim. 1993	1.025.300	5.800	0,57%	814.000	-16.000	-1,93%	211.300	21.800	11,50%	47,55%	0,06	20,61%	2,02
IV Trim. 1994	995.700	-29.600	-2,89%	783.500	-30.500	-3,75%	212.200	900	0,43%	46,73%	-0,82	21,31%	0,70
IV Trim. 1995	1.002.300	6.600	0,66%	797.100	13.600	1,74%	205.200	-7.000	-3,30%	47,61%	0,88	20,47%	-0,84
IV Trim. 1996	994.300	-8.000	-0,80%	801.800	4.700	0,59%	192.600	-12.600	-6,14%	47,37%	-0,24	19,37%	-1,10
IV Trim. 1997	997.800	3.500	0,35%	804.600	2.800	0,35%	193.200	600	0,31%	47,53%	0,16	19,37%	0,00
IV Trim. 1998	1.012.800	15.000	1,50%	837.800	33.200	4,13%	175.000	-18.200	-9,42%	48,22%	0,69	17,28%	-2,09
IV Trim. 1999	1.017.600	4.800	0,47%	869.900	32.100	3,83%	147.700	-27.300	-15,60%	48,46%	0,24	14,51%	-2,77
IV Trim. 2000	1.031.500	13.900	1,37%	895.800	25.900	2,98%	135.700	-12.000	-8,12%	49,08%	0,62	13,16%	-1,35
IV Trim. 2001	1.011.100	-20.400	-1,98%	908.300	12.500	1,40%	102.700	-33.000	-24,32%	48,03%	-1,05	10,16%	-3,00
IV Trim. 2002	1.038.300	27.200	2,69%	932.900	24.600	2,71%	105.400	2.700	2,63%	49,07%	1,04	10,15%	-0,01
IV Trim. 2003	1.057.500	19.200	1,85%	940.900	8.000	0,86%	116.600	11.200	10,63%	49,80%	0,73	11,02%	0,87
IV Trim. 2004	1.092.800	35.300	3,34%	978.300	37.400	3,97%	114.500	-2.100	-1,80%	51,24%	1,44	10,48%	-0,54
IV Trim. 2005	1.133.225	40.425	3,70%	1.036.549	58.249	5,95%	96.675	-17.825	-15,57%	52,90%	1,67	8,53%	-1,95
IV Trim. 2006	1.152.254	19.030	1,68%	1.064.897	28.348	2,73%	87.357	-9.318	-9,64%	53,46%	0,56	7,58%	-0,95
IV Trim. 2007	1.174.889	22.635	1,96%	1.093.364	28.467	2,67%	81.525	-5.832	-6,68%	53,98%	0,52	6,94%	-0,64
IV Trim. 2008	1.193.724	18.835	1,60%	1.057.620	-35.744	-3,27%	136.105	54.579	66,95%	54,76%	0,78	11,40%	4,46
IV Trim. 2009	1.185.878	-7.847	-0,66%	1.017.353	-40.267	-3,81%	168.525	32.420	23,82%	54,52%	-0,24	14,21%	2,81
IV Trim. 2010	1.194.994	9.116	0,77%	1.006.431	-10.922	-1,07%	188.563	20.039	11,89%	55,08%	0,56	15,78%	1,57
IV Trim. 2011	1.191.761	-3.233	-0,27%	986.658	-19.773	-1,96%	205.103	16.540	8,77%	55,16%	0,08	17,21%	1,43
IV Trim. 2012	1.176.965	-14.796	-1,24%	932.881	-53.777	-5,45%	244.085	38.982	19,01%	54,94%	-0,22	20,74%	3,53
IV Trim. 2013	1.165.702	-11.264	-0,96%	909.028	-23.852	-2,56%	256.674	12.589	5,16%	54,93%	0,00	22,02%	1,28
IV Trim. 2014	1.155.320	-10.382	-0,89%	920.972	11.944	1,31%	234.349	-22.325	-8,70%	54,91%	-0,02	20,28%	-1,73
IV Trim. 2015	1.145.284	-10.036	-0,87%	943.891	22.919	2,49%	201.393	-32.956	-14,06%	54,86%	-0,05	17,58%	-2,70
IV Trim. 2016	1.141.999	-3.285	-0,29%	972.866	28.976	3,07%	169.133	-32.261	-16,02%	54,98%	0,12	14,81%	-2,77
IV Trim. 2017	1.119.203	-22.796	-2,00%	965.788	-7.078	-0,73%	153.414	-15.718	-9,29%	54,40%	-0,58	13,71%	-1,10
IV Trim. 2018	1.115.898	-3.305	-0,30%	990.802	25.013	2,59%	125.096	-28.318	-18,46%	54,49%	0,09	11,21%	-2,50

Nota: Entre 1977 y 1995 los datos corresponden a la serie revisada con Metodología 2002. Entre 1996 y 2001 a la serie con Metodología 2002 y base censal revisada con la Metodología 2005 Base 2001. Desde 2002 a 2013 a la serie con Metodología 2005 y base censal revisada con la Metodología 2005 Base 2011. Desde 2014 a la Metodología 2005 Base 2011.

FUENTE: D. G. de Presupuestos y Estadística de la Junta de Castilla y León con datos del INE, "Encuesta de Población Activa".

TABLA 8. EVOLUCIÓN DE LAS PRINCIPALES MAGNITUDES. ESPAÑA. CUARTO TRIMESTRE 1976-2018

	Activos			Ocupados			Parados			Tasa actividad		Tasa paro	
	Dato absoluto	Var. Interanual		Dato absoluto	Var. Interanual		Dato absoluto	Var. Interanual		Dato	Var. Interanual absoluta	Dato	Var. Interanual absoluta
		Absoluta	Relativa		Absoluta	Relativa		Absoluta	Relativa				
IV Trim. 1976	13.296.700	-	-	12.668.800	-	-	628.000	-	-	52,11%	-	4,72%	-
IV Trim. 1977	13.351.600	54.900	0,41%	12.591.600	-77.200	-0,61%	760.100	132.100	21,04%	51,67%	-0,44	5,69%	0,97
IV Trim. 1978	13.341.700	-9.900	-0,07%	12.325.500	-266.100	-2,11%	1.016.300	256.200	33,71%	51,01%	-0,66	7,62%	1,93
IV Trim. 1979	13.441.900	100.200	0,75%	12.162.400	-163.100	-1,32%	1.279.500	263.200	25,90%	50,73%	-0,28	9,52%	1,90
IV Trim. 1980	13.464.600	22.700	0,17%	11.790.500	-371.900	-3,06%	1.674.000	394.500	30,83%	50,05%	-0,68	12,43%	2,91
IV Trim. 1981	13.553.200	88.600	0,66%	11.521.300	-269.200	-2,28%	2.031.900	357.900	21,38%	49,77%	-0,28	14,99%	2,56
IV Trim. 1982	13.763.700	210.500	1,55%	11.477.800	-43.500	-0,38%	2.286.000	254.100	12,51%	49,81%	0,04	16,61%	1,62
IV Trim. 1983	13.915.200	151.500	1,10%	11.414.000	-63.800	-0,56%	2.501.100	215.100	9,41%	49,75%	-0,06	17,97%	1,36
IV Trim. 1984	13.988.600	73.400	0,53%	11.040.300	-373.700	-3,27%	2.948.400	447.300	17,88%	49,36%	-0,39	21,08%	3,11
IV Trim. 1985	14.080.800	92.200	0,66%	11.056.300	16.000	0,14%	3.024.500	76.100	2,58%	49,02%	-0,34	21,48%	0,40
IV Trim. 1986	14.314.000	233.200	1,66%	11.359.200	302.900	2,74%	2.954.800	-69.700	-2,30%	49,27%	0,25	20,64%	-0,84
IV Trim. 1987	14.966.300	652.300	4,56%	12.011.100	651.900	5,74%	2.955.200	400	0,01%	50,82%	1,55	19,75%	-0,89
IV Trim. 1988	15.144.800	178.500	1,19%	12.371.200	360.100	3,00%	2.773.600	-181.600	-6,15%	50,60%	-0,22	18,31%	-1,44
IV Trim. 1989	15.378.200	233.400	1,54%	12.781.700	410.500	3,32%	2.596.500	-177.100	-6,39%	50,72%	0,12	16,88%	-1,43
IV Trim. 1990	15.541.600	163.400	1,06%	13.041.800	260.100	2,03%	2.499.800	-96.700	-3,72%	50,96%	0,24	16,09%	-0,79
IV Trim. 1991	15.668.100	126.500	0,81%	13.015.100	-26.700	-0,20%	2.653.000	153.200	6,13%	50,86%	-0,10	16,93%	0,84
IV Trim. 1992	15.777.800	109.700	0,70%	12.616.800	-398.300	-3,06%	3.161.000	508.000	19,15%	50,73%	-0,13	20,03%	3,10
IV Trim. 1993	16.020.300	242.500	1,54%	12.203.300	-413.500	-3,28%	3.817.000	656.000	20,75%	51,06%	0,33	23,83%	3,80
IV Trim. 1994	16.134.800	114.500	0,71%	12.278.100	74.800	0,61%	3.856.700	39.700	1,04%	50,95%	-0,11	23,90%	0,07
IV Trim. 1995	16.300.400	165.600	1,03%	12.590.000	311.900	2,54%	3.710.400	-146.300	-3,79%	51,01%	0,06	22,76%	-1,14
IV Trim. 1996	16.663.400	363.000	2,23%	13.064.500	474.500	3,77%	3.598.900	-111.500	-3,01%	51,47%	0,46	21,60%	-1,16
IV Trim. 1997	16.941.300	277.900	1,67%	13.534.500	470.000	3,60%	3.406.800	-192.100	-5,34%	51,83%	0,36	20,11%	-1,49
IV Trim. 1998	17.219.800	278.500	1,64%	14.122.000	587.500	4,34%	3.097.800	-309.000	-9,07%	52,21%	0,38	17,99%	-2,12
IV Trim. 1999	17.639.100	419.300	2,43%	14.959.800	837.800	5,93%	2.679.300	-418.500	-13,51%	52,95%	0,74	15,19%	-2,80
IV Trim. 2000	18.227.800	588.700	3,34%	15.782.300	822.500	5,50%	2.445.400	-233.900	-8,73%	53,98%	1,03	13,42%	-1,77
IV Trim. 2001	18.292.000	64.200	0,35%	16.348.200	565.900	3,59%	1.943.800	-501.600	-20,51%	53,41%	-0,57	10,63%	-2,79
IV Trim. 2002	19.224.300	932.300	5,10%	16.991.900	643.700	3,94%	2.232.400	288.600	14,85%	54,95%	1,54	11,61%	0,98
IV Trim. 2003	20.017.100	792.800	4,12%	17.740.500	748.600	4,41%	2.276.700	44.300	1,98%	56,25%	1,30	11,37%	-0,24
IV Trim. 2004	20.667.700	650.600	3,25%	18.490.800	750.300	4,23%	2.176.900	-99.800	-4,38%	57,12%	0,87	10,53%	-0,84
IV Trim. 2005	21.369.500	701.800	3,40%	19.509.215	1.018.415	5,51%	1.860.284	-316.616	-14,54%	58,08%	0,96	8,71%	-1,82
IV Trim. 2006	22.014.833	645.333	3,02%	20.195.392	686.177	3,52%	1.819.441	-40.843	-2,20%	58,88%	0,81	8,26%	-0,44
IV Trim. 2007	22.659.867	645.034	2,93%	20.717.889	522.497	2,59%	1.941.978	122.537	6,73%	59,47%	0,59	8,57%	0,31
IV Trim. 2008	23.262.112	602.245	2,66%	20.055.282	-662.607	-3,20%	3.206.830	1.264.852	65,13%	60,35%	0,88	13,79%	5,22
IV Trim. 2009	23.225.419	-36.693	-0,16%	18.890.429	-1.164.853	-5,81%	4.334.990	1.128.160	35,18%	59,99%	-0,35	18,66%	4,88
IV Trim. 2010	23.377.095	151.676	0,65%	18.674.921	-215.508	-1,14%	4.702.174	367.184	8,47%	60,25%	0,25	20,11%	1,45
IV Trim. 2011	23.440.326	63.231	0,27%	18.153.029	-521.892	-2,79%	5.287.297	585.123	12,44%	60,29%	0,04	22,56%	2,44
IV Trim. 2012	23.360.392	-79.935	-0,34%	17.339.362	-813.667	-4,48%	6.021.030	733.733	13,88%	60,23%	-0,05	25,77%	3,22
IV Trim. 2013	23.070.870	-289.521	-1,24%	17.135.227	-204.135	-1,18%	5.935.644	-85.386	-1,42%	59,86%	-0,38	25,73%	-0,05
IV Trim. 2014	23.026.827	-44.043	-0,19%	17.569.081	433.854	2,53%	5.457.747	-477.897	-8,05%	59,77%	-0,08	23,70%	-2,03
IV Trim. 2015	22.873.667	-153.160	-0,67%	18.094.160	525.079	2,99%	4.779.507	-678.239	-12,43%	59,43%	-0,35	20,90%	-2,81
IV Trim. 2016	22.745.894	-127.773	-0,56%	18.508.095	413.935	2,29%	4.237.799	-541.708	-11,33%	58,95%	-0,48	18,63%	-2,26
IV Trim. 2017	22.765.025	19.131	0,08%	18.998.353	490.258	2,65%	3.766.672	-471.127	-11,12%	58,80%	-0,15	16,55%	-2,09
IVTrim. 2018	22.868.845	103.820	0,46%	19.564.553	566.200	2,98%	3.304.292	-462.380	-12,28%	58,61%	-0,19	14,45%	-2,10

Nota: Entre 1977 y 1995 los datos corresponden a la serie revisada con Metodología 2002. Entre 1996 y 2001 a la serie con Metodología 2002 y base censal revisada con la Metodología 2005 Base 2001. Desde 2002 a 2013 a la serie con Metodología 2005 y base censal revisada con la Metodología 2005 Base 2011. Desde 2014 a la Metodología 2005 Base 2011.

FUENTE: D. G. de Presupuestos y Estadística de la Junta de Castilla y León con datos del INE, "Encuesta de Población Activa".

TABLA 9. EVOLUCIÓN DE EVOLUCIÓN DE LAS PRINCIPALES MAGNITUDES. HOMBRES. CASTILLA Y LEÓN. CUARTO TRIMESTRE 1976-2018

	Activos			Ocupados			Parados			Tasa actividad		Tasa paro	
	Dato absoluto	Var. Interanual		Dato absoluto	Var. Interanual		Dato absoluto	Var. Interanual		Dato	Var. Interanual absoluta	Dato	Var. Interanual absoluta
		Absoluta	Relativa		Absoluta	Relativa		Absoluta	Relativa				
IV Trim. 1976	671.700	-	-	654.700	-	-	17.100	-	-	74,11%	-	2,54%	-
IV Trim. 1977	670.200	-1.500	-0,22%	645.600	-9.100	-1,39%	24.700	7.600	44,44%	73,20%	-0,91	3,68%	1,14
IV Trim. 1978	662.900	-7.300	-1,09%	635.800	-9.800	-1,52%	27.100	2.400	9,72%	71,57%	-1,63	4,09%	0,41
IV Trim. 1979	666.800	3.900	0,59%	626.500	-9.300	-1,46%	40.300	13.200	48,71%	71,51%	-0,06	6,05%	1,96
IV Trim. 1980	666.300	-500	-0,07%	615.400	-11.100	-1,77%	51.000	10.700	26,55%	70,01%	-1,50	7,65%	1,60
IV Trim. 1981	678.200	11.900	1,79%	611.100	-4.300	-0,70%	67.100	16.100	31,57%	70,36%	0,35	9,89%	2,24
IV Trim. 1982	676.300	-1.900	-0,28%	604.200	-6.900	-1,13%	72.100	5.000	7,45%	69,59%	-0,77	10,66%	0,77
IV Trim. 1983	672.600	-3.700	-0,55%	595.500	-8.700	-1,44%	77.100	5.000	6,93%	68,53%	-1,06	11,47%	0,81
IV Trim. 1984	672.500	-100	-0,01%	579.300	-16.200	-2,72%	93.300	16.200	21,01%	67,83%	-0,70	13,87%	2,40
IV Trim. 1985	672.300	-200	-0,03%	574.800	-4.500	-0,78%	97.500	4.200	4,50%	67,04%	-0,79	14,50%	0,63
IV Trim. 1986	678.600	6.300	0,94%	582.200	7.400	1,29%	96.400	-1.100	-1,13%	66,98%	-0,06	14,20%	-0,30
IV Trim. 1987	677.600	-1.000	-0,15%	592.300	10.100	1,73%	85.300	-11.100	-11,51%	66,40%	-0,58	12,59%	-1,61
IV Trim. 1988	674.100	-3.500	-0,52%	600.600	8.300	1,40%	73.600	-11.700	-13,72%	65,41%	-0,99	10,91%	-1,68
IV Trim. 1989	681.800	7.700	1,14%	615.900	15.300	2,55%	65.900	-7.700	-10,46%	65,51%	0,10	9,66%	-1,25
IV Trim. 1990	677.300	-4.500	-0,66%	616.900	1.000	0,16%	60.500	-5.400	-8,19%	64,71%	-0,80	8,93%	-0,73
IV Trim. 1991	663.100	-14.200	-2,10%	605.000	-11.900	-1,93%	58.100	-2.400	-3,97%	63,02%	-1,69	8,76%	-0,17
IV Trim. 1992	667.500	4.400	0,66%	580.800	-24.200	-4,00%	86.700	28.600	49,23%	63,15%	0,13	12,99%	4,23
IV Trim. 1993	664.400	-3.100	-0,46%	568.100	-12.700	-2,19%	96.300	9.600	11,07%	62,61%	-0,54	14,49%	1,50
IV Trim. 1994	642.500	-21.900	-3,30%	552.800	-15.300	-2,69%	89.700	-6.600	-6,85%	61,29%	-1,32	13,96%	-0,53
IV Trim. 1995	639.400	-3.100	-0,48%	552.900	100	0,02%	86.500	-3.200	-3,57%	61,76%	0,47	13,53%	-0,43
IV Trim. 1996	635.700	-3.700	-0,58%	552.300	-600	-0,11%	83.400	-3.100	-3,58%	61,55%	-0,21	13,12%	-0,41
IV Trim. 1997	633.500	-2.200	-0,35%	553.000	700	0,13%	80.500	-2.900	-3,48%	61,33%	-0,22	12,71%	-0,41
IV Trim. 1998	635.300	1.800	0,28%	572.000	19.000	3,44%	63.400	-17.100	-21,24%	61,49%	0,16	9,97%	-2,74
IV Trim. 1999	634.200	-1.100	-0,17%	579.000	7.000	1,22%	55.200	-8.200	-12,93%	61,43%	-0,06	8,71%	-1,26
IV Trim. 2000	638.000	3.800	0,60%	589.800	10.800	1,87%	48.200	-7.000	-12,68%	61,74%	0,31	7,55%	-1,16
IV Trim. 2001	632.700	-5.300	-0,83%	592.600	2.800	0,47%	40.100	-8.100	-16,80%	61,15%	-0,59	6,34%	-1,21
IV Trim. 2002	638.200	5.500	0,87%	597.000	4.400	0,74%	41.200	1.100	2,74%	61,31%	0,16	6,45%	0,11
IV Trim. 2003	640.600	2.400	0,38%	598.600	1.600	0,27%	42.000	800	1,94%	61,31%	0,00	6,55%	0,10
IV Trim. 2004	661.000	20.400	3,18%	618.300	19.700	3,29%	42.700	700	1,67%	62,93%	1,62	6,46%	-0,09
IV Trim. 2005	673.630	12.630	1,91%	634.899	16.599	2,68%	38.731	-3.969	-9,29%	63,82%	0,89	5,75%	-0,71
IV Trim. 2006	674.710	1.080	0,16%	642.152	7.253	1,14%	32.558	-6.174	-15,94%	63,47%	-0,35	4,83%	-0,92
IV Trim. 2007	688.383	13.673	2,03%	655.964	13.812	2,15%	32.418	-139	-0,43%	63,94%	0,47	4,71%	-0,12
IV Trim. 2008	686.467	-1.916	-0,28%	625.552	-30.412	-4,64%	60.915	28.496	87,90%	63,60%	-0,33	8,87%	4,16
IV Trim. 2009	678.771	-7.696	-1,12%	593.614	-31.938	-5,11%	85.157	24.242	39,80%	63,07%	-0,53	12,55%	3,67
IV Trim. 2010	673.767	-5.004	-0,74%	576.522	-17.092	-2,88%	97.245	12.088	14,20%	62,82%	-0,26	14,43%	1,89
IV Trim. 2011	669.799	-3.968	-0,59%	563.709	-12.813	-2,22%	106.090	8.845	9,10%	62,73%	-0,08	15,84%	1,41
IV Trim. 2012	657.123	-12.676	-1,89%	530.778	-32.931	-5,84%	126.345	20.255	19,09%	62,13%	-0,60	19,23%	3,39
IV Trim. 2013	641.389	-15.734	-2,39%	507.958	-22.820	-4,30%	133.431	7.086	5,61%	61,28%	-0,85	20,80%	1,58
IV Trim. 2014	635.639	-5.749	-0,90%	519.672	11.714	2,31%	115.967	-17.464	-13,09%	61,28%	0,00	18,24%	-2,56
IV Trim. 2015	626.397	-9.243	-1,45%	532.683	13.011	2,50%	93.714	-22.253	-19,19%	60,90%	-0,38	14,96%	-3,28
IV Trim. 2016	624.821	-1.576	-0,25%	541.900	9.217	1,73%	82.921	-10.793	-11,52%	61,05%	0,16	13,27%	-1,69
IV Trim. 2017	609.769	-15.052	-2,41%	540.955	-945	-0,17%	68.814	-14.107	-17,01%	60,19%	-0,86	11,29%	-1,99
IV Trim. 2018	609.563	-206	-0,03%	549.934	8.980	1,66%	59.628	-9.186	-13,35%	60,48%	0,28	9,78%	-1,50

Nota: Entre 1977 y 1995 los datos corresponden a la serie revisada con Metodología 2002. Entre 1996 y 2001 a la serie con Metodología 2002 y base censal revisada con la Metodología 2005 Base 2001. Desde 2002 a 2013 a la serie con Metodología 2005 y base censal revisada con la Metodología 2005 Base 2011. Desde 2014 a la Metodología 2005 Base 2011.

FUENTE: D. G. de Presupuestos y Estadística de la Junta de Castilla y León con datos del INE, "Encuesta de Población Activa".

**TABLA 10. EVOLUCIÓN DE EVOLUCIÓN DE LAS PRINCIPALES MAGNITUDES. MUJERES
CASTILLA Y LEÓN. CUARTO TRIMESTRE 1976-2018**

	Activas			Ocupadas			Paradas			Tasa actividad		Tasa paro	
	Dato absoluto	Var. Interanual		Dato absoluto	Var. Interanual		Dato absoluto	Var. Interanual		Dato	Var. Interanual absoluta	Dato	Var. Interanual absoluta
		Absoluta	Relativa		Absoluta	Relativa		Absoluta	Relativa				
IV Trim. 1977	269.600	-	-	255.300	-	-	14.300	-	-	28,63%	-	5,30%	-
IV Trim. 1978	264.000	-5.600	-2,08%	244.500	-10.800	-4,23%	19.500	5.200	36,36%	27,78%	-0,85	7,39%	2,09
IV Trim. 1978	262.900	-1.100	-0,42%	236.300	-8.200	-3,35%	26.500	7.000	35,90%	27,37%	-0,41	10,09%	2,70
IV Trim. 1979	265.500	2.600	0,99%	236.800	500	0,21%	28.700	2.200	8,30%	27,50%	0,13	10,82%	0,73
IV Trim. 1980	268.500	3.000	1,13%	230.000	-6.800	-2,87%	38.400	9.700	33,80%	27,29%	-0,21	14,32%	3,50
IV Trim. 1981	264.400	-4.100	-1,53%	223.500	-6.500	-2,83%	40.900	2.500	6,51%	26,57%	-0,72	15,45%	1,13
IV Trim. 1982	266.700	2.300	0,87%	220.800	-2.700	-1,21%	45.900	5.000	12,22%	26,60%	0,03	17,21%	1,76
IV Trim. 1983	272.100	5.400	2,02%	219.100	-1.700	-0,77%	53.100	7.200	15,69%	26,89%	0,29	19,51%	2,30
IV Trim. 1984	273.700	1.600	0,59%	204.900	-14.200	-6,48%	68.900	15.800	29,76%	26,79%	-0,10	25,15%	5,64
IV Trim. 1985	271.200	-2.500	-0,91%	193.900	-11.000	-5,37%	77.300	8.400	12,19%	26,27%	-0,52	28,51%	3,36
IV Trim. 1986	271.700	500	0,18%	201.700	7.800	4,02%	69.900	-7.400	-9,57%	26,06%	-0,21	25,75%	-2,76
IV Trim. 1987	310.200	38.500	14,17%	233.400	31.700	15,72%	76.800	6.900	9,87%	29,55%	3,49	24,75%	-1,00
IV Trim. 1988	317.200	7.000	2,26%	223.500	-9.900	-4,24%	93.800	17.000	22,14%	29,92%	0,37	29,56%	4,81
IV Trim. 1989	336.700	19.500	6,15%	243.600	20.100	8,99%	93.100	-700	-0,75%	31,44%	1,52	27,66%	-1,90
IV Trim. 1990	333.000	-3.700	-1,10%	241.300	-2.300	-0,94%	91.700	-1.400	-1,50%	30,90%	-0,54	27,55%	-0,11
IV Trim. 1991	347.300	14.300	4,29%	246.500	5.200	2,15%	100.800	9.100	9,92%	32,04%	1,14	29,03%	1,48
IV Trim. 1992	352.000	4.700	1,35%	249.200	2.700	1,10%	102.800	2.000	1,98%	32,30%	0,26	29,20%	0,17
IV Trim. 1993	360.900	8.900	2,53%	245.800	-3.400	-1,36%	115.000	12.200	11,87%	32,95%	0,65	31,88%	2,68
IV Trim. 1994	353.200	-7.700	-2,13%	230.700	-15.100	-6,14%	122.600	7.600	6,61%	32,63%	-0,32	34,69%	2,81
IV Trim. 1995	362.900	9.700	2,75%	244.200	13.500	5,85%	118.700	-3.900	-3,18%	33,92%	1,29	32,71%	-1,98
IV Trim. 1996	358.700	-4.200	-1,16%	249.500	5.300	2,17%	109.200	-9.500	-8,00%	33,64%	-0,28	30,44%	-2,27
IV Trim. 1997	364.300	5.600	1,56%	251.600	2.100	0,84%	112.700	3.500	3,21%	34,17%	0,53	30,95%	0,51
IV Trim. 1998	377.500	13.200	3,62%	265.800	14.200	5,64%	111.700	-1.000	-0,89%	35,38%	1,21	29,58%	-1,37
IV Trim. 1999	383.400	5.900	1,56%	290.900	25.100	9,44%	92.500	-19.200	-17,19%	35,92%	0,54	24,11%	-5,47
IV Trim. 2000	393.500	10.100	2,63%	306.000	15.100	5,19%	87.600	-4.900	-5,30%	36,83%	0,91	22,25%	-1,86
IV Trim. 2001	378.300	-15.200	-3,86%	315.700	9.700	3,17%	62.600	-25.000	-28,54%	35,35%	-1,48	16,56%	-5,69
IV Trim. 2002	400.200	21.900	5,79%	335.900	20.200	6,40%	64.200	1.600	2,56%	37,22%	1,87	16,05%	-0,51
IV Trim. 2003	416.900	16.700	4,17%	342.300	6.400	1,91%	74.600	10.400	16,20%	38,65%	1,43	17,89%	1,84
IV Trim. 2004	431.800	14.900	3,57%	360.000	17.700	5,17%	71.800	-2.800	-3,75%	39,88%	1,23	16,63%	-1,26
IV Trim. 2005	459.595	27.795	6,44%	401.651	41.651	11,57%	57.944	-13.856	-19,30%	42,30%	2,42	12,61%	-4,02
IV Trim. 2006	477.545	17.950	3,91%	422.745	21.095	5,25%	54.799	-3.145	-5,43%	43,71%	1,42	11,48%	-1,13
IV Trim. 2007	486.507	8.962	1,88%	437.400	14.654	3,47%	49.107	-5.692	-10,39%	44,23%	0,51	10,09%	-1,38
IV Trim. 2008	507.258	20.751	4,27%	432.068	-5.332	-1,22%	75.190	26.083	53,11%	46,08%	1,85	14,82%	4,73
IV Trim. 2009	507.107	-151	-0,03%	423.739	-8.329	-1,93%	83.368	8.178	10,88%	46,14%	0,06	16,44%	1,62
IV Trim. 2010	521.227	14.120	2,78%	429.909	6.170	1,46%	91.318	7.950	9,54%	47,52%	1,38	17,52%	1,08
IV Trim. 2011	521.962	735	0,14%	422.949	-6.960	-1,62%	99.013	7.695	8,43%	47,76%	0,24	18,97%	1,45
IV Trim. 2012	519.842	-2.120	-0,41%	402.103	-20.847	-4,93%	117.740	18.727	18,91%	47,92%	0,16	22,65%	3,68
IV Trim. 2013	524.313	4.471	0,86%	401.070	-1.033	-0,26%	123.243	5.503	4,67%	48,76%	0,84	23,51%	0,86
IV Trim. 2014	519.681	-4.632	-0,88%	401.299	229	0,06%	118.381	-4.861	-3,94%	48,72%	-0,04	22,78%	-0,73
IV Trim. 2015	518.887	-794	-0,15%	411.208	9.908	2,47%	107.679	-10.702	-9,04%	49,00%	0,28	20,75%	-2,03
IV Trim. 2016	517.178	-1.709	-0,33%	430.966	19.758	4,80%	86.212	-21.467	-19,94%	49,09%	0,09	16,67%	-4,08
IV Trim. 2017	509.434	-7.744	-1,50%	424.834	-6.132	-1,42%	84.600	-1.612	-1,87%	48,78%	-0,30	16,61%	-0,06
IV Trim. 2018	506.335	-3.099	-0,61%	440.867	16.034	3,77%	65.468	-19.132	-22,61%	48,69%	-0,09	12,93%	-3,68

Nota: Entre 1977 y 1995 los datos corresponden a la serie revisada con Metodología 2002. Entre 1996 y 2001 a la serie con Metodología 2002 y base censal revisada con la Metodología 2005 Base 2001. Desde 2002 a 2013 a la serie con Metodología 2005 y base censal revisada con la Metodología 2005 Base 2011. Desde 2014 a la Metodología 2005 Base 2011.

FUENTE: D. G. de Presupuestos y Estadística de la Junta de Castilla y León con datos del INE, "Encuesta de Población Activa".

TABLA 11. POBLACIÓN ACTIVA, OCUPADA Y EN PARO POR SEXO Y GRUPO DE EDAD. CUARTO TRIMESTRE DE 2018

	Sexo	Grupo de edad	Cyl	España	Variación intertrimestral				Variación interanual			
					Absoluta		Relativa		Absoluta		Relativa	
					Cyl	España	Cyl	España	Cyl	España	Cyl	España
Activos	Hombre	Menor de 25 años	32.654	807.686	-4.516	-68.005	-12,15%	-7,77%	354	17.688	1,10%	2,24%
		De 16 a 19 años	4.911	144.291	-2.720	-27.489	-35,64%	-16,00%	-1.133	-3.778	-18,74%	-2,55%
		De 20 a 24 años	27.744	663.395	-1.797	-40.517	-6,08%	-5,76%	1.486	21.466	5,66%	3,34%
		De 25 o más años	576.908	11.419.537	-4.693	23.255	-0,81%	0,20%	-560	49.690	-0,10%	0,44%
		De 25 a 54 años	441.563	9.267.764	-7.106	-5.970	-1,58%	-0,06%	-6.134	-36.900	-1,37%	-0,40%
	De 55 y más años	135.345	2.151.772	2.413	29.225	1,81%	1,38%	5.574	86.590	4,30%	4,19%	
	Mujer	Menor de 25 años	25.017	692.053	-3.513	-34.462	-12,31%	-4,74%	906	-7.839	3,76%	-1,12%
		De 16 a 19 años	3.948	111.907	-536	-19.525	-11,94%	-14,86%	1.788	1.334	82,74%	1,21%
		De 20 a 24 años	21.069	580.147	-2.978	-14.937	-12,38%	-2,51%	-882	-9.173	-4,02%	-1,56%
		De 25 o más años	481.318	9.949.569	4.599	94.102	0,96%	0,95%	-4.005	44.281	-0,83%	0,45%
De 25 a 54 años		380.202	8.206.776	1.201	45.726	0,32%	0,56%	-9.121	-55.794	-2,34%	-0,68%	
De 55 y más años	101.116	1.742.793	3.398	48.377	3,48%	2,86%	5.116	100.075	5,33%	6,09%		
Ocupados	Hombre	Menor de 25 años	24.423	535.846	-2.116	-41.947	-7,97%	-7,28%	2.765	44.682	12,77%	9,10%
		De 16 a 19 años	3.080	76.627	-1.285	-17.184	-29,44%	-18,32%	-360	8.211	-10,48%	12,00%
		De 20 a 24 años	21.344	459.219	-831	-24.763	-3,75%	-5,12%	3.126	36.470	17,16%	8,63%
		De 25 o más años	525.511	10.117.252	-4.607	32.672	-0,87%	0,32%	6.214	269.212	1,20%	2,73%
		De 25 a 54 años	401.052	8.213.249	-4.877	16.437	-1,20%	0,20%	-1.095	142.864	-0,27%	1,77%
	De 55 y más años	124.460	1.904.003	270	16.235	0,22%	0,86%	7.310	126.348	6,24%	7,11%	
	Mujer	Menor de 25 años	18.557	460.937	-2.527	-34.723	-11,98%	-7,01%	2.000	20.391	12,08%	4,63%
		De 16 a 19 años	2.079	59.438	-695	-12.206	-25,05%	-17,04%	1.361	9.393	189,50%	18,77%
		De 20 a 24 años	16.478	401.499	-1.832	-22.517	-10,00%	-5,31%	639	10.998	4,03%	2,82%
		De 25 o más años	422.310	8.450.519	3.015	80.571	0,72%	0,96%	14.034	231.916	3,44%	2,82%
De 25 a 54 años		332.501	6.957.422	1.845	53.640	0,56%	0,78%	7.705	136.342	2,37%	2,00%	
De 55 y más años	89.809	1.493.097	1.170	26.931	1,32%	1,84%	6.329	95.574	7,58%	6,84%		
Parados	Hombre	Menor de 25 años	8.231	271.841	-2.400	-26.058	-22,58%	-8,75%	-2.411	-26.994	-22,66%	-9,03%
		De 16 a 19 años	1.831	67.664	-1.435	-10.304	-43,93%	-13,22%	-772	-11.989	-29,66%	-15,05%
		De 20 a 24 años	6.400	204.176	-965	-15.754	-13,11%	-7,16%	-1.639	-15.005	-20,39%	-6,85%
		De 25 o más años	51.397	1.302.285	-86	-9.417	-0,17%	-0,72%	-6.775	-219.522	-11,65%	-14,43%
		De 25 a 54 años	40.512	1.054.515	-2.229	-22.407	-5,22%	-2,08%	-5.039	-179.764	-11,06%	-14,56%
	De 55 y más años	10.885	247.770	2.143	12.989	24,51%	5,53%	-1.735	-39.758	-13,75%	-13,83%	
	Mujer	Menor de 25 años	6.460	231.117	-987	261	-13,25%	0,11%	-1.094	-28.230	-14,48%	-10,88%
		De 16 a 19 años	1.869	52.469	160	-7.319	9,33%	-12,24%	427	-8.059	29,59%	-13,31%
		De 20 a 24 años	4.591	178.648	-1.146	7.580	-19,98%	4,43%	-1.520	-20.171	-24,88%	-10,15%
		De 25 o más años	59.008	1.499.050	1.583	13.532	2,76%	0,91%	-18.039	-187.635	-23,41%	-11,12%
De 25 a 54 años		47.701	1.249.355	-644	-7.914	-1,33%	-0,63%	-16.826	-192.136	-26,08%	-13,33%	
De 55 y más años	11.307	249.696	2.227	21.446	24,53%	9,40%	-1.212	4.502	-9,68%	1,84%		

Nota: Las estimaciones inferiores a 5.000 están sujetas a fuertes variaciones, debidas al error de muestreo.

FUENTE: D. G. de Presupuestos y Estadística de la Junta de Castilla y León con datos del INE, "EPA Metodología 2005 Base 2011".

**TABLA 12. TASA DE ACTIVIDAD Y DE PARO POR SEXO Y GRUPO DE EDAD.
 CUARTO TRIMESTRE DE 2018**

	Sexo	Grupo de edad	CyL	España	Variación intertrimestral absoluta		Variación interanual absoluta	
					CyL	España	CyL	España
Tasa de actividad	Hombre	Menor de 25 años	34,86%	38,40%	-4,88	-3,48	0,32	0,09
		De 16 a 19 años	11,75%	15,20%	-6,58	-3,03	-2,89	-0,82
		De 20 a 24 años	53,46%	57,47%	-3,43	-3,78	3,20	1,05
		De 25 o más años	63,10%	67,70%	-0,49	-0,02	0,30	-0,10
		De 25 a 54 años	92,32%	91,97%	-1,06	-0,03	0,64	-0,03
	De 55 y más años	31,04%	31,69%	0,42	0,23	0,95	0,65	
	Mujer	Menor de 25 años	27,95%	34,52%	-3,96	-1,89	1,00	-1,00
		De 16 a 19 años	9,97%	12,54%	-1,39	-2,30	4,46	-0,19
		De 20 a 24 años	42,20%	52,15%	-5,92	-1,48	-1,45	-1,35
		De 25 o más años	50,64%	55,14%	0,49	0,38	-0,19	-0,15
De 25 a 54 años		81,87%	81,74%	0,57	0,45	-0,48	-0,42	
De 55 y más años	20,80%	21,78%	0,63	0,48	0,89	0,87		
Tasa de paro	Hombre	Menor de 25 años	25,21%	33,66%	-3,39	-0,36	-7,74	-4,17
		De 16 a 19 años	37,29%	46,89%	-5,51	1,51	-5,79	-6,90
		De 20 a 24 años	23,07%	30,78%	-1,86	-0,47	-7,55	-3,37
		De 25 o más años	8,91%	11,40%	0,06	-0,11	-1,16	-1,98
		De 25 a 54 años	9,17%	11,38%	-0,35	-0,23	-1,00	-1,89
	De 55 y más años	8,04%	11,51%	1,47	0,45	-1,68	-2,41	
	Mujer	Menor de 25 años	25,82%	33,40%	-0,28	1,62	-5,51	-3,66
		De 16 a 19 años	47,34%	46,89%	9,21	1,40	-19,42	-7,85
		De 20 a 24 años	21,79%	30,79%	-2,07	2,05	-6,05	-2,94
		De 25 o más años	12,26%	15,07%	0,21	-0,01	-3,62	-1,96
De 25 a 54 años		12,55%	15,22%	-0,21	-0,18	-4,03	-2,22	
De 55 y más años	11,18%	14,33%	1,89	0,86	-1,86	-0,60		

FUENTE: D. G. de Presupuestos y Estadística de la Junta de Castilla y León con datos del INE, "EPA Metodología 2005 Base 2011".

**TABLA 13. POBLACIÓN ACTIVA POR SEXO Y NACIONALIDAD.
CUARTO TRIMESTRE DE 2018**

	Sexo	Nacionalidad	Dato absoluto	Variación intertrimestral		Variación interanual	
				Absoluta	Relativa	Absoluta	Relativa
Castilla y León	Hombre	Española	566.613	-7.754	-1,35%	-456	-0,08%
		Extranjera	42.950	-1.455	-3,28%	249	0,58%
		Extranjera Unión Europea	25.279	-2.288	-8,30%	-502	-1,95%
		Extranjera no perteneciente a la Union Europea	17.671	833	4,95%	751	4,44%
		Total	609.563	-9.210	-1,49%	-206	-0,03%
	Mujer	Española	466.249	-771	-0,17%	-5.401	-1,15%
		Extranjera	40.087	1.856	4,86%	2.302	6,09%
		Extranjera Unión Europea	20.720	-2.785	-11,85%	-1.046	-4,80%
		Extranjera no perteneciente a la Union Europea	19.367	4.641	31,52%	3.348	20,90%
		Total	506.335	1.085	0,21%	-3.099	-0,61%
España	Hombre	Española	10.698.605	-87.946	-0,82%	-13.844	-0,13%
		Extranjera	1.528.618	43.195	2,91%	81.222	5,61%
		Extranjera Unión Europea	572.421	34.846	6,48%	49.154	9,39%
		Extranjera no perteneciente a la Union Europea	956.197	8.349	0,88%	32.068	3,47%
		Total	12.227.223	-44.750	-0,36%	67.378	0,55%
	Mujer	Española	9.283.599	29.186	0,32%	12.019	0,13%
		Extranjera	1.358.023	30.455	2,29%	24.423	1,83%
		Extranjera Unión Europea	506.162	15.012	3,06%	10.543	2,13%
		Extranjera no perteneciente a la Union Europea	851.861	15.442	1,85%	13.880	1,66%
		Total	10.641.623	59.640	0,56%	36.442	0,34%

FUENTE: D. G. de Presupuestos y Estadística de la Junta de Castilla y León con datos del INE, "EPA Metodología 2005 Base 2011".

**TABLA 14. POBLACIÓN OCUPADA POR SEXO Y NACIONALIDAD.
CUARTO TRIMESTRE DE 2018**

	Sexo	Nacionalidad	Dato absoluto	Variación intertrimestral		Variación interanual	
				Absoluta	Relativa	Absoluta	Relativa
Castilla y León	Hombre	Española	512.781	-5.624	-1,08%	6.715	1,33%
		Extranjera	37.154	-1.099	-2,87%	2.265	6,49%
		Extranjera Unión Europea	22.407	-1.500	-6,27%	2.608	13,17%
		Extranjera no perteneciente a la Union Europea	14.746	400	2,79%	-344	-2,28%
		Total	549.934	-6.723	-1,21%	8.980	1,66%
	Mujer	Española	408.735	-3.053	-0,74%	10.243	2,57%
		Extranjera	32.132	3.541	12,39%	5.790	21,98%
		Extranjera Unión Europea	17.928	480	2,75%	2.044	12,87%
		Extranjera no perteneciente a la Union Europea	14.204	3.062	27,48%	3.746	35,82%
		Total	440.867	488	0,11%	16.034	3,77%
España	Hombre	Española	9.415.516	-57.816	-0,61%	209.573	2,28%
		Extranjera	1.237.582	48.541	4,08%	104.321	9,21%
		Extranjera Unión Europea	491.122	33.295	7,27%	64.394	15,09%
		Extranjera no perteneciente a la Union Europea	746.460	15.246	2,09%	39.927	5,65%
		Total	10.653.098	-9.275	-0,09%	313.894	3,04%
	Mujer	Española	7.862.022	39.684	0,51%	195.247	2,55%
		Extranjera	1.049.434	6.164	0,59%	57.060	5,75%
		Extranjera Unión Europea	413.191	20.701	5,27%	20.993	5,35%
		Extranjera no perteneciente a la Union Europea	636.243	-14.537	-2,23%	36.067	6,01%
		Total	8.911.456	45.848	0,52%	252.307	2,91%

FUENTE: D. G. de Presupuestos y Estadística de la Junta de Castilla y León con datos del INE, "EPA Metodología 2005 Base 2011".

**TABLA 15. POBLACIÓN EN PARO POR SEXO Y NACIONALIDAD.
CUARTO TRIMESTRE DE 2018**

	Sexo	Nacionalidad	Dato absoluto	Variación intertrimestral		Variación interanual	
				Absoluta	Relativa	Absoluta	Relativa
Castilla y León	Hombre	Española	53.832	-2.130	-3,81%	-7.171	-11,75%
		Extranjera	5.796	-356	-5,79%	-2.015	-25,80%
		Extranjera Unión Europea	2.872	-789	-21,55%	-3.110	-51,99%
		Extranjera no perteneciente a la Union Europea	2.924	433	17,36%	1.095	59,86%
		Total	59.628	-2.486	-4,00%	-9.186	-13,35%
	Mujer	Española	57.514	2.282	4,13%	-15.644	-21,38%
		Extranjera	7.955	-1.685	-17,48%	-3.488	-30,48%
		Extranjera Unión Europea	2.792	-3.264	-53,90%	-3.090	-52,53%
		Extranjera no perteneciente a la Union Europea	5.163	1.579	44,08%	-398	-7,16%
		Total	65.468	597	0,92%	-19.132	-22,61%
España	Hombre	Española	1.283.089	-30.130	-2,29%	-223.417	-14,83%
		Extranjera	291.036	-5.346	-1,80%	-23.099	-7,35%
		Extranjera Unión Europea	81.299	1.551	1,94%	-15.240	-15,79%
		Extranjera no perteneciente a la Union Europea	209.737	-6.896	-3,18%	-7.859	-3,61%
		Total	1.574.125	-35.475	-2,20%	-246.516	-13,54%
	Mujer	Española	1.421.577	-10.498	-0,73%	-183.227	-11,42%
		Extranjera	308.590	24.291	8,54%	-32.637	-9,56%
		Extranjera Unión Europea	92.972	-5.689	-5,77%	-10.451	-10,10%
		Extranjera no perteneciente a la Union Europea	215.618	29.980	16,15%	-22.187	-9,33%
		Total	1.730.167	13.793	0,80%	-215.864	-11,09%

Nota: Las estimaciones del número de parados inferiores a 5.000 están sujetas a fuertes variaciones, debidas al error de muestreo.

FUENTE: D. G. de Presupuestos y Estadística de la Junta de Castilla y León con datos del INE, "EPA Metodología 2005 Base 2011".

**TABLA 16. TASAS DE ACTIVIDAD Y PARO POR SEXO Y NACIONALIDAD.
CUARTO TRIMESTRE DE 2018**

	Sexo	Nacionalidad	Tasa de actividad	Tasa de paro	Variación absoluta intertrimestral		Variación absoluta interanual	
					Tasa de actividad	Tasa de paro	Tasa de actividad	Tasa de paro
Castilla y León	Hombre	Española	59,38%	9,50%	-0,75	-0,24	0,32	-1,26
		Extranjera	79,96%	13,49%	-3,95	-0,36	-0,84	-4,80
		Extranjera Unión Europea	80,67%	11,36%	-2,13	-1,92	2,54	-11,84
		Extranjera no perteneciente a la Union Europea	78,97%	16,55%	-6,84	1,75	-6,27	5,74
		Total	60,48%	9,78%	-0,90	-0,26	0,28	-1,50
	Mujer	Española	47,61%	12,34%	-0,01	0,51	-0,07	-3,18
		Extranjera	66,11%	19,84%	1,64	-5,37	-2,50	-10,44
		Extranjera Unión Europea	61,54%	13,47%	-3,88	-12,29	-8,00	-13,55
		Extranjera no perteneciente a la Union Europea	71,82%	26,66%	8,82	2,32	4,43	-8,06
		Total	48,69%	12,93%	0,11	0,09	-0,09	-3,68
España	Hombre	Española	62,66%	11,99%	-0,59	-0,18	-0,24	-2,07
		Extranjera	80,51%	19,04%	0,94	-0,91	0,15	-2,66
		Extranjera Unión Europea	76,62%	14,20%	1,57	-0,63	0,52	-4,25
		Extranjera no perteneciente a la Union Europea	83,04%	21,93%	0,64	-0,92	0,04	-1,61
		Total	64,45%	12,87%	-0,41	-0,24	-0,12	-2,10
	Mujer	Española	51,83%	15,31%	0,12	-0,16	-0,01	-2,00
		Extranjera	63,59%	22,72%	0,19	1,31	-3,14	-2,86
		Extranjera Unión Europea	63,29%	18,37%	-1,08	-1,72	-3,28	-2,50
		Extranjera no perteneciente a la Union Europea	63,77%	25,31%	0,93	3,12	-3,05	-3,07
		Total	53,08%	16,26%	0,15	0,04	-0,25	-2,09

Nota: La tasa de paro calculada a partir de estimaciones del número de parados inferiores a 5.000 están sujetas a fuertes variaciones, debidas al error de muestreo.

FUENTE: D. G. de Presupuestos y Estadística de la Junta de Castilla y León con datos del INE, "EPA Metodología 2005 Base 2011".

**TABLA 17. POBLACIÓN ACTIVA POR SEXO Y PROVINCIA.
CUARTO TRIMESTRE DE 2018**

	Provincia	Dato absoluto	Variación intertrimestral		Variación interanual	
			Absoluta	Relativa	Absoluta	Relativa
Hombre	Ávila	39.692	-789	-1,95%	-1.483	-3,60%
	Burgos	94.511	-2.073	-2,15%	-1.359	-1,42%
	León	108.299	-1.941	-1,76%	2.483	2,35%
	Palencia	39.063	-1.384	-3,42%	-1.465	-3,61%
	Salamanca	84.553	-828	-0,97%	1.033	1,24%
	Segovia	41.050	-994	-2,36%	-793	-1,90%
	Soria	23.929	9	0,04%	-1.624	-6,35%
	Valladolid	134.582	162	0,12%	5.588	4,33%
	Zamora	43.883	-1.371	-3,03%	-2.586	-5,57%
	Castilla y León	609.563	-9.210	-1,49%	-206	-0,03%
	España	12.227.223	-44.750	-0,36%	67.378	0,55%
Mujer	Ávila	31.470	-68	-0,22%	520	1,68%
	Burgos	79.358	3.265	4,29%	5.351	7,23%
	León	94.013	535	0,57%	586	0,63%
	Palencia	32.136	128	0,40%	-2.220	-6,46%
	Salamanca	64.859	-3.853	-5,61%	-3.981	-5,78%
	Segovia	32.291	-195	-0,60%	-942	-2,83%
	Soria	18.894	-837	-4,24%	-1.953	-9,37%
	Valladolid	120.746	3.217	2,74%	2.162	1,82%
	Zamora	32.569	-1.108	-3,29%	-2.621	-7,45%
	Castilla y León	506.335	1.085	0,21%	-3.099	-0,61%
	España	10.641.623	59.640	0,56%	36.442	0,34%

FUENTE: D. G. de Presupuestos y Estadística de la Junta de Castilla y León con datos del INE, "EPA Metodología 2005 Base 2011".

**TABLA 18. POBLACIÓN OCUPADA POR SEXO Y PROVINCIA.
CUARTO TRIMESTRE DE 2018**

	Provincia	Dato absoluto	Variación intertrimestral		Variación interanual	
			Absoluta	Relativa	Absoluta	Relativa
Hombre	Ávila	33.798	-548	-1,60%	180	0,54%
	Burgos	87.518	-1.256	-1,41%	-1.086	-1,23%
	León	97.481	-2.560	-2,56%	4.389	4,71%
	Palencia	34.386	-2.293	-6,25%	-1.885	-5,20%
	Salamanca	74.896	-132	-0,18%	-22	-0,03%
	Segovia	37.869	491	1,31%	-630	-1,64%
	Soria	23.012	661	2,96%	-338	-1,45%
	Valladolid	122.481	434	0,36%	10.343	9,22%
	Zamora	38.494	-1.521	-3,80%	-1.972	-4,87%
	Castilla y León	549.934	-6.723	-1,21%	8.980	1,66%
España	10.653.098	-9.275	-0,09%	313.894	3,04%	
Mujer	Ávila	27.738	1.053	3,95%	2.461	9,74%
	Burgos	67.300	913	1,38%	4.847	7,76%
	León	83.273	171	0,21%	6.863	8,98%
	Palencia	26.134	-1.299	-4,74%	-2.694	-9,34%
	Salamanca	56.317	-2.295	-3,92%	-2.255	-3,85%
	Segovia	28.665	51	0,18%	1.546	5,70%
	Soria	17.950	74	0,41%	-670	-3,60%
	Valladolid	106.672	1.607	1,53%	6.677	6,68%
	Zamora	26.817	214	0,80%	-742	-2,69%
	Castilla y León	440.867	488	0,11%	16.034	3,77%
España	8.911.456	45.848	0,52%	252.307	2,91%	

FUENTE: D. G. de Presupuestos y Estadística de la Junta de Castilla y León con datos del INE, "EPA Metodología 2005 Base 2011".

**TABLA 19. POBLACIÓN EN PARO POR SEXO Y PROVINCIA.
CUARTO TRIMESTRE DE 2018**

	Provincia	Dato absoluto	Variación intertrimestral		Variación interanual	
			Absoluta	Relativa	Absoluta	Relativa
Hombre	Ávila	5.894	-240	-3,92%	-1.664	-22,01%
	Burgos	6.993	-817	-10,47%	-274	-3,77%
	León	10.818	618	6,06%	-1.906	-14,98%
	Palencia	4.677	909	24,11%	421	9,88%
	Salamanca	9.657	-695	-6,72%	1.055	12,26%
	Segovia	3.181	-1.485	-31,82%	-163	-4,88%
	Soria	917	-652	-41,55%	-1.285	-58,35%
	Valladolid	12.101	-272	-2,20%	-4.755	-28,21%
	Zamora	5.389	150	2,86%	-615	-10,24%
	Castilla y León	59.628	-2.486	-4,00%	-9.186	-13,35%
	España	1.574.125	-35.475	-2,20%	-246.516	-13,54%
Mujer	Ávila	3.731	-1.121	-23,11%	-1.942	-34,23%
	Burgos	12.057	2.352	24,23%	504	4,36%
	León	10.739	365	3,51%	-6.277	-36,89%
	Palencia	6.003	1.428	31,21%	473	8,56%
	Salamanca	8.542	-1.558	-15,42%	-1.726	-16,81%
	Segovia	3.625	-246	-6,36%	-2.488	-40,69%
	Soria	944	-911	-49,11%	-1.283	-57,62%
	Valladolid	14.075	1.610	12,91%	-4.515	-24,29%
	Zamora	5.752	-1.321	-18,68%	-1.879	-24,63%
	Castilla y León	65.468	597	0,92%	-19.132	-22,61%
	España	1.730.167	13.793	0,80%	-215.864	-11,09%

Nota: Las estimaciones del número de parados inferiores a 5.000 están sujetas a fuertes variaciones, debidas al error de muestreo.

FUENTE: D. G. de Presupuestos y Estadística de la Junta de Castilla y León con datos del INE, "EPA Metodología 2005 Base 2011".

**TABLA 20. TASAS DE ACTIVIDAD Y PARO POR SEXO Y PROVINCIA.
 CUARTO TRIMESTRE DE 2018**

	Provincia	Tasa de actividad	Tasa de paro	Variación absoluta intertrimestral		Variación absoluta interanual	
				Tasa de actividad	Tasa de paro	Tasa de actividad	Tasa de paro
Hombre	Ávila	58,38%	14,85%	-1,15	-0,30	-1,86	-3,51
	Burgos	63,19%	7,40%	-1,42	-0,69	-0,79	-0,18
	León	55,74%	9,99%	-0,93	0,74	1,77	-2,04
	Palencia	58,41%	11,97%	-2,03	2,66	-1,77	1,47
	Salamanca	61,72%	11,42%	-0,59	-0,70	1,03	1,12
	Segovia	63,29%	7,75%	-1,58	-3,35	-1,03	-0,24
	Soria	62,18%	3,83%	-0,01	-2,73	-4,25	-4,79
	Valladolid	63,12%	8,99%	0,03	-0,21	2,67	-4,08
	Zamora	58,01%	12,28%	-1,67	0,70	-2,44	-0,64
	Castilla y León	60,48%	9,78%	-0,90	-0,26	0,28	-1,50
España	64,45%	12,87%	-0,41	-0,24	-0,12	-2,10	
Mujer	Ávila	47,15%	11,86%	-0,10	-3,53	0,90	-6,47
	Burgos	53,26%	15,19%	2,13	2,44	3,67	-0,42
	León	45,57%	11,42%	0,30	0,32	0,64	-6,79
	Palencia	46,90%	18,68%	0,25	4,39	-2,83	2,58
	Salamanca	44,40%	13,17%	-2,63	-1,53	-2,51	-1,75
	Segovia	50,19%	11,23%	-0,39	-0,69	-1,53	-7,17
	Soria	50,89%	5,00%	-2,29	-4,40	-5,21	-5,69
	Valladolid	53,55%	11,66%	1,40	1,05	0,96	-4,02
	Zamora	42,65%	17,66%	-1,34	-3,34	-2,77	-4,02
	Castilla y León	48,69%	12,93%	0,11	0,09	-0,09	-3,68
España	53,08%	16,26%	0,15	0,04	-0,25	-2,09	

Nota: La tasa de paro calculada a partir de estimaciones del número de parados inferiores a 5.000 están sujetas a fuertes variaciones, debidas al error de muestreo.
 FUENTE: D. G. de Presupuestos y Estadística de la Junta de Castilla y León con datos del INE, "EPA Metodología 2005 Base 2011".

**TABLA 21. POBLACIÓN OCUPADA POR SEXO Y TIPO DE JORNADA LABORAL.
CUARTO TRIMESTRE DE 2018**

Sexo	Tipo de jornada laboral	CyL	España	Variación intertrimestral				Variación interanual			
				Absoluta		Relativa		Absoluta		Relativa	
				CyL	España	CyL	España	CyL	España	CyL	España
Hombre	A tiempo completo	512.377	9.917.628	-6.234	-46.160	-1,20%	-0,46%	3.828	311.744	0,75%	3,25%
	A tiempo parcial	37.557	735.470	-489	36.885	-1,29%	5,28%	5.151	2.149	15,90%	0,29%
	Total	549.934	10.653.098	-6.723	-9.275	-1,21%	-0,09%	8.980	313.894	1,66%	3,04%
Mujer	A tiempo completo	323.046	6.752.160	-5.803	-98.222	-1,76%	-1,43%	15.405	165.074	5,01%	2,51%
	A tiempo parcial	117.822	2.159.296	6.292	144.070	5,64%	7,15%	629	87.233	0,54%	4,21%
	Total	440.867	8.911.456	488	45.848	0,11%	0,52%	16.034	252.307	3,77%	2,91%
Total	A tiempo completo	835.423	16.669.788	-12.037	-144.382	-1,42%	-0,86%	19.233	476.818	2,36%	2,94%
	A tiempo parcial	155.379	2.894.766	5.802	180.955	3,88%	6,67%	5.780	89.382	3,86%	3,19%
	Total	990.802	19.564.553	-6.235	36.573	-0,63%	0,19%	25.013	566.200	2,59%	2,98%

FUENTE: D. G. de Presupuestos y Estadística de la Junta de Castilla y León con datos del INE, "EPA Metodología 2005 Base 2011".

**TABLA 22. POBLACIÓN OCUPADA ASALARIADA POR SEXO Y TIPO DE CONTRATO.
CUARTO TRIMESTRE DE 2018**

Sexo	Tipo de contrato	CyL	España	Variación intertrimestral				Variación interanual			
				Absoluta		Relativa		Absoluta		Relativa	
				CyL	España	CyL	España	CyL	España	CyL	España
Hombre	De duración indefinida	321.277	6.332.165	3.267	1.936	1,03%	0,03%	5.080	169.549	1,61%	2,75%
	Temporal	100.133	2.251.109	-8.798	-41.122	-8,08%	-1,79%	6.354	104.819	6,78%	4,88%
	Total	421.411	8.583.274	-5.531	-39.186	-1,30%	-0,45%	11.434	274.368	2,79%	3,30%
Mujer	De duración indefinida	275.072	5.701.951	65	106.529	0,02%	1,90%	6.631	194.176	2,47%	3,53%
	Temporal	104.449	2.168.365	-2.935	-47.338	-2,73%	-2,14%	4.478	62.492	4,48%	2,97%
	Total	379.521	7.870.316	-2.870	59.190	-0,75%	0,76%	11.109	256.668	3,02%	3,37%
Total	De duración indefinida	596.349	12.034.116	3.332	108.464	0,56%	0,91%	11.711	363.725	2,00%	3,12%
	Temporal	204.582	4.419.474	-11.733	-88.460	-5,42%	-1,96%	10.832	167.311	5,59%	3,93%
	Total	800.932	16.453.590	-8.401	20.004	-1,04%	0,12%	22.543	531.036	2,90%	3,34%

FUENTE: D. G. de Presupuestos y Estadística de la Junta de Castilla y León con datos del INE, "EPA Metodología 2005 Base 2011".

**TABLA 23. POBLACIÓN EN PARO POR SEXO Y TIEMPO DE BÚSQUEDA DE EMPLEO.
CUARTO TRIMESTRE DE 2018**

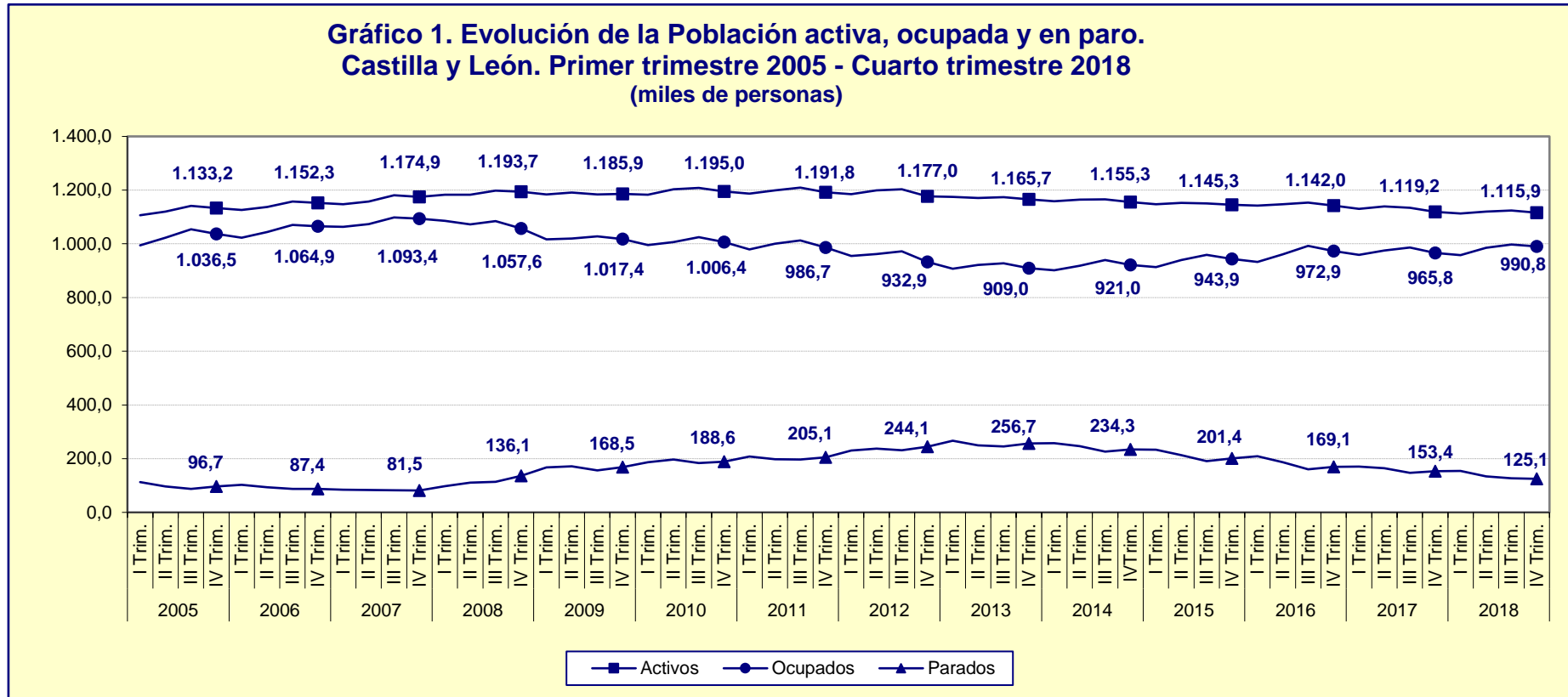
Sexo	Tiempo de búsqueda de empleo	CyL	España	Variación intertrimestral				Variación interanual			
				Absoluta		Relativa		Absoluta		Relativa	
				CyL	España	CyL	España	CyL	España	CyL	España
Hombre	Menos de 6 meses	20.895	551.982	2.182	58.138	11,66%	11,77%	904	-29.913	4,52%	-5,14%
	De 6 meses a menos de 1 año	7.114	170.072	-1.572	-15.367	-18,10%	-8,29%	277	-24.973	4,05%	-12,80%
	De 1 año a menos de 2 años	6.340	208.855	-777	4.235	-10,91%	2,07%	-3.249	-34.461	-33,88%	-14,16%
	2 años o más	21.137	515.546	2.068	-33.680	10,85%	-6,13%	-5.595	-142.962	-20,93%	-21,71%
	Ya ha encontrado empleo	4.141	127.670	-4.388	-48.801	-51,45%	-27,65%	-1.523	-14.206	-26,89%	-10,01%
	Total	59.628	1.574.125	-2.486	-35.475	-4,00%	-2,20%	-9.186	-246.516	-13,35%	-13,54%
Mujer	Menos de 6 meses	20.661	574.431	5.579	79.941	36,99%	16,17%	-7.963	-28.468	-27,82%	-4,72%
	De 6 meses a menos de 1 año	7.295	201.197	347	984	4,99%	0,49%	-1.002	-22.422	-12,08%	-10,03%
	De 1 año a menos de 2 años	11.391	254.009	-509	-6.662	-4,28%	-2,56%	-2.458	-36.802	-17,75%	-12,65%
	2 años o más	20.962	573.671	-2.013	-11.914	-8,76%	-2,03%	-9.207	-133.319	-30,52%	-18,86%
	Ya ha encontrado empleo	5.160	126.859	-2.806	-48.556	-35,23%	-27,68%	1.498	5.147	40,90%	4,23%
	Total	65.468	1.730.167	597	13.793	0,92%	0,80%	-19.132	-215.864	-22,61%	-11,09%
Total	Menos de 6 meses	41.557	1.126.413	7.761	138.078	22,96%	13,97%	-7.058	-58.381	-14,52%	-4,93%
	De 6 meses a menos de 1 año	14.409	371.270	-1.225	-14.383	-7,84%	-3,73%	-725	-47.395	-4,79%	-11,32%
	De 1 año a menos de 2 años	17.731	462.864	-1.286	-2.428	-6,76%	-0,52%	-5.707	-71.263	-24,35%	-13,34%
	2 años o más	42.099	1.089.217	55	-45.594	0,13%	-4,02%	-14.803	-276.282	-26,01%	-20,23%
	Ya ha encontrado empleo	9.301	254.529	-7.194	-97.356	-43,61%	-27,67%	-25	-9.059	-0,27%	-3,44%
	Total	125.096	3.304.292	-1.889	-21.683	-1,49%	-0,65%	-28.318	-462.380	-18,46%	-12,28%

Nota: Las estimaciones del número de parados inferiores a 5.000 están sujetas a fuertes variaciones, debidas al error de muestreo.

FUENTE: D. G. de Presupuestos y Estadística de la Junta de Castilla y León con datos del INE, "EPA Metodología 2005 Base 2011".

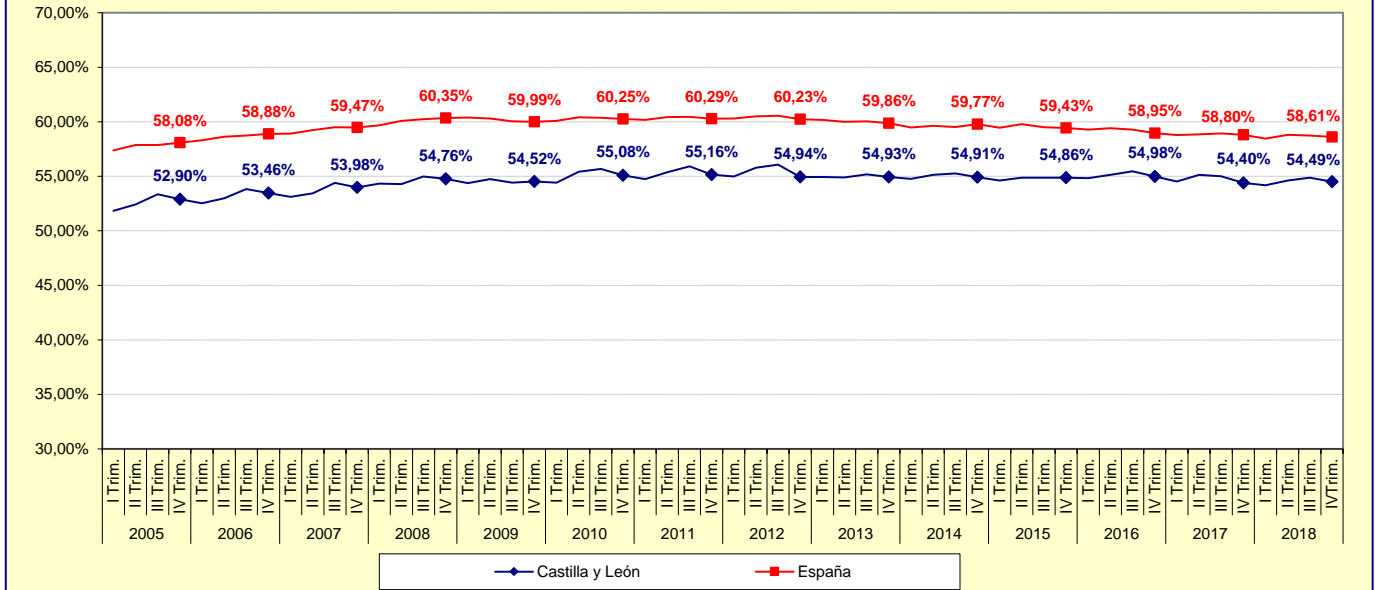


Gráfico 1. Evolución de la Población activa, ocupada y en paro.
Castilla y León. Primer trimestre 2005 - Cuarto trimestre 2018
(miles de personas)



FUENTE: D. G. de Presupuestos y Estadística de la Junta de Castilla y León con datos del INE, "EPA Metodología 2005 Base 2011".

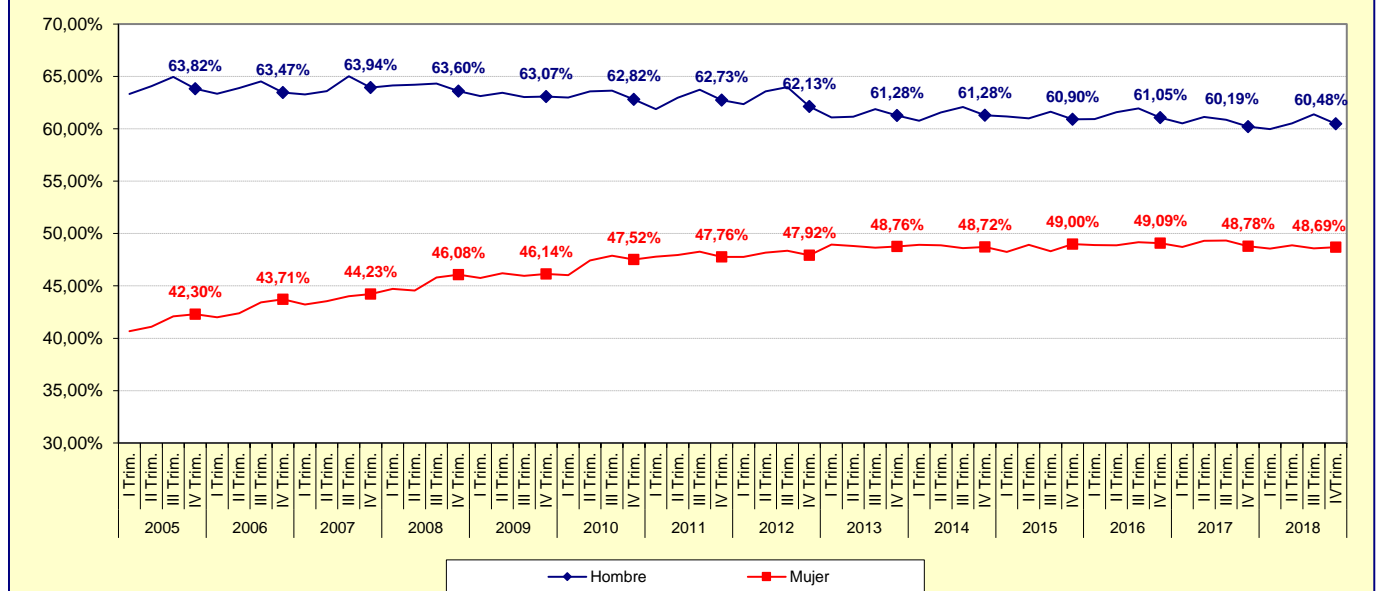
Gráfico 2. Evolución de la Tasa de actividad. Castilla y León y España. Primer trimestre 2005 - Cuarto trimestre 2018



Nota: Entre 1977 y 1995 los datos corresponden a la serie revisada con Metodología 2002. Entre 1996 y 2001 a la serie con Metodología 2002 y base censal revisada con la Metodología 2005 Base 2001. Desde 2002 a 2013 a la serie con Metodología 2005 y base censal revisada con la Metodología 2005 Base 2011. Desde 2014 a la Metodología 2005 Base 2011.

FUENTE: D. G. de Presupuestos y Estadística de la Junta de Castilla y León con datos del INE, "EPA Metodología 2005 Base 2011".

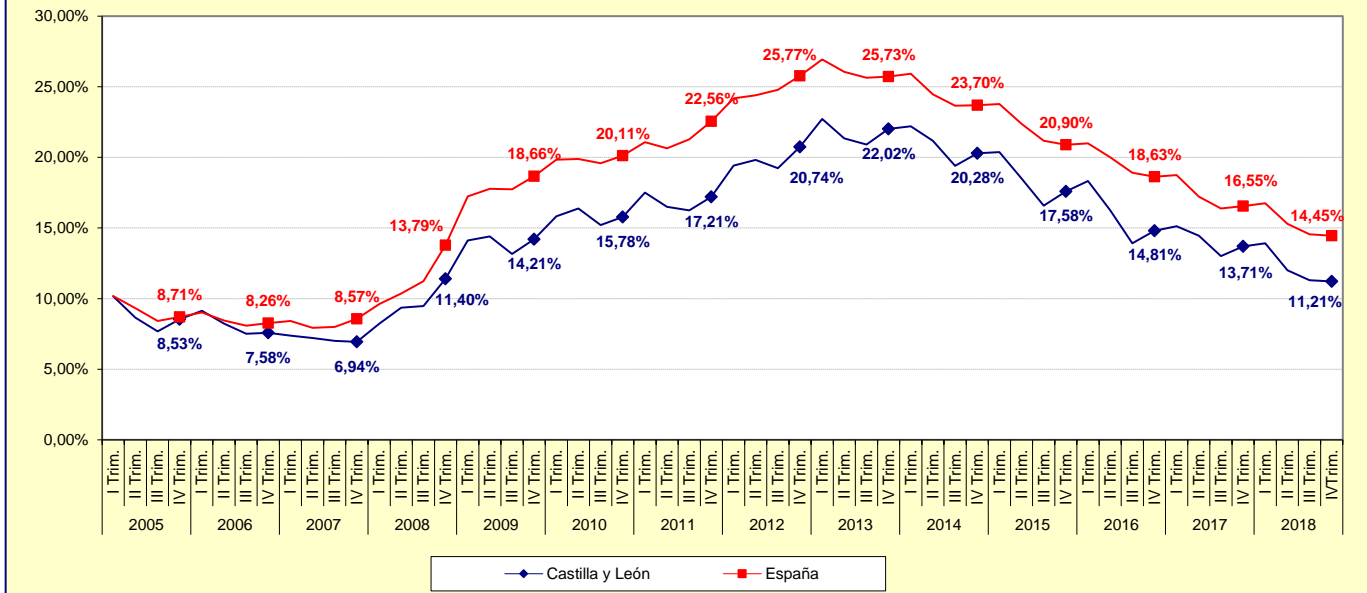
Gráfico 3. Evolución de la Tasa de actividad por Sexo. Castilla y León. Primer trimestre 2005 - Cuarto trimestre 2018



Nota: Entre 1977 y 1995 los datos corresponden a la serie revisada con Metodología 2002. Entre 1996 y 2001 a la serie con Metodología 2002 y base censal revisada con la Metodología 2005 Base 2001. Desde 2002 a 2013 a la serie con Metodología 2005 y base censal revisada con la Metodología 2005 Base 2011. Desde 2014 a la Metodología 2005 Base 2011.

FUENTE: D. G. de Presupuestos y Estadística de la Junta de Castilla y León con datos del INE, "EPA Metodología 2005 Base 2011".

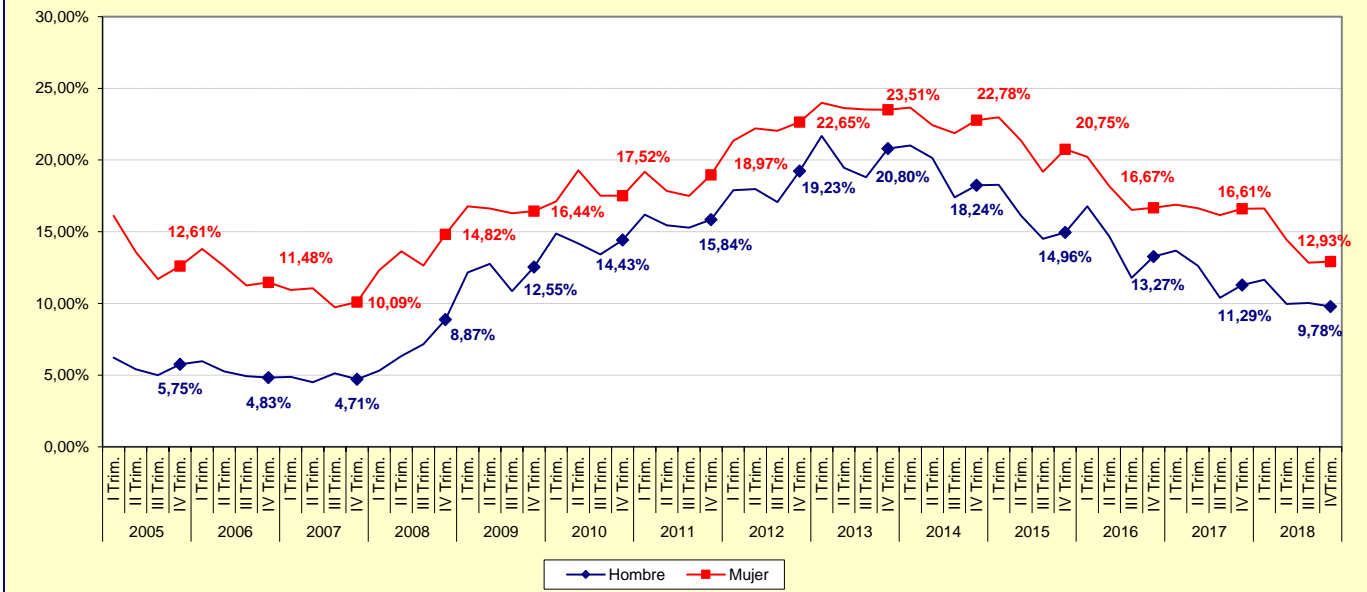
Gráfico 4. Evolución de la Tasa de paro. Castilla y León y España. Primer trimestre 2005 - Cuarto trimestre 2018



Nota: Entre 1977 y 1995 los datos corresponden a la serie revisada con Metodología 2002. Entre 1996 y 2001 a la serie con Metodología 2002 y base censal revisada con la Metodología 2005 Base 2001. Desde 2002 a 2013 a la serie con Metodología 2005 y base censal revisada con la Metodología 2005 Base 2011. Desde 2014 a la Metodología 2005 Base 2011.

FUENTE: D. G. de Presupuestos y Estadística de la Junta de Castilla y León con datos del INE, "EPA Metodología 2005 Base 2011".

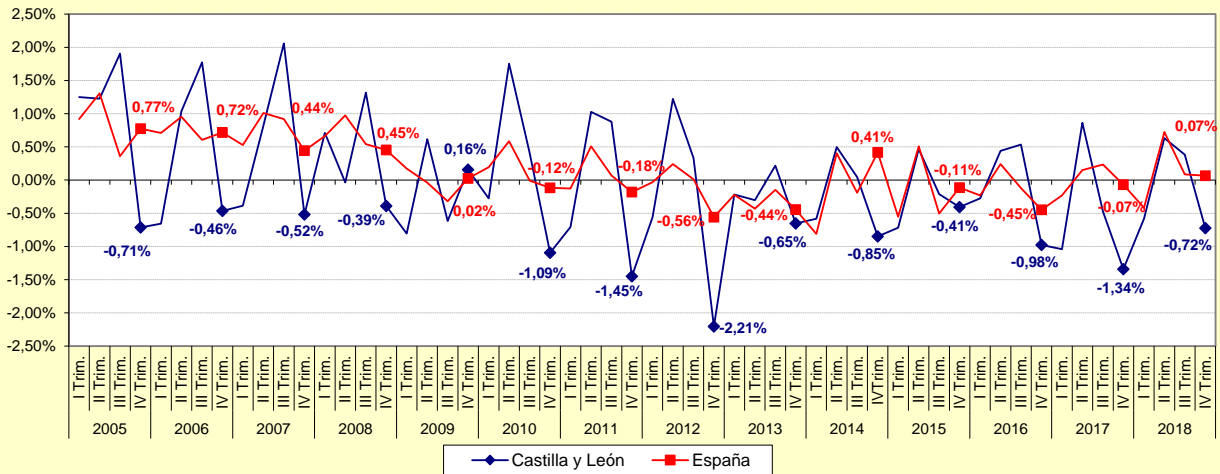
Gráfico 5. Evolución de la Tasa de paro por Sexo. Castilla y León. Primer trimestre 2005 - Cuarto trimestre 2018



Nota: Entre 1977 y 1995 los datos corresponden a la serie revisada con Metodología 2002. Entre 1996 y 2001 a la serie con Metodología 2002 y base censal revisada con la Metodología 2005 Base 2001. Desde 2002 a 2013 a la serie con Metodología 2005 y base censal revisada con la Metodología 2005 Base 2011. Desde 2014 a la Metodología 2005 Base 2011.

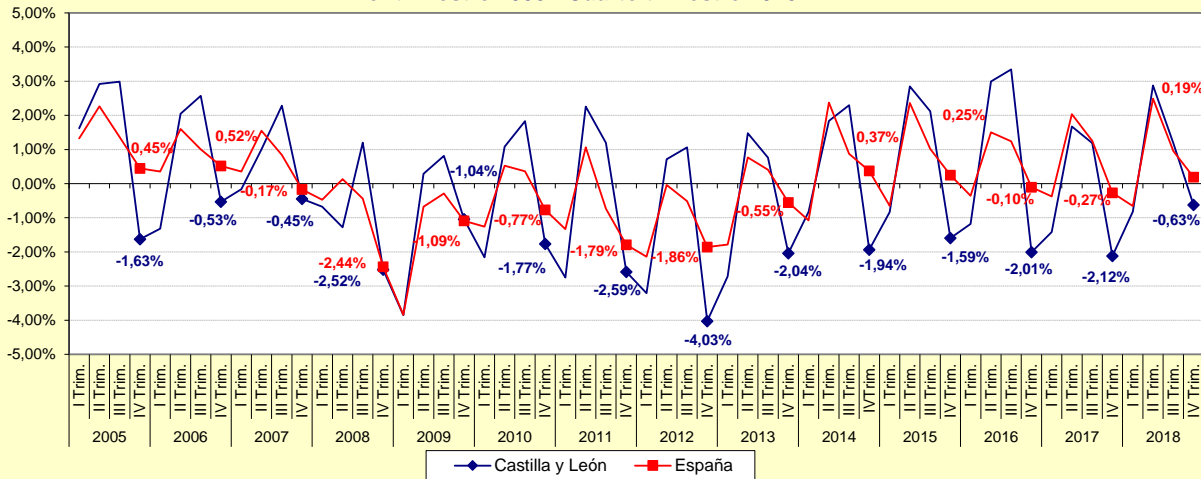
FUENTE: D. G. de Presupuestos y Estadística de la Junta de Castilla y León con datos del INE, "EPA Metodología 2005 Base 2011".

Gráfico 6. Evolución de la variación relativa intertrimestral de la Población activa. Castilla y León y España. Primer trimestre 2005 - Cuarto trimestre 2018



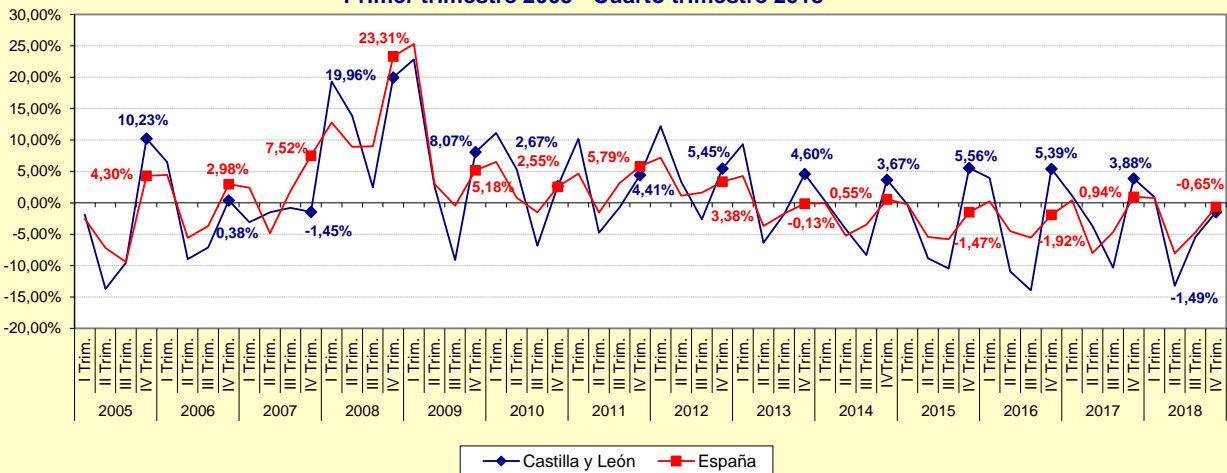
FUENTE: D. G. de Presupuestos y Estadística de la Junta de Castilla y León con datos del INE, "EPA Metodología 2005 Base 2011".

Gráfico 7. Evolución de la variación relativa intertrimestral de la Población ocupada. Castilla y León y España. Primer trimestre 2005 - Cuarto trimestre 2018



FUENTE: D. G. de Presupuestos y Estadística de la Junta de Castilla y León con datos del INE, "EPA Metodología 2005 Base 2011".

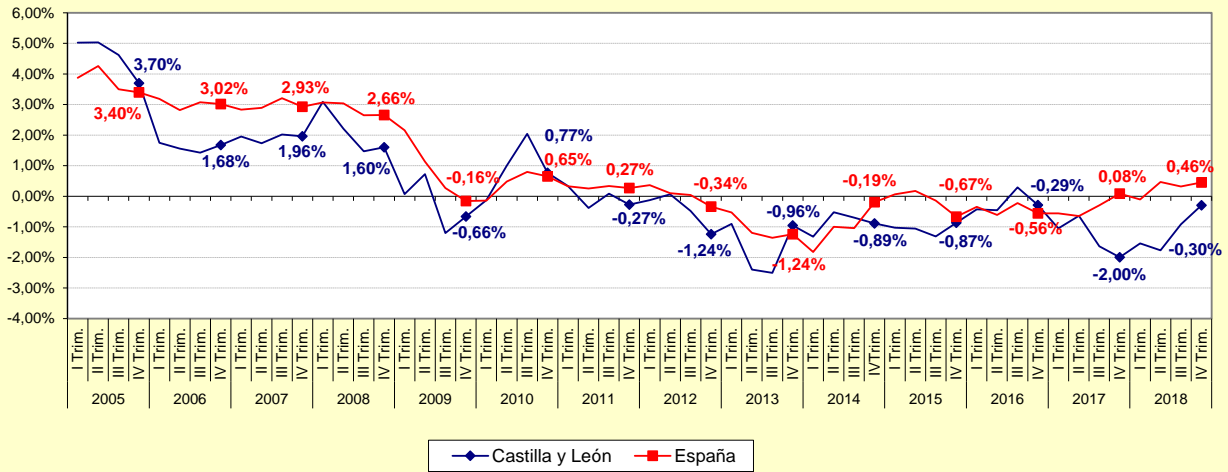
Gráfico 8. Evolución de la variación relativa intertrimestral de la Población en paro. Castilla y León y España. Primer trimestre 2005 - Cuarto trimestre 2018



Nota: Las variaciones calculadas con estimaciones del número de parados inferiores a 5.000 están sujetas a fuertes variaciones, debidas al error de muestreo.

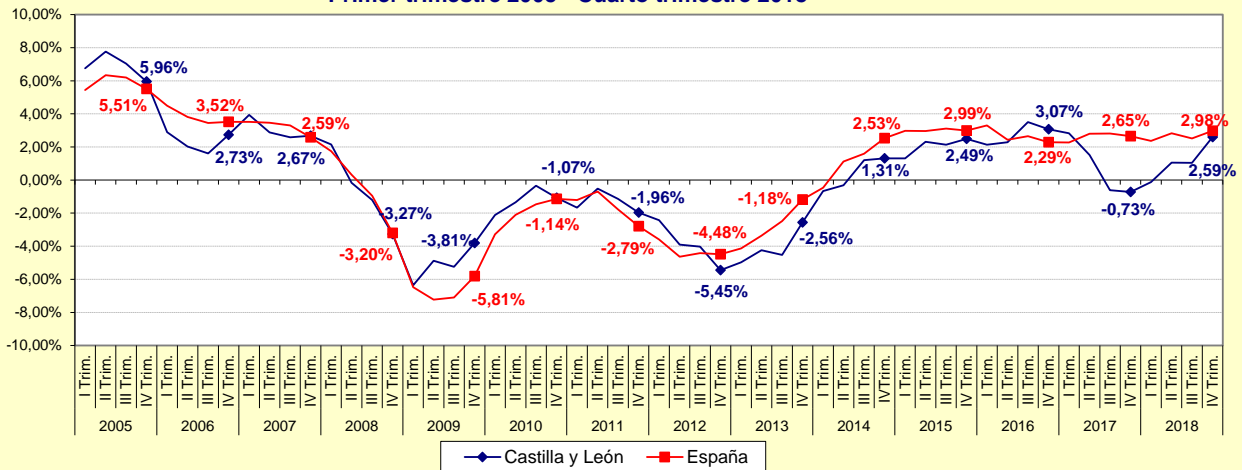
FUENTE: D. G. de Presupuestos y Estadística de la Junta de Castilla y León con datos del INE, "EPA Metodología 2005 Base 2011".

Gráfico 9. Evolución de la variación relativa interanual de la Población activa. Castilla y León y España. Primer trimestre 2005 - Cuarto trimestre 2018



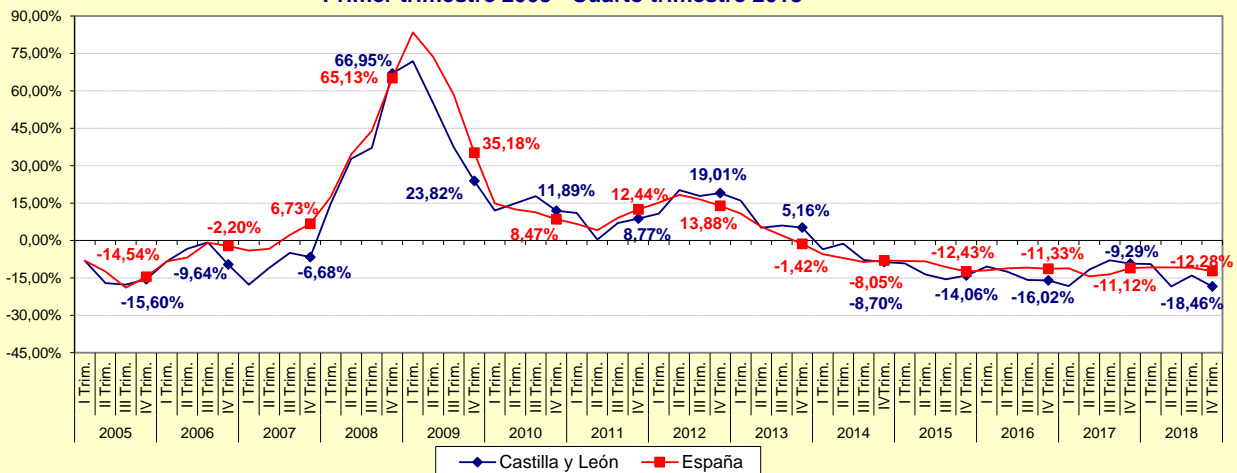
FUENTE: D. G. de Presupuestos y Estadística de la Junta de Castilla y León con datos del INE, "EPA Metodología 2005 Base 2011".

Gráfico 10. Evolución de la variación relativa interanual de la Población ocupada. Castilla y León y España. Primer trimestre 2005 - Cuarto trimestre 2018



FUENTE: D. G. de Presupuestos y Estadística de la Junta de Castilla y León con datos del INE, "EPA Metodología 2005 Base 2011".

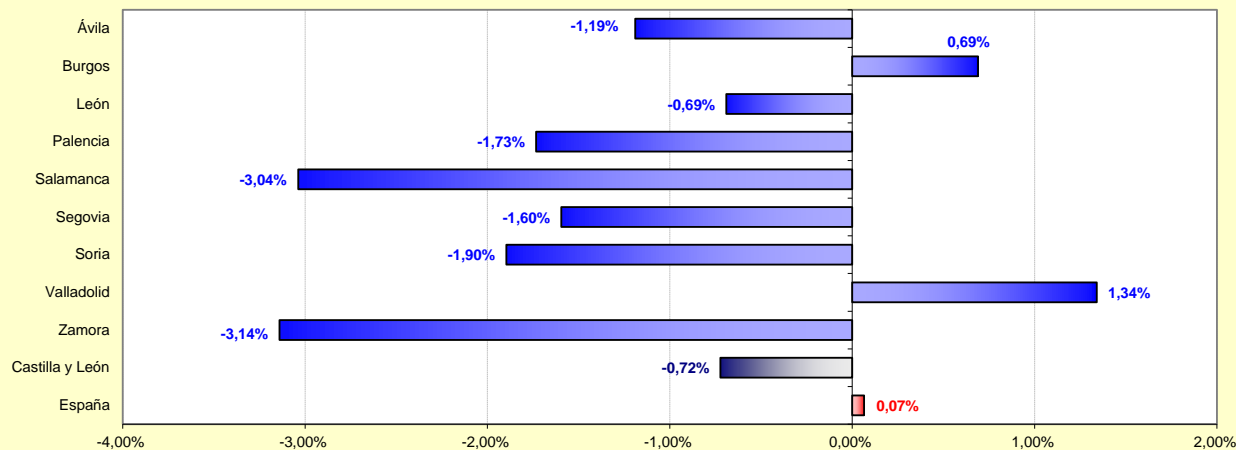
Gráfico 11. Evolución de la variación relativa interanual de la Población en paro. Castilla y León y España. Primer trimestre 2005 - Cuarto trimestre 2018



Nota: Las variaciones calculadas con estimaciones del número de parados inferiores a 5.000 están sujetas a fuertes variaciones, debidas al error de muestreo.

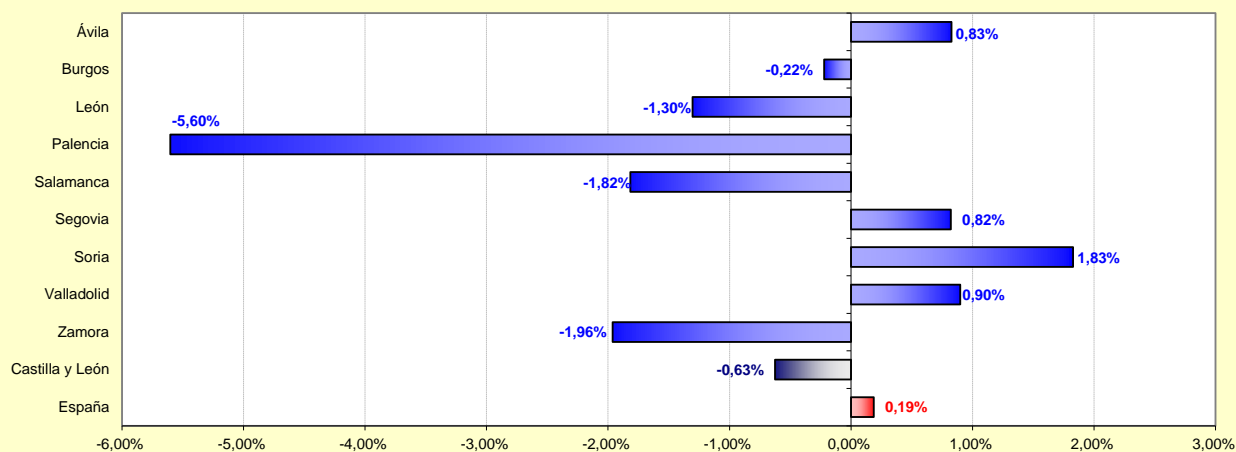
FUENTE: D. G. de Presupuestos y Estadística de la Junta de Castilla y León con datos del INE, "EPA Metodología 2005 Base 2011".

Gráfico 12. Variación relativa intertrimestral de la Población activa por Provincia. Castilla y León y España. Cuarto trimestre 2018



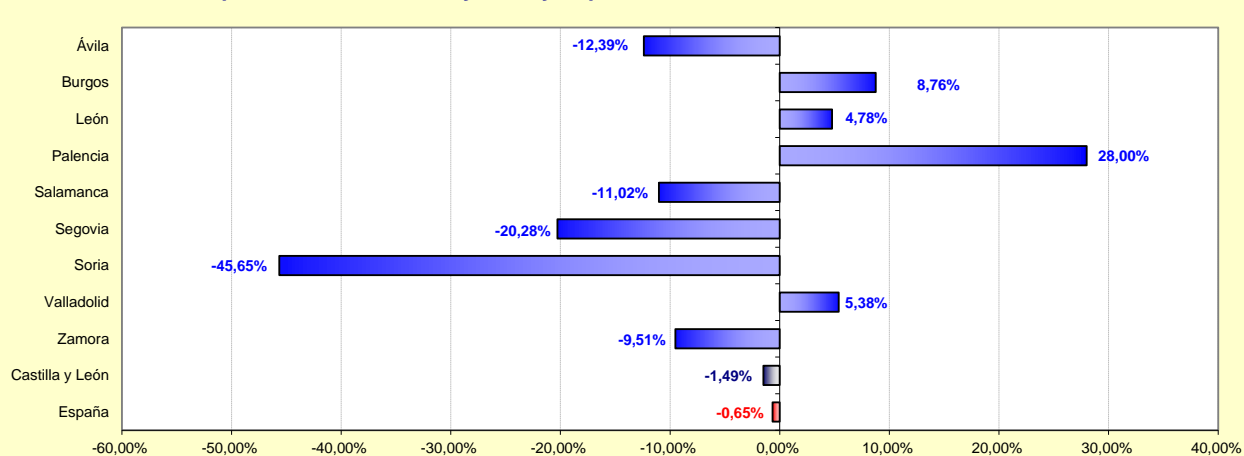
FUENTE: D. G. de Presupuestos y Estadística de la Junta de Castilla y León con datos del INE, "EPA Metodología 2005 Base 2011".

Gráfico 13. Variación relativa intertrimestral de la Población ocupada por Provincia. Castilla y León y España. Cuarto trimestre 2018



FUENTE: D. G. de Presupuestos y Estadística de la Junta de Castilla y León con datos del INE, "EPA Metodología 2005 Base 2011".

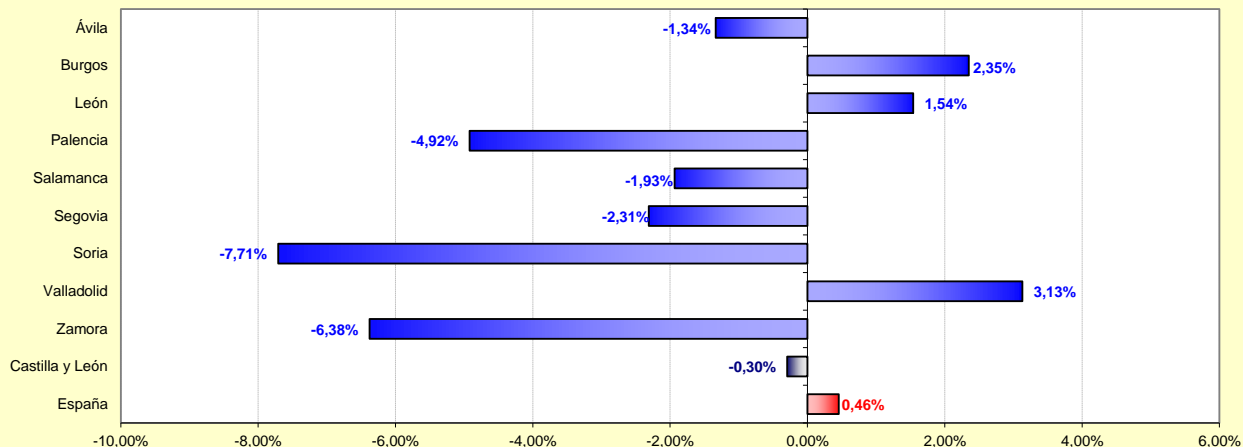
Gráfico 14. Variación relativa intertrimestral de la Población en paro por Provincia. Castilla y León y España. Cuarto trimestre 2018



Nota: Las variaciones calculadas con estimaciones del número de parados inferiores a 5.000 están sujetas a fuertes variaciones, debidas al error de muestreo.

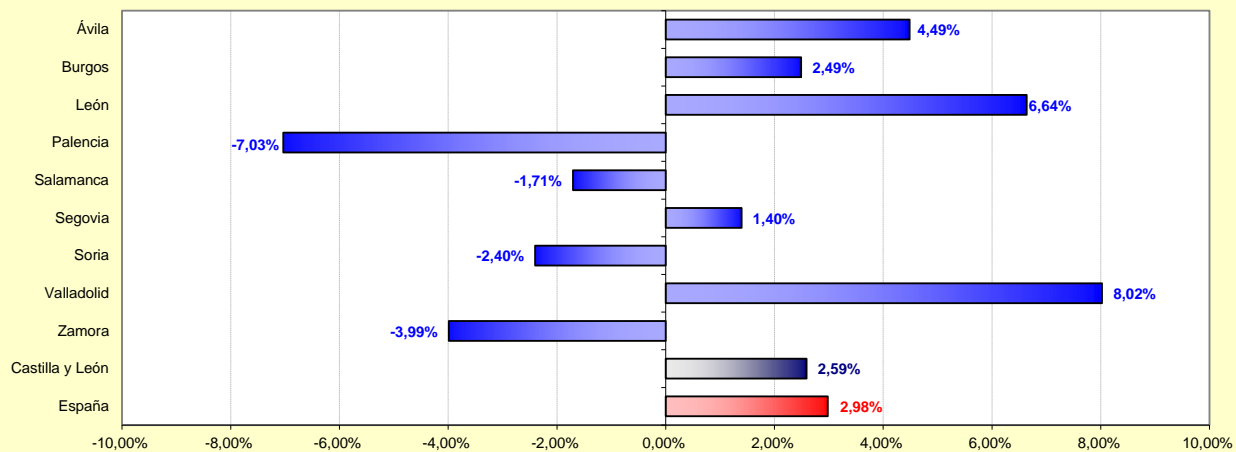
FUENTE: D. G. de Presupuestos y Estadística de la Junta de Castilla y León con datos del INE, "EPA Metodología 2005 Base 2011".

Gráfico 15. Variación relativa interanual de la Población activa por Provincia. Castilla y León y España. Cuarto trimestre 2018



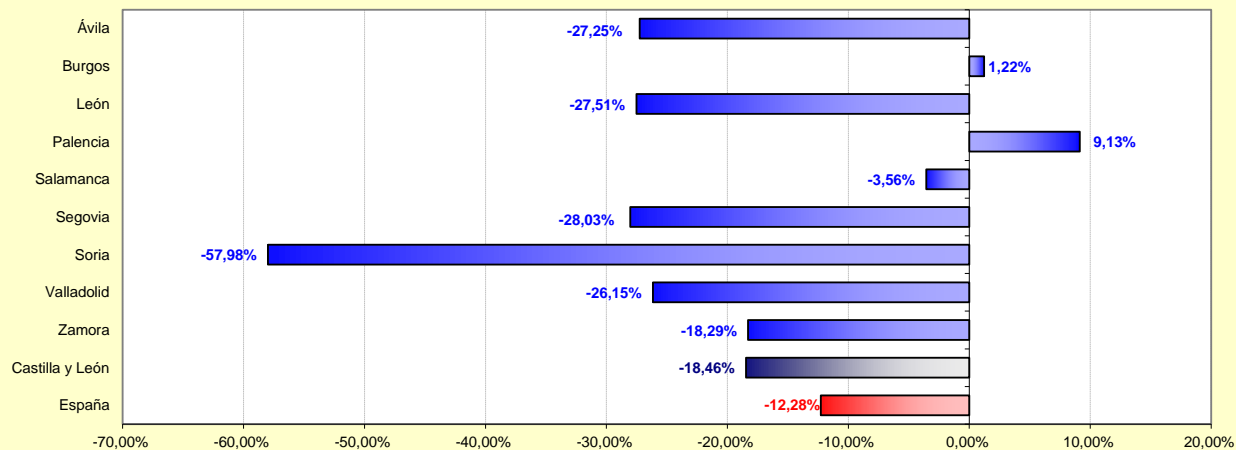
FUENTE: D. G. de Presupuestos y Estadística de la Junta de Castilla y León con datos del INE, "EPA Metodología 2005 Base 2011".

Gráfico 16. Variación relativa interanual de la Población ocupada por Provincia. Castilla y León y España. Cuarto trimestre 2018



FUENTE: D. G. de Presupuestos y Estadística de la Junta de Castilla y León con datos del INE, "EPA Metodología 2005 Base 2011".

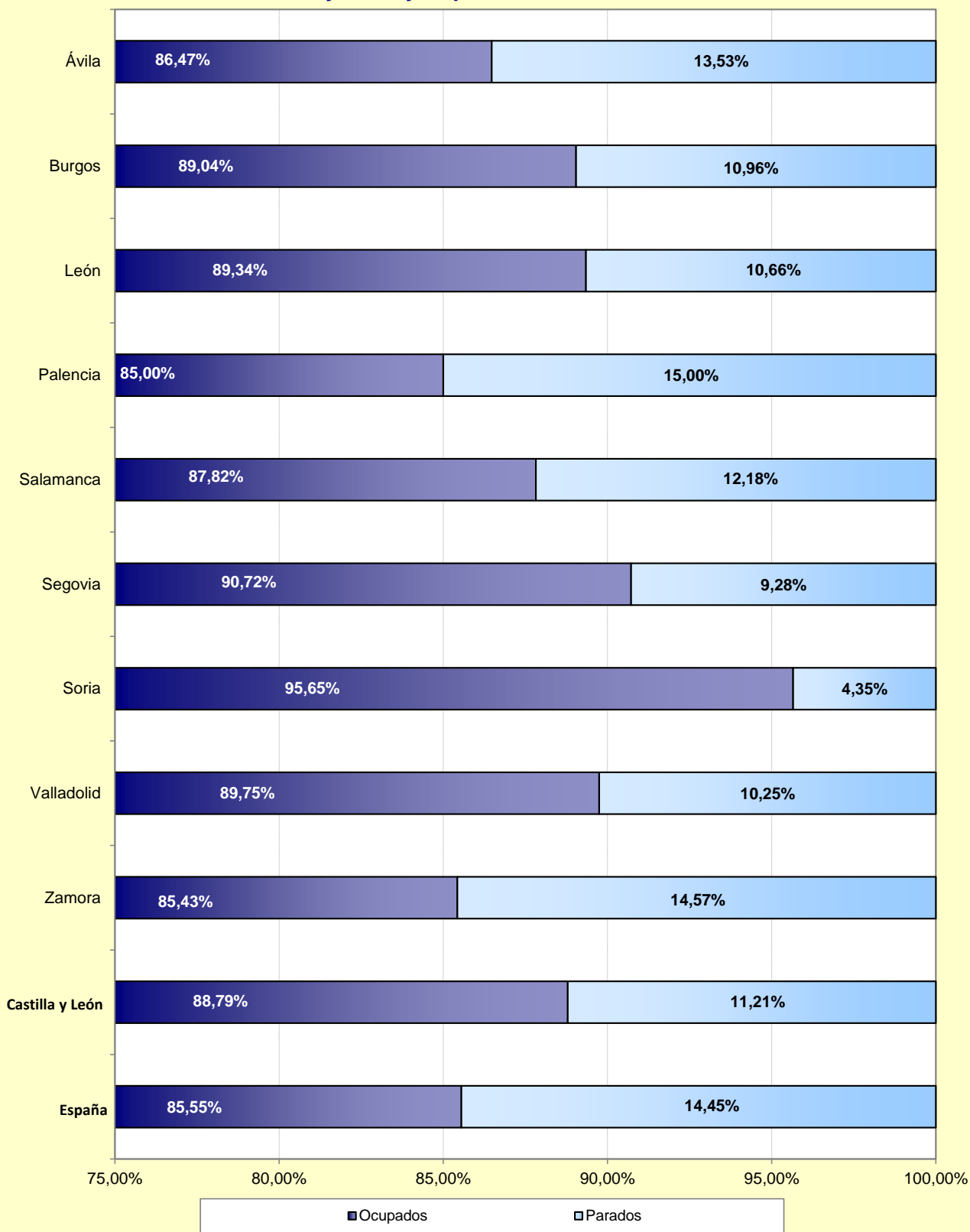
Gráfico 17. Variación relativa interanual de la Población en paro por Provincia. Castilla y León y España. Cuarto trimestre 2018



Nota: Las variaciones calculadas con estimaciones del número de parados inferiores a 5.000 están sujetas a fuertes variaciones, debidas al error de muestreo.

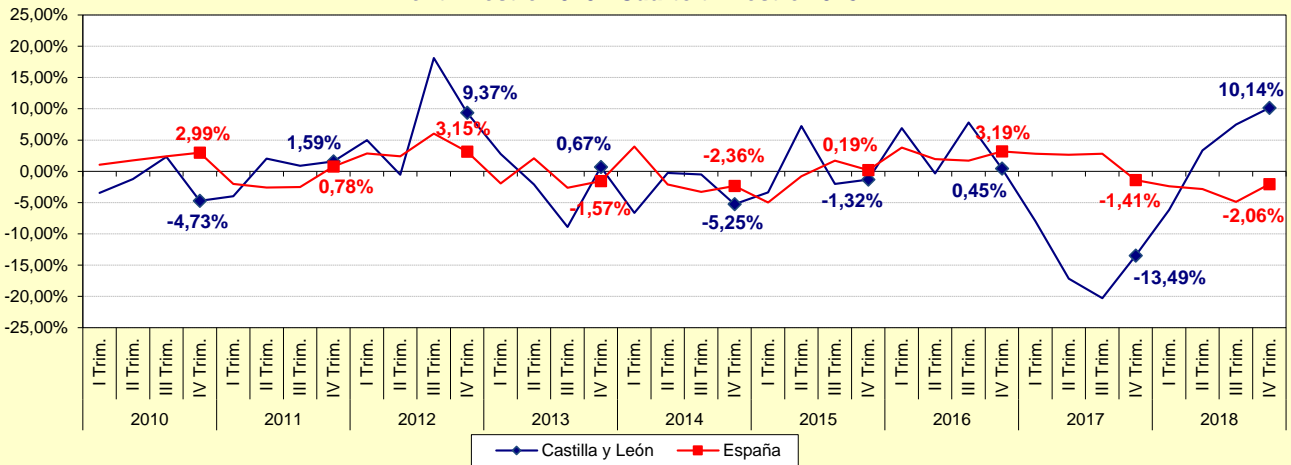
FUENTE: D. G. de Presupuestos y Estadística de la Junta de Castilla y León con datos del INE, "EPA Metodología 2005 Base 2011".

Gráfico 18. Distribución porcentual provincial de la Población activa. Castilla y León y España. Cuarto trimestre 2018



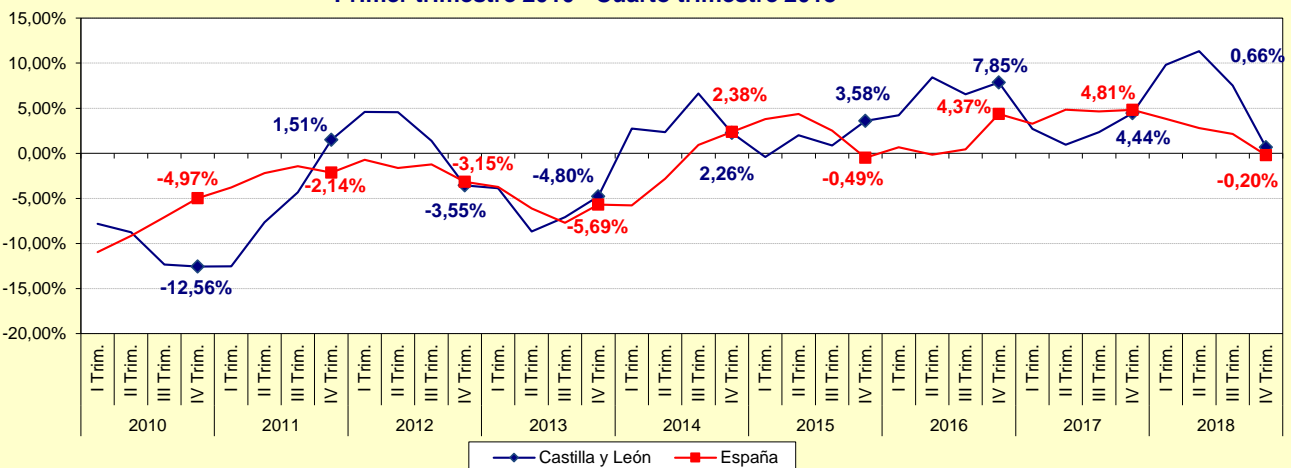
Nota: Las distribuciones porcentuales calculadas con estimaciones del número de parados inferiores a 5.000 están sujetas a fuertes variaciones, debidas al error de muestreo.
 FUENTE: D. G. de Presupuestos y Estadística de la Junta de Castilla y León con datos del INE, "EPA Metodología 2005 Base 2011".

Gráfico 19. Evolución de la variación relativa interanual de la Población activa. AGRICULTURA, GANADERÍA, SILVICULTURA Y PESCA. Castilla y León y España. Primer trimestre 2010 - Cuarto trimestre 2018



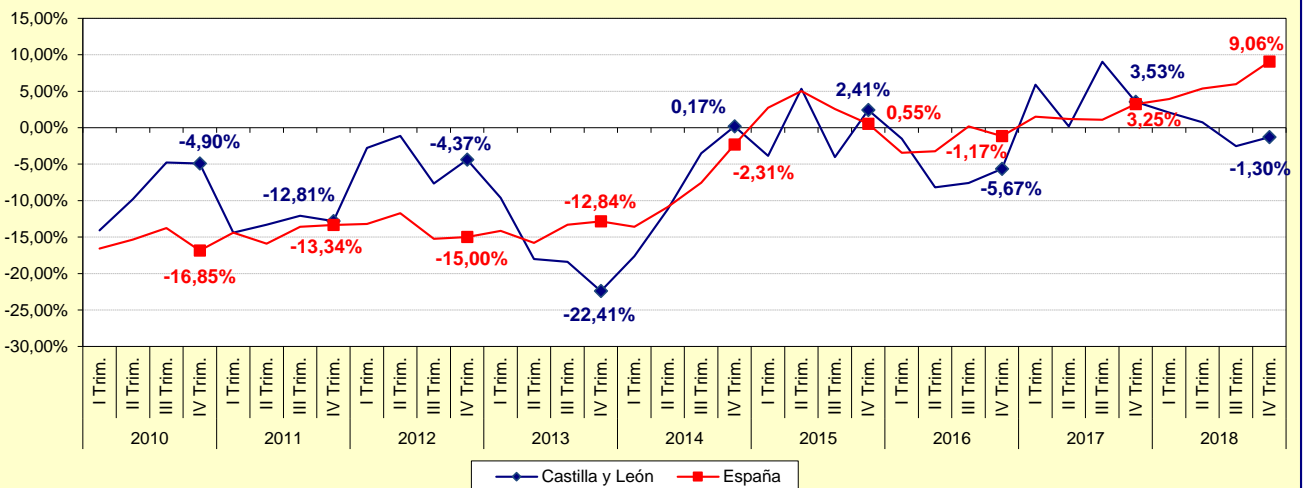
FUENTE: D. G. de Presupuestos y Estadística de la Junta de Castilla y León con datos del INE, "EPA Metodología 2005 Base 2011".

Gráfico 20. Evolución de la variación relativa interanual de la Población activa. INDUSTRIA. Castilla y León y España. Primer trimestre 2010 - Cuarto trimestre 2018



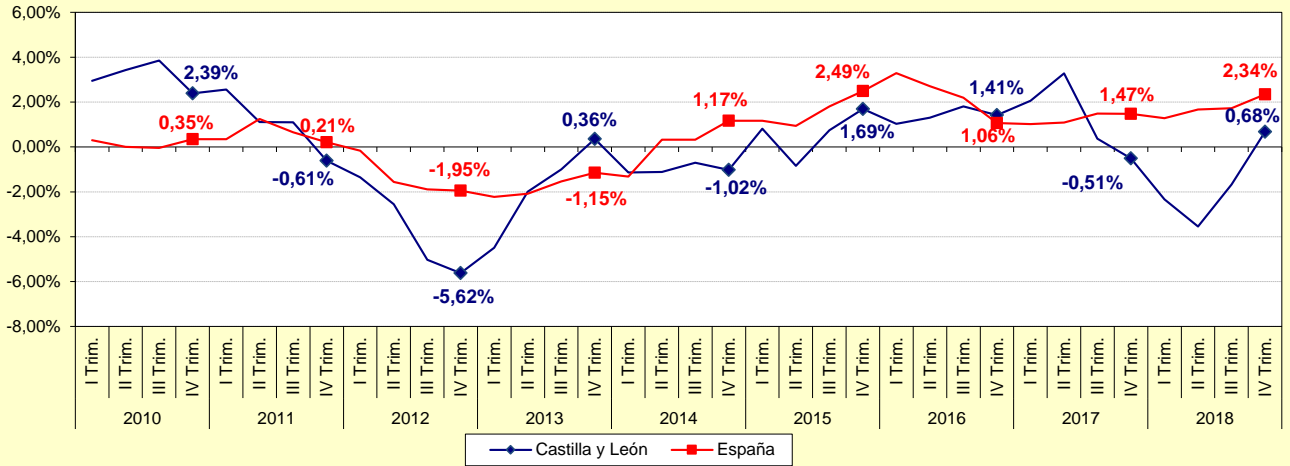
FUENTE: D. G. de Presupuestos y Estadística de la Junta de Castilla y León con datos del INE, "EPA Metodología 2005 Base 2011".

Gráfico 21. Evolución de la variación relativa interanual de la Población activa. CONSTRUCCIÓN. Castilla y León y España. Primer trimestre 2010 - Cuarto trimestre 2018



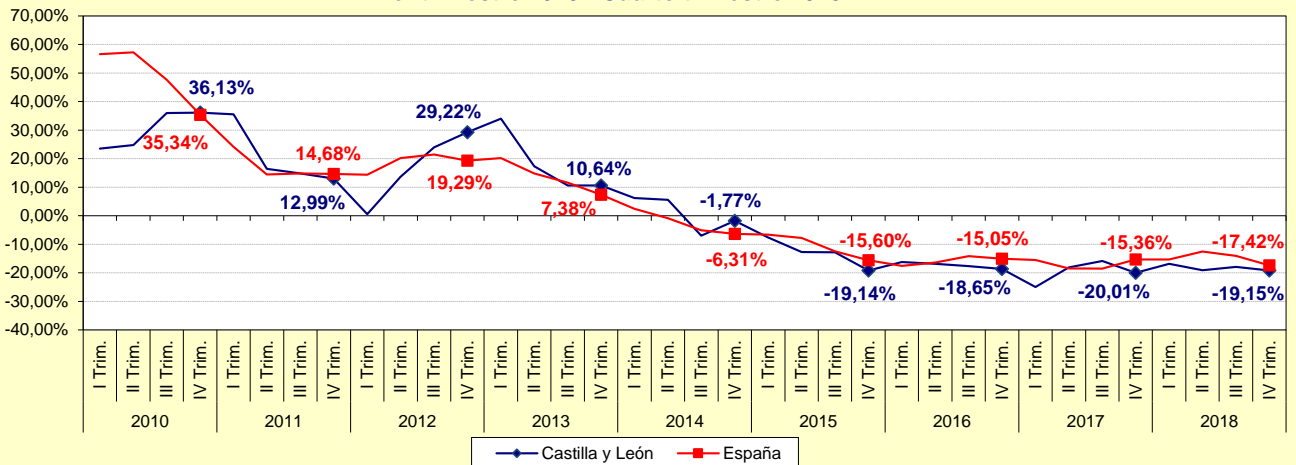
FUENTE: D. G. de Presupuestos y Estadística de la Junta de Castilla y León con datos del INE, "EPA Metodología 2005 Base 2011".

Gráfico 22. Evolución de la variación relativa interanual de la Población activa. SECTOR SERVICIOS. Castilla y León y España. Primer trimestre 2010 - Cuarto trimestre 2018



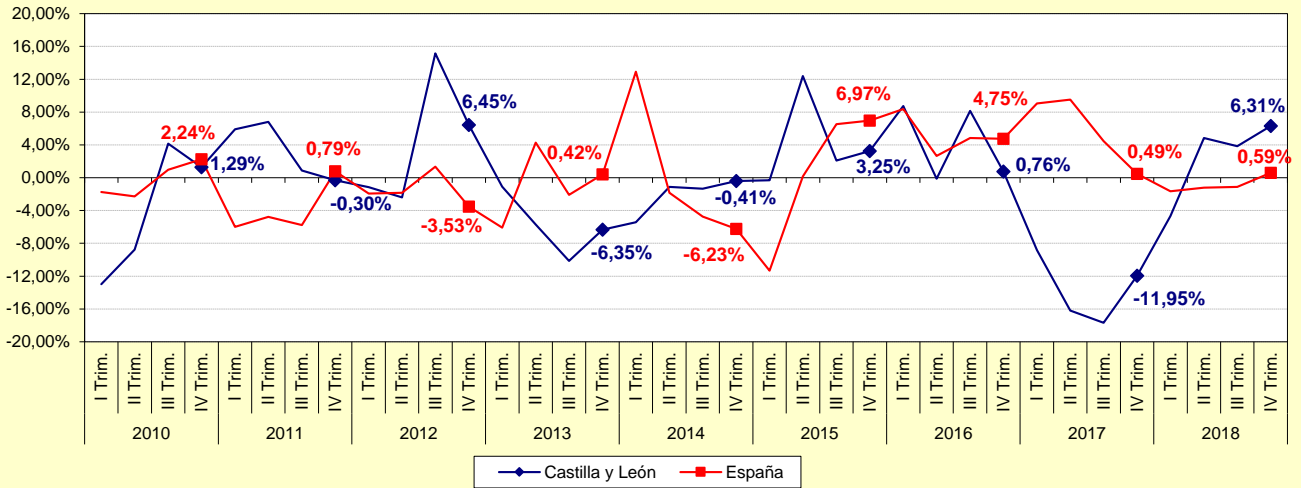
FUENTE: D. G. de Presupuestos y Estadística de la Junta de Castilla y León con datos del INE, "EPA Metodología 2005 Base 2011".

Gráfico 23. Evolución de la variación relativa interanual de la Población activa. NO CLASIFICADOS. Castilla y León y España. Primer trimestre 2010 - Cuarto trimestre 2018



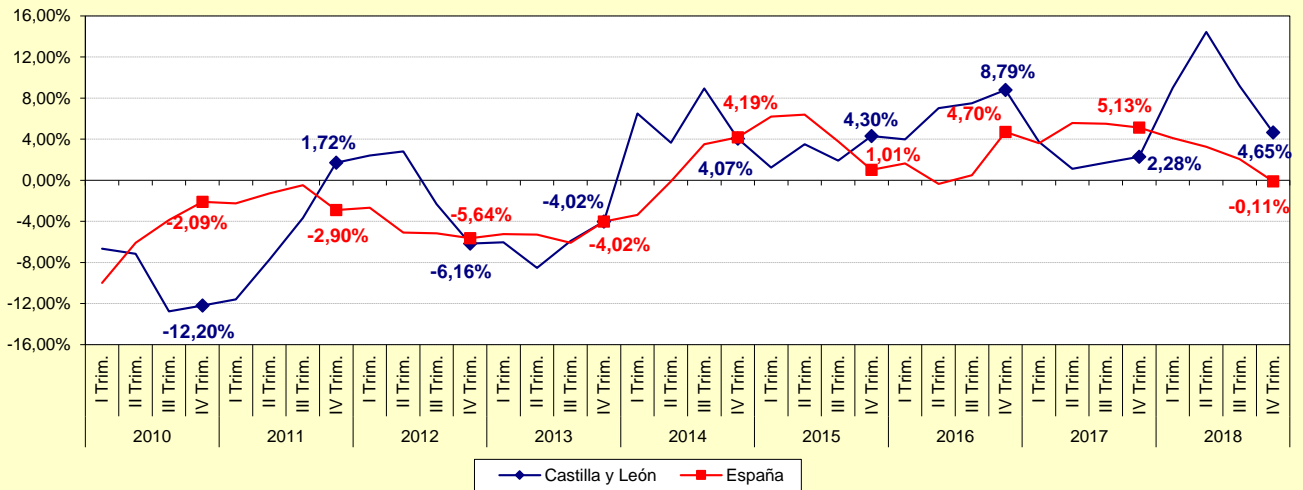
FUENTE: D. G. de Presupuestos y Estadística de la Junta de Castilla y León con datos del INE, "EPA Metodología 2005 Base 2011".

Gráfico 24. Evolución de la variación relativa interanual de la Población ocupada. AGRICULTURA, GANADERÍA, SILVICULTURA Y PESCA. Castilla y León y España. Primer trimestre 2010 - Cuarto trimestre 2018



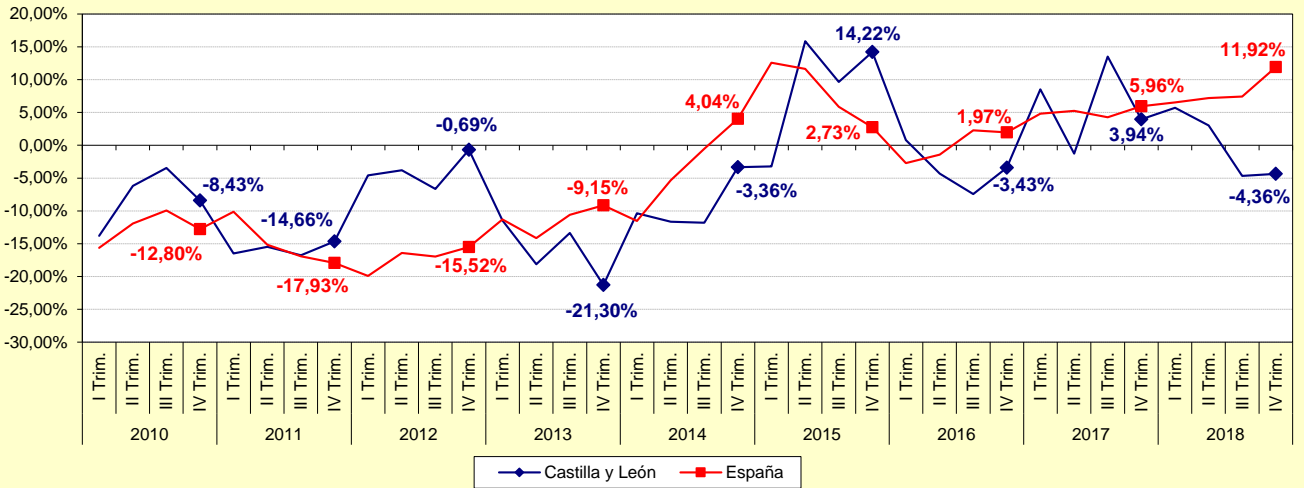
FUENTE: D. G. de Presupuestos y Estadística de la Junta de Castilla y León con datos del INE, "EPA Metodología 2005 Base 2011".

Gráfico 25. Evolución de la variación relativa interanual de la Población ocupada. INDUSTRIA. Castilla y León y España. Primer trimestre 2010 - Cuarto trimestre 2018



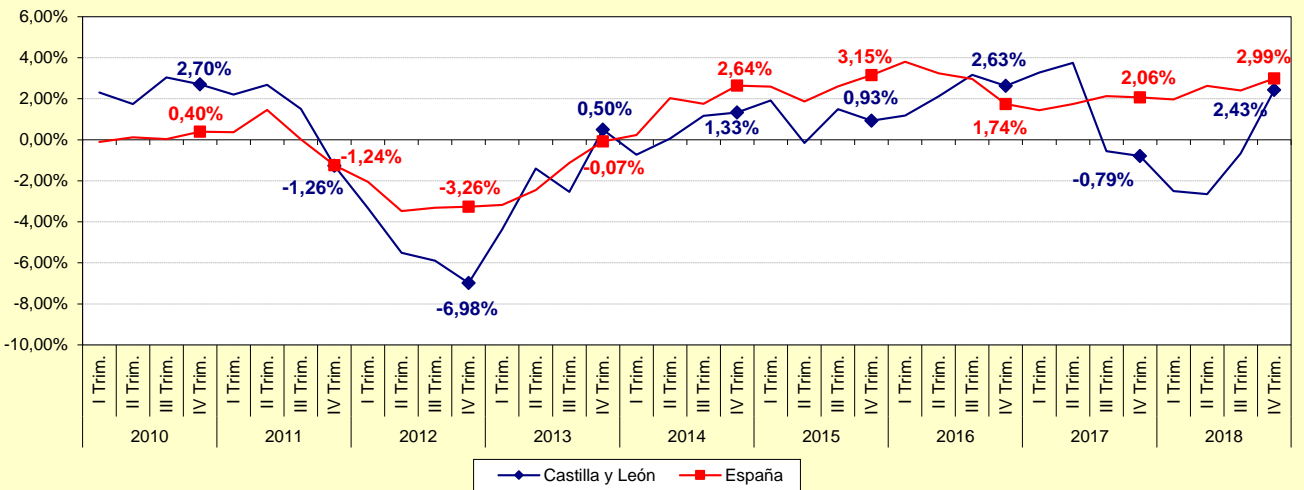
FUENTE: D. G. de Presupuestos y Estadística de la Junta de Castilla y León con datos del INE, "EPA Metodología 2005 Base 2011".

Gráfico 26. Evolución de la variación relativa interanual de la Población ocupada. CONSTRUCCIÓN. Castilla y León y España. Primer trimestre 2010 - Cuarto trimestre 2018



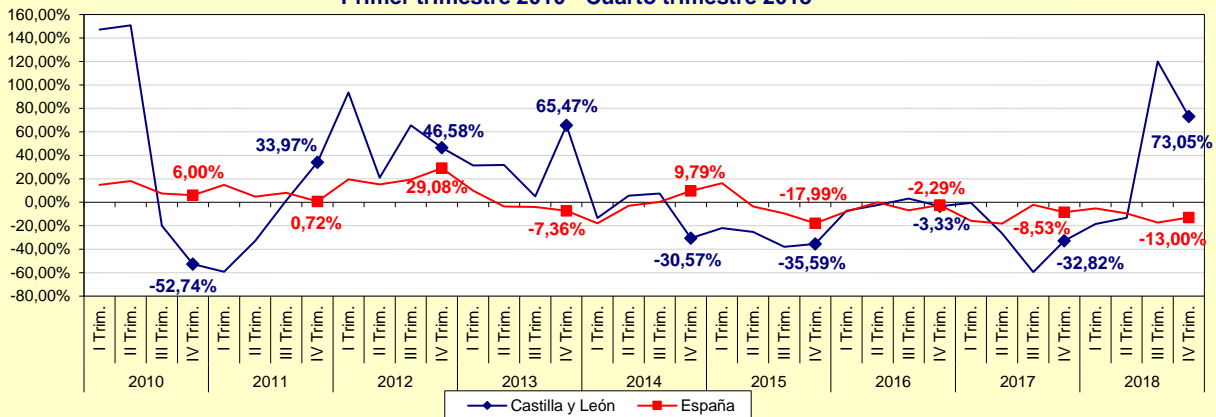
FUENTE: D. G. de Presupuestos y Estadística de la Junta de Castilla y León con datos del INE, "EPA Metodología 2005 Base 2011".

Gráfico 27. Evolución de la variación relativa interanual de la Población ocupada. SECTOR SERVICIOS. Castilla y León y España. Primer trimestre 2010 - Cuarto trimestre 2018



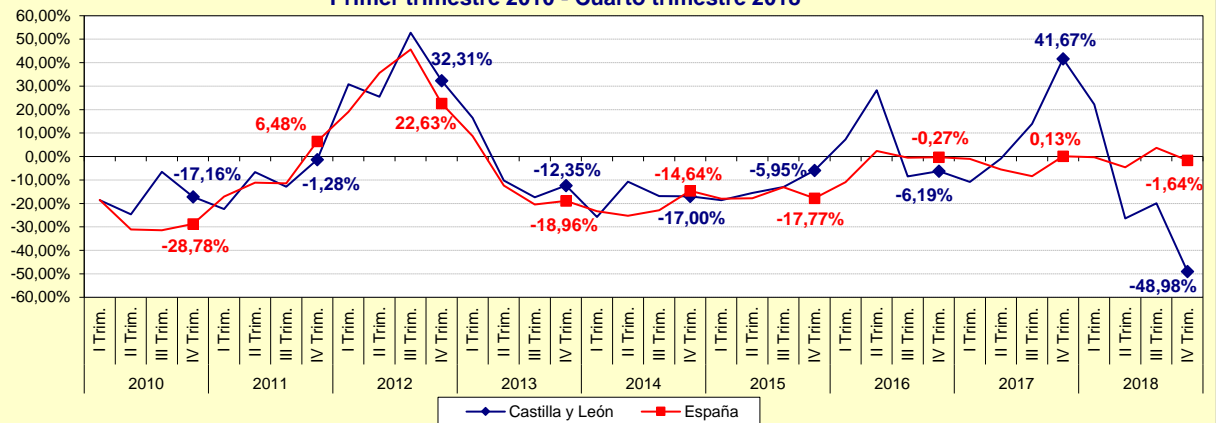
FUENTE: D. G. de Presupuestos y Estadística de la Junta de Castilla y León con datos del INE, "EPA Metodología 2005 Base 2011".

Gráfico 28. Evolución de la variación relativa interanual de la Población en paro. AGRICULTURA, GANADERÍA, SILVICULTURA Y PESCA. Castilla y León y España. Primer trimestre 2010 - Cuarto trimestre 2018



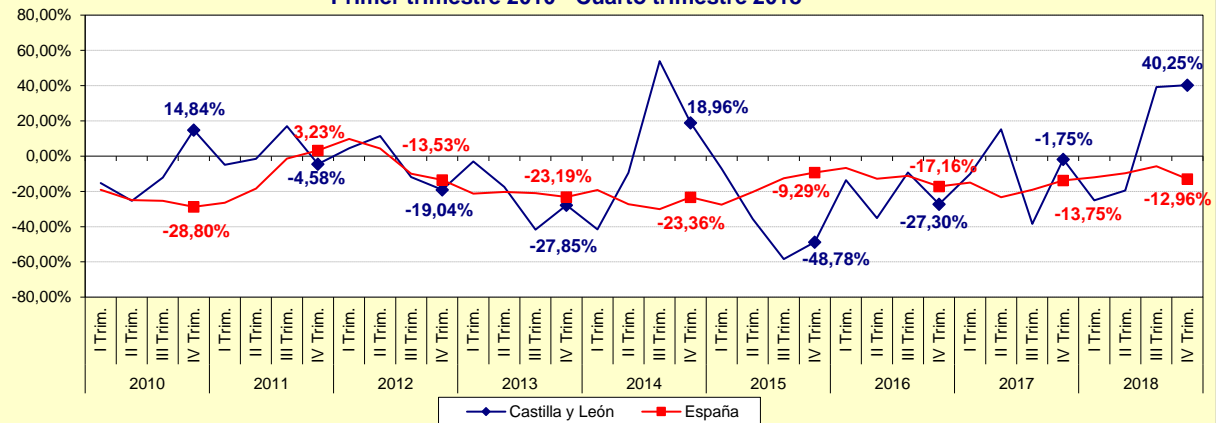
Nota: Las variaciones calculadas con estimaciones del número de parados inferiores a 5.000 están sujetas a fuertes variaciones, debidas al error de muestreo.
 FUENTE: D. G. de Presupuestos y Estadística de la Junta de Castilla y León con datos del INE, "EPA Metodología 2005 Base 2011".

Gráfico 29. Evolución de la variación relativa interanual de la Población en paro. INDUSTRIA. Castilla y León y España. Primer trimestre 2010 - Cuarto trimestre 2018



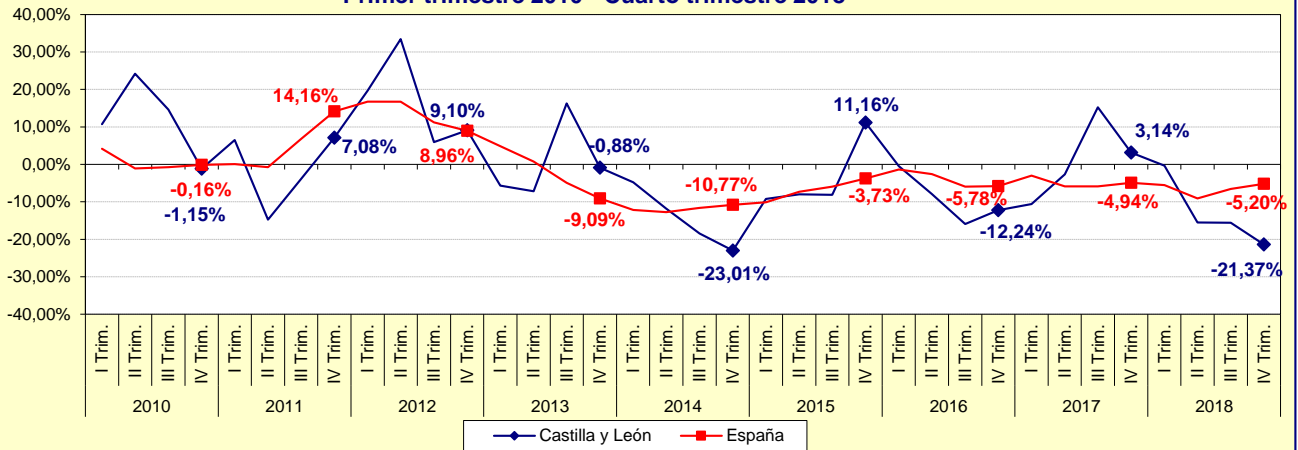
Nota: Las variaciones calculadas con estimaciones del número de parados inferiores a 5.000 están sujetas a fuertes variaciones, debidas al error de muestreo.
 FUENTE: D. G. de Presupuestos y Estadística de la Junta de Castilla y León con datos del INE, "EPA Metodología 2005 Base 2011".

Gráfico 30. Evolución de la variación relativa interanual de la Población en paro. CONSTRUCCIÓN. Castilla y León y España. Primer trimestre 2010 - Cuarto trimestre 2018



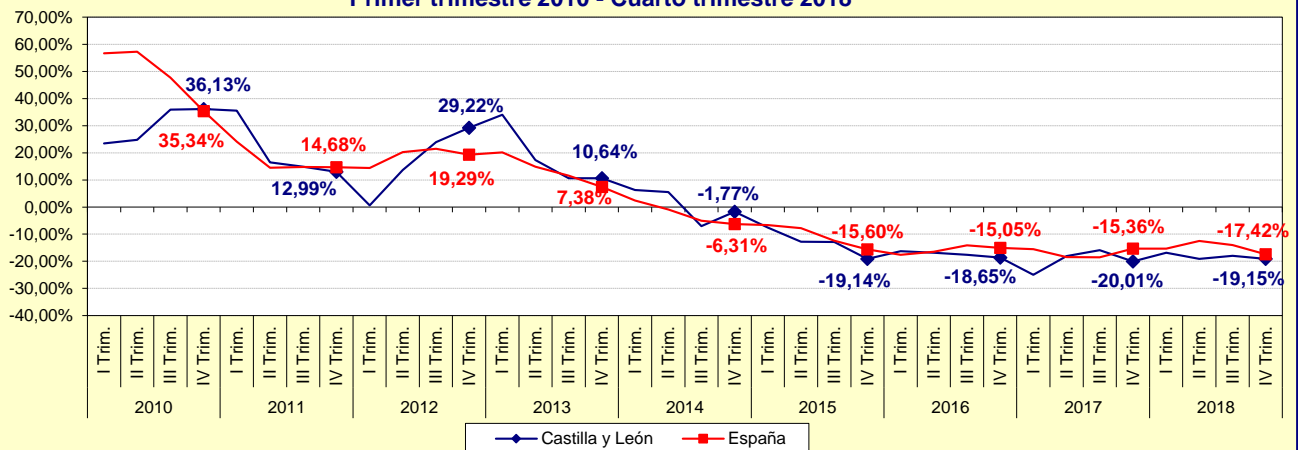
Nota: Las variaciones calculadas con estimaciones del número de parados inferiores a 5.000 están sujetas a fuertes variaciones, debidas al error de muestreo.
 FUENTE: D. G. de Presupuestos y Estadística de la Junta de Castilla y León con datos del INE, "EPA Metodología 2005 Base 2011".

Gráfico 31. Evolución de la variación relativa interanual de la Población en paro. SECTOR SERVICIOS. Castilla y León y España. Primer trimestre 2010 - Cuarto trimestre 2018



Nota: Las variaciones calculadas con estimaciones del número de parados inferiores a 5.000 están sujetas a fuertes variaciones, debidas al error de muestreo.
 FUENTE: D. G. de Presupuestos y Estadística de la Junta de Castilla y León con datos del INE, "EPA Metodología 2005 Base 2011".

Gráfico 32. Evolución de la variación relativa interanual de la Población en paro. NO CLASIFICADOS. Castilla y León y España. Primer trimestre 2010 - Cuarto trimestre 2018



Nota: Las variaciones calculadas con estimaciones del número de parados inferiores a 5.000 están sujetas a fuertes variaciones, debidas al error de muestreo.
 FUENTE: D. G. de Presupuestos y Estadística de la Junta de Castilla y León con datos del INE, "EPA Metodología 2005 Base 2011".