



4 de marzo de 2019

## AFILIACIONES DE TRABAJADORES AL SISTEMA DE LA SEGURIDAD SOCIAL.

### FEBRERO 2019

#### NÚMERO MEDIO DE AFILIACIONES

El número medio de afiliaciones al Sistema de la Seguridad Social en Castilla y León en el mes de febrero de 2019 se sitúa en 905.711 afiliaciones. En España la cifra es de 18.888.472 afiliaciones.

**En términos mensuales**, respecto al mes anterior, el número medio de afiliaciones aumenta en 2.804 afiliaciones en Castilla y León (0,31%) y en España en 69.172 (0,37%).

Por provincia, el número medio de afiliaciones aumenta en todas las provincias: Ávila (0,15%), Burgos (0,53%), León (0,27%), Palencia (0,51%), Salamanca (0,20%), Segovia (0,50%), Soria (0,42%), Valladolid (0,21%) y Zamora (0,13%).

**En términos anuales**, respecto al mismo mes del año anterior, la afiliación media aumenta en la Comunidad en 12.200 afiliaciones (1,37%). En España aumenta en 524.958 afiliaciones (2,86%).

Por provincia, el número medio de afiliaciones aumenta en todas las provincias de Castilla y León excepto en Palencia (-0,43%) y en Zamora (-0,10%). Los aumentos son: Ávila (1,52%), Burgos (0,80%), León (1,04%), Salamanca (2,08%), Segovia (1,54%), Soria (1,49%) y Valladolid (2,43%).

#### AFILIACIÓN MEDIA POR REGIMEN

**La distribución de las afiliaciones** en Castilla y León **por regímenes** en el mes de febrero de 2018 es la siguiente: el 78,57% de las afiliaciones pertenece al régimen *General* (incluye el Sistema Especial Agrario que representa el 1,42% del total y el Sistema Especial Hogar que representa el 1,99% del total), el 21,42% al régimen *Especial Autónomos* y el 0,01% al régimen *Especial Minería del Carbón*.



La distribución de las afiliaciones en España es: el 82,51% corresponde al régimen *General* (incluye el Sistema Especial Agrario que representa el 4,16% del total y el Sistema Especial Hogar que representa el 2,16% del total), el 17,15% al régimen *Especial Autónomos*, el 0,33% al régimen *Especial Trabajadores del Mar* y el 0,01% al régimen *Especial Minería del Carbón*.

**En términos mensuales**, respecto al mes anterior, la afiliación en Castilla y León aumenta en el régimen *General* (sin incluir el S.E. Agrario ni S.E. Hogar) (0,37%), en el *Sistema Especial Agrario* (3,14%) y en el *Sistema Especial Hogar* (0,12%), disminuyendo en el régimen *Especial Minería del Carbón* (-9,09%) y manteniéndose prácticamente constante en el régimen *Especial Autónomos* (-0,04%).

En España el número medio de afiliaciones aumenta en el régimen *General* (sin incluir el S.E. Agrario ni S.E. Hogar) (0,63%), en el régimen *Especial Autónomos* (0,16%) y en el régimen *Especial Trabajadores del Mar* (2,02%), disminuye en el *Sistema Especial Agrario* (-3,36%) y en el régimen *Especial Minería del Carbón* (-3,48%) y se mantiene prácticamente constante en el *Sistema Especial Hogar* (0,02%).

**En términos anuales**, respecto al mismo mes del año anterior, la afiliación en la Comunidad aumenta en el régimen *General* (sin incluir el S.E. Agrario ni S.E. Hogar) (2,33%) y en el *Sistema Especial Agrario* (1,57%), disminuyendo en el *Sistema Especial Hogar* (-3,84%), en el régimen *Especial Autónomos* (-1,30%) y en el régimen *Especial Minería del Carbón* (-64,77%).

En España el número medio de afiliaciones aumenta en el régimen *General* (sin incluir el S.E. Agrario ni S.E. Hogar) (3,58%), en el *Sistema Especial Agrario* (1,18%), en el régimen *Especial Autónomos* (0,93%) y en el régimen *Especial Trabajadores del Mar* (2,21%) y disminuye en el *Sistema Especial Hogar* (-2,73%) y en el régimen *Especial Minería del Carbón* (-32,24%).

---

**Nota:** Afiliaciones de Trabajadores al Sistema de la Seguridad Social, operación nº 15002 del Plan Estadístico de Castilla y León 2018-2021, es una estadística coyuntural cuyo objetivo es permitir un conocimiento detallado de la situación de las afiliaciones al Sistema de la Seguridad Social en Castilla y León.

## Anexo Tablas y Gráficos

### AFILIACIONES DE TRABAJADORES AL SISTEMA DE LA SEGURIDAD SOCIAL

Febrero 2019

#### TABLAS

- Tabla 1. Número medio de afiliaciones a la Seguridad Social por Provincia. Castilla y León y España
- Tabla 2. Evolución mensual del número medio de afiliaciones a la Seguridad Social. Castilla y León y España
- Tabla 3. Evolución anual del número medio de afiliaciones a la Seguridad Social. Castilla y León y España
- Tabla 4. Evolución del número medio de afiliaciones a la Seguridad Social por Régimen, mes y año. Castilla y León y España
- Tabla 5. Variación relativa intermensual del número medio de afiliaciones a la Seguridad Social por Régimen, mes y año. Castilla y León y España
- Tabla 6. Variación relativa interanual del número medio de afiliaciones a la Seguridad Social por Régimen, mes y año. Castilla y León y España
- Tabla 7. Número medio de afiliaciones a la Seguridad Social por Régimen y Provincia. Castilla y León y España

#### GRÁFICOS

- Gráfico 1. Evolución del número medio de afiliaciones a la Seguridad Social. Castilla y León
- Gráfico 2. Evolución de la variación relativa intermensual del número medio de afiliaciones a la Seguridad Social. Castilla y León y España
- Gráfico 3. Evolución mensual de la variación relativa intermensual del número medio de afiliaciones a la Seguridad Social. Castilla y León y España
- Gráfico 4. Evolución mensual de la variación relativa interanual del número medio de afiliaciones a la Seguridad Social. Castilla y León y España
- Gráfico 5. Evolución de la variación relativa intermensual del número medio de afiliaciones a la Seguridad Social por Regímenes:
  - Gráfico 5.1. Régimen General. Castilla y León y España
  - Gráfico 5.2. Régimen General - General. Castilla y León y España
  - Gráfico 5.3. Régimen General - S. E. Agrario. Castilla y León y España
  - Gráfico 5.4. Régimen General - S. E. Empleados del Hogar. Castilla y León y España
  - Gráfico 5.5. Régimen Especial Autónomo. Castilla y León y España
  - Gráfico 5.6. Régimen Especial Minería del Carbón. Castilla y León y España
- Gráfico 6. Evolución de la variación relativa interanual del número medio de afiliaciones a la Seguridad Social por Regímenes:
  - Gráfico 6.1. Régimen General. Castilla y León y España
  - Gráfico 6.2. Régimen General - General. Castilla y León y España
  - Gráfico 6.3. Régimen General - S. E. Agrario. Castilla y León y España
  - Gráfico 6.4. Régimen General - S. E. Empleados del Hogar. Castilla y León y España
  - Gráfico 6.5. Régimen Especial Autónomo. Castilla y León y España
  - Gráfico 6.6. Régimen Especial Minería del Carbón. Castilla y León y España
- Gráfico 7. Variación relativa intermensual del número medio de afiliaciones a la Seguridad Social por Provincia. Castilla y León y España
- Gráfico 8. Variación relativa interanual del número medio de afiliaciones a la Seguridad Social por Provincia. Castilla y León y España
- Gráfico 9. Distribución porcentual provincial del número medio de afiliaciones a la Seguridad Social por Regímenes. Castilla y León y España



<b>TABLA 1. NÚMERO MEDIO DE AFILIACIONES A LA SEGURIDAD SOCIAL POR PROVINCIA. CASTILLA Y LEÓN Y ESPAÑA (*)</b>							
	Número medio de afiliaciones			Variación			
	Feb-18	Ene-19	Feb-19	Intermensual		Interanual	
				Absoluta	Relativa	Absoluta	Relativa
Ávila	51.681	52.387	52.464	77	0,15%	783	1,52%
Burgos	145.387	145.778	146.550	772	0,53%	1.163	0,80%
León	153.925	155.113	155.528	414	0,27%	1.603	1,04%
Palencia	63.428	62.837	63.157	320	0,51%	-271	-0,43%
Salamanca	116.229	118.414	118.648	234	0,20%	2.419	2,08%
Segovia	59.068	59.684	59.980	296	0,50%	913	1,54%
Soria	37.886	38.290	38.450	159	0,42%	564	1,49%
Valladolid	209.421	214.045	214.505	460	0,21%	5.085	2,43%
Zamora	56.487	56.358	56.429	72	0,13%	-58	-0,10%
<b>Castilla y León</b>	<b>893.511</b>	<b>902.907</b>	<b>905.711</b>	<b>2.804</b>	<b>0,31%</b>	<b>12.200</b>	<b>1,37%</b>
<b>España</b>	<b>18.363.514</b>	<b>18.819.300</b>	<b>18.888.472</b>	<b>69.172</b>	<b>0,37%</b>	<b>524.958</b>	<b>2,86%</b>

Nota: (\*) Datos Provisionales.

FUENTE: D. G. de Presupuestos y Estadística de la Junta de Castilla y León con datos del Ministerio de Trabajo, Migraciones y Seguridad Social.



**TABLA 2. EVOLUCIÓN MENSUAL DEL NÚMERO MEDIO DE AFILIACIONES A LA SEGURIDAD SOCIAL.  
CASTILLA Y LEÓN Y ESPAÑA <sup>(\*)</sup>**

Año	Mes	Número medio de afiliaciones		Variación Intermensual		Variación Interanual	
		Castilla y León	España	Castilla y León	España	Castilla y León	España
2018	Enero	890.516	18.282.031	-1,24%	-0,97%	1,98%	3,44%
	Febrero	893.511	18.363.514	0,34%	0,45%	2,03%	3,47%
	Marzo	896.739	18.502.088	0,36%	0,75%	1,87%	3,31%
	Abril	900.956	18.678.461	0,47%	0,95%	1,68%	3,07%
	Mayo	909.278	18.915.668	0,92%	1,27%	1,91%	3,11%
	Junio	916.561	19.006.990	0,80%	0,48%	1,75%	3,11%
	Julio	927.232	19.042.810	1,16%	0,19%	1,97%	2,99%
	Agosto	923.384	18.839.814	-0,42%	-1,07%	1,93%	2,89%
	Septiembre	919.384	18.862.713	-0,43%	0,12%	1,42%	2,87%
	Octubre	926.185	18.993.073	0,74%	0,69%	1,97%	3,05%
	Noviembre	916.378	18.945.624	-1,06%	-0,25%	1,54%	2,87%
	Diciembre	915.564	19.024.165	-0,09%	0,41%	1,54%	3,06%
2019	Enero	902.907	18.819.300	-1,38%	-1,08%	1,39%	2,94%
	<b>Febrero</b>	<b>905.711</b>	<b>18.888.472</b>	<b>0,31%</b>	<b>0,37%</b>	<b>1,37%</b>	<b>2,86%</b>

Nota: <sup>(\*)</sup> Datos Provisionales.

FUENTE: D. G. de Presupuestos y Estadística de la Junta de Castilla y León con datos del Ministerio de Trabajo, Migraciones y Seguridad Social.



**TABLA 3. EVOLUCIÓN ANUAL DEL NÚMERO MEDIO DE AFILIACIONES A LA SEGURIDAD SOCIAL.  
CASTILLA Y LEÓN Y ESPAÑA (\*)**

Mes y Año	Número medio de afiliaciones		Variación Intermensual		Variación Interanual	
	Castilla y León	España	Castilla y León	España	Castilla y León	España
Feb-09	933.537	18.112.611	-0,29%	-0,38%	-4,37%	-5,92%
Feb-10	915.850	17.572.351	0,01%	0,15%	-1,89%	-2,98%
Feb-11	903.588	17.347.094	0,12%	-0,08%	-1,34%	-1,28%
Feb-12	882.043	16.897.112	-0,28%	-0,36%	-2,38%	-2,59%
Feb-13	833.761	16.150.747	-0,40%	-0,18%	-5,47%	-4,42%
Feb-14	824.453	16.212.304	0,04%	0,24%	-1,12%	0,38%
Feb-15	840.206	16.672.222	0,21%	0,58%	1,91%	2,84%
Feb-16	857.728	17.167.712	0,34%	0,37%	2,09%	2,97%
Feb-17	875.732	17.748.255	0,28%	0,42%	2,10%	3,38%
Feb-18	893.511	18.363.514	0,34%	0,45%	2,03%	3,47%
<b>Feb-19</b>	<b>905.711</b>	<b>18.888.472</b>	<b>0,31%</b>	<b>0,37%</b>	<b>1,37%</b>	<b>2,86%</b>

Nota: (\*) Datos Provisionales.

FUENTE: D. G. de Presupuestos y Estadística de la Junta de Castilla y León con datos del Ministerio de Trabajo, Migraciones y Seguridad Social.



**TABLA 4. EVOLUCIÓN DEL NÚMERO MEDIO DE AFILIACIONES A LA SEGURIDAD SOCIAL POR REGIMEN, MES Y AÑO.  
CASTILLA Y LEÓN Y ESPAÑA (\*)**

Año	Mes	Régimen General								R. E. Autónomos		R. E. Minería del Carbón	
		Total		General		S. E. Agrario		S. E. Hogar		Castilla y León	España	Castilla y León	España
		Castilla y León	España	Castilla y León	España	Castilla y León	España	Castilla y León	España				
2018	Enero	693.769	15.025.514	662.555	13.807.622	12.495	800.281	18.718	417.611	196.362	3.193.892	385	2.401
	Febrero	696.575	15.090.156	665.135	13.895.135	12.659	775.906	18.781	419.116	196.566	3.209.919	369	2.347
	Marzo	699.457	15.206.427	668.122	14.023.549	12.493	762.684	18.842	420.194	196.922	3.230.400	360	2.293
	Abril	703.356	15.364.491	671.667	14.162.838	12.877	781.365	18.813	420.288	197.241	3.246.854	359	2.263
	Mayo	711.105	15.586.623	678.974	14.357.692	13.310	808.785	18.821	420.147	197.806	3.261.398	367	2.265
	Junio	718.125	15.664.100	685.404	14.457.662	13.988	787.069	18.733	419.369	198.052	3.273.558	384	2.251
	Julio	728.610	15.704.129	694.551	14.546.971	15.515	741.360	18.544	415.798	198.253	3.267.169	370	2.209
	Agosto	725.139	15.519.469	691.491	14.392.334	15.279	714.925	18.368	412.210	197.888	3.249.275	357	2.185
	Septiembre	721.954	15.539.604	687.236	14.395.537	16.499	734.206	18.219	409.861	197.076	3.253.670	354	2.168
	Octubre	729.258	15.666.453	691.271	14.492.284	19.688	763.369	18.299	410.801	196.593	3.258.612	334	2.101
	Noviembre	720.045	15.624.488	688.311	14.454.697	13.432	758.438	18.302	411.353	196.021	3.254.138	312	2.046
	Diciembre	719.792	15.704.883	688.490	14.482.967	13.069	811.282	18.233	410.634	195.480	3.254.663	292	1.999
2019	Enero	708.684	15.522.075	678.181	14.302.145	12.466	812.344	18.038	407.587	194.079	3.234.373	143	1.648
	<b>Febrero</b>	<b>711.576</b>	<b>15.584.786</b>	<b>680.658</b>	<b>14.392.065</b>	<b>12.858</b>	<b>785.044</b>	<b>18.060</b>	<b>407.677</b>	<b>194.005</b>	<b>3.239.653</b>	<b>130</b>	<b>1.590</b>

Nota: (\*) Datos Provisionales.

FUENTE: D. G. de Presupuestos y Estadística de la Junta de Castilla y León con datos del Ministerio de Trabajo, Migraciones y Seguridad Social.

**TABLA 5. VARIACIÓN RELATIVA INTERMENSUAL DEL NÚMERO MEDIO DE AFILIACIONES A LA SEGURIDAD SOCIAL POR REGIMEN, MES Y AÑO.  
CASTILLA Y LEÓN Y ESPAÑA <sup>(\*)</sup>**

Año	Mes	Régimen General								R. E. Autónomos		R. E. Minería del Carbón	
		Total		General		S. E. Agrario		S. E. Hogar		Castilla y León	España	Castilla y León	España
		Castilla y León	España	Castilla y León	España	Castilla y León	España	Castilla y León	España				
2018	Enero	-1,44%	-1,09%	-1,40%	-1,16%	-4,16%	-0,20%	-0,89%	-0,61%	-0,51%	-0,34%	-3,51%	-0,92%
	Febrero	0,40%	0,43%	0,39%	0,63%	1,31%	-3,05%	0,34%	0,36%	0,10%	0,50%	-4,16%	-2,25%
	Marzo	0,41%	0,77%	0,45%	0,92%	-1,31%	-1,70%	0,32%	0,26%	0,18%	0,64%	-2,44%	-2,29%
	Abril	0,56%	1,04%	0,53%	0,99%	3,07%	2,45%	-0,15%	0,02%	0,16%	0,51%	-0,28%	-1,30%
	Mayo	1,10%	1,45%	1,09%	1,38%	3,36%	3,51%	0,04%	-0,03%	0,29%	0,45%	2,23%	0,07%
	Junio	0,99%	0,50%	0,95%	0,70%	5,09%	-2,69%	-0,47%	-0,19%	0,12%	0,37%	4,63%	-0,60%
	Julio	1,46%	0,26%	1,33%	0,62%	10,92%	-5,81%	-1,01%	-0,85%	0,10%	-0,20%	-3,65%	-1,87%
	Agosto	-0,48%	-1,18%	-0,44%	-1,06%	-1,52%	-3,57%	-0,95%	-0,86%	-0,18%	-0,55%	-3,51%	-1,07%
	Septiembre	-0,44%	0,13%	-0,62%	0,02%	7,98%	2,70%	-0,81%	-0,57%	-0,41%	0,14%	-0,84%	-0,80%
	Octubre	1,01%	0,82%	0,59%	0,67%	19,33%	3,97%	0,44%	0,23%	-0,25%	0,15%	-5,65%	-3,10%
	Noviembre	-1,26%	-0,27%	-0,43%	-0,26%	-31,78%	-0,65%	0,02%	0,13%	-0,29%	-0,14%	-6,59%	-2,62%
	Diciembre	-0,04%	0,51%	0,03%	0,20%	-2,70%	6,97%	-0,38%	-0,17%	-0,28%	0,02%	-6,41%	-2,29%
2019	Enero	-1,54%	-1,16%	-1,50%	-1,25%	-4,61%	0,13%	-1,07%	-0,74%	-0,72%	-0,62%	-51,03%	-17,56%
	<b>Febrero</b>	<b>0,41%</b>	<b>0,40%</b>	<b>0,37%</b>	<b>0,63%</b>	<b>3,14%</b>	<b>-3,36%</b>	<b>0,12%</b>	<b>0,02%</b>	<b>-0,04%</b>	<b>0,16%</b>	<b>-9,09%</b>	<b>-3,48%</b>

Nota: <sup>(\*)</sup> Datos Provisionales.

FUENTE: D. G. de Presupuestos y Estadística de la Junta de Castilla y León con datos del Ministerio de Trabajo, Migraciones y Seguridad Social.



**TABLA 6. VARIACIÓN RELATIVA INTERANUAL DEL NÚMERO MEDIO DE AFILIACIONES A LA SEGURIDAD SOCIAL POR RÉGIMEN, MES Y AÑO.  
CASTILLA Y LEÓN Y ESPAÑA (\*)**

Año	Mes	Régimen General								R. E. Autónomos		R. E. Minería del Carbón	
		Total		General		S. E. Agrario		S. E. Hogar		Castilla y León	España	Castilla y León	España
		Castilla y León	España	Castilla y León	España	Castilla y León	España	Castilla y León	España				
2018	Enero	2,92%	4,10%	3,06%	4,61%	1,65%	-1,59%	-0,93%	-1,04%	-1,23%	0,52%	5,19%	-7,49%
	Febrero	2,93%	4,05%	3,14%	4,54%	0,02%	-1,14%	-2,20%	-1,77%	-1,00%	0,89%	-8,66%	-10,34%
	Marzo	2,73%	3,82%	2,98%	4,34%	-1,67%	-2,00%	-2,57%	-1,94%	-1,03%	1,05%	-22,58%	-13,47%
	Abril	2,51%	3,53%	2,72%	3,99%	-0,05%	-1,31%	-2,92%	-2,11%	-1,10%	1,02%	-23,29%	-14,44%
	Mayo	2,78%	3,58%	2,99%	4,05%	0,70%	-1,47%	-2,94%	-2,08%	-1,04%	1,00%	-25,86%	-14,97%
	Junio	2,57%	3,56%	2,82%	3,96%	-0,93%	-0,33%	-3,42%	-2,14%	-1,06%	1,09%	-21,31%	-15,17%
	Julio	2,82%	3,40%	3,01%	3,77%	2,54%	-0,39%	-3,57%	-2,25%	-0,96%	1,15%	-24,34%	-16,89%
	Agosto	2,78%	3,29%	2,99%	3,72%	2,02%	-1,68%	-3,92%	-2,35%	-1,04%	1,12%	-23,23%	-16,42%
	Septiembre	2,15%	3,25%	2,39%	3,72%	-0,70%	-2,24%	-3,93%	-2,28%	-1,10%	1,16%	-20,27%	-14,16%
	Octubre	2,83%	3,44%	2,84%	3,75%	9,08%	1,00%	-3,45%	-2,21%	-1,05%	1,27%	-22,69%	-15,27%
	Noviembre	2,28%	3,20%	2,46%	3,59%	1,15%	-0,97%	-3,42%	-2,29%	-1,02%	1,35%	-24,09%	-15,63%
	Diciembre	2,26%	3,38%	2,46%	3,68%	0,24%	1,17%	-3,46%	-2,27%	-0,95%	1,56%	-26,82%	-17,52%
2019	Enero	2,15%	3,30%	2,36%	3,58%	-0,23%	1,51%	-3,63%	-2,40%	-1,16%	1,27%	-62,86%	-31,37%
	Febrero	<b>2,15%</b>	<b>3,28%</b>	<b>2,33%</b>	<b>3,58%</b>	<b>1,57%</b>	<b>1,18%</b>	<b>-3,84%</b>	<b>-2,73%</b>	<b>-1,30%</b>	<b>0,93%</b>	<b>-64,77%</b>	<b>-32,24%</b>

Nota: (\*) Datos Provisionales.

FUENTE: D. G. de Presupuestos y Estadística de la Junta de Castilla y León con datos del Ministerio de Trabajo, Migraciones y Seguridad Social.

**TABLA 7. NÚMERO MEDIO DE AFILIACIONES A LA SEGURIDAD SOCIAL POR REGIMEN Y PROVINCIA.  
 CASTILLA Y LEÓN Y ESPAÑA <sup>(1)</sup>. FEBRERO 2019**

Régimen	Provincia	Número medio de afiliaciones	Variación				
			Intermensual		Interanual		
			Absoluta	Relativa	Absoluta	Relativa	
Régimen General	Total	Ávila	38.308	70	0,18%	868	2,32%
	Burgos	118.989	829	0,70%	1.559	1,33%	
	León	118.333	464	0,39%	2.415	2,08%	
	Palencia	49.863	329	0,66%	16	0,03%	
	Salamanca	91.964	223	0,24%	2.601	2,91%	
	Segovia	45.633	300	0,66%	1.078	2,42%	
	Soria	30.627	169	0,55%	610	2,03%	
	Valladolid	178.452	435	0,24%	5.444	3,15%	
	Zamora	39.408	75	0,19%	411	1,05%	
	<b>Castilla y León</b>	<b>711.576</b>	<b>2.892</b>	<b>0,41%</b>	<b>15.001</b>	<b>2,15%</b>	
	<b>España</b>	<b>15.584.786</b>	<b>62.711</b>	<b>0,40%</b>	<b>494.630</b>	<b>3,28%</b>	
	General	Ávila	35.971	48	0,13%	865	2,46%
	Burgos	115.036	747	0,65%	1.742	1,54%	
	León	113.859	427	0,38%	2.524	2,27%	
	Palencia	48.026	326	0,68%	90	0,19%	
	Salamanca	87.333	214	0,25%	2.633	3,11%	
	Segovia	42.943	114	0,27%	1.268	3,04%	
	Soria	29.312	126	0,43%	569	1,98%	
	Valladolid	171.059	421	0,25%	5.423	3,27%	
	Zamora	37.118	52	0,14%	407	1,11%	
	<b>Castilla y León</b>	<b>680.658</b>	<b>2.477</b>	<b>0,37%</b>	<b>15.523</b>	<b>2,33%</b>	
	<b>España</b>	<b>14.392.065</b>	<b>89.920</b>	<b>0,63%</b>	<b>496.930</b>	<b>3,58%</b>	
	S. E. Agrario	Ávila	1.248	18	1,46%	22	1,79%
	Burgos	1.216	79	6,95%	12	1,00%	
	León	1.215	31	2,62%	50	4,29%	
	Palencia	901	4	0,45%	-11	-1,21%	
	Salamanca	1.865	3	0,16%	4	0,21%	
	Segovia	1.395	195	16,25%	-145	-9,42%	
	Soria	541	34	6,71%	63	13,18%	
	Valladolid	3.090	5	0,16%	145	4,92%	
	Zamora	1.387	22	1,61%	59	4,44%	
	<b>Castilla y León</b>	<b>12.858</b>	<b>392</b>	<b>3,14%</b>	<b>199</b>	<b>1,57%</b>	
	<b>España</b>	<b>785.044</b>	<b>-27.300</b>	<b>-3,36%</b>	<b>9.138</b>	<b>1,18%</b>	
	S. E. Hogar	Ávila	1.088	3	0,28%	-20	-1,81%
	Burgos	2.737	2	0,07%	-195	-6,65%	
	León	3.259	5	0,15%	-160	-4,68%	
	Palencia	936	-1	-0,11%	-64	-6,40%	
Salamanca	2.766	5	0,18%	-36	-1,28%		
Segovia	1.294	-10	-0,77%	-46	-3,43%		
Soria	774	8	1,04%	-22	-2,76%		
Valladolid	4.303	8	0,19%	-123	-2,78%		
Zamora	902	0	0,00%	-55	-5,75%		
<b>Castilla y León</b>	<b>18.060</b>	<b>22</b>	<b>0,12%</b>	<b>-721</b>	<b>-3,84%</b>		
<b>España</b>	<b>407.677</b>	<b>90</b>	<b>0,02%</b>	<b>-11.439</b>	<b>-2,73%</b>		
R. E. Autónomos	Ávila	14.156	7	0,05%	-85	-0,60%	
Burgos	27.561	-56	-0,20%	-397	-1,42%		
León	37.067	-37	-0,10%	-579	-1,54%		
Palencia	13.293	-7	-0,05%	-279	-2,06%		
Salamanca	26.683	10	0,04%	-183	-0,68%		
Segovia	14.348	-3	-0,02%	-164	-1,13%		
Soria	7.823	-9	-0,11%	-46	-0,58%		
Valladolid	36.053	24	0,07%	-360	-0,99%		
Zamora	17.022	-2	-0,01%	-468	-2,68%		
<b>Castilla y León</b>	<b>194.005</b>	<b>-74</b>	<b>-0,04%</b>	<b>-2.561</b>	<b>-1,30%</b>		
<b>España</b>	<b>3.239.653</b>	<b>5.280</b>	<b>0,16%</b>	<b>29.734</b>	<b>0,93%</b>		
R. E. Minería del Carbón	Ávila	0	0	-	0	-	
Burgos	0	0	-	0	-		
León	128	-12	-8,57%	-233	-64,54%		
Palencia	2	-1	-33,33%	-6	-75,00%		
Salamanca	0	0	-	0	-		
Segovia	0	0	-	0	-		
Soria	0	0	-	0	-		
Valladolid	0	0	-	0	-		
Zamora	0	0	-	0	-		
<b>Castilla y León</b>	<b>130</b>	<b>-13</b>	<b>-9,09%</b>	<b>-239</b>	<b>-64,77%</b>		
<b>España</b>	<b>1.590</b>	<b>-58</b>	<b>-3,48%</b>	<b>-757</b>	<b>-32,24%</b>		

 Nota: <sup>(1)</sup> Datos Provisionales.

FUENTE: D. G. de Presupuestos y Estadística de la Junta de Castilla y León con datos del Ministerio de Trabajo, Migraciones y Seguridad Social.

**Gráfico 1. Evolución del número medio de afiliaciones a la Seguridad Social. Castilla y León (\*).**

Febrero 2014 - Febrero 2019

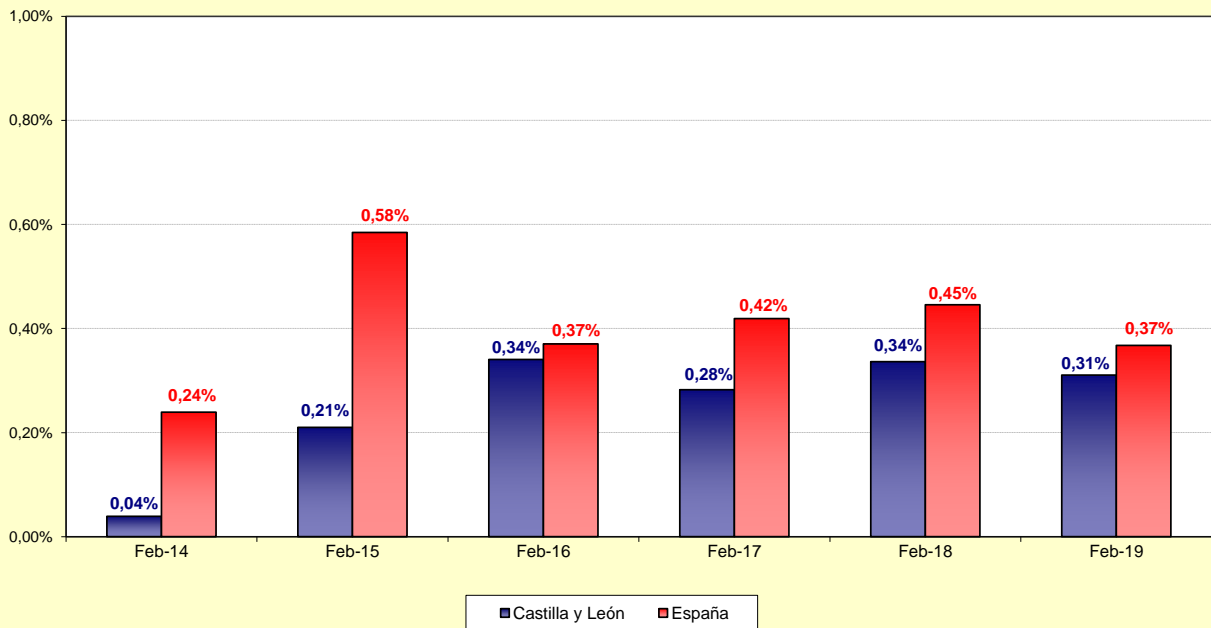


Nota: (\*) Datos Provisionales.

FUENTE: D. G. de Presupuestos y Estadística de la Junta de Castilla y León con datos del Ministerio de Trabajo, Migraciones y Seguridad Social.

**Gráfico 2. Evolución de la variación relativa intermensual del número medio de afiliaciones a la Seguridad Social. Castilla y León y España (\*).**

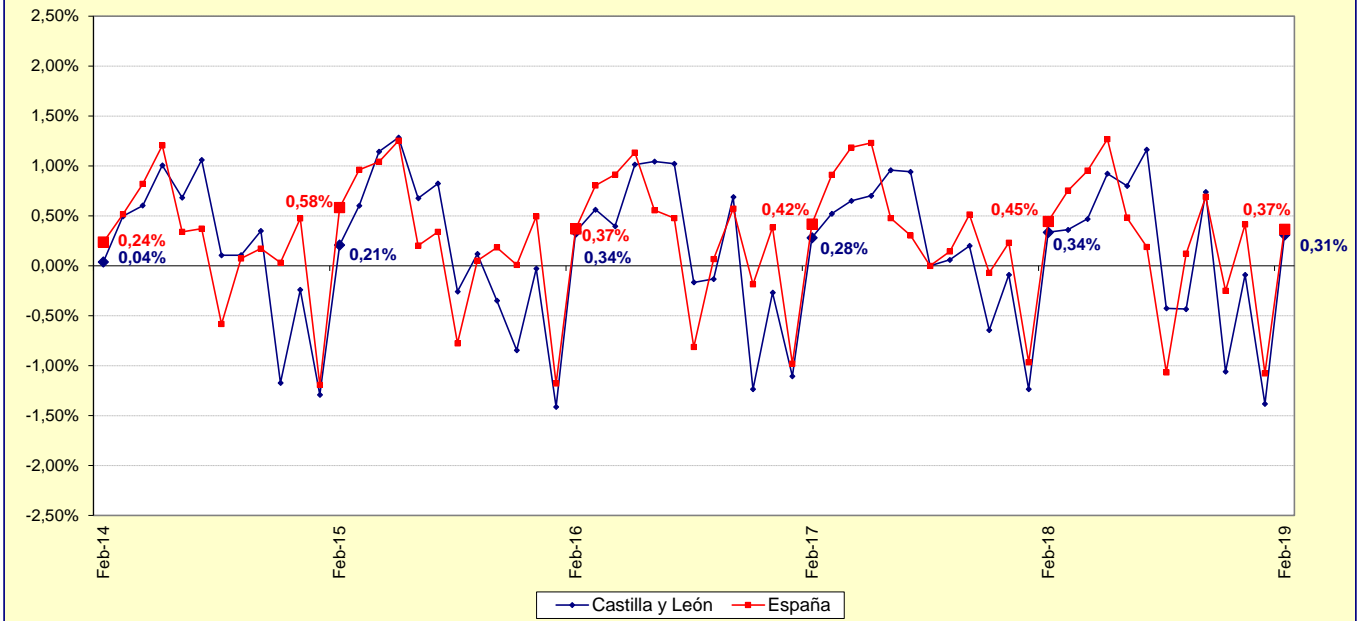
Febrero 2014 - Febrero 2019



Nota: (\*) Datos Provisionales.

FUENTE: D. G. de Presupuestos y Estadística de la Junta de Castilla y León con datos del Ministerio de Trabajo, Migraciones y Seguridad Social.

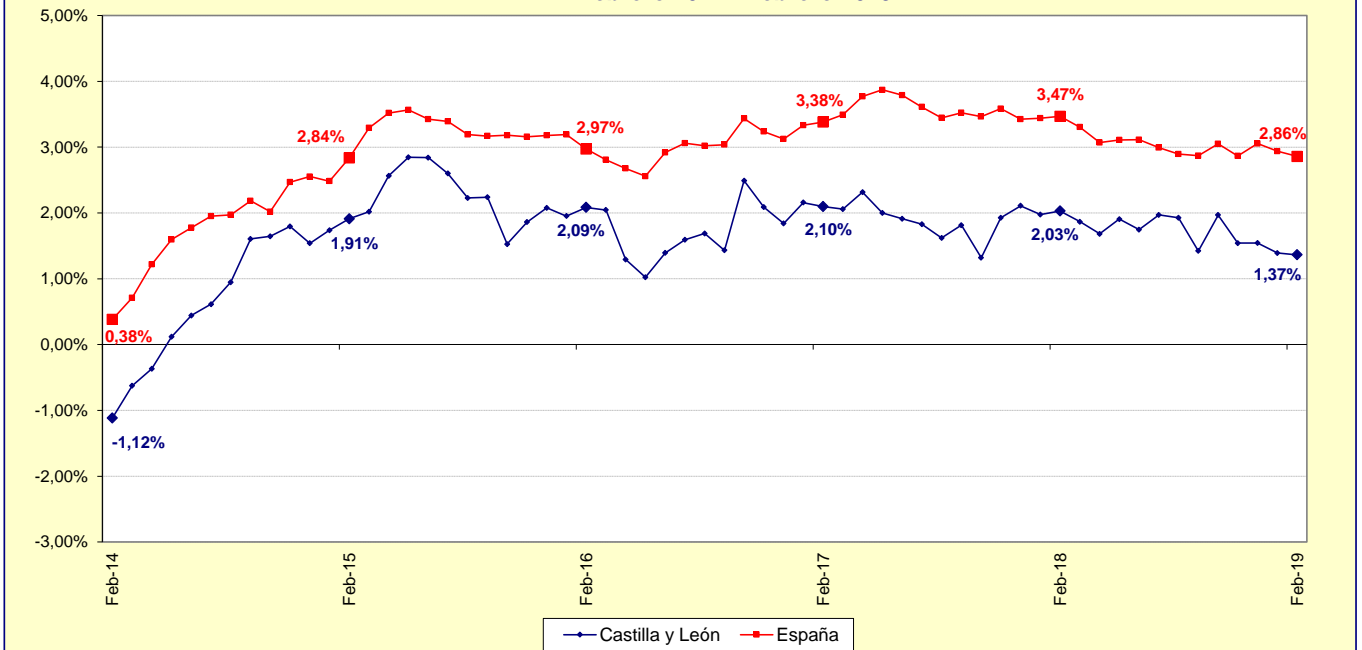
**Gráfico 3. Evolución de la variación relativa intermensual del número medio de afiliaciones a la Seguridad Social. Castilla y León y España (\*).**  
Febrero 2014 - Febrero 2019



Nota: (\*) Datos Provisionales.

FUENTE: D. G. de Presupuestos y Estadística de la Junta de Castilla y León con datos del Ministerio de Trabajo, Migraciones y Seguridad Social.

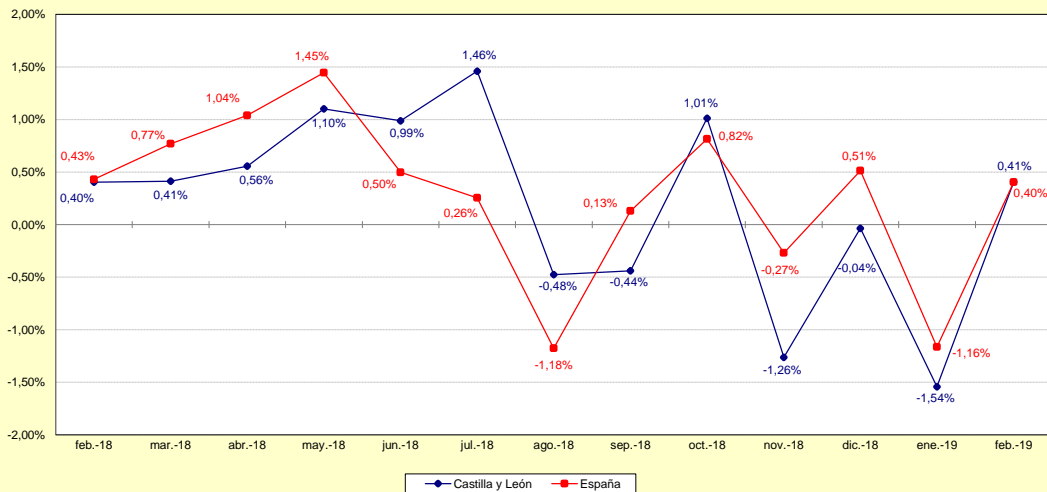
**Gráfico 4. Evolución de la variación relativa interanual del número medio de afiliaciones a la Seguridad Social. Castilla y León y España (\*).**  
Febrero 2014 - Febrero 2019



Nota: (\*) Datos Provisionales.

FUENTE: D. G. de Presupuestos y Estadística de la Junta de Castilla y León con datos del Ministerio de Trabajo, Migraciones y Seguridad Social.

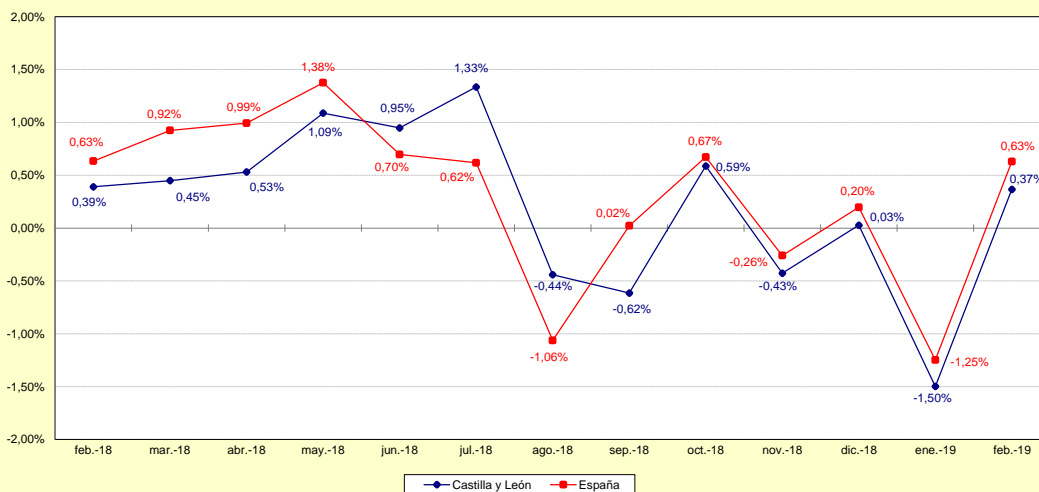
**Gráfico 5.1. Evolución de la variación relativa intermensual del número medio de afiliaciones a la Seguridad Social. RÉGIMEN GENERAL (\*). Castilla y León y España. Febrero 2018 - Febrero 2019**



Nota: (\*) Datos Provisionales.

FUENTE: D. G. de Presupuestos y Estadística de la Junta de Castilla y León con datos del Ministerio de Trabajo, Migraciones y Seguridad Social.

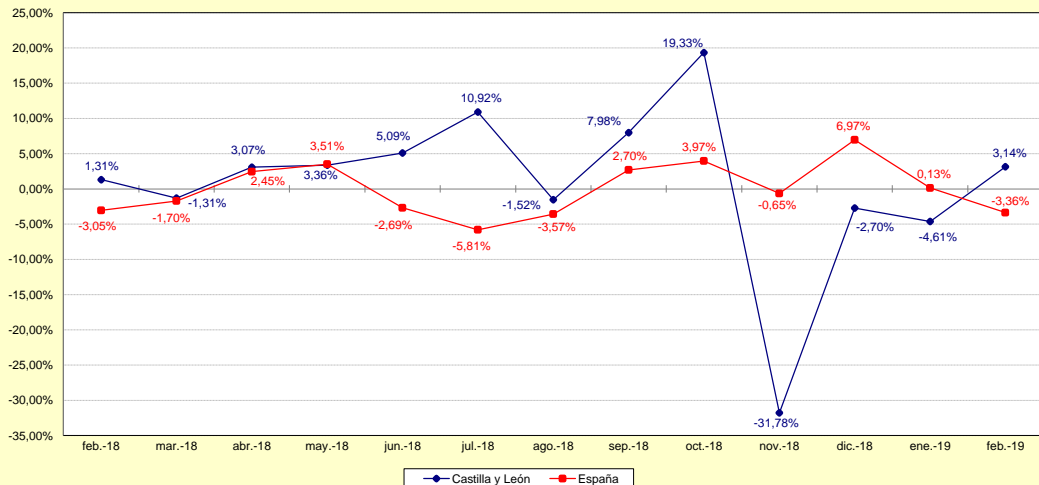
**Gráfico 5.2. Evolución de la variación relativa intermensual del número medio de afiliaciones a la Seguridad Social. RÉGIMEN GENERAL - GENERAL (\*). Castilla y León y España. Febrero 2018 - Febrero 2019**



Nota: (\*) Datos Provisionales.

FUENTE: D. G. de Presupuestos y Estadística de la Junta de Castilla y León con datos del Ministerio de Trabajo, Migraciones y Seguridad Social.

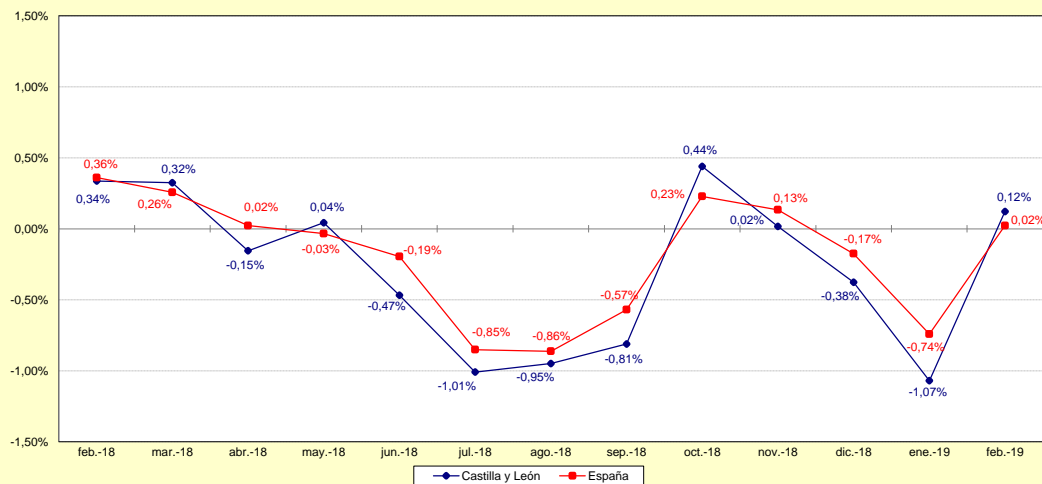
**Gráfico 5.3. Evolución de la variación relativa intermensual del número medio de afiliaciones a la Seguridad Social. RÉGIMEN GENERAL - S. E. AGRARIO (\*). Castilla y León y España. Febrero 2018 - Febrero 2019**



Nota: (\*) Datos Provisionales.

FUENTE: D. G. de Presupuestos y Estadística de la Junta de Castilla y León con datos del Ministerio de Trabajo, Migraciones y Seguridad Social.

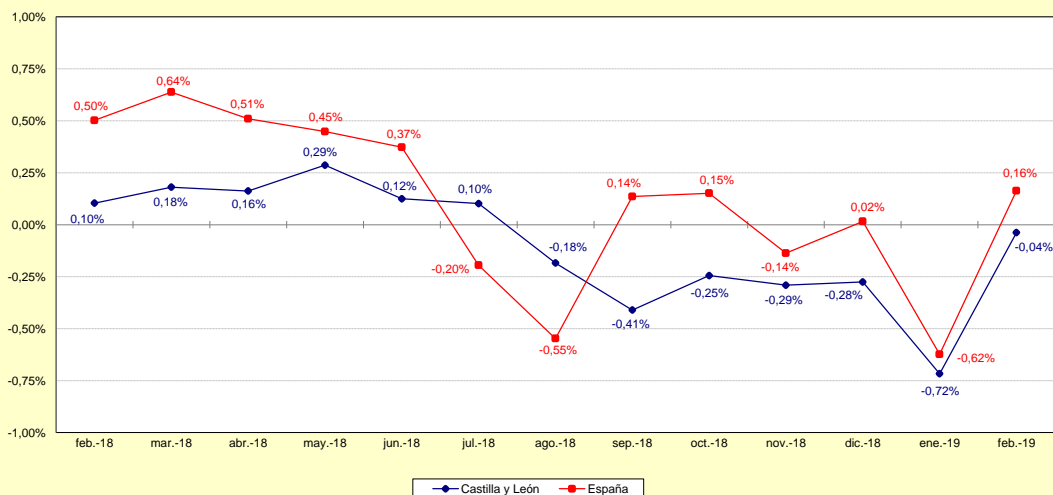
**Gráfico 5.4. Evolución de la variación relativa intermensual del número medio de afiliaciones a la Seguridad Social. RÉGIMEN GENERAL - S. E. EMPLEADOS DEL HOGAR (¹). Castilla y León y España. Febrero 2018 - Febrero 2019**



Nota: (¹) Datos Provisionales.

FUENTE: D. G. de Presupuestos y Estadística de la Junta de Castilla y León con datos del Ministerio de Trabajo, Migraciones y Seguridad Social.

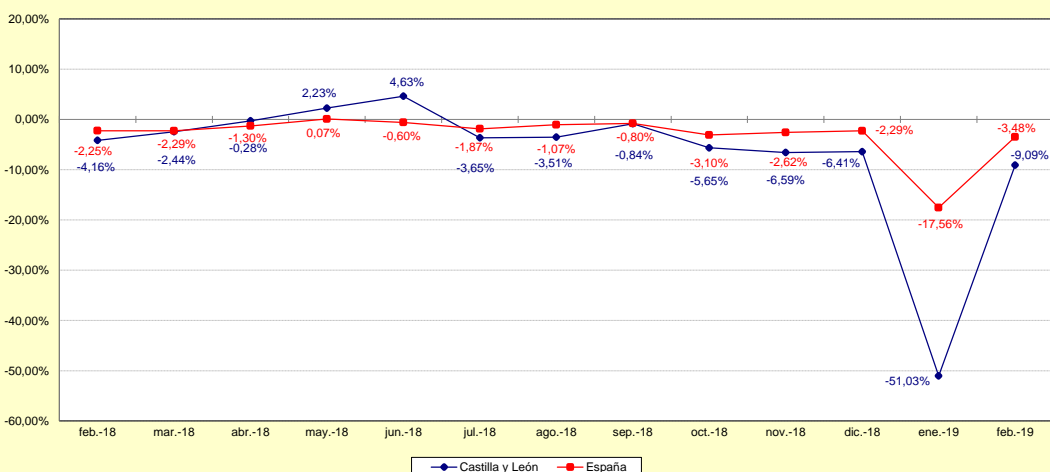
**Gráfico 5.5. Evolución de la variación relativa intermensual del número medio de afiliaciones a la Seguridad Social. RÉGIMEN ESPECIAL AUTÓNOMO (¹). Castilla y León y España. Febrero 2018 - Febrero 2019**



Nota: (¹) Datos Provisionales.

FUENTE: D. G. de Presupuestos y Estadística de la Junta de Castilla y León con datos del Ministerio de Trabajo, Migraciones y Seguridad Social.

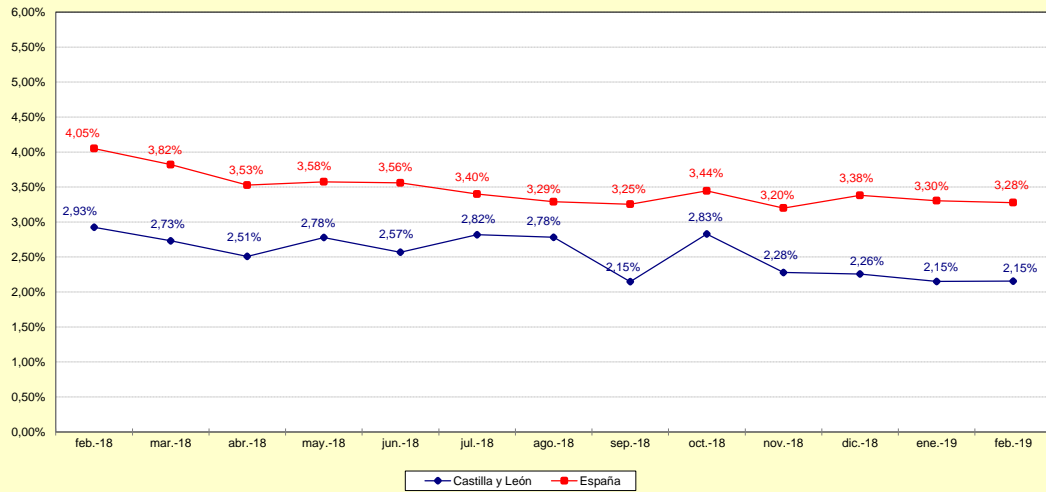
**Gráfico 5.6. Evolución de la variación relativa intermensual del número medio de afiliaciones a la Seguridad Social. RÉGIMEN ESPECIAL MINERÍA DEL CARBÓN (¹). Castilla y León y España. Febrero 2018 - Febrero 2019**



Nota: (¹) Datos Provisionales.

FUENTE: D. G. de Presupuestos y Estadística de la Junta de Castilla y León con datos del Ministerio de Trabajo, Migraciones y Seguridad Social.

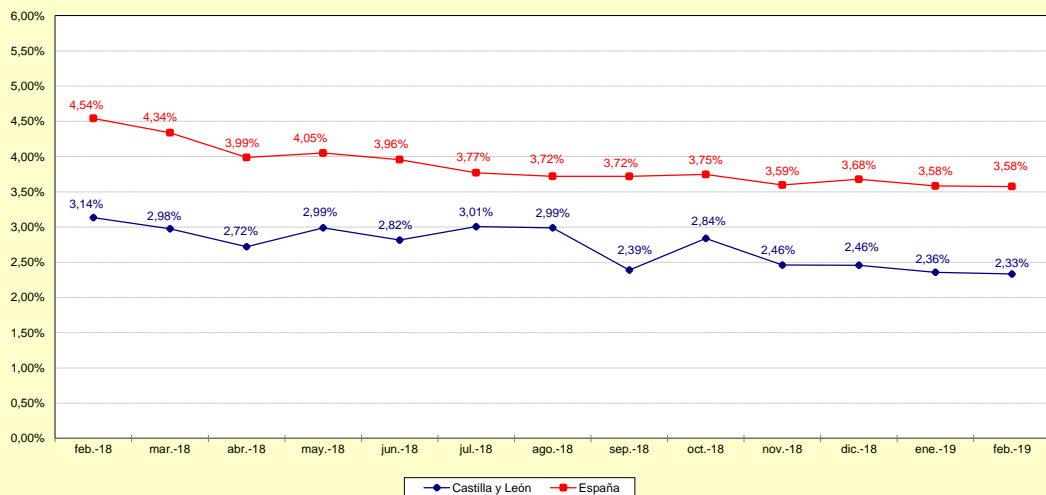
**Gráfico 6.1. Evolución de la variación relativa interanual del número medio de afiliaciones a la Seguridad Social. RÉGIMEN GENERAL (¹). Castilla y León y España. Febrero 2018 - Febrero 2019**



Nota: (¹) Datos Provisionales.

FUENTE: D. G. de Presupuestos y Estadística de la Junta de Castilla y León con datos del Ministerio de Trabajo, Migraciones y Seguridad Social.

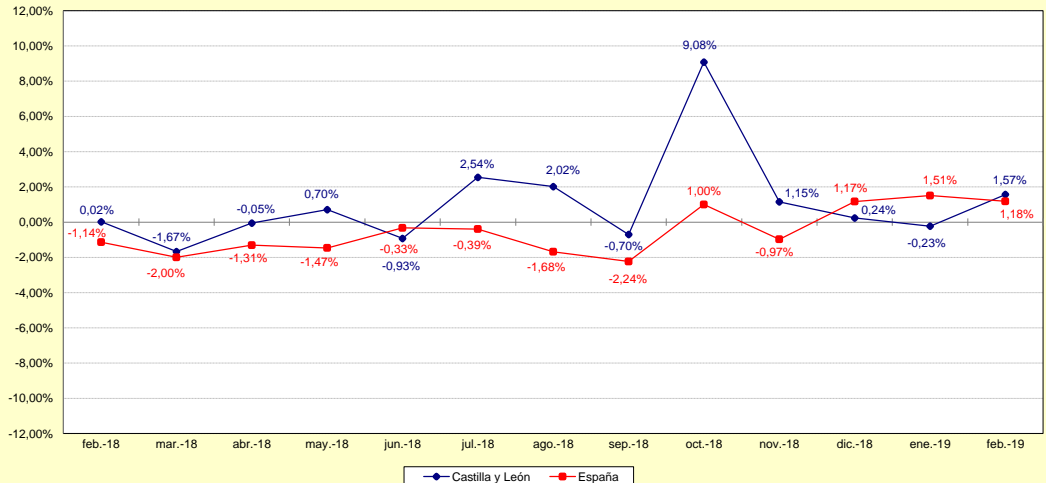
**Gráfico 6.2. Evolución de la variación relativa interanual del número medio de afiliaciones a la Seguridad Social. RÉGIMEN GENERAL - GENERAL (¹). Castilla y León y España. Febrero 2018 - Febrero 2019**



Nota: (¹) Datos Provisionales.

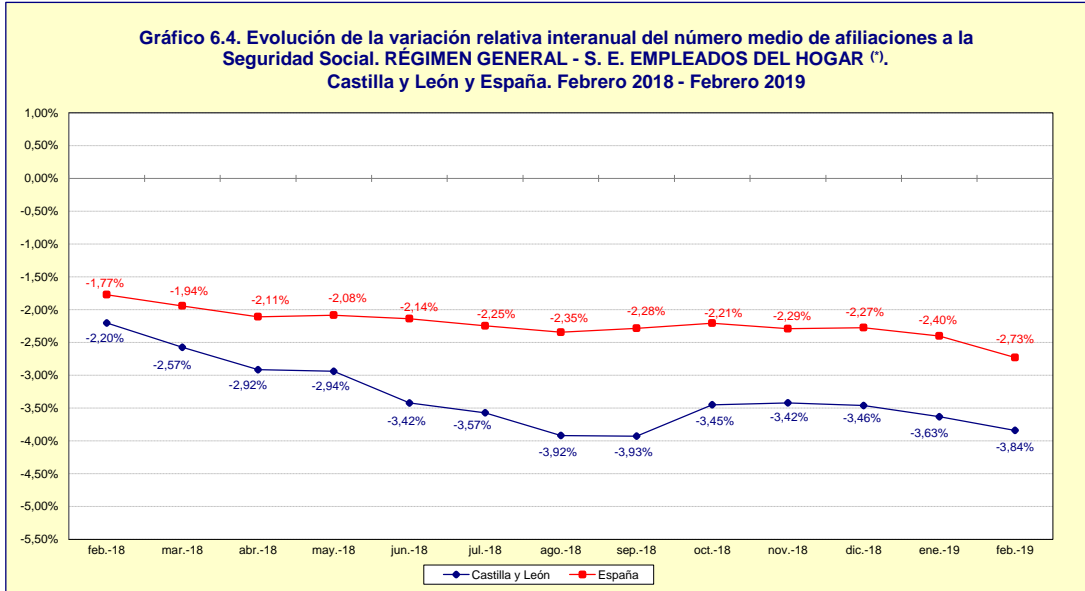
FUENTE: D. G. de Presupuestos y Estadística de la Junta de Castilla y León con datos del Ministerio de Trabajo, Migraciones y Seguridad Social.

**Gráfico 6.3. Evolución de la variación relativa interanual del número medio de afiliaciones a la Seguridad Social. RÉGIMEN GENERAL - S. E. AGRARIO (¹). Castilla y León y España. Febrero 2018 - Febrero 2019**



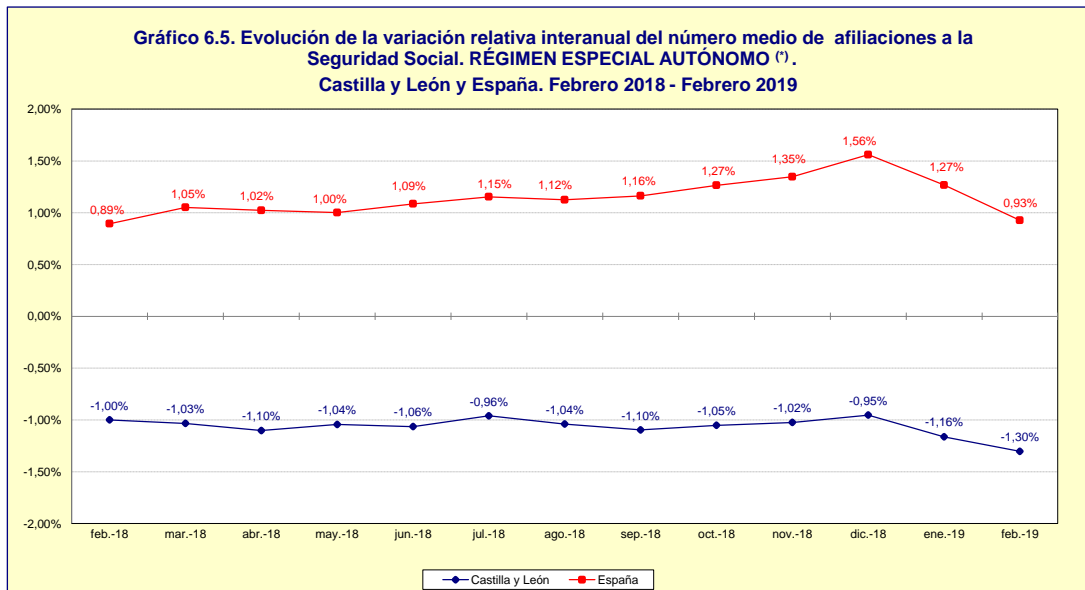
Nota: (¹) Datos Provisionales.

FUENTE: D. G. de Presupuestos y Estadística de la Junta de Castilla y León con datos del Ministerio de Trabajo, Migraciones y Seguridad Social.



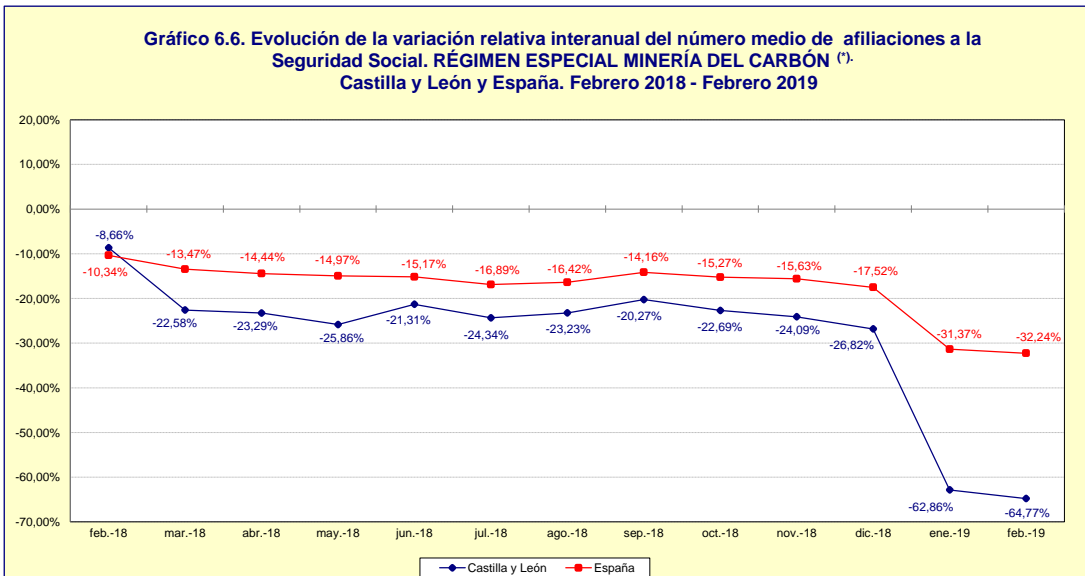
Nota: <sup>(\*)</sup> Datos Provisionales.

FUENTE: D. G. de Presupuestos y Estadística de la Junta de Castilla y León con datos del Ministerio de Trabajo, Migraciones y Seguridad Social.



Nota: <sup>(\*)</sup> Datos Provisionales.

FUENTE: D. G. de Presupuestos y Estadística de la Junta de Castilla y León con datos del Ministerio de Trabajo, Migraciones y Seguridad Social.

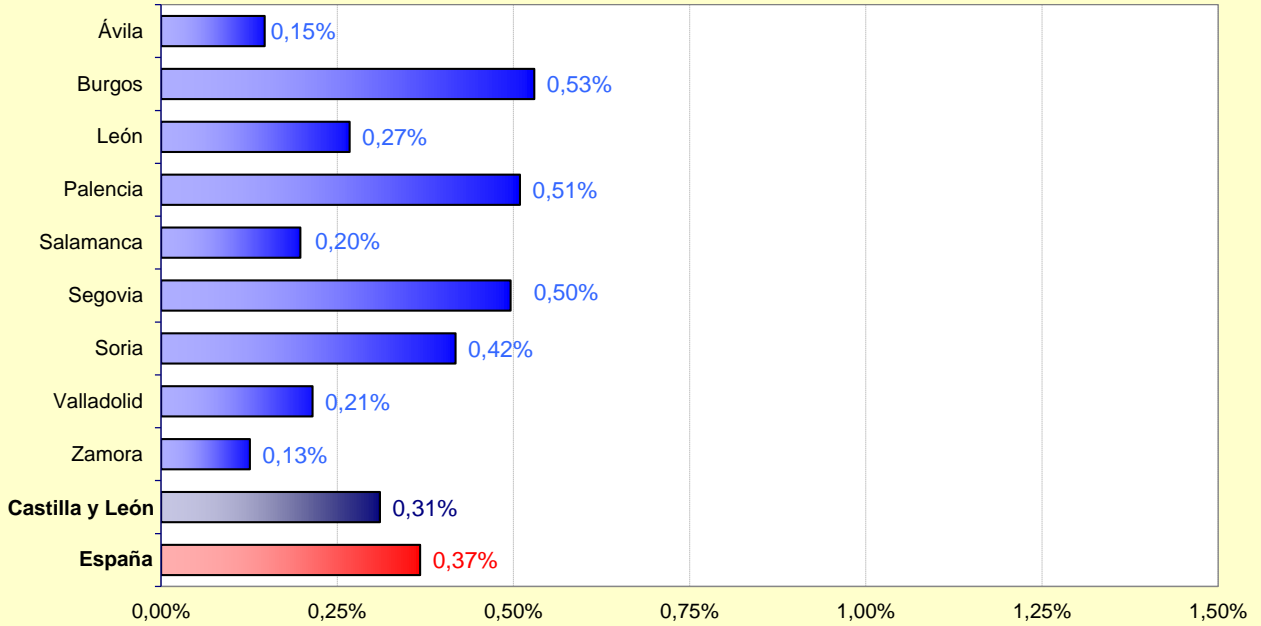


Nota: <sup>(\*)</sup> Datos Provisionales.

FUENTE: D. G. de Presupuestos y Estadística de la Junta de Castilla y León con datos del Ministerio de Trabajo, Migraciones y Seguridad Social.



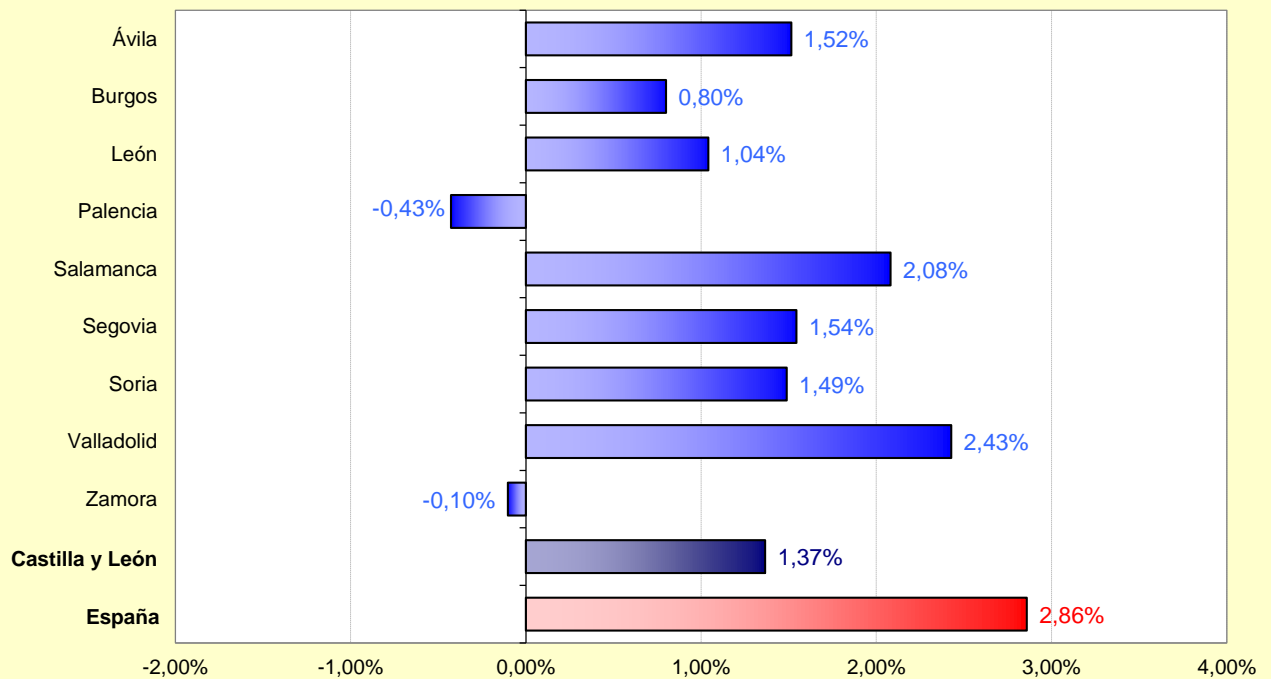
**Gráfico 7. Variación relativa intermensual del número medio de afiliaciones a la Seguridad Social por Provincia (\*).**  
**Castilla y León y España. Febrero**



Nota: (\*) Datos Provisionales.

FUENTE: D. G. de Presupuestos y Estadística de la Junta de Castilla y León con datos del Ministerio de Trabajo, Migraciones y Seguridad Social.

**Gráfico 8. Variación relativa interanual del número medio de afiliaciones a la Seguridad Social por Provincia (\*).**  
**Castilla y León y España. Febrero**



Nota: (\*) Datos Provisionales.

FUENTE: D. G. de Presupuestos y Estadística de la Junta de Castilla y León con datos del Ministerio de Trabajo, Migraciones y Seguridad Social.

**Gráfico 9. Distribución porcentual provincial del número medio de afiliaciones a la Seguridad Social por Regímenes (\*).  
 Castilla y León y España. Febrero**

