



28 de julio de 2022

ENCUESTA DE POBLACIÓN ACTIVA EN CASTILLA Y LEÓN SEGUNDO TRIMESTRE 2022

POBLACIÓN ACTIVA

En Castilla y León, en el segundo trimestre de 2022, la población activa se sitúa en 1.121.651 personas. En España, el número de activos se sitúa en 23.387.440 personas.

En términos trimestrales, con respecto al trimestre anterior, en Castilla y León el número de activos aumenta en 11.845 personas (1,07%). En España, la población activa aumenta en 128.001 personas (0,55%).

En términos anuales, con relación al mismo trimestre del año anterior, el número de activos aumenta en 17.555 personas (1,59%). En España, los activos aumentan en 171.943 (0,74%).

POBLACIÓN OCUPADA

En Castilla y León, en el segundo trimestre de 2022, la población ocupada se sitúa en 1.007.338 personas. En España, el número de ocupados se sitúa en 20.468.025 personas.

En términos trimestrales, con respecto al trimestre anterior, en Castilla y León el número de ocupados aumenta en 20.547 personas (2,08%). En España, aumenta el número de ocupados en 383.299 personas (1,91%).

En términos anuales, con relación al mismo trimestre del año anterior, el número de ocupados aumenta en 42.268 personas (4,38%). En España, la población ocupada aumenta en 796.370 personas (4,05%).

POBLACIÓN EN PARO

En Castilla y León, en el segundo trimestre de 2022, la población parada se sitúa en 114.313 personas. En España, el número de parados se sitúa en 2.919.415 personas.

En términos trimestrales, con respecto al trimestre anterior, en Castilla y León el número de parados disminuye en 8.702 personas (-7,07%). En España, se produce un descenso en el número de parados de 255.298 (-8,04%).



En términos anuales, con relación al mismo trimestre del año anterior, el número de parados disminuye en Castilla y León en 24.713 personas (-17,78%). En España, disminuye el número de parados en 624.427 personas (-17,62%).

TASA DE ACTIVIDAD Y TASA DE PARO

En Castilla y León, en el segundo trimestre de 2022, la tasa de actividad se sitúa en el 55,27% y la tasa de paro es del 10,19%. En España la tasa de actividad es del 58,71% y la tasa de paro es del 12,48%.

En términos trimestrales, con respecto al trimestre anterior, en Castilla y León aumenta la tasa de actividad (0,59 puntos) y disminuye la tasa de paro (-0,89 puntos). En España aumenta la tasa de actividad (0,22 puntos) y disminuye la tasa de paro (-1,17 puntos).

En términos anuales, con respecto al mismo trimestre del año anterior, en Castilla y León aumenta la tasa de actividad (1,04 puntos) y disminuye la tasa de paro (-2,40 puntos). En España aumenta la tasa de actividad (0,14 puntos) y disminuye la tasa de paro (-2,78 puntos).

RESULTADOS POR SEXO

En términos trimestrales, en Castilla y León, la población activa permanece prácticamente constante para los hombres (0,04%) y aumenta para las mujeres (2,24%).

La población ocupada aumenta para los hombres (0,50%) y también para las mujeres (3,97%).

El número de parados disminuye para los hombres (-4,36%) y para las mujeres (-9,34%).

En términos anuales, en Castilla y León, la población activa disminuye para los hombres (-0,92%) y aumenta para las mujeres (4,56%).

La población ocupada aumenta para los hombres (0,53%) y también para las mujeres (9,13%).

El número de parados disminuye para los hombres (-13,55%) y también para las mujeres (-21,16%).



RESULTADOS POR GRUPO DE EDAD

En términos trimestrales, en Castilla y León, el número de activos permanece prácticamente constante en el grupo de edad de 25 a 54 años (-0,01%) y aumenta en el resto de grupos de edad: de 16 a 19 años (24,65%), de 20 a 24 años (6,17%) y de 55 y más años (2,46%).

El número de ocupados aumenta en los grupos de 20 a 24 años (0,83%), de 25 a 54 años (1,50%) y de 55 y más años (4,38%) y disminuye en el grupo de edad de 16 a 19 años (-19,25%).

El número de parados disminuye en los grupos de edad de 25 a 54 años (-13,54%) y de 55 y más años (-14,42%) y aumenta en los grupos de edad de 16 a 19 años (78,86%) y de 20 a 24 años (21,93%).

En términos anuales, con respecto al mismo trimestre del año anterior, en Castilla y León el número de activos aumenta en los grupos de edad de 16 a 19 años (26,97%), de 20 a 24 años (9,65%) y de 55 y más años (8,01%), disminuyendo en el grupo de edad de 25 a 54 años (-1,27%).

El número de ocupados aumenta en todos los grupos de edad: de 16 a 19 años (8,25%), de 20 a 24 años (7,80%), de 25 a 54 años (2,53%) y de 55 y más años (9,37%).

El número de parados disminuye en los grupos de edad de 25 a 54 años (-28,86%) y de 55 y más años (-4,62%) y aumenta en los grupos de 16 a 19 años (40,51%) y de 20 a 24 años (14,44%).

RESULTADOS POR PROVINCIA

En términos trimestrales, con respecto al trimestre anterior, el número de activos aumenta en Burgos (0,42%), León (1,68%), Palencia (3,91%), Salamanca (1,64%), Segovia (2,76%), Soria (2,47%), Valladolid (0,91%) y disminuye en Ávila (-1,05%) y Zamora (-2,87%).

La población ocupada aumenta en Burgos (0,69%), León (4,21%), Palencia (3,50%), Salamanca (3,81%), Segovia (4,11%), Soria (3,30%) y Valladolid (0,98%) y disminuye en Ávila (-0,48%) y Zamora (-2,09%).

El número de parados disminuye en Ávila (-4,22%), Burgos (-1,99%), León (-15,57%), Salamanca (-13,99%), Segovia (-11,01%), Soria (-6,98%) y Zamora (-8,16%) y aumenta en Palencia (7,50%) y Valladolid (0,17%).



En términos anuales, con respecto al mismo trimestre del año anterior, el número de activos aumenta en Burgos (1,25%), León (5,30%), Palencia (2,13%), Salamanca (5,40%), Soria (1,36%) y disminuye en Ávila (-1,75%), Segovia (-1,52%), Valladolid (-0,47%) y Zamora (-2,14%).

El número de ocupados aumenta en Ávila (1,01%), Burgos (2,06%), León (11,18%), Palencia (1,02%), Salamanca (8,32%), Segovia (1,98%), Soria (5,61%) y Valladolid (3,13%) y disminuye en Zamora (-2,76%).

El número de parados disminuye en Ávila (-15,06%), Burgos (-5,72%), León (-27,12%), Salamanca (-14,62%), Segovia (-30,13%), Soria (-32,83%), Valladolid (-25,61%) y aumenta en Palencia (12,72%) y Zamora (2,62%).

RESULTADOS POR SECTOR DE ACTIVIDAD ECONÓMICA

En términos trimestrales, con respecto al trimestre anterior, la población activa aumenta en la agricultura, ganadería, silvicultura y pesca (10,38%) y en el sector servicios (1,79%), disminuyendo en la industria (-4,21%) y en la construcción (-3,17%).

La población ocupada aumenta en la agricultura, ganadería, silvicultura y pesca (14,43%) y en el sector servicios (2,54%) y disminuye en la industria (-3,50%) y en la construcción (-1,06%).

El número de parados disminuye en todos los sectores de actividad: agricultura, ganadería, silvicultura y pesca (-28,61%), industria (-15,33%), construcción (-37,16%) y sector servicios (-9,97%).

En términos anuales, con respecto al mismo trimestre del año anterior, la población activa aumenta en la agricultura, ganadería, silvicultura y pesca (9,29%), en la construcción (0,80%) y en el sector servicios (5,39%), disminuyendo en la industria (-6,74%).

La población ocupada aumenta en la agricultura, ganadería, silvicultura y pesca (11,58%), en la construcción (3,34%) y en el sector servicios (6,12%), disminuyendo en la industria (-5,35%).

El número de parados disminuye en todos los sectores de actividad: en la agricultura, ganadería, silvicultura y pesca (-17,08%), en la industria (-26,07%), en la construcción (-37,94%) y en el sector servicios (-6,11%).



RESULTADOS POR NACIONALIDAD

En términos trimestrales, con respecto al trimestre anterior, la población activa aumenta para la nacionalidad española (0,50%) y también para la nacionalidad extranjera (7,10%).

La población ocupada aumenta para la nacionalidad española (1,40%) y para la nacionalidad extranjera (10,24%).

El número de parados disminuye para la nacionalidad española (-7,37%) y también para la nacionalidad extranjera (-5,42%).

En términos anuales, con respecto al mismo trimestre del año anterior, la población activa aumenta para la nacionalidad española (1,14%) y para la nacionalidad extranjera (6,39%).

La población ocupada aumenta para la nacionalidad española (3,15%) y también para la nacionalidad extranjera (20,19%).

El número de parados disminuye para la nacionalidad española (-14,83%) y para la nacionalidad extranjera (-30,65%).

Nota: La estadística de Encuesta de Población Activa, operación 15001 del Plan Estadístico de Castilla y León 2022-2025, es una estadística coyuntural cuyo objetivo es conocer los datos de la población en relación con el mercado de trabajo (activos, ocupados, parados e inactivos) de Castilla y León y clasificarlos según diversas características.

Anexo Tablas y Gráficos

ENCUESTA DE POBLACIÓN ACTIVA

Segundo trimestre 2022

TABLAS

| | |
|-----------|--|
| Tabla 1. | Población activa por Sexo, por Grupo de edad, por Nacionalidad y por Sector de actividad económica. |
| Tabla 2. | Población ocupada por Sexo, por Grupo de edad, por Nacionalidad y por Sector de actividad económica. |
| Tabla 3. | Población en paro por Sexo, por Grupo de edad, por Nacionalidad y por Sector de actividad económica. |
| Tabla 4. | Tasa de actividad por Sexo, por Grupo de edad y por Nacionalidad. |
| Tabla 5. | Tasa de paro por Sexo, por Grupo de edad y por Nacionalidad. |
| Tabla 6. | Población activa, ocupada y en paro, Tasas de actividad y paro por Provincia. |
| Tabla 7. | Evolución de las principales magnitudes. Castilla y León. Segundo trimestre 1977-2022 |
| Tabla 8. | Evolución de las principales magnitudes. España. Segundo trimestre 1977-2022 |
| Tabla 9. | Evolución de las principales magnitudes. Hombres. Castilla y León. Segundo trimestre 1977-2022 |
| Tabla 10. | Evolución de las principales magnitudes. Mujeres. Castilla y León. Segundo trimestre 1977-2022 |
| Tabla 11. | Población activa, ocupada y en paro por Sexo y Grupo de edad. |
| Tabla 12. | Tasa de actividad y de paro por Sexo y Grupo de edad. |
| Tabla 13. | Población activa por Sexo y Nacionalidad. |
| Tabla 14. | Población ocupada por Sexo y Nacionalidad. |
| Tabla 15. | Población en paro por Sexo y Nacionalidad. |
| Tabla 16. | Tasas de actividad y paro por Sexo y Nacionalidad. |
| Tabla 17. | Población activa por Sexo y Provincia. |
| Tabla 18. | Población ocupada por Sexo y Provincia. |
| Tabla 19. | Población en paro por Sexo y Provincia. |
| Tabla 20. | Tasas de actividad y paro por Sexo y Provincia. |
| Tabla 21. | Población ocupada por Sexo y Tipo de jornada laboral. |
| Tabla 22. | Población ocupada asalariada por Sexo y Tipo de contrato. |
| Tabla 23. | Población en paro por Sexo y Tiempo de búsqueda de empleo. |
| Tabla 24. | Población inactiva por Sexo y Grupo de edad. |
| Tabla 25. | Población inactiva por Sexo y Clase principal de inactividad. |

GRÁFICOS

| | |
|-------------|---|
| Gráfico 1. | Evolución de la Población activa, ocupada y en paro. Castilla y León. Primer trimestre 2005 - Segundo trimestre 2022 |
| Gráfico 2. | Evolución de la Tasa de actividad. Castilla y León y España. Primer trimestre 2005 - Segundo trimestre 2022 |
| Gráfico 3. | Evolución de la Tasa de actividad por Sexo. Castilla y León. Primer trimestre 2005 - Segundo trimestre 2022 |
| Gráfico 4. | Evolución de la Tasa de paro. Castilla y León y España. Primer trimestre 2005 - Segundo trimestre 2022 |
| Gráfico 5. | Evolución de la Tasa de paro por Sexo. Castilla y León. Primer trimestre 2005 - Segundo trimestre 2022 |
| Gráfico 6. | Evolución de la variación relativa intertrimestral de la Población activa. Castilla y León y España. Primer trimestre 2005 - Segundo trimestre 2022 |
| Gráfico 7. | Evolución de la variación relativa intertrimestral de la Población ocupada. Castilla y León y España. Primer trimestre 2005 - Segundo trimestre 2022 |
| Gráfico 8. | Evolución de la variación relativa intertrimestral de la Población en paro. Castilla y León y España. Primer trimestre 2005 - Segundo trimestre 2022 |
| Gráfico 9. | Evolución de la variación relativa interanual de la Población activa. Castilla y León y España. Primer trimestre 2005 - Segundo trimestre 2022 |
| Gráfico 10. | Evolución de la variación relativa interanual de la Población ocupada. Castilla y León y España. Primer trimestre 2005 - Segundo trimestre 2022 |
| Gráfico 11. | Evolución de la variación relativa interanual de la Población en paro. Castilla y León y España. Primer trimestre 2005 - Segundo trimestre 2022 |
| Gráfico 12. | Variación relativa intertrimestral de la Población activa por Provincia. Castilla y León y España. Segundo trimestre 2022 |
| Gráfico 13. | Variación relativa intertrimestral de la Población ocupada por Provincia. Castilla y León y España. Segundo trimestre 2022 |
| Gráfico 14. | Variación relativa intertrimestral de la Población en paro por Provincia. Castilla y León y España. Segundo trimestre 2022 |
| Gráfico 15. | Variación relativa interanual de la Población activa por Provincia. Castilla y León y España. Segundo trimestre 2022 |
| Gráfico 16. | Variación relativa interanual de la Población ocupada por Provincia. Castilla y León y España. Segundo trimestre 2022 |
| Gráfico 17. | Variación relativa interanual de la Población en paro por Provincia. Castilla y León y España. Segundo trimestre 2022 |
| Gráfico 18. | Distribución porcentual provincial de la Población activa. Castilla y León y España. Segundo trimestre 2022 |
| Gráfico 19. | Evolución de la variación relativa interanual de la Población activa. AGRICULTURA, GANADERÍA, SILVICULTURA Y PESCA. Castilla y León y España. Primer trimestre 2010 - Segundo trimestre 2022 |
| Gráfico 20. | Evolución de la variación relativa interanual de la Población activa. INDUSTRIA. Castilla y León y España. Primer trimestre 2010 - Segundo trimestre 2022 |
| Gráfico 21. | Evolución de la variación relativa interanual de la Población activa. CONSTRUCCIÓN. Castilla y León y España. Primer trimestre 2010 - Segundo trimestre 2022 |
| Gráfico 22. | Evolución de la variación relativa interanual de la Población activa. SERVICIOS. Castilla y León y España. Primer trimestre 2010 - Segundo trimestre 2022 |
| Gráfico 23. | Evolución de la variación relativa interanual de la Población activa. NO CLASIFICADOS. Castilla y León y España. Primer trimestre 2010 - Segundo trimestre 2022 |
| Gráfico 24. | Evolución de la variación relativa interanual de la Población ocupada. AGRICULTURA, GANADERÍA, SILVICULTURA Y PESCA. Castilla y León y España. Primer trimestre 2010 - Segundo trimestre 2022 |
| Gráfico 25. | Evolución de la variación relativa interanual de la Población ocupada. INDUSTRIA. Castilla y León y España. Primer trimestre 2010 - Segundo trimestre 2022 |
| Gráfico 26. | Evolución de la variación relativa interanual de la Población ocupada. CONSTRUCCIÓN. Castilla y León y España. Primer trimestre 2010 - Segundo trimestre 2022 |
| Gráfico 27. | Evolución de la variación relativa interanual de la Población ocupada. SERVICIOS. Castilla y León y España. Primer trimestre 2010 - Segundo trimestre 2022 |
| Gráfico 28. | Evolución de la variación relativa interanual de la Población en paro. AGRICULTURA, GANADERÍA, SILVICULTURA Y PESCA. Castilla y León y España. Primer trimestre 2010 - Segundo trimestre 2022 |
| Gráfico 29. | Evolución de la variación relativa interanual de la Población en paro. INDUSTRIA. Castilla y León y España. Primer trimestre 2010 - Segundo trimestre 2022 |
| Gráfico 30. | Evolución de la variación relativa interanual de la Población en paro. CONSTRUCCIÓN. Castilla y León y España. Primer trimestre 2010 - Segundo trimestre 2022 |
| Gráfico 31. | Evolución de la variación relativa interanual de la Población en paro. SERVICIOS. Castilla y León y España. Primer trimestre 2010 - Segundo trimestre 2022 |
| Gráfico 32. | Evolución de la variación relativa interanual de la Población en paro. NO CLASIFICADOS. Castilla y León y España. Primer trimestre 2010 - Segundo trimestre 2022 |

**TABLA 1. POBLACIÓN ACTIVA POR SEXO, POR GRUPO DE EDAD, POR NACIONALIDAD Y POR SECTOR DE ACTIVIDAD ECONÓMICA.
SEGUNDO TRIMESTRE 2022**

| | CyL | España | Variación intertrimestral | | | | Variación interanual | | | |
|--|------------------|-------------------|---------------------------|----------|----------|--------|----------------------|----------|----------|---------|
| | | | Absoluta | | Relativa | | Absoluta | | Relativa | |
| | | | CyL | España | CyL | España | CyL | España | CyL | España |
| Total | 1.121.651 | 23.387.440 | 11.845 | 128.001 | 1,07% | 0,55% | 17.555 | 171.943 | 1,59% | 0,74% |
| Sexo | | | | | | | | | | |
| Hombre | 592.494 | 12.331.934 | 238 | 63.348 | 0,04% | 0,52% | -5.525 | 83.888 | -0,92% | 0,68% |
| Mujer | 529.158 | 11.055.506 | 11.607 | 64.653 | 2,24% | 0,59% | 23.081 | 88.055 | 4,56% | 0,80% |
| Grupo de edad | | | | | | | | | | |
| Menor de 25 años | 64.659 | 1.642.617 | 5.299 | 121.639 | 8,93% | 8,00% | 7.066 | 86.595 | 12,27% | 5,57% |
| De 16 a 19 años | 11.052 | 295.747 | 2.186 | 30.725 | 24,65% | 11,59% | 2.348 | 25.755 | 26,97% | 9,54% |
| De 20 a 24 años | 53.607 | 1.346.870 | 3.113 | 90.914 | 6,17% | 7,24% | 4.718 | 60.840 | 9,65% | 4,73% |
| De 25 o más años | 1.056.992 | 21.744.823 | 6.546 | 6.362 | 0,62% | 0,03% | 10.490 | 85.348 | 1,00% | 0,39% |
| De 25 a 54 años | 780.428 | 17.102.754 | -84 | -43.783 | -0,01% | -0,26% | -10.021 | -131.064 | -1,27% | -0,76% |
| De 55 y más años | 276.564 | 4.642.069 | 6.630 | 50.145 | 2,46% | 1,09% | 20.510 | 216.412 | 8,01% | 4,89% |
| Nacionalidad | | | | | | | | | | |
| Española | 1.020.192 | 20.196.284 | 5.117 | 78.868 | 0,50% | 0,39% | 11.461 | 122.773 | 1,14% | 0,61% |
| Extranjera | 101.459 | 3.191.156 | 6.728 | 49.133 | 7,10% | 1,56% | 6.095 | 49.170 | 6,39% | 1,56% |
| Extranjera Unión Europea | 45.684 | 912.540 | 1.608 | -75.171 | 3,65% | -7,61% | 3.730 | -37.459 | 8,89% | -3,94% |
| Extranjera no perteneciente a la Union Europea | 55.775 | 2.278.616 | 5.120 | 124.304 | 10,11% | 5,77% | 2.364 | 86.629 | 4,43% | 3,95% |
| Sector de actividad económica (CNAE-2009) | | | | | | | | | | |
| Agricultura, Ganadería, Silvicultura y Pesca | 76.556 | 934.121 | 7.201 | -48.316 | 10,38% | -4,92% | 6.506 | -42.615 | 9,29% | -4,36% |
| Industria | 162.030 | 2.914.769 | -7.128 | 61.365 | -4,21% | 2,15% | -11.703 | 98.236 | -6,74% | 3,49% |
| Construcción | 67.483 | 1.454.370 | -2.207 | 22.353 | -3,17% | 1,56% | 534 | 10.565 | 0,80% | 0,73% |
| Servicios | 757.300 | 16.547.185 | 13.295 | 199.562 | 1,79% | 1,22% | 38.764 | 632.041 | 5,39% | 3,97% |
| No clasificados ⁽¹⁾ | 58.281 | 1.536.995 | 683 | -106.963 | 1,19% | -6,51% | -16.545 | -526.284 | -22,11% | -25,51% |

 Nota: ⁽¹⁾ Parados que buscan el primer empleo o han dejado el último hace más de un año.

FUENTE: D. G. de Presupuestos, Fondos Europeos y Estadística de la Junta de Castilla y León con datos del INE, "EPA Metodología 2021".



**TABLA 2. POBLACIÓN OCUPADA POR SEXO, POR GRUPO DE EDAD, POR NACIONALIDAD Y POR SECTOR DE ACTIVIDAD ECONÓMICA.
SEGUNDO TRIMESTRE 2022**

| | CyL | España | Variación intertrimestral | | | | Variación interanual | | | |
|--|------------------|-------------------|---------------------------|---------|----------|--------|----------------------|---------|----------|--------|
| | | | Absoluta | | Relativa | | Absoluta | | Relativa | |
| | | | CyL | España | CyL | España | CyL | España | CyL | España |
| Total | 1.007.338 | 20.468.025 | 20.547 | 383.299 | 2,08% | 1,91% | 42.268 | 796.370 | 4,38% | 4,05% |
| Sexo | | | | | | | | | | |
| Hombre | 538.983 | 10.976.631 | 2.677 | 185.297 | 0,50% | 1,72% | 2.865 | 368.115 | 0,53% | 3,47% |
| Mujer | 468.354 | 9.491.394 | 17.870 | 198.002 | 3,97% | 2,13% | 39.403 | 428.255 | 9,19% | 4,73% |
| Grupo de edad | | | | | | | | | | |
| Menor de 25 años | 41.984 | 1.174.092 | -631 | 112.191 | -1,48% | 10,57% | 3.054 | 215.258 | 7,84% | 22,45% |
| De 16 a 19 años | 3.956 | 151.794 | -943 | 9.823 | -19,25% | 6,92% | 302 | 34.498 | 8,25% | 29,41% |
| De 20 a 24 años | 38.028 | 1.022.298 | 311 | 102.368 | 0,83% | 11,13% | 2.752 | 180.760 | 7,80% | 21,48% |
| De 25 o más años | 965.353 | 19.293.933 | 21.178 | 271.108 | 2,24% | 1,43% | 39.215 | 581.111 | 4,23% | 3,11% |
| De 25 a 54 años | 712.462 | 15.195.131 | 10.559 | 201.325 | 1,50% | 1,34% | 17.558 | 343.785 | 2,53% | 2,31% |
| De 55 y más años | 252.892 | 4.098.802 | 10.619 | 69.783 | 4,38% | 1,73% | 21.657 | 237.327 | 9,37% | 6,15% |
| Nacionalidad | | | | | | | | | | |
| Española | 923.833 | 17.880.656 | 12.789 | 267.853 | 1,40% | 1,52% | 28.239 | 604.681 | 3,15% | 3,50% |
| Extranjera | 83.505 | 2.587.369 | 7.757 | 115.445 | 10,24% | 4,67% | 14.029 | 191.689 | 20,19% | 8,00% |
| Extranjera Unión Europea | 39.084 | 780.296 | 2.309 | -27.881 | 6,28% | -3,45% | 8.823 | 29.873 | 29,16% | 3,98% |
| Extranjera no perteneciente a la Union Europea | 44.421 | 1.807.073 | 5.449 | 143.326 | 13,98% | 8,61% | 5.206 | 161.816 | 13,28% | 9,84% |
| Sector de actividad económica (CNAE-2009) | | | | | | | | | | |
| Agricultura, Ganadería, Silvicultura y Pesca | 71.905 | 789.319 | 9.065 | -38.351 | 14,43% | -4,63% | 7.463 | -21.743 | 11,58% | -2,68% |
| Industria | 153.440 | 2.776.613 | -5.572 | 79.479 | -3,50% | 2,95% | -8.672 | 111.483 | -5,35% | 4,18% |
| Construcción | 64.926 | 1.338.215 | -695 | 21.928 | -1,06% | 1,67% | 2.097 | 13.372 | 3,34% | 1,01% |
| Servicios | 717.067 | 15.563.878 | 17.748 | 320.243 | 2,54% | 2,10% | 41.380 | 693.258 | 6,12% | 4,66% |

FUENTE: D. G. de Presupuestos, Fondos Europeos y Estadística de la Junta de Castilla y León con datos del INE, "EPA Metodología 2021".

**TABLA 3. POBLACIÓN EN PARO POR SEXO, POR GRUPO DE EDAD, POR NACIONALIDAD Y POR SECTOR DE ACTIVIDAD ECONÓMICA.
SEGUNDO TRIMESTRE 2022**

| | CyL | España | Variación intertrimestral | | | | Variación interanual | | | |
|---|----------------|------------------|---------------------------|----------|----------|---------|----------------------|----------|----------|---------|
| | | | Absoluta | | Relativa | | Absoluta | | Relativa | |
| | | | CyL | España | CyL | España | CyL | España | CyL | España |
| Total | 114.313 | 2.919.415 | -8.702 | -255.298 | -7,07% | -8,04% | -24.713 | -624.427 | -17,78% | -17,62% |
| Sexo | | | | | | | | | | |
| Hombre | 53.510 | 1.355.303 | -2.438 | -121.949 | -4,36% | -8,26% | -8.390 | -284.227 | -13,55% | -17,34% |
| Mujer | 60.803 | 1.564.112 | -6.263 | -133.349 | -9,34% | -7,86% | -16.323 | -340.200 | -21,16% | -17,86% |
| Grupo de edad ⁽¹⁾ | | | | | | | | | | |
| Menor de 25 años | 22.674 | 468.525 | 5.930 | 9.448 | 35,42% | 2,06% | 4.012 | -128.663 | 21,50% | -21,54% |
| De 16 a 19 años | 7.096 | 143.953 | 3.129 | 20.903 | 78,86% | 16,99% | 2.046 | -8.743 | 40,51% | -5,73% |
| De 20 a 24 años | 15.578 | 324.572 | 2.802 | -11.454 | 21,93% | -3,41% | 1.966 | -119.920 | 14,44% | -26,98% |
| De 25 o más años | 91.639 | 2.450.890 | -14.632 | -264.746 | -13,77% | -9,75% | -28.725 | -495.763 | -23,87% | -16,82% |
| De 25 a 54 años | 67.966 | 1.907.623 | -10.643 | -245.108 | -13,54% | -11,39% | -27.578 | -474.849 | -28,86% | -19,93% |
| De 55 y más años | 23.673 | 543.267 | -3.989 | -19.638 | -14,42% | -3,49% | -1.147 | -20.914 | -4,62% | -3,71% |
| Nacionalidad | | | | | | | | | | |
| Española | 96.359 | 2.315.628 | -7.672 | -188.986 | -7,37% | -7,55% | -16.778 | -481.907 | -14,83% | -17,23% |
| Extranjera | 17.954 | 603.787 | -1.030 | -66.313 | -5,42% | -9,90% | -7.935 | -142.519 | -30,65% | -19,10% |
| Extranjera Unión Europea | 6.600 | 132.244 | -700 | -47.290 | -9,59% | -26,34% | -5.093 | -67.333 | -43,56% | -33,74% |
| Extranjera no perteneciente a la Union Europea | 11.355 | 471.543 | -329 | -19.023 | -2,82% | -3,88% | -2.842 | -75.187 | -20,02% | -13,75% |
| Sector de actividad económica (CNAE-2009) ⁽¹⁾ | | | | | | | | | | |
| Agricultura, Ganadería, Silvicultura y Pesca | 4.651 | 144.802 | -1.864 | -9.965 | -28,61% | -6,44% | -958 | -20.872 | -17,08% | -12,60% |
| Industria | 8.591 | 138.156 | -1.556 | -18.114 | -15,33% | -11,59% | -3.030 | -13.246 | -26,07% | -8,75% |
| Construcción | 2.557 | 116.155 | -1.512 | 425 | -37,16% | 0,37% | -1.563 | -2.807 | -37,94% | -2,36% |
| Servicios | 40.233 | 983.307 | -4.453 | -120.681 | -9,97% | -10,93% | -2.617 | -61.217 | -6,11% | -5,86% |
| No clasificados ⁽²⁾ | 58.281 | 1.536.995 | 683 | -106.963 | 1,19% | -6,51% | -16.545 | -526.284 | -22,11% | -25,51% |

Notas:

⁽¹⁾ Las estimaciones del número de parados inferiores a 5.000 están sujetas a fuertes variaciones, debidas al error de muestreo.

⁽²⁾ Parados que buscan el primer empleo o han dejado el último hace más de un año.

FUENTE: D. G. de Presupuestos, Fondos Europeos y Estadística de la Junta de Castilla y León con datos del INE, "EPA Metodología 2021".



**TABLA 4. TASA DE ACTIVIDAD POR SEXO, POR GRUPO DE EDAD Y POR NACIONALIDAD.
SEGUNDO TRIMESTRE 2022**

| | CyL | España | Variación absoluta intertrimestral | | Variación absoluta interanual | |
|--|---------------|---------------|------------------------------------|--------|-------------------------------|--------|
| | | | CyL | España | CyL | España |
| Total | 55,27% | 58,71% | 0,59 | 0,22 | 1,04 | 0,14 |
| Sexo | | | | | | |
| Hombre | 59,35% | 63,73% | 0,06 | 0,20 | -0,38 | 0,14 |
| Mujer | 51,32% | 53,97% | 1,10 | 0,23 | 2,40 | 0,14 |
| Grupo de edad | | | | | | |
| Menor de 25 años | 34,13% | 37,29% | 2,68 | 2,53 | 3,92 | 1,33 |
| De 16 a 19 años | 13,03% | 14,96% | 2,51 | 1,46 | 2,99 | 1,09 |
| De 20 a 24 años | 51,22% | 55,48% | 2,88 | 3,39 | 4,20 | 1,47 |
| De 25 o más años | 57,45% | 61,38% | 0,38 | -0,05 | 0,73 | 0,03 |
| De 25 a 54 años | 88,31% | 87,33% | 0,32 | -0,10 | 0,52 | 0,15 |
| De 55 y más años | 28,93% | 29,30% | 0,62 | 0,19 | 1,82 | 0,82 |
| Nacionalidad | | | | | | |
| Española | 53,77% | 57,26% | 0,34 | 0,20 | 0,91 | 0,19 |
| Extranjera | 76,79% | 69,92% | 3,79 | 0,16 | 1,92 | -0,50 |
| Extranjera Unión Europea | 79,45% | 69,44% | 3,05 | -1,36 | 1,40 | -1,90 |
| Extranjera no perteneciente a la Union Europea | 74,74% | 70,11% | 4,47 | 0,82 | 2,19 | 0,08 |

FUENTE: D. G. de Presupuestos, Fondos Europeos y Estadística de la Junta de Castilla y León con datos del INE, "EPA Metodología 2021".



**TABLA 5. TASA DE PARO POR SEXO, POR GRUPO DE EDAD Y POR NACIONALIDAD.
SEGUNDO TRIMESTRE 2022**

| | CyL | España | Variación absoluta intertrimestral | | Variación absoluta interanual | |
|--|---------------|---------------|------------------------------------|--------|-------------------------------|--------|
| | | | CyL | España | CyL | España |
| Total | 10,19% | 12,48% | -0,89 | -1,17 | -2,40 | -2,78 |
| Sexo | | | | | | |
| Hombre | 9,03% | 10,99% | -0,42 | -1,05 | -1,32 | -2,40 |
| Mujer | 11,49% | 14,15% | -1,47 | -1,30 | -3,75 | -3,22 |
| Grupo de edad | | | | | | |
| Menor de 25 años | 35,07% | 28,52% | 6,86 | -1,66 | 2,66 | -9,86 |
| De 16 a 19 años | 64,21% | 48,67% | 19,46 | 2,24 | 6,19 | -7,88 |
| De 20 a 24 años | 29,06% | 24,10% | 3,76 | -2,66 | 1,22 | -10,46 |
| De 25 o más años | 8,67% | 11,27% | -1,45 | -1,22 | -2,83 | -2,33 |
| De 25 a 54 años | 8,71% | 11,15% | -1,36 | -1,40 | -3,38 | -2,67 |
| De 55 y más años | 8,56% | 11,70% | -1,69 | -0,56 | -1,13 | -1,04 |
| Nacionalidad | | | | | | |
| Española | 9,45% | 11,47% | -0,80 | -0,98 | -1,77 | -2,47 |
| Extranjera | 17,70% | 18,92% | -2,34 | -2,41 | -9,45 | -4,83 |
| Extranjera Unión Europea | 14,45% | 14,49% | -2,12 | -3,68 | -13,42 | -6,52 |
| Extranjera no perteneciente a la Union Europea | 20,36% | 20,69% | -2,71 | -2,08 | -6,22 | -4,25 |

Nota: La tasa de paro calculada a partir de estimaciones del número de parados inferiores a 5.000 están sujetas a fuertes variaciones, debidas al error de muestreo.

FUENTE: D. G. de Presupuestos, Fondos Europeos y Estadística de la Junta de Castilla y León con datos del INE, "EPA Metodología 2021".

| TABLA 6. POBLACIÓN ACTIVA, OCUPADA Y EN PARO, TASAS DE ACTIVIDAD Y PARO POR PROVINCIA. SEGUNDO TRIMESTRE 2022 | | | | | | |
|---|------------------------|------------------|---------------------------|-----------------|----------------------|----------------|
| | Provincia | Dato absoluto | Variación intertrimestral | | Variación interanual | |
| | | | Absoluta | Relativa | Absoluta | Relativa |
| Activos | Ávila | 71.594 | -762 | -1,05% | -1.276 | -1,75% |
| | Burgos | 175.094 | 738 | 0,42% | 2.158 | 1,25% |
| | León | 207.604 | 3.429 | 1,68% | 10.454 | 5,30% |
| | Palencia | 74.042 | 2.783 | 3,91% | 1.546 | 2,13% |
| | Salamanca | 156.161 | 2.518 | 1,64% | 8.002 | 5,40% |
| | Segovia | 77.043 | 2.067 | 2,76% | -1.189 | -1,52% |
| | Soria | 45.749 | 1.103 | 2,47% | 615 | 1,36% |
| | Valladolid | 240.153 | 2.159 | 0,91% | -1.130 | -0,47% |
| | Zamora | 74.212 | -2.189 | -2,87% | -1.624 | -2,14% |
| | Castilla y León | 1.121.651 | 11.845 | 1,07% | 17.555 | 1,59% |
| España | 23.387.440 | 128.001 | 0,55% | 171.943 | 0,74% | |
| Ocupados | Ávila | 60.957 | -293 | -0,48% | 610 | 1,01% |
| | Burgos | 158.107 | 1.082 | 0,69% | 3.188 | 2,06% |
| | León | 185.552 | 7.494 | 4,21% | 18.661 | 11,18% |
| | Palencia | 66.253 | 2.239 | 3,50% | 667 | 1,02% |
| | Salamanca | 140.073 | 5.136 | 3,81% | 10.758 | 8,32% |
| | Segovia | 71.078 | 2.804 | 4,11% | 1.382 | 1,98% |
| | Soria | 42.398 | 1.354 | 3,30% | 2.253 | 5,61% |
| | Valladolid | 217.688 | 2.121 | 0,98% | 6.603 | 3,13% |
| | Zamora | 65.232 | -1.391 | -2,09% | -1.853 | -2,76% |
| | Castilla y León | 1.007.338 | 20.547 | 2,08% | 42.268 | 4,38% |
| España | 20.468.025 | 383.299 | 1,91% | 796.370 | 4,05% | |
| Parados | Ávila | 10.637 | -469 | -4,22% | -1.885 | -15,06% |
| | Burgos | 16.987 | -344 | -1,99% | -1.030 | -5,72% |
| | León | 22.052 | -4.066 | -15,57% | -8.207 | -27,12% |
| | Palencia | 7.788 | 544 | 7,50% | 879 | 12,72% |
| | Salamanca | 16.089 | -2.618 | -13,99% | -2.756 | -14,62% |
| | Segovia | 5.965 | -738 | -11,01% | -2.572 | -30,13% |
| | Soria | 3.351 | -251 | -6,98% | -1.638 | -32,83% |
| | Valladolid | 22.465 | 38 | 0,17% | -7.733 | -25,61% |
| | Zamora | 8.980 | -798 | -8,16% | 229 | 2,62% |
| | Castilla y León | 114.313 | -8.702 | -7,07% | -24.713 | -17,78% |
| España | 2.919.415 | -255.298 | -8,04% | -624.427 | -17,62% | |
| Tasa de actividad | Ávila | 52,78% | -0,56 | - | -0,81 | - |
| | Burgos | 58,94% | 0,03 | - | 1,11 | - |
| | León | 53,21% | 1,23 | - | 3,16 | - |
| | Palencia | 55,84% | 2,33 | - | 1,63 | - |
| | Salamanca | 55,83% | 0,78 | - | 2,81 | - |
| | Segovia | 59,18% | 1,39 | - | -0,88 | - |
| | Soria | 60,40% | 1,30 | - | 0,46 | - |
| | Valladolid | 54,49% | 0,41 | - | -0,39 | - |
| | Zamora | 50,28% | -1,49 | - | -0,78 | - |
| | Castilla y León | 55,27% | 0,59 | - | 1,04 | - |
| España | 58,71% | 0,22 | - | 0,14 | - | |
| Tasa de paro | Ávila | 14,86% | -0,49 | - | -2,33 | - |
| | Burgos | 9,70% | -0,24 | - | -0,72 | - |
| | León | 10,62% | -2,17 | - | -4,73 | - |
| | Palencia | 10,52% | 0,35 | - | 0,99 | - |
| | Salamanca | 10,30% | -1,87 | - | -2,42 | - |
| | Segovia | 7,74% | -1,20 | - | -3,17 | - |
| | Soria | 7,32% | -0,74 | - | -3,73 | - |
| | Valladolid | 9,35% | -0,07 | - | -3,16 | - |
| | Zamora | 12,10% | -0,70 | - | 0,56 | - |
| | Castilla y León | 10,19% | -0,89 | - | -2,40 | - |
| España | 12,48% | -1,17 | - | -2,78 | - | |

Nota: Las estimaciones del número de parados inferiores a 5.000, así como las tasas de paro calculadas con éstas, están sujetas a fuertes variaciones, debidas al error de muestreo.

FUENTE: D. G. de Presupuestos, Fondos Europeos y Estadística de la Junta de Castilla y León con datos del INE, "EPA Metodología 2021".

TABLA 7. EVOLUCIÓN DE LAS PRINCIPALES MAGNITUDES. CASTILLA Y LEÓN. SEGUNDO TRIMESTRE 1977-2022

| | Activos | | | Ocupados | | | Parados | | | Tasa actividad | | Tasa paro | |
|---------------|---------------|-----------------|----------|---------------|-----------------|----------|---------------|-----------------|----------|----------------|--------------------------|-----------|--------------------------|
| | Dato absoluto | Var. Interanual | | Dato absoluto | Var. Interanual | | Dato absoluto | Var. Interanual | | Dato | Var. Interanual absoluta | Dato | Var. Interanual absoluta |
| | | Absoluta | Relativa | | Absoluta | Relativa | | Absoluta | Relativa | | | | |
| II Trim. 1977 | 919.600 | - | - | 885.100 | - | - | 34.500 | - | - | 49,51% | - | 3,75% | - |
| II Trim. 1978 | 919.500 | -100 | -0,01% | 876.000 | -9.100 | -1,03% | 43.500 | 9.000 | 26,09% | 48,93% | -0,58 | 4,73% | 0,98 |
| II Trim. 1979 | 923.000 | 3.500 | 0,38% | 866.700 | -9.300 | -1,06% | 56.300 | 12.800 | 29,43% | 48,72% | -0,21 | 6,10% | 1,37 |
| II Trim. 1980 | 930.700 | 7.700 | 0,83% | 858.300 | -8.400 | -0,97% | 72.400 | 16.100 | 28,60% | 48,60% | -0,12 | 7,78% | 1,68 |
| II Trim. 1981 | 932.200 | 1.500 | 0,16% | 841.800 | -16.500 | -1,92% | 90.500 | 18.100 | 25,00% | 47,89% | -0,71 | 9,70% | 1,92 |
| II Trim. 1982 | 925.700 | -6.500 | -0,70% | 819.000 | -22.800 | -2,71% | 106.700 | 16.200 | 17,90% | 47,07% | -0,82 | 11,53% | 1,83 |
| II Trim. 1983 | 936.300 | 10.600 | 1,15% | 811.500 | -7.500 | -0,92% | 124.800 | 18.100 | 16,96% | 47,19% | 0,12 | 13,33% | 1,80 |
| II Trim. 1984 | 937.800 | 1.500 | 0,16% | 791.000 | -20.500 | -2,53% | 146.800 | 22.000 | 17,63% | 46,87% | -0,32 | 15,66% | 2,33 |
| II Trim. 1985 | 940.100 | 2.300 | 0,25% | 768.200 | -22.800 | -2,88% | 171.900 | 25.100 | 17,10% | 46,33% | -0,54 | 18,28% | 2,62 |
| II Trim. 1986 | 946.800 | 6.700 | 0,71% | 777.400 | 9.200 | 1,20% | 169.400 | -2.500 | -1,45% | 46,27% | -0,06 | 17,89% | -0,39 |
| II Trim. 1987 | 971.700 | 24.900 | 2,63% | 803.300 | 25.900 | 3,33% | 168.400 | -1.000 | -0,59% | 47,17% | 0,90 | 17,34% | -0,55 |
| II Trim. 1988 | 984.000 | 12.300 | 1,27% | 814.000 | 10.700 | 1,33% | 170.000 | 1.600 | 0,95% | 47,29% | 0,12 | 17,27% | -0,07 |
| II Trim. 1989 | 995.800 | 11.800 | 1,20% | 826.000 | 12.000 | 1,47% | 169.800 | -200 | -0,12% | 47,39% | 0,10 | 17,05% | -0,22 |
| II Trim. 1990 | 1.014.900 | 19.100 | 1,92% | 856.500 | 30.500 | 3,69% | 158.300 | -11.500 | -6,77% | 47,92% | 0,53 | 15,60% | -1,45 |
| II Trim. 1991 | 1.012.100 | -2.800 | -0,28% | 865.300 | 8.800 | 1,03% | 146.800 | -11.500 | -7,26% | 47,51% | -0,41 | 14,50% | -1,10 |
| II Trim. 1992 | 1.022.600 | 10.500 | 1,04% | 844.300 | -21.000 | -2,43% | 178.300 | 31.500 | 21,46% | 47,75% | 0,24 | 17,44% | 2,94 |
| II Trim. 1993 | 1.022.600 | 0 | 0,00% | 815.900 | -28.400 | -3,36% | 206.700 | 28.400 | 15,93% | 47,52% | -0,23 | 20,22% | 2,78 |
| II Trim. 1994 | 1.016.600 | -6.000 | -0,59% | 795.600 | -20.300 | -2,49% | 221.000 | 14.300 | 6,92% | 47,42% | -0,10 | 21,74% | 1,52 |
| II Trim. 1995 | 989.300 | -27.300 | -2,69% | 784.400 | -11.200 | -1,41% | 204.900 | -16.100 | -7,29% | 46,71% | -0,71 | 20,71% | -1,03 |
| II Trim. 1996 | 990.600 | 1.300 | 0,13% | 789.600 | 5.200 | 0,66% | 201.000 | -3.900 | -1,90% | 47,12% | 0,41 | 20,29% | -0,42 |
| II Trim. 1997 | 995.700 | 5.100 | 0,51% | 798.300 | 8.700 | 1,10% | 197.400 | -3.600 | -1,79% | 47,46% | 0,34 | 19,83% | -0,46 |
| II Trim. 1998 | 993.100 | -2.600 | -0,26% | 808.400 | 10.100 | 1,27% | 184.700 | -12.700 | -6,43% | 47,30% | -0,16 | 18,60% | -1,23 |
| II Trim. 1999 | 1.012.100 | 19.000 | 1,91% | 858.900 | 50.500 | 6,25% | 153.200 | -31.500 | -17,05% | 48,20% | 0,90 | 15,14% | -3,46 |
| II Trim. 2000 | 1.020.100 | 8.000 | 0,79% | 882.000 | 23.100 | 2,69% | 138.100 | -15.100 | -9,86% | 48,56% | 0,36 | 13,54% | -1,60 |
| II Trim. 2001 | 996.500 | -23.600 | -2,31% | 900.200 | 18.200 | 2,06% | 96.300 | -41.800 | -30,27% | 47,37% | -1,19 | 9,66% | -3,88 |
| II Trim. 2002 | 1.031.000 | 34.500 | 3,46% | 921.200 | 21.000 | 2,33% | 109.800 | 13.500 | 14,02% | 48,85% | 1,48 | 10,65% | 0,99 |
| II Trim. 2003 | 1.055.800 | 24.800 | 2,41% | 937.800 | 16.600 | 1,80% | 117.900 | 8.100 | 7,38% | 49,80% | 0,95 | 11,17% | 0,52 |
| II Trim. 2004 | 1.066.400 | 10.600 | 1,00% | 949.400 | 11.600 | 1,24% | 117.000 | -900 | -0,76% | 50,15% | 0,35 | 10,97% | -0,20 |
| II Trim. 2005 | 1.120.037 | 53.637 | 5,03% | 1.023.102 | 73.702 | 7,76% | 96.935 | -20.065 | -17,15% | 52,42% | 2,27 | 8,65% | -2,31 |
| II Trim. 2006 | 1.137.470 | 17.432 | 1,56% | 1.043.789 | 20.686 | 2,02% | 93.681 | -3.254 | -3,36% | 52,98% | 0,56 | 8,24% | -0,42 |
| II Trim. 2007 | 1.157.205 | 19.735 | 1,74% | 1.073.806 | 30.018 | 2,88% | 83.398 | -10.283 | -10,98% | 53,44% | 0,45 | 7,21% | -1,03 |
| II Trim. 2008 | 1.182.811 | 25.606 | 2,21% | 1.072.075 | -1.732 | -0,16% | 110.736 | 27.338 | 32,78% | 54,29% | 0,86 | 9,36% | 2,16 |
| II Trim. 2009 | 1.191.373 | 8.562 | 0,72% | 1.019.813 | -52.262 | -4,87% | 171.560 | 60.824 | 54,93% | 54,73% | 0,44 | 14,40% | 5,04 |
| II Trim. 2010 | 1.203.319 | 11.946 | 1,00% | 1.006.156 | -13.657 | -1,34% | 197.164 | 25.603 | 14,92% | 55,41% | 0,68 | 16,38% | 1,98 |
| II Trim. 2011 | 1.198.756 | -4.563 | -0,38% | 1.000.890 | -5.265 | -0,52% | 197.865 | 702 | 0,36% | 55,37% | -0,04 | 16,51% | 0,12 |
| II Trim. 2012 | 1.199.537 | 781 | 0,07% | 961.799 | -39.092 | -3,91% | 237.738 | 39.872 | 20,15% | 55,78% | 0,41 | 19,82% | 3,31 |
| II Trim. 2013 | 1.170.822 | -28.714 | -2,39% | 920.955 | -40.844 | -4,25% | 249.867 | 12.129 | 5,10% | 54,89% | -0,89 | 21,34% | 1,52 |
| II Trim. 2014 | 1.164.686 | -6.137 | -0,52% | 918.073 | -2.882 | -0,31% | 246.612 | -3.255 | -1,30% | 55,13% | 0,23 | 21,17% | -0,17 |
| II Trim. 2015 | 1.152.392 | -12.293 | -1,06% | 939.273 | 21.199 | 2,31% | 213.120 | -33.493 | -13,58% | 54,87% | -0,26 | 18,49% | -2,68 |
| II Trim. 2016 | 1.147.129 | -5.264 | -0,46% | 960.664 | 21.391 | 2,28% | 186.465 | -26.655 | -12,51% | 55,14% | 0,27 | 16,25% | -2,24 |
| II Trim. 2017 | 1.139.827 | -7.301 | -0,64% | 975.129 | 14.465 | 1,51% | 164.699 | -21.766 | -11,67% | 55,13% | -0,01 | 14,45% | -1,81 |
| II Trim. 2018 | 1.119.722 | -20.105 | -1,76% | 985.379 | 10.250 | 1,05% | 134.343 | -30.355 | -18,43% | 54,62% | -0,51 | 12,00% | -2,45 |
| II Trim. 2019 | 1.121.466 | 1.744 | 0,16% | 989.611 | 4.232 | 0,43% | 131.855 | -2.488 | -1,85% | 54,83% | 0,22 | 11,76% | -0,24 |
| II Trim. 2020 | 1.057.721 | -63.745 | -5,68% | 927.056 | -62.555 | -6,32% | 130.665 | -1.190 | -0,90% | 51,84% | -3,00 | 12,35% | 0,60 |
| II Trim. 2021 | 1.104.096 | 46.375 | 4,38% | 965.069 | 38.014 | 4,10% | 139.026 | 8.362 | 6,40% | 54,24% | 2,40 | 12,59% | 0,24 |
| II Trim. 2022 | 1.121.651 | 17.555 | 1,59% | 1.007.338 | 42.268 | 4,38% | 114.313 | -24.713 | -17,78% | 55,27% | 1,04 | 10,19% | -2,40 |

Nota: Entre 1977 y 1995 los datos corresponden a la serie revisada con Metodología 2002. Entre 1996 y 2001 a la serie con Metodología 2002 y base censal revisada con la Metodología 2005 Base 2001. Entre 2002 y 2013 a la serie con Metodología 2005 y base censal revisada con la Metodología 2005 Base 2011. Entre 2014 y 2020 a la serie con Metodología 2005 Base 2011. Desde 2021 a la Metodología 2021.

FUENTE: D. G. de Presupuestos, Fondos Europeos y Estadística de la Junta de Castilla y León con datos del INE, "EPA".

TABLA 8. EVOLUCIÓN DE LAS PRINCIPALES MAGNITUDES. ESPAÑA. SEGUNDO TRIMESTRE 1977-2022

| | Activos | | | Ocupados | | | Parados | | | Tasa actividad | | Tasa paro | |
|---------------|-------------------|-----------------|--------------|-------------------|-----------------|--------------|------------------|-----------------|----------------|----------------|--------------------------|---------------|--------------------------|
| | Dato absoluto | Var. Interanual | | Dato absoluto | Var. Interanual | | Dato absoluto | Var. Interanual | | Dato | Var. Interanual absoluta | Dato | Var. Interanual absoluta |
| | | Absoluta | Relativa | | Absoluta | Relativa | | Absoluta | Relativa | | | | |
| II Trim. 1977 | 13.211.700 | - | - | 12.580.300 | - | - | 631.400 | - | - | 51,42% | - | 4,78% | - |
| II Trim. 1978 | 13.279.200 | 67.500 | 0,51% | 12.401.600 | -178.700 | -1,42% | 877.600 | 246.200 | 38,99% | 51,05% | -0,37 | 6,61% | 1,83 |
| II Trim. 1979 | 13.299.200 | 20.000 | 0,15% | 12.212.700 | -188.900 | -1,52% | 1.086.500 | 208.900 | 23,80% | 50,51% | -0,54 | 8,17% | 1,56 |
| II Trim. 1980 | 13.380.100 | 80.900 | 0,61% | 11.892.700 | -320.000 | -2,62% | 1.487.500 | 401.000 | 36,91% | 50,13% | -0,38 | 11,12% | 2,95 |
| II Trim. 1981 | 13.408.500 | 28.400 | 0,21% | 11.579.200 | -313.500 | -2,64% | 1.829.200 | 341.700 | 22,97% | 49,54% | -0,59 | 13,64% | 2,52 |
| II Trim. 1982 | 13.555.000 | 146.500 | 1,09% | 11.477.400 | -101.800 | -0,88% | 2.077.600 | 248.400 | 13,58% | 49,42% | -0,12 | 15,33% | 1,69 |
| II Trim. 1983 | 13.734.200 | 179.200 | 1,32% | 11.415.800 | -61.600 | -0,54% | 2.318.400 | 240.800 | 11,59% | 49,43% | 0,01 | 16,88% | 1,55 |
| II Trim. 1984 | 13.842.000 | 107.800 | 0,78% | 11.119.300 | -296.500 | -2,60% | 2.722.700 | 404.300 | 17,44% | 49,17% | -0,26 | 19,67% | 2,79 |
| II Trim. 1985 | 13.952.900 | 110.900 | 0,80% | 10.949.200 | -170.100 | -1,53% | 3.003.700 | 281.000 | 10,32% | 48,88% | -0,29 | 21,53% | 1,86 |
| II Trim. 1986 | 14.119.400 | 166.500 | 1,19% | 11.151.000 | 201.800 | 1,84% | 2.968.500 | -35.200 | -1,17% | 48,93% | 0,05 | 21,02% | -0,51 |
| II Trim. 1987 | 14.650.100 | 530.700 | 3,76% | 11.690.300 | 539.300 | 4,84% | 2.959.700 | -8.800 | -0,30% | 50,06% | 1,13 | 20,20% | -0,82 |
| II Trim. 1988 | 15.065.100 | 415.000 | 2,83% | 12.110.300 | 420.000 | 3,59% | 2.954.700 | -5.000 | -0,17% | 50,66% | 0,60 | 19,61% | -0,59 |
| II Trim. 1989 | 15.194.000 | 128.900 | 0,86% | 12.571.000 | 460.700 | 3,80% | 2.623.000 | -331.700 | -11,23% | 50,44% | -0,22 | 17,26% | -2,35 |
| II Trim. 1990 | 15.410.400 | 216.400 | 1,42% | 12.906.800 | 335.800 | 2,67% | 2.503.600 | -119.400 | -4,55% | 50,68% | 0,24 | 16,25% | -1,01 |
| II Trim. 1991 | 15.534.400 | 124.000 | 0,80% | 13.067.600 | 160.800 | 1,25% | 2.466.800 | -36.800 | -1,47% | 50,68% | 0,00 | 15,88% | -0,37 |
| II Trim. 1992 | 15.669.000 | 134.600 | 0,87% | 12.893.300 | -174.300 | -1,33% | 2.775.700 | 308.900 | 12,52% | 50,62% | -0,06 | 17,71% | 1,83 |
| II Trim. 1993 | 15.833.800 | 164.800 | 1,05% | 12.323.600 | -569.700 | -4,42% | 3.510.200 | 734.500 | 26,46% | 50,69% | 0,07 | 22,17% | 4,46 |
| II Trim. 1994 | 16.081.600 | 247.800 | 1,57% | 12.186.100 | -137.500 | -1,12% | 3.895.500 | 385.300 | 10,98% | 51,02% | 0,33 | 24,22% | 2,05 |
| II Trim. 1995 | 16.162.900 | 81.300 | 0,51% | 12.494.800 | 308.700 | 2,53% | 3.668.100 | -227.400 | -5,84% | 50,81% | -0,21 | 22,70% | -1,52 |
| II Trim. 1996 | 16.429.000 | 266.100 | 1,65% | 12.787.100 | 292.300 | 2,34% | 3.641.900 | -26.200 | -0,71% | 51,08% | 0,27 | 22,17% | -0,53 |
| II Trim. 1997 | 16.745.400 | 316.400 | 1,93% | 13.275.500 | 488.400 | 3,82% | 3.469.900 | -172.000 | -4,72% | 51,45% | 0,37 | 20,72% | -1,45 |
| II Trim. 1998 | 16.991.200 | 245.800 | 1,47% | 13.814.200 | 538.700 | 4,06% | 3.177.000 | -292.900 | -8,44% | 51,75% | 0,30 | 18,70% | -2,02 |
| II Trim. 1999 | 17.288.300 | 297.100 | 1,75% | 14.626.400 | 812.200 | 5,88% | 2.661.900 | -515.100 | -16,21% | 52,16% | 0,41 | 15,40% | -3,30 |
| II Trim. 2000 | 17.899.800 | 611.500 | 3,54% | 15.440.200 | 813.800 | 5,56% | 2.459.600 | -202.300 | -7,60% | 53,38% | 1,22 | 13,74% | -1,66 |
| II Trim. 2001 | 17.932.100 | 32.300 | 0,18% | 16.076.300 | 636.100 | 4,12% | 1.855.800 | -603.800 | -24,55% | 52,73% | -0,65 | 10,35% | -3,39 |
| II Trim. 2002 | 18.870.200 | 938.100 | 5,23% | 16.766.900 | 690.600 | 4,30% | 2.103.300 | 247.500 | 13,34% | 54,48% | 1,75 | 11,15% | 0,80 |
| II Trim. 2003 | 19.639.200 | 769.000 | 4,08% | 17.423.200 | 656.300 | 3,91% | 2.216.000 | 112.700 | 5,36% | 55,65% | 1,17 | 11,28% | 0,13 |
| II Trim. 2004 | 20.266.500 | 627.300 | 3,19% | 18.018.900 | 595.700 | 3,42% | 2.247.600 | 31.600 | 1,43% | 56,55% | 0,90 | 11,09% | -0,19 |
| II Trim. 2005 | 21.129.718 | 863.218 | 4,26% | 19.160.581 | 1.141.681 | 6,34% | 1.969.137 | -278.463 | -12,39% | 57,86% | 1,31 | 9,32% | -1,77 |
| II Trim. 2006 | 21.726.012 | 596.294 | 2,82% | 19.891.598 | 731.017 | 3,82% | 1.834.414 | -134.723 | -6,84% | 58,63% | 0,77 | 8,44% | -0,88 |
| II Trim. 2007 | 22.354.133 | 628.121 | 2,89% | 20.580.944 | 689.346 | 3,47% | 1.773.189 | -61.225 | -3,34% | 59,23% | 0,60 | 7,93% | -0,51 |
| II Trim. 2008 | 23.032.640 | 678.507 | 3,04% | 20.646.948 | 66.004 | 0,32% | 2.385.692 | 612.503 | 34,54% | 60,07% | 0,85 | 10,36% | 2,43 |
| II Trim. 2009 | 23.293.828 | 261.189 | 1,13% | 19.154.246 | -1.492.702 | -7,23% | 4.139.582 | 1.753.890 | 73,52% | 60,30% | 0,23 | 17,77% | 7,41 |
| II Trim. 2010 | 23.406.412 | 112.584 | 0,48% | 18.751.107 | -403.140 | -2,10% | 4.655.306 | 515.724 | 12,46% | 60,41% | 0,11 | 19,89% | 2,12 |
| II Trim. 2011 | 23.466.185 | 59.773 | 0,26% | 18.621.964 | -129.143 | -0,69% | 4.844.221 | 188.916 | 4,06% | 60,44% | 0,03 | 20,64% | 0,75 |
| II Trim. 2012 | 23.489.517 | 23.331 | 0,10% | 17.758.490 | -863.474 | -4,64% | 5.731.027 | 886.806 | 18,31% | 60,50% | 0,07 | 24,40% | 3,75 |
| II Trim. 2013 | 23.207.884 | -281.633 | -1,20% | 17.160.565 | -597.925 | -3,37% | 6.047.319 | 316.292 | 5,52% | 60,00% | -0,50 | 26,06% | 1,66 |
| II Trim. 2014 | 22.975.873 | -232.011 | -1,00% | 17.353.012 | 192.448 | 1,12% | 5.622.860 | -424.459 | -7,02% | 59,63% | -0,36 | 24,47% | -1,58 |
| II Trim. 2015 | 23.015.548 | 39.675 | 0,17% | 17.866.538 | 513.526 | 2,96% | 5.149.010 | -473.850 | -8,43% | 59,79% | 0,15 | 22,37% | -2,10 |
| II Trim. 2016 | 22.875.658 | -139.890 | -0,61% | 18.300.974 | 434.436 | 2,43% | 4.574.684 | -574.326 | -11,15% | 59,41% | -0,38 | 20,00% | -2,37 |
| II Trim. 2017 | 22.727.611 | -148.047 | -0,65% | 18.813.311 | 512.337 | 2,80% | 3.914.300 | -660.384 | -14,44% | 58,84% | -0,57 | 17,22% | -2,78 |
| II Trim. 2018 | 22.834.167 | 106.556 | 0,47% | 19.344.066 | 530.755 | 2,82% | 3.490.101 | -424.199 | -10,84% | 58,80% | -0,04 | 15,28% | -1,94 |
| II Trim. 2019 | 23.035.537 | 201.370 | 0,88% | 19.804.910 | 460.843 | 2,38% | 3.230.628 | -259.473 | -7,43% | 58,74% | -0,05 | 14,02% | -1,26 |
| II Trim. 2020 | 21.975.178 | -1.060.360 | -4,60% | 18.607.220 | -1.197.689 | -6,05% | 3.367.958 | 137.330 | 4,25% | 55,54% | -3,20 | 15,33% | 1,30 |
| II Trim. 2021 | 23.215.497 | 1.240.320 | 5,64% | 19.671.656 | 1.064.435 | 5,72% | 3.543.842 | 175.884 | 5,22% | 58,58% | 3,03 | 15,26% | -0,06 |
| II Trim. 2022 | 23.387.440 | 171.943 | 0,74% | 20.468.025 | 796.370 | 4,05% | 2.919.415 | -624.427 | -17,62% | 58,71% | 0,14 | 12,48% | -2,78 |

Nota: Entre 1977 y 1995 los datos corresponden a la serie revisada con Metodología 2002. Entre 1996 y 2001 a la serie con Metodología 2002 y base censal revisada con la Metodología 2005 Base 2001. Entre 2002 y 2013 a la serie con Metodología 2005 y base censal revisada con la Metodología 2005 Base 2011. Entre 2014 y 2020 a la serie con Metodología 2005 Base 2011. Desde 2021 a la Metodología 2021.

FUENTE: D. G. de Presupuestos, Fondos Europeos y Estadística de la Junta de Castilla y León con datos del INE, "EPA".

TABLA 9. EVOLUCIÓN DE LAS PRINCIPALES MAGNITUDES. HOMBRES. CASTILLA Y LEÓN. SEGUNDO TRIMESTRE 1977-2022

| | Activos | | | Ocupados | | | Parados | | | Tasa actividad | | Tasa paro | |
|----------------------|----------------|-----------------|---------------|----------------|-----------------|--------------|---------------|-----------------|----------------|----------------|--------------------------|--------------|--------------------------|
| | Dato absoluto | Var. Interanual | | Dato absoluto | Var. Interanual | | Dato absoluto | Var. Interanual | | Dato | Var. Interanual absoluta | Dato | Var. Interanual absoluta |
| | | Absoluta | Relativa | | Absoluta | Relativa | | Absoluta | Relativa | | | | |
| II Trim. 1977 | 660.200 | - | - | 641.600 | - | - | 18.600 | - | - | 72,45% | - | 2,82% | - |
| II Trim. 1978 | 658.100 | -2.100 | -0,32% | 633.300 | -8.300 | -1,29% | 24.700 | 6.100 | 32,80% | 71,34% | -1,11 | 3,76% | 0,94 |
| II Trim. 1979 | 658.500 | 400 | 0,06% | 628.900 | -4.400 | -0,69% | 29.600 | 4.900 | 19,84% | 70,77% | -0,57 | 4,49% | 0,73 |
| II Trim. 1980 | 661.400 | 2.900 | 0,44% | 618.500 | -10.400 | -1,65% | 42.900 | 13.300 | 44,93% | 70,27% | -0,50 | 6,48% | 1,99 |
| II Trim. 1981 | 666.300 | 4.900 | 0,74% | 612.500 | -6.000 | -0,97% | 53.800 | 10.900 | 25,41% | 69,57% | -0,70 | 8,08% | 1,60 |
| II Trim. 1982 | 670.000 | 3.700 | 0,56% | 602.600 | -9.900 | -1,62% | 67.400 | 13.600 | 25,28% | 69,22% | -0,35 | 10,06% | 1,98 |
| II Trim. 1983 | 667.200 | -2.800 | -0,42% | 589.900 | -12.700 | -2,11% | 77.300 | 9.900 | 14,69% | 68,31% | -0,91 | 11,59% | 1,53 |
| II Trim. 1984 | 674.000 | 6.800 | 1,02% | 582.000 | -7.900 | -1,34% | 92.000 | 14.700 | 19,02% | 68,41% | 0,10 | 13,65% | 2,06 |
| II Trim. 1985 | 672.200 | -1.800 | -0,27% | 572.200 | -9.800 | -1,68% | 100.000 | 8.000 | 8,70% | 67,24% | -1,17 | 14,87% | 1,22 |
| II Trim. 1986 | 679.400 | 7.200 | 1,07% | 579.000 | 6.800 | 1,19% | 100.400 | 400 | 0,40% | 67,38% | 0,14 | 14,78% | -0,09 |
| II Trim. 1987 | 673.300 | -6.100 | -0,90% | 585.800 | 6.800 | 1,17% | 87.600 | -12.800 | -12,75% | 66,31% | -1,07 | 13,00% | -1,78 |
| II Trim. 1988 | 674.500 | 1.200 | 0,18% | 587.000 | 1.200 | 0,20% | 87.400 | -200 | -0,23% | 65,77% | -0,54 | 12,96% | -0,04 |
| II Trim. 1989 | 666.600 | -7.900 | -1,17% | 587.700 | 700 | 0,12% | 79.000 | -8.400 | -9,61% | 64,36% | -1,41 | 11,84% | -1,12 |
| II Trim. 1990 | 680.800 | 14.200 | 2,13% | 613.700 | 26.000 | 4,42% | 67.000 | -12.000 | -15,19% | 65,22% | 0,86 | 9,85% | -1,99 |
| II Trim. 1991 | 670.900 | -9.900 | -1,45% | 611.200 | -2.500 | -0,41% | 59.700 | -7.300 | -10,90% | 63,92% | -1,30 | 8,90% | -0,95 |
| II Trim. 1992 | 665.500 | -5.400 | -0,80% | 586.900 | -24.300 | -3,98% | 78.600 | 18.900 | 31,66% | 63,10% | -0,82 | 11,81% | 2,91 |
| II Trim. 1993 | 663.200 | -2.300 | -0,35% | 570.800 | -16.100 | -2,74% | 92.400 | 13.800 | 17,56% | 62,61% | -0,49 | 13,93% | 2,12 |
| II Trim. 1994 | 656.900 | -6.300 | -0,95% | 554.300 | -16.500 | -2,89% | 102.600 | 10.200 | 11,04% | 62,28% | -0,33 | 15,62% | 1,69 |
| II Trim. 1995 | 637.700 | -19.200 | -2,92% | 543.000 | -11.300 | -2,04% | 94.700 | -7.900 | -7,70% | 61,21% | -1,07 | 14,85% | -0,77 |
| II Trim. 1996 | 635.800 | -1.900 | -0,30% | 545.400 | 2.400 | 0,44% | 90.300 | -4.400 | -4,65% | 61,48% | 0,27 | 14,21% | -0,64 |
| II Trim. 1997 | 635.400 | -400 | -0,06% | 548.500 | 3.100 | 0,57% | 86.900 | -3.400 | -3,77% | 61,54% | 0,06 | 13,68% | -0,53 |
| II Trim. 1998 | 626.600 | -8.800 | -1,38% | 551.400 | 2.900 | 0,53% | 75.200 | -11.700 | -13,46% | 60,66% | -0,88 | 12,01% | -1,67 |
| II Trim. 1999 | 633.400 | 6.800 | 1,09% | 576.100 | 24.700 | 4,48% | 57.300 | -17.900 | -23,80% | 61,33% | 0,67 | 9,04% | -2,97 |
| II Trim. 2000 | 633.700 | 300 | 0,05% | 584.700 | 8.600 | 1,49% | 49.000 | -8.300 | -14,49% | 61,36% | 0,03 | 7,73% | -1,31 |
| II Trim. 2001 | 629.100 | -4.600 | -0,73% | 592.800 | 8.100 | 1,39% | 36.300 | -12.700 | -25,92% | 60,85% | -0,51 | 5,77% | -1,96 |
| II Trim. 2002 | 637.100 | 8.000 | 1,27% | 595.600 | 2.800 | 0,47% | 41.500 | 5.200 | 14,33% | 61,39% | 0,54 | 6,52% | 0,75 |
| II Trim. 2003 | 641.200 | 4.100 | 0,64% | 600.400 | 4.800 | 0,81% | 40.700 | -800 | -1,93% | 61,48% | 0,09 | 6,35% | -0,17 |
| II Trim. 2004 | 647.200 | 6.000 | 0,94% | 602.400 | 2.000 | 0,33% | 44.800 | 4.100 | 10,07% | 61,84% | 0,36 | 6,92% | 0,57 |
| II Trim. 2005 | 674.566 | 27.366 | 4,23% | 638.121 | 35.721 | 5,93% | 36.445 | -8.355 | -18,65% | 64,08% | 2,24 | 5,40% | -1,52 |
| II Trim. 2006 | 676.070 | 1.504 | 0,22% | 640.494 | 2.373 | 0,37% | 35.577 | -868 | -2,38% | 63,89% | -0,19 | 5,26% | -0,14 |
| II Trim. 2007 | 680.008 | 3.938 | 0,58% | 649.377 | 8.883 | 1,39% | 30.631 | -4.946 | -13,90% | 63,59% | -0,30 | 4,50% | -0,76 |
| II Trim. 2008 | 692.556 | 12.547 | 1,85% | 648.673 | -704 | -0,11% | 43.883 | 13.252 | 43,26% | 64,22% | 0,63 | 6,34% | 1,83 |
| II Trim. 2009 | 683.334 | -9.221 | -1,33% | 596.191 | -52.482 | -8,09% | 87.144 | 43.261 | 98,58% | 63,44% | -0,78 | 12,75% | 6,42 |
| II Trim. 2010 | 682.584 | -751 | -0,11% | 585.830 | -10.361 | -1,74% | 96.754 | 9.610 | 11,03% | 63,56% | 0,12 | 14,17% | 1,42 |
| II Trim. 2011 | 673.707 | -8.877 | -1,30% | 569.571 | -16.259 | -2,78% | 104.135 | 7.381 | 7,63% | 62,96% | -0,61 | 15,46% | 1,28 |
| II Trim. 2012 | 675.178 | 1.472 | 0,22% | 553.839 | -15.732 | -2,76% | 121.340 | 17.204 | 16,52% | 63,57% | 0,61 | 17,97% | 2,51 |
| II Trim. 2013 | 643.468 | -31.710 | -4,70% | 518.189 | -35.650 | -6,44% | 125.279 | 3.939 | 3,25% | 61,15% | -2,42 | 19,47% | 1,50 |
| II Trim. 2014 | 641.384 | -2.084 | -0,32% | 512.187 | -6.002 | -1,16% | 129.197 | 3.918 | 3,13% | 61,56% | 0,41 | 20,14% | 0,67 |
| II Trim. 2015 | 631.365 | -10.019 | -1,56% | 529.525 | 17.338 | 3,39% | 101.840 | -27.357 | -21,17% | 60,99% | -0,57 | 16,13% | -4,01 |
| II Trim. 2016 | 631.314 | -51 | -0,01% | 538.633 | 9.108 | 1,72% | 92.681 | -9.159 | -8,99% | 61,59% | 0,60 | 14,68% | -1,45 |
| II Trim. 2017 | 622.514 | -8.800 | -1,39% | 543.926 | 5.293 | 0,98% | 78.588 | -14.092 | -15,21% | 61,13% | -0,46 | 12,62% | -2,06 |
| II Trim. 2018 | 610.921 | -11.593 | -1,86% | 550.021 | 6.096 | 1,12% | 60.900 | -17.689 | -22,51% | 60,53% | -0,60 | 9,97% | -2,66 |
| II Trim. 2019 | 613.740 | 2.819 | 0,46% | 552.451 | 2.429 | 0,44% | 61.289 | 389 | 0,64% | 60,97% | 0,44 | 9,99% | 0,02 |
| II Trim. 2020 | 582.253 | -31.487 | -5,13% | 514.685 | -37.766 | -6,84% | 67.568 | 6.279 | 10,25% | 58,01% | -2,96 | 11,60% | 1,62 |
| II Trim. 2021 | 598.019 | 15.766 | 2,71% | 536.118 | 21.434 | 4,16% | 61.900 | -5.668 | -8,39% | 59,72% | 1,72 | 10,35% | -1,25 |
| II Trim. 2022 | 592.494 | -5.525 | -0,92% | 538.983 | 2.865 | 0,53% | 53.510 | -8.390 | -13,55% | 59,35% | -0,38 | 9,03% | -1,32 |

Nota: Entre 1977 y 1995 los datos corresponden a la serie revisada con Metodología 2002. Entre 1996 y 2001 a la serie con Metodología 2002 y base censal revisada con la Metodología 2005 Base 2001. Entre 2002 y 2013 a la serie con Metodología 2005 y base censal revisada con la Metodología 2005 Base 2011. Entre 2014 y 2020 a la serie con Metodología 2005 Base 2011. Desde 2021 a la Metodología 2021.

FUENTE: D. G. de Presupuestos, Fondos Europeos y Estadística de la Junta de Castilla y León con datos del INE, "EPA".

TABLA 10. EVOLUCIÓN DE LAS PRINCIPALES MAGNITUDES. MUJERES. CASTILLA Y LEÓN. SEGUNDO TRIMESTRE 1977-2022

| | Activas | | | Ocupadas | | | Paradas | | | Tasa actividad | | Tasa paro | |
|----------------------|----------------|-----------------|--------------|----------------|-----------------|--------------|---------------|-----------------|----------------|----------------|--------------------------|---------------|--------------------------|
| | Dato absoluto | Var. Interanual | | Dato absoluto | Var. Interanual | | Dato absoluto | Var. Interanual | | Dato | Var. Interanual absoluta | Dato | Var. Interanual absoluta |
| | | Absoluta | Relativa | | Absoluta | Relativa | | Absoluta | Relativa | | | | |
| II Trim. 1977 | 259.500 | - | - | 243.500 | - | - | 15.900 | - | - | 27,42% | - | 6,14% | - |
| II Trim. 1978 | 261.500 | 2.000 | 0,77% | 242.700 | -800 | -0,33% | 18.800 | 2.900 | 18,24% | 27,33% | -0,09 | 7,19% | 1,05 |
| II Trim. 1979 | 264.500 | 3.000 | 1,15% | 237.800 | -4.900 | -2,02% | 26.700 | 7.900 | 42,02% | 27,44% | 0,11 | 10,11% | 2,92 |
| II Trim. 1980 | 269.300 | 4.800 | 1,81% | 239.800 | 2.000 | 0,84% | 29.500 | 2.800 | 10,49% | 27,66% | 0,22 | 10,97% | 0,86 |
| II Trim. 1981 | 265.900 | -3.400 | -1,26% | 229.300 | -10.500 | -4,38% | 36.700 | 7.200 | 24,41% | 26,89% | -0,77 | 13,79% | 2,82 |
| II Trim. 1982 | 255.800 | -10.100 | -3,80% | 216.500 | -12.800 | -5,58% | 39.300 | 2.600 | 7,08% | 25,61% | -1,28 | 15,37% | 1,58 |
| II Trim. 1983 | 269.000 | 13.200 | 5,16% | 221.500 | 5.000 | 2,31% | 47.500 | 8.200 | 20,87% | 26,71% | 1,10 | 17,66% | 2,29 |
| II Trim. 1984 | 263.800 | -5.200 | -1,93% | 209.000 | -12.500 | -5,64% | 54.800 | 7.300 | 15,37% | 25,98% | -0,73 | 20,79% | 3,13 |
| II Trim. 1985 | 268.000 | 4.200 | 1,59% | 196.100 | -12.900 | -6,17% | 71.900 | 17.100 | 31,20% | 26,02% | 0,04 | 26,83% | 6,04 |
| II Trim. 1986 | 267.400 | -600 | -0,22% | 198.400 | 2.300 | 1,17% | 69.000 | -2.900 | -4,03% | 25,76% | -0,26 | 25,81% | -1,02 |
| II Trim. 1987 | 298.400 | 31.000 | 11,59% | 217.500 | 19.100 | 9,63% | 80.900 | 11.900 | 17,25% | 28,56% | 2,80 | 27,11% | 1,30 |
| II Trim. 1988 | 309.500 | 11.100 | 3,72% | 227.000 | 9.500 | 4,37% | 82.500 | 1.600 | 1,98% | 29,33% | 0,77 | 26,66% | -0,45 |
| II Trim. 1989 | 329.200 | 19.700 | 6,37% | 238.400 | 11.400 | 5,02% | 90.800 | 8.300 | 10,06% | 30,90% | 1,57 | 27,59% | 0,93 |
| II Trim. 1990 | 334.100 | 4.900 | 1,49% | 242.800 | 4.400 | 1,85% | 91.300 | 500 | 0,55% | 31,10% | 0,20 | 27,33% | -0,26 |
| II Trim. 1991 | 341.200 | 7.100 | 2,13% | 254.100 | 11.300 | 4,65% | 87.100 | -4.200 | -4,60% | 31,57% | 0,47 | 25,53% | -1,80 |
| II Trim. 1992 | 357.100 | 15.900 | 4,66% | 257.400 | 3.300 | 1,30% | 99.700 | 12.600 | 14,47% | 32,85% | 1,28 | 27,93% | 2,40 |
| II Trim. 1993 | 359.500 | 2.400 | 0,67% | 245.100 | -12.300 | -4,78% | 114.300 | 14.600 | 14,64% | 32,90% | 0,05 | 31,81% | 3,88 |
| II Trim. 1994 | 359.700 | 200 | 0,06% | 241.300 | -3.800 | -1,55% | 118.400 | 4.100 | 3,59% | 33,03% | 0,13 | 32,92% | 1,11 |
| II Trim. 1995 | 351.600 | -8.100 | -2,25% | 241.400 | 100 | 0,04% | 110.200 | -8.200 | -6,93% | 32,66% | -0,37 | 31,34% | -1,58 |
| II Trim. 1996 | 354.900 | 3.300 | 0,94% | 244.200 | 2.800 | 1,16% | 110.700 | 500 | 0,45% | 33,23% | 0,57 | 31,19% | -0,15 |
| II Trim. 1997 | 360.300 | 5.400 | 1,52% | 249.800 | 5.600 | 2,29% | 110.500 | -200 | -0,18% | 33,82% | 0,59 | 30,67% | -0,52 |
| II Trim. 1998 | 366.500 | 6.200 | 1,72% | 257.000 | 7.200 | 2,88% | 109.500 | -1.000 | -0,90% | 34,36% | 0,54 | 29,88% | -0,79 |
| II Trim. 1999 | 378.700 | 12.200 | 3,33% | 282.800 | 25.800 | 10,04% | 95.900 | -13.600 | -12,42% | 35,49% | 1,13 | 25,33% | -4,55 |
| II Trim. 2000 | 386.400 | 7.700 | 2,03% | 297.300 | 14.500 | 5,13% | 89.100 | -6.800 | -7,09% | 36,19% | 0,70 | 23,05% | -2,28 |
| II Trim. 2001 | 367.300 | -19.100 | -4,94% | 307.400 | 10.100 | 3,40% | 60.000 | -29.100 | -32,66% | 34,35% | -1,84 | 16,33% | -6,72 |
| II Trim. 2002 | 393.900 | 26.600 | 7,24% | 325.600 | 18.200 | 5,92% | 68.200 | 8.200 | 13,67% | 36,71% | 2,36 | 17,33% | 1,00 |
| II Trim. 2003 | 414.600 | 20.700 | 5,26% | 337.400 | 11.800 | 3,62% | 77.200 | 9.000 | 13,20% | 38,48% | 1,77 | 18,62% | 1,29 |
| II Trim. 2004 | 419.200 | 4.600 | 1,11% | 347.000 | 9.600 | 2,85% | 72.200 | -5.000 | -6,48% | 38,82% | 0,34 | 17,21% | -1,41 |
| II Trim. 2005 | 445.471 | 26.271 | 6,27% | 384.981 | 37.981 | 10,95% | 60.490 | -11.710 | -16,22% | 41,09% | 2,27 | 13,58% | -3,63 |
| II Trim. 2006 | 461.399 | 15.928 | 3,58% | 403.295 | 18.314 | 4,76% | 58.104 | -2.385 | -3,94% | 42,38% | 1,29 | 12,59% | -0,99 |
| II Trim. 2007 | 477.197 | 15.798 | 3,42% | 424.429 | 21.134 | 5,24% | 52.767 | -5.337 | -9,18% | 43,53% | 1,15 | 11,06% | -1,54 |
| II Trim. 2008 | 490.256 | 13.059 | 2,74% | 423.402 | -1.027 | -0,24% | 66.853 | 14.086 | 26,69% | 44,56% | 1,03 | 13,64% | 2,58 |
| II Trim. 2009 | 508.039 | 17.783 | 3,63% | 423.622 | 220 | 0,05% | 84.416 | 17.563 | 26,27% | 46,20% | 1,64 | 16,62% | 2,98 |
| II Trim. 2010 | 520.735 | 12.697 | 2,50% | 420.326 | -3.296 | -0,78% | 100.409 | 15.993 | 18,95% | 47,44% | 1,23 | 19,28% | 2,67 |
| II Trim. 2011 | 525.049 | 4.314 | 0,83% | 431.319 | 10.994 | 2,62% | 93.730 | -6.680 | -6,65% | 47,96% | 0,52 | 17,85% | -1,43 |
| II Trim. 2012 | 524.358 | -691 | -0,13% | 407.960 | -23.359 | -5,42% | 116.398 | 22.668 | 24,18% | 48,18% | 0,22 | 22,20% | 4,35 |
| II Trim. 2013 | 527.354 | 2.996 | 0,57% | 402.766 | -5.194 | -1,27% | 124.588 | 8.190 | 7,04% | 48,80% | 0,62 | 23,63% | 1,43 |
| II Trim. 2014 | 523.302 | -4.053 | -0,77% | 405.887 | 3.120 | 0,77% | 117.415 | -7.173 | -5,76% | 48,87% | 0,07 | 22,44% | -1,19 |
| II Trim. 2015 | 521.028 | -2.274 | -0,43% | 409.748 | 3.861 | 0,95% | 111.280 | -6.135 | -5,23% | 48,92% | 0,05 | 21,36% | -1,08 |
| II Trim. 2016 | 515.815 | -5.212 | -1,00% | 422.031 | 12.283 | 3,00% | 93.784 | -17.496 | -15,72% | 48,87% | -0,06 | 18,18% | -3,18 |
| II Trim. 2017 | 517.313 | 1.498 | 0,29% | 431.203 | 9.172 | 2,17% | 86.110 | -7.674 | -8,18% | 49,31% | 0,44 | 16,65% | -1,54 |
| II Trim. 2018 | 508.801 | -8.512 | -1,65% | 435.357 | 4.154 | 0,96% | 73.444 | -12.667 | -14,71% | 48,88% | -0,43 | 14,43% | -2,21 |
| II Trim. 2019 | 507.726 | -1.075 | -0,21% | 437.160 | 1.803 | 0,41% | 70.566 | -2.878 | -3,92% | 48,88% | 0,01 | 13,90% | -0,54 |
| II Trim. 2020 | 475.468 | -32.259 | -6,35% | 412.371 | -24.789 | -5,67% | 63.097 | -7.469 | -10,58% | 45,86% | -3,02 | 13,27% | -0,63 |
| II Trim. 2021 | 506.077 | 30.609 | 6,44% | 428.951 | 16.580 | 4,02% | 77.126 | 14.029 | 22,23% | 48,92% | 3,06 | 15,24% | 1,97 |
| II Trim. 2022 | 529.158 | 23.081 | 4,56% | 468.354 | 39.403 | 9,19% | 60.803 | -16.323 | -21,16% | 51,32% | 2,40 | 11,49% | -3,75 |

Nota: Entre 1977 y 1995 los datos corresponden a la serie revisada con Metodología 2002. Entre 1996 y 2001 a la serie con Metodología 2002 y base censal revisada con la Metodología 2005 Base 2001. Entre 2002 y 2013 a la serie con Metodología 2005 y base censal revisada con la Metodología 2005 Base 2011. Entre 2014 y 2020 a la serie con Metodología 2005 Base 2011. Desde 2021 a la Metodología 2021.

FUENTE: D. G. de Presupuestos, Fondos Europeos y Estadística de la Junta de Castilla y León con datos del INE, "EPA".

TABLA 11. POBLACIÓN ACTIVA, OCUPADA Y EN PARO POR SEXO Y GRUPO DE EDAD. SEGUNDO TRIMESTRE 2022

| | Sexo | Grupo de edad | Cyl | España | Variación intertrimestral | | | | Variación interanual | | | |
|------------------|------------------|------------------|------------------|-------------------|---------------------------|----------|----------|---------|----------------------|----------|----------|---------|
| | | | | | Absoluta | | Relativa | | Absoluta | | Relativa | |
| | | | | | Cyl | España | Cyl | España | Cyl | España | Cyl | España |
| Activos | Hombre | Menor de 25 años | 34.987 | 882.938 | 2.457 | 60.319 | 7,55% | 7,33% | 1.957 | 48.364 | 5,93% | 5,80% |
| | | De 16 a 19 años | 5.848 | 162.184 | 555 | 16.564 | 10,48% | 11,38% | 481 | 9.748 | 8,97% | 6,39% |
| | | De 20 a 24 años | 29.139 | 720.754 | 1.902 | 43.755 | 6,98% | 6,46% | 1.476 | 38.616 | 5,34% | 5,66% |
| | | De 25 o más años | 557.506 | 11.448.997 | -2.219 | 3.029 | -0,40% | 0,03% | -7.483 | 35.524 | -1,32% | 0,31% |
| | | De 25 a 54 años | 408.771 | 8.952.034 | -1.455 | -21.938 | -0,35% | -0,24% | -11.556 | -80.266 | -2,75% | -0,89% |
| | De 55 y más años | 148.735 | 2.496.963 | -764 | 24.967 | -0,51% | 1,01% | 4.073 | 115.790 | 2,82% | 4,86% | |
| | Mujer | Menor de 25 años | 29.671 | 759.679 | 2.842 | 61.320 | 10,59% | 8,78% | 5.108 | 38.231 | 20,80% | 5,30% |
| | | De 16 a 19 años | 5.204 | 133.563 | 1.631 | 14.161 | 45,64% | 11,86% | 1.866 | 16.007 | 55,91% | 13,62% |
| | | De 20 a 24 años | 24.468 | 626.117 | 1.211 | 47.159 | 5,21% | 8,15% | 3.242 | 22.224 | 15,27% | 3,68% |
| | | De 25 o más años | 499.486 | 10.295.827 | 8.765 | 3.333 | 1,79% | 0,03% | 17.972 | 49.824 | 3,73% | 0,49% |
| De 25 a 54 años | | 371.656 | 8.150.721 | 1.371 | -21.845 | 0,37% | -0,27% | 1.535 | -50.798 | 0,41% | -0,62% | |
| De 55 y más años | 127.830 | 2.145.106 | 7.394 | 25.177 | 6,14% | 1,19% | 16.437 | 100.622 | 14,76% | 4,92% | | |
| Ocupados | Hombre | Menor de 25 años | 22.286 | 637.949 | -1.848 | 64.408 | -7,66% | 11,23% | -648 | 112.732 | -2,82% | 21,46% |
| | | De 16 a 19 años | 1.669 | 82.108 | -1.528 | 747 | -47,79% | 0,92% | -908 | 9.542 | -35,22% | 13,15% |
| | | De 20 a 24 años | 20.617 | 555.841 | -320 | 63.662 | -1,53% | 12,93% | 260 | 103.191 | 1,28% | 22,80% |
| | | De 25 o más años | 516.697 | 10.338.682 | 4.525 | 120.888 | 0,88% | 1,18% | 3.513 | 255.382 | 0,68% | 2,53% |
| | | De 25 a 54 años | 379.014 | 8.102.353 | 5.072 | 87.293 | 1,36% | 1,09% | 1.167 | 130.933 | 0,31% | 1,64% |
| | De 55 y más años | 137.683 | 2.236.330 | -547 | 33.595 | -0,40% | 1,53% | 2.346 | 124.449 | 1,73% | 5,89% | |
| | Mujer | Menor de 25 años | 19.698 | 536.143 | 1.217 | 47.782 | 6,58% | 9,78% | 3.702 | 102.526 | 23,14% | 23,64% |
| | | De 16 a 19 años | 2.287 | 69.686 | 585 | 9.076 | 34,37% | 14,97% | 1.209 | 24.957 | 112,20% | 55,80% |
| | | De 20 a 24 años | 17.412 | 466.457 | 632 | 38.707 | 3,77% | 9,05% | 2.493 | 77.569 | 16,71% | 19,95% |
| | | De 25 o más años | 448.656 | 8.955.251 | 16.653 | 150.220 | 3,85% | 1,71% | 35.702 | 325.729 | 8,65% | 3,77% |
| De 25 a 54 años | | 333.448 | 7.092.779 | 5.487 | 114.033 | 1,67% | 1,63% | 16.391 | 212.852 | 5,17% | 3,09% | |
| De 55 y más años | 115.208 | 1.862.473 | 11.166 | 36.187 | 10,73% | 1,98% | 19.311 | 112.877 | 20,14% | 6,45% | | |
| Parados | Hombre | Menor de 25 años | 12.701 | 244.988 | 4.305 | -4.090 | 51,28% | -1,64% | 2.605 | -64.368 | 25,81% | -20,81% |
| | | De 16 a 19 años | 4.179 | 80.076 | 2.083 | 15.817 | 99,35% | 24,62% | 1.389 | 207 | 49,77% | 0,26% |
| | | De 20 a 24 años | 8.522 | 164.912 | 2.223 | -19.907 | 35,28% | -10,77% | 1.217 | -64.575 | 16,65% | -28,14% |
| | | De 25 o más años | 40.809 | 1.110.314 | -6.744 | -117.859 | -14,18% | -9,60% | -10.995 | -219.858 | -21,23% | -16,53% |
| | | De 25 a 54 años | 29.757 | 849.681 | -6.527 | -109.231 | -17,99% | -11,39% | -12.722 | -211.199 | -29,95% | -19,91% |
| | De 55 y más años | 11.052 | 260.633 | -217 | -8.628 | -1,93% | -3,20% | 1.727 | -8.659 | 18,52% | -3,22% | |
| | Mujer | Menor de 25 años | 9.973 | 223.537 | 1.625 | 13.538 | 19,46% | 6,45% | 1.407 | -64.295 | 16,42% | -22,34% |
| | | De 16 a 19 años | 2.917 | 63.877 | 1.046 | 5.085 | 55,90% | 8,65% | 657 | -8.950 | 29,08% | -12,29% |
| | | De 20 a 24 años | 7.056 | 159.660 | 579 | 8.453 | 8,94% | 5,59% | 750 | -55.345 | 11,89% | -25,74% |
| | | De 25 o más años | 50.830 | 1.340.576 | -7.888 | -146.887 | -13,43% | -9,87% | -17.729 | -275.905 | -25,86% | -17,07% |
| De 25 a 54 años | | 38.209 | 1.057.942 | -4.116 | -135.877 | -9,73% | -11,38% | -14.856 | -263.650 | -28,00% | -19,95% | |
| De 55 y más años | 12.621 | 282.634 | -3.772 | -11.010 | -23,01% | -3,75% | -2.874 | -12.256 | -18,54% | -4,16% | | |

Nota: Las estimaciones inferiores a 5.000 están sujetas a fuertes variaciones, debidas al error de muestreo.

FUENTE: D. G. de Presupuestos, Fondos Europeos y Estadística de la Junta de Castilla y León con datos del INE, "EPA Metodología 2021".

**TABLA 12. TASA DE ACTIVIDAD Y DE PARO POR SEXO Y GRUPO DE EDAD.
SEGUNDO TRIMESTRE 2022**

| | Sexo | Grupo de edad | CyL | España | Variación intertrimestral absoluta | | Variación interanual absoluta | |
|-------------------|------------------|------------------|---------------|---------------|------------------------------------|--------|-------------------------------|--------|
| | | | | | CyL | España | CyL | España |
| | | | | | | | | |
| Tasa de actividad | Hombre | Menor de 25 años | 35,81% | 38,87% | 2,47 | 2,22 | 1,91 | 1,27 |
| | | De 16 a 19 años | 13,27% | 15,84% | 1,26 | 1,37 | 1,17 | 0,59 |
| | | De 20 a 24 años | 54,34% | 57,78% | 3,41 | 3,10 | 2,24 | 1,86 |
| | | De 25 o más años | 61,90% | 67,04% | -0,19 | -0,03 | -0,61 | 0,06 |
| | | De 25 a 54 años | 91,23% | 91,53% | 0,05 | -0,04 | -0,83 | 0,18 |
| | De 55 y más años | 32,86% | 34,21% | -0,25 | 0,20 | 0,52 | 0,92 | |
| | Mujer | Menor de 25 años | 32,33% | 35,61% | 2,91 | 2,83 | 5,98 | 1,38 |
| | | De 16 a 19 años | 12,78% | 14,01% | 3,89 | 1,54 | 4,89 | 1,59 |
| | | De 20 a 24 años | 47,94% | 53,06% | 2,32 | 3,69 | 6,22 | 1,05 |
| | | De 25 o más años | 53,18% | 56,11% | 0,94 | -0,07 | 2,02 | 0,01 |
| | | De 25 a 54 años | 85,30% | 83,14% | 0,60 | -0,16 | 1,91 | 0,13 |
| De 55 y más años | | 25,39% | 25,10% | 1,41 | 0,19 | 2,99 | 0,72 | |
| Tasa de paro | Hombre | Menor de 25 años | 36,30% | 27,75% | 10,49 | -2,53 | 5,74 | -9,32 |
| | | De 16 a 19 años | 71,46% | 49,37% | 31,85 | 5,25 | 19,47 | -3,02 |
| | | De 20 a 24 años | 29,25% | 22,88% | 6,12 | -4,42 | 2,84 | -10,76 |
| | | De 25 o más años | 7,32% | 9,70% | -1,18 | -1,03 | -1,85 | -1,96 |
| | | De 25 a 54 años | 7,28% | 9,49% | -1,57 | -1,19 | -2,83 | -2,25 |
| | De 55 y más años | 7,43% | 10,44% | -0,11 | -0,45 | 0,98 | -0,87 | |
| | Mujer | Menor de 25 años | 33,61% | 29,43% | 2,50 | -0,65 | -1,26 | -10,47 |
| | | De 16 a 19 años | 56,06% | 47,83% | 3,69 | -1,41 | -11,66 | -14,13 |
| | | De 20 a 24 años | 28,84% | 25,50% | 0,99 | -0,62 | -0,87 | -10,10 |
| | | De 25 o más años | 10,18% | 13,02% | -1,79 | -1,43 | -4,06 | -2,76 |
| | | De 25 a 54 años | 10,28% | 12,98% | -1,15 | -1,63 | -4,06 | -3,13 |
| De 55 y más años | | 9,87% | 13,18% | -3,74 | -0,68 | -4,04 | -1,25 | |

FUENTE: D. G. de Presupuestos, Fondos Europeos y Estadística de la Junta de Castilla y León con datos del INE, "EPA Metodología 2021".



**TABLA 13. POBLACIÓN ACTIVA POR SEXO Y NACIONALIDAD.
SEGUNDO TRIMESTRE 2022**

| | Sexo | Nacionalidad | Dato absoluto | Variación intertrimestral | | Variación interanual | |
|-----------------|--------|--|-------------------|---------------------------|--------------|----------------------|---------------|
| | | | | Absoluta | Relativa | Absoluta | Relativa |
| Castilla y León | Hombre | Española | 541.919 | -2.305 | -0,42% | -10.606 | -1,92% |
| | | Extranjera | 50.575 | 2.543 | 5,29% | 5.081 | 11,17% |
| | | Extranjera Unión Europea | 22.191 | -846 | -3,67% | 2.712 | 13,92% |
| | | Extranjera no perteneciente a la Union Europea | 28.384 | 3.390 | 13,56% | 2.369 | 9,11% |
| | | Total | 592.494 | 238 | 0,04% | -5.525 | -0,92% |
| | Mujer | Española | 478.273 | 7.422 | 1,58% | 22.067 | 4,84% |
| | | Extranjera | 50.885 | 4.185 | 8,96% | 1.013 | 2,03% |
| | | Extranjera Unión Europea | 23.493 | 2.455 | 11,67% | 1.018 | 4,53% |
| | | Extranjera no perteneciente a la Union Europea | 27.391 | 1.730 | 6,74% | -5 | -0,02% |
| | | Total | 529.158 | 11.607 | 2,24% | 23.081 | 4,56% |
| España | Hombre | Española | 10.632.254 | 21.001 | 0,20% | -25.117 | -0,24% |
| | | Extranjera | 1.699.680 | 42.347 | 2,56% | 109.005 | 6,85% |
| | | Extranjera Unión Europea | 469.693 | -48.808 | -9,41% | -7.671 | -1,61% |
| | | Extranjera no perteneciente a la Union Europea | 1.229.987 | 91.155 | 8,00% | 116.676 | 10,48% |
| | | Total | 12.331.934 | 63.348 | 0,52% | 83.888 | 0,68% |
| | Mujer | Española | 9.564.030 | 57.867 | 0,61% | 147.890 | 1,57% |
| | | Extranjera | 1.491.476 | 6.786 | 0,46% | -59.835 | -3,86% |
| | | Extranjera Unión Europea | 442.847 | -26.363 | -5,62% | -29.788 | -6,30% |
| | | Extranjera no perteneciente a la Union Europea | 1.048.629 | 33.149 | 3,26% | -30.047 | -2,79% |
| | | Total | 11.055.506 | 64.653 | 0,59% | 88.055 | 0,80% |

FUENTE: D. G. de Presupuestos, Fondos Europeos y Estadística de la Junta de Castilla y León con datos del INE, "EPA Metodología 2021".



**TABLA 14. POBLACIÓN OCUPADA POR SEXO Y NACIONALIDAD.
SEGUNDO TRIMESTRE 2022**

| | Sexo | Nacionalidad | Dato absoluto | Variación intertrimestral | | Variación interanual | |
|-----------------|--------|--|-------------------|---------------------------|--------------|----------------------|--------------|
| | | | | Absoluta | Relativa | Absoluta | Relativa |
| Castilla y León | Hombre | Española | 494.531 | -1.924 | -0,39% | -7.089 | -1,41% |
| | | Extranjera | 44.453 | 4.601 | 11,55% | 9.954 | 28,85% |
| | | Extranjera Unión Europea | 20.568 | 863 | 4,38% | 5.775 | 39,04% |
| | | Extranjera no perteneciente a la Union Europea | 23.884 | 3.738 | 18,55% | 4.179 | 21,20% |
| | | Total | 538.983 | 2.677 | 0,50% | 2.865 | 0,53% |
| | Mujer | Española | 429.302 | 14.713 | 3,55% | 35.328 | 8,97% |
| | | Extranjera | 39.053 | 3.156 | 8,79% | 4.076 | 11,65% |
| | | Extranjera Unión Europea | 18.516 | 1.446 | 8,47% | 3.048 | 19,71% |
| | | Extranjera no perteneciente a la Union Europea | 20.536 | 1.711 | 9,09% | 1.028 | 5,27% |
| | | Total | 468.354 | 17.870 | 3,97% | 39.403 | 9,19% |
| España | Hombre | Española | 9.547.011 | 100.133 | 1,06% | 181.455 | 1,94% |
| | | Extranjera | 1.429.620 | 85.163 | 6,33% | 186.659 | 15,02% |
| | | Extranjera Unión Europea | 420.266 | -27.353 | -6,11% | 28.851 | 7,37% |
| | | Extranjera no perteneciente a la Union Europea | 1.009.354 | 112.516 | 12,55% | 157.808 | 18,53% |
| | | Total | 10.976.631 | 185.297 | 1,72% | 368.115 | 3,47% |
| | Mujer | Española | 8.333.645 | 167.720 | 2,05% | 423.225 | 5,35% |
| | | Extranjera | 1.157.749 | 30.282 | 2,69% | 5.030 | 0,44% |
| | | Extranjera Unión Europea | 360.030 | -528 | -0,15% | 1.022 | 0,28% |
| | | Extranjera no perteneciente a la Union Europea | 797.719 | 30.810 | 4,02% | 4.008 | 0,50% |
| | | Total | 9.491.394 | 198.002 | 2,13% | 428.255 | 4,73% |

FUENTE: D. G. de Presupuestos, Fondos Europeos y Estadística de la Junta de Castilla y León con datos del INE, "EPA Metodología 2021".

**TABLA 15. POBLACIÓN EN PARO POR SEXO Y NACIONALIDAD.
SEGUNDO TRIMESTRE 2022**

| | Sexo | Nacionalidad | Dato absoluto | Variación intertrimestral | | Variación interanual | |
|-----------------|--------|--|------------------|---------------------------|---------------|----------------------|----------------|
| | | | | Absoluta | Relativa | Absoluta | Relativa |
| Castilla y León | Hombre | Española | 47.388 | -381 | -0,80% | -3.518 | -6,91% |
| | | Extranjera | 6.122 | -2.058 | -25,16% | -4.872 | -44,32% |
| | | Extranjera Unión Europea | 1.623 | -1.709 | -51,30% | -3.063 | -65,37% |
| | | Extranjera no perteneciente a la Union Europea | 4.500 | -349 | -7,19% | -1.809 | -28,68% |
| | | Total | 53.510 | -2.438 | -4,36% | -8.390 | -13,55% |
| | Mujer | Española | 48.971 | -7.291 | -12,96% | -13.260 | -21,31% |
| | | Extranjera | 11.832 | 1.028 | 9,52% | -3.062 | -20,56% |
| | | Extranjera Unión Europea | 4.977 | 1.009 | 25,43% | -2.030 | -28,97% |
| | | Extranjera no perteneciente a la Union Europea | 6.855 | 19 | 0,28% | -1.033 | -13,09% |
| | | Total | 60.803 | -6.263 | -9,34% | -16.323 | -21,16% |
| España | Hombre | Española | 1.085.243 | -79.132 | -6,80% | -206.572 | -15,99% |
| | | Extranjera | 270.060 | -42.817 | -13,68% | -77.654 | -22,33% |
| | | Extranjera Unión Europea | 49.427 | -21.456 | -30,27% | -36.522 | -42,49% |
| | | Extranjera no perteneciente a la Union Europea | 220.633 | -21.361 | -8,83% | -41.132 | -15,71% |
| | | Total | 1.355.303 | -121.949 | -8,26% | -284.227 | -17,34% |
| | Mujer | Española | 1.230.385 | -109.853 | -8,20% | -275.335 | -18,29% |
| | | Extranjera | 333.727 | -23.496 | -6,58% | -64.865 | -16,27% |
| | | Extranjera Unión Europea | 82.817 | -25.834 | -23,78% | -30.810 | -27,12% |
| | | Extranjera no perteneciente a la Union Europea | 250.910 | 2.338 | 0,94% | -34.055 | -11,95% |
| | | Total | 1.564.112 | -133.349 | -7,86% | -340.200 | -17,86% |

Nota: Las estimaciones del número de parados inferiores a 5.000 están sujetas a fuertes variaciones, debidas al error de muestreo.

FUENTE: D. G. de Presupuestos, Fondos Europeos y Estadística de la Junta de Castilla y León con datos del INE, "EPA Metodología 2021".

**TABLA 16. TASAS DE ACTIVIDAD Y PARO POR SEXO Y NACIONALIDAD.
SEGUNDO TRIMESTRE 2022**

| | Sexo | Nacionalidad | Tasa de actividad | Tasa de paro | Variación absoluta intertrimestral | | Variación absoluta interanual | |
|-----------------|--------|--|-------------------|---------------|------------------------------------|--------------|-------------------------------|--------------|
| | | | | | Tasa de actividad | Tasa de paro | Tasa de actividad | Tasa de paro |
| Castilla y León | Hombre | Española | 57,88% | 8,74% | -0,17 | -0,03 | -0,57 | -0,47 |
| | | Extranjera | 81,37% | 12,11% | 3,34 | -4,93 | 0,31 | -12,06 |
| | | Extranjera Unión Europea | 86,01% | 7,31% | 3,75 | -7,15 | 1,73 | -16,74 |
| | | Extranjera no perteneciente a la Union Europea | 78,07% | 15,85% | 3,58 | -3,54 | -0,72 | -8,40 |
| | | Total | 59,35% | 9,03% | 0,06 | -0,42 | -0,38 | -1,32 |
| | Mujer | Española | 49,77% | 10,24% | 0,84 | -1,71 | 2,40 | -3,40 |
| | | Extranjera | 72,72% | 23,25% | 4,27 | 0,12 | 2,73 | -6,61 |
| | | Extranjera Unión Europea | 74,11% | 21,18% | 3,23 | 2,32 | 0,76 | -9,99 |
| | | Extranjera no perteneciente a la Union Europea | 71,58% | 25,03% | 4,98 | -1,61 | 4,11 | -3,76 |
| | | Total | 51,32% | 11,49% | 1,10 | -1,47 | 2,40 | -3,75 |
| España | Hombre | Española | 61,97% | 10,21% | 0,12 | -0,77 | -0,05 | -1,91 |
| | | Extranjera | 77,51% | 15,89% | 0,59 | -2,99 | 0,92 | -5,97 |
| | | Extranjera Unión Europea | 74,81% | 10,52% | -1,83 | -3,15 | -1,30 | -7,48 |
| | | Extranjera no perteneciente a la Union Europea | 78,59% | 17,94% | 1,55 | -3,31 | 1,80 | -5,57 |
| | | Total | 63,73% | 10,99% | 0,20 | -1,05 | 0,14 | -2,40 |
| | Mujer | Española | 52,81% | 12,86% | 0,29 | -1,23 | 0,46 | -3,13 |
| | | Extranjera | 62,90% | 22,38% | -0,29 | -1,68 | -2,15 | -3,32 |
| | | Extranjera Unión Europea | 64,52% | 18,70% | -0,77 | -4,46 | -2,55 | -5,34 |
| | | Extranjera no perteneciente a la Union Europea | 62,23% | 23,93% | -0,03 | -0,55 | -1,97 | -2,49 |
| | | Total | 53,97% | 14,15% | 0,23 | -1,30 | 0,14 | -3,22 |

Nota: La tasa de paro calculada a partir de estimaciones del número de parados inferiores a 5.000 están sujetas a fuertes variaciones, debidas al error de muestreo.

FUENTE: D. G. de Presupuestos, Fondos Europeos y Estadística de la Junta de Castilla y León con datos del INE, "EPA Metodología 2021".

**TABLA 17. POBLACIÓN ACTIVA POR SEXO Y PROVINCIA.
SEGUNDO TRIMESTRE 2022**

| | Provincia | Dato absoluto | Variación intertrimestral | | Variación interanual | |
|---------------|------------------------|----------------|---------------------------|---------------|----------------------|---------------|
| | | | Absoluta | Relativa | Absoluta | Relativa |
| Hombre | Ávila | 39.731 | -241 | -0,60% | -610 | -1,51% |
| | Burgos | 90.814 | -2.362 | -2,53% | -3.619 | -3,83% |
| | León | 107.421 | 2.466 | 2,35% | 1.465 | 1,38% |
| | Palencia | 38.492 | 1.613 | 4,37% | -259 | -0,67% |
| | Salamanca | 82.813 | 417 | 0,51% | 4.364 | 5,56% |
| | Segovia | 40.521 | -1.099 | -2,64% | -3.285 | -7,50% |
| | Soria | 24.914 | 30 | 0,12% | -46 | -0,18% |
| | Valladolid | 128.317 | 247 | 0,19% | -1.227 | -0,95% |
| | Zamora | 39.472 | -832 | -2,06% | -2.308 | -5,52% |
| | Castilla y León | 592.494 | 238 | 0,04% | -5.525 | -0,92% |
| España | 12.331.934 | 63.348 | 0,52% | 83.888 | 0,68% | |
| Mujer | Ávila | 31.863 | -521 | -1,61% | -666 | -2,05% |
| | Burgos | 84.280 | 3.099 | 3,82% | 5.776 | 7,36% |
| | León | 100.184 | 963 | 0,97% | 8.989 | 9,86% |
| | Palencia | 35.550 | 1.170 | 3,40% | 1.805 | 5,35% |
| | Salamanca | 73.349 | 2.101 | 2,95% | 3.639 | 5,22% |
| | Segovia | 36.521 | 3.166 | 9,49% | 2.095 | 6,09% |
| | Soria | 20.835 | 1.073 | 5,43% | 661 | 3,28% |
| | Valladolid | 111.836 | 1.912 | 1,74% | 97 | 0,09% |
| | Zamora | 34.740 | -1.357 | -3,76% | 684 | 2,01% |
| | Castilla y León | 529.158 | 11.607 | 2,24% | 23.081 | 4,56% |
| España | 11.055.506 | 64.653 | 0,59% | 88.055 | 0,80% | |

FUENTE: D. G. de Presupuestos, Fondos Europeos y Estadística de la Junta de Castilla y León con datos del INE, "EPA Metodología 2021".

**TABLA 18. POBLACIÓN OCUPADA POR SEXO Y PROVINCIA.
SEGUNDO TRIMESTRE 2022**

| | Provincia | Dato absoluto | Variación intertrimestral | | Variación interanual | |
|--------|------------------------|-------------------|---------------------------|--------------|----------------------|--------------|
| | | | Absoluta | Relativa | Absoluta | Relativa |
| Hombre | Ávila | 34.900 | -995 | -2,77% | -642 | -1,81% |
| | Burgos | 83.061 | -3.080 | -3,58% | -2.999 | -3,49% |
| | León | 96.083 | 3.737 | 4,05% | 4.705 | 5,15% |
| | Palencia | 33.955 | 1.211 | 3,70% | -1.360 | -3,85% |
| | Salamanca | 75.766 | 1.583 | 2,13% | 4.126 | 5,76% |
| | Segovia | 38.207 | -675 | -1,74% | -1.969 | -4,90% |
| | Soria | 23.260 | -6 | -0,02% | 1.402 | 6,41% |
| | Valladolid | 118.140 | 644 | 0,55% | 1.797 | 1,54% |
| | Zamora | 35.612 | 257 | 0,73% | -2.195 | -5,81% |
| | Castilla y León | 538.983 | 2.677 | 0,50% | 2.865 | 0,53% |
| | España | 10.976.631 | 185.297 | 1,72% | 368.115 | 3,47% |
| Mujer | Ávila | 26.057 | 702 | 2,77% | 1.251 | 5,04% |
| | Burgos | 75.046 | 4.162 | 5,87% | 6.187 | 8,99% |
| | León | 89.469 | 3.757 | 4,38% | 13.956 | 18,48% |
| | Palencia | 32.299 | 1.029 | 3,29% | 2.026 | 6,69% |
| | Salamanca | 64.307 | 3.553 | 5,85% | 6.632 | 11,50% |
| | Segovia | 32.871 | 3.479 | 11,84% | 3.351 | 11,35% |
| | Soria | 19.137 | 1.360 | 7,65% | 851 | 4,65% |
| | Valladolid | 99.548 | 1.476 | 1,51% | 4.806 | 5,07% |
| | Zamora | 29.620 | -1.648 | -5,27% | 342 | 1,17% |
| | Castilla y León | 468.354 | 17.870 | 3,97% | 39.403 | 9,19% |
| | España | 9.491.394 | 198.002 | 2,13% | 428.255 | 4,73% |

FUENTE: D. G. de Presupuestos, Fondos Europeos y Estadística de la Junta de Castilla y León con datos del INE, "EPA Metodología 2021".

**TABLA 19. POBLACIÓN EN PARO POR SEXO Y PROVINCIA.
SEGUNDO TRIMESTRE 2022**

| | Provincia | Dato absoluto | Variación intertrimestral | | Variación interanual | |
|--------|------------------------|------------------|---------------------------|---------------|----------------------|----------------|
| | | | Absoluta | Relativa | Absoluta | Relativa |
| Hombre | Ávila | 4.831 | 753 | 18,48% | 31 | 0,65% |
| | Burgos | 7.753 | 719 | 10,22% | -619 | -7,40% |
| | León | 11.337 | -1.272 | -10,08% | -3.240 | -22,23% |
| | Palencia | 4.537 | 402 | 9,72% | 1.100 | 32,01% |
| | Salamanca | 7.047 | -1.166 | -14,20% | 238 | 3,49% |
| | Segovia | 2.315 | -425 | -15,50% | -1.316 | -36,24% |
| | Soria | 1.653 | 35 | 2,19% | -1.448 | -46,69% |
| | Valladolid | 10.177 | -397 | -3,76% | -3.024 | -22,91% |
| | Zamora | 3.860 | -1.089 | -22,00% | -113 | -2,83% |
| | Castilla y León | 53.510 | -2.438 | -4,36% | -8.390 | -13,55% |
| | España | 1.355.303 | -121.949 | -8,26% | -284.227 | -17,34% |
| Mujer | Ávila | 5.806 | -1.223 | -17,40% | -1.917 | -24,82% |
| | Burgos | 9.234 | -1.063 | -10,32% | -411 | -4,26% |
| | León | 10.715 | -2.794 | -20,68% | -4.966 | -31,67% |
| | Palencia | 3.251 | 142 | 4,56% | -221 | -6,37% |
| | Salamanca | 9.042 | -1.452 | -13,83% | -2.994 | -24,87% |
| | Segovia | 3.650 | -313 | -7,90% | -1.256 | -25,60% |
| | Soria | 1.698 | -287 | -14,46% | -190 | -10,06% |
| | Valladolid | 12.288 | 436 | 3,68% | -4.709 | -27,71% |
| | Zamora | 5.120 | 291 | 6,02% | 342 | 7,15% |
| | Castilla y León | 60.803 | -6.263 | -9,34% | -16.323 | -21,16% |
| | España | 1.564.112 | -133.349 | -7,86% | -340.200 | -17,86% |

Nota: Las estimaciones del número de parados inferiores a 5.000 están sujetas a fuertes variaciones, debidas al error de muestreo.

FUENTE: D. G. de Presupuestos, Fondos Europeos y Estadística de la Junta de Castilla y León con datos del INE, "EPA Metodología 2021".

**TABLA 20. TASAS DE ACTIVIDAD Y PARO POR SEXO Y PROVINCIA.
SEGUNDO TRIMESTRE 2022**

| | Provincia | Tasa de actividad | Tasa de paro | Variación absoluta intertrimestral | | Variación absoluta interanual | |
|---------------|------------------------|-------------------|---------------|------------------------------------|--------------|-------------------------------|--------------|
| | | | | Tasa de actividad | Tasa de paro | Tasa de actividad | Tasa de paro |
| Hombre | Ávila | 58,16% | 12,16% | -0,39 | 1,96 | -0,47 | 0,26 |
| | Burgos | 60,88% | 8,54% | -1,66 | 0,99 | -1,94 | -0,33 |
| | León | 56,67% | 10,55% | 1,40 | -1,46 | 1,20 | -3,20 |
| | Palencia | 59,28% | 11,79% | 2,86 | 0,57 | 0,33 | 2,92 |
| | Salamanca | 61,04% | 8,51% | 0,33 | -1,46 | 3,02 | -0,17 |
| | Segovia | 61,93% | 5,71% | -2,06 | -0,87 | -4,86 | -2,58 |
| | Soria | 64,62% | 6,64% | 0,03 | 0,13 | -0,55 | -5,79 |
| | Valladolid | 60,14% | 7,93% | 0,23 | -0,33 | -0,77 | -2,26 |
| | Zamora | 53,81% | 9,78% | -1,08 | -2,50 | -2,92 | 0,27 |
| | Castilla y León | 59,35% | 9,03% | 0,06 | -0,42 | -0,38 | -1,32 |
| España | 63,73% | 10,99% | 0,20 | -1,05 | 0,14 | -2,40 | |
| Mujer | Ávila | 47,32% | 18,22% | -0,75 | -3,48 | -1,11 | -5,52 |
| | Burgos | 56,99% | 10,96% | 1,75 | -1,73 | 4,20 | -1,33 |
| | León | 49,94% | 10,70% | 1,04 | -2,92 | 5,00 | -6,50 |
| | Palencia | 52,55% | 9,14% | 1,84 | 0,10 | 2,91 | -1,15 |
| | Salamanca | 50,93% | 12,33% | 1,24 | -2,40 | 2,59 | -4,94 |
| | Segovia | 56,40% | 9,99% | 4,84 | -1,89 | 3,17 | -4,26 |
| | Soria | 56,03% | 8,15% | 2,65 | -1,89 | 1,49 | -1,21 |
| | Valladolid | 49,19% | 10,99% | 0,61 | 0,21 | -0,04 | -4,22 |
| | Zamora | 46,79% | 14,74% | -1,88 | 1,36 | 1,31 | 0,71 |
| | Castilla y León | 51,32% | 11,49% | 1,10 | -1,47 | 2,40 | -3,75 |
| España | 53,97% | 14,15% | 0,23 | -1,30 | 0,14 | -3,22 | |

Nota: La tasa de paro calculada a partir de estimaciones del número de parados inferiores a 5.000 están sujetas a fuertes variaciones, debidas al error de muestreo.
 FUENTE: D. G. de Presupuestos, Fondos Europeos y Estadística de la Junta de Castilla y León con datos del INE, "EPA Metodología 2021".

**TABLA 21. POBLACIÓN OCUPADA POR SEXO Y TIPO DE JORNADA LABORAL.
SEGUNDO TRIMESTRE 2022**

| Sexo | Tipo de jornada laboral | CyL | España | Variación intertrimestral | | | | Variación interanual | | | |
|--------|-------------------------|------------------|-------------------|---------------------------|----------------|--------------|--------------|----------------------|----------------|--------------|--------------|
| | | | | Absoluta | | Relativa | | Absoluta | | Relativa | |
| | | | | CyL | España | CyL | España | CyL | España | CyL | España |
| Hombre | A tiempo completo | 505.450 | 10.229.934 | 4.219 | 135.867 | 0,84% | 1,35% | 6.588 | 350.757 | 1,32% | 3,55% |
| | A tiempo parcial | 33.533 | 746.698 | -1.543 | 49.430 | -4,40% | 7,09% | -3.723 | 17.358 | -9,99% | 2,38% |
| | Total | 538.983 | 10.976.631 | 2.677 | 185.297 | 0,50% | 1,72% | 2.865 | 368.115 | 0,53% | 3,47% |
| Mujer | A tiempo completo | 353.271 | 7.419.825 | 11.082 | 238.436 | 3,24% | 3,32% | 28.334 | 462.746 | 8,72% | 6,65% |
| | A tiempo parcial | 115.084 | 2.071.569 | 6.788 | -40.434 | 6,27% | -1,91% | 11.069 | -34.491 | 10,64% | -1,64% |
| | Total | 468.354 | 9.491.394 | 17.870 | 198.002 | 3,97% | 2,13% | 39.403 | 428.255 | 9,19% | 4,73% |
| Total | A tiempo completo | 858.721 | 17.649.759 | 15.302 | 374.303 | 1,81% | 2,17% | 34.923 | 813.503 | 4,24% | 4,83% |
| | A tiempo parcial | 148.616 | 2.818.267 | 5.245 | 8.996 | 3,66% | 0,32% | 7.346 | -17.133 | 5,20% | -0,60% |
| | Total | 1.007.338 | 20.468.025 | 20.547 | 383.299 | 2,08% | 1,91% | 42.268 | 796.370 | 4,38% | 4,05% |

FUENTE: D. G. de Presupuestos, Fondos Europeos y Estadística de la Junta de Castilla y León con datos del INE, "EPA Metodología 2021".

**TABLA 22. POBLACIÓN OCUPADA ASALARIADA POR SEXO Y TIPO DE CONTRATO.
SEGUNDO TRIMESTRE 2022**

| Sexo | Tipo de contrato | CyL | España | Variación intertrimestral | | | | Variación interanual | | | |
|--------|------------------------|----------------|-------------------|---------------------------|----------------|---------------|--------------|----------------------|----------------|---------------|--------------|
| | | | | Absoluta | | Relativa | | Absoluta | | Relativa | |
| | | | | CyL | España | CyL | España | CyL | España | CyL | España |
| Hombre | De duración indefinida | 332.376 | 7.149.026 | 4.536 | 302.459 | 1,38% | 4,42% | 733 | 544.259 | 0,22% | 8,24% |
| | Temporal | 80.399 | 1.776.422 | -5.106 | -131.691 | -5,97% | -6,90% | -4.324 | -155.990 | -5,10% | -8,07% |
| | Total | 412.776 | 8.925.448 | -570 | 170.768 | -0,14% | 1,95% | -3.591 | 388.269 | -0,86% | 4,55% |
| Mujer | De duración indefinida | 309.464 | 6.297.519 | 20.755 | 314.241 | 7,19% | 5,25% | 40.401 | 532.057 | 15,02% | 9,23% |
| | Temporal | 98.927 | 2.080.961 | -2.327 | -109.573 | -2,30% | -5,00% | -5.988 | -123.809 | -5,71% | -5,62% |
| | Total | 408.390 | 8.378.480 | 18.428 | 204.668 | 4,73% | 2,50% | 34.413 | 408.249 | 9,20% | 5,12% |
| Total | De duración indefinida | 641.840 | 13.446.545 | 25.291 | 616.701 | 4,10% | 4,81% | 41.134 | 1.076.317 | 6,85% | 8,70% |
| | Temporal | 179.326 | 3.857.383 | -7.433 | -241.264 | -3,98% | -5,89% | -10.312 | -279.799 | -5,44% | -6,76% |
| | Total | 821.166 | 17.303.928 | 17.858 | 375.437 | 2,22% | 2,22% | 30.822 | 796.518 | 3,90% | 4,83% |

FUENTE: D. G. de Presupuestos, Fondos Europeos y Estadística de la Junta de Castilla y León con datos del INE, "EPA Metodología 2021".

**TABLA 23. POBLACIÓN EN PARO POR SEXO Y TIEMPO DE BÚSQUEDA DE EMPLEO.
SEGUNDO TRIMESTRE 2022**

| Sexo | Tiempo de búsqueda de empleo | CyL | España | Variación intertrimestral | | | | Variación interanual | | | |
|--------|------------------------------|----------------|------------------|---------------------------|-----------------|---------------|---------------|----------------------|-----------------|----------------|----------------|
| | | | | Absoluta | | Relativa | | Absoluta | | Relativa | |
| | | | | CyL | España | CyL | España | CyL | España | CyL | España |
| Hombre | Menos de 6 meses | 19.891 | 520.897 | -2.673 | -14.925 | -11,85% | -2,79% | -546 | -11.670 | -2,67% | -2,19% |
| | De 6 meses a menos de 1 año | 6.462 | 163.095 | 1.588 | -36.575 | 32,57% | -18,32% | -2.786 | -90.703 | -30,12% | -35,74% |
| | De 1 año a menos de 2 años | 8.711 | 194.245 | -2.718 | -56.645 | -23,78% | -22,58% | -2.942 | -182.168 | -25,25% | -48,40% |
| | 2 años o más | 15.521 | 401.893 | 789 | -3.750 | 5,35% | -0,92% | -1.716 | 1.532 | -9,95% | 0,38% |
| | Ya ha encontrado empleo | 2.924 | 75.174 | 576 | -10.054 | 24,54% | -11,80% | -401 | -1.218 | -12,05% | -1,59% |
| | Total | 53.510 | 1.355.303 | -2.438 | -121.949 | -4,36% | -8,26% | -8.390 | -284.227 | -13,55% | -17,34% |
| Mujer | Menos de 6 meses | 20.977 | 479.185 | -5.537 | -57.843 | -20,88% | -10,77% | -3.212 | -86.474 | -13,28% | -15,29% |
| | De 6 meses a menos de 1 año | 8.471 | 204.148 | 126 | -11.901 | 1,51% | -5,51% | -3.783 | -96.849 | -30,87% | -32,18% |
| | De 1 año a menos de 2 años | 10.149 | 246.819 | -1.283 | -29.714 | -11,23% | -10,75% | -6.012 | -174.559 | -37,20% | -41,43% |
| | 2 años o más | 16.697 | 552.540 | -1.345 | -18.609 | -7,45% | -3,26% | -5.586 | 15.105 | -25,07% | 2,81% |
| | Ya ha encontrado empleo | 4.508 | 81.420 | 1.775 | -15.282 | 64,95% | -15,80% | 2.270 | 2.577 | 101,42% | 3,27% |
| | Total | 60.803 | 1.564.112 | -6.263 | -133.349 | -9,34% | -7,86% | -16.323 | -340.200 | -21,16% | -17,86% |
| Total | Menos de 6 meses | 40.868 | 1.000.082 | -8.210 | -72.768 | -16,73% | -6,78% | -3.758 | -98.143 | -8,42% | -8,94% |
| | De 6 meses a menos de 1 año | 14.934 | 367.243 | 1.714 | -48.476 | 12,97% | -11,66% | -6.569 | -187.552 | -30,55% | -33,81% |
| | De 1 año a menos de 2 años | 18.861 | 441.064 | -4.002 | -86.360 | -17,50% | -16,37% | -8.953 | -356.726 | -32,19% | -44,71% |
| | 2 años o más | 32.218 | 954.432 | -556 | -22.359 | -1,70% | -2,29% | -7.302 | 16.636 | -18,48% | 1,77% |
| | Ya ha encontrado empleo | 7.433 | 156.594 | 2.351 | -25.336 | 46,27% | -13,93% | 1.869 | 1.359 | 33,60% | 0,88% |
| | Total | 114.313 | 2.919.415 | -8.702 | -255.298 | -7,07% | -8,04% | -24.713 | -624.427 | -17,78% | -17,62% |

Nota: Las estimaciones del número de parados inferiores a 5.000 están sujetas a fuertes variaciones, debidas al error de muestreo.

FUENTE: D. G. de Presupuestos, Fondos Europeos y Estadística de la Junta de Castilla y León con datos del INE, "EPA Metodología 2021".

**TABLA 24. POBLACIÓN INACTIVA POR SEXO Y GRUPO DE EDAD.
SEGUNDO TRIMESTRE 2022**

| Sexo | Grupo de edad | CyL | España | Variación intertrimestral | | | | Variación interanual | | | |
|--------|------------------|----------------|-------------------|---------------------------|----------------|---------------|---------------|----------------------|---------------|---------------|--------------|
| | | | | Absoluta | | Relativa | | Absoluta | | Relativa | |
| | | | | CyL | España | CyL | España | CyL | España | CyL | España |
| Hombre | Menor de 25 años | 62.715 | 1.388.752 | -2.315 | -33.351 | -3,56% | -2,35% | -1.702 | 3.447 | -2,64% | 0,25% |
| | De 16 a 19 años | 38.234 | 861.997 | -556 | 1.086 | -1,43% | 0,13% | -756 | 14.576 | -1,94% | 1,72% |
| | De 20 a 24 años | 24.482 | 526.755 | -1.759 | -34.437 | -6,70% | -6,14% | -946 | -11.129 | -3,72% | -2,07% |
| | De 25 o más años | 343.148 | 5.629.460 | 1.419 | 8.295 | 0,42% | 0,15% | 4.278 | 2.783 | 1,26% | 0,05% |
| | De 25 a 54 años | 39.294 | 828.552 | -396 | 1.839 | -1,00% | 0,22% | 3.053 | -26.669 | 8,42% | -3,12% |
| | De 55 y más años | 303.854 | 4.800.908 | 1.816 | 6.456 | 0,60% | 0,13% | 1.225 | 29.452 | 0,40% | 0,62% |
| | Total | 405.863 | 7.018.212 | -896 | -25.056 | -0,22% | -0,36% | 2.576 | 6.230 | 0,64% | 0,09% |
| Mujer | Menor de 25 años | 62.102 | 1.373.458 | -2.265 | -58.379 | -3,52% | -4,08% | -6.549 | -12.694 | -9,54% | -0,92% |
| | De 16 a 19 años | 35.529 | 819.493 | -1.111 | -18.615 | -3,03% | -2,22% | -3.466 | -9.338 | -8,89% | -1,13% |
| | De 20 a 24 años | 26.573 | 553.966 | -1.154 | -39.764 | -4,16% | -6,70% | -3.083 | -3.356 | -10,40% | -0,60% |
| | De 25 o más años | 439.738 | 8.053.994 | -8.885 | 26.892 | -1,98% | 0,34% | -19.956 | 34.496 | -4,34% | 0,43% |
| | De 25 a 54 años | 64.039 | 1.652.903 | -2.814 | 14.545 | -4,21% | 0,89% | -9.648 | -26.017 | -13,09% | -1,55% |
| | De 55 y más años | 375.699 | 6.401.092 | -6.071 | 12.346 | -1,59% | 0,19% | -10.307 | 60.513 | -2,67% | 0,95% |
| | Total | 501.840 | 9.427.453 | -11.149 | -31.488 | -2,17% | -0,33% | -26.504 | 21.802 | -5,02% | 0,23% |
| Total | Menor de 25 años | 124.818 | 2.762.210 | -4.579 | -91.730 | -3,54% | -3,21% | -8.251 | -9.247 | -6,20% | -0,33% |
| | De 16 a 19 años | 73.762 | 1.681.489 | -1.666 | -17.529 | -2,21% | -1,03% | -4.221 | 5.238 | -5,41% | 0,31% |
| | De 20 a 24 años | 51.055 | 1.080.721 | -2.913 | -74.202 | -5,40% | -6,42% | -4.029 | -14.484 | -7,31% | -1,32% |
| | De 25 o más años | 782.886 | 13.683.455 | -7.466 | 35.186 | -0,94% | 0,26% | -15.678 | 37.279 | -1,96% | 0,27% |
| | De 25 a 54 años | 103.333 | 2.481.454 | -3.211 | 16.384 | -3,01% | 0,66% | -6.596 | -52.687 | -6,00% | -2,08% |
| | De 55 y más años | 679.553 | 11.202.000 | -4.255 | 18.803 | -0,62% | 0,17% | -9.082 | 89.965 | -1,32% | 0,81% |
| | Total | 907.703 | 16.445.665 | -12.045 | -56.544 | -1,31% | -0,34% | -23.929 | 28.032 | -2,57% | 0,17% |

FUENTE: D. G. de Presupuestos, Fondos Europeos y Estadística de la Junta de Castilla y León con datos del INE, "EPA Metodología 2021".



**TABLA 25. POBLACIÓN INACTIVA POR SEXO Y SITUACIÓN DE INACTIVIDAD.
SEGUNDO TRIMESTRE 2022**

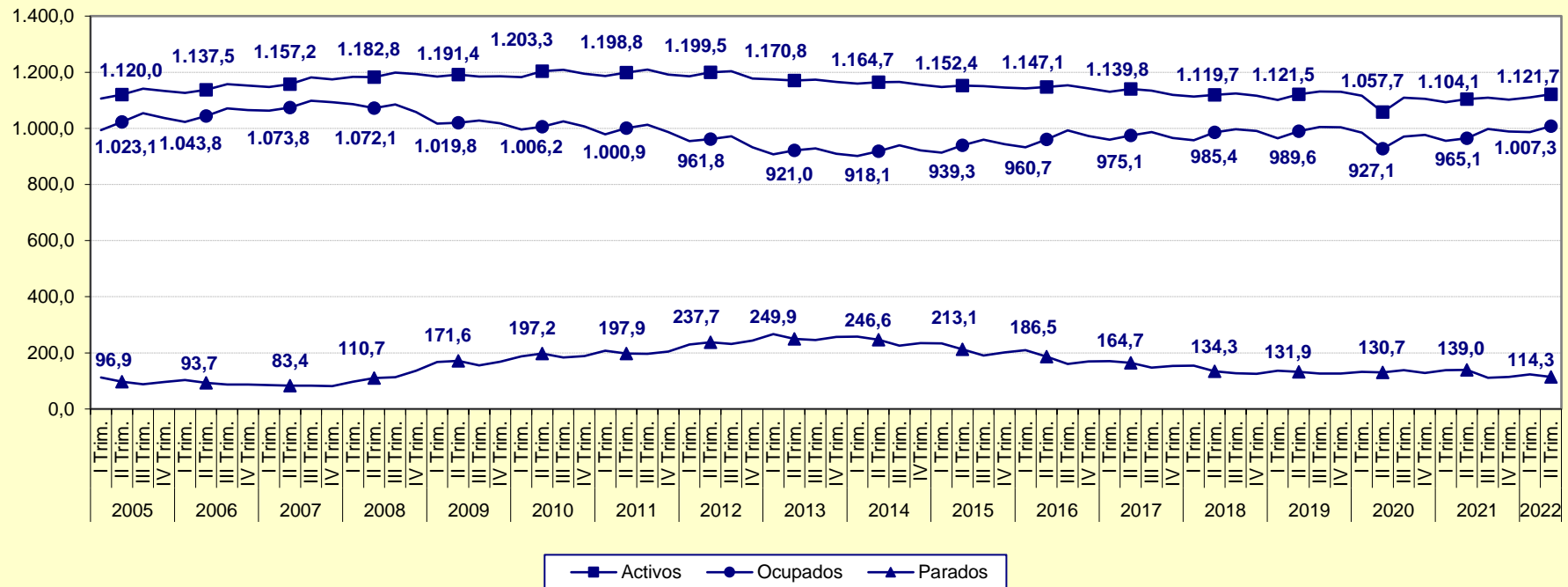
| Sexo | Situación de inactividad | CyL | España | Variación intertrimestral | | | | Variación interanual | | | |
|--------|--|----------------|-------------------|---------------------------|----------------|---------------|---------------|----------------------|---------------|---------------|--------------|
| | | | | Absoluta | | Relativa | | Absoluta | | Relativa | |
| | | | | CyL | España | CyL | España | CyL | España | CyL | España |
| Hombre | Estudiante | 72.556 | 1.540.280 | -1.136 | -8.544 | -1,54% | -0,55% | 2.425 | 53.847 | 3,46% | 3,62% |
| | Jubilado | 269.145 | 4.068.047 | -199 | 25.608 | -0,07% | 0,63% | 1.548 | 60.149 | 0,58% | 1,50% |
| | Labores del hogar | 19.551 | 405.060 | 1.218 | -29.857 | 6,65% | -6,87% | 2.852 | -35.185 | 17,08% | -7,99% |
| | Incapacitado permanente | 23.507 | 480.407 | 2.740 | 25.837 | 13,19% | 5,68% | -4.208 | -133.977 | -15,18% | -21,81% |
| | Percibiendo una pensión distinta de la de jubilación | 12.829 | 247.691 | -1.111 | -29.123 | -7,97% | -10,52% | 4.235 | 74.013 | 49,28% | 42,62% |
| | Otra ⁽¹⁾ | 8.276 | 276.728 | -2.407 | -8.977 | -22,53% | -3,14% | -4.275 | -12.618 | -34,06% | -4,36% |
| | Total | 405.863 | 7.018.212 | -896 | -25.056 | -0,22% | -0,36% | 2.576 | 6.230 | 0,64% | 0,09% |
| Mujer | Estudiante | 75.451 | 1.674.858 | -5.443 | -41.218 | -6,73% | -2,40% | -9.549 | 70.540 | -11,23% | 4,40% |
| | Jubilado | 150.585 | 2.630.523 | 3.228 | 24.083 | 2,19% | 0,92% | 8.065 | 82.153 | 5,66% | 3,22% |
| | Labores del hogar | 162.821 | 2.979.479 | -6.500 | -29.159 | -3,84% | -0,97% | -16.337 | -32.509 | -9,12% | -1,08% |
| | Incapacitado permanente | 18.738 | 429.154 | -384 | 8.433 | -2,01% | 2,00% | -8.976 | -201.729 | -32,39% | -31,98% |
| | Percibiendo una pensión distinta de la de jubilación | 89.992 | 1.545.979 | 1.419 | 7.989 | 1,60% | 0,52% | 4.463 | 108.403 | 5,22% | 7,54% |
| | Otra ⁽¹⁾ | 4.254 | 167.459 | -3.469 | -1.615 | -44,92% | -0,96% | -4.171 | -5.055 | -49,51% | -2,93% |
| | Total | 501.840 | 9.427.453 | -11.149 | -31.488 | -2,17% | -0,33% | -26.504 | 21.802 | -5,02% | 0,23% |
| Total | Estudiante | 148.007 | 3.215.138 | -6.580 | -49.762 | -4,26% | -1,52% | -7.124 | 124.387 | -4,59% | 4,02% |
| | Jubilado | 419.730 | 6.698.570 | 3.029 | 49.691 | 0,73% | 0,75% | 9.613 | 142.302 | 2,34% | 2,17% |
| | Labores del hogar | 182.372 | 3.384.539 | -5.282 | -59.017 | -2,81% | -1,71% | -13.485 | -67.693 | -6,89% | -1,96% |
| | Incapacitado permanente | 42.244 | 909.561 | 2.356 | 34.270 | 5,91% | 3,92% | -13.184 | -335.706 | -23,79% | -26,96% |
| | Percibiendo una pensión distinta de la de jubilación | 102.821 | 1.793.670 | 308 | -21.134 | 0,30% | -1,16% | 8.698 | 182.416 | 9,24% | 11,32% |
| | Otra ⁽¹⁾ | 12.530 | 444.187 | -5.876 | -10.591 | -31,93% | -2,33% | -8.446 | -17.674 | -40,27% | -3,83% |
| | Total | 907.703 | 16.445.665 | -12.045 | -56.544 | -1,31% | -0,34% | -23.929 | 28.032 | -2,57% | 0,17% |

Nota: ⁽¹⁾ La categoría 'Otra' incluye a los inactivos que no mencionan ninguna situación de inactividad y declaran estar buscando empleo o trabajar.

FUENTE: D. G. de Presupuestos, Fondos Europeos y Estadística de la Junta de Castilla y León con datos del INE, "EPA Metodología 2021".



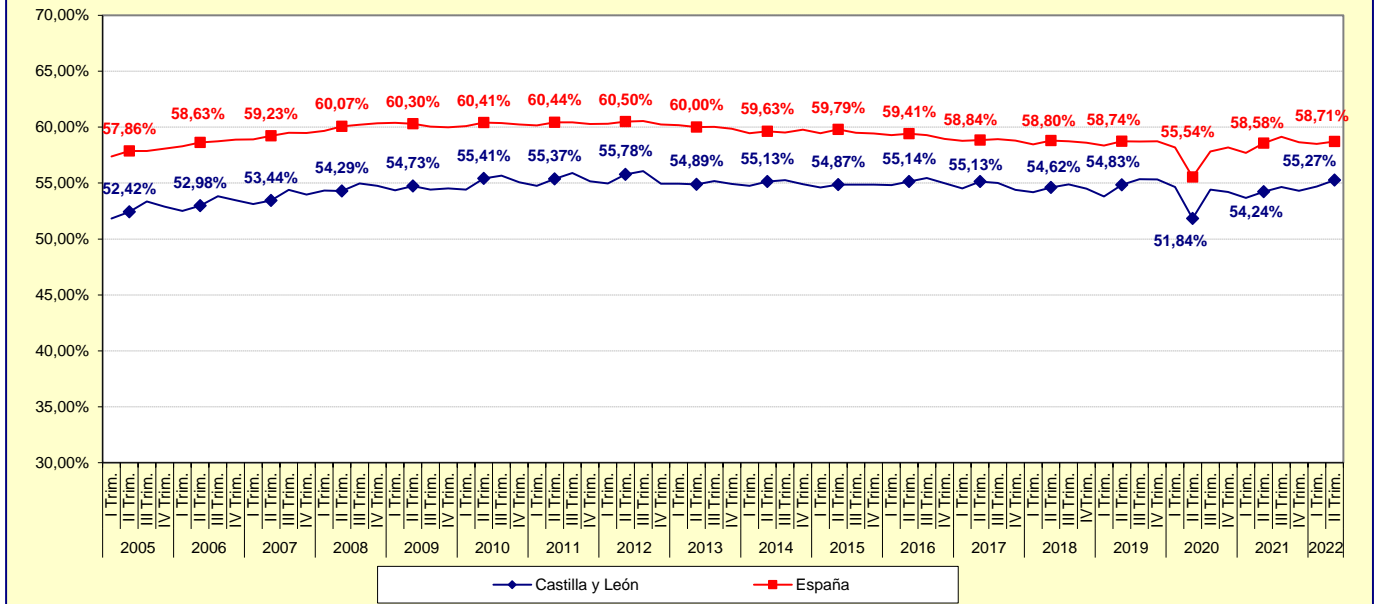
**Gráfico 1. Evolución de la Población activa, ocupada y en paro. Castilla y León.
Primer trimestre 2005 - Segundo trimestre 2022**



Nota: Entre 2005 y 2013 los datos corresponden a la serie con Metodología 2005 y base censal revisada con la Metodología 2005 Base 2011. Entre 2014 y 2020 a la serie con Metodología 2005 Base 2011. Desde 2021 a la Metodología 2021.

FUENTE: D. G. de Presupuestos, Fondos Europeos y Estadística de la Junta de Castilla y León con datos del INE, "EPA".

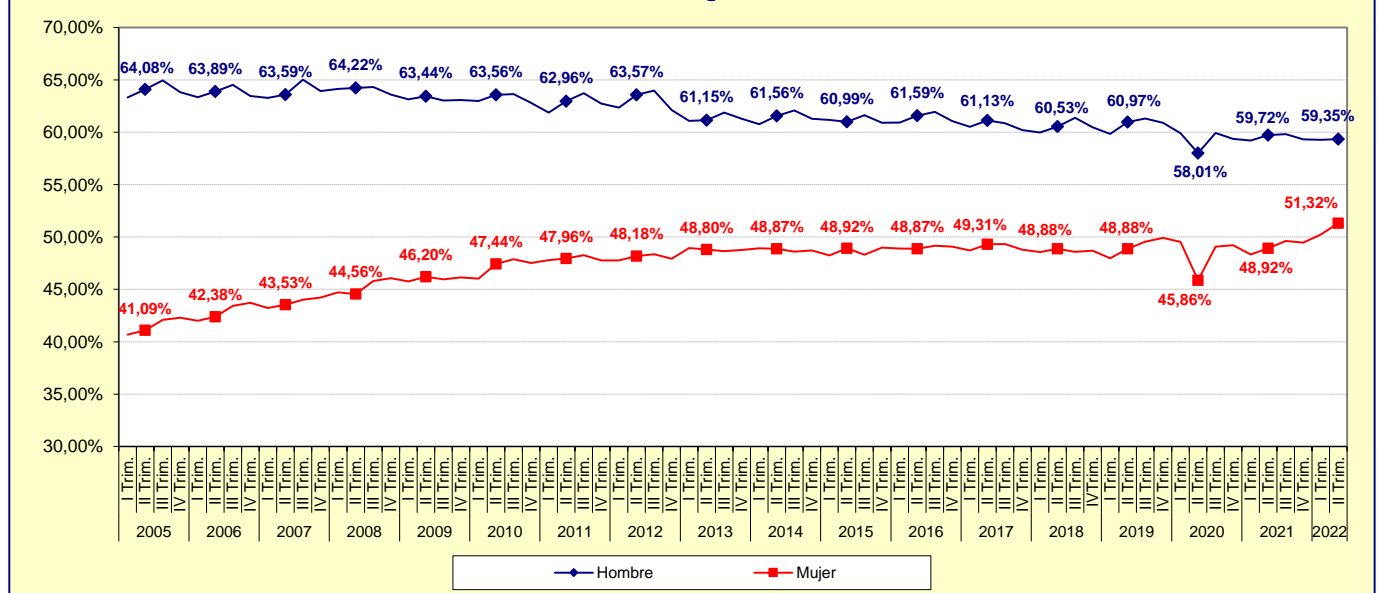
Gráfico 2. Evolución de la Tasa de actividad. Castilla y León y España. Primer trimestre 2005 - Segundo trimestre 2022



Nota: Entre 2005 y 2013 los datos corresponden a la serie con Metodología 2005 y base censal revisada con la Metodología 2005 Base 2011. Entre 2014 y 2020 a la serie con Metodología 2005 Base 2011. Desde 2021 a la Metodología 2021.

FUENTE: D. G. de Presupuestos, Fondos Europeos y Estadística de la Junta de Castilla y León con datos del INE, "EPA".

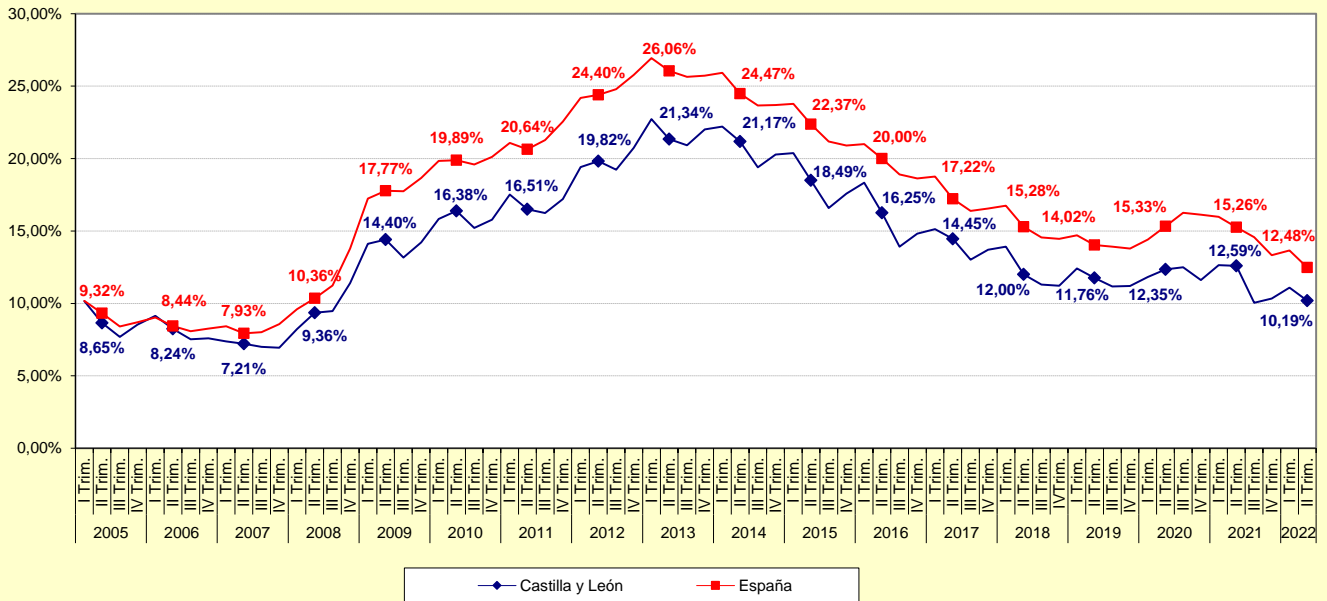
Gráfico 3. Evolución de la Tasa de actividad por Sexo. Castilla y León. Primer trimestre 2005 - Segundo trimestre 2022



Nota: Entre 2005 y 2013 los datos corresponden a la serie con Metodología 2005 y base censal revisada con la Metodología 2005 Base 2011. Entre 2014 y 2020 a la serie con Metodología 2005 Base 2011. Desde 2021 a la Metodología 2021.

FUENTE: D. G. de Presupuestos, Fondos Europeos y Estadística de la Junta de Castilla y León con datos del INE, "EPA".

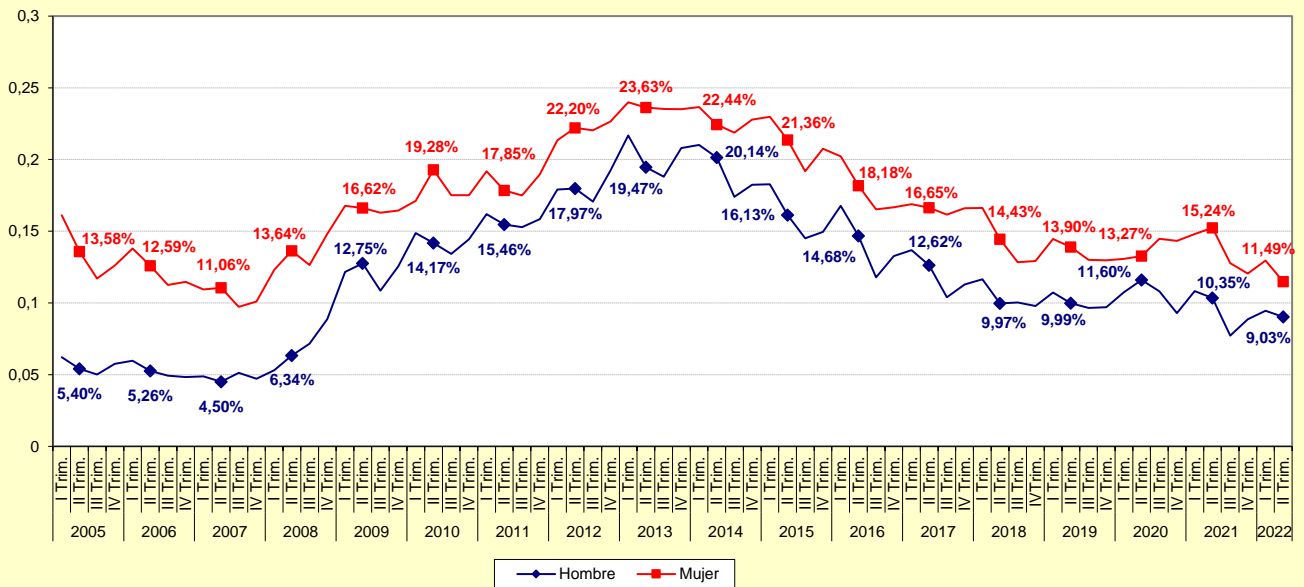
**Gráfico 4. Evolución de la Tasa de paro. Castilla y León y España.
Primer trimestre 2005 - Segundo trimestre 2022**



Nota: Entre 2005 y 2013 los datos corresponden a la serie con Metodología 2005 y base censal revisada con la Metodología 2005 Base 2011. Entre 2014 y 2020 a la serie con Metodología 2005 Base 2011. Desde 2021 a la Metodología 2021.

FUENTE: D. G. de Presupuestos, Fondos Europeos y Estadística de la Junta de Castilla y León con datos del INE, "EPA".

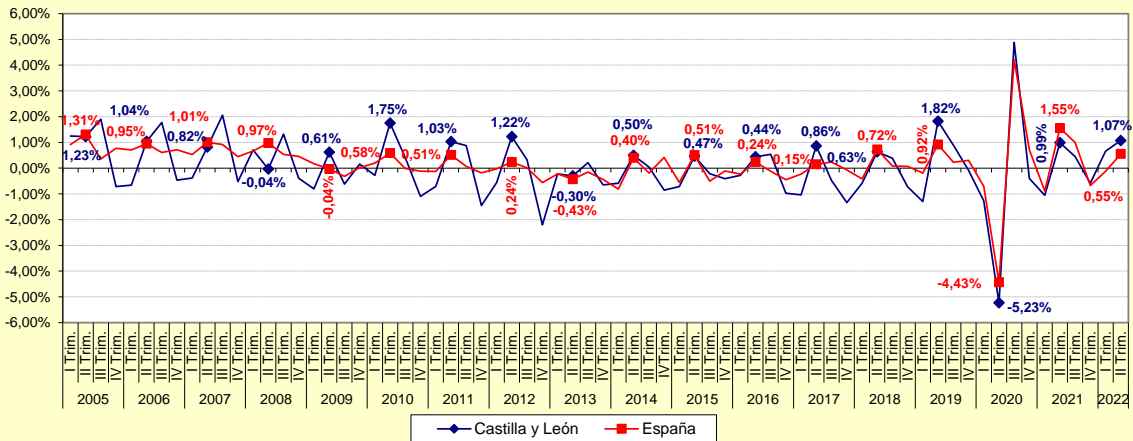
**Gráfico 5. Evolución de la Tasa de paro por Sexo. Castilla y León.
Primer trimestre 2005 - Segundo trimestre 2022**



Nota: Entre 2005 y 2013 los datos corresponden a la serie con Metodología 2005 y base censal revisada con la Metodología 2005 Base 2011. Entre 2014 y 2020 a la serie con Metodología 2005 Base 2011. Desde 2021 a la Metodología 2021.

FUENTE: D. G. de Presupuestos, Fondos Europeos y Estadística de la Junta de Castilla y León con datos del INE, "EPA".

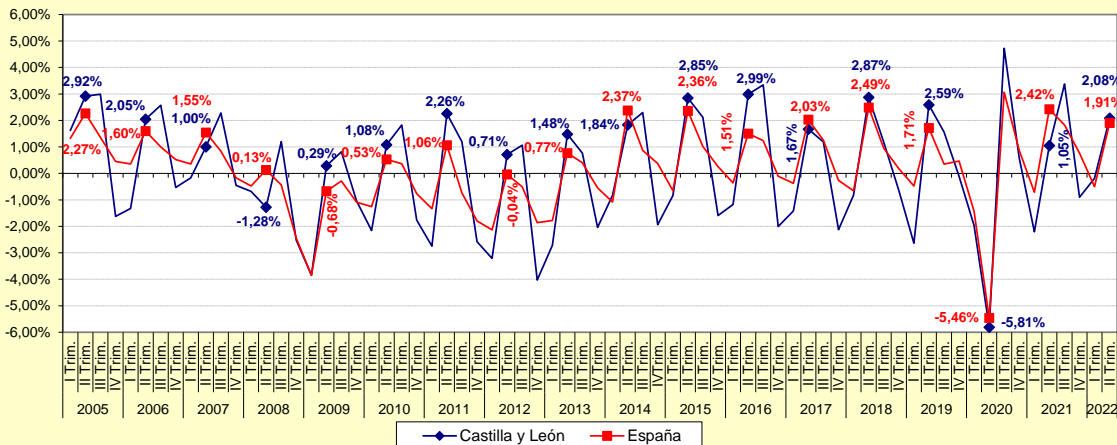
Gráfico 6. Evolución de la variación relativa intertrimestral de la Población activa. Castilla y León y España. Primer trimestre 2005 - Segundo trimestre 2022



Nota: Entre 2005 y 2013 los datos corresponden a la serie con Metodología 2005 y base censal revisada con la Metodología 2005 Base 2011. Entre 2014 y 2020 a la serie con Metodología 2005 Base 2011. Desde 2021 a la Metodología 2021.

FUENTE: D. G. de Presupuestos, Fondos Europeos y Estadística de la Junta de Castilla y León con datos del INE, "EPA".

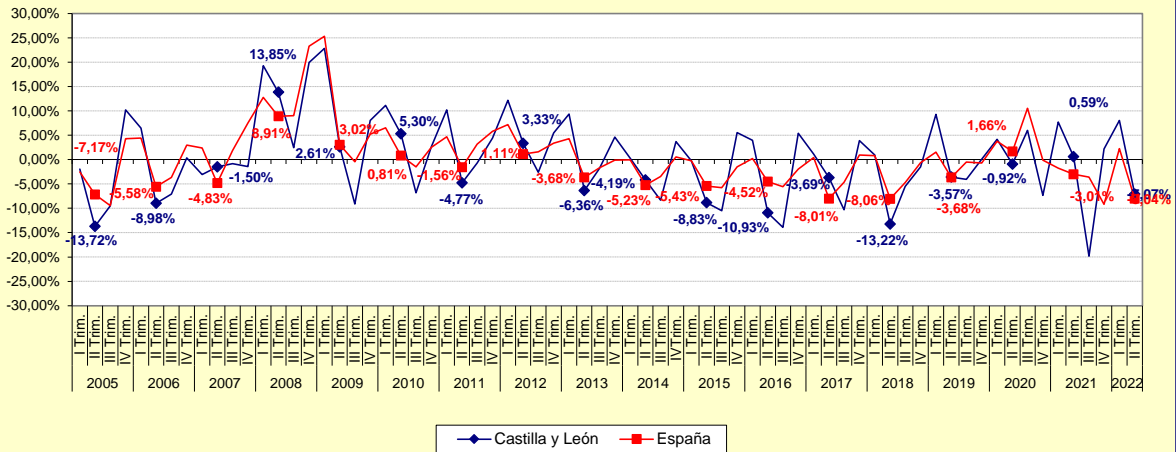
Gráfico 7. Evolución de la variación relativa intertrimestral de la Población ocupada. Castilla y León y España. Primer trimestre 2005 - Segundo trimestre 2022



Nota: Entre 2005 y 2013 los datos corresponden a la serie con Metodología 2005 y base censal revisada con la Metodología 2005 Base 2011. Entre 2014 y 2020 a la serie con Metodología 2005 Base 2011. Desde 2021 a la Metodología 2021.

FUENTE: D. G. de Presupuestos, Fondos Europeos y Estadística de la Junta de Castilla y León con datos del INE, "EPA".

Gráfico 8. Evolución de la variación relativa intertrimestral de la Población en paro. Castilla y León y España. Primer trimestre 2005 - Segundo trimestre 2022



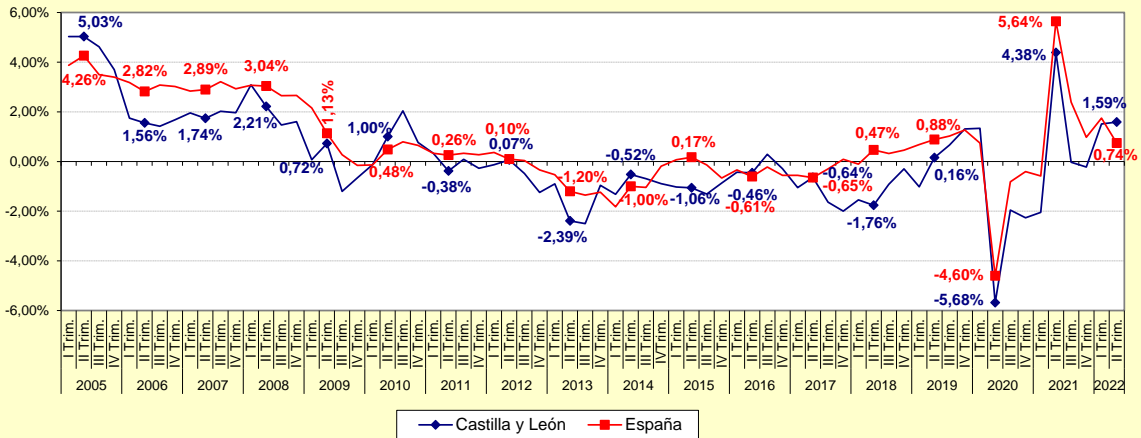
Notas:

(1) Entre 2005 y 2013 los datos corresponden a la serie con Metodología 2005 y base censal revisada con la Metodología 2005 Base 2011. Entre 2014 y 2020 a la serie con Metodología 2005 Base 2011. Desde 2021 a la Metodología 2021.

(2) Las variaciones calculadas con estimaciones del número de parados inferiores a 5.000 están sujetas a fuertes variaciones, debidas al error de muestreo.

FUENTE: D. G. de Presupuestos, Fondos Europeos y Estadística de la Junta de Castilla y León con datos del INE, "EPA".

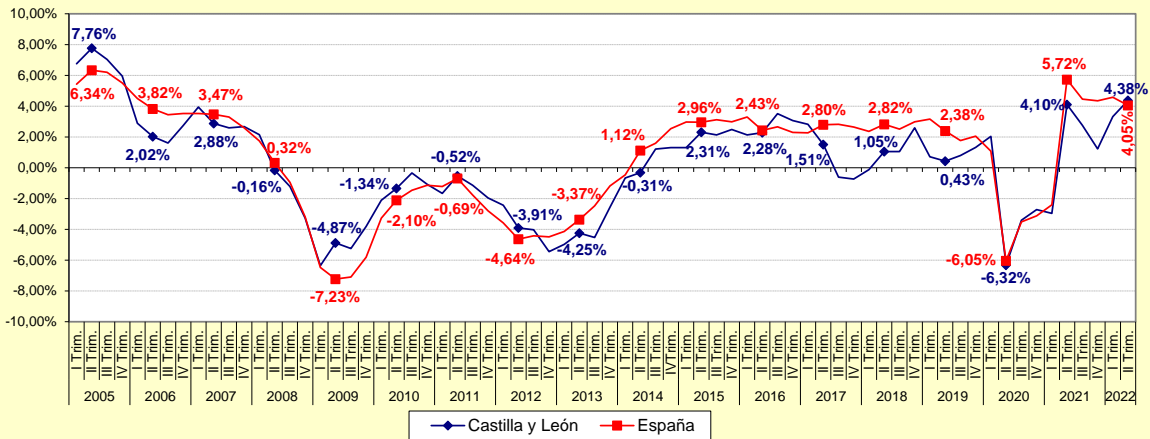
Gráfico 9. Evolución de la variación relativa interanual de la Población activa. Castilla y León y España. Primer trimestre 2005 - Segundo trimestre 2022



Nota: Entre 2005 y 2013 los datos corresponden a la serie con Metodología 2005 y base censal revisada con la Metodología 2005 Base 2011. Entre 2014 y 2020 a la serie con Metodología 2005 Base 2011. Desde 2021 a la Metodología 2021.

FUENTE: D. G. de Presupuestos, Fondos Europeos y Estadística de la Junta de Castilla y León con datos del INE, "EPA".

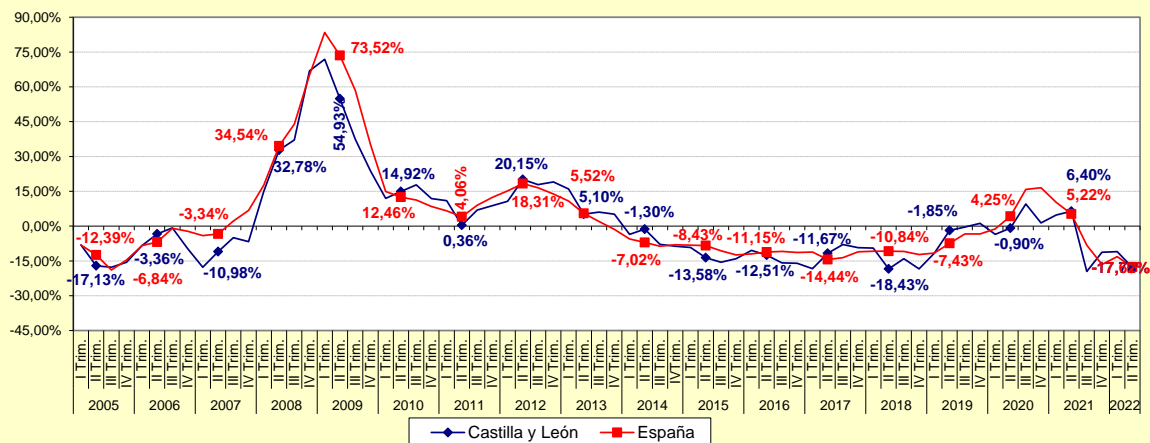
Gráfico 10. Evolución de la variación relativa interanual de la Población ocupada. Castilla y León y España. Primer trimestre 2005 - Segundo trimestre 2022



Nota: Entre 2005 y 2013 los datos corresponden a la serie con Metodología 2005 y base censal revisada con la Metodología 2005 Base 2011. Entre 2014 y 2020 a la serie con Metodología 2005 Base 2011. Desde 2021 a la Metodología 2021.

FUENTE: D. G. de Presupuestos, Fondos Europeos y Estadística de la Junta de Castilla y León con datos del INE, "EPA".

Gráfico 11. Evolución de la variación relativa interanual de la Población en paro. Castilla y León y España. Primer trimestre 2005 - Segundo trimestre 2022



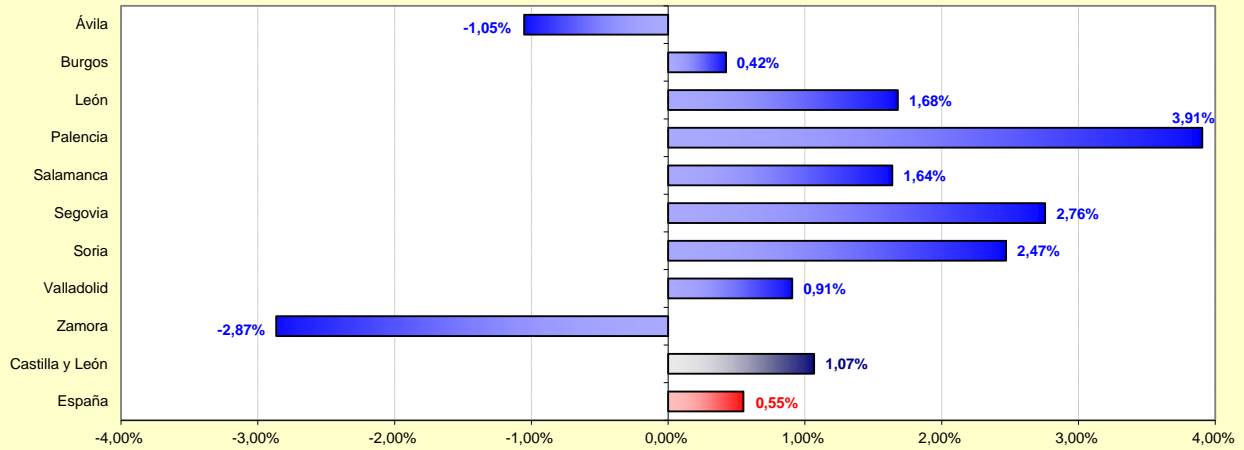
Notas:

(1) Entre 2005 y 2013 los datos corresponden a la serie con Metodología 2005 y base censal revisada con la Metodología 2005 Base 2011. Entre 2014 y 2020 a la serie con Metodología 2005 Base 2011. Desde 2021 a la Metodología 2021.

(2) Las variaciones calculadas con estimaciones del número de parados inferiores a 5.000 están sujetas a fuertes variaciones, debidas al error de muestreo.

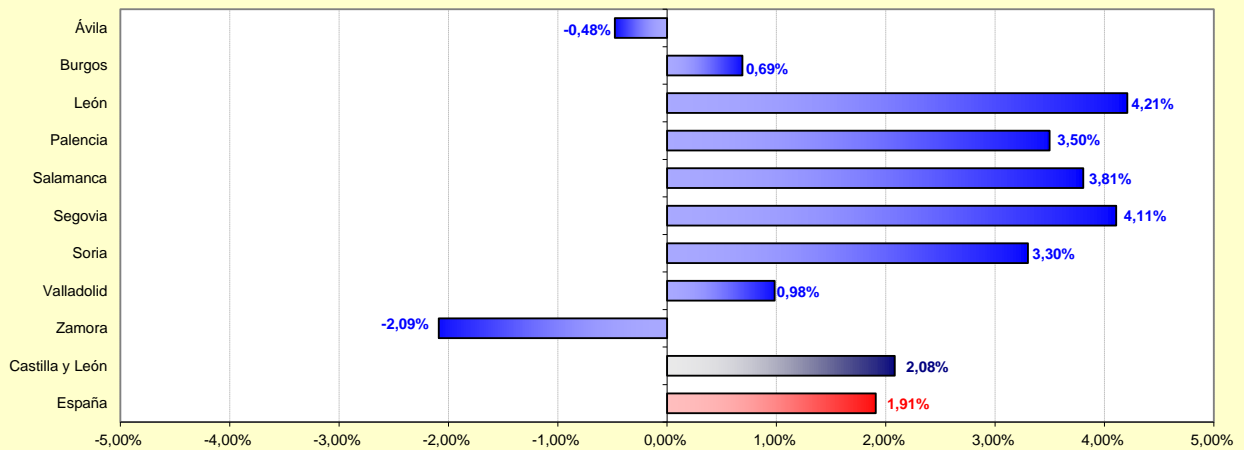
FUENTE: D. G. de Presupuestos, Fondos Europeos y Estadística de la Junta de Castilla y León con datos del INE, "EPA".

Gráfico 12. Variación relativa intertrimestral de la Población activa por Provincia. Castilla y León y España. Segundo trimestre 2022



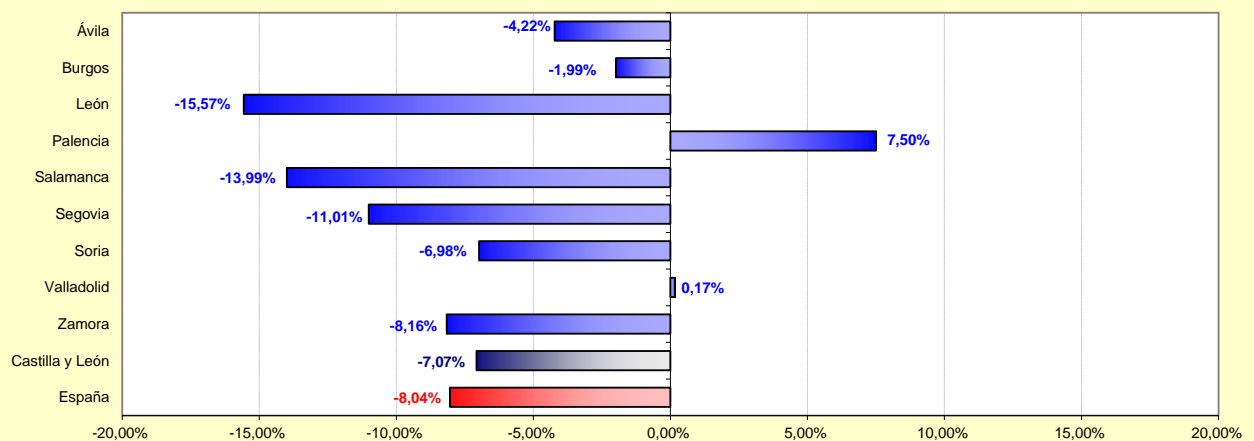
FUENTE: D. G. de Presupuestos, Fondos Europeos y Estadística de la Junta de Castilla y León con datos del INE, "EPA Metodología 2021".

Gráfico 13. Variación relativa intertrimestral de la Población ocupada por Provincia. Castilla y León y España. Segundo trimestre 2022



FUENTE: D. G. de Presupuestos, Fondos Europeos y Estadística de la Junta de Castilla y León con datos del INE, "EPA Metodología 2021".

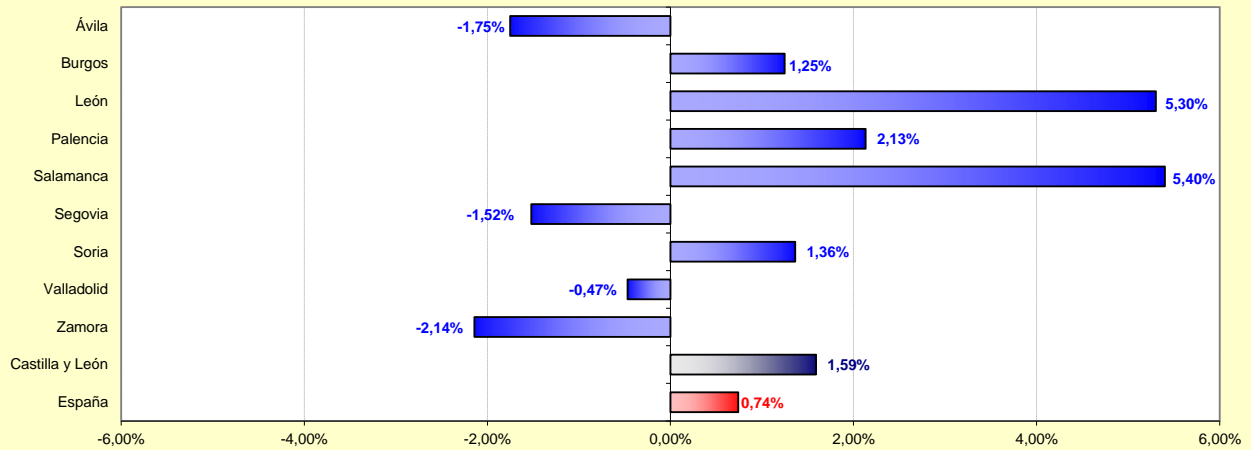
Gráfico 14. Variación relativa intertrimestral de la Población en paro por Provincia. Castilla y León y España. Segundo trimestre 2022



Nota: Las variaciones calculadas con estimaciones del número de parados inferiores a 5.000 están sujetas a fuertes variaciones, debidas al error de muestreo.

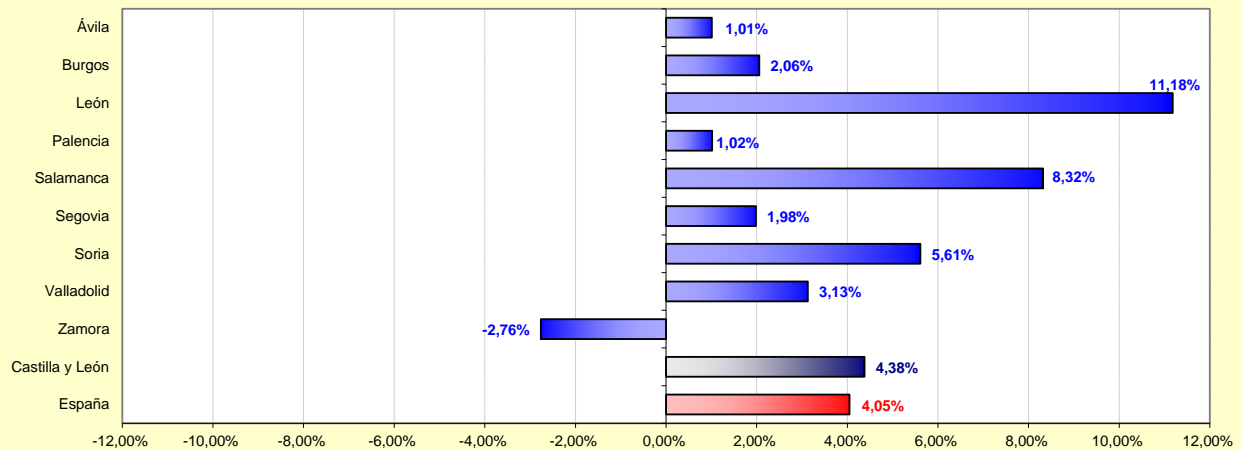
FUENTE: D. G. de Presupuestos, Fondos Europeos y Estadística de la Junta de Castilla y León con datos del INE, "EPA Metodología 2021".

Gráfico 15. Variación relativa interanual de la Población activa por Provincia. Castilla y León y España. Segundo trimestre 2022



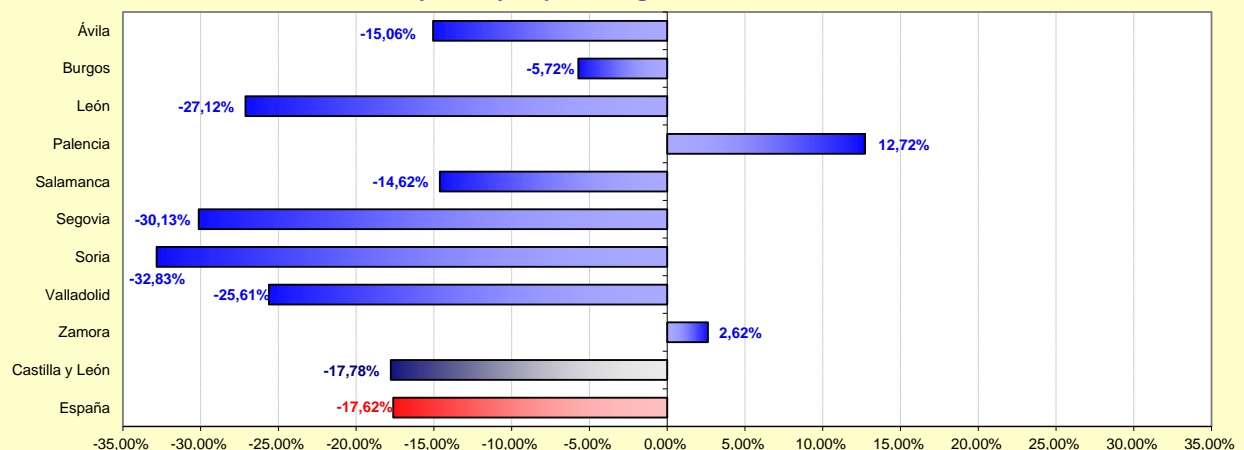
FUENTE: D. G. de Presupuestos y Estadística de la Junta de Castilla y León con datos del INE, "EPA Metodología 2021".

Gráfico 16. Variación relativa interanual de la Población ocupada por Provincia. Castilla y León y España. Segundo trimestre 2022



FUENTE: D. G. de Presupuestos, Fondos Europeos y Estadística de la Junta de Castilla y León con datos del INE, "EPA Metodología 2021".

Gráfico 17. Variación relativa interanual de la Población en paro por Provincia. Castilla y León y España. Segundo trimestre 2022

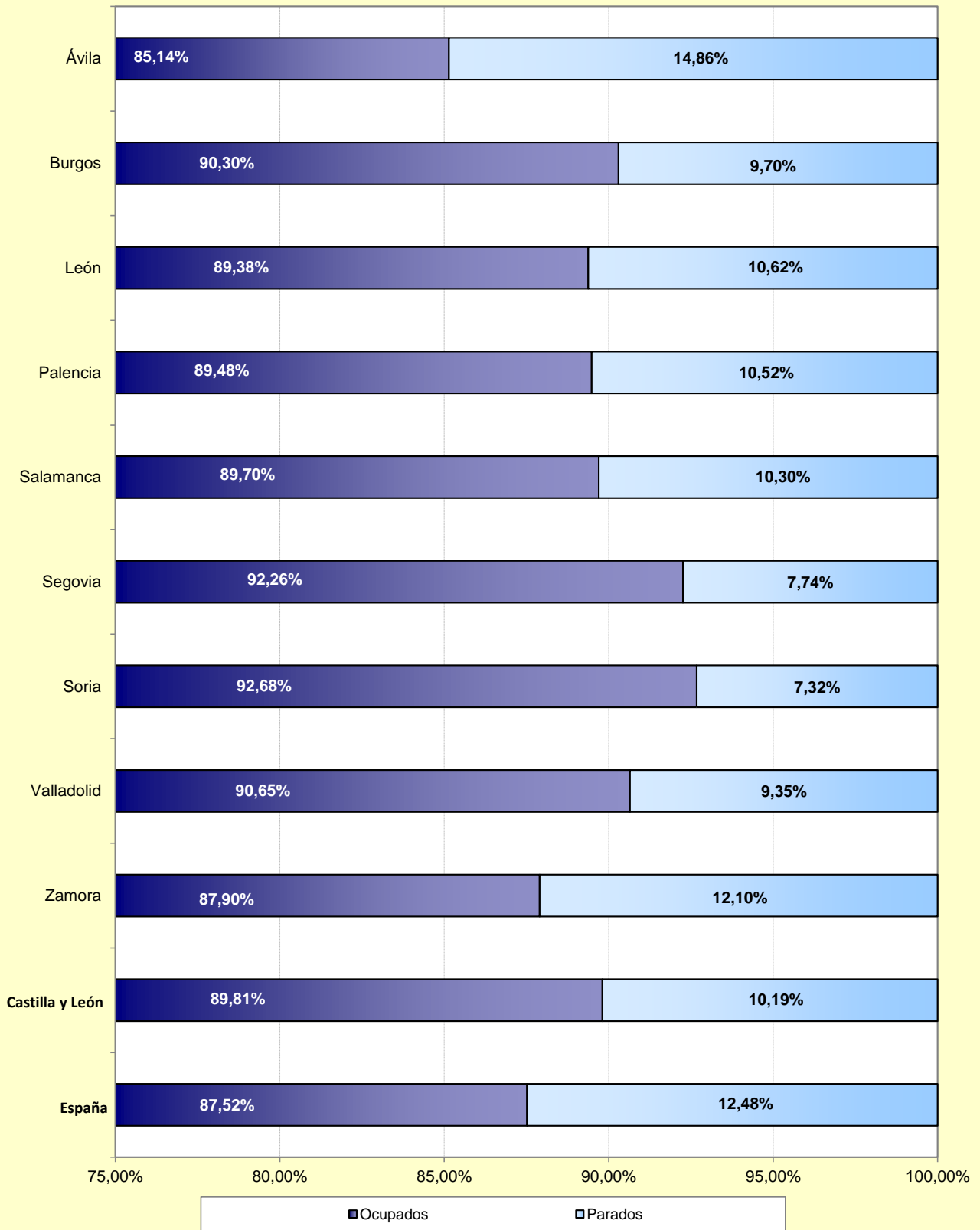


Nota: Las variaciones calculadas con estimaciones del número de parados inferiores a 5.000 están sujetas a fuertes variaciones, debidas al error de muestreo.

FUENTE: D. G. de Presupuestos, Fondos Europeos y Estadística de la Junta de Castilla y León con datos del INE, "EPA Metodología 2021".

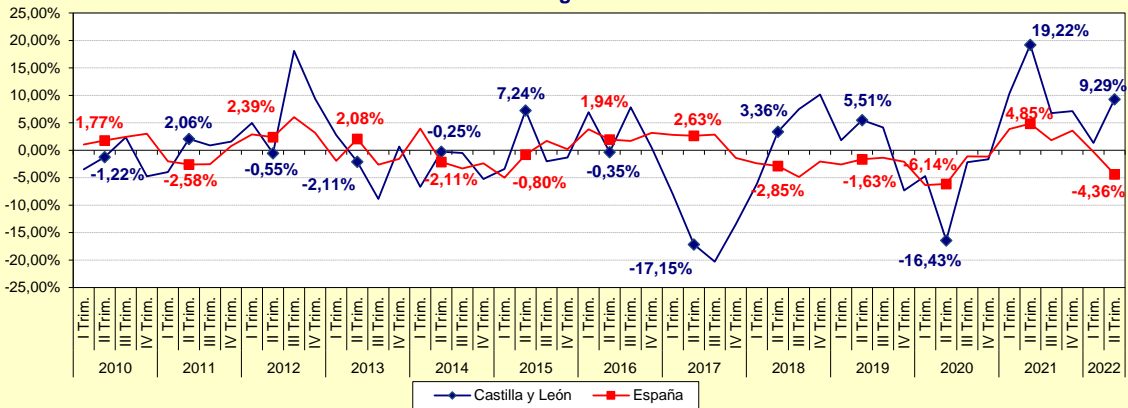


**Gráfico 18. Distribución porcentual provincial de la Población activa.
Castilla y León y España. Segundo trimestre 2022**



Nota: Las distribuciones porcentuales calculadas con estimaciones del número de parados inferiores a 5.000 están sujetas a fuertes variaciones, debidas al error de muestreo.
FUENTE: D. G. de Presupuestos, Fondos Europeos y Estadística de la Junta de Castilla y León con datos del INE, "EPA Metodología 2021".

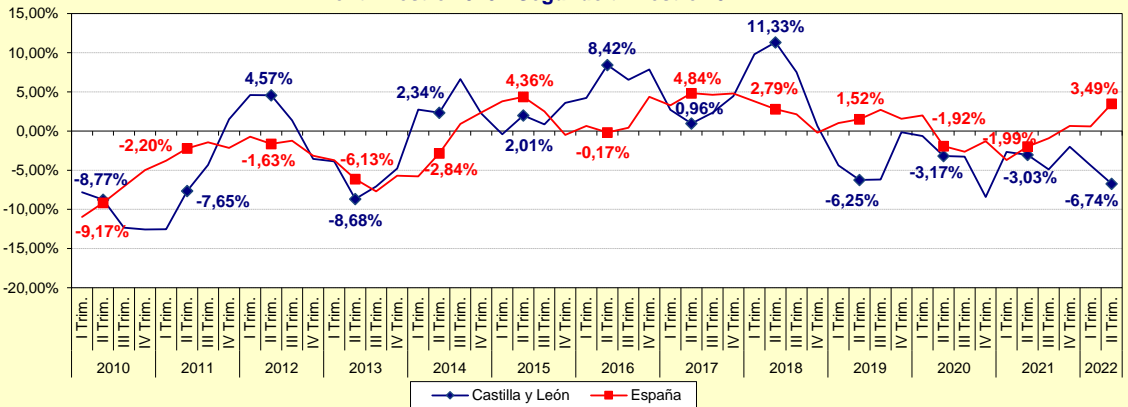
Gráfico 19. Evolución de la variación relativa interanual de la Población activa. AGRICULTURA, GANADERÍA, SILVICULTURA Y PESCA. Castilla y León y España. Primer trimestre 2010 - Segundo trimestre 2022



Nota: Entre 2010 y 2013 los datos corresponden a la serie con Metodología 2005 y base censal revisada con la Metodología 2005 Base 2011. Entre 2014 y 2020 a la serie con Metodología 2005 Base 2011. Desde 2021 a la Metodología 2021.

FUENTE: D. G. de Presupuestos, Fondos Europeos y Estadística de la Junta de Castilla y León con datos del INE, "EPA".

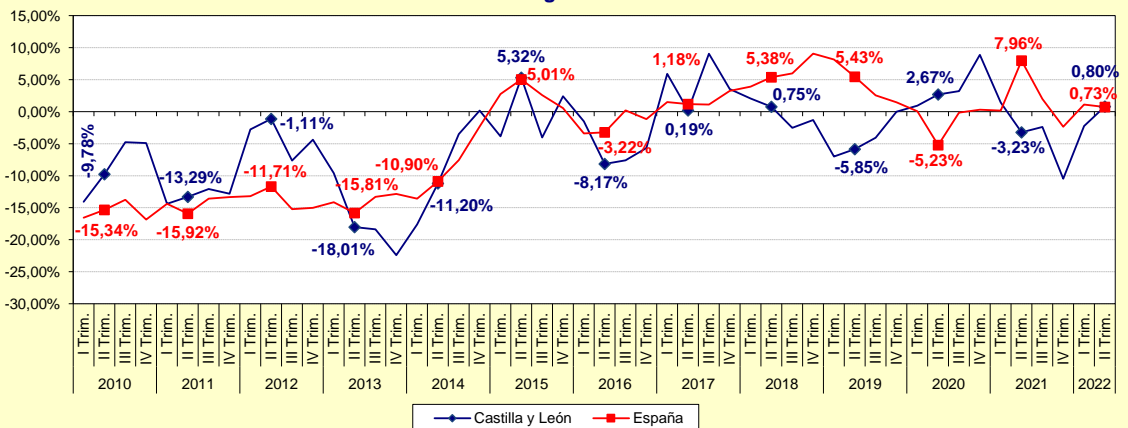
Gráfico 20. Evolución de la variación relativa interanual de la Población activa. INDUSTRIA. Castilla y León y España. Primer trimestre 2010 - Segundo trimestre 2022



Nota: Entre 2010 y 2013 los datos corresponden a la serie con Metodología 2005 y base censal revisada con la Metodología 2005 Base 2011. Entre 2014 y 2020 a la serie con Metodología 2005 Base 2011. Desde 2021 a la Metodología 2021.

FUENTE: D. G. de Presupuestos, Fondos Europeos y Estadística de la Junta de Castilla y León con datos del INE, "EPA".

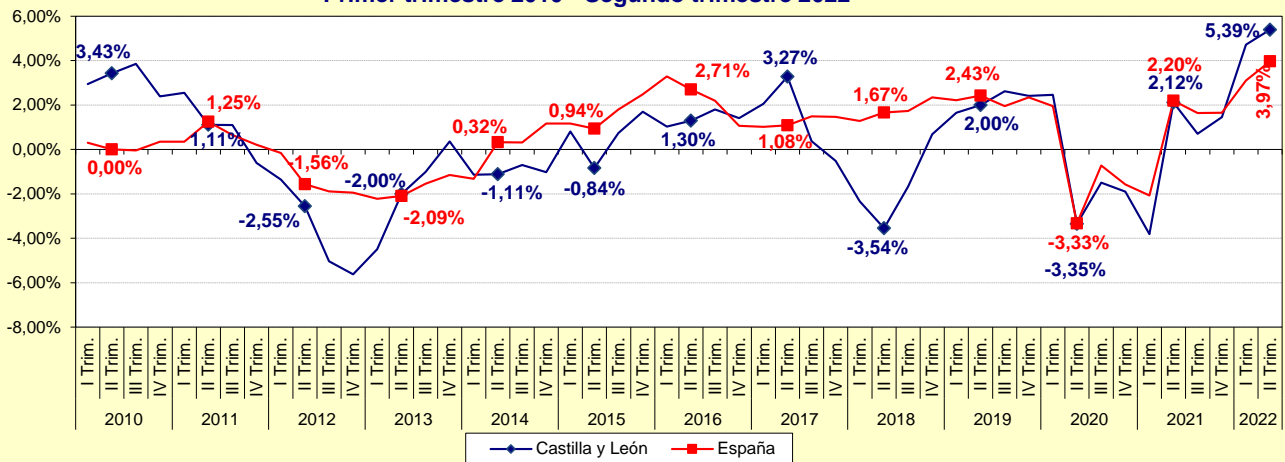
Gráfico 21. Evolución de la variación relativa interanual de la Población activa. CONSTRUCCIÓN. Castilla y León y España. Primer trimestre 2010 - Segundo trimestre 2022



Nota: Entre 2010 y 2013 los datos corresponden a la serie con Metodología 2005 y base censal revisada con la Metodología 2005 Base 2011. Entre 2014 y 2020 a la serie con Metodología 2005 Base 2011. Desde 2021 a la Metodología 2021.

FUENTE: D. G. de Presupuestos, Fondos Europeos y Estadística de la Junta de Castilla y León con datos del INE, "EPA".

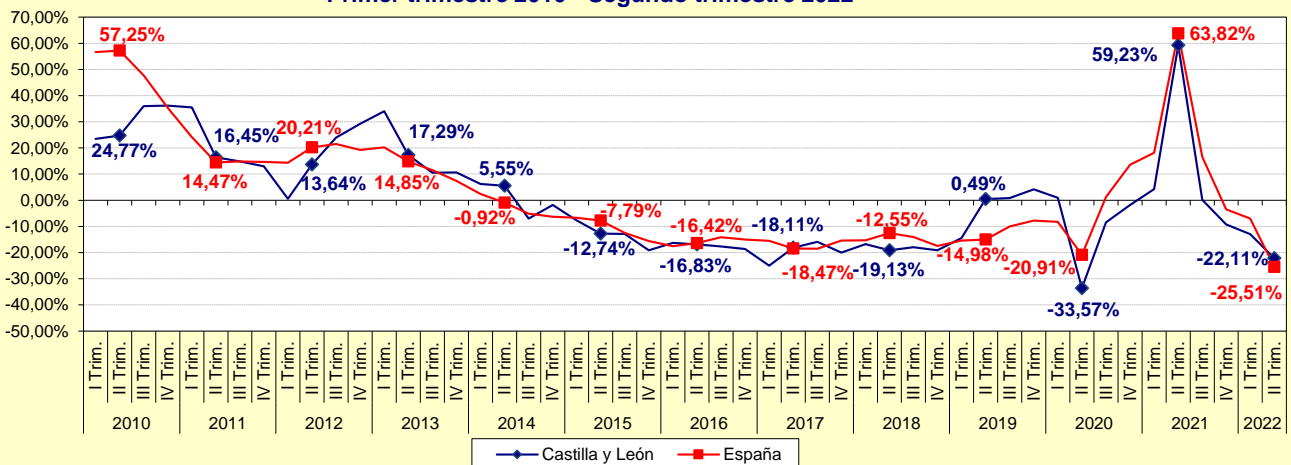
Gráfico 22. Evolución de la variación relativa interanual de la Población activa. SERVICIOS. Castilla y León y España. Primer trimestre 2010 - Segundo trimestre 2022



Nota: Entre 2010 y 2013 los datos corresponden a la serie con Metodología 2005 y base censal revisada con la Metodología 2005 Base 2011. Entre 2014 y 2020 a la serie con Metodología 2005 Base 2011. Desde 2021 a la Metodología 2021.

FUENTE: D. G. de Presupuestos, Fondos Europeos y Estadística de la Junta de Castilla y León con datos del INE, "EPA".

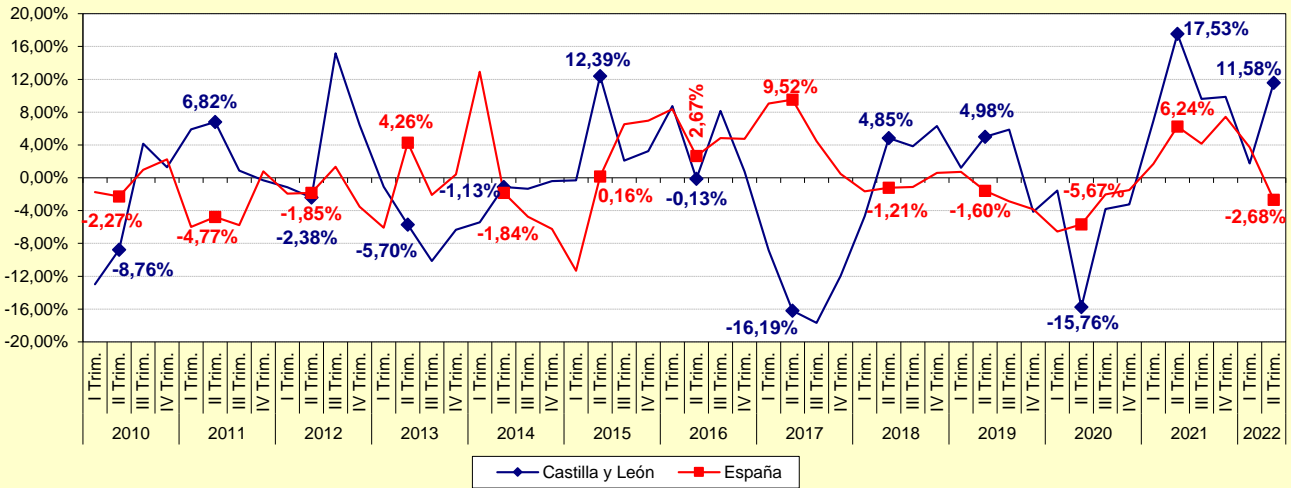
Gráfico 23. Evolución de la variación relativa interanual de la Población activa. NO CLASIFICADOS. Castilla y León y España. Primer trimestre 2010 - Segundo trimestre 2022



Nota: Entre 2010 y 2013 los datos corresponden a la serie con Metodología 2005 y base censal revisada con la Metodología 2005 Base 2011. Entre 2014 y 2020 a la serie con Metodología 2005 Base 2011. Desde 2021 a la Metodología 2021.

FUENTE: D. G. de Presupuestos, Fondos Europeos y Estadística de la Junta de Castilla y León con datos del INE, "EPA".

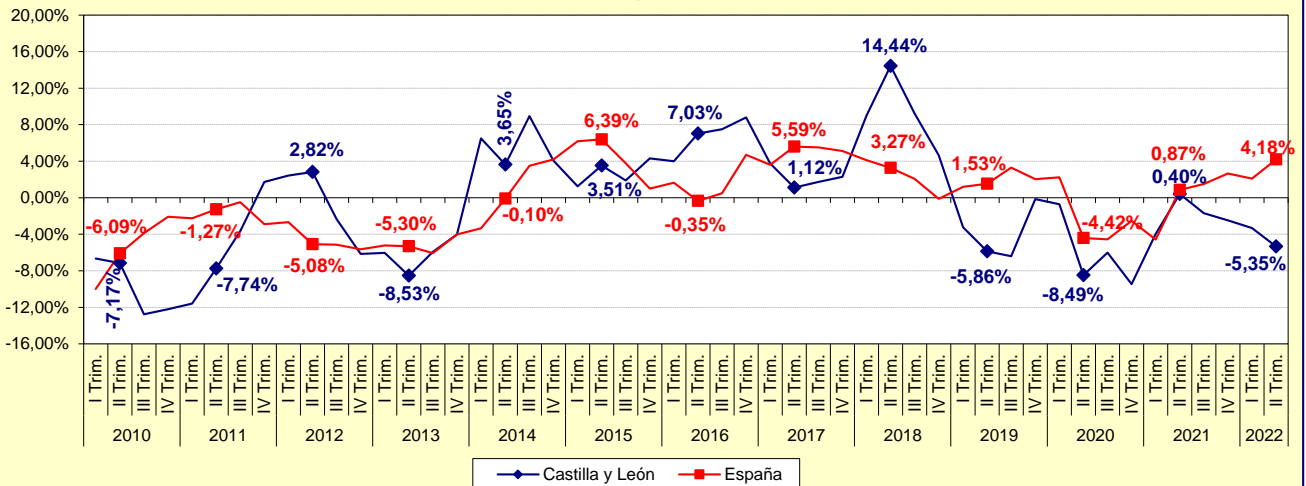
Gráfico 24. Evolución de la variación relativa interanual de la Población ocupada. AGRICULTURA, GANADERÍA, SILVICULTURA Y PESCA. Castilla y León y España. Primer trimestre 2010 - Segundo trimestre 2022



Nota: Entre 2010 y 2013 los datos corresponden a la serie con Metodología 2005 y base censal revisada con la Metodología 2005 Base 2011. Entre 2014 y 2020 a la serie con Metodología 2005 Base 2011. Desde 2021 a la Metodología 2021.

FUENTE: D. G. de Presupuestos, Fondos Europeos y Estadística de la Junta de Castilla y León con datos del INE, "EPA".

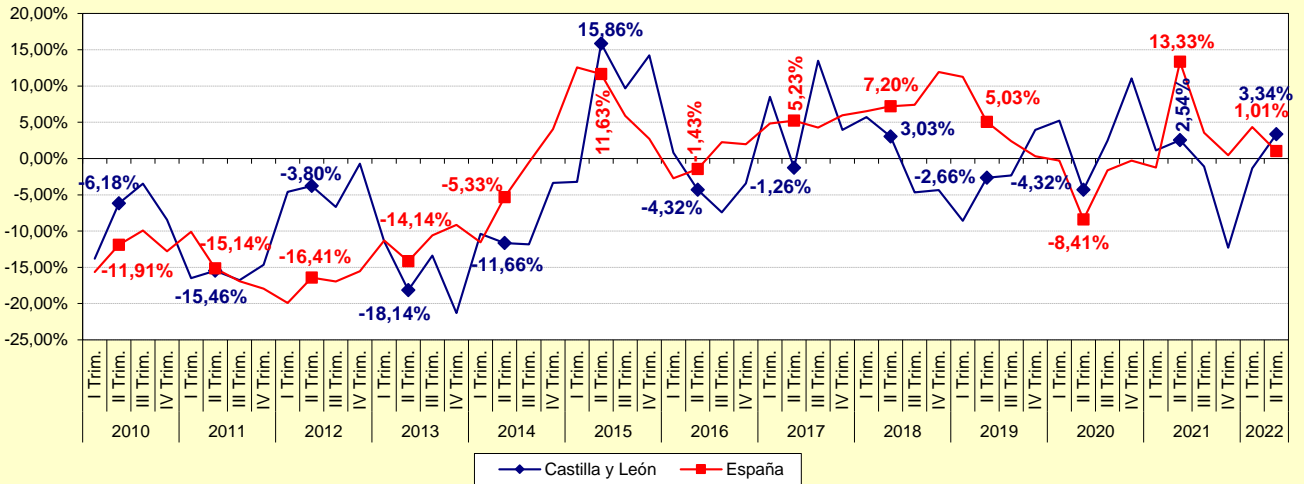
Gráfico 25. Evolución de la variación relativa interanual de la Población ocupada. INDUSTRIA. Castilla y León y España. Primer trimestre 2010 - Segundo trimestre 2022



Nota: Entre 2010 y 2013 los datos corresponden a la serie con Metodología 2005 y base censal revisada con la Metodología 2005 Base 2011. Entre 2014 y 2020 a la serie con Metodología 2005 Base 2011. Desde 2021 a la Metodología 2021.

FUENTE: D. G. de Presupuestos, Fondos Europeos y Estadística de la Junta de Castilla y León con datos del INE, "EPA".

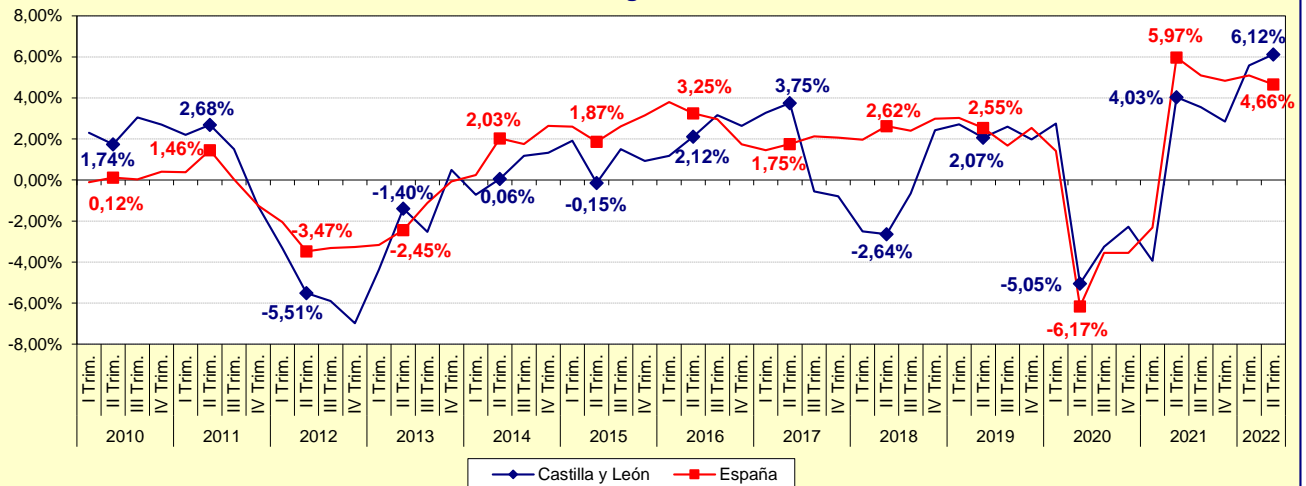
Gráfico 26. Evolución de la variación relativa interanual de la Población ocupada. CONSTRUCCIÓN. Castilla y León y España. Primer trimestre 2010 - Segundo trimestre 2022



Nota: Entre 2010 y 2013 los datos corresponden a la serie con Metodología 2005 y base censal revisada con la Metodología 2005 Base 2011. Entre 2014 y 2020 a la serie con Metodología 2005 Base 2011. Desde 2021 a la Metodología 2021.

FUENTE: D. G. de Presupuestos, Fondos Europeos y Estadística de la Junta de Castilla y León con datos del INE, "EPA".

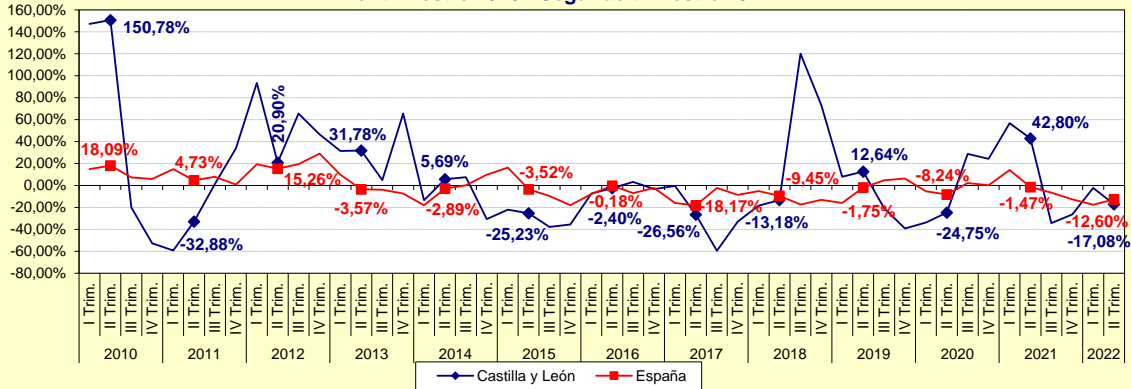
Gráfico 27. Evolución de la variación relativa interanual de la Población ocupada. SERVICIOS. Castilla y León y España. Primer trimestre 2010 - Segundo trimestre 2022



Nota: Entre 2010 y 2013 los datos corresponden a la serie con Metodología 2005 y base censal revisada con la Metodología 2005 Base 2011. Entre 2014 y 2020 a la serie con Metodología 2005 Base 2011. Desde 2021 a la Metodología 2021.

FUENTE: D. G. de Presupuestos, Fondos Europeos y Estadística de la Junta de Castilla y León con datos del INE, "EPA".

Gráfico 28. Evolución de la variación relativa interanual de la Población en paro. AGRICULTURA, GANADERÍA, SILVICULTURA Y PESCA. Castilla y León y España. Primer trimestre 2010 - Segundo trimestre 2022



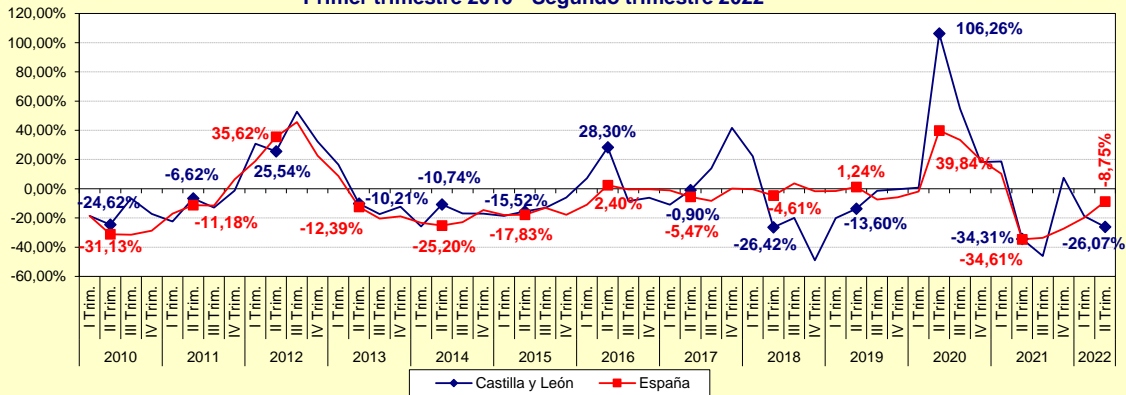
Notas:

(1) Entre 2010 y 2013 los datos corresponden a la serie con Metodología 2005 y base censal revisada con la Metodología 2005 Base 2011. Entre 2014 y 2020 a la serie con Metodología 2005 Base 2011. Desde 2021 a la Metodología 2021.

(2) Las variaciones calculadas con estimaciones del número de parados inferiores a 5.000 están sujetas a fuertes variaciones, debidas al error de muestreo.

FUENTE: D. G. de Presupuestos, Fondos Europeos y Estadística de la Junta de Castilla y León con datos del INE, "EPA".

Gráfico 29. Evolución de la variación relativa interanual de la Población en paro. INDUSTRIA. Castilla y León y España. Primer trimestre 2010 - Segundo trimestre 2022



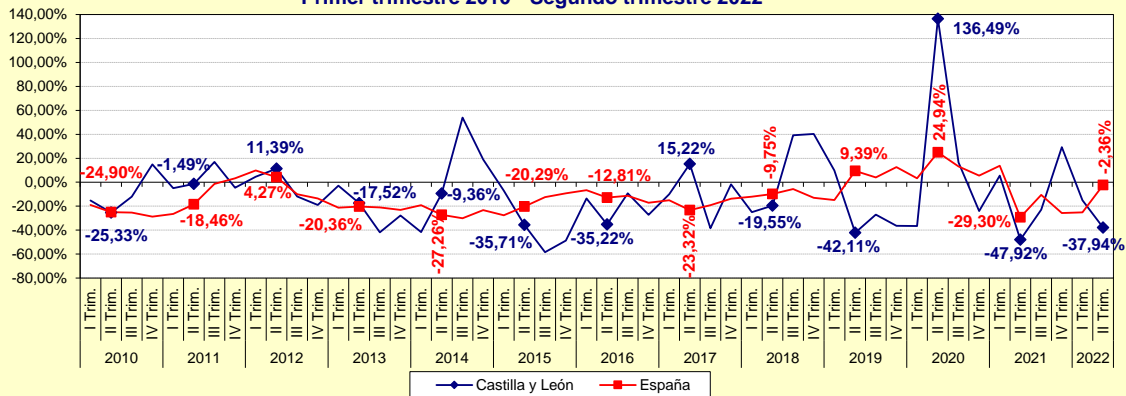
Notas:

(1) Entre 2010 y 2013 los datos corresponden a la serie con Metodología 2005 y base censal revisada con la Metodología 2005 Base 2011. Entre 2014 y 2020 a la serie con Metodología 2005 Base 2011. Desde 2021 a la Metodología 2021.

(2) Las variaciones calculadas con estimaciones del número de parados inferiores a 5.000 están sujetas a fuertes variaciones, debidas al error de muestreo.

FUENTE: D. G. de Presupuestos y Estadística de la Junta de Castilla y León con datos del INE, "EPA".

Gráfico 30. Evolución de la variación relativa interanual de la Población en paro. CONSTRUCCIÓN. Castilla y León y España. Primer trimestre 2010 - Segundo trimestre 2022



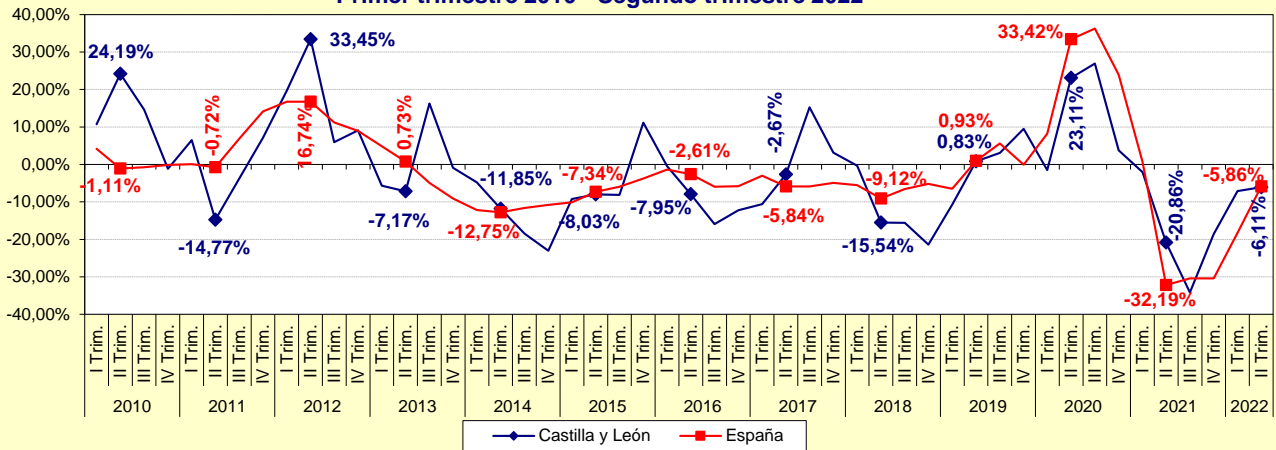
Notas:

(1) Entre 2010 y 2013 los datos corresponden a la serie con Metodología 2005 y base censal revisada con la Metodología 2005 Base 2011. Entre 2014 y 2020 a la serie con Metodología 2005 Base 2011. Desde 2021 a la Metodología 2021.

(2) Las variaciones calculadas con estimaciones del número de parados inferiores a 5.000 están sujetas a fuertes variaciones, debidas al error de muestreo.

FUENTE: D. G. de Presupuestos, Fondos Europeos y Estadística de la Junta de Castilla y León con datos del INE, "EPA".

Gráfico 31. Evolución de la variación relativa interanual de la Población en paro. SERVICIOS. Castilla y León y España. Primer trimestre 2010 - Segundo trimestre 2022



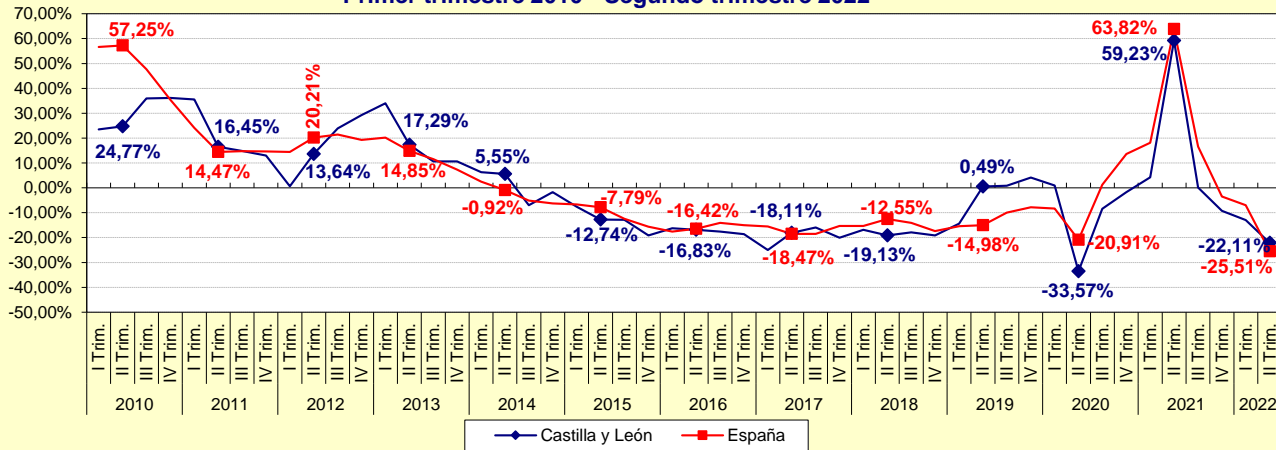
Notas:

(1) Entre 2010 y 2013 los datos corresponden a la serie con Metodología 2005 y base censal revisada con la Metodología 2005 Base 2011. Entre 2014 y 2020 a la serie con Metodología 2005 Base 2011. Desde 2021 a la Metodología 2021.

(2) Las variaciones calculadas con estimaciones del número de parados inferiores a 5.000 están sujetas a fuertes variaciones, debidas al error de muestreo.

FUENTE: D. G. de Presupuestos, Fondos Europeos y Estadística de la Junta de Castilla y León con datos del INE, "EPA".

Gráfico 32. Evolución de la variación relativa interanual de la Población en paro. NO CLASIFICADOS. Castilla y León y España. Primer trimestre 2010 - Segundo trimestre 2022



Notas:

(1) Entre 2010 y 2013 los datos corresponden a la serie con Metodología 2005 y base censal revisada con la Metodología 2005 Base 2011. Entre 2014 y 2020 a la serie con Metodología 2005 Base 2011. Desde 2021 a la Metodología 2021.

(2) Las variaciones calculadas con estimaciones del número de parados inferiores a 5.000 están sujetas a fuertes variaciones, debidas al error de muestreo.

FUENTE: D. G. de Presupuestos, Fondos Europeos y Estadística de la Junta de Castilla y León con datos del INE, "EPA".