



15 de septiembre de 2017

## ENCUESTA TRIMESTRAL DE COSTE LABORAL

### Segundo trimestre 2017

#### COSTE LABORAL POR TRABAJADOR Y MES

En Castilla y León, en el segundo trimestre de 2017 el **coste medio laboral por trabajador y mes**, ha sido de 2.320,31 euros. En España este coste ha sido de 2.584,58 euros.

**En términos anuales**, con relación al mismo trimestre del año anterior, en Castilla y León el coste medio laboral por trabajador y mes ha disminuido un 4,1%. En España ha disminuido un 0,2%.

*Por sectores*, en Castilla y León, el coste laboral por trabajador y mes ha disminuido, en términos anuales, en todos los sectores de actividad: industria (-0,4%), construcción (-3,1%) y sector servicios (-5,3%). En España, el coste laboral por trabajador y mes ha aumentado, en términos anuales, en la industria (0,4%) y ha disminuido en la construcción (-1,2%) y en el sector servicios (-0,2%).

#### COSTE SALARIAL POR TRABAJADOR Y MES

En Castilla y León, en el segundo trimestre de 2017, el **coste medio salarial por trabajador y mes**, ha sido de 1.731,18 euros. En España este coste ha sido de 1.942,01 euros.

**En términos anuales**, con relación al mismo trimestre del año anterior, en Castilla y León el coste medio salarial por trabajador y mes ha disminuido un 3,3%. En España ha disminuido un 0,1%.

*Por sectores*, en Castilla y León, el coste salarial por trabajador y mes ha disminuido, en términos anuales, en todos los sectores: industria (-1,3%), construcción (-3,6%) y sector servicios (-3,8%). En España, el coste salarial por trabajador y mes ha aumentado, en términos anuales, en la industria (0,3%), ha disminuido en la construcción (-1,1%) y se ha mantenido constante en el sector servicios (0,0%).

#### OTROS COSTES POR TRABAJADOR Y MES

El importe de los **otros costes por trabajador y mes**, en Castilla y León, en el segundo trimestre de 2017, ha sido de 589,13 euros. En España estos costes han sido de 642,57 euros.



**En términos anuales**, con relación al mismo trimestre del año anterior, en Castilla y León los otros costes por trabajador y mes han disminuido un 6,4%. En España han disminuido un 0,5%.

*Por sectores*, en Castilla y León, los otros costes por trabajador y mes han aumentado interanualmente en la industria (2,4%) y han disminuido en la construcción (-1,9%) y en el sector servicios (-9,5%). En España, los otros costes por trabajador y mes han aumentado interanualmente en la industria (0,9%) y han disminuido en la construcción (-1,2%) y en el sector servicios (-0,9%).

### **COSTE LABORAL POR HORA EFECTIVA**

El **coste medio laboral por hora efectiva**, en Castilla y León en el segundo trimestre de 2017 ha sido de 18,31 euros. En España este coste ha sido de 19,67 euros.

**En términos anuales**, con relación al mismo trimestre del año anterior, en Castilla y León el coste medio laboral por hora efectiva ha disminuido un 0,4%. En España, ha aumentado un 3,8%.

*Por sectores*, en Castilla y León, el coste laboral por hora efectiva ha aumentado interanualmente en la industria (2,7%) y ha disminuido en la construcción (-0,6%) y en el sector servicios (-1,3%). En España, interanualmente, el coste laboral por hora efectiva ha aumentado en todos los sectores de actividad: industria (5,3%), construcción (2,6%) y sector servicios (3,6%).

### **COSTE SALARIAL POR HORA EFECTIVA**

El **coste medio salarial por hora efectiva**, en Castilla y León en el segundo trimestre de 2017 ha sido de 13,66 euros. En España este coste ha sido de 14,78 euros.

**En términos anuales**, con relación al mismo trimestre del año anterior, en Castilla y León el coste medio salarial por hora efectiva ha aumentado un 0,4%. En España ha aumentado un 3,9%.

*Por sectores*, en Castilla y León, el coste salarial por hora efectiva ha aumentado interanualmente en la industria (1,7%) y en el sector servicios (0,1%) y ha disminuido en la construcción (-1,2%). En España, el coste salarial por hora efectiva ha aumentado en todos los sectores de actividad: industria (5,1%), construcción (2,6%) y sector servicios (3,8%).

### **OTROS COSTES POR HORA EFECTIVA**

Los **otros costes por hora efectiva**, en Castilla y León en el segundo trimestre de 2017 han sido de 4,65 euros. En España estos costes han sido de 4,89 euros.



En **términos anuales**, con relación al mismo trimestre del año anterior, en Castilla y León los otros costes por hora efectiva han disminuido un 2,7%. En España, han aumentado un 3,4%.

*Por sectores*, en Castilla y León, los otros costes por hora efectiva han aumentado en la industria (5,5%) y en la construcción (0,8%) y han disminuido en el sector servicios (-5,6%). En España, los otros costes por hora efectiva han aumentado interanualmente en todos los sectores de actividad: industria (6,0%), construcción (2,5%) y sector servicios (2,8%)

## **TIEMPO DE TRABAJO POR TRABAJADOR Y MES**

El **número de horas pactadas** por trabajador y mes en el segundo trimestre de 2017 en Castilla y León ha sido de 146,8 horas (167,9 horas entre los que trabajan a tiempo completo y 82,1 horas entre los que trabajan a tiempo parcial), mientras que en España ha sido de 149,3 horas (168,8 horas entre los que trabajan a tiempo completo y 88,0 horas entre los que trabajan a tiempo parcial).

El **número de horas efectivas** por trabajador y mes en Castilla y León ha sido de 126,7 horas (144,3 horas entre los que trabajan a tiempo completo y 72,9 horas entre los que trabajan a tiempo parcial), mientras que en España ha sido de 131,4 horas (148,1 horas entre los que trabajan a tiempo completo y 78,9 horas entre los que trabajan a tiempo parcial).

El **número de horas no trabajadas** por trabajador y mes en Castilla y León ha sido de 20,6 horas (24,2 horas entre los que trabajan a tiempo completo y 9,7 horas entre los que trabajan a tiempo parcial), mientras que en España ha sido de 18,5 horas (21,3 horas entre los que trabajan a tiempo completo y 9,7 horas entre los que trabajan a tiempo parcial).

## **VACANTES**

El **número de vacantes** en el segundo trimestre de 2017 en Castilla y León ha sido de 3.012, el 3,6% del total de vacantes en España (82.826).

El 93,3% de los centros responden que no tienen vacantes que cubrir porque no necesitan trabajadores adicionales y el 3,9% porque es elevado el coste de contratación.

---

**Nota:** Encuesta Trimestral de Coste Laboral, operación nº 15009 del Plan Estadístico de Castilla y León 2014-2017, es una estadística coyuntural cuyo objetivo es tener conocimiento de la evolución a corto plazo del coste laboral en Castilla y León y sus principales componentes.



## **Anexo Tablas y Gráficos**

### **ENCUESTA TRIMESTRAL DE COSTE LABORAL**

#### **Segundo Trimestre 2017**

### **TABLAS**

- Tabla 1. Coste laboral total por Trabajador y mes y por Hora efectiva por Comunidad Autónoma
- Tabla 2. Coste salarial por Trabajador y mes y por Hora efectiva por Comunidad Autónoma
- Tabla 3. Otros costes por Trabajador y mes y por Hora efectiva por Comunidad Autónoma
- Tabla 4. Coste laboral por Trabajador y mes y por Hora efectiva por Componente del coste y Sector de actividad. Castilla y León y España
- Tabla 5. Tiempo de trabajo (horas pactadas, efectivas y no trabajadas) por Trabajador y mes por Tipo de jornada y Sector de actividad. Castilla y León y España.
- Tabla 6. Vacantes por Comunidad Autónoma
- Tabla 7. Motivos por los que no existen vacantes por Comunidad Autónoma

### **GRÁFICOS**

- Gráfico 1. Evolución del Coste laboral por Trabajador y mes. Castilla y León y España.
- Gráfico 2. Evolución del Coste salarial por Trabajador y mes. Castilla y León y España.
- Gráfico 3. Evolución de Otros costes por Trabajador y mes. Castilla y León y España.
- Gráfico 4. Evolución de la variación interanual del Coste laboral por Trabajador y mes. Castilla y León y España.
- Gráfico 5. Evolución de la variación interanual del Coste salarial por Trabajador y mes. Castilla y León y España.
- Gráfico 6. Evolución de la variación interanual de Otros costes por Trabajador y mes. Castilla y León y España.
- Gráfico 7. Evolución del Coste laboral por Hora efectiva. Castilla y León y España.
- Gráfico 8. Evolución del Coste salarial por Hora efectiva. Castilla y León y España.
- Gráfico 9. Evolución de Otros costes por Hora efectiva. Castilla y León y España.



**Tabla 1. Coste laboral total por Trabajador y mes y por Hora efectiva por Comunidad Autónoma. Segundo trimestre 2017**

Comunidad Autónoma	Por trabajador y mes			Por hora efectiva		
	Dato medio (en Euros)	Indice (Base 2012)	Variación relativa interanual	Dato medio (en Euros)	Indice (Base 2012)	Variación relativa interanual
Andalucía	2.340,30	101,4	-0,2%	17,73	98,3	2,0%
Aragón	2.508,79	103,6	-1,2%	19,43	102,4	2,1%
Asturias	2.659,34	106,8	0,8%	20,43	105,7	3,3%
Baleares	2.428,92	102,7	2,5%	17,59	100,4	5,7%
Canarias	2.201,34	104,5	0,8%	16,33	103,0	1,2%
Cantabria	2.413,19	105,1	-2,1%	18,08	101,3	2,6%
<b>Castilla y León</b>	<b>2.320,31</b>	<b>98,9</b>	<b>-4,1%</b>	<b>18,31</b>	<b>99,2</b>	<b>-0,4%</b>
Castilla-La Mancha	2.346,30	100,7	0,5%	18,39	104,0	5,8%
Cataluña	2.773,08	101,8	-0,1%	21,08	100,1	3,3%
Comunidad Valenciana	2.339,16	101,6	2,0%	17,93	100,6	7,0%
Extremadura	2.116,60	98,7	-1,6%	16,49	99,7	1,4%
Galicia	2.259,71	102,4	1,2%	17,06	101,9	4,3%
Madrid	3.021,11	102,4	-0,5%	22,48	102,5	4,5%
Murcia	2.295,35	99,6	-2,7%	17,76	98,3	4,8%
Navarra	2.756,33	104,2	3,4%	21,43	101,0	8,6%
País Vasco	2.920,37	98,3	-1,3%	23,38	96,8	6,6%
La Rioja	2.424,62	103,0	0,4%	19,12	101,7	6,3%
<b>España</b>	<b>2.584,58</b>	<b>101,7</b>	<b>-0,2%</b>	<b>19,67</b>	<b>100,6</b>	<b>3,8%</b>

FUENTE: D. G. de Presupuestos y Estadística de la Junta de Castilla y León con datos del INE, "Encuesta Trimestral de Coste Laboral".



**Tabla 2. Coste salarial por Trabajador y mes y por Hora efectiva por Comunidad Autónoma. Segundo trimestre 2017**

Comunidad Autónoma	Por trabajador y mes			Por hora efectiva		
	Dato medio (en Euros)	Indice (Base 2012)	Variación relativa interanual	Dato medio (en Euros)	Indice (Base 2012)	Variación relativa interanual
Andalucía	1.743,40	102,6	-0,3%	13,21	99,5	1,9%
Aragón	1.892,31	106,0	-1,0%	14,65	104,8	2,3%
Asturias	2.016,90	109,9	1,0%	15,50	108,8	3,6%
Baleares	1.803,08	103,4	3,8%	13,06	101,1	7,0%
Canarias	1.625,62	104,6	1,0%	12,06	103,2	1,3%
Cantabria	1.801,89	106,7	-1,7%	13,50	102,9	3,0%
<b>Castilla y León</b>	<b>1.731,18</b>	<b>101,4</b>	<b>-3,3%</b>	<b>13,66</b>	<b>101,7</b>	<b>0,4%</b>
Castilla-La Mancha	1.745,68	102,4	0,0%	13,69	105,8	5,3%
Cataluña	2.106,70	103,6	0,0%	16,02	101,9	3,6%
Comunidad Valenciana	1.751,59	103,3	2,3%	13,42	102,3	7,3%
Extremadura	1.580,51	99,5	-2,2%	12,31	100,5	0,8%
Galicia	1.662,62	102,7	1,3%	12,55	102,1	4,4%
Madrid	2.296,58	103,7	-0,4%	17,09	103,9	4,6%
Murcia	1.715,85	101,4	-3,0%	13,28	100,0	4,6%
Navarra	2.055,73	105,6	4,6%	15,98	102,4	9,8%
País Vasco	2.163,71	97,3	-1,7%	17,32	95,8	6,1%
La Rioja	1.826,72	105,1	-0,5%	14,40	103,7	5,3%
<b>España</b>	<b>1.942,01</b>	<b>103,1</b>	<b>-0,1%</b>	<b>14,78</b>	<b>102,0</b>	<b>3,9%</b>

FUENTE: D. G. de Presupuestos y Estadística de la Junta de Castilla y León con datos del INE, "Encuesta Trimestral de Coste Laboral".



**Tabla 3. Otros costes por Trabajador y mes y por Hora efectiva por Comunidad Autónoma. Segundo trimestre 2017**

Comunidad Autónoma	Por trabajador y mes			Por hora efectiva		
	Dato medio (en Euros)	Indice (Base 2012)	Variación relativa interanual	Dato medio (en Euros)	Indice (Base 2012)	Variación relativa interanual
Andalucía	596,90	97,9	0,0%	4,52	95,0	2,3%
Aragón	616,48	96,9	-2,1%	4,78	95,8	1,5%
Asturias	642,44	98,2	0,0%	4,93	97,0	2,5%
Baleares	625,84	100,6	-1,1%	4,53	98,5	2,0%
Canarias	575,72	104,0	0,2%	4,27	102,4	0,7%
Cantabria	611,30	100,4	-3,2%	4,58	97,0	1,3%
<b>Castilla y León</b>	<b>589,13</b>	<b>92,3</b>	<b>-6,4%</b>	<b>4,65</b>	<b>92,6</b>	<b>-2,7%</b>
Castilla-La Mancha	600,62	96,0	1,9%	4,70	99,2	7,1%
Cataluña	666,38	96,6	-0,6%	5,06	94,9	2,6%
Comunidad Valenciana	587,57	96,8	1,2%	4,51	96,0	6,1%
Extremadura	536,09	96,5	0,1%	4,18	97,4	3,2%
Galicia	597,09	101,5	0,8%	4,51	101,1	3,9%
Madrid	724,53	98,2	-0,7%	5,39	98,2	4,3%
Murcia	579,50	94,8	-2,0%	4,48	93,5	5,4%
Navarra	700,60	100,1	0,1%	5,45	97,1	5,2%
País Vasco	756,66	101,3	-0,1%	6,06	99,8	8,0%
La Rioja	597,90	97,0	3,4%	4,72	96,1	9,5%
<b>España</b>	<b>642,57</b>	<b>97,8</b>	<b>-0,5%</b>	<b>4,89</b>	<b>96,6</b>	<b>3,4%</b>

FUENTE: D. G. de Presupuestos y Estadística de la Junta de Castilla y León con datos del INE, "Encuesta Trimestral de Coste Laboral".



**Tabla 4. Coste laboral por Trabajador y mes y por Hora efectiva por Componente del coste y Sector de actividad.  
Castilla y León y España. Segundo trimestre 2017**

Componente del coste	Sector de actividad	Por trabajador y mes				Por hora efectiva			
		Dato medio (en Euros)		Variación relativa interanual		Dato medio (en Euros)		Variación relativa interanual	
		CyL	España	CyL	España	CyL	España	CyL	España
Coste salarial	Industria	2.070,05	2.319,07	-1,3%	0,3%	14,75	16,22	1,7%	5,1%
	Construcción	1.704,29	1.944,00	-3,6%	-1,1%	11,84	13,22	-1,2%	2,6%
	Servicios	1.645,97	1.872,63	-3,8%	0,0%	13,49	14,61	0,1%	3,8%
	Total	1.731,18	1.942,01	-3,3%	-0,1%	13,66	14,78	0,4%	3,9%
Otros costes	Industria	755,71	786,75	2,4%	0,9%	5,38	5,50	5,5%	6,0%
	Construcción	721,69	768,11	-1,9%	-1,2%	5,02	5,23	0,8%	2,5%
	Servicios	536,92	607,30	-9,5%	-0,9%	4,41	4,73	-5,6%	2,8%
	Total	589,13	642,57	-6,4%	-0,5%	4,65	4,89	-2,7%	3,4%
Coste total	Industria	2.825,76	3.105,82	-0,4%	0,4%	20,13	21,72	2,7%	5,3%
	Construcción	2.425,98	2.712,11	-3,1%	-1,2%	16,86	18,45	-0,6%	2,6%
	Servicios	2.182,89	2.479,93	-5,3%	-0,2%	17,90	19,34	-1,3%	3,6%
	Total	2.320,31	2.584,58	-4,1%	-0,2%	18,31	19,67	-0,4%	3,8%

FUENTE: D. G. de Presupuestos y Estadística de la Junta de Castilla y León con datos del INE, "Encuesta Trimestral de Coste Laboral".



**T5. Tiempo de trabajo (horas pactadas, efectivas y no trabajadas) por Trabajador y mes por Tipo de jornada y Sector de actividad.  
Castilla y León y España. Primer trimestre 2017**

Tipo de jornada	Sector de actividad	Horas pactadas				Horas efectivas				Horas no trabajadas			
		Dato Medio		Variación relativa interanual		Dato Medio		Variación relativa interanual		Dato Medio		Variación relativa interanual	
		CyL	España	CyL	España	CyL	España	CyL	España	CyL	España	CyL	España
Jornada a tiempo Completo	Industria	169,8	170,4	-0,1%	0,0%	145,5	149,1	-2,6%	-4,6%	25,5	22,5	17,8%	48,1%
	Construcción	170,4	170,8	-0,2%	0,0%	150,7	153,1	-3,6%	-4,2%	20,8	18,4	32,8%	57,2%
	Servicios	167,1	168,2	0,1%	0,1%	143,3	147,4	-3,1%	-3,8%	24,1	21,3	24,3%	39,2%
	Total	167,9	168,8	0,0%	0,1%	144,3	148,1	-3,0%	-4,0%	24,2	21,3	23,0%	41,2%
Jornada a tiempo Parcial	Industria	79,4	92,0	8,0%	0,5%	69,7	82,7	1,9%	-3,8%	10,3	9,7	96,6%	70,9%
	Construcción	80,3	85,5	4,7%	1,4%	72,0	78,4	5,9%	-1,9%	8,4	7,2	-4,1%	62,5%
	Servicios	82,3	87,8	-4,0%	0,1%	73,1	78,7	-5,9%	-3,1%	9,7	9,7	16,1%	38,9%
	Total	82,1	88,0	-3,4%	0,2%	72,9	78,9	-5,3%	-3,2%	9,7	9,7	18,0%	42,2%
Total	Industria	163,6	163,1	-0,5%	-0,1%	140,4	143,0	-3,0%	-4,6%	24,5	21,3	18,2%	48,1%
	Construcción	162,7	163,8	0,8%	0,6%	143,9	147,0	-2,5%	-3,6%	19,8	17,5	31,7%	58,9%
	Servicios	141,3	145,7	-1,1%	0,1%	122,0	128,2	-3,9%	-3,8%	19,7	18,1	22,5%	38,9%
	Total	146,8	149,3	-0,8%	0,1%	126,7	131,4	-3,7%	-3,9%	20,6	18,5	21,8%	41,3%

FUENTE: D. G. de Presupuestos y Estadística de la Junta de Castilla y León con datos del INE, "Encuesta Trimestral de Coste Laboral".



**Tabla 6. Vacantes por Comunidad Autónoma. Segundo trimestre 2017**

Comunidad Autónoma	Vacantes		
	Número	% sobre el total de vacantes	Variación relativa interanual
Andalucía	9.648	11,7	45,9%
Aragón	1.663	2,0	-43,0%
Asturias	858	1,0	59,8%
Baleares	1.247	1,5	-55,3%
Canarias	1.997	2,4	-43,3%
Cantabria	456	0,6	-37,0%
<b>Castilla y León</b>	<b>3.012</b>	<b>3,6</b>	<b>21,5%</b>
Castilla-La Mancha	2.485	3,0	-41,7%
Cataluña	19.590	23,7	49,3%
Comunidad Valenciana	9.408	11,4	68,5%
Extremadura	1.692	2,0	67,4%
Galicia	3.501	4,2	-58,0%
Madrid	18.247	22,0	3,4%
Murcia	1.093	1,3	0,5%
Navarra	2.886	3,5	337,9%
País Vasco	4.528	5,5	16,5%
La Rioja	517	0,6	-24,3%
<b>España</b>	<b>82.826</b>	<b>100,0</b>	<b>9,2%</b>

FUENTE: D. G. de Presupuestos y Estadística de la Junta de Castilla y León con datos del INE, "Encuesta Trimestral de Coste Laboral".

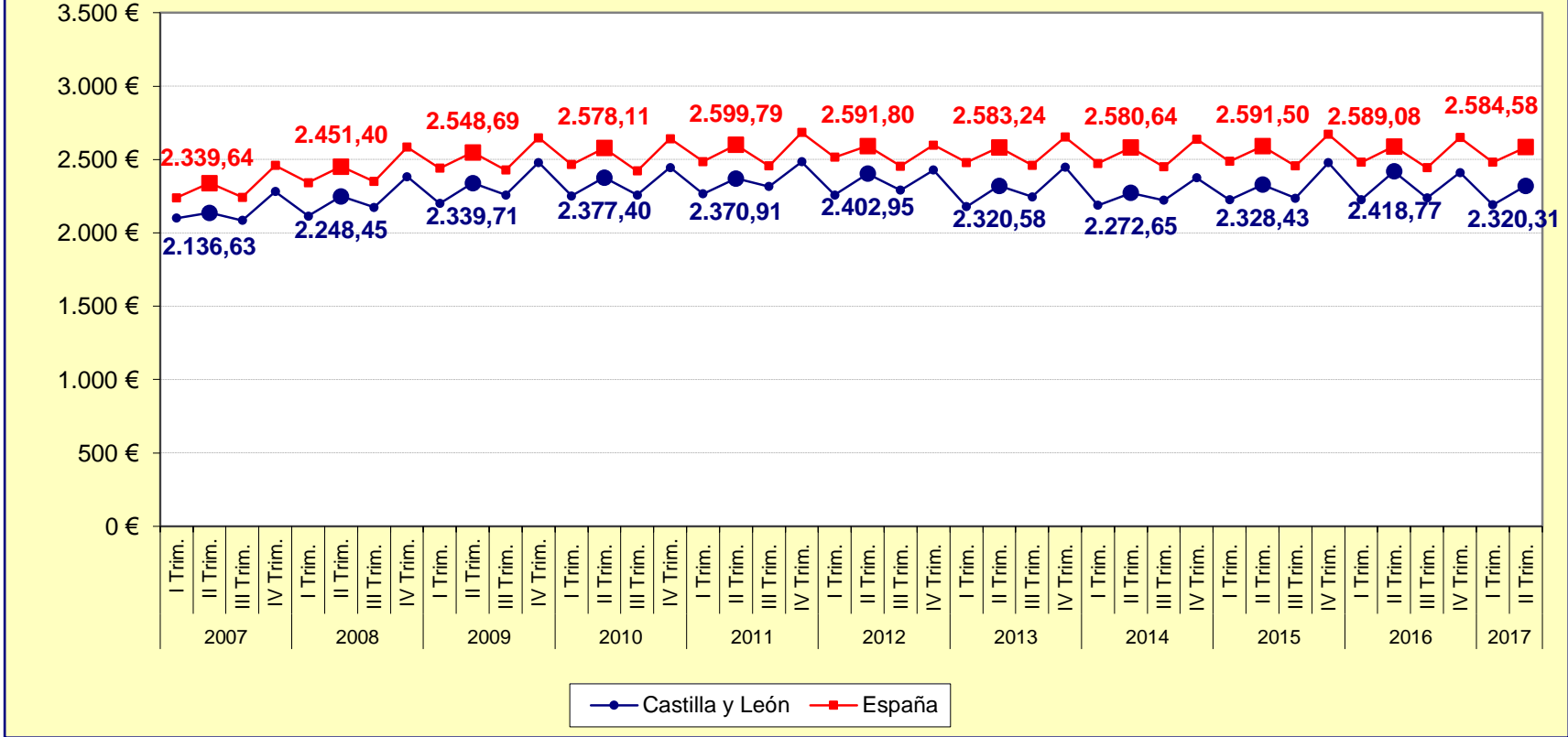


**Tabla 7. Motivos por los que no existen vacantes por Comunidad Autónoma (distribución porcentual). Segundo trimestre 2017**

Comunidad Autónoma	Motivos por los que no existen vacantes			
	No se necesita ningún trabajador más	Elevado coste de contratación	Otros	Total
Andalucía	91,9%	6,6%	1,5%	100,0%
Aragón	96,3%	2,0%	1,7%	100,0%
Asturias	94,3%	4,7%	1,0%	100,0%
Baleares	94,3%	3,6%	2,1%	100,0%
Canarias	90,9%	6,9%	2,1%	100,0%
Cantabria	94,3%	4,3%	1,4%	100,0%
<b>Castilla y León</b>	<b>93,3%</b>	<b>3,9%</b>	<b>2,7%</b>	<b>100,0%</b>
Castilla-La Mancha	91,9%	6,3%	1,8%	100,0%
Cataluña	94,3%	3,6%	2,0%	100,0%
Comunidad Valenciana	94,7%	4,1%	1,2%	100,0%
Extremadura	90,6%	6,2%	3,2%	100,0%
Galicia	90,8%	5,9%	3,3%	100,0%
Madrid	95,3%	3,3%	1,5%	100,0%
Murcia	92,6%	4,6%	2,8%	100,0%
Navarra	98,0%	0,6%	1,3%	100,0%
País Vasco	93,5%	4,3%	2,3%	100,0%
La Rioja	94,8%	2,9%	2,4%	100,0%
<b>España</b>	<b>93,5%</b>	<b>4,6%</b>	<b>1,9%</b>	<b>100,0%</b>

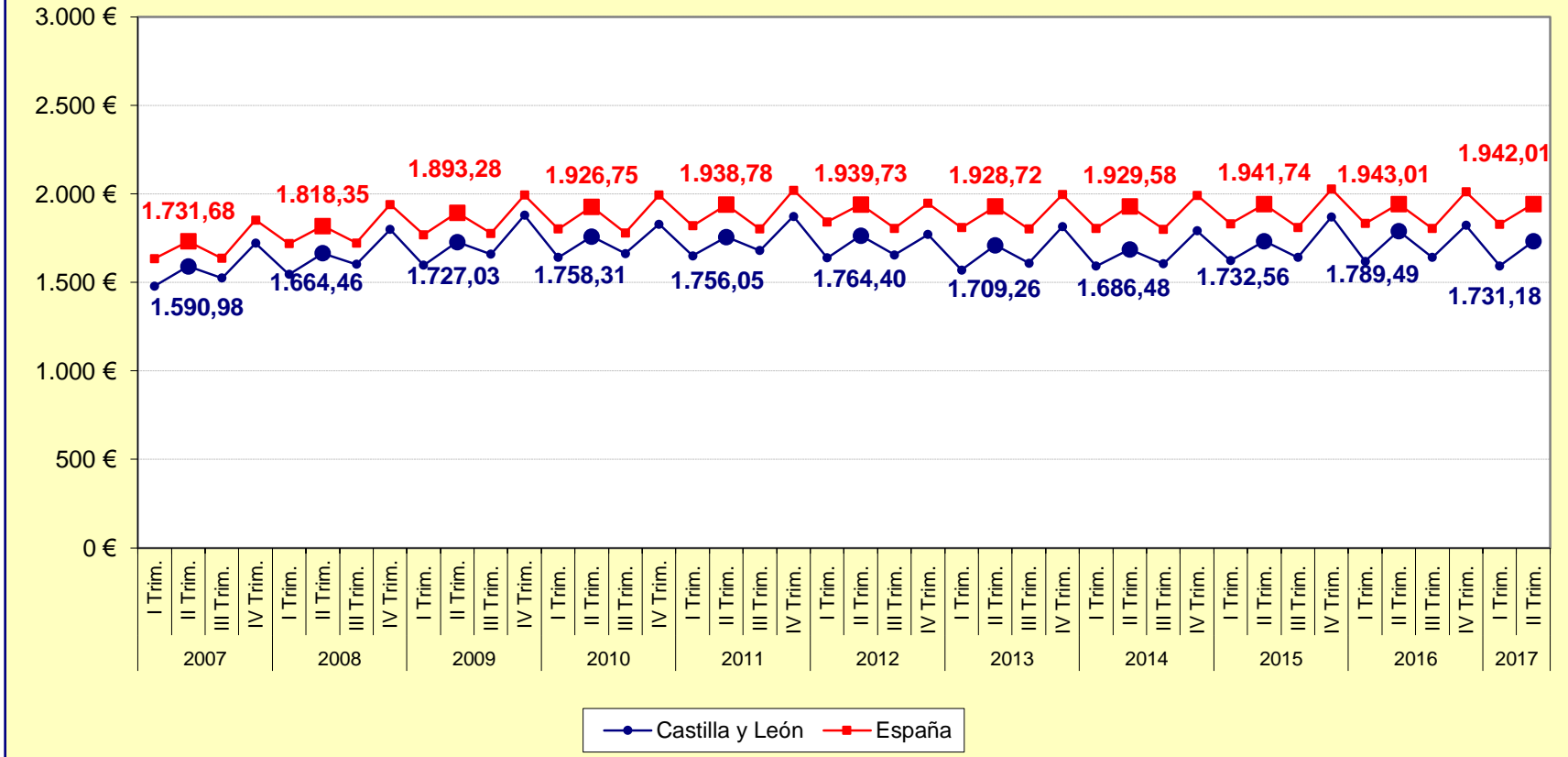
FUENTE: D. G. de Presupuestos y Estadística de la Junta de Castilla y León con datos del INE, "Encuesta Trimestral de Coste Laboral".

**Gráfico 1. Evolución del Coste laboral por Trabajador y mes. Castilla y León y España. 2007 - 2017**



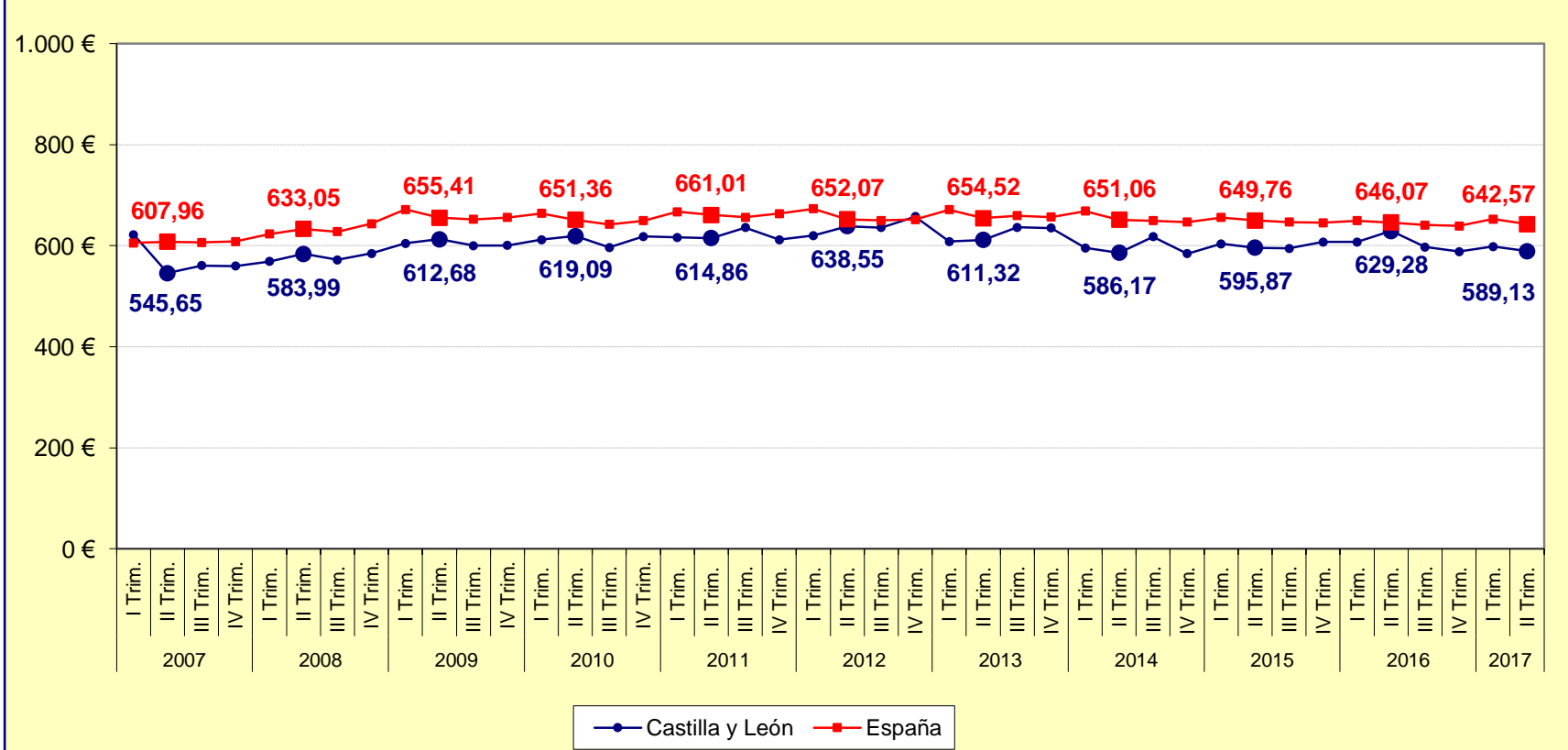
FUENTE: D. G. de Presupuestos y Estadística de la Junta de Castilla y León con datos del INE, "Encuesta Trimestral de Coste Laboral".

**Gráfico 2. Evolución del Coste salarial por Trabajador y mes. Castilla y León y España. 2007 - 2017**



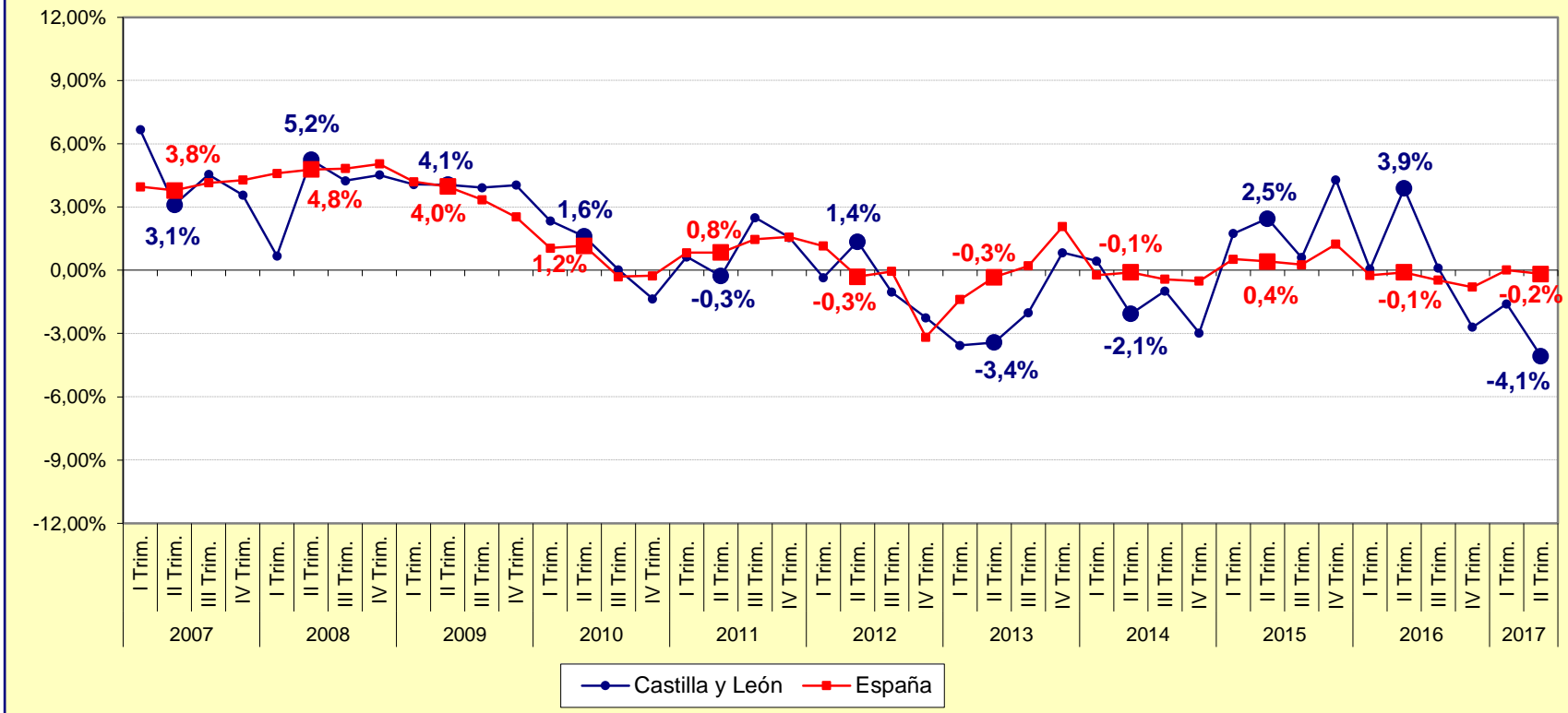
FUENTE: D. G. de Presupuestos y Estadística de la Junta de Castilla y León con datos del INE, "Encuesta Trimestral de Coste Laboral".

**Gráfico 3. Evolución de Otros costes por Trabajador y mes. Castilla y León y España. 2007 - 2017**



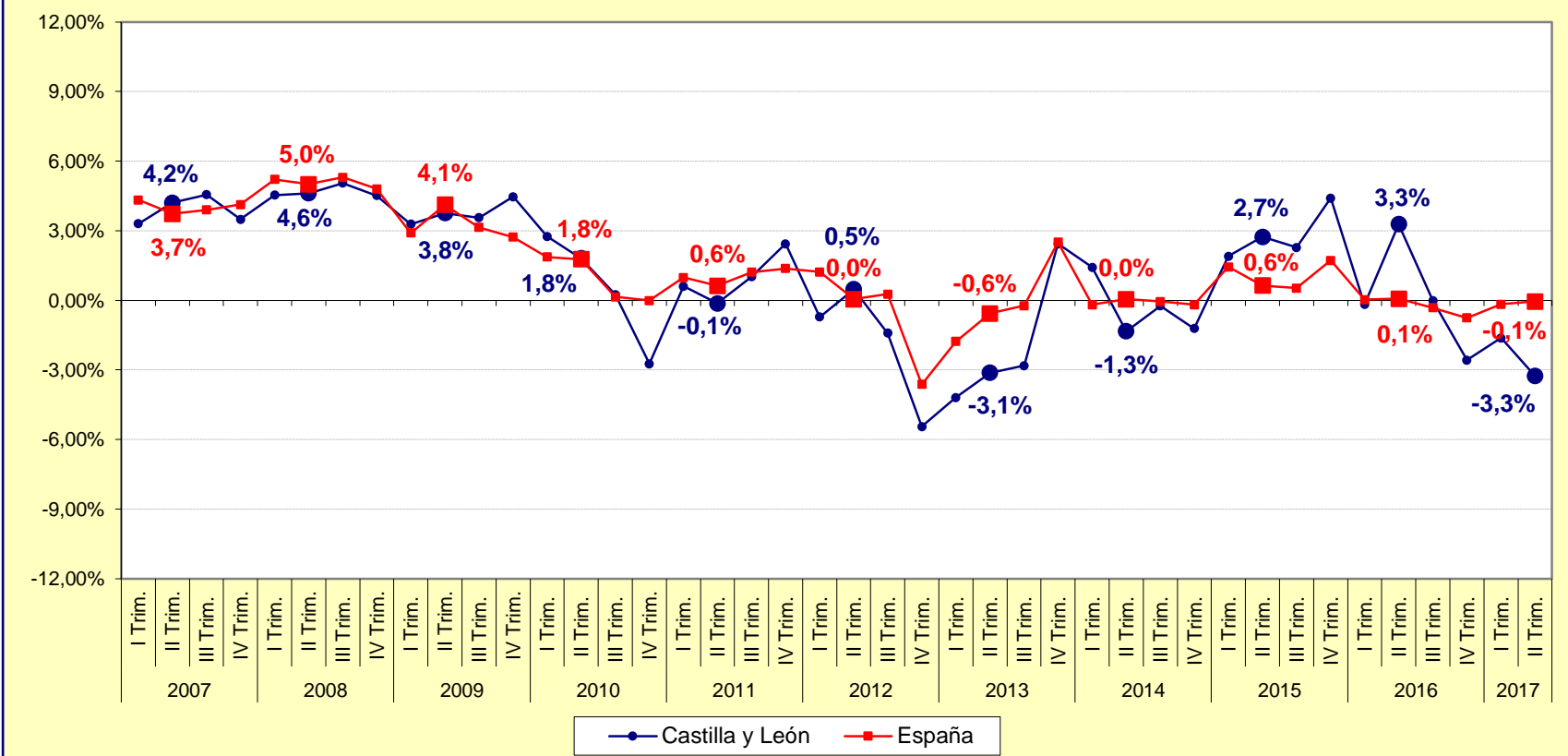
FUENTE: D. G. de Presupuestos y Estadística de la Junta de Castilla y León con datos del INE, "Encuesta Trimestral de Coste Laboral".

**Gráfico 4. Evolución de la variación interanual del Coste laboral por Trabajador y mes. Castilla y León y España. 2007 - 2017**



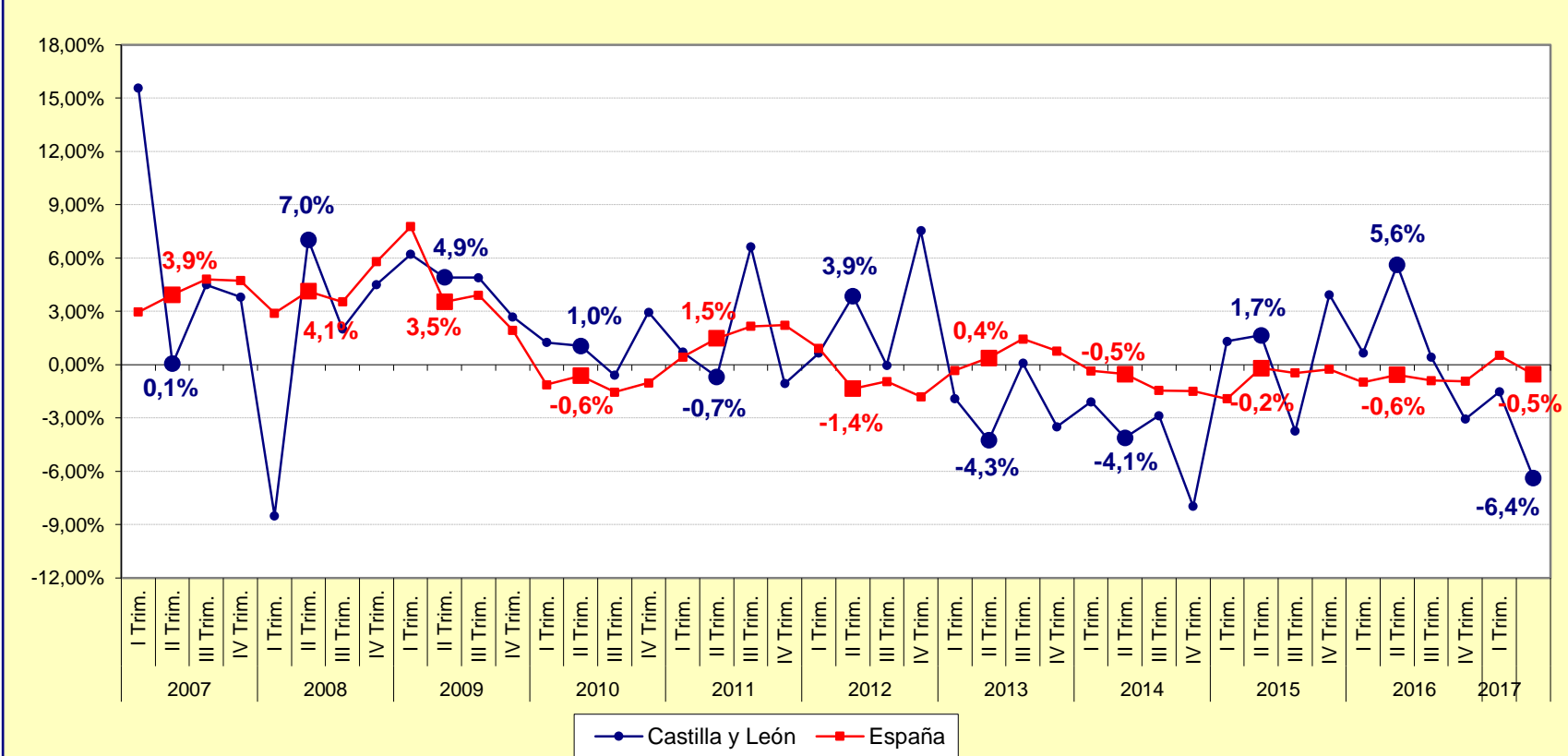
FUENTE: D. G. de Presupuestos y Estadística de la Junta de Castilla y León con datos del INE, "Encuesta Trimestral de Coste Laboral".

**Gráfico 5. Evolución de la variación interanual del Coste salarial por Trabajador y mes. Castilla y León y España. 2007- 2017**

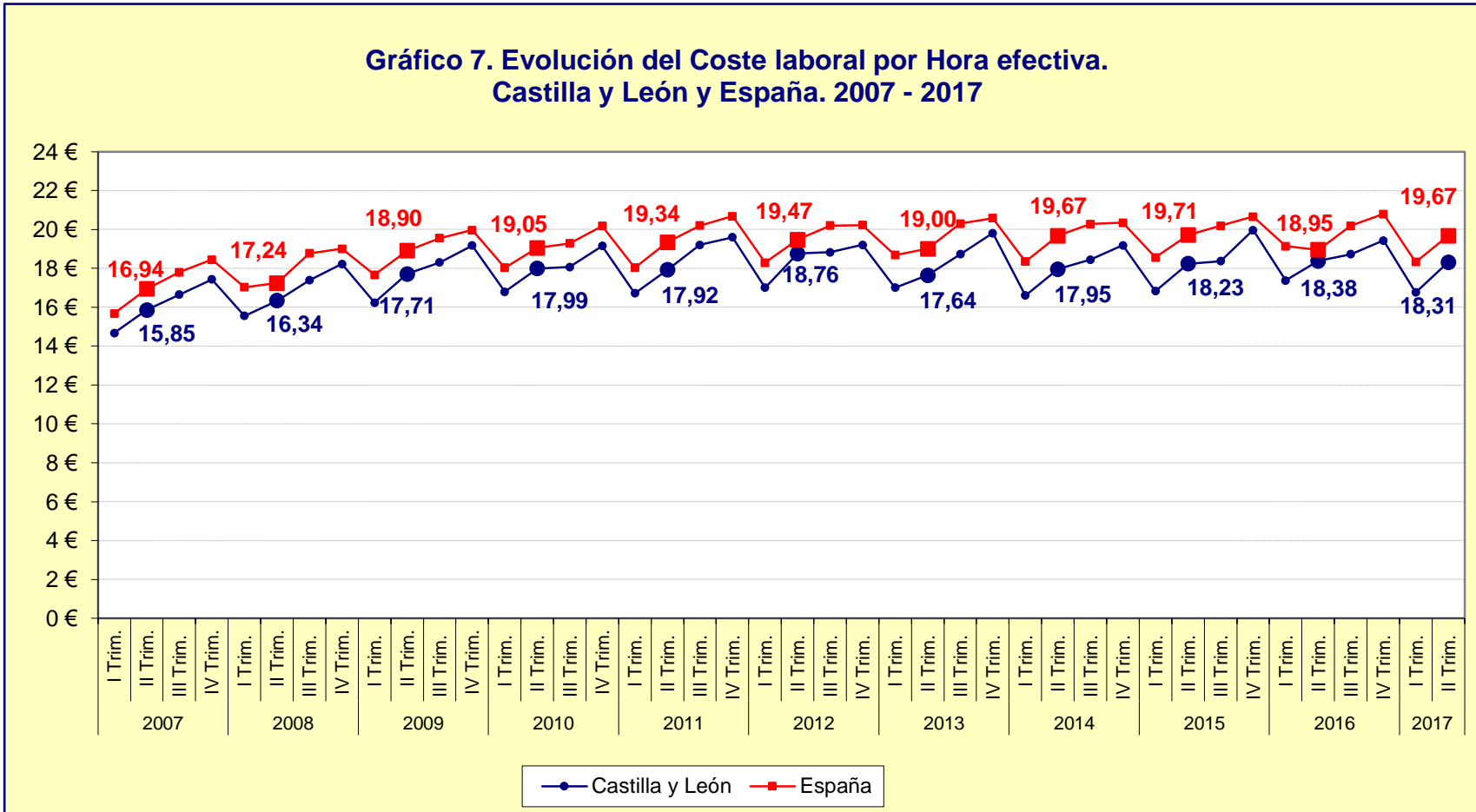


FUENTE: D. G. de Presupuestos y Estadística de la Junta de Castilla y León con datos del INE, "Encuesta Trimestral de Coste Laboral".

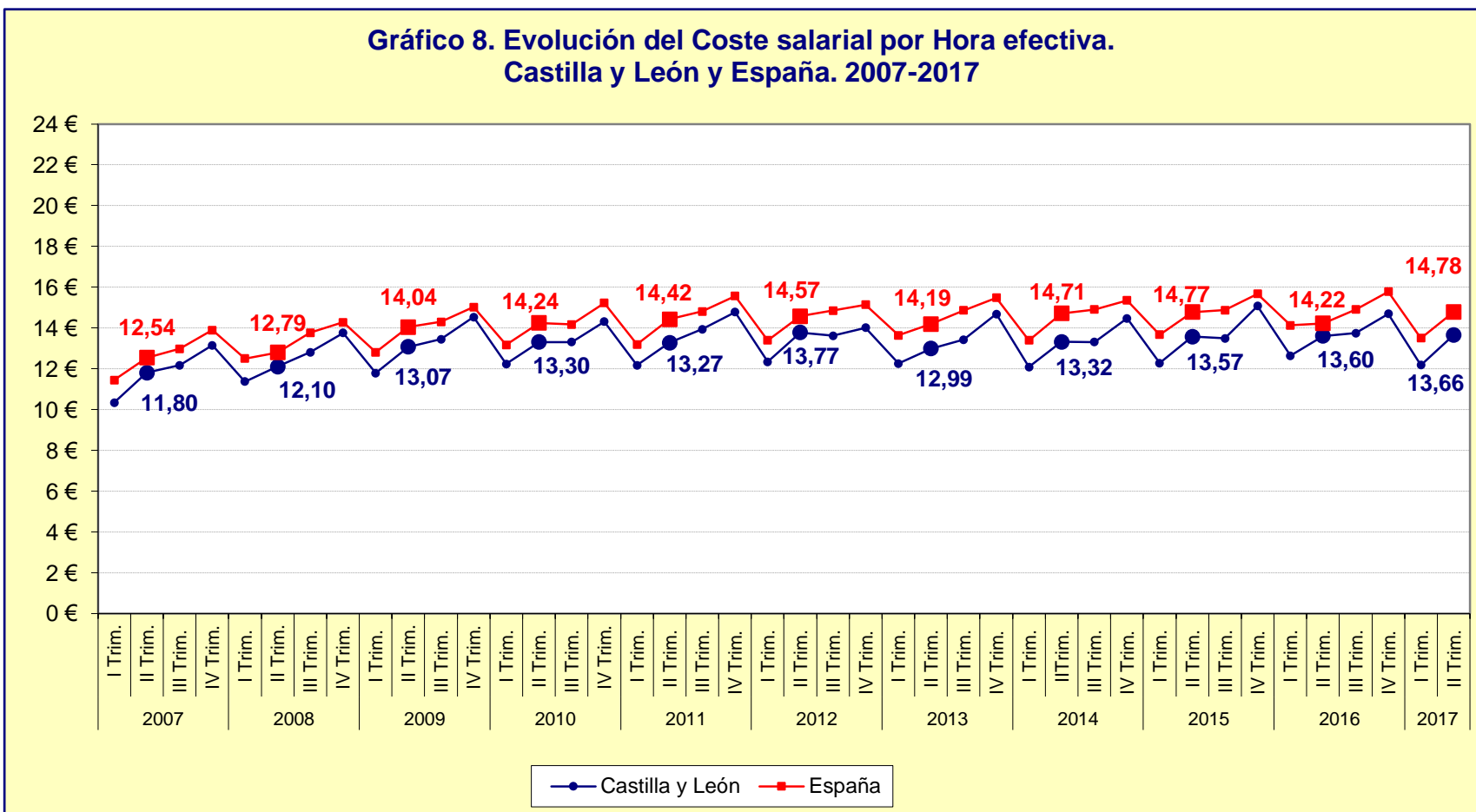
**Gráfico 6. Evolución de la variación interanual de Otros costes por Trabajador y mes. Castilla y León y España. 2007- 2017**



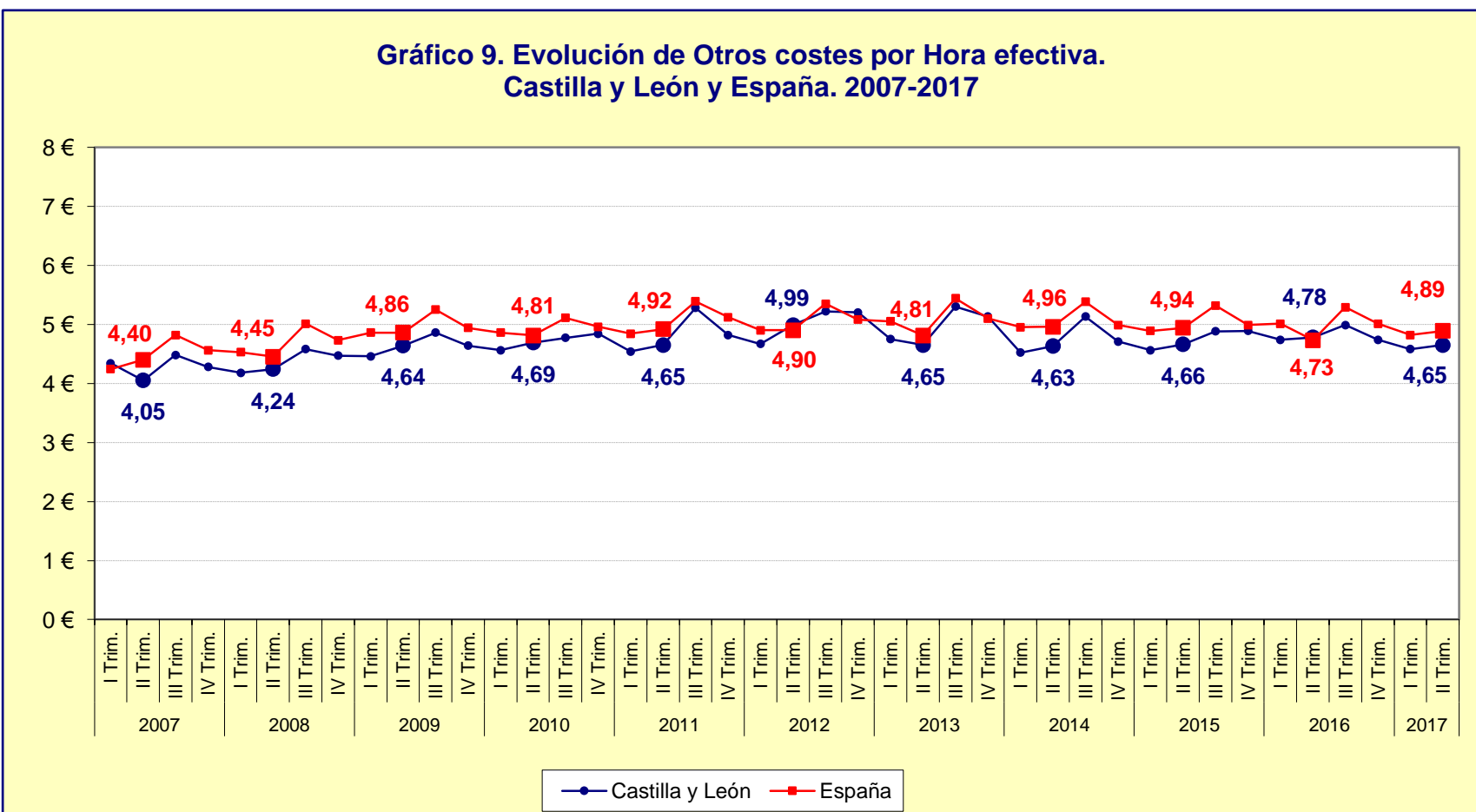
FUENTE: D. G. de Presupuestos y Estadística de la Junta de Castilla y León con datos del INE, "Encuesta Trimestral de Coste Laboral".



FUENTE: D. G. de Presupuestos y Estadística de la Junta de Castilla y León con datos del INE, "Encuesta Trimestral de Coste Laboral".



FUENTE: D. G. de Presupuestos y Estadística de la Junta de Castilla y León con datos del INE, "Encuesta Trimestral de Coste Laboral".



FUENTE: D. G. de Presupuestos y Estadística de la Junta de Castilla y León con datos del INE, "Encuesta Trimestral de Coste Laboral".