



18 de junio de 2019

ENCUESTA TRIMESTRAL DE COSTE LABORAL

Primer trimestre 2019

COSTE LABORAL POR TRABAJADOR Y MES

En Castilla y León, en el primer trimestre de 2019 el **coste medio laboral por trabajador y mes**, ha sido de 2.277,79 euros. En España este coste ha sido de 2.550,27 euros.

En términos anuales, con relación al mismo trimestre del año anterior, en Castilla y León el coste medio laboral por trabajador y mes ha aumentado un 2,9%. En España ha aumentado un 2,1%.

Por sectores, en Castilla y León, el coste laboral por trabajador y mes ha aumentado, en términos anuales, en la industria (1,8%) y en el sector servicios (3,7%), disminuyendo en la industria (-0,6%). En España, el coste laboral por trabajador y mes ha aumentado, en términos anuales, en la industria (1,8%), en la construcción (1,0%) y en el sector servicios (2,3%).

COSTE SALARIAL POR TRABAJADOR Y MES

En Castilla y León, en el primer trimestre de 2019, el **coste medio salarial por trabajador y mes**, ha sido de 1.664,80 euros. En España este coste ha sido de 1.876,19 euros.

En términos anuales, con relación al mismo trimestre del año anterior, en Castilla y León el coste medio salarial por trabajador y mes ha aumentado un 3,2%. En España ha aumentado un 1,7%.

Por sectores, en Castilla y León, el coste salarial por trabajador y mes ha aumentado, en términos anuales, en la industria (2,1%), en la construcción (2,3%) y en el sector servicios (3,7%). Del mismo modo, en España, el coste salarial por trabajador y mes ha aumentado en la industria (1,4%), en la construcción (1,2%) y en el sector servicios (1,9%).

OTROS COSTES POR TRABAJADOR Y MES

El importe de los **otros costes por trabajador y mes**, en Castilla y León, en el primer trimestre de 2019, ha sido de 612,99 euros. En España estos costes han sido de 674,08 euros.



En términos anuales, con relación al mismo trimestre del año anterior, en Castilla y León los otros costes por trabajador y mes han aumentado un 2,2%. En España han aumentado un 3,1%.

Por sectores, en Castilla y León, los otros costes por trabajador y mes han aumentado interanualmente en la industria (1,1%) y en el sector servicios (3,6%), disminuyendo en la construcción (-6,3%). En España, los otros costes por trabajador y mes han aumentado en la industria (2,8%), en la construcción (0,4%) y en el sector servicios (3,4%).

COSTE LABORAL POR HORA EFECTIVA

El **coste medio laboral por hora efectiva**, en Castilla y León en el primer trimestre de 2019 ha sido de 17,39 euros. En España este coste ha sido de 19,01 euros.

En términos anuales, con relación al mismo trimestre del año anterior, en Castilla y León el coste medio laboral por hora efectiva ha aumentado un 0,8%. En España, se mantiene constante (0,0%).

Por sectores, en Castilla y León, el coste laboral por hora efectiva ha aumentado interanualmente en la industria (0,1%) y en el sector servicios (1,6%), disminuyendo en la construcción (-4,0%). En España, el coste laboral por hora efectiva ha aumentado en el sector servicios (0,3%) y ha disminuido en la industria (-0,3%) y en la construcción (-1,8%).

COSTE SALARIAL POR HORA EFECTIVA

El **coste salarial por hora efectiva**, en Castilla y León en el primer trimestre de 2019 ha sido de 12,71 euros. En España este coste ha sido de 13,99 euros.

En términos anuales, con relación al mismo trimestre del año anterior, en Castilla y León el coste medio salarial por hora efectiva ha aumentado un 1,1%. En España ha disminuido un 0,4%.

Por sectores, en Castilla y León, el coste salarial por hora efectiva ha aumentado interanualmente en la construcción (0,4%) y en el sector servicios (1,6%), disminuyendo en la industria (-1,2%). En España, el coste salarial por hora efectiva ha disminuido interanualmente en la industria (-0,7%), la construcción (-1,5%) y en el sector servicios (-0,1%).

OTROS COSTES POR HORA EFECTIVA

Los **otros costes por hora efectiva**, en Castilla y León en el primer trimestre de 2019 han sido de 4,68 euros. En España estos costes han sido de 5,02 euros.

En términos anuales, con relación al mismo trimestre del año anterior, en Castilla y León los otros costes por hora efectiva se mantienen constantes. En España, han aumentado un 1,0%.



Por sectores, en Castilla y León, los otros costes por hora efectiva han aumentado en el sector servicios (1,6%), disminuyendo en la industria (-0,8%) y en la construcción (-9,6%). En España, los otros costes por hora efectiva han aumentado interanualmente en la industria (0,7%) y en el sector servicios (1,4%), disminuyendo en la construcción (-2,3%).

TIEMPO DE TRABAJO POR TRABAJADOR Y MES

El **número de horas pactadas** por trabajador y mes en el primer trimestre de 2019 en Castilla y León ha sido de 146,8 horas (168,3 horas entre los que trabajan a tiempo completo y 81,6 horas entre los que trabajan a tiempo parcial), mientras que en España ha sido de 148,6 horas (168,7 horas entre los que trabajan a tiempo completo y 85,9 horas entre los que trabajan a tiempo parcial).

El **número de horas efectivas** por trabajador y mes en Castilla y León ha sido de 131,0 horas (149,7 horas entre los que trabajan a tiempo completo y 74,3 horas entre los que trabajan a tiempo parcial), mientras que en España ha sido de 134,1 horas (151,9 horas entre los que trabajan a tiempo completo y 78,6 horas entre los que trabajan a tiempo parcial).

El **número de horas no trabajadas** por trabajador y mes en Castilla y León ha sido de 16,2 horas (19,1 horas entre los que trabajan a tiempo completo y 7,6 horas entre los que trabajan a tiempo parcial), mientras que en España ha sido de 15,2 horas (17,5 horas entre los que trabajan a tiempo completo y 7,9 horas entre los que trabajan a tiempo parcial).

VACANTES

El **número de vacantes** en el primer trimestre de 2019 en Castilla y León ha sido de 5.024, el 5,1% del total de vacantes en España (98.745).

El 93,9% de los centros responden que no tienen vacantes que cubrir porque no necesitan trabajadores adicionales y el 4,2% porque es elevado el coste de contratación.

Nota: Encuesta Trimestral de Coste Laboral, operación nº 15009 del Plan Estadístico de Castilla y León 2018-2021, es una estadística coyuntural cuyo objetivo es tener conocimiento de la evolución a corto plazo del coste laboral en Castilla y León y sus principales componentes.



Anexo Tablas y Gráficos

ENCUESTA TRIMESTRAL DE COSTE LABORAL

Primer Trimestre 2019

TABLAS

- Tabla 1. Coste laboral total por Trabajador y mes y por Hora efectiva por Comunidad Autónoma
- Tabla 2. Coste salarial por Trabajador y mes y por Hora efectiva por Comunidad Autónoma
- Tabla 3. Otros costes por Trabajador y mes y por Hora efectiva por Comunidad Autónoma
- Tabla 4. Coste laboral por Trabajador y mes y por Hora efectiva por Componente del coste y Sector de actividad. Castilla y León y España
- Tabla 5. Tiempo de trabajo (horas pactadas, efectivas y no trabajadas) por Trabajador y mes por Tipo de jornada y Sector de actividad. Castilla y León y España.
- Tabla 6. Vacantes por Comunidad Autónoma
- Tabla 7. Motivos por los que no existen vacantes por Comunidad Autónoma

GRÁFICOS

- Gráfico 1. Evolución del Coste laboral por Trabajador y mes. Castilla y León y España.
- Gráfico 2. Evolución del Coste salarial por Trabajador y mes. Castilla y León y España.
- Gráfico 3. Evolución de Otros costes por Trabajador y mes. Castilla y León y España.
- Gráfico 4. Evolución de la variación interanual del Coste laboral por Trabajador y mes. Castilla y León y España.
- Gráfico 5. Evolución de la variación interanual del Coste salarial por Trabajador y mes. Castilla y León y España.
- Gráfico 6. Evolución de la variación interanual de Otros costes por Trabajador y mes. Castilla y León y España.
- Gráfico 7. Evolución del Coste laboral por Hora efectiva. Castilla y León y España.
- Gráfico 8. Evolución del Coste salarial por Hora efectiva. Castilla y León y España.
- Gráfico 9. Evolución de Otros costes por Hora efectiva. Castilla y León y España.



Tabla 1. Coste laboral total por Trabajador y mes y por Hora efectiva por Comunidad Autónoma. Primer trimestre 2019

Comunidad Autónoma	Por trabajador y mes			Por hora efectiva		
	Dato medio (en Euros)	Indice (Base 2016)	Variación relativa interanual	Dato medio (en Euros)	Indice (Base 2016)	Variación relativa interanual
Andalucía	2.212,11	96,5	2,5%	16,93	94,1	0,1%
Aragón	2.407,06	99,7	2,9%	18,44	96,2	1,6%
Asturias	2.599,59	101,0	1,5%	19,64	96,5	0,9%
Baleares	2.423,49	101,7	1,6%	17,97	100,6	-1,5%
Canarias	2.186,16	101,2	2,3%	15,89	96,3	-0,3%
Cantabria	2.402,59	98,9	1,2%	17,51	94,6	-1,4%
Castilla y León	2.277,79	98,0	2,9%	17,39	94,1	0,8%
Castilla-La Mancha	2.212,30	97,9	1,2%	16,57	93,6	-1,5%
Cataluña	2.745,34	102,0	2,9%	20,10	95,9	0,6%
Comunidad Valenciana	2.287,85	101,1	2,8%	17,21	96,8	0,9%
Extremadura	2.026,42	96,6	3,6%	15,53	92,9	0,0%
Galicia	2.317,95	103,1	3,2%	17,29	99,5	1,8%
Madrid	3.055,11	101,6	0,5%	22,16	97,7	-1,5%
Murcia	2.208,06	95,3	1,4%	16,84	93,7	0,1%
Navarra	2.699,68	101,7	0,6%	20,58	95,7	0,0%
País Vasco	2.955,76	100,3	1,7%	22,90	94,4	0,0%
La Rioja	2.284,01	97,6	3,2%	16,99	91,7	0,7%
España	2.550,27	100,4	2,1%	19,01	96,2	0,0%

FUENTE: D. G. de Presupuestos y Estadística de la Junta de Castilla y León con datos del INE, "Encuesta Trimestral de Coste Laboral".



Tabla 2. Coste salarial por Trabajador y mes y por Hora efectiva por Comunidad Autónoma. Primer trimestre 2019

Comunidad Autónoma	Por trabajador y mes			Por hora efectiva		
	Dato medio (en Euros)	Indice (Base 2016)	Variación relativa interanual	Dato medio (en Euros)	Indice (Base 2016)	Variación relativa interanual
Andalucía	1.609,22	94,8	2,2%	12,31	92,4	-0,1%
Aragón	1.752,79	97,7	2,8%	13,43	94,4	1,5%
Asturias	1.914,88	99,2	2,5%	14,46	94,7	1,8%
Baleares	1.771,75	100,7	1,1%	13,14	99,5	-1,9%
Canarias	1.593,35	100,2	2,4%	11,58	95,4	-0,2%
Cantabria	1.745,16	96,5	1,4%	12,72	92,4	-1,1%
Castilla y León	1.664,80	96,9	3,2%	12,71	93,0	1,1%
Castilla-La Mancha	1.597,28	95,6	1,7%	11,97	91,4	-1,1%
Cataluña	2.018,40	100,1	1,9%	14,78	94,1	-0,4%
Comunidad Valenciana	1.669,57	99,1	2,0%	12,56	95,0	0,2%
Extremadura	1.471,15	94,5	3,2%	11,27	90,8	-0,5%
Galicia	1.663,01	100,5	2,0%	12,40	97,0	0,6%
Madrid	2.310,98	101,4	0,4%	16,76	97,6	-1,6%
Murcia	1.601,17	92,9	0,6%	12,21	91,3	-0,7%
Navarra	1.969,79	100,2	1,2%	15,01	94,3	0,7%
País Vasco	2.161,18	98,1	1,5%	16,74	92,3	-0,2%
La Rioja	1.653,01	94,3	2,5%	12,30	88,7	0,1%
España	1.876,19	98,9	1,7%	13,99	94,8	-0,4%

FUENTE: D. G. de Presupuestos y Estadística de la Junta de Castilla y León con datos del INE, "Encuesta Trimestral de Coste Laboral".



Tabla 3. Otros costes por Trabajador y mes y por Hora efectiva por Comunidad Autónoma. Primer trimestre 2019

Comunidad Autónoma	Por trabajador y mes			Por hora efectiva		
	Dato medio (en Euros)	Indice (Base 2016)	Variación relativa interanual	Dato medio (en Euros)	Indice (Base 2016)	Variación relativa interanual
Andalucía	602,89	101,3	3,0%	4,62	98,9	0,7%
Aragón	654,27	105,2	3,1%	5,01	101,6	1,8%
Asturias	684,71	106,7	-1,2%	5,18	102,0	-1,5%
Baleares	651,74	104,6	3,0%	4,83	103,6	-0,2%
Canarias	592,81	103,9	2,0%	4,31	98,9	-0,5%
Cantabria	657,43	105,7	0,5%	4,79	101,1	-2,0%
Castilla y León	612,99	101,2	2,2%	4,68	97,3	0,0%
Castilla-La Mancha	615,02	104,2	-0,1%	4,60	99,6	-2,7%
Cataluña	726,94	107,8	5,6%	5,32	101,1	3,3%
Comunidad Valenciana	618,28	106,6	4,9%	4,65	102,0	3,1%
Extremadura	555,27	102,8	4,9%	4,26	99,1	1,4%
Galicia	654,94	110,4	6,5%	4,89	106,5	5,2%
Madrid	744,13	102,0	0,9%	5,40	98,2	-1,1%
Murcia	606,89	102,4	3,6%	4,63	100,7	2,2%
Navarra	729,89	105,9	-1,2%	5,57	99,8	-1,6%
País Vasco	794,58	106,8	2,3%	6,16	100,5	0,5%
La Rioja	631,00	107,3	5,0%	4,69	100,6	2,2%
España	674,08	104,7	3,1%	5,02	100,2	1,0%

FUENTE: D. G. de Presupuestos y Estadística de la Junta de Castilla y León con datos del INE, "Encuesta Trimestral de Coste Laboral".



**Tabla 4. Coste laboral por Trabajador y mes y por Hora efectiva por Componente del coste y Sector de actividad.
Castilla y León y España. Primer trimestre 2019**

Componente del coste	Sector de actividad	Por trabajador y mes				Por hora efectiva			
		Dato medio (en Euros)		Variación relativa interanual		Dato medio (en Euros)		Variación relativa interanual	
		CyL	España	CyL	España	CyL	España	CyL	España
Coste salarial	Industria	2.000,31	2.213,39	2,1%	1,4%	13,61	14,96	0,4%	-0,7%
	Construcción	1.627,07	1.744,16	2,3%	1,2%	10,82	11,55	-1,2%	-1,5%
	Servicios	1.582,00	1.825,12	3,7%	1,9%	12,62	14,00	1,6%	-0,1%
	Total	1.664,80	1.876,19	3,2%	1,7%	12,71	13,99	1,1%	-0,4%
Otros costes	Industria	774,19	816,64	1,1%	2,8%	5,26	5,52	-0,8%	0,7%
	Construcción	735,74	770,25	-6,3%	0,4%	4,89	5,10	-9,6%	-2,3%
	Servicios	562,45	640,99	3,6%	3,4%	4,49	4,92	1,6%	1,4%
	Total	612,99	674,08	2,2%	3,1%	4,68	5,02	0,0%	1,0%
Coste total	Industria	2.774,50	3.030,03	1,8%	1,8%	18,87	20,48	0,1%	-0,3%
	Construcción	2.362,81	2.514,41	-0,6%	1,0%	15,71	16,65	-4,0%	-1,8%
	Servicios	2.144,45	2.466,11	3,7%	2,3%	17,11	18,92	1,6%	0,3%
	Total	2.277,79	2.550,27	2,9%	2,1%	17,39	19,01	0,8%	0,0%

FUENTE: D. G. de Presupuestos y Estadística de la Junta de Castilla y León con datos del INE, "Encuesta Trimestral de Coste Laboral".

**T5. Tiempo de trabajo (horas pactadas, efectivas y no trabajadas) por Trabajador y mes por Tipo de jornada y Sector de actividad.
Castilla y León y España. Primer trimestre 2019**

Tipo de jornada	Sector de actividad	Horas pactadas				Horas efectivas				Horas no trabajadas			
		Dato Medio		Variación relativa interanual		Dato Medio		Variación relativa interanual		Dato Medio		Variación relativa interanual	
		CyL	España	CyL	España	CyL	España	CyL	España	CyL	España	CyL	España
Jornada a tiempo Completo	Industria	170,3	170,5	0,1%	0,0%	152,8	154,2	2,0%	2,3%	18,6	17,6	-11,8%	-16,2%
	Construcción	170,8	170,8	0,2%	0,0%	156,4	157,1	4,3%	2,6%	14,7	14,3	-30,3%	-21,9%
	Servicios	167,4	168,0	-0,1%	-0,2%	148,0	150,8	1,9%	1,8%	19,7	17,7	-13,2%	-14,5%
	Total	168,3	168,7	0,0%	-0,1%	149,7	151,9	2,1%	1,9%	19,1	17,5	-14,0%	-15,0%
Jornada a tiempo Parcial	Industria	76,7	92,3	-5,3%	-2,0%	71,5	85,0	-0,6%	-0,8%	5,3	7,7	-42,4%	-12,5%
	Construcción	82,1	87,8	-12,4%	1,4%	76,0	82,7	-13,4%	3,6%	6,2	5,1	3,3%	-27,1%
	Servicios	81,9	85,5	0,1%	0,7%	74,4	78,1	3,9%	2,8%	7,8	8,0	-25,0%	-16,7%
	Total	81,6	85,9	-0,5%	0,6%	74,3	78,6	3,3%	2,6%	7,6	7,9	-25,5%	-16,8%
Total	Industria	163,6	163,4	-0,2%	-0,1%	147,0	147,9	1,7%	2,1%	17,6	16,7	-13,3%	-16,1%
	Construcción	164,2	164,0	-0,4%	0,2%	150,4	151,0	3,6%	2,7%	14,1	13,6	-29,4%	-21,4%
	Servicios	141,1	144,8	-0,2%	0,0%	125,4	130,4	2,1%	2,0%	16,0	15,0	-15,5%	-14,3%
	Total	146,8	148,6	-0,2%	0,0%	131,0	134,1	2,1%	2,1%	16,2	15,2	-16,0%	-15,1%

FUENTE: D. G. de Presupuestos y Estadística de la Junta de Castilla y León con datos del INE, "Encuesta Trimestral de Coste Laboral".



Tabla 6. Vacantes por Comunidad Autónoma. Primer trimestre 2019

Comunidad Autónoma	Vacantes		
	Número	% sobre el total de vacantes	Variación relativa interanual
Andalucía	10.613	10,8%	-19,5%
Aragón	2.118	2,1%	-3,4%
Asturias	1.170	1,2%	42,5%
Baleares	1.789	1,8%	-17,1%
Canarias	4.290	4,3%	35,0%
Cantabria	961	1,0%	82,4%
Castilla y León	5.024	5,1%	4,0%
Castilla-La Mancha	2.707	2,7%	-17,0%
Cataluña	22.617	22,9%	-12,4%
Comunidad Valenciana	8.887	9,0%	6,8%
Extremadura	1.412	1,4%	-21,9%
Galicia	4.414	4,5%	64,5%
Madrid	22.444	22,7%	1,3%
Murcia	1.540	1,6%	37,5%
Navarra	3.059	3,1%	9,5%
País Vasco	5.321	5,4%	-16,0%
La Rioja	379	0,4%	23,1%
España	98.745	100,0%	-2,7%

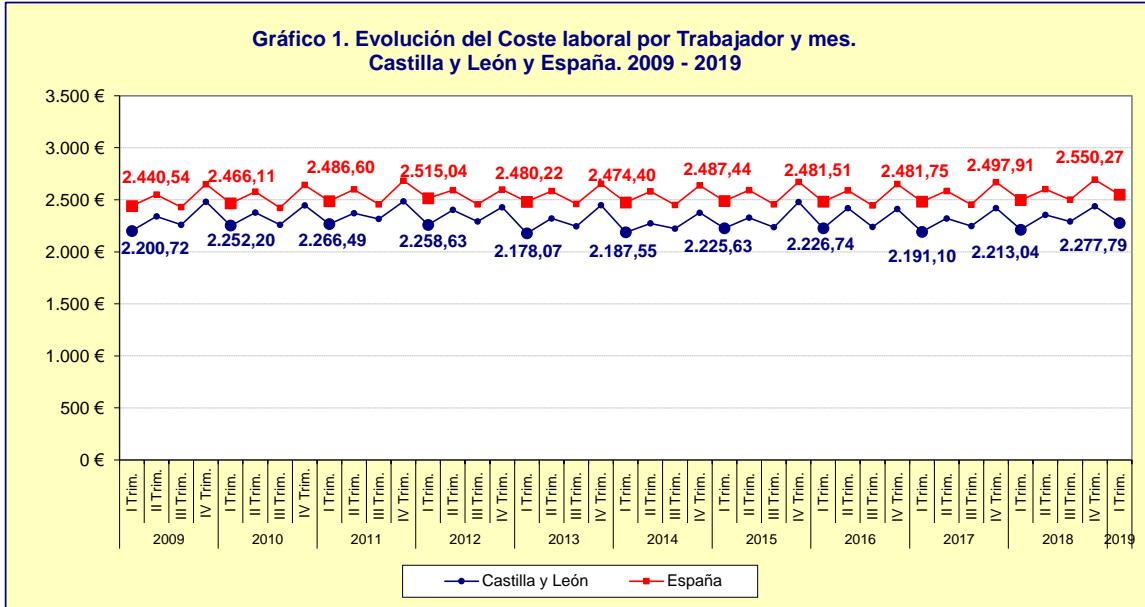
FUENTE: D. G. de Presupuestos y Estadística de la Junta de Castilla y León con datos del INE, "Encuesta Trimestral de Coste Laboral".



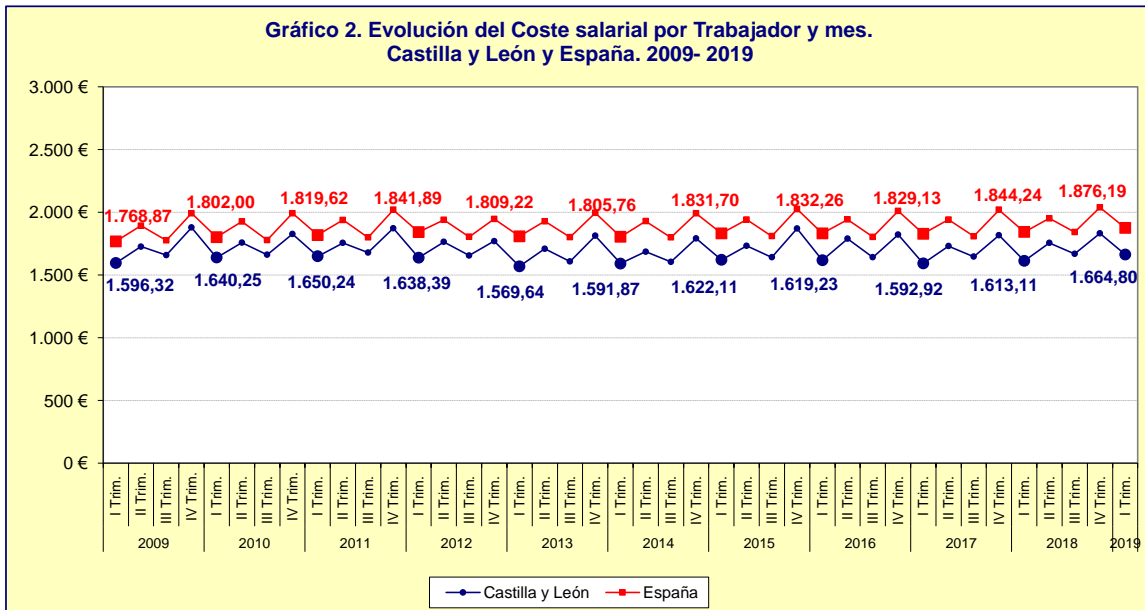
**Tabla 7. Motivos por los que no existen vacantes por Comunidad Autónoma
(distribución porcentual). Primer trimestre 2019**

Comunidad Autónoma	Motivos por los que no existen vacantes			
	No se necesita ningún trabajador más	Elevado coste de contratación	Otros	Total
Andalucía	92,3%	5,9%	1,8%	100,0%
Aragón	95,6%	2,4%	2,0%	100,0%
Asturias	91,1%	5,8%	3,1%	100,0%
Baleares	90,3%	4,7%	4,9%	100,0%
Canarias	89,7%	8,8%	1,5%	100,0%
Cantabria	92,2%	5,7%	2,1%	100,0%
Castilla y León	93,9%	4,2%	2,0%	100,0%
Castilla-La Mancha	94,0%	4,6%	1,4%	100,0%
Cataluña	95,8%	3,3%	0,8%	100,0%
Comunidad Valenciana	94,6%	3,8%	1,6%	100,0%
Extremadura	91,4%	5,6%	3,0%	100,0%
Galicia	92,7%	6,0%	1,3%	100,0%
Madrid	95,2%	3,3%	1,5%	100,0%
Murcia	92,9%	4,1%	3,0%	100,0%
Navarra	96,8%	2,1%	1,1%	100,0%
País Vasco	95,8%	2,0%	2,1%	100,0%
La Rioja	94,8%	3,9%	1,3%	100,0%
España	93,8%	4,4%	1,8%	100,0%

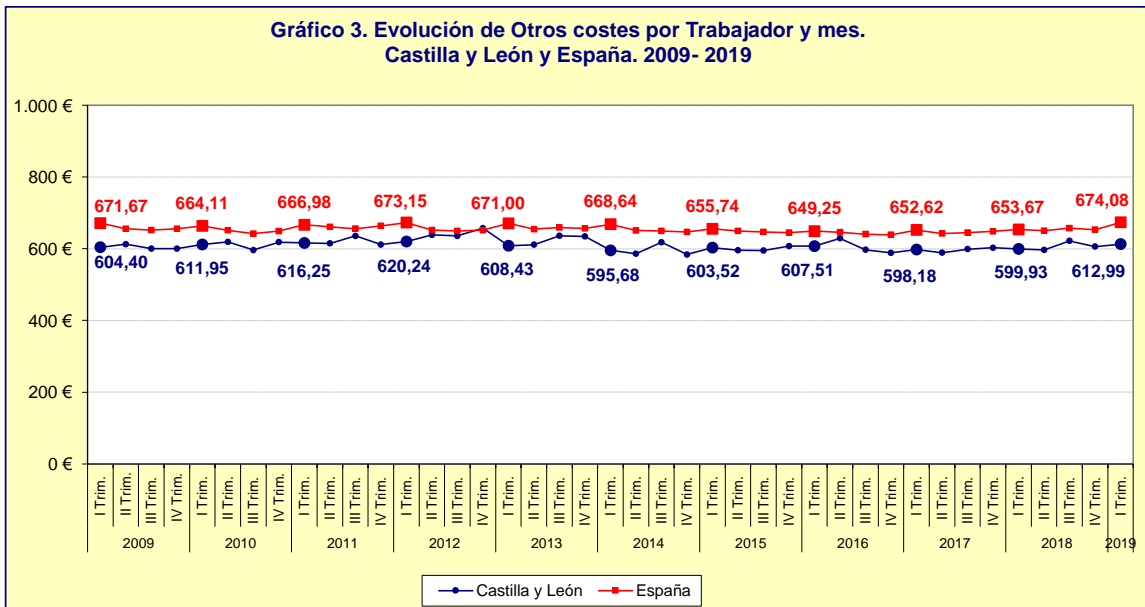
FUENTE: D. G. de Presupuestos y Estadística de la Junta de Castilla y León con datos del INE, "Encuesta Trimestral de Coste Laboral".



FUENTE: D. G. de Presupuestos y Estadística de la Junta de Castilla y León con datos del INE, "Encuesta Trimestral de Coste Laboral".

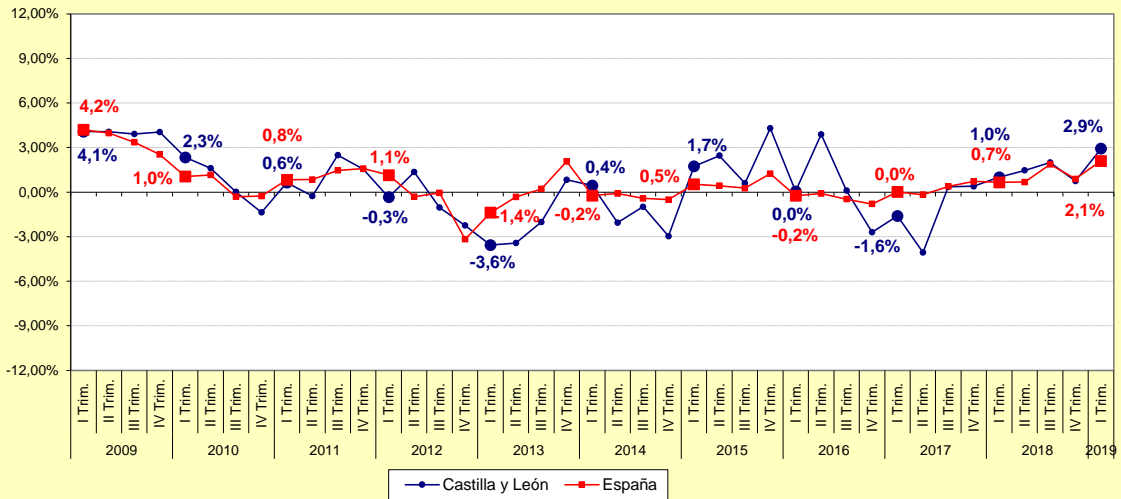


FUENTE: D. G. de Presupuestos y Estadística de la Junta de Castilla y León con datos del INE, "Encuesta Trimestral de Coste Laboral".



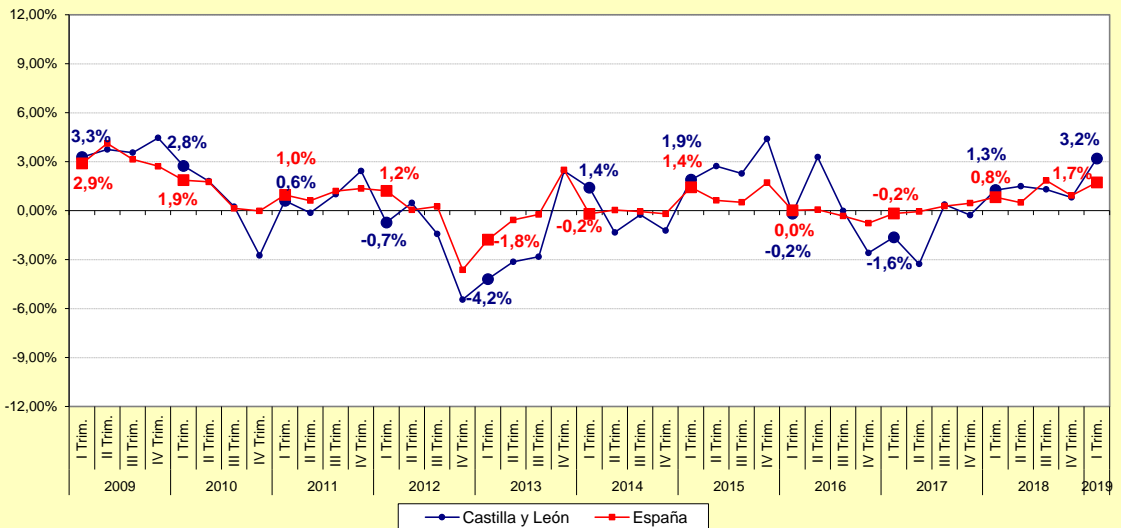
FUENTE: D. G. de Presupuestos y Estadística de la Junta de Castilla y León con datos del INE, "Encuesta Trimestral de Coste Laboral".

Gráfico 4. Evolución de la variación interanual del Coste laboral por Trabajador y mes. Castilla y León y España. 2009 - 2019



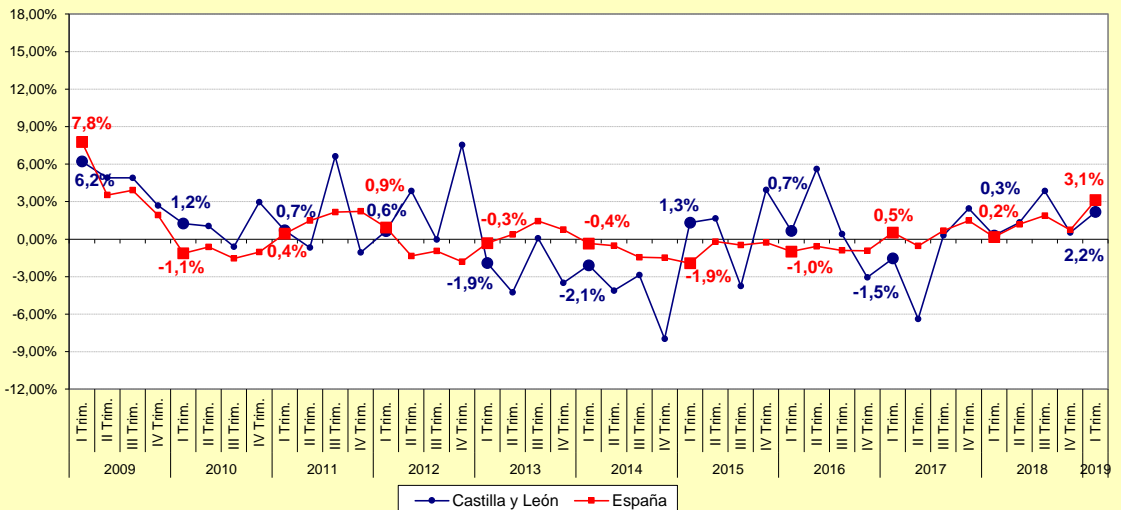
FUENTE: D. G. de Presupuestos y Estadística de la Junta de Castilla y León con datos del INE, "Encuesta Trimestral de Coste Laboral".

Gráfico 5. Evolución de la variación interanual del Coste salarial por Trabajador y mes. Castilla y León y España. 2009 - 2019



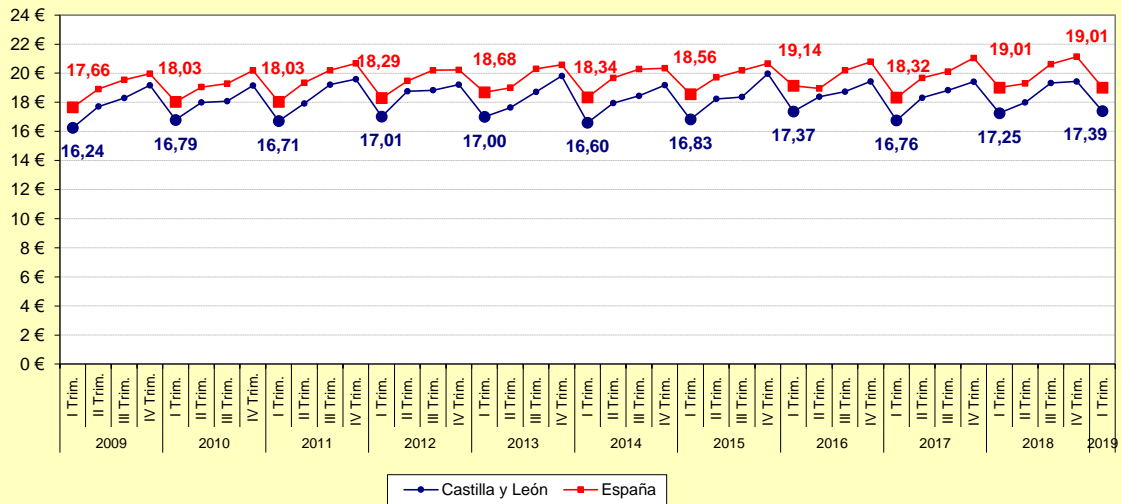
FUENTE: D. G. de Presupuestos y Estadística de la Junta de Castilla y León con datos del INE, "Encuesta Trimestral de Coste Laboral".

Gráfico 6. Evolución de la variación interanual de Otros costes por Trabajador y mes. Castilla y León y España. 2009 - 2019



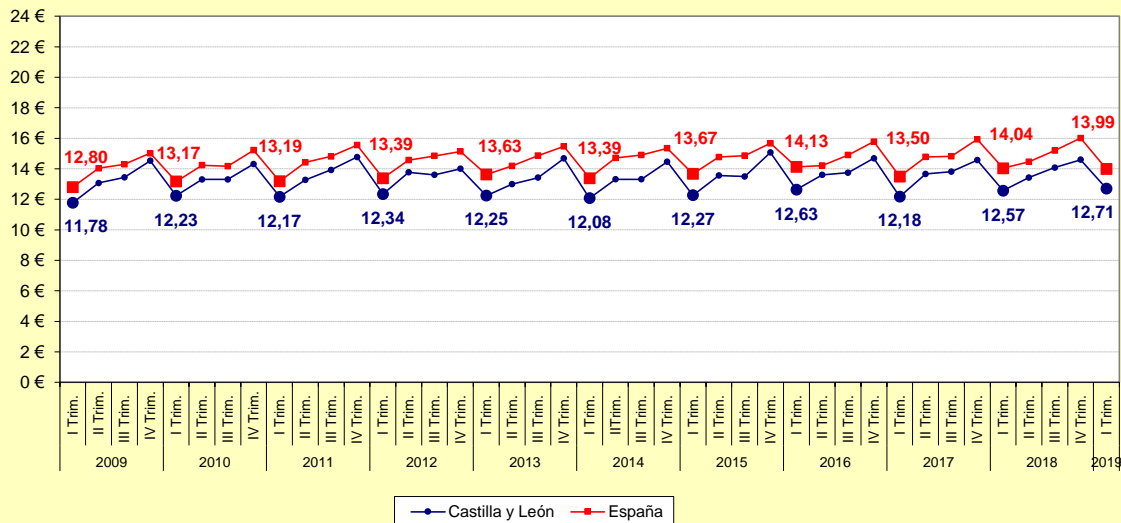
FUENTE: D. G. de Presupuestos y Estadística de la Junta de Castilla y León con datos del INE, "Encuesta Trimestral de Coste Laboral".

Gráfico 7. Evolución del Coste laboral por Hora efectiva. Castilla y León y España. 2009 - 2019



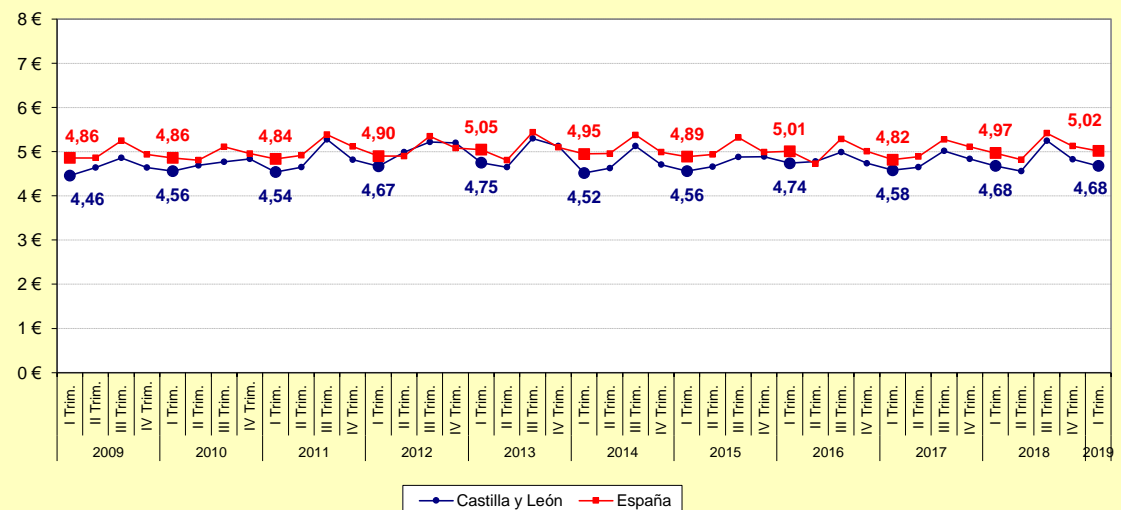
FUENTE: D. G. de Presupuestos y Estadística de la Junta de Castilla y León con datos del INE, "Encuesta Trimestral de Coste Laboral".

Gráfico 8. Evolución del Coste salarial por Hora efectiva. Castilla y León y España. 2009-2019



FUENTE: D. G. de Presupuestos y Estadística de la Junta de Castilla y León con datos del INE, "Encuesta Trimestral de Coste Laboral".

Gráfico 9. Evolución de Otros costes por Hora efectiva. Castilla y León y España. 2009-2019



FUENTE: D. G. de Presupuestos y Estadística de la Junta de Castilla y León con datos del INE, "Encuesta Trimestral de Coste Laboral".