



24 de abril de 2019

AFILIACIONES DE TRABAJADORES EXTRANJEROS AL SISTEMA DE LA SEGURIDAD SOCIAL.

CASTILLA Y LEÓN. MARZO 2019

NÚMERO MEDIO DE AFILIACIONES

El número **medio de afiliaciones de extranjeros a la Seguridad Social** en Castilla y León en el mes de marzo de 2019 se sitúa en 54.626 afiliaciones lo que supone el 2,69% de las afiliaciones de extranjeros a nivel nacional (2.026.957).

La distribución provincial del número medio de afiliaciones de extranjeros en Castilla y León es la siguiente: un 5,63% en Ávila, un 21,69% en Burgos, un 12,62% en León, un 5,49% en Palencia, un 8,81% en Salamanca, un 13,62% en Segovia, un 6,88% en Soria, un 21,10% en Valladolid y un 4,16% en Zamora.

En términos mensuales, respecto al mes anterior, la afiliación media de extranjeros aumenta en la Comunidad en 1.052 afiliaciones (1,96%) y en España en 41.677 afiliaciones (2,10%).

Por provincia, el número medio de afiliaciones aumenta en todas las provincias. Los aumentos son: Ávila (3,20%), Burgos (1,85%), León (2,36%), Palencia (3,15%), Salamanca (1,54%), Segovia (2,99%), Soria (3,01%), Valladolid (0,42%) y Zamora (1,91%).

En términos anuales, respecto al mismo mes del año anterior, la afiliación media de extranjeros aumenta tanto en la Comunidad (8,40%) como en España (8,17%).

Por provincia, el número medio de afiliaciones aumenta en todas las provincias: Ávila (13,62%), Burgos (8,09%), León (6,09%), Palencia (5,52%), Salamanca (6,48%), Segovia (6,72%), Soria (9,35%), Valladolid (12,41%) y Zamora (3,12%).

AFILIACIÓN MEDIA POR SEXO

Por sexo, de las 54.626 afiliaciones de extranjeros en Castilla y León, el 56,65% corresponde a hombres y el 43,35% a mujeres. En España, el 56,23% de las afiliaciones de extranjeros pertenece a hombres y el 43,77% a mujeres.

En términos mensuales, respecto al mes anterior, en Castilla y León aumenta el número medio de afiliaciones de hombres extranjeros (2,13%) y el de mujeres extranjeras (1,75%). En España, aumenta el número medio de afiliaciones de hombres extranjeros (1,59%) y el de mujeres extranjeras (2,76%).



En términos anuales, respecto al mismo mes del año anterior, en Castilla y León se produce un aumento del número medio de afiliaciones de hombres extranjeros (9,16%) y en el de mujeres extranjeras (7,42%). Del mismo modo, en España, se produce un aumento del número medio de afiliaciones de hombres extranjeros (8,89%) y del número de afiliaciones de mujeres extranjeras (7,26%).

AFILIACIÓN MEDIA POR PROCEDENCIA

Por procedencia, de las 54.626 afiliaciones de extranjeros en Castilla y León, 29.185 proceden de la Unión Europea (53,43% del total) y 25.441 no proceden de la Unión Europea (46,57% del total).

En cuanto a la distribución de la afiliación media de extranjeros en Castilla y León a la Seguridad Social **por país de procedencia** cabe destacar los procedentes de *Rumanía* (22,74%), *Bulgaria* (16,45%), *Marruecos* (11,92%), *Portugal* (6,99%), *Colombia* (4,01%) y *China* (3,07%).

En términos mensuales, respecto al mes anterior, el número medio de afiliaciones de extranjeros procedentes de la Unión Europea aumenta en Castilla y León (1,59%) y en España (2,18%). El número medio de afiliaciones de extranjeros no procedentes de la Unión Europea aumenta en Castilla y León (2,40%) y en España (2,04%).

En términos anuales, respecto al mismo mes del año anterior, la afiliación media de extranjeros procedentes de la Unión Europea aumenta tanto en la Comunidad (5,97%) como en España (6,31%). Del mismo modo, el número medio de afiliaciones de extranjeros no procedentes de la Unión Europea aumenta tanto en Castilla y León (11,31%) como en España (9,53%).

AFILIACIÓN MEDIA POR RÉGIMENES

La distribución del número medio de afiliaciones de extranjeros en Castilla y León por regímenes en el mes de marzo de 2019 es la siguiente: el 87,15% de las afiliaciones pertenece al régimen *General* (incluye el Sistema Especial Agrario que representa el 8,47% del total y el Sistema Especial Hogar que representa el 9,46% del total) y el 12,85% al régimen *Autónomos*.

La distribución del número medio de afiliaciones de extranjeros en España es la siguiente: el 83,40% corresponde al régimen *General* (incluye el Sistema Especial Agrario que representa el 11,24% del total y el Sistema Especial Hogar que representa el 8,53% del total), el 16,38% al régimen *Autónomos* y el 0,21% a *Trabajadores del Mar*.

Nota: Afiliaciones de Trabajadores al Sistema de la Seguridad Social, operación nº 15002 del Plan Estadístico de Castilla y León 2018-2021, es una estadística coyuntural cuyo objetivo consiste en conocer información sobre afiliaciones al Sistema de la Seguridad Social.



Anexo Tablas y Gráficos

AFILIACIONES DE TRABAJADORES EXTRANJEROS AL SISTEMA DE LA SEGURIDAD SOCIAL

Marzo 2019

TABLAS

- Tabla 1. Número medio de afiliaciones de extranjeros a la Seguridad Social por Provincia. Castilla y León y España
- Tabla 2. Número medio de afiliaciones de extranjeros a la Seguridad Social por Sexo y Provincia. Castilla y León y España
- Tabla 3. Número medio de afiliaciones de extranjeros a la Seguridad Social por Procedencia, Sexo y Provincia. Castilla y León y España
- Tabla 4. Número medio de afiliaciones de extranjeros a la Seguridad Social por Regímenes y Provincia. Castilla y León y España
- Tabla 5. Número medio de afiliaciones de extranjeros a la Seguridad Social por Regímenes, Provincia y Procedencia. Castilla y León y España
- Tabla 6. Distribución porcentual provincial del número medio de afiliaciones de extranjero a la Seguridad Social por Procedencia, Provincia y Régimen. Castilla y León y España
- Tabla 7. Número medio de afiliaciones de extranjeros a la Seguridad Social por Procedencia y Régimen. Castilla y León
- Tabla 8. Número medio de afiliaciones de extranjeros a la Seguridad Social por Régimen (General o Autónomo), Sector de Actividad y Procedencia. Castilla y León

GRÁFICOS

- Gráfico 1. Evolución mensual de la variación relativa intermensual del Número medio de afiliaciones de extranjeros a la Seguridad Social. Castilla y León y España
- Gráfico 2. Evolución mensual de la variación relativa interanual del Número medio de afiliaciones de extranjeros a la Seguridad Social. Castilla y León y España
- Gráfico 3. Variación relativa intermensual del Número medio de afiliaciones de extranjeros a la Seguridad Social por Provincia, Castilla y León y España
- Gráfico 4. Variación relativa interanual del Número medio de afiliaciones de extranjeros a la Seguridad Social por Provincia, Castilla y León y España
- Gráfico 5. Distribución porcentual del Número medio de afiliaciones de extranjeros a la Seguridad Social por Provincia y Procedencia
- Gráfico 6. Distribución porcentual del Número medio de afiliaciones de extranjeros a la Seguridad Social por Sexo según Provincia y Procedencia
- Gráfico 7. Distribución porcentual provincial del Número medio de afiliaciones de extranjeros a la Seguridad Social por Regímenes. Castilla y León y España



**TABLA1. NÚMERO MEDIO DE AFILIACIONES DE EXTRANJEROS A LA SEGURIDAD SOCIAL POR PROVINCIA
CASTILLA Y LEÓN Y ESPAÑA. MARZO 2019**

	Número medio de afiliaciones			Variación			
	Mar-18	Feb-19	Mar-19	Intermensual		Interanual	
				Absoluta	Relativa	Absoluta	Relativa
Ávila	2.707	2.980	3.075	95	3,20%	369	13,62%
Burgos	10.964	11.635	11.851	215	1,85%	887	8,09%
León	6.498	6.735	6.894	159	2,36%	396	6,09%
Palencia	2.843	2.908	3.000	92	3,15%	157	5,52%
Salamanca	4.518	4.737	4.810	73	1,54%	293	6,48%
Segovia	6.973	7.225	7.441	216	2,99%	468	6,72%
Soria	3.436	3.647	3.757	110	3,01%	321	9,35%
Valladolid	10.252	11.475	11.524	49	0,42%	1.272	12,41%
Zamora	2.205	2.231	2.274	43	1,91%	69	3,12%
Castilla y León	50.394	53.574	54.626	1.052	1,96%	4.231	8,40%
España	1.873.813	1.985.280	2.026.957	41.677	2,10%	153.144	8,17%

FUENTE: D. G. de Presupuestos y Estadística de la Junta de Castilla y León con datos del Ministerio de Trabajo, Migraciones y Seguridad Social.



TABLA 2. NÚMERO MEDIO DE AFILIACIONES DE EXTRANJEROS A LA SEGURIDAD SOCIAL POR SEXO Y PROVINCIA. CASTILLA Y LEÓN Y ESPAÑA. MARZO 2019

Sexo	Provincia	Número medio de afiliaciones	Variación			
			Intermensual		Interanual	
			Absoluta	Relativa	Absoluta	Relativa
Hombre	Ávila	1.665	52	3,22%	201	13,73%
	Burgos	6.946	143	2,10%	591	9,30%
	León	3.736	86	2,36%	231	6,59%
	Palencia	1.723	53	3,17%	58	3,48%
	Salamanca	2.609	49	1,91%	180	7,41%
	Segovia	4.142	133	3,32%	281	7,28%
	Soria	2.327	64	2,83%	200	9,40%
	Valladolid	6.520	39	0,60%	831	14,61%
	Zamora	1.280	24	1,91%	22	1,75%
	Castilla y León	30.948	645	2,13%	2.596	9,16%
	España	1.139.804	17.866	1,59%	93.081	8,89%
Mujer	Ávila	1.410	43	3,15%	167	13,44%
	Burgos	4.905	72	1,49%	296	6,42%
	León	3.158	72	2,33%	165	5,51%
	Palencia	1.277	39	3,15%	99	8,40%
	Salamanca	2.201	23	1,06%	112	5,36%
	Segovia	3.299	83	2,58%	187	6,01%
	Soria	1.430	46	3,32%	121	9,24%
	Valladolid	5.004	10	0,20%	440	9,64%
	Zamora	994	19	1,95%	47	4,96%
	Castilla y León	23.678	407	1,75%	1.636	7,42%
	España	887.153	23.811	2,76%	60.063	7,26%

FUENTE: D. G. de Presupuestos y Estadística de la Junta de Castilla y León con datos del Ministerio de Trabajo, Migraciones y Seguridad Social.

TABLA 3. NÚMERO MEDIO DE AFILIACIONES DE EXTRANJEROS A LA SEGURIDAD SOCIAL POR PROCEDENCIA, SEXO Y PROVINCIA. CASTILLA Y LEÓN Y ESPAÑA. MARZO 2019

Procedencia	Sexo	Provincia	Número medio de afiliaciones	Variación			
				Intermensual		Interanual	
				Absoluta	Relativa	Absoluta	Relativa
Países de la Unión Europea	Hombre	Ávila	786	19	2,48%	57	7,82%
		Burgos	4.209	97	2,36%	314	8,06%
		León	1.628	22	1,37%	24	1,50%
		Palencia	710	13	1,87%	6	0,85%
		Salamanca	1.163	19	1,66%	63	5,73%
		Segovia	2.481	90	3,76%	110	4,64%
		Soria	1.243	28	2,30%	87	7,53%
		Valladolid	3.654	-25	-0,68%	390	11,95%
		Zamora	774	10	1,31%	3	0,39%
		Castilla y León	16.648	274	1,67%	1.053	6,75%
	España	448.806	6.583	1,49%	29.744	7,10%	
	Mujer	Ávila	726	13	1,82%	46	6,76%
		Burgos	3.101	60	1,97%	146	4,94%
		León	1.154	19	1,67%	50	4,53%
		Palencia	477	10	2,14%	13	2,80%
		Salamanca	853	16	1,91%	17	2,03%
		Segovia	2.182	56	2,63%	55	2,59%
		Soria	722	18	2,56%	60	9,06%
		Valladolid	2.734	-21	-0,76%	186	7,30%
		Zamora	588	11	1,91%	18	3,16%
		Castilla y León	12.537	182	1,47%	592	4,96%
	España	391.150	11.323	2,98%	20.134	5,43%	
	Total	Ávila	1.512	32	2,16%	103	7,31%
		Burgos	7.310	158	2,21%	461	6,73%
		León	2.782	42	1,53%	74	2,73%
		Palencia	1.187	23	1,98%	19	1,63%
		Salamanca	2.016	34	1,72%	80	4,13%
Segovia		4.663	146	3,23%	165	3,67%	
Soria		1.965	46	2,40%	147	8,09%	
Valladolid		6.388	-46	-0,71%	576	9,91%	
Zamora		1.362	21	1,57%	21	1,57%	
Castilla y León		29.185	456	1,59%	1.645	5,97%	
España	839.956	17.906	2,18%	49.878	6,31%		
Países no pertenecientes a la Unión Europea	Hombre	Ávila	879	33	3,90%	144	19,59%
		Burgos	2.737	46	1,71%	277	11,26%
		León	2.108	64	3,13%	207	10,89%
		Palencia	1.013	39	4,00%	52	5,41%
		Salamanca	1.446	31	2,19%	117	8,80%
		Segovia	1.661	44	2,72%	171	11,48%
		Soria	1.085	37	3,53%	114	11,74%
		Valladolid	2.866	64	2,28%	442	18,23%
		Zamora	505	13	2,64%	18	3,70%
		Castilla y León	14.300	370	2,66%	1.542	12,09%
	España	690.998	11.283	1,66%	63.335	10,09%	
	Mujer	Ávila	684	30	4,59%	121	21,49%
		Burgos	1.804	12	0,67%	150	9,07%
		León	2.005	54	2,77%	116	6,14%
		Palencia	800	30	3,90%	86	12,04%
		Salamanca	1.348	8	0,60%	95	7,58%
		Segovia	1.117	26	2,38%	132	13,40%
		Soria	708	28	4,12%	61	9,43%
		Valladolid	2.270	31	1,38%	254	12,60%
		Zamora	406	8	2,01%	29	7,69%
		Castilla y León	11.141	225	2,06%	1.044	10,34%
	España	496.003	12.488	2,58%	39.931	8,76%	
	Total	Ávila	1.563	62	4,13%	265	20,42%
		Burgos	4.540	57	1,27%	426	10,35%
		León	4.112	117	2,93%	322	8,50%
		Palencia	1.812	68	3,90%	138	8,24%
		Salamanca	2.795	39	1,42%	213	8,25%
Segovia		2.778	70	2,58%	304	12,29%	
Soria		1.792	64	3,70%	174	10,75%	
Valladolid		5.136	95	1,88%	696	15,68%	
Zamora		911	21	2,36%	47	5,44%	
Castilla y León		25.441	596	2,40%	2.586	11,31%	
España	1.187.001	23.771	2,04%	103.266	9,53%		

FUENTE: D. G. de Presupuestos y Estadística de la Junta de Castilla y León con datos del Ministerio de Trabajo, Migraciones y Seguridad Social.

TABLA 4. NÚMERO MEDIO DE AFILIACIONES DE EXTRANJEROS A LA SEGURIDAD SOCIAL POR RÉGIMEN Y PROVINCIA. CASTILLA Y LEÓN Y ESPAÑA. MARZO 2019

Régimen	Provincia	Número medio de afiliaciones	Variación				
			Intermensual		Interanual		
			Absoluta	Relativa	Absoluta	Relativa	
Régimen General	Ávila	2.594	85	3,39%	299	13,03%	
	Burgos	10.454	185	1,80%	820	8,51%	
	León	5.694	148	2,67%	329	6,13%	
	Palencia	2.598	81	3,22%	133	5,40%	
	Salamanca	3.993	59	1,50%	284	7,66%	
	Segovia	6.739	208	3,18%	396	6,24%	
	Soria	3.445	98	2,93%	294	9,33%	
	Valladolid	10.197	27	0,27%	1.215	13,53%	
	Zamora	1.894	40	2,16%	93	5,16%	
	Castilla y León	47.608	931	1,99%	3.862	8,83%	
	España	1.690.470	36.395	2,20%	130.758	8,38%	
	General	Ávila	2.006	22	1,11%	245	13,91%
		Burgos	8.815	178	2,06%	903	11,41%
		León	4.398	131	3,07%	370	9,19%
		Palencia	2.061	71	3,57%	149	7,79%
		Salamanca	3.240	58	1,82%	272	9,16%
		Segovia	5.211	109	2,14%	382	7,91%
		Soria	2.899	52	1,83%	225	8,41%
		Valladolid	7.871	87	1,12%	1.168	17,43%
		Zamora	1.313	24	1,86%	99	8,15%
		Castilla y León	37.815	733	1,98%	3.815	11,22%
		España	1.289.705	33.596	2,67%	126.457	10,87%
		S. E. Agrario	Ávila	251	54	27,41%	50
	Burgos		558	20	3,72%	17	3,14%
	León		506	10	2,02%	11	2,22%
	Palencia		295	12	4,24%	5	1,72%
	Salamanca		185	8	4,52%	22	13,50%
	Segovia		958	96	11,14%	36	3,90%
	Soria		289	41	16,53%	85	41,67%
	Valladolid		1.153	-71	-5,80%	76	7,06%
	Zamora		431	20	4,87%	4	0,94%
	Castilla y León		4.626	191	4,31%	307	7,11%
	España		227.829	2.467	1,09%	11.838	5,48%
	S. E. Hogar		Ávila	337	8	2,43%	4
		Burgos	1.081	-14	-1,28%	-100	-8,47%
		León	790	7	0,89%	-53	-6,29%
Palencia		241	-3	-1,23%	-22	-8,37%	
Salamanca		568	-6	-1,05%	-9	-1,56%	
Segovia		570	3	0,53%	-22	-3,72%	
Soria		257	5	1,98%	-17	-6,20%	
Valladolid		1.173	10	0,86%	-29	-2,41%	
Zamora		150	-5	-3,23%	-11	-6,83%	
Castilla y León		5.167	6	0,12%	-259	-4,77%	
España		172.936	331	0,19%	-7.536	-4,18%	
R. E. Autónomos		Ávila	481	10	2,12%	70	17,03%
	Burgos	1.396	30	2,20%	67	5,04%	
	León	1.201	12	1,01%	78	6,95%	
	Palencia	402	10	2,55%	24	6,35%	
	Salamanca	817	13	1,62%	8	0,99%	
	Segovia	702	8	1,15%	72	11,43%	
	Soria	312	11	3,65%	27	9,47%	
	Valladolid	1.327	22	1,69%	57	4,49%	
	Zamora	380	3	0,80%	-24	-5,94%	
	Castilla y León	7.018	121	1,75%	380	5,72%	
	España	332.096	4.814	1,47%	22.325	7,21%	
	R. E. Minería del Carbón	Ávila	0	0	-	0	-
Burgos		0	0	-	0	-	
León		0	0	-	-10	-100,00%	
Palencia		0	0	-	0	-	
Salamanca		0	0	-	0	-	
Segovia		0	0	-	0	-	
Soria		0	0	-	0	-	
Valladolid		0	0	-	0	-	
Zamora		0	0	-	0	-	
Castilla y León		0	0	-	-10	-100,00%	
España		62	0	0,00%	-59	-48,76%	

FUENTE: D. G. de Presupuestos y Estadística de la Junta de Castilla y León con datos del Ministerio de Trabajo, Migraciones y Seguridad Social.

TABLA 5. NÚMERO MEDIO DE AFILIACIONES DE EXTRANJEROS A LA SEGURIDAD SOCIAL POR RÉGIMEN, PROVINCIA Y PROCEDENCIA. CASTILLA Y LEÓN Y ESPAÑA. MARZO 2019

Régimen	Provincia	Procedencia		Variación relativa				
		Países de la Unión Europea	Países no pertenecientes a la Unión Europea	Intermensual		Interanual		
				Países de la Unión Europea	Países no pertenecientes a la Unión Europea	Países de la Unión Europea	Países no pertenecientes a la Unión Europea	
Régimen General	Total	Ávila	1.319	1.275	2,17%	4,68%	6,29%	20,97%
		Burgos	6.474	3.981	2,19%	1,17%	7,20%	10,71%
		León	2.273	3.421	1,70%	3,32%	2,39%	8,78%
		Palencia	1.040	1.558	1,96%	4,14%	0,48%	8,95%
		Salamanca	1.677	2.316	1,57%	1,45%	4,62%	9,97%
		Segovia	4.266	2.474	3,44%	2,74%	3,12%	12,15%
		Soria	1.832	1.613	2,46%	3,46%	8,40%	10,40%
		Valladolid	5.802	4.395	-0,89%	1,83%	10,66%	17,54%
		Zamora	1.176	717	1,82%	2,58%	4,72%	5,60%
		Castilla y León	25.858	21.749	1,59%	2,47%	6,28%	12,02%
	España	679.204	1.011.265	2,28%	2,15%	6,13%	9,95%	
	General	Ávila	1.015	991	-0,10%	2,38%	7,75%	21,00%
		Burgos	5.506	3.310	2,32%	1,66%	10,03%	13,82%
		León	1.908	2.490	2,20%	3,75%	4,61%	12,98%
		Palencia	894	1.168	1,71%	5,13%	1,36%	13,29%
		Salamanca	1.463	1.777	1,88%	1,78%	5,10%	12,75%
		Segovia	3.233	1.978	2,02%	2,33%	3,82%	15,34%
		Soria	1.576	1.324	1,22%	2,64%	5,91%	11,64%
		Valladolid	4.407	3.464	0,64%	1,76%	13,82%	22,36%
		Zamora	796	517	1,53%	2,38%	5,57%	12,39%
		Castilla y León	20.797	17.017	1,60%	2,43%	7,92%	15,53%
	España	554.404	735.301	2,38%	2,89%	7,63%	13,45%	
	S. E. Agrario	Ávila	154	97	20,31%	40,58%	16,67%	38,57%
		Burgos	364	194	6,12%	-0,51%	6,12%	-2,02%
		León	192	314	-1,03%	3,97%	-8,13%	9,79%
		Palencia	90	205	8,43%	2,50%	4,65%	0,49%
		Salamanca	103	83	0,98%	9,21%	13,19%	15,28%
		Segovia	753	205	11,72%	9,63%	2,59%	9,04%
		Soria	169	120	15,75%	17,65%	72,45%	14,29%
		Valladolid	879	274	-8,25%	2,62%	7,20%	6,61%
		Zamora	303	127	4,12%	5,83%	4,84%	-7,97%
		Castilla y León	3.007	1.619	3,09%	6,65%	7,32%	6,72%
	España	78.734	149.095	2,98%	0,12%	3,49%	6,56%	
	S. E. Hogar	Ávila	151	186	2,72%	2,76%	-9,58%	12,05%
		Burgos	604	477	-1,15%	-1,45%	-12,59%	-2,65%
		León	173	617	-0,57%	1,31%	-7,98%	-5,80%
		Palencia	56	185	-3,45%	-0,54%	-16,42%	-5,61%
		Salamanca	112	456	-0,88%	-1,08%	-6,67%	-0,44%
		Segovia	280	290	0,00%	1,05%	-3,45%	-3,97%
		Soria	87	170	2,35%	2,41%	-16,35%	0,00%
		Valladolid	516	657	-0,19%	1,86%	-6,35%	0,92%
		Zamora	77	74	-3,75%	-1,33%	-3,75%	-8,64%
Castilla y León		2.054	3.113	-0,63%	0,61%	-8,99%	-1,77%	
España	46.066	126.869	-0,13%	0,31%	-5,58%	-3,66%		
R. E. Autónomos	Ávila	193	289	2,12%	2,12%	14,88%	18,93%	
	Burgos	836	560	2,33%	2,19%	3,08%	7,90%	
	León	509	692	0,79%	1,32%	6,26%	7,45%	
	Palencia	148	254	2,78%	2,42%	10,45%	4,10%	
	Salamanca	338	479	2,11%	1,27%	1,50%	0,63%	
	Segovia	398	304	1,27%	1,33%	10,25%	13,01%	
	Soria	133	179	1,53%	5,29%	3,91%	14,01%	
	Valladolid	586	741	1,03%	2,21%	2,99%	5,71%	
	Zamora	186	194	0,00%	1,57%	-14,68%	4,86%	
	Castilla y León	3.327	3.691	1,56%	1,93%	3,94%	7,36%	
España	159.615	172.480	1,74%	1,22%	7,15%	7,26%		
R. E. Minería del Carbón	Ávila	0	0	-	-	-	-	
	Burgos	0	0	-	-	-	-	
	León	0	0	-	-	-100,00%	-100,00%	
	Palencia	0	0	-	-	-	-	
	Salamanca	0	0	-	-	-	-	
	Segovia	0	0	-	-	-	-	
	Soria	0	0	-	-	-	-	
	Valladolid	0	0	-	-	-	-	
	Zamora	0	0	-	-	-	-	
	Castilla y León	0	0	-	-	-100,00%	-100,00%	
España	59	3	0,00%	0,00%	-48,25%	-57,14%		

FUENTE: D. G. de Presupuestos y Estadística de la Junta de Castilla y León con datos del Ministerio de Trabajo, Migraciones y Seguridad Social.

**TABLA 6. DISTRIBUCIÓN PORCENTUAL PROVINCIAL DEL NÚMERO MEDIO DE AFILIACIONES DE EXTRANJEROS
 A LA SEGURIDAD SOCIAL POR PROCEDENCIA, PROVINCIA Y RÉGIMEN (%).
 CASTILLA Y LEÓN Y ESPAÑA. MARZO 2019**

Procedencia y Provincia	Régimen						
	General				R. E. Autónomos	R. E. Minería del Carbón	Total
	Total	General	S. E. Agrario	S. E. Hogar			
Países de la Unión Europea							
Ávila	87,24	67,13	10,19	9,99	12,76	0,00	100,00
Burgos	88,56	75,32	4,98	8,26	11,44	0,00	100,00
León	81,70	68,58	6,90	6,22	18,30	0,00	100,00
Palencia	87,62	75,32	7,58	4,72	12,47	0,00	100,00
Salamanca	83,18	72,57	5,11	5,56	16,77	0,00	100,00
Segovia	91,49	69,33	16,15	6,00	8,54	0,00	100,00
Soria	93,23	80,20	8,60	4,43	6,77	0,00	100,00
Valladolid	90,83	68,99	13,76	8,08	9,17	0,00	100,00
Zamora	86,34	58,44	22,25	5,65	13,66	0,00	100,00
Castilla y León	88,60	71,26	10,30	7,04	11,40	0,00	100,00
España	80,86	66,00	9,37	5,48	19,00	0,01	100,00
Países no pertenecientes a la Unión Europea							
Ávila	81,57	63,40	6,21	11,90	18,49	0,00	100,00
Burgos	87,69	72,91	4,27	10,51	12,33	0,00	100,00
León	83,20	60,55	7,64	15,00	16,83	0,00	100,00
Palencia	85,98	64,46	11,31	10,21	14,02	0,00	100,00
Salamanca	82,86	63,58	2,97	16,31	17,14	0,00	100,00
Segovia	89,06	71,20	7,38	10,44	10,94	0,00	100,00
Soria	90,01	73,88	6,70	9,49	9,99	0,00	100,00
Valladolid	85,57	67,45	5,33	12,79	14,43	0,00	100,00
Zamora	78,70	56,75	13,94	8,12	21,30	0,00	100,00
Castilla y León	85,49	66,89	6,36	12,24	14,51	0,00	100,00
España	85,19	61,95	12,56	10,69	14,53	0,00	100,00
Total de extranjeros							
Ávila	84,36	65,24	8,16	10,96	15,64	0,00	100,00
Burgos	88,21	74,38	4,71	9,12	11,78	0,00	100,00
León	82,59	63,79	7,34	11,46	17,42	0,00	100,00
Palencia	86,60	68,70	9,83	8,03	13,40	0,00	100,00
Salamanca	83,01	67,36	3,85	11,81	16,99	0,00	100,00
Segovia	90,57	70,03	12,87	7,66	9,43	0,00	100,00
Soria	91,70	77,16	7,69	6,84	8,30	0,00	100,00
Valladolid	88,48	68,30	10,01	10,18	11,52	0,00	100,00
Zamora	83,29	57,74	18,95	6,60	16,71	0,00	100,00
Castilla y León	87,15	69,23	8,47	9,46	12,85	0,00	100,00
España	83,40	63,63	11,24	8,53	16,38	0,00	100,00

FUENTE: D. G. de Presupuestos y Estadística de la Junta de Castilla y León con datos del Ministerio de Trabajo, Migraciones y Seguridad Social.

**TABLA 7. NÚMERO MEDIO DE AFILIACIONES DE EXTRANJEROS A LA SEGURIDAD SOCIAL POR PROCEDENCIA Y RÉGIMEN.
CASTILLA Y LEÓN. MARZO 2019**

Procedencia	Régimen						Total		
	General				R. E. Autónomos	R. E. Minería del Carbón	Número medio de afiliados	Variación Relativa	
	Total	General	S. E. Agrario	S. E. Hogar				Intermensual	Interanual
Países de la Unión Europea									
Alemania	177	172	2	3	87	0	264	1,54%	3,13%
Austria	14	14	0	0	7	0	21	-8,70%	-19,23%
Bélgica	55	55	0	0	30	0	85	2,41%	2,41%
Bulgaria	8.284	6.444	1.031	809	704	0	8.988	1,77%	5,64%
Chipre	3	3	0	0	1	0	4	33,33%	-20,00%
Croacia	19	18	0	1	3	0	22	10,00%	-12,00%
Dinamarca	17	17	0	0	9	0	26	0,00%	4,00%
Eslovaquia	34	32	1	1	10	0	44	2,33%	7,32%
Eslovenia	7	7	0	0	1	0	8	14,29%	14,29%
Estonia	7	7	0	0	1	0	8	14,29%	33,33%
Finlandia	5	5	0	0	1	0	6	0,00%	0,00%
Francia	538	529	4	5	137	0	676	0,45%	4,64%
Grecia	41	40	0	1	4	0	45	9,76%	40,63%
Hungría	45	44	0	1	3	0	48	17,07%	33,33%
Irlanda	77	76	0	1	29	0	105	1,94%	0,96%
Italia	746	724	4	18	220	0	966	2,01%	16,11%
Letonia	22	19	1	2	3	0	25	0,00%	-7,41%
Lituania	71	64	4	3	7	0	78	1,30%	0,00%
Luxemburgo	2	2	0	0	0	0	2	0,00%	nd
Malta	3	2	0	1	0	0	3	0,00%	-40,00%
Países Bajos	74	65	0	9	42	0	115	0,88%	2,68%
Polonia	725	620	22	82	123	0	848	1,44%	2,91%
Portugal	3.242	2.959	159	123	578	0	3.820	0,24%	3,33%
Reino Unido	336	335	0	1	154	0	490	1,03%	7,46%
República Checa	29	26	1	2	8	0	37	5,71%	12,12%
Rumanía	11.268	8.501	1.777	990	1.155	0	12.423	1,86%	6,70%
Suecia	18	17	0	1	11	0	29	-6,45%	0,00%
Total U.E.	25.858	20.797	3.007	2.054	3.327	0	29.185	1,59%	5,97%
Países no pertenecientes a la U.E.									
Marruecos	6.109	4.335	1.160	614	403	0	6.513	2,71%	8,42%
Colombia	1.998	1.715	32	251	195	0	2.193	1,81%	13,98%
China	512	507	0	4	1.164	0	1.676	0,78%	2,01%
Dominicana (Rep.)	1.425	1.094	29	302	196	0	1.620	1,82%	13,52%
Ecuador	1.283	1.079	36	168	100	0	1.384	2,06%	7,37%
Brasil	1.020	850	12	159	194	0	1.214	2,97%	15,95%
Venezuela	949	846	6	97	139	0	1.088	5,63%	62,63%
Perú	891	681	17	194	94	0	985	1,86%	11,17%
Honduras	688	372	19	297	25	0	713	4,55%	nd
Bolivia	612	417	27	167	57	0	669	-0,89%	-2,34%
Resto países no U.E.	6.262	5.121	282	859	1.124	0	7.386	2,48%	nd
Total no pertenecientes U.E.	21.749	17.017	1.619	3.113	3.691	0	25.441	2,40%	11,31%
Total extranjeros	47.608	37.815	4.626	5.167	7.018	0	54.626	1,96%	8,40%

Nota: ⁽¹⁾ La variación no está disponible ya que el Ministerio de Trabajo, Migraciones y Seguridad Social no facilita por separado los datos necesarios. En el momento de publicación de estos no estaban incluidos los mismos países en el grupo "Resto países no UE".

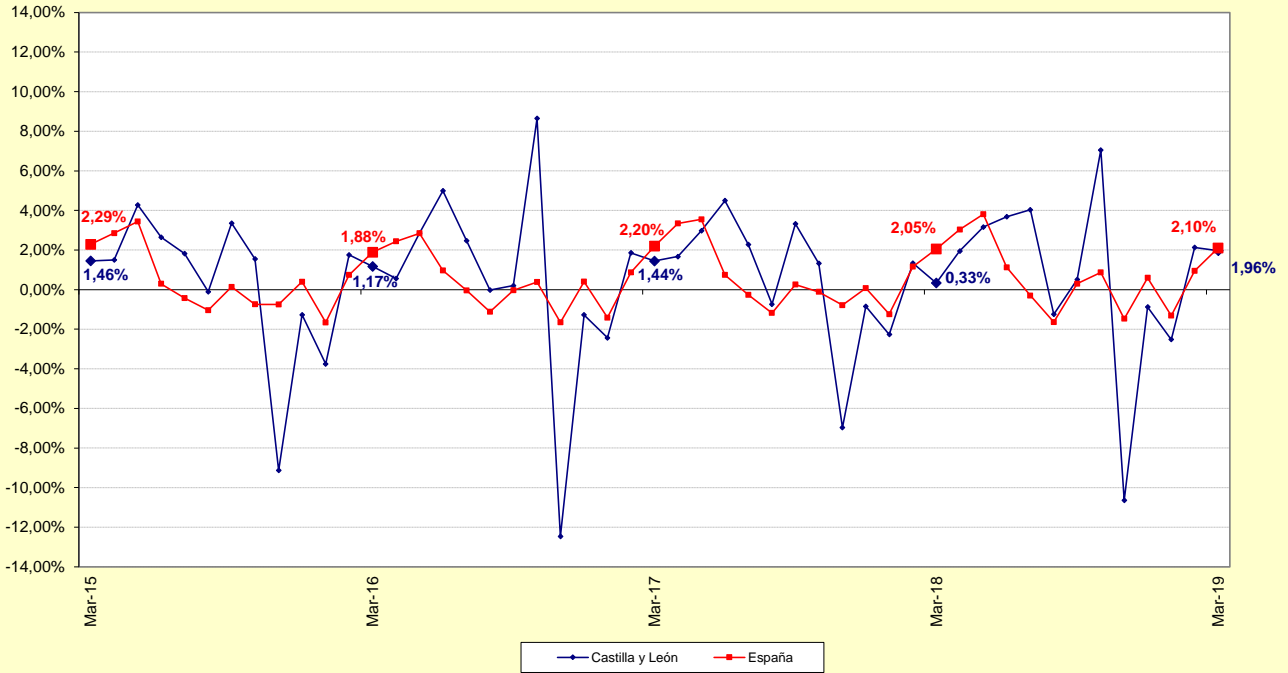
FUENTE: D. G. de Presupuestos y Estadística de la Junta de Castilla y León con datos del Ministerio de Trabajo, Migraciones y Seguridad Social.

**TABLA 8. NÚMERO MEDIO DE AFILIACIONES DE EXTRANJEROS A LA SEGURIDAD SOCIAL
MARZO 2019**

Sector de actividad	Régimen General			% Reg. Gral.	Autónomo			% Reg. Auton.
	Unión Europea	No Unión Europea	Total		Unión Europea	No Unión Europea	Total	
Agricultura, ganadería, caza, selvicultura y pesca	2.113	1.027	3.140	6,60%	244	96	340	4,85%
Industrias extractivas	60	20	80	0,17%	2	1	3	0,04%
Industria manufacturera	3.262	2.493	5.755	12,09%	158	127	284	4,05%
Suministro de energía eléctrica, gas, vapor y aire acondicionado	10	3	13	0,03%	2	0	2	0,03%
Suministro de agua, actividades de saneamiento, gestión de residuos y descontaminación	88	72	160	0,34%	2	1	3	0,04%
Construcción	1.998	1.766	3.764	7,91%	922	294	1.215	17,32%
Comercio; reparación de vehículos de motor y bicicletas	2.168	186	4.028	8,46%	507	1.438	1.945	27,72%
Transporte y almacenamiento	295	555	3.505	7,36%	232	120	352	5,01%
Hostelería	3.242	3.971	7.213	15,15%	584	729	1.313	18,71%
Información y comunicaciones	81	79	159	0,33%	35	48	83	1,18%
Actividades financieras y de seguros	26	23	49	0,10%	22	23	45	0,63%
Actividades inmobiliarias	40	21	60	0,13%	6	7	13	0,19%
Actividades profesionales científicas y técnicas	270	340	610	1,28%	116	70	185	2,64%
Actividades administrativas y servicios auxiliares	1.697	1.528	3.225	6,77%	105	69	173	2,47%
Administración pública y defensa; Seguridad Social obligatoria	314	540	854	1,79%	1	1	2	0,03%
Educación	838	449	1.287	2,70%	178	77	255	3,63%
Actividades sanitarias y servicios centrales	1.137	1.542	2.679	5,63%	54	52	105	1,50%
Actividades artísticas, recreativas y de entretenimiento	225	311	536	1,13%	30	30	61	0,87%
Otros servicios	247	396	643	1,35%	121	507	628	8,95%
Actividades de los hogares como empleadores de personal doméstico y productores de bienes y servicios para uso propio	30	22	52	0,11%	7	1	8	0,11%
Actividades de organizaciones y organismo extraterritoriales	1	0	1	0,00%	0	2	2	0,03%
S. E. Agrario	3.007	1.619	4.626	9,72%	-	-	-	-
S. E. Hogar	2.054	3.113	5.167	10,85%	-	-	-	-
Total	25.858	21.749	47.608	100,00%	3.327	3.691	7.018	100,00%

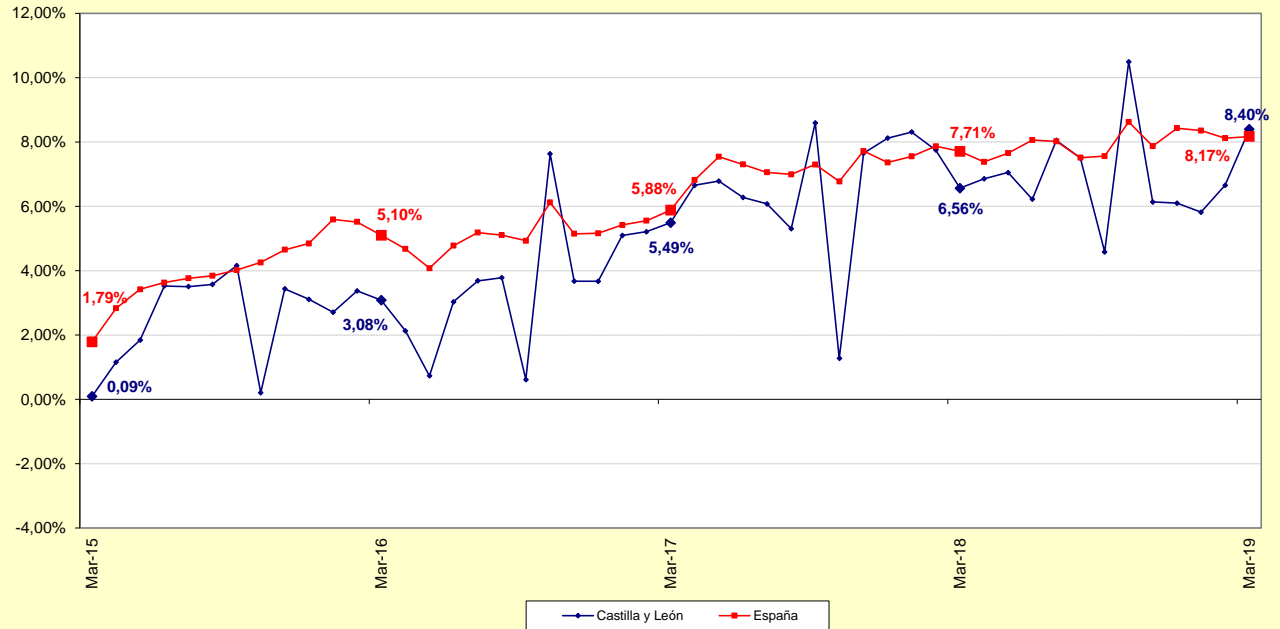
FUENTE: D. G. de Presupuestos y Estadística de la Junta de Castilla y León con datos del Ministerio de Trabajo, Migraciones y Seguridad Social.

Gráfico 1. Evolución mensual de la variación relativa intermensual del Número medio de afiliaciones de Extranjeros a la Seguridad Social. Castilla y León y España. Marzo 2015 - Marzo 2019



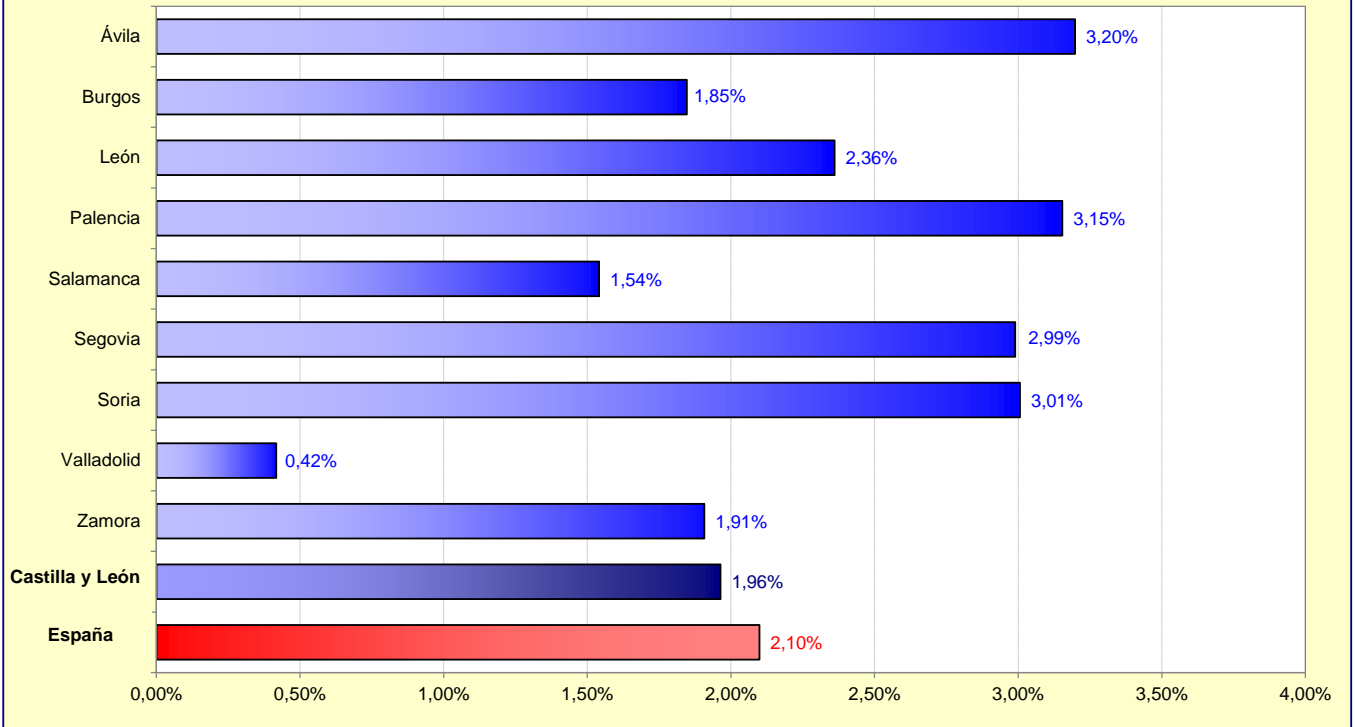
FUENTE: D. G. de Presupuestos y Estadística de la Junta de Castilla y León con datos del Ministerio de Trabajo, Migraciones y Seguridad Social.

Gráfico 2. Evolución mensual de la variación relativa interanual del Número medio de afiliaciones de Extranjeros a la Seguridad Social. Castilla y León y España. Marzo 2015 - Marzo 2019



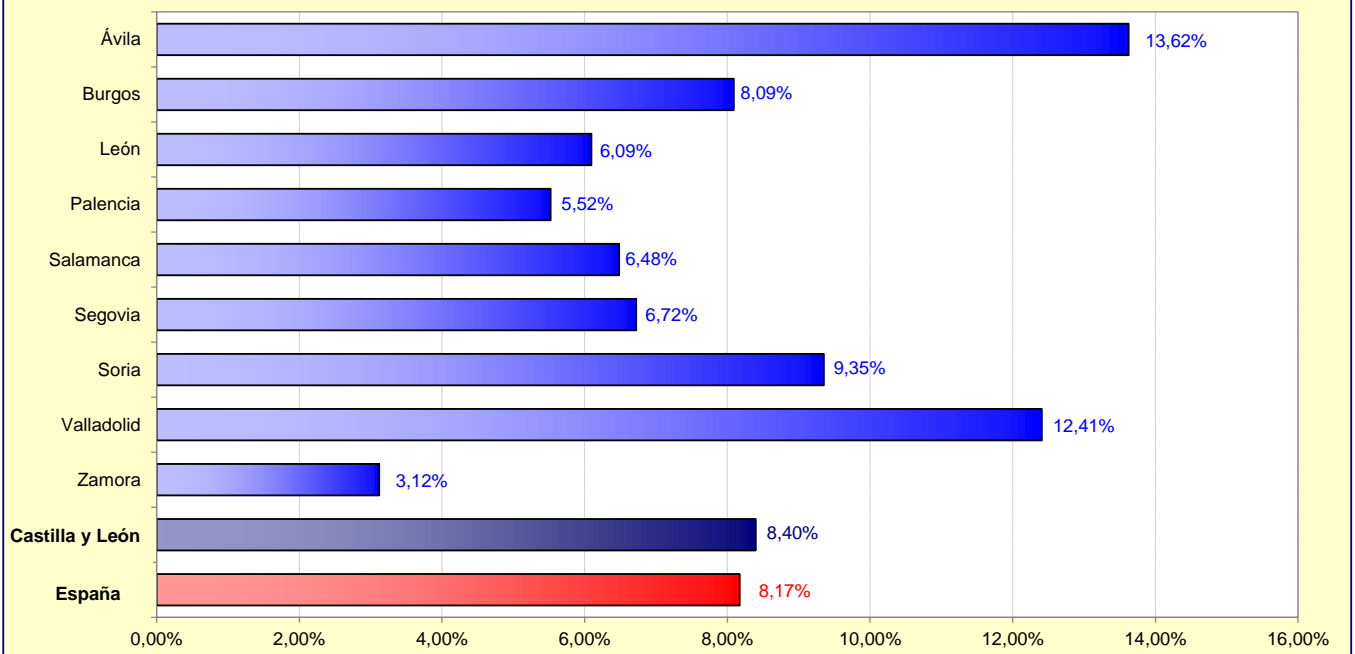
FUENTE: D. G. de Presupuestos y Estadística de la Junta de Castilla y León con datos del Ministerio de Trabajo, Migraciones y Seguridad Social.

Gráfico 3. Variación relativa intermensual del Número medio de afiliaciones de extranjeros a la Seguridad Social por Provincia, Castilla y León y España. Marzo 2019



FUENTE: D. G. de Presupuestos y Estadística de la Junta de Castilla y León con datos del Ministerio de Trabajo, Migraciones y Seguridad Social.

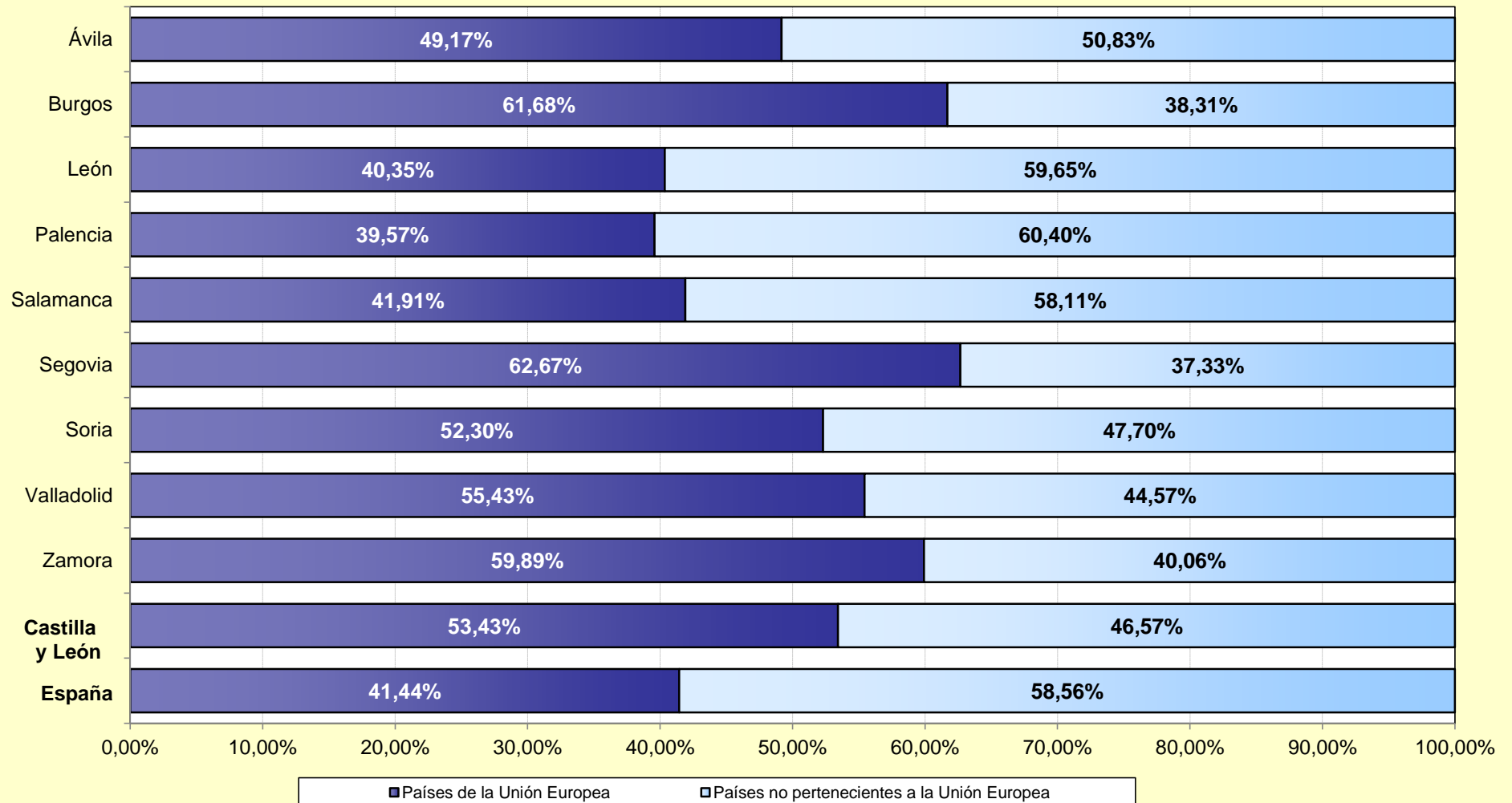
Gráfico 4. Variación relativa interanual del Número medio de afiliaciones de extranjeros a la Seguridad Social por Provincia, Castilla y León y España. Marzo 2019



FUENTE: D. G. de Presupuestos y Estadística de la Junta de Castilla y León con datos del Ministerio de Trabajo, Migraciones y Seguridad Social.

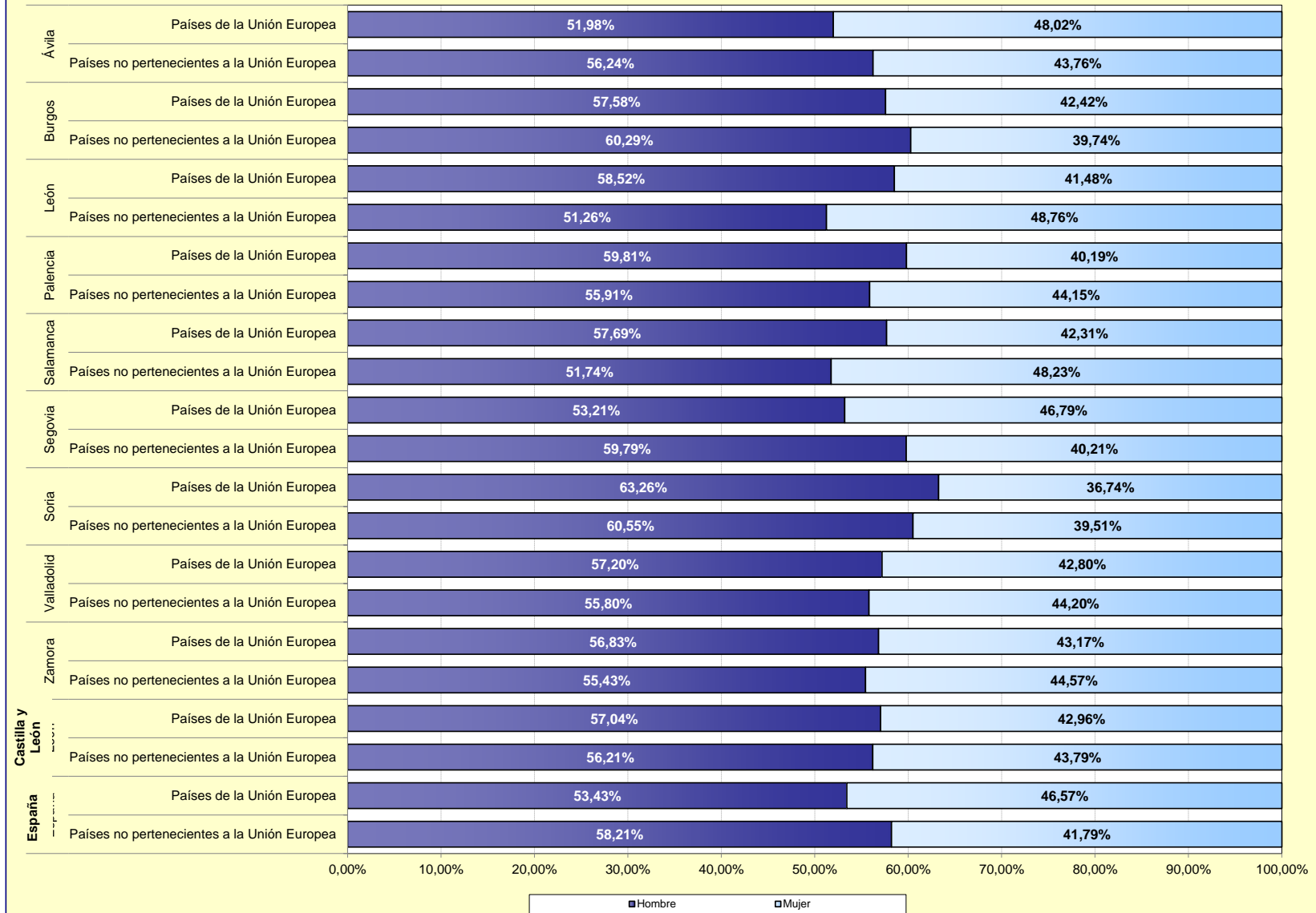


Gráfico 5. Distribución porcentual del Número medio de afiliaciones de extranjeros a la Seguridad Social por Provincia y Procedencia. Marzo 2019



FUENTE: D. G. de Presupuestos y Estadística de la Junta de Castilla y León con datos del Ministerio de Trabajo, Migraciones y Seguridad Social.

Gráfico 6. Distribución porcentual del Número medio de afiliaciones de extranjeros a la Seguridad Social por Sexo según Provincia y Procedencia. Marzo 2019



FUENTE: D. G. de Presupuestos y Estadística de la Junta de Castilla y León con datos del Ministerio de Trabajo, Migraciones y Seguridad Social.

Gráfico 7. Distribución porcentual provincial del Número medio de afiliaciones de extranjeros a la Seguridad Social por Regímenes. Castilla y León y España. Marzo 2019



FUENTE: D. G. de Presupuestos y Estadística de la Junta de Castilla y León con datos del Ministerio de Trabajo, Migraciones y Seguridad Social.