



27 de octubre de 2022

ENCUESTA DE POBLACIÓN ACTIVA EN CASTILLA Y LEÓN TERCER TRIMESTRE 2022

POBLACIÓN ACTIVA

En Castilla y León, en el tercer trimestre de 2022, la población activa se sitúa en 1.121.888 personas. En España, el número de activos se sitúa en 23.525.925 personas.

En términos trimestrales, con respecto al trimestre anterior, en Castilla y León el número de activos permanece prácticamente constante, aumentando en 237 personas (0,02%). En España, la población activa aumenta en 138.485 personas (0,59%).

En términos anuales, con relación al mismo trimestre del año anterior, el número de activos aumenta en 12.849 personas (1,16%). En España, los activos aumentan en 78.229 (0,33%).

POBLACIÓN OCUPADA

En Castilla y León, en el tercer trimestre de 2022, la población ocupada se sitúa en 1.021.979 personas. En España, el número de ocupados se sitúa en 20.545.725 personas.

En términos trimestrales, con respecto al trimestre anterior, en Castilla y León el número de ocupados aumenta en 14.641 personas (1,45%). En España, aumenta el número de ocupados en 77.700 personas (0,38%).

En términos anuales, con relación al mismo trimestre del año anterior, el número de ocupados aumenta en 24.377 personas (2,44%). En España, la población ocupada aumenta en 514.724 personas (2,57%).

POBLACIÓN EN PARO

En Castilla y León, en el tercer trimestre de 2022, la población parada se sitúa en 99.909 personas. En España, el número de parados se sitúa en 2.980.200 personas.

En términos trimestrales, con respecto al trimestre anterior, en Castilla y León el número de parados disminuye en 14.404 personas (-12,60%). En España, se produce un aumento en el número de parados de 60.785 (2,08%).



En términos anuales, con relación al mismo trimestre del año anterior, el número de parados disminuye en Castilla y León en 11.528 personas (-10,34%). En España, disminuye el número de parados en 436.495 personas (-12,78%).

TASA DE ACTIVIDAD Y TASA DE PARO

En Castilla y León, en el tercer trimestre de 2022, la tasa de actividad se sitúa en el 55,29% y la tasa de paro es del 8,91%. En España la tasa de actividad es del 58,86% y la tasa de paro es del 12,67%.

En términos trimestrales, con respecto al trimestre anterior, en Castilla y León la tasa de actividad permanece prácticamente constante (0,02 puntos) y disminuye la tasa de paro (-1,29 puntos). En España aumenta la tasa de actividad (0,15 puntos) y también la tasa de paro (0,18 puntos).

En términos anuales, con respecto al mismo trimestre del año anterior, en Castilla y León aumenta la tasa de actividad (0,64 puntos) y disminuye la tasa de paro (-1,14 puntos). En España disminuye la tasa de actividad (-0,28 puntos) y también la tasa de paro (-1,90 puntos).

RESULTADOS POR SEXO

En términos trimestrales, en Castilla y León, la población activa aumenta para los hombres (0,73%) y disminuye para las mujeres (-0,77%).

La población ocupada aumenta para los hombres (2,74%) y permanece prácticamente constante para las mujeres (-0,03%).

El número de parados disminuye para los hombres (-19,59%) y para las mujeres (-6,45%).

En términos anuales, en Castilla y León, la población activa disminuye para los hombres (-0,17%) y aumenta para las mujeres (2,71%).

La población ocupada aumenta para los hombres (0,38%) y también para las mujeres (4,99%).

El número de parados disminuye para los hombres (-6,80%) y también para las mujeres (-12,85%).



RESULTADOS POR GRUPO DE EDAD

En términos trimestrales, en Castilla y León, el número de activos aumenta en el grupo de edad de 16 a 19 años (20,11%) y disminuye en los grupos de 20 a 24 años (-0,66%), de 25 a 54 años (-0,10%) y de 55 y más años (-0,30%).

El número de ocupados aumenta en todos los grupos de edad: de 16 a 19 años (110,51%), de 20 a 24 años (15,69%), de 25 a 54 años (0,32%) y de 55 y más años (0,80%).

El número de parados disminuye en todos los grupos de edad: de 16 a 19 años (-30,28%), de 20 a 24 años (-40,58%), de 25 a 54 años (-4,52%) y de 55 y más años (-12,08%).

En términos anuales, con respecto al mismo trimestre del año anterior, en Castilla y León el número de activos aumenta en los grupos de edad de 16 a 19 años (39,10%) y de 55 y más años (4,21%), disminuyendo en el grupo de edad de 20 a 24 años (-2,03%) y en el grupo de 25 a 54 años (-0,12%).

El número de ocupados aumenta en todos los grupos de edad: de 16 a 19 años (49,91%), de 20 a 24 años (7,97%), de 25 a 54 años (0,78%) y de 55 y más años (5,29%).

El número de parados disminuye en los grupos de edad de 20 a 24 años (-31,96%), de 25 a 54 años (-9,06%) y de 55 y más años (-7,46%) y aumenta en el grupo de 16 a 19 años (24,04%).

RESULTADOS POR PROVINCIA

En términos trimestrales, con respecto al trimestre anterior, el número de activos aumenta en Ávila (5,54%), Palencia (2,23%) y Segovia (0,79%) y disminuye en Burgos (-0,48%), León (-0,24%), Salamanca (-2,29%), Soria (-0,18%), Valladolid (-0,27%) y Zamora (-0,45%).

La población ocupada aumenta en Ávila (7,82%), Burgos (3,34%), León (1,11%), Palencia (5,93%), Valladolid (1,60%) y Zamora (1,35%) y disminuye en Salamanca (-3,18%), Segovia (-1,28%) y Soria (-0,94%).

El número de parados disminuye en Ávila (-7,53%), Burgos (-35,99%), León (-11,64%), Palencia (-29,27%), Valladolid (-18,38%) y Zamora (-13,55%) y aumenta en Salamanca (5,41%), Segovia (25,45%) y Soria (9,38%).



En términos anuales, con respecto al mismo trimestre del año anterior, el número de activos aumenta en Ávila (8,00%), León (1,23%), Palencia (5,27%), Segovia (0,29%), Soria (2,70%) y Valladolid (1,69%) y disminuye en Burgos (-1,02%), Salamanca (-0,20%) y Zamora (-3,10%).

El número de ocupados aumenta en Ávila (6,85%), Burgos (2,08%), León (2,50%), Palencia (7,04%), Salamanca (1,45%), Soria (0,66%) y Valladolid (3,94%) y disminuye en Segovia (-1,31%) y Zamora (-2,97%).

El número de parados disminuye Burgos (-32,04%), León (-9,54%), Palencia (-13,05%), Salamanca (-11,67%), Valladolid (-19,38%) y Zamora (-4,20%) y aumenta en Ávila (16,38%), Segovia (18,26%) y Soria (33,80%).

RESULTADOS POR SECTOR DE ACTIVIDAD ECONÓMICA

En términos trimestrales, con respecto al trimestre anterior, la población activa aumenta en la industria (2,27%) y en el sector servicios (1,78%), disminuyendo en la agricultura, ganadería, silvicultura y pesca (-8,45%) y en la construcción (-1,08%).

La población ocupada aumenta en la industria (3,17%) y en el sector servicios (2,03%) y disminuye en la agricultura, ganadería, silvicultura y pesca (-5,86%) y en la construcción (-0,93%).

El número de parados disminuye en todos los sectores de actividad: agricultura, ganadería, silvicultura y pesca (-48,45%), industria (-13,97%), construcción (-4,90%) y sector servicios (-2,80%).

En términos anuales, con respecto al mismo trimestre del año anterior, la población activa aumenta en el sector servicios (4,80%), disminuyendo en la agricultura, ganadería, silvicultura y pesca (-6,49%), en la industria (-1,28%) y en la construcción (-2,67%).

La población ocupada aumenta en el sector servicios (4,62%), disminuyendo en la agricultura, ganadería, silvicultura y pesca (-5,93%), en la industria (-1,64%) y en la construcción (-1,61%).

El número de parados disminuye en la agricultura, ganadería, silvicultura y pesca (-19,92%) y en la construcción (-24,28%) y aumenta en la industria (7,10%) y en el sector servicios (8,10%).



RESULTADOS POR NACIONALIDAD

En términos trimestrales, con respecto al trimestre anterior, la población activa aumenta para la nacionalidad española (0,32%) y disminuye para la nacionalidad extranjera (-3,00%).

La población ocupada aumenta para la nacionalidad española (1,82%) y disminuye para la nacionalidad extranjera (-2,62%).

El número de parados disminuye para la nacionalidad española (-14,06%) y también para la nacionalidad extranjera (-4,75%).

En términos anuales, con respecto al mismo trimestre del año anterior, la población activa aumenta para la nacionalidad española (1,10%) y para la nacionalidad extranjera (1,80%).

La población ocupada aumenta para la nacionalidad española (1,93%) y también para la nacionalidad extranjera (8,74%).

El número de parados disminuye para la nacionalidad española (-7,52%) y para la nacionalidad extranjera (-21,89%).

Nota: La estadística de Encuesta de Población Activa, operación 15001 del Plan Estadístico de Castilla y León 2022-2025, es una estadística coyuntural cuyo objetivo es conocer los datos de la población en relación con el mercado de trabajo (activos, ocupados, parados e inactivos) de Castilla y León y clasificarlos según diversas características.

Anexo Tablas y Gráficos

ENCUESTA DE POBLACIÓN ACTIVA

Tercer trimestre 2022

TABLAS

Tabla 1.	Población activa por Sexo, por Grupo de edad, por Nacionalidad y por Sector de actividad económica.
Tabla 2.	Población ocupada por Sexo, por Grupo de edad, por Nacionalidad y por Sector de actividad económica.
Tabla 3.	Población en paro por Sexo, por Grupo de edad, por Nacionalidad y por Sector de actividad económica.
Tabla 4.	Tasa de actividad por Sexo, por Grupo de edad y por Nacionalidad.
Tabla 5.	Tasa de paro por Sexo, por Grupo de edad y por Nacionalidad.
Tabla 6.	Población activa, ocupada y en paro, Tasas de actividad y paro por Provincia.
Tabla 7.	Evolución de las principales magnitudes. Castilla y León. Tercer trimestre 1976-2022
Tabla 8.	Evolución de las principales magnitudes. España. Tercer trimestre 1976-2022
Tabla 9.	Evolución de las principales magnitudes. Hombres. Castilla y León. Tercer trimestre 1976-2022
Tabla 10.	Evolución de las principales magnitudes. Mujeres. Castilla y León. Tercer trimestre 1976-2022
Tabla 11.	Población activa, ocupada y en paro por Sexo y Grupo de edad.
Tabla 12.	Tasa de actividad y de paro por Sexo y Grupo de edad.
Tabla 13.	Población activa por Sexo y Nacionalidad.
Tabla 14.	Población ocupada por Sexo y Nacionalidad.
Tabla 15.	Población en paro por Sexo y Nacionalidad.
Tabla 16.	Tasas de actividad y paro por Sexo y Nacionalidad.
Tabla 17.	Población activa por Sexo y Provincia.
Tabla 18.	Población ocupada por Sexo y Provincia.
Tabla 19.	Población en paro por Sexo y Provincia.
Tabla 20.	Tasas de actividad y paro por Sexo y Provincia.
Tabla 21.	Población ocupada por Sexo y Tipo de jornada laboral.
Tabla 22.	Población ocupada asalariada por Sexo y Tipo de contrato.
Tabla 23.	Población en paro por Sexo y Tiempo de búsqueda de empleo.
Tabla 24.	Población inactiva por Sexo y Grupo de edad.
Tabla 25.	Población inactiva por Sexo y Clase principal de inactividad.

GRÁFICOS

Gráfico 1.	Evolución de la Población activa, ocupada y en paro. Castilla y León. Primer trimestre 2005 - Tercer trimestre 2022
Gráfico 2.	Evolución de la Tasa de actividad. Castilla y León y España. Primer trimestre 2005 - Tercer trimestre 2022
Gráfico 3.	Evolución de la Tasa de actividad por Sexo. Castilla y León. Primer trimestre 2005 - Tercer trimestre 2022
Gráfico 4.	Evolución de la Tasa de paro. Castilla y León y España. Primer trimestre 2005 - Tercer trimestre 2022
Gráfico 5.	Evolución de la Tasa de paro por Sexo. Castilla y León. Primer trimestre 2005 - Tercer trimestre 2022
Gráfico 6.	Evolución de la variación relativa intertrimestral de la Población activa. Castilla y León y España. Primer trimestre 2005 - Tercer trimestre 2022
Gráfico 7.	Evolución de la variación relativa intertrimestral de la Población ocupada. Castilla y León y España. Primer trimestre 2005 - Tercer trimestre 2022
Gráfico 8.	Evolución de la variación relativa intertrimestral de la Población en paro. Castilla y León y España. Primer trimestre 2005 - Tercer trimestre 2022
Gráfico 9.	Evolución de la variación relativa interanual de la Población activa. Castilla y León y España. Primer trimestre 2005 - Tercer trimestre 2022
Gráfico 10.	Evolución de la variación relativa interanual de la Población ocupada. Castilla y León y España. Primer trimestre 2005 - Tercer trimestre 2022
Gráfico 11.	Evolución de la variación relativa interanual de la Población en paro. Castilla y León y España. Primer trimestre 2005 - Tercer trimestre 2022
Gráfico 12.	Variación relativa intertrimestral de la Población activa por Provincia. Castilla y León y España. Tercer trimestre 2022
Gráfico 13.	Variación relativa intertrimestral de la Población ocupada por Provincia. Castilla y León y España. Tercer trimestre 2022
Gráfico 14.	Variación relativa intertrimestral de la Población en paro por Provincia. Castilla y León y España. Tercer trimestre 2022
Gráfico 15.	Variación relativa interanual de la Población activa por Provincia. Castilla y León y España. Tercer trimestre 2022
Gráfico 16.	Variación relativa interanual de la Población ocupada por Provincia. Castilla y León y España. Tercer trimestre 2022
Gráfico 17.	Variación relativa interanual de la Población en paro por Provincia. Castilla y León y España. Tercer trimestre 2022
Gráfico 18.	Distribución porcentual provincial de la Población activa. Castilla y León y España. Tercer trimestre 2022
Gráfico 19.	Evolución de la variación relativa interanual de la Población activa. AGRICULTURA, GANADERÍA, SILVICULTURA Y PESCA. Castilla y León y España. Primer trimestre 2010 - Tercer trimestre 2022
Gráfico 20.	Evolución de la variación relativa interanual de la Población activa. INDUSTRIA. Castilla y León y España. Primer trimestre 2010 - Tercer trimestre 2022
Gráfico 21.	Evolución de la variación relativa interanual de la Población activa. CONSTRUCCIÓN. Castilla y León y España. Primer trimestre 2010 - Tercer trimestre 2022
Gráfico 22.	Evolución de la variación relativa interanual de la Población activa. SERVICIOS. Castilla y León y España. Primer trimestre 2010 - Tercer trimestre 2022
Gráfico 23.	Evolución de la variación relativa interanual de la Población activa. NO CLASIFICADOS. Castilla y León y España. Primer trimestre 2010 - Tercer trimestre 2022
Gráfico 24.	Evolución de la variación relativa interanual de la Población ocupada. AGRICULTURA, GANADERÍA, SILVICULTURA Y PESCA. Castilla y León y España. Primer trimestre 2010 - Tercer trimestre 2022
Gráfico 25.	Evolución de la variación relativa interanual de la Población ocupada. INDUSTRIA. Castilla y León y España. Primer trimestre 2010 - Tercer trimestre 2022
Gráfico 26.	Evolución de la variación relativa interanual de la Población ocupada. CONSTRUCCIÓN. Castilla y León y España. Primer trimestre 2010 - Tercer trimestre 2022
Gráfico 27.	Evolución de la variación relativa interanual de la Población ocupada. SERVICIOS. Castilla y León y España. Primer trimestre 2010 - Tercer trimestre 2022
Gráfico 28.	Evolución de la variación relativa interanual de la Población en paro. AGRICULTURA, GANADERÍA, SILVICULTURA Y PESCA. Castilla y León y España. Primer trimestre 2010 - Tercer trimestre 2022
Gráfico 29.	Evolución de la variación relativa interanual de la Población en paro. INDUSTRIA. Castilla y León y España. Primer trimestre 2010 - Tercer trimestre 2022
Gráfico 30.	Evolución de la variación relativa interanual de la Población en paro. CONSTRUCCIÓN. Castilla y León y España. Primer trimestre 2010 - Tercer trimestre 2022
Gráfico 31.	Evolución de la variación relativa interanual de la Población en paro. SERVICIOS. Castilla y León y España. Primer trimestre 2010 - Tercer trimestre 2022
Gráfico 32.	Evolución de la variación relativa interanual de la Población en paro. NO CLASIFICADOS. Castilla y León y España. Primer trimestre 2010 - Tercer trimestre 2022



**TABLA 1. POBLACIÓN ACTIVA POR SEXO, POR GRUPO DE EDAD, POR NACIONALIDAD Y POR SECTOR DE ACTIVIDAD ECONÓMICA.
TERCER TRIMESTRE 2022**

	CyL	España	Variación intertrimestral				Variación interanual			
			Absoluta		Relativa		Absoluta		Relativa	
			CyL	España	CyL	España	CyL	España	CyL	España
Total	1.121.888	23.525.925	237	138.485	0,02%	0,59%	12.849	78.229	1,16%	0,33%
Sexo										
Hombre	596.794	12.451.808	4.300	119.874	0,73%	0,97%	-1.021	61.820	-0,17%	0,50%
Mujer	525.094	11.074.117	-4.063	18.611	-0,77%	0,17%	13.870	16.410	2,71%	0,15%
Grupo de edad										
Menor de 25 años	66.527	1.741.136	1.868	98.519	2,89%	6,00%	2.630	58.678	4,12%	3,49%
De 16 a 19 años	13.275	333.243	2.223	37.496	20,11%	12,68%	3.732	10.629	39,10%	3,29%
De 20 a 24 años	53.252	1.407.894	-355	61.023	-0,66%	4,53%	-1.102	48.049	-2,03%	3,53%
De 25 o más años	1.055.361	21.784.789	-1.632	39.966	-0,15%	0,18%	10.219	19.551	0,98%	0,09%
De 25 a 54 años	779.632	17.102.587	-796	-167	-0,10%	0,00%	-908	-135.612	-0,12%	-0,79%
De 55 y más años	275.729	4.682.202	-836	40.133	-0,30%	0,86%	11.127	155.163	4,21%	3,43%
Nacionalidad										
Española	1.023.467	20.299.593	3.275	103.308	0,32%	0,51%	11.107	-23.158	1,10%	-0,11%
Extranjera	98.421	3.226.333	-3.039	35.177	-3,00%	1,10%	1.742	101.388	1,80%	3,24%
Extranjera Unión Europea	43.816	966.934	-1.868	54.394	-4,09%	5,96%	115	72.868	0,26%	8,15%
Extranjera no perteneciente a la Union Europea	54.604	2.259.399	-1.171	-19.217	-2,10%	-0,84%	1.627	28.520	3,07%	1,28%
Sector de actividad económica (CNAE-2009)										
Agricultura, Ganadería, Silvicultura y Pesca	70.086	888.241	-6.469	-45.880	-8,45%	-4,91%	-4.866	-67.649	-6,49%	-7,08%
Industria	165.700	2.954.306	3.670	39.536	2,27%	1,36%	-2.155	93.650	-1,28%	3,27%
Construcción	66.753	1.430.026	-730	-24.344	-1,08%	-1,67%	-1.829	-3.115	-2,67%	-0,22%
Servicios	770.765	16.747.218	13.465	200.033	1,78%	1,21%	35.271	412.740	4,80%	2,53%
No clasificados ⁽¹⁾	48.582	1.506.135	-9.699	-30.860	-16,64%	-2,01%	-13.572	-357.396	-21,84%	-19,18%

Nota: ⁽¹⁾ Parados que buscan el primer empleo o han dejado el último hace más de un año.

FUENTE: D. G. de Presupuestos, Fondos Europeos y Estadística de la Junta de Castilla y León con datos del INE, "EPA Metodología 2021".



**TABLA 2. POBLACIÓN OCUPADA POR SEXO, POR GRUPO DE EDAD, POR NACIONALIDAD Y POR SECTOR DE ACTIVIDAD ECONÓMICA.
TERCER TRIMESTRE 2022**

	CyL	España	Variación intertrimestral				Variación interanual			
			Absoluta		Relativa		Absoluta		Relativa	
			CyL	España	CyL	España	CyL	España	CyL	España
Total	1.021.979	20.545.725	14.641	77.700	1,45%	0,38%	24.377	514.724	2,44%	2,57%
Sexo										
Hombre	553.764	11.115.039	14.780	138.408	2,74%	1,26%	2.121	332.573	0,38%	3,08%
Mujer	468.215	9.430.686	-139	-60.708	-0,03%	-0,64%	22.256	182.152	4,99%	1,97%
Grupo de edad										
Menor de 25 años	52.323	1.201.145	10.339	27.053	24,63%	2,30%	6.019	42.735	13,00%	3,69%
De 16 a 19 años	8.328	181.886	4.372	30.092	110,51%	19,82%	2.773	-2.577	49,91%	-1,40%
De 20 a 24 años	43.996	1.019.259	5.967	-3.039	15,69%	-0,30%	3.246	45.312	7,97%	4,65%
De 25 o más años	969.655	19.344.580	4.302	50.647	0,45%	0,26%	18.358	471.989	1,93%	2,50%
De 25 a 54 años	714.740	15.152.877	2.278	-42.254	0,32%	-0,28%	5.553	177.604	0,78%	1,19%
De 55 y más años	254.916	4.191.703	2.024	92.900	0,80%	2,27%	12.805	294.385	5,29%	7,55%
Nacionalidad										
Española	940.659	17.912.912	16.826	32.256	1,82%	0,18%	17.842	327.556	1,93%	1,86%
Extranjera	81.320	2.632.813	-2.185	45.444	-2,62%	1,76%	6.535	187.169	8,74%	7,65%
Extranjera Unión Europea	36.907	822.620	-2.177	42.325	-5,57%	5,42%	3.763	92.282	11,35%	12,64%
Extranjera no perteneciente a la Union Europea	44.413	1.810.192	-8	3.119	-0,02%	0,17%	2.772	94.887	6,66%	5,53%
Sector de actividad económica (CNAE-2009)										
Agricultura, Ganadería, Silvicultura y Pesca	67.689	728.990	-4.216	-60.329	-5,86%	-7,64%	-4.269	-32.490	-5,93%	-4,27%
Industria	158.310	2.809.753	4.870	33.140	3,17%	1,19%	-2.645	81.669	-1,64%	2,99%
Construcción	64.322	1.328.811	-604	-9.404	-0,93%	-0,70%	-1.050	35.195	-1,61%	2,72%
Servicios	731.658	15.678.171	14.591	114.293	2,03%	0,73%	32.341	430.350	4,62%	2,82%

FUENTE: D. G. de Presupuestos, Fondos Europeos y Estadística de la Junta de Castilla y León con datos del INE, "EPA Metodología 2021".



**TABLA 3. POBLACIÓN EN PARO POR SEXO, POR GRUPO DE EDAD, POR NACIONALIDAD Y POR SECTOR DE ACTIVIDAD ECONÓMICA.
TERCER TRIMESTRE 2022**

	CyL	España	Variación intertrimestral				Variación interanual			
			Absoluta		Relativa		Absoluta		Relativa	
			CyL	España	CyL	España	CyL	España	CyL	España
Total	99.909	2.980.200	-14.404	60.785	-12,60%	2,08%	-11.528	-436.495	-10,34%	-12,78%
Sexo										
Hombre	43.030	1.336.769	-10.480	-18.534	-19,59%	-1,37%	-3.141	-270.753	-6,80%	-16,84%
Mujer	56.879	1.643.431	-3.924	79.319	-6,45%	5,07%	-8.387	-165.742	-12,85%	-9,16%
Grupo de edad ⁽¹⁾										
Menor de 25 años	14.204	539.991	-8.471	71.466	-37,36%	15,25%	-3.389	15.943	-19,26%	3,04%
De 16 a 19 años	4.948	151.357	-2.149	7.404	-30,28%	5,14%	959	13.206	24,04%	9,56%
De 20 a 24 años	9.256	388.634	-6.322	64.062	-40,58%	19,74%	-4.348	2.737	-31,96%	0,71%
De 25 o más años	85.705	2.440.209	-5.934	-10.681	-6,47%	-0,44%	-8.139	-452.438	-8,67%	-15,64%
De 25 a 54 años	64.892	1.949.709	-3.074	42.086	-4,52%	2,21%	-6.461	-313.216	-9,06%	-13,84%
De 55 y más años	20.813	490.500	-2.860	-52.767	-12,08%	-9,71%	-1.678	-139.222	-7,46%	-22,11%
Nacionalidad										
Española	82.808	2.386.680	-13.551	71.052	-14,06%	3,07%	-6.735	-350.714	-7,52%	-12,81%
Extranjera	17.101	593.520	-853	-10.267	-4,75%	-1,70%	-4.793	-85.781	-21,89%	-12,63%
Extranjera Unión Europea	6.909	144.313	309	12.069	4,69%	9,13%	-3.648	-19.414	-34,55%	-11,86%
Extranjera no perteneciente a la Union Europea	10.192	449.207	-1.163	-22.336	-10,24%	-4,74%	-1.145	-66.367	-10,10%	-12,87%
Sector de actividad económica (CNAE-2009) ⁽¹⁾										
Agricultura, Ganadería, Silvicultura y Pesca	2.398	159.251	-2.253	14.450	-48,45%	9,98%	-597	-35.159	-19,92%	-18,08%
Industria	7.390	144.553	-1.200	6.396	-13,97%	4,63%	490	11.981	7,10%	9,04%
Construcción	2.432	101.215	-125	-14.940	-4,90%	-12,86%	-780	-38.311	-24,28%	-27,46%
Servicios	39.107	1.069.047	-1.126	85.740	-2,80%	8,72%	2.931	-17.610	8,10%	-1,62%
No clasificados ⁽²⁾	48.582	1.506.135	-9.699	-30.860	-16,64%	-2,01%	-13.572	-357.396	-21,84%	-19,18%

Notas:

⁽¹⁾ Las estimaciones del número de parados inferiores a 5.000 están sujetas a fuertes variaciones, debidas al error de muestreo.

⁽²⁾ Parados que buscan el primer empleo o han dejado el último hace más de un año.

FUENTE: D. G. de Presupuestos, Fondos Europeos y Estadística de la Junta de Castilla y León con datos del INE, "EPA Metodología 2021".



**TABLA 4. TASA DE ACTIVIDAD POR SEXO, POR GRUPO DE EDAD Y POR NACIONALIDAD.
TERCER TRIMESTRE 2022**

	CyL	España	Variación absoluta intertrimestral		Variación absoluta interanual	
			CyL	España	CyL	España
Total	55,29%	58,86%	0,02	0,15	0,64	-0,28
Sexo						
Hombre	59,87%	64,19%	0,53	0,45	0,05	-0,12
Mujer	50,86%	53,84%	-0,46	-0,14	1,24	-0,41
Grupo de edad						
Menor de 25 años	35,15%	39,09%	1,03	1,79	1,02	0,30
De 16 a 19 años	15,76%	16,60%	2,72	1,64	4,28	0,08
De 20 a 24 años	50,71%	57,53%	-0,50	2,05	-1,53	0,51
De 25 o más años	57,36%	61,34%	-0,09	-0,04	0,63	-0,30
De 25 a 54 años	88,46%	87,29%	0,15	-0,04	1,27	-0,22
De 55 y más años	28,77%	29,41%	-0,16	0,11	0,82	0,41
Nacionalidad						
Española	54,07%	57,51%	0,30	0,25	0,86	-0,23
Extranjera	72,25%	69,06%	-4,54	-0,85	-3,98	-1,15
Extranjera Unión Europea	73,01%	70,88%	-6,44	1,45	-8,01	1,34
Extranjera no perteneciente a la Union Europea	71,65%	68,31%	-3,09	-1,80	-1,03	-2,18

FUENTE: D. G. de Presupuestos, Fondos Europeos y Estadística de la Junta de Castilla y León con datos del INE, "EPA Metodología 2021".



**TABLA 5. TASA DE PARO POR SEXO, POR GRUPO DE EDAD Y POR NACIONALIDAD.
TERCER TRIMESTRE 2022**

	CyL	España	Variación absoluta intertrimestral		Variación absoluta interanual	
			CyL	España	CyL	España
Total	8,91%	12,67%	-1,29	0,18	-1,14	-1,90
Sexo						
Hombre	7,21%	10,74%	-1,82	-0,25	-0,51	-2,24
Mujer	10,83%	14,84%	-0,66	0,69	-1,93	-1,52
Grupo de edad						
Menor de 25 años	21,35%	31,01%	-13,72	2,49	-6,18	-0,13
De 16 a 19 años	37,27%	45,42%	-26,94	-3,26	-4,52	2,60
De 20 a 24 años	17,38%	27,60%	-11,68	3,51	-7,65	-0,77
De 25 o más años	8,12%	11,20%	-0,55	-0,07	-0,86	-2,09
De 25 a 54 años	8,32%	11,40%	-0,39	0,25	-0,82	-1,73
De 55 y más años	7,55%	10,48%	-1,01	-1,23	-0,95	-3,43
Nacionalidad						
Española	8,09%	11,76%	-1,35	0,29	-0,75	-1,71
Extranjera	17,38%	18,40%	-0,32	-0,52	-5,27	-3,34
Extranjera Unión Europea	15,77%	14,92%	1,32	0,43	-8,39	-3,39
Extranjera no perteneciente a la Union Europea	18,66%	19,88%	-1,69	-0,81	-2,73	-3,23

Nota: La tasa de paro calculada a partir de estimaciones del número de parados inferiores a 5.000 están sujetas a fuertes variaciones, debidas al error de muestreo.

FUENTE: D. G. de Presupuestos, Fondos Europeos y Estadística de la Junta de Castilla y León con datos del INE, "EPA Metodología 2021".

TABLA 6. POBLACIÓN ACTIVA, OCUPADA Y EN PARO, TASAS DE ACTIVIDAD Y PARO POR PROVINCIA. TERCER TRIMESTRE 2022						
	Provincia	Dato absoluto	Variación intertrimestral		Variación interanual	
			Absoluta	Relativa	Absoluta	Relativa
Activos	Ávila	75.560	3.966	5,54%	5.596	8,00%
	Burgos	174.256	-838	-0,48%	-1.796	-1,02%
	León	207.103	-502	-0,24%	2.523	1,23%
	Palencia	75.693	1.652	2,23%	3.792	5,27%
	Salamanca	152.584	-3.577	-2,29%	-301	-0,20%
	Segovia	77.654	611	0,79%	224	0,29%
	Soria	45.665	-84	-0,18%	1.199	2,70%
	Valladolid	239.497	-656	-0,27%	3.976	1,69%
	Zamora	73.877	-335	-0,45%	-2.364	-3,10%
	Castilla y León	1.121.888	237	0,02%	12.849	1,16%
España	23.525.925	138.485	0,59%	78.229	0,33%	
Ocupados	Ávila	65.723	4.766	7,82%	4.211	6,85%
	Burgos	163.383	5.276	3,34%	3.329	2,08%
	León	187.617	2.065	1,11%	4.577	2,50%
	Palencia	70.185	3.931	5,93%	4.619	7,04%
	Salamanca	135.625	-4.448	-3,18%	1.939	1,45%
	Segovia	70.171	-907	-1,28%	-931	-1,31%
	Soria	42.000	-398	-0,94%	274	0,66%
	Valladolid	221.161	3.473	1,60%	8.383	3,94%
	Zamora	66.114	881	1,35%	-2.024	-2,97%
	Castilla y León	1.021.979	14.641	1,45%	24.377	2,44%
España	20.545.725	77.700	0,38%	514.724	2,57%	
Parados	Ávila	9.837	-801	-7,53%	1.384	16,38%
	Burgos	10.873	-6.114	-35,99%	-5.126	-32,04%
	León	19.485	-2.567	-11,64%	-2.054	-9,54%
	Palencia	5.508	-2.280	-29,27%	-827	-13,05%
	Salamanca	16.959	870	5,41%	-2.240	-11,67%
	Segovia	7.483	1.518	25,45%	1.156	18,26%
	Soria	3.665	314	9,38%	926	33,80%
	Valladolid	18.336	-4.129	-18,38%	-4.407	-19,38%
	Zamora	7.763	-1.217	-13,55%	-340	-4,20%
	Castilla y León	99.909	-14.404	-12,60%	-11.528	-10,34%
España	2.980.200	60.785	2,08%	-436.495	-12,78%	
Tasa de actividad	Ávila	55,56%	2,78	-	3,74	-
	Burgos	59,03%	0,08	-	0,12	-
	León	52,98%	-0,23	-	0,90	-
	Palencia	57,21%	1,37	-	3,06	-
	Salamanca	54,45%	-1,39	-	-0,57	-
	Segovia	59,91%	0,73	-	0,38	-
	Soria	60,37%	-0,03	-	1,37	-
	Valladolid	54,18%	-0,31	-	0,43	-
	Zamora	50,19%	-0,09	-	-1,15	-
	Castilla y León	55,29%	0,02	-	0,64	-
España	58,86%	0,15	-	-0,28	-	
Tasa de paro	Ávila	13,02%	-1,84	-	0,94	-
	Burgos	6,24%	-3,46	-	-2,85	-
	León	9,41%	-1,21	-	-1,12	-
	Palencia	7,28%	-3,24	-	-1,53	-
	Salamanca	11,11%	0,81	-	-1,44	-
	Segovia	9,64%	1,89	-	1,46	-
	Soria	8,03%	0,70	-	1,87	-
	Valladolid	7,66%	-1,70	-	-2,00	-
	Zamora	10,51%	-1,59	-	-0,12	-
	Castilla y León	8,91%	-1,29	-	-1,14	-
España	12,67%	0,18	-	-1,90	-	

Nota: Las estimaciones del número de parados inferiores a 5.000, así como las tasas de paro calculadas con éstas, están sujetas a fuertes variaciones, debidas al error de muestreo.

FUENTE: D. G. de Presupuestos, Fondos Europeos y Estadística de la Junta de Castilla y León con datos del INE, "EPA Metodología 2021".

TABLA 7. EVOLUCIÓN DE LAS PRINCIPALES MAGNITUDES. CASTILLA Y LEÓN. TERCER TRIMESTRE 1976-2022

	Activos			Ocupados			Parados			Tasa actividad		Tasa paro	
	Dato absoluto	Var. Interanual		Dato absoluto	Var. Interanual		Dato absoluto	Var. Interanual		Dato	Var. Interanual absoluta	Dato	Var. Interanual absoluta
		Absoluta	Relativa		Absoluta	Relativa		Absoluta	Relativa				
III Trim. 1976	968.300	-	-	942.300	-	-	26.100	-	-	52,52%	-	2,69%	-
III Trim. 1977	942.700	-25,64%	-2,64%	901.800	-40.500	-4,30%	40.900	14.800	56,70%	50,65%	-1,87	4,33%	1,64
III Trim. 1978	936.600	-6.100	-0,65%	886.000	-15.800	-1,75%	50.600	9.700	23,72%	49,83%	-0,82	5,40%	1,07
III Trim. 1979	939.000	2.400	0,26%	874.000	-12.000	-1,35%	65.100	14.500	28,66%	49,53%	-0,30	6,93%	1,53
III Trim. 1980	942.100	3.100	0,33%	860.700	-13.300	-1,52%	81.400	16.300	25,04%	48,99%	-0,54	8,64%	1,71
III Trim. 1981	943.300	1.200	0,13%	843.400	-17.300	-2,01%	99.800	18.400	22,60%	48,33%	-0,66	10,58%	1,94
III Trim. 1982	944.700	1.400	0,15%	829.100	-14.300	-1,70%	115.600	15.800	15,83%	48,02%	-0,31	12,24%	1,66
III Trim. 1983	951.600	6.900	0,73%	824.800	-4.300	-0,52%	126.800	11.200	9,69%	47,84%	-0,18	13,32%	1,08
III Trim. 1984	948.800	-2.800	-0,29%	799.000	-25.800	-3,13%	149.800	23.000	18,14%	47,36%	-0,48	15,79%	2,47
III Trim. 1985	941.600	-7.200	-0,76%	776.700	-22.300	-2,79%	164.900	15.100	10,08%	46,36%	-1,00	17,51%	1,72
III Trim. 1986	948.600	7.000	0,74%	783.400	6.700	0,86%	165.200	300	0,18%	46,33%	-0,03	17,41%	-0,10
III Trim. 1987	989.800	41.200	4,34%	829.600	46.200	5,90%	160.300	-4.900	-2,97%	47,93%	1,60	16,19%	-1,22
III Trim. 1988	1.000.700	10.900	1,10%	834.900	5.300	0,64%	165.800	5.500	3,43%	47,98%	0,05	16,57%	0,38
III Trim. 1989	1.009.900	9.200	0,92%	854.300	19.400	2,32%	155.600	-10.200	-6,15%	47,95%	-0,03	15,40%	-1,17
III Trim. 1990	1.019.400	9.500	0,94%	864.400	10.100	1,18%	155.000	-600	-0,39%	48,06%	0,11	15,20%	-0,20
III Trim. 1991	1.023.500	4.100	0,40%	875.400	11.000	1,27%	148.100	-6.900	-4,45%	47,98%	-0,08	14,47%	-0,73
III Trim. 1992	1.028.000	4.500	0,44%	847.600	-27.800	-3,18%	180.300	32.200	21,74%	47,94%	-0,04	17,54%	3,07
III Trim. 1993	1.040.100	12.100	1,18%	825.000	-22.600	-2,67%	215.100	34.800	19,30%	48,28%	0,34	20,68%	3,14
III Trim. 1994	1.011.500	-28.600	-2,75%	798.300	-26.700	-3,24%	213.200	-1.900	-0,88%	47,33%	-0,95	21,07%	0,39
III Trim. 1995	995.200	-16.300	-1,61%	792.700	-5.600	-0,70%	202.500	-10.700	-5,02%	47,13%	-0,20	20,35%	-0,72
III Trim. 1996	991.900	-3.300	-0,33%	799.600	6.900	0,87%	192.300	-10.200	-5,04%	47,22%	0,09	19,39%	-0,96
III Trim. 1997	995.500	3.600	0,36%	807.200	7.600	0,95%	188.400	-3.900	-2,03%	47,44%	0,22	18,92%	-0,47
III Trim. 1998	1.007.400	11.900	1,20%	836.100	28.900	3,58%	171.300	-17.100	-9,08%	47,97%	0,53	17,00%	-1,92
III Trim. 1999	1.017.700	10.300	1,02%	871.100	35.000	4,19%	146.500	-24.800	-14,48%	48,46%	0,49	14,40%	-2,60
III Trim. 2000	1.032.800	15.100	1,48%	895.100	24.000	2,76%	137.600	-8.900	-6,08%	49,15%	0,69	13,33%	-1,07
III Trim. 2001	1.015.100	-17.700	-1,71%	913.500	18.400	2,06%	101.700	-35.900	-26,09%	48,24%	-0,91	10,01%	-3,32
III Trim. 2002	1.045.200	30.100	2,97%	938.300	24.800	2,71%	106.900	5.200	5,11%	49,46%	1,22	10,23%	0,22
III Trim. 2003	1.066.400	21.200	2,03%	951.000	12.700	1,35%	115.500	8.600	8,04%	50,26%	0,80	10,83%	0,60
III Trim. 2004	1.091.000	24.600	2,31%	984.400	33.400	3,51%	106.600	-8.900	-7,71%	51,23%	0,97	9,77%	-1,06
III Trim. 2005	1.141.378	50.378	4,62%	1.053.676	69.276	7,04%	87.702	-18.898	-17,73%	53,35%	2,12	7,68%	-2,09
III Trim. 2006	1.157.634	16.256	1,42%	1.070.604	16.928	1,61%	87.029	-672	-0,77%	53,82%	0,47	7,52%	-0,17
III Trim. 2007	1.181.022	23.388	2,02%	1.098.297	27.693	2,59%	82.725	-4.305	-4,95%	54,39%	0,57	7,00%	-0,51
III Trim. 2008	1.198.404	17.382	1,47%	1.084.950	-13.347	-1,22%	113.454	30.730	37,15%	54,98%	0,58	9,47%	2,46
III Trim. 2009	1.184.026	-14.378	-1,20%	1.028.084	-56.866	-5,24%	155.942	42.488	37,45%	54,41%	-0,56	13,17%	3,70
III Trim. 2010	1.208.210	24.184	2,04%	1.024.546	-3.538	-0,34%	183.665	27.722	17,78%	55,67%	1,25	15,20%	2,03
III Trim. 2011	1.209.289	1.079	0,09%	1.012.847	-11.698	-1,14%	196.441	12.777	6,96%	55,91%	0,24	16,24%	1,04
III Trim. 2012	1.203.505	-5.784	-0,48%	972.027	-40.820	-4,03%	231.477	35.036	17,84%	56,07%	0,16	19,23%	2,99
III Trim. 2013	1.173.372	-30.133	-2,50%	927.980	-44.047	-4,53%	245.392	13.914	6,01%	55,17%	-0,89	20,91%	1,68
III Trim. 2014	1.165.223	-8.149	-0,69%	939.178	11.199	1,21%	226.044	-19.347	-7,88%	55,25%	0,08	19,40%	-1,51
III Trim. 2015	1.149.959	-15.264	-1,31%	959.182	20.003	2,13%	190.777	-35.267	-15,60%	54,87%	-0,38	16,59%	-2,81
III Trim. 2016	1.153.275	3.316	0,29%	992.798	33.616	3,50%	160.477	-30.300	-15,88%	55,46%	0,59	13,91%	-2,67
III Trim. 2017	1.134.416	-18.859	-1,64%	986.730	-6.068	-0,61%	147.686	-12.791	-7,97%	55,01%	-0,46	13,02%	-0,90
III Trim. 2018	1.124.022	-10.394	-0,92%	997.037	10.307	1,04%	126.986	-20.700	-14,02%	54,88%	-0,13	11,30%	-1,72
III Trim. 2019	1.131.489	7.467	0,66%	1.005.023	7.987	0,80%	126.465	-520	-0,41%	55,35%	0,47	11,18%	-0,12
III Trim. 2020	1.109.358	-22.130	-1,96%	970.841	-34.183	-3,40%	138.517	12.052	9,53%	54,42%	-0,93	12,49%	1,31
III Trim. 2021	1.109.039	-319	-0,03%	997.602	26.761	2,76%	111.437	-27.080	-19,55%	54,65%	0,23	10,05%	-2,44
III Trim. 2022	1.121.888	12.849	1,16%	1.021.979	24.377	2,44%	99.909	-11.528	-10,34%	55,29%	0,64	8,91%	-1,14

Nota: Entre 1976 y 1995 los datos corresponden a la serie revisada con Metodología 2002. Entre 1996 y 2001 a la serie con Metodología 2002 y base censal revisada con la Metodología 2005 Base 2001. Entre 2002 y 2013 a la serie con Metodología 2005 y base censal revisada con la Metodología 2005 Base 2011. Entre 2014 y 2020 a la serie con Metodología 2005 Base 2011. Desde 2021 a la Metodología 2021.

FUENTE: D. G. de Presupuestos, Fondos Europeos y Estadística de la Junta de Castilla y León con datos del INE, "EPA".

TABLA 9. EVOLUCIÓN DE LAS PRINCIPALES MAGNITUDES. HOMBRES. CASTILLA Y LEÓN. TERCER TRIMESTRE 1976-2022

	Activos			Ocupados			Parados			Tasa actividad		Tasa paro	
	Dato absoluto	Var. Interanual		Dato absoluto	Var. Interanual		Dato absoluto	Var. Interanual		Dato	Var. Interanual absoluta	Dato	Var. Interanual absoluta
		Absoluta	Relativa		Absoluta	Relativa		Absoluta	Relativa				
III Trim. 1976	679.000	-	-	665.800	-	-	13.200	-	-	75,09%	-	1,95%	-
III Trim. 1977	670.000	-9.000	-1,33%	649.900	-15.900	-2,39%	20.000	6.800	51,52%	73,38%	-1,71	2,99%	1,04
III Trim. 1978	664.200	-5.800	-0,87%	635.600	-14.300	-2,20%	28.600	8.600	43,00%	71,97%	-1,41	4,31%	1,32
III Trim. 1979	668.100	3.900	0,59%	633.300	-2.300	-0,36%	34.800	6.200	21,68%	71,73%	-0,24	5,21%	0,90
III Trim. 1980	670.800	2.700	0,40%	625.100	-8.200	-1,29%	45.700	10.900	31,32%	70,95%	-0,78	6,82%	1,61
III Trim. 1981	674.800	4.000	0,60%	610.400	-14.700	-2,35%	64.400	18.700	40,92%	70,27%	-0,68	9,54%	2,72
III Trim. 1982	674.200	-600	-0,09%	602.900	-7.500	-1,23%	71.300	6.900	10,71%	69,63%	-0,64	10,58%	1,04
III Trim. 1983	680.200	6.000	0,89%	602.500	-400	-0,07%	77.700	6.400	8,98%	69,46%	-0,17	11,42%	0,84
III Trim. 1984	672.300	-7.900	-1,16%	587.700	-14.800	-2,46%	84.600	6.900	8,88%	68,14%	-1,32	12,59%	1,17
III Trim. 1985	671.700	-600	-0,09%	578.700	-9.000	-1,53%	93.000	8.400	9,93%	67,13%	-1,01	13,84%	1,25
III Trim. 1986	675.500	3.800	0,57%	580.000	1.300	0,22%	95.500	2.500	2,69%	66,94%	-0,19	14,14%	0,30
III Trim. 1987	678.800	3.300	0,49%	598.200	18.200	3,14%	80.700	-14.800	-15,50%	66,69%	-0,25	11,88%	-2,26
III Trim. 1988	678.700	-100	-0,01%	604.100	5.900	0,99%	74.600	-6.100	-7,56%	66,02%	-0,67	10,99%	-0,89
III Trim. 1989	677.000	-1.700	-0,25%	612.800	8.700	1,44%	64.200	-10.400	-13,94%	65,21%	-0,81	9,48%	-1,51
III Trim. 1990	682.200	5.200	0,77%	618.300	5.500	0,90%	63.900	-300	-0,47%	65,27%	0,06	9,37%	-0,11
III Trim. 1991	673.400	-8.800	-1,29%	618.500	200	0,03%	54.800	-9.100	-14,24%	64,08%	-1,19	8,14%	-1,23
III Trim. 1992	671.300	-2.100	-0,31%	589.600	-28.900	-4,67%	81.700	26.900	49,09%	63,58%	-0,50	12,16%	4,02
III Trim. 1993	671.300	0	0,00%	574.300	-15.300	-2,59%	97.000	15.300	18,73%	63,32%	-0,26	14,46%	2,30
III Trim. 1994	653.400	-17.900	-2,67%	560.600	-13.700	-2,39%	92.800	-4.200	-4,33%	62,14%	-1,18	14,21%	-0,25
III Trim. 1995	637.800	-15.600	-2,39%	550.600	-10.000	-1,78%	87.300	-5.500	-5,93%	61,41%	-0,73	13,68%	-0,53
III Trim. 1996	637.700	-100	-0,02%	554.500	3.900	0,71%	83.200	-4.100	-4,70%	61,71%	0,30	13,05%	-0,63
III Trim. 1997	636.200	-1.500	-0,24%	558.900	4.400	0,79%	77.300	-5.900	-7,09%	61,60%	-0,11	12,14%	-0,91
III Trim. 1998	635.700	-500	-0,08%	571.900	13.000	2,33%	63.800	-13.500	-17,46%	61,53%	-0,07	10,03%	-2,11
III Trim. 1999	637.000	1.300	0,20%	585.000	13.100	2,29%	52.000	-11.800	-18,50%	61,69%	0,16	8,16%	-1,87
III Trim. 2000	640.900	3.900	0,61%	595.700	10.700	1,83%	45.200	-6.800	-13,08%	62,04%	0,35	7,05%	-1,11
III Trim. 2001	635.700	-5.200	-0,81%	600.400	4.700	0,79%	35.300	-9.900	-21,90%	61,46%	-0,58	5,55%	-1,50
III Trim. 2002	642.600	6.900	1,09%	600.000	-400	-0,07%	42.700	7.400	20,96%	61,84%	0,38	6,64%	1,09
III Trim. 2003	650.100	7.500	1,17%	607.000	7.000	1,17%	43.000	300	0,70%	62,28%	0,44	6,62%	-0,02
III Trim. 2004	661.000	10.900	1,68%	619.700	12.700	2,09%	41.300	-1.700	-3,95%	63,05%	0,77	6,24%	-0,38
III Trim. 2005	684.678	23.678	3,58%	650.427	30.727	4,96%	34.251	-7.049	-17,07%	64,95%	1,90	5,00%	-1,24
III Trim. 2006	684.219	-459	-0,07%	650.474	47	0,01%	33.745	-507	-1,48%	64,52%	-0,44	4,93%	-0,07
III Trim. 2007	697.711	13.492	1,97%	661.995	11.521	1,77%	35.716	1.971	5,84%	65,02%	0,51	5,12%	0,19
III Trim. 2008	694.181	-3.529	-0,51%	644.442	-17.554	-2,65%	49.740	14.024	39,27%	64,32%	-0,70	7,17%	2,05
III Trim. 2009	678.686	-15.495	-2,23%	605.044	-39.398	-6,11%	73.643	23.903	48,06%	63,04%	-1,29	10,85%	3,69
III Trim. 2010	682.930	4.244	0,63%	591.297	-13.747	-2,27%	91.633	17.990	24,43%	63,64%	0,60	13,42%	2,57
III Trim. 2011	681.343	-1.587	-0,23%	577.246	-14.051	-2,38%	104.097	12.464	13,60%	63,74%	0,10	15,28%	1,86
III Trim. 2012	678.144	-3.199	-0,47%	562.434	-14.812	-2,57%	115.710	11.613	11,16%	63,99%	0,25	17,06%	1,78
III Trim. 2013	649.109	-29.035	-4,28%	527.026	-35.408	-6,30%	122.083	6.373	5,51%	61,87%	-2,12	18,81%	1,75
III Trim. 2014	645.550	-3.559	-0,55%	533.218	6.192	1,17%	112.332	-9.751	-7,99%	62,08%	0,21	17,40%	-1,41
III Trim. 2015	636.579	-8.971	-1,39%	544.246	11.028	2,07%	92.333	-19.999	-17,80%	61,63%	-0,45	14,50%	-2,90
III Trim. 2016	634.692	-1.887	-0,30%	559.894	15.648	2,88%	74.798	-17.536	-18,99%	61,95%	0,32	11,78%	-2,72
III Trim. 2017	618.058	-16.634	-2,62%	553.822	-6.072	-1,08%	64.236	-10.562	-14,12%	60,86%	-1,09	10,39%	-1,39
III Trim. 2018	618.772	715	0,12%	556.658	2.836	0,51%	62.114	-2.121	-3,30%	61,38%	0,52	10,04%	-0,35
III Trim. 2019	616.906	-1.866	-0,30%	557.327	670	0,12%	59.579	-2.535	-4,08%	61,32%	-0,06	9,66%	-0,38
III Trim. 2020	601.015	-15.892	-2,58%	536.082	-21.246	-3,81%	64.933	5.354	8,99%	59,93%	-1,39	10,80%	1,15
III Trim. 2021	597.815	-3.200	-0,53%	551.643	15.562	2,90%	46.172	-18.761	-28,89%	59,83%	-0,11	7,72%	-3,08
III Trim. 2022	596.794	-1.021	-0,17%	553.764	2.121	0,38%	43.030	-3.141	-6,80%	59,87%	0,05	7,21%	-0,51

Nota: Entre 1976 y 1995 los datos corresponden a la serie revisada con Metodología 2002. Entre 1996 y 2001 a la serie con Metodología 2002 y base censal revisada con la Metodología 2005 Base 2001. Entre 2002 y 2013 a la serie con Metodología 2005 y base censal revisada con la Metodología 2005 Base 2011. Entre 2014 y 2020 a la serie con Metodología 2005 Base 2011. Desde 2021 a la Metodología 2021.

FUENTE: D. G. de Presupuestos, Fondos Europeos y Estadística de la Junta de Castilla y León con datos del INE, "EPA".

TABLA 10. EVOLUCIÓN DE LAS PRINCIPALES MAGNITUDES. MUJERES. CASTILLA Y LEÓN. TERCER TRIMESTRE 1976-2022

	Activas			Ocupadas			Paradas			Tasa actividad		Tasa paro	
	Dato absoluto	Var. Interanual		Dato absoluto	Var. Interanual		Dato absoluto	Var. Interanual		Dato	Var. Interanual absoluta	Dato	Var. Interanual absoluta
		Absoluta	Relativa		Absoluta	Relativa		Absoluta	Relativa				
III Trim. 1976	289.300	-	-	276.500	-	-	12.800	-	-	30,80%	-	4,43%	-
III Trim. 1977	272.700	-16.600	-5,74%	251.900	-24.600	-8,90%	20.800	8.000	62,50%	28,77%	-2,03	7,64%	3,21
III Trim. 1978	272.400	-300	-0,11%	250.400	-1.500	-0,60%	22.000	1.200	5,77%	28,47%	-0,30	8,07%	0,43
III Trim. 1979	271.000	-1.400	-0,51%	240.700	-9.700	-3,87%	30.300	8.300	37,73%	28,09%	-0,38	11,17%	3,10
III Trim. 1980	271.300	300	0,11%	235.700	-5.000	-2,08%	35.700	5.400	17,82%	27,76%	-0,33	13,15%	1,98
III Trim. 1981	268.500	-2.800	-1,03%	233.000	-2.700	-1,15%	35.400	-300	-0,84%	27,08%	-0,68	13,19%	0,04
III Trim. 1982	270.400	1.900	0,71%	226.200	-6.800	-2,92%	44.200	8.800	24,86%	27,07%	-0,01	16,36%	3,17
III Trim. 1983	271.400	1.000	0,37%	222.400	-3.800	-1,68%	49.100	4.900	11,09%	26,88%	-0,19	18,08%	1,72
III Trim. 1984	276.500	5.100	1,88%	211.300	-11.100	-4,99%	65.200	16.100	32,79%	27,19%	0,31	23,58%	5,50
III Trim. 1985	270.000	-6.500	-2,35%	198.000	-13.300	-6,29%	71.900	6.700	10,28%	26,20%	-0,99	26,65%	3,07
III Trim. 1986	273.100	3.100	1,15%	203.400	5.400	2,73%	69.700	-2.200	-3,06%	26,30%	0,10	25,51%	-1,14
III Trim. 1987	311.000	37.900	13,88%	231.400	28.000	13,77%	79.600	9.900	14,20%	29,70%	3,40	25,60%	0,09
III Trim. 1988	322.000	11.000	3,54%	230.800	-600	-0,26%	91.200	11.600	14,57%	30,44%	0,74	28,32%	2,72
III Trim. 1989	332.900	10.900	3,39%	241.600	10.800	4,68%	91.400	200	0,22%	31,17%	0,73	27,44%	-0,88
III Trim. 1990	337.200	4.300	1,29%	246.200	4.600	1,90%	91.100	-300	-0,33%	31,35%	0,18	27,01%	-0,43
III Trim. 1991	350.100	12.900	3,83%	256.900	10.700	4,35%	93.200	2.100	2,31%	32,35%	1,00	26,63%	-0,38
III Trim. 1992	356.700	6.600	1,89%	258.000	1.100	0,43%	98.700	5.500	5,90%	32,77%	0,42	27,67%	1,04
III Trim. 1993	368.800	12.100	3,39%	250.800	-7.200	-2,79%	118.000	19.300	19,55%	33,71%	0,94	32,00%	4,33
III Trim. 1994	358.100	-10.700	-2,90%	237.800	-13.000	-5,18%	120.300	2.300	1,95%	32,98%	-0,73	33,61%	1,61
III Trim. 1995	357.400	-700	-0,20%	242.200	4.400	1,85%	115.300	-5.000	-4,16%	33,31%	0,33	32,25%	-1,36
III Trim. 1996	354.100	-3.300	-0,92%	245.100	2.900	1,20%	109.100	-6.200	-5,38%	33,19%	-0,12	30,79%	-1,46
III Trim. 1997	359.400	5.300	1,50%	248.200	3.100	1,26%	111.100	2.000	1,83%	33,71%	0,52	30,92%	0,13
III Trim. 1998	371.700	12.300	3,42%	264.200	16.000	6,45%	107.500	-3.600	-3,24%	34,84%	1,13	28,92%	-2,00
III Trim. 1999	380.700	9.000	2,42%	286.100	21.900	8,29%	94.600	-12.900	-12,00%	35,67%	0,83	24,84%	-4,08
III Trim. 2000	391.800	11.100	2,92%	299.400	13.300	4,65%	92.400	-2.200	-2,33%	36,68%	1,01	23,59%	-1,25
III Trim. 2001	379.500	-12.300	-3,14%	313.100	13.700	4,58%	66.400	-26.000	-28,14%	35,47%	-1,21	17,49%	-6,10
III Trim. 2002	402.500	23.000	6,06%	338.300	25.200	8,05%	64.200	-2.200	-3,31%	37,48%	2,01	15,96%	-1,53
III Trim. 2003	416.400	13.900	3,45%	343.900	5.600	1,66%	72.400	8.200	12,77%	38,62%	1,14	17,40%	1,44
III Trim. 2004	430.000	13.600	3,27%	364.700	20.800	6,05%	65.300	-7.100	-9,81%	39,77%	1,15	15,19%	-2,21
III Trim. 2005	456.700	26.700	6,21%	403.249	38.549	10,57%	53.450	-11.850	-18,15%	42,08%	2,31	11,70%	-3,49
III Trim. 2006	473.415	16.715	3,66%	420.130	16.881	4,19%	53.285	-166	-0,31%	43,42%	1,33	11,26%	-0,45
III Trim. 2007	483.311	9.896	2,09%	436.302	16.172	3,85%	47.009	-6.276	-11,78%	44,01%	0,59	9,73%	-1,53
III Trim. 2008	504.223	20.912	4,33%	440.508	4.207	0,96%	63.714	16.705	35,54%	45,81%	1,80	12,64%	2,91
III Trim. 2009	505.340	1.117	0,22%	423.041	-17.468	-3,97%	82.299	18.585	29,17%	45,97%	0,16	16,29%	3,65
III Trim. 2010	525.280	19.940	3,95%	433.249	10.208	2,41%	92.032	9.732	11,83%	47,87%	1,91	17,52%	1,23
III Trim. 2011	527.946	2.665	0,51%	435.601	2.352	0,54%	92.345	313	0,34%	48,26%	0,38	17,49%	-0,03
III Trim. 2012	525.360	-2.585	-0,49%	409.593	-26.008	-5,97%	115.768	23.423	25,36%	48,35%	0,09	22,04%	4,54
III Trim. 2013	524.263	-1.098	-0,21%	400.953	-8.639	-2,11%	123.309	7.541	6,51%	48,66%	0,31	23,52%	1,48
III Trim. 2014	519.673	-4.590	-0,88%	405.960	5.007	1,25%	113.712	-9.597	-7,78%	48,62%	-0,04	21,88%	-1,64
III Trim. 2015	513.380	-6.293	-1,21%	414.936	8.976	2,21%	98.444	-15.269	-13,43%	48,30%	-0,31	19,18%	-2,71
III Trim. 2016	518.583	5.204	1,01%	432.904	17.968	4,33%	85.680	-12.764	-12,97%	49,16%	0,86	16,52%	-2,65
III Trim. 2017	516.358	-2.225	-0,43%	432.908	4	0,00%	83.450	-2.229	-2,60%	49,33%	0,17	16,16%	-0,36
III Trim. 2018	505.250	-11.108	-2,15%	440.379	7.471	1,73%	64.871	-18.579	-22,26%	48,58%	-0,75	12,84%	-3,32
III Trim. 2019	514.582	9.332	1,85%	447.696	7.317	1,66%	66.886	2.015	3,11%	49,56%	0,98	13,00%	0,16
III Trim. 2020	508.344	-6.239	-1,21%	434.759	-12.937	-2,89%	73.584	6.698	10,01%	49,08%	-0,48	14,48%	1,48
III Trim. 2021	511.224	2.881	0,57%	445.959	11.200	2,58%	65.266	-8.319	-11,31%	49,62%	0,54	12,77%	-1,71
III Trim. 2022	525.094	13.870	2,71%	468.215	22.256	4,99%	56.879	-8.387	-12,85%	50,86%	1,24	10,83%	-1,93

Nota: Entre 1976 y 1995 los datos corresponden a la serie revisada con Metodología 2002. Entre 1996 y 2001 a la serie con Metodología 2002 y base censal revisada con la Metodología 2005 Base 2001. Entre 2002 y 2013 a la serie con Metodología 2005 y base censal revisada con la Metodología 2005 Base 2011. Entre 2014 y 2020 a la serie con Metodología 2005 Base 2011. Desde 2021 a la Metodología 2021.

FUENTE: D. G. de Presupuestos, Fondos Europeos y Estadística de la Junta de Castilla y León con datos del INE, "EPA".

TABLA 11. POBLACIÓN ACTIVA, OCUPADA Y EN PARO POR SEXO Y GRUPO DE EDAD. TERCER TRIMESTRE 2022

	Sexo	Grupo de edad	Cyl	España	Variación intertrimestral				Variación interanual			
					Absoluta		Relativa		Absoluta		Relativa	
					Cyl	España	Cyl	España	Cyl	España	Cyl	España
Activos	Hombre	Menor de 25 años	37.107	951.563	2.119	68.625	6,06%	7,77%	1.107	49.567	3,07%	5,50%
		De 16 a 19 años	8.032	182.104	2.183	19.920	37,33%	12,28%	2.316	9.751	40,52%	5,66%
		De 20 a 24 años	29.075	769.459	-64	48.705	-0,22%	6,76%	-1.209	39.817	-3,99%	5,46%
		De 25 o más años	559.687	11.500.245	2.181	51.249	0,39%	0,45%	-2.128	12.252	-0,38%	0,11%
		De 25 a 54 años	411.136	8.966.407	2.364	14.374	0,58%	0,16%	-3.651	-72.851	-0,88%	-0,81%
	De 55 y más años	148.551	2.533.838	-183	36.875	-0,12%	1,48%	1.523	85.103	1,04%	3,48%	
	Mujer	Menor de 25 años	29.420	789.573	-251	29.894	-0,85%	3,94%	1.523	9.111	5,46%	1,17%
		De 16 a 19 años	5.244	151.139	40	17.576	0,76%	13,16%	1.416	878	36,98%	0,58%
		De 20 a 24 años	24.177	638.435	-291	12.318	-1,19%	1,97%	107	8.233	0,45%	1,31%
		De 25 o más años	495.674	10.284.544	-3.813	-11.283	-0,76%	-0,11%	12.347	7.299	2,55%	0,07%
De 25 a 54 años		368.496	8.136.180	-3.160	-14.541	-0,85%	-0,18%	2.743	-62.761	0,75%	-0,77%	
De 55 y más años	127.178	2.148.364	-652	3.258	-0,51%	0,15%	9.604	70.059	8,17%	3,37%		
Ocupados	Hombre	Menor de 25 años	29.487	675.532	7.201	37.582	32,31%	5,89%	3.526	53.595	13,58%	8,62%
		De 16 a 19 años	5.616	98.707	3.947	16.599	236,43%	20,22%	2.019	2.417	56,12%	2,51%
		De 20 a 24 años	23.871	576.825	3.255	20.983	15,79%	3,78%	1.507	51.178	6,74%	9,74%
		De 25 o más años	524.277	10.439.507	7.579	100.825	1,47%	0,98%	-1.405	278.978	-0,27%	2,75%
		De 25 a 54 años	384.459	8.131.650	5.444	29.298	1,44%	0,36%	-1.573	127.011	-0,41%	1,59%
	De 55 y más años	139.818	2.307.857	2.135	71.527	1,55%	3,20%	168	151.967	0,12%	7,05%	
	Mujer	Menor de 25 años	22.836	525.614	3.138	-10.529	15,93%	-1,96%	2.493	-10.860	12,26%	-2,02%
		De 16 a 19 años	2.712	83.179	425	13.493	18,59%	19,36%	754	-4.994	38,51%	-5,66%
		De 20 a 24 años	20.124	442.435	2.713	-24.022	15,58%	-5,15%	1.739	-5.866	9,46%	-1,31%
		De 25 o más años	445.379	8.905.073	-3.277	-50.179	-0,73%	-0,56%	19.763	193.011	4,64%	2,22%
De 25 a 54 años		330.281	7.021.227	-3.166	-71.552	-0,95%	-1,01%	7.126	50.594	2,21%	0,73%	
De 55 y más años	115.098	1.883.846	-111	21.373	-0,10%	1,15%	12.637	142.418	12,33%	8,18%		
Parados	Hombre	Menor de 25 años	7.620	276.031	-5.082	31.043	-40,01%	12,67%	-2.419	-4.028	-24,10%	-1,44%
		De 16 a 19 años	2.416	83.397	-1.763	3.321	-42,20%	4,15%	298	7.334	14,05%	9,64%
		De 20 a 24 años	5.204	192.634	-3.319	27.722	-38,94%	16,81%	-2.716	-11.362	-34,30%	-5,57%
		De 25 o más años	35.411	1.060.738	-5.398	-49.577	-13,23%	-4,47%	-723	-266.725	-2,00%	-20,09%
		De 25 a 54 años	26.677	834.757	-3.080	-14.924	-10,35%	-1,76%	-2.078	-199.862	-7,23%	-19,32%
	De 55 y más años	8.733	225.981	-2.318	-34.652	-20,98%	-13,30%	1.355	-66.864	18,37%	-22,83%	
	Mujer	Menor de 25 años	6.584	263.960	-3.389	40.423	-33,98%	18,08%	-970	19.971	-12,85%	8,19%
		De 16 a 19 años	2.532	67.960	-385	4.083	-13,21%	6,39%	661	5.872	35,37%	9,46%
		De 20 a 24 años	4.052	196.000	-3.004	36.340	-42,57%	22,76%	-1.632	14.099	-28,71%	7,75%
		De 25 o más años	50.295	1.379.472	-535	38.896	-1,05%	2,90%	-7.416	-185.713	-12,85%	-11,87%
De 25 a 54 años		38.215	1.114.953	6	57.011	0,02%	5,39%	-4.383	-113.354	-10,29%	-9,23%	
De 55 y más años	12.080	264.519	-541	-18.115	-4,29%	-6,41%	-3.033	-72.359	-20,07%	-21,48%		

Nota: Las estimaciones inferiores a 5.000 están sujetas a fuertes variaciones, debidas al error de muestreo.

FUENTE: D. G. de Presupuestos, Fondos Europeos y Estadística de la Junta de Castilla y León con datos del INE, "EPA Metodología 2021".

**TABLA 12. TASA DE ACTIVIDAD Y DE PARO POR SEXO Y GRUPO DE EDAD.
TERCER TRIMESTRE 2022**

	Sexo	Grupo de edad	CyL	España	Variación intertrimestral absoluta		Variación interanual absoluta	
					CyL	España	CyL	España
Tasa de actividad	Hombre	Menor de 25 años	38,47%	41,59%	2,66	2,72	1,31	1,11
		De 16 a 19 años	18,83%	17,68%	5,57	1,84	5,75	0,52
		De 20 a 24 años	54,03%	61,18%	-0,31	3,40	-2,92	1,54
		De 25 o más años	62,17%	67,21%	0,27	0,17	-0,09	-0,21
		De 25 a 54 años	92,07%	91,70%	0,84	0,17	0,70	-0,07
	Mujer	De 55 y más años	32,74%	34,55%	-0,12	0,34	-0,05	0,49
		Menor de 25 años	31,70%	36,44%	-0,63	0,83	0,82	-0,55
		De 16 a 19 años	12,60%	15,46%	-0,17	1,45	2,90	-0,37
		De 20 a 24 años	47,23%	53,68%	-0,71	0,62	-0,08	-0,59
		De 25 o más años	52,75%	55,89%	-0,43	-0,22	1,33	-0,36
		De 25 a 54 años	84,76%	82,91%	-0,55	-0,23	1,86	-0,35
		De 55 y más años	25,19%	25,01%	-0,19	-0,09	1,61	0,34
Tasa de paro	Hombre	Menor de 25 años	20,53%	29,01%	-15,77	1,26	-7,35	-2,04
		De 16 a 19 años	30,08%	45,80%	-41,38	-3,58	-6,98	1,66
		De 20 a 24 años	17,90%	25,04%	-11,35	2,15	-8,25	-2,92
		De 25 o más años	6,33%	9,22%	-0,99	-0,47	-0,10	-2,33
		De 25 a 54 años	6,49%	9,31%	-0,79	-0,18	-0,44	-2,14
	Mujer	De 55 y más años	5,88%	8,92%	-1,55	-1,52	0,86	-3,04
		Menor de 25 años	22,38%	33,43%	-11,23	4,01	-4,70	2,17
		De 16 a 19 años	48,28%	44,97%	-7,77	-2,86	-0,57	3,65
		De 20 a 24 años	16,76%	30,70%	-12,08	5,20	-6,85	1,84
		De 25 o más años	10,15%	13,41%	-0,03	0,39	-1,79	-1,82
		De 25 a 54 años	10,37%	13,70%	0,09	0,72	-1,28	-1,28
		De 55 y más años	9,50%	12,31%	-0,38	-0,86	-3,36	-3,90

FUENTE: D. G. de Presupuestos, Fondos Europeos y Estadística de la Junta de Castilla y León con datos del INE, "EPA Metodología 2021".



**TABLA 13. POBLACIÓN ACTIVA POR SEXO Y NACIONALIDAD.
TERCER TRIMESTRE 2022**

	Sexo	Nacionalidad	Dato absoluto	Variación intertrimestral		Variación interanual	
				Absoluta	Relativa	Absoluta	Relativa
Castilla y León	Hombre	Española	546.049	4.130	0,76%	-2.114	-0,39%
		Extranjera	50.744	170	0,34%	1.093	2,20%
		Extranjera Unión Europea	21.991	-199	-0,90%	-1.048	-4,55%
		Extranjera no perteneciente a la Union Europea	28.753	369	1,30%	2.141	8,04%
		Total	596.794	4.300	0,73%	-1.021	-0,17%
	Mujer	Española	477.418	-855	-0,18%	13.221	2,85%
		Extranjera	47.676	-3.209	-6,31%	649	1,38%
		Extranjera Unión Europea	21.825	-1.669	-7,10%	1.162	5,62%
		Extranjera no perteneciente a la Union Europea	25.851	-1.540	-5,62%	-514	-1,95%
		Total	525.094	-4.063	-0,77%	13.870	2,71%
España	Hombre	Española	10.782.076	149.821	1,41%	12.774	0,12%
		Extranjera	1.669.732	-29.947	-1,76%	49.046	3,03%
		Extranjera Unión Europea	497.088	27.395	5,83%	33.557	7,24%
		Extranjera no perteneciente a la Union Europea	1.172.645	-57.342	-4,66%	15.489	1,34%
		Total	12.451.808	119.874	0,97%	61.820	0,50%
	Mujer	Española	9.517.517	-46.513	-0,49%	-35.932	-0,38%
		Extranjera	1.556.600	65.124	4,37%	52.342	3,48%
		Extranjera Unión Europea	469.846	26.999	6,10%	39.311	9,13%
		Extranjera no perteneciente a la Union Europea	1.086.755	38.125	3,64%	13.031	1,21%
		Total	11.074.117	18.611	0,17%	16.410	0,15%

FUENTE: D. G. de Presupuestos, Fondos Europeos y Estadística de la Junta de Castilla y León con datos del INE, "EPA Metodología 2021".



**TABLA 14. POBLACIÓN OCUPADA POR SEXO Y NACIONALIDAD.
TERCER TRIMESTRE 2022**

	Sexo	Nacionalidad	Dato absoluto	Variación intertrimestral		Variación interanual	
				Absoluta	Relativa	Absoluta	Relativa
Castilla y León	Hombre	Española	508.486	13.955	2,82%	-3.286	-0,64%
		Extranjera	45.278	825	1,86%	5.407	13,56%
		Extranjera Unión Europea	20.085	-483	-2,35%	1.663	9,02%
		Extranjera no perteneciente a la Union Europea	25.192	1.308	5,48%	3.744	17,46%
		Total	553.764	14.780	2,74%	2.121	0,38%
	Mujer	Española	432.173	2.871	0,67%	21.128	5,14%
		Extranjera	36.042	-3.010	-7,71%	1.128	3,23%
		Extranjera Unión Europea	16.822	-1.695	-9,15%	2.100	14,26%
		Extranjera no perteneciente a la Union Europea	19.220	-1.316	-6,41%	-972	-4,81%
		Total	468.215	-139	-0,03%	22.256	4,99%
España	Hombre	Española	9.692.573	145.562	1,52%	225.118	2,38%
		Extranjera	1.422.466	-7.154	-0,50%	107.455	8,17%
		Extranjera Unión Europea	445.489	25.224	6,00%	51.004	12,93%
		Extranjera no perteneciente a la Union Europea	976.977	-32.378	-3,21%	56.451	6,13%
		Total	11.115.039	138.408	1,26%	332.573	3,08%
	Mujer	Española	8.220.340	-113.305	-1,36%	102.438	1,26%
		Extranjera	1.210.347	52.598	4,54%	79.714	7,05%
		Extranjera Unión Europea	377.131	17.101	4,75%	41.278	12,29%
		Extranjera no perteneciente a la Union Europea	833.216	35.497	4,45%	38.436	4,84%
		Total	9.430.686	-60.708	-0,64%	182.152	1,97%

FUENTE: D. G. de Presupuestos, Fondos Europeos y Estadística de la Junta de Castilla y León con datos del INE, "EPA Metodología 2021".

**TABLA 15. POBLACIÓN EN PARO POR SEXO Y NACIONALIDAD.
TERCER TRIMESTRE 2022**

	Sexo	Nacionalidad	Dato absoluto	Variación intertrimestral		Variación interanual	
				Absoluta	Relativa	Absoluta	Relativa
Castilla y León	Hombre	Española	37.563	-9.825	-20,73%	1.172	3,22%
		Extranjera	5.467	-655	-10,70%	-4.314	-44,11%
		Extranjera Unión Europea	1.906	283	17,46%	-2.710	-58,71%
		Extranjera no perteneciente a la Union Europea	3.561	-939	-20,86%	-1.603	-31,05%
		Total	43.030	-10.480	-19,59%	-3.141	-6,80%
	Mujer	Española	45.245	-3.726	-7,61%	-7.907	-14,88%
		Extranjera	11.634	-198	-1,67%	-479	-3,96%
		Extranjera Unión Europea	5.003	26	0,53%	-938	-15,78%
		Extranjera no perteneciente a la Union Europea	6.631	-224	-3,27%	458	7,43%
		Total	56.879	-3.924	-6,45%	-8.387	-12,85%
España	Hombre	Española	1.089.503	4.260	0,39%	-212.344	-16,31%
		Extranjera	247.266	-22.793	-8,44%	-58.409	-19,11%
		Extranjera Unión Europea	51.598	2.171	4,39%	-17.447	-25,27%
		Extranjera no perteneciente a la Union Europea	195.668	-24.965	-11,32%	-40.962	-17,31%
		Total	1.336.769	-18.534	-1,37%	-270.753	-16,84%
	Mujer	Española	1.297.178	66.792	5,43%	-138.370	-9,64%
		Extranjera	346.254	12.526	3,75%	-27.372	-7,33%
		Extranjera Unión Europea	92.715	9.898	11,95%	-1.967	-2,08%
		Extranjera no perteneciente a la Union Europea	253.539	2.628	1,05%	-25.405	-9,11%
		Total	1.643.431	79.319	5,07%	-165.742	-9,16%

Nota: Las estimaciones del número de parados inferiores a 5.000 están sujetas a fuertes variaciones, debidas al error de muestreo.

FUENTE: D. G. de Presupuestos, Fondos Europeos y Estadística de la Junta de Castilla y León con datos del INE, "EPA Metodología 2021".

**TABLA 16. TASAS DE ACTIVIDAD Y PARO POR SEXO Y NACIONALIDAD.
TERCER TRIMESTRE 2022**

	Sexo	Nacionalidad	Tasa de actividad	Tasa de paro	Variación absoluta intertrimestral		Variación absoluta interanual	
					Tasa de actividad	Tasa de paro	Tasa de actividad	Tasa de paro
Castilla y León	Hombre	Española	58,65%	6,88%	0,77	-1,87	0,37	0,24
		Extranjera	77,15%	10,77%	-4,22	-1,33	-7,28	-8,93
		Extranjera Unión Europea	78,25%	8,67%	-7,77	1,35	-13,07	-11,37
		Extranjera no perteneciente a la Union Europea	76,33%	12,38%	-1,74	-3,47	-2,92	-7,02
		Total	59,87%	7,21%	0,53	-1,82	0,05	-0,51
	Mujer	Española	49,63%	9,48%	-0,14	-0,76	1,39	-1,97
		Extranjera	67,68%	24,40%	-5,04	1,15	-1,46	-1,36
		Extranjera Unión Europea	68,40%	22,92%	-5,71	1,74	-3,57	-5,83
		Extranjera no perteneciente a la Union Europea	67,08%	25,65%	-4,49	0,62	0,00	2,24
		Total	50,86%	10,83%	-0,46	-0,66	1,24	-1,93
España	Hombre	Española	62,71%	10,10%	0,74	-0,10	-0,01	-1,98
		Extranjera	75,68%	14,81%	-1,83	-1,08	-1,59	-4,05
		Extranjera Unión Europea	75,06%	10,38%	0,25	-0,14	0,09	-4,52
		Extranjera no perteneciente a la Union Europea	75,94%	16,69%	-2,65	-1,25	-2,28	-3,76
		Total	64,19%	10,74%	0,45	-0,25	-0,12	-2,24
	Mujer	Española	52,57%	13,63%	-0,24	0,76	-0,42	-1,40
		Extranjera	63,14%	22,24%	0,25	-0,13	-0,79	-2,59
		Extranjera Unión Europea	66,94%	19,73%	2,42	1,03	2,44	-2,26
		Extranjera no perteneciente a la Union Europea	61,63%	23,33%	-0,60	-0,60	-2,07	-2,65
		Total	53,84%	14,84%	-0,14	0,69	-0,41	-1,52

Nota: La tasa de paro calculada a partir de estimaciones del número de parados inferiores a 5.000 están sujetas a fuertes variaciones, debidas al error de muestreo.

FUENTE: D. G. de Presupuestos, Fondos Europeos y Estadística de la Junta de Castilla y León con datos del INE, "EPA Metodología 2021".

**TABLA 17. POBLACIÓN ACTIVA POR SEXO Y PROVINCIA.
TERCER TRIMESTRE 2022**

	Provincia	Dato absoluto	Variación intertrimestral		Variación interanual	
			Absoluta	Relativa	Absoluta	Relativa
Hombre	Ávila	41.842	2.111	5,31%	2.657	6,78%
	Burgos	91.323	509	0,56%	-2.921	-3,10%
	León	108.283	862	0,80%	87	0,08%
	Palencia	40.071	1.579	4,10%	1.163	2,99%
	Salamanca	81.515	-1.298	-1,57%	804	1,00%
	Segovia	40.664	143	0,35%	-2.001	-4,69%
	Soria	25.111	197	0,79%	-302	-1,19%
	Valladolid	128.039	-277	-0,22%	1.544	1,22%
	Zamora	39.946	474	1,20%	-2.051	-4,88%
	Castilla y León	596.794	4.300	0,73%	-1.021	-0,17%
España	12.451.808	119.874	0,97%	61.820	0,50%	
Mujer	Ávila	33.717	1.854	5,82%	2.939	9,55%
	Burgos	82.933	-1.347	-1,60%	1.125	1,37%
	León	98.820	-1.364	-1,36%	2.436	2,53%
	Palencia	35.623	73	0,21%	2.629	7,97%
	Salamanca	71.069	-2.280	-3,11%	-1.105	-1,53%
	Segovia	36.990	468	1,28%	2.226	6,40%
	Soria	20.554	-281	-1,35%	1.502	7,88%
	Valladolid	111.458	-378	-0,34%	2.431	2,23%
	Zamora	33.931	-809	-2,33%	-313	-0,91%
	Castilla y León	525.094	-4.063	-0,77%	13.870	2,71%
España	11.074.117	18.611	0,17%	16.410	0,15%	

FUENTE: D. G. de Presupuestos, Fondos Europeos y Estadística de la Junta de Castilla y León con datos del INE, "EPA Metodología 2021".

**TABLA 18. POBLACIÓN OCUPADA POR SEXO Y PROVINCIA.
TERCER TRIMESTRE 2022**

	Provincia	Dato absoluto	Variación intertrimestral		Variación interanual	
			Absoluta	Relativa	Absoluta	Relativa
Hombre	Ávila	36.621	1.721	4,93%	602	1,67%
	Burgos	86.131	3.070	3,70%	-1.148	-1,32%
	León	100.255	4.172	4,34%	2.464	2,52%
	Palencia	38.373	4.418	13,01%	2.453	6,83%
	Salamanca	74.743	-1.022	-1,35%	982	1,33%
	Segovia	37.292	-915	-2,39%	-3.557	-8,71%
	Soria	23.554	294	1,26%	-516	-2,14%
	Valladolid	120.471	2.331	1,97%	2.982	2,54%
	Zamora	36.323	711	2,00%	-2.142	-5,57%
	Castilla y León	553.764	14.780	2,74%	2.121	0,38%
	España	11.115.039	138.408	1,26%	332.573	3,08%
Mujer	Ávila	29.102	3.045	11,69%	3.610	14,16%
	Burgos	77.252	2.206	2,94%	4.477	6,15%
	León	87.362	-2.107	-2,35%	2.113	2,48%
	Palencia	31.812	-487	-1,51%	2.166	7,31%
	Salamanca	60.882	-3.425	-5,33%	956	1,60%
	Segovia	32.880	8	0,03%	2.626	8,68%
	Soria	18.446	-692	-3,61%	790	4,47%
	Valladolid	100.690	1.142	1,15%	5.401	5,67%
	Zamora	29.790	170	0,58%	118	0,40%
	Castilla y León	468.215	-139	-0,03%	22.256	4,99%
	España	9.430.686	-60.708	-0,64%	182.152	1,97%

FUENTE: D. G. de Presupuestos, Fondos Europeos y Estadística de la Junta de Castilla y León con datos del INE, "EPA Metodología 2021".

**TABLA 19. POBLACIÓN EN PARO POR SEXO Y PROVINCIA.
TERCER TRIMESTRE 2022**

	Provincia	Dato absoluto	Variación intertrimestral		Variación interanual	
			Absoluta	Relativa	Absoluta	Relativa
Hombre	Ávila	5.221	390	8,07%	2.055	64,92%
	Burgos	5.192	-2.561	-33,04%	-1.773	-25,46%
	León	8.027	-3.310	-29,19%	-2.378	-22,85%
	Palencia	1.698	-2.840	-62,58%	-1.290	-43,18%
	Salamanca	6.772	-275	-3,91%	-178	-2,56%
	Segovia	3.373	1.058	45,71%	1.556	85,63%
	Soria	1.557	-96	-5,83%	214	15,91%
	Valladolid	7.568	-2.608	-25,63%	-1.438	-15,97%
	Zamora	3.623	-237	-6,14%	91	2,58%
	Castilla y León	43.030	-10.480	-19,59%	-3.141	-6,80%
	España	1.336.769	-18.534	-1,37%	-270.753	-16,84%
Mujer	Ávila	4.616	-1.190	-20,50%	-671	-12,69%
	Burgos	5.681	-3.553	-38,48%	-3.352	-37,11%
	León	11.458	743	6,93%	323	2,90%
	Palencia	3.811	560	17,22%	463	13,84%
	Salamanca	10.187	1.146	12,67%	-2.061	-16,83%
	Segovia	4.110	460	12,61%	-400	-8,87%
	Soria	2.108	411	24,19%	712	51,01%
	Valladolid	10.768	-1.521	-12,38%	-2.969	-21,61%
	Zamora	4.141	-980	-19,13%	-431	-9,44%
	Castilla y León	56.879	-3.924	-6,45%	-8.387	-12,85%
	España	1.643.431	79.319	5,07%	-165.742	-9,16%

Nota: Las estimaciones del número de parados inferiores a 5.000 están sujetas a fuertes variaciones, debidas al error de muestreo.

FUENTE: D. G. de Presupuestos, Fondos Europeos y Estadística de la Junta de Castilla y León con datos del INE, "EPA Metodología 2021".

**TABLA 20. TASAS DE ACTIVIDAD Y PARO POR SEXO Y PROVINCIA.
 TERCER TRIMESTRE 2022**

	Provincia	Tasa de actividad	Tasa de paro	Variación absoluta intertrimestral		Variación absoluta interanual	
				Tasa de actividad	Tasa de paro	Tasa de actividad	Tasa de paro
Hombre	Ávila	61,22%	12,48%	3,07	0,32	3,79	4,40
	Burgos	61,81%	5,68%	0,93	-2,85	-0,96	-1,71
	León	56,89%	7,41%	0,22	-3,14	0,04	-2,20
	Palencia	61,98%	4,24%	2,71	-7,55	2,61	-3,44
	Salamanca	60,28%	8,31%	-0,76	-0,20	0,49	-0,30
	Segovia	62,70%	8,29%	0,77	2,58	-2,63	4,04
	Soria	65,18%	6,20%	0,56	-0,44	-0,99	0,91
	Valladolid	59,83%	5,91%	-0,30	-2,02	0,30	-1,21
	Zamora	54,67%	9,07%	0,86	-0,71	-2,19	0,66
	Castilla y León	59,87%	7,21%	0,53	-1,82	0,05	-0,51
	España	64,19%	10,74%	0,45	-0,25	-0,12	-2,24
Mujer	Ávila	49,83%	13,69%	2,51	-4,53	3,75	-3,49
	Burgos	56,24%	6,85%	-0,75	-4,11	1,24	-4,19
	León	49,28%	11,59%	-0,67	0,90	1,67	0,04
	Palencia	52,66%	10,70%	0,11	1,55	3,60	0,55
	Salamanca	49,01%	14,33%	-1,92	2,01	-1,51	-2,64
	Segovia	57,12%	11,11%	0,72	1,12	3,43	-1,86
	Soria	55,38%	10,26%	-0,64	2,11	3,83	2,93
	Valladolid	48,88%	9,66%	-0,32	-1,33	0,57	-2,94
	Zamora	45,77%	12,20%	-1,03	-2,54	-0,10	-1,15
	Castilla y León	50,86%	10,83%	-0,46	-0,66	1,24	-1,93
	España	53,84%	14,84%	-0,14	0,69	-0,41	-1,52

Nota: La tasa de paro calculada a partir de estimaciones del número de parados inferiores a 5.000 están sujetas a fuertes variaciones, debidas al error de muestreo.
 FUENTE: D. G. de Presupuestos, Fondos Europeos y Estadística de la Junta de Castilla y León con datos del INE, "EPA Metodología 2021".



**TABLA 21. POBLACIÓN OCUPADA POR SEXO Y TIPO DE JORNADA LABORAL.
TERCER TRIMESTRE 2022**

Sexo	Tipo de jornada laboral	CyL	España	Variación intertrimestral				Variación interanual			
				Absoluta		Relativa		Absoluta		Relativa	
				CyL	España	CyL	España	CyL	España	CyL	España
Hombre	A tiempo completo	521.880	10.417.306	16.430	187.373	3,25%	1,83%	3.679	323.667	0,71%	3,21%
	A tiempo parcial	31.884	697.733	-1.649	-48.965	-4,92%	-6,56%	-1.558	8.906	-4,66%	1,29%
	Total	553.764	11.115.039	14.780	138.408	2,74%	1,26%	2.121	332.573	0,38%	3,08%
Mujer	A tiempo completo	359.268	7.506.376	5.997	86.551	1,70%	1,17%	20.735	266.110	6,12%	3,68%
	A tiempo parcial	108.947	1.924.310	-6.136	-147.258	-5,33%	-7,11%	1.521	-83.959	1,42%	-4,18%
	Total	468.215	9.430.686	-139	-60.708	-0,03%	-0,64%	22.256	182.152	4,99%	1,97%
Total	A tiempo completo	881.148	17.923.682	22.427	273.923	2,61%	1,55%	24.414	589.777	2,85%	3,40%
	A tiempo parcial	140.831	2.622.043	-7.785	-196.223	-5,24%	-6,96%	-37	-75.053	-0,03%	-2,78%
	Total	1.021.979	20.545.725	14.641	77.700	1,45%	0,38%	24.377	514.724	2,44%	2,57%

FUENTE: D. G. de Presupuestos, Fondos Europeos y Estadística de la Junta de Castilla y León con datos del INE, "EPA Metodología 2021".

**TABLA 22. POBLACIÓN OCUPADA ASALARIADA POR SEXO Y TIPO DE CONTRATO.
TERCER TRIMESTRE 2022**

Sexo	Tipo de contrato	CyL	España	Variación intertrimestral				Variación interanual			
				Absoluta		Relativa		Absoluta		Relativa	
				CyL	España	CyL	España	CyL	España	CyL	España
Hombre	De duración indefinida	353.683	7.440.535	21.307	291.510	6,41%	4,08%	18.505	759.484	5,52%	11,37%
	Temporal	74.964	1.646.952	-5.435	-129.470	-6,76%	-7,29%	-17.922	-423.832	-19,29%	-20,47%
	Total	428.647	9.087.487	15.872	162.039	3,85%	1,82%	584	335.652	0,14%	3,84%
Mujer	De duración indefinida	312.937	6.450.225	3.473	152.706	1,12%	2,42%	34.029	616.065	12,20%	10,56%
	Temporal	94.693	1.865.491	-4.233	-215.470	-4,28%	-10,35%	-16.503	-465.064	-14,84%	-19,96%
	Total	407.630	8.315.716	-760	-62.764	-0,19%	-0,75%	17.525	151.000	4,49%	1,85%
Total	De duración indefinida	666.620	13.890.760	24.780	444.216	3,86%	3,30%	52.534	1.375.549	8,55%	10,99%
	Temporal	169.657	3.512.443	-9.669	-344.940	-5,39%	-8,94%	-34.425	-888.897	-16,87%	-20,20%
	Total	836.277	17.403.203	15.112	99.276	1,84%	0,57%	18.109	486.652	2,21%	2,88%

FUENTE: D. G. de Presupuestos, Fondos Europeos y Estadística de la Junta de Castilla y León con datos del INE, "EPA Metodología 2021".

**TABLA 23. POBLACIÓN EN PARO POR SEXO Y TIEMPO DE BÚSQUEDA DE EMPLEO.
TERCER TRIMESTRE 2022**

Sexo	Tiempo de búsqueda de empleo	CyL	España	Variación intertrimestral				Variación interanual			
				Absoluta		Relativa		Absoluta		Relativa	
				CyL	España	CyL	España	CyL	España	CyL	España
Hombre	Menos de 6 meses	14.690	502.516	-5.201	-18.381	-26,15%	-3,53%	692	-49.936	4,95%	-9,04%
	De 6 meses a menos de 1 año	5.909	166.517	-553	3.422	-8,56%	2,10%	-2.071	-49.184	-25,95%	-22,80%
	De 1 año a menos de 2 años	6.937	184.181	-1.774	-10.064	-20,36%	-5,18%	-1.209	-153.430	-14,84%	-45,45%
	2 años o más	11.964	370.092	-3.557	-31.801	-22,92%	-7,91%	-841	-26.624	-6,57%	-6,71%
	Ya ha encontrado empleo	3.530	113.463	605	38.290	20,69%	50,93%	287	8.421	8,85%	8,02%
	Total	43.030	1.336.769	-10.480	-18.534	-19,59%	-1,37%	-3.141	-270.753	-6,80%	-16,84%
Mujer	Menos de 6 meses	20.324	575.048	-653	95.863	-3,11%	20,01%	467	38.313	2,35%	7,14%
	De 6 meses a menos de 1 año	8.017	214.450	-454	10.303	-5,36%	5,05%	-930	-17.657	-10,40%	-7,61%
	De 1 año a menos de 2 años	7.345	221.166	-2.804	-25.653	-27,63%	-10,39%	-4.352	-139.392	-37,21%	-38,66%
	2 años o más	14.477	481.256	-2.220	-71.283	-13,30%	-12,90%	-4.875	-62.446	-25,19%	-11,49%
	Ya ha encontrado empleo	6.716	151.510	2.207	70.090	48,96%	86,08%	1.304	15.440	24,11%	11,35%
	Total	56.879	1.643.431	-3.924	79.319	-6,45%	5,07%	-8.387	-165.742	-12,85%	-9,16%
Total	Menos de 6 meses	35.014	1.077.564	-5.854	77.482	-14,32%	7,75%	1.159	-11.623	3,42%	-1,07%
	De 6 meses a menos de 1 año	13.926	380.968	-1.008	13.725	-6,75%	3,74%	-3.001	-66.842	-17,73%	-14,93%
	De 1 año a menos de 2 años	14.283	405.347	-4.578	-35.717	-24,27%	-8,10%	-5.561	-292.822	-28,02%	-41,94%
	2 años o más	26.441	851.348	-5.777	-103.084	-17,93%	-10,80%	-5.717	-89.069	-17,78%	-9,47%
	Ya ha encontrado empleo	10.245	264.974	2.813	108.380	37,84%	69,21%	1.591	23.861	18,39%	9,90%
	Total	99.909	2.980.200	-14.404	60.785	-12,60%	2,08%	-11.528	-436.495	-10,34%	-12,78%

Nota: Las estimaciones del número de parados inferiores a 5.000 están sujetas a fuertes variaciones, debidas al error de muestreo.

FUENTE: D. G. de Presupuestos, Fondos Europeos y Estadística de la Junta de Castilla y León con datos del INE, "EPA Metodología 2021".

**TABLA 24. POBLACIÓN INACTIVA POR SEXO Y GRUPO DE EDAD.
TERCER TRIMESTRE 2022**

Sexo	Grupo de edad	CyL	España	Variación intertrimestral				Variación interanual			
				Absoluta		Relativa		Absoluta		Relativa	
				CyL	España	CyL	España	CyL	España	CyL	España
Hombre	Menor de 25 años	59.353	1.336.291	-3.362	-52.461	-5,36%	-3,78%	-1.519	10.377	-2,50%	0,78%
	De 16 a 19 años	34.613	848.058	-3.620	-13.939	-9,47%	-1,62%	-3.369	15.960	-8,87%	1,92%
	De 20 a 24 años	24.740	488.233	258	-38.522	1,05%	-7,31%	1.849	-5.583	8,08%	-1,13%
	De 25 o más años	340.596	5.611.723	-2.552	-17.738	-0,74%	-0,32%	38	60.317	0,01%	1,09%
	De 25 a 54 años	35.428	811.737	-3.866	-16.815	-9,84%	-2,03%	-3.773	906	-9,62%	0,11%
	De 55 y más años	305.168	4.799.986	1.314	-923	0,43%	-0,02%	3.811	59.411	1,26%	1,25%
	Total	399.949	6.948.014	-5.914	-70.199	-1,46%	-1,00%	-1.481	70.694	-0,37%	1,03%
Mujer	Menor de 25 años	63.378	1.377.175	1.276	3.716	2,05%	0,27%	950	47.704	1,52%	3,59%
	De 16 a 19 años	36.367	826.226	838	6.733	2,36%	0,82%	740	27.779	2,08%	3,48%
	De 20 a 24 años	27.011	550.949	438	-3.017	1,65%	-0,54%	210	19.926	0,78%	3,75%
	De 25 o más años	443.927	8.118.023	4.189	64.028	0,95%	0,79%	-12.614	123.204	-2,76%	1,54%
	De 25 a 54 años	66.274	1.677.675	2.235	24.773	3,49%	1,50%	-9.212	28.599	-12,20%	1,73%
	De 55 y más años	377.653	6.440.347	1.954	39.255	0,52%	0,61%	-3.401	94.605	-0,89%	1,49%
	Total	507.305	9.495.197	5.466	67.745	1,09%	0,72%	-11.663	170.908	-2,25%	1,83%
Total	Menor de 25 años	122.732	2.713.465	-2.086	-48.745	-1,67%	-1,76%	-569	58.082	-0,46%	2,19%
	De 16 a 19 años	70.980	1.674.284	-2.782	-7.206	-3,77%	-0,43%	-2.628	43.739	-3,57%	2,68%
	De 20 a 24 años	51.751	1.039.182	696	-41.539	1,36%	-3,84%	2.059	14.343	4,14%	1,40%
	De 25 o más años	784.523	13.729.746	1.637	46.291	0,21%	0,34%	-12.576	183.520	-1,58%	1,35%
	De 25 a 54 años	101.702	2.489.413	-1.631	7.958	-1,58%	0,32%	-12.985	29.505	-11,32%	1,20%
	De 55 y más años	682.821	11.240.333	3.268	38.333	0,48%	0,34%	410	154.015	0,06%	1,39%
	Total	907.255	16.443.211	-449	-2.454	-0,05%	-0,01%	-13.145	241.602	-1,43%	1,49%

FUENTE: D. G. de Presupuestos, Fondos Europeos y Estadística de la Junta de Castilla y León con datos del INE, "EPA Metodología 2021".

**TABLA 25. POBLACIÓN INACTIVA POR SEXO Y SITUACIÓN DE INACTIVIDAD.
TERCER TRIMESTRE 2022**

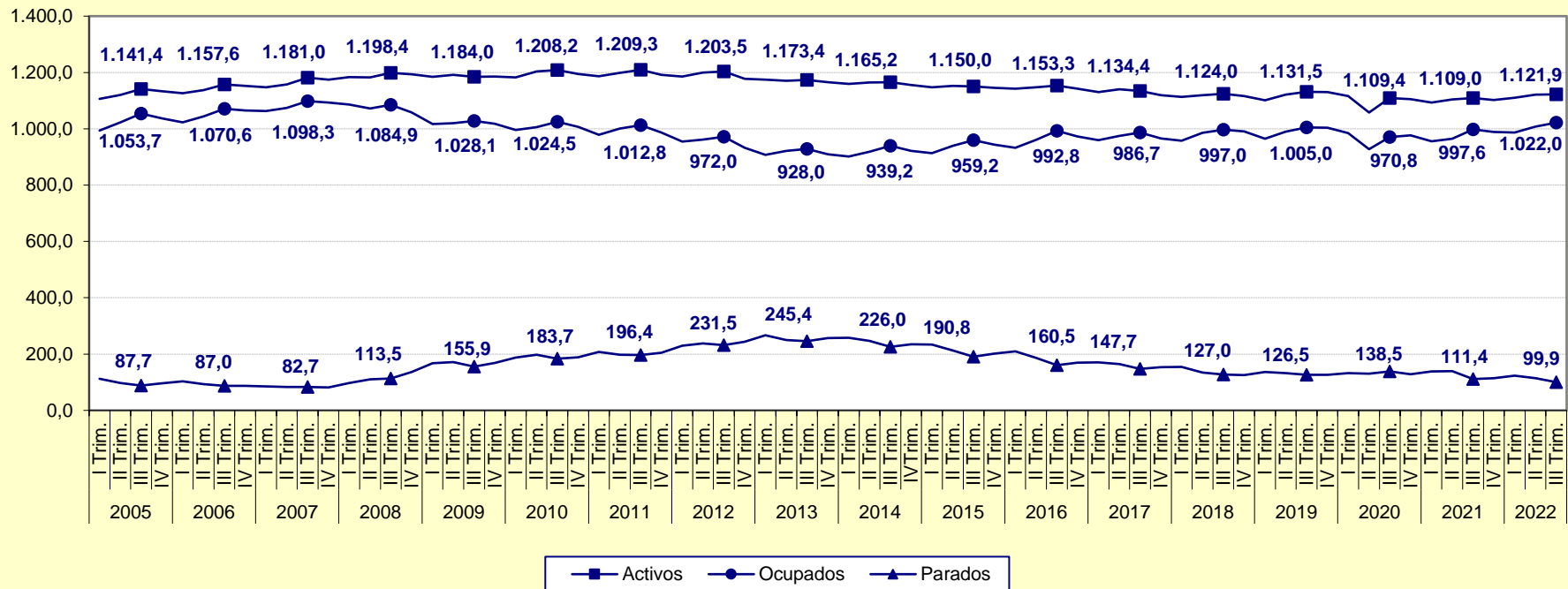
Sexo	Situación de inactividad	CyL	España	Variación intertrimestral				Variación interanual			
				Absoluta		Relativa		Absoluta		Relativa	
				CyL	España	CyL	España	CyL	España	CyL	España
Hombre	Estudiante	65.561	1.425.163	-6.994	-115.117	-9,64%	-7,47%	-2.224	17.966	-3,28%	1,28%
	Jubilado	270.255	4.073.337	1.110	5.290	0,41%	0,13%	3.734	35.407	1,40%	0,88%
	Labores del hogar	22.549	428.183	2.998	23.123	15,34%	5,71%	3.350	3.322	17,45%	0,78%
	Incapacitado permanente	22.460	486.922	-1.047	6.515	-4,45%	1,36%	-2.245	-138	-9,09%	-0,03%
	Percibiendo una pensión distinta de la de jubilación	9.721	239.269	-3.109	-8.422	-24,23%	-3,40%	-2.287	27.899	-19,04%	13,20%
	Otra ⁽¹⁾	9.403	295.140	1.127	18.412	13,62%	6,65%	-1.809	-13.761	-16,13%	-4,45%
	Total	399.949	6.948.014	-5.914	-70.199	-1,46%	-1,00%	-1.481	70.694	-0,37%	1,03%
Mujer	Estudiante	71.205	1.571.008	-4.245	-103.850	-5,63%	-6,20%	-906	65.504	-1,26%	4,35%
	Jubilado	147.708	2.691.690	-2.877	61.167	-1,91%	2,33%	8.876	115.644	6,39%	4,49%
	Labores del hogar	171.658	3.058.037	8.837	78.558	5,43%	2,64%	-8.198	-7.728	-4,56%	-0,25%
	Incapacitado permanente	14.079	428.514	-4.658	-640	-24,86%	-0,15%	-9.966	-61.629	-41,45%	-12,57%
	Percibiendo una pensión distinta de la de jubilación	95.138	1.529.033	5.146	-16.947	5,72%	-1,10%	-2.476	26.261	-2,54%	1,75%
	Otra ⁽¹⁾	7.517	216.916	3.263	49.457	76,71%	29,53%	1.007	32.857	15,47%	17,85%
	Total	507.305	9.495.197	5.466	67.745	1,09%	0,72%	-11.663	170.908	-2,25%	1,83%
Total	Estudiante	136.767	2.996.171	-11.240	-218.967	-7,59%	-6,81%	-3.130	83.470	-2,24%	2,87%
	Jubilado	417.963	6.765.028	-1.767	66.457	-0,42%	0,99%	12.609	151.050	3,11%	2,28%
	Labores del hogar	194.207	3.486.219	11.835	101.680	6,49%	3,00%	-4.849	-4.406	-2,44%	-0,13%
	Incapacitado permanente	36.539	915.436	-5.705	5.875	-13,50%	0,65%	-12.211	-61.768	-25,05%	-6,32%
	Percibiendo una pensión distinta de la de jubilación	104.859	1.768.301	2.038	-25.369	1,98%	-1,41%	-4.763	54.160	-4,34%	3,16%
	Otra ⁽¹⁾	16.920	512.056	4.390	67.869	35,04%	15,28%	-802	19.096	-4,52%	3,87%
	Total	907.255	16.443.211	-449	-2.454	-0,05%	-0,01%	-13.145	241.602	-1,43%	1,49%

Nota: ⁽¹⁾ La categoría 'Otra' incluye a los inactivos que no mencionan ninguna situación de inactividad y declaran estar buscando empleo o trabajar.

FUENTE: D. G. de Presupuestos, Fondos Europeos y Estadística de la Junta de Castilla y León con datos del INE, "EPA Metodología 2021".



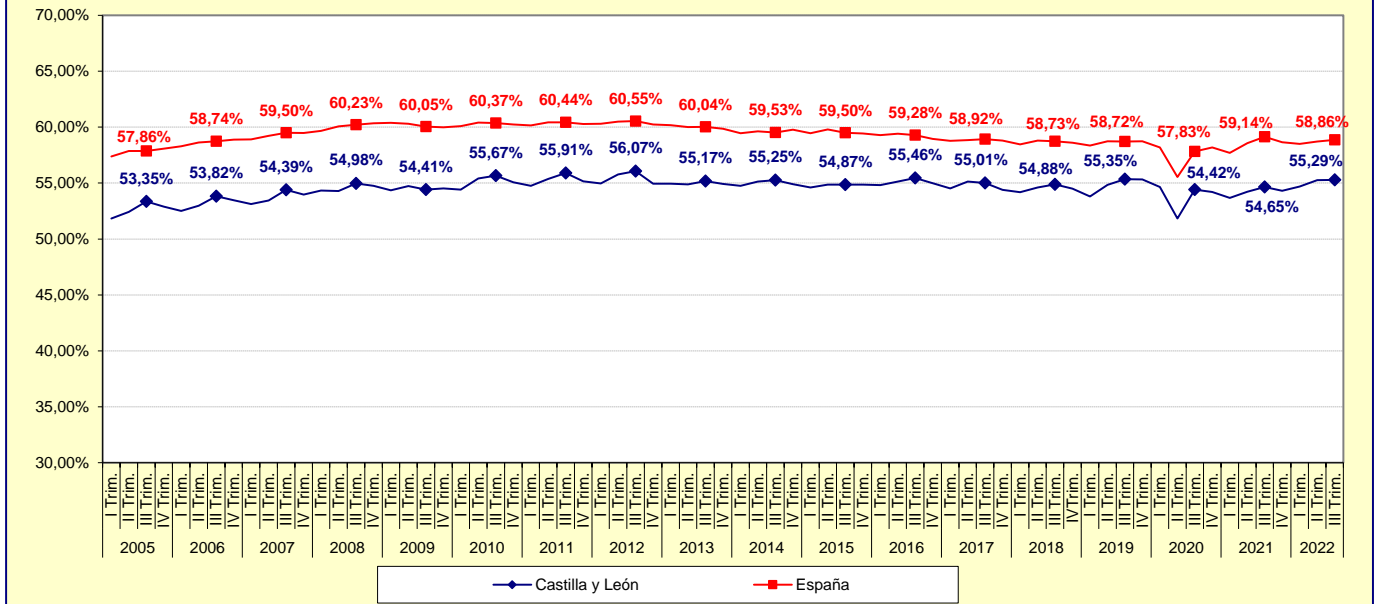
**Gráfico 1. Evolución de la Población activa, ocupada y en paro. Castilla y León.
Primer trimestre 2005 - Tercer trimestre 2022**



Nota: Entre 2005 y 2013 los datos corresponden a la serie con Metodología 2005 y base censal revisada con la Metodología 2005 Base 2011. Entre 2014 y 2020 a la serie con Metodología 2005 Base 2011. Desde 2021 a la Metodología 2021.

FUENTE: D. G. de Presupuestos, Fondos Europeos y Estadística de la Junta de Castilla y León con datos del INE, "EPA".

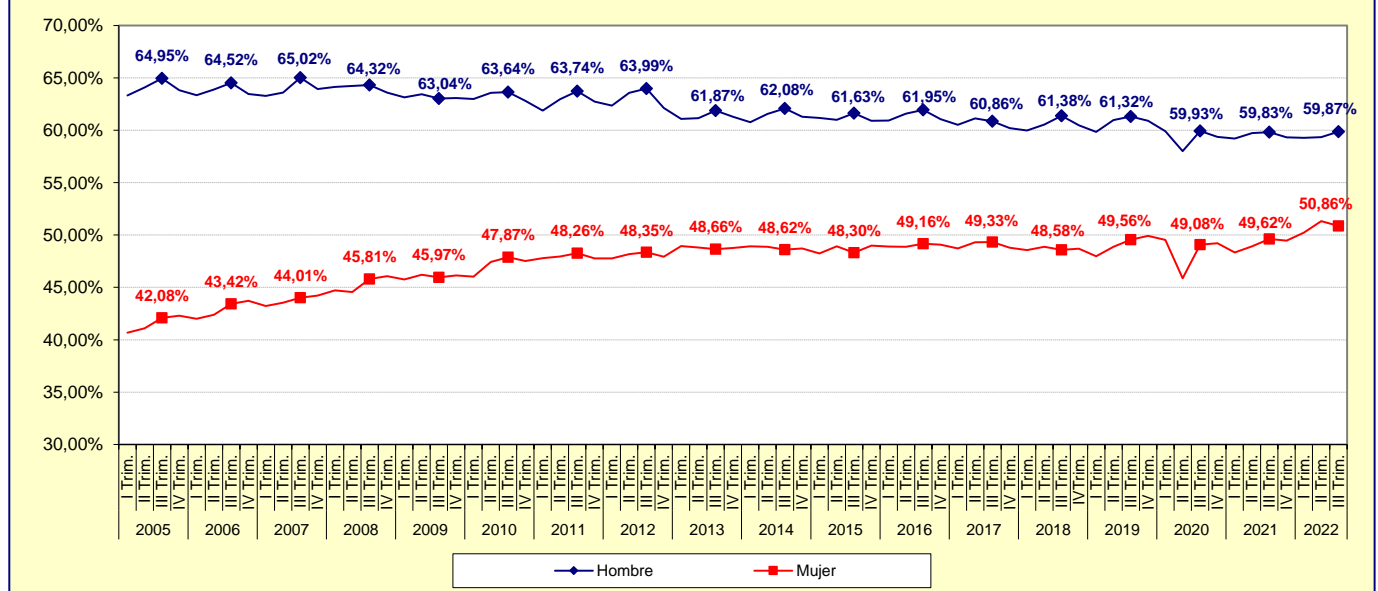
Gráfico 2. Evolución de la Tasa de actividad. Castilla y León y España. Primer trimestre 2005 - Tercer trimestre 2022



Nota: Entre 2005 y 2013 los datos corresponden a la serie con Metodología 2005 y base censal revisada con la Metodología 2005 Base 2011. Entre 2014 y 2020 a la serie con Metodología 2005 Base 2011. Desde 2021 a la Metodología 2021.

FUENTE: D. G. de Presupuestos, Fondos Europeos y Estadística de la Junta de Castilla y León con datos del INE, "EPA".

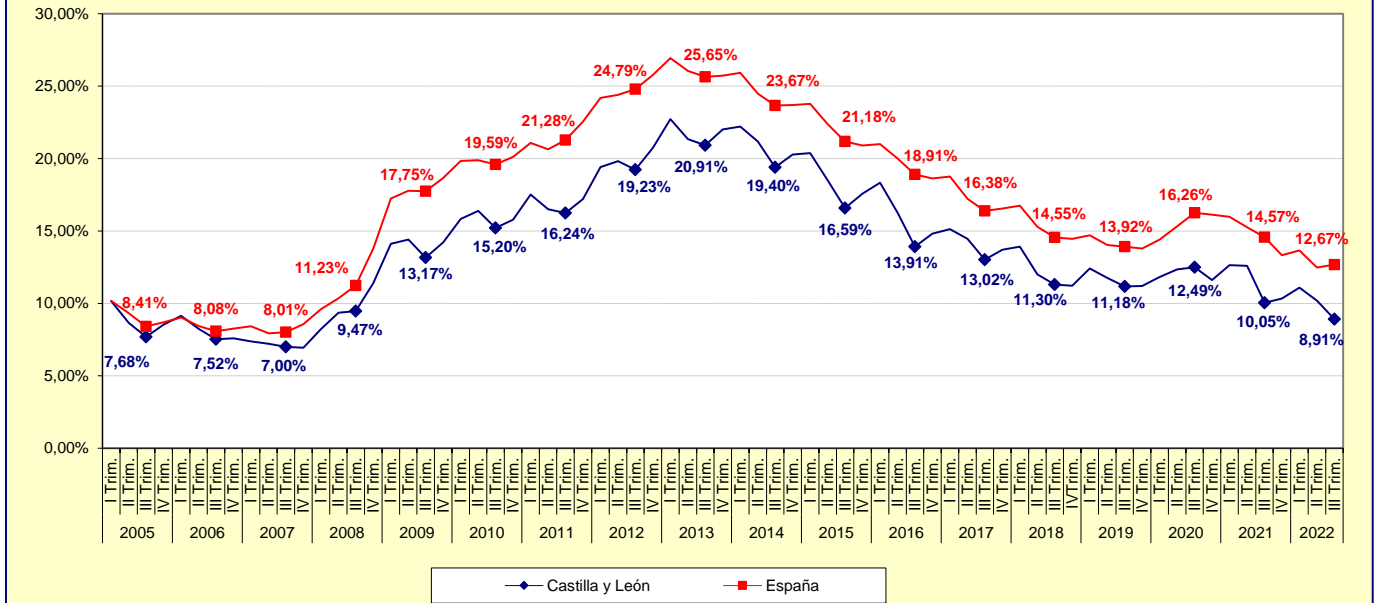
Gráfico 3. Evolución de la Tasa de actividad por Sexo. Castilla y León. Primer trimestre 2005 - Tercer trimestre 2022



Nota: Entre 2005 y 2013 los datos corresponden a la serie con Metodología 2005 y base censal revisada con la Metodología 2005 Base 2011. Entre 2014 y 2020 a la serie con Metodología 2005 Base 2011. Desde 2021 a la Metodología 2021.

FUENTE: D. G. de Presupuestos, Fondos Europeos y Estadística de la Junta de Castilla y León con datos del INE, "EPA".

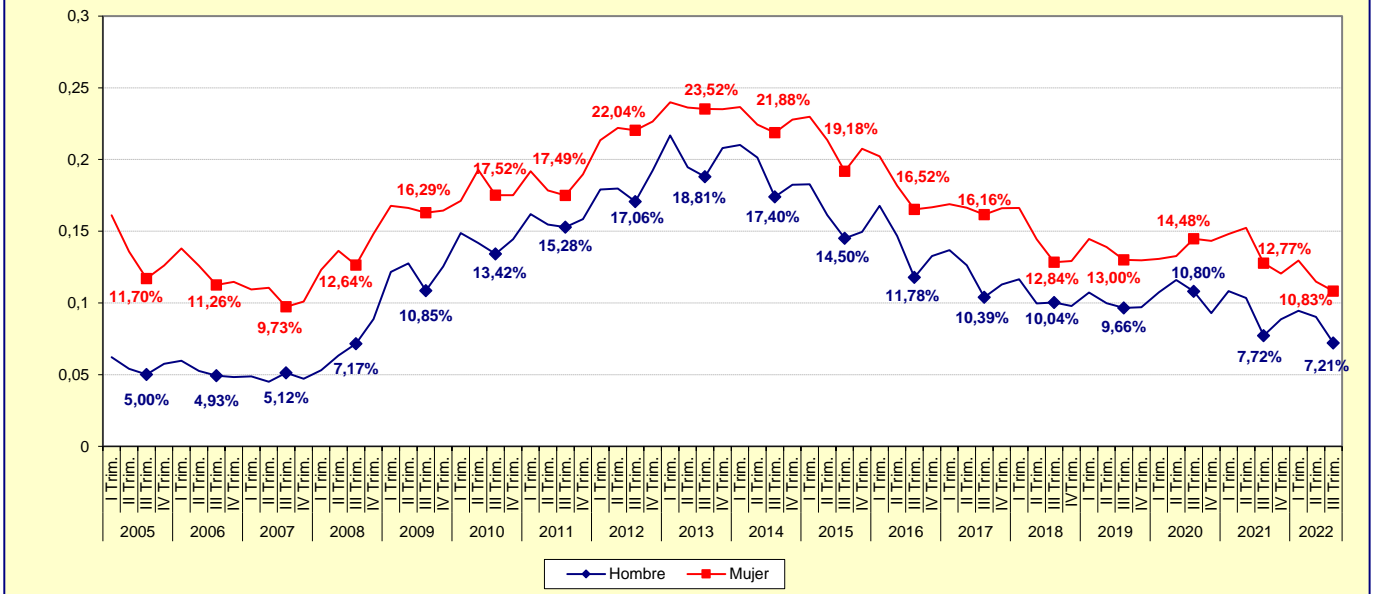
Gráfico 4. Evolución de la Tasa de paro. Castilla y León y España. Primer trimestre 2005 - Tercer trimestre 2022



Nota: Entre 2005 y 2013 los datos corresponden a la serie con Metodología 2005 y base censal revisada con la Metodología 2005 Base 2011. Entre 2014 y 2020 a la serie con Metodología 2005 Base 2011. Desde 2021 a la Metodología 2021.

FUENTE: D. G. de Presupuestos, Fondos Europeos y Estadística de la Junta de Castilla y León con datos del INE, "EPA".

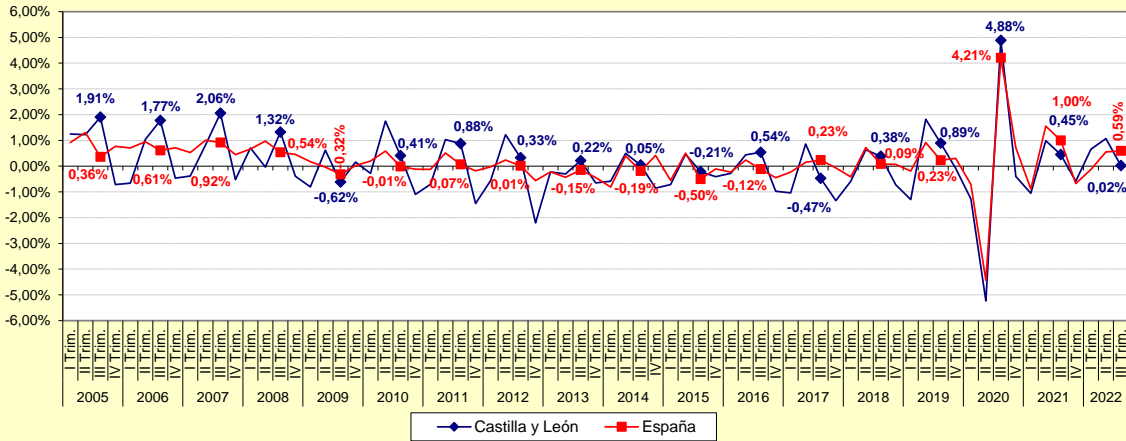
Gráfico 5. Evolución de la Tasa de paro por Sexo. Castilla y León. Primer trimestre 2005 - Tercer trimestre 2022



Nota: Entre 2005 y 2013 los datos corresponden a la serie con Metodología 2005 y base censal revisada con la Metodología 2005 Base 2011. Entre 2014 y 2020 a la serie con Metodología 2005 Base 2011. Desde 2021 a la Metodología 2021.

FUENTE: D. G. de Presupuestos, Fondos Europeos y Estadística de la Junta de Castilla y León con datos del INE, "EPA".

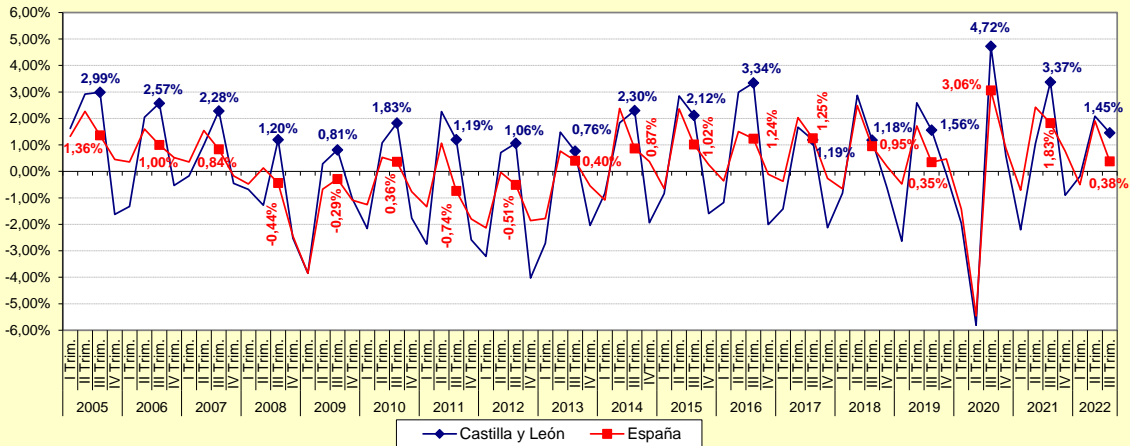
Gráfico 6. Evolución de la variación relativa intertrimestral de la Población activa. Castilla y León y España. Primer trimestre 2005 - Tercer trimestre 2022



Nota: Entre 2005 y 2013 los datos corresponden a la serie con Metodología 2005 y base censal revisada con la Metodología 2005 Base 2011. Entre 2014 y 2020 a la serie con Metodología 2005 Base 2011. Desde 2021 a la Metodología 2021.

FUENTE: D. G. de Presupuestos, Fondos Europeos y Estadística de la Junta de Castilla y León con datos del INE, "EPA".

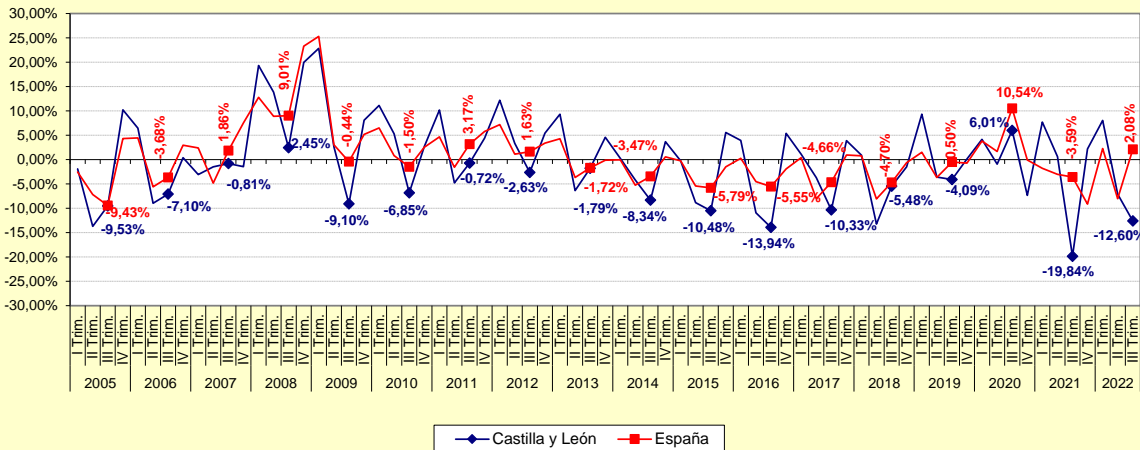
Gráfico 7. Evolución de la variación relativa intertrimestral de la Población ocupada. Castilla y León y España. Primer trimestre 2005 - Tercer trimestre 2022



Nota: Entre 2005 y 2013 los datos corresponden a la serie con Metodología 2005 y base censal revisada con la Metodología 2005 Base 2011. Entre 2014 y 2020 a la serie con Metodología 2005 Base 2011. Desde 2021 a la Metodología 2021.

FUENTE: D. G. de Presupuestos, Fondos Europeos y Estadística de la Junta de Castilla y León con datos del INE, "EPA".

Gráfico 8. Evolución de la variación relativa intertrimestral de la Población en paro. Castilla y León y España. Primer trimestre 2005 - Tercer trimestre 2022



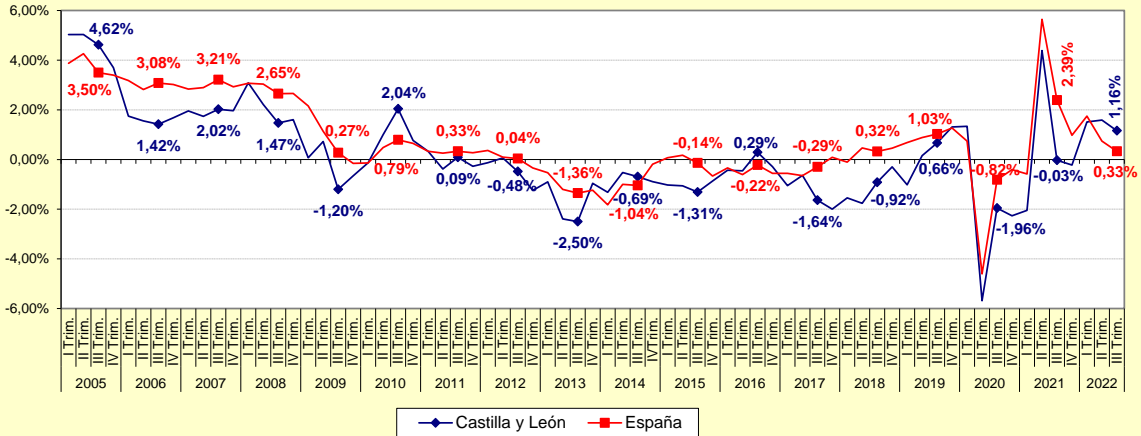
Notas:

(1) Entre 2005 y 2013 los datos corresponden a la serie con Metodología 2005 y base censal revisada con la Metodología 2005 Base 2011. Entre 2014 y 2020 a la serie con Metodología 2005 Base 2011. Desde 2021 a la Metodología 2021.

(2) Las variaciones calculadas con estimaciones del número de parados inferiores a 5.000 están sujetas a fuertes variaciones, debidas al error de muestreo.

FUENTE: D. G. de Presupuestos, Fondos Europeos y Estadística de la Junta de Castilla y León con datos del INE, "EPA".

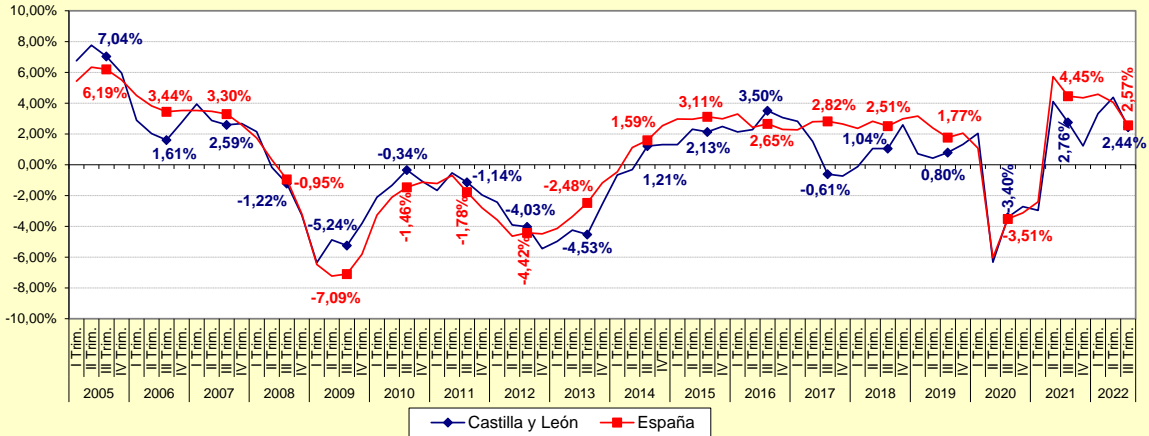
**Gráfico 9. Evolución de la variación relativa interanual de la Población activa.
Castilla y León y España. Primer trimestre 2005 - Tercer trimestre 2022**



Nota: Entre 2005 y 2013 los datos corresponden a la serie con Metodología 2005 y base censal revisada con la Metodología 2005 Base 2011. Entre 2014 y 2020 a la serie con Metodología 2005 Base 2011. Desde 2021 a la Metodología 2021.

FUENTE: D. G. de Presupuestos, Fondos Europeos y Estadística de la Junta de Castilla y León con datos del INE, "EPA".

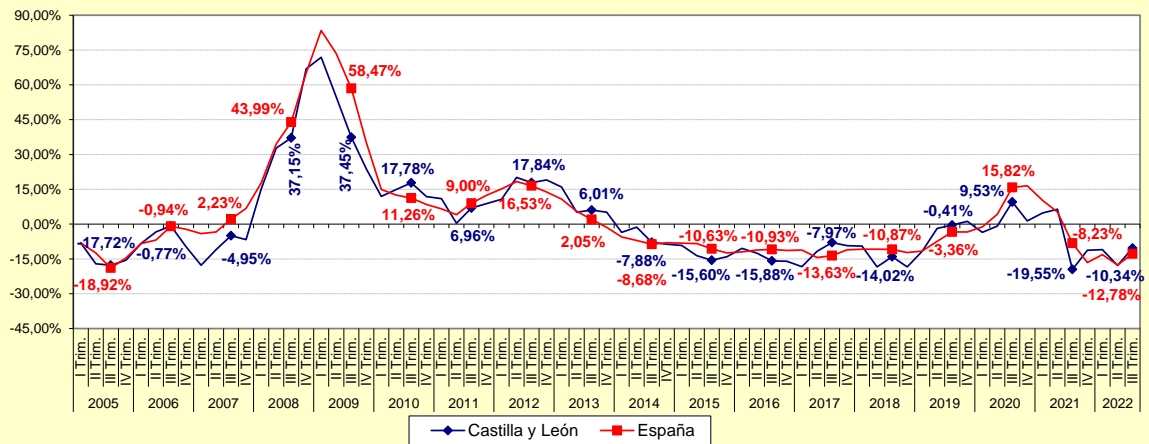
**Gráfico 10. Evolución de la variación relativa interanual de la Población ocupada.
Castilla y León y España. Primer trimestre 2005 - Tercer trimestre 2022**



Nota: Entre 2005 y 2013 los datos corresponden a la serie con Metodología 2005 y base censal revisada con la Metodología 2005 Base 2011. Entre 2014 y 2020 a la serie con Metodología 2005 Base 2011. Desde 2021 a la Metodología 2021.

FUENTE: D. G. de Presupuestos, Fondos Europeos y Estadística de la Junta de Castilla y León con datos del INE, "EPA".

**Gráfico 11. Evolución de la variación relativa interanual de la Población en paro.
Castilla y León y España. Primer trimestre 2005 - Tercer trimestre 2022**



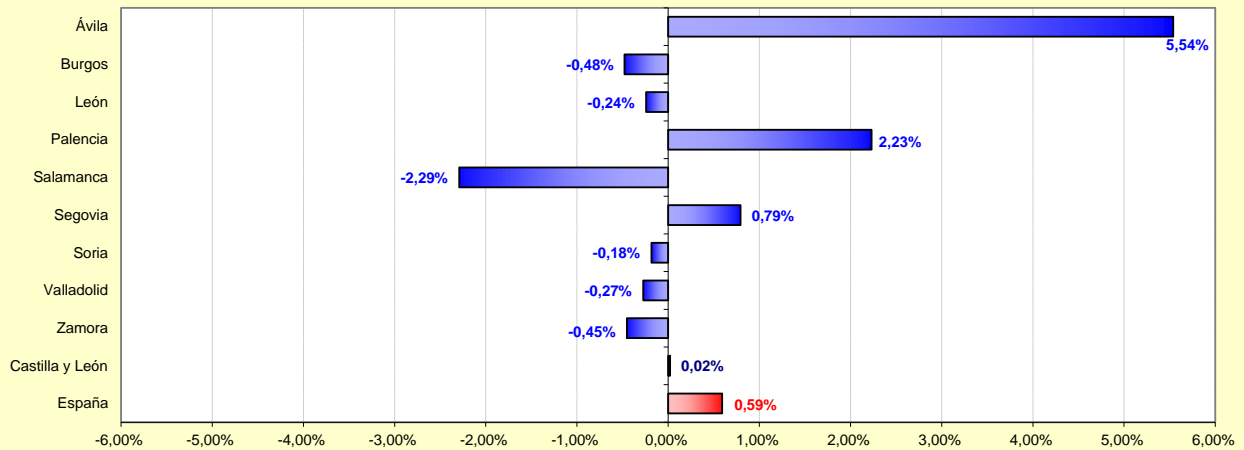
Notas:

(1) Entre 2005 y 2013 los datos corresponden a la serie con Metodología 2005 y base censal revisada con la Metodología 2005 Base 2011. Entre 2014 y 2020 a la serie con Metodología 2005 Base 2011. Desde 2021 a la Metodología 2021.

(2) Las variaciones calculadas con estimaciones del número de parados inferiores a 5.000 están sujetas a fuertes variaciones, debidas al error de muestreo.

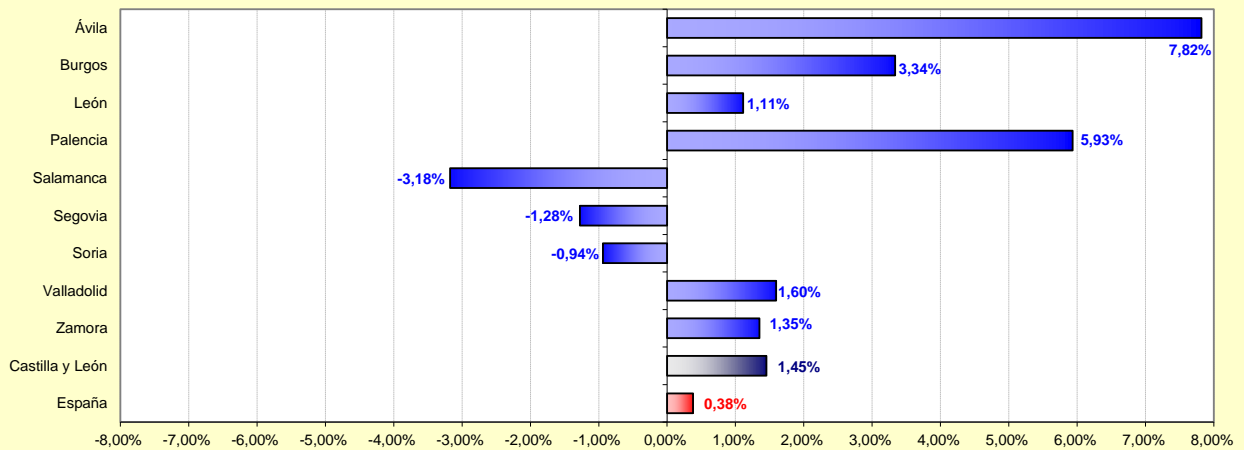
FUENTE: D. G. de Presupuestos, Fondos Europeos y Estadística de la Junta de Castilla y León con datos del INE, "EPA".

Gráfico 12. Variación relativa intertrimestral de la Población activa por Provincia. Castilla y León y España. Tercer trimestre 2022



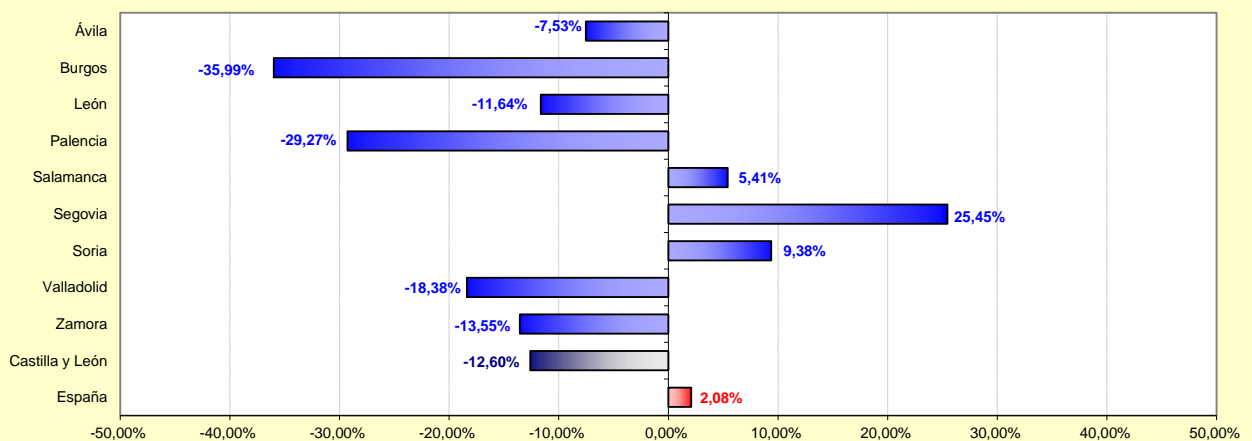
FUENTE: D. G. de Presupuestos, Fondos Europeos y Estadística de la Junta de Castilla y León con datos del INE, "EPA Metodología 2021".

Gráfico 13. Variación relativa intertrimestral de la Población ocupada por Provincia. Castilla y León y España. Tercer trimestre 2022



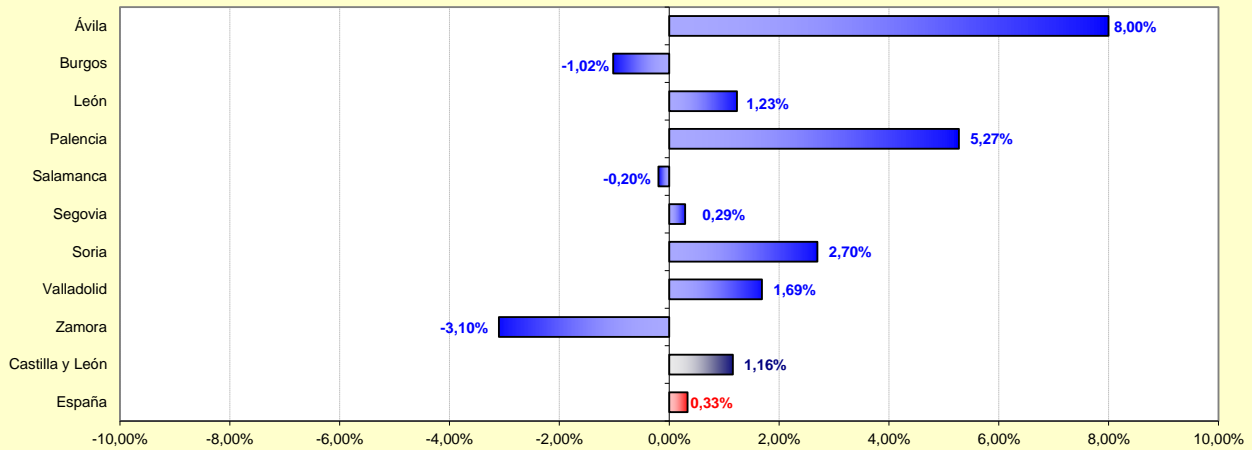
FUENTE: D. G. de Presupuestos, Fondos Europeos y Estadística de la Junta de Castilla y León con datos del INE, "EPA Metodología 2021".

Gráfico 14. Variación relativa intertrimestral de la Población en paro por Provincia. Castilla y León y España. Tercer trimestre 2022



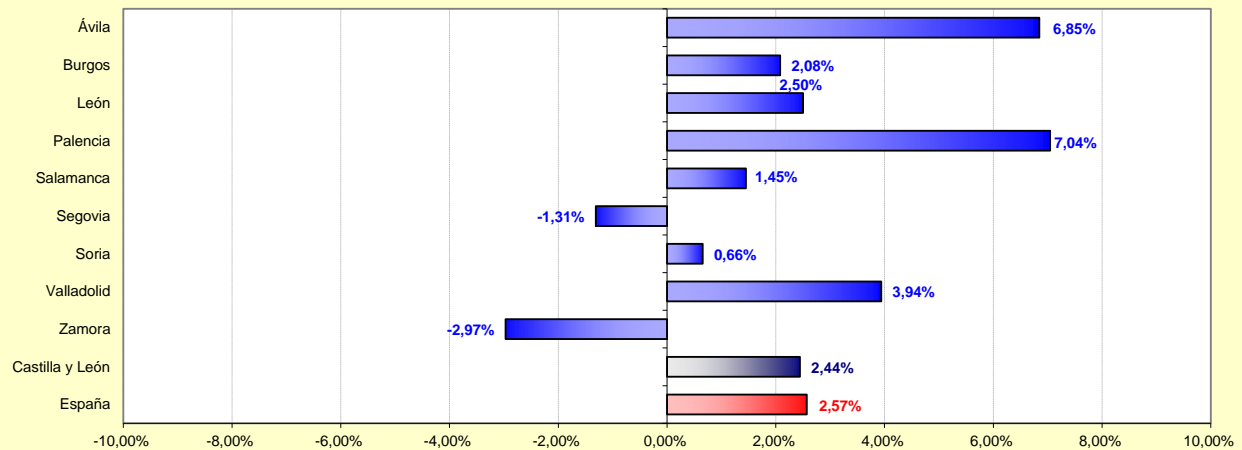
Nota: Las variaciones calculadas con estimaciones del número de parados inferiores a 5.000 están sujetas a fuertes variaciones, debidas al error de muestreo.
 FUENTE: D. G. de Presupuestos, Fondos Europeos y Estadística de la Junta de Castilla y León con datos del INE, "EPA Metodología 2021".

Gráfico 15. Variación relativa interanual de la Población activa por Provincia. Castilla y León y España. Tercer trimestre 2022



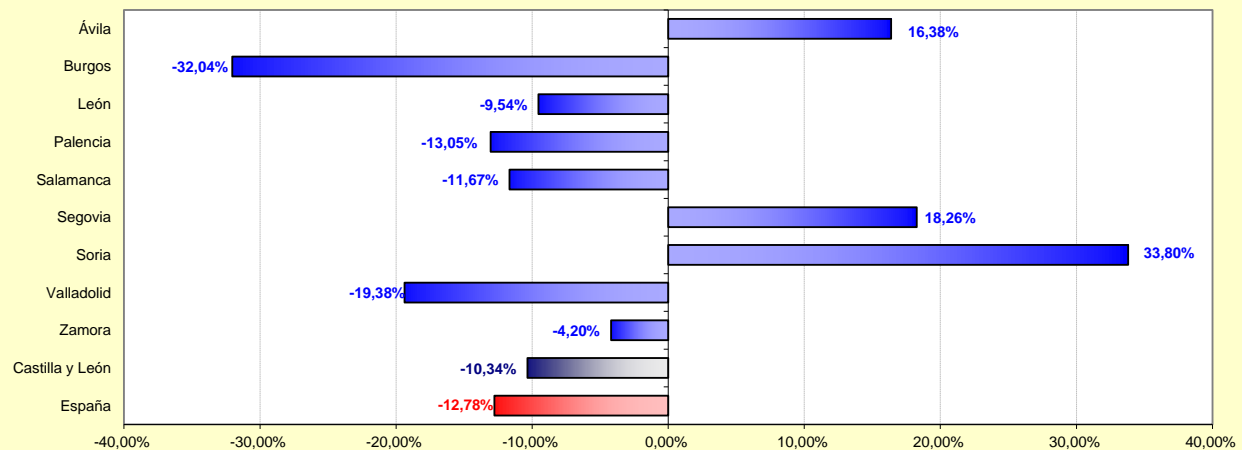
FUENTE: D. G. de Presupuestos y Estadística de la Junta de Castilla y León con datos del INE, "EPA Metodología 2021".

Gráfico 16. Variación relativa interanual de la Población ocupada por Provincia. Castilla y León y España. Tercer trimestre 2022



FUENTE: D. G. de Presupuestos, Fondos Europeos y Estadística de la Junta de Castilla y León con datos del INE, "EPA Metodología 2021".

Gráfico 17. Variación relativa interanual de la Población en paro por Provincia. Castilla y León y España. Tercer trimestre 2022

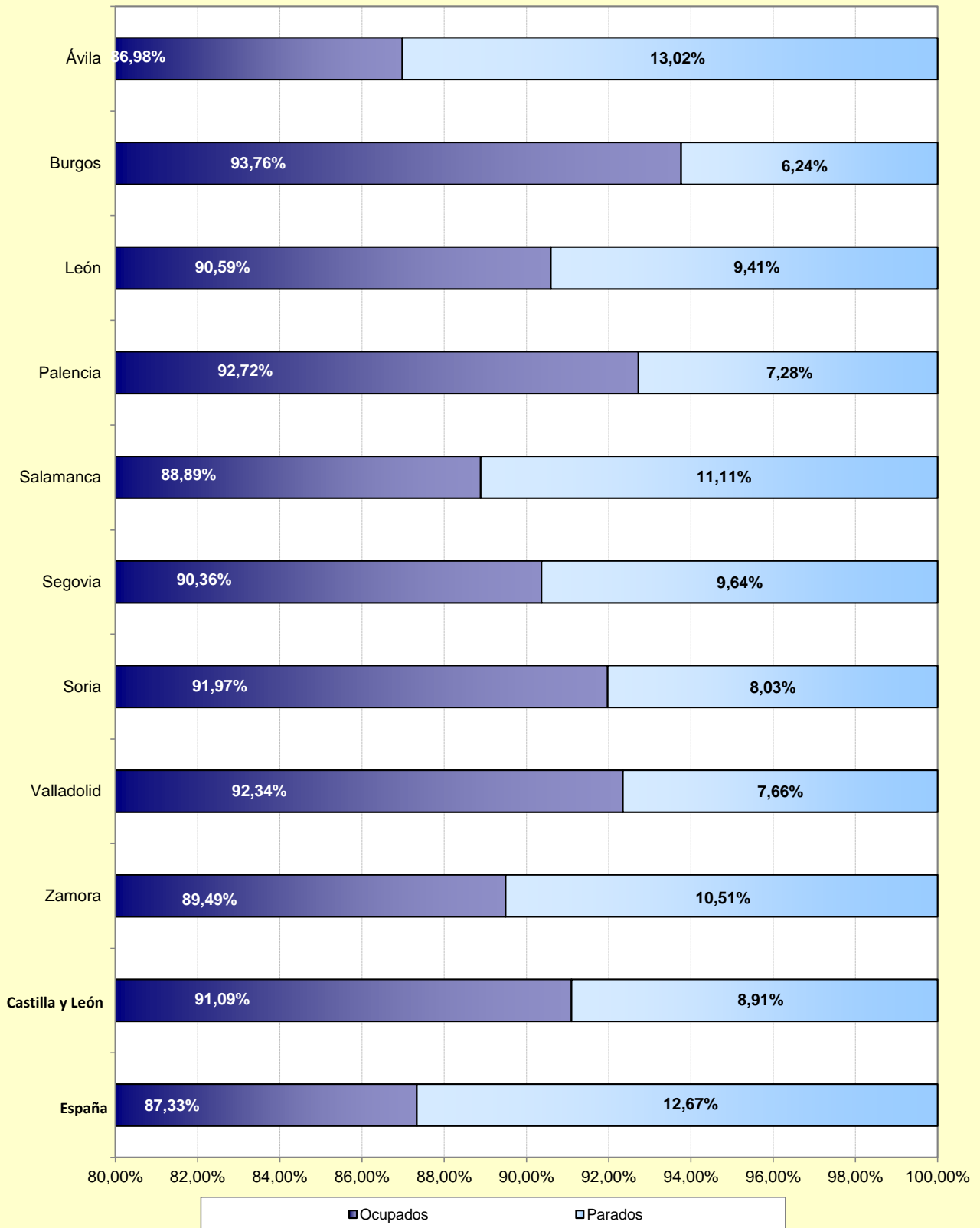


Nota: Las variaciones calculadas con estimaciones del número de parados inferiores a 5.000 están sujetas a fuertes variaciones, debidas al error de muestreo.

FUENTE: D. G. de Presupuestos, Fondos Europeos y Estadística de la Junta de Castilla y León con datos del INE, "EPA Metodología 2021".

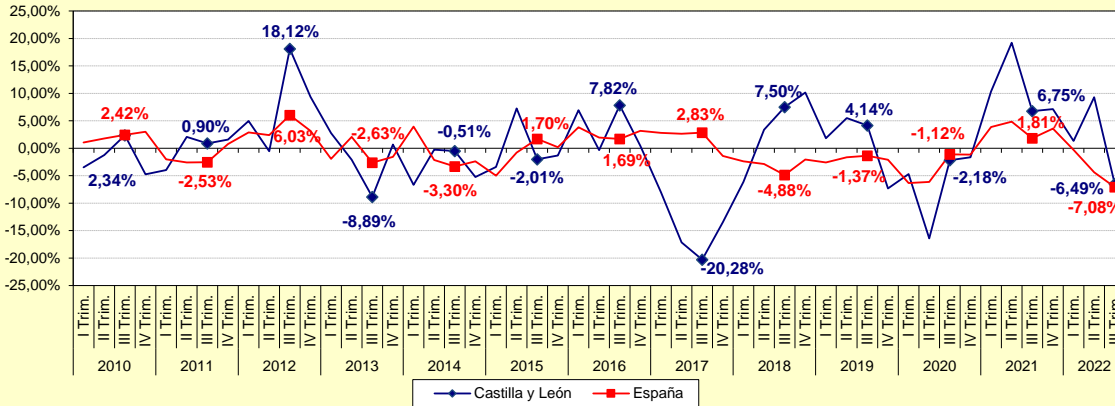


Gráfico 18. Distribución porcentual provincial de la Población activa. Castilla y León y España. Tercer trimestre 2022



Nota: Las distribuciones porcentuales calculadas con estimaciones del número de parados inferiores a 5.000 están sujetas a fuertes variaciones, debidas al error de muestreo.
FUENTE: D. G. de Presupuestos, Fondos Europeos y Estadística de la Junta de Castilla y León con datos del INE, "EPA Metodología 2021".

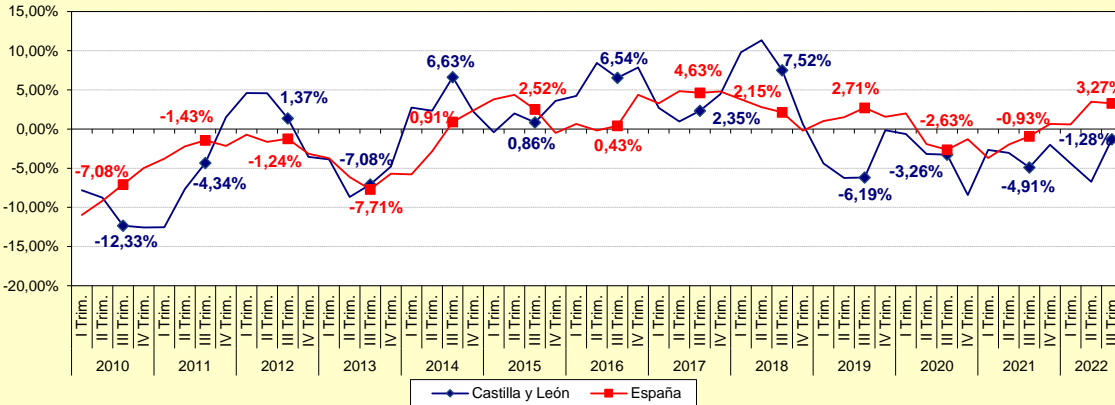
Gráfico 19. Evolución de la variación relativa interanual de la Población activa. AGRICULTURA, GANADERÍA, SILVICULTURA Y PESCA. Castilla y León y España. Primer trimestre 2010 - Tercer trimestre 2022



Nota: Entre 2010 y 2013 los datos corresponden a la serie con Metodología 2005 y base censal revisada con la Metodología 2005 Base 2011. Entre 2014 y 2020 a la serie con Metodología 2005 Base 2011. Desde 2021 a la Metodología 2021.

FUENTE: D. G. de Presupuestos, Fondos Europeos y Estadística de la Junta de Castilla y León con datos del INE, "EPA".

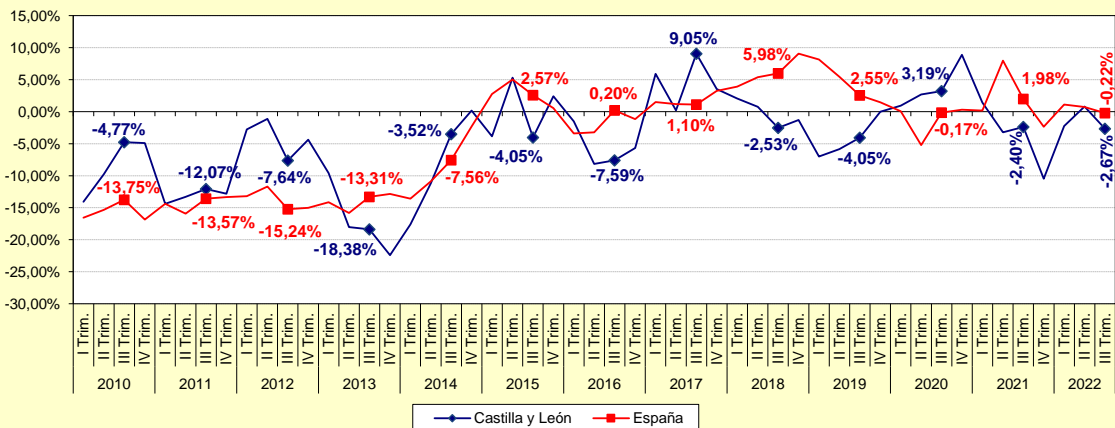
Gráfico 20. Evolución de la variación relativa interanual de la Población activa. INDUSTRIA. Castilla y León y España. Primer trimestre 2010 - Tercer trimestre 2022



Nota: Entre 2010 y 2013 los datos corresponden a la serie con Metodología 2005 y base censal revisada con la Metodología 2005 Base 2011. Entre 2014 y 2020 a la serie con Metodología 2005 Base 2011. Desde 2021 a la Metodología 2021.

FUENTE: D. G. de Presupuestos, Fondos Europeos y Estadística de la Junta de Castilla y León con datos del INE, "EPA".

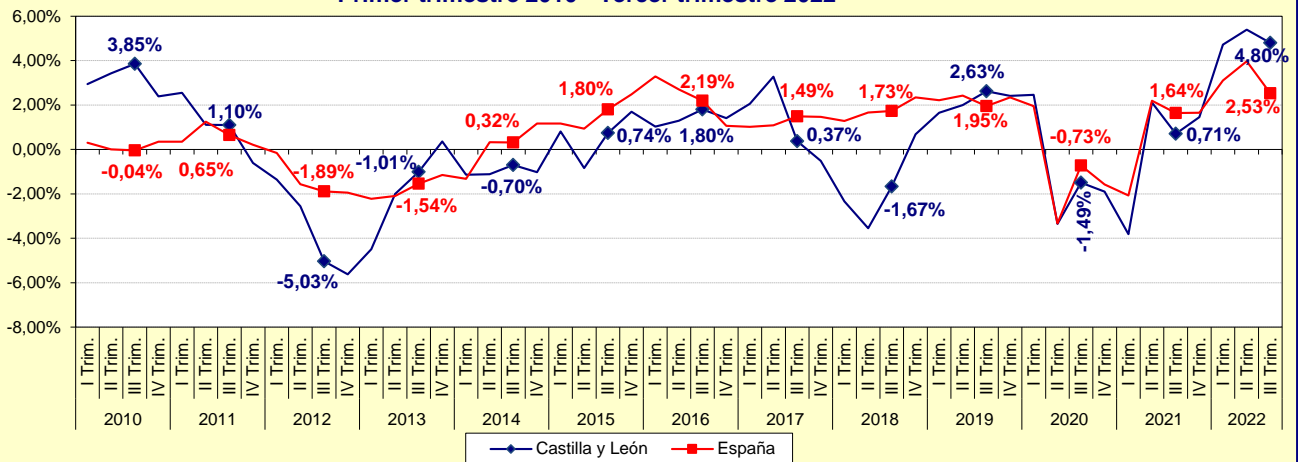
Gráfico 21. Evolución de la variación relativa interanual de la Población activa. CONSTRUCCIÓN. Castilla y León y España. Primer trimestre 2010 - Tercer trimestre 2022



Nota: Entre 2010 y 2013 los datos corresponden a la serie con Metodología 2005 y base censal revisada con la Metodología 2005 Base 2011. Entre 2014 y 2020 a la serie con Metodología 2005 Base 2011. Desde 2021 a la Metodología 2021.

FUENTE: D. G. de Presupuestos, Fondos Europeos y Estadística de la Junta de Castilla y León con datos del INE, "EPA".

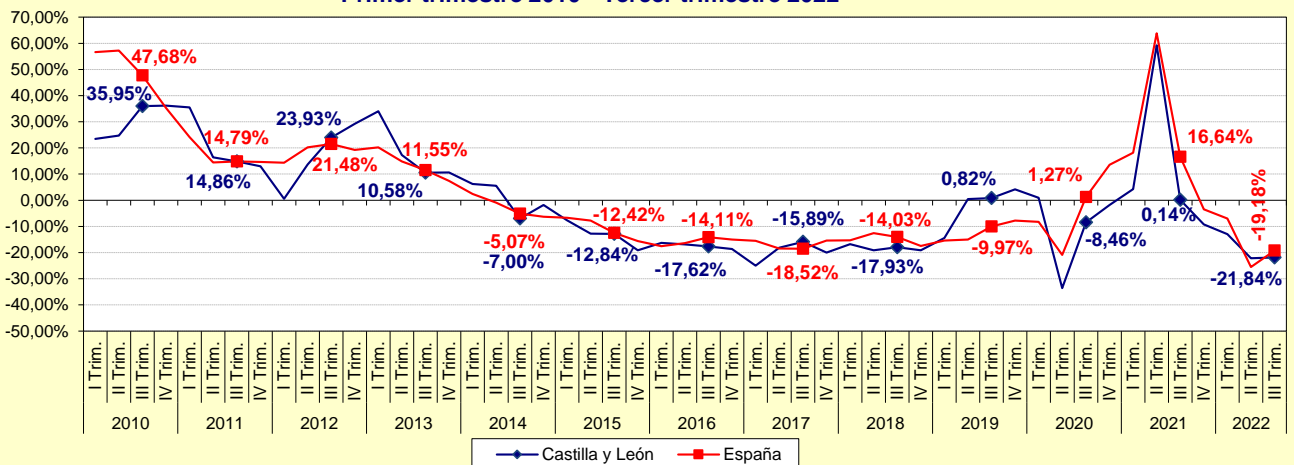
Gráfico 22. Evolución de la variación relativa interanual de la Población activa. SERVICIOS. Castilla y León y España. Primer trimestre 2010 - Tercer trimestre 2022



Nota: Entre 2010 y 2013 los datos corresponden a la serie con Metodología 2005 y base censal revisada con la Metodología 2005 Base 2011. Entre 2014 y 2020 a la serie con Metodología 2005 Base 2011. Desde 2021 a la Metodología 2021.

FUENTE: D. G. de Presupuestos, Fondos Europeos y Estadística de la Junta de Castilla y León con datos del INE, "EPA".

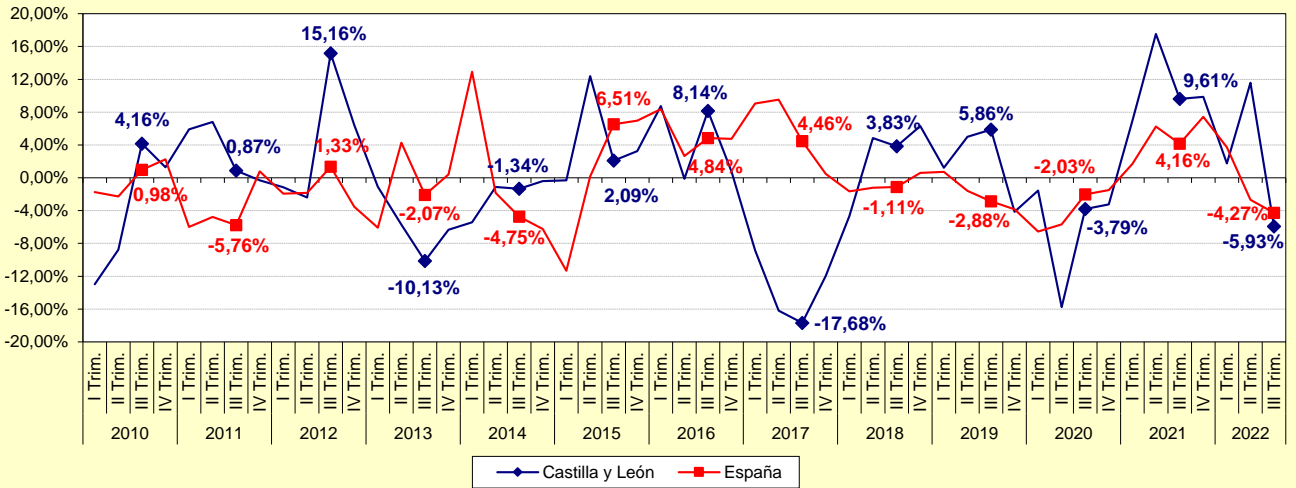
Gráfico 23. Evolución de la variación relativa interanual de la Población activa. NO CLASIFICADOS. Castilla y León y España. Primer trimestre 2010 - Tercer trimestre 2022



Nota: Entre 2010 y 2013 los datos corresponden a la serie con Metodología 2005 y base censal revisada con la Metodología 2005 Base 2011. Entre 2014 y 2020 a la serie con Metodología 2005 Base 2011. Desde 2021 a la Metodología 2021.

FUENTE: D. G. de Presupuestos, Fondos Europeos y Estadística de la Junta de Castilla y León con datos del INE, "EPA".

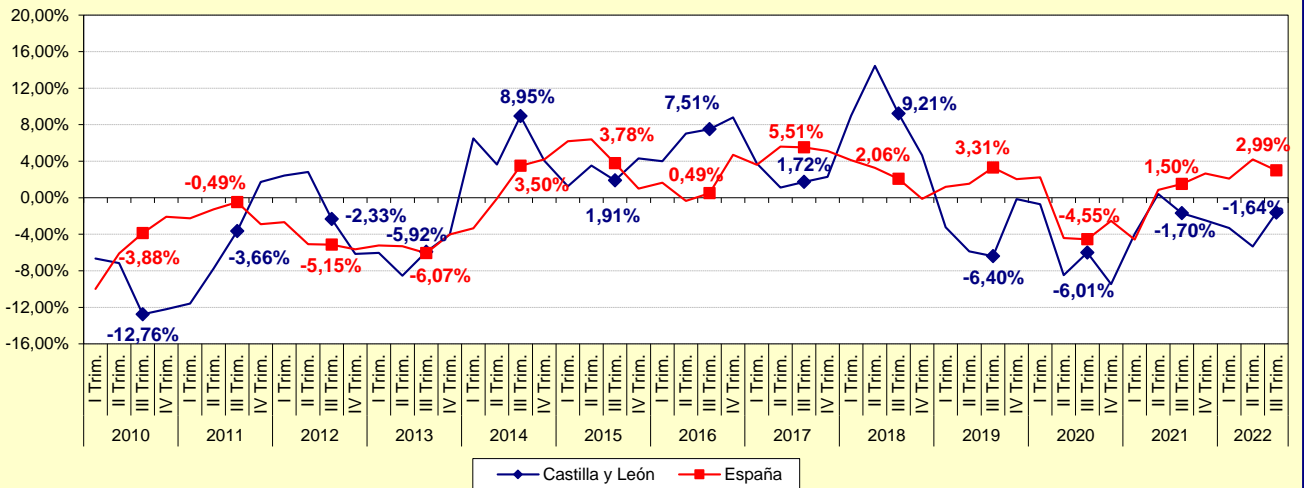
Gráfico 24. Evolución de la variación relativa interanual de la Población ocupada. AGRICULTURA, GANADERÍA, SILVICULTURA Y PESCA. Castilla y León y España. Primer trimestre 2010 - Tercer trimestre 2022



Nota: Entre 2010 y 2013 los datos corresponden a la serie con Metodología 2005 y base censal revisada con la Metodología 2005 Base 2011. Entre 2014 y 2020 a la serie con Metodología 2005 Base 2011. Desde 2021 a la Metodología 2021.

FUENTE: D. G. de Presupuestos, Fondos Europeos y Estadística de la Junta de Castilla y León con datos del INE, "EPA".

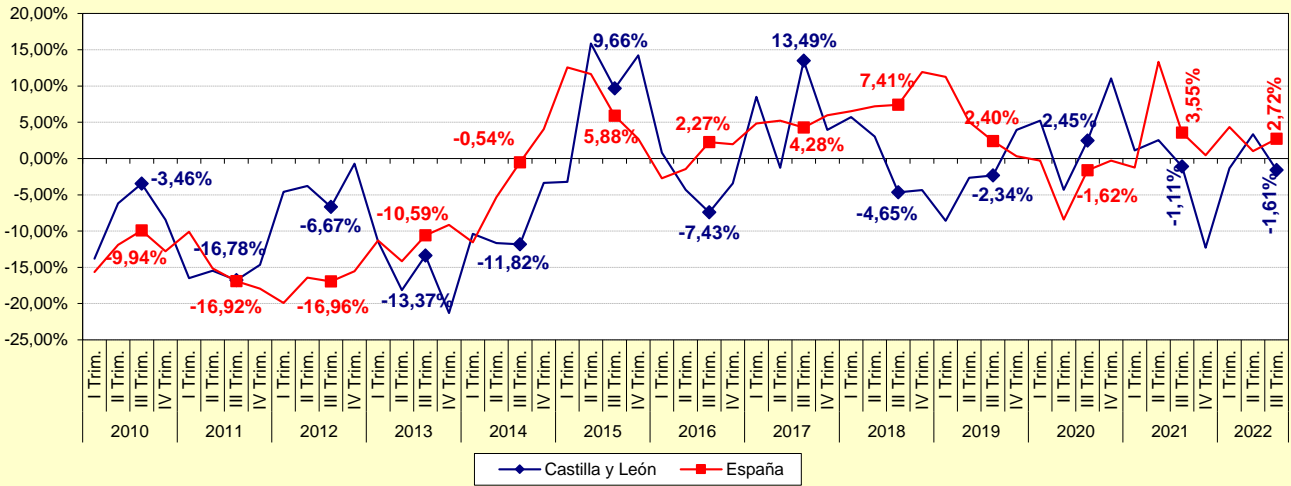
Gráfico 25. Evolución de la variación relativa interanual de la Población ocupada. INDUSTRIA. Castilla y León y España. Primer trimestre 2010 - Tercer trimestre 2022



Nota: Entre 2010 y 2013 los datos corresponden a la serie con Metodología 2005 y base censal revisada con la Metodología 2005 Base 2011. Entre 2014 y 2020 a la serie con Metodología 2005 Base 2011. Desde 2021 a la Metodología 2021.

FUENTE: D. G. de Presupuestos, Fondos Europeos y Estadística de la Junta de Castilla y León con datos del INE, "EPA".

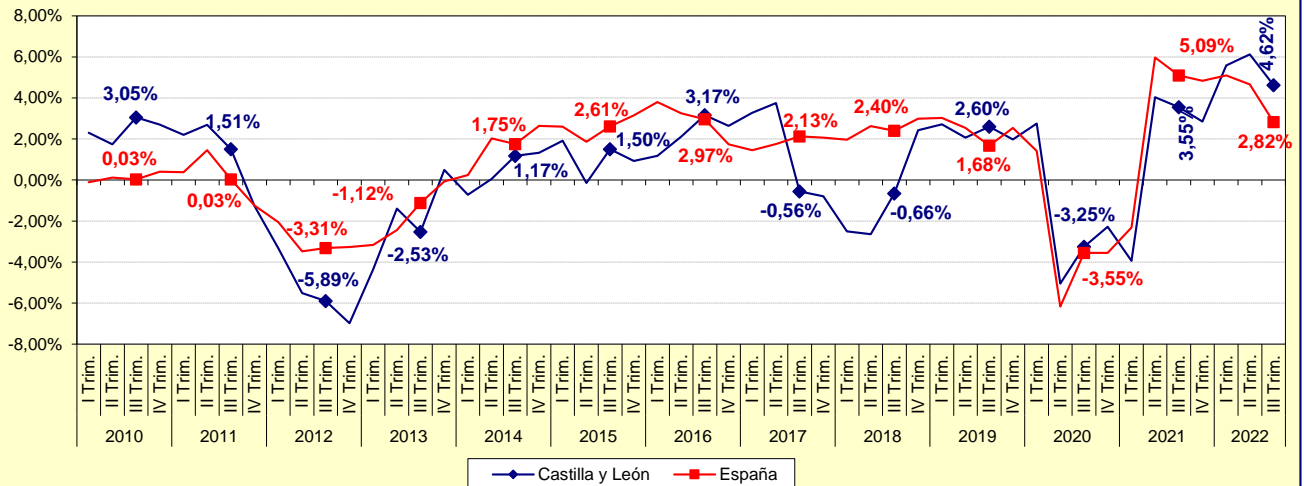
Gráfico 26. Evolución de la variación relativa interanual de la Población ocupada. CONSTRUCCIÓN. Castilla y León y España. Primer trimestre 2010 - Tercer trimestre 2022



Nota: Entre 2010 y 2013 los datos corresponden a la serie con Metodología 2005 y base censal revisada con la Metodología 2005 Base 2011. Entre 2014 y 2020 a la serie con Metodología 2005 Base 2011. Desde 2021 a la Metodología 2021.

FUENTE: D. G. de Presupuestos, Fondos Europeos y Estadística de la Junta de Castilla y León con datos del INE, "EPA".

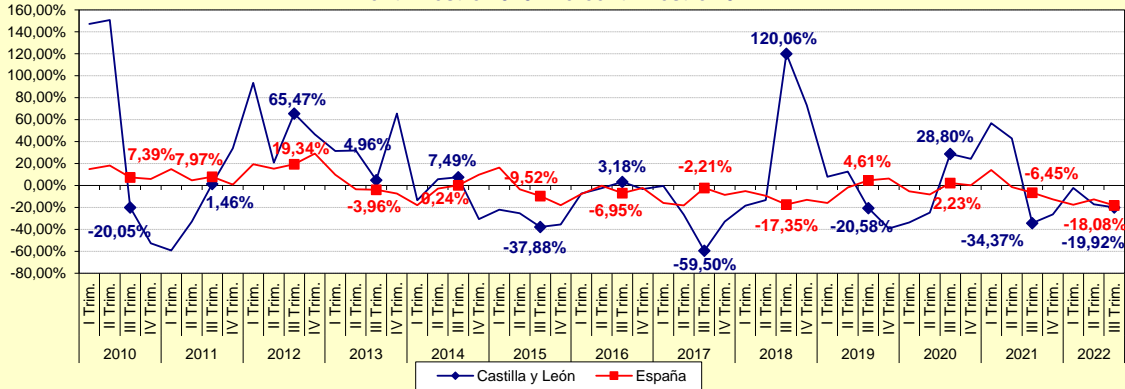
Gráfico 27. Evolución de la variación relativa interanual de la Población ocupada. SERVICIOS. Castilla y León y España. Primer trimestre 2010 - Tercer trimestre 2022



Nota: Entre 2010 y 2013 los datos corresponden a la serie con Metodología 2005 y base censal revisada con la Metodología 2005 Base 2011. Entre 2014 y 2020 a la serie con Metodología 2005 Base 2011. Desde 2021 a la Metodología 2021.

FUENTE: D. G. de Presupuestos, Fondos Europeos y Estadística de la Junta de Castilla y León con datos del INE, "EPA".

Gráfico 28. Evolución de la variación relativa interanual de la Población en paro. AGRICULTURA, GANADERÍA, SILVICULTURA Y PESCA. Castilla y León y España. Primer trimestre 2010 - Tercer trimestre 2022



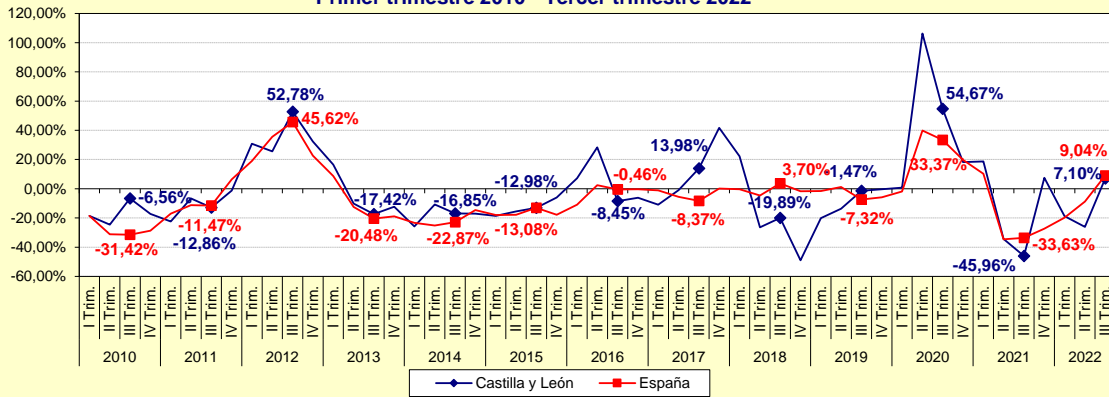
Notas:

(1) Entre 2010 y 2013 los datos corresponden a la serie con Metodología 2005 y base censal revisada con la Metodología 2005 Base 2011. Entre 2014 y 2020 a la serie con Metodología 2005 Base 2011. Desde 2021 a la Metodología 2021.

(2) Las variaciones calculadas con estimaciones del número de parados inferiores a 5.000 están sujetas a fuertes variaciones, debidas al error de muestreo.

FUENTE: D. G. de Presupuestos, Fondos Europeos y Estadística de la Junta de Castilla y León con datos del INE, "EPA".

Gráfico 29. Evolución de la variación relativa interanual de la Población en paro. INDUSTRIA. Castilla y León y España. Primer trimestre 2010 - Tercer trimestre 2022



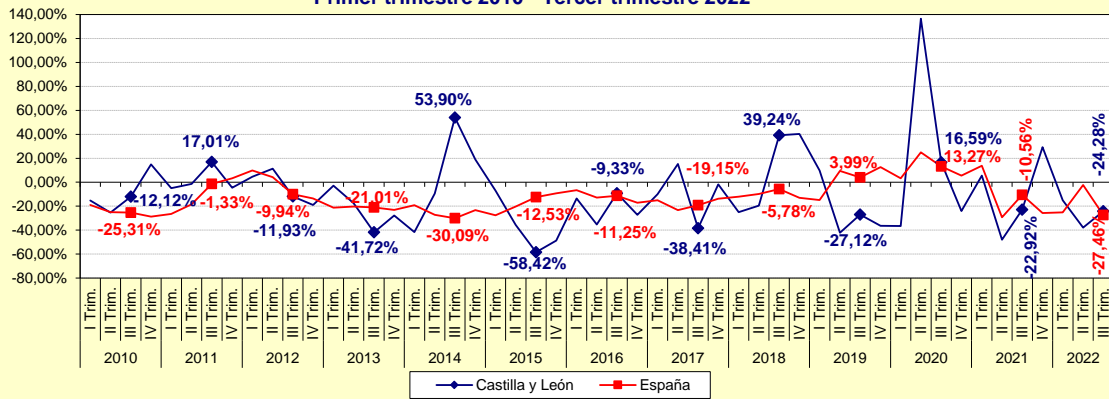
Notas:

(1) Entre 2010 y 2013 los datos corresponden a la serie con Metodología 2005 y base censal revisada con la Metodología 2005 Base 2011. Entre 2014 y 2020 a la serie con Metodología 2005 Base 2011. Desde 2021 a la Metodología 2021.

(2) Las variaciones calculadas con estimaciones del número de parados inferiores a 5.000 están sujetas a fuertes variaciones, debidas al error de muestreo.

FUENTE: D. G. de Presupuestos y Estadística de la Junta de Castilla y León con datos del INE, "EPA".

Gráfico 30. Evolución de la variación relativa interanual de la Población en paro. CONSTRUCCIÓN. Castilla y León y España. Primer trimestre 2010 - Tercer trimestre 2022



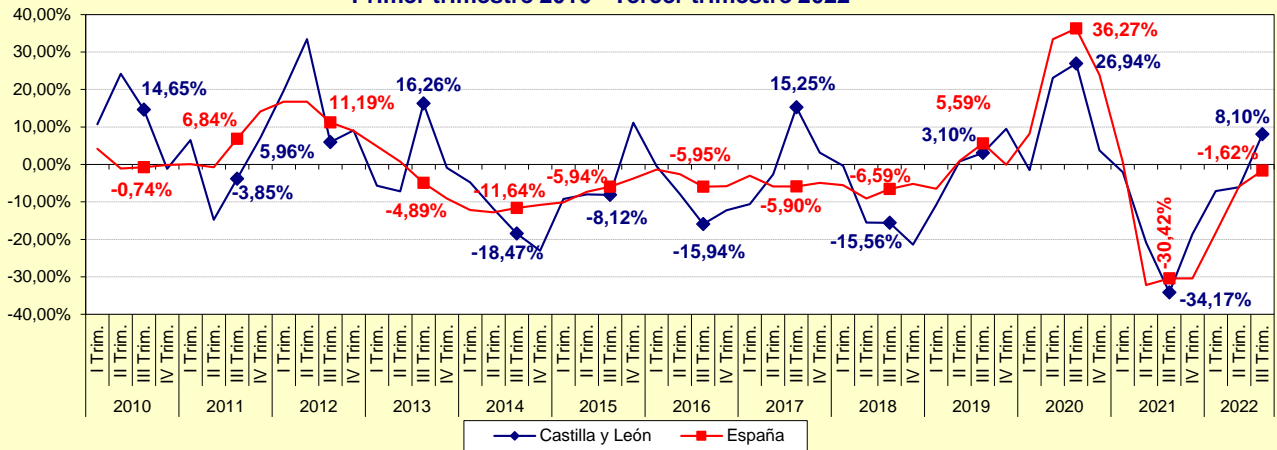
Notas:

(1) Entre 2010 y 2013 los datos corresponden a la serie con Metodología 2005 y base censal revisada con la Metodología 2005 Base 2011. Entre 2014 y 2020 a la serie con Metodología 2005 Base 2011. Desde 2021 a la Metodología 2021.

(2) Las variaciones calculadas con estimaciones del número de parados inferiores a 5.000 están sujetas a fuertes variaciones, debidas al error de muestreo.

FUENTE: D. G. de Presupuestos, Fondos Europeos y Estadística de la Junta de Castilla y León con datos del INE, "EPA".

Gráfico 31. Evolución de la variación relativa interanual de la Población en paro. SERVICIOS. Castilla y León y España. Primer trimestre 2010 - Tercer trimestre 2022



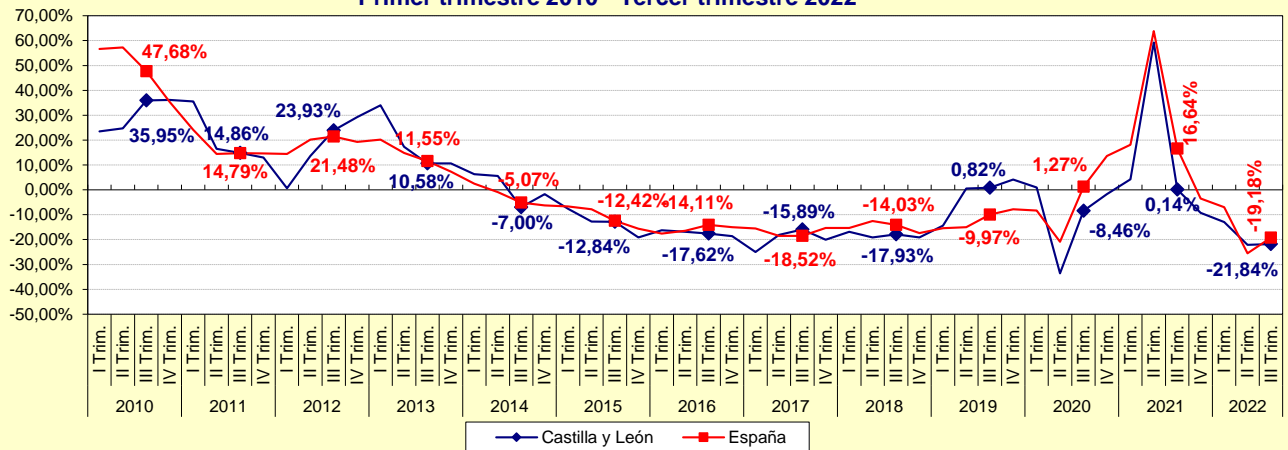
Notas:

(1) Entre 2010 y 2013 los datos corresponden a la serie con Metodología 2005 y base censal revisada con la Metodología 2005 Base 2011. Entre 2014 y 2020 a la serie con Metodología 2005 Base 2011. Desde 2021 a la Metodología 2021.

(2) Las variaciones calculadas con estimaciones del número de parados inferiores a 5.000 están sujetas a fuertes variaciones, debidas al error de muestreo.

FUENTE: D. G. de Presupuestos, Fondos Europeos y Estadística de la Junta de Castilla y León con datos del INE, "EPA".

Gráfico 32. Evolución de la variación relativa interanual de la Población en paro. NO CLASIFICADOS. Castilla y León y España. Primer trimestre 2010 - Tercer trimestre 2022



Notas:

(1) Entre 2010 y 2013 los datos corresponden a la serie con Metodología 2005 y base censal revisada con la Metodología 2005 Base 2011. Entre 2014 y 2020 a la serie con Metodología 2005 Base 2011. Desde 2021 a la Metodología 2021.

(2) Las variaciones calculadas con estimaciones del número de parados inferiores a 5.000 están sujetas a fuertes variaciones, debidas al error de muestreo.

FUENTE: D. G. de Presupuestos, Fondos Europeos y Estadística de la Junta de Castilla y León con datos del INE, "EPA".