



24 de octubre de 2019

## ENCUESTA DE POBLACIÓN ACTIVA EN CASTILLA Y LEÓN TERCER TRIMESTRE 2019

### POBLACIÓN ACTIVA

En Castilla y León, en el tercer trimestre de 2019, la población activa se sitúa en 1.131.489 personas. En España, el número de activos se sitúa en 23.088.704 personas.

**En términos trimestrales**, con respecto al trimestre anterior, en Castilla y León el número de activos aumenta en 10.023 personas (0,89%). En España, la población activa aumenta en 53.167 personas (0,23%).

**En términos anuales**, con relación al mismo trimestre del año anterior, el número de activos aumenta en 7.467 personas (0,66%). En España, los activos aumentan en 234.749 personas (1,03%).

### POBLACIÓN OCUPADA

En Castilla y León, en el tercer trimestre de 2019, la población ocupada se sitúa en 1.005.023 personas. En España, el número de ocupados se sitúa en 19.874.323 personas.

**En términos trimestrales**, con respecto al trimestre anterior, en Castilla y León el número de ocupados aumenta en 15.413 personas (1,56%). En España, aumenta el número de ocupados en 69.414 personas (0,35%).

**En términos anuales**, con relación al mismo trimestre del año anterior, el número de ocupados aumenta en 7.987 personas (0,80%). En España, la población ocupada aumenta en 346.343 personas (1,77%).

### POBLACIÓN EN PARO

En Castilla y León, en el tercer trimestre de 2019, la población parada se sitúa en 126.465 personas. En España, el número de parados se sitúa en 3.214.381 personas.

**En términos trimestrales**, con respecto al trimestre anterior, en Castilla y León el número de parados disminuye en 5.390 personas (-4,09%). En España, se produce una disminución en el número de parados de 16.247 (-0,50%).



**En términos anuales**, con relación al mismo trimestre del año anterior, el número de parados disminuye en Castilla y León en 520 personas (-0,41%). En España, disminuye el número de parados en 111.594 personas (-3,36%).

## TASA DE ACTIVIDAD Y TASA DE PARO

En Castilla y León, en el tercer trimestre de 2019, la tasa de actividad se sitúa en el 55,35% y la tasa de paro es del 11,18%. En España la tasa de actividad es del 58,72% y la tasa de paro es del 13,92%.

**En términos trimestrales**, con respecto al trimestre anterior, en Castilla y León aumenta la tasa de actividad (0,52 puntos) y disminuye la tasa de paro (-0,58 puntos). En España, la tasa de actividad permanece prácticamente constante (-0,03 puntos) y disminuye la tasa de paro (-0,10 puntos).

**En términos anuales**, con respecto al mismo trimestre del año anterior, en Castilla y León aumenta la tasa de actividad (0,47 puntos) y disminuye la tasa de paro (-0,12 puntos). En España, la tasa de actividad permanece prácticamente constante (-0,01 puntos) y disminuye la tasa de paro (-0,63 puntos).

## RESULTADOS POR SEXO

**En términos trimestrales**, en Castilla y León, la población activa aumenta para los hombres (0,52%) y también para las mujeres (1,35%).

La población ocupada aumenta tanto para los hombres (0,88%) como para las mujeres (2,41%).

El número de parados disminuye para los hombres (-2,79%) y para las mujeres (-5,21%).

**En términos anuales**, en Castilla y León, la población activa disminuye para los hombres (-0,30%) y aumenta para las mujeres (1,85%).

La población ocupada aumenta para los hombres (0,12%) y para las mujeres (1,66%).

El número de parados disminuye para los hombres (-4,08%) y aumenta para las mujeres (3,11%).



## RESULTADOS POR GRUPO DE EDAD

**En términos trimestrales**, en Castilla y León, el número de activos aumenta en los grupos de edad de 16 a 19 años (18,73%), de 20 a 24 años (15,55%) y de 55 y más años (1,64%) y disminuye en el de 25 a 54 años (-0,47%).

El número de ocupados aumenta en los grupos de edad: de 16 a 19 años (17,48%), de 20 a 24 años (32,81%) y de 55 y más años (2,73%), disminuyendo en el grupo de 25 a 54 años (-0,36%).

El número de parados disminuye en los grupos de 20 a 24 años (-19,04%), de 25 a 54 años (-1,43%) y de 55 y más años (-7,86%) y aumenta en el grupo de 16 a 19 años (21,08%).

**En términos anuales**, con respecto al mismo trimestre del año anterior, en Castilla y León el número de activos aumenta en el grupo de edad de 16 a 19 años (20,63%), en el grupo de 20 a 24 años (5,79%) y en el de 55 y más años (5,79%), disminuyendo en el grupo de 25 a 54 años (-1,44%).

El número de ocupados aumenta en los grupos de edad de 16 a 19 años (32,00%), de 20 a 24 años (7,37%) y de 55 y más años (4,11%) y disminuye en el grupo de 25 a 54 años (-0,82%).

El número de parados disminuye en el grupo de edad de 25 a 54 años (-6,43%) y aumenta en los grupos de 16 a 19 años (4,31%), de 20 a 24 años (0,90%) y de 55 y más años (28,08%).

## RESULTADOS POR PROVINCIA

**En términos trimestrales**, con respecto al trimestre anterior, el número de activos aumenta en Ávila (2,72%), Burgos (3,23%), León (0,30%), Palencia (0,52%), Segovia (1,61%), Soria (4,90%) y Valladolid (0,14%) y disminuye en Salamanca (-1,06%) y Zamora (-0,53%).

La población ocupada aumenta en Ávila (5,22%), Burgos (2,69%), León (0,06%), Palencia (6,80%), Salamanca (0,53%), Segovia (3,22%), Soria (6,85%) y Zamora (1,36%), disminuyendo en Valladolid (-1,17%).

El número de parados disminuye en Ávila (-11,73%), Palencia (-43,79%), Salamanca (-10,45%), Segovia (-13,08%), Soria (-15,39%) y Zamora (-12,14%), aumentando en Burgos (8,46%), León (2,00%) y Valladolid (11,04%).



**En términos anuales**, con respecto al mismo trimestre del año anterior, el número de activos aumenta en León (3,66%), Segovia (4,54%), Soria (5,12%) y Valladolid (1,28%), permanece prácticamente constante en Ávila (0,00%) y disminuye en Burgos (-0,36%), Palencia (-1,43%), Salamanca (-2,70%) y Zamora (-3,81%).

El número de ocupados aumenta en Ávila (3,08%), León (0,97%), Palencia (3,66%), Segovia (8,07%) y Soria (6,02%), permanece prácticamente constante en Burgos (0,01%) y disminuye en Salamanca (-2,51%), Valladolid (-1,03%) y Zamora (-0,13%).

El número de parados disminuye en Ávila (-17,09%), Burgos (-3,64%), Palencia (-40,55%), Salamanca (-3,98%), Segovia (-22,78%), Soria (-5,47%) y Zamora (-23,68%) y aumenta en León (27,60%) y Valladolid (22,39%)

## RESULTADOS POR SECTOR DE ACTIVIDAD ECONÓMICA

**En términos trimestrales**, con respecto al trimestre anterior, la población activa aumenta en la agricultura, ganadería, silvicultura y pesca (2,09%), en la construcción (1,06%) y en el sector servicios (1,83%) y disminuye en la industria (-1,38%).

La población ocupada aumenta en la agricultura, ganadería, silvicultura y pesca (4,84%), en la construcción (0,76%) y en el sector servicios (2,05%) y disminuye en la industria (-1,27%).

El número de parados disminuye en la agricultura, ganadería, silvicultura y pesca (-32,14%), en la industria (-3,74%) y en el sector servicios (-1,56%), aumentando en la construcción (6,82%).

**En términos anuales**, con respecto al mismo trimestre del año anterior, la población activa aumenta en la industria (2,71%), en la construcción (2,55%) y en el sector servicios (1,95%) y disminuye en la agricultura, ganadería, silvicultura y pesca (-1,37%).

La población ocupada aumenta en la agricultura, ganadería, silvicultura y pesca (5,86%) y en el sector servicios (2,60%) y disminuye en la industria (-6,40%) y en la construcción (-2,34%)

El número de parados disminuye en la agricultura, ganadería, silvicultura y pesca (-20,58%), en la industria (-1,47%) y en el de la construcción (-27,12%) y aumenta en el sector servicios (3,10%).



## RESULTADOS POR NACIONALIDAD

**En términos trimestrales**, con respecto al trimestre anterior, la población activa aumenta para la nacionalidad española (0,75%) y para la nacionalidad extranjera (2,57%).

La población ocupada aumenta para la nacionalidad española (1,51%) y también para la nacionalidad extranjera (2,20%).

El número de parados disminuye para la nacionalidad española (-5,38%) y aumenta para la nacionalidad extranjera (3,99%).

**En términos anuales**, con respecto al mismo trimestre del año anterior, la población activa disminuye para la nacionalidad española (-0,06%) y aumenta para la nacionalidad extranjera (9,79%).

La población ocupada aumenta para la nacionalidad española (0,32%) y aumenta para la nacionalidad extranjera (7,52%).

El número de parados disminuye para la nacionalidad española (-3,22%) y aumenta para la nacionalidad extranjera (19,40%).

---

**Nota:** La estadística de Encuesta de Población Activa, operación 15001 del Plan Estadístico de Castilla y León 2018-2021, es una estadística coyuntural cuyo objetivo es conocer los datos de la población en relación con el mercado de trabajo (activos, ocupados, parados e inactivos) de Castilla y León y clasificarlos según diversas características.

**Anexo Tablas y Gráficos**  
**ENCUESTA DE POBLACIÓN ACTIVA**  
**Tercer trimestre de 2019**

**TABLAS**

Tabla 1.	Población activa por Sexo, por Grupo de edad, por Nacionalidad y por Sector de actividad económica
Tabla 2.	Población ocupada por Sexo, por Grupo de edad, por Nacionalidad y por Sector de actividad económica
Tabla 3.	Población en paro por Sexo, por Grupo de edad, por Nacionalidad y por Sector de actividad económica
Tabla 4.	Tasa de actividad por Sexo, por Grupo de edad y por Nacionalidad
Tabla 5.	Tasa de paro por Sexo, por Grupo de edad y por Nacionalidad
Tabla 6.	Población activa, ocupada y en paro, Tasas de actividad y paro por Provincia
Tabla 7.	Evolución de las principales magnitudes. Castilla y León. Tercer trimestre 1976-2019
Tabla 8.	Evolución de las principales magnitudes. España. Castilla y León. Tercer trimestre 1976-2019
Tabla 9.	Evolución de las principales magnitudes. Hombres. Castilla y León. Tercer trimestre 1976-2019
Tabla 10.	Evolución de las principales magnitudes. Mujeres. Castilla y León. Tercer trimestre 1976-2019
Tabla 11.	Población activa, ocupada y en paro por Sexo y Grupo de edad
Tabla 12.	Tasa de actividad y de paro por Sexo y Grupo de edad
Tabla 13.	Población activa por Sexo y Nacionalidad
Tabla 14.	Población ocupada por Sexo y Nacionalidad
Tabla 15.	Población en paro por Sexo y Nacionalidad
Tabla 16.	Tasas de actividad y paro por Sexo y Nacionalidad
Tabla 17.	Población activa por Sexo y Provincia
Tabla 18.	Población ocupada por Sexo y Provincia
Tabla 19.	Población en paro por Sexo y Provincia
Tabla 20.	Tasas de actividad y paro por Sexo y Provincia
Tabla 21.	Población ocupada por Sexo y Tipo de jornada laboral
Tabla 22.	Población ocupada asalariada por Sexo y Tipo de contrato
Tabla 23.	Población en paro por Sexo y Tiempo de búsqueda de empleo
Tabla 24.	Población inactiva por Sexo y Grupo de edad
Tabla 25.	Población inactiva por Sexo y Situación de inactividad

**GRÁFICOS**

Gráfico 1.	Evolución de la Población activa, ocupada y en paro. Castilla y León. Primer trimestre 2005 - Tercer trimestre 2019
Gráfico 2.	Evolución de la Tasa de actividad. Castilla y León y España. Primer trimestre 2005 - Tercer trimestre 2019
Gráfico 3.	Evolución de la Tasa de actividad por Sexo. Castilla y León. Primer trimestre 2005 - Tercer trimestre 2019
Gráfico 4.	Evolución de la Tasa de paro. Castilla y León y España. Primer trimestre 2005 - Tercer trimestre 2019
Gráfico 5.	Evolución de la Tasa de paro por Sexo. Castilla y León. Primer trimestre 2005 - Tercer trimestre 2019
Gráfico 6.	Evolución de la variación relativa intertrimestral de la Población activa. Castilla y León y España. Primer trimestre 2005 - Tercer trimestre 2019
Gráfico 7.	Evolución de la variación relativa intertrimestral de la Población ocupada. Castilla y León y España. Primer trimestre 2005 - Tercer trimestre 2019
Gráfico 8.	Evolución de la variación relativa intertrimestral de la Población en paro. Castilla y León y España. Primer trimestre 2005 - Tercer trimestre 2019
Gráfico 9.	Evolución de la variación relativa interanual de la Población activa. Castilla y León y España. Primer trimestre 2005 - Tercer trimestre 2019
Gráfico 10.	Evolución de la variación relativa interanual de la Población ocupada. Castilla y León y España. Primer trimestre 2005 - Tercer trimestre 2019
Gráfico 11.	Evolución de la variación relativa interanual de la Población en paro. Castilla y León y España. Primer trimestre 2005 - Tercer trimestre 2019
Gráfico 12.	Variación relativa intertrimestral de la Población activa por Provincia. Castilla y León y España. Tercer trimestre 2019
Gráfico 13.	Variación relativa intertrimestral de la Población ocupada por Provincia. Castilla y León y España. Tercer trimestre 2019
Gráfico 14.	Variación relativa intertrimestral de la Población en paro por Provincia. Castilla y León y España. Tercer trimestre 2019
Gráfico 15.	Variación relativa interanual de la Población activa por Provincia. Castilla y León y España. Tercer trimestre 2019
Gráfico 16.	Variación relativa interanual de la Población ocupada por Provincia. Castilla y León y España. Tercer trimestre 2019
Gráfico 17.	Variación relativa interanual de la Población en paro por Provincia. Castilla y León y España. Tercer trimestre 2019
Gráfico 18.	Distribución porcentual provincial de la Población activa. Castilla y León y España. Tercer trimestre 2019
Gráfico 19.	Evolución de la variación relativa interanual de la Población activa. AGRICULTURA, GANADERÍA, SILVICULTURA Y PESCA. Castilla y León y España. Primer trimestre 2010 - Tercer trimestre 2019
Gráfico 20.	Evolución de la variación relativa interanual de la Población activa. INDUSTRIA. Castilla y León y España. Primer trimestre 2010 - Tercer trimestre 2019
Gráfico 21.	Evolución de la variación relativa interanual de la Población activa. CONSTRUCCIÓN. Castilla y León y España. Primer trimestre 2010 - Tercer trimestre 2019
Gráfico 22.	Evolución de la variación relativa interanual de la Población activa. SERVICIOS. Castilla y León y España. Primer trimestre 2010 - Tercer trimestre 2019
Gráfico 23.	Evolución de la variación relativa interanual de la Población activa. NO CLASIFICADOS. Castilla y León y España. Primer trimestre 2010 - Tercer trimestre 2019
Gráfico 24.	Evolución de la variación relativa interanual de la Población ocupada. AGRICULTURA, GANADERÍA, SILVICULTURA Y PESCA. Castilla y León y España. Primer trimestre 2010 - Tercer trimestre 2019
Gráfico 25.	Evolución de la variación relativa interanual de la Población ocupada. INDUSTRIA. Castilla y León y España. Primer trimestre 2010 - Tercer trimestre 2019
Gráfico 26.	Evolución de la variación relativa interanual de la Población ocupada. CONSTRUCCIÓN. Castilla y León y España. Primer trimestre 2010 - Tercer trimestre 2019
Gráfico 27.	Evolución de la variación relativa interanual de la Población ocupada. SERVICIOS. Castilla y León y España. Primer trimestre 2010 - Tercer trimestre 2019
Gráfico 28.	Evolución de la variación relativa interanual de la Población en paro. AGRICULTURA, GANADERÍA, SILVICULTURA Y PESCA. Castilla y León y España. Primer trimestre 2010 - Tercer trimestre 2019
Gráfico 29.	Evolución de la variación relativa interanual de la Población en paro. INDUSTRIA. Castilla y León y España. Primer trimestre 2010 - Tercer trimestre 2019
Gráfico 30.	Evolución de la variación relativa interanual de la Población en paro. CONSTRUCCIÓN. Castilla y León y España. Primer trimestre 2010 - Tercer trimestre 2019
Gráfico 31.	Evolución de la variación relativa interanual de la Población en paro. SERVICIOS. Castilla y León y España. Primer trimestre 2010 - Tercer trimestre 2019
Gráfico 32.	Evolución de la variación relativa interanual de la Población en paro. NO CLASIFICADOS. Castilla y León y España. Primer trimestre 2010 - Tercer trimestre 2019



**TABLA 1. POBLACIÓN ACTIVA POR SEXO, POR GRUPO DE EDAD, POR NACIONALIDAD Y POR SECTOR DE ACTIVIDAD ECONÓMICA.  
TERCER TRIMESTRE DE 2019**

	CyL	España	Variación intertrimestral				Variación interanual			
			Absoluta		Relativa		Absoluta		Relativa	
			CyL	España	CyL	España	CyL	España	CyL	España
<b>Total</b>	<b>1.131.489</b>	<b>23.088.704</b>	10.023	53.167	0,89%	0,23%	7.467	234.749	0,66%	1,03%
<b>Sexo</b>										
Hombre	<b>616.906</b>	<b>12.325.015</b>	3.167	40.677	0,52%	0,33%	-1.866	53.042	-0,30%	0,43%
Mujer	<b>514.582</b>	<b>10.763.689</b>	6.856	12.490	1,35%	0,12%	9.332	181.707	1,85%	1,72%
<b>Grupo de edad</b>										
Menor de 25 años	<b>71.302</b>	<b>1.657.612</b>	9.933	129.122	16,19%	8,45%	5.600	55.405	8,52%	3,46%
De 16 a 19 años	<b>14.613</b>	<b>308.684</b>	2.306	30.098	18,73%	10,80%	2.499	5.473	20,63%	1,80%
De 20 a 24 años	<b>56.688</b>	<b>1.348.928</b>	7.628	99.024	15,55%	7,92%	3.101	49.932	5,79%	3,84%
De 25 o más años	<b>1.060.187</b>	<b>21.431.092</b>	89	-75.955	0,01%	-0,35%	1.866	179.344	0,18%	0,84%
De 25 a 54 años	<b>815.778</b>	<b>17.422.665</b>	-3.845	-73.492	-0,47%	-0,42%	-11.892	-12.120	-1,44%	-0,07%
De 55 y más años	<b>244.409</b>	<b>4.008.428</b>	3.935	-2.463	1,64%	-0,06%	13.759	191.463	5,97%	5,02%
<b>Nacionalidad</b>										
Española	<b>1.040.764</b>	<b>20.077.486</b>	7.752	42.091	0,75%	0,21%	-623	36.523	-0,06%	0,18%
Extranjera	<b>90.725</b>	<b>3.011.218</b>	2.271	11.076	2,57%	0,37%	8.089	198.226	9,79%	7,05%
Extranjera Unión Europea	<b>43.968</b>	<b>1.098.476</b>	-2.363	-17.448	-5,10%	-1,56%	-7.104	69.750	-13,91%	6,78%
Extranjera no perteneciente a la Union Europea	<b>46.757</b>	<b>1.912.742</b>	4.633	28.524	11,00%	1,51%	15.193	128.476	48,13%	7,20%
<b>Sector de actividad económica (CNAE-2009)</b>										
Agricultura, Ganadería, Silvicultura y Pesca	<b>71.779</b>	<b>949.545</b>	1.472	-42.974	2,09%	-4,33%	2.857	-13.201	4,14%	-1,37%
Industria	<b>182.468</b>	<b>2.965.538</b>	-2.558	35.407	-1,38%	1,21%	-12.034	78.296	-6,19%	2,71%
Construcción	<b>68.097</b>	<b>1.407.624</b>	714	-3.413	1,06%	-0,24%	-2.875	35.018	-4,05%	2,55%
Servicios	<b>741.343</b>	<b>16.188.449</b>	13.328	79.107	1,83%	0,49%	18.970	309.340	2,63%	1,95%
No clasificados <sup>(*)</sup>	<b>67.801</b>	<b>1.577.548</b>	-2.933	-14.960	-4,15%	-0,94%	549	-174.704	0,82%	-9,97%

Nota: (\*) Parados que buscan el primer empleo o han dejado el último hace más de un año.

FUENTE: D. G. de Presupuestos y Estadística de la Junta de Castilla y León con datos del INE, "EPA Metodología 2005 Base 2011".

**TABLA 2. POBLACIÓN OCUPADA POR SEXO, POR GRUPO DE EDAD, POR NACIONALIDAD Y POR SECTOR DE ACTIVIDAD ECONÓMICA.  
TERCER TRIMESTRE DE 2019**

	CyL	España	Variación intertrimestral				Variación interanual			
			Absoluta		Relativa		Absoluta		Relativa	
			CyL	España	CyL	España	CyL	España	CyL	España
<b>Total</b>	<b>1.005.023</b>	<b>19.874.323</b>	15.413	69.414	1,56%	0,35%	7.987	346.343	0,80%	1,77%
<b>Sexo</b>										
Hombre	557.327	10.824.534	4.877	74.336	0,88%	0,69%	670	162.161	0,12%	1,52%
Mujer	447.696	9.049.790	10.536	-4.923	2,41%	-0,05%	7.317	184.182	1,66%	2,08%
<b>Grupo de edad</b>										
Menor de 25 años	52.891	1.132.552	12.140	110.679	29,79%	10,83%	5.268	59.100	11,06%	5,51%
De 16 a 19 años	9.423	178.567	1.402	28.841	17,48%	19,26%	2.284	13.113	32,00%	7,93%
De 20 a 24 años	43.468	953.984	10.738	81.837	32,81%	9,38%	2.984	45.987	7,37%	5,06%
De 25 o más años	952.132	18.741.772	3.273	-41.265	0,34%	-0,22%	2.719	287.244	0,29%	1,56%
De 25 a 54 años	730.549	15.205.956	-2.609	-58.262	-0,36%	-0,38%	-6.036	105.362	-0,82%	0,70%
De 55 y más años	221.583	3.535.816	5.882	16.997	2,73%	0,48%	8.754	181.882	4,11%	5,42%
<b>Nacionalidad</b>										
Española	933.153	17.445.481	13.866	32.756	1,51%	0,19%	2.961	149.811	0,32%	0,87%
Extranjera	71.870	2.428.843	1.547	36.658	2,20%	1,53%	5.026	196.532	7,52%	8,80%
Extranjera Unión Europea	37.730	937.221	-71	-14.147	-0,19%	-1,49%	-3.625	86.905	-8,77%	10,22%
Extranjera no perteneciente a la Union Europea	34.140	1.491.622	1.618	50.805	4,97%	3,53%	8.651	109.627	33,94%	7,93%
<b>Sector de actividad económica (CNAE-2009)</b>										
Agricultura, Ganadería, Silvicultura y Pesca	68.237	746.248	3.150	-63.015	4,84%	-7,79%	3.775	-22.156	5,86%	-2,88%
Industria	174.212	2.815.776	-2.237	51.226	-1,27%	1,85%	-11.911	90.125	-6,40%	3,31%
Construcción	64.523	1.269.894	485	-6.473	0,76%	-0,51%	-1.546	29.731	-2,34%	2,40%
Servicios	698.051	15.042.406	14.015	87.676	2,05%	0,59%	17.669	248.643	2,60%	1,68%

FUENTE: D. G. de Presupuestos y Estadística de la Junta de Castilla y León con datos del INE, "EPA Metodología 2005 Base 2011".



**TABLA 3. POBLACIÓN EN PARO POR SEXO, POR GRUPO DE EDAD, POR NACIONALIDAD Y POR SECTOR DE ACTIVIDAD ECONÓMICA.  
TERCER TRIMESTRE DE 2019**

	CyL	España	Variación intertrimestral				Variación interanual			
			Absoluta		Relativa		Absoluta		Relativa	
			CyL	España	CyL	España	CyL	España	CyL	España
<b>Total</b>	<b>126.465</b>	<b>3.214.381</b>	-5.390	-16.247	-4,09%	-0,50%	-520	-111.594	-0,41%	-3,36%
<b>Sexo</b>										
Hombre	<b>59.579</b>	<b>1.500.481</b>	-1.710	-33.659	-2,79%	-2,19%	-2.535	-109.120	-4,08%	-6,78%
Mujer	<b>66.886</b>	<b>1.713.900</b>	-3.680	17.412	-5,21%	1,03%	2.015	-2.475	3,11%	-0,14%
<b>Grupo de edad <sup>(1)</sup></b>										
Menor de 25 años	<b>18.410</b>	<b>525.060</b>	-2.206	18.443	-10,70%	3,64%	332	-3.695	1,84%	-0,70%
De 16 a 19 años	<b>5.190</b>	<b>130.117</b>	904	1.256	21,08%	0,98%	214	-7.640	4,31%	-5,55%
De 20 a 24 años	<b>13.220</b>	<b>394.943</b>	-3.110	17.187	-19,04%	4,55%	118	3.946	0,90%	1,01%
De 25 o más años	<b>108.055</b>	<b>2.689.321</b>	-3.183	-34.690	-2,86%	-1,27%	-853	-107.900	-0,78%	-3,86%
De 25 a 54 años	<b>85.229</b>	<b>2.216.709</b>	-1.236	-15.230	-1,43%	-0,68%	-5.857	-117.481	-6,43%	-5,03%
De 55 y más años	<b>22.826</b>	<b>472.612</b>	-1.947	-19.460	-7,86%	-3,95%	5.004	9.582	28,08%	2,07%
<b>Nacionalidad</b>										
Española	<b>107.611</b>	<b>2.632.006</b>	-6.114	9.334	-5,38%	0,36%	-3.584	-113.288	-3,22%	-4,13%
Extranjera	<b>18.855</b>	<b>582.375</b>	724	-25.582	3,99%	-4,21%	3.063	1.694	19,40%	0,29%
Extranjera Unión Europea	<b>6.238</b>	<b>161.255</b>	-2.291	-3.301	-26,87%	-2,01%	-3.478	-17.155	-35,80%	-9,62%
Extranjera no perteneciente a la Union Europea	<b>12.617</b>	<b>421.120</b>	3.016	-22.281	31,41%	-5,02%	6.542	18.849	107,68%	4,69%
<b>Sector de actividad económica (CNAE-2009) <sup>(1)</sup></b>										
Agricultura, Ganadería, Silvicultura y Pesca	<b>3.542</b>	<b>203.297</b>	-1.678	20.041	-32,14%	10,94%	-918	8.955	-20,58%	4,61%
Industria	<b>8.256</b>	<b>149.763</b>	-321	-15.819	-3,74%	-9,55%	-123	-11.829	-1,47%	-7,32%
Construcción	<b>3.574</b>	<b>137.730</b>	228	3.061	6,82%	2,27%	-1.330	5.287	-27,12%	3,99%
Servicios	<b>43.292</b>	<b>1.146.043</b>	-687	-8.569	-1,56%	-0,74%	1.301	60.697	3,10%	5,59%
No clasificados <sup>(2)</sup>	<b>67.801</b>	<b>1.577.548</b>	-2.933	-14.960	-4,15%	-0,94%	549	-174.704	0,82%	-9,97%

Notas:

<sup>(1)</sup> Las estimaciones del número de parados inferiores a 5.000 están sujetas a fuertes variaciones, debidas al error de muestreo.

<sup>(2)</sup> Parados que buscan el primer empleo o han dejado el último hace más de un año.

FUENTE: D. G. de Presupuestos y Estadística de la Junta de Castilla y León con datos del INE, "EPA Metodología 2005 Base 2011".

**TABLA 4. TASA DE ACTIVIDAD POR SEXO, POR GRUPO DE EDAD Y POR NACIONALIDAD.  
TERCER TRIMESTRE DE 2019**

	CyL	España	Variación absoluta intertrimestral		Variación absoluta interanual	
			CyL	España	CyL	España
<b>Total</b>	<b>55,35%</b>	<b>58,72%</b>	0,52	-0,03	0,47	-0,01
<b>Sexo</b>						
Hombre	<b>61,32%</b>	<b>64,46%</b>	0,35	0,03	-0,06	-0,41
Mujer	<b>49,56%</b>	<b>53,28%</b>	0,68	-0,08	0,98	0,35
<b>Grupo de edad</b>						
Menor de 25 años	<b>38,64%</b>	<b>39,56%</b>	5,30	2,84	2,73	0,35
De 16 a 19 años	<b>17,75%</b>	<b>16,40%</b>	2,74	1,49	2,81	-0,19
De 20 a 24 años	<b>55,47%</b>	<b>58,44%</b>	7,40	3,96	2,87	0,94
De 25 o más años	<b>57,01%</b>	<b>61,00%</b>	0,05	-0,36	0,27	-0,02
De 25 a 54 años	<b>87,79%</b>	<b>86,77%</b>	0,00	-0,32	0,36	0,12
De 55 y más años	<b>26,27%</b>	<b>26,63%</b>	0,34	-0,18	1,15	0,67
<b>Nacionalidad</b>						
Española	<b>54,08%</b>	<b>57,25%</b>	0,49	0,06	0,29	-0,09
Extranjera	<b>75,79%</b>	<b>70,84%</b>	0,66	-0,99	2,15	-0,19
Extranjera Unión Europea	<b>75,50%</b>	<b>69,44%</b>	1,50	-2,38	1,72	-0,10
Extranjera no perteneciente a la Union Europea	<b>76,06%</b>	<b>71,66%</b>	-0,35	-0,17	2,65	-0,24

FUENTE: D. G. de Presupuestos y Estadística de la Junta de Castilla y León con datos del INE, "EPA Metodología 2005 Base 2011".

**TABLA 5. TASA DE PARO POR SEXO, POR GRUPO DE EDAD Y POR NACIONALIDAD.  
TERCER TRIMESTRE DE 2019**

	CyL	España	Variación absoluta intertrimestral		Variación absoluta interanual	
			CyL	España	CyL	España
<b>Total</b>	<b>11,18%</b>	<b>13,92%</b>	-0,58	-0,10	-0,12	-0,63
<b>Sexo</b>						
Hombre	<b>9,66%</b>	<b>12,17%</b>	-0,33	-0,31	-0,38	-0,94
Mujer	<b>13,00%</b>	<b>15,92%</b>	-0,90	0,14	0,16	-0,30
<b>Grupo de edad</b>						
Menor de 25 años	<b>25,82%</b>	<b>31,68%</b>	-7,77	-1,47	-1,70	-1,33
De 16 a 19 años	<b>35,52%</b>	<b>42,15%</b>	0,69	-4,10	-5,56	-3,28
De 20 a 24 años	<b>23,32%</b>	<b>29,28%</b>	-9,96	-0,94	-1,13	-0,82
De 25 o más años	<b>10,19%</b>	<b>12,55%</b>	-0,30	-0,12	-0,10	-0,61
De 25 a 54 años	<b>10,45%</b>	<b>12,72%</b>	-0,10	-0,03	-0,56	-0,66
De 55 y más años	<b>9,34%</b>	<b>11,79%</b>	-0,96	-0,48	1,61	-0,34
<b>Nacionalidad</b>						
Española	<b>10,34%</b>	<b>13,11%</b>	-0,67	0,02	-0,34	-0,59
Extranjera	<b>20,78%</b>	<b>19,34%</b>	0,29	-0,92	1,67	-1,30
Extranjera Unión Europea	<b>14,19%</b>	<b>14,68%</b>	-4,22	-0,07	-4,84	-2,66
Extranjera no perteneciente a la Union Europea	<b>26,98%</b>	<b>22,02%</b>	4,19	-1,52	7,74	-0,53

Nota: La tasa de paro calculada a partir de estimaciones del número de parados inferiores a 5.000 están sujetas a fuertes variaciones, debidas al error de muestreo.

FUENTE: D. G. de Presupuestos y Estadística de la Junta de Castilla y León con datos del INE, "EPA Metodología 2005 Base 2011".

TABLA 6. POBLACIÓN ACTIVA, OCUPADA Y EN PARO, TASAS DE ACTIVIDAD Y PARO POR PROVINCIA. TERCER TRIMESTRE DE 2019						
	Provincia	Dato absoluto	Variación intertrimestral		Variación interanual	
			Absoluta	Relativa	Absoluta	Relativa
Activos	Ávila	72.022	1.908	2,72%	3	0,00%
	Burgos	172.055	5.382	3,23%	-622	-0,36%
	León	211.174	633	0,30%	7.456	3,66%
	Palencia	71.415	368	0,52%	-1.040	-1,43%
	Salamanca	149.925	-1.606	-1,06%	-4.167	-2,70%
	Segovia	77.914	1.232	1,61%	3.384	4,54%
	Soria	45.885	2.145	4,90%	2.234	5,12%
	Valladolid	255.172	368	0,14%	3.223	1,28%
	Zamora	75.927	-407	-0,53%	-3.004	-3,81%
	<b>Castilla y León</b>	<b>1.131.489</b>	<b>10.023</b>	<b>0,89%</b>	<b>7.467</b>	<b>0,66%</b>
<b>España</b>	<b>23.088.704</b>	<b>53.167</b>	<b>0,23%</b>	<b>234.749</b>	<b>1,03%</b>	
Ocupados	Ávila	62.912	3.118	5,22%	1.880	3,08%
	Burgos	155.176	4.066	2,69%	15	0,01%
	León	184.921	118	0,06%	1.778	0,97%
	Palencia	66.455	4.232	6,80%	2.344	3,66%
	Salamanca	130.287	686	0,53%	-3.353	-2,51%
	Segovia	71.321	2.224	3,22%	5.328	8,07%
	Soria	42.649	2.733	6,85%	2.422	6,02%
	Valladolid	224.772	-2.656	-1,17%	-2.339	-1,03%
	Zamora	66.530	892	1,36%	-89	-0,13%
	<b>Castilla y León</b>	<b>1.005.023</b>	<b>15.413</b>	<b>1,56%</b>	<b>7.987</b>	<b>0,80%</b>
<b>España</b>	<b>19.874.323</b>	<b>69.414</b>	<b>0,35%</b>	<b>346.343</b>	<b>1,77%</b>	
Parados	Ávila	9.110	-1.210	-11,73%	-1.877	-17,09%
	Burgos	16.878	1.316	8,46%	-638	-3,64%
	León	26.253	515	2,00%	5.678	27,60%
	Palencia	4.960	-3.863	-43,79%	-3.384	-40,55%
	Salamanca	19.638	-2.291	-10,45%	-814	-3,98%
	Segovia	6.593	-992	-13,08%	-1.945	-22,78%
	Soria	3.237	-589	-15,39%	-187	-5,47%
	Valladolid	30.400	3.024	11,04%	5.561	22,39%
	Zamora	9.397	-1.299	-12,14%	-2.915	-23,68%
	<b>Castilla y León</b>	<b>126.465</b>	<b>-5.390</b>	<b>-4,09%</b>	<b>-520</b>	<b>-0,41%</b>
<b>España</b>	<b>3.214.381</b>	<b>-16.247</b>	<b>-0,50%</b>	<b>-111.594</b>	<b>-3,36%</b>	
Tasa de actividad	Ávila	53,51%	1,44	-	0,07	-
	Burgos	57,60%	1,78	-	-0,29	-
	León	53,01%	0,26	-	2,21	-
	Palencia	52,98%	0,32	-	-0,49	-
	Salamanca	53,11%	-0,52	-	-1,32	-
	Segovia	60,24%	0,97	-	2,48	-
	Soria	60,55%	2,74	-	2,78	-
	Valladolid	58,07%	0,03	-	0,60	-
	Zamora	50,32%	-0,12	-	-1,47	-
	<b>Castilla y León</b>	<b>55,35%</b>	<b>0,52</b>	-	<b>0,47</b>	-
<b>España</b>	<b>58,72%</b>	<b>-0,03</b>	-	<b>-0,01</b>	-	
Tasa de paro	Ávila	12,65%	-2,07	-	-2,61	-
	Burgos	9,81%	0,47	-	-0,33	-
	León	12,43%	0,21	-	2,33	-
	Palencia	6,95%	-5,47	-	-4,57	-
	Salamanca	13,10%	-1,37	-	-0,17	-
	Segovia	8,46%	-1,43	-	-2,99	-
	Soria	7,05%	-1,69	-	-0,79	-
	Valladolid	11,91%	1,17	-	2,06	-
	Zamora	12,38%	-1,64	-	-3,22	-
	<b>Castilla y León</b>	<b>11,18%</b>	<b>-0,58</b>	-	<b>-0,12</b>	-
<b>España</b>	<b>13,92%</b>	<b>-0,10</b>	-	<b>-0,63</b>	-	

Nota: Las estimaciones del número de parados inferiores a 5.000, así como las tasas de paro calculadas con éstas, están sujetas a fuertes variaciones, debidas al error de muestreo.

FUENTE: D. G. de Presupuestos y Estadística de la Junta de Castilla y León con datos del INE, "EPA Metodología 2005 Base 2011".

**TABLA 7. EVOLUCIÓN DE LAS PRINCIPALES MAGNITUDES.  
CASTILLA Y LEÓN. TERCER TRIMESTRE 1976-2019**

	Activos			Ocupados			Parados			Tasa actividad		Tasa paro	
	Dato absoluto	Var. Interanual		Dato absoluto	Var. Interanual		Dato absoluto	Var. Interanual		Dato	Var. Interanual absoluta	Dato	Var. Interanual absoluta
		Absoluta	Relativa		Absoluta	Relativa		Absoluta	Relativa				
III Trim. 1976	968.300	-	-	942.300	-	-	26.100	-	-	52,52%	-	2,69%	-
III Trim. 1977	942.700	-25.600	-2,64%	901.800	-40.500	-4,30%	40.900	14.800	56,70%	50,65%	-1,87	4,33%	1,64
III Trim. 1978	936.600	-6.100	-0,65%	886.000	-15.800	-1,75%	50.600	9.700	23,72%	49,83%	-0,82	5,40%	1,07
III Trim. 1979	939.000	2.400	0,26%	874.000	-12.000	-1,35%	65.100	14.500	28,66%	49,53%	-0,30	6,93%	1,53
III Trim. 1980	942.100	3.100	0,33%	860.700	-13.300	-1,52%	81.400	16.300	25,04%	48,99%	-0,54	8,64%	1,71
III Trim. 1981	943.300	1.200	0,13%	843.400	-17.300	-2,01%	99.800	18.400	22,60%	48,33%	-0,66	10,58%	1,94
III Trim. 1982	944.700	1.400	0,15%	829.100	-14.300	-1,70%	115.600	15.800	15,83%	48,02%	-0,31	12,24%	1,66
III Trim. 1983	951.600	6.900	0,73%	824.800	-4.300	-0,52%	126.800	11.200	9,69%	47,84%	-0,18	13,32%	1,08
III Trim. 1984	948.800	-2.800	-0,29%	799.000	-25.800	-3,13%	149.800	23.000	18,14%	47,36%	-0,48	15,79%	2,47
III Trim. 1985	941.600	-7.200	-0,76%	776.700	-22.300	-2,79%	164.900	15.100	10,08%	46,36%	-1,00	17,51%	1,72
III Trim. 1986	948.600	7.000	0,74%	783.400	6.700	0,86%	165.200	300	0,18%	46,33%	-0,03	17,41%	-0,10
III Trim. 1987	989.800	41.200	4,34%	829.600	46.200	5,90%	160.300	-4.900	-2,97%	47,93%	1,60	16,19%	-1,22
III Trim. 1988	1.000.700	10.900	1,10%	834.900	5.300	0,64%	165.800	5.500	3,43%	47,98%	0,05	16,57%	0,38
III Trim. 1989	1.009.900	9.200	0,92%	854.300	19.400	2,32%	155.600	-10.200	-6,15%	47,95%	-0,03	15,40%	-1,17
III Trim. 1990	1.019.400	9.500	0,94%	864.400	10.100	1,18%	155.000	-600	-0,39%	48,06%	0,11	15,20%	-0,20
III Trim. 1991	1.023.500	4.100	0,40%	875.400	11.000	1,27%	148.100	-6.900	-4,45%	47,98%	-0,08	14,47%	-0,73
III Trim. 1992	1.028.000	4.500	0,44%	847.600	-27.800	-3,18%	180.300	32.200	21,74%	47,94%	-0,04	17,54%	3,07
III Trim. 1993	1.040.100	12.100	1,18%	825.000	-22.600	-2,67%	215.100	34.800	19,30%	48,28%	0,34	20,68%	3,14
III Trim. 1994	1.011.500	-28.600	-2,75%	798.300	-26.700	-3,24%	213.200	-1.900	-0,88%	47,33%	-0,95	21,07%	0,39
III Trim. 1995	995.200	-16.300	-1,61%	792.700	-5.600	-0,70%	202.500	-10.700	-5,02%	47,13%	-0,20	20,35%	-0,72
III Trim. 1996	991.900	-3.300	-0,33%	799.600	6.900	0,87%	192.300	-10.200	-5,04%	47,22%	0,09	19,39%	-0,96
III Trim. 1997	995.500	3.600	0,36%	807.200	7.600	0,95%	188.400	-3.900	-2,03%	47,44%	0,22	18,92%	-0,47
III Trim. 1998	1.007.400	11.900	1,20%	836.100	28.900	3,58%	171.300	-17.100	-9,08%	47,97%	0,53	17,00%	-1,92
III Trim. 1999	1.017.700	10.300	1,02%	871.100	35.000	4,19%	146.500	-24.800	-14,48%	48,46%	0,49	14,40%	-2,60
III Trim. 2000	1.032.800	15.100	1,48%	895.100	24.000	2,76%	137.600	-8.900	-6,08%	49,15%	0,69	13,33%	-1,07
III Trim. 2001	1.015.100	-17.700	-1,71%	913.500	18.400	2,06%	101.700	-35.900	-26,09%	48,24%	-0,91	10,01%	-3,32
III Trim. 2002	1.045.200	30.100	2,97%	938.300	24.800	2,71%	106.900	5.200	5,11%	49,46%	1,22	10,23%	0,22
III Trim. 2003	1.066.400	21.200	2,03%	951.000	12.700	1,35%	115.500	8.600	8,04%	50,26%	0,80	10,83%	0,60
III Trim. 2004	1.091.000	24.600	2,31%	984.400	33.400	3,51%	106.600	-8.900	-7,71%	51,23%	0,97	9,77%	-1,06
III Trim. 2005	1.141.378	50.378	4,62%	1.053.676	69.276	7,04%	87.702	-18.898	-17,73%	53,35%	2,12	7,68%	-2,09
III Trim. 2006	1.157.634	16.256	1,42%	1.070.604	16.928	1,61%	87.029	-672	-0,77%	53,82%	0,47	7,52%	-0,17
III Trim. 2007	1.181.022	23.388	2,02%	1.098.297	27.693	2,59%	82.725	-4.305	-4,95%	54,39%	0,57	7,00%	-0,51
III Trim. 2008	1.198.404	17.382	1,47%	1.084.950	-13.347	-1,22%	113.454	30.730	37,15%	54,98%	0,58	9,47%	2,46
III Trim. 2009	1.184.026	-14.378	-1,20%	1.028.084	-56.866	-5,24%	155.942	42.488	37,45%	54,41%	-0,56	13,17%	3,70
III Trim. 2010	1.208.210	24.184	2,04%	1.024.546	-3.538	-0,34%	183.665	27.722	17,78%	55,67%	1,25	15,20%	2,03
III Trim. 2011	1.209.289	1.079	0,09%	1.012.847	-11.698	-1,14%	196.441	12.777	6,96%	55,91%	0,24	16,24%	1,04
III Trim. 2012	1.203.505	-5.784	-0,48%	972.027	-40.820	-4,03%	231.477	35.036	17,84%	56,07%	0,16	19,23%	2,99
III Trim. 2013	1.173.372	-30.133	-2,50%	927.980	-44.047	-4,53%	245.392	13.914	6,01%	55,17%	-0,89	20,91%	1,68
III Trim. 2014	1.165.223	-8.149	-0,69%	939.178	11.199	1,21%	226.044	-19.347	-7,88%	55,25%	0,08	19,40%	-1,51
III Trim. 2015	1.149.959	-15.264	-1,31%	959.182	20.003	2,13%	190.777	-35.267	-15,60%	54,87%	-0,38	16,59%	-2,81
III Trim. 2016	1.153.275	3.316	0,29%	992.798	33.616	3,50%	160.477	-30.300	-15,88%	55,46%	0,59	13,91%	-2,67
III Trim. 2017	1.134.416	-18.859	-1,64%	986.730	-6.068	-0,61%	147.686	-12.791	-7,97%	55,01%	-0,46	13,02%	-0,90
III Trim. 2018	1.124.022	-10.394	-0,92%	997.037	10.307	1,04%	126.986	-20.700	-14,02%	54,88%	-0,13	11,30%	-1,72
III Trim. 2019	<b>1.131.489</b>	<b>7.467</b>	<b>0,66%</b>	<b>1.005.023</b>	<b>7.987</b>	<b>0,80%</b>	<b>126.465</b>	<b>-520</b>	<b>-0,41%</b>	<b>55,35%</b>	<b>0,47</b>	<b>11,18%</b>	<b>-0,12</b>

Nota: Entre 1977 y 1995 los datos corresponden a la serie revisada con Metodología 2002. Entre 1996 y 2001 a la serie con Metodología 2002 y base censal revisada con la Metodología 2005 Base 2001. Desde 2002 a 2013 a la serie con Metodología 2005 y base censal revisada con la Metodología 2005 Base 2011. Desde 2014 a la Metodología 2005 Base 2011.

FUENTE: D. G. de Presupuestos y Estadística de la Junta de Castilla y León con datos del INE, "Encuesta de Población Activa".

**TABLA 8. EVOLUCIÓN DE LAS PRINCIPALES MAGNITUDES.  
ESPAÑA. TERCER TRIMESTRE 1976-2019**

	Activos			Ocupados			Parados			Tasa actividad		Tasa paro	
	Dato absoluto	Var. Interanual		Dato absoluto	Var. Interanual		Dato absoluto	Var. Interanual		Dato	Var. Interanual absoluta	Dato	Var. Interanual absoluta
		Absoluta	Relativa		Absoluta	Relativa		Absoluta	Relativa				
III Trim. 1976	13.366.300	-	-	12.777.300	-	-	589.000	-	-	52,46%	-	4,41%	-
III Trim. 1977	13.300.900	-65.400	-0,49%	12.590.100	-187.200	-1,47%	710.900	121.900	20,70%	51,61%	-0,85	5,34%	0,93
III Trim. 1978	13.337.100	36.200	0,27%	12.394.500	-195.600	-1,55%	942.600	231.700	32,59%	51,13%	-0,48	7,07%	1,73
III Trim. 1979	13.417.000	79.900	0,60%	12.247.500	-147.000	-1,19%	1.169.500	226.900	24,07%	50,77%	-0,36	8,72%	1,65
III Trim. 1980	13.424.700	7.700	0,06%	11.883.100	-364.400	-2,98%	1.541.600	372.100	31,82%	50,09%	-0,68	11,48%	2,76
III Trim. 1981	13.502.000	77.300	0,58%	11.597.000	-286.100	-2,41%	1.905.000	363.400	23,57%	49,71%	-0,38	14,11%	2,63
III Trim. 1982	13.679.300	177.300	1,31%	11.500.800	-96.200	-0,83%	2.178.500	273.500	14,36%	49,71%	0,00	15,93%	1,82
III Trim. 1983	13.878.400	199.100	1,46%	11.494.100	-6.700	-0,06%	2.384.300	205.800	9,45%	49,78%	0,07	17,18%	1,25
III Trim. 1984	13.923.400	45.000	0,32%	11.143.500	-350.600	-3,05%	2.779.800	395.500	16,59%	49,30%	-0,48	19,97%	2,79
III Trim. 1985	14.014.600	91.200	0,66%	11.029.400	-114.100	-1,02%	2.985.200	205.400	7,39%	48,95%	-0,35	21,30%	1,33
III Trim. 1986	14.199.900	185.300	1,32%	11.275.900	246.500	2,23%	2.924.100	-61.100	-2,05%	49,06%	0,11	20,59%	-0,71
III Trim. 1987	14.876.000	676.100	4,76%	11.911.900	636.000	5,64%	2.964.100	40.000	1,37%	50,67%	1,61	19,93%	-0,66
III Trim. 1988	15.215.500	339.500	2,28%	12.319.100	407.200	3,42%	2.896.500	-67.600	-2,28%	51,00%	0,33	19,04%	-0,89
III Trim. 1989	15.330.800	115.300	0,76%	12.792.700	473.600	3,84%	2.538.100	-358.400	-12,37%	50,73%	-0,27	16,56%	-2,48
III Trim. 1990	15.487.700	156.900	1,02%	13.033.600	240.900	1,88%	2.454.100	-84.000	-3,31%	50,86%	0,13	15,85%	-0,71
III Trim. 1991	15.680.500	192.800	1,24%	13.120.200	86.600	0,66%	2.560.200	106.100	4,32%	51,03%	0,17	16,33%	0,48
III Trim. 1992	15.746.900	66.400	0,42%	12.869.800	-250.400	-1,91%	2.877.100	316.900	12,38%	50,75%	-0,28	18,27%	1,94
III Trim. 1993	15.974.900	228.000	1,45%	12.321.300	-548.500	-4,26%	3.653.600	776.500	26,99%	51,03%	0,28	22,87%	4,60
III Trim. 1994	16.113.100	138.200	0,87%	12.277.900	-43.400	-0,35%	3.835.200	181.600	4,97%	51,00%	-0,03	23,80%	0,93
III Trim. 1995	16.293.500	180.400	1,12%	12.603.800	325.900	2,65%	3.689.700	-145.500	-3,79%	51,10%	0,10	22,65%	-1,15
III Trim. 1996	16.616.700	323.200	1,98%	13.007.800	404.000	3,21%	3.609.000	-80.700	-2,19%	51,49%	0,39	21,72%	-0,93
III Trim. 1997	16.873.000	256.300	1,54%	13.445.800	438.000	3,37%	3.427.300	-181.700	-5,03%	51,73%	0,24	20,31%	-1,41
III Trim. 1998	17.197.600	324.600	1,92%	14.047.700	601.900	4,48%	3.150.000	-277.300	-8,09%	52,26%	0,53	18,32%	-1,99
III Trim. 1999	17.507.800	310.200	1,80%	14.848.800	801.100	5,70%	2.659.000	-491.000	-15,59%	52,68%	0,42	15,19%	-3,13
III Trim. 2000	18.137.400	629.600	3,60%	15.681.800	833.000	5,61%	2.455.600	-203.400	-7,65%	53,90%	1,22	13,54%	-1,65
III Trim. 2001	18.164.000	26.600	0,15%	16.294.300	612.500	3,91%	1.869.700	-585.900	-23,86%	53,23%	-0,67	10,29%	-3,25
III Trim. 2002	19.115.300	951.300	5,24%	16.919.300	625.000	3,84%	2.196.000	326.300	17,45%	54,92%	1,69	11,49%	1,20
III Trim. 2003	19.893.500	778.200	4,07%	17.646.000	726.700	4,30%	2.247.500	51.500	2,35%	56,15%	1,23	11,30%	-0,19
III Trim. 2004	20.488.900	595.400	2,99%	18.289.100	643.100	3,64%	2.199.800	-47.700	-2,12%	56,93%	0,78	10,74%	-0,56
III Trim. 2005	21.205.626	716.726	3,50%	19.422.088	1.132.988	6,19%	1.783.539	-416.261	-18,92%	57,86%	0,93	8,41%	-2,33
III Trim. 2006	21.857.809	652.183	3,08%	20.090.957	668.870	3,44%	1.766.852	-16.687	-0,94%	58,74%	0,88	8,08%	-0,33
III Trim. 2007	22.559.566	701.757	3,21%	20.753.394	662.437	3,30%	1.806.172	39.320	2,23%	59,50%	0,76	8,01%	-0,08
III Trim. 2008	23.157.140	597.575	2,65%	20.556.445	-196.949	-0,95%	2.600.695	794.524	43,99%	60,23%	0,73	11,23%	3,22
III Trim. 2009	23.219.840	62.699	0,27%	19.098.437	-1.458.008	-7,09%	4.121.403	1.520.708	58,47%	60,05%	-0,18	17,75%	6,52
III Trim. 2010	23.404.382	184.542	0,79%	18.819.006	-279.431	-1,46%	4.585.376	463.973	11,26%	60,37%	0,32	19,59%	1,84
III Trim. 2011	23.482.486	78.104	0,33%	18.484.476	-334.530	-1,78%	4.998.010	412.634	9,00%	60,44%	0,07	21,28%	1,69
III Trim. 2012	23.491.934	9.448	0,04%	17.667.701	-816.775	-4,42%	5.824.234	826.224	16,53%	60,55%	0,11	24,79%	3,51
III Trim. 2013	23.173.403	-318.531	-1,36%	17.230.050	-437.651	-2,48%	5.943.353	119.120	2,05%	60,04%	-0,51	25,65%	0,85
III Trim. 2014	22.931.673	-241.729	-1,04%	17.504.005	273.955	1,59%	5.427.669	-515.685	-8,68%	59,53%	-0,51	23,67%	-1,98
III Trim. 2015	22.899.511	-32.162	-0,14%	18.048.706	544.701	3,11%	4.850.805	-576.863	-10,63%	59,50%	-0,03	21,18%	-2,49
III Trim. 2016	22.848.331	-51.180	-0,22%	18.527.523	478.818	2,65%	4.320.807	-529.998	-10,93%	59,28%	-0,22	18,91%	-2,27
III Trim. 2017	22.780.944	-67.386	-0,29%	19.049.213	521.690	2,82%	3.731.731	-589.076	-13,63%	58,92%	-0,36	16,38%	-2,53
III Trim. 2018	22.853.955	73.011	0,32%	19.527.980	478.767	2,51%	3.325.975	-405.756	-10,87%	58,73%	-0,19	14,55%	-1,83
<b>III Trim. 2019</b>	<b>23.088.704</b>	<b>234.749</b>	<b>1,03%</b>	<b>19.874.323</b>	<b>346.343</b>	<b>1,77%</b>	<b>3.214.381</b>	<b>-111.594</b>	<b>-3,36%</b>	<b>58,72%</b>	<b>-0,01</b>	<b>13,92%</b>	<b>-0,63</b>

Nota: Entre 1977 y 1995 los datos corresponden a la serie revisada con Metodología 2002. Entre 1996 y 2001 a la serie con Metodología 2002 y base censal revisada con la Metodología 2005 Base 2001. Desde 2002 a 2013 a la serie con Metodología 2005 y base censal revisada con la Metodología 2005 Base 2011. Desde 2014 a la Metodología 2005 Base 2011.

FUENTE: D. G. de Presupuestos y Estadística de la Junta de Castilla y León con datos del INE, "Encuesta de Población Activa".

**TABLA 9. EVOLUCIÓN DE EVOLUCIÓN DE LAS PRINCIPALES MAGNITUDES. HOMBRES. CASTILLA Y LEÓN. TERCER TRIMESTRE 1976-2019**

	Activos			Ocupados			Parados			Tasa actividad		Tasa paro	
	Dato absoluto	Var. Interanual		Dato absoluto	Var. Interanual		Dato absoluto	Var. Interanual		Dato	Var. Interanual absoluta	Dato	Var. Interanual absoluta
		Absoluta	Relativa		Absoluta	Relativa		Absoluta	Relativa				
III Trim. 1976	679.000	-	-	665.800	-	-	13.200	-	-	75,09%	-	1,95%	-
III Trim. 1977	670.000	-9.000	-1,33%	649.900	-15.900	-2,39%	20.000	6.800	51,52%	73,38%	-1,71	2,99%	1,04
III Trim. 1978	664.200	-5.800	-0,87%	635.600	-14.300	-2,20%	28.600	8.600	43,00%	71,97%	-1,41	4,31%	1,32
III Trim. 1979	668.100	3.900	0,59%	633.300	-2.300	-0,36%	34.800	6.200	21,68%	71,73%	-0,24	5,21%	0,90
III Trim. 1980	670.800	2.700	0,40%	625.100	-8.200	-1,29%	45.700	10.900	31,32%	70,95%	-0,78	6,82%	1,61
III Trim. 1981	674.800	4.000	0,60%	610.400	-14.700	-2,35%	64.400	18.700	40,92%	70,27%	-0,68	9,54%	2,72
III Trim. 1982	674.200	-600	-0,09%	602.900	-7.500	-1,23%	71.300	6.900	10,71%	69,63%	-0,64	10,58%	1,04
III Trim. 1983	680.200	6.000	0,89%	602.500	-400	-0,07%	77.700	6.400	8,98%	69,46%	-0,17	11,42%	0,84
III Trim. 1984	672.300	-7.900	-1,16%	587.700	-14.800	-2,46%	84.600	6.900	8,88%	68,14%	-1,32	12,59%	1,17
III Trim. 1985	671.700	-600	-0,09%	578.700	-9.000	-1,53%	93.000	8.400	9,93%	67,13%	-1,01	13,84%	1,25
III Trim. 1986	675.500	3.800	0,57%	580.000	1.300	0,22%	95.500	2.500	2,69%	66,94%	-0,19	14,14%	0,30
III Trim. 1987	678.800	3.300	0,49%	598.200	18.200	3,14%	80.700	-14.800	-15,50%	66,69%	-0,25	11,88%	-2,26
III Trim. 1988	678.700	-100	-0,01%	604.100	5.900	0,99%	74.600	-6.100	-7,56%	66,02%	-0,67	10,99%	-0,89
III Trim. 1989	677.000	-1.700	-0,25%	612.800	8.700	1,44%	64.200	-10.400	-13,94%	65,21%	-0,81	9,48%	-1,51
III Trim. 1990	682.200	5.200	0,77%	618.300	5.500	0,90%	63.900	-300	-0,47%	65,27%	0,06	9,37%	-0,11
III Trim. 1991	673.400	-8.800	-1,29%	618.500	200	0,03%	54.800	-9.100	-14,24%	64,08%	-1,19	8,14%	-1,23
III Trim. 1992	671.300	-2.100	-0,31%	589.600	-28.900	-4,67%	81.700	26.900	49,09%	63,58%	-0,50	12,16%	4,02
III Trim. 1993	671.300	0	0,00%	574.300	-15.300	-2,59%	97.000	15.300	18,73%	63,32%	-0,26	14,46%	2,30
III Trim. 1994	653.400	-17.900	-2,67%	560.600	-13.700	-2,39%	92.800	-4.200	-4,33%	62,14%	-1,18	14,21%	-0,25
III Trim. 1995	637.800	-15.600	-2,39%	550.600	-10.000	-1,78%	87.300	-5.500	-5,93%	61,41%	-0,73	13,68%	-0,53
III Trim. 1996	637.700	-100	-0,02%	554.500	3.900	0,71%	83.200	-4.100	-4,70%	61,71%	0,30	13,05%	-0,63
III Trim. 1997	636.200	-1.500	-0,24%	558.900	4.400	0,79%	77.300	-5.900	-7,09%	61,60%	-0,11	12,14%	-0,91
III Trim. 1998	635.700	-500	-0,08%	571.900	13.000	2,33%	63.800	-13.500	-17,46%	61,53%	-0,07	10,03%	-2,11
III Trim. 1999	637.000	1.300	0,20%	585.000	13.100	2,29%	52.000	-11.800	-18,50%	61,69%	0,16	8,16%	-1,87
III Trim. 2000	640.900	3.900	0,61%	595.700	10.700	1,83%	45.200	-6.800	-13,08%	62,04%	0,35	7,05%	-1,11
III Trim. 2001	635.700	-5.200	-0,81%	600.400	4.700	0,79%	35.300	-9.900	-21,90%	61,46%	-0,58	5,55%	-1,50
III Trim. 2002	642.600	6.900	1,09%	600.000	-400	-0,07%	42.700	7.400	20,96%	61,84%	0,38	6,64%	1,09
III Trim. 2003	650.100	7.500	1,17%	607.000	7.000	1,17%	43.000	300	0,70%	62,28%	0,44	6,62%	-0,02
III Trim. 2004	661.000	10.900	1,68%	619.700	12.700	2,09%	41.300	-1.700	-3,95%	63,05%	0,77	6,24%	-0,38
III Trim. 2005	684.678	23.678	3,58%	650.427	30.727	4,96%	34.251	-7.049	-17,07%	64,95%	1,90	5,00%	-1,24
III Trim. 2006	684.219	-459	-0,07%	650.474	47	0,01%	33.745	-507	-1,48%	64,52%	-0,44	4,93%	-0,07
III Trim. 2007	697.711	13.492	1,97%	661.995	11.521	1,77%	35.716	1.971	5,84%	65,02%	0,51	5,12%	0,19
III Trim. 2008	694.181	-3.529	-0,51%	644.442	-17.554	-2,65%	49.740	14.024	39,27%	64,32%	-0,70	7,17%	2,05
III Trim. 2009	678.686	-15.495	-2,23%	605.044	-39.398	-6,11%	73.643	23.903	48,06%	63,04%	-1,29	10,85%	3,69
III Trim. 2010	682.930	4.244	0,63%	591.297	-13.747	-2,27%	91.633	17.990	24,43%	63,64%	0,60	13,42%	2,57
III Trim. 2011	681.343	-1.587	-0,23%	577.246	-14.051	-2,38%	104.097	12.464	13,60%	63,74%	0,10	15,28%	1,86
III Trim. 2012	678.144	-3.199	-0,47%	562.434	-14.812	-2,57%	115.710	11.613	11,16%	63,99%	0,25	17,06%	1,78
III Trim. 2013	649.109	-29.035	-4,28%	527.026	-35.408	-6,30%	122.083	6.373	5,51%	61,87%	-2,12	18,81%	1,75
III Trim. 2014	645.550	-3.559	-0,55%	533.218	6.192	1,17%	112.332	-9.751	-7,99%	62,08%	0,21	17,40%	-1,41
III Trim. 2015	636.579	-8.971	-1,39%	544.246	11.028	2,07%	92.333	-19.999	-17,80%	61,63%	-0,45	14,50%	-2,90
III Trim. 2016	634.692	-1.887	-0,30%	559.894	15.648	2,88%	74.798	-17.536	-18,99%	61,95%	0,32	11,78%	-2,72
III Trim. 2017	618.058	-16.634	-2,62%	553.822	-6.072	-1,08%	64.236	-10.562	-14,12%	60,86%	-1,09	10,39%	-1,39
III Trim. 2018	618.772	715	0,12%	556.658	2.836	0,51%	62.114	-2.121	-3,30%	61,38%	0,52	10,04%	-0,35
III Trim. 2019	<b>616.906</b>	<b>-1.866</b>	<b>-0,30%</b>	<b>557.327</b>	<b>670</b>	<b>0,12%</b>	<b>59.579</b>	<b>-2.535</b>	<b>-4,08%</b>	<b>61,32%</b>	<b>-0,06</b>	<b>9,66%</b>	<b>-0,38</b>

Nota: Entre 1977 y 1995 los datos corresponden a la serie revisada con Metodología 2002. Entre 1996 y 2001 a la serie con Metodología 2002 y base censal revisada con la Metodología 2005 Base 2001. Desde 2002 a 2013 a la serie con Metodología 2005 y base censal revisada con la Metodología 2005 Base 2011. Desde 2014 a la Metodología 2005 Base 2011.

FUENTE: D. G. de Presupuestos y Estadística de la Junta de Castilla y León con datos del INE, "Encuesta de Población Activa".

**TABLA 10. EVOLUCIÓN DE EVOLUCIÓN DE LAS PRINCIPALES MAGNITUDES. MUJERES  
CASTILLA Y LEÓN. SEGUNDO TRIMESTRE 1977-2019**

	Activas			Ocupadas			Paradas			Tasa actividad		Tasa paro	
	Dato absoluto	Var. Interanual		Dato absoluto	Var. Interanual		Dato absoluto	Var. Interanual		Dato	Var. Interanual absoluta	Dato	Var. Interanual absoluta
		Absoluta	Relativa		Absoluta	Relativa		Absoluta	Relativa				
III Trim. 1976	289.300	-	-	276.500	-	-	12.800	-	-	30,80%	-	4,43%	-
III Trim. 1977	272.700	-16.600	-5,74%	251.900	-24.600	-8,90%	20.800	8.000	62,50%	28,77%	-2,03	7,64%	3,21
III Trim. 1978	272.400	-300	-0,11%	250.400	-1.500	-0,60%	22.000	1.200	5,77%	28,47%	-0,30	8,07%	0,43
III Trim. 1979	271.000	-1.400	-0,51%	240.700	-9.700	-3,87%	30.300	8.300	37,73%	28,09%	-0,38	11,17%	3,10
III Trim. 1980	271.300	300	0,11%	235.700	-5.000	-2,08%	35.700	5.400	17,82%	27,76%	-0,33	13,15%	1,98
III Trim. 1981	268.500	-2.800	-1,03%	233.000	-2.700	-1,15%	35.400	-300	-0,84%	27,08%	-0,68	13,19%	0,04
III Trim. 1982	270.400	1.900	0,71%	226.200	-6.800	-2,92%	44.200	8.800	24,86%	27,07%	-0,01	16,36%	3,17
III Trim. 1983	271.400	1.000	0,37%	222.400	-3.800	-1,68%	49.100	4.900	11,09%	26,88%	-0,19	18,08%	1,72
III Trim. 1984	276.500	5.100	1,88%	211.300	-11.100	-4,99%	65.200	16.100	32,79%	27,19%	0,31	23,58%	5,50
III Trim. 1985	270.000	-6.500	-2,35%	198.000	-13.300	-6,29%	71.900	6.700	10,28%	26,20%	-0,99	26,65%	3,07
III Trim. 1986	273.100	3.100	1,15%	203.400	5.400	2,73%	69.700	-2.200	-3,06%	26,30%	0,10	25,51%	-1,14
III Trim. 1987	311.000	37.900	13,88%	231.400	28.000	13,77%	79.600	9.900	14,20%	29,70%	3,40	25,60%	0,09
III Trim. 1988	322.000	11.000	3,54%	230.800	-600	-0,26%	91.200	11.600	14,57%	30,44%	0,74	28,32%	2,72
III Trim. 1989	332.900	10.900	3,39%	241.600	10.800	4,68%	91.400	200	0,22%	31,17%	0,73	27,44%	-0,88
III Trim. 1990	337.200	4.300	1,29%	246.200	4.600	1,90%	91.100	-300	-0,33%	31,35%	0,18	27,01%	-0,43
III Trim. 1991	350.100	12.900	3,83%	256.900	10.700	4,35%	93.200	2.100	2,31%	32,35%	1,00	26,63%	-0,38
III Trim. 1992	356.700	6.600	1,89%	258.000	1.100	0,43%	98.700	5.500	5,90%	32,77%	0,42	27,67%	1,04
III Trim. 1993	368.800	12.100	3,39%	250.800	-7.200	-2,79%	118.000	19.300	19,55%	33,71%	0,94	32,00%	4,33
III Trim. 1994	358.100	-10.700	-2,90%	237.800	-13.000	-5,18%	120.300	2.300	1,95%	32,98%	-0,73	33,61%	1,61
III Trim. 1995	357.400	-700	-0,20%	242.200	4.400	1,85%	115.300	-5.000	-4,16%	33,31%	0,33	32,25%	-1,36
III Trim. 1996	354.100	-3.300	-0,92%	245.100	2.900	1,20%	109.100	-6.200	-5,38%	33,19%	-0,12	30,79%	-1,46
III Trim. 1997	359.400	5.300	1,50%	248.200	3.100	1,26%	111.100	2.000	1,83%	33,71%	0,52	30,92%	0,13
III Trim. 1998	371.700	12.300	3,42%	264.200	16.000	6,45%	107.500	-3.600	-3,24%	34,84%	1,13	28,92%	-2,00
III Trim. 1999	380.700	9.000	2,42%	286.100	21.900	8,29%	94.600	-12.900	-12,00%	35,67%	0,83	24,84%	-4,08
III Trim. 2000	391.800	11.100	2,92%	299.400	13.300	4,65%	92.400	-2.200	-2,33%	36,68%	1,01	23,59%	-1,25
III Trim. 2001	379.500	-12.300	-3,14%	313.100	13.700	4,58%	66.400	-26.000	-28,14%	35,47%	-1,21	17,49%	-6,10
III Trim. 2002	402.500	23.000	6,06%	338.300	25.200	8,05%	64.200	-2.200	-3,31%	37,48%	2,01	15,96%	-1,53
III Trim. 2003	416.400	13.900	3,45%	343.900	5.600	1,66%	72.400	8.200	12,77%	38,62%	1,14	17,40%	1,44
III Trim. 2004	430.000	13.600	3,27%	364.700	20.800	6,05%	65.300	-7.100	-9,81%	39,77%	1,15	15,19%	-2,21
III Trim. 2005	456.700	26.700	6,21%	403.249	38.549	10,57%	53.450	-11.850	-18,15%	42,08%	2,31	11,70%	-3,49
III Trim. 2006	473.415	16.715	3,66%	420.130	16.881	4,19%	53.285	-166	-0,31%	43,42%	1,33	11,26%	-0,45
III Trim. 2007	483.311	9.896	2,09%	436.302	16.172	3,85%	47.009	-6.276	-11,78%	44,01%	0,59	9,73%	-1,53
III Trim. 2008	504.223	20.912	4,33%	440.508	4.207	0,96%	63.714	16.705	35,54%	45,81%	1,80	12,64%	2,91
III Trim. 2009	505.340	1.117	0,22%	423.041	-17.468	-3,97%	82.299	18.585	29,17%	45,97%	0,16	16,29%	3,65
III Trim. 2010	525.280	19.940	3,95%	433.249	10.208	2,41%	92.032	9.732	11,83%	47,87%	1,91	17,52%	1,23
III Trim. 2011	527.946	2.665	0,51%	435.601	2.352	0,54%	92.345	313	0,34%	48,26%	0,38	17,49%	-0,03
III Trim. 2012	525.360	-2.585	-0,49%	409.593	-26.008	-5,97%	115.768	23.423	25,36%	48,35%	0,09	22,04%	4,54
III Trim. 2013	524.263	-1.098	-0,21%	400.953	-8.639	-2,11%	123.309	7.541	6,51%	48,66%	0,31	23,52%	1,48
III Trim. 2014	519.673	-4.590	-0,88%	405.960	5.007	1,25%	113.712	-9.597	-7,78%	48,62%	-0,04	21,88%	-1,64
III Trim. 2015	513.380	-6.293	-1,21%	414.936	8.976	2,21%	98.444	-15.269	-13,43%	48,30%	-0,31	19,18%	-2,71
III Trim. 2016	518.583	5.204	1,01%	432.904	17.968	4,33%	85.680	-12.764	-12,97%	49,16%	0,86	16,52%	-2,65
III Trim. 2017	516.358	-2.225	-0,43%	432.908	4	0,00%	83.450	-2.229	-2,60%	49,33%	0,17	16,16%	-0,36
III Trim. 2018	505.250	-11.108	-2,15%	440.379	7.471	1,73%	64.871	-18.579	-22,26%	48,58%	-0,75	12,84%	-3,32
III Trim. 2019	<b>514.582</b>	<b>9.332</b>	<b>1,85%</b>	<b>447.696</b>	<b>7.317</b>	<b>1,66%</b>	<b>66.886</b>	<b>2.015</b>	<b>3,11%</b>	<b>49,56%</b>	<b>0,98</b>	<b>13,00%</b>	<b>0,16</b>

Nota: Entre 1977 y 1995 los datos corresponden a la serie revisada con Metodología 2002. Entre 1996 y 2001 a la serie con Metodología 2002 y base censal revisada con la Metodología 2005 Base 2001. Desde 2002 a 2013 a la serie con Metodología 2005 y base censal revisada con la Metodología 2005 Base 2011. Desde 2014 a la Metodología 2005 Base 2011.

FUENTE: D. G. de Presupuestos y Estadística de la Junta de Castilla y León con datos del INE, "Encuesta de Población Activa".



**TABLA 11. POBLACIÓN ACTIVA, OCUPADA Y EN PARO POR SEXO Y GRUPO DE EDAD. TERCER TRIMESTRE DE 2019**

	Sexo	Grupo de edad	Cyl	España	Variación intertrimestral				Variación interanual			
					Absoluta		Relativa		Absoluta		Relativa	
					Cyl	España	Cyl	España	Cyl	España	Cyl	España
Activos	Hombre	Menor de 25 años	41.075	910.784	5.927	74.583	16,86%	8,92%	3.905	35.092	10,50%	4,01%
		De 16 a 19 años	9.258	175.229	1.477	15.566	18,98%	9,75%	1.628	3.449	21,33%	2,01%
		De 20 a 24 años	31.817	735.555	4.450	59.016	16,26%	8,72%	2.277	31.643	7,71%	4,50%
		De 25 o más años	575.831	11.414.231	-2.761	-33.906	-0,48%	-0,30%	-5.770	17.950	-0,99%	0,16%
		De 25 a 54 años	437.630	9.202.803	-2.099	-38.800	-0,48%	-0,42%	-11.040	-70.931	-2,46%	-0,76%
	De 55 y más años	138.202	2.211.429	-662	4.894	-0,48%	0,22%	5.270	88.881	3,96%	4,19%	
	Mujer	Menor de 25 años	30.227	746.828	4.006	54.539	15,28%	7,88%	1.696	20.313	5,94%	2,80%
		De 16 a 19 años	5.355	133.455	829	14.531	18,30%	12,22%	871	2.023	19,43%	1,54%
		De 20 a 24 años	24.871	613.373	3.177	40.008	14,65%	6,98%	825	18.290	3,43%	3,07%
		De 25 o más años	484.356	10.016.861	2.850	-42.049	0,59%	-0,42%	7.637	161.394	1,60%	1,64%
De 25 a 54 años		378.148	8.219.862	-1.746	-34.692	-0,46%	-0,42%	-853	58.811	-0,22%	0,72%	
De 55 y más años	106.207	1.796.999	4.597	-7.357	4,52%	-0,41%	8.489	102.583	8,69%	6,05%		
Ocupados	Hombre	Menor de 25 años	31.434	638.019	6.400	66.243	25,57%	11,59%	4.895	60.226	18,44%	10,42%
		De 16 a 19 años	6.064	103.432	1.008	15.416	19,94%	17,52%	1.700	9.621	38,96%	10,26%
		De 20 a 24 años	25.370	534.587	5.392	50.827	26,99%	10,51%	3.195	50.605	14,41%	10,46%
		De 25 o más años	525.893	10.186.515	-1.524	8.094	-0,29%	0,08%	-4.226	101.935	-0,80%	1,01%
		De 25 a 54 años	398.369	8.210.873	-2.914	-14.532	-0,73%	-0,18%	-7.560	14.061	-1,86%	0,17%
	De 55 y más años	127.524	1.975.642	1.391	22.625	1,10%	1,16%	3.334	87.874	2,68%	4,65%	
	Mujer	Menor de 25 años	21.457	494.533	5.739	44.436	36,52%	9,87%	373	-1.126	1,77%	-0,23%
		De 16 a 19 años	3.359	75.136	394	13.425	13,28%	21,76%	584	3.492	21,06%	4,87%
		De 20 a 24 años	18.098	419.398	5.346	31.010	41,92%	7,98%	-211	-4.619	-1,15%	-1,09%
		De 25 o más años	426.239	8.555.256	4.796	-49.358	1,14%	-0,57%	6.944	185.308	1,66%	2,21%
De 25 a 54 años		332.180	6.995.082	305	-43.730	0,09%	-0,62%	1.524	91.300	0,46%	1,32%	
De 55 y más años	94.059	1.560.174	4.491	-5.628	5,01%	-0,36%	5.420	94.008	6,12%	6,41%		
Parados	Hombre	Menor de 25 años	9.641	272.765	-473	8.340	-4,68%	3,15%	-991	-25.134	-9,32%	-8,44%
		De 16 a 19 años	3.194	71.797	469	150	17,20%	0,21%	-72	-6.171	-2,22%	-7,92%
		De 20 a 24 años	6.447	200.968	-942	8.190	-12,74%	4,25%	-918	-18.962	-12,47%	-8,62%
		De 25 o más años	49.938	1.227.716	-1.237	-41.999	-2,42%	-3,31%	-1.545	-83.986	-3,00%	-6,40%
		De 25 a 54 años	39.261	991.929	815	-24.268	2,12%	-2,39%	-3.480	-84.992	-8,14%	-7,89%
	De 55 y más años	10.678	235.787	-2.052	-17.731	-16,12%	-6,99%	1.936	1.007	22,14%	0,43%	
	Mujer	Menor de 25 años	8.770	252.295	-1.733	10.103	-16,50%	4,17%	1.323	21.439	17,76%	9,29%
		De 16 a 19 años	1.996	58.319	435	1.106	27,84%	1,93%	287	-1.469	16,78%	-2,46%
		De 20 a 24 años	6.773	193.976	-2.168	8.997	-24,25%	4,86%	1.036	22.908	18,06%	13,39%
		De 25 o más años	58.117	1.461.605	-1.946	7.309	-3,24%	0,50%	692	-23.914	1,21%	-1,61%
De 25 a 54 años		45.968	1.224.779	-2.051	9.038	-4,27%	0,74%	-2.377	-32.489	-4,92%	-2,58%	
De 55 y más años	12.148	236.825	105	-1.729	0,87%	-0,72%	3.069	8.575	33,80%	3,76%		

Nota: Las estimaciones inferiores a 5.000 están sujetas a fuertes variaciones, debidas al error de muestreo.

FUENTE: D. G. de Presupuestos y Estadística de la Junta de Castilla y León con datos del INE, "EPA Metodología 2005 Base 2011".

**TABLA 12. TASA DE ACTIVIDAD Y DE PARO POR SEXO Y GRUPO DE EDAD.  
 TERCER TRIMESTRE DE 2019**

	Sexo	Grupo de edad	CyL	España	Variación intertrimestral absoluta		Variación interanual absoluta	
					CyL	España	CyL	España
Tasa de actividad	Hombre	Menor de 25 años	<b>43,56%</b>	<b>42,37%</b>	6,22	3,19	3,83	0,50
		De 16 a 19 años	<b>21,87%</b>	<b>18,03%</b>	3,42	1,48	3,54	-0,21
		De 20 a 24 años	<b>61,24%</b>	<b>62,47%</b>	8,56	4,62	4,35	1,23
		De 25 o más años	<b>63,16%</b>	<b>67,25%</b>	-0,25	-0,35	-0,43	-0,47
		De 25 a 54 años	<b>92,82%</b>	<b>91,52%</b>	0,00	-0,33	-0,56	-0,47
	De 55 y más años	<b>31,39%</b>	<b>31,97%</b>	-0,26	-0,14	0,77	0,52	
	Mujer	Menor de 25 años	<b>33,50%</b>	<b>36,59%</b>	4,35	2,47	1,60	0,18
		De 16 a 19 años	<b>13,40%</b>	<b>14,66%</b>	2,03	1,51	2,03	-0,18
		De 20 a 24 años	<b>49,50%</b>	<b>54,25%</b>	6,21	3,26	1,37	0,62
		De 25 o más años	<b>51,09%</b>	<b>55,16%</b>	0,34	-0,36	0,94	0,40
De 25 a 54 años		<b>82,61%</b>	<b>82,01%</b>	0,01	-0,32	1,31	0,72	
De 55 y más años	<b>21,66%</b>	<b>22,09%</b>	0,87	-0,22	1,49	0,79		
Tasa de paro	Hombre	Menor de 25 años	<b>23,47%</b>	<b>29,95%</b>	-5,30	-1,67	-5,13	-4,07
		De 16 a 19 años	<b>34,50%</b>	<b>40,97%</b>	-0,52	-3,90	-8,31	-4,42
		De 20 a 24 años	<b>20,26%</b>	<b>27,32%</b>	-6,74	-1,17	-4,67	-3,92
		De 25 o más años	<b>8,67%</b>	<b>10,76%</b>	-0,17	-0,34	-0,18	-0,75
		De 25 a 54 años	<b>8,97%</b>	<b>10,78%</b>	0,23	-0,22	-0,55	-0,83
	De 55 y más años	<b>7,73%</b>	<b>10,66%</b>	-1,44	-0,83	1,15	-0,40	
	Mujer	Menor de 25 años	<b>29,01%</b>	<b>33,78%</b>	-11,04	-1,20	2,91	2,01
		De 16 a 19 años	<b>37,28%</b>	<b>43,70%</b>	2,78	-4,41	-0,85	-1,79
		De 20 a 24 años	<b>27,23%</b>	<b>31,62%</b>	-13,98	-0,64	3,37	2,88
		De 25 o más años	<b>12,00%</b>	<b>14,59%</b>	-0,48	0,13	-0,05	-0,48
De 25 a 54 años		<b>12,16%</b>	<b>14,90%</b>	-0,48	0,17	-0,60	-0,51	
De 55 y más años	<b>11,44%</b>	<b>13,18%</b>	-0,41	-0,04	2,15	-0,29		

FUENTE: D. G. de Presupuestos y Estadística de la Junta de Castilla y León con datos del INE, "EPA Metodología 2005 Base 2011".

**TABLA 13. POBLACIÓN ACTIVA POR SEXO Y NACIONALIDAD.  
TERCER TRIMESTRE DE 2019**

	Sexo	Nacionalidad	Dato absoluto	Variación intertrimestral		Variación interanual	
				Absoluta	Relativa	Absoluta	Relativa
Castilla y León	Hombre	Española	569.242	3.242	0,57%	-5.125	-0,89%
		Extranjera	47.665	-75	-0,16%	3.260	7,34%
		Extranjera Unión Europea	25.390	-1.633	-6,04%	-2.177	-7,90%
		Extranjera no perteneciente a la Union Europea	22.274	1.558	7,52%	5.436	32,29%
		<b>Total</b>	<b>616.906</b>	<b>3.167</b>	<b>0,52%</b>	<b>-1.866</b>	<b>-0,30%</b>
	Mujer	Española	471.522	4.510	0,97%	4.502	0,96%
		Extranjera	43.060	2.346	5,76%	4.830	12,63%
		Extranjera Unión Europea	18.578	-730	-3,78%	-4.927	-20,96%
		Extranjera no perteneciente a la Union Europea	24.483	3.076	14,37%	9.757	66,26%
		<b>Total</b>	<b>514.582</b>	<b>6.856</b>	<b>1,35%</b>	<b>9.332</b>	<b>1,85%</b>
España	Hombre	Española	10.738.023	37.706	0,35%	-48.527	-0,45%
		Extranjera	1.586.992	2.971	0,19%	101.569	6,84%
		Extranjera Unión Europea	570.331	-4.875	-0,85%	32.756	6,09%
		Extranjera no perteneciente a la Union Europea	1.016.661	7.845	0,78%	68.813	7,26%
		<b>Total</b>	<b>12.325.015</b>	<b>40.677</b>	<b>0,33%</b>	<b>53.042</b>	<b>0,43%</b>
	Mujer	Española	9.339.463	4.384	0,05%	85.050	0,92%
		Extranjera	1.424.226	8.105	0,57%	96.657	7,28%
		Extranjera Unión Europea	528.145	-12.574	-2,33%	36.995	7,53%
		Extranjera no perteneciente a la Union Europea	896.081	20.679	2,36%	59.662	7,13%
		<b>Total</b>	<b>10.763.689</b>	<b>12.490</b>	<b>0,12%</b>	<b>181.707</b>	<b>1,72%</b>

FUENTE: D. G. de Presupuestos y Estadística de la Junta de Castilla y León con datos del INE, "EPA Metodología 2005 Base 2011".

**TABLA 14. POBLACIÓN OCUPADA POR SEXO Y NACIONALIDAD.  
TERCER TRIMESTRE DE 2019**

	Sexo	Nacionalidad	Dato absoluto	Variación intertrimestral		Variación interanual	
				Absoluta	Relativa	Absoluta	Relativa
Castilla y León	Hombre	Española	518.727	6.619	1,29%	323	0,06%
		Extranjera	38.600	-1.742	-4,32%	347	0,91%
		Extranjera Unión Europea	22.294	-1.256	-5,34%	-1.613	-6,75%
		Extranjera no perteneciente a la Union Europea	16.306	-485	-2,89%	1.960	13,66%
		<b>Total</b>	<b>557.327</b>	<b>4.877</b>	<b>0,88%</b>	<b>670</b>	<b>0,12%</b>
	Mujer	Española	414.426	7.247	1,78%	2.638	0,64%
		Extranjera	33.270	3.289	10,97%	4.679	16,37%
		Extranjera Unión Europea	15.437	1.185	8,32%	-2.012	-11,53%
		Extranjera no perteneciente a la Union Europea	17.834	2.103	13,37%	6.691	60,05%
		<b>Total</b>	<b>447.696</b>	<b>10.536</b>	<b>2,41%</b>	<b>7.317</b>	<b>1,66%</b>
España	Hombre	Española	9.507.426	44.819	0,47%	34.095	0,36%
		Extranjera	1.317.108	29.518	2,29%	128.067	10,77%
		Extranjera Unión Europea	504.368	3.200	0,64%	46.541	10,17%
		Extranjera no perteneciente a la Union Europea	812.740	26.318	3,35%	81.526	11,15%
		<b>Total</b>	<b>10.824.534</b>	<b>74.336</b>	<b>0,69%</b>	<b>162.161</b>	<b>1,52%</b>
	Mujer	Española	7.938.054	-12.062	-0,15%	115.716	1,48%
		Extranjera	1.111.735	7.140	0,65%	68.466	6,56%
		Extranjera Unión Europea	432.853	-17.347	-3,85%	40.364	10,28%
		Extranjera no perteneciente a la Union Europea	678.882	24.487	3,74%	28.101	4,32%
		<b>Total</b>	<b>9.049.790</b>	<b>-4.923</b>	<b>-0,05%</b>	<b>184.182</b>	<b>2,08%</b>

FUENTE: D. G. de Presupuestos y Estadística de la Junta de Castilla y León con datos del INE, "EPA Metodología 2005 Base 2011".

**TABLA 15. POBLACIÓN EN PARO POR SEXO Y NACIONALIDAD.  
TERCER TRIMESTRE DE 2019**

	Sexo	Nacionalidad	Dato absoluto	Variación intertrimestral		Variación interanual	
				Absoluta	Relativa	Absoluta	Relativa
Castilla y León	Hombre	Española	50.514	-3.377	-6,27%	-5.448	-9,74%
		Extranjera	9.065	1.667	22,53%	2.913	47,35%
		Extranjera Unión Europea	3.097	-376	-10,83%	-563	-15,39%
		Extranjera no perteneciente a la Union Europea	5.968	2.043	52,05%	3.476	139,51%
		<b>Total</b>	<b>59.579</b>	<b>-1.710</b>	<b>-2,79%</b>	<b>-2.535</b>	<b>-4,08%</b>
	Mujer	Española	57.096	-2.737	-4,57%	1.865	3,38%
		Extranjera	9.790	-943	-8,78%	150	1,56%
		Extranjera Unión Europea	3.141	-1.915	-37,88%	-2.915	-48,14%
		Extranjera no perteneciente a la Union Europea	6.649	973	17,13%	3.066	85,55%
		<b>Total</b>	<b>66.886</b>	<b>-3.680</b>	<b>-5,21%</b>	<b>2.015</b>	<b>3,11%</b>
España	Hombre	Española	1.230.597	-7.112	-0,57%	-82.622	-6,29%
		Extranjera	269.885	-26.547	-8,96%	-26.497	-8,94%
		Extranjera Unión Europea	65.963	-8.074	-10,91%	-13.785	-17,29%
		Extranjera no perteneciente a la Union Europea	203.921	-18.473	-8,31%	-12.712	-5,87%
		<b>Total</b>	<b>1.500.481</b>	<b>-33.659</b>	<b>-2,19%</b>	<b>-109.120</b>	<b>-6,78%</b>
	Mujer	Española	1.401.409	16.447	1,19%	-30.666	-2,14%
		Extranjera	312.491	966	0,31%	28.191	9,92%
		Extranjera Unión Europea	95.291	4.774	5,27%	-3.370	-3,42%
		Extranjera no perteneciente a la Union Europea	217.199	-3.808	-1,72%	31.561	17,00%
		<b>Total</b>	<b>1.713.900</b>	<b>17.412</b>	<b>1,03%</b>	<b>-2.475</b>	<b>-0,14%</b>

Nota: Las estimaciones del número de parados inferiores a 5.000 están sujetas a fuertes variaciones, debidas al error de muestreo.

FUENTE: D. G. de Presupuestos y Estadística de la Junta de Castilla y León con datos del INE, "EPA Metodología 2005 Base 2011".

**TABLA 16. TASAS DE ACTIVIDAD Y PARO POR SEXO Y NACIONALIDAD.  
TERCER TRIMESTRE DE 2019**

	Sexo	Nacionalidad	Tasa de actividad	Tasa de paro	Variación absoluta intertrimestral		Variación absoluta interanual	
					Tasa de actividad	Tasa de paro	Tasa de actividad	Tasa de paro
Castilla y León	Hombre	Española	59,98%	8,87%	0,31	-0,65	-0,15	-0,87
		Extranjera	83,80%	19,02%	1,43	3,52	-0,11	5,16
		Extranjera Unión Europea	84,38%	12,20%	0,81	-0,66	1,58	-1,08
		Extranjera no perteneciente a la Union Europea	83,15%	26,79%	2,29	7,85	-2,66	11,99
		<b>Total</b>	<b>61,32%</b>	<b>9,66%</b>	<b>0,35</b>	<b>-0,33</b>	<b>-0,06</b>	<b>-0,38</b>
	Mujer	Española	48,34%	12,11%	0,63	-0,70	0,72	0,28
		Extranjera	68,54%	22,74%	0,43	-3,63	4,07	-2,48
		Extranjera Unión Europea	66,01%	16,91%	2,22	-9,28	0,58	-8,86
		Extranjera no perteneciente a la Union Europea	70,59%	27,16%	-1,96	0,64	7,59	2,82
		<b>Total</b>	<b>49,56%</b>	<b>13,00%</b>	<b>0,68</b>	<b>-0,90</b>	<b>0,98</b>	<b>0,16</b>
España	Hombre	Española	62,76%	11,46%	0,17	-0,11	-0,49	-0,71
		Extranjera	78,90%	17,01%	-1,38	-1,71	-0,68	-2,95
		Extranjera Unión Europea	75,12%	11,57%	-2,29	-1,31	0,07	-3,27
		Extranjera no perteneciente a la Union Europea	81,19%	20,06%	-0,82	-1,99	-1,21	-2,80
		<b>Total</b>	<b>64,46%</b>	<b>12,17%</b>	<b>0,03</b>	<b>-0,31</b>	<b>-0,41</b>	<b>-0,94</b>
	Mujer	Española	52,00%	15,01%	-0,03	0,17	0,29	-0,47
		Extranjera	63,60%	21,94%	-0,66	-0,06	0,20	0,53
		Extranjera Unión Europea	64,21%	18,04%	-2,49	1,30	-0,16	-2,05
		Extranjera no perteneciente a la Union Europea	63,24%	24,24%	0,40	-1,01	0,41	2,04
		<b>Total</b>	<b>53,28%</b>	<b>15,92%</b>	<b>-0,08</b>	<b>0,14</b>	<b>0,35</b>	<b>-0,30</b>

Nota: La tasa de paro calculada a partir de estimaciones del número de parados inferiores a 5.000 están sujetas a fuertes variaciones, debidas al error de muestreo.

FUENTE: D. G. de Presupuestos y Estadística de la Junta de Castilla y León con datos del INE, "EPA Metodología 2005 Base 2011".

**TABLA 17. POBLACIÓN ACTIVA POR SEXO Y PROVINCIA.  
TERCER TRIMESTRE DE 2019**

	Provincia	Dato absoluto	Variación intertrimestral		Variación interanual	
			Absoluta	Relativa	Absoluta	Relativa
Hombre	Ávila	41.271	1.883	4,78%	790	1,95%
	Burgos	94.857	2.889	3,14%	-1.727	-1,79%
	León	112.166	-1.176	-1,04%	1.925	1,75%
	Palencia	38.920	-128	-0,33%	-1.528	-3,78%
	Salamanca	82.014	-2.634	-3,11%	-3.368	-3,94%
	Segovia	43.622	432	1,00%	1.577	3,75%
	Soria	25.243	1.239	5,16%	1.322	5,53%
	Valladolid	137.494	970	0,71%	3.074	2,29%
	Zamora	41.321	-307	-0,74%	-3.933	-8,69%
	<b>Castilla y León</b>	<b>616.906</b>	<b>3.167</b>	<b>0,52%</b>	<b>-1.866</b>	<b>-0,30%</b>
	<b>España</b>	<b>12.325.015</b>	<b>40.677</b>	<b>0,33%</b>	<b>53.042</b>	<b>0,43%</b>
Mujer	Ávila	30.751	25	0,08%	-787	-2,50%
	Burgos	77.198	2.493	3,34%	1.105	1,45%
	León	99.008	1.809	1,86%	5.531	5,92%
	Palencia	32.496	497	1,55%	488	1,52%
	Salamanca	67.912	1.029	1,54%	-800	-1,16%
	Segovia	34.292	799	2,39%	1.807	5,56%
	Soria	20.643	906	4,59%	912	4,62%
	Valladolid	117.678	-602	-0,51%	148	0,13%
	Zamora	34.606	-100	-0,29%	929	2,76%
	<b>Castilla y León</b>	<b>514.582</b>	<b>6.856</b>	<b>1,35%</b>	<b>9.332</b>	<b>1,85%</b>
	<b>España</b>	<b>10.763.689</b>	<b>12.490</b>	<b>0,12%</b>	<b>181.707</b>	<b>1,72%</b>

FUENTE: D. G. de Presupuestos y Estadística de la Junta de Castilla y León con datos del INE, "EPA Metodología 2005 Base 2011".

**TABLA 18. POBLACIÓN OCUPADA POR SEXO Y PROVINCIA.  
TERCER TRIMESTRE DE 2019**

	Provincia	Dato absoluto	Variación intertrimestral		Variación interanual	
			Absoluta	Relativa	Absoluta	Relativa
Hombre	Ávila	35.849	1.059	3,04%	1.503	4,38%
	Burgos	88.609	2.246	2,60%	-164	-0,19%
	León	99.903	-1.376	-1,36%	-138	-0,14%
	Palencia	36.760	2.103	6,07%	81	0,22%
	Salamanca	71.755	-2.323	-3,14%	-3.273	-4,36%
	Segovia	40.453	753	1,90%	3.075	8,23%
	Soria	23.730	1.129	4,99%	1.379	6,17%
	Valladolid	123.341	1.144	0,94%	1.295	1,06%
	Zamora	36.927	142	0,39%	-3.088	-7,72%
	<b>Castilla y León</b>	<b>557.327</b>	<b>4.877</b>	<b>0,88%</b>	<b>670</b>	<b>0,12%</b>
	<b>España</b>	<b>10.824.534</b>	<b>74.336</b>	<b>0,69%</b>	<b>162.161</b>	<b>1,52%</b>
Mujer	Ávila	27.063	2.059	8,24%	377	1,41%
	Burgos	66.567	1.820	2,81%	180	0,27%
	León	85.019	1.494	1,79%	1.916	2,31%
	Palencia	29.696	2.129	7,72%	2.263	8,25%
	Salamanca	58.532	3.008	5,42%	-80	-0,14%
	Segovia	30.868	1.471	5,00%	2.253	7,87%
	Soria	18.919	1.605	9,27%	1.042	5,83%
	Valladolid	101.430	-3.799	-3,61%	-3.634	-3,46%
	Zamora	29.603	749	2,60%	3.000	11,28%
	<b>Castilla y León</b>	<b>447.696</b>	<b>10.536</b>	<b>2,41%</b>	<b>7.317</b>	<b>1,66%</b>
	<b>España</b>	<b>9.049.790</b>	<b>-4.923</b>	<b>-0,05%</b>	<b>184.182</b>	<b>2,08%</b>

FUENTE: D. G. de Presupuestos y Estadística de la Junta de Castilla y León con datos del INE, "EPA Metodología 2005 Base 2011".



**TABLA 19. POBLACIÓN EN PARO POR SEXO Y PROVINCIA.  
TERCER TRIMESTRE DE 2019**

	Provincia	Dato absoluto	Variación intertrimestral		Variación interanual	
			Absoluta	Relativa	Absoluta	Relativa
Hombre	Ávila	5.422	823	17,91%	-712	-11,61%
	Burgos	6.247	643	11,48%	-1.563	-20,01%
	León	12.263	200	1,66%	2.063	20,23%
	Palencia	2.160	-2.231	-50,81%	-1.609	-42,68%
	Salamanca	10.258	-312	-2,95%	-95	-0,91%
	Segovia	3.168	-321	-9,19%	-1.498	-32,10%
	Soria	1.513	110	7,85%	-57	-3,63%
	Valladolid	14.152	-174	-1,21%	1.779	14,38%
	Zamora	4.395	-449	-9,27%	-845	-16,12%
	<b>Castilla y León</b>	<b>59.579</b>	<b>-1.710</b>	<b>-2,79%</b>	<b>-2.535</b>	<b>-4,08%</b>
<b>España</b>	<b>1.500.481</b>	<b>-33.659</b>	<b>-2,19%</b>	<b>-109.120</b>	<b>-6,78%</b>	
Mujer	Ávila	3.688	-2.034	-35,54%	-1.165	-24,00%
	Burgos	10.631	673	6,76%	925	9,53%
	León	13.990	315	2,31%	3.615	34,84%
	Palencia	2.800	-1.632	-36,83%	-1.775	-38,80%
	Salamanca	9.380	-1.980	-17,43%	-720	-7,13%
	Segovia	3.425	-672	-16,40%	-447	-11,54%
	Soria	1.724	-699	-28,84%	-130	-7,03%
	Valladolid	16.247	3.197	24,50%	3.782	30,34%
	Zamora	5.002	-850	-14,52%	-2.071	-29,28%
	<b>Castilla y León</b>	<b>66.886</b>	<b>-3.680</b>	<b>-5,21%</b>	<b>2.015</b>	<b>3,11%</b>
<b>España</b>	<b>1.713.900</b>	<b>17.412</b>	<b>1,03%</b>	<b>-2.475</b>	<b>-0,14%</b>	

Nota: Las estimaciones del número de parados inferiores a 5.000 están sujetas a fuertes variaciones, debidas al error de muestreo.  
FUENTE: D. G. de Presupuestos y Estadística de la Junta de Castilla y León con datos del INE, "EPA Metodología 2005 Base 2011".

**TABLA 20. TASAS DE ACTIVIDAD Y PARO POR SEXO Y PROVINCIA.  
 TERCER TRIMESTRE DE 2019**

	Provincia	Tasa de actividad	Tasa de paro	Variación absoluta intertrimestral		Variación absoluta interanual	
				Tasa de actividad	Tasa de paro	Tasa de actividad	Tasa de paro
Hombre	Ávila	60,79%	13,14%	2,80	1,46	1,26	-2,02
	Burgos	63,38%	6,59%	1,91	0,49	-1,23	-1,50
	León	58,09%	10,93%	-0,49	0,29	1,42	1,68
	Palencia	58,45%	5,55%	-0,13	-5,70	-1,99	-3,77
	Salamanca	60,02%	12,51%	-1,88	0,02	-2,28	0,38
	Segovia	67,13%	7,26%	0,68	-0,82	2,26	-3,83
	Soria	65,52%	5,99%	3,14	0,15	3,34	-0,57
	Valladolid	64,39%	10,29%	0,41	-0,20	1,30	1,09
	Zamora	55,03%	10,64%	-0,24	-1,00	-4,65	-0,94
	<b>Castilla y León</b>	<b>61,32%</b>	<b>9,66%</b>	<b>0,35</b>	<b>-0,33</b>	<b>-0,06</b>	<b>-0,38</b>
<b>España</b>	<b>64,46%</b>	<b>12,17%</b>	<b>0,03</b>	<b>-0,31</b>	<b>-0,41</b>	<b>-0,94</b>	
Mujer	Ávila	46,11%	11,99%	0,05	-6,63	-1,14	-3,39
	Burgos	51,79%	13,77%	1,65	0,44	0,66	1,02
	León	48,23%	14,13%	0,96	0,06	2,96	3,03
	Palencia	47,63%	8,62%	0,76	-5,23	0,98	-5,68
	Salamanca	46,62%	13,81%	0,75	-3,17	-0,41	-0,89
	Segovia	53,28%	9,99%	1,27	-2,24	2,70	-1,93
	Soria	55,40%	8,35%	2,32	-3,92	2,23	-1,05
	Valladolid	52,09%	13,81%	-0,32	2,77	-0,06	3,20
	Zamora	45,66%	14,46%	0,00	-2,41	1,67	-6,55
	<b>Castilla y León</b>	<b>49,56%</b>	<b>13,00%</b>	<b>0,68</b>	<b>-0,90</b>	<b>0,98</b>	<b>0,16</b>
<b>España</b>	<b>53,28%</b>	<b>15,92%</b>	<b>-0,08</b>	<b>0,14</b>	<b>0,35</b>	<b>-0,30</b>	

Nota: La tasa de paro calculada a partir de estimaciones del número de parados inferiores a 5.000 están sujetas a fuertes variaciones, debidas al error de muestreo.  
 FUENTE: D. G. de Presupuestos y Estadística de la Junta de Castilla y León con datos del INE, "EPA Metodología 2005 Base 2011".

**TABLA 21. POBLACIÓN OCUPADA POR SEXO Y TIPO DE JORNADA LABORAL.  
TERCER TRIMESTRE DE 2019**

Sexo	Tipo de jornada laboral	CyL	España	Variación intertrimestral				Variación interanual			
				Absoluta		Relativa		Absoluta		Relativa	
				CyL	España	CyL	España	CyL	España	CyL	España
Hombre	A tiempo completo	522.913	10.097.390	6.981	112.545	1,35%	1,13%	4.302	133.602	0,83%	1,34%
	A tiempo parcial	34.414	727.144	-2.105	-38.209	-5,76%	-4,99%	-3.633	28.559	-9,55%	4,09%
	<b>Total</b>	<b>557.327</b>	<b>10.824.534</b>	<b>4.877</b>	<b>74.336</b>	<b>0,88%</b>	<b>0,69%</b>	<b>670</b>	<b>162.161</b>	<b>0,12%</b>	<b>1,52%</b>
Mujer	A tiempo completo	336.067	6.987.700	15.802	119.154	4,93%	1,73%	7.218	137.318	2,19%	2,00%
	A tiempo parcial	111.629	2.062.090	-5.266	-124.076	-4,51%	-5,68%	99	46.864	0,09%	2,33%
	<b>Total</b>	<b>447.696</b>	<b>9.049.790</b>	<b>10.536</b>	<b>-4.923</b>	<b>2,41%</b>	<b>-0,05%</b>	<b>7.317</b>	<b>184.182</b>	<b>1,66%</b>	<b>2,08%</b>
Total	A tiempo completo	858.980	17.085.090	22.783	231.699	2,72%	1,37%	11.520	270.920	1,36%	1,61%
	A tiempo parcial	146.043	2.789.234	-7.371	-162.285	-4,80%	-5,50%	-3.534	75.423	-2,36%	2,78%
	<b>Total</b>	<b>1.005.023</b>	<b>19.874.323</b>	<b>15.413</b>	<b>69.414</b>	<b>1,56%</b>	<b>0,35%</b>	<b>7.987</b>	<b>346.343</b>	<b>0,80%</b>	<b>1,77%</b>

FUENTE: D. G. de Presupuestos y Estadística de la Junta de Castilla y León con datos del INE, "EPA Metodología 2005 Base 2011".

**TABLA 22. POBLACIÓN OCUPADA ASALARIADA POR SEXO Y TIPO DE CONTRATO.  
TERCER TRIMESTRE DE 2019**

Sexo	Tipo de contrato	CyL	España	Variación intertrimestral				Variación interanual			
				Absoluta		Relativa		Absoluta		Relativa	
				CyL	España	CyL	España	CyL	España	CyL	España
Hombre	De duración indefinida	328.520	6.524.501	2.793	37.042	0,86%	0,57%	10.510	194.271	3,31%	3,07%
	Temporal	103.909	2.263.269	4.902	42.520	4,95%	1,91%	-5.023	-28.961	-4,61%	-1,26%
	<b>Total</b>	<b>432.429</b>	<b>8.787.770</b>	<b>7.695</b>	<b>79.562</b>	<b>1,81%</b>	<b>0,91%</b>	<b>5.488</b>	<b>165.310</b>	<b>1,29%</b>	<b>1,92%</b>
Mujer	De duración indefinida	276.798	5.789.071	-5.151	-11.959	-1,83%	-0,21%	1.791	193.649	0,65%	3,46%
	Temporal	113.861	2.213.138	15.423	34.095	15,67%	1,56%	6.477	-2.565	6,03%	-0,12%
	<b>Total</b>	<b>390.659</b>	<b>8.002.210</b>	<b>10.272</b>	<b>22.136</b>	<b>2,70%</b>	<b>0,28%</b>	<b>8.268</b>	<b>191.084</b>	<b>2,16%</b>	<b>2,45%</b>
Total	De duración indefinida	605.319	12.313.572	-2.358	25.083	-0,39%	0,20%	12.301	387.920	2,07%	3,25%
	Temporal	217.770	4.476.408	20.326	76.615	10,29%	1,74%	1.454	-31.527	0,67%	-0,70%
	<b>Total</b>	<b>823.088</b>	<b>16.789.980</b>	<b>17.967</b>	<b>101.698</b>	<b>2,23%</b>	<b>0,61%</b>	<b>13.756</b>	<b>356.394</b>	<b>1,70%</b>	<b>2,17%</b>

FUENTE: D. G. de Presupuestos y Estadística de la Junta de Castilla y León con datos del INE, "EPA Metodología 2005 Base 2011".

**TABLA 23. POBLACIÓN EN PARO POR SEXO Y TIEMPO DE BÚSQUEDA DE EMPLEO.  
TERCER TRIMESTRE DE 2019**

Sexo	Tiempo de búsqueda de empleo	CyL	España	Variación intertrimestral				Variación interanual			
				Absoluta		Relativa		Absoluta		Relativa	
				CyL	España	CyL	España	CyL	España	CyL	España
Hombre	Menos de 6 meses	18.868	513.923	3.178	7.598	20,25%	1,50%	155	20.079	0,83%	4,07%
	De 6 meses a menos de 1 año	8.208	196.121	-1.353	-3.007	-14,15%	-1,51%	-478	10.682	-5,50%	5,76%
	De 1 año a menos de 2 años	8.384	194.944	448	-4.199	5,65%	-2,11%	1.267	-9.676	17,80%	-4,73%
	2 años o más	16.790	410.813	-3.202	-55.986	-16,01%	-11,99%	-2.279	-138.413	-11,95%	-25,20%
	Ya ha encontrado empleo	7.328	184.680	-782	21.934	-9,64%	13,48%	-1.201	8.209	-14,08%	4,65%
	<b>Total</b>	<b>59.579</b>	<b>1.500.481</b>	<b>-1.710</b>	<b>-33.659</b>	<b>-2,79%</b>	<b>-2,19%</b>	<b>-2.535</b>	<b>-109.120</b>	<b>-4,08%</b>	<b>-6,78%</b>
Mujer	Menos de 6 meses	17.195	534.919	496	51.116	2,97%	10,57%	2.113	40.428	14,01%	8,18%
	De 6 meses a menos de 1 año	7.580	207.957	-3.143	-38.491	-29,31%	-15,62%	632	7.744	9,10%	3,87%
	De 1 año a menos de 2 años	14.464	252.569	1.168	625	8,78%	0,25%	2.564	-8.102	21,55%	-3,11%
	2 años o más	18.105	539.885	-2.831	-224	-13,52%	-0,04%	-4.870	-45.699	-21,20%	-7,80%
	Ya ha encontrado empleo	9.542	178.569	630	4.385	7,07%	2,52%	1.576	3.154	19,78%	1,80%
	<b>Total</b>	<b>66.886</b>	<b>1.713.900</b>	<b>-3.680</b>	<b>17.412</b>	<b>-5,21%</b>	<b>1,03%</b>	<b>2.015</b>	<b>-2.475</b>	<b>3,11%</b>	<b>-0,14%</b>
Total	Menos de 6 meses	36.063	1.048.842	3.674	58.714	11,34%	5,93%	2.268	60.507	6,71%	6,12%
	De 6 meses a menos de 1 año	15.788	404.079	-4.495	-41.498	-22,16%	-9,31%	154	18.426	0,99%	4,78%
	De 1 año a menos de 2 años	22.848	447.513	1.616	-3.574	7,61%	-0,79%	3.831	-17.779	20,15%	-3,82%
	2 años o más	34.895	950.699	-6.033	-56.209	-14,74%	-5,58%	-7.149	-184.112	-17,00%	-16,22%
	Ya ha encontrado empleo	16.870	363.249	-152	26.319	-0,89%	7,81%	375	11.363	2,27%	3,23%
	<b>Total</b>	<b>126.465</b>	<b>3.214.381</b>	<b>-5.390</b>	<b>-16.247</b>	<b>-4,09%</b>	<b>-0,50%</b>	<b>-520</b>	<b>-111.594</b>	<b>-0,41%</b>	<b>-3,36%</b>

Nota: Las estimaciones del número de parados inferiores a 5.000 están sujetas a fuertes variaciones, debidas al error de muestreo.

FUENTE: D. G. de Presupuestos y Estadística de la Junta de Castilla y León con datos del INE, "EPA Metodología 2005 Base 2011".



**TABLA 24. POBLACIÓN INACTIVA POR SEXO Y GRUPO DE EDAD.  
TERCER TRIMESTRE DE 2019**

Sexo	Grupo de edad	CyL	España	Variación intertrimestral				Variación interanual			
				Absoluta		Relativa		Absoluta		Relativa	
				CyL	España	CyL	España	CyL	España	CyL	España
Hombre	Menor de 25 años	53.217	1.238.649	-5.753	-59.407	-9,76%	-4,58%	-3.162	23.095	-5,61%	1,90%
	De 16 a 19 años	33.082	796.763	-1.308	-8.338	-3,80%	-1,04%	-919	26.709	-2,70%	3,47%
	De 20 a 24 años	20.135	441.887	-4.444	-51.069	-18,08%	-10,36%	-2.243	-3.614	-10,02%	-0,81%
	De 25 o más años	335.862	5.557.697	1.980	72.093	0,59%	1,31%	2.896	125.106	0,87%	2,30%
	De 25 a 54 años	33.836	852.400	-148	32.409	-0,43%	3,95%	2.030	45.424	6,38%	5,63%
	De 55 y más años	302.025	4.705.297	2.128	39.684	0,71%	0,85%	866	79.682	0,29%	1,72%
	<b>Total</b>	<b>389.079</b>	<b>6.796.346</b>	<b>-3.772</b>	<b>12.686</b>	<b>-0,96%</b>	<b>0,19%</b>	<b>-266</b>	<b>148.201</b>	<b>-0,07%</b>	<b>2,23%</b>
Mujer	Menor de 25 años	59.993	1.293.966	-3.733	-42.542	-5,86%	-3,18%	-894	25.333	-1,47%	2,00%
	De 16 a 19 años	34.618	776.706	-686	-8.603	-1,94%	-1,10%	-349	22.506	-1,00%	2,98%
	De 20 a 24 años	25.376	517.261	-3.047	-33.939	-10,72%	-6,16%	-545	2.826	-2,10%	0,55%
	De 25 o más años	463.645	8.143.025	-3.523	85.607	-0,75%	1,06%	-10.202	1.357	-2,15%	0,02%
	De 25 a 54 años	79.613	1.803.700	-422	31.126	-0,53%	1,76%	-7.588	-74.646	-8,70%	-3,97%
	De 55 y más años	384.033	6.339.325	-3.101	54.481	-0,80%	0,87%	-2.614	76.002	-0,68%	1,21%
	<b>Total</b>	<b>523.639</b>	<b>9.436.991</b>	<b>-7.255</b>	<b>43.065</b>	<b>-1,37%</b>	<b>0,46%</b>	<b>-11.096</b>	<b>26.689</b>	<b>-2,08%</b>	<b>0,28%</b>
Total	Menor de 25 años	113.210	2.532.616	-9.485	-101.949	-7,73%	-3,87%	-4.055	48.427	-3,46%	1,95%
	De 16 a 19 años	67.700	1.573.468	-1.994	-16.941	-2,86%	-1,07%	-1.268	49.215	-1,84%	3,23%
	De 20 a 24 años	45.510	959.148	-7.492	-85.007	-14,13%	-8,14%	-2.788	-788	-5,77%	-0,08%
	De 25 o más años	799.507	13.700.722	-1.542	157.700	-0,19%	1,16%	-7.306	126.463	-0,91%	0,93%
	De 25 a 54 años	113.449	2.656.101	-570	63.536	-0,50%	2,45%	-5.558	-29.221	-4,67%	-1,09%
	De 55 y más años	686.058	11.044.621	-973	94.165	-0,14%	0,86%	-1.748	155.684	-0,25%	1,43%
	<b>Total</b>	<b>912.717</b>	<b>16.233.338</b>	<b>-11.028</b>	<b>55.752</b>	<b>-1,19%</b>	<b>0,34%</b>	<b>-11.362</b>	<b>174.890</b>	<b>-1,23%</b>	<b>1,09%</b>

FUENTE: D. G. de Presupuestos y Estadística de la Junta de Castilla y León con datos del INE, "EPA Metodología 2005 Base 2011".

**TABLA 25. POBLACIÓN INACTIVA POR SEXO Y SITUACIÓN DE INACTIVIDAD  
TERCER TRIMESTRE DE 2019**

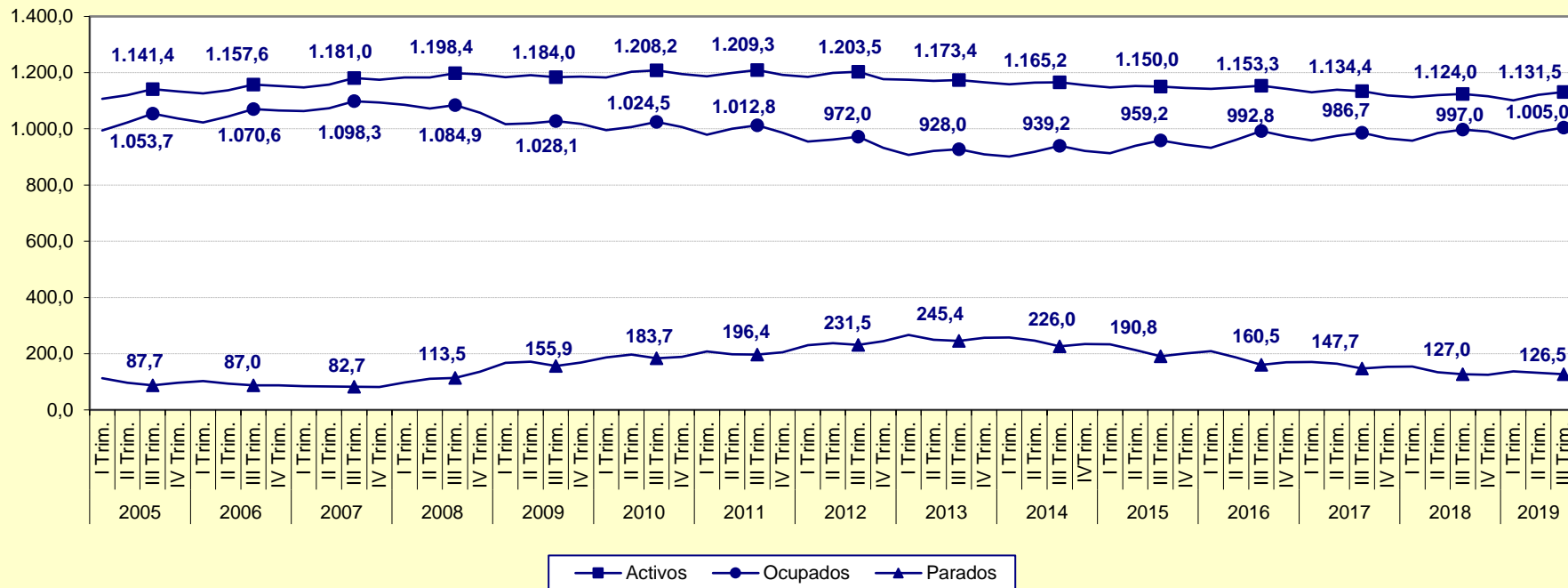
Sexo	Situación de inactividad	CyL	España	Variación intertrimestral				Variación interanual			
				Absoluta		Relativa		Absoluta		Relativa	
				CyL	España	CyL	España	CyL	España	CyL	España
Hombre	Estudiante	56.194	1.265.553	-6.595	-93.060	-10,50%	-6,85%	-1.226	8.487	-2,14%	0,68%
	Jubilado	268.530	4.041.049	-854	21.917	-0,32%	0,55%	-3.776	71.660	-1,39%	1,81%
	Labores del hogar	14.531	389.636	-603	36.173	-3,98%	10,23%	-2.652	16.803	-15,43%	4,51%
	Incapacitado permanente	29.109	617.394	-532	-11.431	-1,79%	-1,82%	1.932	15.458	7,11%	2,57%
	Perceptor de pensión distinta de la de jubilación	8.783	167.641	1.565	6.692	21,68%	4,16%	-270	9.700	-2,99%	6,14%
	Otra situación <sup>(*)</sup>	11.932	315.073	3.247	52.394	37,39%	19,95%	5.727	26.093	92,28%	9,03%
	<b>Total</b>	<b>389.079</b>	<b>6.796.346</b>	<b>-3.772</b>	<b>12.686</b>	<b>-0,96%</b>	<b>0,19%</b>	<b>-266</b>	<b>148.201</b>	<b>-0,07%</b>	<b>2,23%</b>
Mujer	Estudiante	62.379	1.363.570	-9.238	-90.545	-12,90%	-6,23%	-2.346	63.673	-3,63%	4,90%
	Jubilado	122.859	2.416.223	-1.533	14.048	-1,23%	0,58%	2.797	107.406	2,33%	4,65%
	Labores del hogar	204.628	3.333.478	8.899	92.332	4,55%	2,85%	-6.405	-114.727	-3,04%	-3,33%
	Incapacitado permanente	33.430	638.894	-4.425	-15.834	-11,69%	-2,42%	-1.351	-11.756	-3,89%	-1,81%
	Perceptor de pensión distinta de la de jubilación	93.130	1.487.090	692	15.646	0,75%	1,06%	-4.569	-13.157	-4,68%	-0,88%
	Otra situación <sup>(*)</sup>	7.212	197.738	-1.651	27.419	-18,63%	16,10%	779	-4.751	12,11%	-2,35%
	<b>Total</b>	<b>523.639</b>	<b>9.436.991</b>	<b>-7.255</b>	<b>43.065</b>	<b>-1,37%</b>	<b>0,46%</b>	<b>-11.096</b>	<b>26.689</b>	<b>-2,08%</b>	<b>0,28%</b>
Total	Estudiante	118.573	2.629.123	-15.833	-183.604	-11,78%	-6,53%	-3.572	72.160	-2,92%	2,82%
	Jubilado	391.389	6.457.271	-2.387	35.966	-0,61%	0,56%	-979	179.066	-0,25%	2,85%
	Labores del hogar	219.159	3.723.113	8.296	128.505	3,93%	3,57%	-9.058	-97.924	-3,97%	-2,56%
	Incapacitado permanente	62.539	1.256.288	-4.957	-27.266	-7,34%	-2,12%	580	3.703	0,94%	0,30%
	Perceptor de pensión distinta de la de jubilación	101.913	1.654.731	2.256	22.338	2,26%	1,37%	-4.839	-3.456	-4,53%	-0,21%
	Otra situación <sup>(*)</sup>	19.144	512.811	1.596	79.813	9,10%	18,43%	6.506	21.342	51,48%	4,34%
	<b>Total</b>	<b>912.717</b>	<b>16.233.338</b>	<b>-11.028</b>	<b>55.752</b>	<b>-1,19%</b>	<b>0,34%</b>	<b>-11.362</b>	<b>174.890</b>	<b>-1,23%</b>	<b>1,09%</b>

Nota: <sup>(\*)</sup> La categoría 'Otra situación' incluye a los inactivos que no mencionan ninguna situación de inactividad y declaran estar buscando empleo o trabajar.

FUENTE: D. G. de Presupuestos y Estadística de la Junta de Castilla y León con datos del INE, "EPA Metodología 2005 Base 2011".



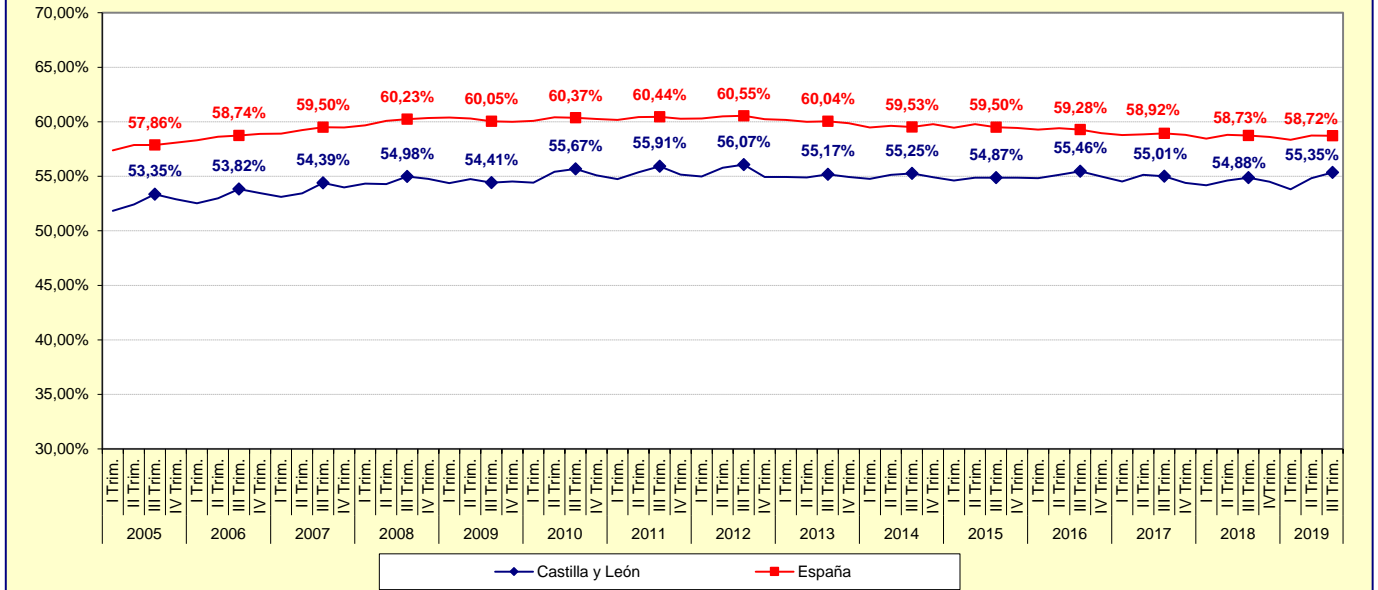
Gráfico 1. Evolución de la Población activa, ocupada y en paro.  
Castilla y León. Primer trimestre 2005 - Tercer trimestre 2019  
(miles de personas)



FUENTE: D. G. de Presupuestos y Estadística de la Junta de Castilla y León con datos del INE, "EPA Metodología 2005 Base 2011".



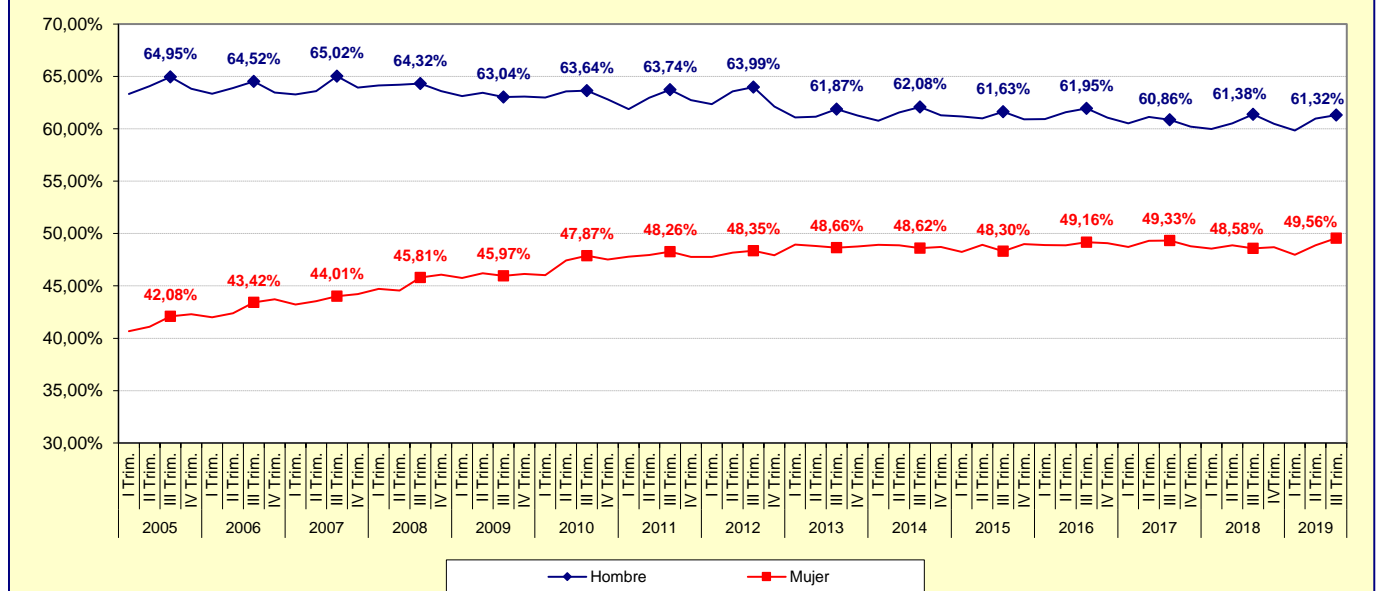
**Gráfico 2. Evolución de la Tasa de actividad. Castilla y León y España. Primer trimestre 2005 - Tercer trimestre 2019**



Nota: Entre 1977 y 1995 los datos corresponden a la serie revisada con Metodología 2002. Entre 1996 y 2001 a la serie con Metodología 2002 y base censal revisada con la Metodología 2005 Base 2001. Desde 2002 a 2013 a la serie con Metodología 2005 y base censal revisada con la Metodología 2005 Base 2011. Desde 2014 a la Metodología 2005 Base 2011.

FUENTE: D. G. de Presupuestos y Estadística de la Junta de Castilla y León con datos del INE, "EPA Metodología 2005 Base 2011".

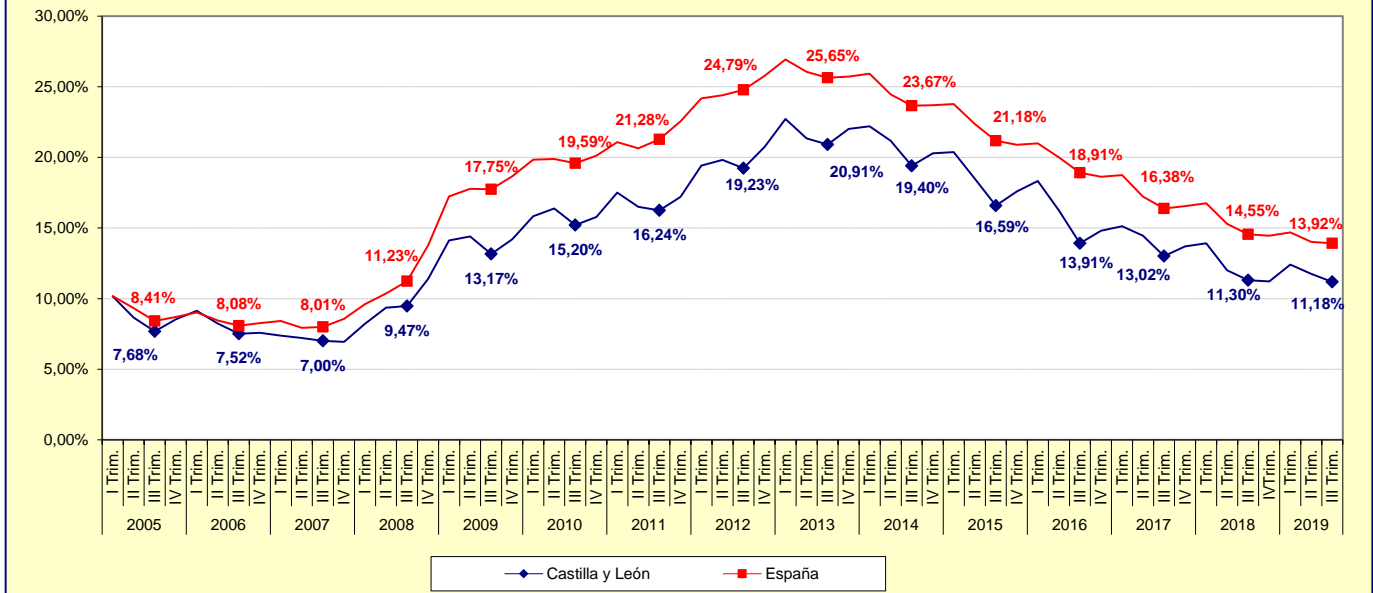
**Gráfico 3. Evolución de la Tasa de actividad por Sexo. Castilla y León. Primer trimestre 2005 - Tercer trimestre 2019**



Nota: Entre 1977 y 1995 los datos corresponden a la serie revisada con Metodología 2002. Entre 1996 y 2001 a la serie con Metodología 2002 y base censal revisada con la Metodología 2005 Base 2001. Desde 2002 a 2013 a la serie con Metodología 2005 y base censal revisada con la Metodología 2005 Base 2011. Desde 2014 a la Metodología 2005 Base 2011.

FUENTE: D. G. de Presupuestos y Estadística de la Junta de Castilla y León con datos del INE, "EPA Metodología 2005 Base 2011".

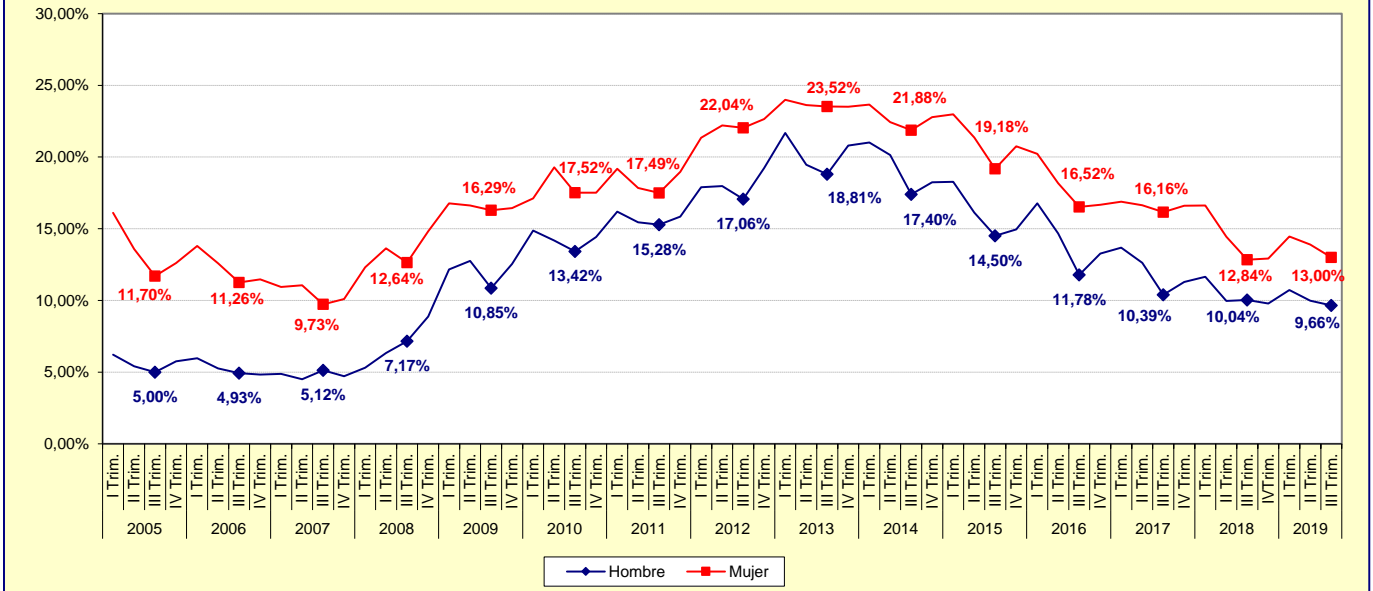
**Gráfico 4. Evolución de la Tasa de paro. Castilla y León y España. Primer trimestre 2005 - Tercer trimestre 2019**



Nota: Entre 1977 y 1995 los datos corresponden a la serie revisada con Metodología 2002. Entre 1996 y 2001 a la serie con Metodología 2002 y base censal revisada con la Metodología 2005 Base 2001. Desde 2002 a 2013 a la serie con Metodología 2005 y base censal revisada con la Metodología 2005 Base 2011. Desde 2014 a la Metodología 2005 Base 2011.

FUENTE: D. G. de Presupuestos y Estadística de la Junta de Castilla y León con datos del INE, "EPA Metodología 2005 Base 2011".

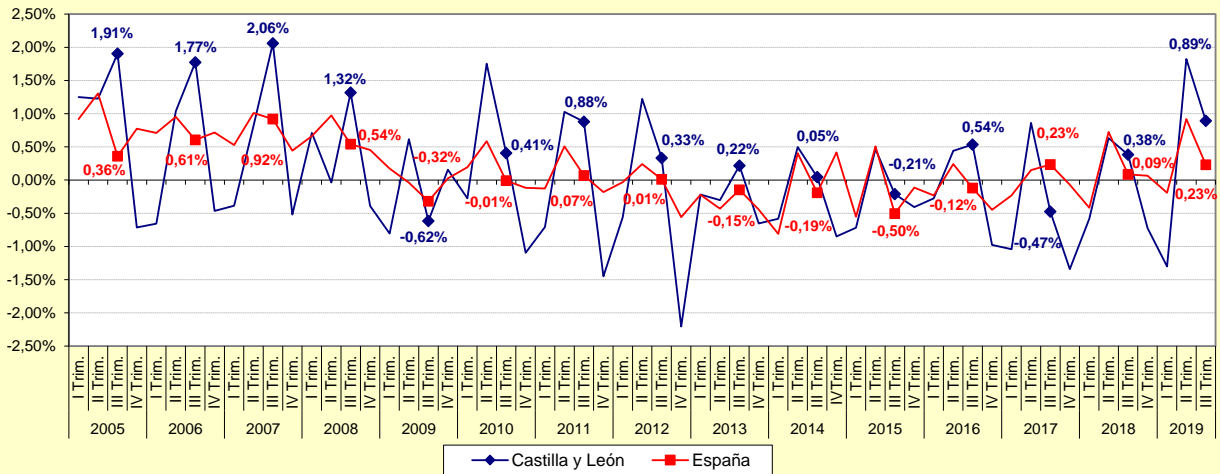
**Gráfico 5. Evolución de la Tasa de paro por Sexo. Castilla y León. Primer trimestre 2005 - Tercer trimestre 2019**



Nota: Entre 1977 y 1995 los datos corresponden a la serie revisada con Metodología 2002. Entre 1996 y 2001 a la serie con Metodología 2002 y base censal revisada con la Metodología 2005 Base 2001. Desde 2002 a 2013 a la serie con Metodología 2005 y base censal revisada con la Metodología 2005 Base 2011. Desde 2014 a la Metodología 2005 Base 2011.

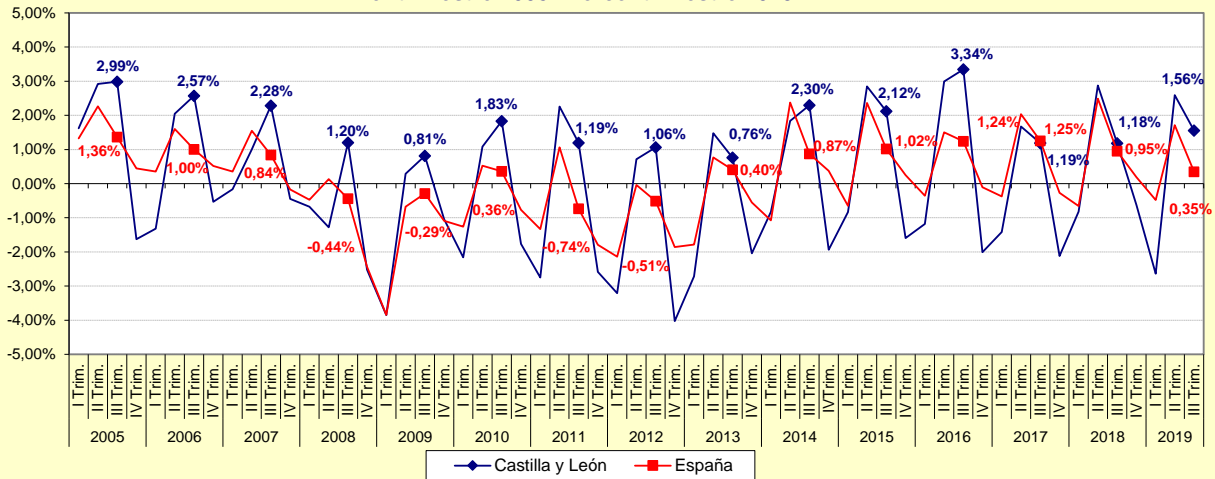
FUENTE: D. G. de Presupuestos y Estadística de la Junta de Castilla y León con datos del INE, "EPA Metodología 2005 Base 2011".

**Gráfico 6. Evolución de la variación relativa intertrimestral de la Población activa. Castilla y León y España. Primer trimestre 2005 - Tercer trimestre 2019**



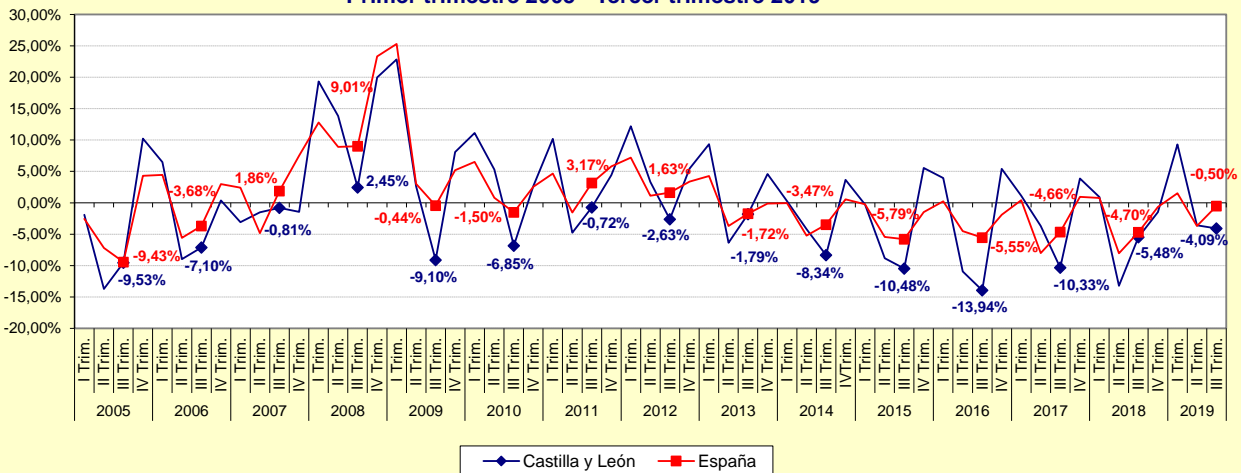
FUENTE: D. G. de Presupuestos y Estadística de la Junta de Castilla y León con datos del INE, "EPA Metodología 2005 Base 2011".

**Gráfico 7. Evolución de la variación relativa intertrimestral de la Población ocupada. Castilla y León y España. Primer trimestre 2005 - Tercer trimestre 2019**



FUENTE: D. G. de Presupuestos y Estadística de la Junta de Castilla y León con datos del INE, "EPA Metodología 2005 Base 2011".

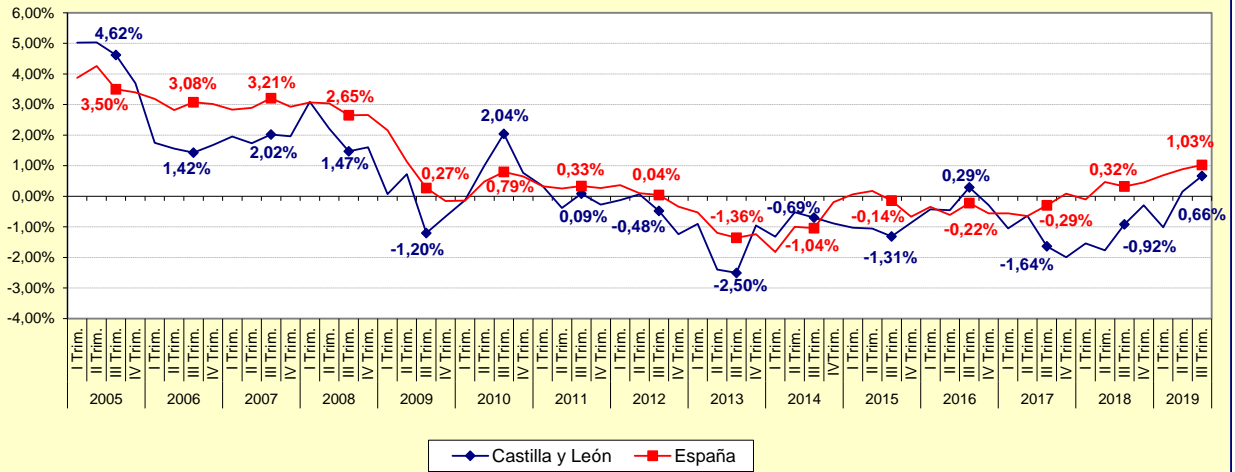
**Gráfico 8. Evolución de la variación relativa intertrimestral de la Población en paro. Castilla y León y España. Primer trimestre 2005 - Tercer trimestre 2019**



Nota: Las variaciones calculadas con estimaciones del número de parados inferiores a 5.000 están sujetas a fuertes variaciones, debidas al error de muestreo.

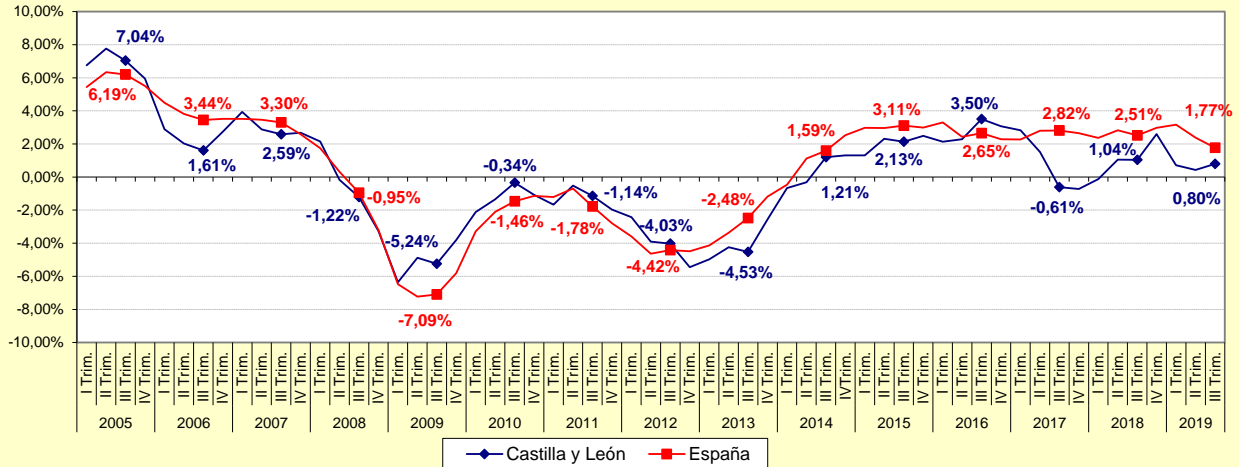
FUENTE: D. G. de Presupuestos y Estadística de la Junta de Castilla y León con datos del INE, "EPA Metodología 2005 Base 2011".

**Gráfico 9. Evolución de la variación relativa interanual de la Población activa. Castilla y León y España. Primer trimestre 2005 - Tercer trimestre 2019**



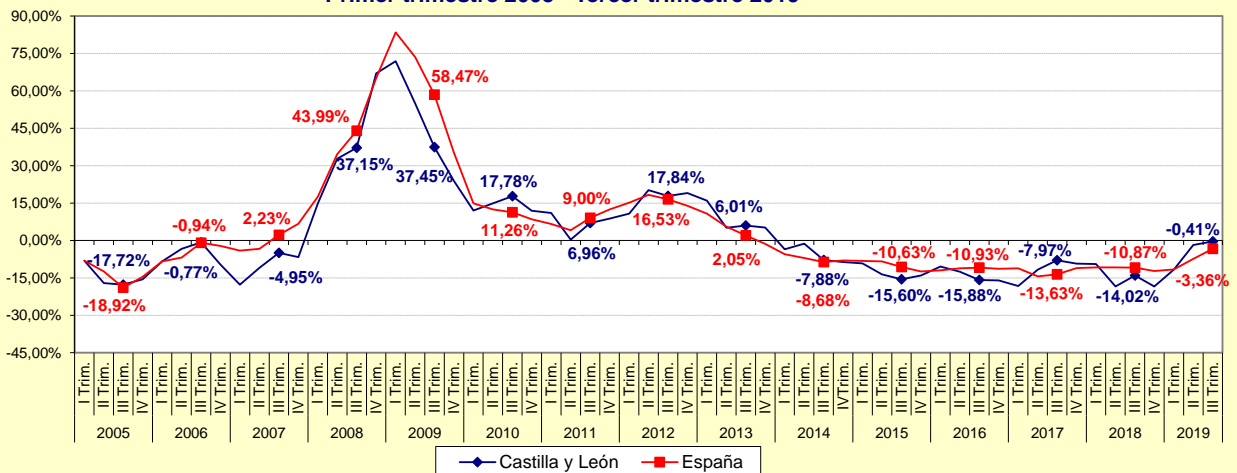
FUENTE: D. G. de Presupuestos y Estadística de la Junta de Castilla y León con datos del INE, "EPA Metodología 2005 Base 2011".

**Gráfico 10. Evolución de la variación relativa interanual de la Población ocupada. Castilla y León y España. Primer trimestre 2005 - Tercer trimestre 2019**



FUENTE: D. G. de Presupuestos y Estadística de la Junta de Castilla y León con datos del INE, "EPA Metodología 2005 Base 2011".

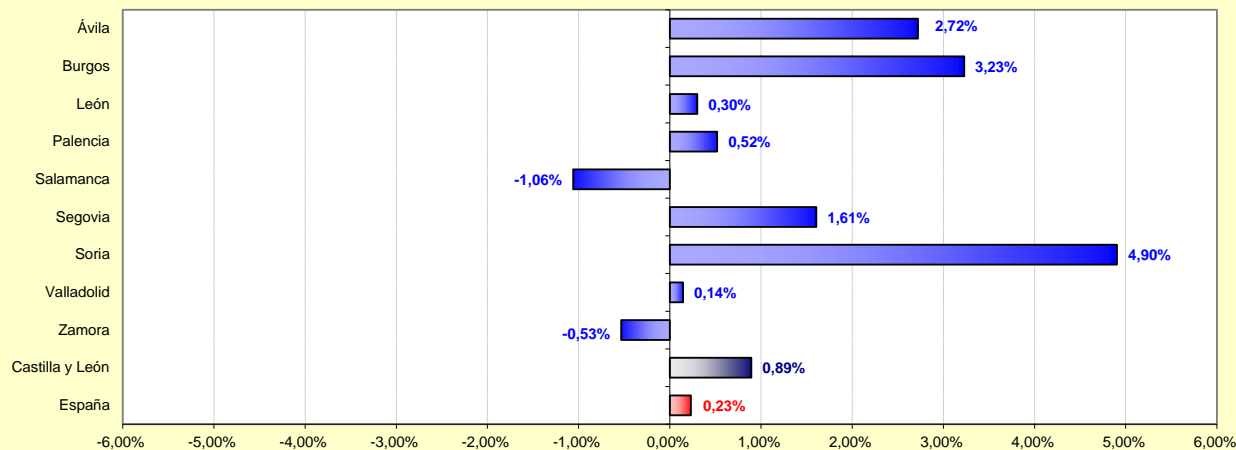
**Gráfico 11. Evolución de la variación relativa interanual de la Población en paro. Castilla y León y España. Primer trimestre 2005 - Tercer trimestre 2019**



Nota: Las variaciones calculadas con estimaciones del número de parados inferiores a 5.000 están sujetas a fuertes variaciones, debidas al error de muestreo.

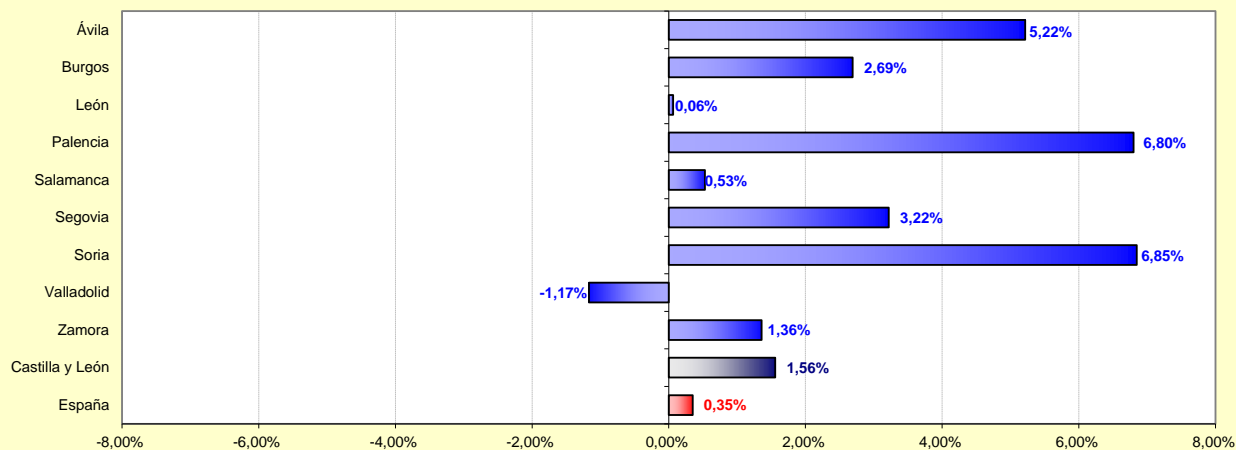
FUENTE: D. G. de Presupuestos y Estadística de la Junta de Castilla y León con datos del INE, "EPA Metodología 2005 Base 2011".

**Gráfico 12. Variación relativa intertrimestral de la Población activa por Provincia. Castilla y León y España. Tercer trimestre 2019**



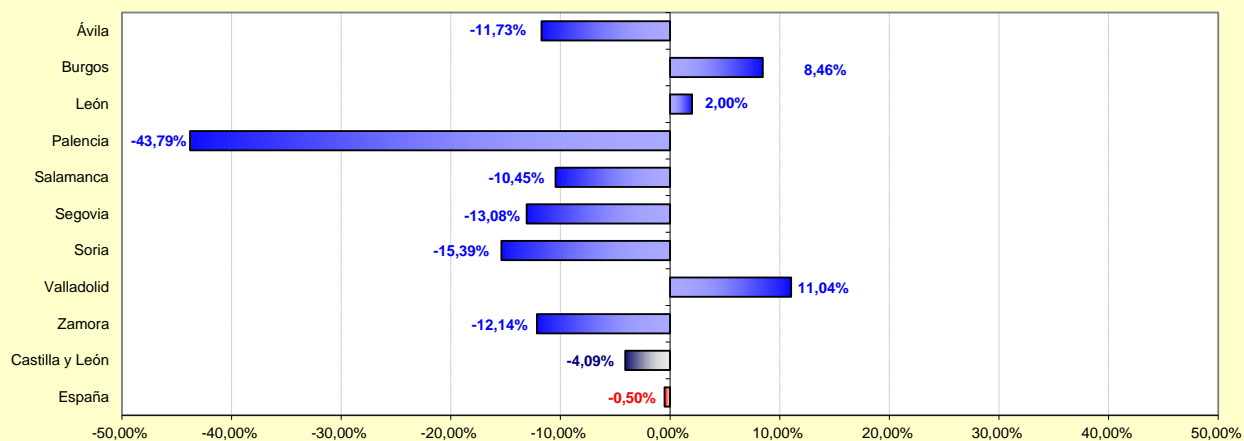
FUENTE: D. G. de Presupuestos y Estadística de la Junta de Castilla y León con datos del INE, "EPA Metodología 2005 Base 2011".

**Gráfico 13. Variación relativa intertrimestral de la Población ocupada por Provincia. Castilla y León y España. Tercer trimestre 2019**



FUENTE: D. G. de Presupuestos y Estadística de la Junta de Castilla y León con datos del INE, "EPA Metodología 2005 Base 2011".

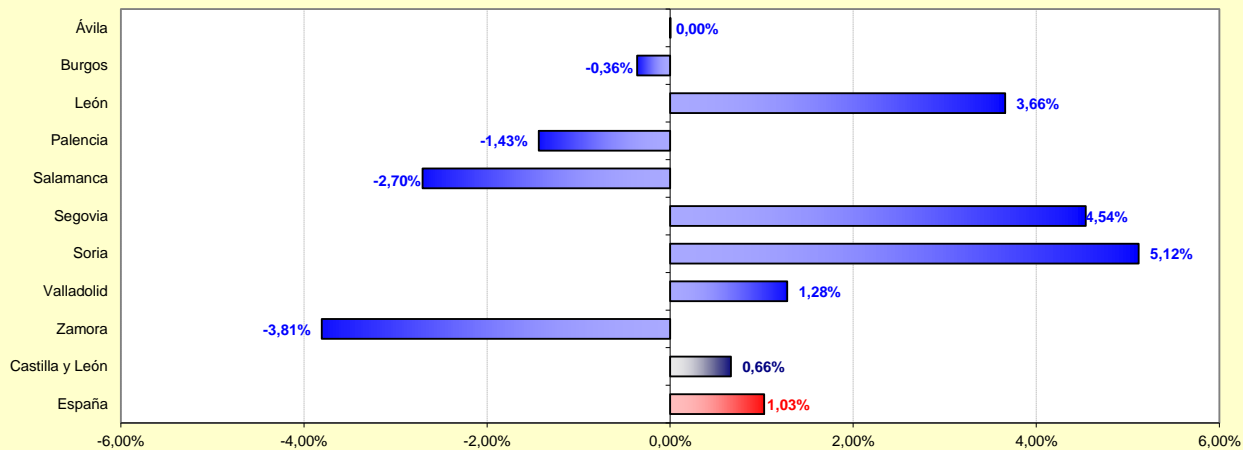
**Gráfico 14. Variación relativa intertrimestral de la Población en paro por Provincia. Castilla y León y España. Tercer trimestre 2019**



Nota: Las variaciones calculadas con estimaciones del número de parados inferiores a 5.000 están sujetas a fuertes variaciones, debidas al error de muestreo.

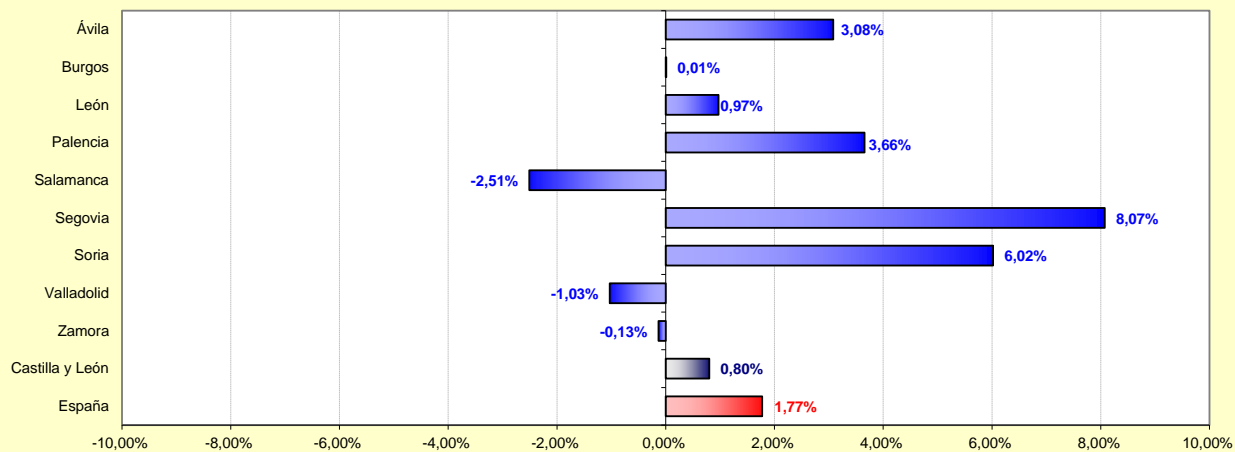
FUENTE: D. G. de Presupuestos y Estadística de la Junta de Castilla y León con datos del INE, "EPA Metodología 2005 Base 2011".

**Gráfico 15. Variación relativa interanual de la Población activa por Provincia. Castilla y León y España. Tercer trimestre 2019**



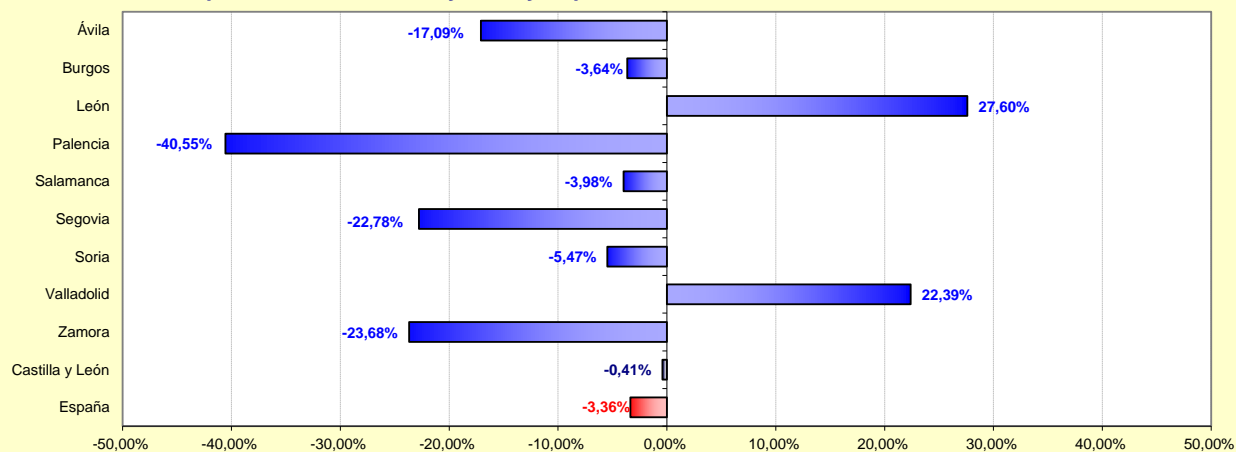
FUENTE: D. G. de Presupuestos y Estadística de la Junta de Castilla y León con datos del INE, "EPA Metodología 2005 Base 2011".

**Gráfico 16. Variación relativa interanual de la Población ocupada por Provincia. Castilla y León y España. Tercer trimestre 2019**



FUENTE: D. G. de Presupuestos y Estadística de la Junta de Castilla y León con datos del INE, "EPA Metodología 2005 Base 2011".

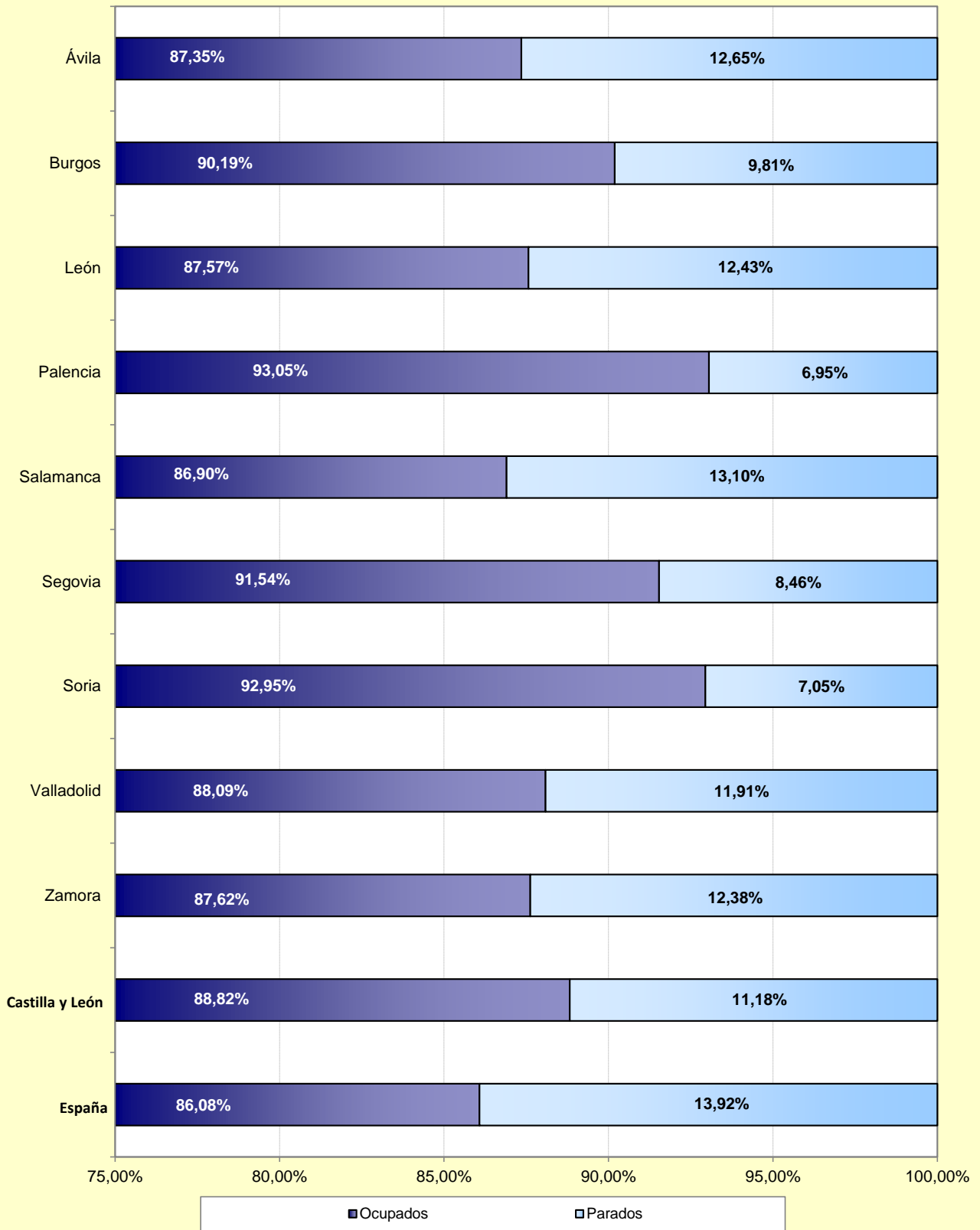
**Gráfico 17. Variación relativa interanual de la Población en paro por Provincia. Castilla y León y España. Tercer trimestre 2019**



Nota: Las variaciones calculadas con estimaciones del número de parados inferiores a 5.000 están sujetas a fuertes variaciones, debidas al error de muestreo.

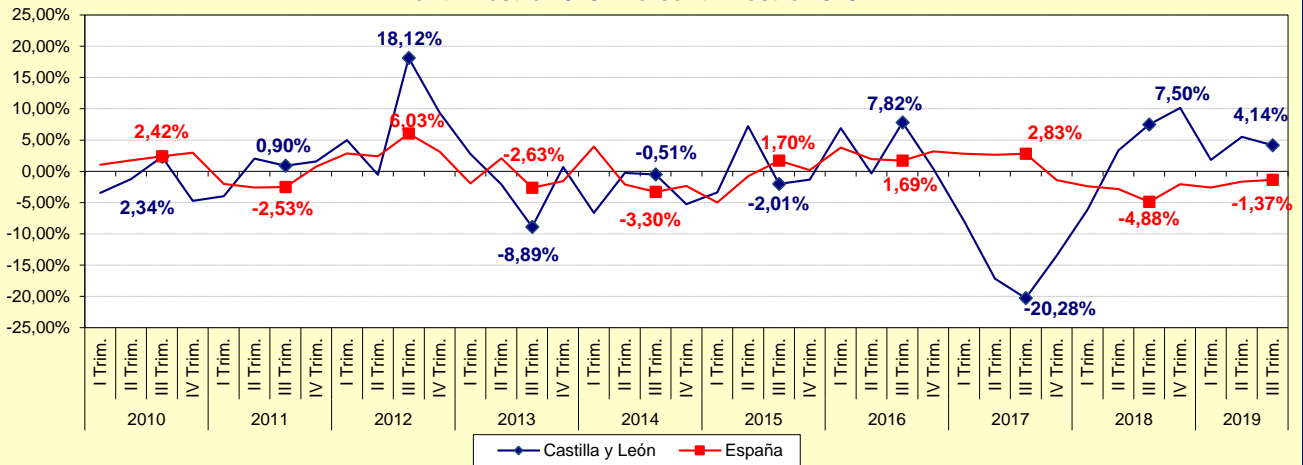
FUENTE: D. G. de Presupuestos y Estadística de la Junta de Castilla y León con datos del INE, "EPA Metodología 2005 Base 2011".

**Gráfico 18. Distribución porcentual provincial de la Población activa. Castilla y León y España. Tercer trimestre 2019**



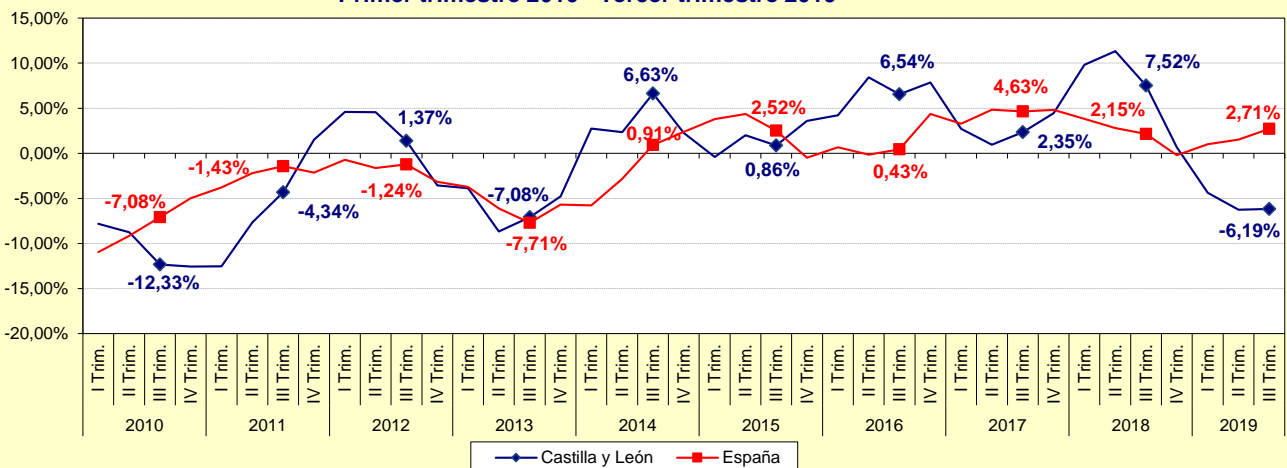
Nota: Las distribuciones porcentuales calculadas con estimaciones del número de parados inferiores a 5.000 están sujetas a fuertes variaciones, debidas al error de muestreo.  
 FUENTE: D. G. de Presupuestos y Estadística de la Junta de Castilla y León con datos del INE, "EPA Metodología 2005 Base 2011".

**Gráfico 19. Evolución de la variación relativa interanual de la Población activa. AGRICULTURA, GANADERÍA, SILVICULTURA Y PESCA. Castilla y León y España. Primer trimestre 2010 - Tercer trimestre 2019**



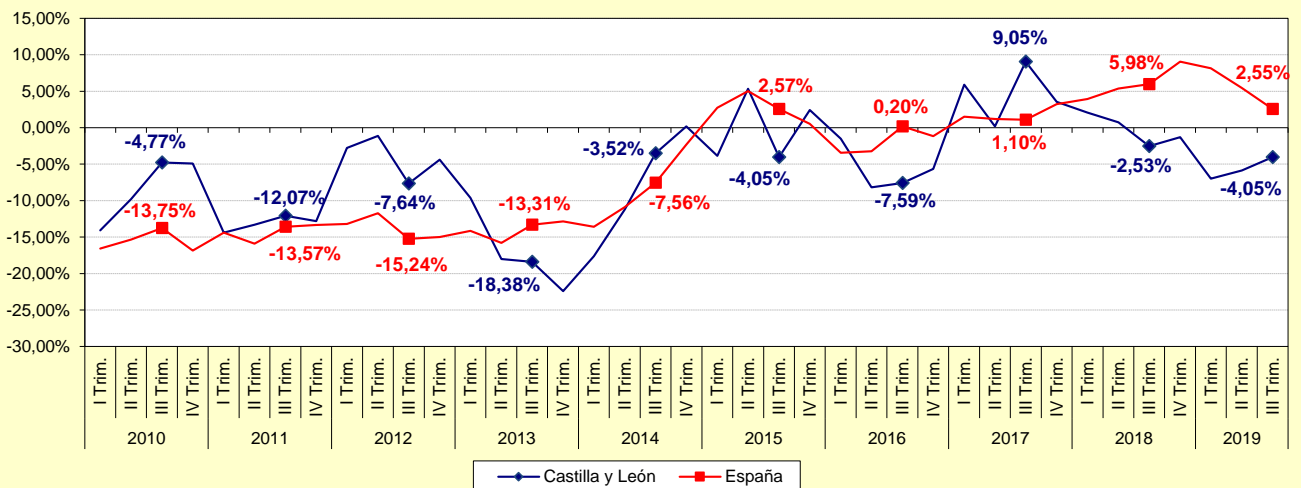
FUENTE: D. G. de Presupuestos y Estadística de la Junta de Castilla y León con datos del INE, "EPA Metodología 2005 Base 2011".

**Gráfico 20. Evolución de la variación relativa interanual de la Población activa. INDUSTRIA. Castilla y León y España. Primer trimestre 2010 - Tercer trimestre 2019**



FUENTE: D. G. de Presupuestos y Estadística de la Junta de Castilla y León con datos del INE, "EPA Metodología 2005 Base 2011".

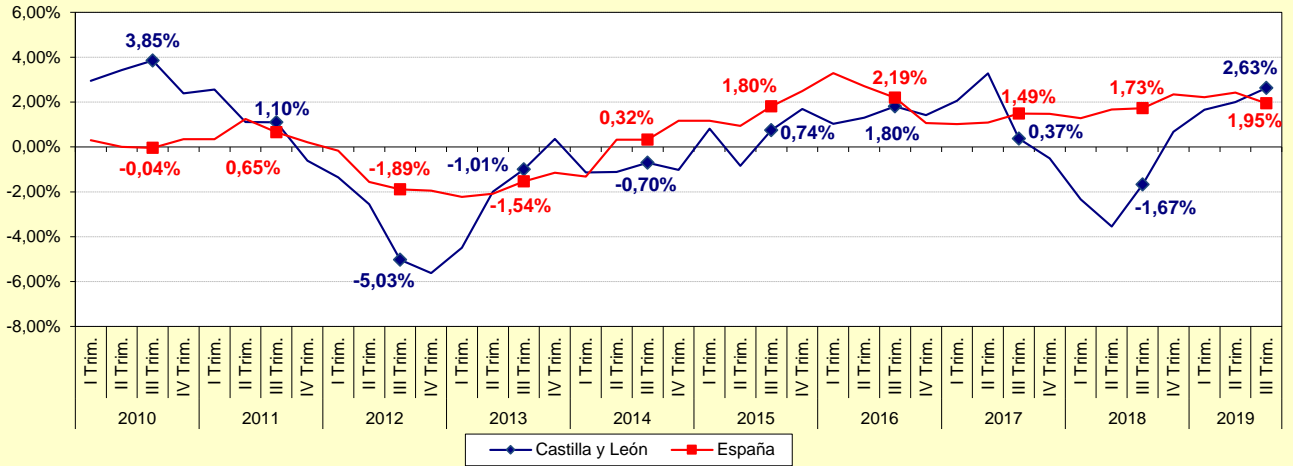
**Gráfico 21. Evolución de la variación relativa interanual de la Población activa. CONSTRUCCIÓN. Castilla y León y España. Primer trimestre 2010 - Tercer trimestre 2019**



FUENTE: D. G. de Presupuestos y Estadística de la Junta de Castilla y León con datos del INE, "EPA Metodología 2005 Base 2011".

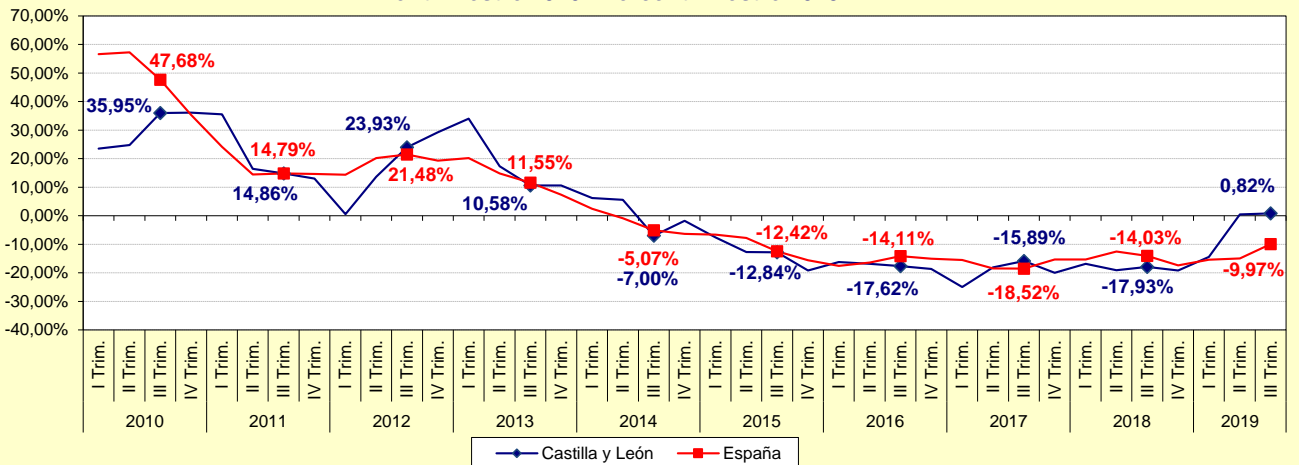


**Gráfico 22. Evolución de la variación relativa interanual de la Población activa. SECTOR SERVICIOS. Castilla y León y España. Primer trimestre 2010 - Tercer trimestre 2019**



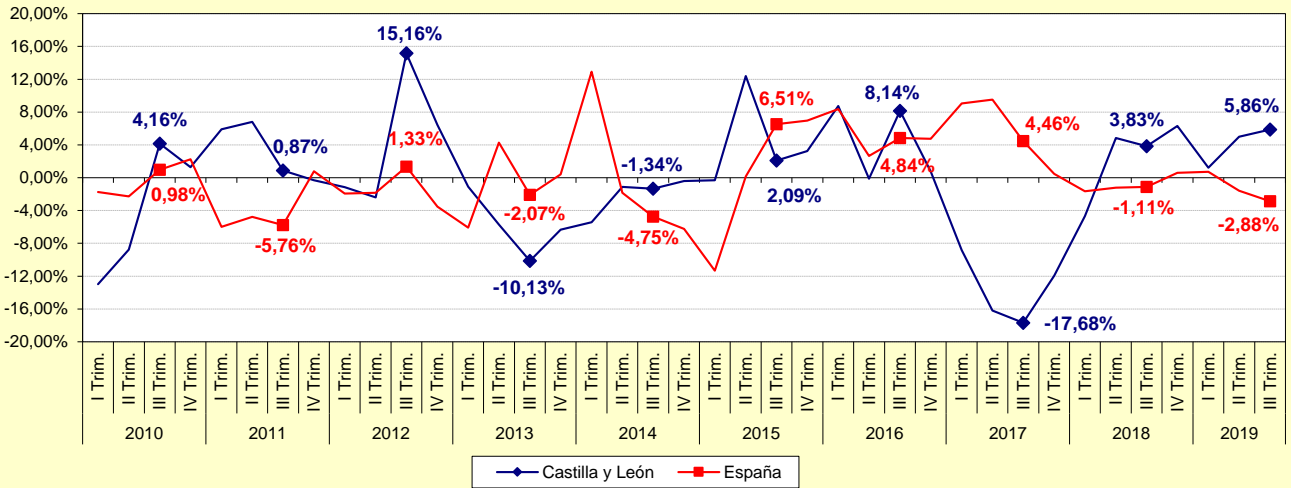
FUENTE: D. G. de Presupuestos y Estadística de la Junta de Castilla y León con datos del INE, "EPA Metodología 2005 Base 2011".

**Gráfico 23. Evolución de la variación relativa interanual de la Población activa. NO CLASIFICADOS. Castilla y León y España. Primer trimestre 2010 - Tercer trimestre 2019**



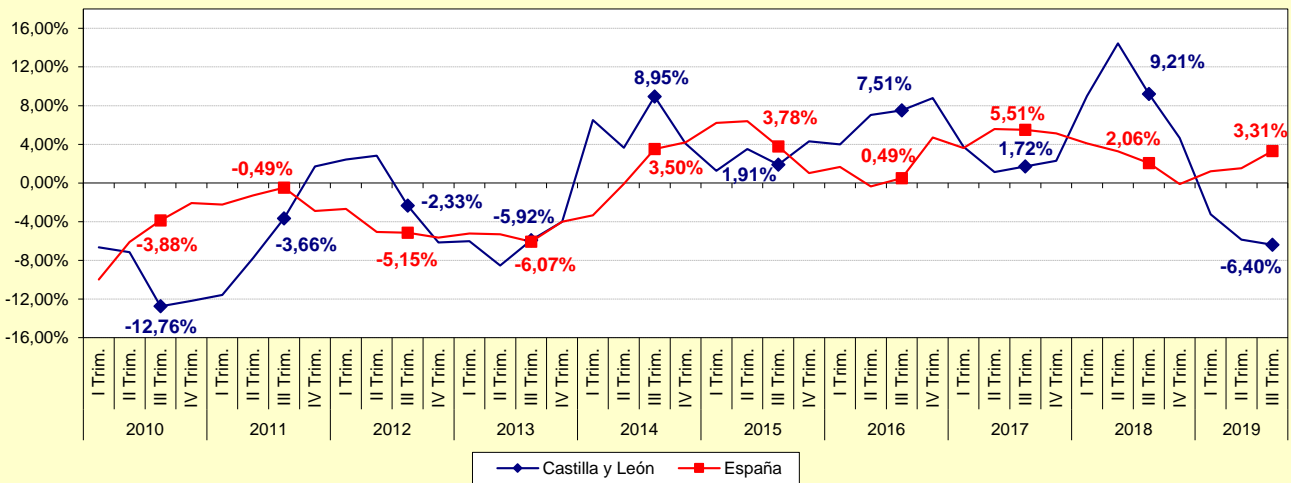
FUENTE: D. G. de Presupuestos y Estadística de la Junta de Castilla y León con datos del INE, "EPA Metodología 2005 Base 2011".

**Gráfico 24. Evolución de la variación relativa interanual de la Población ocupada. AGRICULTURA, GANADERÍA, SILVICULTURA Y PESCA. Castilla y León y España. Primer trimestre 2010 - Tercer trimestre 2019**



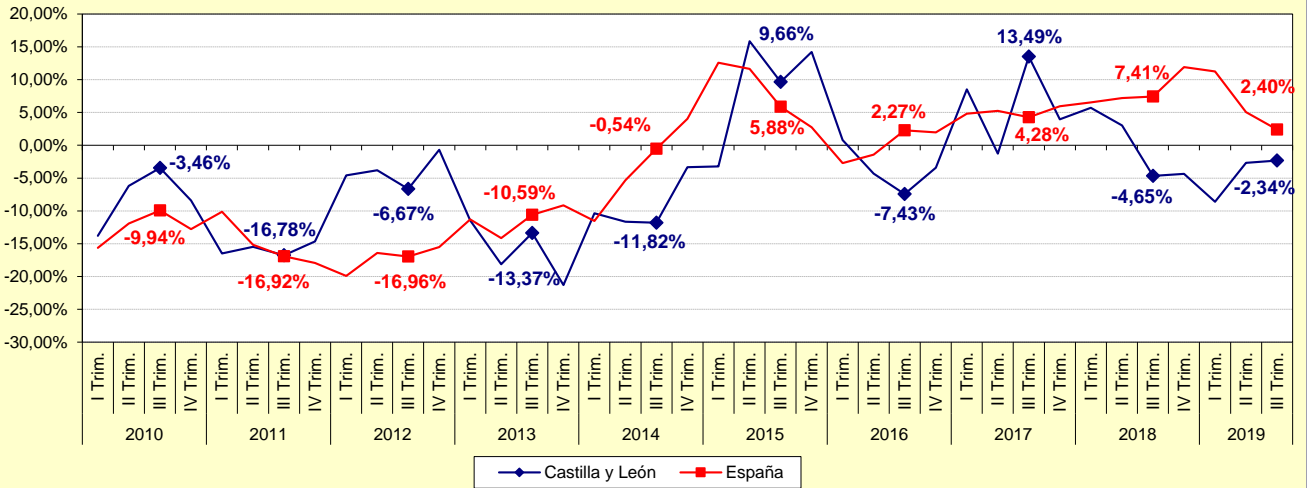
FUENTE: D. G. de Presupuestos y Estadística de la Junta de Castilla y León con datos del INE, "EPA Metodología 2005 Base 2011".

**Gráfico 25. Evolución de la variación relativa interanual de la Población ocupada. INDUSTRIA. Castilla y León y España. Primer trimestre 2010 - Tercer trimestre 2019**



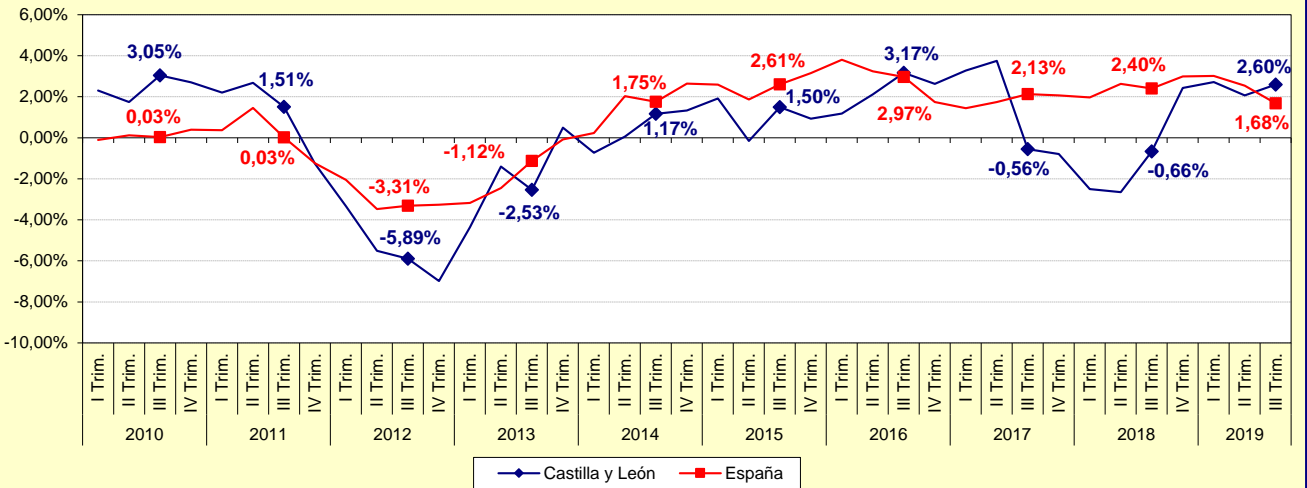
FUENTE: D. G. de Presupuestos y Estadística de la Junta de Castilla y León con datos del INE, "EPA Metodología 2005 Base 2011".

**Gráfico 26. Evolución de la variación relativa interanual de la Población ocupada. CONSTRUCCIÓN. Castilla y León y España. Primer trimestre 2010 - Tercer trimestre 2019**



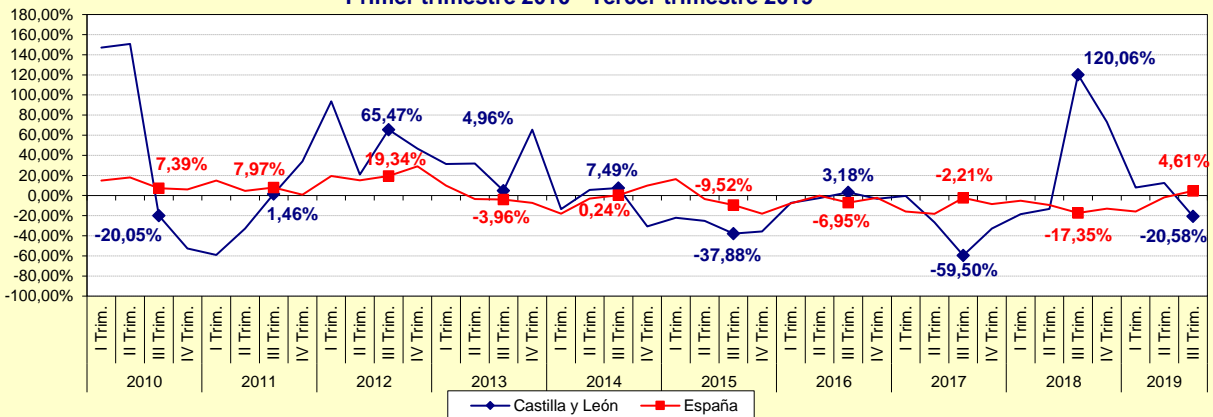
FUENTE: D. G. de Presupuestos y Estadística de la Junta de Castilla y León con datos del INE, "EPA Metodología 2005 Base 2011".

**Gráfico 27. Evolución de la variación relativa interanual de la Población ocupada. SECTOR SERVICIOS. Castilla y León y España. Primer trimestre 2010 - Tercer trimestre 2019**



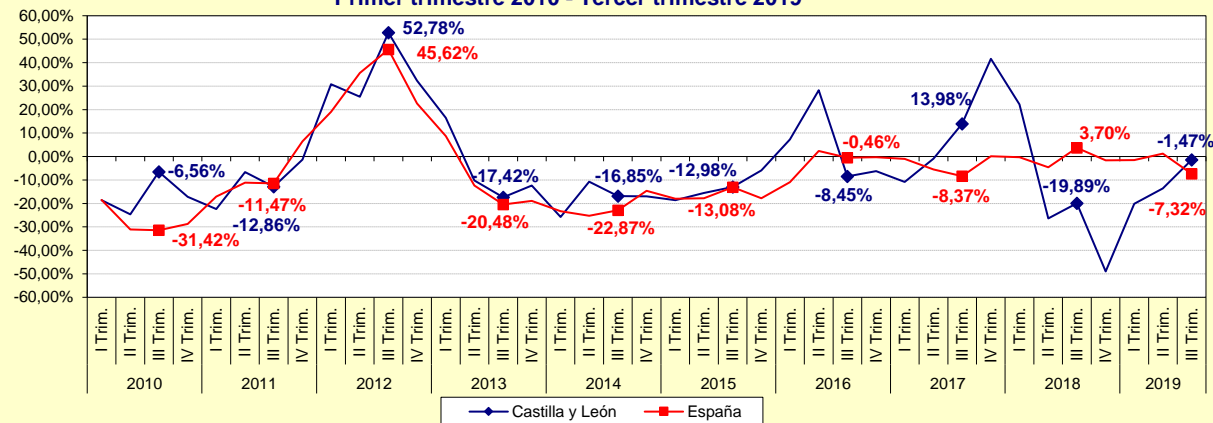
FUENTE: D. G. de Presupuestos y Estadística de la Junta de Castilla y León con datos del INE, "EPA Metodología 2005 Base 2011".

**Gráfico 28. Evolución de la variación relativa interanual de la Población en paro. AGRICULTURA, GANADERÍA, SILVICULTURA Y PESCA. Castilla y León y España. Primer trimestre 2010 - Tercer trimestre 2019**



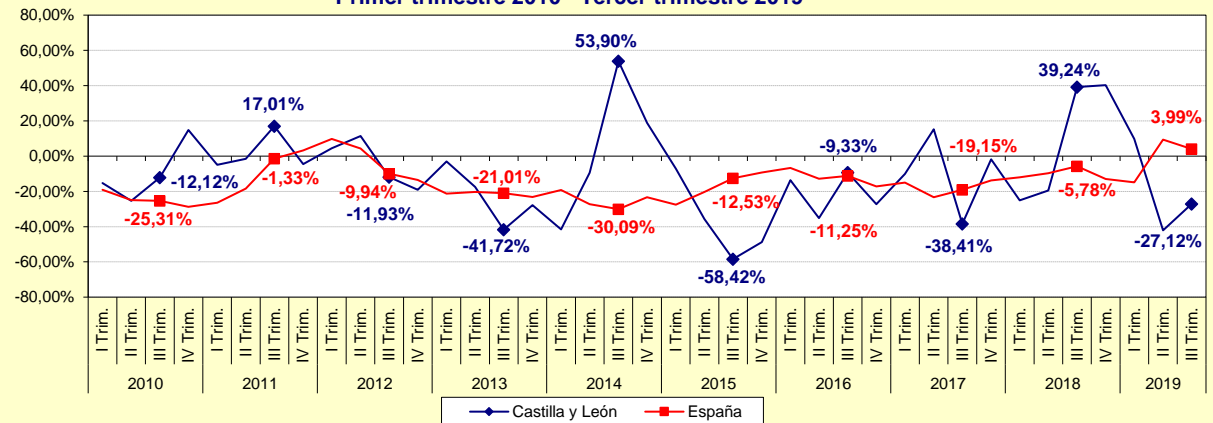
Nota: Las variaciones calculadas con estimaciones del número de parados inferiores a 5.000 están sujetas a fuertes variaciones, debidas al error de muestreo.  
 FUENTE: D. G. de Presupuestos y Estadística de la Junta de Castilla y León con datos del INE, "EPA Metodología 2005 Base 2011".

**Gráfico 29. Evolución de la variación relativa interanual de la Población en paro. INDUSTRIA. Castilla y León y España. Primer trimestre 2010 - Tercer trimestre 2019**



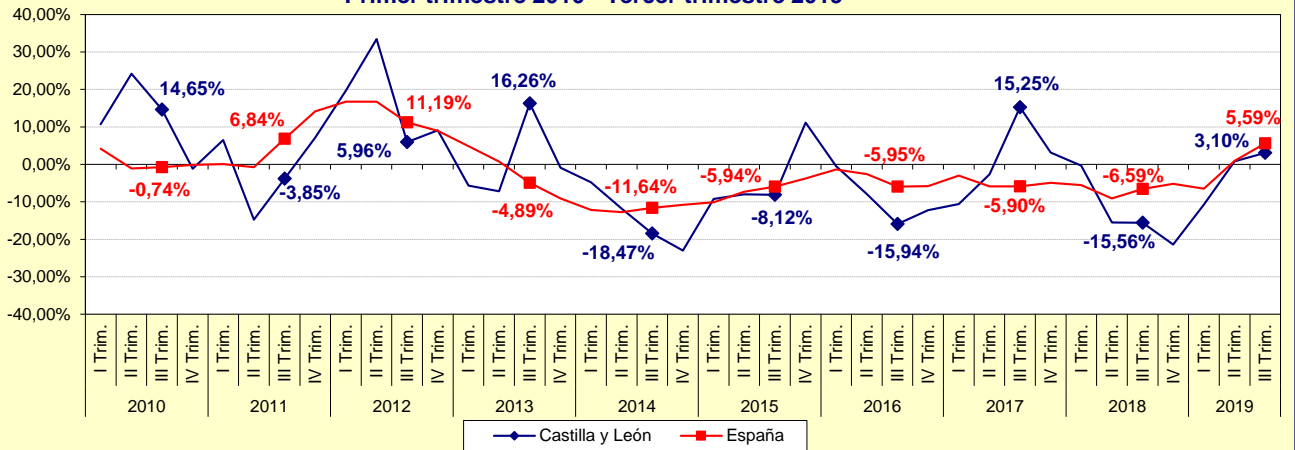
Nota: Las variaciones calculadas con estimaciones del número de parados inferiores a 5.000 están sujetas a fuertes variaciones, debidas al error de muestreo.  
 FUENTE: D. G. de Presupuestos y Estadística de la Junta de Castilla y León con datos del INE, "EPA Metodología 2005 Base 2011".

**Gráfico 30. Evolución de la variación relativa interanual de la Población en paro. CONSTRUCCIÓN. Castilla y León y España. Primer trimestre 2010 - Tercer trimestre 2019**



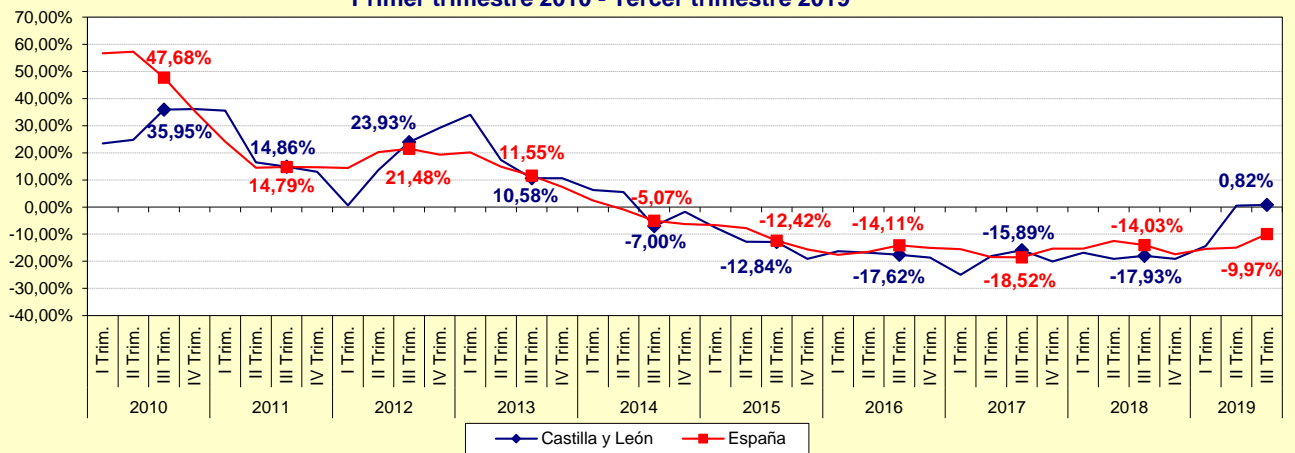
Nota: Las variaciones calculadas con estimaciones del número de parados inferiores a 5.000 están sujetas a fuertes variaciones, debidas al error de muestreo.  
 FUENTE: D. G. de Presupuestos y Estadística de la Junta de Castilla y León con datos del INE, "EPA Metodología 2005 Base 2011".

**Gráfico 31. Evolución de la variación relativa interanual de la Población en paro. SECTOR SERVICIOS. Castilla y León y España. Primer trimestre 2010 - Tercer trimestre 2019**



Nota: Las variaciones calculadas con estimaciones del número de parados inferiores a 5.000 están sujetas a fuertes variaciones, debidas al error de muestreo.  
 FUENTE: D. G. de Presupuestos y Estadística de la Junta de Castilla y León con datos del INE, "EPA Metodología 2005 Base 2011".

**Gráfico 32. Evolución de la variación relativa interanual de la Población en paro. NO CLASIFICADOS. Castilla y León y España. Primer trimestre 2010 - Tercer trimestre 2019**



Nota: Las variaciones calculadas con estimaciones del número de parados inferiores a 5.000 están sujetas a fuertes variaciones, debidas al error de muestreo.  
 FUENTE: D. G. de Presupuestos y Estadística de la Junta de Castilla y León con datos del INE, "EPA Metodología 2005 Base 2011".