



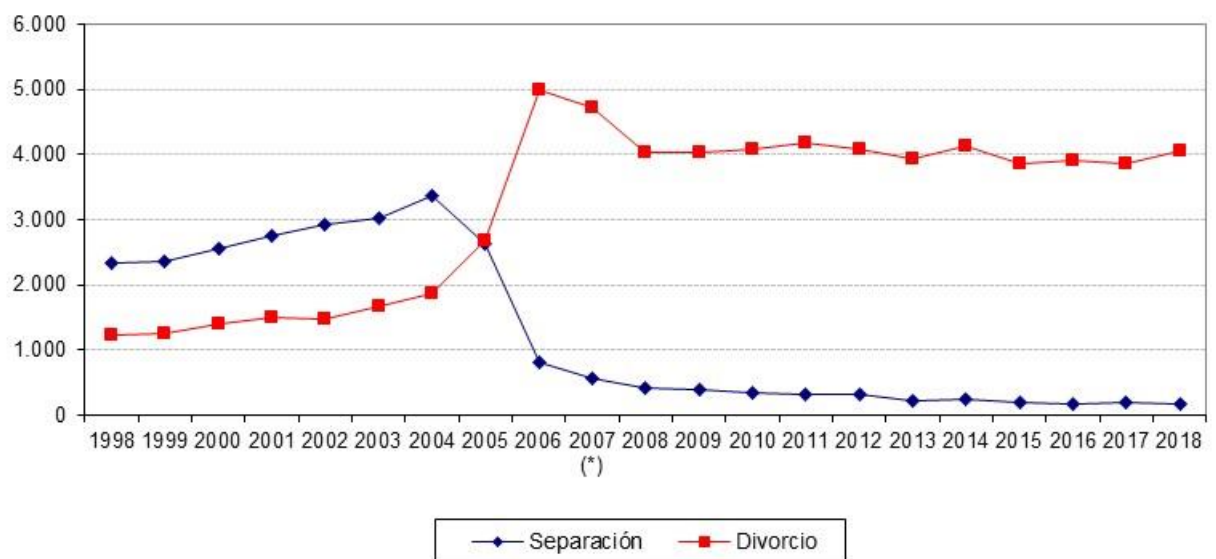
30 de septiembre de 2019

SEPARACIONES, DIVORCIOS Y NULIDADES AÑO 2018

DISOLUCIONES MATRIMONIALES

El número de **disoluciones matrimoniales** (nulidades, separaciones y divorcios) en el año 2018 en Castilla y León asciende a 4.228. En España el número de disoluciones matrimoniales es de 99.444.

Separaciones y divorcios. Castilla y León. Años 1998-2018

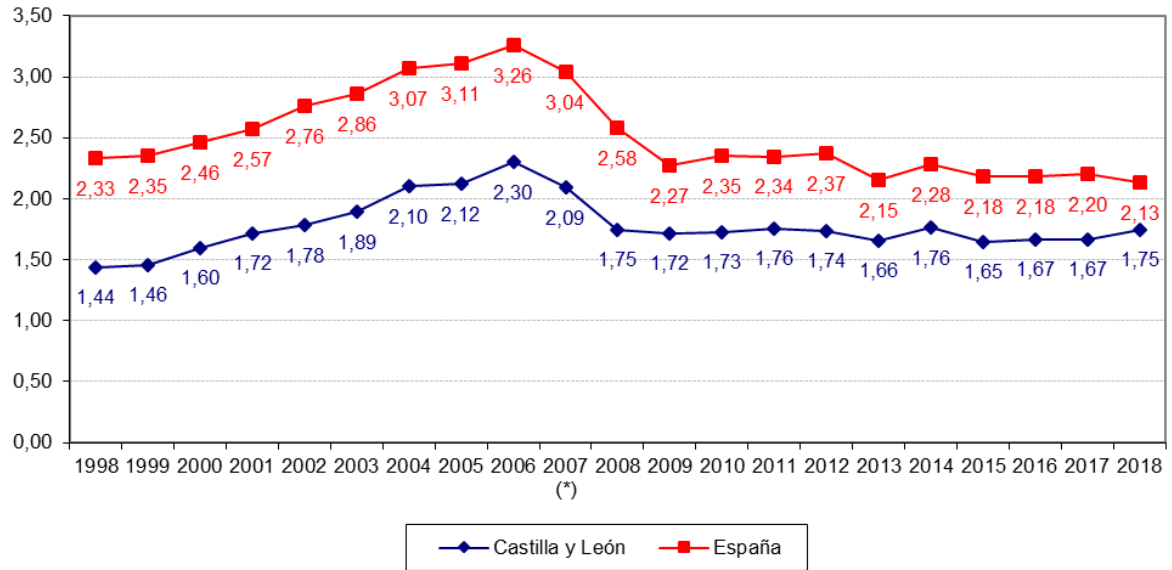


Nota: (*) A partir de este año se recogen las disoluciones de cónyuges del mismo sexo.

En el año 2018, el número de **disoluciones matrimoniales por cada mil habitantes** en Castilla y León fue de 1,75. En España el número de disoluciones matrimoniales por cada mil habitantes fue de 2,13.



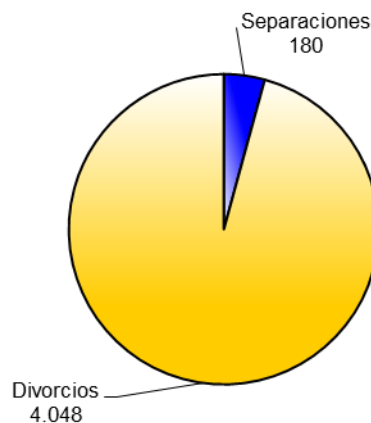
Disoluciones matrimoniales. Tasa por 1.000 habitantes. Castilla y León y España. Años 1998-2018



Nota: (*) A partir de este año se recogen las disoluciones de cónyuges del mismo sexo.

Por **tipo de disolución**, de las disoluciones matrimoniales producidas en Castilla y León en el año 2018, el 4,26% son separaciones y el 94,74% son divorcios. En España, el 0,09% son nulidades, el 4,12% son separaciones y el 95,79% son divorcios.

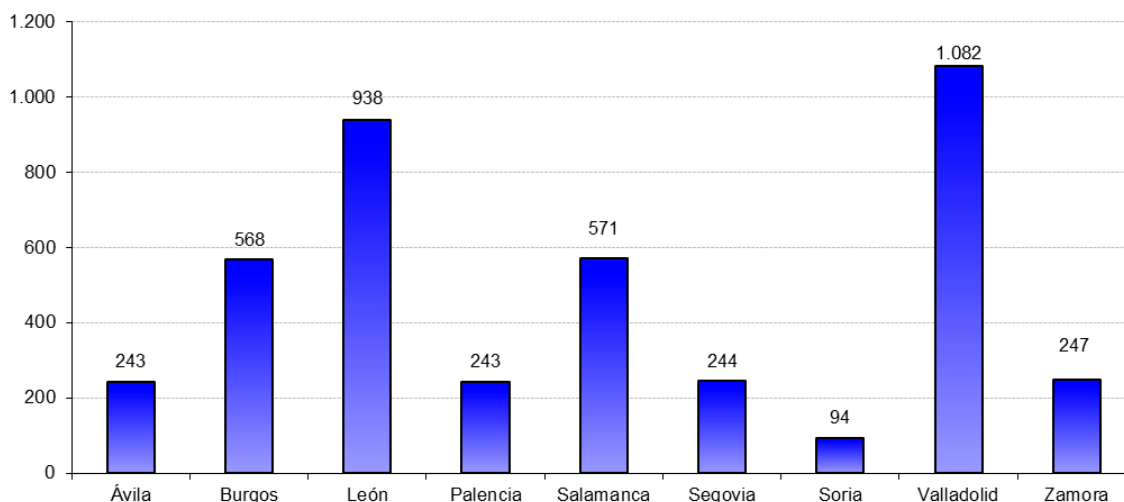
Distribución de las disoluciones matrimoniales. Castilla y León. Año 2018





Por **provincia**, de las 4.228 disoluciones matrimoniales que se produjeron en Castilla y León, el 47,78% se produjeron entre las provincias de Valladolid y León.

Disoluciones matrimoniales por Provincia. Castilla y León. Año 2018



Por **clase de disolución**, tres de cada cuatro disoluciones matrimoniales en Castilla y León en el año 2018 fueron de mutuo acuerdo o consensuadas.

Atendiendo al **sexo de los cónyuges**, de las 4.228 disoluciones matrimoniales que se produjeron en 2018 en Castilla y León, 4.213 fueron entre cónyuges de diferente sexo, el 99,65% del total. En España, de las 99.444 disoluciones matrimoniales que se produjeron, 98.289 (98,84%) fueron entre cónyuges de diferente sexo.

Nota: La operación estadística estructural 14010 "Separaciones, Divorcios y Nulidades" forma parte del Plan Estadístico de Castilla y León 2018-2021 y su objetivo es el número de procesos de disolución del vínculo matrimonial en juzgados de Castilla y León, así como las características de los cónyuges afectados y de las sentencias dictadas.



ESTADÍSTICA DE SEPARACIONES, DIVORCIOS Y NULIDADES. AÑO 2018

Anexo Tablas

TIPO Y CLASE DE DISOLUCIÓN

- Tabla 1. Disoluciones matrimoniales (separaciones, divorcios y nulidades). Número, distribución porcentual y tasa por 1.000 habitantes. Castilla y León y España. Años 1998-2018
- Tabla 2. Disoluciones matrimoniales por Provincia, Castilla y León y España según Tipo de disolución. Año 2018
- Tabla 3. Separaciones por Provincia, Castilla y León y España según Clase de separación. Año 2018
- Tabla 4. Divorcios por Provincia, Castilla y León y España según Clase de divorcio. Año 2018

EDAD DEL ESPOSO Y DE LA ESPOSA

- Tabla 5. Separaciones entre cónyuges de diferente sexo por Provincia, Castilla y León y España según Edad del esposo. Año 2018
- Tabla 6. Separaciones entre cónyuges de diferente sexo por Provincia, Castilla y León y España según Edad de la esposa. Año 2018
- Tabla 7. Divorcios entre cónyuges de diferente sexo por Provincia, Castilla y León y España según Edad del esposo. Año 2018
- Tabla 8. Divorcios entre cónyuges de diferente sexo por Provincia, Castilla y León y España según Edad de la esposa. Año 2018

NACIONALIDAD DEL ESPOSO Y DE LA ESPOSA

- Tabla 9. Separaciones entre cónyuges de diferente sexo por Provincia, Castilla y León y España según Nacionalidad del esposo. Año 2018
- Tabla 10. Separaciones entre cónyuges de diferente sexo por Provincia, Castilla y León y España según Nacionalidad de la esposa. Año 2018
- Tabla 11. Divorcios entre cónyuges de diferente sexo por Provincia, Castilla y León y España según Nacionalidad del esposo. Año 2018
- Tabla 12. Divorcios entre cónyuges de diferente sexo por Provincia, Castilla y León y España según Nacionalidad de la esposa. Año 2018

DURACIÓN DEL MATRIMONIO

- Tabla 13. Separaciones por Provincia, Castilla y León y España según Duración del matrimonio. Año 2018
- Tabla 14. Divorcios por Provincia, Castilla y León y España según Duración del matrimonio. Año 2018



ESTADÍSTICA DE SEPARACIONES, DIVORCIOS Y NULIDADES. AÑO 2018

Anexo Tablas

ESTADO CIVIL AL CONTRAER EL ACTUAL MATRIMONIO

Tabla 15. Separaciones entre cónyuges de diferente sexo por Provincia, Castilla y León y España según Estado civil al contraer el actual matrimonio. Año 2018

Tabla 16. Divorcios entre cónyuges de diferente sexo por Provincia, Castilla y León y España según Estado civil al contraer el actual matrimonio. Año 2018

CÓNYUGE PRESENTADOR DE LA DEMANDA

Tabla 17. Separaciones entre cónyuges de diferente sexo por Provincia, Castilla y León y España según Cónyuge presentador de la demanda. Año 2018

Tabla 18. Divorcios entre cónyuges de diferente sexo por Provincia, Castilla y León y España según Cónyuge presentador de la demanda. Año 2018

CÓNYUGE QUE PAGA LA PENSIÓN COMPENSATORIA

Tabla 19. Separaciones entre cónyuges de diferente sexo por Provincia, Castilla y León y España según Cónyuge que paga la pensión compensatoria. Año 2018

Tabla 20. Divorcios entre cónyuges de diferente sexo por Provincia, Castilla y León y España según Cónyuge que paga la pensión compensatoria. Año 2018

CÓNYUGE QUE PAGA LA PENSIÓN ALIMENTICIA

Tabla 21. Separaciones entre cónyuges de diferente sexo por Provincia, Castilla y León y España según Cónyuge que paga la pensión alimenticia. Año 2018

Tabla 22. Divorcios entre cónyuges de diferente sexo por Provincia, Castilla y León y España según Cónyuge que paga la pensión alimenticia. Año 2018

NÚMERO DE HIJOS

Tabla 23. Separaciones por Provincia, Castilla y León y España según Número de hijos. Año 2018

Tabla 24. Divorcios por Provincia, Castilla y León y España según Número de hijos. Año 2018

CÓNYUGE QUE EJERCE LA CUSTODIA

Tabla 25. Separaciones entre cónyuges de diferente sexo por Provincia, Castilla y León y España según Cónyuge que ejerce la custodia. Año 2018

Tabla 26. Divorcios entre cónyuges de diferente sexo por Provincia, Castilla y León y España según Cónyuge que ejerce la custodia. Año 2018

EXISTENCIA DE SEPARACIÓN PREVIA

Tabla 27. Divorcios por Provincia, Castilla y León y España según Existencia de separación previa. Año 2018

Tabla 1. Disoluciones matrimoniales (separaciones, divorcios y nulidades). Número, distribución porcentual y tasa por 1.000 habitantes. Castilla y León y España. Años 1998-2018

			Año																				
			1998	1999	2000	2001	2002	2003	2004	2005	2006	2007	2008	2009	2010	2011	2012	2013	2014	2015	2016	2017	2018
Castilla y León	Número de disoluciones matrimoniales	Nulidades	4	8	5	22	9	8	8	6	3	8	7	0	4	7	2	5	1	2	1	4	0
		Separaciones	2.329	2.364	2.555	2.749	2.930	3.037	3.371	2.629	821	569	425	393	336	319	311	228	239	196	181	207	180
		Divorcios	1.234	1.266	1.409	1.503	1.468	1.667	1.869	2.690	4.984	4.717	4.044	4.027	4.082	4.170	4.095	3.939	4.137	3.865	3.921	3.868	4.048
		Total	3.567	3.638	3.969	4.274	4.407	4.712	5.248	5.325	5.808	5.294	4.476	4.420	4.422	4.496	4.408	4.172	4.377	4.063	4.104	4.078	4.228
	Distribución porcentual sobre el total de disoluciones matrimoniales	Nulidades	0,11%	0,22%	0,13%	0,51%	0,20%	0,17%	0,15%	0,11%	0,05%	0,15%	0,16%	0,00%	0,09%	0,16%	0,05%	0,12%	0,02%	0,05%	0,02%	0,10%	0,00%
		Separaciones	65,29%	64,98%	64,37%	64,32%	66,49%	64,45%	64,23%	49,37%	14,14%	10,75%	9,50%	8,89%	7,60%	7,10%	7,06%	5,47%	5,46%	4,82%	4,41%	5,08%	4,26%
		Divorcios	34,59%	34,80%	35,50%	35,17%	33,31%	35,38%	35,61%	50,52%	85,81%	89,10%	90,35%	91,11%	92,31%	92,75%	92,90%	94,42%	94,52%	95,13%	95,54%	94,85%	95,74%
	Tasa por 1.000 habitantes	Total	100,00%	100,00%	100,00%	100,00%	100,00%	100,00%	100,00%	100,00%	100,00%	100,00%	100,00%	100,00%	100,00%	100,00%	100,00%	100,00%	100,00%	100,00%	100,00%	100,00%	100,00%
		Tasa por 1.000 habitantes	1,44	1,46	1,60	1,72	1,78	1,89	2,10	2,12	2,30	2,09	1,75	1,72	1,73	1,76	1,74	1,66	1,76	1,65	1,67	1,67	1,75
	España	Número de disoluciones matrimoniales	Nulidades	113	108	114	148	186	198	197	168	174	150	142	127	140	132	133	110	113	144	117	100
Separaciones			56.928	58.137	61.617	66.144	73.567	76.520	81.618	64.028	18.793	11.583	8.761	7.680	7.248	6.915	6.369	4.900	5.034	4.652	4.353	4.280	4.098
Divorcios			35.834	36.101	37.743	39.242	41.621	45.448	50.974	72.848	126.952	125.777	110.036	98.359	102.933	103.604	104.262	95.427	100.746	96.562	96.824	97.960	95.254
Total			92.875	94.346	99.474	105.534	115.374	122.166	132.789	137.044	145.919	137.510	118.939	106.166	110.321	110.651	110.764	100.437	105.893	101.357	101.294	102.341	99.444
Distribución porcentual sobre el total de disoluciones matrimoniales		Nulidades	0,12%	0,11%	0,11%	0,14%	0,16%	0,16%	0,15%	0,12%	0,12%	0,11%	0,12%	0,12%	0,13%	0,12%	0,12%	0,11%	0,11%	0,14%	0,12%	0,10%	0,09%
		Separaciones	61,30%	61,62%	61,94%	62,68%	63,76%	62,64%	61,46%	46,72%	12,88%	8,42%	7,37%	7,23%	6,57%	6,25%	5,75%	4,88%	4,75%	4,59%	4,30%	4,18%	4,12%
		Divorcios	38,58%	38,26%	37,94%	37,18%	36,07%	37,20%	38,39%	53,16%	87,00%	91,47%	92,51%	92,65%	93,30%	93,63%	94,13%	95,01%	95,14%	95,27%	95,59%	95,72%	95,79%
Tasa por 1.000 habitantes		Total	100,00%	100,00%	100,00%	100,00%	100,00%	100,00%	100,00%	100,00%	100,00%	100,00%	100,00%	100,00%	100,00%	100,00%	100,00%	100,00%	100,00%	100,00%	100,00%	100,00%	100,00%
		Tasa por 1.000 habitantes	2,33	2,35	2,46	2,57	2,76	2,86	3,07	3,11	3,26	3,04	2,58	2,27	2,35	2,34	2,37	2,15	2,28	2,18	2,18	2,20	2,13

FUENTE: D. G. de Presupuestos y Estadística de la Junta de Castilla y León con datos del INE. "Estadística de nulidades, separaciones y divorcios".



Tabla 2. Disoluciones matrimoniales por Provincia, Castilla y León y España según Tipo de disolución. Año 2018				
Número de disoluciones matrimoniales				
	Tipo de disolución			
	Nulidades	Separaciones	Divorcios	Total
Ávila	0	2	240	243
Burgos	0	20	548	568
León	0	45	892	938
Palencia	0	12	230	243
Salamanca	0	23	549	571
Segovia	0	4	240	244
Soria	0	18	76	94
Valladolid	0	49	1.032	1.082
Zamora	0	7	239	247
Castilla y León	0	180	4.048	4.228
España	92	4.098	95.254	99.444

FUENTE: D. G. de Presupuestos y Estadística de la Junta de Castilla y León con datos del INE, "Estadística de nulidades, separaciones y divorcios".



Tabla 3. Separaciones por Provincia, Castilla y León y España según Clase de separación. Año 2018			
Número de disoluciones matrimoniales			
Provincia	Clase de separación		
	Separación de mutuo acuerdo	Separación contenciosa	Total
Ávila	2	0	2
Burgos	17	3	20
León	34	11	45
Palencia	12	0	12
Salamanca	23	0	23
Segovia	2	2	4
Soria	12	5	18
Valladolid	43	7	49
Zamora	7	0	7
Castilla y León	153	27	180
España	3.488	610	4.098

FUENTE: D. G. de Presupuestos y Estadística de la Junta de Castilla y León con datos del INE, "Estadística de nulidades, separaciones y divorcios".

Tabla 4. Divorcios por Provincia, Castilla y León y España según Clase de divorcio. Año 2018			
Número de disoluciones matrimoniales			
Provincia	Clase de divorcio		
	Divorcio de mutuo acuerdo	Divorcio contencioso	Total
Ávila	157	84	240
Burgos	388	161	548
León	657	235	892
Palencia	159	72	230
Salamanca	444	105	549
Segovia	176	64	240
Soria	60	16	76
Valladolid	830	202	1.032
Zamora	163	76	239
Castilla y León	3.033	1.015	4.048
España	73.980	21.274	95.254

FUENTE: D. G. de Presupuestos y Estadística de la Junta de Castilla y León con datos del INE, "Estadística de nulidades, separaciones y divorcios".



Tabla 5. Separaciones entre cónyuges de diferente sexo por Provincia, Castilla y León y España según Edad del esposo. Año 2018

Número de separaciones					
	Edad del esposo				
	24 o menos	25-44	45-64	65 o más	Total
Ávila	0	0	2	0	2
Burgos	0	5	13	1	20
León	0	15	26	4	45
Palencia	0	0	12	0	12
Salamanca	0	5	16	1	23
Segovia	0	0	4	0	4
Soria	0	3	11	4	18
Valladolid	0	14	28	8	49
Zamora	0	2	5	0	7
Castilla y León	0	44	117	19	180
España	0	1.080	2.380	627	4.087

FUENTE: D. G. de Presupuestos y Estadística de la Junta de Castilla y León con datos del INE, "Estadística de nulidades, separaciones y divorcios".

Tabla 6. Separaciones entre cónyuges de diferente sexo por Provincia, Castilla y León y España según Edad de la esposa. Año 2018

Número de separaciones					
	Edad de la esposa				
	24 o menos	25-44	45-64	65 o más	Total
Ávila	0	0	2	0	2
Burgos	0	9	9	1	20
León	0	16	28	1	45
Palencia	0	3	9	0	12
Salamanca	0	9	12	1	23
Segovia	0	2	2	0	4
Soria	0	5	8	4	18
Valladolid	0	19	24	6	49
Zamora	0	2	5	0	7
Castilla y León	0	66	99	14	180
España	0	1.379	2.258	450	4.087

FUENTE: D. G. de Presupuestos y Estadística de la Junta de Castilla y León con datos del INE, "Estadística de nulidades, separaciones y divorcios".



Tabla 7. Divorcios entre cónyuges de diferente sexo por Provincia, Castilla y León y España según Edad del esposo. Año 2018					
Número de divorcios					
	Edad del esposo				
	24 o menos	25-44	45-64	65 o más	Total
Ávila	0	77	138	24	239
Burgos	0	230	280	36	545
León	0	324	485	83	891
Palencia	0	91	124	16	230
Salamanca	3	237	268	40	547
Segovia	0	84	146	7	237
Soria	0	23	51	3	76
Valladolid	3	427	555	42	1.028
Zamora	0	60	161	17	239
Castilla y León	6	1.553	2.208	268	4.033
España	161	38.880	49.202	5.869	94.112

FUENTE: D. G. de Presupuestos y Estadística de la Junta de Castilla y León con datos del INE, "Estadística de nulidades, separaciones y divorcios".

Tabla 8. Divorcios entre cónyuges de diferente sexo por Provincia, Castilla y León y España según Edad de la esposa. Año 2018					
Número de divorcios					
	Edad de la esposa				
	24 o menos	25-44	45-64	65 o más	Total
Ávila	0	106	112	21	239
Burgos	3	287	240	17	545
León	0	403	449	39	891
Palencia	3	131	86	10	230
Salamanca	3	269	253	23	547
Segovia	2	109	122	4	237
Soria	0	28	46	3	76
Valladolid	6	506	485	31	1.028
Zamora	0	89	140	10	239
Castilla y León	16	1.928	1.933	158	4.033
España	535	47.019	43.061	3.497	94.112

FUENTE: D. G. de Presupuestos y Estadística de la Junta de Castilla y León con datos del INE, "Estadística de nulidades, separaciones y divorcios".



Tabla 9. Separaciones entre cónyuges de diferente sexo por Provincia, Castilla y León y España según Nacionalidad del esposo. Año 2018				
Número de separaciones				
	Nacionalidad del esposo			
	Española	Resto U.E.	Resto del mundo	Total
Ávila	2	0	0	2
Burgos	15	4	1	20
León	44	0	1	45
Palencia	12	0	0	12
Salamanca	21	0	1	23
Segovia	4	0	0	4
Soria	15	0	3	18
Valladolid	48	0	1	49
Zamora	7	0	0	7
Castilla y León	168	4	8	180
España	3.826	68	193	4.087

FUENTE: D. G. de Presupuestos y Estadística de la Junta de Castilla y León con datos del INE, "Estadística de nulidades, separaciones y divorcios".

Tabla 10. Separaciones entre cónyuges de diferente sexo por Provincia, Castilla y León y España según Nacionalidad de la esposa. Año 2018				
Número de separaciones				
	Nacionalidad de la esposa			
	Española	Resto U.E.	Resto del mundo	Total
Ávila	2	0	0	2
Burgos	16	3	1	20
León	44	0	1	45
Palencia	12	0	0	12
Salamanca	23	0	0	23
Segovia	4	0	0	4
Soria	15	0	3	18
Valladolid	49	0	0	49
Zamora	7	0	0	7
Castilla y León	172	3	5	180
España	3.818	53	216	4.087

FUENTE: D. G. de Presupuestos y Estadística de la Junta de Castilla y León con datos del INE, "Estadística de nulidades, separaciones y divorcios".



Tabla 11. Divorcios entre cónyuges de diferente sexo por Provincia, Castilla y León y España según Nacionalidad del esposo. Año 2018				
Número de divorcios				
	Nacionalidad del esposo			
	Española	Resto U.E.- 27	Resto del mundo	Total
Ávila	210	3	25	239
Burgos	452	22	71	545
León	849	5	37	891
Palencia	213	0	17	230
Salamanca	510	5	33	547
Segovia	212	11	14	237
Soria	71	0	5	76
Valladolid	960	22	46	1.028
Zamora	239	0	0	239
Castilla y León	3.716	69	248	4.033
España	82.938	2.352	8.821	94.112

FUENTE: D. G. de Presupuestos y Estadística de la Junta de Castilla y León con datos del INE, "Estadística de nulidades, separaciones y divorcios".

Tabla 12. Divorcios entre cónyuges de diferente sexo por Provincia, Castilla y León y España según Nacionalidad de la esposa. Año 2018				
Número de divorcios				
	Nacionalidad de la esposa			
	Española	Resto U.E.- 27	Resto del mundo	Total
Ávila	205	5	29	239
Burgos	443	18	84	545
León	837	11	44	891
Palencia	206	2	23	230
Salamanca	490	8	50	547
Segovia	208	11	17	237
Soria	71	0	5	76
Valladolid	962	21	44	1.028
Zamora	234	0	5	239
Castilla y León	3.657	75	300	4.033
España	82.463	2.322	9.327	94.112

FUENTE: D. G. de Presupuestos y Estadística de la Junta de Castilla y León con datos del INE, "Estadística de nulidades, separaciones y divorcios".



Tabla 13. Separaciones por Provincia, Castilla y León y España según Duración del matrimonio. Año 2018				
Número de separaciones				
	Duración del matrimonio			
	Menos de 2 años	2 a 9 años	10 y más años	Total
Ávila	0	0	2	2
Burgos	0	3	17	20
León	0	7	38	45
Palencia	3	0	10	12
Salamanca	0	3	20	23
Segovia	0	0	4	4
Soria	0	3	15	18
Valladolid	3	13	34	49
Zamora	0	0	7	7
Castilla y León	5	27	147	180
España	72	683	3.343	4.098

FUENTE: D. G. de Presupuestos y Estadística de la Junta de Castilla y León con datos del INE, "Estadística de nulidades, separaciones y divorcios".

Tabla 14. Divorcios por Provincia, Castilla y León y España según Duración del matrimonio. Año 2018				
Número de divorcios				
	Duración del matrimonio			
	Menos de 2 años	2 a 9 años	10 y más años	Total
Ávila	7	54	179	240
Burgos	24	175	349	548
León	19	238	636	892
Palencia	10	64	156	230
Salamanca	20	174	355	549
Segovia	9	60	171	240
Soria	0	12	64	76
Valladolid	39	307	686	1.032
Zamora	10	71	158	239
Castilla y León	140	1.154	2.756	4.048
España	3.235	29.441	62.578	95.254

FUENTE: D. G. de Presupuestos y Estadística de la Junta de Castilla y León con datos del INE, "Estadística de nulidades, separaciones y divorcios".

Tabla 15. Separaciones entre cónyuges de diferente sexo por Provincia, Castilla y León y España según Estado civil al contraer el actual matrimonio. Año 2018

Número de separaciones								
	Estado civil del esposo				Estado civil de la esposa			
	Soltero	Viudo	Divorciado	Total	Soltera	Viuda	Divorciada	Total
Ávila	2	0	0	2	2	0	0	2
Burgos	20	0	0	20	18	0	1	20
León	39	3	3	45	42	1	2	45
Palencia	12	0	0	12	12	0	0	12
Salamanca	21	0	1	23	23	0	0	23
Segovia	4	0	0	4	4	0	0	4
Soria	18	0	0	18	15	0	3	18
Valladolid	48	0	1	49	49	0	0	49
Zamora	7	0	0	7	7	0	0	7
Castilla y León	171	3	6	180	173	1	6	180
España	3.837	24	226	4.087	3.860	30	197	4.087

FUENTE: D. G. de Presupuestos y Estadística de la Junta de Castilla y León con datos del INE, "Estadística de nulidades, separaciones y divorcios".

Tabla 16. Divorcios entre cónyuges de diferente sexo por Provincia, Castilla y León y España según Estado civil al contraer el actual matrimonio. Año 2018

Número de divorcios								
	Estado civil del esposo				Estado civil de la esposa			
	Soltero	Viudo	Divorciado	Total	Soltera	Viuda	Divorciada	Total
Ávila	217	2	21	239	219	4	16	239
Burgos	507	1	37	545	501	3	42	545
León	803	14	74	891	835	5	51	891
Palencia	223	0	7	230	224	3	3	230
Salamanca	517	1	29	547	521	0	27	547
Segovia	218	0	19	237	224	2	11	237
Soria	70	0	7	76	71	0	5	76
Valladolid	957	3	67	1.028	975	5	47	1.028
Zamora	220	0	19	239	227	3	9	239
Castilla y León	3.732	21	280	4.033	3.797	23	212	4.033
España	85.688	557	7.868	94.112	86.234	523	7.355	94.112

FUENTE: D. G. de Presupuestos y Estadística de la Junta de Castilla y León con datos del INE, "Estadística de nulidades, separaciones y divorcios".



Tabla 17. Separaciones entre cónyuges de diferente sexo por Provincia, Castilla y León y España según Cónyuge presentador de la demanda. Año 2018				
Número de separaciones				
	Cónyuge presentador de la demanda			
	Esposo	Esposa	Ambos	Total
Ávila	0	0	2	2
Burgos	1	4	15	20
León	1	11	33	45
Palencia	0	0	12	12
Salamanca	0	0	23	23
Segovia	0	2	2	4
Soria	0	5	12	18
Valladolid	4	8	37	49
Zamora	0	0	7	7
Castilla y León	7	30	143	180
España	271	789	3.027	4.087

FUENTE: D. G. de Presupuestos y Estadística de la Junta de Castilla y León con datos del INE, "Estadística de nulidades, separaciones y divorcios".

Tabla 18. Divorcios entre cónyuges de diferente sexo por Provincia, Castilla y León y España según Cónyuge presentador de la demanda. Año 2018				
Número de divorcios				
	Cónyuge presentador de la demanda			
	Esposo	Esposa	Ambos	Total
Ávila	39	64	135	239
Burgos	58	136	352	545
León	115	171	605	891
Palencia	42	51	138	230
Salamanca	58	92	397	547
Segovia	29	57	151	237
Soria	8	11	57	76
Valladolid	106	218	704	1.028
Zamora	22	61	156	239
Castilla y León	477	861	2.694	4.033
España	10.835	20.312	62.965	94.112

FUENTE: D. G. de Presupuestos y Estadística de la Junta de Castilla y León con datos del INE, "Estadística de nulidades, separaciones y divorcios".



Tabla 19. Separaciones entre cónyuges de diferente sexo por Provincia, Castilla y León y España según Cónyuge que paga la pensión compensatoria. Año 2018					
Número de separaciones					
	Cónyuge que paga la pensión compensatoria				
	Procede			No procede o No consta	Total
	Esposo	Esposa	Total		
Ávila	0	0	0	2	2
Burgos	1	0	1	18	20
León	11	0	11	34	45
Palencia	3	0	3	10	12
Salamanca	0	0	0	23	23
Segovia	0	0	0	4	4
Soria	0	0	0	18	18
Valladolid	15	1	16	33	49
Zamora	5	0	5	2	7
Castilla y León	35	1	36	144	180
España	884	67	951	3.136	4.087

FUENTE: D. G. de Presupuestos y Estadística de la Junta de Castilla y León con datos del INE, "Estadística de nulidades, separaciones y divorcios".

Tabla 20. Divorcios entre cónyuges de diferente sexo por Provincia, Castilla y León y España según Cónyuge que paga la pensión compensatoria. Año 2018					
Número de divorcios					
	Cónyuge que paga la pensión compensatoria				
	Procede			No procede o No consta	Total
	Esposo	Esposa	Total		
Ávila	42	0	42	196	239
Burgos	57	0	57	489	545
León	92	8	100	790	891
Palencia	37	3	40	191	230
Salamanca	66	0	66	481	547
Segovia	23	2	25	212	237
Soria	5	0	5	71	76
Valladolid	116	10	126	901	1.028
Zamora	33	0	33	206	239
Castilla y León	472	23	495	3.538	4.033
España	7.727	809	8.536	85.576	94.112

FUENTE: D. G. de Presupuestos y Estadística de la Junta de Castilla y León con datos del INE, "Estadística de nulidades, separaciones y divorcios".



Tabla 21. Separaciones entre cónyuges de diferente sexo por Provincia, Castilla y León y España según Cónyuge que paga la pensión alimenticia. Año 2018

Número de separaciones						
	Cónyuge que paga la pensión alimenticia					
	Procede				No procede	Total
	Padre	Madre	Ambos	Total		
Ávila	2	0	0	2	0	2
Burgos	13	0	3	16	4	20
León	18	0	12	30	16	45
Palencia	7	0	0	7	5	12
Salamanca	14	0	1	15	7	23
Segovia	2	0	2	4	0	4
Soria	14	0	0	14	4	18
Valladolid	27	0	7	34	16	49
Zamora	2	0	0	2	5	7
Castilla y León	98	0	24	122	58	180
España	1.704	69	549	2.322	1.765	4.087

FUENTE: D. G. de Presupuestos y Estadística de la Junta de Castilla y León con datos del INE, "Estadística de nulidades, separaciones y divorcios".

Tabla 22. Divorcios entre cónyuges de diferente sexo por Provincia, Castilla y León y España según Cónyuge que paga la pensión alimenticia. Año 2018

Número de divorcios						
	Cónyuge que paga la pensión alimenticia					
	Procede				No procede	Total
	Padre	Madre	Ambos	Total		
Ávila	76	5	25	106	134	239
Burgos	233	14	80	327	218	545
León	393	27	114	534	356	891
Palencia	107	5	30	142	89	230
Salamanca	232	14	70	316	231	547
Segovia	105	5	42	152	84	237
Soria	25	8	11	44	33	76
Valladolid	406	24	167	597	431	1.028
Zamora	93	7	22	122	116	239
Castilla y León	1.671	110	561	2.342	1.692	4.033
España	36.545	2.433	14.968	53.946	40.166	94.112

FUENTE: D. G. de Presupuestos y Estadística de la Junta de Castilla y León con datos del INE, "Estadística de nulidades, separaciones y divorcios".



Tabla 23. Separaciones por Provincia, Castilla y León y España según Número de hijos. Año 2018

Número de separaciones					
	Número de hijos				Total
	Sin hijos	1 hijo menor	1 hijo mayor dependiente	2 o más hijos	
Ávila	0	0	0	2	2
Burgos	4	3	1	11	20
León	16	11	6	12	45
Palencia	5	0	0	7	12
Salamanca	7	4	0	12	23
Segovia	0	0	0	4	4
Soria	4	3	0	11	18
Valladolid	16	12	1	20	49
Zamora	5	0	0	2	7
Castilla y León	58	32	9	81	180
España	1.772	706	162	1.458	4.098

FUENTE: D. G. de Presupuestos y Estadística de la Junta de Castilla y León con datos del INE, "Estadística de nulidades, separaciones y divorcios".

Tabla 24. Divorcios por Provincia, Castilla y León y España según Número de hijos. Año 2018

Número de divorcios					
	Número de hijos				Total
	Sin hijos	1 hijo menor	1 hijo mayor dependiente	2 o más hijos	
Ávila	135	44	2	59	240
Burgos	221	137	14	176	548
León	356	248	50	237	892
Palencia	89	47	3	91	230
Salamanca	232	154	32	130	549
Segovia	87	61	8	84	240
Soria	33	11	0	33	76
Valladolid	435	240	51	307	1.032
Zamora	116	40	22	61	239
Castilla y León	1.705	983	182	1.178	4.048
España	41.029	21.211	3.205	29.810	95.254

FUENTE: D. G. de Presupuestos y Estadística de la Junta de Castilla y León con datos del INE, "Estadística de nulidades, separaciones y divorcios".

Tabla 25. Separaciones entre cónyuges de diferente sexo por Provincia, Castilla y León y España según Cónyuge que ejerce la custodia. Año 2018

Número de separaciones							
	Cónyuge que ejerce la custodia						
	Procede					No procede	Total
	Padre	Madre	Custodia compartida	Otros	Total		
Ávila	0	0	0	0	0	2	2
Burgos	0	13	1	0	14	6	20
León	0	16	5	0	21	24	45
Palencia	0	3	2	0	5	7	12
Salamanca	0	11	1	0	12	10	23
Segovia	0	2	2	0	4	0	4
Soria	0	5	8	0	13	4	18
Valladolid	0	20	8	0	28	21	49
Zamora	0	2	0	0	2	5	7
Castilla y León	0	73	28	0	101	79	180
España	43	1.352	658	5	2.058	2.029	4.087

FUENTE: D. G. de Presupuestos y Estadística de la Junta de Castilla y León con datos del INE, "Estadística de nulidades, separaciones y divorcios".

Tabla 26. Divorcios entre cónyuges de diferente sexo por Provincia, Castilla y León y España según Cónyuge que ejerce la custodia. Año 2018

Número de divorcios							
	Cónyuge que ejerce la custodia						
	Procede					No procede	Total
	Padre	Madre	Custodia compartida	Otros	Total		
Ávila	7	69	25	3	104	135	239
Burgos	14	208	72	4	298	248	545
León	31	309	113	5	458	432	891
Palencia	3	84	49	2	138	92	230
Salamanca	11	190	73	1	275	272	547
Segovia	5	93	38	0	136	101	237
Soria	5	19	19	0	43	33	76
Valladolid	14	343	171	5	533	495	1.028
Zamora	7	58	34	0	99	140	239
Castilla y León	97	1.374	593	21	2.085	1.947	4.033
España	2.110	30.145	16.636	214	49.105	45.007	94.112

FUENTE: D. G. de Presupuestos y Estadística de la Junta de Castilla y León con datos del INE, "Estadística de nulidades, separaciones y divorcios".



Tabla 27. Divorcios por Provincia, Castilla y León y España según Existencia de separación previa. Año 2018			
Número de divorcios			
	Existencia de separación previa		
	Sí	No	Total
Ávila	16	225	240
Burgos	55	493	548
León	86	807	892
Palencia	21	210	230
Salamanca	31	518	549
Segovia	17	223	240
Soria	3	74	76
Valladolid	69	964	1.032
Zamora	22	217	239
Castilla y León	318	3.730	4.048
España	7.313	87.941	95.254

FUENTE: D. G. de Presupuestos y Estadística de la Junta de Castilla y León con datos del INE, "Estadística de nulidades, separaciones y divorcios".