



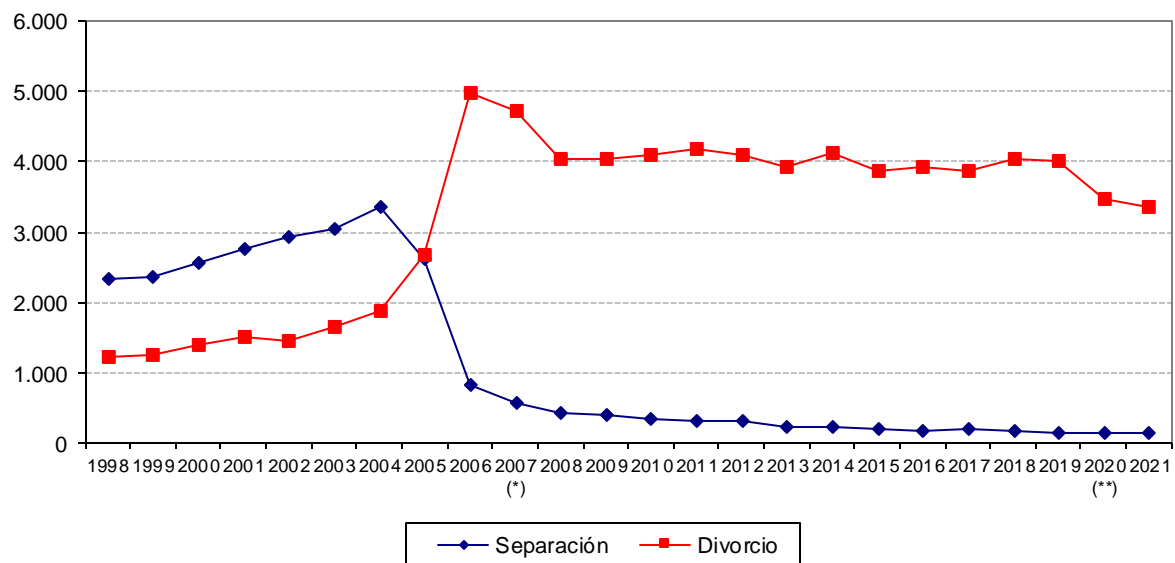
20 de julio de 2022

SEPARACIONES, DIVORCIOS Y NULIDADES AÑO 2021

DISOLUCIONES MATRIMONIALES

El número de **disoluciones matrimoniales** (nulidades, separaciones y divorcios) en el año 2021 en Castilla y León asciende a 3.494. En España el número de disoluciones matrimoniales es de 90.582.

Separaciones y divorcios. Castilla y León. Años 1998-2021



Notas:

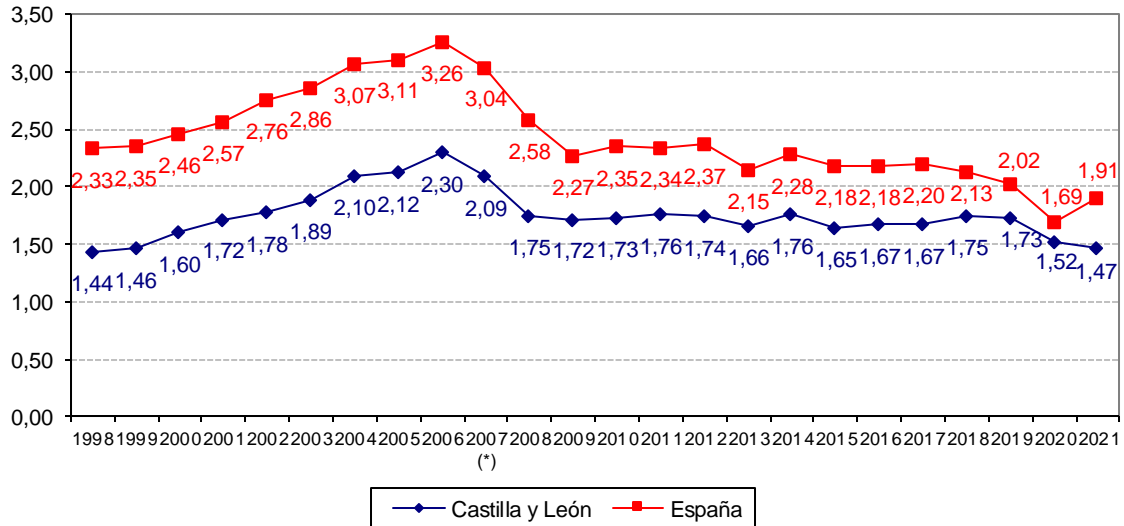
(*) A partir de este año se recogen las disoluciones de cónyuges del mismo sexo.

(**) Los mayores descensos en el número de nulidades, separaciones y divorcios se registraron en los trimestres en los que la movilidad estuvo restringida por la pandemia, sobre todo en el segundo trimestre.

En el año 2021, el número de **disoluciones matrimoniales por cada mil habitantes** en Castilla y León fue de 1,47. En España el número de disoluciones matrimoniales por cada mil habitantes fue de 1,91.



Disoluciones matrimoniales. Tasa por 1.000 habitantes. Castilla y León y España. Años 1998-2021

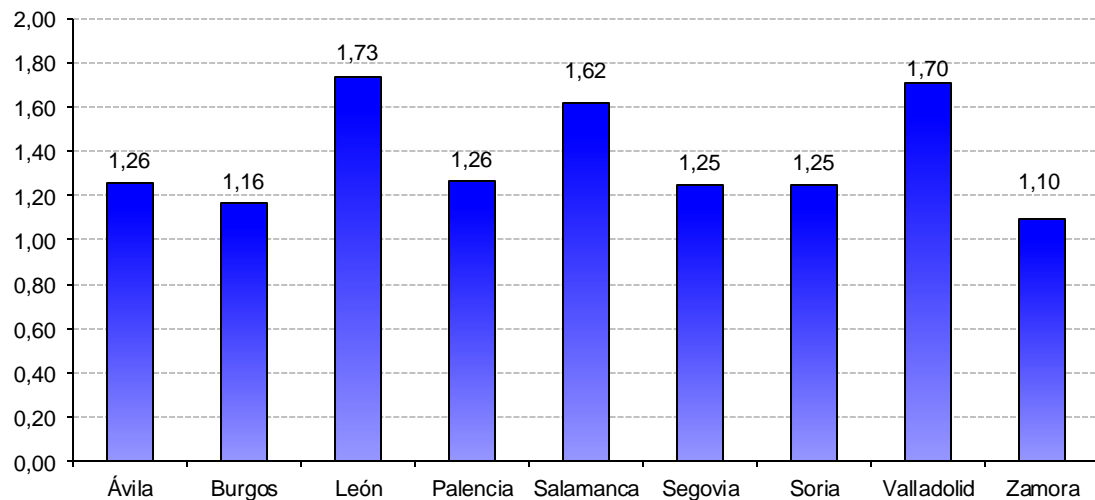


Nota: (*) A partir de este año se recogen las disoluciones de cónyuges del mismo sexo.

Por **tipo de disolución**, de las disoluciones matrimoniales producidas en Castilla y León en el año 2021, el 0,03% son nulidades, el 4,04% son separaciones y el 95,91% son divorcios. En España, el 0,06% son nulidades, el 4,06% son separaciones y el 95,88% son divorcios.

Por **provincia**, de las 3.494 disoluciones matrimoniales que se produjeron en Castilla y León, el 47,74% se produjeron entre las provincias de Valladolid y León.

Disoluciones matrimoniales por Provincia. Tasa por 1.000 habitantes. Castilla y León. Año 2021





Por **clase de disolución**, nueve de cada diez separaciones y ocho de cada diez divorcios son de mutuo acuerdo en Castilla y León.

Atendiendo al **sexo de los cónyuges**, de las 3.494 disoluciones matrimoniales que se produjeron en 2021 en Castilla y León, 3.457 fueron entre cónyuges de diferente sexo, el 98,94% del total. En España, de las 90.582 disoluciones matrimoniales que se produjeron, el 98,08% fueron entre cónyuges de diferente sexo.

Nota: Separaciones, Divorcios y Nulidades, operación nº 14011 del Plan Estadístico de Castilla y León 2022-2025, es una estadística estructural cuyo objetivo es conocer el número de procesos de disolución del vínculo matrimonial en juzgados de Castilla y León, así como las características de los cónyuges afectados y de las sentencias dictadas.



ESTADÍSTICA DE SEPARACIONES, DIVORCIOS Y NULIDADES. AÑO 2021

Anexo Tablas

TIPO Y CLASE DE DISOLUCIÓN

- Tabla 1. Disoluciones matrimoniales (separaciones, divorcios y nulidades). Número, distribución porcentual y tasa por 1.000 habitantes. Castilla y León y España. Años 1998-2021
- Tabla 2. Disoluciones matrimoniales por Provincia, Castilla y León y España según Tipo de disolución. Año 2021
- Tabla 3. Separaciones por Provincia, Castilla y León y España según Clase de separación. Año 2021
- Tabla 4. Divorcios por Provincia, Castilla y León y España según Clase de divorcio. Año 2021

EDAD DEL ESOSO Y DE LA ESPOSA

- Tabla 5. Separaciones entre cónyuges de diferente sexo por Provincia, Castilla y León y España según Edad del esposo. Año 2021
- Tabla 6. Separaciones entre cónyuges de diferente sexo por Provincia, Castilla y León y España según Edad de la esposa. Año 2021
- Tabla 7. Divorcios entre cónyuges de diferente sexo por Provincia, Castilla y León y España según Edad del esposo. Año 2021
- Tabla 8. Divorcios entre cónyuges de diferente sexo por Provincia, Castilla y León y España según Edad de la esposa. Año 2021

NACIONALIDAD DEL ESOSO Y DE LA ESPOSA

- Tabla 9. Separaciones entre cónyuges de diferente sexo por Provincia, Castilla y León y España según Nacionalidad del esposo. Año 2021
- Tabla 10. Separaciones entre cónyuges de diferente sexo por Provincia, Castilla y León y España según Nacionalidad de la esposa. Año 2021
- Tabla 11. Divorcios entre cónyuges de diferente sexo por Provincia, Castilla y León y España según Nacionalidad del esposo. Año 2021
- Tabla 12. Divorcios entre cónyuges de diferente sexo por Provincia, Castilla y León y España según Nacionalidad de la esposa. Año 2021

DURACIÓN DEL MATRIMONIO

- Tabla 13. Separaciones por Provincia, Castilla y León y España según Duración del matrimonio. Año 2021
- Tabla 14. Divorcios por Provincia, Castilla y León y España según Duración del matrimonio. Año 2021

ESTADO CIVIL AL CONTRAER EL ACTUAL MATRIMONIO

- Tabla 15. Separaciones entre cónyuges de diferente sexo por Provincia, Castilla y León y España según Estado civil al contraer el actual matrimonio. Año 2021
- Tabla 16. Divorcios entre cónyuges de diferente sexo por Provincia, Castilla y León y España según Estado civil al contraer el actual matrimonio. Año 2021



ESTADÍSTICA DE SEPARACIONES, DIVORCIOS Y NULIDADES. AÑO 2021

Anexo Tablas

CÓNYUGE PRESENTADOR DE LA DEMANDA

Tabla 17. Separaciones entre cónyuges de diferente sexo por Provincia, Castilla y León y España según Cónyuge presentador de la demanda. Año 2021

Tabla 18. Divorcios entre cónyuges de diferente sexo por Provincia, Castilla y León y España según Cónyuge presentador de la demanda. Año 2021

CÓNYUGE QUE PAGA LA PENSIÓN COMPENSATORIA

Tabla 19. Separaciones entre cónyuges de diferente sexo por Provincia, Castilla y León y España según Cónyuge que paga la pensión compensatoria. Año 2021

Tabla 20. Divorcios entre cónyuges de diferente sexo por Provincia, Castilla y León y España según Cónyuge que paga la pensión compensatoria. Año 2021

CÓNYUGE QUE PAGA LA PENSIÓN ALIMENTICIA

Tabla 21. Separaciones entre cónyuges de diferente sexo por Provincia, Castilla y León y España según Cónyuge que paga la pensión alimenticia. Año 2021

Tabla 22. Divorcios entre cónyuges de diferente sexo por Provincia, Castilla y León y España según Cónyuge que paga la pensión alimenticia. Año 2021

NÚMERO DE HIJOS

Tabla 23. Separaciones por Provincia, Castilla y León y España según Número de hijos. Año 2021

Tabla 24. Divorcios por Provincia, Castilla y León y España según Número de hijos. Año 2021

CÓNYUGE QUE EJERCE LA CUSTODIA

Tabla 25. Separaciones entre cónyuges de diferente sexo por Provincia, Castilla y León y España según Cónyuge que ejerce la custodia. Año 2021

Tabla 26. Divorcios entre cónyuges de diferente sexo por Provincia, Castilla y León y España según Cónyuge que ejerce la custodia. Año 2021

EXISTENCIA DE SEPARACIÓN PREVIA

Tabla 27. Divorcios por Provincia, Castilla y León y España según Existencia de separación previa. Año 2021

Tabla 1. Disoluciones matrimoniales (separaciones, divorcios y nulidades). Número, distribución porcentual y tasa por 1.000 habitantes. Castilla y León y España. Años 1998-2021										
		Número de disoluciones matrimoniales				Distribución porcentual sobre el total de disoluciones matrimoniales				Tasa por 1.000 habitantes
		Nulidades	Separaciones	Divorcios	Total	Nulidades	Separaciones	Divorcios	Total	
Castilla y León	2003	8	3.037	1.667	4.712	0,17%	64,45%	35,38%	100,00%	1,89
	2004	8	3.371	1.869	5.248	0,15%	64,23%	35,61%	100,00%	2,10
	2005	6	2.629	2.690	5.325	0,11%	49,37%	50,52%	100,00%	2,12
	2006	3	821	4.984	5.808	0,05%	14,14%	85,81%	100,00%	2,30
	2007	8	569	4.717	5.294	0,15%	10,75%	89,10%	100,00%	2,09
	2008	7	425	4.044	4.476	0,16%	9,50%	90,35%	100,00%	1,75
	2009	0	393	4.027	4.420	0,00%	8,89%	91,11%	100,00%	1,72
	2010	4	336	4.082	4.422	0,09%	7,60%	92,31%	100,00%	1,73
	2011	7	319	4.170	4.496	0,16%	7,10%	92,75%	100,00%	1,76
	2012	2	311	4.095	4.408	0,05%	7,06%	92,90%	100,00%	1,74
	2013	5	228	3.939	4.172	0,12%	5,47%	94,42%	100,00%	1,66
	2014	1	239	4.137	4.377	0,02%	5,46%	94,52%	100,00%	1,76
	2015	2	196	3.865	4.063	0,05%	4,82%	95,13%	100,00%	1,65
	2016	1	181	3.921	4.104	0,02%	4,41%	95,54%	100,00%	1,67
	2017	4	207	3.868	4.078	0,10%	5,08%	94,85%	100,00%	1,67
	2018	0	180	4.048	4.228	0,00%	4,26%	95,74%	100,00%	1,75
	2019	6	149	4.011	4.166	0,14%	3,58%	96,28%	100,00%	1,73
	2020 ⁽¹⁾	0	152	3.479	3.631	0,00%	4,19%	95,81%	100,00%	1,52
	2021	1	141	3.351	3.494	0,03%	4,04%	95,91%	100,00%	1,47
	España	2003	198	76.520	45.448	122.166	0,16%	62,64%	37,20%	100,00%
2004		197	81.618	50.974	132.789	0,15%	61,46%	38,39%	100,00%	3,07
2005		168	64.028	72.848	137.044	0,12%	46,72%	53,16%	100,00%	3,11
2006		174	18.793	126.952	145.919	0,12%	12,88%	87,00%	100,00%	3,26
2007		150	11.583	125.777	137.510	0,11%	8,42%	91,47%	100,00%	3,04
2008		142	8.761	110.036	118.939	0,12%	7,37%	92,51%	100,00%	2,58
2009		127	7.680	98.359	106.166	0,12%	7,23%	92,65%	100,00%	2,27
2010		140	7.248	102.933	110.321	0,13%	6,57%	93,30%	100,00%	2,35
2011		132	6.915	103.604	110.651	0,12%	6,25%	93,63%	100,00%	2,34
2012		133	6.369	104.262	110.764	0,12%	5,75%	94,13%	100,00%	2,37
2013		110	4.900	95.427	100.437	0,11%	4,88%	95,01%	100,00%	2,15
2014		113	5.034	100.746	105.893	0,11%	4,75%	95,14%	100,00%	2,28
2015		144	4.652	96.562	101.357	0,14%	4,59%	95,27%	100,00%	2,18
2016		117	4.353	96.824	101.294	0,12%	4,30%	95,59%	100,00%	2,18
2017		100	4.280	97.960	102.341	0,10%	4,18%	95,72%	100,00%	2,20
2018		92	4.098	95.254	99.444	0,09%	4,12%	95,79%	100,00%	2,13
2019		75	3.599	91.645	95.320	0,08%	3,78%	96,14%	100,00%	2,02
2020 ⁽¹⁾		40	2.775	77.200	80.015	0,05%	3,47%	96,48%	100,00%	1,69
2021		57	3.674	86.851	90.582	0,06%	4,06%	95,88%	100,00%	1,91

Nota: ⁽¹⁾ Los mayores descensos en el número de nulidades, separaciones y divorcios se registraron en los trimestres en los que la movilidad estuvo restringida por la pandemia, sobre todo en el segundo trimestre.

FUENTE: D. G. de Presupuestos, Fondos Europeos y Estadística de la Junta de Castilla y León con datos del INE, "Estadística de nulidades, separaciones y divorcios".



Junta de Castilla y León

Consejería de Economía y Hacienda
Dirección General de Presupuestos,
Fondos Europeos y Estadística

Tabla 2. Disoluciones matrimoniales por Provincia, Castilla y León y España según Tipo de disolución. Año 2021

	Tipo de disolución			
	Nulidades	Separaciones	Divorcios	Total
Ávila	0	6	194	200
Burgos	0	13	398	411
León	0	30	756	786
Palencia	0	1	198	199
Salamanca	0	29	499	528
Segovia	0	15	177	192
Soria	0	5	106	111
Valladolid	1	40	840	882
Zamora	0	2	183	185
Castilla y León	1	141	3.351	3.494
España	57	3.674	86.851	90.582

FUENTE: D. G. de Presupuestos, Fondos Europeos y Estadística de la Junta de Castilla y León con datos del INE, "Estadística de nulidades, separaciones y divorcios".



Junta de Castilla y León

Consejería de Economía y Hacienda
Dirección General de Presupuestos,
Fondos Europeos y Estadística

Tabla 3. Separaciones por Provincia, Castilla y León y España según Clase de separación. Año 2021

Provincia	Clase de separación		
	Separación de mutuo acuerdo	Separación contenciosa	Total
Ávila	6	0	6
Burgos	11	2	13
León	26	3	30
Palencia	1	0	1
Salamanca	29	0	29
Segovia	10	5	15
Soria	5	0	5
Valladolid	37	3	40
Zamora	2	0	2
Castilla y León	128	13	141
España	3.230	444	3.674

FUENTE: D. G. de Presupuestos, Fondos Europeos y Estadística de la Junta de Castilla y León con datos del INE, "Estadística de nulidades, separaciones y divorcios".

Tabla 4. Divorcios por Provincia, Castilla y León y España según Clase de divorcio. Año 2021

Provincia	Clase de divorcio		
	Divorcio de mutuo acuerdo	Divorcio contencioso	Total
Ávila	147	47	194
Burgos	336	62	398
León	536	220	756
Palencia	145	52	198
Salamanca	394	105	499
Segovia	141	36	177
Soria	79	27	106
Valladolid	678	163	840
Zamora	144	38	183
Castilla y León	2.601	750	3.351
España	68.450	18.401	86.851

FUENTE: D. G. de Presupuestos, Fondos Europeos y Estadística de la Junta de Castilla y León con datos del INE, "Estadística de nulidades, separaciones y divorcios".



Junta de Castilla y León

Consejería de Economía y Hacienda
Dirección General de Presupuestos,
Fondos Europeos y Estadística

Tabla 5. Separaciones entre cónyuges de diferente sexo por Provincia, Castilla y León y España según Edad del esposo. Año 2021

	Edad del esposo				
	24 o menos	25-44	45-64	65 o más	Total
Ávila	0	3	3	0	6
Burgos	0	5	6	2	13
León	0	9	18	3	30
Palencia	0	0	1	0	1
Salamanca	0	4	17	8	29
Segovia	0	5	10	0	15
Soria	0	3	2	0	5
Valladolid	0	8	25	6	39
Zamora	0	0	2	0	2
Castilla y León	0	37	85	19	140
España	3	1.049	2.042	512	3.607

FUENTE: D. G. de Presupuestos, Fondos Europeos y Estadística de la Junta de Castilla y León con datos del INE, "Estadística de nulidades, separaciones y divorcios".

Tabla 6. Separaciones entre cónyuges de diferente sexo por Provincia, Castilla y León y España según Edad de la esposa. Año 2021

	Edad de la esposa				
	24 o menos	25-44	45-64	65 o más	Total
Ávila	0	5	1	0	6
Burgos	0	4	8	1	13
León	0	11	15	3	30
Palencia	0	0	1	0	1
Salamanca	0	8	15	7	29
Segovia	2	5	8	0	15
Soria	0	4	1	0	5
Valladolid	1	14	20	4	39
Zamora	0	0	2	0	2
Castilla y León	3	50	72	15	140
España	21	1.297	1.928	361	3.607

FUENTE: D. G. de Presupuestos, Fondos Europeos y Estadística de la Junta de Castilla y León con datos del INE, "Estadística de nulidades, separaciones y divorcios".



Junta de Castilla y León

Consejería de Economía y Hacienda
Dirección General de Presupuestos,
Fondos Europeos y Estadística

Tabla 7. Divorcios entre cónyuges de diferente sexo por Provincia, Castilla y León y España según Edad del esposo. Año 2021

	Edad del esposo				
	24 o menos	25-44	45-64	65 o más	Total
Ávila	0	89	93	9	192
Burgos	4	126	223	35	388
León	3	255	437	53	749
Palencia	1	61	121	14	197
Salamanca	2	181	268	45	496
Segovia	0	51	107	20	177
Soria	1	40	49	14	104
Valladolid	2	301	465	64	832
Zamora	0	72	95	15	182
Castilla y León	14	1.175	1.857	270	3.316
España	237	33.285	46.218	5.439	85.179

FUENTE: D. G. de Presupuestos, Fondos Europeos y Estadística de la Junta de Castilla y León con datos del INE, "Estadística de nulidades, separaciones y divorcios".

Tabla 8. Divorcios entre cónyuges de diferente sexo por Provincia, Castilla y León y España según Edad de la esposa. Año 2021

	Edad de la esposa				
	24 o menos	25-44	45-64	65 o más	Total
Ávila	0	112	72	7	192
Burgos	2	165	201	20	388
León	6	336	373	34	749
Palencia	1	73	113	9	197
Salamanca	3	217	246	30	496
Segovia	0	75	88	14	177
Soria	1	42	52	8	104
Valladolid	2	385	405	41	832
Zamora	0	86	95	1	182
Castilla y León	15	1.492	1.645	164	3.316
España	580	40.791	40.578	3.230	85.179

FUENTE: D. G. de Presupuestos, Fondos Europeos y Estadística de la Junta de Castilla y León con datos del INE, "Estadística de nulidades, separaciones y divorcios".



Junta de Castilla y León

Consejería de Economía y Hacienda
Dirección General de Presupuestos,
Fondos Europeos y Estadística

Tabla 9. Separaciones entre cónyuges de diferente sexo por Provincia, Castilla y León y España según Nacionalidad del esposo. Año 2021

	Nacionalidad del esposo			
	Española	UE 27 sin España	Resto del mundo	Total
Ávila	6	0	0	6
Burgos	11	0	2	13
León	29	0	1	30
Palencia	1	0	0	1
Salamanca	29	0	0	29
Segovia	15	0	0	15
Soria	5	0	0	5
Valladolid	37	2	0	39
Zamora	2	0	0	2
Castilla y León	135	2	3	140
España	3.279	93	235	3.607

FUENTE: D. G. de Presupuestos, Fondos Europeos y Estadística de la Junta de Castilla y León con datos del INE, "Estadística de nulidades, separaciones y divorcios".

Tabla 10. Separaciones entre cónyuges de diferente sexo por Provincia, Castilla y León y España según Nacionalidad de la esposa. Año 2021

	Nacionalidad de la esposa			
	Española	UE 27 sin España	Resto del mundo	Total
Ávila	5	0	1	6
Burgos	10	0	3	13
León	28	0	2	30
Palencia	1	0	0	1
Salamanca	28	0	1	29
Segovia	10	0	5	15
Soria	4	1	0	5
Valladolid	39	0	0	39
Zamora	2	0	0	2
Castilla y León	127	1	12	140
España	3.290	75	242	3.607

FUENTE: D. G. de Presupuestos, Fondos Europeos y Estadística de la Junta de Castilla y León con datos del INE, "Estadística de nulidades, separaciones y divorcios".



Junta de Castilla y León

Consejería de Economía y Hacienda
Dirección General de Presupuestos,
Fondos Europeos y Estadística

Tabla 11. Divorcios entre cónyuges de diferente sexo por Provincia, Castilla y León y España según Nacionalidad del esposo. Año 2021

	Nacionalidad del esposo			
	Española	UE 27 sin España	Resto del mundo	Total
Ávila	171	5	15	192
Burgos	326	15	47	388
León	688	13	48	749
Palencia	174	4	19	197
Salamanca	457	2	37	496
Segovia	166	2	9	177
Soria	81	9	13	104
Valladolid	770	15	47	832
Zamora	177	5	0	182
Castilla y León	3.010	72	234	3.316
España	73.866	2.087	9.225	85.179

FUENTE: D. G. de Presupuestos, Fondos Europeos y Estadística de la Junta de Castilla y León con datos del INE, "Estadística de nulidades, separaciones y divorcios".

Tabla 12. Divorcios entre cónyuges de diferente sexo por Provincia, Castilla y León y España según Nacionalidad de la esposa. Año 2021

	Nacionalidad de la esposa			
	Española	UE 27 sin España	Resto del mundo	Total
Ávila	163	11	17	192
Burgos	311	14	63	388
León	660	12	77	749
Palencia	170	4	22	197
Salamanca	434	6	57	496
Segovia	163	2	12	177
Soria	79	9	16	104
Valladolid	767	12	53	832
Zamora	167	14	0	182
Castilla y León	2.914	84	317	3.316
España	73.263	2.151	9.765	85.179

FUENTE: D. G. de Presupuestos, Fondos Europeos y Estadística de la Junta de Castilla y León con datos del INE, "Estadística de nulidades, separaciones y divorcios".



Junta de Castilla y León

Consejería de Economía y Hacienda
Dirección General de Presupuestos,
Fondos Europeos y Estadística

Tabla 13. Separaciones por Provincia, Castilla y León y España según Duración del matrimonio. Año 2021

	Duración del matrimonio			
	Menos de 2 años	2 a 9 años	10 y más años	Total
Ávila	0	2	4	6
Burgos	0	2	11	13
León	0	4	25	30
Palencia	0	0	1	1
Salamanca	0	5	24	29
Segovia	0	5	10	15
Soria	0	3	2	5
Valladolid	0	9	31	40
Zamora	0	1	1	2
Castilla y León	0	31	110	141
España	69	821	2.784	3.674

FUENTE: D. G. de Presupuestos, Fondos Europeos y Estadística de la Junta de Castilla y León con datos del INE, "Estadística de nulidades, separaciones y divorcios".

Tabla 14. Divorcios por Provincia, Castilla y León y España según Duración del matrimonio. Año 2021

	Duración del matrimonio			
	Menos de 2 años	2 a 9 años	10 y más años	Total
Ávila	7	53	134	194
Burgos	7	129	262	398
León	12	234	510	756
Palencia	5	57	135	198
Salamanca	20	143	336	499
Segovia	8	48	121	177
Soria	1	35	70	106
Valladolid	17	212	611	840
Zamora	1	56	125	183
Castilla y León	79	967	2.305	3.351
España	2.248	27.788	56.814	86.851

FUENTE: D. G. de Presupuestos, Fondos Europeos y Estadística de la Junta de Castilla y León con datos del INE, "Estadística de nulidades, separaciones y divorcios".



Tabla 15. Separaciones entre cónyuges de diferente sexo por Provincia, Castilla y León y España según Estado civil al contraer el actual matrimonio. Año 2021

	Estado civil del esposo				Estado civil de la esposa			
	Soltero	Viudo	Divorciado	Total	Soltera	Viuda	Divorciada	Total
Ávila	6	0	0	6	6	0	0	6
Burgos	12	0	1	13	10	0	3	13
León	29	1	0	30	27	0	2	30
Palencia	1	0	0	1	1	0	0	1
Salamanca	29	0	0	29	28	0	1	29
Segovia	15	0	0	15	15	0	0	15
Soria	5	0	0	5	5	0	0	5
Valladolid	37	0	2	39	38	0	1	39
Zamora	2	0	0	2	2	0	0	2
Castilla y León	136	1	3	140	133	0	7	140
España	3.352	17	238	3.607	3.308	8	291	3.607

FUENTE: D. G. de Presupuestos, Fondos Europeos y Estadística de la Junta de Castilla y León con datos del INE, "Estadística de nulidades, separaciones y divorcios".

Tabla 16. Divorcios entre cónyuges de diferente sexo por Provincia, Castilla y León y España según Estado civil al contraer el actual matrimonio. Año 2021

	Estado civil del esposo				Estado civil de la esposa			
	Soltero	Viudo	Divorciado	Total	Soltera	Viuda	Divorciada	Total
Ávila	172	0	19	192	183	0	8	192
Burgos	346	3	39	388	347	1	40	388
León	679	4	65	749	694	0	54	749
Palencia	186	0	10	197	179	0	18	197
Salamanca	456	1	39	496	450	2	44	496
Segovia	160	2	15	177	166	2	9	177
Soria	98	0	6	104	100	0	4	104
Valladolid	771	5	56	832	789	2	42	832
Zamora	169	5	8	182	164	0	17	182
Castilla y León	3.038	20	257	3.316	3.071	8	238	3.316
España	77.075	458	7.645	85.179	77.478	380	7.321	85.179

FUENTE: D. G. de Presupuestos, Fondos Europeos y Estadística de la Junta de Castilla y León con datos del INE, "Estadística de nulidades, separaciones y divorcios".



Junta de Castilla y León

Consejería de Economía y Hacienda
Dirección General de Presupuestos,
Fondos Europeos y Estadística

Tabla 17. Separaciones entre cónyuges de diferente sexo por Provincia, Castilla y León y España según Cónyuge presentador de la demanda. Año 2021

	Cónyuge presentador de la demanda			
	Esposo	Esposa	Ambos	Total
Ávila	0	0	6	6
Burgos	0	3	10	13
León	2	4	23	30
Palencia	0	1	0	1
Salamanca	0	2	27	29
Segovia	2	5	8	15
Soria	0	0	5	5
Valladolid	1	5	33	39
Zamora	0	0	2	2
Castilla y León	6	21	114	140
España	205	563	2.839	3.607

FUENTE: D. G. de Presupuestos, Fondos Europeos y Estadística de la Junta de Castilla y León con datos del INE, "Estadística de nulidades, separaciones y divorcios".

Tabla 18. Divorcios entre cónyuges de diferente sexo por Provincia, Castilla y León y España según Cónyuge presentador de la demanda. Año 2021

	Cónyuge presentador de la demanda			
	Esposo	Esposa	Ambos	Total
Ávila	26	33	133	192
Burgos	43	57	288	388
León	98	173	478	749
Palencia	19	48	130	197
Salamanca	33	83	379	496
Segovia	11	34	132	177
Soria	18	16	70	104
Valladolid	86	172	574	832
Zamora	24	29	129	182
Castilla y León	358	646	2.312	3.316
España	9.297	17.238	58.644	85.179

FUENTE: D. G. de Presupuestos, Fondos Europeos y Estadística de la Junta de Castilla y León con datos del INE, "Estadística de nulidades, separaciones y divorcios".



Junta de Castilla y León

Consejería de Economía y Hacienda
Dirección General de Presupuestos,
Fondos Europeos y Estadística

Tabla 19. Separaciones entre cónyuges de diferente sexo por Provincia, Castilla y León y España según Cónyuge que paga la pensión compensatoria. Año 2021

	Cónyuge que paga la pensión compensatoria				
	Procede			No procede o No consta	Total
	Esposo	Esposa	Total		
Ávila	0	0	0	6	6
Burgos	0	0	0	13	13
León	4	1	6	24	30
Palencia	0	0	0	1	1
Salamanca	5	0	5	24	29
Segovia	5	0	5	10	15
Soria	0	0	0	5	5
Valladolid	5	1	6	33	39
Zamora	1	0	1	1	2
Castilla y León	21	2	23	118	140
España	506	65	571	3.036	3.607

FUENTE: D. G. de Presupuestos, Fondos Europeos y Estadística de la Junta de Castilla y León con datos del INE, "Estadística de nulidades, separaciones y divorcios".

Tabla 20. Divorcios entre cónyuges de diferente sexo por Provincia, Castilla y León y España según Cónyuge que paga la pensión compensatoria. Año 2021

	Cónyuge que paga la pensión compensatoria				
	Procede			No procede o No consta	Total
	Esposo	Esposa	Total		
Ávila	18	2	20	171	192
Burgos	30	4	34	354	388
León	92	6	98	651	749
Palencia	21	1	23	174	197
Salamanca	44	1	45	451	496
Segovia	5	2	7	171	177
Soria	9	0	9	95	104
Valladolid	76	17	93	739	832
Zamora	15	0	15	166	182
Castilla y León	311	34	344	2.971	3.316
España	6.170	892	7.062	78.118	85.179

FUENTE: D. G. de Presupuestos, Fondos Europeos y Estadística de la Junta de Castilla y León con datos del INE, "Estadística de nulidades, separaciones y divorcios".



Junta de Castilla y León

Consejería de Economía y Hacienda
Dirección General de Presupuestos,
Fondos Europeos y Estadística

Tabla 21. Separaciones entre cónyuges de diferente sexo por Provincia, Castilla y León y España según Cónyuge que paga la pensión alimenticia. Año 2021

	Cónyuge que paga la pensión alimenticia					
	Procede				No procede	Total
	Padre	Madre	Ambos	Total		
Ávila	2	0	0	2	4	6
Burgos	6	0	1	7	6	13
León	10	1	7	18	12	30
Palencia	1	0	0	1	0	1
Salamanca	10	0	2	12	17	29
Segovia	9	0	0	9	6	15
Soria	0	0	1	1	3	5
Valladolid	10	1	8	19	20	39
Zamora	0	0	0	0	2	2
Castilla y León	48	2	20	70	70	140
España	1.141	49	606	1.796	1.810	3.607

FUENTE: D. G. de Presupuestos, Fondos Europeos y Estadística de la Junta de Castilla y León con datos del INE, "Estadística de nulidades, separaciones y divorcios".

Tabla 22. Divorcios entre cónyuges de diferente sexo por Provincia, Castilla y León y España según Cónyuge que paga la pensión alimenticia. Año 2021

	Cónyuge que paga la pensión alimenticia					
	Procede				No procede	Total
	Padre	Madre	Ambos	Total		
Ávila	86	7	35	128	64	192
Burgos	128	11	64	203	185	388
León	286	28	114	428	320	749
Palencia	73	1	38	112	85	197
Salamanca	177	12	79	268	228	496
Segovia	59	0	25	84	93	177
Soria	30	3	18	51	53	104
Valladolid	252	21	209	483	349	832
Zamora	62	5	29	95	86	182
Castilla y León	1.153	89	611	1.852	1.464	3.316
España	29.582	1.861	17.801	49.244	35.935	85.179

FUENTE: D. G. de Presupuestos, Fondos Europeos y Estadística de la Junta de Castilla y León con datos del INE, "Estadística de nulidades, separaciones y divorcios".



Junta de Castilla y León

Consejería de Economía y Hacienda
Dirección General de Presupuestos,
Fondos Europeos y Estadística

Tabla 23. Separaciones por Provincia, Castilla y León y España según Número de hijos. Año 2021

	Número de hijos				
	Sin hijos	1 hijo menor	1 hijo mayor dependiente	2 o más hijos	Total
Ávila	4	2	0	0	6
Burgos	6	2	0	5	13
León	12	7	0	11	30
Palencia	0	0	0	1	1
Salamanca	17	2	1	9	29
Segovia	6	5	0	5	15
Soria	3	0	0	1	5
Valladolid	21	4	0	15	40
Zamora	2	0	0	0	2
Castilla y León	71	21	1	48	141
España	1.869	654	90	1.061	3.674

FUENTE: D. G. de Presupuestos, Fondos Europeos y Estadística de la Junta de Castilla y León con datos del INE, "Estadística de nulidades, separaciones y divorcios".

Tabla 24. Divorcios por Provincia, Castilla y León y España según Número de hijos. Año 2021

	Número de hijos				
	Sin hijos	1 hijo menor	1 hijo mayor dependiente	2 o más hijos	Total
Ávila	66	57	2	69	194
Burgos	193	76	23	106	398
León	327	201	38	191	756
Palencia	86	54	11	47	198
Salamanca	230	115	14	140	499
Segovia	93	27	0	57	177
Soria	55	16	1	33	106
Valladolid	356	180	35	269	840
Zamora	87	29	19	48	183
Castilla y León	1.494	754	143	960	3.351
España	37.283	19.084	2.367	28.117	86.851

FUENTE: D. G. de Presupuestos, Fondos Europeos y Estadística de la Junta de Castilla y León con datos del INE, "Estadística de nulidades, separaciones y divorcios".



Junta de Castilla y León

Consejería de Economía y Hacienda
Dirección General de Presupuestos,
Fondos Europeos y Estadística

Tabla 25. Separaciones entre cónyuges de diferente sexo por Provincia, Castilla y León y España según Cónyuge que ejerce la custodia. Año 2021

	Cónyuge que ejerce la custodia						
	Procede					No procede	Total
	Padre	Madre	Custodia compartida	Otros	Total		
Ávila	0	2	0	0	2	4	6
Burgos	0	6	1	0	7	6	13
León	0	7	10	0	17	13	30
Palencia	0	1	0	0	1	0	1
Salamanca	0	9	2	0	11	18	29
Segovia	0	7	2	0	9	6	15
Soria	0	0	1	0	1	3	5
Valladolid	1	10	7	0	18	21	39
Zamora	0	0	0	0	0	2	2
Castilla y León	1	42	24	0	67	73	140
España	37	946	672	1	1.656	1.950	3.607

FUENTE: D. G. de Presupuestos, Fondos Europeos y Estadística de la Junta de Castilla y León con datos del INE, "Estadística de nulidades, separaciones y divorcios".

Tabla 26. Divorcios entre cónyuges de diferente sexo por Provincia, Castilla y León y España según Cónyuge que ejerce la custodia. Año 2021

	Cónyuge que ejerce la custodia						
	Procede					No procede	Total
	Padre	Madre	Custodia compartida	Otros	Total		
Ávila	9	64	51	0	124	67	192
Burgos	12	92	61	0	165	223	388
León	27	221	135	1	384	365	749
Palencia	3	60	35	0	98	99	197
Salamanca	9	161	72	2	245	251	496
Segovia	5	50	25	0	80	98	177
Soria	3	25	18	1	48	56	104
Valladolid	20	190	216	0	426	406	832
Zamora	5	43	24	0	71	110	182
Castilla y León	92	907	637	5	1.641	1.675	3.316
España	1.615	24.114	19.670	153	45.552	39.627	85.179

FUENTE: D. G. de Presupuestos, Fondos Europeos y Estadística de la Junta de Castilla y León con datos del INE, "Estadística de nulidades, separaciones y divorcios".



Junta de Castilla y León

Consejería de Economía y Hacienda
Dirección General de Presupuestos,
Fondos Europeos y Estadística

Tabla 27. Divorcios por Provincia, Castilla y León y España según Existencia de separación previa. Año 2021			
	Existencia de separación previa		
	Sí	No	Total
Ávila	13	182	194
Burgos	39	359	398
León	60	696	756
Palencia	23	174	198
Salamanca	40	459	499
Segovia	10	167	177
Soria	2	104	106
Valladolid	42	799	840
Zamora	25	158	183
Castilla y León	254	3.097	3.351
España	5.200	81.651	86.851

FUENTE: D. G. de Presupuestos, Fondos Europeos y Estadística de la Junta de Castilla y León con datos del INE, "Estadística de nulidades, separaciones y divorcios".