



4 de diciembre de 2017

AFILIACIONES DE TRABAJADORES AL SISTEMA DE LA SEGURIDAD SOCIAL.

NOVIEMBRE 2017

NÚMERO MEDIO DE AFILIACIONES

El número medio de afiliaciones al Sistema de la Seguridad Social en Castilla y León en el mes de noviembre de 2017 se sitúa en 902.472 afiliaciones. En España la cifra es de 18.417.756 afiliaciones.

En términos mensuales, respecto al mes anterior, el número medio de afiliaciones disminuye en 5.833 afiliaciones en Castilla y León (-0,64%). En España el número medio de afiliaciones disminuye en 12.773 (-0,07%).

Por provincia, el número medio de afiliaciones aumenta en las provincias de Salamanca (0,09%) y Valladolid (0,08%), y disminuyen en Ávila (-3,40%), Burgos (-0,23%), León (-0,32%), Palencia (-0,25%), Segovia (-4,20%), Soria (-0,81%) y Zamora (-0,51%).

En términos anuales, respecto al mismo mes del año anterior, la afiliación media aumenta en la Comunidad en 17.071 afiliaciones (1,93%). En España aumenta en 637.232 afiliaciones (3,58%).

Por provincia, el número medio de afiliaciones aumenta en todas las provincias de Castilla y León excepto en Palencia donde disminuyen (-0,63%). Los aumentos son: Ávila (1,17%), Burgos (2,24%), León (1,96%), Salamanca (1,96%), Segovia (3,04%), Soria (2,42%), Valladolid (2,43%) y Zamora (1,32%).

AFILIACIÓN MEDIA POR REGIMEN

La distribución de las afiliaciones en Castilla y León **por regímenes** en el mes de noviembre de 2017 es la siguiente: el 78,01% de las afiliaciones pertenece al régimen *General* (incluye el Sistema Especial Agrario que representa el 1,47% del total y el Sistema Especial Hogar que representa el 2,10% del total), el 21,95% al régimen *Especial Autónomos* y el 0,05% al régimen *Especial Minería del Carbón*.



La distribución de las afiliaciones en España es: el 82,20% corresponde al régimen *General* (incluye el Sistema Especial Agrario que representa el 4,16% del total y el Sistema Especial Hogar que representa el 2,29% del total), el 17,43% al régimen *Especial Autónomos*, el 0,35% al régimen *Especial Trabajadores del Mar* y el 0,01% al régimen *Especial Minería del Carbón*.

En términos mensuales, respecto al mes anterior, la afiliación en Castilla y León se mantiene prácticamente constante en el *Sistema Especial Hogar* (-0,02%) y disminuye en el régimen *General* (sin incluir el S.E. Agrario ni S.E. Hogar) (-0,06%), en el *Sistema Especial Agrario* (-26,43%), en el régimen *Especial Autónomos* (-0,32%) y en el régimen *Especial Minería del Carbón* (-4,86%).

En España el número medio de afiliaciones aumenta en el *Sistema Especial Agrario* (1,11%) y en el *Sistema Especial Hogar* (0,22%) y disminuye en el régimen *General* (sin incluir el S.E. Agrario ni S.E. Hogar) (-0,11%), y en el régimen *Especial Autónomos* (-0,22%), en el en el régimen *Especial Trabajadores del Mar* (-1,29%) y en el régimen *Especial Minería del Carbón* (-2,21%).

En términos anuales, respecto al mismo mes del año anterior, la afiliación en la Comunidad aumenta en el régimen *General* (sin incluir el S.E. Agrario ni S.E. Hogar) (3,01%), en el *Sistema Especial Agrario* (1,90%) y en el régimen *Especial Minería del Carbón* (5,93%), disminuyendo en el *Sistema Especial Hogar* (-1,60%) y en el régimen *Especial Autónomos* (-1,25%).

En España el número medio de afiliaciones aumenta en el régimen *General* (sin incluir el S.E. Agrario ni S.E. Hogar) (4,70%), en el *Sistema Especial Agrario* (0,16%), en el régimen *Especial Autónomos* (0,53%) y en el régimen *Especial Trabajadores del Mar* (0,60%), disminuyendo en el *Sistema Especial Hogar* (-1,63%) y en el régimen *Especial Minería del Carbón* (-11,92%).

Nota: Afiliaciones de Trabajadores al Sistema de la Seguridad Social, operación nº 15002 del Plan Estadístico de Castilla y León 2014-2017, es una estadística coyuntural cuyo objetivo es permitir un conocimiento detallado de la situación de las afiliaciones al Sistema de la Seguridad Social en Castilla y León.

Anexo Tablas y Gráficos

AFILIACIONES DE TRABAJADORES AL SISTEMA DE LA SEGURIDAD SOCIAL

Noviembre 2017

TABLAS

- Tabla 1. Número medio de afiliaciones a la Seguridad Social por Provincia. Castilla y León y España
- Tabla 2. Evolución mensual del número medio de afiliaciones a la Seguridad Social. Castilla y León y España
- Tabla 3. Evolución anual del número medio de afiliaciones a la Seguridad Social. Castilla y León y España
- Tabla 4. Evolución del número medio de afiliaciones a la Seguridad Social por Régimen, mes y año. Castilla y León y España
- Tabla 5. Variación relativa intermensual del número medio de afiliaciones a la Seguridad Social por Régimen, mes y año. Castilla y León y España
- Tabla 6. Variación relativa interanual del número medio de afiliaciones a la Seguridad Social por Régimen, mes y año. Castilla y León y España
- Tabla 7. Número medio de afiliaciones a la Seguridad Social por Régimen y Provincia. Castilla y León y España

GRÁFICOS

- Gráfico 1. Evolución del número medio de afiliaciones a la Seguridad Social. Castilla y León
- Gráfico 2. Evolución de la variación relativa intermensual del número medio de afiliaciones a la Seguridad Social. Castilla y León y España
- Gráfico 3. Evolución mensual de la variación relativa intermensual del número medio de afiliaciones a la Seguridad Social. Castilla y León y España
- Gráfico 4. Evolución mensual de la variación relativa interanual del número medio de afiliaciones a la Seguridad Social. Castilla y León y España
- Gráfico 5. Evolución de la variación relativa intermensual del número medio de afiliaciones a la Seguridad Social por Regímenes:
 - Gráfico 5.1. Régimen General. Castilla y León y España
 - Gráfico 5.2. Régimen General - General. Castilla y León y España
 - Gráfico 5.3. Régimen General - S. E. Agrario. Castilla y León y España
 - Gráfico 5.4. Régimen General - S. E. Empleados del Hogar. Castilla y León y España
 - Gráfico 5.5. Régimen Especial Autónomo. Castilla y León y España
 - Gráfico 5.6. Régimen Especial Minería del Carbón. Castilla y León y España
- Gráfico 6. Evolución de la variación relativa interanual del número medio de afiliaciones a la Seguridad Social por Regímenes:
 - Gráfico 6.1. Régimen General. Castilla y León y España
 - Gráfico 6.2. Régimen General - General. Castilla y León y España
 - Gráfico 6.3. Régimen General - S. E. Agrario. Castilla y León y España
 - Gráfico 6.4. Régimen General - S. E. Empleados del Hogar. Castilla y León y España
 - Gráfico 6.5. Régimen Especial Autónomo. Castilla y León y España
 - Gráfico 6.6. Régimen Especial Minería del Carbón. Castilla y León y España
- Gráfico 7. Variación relativa intermensual del número medio de afiliaciones a la Seguridad Social por Provincia. Castilla y León y España
- Gráfico 8. Variación relativa interanual del número medio de afiliaciones a la Seguridad Social por Provincia. Castilla y León y España
- Gráfico 9. Distribución porcentual provincial del número medio de afiliaciones a la Seguridad Social por Regímenes. Castilla y León y España



TABLA 1. NÚMERO MEDIO DE AFILIACIONES A LA SEGURIDAD SOCIAL POR PROVINCIA. CASTILLA Y LEÓN Y ESPAÑA (*)							
	Número medio de afiliaciones			Variación			
	Nov-16	Oct-17	Nov-17	Intermensual		Interanual	
				Absoluta	Relativa	Absoluta	Relativa
Ávila	51.797	54.249	52.406	-1.843	-3,40%	608	1,17%
Burgos	143.218	146.768	146.427	-342	-0,23%	3.209	2,24%
León	152.586	156.080	155.576	-504	-0,32%	2.990	1,96%
Palencia	64.834	64.584	64.423	-160	-0,25%	-411	-0,63%
Salamanca	114.898	117.043	117.154	111	0,09%	2.256	1,96%
Segovia	58.605	63.037	60.389	-2.648	-4,20%	1.783	3,04%
Soria	37.358	38.573	38.261	-312	-0,81%	903	2,42%
Valladolid	205.272	210.097	210.256	159	0,08%	4.984	2,43%
Zamora	56.833	57.874	57.581	-293	-0,51%	748	1,32%
Castilla y León	885.401	908.304	902.472	-5.833	-0,64%	17.071	1,93%
España	17.780.524	18.430.529	18.417.756	-12.773	-0,07%	637.232	3,58%

Nota: (*) Datos Provisionales.

FUENTE: D. G. de Presupuestos y Estadística de la Junta de Castilla y León con datos del Ministerio de Empleo y Seguridad Social.

**TABLA 2. EVOLUCIÓN MENSUAL DEL NÚMERO MEDIO DE AFILIACIONES A LA SEGURIDAD SOCIAL.
CASTILLA Y LEÓN Y ESPAÑA ^(*)**

Año	Mes	Número medio de afiliaciones		Variación Intermensual		Variación Interanual	
		Castilla y León	España	Castilla y León	España	Castilla y León	España
2016	Enero	854.817	17.104.357	-1,41%	-1,18%	1,95%	3,19%
	Febrero	857.728	17.167.712	0,34%	0,37%	2,09%	2,97%
	Marzo	862.560	17.305.798	0,56%	0,80%	2,05%	2,81%
	Abril	865.989	17.463.836	0,40%	0,91%	1,29%	2,68%
	Mayo	874.777	17.661.840	1,01%	1,13%	1,02%	2,56%
	Junio	883.926	17.760.271	1,05%	0,56%	1,39%	2,92%
	Julio	892.972	17.844.992	1,02%	0,48%	1,59%	3,06%
	Agosto	891.502	17.699.995	-0,16%	-0,81%	1,69%	3,02%
	Septiembre	890.330	17.712.021	-0,13%	0,07%	1,43%	3,04%
	Octubre	896.474	17.813.356	0,69%	0,57%	2,49%	3,44%
	Noviembre	885.401	17.780.524	-1,24%	-0,18%	2,09%	3,24%
	Diciembre	883.026	17.849.055	-0,27%	0,39%	1,84%	3,12%
2017	Enero	873.266	17.674.175	-1,11%	-0,98%	2,16%	3,33%
	Febrero	875.732	17.748.255	0,28%	0,42%	2,10%	3,38%
	Marzo	880.306	17.910.007	0,52%	0,91%	2,06%	3,49%
	Abril	886.047	18.122.222	0,65%	1,18%	2,32%	3,77%
	Mayo	892.265	18.345.414	0,70%	1,23%	2,00%	3,87%
	Junio	900.820	18.433.107	0,96%	0,48%	1,91%	3,79%
	Julio	909.314	18.489.329	0,94%	0,31%	1,83%	3,61%
	Agosto	905.940	18.309.844	-0,37%	-0,97%	1,62%	3,45%
	Septiembre	906.484	18.336.161	0,06%	0,14%	1,81%	3,52%
	Octubre	908.304	18.430.529	0,20%	0,51%	1,32%	3,46%
	Noviembre	902.472	18.417.756	-0,64%	-0,07%	1,93%	3,58%

Nota: ^(*) Datos Provisionales.

FUENTE: D. G. de Presupuestos y Estadística de la Junta de Castilla y León con datos del Ministerio de Empleo y Seguridad Social.



**TABLA 3. EVOLUCIÓN ANUAL DEL NÚMERO MEDIO DE AFILIACIONES A LA SEGURIDAD SOCIAL.
CASTILLA Y LEÓN Y ESPAÑA (*)**

Mes y Año	Número medio de afiliaciones		Variación Intermensual		Variación Interanual	
	Castilla y León	España	Castilla y León	España	Castilla y León	España
Nov-07	990.204	19.393.159	0,23%	0,11%	3,72%	2,54%
Nov-08	967.914	18.721.387	-1,18%	-1,04%	-2,25%	-3,46%
Nov-09	938.657	17.847.669	-0,55%	-0,34%	-3,02%	-4,67%
Nov-10	925.482	17.612.709	-0,71%	-0,30%	-1,40%	-1,32%
Nov-11	908.013	17.248.530	-0,88%	-0,64%	-1,89%	-2,07%
Nov-12	858.939	16.531.048	-2,23%	-1,23%	-5,40%	-4,16%
Nov-13	836.441	16.293.543	-1,32%	-0,41%	-2,62%	-1,44%
Nov-14	851.447	16.695.752	-1,17%	0,03%	1,79%	2,47%
Nov-15	867.295	17.223.086	-0,85%	0,01%	1,86%	3,16%
Nov-16	885.401	17.780.524	-1,24%	-0,18%	2,09%	3,24%
Nov-17	902.472	18.417.756	-0,64%	-0,07%	1,93%	3,58%

Nota: (*) Datos Provisionales.

FUENTE: D. G. de Presupuestos y Estadística de la Junta de Castilla y León con datos del Ministerio de Empleo y Seguridad Social.

**TABLA 4. EVOLUCIÓN DEL NÚMERO MEDIO DE AFILIACIONES A LA SEGURIDAD SOCIAL POR REGIMEN, MES Y AÑO.
 CASTILLA Y LEÓN Y ESPAÑA ⁽¹⁾**

Año	Mes	Régimen General								R. E. Autónomos		R. E. Minería del Carbón	
		Total		General		S. E. Agrario		S. E. Hogar		Castilla y León	España	Castilla y León	España
		Castilla y León	España	Castilla y León	España	Castilla y León	España	Castilla y León	España				
2016	Enero	653.522	13.892.446	622.820	12.673.753	11.541	791.664	19.161	427.029	200.467	3.149.472	828	3.548
	Febrero	656.515	13.950.613	625.116	12.758.225	12.058	762.762	19.341	429.626	200.377	3.153.066	836	3.553
	Marzo	660.931	14.070.204	629.183	12.881.131	12.307	757.659	19.441	431.414	200.867	3.169.296	763	3.473
	Abril	663.966	14.212.846	632.181	13.011.861	12.351	768.683	19.434	432.302	201.284	3.184.134	740	3.340
	Mayo	672.138	14.396.508	639.913	13.179.509	12.809	783.987	19.416	433.013	201.928	3.198.148	711	3.285
	Junio	680.668	14.482.695	647.312	13.282.355	13.933	767.496	19.423	432.844	202.595	3.209.378	663	3.217
	Julio	689.711	14.568.947	655.660	13.401.442	14.792	737.940	19.259	429.566	202.690	3.205.027	572	3.102
	Agosto	688.730	14.436.705	654.992	13.291.564	14.592	719.007	19.146	426.134	202.327	3.191.697	445	2.899
	Septiembre	688.362	14.450.629	653.194	13.278.703	16.089	747.696	19.080	424.230	201.560	3.191.839	408	2.828
	Octubre	695.072	14.551.149	655.764	13.350.805	20.128	774.078	19.180	426.266	201.007	3.194.260	394	2.792
	Noviembre	684.450	14.519.796	652.159	13.327.131	13.032	764.672	19.259	427.992	200.563	3.193.893	388	2.752
	Diciembre	682.691	14.591.908	650.771	13.350.091	12.690	813.972	19.230	427.845	199.953	3.194.210	382	2.717
2017	Enero	674.089	14.434.274	642.904	13.199.085	12.292	813.181	18.893	422.008	198.811	3.177.431	366	2.595
	Febrero	676.776	14.502.781	644.915	13.291.252	12.657	784.847	19.204	426.682	198.551	3.181.472	404	2.618
	Marzo	680.863	14.647.117	648.819	13.440.321	12.705	778.273	19.340	428.524	198.978	3.196.754	465	2.650
	Abril	686.139	14.841.054	653.877	13.619.983	12.884	791.724	19.378	429.346	199.440	3.214.007	468	2.645
	Mayo	691.877	15.048.625	659.269	13.798.722	13.217	820.811	19.391	429.092	199.893	3.229.086	495	2.664
	Junio	700.149	15.125.719	666.634	13.907.515	14.119	789.671	19.397	428.533	200.182	3.238.410	488	2.654
	Julio	708.648	15.188.083	674.287	14.018.434	15.130	744.293	19.231	425.355	200.177	3.229.905	489	2.658
	Agosto	705.510	15.025.349	671.416	13.876.072	14.977	727.164	19.117	422.113	199.966	3.213.140	465	2.615
	Septiembre	706.781	15.049.860	671.200	13.879.424	16.616	750.999	18.964	419.438	199.260	3.216.272	444	2.525
	Octubre	709.191	15.144.839	672.189	13.968.939	18.049	755.833	18.953	420.067	198.682	3.217.902	432	2.479
	Noviembre	704.012	15.139.984	671.783	13.953.088	13.279	765.898	18.950	420.999	198.049	3.210.880	411	2.424

 Nota: ⁽¹⁾ Datos Provisionales.

FUENTE: D. G. de Presupuestos y Estadística de la Junta de Castilla y León con datos del Ministerio de Empleo y Seguridad Social.

**TABLA 5. VARIACIÓN RELATIVA INTERMENSUAL DEL NÚMERO MEDIO DE AFILIACIONES A LA SEGURIDAD SOCIAL POR REGIMEN, MES Y AÑO.
CASTILLA Y LEÓN Y ESPAÑA ⁽¹⁾**

Año	Mes	Régimen General								R. E. Autónomos		R. E. Minería del Carbón	
		Total		General		S. E. Agrario		S. E. Hogar		Castilla y León	España	Castilla y León	España
		Castilla y León	España	Castilla y León	España	Castilla y León	España	Castilla y León	España				
2016	Enero	-1,64%	-1,33%	-1,56%	-1,31%	-6,34%	-1,90%	-1,18%	-0,72%	-0,66%	-0,58%	-4,72%	-2,17%
	Febrero	0,46%	0,42%	0,37%	0,67%	4,48%	-3,65%	0,94%	0,61%	-0,04%	0,11%	0,94%	0,16%
	Marzo	0,67%	0,86%	0,65%	0,96%	2,06%	-0,67%	0,52%	0,42%	0,24%	0,51%	-8,76%	-2,25%
	Abril	0,46%	1,01%	0,48%	1,01%	0,36%	1,46%	-0,04%	0,21%	0,21%	0,47%	-3,01%	-3,82%
	Mayo	1,23%	1,29%	1,22%	1,29%	3,71%	1,99%	-0,09%	0,16%	0,32%	0,44%	-3,92%	-1,64%
	Junio	1,27%	0,60%	1,16%	0,78%	8,78%	-2,10%	0,04%	-0,04%	0,33%	0,35%	-6,77%	-2,09%
	Julio	1,33%	0,60%	1,29%	0,90%	6,17%	-3,85%	-0,84%	-0,76%	0,05%	-0,14%	-13,73%	-3,55%
	Agosto	-0,14%	-0,91%	-0,10%	-0,82%	-1,35%	-2,57%	-0,59%	-0,80%	-0,18%	-0,42%	-22,20%	-6,57%
	Septiembre	-0,05%	0,10%	-0,27%	-0,10%	10,26%	3,99%	-0,34%	-0,45%	-0,38%	0,00%	-8,31%	-2,42%
	Octubre	0,97%	0,70%	0,39%	0,54%	25,10%	3,53%	0,52%	0,48%	-0,27%	0,08%	-3,43%	-1,28%
	Noviembre	-1,53%	-0,22%	-0,55%	-0,18%	-35,25%	-1,22%	0,41%	0,41%	-0,22%	-0,01%	-1,52%	-1,43%
	Diciembre	-0,26%	0,50%	-0,21%	0,17%	-2,62%	6,45%	-0,15%	-0,03%	-0,30%	0,01%	-1,55%	-1,30%
2017	Enero	-1,26%	-1,08%	-1,21%	-1,13%	-3,14%	-0,10%	-1,75%	-1,36%	-0,57%	-0,53%	-4,19%	-4,46%
	Febrero	0,40%	0,47%	0,31%	0,70%	2,97%	-3,48%	1,65%	1,11%	-0,13%	0,13%	10,38%	0,86%
	Marzo	0,60%	1,00%	0,61%	1,12%	0,38%	-0,84%	0,71%	0,43%	0,22%	0,48%	15,10%	1,25%
	Abril	0,77%	1,32%	0,78%	1,34%	1,41%	1,73%	0,20%	0,19%	0,23%	0,54%	0,65%	-0,19%
	Mayo	0,84%	1,40%	0,82%	1,31%	2,58%	3,67%	0,07%	-0,06%	0,23%	0,47%	5,77%	0,70%
	Junio	1,20%	0,51%	1,12%	0,79%	6,82%	-3,79%	0,03%	-0,13%	0,14%	0,29%	-1,41%	-0,36%
	Julio	1,21%	0,41%	1,15%	0,80%	7,16%	-5,75%	-0,86%	-0,74%	0,00%	-0,26%	0,20%	0,15%
	Agosto	-0,44%	-1,07%	-0,43%	-1,02%	-1,01%	-2,30%	-0,59%	-0,76%	-0,11%	-0,52%	-4,91%	-1,63%
	Septiembre	0,18%	0,16%	-0,03%	0,02%	10,94%	3,28%	-0,80%	-0,63%	-0,35%	0,10%	-4,52%	-3,41%
	Octubre	0,34%	0,63%	0,15%	0,64%	8,62%	0,64%	-0,06%	0,15%	-0,29%	0,05%	-2,70%	-1,83%
	Noviembre	-0,73%	-0,03%	-0,06%	-0,11%	-26,43%	1,33%	-0,02%	0,22%	-0,32%	-0,22%	-4,86%	-2,21%

Nota: ⁽¹⁾ Datos Provisionales.

FUENTE: D. G. de Presupuestos y Estadística de la Junta de Castilla y León con datos del Ministerio de Empleo y Seguridad Social.

**TABLA 6. VARIACIÓN RELATIVA INTERANUAL DEL NÚMERO MEDIO DE AFILIACIONES A LA SEGURIDAD SOCIAL POR REGIMEN, MES Y AÑO.
CASTILLA Y LEÓN Y ESPAÑA ⁽¹⁾**

Año	Mes	Régimen General								R. E. Autónomos		R. E. Minería del Carbón	
		Total		General		S. E. Agrario		S. E. Hogar		Castilla y León	España	Castilla y León	España
		Castilla y León	España	Castilla y León	España	Castilla y León	España	Castilla y León	España				
2016	Enero	2,76%	3,68%	2,92%	3,69%	0,25%	5,44%	-0,82%	0,24%	-0,49%	1,13%	-19,13%	-10,20%
	Febrero	2,88%	3,37%	2,99%	3,52%	3,02%	2,76%	-0,59%	0,13%	-0,31%	1,23%	-20,90%	-10,51%
	Marzo	2,86%	3,17%	2,97%	3,41%	2,94%	1,10%	-0,59%	0,03%	-0,40%	1,20%	-26,02%	-11,05%
	Abril	1,92%	3,05%	1,97%	3,32%	3,63%	0,36%	-0,68%	0,01%	-0,60%	1,03%	-26,10%	-13,44%
	Mayo	1,58%	2,92%	1,65%	3,27%	2,41%	-1,03%	-1,12%	-0,02%	-0,65%	0,94%	-28,45%	-14,21%
	Junio	2,05%	3,38%	2,07%	3,66%	5,77%	0,66%	-1,19%	-0,12%	-0,60%	0,89%	-30,00%	-14,29%
	Julio	2,34%	3,56%	2,35%	3,78%	6,88%	1,89%	-1,28%	-0,24%	-0,67%	0,84%	-38,93%	-17,69%
	Agosto	2,50%	3,51%	2,57%	3,76%	4,71%	1,26%	-1,48%	-0,30%	-0,73%	0,85%	-51,47%	-23,57%
	Septiembre	2,17%	3,54%	2,43%	3,86%	-3,18%	0,23%	-1,65%	-0,38%	-0,77%	0,84%	-54,58%	-24,93%
	Octubre	3,54%	4,01%	3,46%	4,19%	11,98%	3,45%	-1,33%	-0,42%	-0,75%	0,91%	-55,61%	-24,19%
	Noviembre	3,05%	3,77%	3,16%	4,15%	4,40%	-0,20%	-1,17%	-0,44%	-0,83%	0,88%	-56,18%	-24,90%
	Diciembre	2,75%	3,64%	2,86%	3,96%	2,99%	0,87%	-0,83%	-0,53%	-0,91%	0,83%	-56,02%	-25,09%
2017	Enero	3,15%	3,90%	3,22%	4,15%	6,51%	2,72%	-1,40%	-1,18%	-0,83%	0,89%	-55,82%	-26,85%
	Febrero	3,09%	3,96%	3,17%	4,18%	4,97%	2,90%	-0,71%	-0,69%	-0,91%	0,90%	-51,69%	-26,32%
	Marzo	3,02%	4,10%	3,12%	4,34%	3,23%	2,72%	-0,52%	-0,67%	-0,94%	0,87%	-39,04%	-23,69%
	Abril	3,34%	4,42%	3,43%	4,67%	4,31%	3,00%	-0,29%	-0,68%	-0,92%	0,94%	-36,72%	-20,80%
	Mayo	2,94%	4,53%	3,02%	4,70%	3,19%	4,70%	-0,13%	-0,91%	-1,01%	0,97%	-30,40%	-18,93%
	Junio	2,86%	4,44%	2,98%	4,71%	1,33%	2,89%	-0,13%	-1,00%	-1,19%	0,90%	-26,40%	-17,49%
	Julio	2,75%	4,25%	2,84%	4,60%	2,29%	0,86%	-0,15%	-0,98%	-1,24%	0,78%	-14,51%	-14,32%
	Agosto	2,44%	4,08%	2,51%	4,40%	2,64%	1,13%	-0,15%	-0,94%	-1,17%	0,67%	4,49%	-9,80%
	Septiembre	2,68%	4,15%	2,76%	4,52%	3,28%	0,44%	-0,61%	-1,13%	-1,14%	0,77%	8,82%	-10,71%
	Octubre	2,03%	4,08%	2,50%	4,63%	-10,33%	-2,36%	-1,18%	-1,45%	-1,16%	0,74%	9,64%	-11,21%
	Noviembre	2,86%	4,27%	3,01%	4,70%	1,90%	0,16%	-1,60%	-1,63%	-1,25%	0,53%	5,93%	-11,92%

Nota: ⁽¹⁾ Datos Provisionales.

FUENTE: D. G. de Presupuestos y Estadística de la Junta de Castilla y León con datos del Ministerio de Empleo y Seguridad Social.



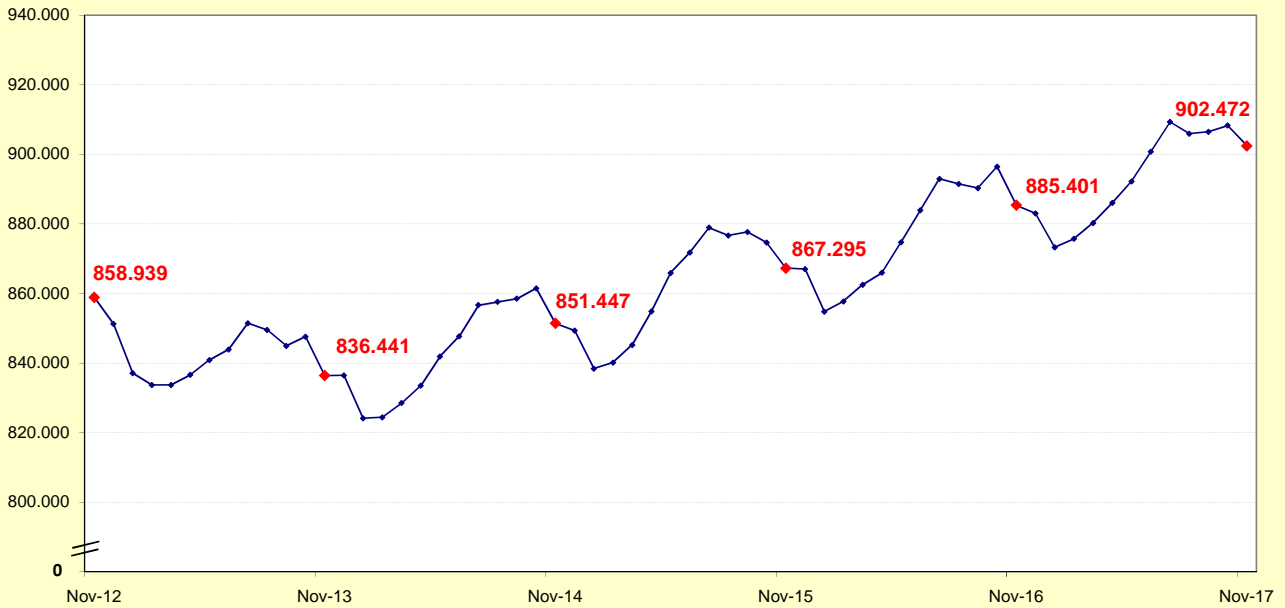
**TABLA 7. NÚMERO MEDIO DE AFILIACIONES A LA SEGURIDAD SOCIAL POR REGIMEN Y PROVINCIA.
CASTILLA Y LEÓN Y ESPAÑA ⁽¹⁾. NOVIEMBRE 2017**

Régimen	Provincia	Número medio de afiliaciones	Variación				
			Intermensual		Interanual		
			Absoluta	Relativa	Absoluta	Relativa	
Régimen General	Total	Ávila	38.045	-1.760	-4,42%	800	2,15%
		Burgos	118.280	-303	-0,26%	3.428	2,98%
		León	117.240	-329	-0,28%	3.437	3,02%
		Palencia	50.725	-138	-0,27%	-205	-0,40%
		Salamanca	90.211	168	0,19%	2.557	2,92%
		Segovia	45.687	-2.559	-5,30%	1.858	4,24%
		Soria	30.227	-266	-0,87%	1.173	4,04%
		Valladolid	173.660	245	0,14%	5.580	3,32%
		Zamora	39.938	-235	-0,58%	934	2,39%
		Castilla y León	704.012	-5.179	-0,73%	19.562	2,86%
		España	15.139.984	-4.855	-0,03%	620.189	4,27%
	General	Ávila	35.529	-195	-0,55%	815	2,35%
		Burgos	114.171	-67	-0,06%	3.573	3,23%
		León	112.690	-265	-0,23%	3.481	3,19%
		Palencia	48.802	-86	-0,18%	-188	-0,38%
		Salamanca	85.471	211	0,25%	2.550	3,08%
		Segovia	42.226	-213	-0,50%	1.788	4,42%
		Soria	28.872	-142	-0,49%	1.281	4,64%
		Valladolid	166.384	526	0,32%	5.402	3,36%
		Zamora	37.639	-175	-0,46%	924	2,52%
		Castilla y León	671.783	-406	-0,06%	19.624	3,01%
		España	13.953.088	-15.851	-0,11%	625.956	4,70%
	S. E. Agrario	Ávila	1.394	-1.575	-53,05%	30	2,20%
		Burgos	1.146	-239	-17,26%	-7	-0,61%
		León	1.105	-42	-3,66%	-2	-0,18%
		Palencia	932	-48	-4,90%	-28	-2,92%
		Salamanca	1.930	-58	-2,92%	9	0,47%
		Segovia	2.112	-2.334	-52,50%	129	6,51%
		Soria	518	-121	-18,94%	-78	-13,09%
		Valladolid	2.824	-303	-9,69%	129	4,79%
		Zamora	1.319	-48	-3,51%	65	5,18%
		Castilla y León	13.279	-4.770	-26,43%	247	1,90%
		España	765.898	10.065	1,33%	1.226	0,16%
S. E. Hogar	Ávila	1.122	10	0,90%	-45	-3,86%	
	Burgos	2.962	3	0,10%	-139	-4,48%	
	León	3.446	-21	-0,61%	-40	-1,15%	
	Palencia	991	-5	-0,50%	11	1,12%	
	Salamanca	2.810	14	0,50%	-1	-0,04%	
	Segovia	1.349	-12	-0,88%	-59	-4,19%	
	Soria	836	-5	-0,59%	-31	-3,58%	
	Valladolid	4.452	22	0,50%	49	1,11%	
	Zamora	981	-10	-1,01%	-54	-5,22%	
	Castilla y León	18.950	-3	-0,02%	-309	-1,60%	
	España	420.999	932	0,22%	-6.993	-1,63%	
R. E. Autónomos	Ávila	14.360	-84	-0,58%	-192	-1,32%	
	Burgos	28.147	-39	-0,14%	-219	-0,77%	
	León	37.944	-157	-0,41%	-468	-1,22%	
	Palencia	13.680	-19	-0,14%	-207	-1,49%	
	Salamanca	26.943	-57	-0,21%	-302	-1,11%	
	Segovia	14.702	-89	-0,60%	-75	-0,51%	
	Soria	8.034	-46	-0,57%	-270	-3,25%	
	Valladolid	36.596	-86	-0,23%	-596	-1,60%	
	Zamora	17.643	-58	-0,33%	-186	-1,04%	
	Castilla y León	198.049	-633	-0,32%	-2.514	-1,25%	
	España	3.210.880	-7.022	-0,22%	16.986	0,53%	
R. E. Minería del Carbón	Ávila	0	0	-	0	-	
	Burgos	0	0	-	0	-	
	León	392	-19	-4,62%	21	5,66%	
	Palencia	19	-2	-9,52%	2	11,76%	
	Salamanca	0	0	-	0	-	
	Segovia	0	0	-	0	-	
	Soria	0	0	-	0	-	
	Valladolid	0	0	-	0	-	
	Zamora	0	0	-	0	-	
	Castilla y León	411	-21	-4,86%	23	5,93%	
	España	2.424	-55	-2,21%	-328	-11,92%	

Nota: ⁽¹⁾ Datos Provisionales.

FUENTE: D. G. de Presupuestos y Estadística de la Junta de Castilla y León con datos del Ministerio de Empleo y Seguridad Social.

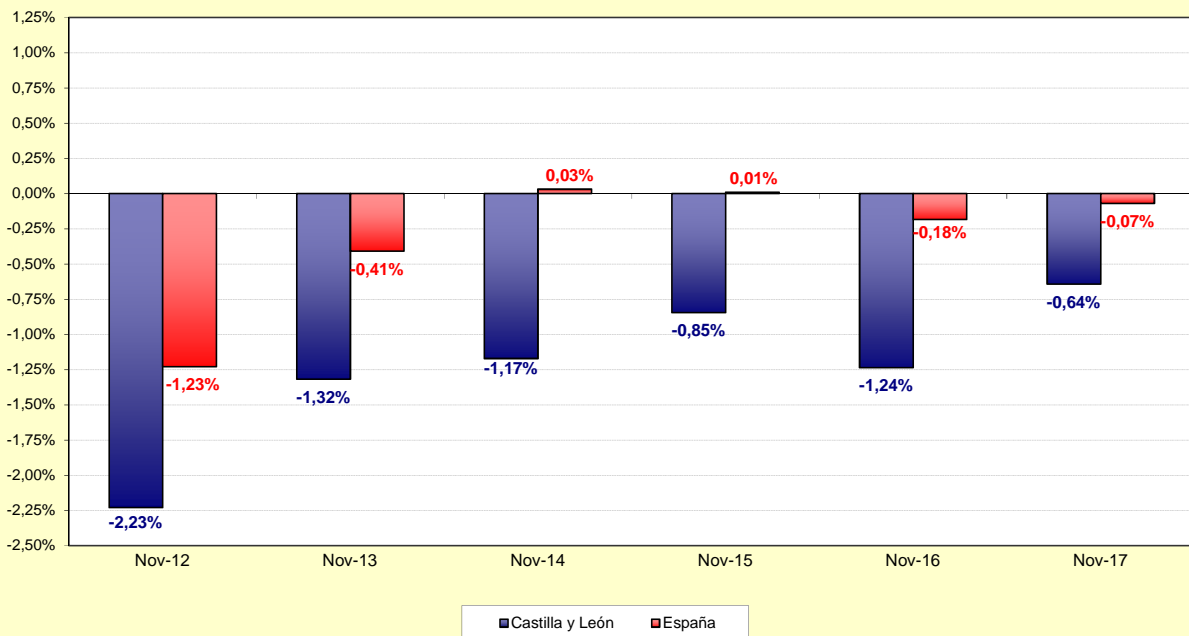
Gráfico 1. Evolución del número medio de afiliaciones a la Seguridad Social. Castilla y León ^(*). Noviembre 2012 - Noviembre 2017



Nota: ^(*) Datos Provisionales.

FUENTE: D. G. de Presupuestos y Estadística de la Junta de Castilla y León con datos del Ministerio de Empleo y Seguridad Social.

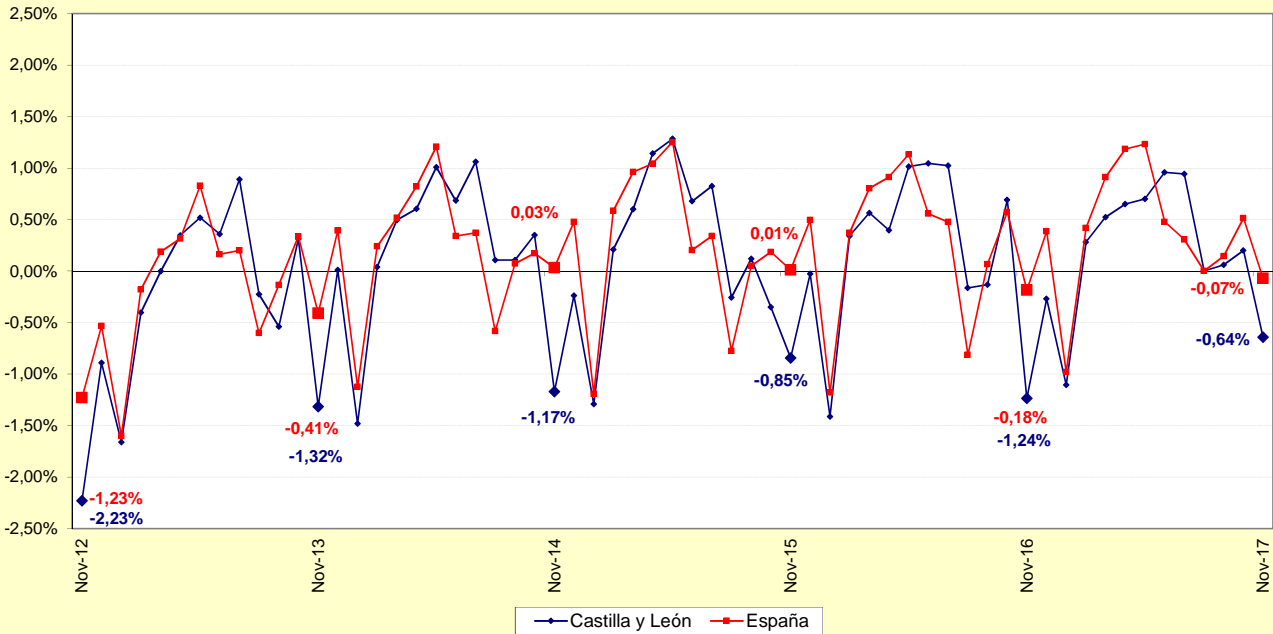
Gráfico 2. Evolución de la variación relativa intermensual del número medio de afiliaciones a la Seguridad Social. Castilla y León y España ^(*). Noviembre. 2012 - 2017



Nota: ^(*) Datos Provisionales.

FUENTE: D. G. de Presupuestos y Estadística de la Junta de Castilla y León con datos del Ministerio de Empleo y Seguridad Social.

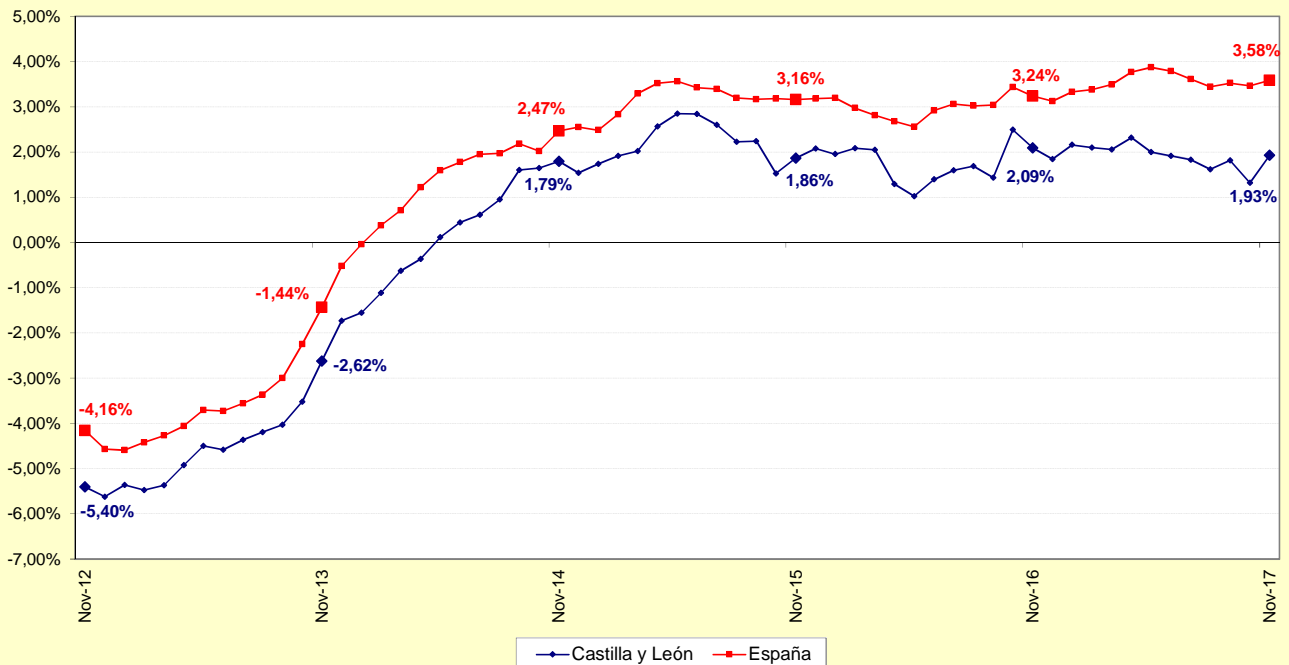
Gráfico 3. Evolución de la variación relativa intermensual del número medio de afiliaciones a la Seguridad Social. Castilla y León y España (*).
Noviembre 2012 - Noviembre 2017



Nota: (*) Datos Provisionales.

FUENTE: D. G. de Presupuestos y Estadística de la Junta de Castilla y León con datos del Ministerio de Empleo y Seguridad Social.

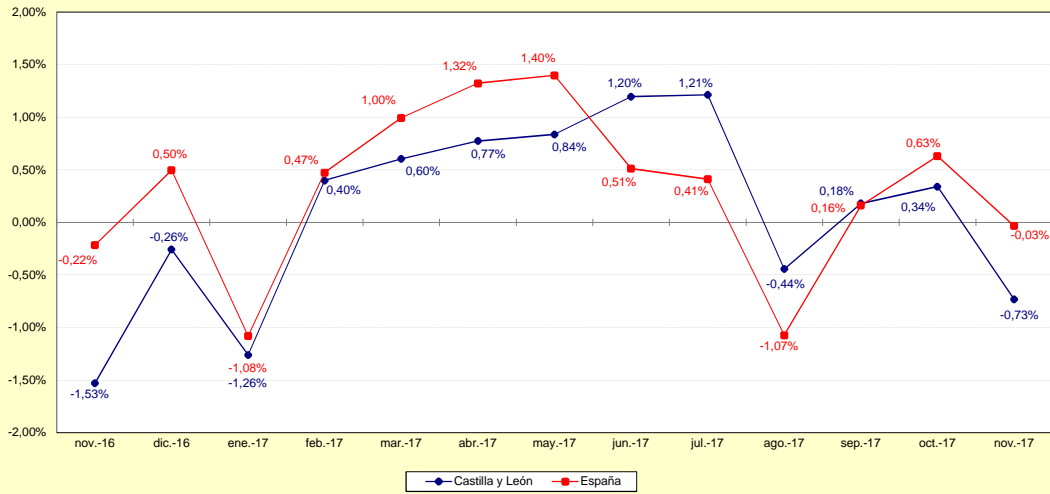
Gráfico 4. Evolución de la variación relativa interanual del número medio de afiliaciones a la Seguridad Social. Castilla y León y España (*).
Noviembre 2012 - Noviembre 2017



Nota: (*) Datos Provisionales.

FUENTE: D. G. de Presupuestos y Estadística de la Junta de Castilla y León con datos del Ministerio de Empleo y Seguridad Social.

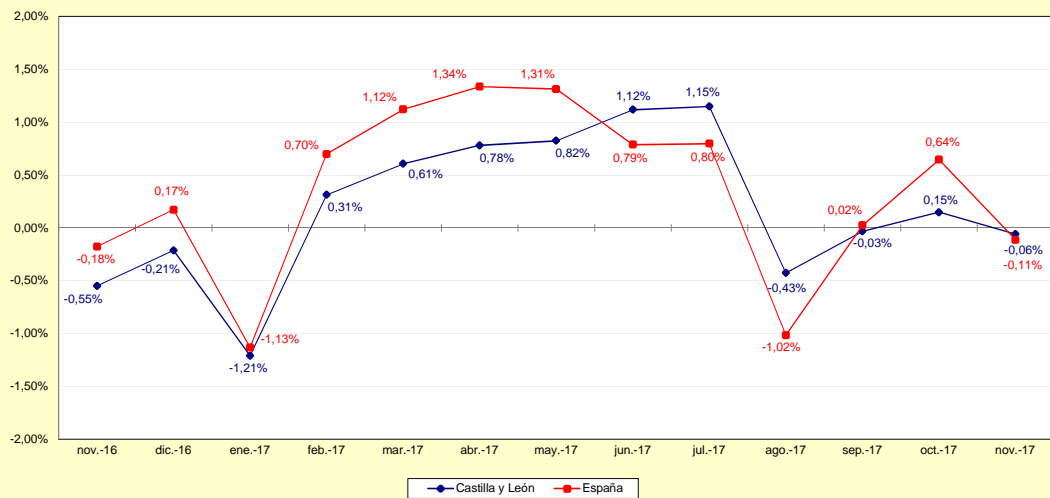
Gráfico 5.1. Evolución de la variación relativa intermensual del número medio de afiliaciones a la Seguridad Social. RÉGIMEN GENERAL (*). Castilla y León y España. Noviembre 2016 - Noviembre 2017



Nota: (*) Datos Provisionales.

FUENTE: D. G. de Presupuestos y Estadística de la Junta de Castilla y León con datos del Ministerio de Empleo y Seguridad Social.

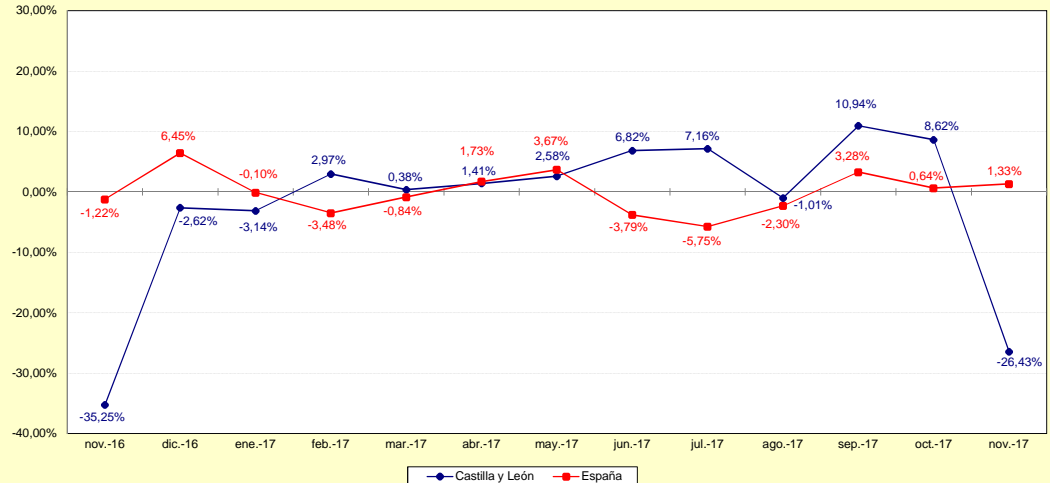
Gráfico 5.2. Evolución de la variación relativa intermensual del número medio de afiliaciones a la Seguridad Social. RÉGIMEN GENERAL - GENERAL (*). Castilla y León y España. Noviembre 2016 - Noviembre 2017



Nota: (*) Datos Provisionales.

FUENTE: D. G. de Presupuestos y Estadística de la Junta de Castilla y León con datos del Ministerio de Empleo y Seguridad Social.

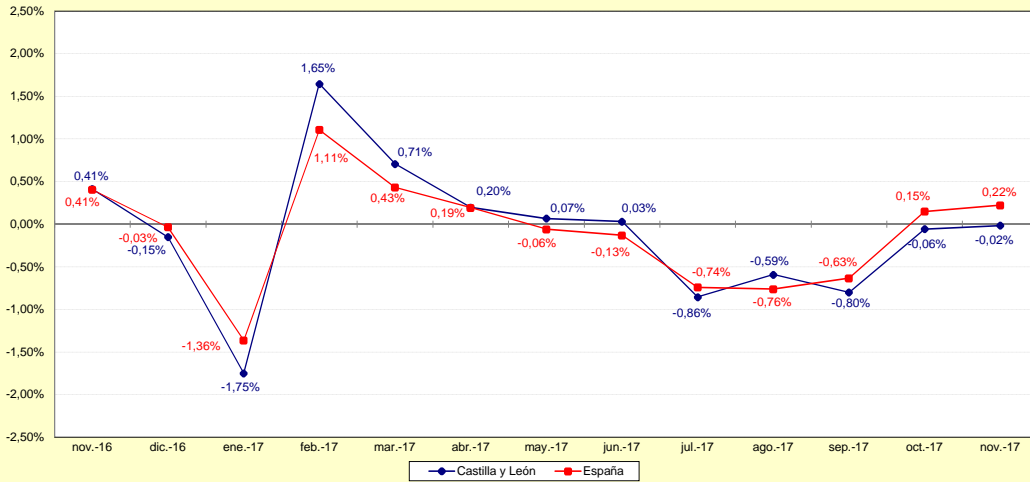
Gráfico 5.3. Evolución de la variación relativa intermensual del número medio de afiliaciones a la Seguridad Social. RÉGIMEN GENERAL - S. E. AGRARIO (*). Castilla y León y España. Noviembre 2016 - Noviembre 2017



Nota: (*) Datos Provisionales.

FUENTE: D. G. de Presupuestos y Estadística de la Junta de Castilla y León con datos del Ministerio de Empleo y Seguridad Social.

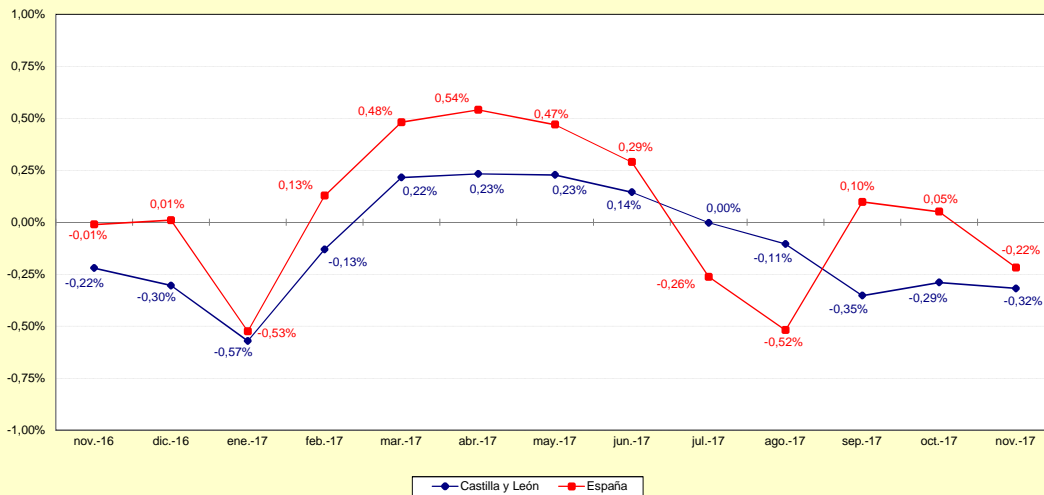
Gráfico 5.4. Evolución de la variación relativa intermensual del número medio de afiliaciones a la Seguridad Social. RÉGIMEN GENERAL - S. E. EMPLEADOS DEL HOGAR (¹). Castilla y León y España. Noviembre 2016 - Noviembre 2017



Nota: (¹) Datos Provisionales.

FUENTE: D. G. de Presupuestos y Estadística de la Junta de Castilla y León con datos del Ministerio de Empleo y Seguridad Social.

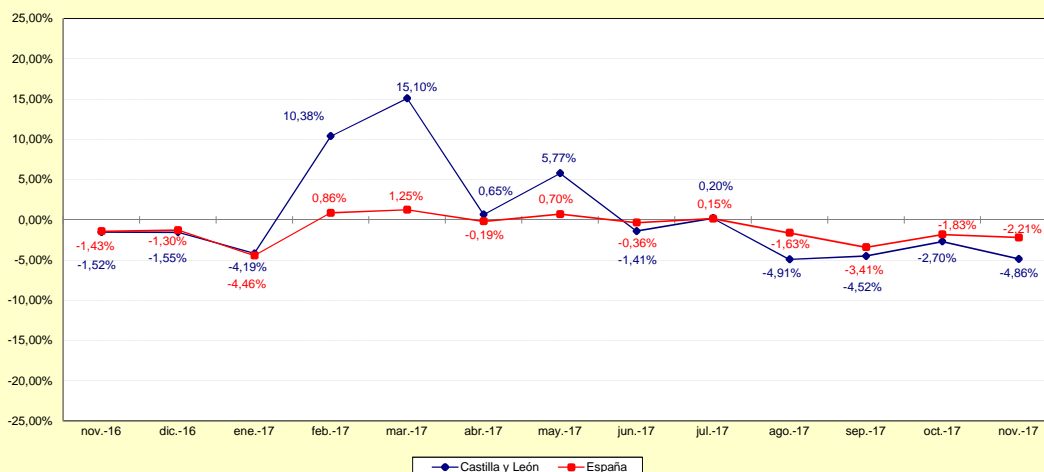
Gráfico 5.5. Evolución de la variación relativa intermensual del número medio de afiliaciones a la Seguridad Social. RÉGIMEN ESPECIAL AUTÓNOMO (¹). Castilla y León y España. Noviembre 2016 - Noviembre 2017



Nota: (¹) Datos Provisionales.

FUENTE: D. G. de Presupuestos y Estadística de la Junta de Castilla y León con datos del Ministerio de Empleo y Seguridad Social.

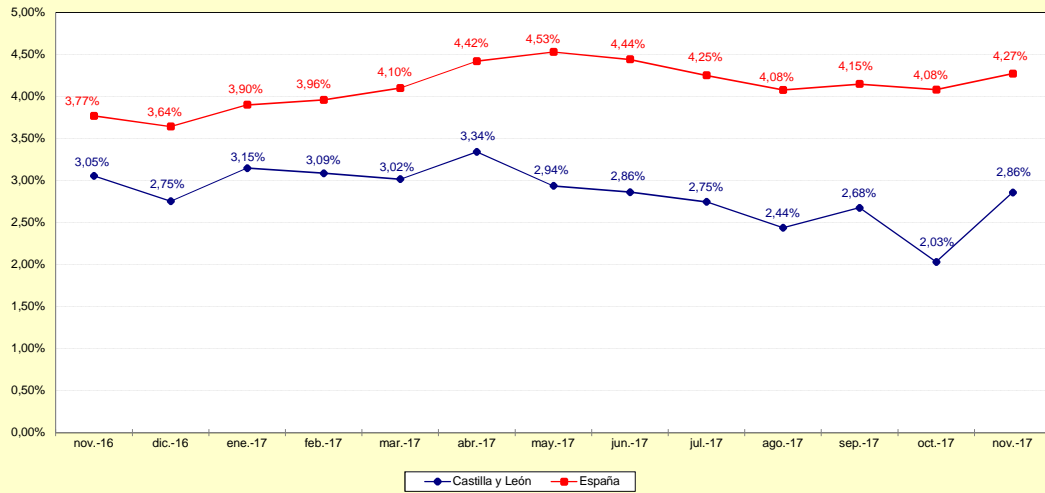
Gráfico 5.6. Evolución de la variación relativa intermensual del número medio de afiliaciones a la Seguridad Social. RÉGIMEN ESPECIAL MINERÍA DEL CARBÓN (¹). Castilla y León y España. Noviembre 2016 - Noviembre 2017



Nota: (¹) Datos Provisionales.

FUENTE: D. G. de Presupuestos y Estadística de la Junta de Castilla y León con datos del Ministerio de Empleo y Seguridad Social.

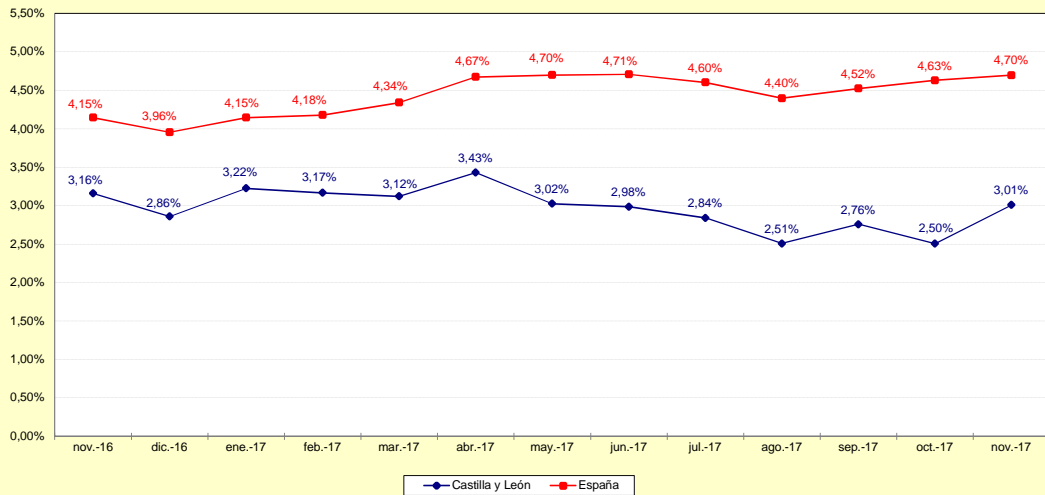
Gráfico 6.1. Evolución de la variación relativa interanual del número medio de afiliaciones a la Seguridad Social. RÉGIMEN GENERAL (¹). Castilla y León y España. Noviembre 2016 - Noviembre 2017



Nota: (¹) Datos Provisionales.

FUENTE: D. G. de Presupuestos y Estadística de la Junta de Castilla y León con datos del Ministerio de Empleo y Seguridad Social.

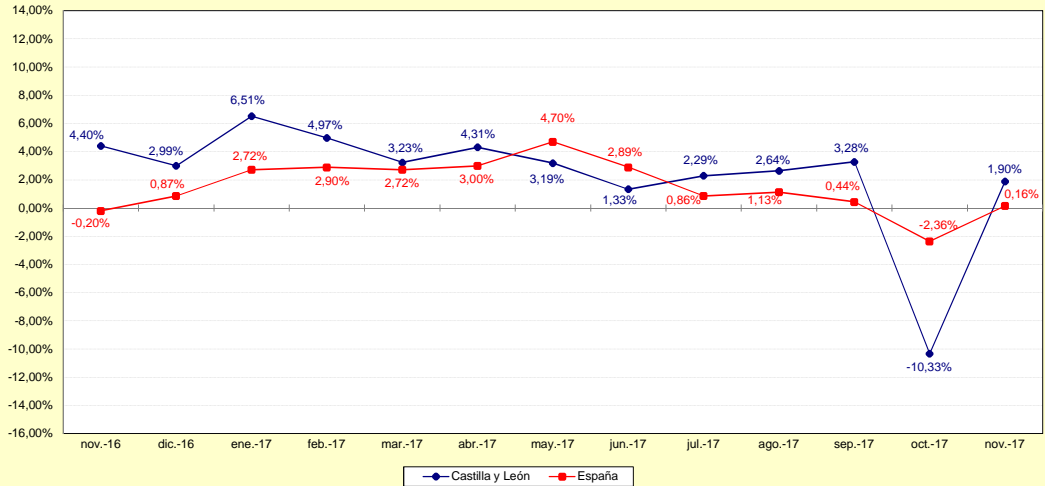
Gráfico 6.2. Evolución de la variación relativa interanual del número medio de afiliaciones a la Seguridad Social. RÉGIMEN GENERAL - GENERAL (¹). Castilla y León y España. Noviembre 2016 - Noviembre 2017



Nota: (¹) Datos Provisionales.

FUENTE: D. G. de Presupuestos y Estadística de la Junta de Castilla y León con datos del Ministerio de Empleo y Seguridad Social.

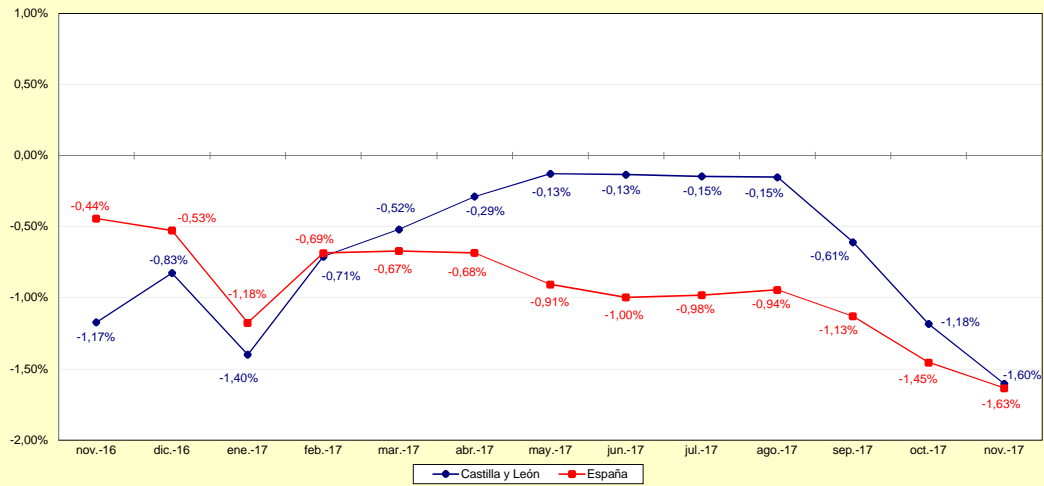
Gráfico 6.3. Evolución de la variación relativa interanual del número medio de afiliaciones a la Seguridad Social. RÉGIMEN GENERAL - S. E. AGRARIO (¹). Castilla y León y España. Noviembre 2016 - Noviembre 2017



Nota: (¹) Datos Provisionales.

FUENTE: D. G. de Presupuestos y Estadística de la Junta de Castilla y León con datos del Ministerio de Empleo y Seguridad Social.

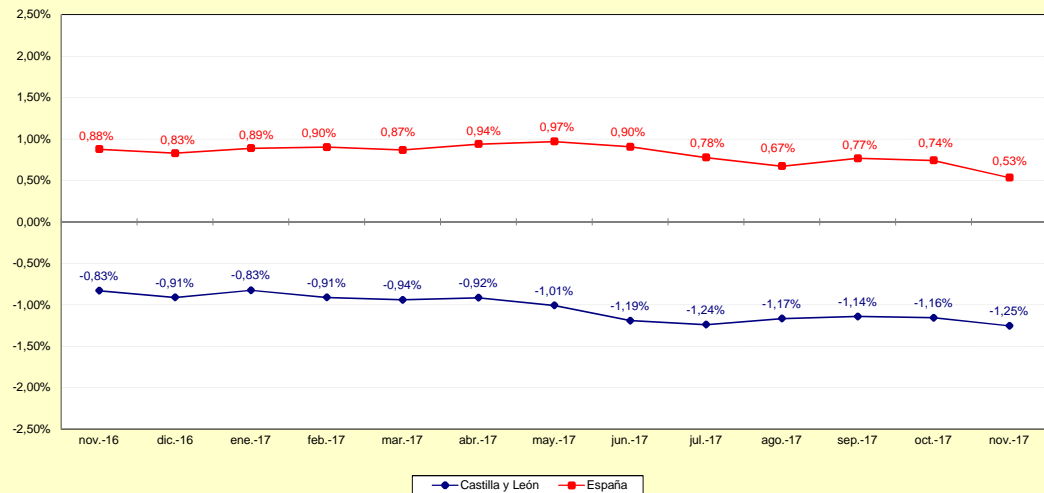
Gráfico 6.4. Evolución de la variación relativa interanual del número medio de afiliaciones a la Seguridad Social. RÉGIMEN GENERAL - S. E. EMPLEADOS DEL HOGAR ⁽¹⁾. Castilla y León y España. Noviembre 2016 - Noviembre 2017



Nota: ⁽¹⁾ Datos Provisionales.

FUENTE: D. G. de Presupuestos y Estadística de la Junta de Castilla y León con datos del Ministerio de Empleo y Seguridad Social.

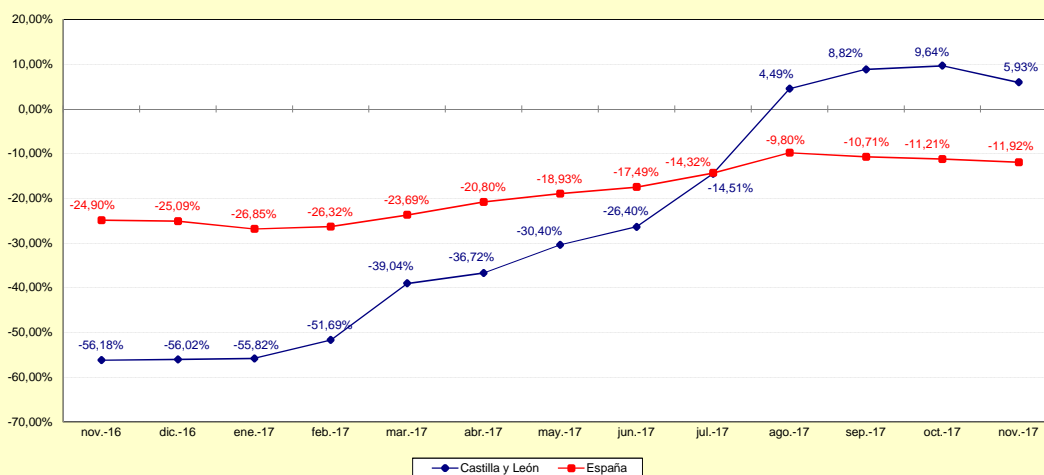
Gráfico 6.5. Evolución de la variación relativa interanual del número medio de afiliaciones a la Seguridad Social. RÉGIMEN ESPECIAL AUTÓNOMO ⁽¹⁾. Castilla y León y España. Noviembre 2016 - Noviembre 2017



Nota: ⁽¹⁾ Datos Provisionales.

FUENTE: D. G. de Presupuestos y Estadística de la Junta de Castilla y León con datos del Ministerio de Empleo y Seguridad Social.

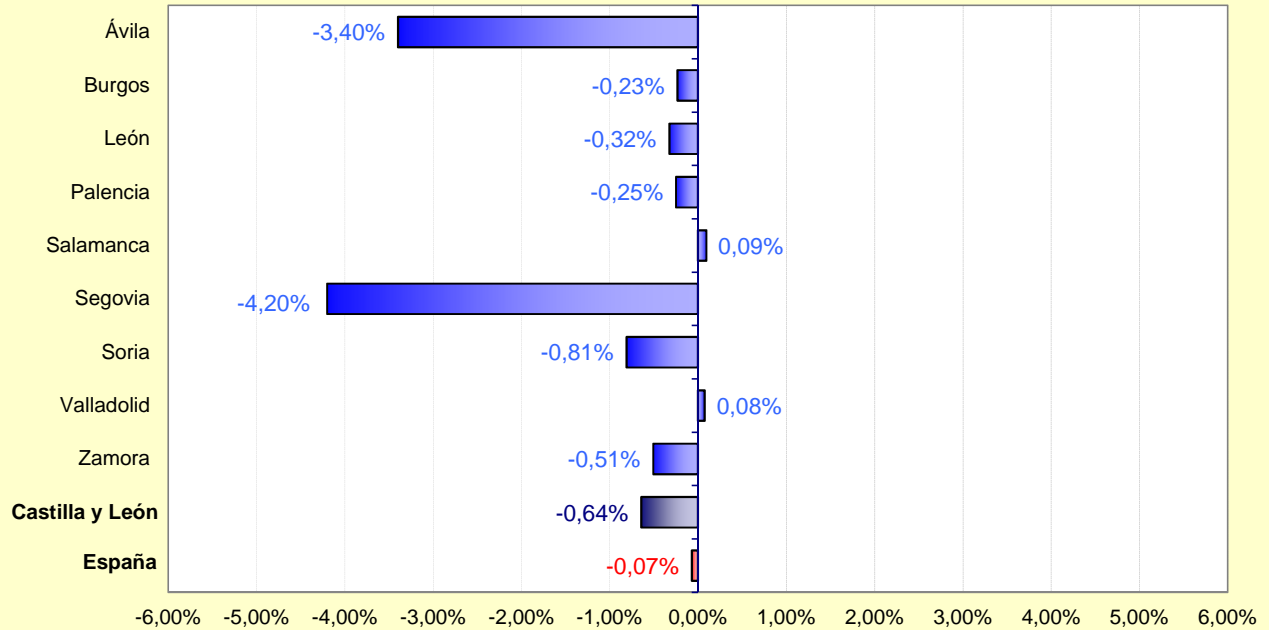
Gráfico 6.6. Evolución de la variación relativa interanual del número medio de afiliaciones a la Seguridad Social. RÉGIMEN ESPECIAL MINERÍA DEL CARBÓN ⁽¹⁾. Castilla y León y España. Noviembre 2016 - Noviembre 2017



Nota: ⁽¹⁾ Datos Provisionales.

FUENTE: D. G. de Presupuestos y Estadística de la Junta de Castilla y León con datos del Ministerio de Empleo y Seguridad Social.

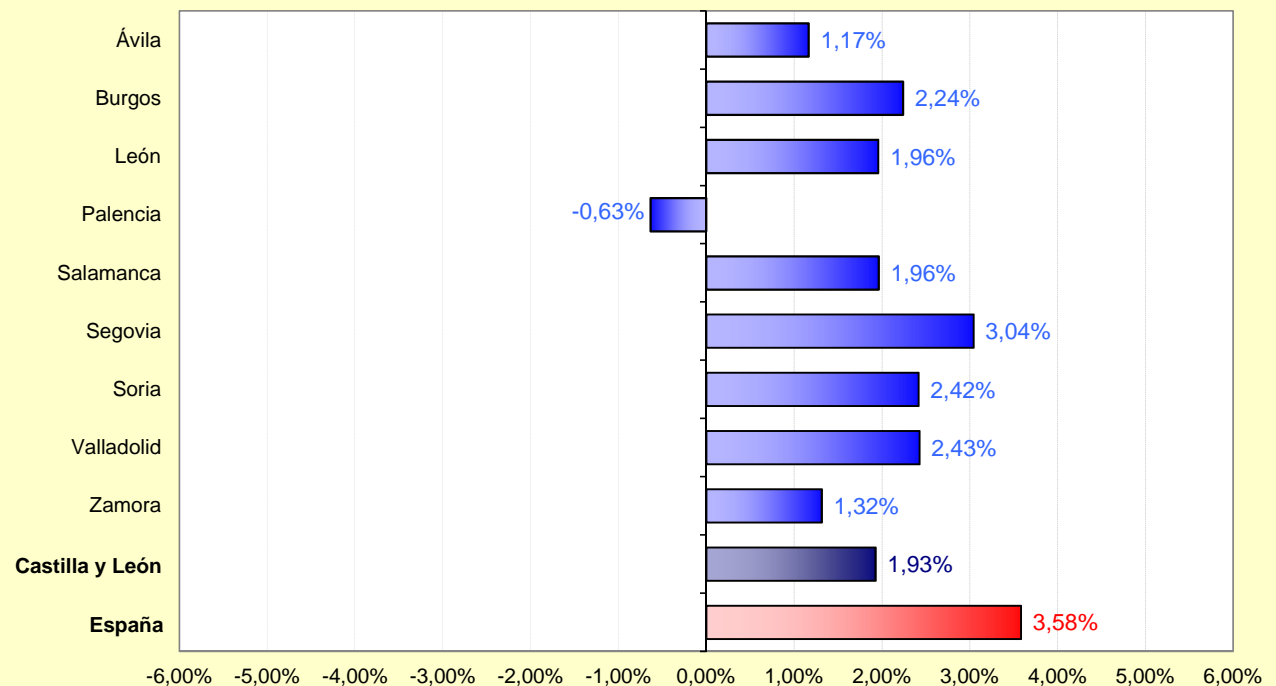
**Gráfico 7. Variación relativa intermensual del número medio de afiliaciones a la Seguridad Social por Provincia (*).
Castilla y León y España. Noviembre**



Nota: (*) Datos Provisionales.

FUENTE: D. G. de Presupuestos y Estadística de la Junta de Castilla y León con datos del Ministerio de Empleo y Seguridad Social.

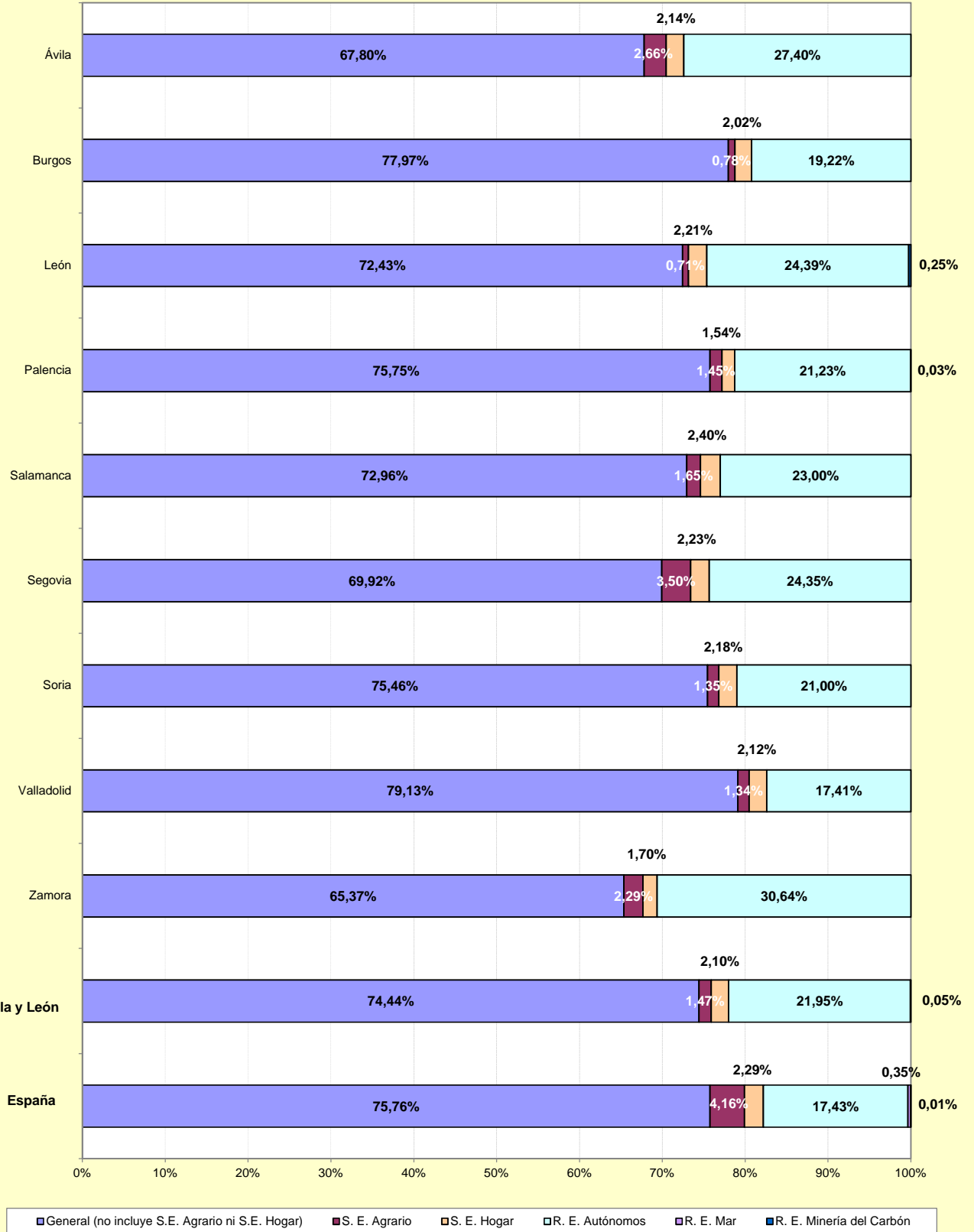
**Gráfico 8. Variación relativa interanual del número medio de afiliaciones a la Seguridad Social por Provincia (*).
Castilla y León y España. Noviembre**



Nota: (*) Datos Provisionales.

FUENTE: D. G. de Presupuestos y Estadística de la Junta de Castilla y León con datos del Ministerio de Empleo y Seguridad Social.

**Gráfico 9. Distribución porcentual provincial del número medio de afiliaciones a la Seguridad Social por Regímenes (*).
Castilla y León y España. Noviembre**



Nota: (*) Datos Provisionales.

FUENTE: D. G. de Presupuestos y Estadística de la Junta de Castilla y León con datos del Ministerio de Empleo y Seguridad Social.