



4 de agosto de 2020

AFILIACIONES DE TRABAJADORES AL SISTEMA DE LA SEGURIDAD SOCIAL.

JULIO 2020

NÚMERO MEDIO DE AFILIACIONES

El número medio de afiliaciones al Sistema de la Seguridad Social en Castilla y León en el mes de julio de 2020 se sitúa en 909.436 afiliaciones. En España la cifra es de 18.785.554 afiliaciones.

En términos mensuales, respecto al mes anterior, el número medio de afiliaciones aumenta en 16.191 afiliaciones en Castilla y León (1,81%). En España aumenta en 161.218 afiliaciones (0,87%).

Por provincia, el número medio de afiliaciones aumenta en todas las provincias de Castilla y León. Los aumentos son: Ávila (3,80%), Burgos (1,12%), León (1,74%), Palencia (2,39%), Salamanca (1,28%), Segovia (3,68%), Soria (3,04%), Valladolid (0,95%) y Zamora (2,81%).

En términos anuales, respecto al mismo mes del año anterior, la afiliación media disminuye en la Comunidad en 29.512 afiliaciones (-3,14%) y en España en 747.656 afiliaciones (-3,83%).

Por provincia, el número medio de afiliaciones disminuye en todas las provincias de Castilla y León. Los descensos son: Ávila (-2,90%), Burgos (-4,32%), León (-2,93%), Palencia (-3,67%), Salamanca (-3,64%), Segovia (-2,65%), Soria (-2,61%), Valladolid (-2,42%) y Zamora (-2,93%).

AFILIACIÓN MEDIA POR REGIMEN

La distribución de las afiliaciones en Castilla y León **por regímenes** en el mes de julio de 2020 es la siguiente: el 78,89% de las afiliaciones pertenece al régimen *General* (incluye el Sistema Especial Agrario que representa el 1,70% del total y el Sistema Especial Hogar que representa el 1,79% del total), el 21,10% al régimen *Especial Autónomos* y el 0,01% al régimen *Especial Minería del Carbón*.



La distribución de las afiliaciones en España es: el 82,28% corresponde al régimen *General* (incluye el Sistema Especial Agrario que representa el 3,70% del total y el Sistema Especial Hogar que representa el 1,99% del total), el 17,37% al régimen *Especial Autónomos*, el 0,35% al régimen *Especial Trabajadores del Mar* y el 0,01% al régimen *Especial Minería del Carbón*.

En términos mensuales, respecto al mes anterior, la afiliación en Castilla y León aumenta en el régimen *General* (sin incluir el S.E. Agrario ni S.E. Hogar) (2,16%), en el *Sistema Especial Agrario* (6,85%) y en el régimen *Especial Autónomos* (0,37%) y disminuye en el *Sistema Especial Hogar* (-0,10%) y en el régimen *Especial Minería del Carbón* (-0,68%).

En España el número medio de afiliaciones permanece prácticamente constante en el *Sistema Especial Hogar* (0,01%), aumenta en el régimen *General* (sin incluir el S.E. Agrario ni S.E. Hogar) (1,37%), en el régimen *Especial Autónomos* (0,54%), en el régimen *Especial Minería del Carbón* (0,08%). y en el régimen *Especial Trabajadores del Mar* (4,11%), disminuyendo en el *Sistema Especial Agrario* (-7,19%).

En términos anuales, respecto al mismo mes del año anterior, la afiliación en la Comunidad disminuye en el régimen *General* (sin incluir el S.E. Agrario ni S.E. Hogar) (-3,43%), en el *Sistema Especial Agrario* (-2,29%), en el *Sistema Especial Hogar* (-7,73%), en el régimen *Especial Autónomos* (-1,72%) y en el régimen *Especial Minería del Carbón* (-33,22%).

En España el número medio de afiliaciones disminuye en el régimen *General* (sin incluir el S.E. Agrario ni S.E. Hogar) (-4,43%), en el *Sistema Especial Agrario* (-4,55%), en el *Sistema Especial Hogar* (-6,73%), en el régimen *Especial Autónomos* (-0,49%), en el régimen *Especial Trabajadores del Mar* (-5,67%) y en el régimen *Especial Minería del Carbón* (-11,62%).

Nota: Afiliaciones de Trabajadores al Sistema de la Seguridad Social, operación nº 15002 del Plan Estadístico de Castilla y León 2018-2021, es una estadística coyuntural cuyo objetivo es permitir un conocimiento detallado de la situación de las afiliaciones al Sistema de la Seguridad Social en Castilla y León.

Anexo Tablas y Gráficos

AFILIACIONES DE TRABAJADORES AL SISTEMA DE LA SEGURIDAD SOCIAL

Julio 2020

TABLAS

- Tabla 1. Número medio de afiliaciones a la Seguridad Social por Provincia. Castilla y León y España
- Tabla 2. Evolución mensual del número medio de afiliaciones a la Seguridad Social. Castilla y León y España
- Tabla 3. Evolución anual del número medio de afiliaciones a la Seguridad Social. Castilla y León y España
- Tabla 4. Evolución del número medio de afiliaciones a la Seguridad Social por Régimen, mes y año. Castilla y León y España
- Tabla 5. Variación relativa intermensual del número medio de afiliaciones a la Seguridad Social por Régimen, mes y año. Castilla y León y España
- Tabla 6. Variación relativa interanual del número medio de afiliaciones a la Seguridad Social por Régimen, mes y año. Castilla y León y España
- Tabla 7. Número medio de afiliaciones a la Seguridad Social por Régimen y Provincia. Castilla y León y España

GRÁFICOS

- Gráfico 1. Evolución del número medio de afiliaciones a la Seguridad Social. Castilla y León
- Gráfico 2. Evolución de la variación relativa intermensual del número medio de afiliaciones a la Seguridad Social. Castilla y León y España
- Gráfico 3. Evolución mensual de la variación relativa intermensual del número medio de afiliaciones a la Seguridad Social. Castilla y León y España
- Gráfico 4. Evolución mensual de la variación relativa interanual del número medio de afiliaciones a la Seguridad Social. Castilla y León y España
- Gráfico 5. Evolución de la variación relativa intermensual del número medio de afiliaciones a la Seguridad Social por Regímenes:
 - Gráfico 5.1. Régimen General. Castilla y León y España
 - Gráfico 5.2. Régimen General - General. Castilla y León y España
 - Gráfico 5.3. Régimen General - S. E. Agrario. Castilla y León y España
 - Gráfico 5.4. Régimen General - S. E. Empleados del Hogar. Castilla y León y España
 - Gráfico 5.5. Régimen Especial Autónomo. Castilla y León y España
 - Gráfico 5.6. Régimen Especial Minería del Carbón. Castilla y León y España
- Gráfico 6. Evolución de la variación relativa interanual del número medio de afiliaciones a la Seguridad Social por Regímenes:
 - Gráfico 6.1. Régimen General. Castilla y León y España
 - Gráfico 6.2. Régimen General - General. Castilla y León y España
 - Gráfico 6.3. Régimen General - S. E. Agrario. Castilla y León y España
 - Gráfico 6.4. Régimen General - S. E. Empleados del Hogar. Castilla y León y España
 - Gráfico 6.5. Régimen Especial Autónomo. Castilla y León y España
 - Gráfico 6.6. Régimen Especial Minería del Carbón. Castilla y León y España
- Gráfico 7. Variación relativa intermensual del número medio de afiliaciones a la Seguridad Social por Provincia. Castilla y León y España
- Gráfico 8. Variación relativa interanual del número medio de afiliaciones a la Seguridad Social por Provincia. Castilla y León y España
- Gráfico 9. Distribución porcentual provincial del número medio de afiliaciones a la Seguridad Social por Regímenes. Castilla y León y España



TABLA 1. NÚMERO MEDIO DE AFILIACIONES A LA SEGURIDAD SOCIAL POR PROVINCIA. CASTILLA Y LEÓN Y ESPAÑA (*)							
	Número medio de afiliaciones			Variación			
	Jul-19	Jun-20	Jul-20	Intermensual		Interanual	
				Absoluta	Relativa	Absoluta	Relativa
Ávila	55.933	52.323	54.310	1.987	3,80%	-1.622	-2,90%
Burgos	151.038	142.907	144.509	1.602	1,12%	-6.529	-4,32%
León	161.488	154.082	156.765	2.683	1,74%	-4.724	-2,93%
Palencia	66.054	62.142	63.630	1.488	2,39%	-2.424	-3,67%
Salamanca	121.988	116.071	117.552	1.481	1,28%	-4.436	-3,64%
Segovia	63.910	60.012	62.218	2.206	3,68%	-1.692	-2,65%
Soria	40.539	38.314	39.479	1.165	3,04%	-1.060	-2,61%
Valladolid	218.831	211.532	213.540	2.008	0,95%	-5.291	-2,42%
Zamora	59.168	55.863	57.435	1.571	2,81%	-1.733	-2,93%
Castilla y León	938.948	893.245	909.436	16.191	1,81%	-29.512	-3,14%
España	19.533.211	18.624.337	18.785.554	161.218	0,87%	-747.656	-3,83%

Nota: (*) Datos Provisionales.

FUENTE: D. G. de Presupuestos y Estadística de la Junta de Castilla y León con datos del Ministerio de Inclusión, Seguridad Social y Migraciones.



**TABLA 2. EVOLUCIÓN MENSUAL DEL NÚMERO MEDIO DE AFILIACIONES A LA SEGURIDAD SOCIAL.
CASTILLA Y LEÓN Y ESPAÑA (*)**

Año	Mes	Número medio de afiliaciones		Variación Intermensual		Variación Interanual	
		Castilla y León	España	Castilla y León	España	Castilla y León	España
2019	Enero	902.907	18.819.300	-1,38%	-1,08%	1,39%	2,94%
	Febrero	905.711	18.888.472	0,31%	0,37%	1,37%	2,86%
	Marzo	910.398	19.043.576	0,52%	0,82%	1,52%	2,93%
	Abril	914.881	19.230.362	0,49%	0,98%	1,55%	2,95%
	Mayo	921.650	19.442.113	0,74%	1,10%	1,36%	2,78%
	Junio	929.356	19.517.697	0,84%	0,39%	1,40%	2,69%
	Julio	938.948	19.533.211	1,03%	0,08%	1,26%	2,58%
	Agosto	935.442	19.320.227	-0,37%	-1,09%	1,31%	2,55%
	Septiembre	932.866	19.323.451	-0,28%	0,02%	1,47%	2,44%
	Octubre	937.146	19.429.993	0,46%	0,55%	1,18%	2,30%
	Noviembre	927.610	19.376.878	-1,02%	-0,27%	1,23%	2,28%
	Diciembre	924.488	19.408.538	-0,34%	0,16%	0,97%	2,02%
2020	Enero	911.755	19.164.494	-1,38%	-1,26%	0,98%	1,83%
	Febrero	914.824	19.250.229	0,34%	0,45%	1,01%	1,92%
	Marzo	905.998	19.006.760	-0,96%	-1,26%	-0,48%	-0,19%
	Abril	884.416	18.458.667	-2,38%	-2,88%	-3,33%	-4,01%
	Mayo	884.861	18.556.129	0,05%	0,53%	-3,99%	-4,56%
	Junio	893.245	18.624.337	0,95%	0,37%	-3,89%	-4,58%
	Julio	909.436	18.785.554	1,81%	0,87%	-3,14%	-3,83%

Nota: (*) Datos Provisionales.

FUENTE: D. G. de Presupuestos y Estadística de la Junta de Castilla y León con datos del Ministerio de Inclusión, Seguridad Social y Migraciones.



**TABLA 3. EVOLUCIÓN ANUAL DEL NÚMERO MEDIO DE AFILIACIONES A LA SEGURIDAD SOCIAL.
CASTILLA Y LEÓN Y ESPAÑA (*)**

Mes y Año	Número medio de afiliaciones		Variación Intermensual		Variación Interanual	
	Castilla y León	España	Castilla y León	España	Castilla y León	España
Jul-10	932.711	17.848.323	0,98%	0,35%	-1,57%	-1,63%
Jul-11	929.201	17.637.352	0,97%	0,29%	-0,38%	-1,18%
Jul-12	890.334	17.032.738	0,66%	0,03%	-4,18%	-3,43%
Jul-13	851.476	16.426.756	0,89%	0,20%	-4,36%	-3,56%
Jul-14	856.689	16.747.103	1,06%	0,37%	0,61%	1,95%
Jul-15	878.963	17.315.188	0,82%	0,34%	2,60%	3,39%
Jul-16	892.972	17.844.992	1,02%	0,48%	1,59%	3,06%
Jul-17	909.314	18.489.329	0,94%	0,31%	1,83%	3,61%
Jul-18	927.232	19.042.810	1,16%	0,19%	1,97%	2,99%
Jul-09	938.948	19.533.211	1,03%	0,08%	1,26%	2,58%
Jul-20	909.436	18.785.554	1,81%	0,87%	-3,14%	-3,83%

Nota: (*) Datos Provisionales.

FUENTE: D. G. de Presupuestos y Estadística de la Junta de Castilla y León con datos del Ministerio de Inclusión, Seguridad Social y Migraciones.



**TABLA 4. EVOLUCIÓN DEL NÚMERO MEDIO DE AFILIACIONES A LA SEGURIDAD SOCIAL POR REGIMEN, MES Y AÑO.
CASTILLA Y LEÓN Y ESPAÑA ⁽¹⁾**

Año	Mes	Régimen General								R. E. Autónomos		R. E. Minería del Carbón	
		Total		General		S. E. Agrario		S. E. Hogar		Castilla y León	España	Castilla y León	España
		Castilla y León	España	Castilla y León	España	Castilla y León	España	Castilla y León	España				
2019	Enero	708.684	15.522.075	678.181	14.302.145	12.466	812.344	18.038	407.587	194.079	3.234.373	143	1.648
	Febrero	711.576	15.584.786	680.658	14.392.065	12.858	785.044	18.060	407.677	194.005	3.239.653	130	1.590
	Marzo	715.984	15.723.510	684.719	14.540.355	13.189	774.812	18.077	408.343	194.286	3.254.078	128	1.562
	Abril	720.089	15.897.052	688.960	14.706.687	13.105	782.361	18.024	408.004	194.665	3.266.741	127	1.557
	Mayo	726.489	16.097.438	695.083	14.882.318	13.469	808.255	17.938	406.865	195.037	3.277.855	124	1.537
	Junio	734.036	16.162.452	701.720	14.979.422	14.427	777.328	17.889	405.701	195.202	3.286.600	118	1.377
	Julio	743.605	16.183.392	710.105	15.053.091	15.815	728.787	17.685	401.513	195.229	3.278.833	115	1.360
	Agosto	740.496	15.987.629	707.161	14.885.926	15.772	703.650	17.563	398.053	194.831	3.261.552	115	1.351
	Septiembre	738.775	15.987.768	704.525	14.862.130	16.774	729.935	17.476	395.704	193.975	3.266.258	116	1.350
	Octubre	743.278	16.090.647	706.032	14.953.730	19.674	740.176	17.571	396.741	193.753	3.271.976	115	1.330
	Noviembre	734.141	16.041.754	702.937	14.904.396	13.616	739.974	17.588	397.385	193.355	3.269.092	115	1.306
	Diciembre	731.484	16.076.050	700.859	14.901.559	13.095	777.865	17.530	396.626	192.892	3.269.088	112	1.284
2020	Enero	719.941	15.851.141	690.021	14.694.576	12.584	762.548	17.336	394.017	191.705	3.251.119	109	1.257
	Febrero	723.000	15.929.151	692.713	14.788.240	12.944	746.739	17.343	394.171	191.717	3.257.896	107	1.250
	Marzo	714.333	15.690.350	683.998	14.547.610	13.057	749.382	17.278	393.358	191.563	3.252.517	102	1.239
	Abril	694.264	15.184.892	664.581	14.043.392	13.040	759.943	16.643	381.557	190.060	3.211.267	92	1.226
	Mayo	694.476	15.272.073	664.427	14.106.235	13.760	791.163	16.289	374.675	190.305	3.220.907	81	1.205
	Junio	702.003	15.314.801	671.206	14.190.767	14.463	749.567	16.334	374.467	191.165	3.245.252	77	1.201
	Julio	717.489	15.455.919	685.718	14.385.787	15.454	695.636	16.318	374.495	191.871	3.262.758	76	1.202

Nota: ⁽¹⁾ Datos Provisionales.

FUENTE: D. G. de Presupuestos y Estadística de la Junta de Castilla y León con datos del Ministerio de Inclusión, Seguridad Social y Migraciones.

**TABLA 5. VARIACIÓN RELATIVA INTERMENSUAL DEL NÚMERO MEDIO DE AFILIACIONES A LA SEGURIDAD SOCIAL POR RÉGIMEN, MES Y AÑO.
CASTILLA Y LEÓN Y ESPAÑA ^(*)**

Año	Mes	Régimen General								R. E. Autónomos		R. E. Minería del Carbón	
		Total		General		S. E. Agrario		S. E. Hogar		Castilla y León	España	Castilla y León	España
		Castilla y León	España	Castilla y León	España	Castilla y León	España	Castilla y León	España				
2019	Enero	-1,54%	-1,16%	-1,50%	-1,25%	-4,61%	0,13%	-1,07%	-0,74%	-0,72%	-0,62%	-51,03%	-17,56%
	Febrero	0,41%	0,40%	0,37%	0,63%	3,14%	-3,36%	0,12%	0,02%	-0,04%	0,16%	-9,09%	-3,48%
	Marzo	0,62%	0,89%	0,60%	1,03%	2,57%	-1,30%	0,09%	0,16%	0,14%	0,45%	-1,54%	-1,76%
	Abril	0,57%	1,10%	0,62%	1,14%	-0,64%	0,97%	-0,29%	-0,08%	0,20%	0,39%	-0,78%	-0,32%
	Mayo	0,89%	1,26%	0,89%	1,19%	2,78%	3,31%	-0,48%	-0,28%	0,19%	0,34%	-2,36%	-1,33%
	Junio	1,04%	0,40%	0,95%	0,65%	7,11%	-3,83%	-0,27%	-0,29%	0,08%	0,27%	-4,84%	-10,40%
	Julio	1,30%	0,13%	1,19%	0,49%	9,62%	-6,24%	-1,14%	-1,03%	0,01%	-0,24%	-2,54%	-1,21%
	Agosto	-0,42%	-1,21%	-0,41%	-1,11%	-0,27%	-3,45%	-0,69%	-0,86%	-0,20%	-0,53%	0,00%	-0,69%
	Septiembre	-0,23%	0,00%	-0,37%	-0,16%	6,35%	3,74%	-0,50%	-0,59%	-0,44%	0,14%	0,87%	-0,05%
	Octubre	0,61%	0,64%	0,21%	0,62%	17,29%	1,40%	0,54%	0,26%	-0,11%	0,18%	-0,86%	-1,53%
	Noviembre	-1,23%	-0,30%	-0,44%	-0,33%	-30,79%	-0,03%	0,10%	0,16%	-0,21%	-0,09%	0,00%	-1,68%
	Diciembre	-0,36%	0,21%	-0,30%	-0,02%	-3,83%	5,12%	-0,33%	-0,19%	-0,24%	0,00%	-2,30%	-1,75%
2020	Enero	-1,58%	-1,40%	-1,55%	-1,39%	-3,90%	-1,97%	-1,10%	-0,66%	-0,62%	-0,55%	-2,82%	-2,06%
	Febrero	0,42%	0,49%	0,39%	0,64%	2,86%	-2,07%	0,04%	0,04%	0,01%	0,21%	-1,97%	-0,59%
	Marzo	-1,20%	-1,50%	-1,26%	-1,63%	0,88%	0,35%	-0,38%	-0,21%	-0,08%	-0,17%	-4,50%	-0,81%
	Abril	-2,81%	-3,22%	-2,84%	-3,47%	-0,14%	1,41%	-3,67%	-3,00%	-0,78%	-1,27%	-9,45%	-1,13%
	Mayo	0,03%	0,57%	-0,02%	0,45%	5,52%	4,11%	-2,13%	-1,80%	0,13%	0,30%	-12,77%	-1,63%
	Junio	1,08%	0,28%	1,02%	0,60%	5,11%	-5,26%	0,28%	-0,06%	0,45%	0,76%	-4,47%	-0,30%
	Julio	2,21%	0,92%	2,16%	1,37%	6,85%	-7,19%	-0,10%	0,01%	0,37%	0,54%	-0,68%	0,08%

Nota: ^(*) Datos Provisionales.

FUENTE: D. G. de Presupuestos y Estadística de la Junta de Castilla y León con datos del Ministerio de Inclusión, Seguridad Social y Migraciones.

**TABLA 6. VARIACIÓN RELATIVA INTERANUAL DEL NÚMERO MEDIO DE AFILIACIONES A LA SEGURIDAD SOCIAL POR RÉGIMEN, MES Y AÑO.
CASTILLA Y LEÓN Y ESPAÑA ^(*)**

Año	Mes	Régimen General								R. E. Autónomos		R. E. Minería del Carbón	
		Total		General		S. E. Agrario		S. E. Hogar		Castilla y León	España	Castilla y León	España
		Castilla y León	España	Castilla y León	España	Castilla y León	España	Castilla y León	España				
2019	Enero	2,15%	3,30%	2,36%	3,58%	-0,23%	1,51%	-3,63%	-2,40%	-1,16%	1,27%	-62,86%	-31,37%
	Febrero	2,15%	3,28%	2,33%	3,58%	1,57%	1,18%	-3,84%	-2,73%	-1,30%	0,93%	-64,77%	-32,24%
	Marzo	2,36%	3,40%	2,48%	3,69%	5,57%	1,59%	-4,06%	-2,82%	-1,34%	0,73%	-64,44%	-31,87%
	Abril	2,38%	3,47%	2,57%	3,84%	1,77%	0,13%	-4,19%	-2,92%	-1,31%	0,61%	-64,62%	-31,19%
	Mayo	2,16%	3,28%	2,37%	3,65%	1,19%	-0,07%	-4,69%	-3,16%	-1,40%	0,50%	-66,21%	-32,15%
	Junio	2,22%	3,18%	2,38%	3,61%	3,14%	-1,24%	-4,51%	-3,26%	-1,44%	0,40%	-69,27%	-38,84%
	Julio	2,06%	3,05%	2,24%	3,48%	1,93%	-1,70%	-4,63%	-3,44%	-1,53%	0,36%	-68,92%	-38,43%
	Agosto	2,12%	3,02%	2,27%	3,43%	3,23%	-1,58%	-4,38%	-3,43%	-1,54%	0,38%	-67,79%	-38,19%
	Septiembre	2,33%	2,88%	2,52%	3,24%	1,67%	-0,58%	-4,08%	-3,45%	-1,57%	0,39%	-67,23%	-37,72%
	Octubre	1,92%	2,71%	2,14%	3,18%	-0,07%	-3,04%	-3,98%	-3,42%	-1,44%	0,41%	-65,57%	-36,71%
	Noviembre	1,96%	2,67%	2,12%	3,11%	1,37%	-2,43%	-3,90%	-3,40%	-1,36%	0,46%	-63,14%	-36,09%
	Diciembre	1,62%	2,36%	1,80%	2,89%	0,20%	-4,12%	-3,86%	-3,41%	-1,32%	0,44%	-61,53%	-35,78%
2020	Enero	1,59%	2,12%	1,75%	2,74%	0,95%	-6,13%	-3,89%	-3,33%	-1,22%	0,52%	-23,82%	-23,71%
	Febrero	1,61%	2,21%	1,77%	2,75%	0,67%	-4,88%	-3,97%	-3,31%	-1,18%	0,56%	-17,90%	-21,43%
	Marzo	-0,23%	-0,21%	-0,11%	0,05%	-1,00%	-3,28%	-4,42%	-3,67%	-1,40%	-0,05%	-20,28%	-20,67%
	Abril	-3,59%	-4,48%	-3,54%	-4,51%	-0,50%	-2,87%	-7,66%	-6,48%	-2,37%	-1,70%	-27,36%	-21,31%
	Mayo	-4,41%	-5,13%	-4,41%	-5,21%	2,16%	-2,11%	-9,19%	-7,91%	-2,43%	-1,74%	-34,85%	-21,59%
	Junio	-4,36%	-5,24%	-4,35%	-5,26%	0,25%	-3,57%	-8,69%	-7,70%	-2,07%	-1,26%	-34,58%	-12,76%
	Julio	-3,51%	-4,50%	-3,43%	-4,43%	-2,29%	-4,55%	-7,73%	-6,73%	-1,72%	-0,49%	-33,22%	-11,62%

Nota: ^(*) Datos Provisionales.

FUENTE: D. G. de Presupuestos y Estadística de la Junta de Castilla y León con datos del Ministerio de Inclusión, Seguridad Social y Migraciones.



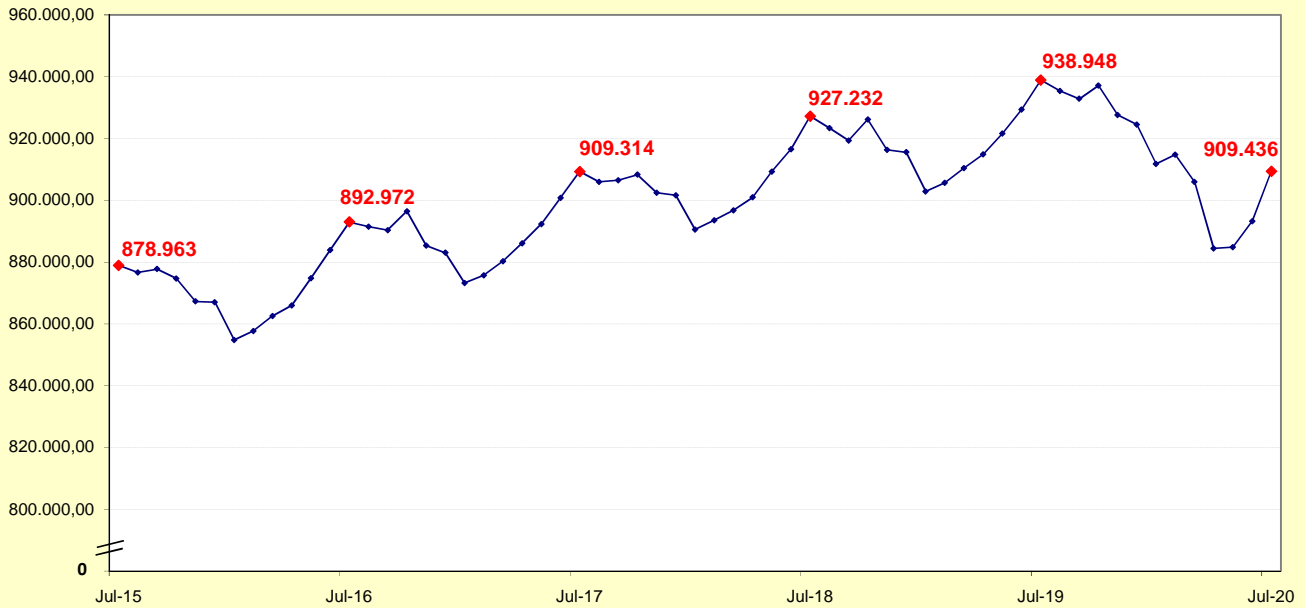
**TABLA 7. NÚMERO MEDIO DE AFILIACIONES A LA SEGURIDAD SOCIAL POR REGIMEN Y PROVINCIA.
CASTILLA Y LEÓN Y ESPAÑA ⁽¹⁾. JULIO 2020**

Régimen	Provincia	Número medio de afiliaciones	Variación				
			Intermensual		Interanual		
			Absoluta	Relativa	Absoluta	Relativa	
Régimen General	Ávila	40.006	1.867	4,90%	-1.514	-3,65%	
	Burgos	117.193	1.506	1,30%	-6.123	-4,96%	
	León	120.238	2.557	2,17%	-3.977	-3,20%	
	Palencia	50.520	1.443	2,94%	-2.199	-4,17%	
	Salamanca	91.395	1.453	1,62%	-3.832	-4,02%	
	Segovia	47.821	2.066	4,51%	-1.514	-3,07%	
	Soria	31.645	1.110	3,64%	-937	-2,88%	
	Valladolid	177.861	1.983	1,13%	-4.724	-2,59%	
	Zamora	40.809	1.503	3,82%	-1.295	-3,08%	
	Castilla y León	717.489	15.486	2,21%	-26.116	-3,51%	
	España	15.455.919	141.117	0,92%	-727.474	-4,50%	
	General	Ávila	37.414	1.713	4,80%	-1.586	-4,07%
		Burgos	113.438	1.559	1,39%	-5.877	-4,93%
		León	116.042	2.668	2,35%	-3.652	-3,05%
		Palencia	48.690	1.411	2,98%	-2.135	-4,20%
		Salamanca	87.055	1.427	1,67%	-3.514	-3,88%
		Segovia	43.806	1.295	3,05%	-1.430	-3,16%
		Soria	30.038	974	3,35%	-786	-2,55%
		Valladolid	170.698	1.923	1,14%	-4.210	-2,41%
		Zamora	38.537	1.542	4,17%	-1.197	-3,01%
		Castilla y León	685.718	14.512	2,16%	-24.387	-3,43%
		España	14.385.787	195.020	1,37%	-667.304	-4,43%
	S. E. Agrario	Ávila	1.589	157	11,00%	132	9,08%
		Burgos	1.329	-78	-5,52%	-31	-2,31%
		León	1.258	-88	-6,54%	-63	-4,80%
		Palencia	980	26	2,71%	19	1,96%
		Salamanca	1.932	28	1,45%	-71	-3,53%
		Segovia	2.769	763	38,05%	-44	-1,57%
		Soria	929	137	17,35%	-83	-8,18%
		Valladolid	3.223	75	2,37%	-200	-5,83%
		Zamora	1.445	-30	-2,03%	-21	-1,44%
		Castilla y León	15.454	991	6,85%	-362	-2,29%
		España	695.636	-53.931	-7,19%	-33.151	-4,55%
S. E. Hogar	Ávila	1.003	-4	-0,35%	-61	-5,74%	
	Burgos	2.427	25	1,04%	-214	-8,11%	
	León	2.938	-23	-0,78%	-262	-8,19%	
	Palencia	850	6	0,72%	-83	-8,89%	
	Salamanca	2.408	-2	-0,09%	-247	-9,31%	
	Segovia	1.246	7	0,58%	-40	-3,10%	
	Soria	678	-1	-0,17%	-68	-9,17%	
	Valladolid	3.941	-15	-0,38%	-314	-7,39%	
	Zamora	827	-10	-1,18%	-77	-8,54%	
	Castilla y León	16.318	-17	-0,10%	-1.367	-7,73%	
	España	374.495	28	0,01%	-27.019	-6,73%	
R. E. Autónomos	Ávila	14.304	121	0,85%	-108	-0,75%	
	Burgos	27.315	96	0,35%	-406	-1,47%	
	León	36.450	127	0,35%	-708	-1,91%	
	Palencia	13.110	45	0,34%	-225	-1,69%	
	Salamanca	26.157	29	0,11%	-605	-2,26%	
	Segovia	14.397	140	0,98%	-178	-1,22%	
	Soria	7.834	54	0,70%	-123	-1,54%	
	Valladolid	35.679	25	0,07%	-567	-1,56%	
	Zamora	16.626	69	0,41%	-438	-2,57%	
	Castilla y León	191.871	705	0,37%	-3.358	-1,72%	
	España	3.262.758	17.505	0,54%	-16.075	-0,49%	
R. E. Minería del Carbón	Ávila	0	0	-	0	-	
	Burgos	0	0	-	0	-	
	León	76	-1	-0,68%	-38	-33,22%	
	Palencia	0	0	-	0	-	
	Salamanca	0	0	-	0	-	
	Segovia	0	0	-	0	-	
	Soria	0	0	-	0	-	
	Valladolid	0	0	-	0	-	
	Zamora	0	0	-	0	-	
	Castilla y León	76	-1	-0,68%	-38	-33,22%	
	España	1.202	1	0,08%	-158	-11,62%	

Nota: ⁽¹⁾ Datos Provisionales.

FUENTE: D. G. de Presupuestos y Estadística de la Junta de Castilla y León con datos del Ministerio de Inclusión, Seguridad Social y Migraciones.

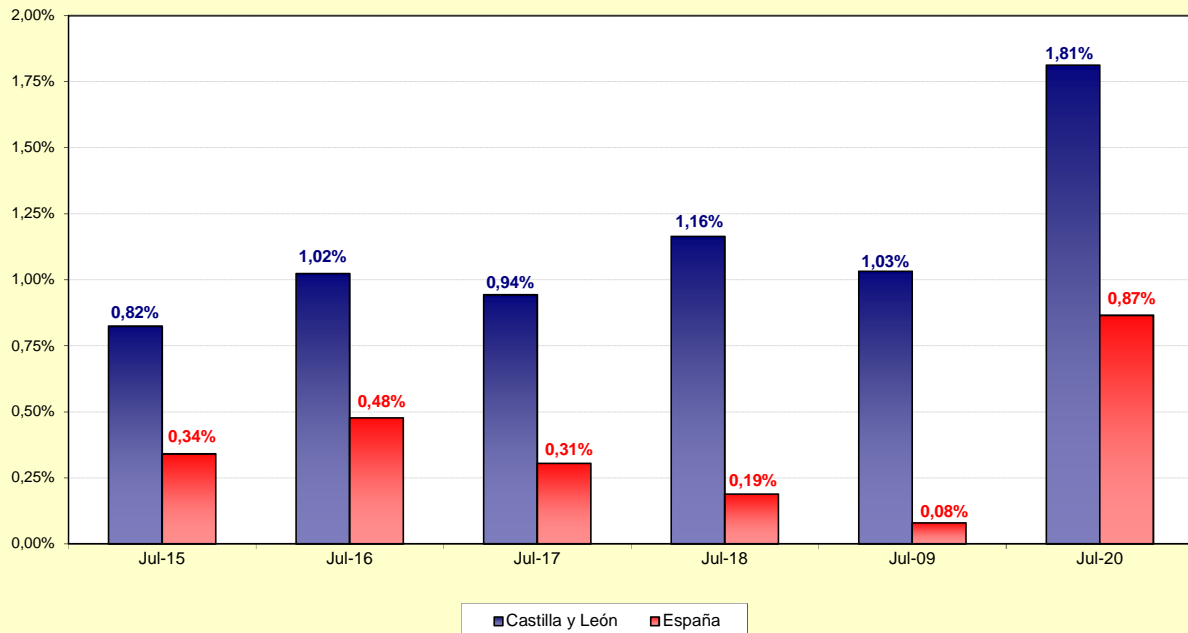
Gráfico 1. Evolución del número medio de afiliaciones a la Seguridad Social. Castilla y León (*). Julio 2015 - Julio 2020



Nota: (*) Datos Provisionales.

FUENTE: D. G. de Presupuestos y Estadística de la Junta de Castilla y León con datos del Ministerio de Inclusión, Seguridad Social y Migraciones.

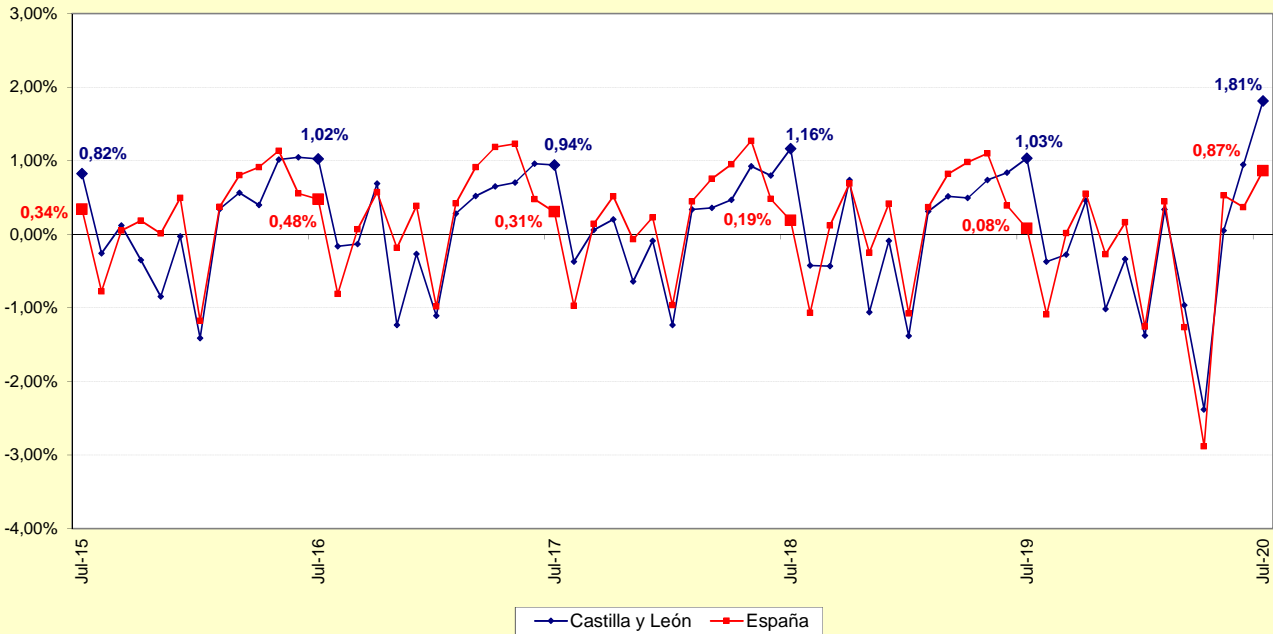
Gráfico 2. Evolución de la variación relativa intermensual del número medio de afiliaciones a la Seguridad Social. Castilla y León y España (*). Julio 2015 - Julio 2020



Nota: (*) Datos Provisionales.

FUENTE: D. G. de Presupuestos y Estadística de la Junta de Castilla y León con datos del Ministerio de Inclusión, Seguridad Social y Migraciones.

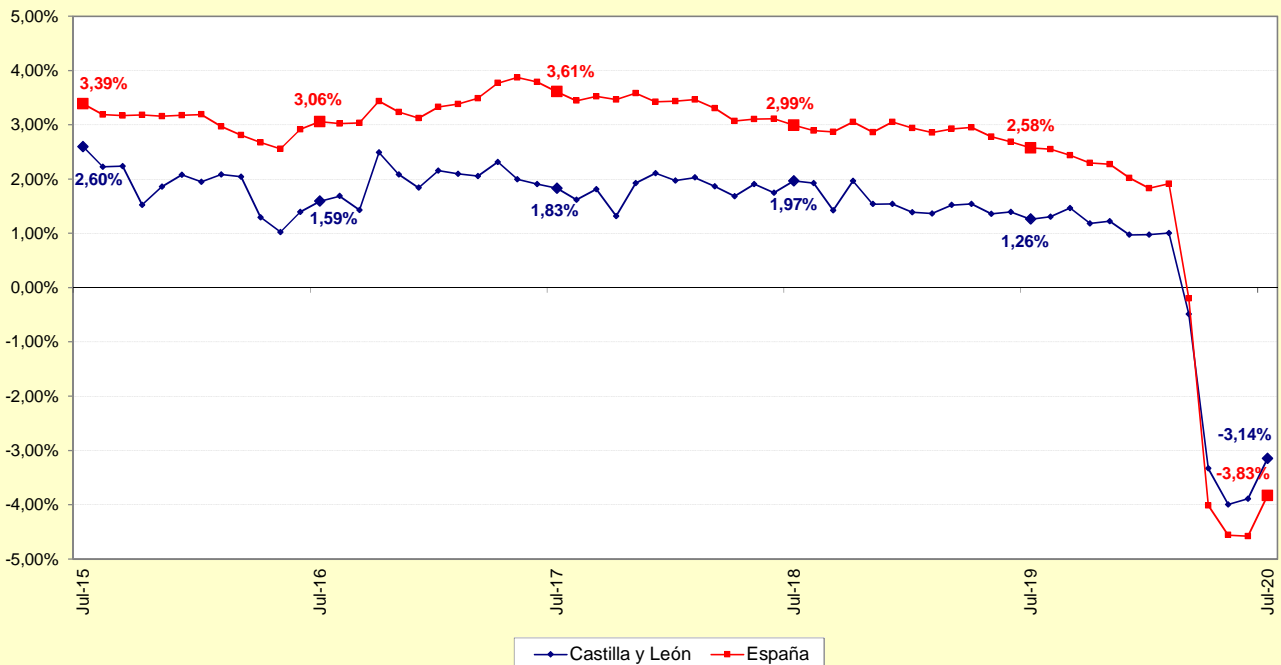
Gráfico 3. Evolución de la variación relativa intermensual del número medio de afiliaciones a la Seguridad Social. Castilla y León y España (*).
Julio 2015 - Julio 2020



Nota: (*) Datos Provisionales.

FUENTE: D. G. de Presupuestos y Estadística de la Junta de Castilla y León con datos del Ministerio de Inclusión, Seguridad Social y Migraciones.

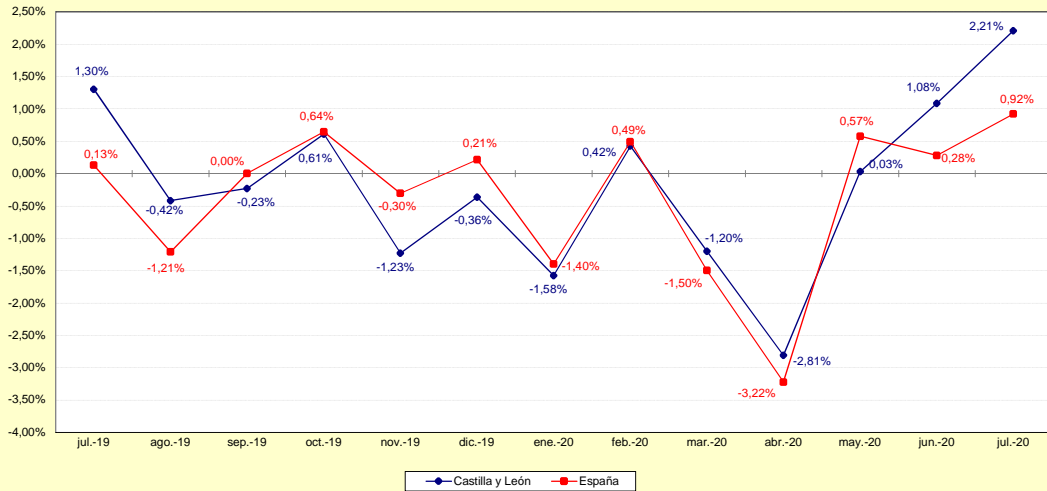
Gráfico 4. Evolución de la variación relativa interanual del número medio de afiliaciones a la Seguridad Social. Castilla y León y España (*).
Julio 2015 - Julio 2020



Nota: (*) Datos Provisionales.

FUENTE: D. G. de Presupuestos y Estadística de la Junta de Castilla y León con datos del Ministerio de Inclusión, Seguridad Social y Migraciones.

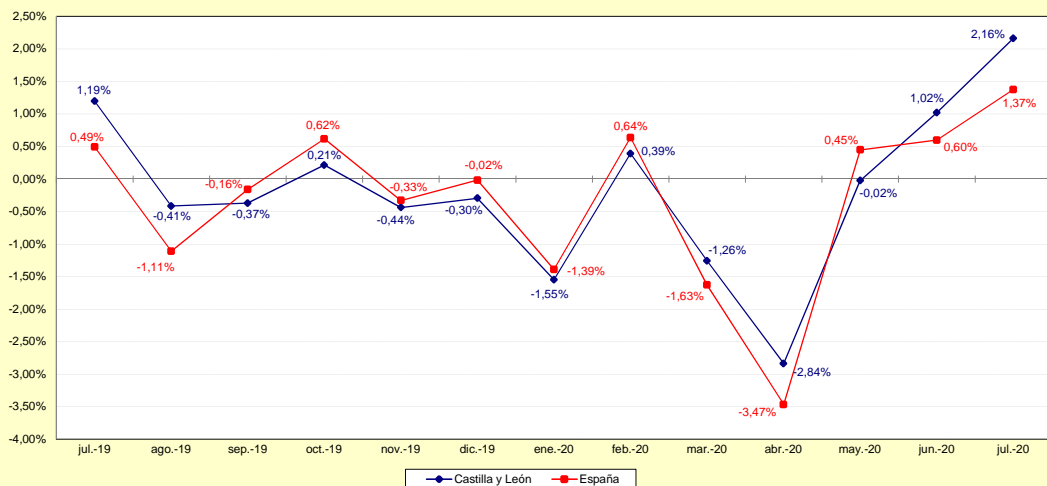
Gráfico 5.1. Evolución de la variación relativa intermensual del número medio de afiliaciones a la Seguridad Social. RÉGIMEN GENERAL (¹). Castilla y León y España. Julio 2019 - Julio 2020



Nota: (¹) Datos Provisionales.

FUENTE: D. G. de Presupuestos y Estadística de la Junta de Castilla y León con datos del Ministerio de Inclusión, Seguridad Social y Migraciones.

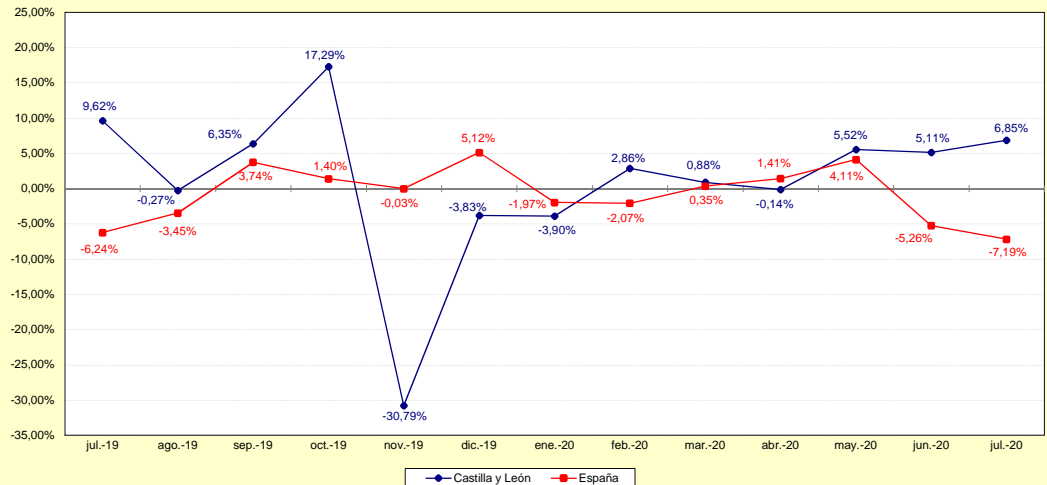
Gráfico 5.2. Evolución de la variación relativa intermensual del número medio de afiliaciones a la Seguridad Social. RÉGIMEN GENERAL - GENERAL (¹). Castilla y León y España. Julio 2019 - Julio 2020



Nota: (¹) Datos Provisionales.

FUENTE: D. G. de Presupuestos y Estadística de la Junta de Castilla y León con datos del Ministerio de Inclusión, Seguridad Social y Migraciones.

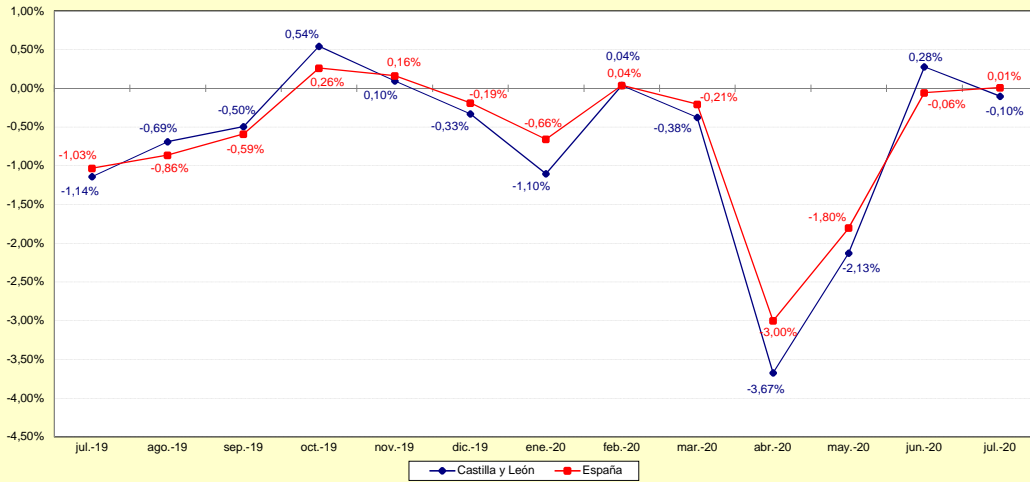
Gráfico 5.3. Evolución de la variación relativa intermensual del número medio de afiliaciones a la Seguridad Social. RÉGIMEN GENERAL - S. E. AGRARIO (¹). Castilla y León y España. Julio 2019 - Julio 2020



Nota: (¹) Datos Provisionales.

FUENTE: D. G. de Presupuestos y Estadística de la Junta de Castilla y León con datos del Ministerio de Inclusión, Seguridad Social y Migraciones.

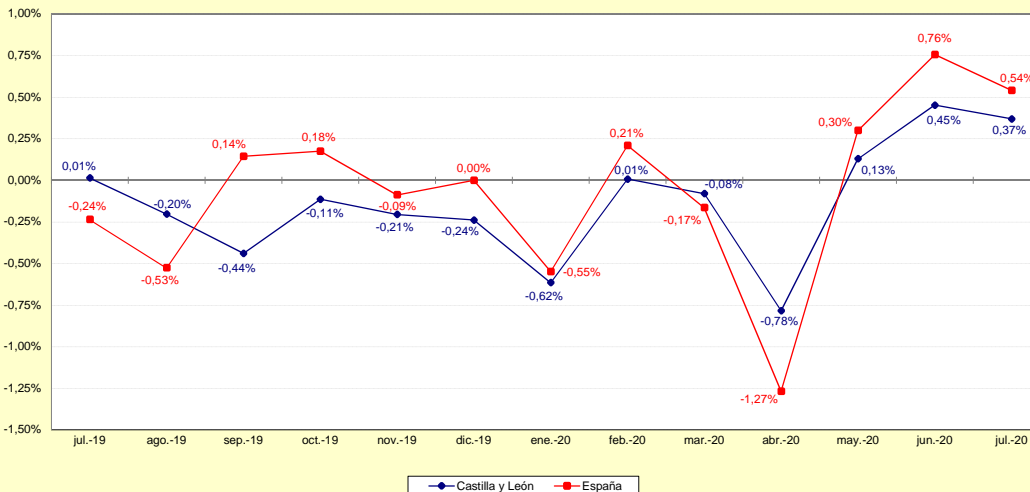
Gráfico 5.4. Evolución de la variación relativa intermensual del número medio de afiliaciones a la Seguridad Social. RÉGIMEN GENERAL - S. E. EMPLEADOS DEL HOGAR (*)
Castilla y León y España. Julio 2019 - Julio 2020



Nota: (*) Datos Provisionales.

FUENTE: D. G. de Presupuestos y Estadística de la Junta de Castilla y León con datos del Ministerio de Inclusión, Seguridad Social y Migraciones.

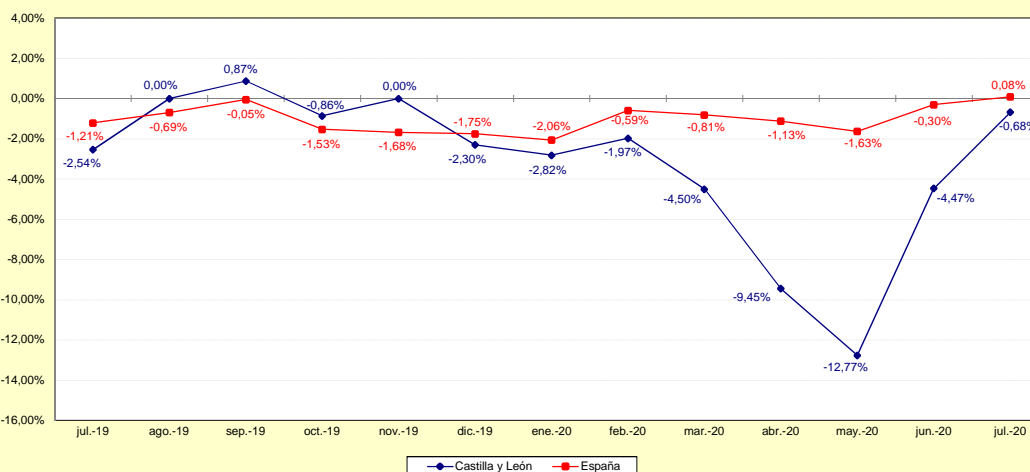
Gráfico 5.5. Evolución de la variación relativa intermensual del número medio de afiliaciones a la Seguridad Social. RÉGIMEN ESPECIAL AUTÓNOMO (*)
Castilla y León y España. Julio 2019 - Julio 2020



Nota: (*) Datos Provisionales.

FUENTE: D. G. de Presupuestos y Estadística de la Junta de Castilla y León con datos del Ministerio de Inclusión, Seguridad Social y Migraciones.

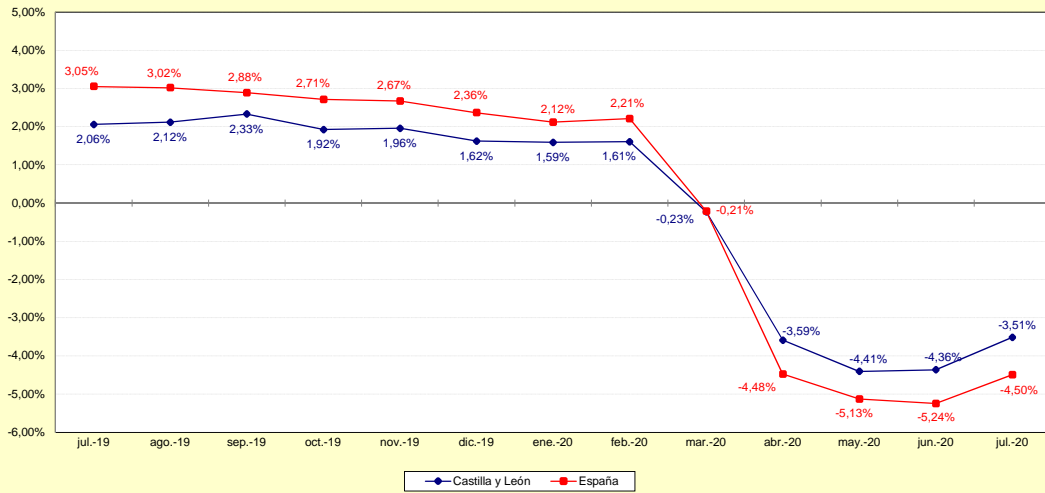
Gráfico 5.6. Evolución de la variación relativa intermensual del número medio de afiliaciones a la Seguridad Social. RÉGIMEN ESPECIAL MINERÍA DEL CARBÓN (*)
Castilla y León y España. Julio 2019 - Julio 2020



Nota: (*) Datos Provisionales.

FUENTE: D. G. de Presupuestos y Estadística de la Junta de Castilla y León con datos del Ministerio de Inclusión, Seguridad Social y Migraciones.

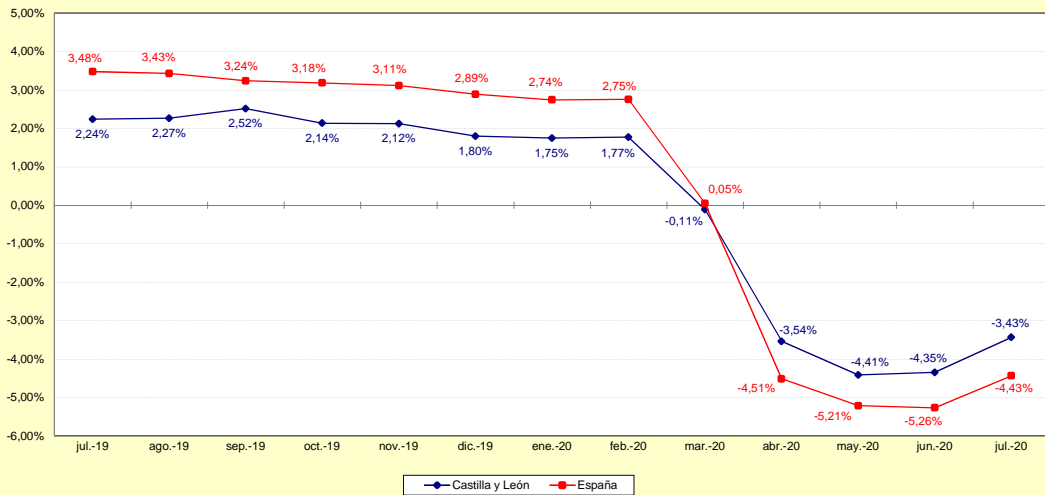
Gráfico 6.1. Evolución de la variación relativa interanual del número medio de afiliaciones a la Seguridad Social. RÉGIMEN GENERAL (¹). Castilla y León y España. Julio 2019 - Julio 2020



Nota: (¹) Datos Provisionales.

FUENTE: D. G. de Presupuestos y Estadística de la Junta de Castilla y León con datos del Ministerio de Inclusión, Seguridad Social y Migraciones.

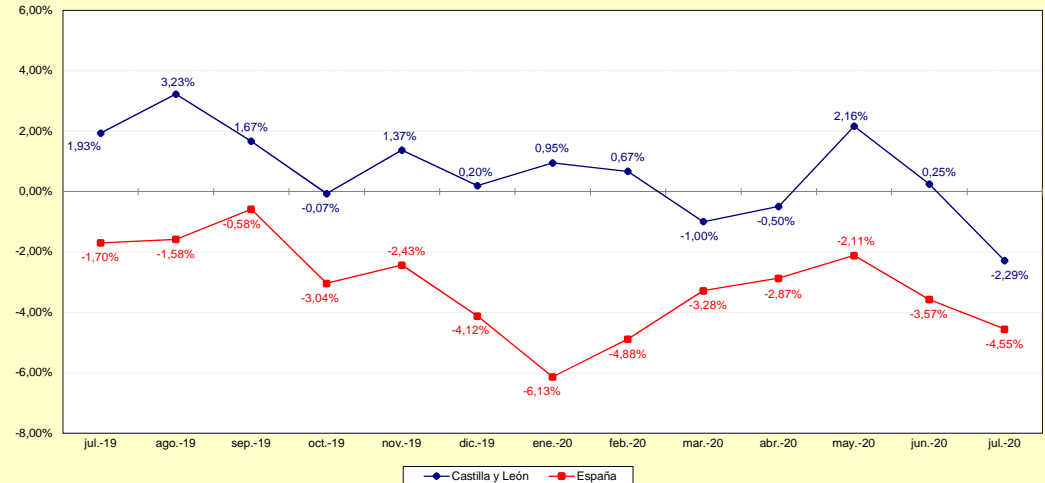
Gráfico 6.2. Evolución de la variación relativa interanual del número medio de afiliaciones a la Seguridad Social. RÉGIMEN GENERAL - GENERAL (¹). Castilla y León y España. Julio 2019 - Julio 2020



Nota: (¹) Datos Provisionales.

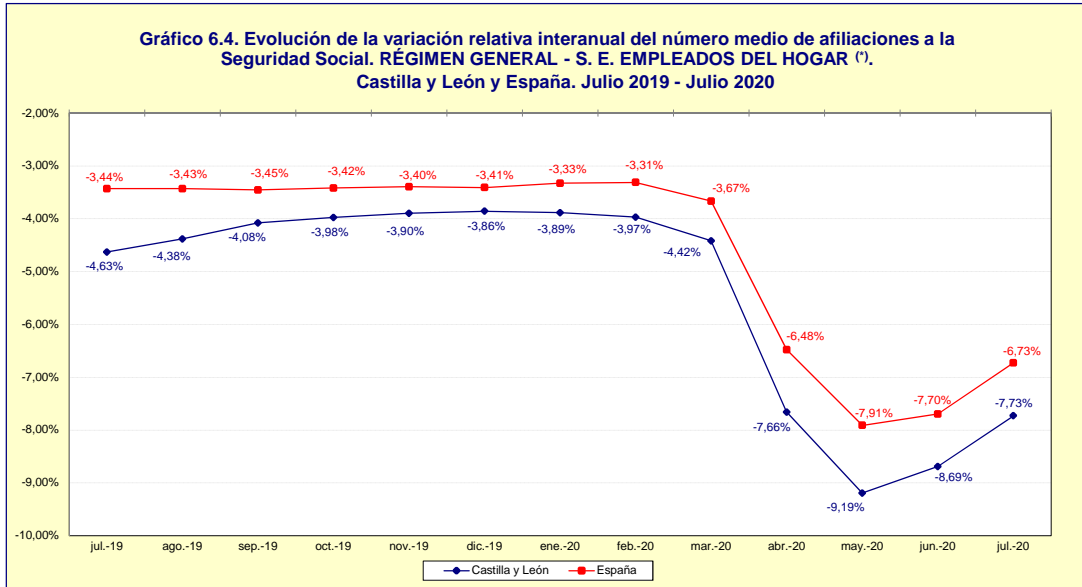
FUENTE: D. G. de Presupuestos y Estadística de la Junta de Castilla y León con datos del Ministerio de Inclusión, Seguridad Social y Migraciones.

Gráfico 6.3. Evolución de la variación relativa interanual del número medio de afiliaciones a la Seguridad Social. RÉGIMEN GENERAL - S. E. AGRARIO (¹). Castilla y León y España. Julio 2019 - Julio 2020



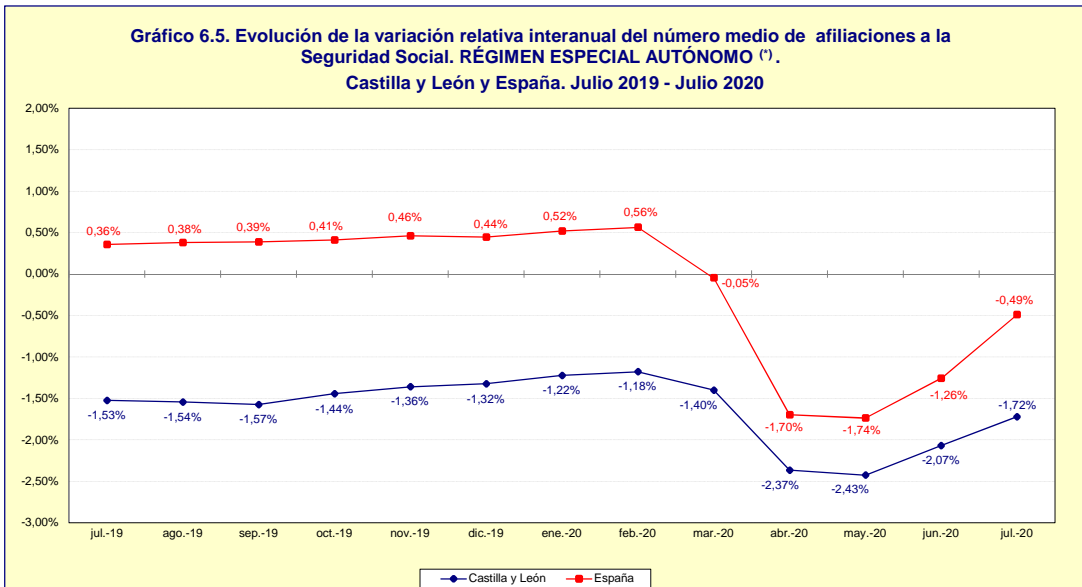
Nota: (¹) Datos Provisionales.

FUENTE: D. G. de Presupuestos y Estadística de la Junta de Castilla y León con datos del Ministerio de Inclusión, Seguridad Social y Migraciones.



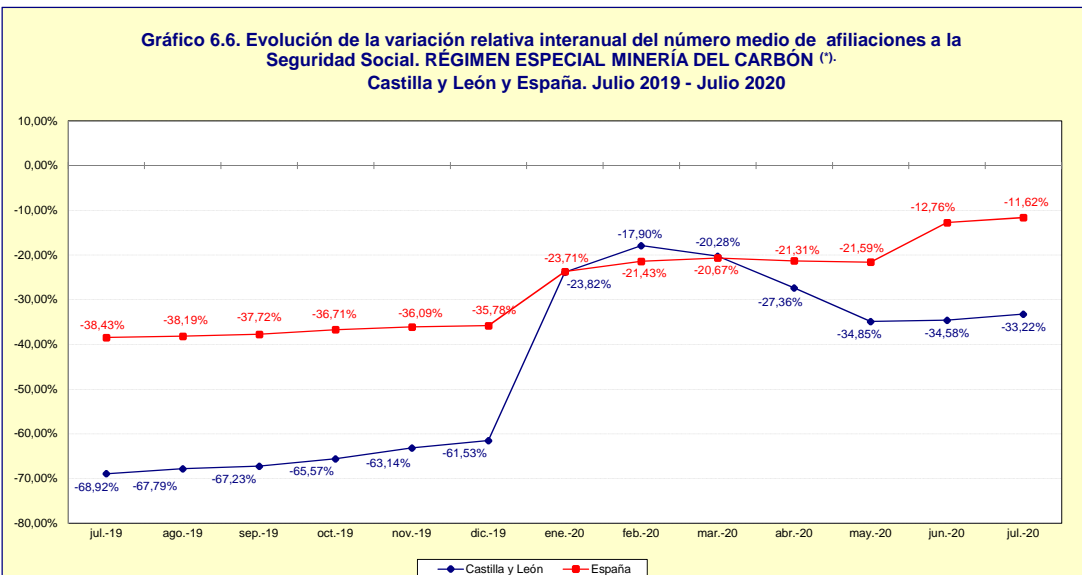
Nota: (¹) Datos Provisionales.

FUENTE: D. G. de Presupuestos y Estadística de la Junta de Castilla y León con datos del Ministerio de Inclusión, Seguridad Social y Migraciones.



Nota: (¹) Datos Provisionales.

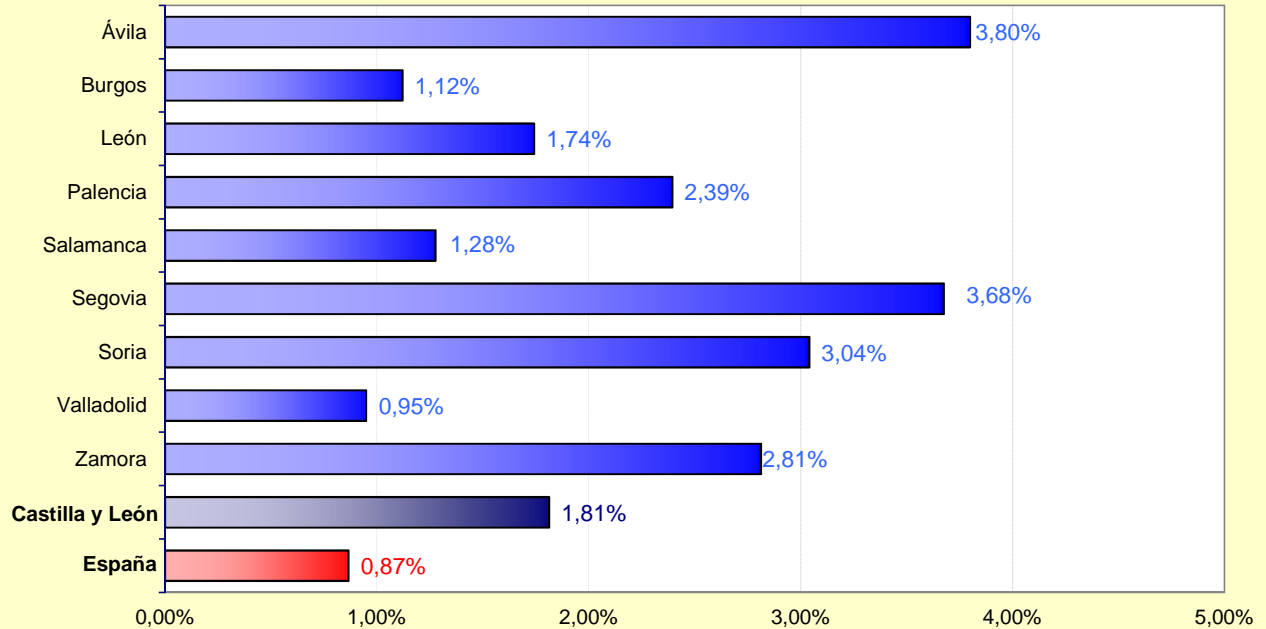
FUENTE: D. G. de Presupuestos y Estadística de la Junta de Castilla y León con datos del Ministerio de Inclusión, Seguridad Social y Migraciones.



Nota: (¹) Datos Provisionales.

FUENTE: D. G. de Presupuestos y Estadística de la Junta de Castilla y León con datos del Ministerio de Inclusión, Seguridad Social y Migraciones.

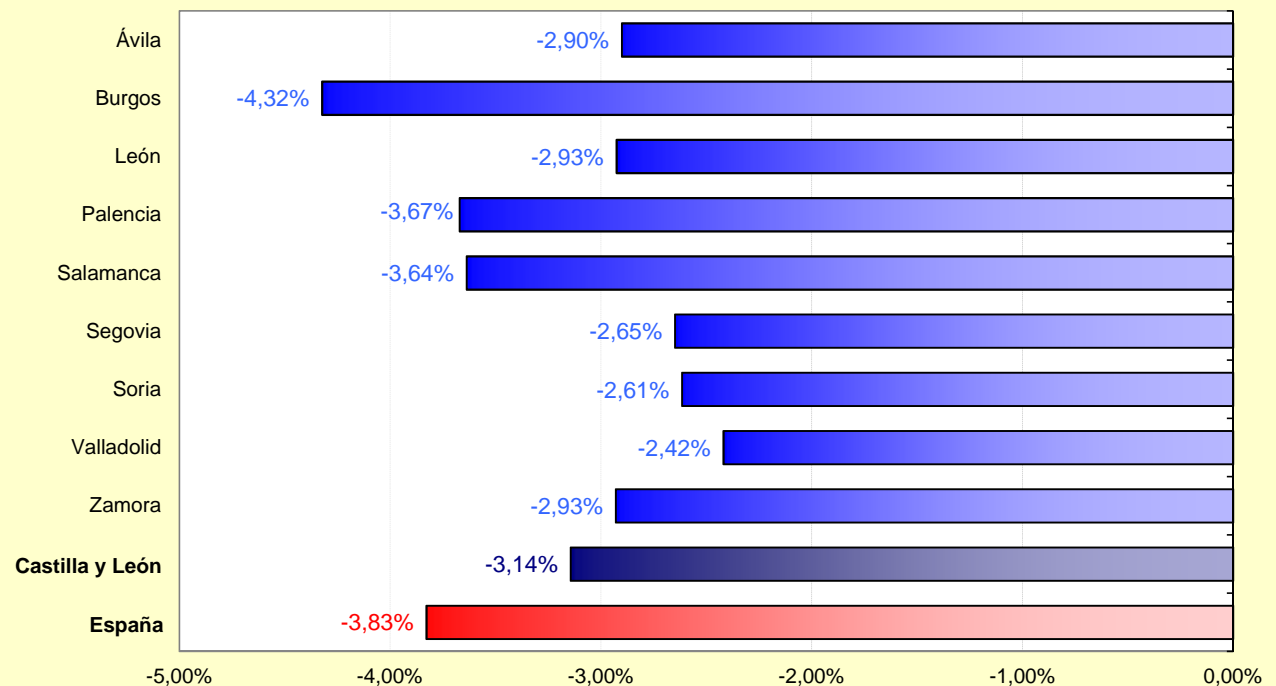
**Gráfico 7. Variación relativa intermensual del número medio de afiliaciones a la Seguridad Social por Provincia (*).
Castilla y León y España. Julio 2020**



Nota: (*) Datos Provisionales.

FUENTE: D. G. de Presupuestos y Estadística de la Junta de Castilla y León con datos del Ministerio de Inclusión, Seguridad Social y Migraciones.

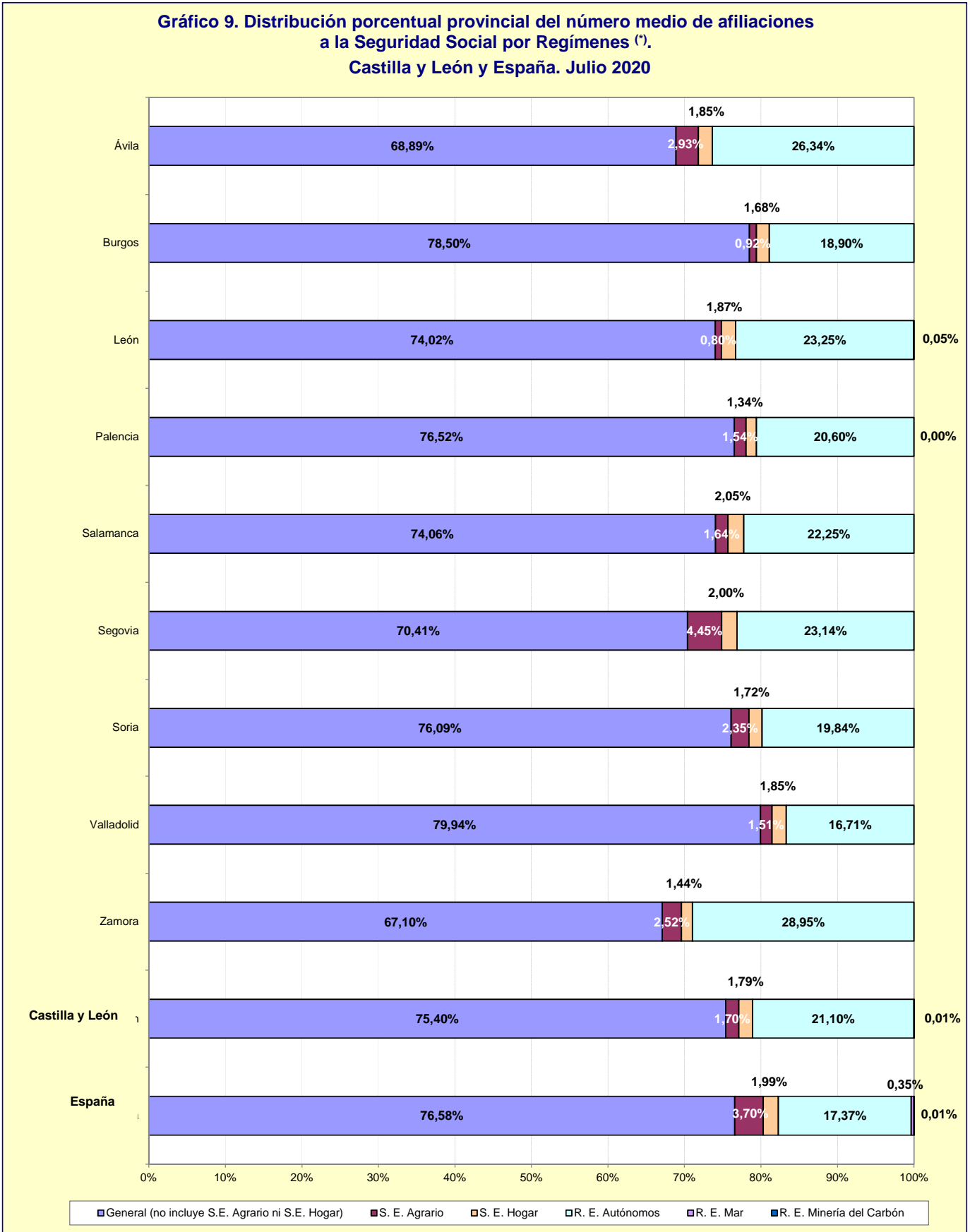
**Gráfico 8. Variación relativa interanual del número medio de afiliaciones a la Seguridad Social por Provincia (*).
Castilla y León y España. Julio 2020**



Nota: (*) Datos Provisionales.

FUENTE: D. G. de Presupuestos y Estadística de la Junta de Castilla y León con datos del Ministerio de Inclusión, Seguridad Social y Migraciones.

Gráfico 9. Distribución porcentual provincial del número medio de afiliaciones a la Seguridad Social por Regímenes (*). Castilla y León y España. Julio 2020



Nota: (*) Datos Provisionales.

FUENTE: D. G. de Presupuestos y Estadística de la Junta de Castilla y León con datos del Ministerio de Inclusión, Seguridad Social y Migraciones.