



16 de septiembre de 2022

## ENCUESTA TRIMESTRAL DE COSTE LABORAL

### Segundo trimestre 2022

Durante el segundo trimestre los ERTE por COVID-19 dejaron de estar vigentes, manteniéndose únicamente los regulados en los artículos 47 y 47 bis del Estatuto de los Trabajadores.

También, la entrada en vigor del Real Decreto-ley 32/2021, de 28 de diciembre, de medidas urgentes para la reforma laboral, la garantía de la estabilidad en el empleo y la transformación del mercado de trabajo ha supuesto cambios en la regulación del contrato formativo haciendo necesario incluirlo en el ámbito de la encuesta a partir de este trimestre.

#### COSTE LABORAL POR TRABAJADOR Y MES

En Castilla y León, en el segundo trimestre de 2022 el **coste medio laboral por trabajador y mes** ha sido de 2.590,72 euros. En España este coste ha sido de 2.871,64 euros.

**En términos anuales**, con relación al mismo trimestre del año anterior, en Castilla y León el coste medio laboral por trabajador y mes ha aumentado un 3,2%. En España el aumento ha sido de un 3,8%.

*Por sectores*, en Castilla y León, el coste laboral por trabajador y mes ha aumentado, en términos anuales, en la industria (5,1%), en la construcción (1,1%) y en el sector servicios (2,8%). Del mismo modo, en España el coste laboral por trabajador y mes ha aumentado, en términos anuales, en la industria (4,0%), en la construcción (5,6%) y en el sector servicios (3,8%).

#### COSTE SALARIAL POR TRABAJADOR Y MES

En Castilla y León, en el segundo trimestre de 2022, el **coste medio salarial por trabajador y mes** ha sido de 1.933,43 euros. En España este coste ha sido de 2.153,88 euros.

**En términos anuales**, con relación al mismo trimestre del año anterior, en Castilla y León el coste medio salarial por trabajador y mes ha aumentado un 3,3% y en España ha aumentado un 4,3%.

*Por sectores*, en Castilla y León, el coste salarial por trabajador y mes ha aumentado, en términos anuales, en la industria (5,9%), en la construcción (0,5%) y en el sector servicios (2,8%). Así mismo, en España, el coste salarial por trabajador y mes ha aumentado en la industria (5,4%), en la construcción (7,2%) y en el sector servicios (4,0%).



## OTROS COSTES POR TRABAJADOR Y MES

El importe de los **otros costes por trabajador y mes**, en Castilla y León, en el segundo trimestre de 2022, ha sido de 657,29 euros. En España estos costes han sido de 717,76 euros.

**En términos anuales**, con relación al mismo trimestre del año anterior, en Castilla y León los otros costes por trabajador y mes han aumentado un 2,9% y en España un 2,2%.

*Por sectores*, en Castilla y León, los otros costes por trabajador y mes han aumentado interanualmente en la industria (2,8%), en el sector de la construcción (2,6%) y en el sector servicios (3,0%). En España, los otros costes por trabajador y mes aumentan en la industria (0,1%), en la construcción (1,4%) y en el sector servicios (3,0%).

## COSTE LABORAL POR HORA EFECTIVA

El **coste medio laboral por hora efectiva**, en Castilla y León en el segundo trimestre de 2022 ha sido de 20,15 euros. En España este coste ha sido de 21,80 euros.

**En términos anuales**, con relación al mismo trimestre del año anterior, en Castilla y León el coste medio laboral por hora efectiva ha aumentado un 0,4%. En España, aumenta un 0,6%.

*Por sectores*, en Castilla y León, el coste laboral por hora efectiva ha aumentado interanualmente en la industria (3,1%) y en la construcción (0,3%), y ha disminuido en el sector servicios (-0,3%). En España, el coste laboral por hora efectiva aumenta en la industria (1,8%) y en la construcción (4,8%), en el sector servicios se mantiene constante.

## COSTE SALARIAL POR HORA EFECTIVA

El **coste salarial por hora efectiva**, en Castilla y León en el segundo trimestre de 2022 ha sido de 15,04 euros. En España este coste ha sido de 16,35 euros.

**En términos anuales**, con relación al mismo trimestre del año anterior, en Castilla y León el coste medio salarial por hora efectiva ha aumentado un 0,5%. En España ha aumentado un 1,1%.

*Por sectores*, en Castilla y León, el coste salarial por hora efectiva ha aumentado interanualmente en la industria (3,8%) y ha disminuido en la construcción (-0,2%) y en el sector servicios (-0,3%). En España, el coste salarial por hora efectiva ha aumentado interanualmente en la industria (3,2%), en la construcción (6,5%) y en el sector servicios (0,2%).



## OTROS COSTES POR HORA EFECTIVA

Los **otros costes por hora efectiva**, en Castilla y León en el segundo trimestre de 2022 han sido de 5,11 euros. En España estos costes han sido de 5,45 euros.

En **términos anuales**, con relación al mismo trimestre del año anterior, en Castilla y León los otros costes por hora efectiva han aumentado un 0,2%. En España, han disminuido un 0,9%.

*Por sectores*, en Castilla y León, los otros costes por hora efectiva han aumentado en la industria (1,1%) y en la construcción (1,7%), y han disminuido en el sector servicios (-0,2%). En España, los otros costes por hora efectiva han aumentado interanualmente en la construcción (0,5%) y han disminuido en la industria (-2,0%) y en el sector servicios (-0,7%).

## TIEMPO DE TRABAJO POR TRABAJADOR Y MES

El **número de horas pactadas** por trabajador y mes en el segundo trimestre de 2022 en Castilla y León ha sido de 147,5 horas (167,9 horas entre los que trabajan a tiempo completo y 84,3 horas entre los que trabajan a tiempo parcial), mientras que en España ha sido de 151,0 horas (168,6 horas entre los que trabajan a tiempo completo y 91,0 horas entre los que trabajan a tiempo parcial).

El **número de horas efectivas** por trabajador y mes en Castilla y León ha sido de 128,6 horas (146,2 horas entre los que trabajan a tiempo completo y 74,1 horas entre los que trabajan a tiempo parcial), mientras que en España ha sido de 131,7 horas (146,6 horas entre los que trabajan a tiempo completo y 81,0 horas entre los que trabajan a tiempo parcial).

El **número de horas no trabajadas** por trabajador y mes en Castilla y León ha sido de 19,3 horas (22,2 horas entre los que trabajan a tiempo completo y 10,5 horas entre los que trabajan a tiempo parcial), mientras que en España ha sido de 20,0 horas (22,6 horas entre los que trabajan a tiempo completo y 10,7 horas entre los que trabajan a tiempo parcial).

## VACANTES

El **número de vacantes** en el segundo trimestre de 2022 en Castilla y León ha sido de 9.632, el 6,6% del total de vacantes en España (145.053).

El 92,3% de los centros responden que no tienen vacantes que cubrir porque no necesitan trabajadores adicionales y el 3,0% porque es elevado el coste de contratación.

---

**Nota:** Encuesta Trimestral de Coste Laboral, operación nº 15009 del Plan Estadístico de Castilla y León 2022-2025, es una estadística coyuntural cuyo objetivo es tener conocimiento de la evolución a corto plazo del coste laboral en Castilla y León y sus principales componentes.



## **Anexo Tablas y Gráficos**

### **ENCUESTA TRIMESTRAL DE COSTE LABORAL**

#### **Segundo Trimestre 2022**

### **TABLAS**

- Tabla 1. Coste laboral total por Trabajador y mes y por Hora efectiva por Comunidad Autónoma
- Tabla 2. Coste salarial por Trabajador y mes y por Hora efectiva por Comunidad Autónoma
- Tabla 3. Otros costes por Trabajador y mes y por Hora efectiva por Comunidad Autónoma
- Tabla 4. Coste laboral por Trabajador y mes y por Hora efectiva por Componente del coste y Sector de actividad. Castilla y León y España
- Tabla 5. Tiempo de trabajo (horas pactadas, efectivas y no trabajadas) por Trabajador y mes por Tipo de jornada y Sector de actividad. Castilla y León y España.
- Tabla 6. Vacantes por Comunidad Autónoma
- Tabla 7. Motivos por los que no existen vacantes por Comunidad Autónoma

### **GRÁFICOS**

- Gráfico 1. Evolución del Coste laboral por Trabajador y mes. Castilla y León y España.
- Gráfico 2. Evolución del Coste salarial por Trabajador y mes. Castilla y León y España.
- Gráfico 3. Evolución de Otros costes por Trabajador y mes. Castilla y León y España.
- Gráfico 4. Evolución de la variación interanual del Coste laboral por Trabajador y mes. Castilla y León y España.
- Gráfico 5. Evolución de la variación interanual del Coste salarial por Trabajador y mes. Castilla y León y España.
- Gráfico 6. Evolución de la variación interanual de Otros costes por Trabajador y mes. Castilla y León y España.
- Gráfico 7. Evolución del Coste laboral por Hora efectiva. Castilla y León y España.
- Gráfico 8. Evolución del Coste salarial por Hora efectiva. Castilla y León y España.
- Gráfico 9. Evolución de Otros costes por Hora efectiva. Castilla y León y España.



**Tabla 1. Coste laboral total por Trabajador y mes y por Hora efectiva por Comunidad Autónoma. Segundo Trimestre 2022**

Comunidad Autónoma	Por trabajador y mes			Por hora efectiva		
	Dato medio (en Euros)	Indice (Base 2016)	Variación relativa interanual	Dato medio (en Euros)	Indice (Base 2016)	Variación relativa interanual
Andalucía	2.555,95	111,5	4,3%	19,55	108,7	1,6%
Aragón	2.809,42	116,3	3,0%	21,25	110,9	0,4%
Asturias	2.848,24	110,7	-0,9%	22,47	110,4	-0,6%
Baleares	2.642,45	110,9	7,5%	19,15	107,2	-2,7%
Canarias	2.432,72	112,6	15,2%	18,39	111,5	2,9%
Cantabria	2.686,01	110,6	3,9%	20,56	111,1	1,5%
<b>Castilla y León</b>	<b>2.590,72</b>	<b>111,5</b>	<b>3,2%</b>	<b>20,15</b>	<b>109,0</b>	<b>0,4%</b>
Castilla-La Mancha	2.625,88	116,2	7,3%	20,20	114,1	5,1%
Cataluña	3.118,94	115,9	5,1%	23,67	112,9	1,2%
Comunidad Valenciana	2.608,54	115,2	3,3%	19,74	111,0	-0,9%
Extremadura	2.327,10	111,0	1,8%	17,89	107,1	-1,3%
Galicia	2.573,69	114,5	3,1%	19,71	113,5	1,1%
Madrid	3.377,55	112,3	2,4%	24,98	110,1	0,8%
Murcia	2.527,15	109,1	1,3%	19,50	108,5	1,4%
Navarra	3.077,74	115,9	2,7%	23,46	109,1	-1,8%
País Vasco	3.160,25	107,2	1,5%	25,06	103,3	-1,1%
La Rioja	2.627,14	112,3	4,7%	20,18	108,9	-0,3%
<b>España</b>	<b>2.871,64</b>	<b>113,0</b>	<b>3,8%</b>	<b>21,80</b>	<b>110,3</b>	<b>0,6%</b>

FUENTE: D. G. de Presupuestos, Fondos Europeos y Estadística de la Junta de Castilla y León con datos del INE, "Encuesta Trimestral de Coste Laboral".



**Tabla 2. Coste salarial por Trabajador y mes y por Hora efectiva por Comunidad Autónoma. Segundo Trimestre 2022**

Comunidad Autónoma	Por trabajador y mes			Por hora efectiva		
	Dato medio (en Euros)	Indice (Base 2016)	Variación relativa interanual	Dato medio (en Euros)	Indice (Base 2016)	Variación relativa interanual
Andalucía	1.899,97	112,0	5,4%	14,53	109,1	2,7%
Aragón	2.096,66	116,9	3,1%	15,86	111,5	0,5%
Asturias	2.149,49	111,3	-0,4%	16,96	111,1	-0,2%
Baleares	1.951,88	110,9	5,7%	14,15	107,1	-4,3%
Canarias	1.796,60	113,0	16,1%	13,58	111,9	3,7%
Cantabria	2.015,47	111,5	4,9%	15,43	112,1	2,5%
<b>Castilla y León</b>	<b>1.933,43</b>	<b>112,5</b>	<b>3,3%</b>	<b>15,04</b>	<b>110,0</b>	<b>0,5%</b>
Castilla-La Mancha	1.950,77	116,8	8,3%	15,01	114,7	6,2%
Cataluña	2.354,14	116,7	5,6%	17,87	113,8	1,8%
Comunidad Valenciana	1.930,72	114,7	4,2%	14,61	110,5	0,1%
Extremadura	1.734,47	111,4	2,0%	13,33	107,4	-1,1%
Galicia	1.918,86	115,9	3,6%	14,69	114,9	1,5%
Madrid	2.591,74	113,7	2,9%	19,17	111,6	1,4%
Murcia	1.884,43	109,3	2,4%	14,54	108,7	2,5%
Navarra	2.271,33	115,6	1,9%	17,31	108,7	-2,6%
País Vasco	2.297,86	104,3	1,5%	18,22	100,5	-1,0%
La Rioja	1.962,97	112,0	5,2%	15,08	108,7	0,1%
<b>España</b>	<b>2.153,88</b>	<b>113,5</b>	<b>4,3%</b>	<b>16,35</b>	<b>110,8</b>	<b>1,1%</b>

FUENTE: D. G. de Presupuestos, Fondos Europeos y Estadística de la Junta de Castilla y León con datos del INE, "Encuesta Trimestral de Coste Laboral".



**Tabla 3. Otros costes por Trabajador y mes y por Hora efectiva por Comunidad Autónoma. Segundo Trimestre 2022**

Comunidad Autónoma	Por trabajador y mes			Por hora efectiva		
	Dato medio (en Euros)	Indice (Base 2016)	Variación relativa interanual	Dato medio (en Euros)	Indice (Base 2016)	Variación relativa interanual
Andalucía	655,98	110,3	1,0%	5,02	107,5	-1,6%
Aragón	712,76	114,6	2,7%	5,39	109,3	0,0%
Asturias	698,75	108,8	-2,1%	5,51	108,5	-2,0%
Baleares	690,57	110,9	12,8%	5,00	107,3	2,0%
Canarias	636,12	111,4	12,7%	4,81	110,3	0,6%
Cantabria	670,54	107,8	0,9%	5,13	108,2	-1,5%
<b>Castilla y León</b>	<b>657,29</b>	<b>108,5</b>	<b>2,9%</b>	<b>5,11</b>	<b>106,2</b>	<b>0,2%</b>
Castilla-La Mancha	675,11	114,4	4,4%	5,19	112,3	2,2%
Cataluña	764,80	113,4	3,5%	5,80	110,3	-0,3%
Comunidad Valenciana	677,82	116,9	0,6%	5,13	112,5	-3,6%
Extremadura	592,63	109,8	1,2%	4,56	106,0	-1,9%
Galicia	654,83	110,4	1,9%	5,02	109,4	0,0%
Madrid	785,81	107,7	0,7%	5,81	105,6	-0,9%
Murcia	642,72	108,5	-1,8%	4,96	107,8	-1,8%
Navarra	806,41	117,0	5,0%	6,15	110,2	0,5%
País Vasco	862,39	115,9	1,4%	6,84	111,6	-1,2%
La Rioja	664,17	112,9	3,3%	5,10	109,4	-1,7%
<b>España</b>	<b>717,76</b>	<b>111,5</b>	<b>2,2%</b>	<b>5,45</b>	<b>108,8</b>	<b>-0,9%</b>

FUENTE: D. G. de Presupuestos, Fondos Europeos y Estadística de la Junta de Castilla y León con datos del INE, "Encuesta Trimestral de Coste Laboral".



**Tabla 4. Coste laboral por Trabajador y mes y por Hora efectiva por Componente del coste y Sector de actividad.  
Castilla y León y España. Segundo Trimestre 2022**

Componente del coste	Sector de actividad	Por trabajador y mes				Por hora efectiva			
		Dato medio (en Euros)		Variación relativa interanual		Dato medio (en Euros)		Variación relativa interanual	
		CyL	España	CyL	España	CyL	España	CyL	España
Coste salarial	Industria	2.260,63	2.501,54	5,9%	5,4%	15,82	17,54	3,8%	3,2%
	Construcción	1.961,84	2.181,81	0,5%	7,2%	13,38	14,82	-0,2%	6,5%
	Servicios	1.849,74	2.092,10	2,8%	4,0%	14,97	16,26	-0,3%	0,2%
	Total	1.933,43	2.153,88	3,3%	4,3%	15,04	16,35	0,5%	1,1%
Otros costes	Industria	820,65	851,82	2,8%	0,1%	5,75	5,98	1,1%	-2,0%
	Construcción	791,23	815,39	2,6%	1,4%	5,39	5,53	1,7%	0,5%
	Servicios	605,77	687,30	3,0%	3,0%	4,90	5,34	-0,2%	-0,7%
	Total	657,29	717,76	2,9%	2,2%	5,11	5,45	0,2%	-0,9%
Coste total	Industria	3.081,28	3.353,36	5,1%	4,0%	21,57	23,52	3,1%	1,8%
	Construcción	2.753,07	2.997,20	1,1%	5,6%	18,77	20,35	0,3%	4,8%
	Servicios	2.455,51	2.779,40	2,8%	3,8%	19,87	21,60	-0,3%	0,0%
	Total	2.590,72	2.871,64	3,2%	3,8%	20,15	21,80	0,4%	0,6%

FUENTE: D. G. de Presupuestos, Fondos Europeos y Estadística de la Junta de Castilla y León con datos del INE, "Encuesta Trimestral de Coste Laboral".





**T5. Tiempo de trabajo (horas pactadas, efectivas y no trabajadas) por Trabajador y mes por Tipo de jornada y Sector de actividad.  
Castilla y León y España. Segundo Trimestre 2022**

Tipo de jornada	Sector de actividad	Horas pactadas				Horas efectivas				Horas no trabajadas			
		Dato Medio		Variación relativa interanual		Dato Medio		Variación relativa interanual		Dato Medio		Variación relativa interanual	
		CyL	España	CyL	España	CyL	España	CyL	España	CyL	España	CyL	España
Jornada a tiempo Completo	Industria	170,4	170,5	0,4%	0,1%	147,3	147,3	2,0%	1,7%	23,9	24,4	-9,5%	-8,6%
	Construcción	170,2	170,7	-0,1%	0,1%	151,7	151,6	0,4%	0,3%	19,4	19,9	-4,0%	-1,5%
	Servicios	166,8	168,0	-0,3%	0,1%	145,2	145,9	3,1%	3,4%	21,9	22,5	-17,7%	-17,0%
	Total	167,9	168,6	-0,1%	0,1%	146,2	146,6	2,7%	2,9%	22,2	22,6	-14,9%	-14,7%
Jornada a tiempo Parcial	Industria	76,2	97,2	4,8%	5,0%	68,8	87,1	6,5%	7,8%	7,5	10,4	-7,4%	-14,8%
	Construcción	73,5	98,2	-5,8%	8,6%	65,3	90,6	-2,0%	9,6%	8,2	7,7	-33,9%	-1,3%
	Servicios	84,8	90,5	-0,8%	2,4%	74,5	80,5	6,1%	7,3%	10,7	10,8	-32,7%	-22,9%
	Total	84,3	91,0	-0,7%	2,6%	74,1	81,0	6,0%	7,4%	10,5	10,7	-32,3%	-21,9%
Total	Industria	165,1	164,8	0,3%	0,5%	142,9	142,6	2,0%	2,1%	23,0	23,3	-9,6%	-8,6%
	Construcción	164,6	165,6	0,1%	0,5%	146,6	147,3	0,7%	0,8%	18,8	19,0	-4,6%	-1,6%
	Servicios	141,7	147,6	-0,9%	0,3%	123,6	128,7	3,1%	3,8%	18,5	19,4	-20,9%	-18,1%
	Total	147,5	151,0	-0,6%	0,2%	128,6	131,7	2,7%	3,2%	19,3	20,0	-18,1%	-15,6%

FUENTE: D. G. de Presupuestos, Fondos Europeos y Estadística de la Junta de Castilla y León con datos del INE, "Encuesta Trimestral de Coste Laboral".



**Tabla 6. Vacantes por Comunidad Autónoma. Segundo Trimestre 2022**

Comunidad Autónoma	Vacantes		
	Número	% sobre el total de vacantes	Variación relativa interanual
Andalucía	23.231	16,0%	40,3%
Aragón	3.552	2,5%	3,3%
Asturias	1.514	1,0%	-48,6%
Baleares	4.039	2,8%	205,5%
Canarias	4.937	3,4%	87,4%
Cantabria	921	0,6%	95,5%
<b>Castilla y León</b>	<b>9.632</b>	<b>6,6%</b>	<b>70,1%</b>
Castilla-La Mancha	4.338	3,0%	-7,4%
Cataluña	29.209	20,1%	4,6%
Comunidad Valenciana	18.133	12,5%	41,8%
Extremadura	1.696	1,2%	75,0%
Galicia	6.016	4,2%	80,0%
Madrid	27.105	18,7%	0,4%
Murcia	1.392	1,0%	-42,6%
Navarra	3.503	2,4%	23,8%
País Vasco	5.238	3,6%	47,1%
La Rioja	598	0,4%	-9,8%
<b>España</b>	<b>145.053</b>	<b>100,0%</b>	<b>21,7%</b>

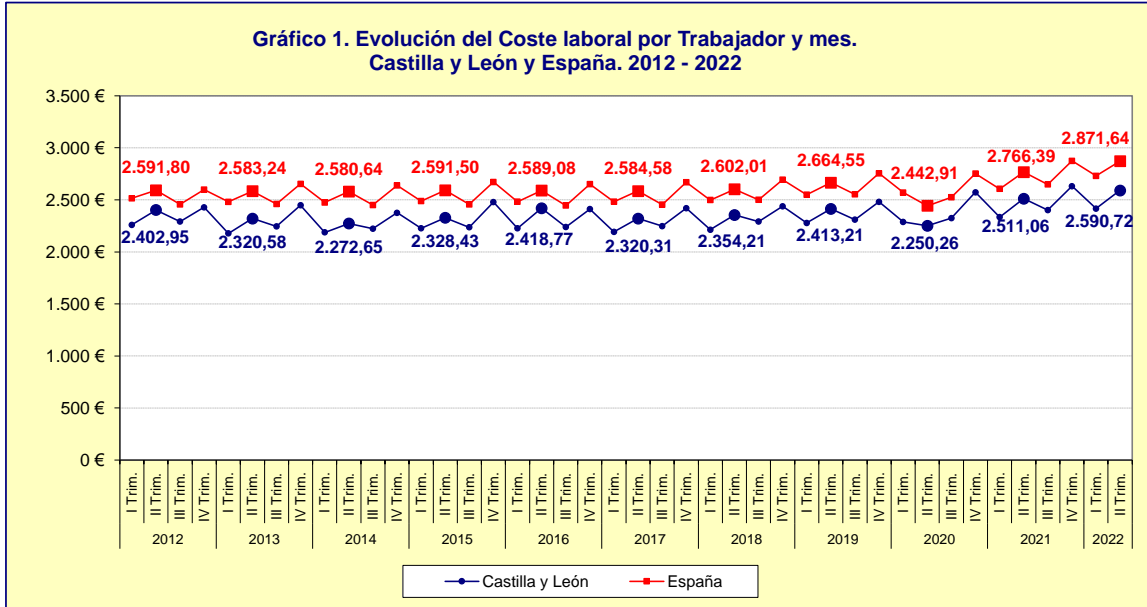
FUENTE: D. G. de Presupuestos, Fondos Europeos y Estadística de la Junta de Castilla y León con datos del INE, "Encuesta Trimestral de Coste Laboral".



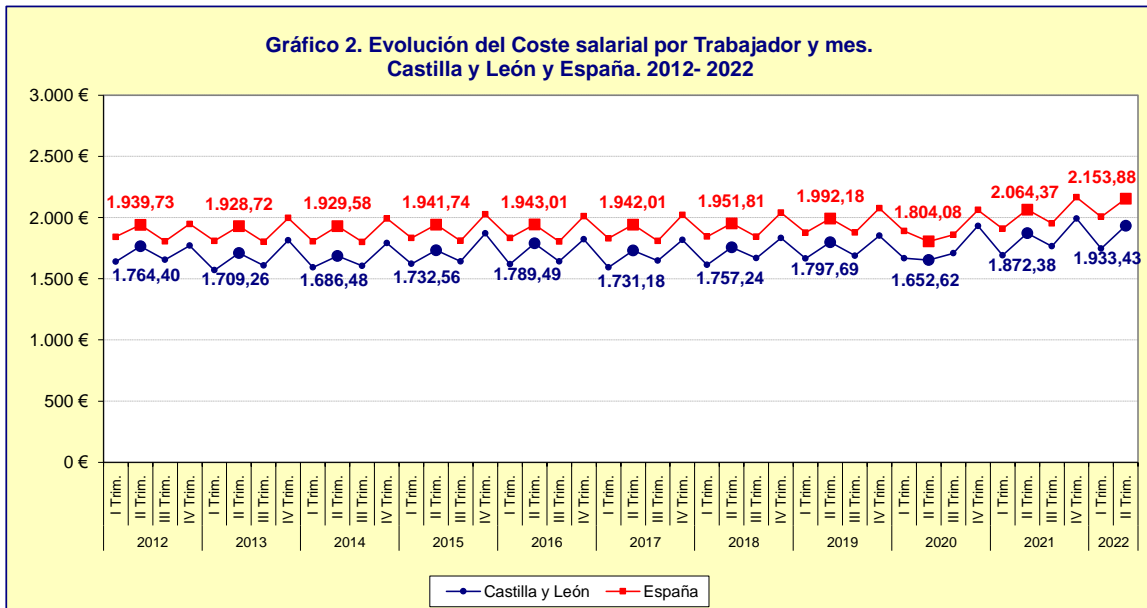
**Tabla 7. Motivos por los que no existen vacantes por Comunidad Autónoma (distribución porcentual). Segundo Trimestre 2022**

Comunidad Autónoma	Motivos por los que no existen vacantes			
	No se necesita ningún trabajador más	Elevado coste de contratación	Otros	Total
Andalucía	93,7%	3,5%	2,9%	100,0%
Aragón	94,3%	3,2%	2,6%	100,0%
Asturias	95,2%	2,4%	2,4%	100,0%
Baleares	95,2%	2,9%	1,9%	100,0%
Canarias	93,7%	4,1%	2,2%	100,0%
Cantabria	91,9%	4,2%	3,9%	100,0%
<b>Castilla y León</b>	<b>92,3%</b>	<b>3,0%</b>	<b>4,7%</b>	<b>100,0%</b>
Castilla-La Mancha	92,9%	3,1%	4,1%	100,0%
Cataluña	95,0%	2,9%	2,1%	100,0%
Comunidad Valenciana	93,7%	2,2%	4,1%	100,0%
Extremadura	91,5%	6,2%	2,2%	100,0%
Galicia	92,8%	4,2%	3,1%	100,0%
Madrid	96,0%	2,1%	1,9%	100,0%
Murcia	95,7%	2,7%	1,6%	100,0%
Navarra	93,2%	2,7%	4,0%	100,0%
País Vasco	92,9%	5,2%	1,9%	100,0%
La Rioja	91,8%	4,2%	4,0%	100,0%
<b>España</b>	<b>94,1%</b>	<b>3,2%</b>	<b>2,8%</b>	<b>100,0%</b>

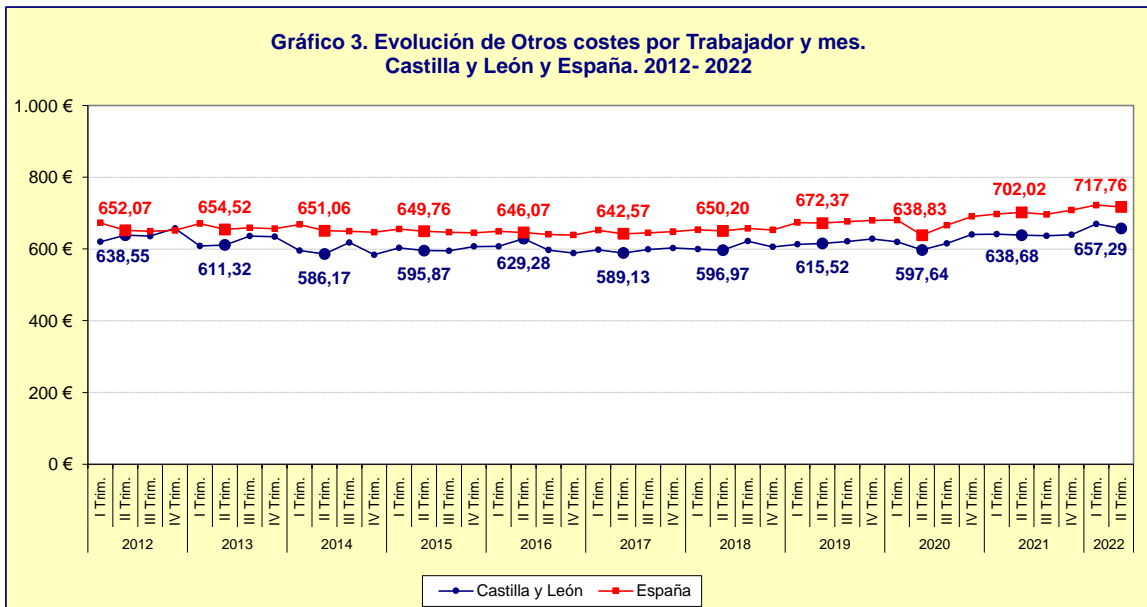
FUENTE: D. G. de Presupuestos, Fondos Europeos y Estadística de la Junta de Castilla y León con datos del INE, "Encuesta Trimestral de Coste Laboral".



FUENTE: D. G. de Presupuestos, Fondos Europeos y Estadística de la Junta de Castilla y León con datos del INE, "Encuesta Trimestral de Coste Laboral".

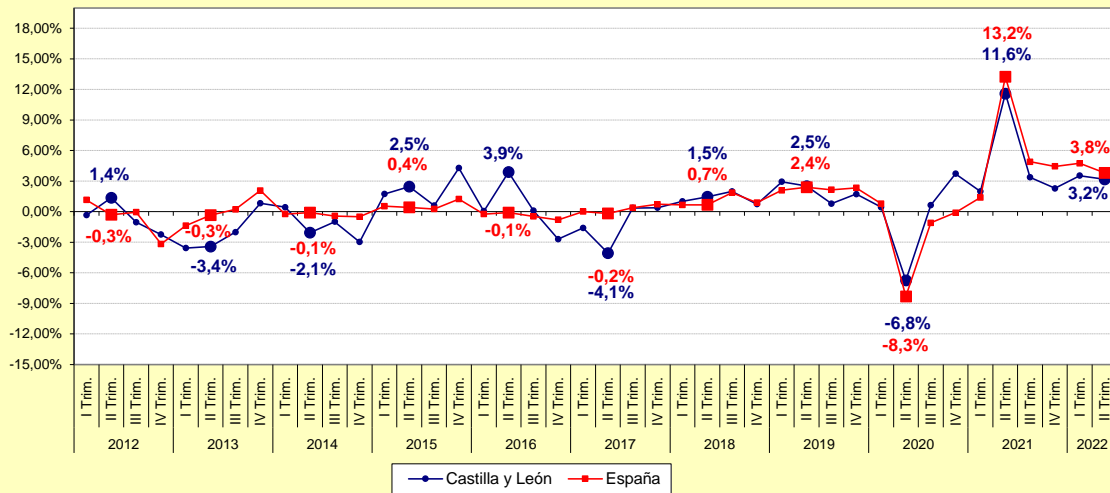


FUENTE: D. G. de Presupuestos, Fondos Europeos y Estadística de la Junta de Castilla y León con datos del INE, "Encuesta Trimestral de Coste Laboral".



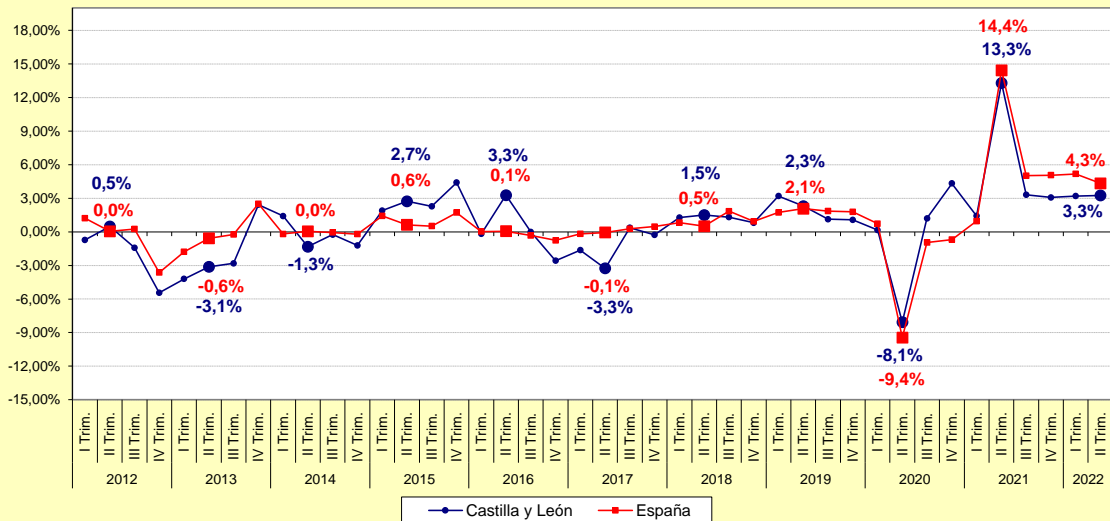
FUENTE: D. G. de Presupuestos, Fondos Europeos y Estadística de la Junta de Castilla y León con datos del INE, "Encuesta Trimestral de Coste Laboral".

**Gráfico 4. Evolución de la variación interanual del Coste laboral por Trabajador y mes. Castilla y León y España. 2012 - 2022**



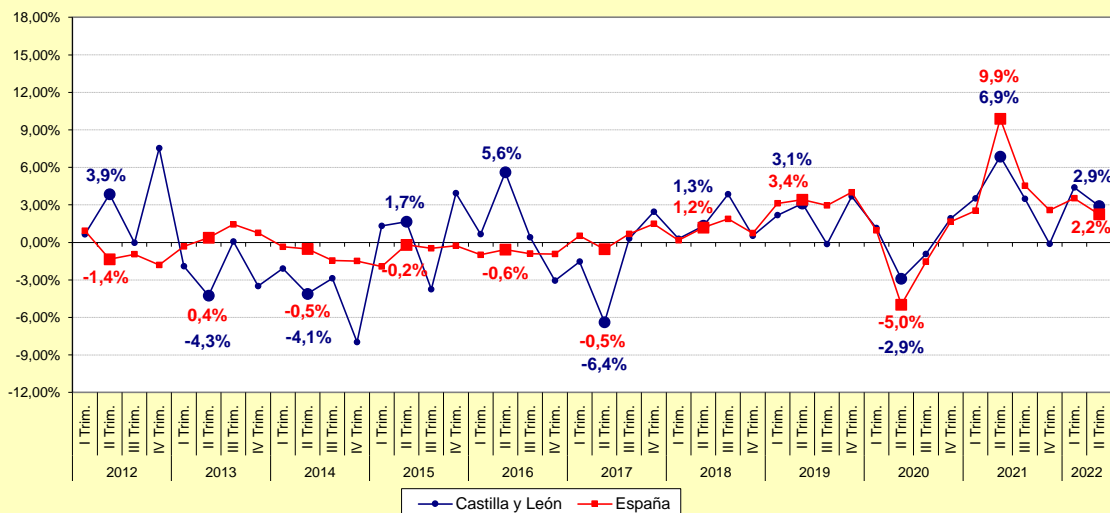
FUENTE: D. G. de Presupuestos, Fondos Europeos y Estadística de la Junta de Castilla y León con datos del INE, "Encuesta Trimestral de Coste Laboral".

**Gráfico 5. Evolución de la variación interanual del Coste salarial por Trabajador y mes. Castilla y León y España. 2012 - 2022**



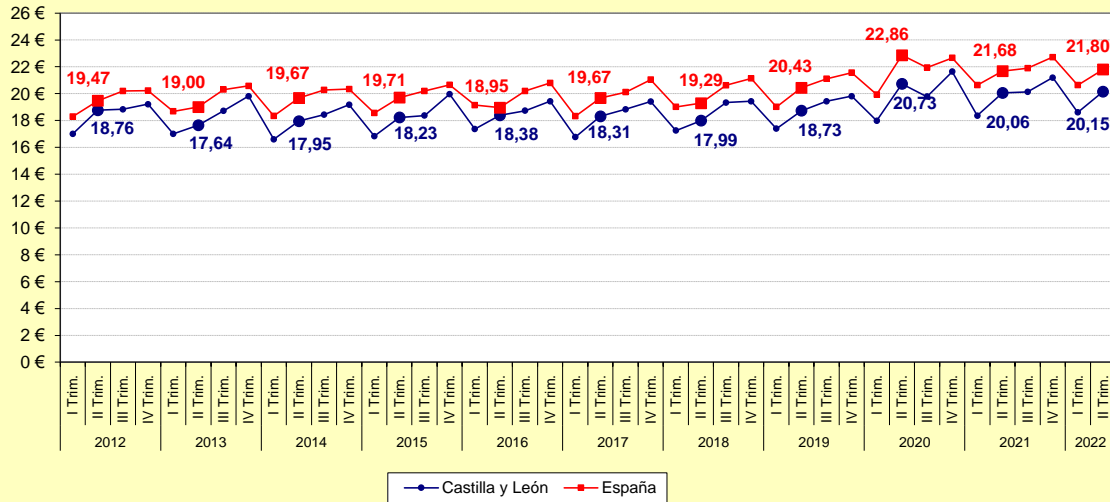
FUENTE: D. G. de Presupuestos, Fondos Europeos y Estadística de la Junta de Castilla y León con datos del INE, "Encuesta Trimestral de Coste Laboral".

**Gráfico 6. Evolución de la variación interanual de Otros costes por Trabajador y mes. Castilla y León y España. 2012 - 2022**



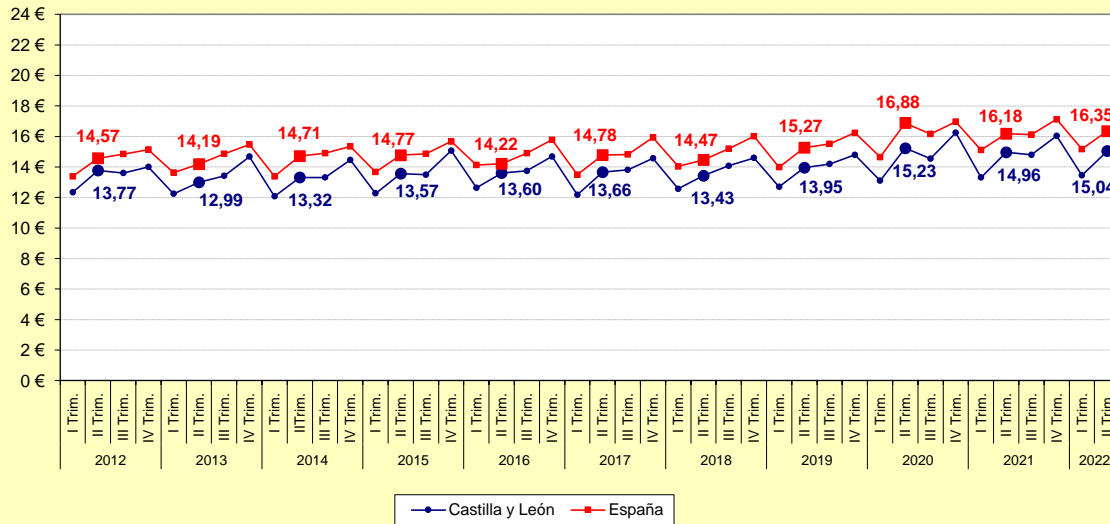
FUENTE: D. G. de Presupuestos, Fondos Europeos y Estadística de la Junta de Castilla y León con datos del INE, "Encuesta Trimestral de Coste Laboral".

**Gráfico 7. Evolución del Coste laboral por Hora efectiva.  
Castilla y León y España. 2012 - 2022**



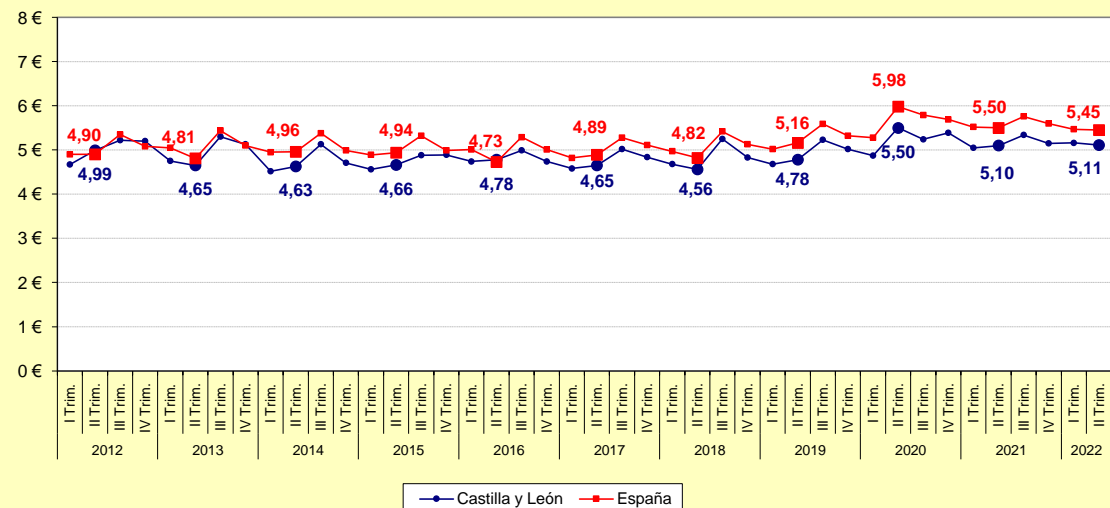
FUENTE: D. G. de Presupuestos, Fondos Europeos y Estadística de la Junta de Castilla y León con datos del INE, "Encuesta Trimestral de Coste Laboral".

**Gráfico 8. Evolución del Coste salarial por Hora efectiva.  
Castilla y León y España. 2012-2022**



FUENTE: D. G. de Presupuestos, Fondos Europeos y Estadística de la Junta de Castilla y León con datos del INE, "Encuesta Trimestral de Coste Laboral".

**Gráfico 9. Evolución de Otros costes por Hora efectiva.  
Castilla y León y España. 2012-2022**



FUENTE: D. G. de Presupuestos, Fondos Europeos y Estadística de la Junta de Castilla y León con datos del INE, "Encuesta Trimestral de Coste Laboral".