



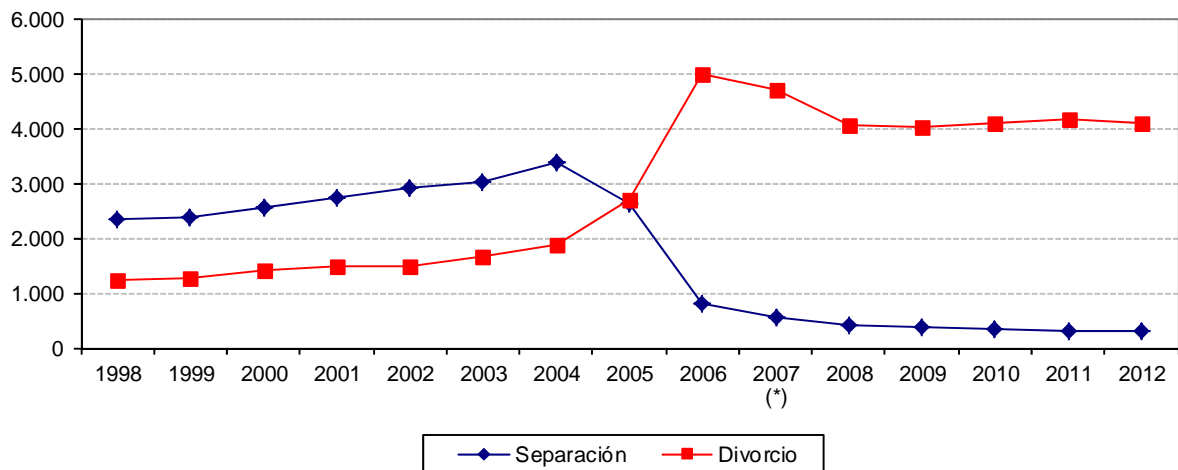
26 de septiembre de 2013

## SEPARACIONES, DIVORCIOS Y NULIDADES. AÑO 2012

### DISOLUCIONES MATRIMONIALES

El número de **disoluciones matrimoniales** (incluyendo nulidades, separaciones y divorcios) en el año 2012 en Castilla y León asciende a 4.408, un 1,96% menos que en el año 2011. En España el número de disoluciones matrimoniales es de 110.764, aumentando un 0,10% con respecto a 2011.

#### Separaciones y divorcios. Castilla y León. Años 1998-2012

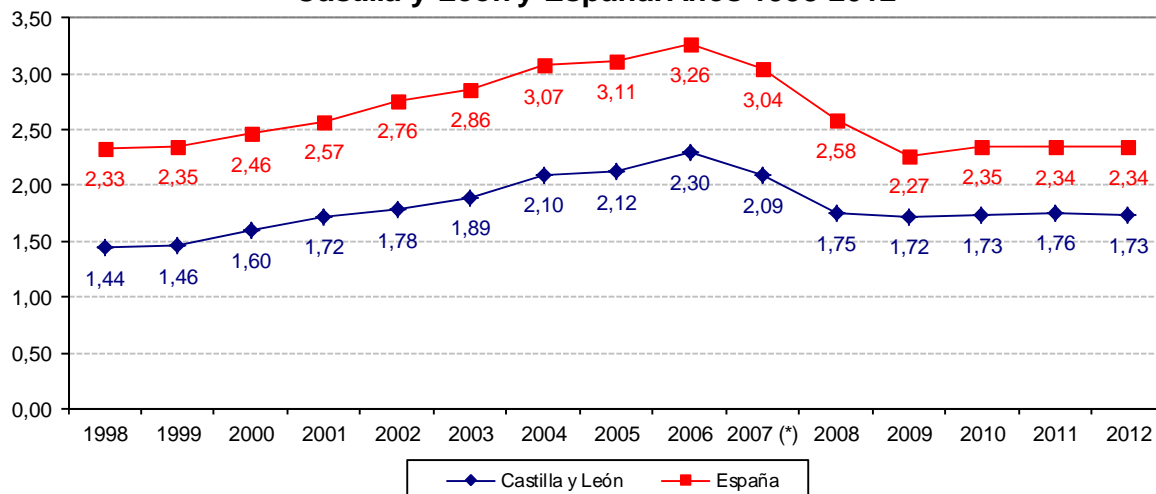


Nota: (\*) A partir de este año se recogen las disoluciones de cónyuges del mismo sexo.

En el año 2012, el número de **disoluciones matrimoniales por cada mil habitantes** en Castilla y León fue de 1,73, la tasa más baja por comunidad autónoma. En España el número de disoluciones matrimoniales por cada mil habitantes fue de 2,34.



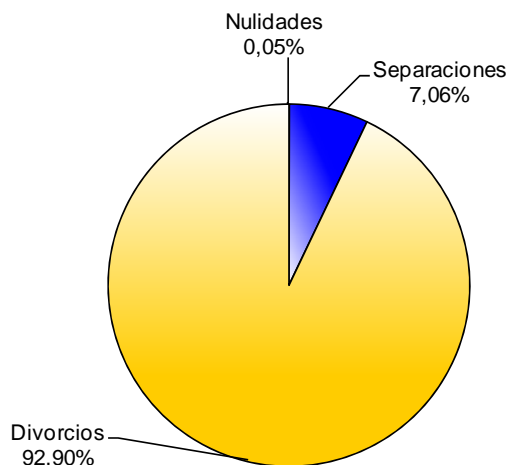
### Disoluciones matrimoniales. Tasa por 1.000 habitantes. Castilla y León y España. Años 1998-2012



Nota: (\*) A partir de este año se recogen las disoluciones de cónyuges del mismo sexo.

Por **tipo de disolución**, de las disoluciones matrimoniales producidas en Castilla y León en el año 2012, 2 son nulidades (0,05%), 311 son separaciones (7,06%) y 4.095 son divorcios (92,90%). En España, esta distribución es de 133 nulidades (0,12%), 6.369 separaciones (5,75%) y 104.262 divorcios (94,13%).

### Distribución porcentual de las disoluciones matrimoniales. Castilla y León. Año 2012



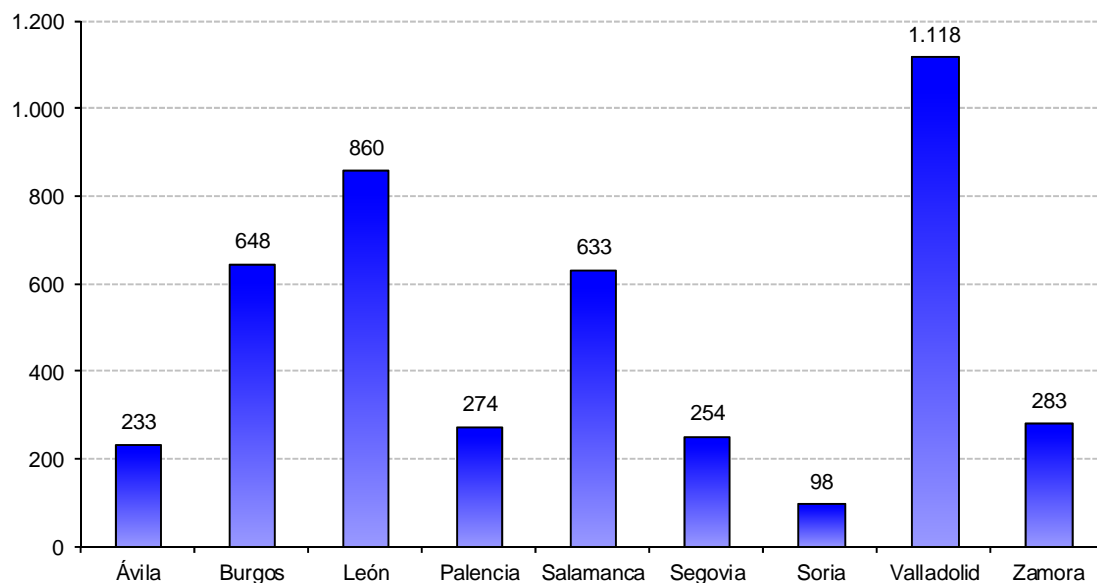


## DISOLUCIONES MATRIMONIALES ENTRE CÓNYUGES DE DIFERENTE SEXO

De las 4.408 disoluciones matrimoniales que se produjeron en 2012 en Castilla y León, 4.400 fueron entre cónyuges de diferente sexo, el 99,82% del total, un 2,00% inferior a las que se produjeron en 2011. En España el porcentaje de disoluciones matrimoniales entre cónyuges de diferente sexo fue del 99,63% (110.352 disoluciones matrimoniales entre cónyuges de diferente sexo), prácticamente constante respecto a 2011 (0,02%).

Por **provincia**, de las 4.400 disoluciones matrimoniales entre cónyuges de diferente sexo que se produjeron en Castilla y León, el 25,41% tuvieron lugar en la provincia de Valladolid y el 19,55% en León.

**Disoluciones matrimoniales entre cónyuges de diferente sexo  
por Provincia. Castilla y León. Año 2012**

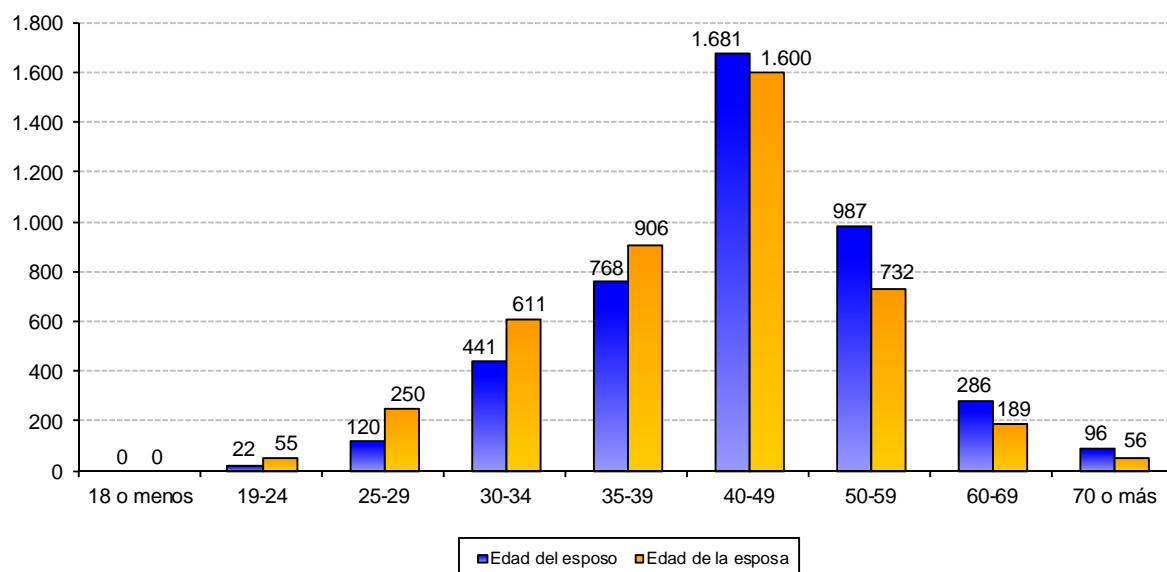




Por **clase de disolución**, el 66,95% de las disoluciones matrimoniales entre cónyuges de diferente sexo en Castilla y León en el año 2012 fueron de mutuo acuerdo o consensuadas. En Palencia este porcentaje asciende al 72,63%.

Por **edad de los cónyuges** en el momento de la disolución matrimonial, el mayor número de rupturas entre cónyuges de diferente sexo en Castilla y León tuvo lugar en la franja de edad entre 40 y 49 años, tanto en hombres como en mujeres.

**Disoluciones matrimoniales entre cónyuges de diferente sexo por Edad al contraer matrimonio. Castilla y León. Año 2012**



Por **nacionalidad de los cónyuges**, en más del 92% de las disoluciones matrimoniales entre cónyuges de diferente sexo acaecidas en Castilla y León el esposo tiene nacionalidad española, siendo el porcentaje en el caso de las nulidades del 100,00%. Para las mujeres, el porcentaje en las nulidades es de 60,90% frente a más del 89,62% en el total de disoluciones.

























































































































