



22 de enero de 2019

AFILIACIONES DE TRABAJADORES EXTRANJEROS AL SISTEMA DE LA SEGURIDAD SOCIAL.

CASTILLA Y LEÓN. DICIEMBRE 2018

NÚMERO MEDIO DE AFILIACIONES

El número **medio de afiliaciones de extranjeros a la Seguridad Social** en Castilla y León en el mes de diciembre de 2018 se sitúa en 53.812 afiliaciones lo que supone el 2,70% de las afiliaciones de extranjeros a nivel nacional (1.992.849).

La distribución provincial del número medio de afiliaciones de extranjeros en Castilla y León es la siguiente: un 5,57% en Ávila, un 21,29% en Burgos, un 12,60% en León, un 5,49% en Palencia, un 8,87% en Salamanca, un 14,35% en Segovia, un 6,80% en Soria, un 20,95% en Valladolid y un 4,08% en Zamora.

En términos mensuales, respecto al mes anterior, la afiliación media de extranjeros disminuye en la Comunidad en 475 afiliaciones (-0,87%) y en España aumenta en 11.769 afiliaciones (0,59%).

Por provincia, el número medio de afiliaciones disminuye en todas las provincias excepto en Valladolid donde aumenta (4,67%). Los descensos son: Ávila (-3,68%), Burgos (-0,42%), León (-2,00%), Palencia (-0,64%), Salamanca (-0,82%), Segovia (-4,96%), Soria (-4,91%) y Zamora (-1,20%).

En términos anuales, respecto al mismo mes del año anterior, la afiliación media de extranjeros aumenta tanto en la Comunidad (6,10%) como en España (8,43%).

Por provincia, el número medio de afiliaciones aumenta en todas las provincias: Ávila (7,57%), Burgos (5,77%), León (5,20%), Palencia (3,33%), Salamanca (5,64%), Segovia (5,19%), Soria (7,24%), Valladolid (8,94%) y Zamora (0,79%).

AFILIACIÓN MEDIA POR SEXO

Por sexo, de las 53.812 afiliaciones de extranjeros en Castilla y León, el 55,43% corresponde a hombres y el 44,57% a mujeres. En España, el 56,59% de las afiliaciones de extranjeros pertenece a hombres y el 43,41% a mujeres.

En términos mensuales, respecto al mes anterior, en Castilla y León disminuye el número medio de afiliaciones de hombres extranjeros (-1,20%) y el de mujeres extranjeras (-0,46%). En España, aumenta el número medio de afiliaciones de hombres extranjeros (1,09%) y se mantiene prácticamente constante el de mujeres extranjeras (-0,04%).



En términos anuales, respecto al mismo mes del año anterior, en Castilla y León se produce un aumento del número medio de afiliaciones de hombres extranjeros (5,81%) y en el de mujeres extranjeras (6,46%). En España, se produce un aumento del número medio de afiliaciones de hombres extranjeros (8,93%) y del número de afiliaciones de mujeres extranjeras (7,79%).

AFILIACIÓN MEDIA POR PROCEDENCIA

Por procedencia, de las 53.812 afiliaciones de extranjeros en Castilla y León, 28.774 proceden de la Unión Europea (53,47% del total) y 25.037 no proceden de la Unión Europea (46,53% del total).

En cuanto a la distribución de la afiliación media de extranjeros en Castilla y León a la Seguridad Social **por país de procedencia** cabe destacar los procedentes de *Rumanía* (22,81%), *Bulgaria* (16,37%), *Marruecos* (11,73%), *Portugal* (7,11%), *Colombia* (4,00%) y *China* (3,15%).

En términos mensuales, respecto al mes anterior, el número medio de afiliaciones de extranjeros procedentes de la Unión Europea disminuye en Castilla y León (-0,78%) y se mantiene prácticamente constante en España (-0,04%). El número medio de afiliaciones de extranjeros no procedentes de la Unión Europea disminuye en Castilla y León (-0,99%) y aumenta en España (1,04%).

En términos anuales, respecto al mismo mes del año anterior, la afiliación media de extranjeros procedentes de la Unión Europea aumenta tanto en la Comunidad (3,17%) como en España (6,51%). Del mismo modo, el número medio de afiliaciones de extranjeros no procedentes de la Unión Europea aumenta tanto en Castilla y León (9,67%) como en España (9,80%).

AFILIACIÓN MEDIA POR RÉGIMENES

La distribución del número medio de afiliaciones de extranjeros en Castilla y León por regímenes en el mes de diciembre de 2018 es la siguiente: el 87,12% de las afiliaciones pertenece al régimen *General* (incluye el Sistema Especial Agrario que representa el 8,75% del total y el Sistema Especial Hogar que representa el 9,70% del total), el 12,88% al régimen *Autónomo* y el 0,00% a *Minería del Carbón*.

La distribución del número medio de afiliaciones de extranjeros en España es la siguiente: el 83,43% corresponde al régimen *General* (incluye el Sistema Especial Agrario que representa el 11,52% del total y el Sistema Especial Hogar que representa el 8,76% del total), el 16,38% al régimen *Autónomo*, el 0,19% a *Trabajadores del Mar* y el 0,00% a *Minería del Carbón*.

Nota: Afiliaciones de Trabajadores al Sistema de la Seguridad Social, operación nº 15002 del Plan Estadístico de Castilla y León 2018-2021, es una estadística coyuntural cuyo objetivo consiste en conocer información sobre afiliaciones al Sistema de la Seguridad Social.

Anexo Tablas y Gráficos

AFILIACIONES DE TRABAJADORES EXTRANJEROS AL SISTEMA DE LA SEGURIDAD SOCIAL

Diciembre 2018

TABLAS

- Tabla 1. Número medio de afiliaciones de extranjeros a la Seguridad Social por Provincia. Castilla y León y España
- Tabla 2. Número medio de afiliaciones de extranjeros a la Seguridad Social por Sexo y Provincia. Castilla y León y España
- Tabla 3. Número medio de afiliaciones de extranjeros a la Seguridad Social por Procedencia, Sexo y Provincia. Castilla y León y España
- Tabla 4. Número medio de afiliaciones de extranjeros a la Seguridad Social por Regímenes y Provincia. Castilla y León y España
- Tabla 5. Número medio de afiliaciones de extranjeros a la Seguridad Social por Regímenes, Provincia y Procedencia. Castilla y León y España
- Tabla 6. Distribución porcentual provincial del número medio de afiliaciones de extranjero a la Seguridad Social por Procedencia, Provincia y Régimen. Castilla y León y España
- Tabla 7. Número medio de afiliaciones de extranjeros a la Seguridad Social por Procedencia y Régimen. Castilla y León
- Tabla 8. Número medio de afiliaciones de extranjeros a la Seguridad Social por Régimen (General o Autónomo), Sector de Actividad y Procedencia. Castilla y León

GRÁFICOS

- Gráfico 1. Evolución mensual de la variación relativa intermensual del Número medio de afiliaciones de extranjeros a la Seguridad Social. Castilla y León y España
- Gráfico 2. Evolución mensual de la variación relativa interanual del Número medio de afiliaciones de extranjeros a la Seguridad Social. Castilla y León y España
- Gráfico 3. Variación relativa intermensual del Número medio de afiliaciones de extranjeros a la Seguridad Social por Provincia, Castilla y León y España
- Gráfico 4. Variación relativa interanual del Número medio de afiliaciones de extranjeros a la Seguridad Social por Provincia, Castilla y León y España
- Gráfico 5. Distribución porcentual del Número medio de afiliaciones de extranjeros a la Seguridad Social por Provincia y Procedencia
- Gráfico 6. Distribución porcentual del Número medio de afiliaciones de extranjeros a la Seguridad Social por Sexo según Provincia y Procedencia
- Gráfico 7. Distribución porcentual provincial del Número medio de afiliaciones de extranjeros a la Seguridad Social por Regímenes. Castilla y León y España



**TABLA1. NÚMERO MEDIO DE AFILIACIONES DE EXTRANJEROS A LA SEGURIDAD SOCIAL POR PROVINCIA
CASTILLA Y LEÓN Y ESPAÑA. DICIEMBRE 2018**

	Número medio de afiliaciones			Variación			
	Dic-17	Nov-18	Dci-18	Intermensual		Interanual	
				Absoluta	Relativa	Absoluta	Relativa
Ávila	2.789	3.115	3.000	-115	-3,68%	211	7,57%
Burgos	10.830	11.503	11.455	-48	-0,42%	625	5,77%
León	6.445	6.918	6.780	-139	-2,00%	335	5,20%
Palencia	2.861	2.975	2.956	-19	-0,64%	95	3,33%
Salamanca	4.519	4.813	4.774	-39	-0,82%	255	5,64%
Segovia	7.339	8.122	7.720	-403	-4,96%	381	5,19%
Soria	3.413	3.849	3.660	-189	-4,91%	247	7,24%
Valladolid	10.347	10.769	11.272	503	4,67%	925	8,94%
Zamora	2.177	2.221	2.194	-27	-1,20%	17	0,79%
Castilla y León	50.720	54.286	53.812	-475	-0,87%	3.092	6,10%
España	1.837.901	1.981.080	1.992.849	11.769	0,59%	154.948	8,43%

FUENTE: D. G. de Presupuestos y Estadística de la Junta de Castilla y León con datos del Ministerio de Trabajo, Migraciones y Seguridad Social.



**TABLA 2. NÚMERO MEDIO DE AFILIACIONES DE EXTRANJEROS A LA SEGURIDAD SOCIAL
POR SEXO Y PROVINCIA. CASTILLA Y LEÓN Y ESPAÑA. DICIEMBRE 2018**

Sexo	Provincia	Número medio de afiliaciones	Variación			
			Intermensual		Interanual	
			Absoluta	Relativa	Absoluta	Relativa
Hombre	Ávila	1.601	-66	-3,96%	92	6,10%
	Burgos	6.588	-70	-1,05%	362	5,81%
	León	3.650	-111	-2,95%	179	5,16%
	Palencia	1.695	-12	-0,70%	15	0,89%
	Salamanca	2.563	-32	-1,23%	136	5,60%
	Segovia	4.076	-184	-4,32%	201	5,19%
	Soria	2.261	-140	-5,83%	147	6,95%
	Valladolid	6.175	287	4,87%	507	8,94%
	Zamora	1.216	-36	-2,88%	-4	-0,33%
	Castilla y León	29.826	-363	-1,20%	1.637	5,81%
	España	1.127.736	12.125	1,09%	92.444	8,93%
Mujer	Ávila	1.399	-49	-3,38%	119	9,30%
	Burgos	4.867	22	0,45%	263	5,71%
	León	3.130	-27	-0,86%	156	5,25%
	Palencia	1.262	-7	-0,55%	81	6,86%
	Salamanca	2.211	-7	-0,32%	118	5,64%
	Segovia	3.644	-218	-5,64%	179	5,17%
	Soria	1.399	-49	-3,38%	100	7,70%
	Valladolid	5.097	216	4,43%	418	8,93%
	Zamora	978	9	0,93%	21	2,19%
	Castilla y León	23.986	-111	-0,46%	1.455	6,46%
	España	865.113	-356	-0,04%	62.505	7,79%

FUENTE: D. G. de Presupuestos y Estadística de la Junta de Castilla y León con datos del Ministerio de Trabajo, Migraciones y Seguridad Social.

**TABLA 3. NÚMERO MEDIO DE AFILIACIONES DE EXTRANJEROS A LA SEGURIDAD SOCIAL
 POR PROCEDENCIA, SEXO Y PROVINCIA. CASTILLA Y LEÓN Y ESPAÑA. DICIEMBRE 2018**

Procedencia	Sexo	Provincia	Número medio de afiliaciones	Variación			
				Intermensual		Interanual	
				Absoluta	Relativa	Absoluta	Relativa
Países de la Unión Europea	Hombre	Ávila	753	-48	-5,99%	2	0,27%
		Burgos	3.930	-19	-0,48%	154	4,08%
		León	1.592	-51	-3,10%	12	0,76%
		Palencia	691	-13	-1,85%	-10	-1,43%
		Salamanca	1.137	-26	-2,24%	40	3,65%
		Segovia	2.425	-126	-4,94%	60	2,54%
		Soria	1.184	-59	-4,75%	29	2,51%
		Valladolid	3.465	247	7,68%	163	4,94%
		Zamora	739	-22	-2,89%	-29	-3,78%
		Castilla y León	15.917	-114	-0,71%	422	2,72%
	España	438.908	1.663	0,38%	28.023	6,82%	
	Mujer	Ávila	731	-48	-6,16%	34	4,88%
		Burgos	3.031	27	0,90%	90	3,06%
		León	1.126	-19	-1,66%	11	0,99%
		Palencia	473	-2	-0,42%	10	2,16%
		Salamanca	865	-6	-0,69%	58	7,19%
		Segovia	2.541	-214	-7,77%	61	2,46%
		Soria	700	-42	-5,66%	48	7,36%
		Valladolid	2.817	187	7,11%	151	5,66%
		Zamora	573	4	0,70%	-2	-0,35%
		Castilla y León	12.857	-112	-0,86%	461	3,72%
	España	376.286	-1.986	-0,53%	21.825	6,16%	
	Total	Ávila	1.484	-95	-6,02%	36	2,49%
		Burgos	6.961	9	0,13%	244	3,63%
		León	2.718	-70	-2,51%	23	0,85%
		Palencia	1.164	-15	-1,27%	0	0,00%
		Salamanca	2.002	-31	-1,52%	98	5,15%
Segovia		4.966	-340	-6,41%	121	2,50%	
Soria		1.884	-101	-5,09%	77	4,26%	
Valladolid		6.282	434	7,42%	313	5,24%	
Zamora		1.312	-17	-1,28%	-31	-2,31%	
Castilla y León		28.774	-226	-0,78%	884	3,17%	
España	815.194	-323	-0,04%	49.848	6,51%		
Países no pertenecientes a la Unión Europea	Hombre	Ávila	848	-18	-2,08%	90	11,87%
		Burgos	2.657	-53	-1,96%	207	8,45%
		León	2.058	-60	-2,83%	167	8,83%
		Palencia	1.004	1	0,10%	25	2,55%
		Salamanca	1.426	-6	-0,42%	96	7,22%
		Segovia	1.651	-59	-3,45%	141	9,34%
		Soria	1.077	-81	-6,99%	118	12,30%
		Valladolid	2.710	40	1,50%	344	14,54%
		Zamora	478	-13	-2,65%	26	5,75%
		Castilla y León	13.909	-249	-1,76%	1.215	9,57%
	España	688.827	10.461	1,54%	64.421	10,32%	
	Mujer	Ávila	668	-1	-0,15%	85	14,58%
		Burgos	1.836	-5	-0,27%	173	10,40%
		León	2.004	-9	-0,45%	144	7,74%
		Palencia	788	-6	-0,76%	69	9,60%
		Salamanca	1.346	-2	-0,15%	60	4,67%
		Segovia	1.103	-4	-0,36%	119	12,09%
		Soria	698	-8	-1,13%	51	7,88%
		Valladolid	2.280	29	1,29%	268	13,32%
		Zamora	405	5	1,25%	23	6,02%
		Castilla y León	11.129	0	0,00%	993	9,80%
	España	488.828	1.630	0,33%	40.680	9,08%	
	Total	Ávila	1.516	-20	-1,30%	175	13,05%
		Burgos	4.493	-58	-1,27%	381	9,27%
		León	4.062	-69	-1,67%	311	8,29%
		Palencia	1.792	-4	-0,22%	95	5,60%
		Salamanca	2.772	-8	-0,29%	156	5,96%
Segovia		2.753	-64	-2,27%	259	10,38%	
Soria		1.776	-88	-4,72%	170	10,59%	
Valladolid		4.990	68	1,38%	612	13,98%	
Zamora		883	-9	-1,01%	49	5,88%	
Castilla y León		25.037	-250	-0,99%	2.207	9,67%	
España	1.177.655	12.091	1,04%	105.101	9,80%		

FUENTE: D. G. de Presupuestos y Estadística de la Junta de Castilla y León con datos del Ministerio de Trabajo, Migraciones y Seguridad Social.

TABLA 4. NÚMERO MEDIO DE AFILIACIONES DE EXTRANJEROS A LA SEGURIDAD SOCIAL POR RÉGIMEN Y PROVINCIA. CASTILLA Y LEÓN Y ESPAÑA. DICIEMBRE 2018

Régimen	Provincia	Número medio de afiliaciones	Variación				
			Intermensual		Interanual		
			Absoluta	Relativa	Absoluta	Relativa	
Régimen General	Total	Ávila	2.539	-123	-4,62%	157	6,59%
		Burgos	10.075	-35	-0,35%	563	5,92%
		León	5.573	-125	-2,19%	281	5,31%
		Palencia	2.567	-24	-0,93%	89	3,59%
		Salamanca	3.978	-24	-0,60%	287	7,78%
		Segovia	7.022	-404	-5,44%	304	4,53%
		Soria	3.346	-180	-5,10%	227	7,28%
		Valladolid	9.967	524	5,55%	858	9,42%
		Zamora	1.813	-17	-0,93%	45	2,55%
		Castilla y León	46.880	-408	-0,86%	2.812	6,38%
	España	1.662.671	11.926	0,72%	128.846	8,40%	
	General	Ávila	2.006	-5	-0,25%	177	9,68%
		Burgos	8.482	-30	-0,35%	634	8,08%
		León	4.322	-106	-2,39%	350	8,81%
		Palencia	2.037	-20	-0,97%	96	4,95%
		Salamanca	3.238	12	0,37%	297	10,10%
		Segovia	5.164	-84	-1,60%	277	5,67%
		Soria	2.873	-36	-1,24%	196	7,32%
		Valladolid	7.557	290	3,99%	961	14,57%
		Zamora	1.272	-14	-1,09%	87	7,34%
		Castilla y León	36.950	4	0,01%	3.073	9,07%
	España	1.258.404	-4.315	-0,34%	123.496	10,88%	
	S. E. Agrario	Ávila	198	-113	-36,33%	-14	-6,60%
		Burgos	467	5	1,08%	-6	-1,27%
		León	469	-9	-1,88%	-11	-2,29%
		Palencia	283	-5	-1,74%	4	1,43%
		Salamanca	176	-25	-12,44%	-4	-2,22%
		Segovia	1.282	-314	-19,67%	53	4,31%
		Soria	218	-142	-39,44%	48	28,24%
		Valladolid	1.237	234	23,33%	-68	-5,21%
		Zamora	381	2	0,53%	-42	-9,93%
		Castilla y León	4.711	-368	-7,25%	-40	-0,84%
	España	229.674	16.857	7,92%	11.548	5,29%	
S. E. Hogar	Ávila	335	-5	-1,47%	-6	-1,76%	
	Burgos	1.126	-9	-0,79%	-65	-5,46%	
	León	783	-9	-1,14%	-56	-6,67%	
	Palencia	247	1	0,41%	-11	-4,26%	
	Salamanca	564	-10	-1,74%	-5	-0,88%	
	Segovia	576	-6	-1,03%	-27	-4,48%	
	Soria	256	-1	-0,39%	-15	-5,54%	
	Valladolid	1.173	0	0,00%	-34	-2,82%	
	Zamora	160	-5	-3,03%	0	0,00%	
	Castilla y León	5.219	-44	-0,84%	-221	-4,06%	
España	174.592	-617	-0,35%	-6.199	-3,43%		
R. E. Autónomos	Ávila	461	9	1,99%	54	13,27%	
	Burgos	1.380	-13	-0,93%	63	4,78%	
	León	1.206	-12	-0,99%	65	5,70%	
	Palencia	389	4	1,04%	7	1,83%	
	Salamanca	796	-16	-1,97%	-33	-3,98%	
	Segovia	698	2	0,29%	77	12,40%	
	Soria	314	-9	-2,79%	19	6,44%	
	Valladolid	1.306	-21	-1,58%	68	5,49%	
	Zamora	382	-9	-2,30%	-27	-6,60%	
	Castilla y León	6.931	-65	-0,93%	292	4,40%	
España	326.376	520	0,16%	26.073	8,68%		
R. E. Minería del Carbón	Ávila	0	0	-	0	-	
	Burgos	0	0	-	0	-	
	León	1	-1	-50,00%	-12	-92,31%	
	Palencia	0	0	-	-1	-	
	Salamanca	0	0	-	0	-	
	Segovia	0	0	-	0	-	
	Soria	0	0	-	0	-	
	Valladolid	0	0	-	0	-	
	Zamora	0	0	-	0	-	
	Castilla y León	1	-1	-50,00%	-13	-92,86%	
España	68	-1	-1,45%	-67	-49,63%		

FUENTE: D. G. de Presupuestos y Estadística de la Junta de Castilla y León con datos del Ministerio de Trabajo, Migraciones y Seguridad Social.

TABLA 5. NÚMERO MEDIO DE AFILIACIONES DE EXTRANJEROS A LA SEGURIDAD SOCIAL POR RÉGIMEN, PROVINCIA Y PROCEDENCIA. CASTILLA Y LEÓN Y ESPAÑA. DICIEMBRE 2018

Régimen	Provincia	Procedencia		Variación relativa				
		Países de la Unión Europea	Países no pertenecientes a la Unión Europea	Intermensual		Interanual		
				Países de la Unión Europea	Países no pertenecientes a la Unión Europea	Países de la Unión Europea	Países no pertenecientes a la Unión Europea	
Régimen General	Total	Ávila	1.298	1.241	-6,95%	-2,05%	1,41%	12,61%
		Burgos	6.131	3.944	-1,42%	4,00%	9,04%	
		León	2.210	3.363	-2,69%	-1,87%	1,01%	8,34%
		Palencia	1.023	1.544	-1,73%	-0,39%	-0,20%	6,26%
		Salamanca	1.673	2.305	-1,01%	-0,30%	6,76%	8,52%
		Segovia	4.563	2.459	-6,84%	-2,77%	1,78%	10,02%
		Soria	1.751	1.595	-5,20%	-5,00%	4,79%	10,15%
		Valladolid	5.715	4.252	8,38%	1,99%	5,79%	14,70%
		Zamora	1.124	688	-0,79%	-1,29%	0,36%	6,17%
		Castilla y León	25.488	21.392	-0,66%	-1,10%	3,48%	10,06%
	España	658.059	1.004.612	0,02%	1,19%	6,11%	9,96%	
	General	Ávila	1.020	986	-0,68%	0,10%	3,98%	16,27%
		Burgos	5.223	3.259	0,31%	-1,39%	6,18%	11,27%
		León	1.861	2.460	-3,37%	-1,68%	3,05%	13,57%
		Palencia	881	1.156	-2,00%	-0,17%	0,46%	8,65%
		Salamanca	1.453	1.785	-1,09%	1,59%	7,95%	11,84%
		Segovia	3.200	1.964	-1,90%	-1,11%	1,30%	13,66%
		Soria	1.538	1.335	-0,97%	-1,55%	4,20%	11,06%
		Valladolid	4.209	3.348	5,07%	2,67%	10,59%	20,00%
		Zamora	778	494	-1,27%	-0,80%	4,15%	13,04%
		Castilla y León	20.164	16.786	0,12%	-0,12%	5,47%	13,73%
	España	538.754	719.650	-0,76%	-0,03%	7,71%	13,38%	
	S. E. Agrario	Ávila	126	72	-41,12%	-25,77%	-1,56%	-14,29%
		Burgos	281	186	1,81%	0,00%	-3,44%	2,20%
		León	180	288	2,86%	-4,95%	-7,22%	0,70%
		Palencia	84	199	-1,18%	-1,97%	0,00%	2,05%
		Salamanca	100	76	-1,96%	-23,23%	-6,54%	4,11%
		Segovia	1.078	204	-20,38%	-15,70%	4,36%	4,08%
		Soria	124	94	-40,67%	-37,75%	30,53%	23,68%
		Valladolid	986	251	31,64%	-1,18%	-5,47%	-4,56%
		Zamora	265	116	1,53%	-2,52%	-10,17%	-10,08%
		Castilla y León	3.225	1.486	-5,84%	-10,16%	-1,32%	0,20%
	España	72.748	156.926	6,26%	8,71%	1,94%	6,92%	
S. E. Hogar	Ávila	151	183	-2,58%	-1,08%	-11,70%	7,65%	
	Burgos	626	499	0,16%	-2,16%	-8,61%	-1,19%	
	León	168	615	-1,18%	-1,13%	-10,64%	-5,67%	
	Palencia	57	190	1,79%	0,00%	-10,94%	-2,56%	
	Salamanca	120	444	1,69%	-2,63%	5,26%	-2,63%	
	Segovia	284	292	0,71%	-2,67%	-2,74%	-6,11%	
	Soria	90	166	5,88%	-3,49%	-10,89%	-2,35%	
	Valladolid	520	653	0,39%	-0,15%	-5,97%	-0,15%	
	Zamora	82	78	-2,38%	-2,50%	3,80%	-4,88%	
	Castilla y León	2.099	3.120	0,29%	-1,58%	-6,50%	-2,35%	
España	46.557	128.036	-0,14%	-0,43%	-4,31%	-3,11%		
R. E. Autónomos	Ávila	186	275	1,09%	2,61%	10,71%	15,06%	
	Burgos	830	549	-1,66%	0,00%	0,97%	10,69%	
	León	507	699	-1,55%	-0,71%	2,42%	8,20%	
	Palencia	141	248	2,17%	0,81%	1,44%	2,06%	
	Salamanca	329	467	-4,36%	-0,21%	-2,37%	-5,08%	
	Segovia	404	294	-0,98%	2,08%	11,60%	13,51%	
	Soria	133	181	-2,92%	-2,16%	-2,21%	13,84%	
	Valladolid	567	739	-1,39%	-1,73%	0,00%	10,13%	
	Zamora	187	194	-4,59%	-0,51%	-16,14%	4,30%	
	Castilla y León	3.286	3.645	-1,65%	-0,30%	1,17%	7,49%	
España	156.013	170.364	-0,25%	0,54%	8,33%	9,01%		
R. E. Minería del Carbón	Ávila	0	0	-	-	-	-	
	Burgos	0	0	-	-	-	-	
	León	1	0	-50,00%	#¡DIV/0!	-91,67%	-	
	Palencia	0	0	-	-	-	-100,00%	
	Salamanca	0	0	-	-	-	-	
	Segovia	0	0	-	-	-	-	
	Soria	0	0	-	-	-	-	
	Valladolid	0	0	-	-	-	-	
	Zamora	0	0	-	-	-	-	
	Castilla y León	1	0	-50,00%	#¡DIV/0!	-91,67%	-100,00%	
España	65	3	-1,52%	0,00%	-49,61%	-50,00%		

FUENTE: D. G. de Presupuestos y Estadística de la Junta de Castilla y León con datos del Ministerio de Trabajo, Migraciones y Seguridad Social.

**TABLA 6. DISTRIBUCIÓN PORCENTUAL PROVINCIAL DEL NÚMERO MEDIO DE AFILIACIONES DE
EXTRANJEROS A LA SEGURIDAD SOCIAL POR PROCEDENCIA, PROVINCIA Y RÉGIMEN (%).
CASTILLA Y LEÓN Y ESPAÑA. DICIEMBRE 2018**

Procedencia y Provincia	Régimen						
	General				R. E. Autónomos	R. E. Minería del Carbón	Total
	Total	General	S. E. Agrario	S. E. Hogar			
Países de la Unión Europea							
Ávila	87,47	68,73	8,49	10,18	12,53	0,00	100,00
Burgos	88,08	75,03	4,04	8,99	11,92	0,00	100,00
León	81,31	68,47	6,62	6,18	18,65	0,04	100,00
Palencia	87,89	75,69	7,22	4,90	12,11	0,00	100,00
Salamanca	83,57	72,58	5,00	5,99	16,43	0,00	100,00
Segovia	91,88	64,44	21,71	5,72	8,14	0,00	100,00
Soria	92,94	81,63	6,58	4,78	7,06	0,00	100,00
Valladolid	90,97	67,00	15,70	8,28	9,03	0,00	100,00
Zamora	85,67	59,30	20,20	6,25	14,25	0,00	100,00
Castilla y León	88,58	70,08	11,21	7,29	11,42	0,00	100,00
España	80,72	66,09	8,92	5,71	19,14	0,01	100,00
Países no pertenecientes a la Unión Europea							
Ávila	81,86	65,04	4,75	12,07	18,14	0,00	100,00
Burgos	87,78	72,54	4,14	11,11	12,22	0,00	100,00
León	82,79	60,56	7,09	15,14	17,21	0,00	100,00
Palencia	86,16	64,51	11,10	10,60	13,84	0,00	100,00
Salamanca	83,15	64,39	2,74	16,02	16,85	0,00	100,00
Segovia	89,32	71,34	7,41	10,61	10,68	0,00	100,00
Soria	89,81	75,17	5,29	9,35	10,19	0,00	100,00
Valladolid	85,21	67,09	5,03	13,09	14,81	0,00	100,00
Zamora	77,92	55,95	13,14	8,83	21,97	0,00	100,00
Castilla y León	85,44	67,04	5,94	12,46	14,56	0,00	100,00
España	85,31	61,11	13,33	10,87	14,47	0,00	100,00
Total de extranjeros							
Ávila	84,63	66,87	6,60	11,17	15,37	0,00	100,00
Burgos	87,95	74,05	4,08	9,83	12,05	0,00	100,00
León	82,20	63,75	6,92	11,55	17,79	0,01	100,00
Palencia	86,84	68,91	9,57	8,36	13,16	0,00	100,00
Salamanca	83,33	67,83	3,69	11,81	16,67	0,00	100,00
Segovia	90,96	66,89	16,61	7,46	9,04	0,00	100,00
Soria	91,42	78,50	5,96	6,99	8,58	0,00	100,00
Valladolid	88,42	67,04	10,97	10,41	11,59	0,00	100,00
Zamora	82,63	57,98	17,37	7,29	17,41	0,00	100,00
Castilla y León	87,11	68,66	8,75	9,70	12,88	0,00	100,00
España	83,43	63,15	11,52	8,76	16,38	0,00	100,00

FUENTE: D. G. de Presupuestos y Estadística de la Junta de Castilla y León con datos del Ministerio de Trabajo, Migraciones y Seguridad Social.

**TABLA 7. NÚMERO MEDIO DE AFILIACIONES DE EXTRANJEROS A LA SEGURIDAD SOCIAL POR PROCEDENCIA Y RÉGIMEN.
CASTILLA Y LEÓN. DICIEMBRE 2018**

Procedencia	Régimen						Total		
	General				R. E. Autónomos	R. E. Minería del Carbón	Número medio de afiliados	Variación Relativa	
	Total	General	S. E. Agrario	S. E. Hogar				Intermensual	Interanual
Países de la Unión Europea									
Alemania	175	171	1	3	89	0	264	-1,12%	4,76%
Austria	15	15	0	0	7	0	22	0,00%	10,00%
Bélgica	50	50	0	0	29	0	79	-1,25%	-4,82%
Bulgaria	8.117	6.255	1.013	849	693	0	8.810	0,33%	2,84%
Chipre	3	3	0	0	1	0	4	-20,00%	-20,00%
Croacia	19	18	0	1	0	0	19	-5,00%	-24,00%
Dinamarca	16	16	0	0	8	0	24	0,00%	0,00%
Eslovaquia	39	35	1	3	10	0	49	4,26%	6,52%
Eslovenia	5	5	0	0	1	0	6	-25,00%	-25,00%
Estonia	6	6	0	0	1	0	7	-30,00%	40,00%
Finlandia	4	4	0	0	1	0	5	0,00%	-16,67%
Francia	526	515	4	7	143	0	669	0,00%	5,52%
Grecia	33	33	0	0	2	0	35	2,94%	20,69%
Hungría	36	36	0	0	2	0	38	-2,56%	-2,56%
Irlanda	75	75	0	0	27	0	102	-0,97%	4,08%
Italia	720	692	6	21	210	0	930	0,22%	12,45%
Letonia	26	23	1	2	3	0	29	-3,33%	7,41%
Lituania	77	69	4	4	6	0	83	-3,49%	25,76%
Luxemburgo	1	1	0	0	0	0	1	0,00%	-
Malta	3	2	0	1	0	0	3	50,00%	-40,00%
Países Bajos	71	63	0	8	40	0	111	0,91%	0,00%
Polonia	725	623	20	82	124	0	849	-0,70%	5,07%
Portugal	3.233	2.950	155	128	591	1	3.824	-1,52%	3,27%
Reino Unido	325	324	0	1	146	0	471	1,51%	5,84%
República Checa	27	24	1	2	7	0	34	-5,56%	0,00%
Rumanía	11.141	8.135	2.019	987	1.132	0	12.274	-1,48%	2,32%
Suecia	20	19	0	1	12	0	32	0,00%	14,29%
Total U.E.	25.488	20.164	3.225	2.099	3.286	1	28.774	-0,78%	3,17%
Países no pertenecientes a la U.E.									
Marruecos	5.918	4.229	1.067	622	394	0	6.312	-1,73%	6,33%
Colombia	1.962	1.680	32	250	188	0	2.151	-1,06%	10,88%
China	531	527	0	5	1.163	0	1.694	0,71%	1,01%
Dominicana (Rep.)	1.423	1.087	26	311	190	0	1.613	-2,89%	10,71%
Ecuador	1.282	1.079	33	170	104	0	1.385	-0,22%	4,37%
Brasil	1.010	843	10	158	189	0	1.199	0,76%	15,29%
Perú	904	807	8	89	123	0	1.027	2,50%	15,91%
Venezuela	897	688	16	192	88	0	984	0,41%	56,44%
Bolivia	636	432	24	180	57	0	693	-1,00%	-0,29%
Honduras	656	353	17	285	19	0	675	0,15%	15,19%
Resto países no U.E.	6.175	5.063	253	859	1.129	0	7.304	-1,47%	9,70%
Total no pertenecientes U.E.	21.392	16.786	1.486	3.120	3.645	0	25.037	-0,99%	9,67%
Total extranjeros	46.880	36.950	4.711	5.219	6.931	1	53.812	-0,87%	6,10%

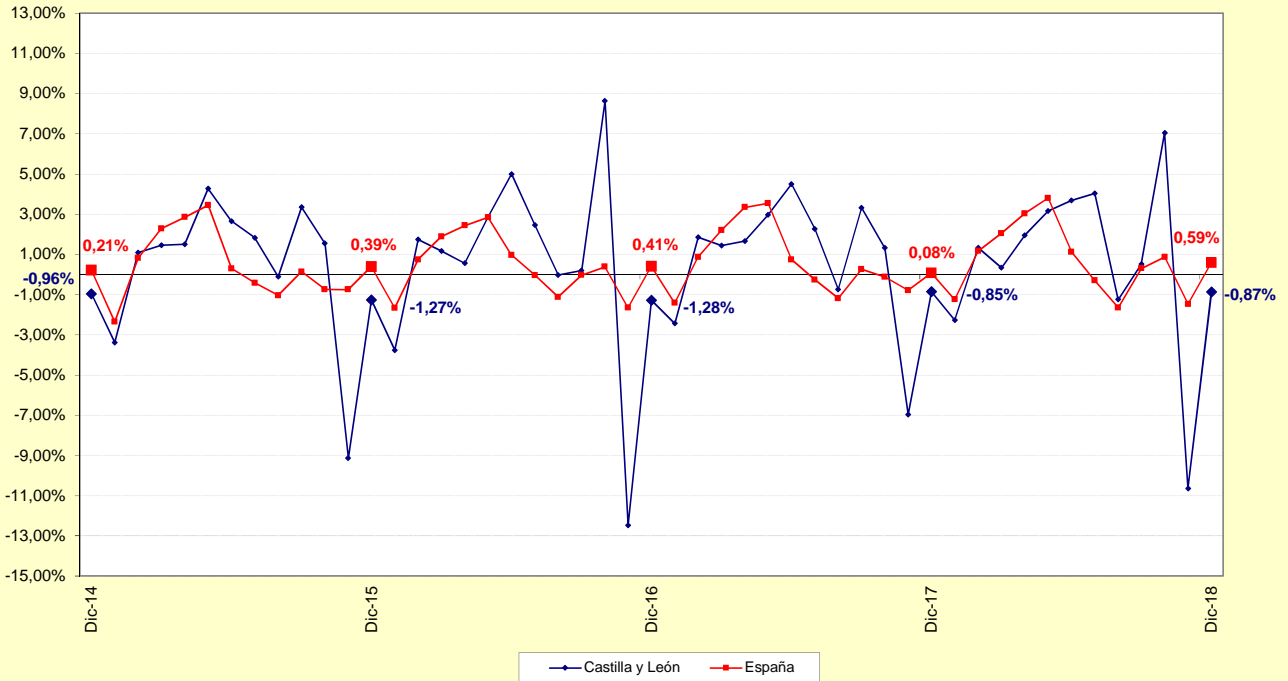
FUENTE: D. G. de Presupuestos y Estadística de la Junta de Castilla y León con datos del Ministerio de Trabajo, Migraciones y Seguridad Social.

**TABLA 8. NÚMERO MEDIO DE AFILIACIONES DE EXTRANJEROS A LA SEGURIDAD SOCIAL
DICIEMBRE 2018**

Sector de actividad	Régimen General			% Reg. Gral.	Autónomo			% Reg. Auton.
	Unión Europea	No Unión Europea	Total		Unión Europea	No Unión Europea	Total	
Agricultura, ganadería, caza, selvicultura y pesca	1.625	930	2.555	5,45%	229	86	315	4,54%
Industrias extractivas	59	23	82	0,18%	2	2	4	0,06%
Industria manufacturera	3.138	2.421	5.559	11,86%	161	128	288	4,16%
Suministro de energía eléctrica, gas, vapor y aire acondicionado	10	4	14	0,03%	2	0	2	0,03%
Suministro de agua, actividades de saneamiento, gestión de residuos y descontaminación	73	84	157	0,33%	2	1	3	0,04%
Construcción	1.903	1.659	3.563	7,60%	928	287	1.215	17,53%
Comercio; reparación de vehículos de motor y bicicletas	2.235	1.907	4.142	8,84%	496	1.454	1.951	28,14%
Transporte y almacenamiento	2.892	554	3.446	7,35%	222	93	315	4,55%
Hostelería	3.289	3.940	7.229	15,42%	583	735	1.318	19,01%
Información y comunicaciones	78	65	143	0,31%	36	47	82	1,19%
Actividades financieras y de seguros	28	21	49	0,10%	21	21	42	0,61%
Actividades inmobiliarias	42	18	59	0,13%	6	6	12	0,17%
Actividades profesionales científicas y técnicas	246	326	571	1,22%	119	72	191	2,76%
Actividades administrativas y servicios auxiliares	1.713	1.567	3.280	7,00%	103	69	172	2,48%
Administración pública y defensa; Seguridad Social obligatoria	377	585	962	2,05%	1	1	2	0,03%
Educación	809	428	1.237	2,64%	169	77	246	3,54%
Actividades sanitarias y servicios centrales	1.134	1.542	2.675	5,71%	53	54	107	1,54%
Actividades artísticas, recreativas y de entretenimiento	216	304	520	1,11%	28	28	56	0,81%
Otros servicios	267	386	653	1,39%	118	483	600	8,66%
Actividades de los hogares como empleadores de personal doméstico y productores de bienes y servicios para uso propio	30	22	52	0,11%	7	1	8	0,12%
Actividades de organizaciones y organismo extraterritoriales	1	0	1	0,00%	0	2	2	0,03%
S. E. Agrario	3.225	1.486	4.711	10,05%	-	-	-	-
S. E. Hogar	2.099	3.120	5.219	11,13%	-	-	-	-
Total	25.488	21.392	46.880	100,00%	3.286	3.645	6.931	100,00%

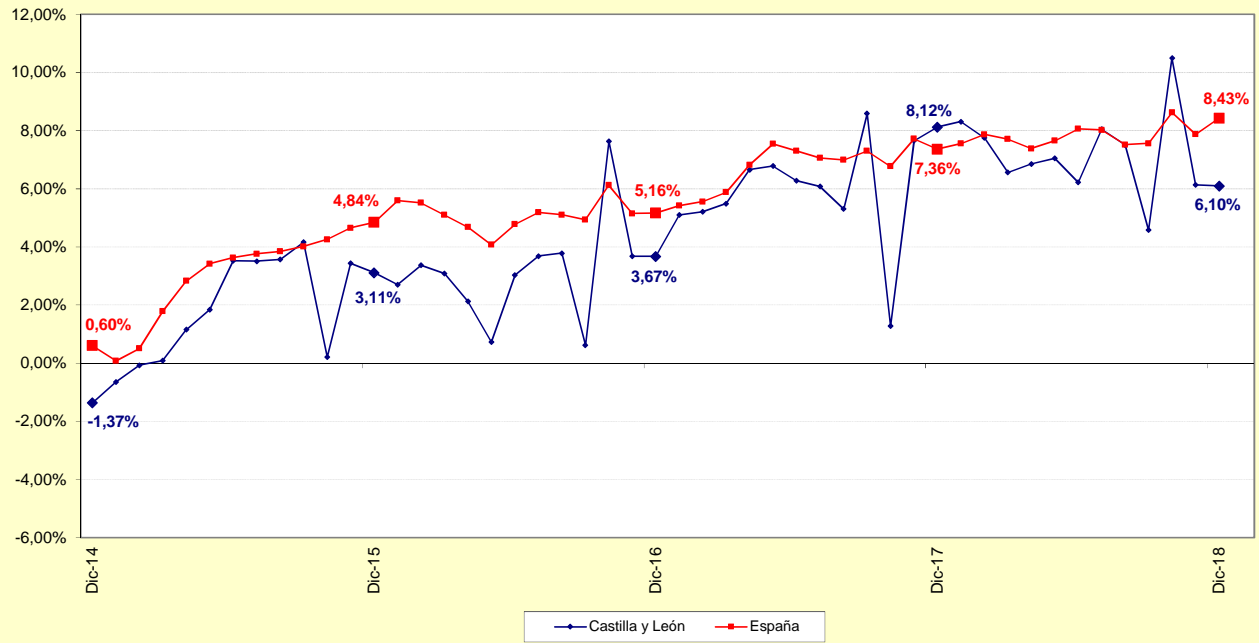
FUENTE: D. G. de Presupuestos y Estadística de la Junta de Castilla y León con datos del Ministerio de Trabajo, Migraciones y Seguridad Social.

Gráfico 1. Evolución mensual de la variación relativa intermensual del Número medio de afiliaciones de Extranjeros a la Seguridad Social. Castilla y León y España. Diciembre 2014 - Diciembre 2018



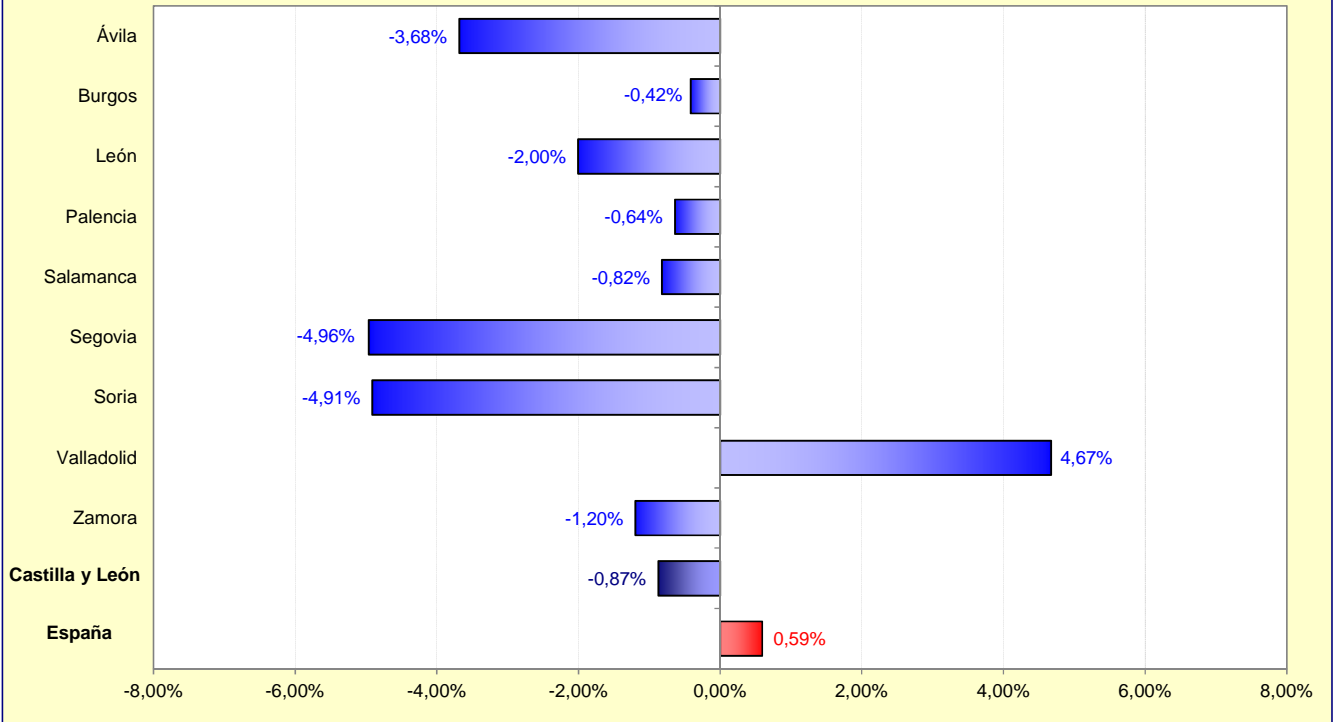
FUENTE: D. G. de Presupuestos y Estadística de la Junta de Castilla y León con datos del Ministerio de Trabajo, Migraciones y Seguridad Social.

Gráfico 2. Evolución mensual de la variación relativa interanual del Número medio de afiliaciones de Extranjeros a la Seguridad Social. Castilla y León y España. Diciembre 2014 - Diciembre 2018



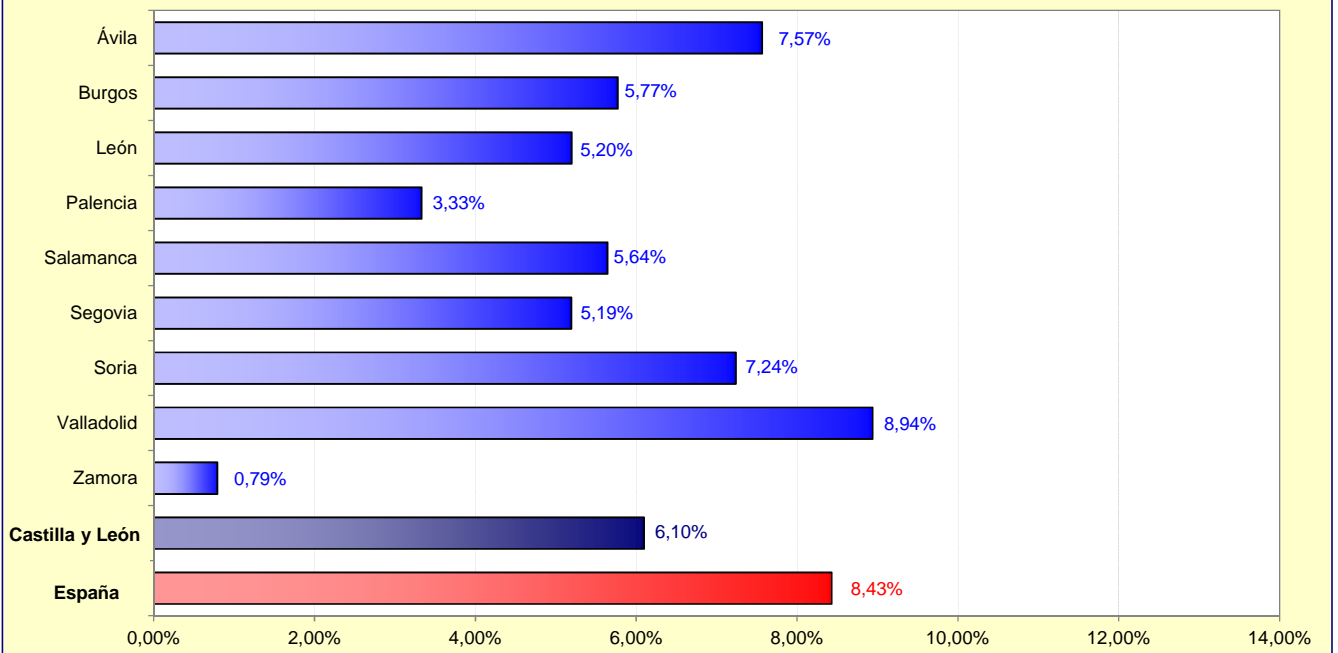
FUENTE: D. G. de Presupuestos y Estadística de la Junta de Castilla y León con datos del Ministerio de Trabajo, Migraciones y Seguridad Social.

Gráfico 3. Variación relativa intermensual del Número medio de afiliaciones de extranjeros a la Seguridad Social por Provincia, Castilla y León y España. Diciembre 2018



FUENTE: D. G. de Presupuestos y Estadística de la Junta de Castilla y León con datos del Ministerio de Trabajo, Migraciones y Seguridad Social.

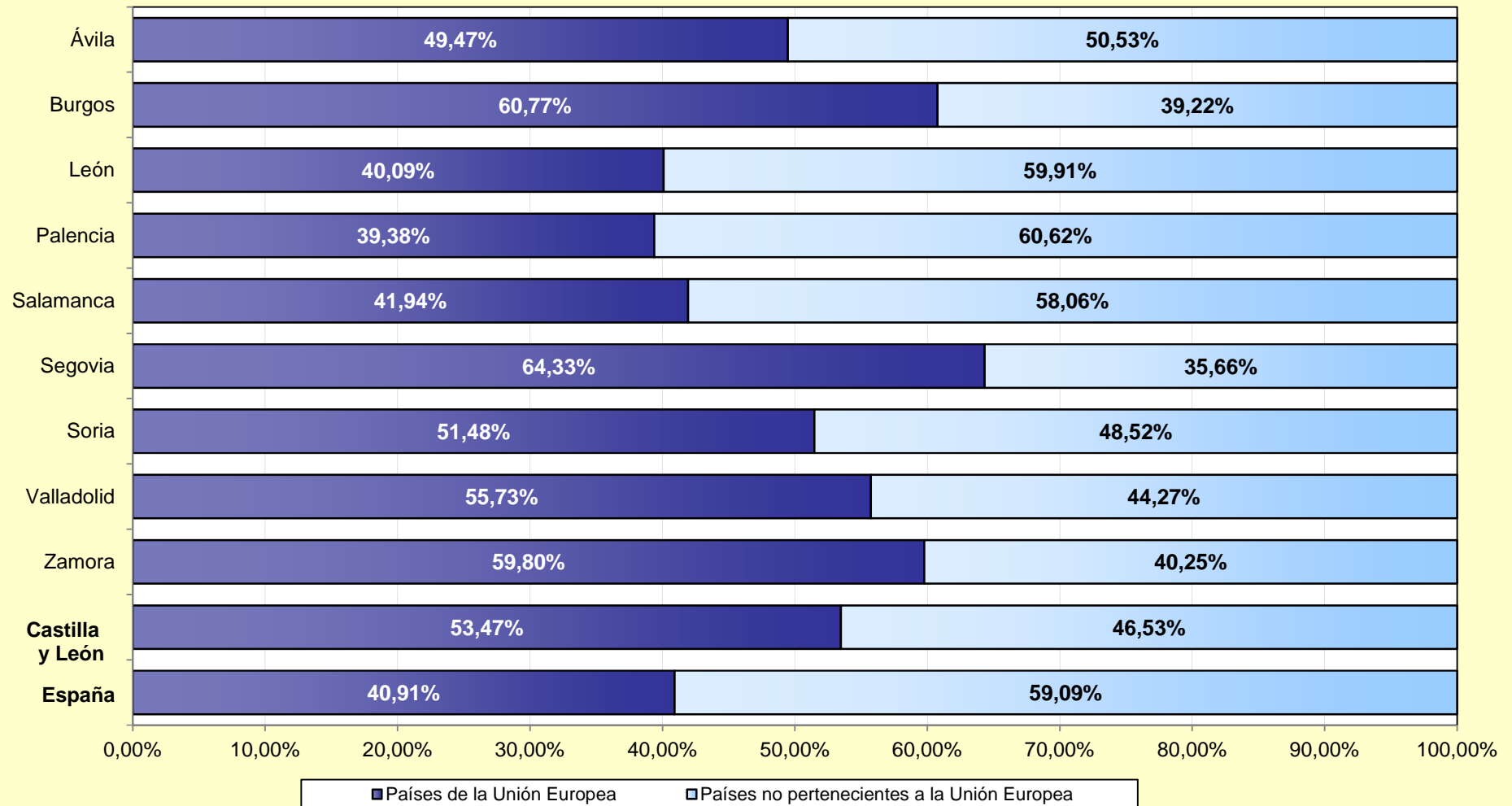
Gráfico 4. Variación relativa interanual del Número medio de afiliaciones de extranjeros a la Seguridad Social por Provincia, Castilla y León y España. Diciembre 2018



FUENTE: D. G. de Presupuestos y Estadística de la Junta de Castilla y León con datos del Ministerio de Trabajo, Migraciones y Seguridad Social.

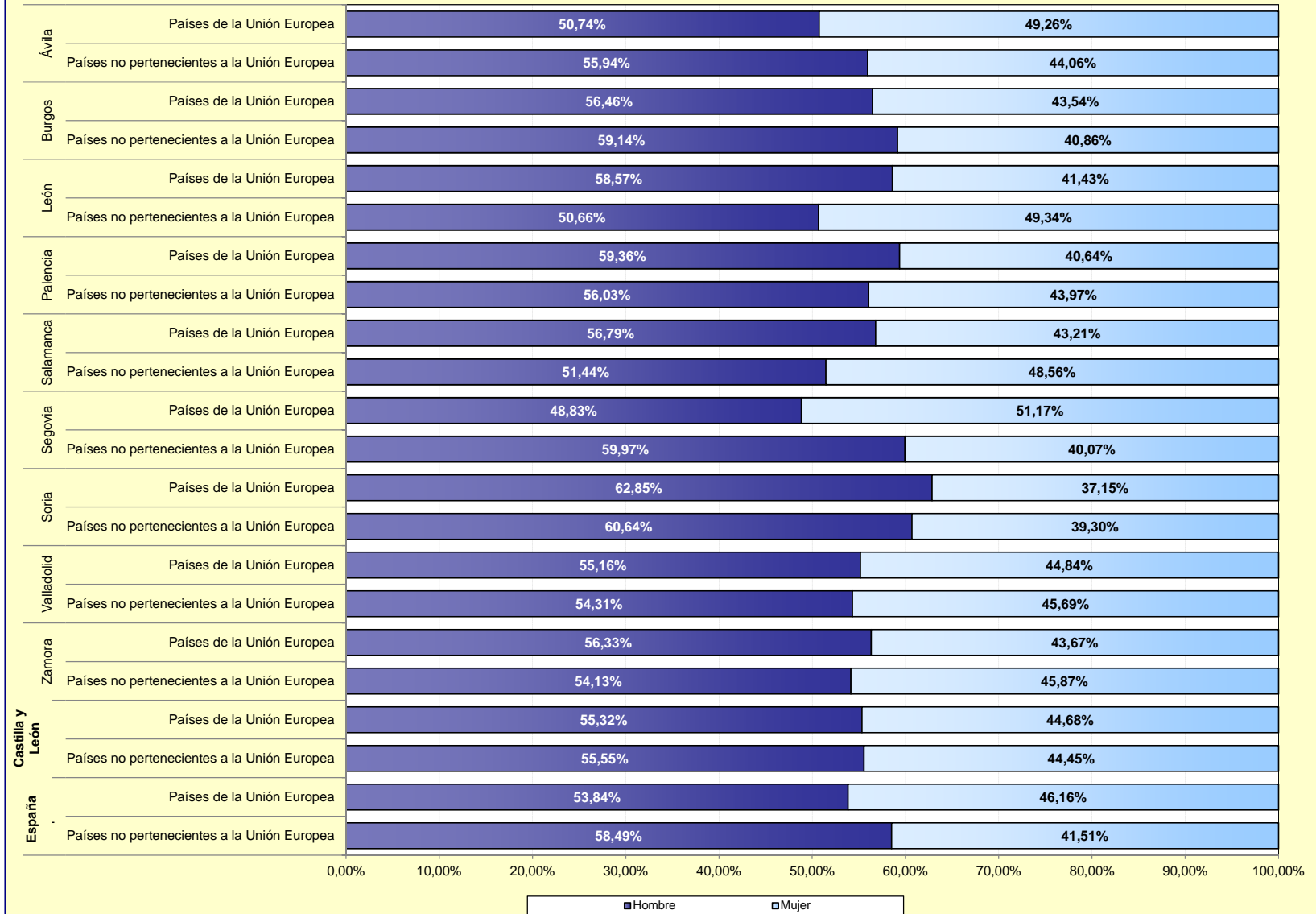


Gráfico 5. Distribución porcentual del Número medio de afiliaciones de extranjeros a la Seguridad Social por Provincia y Procedencia. Diciembre 2018



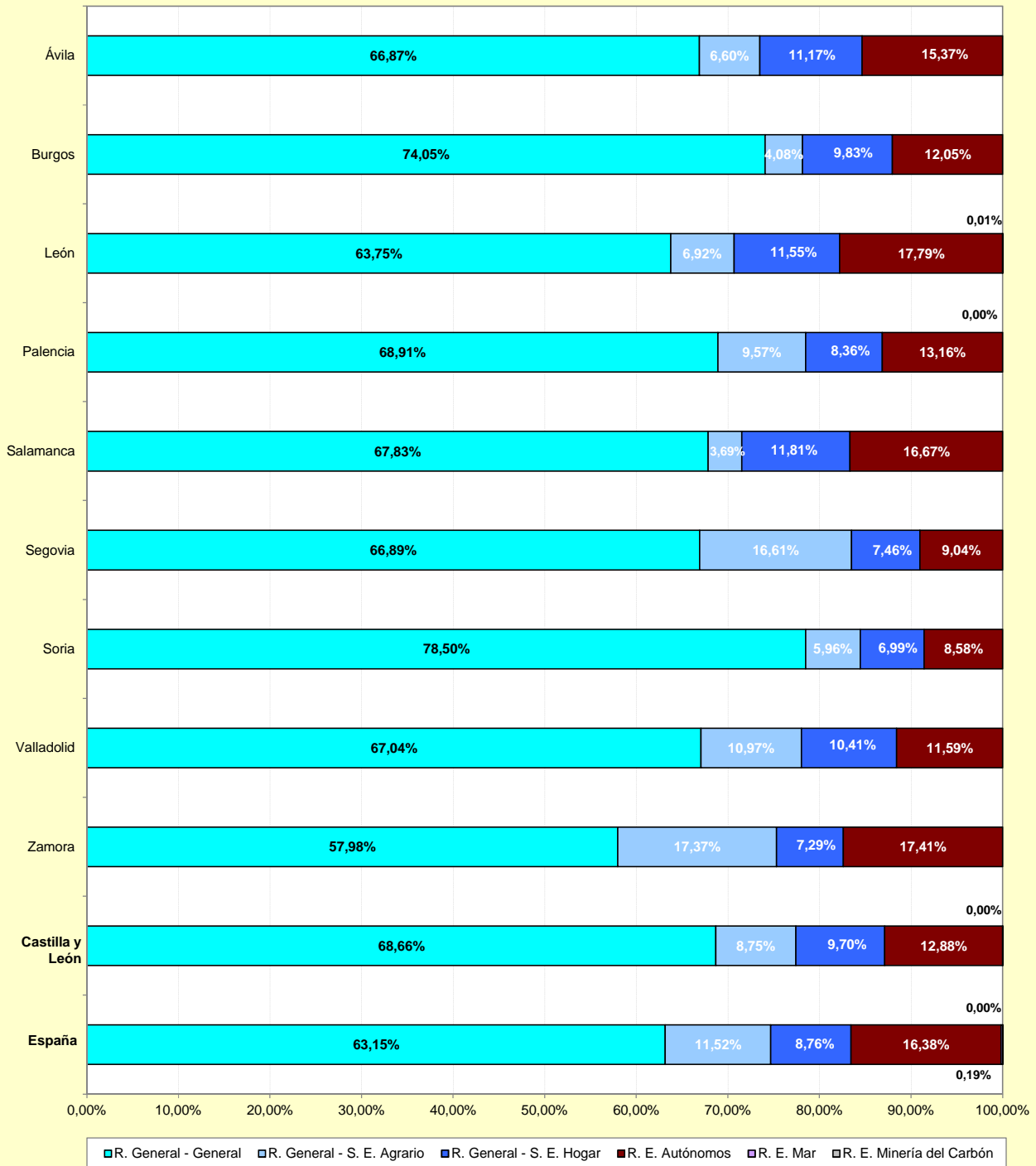
FUENTE: D. G. de Presupuestos y Estadística de la Junta de Castilla y León con datos del Ministerio de Trabajo, Migraciones y Seguridad Social.

Gráfico 6. Distribución porcentual del Número medio de afiliaciones de extranjeros a la Seguridad Social por Sexo según Provincia y Procedencia. Diciembre 2018



FUENTE: D. G. de Presupuestos y Estadística de la Junta de Castilla y León con datos del Ministerio de Trabajo, Migraciones y Seguridad Social.

Gráfico 7. Distribución porcentual provincial del Número medio de afiliaciones de extranjeros a la Seguridad Social por Regímenes. Castilla y León y España. Diciembre 2018



FUENTE: D. G. de Presupuestos y Estadística de la Junta de Castilla y León con datos del Ministerio de Trabajo, Migraciones y Seguridad Social.