



EPA. Activos, Ocupados y Parados por sexo y sector de actividad. Miles de personas							
	Activos		Ocupados		Parados		
	2004 (Media anual)	Var. anual (%)	2004 (Media anual)	Var. anual (%)	2004 (Media anual)	Var. anual (%)	
Castilla y León	1.074,2	1,94	959,475	2,38	114,73	-1,65	
Hombres	653,675	1,35	611,05	1,35	42,625	1,43	
Mujeres	420,5	2,85	348,350	4,23	72,125	-3,38	
Sectores							
Agricultura	81,975	-8,71	79,125	-7,78	2,85	-28,75	
Industria	197,925	3,80	186,025	3,82	11,9	3,48	
Construcción	130,45	3,27	121,7	3,80	8,75	-3,58	
Servicios	624,05	3,34	572,55	3,17	51,5	5,21	
Sin empleo anterior	39,825	-7,65	-	-	39,825	-7,65	

FUENTE: D.G. de Estadística de la Junta de Castilla y León con datos del INE, "Encuesta de Población Activa-Metodología 2005".

TASAS	2004	Var. anual abs. (puntos)
Tasa de actividad		
Castilla y León	50,51	0,78
Hombres	62,44	0,59
Mujeres	38,95	0,96
Tasa de empleo		
Castilla y León	45,12	0,89
Hombres	58,37	0,55
Mujeres	32,27	1,21
Tasa de paro		
Castilla y León	10,69	-0,38
Hombres	6,52	0,00
Mujeres	17,17	-1,08

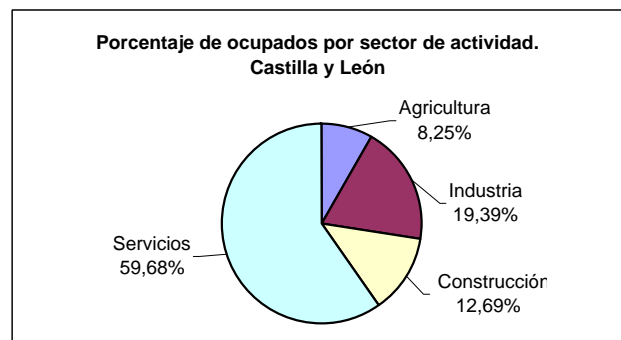
FUENTE: D. G. de Estadística de la Junta de Castilla y León con datos del INE, "Encuesta de Población Activa-Metodología 2005".

Activos por provincias y sexo 2004 (Media anual). Miles de Personas				
Provincia	Varones	Var. anual (%)	Mujeres	Var. anual (%)
Ávila	44,9	3,70	23,45	11,40
Burgos	99,15	-1,15	64,45	3,78
León	110,15	1,01	72,15	-0,24
Palencia	45,55	0,66	25,3	-4,80
Salamanca	92,4	4,67	66,2	8,70
Segovia	47,075	6,93	27,15	6,47
Soria	25,35	0,00	15,25	-5,13
Valladolid	144,125	0,12	100,4	-0,47
Zamora	44,975	-1,15	26,2	11,37

FUENTE: D. G. de Estadística de la Junta de Castilla y León con datos del INE, "Encuesta de Población Activa-Metodología 2005".

Número de parados por sexo y sectores de actividad. Castilla y León		
	dic-04	Var. anual (%)
Castilla y León	96.189	-5,95
Hombres	37.348	-9,16
Mujeres	58.841	-3,80
Sectores		
Agricultura	3.526	-5,60
Industria	13.037	-8,97
Construcción	11.965	-12,15
Servicios	54.149	-2,88
S/ empleo ant	13.512	-8,97

FUENTE: D. G. de Estadística de la Junta de Castilla y León con datos del INEM.



FUENTE: D. G. de Estadística de la Junta de Castilla y León con datos del INE, "Encuesta de Población Activa-Metodología 2005".

Número de parados por grupo de edad y sexo. Castilla y León			
Grupo de Edad	Sexo	dic-04	Var. anual (%)
Menores de 25 años	Total	12.945	-12,66
	Hombres	6.181	-12,06
	Mujeres	6.764	-13,19
Mayores de 25 años	Total	83.244	-4,82
	Hombres	31.167	-8,56
	Mujeres	52.077	-2,42

FUENTE: D. G. de Estadística de la Junta de Castilla y León con datos del INEM.

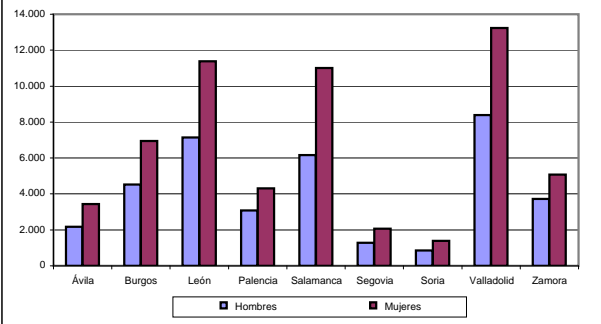
Tasas de paro registrado por sexo y sector de actividad. Castilla y León		
	dic-04	Var. anual abs. (puntos)
Total	8,83	-0,81
Hombres	5,64	-0,68
Mujeres	13,78	-1,15
Sectores		
Agricultura	4,34	0,21
Industria	6,50	-0,88
Construcción	9,17	-1,69
Servicios	8,51	-0,67
S/ empleo ant	33,12	-0,39

FUENTE: D. G. de Estadística de la Junta de Castilla y León con datos del INEM.





Paro registrado por provincia y sexo. Castilla y León.
Diciembre 2004



FUENTE: D. G. de Estadística de la Junta de Castilla y León con datos del INEM.

Tasas de paro registrado por provincias

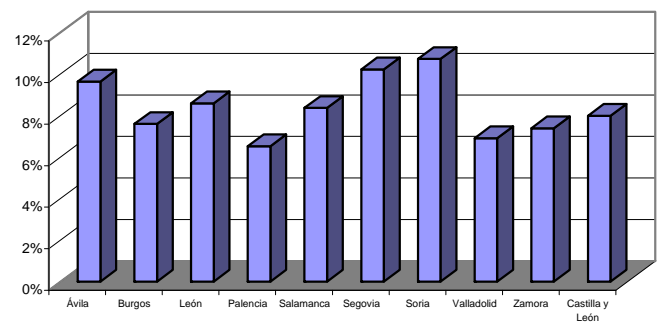
Provincia	dic-04	Var. anual abs. (puntos)
Ávila	7,87	-2,00
Burgos	6,96	-0,40
León	10,00	-0,06
Palencia	10,33	-0,61
Salamanca	10,68	-1,80
Segovia	4,43	-0,71
Soria	5,39	0,02
Valladolid	8,78	-0,92
Zamora	12,24	-1,01

FUENTE: D. G. de Estadística de la Junta de Castilla y León con datos del INEM.

Contratos registrados	Total		Indefinidos	
	dic-04	Var. anual (%)	dic-04	Var. anual (%)
Ávila	3.022	-33,77	291	-30,38
Burgos	7.103	-2,98	539	-16,04
León	7.799	7,06	669	4,86
Palencia	3.207	17,99	209	10,58
Salamanca	5.782	-16,91	483	-24,18
Segovia	2.497	-6,58	255	-7,61
Soria	1.717	16,72	184	21,85
Valladolid	12.226	-0,33	844	-16,77
Zamora	2.629	1,74	194	-8,92
Castilla y León	45.982	-3,89	3.668	-12,21

FUENTE: D. G. de Estadística de la Junta de Castilla y León con datos del INEM.

Porcentaje de contratos indefinidos sobre total.
Diciembre 2004



FUENTE: D. G. de Estadística de la Junta de Castilla y León con datos del INEM.

Afiliaiones a la Seguridad Social (último día del mes)		
Provincia	dic-04	Var. anual (%)
Ávila	53.341	5,12
Burgos	141.257	2,99
León	160.134	3,10
Palencia	60.688	2,80
Salamanca	112.822	3,69
Segovia	56.696	3,82
Soria	35.650	1,74
Valladolid	198.832	4,70
Zamora	58.233	2,87
Castilla y León	877.653	3,59

FUENTE: D. G. de Estadística de la Junta de Castilla y León con datos de la Secretaría de Estado de la Seguridad Social.

Empresas inscritas en la Seguridad Social		
Provincia	dic-04	Var. anual (%)
Ávila	5.056	4,25
Burgos	11.125	3,03
León	14.087	3,34
Palencia	4.871	1,61
Salamanca	10.357	3,11
Segovia	5.436	5,15
Soria	3.028	2,12
Valladolid	15.320	3,87
Zamora	5.328	2,86
Castilla y León	70.222	3,28

FUENTE: D. G. de Estadística de la Junta de Castilla y León con datos de la Secretaría de Estado de la Seguridad Social.

Costes laborales en Castilla y León		2004 (Media anual)
Coste total por trabajador	Euros	1.898,28
	Indice	114,08
	Tasa	2,40
Coste total por hora	Euros	13,97
	Indice	116,78
	Tasa	2,43

FUENTE: D. G. de Estadística de la Junta de Castilla y León con datos del INE, "Encuesta Trimestral de Coste Laboral".

Costes salariales en Castilla y León		2004 (Media anual)
Coste salarial total por trabajador	Euros	1.395,04
	Indice	112,80
	Tasa	2,45
Coste salarial total por hora	Euros	10,27
	Indice	115,53
	Tasa	2,53

FUENTE: D. G. de Estadística de la Junta de Castilla y León con datos del INE, "Encuesta Trimestral de Coste Laboral".





Nivel de satisfacción con el trabajo (puntuación entre 0 y 10). Castilla y León	
Aspectos valorados	
Ambiente con los compañeros de trabajo	7,60
Horario de trabajo	6,64
Retribución salarial	6,09
Presión y el estrés en el trabajo	5,79
Cotización a la Seguridad Social	5,79

FUENTE: D. G. de Estadística de la Junta de Castilla y León, "Situación económica y social de la juventud en Castilla y León 2004".

Distribución de accidentes de trabajo por sector de actividad según sexo. Año 2004		
Sectores	Hombre	Mujer
Agricultura	87,40%	12,50%
Industria	88,80%	11,10%
Construcción	98,60%	1,40%
Servicios	57,90%	42,10%
Total	80,17%	19,80%

FUENTE: D.G. de Estadística de la Junta de Castilla y León con datos del Centro de Seg. y Sal. Laboral de Castilla y León

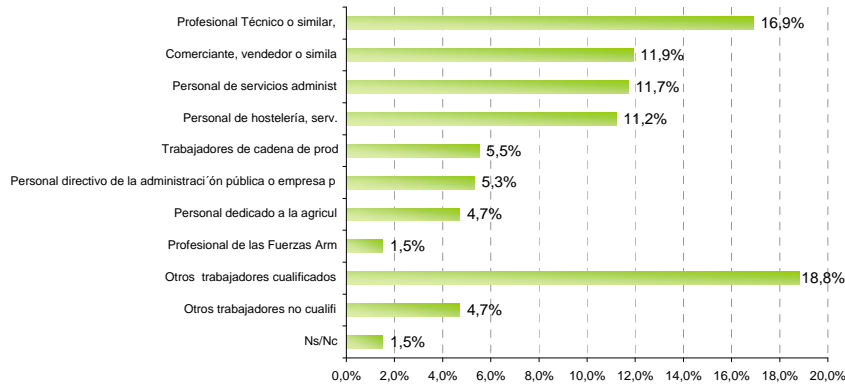
Tipo de trabajo en Castilla y León (%)	
Indefinido a jornada completa	71,0
Indefinido a media jornada	4,2
Eventual a jornada completa	12,0
Eventual a media jornada	2,6
Por horas (más de cinco)	1,6
Por horas (menos de cinco)	1,9
De obra o servicio	4,5
Ns/Nc	2,1
Total	100,0

FUENTE: D. G. de Estadística de la Junta de Castilla y León, "Situación económica y social de la juventud en Castilla y León 2004".

Situación laboral en Castilla y León (%)	
Trabajador	44,5
Jubilado o pensionista (antes t	17,2
Pensionista (antes no trabajó)	5,3
En paro y ha trabajado antes	4,3
En paro y busca su primer emp	1,0
Estudiante	11,3
Tareas del hogar	15,7
Otra situación	0,7
Total	100,0

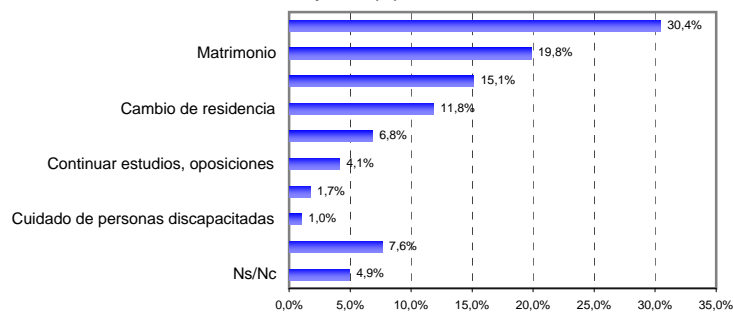
FUENTE: D. G. de Estadística de la Junta de Castilla y León, "Situación económica y social de la juventud en Castilla y León 2004".

Profesión de los que trabajan o han trabajado. Castilla y León. Año 2004



FUENTE: D. G. de Estadística de la Junta de Castilla y León, "Situación económica y social de la juventud en Castilla y León 2004".

Motivos por los que se han visto obligados a dejar su trabajo en Castilla y León (%). Año 2004



FUENTE: D. G. de Estadística de la Junta de Castilla y León, "Situación económica y social de la juventud en Castilla y León 2004".

