



17 de junio de 2021

ENCUESTA TRIMESTRAL DE COSTE LABORAL

Primer trimestre 2021

Los datos del primer trimestre de 2021 recogen la situación tan especial derivada de la pandemia y de las medidas puestas en marcha para su contención. El Real Decreto-ley 2/2021, de 26 de enero, de refuerzo y consolidación de medidas sociales en defensa del empleo prorroga los Expedientes de Regulación Temporal de Empleo (ERTE) hasta el 31 de mayo y establece, entre otras medidas, diferentes porcentajes de exoneración en las cuotas a la Seguridad Social.

Los trabajadores acogidos a un ERTE continúan perteneciendo a la plantilla de sus empresas, pero no son remunerados con salarios, sino con prestaciones aportadas directamente por el SEPE y, en algunos casos, complementadas por las propias empresas. Además, las cotizaciones sociales a cargo de los empleadores de estos trabajadores así como de los que se reincorporan a la actividad tienen exoneraciones.

COSTE LABORAL POR TRABAJADOR Y MES

En Castilla y León, en el primer trimestre de 2021 el **coste medio laboral por trabajador y mes**, ha sido de 2.333,13 euros. En España este coste ha sido de 2.605,61 euros.

En términos anuales, con relación al mismo trimestre del año anterior, en Castilla y León el coste medio laboral por trabajador y mes ha aumentado un 2,0%. En España también ha aumentado un 1,4%.

Por sectores, en Castilla y León, el coste laboral por trabajador y mes ha aumentado, en términos anuales, en todos los sectores: en la industria un 3,3%, en la construcción un 2,9% y en el sector servicios un 1,4%. En España el coste laboral por trabajador y mes ha aumentado, en términos anuales, en la industria (2,0%), en la construcción (1,6%) y en el sector servicios (1,2%).

COSTE SALARIAL POR TRABAJADOR Y MES

En Castilla y León, en el primer trimestre de 2021, el **coste medio salarial por trabajador y mes**, ha sido de 1.691,34 euros. En España este coste ha sido de 1.907,82 euros.



En términos anuales, con relación al mismo trimestre del año anterior, en Castilla y León el coste medio salarial por trabajador y mes ha aumentado un 1,4%. En España ha aumentado un 1,0%.

Por sectores, en Castilla y León, el coste salarial por trabajador y mes ha aumentado, en términos anuales, en todos los sectores: en la industria un 2,2%, en la construcción un 1,3% y en el sector servicios un 1,0%. En España, el coste salarial por trabajador y mes ha aumentado en la industria (1,4%), en la construcción (1,4%) y en el sector servicios (0,8%).

OTROS COSTES POR TRABAJADOR Y MES

El importe de los **otros costes por trabajador y mes**, en Castilla y León, en el primer trimestre de 2021, ha sido de 641,79 euros. En España estos costes han sido de 697,79 euros.

En términos anuales, con relación al mismo trimestre del año anterior, en Castilla y León los otros costes por trabajador y mes han aumentado un 3,5%. En España, el aumento ha sido de un 2,5%.

Por sectores, en Castilla y León, los otros costes por trabajador y mes han aumentado interanualmente en la industria (5,9%), en la construcción (6,3%) y en el sector servicios (2,3%). En España, los otros costes por trabajador y mes aumentan también en todos los sectores: industria (3,6%), construcción (1,9%) y sector servicios (2,3%).

COSTE LABORAL POR HORA EFECTIVA

El **coste medio laboral por hora efectiva**, en Castilla y León en el primer trimestre de 2021 ha sido de 18,36 euros. En España este coste ha sido de 20,63 euros.

En términos anuales, con relación al mismo trimestre del año anterior, en Castilla y León el coste medio laboral por hora efectiva ha aumentado un 2,1%. En España, el aumento ha sido de un 3,5%.

Por sectores, en Castilla y León, el coste laboral por hora efectiva ha aumentado interanualmente en todos los sectores de actividad: en la industria (3,4%), en la construcción (1,9%) y en el sector servicios (1,6%). En España, el coste laboral por hora efectiva ha aumentado en la industria (2,3%), en la construcción (1,6%) y en el sector servicios (3,9%).

COSTE SALARIAL POR HORA EFECTIVA

El **coste salarial por hora efectiva**, en Castilla y León en el primer trimestre de 2021 ha sido de 13,31 euros. En España este coste ha sido de 15,11 euros.



En términos anuales, con relación al mismo trimestre del año anterior, en Castilla y León el coste medio salarial por hora efectiva ha aumentado un 1,5%. En España ha aumentado un 3,1%.

Por sectores, en Castilla y León, el coste salarial por hora efectiva ha aumentado interanualmente en todos los sectores de actividad: en la industria (2,4%), en la construcción (0,4%) y en el sector servicios (1,3%). Igualmente, en España, el coste salarial por hora efectiva ha aumentado interanualmente en todos los sectores: en la industria un 1,8%, en la construcción un 1,4% y en el sector servicios un 3,5%.

OTROS COSTES POR HORA EFECTIVA

Los **otros costes por hora efectiva**, en Castilla y León en el primer trimestre de 2021 han sido de 5,05 euros. En España estos costes han sido de 5,52 euros.

En **términos anuales**, con relación al mismo trimestre del año anterior, en Castilla y León los otros costes por hora efectiva han aumentado un 3,7%. En España, han aumentado un 4,5%.

Por sectores, en Castilla y León, los otros costes por hora efectiva han aumentado en todos los sectores de actividad: en la industria (6,0%), en la construcción (5,2%) y en el sector servicios (2,3%). En España, los otros costes por hora efectiva también han aumentado interanualmente en la industria (3,8%), en la construcción (1,9%) y en el sector servicios (5,0%).

TIEMPO DE TRABAJO POR TRABAJADOR Y MES

El **número de horas pactadas** por trabajador y mes en el primer trimestre de 2021 en Castilla y León ha sido de 149,2 horas (168,1 horas entre los que trabajan a tiempo completo y 85,3 horas entre los que trabajan a tiempo parcial), mientras que en España ha sido de 150,2 horas (168,3 horas entre los que trabajan a tiempo completo y 85,9 horas entre los que trabajan a tiempo parcial).

El **número de horas efectivas** por trabajador y mes en Castilla y León ha sido de 127,1 horas (144,1 horas entre los que trabajan a tiempo completo y 69,6 horas entre los que trabajan a tiempo parcial), mientras que en España ha sido de 126,3 horas (141,7 horas entre los que trabajan a tiempo completo y 71,3 horas entre los que trabajan a tiempo parcial).

El **número de horas no trabajadas** por trabajador y mes en Castilla y León ha sido de 22,5 horas (24,5 horas entre los que trabajan a tiempo completo y 16,0 horas entre los que trabajan a tiempo parcial), mientras que en España ha sido de 24,5 horas (27,2 horas entre los que trabajan a tiempo completo y 15,1 horas entre los que trabajan a tiempo parcial).



VACANTES

El **número de vacantes** en el primer trimestre de 2021 en Castilla y León ha sido de 5.719, el 5,7% del total de vacantes en España (100.041).

El 95,0% de los centros responden que no tienen vacantes que cubrir porque no necesitan trabajadores adicionales y el 2,9% porque es elevado el coste de contratación.

Nota: Encuesta Trimestral de Coste Laboral, operación nº 15009 del Plan Estadístico de Castilla y León 2018-2021, es una estadística coyuntural cuyo objetivo es tener conocimiento de la evolución a corto plazo del coste laboral en Castilla y León y sus principales componentes.



Anexo Tablas y Gráficos

ENCUESTA TRIMESTRAL DE COSTE LABORAL

Primer Trimestre 2021

TABLAS

- Tabla 1. Coste laboral total por Trabajador y mes y por Hora efectiva por Comunidad Autónoma
- Tabla 2. Coste salarial por Trabajador y mes y por Hora efectiva por Comunidad Autónoma
- Tabla 3. Otros costes por Trabajador y mes y por Hora efectiva por Comunidad Autónoma
- Tabla 4. Coste laboral por Trabajador y mes y por Hora efectiva por Componente del coste y Sector de actividad. Castilla y León y España
- Tabla 5. Tiempo de trabajo (horas pactadas, efectivas y no trabajadas) por Trabajador y mes por Tipo de jornada y Sector de actividad. Castilla y León y España.
- Tabla 6. Vacantes por Comunidad Autónoma
- Tabla 7. Motivos por los que no existen vacantes por Comunidad Autónoma

GRÁFICOS

- Gráfico 1. Evolución del Coste laboral por Trabajador y mes. Castilla y León y España.
- Gráfico 2. Evolución del Coste salarial por Trabajador y mes. Castilla y León y España.
- Gráfico 3. Evolución de Otros costes por Trabajador y mes. Castilla y León y España.
- Gráfico 4. Evolución de la variación interanual del Coste laboral por Trabajador y mes. Castilla y León y España.
- Gráfico 5. Evolución de la variación interanual del Coste salarial por Trabajador y mes. Castilla y León y España.
- Gráfico 6. Evolución de la variación interanual de Otros costes por Trabajador y mes. Castilla y León y España.
- Gráfico 7. Evolución del Coste laboral por Hora efectiva. Castilla y León y España.
- Gráfico 8. Evolución del Coste salarial por Hora efectiva. Castilla y León y España.
- Gráfico 9. Evolución de Otros costes por Hora efectiva. Castilla y León y España.



Tabla 1. Coste laboral total por Trabajador y mes y por Hora efectiva por Comunidad Autónoma. Primer Trimestre 2021

| Comunidad Autónoma | Por trabajador y mes | | | Por hora efectiva | | |
|------------------------|--------------------------|-----------------------|-------------------------------------|--------------------------|-----------------------|-------------------------------------|
| | Dato medio (en Euros) | Indice (Base 2016) | Variación relativa interanual | Dato medio (en Euros) | Indice (Base 2016) | Variación relativa interanual |
| Andalucía | 2.273,53 | 99,2 | 0,5% | 18,40 | 102,3 | 3,3% |
| Aragón | 2.469,14 | 102,2 | 3,1% | 19,35 | 101,0 | 2,9% |
| Asturias | 2.576,47 | 100,2 | -0,9% | 20,47 | 100,6 | 0,7% |
| Baleares | 2.253,49 | 94,6 | -8,0% | 19,28 | 107,9 | -0,3% |
| Canarias | 2.028,83 | 93,9 | -6,6% | 17,34 | 105,1 | 2,0% |
| Cantabria | 2.487,06 | 102,4 | 2,0% | 19,26 | 104,1 | 3,8% |
| Castilla y León | 2.333,13 | 100,4 | 2,0% | 18,36 | 99,4 | 2,1% |
| Castilla-La Mancha | 2.310,16 | 102,2 | 1,3% | 18,20 | 102,8 | 2,1% |
| Cataluña | 2.775,56 | 103,1 | 3,5% | 21,90 | 104,5 | 5,2% |
| Comunidad Valenciana | 2.376,82 | 105,0 | 2,2% | 19,00 | 106,9 | 3,5% |
| Extremadura | 2.097,61 | 100,0 | 1,2% | 17,14 | 102,6 | 5,5% |
| Galicia | 2.324,29 | 103,4 | 0,0% | 18,39 | 105,9 | 2,3% |
| Madrid | 3.151,27 | 104,8 | 0,9% | 23,94 | 105,6 | 3,5% |
| Murcia | 2.338,52 | 100,9 | 3,9% | 18,25 | 101,5 | 4,0% |
| Navarra | 2.802,35 | 105,6 | 1,4% | 22,17 | 103,1 | 2,3% |
| País Vasco | 3.111,04 | 105,5 | 3,1% | 25,02 | 103,1 | 2,6% |
| La Rioja | 2.287,42 | 97,7 | 0,6% | 17,99 | 97,1 | 2,3% |
| España | 2.605,61 | 102,5 | 1,4% | 20,63 | 104,4 | 3,5% |

FUENTE: D. G. de Presupuestos y Estadística de la Junta de Castilla y León con datos del INE, "Encuesta Trimestral de Coste Laboral".



Tabla 2. Coste salarial por Trabajador y mes y por Hora efectiva por Comunidad Autónoma. Primer Trimestre 2021

| Comunidad Autónoma | Por trabajador y mes | | | Por hora efectiva | | |
|------------------------|--------------------------|-----------------------|-------------------------------------|--------------------------|-----------------------|-------------------------------------|
| | Dato medio (en Euros) | Indice (Base 2016) | Variación relativa interanual | Dato medio (en Euros) | Indice (Base 2016) | Variación relativa interanual |
| Andalucía | 1.638,35 | 96,6 | -0,3% | 13,26 | 99,5 | 2,6% |
| Aragón | 1.786,48 | 99,6 | 3,5% | 14,00 | 98,4 | 3,3% |
| Asturias | 1.878,01 | 97,3 | -1,7% | 14,92 | 97,7 | -0,1% |
| Baleares | 1.639,10 | 93,2 | -8,7% | 14,02 | 106,1 | -1,1% |
| Canarias | 1.467,82 | 92,3 | -6,2% | 12,54 | 103,3 | 2,4% |
| Cantabria | 1.755,13 | 97,1 | 0,6% | 13,59 | 98,7 | 2,3% |
| Castilla y León | 1.691,34 | 98,4 | 1,4% | 13,31 | 97,4 | 1,5% |
| Castilla-La Mancha | 1.667,66 | 99,8 | 1,0% | 13,14 | 100,4 | 1,9% |
| Cataluña | 2.033,09 | 100,8 | 3,3% | 16,04 | 102,2 | 4,9% |
| Comunidad Valenciana | 1.729,87 | 102,7 | 1,5% | 13,83 | 104,6 | 2,7% |
| Extremadura | 1.520,68 | 97,6 | 1,7% | 12,42 | 100,1 | 6,1% |
| Galicia | 1.690,70 | 102,2 | -0,2% | 13,38 | 104,7 | 2,1% |
| Madrid | 2.371,05 | 104,0 | 0,4% | 18,02 | 104,9 | 3,0% |
| Murcia | 1.683,81 | 97,7 | 3,4% | 13,14 | 98,2 | 3,5% |
| Navarra | 2.023,81 | 103,0 | 0,9% | 16,01 | 100,6 | 1,7% |
| País Vasco | 2.259,42 | 102,5 | 2,7% | 18,17 | 100,2 | 2,3% |
| La Rioja | 1.660,19 | 94,8 | 0,0% | 13,06 | 94,2 | 1,8% |
| España | 1.907,82 | 100,5 | 1,0% | 15,11 | 102,4 | 3,1% |

FUENTE: D. G. de Presupuestos y Estadística de la Junta de Castilla y León con datos del INE, "Encuesta Trimestral de Coste Laboral".



Tabla 3. Otros costes por Trabajador y mes y por Hora efectiva por Comunidad Autónoma. Primer Trimestre 2021

| Comunidad Autónoma | Por trabajador y mes | | | Por hora efectiva | | |
|------------------------|--------------------------|-----------------------|-------------------------------------|--------------------------|-----------------------|-------------------------------------|
| | Dato medio (en Euros) | Indice (Base 2016) | Variación relativa interanual | Dato medio (en Euros) | Indice (Base 2016) | Variación relativa interanual |
| Andalucía | 635,18 | 106,8 | 2,5% | 5,14 | 110,1 | 5,3% |
| Aragón | 682,66 | 109,8 | 2,1% | 5,35 | 108,5 | 1,9% |
| Asturias | 698,46 | 108,8 | 1,2% | 5,55 | 109,3 | 3,0% |
| Baleares | 614,39 | 98,6 | -6,3% | 5,26 | 112,9 | 1,7% |
| Canarias | 561,01 | 98,3 | -7,5% | 4,80 | 110,1 | 1,1% |
| Cantabria | 731,93 | 117,7 | 5,7% | 5,67 | 119,6 | 7,6% |
| Castilla y León | 641,79 | 106,0 | 3,5% | 5,05 | 105,0 | 3,7% |
| Castilla-La Mancha | 642,50 | 108,9 | 2,2% | 5,06 | 109,5 | 2,8% |
| Cataluña | 742,47 | 110,1 | 4,2% | 5,86 | 111,4 | 6,0% |
| Comunidad Valenciana | 646,95 | 111,5 | 4,2% | 5,17 | 113,4 | 5,5% |
| Extremadura | 576,93 | 106,8 | -0,2% | 4,72 | 109,8 | 4,2% |
| Galicia | 633,59 | 106,8 | 0,4% | 5,01 | 109,2 | 2,7% |
| Madrid | 780,22 | 107,0 | 2,4% | 5,92 | 107,6 | 4,8% |
| Murcia | 654,71 | 110,5 | 5,3% | 5,11 | 111,1 | 5,4% |
| Navarra | 778,54 | 112,9 | 2,8% | 6,16 | 110,4 | 3,7% |
| País Vasco | 851,62 | 114,4 | 4,1% | 6,85 | 111,7 | 3,6% |
| La Rioja | 627,23 | 106,6 | 2,1% | 4,93 | 105,8 | 3,8% |
| España | 697,79 | 108,4 | 2,5% | 5,52 | 110,2 | 4,5% |

FUENTE: D. G. de Presupuestos y Estadística de la Junta de Castilla y León con datos del INE, "Encuesta Trimestral de Coste Laboral".



**Tabla 4. Coste laboral por Trabajador y mes y por Hora efectiva por Componente del coste y Sector de actividad.
Castilla y León y España. Primer Trimestre 2021**

| Componente del coste | Sector de actividad | Por trabajador y mes | | | | Por hora efectiva | | | |
|----------------------|---------------------|-----------------------|----------|-------------------------------|--------|-----------------------|--------|-------------------------------|--------|
| | | Dato medio (en Euros) | | Variación relativa interanual | | Dato medio (en Euros) | | Variación relativa interanual | |
| | | CyL | España | CyL | España | CyL | España | CyL | España |
| Coste salarial | Industria | 2.056,51 | 2.248,24 | 2,2% | 1,4% | 14,28 | 15,87 | 2,4% | 1,8% |
| | Construcción | 1.679,09 | 1.771,89 | 1,3% | 1,4% | 11,29 | 12,11 | 0,4% | 1,4% |
| | Servicios | 1.598,83 | 1.857,07 | 1,0% | 0,8% | 13,21 | 15,23 | 1,3% | 3,5% |
| | Total | 1.691,34 | 1.907,82 | 1,4% | 1,0% | 13,31 | 15,11 | 1,5% | 3,1% |
| Otros costes | Industria | 819,20 | 852,20 | 5,9% | 3,6% | 5,68 | 6,01 | 6,0% | 3,8% |
| | Construcción | 820,10 | 802,76 | 6,3% | 1,9% | 5,51 | 5,48 | 5,2% | 1,9% |
| | Servicios | 582,77 | 661,99 | 2,3% | 2,3% | 4,81 | 5,42 | 2,3% | 5,0% |
| | Total | 641,79 | 697,79 | 3,5% | 2,5% | 5,05 | 5,52 | 3,7% | 4,5% |
| Coste total | Industria | 2.875,71 | 3.100,44 | 3,3% | 2,0% | 19,96 | 21,88 | 3,4% | 2,3% |
| | Construcción | 2.499,19 | 2.574,65 | 2,9% | 1,6% | 16,80 | 17,59 | 1,9% | 1,6% |
| | Servicios | 2.181,60 | 2.519,06 | 1,4% | 1,2% | 18,02 | 20,65 | 1,6% | 3,9% |
| | Total | 2.333,13 | 2.605,61 | 2,0% | 1,4% | 18,36 | 20,63 | 2,1% | 3,5% |

FUENTE: D. G. de Presupuestos y Estadística de la Junta de Castilla y León con datos del INE, "Encuesta Trimestral de Coste Laboral".

**T5. Tiempo de trabajo (horas pactadas, efectivas y no trabajadas) por Trabajador y mes por Tipo de jornada y Sector de actividad.
Castilla y León y España. Primer Trimestre 2021**

| Tipo de jornada | Sector de actividad | Horas pactadas | | | | Horas efectivas | | | | Horas no trabajadas | | | |
|---------------------------|---------------------|----------------|--------|-------------------------------|--------|-----------------|--------|-------------------------------|--------|---------------------|--------|-------------------------------|--------|
| | | Dato Medio | | Variación relativa interanual | | Dato Medio | | Variación relativa interanual | | Dato Medio | | Variación relativa interanual | |
| | | CyL | España | CyL | España | CyL | España | CyL | España | CyL | España | CyL | España |
| Jornada a tiempo Completo | Industria | 169,7 | 170,4 | -0,2% | 0,0% | 148,7 | 147,4 | -0,6% | -0,7% | 21,9 | 24,3 | 1,9% | 3,4% |
| | Construcción | 170,6 | 170,7 | -0,1% | 0,1% | 154,2 | 151,8 | 1,6% | 0,1% | 17,3 | 19,4 | -11,3% | -2,0% |
| | Servicios | 167,4 | 167,6 | 0,0% | -0,2% | 141,6 | 139,5 | -0,8% | -4,0% | 26,0 | 28,6 | 4,0% | 22,7% |
| | Total | 168,1 | 168,3 | -0,1% | -0,2% | 144,1 | 141,7 | -0,6% | -3,1% | 24,5 | 27,2 | 2,9% | 17,7% |
| Jornada a tiempo Parcial | Industria | 72,6 | 89,8 | 0,4% | -0,4% | 64,9 | 78,8 | 0,2% | -1,3% | 7,7 | 11,5 | 1,3% | 5,5% |
| | Construcción | 76,4 | 86,4 | -11,4% | -3,4% | 67,5 | 78,7 | -3,0% | -1,5% | 9,0 | 7,8 | -46,1% | -17,9% |
| | Servicios | 86,1 | 85,7 | 0,1% | 0,7% | 69,8 | 70,7 | -3,3% | -3,0% | 16,5 | 15,5 | 14,6% | 20,2% |
| | Total | 85,3 | 85,9 | -0,1% | 0,6% | 69,6 | 71,3 | -3,1% | -2,9% | 16,0 | 15,1 | 13,5% | 18,9% |
| Total | Industria | 164,3 | 163,8 | 0,2% | 0,4% | 144,1 | 141,7 | -0,2% | -0,4% | 21,1 | 23,2 | 2,2% | 4,0% |
| | Construcción | 164,7 | 164,4 | -0,9% | -0,1% | 148,8 | 146,4 | 1,0% | 0,0% | 16,8 | 18,5 | -13,1% | -2,6% |
| | Servicios | 144,1 | 146,7 | 1,0% | 1,1% | 121,1 | 122,0 | -0,2% | -2,6% | 23,3 | 25,2 | 6,9% | 23,5% |
| | Total | 149,2 | 150,2 | 0,7% | 0,9% | 127,1 | 126,3 | -0,1% | -2,1% | 22,5 | 24,5 | 5,0% | 18,9% |

FUENTE: D. G. de Presupuestos y Estadística de la Junta de Castilla y León con datos del INE, "Encuesta Trimestral de Coste Laboral".



Tabla 6. Vacantes por Comunidad Autónoma. Primer Trimestre 2021

| Comunidad Autónoma | Vacantes | | |
|------------------------|----------------|------------------------------|-------------------------------|
| | Número | % sobre el total de vacantes | Variación relativa interanual |
| Andalucía | 16.106 | 16,1% | 34,8% |
| Aragón | 3.569 | 3,6% | 77,7% |
| Asturias | 1.051 | 1,1% | -16,8% |
| Baleares | 878 | 0,9% | -43,4% |
| Canarias | 3.423 | 3,4% | -27,2% |
| Cantabria | 359 | 0,4% | -41,3% |
| Castilla y León | 5.719 | 5,7% | 4,4% |
| Castilla-La Mancha | 3.016 | 3,0% | -18,0% |
| Cataluña | 17.833 | 17,8% | -18,3% |
| Comunidad Valenciana | 9.945 | 9,9% | 16,4% |
| Extremadura | 1.205 | 1,2% | -30,2% |
| Galicia | 4.162 | 4,2% | -0,3% |
| Madrid | 25.348 | 25,3% | -1,4% |
| Murcia | 2.045 | 2,0% | 195,1% |
| Navarra | 2.262 | 2,3% | -15,2% |
| País Vasco | 2.475 | 2,5% | -58,3% |
| La Rioja | 645 | 0,6% | 33,5% |
| España | 100.041 | 100,0% | -2,9% |

FUENTE: D. G. de Presupuestos y Estadística de la Junta de Castilla y León con datos del INE, "Encuesta Trimestral de Coste Laboral".

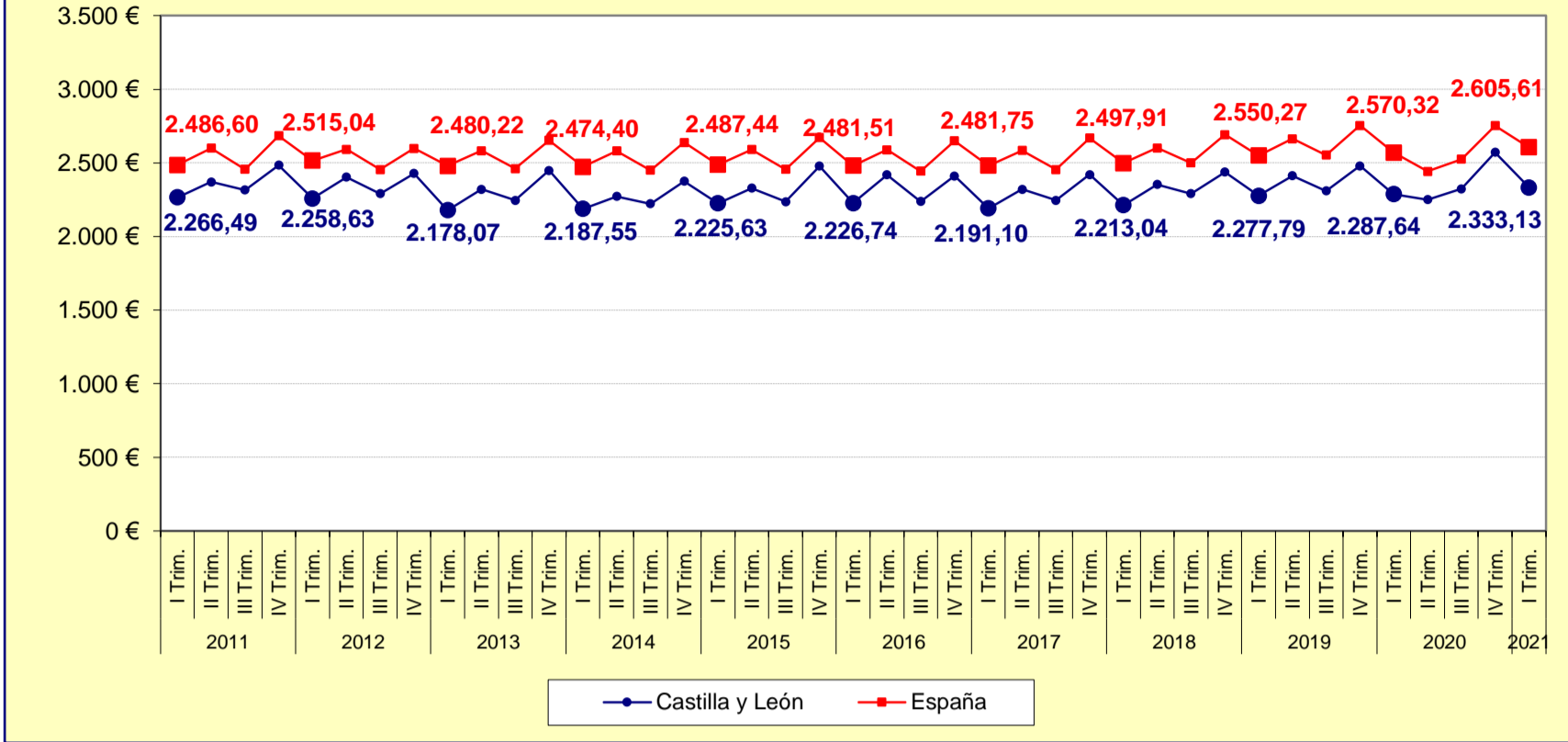


**Tabla 7. Motivos por los que no existen vacantes por Comunidad Autónoma
(distribución porcentual). Primer Trimestre 2021**

| Comunidad Autónoma | Motivos por los que no existen vacantes | | | |
|------------------------|---|-------------------------------|-------------|---------------|
| | No se necesita ningún trabajador más | Elevado coste de contratación | Otros | Total |
| Andalucía | 93,5% | 3,6% | 3,0% | 100,0% |
| Aragón | 94,6% | 2,8% | 2,5% | 100,0% |
| Asturias | 94,6% | 2,5% | 2,9% | 100,0% |
| Baleares | 91,8% | 6,1% | 2,0% | 100,0% |
| Canarias | 95,5% | 2,9% | 1,6% | 100,0% |
| Cantabria | 93,1% | 4,8% | 2,1% | 100,0% |
| Castilla y León | 95,0% | 2,9% | 2,0% | 100,0% |
| Castilla-La Mancha | 94,0% | 3,8% | 2,1% | 100,0% |
| Cataluña | 95,6% | 2,4% | 2,0% | 100,0% |
| Comunidad Valenciana | 96,9% | 1,9% | 1,3% | 100,0% |
| Extremadura | 91,4% | 6,1% | 2,5% | 100,0% |
| Galicia | 92,9% | 3,2% | 3,9% | 100,0% |
| Madrid | 96,1% | 1,6% | 2,3% | 100,0% |
| Murcia | 94,8% | 2,1% | 3,1% | 100,0% |
| Navarra | 97,0% | 1,3% | 1,7% | 100,0% |
| País Vasco | 94,7% | 3,7% | 1,6% | 100,0% |
| La Rioja | 94,3% | 3,3% | 2,5% | 100,0% |
| España | 94,8% | 2,9% | 2,3% | 100,0% |

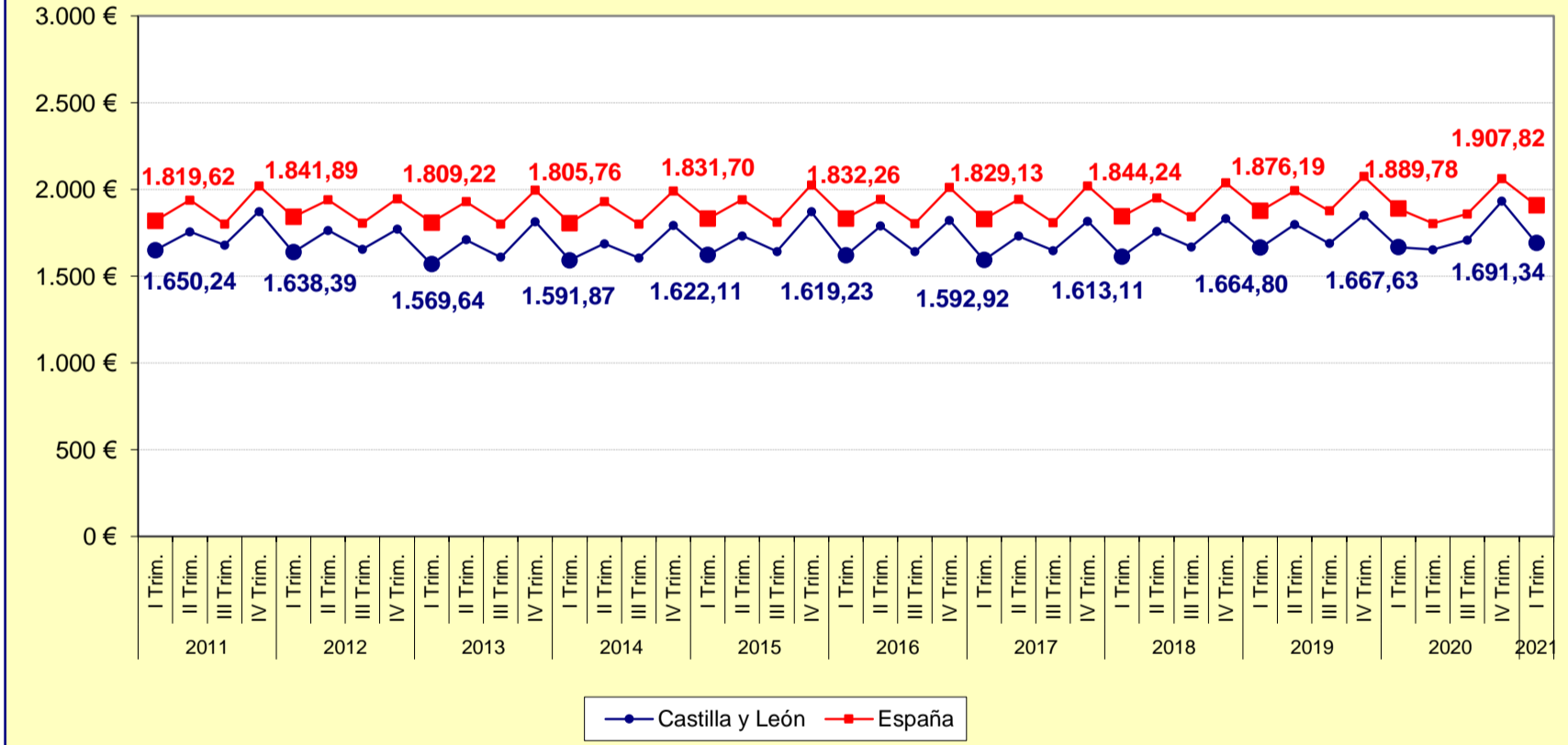
FUENTE: D. G. de Presupuestos y Estadística de la Junta de Castilla y León con datos del INE, "Encuesta Trimestral de Coste Laboral".

Gráfico 1. Evolución del Coste laboral por Trabajador y mes. Castilla y León y España. 2011 - 2021



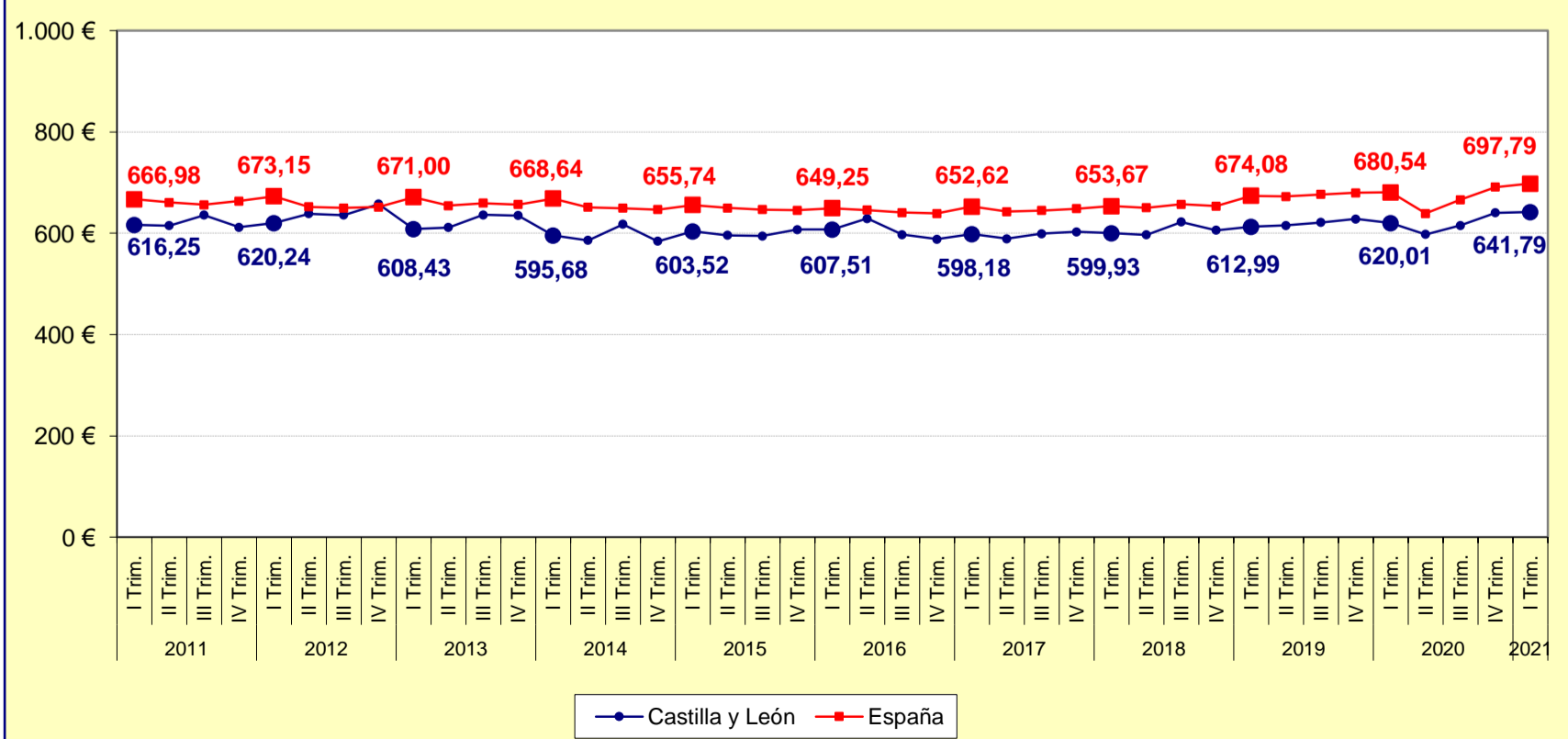
FUENTE: D. G. de Presupuestos y Estadística de la Junta de Castilla y León con datos del INE, "Encuesta Trimestral de Coste Laboral".

Gráfico 2. Evolución del Coste salarial por Trabajador y mes. Castilla y León y España. 2011 - 2021



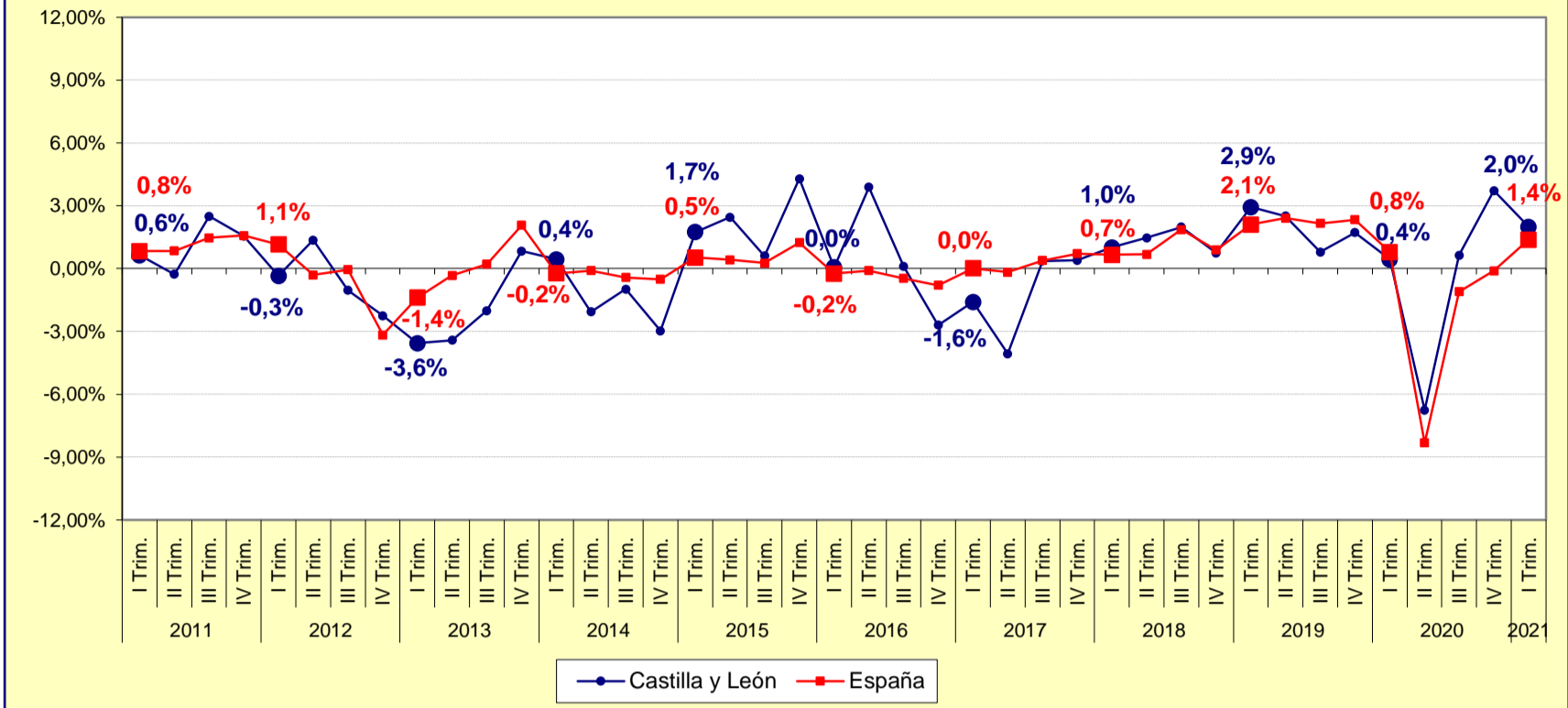
FUENTE: D. G. de Presupuestos y Estadística de la Junta de Castilla y León con datos del INE, "Encuesta Trimestral de Coste Laboral".

Gráfico 3. Evolución de Otros costes por Trabajador y mes. Castilla y León y España. 2011 - 2021



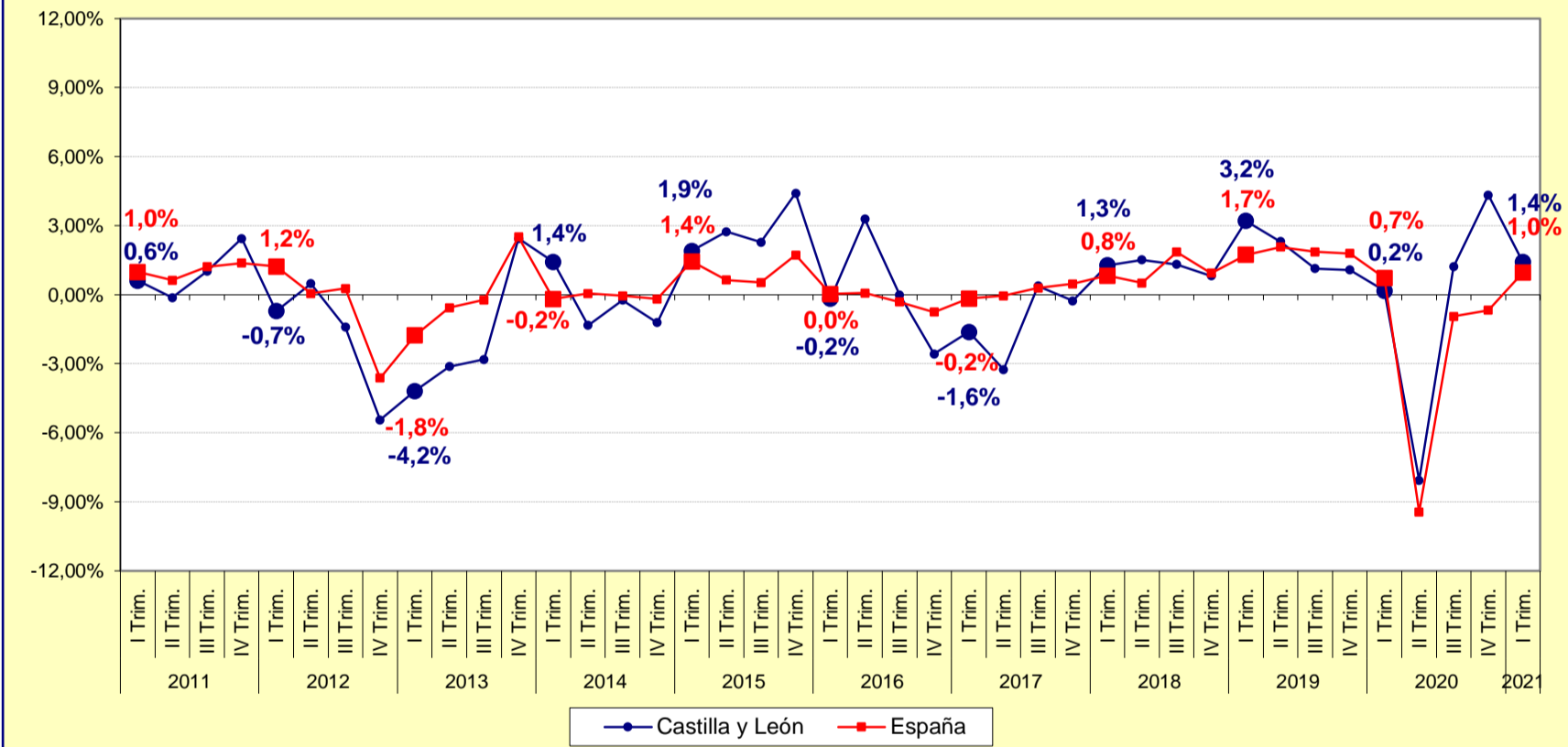
FUENTE: D. G. de Presupuestos y Estadística de la Junta de Castilla y León con datos del INE, "Encuesta Trimestral de Coste Laboral".

Gráfico 4. Evolución de la variación interanual del Coste laboral por Trabajador y mes. Castilla y León y España. 2011 - 2021



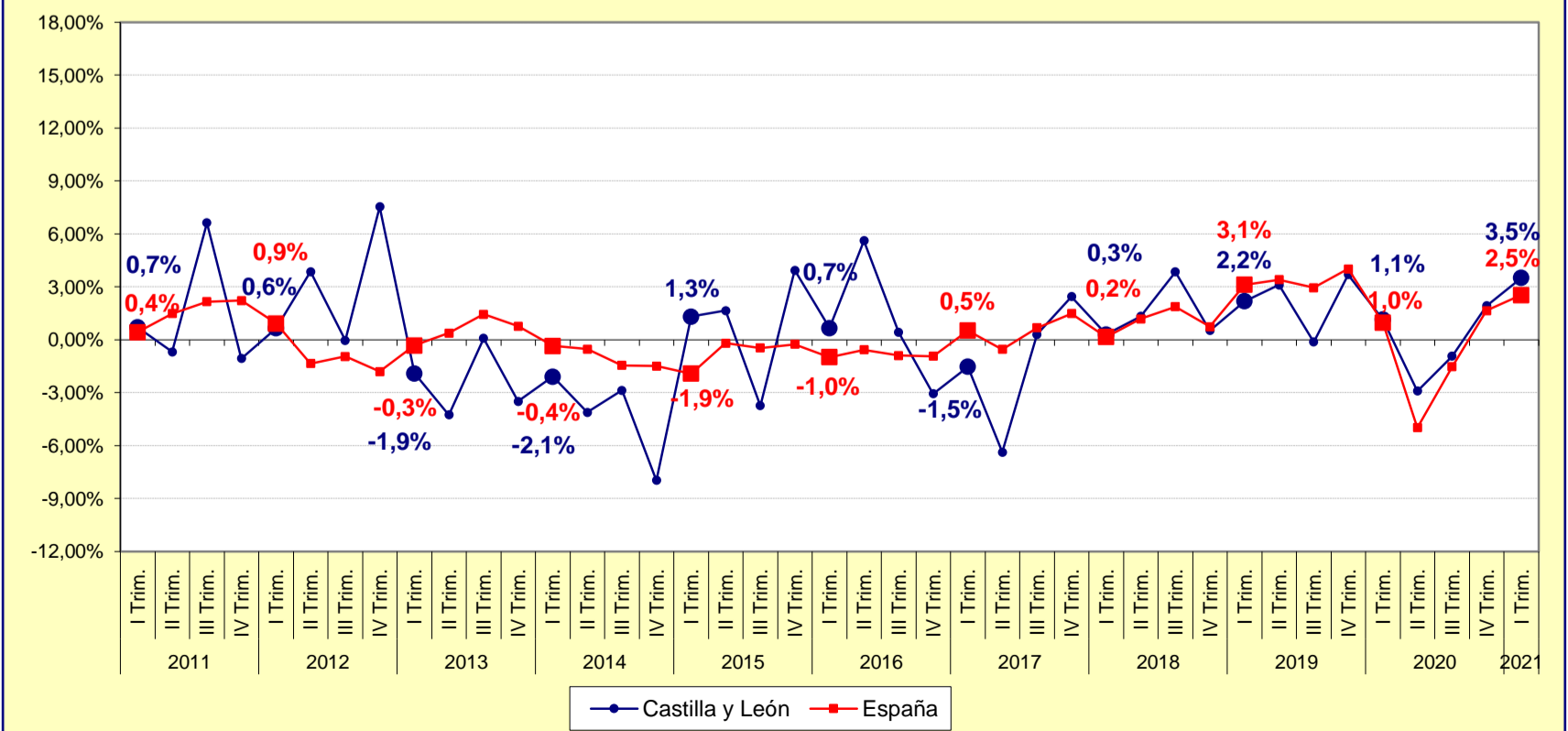
FUENTE: D. G. de Presupuestos y Estadística de la Junta de Castilla y León con datos del INE, "Encuesta Trimestral de Coste Laboral".

Gráfico 5. Evolución de la variación interanual del Coste salarial por Trabajador y mes. Castilla y León y España. 2011 - 2021

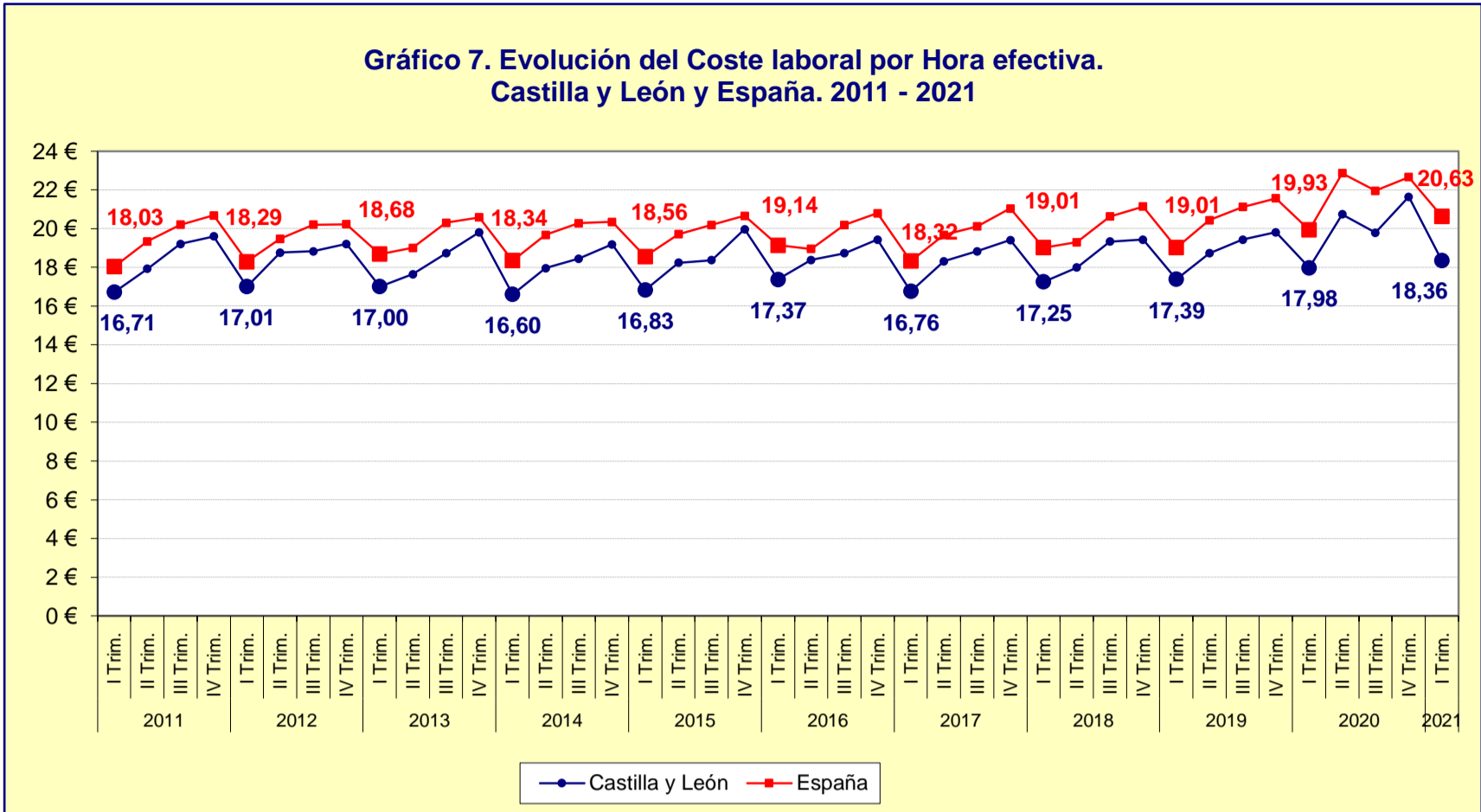


FUENTE: D. G. de Presupuestos y Estadística de la Junta de Castilla y León con datos del INE, "Encuesta Trimestral de Coste Laboral".

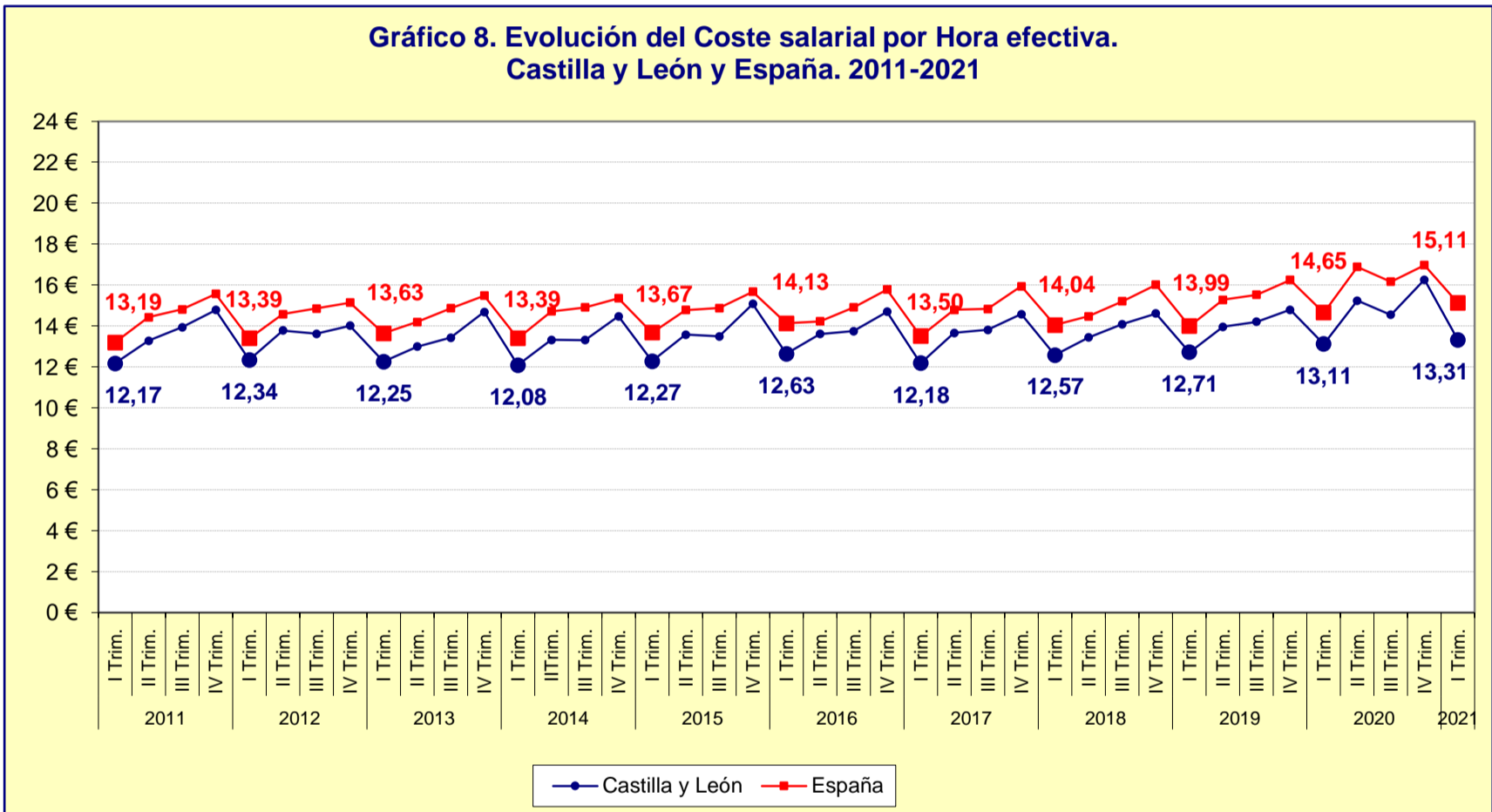
Gráfico 6. Evolución de la variación interanual de Otros costes por Trabajador y mes. Castilla y León y España. 2011 - 2021



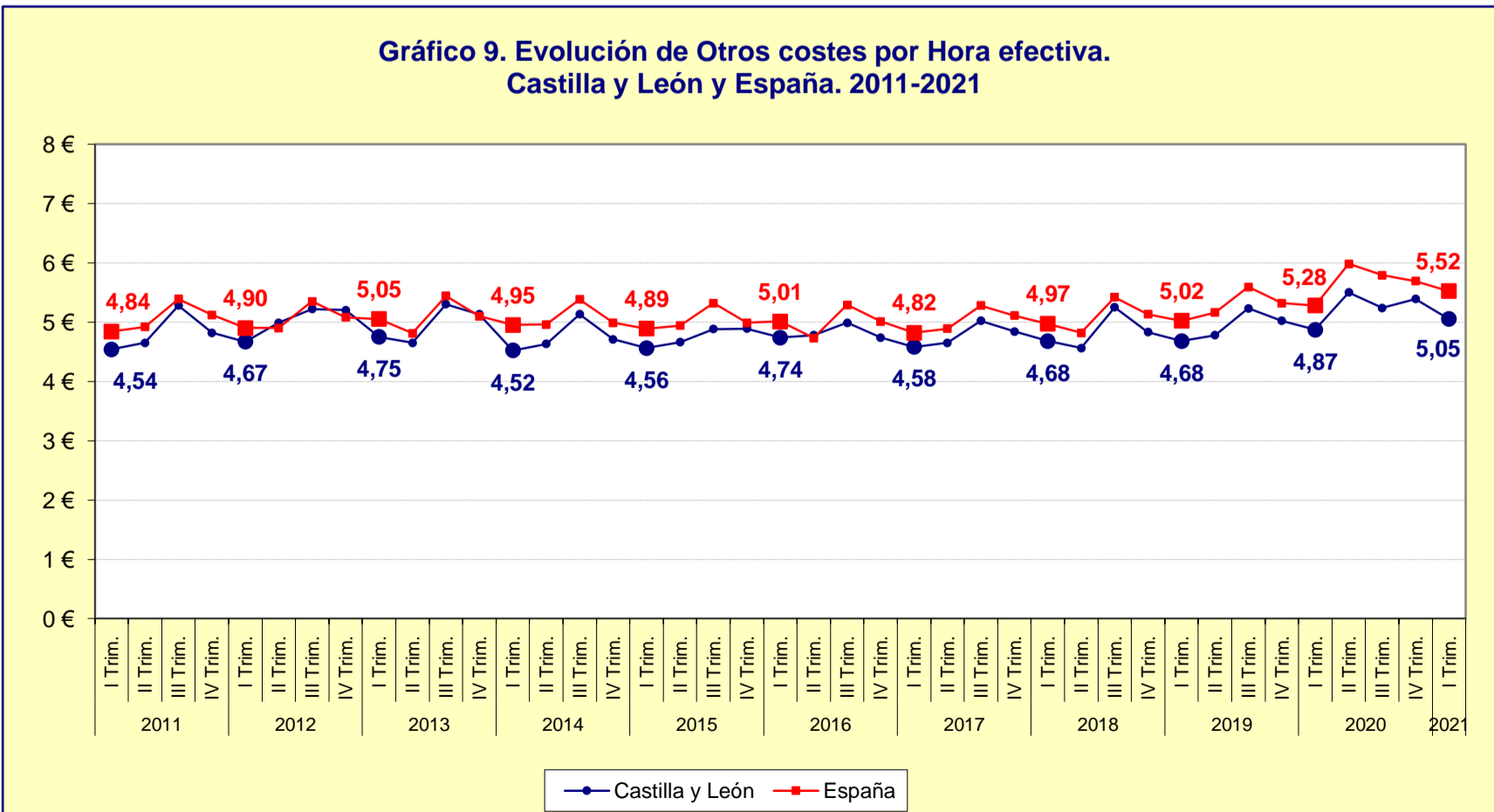
FUENTE: D. G. de Presupuestos y Estadística de la Junta de Castilla y León con datos del INE, "Encuesta Trimestral de Coste Laboral".



FUENTE: D. G. de Presupuestos y Estadística de la Junta de Castilla y León con datos del INE, "Encuesta Trimestral de Coste Laboral".



FUENTE: D. G. de Presupuestos y Estadística de la Junta de Castilla y León con datos del INE, "Encuesta Trimestral de Coste Laboral".



FUENTE: D. G. de Presupuestos y Estadística de la Junta de Castilla y León con datos del INE, "Encuesta Trimestral de Coste Laboral".