



2 de julio de 2019

## AFILIACIONES DE TRABAJADORES AL SISTEMA DE LA SEGURIDAD SOCIAL.

JUNIO 2019

### NÚMERO MEDIO DE AFILIACIONES

El número medio de afiliaciones al Sistema de la Seguridad Social en Castilla y León en el mes de junio de 2019 se sitúa en 929.356 afiliaciones. En España la cifra es de 19.517.697 afiliaciones.

**En términos mensuales**, respecto al mes anterior, el número medio de afiliaciones aumenta en 7.706 afiliaciones en Castilla y León (0,84%) y en España en 75.584 (0,39%).

Por provincia, el número medio de afiliaciones aumenta en todas las provincias: Ávila (1,50%), Burgos (0,83%), León (0,76%), Palencia (0,72%), Salamanca (0,72%), Segovia (1,42%), Soria (1,31%), Valladolid (0,47%) y Zamora (1,25%).

**En términos anuales**, respecto al mismo mes del año anterior, la afiliación media aumenta en la Comunidad en 12.794 afiliaciones (1,40%). En España aumenta en 510.707 afiliaciones (2,69%).

Por provincia, el número medio de afiliaciones aumenta en todas las provincias de Castilla y León excepto en Zamora donde se mantiene prácticamente constante (-0,04%). Los aumentos son: Ávila (1,74%), Burgos (1,01%), León (1,05%), Palencia (0,14%), Salamanca (1,84%), Segovia (1,77%), Soria (1,33%) y Valladolid (2,26%).

### AFILIACIÓN MEDIA POR REGIMEN

**La distribución de las afiliaciones** en Castilla y León **por regímenes** en el mes de junio de 2019 es la siguiente: el 78,98% de las afiliaciones pertenece al régimen *General* (incluye el Sistema Especial Agrario que representa el 1,55% del total y el Sistema Especial Hogar que representa el 1,92% del total), el 21,00% al régimen *Especial Autónomos* y el 0,01% al régimen *Especial Minería del Carbón*.



La distribución de las afiliaciones en España es: el 82,81% corresponde al régimen *General* (incluye el Sistema Especial Agrario que representa el 3,98% del total y el Sistema Especial Hogar que representa el 2,08% del total), el 16,84% al régimen *Especial Autónomos*, el 0,34% al régimen *Especial Trabajadores del Mar* y el 0,01% al régimen *Especial Minería del Carbón*.

**En términos mensuales**, respecto al mes anterior, la afiliación en Castilla y León aumenta en el régimen *General* (sin incluir el S.E. Agrario ni S.E. Hogar) (0,95%), en el *Sistema Especial Agrario* (7,11%) y en el régimen *Especial Autónomos* (0,08%), disminuyendo en el *Sistema Especial Hogar* (-0,27%) y en el régimen *Especial Minería del Carbón* (-4,84%).

En España el número medio de afiliaciones aumenta en el régimen *General* (sin incluir el S.E. Agrario ni S.E. Hogar) (0,65%), en el régimen *Especial Autónomos* (0,27%) y en el régimen *Especial Trabajadores del Mar* (3,04%), disminuyendo en el *Sistema Especial Agrario* (-3,83%), en el *Sistema Especial Hogar* (-0,29%) y en el régimen *Especial Minería del Carbón* (-10,40%).

**En términos anuales**, respecto al mismo mes del año anterior, la afiliación en la Comunidad aumenta en el régimen *General* (sin incluir el S.E. Agrario ni S.E. Hogar) (2,38%) y en el *Sistema Especial Agrario* (3,14%), disminuyendo en el *Sistema Especial Hogar* (-4,51%), en el régimen *Especial Autónomos* (-1,44%) y en el régimen *Especial Minería del Carbón* (-69,27%).

En España el número medio de afiliaciones aumenta en el régimen *General* (sin incluir el S.E. Agrario ni S.E. Hogar) (3,61%), en el régimen *Especial Autónomos* (0,40%) y en el régimen *Especial Trabajadores del Mar* (0,28%), disminuyendo en el *Sistema Especial Agrario* (-1,24%), en el *Sistema Especial Hogar* (-3,26%), y en el régimen *Especial Minería del Carbón* (-38,84%).

---

**Nota:** Afiliaciones de Trabajadores al Sistema de la Seguridad Social, operación nº 15002 del Plan Estadístico de Castilla y León 2018-2021, es una estadística coyuntural cuyo objetivo es permitir un conocimiento detallado de la situación de las afiliaciones al Sistema de la Seguridad Social en Castilla y León.

## Anexo Tablas y Gráficos

### AFILIACIONES DE TRABAJADORES AL SISTEMA DE LA SEGURIDAD SOCIAL

Junio 2019

#### TABLAS

- Tabla 1. Número medio de afiliaciones a la Seguridad Social por Provincia. Castilla y León y España
- Tabla 2. Evolución mensual del número medio de afiliaciones a la Seguridad Social. Castilla y León y España
- Tabla 3. Evolución anual del número medio de afiliaciones a la Seguridad Social. Castilla y León y España
- Tabla 4. Evolución del número medio de afiliaciones a la Seguridad Social por Régimen, mes y año. Castilla y León y España
- Tabla 5. Variación relativa intermensual del número medio de afiliaciones a la Seguridad Social por Régimen, mes y año. Castilla y León y España
- Tabla 6. Variación relativa interanual del número medio de afiliaciones a la Seguridad Social por Régimen, mes y año. Castilla y León y España
- Tabla 7. Número medio de afiliaciones a la Seguridad Social por Régimen y Provincia. Castilla y León y España

#### GRÁFICOS

- Gráfico 1. Evolución del número medio de afiliaciones a la Seguridad Social. Castilla y León
- Gráfico 2. Evolución de la variación relativa intermensual del número medio de afiliaciones a la Seguridad Social. Castilla y León y España
- Gráfico 3. Evolución mensual de la variación relativa intermensual del número medio de afiliaciones a la Seguridad Social. Castilla y León y España
- Gráfico 4. Evolución mensual de la variación relativa interanual del número medio de afiliaciones a la Seguridad Social. Castilla y León y España
- Gráfico 5. Evolución de la variación relativa intermensual del número medio de afiliaciones a la Seguridad Social por Regímenes:
  - Gráfico 5.1. Régimen General. Castilla y León y España
  - Gráfico 5.2. Régimen General - General. Castilla y León y España
  - Gráfico 5.3. Régimen General - S. E. Agrario. Castilla y León y España
  - Gráfico 5.4. Régimen General - S. E. Empleados del Hogar. Castilla y León y España
  - Gráfico 5.5. Régimen Especial Autónomo. Castilla y León y España
  - Gráfico 5.6. Régimen Especial Minería del Carbón. Castilla y León y España
- Gráfico 6. Evolución de la variación relativa interanual del número medio de afiliaciones a la Seguridad Social por Regímenes:
  - Gráfico 6.1. Régimen General. Castilla y León y España
  - Gráfico 6.2. Régimen General - General. Castilla y León y España
  - Gráfico 6.3. Régimen General - S. E. Agrario. Castilla y León y España
  - Gráfico 6.4. Régimen General - S. E. Empleados del Hogar. Castilla y León y España
  - Gráfico 6.5. Régimen Especial Autónomo. Castilla y León y España
  - Gráfico 6.6. Régimen Especial Minería del Carbón. Castilla y León y España
- Gráfico 7. Variación relativa intermensual del número medio de afiliaciones a la Seguridad Social por Provincia. Castilla y León y España
- Gráfico 8. Variación relativa interanual del número medio de afiliaciones a la Seguridad Social por Provincia. Castilla y León y España
- Gráfico 9. Distribución porcentual provincial del número medio de afiliaciones a la Seguridad Social por Regímenes. Castilla y León y España



| TABLA 1. NÚMERO MEDIO DE AFILIACIONES A LA SEGURIDAD SOCIAL POR PROVINCIA.<br>CASTILLA Y LEÓN Y ESPAÑA (*) |                              |                   |                   |               |              |                |              |
|--|------------------------------|-------------------|-------------------|---------------|--------------|----------------|--------------|
|  | Número medio de afiliaciones |                   |                   | Variación     |              |                |              |
|  | Jun-18                       | May-19            | Jun-19            | Intermensual  |              | Interanual     |              |
|  |                              |                   |                   | Absoluta      | Relativa     | Absoluta       | Relativa     |
| Ávila  | 53.396                       | 53.524            | 54.326            | 802           | 1,50%        | 931            | 1,74%        |
| Burgos   | 148.583                      | 148.845           | 150.079           | 1.234         | 0,83%        | 1.496          | 1,01%        |
| León   | 158.414                      | 158.870           | 160.082           | 1.212         | 0,76%        | 1.668          | 1,05%        |
| Palencia   | 65.153                       | 64.778            | 65.247            | 469           | 0,72%        | 94             | 0,14%        |
| Salamanca  | 118.987                      | 120.319           | 121.179           | 860           | 0,72%        | 2.192          | 1,84%        |
| Segovia  | 61.019                       | 61.231            | 62.102            | 871           | 1,42%        | 1.083          | 1,77%        |
| Soria  | 39.243                       | 39.247            | 39.763            | 516           | 1,31%        | 520            | 1,33%        |
| Valladolid   | 213.828                      | 217.639           | 218.664           | 1.026         | 0,47%        | 4.836          | 2,26%        |
| Zamora   | 57.939                       | 57.197            | 57.913            | 716           | 1,25%        | -25            | -0,04%       |
| <b>Castilla y León</b>   | <b>916.561</b>               | <b>921.650</b>    | <b>929.356</b>    | <b>7.706</b>  | <b>0,84%</b> | <b>12.794</b>  | <b>1,40%</b> |
| <b>España</b>  | <b>19.006.990</b>            | <b>19.442.113</b> | <b>19.517.697</b> | <b>75.584</b> | <b>0,39%</b> | <b>510.707</b> | <b>2,69%</b> |

Nota: (\*) Datos Provisionales.

FUENTE: D. G. de Presupuestos y Estadística de la Junta de Castilla y León con datos del Ministerio de Trabajo, Migraciones y Seguridad Social.



**TABLA 2. EVOLUCIÓN MENSUAL DEL NÚMERO MEDIO DE AFILIACIONES A LA SEGURIDAD SOCIAL.  
CASTILLA Y LEÓN Y ESPAÑA (\*)**

| Año  | Mes          | Número medio de afiliaciones |                   | Variación Intermensual |              | Variación Interanual |              |
|------|--------------|------------------------------|-------------------|------------------------|--------------|----------------------|--------------|
|      |              | Castilla y León              | España            | Castilla y León        | España       | Castilla y León      | España       |
| 2018 | Enero        | 890.516                      | 18.282.031        | -1,24%                 | -0,97%       | 1,98%                | 3,44%        |
|      | Febrero      | 893.511                      | 18.363.514        | 0,34%                  | 0,45%        | 2,03%                | 3,47%        |
|      | Marzo        | 896.739                      | 18.502.088        | 0,36%                  | 0,75%        | 1,87%                | 3,31%        |
|      | Abril        | 900.956                      | 18.678.461        | 0,47%                  | 0,95%        | 1,68%                | 3,07%        |
|      | Mayo         | 909.278                      | 18.915.668        | 0,92%                  | 1,27%        | 1,91%                | 3,11%        |
|      | Junio        | 916.561                      | 19.006.990        | 0,80%                  | 0,48%        | 1,75%                | 3,11%        |
|      | Julio        | 927.232                      | 19.042.810        | 1,16%                  | 0,19%        | 1,97%                | 2,99%        |
|      | Agosto       | 923.384                      | 18.839.814        | -0,42%                 | -1,07%       | 1,93%                | 2,89%        |
|      | Septiembre   | 919.384                      | 18.862.713        | -0,43%                 | 0,12%        | 1,42%                | 2,87%        |
|      | Octubre      | 926.185                      | 18.993.073        | 0,74%                  | 0,69%        | 1,97%                | 3,05%        |
|      | Noviembre    | 916.378                      | 18.945.624        | -1,06%                 | -0,25%       | 1,54%                | 2,87%        |
|      | Diciembre    | 915.564                      | 19.024.165        | -0,09%                 | 0,41%        | 1,54%                | 3,06%        |
| 2019 | Enero        | 902.907                      | 18.819.300        | -1,38%                 | -1,08%       | 1,39%                | 2,94%        |
|      | Febrero      | 905.711                      | 18.888.472        | 0,31%                  | 0,37%        | 1,37%                | 2,86%        |
|      | Marzo        | 910.398                      | 19.043.576        | 0,52%                  | 0,82%        | 1,52%                | 2,93%        |
|      | Abril        | 914.881                      | 19.230.362        | 0,49%                  | 0,98%        | 1,55%                | 2,95%        |
|      | Mayo         | 921.650                      | 19.442.113        | 0,74%                  | 1,10%        | 1,36%                | 2,78%        |
|      | <b>Junio</b> | <b>929.356</b>               | <b>19.517.697</b> | <b>0,84%</b>           | <b>0,39%</b> | <b>1,40%</b>         | <b>2,69%</b> |

Nota: (\*) Datos Provisionales.

FUENTE: D. G. de Presupuestos y Estadística de la Junta de Castilla y León con datos del Ministerio de Trabajo, Migraciones y Seguridad Social.



**TABLA 3. EVOLUCIÓN ANUAL DEL NÚMERO MEDIO DE AFILIACIONES A LA SEGURIDAD SOCIAL.  
CASTILLA Y LEÓN Y ESPAÑA (\*)**

| Mes y Año     | Número medio de afiliaciones |                   | Variación Intermensual |              | Variación Interanual |              |
|---------------|------------------------------|-------------------|------------------------|--------------|----------------------|--------------|
|               | Castilla y León              | España            | Castilla y León        | España       | Castilla y León      | España       |
| Jun-09        | 937.943                      | 18.097.986        | 0,40%                  | -0,03%       | -4,48%               | -6,51%       |
| Jun-10        | 923.676                      | 17.785.782        | 0,31%                  | 0,13%        | -1,52%               | -1,73%       |
| Jun-11        | 920.308                      | 17.586.579        | 0,46%                  | -0,03%       | -0,36%               | -1,12%       |
| Jun-12        | 884.470                      | 17.027.843        | 0,44%                  | 0,18%        | -3,89%               | -3,18%       |
| Jun-13        | 843.968                      | 16.393.866        | 0,36%                  | 0,16%        | -4,58%               | -3,72%       |
| Jun-14        | 847.701                      | 16.684.995        | 0,68%                  | 0,34%        | 0,44%                | 1,78%        |
| Jun-15        | 871.776                      | 17.256.395        | 0,68%                  | 0,20%        | 2,84%                | 3,42%        |
| Jun-16        | 883.926                      | 17.760.271        | 1,05%                  | 0,56%        | 1,39%                | 2,92%        |
| Jun-17        | 900.820                      | 18.433.107        | 0,96%                  | 0,48%        | 1,91%                | 3,79%        |
| Jun-18        | 916.561                      | 19.006.990        | 0,80%                  | 0,48%        | 1,75%                | 3,11%        |
| <b>Jun-09</b> | <b>929.356</b>               | <b>19.517.697</b> | <b>0,84%</b>           | <b>0,39%</b> | <b>1,40%</b>         | <b>2,69%</b> |

Nota: (\*) Datos Provisionales.

FUENTE: D. G. de Presupuestos y Estadística de la Junta de Castilla y León con datos del Ministerio de Trabajo, Migraciones y Seguridad Social.



**TABLA 4. EVOLUCIÓN DEL NÚMERO MEDIO DE AFILIACIONES A LA SEGURIDAD SOCIAL POR REGIMEN, MES Y AÑO.  
CASTILLA Y LEÓN Y ESPAÑA (\*)**

| Año  | Mes          | Régimen General |                   |                 |                   |                 |                |                 |                | R. E. Autónomos |                  | R. E. Minería del Carbón |              |
|------|--------------|-----------------|-------------------|-----------------|-------------------|-----------------|----------------|-----------------|----------------|-----------------|------------------|--------------------------|--------------|
|      |              | Total           |                   | General         |                   | S. E. Agrario   |                | S. E. Hogar     |                | Castilla y León | España           | Castilla y León          | España       |
|      |              | Castilla y León | España            | Castilla y León | España            | Castilla y León | España         | Castilla y León | España         |                 |                  |                          |              |
| 2018 | Enero        | 693.769         | 15.025.514        | 662.555         | 13.807.622        | 12.495          | 800.281        | 18.718          | 417.611        | 196.362         | 3.193.892        | 385                      | 2.401        |
|      | Febrero      | 696.575         | 15.090.156        | 665.135         | 13.895.135        | 12.659          | 775.906        | 18.781          | 419.116        | 196.566         | 3.209.919        | 369                      | 2.347        |
|      | Marzo        | 699.457         | 15.206.427        | 668.122         | 14.023.549        | 12.493          | 762.684        | 18.842          | 420.194        | 196.922         | 3.230.400        | 360                      | 2.293        |
|      | Abril        | 703.356         | 15.364.491        | 671.667         | 14.162.838        | 12.877          | 781.365        | 18.813          | 420.288        | 197.241         | 3.246.854        | 359                      | 2.263        |
|      | Mayo         | 711.105         | 15.586.623        | 678.974         | 14.357.692        | 13.310          | 808.785        | 18.821          | 420.147        | 197.806         | 3.261.398        | 367                      | 2.265        |
|      | Junio        | 718.125         | 15.664.100        | 685.404         | 14.457.662        | 13.988          | 787.069        | 18.733          | 419.369        | 198.052         | 3.273.558        | 384                      | 2.251        |
|      | Julio        | 728.610         | 15.704.129        | 694.551         | 14.546.971        | 15.515          | 741.360        | 18.544          | 415.798        | 198.253         | 3.267.169        | 370                      | 2.209        |
|      | Agosto       | 725.139         | 15.519.469        | 691.491         | 14.392.334        | 15.279          | 714.925        | 18.368          | 412.210        | 197.888         | 3.249.275        | 357                      | 2.185        |
|      | Septiembre   | 721.954         | 15.539.604        | 687.236         | 14.395.537        | 16.499          | 734.206        | 18.219          | 409.861        | 197.076         | 3.253.670        | 354                      | 2.168        |
|      | Octubre      | 729.258         | 15.666.453        | 691.271         | 14.492.284        | 19.688          | 763.369        | 18.299          | 410.801        | 196.593         | 3.258.612        | 334                      | 2.101        |
|      | Noviembre    | 720.045         | 15.624.488        | 688.311         | 14.454.697        | 13.432          | 758.438        | 18.302          | 411.353        | 196.021         | 3.254.138        | 312                      | 2.046        |
|      | Diciembre    | 719.792         | 15.704.883        | 688.490         | 14.482.967        | 13.069          | 811.282        | 18.233          | 410.634        | 195.480         | 3.254.663        | 292                      | 1.999        |
| 2019 | Enero        | 708.684         | 15.522.075        | 678.181         | 14.302.145        | 12.466          | 812.344        | 18.038          | 407.587        | 194.079         | 3.234.373        | 143                      | 1.648        |
|      | Febrero      | 711.576         | 15.584.786        | 680.658         | 14.392.065        | 12.858          | 785.044        | 18.060          | 407.677        | 194.005         | 3.239.653        | 130                      | 1.590        |
|      | Marzo        | 715.984         | 15.723.510        | 684.719         | 14.540.355        | 13.189          | 774.812        | 18.077          | 408.343        | 194.286         | 3.254.078        | 128                      | 1.562        |
|      | Abril        | 720.089         | 15.897.052        | 688.960         | 14.706.687        | 13.105          | 782.361        | 18.024          | 408.004        | 194.665         | 3.266.741        | 127                      | 1.557        |
|      | Mayo         | 726.489         | 16.097.438        | 695.083         | 14.882.318        | 13.469          | 808.255        | 17.938          | 406.865        | 195.037         | 3.277.855        | 124                      | 1.537        |
|      | <b>Junio</b> | <b>734.036</b>  | <b>16.162.452</b> | <b>701.720</b>  | <b>14.979.422</b> | <b>14.427</b>   | <b>777.328</b> | <b>17.889</b>   | <b>405.701</b> | <b>195.202</b>  | <b>3.286.600</b> | <b>118</b>               | <b>1.377</b> |

Nota: (\*) Datos Provisionales.

FUENTE: D. G. de Presupuestos y Estadística de la Junta de Castilla y León con datos del Ministerio de Trabajo, Migraciones y Seguridad Social.



**TABLA 5. VARIACIÓN RELATIVA INTERMENSUAL DEL NÚMERO MEDIO DE AFILIACIONES A LA SEGURIDAD SOCIAL POR REGIMEN, MES Y AÑO.  
CASTILLA Y LEÓN Y ESPAÑA <sup>(\*)</sup>**

| Año  | Mes          | Régimen General |              |                 |              |                 |               |                 |               | R. E. Autónomos |              | R. E. Minería del Carbón |                |
|------|--------------|-----------------|--------------|-----------------|--------------|-----------------|---------------|-----------------|---------------|-----------------|--------------|--------------------------|----------------|
|      |              | Total           |              | General         |              | S. E. Agrario   |               | S. E. Hogar     |               | Castilla y León | España       | Castilla y León          | España         |
|      |              | Castilla y León | España       | Castilla y León | España       | Castilla y León | España        | Castilla y León | España        |                 |              |                          |                |
| 2018 | Enero        | -1,44%          | -1,09%       | -1,40%          | -1,16%       | -4,16%          | -0,20%        | -0,89%          | -0,61%        | -0,51%          | -0,34%       | -3,51%                   | -0,92%         |
|      | Febrero      | 0,40%           | 0,43%        | 0,39%           | 0,63%        | 1,31%           | -3,05%        | 0,34%           | 0,36%         | 0,10%           | 0,50%        | -4,16%                   | -2,25%         |
|      | Marzo        | 0,41%           | 0,77%        | 0,45%           | 0,92%        | -1,31%          | -1,70%        | 0,32%           | 0,26%         | 0,18%           | 0,64%        | -2,44%                   | -2,29%         |
|      | Abril        | 0,56%           | 1,04%        | 0,53%           | 0,99%        | 3,07%           | 2,45%         | -0,15%          | 0,02%         | 0,16%           | 0,51%        | -0,28%                   | -1,30%         |
|      | Mayo         | 1,10%           | 1,45%        | 1,09%           | 1,38%        | 3,36%           | 3,51%         | 0,04%           | -0,03%        | 0,29%           | 0,45%        | 2,23%                    | 0,07%          |
|      | Junio        | 0,99%           | 0,50%        | 0,95%           | 0,70%        | 5,09%           | -2,69%        | -0,47%          | -0,19%        | 0,12%           | 0,37%        | 4,63%                    | -0,60%         |
|      | Julio        | 1,46%           | 0,26%        | 1,33%           | 0,62%        | 10,92%          | -5,81%        | -1,01%          | -0,85%        | 0,10%           | -0,20%       | -3,65%                   | -1,87%         |
|      | Agosto       | -0,48%          | -1,18%       | -0,44%          | -1,06%       | -1,52%          | -3,57%        | -0,95%          | -0,86%        | -0,18%          | -0,55%       | -3,51%                   | -1,07%         |
|      | Septiembre   | -0,44%          | 0,13%        | -0,62%          | 0,02%        | 7,98%           | 2,70%         | -0,81%          | -0,57%        | -0,41%          | 0,14%        | -0,84%                   | -0,80%         |
|      | Octubre      | 1,01%           | 0,82%        | 0,59%           | 0,67%        | 19,33%          | 3,97%         | 0,44%           | 0,23%         | -0,25%          | 0,15%        | -5,65%                   | -3,10%         |
|      | Noviembre    | -1,26%          | -0,27%       | -0,43%          | -0,26%       | -31,78%         | -0,65%        | 0,02%           | 0,13%         | -0,29%          | -0,14%       | -6,59%                   | -2,62%         |
|      | Diciembre    | -0,04%          | 0,51%        | 0,03%           | 0,20%        | -2,70%          | 6,97%         | -0,38%          | -0,17%        | -0,28%          | 0,02%        | -6,41%                   | -2,29%         |
| 2019 | Enero        | -1,54%          | -1,16%       | -1,50%          | -1,25%       | -4,61%          | 0,13%         | -1,07%          | -0,74%        | -0,72%          | -0,62%       | -51,03%                  | -17,56%        |
|      | Febrero      | 0,41%           | 0,40%        | 0,37%           | 0,63%        | 3,14%           | -3,36%        | 0,12%           | 0,02%         | -0,04%          | 0,16%        | -9,09%                   | -3,48%         |
|      | Marzo        | 0,62%           | 0,89%        | 0,60%           | 1,03%        | 2,57%           | -1,30%        | 0,09%           | 0,16%         | 0,14%           | 0,45%        | -1,54%                   | -1,76%         |
|      | Abril        | 0,57%           | 1,10%        | 0,62%           | 1,14%        | -0,64%          | 0,97%         | -0,29%          | -0,08%        | 0,20%           | 0,39%        | -0,78%                   | -0,32%         |
|      | Mayo         | 0,89%           | 1,26%        | 0,89%           | 1,19%        | 2,78%           | 3,31%         | -0,48%          | -0,28%        | 0,19%           | 0,34%        | -2,36%                   | -1,33%         |
|      | <b>Junio</b> | <b>1,04%</b>    | <b>0,40%</b> | <b>0,95%</b>    | <b>0,65%</b> | <b>7,11%</b>    | <b>-3,83%</b> | <b>-0,27%</b>   | <b>-0,29%</b> | <b>0,08%</b>    | <b>0,27%</b> | <b>-4,84%</b>            | <b>-10,40%</b> |

Nota: <sup>(\*)</sup> Datos Provisionales.

FUENTE: D. G. de Presupuestos y Estadística de la Junta de Castilla y León con datos del Ministerio de Trabajo, Migraciones y Seguridad Social.





**TABLA 6. VARIACIÓN RELATIVA INTERANUAL DEL NÚMERO MEDIO DE AFILIACIONES A LA SEGURIDAD SOCIAL POR RÉGIMEN, MES Y AÑO.  
CASTILLA Y LEÓN Y ESPAÑA <sup>(\*)</sup>**

| Año  | Mes          | Régimen General |              |                 |              |                 |               |                 |               | R. E. Autónomos |              | R. E. Minería del Carbón |                |
|------|--------------|-----------------|--------------|-----------------|--------------|-----------------|---------------|-----------------|---------------|-----------------|--------------|--------------------------|----------------|
|      |              | Total           |              | General         |              | S. E. Agrario   |               | S. E. Hogar     |               | Castilla y León | España       | Castilla y León          | España         |
|      |              | Castilla y León | España       | Castilla y León | España       | Castilla y León | España        | Castilla y León | España        |                 |              |                          |                |
| 2018 | Enero        | 2,92%           | 4,10%        | 3,06%           | 4,61%        | 1,65%           | -1,59%        | -0,93%          | -1,04%        | -1,23%          | 0,52%        | 5,19%                    | -7,49%         |
|      | Febrero      | 2,93%           | 4,05%        | 3,14%           | 4,54%        | 0,02%           | -1,14%        | -2,20%          | -1,77%        | -1,00%          | 0,89%        | -8,66%                   | -10,34%        |
|      | Marzo        | 2,73%           | 3,82%        | 2,98%           | 4,34%        | -1,67%          | -2,00%        | -2,57%          | -1,94%        | -1,03%          | 1,05%        | -22,58%                  | -13,47%        |
|      | Abril        | 2,51%           | 3,53%        | 2,72%           | 3,99%        | -0,05%          | -1,31%        | -2,92%          | -2,11%        | -1,10%          | 1,02%        | -23,29%                  | -14,44%        |
|      | Mayo         | 2,78%           | 3,58%        | 2,99%           | 4,05%        | 0,70%           | -1,47%        | -2,94%          | -2,08%        | -1,04%          | 1,00%        | -25,86%                  | -14,97%        |
|      | Junio        | 2,57%           | 3,56%        | 2,82%           | 3,96%        | -0,93%          | -0,33%        | -3,42%          | -2,14%        | -1,06%          | 1,09%        | -21,31%                  | -15,17%        |
|      | Julio        | 2,82%           | 3,40%        | 3,01%           | 3,77%        | 2,54%           | -0,39%        | -3,57%          | -2,25%        | -0,96%          | 1,15%        | -24,34%                  | -16,89%        |
|      | Agosto       | 2,78%           | 3,29%        | 2,99%           | 3,72%        | 2,02%           | -1,68%        | -3,92%          | -2,35%        | -1,04%          | 1,12%        | -23,23%                  | -16,42%        |
|      | Septiembre   | 2,15%           | 3,25%        | 2,39%           | 3,72%        | -0,70%          | -2,24%        | -3,93%          | -2,28%        | -1,10%          | 1,16%        | -20,27%                  | -14,16%        |
|      | Octubre      | 2,83%           | 3,44%        | 2,84%           | 3,75%        | 9,08%           | 1,00%         | -3,45%          | -2,21%        | -1,05%          | 1,27%        | -22,69%                  | -15,27%        |
|      | Noviembre    | 2,28%           | 3,20%        | 2,46%           | 3,59%        | 1,15%           | -0,97%        | -3,42%          | -2,29%        | -1,02%          | 1,35%        | -24,09%                  | -15,63%        |
|      | Diciembre    | 2,26%           | 3,38%        | 2,46%           | 3,68%        | 0,24%           | 1,17%         | -3,46%          | -2,27%        | -0,95%          | 1,56%        | -26,82%                  | -17,52%        |
| 2019 | Enero        | 2,15%           | 3,30%        | 2,36%           | 3,58%        | -0,23%          | 1,51%         | -3,63%          | -2,40%        | -1,16%          | 1,27%        | -62,86%                  | -31,37%        |
|      | Febrero      | 2,15%           | 3,28%        | 2,33%           | 3,58%        | 1,57%           | 1,18%         | -3,84%          | -2,73%        | -1,30%          | 0,93%        | -64,77%                  | -32,24%        |
|      | Marzo        | 2,36%           | 3,40%        | 2,48%           | 3,69%        | 5,57%           | 1,59%         | -4,06%          | -2,82%        | -1,34%          | 0,73%        | -64,44%                  | -31,87%        |
|      | Abril        | 2,38%           | 3,47%        | 2,57%           | 3,84%        | 1,77%           | 0,13%         | -4,19%          | -2,92%        | -1,31%          | 0,61%        | -64,62%                  | -31,19%        |
|      | Mayo         | 2,16%           | 3,28%        | 2,37%           | 3,65%        | 1,19%           | -0,07%        | -4,69%          | -3,16%        | -1,40%          | 0,50%        | -66,21%                  | -32,15%        |
|      | <b>Junio</b> | <b>2,22%</b>    | <b>3,18%</b> | <b>2,38%</b>    | <b>3,61%</b> | <b>3,14%</b>    | <b>-1,24%</b> | <b>-4,51%</b>   | <b>-3,26%</b> | <b>-1,44%</b>   | <b>0,40%</b> | <b>-69,27%</b>           | <b>-38,84%</b> |

Nota: <sup>(\*)</sup> Datos Provisionales.

FUENTE: D. G. de Presupuestos y Estadística de la Junta de Castilla y León con datos del Ministerio de Trabajo, Migraciones y Seguridad Social.

**TABLA 7. NÚMERO MEDIO DE AFILIACIONES A LA SEGURIDAD SOCIAL POR RÉGIMEN Y PROVINCIA.  
 CASTILLA Y LEÓN Y ESPAÑA <sup>(1)</sup>. JUNIO 2019**

| Régimen                  | Provincia              | Número medio de afiliaciones | Variación      |                |                |               |       |
|--------------------------|------------------------|------------------------------|----------------|----------------|----------------|---------------|-------|
|                          |                        |                              | Intermensual   |                | Interanual     |               |       |
|                          |                        |                              | Absoluta       | Relativa       | Absoluta       | Relativa      |       |
| Régimen General          | Total                  | 40.003                       | 738            | 1,88%          | 1.028          | 2,64%         |       |
|                          | Burgos                 | 122.307                      | 1.176          | 0,97%          | 1.799          | 1,49%         |       |
|                          | León                   | 122.734                      | 1.288          | 1,06%          | 2.665          | 2,22%         |       |
|                          | Palencia               | 51.917                       | 487            | 0,95%          | 407            | 0,79%         |       |
|                          | Salamanca              | 94.418                       | 863            | 0,92%          | 2.526          | 2,75%         |       |
|                          | Segovia                | 47.566                       | 813            | 1,74%          | 1.268          | 2,74%         |       |
|                          | Soria                  | 31.838                       | 500            | 1,60%          | 578            | 1,85%         |       |
|                          | Valladolid             | 182.363                      | 963            | 0,53%          | 5.232          | 2,95%         |       |
|                          | Zamora                 | 40.892                       | 720            | 1,79%          | 411            | 1,02%         |       |
|                          | <b>Castilla y León</b> | <b>734.036</b>               | <b>7.547</b>   | <b>1,04%</b>   | <b>15.911</b>  | <b>2,22%</b>  |       |
|                          | <b>España</b>          | <b>16.162.452</b>            | <b>65.014</b>  | <b>0,40%</b>   | <b>498.352</b> | <b>3,18%</b>  |       |
|                          | General                | Ávila                        | 37.542         | 703            | 1,91%          | 1.051         | 2,88% |
|                          | Burgos                 | 118.251                      | 1.051          | 0,90%          | 2.002          | 1,72%         |       |
|                          | León                   | 118.182                      | 1.326          | 1,13%          | 2.786          | 2,41%         |       |
|                          | Palencia               | 50.050                       | 477            | 0,96%          | 451            | 0,91%         |       |
|                          | Salamanca              | 89.800                       | 867            | 0,97%          | 2.592          | 2,97%         |       |
|                          | Segovia                | 44.261                       | 429            | 0,98%          | 1.224          | 2,84%         |       |
|                          | Soria                  | 30.271                       | 352            | 1,18%          | 473            | 1,59%         |       |
|                          | Valladolid             | 174.848                      | 750            | 0,43%          | 5.330          | 3,14%         |       |
|                          | Zamora                 | 38.515                       | 683            | 1,81%          | 407            | 1,07%         |       |
|                          | <b>Castilla y León</b> | <b>701.720</b>               | <b>6.637</b>   | <b>0,95%</b>   | <b>16.316</b>  | <b>2,38%</b>  |       |
|                          | <b>España</b>          | <b>14.979.422</b>            | <b>97.104</b>  | <b>0,65%</b>   | <b>521.761</b> | <b>3,61%</b>  |       |
|                          | S. E. Agrario          | Ávila                        | 1.385          | 39             | 2,90%          | 28            | 2,06% |
|                          | Burgos                 | 1.385                        | 140            | 11,24%         | 41             | 3,05%         |       |
|                          | León                   | 1.318                        | -20            | -1,49%         | 69             | 5,52%         |       |
|                          | Palencia               | 930                          | 7              | 0,76%          | 2              | 0,22%         |       |
|                          | Salamanca              | 1.905                        | 8              | 0,42%          | -2             | -0,10%        |       |
|                          | Segovia                | 2.007                        | 372            | 22,75%         | 79             | 4,10%         |       |
|                          | Soria                  | 811                          | 161            | 24,77%         | 146            | 21,95%        |       |
|                          | Valladolid             | 3.217                        | 220            | 7,34%          | 24             | 0,75%         |       |
|                          | Zamora                 | 1.468                        | 30             | 2,09%          | 52             | 3,67%         |       |
|                          | <b>Castilla y León</b> | <b>14.427</b>                | <b>958</b>     | <b>7,11%</b>   | <b>439</b>     | <b>3,14%</b>  |       |
|                          | <b>España</b>          | <b>777.328</b>               | <b>-30.927</b> | <b>-3,83%</b>  | <b>-9.741</b>  | <b>-1,24%</b> |       |
| S. E. Hogar              | Ávila                  | 1.076                        | -5             | -0,46%         | -50            | -4,44%        |       |
| Burgos                   | 2.670                  | -15                          | -0,56%         | -245           | -8,40%         |               |       |
| León                     | 3.234                  | -18                          | -0,55%         | -190           | -5,55%         |               |       |
| Palencia                 | 937                    | 4                            | 0,43%          | -46            | -4,68%         |               |       |
| Salamanca                | 2.713                  | -13                          | -0,48%         | -65            | -2,34%         |               |       |
| Segovia                  | 1.298                  | 12                           | 0,93%          | -35            | -2,63%         |               |       |
| Soria                    | 756                    | -13                          | -1,69%         | -41            | -5,14%         |               |       |
| Valladolid               | 4.297                  | -8                           | -0,19%         | -123           | -2,78%         |               |       |
| Zamora                   | 909                    | 7                            | 0,78%          | -48            | -5,02%         |               |       |
| <b>Castilla y León</b>   | <b>17.889</b>          | <b>-49</b>                   | <b>-0,27%</b>  | <b>-844</b>    | <b>-4,51%</b>  |               |       |
| <b>España</b>            | <b>405.701</b>         | <b>-1.163</b>                | <b>-0,29%</b>  | <b>-13.668</b> | <b>-3,26%</b>  |               |       |
| R. E. Autónomos          | Ávila                  | 14.323                       | 64             | 0,45%          | -98            | -0,68%        |       |
| Burgos                   | 27.772                 | 58                           | 0,21%          | -302           | -1,08%         |               |       |
| León                     | 37.231                 | -70                          | -0,19%         | -737           | -1,94%         |               |       |
| Palencia                 | 13.330                 | -18                          | -0,13%         | -305           | -2,24%         |               |       |
| Salamanca                | 26.761                 | -3                           | -0,01%         | -334           | -1,23%         |               |       |
| Segovia                  | 14.536                 | 58                           | 0,40%          | -185           | -1,26%         |               |       |
| Soria                    | 7.925                  | 16                           | 0,20%          | -59            | -0,74%         |               |       |
| Valladolid               | 36.302                 | 63                           | 0,17%          | -395           | -1,08%         |               |       |
| Zamora                   | 17.022                 | -4                           | -0,02%         | -436           | -2,50%         |               |       |
| <b>Castilla y León</b>   | <b>195.202</b>         | <b>165</b>                   | <b>0,08%</b>   | <b>-2.850</b>  | <b>-1,44%</b>  |               |       |
| <b>España</b>            | <b>3.286.600</b>       | <b>8.745</b>                 | <b>0,27%</b>   | <b>13.042</b>  | <b>0,40%</b>   |               |       |
| R. E. Minería del Carbón | Ávila                  | 0                            | 0              | -              | 0              | -             |       |
| Burgos                   | 0                      | 0                            | -              | 0              | -              |               |       |
| León                     | 118                    | -6                           | -4,84%         | -259           | -68,70%        |               |       |
| Palencia                 | 0                      | 0                            | -              | -7             | -100,00%       |               |       |
| Salamanca                | 0                      | 0                            | -              | 0              | -              |               |       |
| Segovia                  | 0                      | 0                            | -              | 0              | -              |               |       |
| Soria                    | 0                      | 0                            | -              | 0              | -              |               |       |
| Valladolid               | 0                      | 0                            | -              | 0              | -              |               |       |
| Zamora                   | 0                      | 0                            | -              | 0              | -              |               |       |
| <b>Castilla y León</b>   | <b>118</b>             | <b>-6</b>                    | <b>-4,84%</b>  | <b>-266</b>    | <b>-69,27%</b> |               |       |
| <b>España</b>            | <b>1.377</b>           | <b>-160</b>                  | <b>-10,40%</b> | <b>-874</b>    | <b>-38,84%</b> |               |       |

 Nota: <sup>(1)</sup> Datos Provisionales.

FUENTE: D. G. de Presupuestos y Estadística de la Junta de Castilla y León con datos del Ministerio de Trabajo, Migraciones y Seguridad Social.

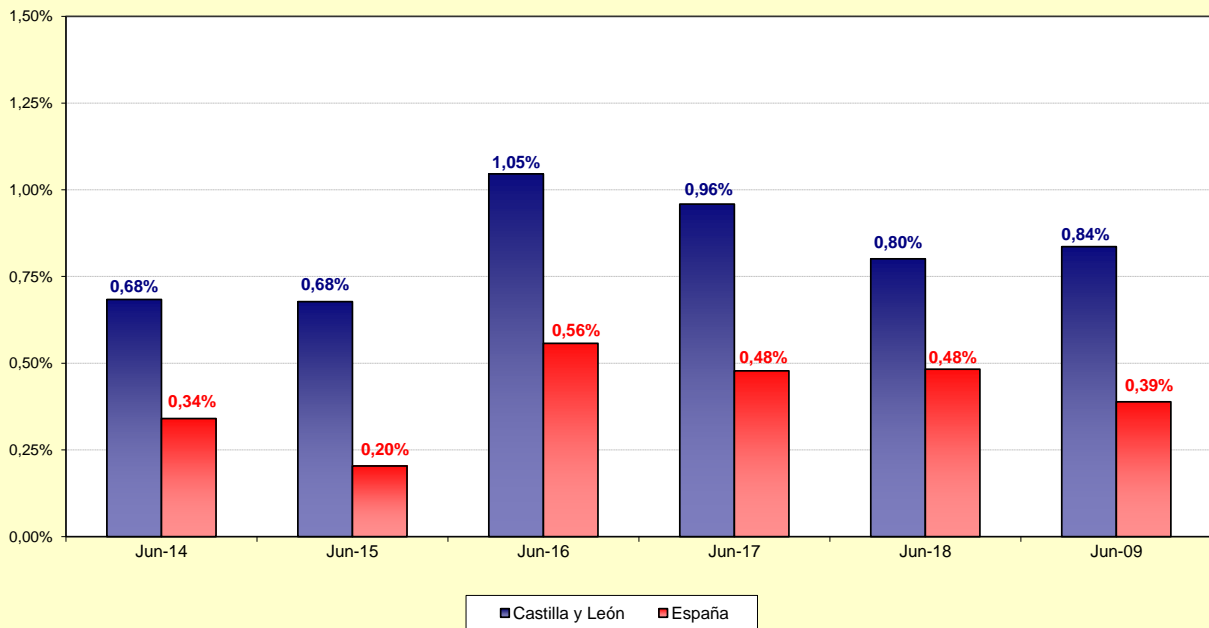
**Gráfico 1. Evolución del número medio de afiliaciones a la Seguridad Social. Castilla y León (\*).**  
**Junio 2014 - Junio 2019**



Nota: (\*) Datos Provisionales.

FUENTE: D. G. de Presupuestos y Estadística de la Junta de Castilla y León con datos del Ministerio de Trabajo, Migraciones y Seguridad Social.

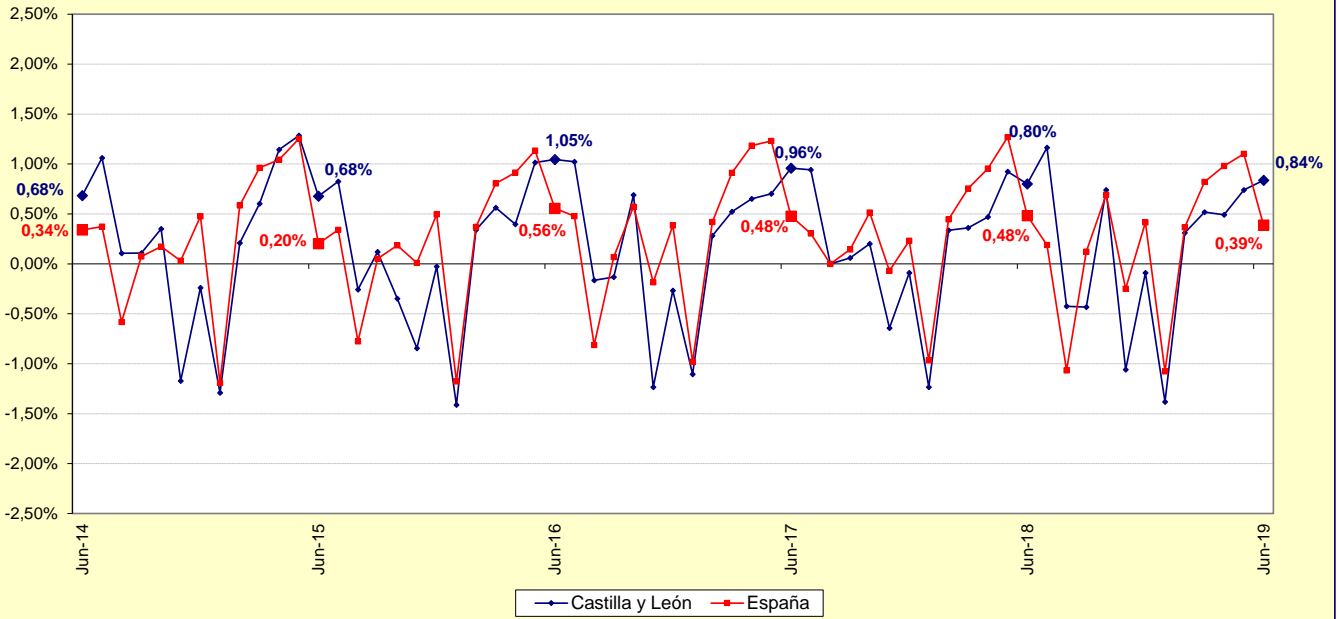
**Gráfico 2. Evolución de la variación relativa intermensual del número medio de afiliaciones a la Seguridad Social. Castilla y León y España (\*).**  
**Junio 2014 - Junio 2019**



Nota: (\*) Datos Provisionales.

FUENTE: D. G. de Presupuestos y Estadística de la Junta de Castilla y León con datos del Ministerio de Trabajo, Migraciones y Seguridad Social.

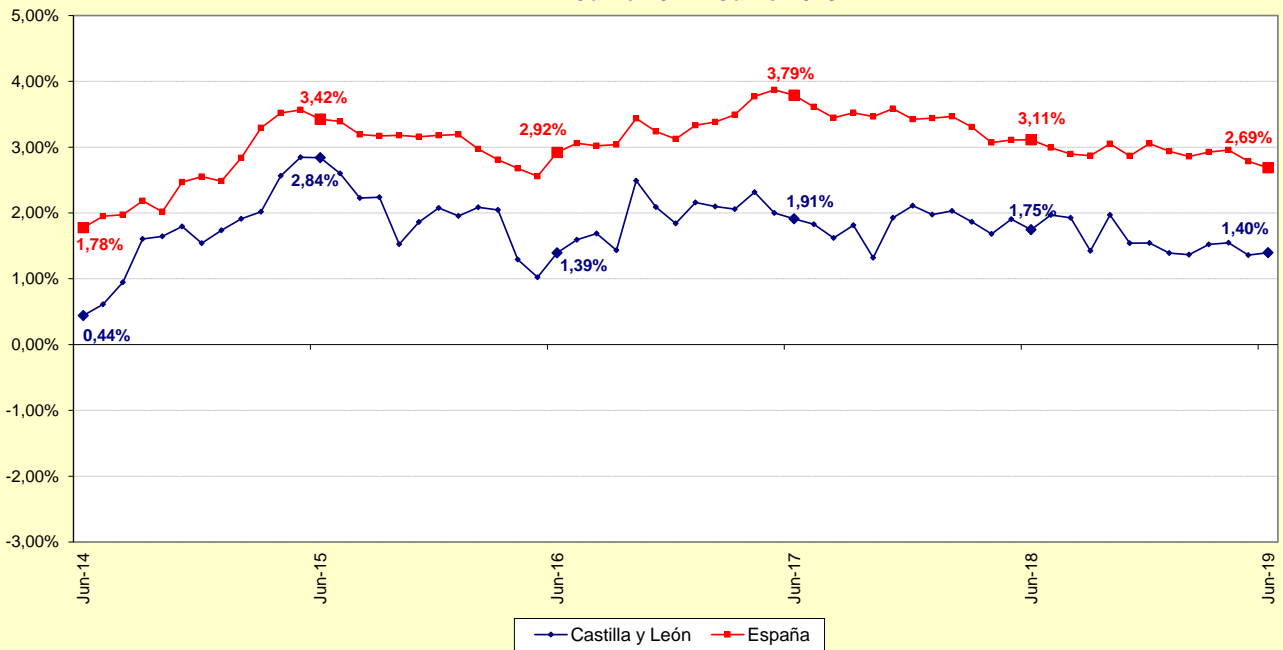
**Gráfico 3. Evolución de la variación relativa intermensual del número medio de afiliaciones a la Seguridad Social. Castilla y León y España (\*).**  
**Junio 2014 - Junio 2019**



Nota: (\*) Datos Provisionales.

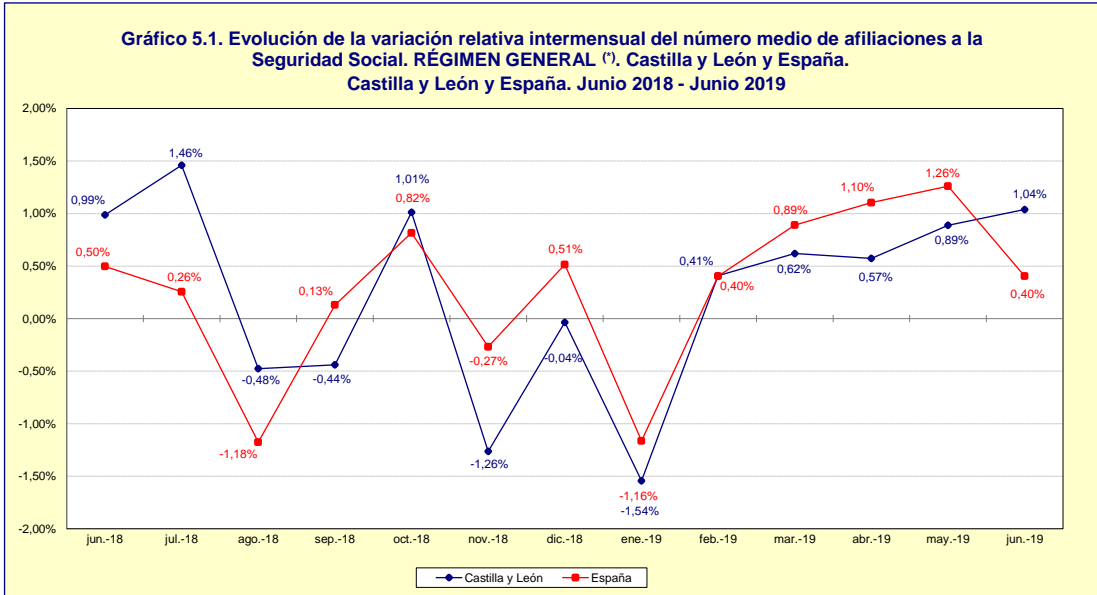
FUENTE: D. G. de Presupuestos y Estadística de la Junta de Castilla y León con datos del Ministerio de Trabajo, Migraciones y Seguridad Social.

**Gráfico 4. Evolución de la variación relativa interanual del número medio de afiliaciones a la Seguridad Social. Castilla y León y España (\*).**  
**Junio 2014 - Junio 2019**



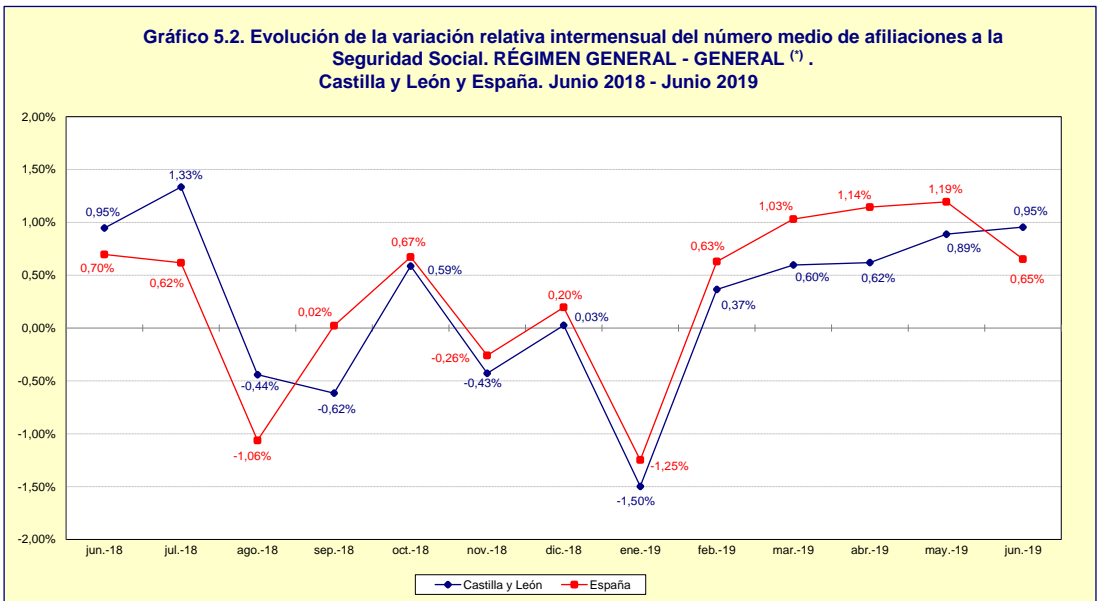
Nota: (\*) Datos Provisionales.

FUENTE: D. G. de Presupuestos y Estadística de la Junta de Castilla y León con datos del Ministerio de Trabajo, Migraciones y Seguridad Social.



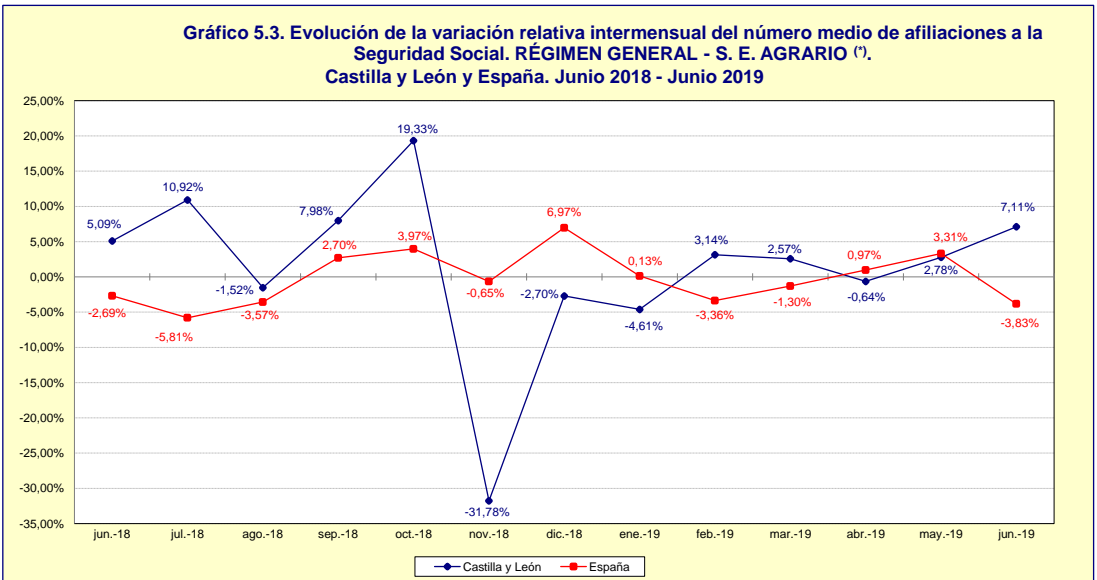
Nota: (\*) Datos Provisionales.

FUENTE: D. G. de Presupuestos y Estadística de la Junta de Castilla y León con datos del Ministerio de Trabajo, Migraciones y Seguridad Social.



Nota: (\*) Datos Provisionales.

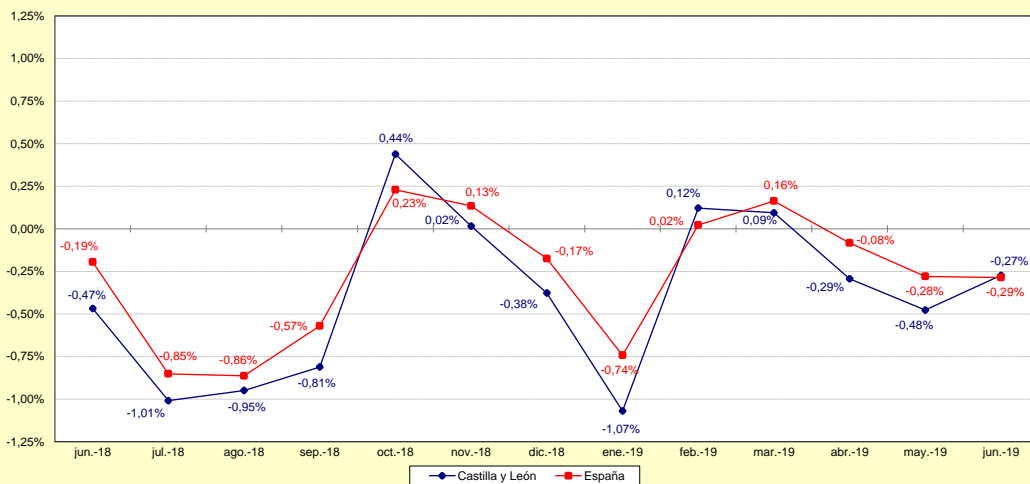
FUENTE: D. G. de Presupuestos y Estadística de la Junta de Castilla y León con datos del Ministerio de Trabajo, Migraciones y Seguridad Social.



Nota: (\*) Datos Provisionales.

FUENTE: D. G. de Presupuestos y Estadística de la Junta de Castilla y León con datos del Ministerio de Trabajo, Migraciones y Seguridad Social.

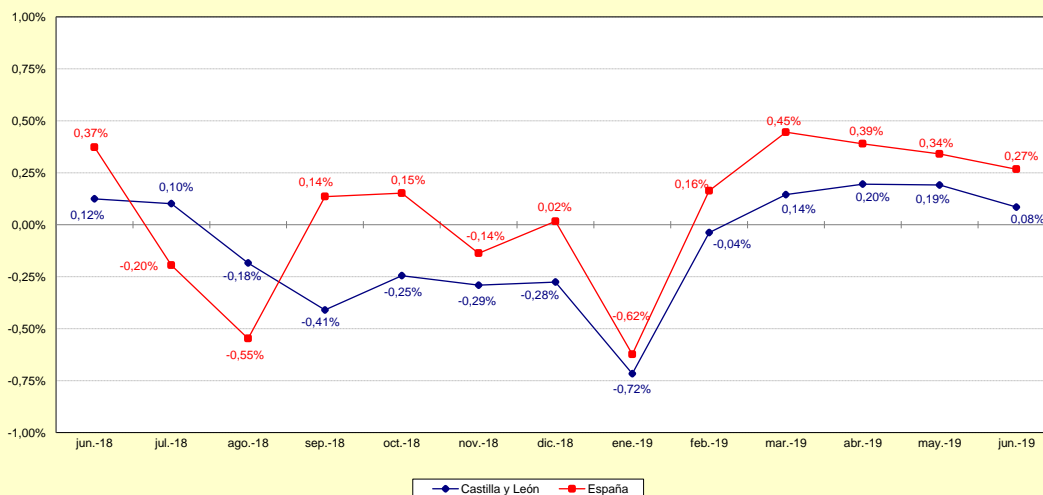
**Gráfico 5.4. Evolución de la variación relativa intermensual del número medio de afiliaciones a la Seguridad Social. RÉGIMEN GENERAL - S. E. EMPLEADOS DEL HOGAR <sup>(1)</sup>. Castilla y León y España. Junio 2018 - Junio 2019**



Nota: <sup>(1)</sup> Datos Provisionales.

FUENTE: D. G. de Presupuestos y Estadística de la Junta de Castilla y León con datos del Ministerio de Trabajo, Migraciones y Seguridad Social.

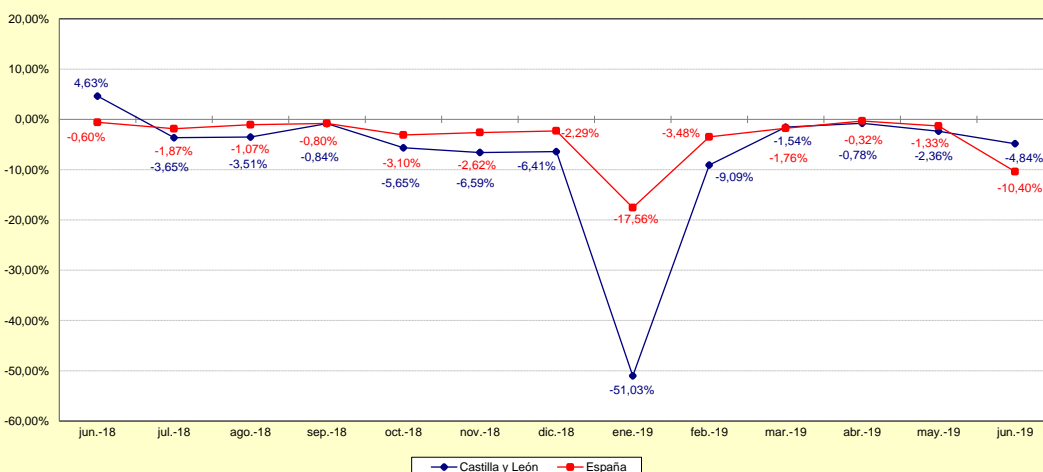
**Gráfico 5.5. Evolución de la variación relativa intermensual del número medio de afiliaciones a la Seguridad Social. RÉGIMEN ESPECIAL AUTÓNOMO <sup>(1)</sup>. Castilla y León y España. Junio 2018 - Junio 2019**



Nota: <sup>(1)</sup> Datos Provisionales.

FUENTE: D. G. de Presupuestos y Estadística de la Junta de Castilla y León con datos del Ministerio de Trabajo, Migraciones y Seguridad Social.

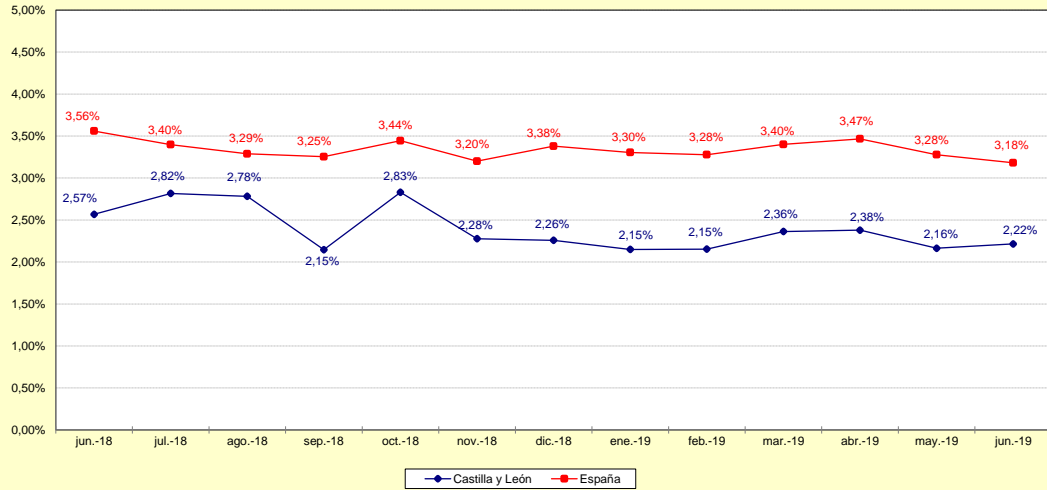
**Gráfico 5.6. Evolución de la variación relativa intermensual del número medio de afiliaciones a la Seguridad Social. RÉGIMEN ESPECIAL MINERÍA DEL CARBÓN <sup>(1)</sup>. Castilla y León y España. Junio 2018 - Junio 2019**



Nota: <sup>(1)</sup> Datos Provisionales.

FUENTE: D. G. de Presupuestos y Estadística de la Junta de Castilla y León con datos del Ministerio de Trabajo, Migraciones y Seguridad Social.

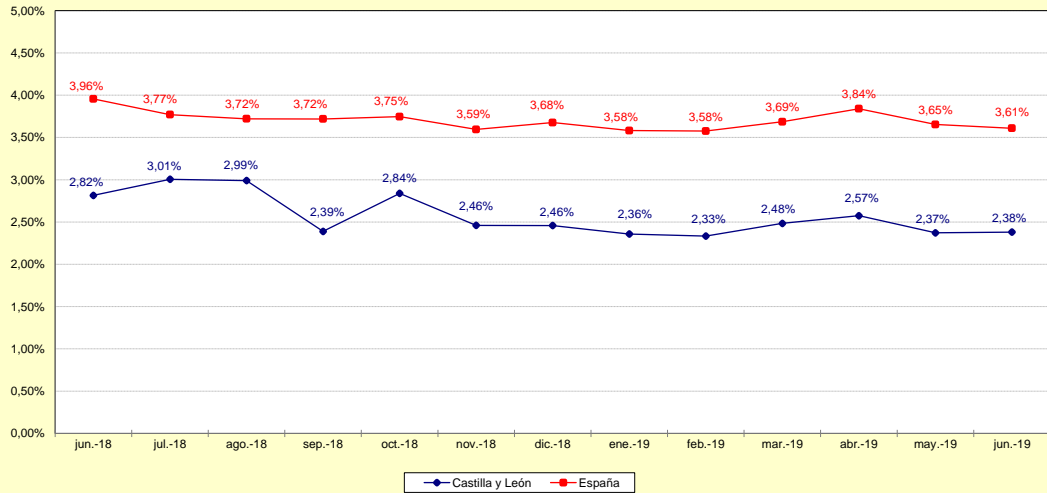
**Gráfico 6.1. Evolución de la variación relativa interanual del número medio de afiliaciones a la Seguridad Social. RÉGIMEN GENERAL (¹).**  
Castilla y León y España. Junio 2018 - Junio 2019



Nota: (¹) Datos Provisionales.

FUENTE: D. G. de Presupuestos y Estadística de la Junta de Castilla y León con datos del Ministerio de Trabajo, Migraciones y Seguridad Social.

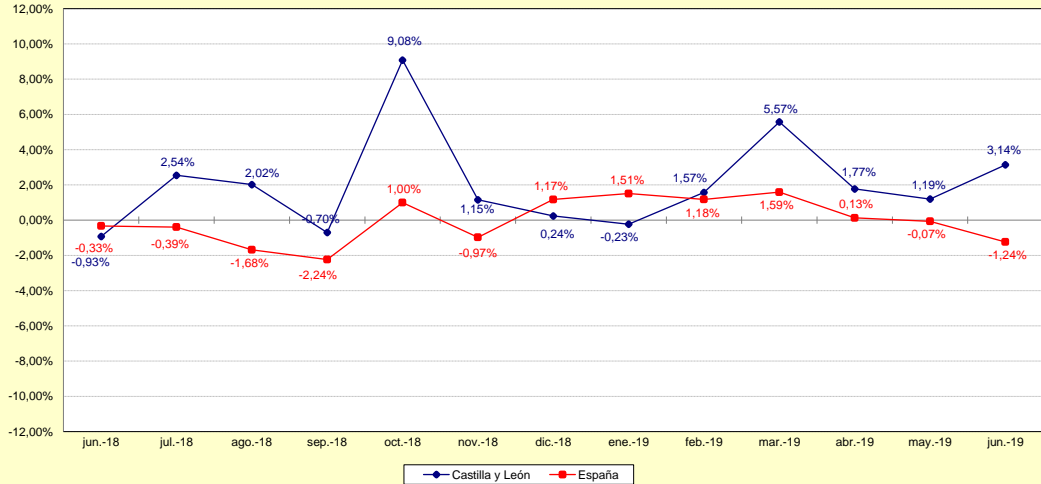
**Gráfico 6.2. Evolución de la variación relativa interanual del número medio de afiliaciones a la Seguridad Social. RÉGIMEN GENERAL - GENERAL (¹).**  
Castilla y León y España. Junio 2018 - Junio 2019



Nota: (¹) Datos Provisionales.

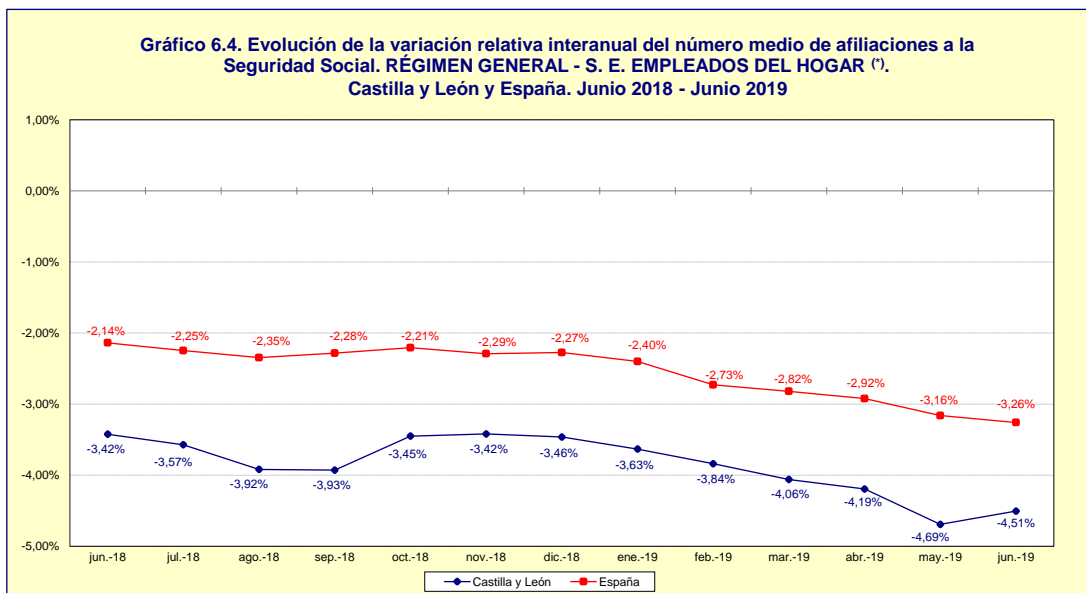
FUENTE: D. G. de Presupuestos y Estadística de la Junta de Castilla y León con datos del Ministerio de Trabajo, Migraciones y Seguridad Social.

**Gráfico 6.3. Evolución de la variación relativa interanual del número medio de afiliaciones a la Seguridad Social. RÉGIMEN GENERAL - S. E. AGRARIO (¹).**  
Castilla y León y España. Junio 2018 - Junio 2019



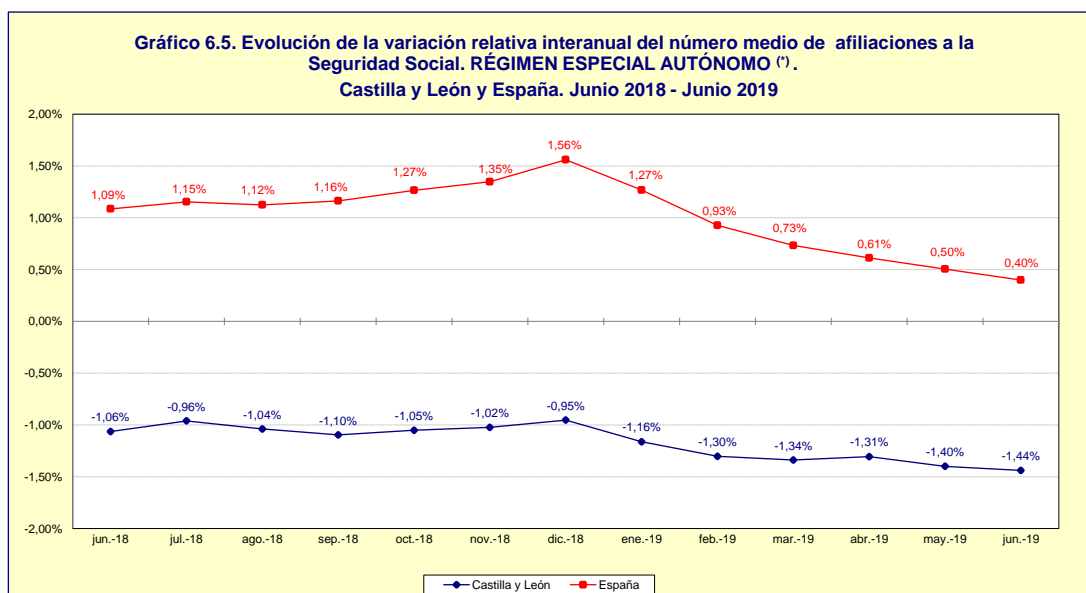
Nota: (¹) Datos Provisionales.

FUENTE: D. G. de Presupuestos y Estadística de la Junta de Castilla y León con datos del Ministerio de Trabajo, Migraciones y Seguridad Social.



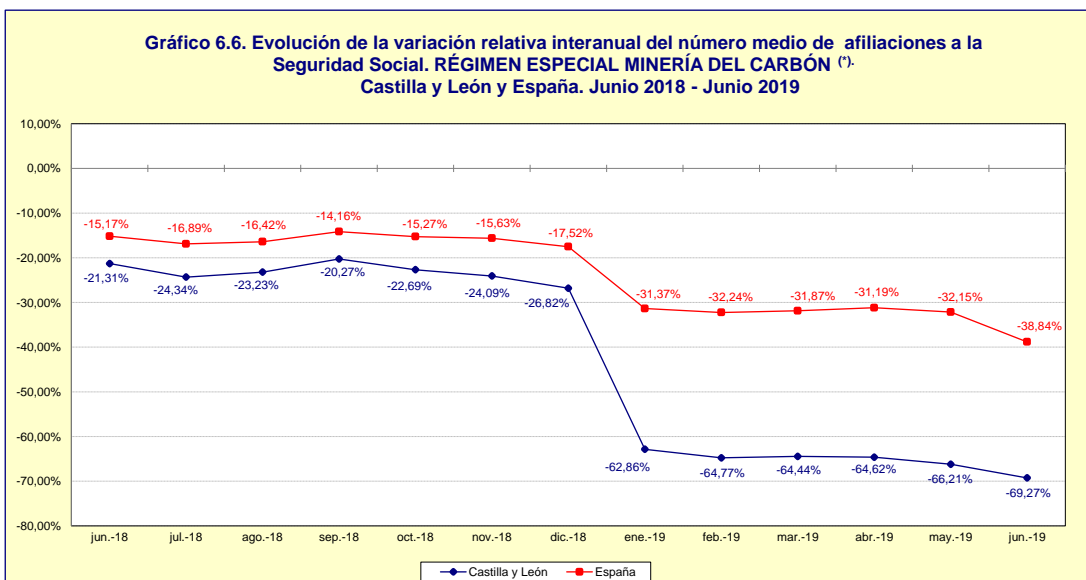
Nota: <sup>(1)</sup> Datos Provisionales.

FUENTE: D. G. de Presupuestos y Estadística de la Junta de Castilla y León con datos del Ministerio de Trabajo, Migraciones y Seguridad Social.



Nota: <sup>(1)</sup> Datos Provisionales.

FUENTE: D. G. de Presupuestos y Estadística de la Junta de Castilla y León con datos del Ministerio de Trabajo, Migraciones y Seguridad Social.

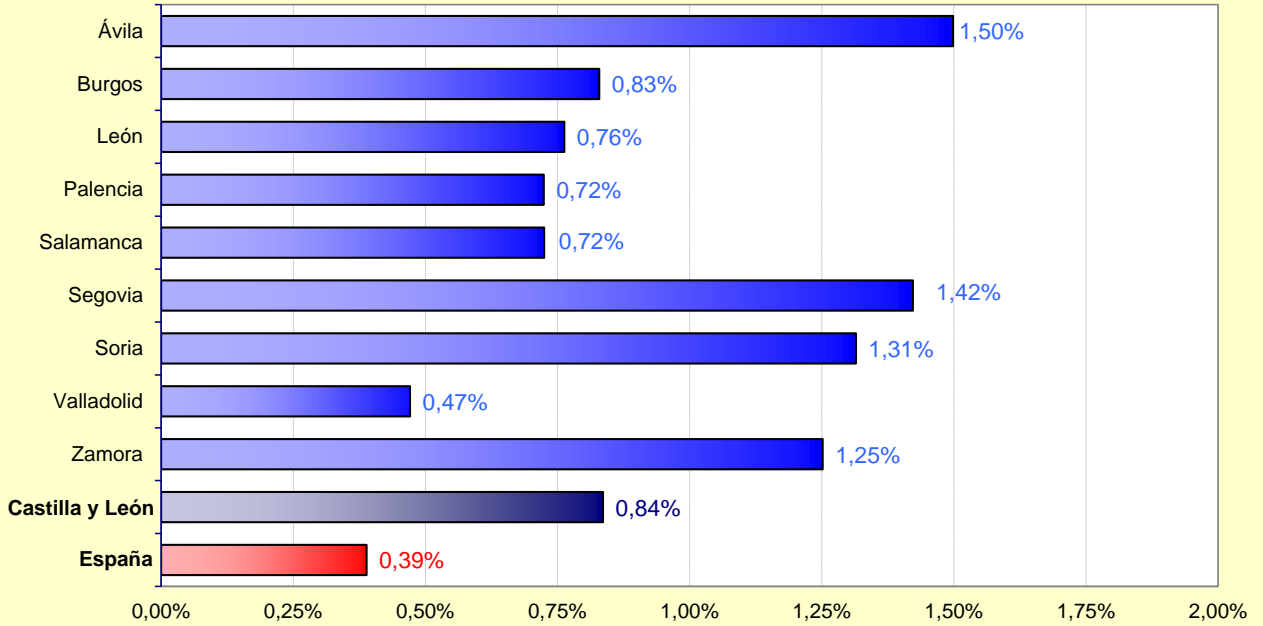


Nota: <sup>(1)</sup> Datos Provisionales.

FUENTE: D. G. de Presupuestos y Estadística de la Junta de Castilla y León con datos del Ministerio de Trabajo, Migraciones y Seguridad Social.



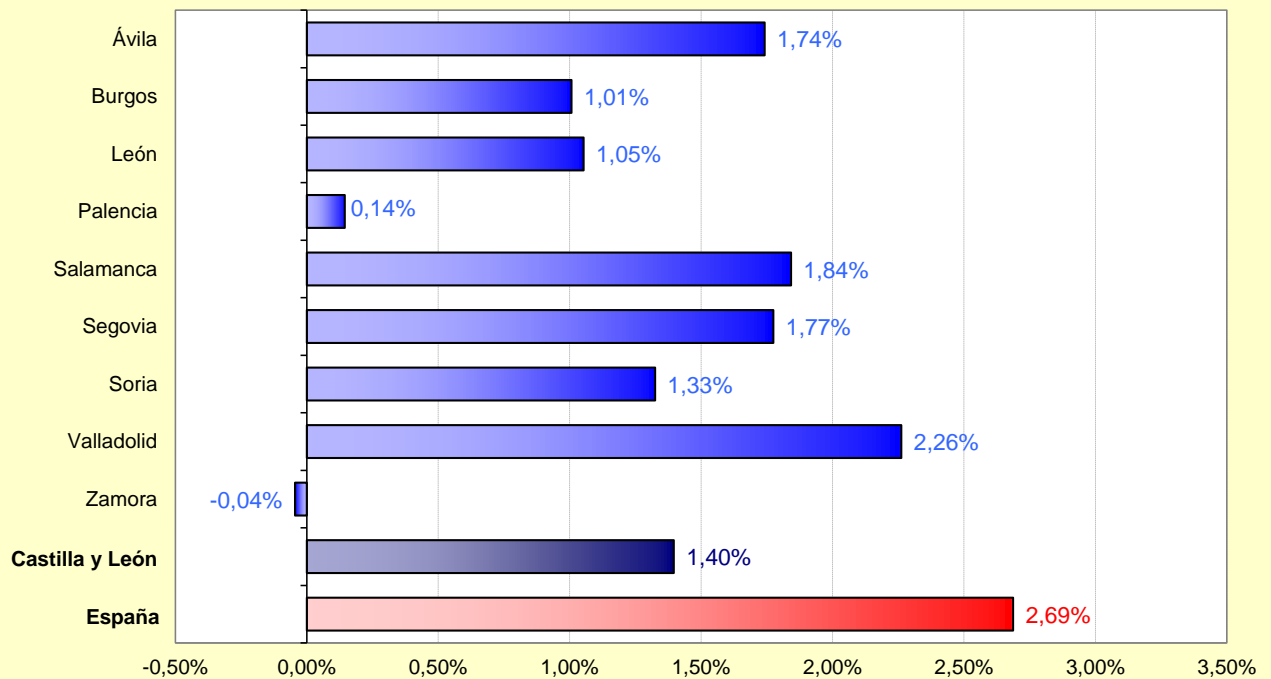
**Gráfico 7. Variación relativa intermensual del número medio de afiliaciones a la Seguridad Social por Provincia (\*). Castilla y León y España. Junio**



Nota: (\*) Datos Provisionales.

FUENTE: D. G. de Presupuestos y Estadística de la Junta de Castilla y León con datos del Ministerio de Trabajo, Migraciones y Seguridad Social.

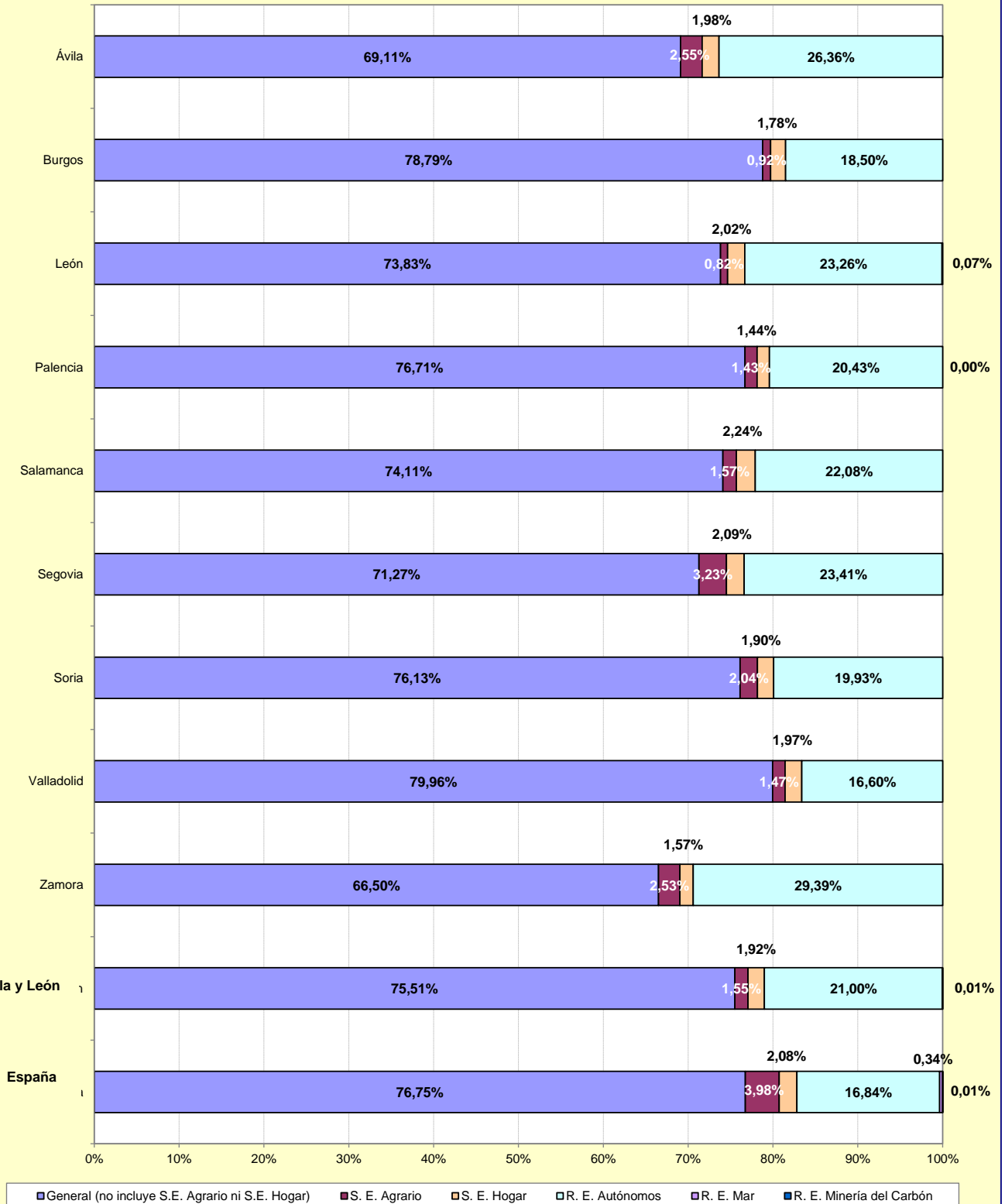
**Gráfico 8. Variación relativa interanual del número medio de afiliaciones a la Seguridad Social por Provincia (\*). Castilla y León y España. Junio**



Nota: (\*) Datos Provisionales.

FUENTE: D. G. de Presupuestos y Estadística de la Junta de Castilla y León con datos del Ministerio de Trabajo, Migraciones y Seguridad Social.

**Gráfico 9. Distribución porcentual provincial del número medio de afiliaciones a la Seguridad Social por Regímenes <sup>(\*)</sup>. Castilla y León y España. Junio**



Nota: <sup>(\*)</sup> Datos Provisionales.

FUENTE: D. G. de Presupuestos y Estadística de la Junta de Castilla y León con datos del Ministerio de Trabajo, Migraciones y Seguridad Social.