



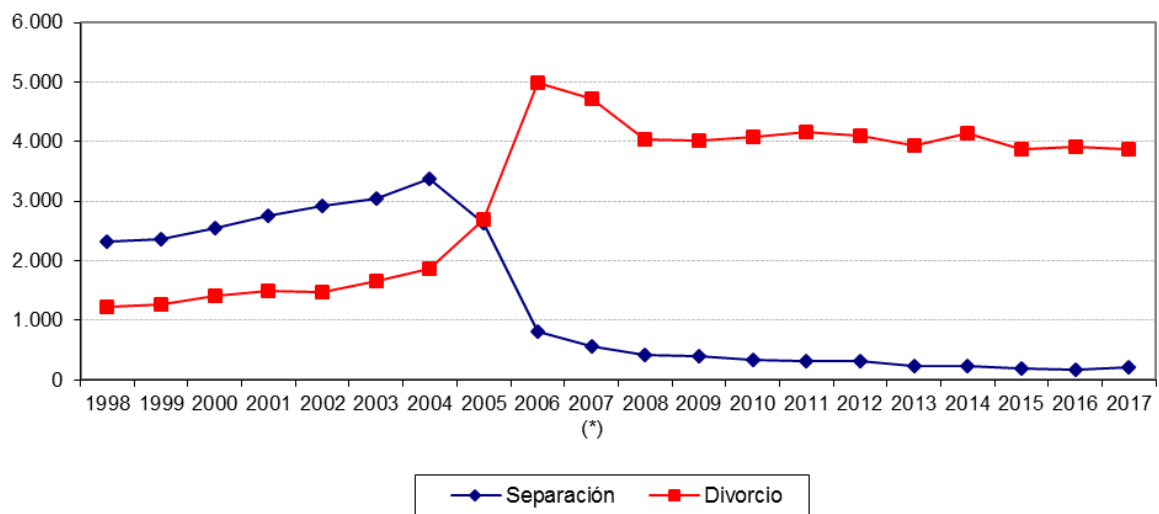
24 de septiembre de 2018

## SEPARACIONES, DIVORCIOS Y NULIDADES AÑO 2017

### DISOLUCIONES MATRIMONIALES

El número de **disoluciones matrimoniales** (nulidades, separaciones y divorcios) en el año 2017 en Castilla y León asciende a 4.078. En España el número de disoluciones matrimoniales es de 102.341.

#### Separaciones y divorcios. Castilla y León. Años 1998-2017

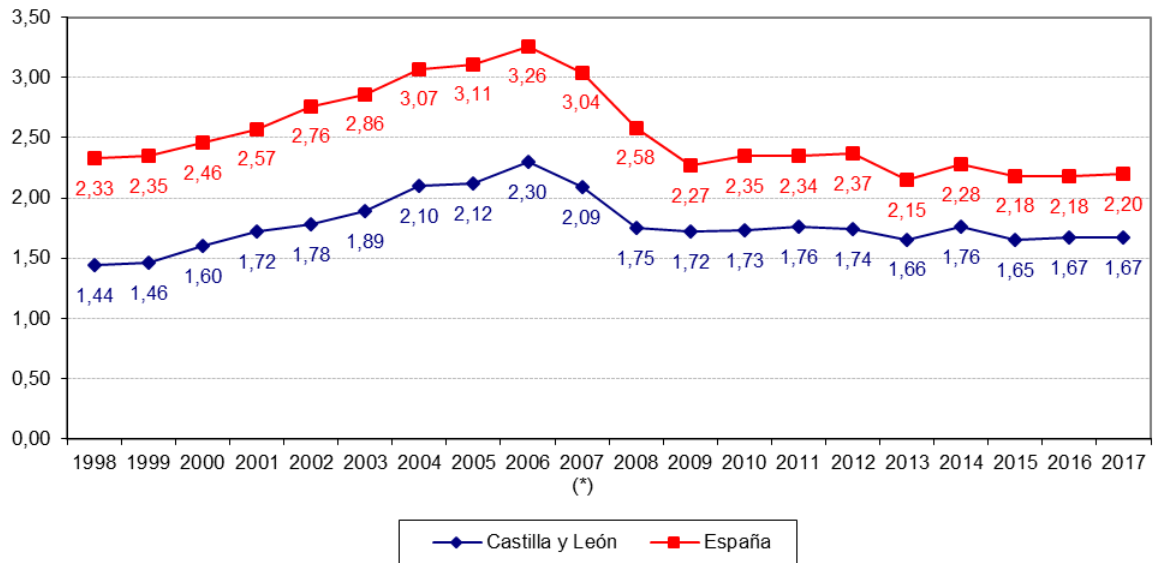


Nota: (\*) A partir de este año se recogen las disoluciones de cónyuges del mismo sexo.

En el año 2017, el número de **disoluciones matrimoniales por cada mil habitantes** en Castilla y León fue de 1,67. En España el número de disoluciones matrimoniales por cada mil habitantes fue de 2,20.



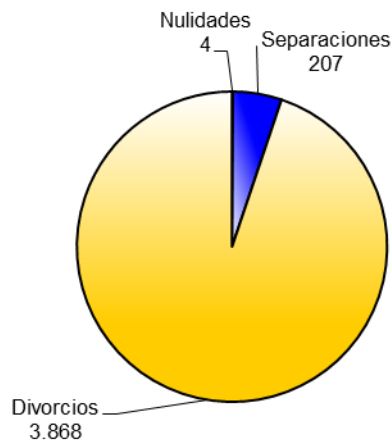
### Disoluciones matrimoniales. Tasa por 1.000 habitantes. Castilla y León y España. Años 1998-2017



Nota: (\*) A partir de este año se recogen las disoluciones de cónyuges del mismo sexo.

Por **tipo de disolución**, de las disoluciones matrimoniales producidas en Castilla y León en el año 2017, el 0,10% son nulidades, el 5,08% son separaciones y el 94,85% son divorcios. En España, el 0,10% son nulidades, el 4,18% son separaciones y el 95,72% son divorcios.

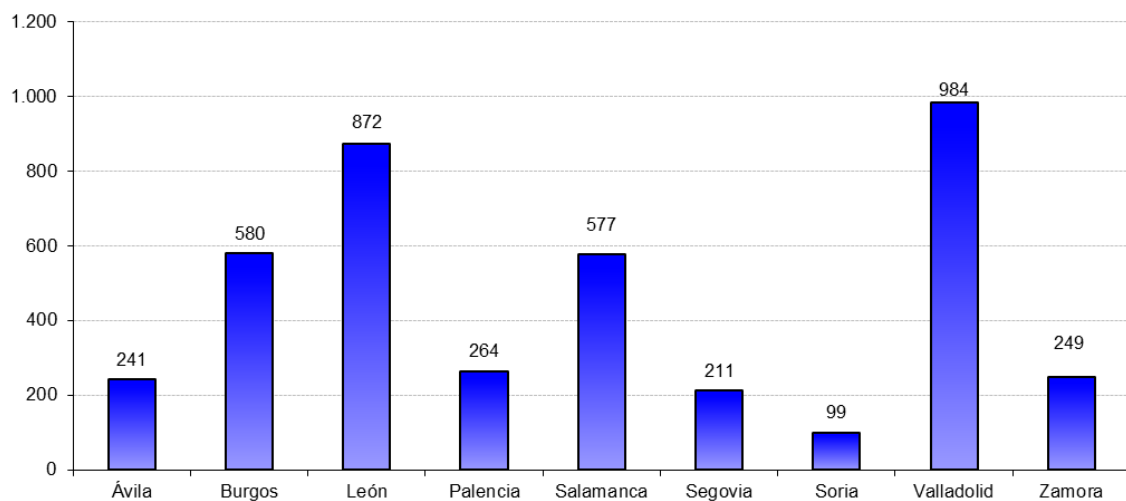
### Distribución de las disoluciones matrimoniales. Castilla y León. Año 2017





Por **provincia**, de las 4.078 disoluciones matrimoniales que se produjeron en Castilla y León, el 45,51% se produjeron entre las provincias de Valladolid y León.

### Disoluciones matrimoniales por Provincia. Castilla y León. Año 2017



Por **clase de disolución**, tres de cada cuatro disoluciones matrimoniales en Castilla y León en el año 2017 fueron de mutuo acuerdo o consensuadas.

Atendiendo al **sexo de los cónyuges**, de las 4.078 disoluciones matrimoniales que se produjeron en 2017 en Castilla y León, 4.061 fueron entre cónyuges de diferente sexo, el 99,58% del total. En España, de las 102.341 disoluciones matrimoniales que se produjeron, 101.278 (98,96%) fueron entre cónyuges de diferente sexo.

**Nota:** La operación estadística estructural 14010 "Separaciones, Divorcios y Nulidades" forma parte del Plan Estadístico de Castilla y León 2018-2021 y su objetivo es el número de procesos de disolución del vínculo matrimonial en juzgados de Castilla y León, así como las características de los cónyuges afectados y de las sentencias dictadas.



## **ESTADÍSTICA DE SEPARACIONES, DIVORCIOS Y NULIDADES. AÑO 2017**

### **Anexo Tablas**

#### **TIPO Y CLASE DE DISOLUCIÓN**

- Tabla 1. Disoluciones matrimoniales (separaciones, divorcios y nulidades). Número, distribución porcentual y tasa por 1.000 habitantes. Castilla y León y España. Años 1998-2017
- Tabla 2. Disoluciones matrimoniales por Provincia, Castilla y León y España según Tipo de disolución. Año 2017
- Tabla 3. Separaciones por Provincia, Castilla y León y España según Clase de separación. Año 2017
- Tabla 4. Divorcios por Provincia, Castilla y León y España según Clase de divorcio. Año 2017

#### **EDAD DEL ESPOSO Y DE LA ESPOSA**

- Tabla 5. Separaciones entre cónyuges de diferente sexo por Provincia, Castilla y León y España según Edad del esposo. Año 2017
- Tabla 6. Separaciones entre cónyuges de diferente sexo por Provincia, Castilla y León y España según Edad de la esposa. Año 2017
- Tabla 7. Divorcios entre cónyuges de diferente sexo por Provincia, Castilla y León y España según Edad del esposo. Año 2017
- Tabla 8. Divorcios entre cónyuges de diferente sexo por Provincia, Castilla y León y España según Edad de la esposa. Año 2017

#### **NACIONALIDAD DEL ESPOSO Y DE LA ESPOSA**

- Tabla 9. Separaciones entre cónyuges de diferente sexo por Provincia, Castilla y León y España según Nacionalidad del esposo. Año 2017
- Tabla 10. Separaciones entre cónyuges de diferente sexo por Provincia, Castilla y León y España según Nacionalidad de la esposa. Año 2017
- Tabla 11. Divorcios entre cónyuges de diferente sexo por Provincia, Castilla y León y España según Nacionalidad del esposo. Año 2017
- Tabla 12. Divorcios entre cónyuges de diferente sexo por Provincia, Castilla y León y España según Nacionalidad de la esposa. Año 2017

#### **DURACIÓN DEL MATRIMONIO**

- Tabla 13. Separaciones por Provincia, Castilla y León y España según Duración del matrimonio. Año 2017
- Tabla 14. Divorcios por Provincia, Castilla y León y España según Duración del matrimonio. Año 2017



## **ESTADÍSTICA DE SEPARACIONES, DIVORCIOS Y NULIDADES. AÑO 2017**

### **Anexo Tablas**

#### **ESTADO CIVIL AL CONTRAER EL ACTUAL MATRIMONIO**

Tabla 15. Separaciones entre cónyuges de diferente sexo por Provincia, Castilla y León y España según Estado civil al contraer el actual matrimonio. Año 2017

Tabla 16. Divorcios entre cónyuges de diferente sexo por Provincia, Castilla y León y España según Estado civil al contraer el actual matrimonio. Año 2017

#### **CÓNYUGE PRESENTADOR DE LA DEMANDA**

Tabla 17. Separaciones entre cónyuges de diferente sexo por Provincia, Castilla y León y España según Cónyuge presentador de la demanda. Año 2017

Tabla 18. Divorcios entre cónyuges de diferente sexo por Provincia, Castilla y León y España según Cónyuge presentador de la demanda. Año 2017

#### **CÓNYUGE QUE PAGA LA PENSIÓN COMPENSATORIA**

Tabla 19. Separaciones entre cónyuges de diferente sexo por Provincia, Castilla y León y España según Cónyuge que paga la pensión compensatoria. Año 2017

Tabla 20. Divorcios entre cónyuges de diferente sexo por Provincia, Castilla y León y España según Cónyuge que paga la pensión compensatoria. Año 2017

#### **CÓNYUGE QUE PAGA LA PENSIÓN ALIMENTICIA**

Tabla 21. Separaciones entre cónyuges de diferente sexo por Provincia, Castilla y León y España según Cónyuge que paga la pensión alimenticia. Año 2017

Tabla 22. Divorcios entre cónyuges de diferente sexo por Provincia, Castilla y León y España según Cónyuge que paga la pensión alimenticia. Año 2017

#### **NÚMERO DE HIJOS**

Tabla 23. Separaciones por Provincia, Castilla y León y España según Número de hijos. Año 2017

Tabla 24. Divorcios por Provincia, Castilla y León y España según Número de hijos. Año 2017

#### **CÓNYUGE QUE EJERCE LA CUSTODIA**

Tabla 25. Separaciones entre cónyuges de diferente sexo por Provincia, Castilla y León y España según Cónyuge que ejerce la custodia. Año 2017

Tabla 26. Divorcios entre cónyuges de diferente sexo por Provincia, Castilla y León y España según Cónyuge que ejerce la custodia. Año 2017

#### **EXISTENCIA DE SEPARACIÓN PREVIA**

Tabla 27. Divorcios por Provincia, Castilla y León y España según Existencia de separación previa. Año 2017

Tabla 1. Disoluciones matrimoniales (separaciones, divorcios y nulidades). Número, distribución porcentual y tasa por 1.000 habitantes. Castilla y León y España. Años 1998-2017

			Año																			
			1998	1999	2000	2001	2002	2003	2004	2005	2006	2007	2008	2009	2010	2011	2012	2013	2014	2015	2016	2017
Castilla y León	Número de disoluciones matrimoniales	Nulidades	4	8	5	22	9	8	8	6	3	8	7	0	4	7	2	5	1	2	1	4
		Separaciones	2.329	2.364	2.555	2.749	2.930	3.037	3.371	2.629	821	569	425	393	336	319	311	228	239	196	181	207
		Divorcios	1.234	1.266	1.409	1.503	1.468	1.667	1.869	2.690	4.984	4.717	4.044	4.027	4.082	4.170	4.095	3.939	4.137	3.865	3.921	3.868
		Total	3.567	3.638	3.969	4.274	4.407	4.712	5.248	5.325	5.808	5.294	4.476	4.420	4.422	4.496	4.408	4.172	4.377	4.063	4.104	4.078
	Distribución porcentual sobre el total de disoluciones matrimoniales	Nulidades	0,11%	0,22%	0,13%	0,51%	0,20%	0,17%	0,15%	0,11%	0,05%	0,15%	0,16%	0,00%	0,09%	0,16%	0,05%	0,12%	0,02%	0,05%	0,02%	0,10%
		Separaciones	65,29%	64,98%	64,37%	64,32%	66,49%	64,45%	64,23%	49,37%	14,14%	10,75%	9,50%	8,89%	7,60%	7,10%	7,06%	5,47%	5,46%	4,82%	4,41%	5,08%
		Divorcios	34,59%	34,80%	35,50%	35,17%	33,31%	35,38%	35,61%	50,52%	85,81%	89,10%	90,35%	91,11%	92,31%	92,75%	92,90%	94,42%	94,52%	95,13%	95,54%	94,85%
Total		100,00%	100,00%	100,00%	100,00%	100,00%	100,00%	100,00%	100,00%	100,00%	100,00%	100,00%	100,00%	100,00%	100,00%	100,00%	100,00%	100,00%	100,00%	100,00%	100,00%	
Tasa por 1.000 habitantes		1,44	1,46	1,60	1,72	1,78	1,89	2,10	2,12	2,30	2,09	1,75	1,72	1,73	1,76	1,74	1,66	1,76	1,65	1,67	1,67	
España	Número de disoluciones matrimoniales	Nulidades	113	108	114	148	186	198	197	168	174	150	142	127	140	132	133	110	113	144	117	100
		Separaciones	56.928	58.137	61.617	66.144	73.567	76.520	81.618	64.028	18.793	11.583	8.761	7.680	7.248	6.915	6.369	4.900	5.034	4.652	4.353	4.280
		Divorcios	35.834	36.101	37.743	39.242	41.621	45.448	50.974	72.848	126.952	125.777	110.036	98.359	102.933	103.604	104.262	95.427	100.746	96.562	96.824	97.960
		Total	92.875	94.346	99.474	105.534	115.374	122.166	132.789	137.044	145.919	137.510	118.939	106.166	110.321	110.651	110.764	100.437	105.893	101.357	101.294	102.341
	Distribución porcentual sobre el total de disoluciones matrimoniales	Nulidades	0,12%	0,11%	0,11%	0,14%	0,16%	0,16%	0,15%	0,12%	0,12%	0,11%	0,12%	0,12%	0,13%	0,12%	0,12%	0,11%	0,11%	0,14%	0,12%	0,10%
		Separaciones	61,30%	61,62%	61,94%	62,68%	63,76%	62,64%	61,46%	46,72%	12,88%	8,42%	7,37%	7,23%	6,57%	6,25%	5,75%	4,88%	4,75%	4,59%	4,30%	4,18%
		Divorcios	38,58%	38,26%	37,94%	37,18%	36,07%	37,20%	38,39%	53,16%	87,00%	91,47%	92,51%	92,65%	93,30%	93,63%	94,13%	95,01%	95,14%	95,27%	95,59%	95,72%
Total		100,00%	100,00%	100,00%	100,00%	100,00%	100,00%	100,00%	100,00%	100,00%	100,00%	100,00%	100,00%	100,00%	100,00%	100,00%	100,00%	100,00%	100,00%	100,00%	100,00%	
Tasa por 1.000 habitantes		2,33	2,35	2,46	2,57	2,76	2,86	3,07	3,11	3,26	3,04	2,58	2,27	2,35	2,34	2,37	2,15	2,28	2,18	2,18	2,20	

FUENTE: D. G. de Presupuestos y Estadística de la Junta de Castilla y León con datos del INE. "Estadística de nulidades, separaciones y divorcios".



<b>Tabla 2. Disoluciones matrimoniales por Provincia, Castilla y León y España según Tipo de disolución. Año 2017</b>				
<b>Número de disoluciones matrimoniales</b>				
	<b>Tipo de disolución</b>			
	Nulidades	Separaciones	Divorcios	Total
Ávila	3	9	229	241
Burgos	1	31	548	580
León	0	43	829	872
Palencia	0	23	241	264
Salamanca	0	23	554	577
Segovia	0	9	202	211
Soria	0	4	95	99
Valladolid	0	49	936	984
Zamora	0	16	234	249
<b>Castilla y León</b>	<b>4</b>	<b>207</b>	<b>3.868</b>	<b>4.078</b>
<b>España</b>	<b>100</b>	<b>4.280</b>	<b>97.960</b>	<b>102.341</b>

FUENTE: D. G. de Presupuestos y Estadística de la Junta de Castilla y León con datos del INE, "Estadística de nulidades, separaciones y divorcios".



<b>Tabla 3. Separaciones por Provincia, Castilla y León y España según Clase de separación. Año 2017</b>			
<b>Número de disoluciones matrimoniales</b>			
<b>Provincia</b>	<b>Clase de separación</b>		
	Separación de mutuo acuerdo	Separación contenciosa	Total
Ávila	9	0	9
Burgos	27	4	31
León	36	7	43
Palencia	23	0	23
Salamanca	23	0	23
Segovia	5	4	9
Soria	4	0	4
Valladolid	38	10	49
Zamora	14	2	16
<b>Castilla y León</b>	<b>180</b>	<b>26</b>	<b>207</b>
<b>España</b>	<b>3.587</b>	<b>693</b>	<b>4.280</b>

FUENTE: D. G. de Presupuestos y Estadística de la Junta de Castilla y León con datos del INE, "Estadística de nulidades, separaciones y divorcios".

<b>Tabla 4. Divorcios por Provincia, Castilla y León y España según Clase de divorcio. Año 2017</b>			
<b>Número de disoluciones matrimoniales</b>			
<b>Provincia</b>	<b>Clase de divorcio</b>		
	Divorcio de mutuo acuerdo	Divorcio contencioso	Total
Ávila	139	90	229
Burgos	411	137	548
León	639	190	829
Palencia	173	68	241
Salamanca	426	128	554
Segovia	145	57	202
Soria	82	13	95
Valladolid	720	216	936
Zamora	184	49	234
<b>Castilla y León</b>	<b>2.919</b>	<b>949</b>	<b>3.868</b>
<b>España</b>	<b>75.617</b>	<b>22.343</b>	<b>97.960</b>

FUENTE: D. G. de Presupuestos y Estadística de la Junta de Castilla y León con datos del INE, "Estadística de nulidades, separaciones y divorcios".





**Tabla 5. Separaciones entre cónyuges de diferente sexo por Provincia, Castilla y León y España según Edad del esposo. Año 2017**

Número de separaciones					
	Edad del esposo				
	24 o menos	25-44	45-64	65 o más	Total
Ávila	0	2	7	0	9
Burgos	0	7	17	7	31
León	0	10	27	5	43
Palencia	0	0	18	4	23
Salamanca	0	10	11	3	23
Segovia	0	4	4	1	9
Soria	0	0	4	0	4
Valladolid	0	10	21	18	49
Zamora	0	5	7	4	16
<b>Castilla y León</b>	<b>0</b>	<b>47</b>	<b>117</b>	<b>42</b>	<b>207</b>
<b>España</b>	<b>2</b>	<b>1.164</b>	<b>2.442</b>	<b>647</b>	<b>4.256</b>

FUENTE: D. G. de Presupuestos y Estadística de la Junta de Castilla y León con datos del INE, "Estadística de nulidades, separaciones y divorcios".

**Tabla 6. Separaciones entre cónyuges de diferente sexo por Provincia, Castilla y León y España según Edad de la esposa. Año 2017**

Número de separaciones					
	Edad de la esposa				
	24 o menos	25-44	45-64	65 o más	Total
Ávila	0	2	7	0	9
Burgos	0	9	16	6	31
León	0	13	26	4	43
Palencia	0	5	16	2	23
Salamanca	0	12	10	1	23
Segovia	0	4	4	1	9
Soria	0	2	3	0	4
Valladolid	0	12	23	13	49
Zamora	0	5	11	0	16
<b>Castilla y León</b>	<b>0</b>	<b>63</b>	<b>116</b>	<b>27</b>	<b>207</b>
<b>España</b>	<b>3</b>	<b>1.417</b>	<b>2.374</b>	<b>462</b>	<b>4.256</b>

FUENTE: D. G. de Presupuestos y Estadística de la Junta de Castilla y León con datos del INE, "Estadística de nulidades, separaciones y divorcios".



Tabla 7. Divorcios entre cónyuges de diferente sexo por Provincia, Castilla y León y España según Edad del esposo. Año 2017					
Número de divorcios					
	Edad del esposo				
	24 o menos	25-44	45-64	65 o más	Total
Ávila	0	82	127	17	227
Burgos	0	223	296	26	545
León	1	331	438	55	825
Palencia	2	72	149	16	239
Salamanca	4	218	299	30	552
Segovia	1	79	111	8	200
Soria	0	38	52	4	95
Valladolid	1	426	447	60	934
Zamora	0	85	126	23	234
<b>Castilla y León</b>	<b>9</b>	<b>1.554</b>	<b>2.045</b>	<b>239</b>	<b>3.850</b>
<b>España</b>	<b>150</b>	<b>41.380</b>	<b>49.964</b>	<b>5.427</b>	<b>96.922</b>

FUENTE: D. G. de Presupuestos y Estadística de la Junta de Castilla y León con datos del INE, "Estadística de nulidades, separaciones y divorcios".

Tabla 8. Divorcios entre cónyuges de diferente sexo por Provincia, Castilla y León y España según Edad de la esposa. Año 2017					
Número de divorcios					
	Edad de la esposa				
	24 o menos	25-44	45-64	65 o más	Total
Ávila	2	121	100	5	227
Burgos	3	293	239	11	545
León	1	394	393	37	825
Palencia	0	97	132	10	239
Salamanca	5	283	242	23	552
Segovia	1	96	100	3	200
Soria	0	37	56	3	95
Valladolid	3	514	379	39	934
Zamora	0	99	116	19	234
<b>Castilla y León</b>	<b>15</b>	<b>1.934</b>	<b>1.757</b>	<b>150</b>	<b>3.850</b>
<b>España</b>	<b>498</b>	<b>50.212</b>	<b>43.062</b>	<b>3.151</b>	<b>96.922</b>

FUENTE: D. G. de Presupuestos y Estadística de la Junta de Castilla y León con datos del INE, "Estadística de nulidades, separaciones y divorcios".



<b>Tabla 9. Separaciones entre cónyuges de diferente sexo por Provincia, Castilla y León y España según Nacionalidad del esposo. Año 2017</b>				
<b>Número de separaciones</b>				
	<b>Nacionalidad del esposo</b>			
	España	Resto U.E.	Resto del mundo	Total
Ávila	9	0	0	9
Burgos	30	1	0	31
León	42	0	1	43
Palencia	23	0	0	23
Salamanca	22	0	1	23
Segovia	9	0	0	9
Soria	4	0	0	4
Valladolid	47	0	1	49
Zamora	14	2	0	16
<b>Castilla y León</b>	<b>200</b>	<b>3</b>	<b>4</b>	<b>207</b>
<b>España</b>	<b>3.965</b>	<b>56</b>	<b>235</b>	<b>4.256</b>

FUENTE: D. G. de Presupuestos y Estadística de la Junta de Castilla y León con datos del INE, "Estadística de nulidades, separaciones y divorcios".

<b>Tabla 10. Separaciones entre cónyuges de diferente sexo por Provincia, Castilla y León y España según Nacionalidad de la esposa. Año 2017</b>				
<b>Número de separaciones</b>				
	<b>Nacionalidad de la esposa</b>			
	España	Resto U.E.	Resto del mundo	Total
Ávila	9	0	0	9
Burgos	27	1	3	31
León	41	1	1	43
Palencia	23	0	0	23
Salamanca	21	1	1	23
Segovia	8	1	0	9
Soria	4	0	0	4
Valladolid	49	0	0	49
Zamora	14	0	2	16
<b>Castilla y León</b>	<b>194</b>	<b>5</b>	<b>7</b>	<b>207</b>
<b>España</b>	<b>3.961</b>	<b>56</b>	<b>239</b>	<b>4.256</b>

FUENTE: D. G. de Presupuestos y Estadística de la Junta de Castilla y León con datos del INE, "Estadística de nulidades, separaciones y divorcios".



<b>Tabla 11. Divorcios entre cónyuges de diferente sexo por Provincia, Castilla y León y España según Nacionalidad del esposo. Año 2017</b>				
<b>Número de divorcios</b>				
	<b>Nacionalidad del esposo</b>			
	España	Resto U.E.- 27	Resto del mundo	Total
Ávila	209	6	11	227
Burgos	469	17	59	545
León	776	13	37	825
Palencia	234	4	2	239
Salamanca	509	15	29	552
Segovia	181	9	10	200
Soria	84	6	4	95
Valladolid	888	7	39	934
Zamora	230	0	4	234
<b>Castilla y León</b>	<b>3.580</b>	<b>76</b>	<b>195</b>	<b>3.850</b>
<b>España</b>	<b>85.893</b>	<b>2.232</b>	<b>8.797</b>	<b>96.922</b>

FUENTE: D. G. de Presupuestos y Estadística de la Junta de Castilla y León con datos del INE, "Estadística de nulidades, separaciones y divorcios".

<b>Tabla 12. Divorcios entre cónyuges de diferente sexo por Provincia, Castilla y León y España según Nacionalidad de la esposa. Año 2017</b>				
<b>Número de divorcios</b>				
	<b>Nacionalidad de la esposa</b>			
	España	Resto U.E.- 27	Resto del mundo	Total
Ávila	202	9	15	227
Burgos	435	18	91	545
León	762	11	52	825
Palencia	224	4	11	239
Salamanca	501	10	41	552
Segovia	171	11	18	200
Soria	74	6	15	95
Valladolid	885	3	46	934
Zamora	227	0	7	234
<b>Castilla y León</b>	<b>3.481</b>	<b>74</b>	<b>296</b>	<b>3.850</b>
<b>España</b>	<b>85.104</b>	<b>2.268</b>	<b>9.550</b>	<b>96.922</b>

FUENTE: D. G. de Presupuestos y Estadística de la Junta de Castilla y León con datos del INE, "Estadística de nulidades, separaciones y divorcios".



Tabla 13. Separaciones por Provincia, Castilla y León y España según Duración del matrimonio. Año 2017				
Número de separaciones				
	Duración del matrimonio			
	Menos de 2 años	2 a 9 años	10 y más años	Total
Ávila	0	0	9	9
Burgos	2	3	27	31
León	0	6	37	43
Palencia	2	4	17	23
Salamanca	1	9	13	23
Segovia	0	2	6	9
Soria	0	0	4	4
Valladolid	2	6	41	49
Zamora	2	0	14	16
<b>Castilla y León</b>	<b>8</b>	<b>29</b>	<b>170</b>	<b>207</b>
<b>España</b>	<b>77</b>	<b>806</b>	<b>3.398</b>	<b>4.280</b>

FUENTE: D. G. de Presupuestos y Estadística de la Junta de Castilla y León con datos del INE, "Estadística de nulidades, separaciones y divorcios".

Tabla 14. Divorcios por Provincia, Castilla y León y España según Duración del matrimonio. Año 2017				
Número de divorcios				
	Duración del matrimonio			
	Menos de 2 años	2 a 9 años	10 y más años	Total
Ávila	2	55	173	229
Burgos	24	190	334	548
León	33	228	568	829
Palencia	11	47	183	241
Salamanca	29	166	358	554
Segovia	10	67	125	202
Soria	0	27	68	95
Valladolid	30	300	606	936
Zamora	5	57	171	234
<b>Castilla y León</b>	<b>146</b>	<b>1.136</b>	<b>2.585</b>	<b>3.868</b>
<b>España</b>	<b>3.302</b>	<b>31.116</b>	<b>63.542</b>	<b>97.960</b>

FUENTE: D. G. de Presupuestos y Estadística de la Junta de Castilla y León con datos del INE, "Estadística de nulidades, separaciones y divorcios".

Tabla 15. Separaciones entre cónyuges de diferente sexo por Provincia, Castilla y León y España según Estado civil al contraer el actual matrimonio. Año 2017								
Número de separaciones								
	Estado civil del esposo				Estado civil de la esposa			
	Soltero	Viudo	Divorciado	Total	Soltera	Viuda	Divorciada	Total
Ávila	9	0	0	9	9	0	0	9
Burgos	28	2	2	31	31	0	0	31
León	38	1	3	43	42	0	1	43
Palencia	23	0	0	23	21	0	2	23
Salamanca	22	0	1	23	22	1	0	23
Segovia	7	0	2	9	9	0	0	9
Soria	4	0	0	4	4	0	0	4
Valladolid	49	0	0	49	47	0	2	49
Zamora	16	0	0	16	14	0	2	16
<b>Castilla y León</b>	<b>196</b>	<b>3</b>	<b>8</b>	<b>207</b>	<b>199</b>	<b>1</b>	<b>6</b>	<b>207</b>
<b>España</b>	<b>3.954</b>	<b>22</b>	<b>279</b>	<b>4.256</b>	<b>3.982</b>	<b>29</b>	<b>244</b>	<b>4.256</b>

FUENTE: D. G. de Presupuestos y Estadística de la Junta de Castilla y León con datos del INE, "Estadística de nulidades, separaciones y divorcios".

Tabla 16. Divorcios entre cónyuges de diferente sexo por Provincia, Castilla y León y España según Estado civil al contraer el actual matrimonio. Año 2017								
Número de divorcios								
	Estado civil del esposo				Estado civil de la esposa			
	Soltero	Viudo	Divorciado	Total	Soltera	Viuda	Divorciada	Total
Ávila	216	2	9	227	213	6	8	227
Burgos	500	3	43	545	502	0	44	545
León	773	8	45	825	772	4	50	825
Palencia	208	4	27	239	219	0	20	239
Salamanca	526	3	24	552	522	1	29	552
Segovia	192	1	6	200	190	0	10	200
Soria	95	0	0	95	92	0	3	95
Valladolid	899	8	27	934	902	3	29	934
Zamora	209	2	23	234	216	2	16	234
<b>Castilla y León</b>	<b>3.617</b>	<b>30</b>	<b>203</b>	<b>3.850</b>	<b>3.626</b>	<b>16</b>	<b>207</b>	<b>3.850</b>
<b>España</b>	<b>88.635</b>	<b>571</b>	<b>7.716</b>	<b>96.922</b>	<b>89.112</b>	<b>470</b>	<b>7.340</b>	<b>96.922</b>

FUENTE: D. G. de Presupuestos y Estadística de la Junta de Castilla y León con datos del INE, "Estadística de nulidades, separaciones y divorcios".



Tabla 17. Separaciones entre cónyuges de diferente sexo por Provincia, Castilla y León y España según Cónyuge presentador de la demanda. Año 2017				
Número de separaciones				
	Cónyuge presentador de la demanda			
	Esposo	Esposa	Ambos	Total
Ávila	0	0	9	9
Burgos	0	4	27	31
León	1	6	36	43
Palencia	2	0	21	23
Salamanca	0	0	23	23
Segovia	0	4	5	9
Soria	0	0	4	4
Valladolid	1	15	32	49
Zamora	0	2	14	16
<b>Castilla y León</b>	<b>4</b>	<b>30</b>	<b>173</b>	<b>207</b>
<b>España</b>	<b>308</b>	<b>844</b>	<b>3.104</b>	<b>4.256</b>

FUENTE: D. G. de Presupuestos y Estadística de la Junta de Castilla y León con datos del INE, "Estadística de nulidades, separaciones y divorcios".

Tabla 18. Divorcios entre cónyuges de diferente sexo por Provincia, Castilla y León y España según Cónyuge presentador de la demanda. Año 2017				
Número de divorcios				
	Cónyuge presentador de la demanda			
	Esposo	Esposa	Ambos	Total
Ávila	40	62	124	227
Burgos	67	124	354	545
León	97	136	592	825
Palencia	28	67	144	239
Salamanca	61	95	397	552
Segovia	18	46	135	200
Soria	8	8	80	95
Valladolid	134	212	588	934
Zamora	13	54	166	234
<b>Castilla y León</b>	<b>466</b>	<b>804</b>	<b>2.580</b>	<b>3.850</b>
<b>España</b>	<b>11.605</b>	<b>21.157</b>	<b>64.159</b>	<b>96.922</b>

FUENTE: D. G. de Presupuestos y Estadística de la Junta de Castilla y León con datos del INE, "Estadística de nulidades, separaciones y divorcios".



<b>Tabla 19. Separaciones entre cónyuges de diferente sexo por Provincia, Castilla y León y España según Cónyuge que paga la pensión compensatoria. Año 2017</b>					
<b>Número de separaciones</b>					
	<b>Cónyuge que paga la pensión compensatoria</b>				
	Procede			No procede o No consta	Total
	Esposo	Esposa	Total		
Ávila	0	0	0	9	9
Burgos	12	0	12	19	31
León	13	0	13	30	43
Palencia	12	0	12	10	23
Salamanca	1	0	1	22	23
Segovia	1	0	1	8	9
Soria	0	0	0	4	4
Valladolid	15	0	15	33	49
Zamora	6	0	6	10	16
<b>Castilla y León</b>	<b>61</b>	<b>0</b>	<b>61</b>	<b>146</b>	<b>207</b>
<b>España</b>	<b>957</b>	<b>69</b>	<b>1.026</b>	<b>3.230</b>	<b>4.256</b>

FUENTE: D. G. de Presupuestos y Estadística de la Junta de Castilla y León con datos del INE, "Estadística de nulidades, separaciones y divorcios".

<b>Tabla 20. Divorcios entre cónyuges de diferente sexo por Provincia, Castilla y León y España según Cónyuge que paga la pensión compensatoria. Año 2017</b>					
<b>Número de divorcios</b>					
	<b>Cónyuge que paga la pensión compensatoria</b>				
	Procede			No procede o No consta	Total
	Esposo	Esposa	Total		
Ávila	22	3	25	201	227
Burgos	52	0	52	493	545
León	111	5	116	710	825
Palencia	20	4	24	215	239
Salamanca	36	9	45	507	552
Segovia	19	0	19	180	200
Soria	3	0	3	92	95
Valladolid	98	2	100	834	934
Zamora	28	0	28	206	234
<b>Castilla y León</b>	<b>390</b>	<b>23</b>	<b>413</b>	<b>3.438</b>	<b>3.850</b>
<b>España</b>	<b>8.287</b>	<b>730</b>	<b>9.017</b>	<b>87.905</b>	<b>96.922</b>

FUENTE: D. G. de Presupuestos y Estadística de la Junta de Castilla y León con datos del INE, "Estadística de nulidades, separaciones y divorcios".





**Tabla 21. Separaciones entre cónyuges de diferente sexo por Provincia, Castilla y León y España según Cónyuge que paga la pensión alimenticia. Año 2017**

Número de separaciones						
	Cónyuge que paga la pensión alimenticia					
	Procede				No procede	Total
	Padre	Madre	Ambos	Total		
Ávila	2	0	4	6	4	9
Burgos	8	0	7	15	16	31
León	14	1	12	27	16	43
Palencia	11	0	0	11	12	23
Salamanca	15	0	0	15	8	23
Segovia	6	0	0	6	3	9
Soria	3	0	2	5	0	4
Valladolid	16	3	3	22	27	49
Zamora	10	0	0	10	5	16
<b>Castilla y León</b>	<b>83</b>	<b>4</b>	<b>29</b>	<b>116</b>	<b>91</b>	<b>207</b>
<b>España</b>	<b>1.762</b>	<b>99</b>	<b>540</b>	<b>2.401</b>	<b>1.854</b>	<b>4.256</b>

FUENTE: D. G. de Presupuestos y Estadística de la Junta de Castilla y León con datos del INE, "Estadística de nulidades, separaciones y divorcios".

**Tabla 22. Divorcios entre cónyuges de diferente sexo por Provincia, Castilla y León y España según Cónyuge que paga la pensión alimenticia. Año 2017**

Número de divorcios						
	Cónyuge que paga la pensión alimenticia					
	Procede				No procede	Total
	Padre	Madre	Ambos	Total		
Ávila	100	16	9	125	102	227
Burgos	251	13	52	316	228	545
León	331	15	81	427	399	825
Palencia	102	7	31	140	99	239
Salamanca	240	13	45	298	254	552
Segovia	80	4	17	101	99	200
Soria	23	2	25	50	44	95
Valladolid	420	27	104	551	384	934
Zamora	93	3	13	109	124	234
<b>Castilla y León</b>	<b>1.641</b>	<b>98</b>	<b>377</b>	<b>2.116</b>	<b>1.733</b>	<b>3.850</b>
<b>España</b>	<b>39.240</b>	<b>2.485</b>	<b>13.585</b>	<b>55.310</b>	<b>41.612</b>	<b>96.922</b>

FUENTE: D. G. de Presupuestos y Estadística de la Junta de Castilla y León con datos del INE, "Estadística de nulidades, separaciones y divorcios".



**Tabla 23. Separaciones por Provincia, Castilla y León y España según Número de hijos. Año 2017**

Número de separaciones					
	Número de hijos				Total
	Sin hijos	1 hijo menor	1 hijo mayor dependiente	2 o más hijos	
Ávila	4	3	0	2	9
Burgos	16	3	3	9	31
León	16	10	3	14	43
Palencia	12	2	2	7	23
Salamanca	8	8	0	8	23
Segovia	3	0	0	6	9
Soria	0	0	3	2	4
Valladolid	27	6	5	12	49
Zamora	5	2	4	5	16
<b>Castilla y León</b>	<b>91</b>	<b>33</b>	<b>18</b>	<b>65</b>	<b>207</b>
<b>España</b>	<b>1.871</b>	<b>811</b>	<b>205</b>	<b>1.393</b>	<b>4.280</b>

FUENTE: D. G. de Presupuestos y Estadística de la Junta de Castilla y León con datos del INE, "Estadística de nulidades, separaciones y divorcios".

**Tabla 24. Divorcios por Provincia, Castilla y León y España según Número de hijos. Año 2017**

Número de divorcios					
	Número de hijos				Total
	Sin hijos	1 hijo menor	1 hijo mayor dependiente	2 o más hijos	
Ávila	104	53	4	68	229
Burgos	231	134	20	162	548
León	403	219	37	170	829
Palencia	101	47	11	81	241
Salamanca	256	114	29	156	554
Segovia	102	39	8	53	202
Soria	44	11	8	32	95
Valladolid	385	244	29	278	936
Zamora	124	56	12	41	234
<b>Castilla y León</b>	<b>1.751</b>	<b>918</b>	<b>158</b>	<b>1.041</b>	<b>3.868</b>
<b>España</b>	<b>42.434</b>	<b>22.550</b>	<b>3.327</b>	<b>29.650</b>	<b>97.960</b>

FUENTE: D. G. de Presupuestos y Estadística de la Junta de Castilla y León con datos del INE, "Estadística de nulidades, separaciones y divorcios".

**Tabla 25. Separaciones entre cónyuges de diferente sexo por Provincia, Castilla y León y España según Cónyuge que ejerce la custodia. Año 2017**

Número de separaciones							
	Cónyuge que ejerce la custodia						
	Procede					No procede	Total
	Padre	Madre	Custodia compartida	Otros	Total		
Ávila	0	2	2	0	4	6	9
Burgos	0	8	1	0	9	22	31
León	2	14	7	0	23	20	43
Palencia	0	5	2	0	7	16	23
Salamanca	0	15	0	0	15	8	23
Segovia	1	5	0	0	6	3	9
Soria	0	0	2	0	2	3	4
Valladolid	1	14	1	0	16	32	49
Zamora	0	7	0	0	7	9	16
<b>Castilla y León</b>	<b>5</b>	<b>69</b>	<b>15</b>	<b>0</b>	<b>89</b>	<b>119</b>	<b>207</b>
<b>España</b>	<b>86</b>	<b>1.406</b>	<b>590</b>	<b>2</b>	<b>2.084</b>	<b>2.173</b>	<b>4.256</b>

FUENTE: D. G. de Presupuestos y Estadística de la Junta de Castilla y León con datos del INE, "Estadística de nulidades, separaciones y divorcios".

**Tabla 26. Divorcios entre cónyuges de diferente sexo por Provincia, Castilla y León y España según Cónyuge que ejerce la custodia. Año 2017**

Número de divorcios							
	Cónyuge que ejerce la custodia						
	Procede					No procede	Total
	Padre	Madre	Custodia compartida	Otros	Total		
Ávila	16	87	11	5	119	109	227
Burgos	8	219	58	0	285	260	545
León	13	274	87	1	375	451	825
Palencia	9	82	30	2	123	116	239
Salamanca	11	192	45	0	248	303	552
Segovia	4	64	20	0	88	111	200
Soria	2	21	15	0	38	57	95
Valladolid	28	366	118	2	514	420	934
Zamora	3	77	13	2	95	138	234
<b>Castilla y León</b>	<b>93</b>	<b>1.383</b>	<b>398</b>	<b>12</b>	<b>1.886</b>	<b>1.965</b>	<b>3.850</b>
<b>España</b>	<b>2.237</b>	<b>32.490</b>	<b>15.167</b>	<b>197</b>	<b>50.091</b>	<b>46.831</b>	<b>96.922</b>

FUENTE: D. G. de Presupuestos y Estadística de la Junta de Castilla y León con datos del INE, "Estadística de nulidades, separaciones y divorcios".



<b>Tabla 27. Divorcios por Provincia, Castilla y León y España según Existencia de separación previa. Año 2017</b>			
<b>Número de divorcios</b>			
	<b>Existencia de separación previa</b>		
	<b>Sí</b>	<b>No</b>	<b>Total</b>
Ávila	20	208	229
Burgos	37	511	548
León	82	747	829
Palencia	35	207	241
Salamanca	44	509	554
Segovia	20	183	202
Soria	11	83	95
Valladolid	65	871	936
Zamora	4	230	234
<b>Castilla y León</b>	<b>318</b>	<b>3.550</b>	<b>3.868</b>
<b>España</b>	<b>7.705</b>	<b>90.256</b>	<b>97.960</b>

FUENTE: D. G. de Presupuestos y Estadística de la Junta de Castilla y León con datos del INE, "Estadística de nulidades, separaciones y divorcios".