



21 de febrero de 2020

## ÍNDICES DE ENTRADA DE PEDIDOS EN LA INDUSTRIA Base 2015 Diciembre 2019

El **Índice de Entrada de Pedidos** en Castilla y León en el mes de diciembre 2019 se sitúa en 90,6 siendo 111,1 el de España.

En **términos anuales**, con respecto al mismo mes del año anterior, el índice ha disminuido un 1,8% en Castilla y León. En España dicha variación ha sido del 2,7%.

Considerando **el índice medio en lo que va de año**, con respecto al mismo periodo del año anterior, en Castilla y León ha disminuido un 6,6%. En España dicha variación ha sido del -1,1%.

<b>Índices de Entrada de Pedidos Base 2015 Diciembre 2019</b>								
	Castilla y León				España			
Fecha	Índice	Variación anual	Variación de la media en lo que va de año	Variación mensual	Índice	Variación anual	Variación de la media en lo que va de año	Variación mensual
Ene-2018	105,6	4,5	4,5	8,6	114,7	11,2	11,2	6,3
Feb-2018	109,8	1,0	2,7	3,9	106,6	3,1	7,1	-7,1
Mar-2018	117,4	-5,1	-0,2	7,0	114,7	-3,4	3,3	7,6
Abr-2018	114,2	15,0	3,3	-2,8	113,6	12,9	5,5	-1,0
May-2018	123,0	2,5	3,1	7,7	122,9	6,8	5,8	8,1
Jun-2018	117,2	5,6	3,5	-4,8	115,5	2,9	5,3	-6,0
Jul-2018	115,8	5,1	3,8	-1,1	115,8	5,9	5,4	0,3
Ago-2018	79,9	3,9	3,8	-31,0	95,2	7,9	5,7	-17,8
Sep-2018	94,5	-18,0	1,2	18,3	109,9	-3,1	4,6	15,4
Oct-2018	110,5	-6,7	0,3	16,9	120,6	9,0	5,1	9,8
Nov-2018	107,4	-10,1	-0,7	-2,8	146,2	25,6	7,1	21,2
Dic-2018	92,2	-5,2	-1,1	-14,1	108,2	0,2	6,5	-26,0
Ene-2019	98,4	-6,8	-6,8	6,7	112,5	-2,0	-2,0	4,0
Feb-2019	99,9	-9,0	-7,9	1,5	112,0	5,1	1,4	-0,4
Mar-2019	105,2	-10,4	-8,8	5,4	118,3	3,1	2,0	5,6
Abr-2019	98,3	-13,9	-10,1	-6,6	127,6	12,3	4,6	7,8
May-2019	108,9	-11,5	-10,4	10,7	120,0	-2,3	3,1	-5,9
Jun-2019	100,3	-14,4	-11,1	-7,8	111,5	-3,5	2,0	-7,1
Jul-2019	107,3	-7,3	-10,5	7,0	119,3	3,0	2,2	7,1
Ago-2019	79,7	-0,2	-9,6	-25,7	90,9	-4,6	1,5	-23,9
Sep-2019	101,1	6,9	-8,0	26,8	111,3	1,3	1,4	22,5
Oct-2019	110,9	0,4	-7,2	9,7	120,6	0,0	1,3	8,4
Nov-2019	101,8	-5,1	-7,0	-8,2	113,4	-22,4	-1,4	-6,0
Dic-2019	90,6	-1,8	-6,6	-11,0	111,1	2,7	-1,1	-2,0

Fuente: Dirección General de Presupuestos y Estadística con datos del INE.



## ÍNDICE MEDIO DE LOS ÚLTIMOS 12 MESES

Si se utiliza el **índice medio de los últimos 12 meses** en Castilla y León en el mes de diciembre de 2019 dicho indicador se sitúa en 100,2 siendo 114,0 el de España.

En **términos anuales**, con respecto al mismo periodo del año anterior, el índice ha disminuido un 6,6% en Castilla y León. En España dicha variación ha sido del -1,1%.

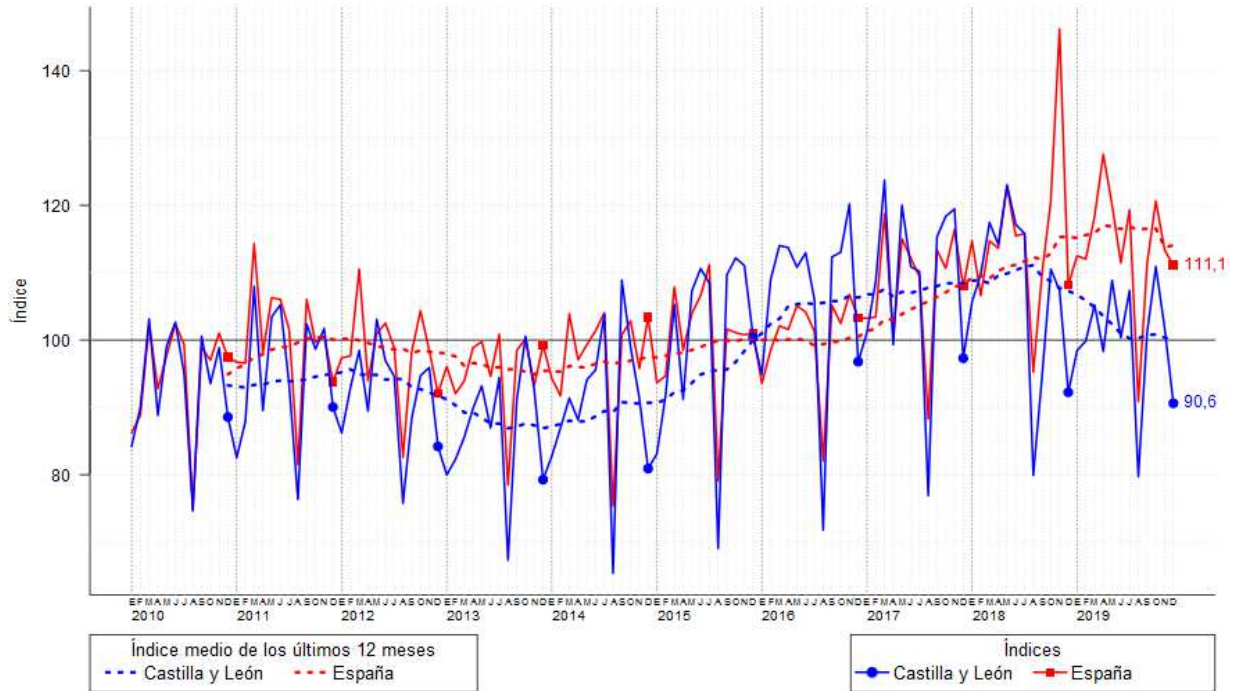
<b>Índices de Entrada de Pedidos Base 2015 Diciembre 2019</b>				
Fecha	Castilla y León		España	
	Índice medio de los últimos 12 meses	Variación Anual del Índice medio de los últimos 12 meses	Índice medio de los últimos 12 meses	Variación Anual del Índice medio de los últimos 12 meses
Ene-2018	108,8	1,9	109,2	7,8
Feb-2018	108,9	2,0	109,5	7,7
Mar-2018	108,4	0,7	109,2	5,9
Abr-2018	109,6	3,0	110,2	7,0
May-2018	109,9	2,5	110,9	6,8
Jun-2018	110,4	3,2	111,2	6,4
Jul-2018	110,9	3,3	111,7	6,2
Ago-2018	111,1	3,1	112,3	6,2
Sep-2018	109,4	1,3	112,0	5,3
Oct-2018	108,7	0,2	112,8	5,4
Nov-2018	107,7	-0,6	115,3	6,9
Dic-2018	107,3	-1,1	115,3	6,5
Ene-2019	106,7	-1,9	115,1	5,4
Feb-2019	105,9	-2,8	115,6	5,6
Mar-2019	104,9	-3,3	115,9	6,2
Abr-2019	103,5	-5,6	117,0	6,2
May-2019	102,3	-6,8	116,8	5,3
Jun-2019	100,9	-8,6	116,5	4,8
Jul-2019	100,2	-9,6	116,8	4,5
Ago-2019	100,2	-9,8	116,4	3,7
Sep-2019	100,8	-7,9	116,5	4,1
Oct-2019	100,8	-7,3	116,5	3,3
Nov-2019	100,3	-6,8	113,8	-1,3
Dic-2019	100,2	-6,6	114,0	-1,1

Fuente: Dirección General de Presupuestos y Estadística, elaboración propia con datos del INE.



## GRÁFICO DE EVOLUCIÓN DE LOS ÍNDICES

**Índices de Entrada de Pedidos en la Industria  
Base 2015**



Fuente: Dirección General de Presupuestos y Estadística con datos del INE.



## Junta de Castilla y León

Consejería de Economía y Hacienda  
Dirección General de Presupuestos  
y Estadística

### Información estadística de Castilla y León

#### ÍNDICES POR COMUNIDADES

Considerando los índices de todas las comunidades, Castilla y León se encuentra en la posición 16.

Si se ordenan las comunidades por el porcentaje de variación anual, Castilla y León se encuentra en la posición 10, por debajo de la variación anual de España.

Teniendo en cuenta el porcentaje de variación anual del índice medio en lo que va de año, Castilla y León se encuentra en la posición 16.

Índices de Entrada de Pedidos Base 2015 Diciembre 2019				
Comunidad	Índice	Variación anual	Variación de la media en lo que va de año	Variación mensual
País Vasco	139,8	3,5	0,9	27,2
Murcia, Región de	136,4	9,7	-33,2	5,9
Castilla - La Mancha	120,7	-24,7	7,9	4,0
Madrid, Comunidad de	114,8	21,0	4,4	16,6
Aragón	113,3	-1,4	3,0	-14,3
Canarias	111,9	-6,7	0,1	2,9
Andalucía	111,4	-2,4	-4,7	-0,5
<b>España</b>	<b>111,1</b>	<b>2,7</b>	<b>-1,1</b>	<b>-2,0</b>
Comunitat Valenciana	108,7	18,1	3,9	-14,9
Extremadura	106,8	-7,4	-3,4	-8,1
Cataluña	105,7	2,9	-0,5	-4,6
Galicia	105,1	4,0	8,3	-2,1
Navarra, Comunidad Foral de	100,4	9,7	9,4	-26,1
Balears, Illes	99,3	-4,1	3,0	9,2
Cantabria	96,2	-2,3	-4,1	-4,4
Asturias, Principado de	95,8	-14,4	-3,1	-9,7
<b>Castilla y León</b>	<b>90,6</b>	<b>-1,8</b>	<b>-6,6</b>	<b>-11,0</b>
Rioja, La	88,9	-0,8	1,0	-14,8

Nota: Ordenado por orden decreciente respecto del Índice

Fuente: Dirección General de Presupuestos y Estadística con datos del INE.

**Nota:** Los Índices de Entradas de Pedidos en la Industria, operación 03006 del Plan Estadístico de Castilla y León 2018-2021, es una estadística coyuntural cuyo objetivo es conocer la evolución de las entradas de pedidos en las actividades industriales de Castilla y León, a través de los pedidos recibidos y definitivamente aceptados.