



2 de marzo de 2023

AFILIACIONES DE TRABAJADORES AL SISTEMA DE LA SEGURIDAD SOCIAL

FEBRERO 2023

NÚMERO MEDIO DE AFILIACIONES

El número medio de afiliaciones al Sistema de la Seguridad Social en Castilla y León en el mes de febrero de 2023 se sitúa en 933.054 afiliaciones. En España la cifra es de 20.170.142 afiliaciones.

En términos mensuales, respecto al mes anterior, el número medio de afiliaciones aumenta en 3.606 afiliaciones en Castilla y León (0,39%) y en España en 88.918 afiliaciones (0,44%).

En términos anuales, respecto al mismo mes del año anterior, la afiliación media aumenta en la Comunidad en 9.572 afiliaciones (1,04%) y en España en 475.870 afiliaciones (2,42%).

NÚMERO MEDIO DE AFILIACIONES A LA SEGURIDAD SOCIAL POR PROVINCIA. CASTILLA Y LEÓN Y ESPAÑA (*)							
	Número medio de afiliaciones			Variación			
	Feb-22	Ene-23	Feb-23	Intermensual		Interanual	
				Absoluta	Relativa	Absoluta	Relativa
Ávila	53.741	54.096	54.291	195	0,36%	551	1,02%
Burgos	147.422	148.211	149.147	936	0,63%	1.725	1,17%
León	159.964	160.720	161.451	730	0,45%	1.486	0,93%
Palencia	62.644	63.230	63.462	232	0,37%	818	1,30%
Salamanca	121.770	122.824	123.119	295	0,24%	1.349	1,11%
Segovia	62.308	62.219	62.616	396	0,64%	308	0,49%
Soria	39.486	39.902	40.029	127	0,32%	543	1,38%
Valladolid	218.084	220.068	220.582	514	0,23%	2.498	1,15%
Zamora	58.064	58.177	58.357	180	0,31%	294	0,51%
Castilla y León	923.483	929.448	933.054	3.606	0,39%	9.572	1,04%
España	19.694.272	20.081.224	20.170.142	88.918	0,44%	475.870	2,42%

Nota: (*) Datos Provisionales.

FUENTE: D. G. de Presupuestos, Fondos Europeos y Estadística de la Junta de Castilla y León con datos del Ministerio de Inclusión, Seguridad Social y Migraciones.



AFILIACIÓN MEDIA POR RÉGIMEN

La distribución de las afiliaciones en Castilla y León por regímenes en el mes de febrero de 2023 es la siguiente: el 80,01% de las afiliaciones pertenece al régimen *General* (incluye el Sistema Especial Agrario que representa el 1,33% del total y el Sistema Especial Hogar que representa el 1,69% del total) y el 19,99% al régimen *Especial Autónomos*.

La distribución de las afiliaciones en España es: el 83,29% corresponde al régimen *General* (incluye el Sistema Especial Agrario que representa el 3,41% del total y el Sistema Especial Hogar que representa el 1,87% del total), el 16,42% al régimen *Especial Autónomos* y el 0,29% al régimen *Especial Trabajadores del Mar*.

NÚMERO MEDIO DE AFILIACIONES A LA SEGURIDAD SOCIAL POR RÉGIMEN. FEBRERO 2023 ^(*)							
Régimen		Nº medio de afiliaciones		Variación relativa			
				Intermensual		Interanual	
		Castilla y León	España	Castilla y León	España	Castilla y León	España
Régimen General	Total	746.526	16.798.761	0,50%	0,51%	1,70%	2,95%
	General	718.355	15.732.640	0,47%	0,63%	1,87%	3,41%
	S. E. Agrario	12.393	688.582	2,78%	-2,22%	-1,19%	-5,06%
	S. E. Hogar	15.778	377.539	0,25%	0,58%	-3,27%	-0,20%
R. E. Autónomos		186.514	3.311.051	-0,07%	0,10%	-1,55%	-0,14%
R. E. Minería del Carbón		14	969	-6,33%	-0,74%	-40,97%	-2,65%

Nota: ^(*) Datos Provisionales.

FUENTE: D. G. de Presupuestos, Fondos Europeos y Estadística de la Junta de Castilla y León con datos del Ministerio de Inclusión, Seguridad Social y Migraciones.

Nota: Afiliaciones de Trabajadores al Sistema de la Seguridad Social, operación nº 15002 del Plan Estadístico de Castilla y León 2022-2025, es una estadística coyuntural cuyo objetivo es permitir un conocimiento detallado de la situación de las afiliaciones al Sistema de la Seguridad Social en Castilla y León.

Anexo Tablas y Gráficos

AFILIACIONES DE TRABAJADORES AL SISTEMA DE LA SEGURIDAD SOCIAL

Febrero 2023

TABLAS

- Tabla 1. Evolución mensual del número medio de afiliaciones a la Seguridad Social. Castilla y León y España
- Tabla 2. Evolución anual del número medio de afiliaciones a la Seguridad Social. Castilla y León y España
- Tabla 3. Número medio de afiliaciones a la Seguridad Social por Régimen y Provincia. Castilla y León y España

GRÁFICOS

- Gráfico 1. Evolución del número medio de afiliaciones a la Seguridad Social. Castilla y León y España
- Gráfico 2. Evolución de la variación relativa intermensual del número medio de afiliaciones a la Seguridad Social. Castilla y León y España
- Gráfico 3. Evolución de la variación relativa interanual del número medio de afiliaciones a la Seguridad Social. Castilla y León y España
- Gráfico 4. Variación relativa intermensual del número medio de afiliaciones a la Seguridad Social por Provincia. Castilla y León y España
- Gráfico 5. Variación relativa interanual del número medio de afiliaciones a la Seguridad Social por Provincia. Castilla y León y España
- Gráfico 6. Distribución porcentual provincial del número medio de afiliaciones a la Seguridad Social por Regímenes. Castilla y León y España
- Gráfico 7. Régimen General - General:
- Gráfico 7.1. Evolución del número medio de afiliaciones a la Seguridad Social. Castilla y León y España
 - Gráfico 7.2. Evolución de la variación intermensual. Castilla y León y España
 - Gráfico 7.3. Evolución de la variación interanual. Castilla y León y España
- Gráfico 8. Régimen General - S. E. Agrario:
- Gráfico 8.1. Evolución del número medio de afiliaciones a la Seguridad Social. Castilla y León y España
 - Gráfico 8.2. Evolución de la variación intermensual. Castilla y León y España
 - Gráfico 8.3. Evolución de la variación interanual. Castilla y León y España
- Gráfico 9. Régimen General - S. E. Hogar:
- Gráfico 9.1. Evolución del número medio de afiliaciones a la Seguridad Social. Castilla y León y España
 - Gráfico 9.2. Evolución de la variación intermensual. Castilla y León y España
 - Gráfico 9.3. Evolución de la variación interanual. Castilla y León y España
- Gráfico 10. Régimen General - R. E. Autónomos:
- Gráfico 10.1. Evolución del número medio de afiliaciones a la Seguridad Social. Castilla y León y España
 - Gráfico 10.2. Evolución de la variación intermensual. Castilla y León y España
 - Gráfico 10.3. Evolución de la variación interanual. Castilla y León y España
- Gráfico 11. Régimen General - R. E. Minería del Carbón:
- Gráfico 11.1. Evolución del número medio de afiliaciones a la Seguridad Social. Castilla y León y España
 - Gráfico 11.2. Evolución de la variación intermensual. Castilla y León y España
 - Gráfico 11.3. Evolución de la variación interanual. Castilla y León y España



**TABLA 1. EVOLUCIÓN MENSUAL DEL NÚMERO MEDIO DE AFILIACIONES A LA SEGURIDAD SOCIAL.
CASTILLA Y LEÓN Y ESPAÑA (*)**

Año	Mes	Número medio de afiliaciones		Variación Intermensual		Variación Interanual	
		Castilla y León	España	Castilla y León	España	Castilla y León	España
2022	Enero	922.051	19.627.161	-1,10%	-1,00%	2,92%	4,24%
	Febrero	923.483	19.694.272	0,16%	0,34%	3,00%	4,48%
	Marzo	926.195	19.834.504	0,29%	0,71%	2,96%	4,83%
	Abril	930.729	20.019.080	0,49%	0,93%	3,02%	5,06%
	Mayo	937.572	20.232.723	0,74%	1,07%	2,92%	5,01%
	Junio	946.658	20.348.330	0,97%	0,57%	2,39%	4,35%
	Julio	952.923	20.340.964	0,66%	-0,04%	1,61%	3,82%
	Agosto	949.104	20.151.001	-0,40%	-0,93%	1,30%	3,48%
	Septiembre	946.880	20.180.287	-0,23%	0,15%	1,47%	3,32%
	Octubre	947.827	20.283.786	0,10%	0,51%	1,03%	3,01%
	Noviembre	942.338	20.283.631	-0,58%	0,00%	1,03%	2,69%
	Diciembre	940.479	20.296.271	-0,20%	0,06%	0,88%	2,38%
2023	Enero	929.448	20.081.224	-1,17%	-1,06%	0,80%	2,31%
	Febrero	933.054	20.170.142	0,39%	0,44%	1,04%	2,42%

Nota: (*) Datos Provisionales.

FUENTE: D. G. de Presupuestos, Fondos Europeos y Estadística de la Junta de Castilla y León con datos del Ministerio de Inclusión, Seguridad Social y Migraciones.



**TABLA 2. EVOLUCIÓN ANUAL DEL NÚMERO MEDIO DE AFILIACIONES A LA SEGURIDAD SOCIAL.
CASTILLA Y LEÓN Y ESPAÑA (*)**

Mes y Año	Número medio de afiliaciones		Variación Intermensual		Variación Interanual	
	Castilla y León	España	Castilla y León	España	Castilla y León	España
Feb-13	833.761	16.150.747	-0,40%	-0,18%	-5,47%	-4,42%
Feb-14	824.453	16.212.304	0,04%	0,24%	-1,12%	0,38%
Feb-15	840.206	16.672.222	0,21%	0,58%	1,91%	2,84%
Feb-16	857.728	17.167.712	0,34%	0,37%	2,09%	2,97%
Feb-17	875.732	17.748.255	0,28%	0,42%	2,10%	3,38%
Feb-18	893.511	18.363.514	0,34%	0,45%	2,03%	3,47%
Feb-19	905.711	18.888.472	0,31%	0,37%	1,37%	2,86%
Feb-20	914.824	19.250.229	0,34%	0,45%	1,01%	1,92%
Feb-21	896.543	18.850.112	0,07%	0,11%	-2,00%	-2,08%
Feb-22	923.483	19.694.272	0,16%	0,34%	3,00%	4,48%
Feb-23	933.054	20.170.142	0,39%	0,44%	1,04%	2,42%

Nota: (*) Datos Provisionales.

FUENTE: D. G. de Presupuestos, Fondos Europeos y Estadística de la Junta de Castilla y León con datos del Ministerio de Inclusión, Seguridad Social y Migraciones.

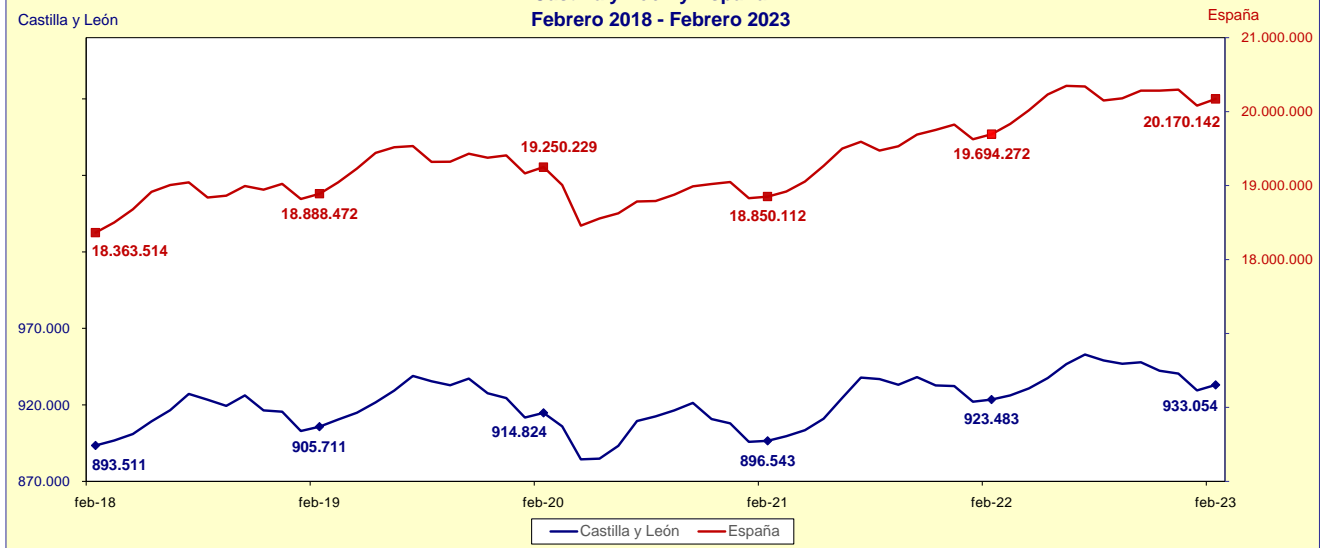
**TABLA 3. NÚMERO MEDIO DE AFILIACIONES A LA SEGURIDAD SOCIAL POR RÉGIMEN Y PROVINCIA.
 CASTILLA Y LEÓN Y ESPAÑA ⁽¹⁾. FEBRERO 2023**

Régimen	Provincia	Número medio de afiliaciones	Variación			
			Intermensual		Interanual	
			Absoluta	Relativa	Absoluta	Relativa
Régimen General	Total	40.319	187	0,47%	674	1,70%
	Ávila	122.452	969	0,80%	2.051	1,70%
	Burgos	126.270	769	0,61%	2.262	1,82%
	León	50.912	238	0,47%	1.093	2,19%
	Palencia	97.593	314	0,32%	1.671	1,74%
	Salamanca	48.592	397	0,82%	448	0,93%
	Segovia	32.348	150	0,47%	608	1,92%
	Soria	185.667	525	0,28%	3.082	1,69%
	Valladolid	42.373	192	0,46%	621	1,49%
	Zamora	746.526	3.742	0,50%	12.510	1,70%
	Castilla y León	16.798.761	84.917	0,51%	480.644	2,95%
	España	38.250	131	0,34%	697	1,86%
	General	118.799	872	0,74%	2.070	1,77%
	Ávila	122.270	730	0,60%	2.409	2,01%
	Burgos	49.199	239	0,49%	1.122	2,33%
	León	93.380	273	0,29%	1.707	1,86%
	Palencia	45.868	157	0,34%	545	1,20%
	Salamanca	31.027	143	0,46%	580	1,91%
	Segovia	179.294	656	0,37%	3.418	1,94%
	Soria	40.269	165	0,41%	645	1,63%
	Valladolid	718.355	3.366	0,47%	13.194	1,87%
	Castilla y León	15.732.640	98.403	0,63%	518.079	3,41%
	España	1.102	44	4,21%	-6	-0,51%
	S. E. Agrario	1.209	91	8,11%	23	1,97%
	Ávila	1.181	35	3,01%	-41	-3,37%
	Burgos	867	-1	-0,08%	-20	-2,31%
	León	1.762	25	1,42%	-35	-1,92%
	Palencia	1.562	242	18,36%	-20	-1,24%
	Salamanca	689	7	0,96%	73	11,87%
	Segovia	2.657	-135	-4,84%	-135	-4,83%
	Soria	1.363	28	2,10%	10	0,75%
	Valladolid	12.393	335	2,78%	-150	-1,19%
	Castilla y León	688.582	-15.668	-2,22%	-36.688	-5,06%
España	966	11	1,18%	-17	-1,76%	
S. E. Hogar	2.444	6	0,24%	-43	-1,72%	
Ávila	2.819	4	0,15%	-106	-3,61%	
Burgos	846	0	0,00%	-8	-0,90%	
León	2.452	16	0,68%	-2	-0,08%	
Palencia	1.162	-2	-0,19%	-77	-6,23%	
Salamanca	632	1	0,12%	-45	-6,70%	
Segovia	3.716	4	0,11%	-201	-5,13%	
Soria	742	-1	-0,09%	-35	-4,50%	
Valladolid	15.778	40	0,25%	-534	-3,27%	
Castilla y León	377.539	2.182	0,58%	-746	-0,20%	
España	13.973	8	0,06%	-123	-0,87%	
R. E. Autónomos	26.696	-33	-0,12%	-325	-1,20%	
Ávila	35.167	-37	-0,11%	-766	-2,13%	
Burgos	12.550	-7	-0,05%	-276	-2,15%	
León	25.526	-19	-0,07%	-322	-1,25%	
Palencia	14.024	-1	-0,01%	-140	-0,99%	
Salamanca	7.681	-23	-0,30%	-65	-0,84%	
Segovia	34.914	-11	-0,03%	-585	-1,65%	
Soria	15.984	-12	-0,08%	-327	-2,00%	
Valladolid	186.514	-135	-0,07%	-2.929	-1,55%	
Castilla y León	3.311.051	3.448	0,10%	-4.607	-0,14%	
España	0	0	-	0	-	
R. E. Minería del Carbón	0	0	-	0	-	
Ávila	14	-1	-6,33%	-10	-40,97%	
Burgos	0	0	-	0	-	
León	0	0	-	0	-	
Palencia	0	0	-	0	-	
Salamanca	0	0	-	0	-	
Segovia	0	0	-	0	-	
Soria	0	0	-	0	-	
Valladolid	0	0	-	0	-	
Zamora	0	0	-	0	-	
Castilla y León	14	-1	-6,33%	-10	-40,97%	
España	969	-7	-0,74%	-26	-2,65%	

 Nota: ⁽¹⁾ Datos Provisionales.

FUENTE: D. G. de Presupuestos, Fondos Europeos y Estadística de la Junta de Castilla y León con datos del Ministerio de Inclusión, Seguridad Social y Migraciones.

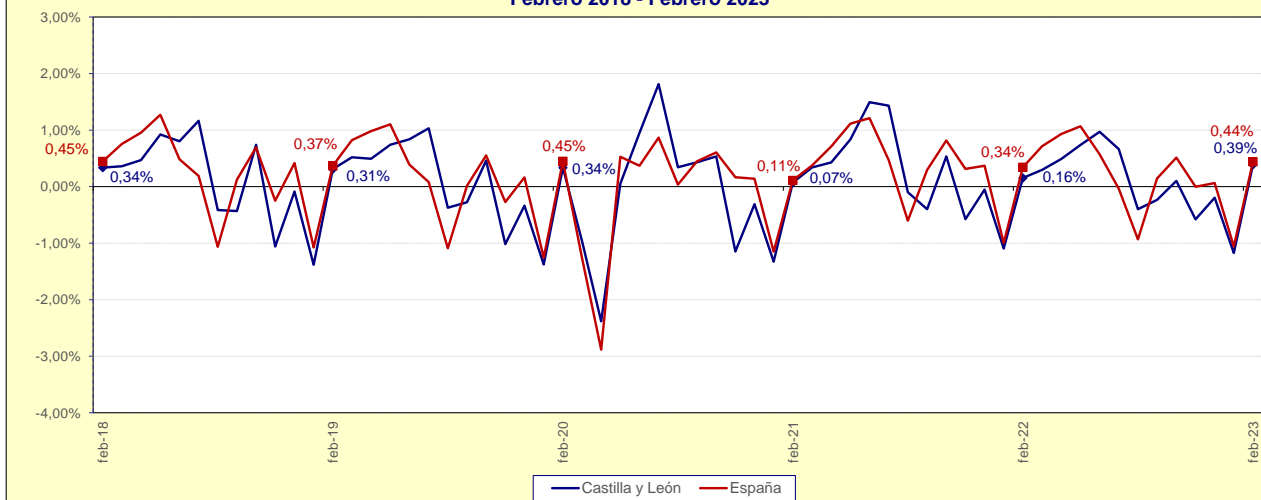
Gráfico 1. Evolución del número medio de afiliaciones a la Seguridad Social. Castilla y León y España (¹).
Castilla y León y España (¹).
Febrero 2018 - Febrero 2023



Nota: (¹) Datos Provisionales.

FUENTE: D. G. de Presupuestos, Fondos Europeos y Estadística de la Junta de Castilla y León con datos del Ministerio de Inclusión, Seguridad Social y Migraciones.

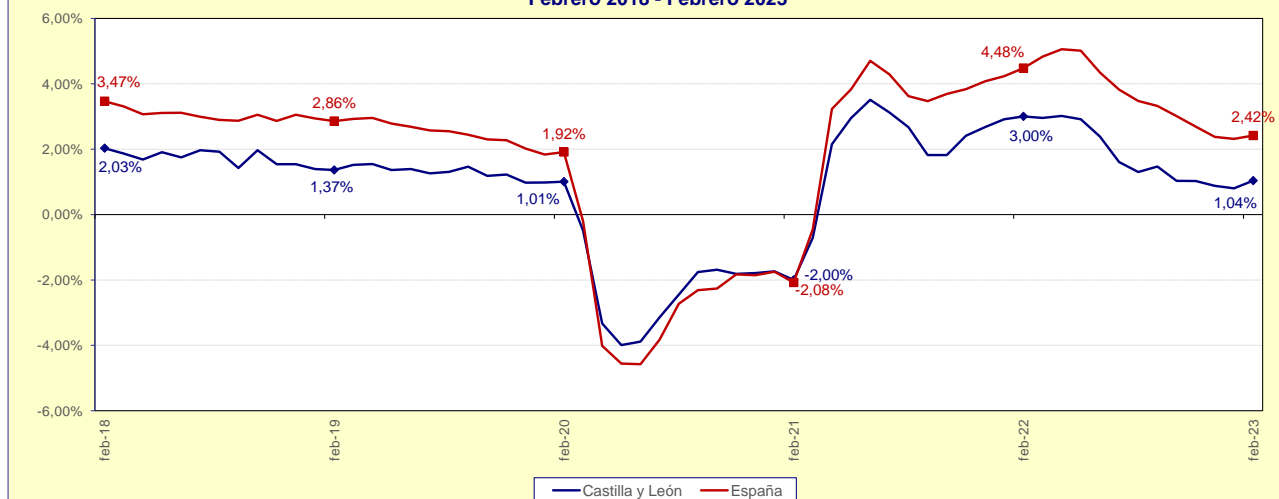
Gráfico 2. Evolución de la variación relativa intermensual del número medio de afiliaciones a la Seguridad Social. Castilla y León y España (¹).
Castilla y León y España (¹).
Febrero 2018 - Febrero 2023



Nota: (¹) Datos Provisionales.

FUENTE: D. G. de Presupuestos, Fondos Europeos y Estadística de la Junta de Castilla y León con datos del Ministerio de Inclusión, Seguridad Social y Migraciones.

Gráfico 3. Evolución de la variación relativa interanual del número medio de afiliaciones a la Seguridad Social. Castilla y León y España (¹).
Castilla y León y España (¹).
Febrero 2018 - Febrero 2023

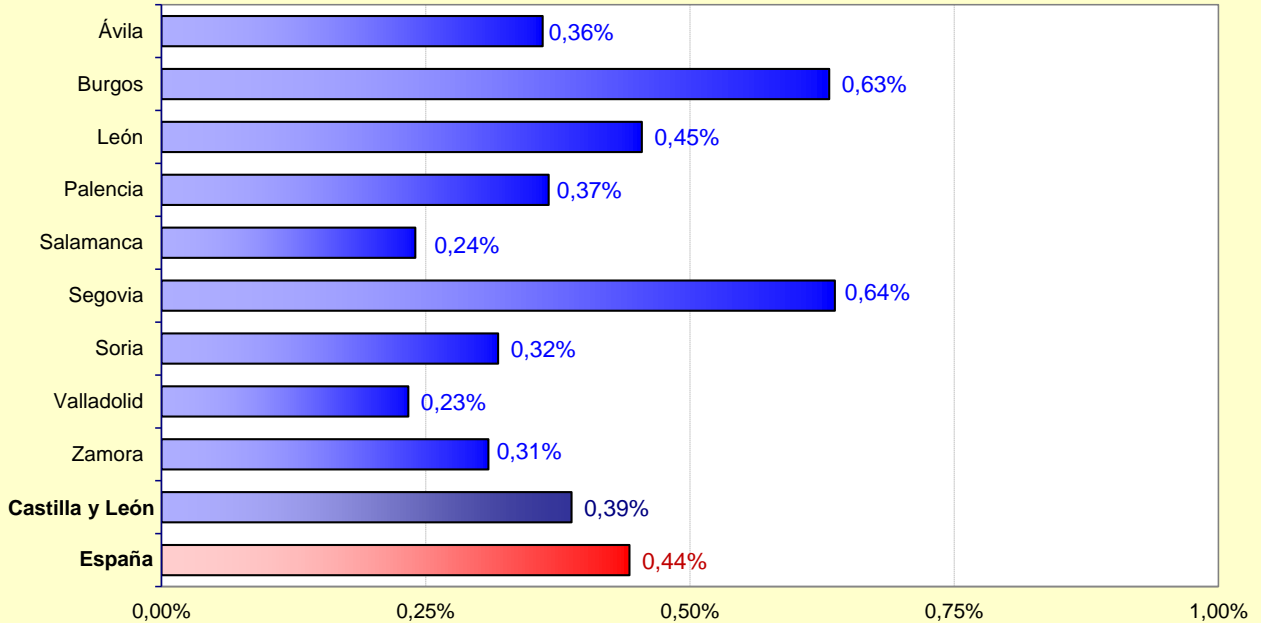


Nota: (¹) Datos Provisionales.

FUENTE: D. G. de Presupuestos, Fondos Europeos y Estadística de la Junta de Castilla y León con datos del Ministerio de Inclusión, Seguridad Social y Migraciones.



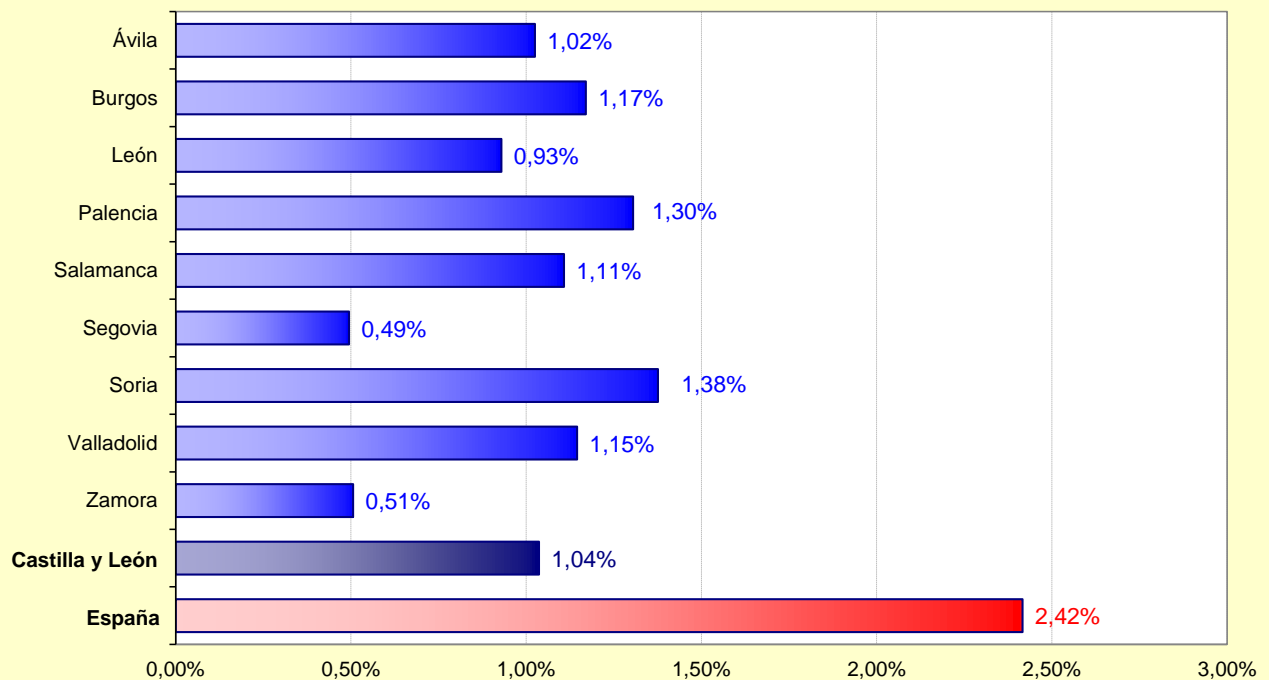
**Gráfico 4. Variación relativa intermensual del número medio de afiliaciones a la Seguridad Social por Provincia (*).
Castilla y León y España. Febrero 2023**



Nota: (*) Datos Provisionales.

FUENTE: D. G. de Presupuestos, Fondos Europeos y Estadística de la Junta de Castilla y León con datos del Ministerio de Inclusión, Seguridad Social y Migraciones.

**Gráfico 5. Variación relativa interanual del número medio de afiliaciones a la Seguridad Social por Provincia (*).
Castilla y León y España. Febrero 2023**

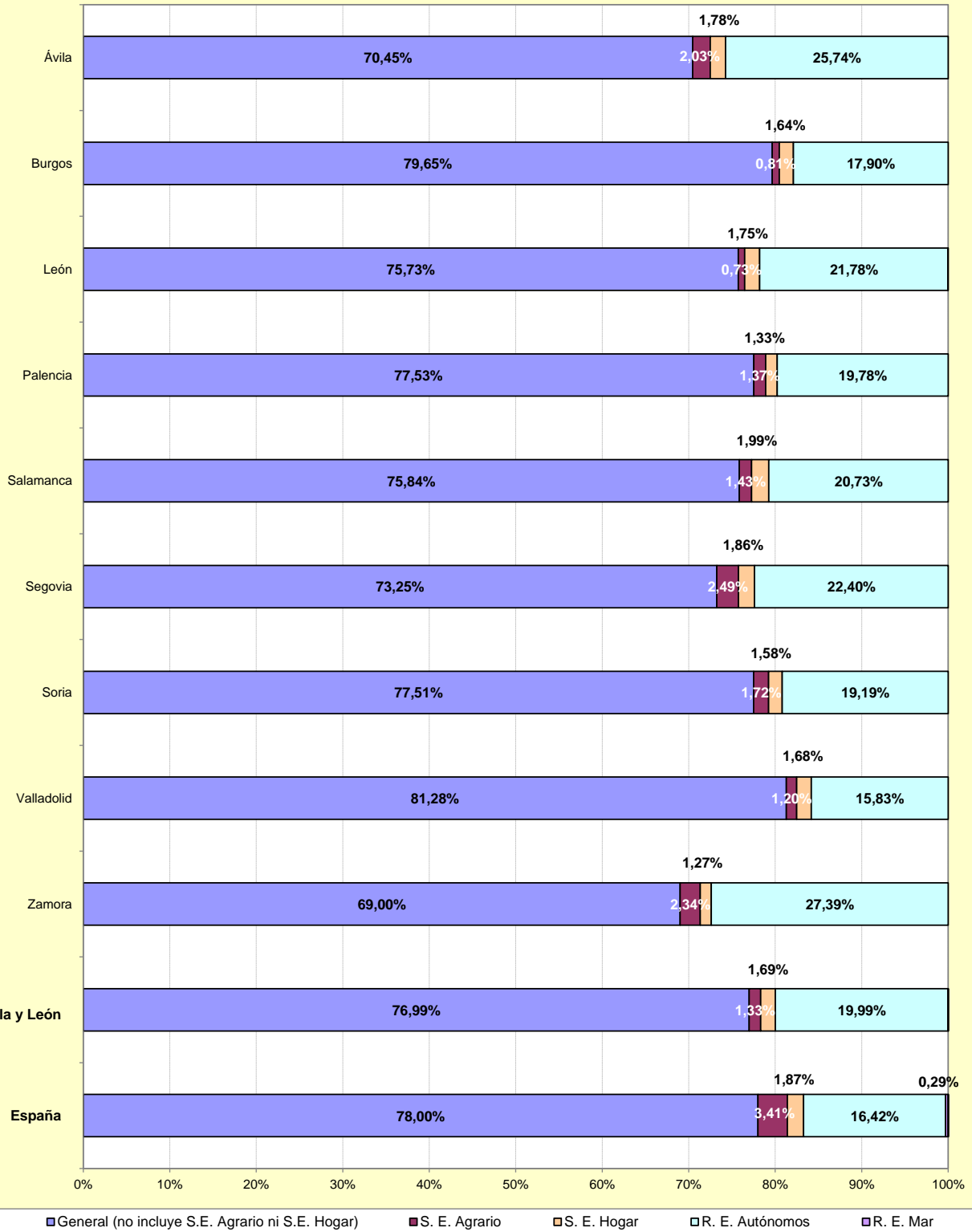


Nota: (*) Datos Provisionales.

FUENTE: D. G. de Presupuestos, Fondos Europeos y Estadística de la Junta de Castilla y León con datos del Ministerio de Inclusión, Seguridad Social y Migraciones.

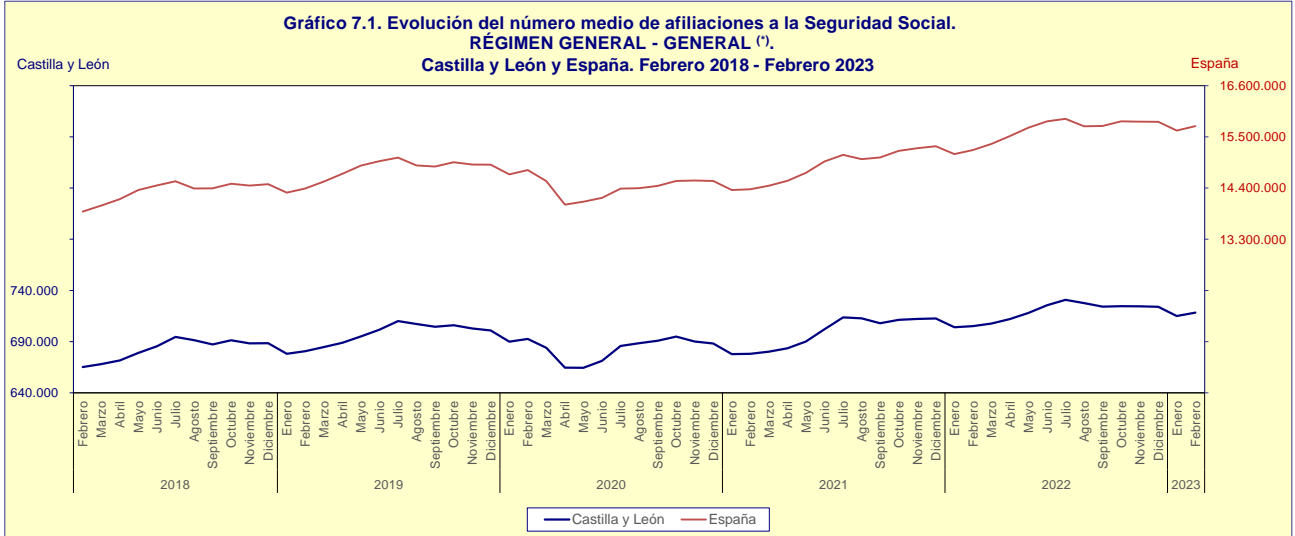


Gráfico 6. Distribución porcentual provincial del número medio de afiliaciones a la Seguridad Social por Regímenes (*). Castilla y León y España. Febrero 2023

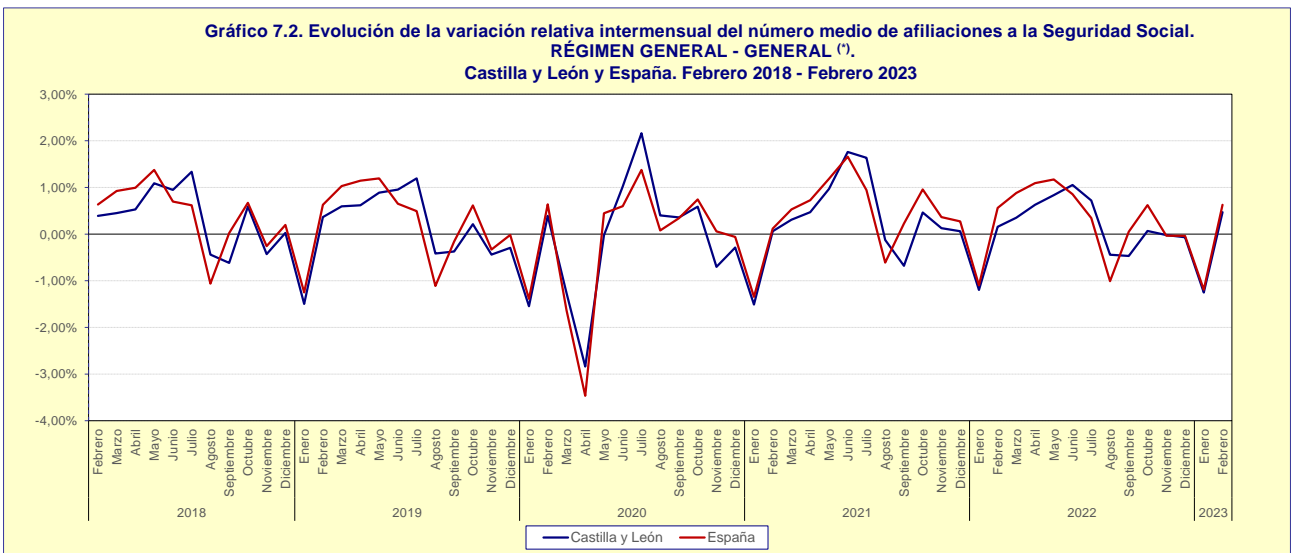


Nota: (*) Datos Provisionales.

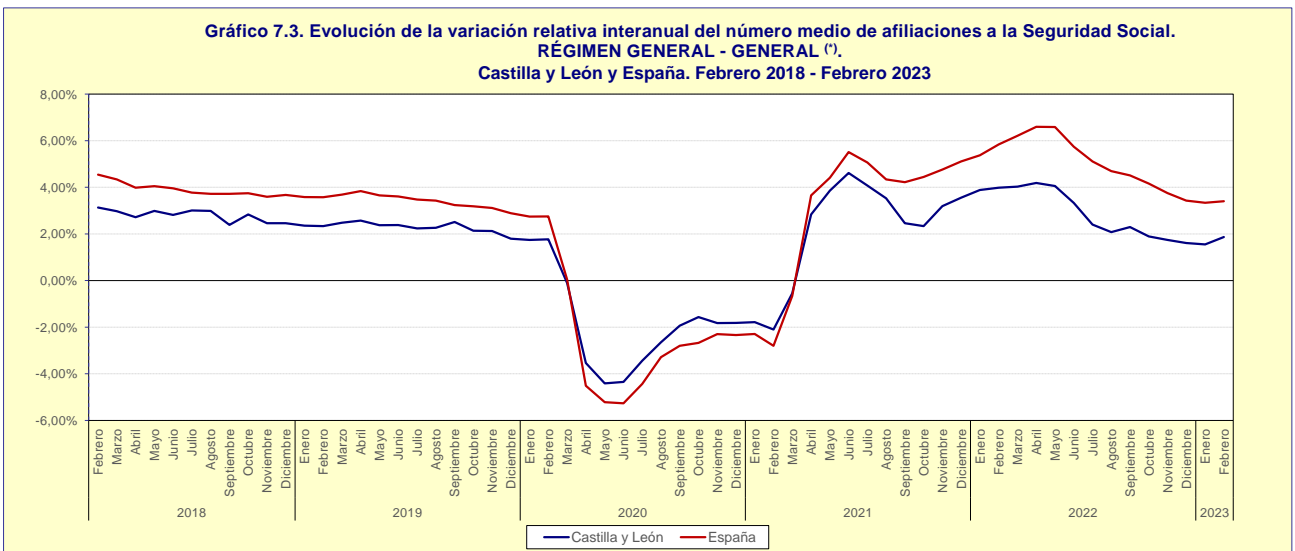
FUENTE: D. G. de Presupuestos, Fondos Europeos y Estadística de la Junta de Castilla y León con datos del Ministerio de Inclusión, Seguridad Social y Migraciones.



Nota: (¹) Datos Provisionales.
 FUENTE: D. G. de Presupuestos, Fondos Europeos y Estadística de la Junta de Castilla y León con datos del Ministerio de Inclusión, Seguridad Social y Migraciones.

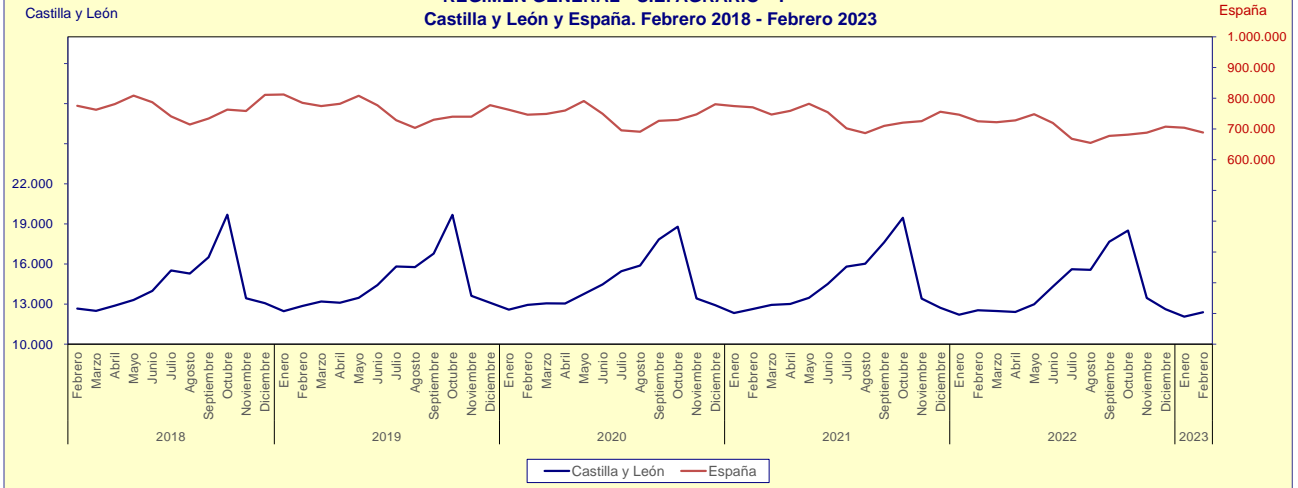


Nota: (¹) Datos Provisionales.
 FUENTE: D. G. de Presupuestos, Fondos Europeos y Estadística de la Junta de Castilla y León con datos del Ministerio de Inclusión, Seguridad Social y Migraciones.



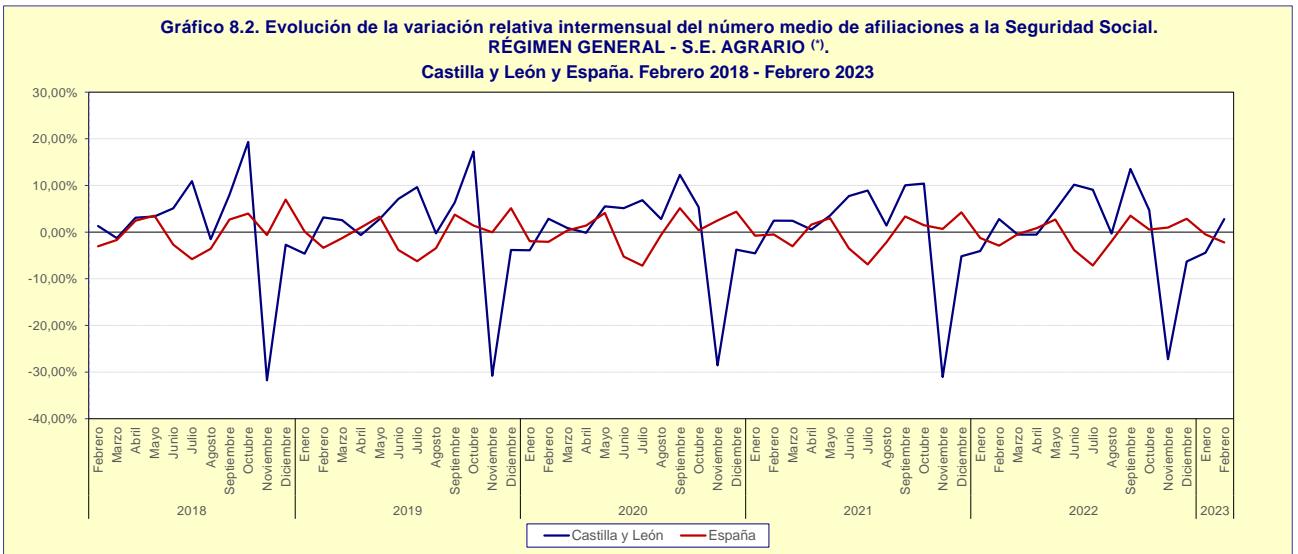
Nota: (¹) Datos Provisionales.
 FUENTE: D. G. de Presupuestos, Fondos Europeos y Estadística de la Junta de Castilla y León con datos del Ministerio de Inclusión, Seguridad Social y Migraciones.

Gráfico 8.1. Evolución del número medio de afiliaciones a la Seguridad Social. RÉGIMEN GENERAL - S.E. AGRARIO (*).
Castilla y León y España. Febrero 2018 - Febrero 2023



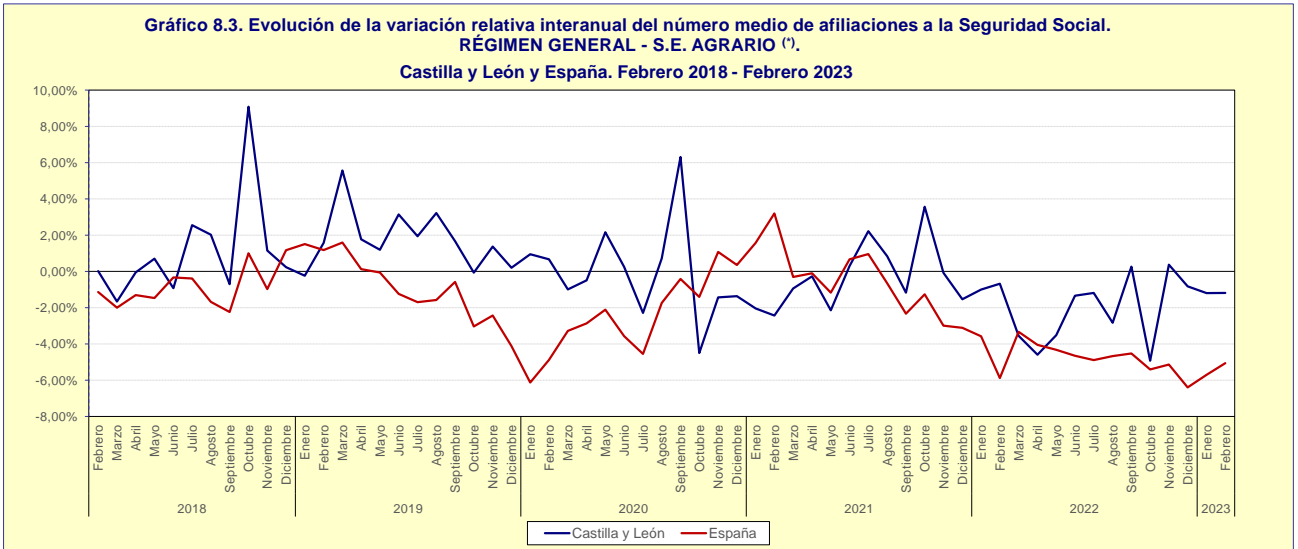
Nota: (*) Datos Provisionales.
 FUENTE: D. G. de Presupuestos, Fondos Europeos y Estadística de la Junta de Castilla y León con datos del Ministerio de Inclusión, Seguridad Social y Migraciones.

Gráfico 8.2. Evolución de la variación relativa intermensual del número medio de afiliaciones a la Seguridad Social. RÉGIMEN GENERAL - S.E. AGRARIO (*).
Castilla y León y España. Febrero 2018 - Febrero 2023



Nota: (*) Datos Provisionales.
 FUENTE: D. G. de Presupuestos, Fondos Europeos y Estadística de la Junta de Castilla y León con datos del Ministerio de Inclusión, Seguridad Social y Migraciones.

Gráfico 8.3. Evolución de la variación relativa interanual del número medio de afiliaciones a la Seguridad Social. RÉGIMEN GENERAL - S.E. AGRARIO (*).
Castilla y León y España. Febrero 2018 - Febrero 2023



Nota: (*) Datos Provisionales.
 FUENTE: D. G. de Presupuestos, Fondos Europeos y Estadística de la Junta de Castilla y León con datos del Ministerio de Inclusión, Seguridad Social y Migraciones.

Gráfico 9.1. Evolución del número medio de afiliaciones a la Seguridad Social. RÉGIMEN GENERAL - S.E. HOGAR ^(*).

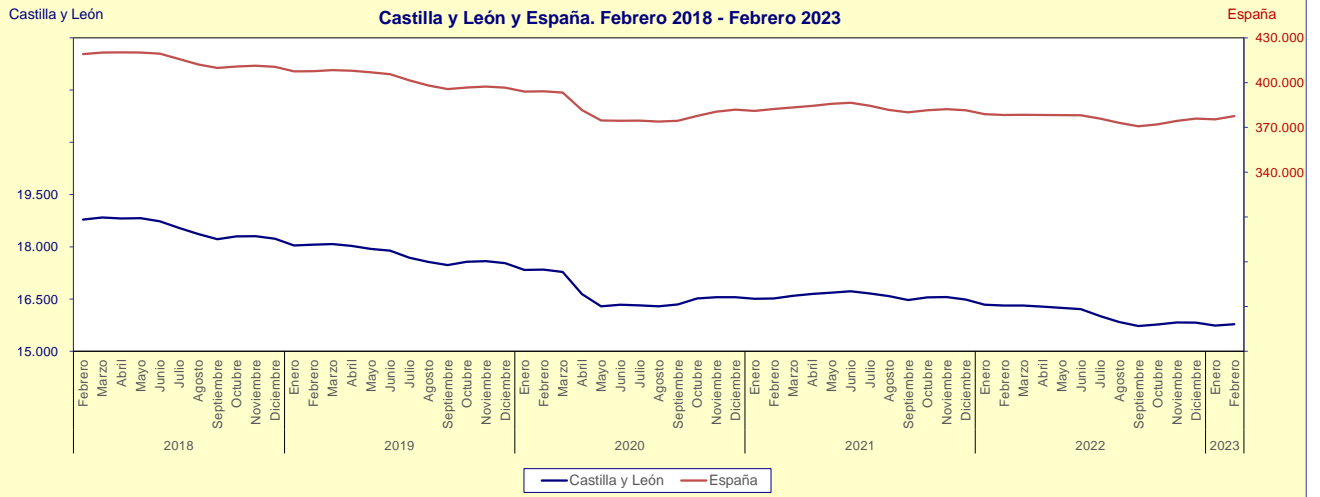


Gráfico 9.2. Evolución de la variación relativa intermensual del número medio de afiliaciones a la Seguridad Social. RÉGIMEN GENERAL - S.E. HOGAR ^(*).

Castilla y León y España. Febrero 2018 - Febrero 2023

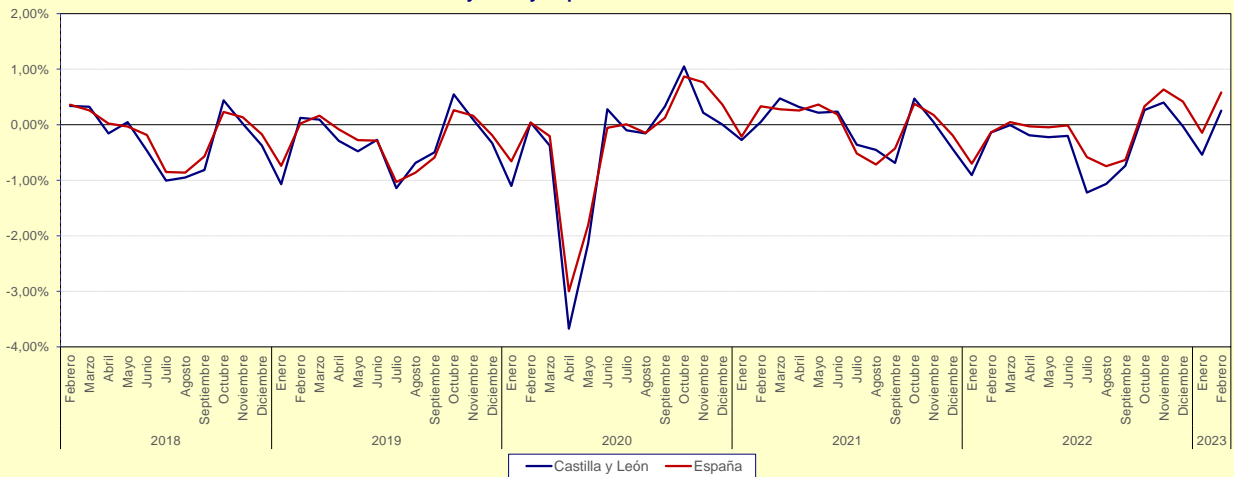


Gráfico 9.3. Evolución de la variación relativa interanual del número medio de afiliaciones a la Seguridad Social. RÉGIMEN GENERAL - S.E. HOGAR ^(*).

Castilla y León y España. Febrero 2018 - Febrero 2023

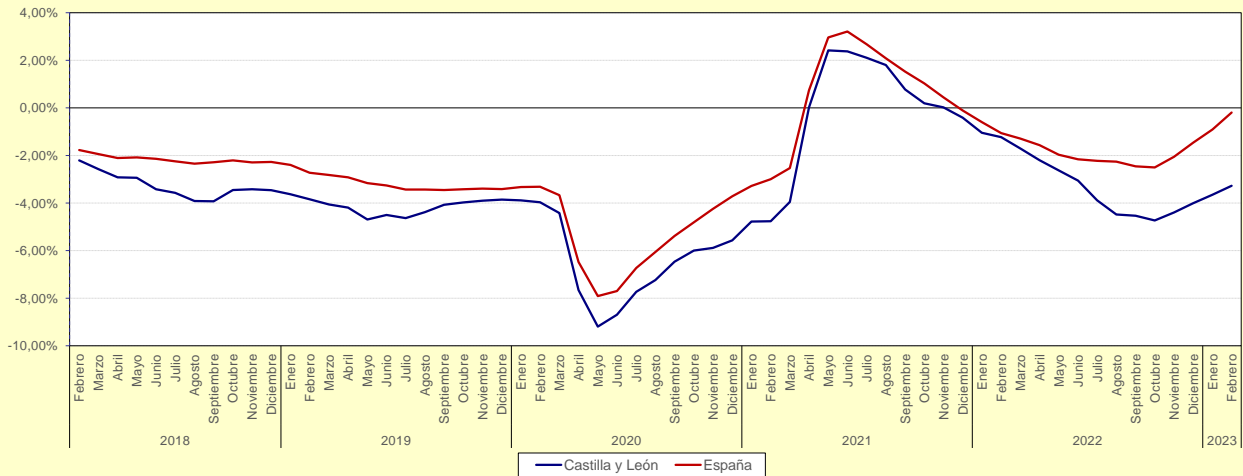
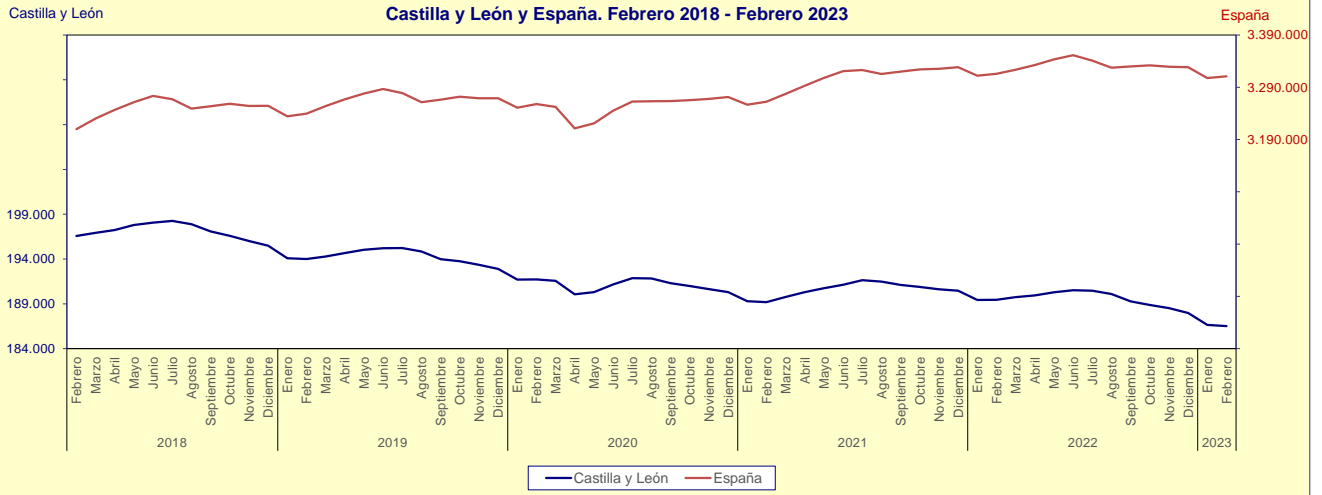


Gráfico 10.1. Evolución del número medio de afiliaciones a la Seguridad Social. RÉGIMEN ESPECIAL AUTÓNOMOS ⁽¹⁾.

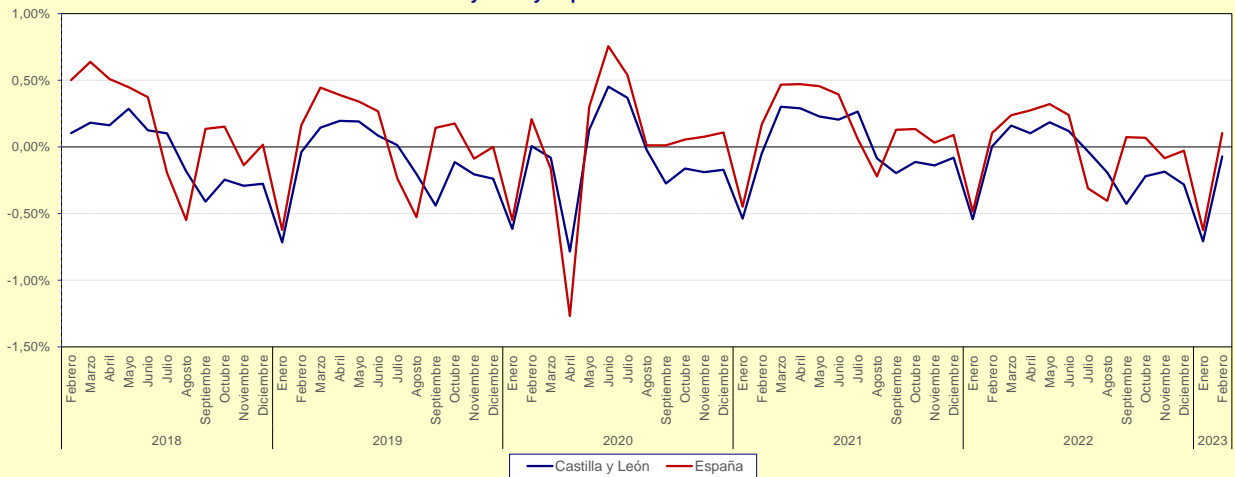


Nota: ⁽¹⁾ Datos Provisionales.

FUENTE: D. G. de Presupuestos, Fondos Europeos y Estadística de la Junta de Castilla y León con datos del Ministerio de Inclusión, Seguridad Social y Migraciones.

Gráfico 10.2. Evolución de la variación relativa intermensual del número medio de afiliaciones a la Seguridad Social. RÉGIMEN ESPECIAL AUTÓNOMOS ⁽¹⁾.

Castilla y León y España. Febrero 2018 - Febrero 2023

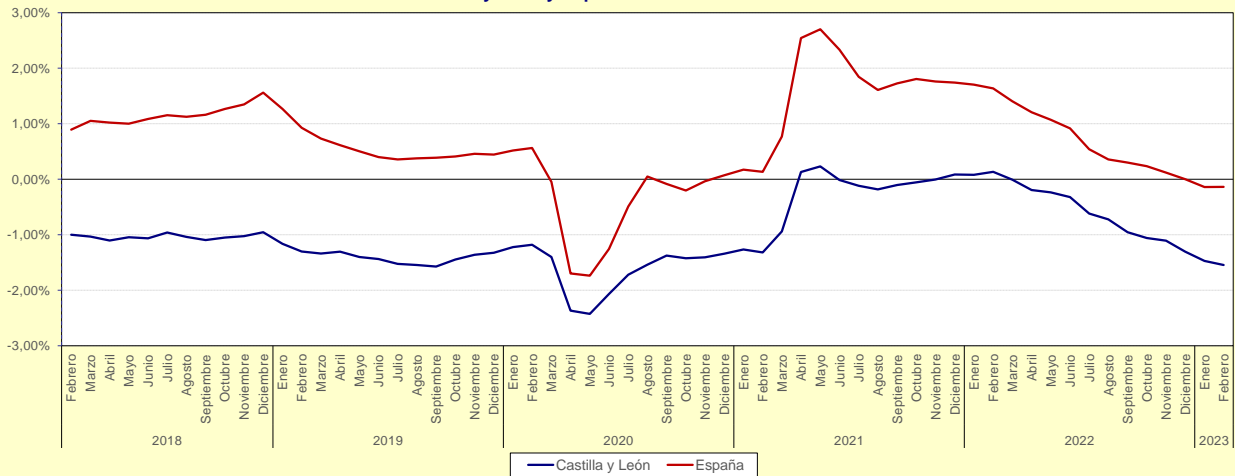


Nota: ⁽¹⁾ Datos Provisionales.

FUENTE: D. G. de Presupuestos, Fondos Europeos y Estadística de la Junta de Castilla y León con datos del Ministerio de Inclusión, Seguridad Social y Migraciones.

Gráfico 10.3. Evolución de la variación relativa interanual del número medio de afiliaciones a la Seguridad Social. RÉGIMEN ESPECIAL AUTÓNOMOS ⁽¹⁾.

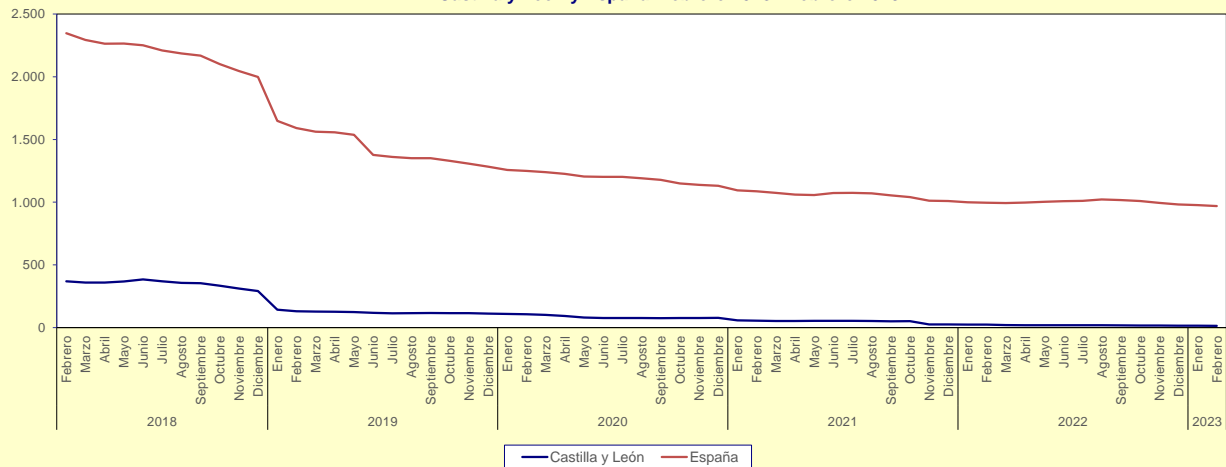
Castilla y León y España. Febrero 2018 - Febrero 2023



Nota: ⁽¹⁾ Datos Provisionales.

FUENTE: D. G. de Presupuestos, Fondos Europeos y Estadística de la Junta de Castilla y León con datos del Ministerio de Inclusión, Seguridad Social y Migraciones.

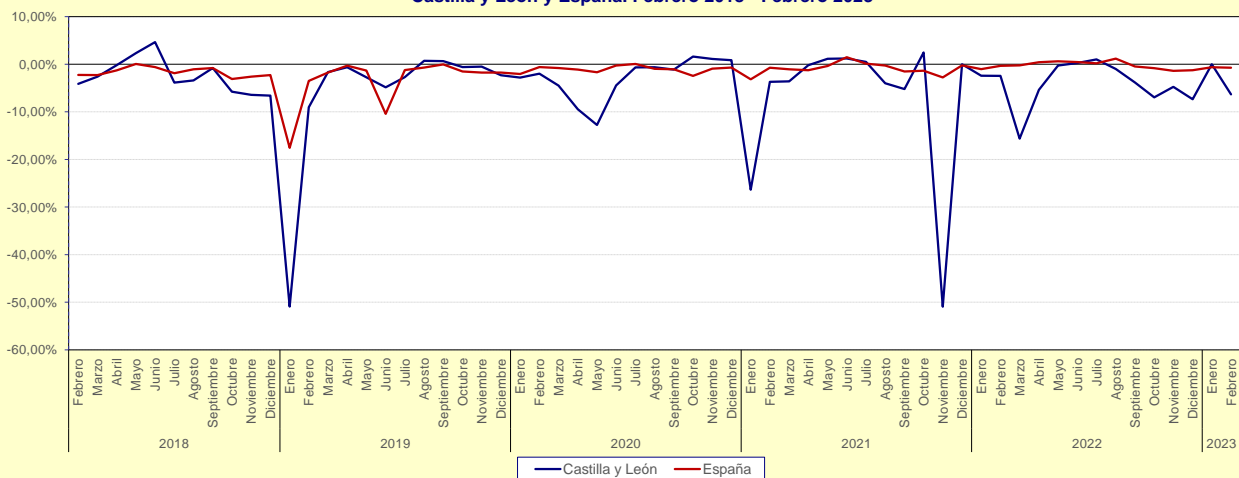
Gráfico 11.1. Evolución del número medio de afiliaciones a la Seguridad Social.
RÉGIMEN ESPECIAL MINERÍA DEL CARBÓN ⁽¹⁾.
Castilla y León y España. Febrero 2018 - Febrero 2023



Nota: ⁽¹⁾ Datos Provisionales.

FUENTE: D. G. de Presupuestos, Fondos Europeos y Estadística de la Junta de Castilla y León con datos del Ministerio de Inclusión, Seguridad Social y Migraciones.

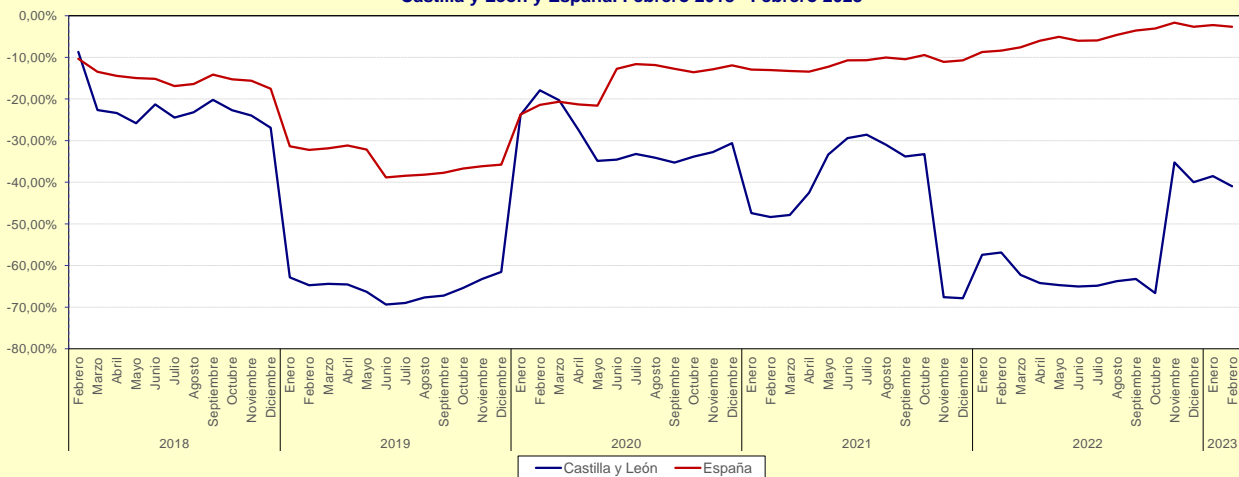
Gráfico 11.2. Evolución de la variación relativa intermensual del número medio de afiliaciones a la Seguridad Social.
RÉGIMEN ESPECIAL MINERÍA DEL CARBÓN ⁽¹⁾.
Castilla y León y España. Febrero 2018 - Febrero 2023



Nota: ⁽¹⁾ Datos Provisionales.

FUENTE: D. G. de Presupuestos, Fondos Europeos y Estadística de la Junta de Castilla y León con datos del Ministerio de Inclusión, Seguridad Social y Migraciones.

Gráfico 11.3. Evolución de la variación relativa interanual del número medio de afiliaciones a la Seguridad Social.
RÉGIMEN ESPECIAL MINERÍA DEL CARBÓN ⁽¹⁾.
Castilla y León y España. Febrero 2018 - Febrero 2023



Nota: ⁽¹⁾ Datos Provisionales.

FUENTE: D. G. de Presupuestos, Fondos Europeos y Estadística de la Junta de Castilla y León con datos del Ministerio de Inclusión, Seguridad Social y Migraciones.