



## **NACIDOS EN CASTILLA Y LEÓN EMPADRONADOS EN OTRAS COMUNIDADES AUTÓNOMAS Evolución Años 2005-2022**

### **TABLAS Y GRÁFICOS DE EVOLUCIÓN**

1. Evolución de la población nacida en Castilla y León según Lugar de residencia.
2. Evolución de la población nacida en Castilla y León empadronada en otras Comunidades según Comunidad Autónoma de residencia.
3. Evolución de la variación relativa interanual (%) de la Población nacida en Castilla y León empadronada en otras Comunidades según Comunidad Autónoma de

#### **Gráficos**

1. Evolución anual de la población nacida en Castilla y León empadronada en otras Comunidades Autónomas.
2. Evolución anual del porcentaje de población nacida en Castilla y León empadronada en otras Comunidades Autónomas.
3. Evolución anual de la variación relativa interanual de la población nacida en Castilla y León empadronada en otras Comunidades Autónomas.
4. Evolución de la población nacida en Castilla y León empadronada en otras Comunidades según Grupo de edad.
5. Evolución de la variación relativa interanual (%) de la Población nacida en Castilla y León empadronada en otras Comunidades según Grupo de edad.



# Junta de Castilla y León

Consejería de Economía y Hacienda  
Dirección General de Presupuestos,  
Fondos Europeos y Estadística

**Tabla 1. Evolución de la población nacida en Castilla y León según Lugar de residencia**

Año	Lugar de residencia					
	Castilla y León		Otras comunidades autónomas		Total	
	Número	Porcentaje	Número	Porcentaje	Número	Porcentaje
01-01-2005	2.136.805	64,63%	1.169.456	35,37%	3.306.261	100,00%
01-01-2006	2.129.234	64,71%	1.161.038	35,29%	3.290.272	100,00%
01-01-2007	2.116.918	64,81%	1.149.471	35,19%	3.266.389	100,00%
01-01-2008	2.106.868	64,84%	1.142.477	35,16%	3.249.345	100,00%
01-01-2009	2.098.202	64,93%	1.133.284	35,07%	3.231.486	100,00%
01-01-2010	2.089.969	65,07%	1.121.976	34,93%	3.211.945	100,00%
01-01-2011	2.082.372	65,23%	1.109.921	34,77%	3.192.293	100,00%
01-01-2012	2.067.722	65,31%	1.098.492	34,69%	3.166.214	100,00%
01-01-2013	2.050.473	65,36%	1.086.824	34,64%	3.137.297	100,00%
01-01-2014	2.036.668	65,45%	1.075.050	34,55%	3.111.718	100,00%
01-01-2015	2.022.024	65,56%	1.062.164	34,44%	3.084.188	100,00%
01-01-2016	2.004.568	65,61%	1.050.614	34,39%	3.055.182	100,00%
01-01-2017	1.987.364	65,68%	1.038.377	34,32%	3.025.741	100,00%
01-01-2018	1.968.944	65,74%	1.026.249	34,26%	2.995.193	100,00%
01-01-2019	1.950.777	65,81%	1.013.697	34,19%	2.964.474	100,00%
01-01-2020	1.932.522	65,86%	1.001.834	34,14%	2.934.356	100,00%
01-01-2021	1.911.893	66,12%	979.700	33,88%	2.891.593	100,00%
01-01-2022	1.894.390	66,30%	963.021	33,70%	2.857.411	100,00%

FUENTE: D. G. de Presupuestos, Fondos Europeos y Estadística de la Junta de Castilla y León con datos del INE, "Estadística del Padrón Continuo".



**Tabla 2. Evolución de la población nacida en Castilla y León empadronada en otras Comunidades según Comunidad Autónoma de residencia**

Año	Comunidad Autónoma de residencia																	
	Andalucía	Aragón	Principado de Asturias	Baleares	Canarias	Cantabria	Castilla - La Mancha	Cataluña	Comunidad Valenciana	Extremadura	Galicia	Comunidad de Madrid	Región de Murcia	Comunidad Foral de Navarra	País Vasco	La Rioja	Ceuta y Melilla	Total
01-01-2005	43.016	37.657	59.453	15.582	17.678	30.331	23.603	146.070	55.545	15.798	32.132	440.930	6.876	17.637	209.591	16.017	1.540	1.169.456
01-01-2006	43.303	37.369	59.114	15.626	17.743	30.452	24.288	144.538	55.999	15.801	32.358	436.318	6.918	17.587	206.086	16.053	1.485	1.161.038
01-01-2007	43.314	37.058	58.583	15.676	17.784	30.479	24.811	142.364	56.224	15.695	32.522	430.461	7.017	17.558	202.421	16.036	1.468	1.149.471
01-01-2008	43.405	37.025	58.351	15.703	17.688	30.608	25.209	140.250	56.464	15.628	32.736	428.601	7.062	17.430	198.836	16.054	1.427	1.142.477
01-01-2009	43.477	36.609	57.953	15.706	17.569	30.444	25.552	138.323	56.156	15.623	32.855	425.693	7.064	17.388	195.451	15.988	1.433	1.133.284
01-01-2010	43.403	36.225	57.414	15.635	17.354	30.289	25.803	136.177	55.733	15.610	32.865	421.552	7.076	17.263	192.255	15.877	1.445	1.121.976
01-01-2011	43.234	35.732	56.737	15.442	17.136	30.142	25.954	134.154	55.347	15.645	32.936	417.178	7.091	17.237	188.754	15.782	1.420	1.109.921
01-01-2012	42.910	35.353	56.113	15.364	16.947	29.850	25.968	132.171	54.631	15.486	32.835	414.041	7.104	17.122	185.547	15.669	1.381	1.098.492
01-01-2013	42.718	34.873	55.337	15.375	17.055	29.501	25.788	129.972	54.156	15.469	32.761	410.307	7.063	17.049	182.466	15.568	1.366	1.086.824
01-01-2014	42.591	34.435	54.629	15.514	17.215	29.186	25.520	127.813	53.714	15.379	32.728	405.909	7.082	16.901	179.560	15.472	1.402	1.075.050
01-01-2015	42.471	34.015	53.816	15.513	17.219	28.923	25.253	125.818	53.306	15.169	32.629	401.271	7.110	16.727	176.169	15.370	1.385	1.062.164
01-01-2016	42.397	33.524	53.084	15.489	17.144	28.646	24.942	123.737	52.898	15.044	32.504	398.374	7.028	16.525	172.719	15.220	1.339	1.050.614
01-01-2017	42.150	33.051	52.395	15.487	17.128	28.474	24.738	121.419	52.384	14.783	32.373	394.874	7.029	16.347	169.363	15.092	1.290	1.038.377
01-01-2018	41.736	32.586	51.634	15.550	17.158	28.286	24.613	118.989	51.966	14.621	32.314	391.392	6.949	16.178	166.020	14.992	1.265	1.026.249
01-01-2019	41.745	32.186	50.912	15.563	17.209	28.225	24.536	116.376	51.565	14.428	32.231	387.346	6.959	15.996	162.322	14.841	1.257	1.013.697
01-01-2020	41.744	31.670	50.207	15.455	17.215	27.968	24.387	113.870	51.020	14.260	32.220	384.531	6.895	15.796	158.568	14.830	1.198	1.001.834
01-01-2021	41.615	30.984	49.271	15.274	17.207	27.850	24.243	110.600	50.453	14.038	32.218	373.640	6.877	15.612	154.067	14.585	1.166	979.700
01-01-2022	41.613	30.414	48.356	15.074	17.400	27.872	24.003	107.825	50.093	13.900	32.246	366.820	6.848	15.385	149.673	14.355	1.144	963.021

FUENTE: D. G. de Presupuestos, Fondos Europeos y Estadística de la Junta de Castilla y León con datos del INE, "Estadística del Padrón Continuo".

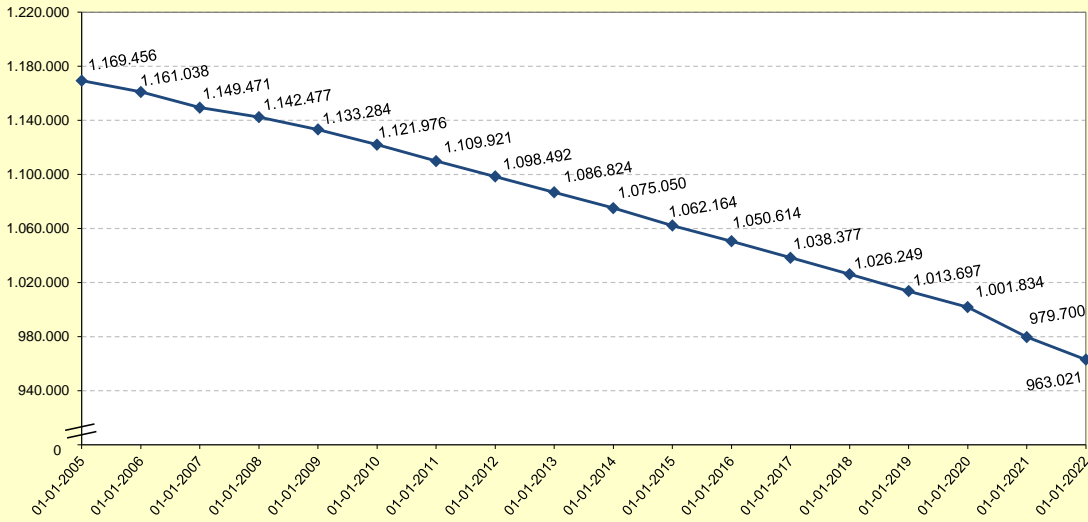


**Tabla 3. Evolución de la variación relativa interanual (%) de la Población nacida en Castilla y León empadronada en otras Comunidades según Comunidad Autónoma de residencia**

Año	Comunidad Autónoma de residencia																	
	Andalucía	Aragón	Principado de Asturias	Baleares	Canarias	Cantabria	Castilla - La Mancha	Cataluña	Comunidad Valenciana	Extremadura	Galicia	Comunidad de Madrid	Región de Murcia	Comunidad Foral de Navarra	País Vasco	La Rioja	Ceuta y Melilla	Total
2006/2005	0,67%	-0,76%	-0,57%	0,28%	0,37%	0,40%	2,90%	-1,05%	0,82%	0,02%	0,70%	-1,05%	0,61%	-0,28%	-1,67%	0,22%	-3,57%	-0,72%
2007/2006	0,03%	-0,83%	-0,90%	0,32%	0,23%	0,09%	2,15%	-1,50%	0,40%	-0,67%	0,51%	-1,34%	1,43%	-0,16%	-1,78%	-0,11%	-1,14%	-1,00%
2008/2007	0,21%	-0,09%	-0,40%	0,17%	-0,54%	0,42%	1,60%	-1,48%	0,43%	-0,43%	0,66%	-0,43%	0,64%	-0,73%	-1,77%	0,11%	-2,79%	-0,61%
2009/2008	0,17%	-1,12%	-0,68%	0,02%	-0,67%	-0,54%	1,36%	-1,37%	-0,55%	-0,03%	0,36%	-0,68%	0,03%	-0,24%	-1,70%	-0,41%	0,42%	-0,80%
2010/2009	-0,17%	-1,05%	-0,93%	-0,45%	-1,22%	-0,51%	0,98%	-1,55%	-0,75%	-0,08%	0,03%	-0,97%	0,17%	-0,72%	-1,64%	-0,69%	0,84%	-1,00%
2011/2010	-0,39%	-1,36%	-1,18%	-1,23%	-1,26%	-0,49%	0,59%	-1,49%	-0,69%	0,22%	0,22%	-1,04%	0,21%	-0,15%	-1,82%	-0,60%	-1,73%	-1,07%
2012/2011	-0,75%	-1,06%	-1,10%	-0,51%	-1,10%	-0,97%	0,05%	-1,48%	-1,29%	-1,02%	-0,31%	-0,75%	0,18%	-0,67%	-1,70%	-0,72%	-2,75%	-1,03%
2013/2012	-0,45%	-1,36%	-1,38%	0,07%	0,64%	-1,17%	-0,69%	-1,66%	-0,87%	-0,11%	-0,23%	-0,90%	-0,58%	-0,43%	-1,66%	-0,64%	-1,09%	-1,06%
2014/2013	-0,30%	-1,26%	-1,28%	0,90%	0,94%	-1,07%	-1,04%	-1,66%	-0,82%	-0,58%	-0,10%	-1,07%	0,27%	-0,87%	-1,59%	-0,62%	2,64%	-1,08%
2015/2014	-0,28%	-1,22%	-1,49%	-0,01%	0,02%	-0,90%	-1,05%	-1,56%	-0,76%	-1,37%	-0,30%	-1,14%	0,40%	-1,03%	-1,89%	-0,66%	-1,21%	-1,20%
2016/2015	-0,17%	-1,44%	-1,36%	-0,15%	-0,44%	-0,96%	-1,23%	-1,65%	-0,77%	-0,82%	-0,38%	-0,72%	-1,15%	-1,21%	-1,96%	-0,98%	-3,32%	-1,09%
2017/2016	-0,58%	-1,41%	-1,30%	-0,01%	-0,09%	-0,60%	-0,82%	-1,87%	-0,97%	-1,73%	-0,40%	-0,88%	0,01%	-1,08%	-1,94%	-0,84%	-3,66%	-1,16%
2018/2017	-0,98%	-1,41%	-1,45%	0,41%	0,18%	-0,66%	-0,51%	-2,00%	-0,80%	-1,10%	-0,18%	-0,88%	-1,14%	-1,03%	-1,97%	-0,66%	-1,94%	-1,17%
2019/2018	0,02%	-1,23%	-1,40%	0,08%	0,30%	-0,22%	-0,31%	-2,20%	-0,77%	-1,32%	-0,26%	-1,03%	0,14%	-1,12%	-2,23%	-1,01%	-0,63%	-1,22%
2020/2019	0,00%	-1,60%	-1,38%	-0,69%	0,03%	-0,91%	-0,61%	-2,15%	-1,06%	-1,16%	-0,03%	-0,73%	-0,92%	-1,25%	-2,31%	-0,07%	-4,69%	-1,17%
2021/2020	-0,31%	-2,17%	-1,86%	-1,17%	-0,05%	-0,42%	-0,59%	-2,87%	-1,11%	-1,56%	-0,01%	-2,83%	-0,26%	-1,16%	-2,84%	-1,65%	-2,67%	-2,21%
2022/2021	0,00%	-1,84%	-1,86%	-1,31%	1,12%	0,08%	-0,99%	-2,51%	-0,71%	-0,98%	0,09%	-1,83%	-0,42%	-1,45%	-2,85%	-1,58%	-1,89%	-1,70%

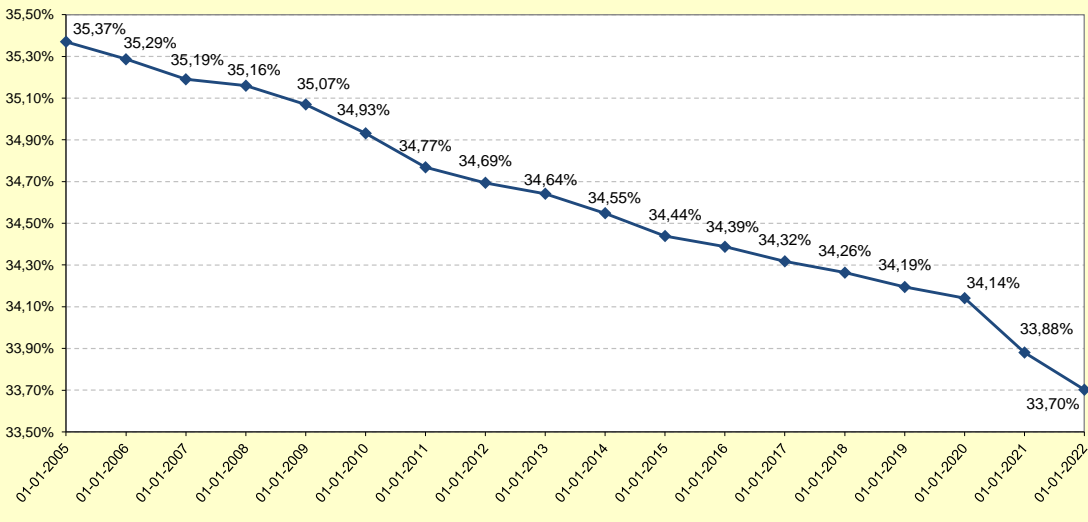
FUENTE: D. G. de Presupuestos, Fondos Europeos y Estadística de la Junta de Castilla y León con datos del INE, "Estadística del Padrón Continuo".

**1. Evolución anual de la población nacida en Castilla y León empadronada en otras Comunidades Autónomas. Años 2005-2022**



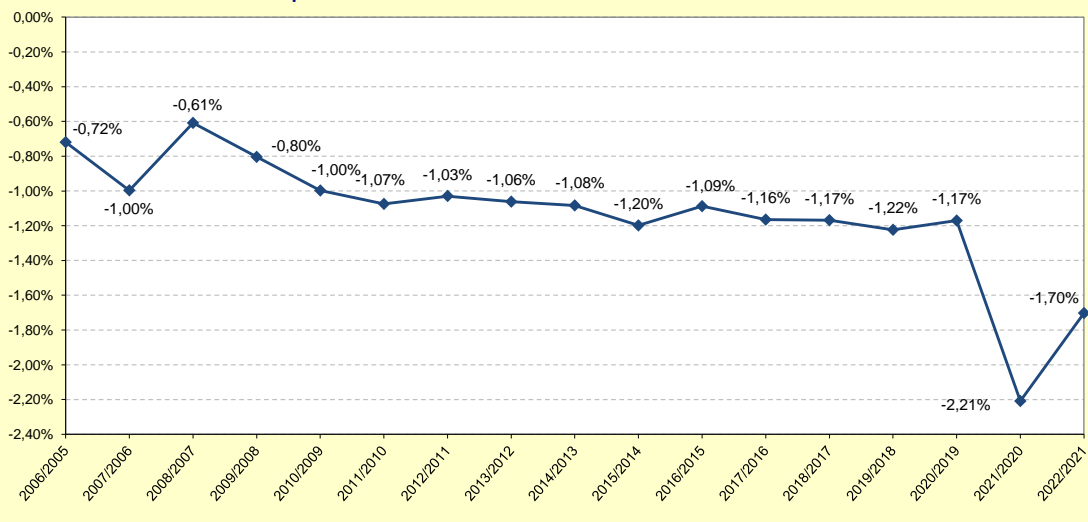
FUENTE: D. G. de Presupuestos, Fondos Europeos y Estadística de la Junta de Castilla y León con datos del INE, "Estadística del Padrón Continuo".

**2. Evolución anual del porcentaje de población nacida en Castilla y León empadronada en otras Comunidades Autónomas. Años 2005-2022**



FUENTE: D. G. de Presupuestos, Fondos Europeos y Estadística de la Junta de Castilla y León con datos del INE, "Estadística del Padrón Continuo".

**3. Evolución anual de la variación relativa interanual (%) de la población nacida en Castilla y León empadronada en otras Comunidades Autónomas. Años 2006-2022**



FUENTE: D. G. de Presupuestos, Fondos Europeos y Estadística de la Junta de Castilla y León con datos del INE, "Estadística del Padrón Continuo".



**Tabla 4. Evolución de la población nacida en Castilla y León empadronada en otras Comunidades según Grupo de edad**

Año	Grupo de edad																		
	0-4	5-9	10-14	15-19	20-24	25-29	30-34	35-39	40-44	45-49	50-54	55-59	60-64	65-69	70-74	75-79	80-84	85 y más	Total
01-01-2005	3.165	5.359	7.326	11.176	19.092	32.452	47.939	65.057	92.443	118.273	137.112	143.022	124.051	99.688	94.089	72.112	51.785	45.315	1.169.456
01-01-2006	3.230	5.240	7.003	10.340	18.032	31.791	46.206	61.767	86.141	113.538	133.715	142.318	128.065	101.572	96.562	74.911	53.477	47.130	1.161.038
01-01-2007	3.362	5.011	6.728	9.448	16.977	31.046	44.882	59.005	80.355	107.453	130.878	141.189	132.219	99.569	100.617	76.651	55.419	48.662	1.149.471
01-01-2008	3.400	4.904	6.374	8.869	15.923	30.404	43.983	56.805	74.826	102.210	126.609	141.544	134.576	103.454	100.355	79.959	56.624	51.658	1.142.477
01-01-2009	3.388	4.955	6.031	8.297	14.752	29.287	43.262	54.234	70.125	97.425	121.454	138.038	137.497	111.169	97.331	82.632	58.830	54.577	1.133.284
01-01-2010	3.432	4.947	5.774	7.755	13.511	27.668	42.099	51.953	65.917	91.964	116.712	134.458	138.858	119.104	94.017	85.553	60.879	57.375	1.121.976
01-01-2011	3.526	4.859	5.601	7.343	12.402	26.132	40.831	50.211	62.612	85.503	111.856	130.821	137.908	122.844	95.804	88.117	63.385	60.166	1.109.921
01-01-2012	3.605	4.983	5.344	6.954	11.213	24.600	39.391	49.017	59.976	79.943	106.093	128.341	137.076	127.193	94.449	91.927	65.255	63.132	1.098.492
01-01-2013	3.689	5.031	5.314	6.591	10.431	22.981	37.905	47.684	57.754	74.456	100.775	124.090	137.273	129.439	98.004	91.692	67.997	65.718	1.086.824
01-01-2014	3.788	5.239	5.428	6.339	9.822	21.404	36.028	46.723	55.251	69.834	96.003	118.870	133.993	132.120	105.430	89.003	70.426	69.349	1.075.050
01-01-2015	3.603	5.510	5.492	6.106	9.400	20.181	34.234	45.544	53.109	65.706	90.693	114.215	130.578	133.342	112.903	86.025	73.086	72.437	1.062.164
01-01-2016	3.454	5.764	5.490	6.073	9.038	19.314	33.071	44.370	51.533	62.477	84.672	109.704	127.396	132.762	116.607	88.003	75.497	75.389	1.050.614
01-01-2017	3.301	5.887	5.771	5.897	8.809	18.408	31.591	43.140	50.234	60.062	79.248	104.130	124.817	131.998	120.872	86.920	79.068	78.224	1.038.377
01-01-2018	3.076	5.919	5.922	5.961	8.652	18.050	30.299	41.760	49.153	57.971	73.925	98.976	120.686	132.102	122.941	90.412	78.870	81.574	1.026.249
01-01-2019	3.004	5.716	6.157	6.066	8.476	17.992	29.239	40.192	48.460	55.591	69.492	94.353	115.705	128.815	125.430	97.275	76.525	85.209	1.013.697
01-01-2020	2.700	5.381	6.442	6.158	8.293	17.756	28.296	38.914	47.587	53.694	65.574	89.462	111.384	125.640	126.890	104.374	74.130	89.159	1.001.834
01-01-2021	2.510	4.972	6.601	6.075	7.933	16.584	26.740	37.153	46.171	52.060	62.300	83.459	106.770	122.217	125.618	107.145	75.232	90.160	979.700
01-01-2022	2.460	4.639	6.595	6.354	7.815	15.926	25.452	35.431	44.590	50.760	59.911	78.071	101.225	119.509	124.606	110.850	74.339	94.488	963.021

FUENTE: D. G. de Presupuestos, Fondos Europeos y Estadística de la Junta de Castilla y León con datos del INE, "Estadística del Padrón Continuo".



**Tabla 5. Evolución de la variación relativa interanual (%) de la Población nacida en Castilla y León empadronada en otras Comunidades según Grupo de edad**

Año	Grupo de edad																		
	0-4	5-9	10-14	15-19	20-24	25-29	30-34	35-39	40-44	45-49	50-54	55-59	60-64	65-69	70-74	75-79	80-84	85 y más	Total
2006/2005	2,05%	-2,22%	-4,41%	-7,48%	-5,55%	-2,04%	-3,62%	-5,06%	-6,82%	-4,00%	-2,48%	-0,49%	3,24%	1,89%	2,63%	3,88%	3,27%	4,01%	-0,72%
2007/2006	4,09%	-4,37%	-3,93%	-8,63%	-5,85%	-2,34%	-2,87%	-4,47%	-6,72%	-5,36%	-2,12%	-0,79%	3,24%	-1,97%	4,20%	2,32%	3,63%	3,25%	-1,00%
2008/2007	1,13%	-2,14%	-5,26%	-6,13%	-6,21%	-2,07%	-2,00%	-3,73%	-6,88%	-4,88%	-3,26%	0,25%	1,78%	3,90%	-0,26%	4,32%	2,17%	6,16%	-0,61%
2009/2008	-0,35%	1,04%	-5,38%	-6,45%	-7,35%	-3,67%	-1,64%	-4,53%	-6,28%	-4,68%	-4,07%	-2,48%	2,17%	7,46%	-3,01%	3,34%	3,90%	5,65%	-0,80%
2010/2009	1,30%	-0,16%	-4,26%	-6,53%	-8,41%	-5,53%	-2,69%	-4,21%	-6,00%	-5,61%	-3,90%	-2,59%	0,99%	7,14%	-3,40%	3,53%	3,48%	5,13%	-1,00%
2011/2010	2,74%	-1,78%	-3,00%	-5,31%	-8,21%	-5,55%	-3,01%	-3,35%	-5,01%	-7,03%	-4,16%	-2,70%	-0,68%	3,14%	1,90%	3,00%	4,12%	4,86%	-1,07%
2012/2011	2,24%	2,55%	-4,59%	-5,30%	-9,59%	-5,86%	-3,53%	-2,38%	-4,21%	-6,50%	-5,15%	-1,90%	-0,60%	3,54%	-1,41%	4,32%	2,95%	4,93%	-1,03%
2013/2012	2,33%	0,96%	-0,56%	-5,22%	-6,97%	-6,58%	-3,77%	-2,72%	-3,70%	-6,86%	-5,01%	-3,31%	0,14%	1,77%	3,76%	-0,26%	4,20%	4,10%	-1,06%
2014/2013	2,68%	4,13%	2,15%	-3,82%	-5,84%	-6,86%	-4,95%	-2,02%	-4,33%	-6,21%	-4,74%	-4,21%	-2,39%	2,07%	7,58%	-2,93%	3,57%	5,53%	-1,08%
2015/2014	-4,88%	5,17%	1,18%	-3,68%	-4,30%	-5,71%	-4,98%	-2,52%	-3,88%	-5,91%	-5,53%	-3,92%	-2,55%	0,92%	7,09%	-3,35%	3,78%	4,45%	-1,20%
2016/2015	-4,14%	4,61%	-0,04%	-0,54%	-3,85%	-4,30%	-3,40%	-2,58%	-2,97%	-4,91%	-6,64%	-3,95%	-2,44%	-0,43%	3,28%	2,30%	3,30%	4,08%	-1,09%
2017/2016	-4,43%	2,13%	5,12%	-2,90%	-2,53%	-4,69%	-4,48%	-2,77%	-2,52%	-3,87%	-6,41%	-5,08%	-2,02%	-0,58%	3,66%	-1,23%	4,73%	3,76%	-1,16%
2018/2017	-6,82%	0,54%	2,62%	1,09%	-1,78%	-1,94%	-4,09%	-3,20%	-2,15%	-3,48%	-6,72%	-4,95%	-3,31%	0,08%	1,71%	4,02%	-0,25%	4,28%	-1,17%
2019/2018	-2,34%	-3,43%	3,97%	1,76%	-2,03%	-0,32%	-3,50%	-3,75%	-1,41%	-4,11%	-6,00%	-4,67%	-4,13%	-2,49%	2,02%	7,59%	-2,97%	4,46%	-1,22%
2020/2019	-10,12%	-5,86%	4,63%	1,52%	-2,16%	-1,31%	-3,23%	-3,18%	-1,80%	-3,41%	-5,64%	-5,18%	-3,73%	-2,46%	1,16%	7,30%	-3,13%	4,64%	-1,17%
2021/2020	-7,04%	-7,60%	2,47%	-1,35%	-4,34%	-6,60%	-5,50%	-4,53%	-2,98%	-3,04%	-4,99%	-6,71%	-4,14%	-2,72%	-1,00%	2,65%	1,49%	1,12%	-2,21%
2022/2021	-1,99%	-6,70%	-0,09%	4,59%	-1,49%	-3,97%	-4,82%	-4,63%	-3,42%	-2,50%	-3,83%	-6,46%	-5,19%	-2,22%	-0,81%	3,46%	-1,19%	4,80%	-1,70%

FUENTE: D. G. de Presupuestos, Fondos Europeos y Estadística de la Junta de Castilla y León con datos del INE, "Estadística del Padrón Continuo".