



21 de mayo de 2019

AFILIACIONES DE TRABAJADORES EXTRANJEROS AL SISTEMA DE LA SEGURIDAD SOCIAL.

CASTILLA Y LEÓN. ABRIL 2019

NÚMERO MEDIO DE AFILIACIONES

El número **medio de afiliaciones de extranjeros a la Seguridad Social** en Castilla y León en el mes de abril de 2019 se sitúa en 55.111 afiliaciones lo que supone el 2,64% de las afiliaciones de extranjeros a nivel nacional (2.086.400).

La distribución provincial del número medio de afiliaciones de extranjeros en Castilla y León es la siguiente: un 5,72% en Ávila, un 21,48% en Burgos, un 12,85% en León, un 5,60% en Palencia, un 8,82% en Salamanca, un 13,59% en Segovia, un 7,01% en Soria, un 20,72% en Valladolid y un 4,21% en Zamora.

En términos mensuales, respecto al mes anterior, la afiliación media de extranjeros aumenta en la Comunidad en 485 afiliaciones (0,89%) y en España en 59.443 afiliaciones (2,93%).

Por provincia, el número medio de afiliaciones aumenta en todas las provincias excepto en Burgos y Valladolid donde disminuye (-0,09% y -0,92%, respectivamente). Los aumentos son: Ávila (2,56%), León (2,69%), Palencia (2,87%), Salamanca (1,08%), Segovia (0,62%), Soria (2,90%) y Zamora (1,95%).

En términos anuales, respecto al mismo mes del año anterior, la afiliación media de extranjeros aumenta tanto en la Comunidad (7,27%) como en España (8,07%).

Por provincia, el número medio de afiliaciones aumenta en todas las provincias: Ávila (12,51%), Burgos (4,69%), León (7,22%), Palencia (6,62%), Salamanca (6,97%), Segovia (5,05%), Soria (9,39%), Valladolid (10,17%) y Zamora (5,58%).

AFILIACIÓN MEDIA POR SEXO

Por sexo, de las 55.111 afiliaciones de extranjeros en Castilla y León, el 56,40% corresponde a hombres y el 43,60% a mujeres. En España, el 55,93% de las afiliaciones de extranjeros pertenece a hombres y el 44,07% a mujeres.

En términos mensuales, respecto al mes anterior, en Castilla y León aumenta el número medio de afiliaciones de hombres extranjeros (0,43%) y el de mujeres extranjeras (1,48%). En España, aumenta el número medio de afiliaciones de hombres extranjeros (2,39%) y el de mujeres extranjeras (3,64%).



En términos anuales, respecto al mismo mes del año anterior, en Castilla y León se produce un aumento del número medio de afiliaciones de hombres extranjeros (7,58%) y en el de mujeres extranjeras (6,88%). En España, se produce un aumento del número medio de afiliaciones de hombres extranjeros (8,58%) y del número de afiliaciones de mujeres extranjeras (7,43%).

AFILIACIÓN MEDIA POR PROCEDENCIA

Por procedencia, de las 55.111 afiliaciones de extranjeros en Castilla y León, 29.149 proceden de la Unión Europea (52,89% del total) y 25.962 no proceden de la Unión Europea (47,11% del total).

En cuanto a la distribución de la afiliación media de extranjeros en Castilla y León a la Seguridad Social **por país de procedencia** cabe destacar los procedentes de *Rumanía* (22,33%), *Bulgaria* (16,26%), *Marruecos* (11,94%), *Portugal* (7,06%), *Colombia* (4,10%) y *China* (3,06%).

En términos mensuales, respecto al mes anterior, el número medio de afiliaciones de extranjeros procedentes de la Unión Europea disminuye en Castilla y León (-0,12%) y aumenta en España (2,63%). El número medio de afiliaciones de extranjeros no procedentes de la Unión Europea aumenta en Castilla y León (2,05%) y en España (3,15%).

En términos anuales, respecto al mismo mes del año anterior, la afiliación media de extranjeros procedentes de la Unión Europea aumenta tanto en la Comunidad (3,90%) como en España (6,15%). Del mismo modo, el número medio de afiliaciones de extranjeros no procedentes de la Unión Europea aumenta tanto en Castilla y León (11,32%) como en España (9,46%).

AFILIACIÓN MEDIA POR RÉGIMENES

La distribución del número medio de afiliaciones de extranjeros en Castilla y León por regímenes en el mes de abril de 2019 es la siguiente: el 87,11% de las afiliaciones pertenece al régimen *General* (incluye el Sistema Especial Agrario que representa el 8,34% del total y el Sistema Especial Hogar que representa el 9,35% del total) y el 12,89% al régimen *Autónomos*.

La distribución del número medio de afiliaciones de extranjeros en España es la siguiente: el 83,65% corresponde al régimen *General* (incluye el Sistema Especial Agrario que representa el 11,38% del total y el Sistema Especial Hogar que representa el 8,28% del total), el 16,13% al régimen *Autónomos* y el 0,22% a *Trabajadores del Mar*.

Nota: Afiliaciones de Trabajadores al Sistema de la Seguridad Social, operación nº 15002 del Plan Estadístico de Castilla y León 2018-2021, es una estadística coyuntural cuyo objetivo consiste en conocer información sobre afiliaciones al Sistema de la Seguridad Social.

Anexo Tablas y Gráficos

AFILIACIONES DE TRABAJADORES EXTRANJEROS AL SISTEMA DE LA SEGURIDAD SOCIAL

Abril 2019

TABLAS

- Tabla 1. Número medio de afiliaciones de extranjeros a la Seguridad Social por Provincia. Castilla y León y España
- Tabla 2. Número medio de afiliaciones de extranjeros a la Seguridad Social por Sexo y Provincia. Castilla y León y España
- Tabla 3. Número medio de afiliaciones de extranjeros a la Seguridad Social por Procedencia, Sexo y Provincia. Castilla y León y España
- Tabla 4. Número medio de afiliaciones de extranjeros a la Seguridad Social por Regímenes y Provincia. Castilla y León y España
- Tabla 5. Número medio de afiliaciones de extranjeros a la Seguridad Social por Regímenes, Provincia y Procedencia. Castilla y León y España
- Tabla 6. Distribución porcentual provincial del número medio de afiliaciones de extranjero a la Seguridad Social por Procedencia, Provincia y Régimen. Castilla y León y España
- Tabla 7. Número medio de afiliaciones de extranjeros a la Seguridad Social por Procedencia y Régimen. Castilla y León
- Tabla 8. Número medio de afiliaciones de extranjeros a la Seguridad Social por Régimen (General o Autónomo), Sector de Actividad y Procedencia. Castilla y León

GRÁFICOS

- Gráfico 1. Evolución mensual de la variación relativa intermensual del Número medio de afiliaciones de extranjeros a la Seguridad Social. Castilla y León y España
- Gráfico 2. Evolución mensual de la variación relativa interanual del Número medio de afiliaciones de extranjeros a la Seguridad Social. Castilla y León y España
- Gráfico 3. Variación relativa intermensual del Número medio de afiliaciones de extranjeros a la Seguridad Social por Provincia, Castilla y León y España
- Gráfico 4. Variación relativa interanual del Número medio de afiliaciones de extranjeros a la Seguridad Social por Provincia, Castilla y León y España
- Gráfico 5. Distribución porcentual del Número medio de afiliaciones de extranjeros a la Seguridad Social por Provincia y Procedencia
- Gráfico 6. Distribución porcentual del Número medio de afiliaciones de extranjeros a la Seguridad Social por Sexo según Provincia y Procedencia
- Gráfico 7. Distribución porcentual provincial del Número medio de afiliaciones de extranjeros a la Seguridad Social por Regímenes. Castilla y León y España



**TABLA1. NÚMERO MEDIO DE AFILIACIONES DE EXTRANJEROS A LA SEGURIDAD SOCIAL POR PROVINCIA
CASTILLA Y LEÓN Y ESPAÑA. ABRIL 2019**

	Número medio de afiliaciones			Variación			
	Abr-18	Mar-19	Abr-19	Intermensual		Interanual	
				Absoluta	Relativa	Absoluta	Relativa
Ávila	2.804	3.075	3.154	79	2,56%	351	12,51%
Burgos	11.310	11.851	11.840	-10	-0,09%	531	4,69%
León	6.603	6.894	7.080	186	2,69%	477	7,22%
Palencia	2.894	3.000	3.086	86	2,87%	192	6,62%
Salamanca	4.545	4.810	4.862	52	1,08%	317	6,97%
Segovia	7.127	7.441	7.487	46	0,62%	360	5,05%
Soria	3.534	3.757	3.866	109	2,90%	332	9,39%
Valladolid	10.364	11.524	11.418	-106	-0,92%	1.054	10,17%
Zamora	2.195	2.274	2.318	44	1,95%	122	5,58%
Castilla y León	51.376	54.626	55.111	485	0,89%	3.735	7,27%
España	1.930.622	2.026.957	2.086.400	59.443	2,93%	155.778	8,07%

FUENTE: D. G. de Presupuestos y Estadística de la Junta de Castilla y León con datos del Ministerio de Trabajo, Migraciones y Seguridad Social.



**TABLA 2. NÚMERO MEDIO DE AFILIACIONES DE EXTRANJEROS A LA SEGURIDAD SOCIAL
POR SEXO Y PROVINCIA. CASTILLA Y LEÓN Y ESPAÑA. ABRIL 2019**

Sexo	Provincia	Número medio de afiliaciones	Variación			
			Intermensual		Interanual	
			Absoluta	Relativa	Absoluta	Relativa
Hombre	Ávila	1.705	40	2,40%	177	11,58%
	Burgos	6.870	-76	-1,09%	326	4,98%
	León	3.865	129	3,45%	288	8,05%
	Palencia	1.762	39	2,26%	90	5,38%
	Salamanca	2.643	34	1,30%	199	8,14%
	Segovia	4.164	22	0,53%	226	5,74%
	Soria	2.382	55	2,36%	181	8,22%
	Valladolid	6.406	-114	-1,75%	670	11,68%
	Zamora	1.285	5	0,39%	33	2,64%
	Castilla y León	31.082	134	0,43%	2.189	7,58%
	España	1.166.994	27.190	2,39%	92.216	8,58%
Mujer	Ávila	1.449	39	2,77%	173	13,56%
	Burgos	4.970	65	1,33%	205	4,30%
	León	3.215	57	1,80%	190	6,28%
	Palencia	1.323	46	3,60%	101	8,27%
	Salamanca	2.218	17	0,77%	117	5,57%
	Segovia	3.323	24	0,73%	134	4,20%
	Soria	1.484	54	3,78%	151	11,33%
	Valladolid	5.012	8	0,16%	383	8,27%
	Zamora	1.033	39	3,92%	90	9,54%
	Castilla y León	24.029	351	1,48%	1.546	6,88%
	España	919.406	32.253	3,64%	63.562	7,43%

FUENTE: D. G. de Presupuestos y Estadística de la Junta de Castilla y León con datos del Ministerio de Trabajo, Migraciones y Seguridad Social.

**TABLA 3. NÚMERO MEDIO DE AFILIACIONES DE EXTRANJEROS A LA SEGURIDAD SOCIAL
 POR PROCEDENCIA, SEXO Y PROVINCIA. CASTILLA Y LEÓN Y ESPAÑA. ABRIL 2019**

Procedencia	Sexo	Provincia	Número medio de afiliaciones	Variación			
				Intermensual		Interanual	
				Absoluta	Relativa	Absoluta	Relativa
Países de la Unión Europea	Hombre	Ávila	799	13	1,65%	46	6,11%
		Burgos	4.116	-93	-2,21%	96	2,39%
		León	1.656	28	1,72%	46	2,86%
		Palencia	723	13	1,83%	7	0,98%
		Salamanca	1.161	-2	-0,17%	51	4,59%
		Segovia	2.464	-17	-0,69%	28	1,15%
		Soria	1.280	37	2,98%	89	7,47%
		Valladolid	3.537	-117	-3,20%	263	8,03%
		Zamora	774	0	0,00%	11	1,44%
		Castilla y León	16.512	-136	-0,82%	638	4,02%
	España	457.923	9.117	2,03%	29.451	6,87%	
	Mujer	Ávila	752	26	3,58%	58	8,36%
		Burgos	3.129	28	0,90%	71	2,32%
		León	1.158	4	0,35%	39	3,49%
		Palencia	494	17	3,56%	13	2,70%
		Salamanca	850	-3	-0,35%	20	2,41%
		Segovia	2.191	9	0,41%	3	0,14%
		Soria	753	31	4,29%	72	10,57%
		Valladolid	2.703	-31	-1,13%	145	5,67%
		Zamora	608	20	3,40%	36	6,29%
		Castilla y León	12.637	100	0,80%	456	3,74%
	España	404.128	12.978	3,32%	20.482	5,34%	
	Total	Ávila	1.552	40	2,65%	105	7,26%
		Burgos	7.245	-65	-0,89%	167	2,36%
		León	2.814	32	1,15%	85	3,11%
		Palencia	1.217	30	2,53%	20	1,67%
		Salamanca	2.011	-5	-0,25%	72	3,71%
Segovia		4.655	-8	-0,17%	31	0,67%	
Soria		2.034	69	3,51%	163	8,71%	
Valladolid		6.240	-148	-2,32%	407	6,98%	
Zamora		1.382	20	1,47%	47	3,52%	
Castilla y León		29.149	-36	-0,12%	1.094	3,90%	
España	862.051	22.095	2,63%	49.933	6,15%		
Países no pertenecientes a la Unión Europea	Hombre	Ávila	906	27	3,07%	131	16,90%
		Burgos	2.754	17	0,62%	229	9,07%
		León	2.208	100	4,74%	241	12,25%
		Palencia	1.039	26	2,57%	83	8,68%
		Salamanca	1.482	36	2,49%	148	11,09%
		Segovia	1.700	39	2,35%	198	13,18%
		Soria	1.102	17	1,57%	91	9,00%
		Valladolid	2.869	3	0,10%	408	16,58%
		Zamora	510	5	0,99%	21	4,29%
		Castilla y León	14.570	270	1,89%	1.551	11,91%
	España	709.071	18.073	2,62%	62.765	9,71%	
	Mujer	Ávila	696	12	1,75%	115	19,79%
		Burgos	1.841	37	2,05%	134	7,85%
		León	2.058	53	2,64%	151	7,92%
		Palencia	830	30	3,75%	89	12,01%
		Salamanca	1.369	21	1,56%	98	7,71%
		Segovia	1.132	15	1,34%	131	13,09%
		Soria	731	23	3,25%	79	12,12%
		Valladolid	2.310	40	1,76%	240	11,59%
		Zamora	426	20	4,93%	54	14,52%
		Castilla y León	11.392	251	2,25%	1.090	10,58%
	España	515.278	19.275	3,89%	43.080	9,12%	
	Total	Ávila	1.603	40	2,56%	247	18,22%
		Burgos	4.595	55	1,21%	364	8,60%
		León	4.266	154	3,75%	392	10,12%
		Palencia	1.869	57	3,15%	172	10,14%
		Salamanca	2.851	56	2,00%	246	9,44%
Segovia		2.832	54	1,94%	329	13,14%	
Soria		1.833	41	2,29%	170	10,22%	
Valladolid		5.179	43	0,84%	647	14,28%	
Zamora		936	25	2,74%	76	8,84%	
Castilla y León		25.962	521	2,05%	2.641	11,32%	
España	1.224.349	37.348	3,15%	105.845	9,46%		

FUENTE: D. G. de Presupuestos y Estadística de la Junta de Castilla y León con datos del Ministerio de Trabajo, Migraciones y Seguridad Social.

TABLA 4. NÚMERO MEDIO DE AFILIACIONES DE EXTRANJEROS A LA SEGURIDAD SOCIAL POR RÉGIMEN Y PROVINCIA. CASTILLA Y LEÓN Y ESPAÑA. ABRIL 2019

Régimen	Provincia	Número medio de afiliaciones	Variación				
			Intermensual		Interanual		
			Absoluta	Relativa	Absoluta	Relativa	
Régimen General	Total	Ávila	2.679	85	3,28%	303	12,75%
	Burgos	10.432	-22	-0,21%	474	4,76%	
	León	5.857	163	2,86%	403	7,39%	
	Palencia	2.676	78	3,00%	160	6,36%	
	Salamanca	4.044	51	1,28%	308	8,24%	
	Segovia	6.769	30	0,45%	292	4,51%	
	Soria	3.549	104	3,02%	316	9,77%	
	Valladolid	10.065	-132	-1,29%	990	10,91%	
	Zamora	1.935	41	2,16%	143	7,98%	
	Castilla y León	48.007	399	0,84%	3.389	7,60%	
	España	1.745.322	54.852	3,24%	134.828	8,37%	
	General	Ávila	2.063	57	2,84%	274	15,32%
		Burgos	8.835	20	0,23%	628	7,65%
		León	4.576	178	4,05%	459	11,15%
		Palencia	2.139	78	3,78%	167	8,47%
		Salamanca	3.288	48	1,48%	297	9,93%
		Segovia	5.260	49	0,94%	375	7,68%
		Soria	2.961	62	2,14%	248	9,14%
		Valladolid	7.798	-73	-0,93%	967	14,16%
		Zamora	1.338	25	1,90%	130	10,76%
		Castilla y León	38.258	443	1,17%	3.545	10,21%
		España	1.335.028	45.323	3,51%	133.988	11,16%
		S. E. Agrario	Ávila	286	35	13,94%	39
	Burgos		520	-38	-6,81%	-52	-9,09%
	León		491	-15	-2,96%	-3	-0,61%
	Palencia		297	2	0,68%	17	6,07%
	Salamanca		195	10	5,41%	24	14,04%
	Segovia		942	-16	-1,67%	-52	-5,23%
	Soria		332	43	14,88%	83	33,33%
	Valladolid		1.091	-62	-5,38%	50	4,80%
	Zamora		441	10	2,32%	20	4,75%
	Castilla y León		4.595	-31	-0,67%	126	2,82%
	España		237.507	9.678	4,25%	8.431	3,68%
	S. E. Hogar		Ávila	330	-7	-2,08%	-10
		Burgos	1.077	-4	-0,37%	-103	-8,73%
		León	790	0	0,00%	-54	-6,40%
		Palencia	240	-1	-0,41%	-24	-9,09%
		Salamanca	561	-7	-1,23%	-13	-2,26%
		Segovia	567	-3	-0,53%	-31	-5,18%
Soria		256	-1	-0,39%	-15	-5,54%	
Valladolid		1.177	4	0,34%	-26	-2,16%	
Zamora		156	6	4,00%	-7	-4,29%	
Castilla y León		5.153	-14	-0,27%	-283	-5,21%	
España		172.786	-150	-0,09%	-7.591	-4,21%	
R. E. Autónomos		Ávila	475	-6	-1,25%	47	10,98%
	Burgos	1.408	12	0,86%	57	4,22%	
	León	1.223	22	1,83%	84	7,37%	
	Palencia	409	7	1,74%	31	8,20%	
	Salamanca	818	1	0,12%	9	1,11%	
	Segovia	718	16	2,28%	68	10,46%	
	Soria	317	5	1,60%	16	5,32%	
	Valladolid	1.353	26	1,96%	64	4,97%	
	Zamora	383	3	0,79%	-20	-4,96%	
	Castilla y León	7.105	87	1,24%	357	5,29%	
	España	336.456	4.360	1,31%	21.009	6,66%	
	R. E. Minería del Carbón	Ávila	0	0	-	0	-
Burgos		0	0	-	0	-	
León		0	0	-	-10	-100,00%	
Palencia		0	0	-	0	-	
Salamanca		0	0	-	0	-	
Segovia		0	0	-	0	-	
Soria		0	0	-	0	-	
Valladolid		0	0	-	0	-	
Zamora		0	0	-	0	-	
Castilla y León		0	0	-	-10	-100,00%	
España	63	1	2,34%	-53	-45,69%		

FUENTE: D. G. de Presupuestos y Estadística de la Junta de Castilla y León con datos del Ministerio de Trabajo, Migraciones y Seguridad Social.

TABLA 5. NÚMERO MEDIO DE AFILIACIONES DE EXTRANJEROS A LA SEGURIDAD SOCIAL POR RÉGIMEN, PROVINCIA Y PROCEDENCIA. CASTILLA Y LEÓN Y ESPAÑA. ABRIL 2019

Régimen	Provincia	Procedencia		Variación relativa				
		Países de la Unión Europea	Países no pertenecientes a la Unión Europea	Intermensual		Interanual		
				Países de la Unión Europea	Países no pertenecientes a la Unión Europea	Países de la Unión Europea	Países no pertenecientes a la Unión Europea	
Régimen General	Total	Ávila	1.360	1.320	3,11%	3,53%	6,58%	20,00%
		Burgos	6.402	4.030	-1,11%	1,23%	2,20%	9,10%
		León	2.298	3.559	1,10%	4,03%	2,68%	10,67%
		Palencia	1.067	1.610	2,60%	3,34%	0,47%	10,73%
		Salamanca	1.674	2.370	-0,18%	2,33%	4,17%	11,32%
		Segovia	4.249	2.520	-0,40%	1,86%	0,07%	12,95%
		Soria	1.896	1.653	3,49%	2,48%	9,22%	10,42%
		Valladolid	5.638	4.427	-2,83%	0,73%	7,15%	16,07%
		Zamora	1.195	740	1,62%	3,21%	6,70%	10,12%
		Castilla y León	25.778	22.229	-0,31%	2,21%	3,89%	12,23%
	España	698.450	1.046.872	2,83%	3,52%	6,04%	9,99%	
	General	Ávila	1.035	1.028	1,97%	3,73%	8,72%	22,82%
		Burgos	5.472	3.363	-0,62%	1,60%	5,01%	12,25%
		León	1.953	2.624	2,36%	5,38%	5,80%	15,54%
		Palencia	920	1.220	2,91%	4,45%	0,44%	15,53%
		Salamanca	1.462	1.826	-0,07%	2,76%	4,88%	14,34%
		Segovia	3.233	2.027	0,00%	2,48%	2,67%	16,76%
		Soria	1.606	1.355	1,90%	2,34%	7,14%	11,61%
		Valladolid	4.293	3.505	-2,59%	1,18%	9,43%	20,53%
		Zamora	807	530	1,38%	2,51%	6,75%	17,26%
		Castilla y León	20.781	17.477	-0,08%	2,70%	5,78%	16,00%
	España	571.966	763.062	3,17%	3,78%	7,94%	13,70%	
	S. E. Agrario	Ávila	175	111	13,64%	14,43%	12,18%	20,65%
		Burgos	333	188	-8,52%	-3,09%	-9,26%	-8,29%
		León	176	315	-8,33%	0,32%	-14,15%	9,38%
		Palencia	92	206	2,22%	0,49%	12,20%	4,04%
		Salamanca	103	92	0,00%	10,84%	9,57%	19,48%
		Segovia	738	204	-1,99%	-0,49%	-8,32%	7,94%
		Soria	205	128	21,30%	6,67%	52,99%	11,30%
		Valladolid	826	264	-6,03%	-3,65%	4,82%	4,35%
		Zamora	309	132	1,98%	3,94%	9,19%	-4,35%
		Castilla y León	2.956	1.639	-1,70%	1,24%	1,44%	5,40%
	España	80.619	156.889	2,39%	5,23%	0,64%	5,32%	
S. E. Hogar	Ávila	150	180	-0,66%	-3,23%	-10,71%	4,65%	
	Burgos	597	480	-1,16%	0,63%	-12,97%	-2,64%	
	León	169	621	-2,31%	0,65%	-9,63%	-5,48%	
	Palencia	55	184	-1,79%	-0,54%	-15,38%	-7,54%	
	Salamanca	109	452	-2,68%	-0,88%	-8,40%	-0,66%	
	Segovia	278	289	-0,71%	-0,34%	-4,47%	-5,86%	
	Soria	85	171	-2,30%	0,59%	-17,48%	1,79%	
	Valladolid	519	658	0,58%	0,15%	-5,64%	0,77%	
	Zamora	79	77	2,60%	4,05%	-2,47%	-6,10%	
	Castilla y León	2.041	3.112	-0,63%	-0,03%	-9,33%	-2,29%	
España	45.866	126.921	-0,43%	0,04%	-5,75%	-3,64%		
R. E. Autónomos	Ávila	192	283	-0,52%	-2,08%	11,63%	10,55%	
	Burgos	843	565	0,84%	0,89%	3,56%	5,21%	
	León	517	706	1,57%	2,02%	7,26%	7,62%	
	Palencia	150	259	1,35%	1,97%	11,11%	6,58%	
	Salamanca	337	481	-0,30%	0,42%	1,51%	1,05%	
	Segovia	406	312	2,01%	2,63%	7,41%	14,71%	
	Soria	138	180	3,76%	0,56%	2,22%	8,43%	
	Valladolid	601	752	2,56%	1,48%	5,25%	4,74%	
	Zamora	187	196	0,54%	1,03%	-13,02%	4,26%	
	Castilla y León	3.371	3.734	1,32%	1,16%	4,20%	6,29%	
España	162.359	174.097	1,72%	0,94%	6,68%	6,64%		
R. E. Minería del Carbón	Ávila	0	0	-	-	-	-	
	Burgos	0	0	-	-	-	-	
	León	0	0	-	-	-100,00%	-100,00%	
	Palencia	0	0	-	-	-	-	
	Salamanca	0	0	-	-	-	-	
	Segovia	0	0	-	-	-	-	
	Soria	0	0	-	-	-	-	
	Valladolid	0	0	-	-	-	-	
	Zamora	0	0	-	-	-	-	
	Castilla y León	0	0	-	-	-100,00%	-100,00%	
España	60	3	1,69%	0,00%	-45,95%	-40,00%		

FUENTE: D. G. de Presupuestos y Estadística de la Junta de Castilla y León con datos del Ministerio de Trabajo, Migraciones y Seguridad Social.

TABLA 6. DISTRIBUCIÓN PORCENTUAL PROVINCIAL DEL NÚMERO MEDIO DE AFILIACIONES DE EXTRANJEROS A LA SEGURIDAD SOCIAL POR PROCEDENCIA, PROVINCIA Y RÉGIMEN (%). CASTILLA Y LEÓN Y ESPAÑA. ABRIL 2019

Procedencia y Provincia	Régimen						
	General				R. E. Autónomos	R. E. Minería del Carbón	Total
	Total	General	S. E. Agrario	S. E. Hogar			
Países de la Unión Europea							
Ávila	87,63	66,69	11,28	9,66	12,37	0,00	100,00
Burgos	88,36	75,53	4,60	8,24	11,64	0,00	100,00
León	81,66	69,40	6,25	6,01	18,37	0,00	100,00
Palencia	87,67	75,60	7,56	4,52	12,33	0,00	100,00
Salamanca	83,24	72,70	5,12	5,42	16,76	0,00	100,00
Segovia	91,28	69,45	15,85	5,97	8,72	0,00	100,00
Soria	93,22	78,96	10,08	4,18	6,78	0,00	100,00
Valladolid	90,35	68,80	13,24	8,32	9,63	0,00	100,00
Zamora	86,47	58,39	22,36	5,72	13,53	0,00	100,00
Castilla y León	88,44	71,29	10,14	7,00	11,56	0,00	100,00
España	81,02	66,35	9,35	5,32	18,83	0,01	100,00
Países no pertenecientes a la Unión Europea							
Ávila	82,35	64,13	6,92	11,23	17,65	0,00	100,00
Burgos	87,70	73,19	4,09	10,45	12,30	0,00	100,00
León	83,43	61,51	7,38	14,56	16,55	0,00	100,00
Palencia	86,14	65,28	11,02	9,84	13,86	0,00	100,00
Salamanca	83,13	64,05	3,23	15,85	16,87	0,00	100,00
Segovia	88,98	71,57	7,20	10,20	11,02	0,00	100,00
Soria	90,18	73,92	6,98	9,33	9,82	0,00	100,00
Valladolid	85,48	67,68	5,10	12,71	14,52	0,00	100,00
Zamora	79,06	56,62	14,10	8,23	20,94	0,00	100,00
Castilla y León	85,62	67,32	6,31	11,99	14,38	0,00	100,00
España	85,50	62,32	12,81	10,37	14,22	0,00	100,00
Total de extranjeros							
Ávila	84,94	65,41	9,07	10,46	15,06	0,00	100,00
Burgos	88,11	74,62	4,39	9,10	11,89	0,00	100,00
León	82,73	64,63	6,94	11,16	17,27	0,00	100,00
Palencia	86,71	69,31	9,62	7,78	13,25	0,00	100,00
Salamanca	83,18	67,63	4,01	11,54	16,82	0,00	100,00
Segovia	90,41	70,26	12,58	7,57	9,59	0,00	100,00
Soria	91,80	76,59	8,59	6,62	8,20	0,00	100,00
Valladolid	88,15	68,30	9,56	10,31	11,85	0,00	100,00
Zamora	83,48	57,72	19,03	6,73	16,52	0,00	100,00
Castilla y León	87,11	69,42	8,34	9,35	12,89	0,00	100,00
España	83,65	63,99	11,38	8,28	16,13	0,00	100,00

FUENTE: D. G. de Presupuestos y Estadística de la Junta de Castilla y León con datos del Ministerio de Trabajo, Migraciones y Seguridad Social.

TABLA 7. NÚMERO MEDIO DE AFILIACIONES DE EXTRANJEROS A LA SEGURIDAD SOCIAL POR PROCEDENCIA Y RÉGIMEN. CASTILLA Y LEÓN. MARZO 2019

Procedencia	Régimen						Total			
	General				R. E. Autónomos	R. E. Minería del Carbón	Número medio de afiliados	Variación Relativa		
	Total	General	S. E. Agrario	S. E. Hogar				Intermensual	Interanual	
Países de la Unión Europea										
Alemania	184	179	2	3	87	0	271	2,65%	4,23%	
Austria	13	13	0	0	7	0	20	-4,76%	-23,08%	
Bélgica	54	54	0	0	31	0	85	0,00%	1,19%	
Bulgaria	8.247	6.410	1.035	802	716	0	8.963	-0,28%	2,93%	
Chipre	3	3	0	0	1	0	4	0,00%	-20,00%	
Croacia	19	18	0	1	3	0	22	0,00%	4,76%	
Dinamarca	17	17	0	0	9	0	26	0,00%	4,00%	
Eslovaquia	34	33	1	1	10	0	44	0,00%	7,32%	
Eslovenia	7	7	0	0	1	0	8	0,00%	0,00%	
Estonia	7	7	0	0	1	0	8	0,00%	33,33%	
Finlandia	7	7	0	0	1	0	8	33,33%	33,33%	
Francia	540	532	2	6	139	0	679	0,44%	4,46%	
Grecia	40	39	0	1	4	0	44	-2,22%	33,33%	
Hungría	48	46	1	1	3	0	50	4,17%	38,89%	
Irlanda	78	77	0	1	29	0	107	1,90%	3,88%	
Italia	756	734	4	18	219	0	976	1,04%	16,33%	
Letonia	21	18	1	2	3	0	24	-4,00%	-11,11%	
Lituania	72	65	4	3	7	0	80	2,56%	-1,23%	
Luxemburgo	2	2	0	0	0	0	2	0,00%	nd	
Malta	2	1	0	1	0	0	2	-33,33%	-60,00%	
Países Bajos	72	65	0	8	42	0	114	-0,87%	0,88%	
Polonia	732	628	21	82	122	0	854	0,71%	0,95%	
Portugal	3.310	3.030	160	120	580	0	3.889	1,81%	3,46%	
Reino Unido	343	342	0	1	156	0	499	1,84%	8,01%	
República Checa	28	25	1	2	9	0	37	0,00%	2,78%	
Rumanía	11.125	8.413	1.724	988	1.179	0	12.304	-0,96%	3,85%	
Suecia	18	17	0	1	11	0	29	0,00%	0,00%	
Total U.E.	25.778	20.781	2.956	2.041	3.371	0	29.149	-0,12%	3,90%	
Países no pertenecientes a la U.E.										
Marruecos	6.163	4.380	1.175	608	418	0	6.580	1,03%	7,62%	
Colombia	2.061	1.775	35	251	197	0	2.258	2,96%	14,79%	
China	517	512	0	5	1.170	0	1.687	0,66%	2,74%	
Dominicana (Rep.)	1.438	1.105	29	304	202	0	1.640	1,23%	11,72%	
Ecuador	1.289	1.097	34	157	100	0	1.388	0,29%	5,95%	
Brasil	1.067	891	13	163	196	0	1.263	4,04%	19,38%	
Venezuela	1.004	897	6	101	144	0	1.148	5,51%	60,78%	
Perú	910	702	16	192	97	0	1.007	2,23%	11,15%	
Honduras	707	393	18	296	23	0	730	2,38%	19,48%	
Bolivia	612	424	25	162	57	0	668	-0,15%	-3,33%	
Resto países no U.E.	6.463	5.301	288	874	1.130	0	7.593	2,80%	10,99%	
Total no pertenecientes U.E.	22.229	17.477	1.639	3.112	3.734	0	25.962	2,05%	11,32%	
Total extranjeros	48.007	38.258	4.595	5.153	7.105	0	55.111	0,89%	7,27%	

Nota: (1) La variación no está disponible ya que el Ministerio de Trabajo, Migraciones y Seguridad Social no facilita por separado los datos necesarios. En el momento de publicación de estos no estaban incluidos los mismos países en el grupo "Resto países no UE".

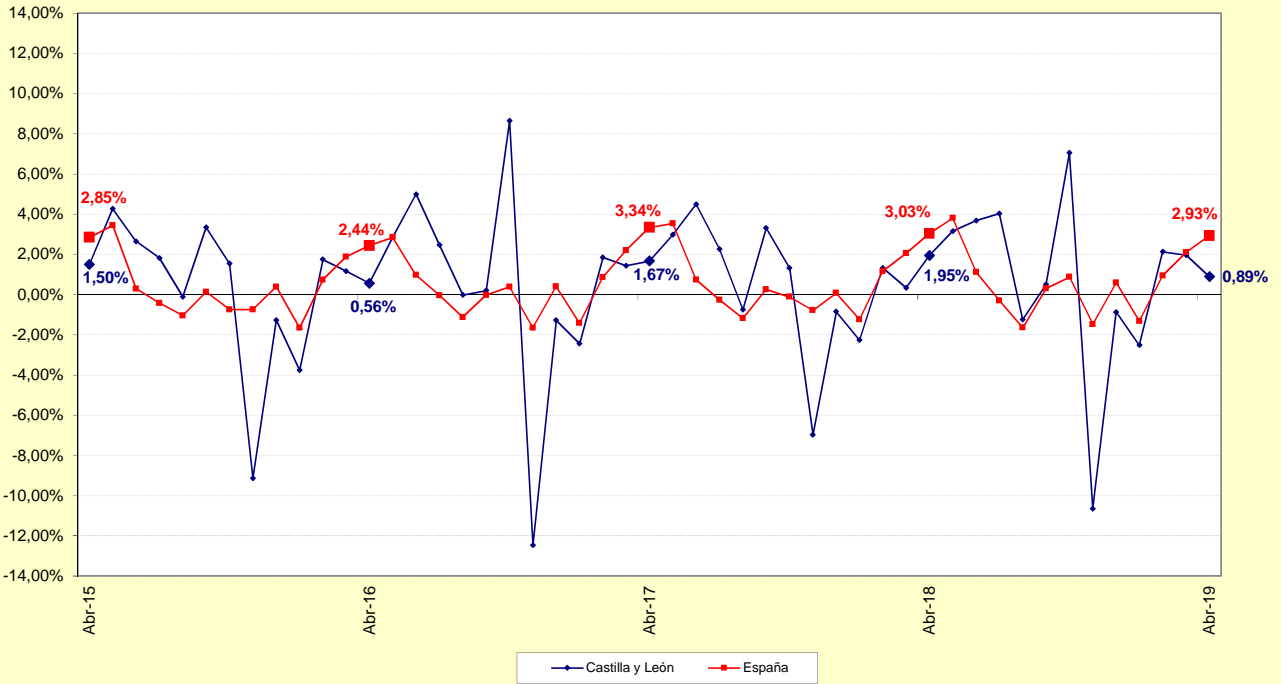
FUENTE: D. G. de Presupuestos y Estadística de la Junta de Castilla y León con datos del Ministerio de Trabajo, Migraciones y Seguridad Social.

**TABLA 8. NÚMERO MEDIO DE AFILIACIONES DE EXTRANJEROS A LA SEGURIDAD SOCIAL
ABRIL 2019**

Sector de actividad	Régimen General			% Reg. Gral.	Autónomo			% Reg. Auton.
	Unión Europea	No Unión Europea	Total		Unión Europea	No Unión Europea	Total	
Agricultura, ganadería, caza, selvicultura y pesca	1.782	1.027	2.809	5,85%	241	103	344	4,84%
Industrias extractivas	58	23	81	0,17%	2	1	3	0,04%
Industria manufacturera	3.237	2.551	5.787	12,06%	161	119	280	3,94%
Suministro de energía eléctrica, gas, vapor y aire acondicionado	11	5	16	0,03%	2	0	2	0,03%
Suministro de agua, actividades de saneamiento, gestión de residuos y descontaminación	87	75	162	0,34%	2	1	3	0,04%
Construcción	2.034	1.807	3.841	8,00%	932	303	1.235	17,38%
Comercio; reparación de vehículos de motor y bicicletas	2.175	1.897	4.072	8,48%	511	1.443	1.954	27,50%
Transporte y almacenamiento	2.995	568	3.563	7,42%	239	135	374	5,26%
Hostelería	3.409	4.217	7.626	15,89%	606	738	1.344	18,92%
Información y comunicaciones	80	77	157	0,33%	36	46	82	1,15%
Actividades financieras y de seguros	28	21	49	0,10%	19	23	42	0,59%
Actividades inmobiliarias	40	25	65	0,14%	6	7	13	0,18%
Actividades profesionales científicas y técnicas	277	338	614	1,28%	118	71	189	2,66%
Actividades administrativas y servicios auxiliares	1.731	1.546	3.278	6,83%	103	66	170	2,39%
Administración pública y defensa; Seguridad Social obligatoria	321	539	861	1,79%	1	1	2	0,03%
Educación	846	451	1.297	2,70%	178	77	255	3,59%
Actividades sanitarias y servicios centrales	1.166	1.582	2.748	5,72%	53	52	105	1,47%
Actividades artísticas, recreativas y de entretenimiento	216	305	521	1,09%	31	29	59	0,83%
Otros servicios	254	402	656	1,37%	124	516	640	9,00%
Actividades de los hogares como empleadores de personal doméstico y productores de bienes y servicios para uso propio	32	22	53	0,11%	7	1	8	0,11%
Actividades de organizaciones y organismo extraterritoriales	1	0	1	0,00%	0	2	2	0,03%
S. E. Agrario	2.956	1.639	4.595	9,57%	-	-	-	-
S. E. Hogar	2.041	3.112	5.153	10,73%	-	-	-	-
Total	25.778	22.229	48.007	100,00%	3.371	3.734	7.105	100,00%

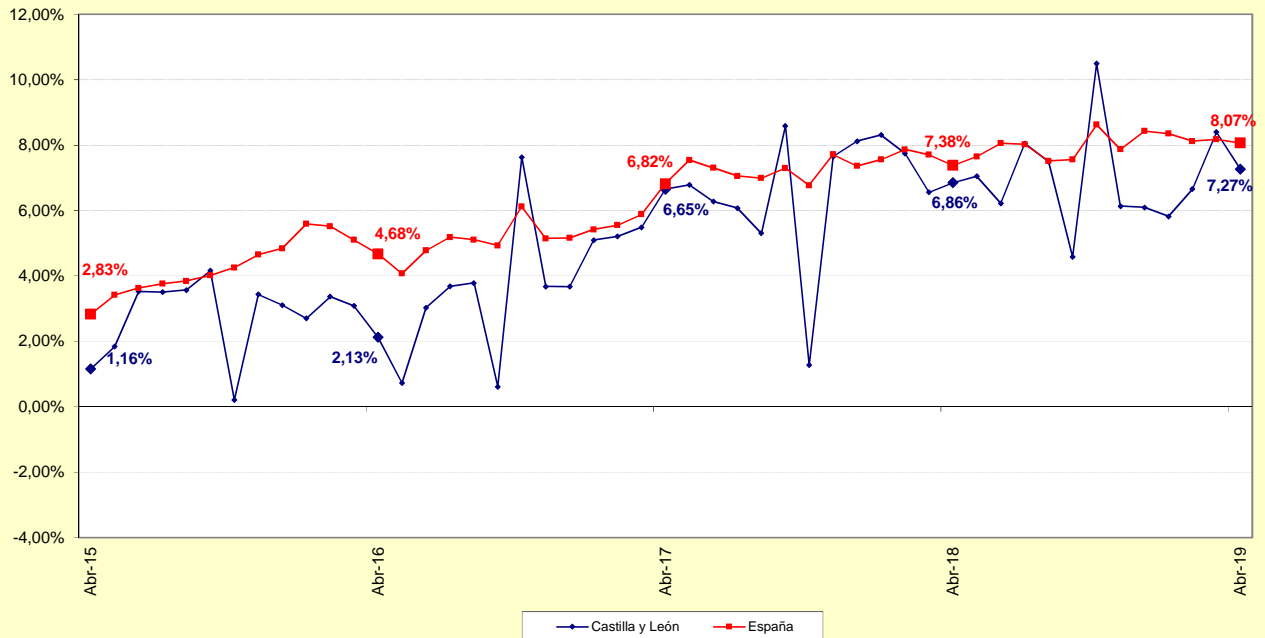
FUENTE: D. G. de Presupuestos y Estadística de la Junta de Castilla y León con datos del Ministerio de Trabajo, Migraciones y Seguridad Social.

Gráfico 1. Evolución mensual de la variación relativa intermensual del Número medio de afiliaciones de Extranjeros a la Seguridad Social. Castilla y León y España. Abril 2015 - Abril 2019



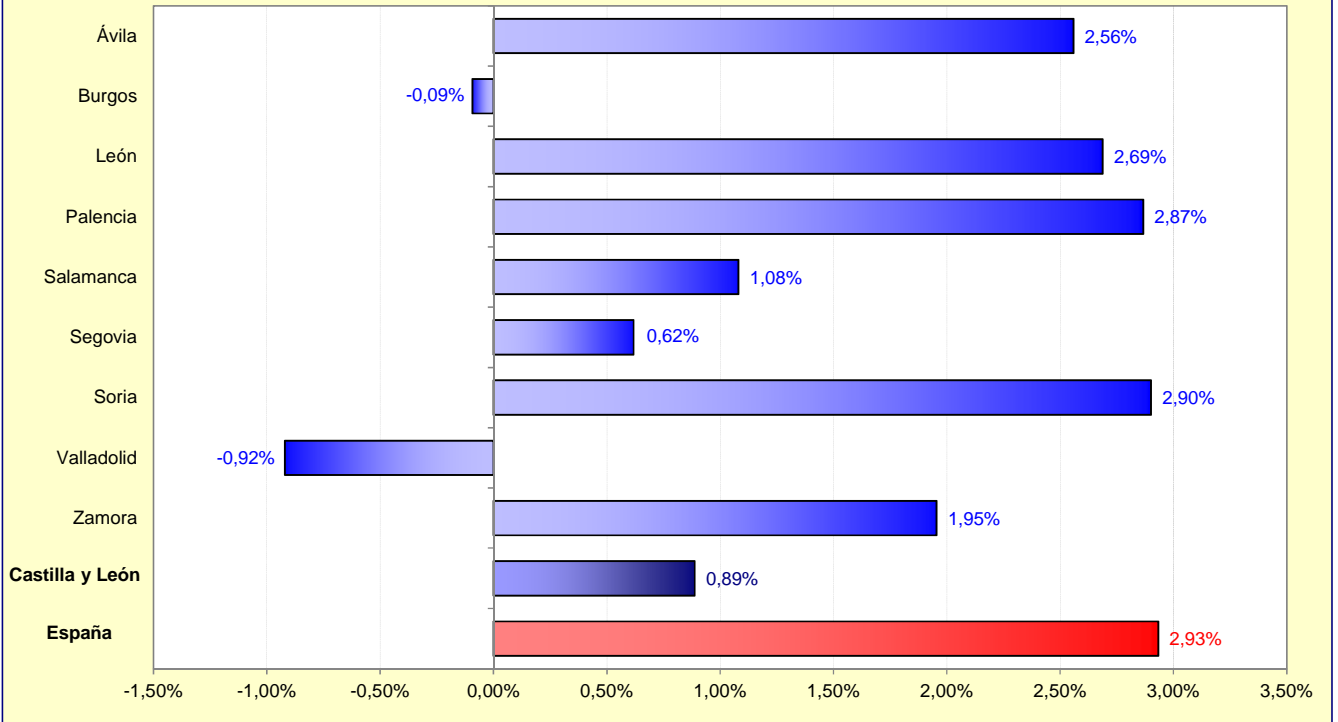
FUENTE: D. G. de Presupuestos y Estadística de la Junta de Castilla y León con datos del Ministerio de Trabajo, Migraciones y Seguridad Social.

Gráfico 2. Evolución mensual de la variación relativa interanual del Número medio de afiliaciones de Extranjeros a la Seguridad Social. Castilla y León y España. Abril 2015 - Abril 2019



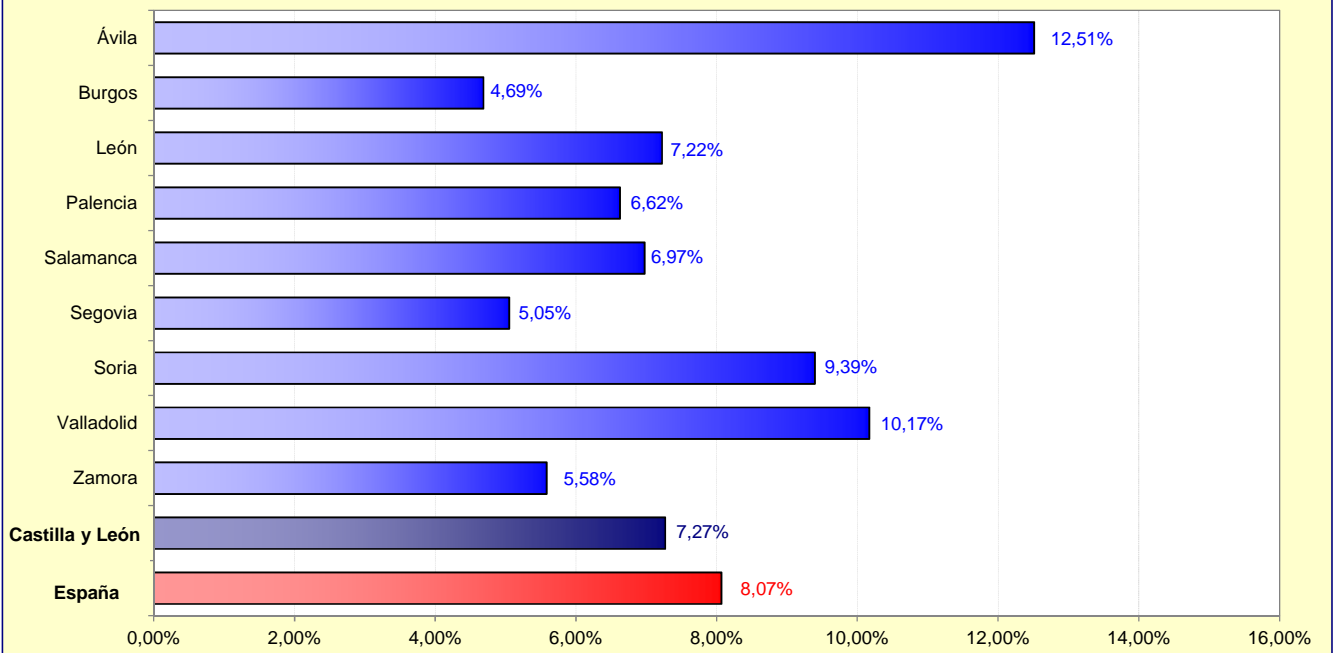
FUENTE: D. G. de Presupuestos y Estadística de la Junta de Castilla y León con datos del Ministerio de Trabajo, Migraciones y Seguridad Social.

Gráfico 3. Variación relativa intermensual del Número medio de afiliaciones de extranjeros a la Seguridad Social por Provincia, Castilla y León y España. Abril 2019



FUENTE: D. G. de Presupuestos y Estadística de la Junta de Castilla y León con datos del Ministerio de Trabajo, Migraciones y Seguridad Social.

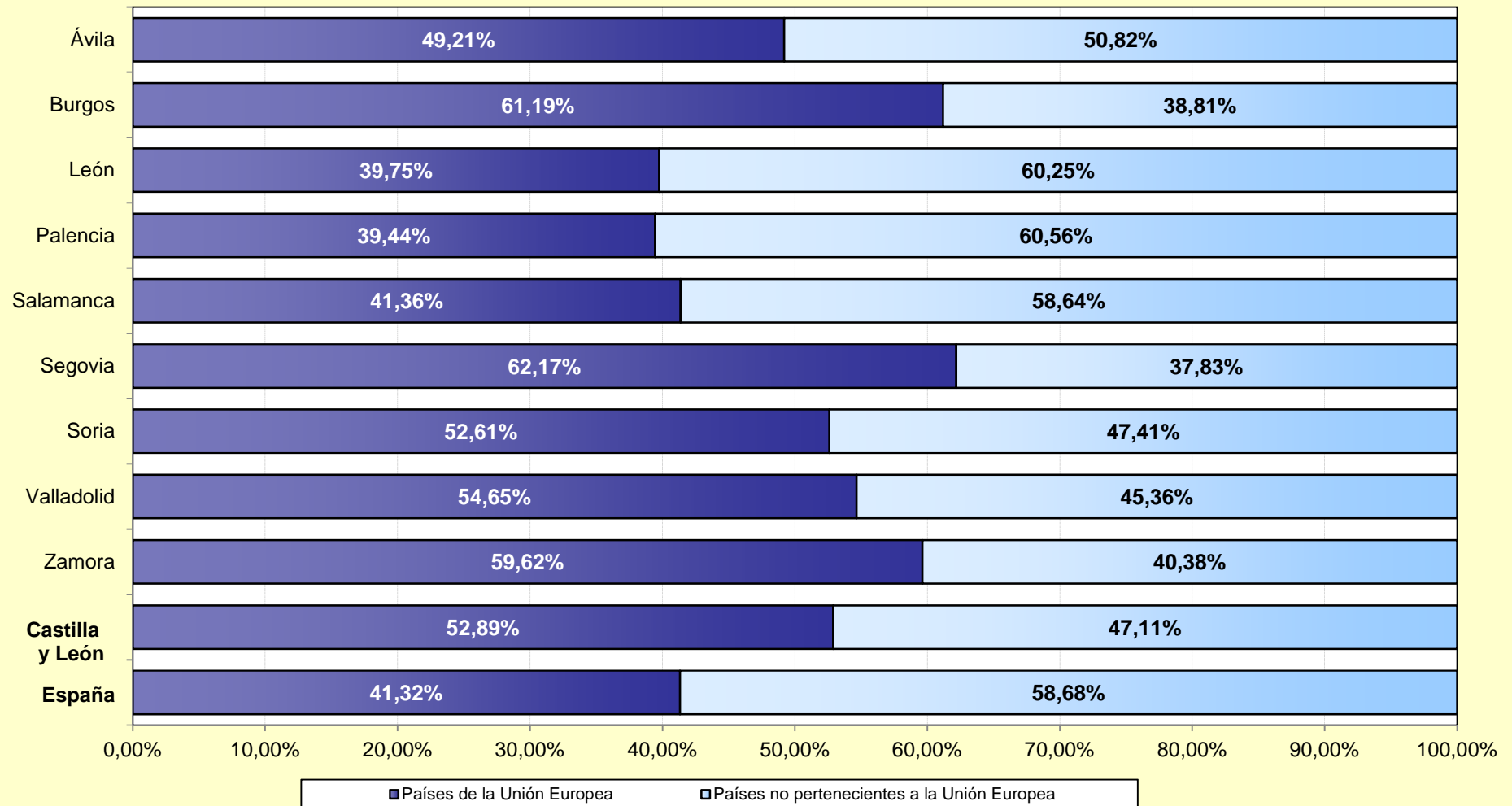
Gráfico 4. Variación relativa interanual del Número medio de afiliaciones de extranjeros a la Seguridad Social por Provincia, Castilla y León y España. Abril 2019



FUENTE: D. G. de Presupuestos y Estadística de la Junta de Castilla y León con datos del Ministerio de Trabajo, Migraciones y Seguridad Social.

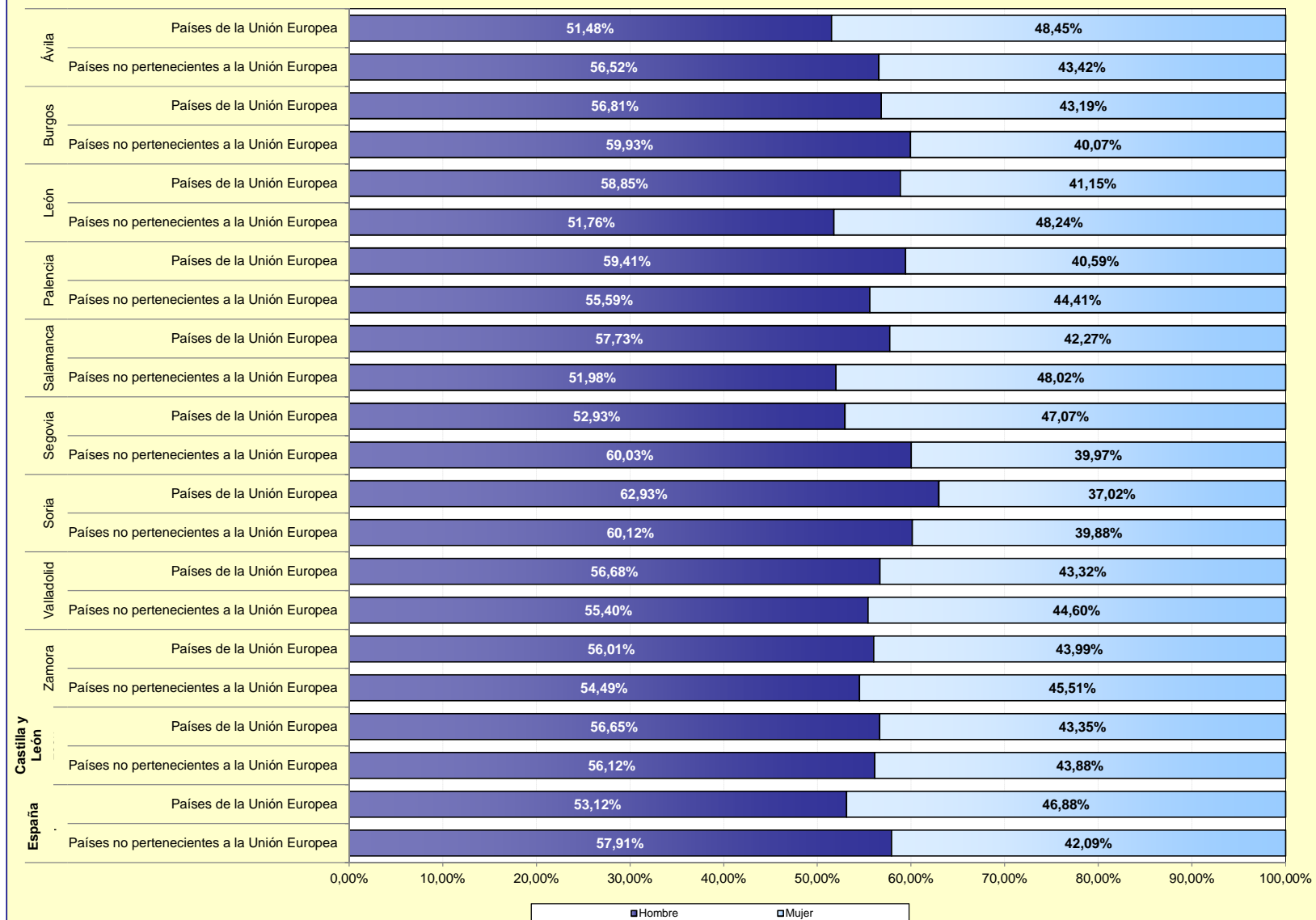


Gráfico 5. Distribución porcentual del Número medio de afiliaciones de extranjeros a la Seguridad Social por Provincia y Procedencia. Abril 2019



FUENTE: D. G. de Presupuestos y Estadística de la Junta de Castilla y León con datos del Ministerio de Trabajo, Migraciones y Seguridad Social.

Gráfico 6. Distribución porcentual del Número medio de afiliaciones de extranjeros a la Seguridad Social por Sexo según Provincia y Procedencia. Abril 2019



FUENTE: D. G. de Presupuestos y Estadística de la Junta de Castilla y León con datos del Ministerio de Trabajo, Migraciones y Seguridad Social.

Gráfico 7. Distribución porcentual provincial del Número medio de afiliaciones de extranjeros a la Seguridad Social por Regímenes. Castilla y León y España. Abril 2019



FUENTE: D. G. de Presupuestos y Estadística de la Junta de Castilla y León con datos del Ministerio de Trabajo, Migraciones y Seguridad Social.