



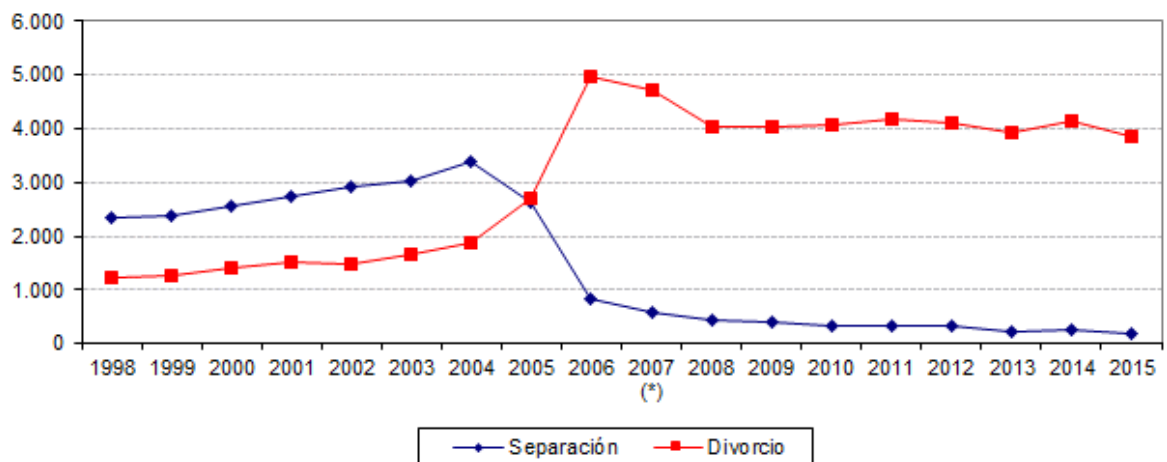
29 de septiembre de 2016
(Actualizado 24/09/2018)¹

SEPARACIONES, DIVORCIOS Y NULIDADES AÑO 2015

DISOLUCIONES MATRIMONIALES

El número de **disoluciones matrimoniales** (nulidades, separaciones y divorcios) en el año 2015 en Castilla y León asciende a 4.063. En España el número de disoluciones matrimoniales es de 101.357.

Separaciones y divorcios. Castilla y León. Años 1998-2015



Nota: (*) A partir de este año se recogen las disoluciones de cónyuges del mismo sexo.

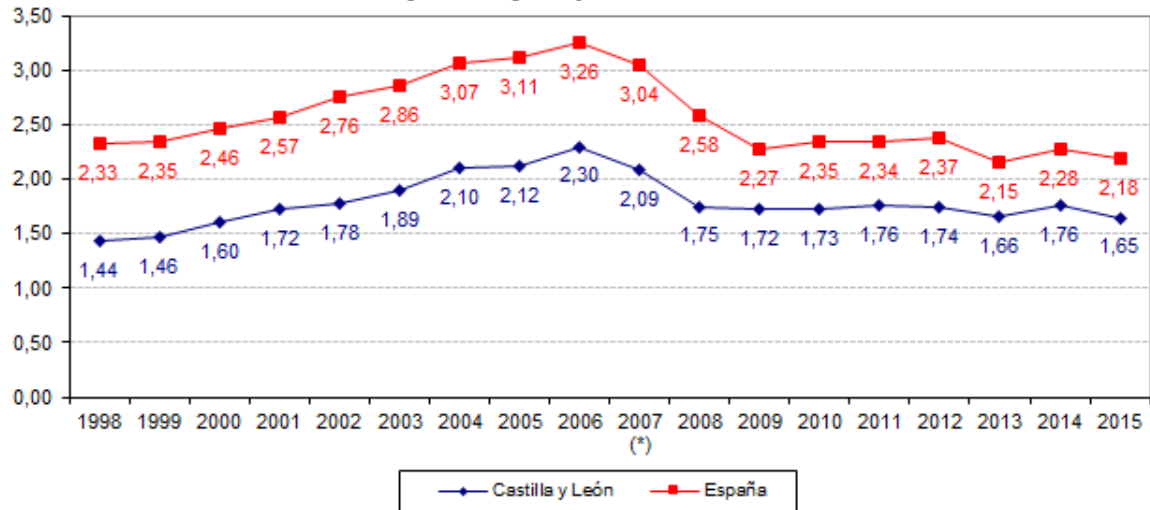
En el año 2015, el número de **disoluciones matrimoniales por cada mil habitantes** en Castilla y León fue de 1,65. En España el número de disoluciones matrimoniales por cada mil habitantes fue de 2,18.

¹ Datos de las tablas 5, 6, 7 y 8 actualizados ya que en la web del INE, en las tablas desagregadas por grupo de edad aparece la siguiente nota:

"Edad en la fecha de la resolución. Los datos del año 2015, publicados en septiembre de 2016, han sido modificados con fecha Noviembre 2017".



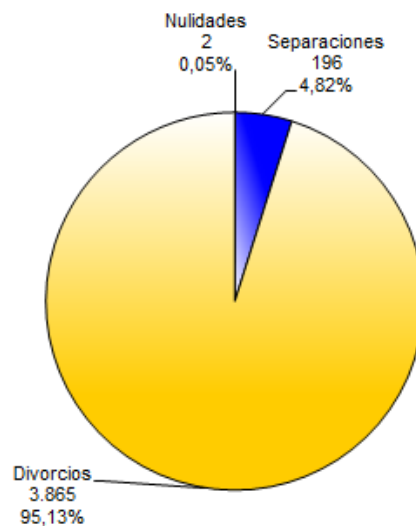
Disoluciones matrimoniales. Tasa por 1.000 habitantes. Castilla y León y España. Años 1998-2015



Nota: (*) A partir de este año se recogen las disoluciones de cónyuges del mismo sexo.

Por **tipo de disolución**, de las disoluciones matrimoniales producidas en Castilla y León en el año 2015, el 0,05% son nulidades, el 4,82% son separaciones y el 95,13% son divorcios. En España, el 0,14% son nulidades, el 4,59% son separaciones y el 95,27% son divorcios.

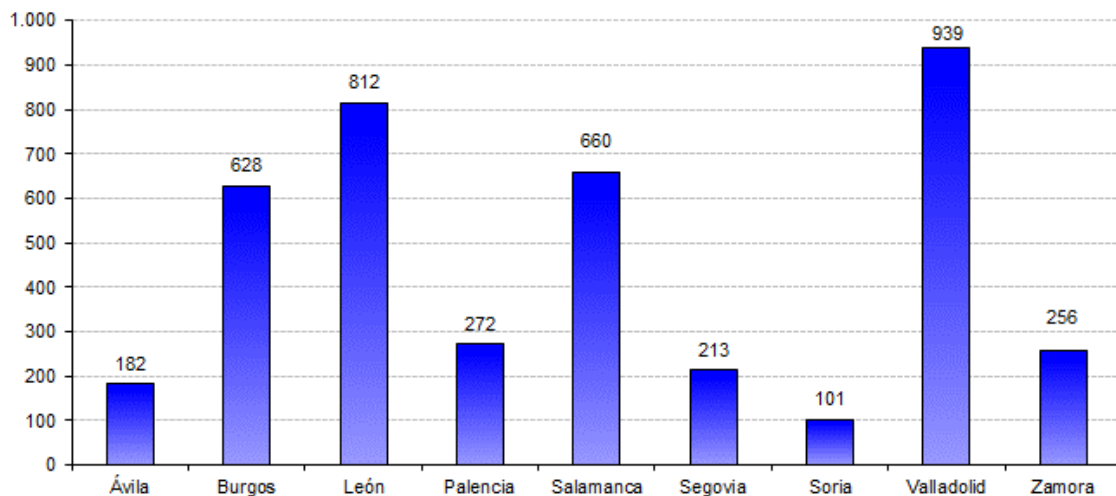
Distribución porcentual de las disoluciones matrimoniales. Castilla y León. Año 2015





Por **provincia**, de las 4.063 disoluciones matrimoniales que se produjeron en Castilla y León, el 43% se produjeron entre las provincias de Valladolid y León.

Disoluciones matrimoniales por Provincia. Castilla y León. Año 2015



Por **clase de disolución**, casi tres de cada cuatro disoluciones matrimoniales en Castilla y León en el año 2015 fueron de mutuo acuerdo o consensuadas.

Atendiendo al **sexo de los cónyuges**, de las 4.063 disoluciones matrimoniales que se produjeron en 2015 en Castilla y León, 4.056 fueron entre cónyuges de diferente sexo, el 99,83% del total. Se produjeron 7 disoluciones matrimoniales (todas ellas divorcios) entre cónyuges del mismo sexo. En España el porcentaje de disoluciones matrimoniales entre cónyuges de diferente sexo fue del 99,12% (100.465 disoluciones).

Nota: La operación estadística estructural 14011 "Separaciones, Divorcios y Nulidades" forma parte del Plan Estadístico de Castilla y León 2014-2017 y su objetivo es conocer el número de procesos de disolución del vínculo matrimonial en juzgados de Castilla y León, así como las características de los cónyuges afectados y de las sentencias dictadas.



ESTADÍSTICA DE SEPARACIONES, DIVORCIOS Y NULIDADES. AÑO 2015

Anexo Tablas

TIPO Y CLASE DE DISOLUCIÓN

- Tabla 1. Disoluciones matrimoniales (separaciones, divorcios y nulidades). Número, distribución porcentual y tasa por 1.000 habitantes. Castilla y León y España. Años 1998-2015
- Tabla 2. Disoluciones matrimoniales por Provincia, Castilla y León y España según Tipo de disolución. Año 2015
- Tabla 3. Separaciones por Provincia, Castilla y León y España según Clase de separación. Año 2015
- Tabla 4. Divorcios por Provincia, Castilla y León y España según Clase de divorcio. Año 2015

EDAD DEL ESPOSO Y DE LA ESPOSA

- Tabla 5. Separaciones entre cónyuges de diferente sexo por Provincia, Castilla y León y España según Edad del esposo. Año 2015
- Tabla 6. Separaciones entre cónyuges de diferente sexo por Provincia, Castilla y León y España según Edad de la esposa. Año 2015
- Tabla 7. Divorcios entre cónyuges de diferente sexo por Provincia, Castilla y León y España según Edad del esposo. Año 2015
- Tabla 8. Divorcios entre cónyuges de diferente sexo por Provincia, Castilla y León y España según Edad de la esposa. Año 2015

NACIONALIDAD DEL ESPOSO Y DE LA ESPOSA

- Tabla 9. Separaciones entre cónyuges de diferente sexo por Provincia, Castilla y León y España según Nacionalidad del esposo. Año 2015
- Tabla 10. Separaciones entre cónyuges de diferente sexo por Provincia, Castilla y León y España según Nacionalidad de la esposa. Año 2015
- Tabla 11. Divorcios entre cónyuges de diferente sexo por Provincia, Castilla y León y España según Nacionalidad del esposo. Año 2015
- Tabla 12. Divorcios entre cónyuges de diferente sexo por Provincia, Castilla y León y España según Nacionalidad de la esposa. Año 2015

DURACIÓN DEL MATRIMONIO

- Tabla 13. Separaciones por Provincia, Castilla y León y España según Duración del matrimonio. Año 2015
- Tabla 14. Divorcios por Provincia, Castilla y León y España según Duración del matrimonio. Año 2015



ESTADÍSTICA DE SEPARACIONES, DIVORCIOS Y NULIDADES. AÑO 2015

Anexo Tablas

ESTADO CIVIL AL CONTRAER EL ACTUAL MATRIMONIO

Tabla 15. Separaciones entre cónyuges de diferente sexo por Provincia, Castilla y León y España según Estado civil al contraer el actual matrimonio. Año 2015

Tabla 16. Divorcios entre cónyuges de diferente sexo por Provincia, Castilla y León y España según Estado civil al contraer el actual matrimonio. Año 2015

CÓNYUGE PRESENTADOR DE LA DEMANDA

Tabla 17. Separaciones entre cónyuges de diferente sexo por Provincia, Castilla y León y España según Cónyuge presentador de la demanda. Año 2015

Tabla 18. Divorcios entre cónyuges de diferente sexo por Provincia, Castilla y León y España según Cónyuge presentador de la demanda. Año 2015

CÓNYUGE QUE PAGA LA PENSIÓN COMPENSATORIA

Tabla 19. Separaciones entre cónyuges de diferente sexo por Provincia, Castilla y León y España según Cónyuge que paga la pensión compensatoria. Año 2015

Tabla 20. Divorcios entre cónyuges de diferente sexo por Provincia, Castilla y León y España según Cónyuge que paga la pensión compensatoria. Año 2015

CÓNYUGE QUE PAGA LA PENSIÓN ALIMENTICIA

Tabla 21. Separaciones entre cónyuges de diferente sexo por Provincia, Castilla y León y España según Cónyuge que paga la pensión alimenticia. Año 2015

Tabla 22. Divorcios entre cónyuges de diferente sexo por Provincia, Castilla y León y España según Cónyuge que paga la pensión alimenticia. Año 2015

NÚMERO DE HIJOS

Tabla 23. Separaciones por Provincia, Castilla y León y España según Número de hijos. Año 2015

Tabla 24. Divorcios por Provincia, Castilla y León y España según Número de hijos. Año 2015

CÓNYUGE QUE EJERCE LA CUSTODIA

Tabla 25. Separaciones entre cónyuges de diferente sexo por Provincia, Castilla y León y España según Cónyuge que ejerce la custodia. Año 2015

Tabla 26. Divorcios entre cónyuges de diferente sexo por Provincia, Castilla y León y España según Cónyuge que ejerce la custodia. Año 2015

EXISTENCIA DE SEPARACIÓN PREVIA

Tabla 27. Divorcios por Provincia, Castilla y León y España según Existencia de separación previa. Año 2015



Tabla 1. Disoluciones matrimoniales (separaciones, divorcios y nulidades). Número, distribución porcentual y tasa por 1.000 habitantes. Castilla y León y España. Años 1998-2015

			Año																	
			1998	1999	2000	2001	2002	2003	2004	2005	2006	2007	2008	2009	2010	2011	2012	2013	2014	2015
Castilla y León	Número de disoluciones matrimoniales	Nulidades	4	8	5	22	9	8	8	6	3	8	7	0	4	7	2	5	1	2
		Separaciones	2.329	2.364	2.555	2.749	2.930	3.037	3.371	2.629	821	569	425	393	336	319	311	228	239	196
		Divorcios	1.234	1.266	1.409	1.503	1.468	1.667	1.869	2.690	4.984	4.717	4.044	4.027	4.082	4.170	4.095	3.939	4.137	3.865
		Total	3.567	3.638	3.969	4.274	4.407	4.712	5.248	5.325	5.808	5.294	4.476	4.420	4.422	4.496	4.408	4.172	4.377	4.063
	Distribución porcentual sobre el total de disoluciones matrimoniales	Nulidades	0,11%	0,22%	0,13%	0,51%	0,20%	0,17%	0,15%	0,11%	0,05%	0,15%	0,16%	0,00%	0,09%	0,16%	0,05%	0,12%	0,02%	0,05%
		Separaciones	65,29%	64,98%	64,37%	64,32%	66,49%	64,45%	64,23%	49,37%	14,14%	10,75%	9,50%	8,89%	7,60%	7,10%	7,06%	5,47%	5,46%	4,82%
		Divorcios	34,59%	34,80%	35,50%	35,17%	33,31%	35,38%	35,61%	50,52%	85,81%	89,10%	90,35%	91,11%	92,31%	92,75%	92,90%	94,42%	94,52%	95,13%
Total		100,00%	100,00%	100,00%	100,00%	100,00%	100,00%	100,00%	100,00%	100,00%	100,00%	100,00%	100,00%	100,00%	100,00%	100,00%	100,00%	100,00%	100,00%	
Tasa por 1.000 habitantes		1,44	1,46	1,60	1,72	1,78	1,89	2,10	2,12	2,30	2,09	1,75	1,72	1,73	1,76	1,74	1,66	1,76	1,65	
España	Número de disoluciones matrimoniales	Nulidades	113	108	114	148	186	198	197	168	174	150	142	127	140	132	133	110	113	144
		Separaciones	56.928	58.137	61.617	66.144	73.567	76.520	81.618	64.028	18.793	11.583	8.761	7.680	7.248	6.915	6.369	4.900	5.034	4.652
		Divorcios	35.834	36.101	37.743	39.242	41.621	45.448	50.974	72.848	126.952	125.777	110.036	98.359	102.933	103.604	104.262	95.427	100.746	96.562
		Total	92.875	94.346	99.474	105.534	115.374	122.166	132.789	137.044	145.919	137.510	118.939	106.166	110.321	110.651	110.764	100.437	105.893	101.357
	Distribución porcentual sobre el total de disoluciones matrimoniales	Nulidades	0,12%	0,11%	0,11%	0,14%	0,16%	0,16%	0,15%	0,12%	0,12%	0,11%	0,12%	0,12%	0,13%	0,12%	0,12%	0,11%	0,11%	0,14%
		Separaciones	61,30%	61,62%	61,94%	62,68%	63,76%	62,64%	61,46%	46,72%	12,88%	8,42%	7,37%	7,23%	6,57%	6,25%	5,75%	4,88%	4,75%	4,59%
		Divorcios	38,58%	38,26%	37,94%	37,18%	36,07%	37,20%	38,39%	53,16%	87,00%	91,47%	92,51%	92,65%	93,30%	93,63%	94,13%	95,01%	95,14%	95,27%
Total		100,00%	100,00%	100,00%	100,00%	100,00%	100,00%	100,00%	100,00%	100,00%	100,00%	100,00%	100,00%	100,00%	100,00%	100,00%	100,00%	100,00%	100,00%	
Tasa por 1.000 habitantes		2,33	2,35	2,46	2,57	2,76	2,86	3,07	3,11	3,26	3,04	2,58	2,27	2,35	2,34	2,37	2,15	2,28	2,18	

FUENTE: D. G. de Presupuestos y Estadística de la Junta de Castilla y León con datos del INE. "Estadística de nulidades, separaciones y divorcios".



Tabla 2. Disoluciones matrimoniales por Provincia, Castilla y León y España según Tipo de disolución. Año 2015				
Número de disoluciones matrimoniales				
	Tipo de disolución			
	Nulidades	Separaciones	Divorcios	Total
Ávila	0	10	173	182
Burgos	0	28	600	628
León	0	43	769	812
Palencia	0	16	256	272
Salamanca	2	27	630	660
Segovia	0	6	207	213
Soria	0	11	90	101
Valladolid	0	41	898	939
Zamora	0	14	242	256
Castilla y León	2	196	3.865	4.063
España	144	4.652	96.562	101.357

FUENTE: D. G. de Presupuestos y Estadística de la Junta de Castilla y León con datos del INE, "Estadística de nulidades, separaciones y divorcios".



Tabla 3. Separaciones por Provincia, Castilla y León y España según Clase de separación. Año 2015			
Número de disoluciones matrimoniales			
Provincia	Clase de separación		
	Separación de mutuo acuerdo	Separación contenciosa	Total
Ávila	10	0	10
Burgos	25	4	28
León	33	9	43
Palencia	10	6	16
Salamanca	23	3	27
Segovia	6	0	6
Soria	6	4	11
Valladolid	34	7	41
Zamora	10	3	14
Castilla y León	158	38	196
España	4.013	639	4.652

FUENTE: D. G. de Presupuestos y Estadística de la Junta de Castilla y León con datos del INE, "Estadística de nulidades, separaciones y divorcios".

Tabla 4. Divorcios por Provincia, Castilla y León y España según Clase de divorcio. Año 2015			
Número de disoluciones matrimoniales			
Provincia	Clase de divorcio		
	Divorcio de mutuo acuerdo	Divorcio contencioso	Total
Ávila	114	58	173
Burgos	437	163	600
León	559	210	769
Palencia	180	75	256
Salamanca	475	156	630
Segovia	148	59	207
Soria	73	17	90
Valladolid	678	221	898
Zamora	169	73	242
Castilla y León	2.833	1.032	3.865
España	73.278	23.284	96.562

FUENTE: D. G. de Presupuestos y Estadística de la Junta de Castilla y León con datos del INE, "Estadística de nulidades, separaciones y divorcios".



Tabla 5. Separaciones entre cónyuges de diferente sexo por Provincia, Castilla y León y España según Edad del esposo. Año 2015					
Número de separaciones					
	Edad del esposo				
	24 o menos	25-44	45-64	65 o más	Total
Ávila	0	5	5	0	10
Burgos	0	1	20	7	28
León	0	14	21	7	43
Palencia	0	4	12	0	16
Salamanca	0	9	12	6	27
Segovia	0	1	5	0	6
Soria	0	0	9	2	11
Valladolid	0	12	19	10	41
Zamora	0	2	12	0	14
Castilla y León	0	49	114	32	196
España	7	1.413	2.689	534	4.642

FUENTE: D. G. de Presupuestos y Estadística de la Junta de Castilla y León con datos del INE, "Estadística de nulidades, separaciones y divorcios".

Tabla 6. Separaciones entre cónyuges de diferente sexo por Provincia, Castilla y León y España según Edad de la esposa. Año 2015					
Número de separaciones					
	Edad de la esposa				
	24 o menos	25-44	45-64	65 o más	Total
Ávila	0	7	2	0	10
Burgos	0	3	21	5	28
León	0	18	20	5	43
Palencia	0	4	12	0	16
Salamanca	0	10	13	4	27
Segovia	0	1	5	0	6
Soria	0	2	6	2	11
Valladolid	0	13	21	7	41
Zamora	0	3	10	0	14
Castilla y León	0	62	111	24	196
España	9	1.787	2.470	376	4.642

FUENTE: D. G. de Presupuestos y Estadística de la Junta de Castilla y León con datos del INE, "Estadística de nulidades, separaciones y divorcios".



Tabla 7. Divorcios entre cónyuges de diferente sexo por Provincia, Castilla y León y España según Edad del esposo. Año 2015					
Número de divorcios					
	Edad del esposo				
	24 o menos	25-44	45-64	65 o más	Total
Ávila	0	63	97	12	173
Burgos	1	307	269	22	599
León	1	361	378	29	769
Palencia	0	112	131	12	256
Salamanca	5	282	311	33	630
Segovia	0	90	105	9	205
Soria	0	44	40	6	90
Valladolid	2	415	434	46	897
Zamora	0	117	111	12	240
Castilla y León	9	1.791	1.876	181	3.858
España	261	46.754	44.297	4.374	95.685

FUENTE: D. G. de Presupuestos y Estadística de la Junta de Castilla y León con datos del INE, "Estadística de nulidades, separaciones y divorcios".

Tabla 8. Divorcios entre cónyuges de diferente sexo por Provincia, Castilla y León y España según Edad de la esposa. Año 2015					
Número de divorcios					
	Edad de la esposa				
	24 o menos	25-44	45-64	65 o más	Total
Ávila	0	102	68	2	173
Burgos	3	363	220	13	599
León	9	445	294	21	769
Palencia	4	134	111	6	256
Salamanca	6	356	256	13	630
Segovia	0	107	92	6	205
Soria	2	51	35	2	90
Valladolid	2	492	380	24	897
Zamora	0	135	99	6	240
Castilla y León	26	2.185	1.555	93	3.858
España	741	55.427	36.974	2.543	95.685

FUENTE: D. G. de Presupuestos y Estadística de la Junta de Castilla y León con datos del INE, "Estadística de nulidades, separaciones y divorcios".



Tabla 9. Separaciones entre cónyuges de diferente sexo por Provincia, Castilla y León y España según Nacionalidad del esposo. Año 2015				
Número de separaciones				
	Nacionalidad del esposo			
	España	Resto U.E.	Resto del mundo	Total
Ávila	10	0	0	10
Burgos	28	0	0	28
León	40	1	1	43
Palencia	16	0	0	16
Salamanca	26	0	1	27
Segovia	6	0	0	6
Soria	9	0	2	11
Valladolid	41	0	0	41
Zamora	14	0	0	14
Castilla y León	190	1	4	196
España	4.404	63	175	4.642

FUENTE: D. G. de Presupuestos y Estadística de la Junta de Castilla y León con datos del INE, "Estadística de nulidades, separaciones y divorcios".

Tabla 10. Separaciones entre cónyuges de diferente sexo por Provincia, Castilla y León y España según Nacionalidad de la esposa. Año 2015				
Número de separaciones				
	Nacionalidad de la esposa			
	España	Resto U.E.	Resto del mundo	Total
Ávila	10	0	0	10
Burgos	26	0	3	28
León	40	0	2	43
Palencia	16	0	0	16
Salamanca	27	0	0	27
Segovia	6	0	0	6
Soria	9	0	2	11
Valladolid	40	0	1	41
Zamora	14	0	0	14
Castilla y León	188	0	8	196
España	4.381	57	204	4.642

FUENTE: D. G. de Presupuestos y Estadística de la Junta de Castilla y León con datos del INE, "Estadística de nulidades, separaciones y divorcios".



Tabla 11. Divorcios entre cónyuges de diferente sexo por Provincia, Castilla y León y España según Nacionalidad del esposo. Año 2015				
Número de divorcios				
	Nacionalidad del esposo			
	España	Resto U.E.- 27	Resto del mundo	Total
Ávila	163	0	10	173
Burgos	532	9	58	599
León	723	9	36	769
Palencia	241	6	8	256
Salamanca	580	5	46	630
Segovia	184	9	12	205
Soria	77	2	11	90
Valladolid	848	13	35	897
Zamora	232	2	6	240
Castilla y León	3.580	56	222	3.858
España	85.330	2.075	8.280	95.685

FUENTE: D. G. de Presupuestos y Estadística de la Junta de Castilla y León con datos del INE, "Estadística de nulidades, separaciones y divorcios".

Tabla 12. Divorcios entre cónyuges de diferente sexo por Provincia, Castilla y León y España según Nacionalidad de la esposa. Año 2015				
Número de divorcios				
	Nacionalidad de la esposa			
	España	Resto U.E.- 27	Resto del mundo	Total
Ávila	158	0	15	173
Burgos	515	8	76	599
León	720	4	46	769
Palencia	237	6	13	256
Salamanca	564	9	57	630
Segovia	185	11	9	205
Soria	72	0	18	90
Valladolid	839	15	42	897
Zamora	235	1	3	240
Castilla y León	3.524	54	280	3.858
España	84.715	2.130	8.840	95.685

FUENTE: D. G. de Presupuestos y Estadística de la Junta de Castilla y León con datos del INE, "Estadística de nulidades, separaciones y divorcios".



Tabla 13. Separaciones por Provincia, Castilla y León y España según Duración del matrimonio. Año 2015				
Número de separaciones				
	Duración del matrimonio			
	Menos de 2 años	2 a 9 años	10 y más años	Total
Ávila	0	2	7	10
Burgos	0	5	23	28
León	0	5	38	43
Palencia	0	2	14	16
Salamanca	1	6	20	27
Segovia	0	1	5	6
Soria	0	2	9	11
Valladolid	0	5	36	41
Zamora	0	2	12	14
Castilla y León	1	31	164	196
España	85	788	3.778	4.652

FUENTE: D. G. de Presupuestos y Estadística de la Junta de Castilla y León con datos del INE, "Estadística de nulidades, separaciones y divorcios".

Tabla 14. Divorcios por Provincia, Castilla y León y España según Duración del matrimonio. Año 2015				
Número de divorcios				
	Duración del matrimonio			
	Menos de 2 años	2 a 9 años	10 y más años	Total
Ávila	5	54	114	173
Burgos	28	206	366	600
León	20	267	482	769
Palencia	8	66	182	256
Salamanca	27	204	400	630
Segovia	7	50	150	207
Soria	5	38	48	90
Valladolid	25	283	591	898
Zamora	3	80	160	242
Castilla y León	126	1.246	2.492	3.865
España	2.867	32.746	60.949	96.562

FUENTE: D. G. de Presupuestos y Estadística de la Junta de Castilla y León con datos del INE, "Estadística de nulidades, separaciones y divorcios".

Tabla 15. Separaciones entre cónyuges de diferente sexo por Provincia, Castilla y León y España según Estado civil al contraer el actual matrimonio. Año 2015

Número de separaciones								
	Estado civil del esposo				Estado civil de la esposa			
	Soltero	Viudo	Divorciado	Total	Soltera	Viuda	Divorciada	Total
Ávila	10	0	0	10	10	0	0	10
Burgos	27	0	1	28	27	0	1	28
León	38	0	5	43	41	0	1	43
Palencia	14	0	2	16	16	0	0	16
Salamanca	27	0	0	27	27	0	0	27
Segovia	6	0	0	6	6	0	0	6
Soria	9	0	2	11	11	0	0	11
Valladolid	41	0	0	41	41	0	0	41
Zamora	12	0	2	14	13	0	1	14
Castilla y León	183	0	12	196	192	0	4	196
España	4.360	36	246	4.642	4.437	20	185	4.642

FUENTE: D. G. de Presupuestos y Estadística de la Junta de Castilla y León con datos del INE, "Estadística de nulidades, separaciones y divorcios".

Tabla 16. Divorcios entre cónyuges de diferente sexo por Provincia, Castilla y León y España según Estado civil al contraer el actual matrimonio. Año 2015

Número de divorcios								
	Estado civil del esposo				Estado civil de la esposa			
	Soltero	Viudo	Divorciado	Total	Soltera	Viuda	Divorciada	Total
Ávila	148	2	22	173	168	0	5	173
Burgos	571	4	24	599	568	1	30	599
León	691	5	74	769	708	2	58	769
Palencia	253	0	2	256	239	0	16	256
Salamanca	603	5	22	630	607	1	22	630
Segovia	193	0	12	205	198	0	7	205
Soria	77	0	13	90	77	2	11	90
Valladolid	859	5	33	897	857	3	37	897
Zamora	213	0	27	240	225	2	13	240
Castilla y León	3.608	21	229	3.858	3.647	12	199	3.858
España	88.192	512	6.981	95.685	88.855	394	6.437	95.685

FUENTE: D. G. de Presupuestos y Estadística de la Junta de Castilla y León con datos del INE, "Estadística de nulidades, separaciones y divorcios".



Tabla 17. Separaciones entre cónyuges de diferente sexo por Provincia, Castilla y León y España según Cónyuge presentador de la demanda. Año 2015				
Número de separaciones				
	Cónyuge presentador de la demanda			
	Esposo	Esposa	Ambos	Total
Ávila	0	0	10	10
Burgos	4	5	19	28
León	1	11	31	43
Palencia	2	4	10	16
Salamanca	1	6	20	27
Segovia	1	1	4	6
Soria	0	4	6	11
Valladolid	4	11	25	41
Zamora	1	2	10	14
Castilla y León	15	45	136	196
España	360	1.181	3.101	4.642

FUENTE: D. G. de Presupuestos y Estadística de la Junta de Castilla y León con datos del INE, "Estadística de nulidades, separaciones y divorcios".

Tabla 18. Divorcios entre cónyuges de diferente sexo por Provincia, Castilla y León y España según Cónyuge presentador de la demanda. Año 2015				
Número de divorcios				
	Cónyuge presentador de la demanda			
	Esposo	Esposa	Ambos	Total
Ávila	27	46	100	173
Burgos	75	163	361	599
León	101	174	494	769
Palencia	65	53	137	256
Salamanca	97	154	379	630
Segovia	32	62	111	205
Soria	9	13	69	90
Valladolid	160	228	509	897
Zamora	36	60	144	240
Castilla y León	601	953	2.304	3.858
España	15.235	25.553	54.897	95.685

FUENTE: D. G. de Presupuestos y Estadística de la Junta de Castilla y León con datos del INE, "Estadística de nulidades, separaciones y divorcios".



Tabla 19. Separaciones entre cónyuges de diferente sexo por Provincia, Castilla y León y España según Cónyuge que paga la pensión compensatoria. Año 2015					
Número de separaciones					
	Cónyuge que paga la pensión compensatoria				
	Procede			No procede o No consta	Total
	Esposo	Esposa	Total		
Ávila	2	0	2	7	10
Burgos	6	0	6	22	28
León	14	2	16	26	43
Palencia	4	0	4	12	16
Salamanca	7	0	7	20	27
Segovia	1	0	1	5	6
Soria	2	0	2	9	11
Valladolid	16	0	16	25	41
Zamora	1	0	1	13	14
Castilla y León	55	2	57	138	196
España	1.060	50	1.110	3.533	4.642

FUENTE: D. G. de Presupuestos y Estadística de la Junta de Castilla y León con datos del INE, "Estadística de nulidades, separaciones y divorcios".

Tabla 20. Divorcios entre cónyuges de diferente sexo por Provincia, Castilla y León y España según Cónyuge que paga la pensión compensatoria. Año 2015					
Número de divorcios					
	Cónyuge que paga la pensión compensatoria				
	Procede			No procede o No consta	Total
	Esposo	Esposa	Total		
Ávila	27	0	27	146	173
Burgos	68	3	71	528	599
León	74	11	85	685	769
Palencia	39	0	39	217	256
Salamanca	58	1	59	571	630
Segovia	28	0	28	176	205
Soria	4	0	4	86	90
Valladolid	112	9	121	776	897
Zamora	27	2	29	211	240
Castilla y León	436	26	462	3.396	3.858
España	8.504	746	9.250	86.435	95.685

FUENTE: D. G. de Presupuestos y Estadística de la Junta de Castilla y León con datos del INE, "Estadística de nulidades, separaciones y divorcios".



Tabla 21. Separaciones entre cónyuges de diferente sexo por Provincia, Castilla y León y España según Cónyuge que paga la pensión alimenticia. Año 2015

Número de separaciones						
	Cónyuge que paga la pensión alimenticia					
	Procede				No procede	Total
	Padre	Madre	Ambos	Total		
Ávila	2	0	5	7	2	10
Burgos	5	1	1	7	21	28
León	20	2	5	27	16	43
Palencia	12	0	0	12	4	16
Salamanca	10	1	3	14	12	27
Segovia	2	0	0	2	4	6
Soria	4	0	0	4	6	11
Valladolid	14	1	3	18	22	41
Zamora	6	0	1	7	7	14
Castilla y León	77	6	19	102	94	196
España	2.080	124	458	2.662	1.981	4.642

FUENTE: D. G. de Presupuestos y Estadística de la Junta de Castilla y León con datos del INE, "Estadística de nulidades, separaciones y divorcios".

Tabla 22. Divorcios entre cónyuges de diferente sexo por Provincia, Castilla y León y España según Cónyuge que paga la pensión alimenticia. Año 2015

Número de divorcios						
	Cónyuge que paga la pensión alimenticia					
	Procede				No procede	Total
	Padre	Madre	Ambos	Total		
Ávila	85	2	15	102	71	173
Burgos	287	16	72	375	224	599
León	375	21	50	446	323	769
Palencia	116	12	20	148	107	256
Salamanca	250	18	56	324	305	630
Segovia	88	11	14	113	92	205
Soria	30	2	6	38	52	90
Valladolid	408	30	88	526	372	897
Zamora	117	6	18	141	99	240
Castilla y León	1.757	118	340	2.215	1.643	3.858
España	41.688	2.431	10.869	54.988	40.698	95.685

FUENTE: D. G. de Presupuestos y Estadística de la Junta de Castilla y León con datos del INE, "Estadística de nulidades, separaciones y divorcios".



Tabla 23. Separaciones por Provincia, Castilla y León y España según Número de hijos. Año 2015

Número de separaciones					
	Número de hijos				Total
	Sin hijos	1 hijo menor	1 hijo mayor dependiente	2 o más hijos	
Ávila	2	5	2	0	10
Burgos	21	3	1	4	28
León	16	11	2	14	43
Palencia	4	8	0	4	16
Salamanca	12	5	0	10	27
Segovia	4	1	0	1	6
Soria	6	2	0	2	11
Valladolid	22	1	4	13	41
Zamora	7	2	1	3	14
Castilla y León	94	37	11	53	196
España	1.986	915	165	1.586	4.652

FUENTE: D. G. de Presupuestos y Estadística de la Junta de Castilla y León con datos del INE, "Estadística de nulidades, separaciones y divorcios".

Tabla 24. Divorcios por Provincia, Castilla y León y España según Número de hijos. Año 2015

Número de divorcios					
	Número de hijos				Total
	Sin hijos	1 hijo menor	1 hijo mayor dependiente	2 o más hijos	
Ávila	71	34	5	63	173
Burgos	225	158	18	199	600
León	323	214	27	205	769
Palencia	107	51	12	86	256
Salamanca	305	133	25	168	630
Segovia	93	35	6	73	207
Soria	52	17	4	17	90
Valladolid	373	233	36	256	898
Zamora	100	64	7	72	242
Castilla y León	1.648	938	139	1.141	3.865
España	41.465	23.233	2.632	29.231	96.562

FUENTE: D. G. de Presupuestos y Estadística de la Junta de Castilla y León con datos del INE, "Estadística de nulidades, separaciones y divorcios".

Tabla 25. Separaciones entre cónyuges de diferente sexo por Provincia, Castilla y León y España según Cónyuge que ejerce la custodia. Año 2015

Número de separaciones							
	Cónyuge que ejerce la custodia						
	Procede					No procede	Total
	Padre	Madre	Custodia compartida	Otros	Total		
Ávila	0	2	2	0	4	5	10
Burgos	3	3	0	0	6	23	28
León	2	15	5	0	22	20	43
Palencia	2	8	0	0	10	6	16
Salamanca	1	10	3	0	14	12	27
Segovia	0	2	0	0	2	4	6
Soria	0	4	0	0	4	6	11
Valladolid	1	10	3	0	14	26	41
Zamora	0	6	0	0	6	8	14
Castilla y León	9	62	14	0	85	111	196
España	124	1.655	605	3	2.387	2.255	4.642

FUENTE: D. G. de Presupuestos y Estadística de la Junta de Castilla y León con datos del INE, "Estadística de nulidades, separaciones y divorcios".

Tabla 26. Divorcios entre cónyuges de diferente sexo por Provincia, Castilla y León y España según Cónyuge que ejerce la custodia. Año 2015

Número de divorcios							
	Cónyuge que ejerce la custodia						
	Procede					No procede	Total
	Padre	Madre	Custodia compartida	Otros	Total		
Ávila	2	75	12	0	89	83	173
Burgos	16	256	67	3	342	257	599
León	23	323	60	1	407	362	769
Palencia	29	84	18	0	131	125	256
Salamanca	20	215	58	1	294	336	630
Segovia	11	77	14	2	104	101	205
Soria	2	24	9	0	35	56	90
Valladolid	27	360	79	3	469	428	897
Zamora	7	104	19	0	130	110	240
Castilla y León	136	1.518	336	10	2.000	1.858	3.858
España	2.586	35.387	12.469	188	50.630	45.055	95.685

FUENTE: D. G. de Presupuestos y Estadística de la Junta de Castilla y León con datos del INE, "Estadística de nulidades, separaciones y divorcios".



Tabla 27. Divorcios por Provincia, Castilla y León y España según Existencia de separación previa. Año 2015			
Número de divorcios			
	Existencia de separación previa		
	Sí	No	Total
Ávila	7	165	173
Burgos	42	558	600
León	73	696	769
Palencia	27	229	256
Salamanca	60	570	630
Segovia	29	178	207
Soria	11	80	90
Valladolid	73	825	898
Zamora	20	222	242
Castilla y León	343	3.522	3.865
España	8.565	87.997	96.562

FUENTE: D. G. de Presupuestos y Estadística de la Junta de Castilla y León con datos del INE, "Estadística de nulidades, separaciones y divorcios".