



29 de abril de 2021

ENCUESTA DE POBLACIÓN ACTIVA EN CASTILLA Y LEÓN PRIMER TRIMESTRE 2021

POBLACIÓN ACTIVA

En Castilla y León, en el primer trimestre de 2021, la población activa se sitúa en 1.093.294 personas. En España, el número de activos se sitúa en 22.860.715 personas.

En términos trimestrales, con respecto al trimestre anterior, en Castilla y León el número de activos disminuye en 11.647 personas (-1,05%). En España, la población activa disminuye en 203.355 personas (-0,88%).

En términos anuales, con relación al mismo trimestre del año anterior, el número de activos disminuye en 22.844 personas (-2,05%). En España, los activos disminuyen en 133.511 personas (-0,58%).

POBLACIÓN OCUPADA

En Castilla y León, en el primer trimestre de 2021, la población ocupada se sitúa en 955.085 personas. En España, el número de ocupados se sitúa en 19.206.768 personas.

En términos trimestrales, con respecto al trimestre anterior, en Castilla y León el número de ocupados disminuye en 21.529 personas (-2,20%). En España, disminuye el número de ocupados en 137.519 personas (-0,71%).

En términos anuales, con relación al mismo trimestre del año anterior, el número de ocupados disminuye en 29.172 personas (-2,96%). En España, la población ocupada disminuye en 474.497 personas (-2,41%).

POBLACIÓN EN PARO

En Castilla y León, en el primer trimestre de 2021, la población parada se sitúa en 138.209 personas. En España, el número de parados se sitúa en 3.653.947 personas.

En términos trimestrales, con respecto al trimestre anterior, en Castilla y León el número de parados aumenta en 9.883 personas (7,70%). En España, se produce un descenso en el número de parados de 65.836 personas (-1,77%).



En términos anuales, con relación al mismo trimestre del año anterior, el número de parados aumenta en Castilla y León en 6.328 personas (4,80%). En España, aumenta el número de parados en 340.986 personas (10,29%).

TASA DE ACTIVIDAD Y TASA DE PARO

En Castilla y León, en el primer trimestre de 2021, la tasa de actividad se sitúa en el 53,68% y la tasa de paro es del 12,64%. En España la tasa de actividad es del 57,69% y la tasa de paro es del 15,98%.

En términos trimestrales, con respecto al trimestre anterior, en Castilla y León disminuyen la tasa de actividad (-0,52 puntos) y aumenta la tasa de paro (1,03 puntos). En España disminuyen la tasa de actividad (-0,50 puntos) y la tasa de paro (-0,14 puntos).

En términos anuales, con respecto al mismo trimestre del año anterior, en Castilla y León disminuye la tasa de actividad (-0,96 puntos) y aumenta la tasa de paro (0,83 puntos). En España disminuye la tasa de actividad (-0,49 puntos) y aumenta la tasa de paro (1,58 puntos).

RESULTADOS POR SEXO

En términos trimestrales, en Castilla y León, la población activa disminuye para los hombres (-0,33%) y para las mujeres (-1,90%).

La población ocupada disminuye para los hombres (-2,02%) y para las mujeres (-2,44%).

El número de parados aumenta para los hombres (16,09%) y para las mujeres (1,35%).

En términos anuales, en Castilla y León, la población activa disminuye para los hombres (-1,45%) y para las mujeres (-2,74%).

La población ocupada disminuye para los hombres (-1,54%) y también para las mujeres (-4,68%).

El número de parados disminuye para los hombres (-0,74%) y aumenta para las mujeres (10,13%).



RESULTADOS POR GRUPO DE EDAD

En términos trimestrales, en Castilla y León, el número de activos aumenta en el grupo de edad de 20 a 24 años (0,95%) y disminuye en el de 16 a 19 años (-33,97%), en el de 25 a 54 años (-0,73%) y en el de 55 y más años (-1,56%).

El número de ocupados aumenta en el grupo de edad de 20 a 24 años (0,23%), disminuyendo en el grupo de 16 a 19 años (-42,76%), en el de 25 a 54 años (-2,64%) y en el de 55 y más años (-0,62%).

El número de parados disminuye en el grupo de edad de 16 a 19 años (-25,75%) y en el grupo de edad de 55 y más años (-9,75%) y aumenta en los grupos de edad de 20 a 24 años (2,69%) y de 25 a 54 años (15,29%).

En términos anuales, con respecto al mismo trimestre del año anterior, en Castilla y León el número de activos aumenta en el grupo de 55 y más años (0,50%) y disminuye en el resto de grupos de edad: de 16 a 19 años (-59,61%), de 20 a 24 años (-8,96%) y de 25 a 54 años (-1,59%).

El número de ocupados aumenta en el grupo de edad de 55 y más años (1,66%) y disminuye en los grupos de 16 a 19 años (-68,00%), de 20 a 24 años (-8,97%) y de 25 a 54 años (-3,56%).

El número de parados disminuye en el grupo de edad de 16 a 19 años (-50,19%), de 20 a 24 años (-8,91%) y de 55 y más años (-9,42%), aumentando en el grupo de 25 a 54 años (15,03%).

RESULTADOS POR PROVINCIA

En términos trimestrales, con respecto al trimestre anterior, el número de activos aumenta en Burgos (0,60%) y León (0,92%) y disminuye en el resto de provincias de la Comunidad: Ávila (-5,90%), Palencia (-3,38%), Salamanca (-0,05%), Segovia (-4,57%), Soria (-2,19%), Valladolid (-0,34%) y Zamora (-2,82%).

La población ocupada aumenta en Burgos (0,07%) y disminuye en el resto de provincias de la Comunidad: Ávila (-5,61%), León (-1,43%), Palencia (-4,84%), Salamanca (-0,64%), Segovia (-6,03%), Soria (-4,38%), Valladolid (-1,15%) y Zamora (-4,63%).

El número de parados disminuye en Ávila (-7,40%) y aumenta en el resto de provincias de la Comunidad: Burgos (5,73%), León (18,08%), Palencia (10,25%), Salamanca (3,11%), Segovia (11,75%), Soria (24,17%), Valladolid (6,03%) y Zamora (11,09%).



En términos anuales, con respecto al mismo trimestre del año anterior, el número de activos disminuye en todas las provincias de la Comunidad: Ávila (-2,80%), Burgos (-0,24%), León (-3,94%), Palencia (-1,27%), Salamanca (-0,31%), Segovia (-2,12%), Soria (-5,42%), Valladolid (-2,27%) y Zamora (-1,71%).

El número de ocupados aumenta en Palencia (-0,57%) y disminuye en el resto de las provincias de la Comunidad: Ávila (-6,10%), Burgos (-0,36%), León (-2,63%), Salamanca (-3,84%), Segovia (-2,38%), Soria (-5,58%), Valladolid (-5,00%) y Zamora (-0,42%).

El número de parados disminuye en León (-11,21%), Palencia (-14,05%), Soria (-3,92%) y Zamora (-9,50%), aumentando en Ávila (19,56%), Burgos (0,91%), Salamanca (22,95%), Segovia (0,43%) y Valladolid (23,55%).

RESULTADOS POR SECTOR DE ACTIVIDAD ECONÓMICA

En términos trimestrales, con respecto al trimestre anterior, la población activa aumenta en la agricultura, ganadería, silvicultura y pesca (6,76%) y en la industria (3,73%) y disminuye en la construcción (-9,03%) y en el sector servicios (-2,32%).

La población ocupada aumenta en la agricultura, ganadería, silvicultura y pesca (4,15%) y en la industria (1,34%) y disminuye en la construcción (-11,31%) y en el sector servicios (-2,60%).

El número de parados aumenta en todos los sectores de actividad: en la agricultura, ganadería, silvicultura y pesca (39,06%), en la industria (50,43%), en la construcción (41,44%) y en el sector servicios (1,65%).

En términos anuales, con respecto al mismo trimestre del año anterior, la población activa aumenta en la agricultura, ganadería, silvicultura y pesca (10,35%) y en la construcción (1,42%), disminuyendo en la industria (-2,65%) y en el sector servicios (-3,81%).

La población ocupada aumenta en la agricultura, ganadería, silvicultura y pesca (6,94%) y en la construcción (1,14%) y disminuye en la industria (-3,97%) y en el sector servicios (-3,94%).

El número de parados disminuye en el sector servicios (-2,02%) y aumenta en el resto de los sectores de actividad: en la agricultura, ganadería, silvicultura y pesca (56,77%), en la industria (18,68%) y en la construcción (5,52%).



RESULTADOS POR NACIONALIDAD

En términos trimestrales, con respecto al trimestre anterior, la población activa disminuye para la nacionalidad española (-0,39%) y para la nacionalidad extranjera (-7,87%).

La población ocupada disminuye para la nacionalidad española (-1,97%) y para la nacionalidad extranjera (-5,02%).

El número de parados aumenta para la nacionalidad española (13,31%) y disminuye para la nacionalidad extranjera (-16,63%).

En términos anuales, con respecto al mismo trimestre del año anterior, la población activa disminuye para la nacionalidad española (-1,96%) y para la nacionalidad extranjera (-3,01%).

La población ocupada disminuye para la nacionalidad española (-2,72%) y para la nacionalidad extranjera (-5,89%).

El número de parados aumenta para la nacionalidad española (4,17%) y para la nacionalidad extranjera (8,67%).

Nota: La estadística de Encuesta de Población Activa, operación 15001 del Plan Estadístico de Castilla y León 2018-2021, es una estadística coyuntural cuyo objetivo es conocer los datos de la población en relación con el mercado de trabajo (activos, ocupados, parados e inactivos) de Castilla y León y clasificarlos según diversas características.

Anexo Tablas y Gráficos
ENCUESTA DE POBLACIÓN ACTIVA
Primer trimestre 2021

TABLAS

Tabla 1.	Población activa por Sexo, por Grupo de edad, por Nacionalidad y por Sector de actividad económica.
Tabla 2.	Población ocupada por Sexo, por Grupo de edad, por Nacionalidad y por Sector de actividad económica.
Tabla 3.	Población en paro por Sexo, por Grupo de edad, por Nacionalidad y por Sector de actividad económica.
Tabla 4.	Tasa de actividad por Sexo, por Grupo de edad y por Nacionalidad.
Tabla 5.	Tasa de paro por Sexo, por Grupo de edad y por Nacionalidad.
Tabla 6.	Población activa, ocupada y en paro, Tasas de actividad y paro por Provincia.
Tabla 7.	Evolución de las principales magnitudes. Castilla y León. Primer trimestre 1977-2021
Tabla 8.	Evolución de las principales magnitudes. España. Primer trimestre 1977-2021
Tabla 9.	Evolución de las principales magnitudes. Hombres. Castilla y León. Primer trimestre 1977-2021
Tabla 10.	Evolución de las principales magnitudes. Mujeres. Castilla y León. Primer trimestre 1977-2021
Tabla 11.	Población activa, ocupada y en paro por Sexo y Grupo de edad.
Tabla 12.	Tasa de actividad y de paro por Sexo y Grupo de edad.
Tabla 13.	Población activa por Sexo y Nacionalidad.
Tabla 14.	Población ocupada por Sexo y Nacionalidad.
Tabla 15.	Población en paro por Sexo y Nacionalidad.
Tabla 16.	Tasas de actividad y paro por Sexo y Nacionalidad.
Tabla 17.	Población activa por Sexo y Provincia.
Tabla 18.	Población ocupada por Sexo y Provincia.
Tabla 19.	Población en paro por Sexo y Provincia.
Tabla 20.	Tasas de actividad y paro por Sexo y Provincia.
Tabla 21.	Población ocupada por Sexo y Tipo de jornada laboral.
Tabla 22.	Población ocupada asalariada por Sexo y Tipo de contrato.
Tabla 23.	Población en paro por Sexo y Tiempo de búsqueda de empleo.
Tabla 24.	Población inactiva por Sexo y Grupo de edad.
Tabla 25.	Población inactiva por Sexo y Clase principal de inactividad.

GRÁFICOS

Gráfico 1.	Evolución de la Población activa, ocupada y en paro. Castilla y León. Primer trimestre 2005 - Primer trimestre 2021
Gráfico 2.	Evolución de la Tasa de actividad. Castilla y León y España. Primer trimestre 2005 - Primer trimestre 2021
Gráfico 3.	Evolución de la Tasa de actividad por Sexo. Castilla y León. Primer trimestre 2005 - Primer trimestre 2021
Gráfico 4.	Evolución de la Tasa de paro. Castilla y León y España. Primer trimestre 2005 - Primer trimestre 2021
Gráfico 5.	Evolución de la Tasa de paro por Sexo. Castilla y León. Primer trimestre 2005 - Primer trimestre 2021
Gráfico 6.	Evolución de la variación relativa intertrimestral de la Población activa. Castilla y León y España. Primer trimestre 2005 - Primer trimestre 2021
Gráfico 7.	Evolución de la variación relativa intertrimestral de la Población ocupada. Castilla y León y España. Primer trimestre 2005 - Primer trimestre 2021
Gráfico 8.	Evolución de la variación relativa intertrimestral de la Población en paro. Castilla y León y España. Primer trimestre 2005 - Primer trimestre 2021
Gráfico 9.	Evolución de la variación relativa interanual de la Población activa. Castilla y León y España. Primer trimestre 2005 - Primer trimestre 2021
Gráfico 10.	Evolución de la variación relativa interanual de la Población ocupada. Castilla y León y España. Primer trimestre 2005 - Primer trimestre 2021
Gráfico 11.	Evolución de la variación relativa interanual de la Población en paro. Castilla y León y España. Primer trimestre 2005 - Primer trimestre 2021
Gráfico 12.	Variación relativa intertrimestral de la Población activa por Provincia. Castilla y León y España. Primer trimestre 2021
Gráfico 13.	Variación relativa intertrimestral de la Población ocupada por Provincia. Castilla y León y España. Primer trimestre 2021
Gráfico 14.	Variación relativa intertrimestral de la Población en paro por Provincia. Castilla y León y España. Primer trimestre 2021
Gráfico 15.	Variación relativa interanual de la Población activa por Provincia. Castilla y León y España. Primer trimestre 2021
Gráfico 16.	Variación relativa interanual de la Población ocupada por Provincia. Castilla y León y España. Primer trimestre 2021
Gráfico 17.	Variación relativa interanual de la Población en paro por Provincia. Castilla y León y España. Primer trimestre 2021
Gráfico 18.	Distribución porcentual provincial de la Población activa. Castilla y León y España. Primer trimestre 2021
Gráfico 19.	Evolución de la variación relativa interanual de la Población activa. AGRICULTURA, GANADERÍA, SILVICULTURA Y PESCA. Castilla y León y España. Primer trimestre 2010 - Primer trimestre 2021
Gráfico 20.	Evolución de la variación relativa interanual de la Población activa. INDUSTRIA. Castilla y León y España. Primer trimestre 2010 - Primer trimestre 2021
Gráfico 21.	Evolución de la variación relativa interanual de la Población activa. CONSTRUCCIÓN. Castilla y León y España. Primer trimestre 2010 - Primer trimestre 2021
Gráfico 22.	Evolución de la variación relativa interanual de la Población activa. SERVICIOS. Castilla y León y España. Primer trimestre 2010 - Primer trimestre 2021
Gráfico 23.	Evolución de la variación relativa interanual de la Población activa. NO CLASIFICADOS. Castilla y León y España. Primer trimestre 2010 - Primer trimestre 2021
Gráfico 24.	Evolución de la variación relativa interanual de la Población ocupada. AGRICULTURA, GANADERÍA, SILVICULTURA Y PESCA. Castilla y León y España. Primer trimestre 2010 - Primer trimestre 2021
Gráfico 25.	Evolución de la variación relativa interanual de la Población ocupada. INDUSTRIA. Castilla y León y España. Primer trimestre 2010 - Primer trimestre 2021
Gráfico 26.	Evolución de la variación relativa interanual de la Población ocupada. CONSTRUCCIÓN. Castilla y León y España. Primer trimestre 2010 - Primer trimestre 2021
Gráfico 27.	Evolución de la variación relativa interanual de la Población ocupada. SERVICIOS. Castilla y León y España. Primer trimestre 2010 - Primer trimestre 2021
Gráfico 28.	Evolución de la variación relativa interanual de la Población en paro. AGRICULTURA, GANADERÍA, SILVICULTURA Y PESCA. Castilla y León y España. Primer trimestre 2010 - Primer trimestre 2021
Gráfico 29.	Evolución de la variación relativa interanual de la Población en paro. INDUSTRIA. Castilla y León y España. Primer trimestre 2010 - Primer trimestre 2021
Gráfico 30.	Evolución de la variación relativa interanual de la Población en paro. CONSTRUCCIÓN. Castilla y León y España. Primer trimestre 2010 - Primer trimestre 2021
Gráfico 31.	Evolución de la variación relativa interanual de la Población en paro. SERVICIOS. Castilla y León y España. Primer trimestre 2010 - Primer trimestre 2021
Gráfico 32.	Evolución de la variación relativa interanual de la Población en paro. NO CLASIFICADOS. Castilla y León y España. Primer trimestre 2010 - Primer trimestre 2021



**TABLA 1. POBLACIÓN ACTIVA POR SEXO, POR GRUPO DE EDAD, POR NACIONALIDAD Y POR SECTOR DE ACTIVIDAD ECONÓMICA.
PRIMER TRIMESTRE 2021**

	CyL	España	Variación intertrimestral				Variación interanual			
			Absoluta		Relativa		Absoluta		Relativa	
			CyL	España	CyL	España	CyL	España	CyL	España
Total	1.093.294	22.860.715	-11.647	-203.355	-1,05%	-0,88%	-22.844	-133.511	-2,05%	-0,58%
Sexo										
Hombre	593.275	12.085.278	-1.984	-112.900	-0,33%	-0,93%	-8.759	-140.137	-1,45%	-1,15%
Mujer	500.020	10.775.437	-9.662	-90.455	-1,90%	-0,83%	-14.084	6.626	-2,74%	0,06%
Grupo de edad										
Menor de 25 años	51.545	1.393.536	-1.876	-32.559	-3,51%	-2,28%	-11.277	-80.090	-17,95%	-5,43%
De 16 a 19 años	4.505	193.255	-2.318	-24.675	-33,97%	-11,32%	-6.650	-53.183	-59,61%	-21,58%
De 20 a 24 años	47.040	1.200.281	442	-7.885	0,95%	-0,65%	-4.627	-26.908	-8,96%	-2,19%
De 25 o más años	1.041.749	21.467.178	-9.771	-170.796	-0,93%	-0,79%	-11.567	-53.420	-1,10%	-0,25%
De 25 a 54 años	791.901	17.115.187	-5.801	-190.531	-0,73%	-1,10%	-12.800	-198.961	-1,59%	-1,15%
De 55 y más años	249.849	4.351.991	-3.970	19.735	-1,56%	0,46%	1.234	145.541	0,50%	3,46%
Nacionalidad										
Española	1.002.823	19.795.912	-3.921	-90.482	-0,39%	-0,45%	-20.033	-110.376	-1,96%	-0,55%
Extranjera	90.471	3.064.803	-7.726	-112.873	-7,87%	-3,55%	-2.811	-23.135	-3,01%	-0,75%
Extranjera Unión Europea	43.219	984.988	-3.780	-45.604	-8,04%	-4,43%	-89	-65.841	-0,20%	-6,27%
Extranjera no perteneciente a la Union Europea	47.252	2.079.815	-3.946	-67.269	-7,71%	-3,13%	-2.722	42.706	-5,45%	2,10%
Sector de actividad económica (CNAE-2009)										
Agricultura, Ganadería, Silvicultura y Pesca	68.428	985.553	4.334	18.978	6,76%	1,96%	6.420	36.484	10,35%	3,84%
Industria	176.936	2.836.881	6.357	-50.089	3,73%	-1,74%	-4.824	-108.958	-2,65%	-3,70%
Construcción	71.302	1.416.259	-7.077	-17.374	-9,03%	-1,21%	1.002	2.566	1,42%	0,18%
Servicios	710.451	15.855.604	-16.902	-180.911	-2,32%	-1,13%	-28.132	-335.333	-3,81%	-2,07%
No clasificados ^(*)	66.177	1.766.417	1.641	26.041	2,54%	1,50%	2.691	271.730	4,24%	18,18%

Nota: ^(*) Parados que buscan el primer empleo o han dejado el último hace más de un año.

FUENTE: D. G. de Presupuestos y Estadística de la Junta de Castilla y León con datos del INE, "EPA Metodología 2021".

**TABLA 2. POBLACIÓN OCUPADA POR SEXO, POR GRUPO DE EDAD, POR NACIONALIDAD Y POR SECTOR DE ACTIVIDAD ECONÓMICA.
PRIMER TRIMESTRE 2021**

	CyL	España	Variación intertrimestral				Variación interanual			
			Absoluta		Relativa		Absoluta		Relativa	
			CyL	España	CyL	España	CyL	España	CyL	España
Total	955.085	19.206.768	-21.529	-137.519	-2,20%	-0,71%	-29.172	-474.497	-2,96%	-2,41%
Sexo										
Hombre	529.079	10.385.044	-10.880	-84.759	-2,02%	-0,81%	-8.279	-276.186	-1,54%	-2,59%
Mujer	426.006	8.821.724	-10.649	-52.760	-2,44%	-0,59%	-20.893	-198.310	-4,68%	-2,20%
Grupo de edad										
Menor de 25 años	35.009	842.635	-1.333	-11.117	-3,67%	-1,30%	-7.278	-144.784	-17,21%	-14,66%
De 16 a 19 años	1.888	80.727	-1.410	-6.140	-42,76%	-7,07%	-4.012	-49.165	-68,00%	-37,85%
De 20 a 24 años	33.121	761.908	77	-4.977	0,23%	-0,65%	-3.265	-95.619	-8,97%	-11,15%
De 25 o más años	920.076	18.364.133	-20.196	-126.403	-2,15%	-0,68%	-21.894	-329.713	-2,32%	-1,76%
De 25 a 54 años	693.955	14.564.722	-18.789	-135.209	-2,64%	-0,92%	-25.596	-431.235	-3,56%	-2,88%
De 55 y más años	226.120	3.799.410	-1.407	8.806	-0,62%	0,23%	3.702	101.523	1,66%	2,75%
Nacionalidad										
Española	884.666	16.944.759	-17.804	-66.432	-1,97%	-0,39%	-24.761	-304.274	-2,72%	-1,76%
Extranjera	70.419	2.262.009	-3.725	-71.087	-5,02%	-3,05%	-4.411	-170.223	-5,89%	-7,00%
Extranjera Unión Europea	36.668	782.724	-2.541	-22.544	-6,48%	-2,80%	744	-85.142	2,07%	-9,81%
Extranjera no perteneciente a la Union Europea	33.752	1.479.285	-1.184	-48.543	-3,39%	-3,18%	-5.154	-85.081	-13,25%	-5,44%
Sector de actividad económica (CNAE-2009)										
Agricultura, Ganadería, Silvicultura y Pesca	61.765	797.937	2.462	15.838	4,15%	2,03%	4.008	13.186	6,94%	1,68%
Industria	164.450	2.642.180	2.171	-51.467	1,34%	-1,91%	-6.790	-127.131	-3,97%	-4,59%
Construcción	66.508	1.261.754	-8.481	-18.464	-11,31%	-1,44%	751	-16.003	1,14%	-1,25%
Servicios	662.362	14.504.898	-17.681	-83.426	-2,60%	-0,57%	-27.140	-344.549	-3,94%	-2,32%

FUENTE: D. G. de Presupuestos y Estadística de la Junta de Castilla y León con datos del INE, "EPA Metodología 2021".



**TABLA 3. POBLACIÓN EN PARO POR SEXO, POR GRUPO DE EDAD, POR NACIONALIDAD Y POR SECTOR DE ACTIVIDAD ECONÓMICA.
PRIMER TRIMESTRE 2021**

	CyL	España	Variación intertrimestral				Variación interanual			
			Absoluta		Relativa		Absoluta		Relativa	
			CyL	España	CyL	España	CyL	España	CyL	España
Total	138.209	3.653.947	9.883	-65.836	7,70%	-1,77%	6.328	340.986	4,80%	10,29%
Sexo										
Hombre	64.195	1.700.234	8.896	-28.141	16,09%	-1,63%	-480	136.049	-0,74%	8,70%
Mujer	74.014	1.953.713	986	-37.695	1,35%	-1,89%	6.809	204.937	10,13%	11,72%
Grupo de edad ⁽¹⁾										
Menor de 25 años	16.536	550.901	-543	-21.442	-3,18%	-3,75%	-3.999	64.694	-19,47%	13,31%
De 16 a 19 años	2.617	112.528	-908	-18.534	-25,75%	-14,14%	-2.637	-4.018	-50,19%	-3,45%
De 20 a 24 años	13.919	438.373	365	-2.908	2,69%	-0,66%	-1.362	68.712	-8,91%	18,59%
De 25 o más años	121.674	3.103.046	10.425	-44.393	9,37%	-1,41%	10.327	276.292	9,28%	9,77%
De 25 a 54 años	97.945	2.550.465	12.988	-55.322	15,29%	-2,12%	12.796	232.274	15,03%	10,02%
De 55 y más años	23.728	552.581	-2.563	10.929	-9,75%	2,02%	-2.468	44.018	-9,42%	8,66%
Nacionalidad										
Española	118.158	2.851.153	13.884	-24.050	13,31%	-0,84%	4.729	193.898	4,17%	7,30%
Extranjera	20.052	802.794	-4.001	-41.786	-16,63%	-4,95%	1.600	147.088	8,67%	22,43%
Extranjera Unión Europea	6.551	202.265	-1.239	-23.059	-15,90%	-10,23%	-832	19.301	-11,27%	10,55%
Extranjera no perteneciente a la Union Europea	13.500	600.530	-2.763	-18.726	-16,99%	-3,02%	2.432	127.787	21,97%	27,03%
Sector de actividad económica (CNAE-2009) ⁽¹⁾										
Agricultura, Ganadería, Silvicultura y Pesca	6.662	187.617	1.871	3.140	39,06%	1,70%	2.413	23.298	56,77%	14,18%
Industria	12.487	194.701	4.186	1.378	50,43%	0,71%	1.966	18.173	18,68%	10,29%
Construcción	4.794	154.506	1.404	1.091	41,44%	0,71%	251	18.569	5,52%	13,66%
Servicios	48.090	1.350.706	780	-97.485	1,65%	-6,73%	-992	9.215	-2,02%	0,69%
No clasificados ⁽²⁾	66.177	1.766.417	1.641	26.041	2,54%	1,50%	2.691	271.730	4,24%	18,18%

Notas:

⁽¹⁾ Las estimaciones del número de parados inferiores a 5.000 están sujetas a fuertes variaciones, debidas al error de muestreo.

⁽²⁾ Parados que buscan el primer empleo o han dejado el último hace más de un año.

FUENTE: D. G. de Presupuestos y Estadística de la Junta de Castilla y León con datos del INE, "EPA Metodología 2021".

**TABLA 4. TASA DE ACTIVIDAD POR SEXO, POR GRUPO DE EDAD Y POR NACIONALIDAD.
PRIMER TRIMESTRE 2021**

	CyL	España	Variación absoluta intertrimestral		Variación absoluta interanual	
			CyL	España	CyL	España
Total	53,68%	57,69%	-0,52	-0,50	-0,96	-0,49
Sexo						
Hombre	59,21%	62,74%	-0,15	-0,57	-0,71	-0,89
Mujer	48,33%	52,91%	-0,88	-0,44	-1,21	-0,12
Grupo de edad						
Menor de 25 años	27,54%	32,41%	-1,06	-0,74	-6,30	-2,25
De 16 a 19 años	5,41%	10,05%	-2,80	-1,23	-8,04	-2,86
De 20 a 24 años	45,26%	50,47%	0,32	-0,47	-5,03	-1,90
De 25 o más años	56,33%	60,77%	-0,46	-0,47	-0,39	-0,25
De 25 a 54 años	87,46%	86,22%	-0,28	-0,68	0,06	-0,15
De 55 y más años	26,47%	28,12%	-0,46	0,02	-0,09	0,48
Nacionalidad						
Española	52,57%	56,35%	-0,14	-0,26	-0,78	-0,36
Extranjera	70,25%	68,18%	-6,27	-2,35	-4,32	-1,79
Extranjera Unión Europea	70,87%	70,89%	-4,90	-1,90	-4,84	-2,31
Extranjera no perteneciente a la Union Europea	69,69%	66,96%	-7,53	-2,53	-3,92	-1,45

FUENTE: D. G. de Presupuestos y Estadística de la Junta de Castilla y León con datos del INE, "EPA Metodología 2021".

**TABLA 5. TASA DE PARO POR SEXO, POR GRUPO DE EDAD Y POR NACIONALIDAD.
PRIMER TRIMESTRE 2021**

	CyL	España	Variación absoluta intertrimestral		Variación absoluta interanual	
			CyL	España	CyL	España
Total	12,64%	15,98%	1,03	-0,14	0,83	1,58
Sexo						
Hombre	10,82%	14,07%	1,53	-0,10	0,08	1,27
Mujer	14,80%	18,13%	0,47	-0,20	1,73	1,89
Grupo de edad						
Menor de 25 años	32,08%	39,53%	0,11	-0,60	-0,61	6,54
De 16 a 19 años	58,09%	58,23%	6,43	-1,91	10,99	10,94
De 20 a 24 años	29,59%	36,52%	0,50	0,00	0,01	6,40
De 25 o más años	11,68%	14,45%	1,10	-0,09	1,11	1,32
De 25 a 54 años	12,37%	14,90%	1,72	-0,16	1,79	1,51
De 55 y más años	9,50%	12,70%	-0,86	0,19	-1,04	0,61
Nacionalidad						
Española	11,78%	14,40%	1,42	-0,06	0,69	1,05
Extranjera	22,16%	26,19%	-2,33	-0,38	2,38	4,96
Extranjera Unión Europea	15,16%	20,53%	-1,42	-1,33	-1,89	3,12
Extranjera no perteneciente a la Union Europea	28,57%	28,87%	-3,19	0,03	6,42	5,67

Nota: La tasa de paro calculada a partir de estimaciones del número de parados inferiores a 5.000 están sujetas a fuertes variaciones, debidas al error de muestreo.

FUENTE: D. G. de Presupuestos y Estadística de la Junta de Castilla y León con datos del INE, "EPA Metodología 2021".

TABLA 6. POBLACIÓN ACTIVA, OCUPADA Y EN PARO, TASAS DE ACTIVIDAD Y PARO POR PROVINCIA. PRIMER TRIMESTRE 2021						
	Provincia	Dato absoluto	Variación intertrimestral		Variación interanual	
			Absoluta	Relativa	Absoluta	Relativa
Activos	Ávila	70.507	-4.422	-5,90%	-2.031	-2,80%
	Burgos	171.404	1.029	0,60%	-412	-0,24%
	León	193.652	1.769	0,92%	-7.947	-3,94%
	Palencia	70.586	-2.470	-3,38%	-911	-1,27%
	Salamanca	148.246	-73	-0,05%	-458	-0,31%
	Segovia	74.338	-3.561	-4,57%	-1.609	-2,12%
	Soria	42.144	-944	-2,19%	-2.416	-5,42%
	Valladolid	248.821	-837	-0,34%	-5.778	-2,27%
	Zamora	73.597	-2.139	-2,82%	-1.281	-1,71%
	Castilla y León	1.093.294	-11.647	-1,05%	-22.844	-2,05%
España	22.860.715	-203.355	-0,88%	-133.511	-0,58%	
Ocupados	Ávila	59.363	-3.531	-5,61%	-3.855	-6,10%
	Burgos	154.477	113	0,07%	-565	-0,36%
	León	166.311	-2.417	-1,43%	-4.496	-2,63%
	Palencia	62.823	-3.192	-4,84%	358	0,57%
	Salamanca	124.164	-799	-0,64%	-4.953	-3,84%
	Segovia	67.187	-4.313	-6,03%	-1.639	-2,38%
	Soria	38.043	-1.742	-4,38%	-2.249	-5,58%
	Valladolid	218.772	-2.545	-1,15%	-11.506	-5,00%
	Zamora	63.945	-3.103	-4,63%	-268	-0,42%
	Castilla y León	955.085	-21.529	-2,20%	-29.172	-2,96%
España	19.206.768	-137.519	-0,71%	-474.497	-2,41%	
Parados	Ávila	11.144	-891	-7,40%	1.823	19,56%
	Burgos	16.926	917	5,73%	153	0,91%
	León	27.341	4.186	18,08%	-3.452	-11,21%
	Palencia	7.762	722	10,25%	-1.269	-14,05%
	Salamanca	24.082	727	3,11%	4.495	22,95%
	Segovia	7.151	752	11,75%	31	0,43%
	Soria	4.102	798	24,17%	-168	-3,92%
	Valladolid	30.049	1.709	6,03%	5.728	23,55%
	Zamora	9.652	963	11,09%	-1.014	-9,50%
	Castilla y León	138.209	9.883	7,70%	6.328	4,80%
España	3.653.947	-65.836	-1,77%	340.986	10,29%	
Tasa de actividad	Ávila	52,21%	-3,42	-	-1,74	-
	Burgos	57,29%	0,29	-	-0,16	-
	León	49,04%	0,53	-	-1,70	-
	Palencia	52,72%	-1,84	-	-0,48	-
	Salamanca	52,92%	0,09	-	0,21	-
	Segovia	57,60%	-2,34	-	-1,03	-
	Soria	55,76%	-1,12	-	-2,90	-
	Valladolid	56,48%	-0,27	-	-1,40	-
	Zamora	49,64%	-1,18	-	-0,31	-
	Castilla y León	53,68%	-0,52	-	-0,96	-
España	57,69%	-0,50	-	-0,49	-	
Tasa de paro	Ávila	15,81%	-0,26	-	2,96	-
	Burgos	9,88%	0,48	-	0,11	-
	León	14,12%	2,05	-	-1,16	-
	Palencia	11,00%	1,36	-	-1,63	-
	Salamanca	16,24%	0,50	-	3,07	-
	Segovia	9,62%	1,40	-	0,24	-
	Soria	9,73%	2,07	-	0,15	-
	Valladolid	12,08%	0,72	-	2,52	-
	Zamora	13,11%	1,64	-	-1,13	-
	Castilla y León	12,64%	1,03	-	0,83	-
España	15,98%	-0,14	-	1,58	-	

Nota: Las estimaciones del número de parados inferiores a 5.000, así como las tasas de paro calculadas con éstas, están sujetas a fuertes variaciones, debidas al error de muestreo.

FUENTE: D. G. de Presupuestos y Estadística de la Junta de Castilla y León con datos del INE, "EPA Metodología 2021".

TABLA 7. EVOLUCIÓN DE LAS PRINCIPALES MAGNITUDES. CASTILLA Y LEÓN. PRIMER TRIMESTRE 1977-2021

	Activos			Ocupados			Parados			Tasa actividad		Tasa paro	
	Dato absoluto	Var. Interanual		Dato absoluto	Var. Interanual		Dato absoluto	Var. Interanual		Dato	Var. Interanual absoluta	Dato	Var. Interanual absoluta
		Absoluta	Relativa		Absoluta	Relativa		Absoluta	Relativa				
ITrim. 1977	920.600	-	-	882.600	-	-	38.100	-	-	49,79%	-	4,13%	-
ITrim. 1978	923.600	3.000	0,33%	875.700	-6.900	-0,78%	47.800	9.700	25,46%	49,28%	-0,51	5,18%	1,05
ITrim. 1979	920.100	-3.500	-0,38%	860.700	-15.000	-1,71%	59.400	11.600	24,27%	48,77%	-0,51	6,46%	1,28
ITrim. 1980	930.500	10.400	1,13%	857.700	-3.000	-0,35%	72.800	13.400	22,56%	48,88%	0,11	7,82%	1,36
ITrim. 1981	924.100	-6.400	-0,69%	833.900	-23.800	-2,77%	90.200	17.400	23,90%	47,65%	-1,23	9,76%	1,94
ITrim. 1982	929.800	5.700	0,62%	815.000	-18.900	-2,27%	114.800	24.600	27,27%	47,34%	-0,31	12,35%	2,59
ITrim. 1983	943.300	13.500	1,45%	813.200	-1.800	-0,22%	130.200	15.400	13,41%	47,69%	0,35	13,80%	1,45
ITrim. 1984	943.200	-100	-0,01%	798.200	-15.000	-1,84%	145.000	14.800	11,37%	47,21%	-0,48	15,37%	1,57
ITrim. 1985	939.500	-3.700	-0,39%	767.200	-31.000	-3,88%	172.300	27.300	18,83%	46,50%	-0,71	18,34%	2,97
ITrim. 1986	938.200	-1.300	-0,14%	756.500	-10.700	-1,39%	181.800	9.500	5,51%	45,95%	-0,55	19,37%	1,03
ITrim. 1987	943.700	5.500	0,59%	769.300	12.800	1,69%	174.400	-7.400	-4,07%	45,81%	-0,14	18,48%	-0,89
ITrim. 1988	984.400	40.700	4,31%	800.300	31.000	4,03%	184.000	9.600	5,50%	47,43%	1,62	18,70%	0,22
ITrim. 1989	986.600	2.200	0,22%	806.400	6.100	0,76%	180.200	-3.800	-2,07%	47,07%	-0,36	18,26%	-0,44
ITrim. 1990	1.011.600	25.000	2,53%	852.700	46.300	5,74%	158.900	-21.300	-11,82%	47,84%	0,77	15,71%	-2,55
ITrim. 1991	1.013.700	2.100	0,21%	855.300	2.600	0,30%	158.400	-500	-0,31%	47,65%	-0,19	15,63%	-0,08
ITrim. 1992	1.005.800	-7.900	-0,78%	832.700	-22.600	-2,64%	173.100	14.700	9,28%	47,02%	-0,63	17,21%	1,58
ITrim. 1993	1.018.300	12.500	1,24%	813.000	-19.700	-2,37%	205.300	32.200	18,60%	47,38%	0,36	20,16%	2,95
ITrim. 1994	1.007.800	-10.500	-1,03%	790.200	-22.800	-2,80%	217.600	12.300	5,99%	46,87%	-0,51	21,60%	1,44
ITrim. 1995	996.700	-11.100	-1,10%	777.600	-12.600	-1,59%	219.000	1.400	0,64%	46,91%	0,04	21,98%	0,38
ITrim. 1996	996.300	-400	-0,04%	791.600	14.000	1,80%	204.800	-14.200	-6,48%	47,36%	0,45	20,55%	-1,43
ITrim. 1997	993.800	-2.500	-0,25%	795.200	3.600	0,45%	198.600	-6.200	-3,03%	47,38%	0,02	19,99%	-0,56
ITrim. 1998	995.000	1.200	0,12%	804.700	9.500	1,19%	190.300	-8.300	-4,18%	47,39%	0,01	19,13%	-0,86
ITrim. 1999	1.013.300	18.300	1,84%	842.200	37.500	4,66%	171.000	-19.300	-10,14%	48,24%	0,85	16,88%	-2,25
ITrim. 2000	1.018.400	5.100	0,50%	866.000	23.800	2,83%	152.400	-18.600	-10,88%	48,50%	0,26	14,96%	-1,92
ITrim. 2001	992.500	-25.900	-2,54%	889.600	23.600	2,73%	102.900	-49.500	-32,48%	47,20%	-1,30	10,37%	-4,59
ITrim. 2002	1.016.946	24.446	2,46%	906.774	17.174	1,93%	110.171	7.271	7,07%	48,23%	1,03	10,83%	0,46
ITrim. 2003	1.050.183	33.238	3,27%	930.541	23.767	2,62%	119.642	9.471	8,60%	49,59%	1,35	11,39%	0,56
ITrim. 2004	1.053.498	3.315	0,32%	931.189	648	0,07%	122.309	2.667	2,23%	49,59%	0,00	11,61%	0,22
ITrim. 2005	1.106.454	52.956	5,03%	994.111	62.922	6,76%	112.343	-9.966	-8,15%	51,83%	2,25	10,15%	-1,46
ITrim. 2006	1.125.779	19.324	1,75%	1.022.851	28.740	2,89%	102.928	-9.415	-8,38%	52,52%	0,69	9,14%	-1,01
ITrim. 2007	1.147.793	22.014	1,96%	1.063.126	40.275	3,94%	84.667	-18.261	-17,74%	53,12%	0,60	7,38%	-1,77
ITrim. 2008	1.183.234	35.441	3,09%	1.085.965	22.839	2,15%	97.269	12.602	14,88%	54,33%	1,21	8,22%	0,84
ITrim. 2009	1.184.099	865	0,07%	1.016.908	-69.056	-6,36%	167.191	69.921	71,88%	54,36%	0,03	14,12%	5,90
ITrim. 2010	1.182.612	-1.486	-0,13%	995.381	-21.527	-2,12%	187.231	20.041	11,99%	54,41%	0,05	15,83%	1,71
ITrim. 2011	1.186.557	3.944	0,33%	978.775	-16.607	-1,67%	207.782	20.551	10,98%	54,75%	0,34	17,51%	1,68
ITrim. 2012	1.185.056	-1.501	-0,13%	954.987	-23.788	-2,43%	230.069	22.287	10,73%	54,98%	0,23	19,41%	1,90
ITrim. 2013	1.174.384	-10.672	-0,90%	907.535	-47.452	-4,97%	266.849	36.780	15,99%	54,94%	-0,04	22,72%	3,31
ITrim. 2014	1.158.903	-15.481	-1,32%	901.509	-6.026	-0,66%	257.394	-9.455	-3,54%	54,76%	-0,18	22,21%	-0,51
ITrim. 2015	1.147.034	-11.869	-1,02%	913.286	11.777	1,31%	233.748	-23.646	-9,19%	54,62%	-0,15	20,38%	-1,83
ITrim. 2016	1.142.116	-4.918	-0,43%	932.761	19.475	2,13%	209.355	-24.394	-10,44%	54,82%	0,21	18,33%	-2,05
ITrim. 2017	1.130.105	-12.011	-1,05%	959.089	26.328	2,82%	171.016	-38.339	-18,31%	54,53%	-0,29	15,13%	-3,20
ITrim. 2018	1.112.673	-17.432	-1,54%	957.860	-1.230	-0,13%	154.813	-16.203	-9,47%	54,18%	-0,35	13,91%	-1,22
ITrim. 2019	1.101.379	-11.294	-1,02%	964.638	6.779	0,71%	136.740	-18.073	-11,67%	53,81%	-0,37	12,42%	-1,50
ITrim. 2020	1.116.138	14.759	1,34%	984.257	19.618	2,03%	131.881	-4.859	-3,55%	54,64%	0,83	11,82%	-0,60
ITrim. 2021	1.093.294	-22.844	-2,05%	955.085	-29.172	-2,96%	138.209	6.328	4,80%	53,68%	-0,96	12,64%	0,83

Nota: Entre 1977 y 1995 los datos corresponden a la serie revisada con Metodología 2002. Entre 1996 y 2001 a la serie con Metodología 2002 y base censal revisada con la Metodología 2005 Base 2001. Entre 2002 y 2013 a la serie con Metodología 2005 y base censal revisada con la Metodología 2005 Base 2011. Entre 2014 y 2020 a la serie con Metodología 2005 Base 2011. Desde 2021 a la Metodología 2021.

FUENTE: D. G. de Presupuestos y Estadística de la Junta de Castilla y León con datos del INE, "EPA".

TABLA 8. EVOLUCIÓN DE LAS PRINCIPALES MAGNITUDES. ESPAÑA. PRIMER TRIMESTRE 1977-2021

	Activos			Ocupados			Parados			Tasa actividad		Tasa paro	
	Dato absoluto	Var. Interanual		Dato absoluto	Var. Interanual		Dato absoluto	Var. Interanual		Dato	Var. Interanual absoluta	Dato	Var. Interanual absoluta
		Absoluta	Relativa		Absoluta	Relativa		Absoluta	Relativa				
ITrim. 1977	13.269.700	-	-	12.615.600	-	-	654.100	-	-	51,84%	-	4,93%	-
ITrim. 1978	13.333.100	63.400	0,48%	12.471.100	-144.500	-1,15%	862.000	207.900	31,78%	51,46%	-0,38	6,47%	1,54
ITrim. 1979	13.375.100	42.000	0,32%	12.287.300	-183.800	-1,47%	1.087.800	225.800	26,19%	50,96%	-0,50	8,13%	1,66
ITrim. 1980	13.441.500	66.400	0,50%	12.013.300	-274.000	-2,23%	1.428.200	340.400	31,29%	50,55%	-0,41	10,63%	2,50
ITrim. 1981	13.456.000	14.500	0,11%	11.655.800	-357.500	-2,98%	1.800.200	372.000	26,05%	49,84%	-0,71	13,38%	2,75
ITrim. 1982	13.574.600	118.600	0,88%	11.469.300	-186.500	-1,60%	2.105.300	305.100	16,95%	49,64%	-0,20	15,51%	2,13
ITrim. 1983	13.736.500	161.900	1,19%	11.362.900	-106.400	-0,93%	2.373.600	268.300	12,74%	49,58%	-0,06	17,28%	1,77
ITrim. 1984	13.895.400	158.900	1,16%	11.172.200	-190.700	-1,68%	2.723.200	349.600	14,73%	49,49%	-0,09	19,60%	2,32
ITrim. 1985	13.988.200	92.800	0,67%	10.981.200	-191.000	-1,71%	3.007.000	283.800	10,42%	49,21%	-0,28	21,50%	1,90
ITrim. 1986	14.102.300	114.100	0,82%	11.049.200	68.000	0,62%	3.053.100	46.100	1,53%	49,01%	-0,20	21,65%	0,15
ITrim. 1987	14.410.800	308.500	2,19%	11.382.900	333.700	3,02%	3.027.900	-25.200	-0,83%	49,44%	0,43	21,01%	-0,64
ITrim. 1988	15.015.000	604.200	4,19%	12.013.900	631.000	5,54%	3.001.100	-26.800	-0,89%	50,82%	1,38	19,99%	-1,02
ITrim. 1989	15.179.700	164.700	1,10%	12.407.500	393.600	3,28%	2.772.200	-228.900	-7,63%	50,55%	-0,27	18,26%	-1,73
ITrim. 1990	15.421.900	242.200	1,60%	12.837.500	430.000	3,47%	2.584.400	-187.800	-6,77%	50,79%	0,24	16,76%	-1,50
ITrim. 1991	15.526.100	104.200	0,68%	13.025.400	187.900	1,46%	2.500.700	-83.700	-3,24%	50,78%	-0,01	16,11%	-0,65
ITrim. 1992	15.629.200	103.100	0,66%	12.909.400	-116.000	-0,89%	2.719.800	219.100	8,76%	50,61%	-0,17	17,40%	1,29
ITrim. 1993	15.741.300	112.100	0,72%	12.327.000	-582.400	-4,51%	3.414.300	694.500	25,53%	50,50%	-0,11	21,69%	4,29
ITrim. 1994	16.021.400	280.100	1,78%	12.088.600	-238.400	-1,93%	3.932.900	518.600	15,19%	50,95%	0,45	24,55%	2,86
ITrim. 1995	16.153.700	132.300	0,83%	12.359.600	271.000	2,24%	3.794.100	-138.800	-3,53%	50,90%	-0,05	23,49%	-1,06
ITrim. 1996	16.362.000	208.300	1,29%	12.626.700	267.100	2,16%	3.735.300	-58.800	-1,55%	51,03%	0,13	22,83%	-0,66
ITrim. 1997	16.678.900	316.900	1,94%	13.126.500	499.800	3,96%	3.552.300	-183.000	-4,90%	51,35%	0,32	21,30%	-1,53
ITrim. 1998	16.915.300	236.400	1,42%	13.632.900	506.400	3,86%	3.282.400	-269.900	-7,60%	51,63%	0,28	19,41%	-1,89
ITrim. 1999	17.213.000	297.700	1,76%	14.324.300	691.400	5,07%	2.888.700	-393.700	-11,99%	52,06%	0,43	16,78%	-2,63
ITrim. 2000	17.744.100	531.100	3,09%	15.119.300	795.000	5,55%	2.624.800	-263.900	-9,14%	53,10%	1,04	14,79%	-1,99
ITrim. 2001	17.814.700	70.600	0,40%	15.866.300	747.000	4,94%	1.948.300	-676.500	-25,77%	52,57%	-0,53	10,94%	-3,85
ITrim. 2002	18.635.100	820.400	4,61%	16.482.300	616.000	3,88%	2.152.800	204.500	10,50%	54,06%	1,49	11,55%	0,61
ITrim. 2003	19.421.200	786.100	4,22%	17.092.700	610.400	3,70%	2.328.500	175.700	8,16%	55,28%	1,22	11,99%	0,44
ITrim. 2004	20.080.000	658.800	3,39%	17.770.200	677.500	3,96%	2.309.800	-18.700	-0,80%	56,24%	0,96	11,50%	-0,49
ITrim. 2005	20.857.400	777.400	3,87%	18.736.067	965.867	5,44%	2.121.333	-188.467	-8,16%	57,38%	1,14	10,17%	-1,33
ITrim. 2006	21.521.253	663.853	3,18%	19.578.440	842.373	4,50%	1.942.813	-178.520	-8,42%	58,30%	0,92	9,03%	-1,14
ITrim. 2007	22.130.752	609.498	2,83%	20.267.525	689.085	3,52%	1.863.227	-79.586	-4,10%	58,90%	0,61	8,42%	-0,61
ITrim. 2008	22.810.433	679.681	3,07%	20.619.953	352.428	1,74%	2.190.480	327.253	17,56%	59,67%	0,77	9,60%	1,18
ITrim. 2009	23.302.610	492.177	2,16%	19.284.442	-1.335.510	-6,48%	4.018.168	1.827.687	83,44%	60,39%	0,71	17,24%	7,64
ITrim. 2010	23.270.549	-32.061	-0,14%	18.652.854	-631.589	-3,28%	4.617.696	599.528	14,92%	60,09%	-0,29	19,84%	2,60
ITrim. 2011	23.347.329	76.780	0,33%	18.426.157	-226.696	-1,22%	4.921.172	303.476	6,57%	60,16%	0,07	21,08%	1,23
ITrim. 2012	23.432.987	85.658	0,37%	17.765.107	-661.050	-3,59%	5.667.880	746.708	15,17%	60,31%	0,15	24,19%	3,11
ITrim. 2013	23.308.407	-124.580	-0,53%	17.030.188	-734.919	-4,14%	6.278.218	610.339	10,77%	60,18%	-0,13	26,94%	2,75
ITrim. 2014	22.883.897	-424.510	-1,82%	16.950.596	-79.592	-0,47%	5.933.301	-344.917	-5,49%	59,46%	-0,71	25,93%	-1,01
ITrim. 2015	22.899.415	15.518	0,07%	17.454.787	504.191	2,97%	5.444.628	-488.673	-8,24%	59,45%	-0,01	23,78%	-2,15
ITrim. 2016	22.821.013	-78.402	-0,34%	18.029.606	574.818	3,29%	4.791.408	-653.220	-12,00%	59,29%	-0,16	21,00%	-2,78
ITrim. 2017	22.693.292	-127.721	-0,56%	18.438.265	408.659	2,27%	4.255.027	-536.380	-11,19%	58,78%	-0,51	18,75%	-2,25
ITrim. 2018	22.670.284	-23.008	-0,10%	18.874.205	435.940	2,36%	3.796.079	-458.948	-10,79%	58,46%	-0,32	16,74%	-2,01
ITrim. 2019	22.825.355	155.070	0,68%	19.471.132	596.926	3,16%	3.354.223	-441.856	-11,64%	58,35%	-0,10	14,70%	-2,05
ITrim. 2020	22.994.226	168.871	0,74%	19.681.265	210.133	1,08%	3.312.961	-41.262	-1,23%	58,18%	-0,17	14,41%	-0,29
ITrim. 2021	22.860.715	-133.511	-0,58%	19.206.768	-474.497	-2,41%	3.653.947	340.986	10,29%	57,69%	-0,49	15,98%	1,58

Nota: Entre 1977 y 1995 los datos corresponden a la serie revisada con Metodología 2002. Entre 1996 y 2001 a la serie con Metodología 2002 y base censal revisada con la Metodología 2005 Base 2001. Entre 2002 y 2013 a la serie con Metodología 2005 y base censal revisada con la Metodología 2005 Base 2011. Entre 2014 y 2020 a la serie con Metodología 2005 Base 2011. Desde 2021 a la Metodología 2021.

FUENTE: D. G. de Presupuestos y Estadística de la Junta de Castilla y León con datos del INE, "EPA".

TABLA 9. EVOLUCIÓN DE LAS PRINCIPALES MAGNITUDES. HOMBRES. CASTILLA Y LEÓN. PRIMER TRIMESTRE 1977-2021

	Activos			Ocupados			Parados			Tasa actividad		Tasa paro	
	Dato absoluto	Var. Interanual		Dato absoluto	Var. Interanual		Dato absoluto	Var. Interanual		Dato	Var. Interanual absoluta	Dato	Var. Interanual absoluta
		Absoluta	Relativa		Absoluta	Relativa		Absoluta	Relativa				
ITrim. 1977	660.600	-	-	640.100	-	-	20.500	-	-	72,83%	-	3,10%	-
ITrim. 1978	661.100	500	0,08%	634.200	-5.900	-0,92%	26.900	6.400	31,22%	71,88%	-0,95	4,07%	0,97
ITrim. 1979	659.500	-1.600	-0,24%	626.700	-7.500	-1,18%	32.800	5.900	21,93%	71,18%	-0,70	4,97%	0,90
ITrim. 1980	663.500	4.000	0,61%	620.300	-6.400	-1,02%	43.300	10.500	32,01%	70,93%	-0,25	6,52%	1,55
ITrim. 1981	664.500	1.000	0,15%	608.900	-11.400	-1,84%	55.500	12.200	28,18%	69,65%	-1,28	8,36%	1,84
ITrim. 1982	672.000	7.500	1,13%	598.100	-10.800	-1,77%	73.900	18.400	33,15%	69,54%	-0,11	11,00%	2,64
ITrim. 1983	675.900	3.900	0,58%	593.900	-4.200	-0,70%	82.100	8.200	11,10%	69,42%	-0,12	12,14%	1,14
ITrim. 1984	675.800	-100	-0,01%	586.700	-7.200	-1,21%	89.200	7.100	8,65%	68,70%	-0,72	13,19%	1,05
ITrim. 1985	672.100	-3.700	-0,55%	567.900	-18.800	-3,20%	104.100	14.900	16,70%	67,53%	-1,17	15,50%	2,31
ITrim. 1986	675.600	3.500	0,52%	567.000	-900	-0,16%	108.600	4.500	4,32%	67,15%	-0,38	16,07%	0,57
ITrim. 1987	675.300	-300	-0,04%	571.600	4.600	0,81%	103.700	-4.900	-4,51%	66,51%	-0,64	15,36%	-0,71
ITrim. 1988	676.000	700	0,10%	576.100	4.500	0,79%	99.900	-3.800	-3,66%	66,09%	-0,42	14,78%	-0,58
ITrim. 1989	666.600	-9.400	-1,39%	578.200	2.100	0,36%	88.400	-11.500	-11,51%	64,53%	-1,56	13,26%	-1,52
ITrim. 1990	682.300	15.700	2,36%	613.100	34.900	6,04%	69.200	-19.200	-21,72%	65,46%	0,93	10,14%	-3,12
ITrim. 1991	671.300	-11.000	-1,61%	608.500	-4.600	-0,75%	62.800	-6.400	-9,25%	64,04%	-1,42	9,35%	-0,79
ITrim. 1992	658.300	-13.000	-1,94%	582.700	-25.800	-4,24%	75.600	12.800	20,38%	62,49%	-1,55	11,48%	2,13
ITrim. 1993	664.300	6.000	0,91%	566.900	-15.800	-2,71%	97.400	21.800	28,84%	62,79%	0,30	14,67%	3,19
ITrim. 1994	657.100	-7.200	-1,08%	551.600	-15.300	-2,70%	105.500	8.100	8,32%	62,11%	-0,68	16,05%	1,38
ITrim. 1995	642.900	-14.200	-2,16%	544.900	-6.700	-1,21%	98.100	-7.400	-7,01%	61,52%	-0,59	15,25%	-0,80
ITrim. 1996	635.700	-7.200	-1,12%	546.600	1.700	0,31%	89.100	-9.000	-9,17%	61,43%	-0,09	14,02%	-1,23
ITrim. 1997	633.300	-2.400	-0,38%	544.700	-1.900	-0,35%	88.700	-400	-0,45%	61,36%	-0,07	14,00%	-0,02
ITrim. 1998	628.300	-5.000	-0,79%	549.100	4.400	0,81%	79.200	-9.500	-10,71%	60,82%	-0,54	12,61%	-1,39
ITrim. 1999	633.400	5.100	0,81%	564.300	15.200	2,77%	69.100	-10.100	-12,75%	61,32%	0,50	10,91%	-1,70
ITrim. 2000	631.200	-2.200	-0,35%	575.400	11.100	1,97%	55.900	-13.200	-19,10%	61,14%	-0,18	8,85%	-2,06
ITrim. 2001	624.200	-7.000	-1,11%	584.200	8.800	1,53%	40.000	-15.900	-28,44%	60,40%	-0,74	6,41%	-2,44
ITrim. 2002	633.200	9.000	1,44%	588.500	4.300	0,74%	44.700	4.700	11,75%	61,09%	0,69	7,06%	0,65
ITrim. 2003	643.300	10.100	1,60%	597.000	8.500	1,44%	46.300	1.600	3,58%	61,75%	0,66	7,20%	0,14
ITrim. 2004	641.200	-2.100	-0,33%	594.400	-2.600	-0,44%	46.900	600	1,30%	61,34%	-0,41	7,31%	0,11
ITrim. 2005	665.865	24.665	3,85%	624.485	30.085	5,06%	41.380	-5.520	-11,77%	63,33%	1,99	6,21%	-1,10
ITrim. 2006	669.153	3.288	0,49%	629.231	4.746	0,76%	39.922	-1.458	-3,52%	63,35%	0,02	5,97%	-0,25
ITrim. 2007	674.718	5.565	0,83%	641.768	12.538	1,99%	32.949	-6.973	-17,47%	63,27%	-0,07	4,88%	-1,08
ITrim. 2008	691.165	16.447	2,44%	654.500	12.731	1,98%	36.665	3.716	11,28%	64,14%	0,86	5,30%	0,42
ITrim. 2009	680.732	-10.433	-1,51%	597.937	-56.563	-8,64%	82.795	46.130	125,81%	63,13%	-1,00	12,16%	6,86
ITrim. 2010	677.102	-3.629	-0,53%	576.359	-21.578	-3,61%	100.743	17.949	21,68%	62,99%	-0,15	14,88%	2,72
ITrim. 2011	662.788	-14.314	-2,11%	555.481	-20.878	-3,62%	107.308	6.564	6,52%	61,87%	-1,12	16,19%	1,31
ITrim. 2012	663.966	1.177	0,18%	545.106	-10.375	-1,87%	118.860	11.552	10,77%	62,35%	0,48	17,90%	1,71
ITrim. 2013	644.490	-19.476	-2,93%	504.777	-40.329	-7,40%	139.712	20.853	17,54%	61,09%	-1,26	21,68%	3,78
ITrim. 2014	634.192	-10.298	-1,60%	500.906	-3.871	-0,77%	133.286	-6.426	-4,60%	60,77%	-0,32	21,02%	-0,66
ITrim. 2015	633.286	-906	-0,14%	517.611	16.705	3,34%	115.675	-17.611	-13,21%	61,17%	0,40	18,27%	-2,75
ITrim. 2016	625.304	-7.982	-1,26%	520.462	2.851	0,55%	104.842	-10.833	-9,36%	60,92%	-0,25	16,77%	-1,50
ITrim. 2017	617.840	-7.464	-1,19%	533.344	12.882	2,48%	84.496	-20.346	-19,41%	60,52%	-0,41	13,68%	-3,09
ITrim. 2018	606.339	-11.501	-1,86%	535.683	2.339	0,44%	70.656	-13.840	-16,38%	59,97%	-0,54	11,65%	-2,02
ITrim. 2019	602.802	-3.537	-0,58%	538.147	2.464	0,46%	64.655	-6.001	-8,49%	59,84%	-0,13	10,73%	-0,93
ITrim. 2020	602.034	-768	-0,13%	537.358	-789	-0,15%	64.676	20	0,03%	59,92%	0,08	10,74%	0,02
ITrim. 2021	593.275	-8.759	-1,45%	529.079	-8.279	-1,54%	64.195	-480	-0,74%	59,21%	-0,71	10,82%	0,08

Nota: Entre 1977 y 1995 los datos corresponden a la serie revisada con Metodología 2002. Entre 1996 y 2001 a la serie con Metodología 2002 y base censal revisada con la Metodología 2005 Base 2001. Entre 2002 y 2013 a la serie con Metodología 2005 y base censal revisada con la Metodología 2005 Base 2011. Entre 2014 y 2020 a la serie con Metodología 2005 Base 2011. Desde 2021 a la Metodología 2021.

FUENTE: D. G. de Presupuestos y Estadística de la Junta de Castilla y León con datos del INE, "EPA".

TABLA 10. EVOLUCIÓN DE LAS PRINCIPALES MAGNITUDES. MUJERES. CASTILLA Y LEÓN. PRIMER TRIMESTRE 1977-2021

	Activas			Ocupadas			Paradas			Tasa actividad		Tasa paro	
	Dato absoluto	Var. Interanual		Dato absoluto	Var. Interanual		Dato absoluto	Var. Interanual		Dato	Var. Interanual absoluta	Dato	Var. Interanual absoluta
		Absoluta	Relativa		Absoluta	Relativa		Absoluta	Relativa				
ITrim. 1977	260.100	-	-	242.500	-	-	17.600	-	-	27,60%	-	6,77%	-
ITrim. 1978	262.500	2.400	0,92%	241.600	-900	-0,37%	20.900	3.300	18,75%	27,50%	-0,10	7,97%	1,20
ITrim. 1979	260.600	-1.900	-0,72%	234.000	-7.600	-3,15%	26.700	5.800	27,75%	27,14%	-0,36	10,24%	2,27
ITrim. 1980	267.000	6.400	2,46%	237.400	3.400	1,45%	29.600	2.900	10,86%	27,57%	0,43	11,07%	0,83
ITrim. 1981	259.700	-7.300	-2,73%	225.000	-12.400	-5,22%	34.700	5.100	17,23%	26,35%	-1,22	13,35%	2,28
ITrim. 1982	257.800	-1.900	-0,73%	216.900	-8.100	-3,60%	40.900	6.200	17,87%	25,84%	-0,51	15,86%	2,51
ITrim. 1983	267.400	9.600	3,72%	219.300	2.400	1,11%	48.100	7.200	17,60%	26,63%	0,79	17,99%	2,13
ITrim. 1984	267.300	-100	-0,04%	211.500	-7.800	-3,56%	55.900	7.800	16,22%	26,36%	-0,27	20,89%	2,90
ITrim. 1985	267.500	200	0,07%	199.300	-12.200	-5,77%	68.200	12.300	22,00%	26,08%	-0,28	25,50%	4,61
ITrim. 1986	262.600	-4.900	-1,83%	189.400	-9.900	-4,97%	73.200	5.000	7,33%	25,35%	-0,73	27,86%	2,36
ITrim. 1987	268.300	5.700	2,17%	197.700	8.300	4,38%	70.700	-2.500	-3,42%	25,69%	0,34	26,33%	-1,53
ITrim. 1988	308.400	40.100	14,95%	224.300	26.600	13,45%	84.100	13.400	18,95%	29,30%	3,61	27,27%	0,94
ITrim. 1989	320.000	11.600	3,76%	228.200	3.900	1,74%	91.800	7.700	9,16%	30,11%	0,81	28,68%	1,41
ITrim. 1990	329.300	9.300	2,91%	239.600	11.400	5,00%	89.800	-2.000	-2,18%	30,71%	0,60	27,25%	-1,43
ITrim. 1991	342.500	13.200	4,01%	246.800	7.200	3,01%	95.700	5.900	6,57%	31,74%	1,03	27,94%	0,69
ITrim. 1992	347.500	5.000	1,46%	250.000	3.200	1,30%	97.600	1.900	1,99%	32,01%	0,27	28,07%	0,13
ITrim. 1993	354.000	6.500	1,87%	246.100	-3.900	-1,56%	107.900	10.300	10,55%	32,43%	0,42	30,48%	2,41
ITrim. 1994	350.700	-3.300	-0,93%	238.600	-7.500	-3,05%	112.200	4.300	3,99%	32,12%	-0,31	31,98%	1,50
ITrim. 1995	353.700	3.000	0,86%	232.800	-5.800	-2,43%	121.000	8.800	7,84%	32,77%	0,65	34,19%	2,21
ITrim. 1996	360.700	7.000	1,98%	245.000	12.200	5,24%	115.700	-5.300	-4,38%	33,74%	0,97	32,07%	-2,12
ITrim. 1997	360.500	-200	-0,06%	250.500	5.500	2,24%	110.000	-5.700	-4,93%	33,84%	0,10	30,51%	-1,56
ITrim. 1998	366.700	6.200	1,72%	255.700	5.200	2,08%	111.100	1.100	1,00%	34,39%	0,55	30,29%	-0,22
ITrim. 1999	379.900	13.200	3,60%	277.900	22.200	8,68%	101.900	-9.200	-8,28%	35,59%	1,20	26,84%	-3,45
ITrim. 2000	387.100	7.200	1,90%	290.700	12.800	4,61%	96.500	-5.400	-5,30%	36,27%	0,68	24,92%	-1,92
ITrim. 2001	368.300	-18.800	-4,86%	305.400	14.700	5,06%	62.900	-33.600	-34,82%	34,45%	-1,82	17,08%	-7,84
ITrim. 2002	383.700	15.400	4,18%	318.200	12.800	4,19%	65.500	2.600	4,13%	35,80%	1,35	17,07%	-0,01
ITrim. 2003	406.900	23.200	6,05%	333.500	15.300	4,81%	73.300	7.800	11,91%	37,81%	2,01	18,02%	0,95
ITrim. 2004	412.300	5.400	1,33%	336.800	3.300	0,99%	75.400	2.100	2,86%	38,20%	0,39	18,29%	0,27
ITrim. 2005	440.590	28.290	6,86%	369.626	32.826	9,75%	70.963	-4.437	-5,88%	40,67%	2,47	16,11%	-2,18
ITrim. 2006	456.626	16.036	3,64%	393.620	23.994	6,49%	63.006	-7.957	-11,21%	42,00%	1,33	13,80%	-2,31
ITrim. 2007	473.075	16.449	3,60%	421.357	27.737	7,05%	51.718	-11.288	-17,92%	43,22%	1,23	10,93%	-2,87
ITrim. 2008	492.069	18.994	4,01%	431.465	10.107	2,40%	60.604	8.887	17,18%	44,73%	1,50	12,32%	1,38
ITrim. 2009	503.367	11.298	2,30%	418.971	-12.494	-2,90%	84.396	23.792	39,26%	45,76%	1,04	16,77%	4,45
ITrim. 2010	505.510	2.143	0,43%	419.022	51	0,01%	86.488	2.092	2,48%	46,02%	0,26	17,11%	0,34
ITrim. 2011	523.769	18.258	3,61%	423.294	4.272	1,02%	100.475	13.987	16,17%	47,79%	1,77	19,18%	2,07
ITrim. 2012	521.090	-2.678	-0,51%	409.881	-13.413	-3,17%	111.210	10.735	10,68%	47,78%	-0,01	21,34%	2,16
ITrim. 2013	529.894	8.804	1,69%	402.757	-7.123	-1,74%	127.137	15.927	14,32%	48,94%	1,17	23,99%	2,65
ITrim. 2014	524.711	-5.183	-0,98%	400.603	-2.155	-0,53%	124.108	-3.029	-2,38%	48,92%	-0,03	23,65%	-0,34
ITrim. 2015	513.748	-10.963	-2,09%	395.675	-4.928	-1,23%	118.073	-6.035	-4,86%	48,24%	-0,67	22,98%	-0,67
ITrim. 2016	516.812	3.064	0,60%	412.299	16.624	4,20%	104.513	-13.561	-11,48%	48,90%	0,65	20,22%	-2,76
ITrim. 2017	512.265	-4.547	-0,88%	425.745	13.446	3,26%	86.520	-17.993	-17,22%	48,72%	-0,18	16,89%	-3,33
ITrim. 2018	506.334	-5.932	-1,16%	422.176	-3.569	-0,84%	84.157	-2.363	-2,73%	48,57%	-0,15	16,62%	-0,27
ITrim. 2019	498.576	-7.757	-1,53%	426.491	4.315	1,02%	72.085	-12.072	-14,34%	47,97%	-0,60	14,46%	-2,16
ITrim. 2020	514.104	15.527	3,11%	446.899	20.407	4,78%	67.205	-4.880	-6,77%	49,54%	1,57	13,07%	-1,39
ITrim. 2021	500.020	-14.084	-2,74%	426.006	-20.893	-4,68%	74.014	6.809	10,13%	48,33%	-1,21	14,80%	1,73

Nota: Entre 1977 y 1995 los datos corresponden a la serie revisada con Metodología 2002. Entre 1996 y 2001 a la serie con Metodología 2002 y base censal revisada con la Metodología 2005 Base 2001. Entre 2002 y 2013 a la serie con Metodología 2005 y base censal revisada con la Metodología 2005 Base 2011. Entre 2014 y 2020 a la serie con Metodología 2005 Base 2011. Desde 2021 a la Metodología 2021.

FUENTE: D. G. de Presupuestos y Estadística de la Junta de Castilla y León con datos del INE, "EPA".

TABLA 11. POBLACIÓN ACTIVA, OCUPADA Y EN PARO POR SEXO Y GRUPO DE EDAD. PRIMER TRIMESTRE 2021

	Sexo	Grupo de edad	Cyl	España	Variación intertrimestral				Variación interanual			
					Absoluta		Relativa		Absoluta		Relativa	
					Cyl	España	Cyl	España	Cyl	España	Cyl	España
Activos	Hombre	Menor de 25 años	28.353	764.822	683	-14.645	2,47%	-1,88%	-7.648	-55.598	-21,25%	-6,78%
		De 16 a 19 años	2.742	114.585	-2.000	-13.221	-42,17%	-10,34%	-4.218	-40.239	-60,60%	-25,99%
		De 20 a 24 años	25.610	650.238	2.683	-1.424	11,70%	-0,22%	-3.431	-15.359	-11,81%	-2,31%
		De 25 o más años	564.922	11.320.455	-2.667	-98.255	-0,47%	-0,86%	-1.111	-84.539	-0,20%	-0,74%
		De 25 a 54 años	422.127	8.973.265	-1.695	-101.538	-0,40%	-1,12%	-4.184	-140.273	-0,98%	-1,54%
	De 55 y más años	142.795	2.347.191	-973	3.283	-0,68%	0,14%	3.073	55.734	2,20%	2,43%	
	Mujer	Menor de 25 años	23.192	628.714	-2.559	-17.914	-9,94%	-2,77%	-3.628	-24.492	-13,53%	-3,75%
		De 16 a 19 años	1.763	78.671	-318	-11.453	-15,27%	-12,71%	-2.432	-12.943	-57,98%	-14,13%
		De 20 a 24 años	21.430	550.044	-2.241	-6.461	-9,47%	-1,16%	-1.196	-11.549	-5,29%	-2,06%
		De 25 o más años	476.827	10.146.723	-7.104	-72.541	-1,47%	-0,71%	-10.456	31.119	-2,15%	0,31%
De 25 a 54 años		369.774	8.141.923	-4.107	-88.994	-1,10%	-1,08%	-8.616	-58.689	-2,28%	-0,72%	
De 55 y más años	107.053	2.004.800	-2.997	16.452	-2,72%	0,83%	-1.839	89.807	-1,69%	4,69%		
Ocupados	Hombre	Menor de 25 años	20.503	472.822	1.360	-3.467	7,10%	-0,73%	-3.636	-79.991	-15,06%	-14,47%
		De 16 a 19 años	1.336	50.442	-1.287	-8.653	-49,07%	-14,64%	-2.124	-33.896	-61,40%	-40,19%
		De 20 a 24 años	19.167	422.380	2.647	5.186	16,02%	1,24%	-1.512	-46.095	-7,31%	-9,84%
		De 25 o más años	508.576	9.912.222	-12.240	-81.292	-2,35%	-0,81%	-4.643	-196.195	-0,90%	-1,94%
		De 25 a 54 años	376.153	7.837.854	-12.055	-77.616	-3,11%	-0,98%	-10.136	-225.672	-2,62%	-2,80%
	De 55 y más años	132.423	2.074.368	-185	-3.675	-0,14%	-0,18%	5.493	29.477	4,33%	1,44%	
	Mujer	Menor de 25 años	14.506	369.813	-2.693	-7.650	-15,66%	-2,03%	-3.642	-64.793	-20,07%	-14,91%
		De 16 a 19 años	553	30.285	-124	2.513	-18,28%	9,05%	-1.888	-15.269	-77,36%	-33,52%
		De 20 a 24 años	13.954	339.528	-2.569	-10.163	-15,55%	-2,91%	-1.753	-49.524	-11,16%	-12,73%
		De 25 o más años	411.500	8.451.911	-7.956	-45.111	-1,90%	-0,53%	-17.251	-133.518	-4,02%	-1,56%
De 25 a 54 años		317.802	6.726.869	-6.734	-57.593	-2,08%	-0,85%	-15.460	-205.563	-4,64%	-2,97%	
De 55 y más años	93.697	1.725.042	-1.222	12.482	-1,29%	0,73%	-1.791	72.046	-1,88%	4,36%		
Parados	Hombre	Menor de 25 años	7.850	292.000	-677	-11.178	-7,94%	-3,69%	-4.012	24.393	-33,83%	9,12%
		De 16 a 19 años	1.407	64.143	-713	-4.568	-33,65%	-6,65%	-2.093	-6.343	-59,81%	-9,00%
		De 20 a 24 años	6.443	227.858	37	-6.610	0,57%	-2,82%	-1.919	30.737	-22,95%	15,59%
		De 25 o más años	56.346	1.408.234	9.573	-16.963	20,47%	-1,19%	3.532	111.656	6,69%	8,61%
		De 25 a 54 años	45.974	1.135.411	10.360	-23.921	29,09%	-2,06%	5.952	85.399	14,87%	8,13%
	De 55 y más años	10.372	272.822	-787	6.958	-7,05%	2,62%	-2.420	26.257	-18,92%	10,65%	
	Mujer	Menor de 25 años	8.686	258.901	134	-10.264	1,57%	-3,81%	13	40.301	0,15%	18,44%
		De 16 a 19 años	1.210	48.386	-194	-13.966	-13,82%	-22,40%	-544	2.325	-31,01%	5,05%
		De 20 a 24 años	7.476	210.515	328	3.702	4,59%	1,79%	557	37.975	8,05%	22,01%
		De 25 o más años	65.328	1.694.812	852	-27.430	1,32%	-1,59%	6.795	164.636	11,61%	10,76%
De 25 a 54 años		51.971	1.415.054	2.628	-31.401	5,33%	-2,17%	6.844	146.875	15,17%	11,58%	
De 55 y más años	13.356	279.758	-1.776	3.971	-11,73%	1,44%	-48	17.761	-0,36%	6,78%		

Nota: Las estimaciones inferiores a 5.000 están sujetas a fuertes variaciones, debidas al error de muestreo.
 FUENTE: D. G. de Presupuestos y Estadística de la Junta de Castilla y León con datos del INE, "EPA Metodología 2021".

**TABLA 12. TASA DE ACTIVIDAD Y DE PARO POR SEXO Y GRUPO DE EDAD.
PRIMER TRIMESTRE 2021**

	Sexo	Grupo de edad	CyL	España	Variación intertrimestral absoluta		Variación interanual absoluta	
					CyL	España	CyL	España
Tasa de actividad	Hombre	Menor de 25 años	29,57%	34,62%	0,57	-0,65	-8,41	-2,98
		De 16 a 19 años	6,40%	11,55%	-4,74	-1,27	-9,94	-4,15
		De 20 a 24 años	48,29%	53,43%	4,92	-0,29	-7,37	-2,23
		De 25 o más años	62,35%	66,38%	-0,21	-0,56	0,15	-0,58
		De 25 a 54 años	91,94%	90,36%	0,02	-0,71	0,67	-0,46
	De 55 y más años	31,95%	32,95%	-0,27	-0,09	0,40	0,20	
	Mujer	Menor de 25 años	25,40%	30,07%	-2,78	-0,83	-4,11	-1,50
		De 16 a 19 años	4,36%	8,46%	-0,77	-1,19	-6,04	-1,48
		De 20 a 24 años	42,11%	47,37%	-4,46	-0,65	-2,64	-1,57
		De 25 o más años	50,55%	55,53%	-0,70	-0,40	-0,91	0,06
De 25 a 54 años		82,86%	82,08%	-0,59	-0,64	-0,56	0,18	
De 55 y más años	21,54%	24,00%	-0,63	0,11	-0,53	0,71		
Tasa de paro	Hombre	Menor de 25 años	27,69%	38,18%	-3,13	-0,72	-5,26	5,56
		De 16 a 19 años	51,30%	55,98%	6,59	2,22	1,01	10,45
		De 20 a 24 años	25,16%	35,04%	-2,78	-0,94	-3,64	5,43
		De 25 o más años	9,97%	12,44%	1,73	-0,04	0,64	1,07
		De 25 a 54 años	10,89%	12,65%	2,49	-0,12	1,50	1,13
	De 55 y más años	7,26%	11,62%	-0,50	0,28	-1,89	0,86	
	Mujer	Menor de 25 años	37,45%	41,18%	4,24	-0,45	5,12	7,71
		De 16 a 19 años	68,65%	61,50%	1,15	-7,68	26,84	11,23
		De 20 a 24 años	34,89%	38,27%	4,69	1,11	4,31	7,55
		De 25 o más años	13,70%	16,70%	0,38	-0,15	1,69	1,58
De 25 a 54 años		14,05%	17,38%	0,86	-0,19	2,13	1,92	
De 55 y más años	12,48%	13,95%	-1,27	0,08	0,17	0,27		

FUENTE: D. G. de Presupuestos y Estadística de la Junta de Castilla y León con datos del INE, "EPA Metodología 2021".

**TABLA 13. POBLACIÓN ACTIVA POR SEXO Y NACIONALIDAD.
PRIMER TRIMESTRE 2021**

	Sexo	Nacionalidad	Dato absoluto	Variación intertrimestral		Variación interanual	
				Absoluta	Relativa	Absoluta	Relativa
Castilla y León	Hombre	Española	549.273	-403	-0,07%	-4.614	-0,83%
		Extranjera	44.001	-1.581	-3,47%	-4.145	-8,61%
		Extranjera Unión Europea	22.015	-980	-4,26%	-767	-3,37%
		Extranjera no perteneciente a la Union Europea	21.986	-601	-2,66%	-3.378	-13,32%
		Total	593.275	-1.984	-0,33%	-8.759	-1,45%
	Mujer	Española	453.550	-3.518	-0,77%	-15.419	-3,29%
		Extranjera	46.470	-6.145	-11,68%	1.335	2,96%
		Extranjera Unión Europea	21.204	-2.800	-11,66%	679	3,31%
		Extranjera no perteneciente a la Union Europea	25.265	-3.345	-11,69%	656	2,67%
		Total	500.020	-9.662	-1,90%	-14.084	-2,74%
España	Hombre	Española	10.513.704	-80.964	-0,76%	-80.195	-0,76%
		Extranjera	1.571.573	-31.935	-1,99%	-59.943	-3,67%
		Extranjera Unión Europea	515.748	-5.013	-0,96%	-26.022	-4,80%
		Extranjera no perteneciente a la Union Europea	1.055.826	-26.922	-2,49%	-33.921	-3,11%
		Total	12.085.278	-112.900	-0,93%	-140.137	-1,15%
	Mujer	Española	9.282.207	-9.518	-0,10%	-30.181	-0,32%
		Extranjera	1.493.230	-80.938	-5,14%	36.807	2,53%
		Extranjera Unión Europea	469.240	-40.591	-7,96%	-39.820	-7,82%
		Extranjera no perteneciente a la Union Europea	1.023.990	-40.347	-3,79%	76.627	8,09%
		Total	10.775.437	-90.455	-0,83%	6.626	0,06%

FUENTE: D. G. de Presupuestos y Estadística de la Junta de Castilla y León con datos del INE, "EPA Metodología 2021".

**TABLA 14. POBLACIÓN OCUPADA POR SEXO Y NACIONALIDAD.
PRIMER TRIMESTRE 2021**

	Sexo	Nacionalidad	Dato absoluto	Variación intertrimestral		Variación interanual	
				Absoluta	Relativa	Absoluta	Relativa
Castilla y León	Hombre	Española	492.668	-11.101	-2,20%	-5.727	-1,15%
		Extranjera	36.411	221	0,61%	-2.552	-6,55%
		Extranjera Unión Europea	20.500	779	3,95%	1.456	7,64%
		Extranjera no perteneciente a la Union Europea	15.911	-559	-3,39%	-4.008	-20,12%
		Total	529.079	-10.880	-2,02%	-8.279	-1,54%
	Mujer	Española	391.998	-6.703	-1,68%	-19.034	-4,63%
		Extranjera	34.008	-3.945	-10,40%	-1.858	-5,18%
		Extranjera Unión Europea	16.167	-3.320	-17,04%	-712	-4,22%
		Extranjera no perteneciente a la Union Europea	17.841	-625	-3,39%	-1.146	-6,04%
		Total	426.006	-10.649	-2,44%	-20.893	-4,68%
España	Hombre	Española	9.153.523	-69.016	-0,75%	-171.630	-1,84%
		Extranjera	1.231.521	-15.742	-1,26%	-104.556	-7,83%
		Extranjera Unión Europea	431.090	2.996	0,70%	-32.501	-7,01%
		Extranjera no perteneciente a la Union Europea	800.431	-18.738	-2,29%	-72.055	-8,26%
		Total	10.385.044	-84.759	-0,81%	-276.186	-2,59%
	Mujer	Española	7.791.236	2.585	0,03%	-132.644	-1,67%
		Extranjera	1.030.488	-55.345	-5,10%	-65.667	-5,99%
		Extranjera Unión Europea	351.634	-25.540	-6,77%	-52.641	-13,02%
		Extranjera no perteneciente a la Union Europea	678.855	-29.805	-4,21%	-13.026	-1,88%
		Total	8.821.724	-52.760	-0,59%	-198.310	-2,20%

FUENTE: D. G. de Presupuestos y Estadística de la Junta de Castilla y León con datos del INE, "EPA Metodología 2021".



**TABLA 15. POBLACIÓN EN PARO POR SEXO Y NACIONALIDAD.
PRIMER TRIMESTRE 2021**

	Sexo	Nacionalidad	Dato absoluto	Variación intertrimestral		Variación interanual	
				Absoluta	Relativa	Absoluta	Relativa
Castilla y León	Hombre	Española	56.605	10.698	23,30%	1.113	2,01%
		Extranjera	7.590	-1.802	-19,19%	-1.593	-17,35%
		Extranjera Unión Europea	1.514	-1.759	-53,74%	-2.223	-59,48%
		Extranjera no perteneciente a la Union Europea	6.076	-43	-0,70%	630	11,56%
		Total	64.195	8.896	16,09%	-480	-0,74%
	Mujer	Española	61.552	3.186	5,46%	3.616	6,24%
		Extranjera	12.462	-2.199	-15,00%	3.193	34,45%
		Extranjera Unión Europea	5.037	521	11,53%	1.390	38,13%
		Extranjera no perteneciente a la Union Europea	7.425	-2.720	-26,81%	1.802	32,06%
		Total	74.014	986	1,35%	6.809	10,13%
España	Hombre	Española	1.360.181	-11.948	-0,87%	91.436	7,21%
		Extranjera	340.053	-16.193	-4,55%	44.614	15,10%
		Extranjera Unión Europea	84.658	-8.009	-8,64%	6.479	8,29%
		Extranjera no perteneciente a la Union Europea	255.395	-8.184	-3,10%	38.134	17,55%
		Total	1.700.234	-28.141	-1,63%	136.049	8,70%
	Mujer	Española	1.490.972	-12.102	-0,81%	102.463	7,38%
		Extranjera	462.742	-25.593	-5,24%	102.474	28,44%
		Extranjera Unión Europea	117.607	-15.051	-11,35%	12.821	12,24%
		Extranjera no perteneciente a la Union Europea	345.135	-10.542	-2,96%	89.653	35,09%
		Total	1.953.713	-37.695	-1,89%	204.937	11,72%

Nota: Las estimaciones del número de parados inferiores a 5.000 están sujetas a fuertes variaciones, debidas al error de muestreo.

FUENTE: D. G. de Presupuestos y Estadística de la Junta de Castilla y León con datos del INE, "EPA Metodología 2021".

**TABLA 16. TASAS DE ACTIVIDAD Y PARO POR SEXO Y NACIONALIDAD.
PRIMER TRIMESTRE 2021**

	Sexo	Nacionalidad	Tasa de actividad	Tasa de paro	Variación absoluta intertrimestral		Variación absoluta interanual	
					Tasa de actividad	Tasa de paro	Tasa de actividad	Tasa de paro
Castilla y León	Hombre	Española	58,05%	10,31%	0,02	1,95	-0,56	0,29
		Extranjera	78,94%	17,25%	-3,34	-3,35	-1,73	-1,82
		Extranjera Unión Europea	78,30%	6,88%	-3,12	-7,36	-2,02	-9,53
		Extranjera no perteneciente a la Union Europea	79,59%	27,63%	-3,59	0,55	-1,41	6,16
		Total	59,21%	10,82%	-0,15	1,53	-0,71	0,08
	Mujer	Española	47,17%	13,57%	-0,31	0,80	-1,06	1,22
		Extranjera	63,62%	26,82%	-8,52	-1,05	-5,38	6,28
		Extranjera Unión Europea	64,51%	23,75%	-6,53	4,94	-6,66	5,99
		Extranjera no perteneciente a la Union Europea	62,89%	29,39%	-10,20	-6,07	-4,40	6,54
		Total	48,33%	14,80%	-0,88	0,47	-1,21	1,73
España	Hombre	Española	61,27%	12,94%	-0,46	-0,01	-0,65	0,96
		Extranjera	74,71%	21,64%	-1,44	-0,58	-2,82	3,53
		Extranjera Unión Europea	77,03%	16,41%	-0,76	-1,38	-1,43	1,98
		Extranjera no perteneciente a la Union Europea	73,63%	24,19%	-1,76	-0,15	-3,45	4,25
		Total	62,74%	14,07%	-0,57	-0,10	-0,89	1,27
	Mujer	Española	51,65%	16,06%	-0,07	-0,11	-0,10	1,15
		Extranjera	62,43%	30,99%	-3,17	-0,03	-0,65	6,25
		Extranjera Unión Europea	65,17%	25,06%	-3,12	-0,96	-3,14	4,48
		Extranjera no perteneciente a la Union Europea	61,25%	33,70%	-3,14	0,29	0,67	6,74
		Total	52,91%	18,13%	-0,44	-0,20	-0,12	1,89

Nota: La tasa de paro calculada a partir de estimaciones del número de parados inferiores a 5.000 están sujetas a fuertes variaciones, debidas al error de muestreo.

FUENTE: D. G. de Presupuestos y Estadística de la Junta de Castilla y León con datos del INE, "EPA Metodología 2021".

**TABLA 17. POBLACIÓN ACTIVA POR SEXO Y PROVINCIA.
PRIMER TRIMESTRE 2021**

	Provincia	Dato absoluto	Variación intertrimestral		Variación interanual	
			Absoluta	Relativa	Absoluta	Relativa
Hombre	Ávila	39.235	-2.747	-6,54%	-1.472	-3,62%
	Burgos	93.914	2.554	2,80%	760	0,82%
	León	105.602	1.660	1,60%	-133	-0,13%
	Palencia	37.421	-1.675	-4,28%	-2.043	-5,18%
	Salamanca	77.440	-492	-0,63%	-3.552	-4,39%
	Segovia	42.738	75	0,17%	317	0,75%
	Soria	22.976	-427	-1,83%	-1.472	-6,02%
	Valladolid	133.523	605	0,46%	-965	-0,72%
	Zamora	40.425	-1.537	-3,66%	-199	-0,49%
	Castilla y León	593.275	-1.984	-0,33%	-8.759	-1,45%
	España	12.085.278	-112.900	-0,93%	-140.137	-1,15%
Mujer	Ávila	31.272	-1.675	-5,08%	-560	-1,76%
	Burgos	77.490	-1.525	-1,93%	-1.171	-1,49%
	León	88.050	109	0,12%	-7.814	-8,15%
	Palencia	33.165	-795	-2,34%	1.132	3,53%
	Salamanca	70.805	420	0,60%	3.094	4,57%
	Segovia	31.600	-3.636	-10,32%	-1.926	-5,74%
	Soria	19.168	-516	-2,62%	-944	-4,69%
	Valladolid	115.298	-1.442	-1,24%	-4.813	-4,01%
	Zamora	33.172	-603	-1,78%	-1.082	-3,16%
	Castilla y León	500.020	-9.662	-1,90%	-14.084	-2,74%
	España	10.775.437	-90.455	-0,83%	6.626	0,06%

FUENTE: D. G. de Presupuestos y Estadística de la Junta de Castilla y León con datos del INE, "EPA Metodología 2021".

**TABLA 18. POBLACIÓN OCUPADA POR SEXO Y PROVINCIA.
PRIMER TRIMESTRE 2021**

	Provincia	Dato absoluto	Variación intertrimestral		Variación interanual	
			Absoluta	Relativa	Absoluta	Relativa
Hombre	Ávila	35.054	-1.724	-4,69%	-783	-2,19%
	Burgos	86.499	2.826	3,38%	807	0,94%
	León	92.201	-1.209	-1,29%	3.310	3,72%
	Palencia	33.370	-2.554	-7,11%	-1.259	-3,63%
	Salamanca	67.631	-628	-0,92%	-4.929	-6,79%
	Segovia	38.681	-2.126	-5,21%	-320	-0,82%
	Soria	20.960	-853	-3,91%	-1.651	-7,30%
	Valladolid	118.040	-2.568	-2,13%	-4.632	-3,78%
	Zamora	36.643	-2.045	-5,29%	1.177	3,32%
	Castilla y León	529.079	-10.880	-2,02%	-8.279	-1,54%
España	10.385.044	-84.759	-0,81%	-276.186	-2,59%	
Mujer	Ávila	24.309	-1.807	-6,92%	-3.071	-11,22%
	Burgos	67.979	-2.713	-3,84%	-1.372	-1,98%
	León	74.110	-1.208	-1,60%	-7.805	-9,53%
	Palencia	29.453	-638	-2,12%	1.616	5,81%
	Salamanca	56.533	-172	-0,30%	-24	-0,04%
	Segovia	28.506	-2.187	-7,13%	-1.320	-4,42%
	Soria	17.082	-889	-4,95%	-597	-3,38%
	Valladolid	100.732	23	0,02%	-6.874	-6,39%
	Zamora	27.302	-1.057	-3,73%	-1.445	-5,03%
	Castilla y León	426.006	-10.649	-2,44%	-20.893	-4,68%
España	8.821.724	-52.760	-0,59%	-198.310	-2,20%	

FUENTE: D. G. de Presupuestos y Estadística de la Junta de Castilla y León con datos del INE, "EPA Metodología 2021".

**TABLA 19. POBLACIÓN EN PARO POR SEXO Y PROVINCIA.
PRIMER TRIMESTRE 2021**

	Provincia	Dato absoluto	Variación intertrimestral		Variación interanual	
			Absoluta	Relativa	Absoluta	Relativa
Hombre	Ávila	4.181	-1.023	-19,66%	-688	-14,14%
	Burgos	7.415	-272	-3,53%	-47	-0,63%
	León	13.401	2.869	27,24%	-3.443	-20,44%
	Palencia	4.050	879	27,70%	-784	-16,23%
	Salamanca	9.809	135	1,40%	1.377	16,32%
	Segovia	4.056	2.201	118,58%	637	18,62%
	Soria	2.016	426	26,75%	179	9,74%
	Valladolid	15.483	3.174	25,78%	3.667	31,03%
	Zamora	3.783	508	15,53%	-1.376	-26,68%
	Castilla y León	64.195	8.896	16,09%	-480	-0,74%
España	1.700.234	-28.141	-1,63%	136.049	8,70%	
Mujer	Ávila	6.963	132	1,94%	2.512	56,43%
	Burgos	9.511	1.188	14,28%	200	2,15%
	León	13.940	1.317	10,43%	-9	-0,06%
	Palencia	3.712	-157	-4,05%	-484	-11,54%
	Salamanca	14.272	591	4,32%	3.118	27,96%
	Segovia	3.094	-1.449	-31,89%	-606	-16,38%
	Soria	2.085	373	21,78%	-347	-14,25%
	Valladolid	14.566	-1.465	-9,14%	2.061	16,48%
	Zamora	5.869	455	8,40%	363	6,58%
	Castilla y León	74.014	986	1,35%	6.809	10,13%
España	1.953.713	-37.695	-1,89%	204.937	11,72%	

Nota: Las estimaciones del número de parados inferiores a 5.000 están sujetas a fuertes variaciones, debidas al error de muestreo.
FUENTE: D. G. de Presupuestos y Estadística de la Junta de Castilla y León con datos del INE, "EPA Metodología 2021".

**TABLA 20. TASAS DE ACTIVIDAD Y PARO POR SEXO Y PROVINCIA.
PRIMER TRIMESTRE 2021**

	Provincia	Tasa de actividad	Tasa de paro	Variación absoluta intertrimestral		Variación absoluta interanual	
				Tasa de actividad	Tasa de paro	Tasa de actividad	Tasa de paro
Hombre	Ávila	57,65%	10,66%	-4,08	-1,74	-2,34	-1,31
	Burgos	62,57%	7,90%	1,58	-0,52	0,37	-0,11
	León	55,07%	12,69%	0,80	2,56	0,15	-3,24
	Palencia	56,77%	10,82%	-2,43	2,71	-2,74	-1,43
	Salamanca	57,13%	12,67%	-0,26	0,25	-2,19	2,26
	Segovia	65,73%	9,49%	0,37	5,14	0,53	1,43
	Soria	59,42%	8,78%	-1,33	1,98	-3,93	1,26
	Valladolid	62,55%	11,60%	0,31	2,33	-0,41	2,81
	Zamora	55,02%	9,36%	-1,51	1,55	0,56	-3,34
	Castilla y León	59,21%	10,82%	-0,15	1,53	-0,71	0,08
	España	62,74%	14,07%	-0,57	-0,10	-0,89	1,27
Mujer	Ávila	46,69%	22,27%	-2,72	1,53	-1,11	8,28
	Burgos	51,98%	12,27%	-1,02	1,74	-0,72	0,44
	León	43,35%	15,83%	0,24	1,48	-3,46	1,28
	Palencia	48,78%	11,19%	-1,25	-0,20	1,74	-1,91
	Salamanca	48,98%	20,16%	0,42	0,72	2,47	3,68
	Segovia	49,35%	9,79%	-5,14	-3,10	-2,65	-1,25
	Soria	51,93%	10,88%	-0,94	2,18	-1,88	-1,21
	Valladolid	50,77%	12,63%	-0,80	-1,10	-2,30	2,22
	Zamora	44,36%	17,69%	-0,79	1,66	-1,13	1,62
	Castilla y León	48,33%	14,80%	-0,88	0,47	-1,21	1,73
	España	52,91%	18,13%	-0,44	-0,20	-0,12	1,89

Nota: La tasa de paro calculada a partir de estimaciones del número de parados inferiores a 5.000 están sujetas a fuertes variaciones, debidas al error de muestreo.
 FUENTE: D. G. de Presupuestos y Estadística de la Junta de Castilla y León con datos del INE, "EPA Metodología 2021".

**TABLA 21. POBLACIÓN OCUPADA POR SEXO Y TIPO DE JORNADA LABORAL.
PRIMER TRIMESTRE 2021**

Sexo	Tipo de jornada laboral	CyL	España	Variación intertrimestral				Variación interanual			
				Absoluta		Relativa		Absoluta		Relativa	
				CyL	España	CyL	España	CyL	España	CyL	España
Hombre	A tiempo completo	499.509	9.693.120	-8.915	-59.263	-1,75%	-0,61%	-6.845	-232.001	-1,35%	-2,34%
	A tiempo parcial	29.570	691.924	-1.965	-25.496	-6,23%	-3,55%	-1.434	-44.185	-4,63%	-6,00%
	Total	529.079	10.385.044	-10.880	-84.759	-2,02%	-0,81%	-8.279	-276.186	-1,54%	-2,59%
Mujer	A tiempo completo	322.262	6.817.505	-1.120	24.725	-0,35%	0,36%	-4.844	-90.384	-1,48%	-1,31%
	A tiempo parcial	103.744	2.004.220	-9.529	-77.486	-8,41%	-3,72%	-16.049	-107.927	-13,40%	-5,11%
	Total	426.006	8.821.724	-10.649	-52.760	-2,44%	-0,59%	-20.893	-198.310	-4,68%	-2,20%
Total	A tiempo completo	821.772	16.510.624	-10.035	-34.538	-1,21%	-0,21%	-11.688	-322.385	-1,40%	-1,92%
	A tiempo parcial	133.313	2.696.144	-11.494	-102.981	-7,94%	-3,68%	-17.484	-152.112	-11,59%	-5,34%
	Total	955.085	19.206.768	-21.529	-137.519	-2,20%	-0,71%	-29.172	-474.497	-2,96%	-2,41%

FUENTE: D. G. de Presupuestos y Estadística de la Junta de Castilla y León con datos del INE, "EPA Metodología 2021".

**TABLA 22. POBLACIÓN OCUPADA ASALARIADA POR SEXO Y TIPO DE CONTRATO.
PRIMER TRIMESTRE 2021**

Sexo	Tipo de contrato	CyL	España	Variación intertrimestral				Variación interanual			
				Absoluta		Relativa		Absoluta		Relativa	
				CyL	España	CyL	España	CyL	España	CyL	España
Hombre	De duración indefinida	333.733	6.500.583	-4.645	-200	-1,37%	0,00%	3.853	-70.377	1,17%	-1,07%
	Temporal	75.541	1.824.741	-6.084	-94.237	-7,45%	-4,91%	-11.251	-231.604	-12,96%	-11,26%
	Total	409.274	8.325.325	-10.729	-94.437	-2,55%	-1,12%	-7.398	-301.982	-1,78%	-3,50%
Mujer	De duración indefinida	280.976	5.771.537	1.489	31.528	0,53%	0,55%	3.854	-75.053	1,39%	-1,28%
	Temporal	91.855	2.007.393	-6.549	-74.356	-6,66%	-3,57%	-16.471	-78.837	-15,20%	-3,78%
	Total	372.831	7.778.930	-5.060	-42.828	-1,34%	-0,55%	-12.616	-153.890	-3,27%	-1,94%
Total	De duración indefinida	614.709	12.272.120	-3.156	31.328	-0,51%	0,26%	7.707	-145.430	1,27%	-1,17%
	Temporal	167.395	3.832.134	-12.633	-168.594	-7,02%	-4,21%	-27.722	-310.441	-14,21%	-7,49%
	Total	782.105	16.104.254	-15.789	-137.266	-1,98%	-0,85%	-20.015	-455.871	-2,50%	-2,75%

FUENTE: D. G. de Presupuestos y Estadística de la Junta de Castilla y León con datos del INE, "EPA Metodología 2021".

**TABLA 23. POBLACIÓN EN PARO POR SEXO Y TIEMPO DE BÚSQUEDA DE EMPLEO.
PRIMER TRIMESTRE 2021**

Sexo	Tiempo de búsqueda de empleo	CyL	España	Variación intertrimestral				Variación interanual			
				Absoluta		Relativa		Absoluta		Relativa	
				CyL	España	CyL	España	CyL	España	CyL	España
Hombre	Menos de 6 meses	23.787	552.271	4.728	-25.339	24,81%	-4,39%	728	-25.460	3,16%	-4,41%
	De 6 meses a menos de 1 año	11.172	352.178	387	-439	3,58%	-0,12%	2.024	122.131	22,12%	53,09%
	De 1 año a menos de 2 años	11.926	339.509	5.032	70.019	72,99%	25,98%	2.506	134.667	26,60%	65,74%
	2 años o más	14.823	383.270	-2.423	-5.031	-14,05%	-1,30%	-1.903	-12.559	-11,38%	-3,17%
	Ya ha encontrado empleo	2.488	73.005	1.173	-67.351	89,13%	-47,99%	-3.836	-82.729	-60,65%	-53,12%
	Total	64.195	1.700.234	8.896	-28.141	16,09%	-1,63%	-480	136.049	-0,74%	8,70%
Mujer	Menos de 6 meses	24.898	609.233	1.706	-39.449	7,36%	-6,08%	6.111	50.805	32,53%	9,10%
	De 6 meses a menos de 1 año	11.987	341.063	-3.357	-20.594	-21,88%	-5,69%	2.596	84.200	27,65%	32,78%
	De 1 año a menos de 2 años	15.527	409.253	3.423	43.183	28,28%	11,80%	2.778	169.787	21,79%	70,90%
	2 años o más	19.187	536.501	-1.076	39.373	-5,31%	7,92%	-1.445	1.535	-7,00%	0,29%
	Ya ha encontrado empleo	2.415	57.663	289	-60.208	13,60%	-51,08%	-3.232	-101.390	-57,24%	-63,75%
	Total	74.014	1.953.713	986	-37.695	1,35%	-1,89%	6.809	204.937	10,13%	11,72%
Total	Menos de 6 meses	48.685	1.161.505	6.435	-64.788	15,23%	-5,28%	6.840	25.345	16,34%	2,23%
	De 6 meses a menos de 1 año	23.159	693.240	-2.970	-21.033	-11,37%	-2,94%	4.620	206.331	24,92%	42,38%
	De 1 año a menos de 2 años	27.453	748.762	8.455	113.202	44,51%	17,81%	5.284	304.454	23,84%	68,52%
	2 años o más	34.010	919.771	-3.499	34.342	-9,33%	3,88%	-3.347	-11.024	-8,96%	-1,18%
	Ya ha encontrado empleo	4.903	130.669	1.462	-127.559	42,48%	-49,40%	-7.068	-184.120	-59,04%	-58,49%
	Total	138.209	3.653.947	9.883	-65.836	7,70%	-1,77%	6.328	340.986	4,80%	10,29%

Nota: Las estimaciones del número de parados inferiores a 5.000 están sujetas a fuertes variaciones, debidas al error de muestreo.

FUENTE: D. G. de Presupuestos y Estadística de la Junta de Castilla y León con datos del INE, "EPA Metodología 2021".

**TABLA 24. POBLACIÓN INACTIVA POR SEXO Y GRUPO DE EDAD.
PRIMER TRIMESTRE 2021**

Sexo	Grupo de edad	CyL	España	Variación intertrimestral				Variación interanual			
				Absoluta		Relativa		Absoluta		Relativa	
				CyL	España	CyL	España	CyL	España	CyL	España
Hombre	Menor de 25 años	67.529	1.444.173	-221	13.534	-0,33%	0,95%	8.752	82.515	14,89%	6,06%
	De 16 a 19 años	40.100	877.440	2.290	8.085	6,06%	0,93%	4.460	45.963	12,51%	5,53%
	De 20 a 24 años	27.429	566.733	-2.511	5.449	-8,39%	0,97%	4.292	36.552	18,55%	6,89%
	De 25 o más años	341.194	5.733.691	1.457	93.355	0,43%	1,66%	-2.793	106.825	-0,81%	1,90%
	De 25 a 54 años	37.013	957.565	-259	67.552	-0,69%	7,59%	-3.779	36.588	-9,26%	3,97%
	De 55 y más años	304.182	4.776.125	1.716	25.802	0,57%	0,54%	985	70.238	0,32%	1,49%
	Total	408.723	7.177.864	1.237	106.888	0,30%	1,51%	5.958	189.340	1,48%	2,71%
Mujer	Menor de 25 años	68.115	1.462.406	2.500	16.446	3,81%	1,14%	4.043	46.002	6,31%	3,25%
	De 16 a 19 años	38.659	851.287	195	7.736	0,51%	0,92%	2.523	20.777	6,98%	2,50%
	De 20 a 24 años	29.456	611.119	2.305	8.710	8,49%	1,45%	1.519	25.225	5,44%	4,31%
	De 25 o más años	466.430	8.126.447	6.053	71.977	1,31%	0,89%	6.791	5.515	1,48%	0,07%
	De 25 a 54 años	76.512	1.777.929	2.348	58.058	3,17%	3,38%	1.275	-34.278	1,69%	-1,89%
	De 55 y más años	389.917	6.348.518	3.705	13.918	0,96%	0,22%	5.516	39.793	1,44%	0,63%
	Total	534.545	9.588.853	8.553	88.423	1,63%	0,93%	10.833	51.517	2,07%	0,54%
Total	Menor de 25 años	135.644	2.906.579	2.279	29.980	1,71%	1,04%	12.794	128.517	10,41%	4,63%
	De 16 a 19 años	78.759	1.728.727	2.486	15.821	3,26%	0,92%	6.983	66.740	9,73%	4,02%
	De 20 a 24 años	56.885	1.177.851	-206	14.159	-0,36%	1,22%	5.811	61.777	11,38%	5,54%
	De 25 o más años	807.624	13.860.138	7.510	165.331	0,94%	1,21%	3.997	112.340	0,50%	0,82%
	De 25 a 54 años	113.525	2.735.494	2.089	125.611	1,87%	4,81%	-2.504	2.310	-2,16%	0,08%
	De 55 y más años	694.099	11.124.644	5.421	39.721	0,79%	0,36%	6.502	110.030	0,95%	1,00%
	Total	943.267	16.766.717	9.789	195.311	1,05%	1,18%	16.792	240.857	1,81%	1,46%

FUENTE: D. G. de Presupuestos y Estadística de la Junta de Castilla y León con datos del INE, "EPA Metodología 2021".

**TABLA 25. POBLACIÓN INACTIVA POR SEXO Y CLASE PRINCIPAL DE INACTIVIDAD.
PRIMER TRIMESTRE 2021**

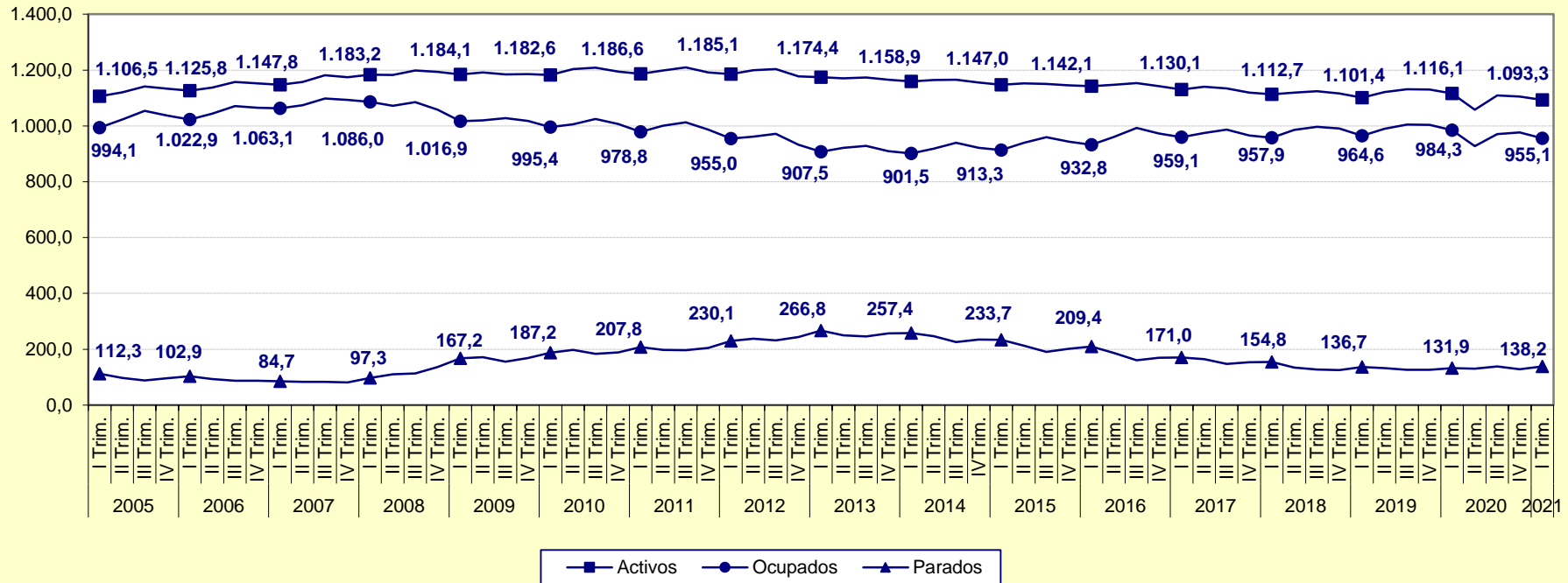
Sexo	Situación de inactividad	CyL	España	Variación intertrimestral				Variación interanual			
				Absoluta		Relativa		Absoluta		Relativa	
				CyL	España	CyL	España	CyL	España	CyL	España
Hombre	Estudiante	73.773	1.556.295	6.733	85.104	10,04%	5,78%	13.372	164.533	22,14%	11,82%
	Jubilado	263.688	4.018.702	-4.234	13.296	-1,58%	0,33%	-6.807	-9.013	-2,52%	-0,22%
	Labores del hogar	23.908	520.440	2.781	27.579	13,16%	5,60%	5.363	97.923	28,92%	23,18%
	Incapacitado permanente	27.011	586.675	-5.907	-44.382	-17,94%	-7,03%	-2.557	-10.282	-8,65%	-1,72%
	Percibiendo una pensión distinta de la de jubilación	8.302	197.040	2.293	15.255	38,17%	8,39%	-877	20.266	-9,56%	11,46%
	Otra ⁽¹⁾	12.041	298.712	-430	10.036	-3,45%	3,48%	-2.536	-74.086	-17,40%	-19,87%
	Total	408.723	7.177.864	1.237	106.888	0,30%	1,51%	5.958	189.340	1,48%	2,71%
Mujer	Estudiante	82.883	1.689.320	12.515	150.035	17,78%	9,75%	14.116	186.926	20,53%	12,44%
	Jubilado	134.432	2.532.166	979	37.044	0,73%	1,48%	3.922	125.251	3,01%	5,20%
	Labores del hogar	187.947	3.120.169	-4.748	-91.555	-2,46%	-2,85%	-3.684	-190.809	-1,92%	-5,76%
	Incapacitado permanente	28.722	597.445	-8.441	-23.137	-22,71%	-3,73%	-7.276	-53.916	-20,21%	-8,28%
	Percibiendo una pensión distinta de la de jubilación	88.344	1.447.404	-700	-6.969	-0,79%	-0,48%	-3.139	-11.064	-3,43%	-0,76%
	Otra ⁽¹⁾	12.216	202.349	8.948	23.006	273,75%	12,83%	6.895	-4.871	129,57%	-2,35%
	Total	534.545	9.588.853	8.553	88.423	1,63%	0,93%	10.833	51.517	2,07%	0,54%
Total	Estudiante	156.656	3.245.615	19.248	235.138	14,01%	7,81%	27.488	351.459	21,28%	12,14%
	Jubilado	398.120	6.550.867	-3.255	50.340	-0,81%	0,77%	-2.885	116.238	-0,72%	1,81%
	Labores del hogar	211.855	3.640.609	-1.967	-63.976	-0,92%	-1,73%	1.679	-92.887	0,80%	-2,49%
	Incapacitado permanente	55.733	1.184.120	-14.347	-67.519	-20,47%	-5,39%	-9.833	-64.198	-15,00%	-5,14%
	Percibiendo una pensión distinta de la de jubilación	96.646	1.644.444	1.593	8.286	1,68%	0,51%	-4.017	9.202	-3,99%	0,56%
	Otra ⁽¹⁾	24.258	501.061	8.518	33.042	54,11%	7,06%	4.359	-78.956	21,90%	-13,61%
	Total	943.267	16.766.717	9.789	195.311	1,05%	1,18%	16.792	240.857	1,81%	1,46%

Nota: ⁽¹⁾ La categoría 'Otra' incluye a los inactivos que no mencionan ninguna situación de inactividad y declaran estar buscando empleo o trabajar.

FUENTE: D. G. de Presupuestos y Estadística de la Junta de Castilla y León con datos del INE, "EPA Metodología 2021".



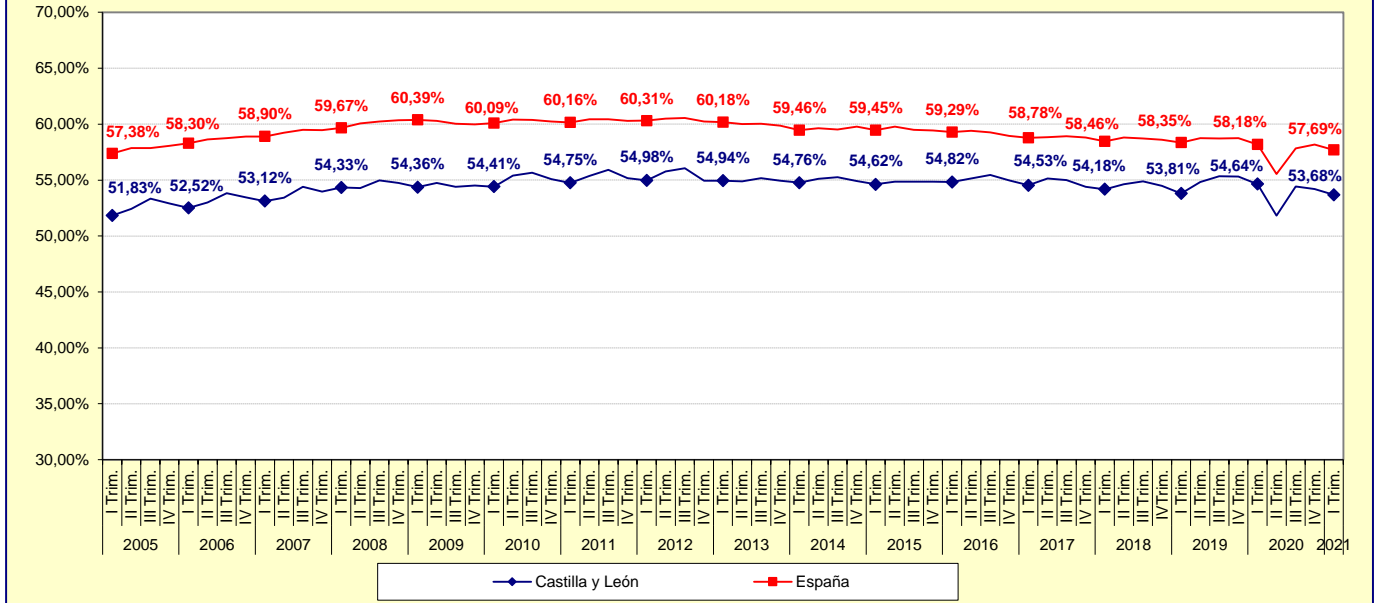
**Gráfico 1. Evolución de la Población activa, ocupada y en paro. Castilla y León.
Primer trimestre 2005 - Primer trimestre 2021**



Nota: Entre 2005 y 2013 los datos corresponden a la serie con Metodología 2005 y base censal revisada con la Metodología 2005 Base 2011. Entre 2014 y 2020 a la serie con Metodología 2005 Base 2011. Desde 2021 a la Metodología 2021.

FUENTE: D. G. de Presupuestos y Estadística de la Junta de Castilla y León con datos del INE, "EPA".

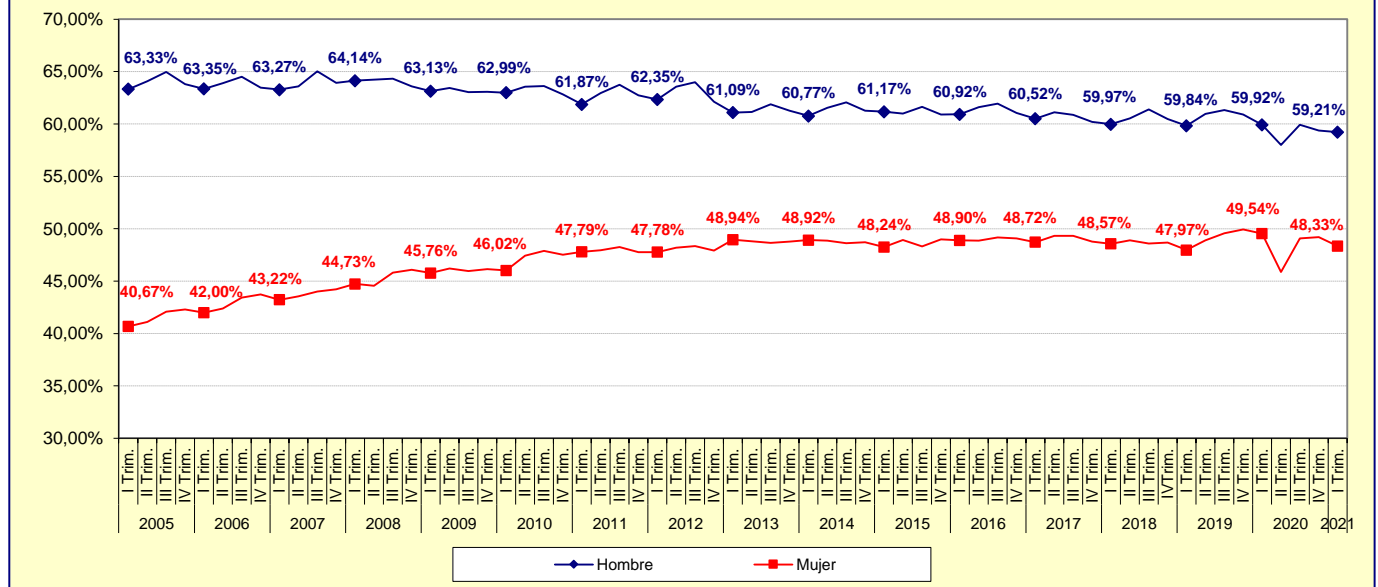
Gráfico 2. Evolución de la Tasa de actividad. Castilla y León y España. Primer trimestre 2005 - Primer trimestre 2021



Nota: Entre 2005 y 2013 los datos corresponden a la serie con Metodología 2005 y base censal revisada con la Metodología 2005 Base 2011. Entre 2014 y 2020 a la serie con Metodología 2005 Base 2011. Desde 2021 a la Metodología 2021.

FUENTE: D. G. de Presupuestos y Estadística de la Junta de Castilla y León con datos del INE, "EPA".

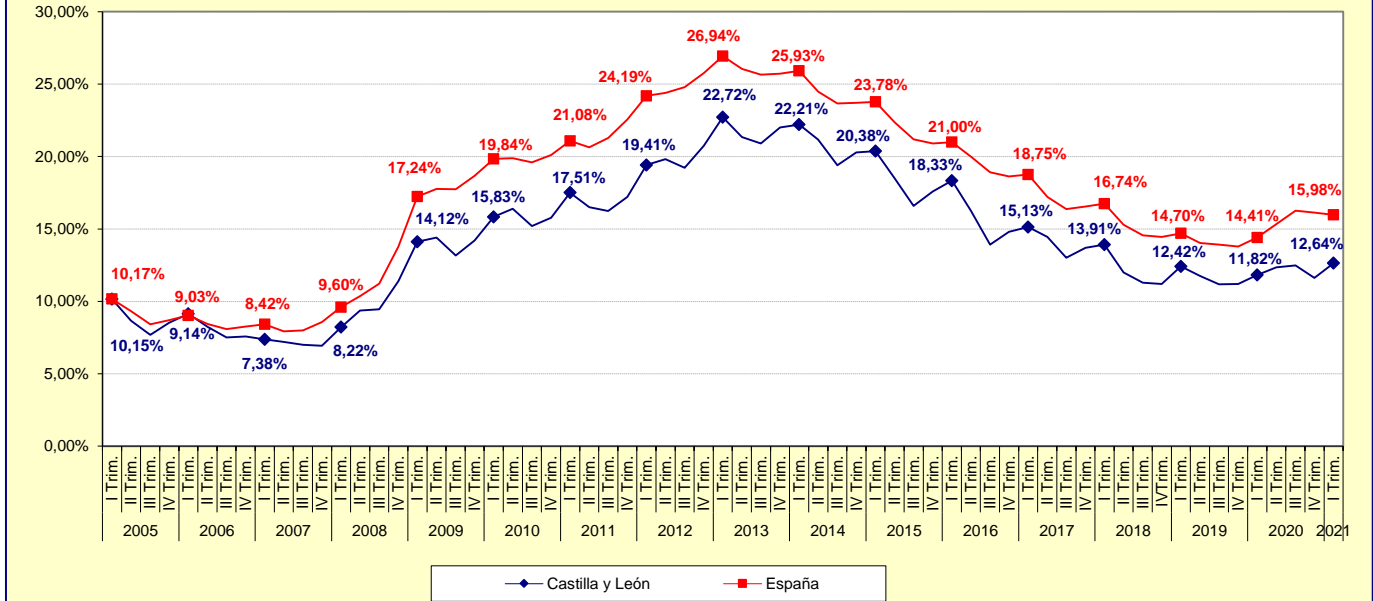
Gráfico 3. Evolución de la Tasa de actividad por Sexo. Castilla y León. Primer trimestre 2005 - Primer trimestre 2021



Nota: Entre 2005 y 2013 a la serie con Metodología 2005 y base censal revisada con la Metodología 2005 Base 2011. Entre 2014 y 2020 a la serie con Metodología 2005 Base 2011. Desde 2021 a la Metodología 2021.

FUENTE: D. G. de Presupuestos y Estadística de la Junta de Castilla y León con datos del INE, "EPA".

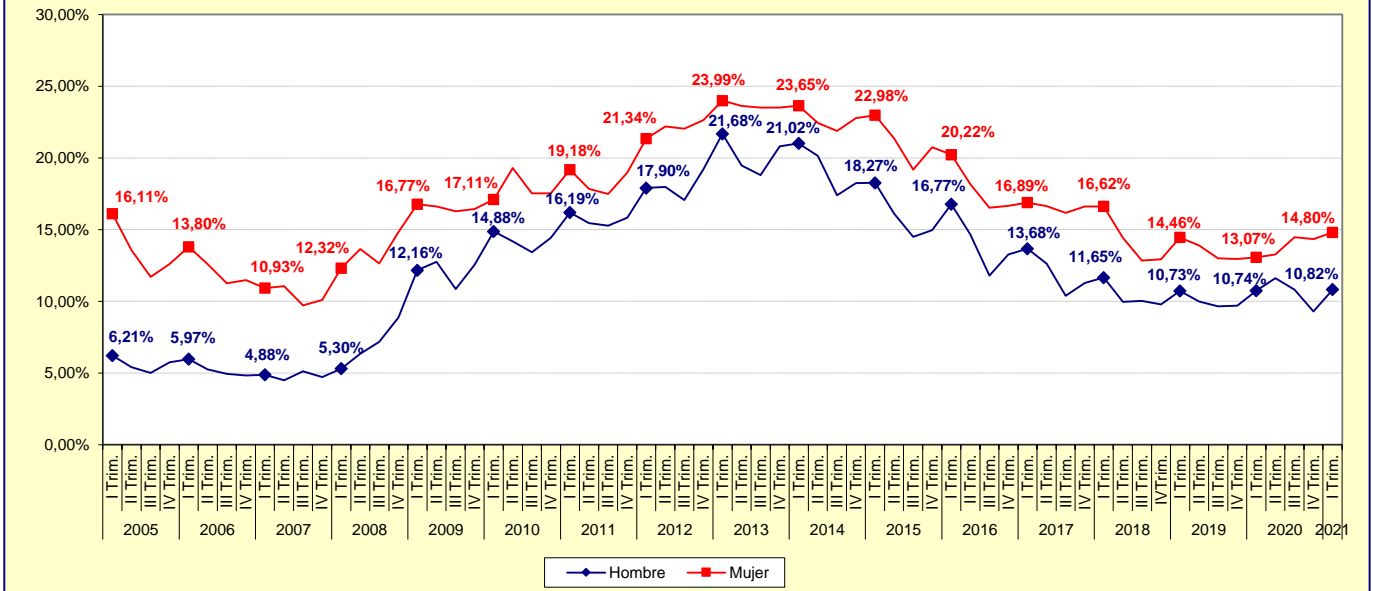
Gráfico 4. Evolución de la Tasa de paro. Castilla y León y España. Primer trimestre 2005 - Primer trimestre 2021



Nota: Entre 2005 y 2013 los datos corresponden a la serie con Metodología 2005 y base censal revisada con la Metodología 2005 Base 2011. Entre 2014 y 2020 a la serie con Metodología 2005 Base 2011. Desde 2021 a la Metodología 2021.

FUENTE: D. G. de Presupuestos y Estadística de la Junta de Castilla y León con datos del INE, "EPA".

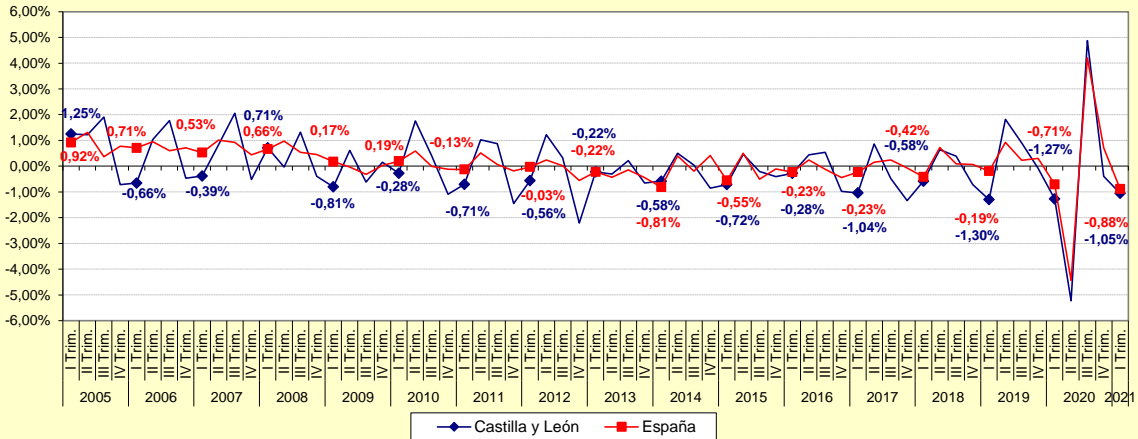
Gráfico 5. Evolución de la Tasa de paro por Sexo. Castilla y León. Primer trimestre 2005 - Primer trimestre 2021



Nota: Entre 2005 y 2013 los datos corresponden a la serie con Metodología 2005 y base censal revisada con la Metodología 2005 Base 2011. Entre 2014 y 2020 a la serie con Metodología 2005 Base 2011. Desde 2021 a la Metodología 2021.

FUENTE: D. G. de Presupuestos y Estadística de la Junta de Castilla y León con datos del INE, "EPA".

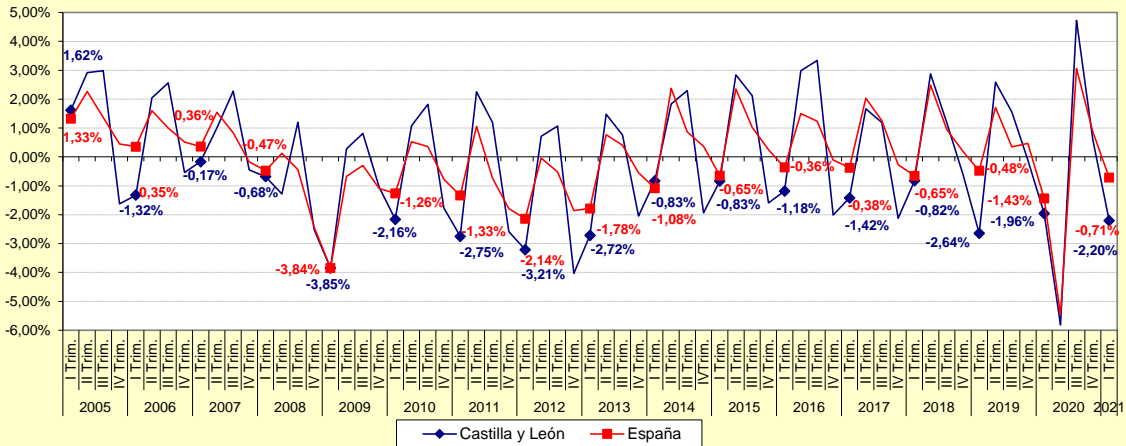
Gráfico 6. Evolución de la variación relativa intertrimestral de la Población activa. Castilla y León y España. Primer trimestre 2005 - Primer trimestre 2021



Nota: Entre 2005 y 2013 los datos corresponden a la serie con Metodología 2005 y base censal revisada con la Metodología 2005 Base 2011. Entre 2014 y 2020 a la serie con Metodología 2005 Base 2011. Desde 2021 a la Metodología 2021.

FUENTE: D. G. de Presupuestos y Estadística de la Junta de Castilla y León con datos del INE, "EPA".

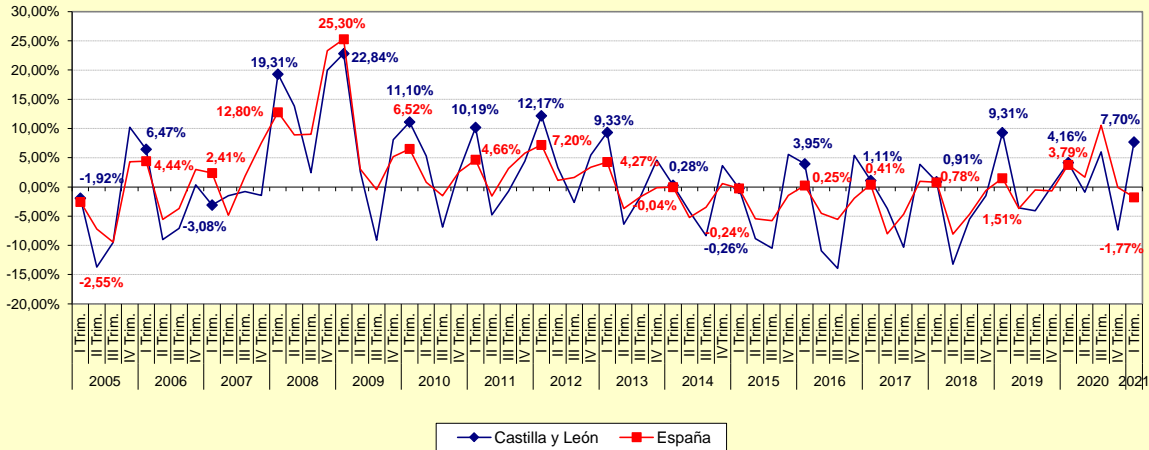
Gráfico 7. Evolución de la variación relativa intertrimestral de la Población ocupada. Castilla y León y España. Primer trimestre 2005 - Primer trimestre 2021



Nota: Entre 2005 y 2013 los datos corresponden a la serie con Metodología 2005 y base censal revisada con la Metodología 2005 Base 2011. Entre 2014 y 2020 a la serie con Metodología 2005 Base 2011. Desde 2021 a la Metodología 2021.

FUENTE: D. G. de Presupuestos y Estadística de la Junta de Castilla y León con datos del INE, "EPA".

Gráfico 8. Evolución de la variación relativa intertrimestral de la Población en paro. Castilla y León y España. Primer trimestre 2005 - Primer trimestre 2021



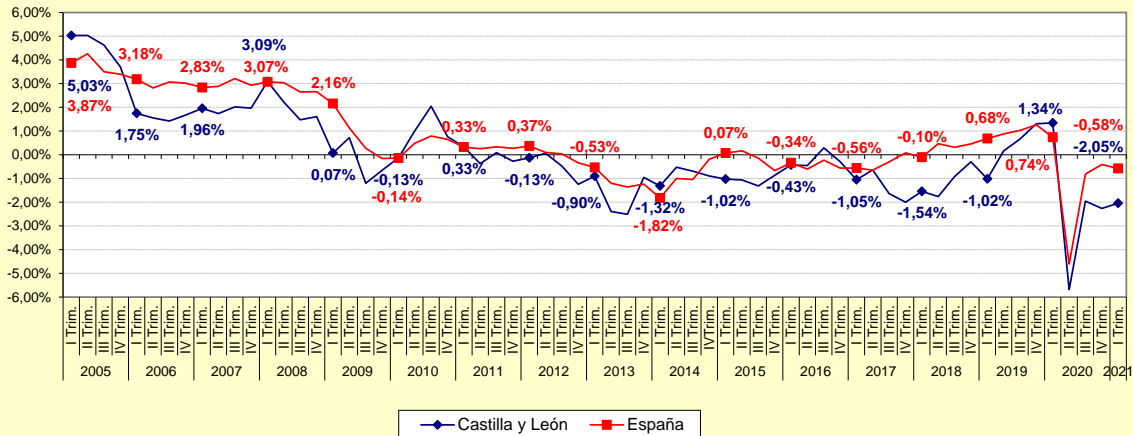
Notas:

(1) Entre 2005 y 2013 los datos corresponden a la serie con Metodología 2005 y base censal revisada con la Metodología 2005 Base 2011. Entre 2014 y 2020 a la serie con Metodología 2005 Base 2011. Desde 2021 a la Metodología 2021.

(2) Las variaciones calculadas con estimaciones del número de parados inferiores a 5.000 están sujetas a fuertes variaciones, debidas al error de muestreo.

FUENTE: D. G. de Presupuestos y Estadística de la Junta de Castilla y León con datos del INE, "EPA".

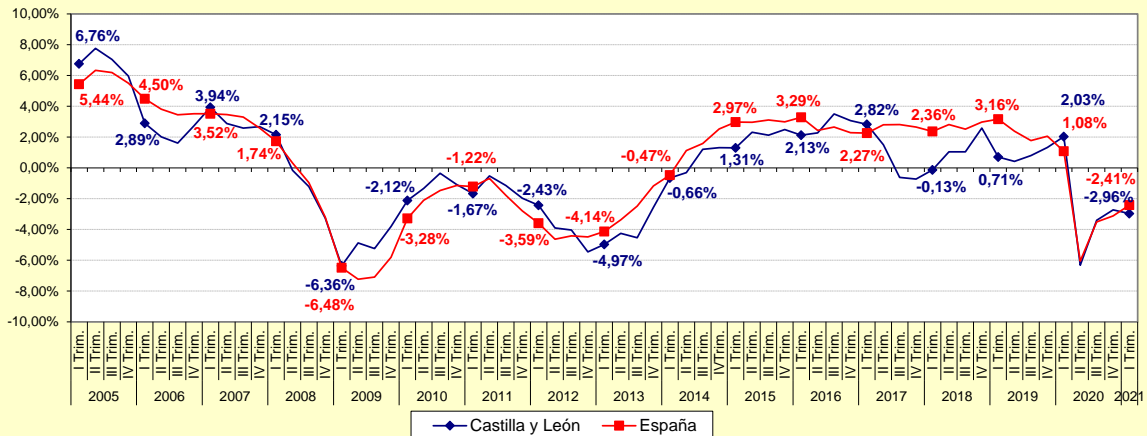
Gráfico 9. Evolución de la variación relativa interanual de la Población activa. Castilla y León y España. Primer trimestre 2005 - Primer trimestre 2021



Nota: Entre 2005 y 2013 los datos corresponden a la serie con Metodología 2005 y base censal revisada con la Metodología 2005 Base 2011. Entre 2014 y 2020 a la serie con Metodología 2005 Base 2011. Desde 2021 a la Metodología 2021.

FUENTE: D. G. de Presupuestos y Estadística de la Junta de Castilla y León con datos del INE, "EPA".

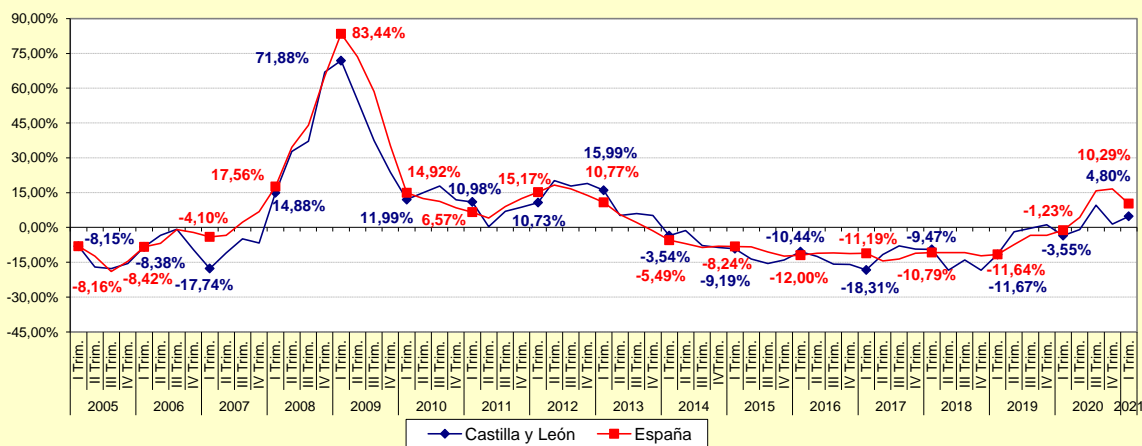
Gráfico 10. Evolución de la variación relativa interanual de la Población ocupada. Castilla y León y España. Primer trimestre 2005 - Primer trimestre 2021



Nota: Entre 2005 y 2013 los datos corresponden a la serie con Metodología 2005 y base censal revisada con la Metodología 2005 Base 2011. Entre 2014 y 2020 a la serie con Metodología 2005 Base 2011. Desde 2021 a la Metodología 2021.

FUENTE: D. G. de Presupuestos y Estadística de la Junta de Castilla y León con datos del INE, "EPA".

Gráfico 11. Evolución de la variación relativa interanual de la Población en paro. Castilla y León y España. Primer trimestre 2005 - Primer trimestre 2021



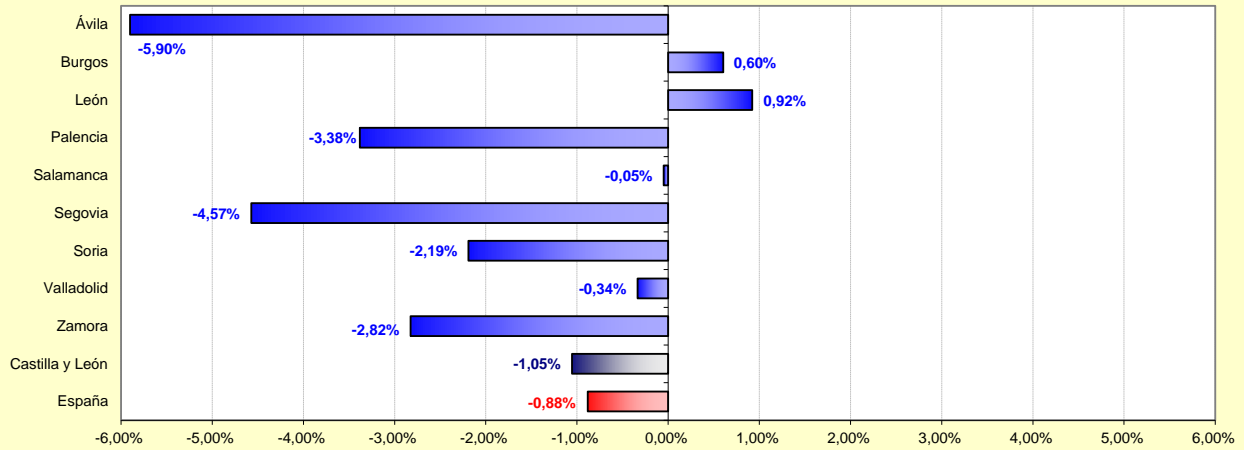
Notas:

(1) Entre 2005 y 2013 los datos corresponden a la serie con Metodología 2005 y base censal revisada con la Metodología 2005 Base 2011. Entre 2014 y 2020 a la serie con Metodología 2005 Base 2011. Desde 2021 a la Metodología 2021.

(2) Las variaciones calculadas con estimaciones del número de parados inferiores a 5.000 están sujetas a fuertes variaciones, debidas al error de muestreo.

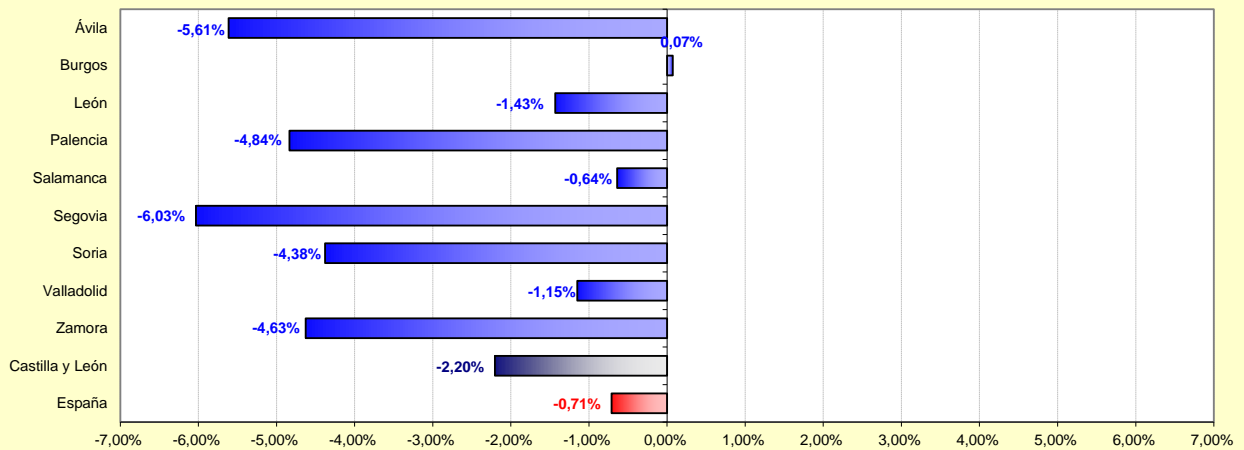
FUENTE: D. G. de Presupuestos y Estadística de la Junta de Castilla y León con datos del INE, "EPA".

Gráfico 12. Variación relativa intertrimestral de la Población activa por Provincia. Castilla y León y España. Primer trimestre 2021



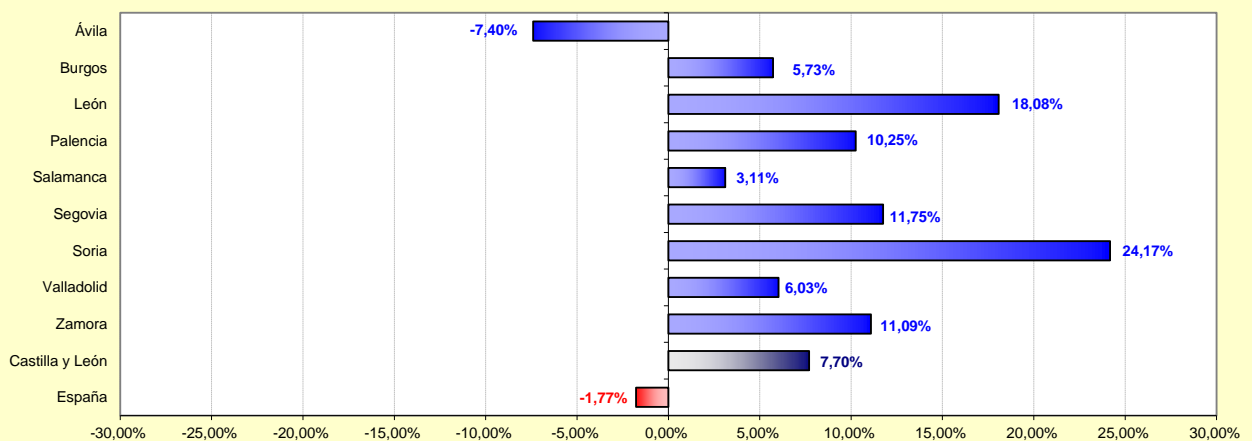
FUENTE: D. G. de Presupuestos y Estadística de la Junta de Castilla y León con datos del INE, "EPA Metodología 2021".

Gráfico 13. Variación relativa intertrimestral de la Población ocupada por Provincia. Castilla y León y España. Primer trimestre 2021



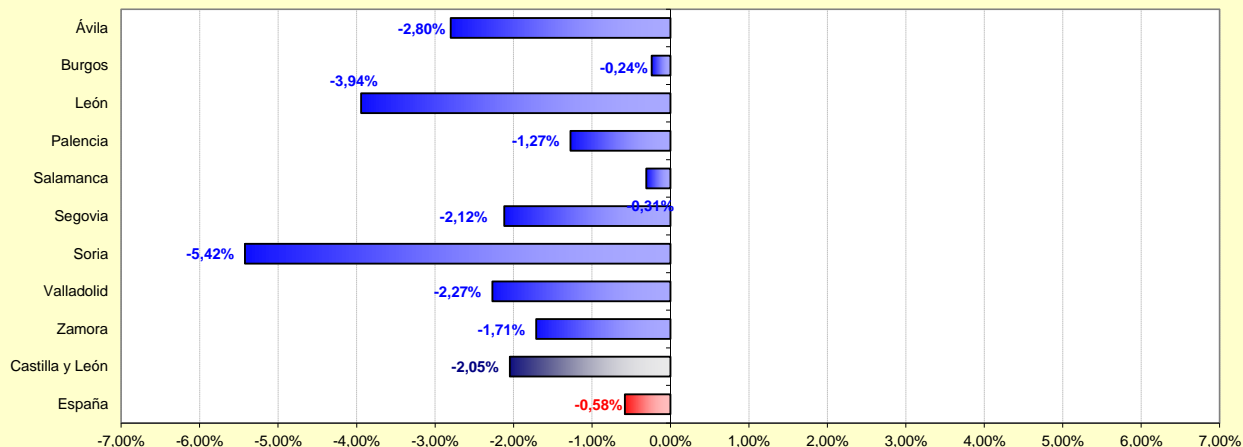
FUENTE: D. G. de Presupuestos y Estadística de la Junta de Castilla y León con datos del INE, "EPA Metodología 2021".

Gráfico 14. Variación relativa intertrimestral de la Población en paro por Provincia. Castilla y León y España. Primer trimestre 2021



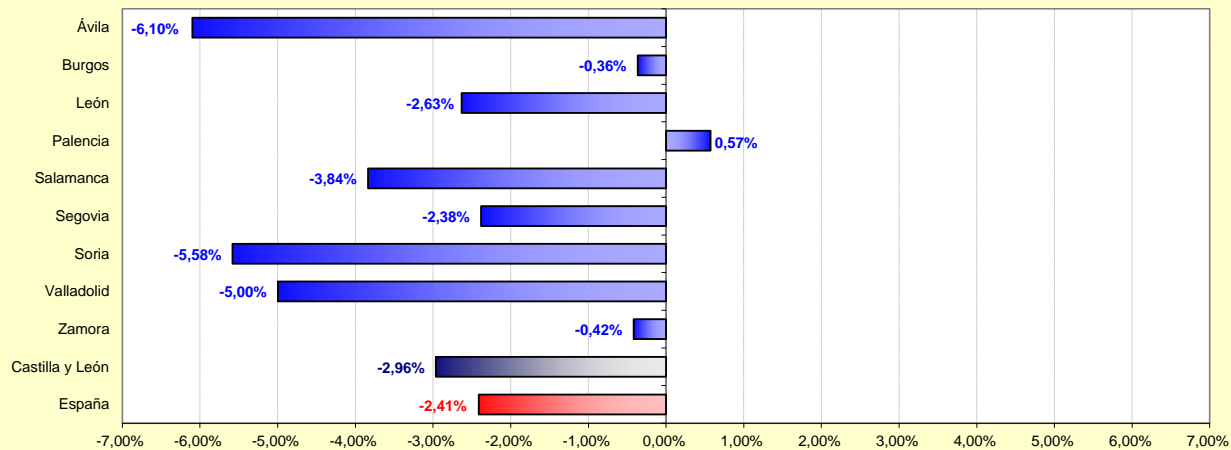
Nota: Las variaciones calculadas con estimaciones del número de parados inferiores a 5.000 están sujetas a fuertes variaciones, debidas al error de muestreo.
 FUENTE: D. G. de Presupuestos y Estadística de la Junta de Castilla y León con datos del INE, "EPA Metodología 2021".

Gráfico 15. Variación relativa interanual de la Población activa por Provincia. Castilla y León y España. Primer trimestre 2021



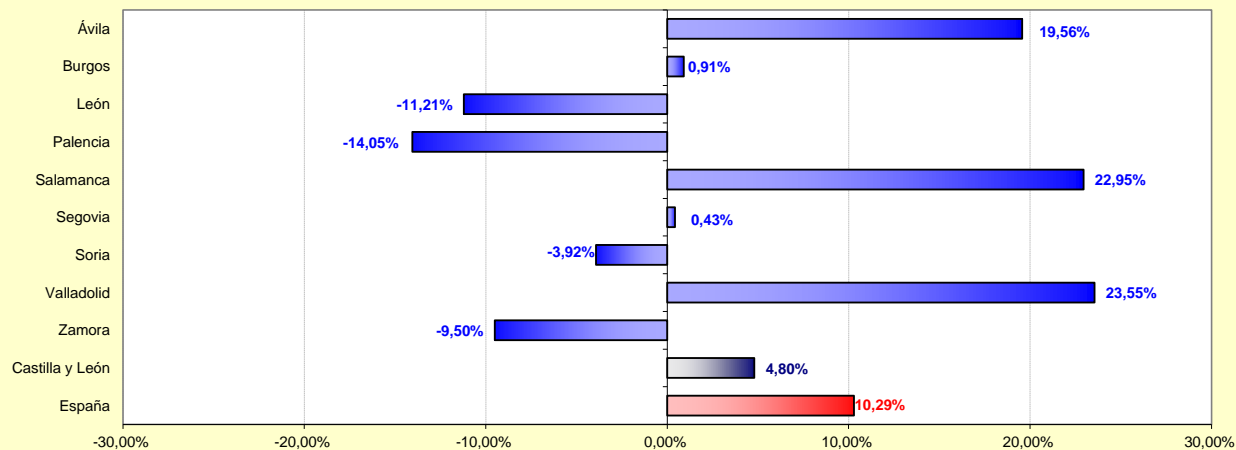
FUENTE: D. G. de Presupuestos y Estadística de la Junta de Castilla y León con datos del INE, "EPA Metodología 2021".

Gráfico 16. Variación relativa interanual de la Población ocupada por Provincia. Castilla y León y España. Primer trimestre 2021



FUENTE: D. G. de Presupuestos y Estadística de la Junta de Castilla y León con datos del INE, "EPA Metodología 2021".

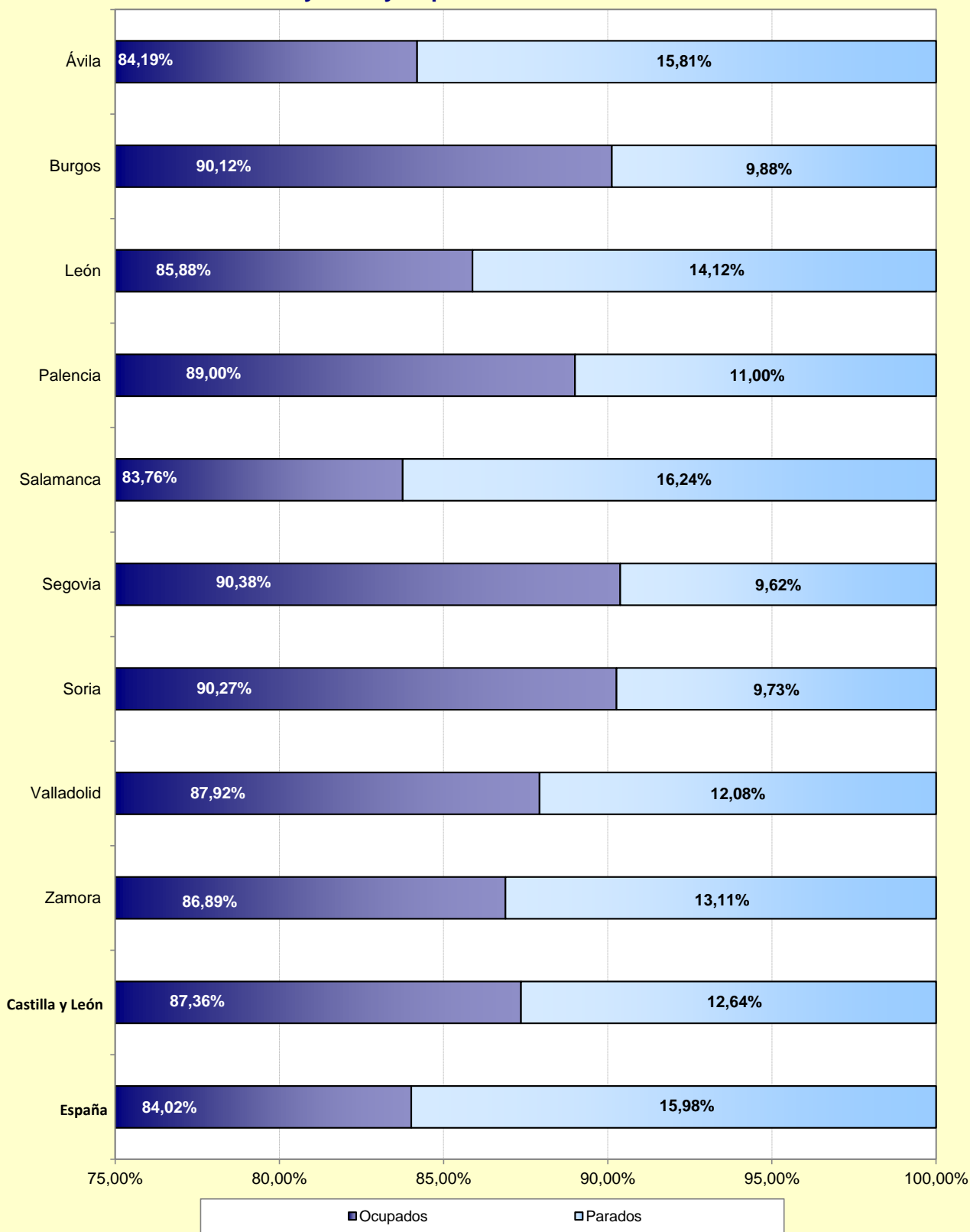
Gráfico 17. Variación relativa interanual de la Población en paro por Provincia. Castilla y León y España. Primer trimestre 2021



Nota: Las variaciones calculadas con estimaciones del número de parados inferiores a 5.000 están sujetas a fuertes variaciones, debidas al error de muestreo.

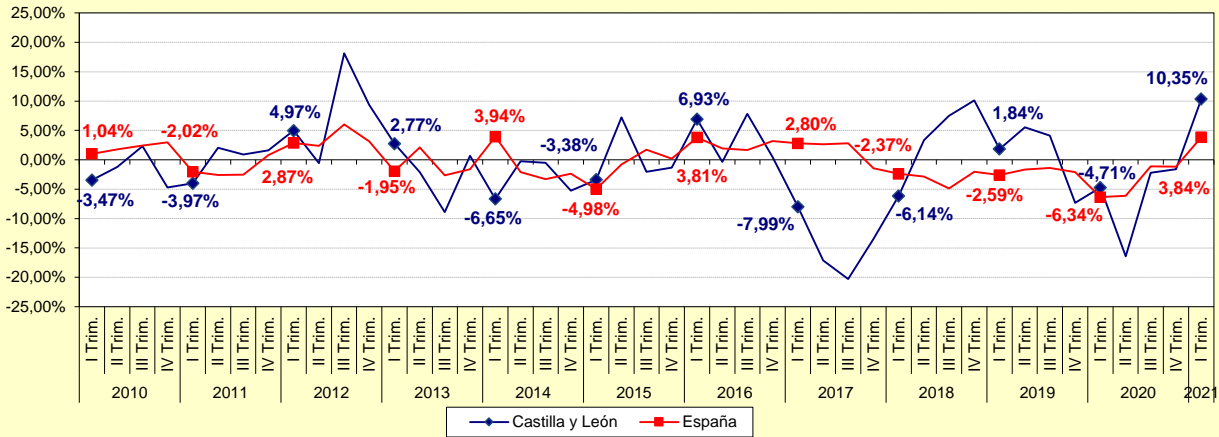
FUENTE: D. G. de Presupuestos y Estadística de la Junta de Castilla y León con datos del INE, "EPA Metodología 2021".

Gráfico 18. Distribución porcentual provincial de la Población activa. Castilla y León y España. Primer trimestre 2021



Nota: Las distribuciones porcentuales calculadas con estimaciones del número de parados inferiores a 5.000 están sujetas a fuertes variaciones, debidas al error de muestreo.
 FUENTE: D. G. de Presupuestos y Estadística de la Junta de Castilla y León con datos del INE, "EPA Metodología 2021".

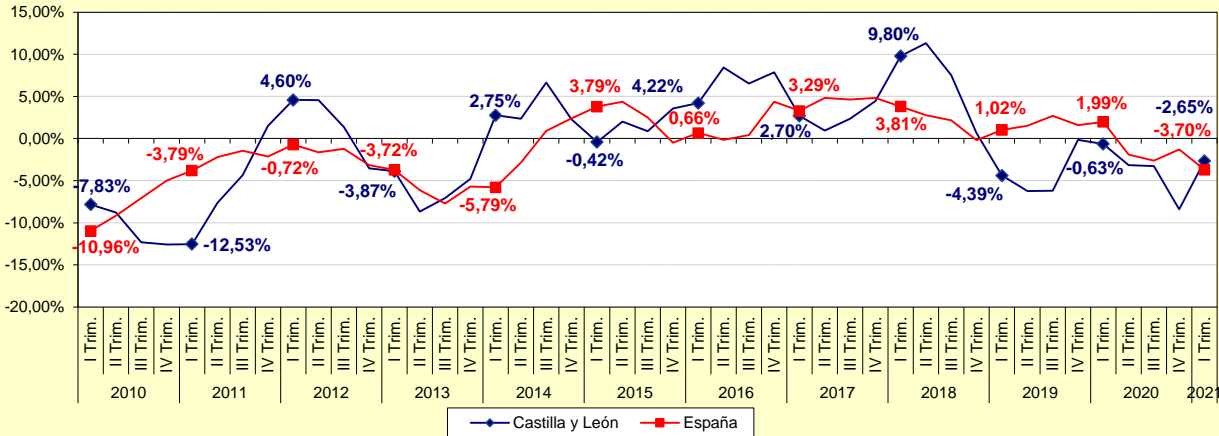
Gráfico 19. Evolución de la variación relativa interanual de la Población activa. AGRICULTURA, GANADERÍA, SILVICULTURA Y PESCA. Castilla y León y España. Primer trimestre 2010 - Primer trimestre 2021



Nota: Entre 2010 y 2013 los datos corresponden a la serie con Metodología 2005 y base censal revisada con la Metodología 2005 Base 2011. Entre 2014 y 2020 a la serie con Metodología 2005 Base 2011. Desde 2021 a la Metodología 2021.

FUENTE: D. G. de Presupuestos y Estadística de la Junta de Castilla y León con datos del INE, "EPA".

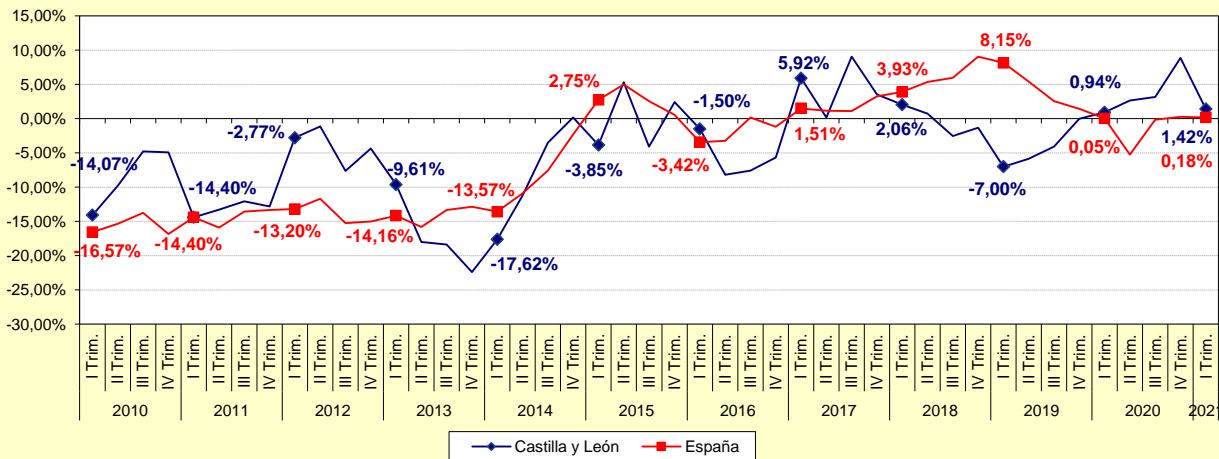
Gráfico 20. Evolución de la variación relativa interanual de la Población activa. INDUSTRIA. Castilla y León y España. Primer trimestre 2010 - Primer trimestre 2021



Nota: Entre 2010 y 2013 los datos corresponden a la serie con Metodología 2005 y base censal revisada con la Metodología 2005 Base 2011. Entre 2014 y 2020 a la serie con Metodología 2005 Base 2011. Desde 2021 a la Metodología 2021.

FUENTE: D. G. de Presupuestos y Estadística de la Junta de Castilla y León con datos del INE, "EPA".

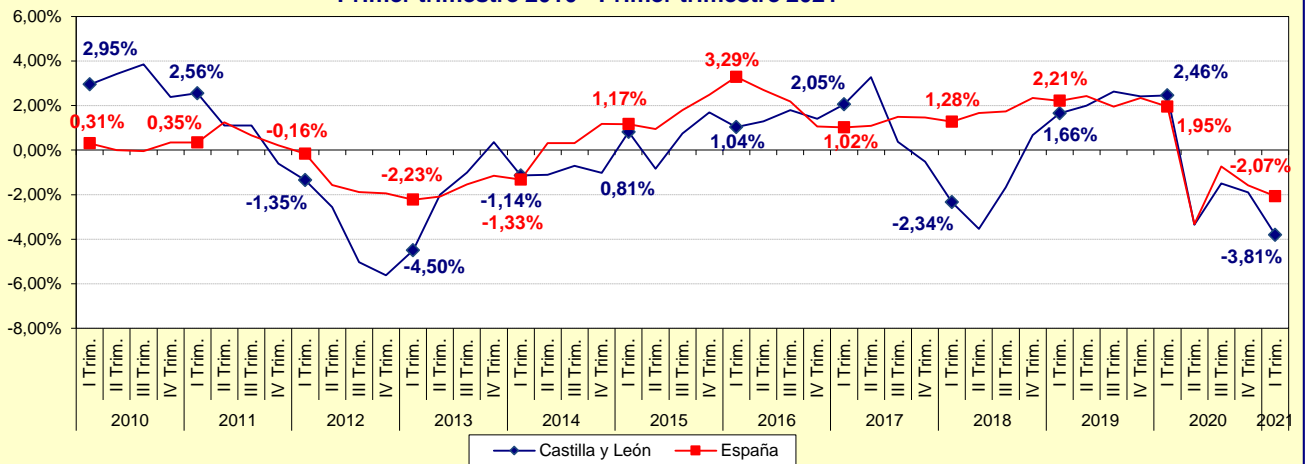
Gráfico 21. Evolución de la variación relativa interanual de la Población activa. CONSTRUCCIÓN. Castilla y León y España. Primer trimestre 2010 - Primer trimestre 2021



Nota: Entre 2010 y 2013 los datos corresponden a la serie con Metodología 2005 y base censal revisada con la Metodología 2005 Base 2011. Entre 2014 y 2020 a la serie con Metodología 2005 Base 2011. Desde 2021 a la Metodología 2021.

FUENTE: D. G. de Presupuestos y Estadística de la Junta de Castilla y León con datos del INE, "EPA".

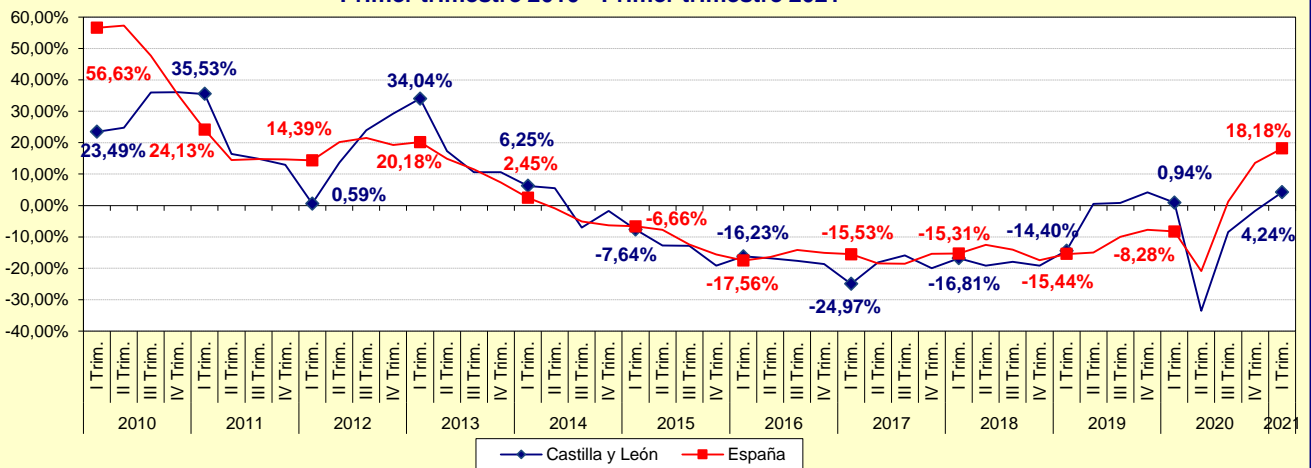
Gráfico 22. Evolución de la variación relativa interanual de la Población activa. SERVICIOS. Castilla y León y España. Primer trimestre 2010 - Primer trimestre 2021



Nota: Entre 2010 y 2013 los datos corresponden a la serie con Metodología 2005 y base censal revisada con la Metodología 2005 Base 2011. Entre 2014 y 2020 a la serie con Metodología 2005 Base 2011. Desde 2021 a la Metodología 2021.

FUENTE: D. G. de Presupuestos y Estadística de la Junta de Castilla y León con datos del INE, "EPA".

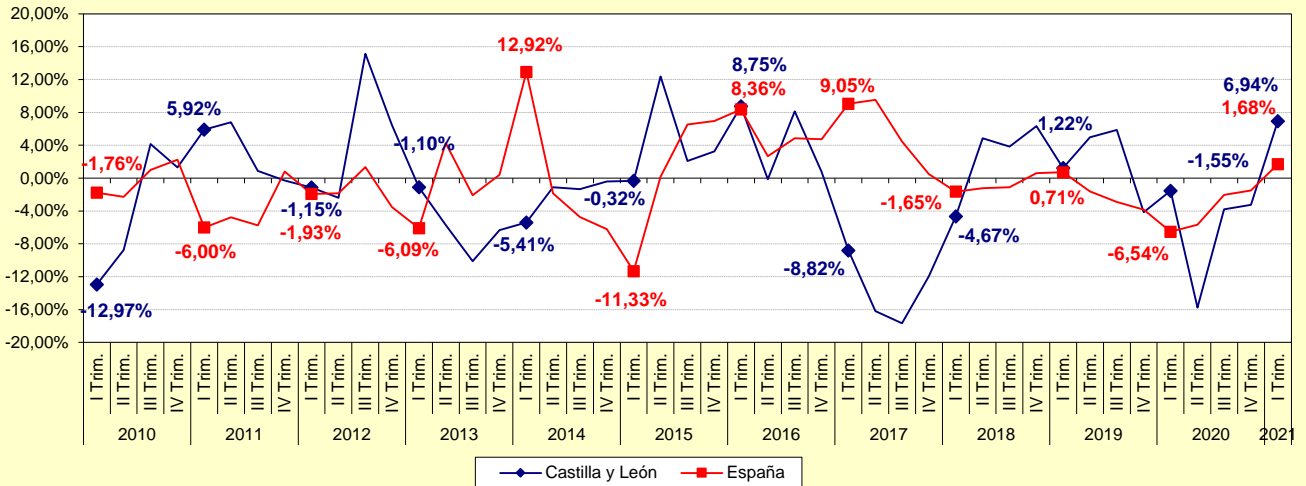
Gráfico 23. Evolución de la variación relativa interanual de la Población activa. NO CLASIFICADOS. Castilla y León y España. Primer trimestre 2010 - Primer trimestre 2021



Nota: Entre 2010 y 2013 los datos corresponden a la serie con Metodología 2005 y base censal revisada con la Metodología 2005 Base 2011. Entre 2014 y 2020 a la serie con Metodología 2005 Base 2011. Desde 2021 a la Metodología 2021.

FUENTE: D. G. de Presupuestos y Estadística de la Junta de Castilla y León con datos del INE, "EPA".

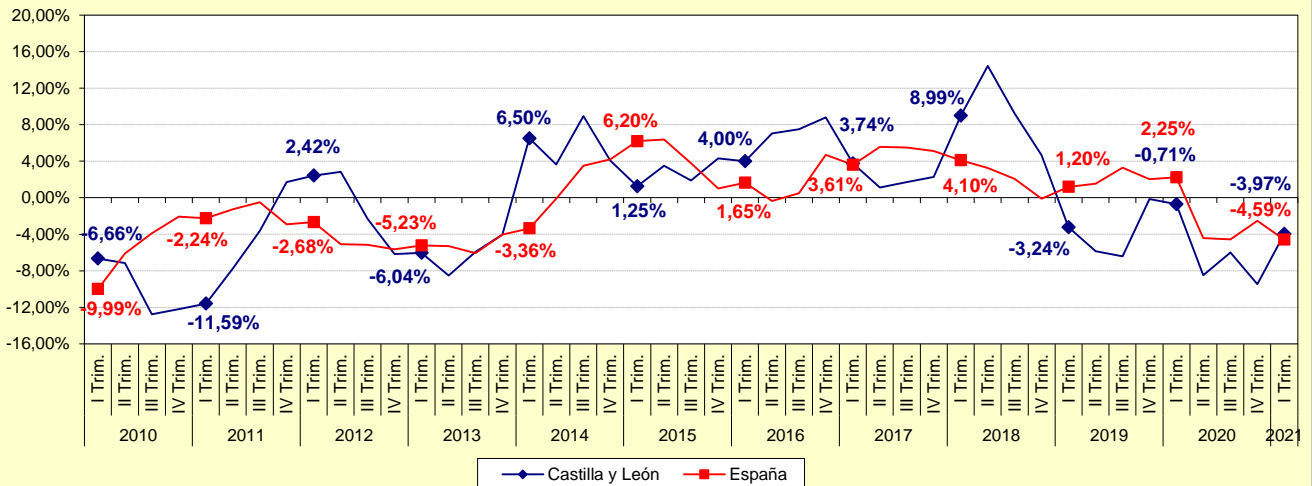
**Gráfico 24. Evolución de la variación relativa interanual de la Población ocupada.
AGRICULTURA, GANADERÍA, SILVICULTURA Y PESCA. Castilla y León y España.
Primer trimestre 2010 - Primer trimestre 2021**



Nota: Entre 2010 y 2013 los datos corresponden a la serie con Metodología 2005 y base censal revisada con la Metodología 2005 Base 2011. Entre 2014 y 2020 a la serie con Metodología 2005 Base 2011. Desde 2021 a la Metodología 2021.

FUENTE: D. G. de Presupuestos y Estadística de la Junta de Castilla y León con datos del INE, "EPA".

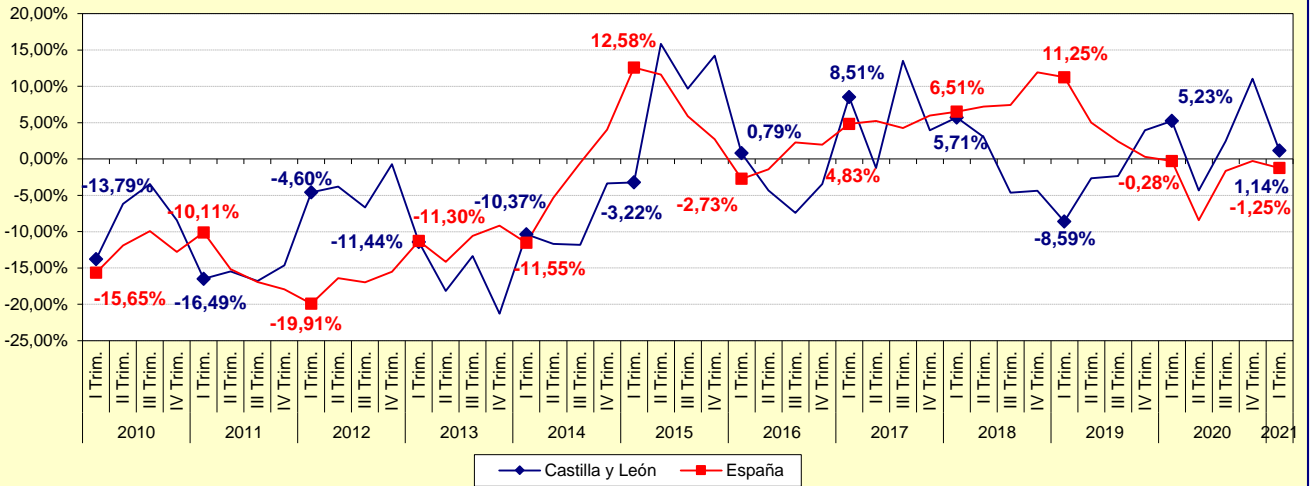
**Gráfico 25. Evolución de la variación relativa interanual de la Población ocupada.
INDUSTRIA. Castilla y León y España.
Primer trimestre 2010 - Primer trimestre 2021**



Nota: Entre 2010 y 2013 los datos corresponden a la serie con Metodología 2005 y base censal revisada con la Metodología 2005 Base 2011. Entre 2014 y 2020 a la serie con Metodología 2005 Base 2011. Desde 2021 a la Metodología 2021.

FUENTE: D. G. de Presupuestos y Estadística de la Junta de Castilla y León con datos del INE, "EPA".

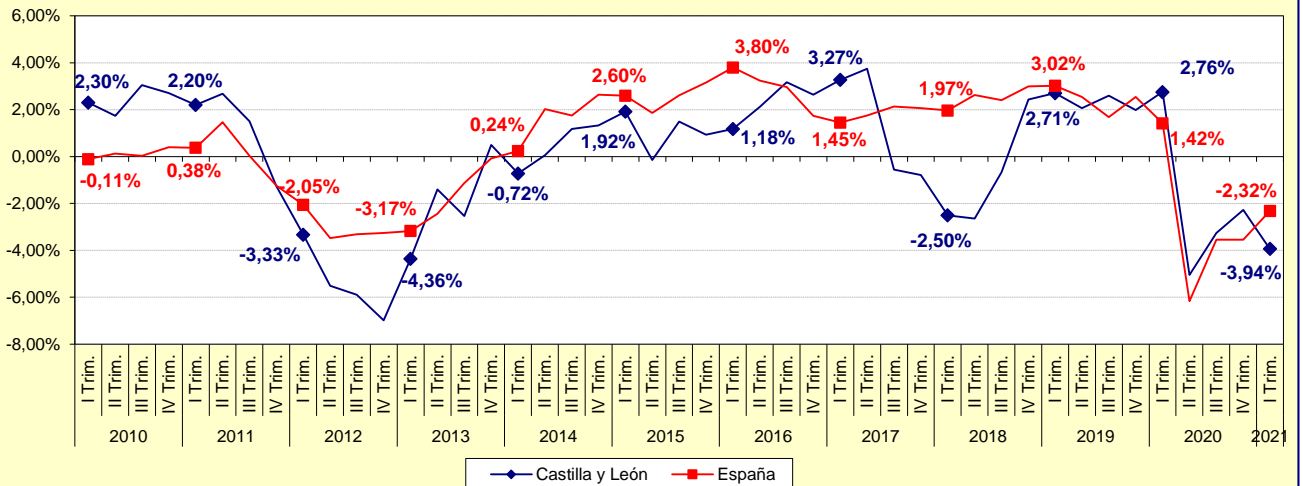
Gráfico 26. Evolución de la variación relativa interanual de la Población ocupada. CONSTRUCCIÓN. Castilla y León y España. Primer trimestre 2010 - Primer trimestre 2021



Nota: Entre 2010 y 2013 los datos corresponden a la serie con Metodología 2005 y base censal revisada con la Metodología 2005 Base 2011. Entre 2014 y 2020 a la serie con Metodología 2005 Base 2011. Desde 2021 a la Metodología 2021.

FUENTE: D. G. de Presupuestos y Estadística de la Junta de Castilla y León con datos del INE, "EPA".

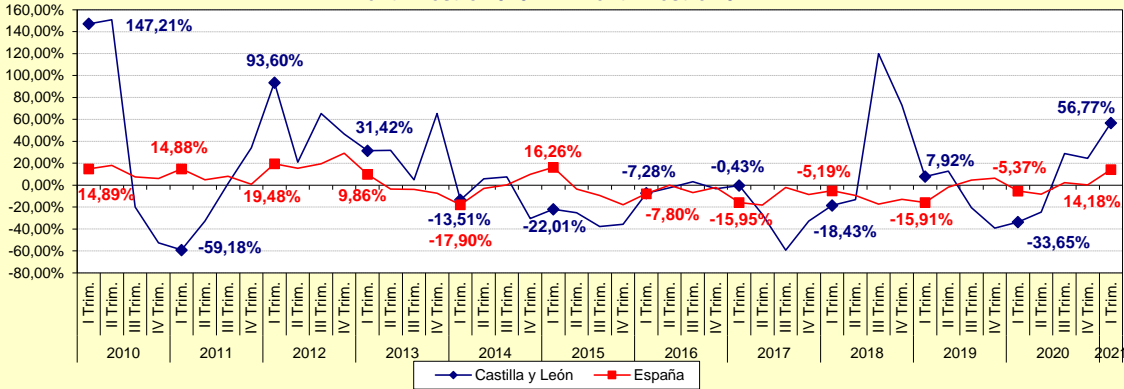
Gráfico 27. Evolución de la variación relativa interanual de la Población ocupada. SERVICIOS. Castilla y León y España. Primer trimestre 2010 - Primer trimestre 2021



Nota: Entre 2010 y 2013 los datos corresponden a la serie con Metodología 2005 y base censal revisada con la Metodología 2005 Base 2011. Entre 2014 y 2020 a la serie con Metodología 2005 Base 2011. Desde 2021 a la Metodología 2021.

FUENTE: D. G. de Presupuestos y Estadística de la Junta de Castilla y León con datos del INE, "EPA".

Gráfico 28. Evolución de la variación relativa interanual de la Población en paro. AGRICULTURA, GANADERÍA, SILVICULTURA Y PESCA. Castilla y León y España. Primer trimestre 2010 - Primer trimestre 2021



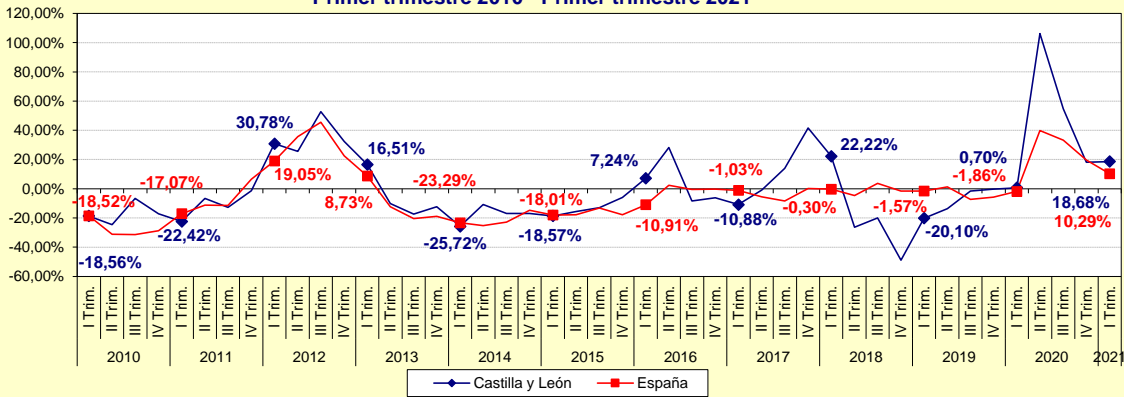
Notas:

(1) Entre 2010 y 2013 los datos corresponden a la serie con Metodología 2005 y base censal revisada con la Metodología 2005 Base 2011. Entre 2014 y 2020 a la serie con Metodología 2005 Base 2011. Desde 2021 a la Metodología 2021.

(2) Las variaciones calculadas con estimaciones del número de parados inferiores a 5.000 están sujetas a fuertes variaciones, debidas al error de muestreo.

FUENTE: D. G. de Presupuestos y Estadística de la Junta de Castilla y León con datos del INE, "EPA".

Gráfico 29. Evolución de la variación relativa interanual de la Población en paro. INDUSTRIA. Castilla y León y España. Primer trimestre 2010 - Primer trimestre 2021



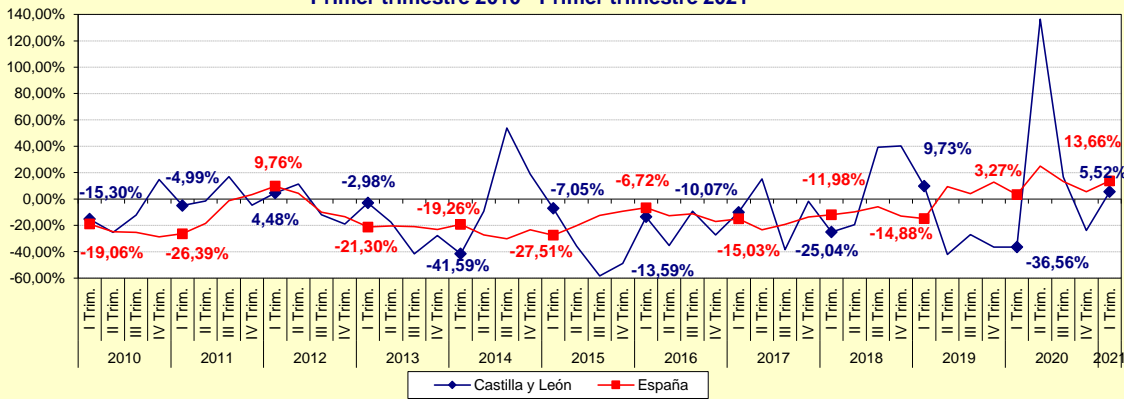
Notas:

(1) Entre 2010 y 2013 los datos corresponden a la serie con Metodología 2005 y base censal revisada con la Metodología 2005 Base 2011. Entre 2014 y 2020 a la serie con Metodología 2005 Base 2011. Desde 2021 a la Metodología 2021.

(2) Las variaciones calculadas con estimaciones del número de parados inferiores a 5.000 están sujetas a fuertes variaciones, debidas al error de muestreo.

FUENTE: D. G. de Presupuestos y Estadística de la Junta de Castilla y León con datos del INE, "EPA".

Gráfico 30. Evolución de la variación relativa interanual de la Población en paro. CONSTRUCCIÓN. Castilla y León y España. Primer trimestre 2010 - Primer trimestre 2021



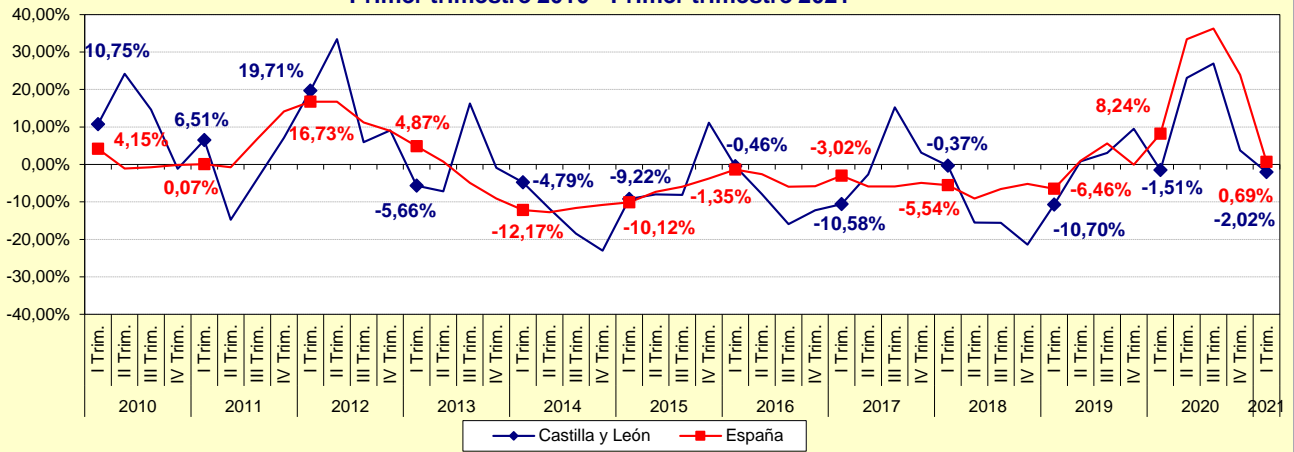
Notas:

(1) Entre 2010 y 2013 los datos corresponden a la serie con Metodología 2005 y base censal revisada con la Metodología 2005 Base 2011. Entre 2014 y 2020 a la serie con Metodología 2005 Base 2011. Desde 2021 a la Metodología 2021.

(2) Las variaciones calculadas con estimaciones del número de parados inferiores a 5.000 están sujetas a fuertes variaciones, debidas al error de muestreo.

FUENTE: D. G. de Presupuestos y Estadística de la Junta de Castilla y León con datos del INE, "EPA".

Gráfico 31. Evolución de la variación relativa interanual de la Población en paro. SERVICIOS. Castilla y León y España. Primer trimestre 2010 - Primer trimestre 2021



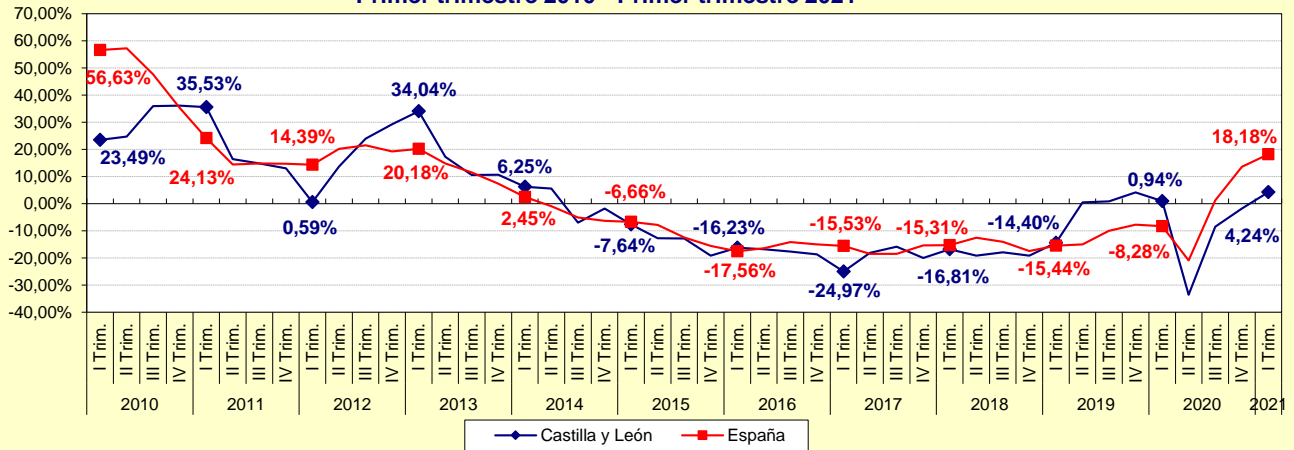
Notas:

(1) Entre 2010 y 2013 los datos corresponden a la serie con Metodología 2005 y base censal revisada con la Metodología 2005 Base 2011. Entre 2014 y 2020 a la serie con Metodología 2005 Base 2011. Desde 2021 a la Metodología 2021.

(2) Las variaciones calculadas con estimaciones del número de parados inferiores a 5.000 están sujetas a fuertes variaciones, debidas al error de muestreo.

FUENTE: D. G. de Presupuestos y Estadística de la Junta de Castilla y León con datos del INE, "EPA".

Gráfico 32. Evolución de la variación relativa interanual de la Población en paro. NO CLASIFICADOS. Castilla y León y España. Primer trimestre 2010 - Primer trimestre 2021



Notas:

(1) Entre 2010 y 2013 los datos corresponden a la serie con Metodología 2005 y base censal revisada con la Metodología 2005 Base 2011. Entre 2014 y 2020 a la serie con Metodología 2005 Base 2011. Desde 2021 a la Metodología 2021.

(2) Las variaciones calculadas con estimaciones del número de parados inferiores a 5.000 están sujetas a fuertes variaciones, debidas al error de muestreo.

FUENTE: D. G. de Presupuestos y Estadística de la Junta de Castilla y León con datos del INE, "EPA".