



16 de junio de 2017

## ENCUESTA TRIMESTRAL DE COSTE LABORAL Primer trimestre 2017

### COSTE LABORAL POR TRABAJADOR Y MES

En Castilla y León, en el primer trimestre de 2017 el **coste medio laboral por trabajador y mes**, ha sido de 2.191,10 euros. En España este coste ha sido de 2.481,75 euros.

**En términos anuales**, con relación al mismo trimestre del año anterior, en Castilla y León el coste medio laboral por trabajador y mes ha disminuido un 1,6%. En España se ha mantenido constante.

*Por sectores*, en Castilla y León, el coste laboral por trabajador y mes ha aumentado, en términos anuales, en el sector industria (0,5%) y ha disminuido en el sector construcción (-9,7%) y en el sector servicios (-1,5%). En España, el coste laboral por trabajador y mes ha aumentado, en términos anuales, en el sector industria (0,9%) y ha disminuido en la construcción (-1,3%) y en el sector servicios (-0,1%).

### COSTE SALARIAL POR TRABAJADOR Y MES

En Castilla y León, en el primer trimestre de 2017, el **coste medio salarial por trabajador y mes**, ha sido de 1.592,92 euros. En España este coste ha sido de 1.829,13 euros.

**En términos anuales**, con relación al mismo trimestre del año anterior, en Castilla y León el coste medio salarial por trabajador y mes ha disminuido (-1,6%). En España ha disminuido un 0,2%.

*Por sectores*, en Castilla y León, el coste salarial por trabajador y mes ha disminuido, en términos anuales, en todos los sectores: industria (-0,6%), construcción (-9,7%) y servicios (-1,2%). En España, el coste salarial por trabajador y mes ha aumentado, en términos anuales, en la industria (0,8%) y disminuye en la construcción (-1,0%) y en el sector servicios (-0,3%).

### OTROS COSTES POR TRABAJADOR Y MES

El importe de los **otros costes por trabajador y mes**, en Castilla y León, en el primer trimestre de 2017, ha sido de 598,18 euros. En España estos costes han sido de 652,62 euros.



**En términos anuales**, con relación al mismo trimestre del año anterior, en Castilla y León los otros costes por trabajador y mes han disminuido un 1,5%. En España han aumentado un 0,5%.

*Por sectores*, en Castilla y León, los otros costes por trabajador y mes han aumentado interanualmente en la industria (3,3%) y han disminuido en la construcción (-9,8%) y en el sector servicios (-2,3%). En España, los otros costes por trabajador y mes han aumentado interanualmente en la industria (1,1%) y en el sector servicios (0,6%) y han disminuido en la construcción (-1,8%).

### **COSTE LABORAL POR HORA EFECTIVA**

El **coste medio laboral por hora efectiva**, en Castilla y León en el primer trimestre de 2017 ha sido de 16,76 euros. En España este coste ha sido de 18,32 euros.

**En términos anuales**, con relación al mismo trimestre del año anterior, en Castilla y León el coste medio laboral por hora efectiva ha disminuido un 3,5%. En España, ha disminuido (-4,3%).

*Por sectores*, en Castilla y León, el coste laboral por hora efectiva ha disminuido interanualmente en todos los sectores de actividad: industria (-1,5%), construcción (-10,5%) y sector servicios (-3,5%). En España, interanualmente, el coste laboral por hora efectiva ha disminuido en todos los sectores de actividad: industria (-4,0%), construcción (-6,0%) y sector servicios (-4,2%).

### **COSTE SALARIAL POR HORA EFECTIVA**

El **coste medio salarial por hora efectiva**, en Castilla y León en el primer trimestre de 2017 ha sido de 12,18 euros. En España este coste ha sido de 13,50 euros.

**En términos anuales**, con relación al mismo trimestre del año anterior, en Castilla y León el coste medio salarial por hora efectiva ha disminuido un 3,6%. En España ha disminuido un -4,5%.

*Por sectores*, en Castilla y León, el coste salarial por hora efectiva ha disminuido interanualmente en todos los sectores de actividad: industria (-2,6%), construcción (-10,4%) y en el sector servicios (-3,3%). En España, el coste salarial por hora efectiva ha disminuido en la construcción (-4,1%), en la industria (-5,8%) y en el sector servicios (-4,5%).

### **OTROS COSTES POR HORA EFECTIVA**

Los **otros costes por hora efectiva**, en Castilla y León en el primer trimestre de 2017 han sido de 4,58 euros. En España estos costes han sido de 4,82 euros.



En **términos anuales**, con relación al mismo trimestre del año anterior, en Castilla y León los otros costes por hora efectiva han disminuido un 3,4%. En España, han disminuido un 3,8%.

*Por sectores*, en Castilla y León, los otros costes por hora efectiva han aumentado en la construcción (1,3%) y han disminuido en la industria (-10,7%) y en el sector servicios (-4,2%). En España, los otros costes por hora efectiva han disminuido interanualmente en todos los sectores de actividad: industria (-3,8%), construcción (-6,4%) y sector servicios (-3,3%)

## **TIEMPO DE TRABAJO POR TRABAJADOR Y MES**

El **número de horas pactadas** por trabajador y mes en el primer trimestre de 2017 en Castilla y León ha sido de 145,6 horas (167,8 horas entre los que trabajan a tiempo completo y 80,8 horas entre los que trabajan a tiempo parcial), mientras que en España ha sido de 148,7 horas (168,7 horas entre los que trabajan a tiempo completo y 85,5 horas entre los que trabajan a tiempo parcial).

El **número de horas efectivas** por trabajador y mes en Castilla y León ha sido de 130,7 horas (150,0 horas entre los que trabajan a tiempo completo y 74,5 horas entre los que trabajan a tiempo parcial), mientras que en España ha sido de 135,5 horas (153,4 horas entre los que trabajan a tiempo completo y 79,0 horas entre los que trabajan a tiempo parcial).

El **número de horas no trabajadas** por trabajador y mes en Castilla y León ha sido de 15,3 horas (18,4 horas entre los que trabajan a tiempo completo y 6,5 horas entre los que trabajan a tiempo parcial), mientras que en España ha sido de 13,9 horas (16,0 horas entre los que trabajan a tiempo completo y 7,1 horas entre los que trabajan a tiempo parcial).

## **VACANTES**

El **número de vacantes** en el primer trimestre de 2017 en Castilla y León ha sido de 2.274, el 2,9% del total de vacantes en España (78.356).

El 92,0% de los centros responden que no tienen vacantes que cubrir porque no necesitan trabajadores adicionales y el 4,4% porque es elevado el coste de contratación.

---

**Nota:** Encuesta Trimestral de Coste Laboral, operación nº 15009 del Plan Estadístico de Castilla y León 2014-2017, es una estadística coyuntural cuyo objetivo es tener conocimiento de la evolución a corto plazo del coste laboral en Castilla y León y sus principales componentes.



**Anexo Tablas y Gráficos**  
**ENCUESTA TRIMESTRAL DE COSTE LABORAL**  
**Primer Trimestre 2017**

**TABLAS**

- Tabla 1. Coste laboral total por Trabajador y mes y por Hora efectiva por Comunidad Autónoma
- Tabla 2. Coste salarial por Trabajador y mes y por Hora efectiva por Comunidad Autónoma
- Tabla 3. Otros costes por Trabajador y mes y por Hora efectiva por Comunidad Autónoma
- Tabla 4. Coste laboral por Trabajador y mes y por Hora efectiva por Componente del coste y Sector de actividad. Castilla y León y España
- Tabla 5. Tiempo de trabajo (horas pactadas, efectivas y no trabajadas) por Trabajador y mes por Tipo de jornada y Sector de actividad. Castilla y León y España.
- Tabla 6. Vacantes por Comunidad Autónoma
- Tabla 7. Motivos por los que no existen vacantes por Comunidad Autónoma

**GRÁFICOS**

- Gráfico 1. Evolución del Coste laboral por Trabajador y mes. Castilla y León y España.
- Gráfico 2. Evolución del Coste salarial por Trabajador y mes. Castilla y León y España.
- Gráfico 3. Evolución de Otros costes por Trabajador y mes. Castilla y León y España.
- Gráfico 4. Evolución de la variación interanual del Coste laboral por Trabajador y mes. Castilla y León y España.
- Gráfico 5. Evolución de la variación interanual del Coste salarial por Trabajador y mes. Castilla y León y España.
- Gráfico 6. Evolución de la variación interanual de Otros costes por Trabajador y mes. Castilla y León y España.
- Gráfico 7. Evolución del Coste laboral por Hora efectiva. Castilla y León y España.
- Gráfico 8. Evolución del Coste salarial por Hora efectiva. Castilla y León y España.
- Gráfico 9. Evolución de Otros costes por Hora efectiva. Castilla y León y España.



**Tabla 1. Coste laboral total por Trabajador y mes y por Hora efectiva por Comunidad Autónoma. Primer trimestre 2017**

Comunidad Autónoma	Por trabajador y mes			Por hora efectiva		
	Dato medio (en Euros)	Indice (Base 2012)	Variación relativa interanual	Dato medio (en Euros)	Indice (Base 2012)	Variación relativa interanual
Andalucía	2.199,80	95,3	-0,5%	16,65	92,3	-4,4%
Aragón	2.297,84	94,9	0,1%	17,51	92,3	-2,6%
Asturias	2.521,79	101,3	1,9%	18,74	97,0	-1,9%
Baleares	2.310,18	97,7	0,6%	17,33	98,9	-3,9%
Canarias	2.117,95	100,5	0,6%	15,18	95,7	-5,4%
Cantabria	2.365,30	103,0	1,4%	17,09	95,8	-3,4%
<b>Castilla y León</b>	<b>2.191,10</b>	<b>93,4</b>	<b>-1,6%</b>	<b>16,76</b>	<b>90,8</b>	<b>-3,5%</b>
Castilla-La Mancha	2.234,81	95,9	4,1%	16,53	93,5	-1,2%
Cataluña	2.590,80	95,1	-1,2%	18,84	89,5	-5,9%
Comunidad Valenciana	2.244,18	97,4	2,1%	16,60	93,2	-4,9%
Extremadura	1.972,26	92,0	-3,1%	15,36	92,9	-4,1%
Galicia	2.209,76	100,2	0,3%	16,11	96,2	-4,2%
Madrid	3.023,29	102,4	0,1%	21,79	99,3	-2,6%
Murcia	2.184,93	94,9	-2,9%	16,05	88,8	-6,1%
Navarra	2.635,76	99,6	3,7%	19,63	92,6	-4,3%
País Vasco	2.859,41	96,2	0,8%	21,81	90,3	-4,2%
La Rioja	2.265,33	96,2	0,3%	16,63	88,5	-6,3%
<b>España</b>	<b>2.481,75</b>	<b>97,7</b>	<b>0,0%</b>	<b>18,32</b>	<b>93,7</b>	<b>-4,3%</b>

FUENTE: D. G. de Presupuestos y Estadística de la Junta de Castilla y León con datos del INE, "Encuesta Trimestral de Coste Laboral".



**Tabla 2. Coste salarial por Trabajador y mes y por Hora efectiva por Comunidad Autónoma. Primer trimestre 2017**

Comunidad Autónoma	Por trabajador y mes			Por hora efectiva		
	Dato medio (en Euros)	Indice (Base 2012)	Variación relativa interanual	Dato medio (en Euros)	Indice (Base 2012)	Variación relativa interanual
Andalucía	1.602,09	94,3	-0,7%	12,13	91,4	-4,6%
Aragón	1.676,93	93,9	0,6%	12,78	91,4	-2,1%
Asturias	1.834,89	100,0	0,7%	13,64	95,8	-3,0%
Baleares	1.702,72	97,7	0,5%	12,78	98,9	-3,9%
Canarias	1.550,09	99,8	0,7%	11,11	95,0	-5,3%
Cantabria	1.725,14	102,2	0,6%	12,47	95,0	-4,1%
<b>Castilla y León</b>	<b>1.592,92</b>	<b>93,3</b>	<b>-1,6%</b>	<b>12,18</b>	<b>90,7</b>	<b>-3,6%</b>
Castilla-La Mancha	1.614,03	94,7	3,5%	11,94	92,3	-1,8%
Cataluña	1.920,28	94,4	-1,0%	13,96	88,8	-5,9%
Comunidad Valenciana	1.652,44	97,4	2,0%	12,22	93,1	-5,0%
Extremadura	1.438,02	90,5	-4,1%	11,20	91,4	-5,1%
Galicia	1.610,01	99,5	0,9%	11,74	95,5	-3,6%
Madrid	2.264,82	102,3	-0,3%	16,32	99,2	-3,0%
Murcia	1.600,91	94,6	-3,4%	11,76	88,6	-6,6%
Navarra	1.942,08	99,8	3,8%	14,47	92,8	-4,2%
País Vasco	2.095,30	94,2	0,0%	15,98	88,4	-4,9%
La Rioja	1.671,02	96,1	0,3%	12,26	88,3	-6,3%
<b>España</b>	<b>1.829,13</b>	<b>97,1</b>	<b>-0,2%</b>	<b>13,50</b>	<b>93,2</b>	<b>-4,5%</b>

FUENTE: D. G. de Presupuestos y Estadística de la Junta de Castilla y León con datos del INE, "Encuesta Trimestral de Coste Laboral".



**Tabla 3. Otros costes por Trabajador y mes y por Hora efectiva por Comunidad Autónoma. Primer trimestre 2017**

Comunidad Autónoma	Por trabajador y mes			Por hora efectiva		
	Dato medio (en Euros)	Indice (Base 2012)	Variación relativa interanual	Dato medio (en Euros)	Indice (Base 2012)	Variación relativa interanual
Andalucía	597,71	98,0	0,1%	4,52	95,0	-3,8%
Aragón	620,91	97,6	-1,1%	4,73	94,8	-3,9%
Asturias	686,90	105,0	5,4%	5,10	100,4	1,2%
Baleares	607,46	97,7	0,8%	4,55	98,9	-4,0%
Canarias	567,86	102,6	0,2%	4,07	97,6	-5,8%
Cantabria	640,16	105,1	3,6%	4,62	97,9	-1,5%
<b>Castilla y León</b>	<b>598,18</b>	<b>93,7</b>	<b>-1,5%</b>	<b>4,58</b>	<b>91,2</b>	<b>-3,4%</b>
Castilla-La Mancha	620,78	99,2	5,7%	4,59	96,8	0,4%
Cataluña	670,52	97,2	-1,5%	4,88	91,6	-6,2%
Comunidad Valenciana	591,74	97,5	2,3%	4,38	93,2	-4,6%
Extremadura	534,24	96,2	-0,4%	4,16	97,0	-1,2%
Galicia	599,75	102,0	-1,2%	4,37	98,0	-5,8%
Madrid	758,47	102,8	1,3%	5,47	99,6	-1,4%
Murcia	584,02	95,5	-1,5%	4,29	89,6	-4,7%
Navarra	693,68	99,1	3,4%	5,16	92,0	-4,6%
País Vasco	764,11	102,3	2,9%	5,83	96,0	-2,2%
La Rioja	594,31	96,4	0,2%	4,37	89,0	-6,2%
<b>España</b>	<b>652,62</b>	<b>99,4</b>	<b>0,5%</b>	<b>4,82</b>	<b>95,3</b>	<b>-3,8%</b>

FUENTE: D. G. de Presupuestos y Estadística de la Junta de Castilla y León con datos del INE, "Encuesta Trimestral de Coste Laboral".



**Tabla 4. Coste laboral por Trabajador y mes y por Hora efectiva por Componente del coste y Sector de actividad.  
Castilla y León y España. Primer trimestre 2017**

Componente del coste	Sector de actividad	Por trabajador y mes				Por hora efectiva			
		Dato medio (en Euros)		Variación relativa interanual		Dato medio (en Euros)		Variación relativa interanual	
		CyL	España	CyL	España	CyL	España	CyL	España
Coste salarial	Industria	1.940,52	2.178,73	-0,6%	0,8%	13,24	14,61	-2,6%	-4,1%
	Construcción	1.444,78	1.702,05	-9,7%	-1,0%	9,91	11,27	-10,4%	-5,8%
	Servicios	1.514,43	1.773,14	-1,2%	-0,3%	12,06	13,44	-3,3%	-4,5%
	Total	1.592,92	1.829,13	-1,6%	-0,2%	12,18	13,50	-3,6%	-4,5%
Otros costes	Industria	802,46	789,07	3,3%	1,1%	5,48	5,29	1,3%	-3,8%
	Construcción	683,37	753,26	-9,8%	-1,8%	4,68	4,99	-10,7%	-6,4%
	Servicios	539,51	620,46	-2,3%	0,6%	4,30	4,71	-4,2%	-3,3%
	Total	598,18	652,62	-1,5%	0,5%	4,58	4,82	-3,4%	-3,8%
Coste total	Industria	2.742,98	2.967,80	0,5%	0,9%	18,72	19,9	-1,5%	-4,0%
	Construcción	2.128,15	2.455,31	-9,7%	-1,3%	14,59	16,26	-10,5%	-6,0%
	Servicios	2.053,94	2.393,60	-1,5%	-0,1%	16,36	18,15	-3,5%	-4,2%
	Total	2.191,10	2.481,75	-1,6%	0,0%	16,76	18,32	-3,5%	-4,3%

FUENTE: D. G. de Presupuestos y Estadística de la Junta de Castilla y León con datos del INE, "Encuesta Trimestral de Coste Laboral".



**T5. Tiempo de trabajo (horas pactadas, efectivas y no trabajadas) por Trabajador y mes por Tipo de jornada y Sector de actividad.  
Castilla y León y España. Primer trimestre 2017**

Tipo de jornada	Sector de actividad	Horas pactadas				Horas efectivas				Horas no trabajadas			
		Dato Medio		Variación relativa interanual		Dato Medio		Variación relativa interanual		Dato Medio		Variación relativa interanual	
		CyL	España	CyL	España	CyL	España	CyL	España	CyL	España	CyL	España
Jornada a tiempo Completo	Industria	169,7	170,4	-0,2%	0,0%	152,2	155,7	2,1%	5,1%	18,6	15,9	-15,7%	-31,9%
	Construcción	170,4	170,8	-0,2%	-0,1%	152,5	157,4	0,7%	4,2%	18,7	14,0	-9,5%	-31,6%
	Servicios	166,9	168,2	-0,1%	0,1%	149,0	152,5	2,8%	4,4%	18,3	16,2	-18,4%	-27,6%
	Total	167,8	168,7	-0,1%	0,1%	150,0	153,4	2,5%	4,5%	18,4	16,0	-17,2%	-28,5%
Jornada a tiempo Parcial	Industria	77,6	90,8	4,9%	2,1%	73,0	85,0	8,1%	7,6%	5,0	6,0	-24,6%	-40,3%
	Construcción	86,0	83,6	3,5%	1,6%	78,6	79,2	6,2%	5,9%	7,3	4,5	-23,2%	-41,3%
	Servicios	80,9	85,3	-1,5%	0,0%	74,6	78,6	2,8%	4,8%	6,6	7,2	-32,5%	-32,7%
	Total	80,8	85,5	-1,1%	0,1%	74,5	79,0	3,0%	5,1%	6,5	7,1	-32,2%	-33,2%
Total	Industria	163,1	163,0	-0,2%	-0,1%	146,5	149,1	2,1%	5,0%	17,6	15,0	-16,2%	-32,3%
	Construcción	162,8	163,6	-0,2%	0,7%	145,8	151,0	0,8%	5,0%	17,6	13,3	-10,2%	-31,3%
	Servicios	139,9	145,1	-0,9%	0,0%	125,6	131,9	2,1%	4,4%	14,6	13,7	-21,3%	-28,6%
	Total	145,6	148,7	-0,8%	0,0%	130,7	135,5	2,0%	4,5%	15,3	13,9	-19,7%	-29,2%

FUENTE: D. G. de Presupuestos y Estadística de la Junta de Castilla y León con datos del INE, "Encuesta Trimestral de Coste Laboral".



**Tabla 6. Vacantes por Comunidad Autónoma. Primer trimestre 2017**

Comunidad Autónoma	Vacantes		
	Número	% sobre el total de vacantes	Variación relativa interanual
Andalucía	8.369	10,7	-6,4%
Aragón	1.492	1,9	-32,1%
Asturias	863	1,1	1,2%
Baleares	2.949	3,8	56,8%
Canarias	2.019	2,6	-26,9%
Cantabria	517	0,7	6,6%
<b>Castilla y León</b>	<b>2.274</b>	<b>2,9</b>	<b>-14,4%</b>
Castilla-La Mancha	2.326	3,0	-31,7%
Cataluña	17.660	22,5	28,2%
Comunidad Valenciana	8.935	11,4	47,5%
Extremadura	729	0,9	9,5%
Galicia	3.486	4,5	-20,3%
Madrid	18.269	23,3	19,0%
Murcia	1.065	1,4	-24,1%
Navarra	2.320	3,0	315,8%
País Vasco	4.564	5,8	53,3%
La Rioja	519	0,7	-24,1%
<b>España</b>	<b>78.356</b>	<b>100,0</b>	<b>13,5%</b>

FUENTE: D. G. de Presupuestos y Estadística de la Junta de Castilla y León con datos del INE, "Encuesta Trimestral de Coste Laboral".

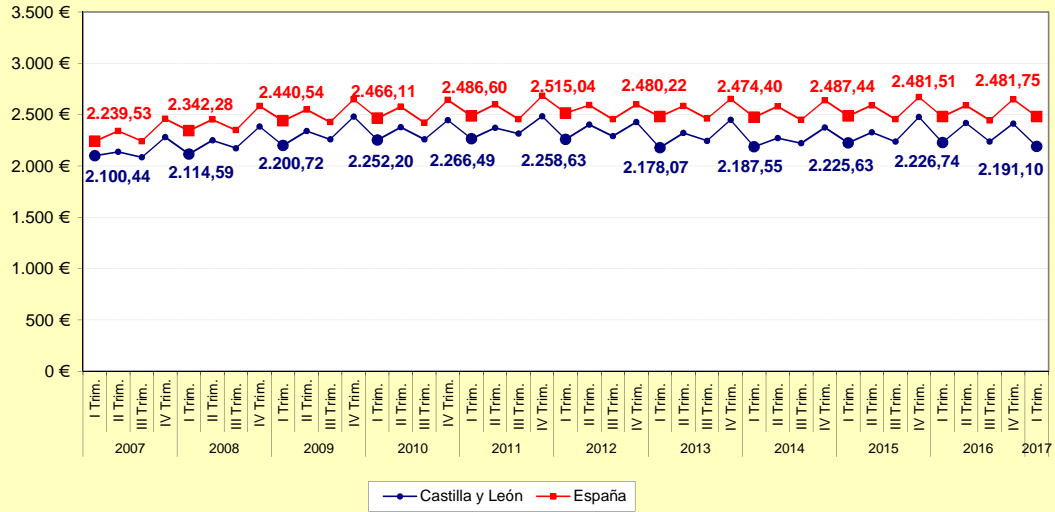


**Tabla 7. Motivos por los que no existen vacantes por Comunidad Autónoma (distribución porcentual). Primer trimestre 2017**

Comunidad Autónoma	Motivos por los que no existen vacantes			
	No se necesita ningún trabajador más	Elevado coste de contratación	Otros	Total
Andalucía	92,2%	6,0%	1,8%	100,0%
Aragón	96,3%	2,1%	1,5%	100,0%
Asturias	95,2%	4,0%	0,8%	100,0%
Baleares	94,7%	4,3%	1,0%	100,0%
Canarias	89,0%	8,3%	2,6%	100,0%
Cantabria	92,5%	5,2%	2,3%	100,0%
<b>Castilla y León</b>	<b>92,0%</b>	<b>4,4%</b>	<b>3,7%</b>	<b>100,0%</b>
Castilla-La Mancha	88,9%	8,1%	3,0%	100,0%
Cataluña	94,7%	4,0%	1,3%	100,0%
Comunidad Valenciana	94,0%	4,9%	1,1%	100,0%
Extremadura	90,1%	7,0%	2,9%	100,0%
Galicia	90,9%	6,9%	2,2%	100,0%
Madrid	95,5%	2,9%	1,6%	100,0%
Murcia	94,7%	3,7%	1,6%	100,0%
Navarra	95,7%	1,6%	2,6%	100,0%
País Vasco	94,8%	3,8%	1,4%	100,0%
La Rioja	95,4%	3,5%	1,1%	100,0%
<b>España</b>	<b>93,4%</b>	<b>4,8%</b>	<b>1,8%</b>	<b>100,0%</b>

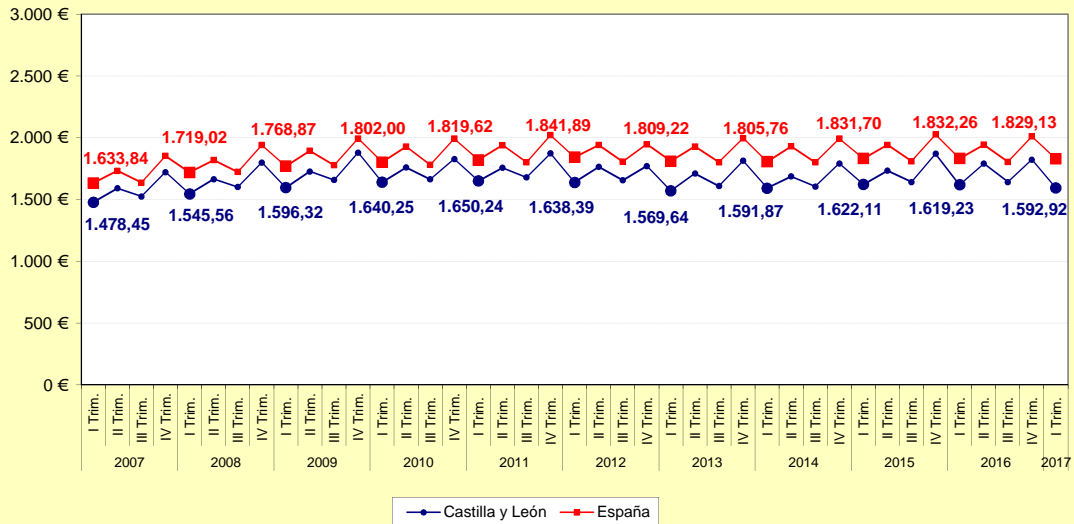
FUENTE: D. G. de Presupuestos y Estadística de la Junta de Castilla y León con datos del INE, "Encuesta Trimestral de Coste Laboral".

**Gráfico 1. Evolución del Coste laboral por Trabajador y mes. Castilla y León y España. 2007 - 2017**



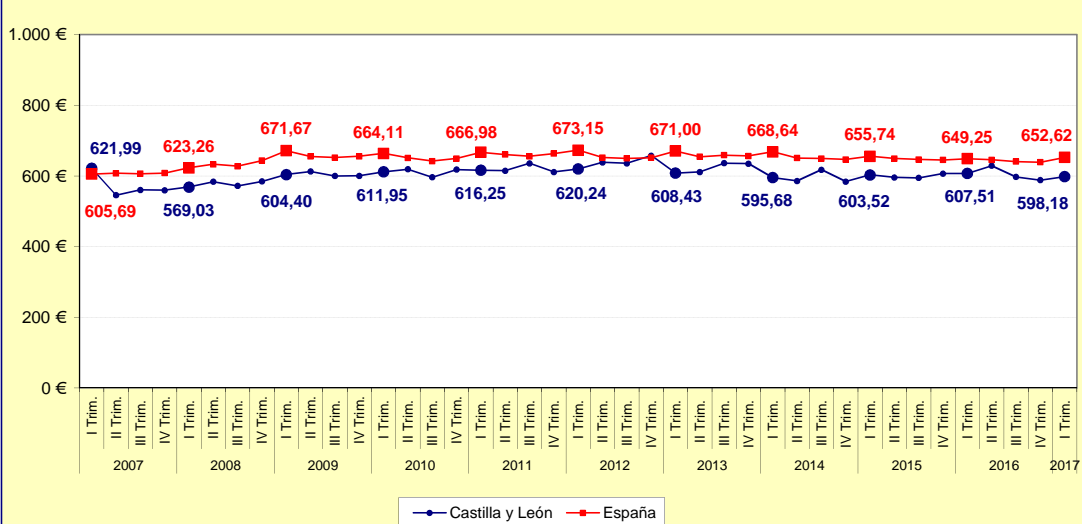
FUENTE: D. G. de Presupuestos y Estadística de la Junta de Castilla y León con datos del INE, "Encuesta Trimestral de Coste Laboral".

**Gráfico 2. Evolución del Coste salarial por Trabajador y mes. Castilla y León y España. 2007 - 2017**



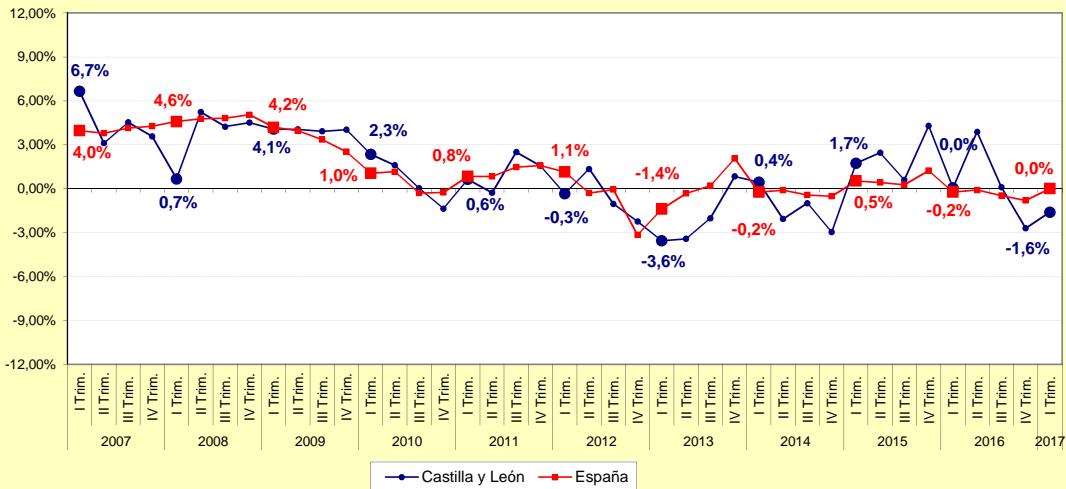
FUENTE: D. G. de Presupuestos y Estadística de la Junta de Castilla y León con datos del INE, "Encuesta Trimestral de Coste Laboral".

**Gráfico 3. Evolución de Otros costes por Trabajador y mes. Castilla y León y España. 2007 - 2017**



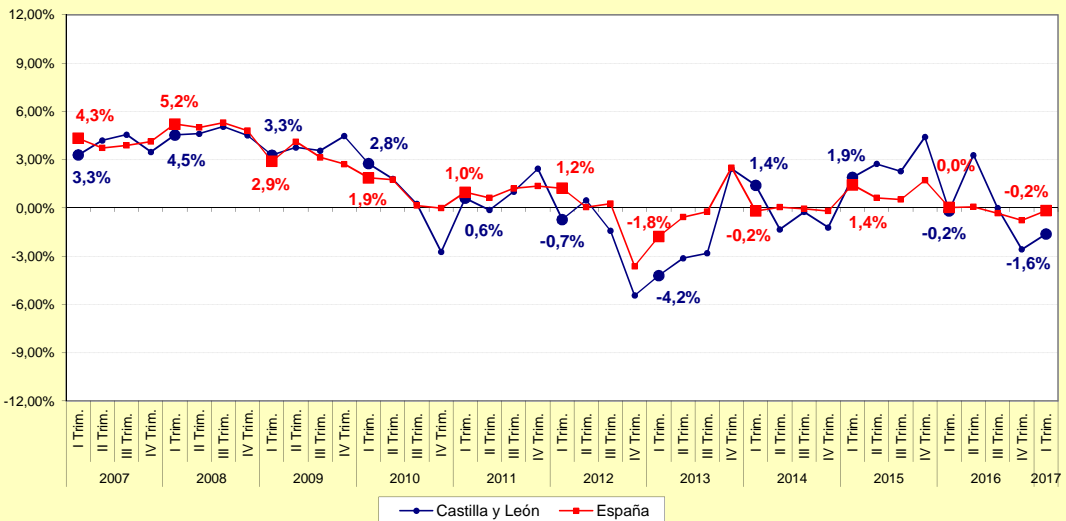
FUENTE: D. G. de Presupuestos y Estadística de la Junta de Castilla y León con datos del INE, "Encuesta Trimestral de Coste Laboral".

**Gráfico 4. Evolución de la variación interanual del Coste laboral por Trabajador y mes. Castilla y León y España. 2007 - 2017**



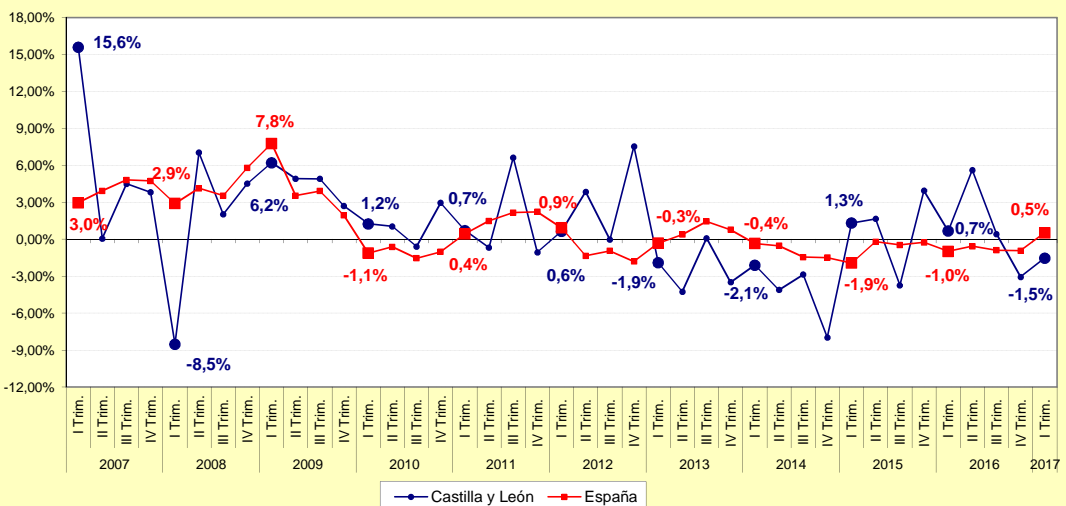
FUENTE: D. G. de Presupuestos y Estadística de la Junta de Castilla y León con datos del INE, "Encuesta Trimestral de Coste Laboral".

**Gráfico 5. Evolución de la variación interanual del Coste salarial por Trabajador y mes. Castilla y León y España. 2007 - 2017**

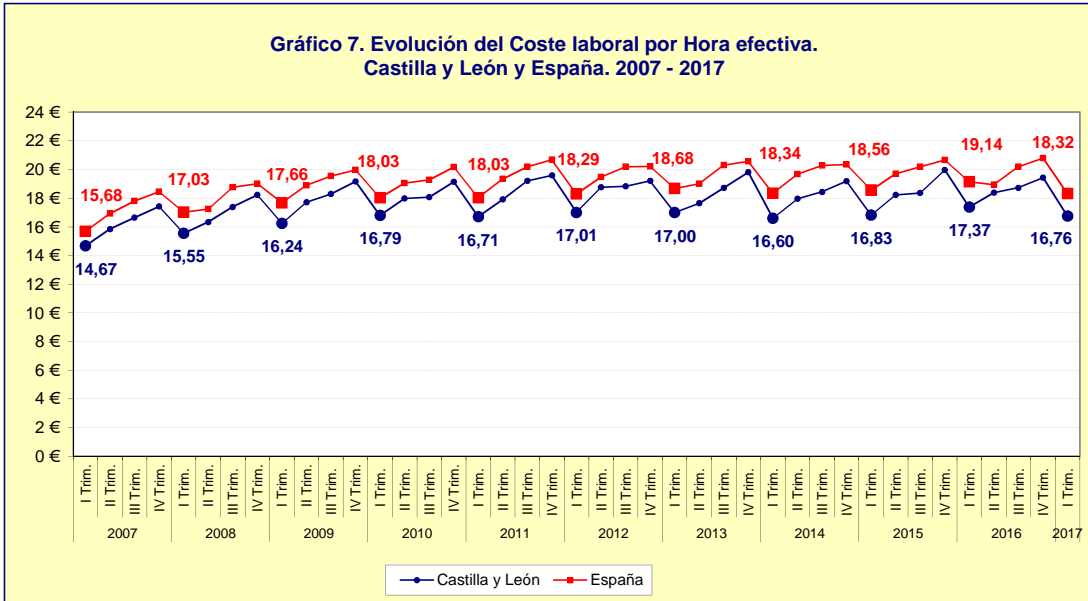


FUENTE: D. G. de Presupuestos y Estadística de la Junta de Castilla y León con datos del INE, "Encuesta Trimestral de Coste Laboral".

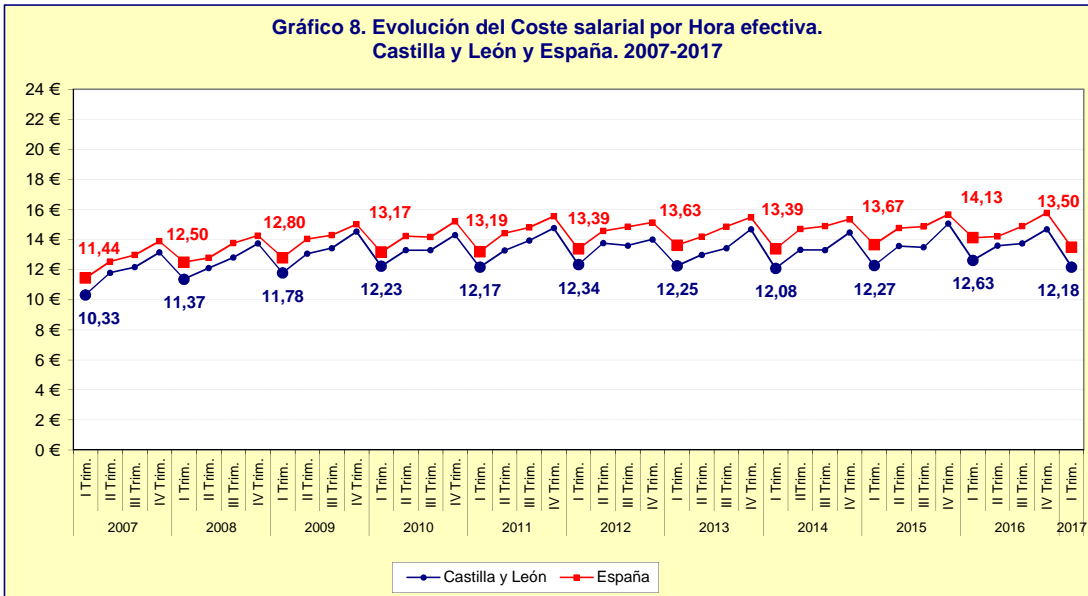
**Gráfico 6. Evolución de la variación interanual de Otros costes por Trabajador y mes. Castilla y León y España. 2007 - 2017**



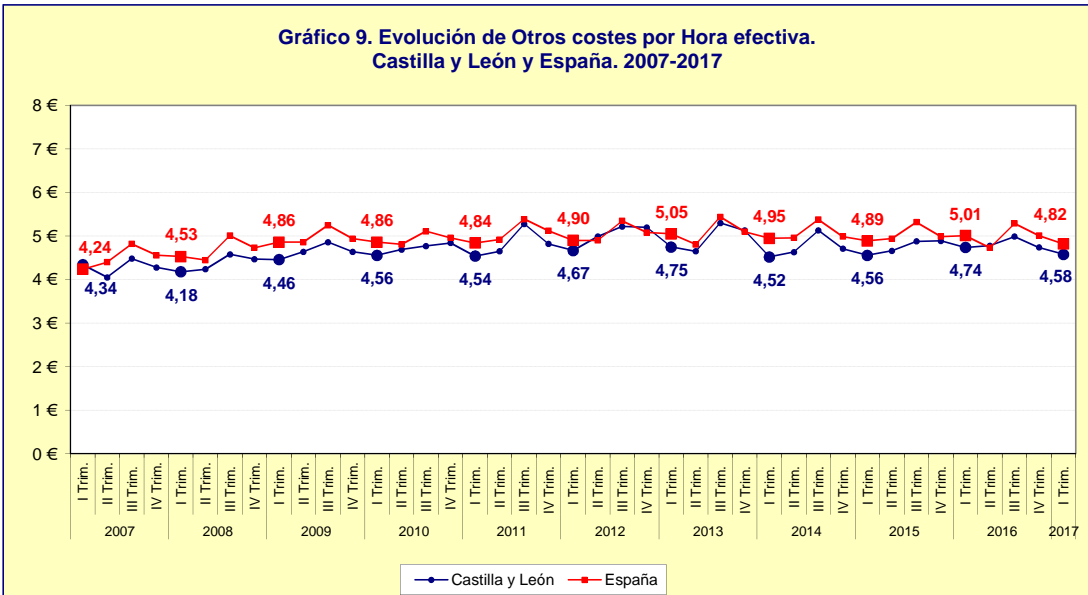
FUENTE: D. G. de Presupuestos y Estadística de la Junta de Castilla y León con datos del INE, "Encuesta Trimestral de Coste Laboral".



FUENTE: D. G. de Presupuestos y Estadística de la Junta de Castilla y León con datos del INE, "Encuesta Trimestral de Coste Laboral".



FUENTE: D. G. de Presupuestos y Estadística de la Junta de Castilla y León con datos del INE, "Encuesta Trimestral de Coste Laboral".



FUENTE: D. G. de Presupuestos y Estadística de la Junta de Castilla y León con datos del INE, "Encuesta Trimestral de Coste Laboral".