



3 de septiembre de 2019

## **AFILIACIONES DE TRABAJADORES AL SISTEMA DE LA SEGURIDAD SOCIAL.**

**AGOSTO 2019**

### **NÚMERO MEDIO DE AFILIACIONES**

El número medio de afiliaciones al Sistema de la Seguridad Social en Castilla y León en el mes de agosto de 2019 se sitúa en 935.442 afiliaciones. En España la cifra es de 19.320.227 afiliaciones.

**En términos mensuales**, respecto al mes anterior, el número medio de afiliaciones disminuye en 3.506 afiliaciones en Castilla y León (-0,37%) y en España en 212.984 (-1,09%).

Por provincia, el número medio de afiliaciones aumenta en Ávila (0,20%), León (0,10%), Segovia (0,20%), Soria (0,33%) y Zamora (0,68%), disminuyendo en Burgos (-0,96%), Palencia (-0,67%), Salamanca (-0,30%) y Valladolid (-1,00%).

**En términos anuales**, respecto al mismo mes del año anterior, la afiliación media aumenta en la Comunidad en 12.058 afiliaciones (1,31%). En España aumenta en 480.413 afiliaciones (2,55%).

Por provincia, el número medio de afiliaciones aumenta en todas las provincias de Castilla y León. Los aumentos son: Ávila (1,46%), Burgos (0,56%), León (1,11%), Palencia (1,24%), Salamanca (1,32%), Segovia (1,66%), Soria (1,26%), Valladolid (2,12%) y Zamora (0,32%).

### **AFILIACIÓN MEDIA POR REGIMEN**

**La distribución de las afiliaciones** en Castilla y León **por regímenes** en el mes de agosto de 2019 es la siguiente: el 79,16% de las afiliaciones pertenece al régimen *General* (incluye el Sistema Especial Agrario que representa el 1,69% del total y el Sistema Especial Hogar que representa el 1,88% del total), el 20,83% al régimen *Especial Autónomos* y el 0,01% al régimen *Especial Minería del Carbón*.



La distribución de las afiliaciones en España es: el 82,75% corresponde al régimen *General* (incluye el Sistema Especial Agrario que representa el 3,64% del total y el Sistema Especial Hogar que representa el 2,06% del total), el 16,88% al régimen *Especial Autónomos*, el 0,36% al régimen *Especial Trabajadores del Mar* y el 0,01% al régimen *Especial Minería del Carbón*.

**En términos mensuales**, respecto al mes anterior, la afiliación en Castilla y León disminuye en el régimen *General* (sin incluir el S.E. Agrario ni S.E. Hogar) (-0,41%), en el *Sistema Especial Agrario* (-0,27%), en el *Sistema Especial Hogar* (-0,69%) y en el régimen *Especial Autónomos* (-0,20%), y se mantiene constante en el régimen *Especial Minería del Carbón* (0,00%).

En España el número medio de afiliaciones aumenta en el régimen *Especial Trabajadores del Mar* (0,10%), disminuyendo en el régimen *General* (sin incluir el S.E. Agrario ni S.E. Hogar) (-1,11%), en el *Sistema Especial Agrario* (-3,45%), en el *Sistema Especial Hogar* (-0,86%), en el régimen *Especial Autónomos* (-0,53%) y en el régimen *Especial Minería del Carbón* (-0,69%).

**En términos anuales**, respecto al mismo mes del año anterior, la afiliación en la Comunidad aumenta en el régimen *General* (sin incluir el S.E. Agrario ni S.E. Hogar) (2,27%) y en el *Sistema Especial Agrario* (3,23%), disminuyendo en el *Sistema Especial Hogar* (-4,38%), en el régimen *Especial Autónomos* (-1,54%) y en el régimen *Especial Minería del Carbón* (-67,79%).

En España el número medio de afiliaciones aumenta en el régimen *General* (sin incluir el S.E. Agrario ni S.E. Hogar) (3,43%), en el régimen *Especial Autónomos* (0,38%) y en el régimen *Especial Trabajadores del Mar* (1,18%), disminuyendo en el *Sistema Especial Agrario* (-1,58%), en el *Sistema Especial Hogar* (-3,43%) y en el régimen *Especial Minería del Carbón* (-38,19%).

---

**Nota:** Afiliaciones de Trabajadores al Sistema de la Seguridad Social, operación nº 15002 del Plan Estadístico de Castilla y León 2018-2021, es una estadística coyuntural cuyo objetivo es permitir un conocimiento detallado de la situación de las afiliaciones al Sistema de la Seguridad Social en Castilla y León.

## Anexo Tablas y Gráficos

### AFILIACIONES DE TRABAJADORES AL SISTEMA DE LA SEGURIDAD SOCIAL

Agosto 2019

#### TABLAS

- Tabla 1. Número medio de afiliaciones a la Seguridad Social por Provincia. Castilla y León y España
- Tabla 2. Evolución mensual del número medio de afiliaciones a la Seguridad Social. Castilla y León y España
- Tabla 3. Evolución anual del número medio de afiliaciones a la Seguridad Social. Castilla y León y España
- Tabla 4. Evolución del número medio de afiliaciones a la Seguridad Social por Régimen, mes y año. Castilla y León y España
- Tabla 5. Variación relativa intermensual del número medio de afiliaciones a la Seguridad Social por Régimen, mes y año. Castilla y León y España
- Tabla 6. Variación relativa interanual del número medio de afiliaciones a la Seguridad Social por Régimen, mes y año. Castilla y León y España
- Tabla 7. Número medio de afiliaciones a la Seguridad Social por Régimen y Provincia. Castilla y León y España

#### GRÁFICOS

- Gráfico 1. Evolución del número medio de afiliaciones a la Seguridad Social. Castilla y León
- Gráfico 2. Evolución de la variación relativa intermensual del número medio de afiliaciones a la Seguridad Social. Castilla y León y España
- Gráfico 3. Evolución mensual de la variación relativa intermensual del número medio de afiliaciones a la Seguridad Social. Castilla y León y España
- Gráfico 4. Evolución mensual de la variación relativa interanual del número medio de afiliaciones a la Seguridad Social. Castilla y León y España
- Gráfico 5. Evolución de la variación relativa intermensual del número medio de afiliaciones a la Seguridad Social por Regímenes:
  - Gráfico 5.1. Régimen General. Castilla y León y España
  - Gráfico 5.2. Régimen General - General. Castilla y León y España
  - Gráfico 5.3. Régimen General - S. E. Agrario. Castilla y León y España
  - Gráfico 5.4. Régimen General - S. E. Empleados del Hogar. Castilla y León y España
  - Gráfico 5.5. Régimen Especial Autónomo. Castilla y León y España
  - Gráfico 5.6. Régimen Especial Minería del Carbón. Castilla y León y España
- Gráfico 6. Evolución de la variación relativa interanual del número medio de afiliaciones a la Seguridad Social por Regímenes:
  - Gráfico 6.1. Régimen General. Castilla y León y España
  - Gráfico 6.2. Régimen General - General. Castilla y León y España
  - Gráfico 6.3. Régimen General - S. E. Agrario. Castilla y León y España
  - Gráfico 6.4. Régimen General - S. E. Empleados del Hogar. Castilla y León y España
  - Gráfico 6.5. Régimen Especial Autónomo. Castilla y León y España
  - Gráfico 6.6. Régimen Especial Minería del Carbón. Castilla y León y España
- Gráfico 7. Variación relativa intermensual del número medio de afiliaciones a la Seguridad Social por Provincia. Castilla y León y España
- Gráfico 8. Variación relativa interanual del número medio de afiliaciones a la Seguridad Social por Provincia. Castilla y León y España
- Gráfico 9. Distribución porcentual provincial del número medio de afiliaciones a la Seguridad Social por Regímenes. Castilla y León y España



<b>TABLA 1. NÚMERO MEDIO DE AFILIACIONES A LA SEGURIDAD SOCIAL POR PROVINCIA. CASTILLA Y LEÓN Y ESPAÑA (*)</b>							
	Número medio de afiliaciones			Variación			
	Ago-18	Jul-19	Ago-19	Intermensual		Interanual	
				Absoluta	Relativa	Absoluta	Relativa
Ávila	55.238	55.933	56.047	114	0,20%	809	1,46%
Burgos	148.744	151.038	149.582	-1.456	-0,96%	838	0,56%
León	159.871	161.488	161.648	160	0,10%	1.776	1,11%
Palencia	64.813	66.054	65.615	-440	-0,67%	802	1,24%
Salamanca	120.033	121.988	121.621	-368	-0,30%	1.588	1,32%
Segovia	62.989	63.910	64.037	127	0,20%	1.048	1,66%
Soria	40.166	40.539	40.671	133	0,33%	505	1,26%
Valladolid	212.152	218.831	216.650	-2.181	-1,00%	4.498	2,12%
Zamora	59.379	59.168	59.572	404	0,68%	193	0,32%
<b>Castilla y León</b>	<b>923.384</b>	<b>938.948</b>	<b>935.442</b>	<b>-3.506</b>	<b>-0,37%</b>	<b>12.058</b>	<b>1,31%</b>
<b>España</b>	<b>18.839.814</b>	<b>19.533.211</b>	<b>19.320.227</b>	<b>-212.984</b>	<b>-1,09%</b>	<b>480.413</b>	<b>2,55%</b>

Nota: (\*) Datos Provisionales.

FUENTE: D. G. de Presupuestos y Estadística de la Junta de Castilla y León con datos del Ministerio de Trabajo, Migraciones y Seguridad Social.

**TABLA 2. EVOLUCIÓN MENSUAL DEL NÚMERO MEDIO DE AFILIACIONES A LA SEGURIDAD SOCIAL.  
CASTILLA Y LEÓN Y ESPAÑA <sup>(\*)</sup>**

Año	Mes	Número medio de afiliaciones		Variación Intermensual		Variación Interanual	
		Castilla y León	España	Castilla y León	España	Castilla y León	España
2018	Enero	890.516	18.282.031	-1,24%	-0,97%	1,98%	3,44%
	Febrero	893.511	18.363.514	0,34%	0,45%	2,03%	3,47%
	Marzo	896.739	18.502.088	0,36%	0,75%	1,87%	3,31%
	Abril	900.956	18.678.461	0,47%	0,95%	1,68%	3,07%
	Mayo	909.278	18.915.668	0,92%	1,27%	1,91%	3,11%
	Junio	916.561	19.006.990	0,80%	0,48%	1,75%	3,11%
	Julio	927.232	19.042.810	1,16%	0,19%	1,97%	2,99%
	Agosto	923.384	18.839.814	-0,42%	-1,07%	1,93%	2,89%
	Septiembre	919.384	18.862.713	-0,43%	0,12%	1,42%	2,87%
	Octubre	926.185	18.993.073	0,74%	0,69%	1,97%	3,05%
	Noviembre	916.378	18.945.624	-1,06%	-0,25%	1,54%	2,87%
	Diciembre	915.564	19.024.165	-0,09%	0,41%	1,54%	3,06%
2019	Enero	902.907	18.819.300	-1,38%	-1,08%	1,39%	2,94%
	Febrero	905.711	18.888.472	0,31%	0,37%	1,37%	2,86%
	Marzo	910.398	19.043.576	0,52%	0,82%	1,52%	2,93%
	Abril	914.881	19.230.362	0,49%	0,98%	1,55%	2,95%
	Mayo	921.650	19.442.113	0,74%	1,10%	1,36%	2,78%
	Junio	929.356	19.517.697	0,84%	0,39%	1,40%	2,69%
	Julio	938.948	19.533.211	1,03%	0,08%	1,26%	2,58%
	<b>Agosto</b>	<b>935.442</b>	<b>19.320.227</b>	<b>-0,37%</b>	<b>-1,09%</b>	<b>1,31%</b>	<b>2,55%</b>

Nota: <sup>(\*)</sup> Datos Provisionales.

FUENTE: D. G. de Presupuestos y Estadística de la Junta de Castilla y León con datos del Ministerio de Trabajo, Migraciones y Seguridad Social.



**TABLA 3. EVOLUCIÓN ANUAL DEL NÚMERO MEDIO DE AFILIACIONES A LA SEGURIDAD SOCIAL.  
CASTILLA Y LEÓN Y ESPAÑA (\*)**

Mes y Año	Número medio de afiliaciones		Variación Intermensual		Variación Interanual	
	Castilla y León	España	Castilla y León	España	Castilla y León	España
Ago-09	947.693	18.001.310	0,01%	-0,78%	-4,04%	-5,94%
Ago-10	932.257	17.716.464	-0,05%	-0,74%	-1,63%	-1,58%
Ago-11	925.096	17.500.517	-0,44%	-0,78%	-0,77%	-1,22%
Ago-12	886.714	16.895.977	-0,41%	-0,80%	-4,15%	-3,45%
Ago-13	849.555	16.327.687	-0,23%	-0,60%	-4,19%	-3,36%
Ago-14	857.607	16.649.521	0,11%	-0,58%	0,95%	1,97%
Ago-15	876.702	17.180.899	-0,26%	-0,78%	2,23%	3,19%
Ago-16	891.502	17.699.995	-0,16%	-0,81%	1,69%	3,02%
Ago-17	905.940	18.309.844	-0,37%	-0,97%	1,62%	3,45%
Ago-18	923.384	18.839.814	-0,42%	-1,07%	1,93%	2,89%
<b>Ago-19</b>	<b>935.442</b>	<b>19.320.227</b>	<b>-0,37%</b>	<b>-1,09%</b>	<b>1,31%</b>	<b>2,55%</b>

Nota: (\*) Datos Provisionales.

FUENTE: D. G. de Presupuestos y Estadística de la Junta de Castilla y León con datos del Ministerio de Trabajo, Migraciones y Seguridad Social.



**TABLA 4. EVOLUCIÓN DEL NÚMERO MEDIO DE AFILIACIONES A LA SEGURIDAD SOCIAL POR REGIMEN, MES Y AÑO.  
CASTILLA Y LEÓN Y ESPAÑA (\*)**

Año	Mes	Régimen General								R. E. Autónomos		R. E. Minería del Carbón	
		Total		General		S. E. Agrario		S. E. Hogar		Castilla y León	España	Castilla y León	España
		Castilla y León	España	Castilla y León	España	Castilla y León	España	Castilla y León	España				
2018	Enero	693.769	15.025.514	662.555	13.807.622	12.495	800.281	18.718	417.611	196.362	3.193.892	385	2.401
	Febrero	696.575	15.090.156	665.135	13.895.135	12.659	775.906	18.781	419.116	196.566	3.209.919	369	2.347
	Marzo	699.457	15.206.427	668.122	14.023.549	12.493	762.684	18.842	420.194	196.922	3.230.400	360	2.293
	Abril	703.356	15.364.491	671.667	14.162.838	12.877	781.365	18.813	420.288	197.241	3.246.854	359	2.263
	Mayo	711.105	15.586.623	678.974	14.357.692	13.310	808.785	18.821	420.147	197.806	3.261.398	367	2.265
	Junio	718.125	15.664.100	685.404	14.457.662	13.988	787.069	18.733	419.369	198.052	3.273.558	384	2.251
	Julio	728.610	15.704.129	694.551	14.546.971	15.515	741.360	18.544	415.798	198.253	3.267.169	370	2.209
	Agosto	725.139	15.519.469	691.491	14.392.334	15.279	714.925	18.368	412.210	197.888	3.249.275	357	2.185
	Septiembre	721.954	15.539.604	687.236	14.395.537	16.499	734.206	18.219	409.861	197.076	3.253.670	354	2.168
	Octubre	729.258	15.666.453	691.271	14.492.284	19.688	763.369	18.299	410.801	196.593	3.258.612	334	2.101
	Noviembre	720.045	15.624.488	688.311	14.454.697	13.432	758.438	18.302	411.353	196.021	3.254.138	312	2.046
	Diciembre	719.792	15.704.883	688.490	14.482.967	13.069	811.282	18.233	410.634	195.480	3.254.663	292	1.999
2019	Enero	708.684	15.522.075	678.181	14.302.145	12.466	812.344	18.038	407.587	194.079	3.234.373	143	1.648
	Febrero	711.576	15.584.786	680.658	14.392.065	12.858	785.044	18.060	407.677	194.005	3.239.653	130	1.590
	Marzo	715.984	15.723.510	684.719	14.540.355	13.189	774.812	18.077	408.343	194.286	3.254.078	128	1.562
	Abril	720.089	15.897.052	688.960	14.706.687	13.105	782.361	18.024	408.004	194.665	3.266.741	127	1.557
	Mayo	726.489	16.097.438	695.083	14.882.318	13.469	808.255	17.938	406.865	195.037	3.277.855	124	1.537
	Junio	734.036	16.162.452	701.720	14.979.422	14.427	777.328	17.889	405.701	195.202	3.286.600	118	1.377
	Julio	743.605	16.183.392	710.105	15.053.091	15.815	728.787	17.685	401.513	195.229	3.278.833	115	1.360
	<b>Agosto</b>	<b>740.496</b>	<b>15.987.629</b>	<b>707.161</b>	<b>14.885.926</b>	<b>15.772</b>	<b>703.650</b>	<b>17.563</b>	<b>398.053</b>	<b>194.831</b>	<b>3.261.552</b>	<b>115</b>	<b>1.351</b>

Nota: (\*) Datos Provisionales.

FUENTE: D. G. de Presupuestos y Estadística de la Junta de Castilla y León con datos del Ministerio de Trabajo, Migraciones y Seguridad Social.

**TABLA 5. VARIACIÓN RELATIVA INTERMENSUAL DEL NÚMERO MEDIO DE AFILIACIONES A LA SEGURIDAD SOCIAL POR REGIMEN, MES Y AÑO.  
CASTILLA Y LEÓN Y ESPAÑA <sup>(\*)</sup>**

Año	Mes	Régimen General								R. E. Autónomos		R. E. Minería del Carbón	
		Total		General		S. E. Agrario		S. E. Hogar		Castilla y León	España	Castilla y León	España
		Castilla y León	España	Castilla y León	España	Castilla y León	España	Castilla y León	España				
2018	Enero	-1,44%	-1,09%	-1,40%	-1,16%	-4,16%	-0,20%	-0,89%	-0,61%	-0,51%	-0,34%	-3,51%	-0,92%
	Febrero	0,40%	0,43%	0,39%	0,63%	1,31%	-3,05%	0,34%	0,36%	0,10%	0,50%	-4,16%	-2,25%
	Marzo	0,41%	0,77%	0,45%	0,92%	-1,31%	-1,70%	0,32%	0,26%	0,18%	0,64%	-2,44%	-2,29%
	Abril	0,56%	1,04%	0,53%	0,99%	3,07%	2,45%	-0,15%	0,02%	0,16%	0,51%	-0,28%	-1,30%
	Mayo	1,10%	1,45%	1,09%	1,38%	3,36%	3,51%	0,04%	-0,03%	0,29%	0,45%	2,23%	0,07%
	Junio	0,99%	0,50%	0,95%	0,70%	5,09%	-2,69%	-0,47%	-0,19%	0,12%	0,37%	4,63%	-0,60%
	Julio	1,46%	0,26%	1,33%	0,62%	10,92%	-5,81%	-1,01%	-0,85%	0,10%	-0,20%	-3,65%	-1,87%
	Agosto	-0,48%	-1,18%	-0,44%	-1,06%	-1,52%	-3,57%	-0,95%	-0,86%	-0,18%	-0,55%	-3,51%	-1,07%
	Septiembre	-0,44%	0,13%	-0,62%	0,02%	7,98%	2,70%	-0,81%	-0,57%	-0,41%	0,14%	-0,84%	-0,80%
	Octubre	1,01%	0,82%	0,59%	0,67%	19,33%	3,97%	0,44%	0,23%	-0,25%	0,15%	-5,65%	-3,10%
	Noviembre	-1,26%	-0,27%	-0,43%	-0,26%	-31,78%	-0,65%	0,02%	0,13%	-0,29%	-0,14%	-6,59%	-2,62%
	Diciembre	-0,04%	0,51%	0,03%	0,20%	-2,70%	6,97%	-0,38%	-0,17%	-0,28%	0,02%	-6,41%	-2,29%
2019	Enero	-1,54%	-1,16%	-1,50%	-1,25%	-4,61%	0,13%	-1,07%	-0,74%	-0,72%	-0,62%	-51,03%	-17,56%
	Febrero	0,41%	0,40%	0,37%	0,63%	3,14%	-3,36%	0,12%	0,02%	-0,04%	0,16%	-9,09%	-3,48%
	Marzo	0,62%	0,89%	0,60%	1,03%	2,57%	-1,30%	0,09%	0,16%	0,14%	0,45%	-1,54%	-1,76%
	Abril	0,57%	1,10%	0,62%	1,14%	-0,64%	0,97%	-0,29%	-0,08%	0,20%	0,39%	-0,78%	-0,32%
	Mayo	0,89%	1,26%	0,89%	1,19%	2,78%	3,31%	-0,48%	-0,28%	0,19%	0,34%	-2,36%	-1,33%
	Junio	1,04%	0,40%	0,95%	0,65%	7,11%	-3,83%	-0,27%	-0,29%	0,08%	0,27%	-4,84%	-10,40%
	Julio	1,30%	0,13%	1,19%	0,49%	9,62%	-6,24%	-1,14%	-1,03%	0,01%	-0,24%	-2,54%	-1,21%
	<b>Agosto</b>	<b>-0,42%</b>	<b>-1,21%</b>	<b>-0,41%</b>	<b>-1,11%</b>	<b>-0,27%</b>	<b>-3,45%</b>	<b>-0,69%</b>	<b>-0,86%</b>	<b>-0,20%</b>	<b>-0,53%</b>	<b>0,00%</b>	<b>-0,69%</b>

Nota: <sup>(\*)</sup> Datos Provisionales.

FUENTE: D. G. de Presupuestos y Estadística de la Junta de Castilla y León con datos del Ministerio de Trabajo, Migraciones y Seguridad Social.



**TABLA 6. VARIACIÓN RELATIVA INTERANUAL DEL NÚMERO MEDIO DE AFILIACIONES A LA SEGURIDAD SOCIAL POR RÉGIMEN, MES Y AÑO.  
CASTILLA Y LEÓN Y ESPAÑA <sup>(\*)</sup>**

Año	Mes	Régimen General								R. E. Autónomos		R. E. Minería del Carbón	
		Total		General		S. E. Agrario		S. E. Hogar		Castilla y León	España	Castilla y León	España
		Castilla y León	España	Castilla y León	España	Castilla y León	España	Castilla y León	España				
2018	Enero	2,92%	4,10%	3,06%	4,61%	1,65%	-1,59%	-0,93%	-1,04%	-1,23%	0,52%	5,19%	-7,49%
	Febrero	2,93%	4,05%	3,14%	4,54%	0,02%	-1,14%	-2,20%	-1,77%	-1,00%	0,89%	-8,66%	-10,34%
	Marzo	2,73%	3,82%	2,98%	4,34%	-1,67%	-2,00%	-2,57%	-1,94%	-1,03%	1,05%	-22,58%	-13,47%
	Abril	2,51%	3,53%	2,72%	3,99%	-0,05%	-1,31%	-2,92%	-2,11%	-1,10%	1,02%	-23,29%	-14,44%
	Mayo	2,78%	3,58%	2,99%	4,05%	0,70%	-1,47%	-2,94%	-2,08%	-1,04%	1,00%	-25,86%	-14,97%
	Junio	2,57%	3,56%	2,82%	3,96%	-0,93%	-0,33%	-3,42%	-2,14%	-1,06%	1,09%	-21,31%	-15,17%
	Julio	2,82%	3,40%	3,01%	3,77%	2,54%	-0,39%	-3,57%	-2,25%	-0,96%	1,15%	-24,34%	-16,89%
	Agosto	2,78%	3,29%	2,99%	3,72%	2,02%	-1,68%	-3,92%	-2,35%	-1,04%	1,12%	-23,23%	-16,42%
	Septiembre	2,15%	3,25%	2,39%	3,72%	-0,70%	-2,24%	-3,93%	-2,28%	-1,10%	1,16%	-20,27%	-14,16%
	Octubre	2,83%	3,44%	2,84%	3,75%	9,08%	1,00%	-3,45%	-2,21%	-1,05%	1,27%	-22,69%	-15,27%
	Noviembre	2,28%	3,20%	2,46%	3,59%	1,15%	-0,97%	-3,42%	-2,29%	-1,02%	1,35%	-24,09%	-15,63%
	Diciembre	2,26%	3,38%	2,46%	3,68%	0,24%	1,17%	-3,46%	-2,27%	-0,95%	1,56%	-26,82%	-17,52%
2019	Enero	2,15%	3,30%	2,36%	3,58%	-0,23%	1,51%	-3,63%	-2,40%	-1,16%	1,27%	-62,86%	-31,37%
	Febrero	2,15%	3,28%	2,33%	3,58%	1,57%	1,18%	-3,84%	-2,73%	-1,30%	0,93%	-64,77%	-32,24%
	Marzo	2,36%	3,40%	2,48%	3,69%	5,57%	1,59%	-4,06%	-2,82%	-1,34%	0,73%	-64,44%	-31,87%
	Abril	2,38%	3,47%	2,57%	3,84%	1,77%	0,13%	-4,19%	-2,92%	-1,31%	0,61%	-64,62%	-31,19%
	Mayo	2,16%	3,28%	2,37%	3,65%	1,19%	-0,07%	-4,69%	-3,16%	-1,40%	0,50%	-66,21%	-32,15%
	Junio	2,22%	3,18%	2,38%	3,61%	3,14%	-1,24%	-4,51%	-3,26%	-1,44%	0,40%	-69,27%	-38,84%
	Julio	2,06%	3,05%	2,24%	3,48%	1,93%	-1,70%	-4,63%	-3,44%	-1,53%	0,36%	-68,92%	-38,43%
	<b>Agosto</b>	<b>2,12%</b>	<b>3,02%</b>	<b>2,27%</b>	<b>3,43%</b>	<b>3,23%</b>	<b>-1,58%</b>	<b>-4,38%</b>	<b>-3,43%</b>	<b>-1,54%</b>	<b>0,38%</b>	<b>-67,79%</b>	<b>-38,19%</b>

Nota: <sup>(\*)</sup> Datos Provisionales.

FUENTE: D. G. de Presupuestos y Estadística de la Junta de Castilla y León con datos del Ministerio de Trabajo, Migraciones y Seguridad Social.



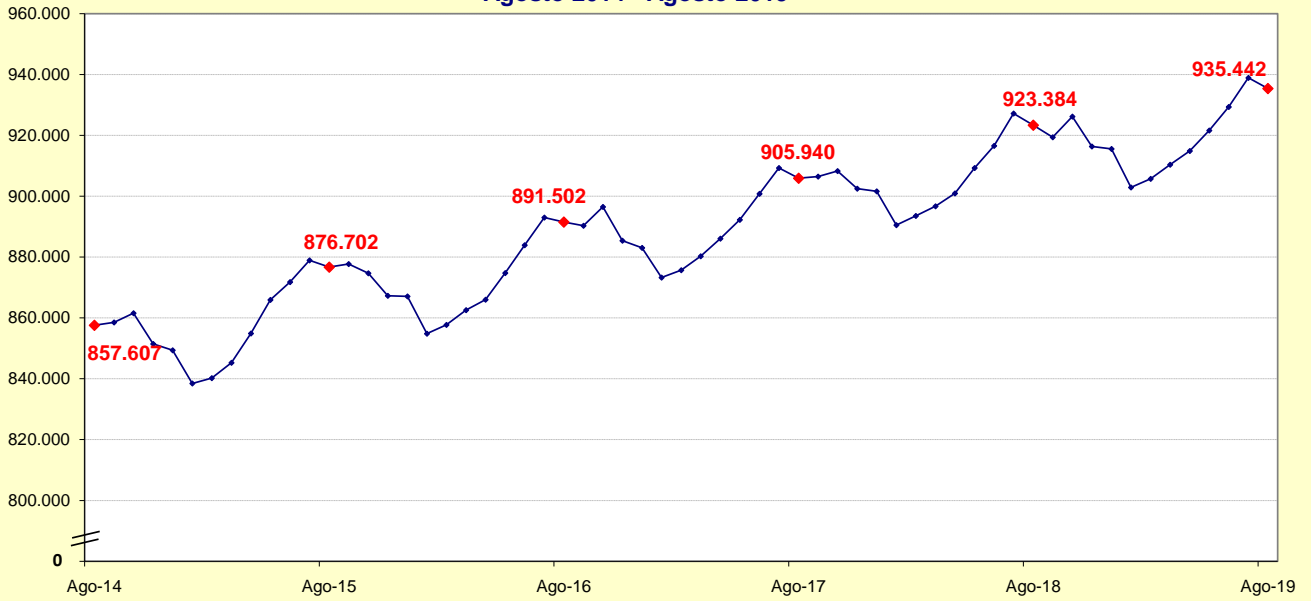
**TABLA 7. NÚMERO MEDIO DE AFILIACIONES A LA SEGURIDAD SOCIAL POR RÉGIMEN Y PROVINCIA.  
CASTILLA Y LEÓN Y ESPAÑA <sup>(1)</sup>. AGOSTO 2019**

Régimen	Provincia	Número medio de afiliaciones	Variación				
			Intermensual		Interanual		
			Absoluta	Relativa	Absoluta	Relativa	
Régimen General	Total	41.640	119	0,29%	903	2,22%	
	Burgos	121.947	-1.369	-1,11%	1.304	1,08%	
	León	124.426	210	0,17%	2.874	2,36%	
	Palencia	52.304	-416	-0,79%	1.065	2,08%	
	Salamanca	94.924	-303	-0,32%	1.994	2,15%	
	Segovia	49.488	153	0,31%	1.220	2,53%	
	Soria	32.718	136	0,42%	577	1,80%	
	Valladolid	180.537	-2.048	-1,12%	4.841	2,76%	
	Zamora	42.513	409	0,97%	580	1,38%	
	<b>Castilla y León</b>	<b>740.496</b>	<b>-3.109</b>	<b>-0,42%</b>	<b>15.357</b>	<b>2,12%</b>	
	<b>España</b>	<b>15.987.629</b>	<b>-195.763</b>	<b>-1,21%</b>	<b>468.160</b>	<b>3,02%</b>	
	General	Ávila	39.025	25	0,06%	960	2,52%
	Burgos	118.023	-1.292	-1,08%	1.476	1,27%	
	León	119.749	55	0,05%	2.831	2,42%	
	Palencia	50.456	-370	-0,73%	1.152	2,34%	
	Salamanca	90.249	-320	-0,35%	2.113	2,40%	
	Segovia	45.340	104	0,23%	1.213	2,75%	
	Soria	30.913	89	0,29%	350	1,15%	
	Valladolid	173.192	-1.716	-0,98%	4.931	2,93%	
	Zamora	40.214	480	1,21%	643	1,62%	
	<b>Castilla y León</b>	<b>707.161</b>	<b>-2.944</b>	<b>-0,41%</b>	<b>15.670</b>	<b>2,27%</b>	
	<b>España</b>	<b>14.885.926</b>	<b>-167.165</b>	<b>-1,11%</b>	<b>493.592</b>	<b>3,43%</b>	
	S. E. Agrario	Ávila	1.545	88	6,04%	-21	-1,34%
	Burgos	1.302	-58	-4,26%	32	2,52%	
	León	1.476	154	11,65%	195	15,22%	
	Palencia	929	-32	-3,33%	-51	-5,20%	
	Salamanca	2.037	34	1,70%	-20	-0,97%	
	Segovia	2.874	61	2,17%	68	2,42%	
	Soria	1.062	50	4,94%	288	37,21%	
	Valladolid	3.140	-282	-8,24%	28	0,90%	
	Zamora	1.406	-61	-4,16%	-26	-1,82%	
	<b>Castilla y León</b>	<b>15.772</b>	<b>-43</b>	<b>-0,27%</b>	<b>493</b>	<b>3,23%</b>	
	<b>España</b>	<b>703.650</b>	<b>-25.138</b>	<b>-3,45%</b>	<b>-11.275</b>	<b>-1,58%</b>	
S. E. Hogar	Ávila	1.070	6	0,56%	-35	-3,17%	
Burgos	2.622	-19	-0,72%	-204	-7,22%		
León	3.201	1	0,03%	-152	-4,53%		
Palencia	918	-15	-1,61%	-36	-3,77%		
Salamanca	2.638	-17	-0,64%	-99	-3,62%		
Segovia	1.274	-11	-0,86%	-62	-4,64%		
Soria	743	-3	-0,40%	-60	-7,47%		
Valladolid	4.204	-51	-1,20%	-120	-2,78%		
Zamora	892	-12	-1,33%	-38	-4,09%		
<b>Castilla y León</b>	<b>17.563</b>	<b>-122</b>	<b>-0,69%</b>	<b>-805</b>	<b>-4,38%</b>		
<b>España</b>	<b>398.053</b>	<b>-3.460</b>	<b>-0,86%</b>	<b>-14.157</b>	<b>-3,43%</b>		
R. E. Autónomos	Ávila	14.407	-5	-0,03%	-94	-0,65%	
Burgos	27.635	-87	-0,31%	-466	-1,66%		
León	37.106	-52	-0,14%	-862	-2,27%		
Palencia	13.311	-24	-0,18%	-257	-1,89%		
Salamanca	26.697	-65	-0,24%	-406	-1,50%		
Segovia	14.549	-26	-0,18%	-171	-1,16%		
Soria	7.953	-4	-0,05%	-72	-0,90%		
Valladolid	36.113	-133	-0,37%	-343	-0,94%		
Zamora	17.059	-4	-0,02%	-387	-2,22%		
<b>Castilla y León</b>	<b>194.831</b>	<b>-398</b>	<b>-0,20%</b>	<b>-3.057</b>	<b>-1,54%</b>		
<b>España</b>	<b>3.261.552</b>	<b>-17.282</b>	<b>-0,53%</b>	<b>12.276</b>	<b>0,38%</b>		
R. E. Minería del Carbón	Ávila	0	0	-	0	-	
Burgos	0	0	-	0	-		
León	115	0	0,00%	-237	-65,29%		
Palencia	0	0	-	-5	-83,33%		
Salamanca	0	0	-	0	-		
Segovia	0	0	-	0	-		
Soria	0	0	-	0	-		
Valladolid	0	0	-	0	-		
Zamora	0	0	-	0	-		
<b>Castilla y León</b>	<b>115</b>	<b>0</b>	<b>0,00%</b>	<b>-242</b>	<b>-67,79%</b>		
<b>España</b>	<b>1.351</b>	<b>-9</b>	<b>-0,69%</b>	<b>-835</b>	<b>-38,19%</b>		

Nota: <sup>(1)</sup> Datos Provisionales.

FUENTE: D. G. de Presupuestos y Estadística de la Junta de Castilla y León con datos del Ministerio de Trabajo, Migraciones y Seguridad Social.

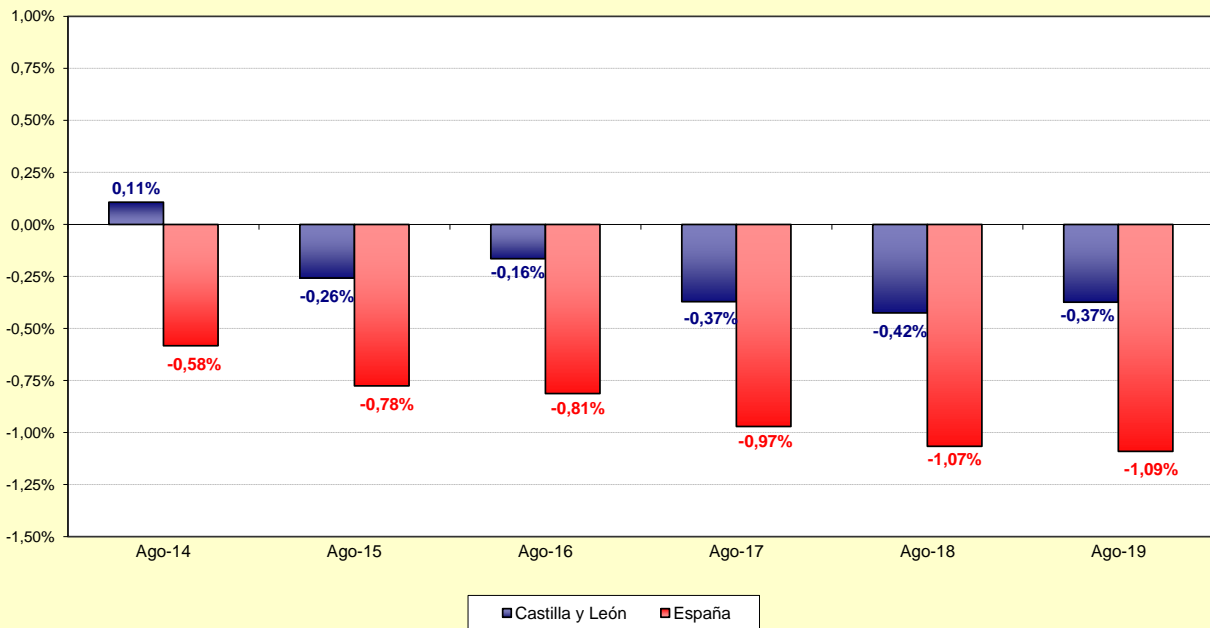
**Gráfico 1. Evolución del número medio de afiliaciones a la Seguridad Social. Castilla y León (\*). Agosto 2014 - Agosto 2019**



Nota: (\*) Datos Provisionales.

FUENTE: D. G. de Presupuestos y Estadística de la Junta de Castilla y León con datos del Ministerio de Trabajo, Migraciones y Seguridad Social.

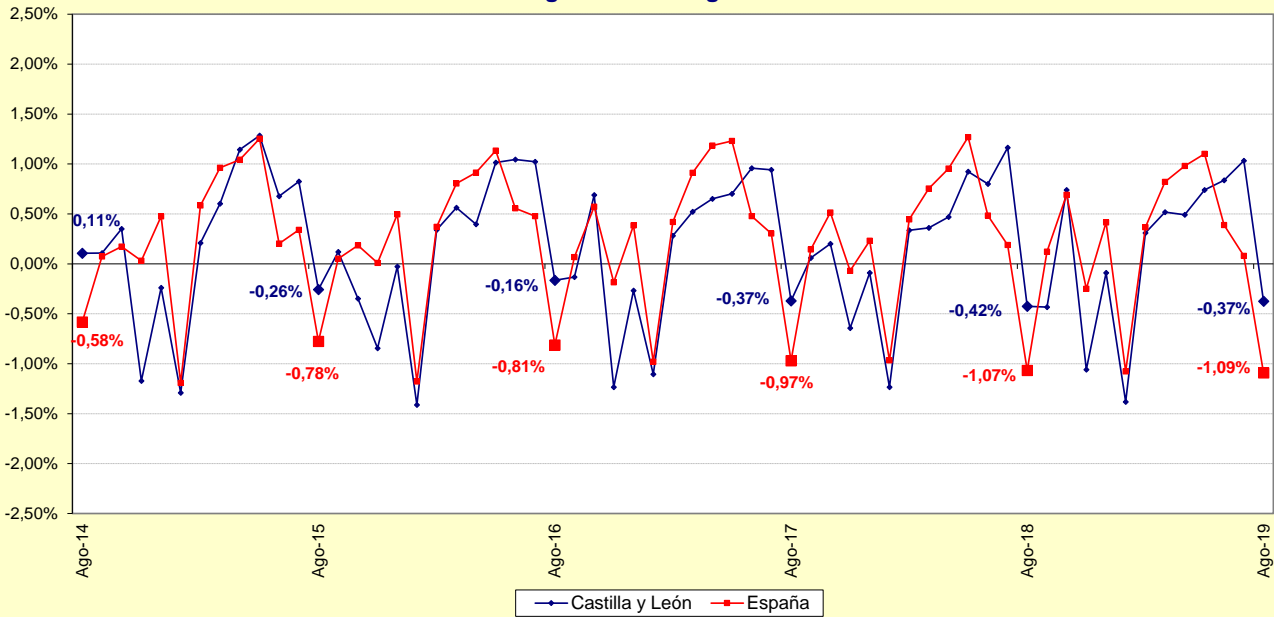
**Gráfico 2. Evolución de la variación relativa intermensual del número medio de afiliaciones a la Seguridad Social. Castilla y León y España (\*). Agosto 2014 - Agosto 2019**



Nota: (\*) Datos Provisionales.

FUENTE: D. G. de Presupuestos y Estadística de la Junta de Castilla y León con datos del Ministerio de Trabajo, Migraciones y Seguridad Social.

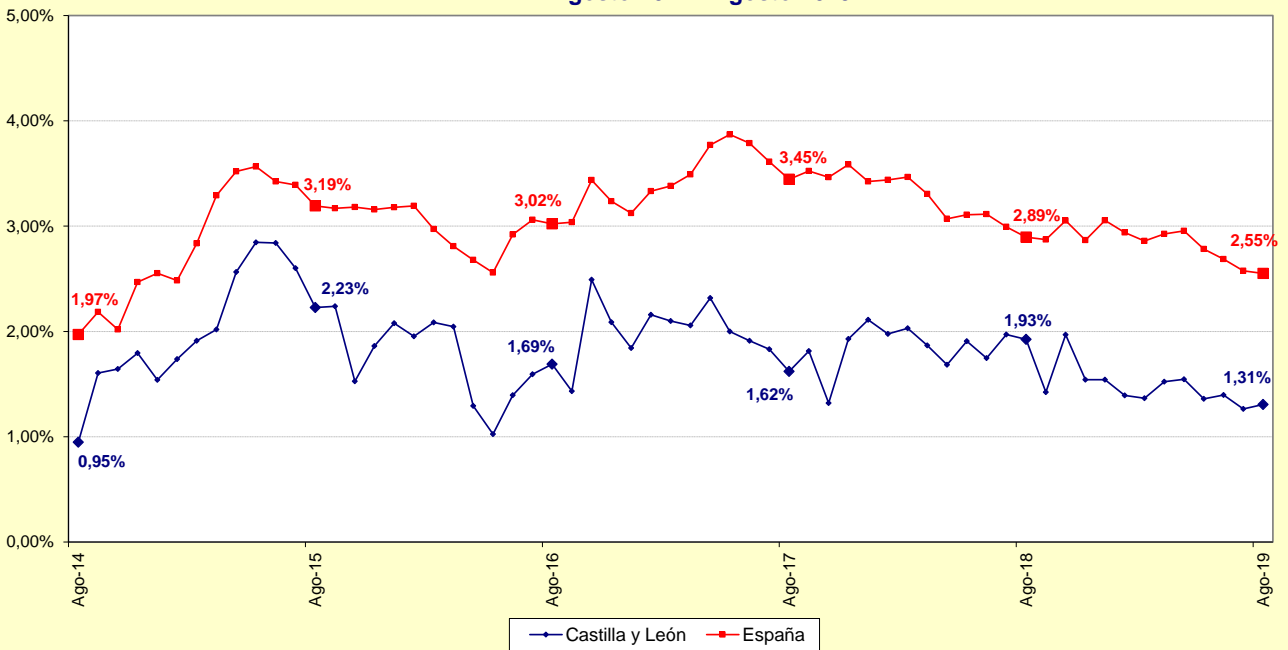
**Gráfico 3. Evolución de la variación relativa intermensual del número medio de afiliaciones a la Seguridad Social. Castilla y León y España (\*).**  
Agosto 2014 - Agosto 2019



Nota: (\*) Datos Provisionales.

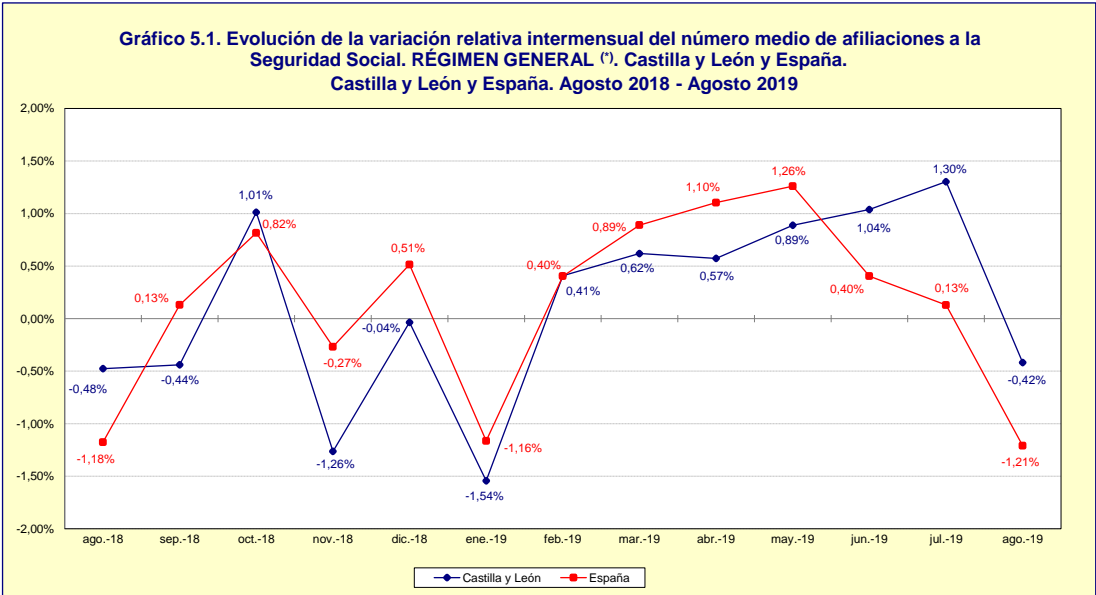
FUENTE: D. G. de Presupuestos y Estadística de la Junta de Castilla y León con datos del Ministerio de Trabajo, Migraciones y Seguridad Social.

**Gráfico 4. Evolución de la variación relativa interanual del número medio de afiliaciones a la Seguridad Social. Castilla y León y España (\*).**  
Agosto 2014 - Agosto 2019

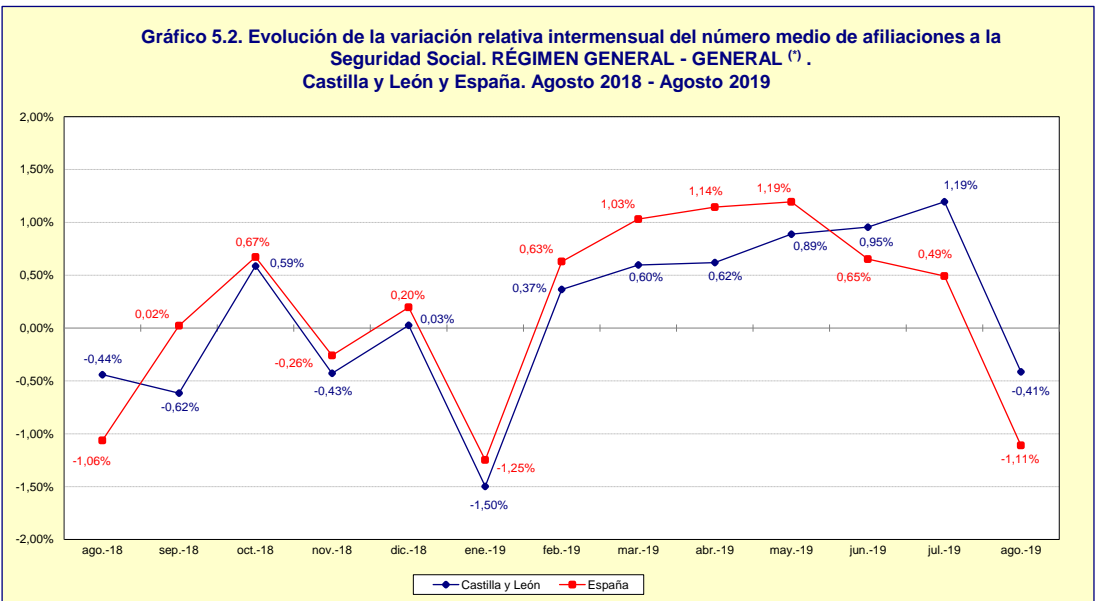


Nota: (\*) Datos Provisionales.

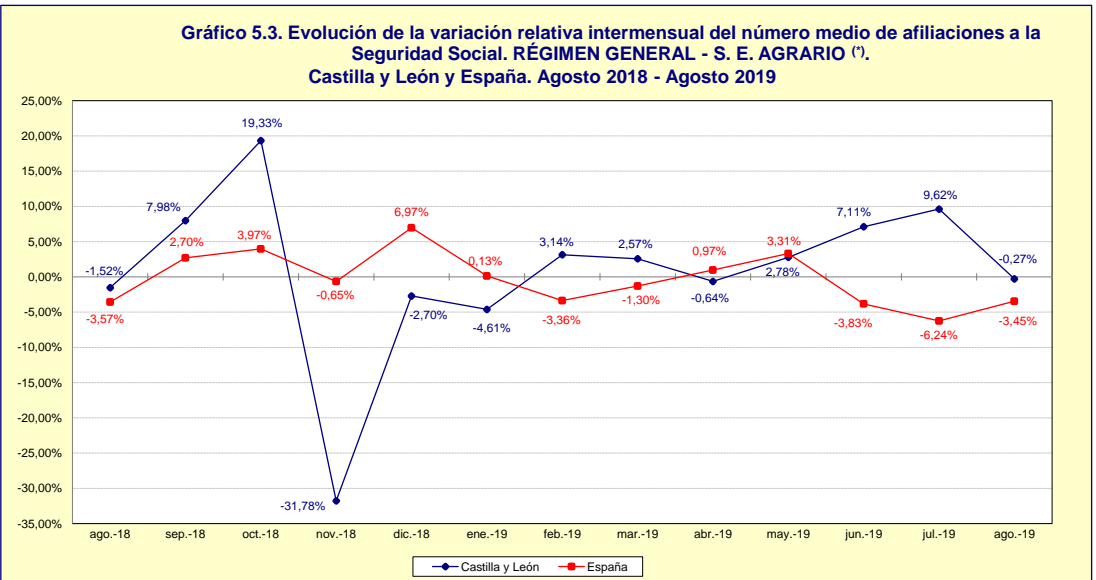
FUENTE: D. G. de Presupuestos y Estadística de la Junta de Castilla y León con datos del Ministerio de Trabajo, Migraciones y Seguridad Social.



Nota: (\*) Datos Provisionales.  
 FUENTE: D. G. de Presupuestos y Estadística de la Junta de Castilla y León con datos del Ministerio de Trabajo, Migraciones y Seguridad Social.

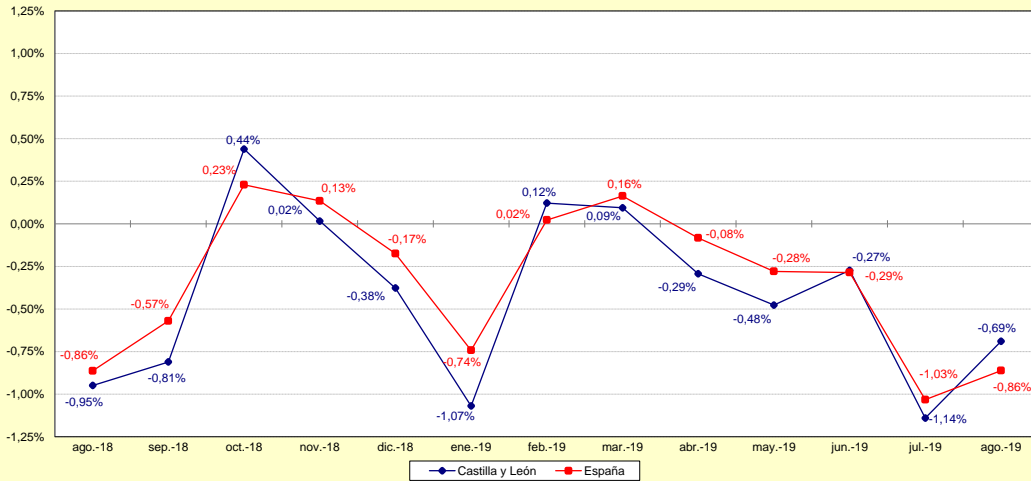


Nota: (\*) Datos Provisionales.  
 FUENTE: D. G. de Presupuestos y Estadística de la Junta de Castilla y León con datos del Ministerio de Trabajo, Migraciones y Seguridad Social.



Nota: (\*) Datos Provisionales.  
 FUENTE: D. G. de Presupuestos y Estadística de la Junta de Castilla y León con datos del Ministerio de Trabajo, Migraciones y Seguridad Social.

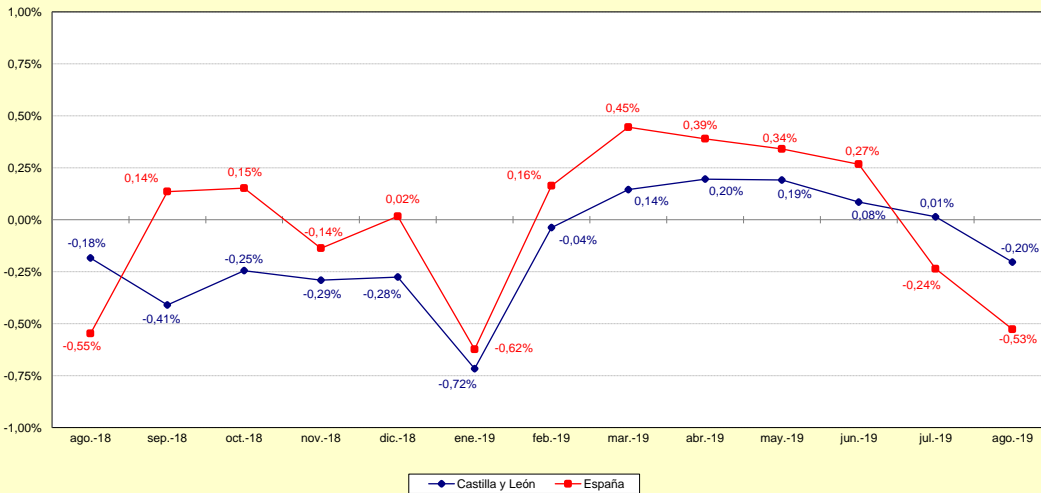
**Gráfico 5.4. Evolución de la variación relativa intermensual del número medio de afiliaciones a la Seguridad Social. RÉGIMEN GENERAL - S. E. EMPLEADOS DEL HOGAR (\*)**  
Castilla y León y España. Agosto 2018 - Agosto 2019



Nota: (\*) Datos Provisionales.

FUENTE: D. G. de Presupuestos y Estadística de la Junta de Castilla y León con datos del Ministerio de Trabajo, Migraciones y Seguridad Social.

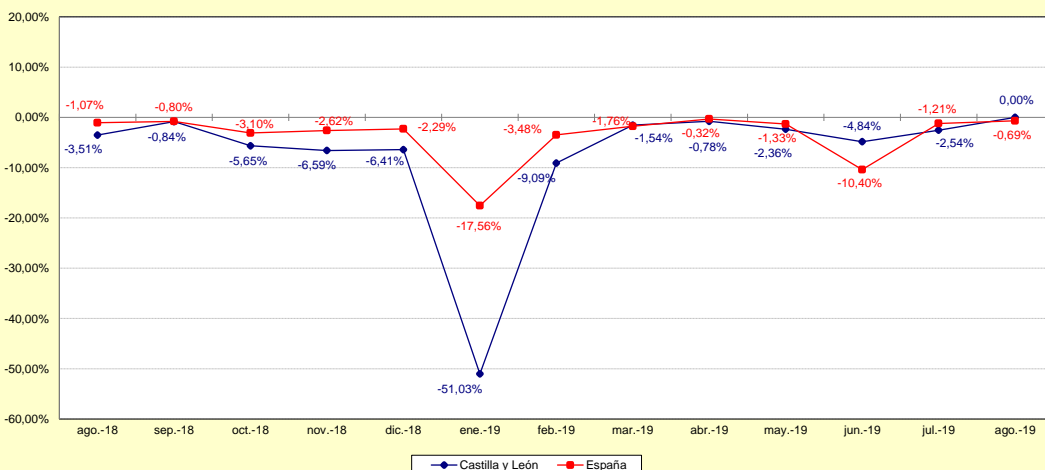
**Gráfico 5.5. Evolución de la variación relativa intermensual del número medio de afiliaciones a la Seguridad Social. RÉGIMEN ESPECIAL AUTÓNOMO (\*)**  
Castilla y León y España. Agosto 2018 - Agosto 2019



Nota: (\*) Datos Provisionales.

FUENTE: D. G. de Presupuestos y Estadística de la Junta de Castilla y León con datos del Ministerio de Trabajo, Migraciones y Seguridad Social.

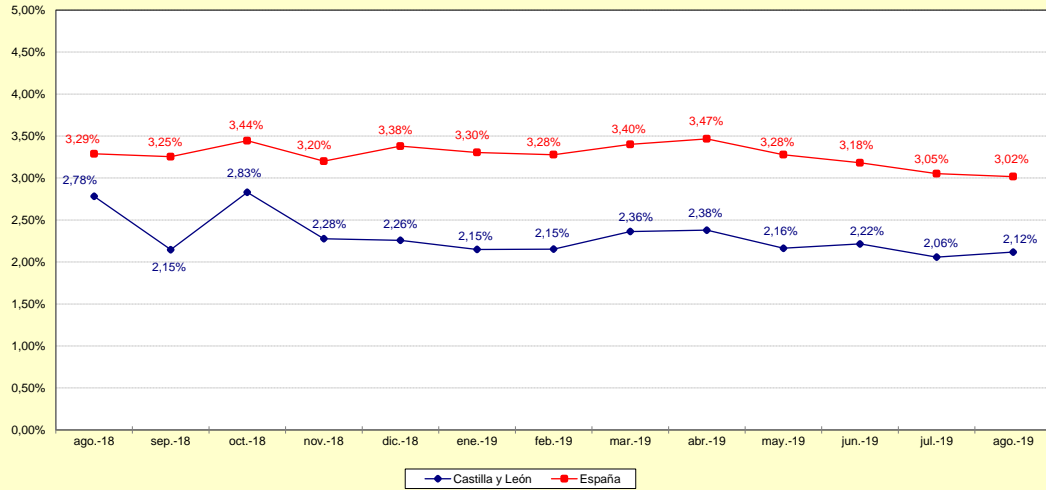
**Gráfico 5.6. Evolución de la variación relativa intermensual del número medio de afiliaciones a la Seguridad Social. RÉGIMEN ESPECIAL MINERÍA DEL CARBÓN (\*)**  
Castilla y León y España. Agosto 2018 - Agosto 2019



Nota: (\*) Datos Provisionales.

FUENTE: D. G. de Presupuestos y Estadística de la Junta de Castilla y León con datos del Ministerio de Trabajo, Migraciones y Seguridad Social.

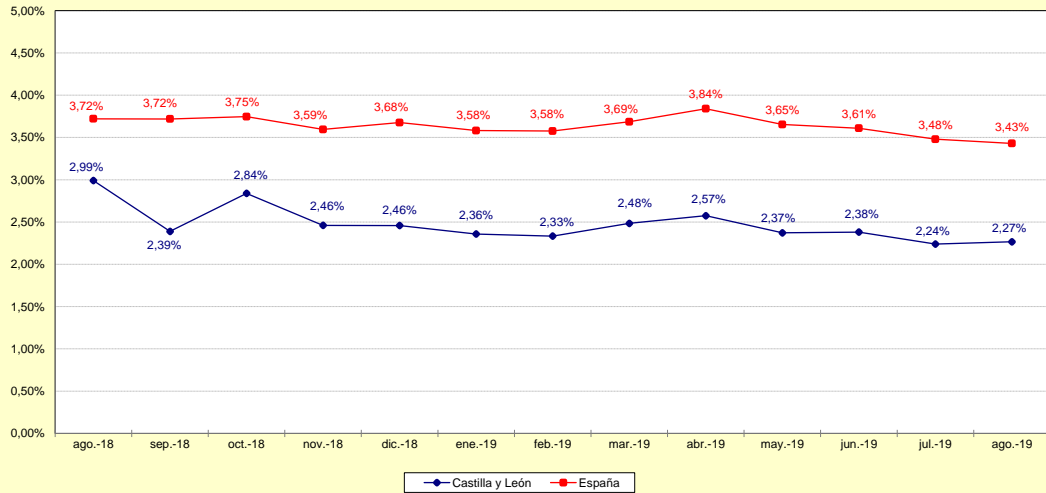
**Gráfico 6.1. Evolución de la variación relativa interanual del número medio de afiliaciones a la Seguridad Social. RÉGIMEN GENERAL (¹).**  
Castilla y León y España. Agosto 2018 - Agosto 2019



Nota: (¹) Datos Provisionales.

FUENTE: D. G. de Presupuestos y Estadística de la Junta de Castilla y León con datos del Ministerio de Trabajo, Migraciones y Seguridad Social.

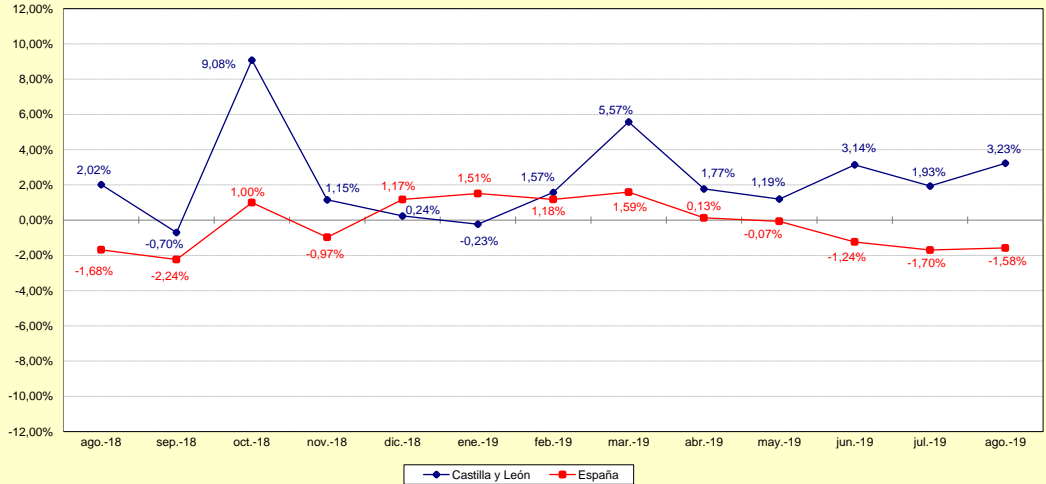
**Gráfico 6.2. Evolución de la variación relativa interanual del número medio de afiliaciones a la Seguridad Social. RÉGIMEN GENERAL - GENERAL (¹).**  
Castilla y León y España. Agosto 2018 - Agosto 2019



Nota: (¹) Datos Provisionales.

FUENTE: D. G. de Presupuestos y Estadística de la Junta de Castilla y León con datos del Ministerio de Trabajo, Migraciones y Seguridad Social.

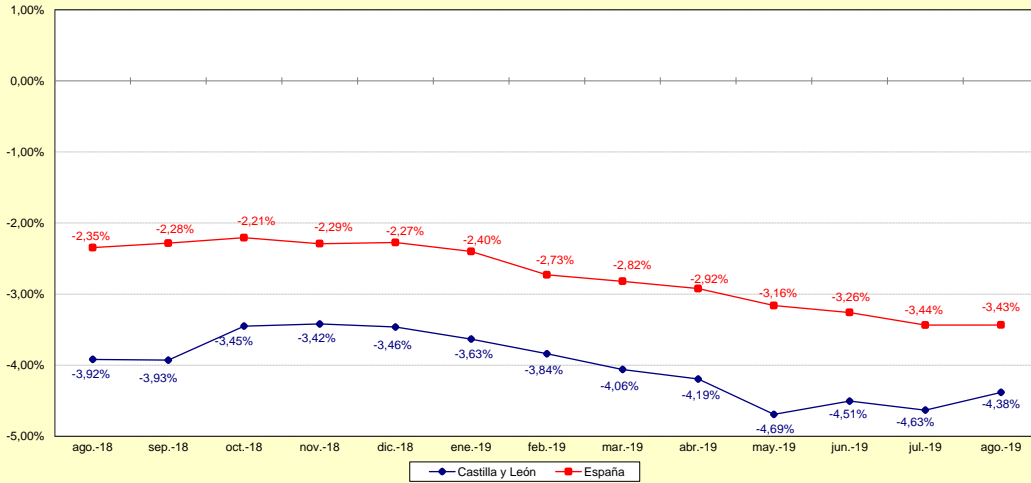
**Gráfico 6.3. Evolución de la variación relativa interanual del número medio de afiliaciones a la Seguridad Social. RÉGIMEN GENERAL - S. E. AGRARIO (¹).**  
Castilla y León y España. Agosto 2018 - Agosto 2019



Nota: (¹) Datos Provisionales.

FUENTE: D. G. de Presupuestos y Estadística de la Junta de Castilla y León con datos del Ministerio de Trabajo, Migraciones y Seguridad Social.

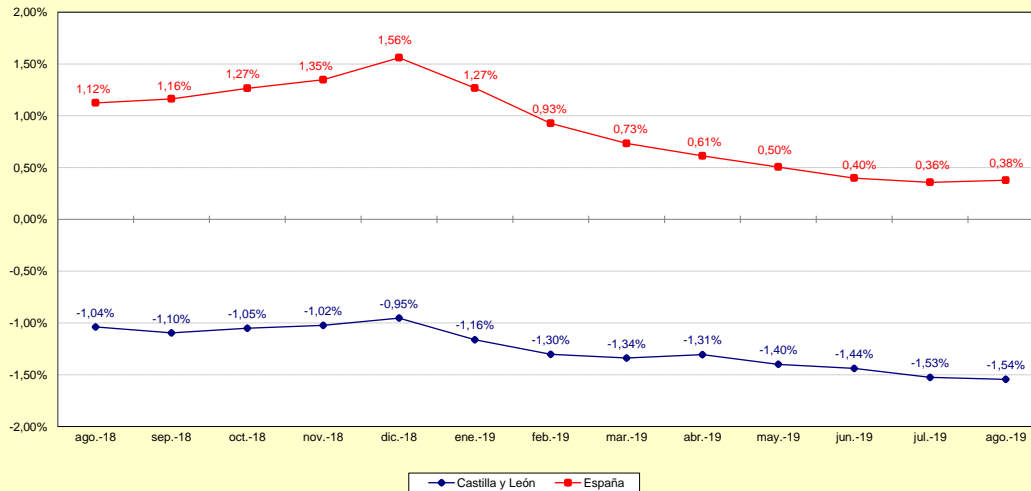
**Gráfico 6.4. Evolución de la variación relativa interanual del número medio de afiliaciones a la Seguridad Social. RÉGIMEN GENERAL - S. E. EMPLEADOS DEL HOGAR <sup>(1)</sup>. Castilla y León y España. Agosto 2018 - Agosto 2019**



Nota: <sup>(1)</sup> Datos Provisionales.

FUENTE: D. G. de Presupuestos y Estadística de la Junta de Castilla y León con datos del Ministerio de Trabajo, Migraciones y Seguridad Social.

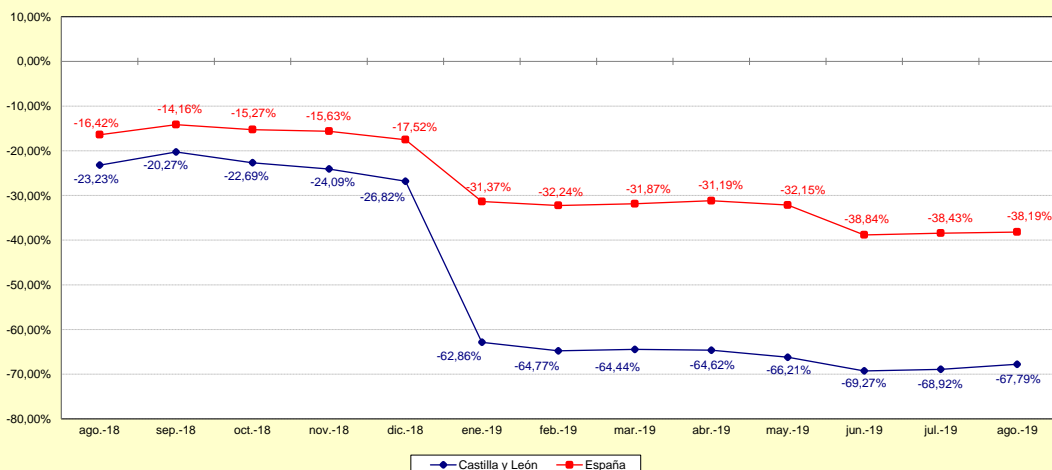
**Gráfico 6.5. Evolución de la variación relativa interanual del número medio de afiliaciones a la Seguridad Social. RÉGIMEN ESPECIAL AUTÓNOMO <sup>(1)</sup>. Castilla y León y España. Agosto 2018 - Agosto 2019**



Nota: <sup>(1)</sup> Datos Provisionales.

FUENTE: D. G. de Presupuestos y Estadística de la Junta de Castilla y León con datos del Ministerio de Trabajo, Migraciones y Seguridad Social.

**Gráfico 6.6. Evolución de la variación relativa interanual del número medio de afiliaciones a la Seguridad Social. RÉGIMEN ESPECIAL MINERÍA DEL CARBÓN <sup>(1)</sup>. Castilla y León y España. Agosto 2018 - Agosto 2019**

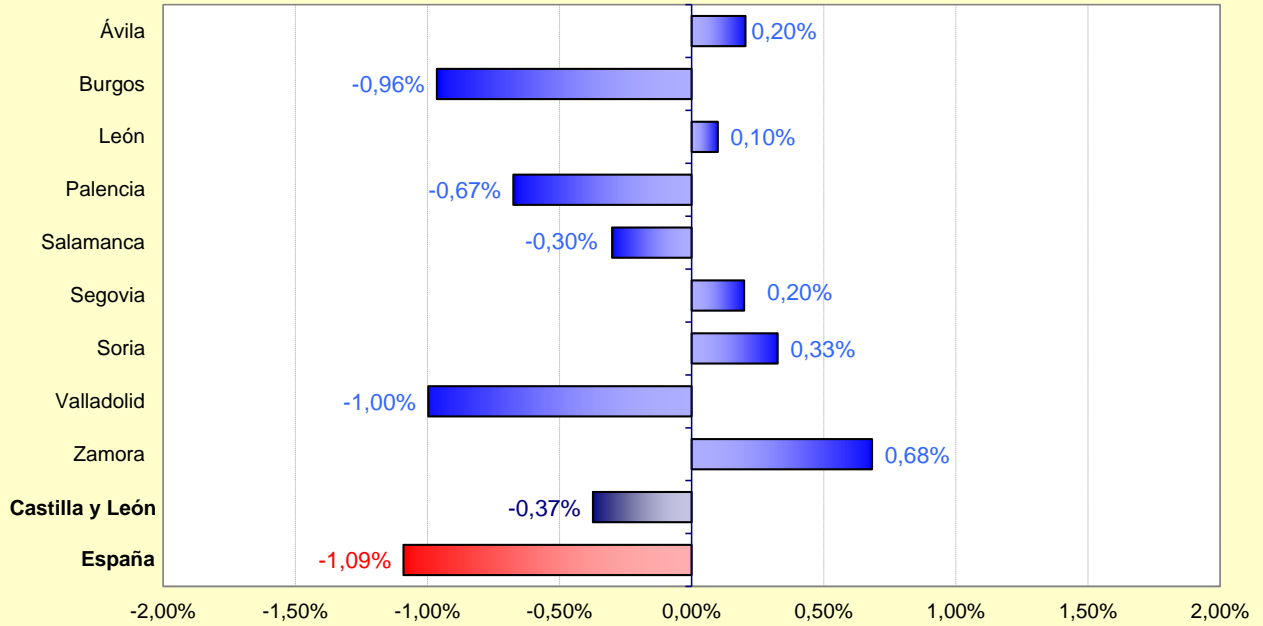


Nota: <sup>(1)</sup> Datos Provisionales.

FUENTE: D. G. de Presupuestos y Estadística de la Junta de Castilla y León con datos del Ministerio de Trabajo, Migraciones y Seguridad Social.



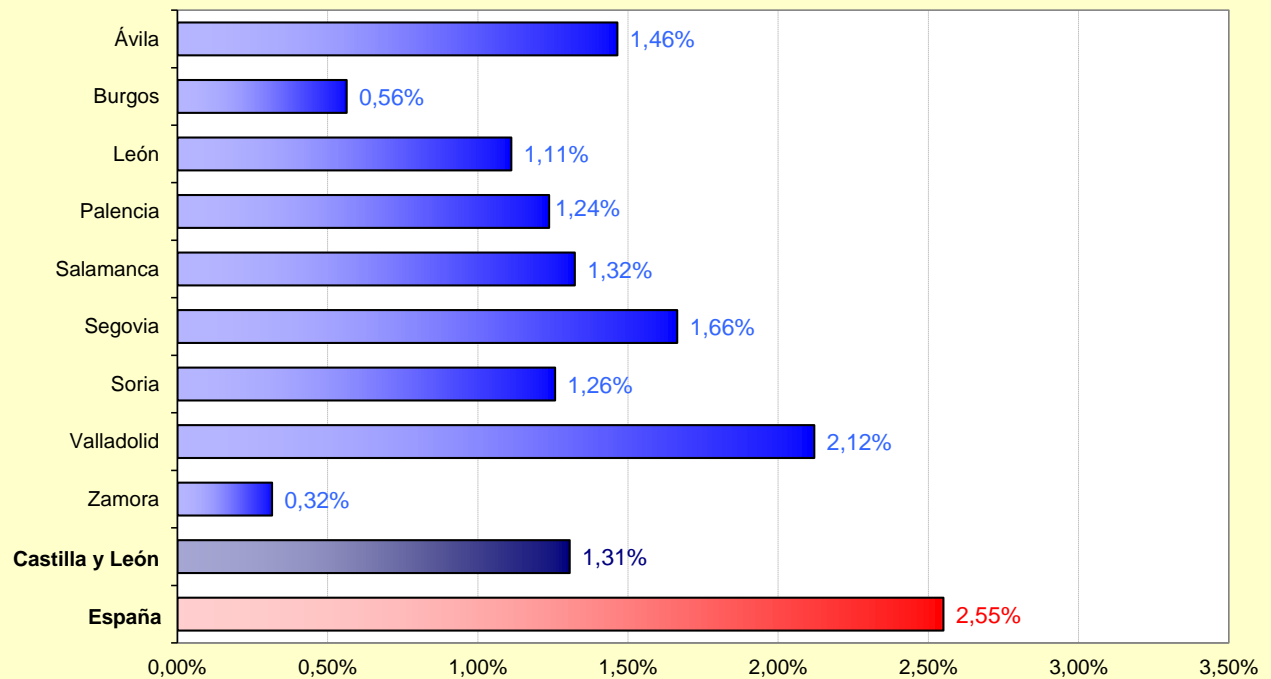
**Gráfico 7. Variación relativa intermensual del número medio de afiliaciones a la Seguridad Social por Provincia (\*).**  
**Castilla y León y España. Agosto 2019**



Nota: (\*) Datos Provisionales.

FUENTE: D. G. de Presupuestos y Estadística de la Junta de Castilla y León con datos del Ministerio de Trabajo, Migraciones y Seguridad Social.

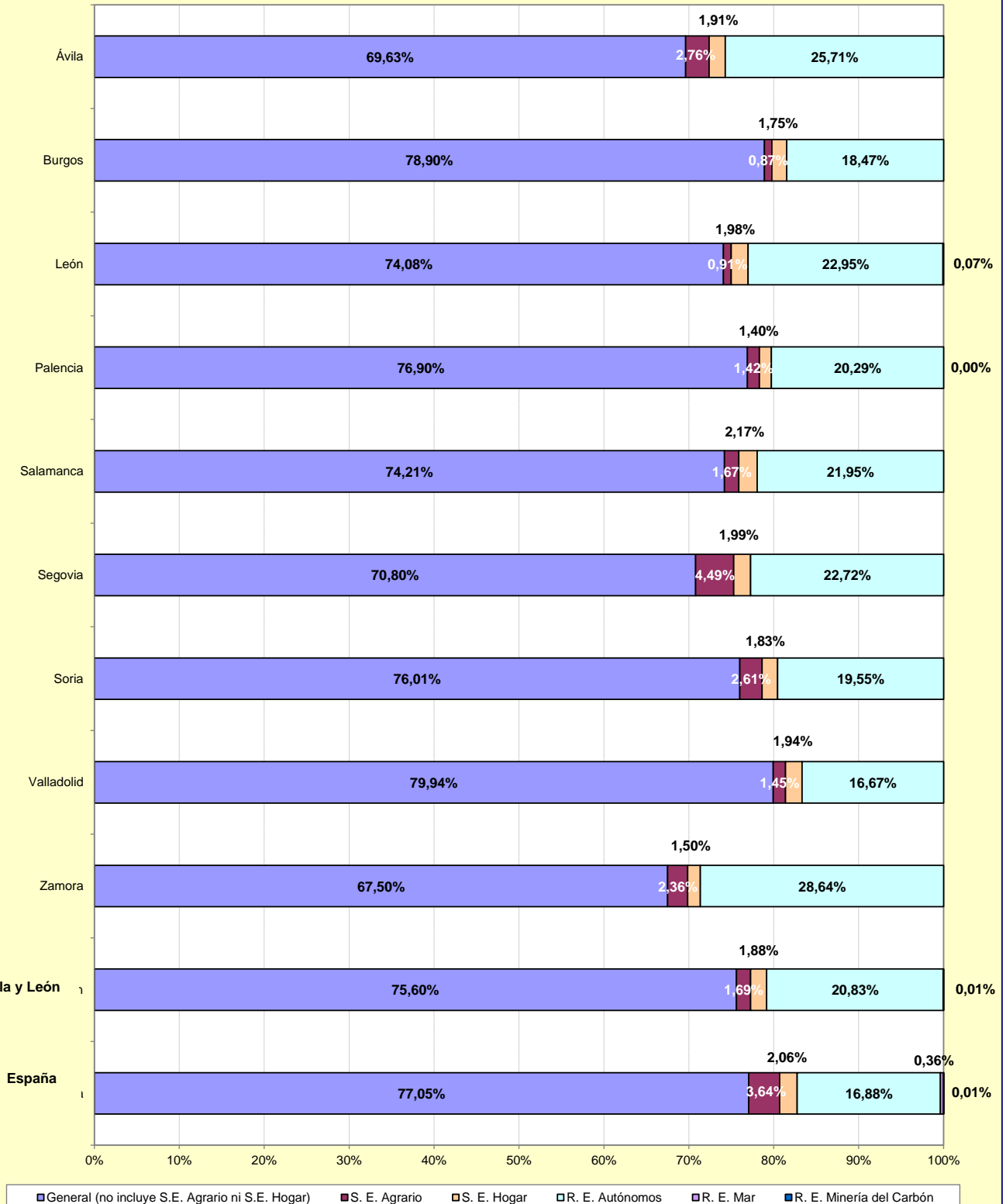
**Gráfico 8. Variación relativa interanual del número medio de afiliaciones a la Seguridad Social por Provincia (\*).**  
**Castilla y León y España. Agosto 2019**



Nota: (\*) Datos Provisionales.

FUENTE: D. G. de Presupuestos y Estadística de la Junta de Castilla y León con datos del Ministerio de Trabajo, Migraciones y Seguridad Social.

**Gráfico 9. Distribución porcentual provincial del número medio de afiliaciones a la Seguridad Social por Regímenes <sup>(\*)</sup>. Castilla y León y España. Agosto 2019**



Nota: <sup>(\*)</sup> Datos Provisionales.

FUENTE: D. G. de Presupuestos y Estadística de la Junta de Castilla y León con datos del Ministerio de Trabajo, Migraciones y Seguridad Social.