



VARIACIONES RESIDENCIALES EVOLUCIÓN 2002-2021

1. EVOLUCIÓN CASTILLA Y LEÓN

1.1. Altas por variación residencial según Tipo de variación y Nacionalidad

Gráfico. Altas por variación residencial interior por Nacionalidad. Castilla y León. Años 2002-2021

Gráfico. Altas por variación residencial exterior por Nacionalidad. Castilla y León. Años 2002-2021

Gráfico. Altas por variación residencial por Nacionalidad. Castilla y León. Años 2002-2021

1.2. Bajas por variación residencial según Tipo de variación y Nacionalidad

Gráfico. Bajas por variación residencial interior por Nacionalidad. Castilla y León. Años 2002-2021

Gráfico. Bajas por variación residencial exterior por Nacionalidad. Castilla y León. Años 2002-2021

Gráfico. Bajas por variación residencial por Nacionalidad. Castilla y León. Años 2002-2021

1.3. Saldo por variación residencial según Tipo de variación y Nacionalidad

Gráfico. Saldo por variación residencial interior por Nacionalidad. Castilla y León. Años 2002-2021

Gráfico. Saldo por variación residencial exterior por Nacionalidad. Castilla y León. Años 2002-2021

Gráfico. Saldo por variación residencial por Nacionalidad. Castilla y León. Años 2002-2021

2. EVOLUCIÓN PROVINCIAL

2.1. Altas por variación residencial por Tipo de variación y Provincia de destino

2.2. Bajas por variación residencial por Tipo de variación y Provincia de procedencia

2.3. Saldo por variación residencial por Tipo de variación y Provincia

Gráfico. Altas por variación residencial por Tipo de variación. Castilla y León. Años 2002-2021

Gráfico. Bajas por variación residencial por Tipo de variación. Castilla y León. Años 2002-2021

Gráfico. Saldo por variación residencial por Tipo de variación. Castilla y León. Años 2002-2021

Nota: La estadística de Variaciones Residenciales es la operación estadística número 14009 del Plan Estadístico de Castilla y León 2022-2025, cuyo objetivo es conocer de forma cuantitativa las variaciones residenciales interiores y exteriores en las que el municipio de origen y/o destino pertenece a Castilla y León, y las características de las personas que participan en ellas.



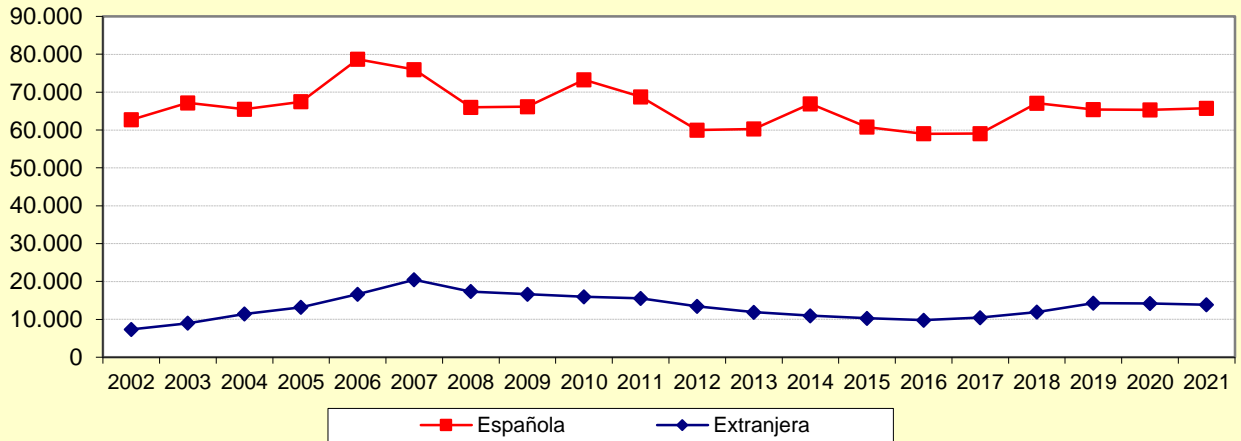
1. EVOLUCIÓN CASTILLA Y LEÓN

1.1. Altas por variación residencial según Tipo de variación y Nacionalidad. Castilla y León. Años 2002 - 2021									
Año	Tipo de variación y Nacionalidad								
	Interior			Exterior			Total		
	Española	Extranjera	Total	Española	Extranjera	Total	Española	Extranjera	Total
2002	62.737	7.343	70.080	1.500	10.242	11.742	64.237	17.585	81.822
2003	67.146	9.002	76.148	1.390	9.225	10.615	68.536	18.227	86.763
2004	65.514	11.411	76.925	1.436	18.691	20.127	66.950	30.102	97.052
2005	67.458	13.192	80.650	1.445	20.877	22.322	68.903	34.069	102.972
2006	78.708	16.667	95.375	1.503	28.435	29.938	80.211	45.102	125.313
2007	75.965	20.481	96.446	1.470	40.049	41.519	77.435	60.530	137.965
2008	66.022	17.371	83.393	1.246	23.297	24.543	67.268	40.668	107.936
2009	66.152	16.636	82.788	1.089	14.455	15.544	67.241	31.091	98.332
2010	73.253	15.943	89.196	1.080	13.195	14.275	74.333	29.138	103.471
2011	68.772	15.560	84.332	1.384	11.577	12.961	70.156	27.137	97.293
2012	59.972	13.445	73.417	1.080	8.066	9.146	61.052	21.511	82.563
2013	60.281	11.887	72.168	1.103	7.048	8.151	61.384	18.935	80.319
2014	66.914	10.978	77.892	1.403	7.616	9.019	68.317	18.594	86.911
2015	60.767	10.311	71.078	1.657	8.140	9.797	62.424	18.451	80.875
2016	59.032	9.819	68.851	2.040	9.905	11.945	61.072	19.724	80.796
2017	59.040	10.480	69.520	2.118	12.538	14.656	61.158	23.018	84.176
2018	67.101	11.937	79.038	2.267	15.748	18.015	69.368	27.685	97.053
2019	65.388	14.264	79.652	2.496	20.128	22.624	67.884	34.392	102.276
2020	65.351	14.217	79.568	1.753	11.596	13.349	67.104	25.813	92.917
2021	65.721	13.888	79.609	2.190	15.343	17.533	67.911	29.231	97.142

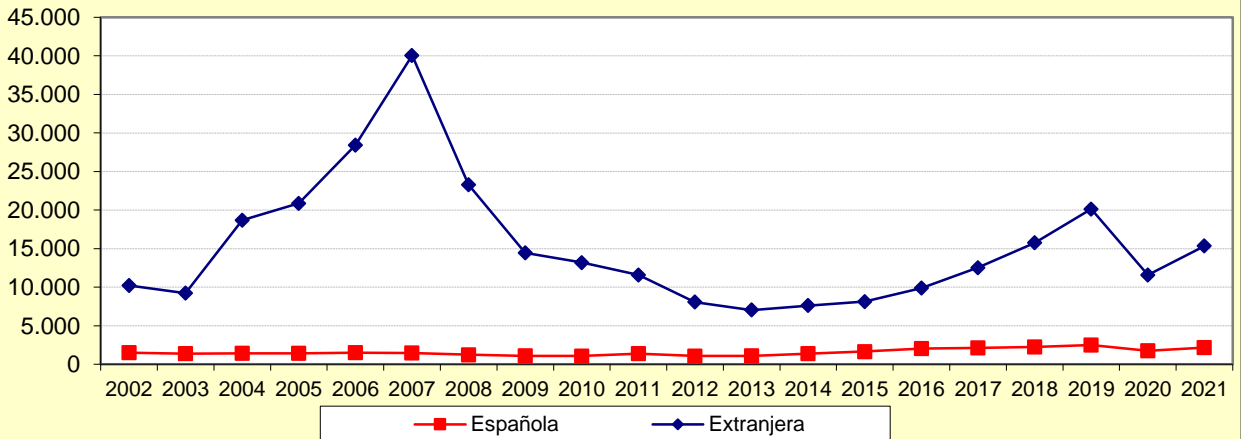
FUENTE: D. G. de Presupuestos, Fondos Europeos y Estadística de la Junta de Castilla y León con datos del INE, "EVR".



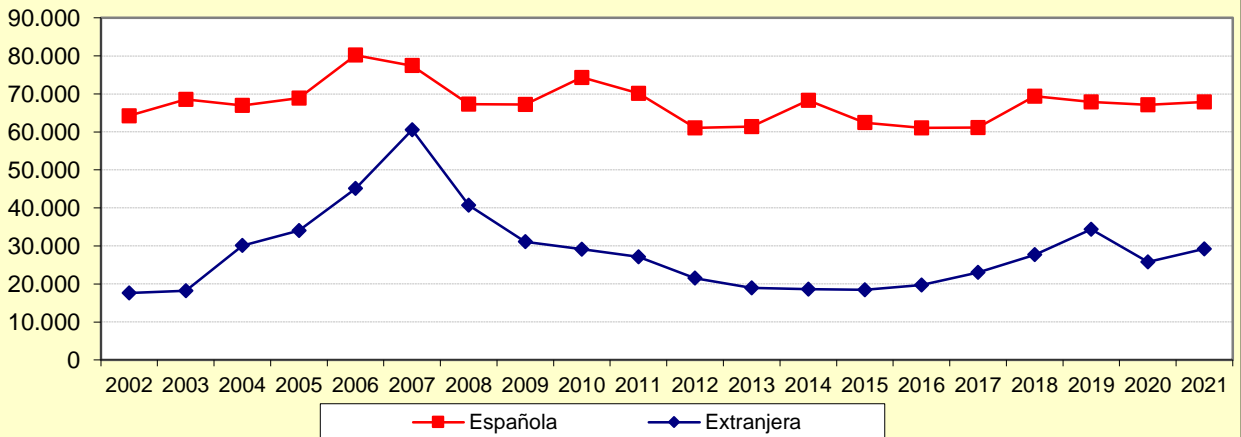
Altas por variación residencial interior por Nacionalidad. Castilla y León. Años 2002-2021



Altas por variación residencial exterior por Nacionalidad. Castilla y León. Años 2002-2021



Altas por variación residencial por Nacionalidad. Castilla y León. Años 2002-2021



FUENTE: D. G. de Presupuestos, Fondos Europeos y Estadística de la Junta de Castilla y León con datos del INE, "EVR".



Junta de Castilla y León

Consejería de Economía y Hacienda
Dirección General de Presupuestos,
Fondos Europeos y Estadística

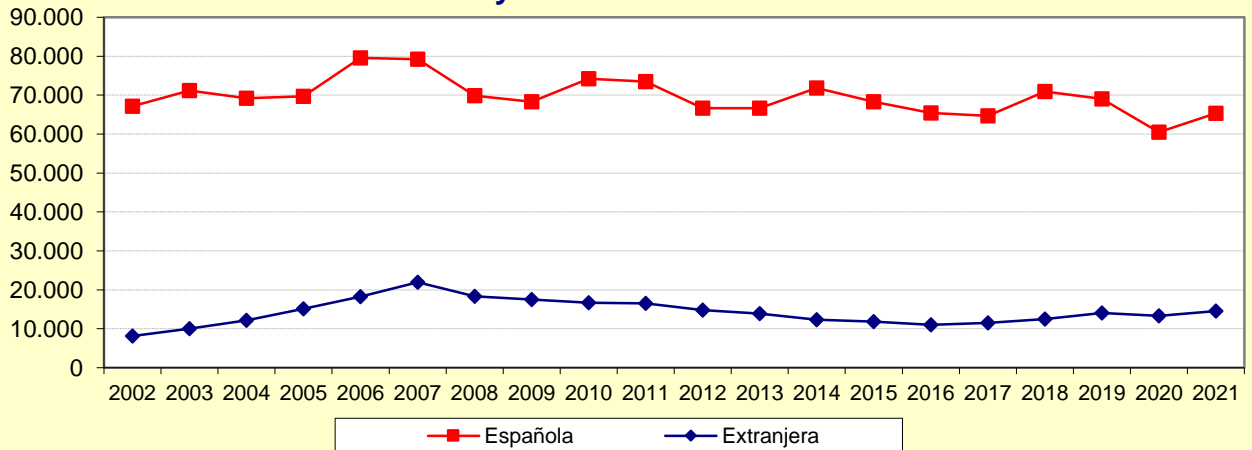
1.2. Bajas por variación residencial según Tipo de variación y Nacionalidad. Castilla y León. Años 2002 - 2021

Año	Tipo de variación y Nacionalidad								
	Interior			Exterior			Total		
	Española	Extranjera	Total	Española	Extranjera	Total	Española	Extranjera	Total
2002	67.174	8.140	75.314	1.501	114	1.615	68.675	8.254	76.929
2003	71.140	10.025	81.165	357	183	540	71.497	10.208	81.705
2004	69.197	12.185	81.382	457	426	883	69.654	12.611	82.265
2005	69.679	15.126	84.805	819	735	1.554	70.498	15.861	86.359
2006	79.508	18.262	97.770	833	3.363	4.196	80.341	21.625	101.966
2007	79.238	21.979	101.217	1.309	3.671	4.980	80.547	25.650	106.197
2008	69.890	18.351	88.241	1.364	5.216	6.580	71.254	23.567	94.821
2009	68.275	17.510	85.785	1.326	8.742	10.068	69.601	26.252	95.853
2010	74.173	16.647	90.820	1.273	8.885	10.158	75.446	25.532	100.978
2011	73.502	16.486	89.988	2.080	6.272	8.352	75.582	22.758	98.340
2012	66.618	14.794	81.412	1.760	8.112	9.872	68.378	22.906	91.284
2013	66.608	13.915	80.523	2.624	9.238	11.862	69.232	23.153	92.385
2014	71.814	12.344	84.158	2.916	8.590	11.506	74.730	20.934	95.664
2015	68.275	11.828	80.103	3.613	8.460	12.073	71.888	20.288	92.176
2016	65.412	10.991	76.403	3.371	8.108	11.479	68.783	19.099	87.882
2017	64.654	11.485	76.139	2.682	8.319	11.001	67.336	19.804	87.140
2018	70.908	12.479	83.387	2.745	6.059	8.804	73.653	18.538	92.191
2019	69.033	14.065	83.098	3.231	6.599	9.830	72.264	20.664	92.928
2020	60.453	13.341	73.794	1.830	5.085	6.915	62.283	18.426	80.709
2021	65.334	14.579	79.913	2.412	7.280	9.692	67.746	21.859	89.605

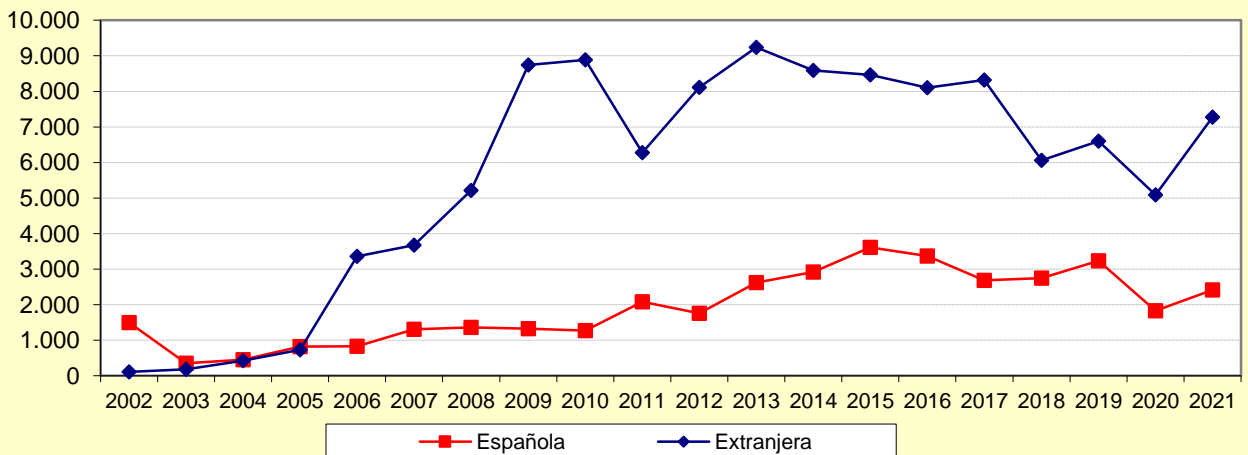
FUENTE: D. G. de Presupuestos, Fondos Europeos y Estadística de la Junta de Castilla y León con datos del INE, "EVR".



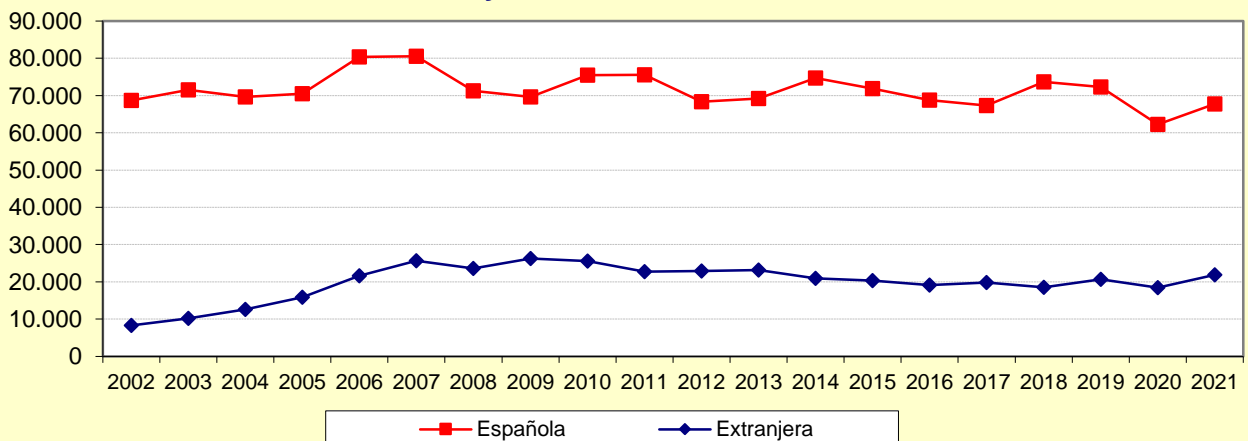
Bajas por variación residencial interior por Nacionalidad. Castilla y León. Años 2002-2021



Bajas por variación residencial exterior por Nacionalidad. Castilla y León. Años 2002-2021



Bajas por variación residencial por Nacionalidad. Castilla y León. Años 2002-2021



FUENTE: D. G. de Presupuestos, Fondos Europeos y Estadística de la Junta de Castilla y León con datos del INE, "EVR".



Junta de Castilla y León

Consejería de Economía y Hacienda
Dirección General de Presupuestos,
Fondos Europeos y Estadística

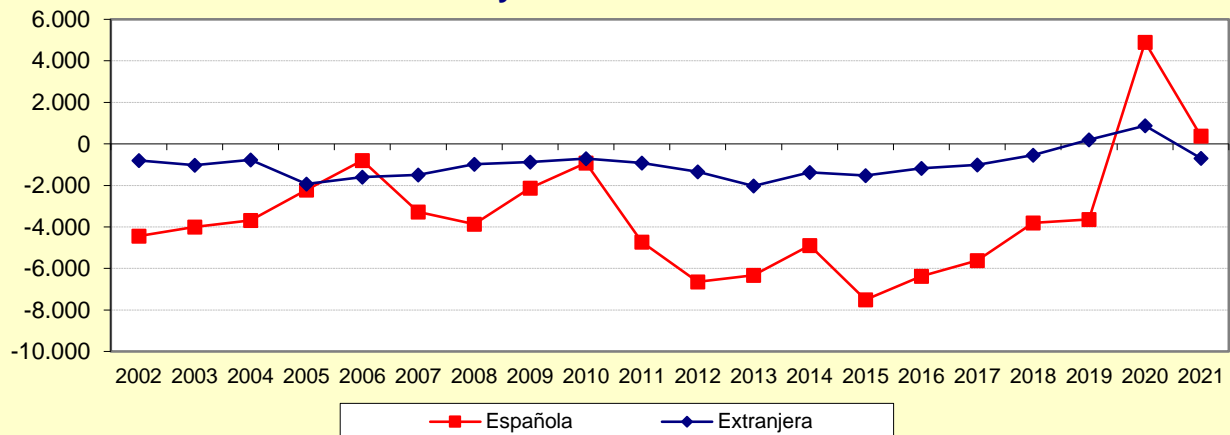
1.3. Saldos por variación residencial según Tipo de variación y Nacionalidad. Castilla y León. Años 2002 - 2021

Año	Tipo de variación y Nacionalidad								
	Interior			Exterior			Total		
	Española	Extranjera	Total	Española	Extranjera	Total	Española	Extranjera	Total
2002	-4.437	-797	-5.234	-1	10.128	10.127	-4.438	9.331	4.893
2003	-3.994	-1.023	-5.017	1.033	9.042	10.075	-2.961	8.019	5.058
2004	-3.683	-774	-4.457	979	18.265	19.244	-2.704	17.491	14.787
2005	-2.221	-1.934	-4.155	626	20.142	20.768	-1.595	18.208	16.613
2006	-800	-1.595	-2.395	670	25.072	25.742	-130	23.477	23.347
2007	-3.273	-1.498	-4.771	161	36.378	36.539	-3.112	34.880	31.768
2008	-3.868	-980	-4.848	-118	18.081	17.963	-3.986	17.101	13.115
2009	-2.123	-874	-2.997	-237	5.713	5.476	-2.360	4.839	2.479
2010	-920	-704	-1.624	-193	4.310	4.117	-1.113	3.606	2.493
2011	-4.730	-926	-5.656	-696	5.305	4.609	-5.426	4.379	-1.047
2012	-6.646	-1.349	-7.995	-680	-46	-726	-7.326	-1.395	-8.721
2013	-6.327	-2.028	-8.355	-1.521	-2.190	-3.711	-7.848	-4.218	-12.066
2014	-4.900	-1.366	-6.266	-1.513	-974	-2.487	-6.413	-2.340	-8.753
2015	-7.508	-1.517	-9.025	-1.956	-320	-2.276	-9.464	-1.837	-11.301
2016	-6.380	-1.172	-7.552	-1.331	1.797	466	-7.711	625	-7.086
2017	-5.614	-1.005	-6.619	-564	4.219	3.655	-6.178	3.214	-2.964
2018	-3.807	-542	-4.349	-478	9.689	9.211	-4.285	9.147	4.862
2019	-3.645	199	-3.446	-735	13.529	12.794	-4.380	13.728	9.348
2020	4.898	876	5.774	-77	6.511	6.434	4.821	7.387	12.208
2021	387	-691	-304	-222	8.063	7.841	165	7.372	7.537

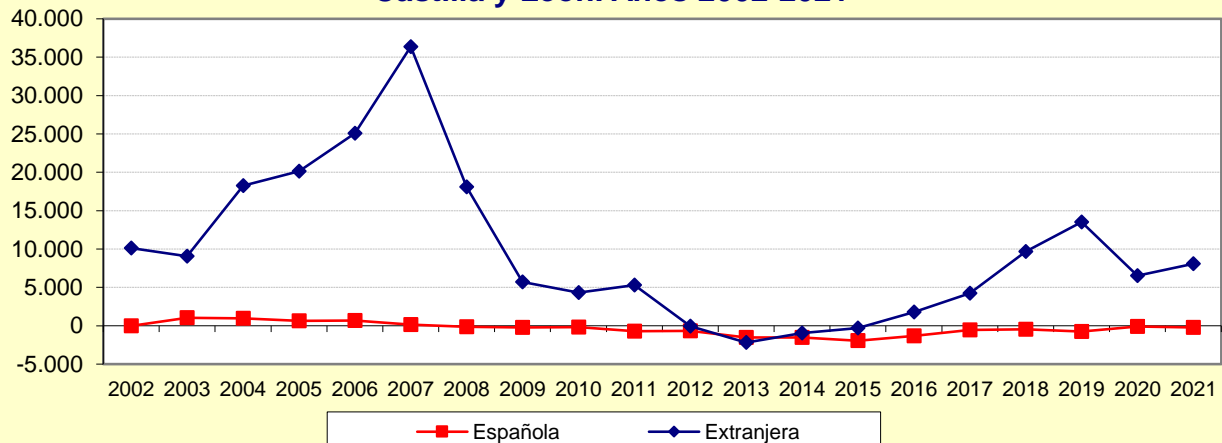
FUENTE: D. G. de Presupuestos, Fondos Europeos y Estadística de la Junta de Castilla y León con datos del INE, "EVR".



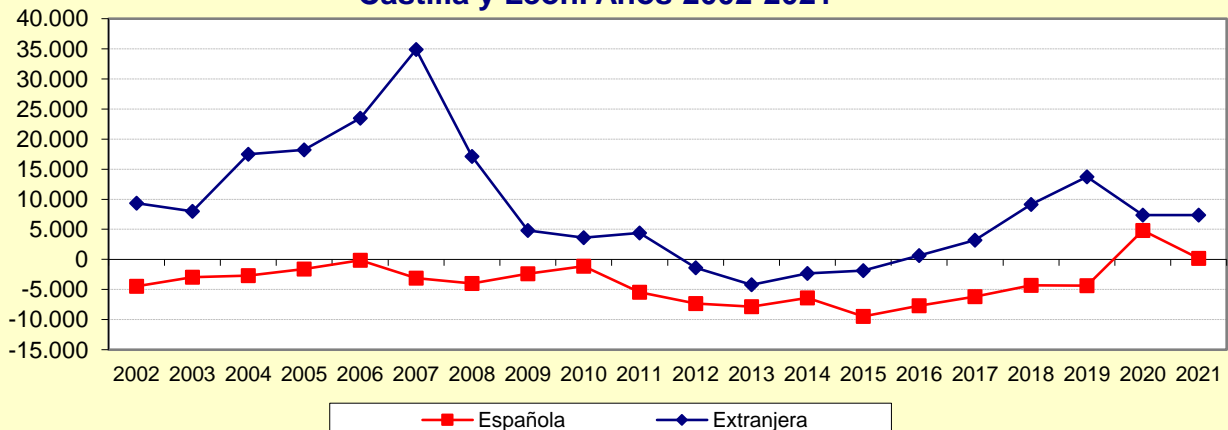
Saldo por variación residencial interior por Nacionalidad. Castilla y León. Años 2002-2021



Saldo por variación residencial exterior por Nacionalidad. Castilla y León. Años 2002-2021



Saldo por variación residencial por Nacionalidad. Castilla y León. Años 2002-2021



FUENTE: D. G. de Presupuestos, Fondos Europeos y Estadística de la Junta de Castilla y León con datos del INE, "EVR".



2. EVOLUCIÓN PROVINCIAL

2.1. Altas por variación residencial por Tipo de variación y Provincia de destino. Años 2002 - 2021																					
Tipo de variación	Provincia de destino	Año																			
		2002	2003	2004	2005	2006	2007	2008	2009	2010	2011	2012	2013	2014	2015	2016	2017	2018	2019	2020	2021
Interior	Ávila	4.099	4.936	4.850	5.220	6.550	6.984	5.004	5.525	5.851	5.597	4.840	4.891	5.435	4.484	4.281	4.400	5.149	5.314	6.865	6.364
	Burgos	9.364	10.502	10.883	10.767	12.270	13.008	11.590	10.934	11.688	10.989	9.719	8.963	10.130	9.106	9.133	9.321	10.677	10.890	11.245	10.397
	León	16.067	17.354	15.431	15.567	20.100	20.362	18.044	17.476	19.380	17.936	15.104	15.623	17.008	15.522	14.659	14.400	16.254	15.965	15.574	16.140
	Palencia	4.425	4.463	4.482	4.584	5.602	5.507	4.879	4.771	5.215	5.026	4.226	4.495	4.522	4.376	4.350	4.070	4.595	4.903	4.677	4.619
	Salamanca	10.348	11.512	11.721	12.302	14.093	14.167	12.644	12.444	13.579	12.758	11.527	10.974	11.577	10.730	10.395	10.668	11.869	11.592	11.329	11.233
	Segovia	4.636	5.605	5.989	6.209	7.161	7.754	6.117	6.405	6.602	6.284	5.517	5.411	5.760	5.402	5.157	5.234	6.024	6.464	7.207	6.918
	Soria	2.466	3.225	3.198	3.512	3.456	3.710	3.191	3.375	3.386	3.168	2.624	2.669	2.745	2.647	2.506	2.668	3.261	3.489	3.613	3.280
	Valladolid	13.284	13.266	15.024	17.115	19.287	18.392	16.491	16.392	17.166	16.876	14.817	14.505	15.149	14.237	13.954	14.649	16.264	16.080	14.096	15.651
	Zamora	5.391	5.285	5.347	5.374	6.856	6.562	5.433	5.466	6.329	5.698	5.043	4.637	5.566	4.574	4.416	4.110	4.945	4.955	4.962	5.007
Castilla y León	70.080	76.148	76.925	80.650	95.375	96.446	83.393	82.788	89.196	84.332	73.417	72.168	77.892	71.078	68.851	69.520	79.038	79.652	79.568	79.609	
Exterior	Ávila	574	573	1.430	1.829	2.606	3.676	1.915	1.218	1.028	823	639	528	540	614	822	954	1.328	1.739	940	1.165
	Burgos	1.560	1.451	3.753	3.971	6.044	9.082	4.746	2.524	2.458	2.519	1.723	1.509	1.873	1.828	2.284	3.002	3.455	4.379	2.415	3.140
	León	2.474	1.975	2.654	3.992	4.488	5.018	3.778	2.435	2.118	2.018	1.520	1.371	1.596	1.601	1.938	2.285	2.706	3.171	1.894	2.398
	Palencia	354	332	877	950	1.165	1.724	1.308	851	718	666	467	401	421	430	628	723	929	1.210	614	859
	Salamanca	466	503	2.684	2.488	3.609	4.328	3.622	2.285	2.210	1.721	1.416	1.214	1.171	1.437	1.603	2.179	2.728	3.202	1.912	2.771
	Segovia	1.041	1.051	2.559	2.661	3.772	5.292	2.266	1.625	1.434	1.171	737	731	840	940	1.171	1.432	1.744	2.186	1.209	1.503
	Soria	750	627	943	951	1.350	1.877	1.278	761	651	508	358	339	411	401	554	724	881	1.365	838	977
	Valladolid	3.931	3.365	4.187	4.245	5.283	7.911	4.373	3.073	2.796	2.696	1.742	1.622	1.736	2.023	2.356	2.735	3.445	4.443	2.954	3.903
	Zamora	592	738	1.040	1.235	1.621	2.611	1.257	772	862	839	544	436	431	523	589	622	799	929	573	817
Castilla y León	11.742	10.615	20.127	22.322	29.938	41.519	24.543	15.544	14.275	12.961	9.146	8.151	9.019	9.797	11.945	14.656	18.015	22.624	13.349	17.533	
Total	Ávila	4.673	5.509	6.280	7.049	9.156	10.660	6.919	6.743	6.879	6.420	5.479	5.419	5.975	5.098	5.103	5.354	6.477	7.053	7.805	7.529
	Burgos	10.924	11.953	14.636	14.738	18.314	22.090	16.336	13.458	14.146	13.508	11.442	10.472	12.003	10.934	11.417	12.323	14.132	15.269	13.660	13.537
	León	18.541	19.329	18.085	19.559	24.588	25.380	21.822	19.911	21.498	19.954	16.624	16.994	18.604	17.123	16.597	16.685	18.960	19.136	17.468	18.538
	Palencia	4.779	4.795	5.359	5.534	6.767	7.231	6.187	5.622	5.933	5.692	4.693	4.896	4.943	4.806	4.978	4.793	5.524	6.113	5.291	5.478
	Salamanca	10.814	12.015	14.405	14.790	17.702	18.495	16.266	14.729	15.789	14.479	12.943	12.188	12.748	12.167	11.998	12.847	14.597	14.794	13.241	14.004
	Segovia	5.677	6.656	8.548	8.870	10.933	13.046	8.383	8.030	8.036	7.455	6.254	6.142	6.600	6.342	6.328	6.666	7.768	8.650	8.416	8.421
	Soria	3.216	3.852	4.141	4.463	4.806	5.587	4.469	4.136	4.037	3.676	2.982	3.008	3.156	3.048	3.060	3.392	4.142	4.854	4.451	4.257
	Valladolid	17.215	16.631	19.211	21.360	24.570	26.303	20.864	19.465	19.962	19.572	16.559	16.127	16.885	16.260	16.310	17.384	19.709	20.523	17.050	19.554
	Zamora	5.983	6.023	6.387	6.609	8.477	9.173	6.690	6.238	7.191	6.537	5.587	5.073	5.997	5.097	5.005	4.732	5.744	5.884	5.535	5.824
Castilla y León	81.822	86.763	97.052	102.972	125.313	137.965	107.936	98.332	103.471	97.293	82.563	80.319	86.911	80.875	80.796	84.176	97.053	102.276	92.917	97.142	

FUENTE: D. G. de Presupuestos, Fondos Europeos y Estadística de la Junta de Castilla y León con datos del INE, "EVR".



2.2. Bajas por variación residencial por Tipo de variación y Provincia de procedencia. Años 2002 - 2021

Tipo de variación	Provincia de procedencia	Año																			
		2002	2003	2004	2005	2006	2007	2008	2009	2010	2011	2012	2013	2014	2015	2016	2017	2018	2019	2020	2021
Interior	Ávila	4.274	4.557	4.690	4.932	6.208	7.340	6.056	6.134	6.164	6.534	6.266	5.825	5.976	5.789	5.492	5.443	5.828	5.883	4.895	6.052
	Burgos	9.833	11.346	11.129	11.065	12.504	13.164	11.974	11.761	12.063	11.679	10.694	10.234	10.880	10.391	10.096	9.852	10.963	10.965	10.583	10.549
	León	17.408	18.502	16.945	17.572	20.685	20.775	18.354	17.753	19.465	18.692	16.561	17.118	18.424	17.290	16.394	16.108	17.435	17.200	15.211	16.098
	Palencia	5.155	5.191	5.218	5.088	6.079	6.220	5.378	5.256	5.595	5.493	4.877	4.922	5.034	4.772	4.686	4.662	5.021	5.144	4.535	4.738
	Salamanca	11.290	12.514	12.593	12.996	14.733	14.966	13.228	12.964	13.770	13.757	12.320	12.086	12.574	12.222	11.354	11.651	12.624	12.555	11.024	11.769
	Segovia	4.939	5.537	5.981	6.531	7.655	8.612	7.011	6.847	6.584	7.011	6.287	6.317	6.282	6.288	5.807	5.716	6.436	6.684	5.907	6.721
	Soria	2.718	3.218	3.398	3.494	3.676	4.036	3.486	3.269	3.389	3.481	3.034	3.058	3.092	3.038	2.762	2.705	3.241	3.376	3.204	3.486
	Valladolid	14.138	14.512	15.674	17.335	18.992	18.799	16.413	16.056	17.408	16.966	15.585	15.540	15.841	14.677	14.452	14.888	16.081	15.539	13.834	15.505
	Zamora	5.559	5.788	5.754	5.792	7.238	7.305	6.341	5.745	6.382	6.375	5.788	5.423	6.055	5.636	5.360	5.114	5.758	5.752	4.601	4.995
Castilla y León	75.314	81.165	81.382	84.805	97.770	101.217	88.241	85.785	90.820	89.988	81.412	80.523	84.158	80.103	76.403	76.139	83.387	83.098	73.794	79.913	
Exterior	Ávila	62	14	61	77	191	255	296	651	400	427	357	697	643	627	462	549	429	449	400	442
	Burgos	285	144	135	381	1.064	1.297	1.542	1.706	3.123	1.899	2.951	3.299	2.402	1.968	2.849	1.943	1.841	2.292	1.349	2.056
	León	332	107	101	229	426	550	628	982	823	1.051	929	1.334	1.946	2.795	1.629	1.670	1.370	1.442	873	1.300
	Palencia	95	42	41	75	204	284	351	488	445	412	626	515	406	475	393	372	381	525	321	423
	Salamanca	306	72	162	236	894	899	1.002	1.768	1.433	1.166	1.270	1.571	1.433	1.499	1.511	1.418	1.259	1.396	1.243	1.155
	Segovia	63	51	76	118	504	403	551	1.513	1.178	708	1.062	1.530	1.190	791	904	1.030	802	832	845	1.023
	Soria	32	27	50	52	116	150	255	427	365	362	434	401	458	428	627	261	295	510	389	591
	Valladolid	355	53	203	291	590	829	1.571	2.231	1.976	1.899	1.746	1.937	2.244	2.837	2.540	3.330	2.020	1.890	1.144	2.274
	Zamora	85	30	54	95	207	313	384	302	415	428	497	578	784	653	564	428	407	494	351	428
Castilla y León	1.615	540	883	1.554	4.196	4.980	6.580	10.068	10.158	8.352	9.872	11.862	11.506	12.073	11.479	11.001	8.804	9.830	6.915	9.692	
Total	Ávila	4.336	4.571	4.751	5.009	6.399	7.595	6.352	6.785	6.564	6.961	6.623	6.522	6.619	6.416	5.954	5.992	6.257	6.332	5.295	6.494
	Burgos	10.118	11.490	11.264	11.446	13.568	14.461	13.516	13.467	15.186	13.578	13.645	13.533	13.282	12.359	12.945	11.795	12.804	13.257	11.932	12.605
	León	17.740	18.609	17.046	17.801	21.111	21.325	18.982	18.735	20.288	19.743	17.490	18.452	20.370	20.085	18.023	17.778	18.805	18.642	16.084	17.398
	Palencia	5.250	5.233	5.259	5.163	6.283	6.504	5.729	5.744	6.040	5.905	5.503	5.437	5.440	5.247	5.079	5.034	5.402	5.669	4.856	5.161
	Salamanca	11.596	12.586	12.755	13.232	15.627	15.865	14.230	14.732	15.203	14.923	13.590	13.657	14.007	13.721	12.865	13.069	13.883	13.951	12.267	12.924
	Segovia	5.002	5.588	6.057	6.649	8.159	9.015	7.562	8.360	7.762	7.719	7.349	7.847	7.472	7.079	6.711	6.746	7.238	7.516	6.752	7.744
	Soria	2.750	3.245	3.448	3.546	3.792	4.186	3.741	3.696	3.754	3.843	3.468	3.459	3.550	3.466	3.389	2.966	3.536	3.886	3.593	4.077
	Valladolid	14.493	14.565	15.877	17.626	19.582	19.628	17.984	18.287	19.384	18.865	17.331	17.477	18.085	17.514	16.992	18.218	18.101	17.429	14.978	17.779
	Zamora	5.644	5.818	5.808	5.887	7.445	7.618	6.725	6.047	6.797	6.803	6.285	6.001	6.839	6.289	5.924	5.542	6.165	6.246	4.952	5.423
Castilla y León	76.929	81.705	82.265	86.359	101.966	106.197	94.821	95.853	100.978	98.340	91.284	92.385	95.664	92.176	87.882	87.140	92.191	92.928	80.709	89.605	

FUENTE: D. G. de Presupuestos, Fondos Europeos y Estadística de la Junta de Castilla y León con datos del INE, "EVR".



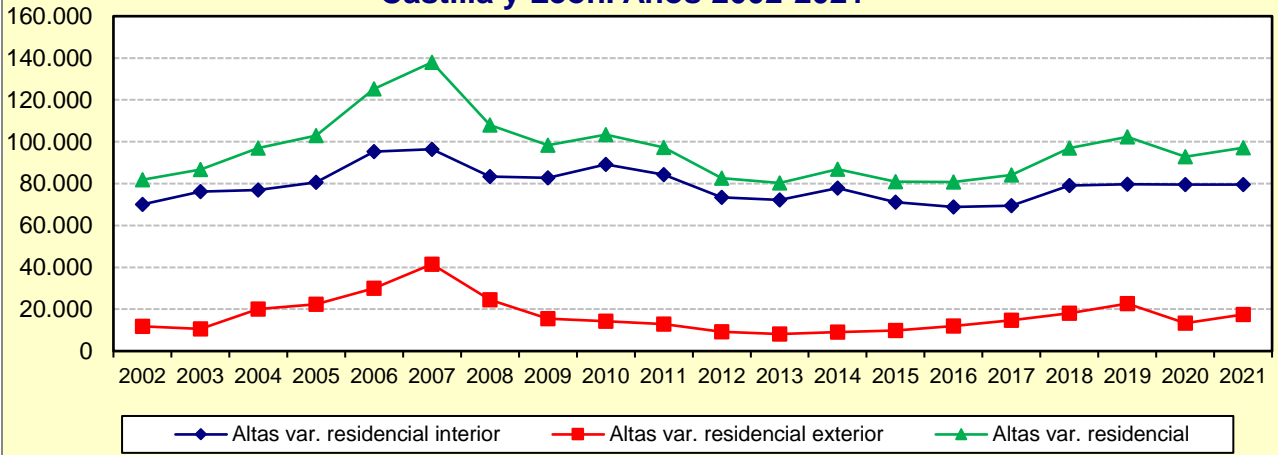
2.3. Saldo por variación residencial por Tipo de variación y Provincia. Años 2002 - 2021

Tipo de variación	Provincia	Año																			
		2002	2003	2004	2005	2006	2007	2008	2009	2010	2011	2012	2013	2014	2015	2016	2017	2018	2019	2020	2021
Interior	Ávila	-175	379	160	288	342	-356	-1.052	-609	-313	-937	-1.426	-934	-541	-1.305	-1.211	-1.043	-679	-569	1.970	312
	Burgos	-469	-844	-246	-298	-234	-156	-384	-827	-375	-690	-975	-1.271	-750	-1.285	-963	-531	-286	-75	662	-152
	León	-1.341	-1.148	-1.514	-2.005	-585	-413	-310	-277	-85	-756	-1.457	-1.495	-1.416	-1.768	-1.735	-1.708	-1.181	-1.235	363	42
	Palencia	-730	-728	-736	-504	-477	-713	-499	-485	-380	-467	-651	-427	-512	-396	-336	-592	-426	-241	142	-119
	Salamanca	-942	-1.002	-872	-694	-640	-799	-584	-520	-191	-999	-793	-1.112	-997	-1.492	-959	-983	-755	-963	305	-536
	Segovia	-303	68	8	-322	-494	-858	-894	-442	18	-727	-770	-906	-522	-886	-650	-482	-412	-220	1.300	197
	Soria	-252	7	-200	18	-220	-326	-295	106	-3	-313	-410	-389	-347	-391	-256	-37	20	113	409	-206
	Valladolid	-854	-1.246	-650	-220	295	-407	78	336	-242	-90	-768	-1.035	-692	-440	-498	-239	183	541	262	146
	Zamora	-168	-503	-407	-418	-382	-743	-908	-279	-53	-677	-745	-786	-489	-1.062	-944	-1.004	-813	-797	361	12
	Castilla y León	-5.234	-5.017	-4.457	-4.155	-2.395	-4.771	-4.848	-2.997	-1.624	-5.656	-7.995	-8.355	-6.266	-9.025	-7.552	-6.619	-4.349	-3.446	5.774	-304
Exterior	Ávila	512	559	1.369	1.752	2.415	3.421	1.619	567	628	396	282	-169	-103	-13	360	405	899	1.290	540	723
	Burgos	1.275	1.307	3.618	3.590	4.980	7.785	3.204	818	-665	620	-1.228	-1.790	-529	-140	-565	1.059	1.614	2.087	1.066	1.084
	León	2.142	1.868	2.553	3.763	4.062	4.468	3.150	1.453	1.295	967	591	37	-350	-1.194	309	615	1.336	1.729	1.021	1.098
	Palencia	259	290	836	875	961	1.440	957	363	273	254	-159	-114	15	-45	235	351	548	685	293	436
	Salamanca	160	431	2.522	2.252	2.715	3.429	2.620	517	777	555	146	-357	-262	-62	92	761	1.469	1.806	669	1.616
	Segovia	978	1.000	2.483	2.543	3.268	4.889	1.715	112	256	463	-325	-799	-350	149	267	402	942	1.354	364	480
	Soria	718	600	893	899	1.234	1.727	1.023	334	286	146	-76	-62	-47	-27	-73	463	586	855	449	386
	Valladolid	3.576	3.312	3.984	3.954	4.693	7.082	2.802	842	820	797	-4	-315	-508	-814	-184	-595	1.425	2.553	1.810	1.629
	Zamora	507	708	986	1.140	1.414	2.298	873	470	447	411	47	-142	-353	-130	25	194	392	435	222	389
	Castilla y León	10.127	10.075	19.244	20.768	25.742	36.539	17.963	5.476	4.117	4.609	-726	-3.711	-2.487	-2.276	466	3.655	9.211	12.794	6.434	7.841
Total	Ávila	337	938	1.529	2.040	2.757	3.065	567	-42	315	-541	-1.144	-1.103	-644	-1.318	-851	-638	220	721	2.510	1.035
	Burgos	806	463	3.372	3.292	4.746	7.629	2.820	-9	-1.040	-70	-2.203	-3.061	-1.279	-1.425	-1.528	528	1.328	2.012	1.728	932
	León	801	720	1.039	1.758	3.477	4.055	2.840	1.176	1.210	211	-866	-1.458	-1.766	-2.962	-1.426	-1.093	155	494	1.384	1.140
	Palencia	-471	-438	100	371	484	727	458	-122	-107	-213	-810	-541	-497	-441	-101	-241	122	444	435	317
	Salamanca	-782	-571	1.650	1.558	2.075	2.630	2.036	-3	586	-444	-647	-1.469	-1.259	-1.554	-867	-222	714	843	974	1.080
	Segovia	675	1.068	2.491	2.221	2.774	4.031	821	-330	274	-264	-1.095	-1.705	-872	-737	-383	-80	530	1.134	1.664	677
	Soria	466	607	693	917	1.014	1.401	728	440	283	-167	-486	-451	-394	-418	-329	426	606	968	858	180
	Valladolid	2.722	2.066	3.334	3.734	4.988	6.675	2.880	1.178	578	707	-772	-1.350	-1.200	-1.254	-682	-834	1.608	3.094	2.072	1.775
	Zamora	339	205	579	722	1.032	1.555	-35	191	394	-266	-698	-928	-842	-1.192	-919	-810	-421	-362	583	401
	Castilla y León	4.893	5.058	14.787	16.613	23.347	31.768	13.115	2.479	2.493	-1.047	-8.721	-12.066	-8.753	-11.301	-7.086	-2.964	4.862	9.348	12.208	7.537

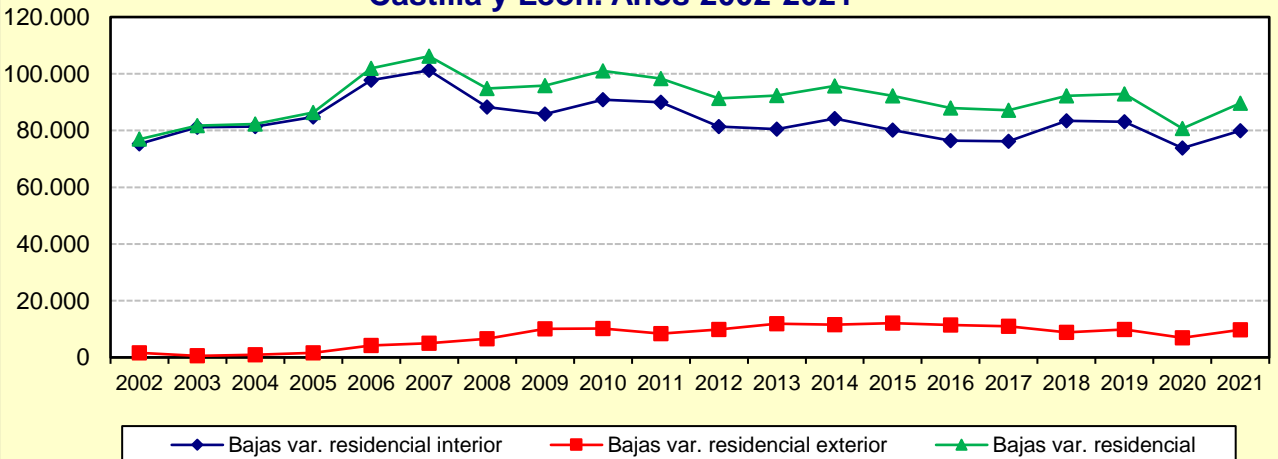
FUENTE: D. G. de Presupuestos, Fondos Europeos y Estadística de la Junta de Castilla y León con datos del INE, "EVR".



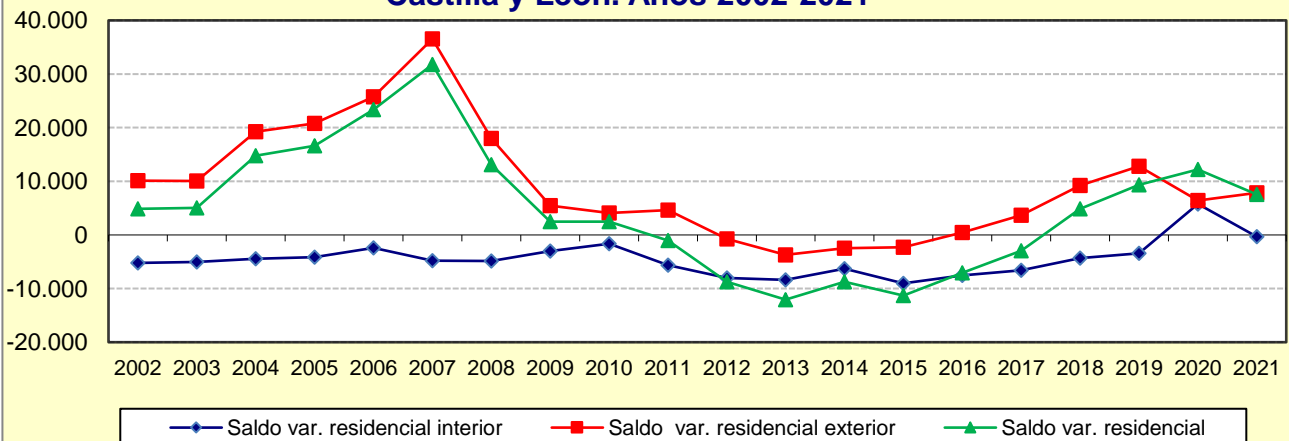
**Altas por variación residencial por Tipo de variación.
Castilla y León. Años 2002-2021**



**Bajas por variación residencial por Tipo de variación.
Castilla y León. Años 2002-2021**



**Saldo por variación residencial por Tipo de variación.
Castilla y León. Años 2002-2021**



FUENTE: D. G. de Presupuestos, Fondos Europeos y Estadística de la Junta de Castilla y León con datos del INE, "EVR".