



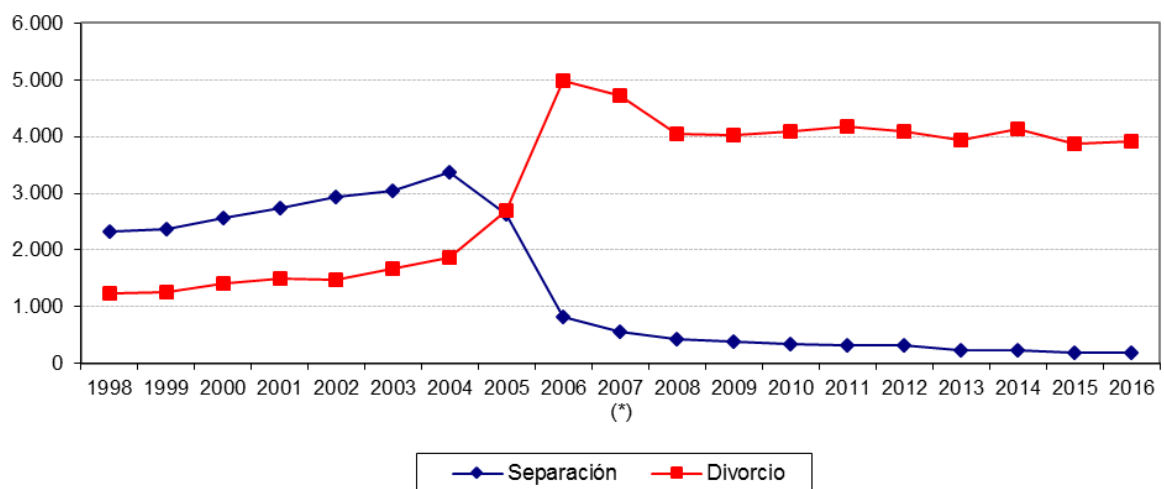
Septiembre de 2017

## SEPARACIONES, DIVORCIOS Y NULIDADES AÑO 2016

### DISOLUCIONES MATRIMONIALES

El número de **disoluciones matrimoniales** (nulidades, separaciones y divorcios) en el año 2016 en Castilla y León asciende a 4.104. En España el número de disoluciones matrimoniales es de 101.294.

#### Separaciones y divorcios. Castilla y León. Años 1998-2016

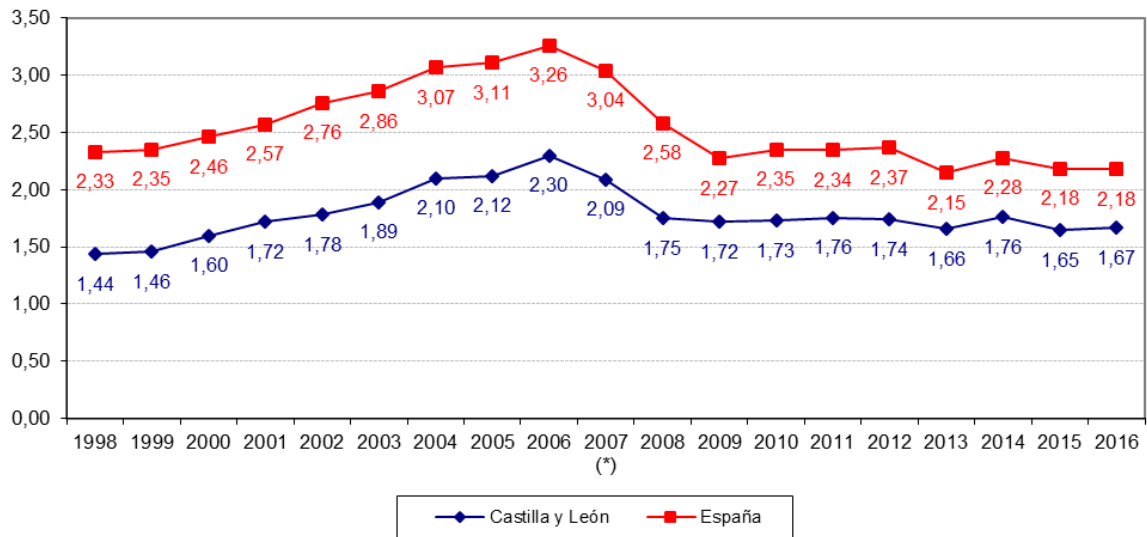


Nota: (\*) A partir de este año se recogen las disoluciones de cónyuges del mismo sexo.

En el año 2016, el número de **disoluciones matrimoniales por cada mil habitantes** en Castilla y León fue de 1,67. En España el número de disoluciones matrimoniales por cada mil habitantes fue de 2,18.



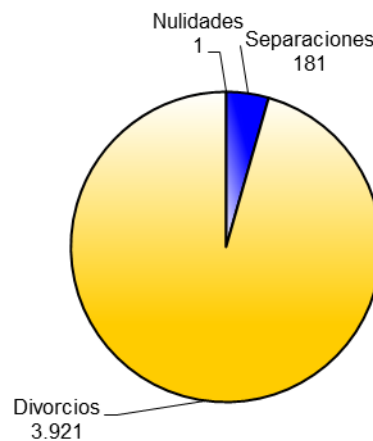
### Disoluciones matrimoniales. Tasa por 1.000 habitantes. Castilla y León y España. Años 1998-2016



Nota: (\*) A partir de este año se recogen las disoluciones de cónyuges del mismo sexo.

Por **tipo de disolución**, de las disoluciones matrimoniales producidas en Castilla y León en el año 2016, el 0,02% son nulidades, el 4,41% son separaciones y el 95,54% son divorcios. En España, el 0,12% son nulidades, el 4,30% son separaciones y el 95,59% son divorcios.

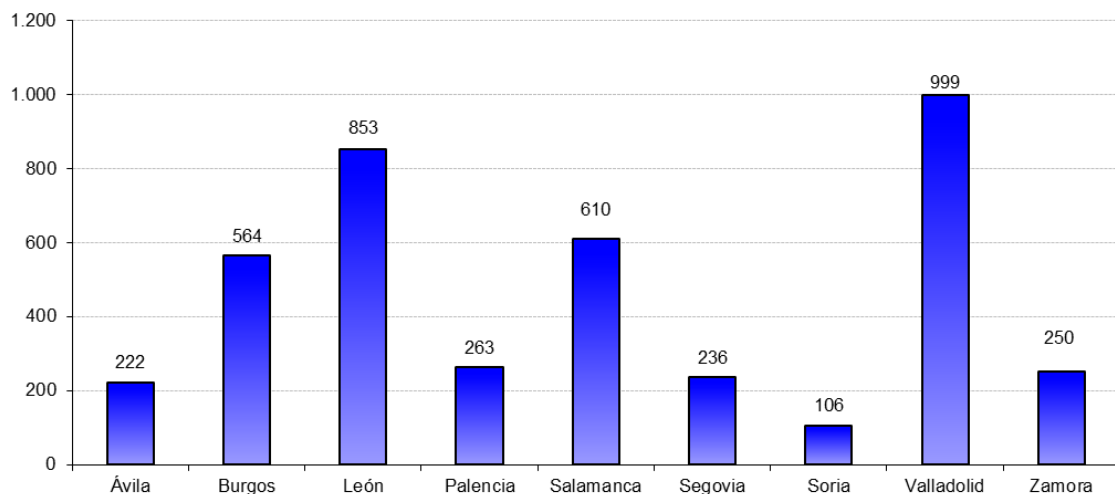
### Distribución de las disoluciones matrimoniales. Castilla y León. Año 2016





Por **provincia**, de las 4.104 disoluciones matrimoniales que se produjeron en Castilla y León, el 45% se produjeron entre las provincias de Valladolid y León.

### Disoluciones matrimoniales por Provincia. Castilla y León. Año 2016



Por **clase de disolución**, tres de cada cuatro disoluciones matrimoniales en Castilla y León en el año 2016 fueron de mutuo acuerdo o consensuadas.

Atendiendo al **sexo de los cónyuges**, de las 4.104 disoluciones matrimoniales que se produjeron en 2016 en Castilla y León, 4.081 fueron entre cónyuges de diferente sexo, el 99,44% del total. En España, de las 101.294 disoluciones matrimoniales que se produjeron, 99.933 (98,66%) fueron entre cónyuges de diferente sexo.

**Nota:** La operación estadística estructural 14011 "Separaciones, Divorcios y Nulidades" forma parte del Plan Estadístico de Castilla y León 2014-2017 y su objetivo es conocer el número de procesos de disolución del vínculo matrimonial en juzgados de Castilla y León, así como las características de los cónyuges afectados y de las sentencias dictadas.



## **ESTADÍSTICA DE SEPARACIONES, DIVORCIOS Y NULIDADES. AÑO 2016**

### **Anexo Tablas**

#### **TIPO Y CLASE DE DISOLUCIÓN**

- Tabla 1. Disoluciones matrimoniales (separaciones, divorcios y nulidades). Número, distribución porcentual y tasa por 1.000 habitantes. Castilla y León y España. Años 1998-2016
- Tabla 2. Disoluciones matrimoniales por Provincia, Castilla y León y España según Tipo de disolución. Año 2016
- Tabla 3. Separaciones por Provincia, Castilla y León y España según Clase de separación. Año 2016
- Tabla 4. Divorcios por Provincia, Castilla y León y España según Clase de divorcio. Año 2016

#### **EDAD DEL ESPOSO Y DE LA ESPOSA**

- Tabla 5. Separaciones entre cónyuges de diferente sexo por Provincia, Castilla y León y España según Edad del esposo. Año 2016
- Tabla 6. Separaciones entre cónyuges de diferente sexo por Provincia, Castilla y León y España según Edad de la esposa. Año 2016
- Tabla 7. Divorcios entre cónyuges de diferente sexo por Provincia, Castilla y León y España según Edad del esposo. Año 2016
- Tabla 8. Divorcios entre cónyuges de diferente sexo por Provincia, Castilla y León y España según Edad de la esposa. Año 2016

#### **NACIONALIDAD DEL ESPOSO Y DE LA ESPOSA**

- Tabla 9. Separaciones entre cónyuges de diferente sexo por Provincia, Castilla y León y España según Nacionalidad del esposo. Año 2016
- Tabla 10. Separaciones entre cónyuges de diferente sexo por Provincia, Castilla y León y España según Nacionalidad de la esposa. Año 2016
- Tabla 11. Divorcios entre cónyuges de diferente sexo por Provincia, Castilla y León y España según Nacionalidad del esposo. Año 2016
- Tabla 12. Divorcios entre cónyuges de diferente sexo por Provincia, Castilla y León y España según Nacionalidad de la esposa. Año 2016

#### **DURACIÓN DEL MATRIMONIO**

- Tabla 13. Separaciones por Provincia, Castilla y León y España según Duración del matrimonio. Año 2016
- Tabla 14. Divorcios por Provincia, Castilla y León y España según Duración del matrimonio. Año 2016



## **ESTADÍSTICA DE SEPARACIONES, DIVORCIOS Y NULIDADES. AÑO 2016**

### **Anexo Tablas**

#### **ESTADO CIVIL AL CONTRAER EL ACTUAL MATRIMONIO**

Tabla 15. Separaciones entre cónyuges de diferente sexo por Provincia, Castilla y León y España según Estado civil al contraer el actual matrimonio. Año 2016

Tabla 16. Divorcios entre cónyuges de diferente sexo por Provincia, Castilla y León y España según Estado civil al contraer el actual matrimonio. Año 2016

#### **CÓNYUGE PRESENTADOR DE LA DEMANDA**

Tabla 17. Separaciones entre cónyuges de diferente sexo por Provincia, Castilla y León y España según Cónyuge presentador de la demanda. Año 2016

Tabla 18. Divorcios entre cónyuges de diferente sexo por Provincia, Castilla y León y España según Cónyuge presentador de la demanda. Año 2016

#### **CÓNYUGE QUE PAGA LA PENSIÓN COMPENSATORIA**

Tabla 19. Separaciones entre cónyuges de diferente sexo por Provincia, Castilla y León y España según Cónyuge que paga la pensión compensatoria. Año 2016

Tabla 20. Divorcios entre cónyuges de diferente sexo por Provincia, Castilla y León y España según Cónyuge que paga la pensión compensatoria. Año 2016

#### **CÓNYUGE QUE PAGA LA PENSIÓN ALIMENTICIA**

Tabla 21. Separaciones entre cónyuges de diferente sexo por Provincia, Castilla y León y España según Cónyuge que paga la pensión alimenticia. Año 2016

Tabla 22. Divorcios entre cónyuges de diferente sexo por Provincia, Castilla y León y España según Cónyuge que paga la pensión alimenticia. Año 2016

#### **NÚMERO DE HIJOS**

Tabla 23. Separaciones por Provincia, Castilla y León y España según Número de hijos. Año 2016

Tabla 24. Divorcios por Provincia, Castilla y León y España según Número de hijos. Año 2016

#### **CÓNYUGE QUE EJERCE LA CUSTODIA**

Tabla 25. Separaciones entre cónyuges de diferente sexo por Provincia, Castilla y León y España según Cónyuge que ejerce la custodia. Año 2016

Tabla 26. Divorcios entre cónyuges de diferente sexo por Provincia, Castilla y León y España según Cónyuge que ejerce la custodia. Año 2016

#### **EXISTENCIA DE SEPARACIÓN PREVIA**

Tabla 27. Divorcios por Provincia, Castilla y León y España según Existencia de separación previa. Año 2016

Tabla 1. Disoluciones matrimoniales (separaciones, divorcios y nulidades). Número, distribución porcentual y tasa por 1.000 habitantes. Castilla y León y España. Años 1998-2016

			Año																		
			1998	1999	2000	2001	2002	2003	2004	2005	2006	2007	2008	2009	2010	2011	2012	2013	2014	2015	2016
Castilla y León	Número de disoluciones matrimoniales	Nulidades	4	8	5	22	9	8	8	6	3	8	7	0	4	7	2	5	1	2	1
		Separaciones	2.329	2.364	2.555	2.749	2.930	3.037	3.371	2.629	821	569	425	393	336	319	311	228	239	196	181
		Divorcios	1.234	1.266	1.409	1.503	1.468	1.667	1.869	2.690	4.984	4.717	4.044	4.027	4.082	4.170	4.095	3.939	4.137	3.865	3.921
		Total	3.567	3.638	3.969	4.274	4.407	4.712	5.248	5.325	5.808	5.294	4.476	4.420	4.422	4.496	4.408	4.172	4.377	4.063	4.104
	Distribución porcentual sobre el total de disoluciones matrimoniales	Nulidades	0,11%	0,22%	0,13%	0,51%	0,20%	0,17%	0,15%	0,11%	0,05%	0,15%	0,16%	0,00%	0,09%	0,16%	0,05%	0,12%	0,02%	0,05%	0,02%
		Separaciones	65,29%	64,98%	64,37%	64,32%	66,49%	64,45%	64,23%	49,37%	14,14%	10,75%	9,50%	8,89%	7,60%	7,10%	7,06%	5,47%	5,46%	4,82%	4,41%
		Divorcios	34,59%	34,80%	35,50%	35,17%	33,31%	35,38%	35,61%	50,52%	85,81%	89,10%	90,35%	91,11%	92,31%	92,75%	92,90%	94,42%	94,52%	95,13%	95,54%
	Total	100,00%	100,00%	100,00%	100,00%	100,00%	100,00%	100,00%	100,00%	100,00%	100,00%	100,00%	100,00%	100,00%	100,00%	100,00%	100,00%	100,00%	100,00%	100,00%	100,00%
	Tasa por 1.000 habitantes	1,44	1,46	1,60	1,72	1,78	1,89	2,10	2,12	2,30	2,09	1,75	1,72	1,73	1,76	1,74	1,66	1,76	1,65	1,67	
	España	Número de disoluciones matrimoniales	Nulidades	113	108	114	148	186	198	197	168	174	150	142	127	140	132	133	110	113	144
Separaciones			56.928	58.137	61.617	66.144	73.567	76.520	81.618	64.028	18.793	11.583	8.761	7.680	7.248	6.915	6.369	4.900	5.034	4.652	4.353
Divorcios			35.834	36.101	37.743	39.242	41.621	45.448	50.974	72.848	126.952	125.777	110.036	98.359	102.933	103.604	104.262	95.427	100.746	96.562	96.824
Total			92.875	94.346	99.474	105.534	115.374	122.166	132.789	137.044	145.919	137.510	118.939	106.166	110.321	110.651	110.764	100.437	105.893	101.357	101.294
Distribución porcentual sobre el total de disoluciones matrimoniales		Nulidades	0,12%	0,11%	0,11%	0,14%	0,16%	0,16%	0,15%	0,12%	0,12%	0,11%	0,12%	0,12%	0,13%	0,12%	0,12%	0,11%	0,11%	0,14%	0,12%
		Separaciones	61,30%	61,62%	61,94%	62,68%	63,76%	62,64%	61,46%	46,72%	12,88%	8,42%	7,37%	7,23%	6,57%	6,25%	5,75%	4,88%	4,75%	4,59%	4,30%
		Divorcios	38,58%	38,26%	37,94%	37,18%	36,07%	37,20%	38,39%	53,16%	87,00%	91,47%	92,51%	92,65%	93,30%	93,63%	94,13%	95,01%	95,14%	95,27%	95,59%
Total		100,00%	100,00%	100,00%	100,00%	100,00%	100,00%	100,00%	100,00%	100,00%	100,00%	100,00%	100,00%	100,00%	100,00%	100,00%	100,00%	100,00%	100,00%	100,00%	100,00%
Tasa por 1.000 habitantes		2,33	2,35	2,46	2,57	2,76	2,86	3,07	3,11	3,26	3,04	2,58	2,27	2,35	2,34	2,37	2,15	2,28	2,18	2,18	

FUENTE: D. G. de Presupuestos y Estadística de la Junta de Castilla y León con datos del INE, "Estadística de nulidades, separaciones y divorcios".



<b>Tabla 2. Disoluciones matrimoniales por Provincia, Castilla y León y España según Tipo de disolución. Año 2016</b>				
<b>Número de disoluciones matrimoniales</b>				
	<b>Tipo de disolución</b>			
	Nulidades	Separaciones	Divorcios	Total
Ávila	0	6	216	222
Burgos	0	28	537	564
León	0	37	816	853
Palencia	0	21	242	263
Salamanca	1	22	587	610
Segovia	0	11	225	236
Soria	0	6	100	106
Valladolid	0	46	953	999
Zamora	0	4	246	250
<b>Castilla y León</b>	<b>1</b>	<b>181</b>	<b>3.921</b>	<b>4.104</b>
<b>España</b>	<b>117</b>	<b>4.353</b>	<b>96.824</b>	<b>101.294</b>

FUENTE: D. G. de Presupuestos y Estadística de la Junta de Castilla y León con datos del INE, "Estadística de nulidades, separaciones y divorcios".



<b>Tabla 3. Separaciones por Provincia, Castilla y León y España según Clase de separación. Año 2016</b>			
<b>Número de disoluciones matrimoniales</b>			
<b>Provincia</b>	<b>Clase de separación</b>		
	Separación de mutuo acuerdo	Separación contenciosa	Total
Ávila	4	2	6
Burgos	20	8	28
León	31	6	37
Palencia	15	6	21
Salamanca	19	4	22
Segovia	10	1	11
Soria	6	0	6
Valladolid	41	6	46
Zamora	4	0	4
<b>Castilla y León</b>	<b>149</b>	<b>32</b>	<b>181</b>
<b>España</b>	<b>3.706</b>	<b>647</b>	<b>4.353</b>

FUENTE: D. G. de Presupuestos y Estadística de la Junta de Castilla y León con datos del INE, "Estadística de nulidades, separaciones y divorcios".

<b>Tabla 4. Divorcios por Provincia, Castilla y León y España según Clase de divorcio. Año 2016</b>			
<b>Número de disoluciones matrimoniales</b>			
<b>Provincia</b>	<b>Clase de divorcio</b>		
	Divorcio de mutuo acuerdo	Divorcio contencioso	Total
Ávila	160	56	216
Burgos	401	136	537
León	592	224	816
Palencia	197	45	242
Salamanca	456	131	587
Segovia	163	62	225
Soria	88	12	100
Valladolid	714	238	953
Zamora	180	66	246
<b>Castilla y León</b>	<b>2.951</b>	<b>970</b>	<b>3.921</b>
<b>España</b>	<b>74.161</b>	<b>22.663</b>	<b>96.824</b>

FUENTE: D. G. de Presupuestos y Estadística de la Junta de Castilla y León con datos del INE, "Estadística de nulidades, separaciones y divorcios".





**Tabla 5. Separaciones entre cónyuges de diferente sexo por Provincia, Castilla y León y España según Edad del esposo. Año 2016**

Número de separaciones					
	Edad del esposo				
	24 o menos	25-44	45-64	65 o más	Total
Ávila	0	4	2	0	6
Burgos	0	3	20	5	28
León	0	12	18	7	37
Palencia	0	6	15	0	21
Salamanca	0	5	16	1	22
Segovia	0	4	6	1	11
Soria	0	3	4	0	6
Valladolid	0	7	27	13	46
Zamora	0	2	1	2	4
<b>Castilla y León</b>	<b>0</b>	<b>44</b>	<b>108</b>	<b>30</b>	<b>181</b>
<b>España</b>	<b>0</b>	<b>1.333</b>	<b>2.406</b>	<b>578</b>	<b>4.317</b>

FUENTE: D. G. de Presupuestos y Estadística de la Junta de Castilla y León con datos del INE, "Estadística de nulidades, separaciones y divorcios".

**Tabla 6. Separaciones entre cónyuges de diferente sexo por Provincia, Castilla y León y España según Edad de la esposa. Año 2016**

Número de separaciones					
	Edad de la esposa				
	24 o menos	25-44	45-64	65 o más	Total
Ávila	0	4	2	0	6
Burgos	0	5	17	5	28
León	0	11	18	8	37
Palencia	0	8	12	2	21
Salamanca	0	10	11	1	22
Segovia	0	4	7	0	11
Soria	0	3	4	0	6
Valladolid	0	10	26	10	46
Zamora	0	2	1	2	4
<b>Castilla y León</b>	<b>0</b>	<b>56</b>	<b>97</b>	<b>28</b>	<b>181</b>
<b>España</b>	<b>18</b>	<b>1.654</b>	<b>2.252</b>	<b>393</b>	<b>4.317</b>

FUENTE: D. G. de Presupuestos y Estadística de la Junta de Castilla y León con datos del INE, "Estadística de nulidades, separaciones y divorcios".



<b>Tabla 7. Divorcios entre cónyuges de diferente sexo por Provincia, Castilla y León y España según Edad del esposo. Año 2016</b>					
<b>Número de divorcios</b>					
	<b>Edad del esposo</b>				
	24 o menos	25-44	45-64	65 o más	Total
Ávila	0	89	110	16	215
Burgos	1	220	289	25	535
León	0	301	464	46	811
Palencia	0	108	123	8	239
Salamanca	4	244	306	31	585
Segovia	0	85	131	9	225
Soria	2	41	46	10	99
Valladolid	3	406	475	60	944
Zamora	0	77	158	12	246
<b>Castilla y León</b>	<b>10</b>	<b>1.571</b>	<b>2.102</b>	<b>217</b>	<b>3.899</b>
<b>España</b>	<b>204</b>	<b>43.003</b>	<b>47.205</b>	<b>5.089</b>	<b>95.501</b>

FUENTE: D. G. de Presupuestos y Estadística de la Junta de Castilla y León con datos del INE, "Estadística de nulidades, separaciones y divorcios".

<b>Tabla 8. Divorcios entre cónyuges de diferente sexo por Provincia, Castilla y León y España según Edad de la esposa. Año 2016</b>					
<b>Número de divorcios</b>					
	<b>Edad de la esposa</b>				
	24 o menos	25-44	45-64	65 o más	Total
Ávila	2	102	100	10	215
Burgos	3	270	247	16	535
León	2	410	370	28	811
Palencia	0	141	89	9	239
Salamanca	7	286	279	12	585
Segovia	1	112	107	4	225
Soria	2	54	38	5	99
Valladolid	4	492	409	38	944
Zamora	0	112	131	3	246
<b>Castilla y León</b>	<b>22</b>	<b>1.979</b>	<b>1.770</b>	<b>125</b>	<b>3.899</b>
<b>España</b>	<b>573</b>	<b>52.148</b>	<b>39.827</b>	<b>2.952</b>	<b>95.501</b>

FUENTE: D. G. de Presupuestos y Estadística de la Junta de Castilla y León con datos del INE, "Estadística de nulidades, separaciones y divorcios".



<b>Tabla 9. Separaciones entre cónyuges de diferente sexo por Provincia, Castilla y León y España según Nacionalidad del esposo. Año 2016</b>				
<b>Número de separaciones</b>				
	<b>Nacionalidad del esposo</b>			
	España	Resto U.E.	Resto del mundo	Total
Ávila	4	0	2	6
Burgos	25	0	3	28
León	34	0	2	37
Palencia	21	0	0	21
Salamanca	22	0	0	22
Segovia	11	0	0	11
Soria	6	0	0	6
Valladolid	45	0	1	46
Zamora	4	0	0	4
<b>Castilla y León</b>	<b>173</b>	<b>0</b>	<b>8</b>	<b>181</b>
<b>España</b>	<b>4.096</b>	<b>52</b>	<b>169</b>	<b>4.317</b>

FUENTE: D. G. de Presupuestos y Estadística de la Junta de Castilla y León con datos del INE, "Estadística de nulidades, separaciones y divorcios".

<b>Tabla 10. Separaciones entre cónyuges de diferente sexo por Provincia, Castilla y León y España según Nacionalidad de la esposa. Año 2016</b>				
<b>Número de separaciones</b>				
	<b>Nacionalidad de la esposa</b>			
	España	Resto U.E.	Resto del mundo	Total
Ávila	4	0	2	6
Burgos	25	0	3	28
León	34	0	2	37
Palencia	19	2	0	21
Salamanca	20	0	2	22
Segovia	11	0	0	11
Soria	6	0	0	6
Valladolid	44	0	2	46
Zamora	4	0	0	4
<b>Castilla y León</b>	<b>168</b>	<b>2</b>	<b>12</b>	<b>181</b>
<b>España</b>	<b>4.051</b>	<b>52</b>	<b>214</b>	<b>4.317</b>

FUENTE: D. G. de Presupuestos y Estadística de la Junta de Castilla y León con datos del INE, "Estadística de nulidades, separaciones y divorcios".



<b>Tabla 11. Divorcios entre cónyuges de diferente sexo por Provincia, Castilla y León y España según Nacionalidad del esposo. Año 2016</b>				
<b>Número de divorcios</b>				
	<b>Nacionalidad del esposo</b>			
	España	Resto U.E.- 27	Resto del mundo	Total
Ávila	198	6	11	215
Burgos	462	22	50	535
León	760	5	46	811
Palencia	219	5	15	239
Salamanca	548	5	32	585
Segovia	210	8	7	225
Soria	87	4	9	99
Valladolid	901	17	27	944
Zamora	242	2	3	246
<b>Castilla y León</b>	<b>3.626</b>	<b>72</b>	<b>200</b>	<b>3.899</b>
<b>España</b>	<b>85.426</b>	<b>2.014</b>	<b>8.061</b>	<b>95.501</b>

FUENTE: D. G. de Presupuestos y Estadística de la Junta de Castilla y León con datos del INE, "Estadística de nulidades, separaciones y divorcios".

<b>Tabla 12. Divorcios entre cónyuges de diferente sexo por Provincia, Castilla y León y España según Nacionalidad de la esposa. Año 2016</b>				
<b>Número de divorcios</b>				
	<b>Nacionalidad de la esposa</b>			
	España	Resto U.E.- 27	Resto del mundo	Total
Ávila	188	4	22	215
Burgos	440	30	65	535
León	748	12	51	811
Palencia	221	5	14	239
Salamanca	544	4	37	585
Segovia	204	9	11	225
Soria	78	4	18	99
Valladolid	906	12	26	944
Zamora	234	2	11	246
<b>Castilla y León</b>	<b>3.564</b>	<b>81</b>	<b>254</b>	<b>3.899</b>
<b>España</b>	<b>85.007</b>	<b>2.021</b>	<b>8.473</b>	<b>95.501</b>

FUENTE: D. G. de Presupuestos y Estadística de la Junta de Castilla y León con datos del INE, "Estadística de nulidades, separaciones y divorcios".



<b>Tabla 13. Separaciones por Provincia, Castilla y León y España según Duración del matrimonio. Año 2016</b>				
<b>Número de separaciones</b>				
	<b>Duración del matrimonio</b>			
	Menos de 2 años	2 a 9 años	10 y más años	Total
Ávila	0	2	4	6
Burgos	0	4	24	28
León	1	8	27	37
Palencia	0	5	16	21
Salamanca	0	5	17	22
Segovia	0	2	9	11
Soria	0	0	6	6
Valladolid	0	9	38	46
Zamora	2	0	3	4
<b>Castilla y León</b>	<b>3</b>	<b>35</b>	<b>144</b>	<b>181</b>
<b>España</b>	<b>79</b>	<b>905</b>	<b>3.369</b>	<b>4.353</b>

FUENTE: D. G. de Presupuestos y Estadística de la Junta de Castilla y León con datos del INE, "Estadística de nulidades, separaciones y divorcios".

<b>Tabla 14. Divorcios por Provincia, Castilla y León y España según Duración del matrimonio. Año 2016</b>				
<b>Número de divorcios</b>				
	<b>Duración del matrimonio</b>			
	Menos de 2 años	2 a 9 años	10 y más años	Total
Ávila	6	63	148	216
Burgos	15	180	342	537
León	15	248	553	816
Palencia	18	62	162	242
Salamanca	24	194	369	587
Segovia	5	58	162	225
Soria	7	28	65	100
Valladolid	37	272	644	953
Zamora	3	61	182	246
<b>Castilla y León</b>	<b>129</b>	<b>1.166</b>	<b>2.627</b>	<b>3.921</b>
<b>España</b>	<b>2.815</b>	<b>31.826</b>	<b>62.184</b>	<b>96.824</b>

FUENTE: D. G. de Presupuestos y Estadística de la Junta de Castilla y León con datos del INE, "Estadística de nulidades, separaciones y divorcios".

Tabla 15. Separaciones entre cónyuges de diferente sexo por Provincia, Castilla y León y España según Estado civil al contraer el actual matrimonio. Año 2016								
Número de separaciones								
	Estado civil del esposo				Estado civil de la esposa			
	Soltero	Viudo	Divorciado	Total	Soltera	Viuda	Divorciada	Total
Ávila	6	0	0	6	6	0	0	6
Burgos	26	0	1	28	26	0	1	28
León	34	2	0	37	33	1	2	37
Palencia	21	0	0	21	21	0	0	21
Salamanca	22	0	0	22	22	0	0	22
Segovia	11	0	0	11	11	0	0	11
Soria	5	0	1	6	6	0	0	6
Valladolid	46	0	0	46	45	0	1	46
Zamora	4	0	0	4	4	0	0	4
<b>Castilla y León</b>	<b>177</b>	<b>2</b>	<b>2</b>	<b>181</b>	<b>175</b>	<b>1</b>	<b>5</b>	<b>181</b>
<b>España</b>	<b>4.071</b>	<b>23</b>	<b>223</b>	<b>4.317</b>	<b>4.094</b>	<b>26</b>	<b>197</b>	<b>4.317</b>

FUENTE: D. G. de Presupuestos y Estadística de la Junta de Castilla y León con datos del INE, "Estadística de nulidades, separaciones y divorcios".

Tabla 16. Divorcios entre cónyuges de diferente sexo por Provincia, Castilla y León y España según Estado civil al contraer el actual matrimonio. Año 2016								
Número de divorcios								
	Estado civil del esposo				Estado civil de la esposa			
	Soltero	Viudo	Divorciado	Total	Soltera	Viuda	Divorciada	Total
Ávila	201	0	13	215	205	4	6	215
Burgos	505	2	27	535	502	0	33	535
León	740	5	66	811	737	7	67	811
Palencia	229	0	11	239	228	0	12	239
Salamanca	549	5	32	585	556	2	27	585
Segovia	210	3	11	225	217	0	8	225
Soria	83	2	14	99	88	0	11	99
Valladolid	907	2	35	944	913	6	26	944
Zamora	217	3	26	246	237	3	6	246
<b>Castilla y León</b>	<b>3.641</b>	<b>22</b>	<b>236</b>	<b>3.899</b>	<b>3.683</b>	<b>22</b>	<b>194</b>	<b>3.899</b>
<b>España</b>	<b>87.644</b>	<b>521</b>	<b>7.335</b>	<b>95.501</b>	<b>88.324</b>	<b>350</b>	<b>6.827</b>	<b>95.501</b>

FUENTE: D. G. de Presupuestos y Estadística de la Junta de Castilla y León con datos del INE, "Estadística de nulidades, separaciones y divorcios".



Tabla 17. Separaciones entre cónyuges de diferente sexo por Provincia, Castilla y León y España según Cónyuge presentador de la demanda. Año 2016				
Número de separaciones				
	Cónyuge presentador de la demanda			
	Esposo	Esposa	Ambos	Total
Ávila	0	4	2	6
Burgos	0	9	18	28
León	1	5	31	37
Palencia	2	6	13	21
Salamanca	2	4	16	22
Segovia	1	1	9	11
Soria	0	0	6	6
Valladolid	1	8	37	46
Zamora	0	0	4	4
<b>Castilla y León</b>	<b>7</b>	<b>37</b>	<b>137</b>	<b>181</b>
<b>España</b>	<b>291</b>	<b>925</b>	<b>3.101</b>	<b>4.317</b>

FUENTE: D. G. de Presupuestos y Estadística de la Junta de Castilla y León con datos del INE, "Estadística de nulidades, separaciones y divorcios".

Tabla 18. Divorcios entre cónyuges de diferente sexo por Provincia, Castilla y León y España según Cónyuge presentador de la demanda. Año 2016				
Número de divorcios				
	Cónyuge presentador de la demanda			
	Esposo	Esposa	Ambos	Total
Ávila	30	47	138	215
Burgos	57	113	365	535
León	121	137	553	811
Palencia	32	31	176	239
Salamanca	44	125	417	585
Segovia	29	56	140	225
Soria	11	14	74	99
Valladolid	115	223	607	944
Zamora	36	48	162	246
<b>Castilla y León</b>	<b>473</b>	<b>794</b>	<b>2.631</b>	<b>3.899</b>
<b>España</b>	<b>12.267</b>	<b>21.897</b>	<b>61.337</b>	<b>95.501</b>

FUENTE: D. G. de Presupuestos y Estadística de la Junta de Castilla y León con datos del INE, "Estadística de nulidades, separaciones y divorcios".



<b>Tabla 19. Separaciones entre cónyuges de diferente sexo por Provincia, Castilla y León y España según Cónyuge que paga la pensión compensatoria. Año 2016</b>					
<b>Número de separaciones</b>					
	<b>Cónyuge que paga la pensión compensatoria</b>				
	Procede			No procede o No consta	Total
	Esposo	Esposa	Total		
Ávila	0	0	0	6	6
Burgos	9	1	10	17	28
León	12	0	12	25	37
Palencia	5	0	5	16	21
Salamanca	5	0	5	17	22
Segovia	0	0	0	11	11
Soria	0	0	0	6	6
Valladolid	14	1	15	31	46
Zamora	2	0	2	3	4
<b>Castilla y León</b>	<b>47</b>	<b>2</b>	<b>49</b>	<b>132</b>	<b>181</b>
<b>España</b>	<b>840</b>	<b>73</b>	<b>913</b>	<b>3.404</b>	<b>4.317</b>

FUENTE: D. G. de Presupuestos y Estadística de la Junta de Castilla y León con datos del INE, "Estadística de nulidades, separaciones y divorcios".

<b>Tabla 20. Divorcios entre cónyuges de diferente sexo por Provincia, Castilla y León y España según Cónyuge que paga la pensión compensatoria. Año 2016</b>					
<b>Número de divorcios</b>					
	<b>Cónyuge que paga la pensión compensatoria</b>				
	Procede			No procede o No consta	Total
	Esposo	Esposa	Total		
Ávila	22	4	26	188	215
Burgos	57	0	57	478	535
León	91	5	96	715	811
Palencia	23	2	25	215	239
Salamanca	60	1	61	524	585
Segovia	14	5	19	207	225
Soria	4	0	4	95	99
Valladolid	99	10	109	835	944
Zamora	26	3	29	217	246
<b>Castilla y León</b>	<b>395</b>	<b>29</b>	<b>424</b>	<b>3.474</b>	<b>3.899</b>
<b>España</b>	<b>7.755</b>	<b>733</b>	<b>8.488</b>	<b>87.012</b>	<b>95.501</b>

FUENTE: D. G. de Presupuestos y Estadística de la Junta de Castilla y León con datos del INE, "Estadística de nulidades, separaciones y divorcios".





**Tabla 21. Separaciones entre cónyuges de diferente sexo por Provincia, Castilla y León y España según Cónyuge que paga la pensión alimenticia. Año 2016**

Número de separaciones						
	Cónyuge que paga la pensión alimenticia					
	Procede				No procede	Total
	Padre	Madre	Ambos	Total		
Ávila	2	0	2	4	2	6
Burgos	11	0	3	14	15	28
León	20	0	1	21	15	37
Palencia	9	0	2	11	10	21
Salamanca	19	0	0	19	4	22
Segovia	1	1	2	4	7	11
Soria	0	0	2	2	5	6
Valladolid	13	1	1	15	31	46
Zamora	2	0	0	2	3	4
<b>Castilla y León</b>	<b>77</b>	<b>2</b>	<b>12</b>	<b>91</b>	<b>90</b>	<b>181</b>
<b>España</b>	<b>1.811</b>	<b>114</b>	<b>472</b>	<b>2.397</b>	<b>1.920</b>	<b>4.317</b>

FUENTE: D. G. de Presupuestos y Estadística de la Junta de Castilla y León con datos del INE, "Estadística de nulidades, separaciones y divorcios".

**Tabla 22. Divorcios entre cónyuges de diferente sexo por Provincia, Castilla y León y España según Cónyuge que paga la pensión alimenticia. Año 2016**

Número de divorcios						
	Cónyuge que paga la pensión alimenticia					
	Procede				No procede	Total
	Padre	Madre	Ambos	Total		
Ávila	90	7	24	121	93	215
Burgos	251	15	42	308	227	535
León	347	27	82	456	355	811
Palencia	112	9	14	135	104	239
Salamanca	272	9	49	330	256	585
Segovia	98	6	35	139	85	225
Soria	30	4	16	50	50	99
Valladolid	414	35	100	549	395	944
Zamora	92	14	29	135	112	246
<b>Castilla y León</b>	<b>1.706</b>	<b>125</b>	<b>391</b>	<b>2.222</b>	<b>1.677</b>	<b>3.899</b>
<b>España</b>	<b>40.022</b>	<b>2.638</b>	<b>12.481</b>	<b>55.141</b>	<b>40.359</b>	<b>95.501</b>

FUENTE: D. G. de Presupuestos y Estadística de la Junta de Castilla y León con datos del INE, "Estadística de nulidades, separaciones y divorcios".



**Tabla 23. Separaciones por Provincia, Castilla y León y España según Número de hijos. Año 2016**

Número de separaciones					
	Número de hijos				
	Sin hijos	1 hijo menor	1 hijo mayor dependiente	2 o más hijos	Total
Ávila	2	0	0	4	6
Burgos	15	7	1	5	28
León	15	11	1	9	37
Palencia	10	6	0	5	21
Salamanca	4	7	1	10	22
Segovia	7	1	0	3	11
Soria	5	0	0	2	6
Valladolid	31	8	1	7	46
Zamora	3	0	0	2	4
<b>Castilla y León</b>	<b>90</b>	<b>40</b>	<b>5</b>	<b>46</b>	<b>181</b>
<b>España</b>	<b>1.954</b>	<b>838</b>	<b>108</b>	<b>1.453</b>	<b>4.353</b>

FUENTE: D. G. de Presupuestos y Estadística de la Junta de Castilla y León con datos del INE, "Estadística de nulidades, separaciones y divorcios".

**Tabla 24. Divorcios por Provincia, Castilla y León y España según Número de hijos. Año 2016**

Número de divorcios					
	Número de hijos				
	Sin hijos	1 hijo menor	1 hijo mayor dependiente	2 o más hijos	Total
Ávila	95	41	11	69	216
Burgos	229	119	21	168	537
León	359	219	40	198	816
Palencia	107	60	8	68	242
Salamanca	257	139	31	160	587
Segovia	85	40	9	90	225
Soria	51	23	0	26	100
Valladolid	403	242	35	273	953
Zamora	112	62	17	56	246
<b>Castilla y León</b>	<b>1.698</b>	<b>944</b>	<b>172</b>	<b>1.107</b>	<b>3.921</b>
<b>España</b>	<b>41.526</b>	<b>22.862</b>	<b>2.753</b>	<b>29.683</b>	<b>96.824</b>

FUENTE: D. G. de Presupuestos y Estadística de la Junta de Castilla y León con datos del INE, "Estadística de nulidades, separaciones y divorcios".



**Tabla 25. Separaciones entre cónyuges de diferente sexo por Provincia, Castilla y León y España según Cónyuge que ejerce la custodia. Año 2016**

Número de separaciones							
	Cónyuge que ejerce la custodia						
	Procede					No procede	Total
	Padre	Madre	Custodia compartida	Otros	Total		
Ávila	0	2	2	0	4	2	6
Burgos	0	11	1	0	12	16	28
León	0	18	1	0	19	18	37
Palencia	0	6	2	0	8	13	21
Salamanca	1	15	0	0	16	6	22
Segovia	1	1	2	0	4	7	11
Soria	0	0	2	0	2	5	6
Valladolid	1	9	2	1	13	33	46
Zamora	0	2	0	0	2	3	4
<b>Castilla y León</b>	<b>4</b>	<b>63</b>	<b>12</b>	<b>1</b>	<b>80</b>	<b>102</b>	<b>181</b>
<b>España</b>	<b>92</b>	<b>1.500</b>	<b>577</b>	<b>6</b>	<b>2.175</b>	<b>2.142</b>	<b>4.317</b>

FUENTE: D. G. de Presupuestos y Estadística de la Junta de Castilla y León con datos del INE, "Estadística de nulidades, separaciones y divorcios".

**Tabla 26. Divorcios entre cónyuges de diferente sexo por Provincia, Castilla y León y España según Cónyuge que ejerce la custodia. Año 2016**

Número de divorcios							
	Cónyuge que ejerce la custodia						
	Procede					No procede	Total
	Padre	Madre	Custodia compartida	Otros	Total		
Ávila	11	75	15	0	101	114	215
Burgos	12	215	49	4	280	255	535
León	26	296	75	5	402	409	811
Palencia	5	81	34	2	122	118	239
Salamanca	7	236	45	0	288	297	585
Segovia	9	84	30	0	123	102	225
Soria	4	30	14	0	48	52	99
Valladolid	27	355	110	1	493	451	944
Zamora	12	72	23	2	109	138	246
<b>Castilla y León</b>	<b>113</b>	<b>1.444</b>	<b>394</b>	<b>13</b>	<b>1.964</b>	<b>1.935</b>	<b>3.899</b>
<b>España</b>	<b>2.562</b>	<b>33.522</b>	<b>14.377</b>	<b>236</b>	<b>50.697</b>	<b>44.803</b>	<b>95.501</b>

FUENTE: D. G. de Presupuestos y Estadística de la Junta de Castilla y León con datos del INE, "Estadística de nulidades, separaciones y divorcios".



<b>Tabla 27. Divorcios por Provincia, Castilla y León y España según Existencia de separación previa. Año 2016</b>			
<b>Número de divorcios</b>			
	<b>Existencia de separación previa</b>		
	<b>Sí</b>	<b>No</b>	<b>Total</b>
Ávila	14	202	216
Burgos	47	490	537
León	80	736	816
Palencia	24	218	242
Salamanca	47	540	587
Segovia	18	207	225
Soria	13	87	100
Valladolid	76	877	953
Zamora	23	223	246
<b>Castilla y León</b>	<b>341</b>	<b>3.580</b>	<b>3.921</b>
<b>España</b>	<b>8.084</b>	<b>88.740</b>	<b>96.824</b>

FUENTE: D. G. de Presupuestos y Estadística de la Junta de Castilla y León con datos del INE, "Estadística de nulidades, separaciones y divorcios".