



14 de agosto de 2019

## ÍNDICES DE ENTRADA DE PEDIDOS EN LA INDUSTRIA

### Base 2015 Junio 2019

El **Índice de Entrada de Pedido** en Castilla y León en el mes de junio 2019 se sitúa en 101,8 siendo 111,7 el de España.

En **términos anuales**, con respecto al mismo mes del año anterior, el índice ha disminuido un 13,1% en Castilla y León. En España dicha variación ha sido del -3,3%.

Considerando **el índice medio en lo que va de año**, con respecto al mismo periodo del año anterior, en Castilla y León ha disminuido un 10,2%. En España dicha variación ha sido del 2,2%.

<b>Índices de Entrada de Pedidos</b>								
<b>Base 2015</b>								
<b>Junio 2019</b>								
	Castilla y León				España			
Fecha	Índice	Variación anual	Variación de la media en lo que va de año	Variación mensual	Índice	Variación anual	Variación de la media en lo que va de año	Variación mensual
Jul-2017	110,2	3,9	1,7	-0,7	109,4	8,0	8,0	-2,5
Ago-2017	76,9	7,1	2,1	-30,2	88,3	7,6	7,9	-19,3
Sep-2017	115,3	2,6	2,2	49,9	113,3	7,8	7,9	28,4
Oct-2017	118,4	4,7	2,5	2,7	110,7	8,0	7,9	-2,4
Nov-2017	119,5	-0,6	2,1	0,9	116,4	9,0	8,0	5,2
Dic-2017	97,3	0,5	2,0	-18,6	108,0	4,6	7,7	-7,2
Ene-2018	105,6	4,5	4,5	8,6	114,7	11,2	11,2	6,3
Feb-2018	109,8	1,0	2,7	3,9	106,6	3,1	7,1	-7,1
Mar-2018	117,4	-5,1	-0,2	7,0	114,7	-3,4	3,3	7,6
Abr-2018	114,2	15,0	3,3	-2,8	113,6	12,9	5,5	-1,0
May-2018	123,0	2,5	3,1	7,7	122,9	6,8	5,8	8,1
Jun-2018	117,2	5,6	3,5	-4,8	115,5	2,9	5,3	-6,0
Jul-2018	115,8	5,1	3,8	-1,1	115,8	5,9	5,4	0,3
Ago-2018	79,9	3,9	3,8	-31,0	95,2	7,9	5,7	-17,8
Sep-2018	94,5	-18,0	1,2	18,3	109,9	-3,1	4,6	15,4
Oct-2018	110,5	-6,7	0,3	16,9	120,6	9,0	5,1	9,8
Nov-2018	107,4	-10,1	-0,7	-2,8	146,2	25,6	7,1	21,2
Dic-2018	92,2	-5,2	-1,1	-14,1	108,2	0,2	6,5	-26,0
Ene-2019	100,1	-5,3	-5,3	8,5	112,6	-1,8	-1,8	4,1
Feb-2019	101,4	-7,6	-6,5	1,3	112,5	5,5	1,7	-0,1
Mar-2019	106,6	-9,2	-7,4	5,2	118,5	3,3	2,2	5,3
Abr-2019	98,3	-13,9	-9,1	-7,8	127,6	12,3	4,8	7,7
May-2019	108,9	-11,5	-9,6	10,7	120,1	-2,3	3,3	-5,9
Jun-2019	101,8	-13,1	-10,2	-6,5	111,7	-3,3	2,2	-7,0

Fuente: Dirección General de Presupuestos y Estadística con datos del INE.



## ÍNDICE MEDIO DE LOS ÚLTIMOS 12 MESES

Si se utiliza el **índice medio de los últimos 12 meses** en Castilla y León en el mes de junio 2019 dicho indicador se sitúa en 101,5, siendo 116,6 el de España.

En **términos anuales**, con respecto al mismo periodo del año anterior, el índice ha disminuido un 8,1% en Castilla y León. En España dicha variación ha sido del 4,9%.

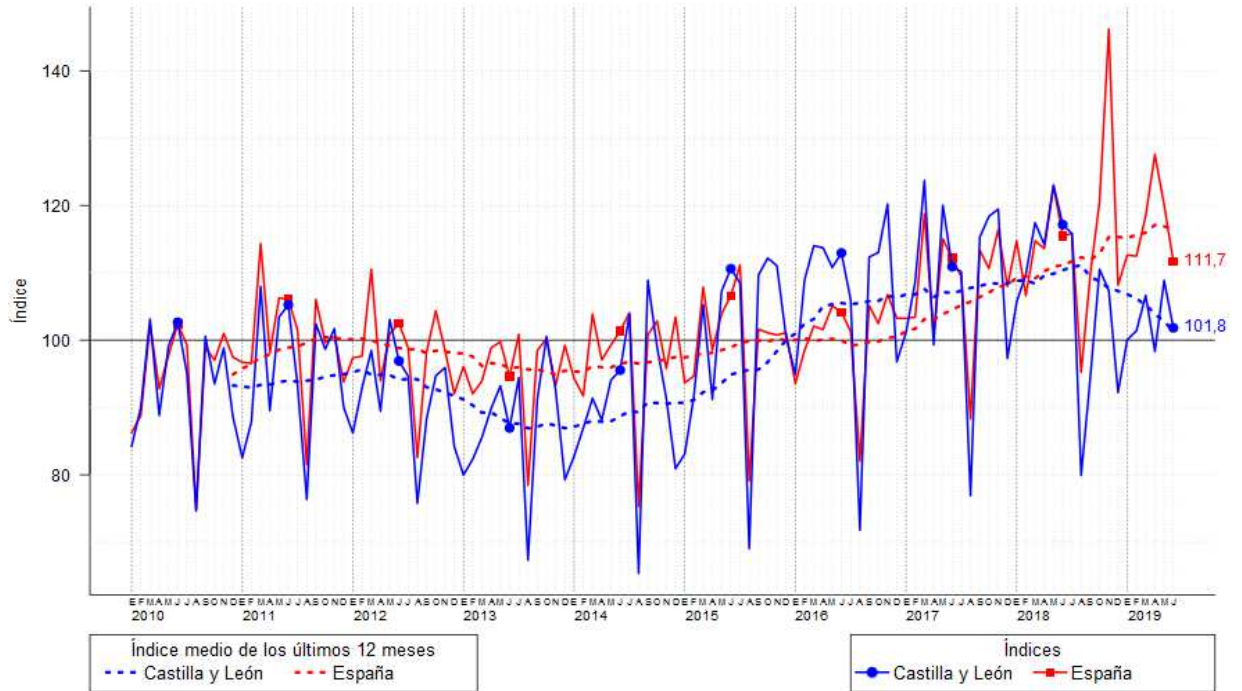
<b>Índices de Entrada de Pedidos Base 2015 Junio 2019</b>				
	<b>Castilla y León</b>		<b>España</b>	
<b>Fecha</b>	<b>Índice medio de los últimos 12 meses</b>	<b>Variación Anual del Índice medio de los últimos 12 meses</b>	<b>Índice medio de los últimos 12 meses</b>	<b>Variación Anual del Índice medio de los últimos 12 meses</b>
Jul-2017	107,3	1,9	105,2	6,1
Ago-2017	107,8	2,1	105,7	6,3
Sep-2017	108,0	2,1	106,4	6,7
Oct-2017	108,5	2,5	107,1	7,3
Nov-2017	108,4	1,7	107,9	7,5
Dic-2017	108,4	2,0	108,3	7,7
Ene-2018	108,8	1,9	109,2	7,8
Feb-2018	108,9	2,0	109,5	7,7
Mar-2018	108,4	0,7	109,2	5,9
Abr-2018	109,6	3,0	110,2	7,0
May-2018	109,9	2,5	110,9	6,8
Jun-2018	110,4	3,2	111,2	6,4
Jul-2018	110,9	3,3	111,7	6,2
Ago-2018	111,1	3,1	112,3	6,2
Sep-2018	109,4	1,3	112,0	5,3
Oct-2018	108,7	0,2	112,8	5,4
Nov-2018	107,7	-0,6	115,3	6,9
Dic-2018	107,3	-1,1	115,3	6,5
Ene-2019	106,8	-1,8	115,1	5,4
Feb-2019	106,1	-2,5	115,6	5,6
Mar-2019	105,2	-2,9	116,0	6,2
Abr-2019	103,9	-5,2	117,1	6,2
May-2019	102,7	-6,5	116,9	5,4
Jun-2019	101,5	-8,1	116,6	4,9

Fuente: Dirección General de Presupuestos y Estadística, elaboración propia con datos del INE.



## GRÁFICO DE EVOLUCIÓN DE LOS ÍNDICES

**Índices de Entrada de Pedidos en la Industria  
Base 2015**



Fuente: Dirección General de Presupuestos y Estadística con datos del INE.



## ÍNDICES POR COMUNIDADES

Considerando los índices de todas las Comunidades, Castilla y León se encuentra en la posición 16, por debajo del índice de España.

Si se ordenan las comunidades por el porcentaje de variación anual, Castilla y León se encuentra en la posición 16, por debajo de la variación anual de España.

Teniendo en cuenta el porcentaje de variación anual del índice medio en lo que va de año, Castilla y León se encuentra en la última posición.

<b>Índices de Entrada de Pedidos Base 2015 Junio 2019</b>				
Comunidad	Índice	Variación anual	Variación de la media en lo que va de año	Variación mensual
Murcia, Región de	128,8	-3,1	-7,5	-13,4
Navarra, Comunidad Foral de	124,1	-6,6	1,9	-1,9
País Vasco	122,5	4,7	3,4	-1,9
Baleares, Illes	122,4	12,8	6,1	-1,6
Castilla - La Mancha	119,2	-0,2	24,2	1,1
Galicia	118,3	-5,9	18,6	-2,0
Extremadura	115,4	-3,3	-2,7	-4,4
Comunitat Valenciana	114,8	1,2	4,0	-12,9
<b>España</b>	<b>111,7</b>	<b>-3,3</b>	<b>2,2</b>	<b>-7,0</b>
Asturias, Principado de	110,5	-8,3	-0,7	-9,8
Andalucía	109,2	-6,3	-1,3	-7,5
Cataluña	107,0	-5,2	-0,3	-7,4
Aragón	106,8	0,3	3,4	-14,8
Cantabria	104,6	-13,9	-3,7	-10,2
Madrid, Comunidad de	104,1	2,9	3,1	-3,7
Canarias	104,0	3,3	2,7	-4,4
<b>Castilla y León</b>	<b>101,8</b>	<b>-13,1</b>	<b>-10,2</b>	<b>-6,5</b>
Rioja, La	90,9	-10,4	1,2	-16,6

Nota: Ordenado por orden decreciente respecto del Índice

Fuente: Dirección General de Presupuestos y Estadística con datos del INE.

**Nota:** Los Índices de Entradas de Pedidos en la Industria, operación 03006 del Plan Estadístico de Castilla y León 2018-2021, es una estadística coyuntural cuyo objetivo es conocer la evolución de las entradas de pedidos en las actividades industriales de Castilla y León, a través de los pedidos recibidos y definitivamente aceptados.