



28 de abril de 2022

ENCUESTA DE POBLACIÓN ACTIVA EN CASTILLA Y LEÓN PRIMER TRIMESTRE 2022

POBLACIÓN ACTIVA

En Castilla y León, en el primer trimestre de 2022, la población activa se sitúa en 1.109.806 personas. En España, el número de activos se sitúa en 23.259.440 personas.

En términos trimestrales, con respecto al trimestre anterior, en Castilla y León el número de activos aumenta en 7.297 personas (0,66%). En España, la población activa disminuye en 29.351 personas (-0,13%).

En términos anuales, con relación al mismo trimestre del año anterior, el número de activos aumenta en 16.512 personas (1,51%). En España, los activos aumentan en 398.725 (1,74%).

POBLACIÓN OCUPADA

En Castilla y León, en el primer trimestre de 2022, la población ocupada se sitúa en 986.791 personas. En España, el número de ocupados se sitúa en 20.084.726 personas.

En términos trimestrales, con respecto al trimestre anterior, en Castilla y León el número de ocupados disminuye en 1.849 personas (-0,19%). En España, disminuye el número de ocupados en 100.221 personas (-0,50%).

En términos anuales, con relación al mismo trimestre del año anterior, el número de ocupados aumenta en 31.706 personas (3,32%). En España, la población ocupada aumenta en 877.959 personas (4,57%).

POBLACIÓN EN PARO

En Castilla y León, en el primer trimestre de 2022, la población parada se sitúa en 123.015 personas. En España, el número de parados se sitúa en 3.174.713 personas.

En términos trimestrales, con respecto al trimestre anterior, en Castilla y León el número de parados aumenta en 9.146 personas (8,03%). En España, se produce un ascenso en el número de parados de 70.870 (2,28%).



En términos anuales, con relación al mismo trimestre del año anterior, el número de parados disminuye en Castilla y León en 15.194 personas (-10,99%). En España, disminuye el número de parados en 479.234 personas (-13,12%).

TASA DE ACTIVIDAD Y TASA DE PARO

En Castilla y León, en el primer trimestre de 2022, la tasa de actividad se sitúa en el 54,68% y la tasa de paro es del 11,08%. En España la tasa de actividad es del 58,50% y la tasa de paro es del 13,65%.

En términos trimestrales, con respecto al trimestre anterior, en Castilla y León aumenta la tasa de actividad (0,37 puntos) y también la tasa de paro (0,76 puntos). En España disminuye la tasa de actividad (-0,15 puntos) y aumenta la tasa de paro (0,32 puntos).

En términos anuales, con respecto al mismo trimestre del año anterior, en Castilla y León aumenta la tasa de actividad (1,00 punto) y disminuye la tasa de paro (-1,56 puntos). En España aumenta la tasa de actividad (0,81 puntos) y disminuye la tasa de paro (-2,33 puntos).

RESULTADOS POR SEXO

En términos trimestrales, en Castilla y León, la población activa disminuye para los hombres (-0,14%) y aumenta para las mujeres (1,60%).

La población ocupada disminuye para los hombres (-0,78%) y aumenta para las mujeres (0,53%).

El número de parados aumenta para los hombres (6,49%) y para las mujeres (9,36%).

En términos anuales, en Castilla y León, la población activa disminuye para los hombres (-0,17%) y aumenta para las mujeres (3,51%).

La población ocupada aumenta para los hombres (1,37%) y también para las mujeres (5,75%).

El número de parados disminuye para los hombres (-12,85%) y también para las mujeres (-9,39%).



RESULTADOS POR GRUPO DE EDAD

En términos trimestrales, en Castilla y León, el número de activos disminuye en el grupo de edad de 20 a 24 años (-1,70%) y aumenta en el resto de grupos de edad: de 16 a 19 años (23,74%), de 25 a 54 años (0,09%) y de 55 y más años (2,18%).

El número de ocupados disminuye en los grupos de edad de 20 a 24 años (-2,79%) y de 25 a 54 años (-0,35%) y aumenta en los grupos de 16 a 19 años (29,87%) y de 55 y más años (0,23%).

El número de parados aumenta en todos los grupos de edad: de 16 a 19 años (16,93%), de 20 a 24 años (1,65%), de 25 a 54 años (4,19%) y de 55 y más años (23,15%).

En términos anuales, con respecto al mismo trimestre del año anterior, en Castilla y León el número de activos aumenta en los grupos de edad de 16 a 19 años (96,81%), de 20 a 24 años (7,34%) y de 55 y más años (8,04%), disminuyendo en el grupo de edad de 25 a 54 años (-1,44%).

El número de ocupados aumenta en todos los grupos de edad: de 16 a 19 años (159,46%), de 20 a 24 años (13,88%), de 25 a 54 años (1,15%) y de 55 y más años (7,14%).

El número de parados disminuye en los grupos de edad de 20 a 24 años (-8,21%) y de 25 a 54 años (-19,74%) y aumenta en los grupos de 16 a 19 años (51,61%) y de 55 y más años (16,58%).

RESULTADOS POR PROVINCIA

En términos trimestrales, con respecto al trimestre anterior, el número de activos aumenta en León (1,28%), Salamanca (2,34%), Segovia (0,26%), Soria (0,55%), Valladolid (0,51%) y Zamora (0,64%), permanece prácticamente constante en Burgos (0,01%) y disminuye en Ávila (-0,60%) y Palencia (-0,71%).

La población ocupada aumenta en Burgos (0,11%), León (0,14%), Salamanca (1,50%) y Segovia (1,56%) y disminuye en Ávila (-0,64%), Palencia (-1,47%), Soria (-0,61%), Valladolid (-0,53%) y Zamora (-3,70%).

El número de parados disminuye en Ávila (-0,38%), Burgos (-0,92%) y Segovia (-11,30%) y aumenta en León (9,79%), Palencia (6,62%), Salamanca (8,84%), Soria (16,02%), Valladolid (11,76%) y Zamora (45,24%).



En términos anuales, con respecto al mismo trimestre del año anterior, el número de activos aumenta en Ávila (2,62%), Burgos (1,72%), León (5,43%), Palencia (0,95%), Salamanca (3,64%), Segovia (0,86%), Soria (5,94%) y Zamora (3,81%) y disminuye en Valladolid (-4,35%).

El número de ocupados aumenta en Ávila (3,18%), Burgos (1,65%), León (7,06%), Palencia (1,90%), Salamanca (8,68%), Segovia (1,62%), Soria (7,89%) y Zamora (4,19%) y disminuye en Valladolid (-1,46%).

El número de parados disminuye en Ávila (-0,34%), León (-4,48%), Palencia (-6,67%), Salamanca (-22,32%), Segovia (-6,27%), Soria (-12,17%), Valladolid (-25,37%) y aumenta en Burgos (2,39%) y Zamora (1,31%).

RESULTADOS POR SECTOR DE ACTIVIDAD ECONÓMICA

En términos trimestrales, con respecto al trimestre anterior, la población activa aumenta en la agricultura, ganadería, silvicultura y pesca (1,00%), en la industria (1,19%) y en el sector servicios (0,82%), disminuyendo en la construcción (-0,67%).

La población ocupada aumenta en la industria (0,48%), permanece prácticamente constante en el sector servicios (-0,02%) y disminuye en la agricultura, ganadería, silvicultura y pesca (-3,54%) y en la construcción (-0,24%).

El número de parados disminuye en la construcción (-7,08%) y aumenta en la agricultura, ganadería, silvicultura y pesca (84,85%), en la industria (13,76%) y en el sector servicios (16,07%).

En términos anuales, con respecto al mismo trimestre del año anterior, la población activa aumenta en la agricultura, ganadería, silvicultura y pesca (1,35%) y en el sector servicios (4,72%), disminuyendo en la industria (-4,40%) y en la construcción (-2,26%).

La población ocupada aumenta en la agricultura, ganadería, silvicultura y pesca (1,74%) y en el sector servicios (5,58%), disminuyendo en la industria (-3,31%) y en la construcción (-1,33%).

El número de parados disminuye en todos los sectores de actividad: en la agricultura, ganadería, silvicultura y pesca (-2,22%), en la industria (-18,74%), en la construcción (-15,11%) y en el sector servicios (-7,08%).



RESULTADOS POR NACIONALIDAD

En términos trimestrales, con respecto al trimestre anterior, la población activa aumenta para la nacionalidad española (3,02%) y también para la nacionalidad extranjera (9,24%).

La población ocupada aumenta para la nacionalidad española (1,73%) y para la nacionalidad extranjera (15,06%).

El número de parados aumenta para la nacionalidad española (8,53%) y disminuye para la nacionalidad extranjera (-12,94%).

En términos anuales, con respecto al mismo trimestre del año anterior, la población activa aumenta para la nacionalidad española (4,71%) y para la nacionalidad extranjera (1,98%).

La población ocupada aumenta para la nacionalidad española (7,57%) y también para la nacionalidad extranjera (0,30%).

El número de parados disminuye para la nacionalidad española (-5,33%) y aumenta para la nacionalidad extranjera (11,43%).

Nota: La estadística de Encuesta de Población Activa, operación 15001 del Plan Estadístico de Castilla y León 2018-2021, es una estadística coyuntural cuyo objetivo es conocer los datos de la población en relación con el mercado de trabajo (activos, ocupados, parados e inactivos) de Castilla y León y clasificarlos según diversas características.

Anexo Tablas y Gráficos
ENCUESTA DE POBLACIÓN ACTIVA
Primer trimestre 2022

TABLAS

Tabla 1.	Población activa por Sexo, por Grupo de edad, por Nacionalidad y por Sector de actividad económica.
Tabla 2.	Población ocupada por Sexo, por Grupo de edad, por Nacionalidad y por Sector de actividad económica.
Tabla 3.	Población en paro por Sexo, por Grupo de edad, por Nacionalidad y por Sector de actividad económica.
Tabla 4.	Tasa de actividad por Sexo, por Grupo de edad y por Nacionalidad.
Tabla 5.	Tasa de paro por Sexo, por Grupo de edad y por Nacionalidad.
Tabla 6.	Población activa, ocupada y en paro, Tasas de actividad y paro por Provincia.
Tabla 7.	Evolución de las principales magnitudes. Castilla y León. Primer trimestre 1977-2022
Tabla 8.	Evolución de las principales magnitudes. España. Primer trimestre 1977-2022
Tabla 9.	Evolución de las principales magnitudes. Hombres. Castilla y León. Primer trimestre 1977-2022
Tabla 10.	Evolución de las principales magnitudes. Mujeres. Castilla y León. Primer trimestre 1977-2022
Tabla 11.	Población activa, ocupada y en paro por Sexo y Grupo de edad.
Tabla 12.	Tasa de actividad y de paro por Sexo y Grupo de edad.
Tabla 13.	Población activa por Sexo y Nacionalidad.
Tabla 14.	Población ocupada por Sexo y Nacionalidad.
Tabla 15.	Población en paro por Sexo y Nacionalidad.
Tabla 16.	Tasas de actividad y paro por Sexo y Nacionalidad.
Tabla 17.	Población activa por Sexo y Provincia.
Tabla 18.	Población ocupada por Sexo y Provincia.
Tabla 19.	Población en paro por Sexo y Provincia.
Tabla 20.	Tasas de actividad y paro por Sexo y Provincia.
Tabla 21.	Población ocupada por Sexo y Tipo de jornada laboral.
Tabla 22.	Población ocupada asalariada por Sexo y Tipo de contrato.
Tabla 23.	Población en paro por Sexo y Tiempo de búsqueda de empleo.
Tabla 24.	Población inactiva por Sexo y Grupo de edad.
Tabla 25.	Población inactiva por Sexo y Clase principal de inactividad.

GRÁFICOS

Gráfico 1.	Evolución de la Población activa, ocupada y en paro. Castilla y León. Primer trimestre 2005 - Primer trimestre 2022
Gráfico 2.	Evolución de la Tasa de actividad. Castilla y León y España. Primer trimestre 2005 - Primer trimestre 2022
Gráfico 3.	Evolución de la Tasa de actividad por Sexo. Castilla y León. Primer trimestre 2005 - Primer trimestre 2022
Gráfico 4.	Evolución de la Tasa de paro. Castilla y León y España. Primer trimestre 2005 - Primer trimestre 2022
Gráfico 5.	Evolución de la Tasa de paro por Sexo. Castilla y León. Primer trimestre 2005 - Primer trimestre 2022
Gráfico 6.	Evolución de la variación relativa intertrimestral de la Población activa. Castilla y León y España. Primer trimestre 2005 - Primer trimestre 2022
Gráfico 7.	Evolución de la variación relativa intertrimestral de la Población ocupada. Castilla y León y España. Primer trimestre 2005 - Primer trimestre 2022
Gráfico 8.	Evolución de la variación relativa intertrimestral de la Población en paro. Castilla y León y España. Primer trimestre 2005 - Primer trimestre 2022
Gráfico 9.	Evolución de la variación relativa interanual de la Población activa. Castilla y León y España. Primer trimestre 2005 - Primer trimestre 2022
Gráfico 10.	Evolución de la variación relativa interanual de la Población ocupada. Castilla y León y España. Primer trimestre 2005 - Primer trimestre 2022
Gráfico 11.	Evolución de la variación relativa interanual de la Población en paro. Castilla y León y España. Primer trimestre 2005 - Primer trimestre 2022
Gráfico 12.	Variación relativa intertrimestral de la Población activa por Provincia. Castilla y León y España. Primer trimestre 2022
Gráfico 13.	Variación relativa intertrimestral de la Población ocupada por Provincia. Castilla y León y España. Primer trimestre 2022
Gráfico 14.	Variación relativa intertrimestral de la Población en paro por Provincia. Castilla y León y España. Primer trimestre 2022
Gráfico 15.	Variación relativa interanual de la Población activa por Provincia. Castilla y León y España. Primer trimestre 2022
Gráfico 16.	Variación relativa interanual de la Población ocupada por Provincia. Castilla y León y España. Primer trimestre 2022
Gráfico 17.	Variación relativa interanual de la Población en paro por Provincia. Castilla y León y España. Primer trimestre 2022
Gráfico 18.	Distribución porcentual provincial de la Población activa. Castilla y León y España. Primer trimestre 2022
Gráfico 19.	Evolución de la variación relativa interanual de la Población activa. AGRICULTURA, GANADERÍA, SILVICULTURA Y PESCA. Castilla y León y España. Primer trimestre 2010 - Primer trimestre 2022
Gráfico 20.	Evolución de la variación relativa interanual de la Población activa. INDUSTRIA. Castilla y León y España. Primer trimestre 2010 - Primer trimestre 2022
Gráfico 21.	Evolución de la variación relativa interanual de la Población activa. CONSTRUCCIÓN. Castilla y León y España. Primer trimestre 2010 - Primer trimestre 2022
Gráfico 22.	Evolución de la variación relativa interanual de la Población activa. SERVICIOS. Castilla y León y España. Primer trimestre 2010 - Primer trimestre 2022
Gráfico 23.	Evolución de la variación relativa interanual de la Población activa. NO CLASIFICADOS. Castilla y León y España. Primer trimestre 2010 - Primer trimestre 2022
Gráfico 24.	Evolución de la variación relativa interanual de la Población ocupada. AGRICULTURA, GANADERÍA, SILVICULTURA Y PESCA. Castilla y León y España. Primer trimestre 2010 - Primer trimestre 2022
Gráfico 25.	Evolución de la variación relativa interanual de la Población ocupada. INDUSTRIA. Castilla y León y España. Primer trimestre 2010 - Primer trimestre 2022
Gráfico 26.	Evolución de la variación relativa interanual de la Población ocupada. CONSTRUCCIÓN. Castilla y León y España. Primer trimestre 2010 - Primer trimestre 2022
Gráfico 27.	Evolución de la variación relativa interanual de la Población ocupada. SERVICIOS. Castilla y León y España. Primer trimestre 2010 - Primer trimestre 2022
Gráfico 28.	Evolución de la variación relativa interanual de la Población en paro. AGRICULTURA, GANADERÍA, SILVICULTURA Y PESCA. Castilla y León y España. Primer trimestre 2010 - Primer trimestre 2022
Gráfico 29.	Evolución de la variación relativa interanual de la Población en paro. INDUSTRIA. Castilla y León y España. Primer trimestre 2010 - Primer trimestre 2022
Gráfico 30.	Evolución de la variación relativa interanual de la Población en paro. CONSTRUCCIÓN. Castilla y León y España. Primer trimestre 2010 - Primer trimestre 2022
Gráfico 31.	Evolución de la variación relativa interanual de la Población en paro. SERVICIOS. Castilla y León y España. Primer trimestre 2010 - Primer trimestre 2022
Gráfico 32.	Evolución de la variación relativa interanual de la Población en paro. NO CLASIFICADOS. Castilla y León y España. Primer trimestre 2010 - Primer trimestre 2022

**TABLA 1. POBLACIÓN ACTIVA POR SEXO, POR GRUPO DE EDAD, POR NACIONALIDAD Y POR SECTOR DE ACTIVIDAD ECONÓMICA.
PRIMER TRIMESTRE 2022**

	CyL	España	Variación intertrimestral				Variación interanual			
			Absoluta		Relativa		Absoluta		Relativa	
			CyL	España	CyL	España	CyL	España	CyL	España
Total	1.109.806	23.259.440	7.297	-29.351	0,66%	-0,13%	16.512	398.725	1,51%	1,74%
Sexo										
Hombre	592.255	12.268.586	-832	-10.524	-0,14%	-0,09%	-1.019	183.309	-0,17%	1,52%
Mujer	517.551	10.990.853	8.128	-18.827	1,60%	-0,17%	17.531	215.416	3,51%	2,00%
Grupo de edad										
Menor de 25 años	59.360	1.520.978	827	46.878	1,41%	3,18%	7.815	127.442	15,16%	9,15%
De 16 a 19 años	8.866	265.021	1.701	23.063	23,74%	9,53%	4.361	71.766	96,81%	37,14%
De 20 a 24 años	50.494	1.255.957	-875	23.815	-1,70%	1,93%	3.454	55.675	7,34%	4,64%
De 25 o más años	1.050.446	21.738.462	6.470	-76.229	0,62%	-0,35%	8.697	271.283	0,83%	1,26%
De 25 a 54 años	780.512	17.146.537	710	-76.455	0,09%	-0,44%	-11.388	31.350	-1,44%	0,18%
De 55 y más años	269.934	4.591.924	5.760	226	2,18%	0,00%	20.085	239.933	8,04%	5,51%
Nacionalidad										
Española	1.015.075	20.117.417	4.516	-76.487	0,45%	-0,38%	12.251	321.505	1,22%	1,62%
Extranjera	94.732	3.142.023	2.781	47.136	3,02%	1,52%	4.261	77.220	4,71%	2,52%
Extranjera Unión Europea	44.076	987.711	3.729	72.017	9,24%	7,86%	857	2.722	1,98%	0,28%
Extranjera no perteneciente a la Union Europea	50.656	2.154.313	-949	-24.881	-1,84%	-1,14%	3.404	74.497	7,20%	3,58%
Sector de actividad económica (CNAE-2009)										
Agricultura, Ganadería, Silvicultura y Pesca	69.354	982.436	685	-18.807	1,00%	-1,88%	927	-3.117	1,35%	-0,32%
Industria	169.158	2.853.405	1.983	-52.342	1,19%	-1,80%	-7.778	16.524	-4,40%	0,58%
Construcción	69.690	1.432.018	-470	32.045	-0,67%	2,29%	-1.612	15.758	-2,26%	1,11%
Servicios	744.005	16.347.623	6.047	46.231	0,82%	0,28%	33.554	492.019	4,72%	3,10%
No clasificados ⁽¹⁾	57.598	1.643.958	-948	-36.477	-1,62%	-2,17%	-8.578	-122.459	-12,96%	-6,93%

 Nota: ⁽¹⁾ Parados que buscan el primer empleo o han dejado el último hace más de un año.

FUENTE: D. G. de Presupuestos y Estadística de la Junta de Castilla y León con datos del INE, "EPA Metodología 2021".

**TABLA 2. POBLACIÓN OCUPADA POR SEXO, POR GRUPO DE EDAD, POR NACIONALIDAD Y POR SECTOR DE ACTIVIDAD ECONÓMICA.
PRIMER TRIMESTRE 2022**

	CyL	España	Variación intertrimestral				Variación interanual			
			Absoluta		Relativa		Absoluta		Relativa	
			CyL	España	CyL	España	CyL	España	CyL	España
Total	986.791	20.084.726	-1.849	-100.221	-0,19%	-0,50%	31.706	877.959	3,32%	4,57%
Sexo										
Hombre	536.307	10.791.334	-4.239	-39.550	-0,78%	-0,37%	7.228	406.291	1,37%	3,91%
Mujer	450.484	9.293.392	2.390	-60.671	0,53%	-0,65%	24.478	471.668	5,75%	5,35%
Grupo de edad										
Menor de 25 años	42.616	1.061.901	45	40.338	0,11%	3,95%	7.606	219.266	21,73%	26,02%
De 16 a 19 años	4.899	141.971	1.127	19.105	29,87%	15,55%	3.011	61.244	159,46%	75,87%
De 20 a 24 años	37.717	919.930	-1.082	21.233	-2,79%	2,36%	4.596	158.022	13,88%	20,74%
De 25 o más años	944.175	19.022.825	-1.894	-140.559	-0,20%	-0,73%	24.100	658.693	2,62%	3,59%
De 25 a 54 años	701.903	14.993.806	-2.454	-142.940	-0,35%	-0,94%	7.948	429.083	1,15%	2,95%
De 55 y más años	242.272	4.029.020	560	2.380	0,23%	0,06%	16.152	229.609	7,14%	6,04%
Nacionalidad										
Española	911.043	17.612.803	-3.137	-123.807	-0,34%	-0,70%	26.378	668.044	2,98%	3,94%
Extranjera	75.748	2.471.924	1.288	23.586	1,73%	0,96%	5.329	209.914	7,57%	9,28%
Extranjera Unión Europea	36.776	808.177	4.815	39.664	15,06%	5,16%	108	25.453	0,30%	3,25%
Extranjera no perteneciente a la Union Europea	38.972	1.663.747	-3.527	-16.078	-8,30%	-0,96%	5.220	184.461	15,47%	12,47%
Sector de actividad económica (CNAE-2009)										
Agricultura, Ganadería, Silvicultura y Pesca	62.840	827.670	-2.305	-12.462	-3,54%	-1,48%	1.075	29.733	1,74%	3,73%
Industria	159.012	2.697.134	756	-68.044	0,48%	-2,46%	-5.438	54.955	-3,31%	2,08%
Construcción	65.621	1.316.288	-160	30.344	-0,24%	2,36%	-888	54.534	-1,33%	4,32%
Servicios	699.319	15.243.635	-139	-50.060	-0,02%	-0,33%	36.957	738.737	5,58%	5,09%

FUENTE: D. G. de Presupuestos y Estadística de la Junta de Castilla y León con datos del INE, "EPA Metodología 2021".

**TABLA 3. POBLACIÓN EN PARO POR SEXO, POR GRUPO DE EDAD, POR NACIONALIDAD Y POR SECTOR DE ACTIVIDAD ECONÓMICA.
PRIMER TRIMESTRE 2022**

	CyL	España	Variación intertrimestral				Variación interanual			
			Absoluta		Relativa		Absoluta		Relativa	
			CyL	España	CyL	España	CyL	España	CyL	España
Total	123.015	3.174.713	9.146	70.870	8,03%	2,28%	-15.194	-479.234	-10,99%	-13,12%
Sexo										
Hombre	55.949	1.477.252	3.408	29.027	6,49%	2,00%	-8.247	-222.982	-12,85%	-13,11%
Mujer	67.067	1.697.462	5.738	41.844	9,36%	2,53%	-6.947	-256.252	-9,39%	-13,12%
Grupo de edad ⁽¹⁾										
Menor de 25 años	16.744	459.077	782	6.540	4,90%	1,45%	209	-91.824	1,26%	-16,67%
De 16 a 19 años	3.968	123.050	574	3.958	16,93%	3,32%	1.351	10.522	51,61%	9,35%
De 20 a 24 años	12.777	336.027	207	2.582	1,65%	0,77%	-1.142	-102.346	-8,21%	-23,35%
De 25 o más años	106.271	2.715.636	8.364	64.330	8,54%	2,43%	-15.403	-387.410	-12,66%	-12,48%
De 25 a 54 años	78.609	2.152.731	3.164	66.485	4,19%	3,19%	-19.336	-397.734	-19,74%	-15,59%
De 55 y más años	27.662	562.905	5.200	-2.154	23,15%	-0,38%	3.934	10.324	16,58%	1,87%
Nacionalidad										
Española	104.031	2.504.614	7.653	47.320	7,94%	1,93%	-14.126	-346.539	-11,96%	-12,15%
Extranjera	18.984	670.099	1.493	23.550	8,53%	3,64%	-1.068	-132.695	-5,33%	-16,53%
Extranjera Unión Europea	7.300	179.534	-1.085	32.353	-12,94%	21,98%	749	-22.731	11,43%	-11,24%
Extranjera no perteneciente a la Union Europea	11.684	490.566	2.578	-8.803	28,31%	-1,76%	-1.817	-109.964	-13,46%	-18,31%
Sector de actividad económica (CNAE-2009) ⁽¹⁾										
Agricultura, Ganadería, Silvicultura y Pesca	6.515	154.767	2.990	-6.345	84,85%	-3,94%	-148	-32.850	-2,22%	-17,51%
Industria	10.146	156.270	1.227	15.701	13,76%	11,17%	-2.340	-38.431	-18,74%	-19,74%
Construcción	4.069	115.730	-310	1.700	-7,08%	1,49%	-724	-38.775	-15,11%	-25,10%
Servicios	44.687	1.103.988	6.186	96.291	16,07%	9,56%	-3.403	-246.718	-7,08%	-18,27%
No clasificados ⁽²⁾	57.598	1.643.958	-948	-36.477	-1,62%	-2,17%	-8.578	-122.459	-12,96%	-6,93%

Notas:

⁽¹⁾ Las estimaciones del número de parados inferiores a 5.000 están sujetas a fuertes variaciones, debidas al error de muestreo.

⁽²⁾ Parados que buscan el primer empleo o han dejado el último hace más de un año.

FUENTE: D. G. de Presupuestos y Estadística de la Junta de Castilla y León con datos del INE, "EPA Metodología 2021".



**TABLA 4. TASA DE ACTIVIDAD POR SEXO, POR GRUPO DE EDAD Y POR NACIONALIDAD.
PRIMER TRIMESTRE 2022**

	CyL	España	Variación absoluta intertrimestral		Variación absoluta interanual	
			CyL	España	CyL	España
Total	54,68%	58,50%	0,37	-0,15	1,00	0,81
Sexo						
Hombre	59,28%	63,53%	-0,03	-0,12	0,07	0,79
Mujer	50,22%	53,75%	0,76	-0,19	1,89	0,83
Grupo de edad						
Menor de 25 años	31,45%	34,77%	0,37	0,88	3,91	2,36
De 16 a 19 años	10,52%	13,49%	2,00	1,11	5,11	3,44
De 20 a 24 años	48,34%	52,10%	-0,94	0,68	3,07	1,62
De 25 o más años	57,06%	61,43%	0,37	-0,27	0,73	0,66
De 25 a 54 años	87,99%	87,43%	0,46	-0,18	0,53	1,21
De 55 y más años	28,30%	29,11%	0,51	-0,14	1,83	0,99
Nacionalidad						
Española	53,43%	57,06%	0,29	-0,24	0,87	0,71
Extranjera	73,00%	69,76%	1,37	0,46	2,75	1,58
Extranjera Unión Europea	76,40%	70,79%	0,17	2,64	5,53	-0,09
Extranjera no perteneciente a la Union Europea	70,27%	69,29%	1,88	-0,50	0,58	2,33

FUENTE: D. G. de Presupuestos y Estadística de la Junta de Castilla y León con datos del INE, "EPA Metodología 2021".

**TABLA 5. TASA DE PARO POR SEXO, POR GRUPO DE EDAD Y POR NACIONALIDAD.
PRIMER TRIMESTRE 2022**

	CyL	España	Variación absoluta intertrimestral		Variación absoluta interanual	
			CyL	España	CyL	España
Total	11,08%	13,65%	0,76	0,32	-1,56	-2,33
Sexo						
Hombre	9,45%	12,04%	0,59	0,25	-1,37	-2,03
Mujer	12,96%	15,44%	0,92	0,41	-1,84	-2,69
Grupo de edad						
Menor de 25 años	28,21%	30,18%	0,94	-0,52	-3,87	-9,35
De 16 a 19 años	44,75%	46,43%	-2,61	-2,79	-13,34	-11,80
De 20 a 24 años	25,30%	26,75%	0,83	-0,31	-4,29	-9,77
De 25 o más años	10,12%	12,49%	0,74	0,34	-1,56	-1,96
De 25 a 54 años	10,07%	12,55%	0,40	0,44	-2,30	-2,35
De 55 y más años	10,25%	12,26%	1,74	-0,05	0,75	-0,44
Nacionalidad						
Española	10,25%	12,45%	0,71	0,28	-1,53	-1,95
Extranjera	20,04%	21,33%	1,02	0,44	-2,12	-4,87
Extranjera Unión Europea	16,56%	18,18%	-4,22	2,10	1,40	-2,36
Extranjera no perteneciente a la Union Europea	23,07%	22,77%	5,42	-0,14	-5,51	-6,10

Nota: La tasa de paro calculada a partir de estimaciones del número de parados inferiores a 5.000 están sujetas a fuertes variaciones, debidas al error de muestreo.

FUENTE: D. G. de Presupuestos y Estadística de la Junta de Castilla y León con datos del INE, "EPA Metodología 2021".

TABLA 6. POBLACIÓN ACTIVA, OCUPADA Y EN PARO, TASAS DE ACTIVIDAD Y PARO POR PROVINCIA. PRIMER TRIMESTRE 2022						
	Provincia	Dato absoluto	Variación intertrimestral		Variación interanual	
			Absoluta	Relativa	Absoluta	Relativa
Activos	Ávila	72.356	-439	-0,60%	1.849	2,62%
	Burgos	174.356	18	0,01%	2.953	1,72%
	León	204.175	2.579	1,28%	10.523	5,43%
	Palencia	71.259	-508	-0,71%	673	0,95%
	Salamanca	153.643	3.517	2,34%	5.398	3,64%
	Segovia	74.976	193	0,26%	638	0,86%
	Soria	44.646	244	0,55%	2.501	5,94%
	Valladolid	237.993	1.205	0,51%	-10.828	-4,35%
	Zamora	76.401	487	0,64%	2.804	3,81%
	Castilla y León	1.109.806	7.297	0,66%	16.512	1,51%
España	23.259.440	-29.351	-0,13%	398.725	1,74%	
Ocupados	Ávila	61.250	-397	-0,64%	1.886	3,18%
	Burgos	157.025	179	0,11%	2.548	1,65%
	León	178.058	250	0,14%	11.747	7,06%
	Palencia	64.014	-957	-1,47%	1.191	1,90%
	Salamanca	134.937	1.997	1,50%	10.773	8,68%
	Segovia	68.274	1.047	1,56%	1.087	1,62%
	Soria	41.043	-253	-0,61%	3.001	7,89%
	Valladolid	215.567	-1.155	-0,53%	-3.205	-1,46%
	Zamora	66.623	-2.559	-3,70%	2.678	4,19%
	Castilla y León	986.791	-1.849	-0,19%	31.706	3,32%
España	20.084.726	-100.221	-0,50%	877.959	4,57%	
Parados	Ávila	11.106	-42	-0,38%	-37	-0,34%
	Burgos	17.331	-160	-0,92%	405	2,39%
	León	26.118	2.330	9,79%	-1.224	-4,48%
	Palencia	7.245	450	6,62%	-518	-6,67%
	Salamanca	18.706	1.520	8,84%	-5.375	-22,32%
	Segovia	6.702	-853	-11,30%	-448	-6,27%
	Soria	3.602	497	16,02%	-499	-12,17%
	Valladolid	22.427	2.360	11,76%	-7.623	-25,37%
	Zamora	9.778	3.046	45,24%	126	1,31%
	Castilla y León	123.015	9.146	8,03%	-15.194	-10,99%
España	3.174.713	70.870	2,28%	-479.234	-13,12%	
Tasa de actividad	Ávila	53,34%	-0,41	-	1,13	-
	Burgos	58,91%	0,40	-	1,62	-
	León	51,98%	0,64	-	2,94	-
	Palencia	53,51%	-0,50	-	0,79	-
	Salamanca	55,05%	1,11	-	2,13	-
	Segovia	57,79%	0,13	-	0,19	-
	Soria	59,10%	0,19	-	3,34	-
	Valladolid	54,08%	0,18	-	-2,39	-
	Zamora	51,77%	0,59	-	2,13	-
	Castilla y León	54,68%	0,37	-	1,00	-
España	58,50%	-0,15	-	0,81	-	
Tasa de paro	Ávila	15,35%	0,03	-	-0,46	-
	Burgos	9,94%	-0,09	-	0,06	-
	León	12,79%	0,99	-	-1,33	-
	Palencia	10,17%	0,70	-	-0,83	-
	Salamanca	12,18%	0,73	-	-4,07	-
	Segovia	8,94%	-1,16	-	-0,68	-
	Soria	8,07%	1,08	-	-1,66	-
	Valladolid	9,42%	0,95	-	-2,65	-
	Zamora	12,80%	3,93	-	-0,32	-
	Castilla y León	11,08%	0,76	-	-1,56	-
España	13,65%	0,32	-	-2,33	-	

Nota: Las estimaciones del número de parados inferiores a 5.000, así como las tasas de paro calculadas con éstas, están sujetas a fuertes variaciones, debidas al error de muestreo.

FUENTE: D. G. de Presupuestos y Estadística de la Junta de Castilla y León con datos del INE, "EPA Metodología 2021".

TABLA 7. EVOLUCIÓN DE LAS PRINCIPALES MAGNITUDES. CASTILLA Y LEÓN. PRIMER TRIMESTRE 1977-2022

	Activos			Ocupados			Parados			Tasa actividad		Tasa paro	
	Dato absoluto	Var. Interanual		Dato absoluto	Var. Interanual		Dato absoluto	Var. Interanual		Dato	Var. Interanual absoluta	Dato	Var. Interanual absoluta
		Absoluta	Relativa		Absoluta	Relativa		Absoluta	Relativa				
I Trim. 1977	920.600	-	-	882.600	-	-	38.100	-	-	49,79%	-	4,13%	-
I Trim. 1978	923.600	3.000	0,33%	875.700	-6.900	-0,78%	47.800	9.700	25,46%	49,28%	-0,51	5,18%	1,05
I Trim. 1979	920.100	-3.500	-0,38%	860.700	-15.000	-1,71%	59.400	11.600	24,27%	48,77%	-0,51	6,46%	1,28
I Trim. 1980	930.500	10.400	1,13%	857.700	-3.000	-0,35%	72.800	13.400	22,56%	48,88%	0,11	7,82%	1,36
I Trim. 1981	924.100	-6.400	-0,69%	833.900	-23.800	-2,77%	90.200	17.400	23,90%	47,65%	-1,23	9,76%	1,94
I Trim. 1982	929.800	5.700	0,62%	815.000	-18.900	-2,27%	114.800	24.600	27,27%	47,34%	-0,31	12,35%	2,59
I Trim. 1983	943.300	13.500	1,45%	813.200	-1.800	-0,22%	130.200	15.400	13,41%	47,69%	0,35	13,80%	1,45
I Trim. 1984	943.200	-100	-0,01%	798.200	-15.000	-1,84%	145.000	14.800	11,37%	47,21%	-0,48	15,37%	1,57
I Trim. 1985	939.500	-3.700	-0,39%	767.200	-31.000	-3,88%	172.300	27.300	18,83%	46,50%	-0,71	18,34%	2,97
I Trim. 1986	938.200	-1.300	-0,14%	756.500	-10.700	-1,39%	181.800	9.500	5,51%	45,95%	-0,55	19,37%	1,03
I Trim. 1987	943.700	5.500	0,59%	769.300	12.800	1,69%	174.400	-7.400	-4,07%	45,81%	-0,14	18,48%	-0,89
I Trim. 1988	984.400	40.700	4,31%	800.300	31.000	4,03%	184.000	9.600	5,50%	47,43%	1,62	18,70%	0,22
I Trim. 1989	986.600	2.200	0,22%	806.400	6.100	0,76%	180.200	-3.800	-2,07%	47,07%	-0,36	18,26%	-0,44
I Trim. 1990	1.011.600	25.000	2,53%	852.700	46.300	5,74%	158.900	-21.300	-11,82%	47,84%	0,77	15,71%	-2,55
I Trim. 1991	1.013.700	2.100	0,21%	855.300	2.600	0,30%	158.400	-500	-0,31%	47,65%	-0,19	15,63%	-0,08
I Trim. 1992	1.005.800	-7.900	-0,78%	832.700	-22.600	-2,64%	173.100	14.700	9,28%	47,02%	-0,63	17,21%	1,58
I Trim. 1993	1.018.300	12.500	1,24%	813.000	-19.700	-2,37%	205.300	32.200	18,60%	47,38%	0,36	20,16%	2,95
I Trim. 1994	1.007.800	-10.500	-1,03%	790.200	-22.800	-2,80%	217.600	12.300	5,99%	46,87%	-0,51	21,60%	1,44
I Trim. 1995	996.700	-11.100	-1,10%	777.600	-12.600	-1,59%	219.000	1.400	0,64%	46,91%	0,04	21,98%	0,38
I Trim. 1996	996.300	-400	-0,04%	791.600	14.000	1,80%	204.800	-14.200	-6,48%	47,36%	0,45	20,55%	-1,43
I Trim. 1997	993.800	-2.500	-0,25%	795.200	3.600	0,45%	198.600	-6.200	-3,03%	47,38%	0,02	19,99%	-0,56
I Trim. 1998	995.000	1.200	0,12%	804.700	9.500	1,19%	190.300	-8.300	-4,18%	47,39%	0,01	19,13%	-0,86
I Trim. 1999	1.013.300	18.300	1,84%	842.200	37.500	4,66%	171.000	-19.300	-10,14%	48,24%	0,85	16,88%	-2,25
I Trim. 2000	1.018.400	5.100	0,50%	866.000	23.800	2,83%	152.400	-18.600	-10,88%	48,50%	0,26	14,96%	-1,92
I Trim. 2001	992.500	-25.900	-2,54%	889.600	23.600	2,73%	102.900	-49.500	-32,48%	47,20%	-1,30	10,37%	-4,59
I Trim. 2002	1.016.900	24.400	2,46%	906.800	17.200	1,93%	110.200	7.300	7,09%	48,23%	1,03	10,83%	0,46
I Trim. 2003	1.050.200	33.300	3,27%	930.500	23.700	2,61%	119.600	9.400	8,53%	49,59%	1,35	11,39%	0,56
I Trim. 2004	1.053.500	3.300	0,31%	931.200	700	0,08%	122.300	2.700	2,26%	49,59%	0,00	11,61%	0,22
I Trim. 2005	1.106.454	52.954	5,03%	994.111	62.911	6,76%	112.343	-9.957	-8,14%	51,83%	2,25	10,15%	-1,46
I Trim. 2006	1.125.779	19.324	1,75%	1.022.851	28.740	2,89%	102.928	-9.415	-8,38%	52,52%	0,69	9,14%	-1,01
I Trim. 2007	1.147.793	22.014	1,96%	1.063.126	40.275	3,94%	84.667	-18.261	-17,74%	53,12%	0,60	7,38%	-1,77
I Trim. 2008	1.183.234	35.441	3,09%	1.085.965	22.839	2,15%	97.269	12.602	14,88%	54,33%	1,21	8,22%	0,84
I Trim. 2009	1.184.099	865	0,07%	1.016.908	-69.056	-6,36%	167.191	69.921	71,88%	54,36%	0,03	14,12%	5,90
I Trim. 2010	1.182.612	-1.486	-0,13%	995.381	-21.527	-2,12%	187.231	20.041	11,99%	54,41%	0,05	15,83%	1,71
I Trim. 2011	1.186.557	3.944	0,33%	978.775	-16.607	-1,67%	207.782	20.551	10,98%	54,75%	0,34	17,51%	1,68
I Trim. 2012	1.185.056	-1.501	-0,13%	954.987	-23.788	-2,43%	230.069	22.287	10,73%	54,98%	0,23	19,41%	1,90
I Trim. 2013	1.174.384	-10.672	-0,90%	907.535	-47.452	-4,97%	266.849	36.780	15,99%	54,94%	-0,04	22,72%	3,31
I Trim. 2014	1.158.903	-15.481	-1,32%	901.509	-6.026	-0,66%	257.394	-9.455	-3,54%	54,76%	-0,18	22,21%	-0,51
I Trim. 2015	1.147.034	-11.869	-1,02%	913.286	11.777	1,31%	233.748	-23.646	-9,19%	54,62%	-0,15	20,38%	-1,83
I Trim. 2016	1.142.116	-4.918	-0,43%	932.761	19.475	2,13%	209.355	-24.394	-10,44%	54,82%	0,21	18,33%	-2,05
I Trim. 2017	1.130.105	-12.011	-1,05%	959.089	26.328	2,82%	171.016	-38.339	-18,31%	54,53%	-0,29	15,13%	-3,20
I Trim. 2018	1.112.673	-17.432	-1,54%	957.860	-1.230	-0,13%	154.813	-16.203	-9,47%	54,18%	-0,35	13,91%	-1,22
I Trim. 2019	1.101.379	-11.294	-1,02%	964.638	6.779	0,71%	136.740	-18.073	-11,67%	53,81%	-0,37	12,42%	-1,50
I Trim. 2020	1.116.138	14.759	1,34%	984.257	19.618	2,03%	131.881	-4.859	-3,55%	54,64%	0,83	11,82%	-0,60
I Trim. 2021	1.093.294	-22.844	-2,05%	955.085	-29.172	-2,96%	138.209	6.328	4,80%	53,68%	-0,96	12,64%	0,83
I Trim. 2022	1.109.806	16.512	1,51%	986.791	31.706	3,32%	123.015	-15.194	-10,99%	54,68%	1,00	11,08%	-1,56

Nota: Entre 1977 y 1995 los datos corresponden a la serie revisada con Metodología 2002. Entre 1996 y 2001 a la serie con Metodología 2002 y base censal revisada con la Metodología 2005 Base 2001. Entre 2002 y 2013 a la serie con Metodología 2005 y base censal revisada con la Metodología 2005 Base 2011. Entre 2014 y 2020 a la serie con Metodología 2005 Base 2011. Desde 2021 a la Metodología 2021.

FUENTE: D. G. de Presupuestos y Estadística de la Junta de Castilla y León con datos del INE, "EPA".

TABLA 8. EVOLUCIÓN DE LAS PRINCIPALES MAGNITUDES. ESPAÑA. PRIMER TRIMESTRE 1977-2022

	Activos			Ocupados			Parados			Tasa actividad		Tasa paro	
	Dato absoluto	Var. Interanual		Dato absoluto	Var. Interanual		Dato absoluto	Var. Interanual		Dato	Var. Interanual absoluta	Dato	Var. Interanual absoluta
		Absoluta	Relativa		Absoluta	Relativa		Absoluta	Relativa				
I Trim. 1977	13.269.700	-	-	12.615.600	-	-	654.100	-	-	51,84%	-	4,93%	-
I Trim. 1978	13.333.100	63.400	0,48%	12.471.100	-144.500	-1,15%	862.000	207.900	31,78%	51,46%	-0,38	6,47%	1,54
I Trim. 1979	13.375.100	42.000	0,32%	12.287.300	-183.800	-1,47%	1.087.800	225.800	26,19%	50,96%	-0,50	8,13%	1,66
I Trim. 1980	13.441.500	66.400	0,50%	12.013.300	-274.000	-2,23%	1.428.200	340.400	31,29%	50,55%	-0,41	10,63%	2,50
I Trim. 1981	13.456.000	14.500	0,11%	11.655.800	-357.500	-2,98%	1.800.200	372.000	26,05%	49,84%	-0,71	13,38%	2,75
I Trim. 1982	13.574.600	118.600	0,88%	11.469.300	-186.500	-1,60%	2.105.300	305.100	16,95%	49,64%	-0,20	15,51%	2,13
I Trim. 1983	13.736.500	161.900	1,19%	11.362.900	-106.400	-0,93%	2.373.600	268.300	12,74%	49,58%	-0,06	17,28%	1,77
I Trim. 1984	13.895.400	158.900	1,16%	11.172.200	-190.700	-1,68%	2.723.200	349.600	14,73%	49,49%	-0,09	19,60%	2,32
I Trim. 1985	13.988.200	92.800	0,67%	10.981.200	-191.000	-1,71%	3.007.000	283.800	10,42%	49,21%	-0,28	21,50%	1,90
I Trim. 1986	14.102.300	114.100	0,82%	11.049.200	68.000	0,62%	3.053.100	46.100	1,53%	49,01%	-0,20	21,65%	0,15
I Trim. 1987	14.410.800	308.500	2,19%	11.382.900	333.700	3,02%	3.027.900	-25.200	-0,83%	49,44%	0,43	21,01%	-0,64
I Trim. 1988	15.015.000	604.200	4,19%	12.013.900	631.000	5,54%	3.001.100	-26.800	-0,89%	50,82%	1,38	19,99%	-1,02
I Trim. 1989	15.179.700	164.700	1,10%	12.407.500	393.600	3,28%	2.772.200	-228.900	-7,63%	50,55%	-0,27	18,26%	-1,73
I Trim. 1990	15.421.900	242.200	1,60%	12.837.500	430.000	3,47%	2.584.400	-187.800	-6,77%	50,79%	0,24	16,76%	-1,50
I Trim. 1991	15.526.100	104.200	0,68%	13.025.400	187.900	1,46%	2.500.700	-83.700	-3,24%	50,78%	-0,01	16,11%	-0,65
I Trim. 1992	15.629.200	103.100	0,66%	12.909.400	-116.000	-0,89%	2.719.800	219.100	8,76%	50,61%	-0,17	17,40%	1,29
I Trim. 1993	15.741.300	112.100	0,72%	12.327.000	-582.400	-4,51%	3.414.300	694.500	25,53%	50,50%	-0,11	21,69%	4,29
I Trim. 1994	16.021.400	280.100	1,78%	12.088.600	-238.400	-1,93%	3.932.900	518.600	15,19%	50,95%	0,45	24,55%	2,86
I Trim. 1995	16.153.700	132.300	0,83%	12.359.600	271.000	2,24%	3.794.100	-138.800	-3,53%	50,90%	-0,05	23,49%	-1,06
I Trim. 1996	16.362.000	208.300	1,29%	12.626.700	267.100	2,16%	3.735.300	-58.800	-1,55%	51,03%	0,13	22,83%	-0,66
I Trim. 1997	16.678.900	316.900	1,94%	13.126.500	499.800	3,96%	3.552.300	-183.000	-4,90%	51,35%	0,32	21,30%	-1,53
I Trim. 1998	16.915.300	236.400	1,42%	13.632.900	506.400	3,86%	3.282.400	-269.900	-7,60%	51,63%	0,28	19,41%	-1,89
I Trim. 1999	17.213.000	297.700	1,76%	14.324.300	691.400	5,07%	2.888.700	-393.700	-11,99%	52,06%	0,43	16,78%	-2,63
I Trim. 2000	17.744.100	531.100	3,09%	15.119.300	795.000	5,55%	2.624.800	-263.900	-9,14%	53,10%	1,04	14,79%	-1,99
I Trim. 2001	17.814.700	70.600	0,40%	15.866.300	747.000	4,94%	1.948.400	-676.400	-25,77%	52,57%	-0,53	10,94%	-3,85
I Trim. 2002	18.635.100	820.400	4,61%	16.482.300	616.000	3,88%	2.152.800	204.400	10,49%	54,06%	1,49	11,55%	0,61
I Trim. 2003	19.421.200	786.100	4,22%	17.092.700	610.400	3,70%	2.328.500	175.700	8,16%	55,28%	1,22	11,99%	0,44
I Trim. 2004	20.080.000	658.800	3,39%	17.770.200	677.500	3,96%	2.309.800	-18.700	-0,80%	56,24%	0,96	11,50%	-0,49
I Trim. 2005	20.857.400	777.400	3,87%	18.736.067	965.867	5,44%	2.121.333	-188.467	-8,16%	57,38%	1,14	10,17%	-1,33
I Trim. 2006	21.521.253	663.853	3,18%	19.578.440	842.373	4,50%	1.942.813	-178.520	-8,42%	58,30%	0,92	9,03%	-1,14
I Trim. 2007	22.130.752	609.498	2,83%	20.267.525	689.085	3,52%	1.863.227	-79.586	-4,10%	58,90%	0,61	8,42%	-0,61
I Trim. 2008	22.810.433	679.681	3,07%	20.619.953	352.428	1,74%	2.190.480	327.253	17,56%	59,67%	0,77	9,60%	1,18
I Trim. 2009	23.302.610	492.177	2,16%	19.284.442	-1.335.510	-6,48%	4.018.168	1.827.687	83,44%	60,39%	0,71	17,24%	7,64
I Trim. 2010	23.270.549	-32.061	-0,14%	18.652.854	-631.589	-3,28%	4.617.696	599.528	14,92%	60,09%	-0,29	19,84%	2,60
I Trim. 2011	23.347.329	76.780	0,33%	18.426.157	-226.696	-1,22%	4.921.172	303.476	6,57%	60,16%	0,07	21,08%	1,23
I Trim. 2012	23.432.987	85.658	0,37%	17.765.107	-661.050	-3,59%	5.667.880	746.708	15,17%	60,31%	0,15	24,19%	3,11
I Trim. 2013	23.308.407	-124.580	-0,53%	17.030.188	-734.919	-4,14%	6.278.218	610.339	10,77%	60,18%	-0,13	26,94%	2,75
I Trim. 2014	22.883.897	-424.510	-1,82%	16.950.596	-79.592	-0,47%	5.933.301	-344.917	-5,49%	59,46%	-0,71	25,93%	-1,01
I Trim. 2015	22.899.415	15.518	0,07%	17.454.787	504.191	2,97%	5.444.628	-488.673	-8,24%	59,45%	-0,01	23,78%	-2,15
I Trim. 2016	22.821.013	-78.402	-0,34%	18.029.606	574.818	3,29%	4.791.408	-653.220	-12,00%	59,29%	-0,16	21,00%	-2,78
I Trim. 2017	22.693.292	-127.721	-0,56%	18.438.265	408.659	2,27%	4.255.027	-536.380	-11,19%	58,78%	-0,51	18,75%	-2,25
I Trim. 2018	22.670.284	-23.008	-0,10%	18.874.205	435.940	2,36%	3.796.079	-458.948	-10,79%	58,46%	-0,32	16,74%	-2,01
I Trim. 2019	22.825.355	155.070	0,68%	19.471.132	596.926	3,16%	3.354.223	-441.856	-11,64%	58,35%	-0,10	14,70%	-2,05
I Trim. 2020	22.994.226	168.871	0,74%	19.681.265	210.133	1,08%	3.312.961	-41.262	-1,23%	58,18%	-0,17	14,41%	-0,29
I Trim. 2021	22.860.715	-133.511	-0,58%	19.206.768	-474.497	-2,41%	3.653.947	340.986	10,29%	57,69%	-0,49	15,98%	1,58
I Trim. 2022	23.259.440	398.725	1,74%	20.084.726	877.959	4,57%	3.174.713	-479.234	-13,12%	58,50%	0,81	13,65%	-2,33

Nota: Entre 1977 y 1995 los datos corresponden a la serie revisada con Metodología 2002. Entre 1996 y 2001 a la serie con Metodología 2002 y base censal revisada con la Metodología 2005 Base 2001. Entre 2002 y 2013 a la serie con Metodología 2005 y base censal revisada con la Metodología 2005 Base 2011. Entre 2014 y 2020 a la serie con Metodología 2005 Base 2011. Desde 2021 a la Metodología 2021.

FUENTE: D. G. de Presupuestos y Estadística de la Junta de Castilla y León con datos del INE, "EPA".

TABLA 9. EVOLUCIÓN DE LAS PRINCIPALES MAGNITUDES. HOMBRES. CASTILLA Y LEÓN. PRIMER TRIMESTRE 1977-2022

	Activos			Ocupados			Parados			Tasa actividad		Tasa paro	
	Dato absoluto	Var. Interanual		Dato absoluto	Var. Interanual		Dato absoluto	Var. Interanual		Dato	Var. Interanual absoluta	Dato	Var. Interanual absoluta
		Absoluta	Relativa		Absoluta	Relativa		Absoluta	Relativa				
I Trim. 1977	660.600	-	-	640.100	-	-	20.500	-	-	72,83%	-	3,10%	-
I Trim. 1978	661.100	500	0,08%	634.200	-5.900	-0,92%	26.900	6.400	31,22%	71,88%	-0,95	4,07%	0,97
I Trim. 1979	659.500	-1.600	-0,24%	626.700	-7.500	-1,18%	32.800	5.900	21,93%	71,18%	-0,70	4,97%	0,90
I Trim. 1980	663.500	4.000	0,61%	620.300	-6.400	-1,02%	43.300	10.500	32,01%	70,93%	-0,25	6,52%	1,55
I Trim. 1981	664.500	1.000	0,15%	608.900	-11.400	-1,84%	55.500	12.200	28,18%	69,65%	-1,28	8,36%	1,84
I Trim. 1982	672.000	7.500	1,13%	598.100	-10.800	-1,77%	73.900	18.400	33,15%	69,54%	-0,11	11,00%	2,64
I Trim. 1983	675.900	3.900	0,58%	593.900	-4.200	-0,70%	82.100	8.200	11,10%	69,42%	-0,12	12,14%	1,14
I Trim. 1984	675.800	-100	-0,01%	586.700	-7.200	-1,21%	89.200	7.100	8,65%	68,70%	-0,72	13,19%	1,05
I Trim. 1985	672.100	-3.700	-0,55%	567.900	-18.800	-3,20%	104.100	14.900	16,70%	67,53%	-1,17	15,50%	2,31
I Trim. 1986	675.600	3.500	0,52%	567.000	-900	-0,16%	108.600	4.500	4,32%	67,15%	-0,38	16,07%	0,57
I Trim. 1987	675.300	-300	-0,04%	571.600	4.600	0,81%	103.700	-4.900	-4,51%	66,51%	-0,64	15,36%	-0,71
I Trim. 1988	676.000	700	0,10%	576.100	4.500	0,79%	99.900	-3.800	-3,66%	66,09%	-0,42	14,78%	-0,58
I Trim. 1989	666.600	-9.400	-1,39%	578.200	2.100	0,36%	88.400	-11.500	-11,51%	64,53%	-1,56	13,26%	-1,52
I Trim. 1990	682.300	15.700	2,36%	613.100	34.900	6,04%	69.200	-19.200	-21,72%	65,46%	0,93	10,14%	-3,12
I Trim. 1991	671.300	-11.000	-1,61%	608.500	-4.600	-0,75%	62.800	-6.400	-9,25%	64,04%	-1,42	9,35%	-0,79
I Trim. 1992	658.300	-13.000	-1,94%	582.700	-25.800	-4,24%	75.600	12.800	20,38%	62,49%	-1,55	11,48%	2,13
I Trim. 1993	664.300	6.000	0,91%	566.900	-15.800	-2,71%	97.400	21.800	28,84%	62,79%	0,30	14,67%	3,19
I Trim. 1994	657.100	-7.200	-1,08%	551.600	-15.300	-2,70%	105.500	8.100	8,32%	62,11%	-0,68	16,05%	1,38
I Trim. 1995	642.900	-14.200	-2,16%	544.900	-6.700	-1,21%	98.100	-7.400	-7,01%	61,52%	-0,59	15,25%	-0,80
I Trim. 1996	635.700	-7.200	-1,12%	546.600	1.700	0,31%	89.100	-9.000	-9,17%	61,43%	-0,09	14,02%	-1,23
I Trim. 1997	633.300	-2.400	-0,38%	544.700	-1.900	-0,35%	88.700	-400	-0,45%	61,36%	-0,07	14,00%	-0,02
I Trim. 1998	628.300	-5.000	-0,79%	549.100	4.400	0,81%	79.200	-9.500	-10,71%	60,82%	-0,54	12,61%	-1,39
I Trim. 1999	633.400	5.100	0,81%	564.300	15.200	2,77%	69.100	-10.100	-12,75%	61,32%	0,50	10,91%	-1,70
I Trim. 2000	631.200	-2.200	-0,35%	575.400	11.100	1,97%	55.900	-13.200	-19,10%	61,14%	-0,18	8,85%	-2,06
I Trim. 2001	624.200	-7.000	-1,11%	584.200	8.800	1,53%	40.000	-15.900	-28,44%	60,40%	-0,74	6,41%	-2,44
I Trim. 2002	633.200	9.000	1,44%	588.500	4.300	0,74%	44.700	4.700	11,75%	61,09%	0,69	7,06%	0,65
I Trim. 2003	643.300	10.100	1,60%	597.000	8.500	1,44%	46.300	1.600	3,58%	61,75%	0,66	7,20%	0,14
I Trim. 2004	641.200	-2.100	-0,33%	594.400	-2.600	-0,44%	46.900	600	1,30%	61,34%	-0,41	7,31%	0,11
I Trim. 2005	665.865	24.665	3,85%	624.485	30.085	5,06%	41.380	-5.520	-11,77%	63,33%	1,99	6,21%	-1,10
I Trim. 2006	669.153	3.288	0,49%	629.231	4.746	0,76%	39.922	-1.458	-3,52%	63,35%	0,02	5,97%	-0,25
I Trim. 2007	674.718	5.565	0,83%	641.768	12.538	1,99%	32.949	-6.973	-17,47%	63,27%	-0,07	4,88%	-1,08
I Trim. 2008	691.165	16.447	2,44%	654.500	12.731	1,98%	36.665	3.716	11,28%	64,14%	0,86	5,30%	0,42
I Trim. 2009	680.732	-10.433	-1,51%	597.937	-56.563	-8,64%	82.795	46.130	125,81%	63,13%	-1,00	12,16%	6,86
I Trim. 2010	677.102	-3.629	-0,53%	576.359	-21.578	-3,61%	100.743	17.949	21,68%	62,99%	-0,15	14,88%	2,72
I Trim. 2011	662.788	-14.314	-2,11%	555.481	-20.878	-3,62%	107.308	6.564	6,52%	61,87%	-1,12	16,19%	1,31
I Trim. 2012	663.966	1.177	0,18%	545.106	-10.375	-1,87%	118.860	11.552	10,77%	62,35%	0,48	17,90%	1,71
I Trim. 2013	644.490	-19.476	-2,93%	504.777	-40.329	-7,40%	139.712	20.853	17,54%	61,09%	-1,26	21,68%	3,78
I Trim. 2014	634.192	-10.298	-1,60%	500.906	-3.871	-0,77%	133.286	-6.426	-4,60%	60,77%	-0,32	21,02%	-0,66
I Trim. 2015	633.286	-906	-0,14%	517.611	16.705	3,34%	115.675	-17.611	-13,21%	61,17%	0,40	18,27%	-2,75
I Trim. 2016	625.304	-7.982	-1,26%	520.462	2.851	0,55%	104.842	-10.833	-9,36%	60,92%	-0,25	16,77%	-1,50
I Trim. 2017	617.840	-7.464	-1,19%	533.344	12.882	2,48%	84.496	-20.346	-19,41%	60,52%	-0,41	13,68%	-3,09
I Trim. 2018	606.339	-11.501	-1,86%	535.683	2.339	0,44%	70.656	-13.840	-16,38%	59,97%	-0,54	11,65%	-2,02
I Trim. 2019	602.802	-3.537	-0,58%	538.147	2.464	0,46%	64.655	-6.001	-8,49%	59,84%	-0,13	10,73%	-0,93
I Trim. 2020	602.034	-768	-0,13%	537.358	-789	-0,15%	64.676	20	0,03%	59,92%	0,08	10,74%	0,02
I Trim. 2021	593.275	-8.759	-1,45%	529.079	-8.279	-1,54%	64.195	-480	-0,74%	59,21%	-0,71	10,82%	0,08
I Trim. 2022	592.255	-1.019	-0,17%	536.307	7.228	1,37%	55.949	-8.247	-12,85%	59,28%	0,07	9,45%	-1,37

Nota: Entre 1977 y 1995 los datos corresponden a la serie revisada con Metodología 2002. Entre 1996 y 2001 a la serie con Metodología 2002 y base censal revisada con la Metodología 2005 Base 2001. Entre 2002 y 2013 a la serie con Metodología 2005 y base censal revisada con la Metodología 2005 Base 2011. Entre 2014 y 2020 a la serie con Metodología 2005 Base 2011. Desde 2021 a la Metodología 2021.

FUENTE: D. G. de Presupuestos y Estadística de la Junta de Castilla y León con datos del INE, "EPA".

TABLA 10. EVOLUCIÓN DE LAS PRINCIPALES MAGNITUDES. MUJERES. CASTILLA Y LEÓN. PRIMER TRIMESTRE 1977-2022

	Activas			Ocupadas			Paradas			Tasa actividad		Tasa paro	
	Dato absoluto	Var. Interanual		Dato absoluto	Var. Interanual		Dato absoluto	Var. Interanual		Dato	Var. Interanual absoluta	Dato	Var. Interanual absoluta
		Absoluta	Relativa		Absoluta	Relativa		Absoluta	Relativa				
I Trim. 1977	260.100	-	-	242.500	-	-	17.600	-	-	27,60%	-	6,77%	-
I Trim. 1978	262.500	2.400	0,92%	241.600	-900	-0,37%	20.900	3.300	18,75%	27,50%	-0,10	7,97%	1,20
I Trim. 1979	260.600	-1.900	-0,72%	234.000	-7.600	-3,15%	26.700	5.800	27,75%	27,14%	-0,36	10,24%	2,27
I Trim. 1980	267.000	6.400	2,46%	237.400	3.400	1,45%	29.600	2.900	10,86%	27,57%	0,43	11,07%	0,83
I Trim. 1981	259.700	-7.300	-2,73%	225.000	-12.400	-5,22%	34.700	5.100	17,23%	26,35%	-1,22	13,35%	2,28
I Trim. 1982	257.800	-1.900	-0,73%	216.900	-8.100	-3,60%	40.900	6.200	17,87%	25,84%	-0,51	15,86%	2,51
I Trim. 1983	267.400	9.600	3,72%	219.300	2.400	1,11%	48.100	7.200	17,60%	26,63%	0,79	17,99%	2,13
I Trim. 1984	267.300	-100	-0,04%	211.500	-7.800	-3,56%	55.900	7.800	16,22%	26,36%	-0,27	20,89%	2,90
I Trim. 1985	267.500	200	0,07%	199.300	-12.200	-5,77%	68.200	12.300	22,00%	26,08%	-0,28	25,50%	4,61
I Trim. 1986	262.600	-4.900	-1,83%	189.400	-9.900	-4,97%	73.200	5.000	7,33%	25,35%	-0,73	27,86%	2,36
I Trim. 1987	268.300	5.700	2,17%	197.700	8.300	4,38%	70.700	-2.500	-3,42%	25,69%	0,34	26,33%	-1,53
I Trim. 1988	308.400	40.100	14,95%	224.300	26.600	13,45%	84.100	13.400	18,95%	29,30%	3,61	27,27%	0,94
I Trim. 1989	320.000	11.600	3,76%	228.200	3.900	1,74%	91.800	7.700	9,16%	30,11%	0,81	28,68%	1,41
I Trim. 1990	329.300	9.300	2,91%	239.600	11.400	5,00%	89.800	-2.000	-2,18%	30,71%	0,60	27,25%	-1,43
I Trim. 1991	342.500	13.200	4,01%	246.800	7.200	3,01%	95.700	5.900	6,57%	31,74%	1,03	27,94%	0,69
I Trim. 1992	347.500	5.000	1,46%	250.000	3.200	1,30%	97.600	1.900	1,99%	32,01%	0,27	28,07%	0,13
I Trim. 1993	354.000	6.500	1,87%	246.100	-3.900	-1,56%	107.900	10.300	10,55%	32,43%	0,42	30,48%	2,41
I Trim. 1994	350.700	-3.300	-0,93%	238.600	-7.500	-3,05%	112.200	4.300	3,99%	32,12%	-0,31	31,98%	1,50
I Trim. 1995	353.700	3.000	0,86%	232.800	-5.800	-2,43%	121.000	8.800	7,84%	32,77%	0,65	34,19%	2,21
I Trim. 1996	360.700	7.000	1,98%	245.000	12.200	5,24%	115.700	-5.300	-4,38%	33,74%	0,97	32,07%	-2,12
I Trim. 1997	360.500	-200	-0,06%	250.500	5.500	2,24%	110.000	-5.700	-4,93%	33,84%	0,10	30,51%	-1,56
I Trim. 1998	366.700	6.200	1,72%	255.700	5.200	2,08%	111.100	1.100	1,00%	34,39%	0,55	30,29%	-0,22
I Trim. 1999	379.900	13.200	3,60%	277.900	22.200	8,68%	101.900	-9.200	-8,28%	35,59%	1,20	26,84%	-3,45
I Trim. 2000	387.100	7.200	1,90%	290.700	12.800	4,61%	96.500	-5.400	-5,30%	36,27%	0,68	24,92%	-1,92
I Trim. 2001	368.300	-18.800	-4,86%	305.400	14.700	5,06%	62.900	-33.600	-34,82%	34,45%	-1,82	17,08%	-7,84
I Trim. 2002	383.700	15.400	4,18%	318.200	12.800	4,19%	65.500	2.600	4,13%	35,80%	1,35	17,07%	-0,01
I Trim. 2003	406.900	23.200	6,05%	333.500	15.300	4,81%	73.300	7.800	11,91%	37,81%	2,01	18,02%	0,95
I Trim. 2004	412.300	5.400	1,33%	336.800	3.300	0,99%	75.400	2.100	2,86%	38,20%	0,39	18,29%	0,27
I Trim. 2005	440.590	28.290	6,86%	369.626	32.826	9,75%	70.963	-4.437	-5,88%	40,67%	2,47	16,11%	-2,18
I Trim. 2006	456.626	16.036	3,64%	393.620	23.994	6,49%	63.006	-7.957	-11,21%	42,00%	1,33	13,80%	-2,31
I Trim. 2007	473.075	16.449	3,60%	421.357	27.737	7,05%	51.718	-11.288	-17,92%	43,22%	1,23	10,93%	-2,87
I Trim. 2008	492.069	18.994	4,01%	431.465	10.107	2,40%	60.604	8.887	17,18%	44,73%	1,50	12,32%	1,38
I Trim. 2009	503.367	11.298	2,30%	418.971	-12.494	-2,90%	84.396	23.792	39,26%	45,76%	1,04	16,77%	4,45
I Trim. 2010	505.510	2.143	0,43%	419.022	51	0,01%	86.488	2.092	2,48%	46,02%	0,26	17,11%	0,34
I Trim. 2011	523.769	18.258	3,61%	423.294	4.272	1,02%	100.475	13.987	16,17%	47,79%	1,77	19,18%	2,07
I Trim. 2012	521.090	-2.678	-0,51%	409.881	-13.413	-3,17%	111.210	10.735	10,68%	47,78%	-0,01	21,34%	2,16
I Trim. 2013	529.894	8.804	1,69%	402.757	-7.123	-1,74%	127.137	15.927	14,32%	48,94%	1,17	23,99%	2,65
I Trim. 2014	524.711	-5.183	-0,98%	400.603	-2.155	-0,53%	124.108	-3.029	-2,38%	48,92%	-0,03	23,65%	-0,34
I Trim. 2015	513.748	-10.963	-2,09%	395.675	-4.928	-1,23%	118.073	-6.035	-4,86%	48,24%	-0,67	22,98%	-0,67
I Trim. 2016	516.812	3.064	0,60%	412.299	16.624	4,20%	104.513	-13.561	-11,48%	48,90%	0,65	20,22%	-2,76
I Trim. 2017	512.265	-4.547	-0,88%	425.745	13.446	3,26%	86.520	-17.993	-17,22%	48,72%	-0,18	16,89%	-3,33
I Trim. 2018	506.334	-5.932	-1,16%	422.176	-3.569	-0,84%	84.157	-2.363	-2,73%	48,57%	-0,15	16,62%	-0,27
I Trim. 2019	498.576	-7.757	-1,53%	426.491	4.315	1,02%	72.085	-12.072	-14,34%	47,97%	-0,60	14,46%	-2,16
I Trim. 2020	514.104	15.527	3,11%	446.899	20.407	4,78%	67.205	-4.880	-6,77%	49,54%	1,57	13,07%	-1,39
I Trim. 2021	500.020	-14.084	-2,74%	426.006	-20.893	-4,68%	74.014	6.809	10,13%	48,33%	-1,21	14,80%	1,73
I Trim. 2022	517.551	17.531	3,51%	450.484	24.478	5,75%	67.067	-6.947	-9,39%	50,22%	1,89	12,96%	-1,84

Nota: Entre 1977 y 1995 los datos corresponden a la serie revisada con Metodología 2002. Entre 1996 y 2001 a la serie con Metodología 2002 y base censal revisada con la Metodología 2005 Base 2001. Entre 2002 y 2013 a la serie con Metodología 2005 y base censal revisada con la Metodología 2005 Base 2011. Entre 2014 y 2020 a la serie con Metodología 2005 Base 2011. Desde 2021 a la Metodología 2021.

FUENTE: D. G. de Presupuestos y Estadística de la Junta de Castilla y León con datos del INE, "EPA".

TABLA 11. POBLACIÓN ACTIVA, OCUPADA Y EN PARO POR SEXO Y GRUPO DE EDAD. PRIMER TRIMESTRE 2022

	Sexo	Grupo de edad	Cyl	España	Variación intertrimestral				Variación interanual			
					Absoluta		Relativa		Absoluta		Relativa	
					Cyl	España	Cyl	España	Cyl	España	Cyl	España
Activos	Hombre	Menor de 25 años	32.530	822.619	1.060	30.988	3,37%	3,91%	4.178	57.797	14,73%	7,56%
		De 16 a 19 años	5.293	145.619	1.019	12.179	23,85%	9,13%	2.551	31.035	93,02%	27,08%
		De 20 a 24 años	27.237	676.999	41	18.809	0,15%	2,86%	1.627	26.762	6,35%	4,12%
		De 25 o más años	559.725	11.445.968	-1.892	-41.512	-0,34%	-0,36%	-5.197	125.512	-0,92%	1,11%
		De 25 a 54 años	410.227	8.973.972	-4.981	-32.806	-1,20%	-0,36%	-11.900	707	-2,82%	0,01%
	De 55 y más años	149.498	2.471.996	3.090	-8.706	2,11%	-0,35%	6.703	124.805	4,69%	5,32%	
	Mujer	Menor de 25 años	26.830	698.359	-234	15.890	-0,86%	2,33%	3.637	69.645	15,68%	11,08%
		De 16 a 19 años	3.573	119.402	682	10.884	23,59%	10,03%	1.810	40.731	102,72%	51,77%
		De 20 a 24 años	23.257	578.957	-916	5.007	-3,79%	0,87%	1.827	28.914	8,53%	5,26%
		De 25 o más años	490.721	10.292.494	8.362	-34.717	1,73%	-0,34%	13.894	145.771	2,91%	1,44%
De 25 a 54 años		370.286	8.172.565	5.692	-43.649	1,56%	-0,53%	512	30.643	0,14%	0,38%	
De 55 y más años	120.436	2.119.929	2.670	8.931	2,27%	0,42%	13.382	115.128	12,50%	5,74%		
Ocupados	Hombre	Menor de 25 años	24.134	573.541	1.443	24.381	6,36%	4,44%	3.631	100.719	17,71%	21,30%
		De 16 a 19 años	3.197	81.361	609	14.012	23,54%	20,81%	1.861	30.919	139,38%	61,30%
		De 20 a 24 años	20.937	492.180	834	10.369	4,15%	2,15%	1.770	69.800	9,23%	16,53%
		De 25 o más años	512.173	10.217.794	-5.682	-63.931	-1,10%	-0,62%	3.597	305.572	0,71%	3,08%
		De 25 a 54 años	373.943	8.015.060	-5.102	-42.208	-1,35%	-0,52%	-2.210	177.206	-0,59%	2,26%
	De 55 y más años	138.230	2.202.734	-580	-21.723	-0,42%	-0,98%	5.806	128.366	4,38%	6,19%	
	Mujer	Menor de 25 años	18.482	488.360	-1.398	15.957	-7,03%	3,38%	3.975	118.547	27,40%	32,06%
		De 16 a 19 años	1.702	60.610	518	5.093	43,71%	9,17%	1.149	30.325	208,01%	100,13%
		De 20 a 24 años	16.780	427.750	-1.916	10.864	-10,25%	2,61%	2.826	88.222	20,25%	25,98%
		De 25 o más años	432.003	8.805.032	3.788	-76.628	0,88%	-0,86%	20.503	353.121	4,98%	4,18%
De 25 a 54 años		327.960	6.978.746	2.648	-100.732	0,81%	-1,42%	10.158	251.877	3,20%	3,74%	
De 55 y más años	104.042	1.826.286	1.140	24.104	1,11%	1,34%	10.345	101.244	11,04%	5,87%		
Parados	Hombre	Menor de 25 años	8.396	249.078	-383	6.607	-4,36%	2,72%	546	-42.922	6,96%	-14,70%
		De 16 a 19 años	2.096	64.259	410	-1.833	24,32%	-2,77%	689	116	49,01%	0,18%
		De 20 a 24 años	6.300	184.819	-793	8.440	-11,18%	4,79%	-143	-43.038	-2,22%	-18,89%
		De 25 o más años	47.552	1.228.174	3.790	22.420	8,66%	1,86%	-8.793	-180.060	-15,61%	-12,79%
		De 25 a 54 años	36.284	958.912	121	9.402	0,33%	0,99%	-9.690	-176.499	-21,08%	-15,54%
	De 55 y más años	11.269	269.262	3.670	13.018	48,29%	5,08%	897	-3.561	8,65%	-1,31%	
	Mujer	Menor de 25 años	8.348	209.999	1.164	-67	16,21%	-0,03%	-338	-48.902	-3,89%	-18,89%
		De 16 a 19 años	1.871	58.792	164	5.791	9,63%	10,93%	661	10.406	54,64%	21,51%
		De 20 a 24 años	6.477	151.207	1.000	-5.858	18,26%	-3,73%	-999	-59.308	-13,36%	-28,17%
		De 25 o más años	58.718	1.487.463	4.573	41.911	8,45%	2,90%	-6.609	-207.350	-10,12%	-12,23%
De 25 a 54 años		42.325	1.193.819	3.043	57.083	7,75%	5,02%	-9.646	-221.235	-18,56%	-15,63%	
De 55 y más años	16.393	293.643	1.530	-15.172	10,29%	-4,91%	3.037	13.885	22,74%	4,96%		

Nota: Las estimaciones inferiores a 5.000 están sujetas a fuertes variaciones, debidas al error de muestreo.
 FUENTE: D. G. de Presupuestos y Estadística de la Junta de Castilla y León con datos del INE, "EPA Metodología 2021".

**TABLA 12. TASA DE ACTIVIDAD Y DE PARO POR SEXO Y GRUPO DE EDAD.
 PRIMER TRIMESTRE 2022**

	Sexo	Grupo de edad	CyL	España	Variación intertrimestral absoluta		Variación interanual absoluta	
					CyL	España	CyL	España
Tasa de actividad	Hombre	Menor de 25 años	33,34%	36,65%	1,21	1,22	3,77	2,02
		De 16 a 19 años	12,01%	14,47%	2,43	1,17	5,61	2,92
		De 20 a 24 años	50,93%	54,68%	-0,07	1,20	2,65	1,25
		De 25 o más años	62,09%	67,06%	-0,17	-0,28	-0,25	0,68
		De 25 a 54 años	91,18%	91,56%	-0,71	-0,08	-0,76	1,21
	De 55 y más años	33,11%	34,02%	0,58	-0,29	1,16	1,07	
	Mujer	Menor de 25 años	29,42%	32,78%	-0,51	0,52	4,02	2,72
		De 16 a 19 años	8,89%	12,47%	1,57	1,05	4,52	4,01
		De 20 a 24 años	45,62%	49,37%	-1,85	0,13	3,50	2,00
		De 25 o más años	52,24%	56,18%	0,90	-0,25	1,69	0,65
		De 25 a 54 años	84,71%	83,30%	1,67	-0,27	1,85	1,22
De 55 y más años		23,98%	24,91%	0,45	-0,02	2,44	0,91	
Tasa de paro	Hombre	Menor de 25 años	25,81%	30,28%	-2,09	-0,35	-1,88	-7,90
		De 16 a 19 años	39,60%	44,13%	0,15	-5,40	-11,70	-11,85
		De 20 a 24 años	23,13%	27,30%	-2,95	0,50	-2,03	-7,74
		De 25 o más años	8,50%	10,73%	0,70	0,23	-1,48	-1,71
		De 25 a 54 años	8,84%	10,69%	0,14	0,14	-2,05	-1,97
	De 55 y más años	7,54%	10,89%	2,35	0,56	0,27	-0,73	
	Mujer	Menor de 25 años	31,12%	30,07%	4,57	-0,71	-6,34	-11,11
		De 16 a 19 años	52,37%	49,24%	-6,67	0,40	-16,28	-12,27
		De 20 a 24 años	27,85%	26,12%	5,19	-1,25	-7,04	-12,16
		De 25 o más años	11,97%	14,45%	0,74	0,45	-1,73	-2,25
		De 25 a 54 años	11,43%	14,61%	0,66	0,77	-2,62	-2,77
De 55 y más años		13,61%	13,85%	0,99	-0,78	1,14	-0,10	

FUENTE: D. G. de Presupuestos y Estadística de la Junta de Castilla y León con datos del INE, "EPA Metodología 2021".

**TABLA 13. POBLACIÓN ACTIVA POR SEXO Y NACIONALIDAD.
PRIMER TRIMESTRE 2022**

	Sexo	Nacionalidad	Dato absoluto	Variación intertrimestral		Variación interanual	
				Absoluta	Relativa	Absoluta	Relativa
Castilla y León	Hombre	Española	544.224	1.406	0,26%	-5.049	-0,92%
		Extranjera	48.031	-2.237	-4,45%	4.030	9,16%
		Extranjera Unión Europea	23.037	1.222	5,60%	1.022	4,64%
		Extranjera no perteneciente a la Union Europea	24.994	-3.460	-12,16%	3.008	13,68%
		Total	592.255	-832	-0,14%	-1.019	-0,17%
	Mujer	Española	470.851	3.110	0,66%	17.301	3,81%
		Extranjera	46.700	5.018	12,04%	231	0,50%
		Extranjera Unión Europea	21.039	2.507	13,53%	-165	-0,78%
		Extranjera no perteneciente a la Union Europea	25.661	2.511	10,85%	396	1,57%
		Total	517.551	8.128	1,60%	17.531	3,51%
España	Hombre	Española	10.611.253	-29.687	-0,28%	97.549	0,93%
		Extranjera	1.657.333	19.164	1,17%	85.760	5,46%
		Extranjera Unión Europea	518.501	45.227	9,56%	2.753	0,53%
		Extranjera no perteneciente a la Union Europea	1.138.832	-26.064	-2,24%	83.006	7,86%
		Total	12.268.586	-10.524	-0,09%	183.309	1,52%
	Mujer	Española	9.506.163	-46.799	-0,49%	223.956	2,41%
		Extranjera	1.484.690	27.972	1,92%	-8.540	-0,57%
		Extranjera Unión Europea	469.210	26.790	6,06%	-31	-0,01%
		Extranjera no perteneciente a la Union Europea	1.015.481	1.183	0,12%	-8.509	-0,83%
		Total	10.990.853	-18.827	-0,17%	215.416	2,00%

FUENTE: D. G. de Presupuestos y Estadística de la Junta de Castilla y León con datos del INE, "EPA Metodología 2021".

**TABLA 14. POBLACIÓN OCUPADA POR SEXO Y NACIONALIDAD.
PRIMER TRIMESTRE 2022**

	Sexo	Nacionalidad	Dato absoluto	Variación intertrimestral		Variación interanual	
				Absoluta	Relativa	Absoluta	Relativa
Castilla y León	Hombre	Española	496.455	-3.171	-0,63%	3.787	0,77%
		Extranjera	39.852	-1.068	-2,61%	3.440	9,45%
		Extranjera Unión Europea	19.705	2.209	12,62%	-795	-3,88%
		Extranjera no perteneciente a la Union Europea	20.146	-3.277	-13,99%	4.235	26,62%
		Total	536.307	-4.239	-0,78%	7.228	1,37%
	Mujer	Española	414.588	34	0,01%	22.590	5,76%
		Extranjera	35.896	2.356	7,03%	1.888	5,55%
		Extranjera Unión Europea	17.071	2.606	18,02%	904	5,59%
		Extranjera no perteneciente a la Union Europea	18.825	-250	-1,31%	985	5,52%
		Total	450.484	2.390	0,53%	24.478	5,75%
España	Hombre	Española	9.446.878	-18.249	-0,19%	293.355	3,20%
		Extranjera	1.344.457	-21.301	-1,56%	112.936	9,17%
		Extranjera Unión Europea	447.618	20.024	4,68%	16.528	3,83%
		Extranjera no perteneciente a la Union Europea	896.838	-41.325	-4,40%	96.408	12,04%
		Total	10.791.334	-39.550	-0,37%	406.291	3,91%
	Mujer	Española	8.165.925	-105.557	-1,28%	374.689	4,81%
		Extranjera	1.127.467	44.886	4,15%	96.979	9,41%
		Extranjera Unión Europea	360.558	19.640	5,76%	8.925	2,54%
		Extranjera no perteneciente a la Union Europea	766.909	25.246	3,40%	88.054	12,97%
		Total	9.293.392	-60.671	-0,65%	471.668	5,35%

FUENTE: D. G. de Presupuestos y Estadística de la Junta de Castilla y León con datos del INE, "EPA Metodología 2021".

**TABLA 15. POBLACIÓN EN PARO POR SEXO Y NACIONALIDAD.
PRIMER TRIMESTRE 2022**

	Sexo	Nacionalidad	Dato absoluto	Variación intertrimestral		Variación interanual	
				Absoluta	Relativa	Absoluta	Relativa
Castilla y León	Hombre	Española	47.769	4.577	10,60%	-8.837	-15,61%
		Extranjera	8.180	-1.169	-12,51%	590	7,77%
		Extranjera Unión Europea	3.332	-986	-22,84%	1.817	120,01%
		Extranjera no perteneciente a la Union Europea	4.848	-183	-3,64%	-1.228	-20,21%
		Total	55.949	3.408	6,49%	-8.247	-12,85%
	Mujer	Española	56.263	3.076	5,78%	-5.289	-8,59%
		Extranjera	10.804	2.662	32,69%	-1.658	-13,30%
		Extranjera Unión Europea	3.968	-99	-2,44%	-1.069	-21,22%
		Extranjera no perteneciente a la Union Europea	6.836	2.761	67,76%	-589	-7,93%
		Total	67.067	5.738	9,36%	-6.947	-9,39%
España	Hombre	Española	1.164.375	-11.438	-0,97%	-195.806	-14,40%
		Extranjera	312.876	40.464	14,85%	-27.176	-7,99%
		Extranjera Unión Europea	70.883	25.204	55,18%	-13.775	-16,27%
		Extranjera no perteneciente a la Union Europea	241.994	15.261	6,73%	-13.401	-5,25%
		Total	1.477.252	29.027	2,00%	-222.982	-13,11%
	Mujer	Española	1.340.239	58.758	4,59%	-150.733	-10,11%
		Extranjera	357.223	-16.914	-4,52%	-105.519	-22,80%
		Extranjera Unión Europea	108.651	7.150	7,04%	-8.956	-7,61%
		Extranjera no perteneciente a la Union Europea	248.572	-24.064	-8,83%	-96.563	-27,98%
		Total	1.697.462	41.844	2,53%	-256.252	-13,12%

Nota: Las estimaciones del número de parados inferiores a 5.000 están sujetas a fuertes variaciones, debidas al error de muestreo.

FUENTE: D. G. de Presupuestos y Estadística de la Junta de Castilla y León con datos del INE, "EPA Metodología 2021".



**TABLA 16. TASAS DE ACTIVIDAD Y PARO POR SEXO Y NACIONALIDAD.
PRIMER TRIMESTRE 2022**

	Sexo	Nacionalidad	Tasa de actividad	Tasa de paro	Variación absoluta intertrimestral		Variación absoluta interanual	
					Tasa de actividad	Tasa de paro	Tasa de actividad	Tasa de paro
Castilla y León	Hombre	Española	58,05%	8,78%	0,13	0,82	0,01	-1,53
		Extranjera	78,02%	17,03%	-2,00	-1,57	-0,91	-0,22
		Extranjera Unión Europea	82,26%	14,46%	0,25	-5,33	3,96	7,58
		Extranjera no perteneciente a la Union Europea	74,49%	19,40%	-4,07	1,72	-5,10	-8,24
		Total	59,28%	9,45%	-0,03	0,59	0,07	-1,37
	Mujer	Española	48,93%	11,95%	0,43	0,58	1,76	-1,62
		Extranjera	68,46%	23,13%	4,89	3,60	4,84	-3,68
		Extranjera Unión Europea	70,88%	18,86%	0,49	-3,09	6,37	-4,89
		Extranjera no perteneciente a la Union Europea	66,59%	26,64%	7,59	9,04	3,71	-2,75
		Total	50,22%	12,96%	0,76	0,92	1,89	-1,84
España	Hombre	Española	61,85%	10,97%	-0,18	-0,08	0,58	-1,96
		Extranjera	76,92%	18,88%	0,31	2,25	2,21	-2,76
		Extranjera Unión Europea	76,64%	13,67%	2,68	4,02	-0,39	-2,74
		Extranjera no perteneciente a la Union Europea	77,05%	21,25%	-0,70	1,79	3,42	-2,94
		Total	63,53%	12,04%	-0,12	0,25	0,79	-2,03
	Mujer	Española	52,52%	14,10%	-0,30	0,68	0,87	-1,96
		Extranjera	63,19%	24,06%	0,61	-1,62	0,76	-6,93
		Extranjera Unión Europea	65,29%	23,16%	2,42	0,21	0,12	-1,91
		Extranjera no perteneciente a la Union Europea	62,26%	24,48%	-0,19	-2,40	1,02	-9,23
		Total	53,75%	15,44%	-0,19	0,41	0,83	-2,69

Nota: La tasa de paro calculada a partir de estimaciones del número de parados inferiores a 5.000 están sujetas a fuertes variaciones, debidas al error de muestreo.

FUENTE: D. G. de Presupuestos y Estadística de la Junta de Castilla y León con datos del INE, "EPA Metodología 2021".

**TABLA 17. POBLACIÓN ACTIVA POR SEXO Y PROVINCIA.
PRIMER TRIMESTRE 2022**

	Provincia	Dato absoluto	Variación intertrimestral		Variación interanual	
			Absoluta	Relativa	Absoluta	Relativa
Hombre	Ávila	39.972	78	0,19%	737	1,88%
	Burgos	93.175	262	0,28%	-738	-0,79%
	León	104.955	-1.633	-1,53%	-647	-0,61%
	Palencia	36.879	-1.355	-3,54%	-541	-1,45%
	Salamanca	82.396	606	0,74%	4.956	6,40%
	Segovia	41.621	96	0,23%	-1.117	-2,61%
	Soria	24.884	139	0,56%	1.907	8,30%
	Valladolid	128.069	1.644	1,30%	-5.454	-4,08%
	Zamora	40.304	-668	-1,63%	-122	-0,30%
	Castilla y León	592.255	-832	-0,14%	-1.019	-0,17%
	España	12.268.586	-10.524	-0,09%	183.309	1,52%
Mujer	Ávila	32.384	-517	-1,57%	1.112	3,56%
	Burgos	81.181	-243	-0,30%	3.691	4,76%
	León	99.221	4.213	4,43%	11.171	12,69%
	Palencia	34.379	848	2,53%	1.215	3,66%
	Salamanca	71.247	2.910	4,26%	442	0,62%
	Segovia	33.355	97	0,29%	1.755	5,55%
	Soria	19.762	105	0,53%	594	3,10%
	Valladolid	109.924	-439	-0,40%	-5.374	-4,66%
	Zamora	36.098	1.155	3,30%	2.926	8,82%
	Castilla y León	517.551	8.128	1,60%	17.531	3,51%
	España	10.990.853	-18.827	-0,17%	215.416	2,00%

FUENTE: D. G. de Presupuestos y Estadística de la Junta de Castilla y León con datos del INE, "EPA Metodología 2021".

**TABLA 18. POBLACIÓN OCUPADA POR SEXO Y PROVINCIA.
PRIMER TRIMESTRE 2022**

	Provincia	Dato absoluto	Variación intertrimestral		Variación interanual	
			Absoluta	Relativa	Absoluta	Relativa
Hombre	Ávila	35.894	-660	-1,81%	840	2,40%
	Burgos	86.141	570	0,67%	-357	-0,41%
	León	92.346	-1.422	-1,52%	145	0,16%
	Palencia	32.744	-2.345	-6,68%	-627	-1,88%
	Salamanca	74.183	263	0,36%	6.552	9,69%
	Segovia	38.881	-19	-0,05%	200	0,52%
	Soria	23.266	154	0,67%	2.306	11,00%
	Valladolid	117.495	1.695	1,46%	-544	-0,46%
	Zamora	35.355	-2.474	-6,54%	-1.287	-3,51%
	Castilla y León	536.307	-4.239	-0,78%	7.228	1,37%
	España	10.791.334	-39.550	-0,37%	406.291	3,91%
Mujer	Ávila	25.355	263	1,05%	1.046	4,30%
	Burgos	70.884	-391	-0,55%	2.905	4,27%
	León	85.712	1.672	1,99%	11.602	15,65%
	Palencia	31.270	1.388	4,64%	1.817	6,17%
	Salamanca	60.754	1.733	2,94%	4.221	7,47%
	Segovia	29.392	1.066	3,76%	887	3,11%
	Soria	17.777	-407	-2,24%	695	4,07%
	Valladolid	98.071	-2.849	-2,82%	-2.661	-2,64%
	Zamora	31.268	-84	-0,27%	3.966	14,53%
	Castilla y León	450.484	2.390	0,53%	24.478	5,75%
	España	9.293.392	-60.671	-0,65%	471.668	5,35%

FUENTE: D. G. de Presupuestos y Estadística de la Junta de Castilla y León con datos del INE, "EPA Metodología 2021".

**TABLA 19. POBLACIÓN EN PARO POR SEXO Y PROVINCIA.
PRIMER TRIMESTRE 2022**

	Provincia	Dato absoluto	Variación intertrimestral		Variación interanual	
			Absoluta	Relativa	Absoluta	Relativa
Hombre	Ávila	4.078	737	22,08%	-103	-2,47%
	Burgos	7.034	-308	-4,20%	-381	-5,14%
	León	12.609	-211	-1,65%	-792	-5,91%
	Palencia	4.136	990	31,47%	85	2,11%
	Salamanca	8.213	343	4,36%	-1.596	-16,27%
	Segovia	2.739	115	4,38%	-1.317	-32,47%
	Soria	1.618	-14	-0,88%	-399	-19,77%
	Valladolid	10.574	-51	-0,48%	-4.909	-31,71%
	Zamora	4.948	1.807	57,51%	1.166	30,82%
	Castilla y León	55.949	3.408	6,49%	-8.247	-12,85%
	España	1.477.252	29.027	2,00%	-222.982	-13,11%
Mujer	Ávila	7.029	-780	-9,99%	66	0,94%
	Burgos	10.297	148	1,46%	786	8,26%
	León	13.509	2.541	23,16%	-431	-3,09%
	Palencia	3.109	-540	-14,81%	-603	-16,24%
	Salamanca	10.493	1.177	12,64%	-3.779	-26,48%
	Segovia	3.963	-968	-19,64%	869	28,07%
	Soria	1.985	512	34,74%	-101	-4,83%
	Valladolid	11.853	2.410	25,53%	-2.713	-18,63%
	Zamora	4.830	1.239	34,50%	-1.040	-17,72%
	Castilla y León	67.067	5.738	9,36%	-6.947	-9,39%
	España	1.697.462	41.844	2,53%	-256.252	-13,12%

Nota: Las estimaciones del número de parados inferiores a 5.000 están sujetas a fuertes variaciones, debidas al error de muestreo.

FUENTE: D. G. de Presupuestos y Estadística de la Junta de Castilla y León con datos del INE, "EPA Metodología 2021".

**TABLA 20. TASAS DE ACTIVIDAD Y PARO POR SEXO Y PROVINCIA.
PRIMER TRIMESTRE 2022**

	Provincia	Tasa de actividad	Tasa de paro	Variación absoluta intertrimestral		Variación absoluta interanual	
				Tasa de actividad	Tasa de paro	Tasa de actividad	Tasa de paro
Hombre	Ávila	58,55%	10,20%	0,10	1,83	0,90	-0,45
	Burgos	62,54%	7,55%	0,73	-0,35	-0,04	-0,35
	León	55,27%	12,01%	-0,86	-0,01	0,20	-0,68
	Palencia	56,41%	11,21%	-2,23	2,99	-0,36	0,39
	Salamanca	60,71%	9,97%	0,20	0,35	3,58	-2,70
	Segovia	63,99%	6,58%	0,11	0,26	-1,74	-2,91
	Soria	64,59%	6,50%	0,41	-0,09	5,17	-2,27
	Valladolid	59,91%	8,26%	0,71	-0,15	-2,64	-3,34
	Zamora	54,89%	12,28%	-0,52	4,61	-0,13	2,92
	Castilla y León	59,28%	9,45%	-0,03	0,59	0,07	-1,37
	España	63,53%	12,04%	-0,12	0,25	0,79	-2,03
Mujer	Ávila	48,07%	21,70%	-0,91	-2,03	1,38	-0,56
	Burgos	55,24%	12,68%	0,07	0,22	3,26	0,41
	León	48,91%	13,62%	2,05	2,07	5,56	-2,22
	Palencia	50,71%	9,04%	1,16	-1,84	1,92	-2,15
	Salamanca	49,69%	14,73%	1,96	1,10	0,72	-5,43
	Segovia	51,56%	11,88%	0,15	-2,95	2,20	2,09
	Soria	53,38%	10,04%	0,00	2,55	1,46	-0,84
	Valladolid	48,58%	10,78%	-0,32	2,23	-2,19	-1,85
	Zamora	48,68%	13,38%	1,71	3,10	4,32	-4,31
	Castilla y León	50,22%	12,96%	0,76	0,92	1,89	-1,84
	España	53,75%	15,44%	-0,19	0,41	0,83	-2,69

Nota: La tasa de paro calculada a partir de estimaciones del número de parados inferiores a 5.000 están sujetas a fuertes variaciones, debidas al error de muestreo.
 FUENTE: D. G. de Presupuestos y Estadística de la Junta de Castilla y León con datos del INE, "EPA Metodología 2021".

**TABLA 21. POBLACIÓN OCUPADA POR SEXO Y TIPO DE JORNADA LABORAL.
PRIMER TRIMESTRE 2022**

Sexo	Tipo de jornada laboral	CyL	España	Variación intertrimestral				Variación interanual			
				Absoluta		Relativa		Absoluta		Relativa	
				CyL	España	CyL	España	CyL	España	CyL	España
Hombre	A tiempo completo	501.231	10.094.067	-5.887	-69.463	-1,16%	-0,68%	1.722	400.947	0,34%	4,14%
	A tiempo parcial	35.076	697.268	1.647	29.912	4,93%	4,48%	5.506	5.344	18,62%	0,77%
	Total	536.307	10.791.334	-4.239	-39.550	-0,78%	-0,37%	7.228	406.291	1,37%	3,91%
Mujer	A tiempo completo	342.188	7.181.389	5.529	-102.079	1,64%	-1,40%	19.926	363.884	6,18%	5,34%
	A tiempo parcial	108.296	2.112.003	-3.139	41.408	-2,82%	2,00%	4.552	107.784	4,39%	5,38%
	Total	450.484	9.293.392	2.390	-60.671	0,53%	-0,65%	24.478	471.668	5,75%	5,35%
Total	A tiempo completo	843.420	17.275.455	-357	-171.541	-0,04%	-0,98%	21.648	764.831	2,63%	4,63%
	A tiempo parcial	143.372	2.809.271	-1.491	71.320	-1,03%	2,60%	10.058	113.127	7,54%	4,20%
	Total	986.791	20.084.726	-1.849	-100.221	-0,19%	-0,50%	31.706	877.959	3,32%	4,57%

FUENTE: D. G. de Presupuestos y Estadística de la Junta de Castilla y León con datos del INE, "EPA Metodología 2021".

**TABLA 22. POBLACIÓN OCUPADA ASALARIADA POR SEXO Y TIPO DE CONTRATO.
PRIMER TRIMESTRE 2022**

Sexo	Tipo de contrato	CyL	España	Variación intertrimestral				Variación interanual			
				Absoluta		Relativa		Absoluta		Relativa	
				CyL	España	CyL	España	CyL	España	CyL	España
Hombre	De duración indefinida	327.840	6.846.566	4.374	136.443	1,35%	2,03%	-5.893	345.983	-1,77%	5,32%
	Temporal	85.505	1.908.113	-6.726	-109.897	-7,29%	-5,45%	9.965	83.372	13,19%	4,57%
	Total	413.345	8.754.680	-2.353	26.546	-0,57%	0,30%	4.072	429.355	0,99%	5,16%
Mujer	De duración indefinida	288.709	5.983.278	-298	27.627	-0,10%	0,46%	7.733	211.741	2,75%	3,67%
	Temporal	101.254	2.190.534	-416	-99.923	-0,41%	-4,36%	9.399	183.140	10,23%	9,12%
	Total	389.962	8.173.811	-714	-72.296	-0,18%	-0,88%	17.132	394.881	4,60%	5,08%
Total	De duración indefinida	616.549	12.829.844	4.076	164.069	0,67%	1,30%	1.840	557.724	0,30%	4,54%
	Temporal	186.759	4.098.647	-7.142	-209.820	-3,68%	-4,87%	19.363	266.512	11,57%	6,95%
	Total	803.308	16.928.491	-3.066	-45.750	-0,38%	-0,27%	21.203	824.236	2,71%	5,12%

FUENTE: D. G. de Presupuestos y Estadística de la Junta de Castilla y León con datos del INE, "EPA Metodología 2021".

**TABLA 23. POBLACIÓN EN PARO POR SEXO Y TIEMPO DE BÚSQUEDA DE EMPLEO.
PRIMER TRIMESTRE 2022**

Sexo	Tiempo de búsqueda de empleo	CyL	España	Variación intertrimestral				Variación interanual			
				Absoluta		Relativa		Absoluta		Relativa	
				CyL	España	CyL	España	CyL	España	CyL	España
Hombre	Menos de 6 meses	22.563	535.822	1.483	-3.062	7,03%	-0,57%	-1.223	-16.449	-5,14%	-2,98%
	De 6 meses a menos de 1 año	4.875	199.669	-1.213	21.071	-19,92%	11,80%	-6.297	-152.508	-56,37%	-43,30%
	De 1 año a menos de 2 años	11.429	250.890	2.096	-22.004	22,46%	-8,06%	-496	-88.619	-4,16%	-26,10%
	2 años o más	14.733	405.643	1.170	32.037	8,62%	8,57%	-90	22.373	-0,61%	5,84%
	Ya ha encontrado empleo	2.348	85.227	-129	984	-5,19%	1,17%	-140	12.222	-5,63%	16,74%
	Total	55.949	1.477.252	3.408	29.027	6,49%	2,00%	-8.247	-222.982	-12,85%	-13,11%
Mujer	Menos de 6 meses	26.514	537.028	3.720	-950	16,32%	-0,18%	1.616	-72.205	6,49%	-11,85%
	De 6 meses a menos de 1 año	8.345	216.049	-1.413	24.155	-14,48%	12,59%	-3.642	-125.014	-30,38%	-36,65%
	De 1 año a menos de 2 años	11.433	276.534	1.880	-34.957	19,68%	-11,22%	-4.095	-132.719	-26,37%	-32,43%
	2 años o más	18.041	571.149	1.241	32.763	7,39%	6,09%	-1.145	34.648	-5,97%	6,46%
	Ya ha encontrado empleo	2.733	96.703	310	20.832	12,77%	27,46%	318	39.039	13,19%	67,70%
	Total	67.067	1.697.462	5.738	41.844	9,36%	2,53%	-6.947	-256.252	-9,39%	-13,12%
Total	Menos de 6 meses	49.078	1.072.850	5.202	-4.012	11,86%	-0,37%	393	-88.655	0,81%	-7,63%
	De 6 meses a menos de 1 año	13.220	415.718	-2.625	45.226	-16,57%	12,21%	-9.939	-277.522	-42,92%	-40,03%
	De 1 año a menos de 2 años	22.862	527.424	3.977	-56.960	21,06%	-9,75%	-4.591	-221.338	-16,72%	-29,56%
	2 años o más	32.774	976.792	2.411	64.800	7,94%	7,11%	-1.235	57.021	-3,63%	6,20%
	Ya ha encontrado empleo	5.081	181.930	181	21.816	3,69%	13,63%	178	51.261	3,64%	39,23%
	Total	123.015	3.174.713	9.146	70.870	8,03%	2,28%	-15.194	-479.234	-10,99%	-13,12%

Nota: Las estimaciones del número de parados inferiores a 5.000 están sujetas a fuertes variaciones, debidas al error de muestreo.

FUENTE: D. G. de Presupuestos y Estadística de la Junta de Castilla y León con datos del INE, "EPA Metodología 2021".

**TABLA 24. POBLACIÓN INACTIVA POR SEXO Y GRUPO DE EDAD.
PRIMER TRIMESTRE 2022**

Sexo	Grupo de edad	CyL	España	Variación intertrimestral				Variación interanual			
				Absoluta		Relativa		Absoluta		Relativa	
				CyL	España	CyL	España	CyL	España	CyL	España
Hombre	Menor de 25 años	65.030	1.422.103	-1.446	-20.747	-2,17%	-1,44%	-2.498	-22.070	-3,70%	-1,53%
	De 16 a 19 años	38.789	860.911	-1.564	-9.404	-3,88%	-1,08%	-1.311	-16.529	-3,27%	-1,88%
	De 20 a 24 años	26.241	561.192	118	-11.343	0,45%	-1,98%	-1.188	-5.541	-4,33%	-0,98%
	De 25 o más años	341.729	5.621.165	1.386	50.510	0,41%	0,91%	534	-112.525	0,16%	-1,96%
	De 25 a 54 años	39.691	826.713	3.054	5.143	8,34%	0,63%	2.678	-130.852	7,24%	-13,67%
	De 55 y más años	302.038	4.794.452	-1.668	45.367	-0,55%	0,96%	-2.144	18.327	-0,70%	0,38%
	Total	406.759	7.043.268	-60	29.763	-0,01%	0,42%	-1.964	-134.595	-0,48%	-1,88%
Mujer	Menor de 25 años	64.367	1.431.838	1.008	-1.222	1,59%	-0,09%	-3.748	-30.568	-5,50%	-2,09%
	De 16 a 19 años	36.639	838.108	36	-3.257	0,10%	-0,39%	-2.019	-13.180	-5,22%	-1,55%
	De 20 a 24 años	27.727	593.730	972	2.035	3,63%	0,34%	-1.729	-17.388	-5,87%	-2,85%
	De 25 o más años	448.623	8.027.103	-8.579	55.490	-1,88%	0,70%	-17.807	-99.344	-3,82%	-1,22%
	De 25 a 54 años	66.853	1.638.357	-7.605	23.470	-10,21%	1,45%	-9.659	-139.571	-12,62%	-7,85%
	De 55 y más años	381.770	6.388.746	-974	32.020	-0,25%	0,50%	-8.148	40.227	-2,09%	0,63%
	Total	512.989	9.458.941	-7.571	54.268	-1,45%	0,58%	-21.555	-129.912	-4,03%	-1,35%
Total	Menor de 25 años	129.397	2.853.941	-438	-21.969	-0,34%	-0,76%	-6.247	-52.638	-4,61%	-1,81%
	De 16 a 19 años	75.429	1.699.018	-1.528	-12.661	-1,98%	-0,74%	-3.330	-29.709	-4,23%	-1,72%
	De 20 a 24 años	53.968	1.154.922	1.090	-9.308	2,06%	-0,80%	-2.916	-22.929	-5,13%	-1,95%
	De 25 o más años	790.351	13.648.268	-7.193	106.000	-0,90%	0,78%	-17.272	-211.870	-2,14%	-1,53%
	De 25 a 54 años	106.544	2.465.071	-4.551	28.613	-4,10%	1,17%	-6.981	-270.424	-6,15%	-9,89%
	De 55 y más años	683.808	11.183.198	-2.642	77.386	-0,38%	0,70%	-10.291	58.554	-1,48%	0,53%
	Total	919.748	16.502.209	-7.631	84.031	-0,82%	0,51%	-23.519	-264.508	-2,49%	-1,58%

FUENTE: D. G. de Presupuestos y Estadística de la Junta de Castilla y León con datos del INE, "EPA Metodología 2021".

**TABLA 25. POBLACIÓN INACTIVA POR SEXO Y SITUACIÓN DE INACTIVIDAD.
PRIMER TRIMESTRE 2022**

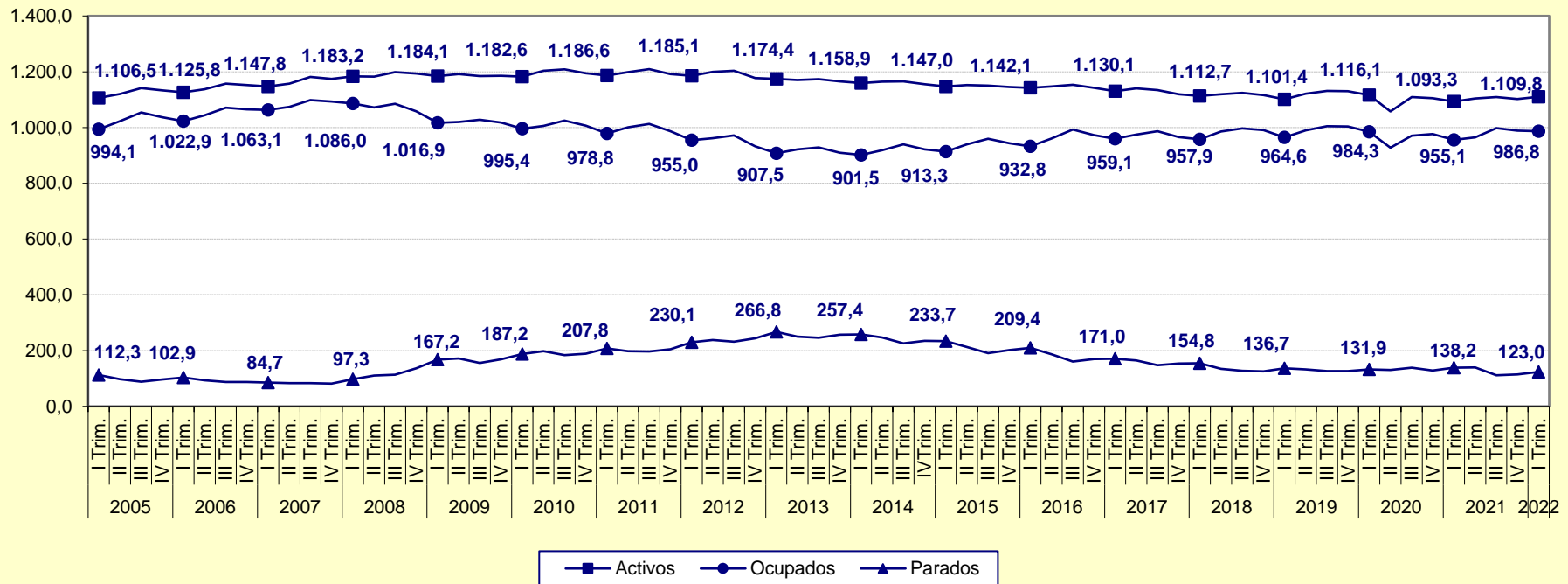
Sexo	Situación de inactividad	CyL	España	Variación intertrimestral				Variación interanual			
				Absoluta		Relativa		Absoluta		Relativa	
				CyL	España	CyL	España	CyL	España	CyL	España
Hombre	Estudiante	73.692	1.548.824	2.434	-13.912	3,42%	-0,89%	-81	-7.471	-0,11%	-0,48%
	Jubilado	269.344	4.042.439	1.863	5.408	0,70%	0,13%	5.656	23.737	2,15%	0,59%
	Labores del hogar	18.333	434.917	-4.423	4.302	-19,44%	1,00%	-5.575	-85.523	-23,32%	-16,43%
	Incapacitado permanente	20.766	454.570	-628	-36.514	-2,93%	-7,44%	-6.245	-132.105	-23,12%	-22,52%
	Percibiendo una pensión distinta de la de jubilación	13.941	276.814	-2.901	45.537	-17,22%	19,69%	5.639	79.774	67,93%	40,49%
	Otra ⁽¹⁾	10.683	285.704	3.595	24.942	50,73%	9,56%	-1.358	-13.007	-11,28%	-4,35%
	Total	406.759	7.043.268	-60	29.763	-0,01%	0,42%	-1.964	-134.595	-0,48%	-1,88%
Mujer	Estudiante	80.894	1.716.076	-183	16.330	-0,23%	0,96%	-1.989	26.756	-2,40%	1,58%
	Jubilado	147.356	2.606.441	1.044	-3.063	0,71%	-0,12%	12.924	74.275	9,61%	2,93%
	Labores del hogar	169.321	3.008.638	-3.795	41.894	-2,19%	1,41%	-18.626	-111.530	-9,91%	-3,57%
	Incapacitado permanente	19.122	420.721	-1.242	-20.470	-6,10%	-4,64%	-9.600	-176.724	-33,42%	-29,58%
	Percibiendo una pensión distinta de la de jubilación	88.573	1.537.991	-4.348	7.245	-4,68%	0,47%	228	90.586	0,26%	6,26%
	Otra ⁽¹⁾	7.723	169.074	954	12.332	14,10%	7,87%	-4.493	-33.275	-36,78%	-16,44%
	Total	512.989	9.458.941	-7.571	54.268	-1,45%	0,58%	-21.555	-129.912	-4,03%	-1,35%
Total	Estudiante	154.586	3.264.900	2.250	2.418	1,48%	0,07%	-2.070	19.285	-1,32%	0,59%
	Jubilado	416.700	6.648.880	2.907	2.345	0,70%	0,04%	18.581	98.012	4,67%	1,50%
	Labores del hogar	187.654	3.443.555	-8.219	46.197	-4,20%	1,36%	-24.201	-197.054	-11,42%	-5,41%
	Incapacitado permanente	39.888	875.291	-1.870	-56.984	-4,48%	-6,11%	-15.845	-308.828	-28,43%	-26,08%
	Percibiendo una pensión distinta de la de jubilación	102.513	1.814.805	-7.249	52.781	-6,60%	3,00%	5.867	170.360	6,07%	10,36%
	Otra ⁽¹⁾	18.406	454.778	4.549	37.274	32,83%	8,93%	-5.852	-46.283	-24,12%	-9,24%
	Total	919.748	16.502.209	-7.631	84.031	-0,82%	0,51%	-23.519	-264.508	-2,49%	-1,58%

Nota: ⁽¹⁾ La categoría 'Otra' incluye a los inactivos que no mencionan ninguna situación de inactividad y declaran estar buscando empleo o trabajar.

FUENTE: D. G. de Presupuestos y Estadística de la Junta de Castilla y León con datos del INE, "EPA Metodología 2021".



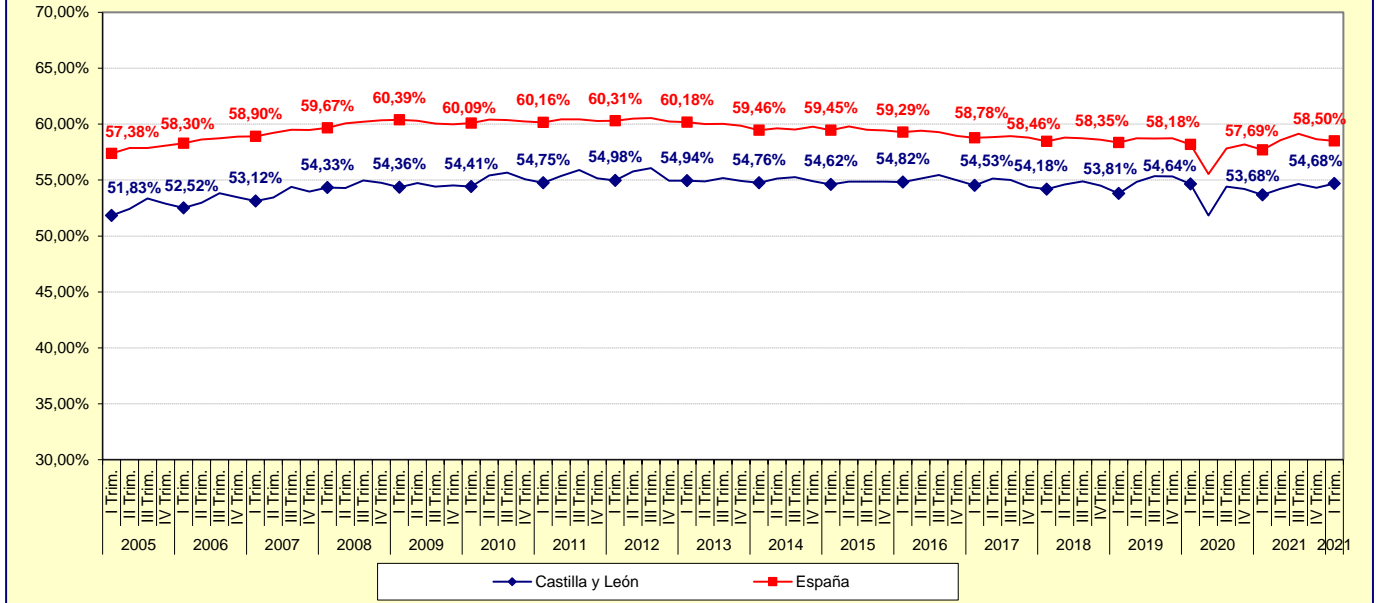
Gráfico 1. Evolución de la Población activa, ocupada y en paro. Castilla y León.
Primer trimestre 2005 - Primer trimestre 2022



Nota: Entre 2005 y 2013 los datos corresponden a la serie con Metodología 2005 y base censal revisada con la Metodología 2005 Base 2011. Entre 2014 y 2020 a la serie con Metodología 2005 Base 2011. Desde 2021 a la Metodología 2021.

FUENTE: D. G. de Presupuestos y Estadística de la Junta de Castilla y León con datos del INE, "EPA".

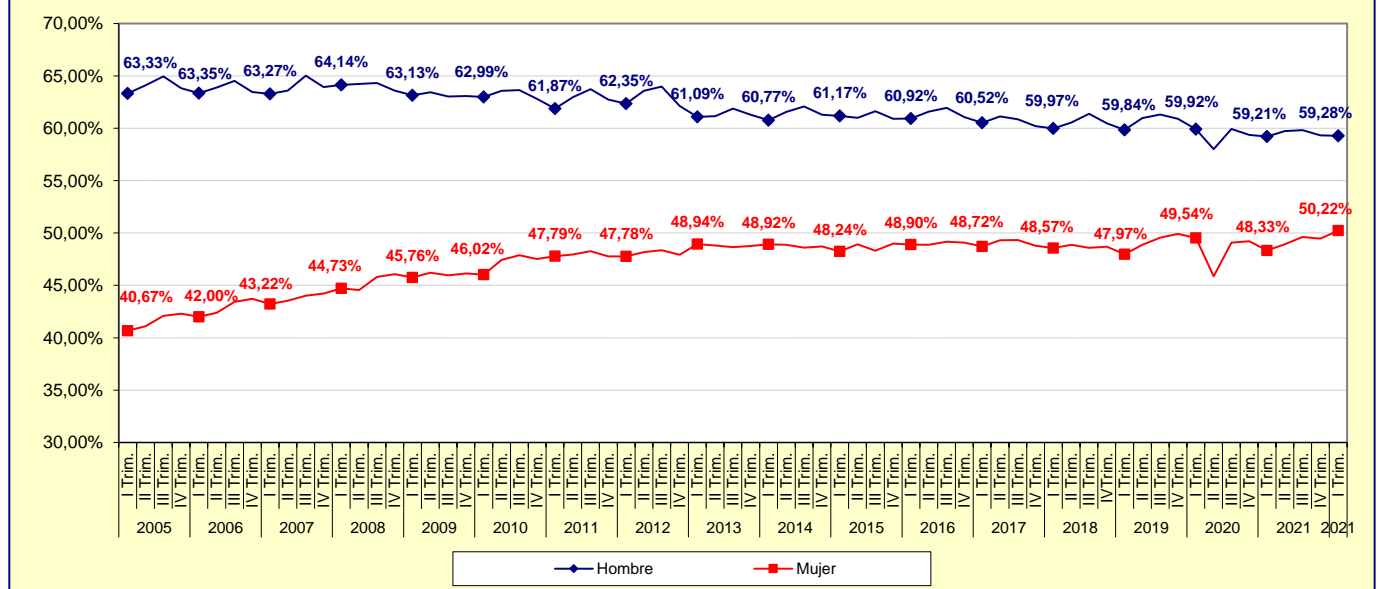
Gráfico 2. Evolución de la Tasa de actividad. Castilla y León y España. Primer trimestre 2005 - Primer trimestre 2022



Nota: Entre 2005 y 2013 los datos corresponden a la serie con Metodología 2005 y base censal revisada con la Metodología 2005 Base 2011. Entre 2014 y 2020 a la serie con Metodología 2005 Base 2011. Desde 2021 a la Metodología 2021.

FUENTE: D. G. de Presupuestos y Estadística de la Junta de Castilla y León con datos del INE, "EPA".

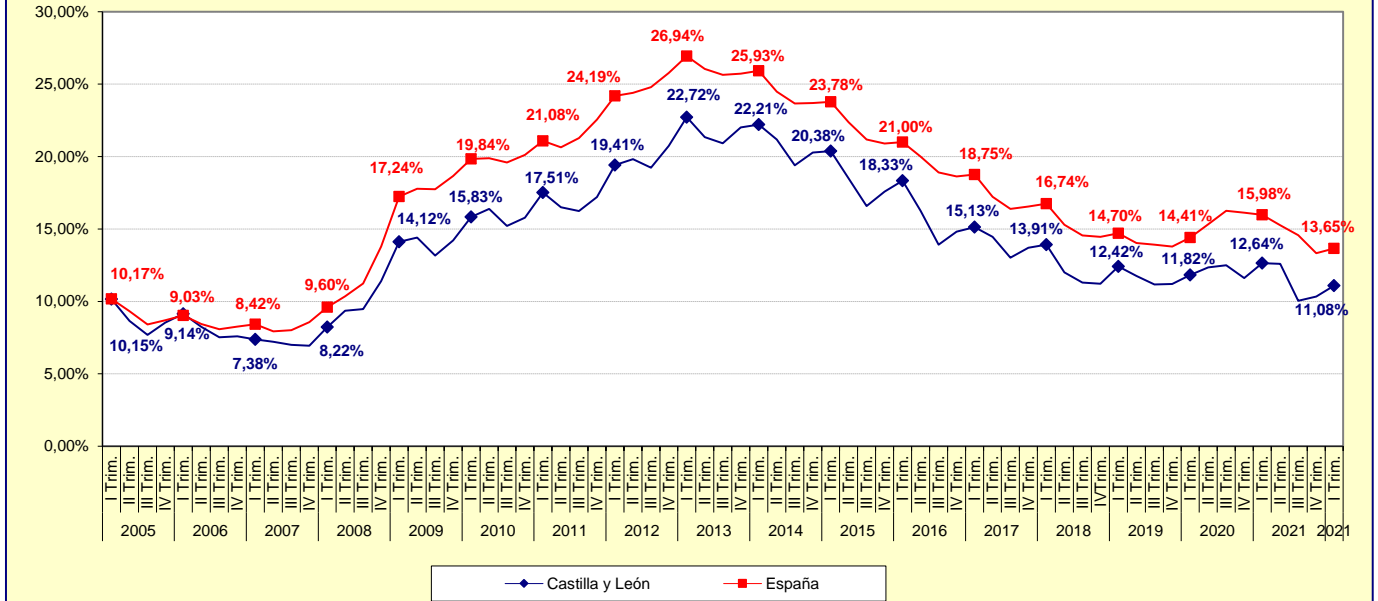
Gráfico 3. Evolución de la Tasa de actividad por Sexo. Castilla y León. Primer trimestre 2005 - Primer trimestre 2022



Nota: Entre 2005 y 2013 los datos corresponden a la serie con Metodología 2005 y base censal revisada con la Metodología 2005 Base 2011. Entre 2014 y 2020 a la serie con Metodología 2005 Base 2011. Desde 2021 a la Metodología 2021.

FUENTE: D. G. de Presupuestos y Estadística de la Junta de Castilla y León con datos del INE, "EPA".

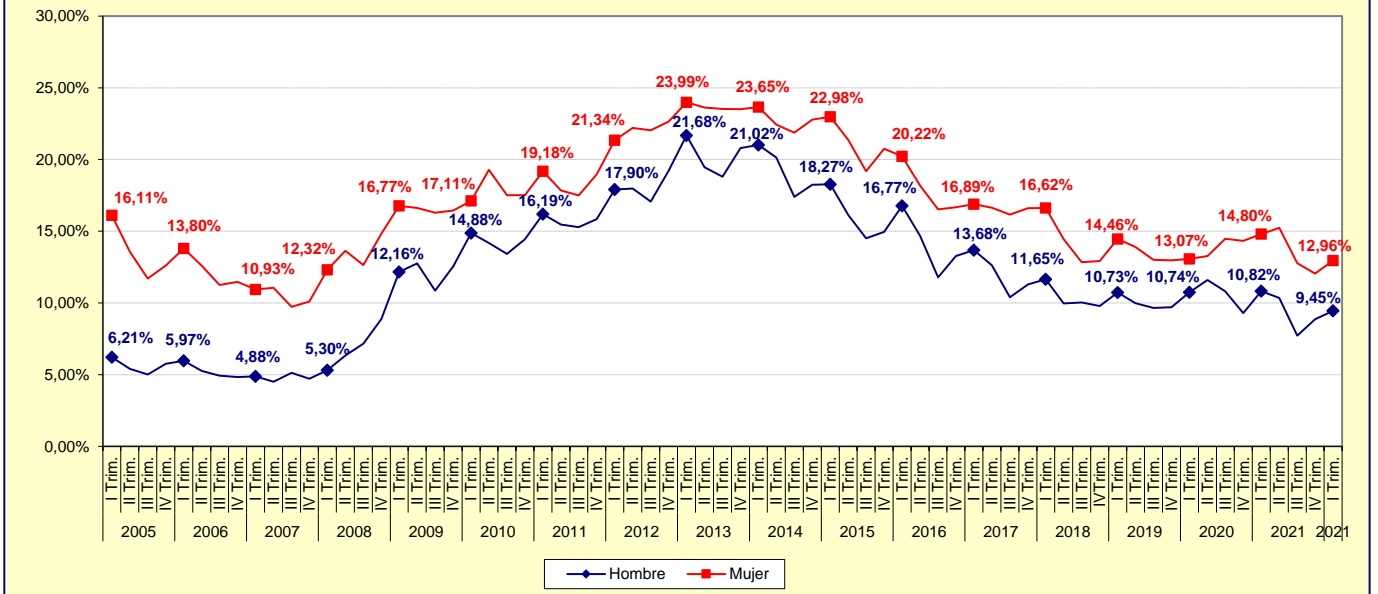
Gráfico 4. Evolución de la Tasa de paro. Castilla y León y España. Primer trimestre 2005 - Primer trimestre 2022



Nota: Entre 2005 y 2013 los datos corresponden a la serie con Metodología 2005 y base censal revisada con la Metodología 2005 Base 2011. Entre 2014 y 2020 a la serie con Metodología 2005 Base 2011. Desde 2021 a la Metodología 2021.

FUENTE: D. G. de Presupuestos y Estadística de la Junta de Castilla y León con datos del INE, "EPA".

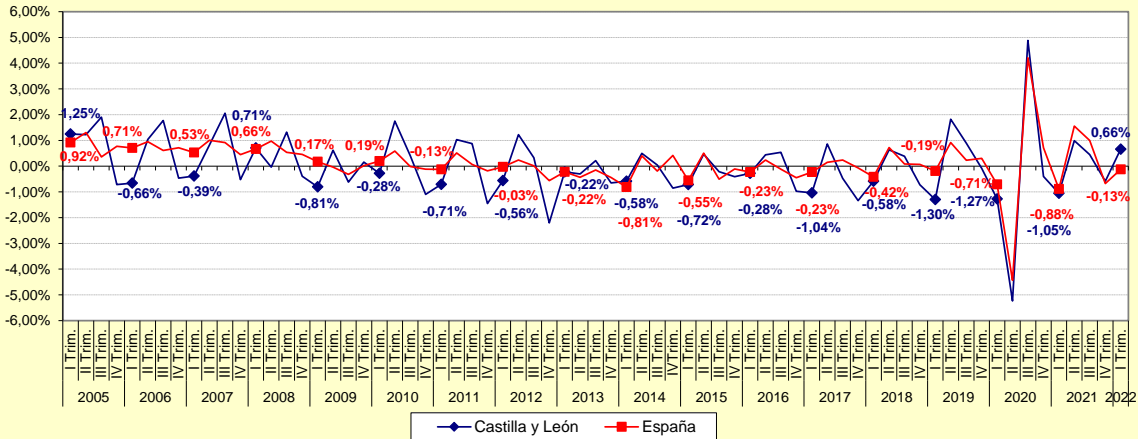
Gráfico 5. Evolución de la Tasa de paro por Sexo. Castilla y León. Primer trimestre 2005 - Primer trimestre 2022



Nota: Entre 2005 y 2013 los datos corresponden a la serie con Metodología 2005 y base censal revisada con la Metodología 2005 Base 2011. Entre 2014 y 2020 a la serie con Metodología 2005 Base 2011. Desde 2021 a la Metodología 2021.

FUENTE: D. G. de Presupuestos y Estadística de la Junta de Castilla y León con datos del INE, "EPA".

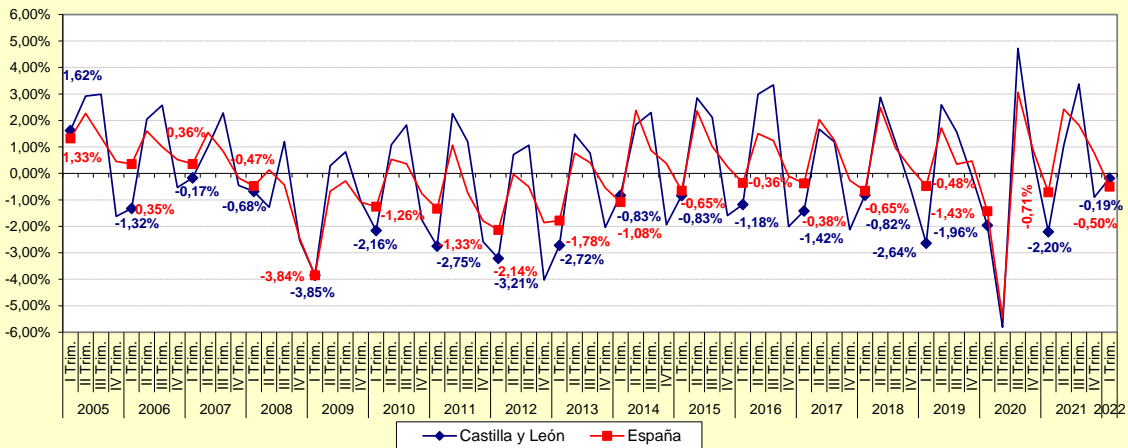
Gráfico 6. Evolución de la variación relativa intertrimestral de la Población activa. Castilla y León y España. Primer trimestre 2005 - Primer trimestre 2022



Nota: Entre 2005 y 2013 los datos corresponden a la serie con Metodología 2005 y base censal revisada con la Metodología 2005 Base 2011. Entre 2014 y 2020 a la serie con Metodología 2005 Base 2011. Desde 2021 a la Metodología 2021.

FUENTE: D. G. de Presupuestos y Estadística de la Junta de Castilla y León con datos del INE, "EPA".

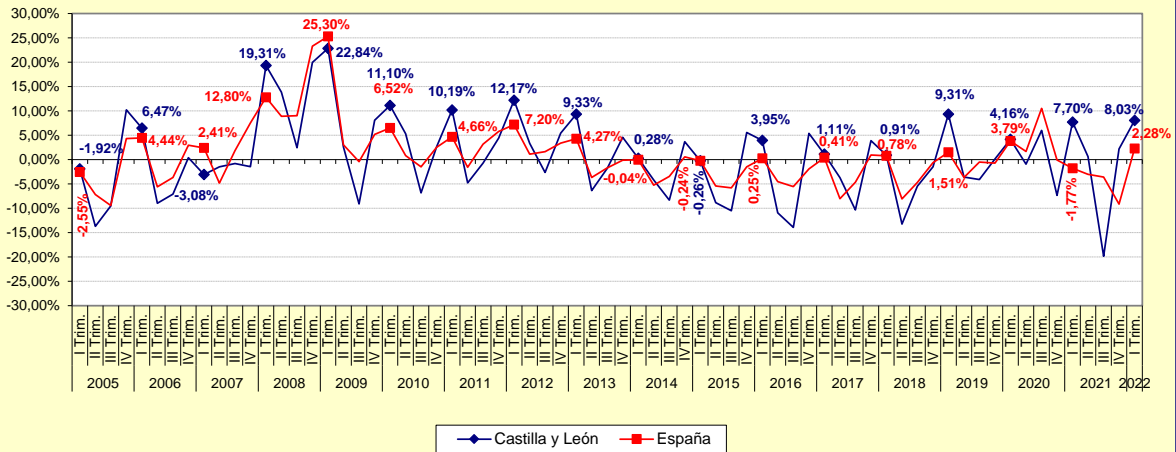
Gráfico 7. Evolución de la variación relativa intertrimestral de la Población ocupada. Castilla y León y España. Primer trimestre 2005 - Primer trimestre 2022



Nota: Entre 2005 y 2013 los datos corresponden a la serie con Metodología 2005 y base censal revisada con la Metodología 2005 Base 2011. Entre 2014 y 2020 a la serie con Metodología 2005 Base 2011. Desde 2021 a la Metodología 2021.

FUENTE: D. G. de Presupuestos y Estadística de la Junta de Castilla y León con datos del INE, "EPA".

Gráfico 8. Evolución de la variación relativa intertrimestral de la Población en paro. Castilla y León y España. Primer trimestre 2005 - Primer trimestre 2022



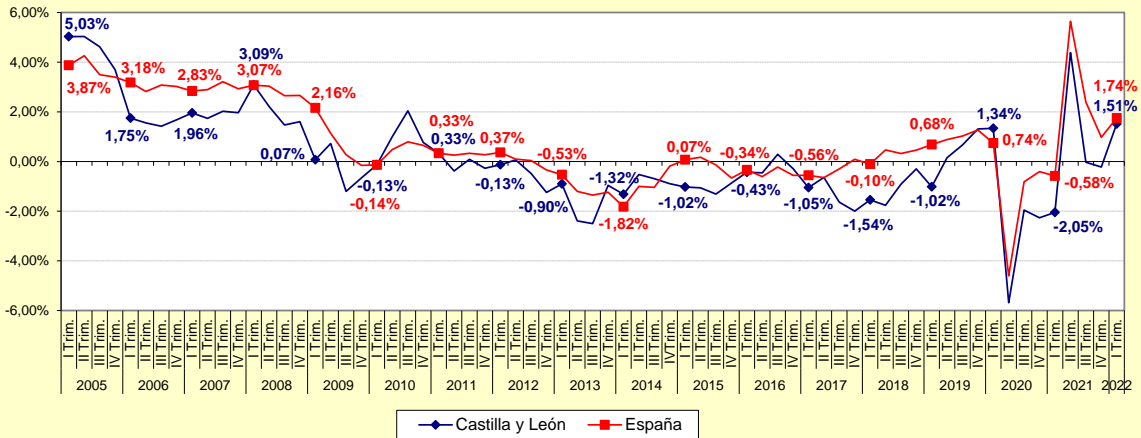
Notas:

(1) Entre 2005 y 2013 los datos corresponden a la serie con Metodología 2005 y base censal revisada con la Metodología 2005 Base 2011. Entre 2014 y 2020 a la serie con Metodología 2005 Base 2011. Desde 2021 a la Metodología 2021.

(2) Las variaciones calculadas con estimaciones del número de parados inferiores a 5.000 están sujetas a fuertes variaciones, debidas al error de muestreo.

FUENTE: D. G. de Presupuestos y Estadística de la Junta de Castilla y León con datos del INE, "EPA".

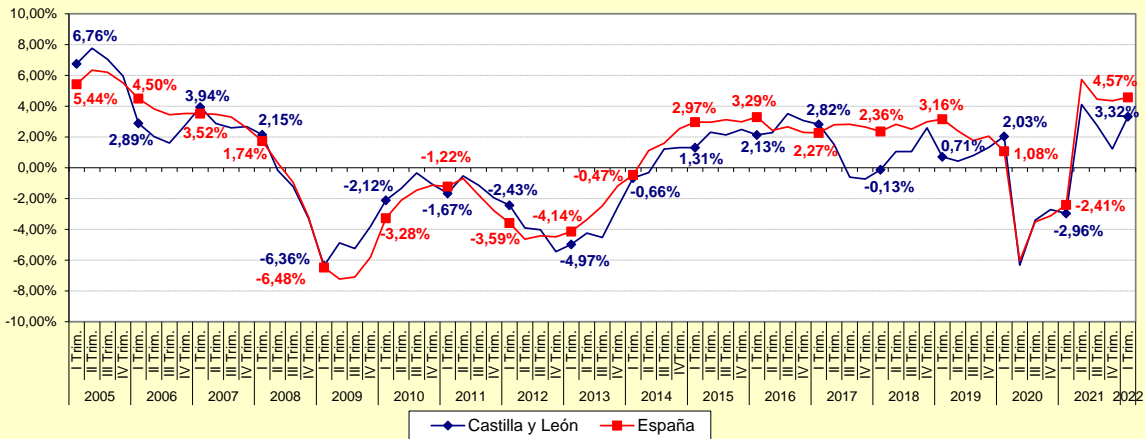
Gráfico 9. Evolución de la variación relativa interanual de la Población activa. Castilla y León y España. Primer trimestre 2005 - Primer trimestre 2022



Nota: Entre 2005 y 2013 los datos corresponden a la serie con Metodología 2005 y base censal revisada con la Metodología 2005 Base 2011. Entre 2014 y 2020 a la serie con Metodología 2005 Base 2011. Desde 2021 a la Metodología 2021.

FUENTE: D. G. de Presupuestos y Estadística de la Junta de Castilla y León con datos del INE, "EPA".

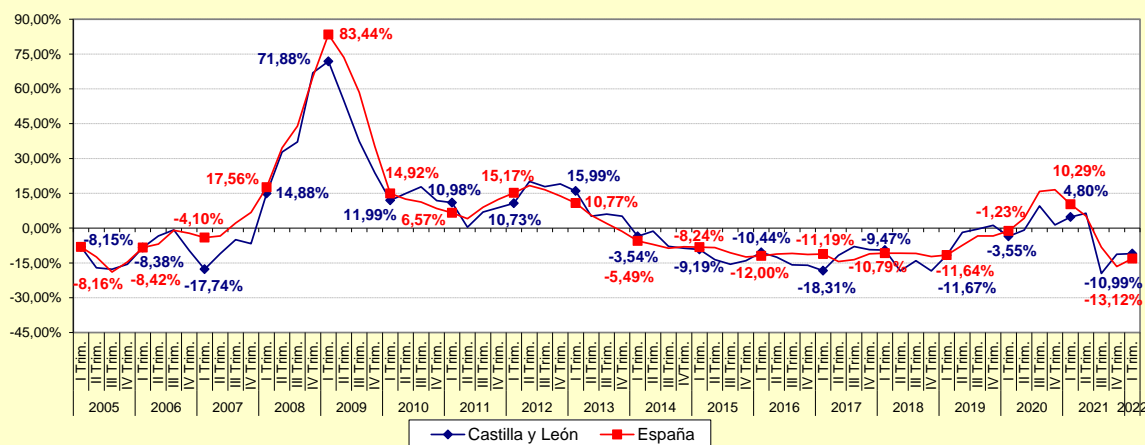
Gráfico 10. Evolución de la variación relativa interanual de la Población ocupada. Castilla y León y España. Primer trimestre 2005 - Primer trimestre 2022



Nota: Entre 2005 y 2013 los datos corresponden a la serie con Metodología 2005 y base censal revisada con la Metodología 2005 Base 2011. Entre 2014 y 2020 a la serie con Metodología 2005 Base 2011. Desde 2021 a la Metodología 2021.

FUENTE: D. G. de Presupuestos y Estadística de la Junta de Castilla y León con datos del INE, "EPA".

Gráfico 11. Evolución de la variación relativa interanual de la Población en paro. Castilla y León y España. Primer trimestre 2005 - Primer trimestre 2022



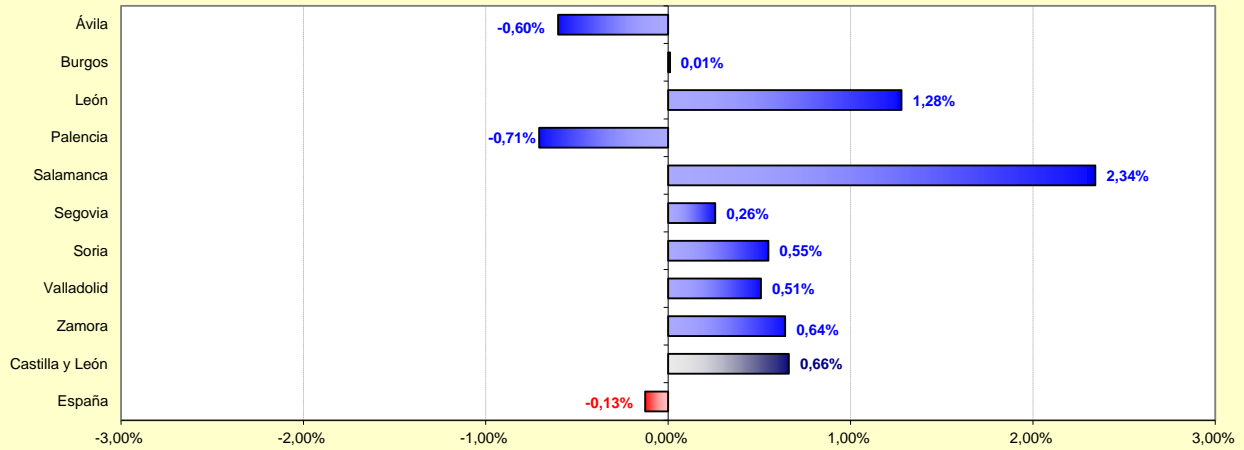
Notas:

(1) Entre 2005 y 2013 los datos corresponden a la serie con Metodología 2005 y base censal revisada con la Metodología 2005 Base 2011. Entre 2014 y 2020 a la serie con Metodología 2005 Base 2011. Desde 2021 a la Metodología 2021.

(2) Las variaciones calculadas con estimaciones del número de parados inferiores a 5.000 están sujetas a fuertes variaciones, debidas al error de muestreo.

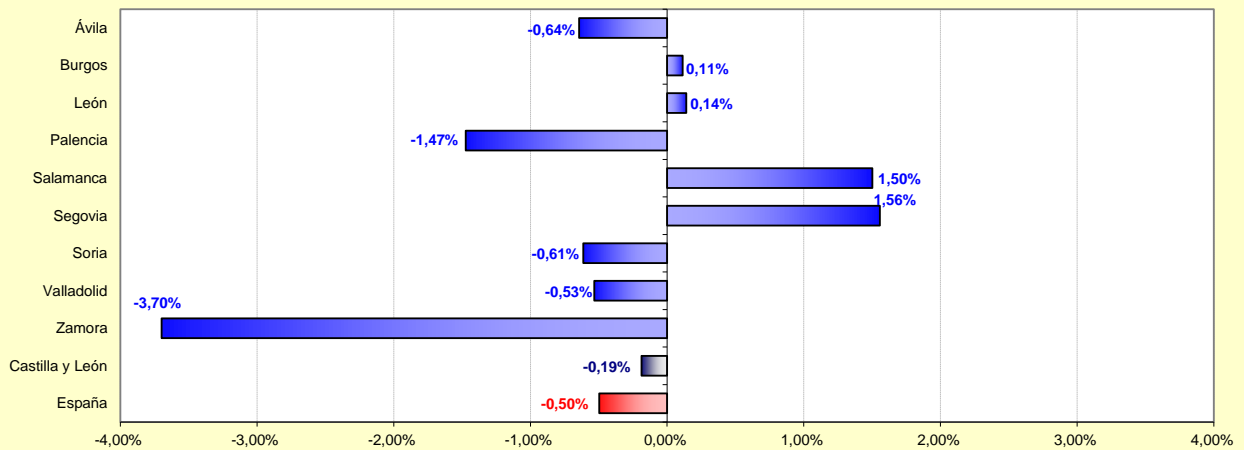
FUENTE: D. G. de Presupuestos y Estadística de la Junta de Castilla y León con datos del INE, "EPA".

Gráfico 12. Variación relativa intertrimestral de la Población activa por Provincia. Castilla y León y España. Primer trimestre 2022



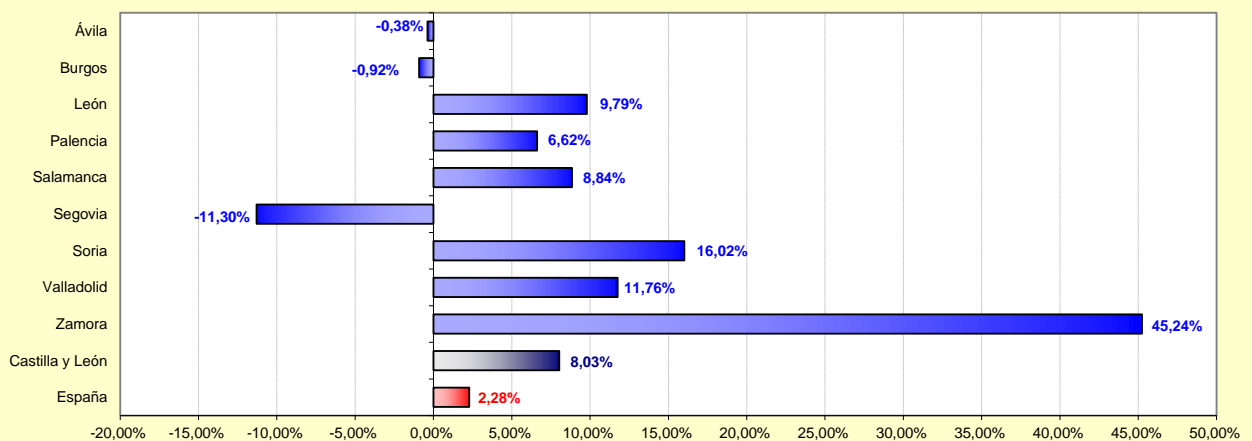
FUENTE: D. G. de Presupuestos y Estadística de la Junta de Castilla y León con datos del INE, "EPA Metodología 2021".

Gráfico 13. Variación relativa intertrimestral de la Población ocupada por Provincia. Castilla y León y España. Primer trimestre 2022



FUENTE: D. G. de Presupuestos y Estadística de la Junta de Castilla y León con datos del INE, "EPA Metodología 2021".

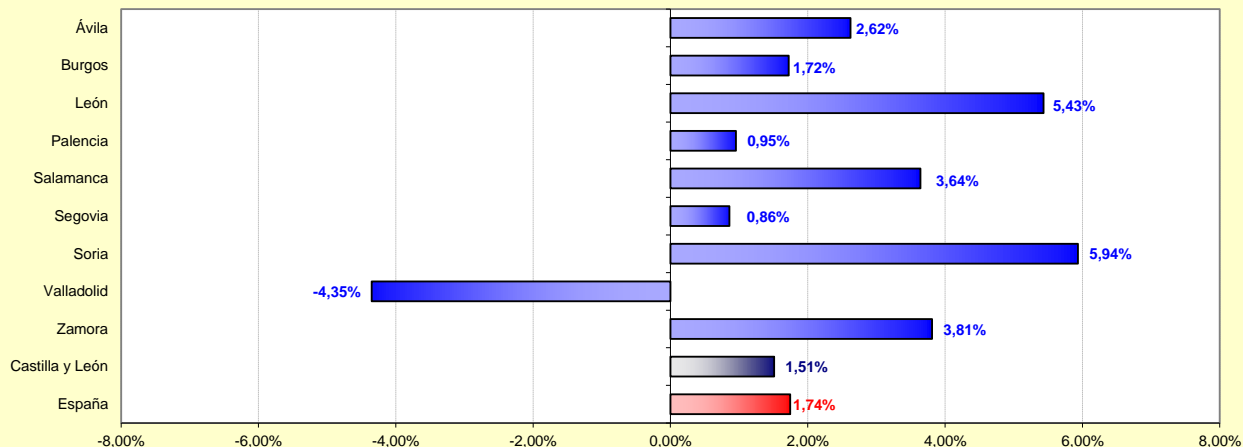
Gráfico 14. Variación relativa intertrimestral de la Población en paro por Provincia. Castilla y León y España. Primer trimestre 2022



Nota: Las variaciones calculadas con estimaciones del número de parados inferiores a 5.000 están sujetas a fuertes variaciones, debidas al error de muestreo.

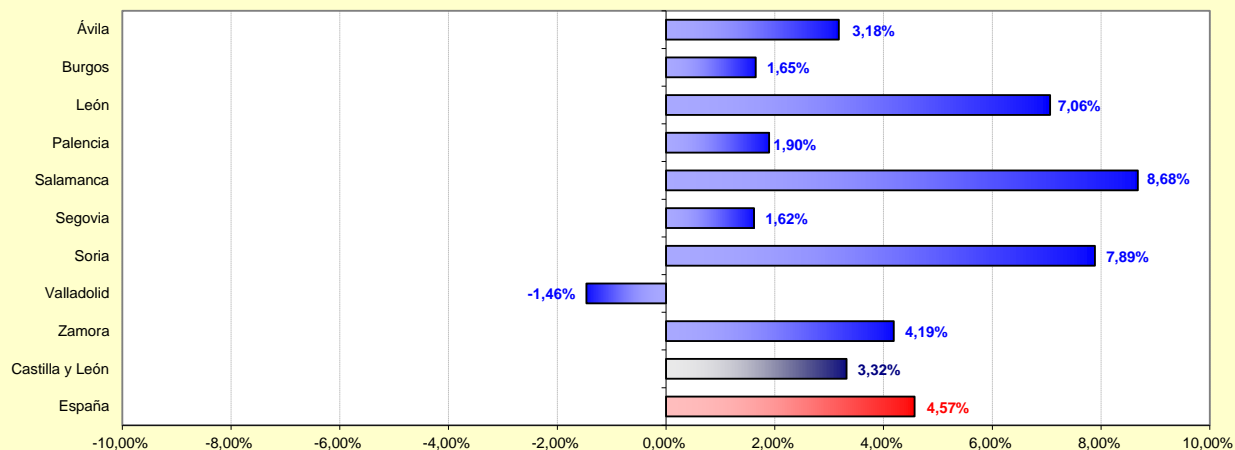
FUENTE: D. G. de Presupuestos y Estadística de la Junta de Castilla y León con datos del INE, "EPA Metodología 2021".

Gráfico 15. Variación relativa interanual de la Población activa por Provincia. Castilla y León y España. Primer trimestre 2022



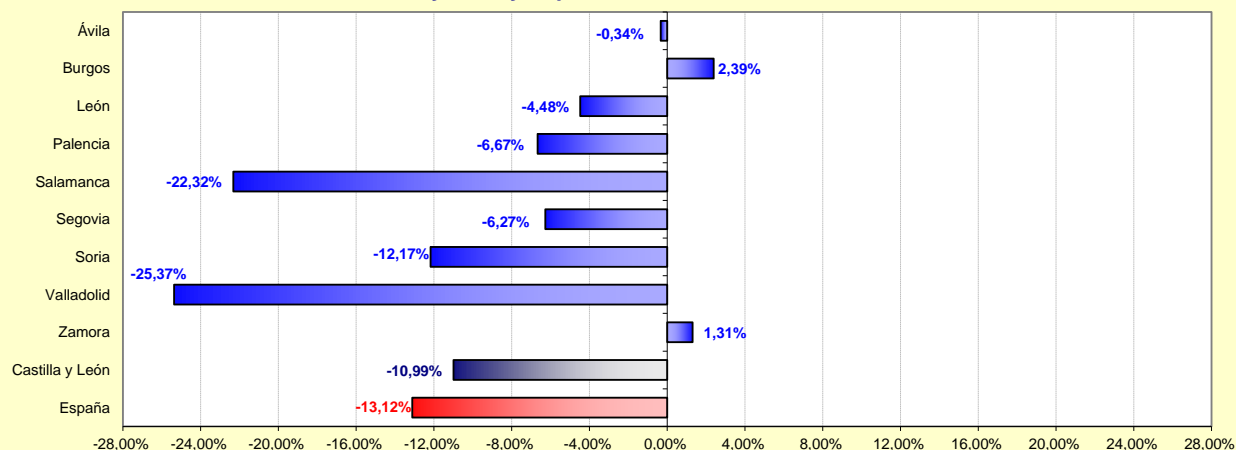
FUENTE: D. G. de Presupuestos y Estadística de la Junta de Castilla y León con datos del INE, "EPA Metodología 2021".

Gráfico 16. Variación relativa interanual de la Población ocupada por Provincia. Castilla y León y España. Primer trimestre 2022



FUENTE: D. G. de Presupuestos y Estadística de la Junta de Castilla y León con datos del INE, "EPA Metodología 2021".

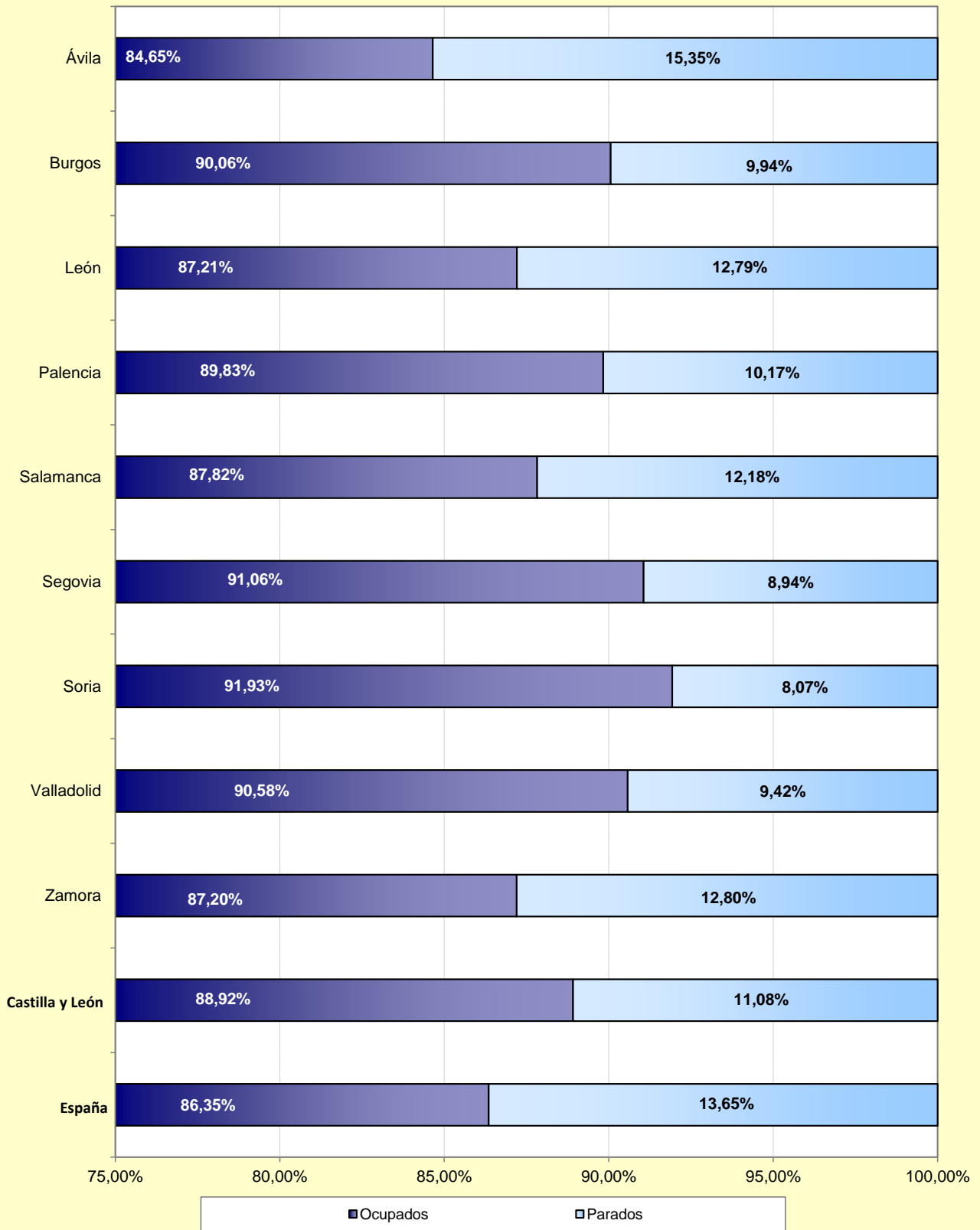
Gráfico 17. Variación relativa interanual de la Población en paro por Provincia. Castilla y León y España. Primer trimestre 2022



Nota: Las variaciones calculadas con estimaciones del número de parados inferiores a 5.000 están sujetas a fuertes variaciones, debidas al error de muestreo.

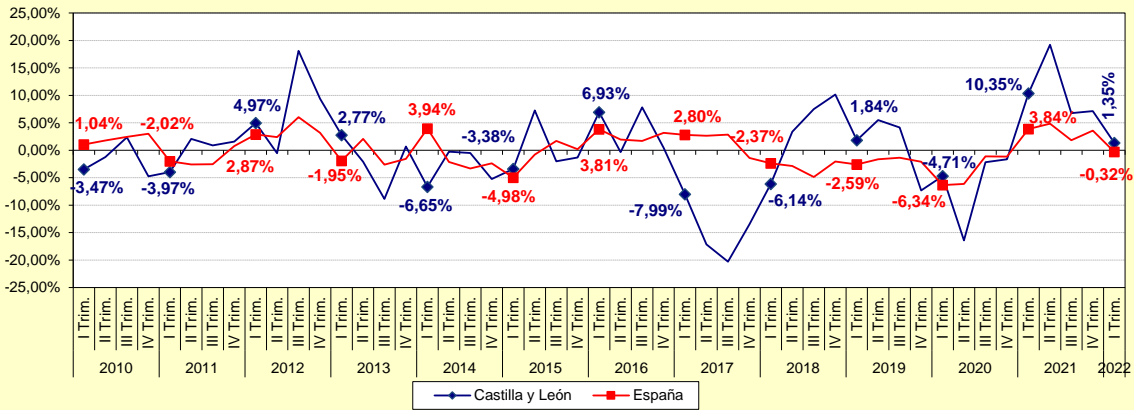
FUENTE: D. G. de Presupuestos y Estadística de la Junta de Castilla y León con datos del INE, "EPA Metodología 2021".

Gráfico 18. Distribución porcentual provincial de la Población activa. Castilla y León y España. Primer trimestre 2022



Nota: Las distribuciones porcentuales calculadas con estimaciones del número de parados inferiores a 5.000 están sujetas a fuertes variaciones, debidas al error de muestreo.
 FUENTE: D. G. de Presupuestos y Estadística de la Junta de Castilla y León con datos del INE, "EPA Metodología 2021".

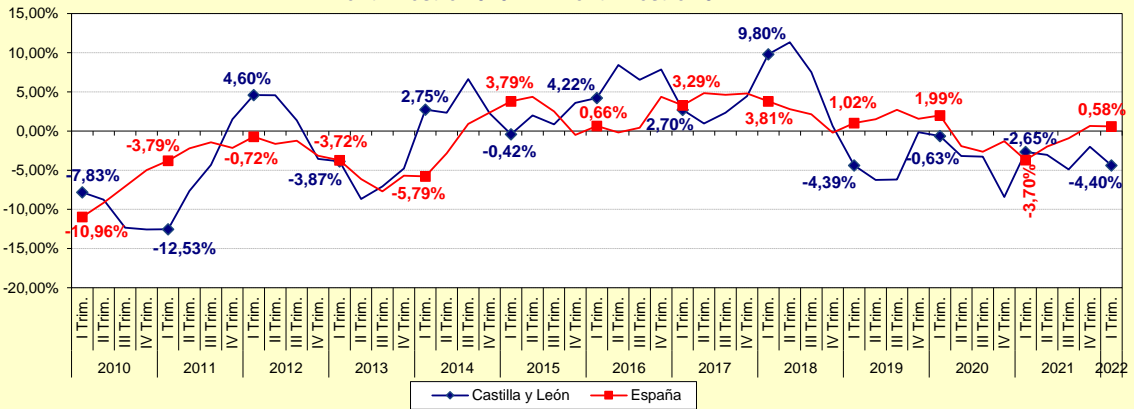
Gráfico 19. Evolución de la variación relativa interanual de la Población activa. AGRICULTURA, GANADERÍA, SILVICULTURA Y PESCA. Castilla y León y España. Primer trimestre 2010 - Primer trimestre 2022



Nota: Entre 2010 y 2013 los datos corresponden a la serie con Metodología 2005 y base censal revisada con la Metodología 2005 Base 2011. Entre 2014 y 2020 a la serie con Metodología 2005 Base 2011. Desde 2021 a la Metodología 2021.

FUENTE: D. G. de Presupuestos y Estadística de la Junta de Castilla y León con datos del INE, "EPA".

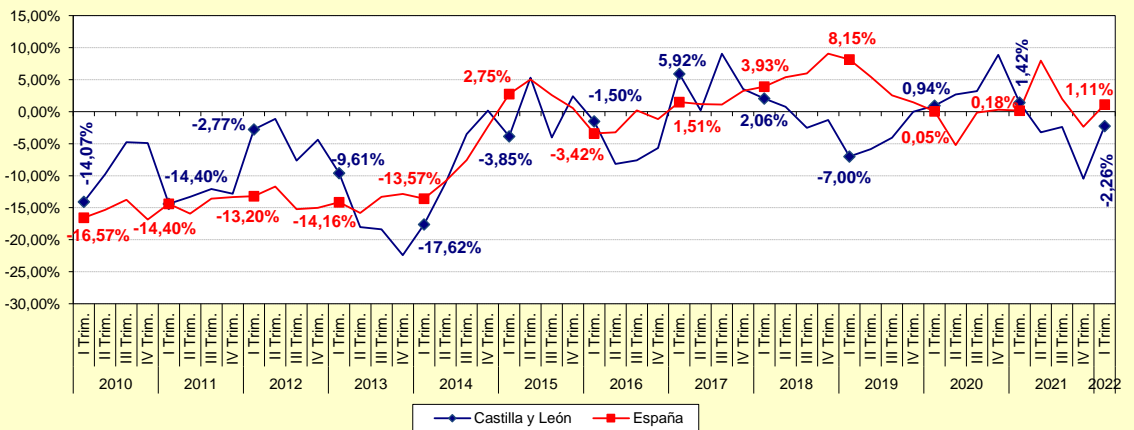
Gráfico 20. Evolución de la variación relativa interanual de la Población activa. INDUSTRIA. Castilla y León y España. Primer trimestre 2010 - Primer trimestre 2022



Nota: Entre 2010 y 2013 los datos corresponden a la serie con Metodología 2005 y base censal revisada con la Metodología 2005 Base 2011. Entre 2014 y 2020 a la serie con Metodología 2005 Base 2011. Desde 2021 a la Metodología 2021.

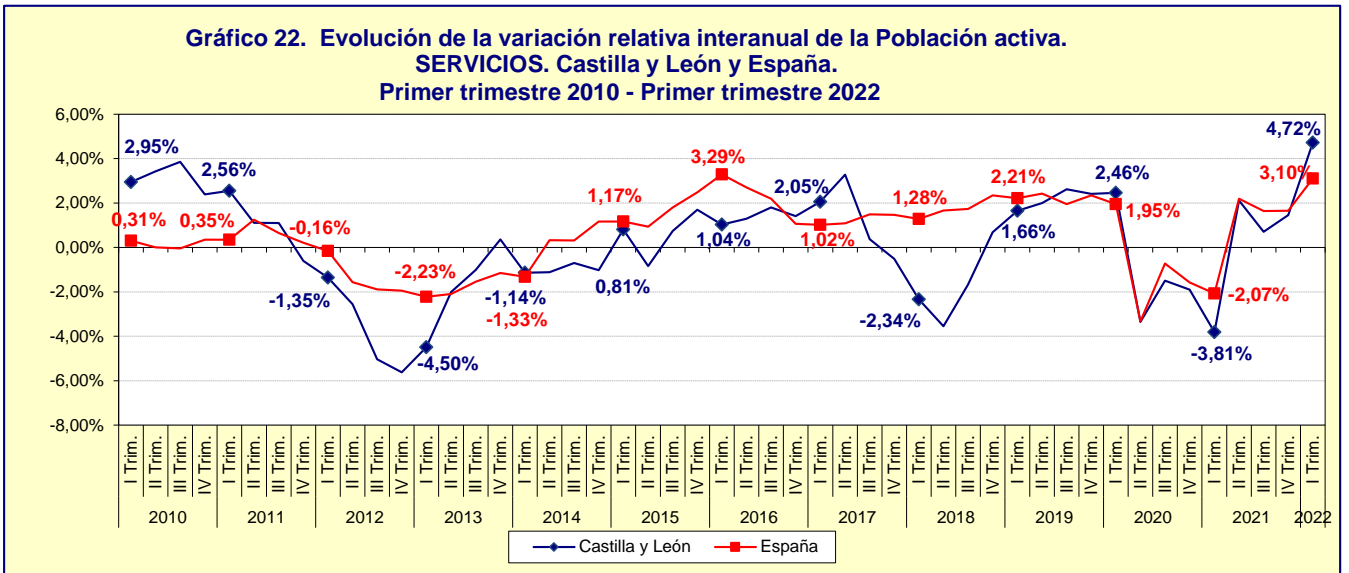
FUENTE: D. G. de Presupuestos y Estadística de la Junta de Castilla y León con datos del INE, "EPA".

Gráfico 21. Evolución de la variación relativa interanual de la Población activa. CONSTRUCCIÓN. Castilla y León y España. Primer trimestre 2010 - Primer trimestre 2022



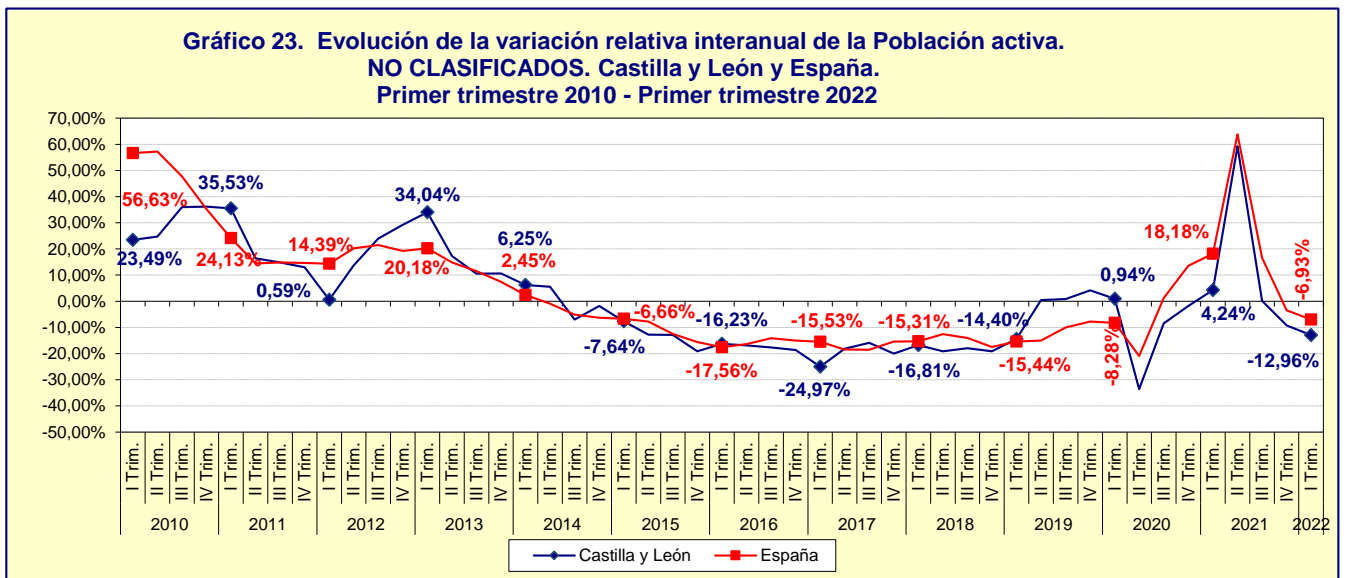
Nota: Entre 2010 y 2013 los datos corresponden a la serie con Metodología 2005 y base censal revisada con la Metodología 2005 Base 2011. Entre 2014 y 2020 a la serie con Metodología 2005 Base 2011. Desde 2021 a la Metodología 2021.

FUENTE: D. G. de Presupuestos y Estadística de la Junta de Castilla y León con datos del INE, "EPA".



Nota: Entre 2010 y 2013 los datos corresponden a la serie con Metodología 2005 y base censal revisada con la Metodología 2005 Base 2011. Entre 2014 y 2020 a la serie con Metodología 2005 Base 2011. Desde 2021 a la Metodología 2021.

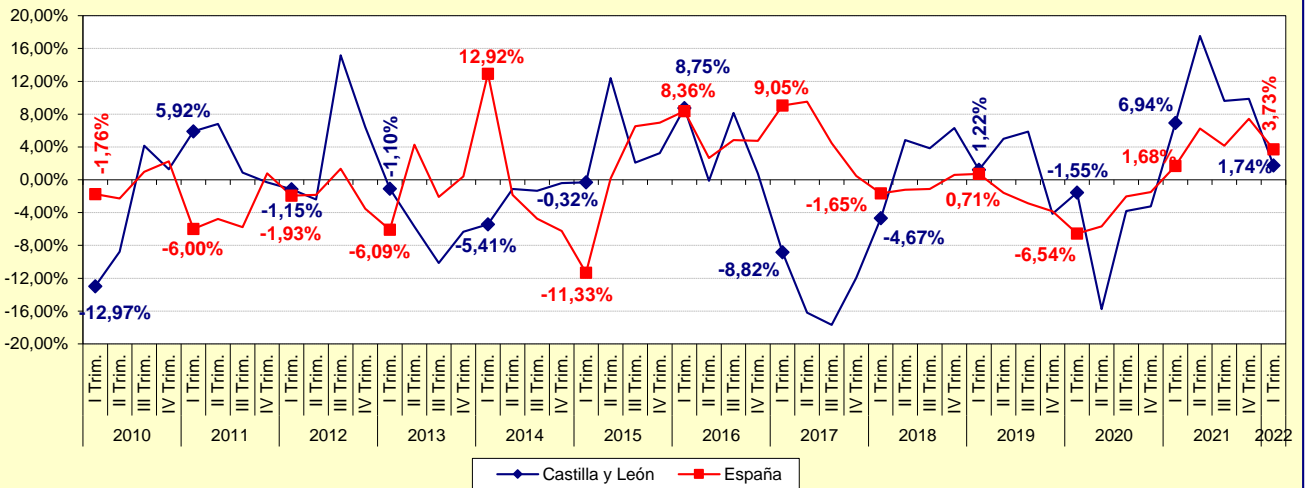
FUENTE: D. G. de Presupuestos y Estadística de la Junta de Castilla y León con datos del INE, "EPA".



Nota: Entre 2010 y 2013 los datos corresponden a la serie con Metodología 2005 y base censal revisada con la Metodología 2005 Base 2011. Entre 2014 y 2020 a la serie con Metodología 2005 Base 2011. Desde 2021 a la Metodología 2021.

FUENTE: D. G. de Presupuestos y Estadística de la Junta de Castilla y León con datos del INE, "EPA".

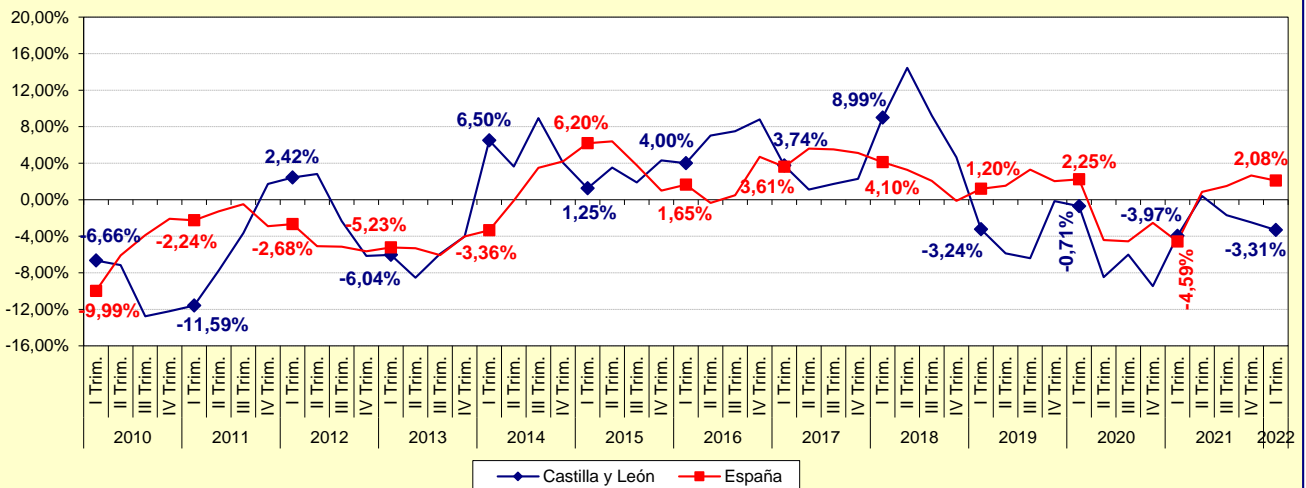
Gráfico 24. Evolución de la variación relativa interanual de la Población ocupada. AGRICULTURA, GANADERÍA, SILVICULTURA Y PESCA. Castilla y León y España. Primer trimestre 2010 - Primer trimestre 2022



Nota: Entre 2010 y 2013 los datos corresponden a la serie con Metodología 2005 y base censal revisada con la Metodología 2005 Base 2011. Entre 2014 y 2020 a la serie con Metodología 2005 Base 2011. Desde 2021 a la Metodología 2021.

FUENTE: D. G. de Presupuestos y Estadística de la Junta de Castilla y León con datos del INE, "EPA".

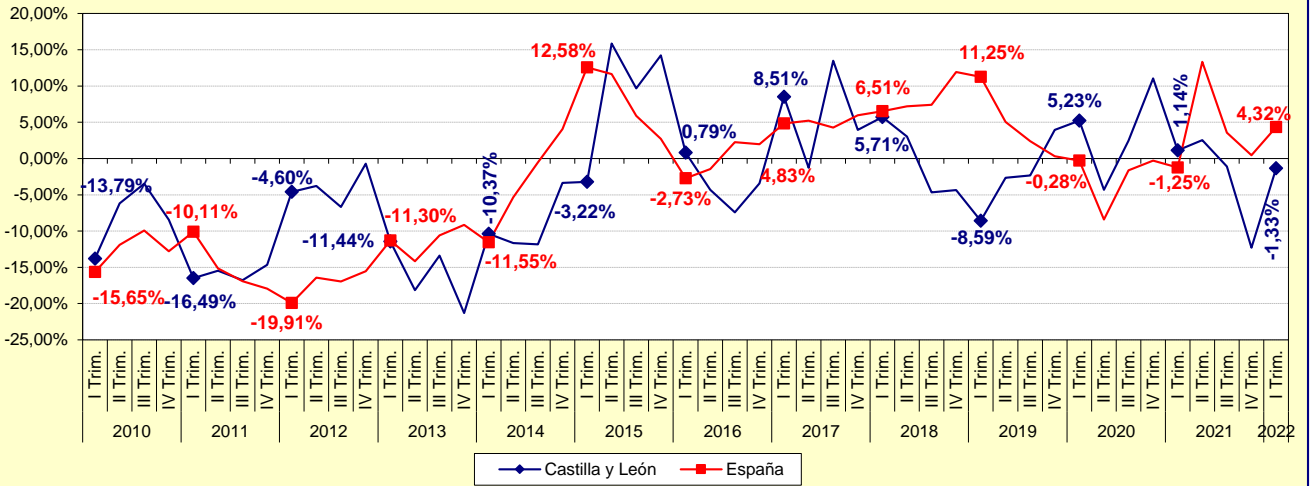
Gráfico 25. Evolución de la variación relativa interanual de la Población ocupada. INDUSTRIA. Castilla y León y España. Primer trimestre 2010 - Primer trimestre 2022



Nota: Entre 2010 y 2013 los datos corresponden a la serie con Metodología 2005 y base censal revisada con la Metodología 2005 Base 2011. Entre 2014 y 2020 a la serie con Metodología 2005 Base 2011. Desde 2021 a la Metodología 2021.

FUENTE: D. G. de Presupuestos y Estadística de la Junta de Castilla y León con datos del INE, "EPA".

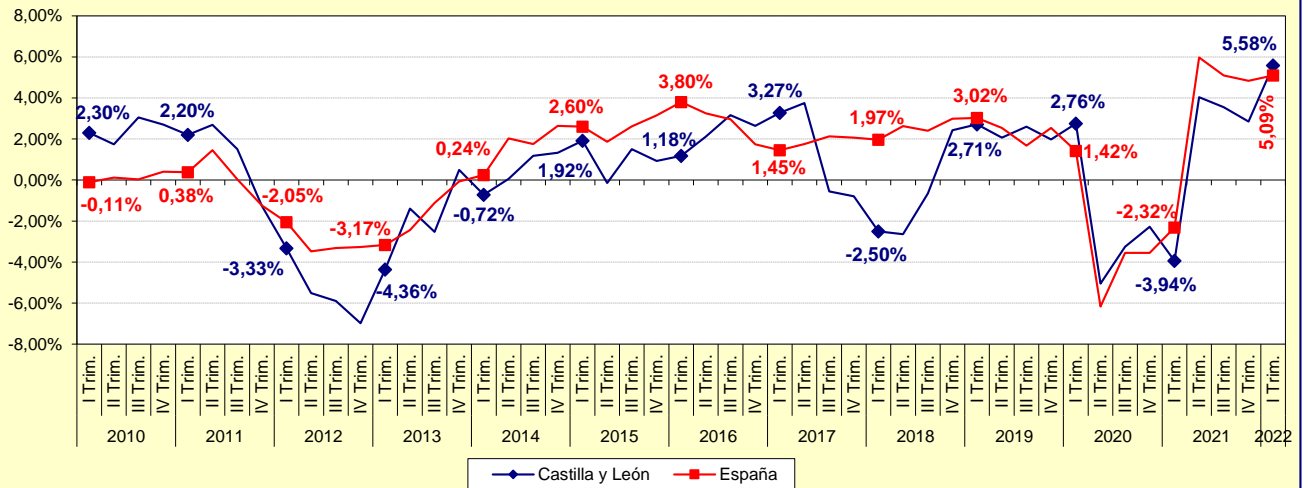
Gráfico 26. Evolución de la variación relativa interanual de la Población ocupada. CONSTRUCCIÓN. Castilla y León y España. Primer trimestre 2010 - Primer trimestre 2022



Nota: Entre 2010 y 2013 los datos corresponden a la serie con Metodología 2005 y base censal revisada con la Metodología 2005 Base 2011. Entre 2014 y 2020 a la serie con Metodología 2005 Base 2011. Desde 2021 a la Metodología 2021.

FUENTE: D. G. de Presupuestos y Estadística de la Junta de Castilla y León con datos del INE, "EPA".

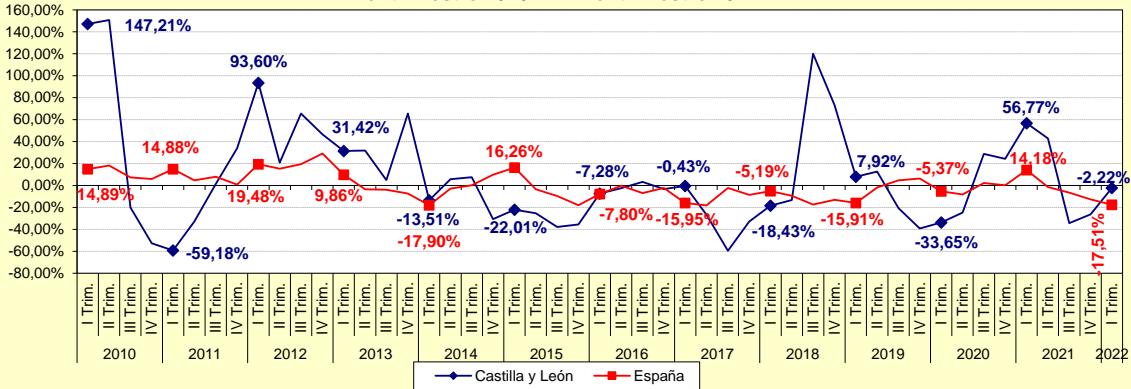
Gráfico 27. Evolución de la variación relativa interanual de la Población ocupada. SERVICIOS. Castilla y León y España. Primer trimestre 2010 - Primer trimestre 2022



Nota: Entre 2010 y 2013 los datos corresponden a la serie con Metodología 2005 y base censal revisada con la Metodología 2005 Base 2011. Entre 2014 y 2020 a la serie con Metodología 2005 Base 2011. Desde 2021 a la Metodología 2021.

FUENTE: D. G. de Presupuestos y Estadística de la Junta de Castilla y León con datos del INE, "EPA".

Gráfico 28. Evolución de la variación relativa interanual de la Población en paro. AGRICULTURA, GANADERÍA, SILVICULTURA Y PESCA. Castilla y León y España. Primer trimestre 2010 - Primer trimestre 2022



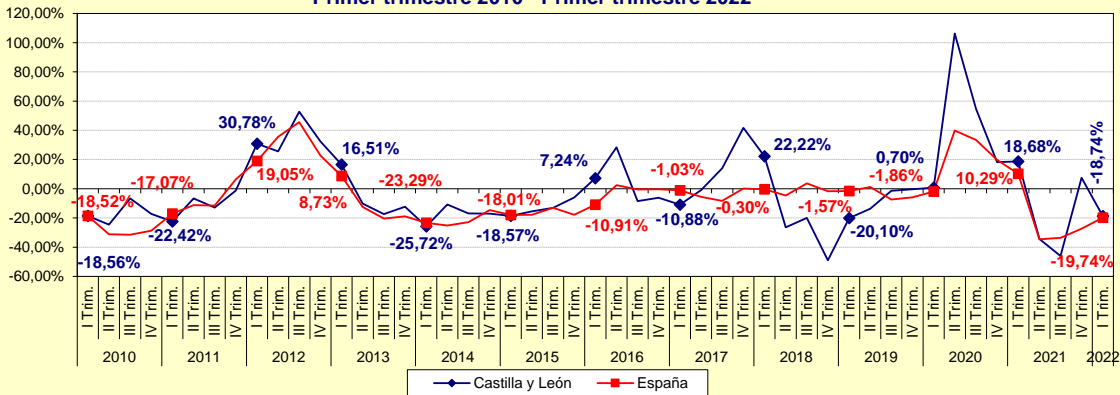
Notas:

(1) Entre 2010 y 2013 los datos corresponden a la serie con Metodología 2005 y base censal revisada con la Metodología 2005 Base 2011. Entre 2014 y 2020 a la serie con Metodología 2005 Base 2011. Desde 2021 a la Metodología 2021.

(2) Las variaciones calculadas con estimaciones del número de parados inferiores a 5.000 están sujetas a fuertes variaciones, debidas al error de muestreo.

FUENTE: D. G. de Presupuestos y Estadística de la Junta de Castilla y León con datos del INE, "EPA".

Gráfico 29. Evolución de la variación relativa interanual de la Población en paro. INDUSTRIA. Castilla y León y España. Primer trimestre 2010 - Primer trimestre 2022



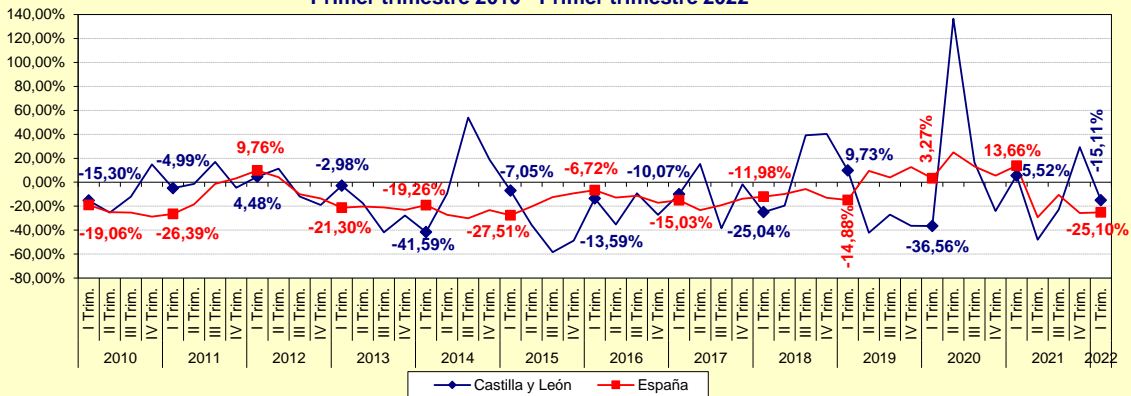
Notas:

(1) Entre 2010 y 2013 los datos corresponden a la serie con Metodología 2005 y base censal revisada con la Metodología 2005 Base 2011. Entre 2014 y 2020 a la serie con Metodología 2005 Base 2011. Desde 2021 a la Metodología 2021.

(2) Las variaciones calculadas con estimaciones del número de parados inferiores a 5.000 están sujetas a fuertes variaciones, debidas al error de muestreo.

FUENTE: D. G. de Presupuestos y Estadística de la Junta de Castilla y León con datos del INE, "EPA".

Gráfico 30. Evolución de la variación relativa interanual de la Población en paro. CONSTRUCCIÓN. Castilla y León y España. Primer trimestre 2010 - Primer trimestre 2022



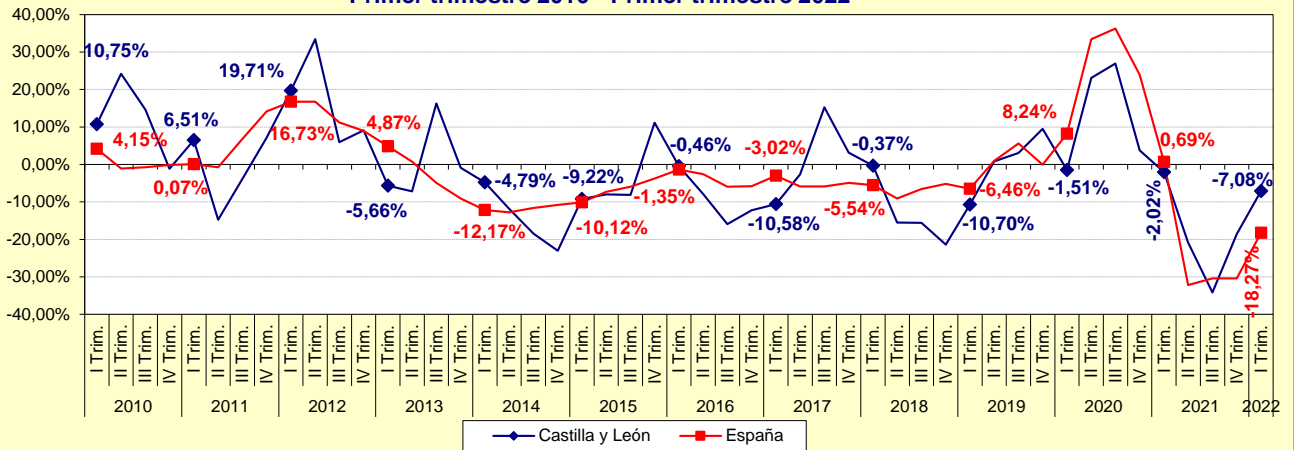
Notas:

(1) Entre 2010 y 2013 los datos corresponden a la serie con Metodología 2005 y base censal revisada con la Metodología 2005 Base 2011. Entre 2014 y 2020 a la serie con Metodología 2005 Base 2011. Desde 2021 a la Metodología 2021.

(2) Las variaciones calculadas con estimaciones del número de parados inferiores a 5.000 están sujetas a fuertes variaciones, debidas al error de muestreo.

FUENTE: D. G. de Presupuestos y Estadística de la Junta de Castilla y León con datos del INE, "EPA".

Gráfico 31. Evolución de la variación relativa interanual de la Población en paro. SERVICIOS. Castilla y León y España. Primer trimestre 2010 - Primer trimestre 2022



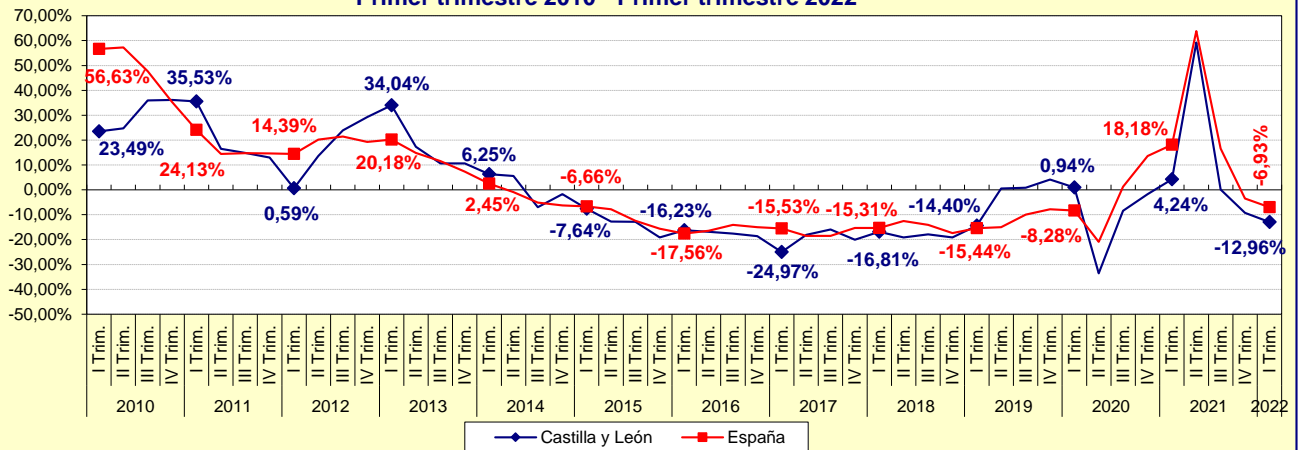
Notas:

(1) Entre 2010 y 2013 los datos corresponden a la serie con Metodología 2005 y base censal revisada con la Metodología 2005 Base 2011. Entre 2014 y 2020 a la serie con Metodología 2005 Base 2011. Desde 2021 a la Metodología 2021.

(2) Las variaciones calculadas con estimaciones del número de parados inferiores a 5.000 están sujetas a fuertes variaciones, debidas al error de muestreo.

FUENTE: D. G. de Presupuestos y Estadística de la Junta de Castilla y León con datos del INE, "EPA".

Gráfico 32. Evolución de la variación relativa interanual de la Población en paro. NO CLASIFICADOS. Castilla y León y España. Primer trimestre 2010 - Primer trimestre 2022



Notas:

(1) Entre 2010 y 2013 los datos corresponden a la serie con Metodología 2005 y base censal revisada con la Metodología 2005 Base 2011. Entre 2014 y 2020 a la serie con Metodología 2005 Base 2011. Desde 2021 a la Metodología 2021.

(2) Las variaciones calculadas con estimaciones del número de parados inferiores a 5.000 están sujetas a fuertes variaciones, debidas al error de muestreo.

FUENTE: D. G. de Presupuestos y Estadística de la Junta de Castilla y León con datos del INE, "EPA".