



21 de febrero de 2019

## ÍNDICES DE ENTRADA DE PEDIDOS EN LA INDUSTRIA Base 2015 Diciembre 2018

El **Índice de Entrada de Pedido** en Castilla y León en el mes de diciembre 2018 se sitúa en 92,7 siendo 107,8 el de España.

En **términos anuales**, con respecto al mismo mes del año anterior, el índice ha disminuido un 4,7% en Castilla y León. En España dicha variación ha sido del 0,0%.

Considerando **el índice medio en lo que va de año**, con respecto al mismo periodo del año anterior, en Castilla y León ha disminuido un 1,0%. En España dicha variación ha sido del 6,4%.

<b>Índices de Entrada de Pedidos Base 2015 Diciembre 2018</b>								
	Castilla y León				España			
Fecha	Índice	Variación anual	Variación de la media en lo que va de año	Variación mensual	Índice	Variación anual	Variación de la media en lo que va de año	Variación mensual
Ene-2017	101,1	6,5	6,5	4,5	103,1	10,2	10,2	-0,1
Feb-2017	108,7	-0,2	2,9	7,5	103,3	4,9	7,5	0,2
Mar-2017	123,7	8,5	4,9	13,8	118,7	16,3	10,5	14,9
Abr-2017	99,3	-12,7	0,3	-19,7	100,5	-1,0	7,6	-15,3
May-2017	120,0	8,3	1,9	20,9	114,9	9,4	7,9	14,4
Jun-2017	110,9	-1,8	1,3	-7,6	112,1	7,6	7,9	-2,5
Jul-2017	110,2	3,9	1,7	-0,7	109,3	7,9	7,9	-2,5
Ago-2017	76,9	7,1	2,1	-30,2	88,2	7,5	7,8	-19,3
Sep-2017	115,3	2,6	2,2	49,9	113,2	7,7	7,8	28,4
Oct-2017	118,4	4,7	2,5	2,7	110,5	7,9	7,8	-2,4
Nov-2017	119,5	-0,6	2,1	0,9	116,3	8,9	7,9	5,2
Dic-2017	97,3	0,5	2,0	-18,6	107,9	4,5	7,6	-7,2
Ene-2018	105,6	4,5	4,5	8,6	114,5	11,1	11,1	6,2
Feb-2018	109,8	1,0	2,7	3,9	106,4	3,0	7,1	-7,1
Mar-2018	117,4	-5,1	-0,2	7,0	114,5	-3,5	3,2	7,6
Abr-2018	114,2	15,0	3,3	-2,8	113,3	12,8	5,5	-1,0
May-2018	123,0	2,5	3,1	7,7	122,7	6,8	5,8	8,3
Jun-2018	117,2	5,6	3,5	-4,8	115,3	2,8	5,3	-6,1
Jul-2018	115,8	5,1	3,8	-1,1	115,6	5,8	5,3	0,3
Ago-2018	79,9	3,9	3,8	-31,0	95,0	7,7	5,6	-17,8
Sep-2018	94,6	-17,9	1,2	18,4	109,5	-3,3	4,5	15,3
Oct-2018	110,6	-6,6	0,3	16,9	120,3	8,9	5,0	9,9
Nov-2018	107,0	-10,4	-0,7	-3,2	145,6	25,3	7,0	21,1
Dic-2018	92,7	-4,7	-1,0	-13,3	107,8	0,0	6,4	-25,9

Fuente: Dirección General de Presupuestos y Estadística con datos del INE.



## ÍNDICE MEDIO DE LOS ÚLTIMOS 12 MESES

Si se utiliza el **índice medio de los últimos 12 meses** en Castilla y León en el mes de Diciembre 2018 dicho indicador se sitúa en 107,3 siendo 115,1 el de España.

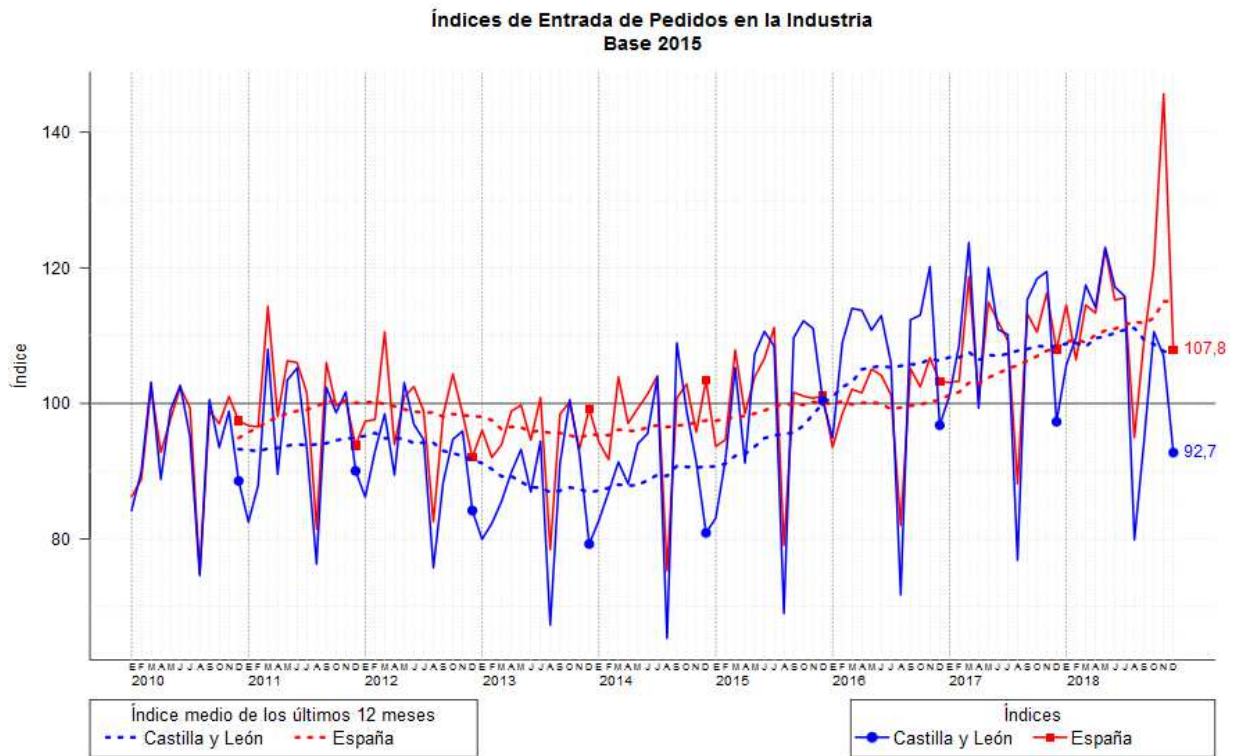
En **términos anuales**, con respecto al mismo periodo del año anterior, el índice ha disminuido un 1,0% en Castilla y León. En España dicha variación ha sido del 6,4%.

<b>Índices de Entrada de Pedidos Base 2015 Diciembre 2018</b>				
Fecha	Castilla y León		España	
	Índice medio de los últimos 12 meses	Variación Anual del Índice medio de los últimos 12 meses	Índice medio de los últimos 12 meses	Variación Anual del Índice medio de los últimos 12 meses
Ene-2017	106,8	5,8	101,3	1,3
Feb-2017	106,8	4,3	101,7	1,4
Mar-2017	107,6	4,3	103,0	3,2
Abr-2017	106,4	1,3	103,0	2,9
May-2017	107,2	1,7	103,8	3,6
Jun-2017	107,0	1,4	104,4	4,5
Jul-2017	107,3	1,9	105,1	6,0
Ago-2017	107,8	2,1	105,6	6,3
Sep-2017	108,0	2,1	106,3	6,6
Oct-2017	108,5	2,5	107,0	7,2
Nov-2017	108,4	1,7	107,8	7,5
Dic-2017	108,4	2,0	108,2	7,6
Ene-2018	108,8	1,9	109,1	7,7
Feb-2018	108,9	2,0	109,4	7,6
Mar-2018	108,4	0,7	109,0	5,8
Abr-2018	109,6	3,0	110,1	6,9
May-2018	109,9	2,5	110,7	6,7
Jun-2018	110,4	3,2	111,0	6,3
Jul-2018	110,9	3,3	111,5	6,1
Ago-2018	111,1	3,1	112,1	6,1
Sep-2018	109,4	1,3	111,8	5,2
Oct-2018	108,7	0,3	112,6	5,3
Nov-2018	107,7	-0,6	115,1	6,8
Dic-2018	107,3	-1,0	115,1	6,4

Fuente: Dirección General de Presupuestos y Estadística, elaboración propia con datos del INE.



## GRÁFICO DE EVOLUCIÓN DE LOS ÍNDICES



Fuente: Dirección General de Presupuestos y Estadística con datos del INE.



## Junta de Castilla y León

Consejería de Economía y Hacienda  
Dirección General de Presupuestos  
y Estadística

### Información estadística de Castilla y León

#### ÍNDICES POR COMUNIDADES

Considerando los índices de todas las Comunidades, Castilla y León se encuentra en la posición 14, por debajo del índice de España.

Si se ordenan las comunidades por el porcentaje de variación anual, Castilla y León se encuentra en la posición 11, por debajo de la variación anual de España.

Teniendo en cuenta el porcentaje de variación anual del índice medio en lo que va de año, Castilla y León se encuentra en la posición 15, por debajo de la variación de España.

Índices de Entrada de Pedidos Base 2015 Diciembre 2018				
Comunidad	Índice	Variación anual	Variación de la media en lo que va de año	Variación mensual
Castilla - La Mancha	161,2	34,8	9,3	37,4
País Vasco	134,2	22,6	4,3	15,7
Canarias	120,3	8,8	-0,1	9,1
Extremadura	115,3	0,1	6,2	-4,2
Aragón	114,9	5,6	5,2	-4,0
Andalucía	113,8	4,4	6,4	-22,6
Asturias, Principado de	112,9	5,7	9,1	-6,4
Murcia, Región de	111,5	-17,4	68,3	-86,9
<b>España</b>	<b>107,8</b>	<b>0,0</b>	<b>6,4</b>	<b>-25,9</b>
Baleares, Illes	104,3	13,6	-3,2	4,3
Cataluña	103,2	-4,4	3,8	-12,5
Galicia	101,3	-5,2	3,8	-20,9
Cantabria	98,1	-3,7	4,4	-9,8
Madrid, Comunidad de	95,5	-5,4	-1,6	-9,5
<b>Castilla y León</b>	<b>92,7</b>	<b>-4,7</b>	<b>-1,0</b>	<b>-13,3</b>
Comunitat Valenciana	91,9	-13,1	4,4	-20,9
Navarra, Comunidad Foral de	91,3	-14,0	8,1	-19,9
Rioja, La	88,7	-4,9	0,3	-17,3

Nota: Ordenado por orden decreciente respecto del Índice

Fuente: Dirección General de Presupuestos y Estadística con datos del INE.

**Nota:** Los Índices de Entradas de Pedidos en la Industria, operación 03006 del Plan Estadístico de Castilla y León 2018-2021, es una estadística coyuntural cuyo objetivo es conocer la evolución de las entradas de pedidos en las actividades industriales de Castilla y León, a través de los pedidos recibidos y definitivamente aceptados.