



4 de febrero de 2020

## AFILIACIONES DE TRABAJADORES AL SISTEMA DE LA SEGURIDAD SOCIAL.

### ENERO 2020

#### NÚMERO MEDIO DE AFILIACIONES

El número medio de afiliaciones al Sistema de la Seguridad Social en Castilla y León en el mes de enero de 2020 se sitúa en 911.755 afiliaciones. En España la cifra es de 19.164.494 afiliaciones.

**En términos mensuales**, respecto al mes anterior, el número medio de afiliaciones disminuye en 12.734 afiliaciones en Castilla y León (-1,38%). En España disminuye en 244.044 afiliaciones (-1,26%).

Por provincia, el número medio de afiliaciones disminuye en todas las provincias de Castilla y León. Los descensos son: Ávila (-1,99%), Burgos (-1,15%), León (-1,42%), Palencia (-1,05%), Salamanca (-1,21%), Segovia (-2,06%), Soria (-1,20%), Valladolid (-1,19%) y Zamora (-2,08%).

**En términos anuales**, respecto al mismo mes del año anterior, la afiliación media aumenta en la Comunidad en 8.848 afiliaciones (0,98%) y en España en 345.194 afiliaciones (1,83%).

Por provincia, el número medio de afiliaciones aumenta en todas las provincias de Castilla y León excepto en Zamora donde permanece prácticamente constante (0,03%). Los aumentos son: Ávila (1,03%), Burgos (0,40%), León (1,16%), Palencia (0,67%), Salamanca (0,71%), Segovia (1,18%), Soria (0,88%) y Valladolid (1,69%).

#### AFILIACIÓN MEDIA POR REGIMEN

**La distribución de las afiliaciones** en Castilla y León **por regímenes** en el mes de enero de 2020 es la siguiente: el 78,96% de las afiliaciones pertenece al régimen *General* (incluye el Sistema Especial Agrario que representa el 1,38% del total y el Sistema Especial Hogar que representa el 1,90% del total), el 21,03% al régimen *Especial Autónomos* y el 0,01% al régimen *Especial Minería del Carbón*.



La distribución de las afiliaciones en España es: el 82,71% corresponde al régimen *General* (incluye el Sistema Especial Agrario que representa el 3,98% del total y el Sistema Especial Hogar que representa el 2,06% del total), el 16,96% al régimen *Especial Autónomos*, el 0,32% al régimen *Especial Trabajadores del Mar* y el 0,01% al régimen *Especial Minería del Carbón*.

**En términos mensuales**, respecto al mes anterior, la afiliación en Castilla y León disminuye en el régimen *General* (sin incluir el S.E. Agrario ni S.E. Hogar) (-1,55%), en el *Sistema Especial Agrario* (-3,90%), en el *Sistema Especial Hogar* (-1,10%), en el régimen *Especial Autónomos* (-0,62%) y en el régimen *Especial Minería del Carbón* (-2,82%).

En España el número medio de afiliaciones disminuye en el régimen *General* (sin incluir el S.E. Agrario ni S.E. Hogar) (-1,39%), en el *Sistema Especial Agrario* (-1,97%), en el *Sistema Especial Hogar* (-0,66%), en el régimen *Especial Autónomos* (-0,55%), en el régimen *Especial Trabajadores del Mar* (-1,83%) y en el régimen *Especial Minería del Carbón* (-2,06%).

**En términos anuales**, respecto al mismo mes del año anterior, la afiliación en la Comunidad aumenta en el régimen *General* (sin incluir el S.E. Agrario ni S.E. Hogar) (1,75%) y en el *Sistema Especial Agrario* (0,95%), disminuyendo en el *Sistema Especial Hogar* (-3,89%), en el régimen *Especial Autónomos* (-1,22%) y en el régimen *Especial Minería del Carbón* (-23,82%).

En España el número medio de afiliaciones aumenta en el régimen *General* (sin incluir el S.E. Agrario ni S.E. Hogar) (2,74%) y en el régimen *Especial Autónomos* (0,52%), disminuyendo en el *Sistema Especial Agrario* (-6,13%), en el *Sistema Especial Hogar* (-3,33%), en el régimen *Especial Trabajadores del Mar* (-0,37%) y en el régimen *Especial Minería del Carbón* (-23,71%).

---

**Nota:** Afiliaciones de Trabajadores al Sistema de la Seguridad Social, operación nº 15002 del Plan Estadístico de Castilla y León 2018-2021, es una estadística coyuntural cuyo objetivo es permitir un conocimiento detallado de la situación de las afiliaciones al Sistema de la Seguridad Social en Castilla y León.

## Anexo Tablas y Gráficos

### AFILIACIONES DE TRABAJADORES AL SISTEMA DE LA SEGURIDAD SOCIAL

Enero 2020

#### TABLAS

- Tabla 1. Número medio de afiliaciones a la Seguridad Social por Provincia. Castilla y León y España
- Tabla 2. Evolución mensual del número medio de afiliaciones a la Seguridad Social. Castilla y León y España
- Tabla 3. Evolución anual del número medio de afiliaciones a la Seguridad Social. Castilla y León y España
- Tabla 4. Evolución del número medio de afiliaciones a la Seguridad Social por Régimen, mes y año. Castilla y León y España
- Tabla 5. Variación relativa intermensual del número medio de afiliaciones a la Seguridad Social por Régimen, mes y año. Castilla y León y España
- Tabla 6. Variación relativa interanual del número medio de afiliaciones a la Seguridad Social por Régimen, mes y año. Castilla y León y España
- Tabla 7. Número medio de afiliaciones a la Seguridad Social por Régimen y Provincia. Castilla y León y España

#### GRÁFICOS

- Gráfico 1. Evolución del número medio de afiliaciones a la Seguridad Social. Castilla y León
- Gráfico 2. Evolución de la variación relativa intermensual del número medio de afiliaciones a la Seguridad Social. Castilla y León y España
- Gráfico 3. Evolución mensual de la variación relativa intermensual del número medio de afiliaciones a la Seguridad Social. Castilla y León y España
- Gráfico 4. Evolución mensual de la variación relativa interanual del número medio de afiliaciones a la Seguridad Social. Castilla y León y España
- Gráfico 5. Evolución de la variación relativa intermensual del número medio de afiliaciones a la Seguridad Social por Regímenes:
  - Gráfico 5.1. Régimen General. Castilla y León y España
  - Gráfico 5.2. Régimen General - General. Castilla y León y España
  - Gráfico 5.3. Régimen General - S. E. Agrario. Castilla y León y España
  - Gráfico 5.4. Régimen General - S. E. Empleados del Hogar. Castilla y León y España
  - Gráfico 5.5. Régimen Especial Autónomo. Castilla y León y España
  - Gráfico 5.6. Régimen Especial Minería del Carbón. Castilla y León y España
- Gráfico 6. Evolución de la variación relativa interanual del número medio de afiliaciones a la Seguridad Social por Regímenes:
  - Gráfico 6.1. Régimen General. Castilla y León y España
  - Gráfico 6.2. Régimen General - General. Castilla y León y España
  - Gráfico 6.3. Régimen General - S. E. Agrario. Castilla y León y España
  - Gráfico 6.4. Régimen General - S. E. Empleados del Hogar. Castilla y León y España
  - Gráfico 6.5. Régimen Especial Autónomo. Castilla y León y España
  - Gráfico 6.6. Régimen Especial Minería del Carbón. Castilla y León y España
- Gráfico 7. Variación relativa intermensual del número medio de afiliaciones a la Seguridad Social por Provincia. Castilla y León y España
- Gráfico 8. Variación relativa interanual del número medio de afiliaciones a la Seguridad Social por Provincia. Castilla y León y España
- Gráfico 9. Distribución porcentual provincial del número medio de afiliaciones a la Seguridad Social por Regímenes. Castilla y León y España



<b>TABLA 1. NÚMERO MEDIO DE AFILIACIONES A LA SEGURIDAD SOCIAL POR PROVINCIA. CASTILLA Y LEÓN Y ESPAÑA (*)</b>							
	Número medio de afiliaciones			Variación			
	Ene-19	Dic-19	Ene-20	Intermensual		Interanual	
				Absoluta	Relativa	Absoluta	Relativa
Ávila	52.387	53.999	52.927	-1.072	-1,99%	539	1,03%
Burgos	145.778	148.070	146.367	-1.703	-1,15%	589	0,40%
León	155.113	159.167	156.909	-2.258	-1,42%	1.795	1,16%
Palencia	62.837	63.931	63.257	-673	-1,05%	421	0,67%
Salamanca	118.414	120.717	119.252	-1.466	-1,21%	837	0,71%
Segovia	59.684	61.661	60.391	-1.270	-2,06%	707	1,18%
Soria	38.290	39.098	38.626	-471	-1,20%	336	0,88%
Valladolid	214.045	220.275	217.652	-2.622	-1,19%	3.607	1,69%
Zamora	56.358	57.572	56.374	-1.198	-2,08%	16	0,03%
<b>Castilla y León</b>	<b>902.907</b>	<b>924.488</b>	<b>911.755</b>	<b>-12.734</b>	<b>-1,38%</b>	<b>8.848</b>	<b>0,98%</b>
<b>España</b>	<b>18.819.300</b>	<b>19.408.538</b>	<b>19.164.494</b>	<b>-244.044</b>	<b>-1,26%</b>	<b>345.194</b>	<b>1,83%</b>

Nota: (\*) Datos Provisionales.

FUENTE: D. G. de Presupuestos y Estadística de la Junta de Castilla y León con datos del Ministerio de Inclusión, Seguridad Social y Migraciones.



**TABLA 2. EVOLUCIÓN MENSUAL DEL NÚMERO MEDIO DE AFILIACIONES A LA SEGURIDAD SOCIAL.  
CASTILLA Y LEÓN Y ESPAÑA (\*)**

Año	Mes	Número medio de afiliaciones		Variación Intermensual		Variación Interanual	
		Castilla y León	España	Castilla y León	España	Castilla y León	España
2019	Enero	902.907	18.819.300	-1,38%	-1,08%	1,39%	2,94%
	Febrero	905.711	18.888.472	0,31%	0,37%	1,37%	2,86%
	Marzo	910.398	19.043.576	0,52%	0,82%	1,52%	2,93%
	Abril	914.881	19.230.362	0,49%	0,98%	1,55%	2,95%
	Mayo	921.650	19.442.113	0,74%	1,10%	1,36%	2,78%
	Junio	929.356	19.517.697	0,84%	0,39%	1,40%	2,69%
	Julio	938.948	19.533.211	1,03%	0,08%	1,26%	2,58%
	Agosto	935.442	19.320.227	-0,37%	-1,09%	1,31%	2,55%
	Septiembre	932.866	19.323.451	-0,28%	0,02%	1,47%	2,44%
	Octubre	937.146	19.429.993	0,46%	0,55%	1,18%	2,30%
	Noviembre	927.610	19.376.878	-1,02%	-0,27%	1,23%	2,28%
	Diciembre	924.488	19.408.538	-0,34%	0,16%	0,97%	2,02%
2020	Enero	<b>911.755</b>	<b>19.164.494</b>	<b>-1,38%</b>	<b>-1,26%</b>	<b>0,98%</b>	<b>1,83%</b>

Nota: (\*) Datos Provisionales.

FUENTE: D. G. de Presupuestos y Estadística de la Junta de Castilla y León con datos del Ministerio de Inclusión, Seguridad Social y Migraciones.



**TABLA 3. EVOLUCIÓN ANUAL DEL NÚMERO MEDIO DE AFILIACIONES A LA SEGURIDAD SOCIAL.  
CASTILLA Y LEÓN Y ESPAÑA (\*)**

Mes y Año	Número medio de afiliaciones		Variación Intermensual		Variación Interanual	
	Castilla y León	España	Castilla y León	España	Castilla y León	España
Ene-10	915.800	17.546.011	-1,84%	-1,45%	-2,18%	-3,50%
Ene-11	902.506	17.361.839	-1,62%	-1,27%	-1,45%	-1,05%
Ene-12	884.539	16.958.267	-1,93%	-1,58%	-1,99%	-2,32%
Ene-13	837.129	16.179.438	-1,66%	-1,60%	-5,36%	-4,59%
Ene-14	824.131	16.173.610	-1,48%	-1,13%	-1,55%	-0,04%
Ene-15	838.445	16.575.312	-1,29%	-1,19%	1,74%	2,48%
Ene-16	854.817	17.104.357	-1,41%	-1,18%	1,95%	3,19%
Ene-17	873.266	17.674.175	-1,11%	-0,98%	2,16%	3,33%
Ene-18	890.516	18.282.031	-1,24%	-0,97%	1,98%	3,44%
Ene-19	902.907	18.819.300	-1,38%	-1,08%	1,39%	2,94%
<b>Ene-20</b>	<b>911.755</b>	<b>19.164.494</b>	<b>-1,38%</b>	<b>-1,26%</b>	<b>0,98%</b>	<b>1,83%</b>

Nota: (\*) Datos Provisionales.

FUENTE: D. G. de Presupuestos y Estadística de la Junta de Castilla y León con datos del Ministerio de Inclusión, Seguridad Social y Migraciones.



**TABLA 4. EVOLUCIÓN DEL NÚMERO MEDIO DE AFILIACIONES A LA SEGURIDAD SOCIAL POR REGIMEN, MES Y AÑO.  
CASTILLA Y LEÓN Y ESPAÑA <sup>(1)</sup>**

Año	Mes	Régimen General								R. E. Autónomos		R. E. Minería del Carbón	
		Total		General		S. E. Agrario		S. E. Hogar		Castilla y León	España	Castilla y León	España
		Castilla y León	España	Castilla y León	España	Castilla y León	España	Castilla y León	España				
2019	Enero	708.684	15.522.075	678.181	14.302.145	12.466	812.344	18.038	407.587	194.079	3.234.373	143	1.648
	Febrero	711.576	15.584.786	680.658	14.392.065	12.858	785.044	18.060	407.677	194.005	3.239.653	130	1.590
	Marzo	715.984	15.723.510	684.719	14.540.355	13.189	774.812	18.077	408.343	194.286	3.254.078	128	1.562
	Abril	720.089	15.897.052	688.960	14.706.687	13.105	782.361	18.024	408.004	194.665	3.266.741	127	1.557
	Mayo	726.489	16.097.438	695.083	14.882.318	13.469	808.255	17.938	406.865	195.037	3.277.855	124	1.537
	Junio	734.036	16.162.452	701.720	14.979.422	14.427	777.328	17.889	405.701	195.202	3.286.600	118	1.377
	Julio	743.605	16.183.392	710.105	15.053.091	15.815	728.787	17.685	401.513	195.229	3.278.833	115	1.360
	Agosto	740.496	15.987.629	707.161	14.885.926	15.772	703.650	17.563	398.053	194.831	3.261.552	115	1.351
	Septiembre	738.775	15.987.768	704.525	14.862.130	16.774	729.935	17.476	395.704	193.975	3.266.258	116	1.350
	Octubre	743.278	16.090.647	706.032	14.953.730	19.674	740.176	17.571	396.741	193.753	3.271.976	115	1.330
	Noviembre	734.141	16.041.754	702.937	14.904.396	13.616	739.974	17.588	397.385	193.355	3.269.092	115	1.306
	Diciembre	731.484	16.076.050	700.859	14.901.559	13.095	777.865	17.530	396.626	192.892	3.269.088	112	1.284
2020	<b>Enero</b>	<b>719.941</b>	<b>15.851.141</b>	<b>690.021</b>	<b>14.694.576</b>	<b>12.584</b>	<b>762.548</b>	<b>17.336</b>	<b>394.017</b>	<b>191.705</b>	<b>3.251.119</b>	<b>109</b>	<b>1.257</b>

Nota: <sup>(1)</sup> Datos Provisionales.

FUENTE: D. G. de Presupuestos y Estadística de la Junta de Castilla y León con datos del Ministerio de Inclusión, Seguridad Social y Migraciones.

**TABLA 5. VARIACIÓN RELATIVA INTERMENSUAL DEL NÚMERO MEDIO DE AFILIACIONES A LA SEGURIDAD SOCIAL POR REGIMEN, MES Y AÑO.  
CASTILLA Y LEÓN Y ESPAÑA <sup>(\*)</sup>**

Año	Mes	Régimen General								R. E. Autónomos		R. E. Minería del Carbón	
		Total		General		S. E. Agrario		S. E. Hogar		Castilla y León	España	Castilla y León	España
		Castilla y León	España	Castilla y León	España	Castilla y León	España	Castilla y León	España				
2019	Enero	-1,54%	-1,16%	-1,50%	-1,25%	-4,61%	0,13%	-1,07%	-0,74%	-0,72%	-0,62%	-51,03%	-17,56%
	Febrero	0,41%	0,40%	0,37%	0,63%	3,14%	-3,36%	0,12%	0,02%	-0,04%	0,16%	-9,09%	-3,48%
	Marzo	0,62%	0,89%	0,60%	1,03%	2,57%	-1,30%	0,09%	0,16%	0,14%	0,45%	-1,54%	-1,76%
	Abril	0,57%	1,10%	0,62%	1,14%	-0,64%	0,97%	-0,29%	-0,08%	0,20%	0,39%	-0,78%	-0,32%
	Mayo	0,89%	1,26%	0,89%	1,19%	2,78%	3,31%	-0,48%	-0,28%	0,19%	0,34%	-2,36%	-1,33%
	Junio	1,04%	0,40%	0,95%	0,65%	7,11%	-3,83%	-0,27%	-0,29%	0,08%	0,27%	-4,84%	-10,40%
	Julio	1,30%	0,13%	1,19%	0,49%	9,62%	-6,24%	-1,14%	-1,03%	0,01%	-0,24%	-2,54%	-1,21%
	Agosto	-0,42%	-1,21%	-0,41%	-1,11%	-0,27%	-3,45%	-0,69%	-0,86%	-0,20%	-0,53%	0,00%	-0,69%
	Septiembre	-0,23%	0,00%	-0,37%	-0,16%	6,35%	3,74%	-0,50%	-0,59%	-0,44%	0,14%	0,87%	-0,05%
	Octubre	0,61%	0,64%	0,21%	0,62%	17,29%	1,40%	0,54%	0,26%	-0,11%	0,18%	-0,86%	-1,53%
	Noviembre	-1,23%	-0,30%	-0,44%	-0,33%	-30,79%	-0,03%	0,10%	0,16%	-0,21%	-0,09%	0,00%	-1,68%
	Diciembre	-0,36%	0,21%	-0,30%	-0,02%	-3,83%	5,12%	-0,33%	-0,19%	-0,24%	0,00%	-2,30%	-1,75%
2020	<b>Enero</b>	<b>-1,58%</b>	<b>-1,40%</b>	<b>-1,55%</b>	<b>-1,39%</b>	<b>-3,90%</b>	<b>-1,97%</b>	<b>-1,10%</b>	<b>-0,66%</b>	<b>-0,62%</b>	<b>-0,55%</b>	<b>-2,82%</b>	<b>-2,06%</b>

Nota: <sup>(\*)</sup> Datos Provisionales.

FUENTE: D. G. de Presupuestos y Estadística de la Junta de Castilla y León con datos del Ministerio de Inclusión, Seguridad Social y Migraciones.



**TABLA 6. VARIACIÓN RELATIVA INTERANUAL DEL NÚMERO MEDIO DE AFILIACIONES A LA SEGURIDAD SOCIAL POR RÉGIMEN, MES Y AÑO.  
CASTILLA Y LEÓN Y ESPAÑA <sup>(\*)</sup>**

Año	Mes	Régimen General								R. E. Autónomos		R. E. Minería del Carbón	
		Total		General		S. E. Agrario		S. E. Hogar		Castilla y León	España	Castilla y León	España
		Castilla y León	España	Castilla y León	España	Castilla y León	España	Castilla y León	España				
2019	Enero	2,15%	3,30%	2,36%	3,58%	-0,23%	1,51%	-3,63%	-2,40%	-1,16%	1,27%	-62,86%	-31,37%
	Febrero	2,15%	3,28%	2,33%	3,58%	1,57%	1,18%	-3,84%	-2,73%	-1,30%	0,93%	-64,77%	-32,24%
	Marzo	2,36%	3,40%	2,48%	3,69%	5,57%	1,59%	-4,06%	-2,82%	-1,34%	0,73%	-64,44%	-31,87%
	Abril	2,38%	3,47%	2,57%	3,84%	1,77%	0,13%	-4,19%	-2,92%	-1,31%	0,61%	-64,62%	-31,19%
	Mayo	2,16%	3,28%	2,37%	3,65%	1,19%	-0,07%	-4,69%	-3,16%	-1,40%	0,50%	-66,21%	-32,15%
	Junio	2,22%	3,18%	2,38%	3,61%	3,14%	-1,24%	-4,51%	-3,26%	-1,44%	0,40%	-69,27%	-38,84%
	Julio	2,06%	3,05%	2,24%	3,48%	1,93%	-1,70%	-4,63%	-3,44%	-1,53%	0,36%	-68,92%	-38,43%
	Agosto	2,12%	3,02%	2,27%	3,43%	3,23%	-1,58%	-4,38%	-3,43%	-1,54%	0,38%	-67,79%	-38,19%
	Septiembre	2,33%	2,88%	2,52%	3,24%	1,67%	-0,58%	-4,08%	-3,45%	-1,57%	0,39%	-67,23%	-37,72%
	Octubre	1,92%	2,71%	2,14%	3,18%	-0,07%	-3,04%	-3,98%	-3,42%	-1,44%	0,41%	-65,57%	-36,71%
	Noviembre	1,96%	2,67%	2,12%	3,11%	1,37%	-2,43%	-3,90%	-3,40%	-1,36%	0,46%	-63,14%	-36,09%
	Diciembre	1,62%	2,36%	1,80%	2,89%	0,20%	-4,12%	-3,86%	-3,41%	-1,32%	0,44%	-61,53%	-35,78%
2020	<b>Enero</b>	<b>1,59%</b>	<b>2,12%</b>	<b>1,75%</b>	<b>2,74%</b>	<b>0,95%</b>	<b>-6,13%</b>	<b>-3,89%</b>	<b>-3,33%</b>	<b>-1,22%</b>	<b>0,52%</b>	<b>-23,82%</b>	<b>-23,71%</b>

Nota: <sup>(\*)</sup> Datos Provisionales.

FUENTE: D. G. de Presupuestos y Estadística de la Junta de Castilla y León con datos del Ministerio de Inclusión, Seguridad Social y Migraciones.



**TABLA 7. NÚMERO MEDIO DE AFILIACIONES A LA SEGURIDAD SOCIAL POR REGIMEN Y PROVINCIA.  
CASTILLA Y LEÓN Y ESPAÑA <sup>(1)</sup>. ENERO 2020**

Régimen	Provincia	Número medio de afiliaciones	Variación				
			Intermensual		Interanual		
			Absoluta	Relativa	Absoluta	Relativa	
Régimen General	Total	Ávila	38.778	-990	-2,49%	540	1,41%
	Burgos	119.036	-1.535	-1,27%	876	0,74%	
	León	120.465	-2.004	-1,64%	2.595	2,20%	
	Palencia	50.141	-617	-1,22%	607	1,23%	
	Salamanca	92.954	-1.320	-1,40%	1.213	1,32%	
	Segovia	46.202	-1.186	-2,50%	869	1,92%	
	Soria	30.830	-423	-1,35%	372	1,22%	
	Valladolid	181.841	-2.374	-1,29%	3.824	2,15%	
	Zamora	39.693	-1.093	-2,68%	360	0,91%	
	<b>Castilla y León</b>	<b>719.941</b>	<b>-11.543</b>	<b>-1,58%</b>	<b>11.257</b>	<b>1,59%</b>	
	<b>España</b>	<b>15.851.141</b>	<b>-224.909</b>	<b>-1,40%</b>	<b>329.066</b>	<b>2,12%</b>	
	General	Ávila	36.579	-778	-2,08%	656	1,83%
		Burgos	115.357	-1.528	-1,31%	1.069	0,94%
		León	116.087	-2.017	-1,71%	2.655	2,34%
		Palencia	48.364	-607	-1,24%	664	1,39%
		Salamanca	88.537	-1.274	-1,42%	1.418	1,63%
		Segovia	43.627	-676	-1,53%	798	1,86%
		Soria	29.469	-405	-1,36%	284	0,97%
		Valladolid	174.519	-2.487	-1,41%	3.882	2,27%
		Zamora	37.480	-1.065	-2,76%	414	1,12%
		<b>Castilla y León</b>	<b>690.021</b>	<b>-10.838</b>	<b>-1,55%</b>	<b>11.840</b>	<b>1,75%</b>
		<b>España</b>	<b>14.694.576</b>	<b>-206.983</b>	<b>-1,39%</b>	<b>392.432</b>	<b>2,74%</b>
	S. E. Agrario	Ávila	1.166	-193	-14,21%	-64	-5,19%
		Burgos	1.131	17	1,49%	-6	-0,49%
		León	1.224	55	4,68%	40	3,41%
		Palencia	882	-5	-0,53%	-14	-1,60%
		Salamanca	1.807	-17	-0,92%	-55	-2,94%
		Segovia	1.294	-505	-28,07%	94	7,87%
		Soria	622	-17	-2,69%	115	22,66%
		Valladolid	3.117	156	5,26%	32	1,04%
		Zamora	1.340	-2	-0,12%	-25	-1,84%
		<b>Castilla y León</b>	<b>12.584</b>	<b>-511</b>	<b>-3,90%</b>	<b>118</b>	<b>0,95%</b>
		<b>España</b>	<b>762.548</b>	<b>-15.317</b>	<b>-1,97%</b>	<b>-49.796</b>	<b>-6,13%</b>
S. E. Hogar	Ávila	1.033	-19	-1,77%	-52	-4,77%	
	Burgos	2.547	-23	-0,89%	-187	-6,85%	
	León	3.153	-42	-1,31%	-101	-3,09%	
	Palencia	894	-5	-0,61%	-43	-4,56%	
	Salamanca	2.610	-29	-1,11%	-150	-5,44%	
	Segovia	1.280	-5	-0,38%	-24	-1,81%	
	Soria	739	-1	-0,11%	-26	-3,44%	
	Valladolid	4.205	-43	-1,02%	-90	-2,08%	
	Zamora	873	-27	-2,95%	-29	-3,24%	
	<b>Castilla y León</b>	<b>17.336</b>	<b>-193</b>	<b>-1,10%</b>	<b>-701</b>	<b>-3,89%</b>	
	<b>España</b>	<b>394.017</b>	<b>-2.610</b>	<b>-0,66%</b>	<b>-13.570</b>	<b>-3,33%</b>	
R. E. Autónomos	Ávila	14.149	-82	-0,58%	-1	-0,01%	
	Burgos	27.331	-168	-0,61%	-287	-1,04%	
	León	36.335	-251	-0,69%	-768	-2,07%	
	Palencia	13.116	-56	-0,42%	-183	-1,38%	
	Salamanca	26.297	-145	-0,55%	-376	-1,41%	
	Segovia	14.189	-84	-0,59%	-162	-1,13%	
	Soria	7.796	-48	-0,61%	-36	-0,46%	
	Valladolid	35.811	-248	-0,69%	-218	-0,60%	
	Zamora	16.680	-105	-0,62%	-344	-2,02%	
	<b>Castilla y León</b>	<b>191.705</b>	<b>-1.187</b>	<b>-0,62%</b>	<b>-2.374</b>	<b>-1,22%</b>	
	<b>España</b>	<b>3.251.119</b>	<b>-17.969</b>	<b>-0,55%</b>	<b>16.747</b>	<b>0,52%</b>	
R. E. Minería del Carbón	Ávila	0	0	-	0	-	
	Burgos	0	0	-	0	-	
	León	109	-3	-2,82%	-31	-22,36%	
	Palencia	0	0	-	-3	-100,00%	
	Salamanca	0	0	-	0	-	
	Segovia	0	0	-	0	-	
	Soria	0	0	-	0	-	
	Valladolid	0	0	-	0	-	
	Zamora	0	0	-	0	-	
	<b>Castilla y León</b>	<b>109</b>	<b>-3</b>	<b>-2,82%</b>	<b>-34</b>	<b>-23,82%</b>	
	<b>España</b>	<b>1.257</b>	<b>-26</b>	<b>-2,06%</b>	<b>-391</b>	<b>-23,71%</b>	

Nota: <sup>(1)</sup> Datos Provisionales.

FUENTE: D. G. de Presupuestos y Estadística de la Junta de Castilla y León con datos del Ministerio de Inclusión, Seguridad Social y Migraciones.

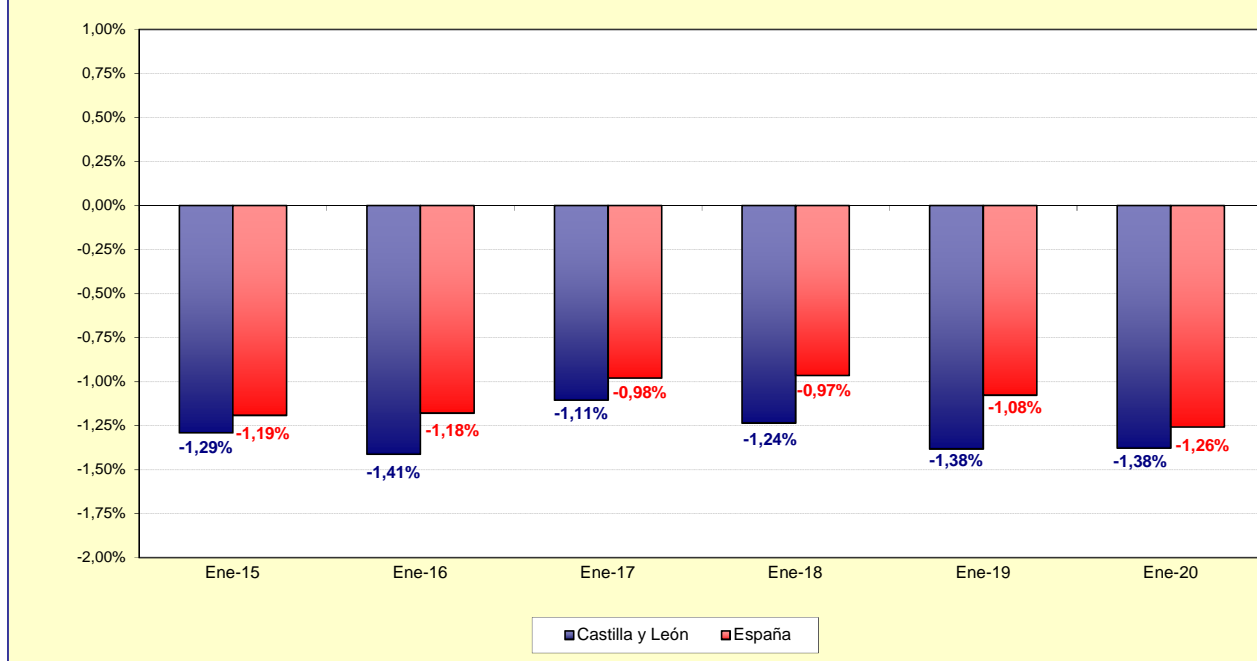
**Gráfico 1. Evolución del número medio de afiliaciones a la Seguridad Social. Castilla y León <sup>(\*)</sup>. Enero 2015 - Enero 2020**



Nota: <sup>(\*)</sup> Datos Provisionales.

FUENTE: D. G. de Presupuestos y Estadística de la Junta de Castilla y León con datos del Ministerio de Inclusión, Seguridad Social y Migraciones.

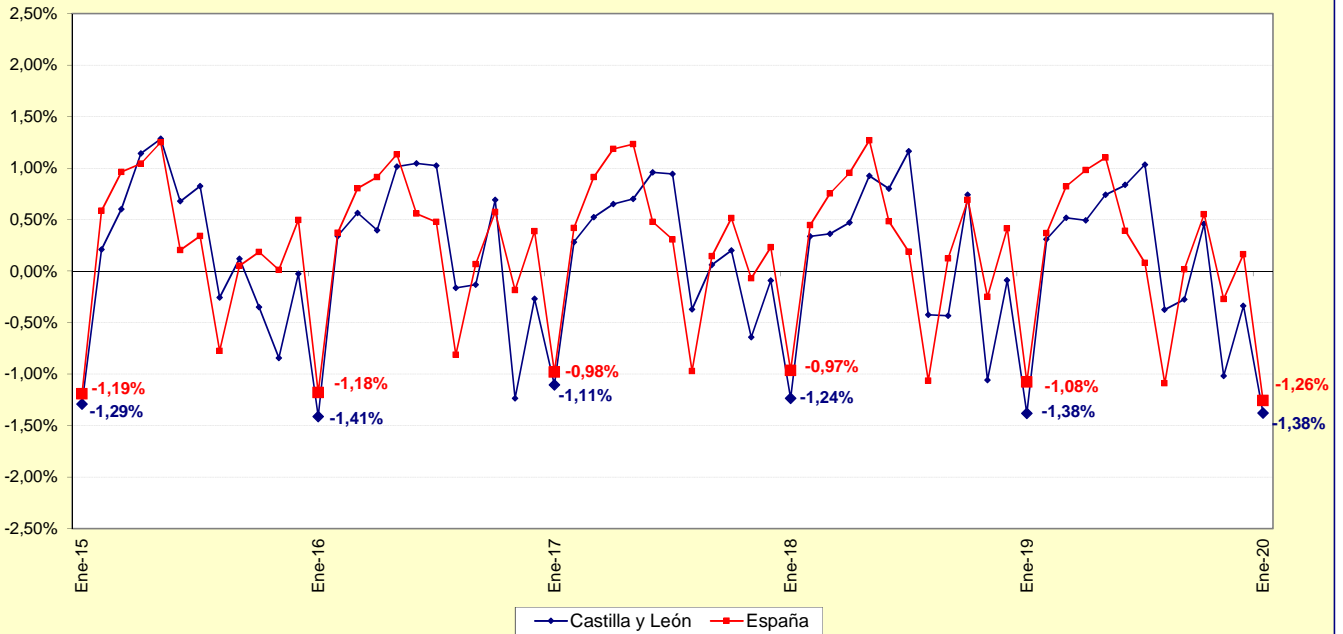
**Gráfico 2. Evolución de la variación relativa intermensual del número medio de afiliaciones a la Seguridad Social. Castilla y León y España <sup>(\*)</sup>. Enero 2015 - Enero 2020**



Nota: <sup>(\*)</sup> Datos Provisionales.

FUENTE: D. G. de Presupuestos y Estadística de la Junta de Castilla y León con datos del Ministerio de Inclusión, Seguridad Social y Migraciones.

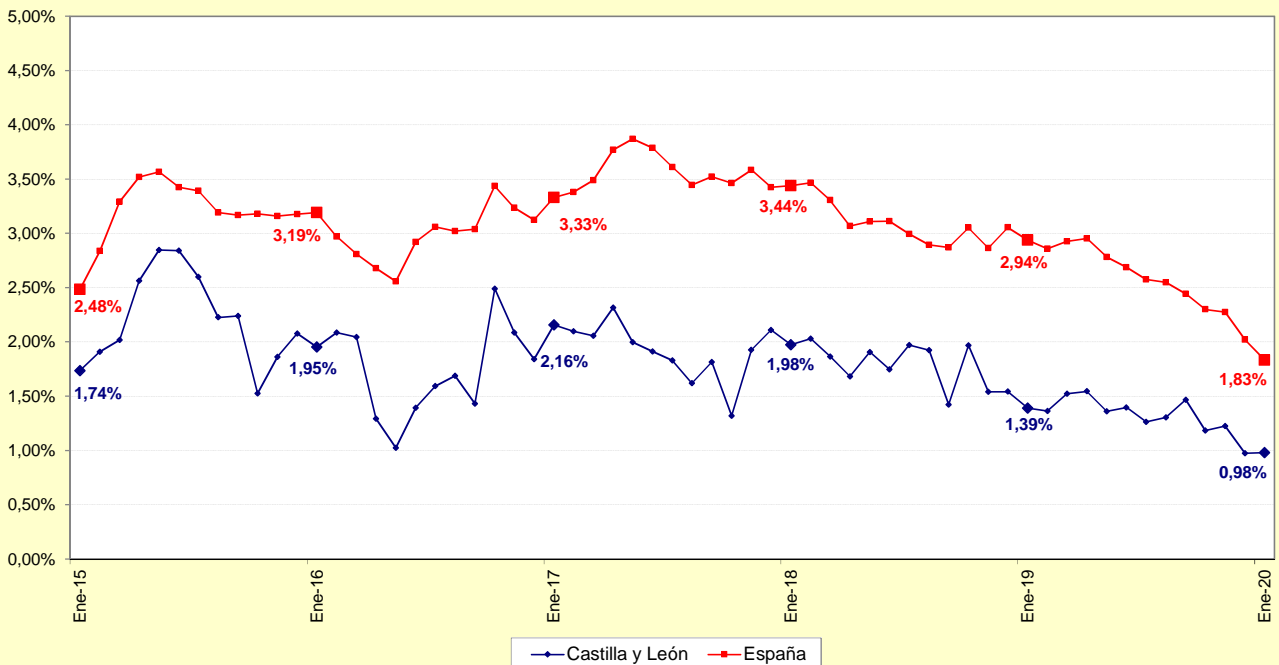
**Gráfico 3. Evolución de la variación relativa intermensual del número medio de afiliaciones a la Seguridad Social. Castilla y León y España (\*).**  
Enero 2015 - Enero 2020



Nota: (\*) Datos Provisionales.

FUENTE: D. G. de Presupuestos y Estadística de la Junta de Castilla y León con datos del Ministerio de Inclusión, Seguridad Social y Migraciones.

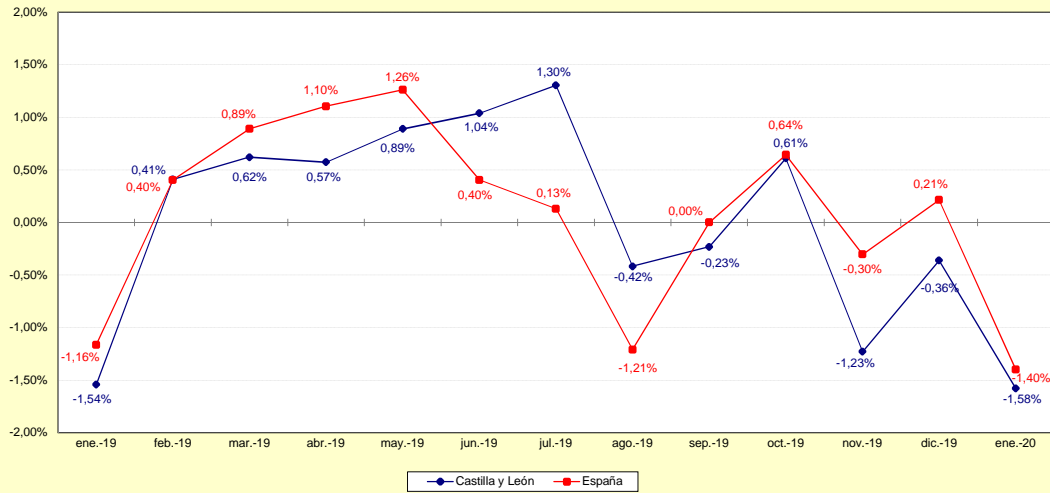
**Gráfico 4. Evolución de la variación relativa interanual del número medio de afiliaciones a la Seguridad Social. Castilla y León y España (\*).**  
Enero 2015 - Enero 2020



Nota: (\*) Datos Provisionales.

FUENTE: D. G. de Presupuestos y Estadística de la Junta de Castilla y León con datos del Ministerio de Inclusión, Seguridad Social y Migraciones.

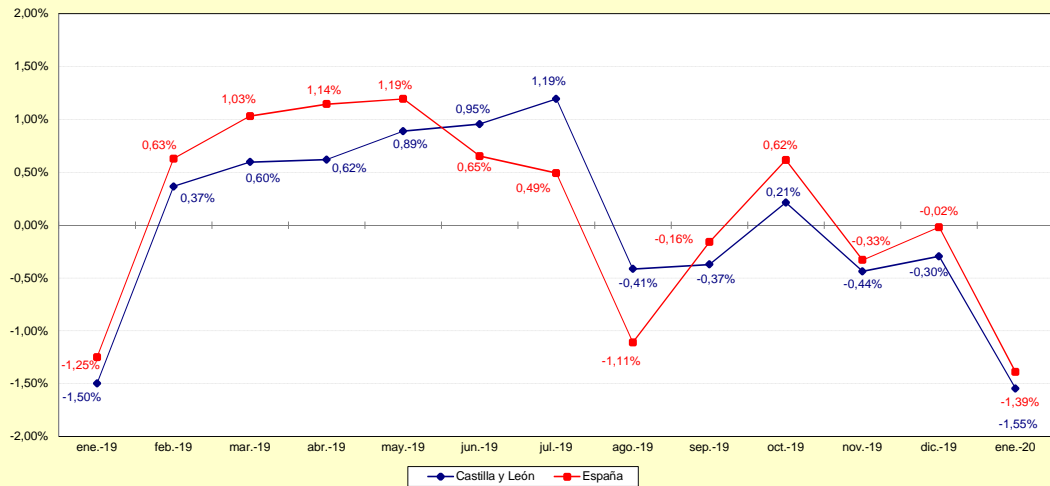
**Gráfico 5.1. Evolución de la variación relativa intermensual del número medio de afiliaciones a la Seguridad Social. RÉGIMEN GENERAL (\*). Castilla y León y España. Enero 2019 - Enero 2020**



Nota: (\*) Datos Provisionales.

FUENTE: D. G. de Presupuestos y Estadística de la Junta de Castilla y León con datos del Ministerio de Inclusión, Seguridad Social y Migraciones.

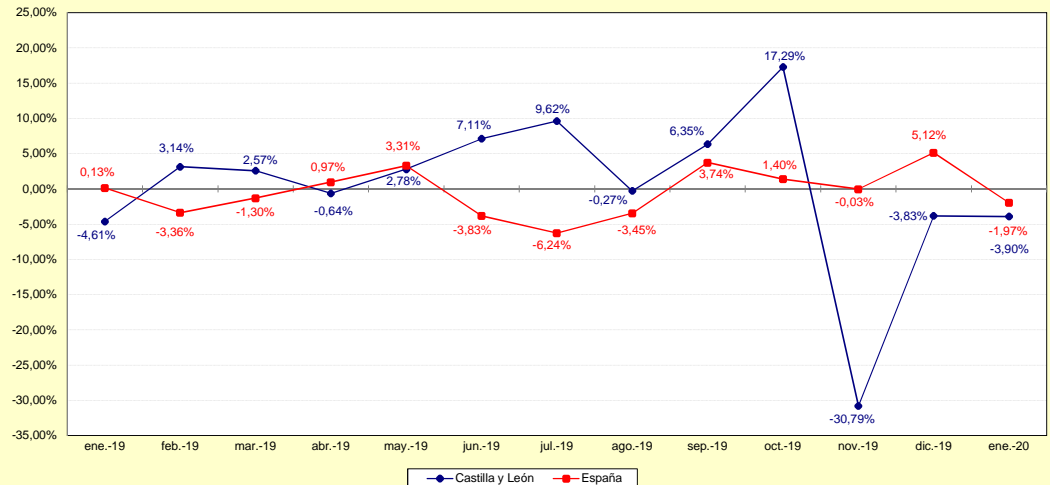
**Gráfico 5.2. Evolución de la variación relativa intermensual del número medio de afiliaciones a la Seguridad Social. RÉGIMEN GENERAL - GENERAL (\*). Castilla y León y España. Enero 2019 - Enero 2020**



Nota: (\*) Datos Provisionales.

FUENTE: D. G. de Presupuestos y Estadística de la Junta de Castilla y León con datos del Ministerio de Inclusión, Seguridad Social y Migraciones.

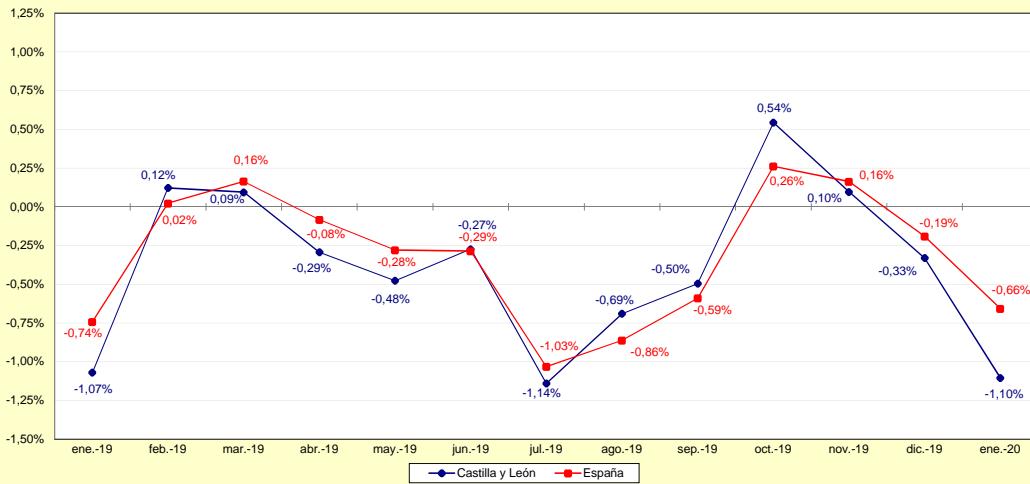
**Gráfico 5.3. Evolución de la variación relativa intermensual del número medio de afiliaciones a la Seguridad Social. RÉGIMEN GENERAL - S. E. AGRARIO (\*). Castilla y León y España. Enero 2019 - Enero 2020**



Nota: (\*) Datos Provisionales.

FUENTE: D. G. de Presupuestos y Estadística de la Junta de Castilla y León con datos del Ministerio de Inclusión, Seguridad Social y Migraciones.

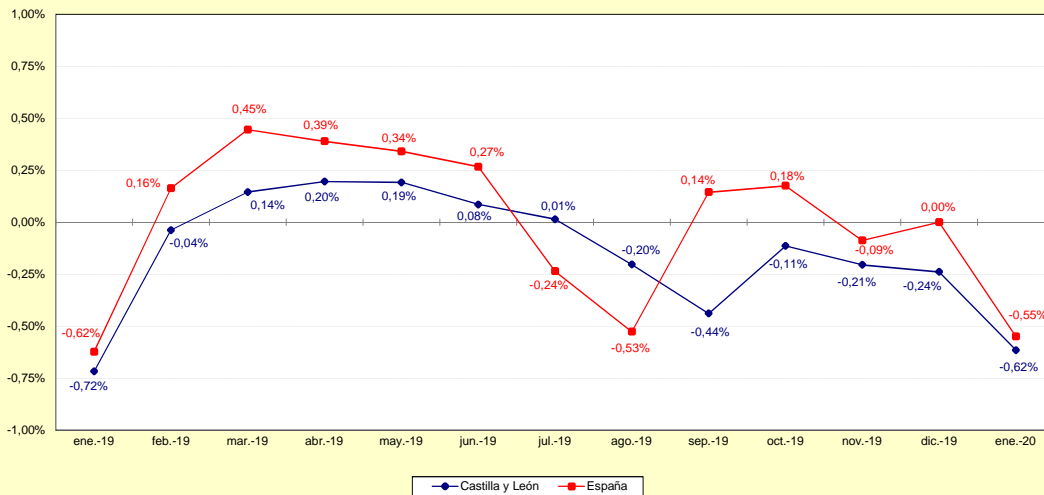
**Gráfico 5.4. Evolución de la variación relativa intermensual del número medio de afiliaciones a la Seguridad Social. RÉGIMEN GENERAL - S. E. EMPLEADOS DEL HOGAR (\*)**  
Castilla y León y España. Enero 2019 - Enero 2020



Nota: (\*) Datos Provisionales.

FUENTE: D. G. de Presupuestos y Estadística de la Junta de Castilla y León con datos del Ministerio de Inclusión, Seguridad Social y Migraciones.

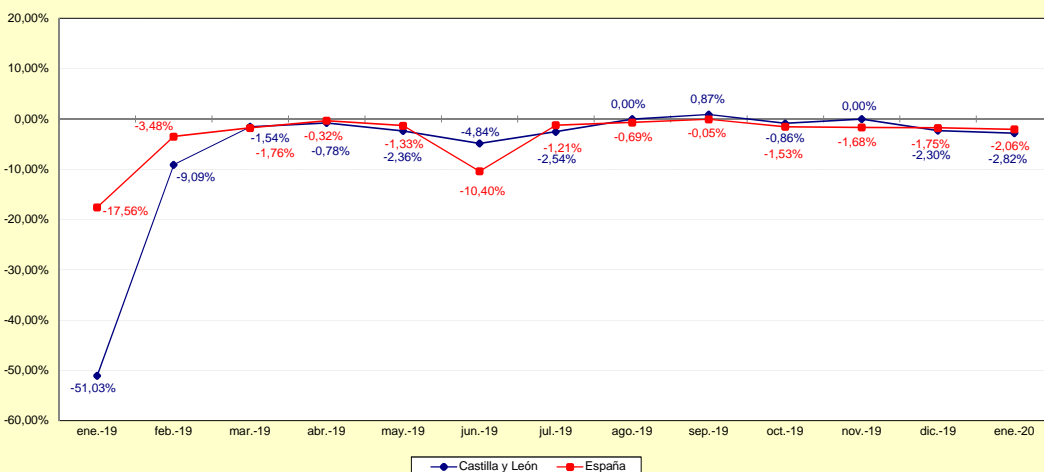
**Gráfico 5.5. Evolución de la variación relativa intermensual del número medio de afiliaciones a la Seguridad Social. RÉGIMEN ESPECIAL AUTÓNOMO (\*)**  
Castilla y León y España. Enero 2019 - Enero 2020



Nota: (\*) Datos Provisionales.

FUENTE: D. G. de Presupuestos y Estadística de la Junta de Castilla y León con datos del Ministerio de Inclusión, Seguridad Social y Migraciones.

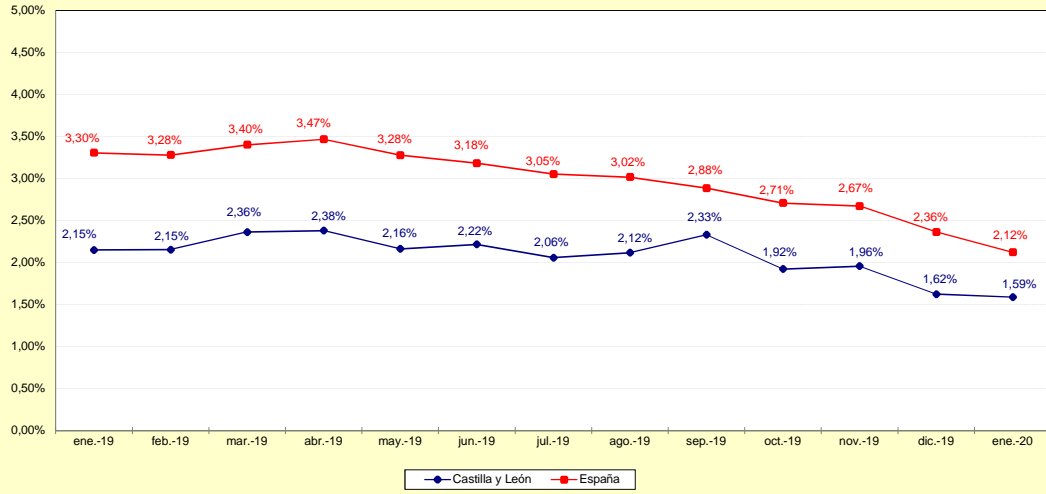
**Gráfico 5.6. Evolución de la variación relativa intermensual del número medio de afiliaciones a la Seguridad Social. RÉGIMEN ESPECIAL MINERÍA DEL CARBÓN (\*)**  
Castilla y León y España. Enero 2019 - Enero 2020



Nota: (\*) Datos Provisionales.

FUENTE: D. G. de Presupuestos y Estadística de la Junta de Castilla y León con datos del Ministerio de Inclusión, Seguridad Social y Migraciones.

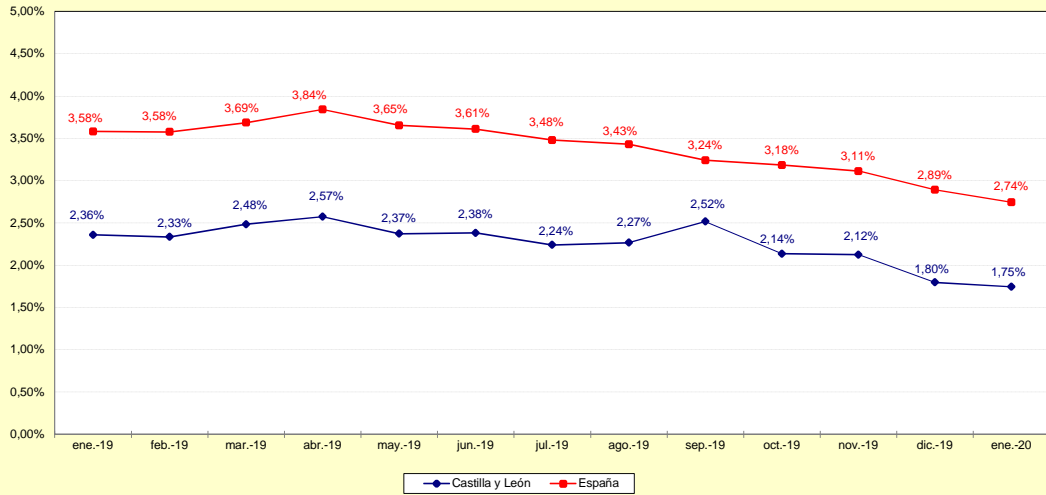
**Gráfico 6.1. Evolución de la variación relativa interanual del número medio de afiliaciones a la Seguridad Social. RÉGIMEN GENERAL (¹). Castilla y León y España. Enero 2019 - Enero 2020**



Nota: (¹) Datos Provisionales.

FUENTE: D. G. de Presupuestos y Estadística de la Junta de Castilla y León con datos del Ministerio de Inclusión, Seguridad Social y Migraciones.

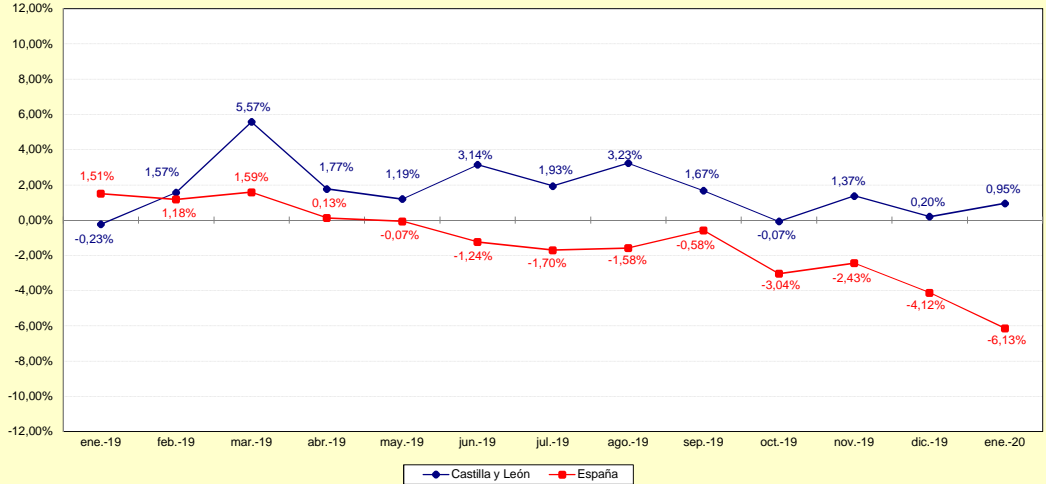
**Gráfico 6.2. Evolución de la variación relativa interanual del número medio de afiliaciones a la Seguridad Social. RÉGIMEN GENERAL - GENERAL (¹). Castilla y León y España. Enero 2019 - Enero 2020**



Nota: (¹) Datos Provisionales.

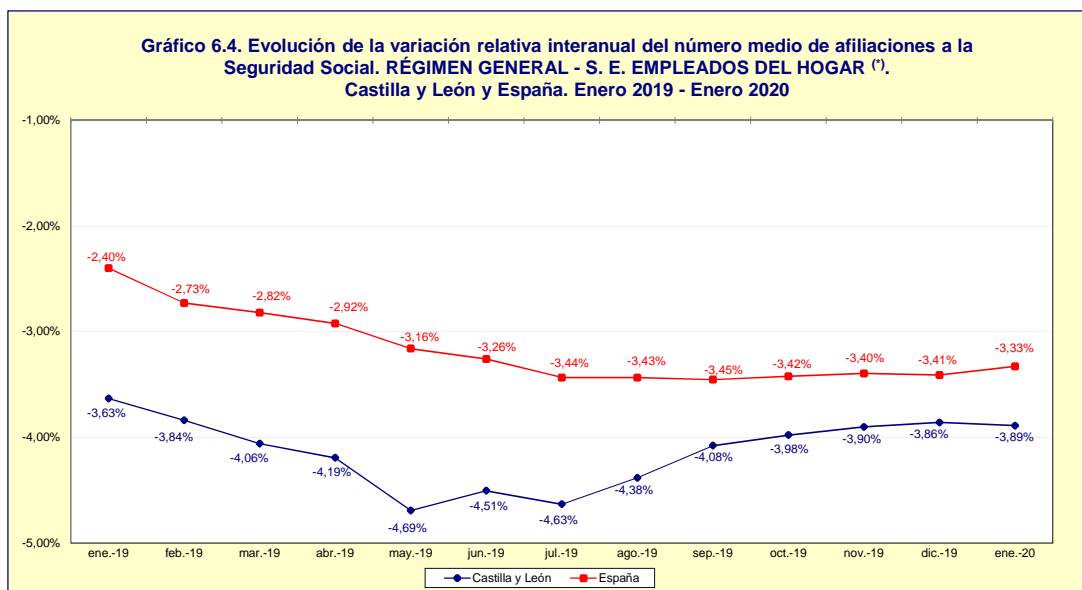
FUENTE: D. G. de Presupuestos y Estadística de la Junta de Castilla y León con datos del Ministerio de Inclusión, Seguridad Social y Migraciones.

**Gráfico 6.3. Evolución de la variación relativa interanual del número medio de afiliaciones a la Seguridad Social. RÉGIMEN GENERAL - S. E. AGRARIO (¹). Castilla y León y España. Enero 2019 - Enero 2020**



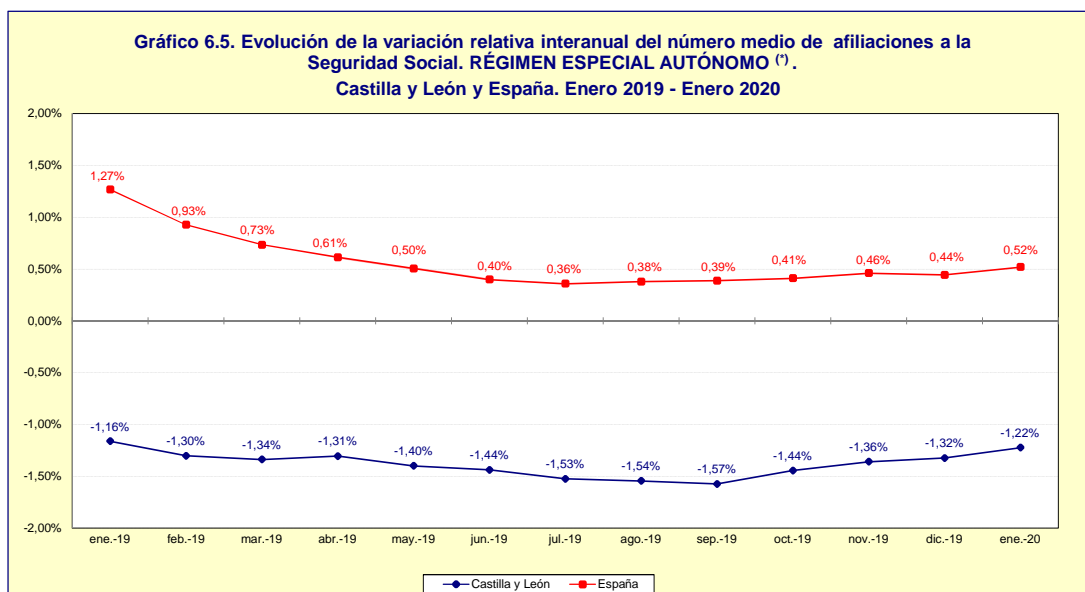
Nota: (¹) Datos Provisionales.

FUENTE: D. G. de Presupuestos y Estadística de la Junta de Castilla y León con datos del Ministerio de Inclusión, Seguridad Social y Migraciones.



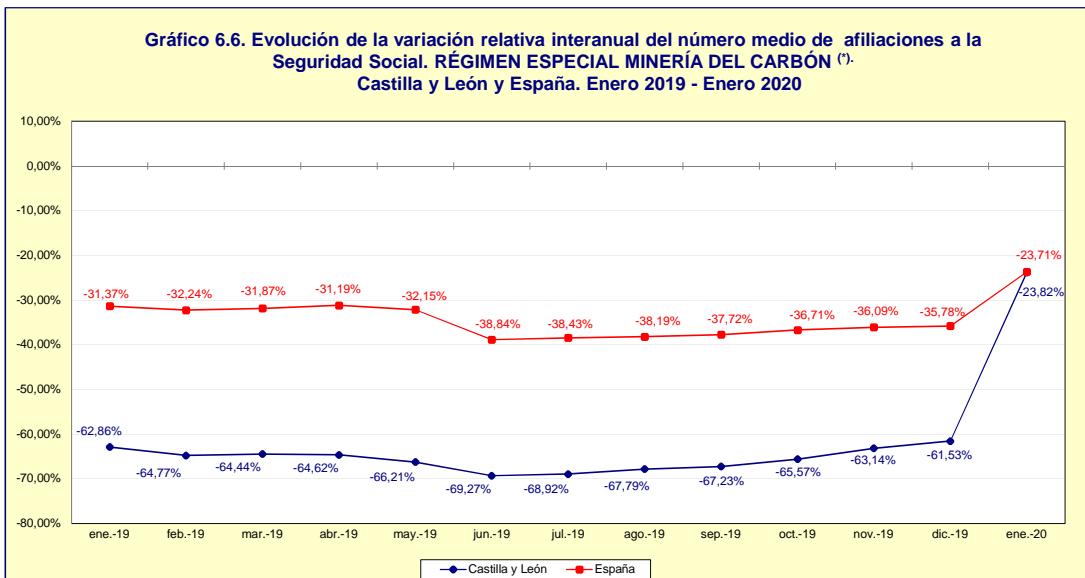
Nota: <sup>(1)</sup> Datos Provisionales.

FUENTE: D. G. de Presupuestos y Estadística de la Junta de Castilla y León con datos del Ministerio de Inclusión, Seguridad Social y Migraciones.



Nota: <sup>(1)</sup> Datos Provisionales.

FUENTE: D. G. de Presupuestos y Estadística de la Junta de Castilla y León con datos del Ministerio de Inclusión, Seguridad Social y Migraciones.

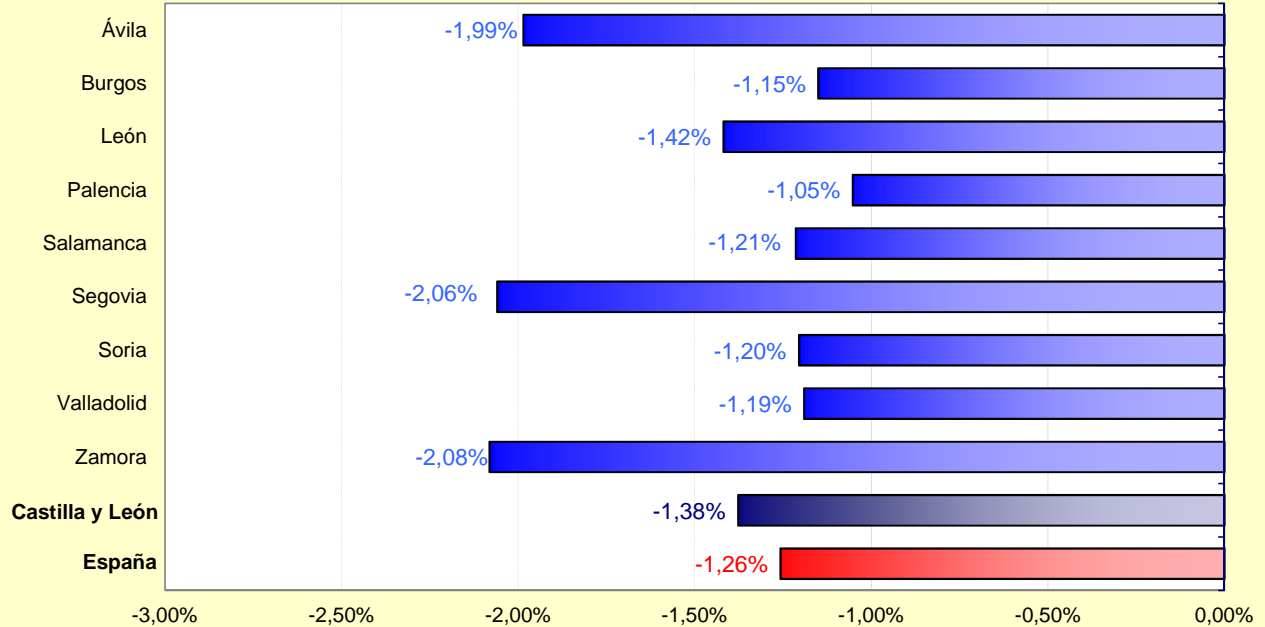


Nota: <sup>(1)</sup> Datos Provisionales.

FUENTE: D. G. de Presupuestos y Estadística de la Junta de Castilla y León con datos del Ministerio de Inclusión, Seguridad Social y Migraciones.



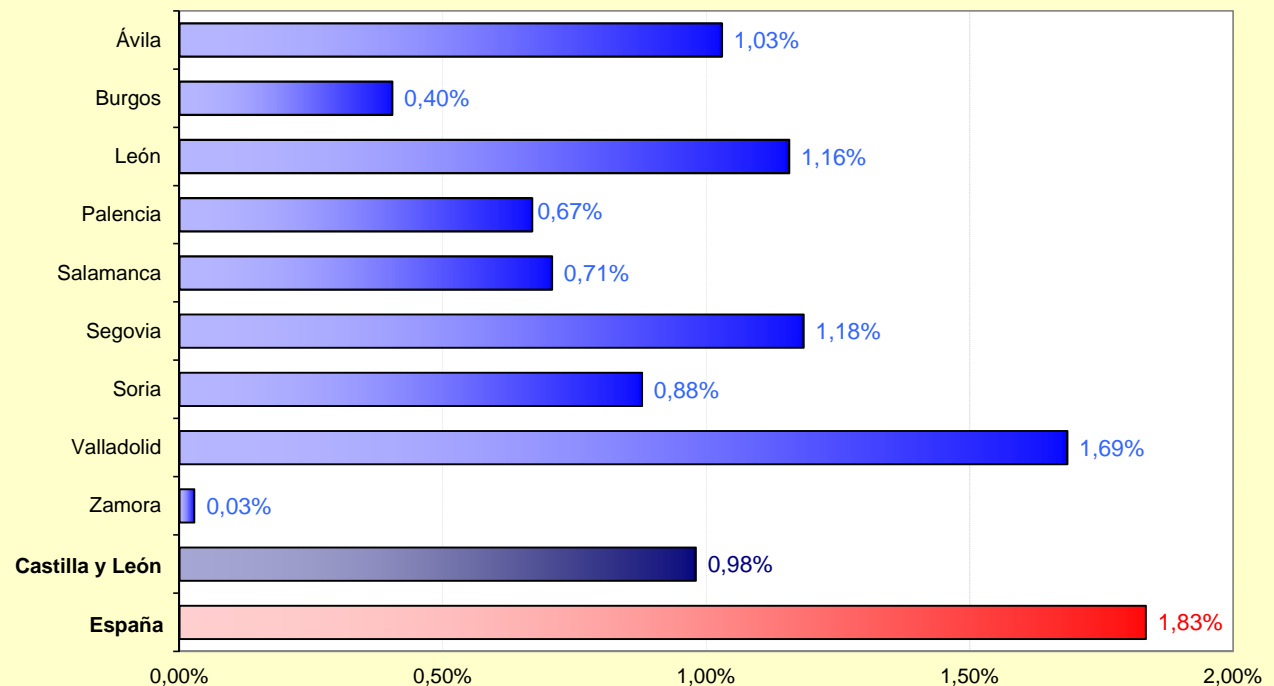
**Gráfico 7. Variación relativa intermensual del número medio de afiliaciones a la Seguridad Social por Provincia (\*).  
Castilla y León y España. Enero 2020**



Nota: (\*) Datos Provisionales.

FUENTE: D. G. de Presupuestos y Estadística de la Junta de Castilla y León con datos del Ministerio de Inclusión, Seguridad Social y Migraciones.

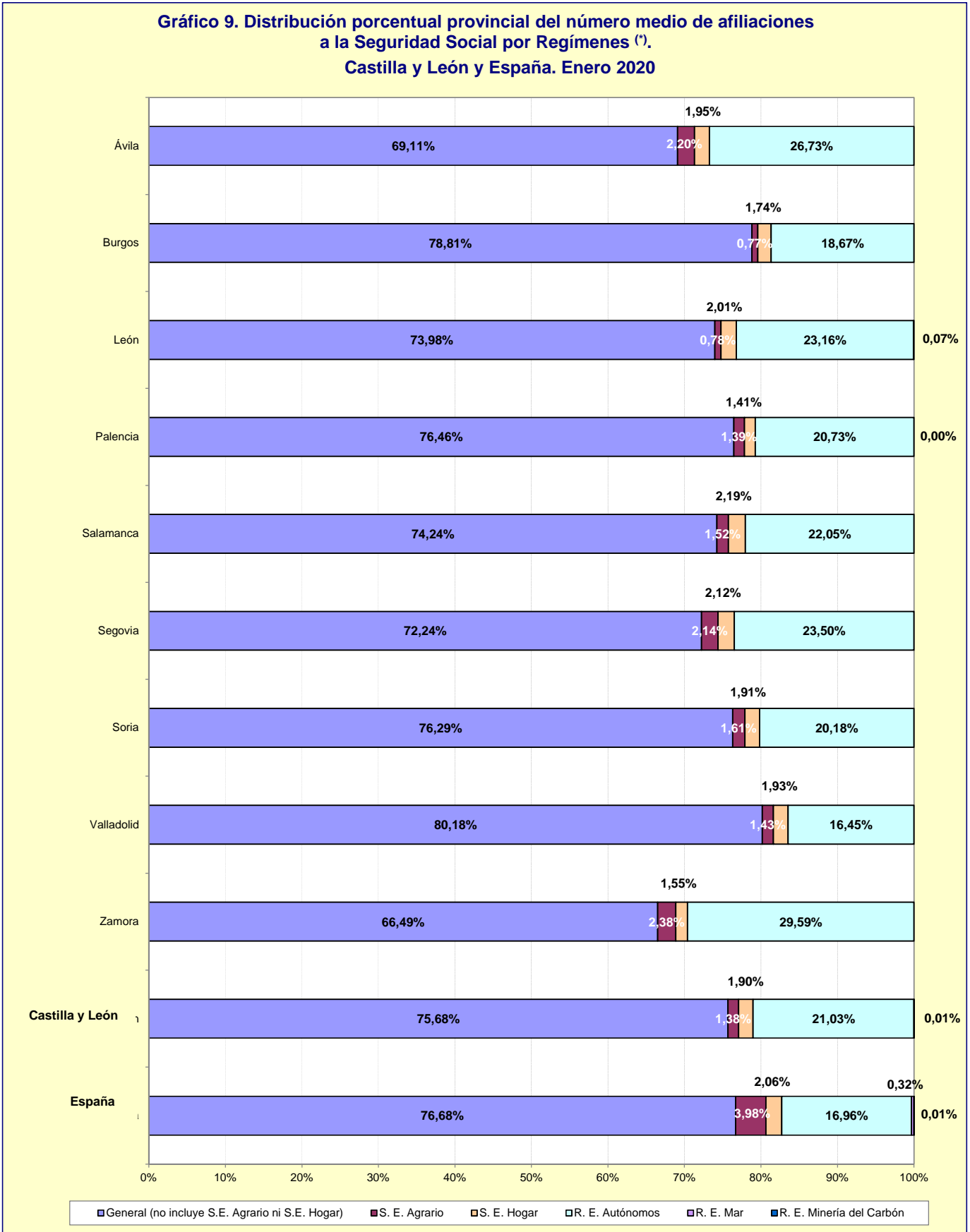
**Gráfico 8. Variación relativa interanual del número medio de afiliaciones a la Seguridad Social por Provincia (\*).  
Castilla y León y España. Enero 2020**



Nota: (\*) Datos Provisionales.

FUENTE: D. G. de Presupuestos y Estadística de la Junta de Castilla y León con datos del Ministerio de Inclusión, Seguridad Social y Migraciones.

**Gráfico 9. Distribución porcentual provincial del número medio de afiliaciones a la Seguridad Social por Regímenes (\*). Castilla y León y España. Enero 2020**



Nota: (\*) Datos Provisionales.

FUENTE: D. G. de Presupuestos y Estadística de la Junta de Castilla y León con datos del Ministerio de Inclusión, Seguridad Social y Migraciones.