



28 de julio de 2020

## ENCUESTA DE POBLACIÓN ACTIVA EN CASTILLA Y LEÓN SEGUNDO TRIMESTRE 2020

### POBLACIÓN ACTIVA

En Castilla y León, en el segundo trimestre de 2020, la población activa se sitúa en 1.157.721 personas. En España, el número de activos se sitúa en 21.975.178 personas.

**En términos trimestrales**, con respecto al trimestre anterior, en Castilla y León el número de activos disminuye en 58.417 personas (-5,23%). En España, la población activa disminuye en 1.019.048 personas (-4,43%).

**En términos anuales**, con relación al mismo trimestre del año anterior, el número de activos disminuye en 63.745 personas (-5,68%). En España, los activos disminuyen en 1.060.360 personas (-4,60%).

### POBLACIÓN OCUPADA

En Castilla y León, en el segundo trimestre de 2020, la población ocupada se sitúa en 927.056 personas. En España, el número de ocupados se sitúa en 18.607.220 personas.

**En términos trimestrales**, con respecto al trimestre anterior, en Castilla y León el número de ocupados disminuye en 57.201 personas (-5,81%). En España, disminuye el número de ocupados en 1.074.044 personas (-5,46%).

**En términos anuales**, con relación al mismo trimestre del año anterior, el número de ocupados disminuye en 62.555 personas (-6,32%). En España, la población ocupada disminuye en 1.197.689 personas (-6,05%).

### POBLACIÓN EN PARO

En Castilla y León, en el segundo trimestre de 2020, la población parada se sitúa en 130.665 personas. En España, el número de parados se sitúa en 3.367.958 personas.

**En términos trimestrales**, con respecto al trimestre anterior, en Castilla y León el número de parados disminuye en 1.216 personas (-0,92%). En España, se produce un aumento en el número de parados de 54.996 (1,66%).



**En términos anuales**, con relación al mismo trimestre del año anterior, el número de parados disminuye en Castilla y León en 1.190 personas (-0,90%). En España, aumenta el número de parados en 137.330 personas (4,25%).

### TASA DE ACTIVIDAD Y TASA DE PARO

En Castilla y León, en el segundo trimestre de 2020, la tasa de actividad se sitúa en el 51,84% y la tasa de paro es del 12,35%. En España la tasa de actividad es del 55,44% y la tasa de paro es del 15,33%.

**En términos trimestrales**, con respecto al trimestre anterior, en Castilla y León disminuye la tasa de actividad (-2,81 puntos) y aumenta la tasa de paro (0,54 puntos). En España disminuye la tasa de actividad (-2,64 puntos) y aumenta la tasa de paro (0,92 puntos).

**En términos anuales**, con respecto al mismo trimestre del año anterior, en Castilla y León disminuye la tasa de actividad (-3,00 puntos) y aumenta la tasa de paro (0,60 puntos). En España disminuye la tasa de actividad (-3,20 puntos) y aumenta la tasa de paro (1,30 puntos).

### RESULTADOS POR SEXO

**En términos trimestrales**, en Castilla y León, la población activa disminuye para los hombres (-3,29%) y también para las mujeres (-7,52%).

La población ocupada disminuye para los hombres (-4,22%) y para las mujeres (-7,73%).

El número de parados aumenta para los hombres (4,47%) y disminuye para las mujeres (-6,11%).

**En términos anuales**, en Castilla y León, la población activa disminuye para los hombres (-5,13%) y para las mujeres (-6,35%).

La población ocupada disminuye para los hombres (-6,84%) y también para las mujeres (-5,67%).

El número de parados aumenta para los hombres (10,25%) y disminuye para las mujeres (-10,58%).



## RESULTADOS POR GRUPO DE EDAD

**En términos trimestrales**, en Castilla y León, el número de activos disminuye en todos los grupos de edad: de 16 a 19 años (-31,86%), de 20 a 24 años (-12,10%), de 25 a 54 años (-4,30%) y de 55 y más años (-5,62%).

El número de ocupados disminuye en todos los grupos de edad: de 16 a 19 años (-40,58%), de 20 a 24 años (-18,26%), de 25 a 54 años (-5,73%) y de 55 y más años (-3,11%).

El número de parados disminuye en el grupo de 16 a 19 años (-22,06%) y en el de 55 y más años (-26,92%) y aumenta en los grupos de edad de 20 a 24 años (2,57%) y de 25 a 54 años (7,75%).

**En términos anuales**, con respecto al mismo trimestre del año anterior, en Castilla y León el número de activos disminuye en todos los grupos de edad: de 16 a 19 años (-38,24%), de 20 a 24 años (-7,43%), de 25 a 54 años (-6,05%) y de 55 y más años (-2,43%).

El número de ocupados disminuye en todos los grupos de edad: de 16 a 19 años (-56,29%), de 20 a 24 años (-9,13%), de 25 a 54 años (-7,48%) y de 55 y más años (-0,10%).

El número de parados disminuye en el grupo de edad de 16 a 19 años (-4,47%), en el de 20 a 24 años (-4,02%) y en el de 55 y más años (-22,72%), aumentando en el de 25 a 54 años (6,11%).

## RESULTADOS POR PROVINCIA

**En términos trimestrales**, con respecto al trimestre anterior, el número de activos disminuye en todas las provincias de la Comunidad: Ávila (-3,66%), Burgos (-4,47%), León (-6,22%), Palencia (-0,05%), Salamanca (-4,65%), Segovia (-4,37%), Soria (-4,43%), Valladolid (-6,86%) y Zamora (-7,76%).

La población ocupada aumenta en Palencia (0,57%), disminuyendo en Ávila (-4,25%), Burgos (-8,61%), León (-6,31%), Salamanca (-3,83%), Segovia (-5,07%), Soria (-3,58%), Valladolid (-7,14%) y Zamora (-6,92%).

El número de parados disminuye en León (-5,77%), Palencia (-4,30%), Salamanca (-10,08%), Soria (-12,47%), Valladolid (-4,26%) y Zamora (-12,85%) y aumenta en Ávila (0,31%), en Burgos (33,79%) y en Segovia (2,33%).



**En términos anuales**, con respecto al mismo trimestre del año anterior, el número de activos aumenta en Palencia (0,59%) y disminuye en Ávila (-0,33%), Burgos (-1,52%), León (-10,21%), Salamanca (-6,43%), Segovia (-5,29%), Soria (-2,64%), Valladolid (-6,94%) y Zamora (-9,52%).

El número de ocupados aumenta en Ávila (1,24%) y Palencia (0,96%), disminuyendo en Burgos (-6,23%), León (-13,40%), Salamanca (-4,19%), Segovia (-5,44%), Soria (-2,67%), Valladolid (-5,97%) y Zamora (-8,94%).

El número de parados disminuye en Ávila (-9,41%), Palencia (-2,05%), Salamanca (-19,69%), Segovia (-3,94%), Soria (-2,31%), Valladolid (-14,94%) y Zamora (-13,10%), aumentando en Burgos (44,21%) y en León (12,74%).

## RESULTADOS POR SECTOR DE ACTIVIDAD ECONÓMICA

**En términos trimestrales**, con respecto al trimestre anterior, la población activa disminuye en todos los sectores de actividad: agricultura, ganadería, silvicultura y pesca (-5,24%), industria (-1,43%), construcción (-1,59%) y sector servicios (-4,73%).

La población ocupada disminuye en todos los sectores de actividad: agricultura, ganadería, silvicultura y pesca (-5,07%), industria (-5,71%), construcción (-6,82%) y sector servicios (-5,80%).

El número de parados disminuye en la agricultura, ganadería, silvicultura y pesca (-7,58%) y aumenta en la industria (68,14%), en la construcción (74,16%) y en el sector servicios (10,31%).

**En términos anuales**, con respecto al mismo trimestre del año anterior, la población activa aumenta en la construcción (2,67%) y disminuye en la agricultura, ganadería, silvicultura y pesca (-16,43%), en la industria (-3,17%), y en el sector servicios (-3,35%).

La población ocupada disminuye en la agricultura, ganadería, silvicultura y pesca (-15,76%), en la industria (-8,49%), en la construcción (-4,32%) y en el sector servicios (-5,05%).

El número de parados disminuye en la agricultura, ganadería, silvicultura y pesca (-24,75%) y aumenta en la industria (106,26%), en la construcción (136,49%) y en el sector servicios (23,11%).



## RESULTADOS POR NACIONALIDAD

**En términos trimestrales**, con respecto al trimestre anterior, la población activa disminuye para la nacionalidad española (-5,42%) y para la nacionalidad extranjera (-3,25%).

La población ocupada disminuye para la nacionalidad española (-5,52%) y para la nacionalidad extranjera (-9,37%).

El número de parados disminuye para la nacionalidad española (-4,58%) y aumenta para la nacionalidad extranjera (21,59%).

**En términos anuales**, con respecto al mismo trimestre del año anterior, la población activa disminuye para la nacionalidad española (-6,35%) y aumenta para la nacionalidad extranjera (2,04%).

La población ocupada disminuye para la nacionalidad española (-6,53%) y también para la nacionalidad extranjera (-3,56%).

El número de parados disminuye para la nacionalidad española (-4,83%) y aumenta para la nacionalidad extranjera (23,74%).

---

**Nota:** La estadística de Encuesta de Población Activa, operación 15001 del Plan Estadístico de Castilla y León 2018-2021, es una estadística coyuntural cuyo objetivo es conocer los datos de la población en relación con el mercado de trabajo (activos, ocupados, parados e inactivos) de Castilla y León y clasificarlos según diversas características.

**Anexo Tablas y Gráficos**  
**ENCUESTA DE POBLACIÓN ACTIVA**  
**Segundo trimestre de 2020**

**TABLAS**

Tabla 1.	Población activa por Sexo, por Grupo de edad, por Nacionalidad y por Sector de actividad económica
Tabla 2.	Población ocupada por Sexo, por Grupo de edad, por Nacionalidad y por Sector de actividad económica
Tabla 3.	Población en paro por Sexo, por Grupo de edad, por Nacionalidad y por Sector de actividad económica
Tabla 4.	Tasa de actividad por Sexo, por Grupo de edad y por Nacionalidad
Tabla 5.	Tasa de paro por Sexo, por Grupo de edad y por Nacionalidad
Tabla 6.	Población activa, ocupada y en paro, Tasas de actividad y paro por Provincia
Tabla 7.	Evolución de las principales magnitudes. Castilla y León. Segundo trimestre 1977-2020
Tabla 8.	Evolución de las principales magnitudes. España. Castilla y León. Segundo trimestre 1977-2020
Tabla 9.	Evolución de las principales magnitudes. Hombres. Castilla y León. Segundo trimestre 1977-2020
Tabla 10.	Evolución de las principales magnitudes. Mujeres. Castilla y León. Segundo trimestre 1977-2020
Tabla 11.	Población activa, ocupada y en paro por Sexo y Grupo de edad
Tabla 12.	Tasa de actividad y de paro por Sexo y Grupo de edad
Tabla 13.	Población activa por Sexo y Nacionalidad
Tabla 14.	Población ocupada por Sexo y Nacionalidad
Tabla 15.	Población en paro por Sexo y Nacionalidad
Tabla 16.	Tasas de actividad y paro por Sexo y Nacionalidad
Tabla 17.	Población activa por Sexo y Provincia
Tabla 18.	Población ocupada por Sexo y Provincia
Tabla 19.	Población en paro por Sexo y Provincia
Tabla 20.	Tasas de actividad y paro por Sexo y Provincia
Tabla 21.	Población ocupada por Sexo y Tipo de jornada laboral
Tabla 22.	Población ocupada asalariada por Sexo y Tipo de contrato
Tabla 23.	Población en paro por Sexo y Tiempo de búsqueda de empleo
Tabla 24.	Población inactiva por Sexo y Grupo de edad
Tabla 25.	Población inactiva por Sexo y Situación de inactividad

**GRÁFICOS**

Gráfico 1.	Evolución de la Población activa, ocupada y en paro. Castilla y León. Primer trimestre 2005 - Segundo trimestre 2020
Gráfico 2.	Evolución de la Tasa de actividad. Castilla y León y España. Primer trimestre 2005 - Segundo trimestre 2020
Gráfico 3.	Evolución de la Tasa de actividad por Sexo. Castilla y León. Primer trimestre 2005 - Segundo trimestre 2020
Gráfico 4.	Evolución de la Tasa de paro. Castilla y León y España. Primer trimestre 2005 - Segundo trimestre 2020
Gráfico 5.	Evolución de la Tasa de paro por Sexo. Castilla y León. Primer trimestre 2005 - Segundo trimestre 2020
Gráfico 6.	Evolución de la variación relativa intertrimestral de la Población activa. Castilla y León y España. Primer trimestre 2005 - Segundo trimestre 2020
Gráfico 7.	Evolución de la variación relativa intertrimestral de la Población ocupada. Castilla y León y España. Primer trimestre 2005 - Segundo trimestre 2020
Gráfico 8.	Evolución de la variación relativa intertrimestral de la Población en paro. Castilla y León y España. Primer trimestre 2005 - Segundo trimestre 2020
Gráfico 9.	Evolución de la variación relativa interanual de la Población activa. Castilla y León y España. Primer trimestre 2005 - Segundo trimestre 2020
Gráfico 10.	Evolución de la variación relativa interanual de la Población ocupada. Castilla y León y España. Primer trimestre 2005 - Segundo trimestre 2020
Gráfico 11.	Evolución de la variación relativa interanual de la Población en paro. Castilla y León y España. Primer trimestre 2005 - Segundo trimestre 2020
Gráfico 12.	Variación relativa intertrimestral de la Población activa por Provincia. Castilla y León y España. Segundo trimestre 2020
Gráfico 13.	Variación relativa intertrimestral de la Población ocupada por Provincia. Castilla y León y España. Segundo trimestre 2020
Gráfico 14.	Variación relativa intertrimestral de la Población en paro por Provincia. Castilla y León y España. Segundo trimestre 2020
Gráfico 15.	Variación relativa interanual de la Población activa por Provincia. Castilla y León y España. Segundo trimestre 2020
Gráfico 16.	Variación relativa interanual de la Población ocupada por Provincia. Castilla y León y España. Segundo trimestre 2020
Gráfico 17.	Variación relativa interanual de la Población en paro por Provincia. Castilla y León y España. Segundo trimestre 2020
Gráfico 18.	Distribución porcentual provincial de la Población activa. Castilla y León y España. Segundo trimestre 2020
Gráfico 19.	Evolución de la variación relativa interanual de la Población activa. AGRICULTURA, GANADERÍA, SILVICULTURA Y PESCA. Castilla y León y España. Primer trimestre 2010 - Segundo trimestre 2020
Gráfico 20.	Evolución de la variación relativa interanual de la Población activa. INDUSTRIA. Castilla y León y España. Primer trimestre 2010 - Segundo trimestre 2020
Gráfico 21.	Evolución de la variación relativa interanual de la Población activa. CONSTRUCCIÓN. Castilla y León y España. Primer trimestre 2010 - Segundo trimestre 2020
Gráfico 22.	Evolución de la variación relativa interanual de la Población activa. SERVICIOS. Castilla y León y España. Primer trimestre 2010 - Segundo trimestre 2020
Gráfico 23.	Evolución de la variación relativa interanual de la Población activa. NO CLASIFICADOS. Castilla y León y España. Primer trimestre 2010 - Segundo trimestre 2020
Gráfico 24.	Evolución de la variación relativa interanual de la Población ocupada. AGRICULTURA, GANADERÍA, SILVICULTURA Y PESCA. Castilla y León y España. Primer trimestre 2010 - Segundo trimestre 2020
Gráfico 25.	Evolución de la variación relativa interanual de la Población ocupada. INDUSTRIA. Castilla y León y España. Primer trimestre 2010 - Segundo trimestre 2020
Gráfico 26.	Evolución de la variación relativa interanual de la Población ocupada. CONSTRUCCIÓN. Castilla y León y España. Primer trimestre 2010 - Segundo trimestre 2020
Gráfico 27.	Evolución de la variación relativa interanual de la Población ocupada. SERVICIOS. Castilla y León y España. Primer trimestre 2010 - Segundo trimestre 2020
Gráfico 28.	Evolución de la variación relativa interanual de la Población en paro. AGRICULTURA, GANADERÍA, SILVICULTURA Y PESCA. Castilla y León y España. Primer trimestre 2010 - Segundo trimestre 2020
Gráfico 29.	Evolución de la variación relativa interanual de la Población en paro. INDUSTRIA. Castilla y León y España. Primer trimestre 2010 - Segundo trimestre 2020
Gráfico 30.	Evolución de la variación relativa interanual de la Población en paro. CONSTRUCCIÓN. Castilla y León y España. Primer trimestre 2010 - Segundo trimestre 2020
Gráfico 31.	Evolución de la variación relativa interanual de la Población en paro. SERVICIOS. Castilla y León y España. Primer trimestre 2010 - Segundo trimestre 2020
Gráfico 32.	Evolución de la variación relativa interanual de la Población en paro. NO CLASIFICADOS. Castilla y León y España. Primer trimestre 2010 - Segundo trimestre 2020

**TABLA 1. POBLACIÓN ACTIVA POR SEXO, POR GRUPO DE EDAD, POR NACIONALIDAD Y POR SECTOR DE ACTIVIDAD ECONÓMICA.  
SEGUNDO TRIMESTRE DE 2020**

	CyL	España	Variación intertrimestral				Variación interanual			
			Absoluta		Relativa		Absoluta		Relativa	
			CyL	España	CyL	España	CyL	España	CyL	España
<b>Total</b>	<b>1.057.721</b>	<b>21.975.178</b>	-58.417	-1.019.048	-5,23%	-4,43%	-63.745	-1.060.360	-5,68%	-4,60%
<b>Sexo</b>										
Hombre	<b>582.253</b>	<b>11.800.500</b>	-19.781	-424.915	-3,29%	-3,48%	-31.487	-483.838	-5,13%	-3,94%
Mujer	<b>475.468</b>	<b>10.174.678</b>	-38.636	-594.133	-7,52%	-5,52%	-32.259	-576.522	-6,35%	-5,36%
<b>Grupo de edad</b>										
Menor de 25 años	<b>53.016</b>	<b>1.288.116</b>	-9.806	-185.511	-15,61%	-12,59%	-8.352	-240.374	-13,61%	-15,73%
De 16 a 19 años	<b>7.601</b>	<b>198.596</b>	-3.554	-47.842	-31,86%	-19,41%	-4.707	-79.990	-38,24%	-28,71%
De 20 a 24 años	<b>45.415</b>	<b>1.089.520</b>	-6.252	-137.669	-12,10%	-11,22%	-3.646	-160.384	-7,43%	-12,83%
De 25 o más años	<b>1.004.705</b>	<b>20.687.062</b>	-48.611	-833.537	-4,62%	-3,87%	-55.393	-819.985	-5,23%	-3,81%
De 25 a 54 años	<b>770.067</b>	<b>16.588.698</b>	-34.634	-725.451	-4,30%	-4,19%	-49.556	-907.459	-6,05%	-5,19%
De 55 y más años	<b>234.638</b>	<b>4.098.364</b>	-13.977	-108.086	-5,62%	-2,57%	-5.837	87.473	-2,43%	2,18%
<b>Nacionalidad</b>										
Española	<b>967.466</b>	<b>19.062.406</b>	-55.390	-843.881	-5,42%	-4,24%	-65.546	-972.989	-6,35%	-4,86%
Extranjera	<b>90.254</b>	<b>2.912.771</b>	-3.027	-175.167	-3,25%	-5,67%	1.800	-87.370	2,04%	-2,91%
Extranjera Unión Europea	<b>39.866</b>	<b>975.366</b>	-4.536	-155.477	-10,22%	-13,75%	-6.465	-140.558	-13,95%	-12,60%
Extranjera no perteneciente a la Union Europea	<b>50.388</b>	<b>1.937.405</b>	1.509	-19.691	3,09%	-1,01%	8.265	53.187	19,62%	2,82%
<b>Sector de actividad económica (CNAE-2009)</b>										
Agricultura, Ganadería, Silvicultura y Pesca	<b>58.758</b>	<b>931.552</b>	-3.249	-17.518	-5,24%	-1,85%	-11.549	-60.967	-16,43%	-6,14%
Industria	<b>179.158</b>	<b>2.873.828</b>	-2.603	-72.011	-1,43%	-2,44%	-5.868	-56.304	-3,17%	-1,92%
Construcción	<b>69.184</b>	<b>1.337.294</b>	-1.117	-76.399	-1,59%	-5,40%	1.800	-73.742	2,67%	-5,23%
Servicios	<b>703.629</b>	<b>15.572.989</b>	-34.954	-617.948	-4,73%	-3,82%	-24.386	-536.353	-3,35%	-3,33%
No clasificados (*)	<b>46.992</b>	<b>1.259.515</b>	-16.494	-235.173	-25,98%	-15,73%	-23.743	-332.993	-33,57%	-20,91%

Nota: (\*) Parados que buscan el primer empleo o han dejado el último hace más de un año.

FUENTE: D. G. de Presupuestos y Estadística de la Junta de Castilla y León con datos del INE, "EPA Metodología 2005 Base 2011".

**TABLA 2. POBLACIÓN OCUPADA POR SEXO, POR GRUPO DE EDAD, POR NACIONALIDAD Y POR SECTOR DE ACTIVIDAD ECONÓMICA.  
SEGUNDO TRIMESTRE DE 2020**

	CyL	España	Variación intertrimestral				Variación interanual			
			Absoluta		Relativa		Absoluta		Relativa	
			CyL	España	CyL	España	CyL	España	CyL	España
<b>Total</b>	<b>927.056</b>	<b>18.607.220</b>	-57.201	-1.074.044	-5,81%	-5,46%	-62.555	-1.197.689	-6,32%	-6,05%
<b>Sexo</b>										
Hombre	514.685	10.133.408	-22.673	-527.822	-4,22%	-4,95%	-37.766	-616.790	-6,84%	-5,74%
Mujer	412.371	8.473.812	-34.527	-546.222	-7,73%	-6,06%	-24.789	-580.900	-5,67%	-6,42%
<b>Grupo de edad</b>										
Menor de 25 años	33.248	777.914	-9.039	-209.505	-21,38%	-21,22%	-7.504	-243.959	-18,41%	-23,87%
De 16 a 19 años	3.506	90.359	-2.394	-39.533	-40,58%	-30,44%	-4.515	-59.367	-56,29%	-39,65%
De 20 a 24 años	29.742	687.556	-6.644	-169.972	-18,26%	-19,82%	-2.989	-184.592	-9,13%	-21,17%
De 25 o más años	893.808	17.829.306	-48.162	-864.539	-5,11%	-4,62%	-55.052	-953.730	-5,80%	-5,08%
De 25 a 54 años	678.315	14.204.903	-41.236	-791.055	-5,73%	-5,28%	-54.843	-1.059.315	-7,48%	-6,94%
De 55 y más años	215.493	3.624.403	-6.926	-73.485	-3,11%	-1,99%	-209	105.585	-0,10%	3,00%
<b>Nacionalidad</b>										
Española	859.237	16.420.331	-50.191	-828.702	-5,52%	-4,80%	-60.051	-992.394	-6,53%	-5,70%
Extranjera	67.819	2.186.890	-7.010	-245.343	-9,37%	-10,09%	-2.505	-205.296	-3,56%	-8,58%
Extranjera Unión Europea	32.170	775.016	-4.849	-169.489	-13,10%	-17,94%	-5.632	-176.352	-14,90%	-18,54%
Extranjera no perteneciente a la Union Europea	35.650	1.411.873	-2.162	-75.854	-5,72%	-5,10%	3.127	-28.943	9,62%	-2,01%
<b>Sector de actividad económica (CNAE-2009)</b>										
Agricultura, Ganadería, Silvicultura y Pesca	54.831	763.399	-2.927	-21.352	-5,07%	-2,72%	-10.257	-45.864	-15,76%	-5,67%
Industria	161.467	2.642.273	-9.772	-127.038	-5,71%	-4,59%	-14.982	-122.276	-8,49%	-4,42%
Construcción	61.272	1.169.036	-4.486	-108.720	-6,82%	-8,51%	-2.766	-107.331	-4,32%	-8,41%
Servicios	649.486	14.032.512	-40.016	-816.934	-5,80%	-5,50%	-34.550	-922.218	-5,05%	-6,17%

FUENTE: D. G. de Presupuestos y Estadística de la Junta de Castilla y León con datos del INE, "EPA Metodología 2005 Base 2011".



**TABLA 3. POBLACIÓN EN PARO POR SEXO, POR GRUPO DE EDAD, POR NACIONALIDAD Y POR SECTOR DE ACTIVIDAD ECONÓMICA.  
SEGUNDO TRIMESTRE DE 2020**

	CyL	España	Variación intertrimestral				Variación interanual			
			Absoluta		Relativa		Absoluta		Relativa	
			CyL	España	CyL	España	CyL	España	CyL	España
<b>Total</b>	<b>130.665</b>	<b>3.367.958</b>	-1.216	54.996	-0,92%	1,66%	-1.190	137.330	-0,90%	4,25%
<b>Sexo</b>										
Hombre	<b>67.568</b>	<b>1.667.092</b>	2.892	102.907	4,47%	6,58%	6.279	132.952	10,25%	8,67%
Mujer	<b>63.097</b>	<b>1.700.866</b>	-4.109	-47.911	-6,11%	-2,74%	-7.469	4.378	-10,58%	0,26%
<b>Grupo de edad <sup>(1)</sup></b>										
Menor de 25 años	<b>19.768</b>	<b>510.201</b>	-767	23.994	-3,73%	4,93%	-849	3.584	-4,12%	0,71%
De 16 a 19 años	<b>4.095</b>	<b>108.237</b>	-1.159	-8.309	-22,06%	-7,13%	-192	-20.623	-4,47%	-16,00%
De 20 a 24 años	<b>15.673</b>	<b>401.964</b>	392	32.303	2,57%	8,74%	-657	24.207	-4,02%	6,41%
De 25 o más años	<b>110.897</b>	<b>2.857.756</b>	-449	31.003	-0,40%	1,10%	-341	133.745	-0,31%	4,91%
De 25 a 54 años	<b>91.752</b>	<b>2.383.795</b>	6.602	65.604	7,75%	2,83%	5.287	151.856	6,11%	6,80%
De 55 y más años	<b>19.145</b>	<b>473.961</b>	-7.052	-34.602	-26,92%	-6,80%	-5.628	-18.111	-22,72%	-3,68%
<b>Nacionalidad</b>										
Española	<b>108.230</b>	<b>2.642.076</b>	-5.199	-15.179	-4,58%	-0,57%	-5.495	19.405	-4,83%	0,74%
Extranjera	<b>22.435</b>	<b>725.882</b>	3.983	70.175	21,59%	10,70%	4.305	117.925	23,74%	19,40%
Extranjera Unión Europea	<b>7.697</b>	<b>200.350</b>	313	14.013	4,24%	7,52%	-833	35.794	-9,76%	21,75%
Extranjera no perteneciente a la Union Europea	<b>14.739</b>	<b>525.532</b>	3.670	56.163	33,16%	11,97%	5.137	82.131	53,51%	18,52%
<b>Sector de actividad económica (CNAE-2009) <sup>(1)</sup></b>										
Agricultura, Ganadería, Silvicultura y Pesca	<b>3.928</b>	<b>168.153</b>	-322	3.834	-7,58%	2,33%	-1.292	-15.103	-24,75%	-8,24%
Industria	<b>17.691</b>	<b>231.555</b>	7.170	55.027	68,14%	31,17%	9.114	65.973	106,26%	39,84%
Construcción	<b>7.912</b>	<b>168.258</b>	3.369	32.321	74,16%	23,78%	4.566	33.588	136,49%	24,94%
Servicios	<b>54.143</b>	<b>1.540.477</b>	5.062	198.987	10,31%	14,83%	10.164	385.865	23,11%	33,42%
No clasificados <sup>(2)</sup>	<b>46.992</b>	<b>1.259.515</b>	-16.494	-235.173	-25,98%	-15,73%	-23.743	-332.993	-33,57%	-20,91%

Notas:

<sup>(1)</sup> Las estimaciones del número de parados inferiores a 5.000 están sujetas a fuertes variaciones, debidas al error de muestreo.

<sup>(2)</sup> Parados que buscan el primer empleo o han dejado el último hace más de un año.

FUENTE: D. G. de Presupuestos y Estadística de la Junta de Castilla y León con datos del INE, "EPA Metodología 2005 Base 2011".

**TABLA 4. TASA DE ACTIVIDAD POR SEXO, POR GRUPO DE EDAD Y POR NACIONALIDAD.  
SEGUNDO TRIMESTRE DE 2020**

	CyL	España	Variación absoluta intertrimestral		Variación absoluta interanual	
			CyL	España	CyL	España
<b>Total</b>	<b>51,84%</b>	<b>55,54%</b>	-2,81	-2,64	-3,00	-3,20
<b>Sexo</b>						
Hombre	<b>58,01%</b>	<b>61,35%</b>	-1,91	-2,28	-2,96	-3,07
Mujer	<b>45,86%</b>	<b>50,05%</b>	-3,67	-2,98	-3,02	-3,32
<b>Grupo de edad</b>						
Menor de 25 años	<b>28,50%</b>	<b>30,14%</b>	-5,34	-4,52	-4,84	-6,57
De 16 a 19 años	<b>9,16%</b>	<b>10,36%</b>	-4,29	-2,56	-5,85	-4,55
De 20 a 24 años	<b>44,07%</b>	<b>46,25%</b>	-6,22	-6,13	-4,00	-8,24
De 25 o más años	<b>54,18%</b>	<b>58,62%</b>	-2,54	-2,40	-2,78	-2,74
De 25 a 54 años	<b>84,02%</b>	<b>82,90%</b>	-3,38	-3,47	-3,77	-4,20
De 55 y más años	<b>25,02%</b>	<b>26,82%</b>	-1,54	-0,81	-0,91	0,02
<b>Nacionalidad</b>						
Española	<b>50,55%</b>	<b>54,30%</b>	-2,79	-2,40	-3,04	-2,89
Extranjera	<b>71,27%</b>	<b>65,35%</b>	-3,30	-4,62	-3,87	-6,48
Extranjera Unión Europea	<b>71,64%</b>	<b>70,46%</b>	-4,36	1,40	-2,36	-1,37
Extranjera no perteneciente a la Union Europea	<b>70,97%</b>	<b>63,04%</b>	-2,34	-7,46	-5,44	-8,78

FUENTE: D. G. de Presupuestos y Estadística de la Junta de Castilla y León con datos del INE, "EPA Metodología 2005 Base 2011".



**TABLA 5. TASA DE PARO POR SEXO, POR GRUPO DE EDAD Y POR NACIONALIDAD.  
SEGUNDO TRIMESTRE DE 2020**

	CyL	España	Variación absoluta intertrimestral		Variación absoluta interanual	
			CyL	España	CyL	España
<b>Total</b>	<b>12,35%</b>	<b>15,33%</b>	0,54	0,92	0,60	1,30
<b>Sexo</b>						
Hombre	<b>11,60%</b>	<b>14,13%</b>	0,86	1,33	1,62	1,64
Mujer	<b>13,27%</b>	<b>16,72%</b>	0,20	0,48	-0,63	0,94
<b>Grupo de edad</b>						
Menor de 25 años	<b>37,29%</b>	<b>39,61%</b>	4,60	6,61	3,69	6,46
De 16 a 19 años	<b>53,87%</b>	<b>54,50%</b>	6,77	7,21	19,04	8,25
De 20 a 24 años	<b>34,51%</b>	<b>36,89%</b>	4,94	6,77	1,23	6,67
De 25 o más años	<b>11,04%</b>	<b>13,81%</b>	0,47	0,68	0,54	1,15
De 25 a 54 años	<b>11,91%</b>	<b>14,37%</b>	1,33	0,98	1,37	1,61
De 55 y más años	<b>8,16%</b>	<b>11,56%</b>	-2,38	-0,53	-2,14	-0,70
<b>Nacionalidad</b>						
Española	<b>11,19%</b>	<b>13,86%</b>	0,10	0,51	0,18	0,77
Extranjera	<b>24,86%</b>	<b>24,92%</b>	5,08	3,69	4,36	4,66
Extranjera Unión Europea	<b>19,31%</b>	<b>20,54%</b>	2,68	4,06	0,90	5,79
Extranjera no perteneciente a la Union Europea	<b>29,25%</b>	<b>27,13%</b>	6,61	3,14	6,46	3,59

Nota: La tasa de paro calculada a partir de estimaciones del número de parados inferiores a 5.000 están sujetas a fuertes variaciones, debidas al error de muestreo.

FUENTE: D. G. de Presupuestos y Estadística de la Junta de Castilla y León con datos del INE, "EPA Metodología 2005 Base 2011".

**TABLA 6. POBLACIÓN ACTIVA, OCUPADA Y EN PARO, TASAS DE ACTIVIDAD Y PARO POR PROVINCIA. SEGUNDO TRIMESTRE DE 2020**

	Provincia	Dato absoluto	Variación intertrimestral		Variación interanual	
			Absoluta	Relativa	Absoluta	Relativa
Activos	Ávila	69.883	-2.655	-3,66%	-231	-0,33%
	Burgos	164.137	-7.679	-4,47%	-2.536	-1,52%
	León	189.053	-12.547	-6,22%	-21.488	-10,21%
	Palencia	71.463	-34	-0,05%	416	0,59%
	Salamanca	141.782	-6.922	-4,65%	-9.749	-6,43%
	Segovia	72.626	-3.321	-4,37%	-4.056	-5,29%
	Soria	42.588	-1.973	-4,43%	-1.153	-2,64%
	Valladolid	237.125	-17.474	-6,86%	-17.679	-6,94%
	Zamora	69.066	-5.813	-7,76%	-7.269	-9,52%
	<b>Castilla y León</b>	<b>1.057.721</b>	<b>-58.417</b>	<b>-5,23%</b>	<b>-63.745</b>	<b>-5,68%</b>
<b>España</b>	<b>21.975.178</b>	<b>-1.019.048</b>	<b>-4,43%</b>	<b>-1.060.360</b>	<b>-4,60%</b>	
Ocupados	Ávila	60.534	-2.684	-4,25%	740	1,24%
	Burgos	141.695	-13.347	-8,61%	-9.416	-6,23%
	León	160.036	-10.771	-6,31%	-24.767	-13,40%
	Palencia	62.820	355	0,57%	596	0,96%
	Salamanca	124.170	-4.947	-3,83%	-5.431	-4,19%
	Segovia	65.339	-3.487	-5,07%	-3.757	-5,44%
	Soria	38.851	-1.441	-3,58%	-1.065	-2,67%
	Valladolid	213.840	-16.438	-7,14%	-13.588	-5,97%
	Zamora	59.771	-4.442	-6,92%	-5.868	-8,94%
	<b>Castilla y León</b>	<b>927.056</b>	<b>-57.201</b>	<b>-5,81%</b>	<b>-62.555</b>	<b>-6,32%</b>
<b>España</b>	<b>18.607.220</b>	<b>-1.074.044</b>	<b>-5,46%</b>	<b>-1.197.689</b>	<b>-6,05%</b>	
Parados	Ávila	9.349	29	0,31%	-971	-9,41%
	Burgos	22.441	5.668	33,79%	6.879	44,21%
	León	29.017	-1.777	-5,77%	3.279	12,74%
	Palencia	8.643	-388	-4,30%	-181	-2,05%
	Salamanca	17.612	-1.975	-10,08%	-4.318	-19,69%
	Segovia	7.286	166	2,33%	-299	-3,94%
	Soria	3.737	-533	-12,47%	-88	-2,31%
	Valladolid	23.285	-1.036	-4,26%	-4.091	-14,94%
	Zamora	9.295	-1.371	-12,85%	-1.401	-13,10%
	<b>Castilla y León</b>	<b>130.665</b>	<b>-1.216</b>	<b>-0,92%</b>	<b>-1.190</b>	<b>-0,90%</b>
<b>España</b>	<b>3.367.958</b>	<b>54.996</b>	<b>1,66%</b>	<b>137.330</b>	<b>4,25%</b>	
Tasa de actividad	Ávila	52,08%	-1,88	-	0,00	-
	Burgos	54,88%	-2,57	-	-0,93	-
	León	47,68%	-3,06	-	-5,07	-
	Palencia	53,24%	0,04	-	0,59	-
	Salamanca	50,36%	-2,35	-	-3,27	-
	Segovia	55,99%	-2,64	-	-3,27	-
	Soria	56,17%	-2,48	-	-1,64	-
	Valladolid	53,90%	-3,97	-	-4,13	-
	Zamora	46,18%	-3,77	-	-4,26	-
	<b>Castilla y León</b>	<b>51,84%</b>	<b>-2,81</b>	-	<b>-3,00</b>	-
<b>España</b>	<b>55,54%</b>	<b>-2,64</b>	-	<b>-3,20</b>	-	
Tasa de paro	Ávila	13,38%	0,53	-	-1,34	-
	Burgos	13,67%	3,91	-	4,34	-
	León	15,35%	0,07	-	3,12	-
	Palencia	12,09%	-0,54	-	-0,32	-
	Salamanca	12,42%	-0,75	-	-2,05	-
	Segovia	10,03%	0,66	-	0,14	-
	Soria	8,77%	-0,81	-	0,03	-
	Valladolid	9,82%	0,27	-	-0,92	-
	Zamora	13,46%	-0,79	-	-0,55	-
	<b>Castilla y León</b>	<b>12,35%</b>	<b>0,54</b>	-	<b>0,60</b>	-
<b>España</b>	<b>15,33%</b>	<b>0,92</b>	-	<b>1,30</b>	-	

Nota: Las estimaciones del número de parados inferiores a 5.000, así como las tasas de paro calculadas con éstas, están sujetas a fuertes variaciones, debidas al error de muestreo.

FUENTE: D. G. de Presupuestos y Estadística de la Junta de Castilla y León con datos del INE, "EPA Metodología 2005 Base 2011".

**TABLA 7. EVOLUCIÓN DE LAS PRINCIPALES MAGNITUDES.  
CASTILLA Y LEÓN. SEGUNDO TRIMESTRE 1977-2020**

	Activos			Ocupados			Parados			Tasa actividad		Tasa paro	
	Dato absoluto	Var. Interanual		Dato absoluto	Var. Interanual		Dato absoluto	Var. Interanual		Dato	Var. Interanual absoluta	Dato	Var. Interanual absoluta
		Absoluta	Relativa		Absoluta	Relativa		Absoluta	Relativa				
II Trim. 1977	919.600	-	-	885.100	-	-	34.500	-	-	49,51%	-	3,75%	-
II Trim. 1978	919.500	-100	-0,01%	876.000	-9.100	-1,03%	43.500	9.000	26,09%	48,93%	-0,58	4,73%	0,98
II Trim. 1979	923.000	3.500	0,38%	866.700	-9.300	-1,06%	56.300	12.800	29,43%	48,72%	-0,21	6,10%	1,37
II Trim. 1980	930.700	7.700	0,83%	858.300	-8.400	-0,97%	72.400	16.100	28,60%	48,60%	-0,12	7,78%	1,68
II Trim. 1981	932.200	1.500	0,16%	841.800	-16.500	-1,92%	90.500	18.100	25,00%	47,89%	-0,71	9,70%	1,92
II Trim. 1982	925.700	-6.500	-0,70%	819.000	-22.800	-2,71%	106.700	16.200	17,90%	47,07%	-0,82	11,53%	1,83
II Trim. 1983	936.300	10.600	1,15%	811.500	-7.500	-0,92%	124.800	18.100	16,96%	47,19%	0,12	13,33%	1,80
II Trim. 1984	937.800	1.500	0,16%	791.000	-20.500	-2,53%	146.800	22.000	17,63%	46,87%	-0,32	15,66%	2,33
II Trim. 1985	940.100	2.300	0,25%	768.200	-22.800	-2,88%	171.900	25.100	17,10%	46,33%	-0,54	18,28%	2,62
II Trim. 1986	946.800	6.700	0,71%	777.400	9.200	1,20%	169.400	-2.500	-1,45%	46,27%	-0,06	17,89%	-0,39
II Trim. 1987	971.700	24.900	2,63%	803.300	25.900	3,33%	168.400	-1.000	-0,59%	47,17%	0,90	17,34%	-0,55
II Trim. 1988	984.000	12.300	1,27%	814.000	10.700	1,33%	170.000	1.600	0,95%	47,29%	0,12	17,27%	-0,07
II Trim. 1989	995.800	11.800	1,20%	826.000	12.000	1,47%	169.800	-200	-0,12%	47,39%	0,10	17,05%	-0,22
II Trim. 1990	1.014.900	19.100	1,92%	856.500	30.500	3,69%	158.300	-11.500	-6,77%	47,92%	0,53	15,60%	-1,45
II Trim. 1991	1.012.100	-2.800	-0,28%	865.300	8.800	1,03%	146.800	-11.500	-7,26%	47,51%	-0,41	14,50%	-1,10
II Trim. 1992	1.022.600	10.500	1,04%	844.300	-21.000	-2,43%	178.300	31.500	21,46%	47,75%	0,24	17,44%	2,94
II Trim. 1993	1.022.600	0	0,00%	815.900	-28.400	-3,36%	206.700	28.400	15,93%	47,52%	-0,23	20,22%	2,78
II Trim. 1994	1.016.600	-6.000	-0,59%	795.600	-20.300	-2,49%	221.000	14.300	6,92%	47,42%	-0,10	21,74%	1,52
II Trim. 1995	989.300	-27.300	-2,69%	784.400	-11.200	-1,41%	204.900	-16.100	-7,29%	46,71%	-0,71	20,71%	-1,03
II Trim. 1996	990.600	1.300	0,13%	789.600	5.200	0,66%	201.000	-3.900	-1,90%	47,12%	0,41	20,29%	-0,42
II Trim. 1997	995.700	5.100	0,51%	798.300	8.700	1,10%	197.400	-3.600	-1,79%	47,46%	0,34	19,83%	-0,46
II Trim. 1998	993.100	-2.600	-0,26%	808.400	10.100	1,27%	184.700	-12.700	-6,43%	47,30%	-0,16	18,60%	-1,23
II Trim. 1999	1.012.100	19.000	1,91%	858.900	50.500	6,25%	153.200	-31.500	-17,05%	48,20%	0,90	15,14%	-3,46
II Trim. 2000	1.020.100	8.000	0,79%	882.000	23.100	2,69%	138.100	-15.100	-9,86%	48,56%	0,36	13,54%	-1,60
II Trim. 2001	996.500	-23.600	-2,31%	900.200	18.200	2,06%	96.300	-41.800	-30,27%	47,37%	-1,19	9,66%	-3,88
II Trim. 2002	1.031.000	34.500	3,46%	921.200	21.000	2,33%	109.800	13.500	14,02%	48,85%	1,48	10,65%	0,99
II Trim. 2003	1.055.800	24.800	2,41%	937.800	16.600	1,80%	117.900	8.100	7,38%	49,80%	0,95	11,17%	0,52
II Trim. 2004	1.066.400	10.600	1,00%	949.400	11.600	1,24%	117.000	-900	-0,76%	50,15%	0,35	10,97%	-0,20
II Trim. 2005	1.120.037	53.637	5,03%	1.023.102	73.702	7,76%	96.935	-20.065	-17,15%	52,42%	2,27	8,65%	-2,31
II Trim. 2006	1.137.470	17.432	1,56%	1.043.789	20.686	2,02%	93.681	-3.254	-3,36%	52,98%	0,56	8,24%	-0,42
II Trim. 2007	1.157.205	19.735	1,74%	1.073.806	30.018	2,88%	83.398	-10.283	-10,98%	53,44%	0,45	7,21%	-1,03
II Trim. 2008	1.182.811	25.606	2,21%	1.072.075	-1.732	-0,16%	110.736	27.338	32,78%	54,29%	0,86	9,36%	2,16
II Trim. 2009	1.191.373	8.562	0,72%	1.019.813	-52.262	-4,87%	171.560	60.824	54,93%	54,73%	0,44	14,40%	5,04
II Trim. 2010	1.203.319	11.946	1,00%	1.006.156	-13.657	-1,34%	197.164	25.603	14,92%	55,41%	0,68	16,38%	1,98
II Trim. 2011	1.198.756	-4.563	-0,38%	1.000.890	-5.265	-0,52%	197.865	702	0,36%	55,37%	-0,04	16,51%	0,12
II Trim. 2012	1.199.537	781	0,07%	961.799	-39.092	-3,91%	237.738	39.872	20,15%	55,78%	0,41	19,82%	3,31
II Trim. 2013	1.170.822	-28.714	-2,39%	920.955	-40.844	-4,25%	249.867	12.129	5,10%	54,89%	-0,89	21,34%	1,52
II Trim. 2014	1.164.686	-6.137	-0,52%	918.073	-2.882	-0,31%	246.612	-3.255	-1,30%	55,13%	0,23	21,17%	-0,17
II Trim. 2015	1.152.392	-12.293	-1,06%	939.273	21.199	2,31%	213.120	-33.493	-13,58%	54,87%	-0,26	18,49%	-2,68
II Trim. 2016	1.147.129	-5.264	-0,46%	960.664	21.391	2,28%	186.465	-26.655	-12,51%	55,14%	0,27	16,25%	-2,24
II Trim. 2017	1.139.827	-7.301	-0,64%	975.129	14.465	1,51%	164.699	-21.766	-11,67%	55,13%	-0,01	14,45%	-1,81
II Trim. 2018	1.119.722	-20.105	-1,76%	985.379	10.250	1,05%	134.343	-30.355	-18,43%	54,62%	-0,51	12,00%	-2,45
II Trim. 2019	1.121.466	1.744	0,16%	989.611	4.232	0,43%	131.855	-2.488	-1,85%	54,83%	0,22	11,76%	-0,24
<b>II Trim. 2020</b>	<b>1.057.721</b>	<b>-63.745</b>	<b>-5,68%</b>	<b>927.056</b>	<b>-62.555</b>	<b>-6,32%</b>	<b>130.665</b>	<b>-1.190</b>	<b>-0,90%</b>	<b>51,84%</b>	<b>-3,00</b>	<b>12,35%</b>	<b>0,60</b>

Nota: Entre 1977 y 1995 los datos corresponden a la serie revisada con Metodología 2002. Entre 1996 y 2001 a la serie con Metodología 2002 y base censal revisada con la Metodología 2005 Base 2001. Desde 2002 a 2013 a la serie con Metodología 2005 y base censal revisada con la Metodología 2005 Base 2011. Desde 2014 a la Metodología 2005 Base 2011.

FUENTE: D. G. de Presupuestos y Estadística de la Junta de Castilla y León con datos del INE, "Encuesta de Población Activa".

**TABLA 8. EVOLUCIÓN DE LAS PRINCIPALES MAGNITUDES.  
ESPAÑA. SEGUNDO TRIMESTRE 1977-2020**

	Activos			Ocupados			Parados			Tasa actividad		Tasa paro	
	Dato absoluto	Var. Interanual		Dato absoluto	Var. Interanual		Dato absoluto	Var. Interanual		Dato	Var. Interanual absoluta	Dato	Var. Interanual absoluta
		Absoluta	Relativa		Absoluta	Relativa		Absoluta	Relativa				
II Trim. 1977	13.211.700	-	-	12.580.300	-	-	631.400	-	-	51,42%	-	4,78%	-
II Trim. 1978	13.279.200	67.500	0,51%	12.401.600	-178.700	-1,42%	877.600	246.200	38,99%	51,05%	-0,37	6,61%	1,83
II Trim. 1979	13.299.200	20.000	0,15%	12.212.700	-188.900	-1,52%	1.086.500	208.900	23,80%	50,51%	-0,54	8,17%	1,56
II Trim. 1980	13.380.100	80.900	0,61%	11.892.700	-320.000	-2,62%	1.487.500	401.000	36,91%	50,13%	-0,38	11,12%	2,95
II Trim. 1981	13.408.500	28.400	0,21%	11.579.200	-313.500	-2,64%	1.829.200	341.700	22,97%	49,54%	-0,59	13,64%	2,52
II Trim. 1982	13.555.000	146.500	1,09%	11.477.400	-101.800	-0,88%	2.077.600	248.400	13,58%	49,42%	-0,12	15,33%	1,69
II Trim. 1983	13.734.200	179.200	1,32%	11.415.800	-61.600	-0,54%	2.318.400	240.800	11,59%	49,43%	0,01	16,88%	1,55
II Trim. 1984	13.842.000	107.800	0,78%	11.119.300	-296.500	-2,60%	2.722.700	404.300	17,44%	49,17%	-0,26	19,67%	2,79
II Trim. 1985	13.952.900	110.900	0,80%	10.949.200	-170.100	-1,53%	3.003.700	281.000	10,32%	48,88%	-0,29	21,53%	1,86
II Trim. 1986	14.119.400	166.500	1,19%	11.151.000	201.800	1,84%	2.968.500	-35.200	-1,17%	48,93%	0,05	21,02%	-0,51
II Trim. 1987	14.650.100	530.700	3,76%	11.690.300	539.300	4,84%	2.959.700	-8.800	-0,30%	50,06%	1,13	20,20%	-0,82
II Trim. 1988	15.065.100	415.000	2,83%	12.110.300	420.000	3,59%	2.954.700	-5.000	-0,17%	50,66%	0,60	19,61%	-0,59
II Trim. 1989	15.194.000	128.900	0,86%	12.571.000	460.700	3,80%	2.623.000	-331.700	-11,23%	50,44%	-0,22	17,26%	-2,35
II Trim. 1990	15.410.400	216.400	1,42%	12.906.800	335.800	2,67%	2.503.600	-119.400	-4,55%	50,68%	0,24	16,25%	-1,01
II Trim. 1991	15.534.400	124.000	0,80%	13.067.600	160.800	1,25%	2.466.800	-36.800	-1,47%	50,68%	0,00	15,88%	-0,37
II Trim. 1992	15.669.000	134.600	0,87%	12.893.300	-174.300	-1,33%	2.775.700	308.900	12,52%	50,62%	-0,06	17,71%	1,83
II Trim. 1993	15.833.800	164.800	1,05%	12.323.600	-569.700	-4,42%	3.510.200	734.500	26,46%	50,69%	0,07	22,17%	4,46
II Trim. 1994	16.081.600	247.800	1,57%	12.186.100	-137.500	-1,12%	3.895.500	385.300	10,98%	51,02%	0,33	24,22%	2,05
II Trim. 1995	16.162.900	81.300	0,51%	12.494.800	308.700	2,53%	3.668.100	-227.400	-5,84%	50,81%	-0,21	22,70%	-1,52
II Trim. 1996	16.429.000	266.100	1,65%	12.787.100	292.300	2,34%	3.641.900	-26.200	-0,71%	51,08%	0,27	22,17%	-0,53
II Trim. 1997	16.745.400	316.400	1,93%	13.275.500	488.400	3,82%	3.469.900	-172.000	-4,72%	51,45%	0,37	20,72%	-1,45
II Trim. 1998	16.991.200	245.800	1,47%	13.814.200	538.700	4,06%	3.177.000	-292.900	-8,44%	51,75%	0,30	18,70%	-2,02
II Trim. 1999	17.288.300	297.100	1,75%	14.626.400	812.200	5,88%	2.661.900	-515.100	-16,21%	52,16%	0,41	15,40%	-3,30
II Trim. 2000	17.899.800	611.500	3,54%	15.440.200	813.800	5,56%	2.459.600	-202.300	-7,60%	53,38%	1,22	13,74%	-1,66
II Trim. 2001	17.932.100	32.300	0,18%	16.076.300	636.100	4,12%	1.855.800	-603.800	-24,55%	52,73%	-0,65	10,35%	-3,39
II Trim. 2002	18.870.200	938.100	5,23%	16.766.900	690.600	4,30%	2.103.300	247.500	13,34%	54,48%	1,75	11,15%	0,80
II Trim. 2003	19.639.200	769.000	4,08%	17.423.200	656.300	3,91%	2.216.000	112.700	5,36%	55,65%	1,17	11,28%	0,13
II Trim. 2004	20.266.500	627.300	3,19%	18.018.900	595.700	3,42%	2.247.600	31.600	1,43%	56,55%	0,90	11,09%	-0,19
II Trim. 2005	21.129.718	863.218	4,26%	19.160.581	1.141.681	6,34%	1.969.137	-278.463	-12,39%	57,86%	1,31	9,32%	-1,77
II Trim. 2006	21.726.012	596.294	2,82%	19.891.598	731.017	3,82%	1.834.414	-134.723	-6,84%	58,63%	0,77	8,44%	-0,88
II Trim. 2007	22.354.133	628.121	2,89%	20.580.944	689.346	3,47%	1.773.189	-61.225	-3,34%	59,23%	0,60	7,93%	-0,51
II Trim. 2008	23.032.640	678.507	3,04%	20.646.948	66.004	0,32%	2.385.692	612.503	34,54%	60,07%	0,85	10,36%	2,43
II Trim. 2009	23.293.828	261.189	1,13%	19.154.246	-1.492.702	-7,23%	4.139.582	1.753.890	73,52%	60,30%	0,23	17,77%	7,41
II Trim. 2010	23.406.412	112.584	0,48%	18.751.107	-403.140	-2,10%	4.655.306	515.724	12,46%	60,41%	0,11	19,89%	2,12
II Trim. 2011	23.466.185	59.773	0,26%	18.621.964	-129.143	-0,69%	4.844.221	188.916	4,06%	60,44%	0,03	20,64%	0,75
II Trim. 2012	23.489.517	23.331	0,10%	17.758.490	-863.474	-4,64%	5.731.027	886.806	18,31%	60,50%	0,07	24,40%	3,75
II Trim. 2013	23.207.884	-281.633	-1,20%	17.160.565	-597.925	-3,37%	6.047.319	316.292	5,52%	60,00%	-0,50	26,06%	1,66
II Trim. 2014	22.975.873	-232.011	-1,00%	17.353.012	192.448	1,12%	5.622.860	-424.459	-7,02%	59,63%	-0,36	24,47%	-1,58
II Trim. 2015	23.015.548	39.675	0,17%	17.866.538	513.526	2,96%	5.149.010	-473.850	-8,43%	59,79%	0,15	22,37%	-2,10
II Trim. 2016	22.875.658	-139.890	-0,61%	18.300.974	434.436	2,43%	4.574.684	-574.326	-11,15%	59,41%	-0,38	20,00%	-2,37
II Trim. 2017	22.727.611	-148.047	-0,65%	18.813.311	512.337	2,80%	3.914.300	-660.384	-14,44%	58,84%	-0,57	17,22%	-2,78
II Trim. 2018	22.834.167	106.556	0,47%	19.344.066	530.755	2,82%	3.490.101	-424.199	-10,84%	58,80%	-0,04	15,28%	-1,94
I Trim. 2019	23.035.537	201.370	0,88%	19.804.910	460.843	2,38%	3.230.628	-259.473	-7,43%	58,74%	-0,05	14,02%	-1,26
<b>II Trim. 2020</b>	<b>21.975.178</b>	<b>-1.060.360</b>	<b>-4,60%</b>	<b>18.607.220</b>	<b>-1.197.689</b>	<b>-6,05%</b>	<b>3.367.958</b>	<b>137.330</b>	<b>4,25%</b>	<b>55,54%</b>	<b>-3,20</b>	<b>15,33%</b>	<b>1,30</b>

Nota: Entre 1977 y 1995 los datos corresponden a la serie revisada con Metodología 2002. Entre 1996 y 2001 a la serie con Metodología 2002 y base censal revisada con la Metodología 2005 Base 2001. Desde 2002 a 2013 a la serie con Metodología 2005 y base censal revisada con la Metodología 2005 Base 2011. Desde 2014 a la Metodología 2005 Base 2011.

FUENTE: D. G. de Presupuestos y Estadística de la Junta de Castilla y León con datos del INE, "Encuesta de Población Activa".

**TABLA 9. EVOLUCIÓN DE EVOLUCIÓN DE LAS PRINCIPALES MAGNITUDES. HOMBRES.  
CASTILLA Y LEÓN. SEGUNDO TRIMESTRE 1977-2020**

	Activos			Ocupados			Parados			Tasa actividad		Tasa paro	
	Dato absoluto	Var. Interanual		Dato absoluto	Var. Interanual		Dato absoluto	Var. Interanual		Dato	Var. Interanual absoluta	Dato	Var. Interanual absoluta
		Absoluta	Relativa		Absoluta	Relativa		Absoluta	Relativa				
II Trim. 1977	660.200	-	-	641.600	-	-	18.600	-	-	72,45%	-	2,82%	-
II Trim. 1978	658.100	-2.100	-0,32%	633.300	-8.300	-1,29%	24.700	6.100	32,80%	71,34%	-1,11	3,76%	0,94
II Trim. 1979	658.500	400	0,06%	628.900	-4.400	-0,69%	29.600	4.900	19,84%	70,77%	-0,57	4,49%	0,73
II Trim. 1980	661.400	2.900	0,44%	618.500	-10.400	-1,65%	42.900	13.300	44,93%	70,27%	-0,50	6,48%	1,99
II Trim. 1981	666.300	4.900	0,74%	612.500	-6.000	-0,97%	53.800	10.900	25,41%	69,57%	-0,70	8,08%	1,60
II Trim. 1982	670.000	3.700	0,56%	602.600	-9.900	-1,62%	67.400	13.600	25,28%	69,22%	-0,35	10,06%	1,98
II Trim. 1983	667.200	-2.800	-0,42%	589.900	-12.700	-2,11%	77.300	9.900	14,69%	68,31%	-0,91	11,59%	1,53
II Trim. 1984	674.000	6.800	1,02%	582.000	-7.900	-1,34%	92.000	14.700	19,02%	68,41%	0,10	13,65%	2,06
II Trim. 1985	672.200	-1.800	-0,27%	572.200	-9.800	-1,68%	100.000	8.000	8,70%	67,24%	-1,17	14,87%	1,22
II Trim. 1986	679.400	7.200	1,07%	579.000	6.800	1,19%	100.400	400	0,40%	67,38%	0,14	14,78%	-0,09
II Trim. 1987	673.300	-6.100	-0,90%	585.800	6.800	1,17%	87.600	-12.800	-12,75%	66,31%	-1,07	13,00%	-1,78
II Trim. 1988	674.500	1.200	0,18%	587.000	1.200	0,20%	87.400	-200	-0,23%	65,77%	-0,54	12,96%	-0,04
II Trim. 1989	666.600	-7.900	-1,17%	587.700	700	0,12%	79.000	-8.400	-9,61%	64,36%	-1,41	11,84%	-1,12
II Trim. 1990	680.800	14.200	2,13%	613.700	26.000	4,42%	67.000	-12.000	-15,19%	65,22%	0,86	9,85%	-1,99
II Trim. 1991	670.900	-9.900	-1,45%	611.200	-2.500	-0,41%	59.700	-7.300	-10,90%	63,92%	-1,30	8,90%	-0,95
II Trim. 1992	665.500	-5.400	-0,80%	586.900	-24.300	-3,98%	78.600	18.900	31,66%	63,10%	-0,82	11,81%	2,91
II Trim. 1993	663.200	-2.300	-0,35%	570.800	-16.100	-2,74%	92.400	13.800	17,56%	62,61%	-0,49	13,93%	2,12
II Trim. 1994	656.900	-6.300	-0,95%	554.300	-16.500	-2,89%	102.600	10.200	11,04%	62,28%	-0,33	15,62%	1,69
II Trim. 1995	637.700	-19.200	-2,92%	543.000	-11.300	-2,04%	94.700	-7.900	-7,70%	61,21%	-1,07	14,85%	-0,77
II Trim. 1996	635.800	-1.900	-0,30%	545.400	2.400	0,44%	90.300	-4.400	-4,65%	61,48%	0,27	14,21%	-0,64
II Trim. 1997	635.400	-400	-0,06%	548.500	3.100	0,57%	86.900	-3.400	-3,77%	61,54%	0,06	13,68%	-0,53
II Trim. 1998	626.600	-8.800	-1,38%	551.400	2.900	0,53%	75.200	-11.700	-13,46%	60,66%	-0,88	12,01%	-1,67
II Trim. 1999	633.400	6.800	1,09%	576.100	24.700	4,48%	57.300	-17.900	-23,80%	61,33%	0,67	9,04%	-2,97
II Trim. 2000	633.700	300	0,05%	584.700	8.600	1,49%	49.000	-8.300	-14,49%	61,36%	0,03	7,73%	-1,31
II Trim. 2001	629.100	-4.600	-0,73%	592.800	8.100	1,39%	36.300	-12.700	-25,92%	60,85%	-0,51	5,77%	-1,96
II Trim. 2002	637.100	8.000	1,27%	595.600	2.800	0,47%	41.500	5.200	14,33%	61,39%	0,54	6,52%	0,75
II Trim. 2003	641.200	4.100	0,64%	600.400	4.800	0,81%	40.700	-800	-1,93%	61,48%	0,09	6,35%	-0,17
II Trim. 2004	647.200	6.000	0,94%	602.400	2.000	0,33%	44.800	4.100	10,07%	61,84%	0,36	6,92%	0,57
II Trim. 2005	674.566	27.366	4,23%	638.121	35.721	5,93%	36.445	-8.355	-18,65%	64,08%	2,24	5,40%	-1,52
II Trim. 2006	676.070	1.504	0,22%	640.494	2.373	0,37%	35.577	-868	-2,38%	63,89%	-0,19	5,26%	-0,14
II Trim. 2007	680.008	3.938	0,58%	649.377	8.883	1,39%	30.631	-4.946	-13,90%	63,59%	-0,30	4,50%	-0,76
II Trim. 2008	692.556	12.547	1,85%	648.673	-704	-0,11%	43.883	13.252	43,26%	64,22%	0,63	6,34%	1,83
II Trim. 2009	683.334	-9.221	-1,33%	596.191	-52.482	-8,09%	87.144	43.261	98,58%	63,44%	-0,78	12,75%	6,42
II Trim. 2010	682.584	-751	-0,11%	585.830	-10.361	-1,74%	96.754	9.610	11,03%	63,56%	0,12	14,17%	1,42
II Trim. 2011	673.707	-8.877	-1,30%	569.571	-16.259	-2,78%	104.135	7.381	7,63%	62,96%	-0,61	15,46%	1,28
II Trim. 2012	675.178	1.472	0,22%	553.839	-15.732	-2,76%	121.340	17.204	16,52%	63,57%	0,61	17,97%	2,51
II Trim. 2013	643.468	-31.710	-4,70%	518.189	-35.650	-6,44%	125.279	3.939	3,25%	61,15%	-2,42	19,47%	1,50
II Trim. 2014	641.384	-2.084	-0,32%	512.187	-6.002	-1,16%	129.197	3.918	3,13%	61,56%	0,41	20,14%	0,67
II Trim. 2015	631.365	-10.019	-1,56%	529.525	17.338	3,39%	101.840	-27.357	-21,17%	60,99%	-0,57	16,13%	-4,01
II Trim. 2016	631.314	-51	-0,01%	538.633	9.108	1,72%	92.681	-9.159	-8,99%	61,59%	0,60	14,68%	-1,45
II Trim. 2017	622.514	-8.800	-1,39%	543.926	5.293	0,98%	78.588	-14.092	-15,21%	61,13%	-0,46	12,62%	-2,06
II Trim. 2018	610.921	-11.593	-1,86%	550.021	6.096	1,12%	60.900	-17.689	-22,51%	60,53%	-0,60	9,97%	-2,66
II Trim. 2019	613.740	2.819	0,46%	552.451	2.429	0,44%	61.289	389	0,64%	60,97%	0,44	9,99%	0,02
<b>II Trim. 2020</b>	<b>582.253</b>	<b>-31.487</b>	<b>-5,13%</b>	<b>514.685</b>	<b>-37.766</b>	<b>-6,84%</b>	<b>67.568</b>	<b>6.279</b>	<b>10,25%</b>	<b>58,01%</b>	<b>-2,96</b>	<b>11,60%</b>	<b>1,62</b>

Nota: Entre 1977 y 1995 los datos corresponden a la serie revisada con Metodología 2002. Entre 1996 y 2001 a la serie con Metodología 2002 y base censal revisada con la Metodología 2005 Base 2001. Desde 2002 a 2013 a la serie con Metodología 2005 y base censal revisada con la Metodología 2005 Base 2011. Desde 2014 a la Metodología 2005 Base 2011.

FUENTE: D. G. de Presupuestos y Estadística de la Junta de Castilla y León con datos del INE, "Encuesta de Población Activa".

**TABLA 10. EVOLUCIÓN DE EVOLUCIÓN DE LAS PRINCIPALES MAGNITUDES. MUJERES  
CASTILLA Y LEÓN. SEGUNDO TRIMESTRE 1977-2020**

	Activas			Ocupadas			Paradas			Tasa actividad		Tasa paro	
	Dato absoluto	Var. Interanual		Dato absoluto	Var. Interanual		Dato absoluto	Var. Interanual		Dato	Var. Interanual absoluta	Dato	Var. Interanual absoluta
		Absoluta	Relativa		Absoluta	Relativa		Absoluta	Relativa				
II Trim. 1977	259.500	-	-	243.500	-	-	15.900	-	-	27,42%	-	6,14%	-
II Trim. 1978	261.500	2.000	0,77%	242.700	-800	-0,33%	18.800	2.900	18,24%	27,33%	-0,09	7,19%	1,05
II Trim. 1979	264.500	3.000	1,15%	237.800	-4.900	-2,02%	26.700	7.900	42,02%	27,44%	0,11	10,11%	2,92
II Trim. 1980	269.300	4.800	1,81%	239.800	2.000	0,84%	29.500	2.800	10,49%	27,66%	0,22	10,97%	0,86
II Trim. 1981	265.900	-3.400	-1,26%	229.300	-10.500	-4,38%	36.700	7.200	24,41%	26,89%	-0,77	13,79%	2,82
II Trim. 1982	255.800	-10.100	-3,80%	216.500	-12.800	-5,58%	39.300	2.600	7,08%	25,61%	-1,28	15,37%	1,58
II Trim. 1983	269.000	13.200	5,16%	221.500	5.000	2,31%	47.500	8.200	20,87%	26,71%	1,10	17,66%	2,29
II Trim. 1984	263.800	-5.200	-1,93%	209.000	-12.500	-5,64%	54.800	7.300	15,37%	25,98%	-0,73	20,79%	3,13
II Trim. 1985	268.000	4.200	1,59%	196.100	-12.900	-6,17%	71.900	17.100	31,20%	26,02%	0,04	26,83%	6,04
II Trim. 1986	267.400	-600	-0,22%	198.400	2.300	1,17%	69.000	-2.900	-4,03%	25,76%	-0,26	25,81%	-1,02
II Trim. 1987	298.400	31.000	11,59%	217.500	19.100	9,63%	80.900	11.900	17,25%	28,56%	2,80	27,11%	1,30
II Trim. 1988	309.500	11.100	3,72%	227.000	9.500	4,37%	82.500	1.600	1,98%	29,33%	0,77	26,66%	-0,45
II Trim. 1989	329.200	19.700	6,37%	238.400	11.400	5,02%	90.800	8.300	10,06%	30,90%	1,57	27,59%	0,93
II Trim. 1990	334.100	4.900	1,49%	242.800	4.400	1,85%	91.300	500	0,55%	31,10%	0,20	27,33%	-0,26
II Trim. 1991	341.200	7.100	2,13%	254.100	11.300	4,65%	87.100	-4.200	-4,60%	31,57%	0,47	25,53%	-1,80
II Trim. 1992	357.100	15.900	4,66%	257.400	3.300	1,30%	99.700	12.600	14,47%	32,85%	1,28	27,93%	2,40
II Trim. 1993	359.500	2.400	0,67%	245.100	-12.300	-4,78%	114.300	14.600	14,64%	32,90%	0,05	31,81%	3,88
II Trim. 1994	359.700	200	0,06%	241.300	-3.800	-1,55%	118.400	4.100	3,59%	33,03%	0,13	32,92%	1,11
II Trim. 1995	351.600	-8.100	-2,25%	241.400	100	0,04%	110.200	-8.200	-6,93%	32,66%	-0,37	31,34%	-1,58
II Trim. 1996	354.900	3.300	0,94%	244.200	2.800	1,16%	110.700	500	0,45%	33,23%	0,57	31,19%	-0,15
II Trim. 1997	360.300	5.400	1,52%	249.800	5.600	2,29%	110.500	-200	-0,18%	33,82%	0,59	30,67%	-0,52
II Trim. 1998	366.500	6.200	1,72%	257.000	7.200	2,88%	109.500	-1.000	-0,90%	34,36%	0,54	29,88%	-0,79
II Trim. 1999	378.700	12.200	3,33%	282.800	25.800	10,04%	95.900	-13.600	-12,42%	35,49%	1,13	25,33%	-4,55
II Trim. 2000	386.400	7.700	2,03%	297.300	14.500	5,13%	89.100	-6.800	-7,09%	36,19%	0,70	23,05%	-2,28
II Trim. 2001	367.300	-19.100	-4,94%	307.400	10.100	3,40%	60.000	-29.100	-32,66%	34,35%	-1,84	16,33%	-6,72
II Trim. 2002	393.900	26.600	7,24%	325.600	18.200	5,92%	68.200	8.200	13,67%	36,71%	2,36	17,33%	1,00
II Trim. 2003	414.600	20.700	5,26%	337.400	11.800	3,62%	77.200	9.000	13,20%	38,48%	1,77	18,62%	1,29
II Trim. 2004	419.200	4.600	1,11%	347.000	9.600	2,85%	72.200	-5.000	-6,48%	38,82%	0,34	17,21%	-1,41
II Trim. 2005	445.471	26.271	6,27%	384.981	37.981	10,95%	60.490	-11.710	-16,22%	41,09%	2,27	13,58%	-3,63
II Trim. 2006	461.399	15.928	3,58%	403.295	18.314	4,76%	58.104	-2.385	-3,94%	42,38%	1,29	12,59%	-0,99
II Trim. 2007	477.197	15.798	3,42%	424.429	21.134	5,24%	52.767	-5.337	-9,18%	43,53%	1,15	11,06%	-1,54
II Trim. 2008	490.256	13.059	2,74%	423.402	-1.027	-0,24%	66.853	14.086	26,69%	44,56%	1,03	13,64%	2,58
II Trim. 2009	508.039	17.783	3,63%	423.622	220	0,05%	84.416	17.563	26,27%	46,20%	1,64	16,62%	2,98
II Trim. 2010	520.735	12.697	2,50%	420.326	-3.296	-0,78%	100.409	15.993	18,95%	47,44%	1,23	19,28%	2,67
II Trim. 2011	525.049	4.314	0,83%	431.319	10.994	2,62%	93.730	-6.680	-6,65%	47,96%	0,52	17,85%	-1,43
II Trim. 2012	524.358	-691	-0,13%	407.960	-23.359	-5,42%	116.398	22.668	24,18%	48,18%	0,22	22,20%	4,35
II Trim. 2013	527.354	2.996	0,57%	402.766	-5.194	-1,27%	124.588	8.190	7,04%	48,80%	0,62	23,63%	1,43
II Trim. 2014	523.302	-4.053	-0,77%	405.887	3.120	0,77%	117.415	-7.173	-5,76%	48,87%	0,07	22,44%	-1,19
II Trim. 2015	521.028	-2.274	-0,43%	409.748	3.861	0,95%	111.280	-6.135	-5,23%	48,92%	0,05	21,36%	-1,08
II Trim. 2016	515.815	-5.212	-1,00%	422.031	12.283	3,00%	93.784	-17.496	-15,72%	48,87%	-0,06	18,18%	-3,18
II Trim. 2017	517.313	1.498	0,29%	431.203	9.172	2,17%	86.110	-7.674	-8,18%	49,31%	0,44	16,65%	-1,54
II Trim. 2018	508.801	-8.512	-1,65%	435.357	4.154	0,96%	73.444	-12.667	-14,71%	48,88%	-0,43	14,43%	-2,21
II Trim. 2019	507.726	-1.075	-0,21%	437.160	1.803	0,41%	70.566	-2.878	-3,92%	48,88%	0,01	13,90%	-0,54
<b>II Trim. 2020</b>	<b>475.468</b>	<b>-32.259</b>	<b>-6,35%</b>	<b>412.371</b>	<b>-24.789</b>	<b>-5,67%</b>	<b>63.097</b>	<b>-7.469</b>	<b>-10,58%</b>	<b>45,86%</b>	<b>-3,02</b>	<b>13,27%</b>	<b>-0,63</b>

Nota: Entre 1977 y 1995 los datos corresponden a la serie revisada con Metodología 2002. Entre 1996 y 2001 a la serie con Metodología 2002 y base censal revisada con la Metodología 2005 Base 2001. Desde 2002 a 2013 a la serie con Metodología 2005 y base censal revisada con la Metodología 2005 Base 2011. Desde 2014 a la Metodología 2005 Base 2011.

FUENTE: D. G. de Presupuestos y Estadística de la Junta de Castilla y León con datos del INE, "Encuesta de Población Activa".



**TABLA 11. POBLACIÓN ACTIVA, OCUPADA Y EN PARO POR SEXO Y GRUPO DE EDAD. SEGUNDO TRIMESTRE DE 2020**

	Sexo	Grupo de edad	Cyl	España	Variación intertrimestral				Variación interanual			
					Absoluta		Relativa		Absoluta		Relativa	
					Cyl	España	Cyl	España	Cyl	España	Cyl	España
Activos	Hombre	Menor de 25 años	30.242	722.433	-5.760	-97.987	-16,00%	-11,94%	-4.906	-113.767	-13,96%	-13,61%
		De 16 a 19 años	4.611	123.472	-2.349	-31.352	-33,75%	-20,25%	-3.170	-36.190	-40,74%	-22,67%
		De 20 a 24 años	25.631	598.961	-3.410	-66.635	-11,74%	-10,01%	-1.736	-77.577	-6,34%	-11,47%
		De 25 o más años	552.011	11.078.067	-14.021	-326.928	-2,48%	-2,87%	-26.581	-370.071	-4,59%	-3,23%
		De 25 a 54 años	418.698	8.829.798	-7.613	-283.739	-1,79%	-3,11%	-21.031	-411.805	-4,78%	-4,46%
	De 55 y más años	133.314	2.248.268	-6.408	-43.189	-4,59%	-1,88%	-5.550	41.734	-4,00%	1,89%	
	Mujer	Menor de 25 años	22.774	565.682	-4.046	-87.524	-15,09%	-13,40%	-3.446	-126.607	-13,14%	-18,29%
		De 16 a 19 años	2.990	75.124	-1.205	-16.490	-28,72%	-18,00%	-1.537	-43.800	-33,95%	-36,83%
		De 20 a 24 años	19.784	490.559	-2.842	-71.034	-12,56%	-12,65%	-1.910	-82.807	-8,80%	-14,44%
		De 25 o más años	452.693	9.608.996	-34.590	-506.609	-7,10%	-5,01%	-28.812	-449.915	-5,98%	-4,47%
De 25 a 54 años		351.369	7.758.900	-27.021	-441.711	-7,14%	-5,39%	-28.525	-495.654	-7,51%	-6,00%	
De 55 y más años	101.324	1.850.096	-7.569	-64.898	-6,95%	-3,39%	-287	45.739	-0,28%	2,53%		
Ocupados	Hombre	Menor de 25 años	20.024	445.485	-4.115	-107.328	-17,05%	-19,41%	-5.010	-126.291	-20,01%	-22,09%
		De 16 a 19 años	2.241	61.110	-1.218	-23.228	-35,22%	-27,54%	-2.815	-26.906	-55,67%	-30,57%
		De 20 a 24 años	17.783	384.375	-2.896	-84.100	-14,01%	-17,95%	-2.195	-99.385	-10,99%	-20,54%
		De 25 o más años	494.661	9.687.923	-18.559	-420.494	-3,62%	-4,16%	-32.756	-490.499	-6,21%	-4,82%
		De 25 a 54 años	370.919	7.683.972	-15.369	-379.553	-3,98%	-4,71%	-30.364	-541.433	-7,57%	-6,58%
	De 55 y más años	123.741	2.003.950	-3.189	-40.941	-2,51%	-2,00%	-2.393	50.934	-1,90%	2,61%	
	Mujer	Menor de 25 años	13.224	332.429	-4.924	-102.177	-27,13%	-23,51%	-2.494	-117.668	-15,87%	-26,14%
		De 16 a 19 años	1.265	29.249	-1.176	-16.305	-48,19%	-35,79%	-1.700	-32.461	-57,35%	-52,60%
		De 20 a 24 años	11.959	303.180	-3.748	-85.872	-23,86%	-22,07%	-794	-85.207	-6,22%	-21,94%
		De 25 o más años	399.147	8.141.383	-29.603	-444.045	-6,90%	-5,17%	-22.295	-463.232	-5,29%	-5,38%
De 25 a 54 años		307.396	6.520.931	-25.867	-411.501	-7,76%	-5,94%	-24.479	-517.882	-7,38%	-7,36%	
De 55 y más años	91.752	1.620.452	-3.736	-32.544	-3,91%	-1,97%	2.184	54.651	2,44%	3,49%		
Parados	Hombre	Menor de 25 años	10.217	276.948	-1.645	9.341	-13,86%	3,49%	104	12.523	1,03%	4,74%
		De 16 a 19 años	2.370	62.362	-1.131	-8.124	-32,30%	-11,53%	-355	-9.285	-13,04%	-12,96%
		De 20 a 24 años	7.848	214.586	-514	17.465	-6,15%	8,86%	459	21.808	6,21%	11,31%
		De 25 o más años	57.351	1.390.144	4.537	93.566	8,59%	7,22%	6.175	120.428	12,07%	9,48%
		De 25 a 54 años	47.778	1.145.826	7.756	95.814	19,38%	9,13%	9.333	129.628	24,27%	12,76%
	De 55 y más años	9.573	244.318	-3.219	-2.248	-25,17%	-0,91%	-3.157	-9.200	-24,80%	-3,63%	
	Mujer	Menor de 25 años	9.551	233.253	878	14.653	10,12%	6,70%	-953	-8.939	-9,07%	-3,69%
		De 16 a 19 años	1.725	45.875	-29	-185	-1,63%	-0,40%	164	-11.338	10,48%	-19,82%
		De 20 a 24 años	7.825	187.378	906	14.838	13,10%	8,60%	-1.116	2.400	-12,48%	1,30%
		De 25 o más años	53.546	1.467.613	-4.986	-62.564	-8,52%	-4,09%	-6.517	13.317	-10,85%	0,92%
De 25 a 54 años		43.974	1.237.969	-1.154	-30.210	-2,56%	-2,38%	-4.046	22.228	-8,43%	1,83%	
De 55 y más años	9.572	229.643	-3.833	-32.354	-28,59%	-12,35%	-2.471	-8.911	-20,52%	-3,74%		

Nota: Las estimaciones inferiores a 5.000 están sujetas a fuertes variaciones, debidas al error de muestreo.

FUENTE: D. G. de Presupuestos y Estadística de la Junta de Castilla y León con datos del INE, "EPA Metodología 2005 Base 2011".

**TABLA 12. TASA DE ACTIVIDAD Y DE PARO POR SEXO Y GRUPO DE EDAD.  
 SEGUNDO TRIMESTRE DE 2020**

	Sexo	Grupo de edad	CyL	España	Variación intertrimestral absoluta		Variación interanual absoluta	
					CyL	España	CyL	España
Tasa de actividad	Hombre	Menor de 25 años	<b>31,84%</b>	<b>32,93%</b>	-6,15	-4,67	-5,51	-6,25
		De 16 a 19 años	<b>10,83%</b>	<b>12,46%</b>	-5,51	-3,24	-7,62	-4,09
		De 20 a 24 años	<b>48,91%</b>	<b>49,79%</b>	-6,74	-5,88	-3,77	-8,06
		De 25 o más años	<b>60,74%</b>	<b>65,01%</b>	-1,46	-1,95	-2,67	-2,60
		De 25 a 54 años	<b>90,05%</b>	<b>88,16%</b>	-1,22	-2,66	-2,78	-3,69
		De 55 y más años	<b>30,04%</b>	<b>32,00%</b>	-1,51	-0,75	-1,61	-0,11
	Mujer	Menor de 25 años	<b>25,01%</b>	<b>27,20%</b>	-4,49	-4,36	-4,14	-6,92
		De 16 a 19 años	<b>7,40%</b>	<b>8,11%</b>	-3,00	-1,83	-3,96	-5,05
		De 20 a 24 años	<b>39,06%</b>	<b>42,55%</b>	-5,68	-6,39	-4,22	-8,43
		De 25 o más años	<b>47,87%</b>	<b>52,65%</b>	-3,59	-2,82	-2,89	-2,87
		De 25 a 54 años	<b>77,80%</b>	<b>77,62%</b>	-5,61	-4,28	-4,79	-4,70
		De 55 y más años	<b>20,51%</b>	<b>22,42%</b>	-1,57	-0,87	-0,28	0,11
Tasa de paro	Hombre	Menor de 25 años	<b>33,79%</b>	<b>38,34%</b>	0,84	5,72	5,01	6,71
		De 16 a 19 años	<b>51,39%</b>	<b>50,51%</b>	1,10	4,98	16,37	5,63
		De 20 a 24 años	<b>30,62%</b>	<b>35,83%</b>	1,83	6,21	3,62	7,33
		De 25 o más años	<b>10,39%</b>	<b>12,55%</b>	1,06	1,18	1,54	1,46
		De 25 a 54 años	<b>11,41%</b>	<b>12,98%</b>	2,02	1,46	2,67	1,98
		De 55 y más años	<b>7,18%</b>	<b>10,87%</b>	-1,97	0,11	-1,99	-0,62
	Mujer	Menor de 25 años	<b>41,94%</b>	<b>41,23%</b>	9,60	7,77	1,88	6,25
		De 16 a 19 años	<b>57,70%</b>	<b>61,07%</b>	15,89	10,79	23,20	12,96
		De 20 a 24 años	<b>39,55%</b>	<b>38,20%</b>	8,97	7,47	-1,66	5,94
		De 25 o más años	<b>11,83%</b>	<b>15,27%</b>	-0,18	0,15	-0,65	0,82
		De 25 a 54 años	<b>12,51%</b>	<b>15,96%</b>	0,59	0,49	-0,13	1,23
		De 55 y más años	<b>9,45%</b>	<b>12,41%</b>	-2,86	-1,27	-2,41	-0,81

FUENTE: D. G. de Presupuestos y Estadística de la Junta de Castilla y León con datos del INE, "EPA Metodología 2005 Base 2011".

**TABLA 13. POBLACIÓN ACTIVA POR SEXO Y NACIONALIDAD.  
SEGUNDO TRIMESTRE DE 2020**

	Sexo	Nacionalidad	Dato absoluto	Variación intertrimestral		Variación interanual	
				Absoluta	Relativa	Absoluta	Relativa
Castilla y León	Hombre	Española	536.765	-17.122	-3,09%	-29.235	-5,17%
		Extranjera	45.488	-2.659	-5,52%	-2.252	-4,72%
		Extranjera Unión Europea	20.340	-3.363	-14,19%	-6.683	-24,73%
		Extranjera no perteneciente a la Union Europea	25.149	704	2,88%	4.432	21,39%
		<b>Total</b>	<b>582.253</b>	<b>-19.781</b>	<b>-3,29%</b>	<b>-31.487</b>	<b>-5,13%</b>
	Mujer	Española	430.701	-38.267	-8,16%	-36.310	-7,78%
		Extranjera	44.766	-369	-0,82%	4.052	9,95%
		Extranjera Unión Europea	19.527	-1.173	-5,67%	219	1,13%
		Extranjera no perteneciente a la Union Europea	25.240	805	3,29%	3.833	17,91%
		<b>Total</b>	<b>475.468</b>	<b>-38.636</b>	<b>-7,52%</b>	<b>-32.259</b>	<b>-6,35%</b>
España	Hombre	Española	10.258.140	-335.758	-3,17%	-442.176	-4,13%
		Extranjera	1.542.359	-89.157	-5,46%	-41.662	-2,63%
		Extranjera Unión Europea	510.846	-72.092	-12,37%	-64.360	-11,19%
		Extranjera no perteneciente a la Union Europea	1.031.514	-17.065	-1,63%	22.698	2,25%
		<b>Total</b>	<b>11.800.500</b>	<b>-424.915</b>	<b>-3,48%</b>	<b>-483.838</b>	<b>-3,94%</b>
	Mujer	Española	8.804.266	-508.122	-5,46%	-530.813	-5,69%
		Extranjera	1.370.412	-86.011	-5,91%	-45.709	-3,23%
		Extranjera Unión Europea	464.521	-83.385	-15,22%	-76.198	-14,09%
		Extranjera no perteneciente a la Union Europea	905.891	-2.626	-0,29%	30.489	3,48%
		<b>Total</b>	<b>10.174.678</b>	<b>-594.133</b>	<b>-5,52%</b>	<b>-576.522</b>	<b>-5,36%</b>

FUENTE: D. G. de Presupuestos y Estadística de la Junta de Castilla y León con datos del INE, "EPA Metodología 2005 Base 2011".

**TABLA 14. POBLACIÓN OCUPADA POR SEXO Y NACIONALIDAD.  
SEGUNDO TRIMESTRE DE 2020**

	Sexo	Nacionalidad	Dato absoluto	Variación intertrimestral		Variación interanual	
				Absoluta	Relativa	Absoluta	Relativa
Castilla y León	Hombre	Española	479.141	-19.254	-3,86%	-32.968	-6,44%
		Extranjera	35.544	-3.420	-8,78%	-4.798	-11,89%
		Extranjera Unión Europea	18.478	-1.487	-7,45%	-5.072	-21,54%
		Extranjera no perteneciente a la Union Europea	17.066	-1.933	-10,17%	274	1,63%
		<b>Total</b>	<b>514.685</b>	<b>-22.673</b>	<b>-4,22%</b>	<b>-37.766</b>	<b>-6,84%</b>
	Mujer	Española	380.096	-30.937	-7,53%	-27.083	-6,65%
		Extranjera	32.276	-3.590	-10,01%	2.294	7,65%
		Extranjera Unión Europea	13.692	-3.361	-19,71%	-560	-3,93%
		Extranjera no perteneciente a la Union Europea	18.584	-229	-1,22%	2.853	18,14%
		<b>Total</b>	<b>412.371</b>	<b>-34.527</b>	<b>-7,73%</b>	<b>-24.789</b>	<b>-5,67%</b>
España	Hombre	Española	8.945.761	-379.392	-4,07%	-516.847	-5,46%
		Extranjera	1.187.647	-148.430	-11,11%	-99.942	-7,76%
		Extranjera Unión Europea	419.004	-85.002	-16,87%	-82.164	-16,39%
		Extranjera no perteneciente a la Union Europea	768.643	-63.428	-7,62%	-17.778	-2,26%
		<b>Total</b>	<b>10.133.408</b>	<b>-527.822</b>	<b>-4,95%</b>	<b>-616.790</b>	<b>-5,74%</b>
	Mujer	Española	7.474.570	-449.309	-5,67%	-475.547	-5,98%
		Extranjera	999.242	-96.913	-8,84%	-105.353	-9,54%
		Extranjera Unión Europea	356.012	-84.487	-19,18%	-94.188	-20,92%
		Extranjera no perteneciente a la Union Europea	643.230	-12.426	-1,90%	-11.165	-1,71%
		<b>Total</b>	<b>8.473.812</b>	<b>-546.222</b>	<b>-6,06%</b>	<b>-580.900</b>	<b>-6,42%</b>

FUENTE: D. G. de Presupuestos y Estadística de la Junta de Castilla y León con datos del INE, "EPA Metodología 2005 Base 2011".

**TABLA 15. POBLACIÓN EN PARO POR SEXO Y NACIONALIDAD.  
SEGUNDO TRIMESTRE DE 2020**

	Sexo	Nacionalidad	Dato absoluto	Variación intertrimestral		Variación interanual	
				Absoluta	Relativa	Absoluta	Relativa
Castilla y León	Hombre	Española	57.624	2.131	3,84%	3.732	6,93%
		Extranjera	9.945	761	8,29%	2.547	34,42%
		Extranjera Unión Europea	1.862	-1.875	-50,18%	-1.611	-46,39%
		Extranjera no perteneciente a la Union Europea	8.083	2.637	48,42%	4.158	105,94%
		<b>Total</b>	<b>67.568</b>	<b>2.892</b>	<b>4,47%</b>	<b>6.279</b>	<b>10,25%</b>
	Mujer	Española	50.606	-7.330	-12,65%	-9.227	-15,42%
		Extranjera	12.491	3.222	34,76%	1.758	16,38%
		Extranjera Unión Europea	5.835	2.188	60,00%	778	15,40%
		Extranjera no perteneciente a la Union Europea	6.656	1.034	18,38%	980	17,26%
		<b>Total</b>	<b>63.097</b>	<b>-4.109</b>	<b>-6,11%</b>	<b>-7.469</b>	<b>-10,58%</b>
España	Hombre	Española	1.312.380	43.634	3,44%	74.671	6,03%
		Extranjera	354.712	59.273	20,06%	58.281	19,66%
		Extranjera Unión Europea	91.842	12.910	16,36%	17.804	24,05%
		Extranjera no perteneciente a la Union Europea	262.870	46.363	21,41%	40.477	18,20%
		<b>Total</b>	<b>1.667.092</b>	<b>102.907</b>	<b>6,58%</b>	<b>132.952</b>	<b>8,67%</b>
	Mujer	Española	1.329.696	-58.813	-4,24%	-55.266	-3,99%
		Extranjera	371.170	10.902	3,03%	59.645	19,15%
		Extranjera Unión Europea	108.508	1.102	1,03%	17.991	19,88%
		Extranjera no perteneciente a la Union Europea	262.661	9.800	3,88%	41.654	18,85%
		<b>Total</b>	<b>1.700.866</b>	<b>-47.911</b>	<b>-2,74%</b>	<b>4.378</b>	<b>0,26%</b>

Nota: Las estimaciones del número de parados inferiores a 5.000 están sujetas a fuertes variaciones, debidas al error de muestreo.

FUENTE: D. G. de Presupuestos y Estadística de la Junta de Castilla y León con datos del INE, "EPA Metodología 2005 Base 2011".

**TABLA 16. TASAS DE ACTIVIDAD Y PARO POR SEXO Y NACIONALIDAD.  
SEGUNDO TRIMESTRE DE 2020**

	Sexo	Nacionalidad	Tasa de actividad	Tasa de paro	Variación absoluta intertrimestral		Variación absoluta interanual	
					Tasa de actividad	Tasa de paro	Tasa de actividad	Tasa de paro
Castilla y León	Hombre	Española	56,70%	10,74%	-1,90	0,72	-2,96	1,21
		Extranjera	79,69%	21,86%	-0,99	2,79	-2,69	6,37
		Extranjera Unión Europea	77,58%	9,15%	-3,02	-6,61	-5,98	-3,70
		Extranjera no perteneciente a la Union Europea	81,47%	32,14%	0,73	9,86	0,60	13,19
		<b>Total</b>	<b>58,01%</b>	<b>11,60%</b>	<b>-1,91</b>	<b>0,86</b>	<b>-2,96</b>	<b>1,62</b>
	Mujer	Española	44,53%	11,75%	-3,70	-0,60	-3,18	-1,06
		Extranjera	64,36%	27,90%	-4,65	7,37	-3,75	1,54
		Extranjera Unión Europea	66,35%	29,88%	-4,99	12,26	2,57	3,69
		Extranjera no perteneciente a la Union Europea	62,89%	26,37%	-4,24	3,36	-9,65	-0,15
		<b>Total</b>	<b>45,86%</b>	<b>13,27%</b>	<b>-3,67</b>	<b>0,20</b>	<b>-3,02</b>	<b>-0,63</b>
España	Hombre	Española	59,92%	12,79%	-2,00	0,82	-2,68	1,23
		Extranjera	72,94%	23,00%	-4,58	4,89	-7,33	4,28
		Extranjera Unión Europea	77,51%	17,98%	3,36	4,44	0,10	5,11
		Extranjera no perteneciente a la Union Europea	70,88%	25,48%	-8,66	4,84	-11,13	3,44
		<b>Total</b>	<b>61,35%</b>	<b>14,13%</b>	<b>-2,28</b>	<b>1,33</b>	<b>-3,07</b>	<b>1,64</b>
	Mujer	Española	48,95%	15,10%	-2,79	0,19	-3,08	0,27
		Extranjera	58,49%	27,08%	-4,59	2,35	-5,77	5,09
		Extranjera Unión Europea	64,05%	23,36%	-0,30	3,76	-2,65	6,62
		Extranjera no perteneciente a la Union Europea	56,00%	28,99%	-6,34	1,16	-6,84	3,75
		<b>Total</b>	<b>50,05%</b>	<b>16,72%</b>	<b>-2,98</b>	<b>0,48</b>	<b>-3,32</b>	<b>0,94</b>

Nota: La tasa de paro calculada a partir de estimaciones del número de parados inferiores a 5.000 están sujetas a fuertes variaciones, debidas al error de muestreo.

FUENTE: D. G. de Presupuestos y Estadística de la Junta de Castilla y León con datos del INE, "EPA Metodología 2005 Base 2011".

**TABLA 17. POBLACIÓN ACTIVA POR SEXO Y PROVINCIA.  
SEGUNDO TRIMESTRE DE 2020**

	Provincia	Dato absoluto	Variación intertrimestral		Variación interanual	
			Absoluta	Relativa	Absoluta	Relativa
Hombre	Ávila	39.765	-942	-2,31%	376	0,95%
	Burgos	92.338	-816	-0,88%	370	0,40%
	León	99.629	-6.106	-5,77%	-13.713	-12,10%
	Palencia	38.834	-630	-1,60%	-214	-0,55%
	Salamanca	77.828	-3.165	-3,91%	-6.820	-8,06%
	Segovia	41.495	-925	-2,18%	-1.694	-3,92%
	Soria	23.971	-478	-1,95%	-33	-0,14%
	Valladolid	130.326	-4.162	-3,09%	-6.198	-4,54%
	Zamora	38.067	-2.557	-6,29%	-3.561	-8,55%
	<b>Castilla y León</b>	<b>582.253</b>	<b>-19.781</b>	<b>-3,29%</b>	<b>-31.487</b>	<b>-5,13%</b>
	<b>España</b>	<b>11.800.500</b>	<b>-424.915</b>	<b>-3,48%</b>	<b>-483.838</b>	<b>-3,94%</b>
Mujer	Ávila	30.118	-1.713	-5,38%	-607	-1,97%
	Burgos	71.798	-6.863	-8,72%	-2.907	-3,89%
	León	89.423	-6.441	-6,72%	-7.776	-8,00%
	Palencia	32.629	596	1,86%	630	1,97%
	Salamanca	63.954	-3.757	-5,55%	-2.929	-4,38%
	Segovia	31.130	-2.395	-7,15%	-2.362	-7,05%
	Soria	18.617	-1.495	-7,44%	-1.120	-5,67%
	Valladolid	106.799	-13.312	-11,08%	-11.480	-9,71%
	Zamora	30.998	-3.255	-9,50%	-3.708	-10,68%
	<b>Castilla y León</b>	<b>475.468</b>	<b>-38.636</b>	<b>-7,52%</b>	<b>-32.259</b>	<b>-6,35%</b>
	<b>España</b>	<b>10.174.678</b>	<b>-594.133</b>	<b>-5,52%</b>	<b>-576.522</b>	<b>-5,36%</b>

FUENTE: D. G. de Presupuestos y Estadística de la Junta de Castilla y León con datos del INE, "EPA Metodología 2005 Base 2011".

**TABLA 18. POBLACIÓN OCUPADA POR SEXO Y PROVINCIA.  
SEGUNDO TRIMESTRE DE 2020**

	Provincia	Dato absoluto	Variación intertrimestral		Variación interanual	
			Absoluta	Relativa	Absoluta	Relativa
Hombre	Ávila	35.340	-498	-1,39%	550	1,58%
	Burgos	81.110	-4.581	-5,35%	-5.253	-6,08%
	León	83.303	-5.588	-6,29%	-17.976	-17,75%
	Palencia	34.893	264	0,76%	236	0,68%
	Salamanca	68.666	-3.893	-5,37%	-5.411	-7,31%
	Segovia	38.204	-797	-2,04%	-1.497	-3,77%
	Soria	22.315	-296	-1,31%	-287	-1,27%
	Valladolid	117.332	-5.339	-4,35%	-4.865	-3,98%
	Zamora	33.522	-1.944	-5,48%	-3.263	-8,87%
	<b>Castilla y León</b>	<b>514.685</b>	<b>-22.673</b>	<b>-4,22%</b>	<b>-37.766</b>	<b>-6,84%</b>
	<b>España</b>	<b>10.133.408</b>	<b>-527.822</b>	<b>-4,95%</b>	<b>-616.790</b>	<b>-5,74%</b>
Mujer	Ávila	25.194	-2.186	-7,98%	191	0,76%
	Burgos	60.585	-8.765	-12,64%	-4.162	-6,43%
	León	76.733	-5.182	-6,33%	-6.791	-8,13%
	Palencia	27.927	91	0,33%	360	1,31%
	Salamanca	55.504	-1.054	-1,86%	-20	-0,04%
	Segovia	27.136	-2.690	-9,02%	-2.261	-7,69%
	Soria	16.536	-1.144	-6,47%	-778	-4,49%
	Valladolid	96.507	-11.099	-10,31%	-8.722	-8,29%
	Zamora	26.249	-2.498	-8,69%	-2.605	-9,03%
	<b>Castilla y León</b>	<b>412.371</b>	<b>-34.527</b>	<b>-7,73%</b>	<b>-24.789</b>	<b>-5,67%</b>
	<b>España</b>	<b>8.473.812</b>	<b>-546.222</b>	<b>-6,06%</b>	<b>-580.900</b>	<b>-6,42%</b>

FUENTE: D. G. de Presupuestos y Estadística de la Junta de Castilla y León con datos del INE, "EPA Metodología 2005 Base 2011".



**TABLA 19. POBLACIÓN EN PARO POR SEXO Y PROVINCIA.  
SEGUNDO TRIMESTRE DE 2020**

	Provincia	Dato absoluto	Variación intertrimestral		Variación interanual	
			Absoluta	Relativa	Absoluta	Relativa
Hombre	Ávila	4.425	-445	-9,13%	-174	-3,78%
	Burgos	11.228	3.765	50,46%	5.624	100,35%
	León	16.327	-518	-3,07%	4.263	35,34%
	Palencia	3.941	-894	-18,48%	-450	-10,26%
	Salamanca	9.161	729	8,64%	-1.409	-13,33%
	Segovia	3.292	-128	-3,74%	-197	-5,66%
	Soria	1.656	-181	-9,86%	254	18,09%
	Valladolid	12.993	1.177	9,96%	-1.333	-9,30%
	Zamora	4.546	-613	-11,89%	-298	-6,16%
	<b>Castilla y León</b>	<b>67.568</b>	<b>2.892</b>	<b>4,47%</b>	<b>6.279</b>	<b>10,25%</b>
<b>España</b>	<b>1.667.092</b>	<b>102.907</b>	<b>6,58%</b>	<b>132.952</b>	<b>8,67%</b>	
Mujer	Ávila	4.924	473	10,63%	-797	-13,94%
	Burgos	11.214	1.903	20,43%	1.256	12,61%
	León	12.690	-1.259	-9,02%	-984	-7,20%
	Palencia	4.702	505	12,04%	270	6,09%
	Salamanca	8.450	-2.704	-24,24%	-2.909	-25,61%
	Segovia	3.995	294	7,95%	-101	-2,48%
	Soria	2.081	-351	-14,45%	-342	-14,12%
	Valladolid	10.292	-2.213	-17,70%	-2.758	-21,13%
	Zamora	4.749	-757	-13,75%	-1.103	-18,84%
	<b>Castilla y León</b>	<b>63.097</b>	<b>-4.109</b>	<b>-6,11%</b>	<b>-7.469</b>	<b>-10,58%</b>
<b>España</b>	<b>1.700.866</b>	<b>-47.911</b>	<b>-2,74%</b>	<b>4.378</b>	<b>0,26%</b>	

Nota: Las estimaciones del número de parados inferiores a 5.000 están sujetas a fuertes variaciones, debidas al error de muestreo.

FUENTE: D. G. de Presupuestos y Estadística de la Junta de Castilla y León con datos del INE, "EPA Metodología 2005 Base 2011".

**TABLA 20. TASAS DE ACTIVIDAD Y PARO POR SEXO Y PROVINCIA.  
SEGUNDO TRIMESTRE DE 2020**

	Provincia	Tasa de actividad	Tasa de paro	Variación absoluta intertrimestral		Variación absoluta interanual	
				Tasa de actividad	Tasa de paro	Tasa de actividad	Tasa de paro
Hombre	Ávila	58,71%	11,13%	-1,29	-0,83	0,71	-0,55
	Burgos	61,64%	12,16%	-0,56	4,15	0,17	6,07
	León	51,87%	16,39%	-3,06	0,46	-6,71	5,74
	Palencia	58,65%	10,15%	-0,87	-2,10	0,07	-1,10
	Salamanca	57,15%	11,77%	-2,17	1,36	-4,76	-0,72
	Segovia	63,69%	7,93%	-1,51	-0,13	-2,77	-0,15
	Soria	62,23%	6,91%	-1,12	-0,61	-0,16	1,07
	Valladolid	61,01%	9,97%	-1,95	1,18	-2,97	-0,52
	Zamora	51,13%	11,94%	-3,34	-0,76	-4,14	0,31
	<b>Castilla y León</b>	<b>58,01%</b>	<b>11,60%</b>	<b>-1,91</b>	<b>0,86</b>	<b>-2,96</b>	<b>1,62</b>
<b>España</b>	<b>61,35%</b>	<b>14,13%</b>	<b>-2,28</b>	<b>1,33</b>	<b>-3,07</b>	<b>1,64</b>	
Mujer	Ávila	45,32%	16,35%	-2,48	2,37	-0,74	-2,27
	Burgos	48,10%	15,62%	-4,60	3,78	-2,04	2,29
	León	43,75%	14,19%	-3,07	-0,36	-3,53	0,12
	Palencia	47,98%	14,41%	0,94	1,31	1,11	0,56
	Salamanca	44,00%	13,21%	-2,50	-3,26	-1,87	-3,77
	Segovia	48,23%	12,83%	-3,78	1,79	-3,78	0,60
	Soria	49,92%	11,18%	-3,89	-0,92	-3,16	-1,10
	Valladolid	47,19%	9,64%	-5,87	-0,77	-5,22	-1,40
	Zamora	41,28%	15,32%	-4,21	-0,75	-4,39	-1,54
	<b>Castilla y León</b>	<b>45,86%</b>	<b>13,27%</b>	<b>-3,67</b>	<b>0,20</b>	<b>-3,02</b>	<b>-0,63</b>
<b>España</b>	<b>50,05%</b>	<b>16,72%</b>	<b>-2,98</b>	<b>0,48</b>	<b>-3,32</b>	<b>0,94</b>	

Nota: La tasa de paro calculada a partir de estimaciones del número de parados inferiores a 5.000 están sujetas a fuertes variaciones, debidas al error de muestreo.  
 FUENTE: D. G. de Presupuestos y Estadística de la Junta de Castilla y León con datos del INE, "EPA Metodología 2005 Base 2011".

**TABLA 21. POBLACIÓN OCUPADA POR SEXO Y TIPO DE JORNADA LABORAL.  
SEGUNDO TRIMESTRE DE 2020**

Sexo	Tipo de jornada laboral	CyL	España	Variación intertrimestral				Variación interanual			
				Absoluta		Relativa		Absoluta		Relativa	
				CyL	España	CyL	España	CyL	España	CyL	España
Hombre	A tiempo completo	486.087	9.498.322	-20.268	-426.799	-4,00%	-4,30%	-29.846	-486.523	-5,78%	-4,87%
	A tiempo parcial	28.598	635.086	-2.406	-101.023	-7,76%	-13,72%	-7.920	-130.267	-21,69%	-17,02%
	<b>Total</b>	<b>514.685</b>	<b>10.133.408</b>	<b>-22.673</b>	<b>-527.822</b>	<b>-4,22%</b>	<b>-4,95%</b>	<b>-37.766</b>	<b>-616.790</b>	<b>-6,84%</b>	<b>-5,74%</b>
Mujer	A tiempo completo	302.572	6.622.784	-24.534	-285.105	-7,50%	-4,13%	-17.693	-245.763	-5,52%	-3,58%
	A tiempo parcial	109.799	1.851.029	-9.993	-261.117	-8,34%	-12,36%	-7.096	-335.137	-6,07%	-15,33%
	<b>Total</b>	<b>412.371</b>	<b>8.473.812</b>	<b>-34.527</b>	<b>-546.222</b>	<b>-7,73%</b>	<b>-6,06%</b>	<b>-24.789</b>	<b>-580.900</b>	<b>-5,67%</b>	<b>-6,42%</b>
Total	A tiempo completo	788.658	16.121.105	-44.802	-711.904	-5,38%	-4,23%	-47.539	-732.286	-5,69%	-4,35%
	A tiempo parcial	138.397	2.486.115	-12.399	-362.141	-8,22%	-12,71%	-15.017	-465.404	-9,79%	-15,77%
	<b>Total</b>	<b>927.056</b>	<b>18.607.220</b>	<b>-57.201</b>	<b>-1.074.044</b>	<b>-5,81%</b>	<b>-5,46%</b>	<b>-62.555</b>	<b>-1.197.689</b>	<b>-6,32%</b>	<b>-6,05%</b>

FUENTE: D. G. de Presupuestos y Estadística de la Junta de Castilla y León con datos del INE, "EPA Metodología 2005 Base 2011".

**TABLA 22. POBLACIÓN OCUPADA ASALARIADA POR SEXO Y TIPO DE CONTRATO.  
SEGUNDO TRIMESTRE DE 2020**

Sexo	Tipo de contrato	CyL	España	Variación intertrimestral				Variación interanual			
				Absoluta		Relativa		Absoluta		Relativa	
				CyL	España	CyL	España	CyL	España	CyL	España
Hombre	De duración indefinida	326.209	6.415.996	-3.671	-154.965	-1,11%	-2,36%	482	-71.463	0,15%	-1,10%
	Temporal	73.059	1.692.540	-13.733	-363.805	-15,82%	-17,69%	-25.947	-528.209	-26,21%	-23,79%
	<b>Total</b>	<b>399.268</b>	<b>8.108.536</b>	<b>-17.404</b>	<b>-518.770</b>	<b>-4,18%</b>	<b>-6,01%</b>	<b>-25.465</b>	<b>-599.673</b>	<b>-6,00%</b>	<b>-6,89%</b>
Mujer	De duración indefinida	266.049	5.640.173	-11.072	-206.416	-4,00%	-3,53%	-15.900	-160.857	-5,64%	-2,77%
	Temporal	88.906	1.778.140	-19.419	-308.090	-17,93%	-14,77%	-9.531	-400.904	-9,68%	-18,40%
	<b>Total</b>	<b>354.956</b>	<b>7.418.313</b>	<b>-30.491</b>	<b>-514.506</b>	<b>-7,91%</b>	<b>-6,49%</b>	<b>-25.431</b>	<b>-561.761</b>	<b>-6,69%</b>	<b>-7,04%</b>
Total	De duración indefinida	592.259	12.056.169	-14.743	-361.381	-2,43%	-2,91%	-15.419	-232.320	-2,54%	-1,89%
	Temporal	161.965	3.470.680	-33.152	-671.896	-16,99%	-16,22%	-35.478	-929.113	-17,97%	-21,12%
	<b>Total</b>	<b>754.224</b>	<b>15.526.849</b>	<b>-47.895</b>	<b>-1.033.277</b>	<b>-5,97%</b>	<b>-6,24%</b>	<b>-50.897</b>	<b>-1.161.433</b>	<b>-6,32%</b>	<b>-6,96%</b>

FUENTE: D. G. de Presupuestos y Estadística de la Junta de Castilla y León con datos del INE, "EPA Metodología 2005 Base 2011".

**TABLA 23. POBLACIÓN EN PARO POR SEXO Y TIEMPO DE BÚSQUEDA DE EMPLEO.  
SEGUNDO TRIMESTRE DE 2020**

Sexo	Tiempo de búsqueda de empleo	CyL	España	Variación intertrimestral				Variación interanual			
				Absoluta		Relativa		Absoluta		Relativa	
				CyL	España	CyL	España	CyL	España	CyL	España
Hombre	Menos de 6 meses	29.912	732.853	6.853	155.122	29,72%	26,85%	14.221	226.528	90,64%	44,74%
	De 6 meses a menos de 1 año	9.465	242.296	317	12.249	3,47%	5,32%	-96	43.168	-1,00%	21,68%
	De 1 año a menos de 2 años	9.308	190.260	-112	-14.583	-1,19%	-7,12%	1.372	-8.883	17,28%	-4,46%
	2 años o más	14.054	334.591	-2.671	-61.239	-15,97%	-15,47%	-5.938	-132.208	-29,70%	-28,32%
	Ya ha encontrado empleo	4.830	167.092	-1.495	11.357	-23,63%	7,29%	-3.280	4.346	-40,45%	2,67%
	<b>Total</b>	<b>67.568</b>	<b>1.667.092</b>	<b>2.892</b>	<b>102.907</b>	<b>4,47%</b>	<b>6,58%</b>	<b>6.279</b>	<b>132.952</b>	<b>10,25%</b>	<b>8,67%</b>
Mujer	Menos de 6 meses	26.444	669.448	7.657	111.020	40,75%	19,88%	9.745	185.646	58,36%	38,37%
	De 6 meses a menos de 1 año	8.073	257.073	-1.318	210	-14,03%	0,08%	-2.650	10.624	-24,71%	4,31%
	De 1 año a menos de 2 años	6.934	207.263	-5.815	-32.202	-45,61%	-13,45%	-6.362	-44.680	-47,85%	-17,73%
	2 años o más	15.812	410.233	-4.819	-124.733	-23,36%	-23,32%	-5.124	-129.877	-24,48%	-24,05%
	Ya ha encontrado empleo	5.833	156.849	186	-2.205	3,30%	-1,39%	-3.079	-17.335	-34,54%	-9,95%
	<b>Total</b>	<b>63.097</b>	<b>1.700.866</b>	<b>-4.109</b>	<b>-47.911</b>	<b>-6,11%</b>	<b>-2,74%</b>	<b>-7.469</b>	<b>4.378</b>	<b>-10,58%</b>	<b>0,26%</b>
Total	Menos de 6 meses	56.356	1.402.302	14.510	266.142	34,68%	23,42%	23.967	412.174	74,00%	41,63%
	De 6 meses a menos de 1 año	17.538	499.369	-1.000	12.459	-5,40%	2,56%	-2.745	53.793	-13,54%	12,07%
	De 1 año a menos de 2 años	16.242	397.523	-5.927	-46.785	-26,74%	-10,53%	-4.990	-53.563	-23,50%	-11,87%
	2 años o más	29.866	744.824	-7.491	-185.972	-20,05%	-19,98%	-11.062	-262.084	-27,03%	-26,03%
	Ya ha encontrado empleo	10.663	323.941	-1.308	9.152	-10,93%	2,91%	-6.359	-12.989	-37,36%	-3,86%
	<b>Total</b>	<b>130.665</b>	<b>3.367.958</b>	<b>-1.216</b>	<b>54.996</b>	<b>-0,92%</b>	<b>1,66%</b>	<b>-1.190</b>	<b>137.330</b>	<b>-0,90%</b>	<b>4,25%</b>

Nota: Las estimaciones del número de parados inferiores a 5.000 están sujetas a fuertes variaciones, debidas al error de muestreo.

FUENTE: D. G. de Presupuestos y Estadística de la Junta de Castilla y León con datos del INE, "EPA Metodología 2005 Base 2011".

**TABLA 24. POBLACIÓN INACTIVA POR SEXO Y GRUPO DE EDAD.  
SEGUNDO TRIMESTRE DE 2020**

Sexo	Grupo de edad	CyL	España	Variación intertrimestral				Variación interanual			
				Absoluta		Relativa		Absoluta		Relativa	
				CyL	España	CyL	España	CyL	España	CyL	España
##### Hombre	Menor de 25 años	64.742	1.471.577	5.966	109.919	10,15%	8,07%	5.773	173.520	9,79%	13,37%
	De 16 a 19 años	37.974	867.447	2.334	35.970	6,55%	4,33%	3.584	62.346	10,42%	7,74%
	De 20 a 24 años	26.768	604.130	3.631	73.949	15,70%	13,95%	2.189	111.174	8,91%	22,55%
	De 25 o más años	356.756	5.962.560	12.769	335.694	3,71%	5,97%	22.875	476.956	6,85%	8,69%
	De 25 a 54 años	46.274	1.185.537	5.483	264.560	13,44%	28,73%	12.290	365.546	36,16%	44,58%
	De 55 y más años	310.482	4.777.023	7.286	71.135	2,40%	1,51%	10.585	111.410	3,53%	2,39%
	<b>Total</b>	<b>421.499</b>	<b>7.434.137</b>	<b>18.734</b>	<b>445.614</b>	<b>4,65%</b>	<b>6,38%</b>	<b>28.648</b>	<b>650.476</b>	<b>7,29%</b>	<b>9,59%</b>
Mujer	Menor de 25 años	68.275	1.513.873	4.202	97.469	6,56%	6,88%	4.548	177.365	7,14%	13,27%
	De 16 a 19 años	37.414	851.554	1.279	21.044	3,54%	2,53%	2.111	66.245	5,98%	8,44%
	De 20 a 24 años	30.861	662.319	2.924	76.425	10,47%	13,04%	2.438	111.120	8,58%	20,16%
	De 25 o más años	492.981	8.640.685	33.342	519.753	7,25%	6,40%	25.813	583.268	5,53%	7,24%
	De 25 a 54 años	100.239	2.237.344	25.001	425.138	33,23%	23,46%	20.204	464.770	25,24%	26,22%
	De 55 y más años	392.742	6.403.341	8.341	94.615	2,17%	1,50%	5.609	118.497	1,45%	1,89%
	<b>Total</b>	<b>561.256</b>	<b>10.154.558</b>	<b>37.545</b>	<b>617.222</b>	<b>7,17%</b>	<b>6,47%</b>	<b>30.362</b>	<b>760.632</b>	<b>5,72%</b>	<b>8,10%</b>
Total	Menor de 25 años	133.017	2.985.450	10.168	207.388	8,28%	7,47%	10.321	350.885	8,41%	13,32%
	De 16 a 19 años	75.388	1.719.001	3.613	57.014	5,03%	3,43%	5.695	128.591	8,17%	8,09%
	De 20 a 24 años	57.629	1.266.449	6.555	150.374	12,83%	13,47%	4.627	222.294	8,73%	21,29%
	De 25 o más años	849.737	14.603.245	46.111	855.447	5,74%	6,22%	48.688	1.060.224	6,08%	7,83%
	De 25 a 54 años	146.513	3.422.882	30.484	689.697	26,27%	25,23%	32.495	830.317	28,50%	32,03%
	De 55 y más años	703.224	11.180.363	15.627	165.750	2,27%	1,50%	16.193	229.907	2,36%	2,10%
	<b>Total</b>	<b>982.755</b>	<b>17.588.695</b>	<b>56.279</b>	<b>1.062.835</b>	<b>6,07%</b>	<b>6,43%</b>	<b>59.009</b>	<b>1.411.109</b>	<b>6,39%</b>	<b>8,72%</b>

FUENTE: D. G. de Presupuestos y Estadística de la Junta de Castilla y León con datos del INE, "EPA Metodología 2005 Base 2011".

**TABLA 25. POBLACIÓN INACTIVA POR SEXO Y SITUACIÓN DE INACTIVIDAD  
SEGUNDO TRIMESTRE DE 2020**

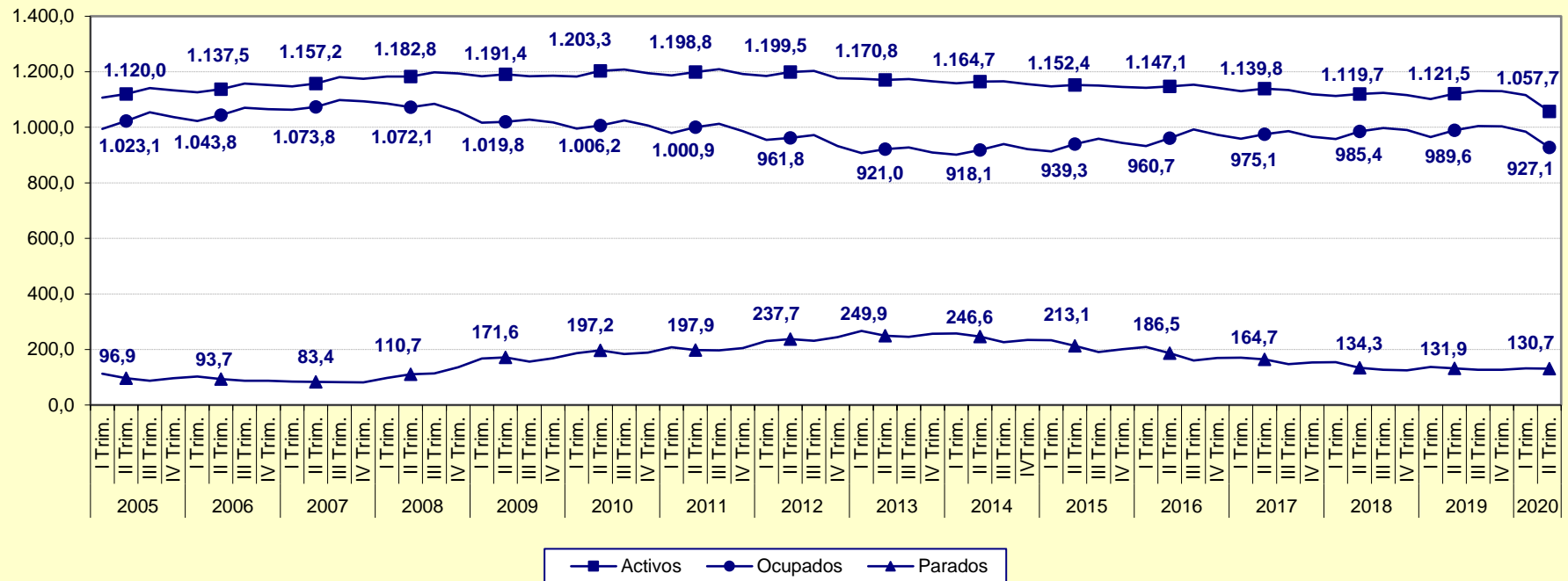
Sexo	Situación de inactividad	CyL	España	Variación intertrimestral				Variación interanual			
				Absoluta		Relativa		Absoluta		Relativa	
				CyL	España	CyL	España	CyL	España	CyL	España
Hombre	Estudiante	61.392	1.451.926	991	60.163	1,64%	4,32%	-1.398	93.313	-2,23%	6,87%
	Jubilado	270.717	4.025.925	223	-1.790	0,08%	-0,04%	1.334	6.793	0,50%	0,17%
	Labores del hogar	29.421	649.906	10.876	227.388	58,64%	53,82%	14.287	296.443	94,41%	83,87%
	Incapacitado permanente	30.449	617.917	881	20.960	2,98%	3,51%	808	-10.909	2,73%	-1,73%
	Perceptor de pensión distinta de la de jubilación	9.780	194.008	601	17.234	6,55%	9,75%	2.562	33.060	35,49%	20,54%
	Otra situación <sup>(*)</sup>	19.740	494.455	5.162	121.657	35,41%	32,63%	11.055	231.776	127,29%	88,24%
	<b>Total</b>	<b>421.499</b>	<b>7.434.137</b>	<b>18.734</b>	<b>445.614</b>	<b>4,65%</b>	<b>6,38%</b>	<b>28.648</b>	<b>650.476</b>	<b>7,29%</b>	<b>9,59%</b>
Mujer	Estudiante	68.066	1.557.838	-700	55.445	-1,02%	3,69%	-3.550	103.723	-4,96%	7,13%
	Jubilado	131.766	2.491.574	1.256	84.659	0,96%	3,52%	7.374	89.399	5,93%	3,72%
	Labores del hogar	223.972	3.717.240	32.341	406.262	16,88%	12,27%	28.243	476.094	14,43%	14,69%
	Incapacitado permanente	38.234	612.984	2.236	-38.378	6,21%	-5,89%	379	-41.744	1,00%	-6,38%
	Perceptor de pensión distinta de la de jubilación	89.614	1.480.740	-1.870	22.271	-2,04%	1,53%	-2.824	9.296	-3,06%	0,63%
	Otra situación <sup>(*)</sup>	9.603	294.182	4.281	86.963	80,45%	41,97%	740	123.864	8,35%	72,72%
	<b>Total</b>	<b>561.256</b>	<b>10.154.558</b>	<b>37.545</b>	<b>617.222</b>	<b>7,17%</b>	<b>6,47%</b>	<b>30.362</b>	<b>760.632</b>	<b>5,72%</b>	<b>8,10%</b>
Total	Estudiante	129.459	3.009.764	291	115.608	0,23%	3,99%	-4.948	197.036	-3,68%	7,01%
	Jubilado	402.483	6.517.499	1.479	82.869	0,37%	1,29%	8.707	96.193	2,21%	1,50%
	Labores del hogar	253.393	4.367.146	43.217	633.650	20,56%	16,97%	42.530	772.537	20,17%	21,49%
	Incapacitado permanente	68.683	1.230.901	3.117	-17.418	4,75%	-1,40%	1.187	-52.653	1,76%	-4,10%
	Perceptor de pensión distinta de la de jubilación	99.394	1.674.749	-1.269	39.506	-1,26%	2,42%	-262	42.356	-0,26%	2,59%
	Otra situación <sup>(*)</sup>	29.343	788.637	9.443	208.620	47,46%	35,97%	11.795	355.640	67,22%	82,13%
	<b>Total</b>	<b>982.755</b>	<b>17.588.695</b>	<b>56.279</b>	<b>1.062.835</b>	<b>6,07%</b>	<b>6,43%</b>	<b>59.009</b>	<b>1.411.109</b>	<b>6,39%</b>	<b>8,72%</b>

Nota: <sup>(\*)</sup> La categoría 'Otra situación' incluye a los inactivos que no mencionan ninguna situación de inactividad y declaran estar buscando empleo o trabajar.

FUENTE: D. G. de Presupuestos y Estadística de la Junta de Castilla y León con datos del INE, "EPA Metodología 2005 Base 2011".



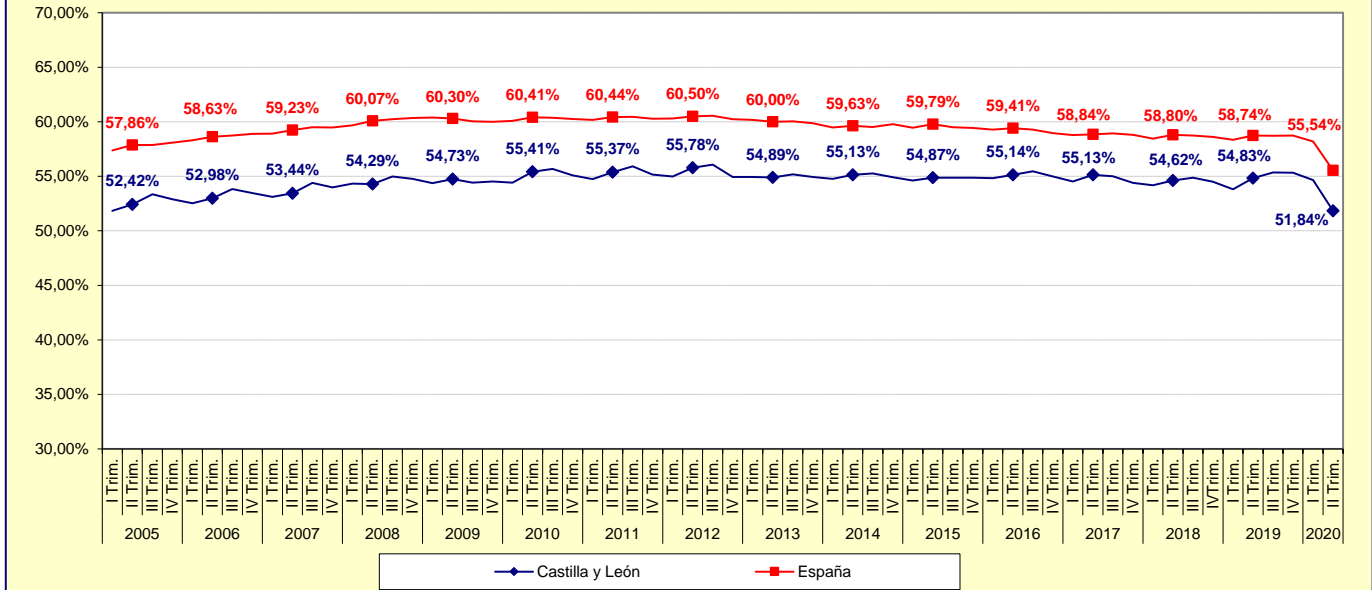
**Gráfico 1. Evolución de la Población activa, ocupada y en paro. Castilla y León. Primer trimestre 2005 - Segundo trimestre 2020**  
(miles de personas)



FUENTE: D. G. de Presupuestos y Estadística de la Junta de Castilla y León con datos del INE, "EPA Metodología 2005 Base 2011".



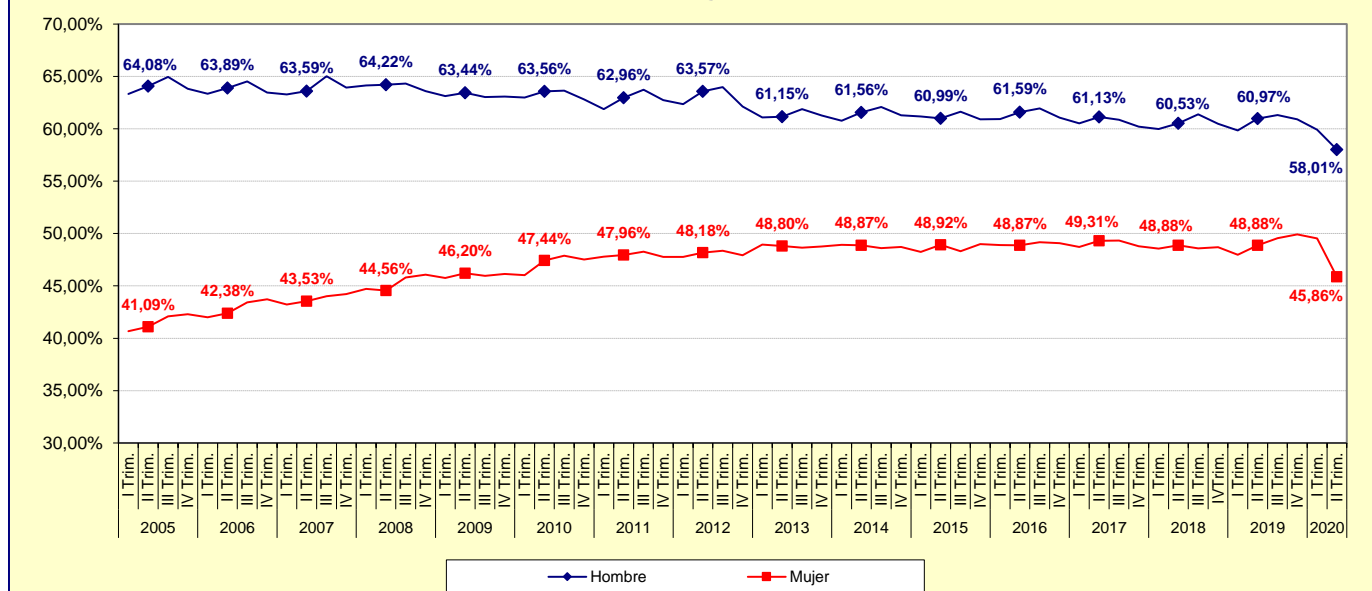
**Gráfico 2. Evolución de la Tasa de actividad. Castilla y León y España. Primer trimestre 2005 - Segundo trimestre 2020**



Nota: Entre 1977 y 1995 los datos corresponden a la serie revisada con Metodología 2002. Entre 1996 y 2001 a la serie con Metodología 2002 y base censal revisada con la Metodología 2005 Base 2001. Desde 2002 a 2013 a la serie con Metodología 2005 y base censal revisada con la Metodología 2005 Base 2011. Desde 2014 a la Metodología 2005 Base 2011.

FUENTE: D. G. de Presupuestos y Estadística de la Junta de Castilla y León con datos del INE, "EPA Metodología 2005 Base 2011".

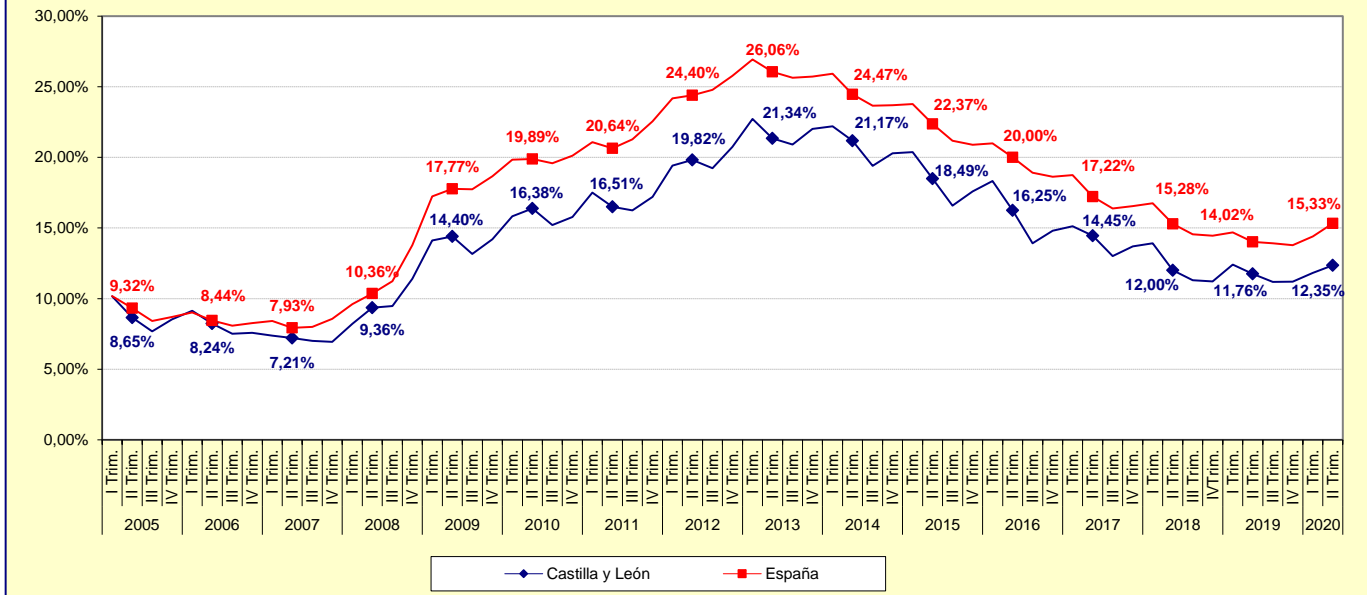
**Gráfico 3. Evolución de la Tasa de actividad por Sexo. Castilla y León. Primer trimestre 2005 - Segundo trimestre 2020**



Nota: Entre 1977 y 1995 los datos corresponden a la serie revisada con Metodología 2002. Entre 1996 y 2001 a la serie con Metodología 2002 y base censal revisada con la Metodología 2005 Base 2001. Desde 2002 a 2013 a la serie con Metodología 2005 y base censal revisada con la Metodología 2005 Base 2011. Desde 2014 a la Metodología 2005 Base 2011.

FUENTE: D. G. de Presupuestos y Estadística de la Junta de Castilla y León con datos del INE, "EPA Metodología 2005 Base 2011".

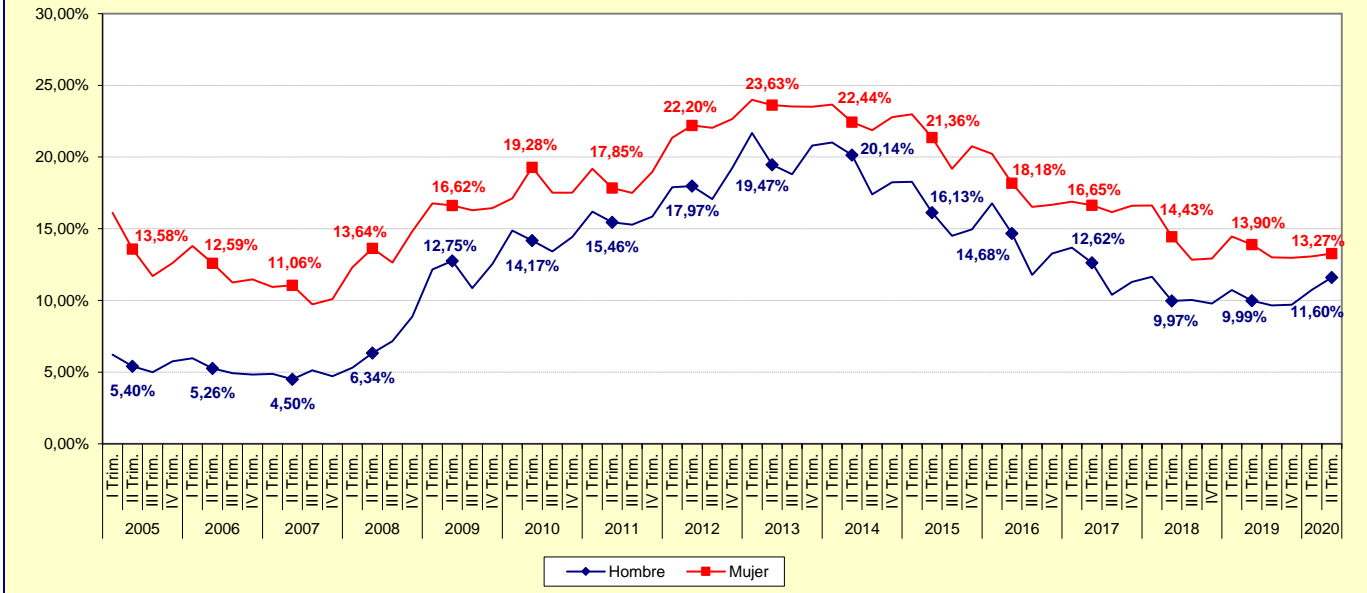
**Gráfico 4. Evolución de la Tasa de paro. Castilla y León y España. Primer trimestre 2005 - Segundo trimestre 2020**



Nota: Entre 1977 y 1995 los datos corresponden a la serie revisada con Metodología 2002. Entre 1996 y 2001 a la serie con Metodología 2002 y base censal revisada con la Metodología 2005 Base 2001. Desde 2002 a 2013 a la serie con Metodología 2005 y base censal revisada con la Metodología 2005 Base 2011. Desde 2014 a la Metodología 2005 Base 2011.

FUENTE: D. G. de Presupuestos y Estadística de la Junta de Castilla y León con datos del INE, "EPA Metodología 2005 Base 2011".

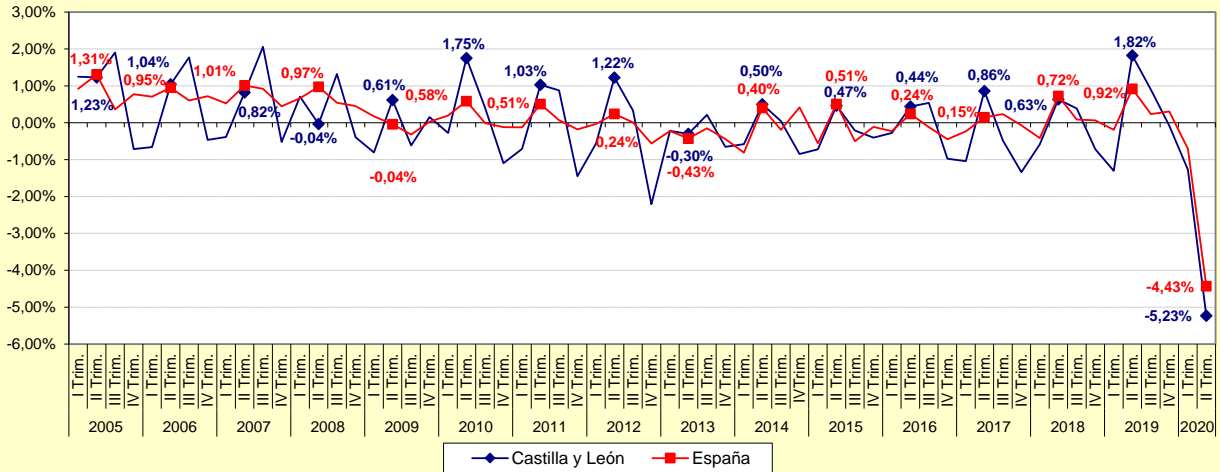
**Gráfico 5. Evolución de la Tasa de paro por Sexo. Castilla y León. Primer trimestre 2005 - Segundo trimestre 2020**



Nota: Entre 1977 y 1995 los datos corresponden a la serie revisada con Metodología 2002. Entre 1996 y 2001 a la serie con Metodología 2002 y base censal revisada con la Metodología 2005 Base 2001. Desde 2002 a 2013 a la serie con Metodología 2005 y base censal revisada con la Metodología 2005 Base 2011. Desde 2014 a la Metodología 2005 Base 2011.

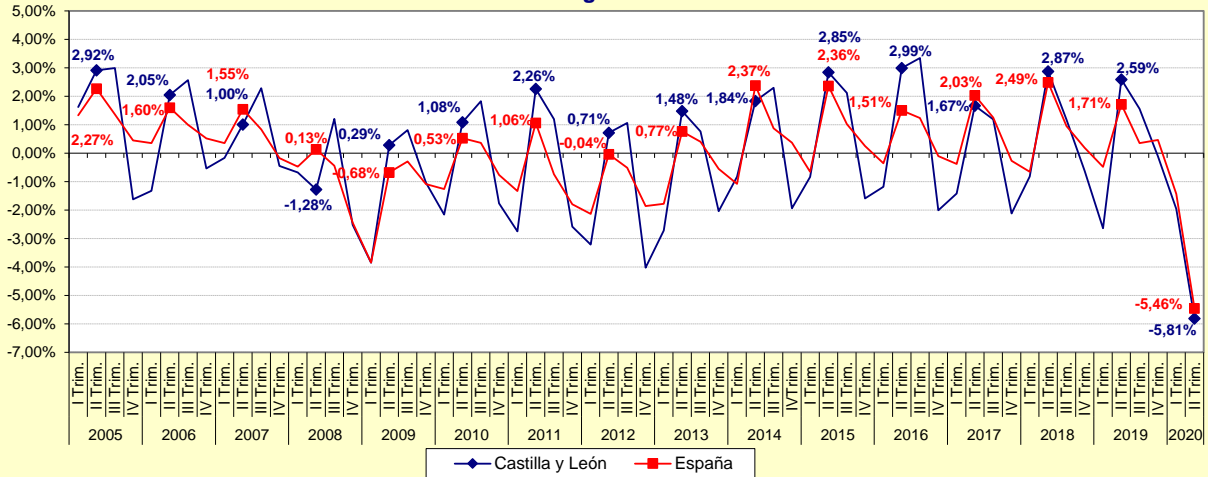
FUENTE: D. G. de Presupuestos y Estadística de la Junta de Castilla y León con datos del INE, "EPA Metodología 2005 Base 2011".

**Gráfico 6. Evolución de la variación relativa intertrimestral de la Población activa. Castilla y León y España. Primer trimestre 2005 - Segundo trimestre 2020**



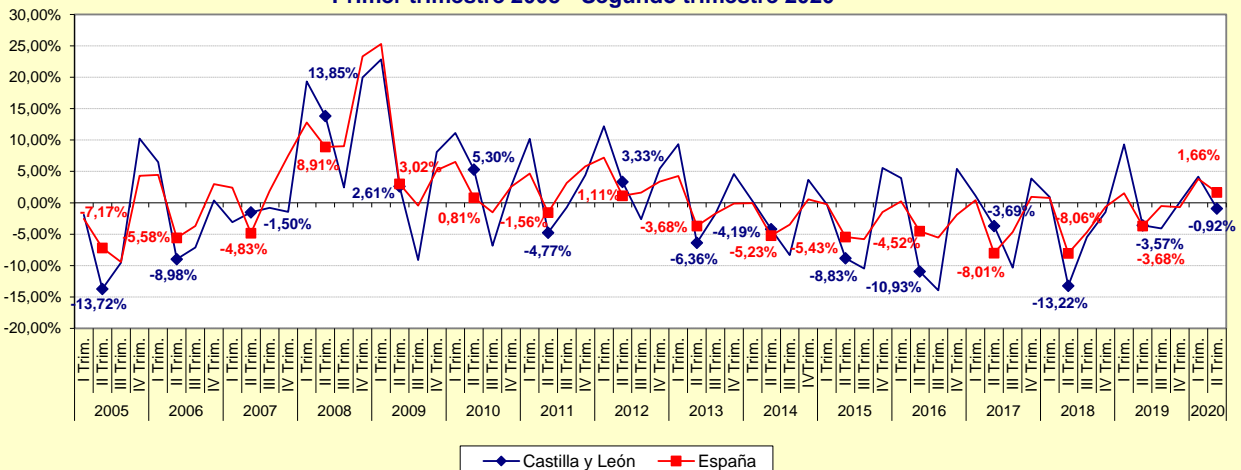
FUENTE: D. G. de Presupuestos y Estadística de la Junta de Castilla y León con datos del INE, "EPA Metodología 2005 Base 2011".

**Gráfico 7. Evolución de la variación relativa intertrimestral de la Población ocupada. Castilla y León y España. Primer trimestre 2005 - Segundo trimestre 2020**



FUENTE: D. G. de Presupuestos y Estadística de la Junta de Castilla y León con datos del INE, "EPA Metodología 2005 Base 2011".

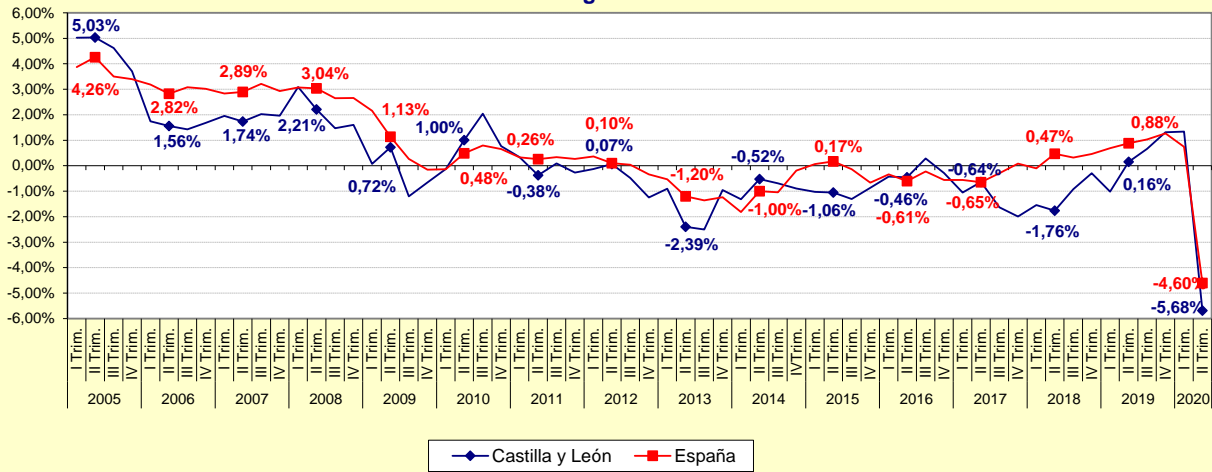
**Gráfico 8. Evolución de la variación relativa intertrimestral de la Población en paro. Castilla y León y España. Primer trimestre 2005 - Segundo trimestre 2020**



Nota: Las variaciones calculadas con estimaciones del número de parados inferiores a 5.000 están sujetas a fuertes variaciones, debidas al error de muestreo.

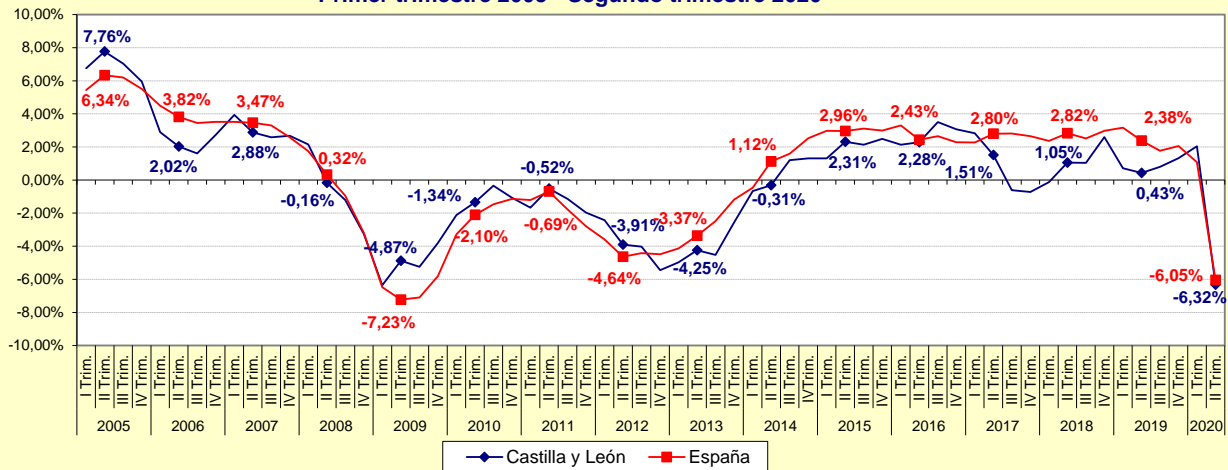
FUENTE: D. G. de Presupuestos y Estadística de la Junta de Castilla y León con datos del INE, "EPA Metodología 2005 Base 2011".

**Gráfico 9. Evolución de la variación relativa interanual de la Población activa. Castilla y León y España. Primer trimestre 2005 - Segundo trimestre 2020**



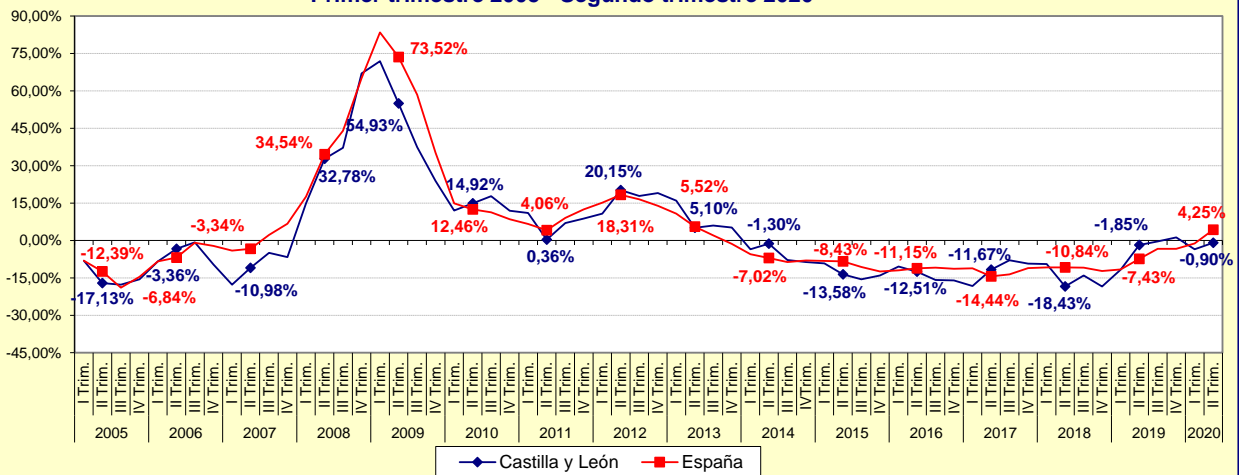
FUENTE: D. G. de Presupuestos y Estadística de la Junta de Castilla y León con datos del INE, "EPA Metodología 2005 Base 2011".

**Gráfico 10. Evolución de la variación relativa interanual de la Población ocupada. Castilla y León y España. Primer trimestre 2005 - Segundo trimestre 2020**



FUENTE: D. G. de Presupuestos y Estadística de la Junta de Castilla y León con datos del INE, "EPA Metodología 2005 Base 2011".

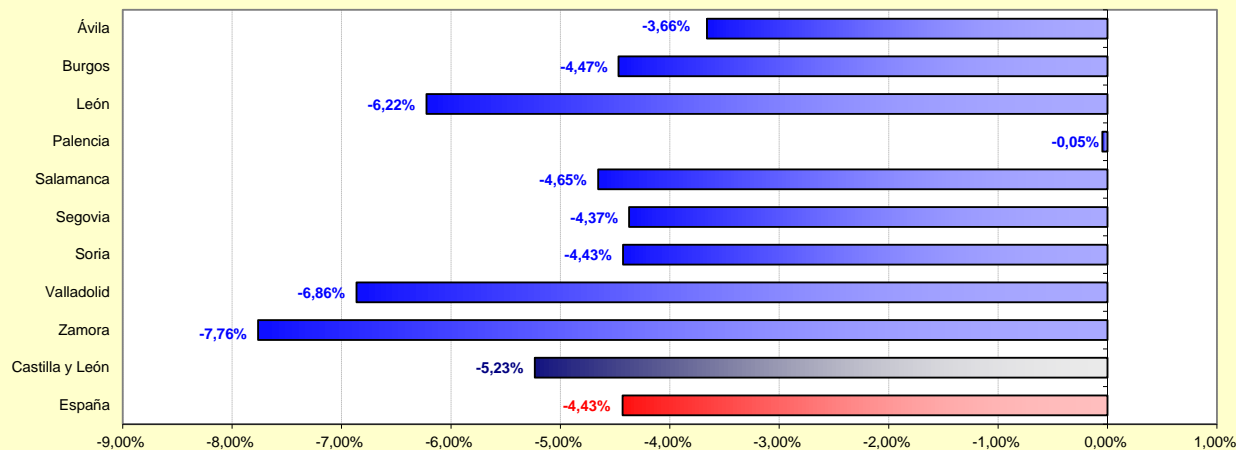
**Gráfico 11. Evolución en paro. de la variación relativa interanual de la Población en paro. Castilla y León y España. Primer trimestre 2005 - Segundo trimestre 2020**



Nota: Las variaciones calculadas con estimaciones del número de parados inferiores a 5.000 están sujetas a fuertes variaciones, debidas al error de muestreo.

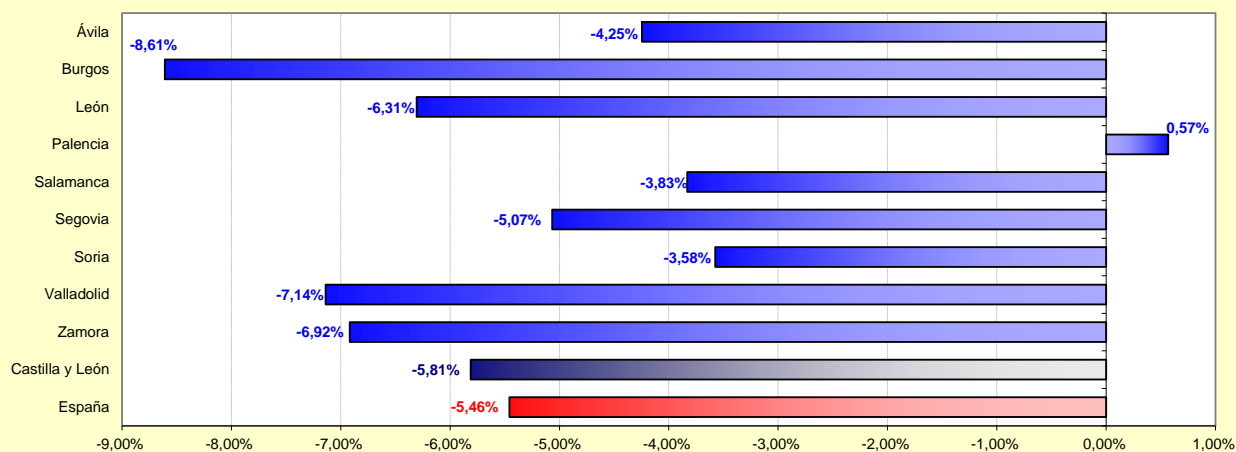
FUENTE: D. G. de Presupuestos y Estadística de la Junta de Castilla y León con datos del INE, "EPA Metodología 2005 Base 2011".

**Gráfico 12. Variación relativa intertrimestral de la Población activa por Provincia. Castilla y León y España. Segundo trimestre 2020**



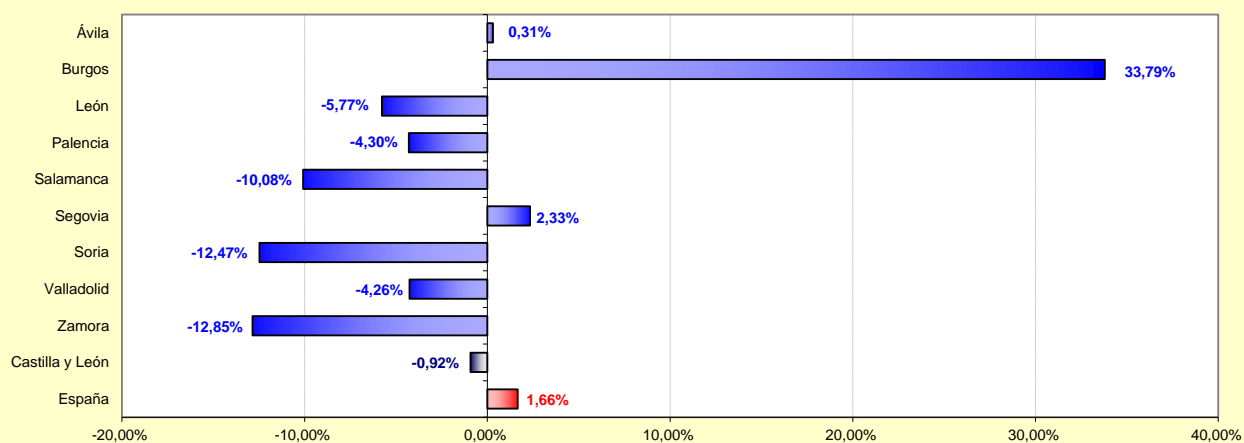
FUENTE: D. G. de Presupuestos y Estadística de la Junta de Castilla y León con datos del INE, "EPA Metodología 2005 Base 2011".

**Gráfico 13. Variación relativa intertrimestral de la Población ocupada por Provincia. Castilla y León y España. Segundo trimestre 2020**



FUENTE: D. G. de Presupuestos y Estadística de la Junta de Castilla y León con datos del INE, "EPA Metodología 2005 Base 2011".

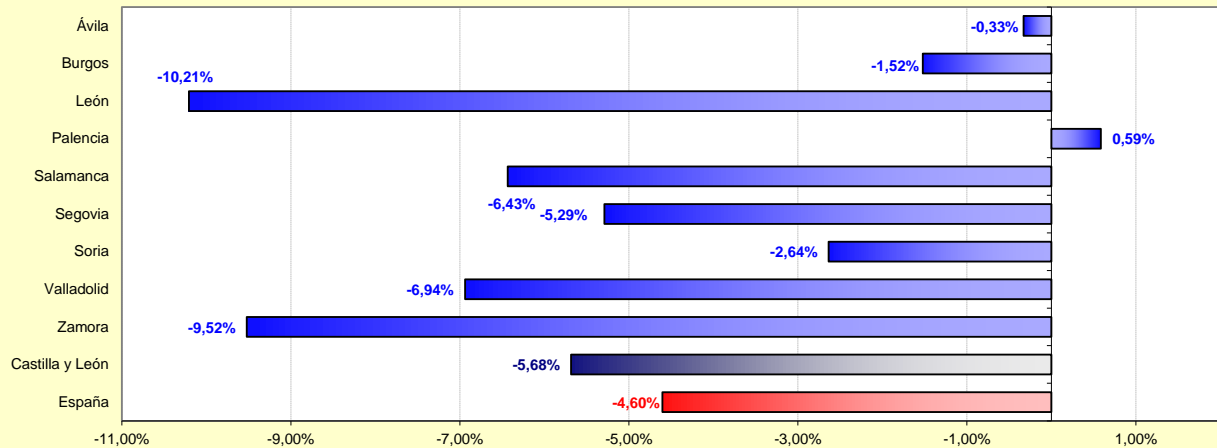
**Gráfico 14. Variación relativa intertrimestral de la Población en paro por Provincia. Castilla y León y España. Segundo trimestre 2020**



Nota: Las variaciones calculadas con estimaciones del número de parados inferiores a 5.000 están sujetas a fuertes variaciones, debidas al error de muestreo.

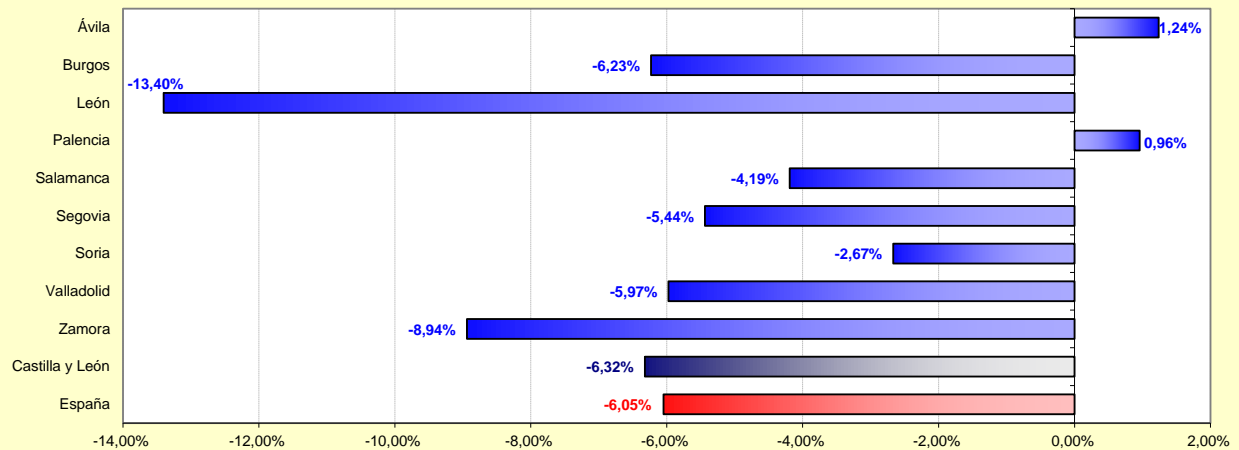
FUENTE: D. G. de Presupuestos y Estadística de la Junta de Castilla y León con datos del INE, "EPA Metodología 2005 Base 2011".

**Gráfico 15. Variación relativa interanual de la Población activa por Provincia. Castilla y León y España. Segundo trimestre 2020**



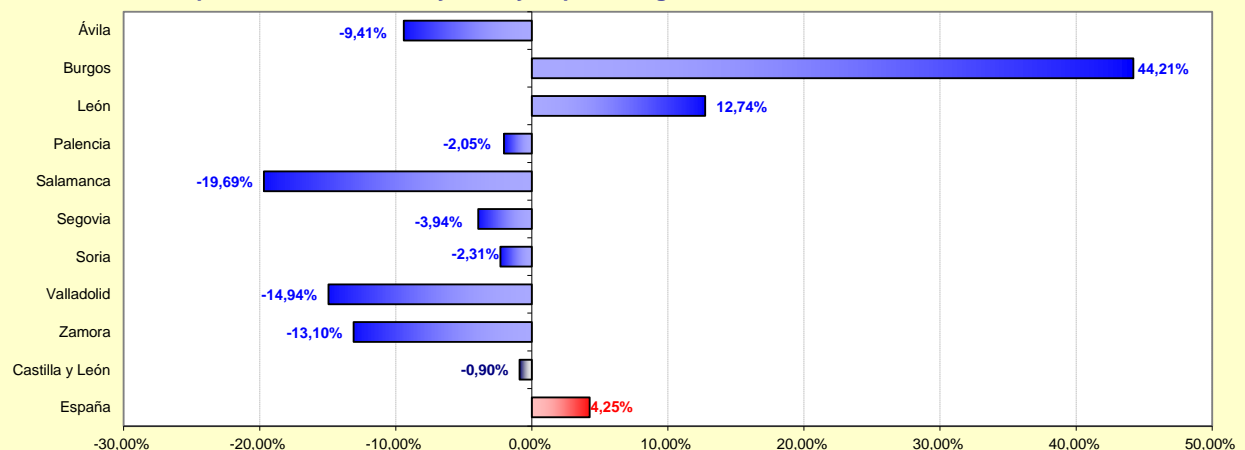
FUENTE: D. G. de Presupuestos y Estadística de la Junta de Castilla y León con datos del INE, "EPA Metodología 2005 Base 2011".

**Gráfico 16. Variación relativa interanual de la Población ocupada por Provincia. Castilla y León y España. Segundo trimestre 2020**



FUENTE: D. G. de Presupuestos y Estadística de la Junta de Castilla y León con datos del INE, "EPA Metodología 2005 Base 2011".

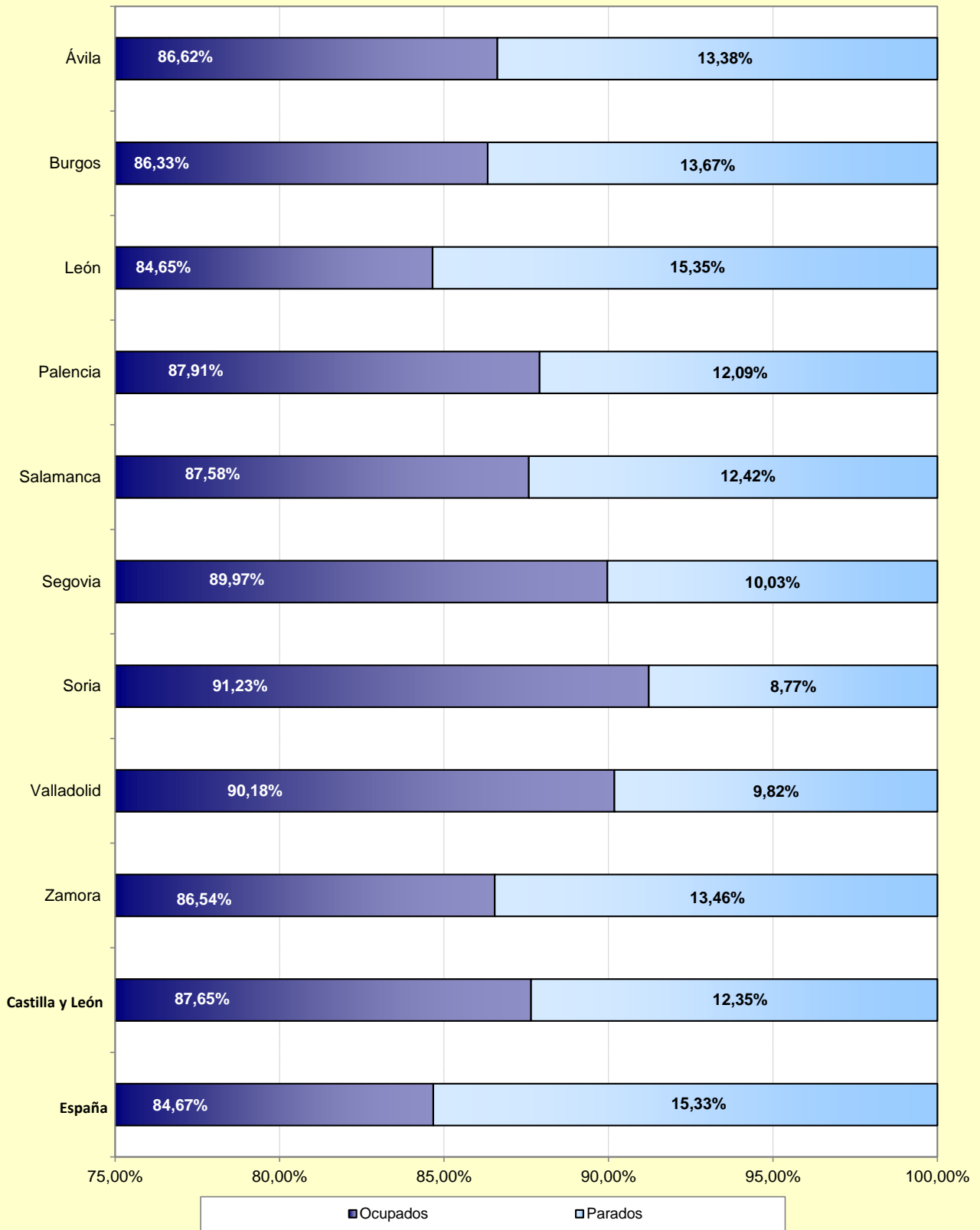
**Gráfico 17. Variación relativa interanual de la Población en paro por Provincia. Castilla y León y España. Segundo trimestre 2020**



Nota: Las variaciones calculadas con estimaciones del número de parados inferiores a 5.000 están sujetas a fuertes variaciones, debidas al error de muestreo.

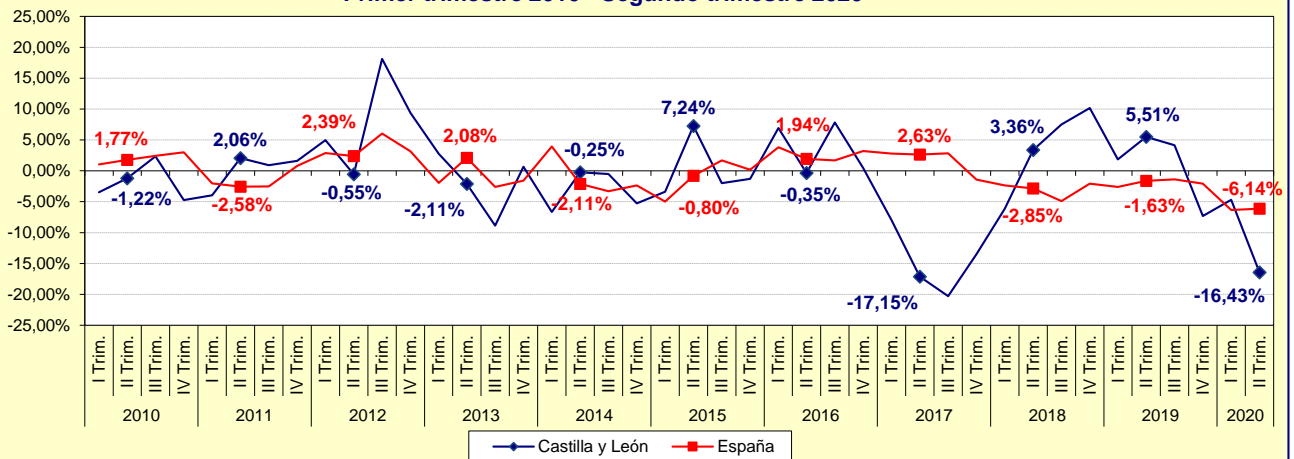
FUENTE: D. G. de Presupuestos y Estadística de la Junta de Castilla y León con datos del INE, "EPA Metodología 2005 Base 2011".

**Gráfico 18. Distribución porcentual provincial de la Población activa. Castilla y León y España. Segundo trimestre 2020**



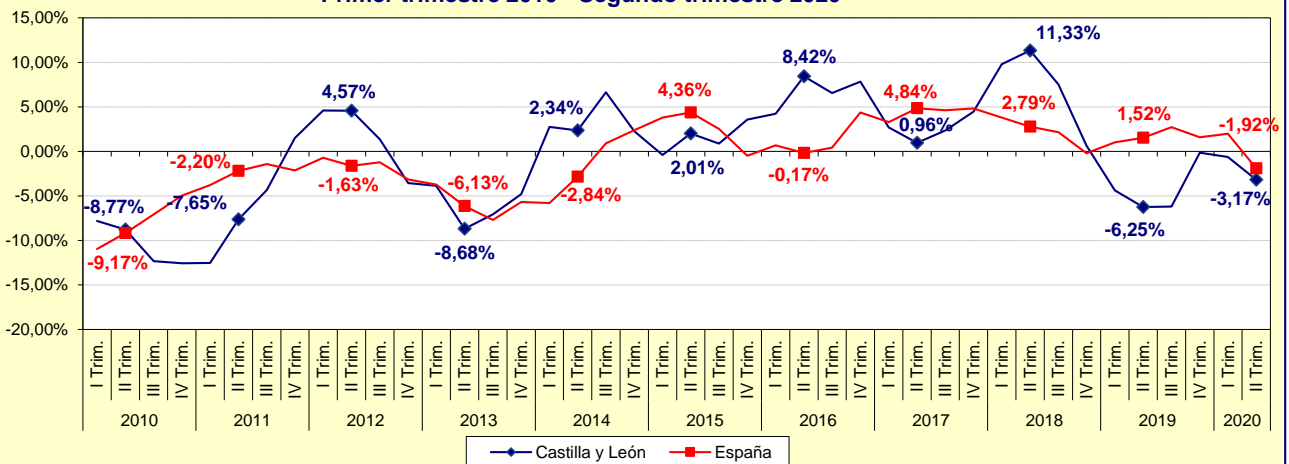
Nota: Las distribuciones porcentuales calculadas con estimaciones del número de parados inferiores a 5.000 están sujetas a fuertes variaciones, debidas al error de muestreo.  
 FUENTE: D. G. de Presupuestos y Estadística de la Junta de Castilla y León con datos del INE, "EPA Metodología 2005 Base 2011".

**Gráfico 19. Evolución de la variación relativa interanual de la Población activa. AGRICULTURA, GANADERÍA, SILVICULTURA Y PESCA. Castilla y León y España. Primer trimestre 2010 - Segundo trimestre 2020**



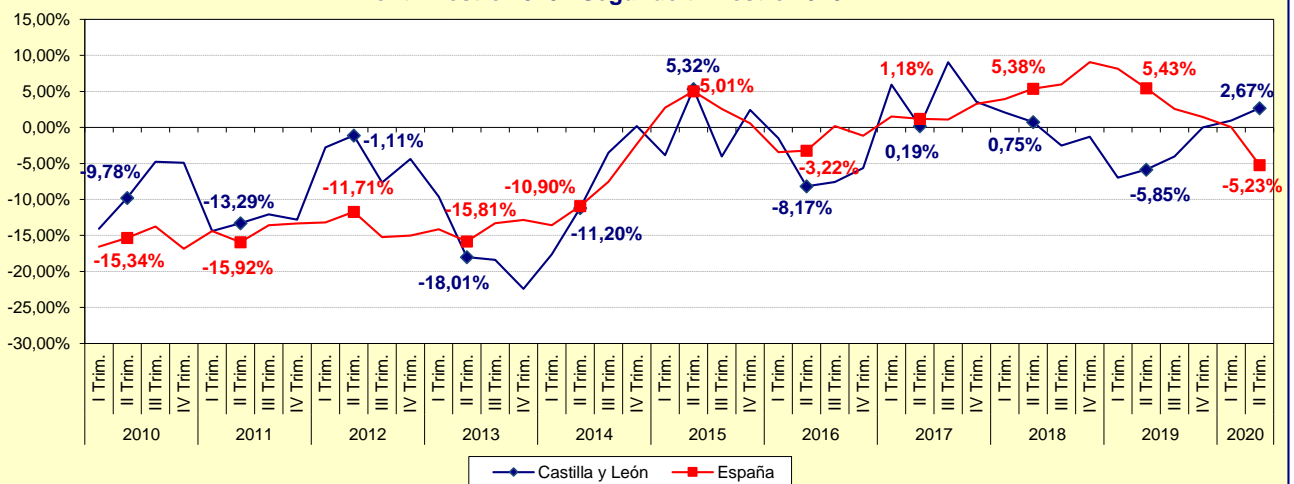
FUENTE: D. G. de Presupuestos y Estadística de la Junta de Castilla y León con datos del INE, "EPA Metodología 2005 Base 2011".

**Gráfico 20. Evolución de la variación relativa interanual de la Población activa. INDUSTRIA. Castilla y León y España. Primer trimestre 2010 - Segundo trimestre 2020**



FUENTE: D. G. de Presupuestos y Estadística de la Junta de Castilla y León con datos del INE, "EPA Metodología 2005 Base 2011".

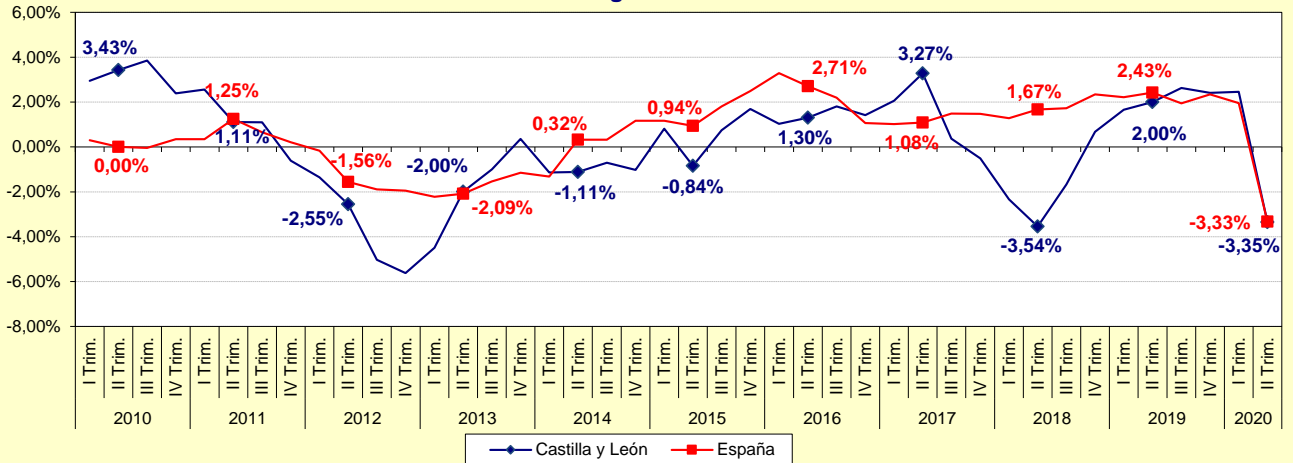
**Gráfico 21. Evolución de la variación relativa interanual de la Población activa. CONSTRUCCIÓN. Castilla y León y España. Primer trimestre 2010 - Segundo trimestre 2020**



FUENTE: D. G. de Presupuestos y Estadística de la Junta de Castilla y León con datos del INE, "EPA Metodología 2005 Base 2011".

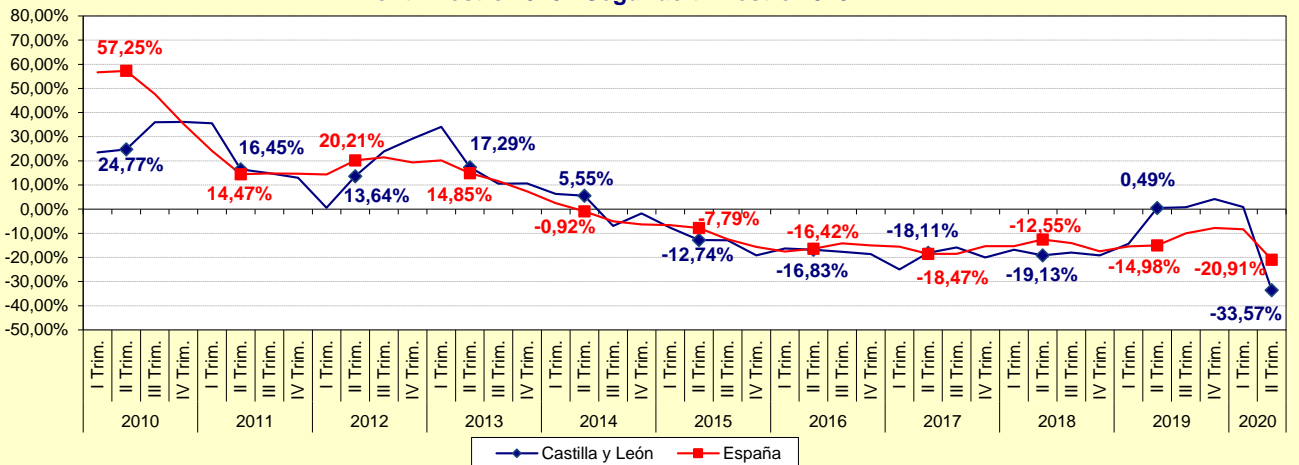


**Gráfico 22. Evolución de la variación relativa interanual de la Población activa. SECTOR SERVICIOS. Castilla y León y España. Primer trimestre 2010 - Segundo trimestre 2020**



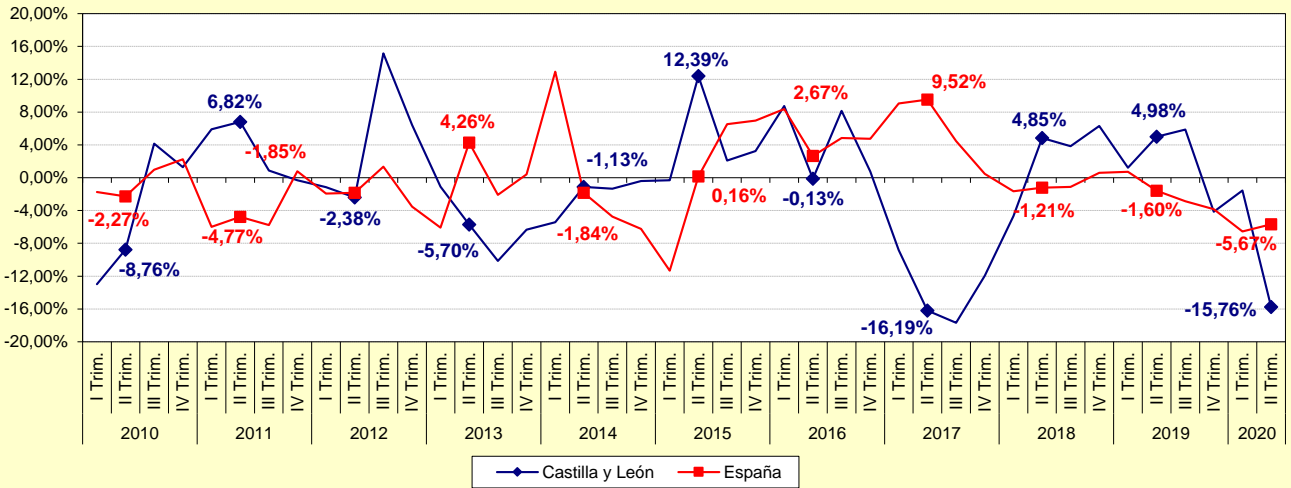
FUENTE: D. G. de Presupuestos y Estadística de la Junta de Castilla y León con datos del INE, "EPA Metodología 2005 Base 2011".

**Gráfico 23. Evolución de la variación relativa interanual de la Población activa. NO CLASIFICADOS. Castilla y León y España. Primer trimestre 2010 - Segundo trimestre 2020**



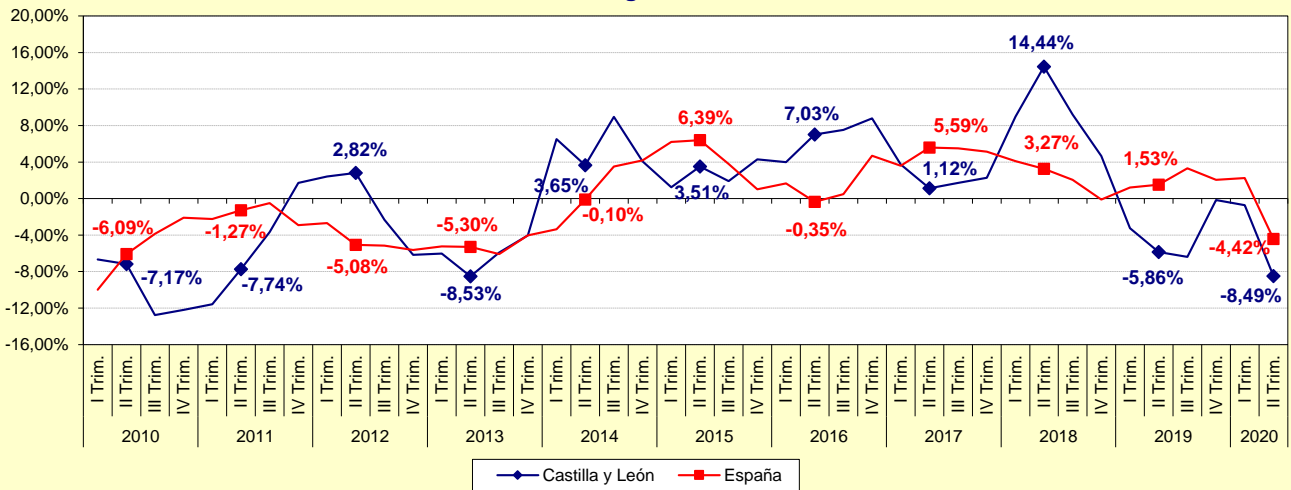
FUENTE: D. G. de Presupuestos y Estadística de la Junta de Castilla y León con datos del INE, "EPA Metodología 2005 Base 2011".

**Gráfico 24. Evolución de la variación relativa interanual de la Población ocupada. AGRICULTURA, GANADERÍA, SILVICULTURA Y PESCA. Castilla y León y España. Primer trimestre 2010 - Segundo trimestre 2020**



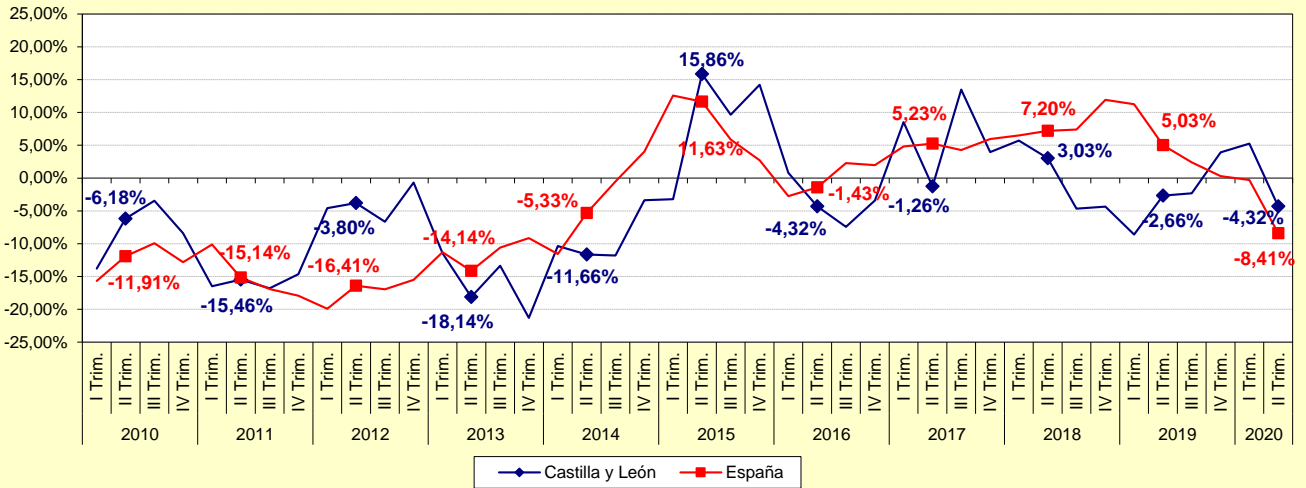
FUENTE: D. G. de Presupuestos y Estadística de la Junta de Castilla y León con datos del INE, "EPA Metodología 2005 Base 2011".

**Gráfico 25. Evolución de la variación relativa interanual de la Población ocupada. INDUSTRIA. Castilla y León y España. Primer trimestre 2010 - Segundo trimestre 2020**



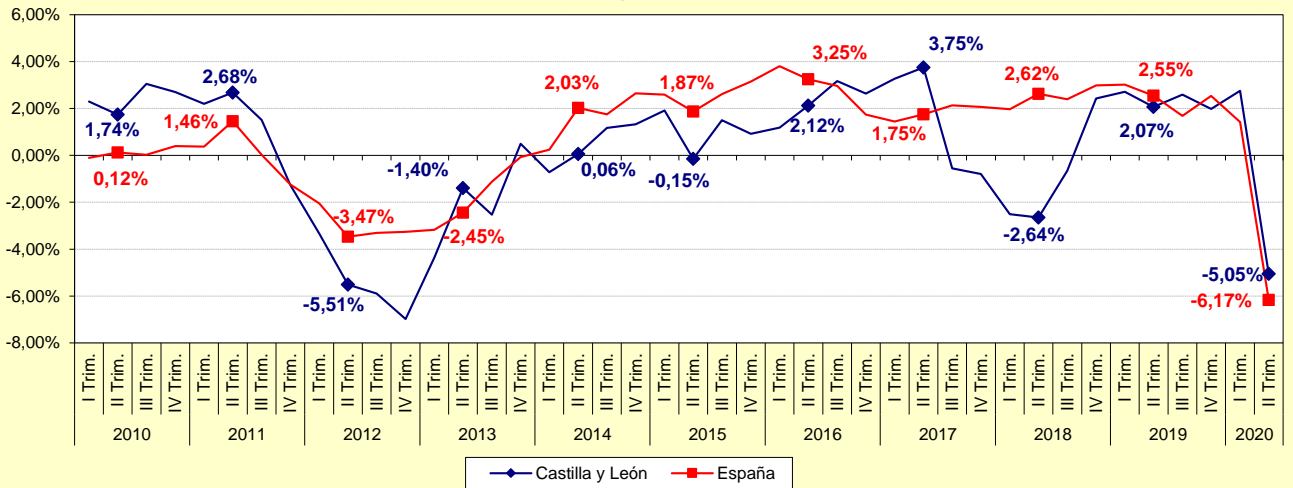
FUENTE: D. G. de Presupuestos y Estadística de la Junta de Castilla y León con datos del INE, "EPA Metodología 2005 Base 2011".

**Gráfico 26. Evolución de la variación relativa interanual de la Población ocupada. CONSTRUCCIÓN. Castilla y León y España. Primer trimestre 2010 - Segundo trimestre 2020**



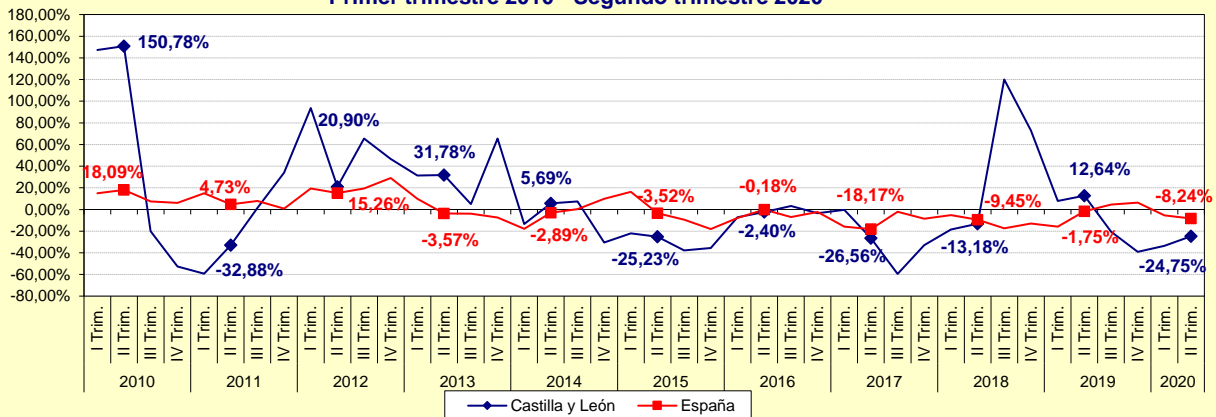
FUENTE: D. G. de Presupuestos y Estadística de la Junta de Castilla y León con datos del INE, "EPA Metodología 2005 Base 2011".

**Gráfico 27. Evolución de la variación relativa interanual de la Población ocupada. SECTOR SERVICIOS. Castilla y León y España. Primer trimestre 2010 - Segundo trimestre 2020**



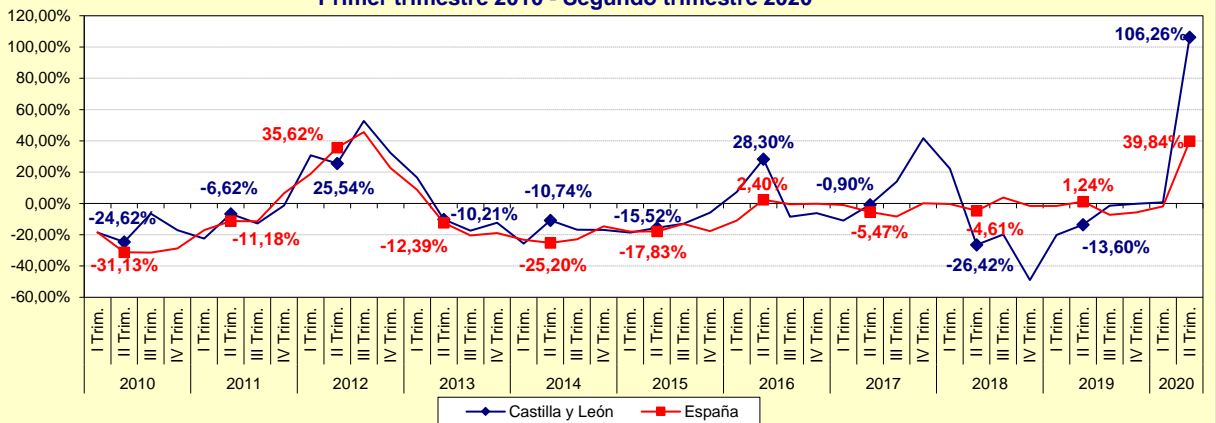
FUENTE: D. G. de Presupuestos y Estadística de la Junta de Castilla y León con datos del INE, "EPA Metodología 2005 Base 2011".

**Gráfico 28. Evolución de la variación relativa interanual de la Población en paro. AGRICULTURA, GANADERÍA, SILVICULTURA Y PESCA. Castilla y León y España. Primer trimestre 2010 - Segundo trimestre 2020**



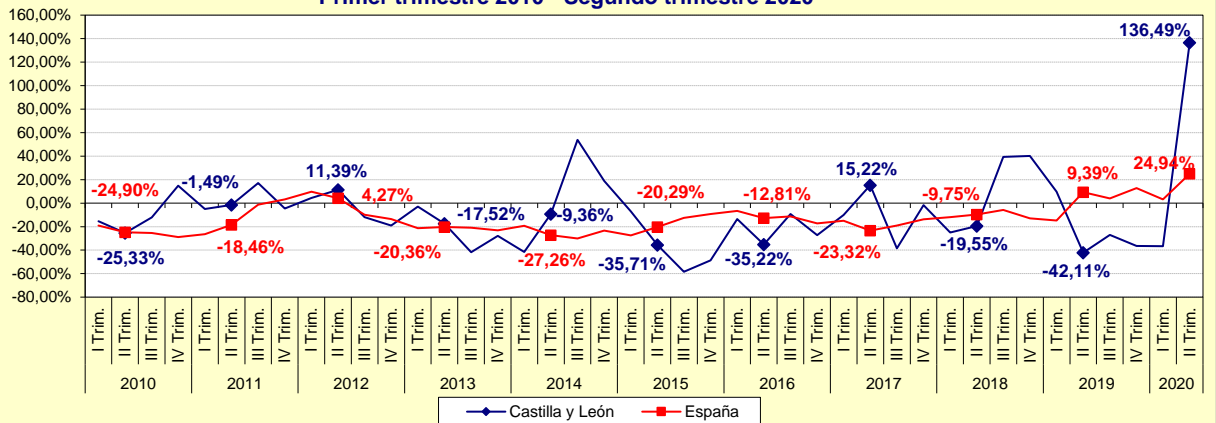
Nota: Las variaciones calculadas con estimaciones del número de parados inferiores a 5.000 están sujetas a fuertes variaciones, debidas al error de muestreo.  
 FUENTE: D. G. de Presupuestos y Estadística de la Junta de Castilla y León con datos del INE, "EPA Metodología 2005 Base 2011".

**Gráfico 29. Evolución de la variación relativa interanual de la Población en paro. INDUSTRIA. Castilla y León y España. Primer trimestre 2010 - Segundo trimestre 2020**



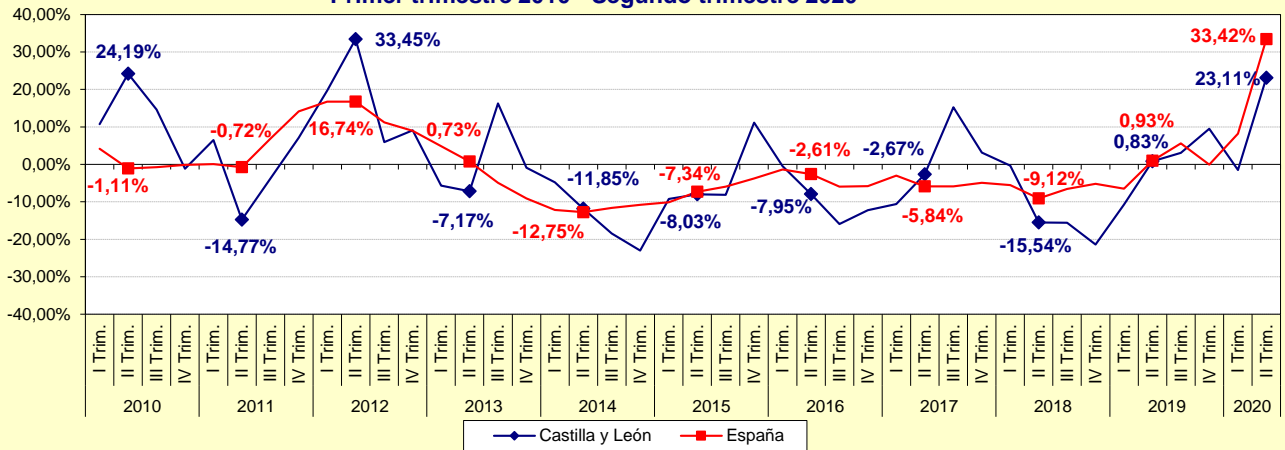
Nota: Las variaciones calculadas con estimaciones del número de parados inferiores a 5.000 están sujetas a fuertes variaciones, debidas al error de muestreo.  
 FUENTE: D. G. de Presupuestos y Estadística de la Junta de Castilla y León con datos del INE, "EPA Metodología 2005 Base 2011".

**Gráfico 30. Evolución de la variación relativa interanual de la Población en paro. CONSTRUCCIÓN. Castilla y León y España. Primer trimestre 2010 - Segundo trimestre 2020**



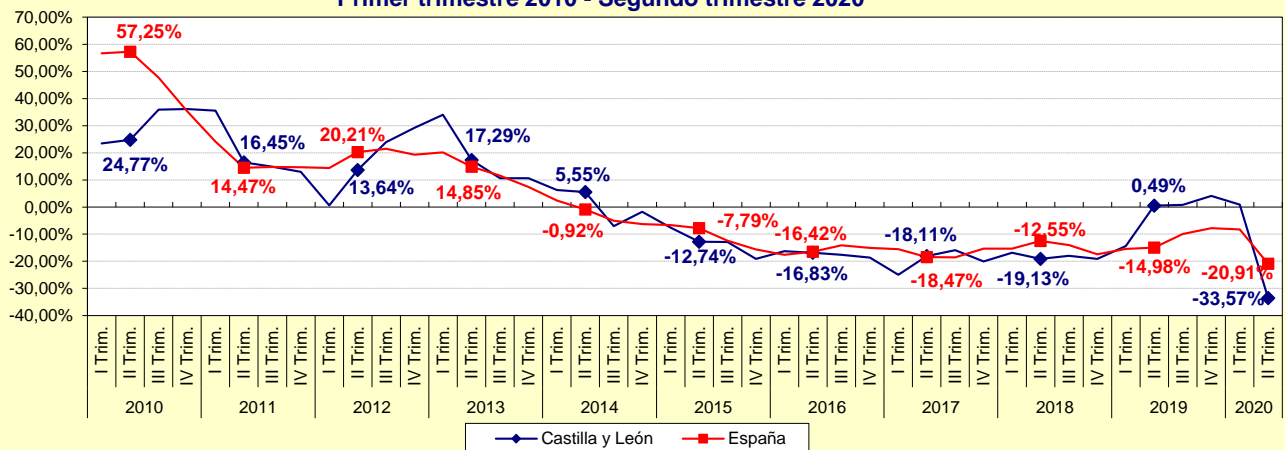
Nota: Las variaciones calculadas con estimaciones del número de parados inferiores a 5.000 están sujetas a fuertes variaciones, debidas al error de muestreo.  
 FUENTE: D. G. de Presupuestos y Estadística de la Junta de Castilla y León con datos del INE, "EPA Metodología 2005 Base 2011".

**Gráfico 31. Evolución de la variación relativa interanual de la Población en paro. SECTOR SERVICIOS. Castilla y León y España. Primer trimestre 2010 - Segundo trimestre 2020**



Nota: Las variaciones calculadas con estimaciones del número de parados inferiores a 5.000 están sujetas a fuertes variaciones, debidas al error de muestreo.  
 FUENTE: D. G. de Presupuestos y Estadística de la Junta de Castilla y León con datos del INE, "EPA Metodología 2005 Base 2011".

**Gráfico 32. Evolución de la variación relativa interanual de la Población en paro. NO CLASIFICADOS. Castilla y León y España. Primer trimestre 2010 - Segundo trimestre 2020**



Nota: Las variaciones calculadas con estimaciones del número de parados inferiores a 5.000 están sujetas a fuertes variaciones, debidas al error de muestreo.  
 FUENTE: D. G. de Presupuestos y Estadística de la Junta de Castilla y León con datos del INE, "EPA Metodología 2005 Base 2011".