



24 de abril de 2019

## ÍNDICES DE CIFRAS DE NEGOCIOS EN LA INDUSTRIA

### Base 2015

### Febrero 2019

El **Índice de Cifra de Negocio** en Castilla y León en el mes de febrero 2019 se sitúa en 103,3 siendo 110,5 el de España.

En **términos anuales**, con respecto al mismo mes del año anterior, el índice ha disminuido un 6,1% en Castilla y León. En España dicha variación ha sido del 3,3%.

Considerando **el índice medio en lo que va de año**, con respecto al mismo periodo del año anterior, en Castilla y León ha disminuido un 6,5%. En España dicha variación ha sido del 1,9%.

<b>Índices de Cifras de Negocios</b>								
<b>Base 2015</b>								
<b>Febrero 2019</b>								
	Castilla y León				España			
Fecha	Índice	Variación anual	Variación de la media en lo que va de año	Variación mensual	Índice	Variación anual	Variación de la media en lo que va de año	Variación mensual
Mar-2017	127,2	8,4	3,5	18,3	120,1	15,3	10,9	16,7
Abr-2017	97,9	-16,0	-1,7	-23,0	98,7	-4,2	6,9	-17,8
May-2017	120,5	5,6	-0,2	23,1	116,9	12,4	8,1	18,4
Jun-2017	114,8	-0,6	-0,3	-4,7	115,9	6,5	7,8	-0,8
Jul-2017	109,8	1,3	-0,1	-4,4	109,0	5,6	7,5	-6,0
Ago-2017	74,6	0,6	0,0	-32,1	87,0	7,6	7,5	-20,2
Sep-2017	118,6	3,7	0,4	59,0	112,3	6,8	7,4	29,1
Oct-2017	119,9	2,6	0,7	1,1	114,9	11,2	7,8	2,2
Nov-2017	121,4	2,7	0,9	1,2	117,3	7,6	7,8	2,1
Dic-2017	99,5	2,9	1,0	-18,1	104,9	5,1	7,6	-10,6
Ene-2018	107,4	6,7	6,7	8,0	107,2	10,0	10,0	2,2
Feb-2018	110,0	2,3	4,4	2,4	106,9	3,9	6,9	-0,3
Mar-2018	120,1	-5,6	0,6	9,2	115,2	-4,1	2,7	7,7
Abr-2018	114,3	16,8	4,3	-4,9	114,2	15,6	5,8	-0,9
May-2018	125,0	3,8	4,2	9,4	122,8	5,1	5,6	7,6
Jun-2018	119,9	4,4	4,2	-4,1	121,4	4,8	5,5	-1,1
Jul-2018	117,3	6,8	4,6	-2,1	119,8	9,9	6,1	-1,3
Ago-2018	81,2	8,8	5,0	-30,8	92,4	6,1	6,1	-22,9
Sep-2018	98,4	-17,1	2,3	21,2	112,1	-0,3	5,4	21,3
Oct-2018	113,2	-5,6	1,4	15,1	124,2	8,2	5,7	10,9
Nov-2018	109,1	-10,2	0,2	-3,7	118,3	0,8	5,2	-4,8
Dic-2018	93,8	-5,7	-0,2	-14,0	102,7	-2,2	4,6	-13,2
Ene-2019	100,1	-6,9	-6,9	6,7	107,8	0,5	0,5	5,0
Feb-2019	103,3	-6,1	-6,5	3,2	110,5	3,3	1,9	2,5

Fuente: Dirección General de Presupuestos y Estadística con datos del INE.



## ÍNDICE MEDIO DE LOS ÚLTIMOS 12 MESES

Si se utiliza el **índice medio de los últimos 12 meses** en Castilla y León en el mes de Febrero 2019 dicho indicador se sitúa en 108,0 siendo 113,4 el de España.

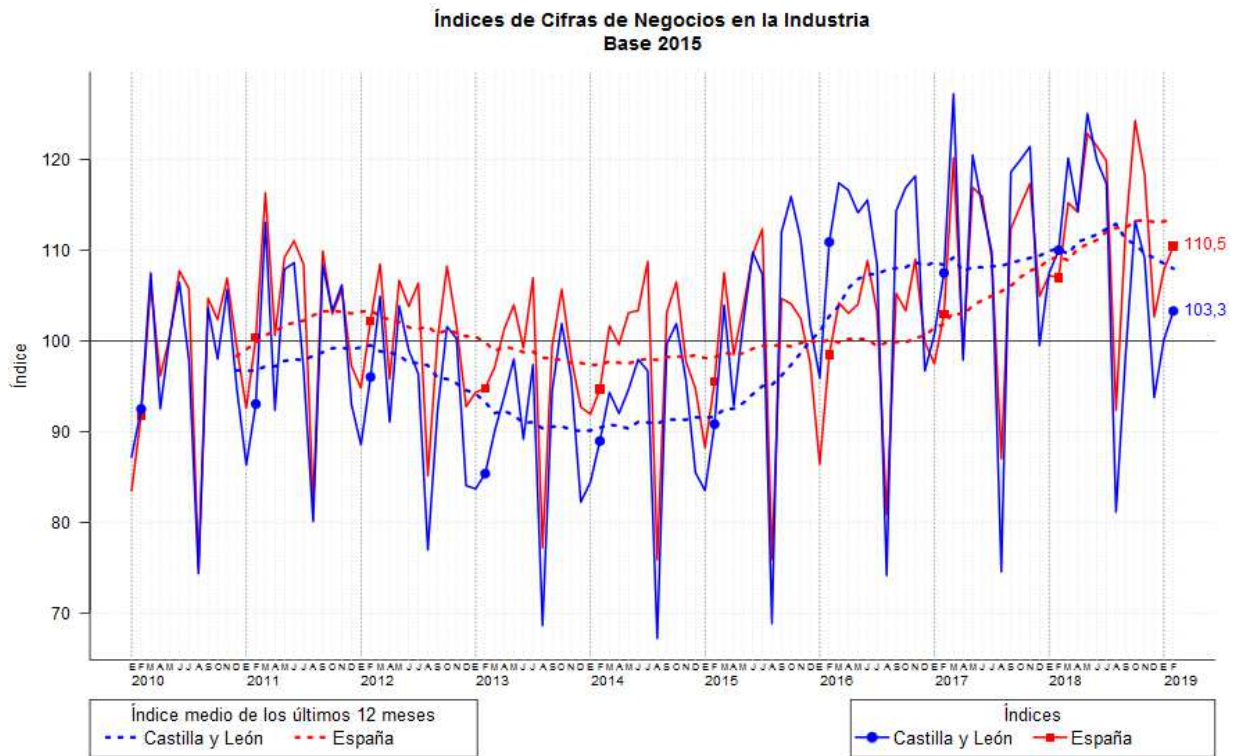
En **términos anuales**, con respecto al mismo periodo del año anterior, el índice ha disminuido un 2,0% en Castilla y León. En España dicha variación ha sido del 3,8%.

<b>Índices de Cifras de Negocios Base 2015 Febrero 2019</b>				
Fecha	Castilla y León		España	
	Índice medio de los últimos 12 meses	Variación Anual del Índice medio de los últimos 12 meses	Índice medio de los últimos 12 meses	Variación Anual del Índice medio de los últimos 12 meses
Mar-2017	109,2	5,2	103,2	3,3
Abr-2017	107,6	1,7	102,8	2,6
May-2017	108,2	1,3	103,9	3,6
Jun-2017	108,1	0,8	104,5	4,3
Jul-2017	108,2	0,8	104,9	5,6
Ago-2017	108,2	0,4	105,5	5,6
Sep-2017	108,6	0,5	106,1	6,2
Oct-2017	108,9	0,7	107,0	7,2
Nov-2017	109,1	0,4	107,7	7,3
Dic-2017	109,4	1,0	108,1	7,6
Ene-2018	109,9	1,2	108,9	7,4
Feb-2018	110,1	1,6	109,3	7,3
Mar-2018	109,5	0,3	108,9	5,5
Abr-2018	110,9	3,1	110,1	7,1
May-2018	111,3	2,9	110,6	6,5
Jun-2018	111,7	3,3	111,1	6,4
Jul-2018	112,3	3,8	112,0	6,7
Ago-2018	112,9	4,3	112,5	6,6
Sep-2018	111,2	2,4	112,4	6,0
Oct-2018	110,6	1,6	113,2	5,8
Nov-2018	109,6	0,4	113,3	5,2
Dic-2018	109,1	-0,2	113,1	4,6
Ene-2019	108,5	-1,3	113,1	3,9
Feb-2019	108,0	-2,0	113,4	3,8

Fuente: Dirección General de Presupuestos y Estadística, elaboración propia con datos del INE.



## GRÁFICO DE EVOLUCIÓN DE LOS ÍNDICES



Fuente: Dirección General de Presupuestos y Estadística con datos del INE.



## Junta de Castilla y León

Consejería de Economía y Hacienda  
Dirección General de Presupuestos  
y Estadística

### Información estadística de Castilla y León

#### ÍNDICES POR COMUNIDADES

Considerando los índices de todas las Comunidades, Castilla y León se encuentra en la posición 13, por debajo del índice de España.

Si se ordenan las comunidades por el porcentaje de variación anual, Castilla y León se encuentra en la posición 17, por debajo de la variación anual de España.

Teniendo en cuenta el porcentaje de variación anual del índice medio en lo que va de año, Castilla y León se encuentra en la posición 17, por debajo de la variación de España.

Índices de Cifras de Negocios Base 2015 Febrero 2019				
Comunidad	Índice	Variación anual	Variación de la media en lo que va de año	Variación mensual
Murcia, Región de	124,3	15,0	7,4	5,3
Aragón	116,4	5,4	2,3	4,4
Galicia	115,7	6,3	4,0	3,8
Cantabria	115,5	8,1	5,6	6,0
Navarra, Comunidad Foral de	115,2	1,5	6,1	-1,0
Extremadura	114,6	3,6	-0,3	-0,2
País Vasco	113,8	2,8	2,7	-2,0
Madrid, Comunidad de	112,7	6,4	3,5	21,5
Comunitat Valenciana	111,5	3,5	-1,6	9,3
Asturias, Principado de	111,3	1,5	1,5	3,9
<b>España</b>	<b>110,5</b>	<b>3,3</b>	<b>1,9</b>	<b>2,5</b>
Cataluña	109,6	3,0	2,3	-2,0
Andalucía	104,5	-0,2	1,2	-1,6
<b>Castilla y León</b>	<b>103,3</b>	<b>-6,1</b>	<b>-6,5</b>	<b>3,2</b>
Rioja, La	102,6	6,9	5,4	7,2
Baleares, Illes	99,8	5,6	4,8	9,4
Castilla - La Mancha	99,8	6,9	5,6	-4,8
Canarias	93,8	4,8	1,7	0,7

Nota: Ordenado por orden decreciente respecto del Índice

Fuente: Dirección General de Presupuestos y Estadística con datos del INE.

**Nota:** Los Índices de Cifras de Negocios en la Industria, operación 03005 del Plan Estadístico de Castilla y León 2018-2021, es una estadística coyuntural cuyo objetivo es conocer la evolución de las cifras de negocios de las actividades industriales de Castilla y León, a través de las cantidades facturadas por la venta de bienes y prestación de servicios industriales.