



3 de septiembre de 2019

## **PRESTACIONES POR DESEMPLEO JULIO 2019**

### **NÚMERO DE SOLICITUDES DE PRESTACIONES POR DESEMPLEO**

El **número de solicitudes** de prestaciones por desempleo en Castilla y León en el mes de julio de 2019 es de 28.585. En España el número de solicitudes es de 716.906.

**En términos mensuales**, el número de solicitudes de prestaciones por desempleo ha aumentado en Castilla y León (21,50%) y en España (23,59%).

**En términos anuales**, el número de solicitudes ha aumentado en Castilla y León (16,70%) y en España (17,07%).

### **ALTAS Y PLAZO DE RECONOCIMIENTO DE PRESTACIONES POR DESEMPLEO**

El **número de altas** de prestaciones por desempleo en Castilla y León en el mes de julio de 2019 es de 22.875. En España el número de altas es de 681.844.

**En términos mensuales**, el número de altas de prestaciones por desempleo ha aumentado en Castilla y León (22,11%) y en España (24,84%).

**En términos anuales**, el número de altas de prestaciones por desempleo ha aumentado en Castilla y León (16,17%) y en España (17,29%).

El **plazo de reconocimiento** en Castilla y León en el mes de julio de 2019 es de 0,67 días y en España es de 1,15 días.

### **NÚMERO DE BENEFICIARIOS DE PRESTACIONES POR DESEMPLEO**

El **número de beneficiarios** de prestaciones por desempleo en Castilla y León en el mes de julio de 2019 es de 71.579. En España el número de beneficiarios de prestaciones por desempleo es de 1.884.469.

**En términos mensuales**, el número de beneficiarios ha aumentado en Castilla y León (7,11%) y en España (7,77%).

**En términos anuales**, el número de beneficiarios ha aumentado en Castilla y León (9,74%) y en España (5,96%).



Por **provincia**, en el mes de julio de 2019, un 7,38% de los beneficiarios son de Ávila, un 14,82% de Burgos, un 20,71% de León, un 6,35% de Palencia, un 15,23% de Salamanca, un 5,10% de Segovia, un 2,62% de Soria, un 20,30% de Valladolid y un 7,49% de Zamora.

### **GASTOS DE PRESTACIONES POR DESEMPLEO**

El **gasto** de prestaciones por desempleo en Castilla y León en el mes de julio de 2019 es de 60,7 millones de euros. En España el gasto de prestaciones por desempleo es de 1.567,2 millones de euros.

**En términos mensuales**, el gasto ha aumentado en Castilla y León (4,56%) y en España (9,67%).

**En términos anuales**, el gasto ha aumentado en Castilla y León (12,59%) y en España (11,87%).

La **cuantía media de prestación contributiva por beneficiario** en Castilla y León en el mes de julio de 2019 es de 780,6 euros y en España de 795,6 euros.

### **NÚMERO DE BENEFICIARIOS EXTRANJEROS DE PRESTACIONES POR DESEMPLEO**

El **número de beneficiarios extranjeros** de prestaciones por desempleo en Castilla y León en el mes de julio de 2019 es de 5.061, lo que representa un 7,07% del total de beneficiarios en Castilla y León y un 2,71% del total de beneficiarios extranjeros de España (186.629).

**En términos mensuales**, el número de beneficiarios extranjeros ha aumentado en Castilla y León (3,43%) y en España (6,87%).

**En términos anuales**, el número de beneficiarios extranjeros ha aumentado en Castilla y León (2,43%) y en España (5,89%).

Por **procedencia**, en Castilla y León en el mes de julio de 2019, un 63,72% de los beneficiarios extranjeros son de un país comunitario y un 36,28% de un país no comunitario. En España un 45,81% son de un país comunitario y un 54,19% de un país no comunitario.

---

**Nota:** Prestaciones por Desempleo, operación nº 15006 del Plan Estadístico de Castilla y León 2018-2021, es una estadística coyuntural cuyo objetivo consiste en conocer el número de solicitudes, el número de beneficiarios y la cuantía de las prestaciones por desempleo.

## **Anexo Tablas y Gráficos**

### **PRESTACIONES POR DESEMPLEO**

#### **Julio de 2019**

#### **TABLAS**

- Tabla 1. Solicitudes de prestaciones por desempleo por Provincia y Tipo de prestación
- Tabla 2. Altas de prestaciones por desempleo por Provincia y Tipo de prestación. Plazo medio de reconocimiento por Provincia
- Tabla 3. Beneficiarios de prestaciones por desempleo por Provincia y Tipo de prestación
- Tabla 4. Gastos de prestaciones por desempleo por Provincia y Tipo de prestación. Cuantía media de prestación contributiva por Provincia
- Tabla 5. Beneficiarios extranjeros de prestaciones por desempleo por Provincia y Procedencia
- Tabla 6. Beneficiarios extranjeros de prestaciones por desempleo por Procedencia y Tipo de prestación. Castilla y León y España

#### **GRÁFICOS**

- Gráfico 1. Evolución del número de Solicitudes y Altas de Prestaciones por desempleo. Castilla y León
- Gráfico 2. Evolución del número de Solicitudes y Altas de Prestaciones por desempleo. España
- Gráfico 3. Evolución del número de Beneficiarios de Prestaciones por desempleo. Castilla y León
- Gráfico 4. Evolución del número de Beneficiarios de Prestaciones por desempleo. España
- Gráfico 5. Evolución del número de Beneficiarios extranjeros de Prestaciones por desempleo. Castilla y León
- Gráfico 6. Evolución del número de Beneficiarios extranjeros de Prestaciones por desempleo. España
- Gráfico 7. Evolución del Gasto de Prestaciones por desempleo. Castilla y León
- Gráfico 8. Evolución del Gasto de Prestaciones por desempleo. España
- Gráfico 9. Distribución porcentual de Solicitudes, Altas, Beneficiarios, Beneficiarios extranjeros y Gastos de Prestaciones por desempleo por Tipo de prestación. Castilla y León y España



**TABLA 1. SOLICITUDES <sup>(1)</sup> DE PRESTACIONES POR DESEMPLEO  
POR PROVINCIA Y TIPO DE PRESTACIÓN. JULIO 2019**

	Tipo de prestación					Variación relativa	
	Prestación contributiva	Subsidio	Renta activa de inserción	Programa activación empleo	Total	Intermensual	Interanual
Ávila	1.192	680	74	0	1.946	20,64%	17,09%
Burgos	2.953	1.019	145	0	4.117	0,39%	-4,54%
León	3.108	1.519	203	0	4.830	30,51%	22,06%
Palencia	1.372	550	58	0	1.980	21,55%	15,18%
Salamanca	2.963	1.382	134	0	4.479	22,88%	14,79%
Segovia	1.142	509	31	0	1.682	26,47%	27,14%
Soria	1.195	212	15	1	1.423	-2,93%	72,07%
Valladolid	4.569	1.514	179	3	6.265	43,00%	20,27%
Zamora	1.121	664	77	1	1.863	12,16%	17,69%
<b>Castilla y León</b>	<b>19.615</b>	<b>8.049</b>	<b>916</b>	<b>5</b>	<b>28.585</b>	<b>21,50%</b>	<b>16,70%</b>
<b>España <sup>(2)</sup></b>	<b>458.683</b>	<b>215.813</b>	<b>21.517</b>	<b>137</b>	<b>716.906</b>	<b>23,59%</b>	<b>17,07%</b>

Notas:

<sup>(1)</sup> Número de expedientes de prestaciones recibidos en el mes.

<sup>(2)</sup> En el dato total se incluyen los subsidios eventuales agrarios.

FUENTE: D. G. de Presupuestos y Estadística de la Junta de Castilla y León con datos del SEPE.



**TABLA 2. ALTAS <sup>(1)</sup> DE PRESTACIONES POR DESEMPLEO POR PROVINCIA Y TIPO DE PRESTACIÓN. PLAZO MEDIO DE RECONOCIMIENTO <sup>(2)</sup> POR PROVINCIA. JULIO 2019**

	Altas de prestaciones por desempleo							Plazo medio de reconocimiento (días)
	Tipo de prestación					Variación relativa		
	Prestación contributiva	Subsidio	Renta activa de inserción	Programa activación empleo	Total	Intermensual	Interanual	
Ávila	1.178	647	95	0	1.920	23,39%	17,50%	0,33
Burgos	2.968	954	149	0	4.071	0,82%	-5,76%	0,50
León	3.052	1.417	262	0	4.731	32,60%	25,13%	0,80
Palencia	1.332	485	62	0	1.879	22,57%	15,56%	0,21
Salamanca	2.927	1.309	177	0	4.413	23,96%	14,74%	0,96
Segovia	1.111	470	37	0	1.618	24,46%	23,51%	0,39
Soria	1.173	188	12	1	1.374	-4,05%	68,38%	0,53
Valladolid	4.437	1.371	214	2	6.024	41,98%	19,05%	0,78
Zamora	1.105	614	125	1	1.845	15,53%	15,24%	0,74
<b>Castilla y León</b>	<b>19.283</b>	<b>7.455</b>	<b>1.133</b>	<b>4</b>	<b>27.875</b>	<b>22,11%</b>	<b>16,17%</b>	<b>0,67</b>
<b>España <sup>(3)</sup></b>	<b>448.138</b>	<b>194.557</b>	<b>25.038</b>	<b>109</b>	<b>681.844</b>	<b>24,84%</b>	<b>17,29%</b>	<b>1,15</b>

Notas:

<sup>(1)</sup> Número de expedientes reconocidos en el mes, tanto inicialmente como por reanudación de las prestaciones, sin incluir las altas tras las prórrogas del subsidio y en el caso de la renta activa de inserción, indica el dato de participantes en el programa.

<sup>(2)</sup> Número de días que median entre la fecha de solicitud y la fecha de resolución.

<sup>(3)</sup> En el dato total se incluyen los subsidios eventuales agrarios.

FUENTE: D. G. de Presupuestos y Estadística de la Junta de Castilla y León con datos del SEPE.



**TABLA 3. BENEFICIARIOS <sup>(1)</sup> DE PRESTACIONES POR DESEMPLEO  
POR PROVINCIA Y TIPO DE PRESTACIÓN. JULIO 2019**

	Tipo de prestación					Variación relativa	
	Prestación contributiva	Subsidio	Renta activa de inserción	Programa activación empleo	Total	Intermensual	Interanual
Ávila	2.263	2.590	432	0	5.285	3,77%	5,53%
Burgos	5.691	4.296	622	0	10.609	8,89%	14,38%
León	6.723	7.016	1.086	0	14.825	5,55%	14,39%
Palencia	2.386	1.811	349	0	4.546	6,81%	9,46%
Salamanca	5.009	5.000	893	0	10.902	7,00%	6,65%
Segovia	1.994	1.425	229	0	3.648	4,98%	11,90%
Soria	1.120	684	70	0	1.874	9,27%	7,15%
Valladolid	8.198	5.358	972	1	14.529	11,09%	7,51%
Zamora	2.299	2.551	511	0	5.361	2,45%	5,47%
<b>Castilla y León</b>	<b>35.683</b>	<b>30.731</b>	<b>5.164</b>	<b>1</b>	<b>71.579</b>	<b>7,11%</b>	<b>9,74%</b>
<b>España <sup>(2)</sup></b>	<b>861.456</b>	<b>779.645</b>	<b>139.649</b>	<b>55</b>	<b>1.884.469</b>	<b>7,77%</b>	<b>5,96%</b>

Notas:

<sup>(1)</sup> En alta el último día del mes.

<sup>(2)</sup> En el dato de subsidio se incluyen los beneficiarios de la Renta Agraria de las CC.AA de Andalucía y Extremadura.

En el dato total se incluyen los subsidios eventuales agrarios.

FUENTE: D. G. de Presupuestos y Estadística de la Junta de Castilla y León con datos del SEPE.



**TABLA 4. GASTOS DE PRESTACIONES POR DESEMPLEO POR PROVINCIA Y TIPO DE PRESTACIÓN. CUANTÍA MEDIA DE PRESTACIÓN CONTRIBUTIVA POR PROVINCIA. JULIO 2019 <sup>(1)</sup>**

	Gastos de prestaciones por desempleo (miles de euros) <sup>(2)</sup>							Cuantía media de prestación contributiva percibida por beneficiario (euros) <sup>(4)</sup>
	Tipo de prestación					Variación relativa		
	Prestación contributiva	Subsidio <sup>(3)</sup>	Renta activa de inserción	Programa activación empleo	Total	Intermensual	Interanual	
Ávila	2.459	1.521	190	0	4.171	4,80%	12,76%	744,9
Burgos	6.659	2.641	264	0	9.564	4,56%	17,13%	802,1
León	7.979	4.282	465	0	12.726	3,56%	15,76%	785,9
Palencia	2.750	1.113	151	1	4.014	3,29%	10,31%	771,5
Salamanca	5.669	2.844	384	0	8.897	5,87%	11,28%	763,6
Segovia	2.272	831	99	0	3.201	0,95%	11,92%	749,7
Soria	1.343	416	32	0	1.791	-1,27%	9,81%	803,8
Valladolid	9.508	3.140	417	0	13.065	7,94%	9,83%	797,8
Zamora	2.524	1.555	221	0	4.299	1,27%	8,86%	748,3
<b>Castilla y León</b>	<b>41.163</b>	<b>18.343</b>	<b>2.223</b>	<b>1</b>	<b>61.730</b>	<b>4,56%</b>	<b>12,59%</b>	<b>780,6</b>
<b>España <sup>(5)</sup></b>	<b>1.025.511</b>	<b>431.294</b>	<b>60.287</b>	<b>40</b>	<b>1.567.230</b>	<b>9,67%</b>	<b>11,87%</b>	<b>795,6</b>

Notas:

<sup>(1)</sup> Datos provisionales. Gastos contabilizados en el mes de agosto y devengados en el mes de julio.

<sup>(2)</sup> Los gastos incluyen las cotizaciones a la Seguridad Social.

<sup>(3)</sup> Los gastos de subsidio por desempleo incluyen los de Renta Agraria.

<sup>(4)</sup> La cuantía media de prestación contributiva percibida por beneficiario es la cuantía bruta reconocida por mes (30 días de prestación) y no incluye las cotizaciones a la Seguridad Social.

La cuantía media de las prestaciones asistenciales (subsidijs, renta agraria, renta activa de insercción y programa de activación de empleo) es del 80% del IPREM=430,27 euros (14,34 euros x 30 días).

<sup>(5)</sup> En el dato total se incluyen los subsidios eventuales agrarios.

FUENTE: D. G. de Presupuestos y Estadística de la Junta de Castilla y León con datos del SEPE.



**TABLA 5. BENEFICIARIOS (\*) EXTRANJEROS DE PRESTACIONES POR DESEMPLEO  
POR PROVINCIA Y PROCEDENCIA. JULIO 2019**

	Procedencia			Porcentaje respecto total beneficiarios	Variación relativa	
	País comunitario	País no comunitario	Total		Intermensual	Interanual
Ávila	203	185	388	7,34%	-4,67%	-8,06%
Burgos	798	304	1.102	10,39%	7,62%	7,62%
León	350	345	695	4,69%	2,81%	0,58%
Palencia	82	111	193	4,25%	-11,87%	-11,06%
Salamanca	197	234	431	3,95%	-1,60%	3,61%
Segovia	471	195	666	18,26%	-5,40%	7,94%
Soria	129	86	215	11,47%	0,00%	5,91%
Valladolid	804	309	1.113	7,66%	17,16%	4,70%
Zamora	191	67	258	4,81%	-0,77%	-10,42%
<b>Castilla y León</b>	<b>3.225</b>	<b>1.836</b>	<b>5.061</b>	<b>7,07%</b>	<b>3,43%</b>	<b>2,43%</b>
<b>España</b>	<b>85.496</b>	<b>101.133</b>	<b>186.629</b>	<b>9,90%</b>	<b>6,87%</b>	<b>5,89%</b>

Nota: (\*) En alta el último día del mes.

FUENTE: D. G. de Presupuestos y Estadística de la Junta de Castilla y León con datos del SEPE.





**TABLA 6. BENEFICIARIOS <sup>(1)</sup> EXTRANJEROS DE PRESTACIONES POR DESEMPLEO  
POR PROCEDENCIA Y TIPO DE PRESTACIÓN. CASTILLA Y LEÓN Y ESPAÑA. JULIO 2019**

	Procedencia	Tipo de prestación					Distribución porcentual por procedencia	Variación relativa	
		Prestación contributiva	Subsidio	Renta activa de inserción	Programa activación empleo	Total		Intermensual	Interanual
Castilla y León	País comunitario	1.617	1.400	208	0	3.225	63,72%	7,00%	2,38%
	País no comunitario	969	670	197	0	1.836	36,28%	-2,29%	2,51%
	Total	2.586	2.070	405	0	5.061	100,00%	3,43%	2,43%
España <sup>(2)</sup>	País comunitario	53.682	25.431	4.999	3	85.496	45,81%	13,68%	6,31%
	País no comunitario	60.592	28.946	8.178	10	101.133	54,19%	1,72%	5,55%
	Total	114.274	54.377	13.177	13	186.629	100,00%	6,87%	5,89%

Notas:

<sup>(1)</sup> En alta el último día del mes.

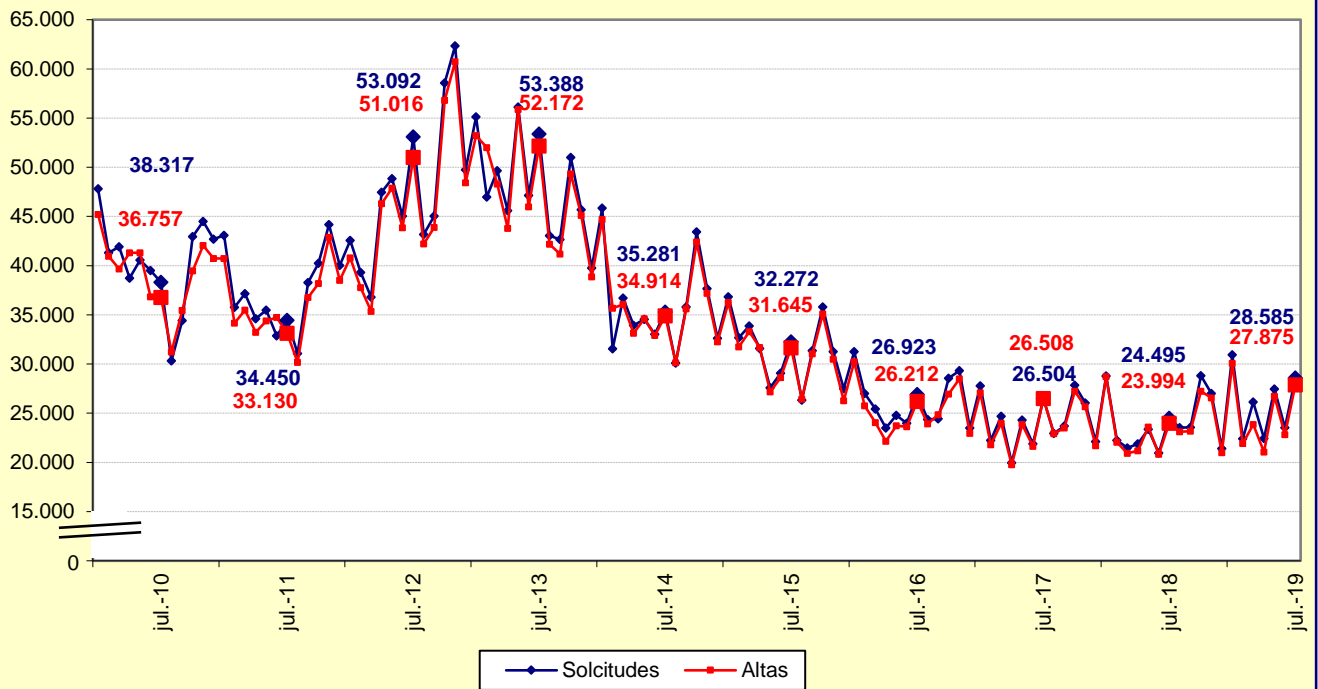
<sup>(2)</sup> En el dato de subsidio se incluyen los beneficiarios de la Renta Agraria de las CC.AA de Andalucía y Extremadura.

En el dato total se incluyen los subsidios eventuales agrarios.

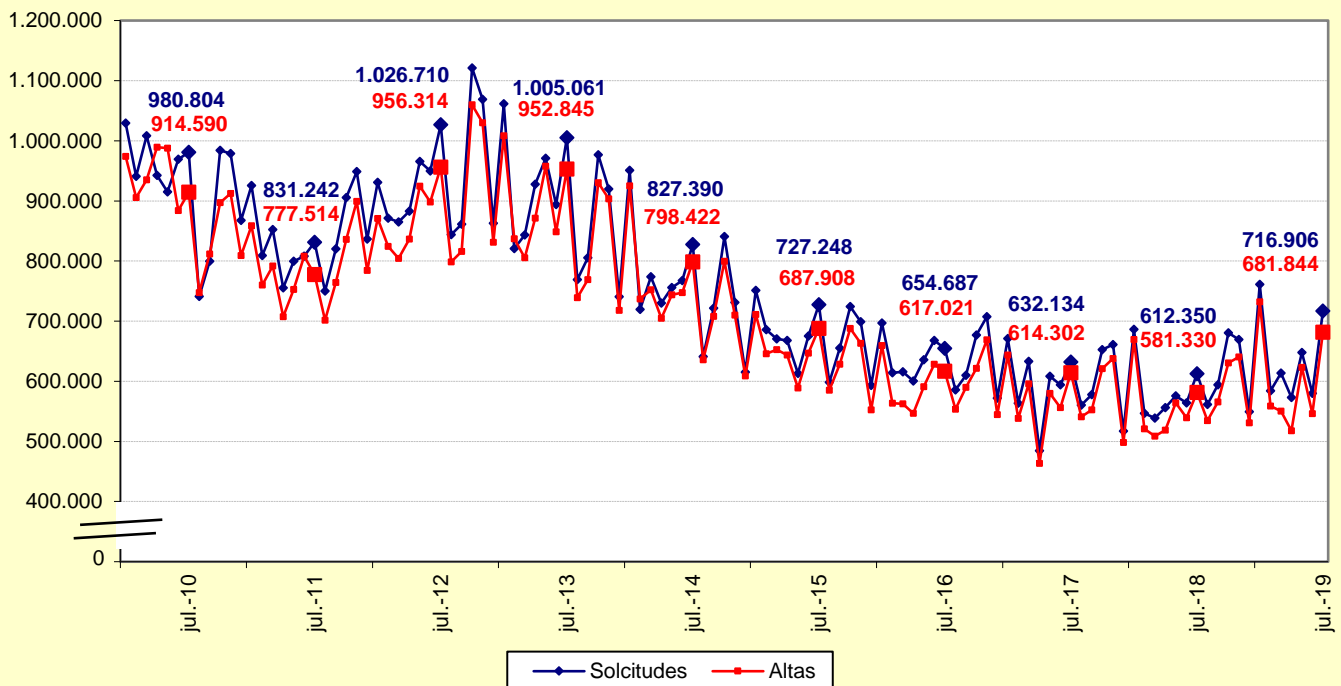
FUENTE: D. G. de Presupuestos y Estadística de la Junta de Castilla y León con datos del SEPE.



### Gráfico 1. Evolución del número de Solicitudes y Altas de Prestaciones por desempleo. Castilla y León. Enero 2010 - Julio 2019



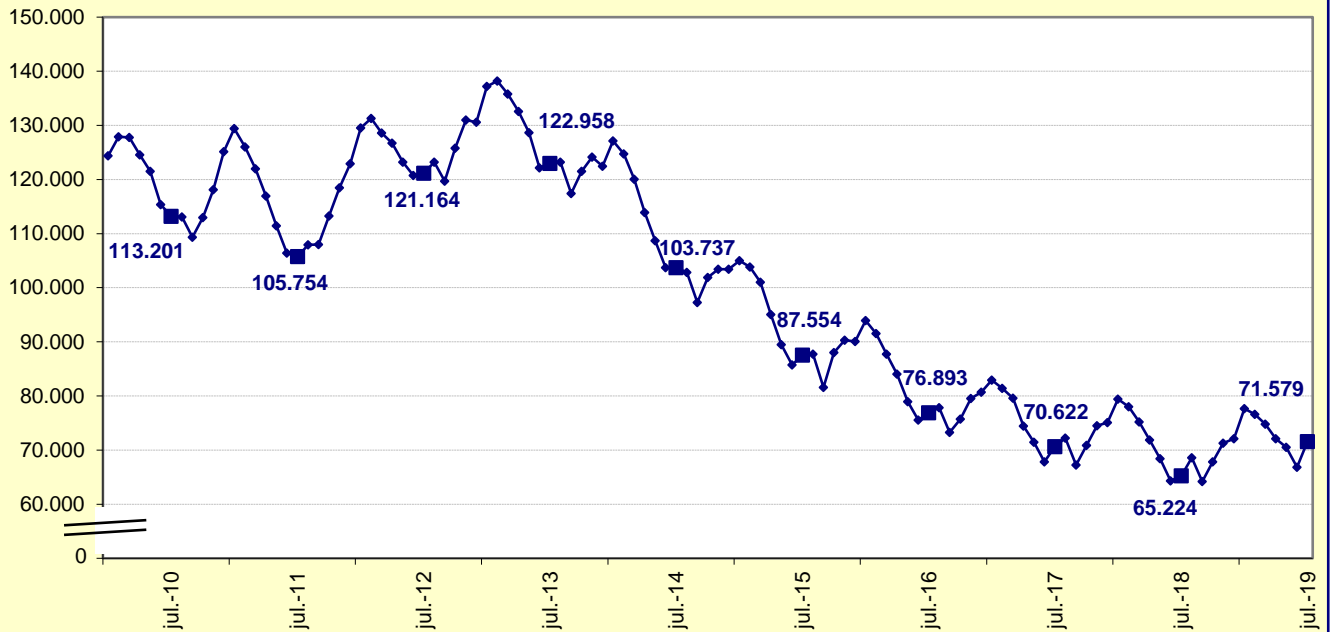
### Gráfico 2. Evolución del número de Solicitudes y Altas de Prestaciones por desempleo. España. Enero 2010 - Julio 2019



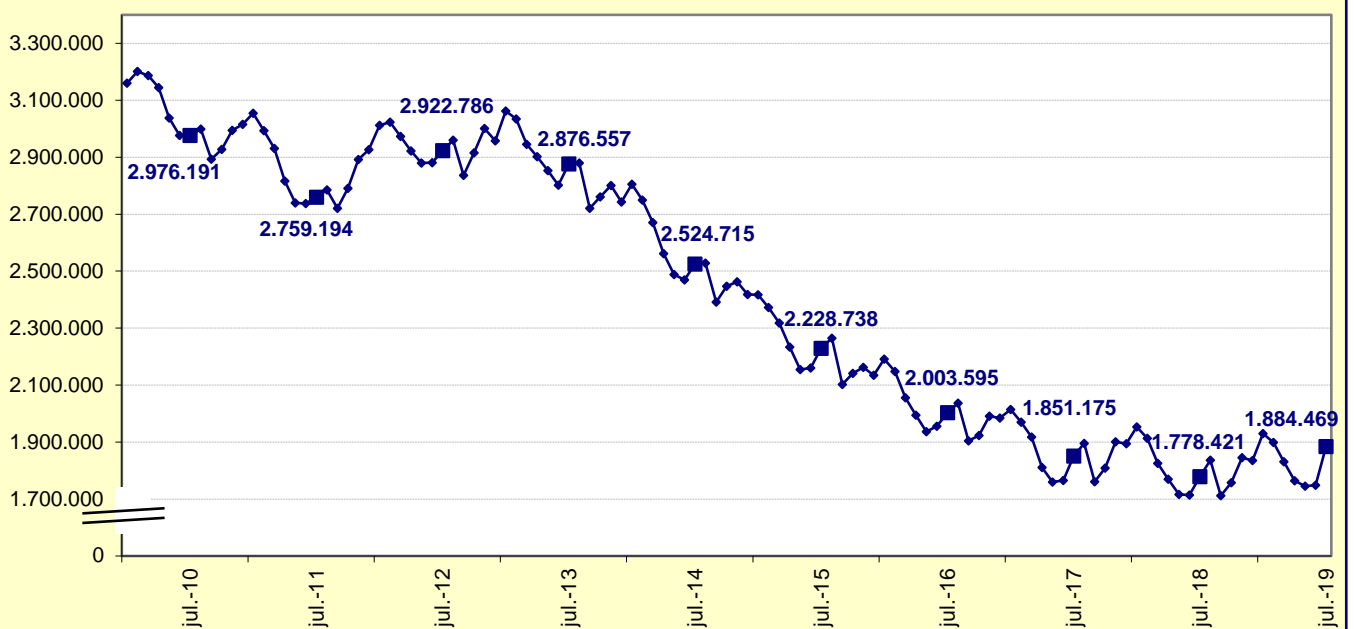
FUENTE: D. G. de Presupuestos y Estadística de la Junta de Castilla y León con datos del SEPE.



**Gráfico 3. Evolución del número de Beneficiarios de Prestaciones por desempleo. Castilla y León. Enero 2010 - Julio 2019**



**Gráfico 4. Evolución del número de Beneficiarios de Prestaciones por desempleo. España. Enero 2010 - Julio 2019**



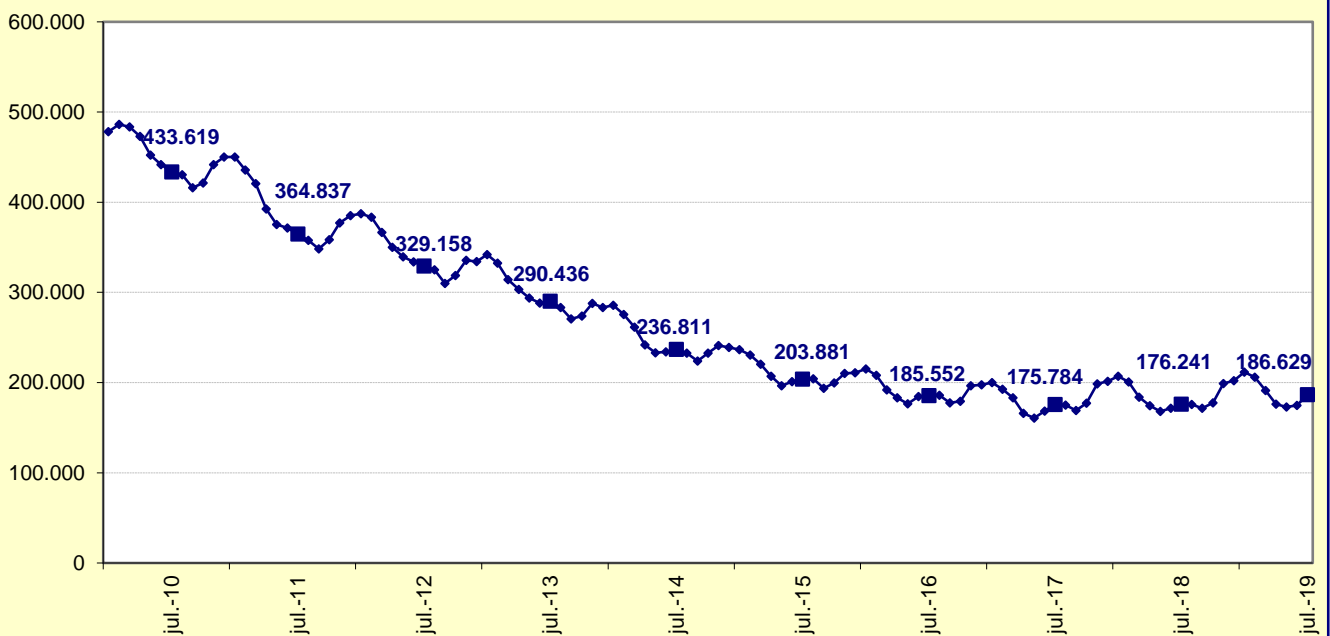
FUENTE: D. G. de Presupuestos y Estadística de la Junta de Castilla y León con datos del SEPE.



**Gráfico 5. Evolución del número de Beneficiarios extranjeros de Prestaciones por desempleo. Castilla y León. Enero 2010 - Julio 2019**



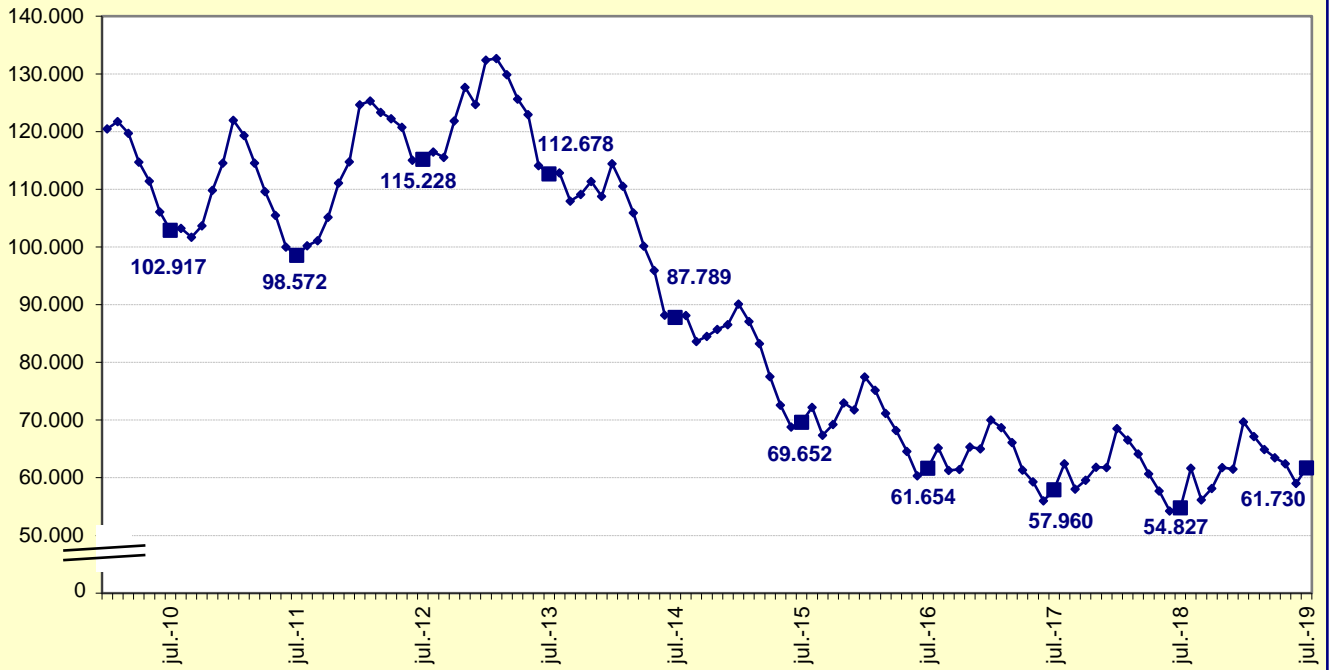
**Gráfico 6. Evolución del número de Beneficiarios extranjeros de Prestaciones por desempleo. España. Enero 2010 - Julio 2019**



FUENTE: D. G. de Presupuestos y Estadística de la Junta de Castilla y León con datos del SEPE.



**Gráfico 7. Evolución del Gasto de Prestaciones por desempleo (miles de euros). Castilla y León. Enero 2010 - Julio 2019**



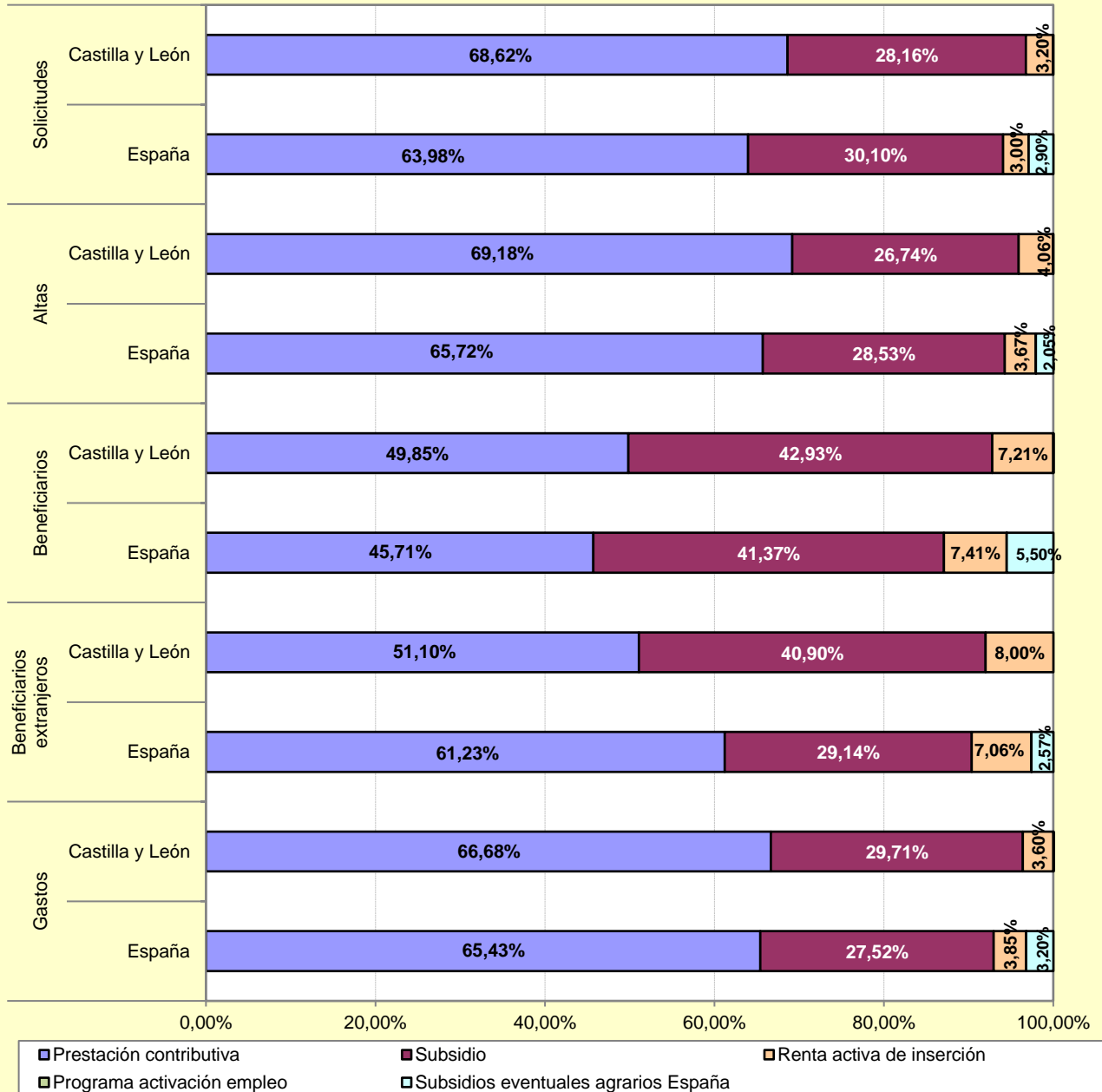
**Gráfico 8. Evolución del Gasto de Prestaciones por desempleo (miles de euros). España. Enero 2010 - Julio 2019**



FUENTE: D. G. de Presupuestos y Estadística de la Junta de Castilla y León con datos del SEPE.



**Gráfico 9. Distribución porcentual de Solicitudes, Altas, Beneficiarios, Beneficiarios extranjeros y Gastos de Prestaciones por desempleo por Tipo de prestación. Castilla y León y España. Julio 2019**



FUENTE: D. G. de Presupuestos y Estadística de la Junta de Castilla y León con datos del SEPE.