



ESTADÍSTICA DE VARIACIONES RESIDENCIALES. AÑO 2015

RESULTADOS POR PROVINCIA. CASTILLA Y LEÓN

1. VARIACIÓN RESIDENCIAL TOTAL

- 1.1.1. Altas por variación residencial por Provincia de destino según Tipo de variación.
- 1.1.2. Bajas por variación residencial por Provincia de procedencia según Tipo de variación.
- 1.1.3. Saldo por variación residencial por Provincia según Tipo de variación.

2. VARIACIÓN RESIDENCIAL INTERIOR

2.1. Por Tipo de movimiento

- 2.1.1. Altas por variación residencial interior por Provincia de destino según Tipo de procedencia.
Gráfico. Altas por variación residencial interior por Provincia de destino y Tipo de procedencia.
- 2.1.2. Bajas por variación residencial interior por Provincia de procedencia según Tipo de destino.
Gráfico. Bajas por variación residencial interior por Provincia de procedencia y Tipo de destino.
- 2.1.3. Saldo por variación residencial interior por Provincia según Tipo de movimiento.
Gráfico. Saldo por variación residencial interior por Provincia y Tipo de movimiento.

2.2. Por Nacionalidad

- 2.2.1. Altas por variación residencial interior por Provincia de destino según Nacionalidad.
Gráfico. Altas por variación residencial interior por Provincia de destino y Nacionalidad.
- 2.2.2. Bajas por variación residencial interior por Provincia de procedencia según Nacionalidad.
Gráfico. Bajas por variación residencial interior por Provincia de procedencia y Nacionalidad.
- 2.2.3. Saldo por variación residencial interior por Provincia según Nacionalidad.
Gráfico. Saldo por variación residencial interior por Provincia y Nacionalidad.

2.3. Por Nacionalidad y Grupo de edad

- 2.3.1. Altas por variación residencial interior por Nacionalidad y Provincia de destino según Grupo de edad.
Gráfico. Altas por variación residencial interior por Grupo de edad y Nacionalidad. Castilla y León.
- 2.3.2. Bajas por variación residencial interior por Nacionalidad y Provincia de procedencia según Grupo de edad.
Gráfico. Bajas por variación residencial interior por Grupo de edad y Nacionalidad. Castilla y León.
- 2.3.3. Saldo por variación residencial interior por Nacionalidad y Provincia según Grupo de edad.
Gráfico. Saldo por variación residencial interior por Grupo de edad y Nacionalidad. Castilla y León.



ESTADÍSTICA DE VARIACIONES RESIDENCIALES. AÑO 2015

RESULTADOS POR PROVINCIA. CASTILLA Y LEÓN

3. VARIACIÓN RESIDENCIAL EXTERIOR

3.1. Por Nacionalidad

3.1.1. Altas por variación residencial exterior por Provincia de destino según Nacionalidad.

Gráfico. Altas por variación residencial exterior por Provincia de destino y Nacionalidad.

3.1.2. Bajas por variación residencial exterior por Provincia de procedencia según Nacionalidad.

Gráfico. Bajas por variación residencial exterior por Provincia de Procedencia y Nacionalidad.

3.1.3. Saldo por variación residencial exterior por Provincia según Nacionalidad.

Gráfico. Saldo por variación residencial exterior por Provincia y Nacionalidad.

3.2. Por Nacionalidad y Grupo de edad

3.2.1. Altas por variación residencial exterior por Nacionalidad y Provincia de destino según Grupo de edad.

Gráfico. Altas por variación residencial exterior por Grupo de edad y Nacionalidad. Castilla y León.

3.2.2. Bajas por variación residencial exterior por Nacionalidad y Provincia de procedencia según Grupo de edad.

Gráfico. Bajas por variación residencial exterior por Grupo de edad y Nacionalidad. Castilla y León.

3.2.3. Saldo por variación residencial exterior por Nacionalidad y Provincia según Grupo de edad.

Gráfico. Saldo por variación residencial exterior por Grupo de edad y Nacionalidad. Castilla y León.

3.3. Por nacionalidad y Continente

3.3.1. Altas por variación residencial exterior por Nacionalidad y Provincia de destino según Continente de procedencia.

Gráfico. Altas por variación residencial exterior por Continente de procedencia y Nacionalidad. Castilla y León.

3.3.2. Bajas por variación residencial exterior por Nacionalidad y Provincia de procedencia según Continente de destino.

Gráfico. Bajas por variación residencial exterior por Continente de destino y Nacionalidad. Castilla y León.

3.3.3. Saldo por variación residencial exterior por Nacionalidad y Provincia según Continente.

Gráfico. Saldo por variación residencial exterior por Continente y Nacionalidad. Castilla y León.

1. VARIACIÓN RESIDENCIAL TOTAL

1.1.1. Altas por variación residencial por Provincia de destino según Tipo de variación. Año 2015									
Provincia de destino	Tipo de variación								
	Interior			Exterior			Total		
	Españoles	Extranjeros	Total	Españoles	Extranjeros	Total	Españoles	Extranjeros	Total
Ávila	3.732	752	4.484	91	523	614	3.823	1.275	5.098
Burgos	7.405	1.701	9.106	225	1.603	1.828	7.630	3.304	10.934
León	13.815	1.707	15.522	358	1.243	1.601	14.173	2.950	17.123
Palencia	3.753	623	4.376	80	350	430	3.833	973	4.806
Salamanca	9.714	1.016	10.730	216	1.221	1.437	9.930	2.237	12.167
Segovia	4.002	1.400	5.402	115	825	940	4.117	2.225	6.342
Soria	1.990	657	2.647	52	349	401	2.042	1.006	3.048
Valladolid	12.332	1.905	14.237	412	1.611	2.023	12.744	3.516	16.260
Zamora	4.024	550	4.574	108	415	523	4.132	965	5.097
Castilla y León	60.767	10.311	71.078	1.657	8.140	9.797	62.424	18.451	80.875

FUENTE: D. G. de Presupuestos y Estadística de la Junta de Castilla y León con datos del INE, "EVR".

1.1.2. Bajas por variación residencial por Provincia de procedencia según Tipo de variación. Año 2015									
Provincia de procedencia	Tipo de variación								
	Interior			Exterior			Total		
	Españoles	Extranjeros	Total	Españoles	Extranjeros	Total	Españoles	Extranjeros	Total
Ávila	4.761	1.028	5.789	192	435	627	4.953	1.463	6.416
Burgos	8.375	2.016	10.391	618	1.350	1.968	8.993	3.366	12.359
León	15.330	1.960	17.290	794	2.001	2.795	16.124	3.961	20.085
Palencia	4.100	672	4.772	197	278	475	4.297	950	5.247
Salamanca	10.970	1.252	12.222	542	957	1.499	11.512	2.209	13.721
Segovia	4.651	1.637	6.288	178	613	791	4.829	2.250	7.079
Soria	2.383	655	3.038	147	281	428	2.530	936	3.466
Valladolid	12.764	1.913	14.677	771	2.066	2.837	13.535	3.979	17.514
Zamora	4.941	695	5.636	174	479	653	5.115	1.174	6.289
Castilla y León	68.275	11.828	80.103	3.613	8.460	12.073	71.888	20.288	92.176

FUENTE: D. G. de Presupuestos y Estadística de la Junta de Castilla y León con datos del INE, "EVR".

1.1.3. Saldo por variación residencial por Provincia según Tipo de variación. Año 2015									
Provincia	Tipo de variación								
	Interior			Exterior			Total		
	Españoles	Extranjeros	Total	Españoles	Extranjeros	Total	Españoles	Extranjeros	Total
Ávila	-1.029	-276	-1.305	-101	88	-13	-1.130	-188	-1.318
Burgos	-970	-315	-1.285	-393	253	-140	-1.363	-62	-1.425
León	-1.515	-253	-1.768	-436	-758	-1.194	-1.951	-1.011	-2.962
Palencia	-347	-49	-396	-117	72	-45	-464	23	-441
Salamanca	-1.256	-236	-1.492	-326	264	-62	-1.582	28	-1.554
Segovia	-649	-237	-886	-63	212	149	-712	-25	-737
Soria	-393	2	-391	-95	68	-27	-488	70	-418
Valladolid	-432	-8	-440	-359	-455	-814	-791	-463	-1.254
Zamora	-917	-145	-1.062	-66	-64	-130	-983	-209	-1.192
Castilla y León	-7.508	-1.517	-9.025	-1.956	-320	-2.276	-9.464	-1.837	-11.301

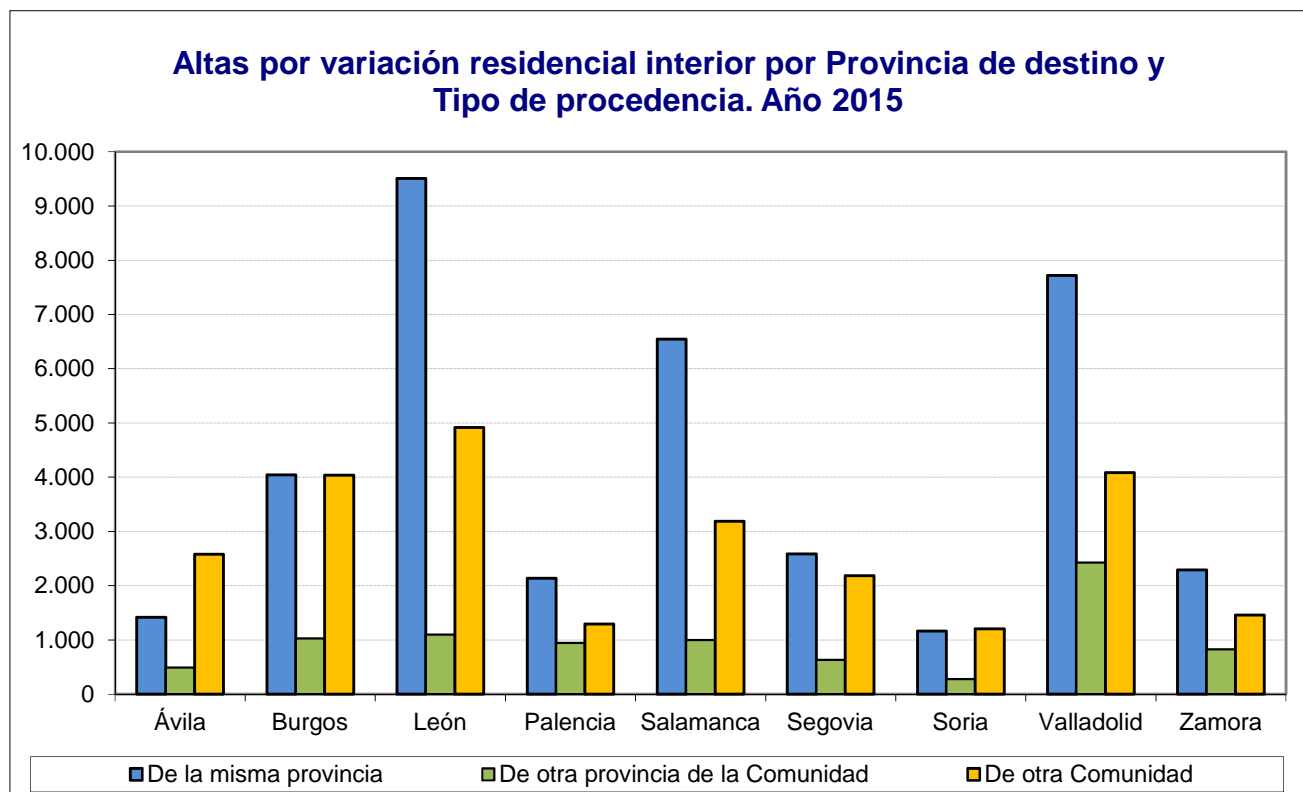
FUENTE: D. G. de Presupuestos y Estadística de la Junta de Castilla y León con datos del INE, "EVR".



2. VARIACIÓN RESIDENCIAL INTERIOR

2.1.1. Altas por variación residencial interior por Provincia de destino según Tipo de procedencia. Año 2015				
Provincia de destino	Tipo de procedencia			
	De la misma provincia	De otra provincia de la Comunidad	De otra Comunidad	Total
Ávila	1.418	489	2.577	4.484
Burgos	4.041	1.026	4.039	9.106
León	9.507	1.096	4.919	15.522
Palencia	2.139	945	1.292	4.376
Salamanca	6.543	1.000	3.187	10.730
Segovia	2.583	634	2.185	5.402
Soria	1.164	276	1.207	2.647
Valladolid	7.722	2.429	4.086	14.237
Zamora	2.292	825	1.457	4.574
Castilla y León	37.409	8.720	24.949	71.078

FUENTE: D. G. de Presupuestos y Estadística de la Junta de Castilla y León con datos del INE, "EVR".



FUENTE: D. G. de Presupuestos y Estadística de la Junta de Castilla y León con datos del INE, "EVR".

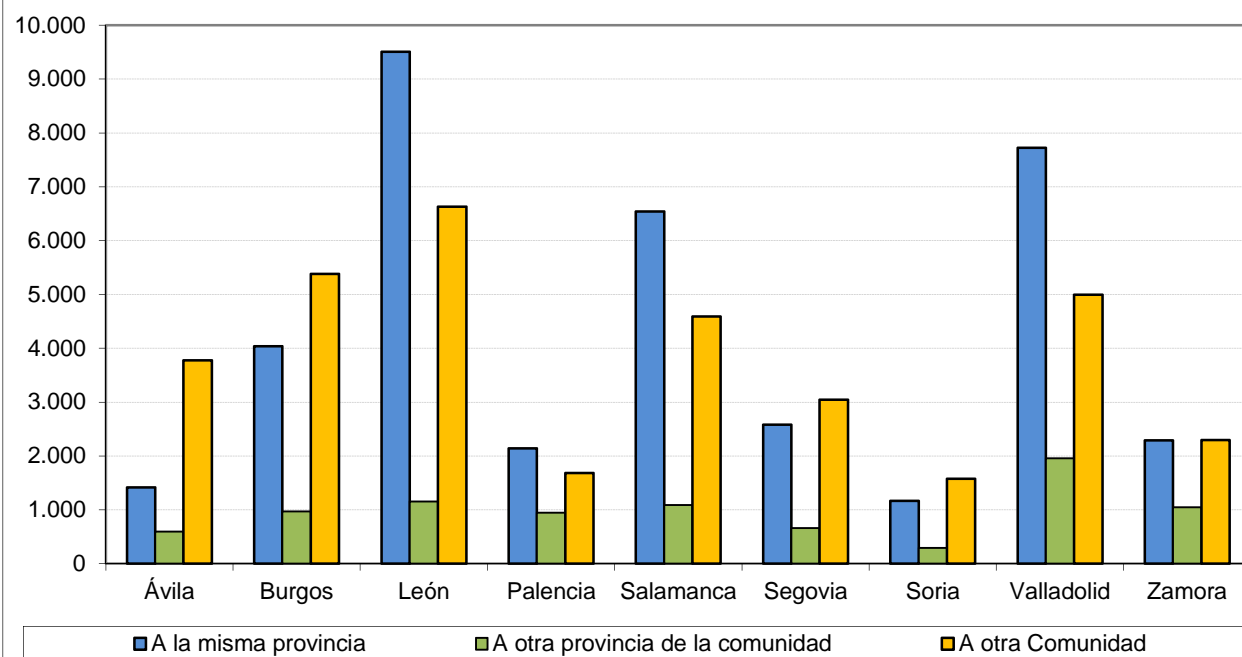


2.1.2. Bajas por variación residencial interior clasificadas por Provincia de procedencia según Tipo de destino. Año 2015

Provincia de procedencia	Tipo de destino			
	A la misma provincia	A otra provincia de la comunidad	A otra Comunidad	Total
Ávila	1.418	596	3.775	5.789
Burgos	4.041	970	5.380	10.391
León	9.507	1.154	6.629	17.290
Palencia	2.139	948	1.685	4.772
Salamanca	6.543	1.091	4.588	12.222
Segovia	2.583	661	3.044	6.288
Soria	1.164	295	1.579	3.038
Valladolid	7.722	1.957	4.998	14.677
Zamora	2.292	1.048	2.296	5.636
Castilla y León	37.409	8.720	33.974	80.103

FUENTE: D. G. de Presupuestos y Estadística de la Junta de Castilla y León con datos del INE, "EVR".

Bajas por variación residencial interior por Provincia de procedencia y Tipo de destino. Año 2015



FUENTE: D. G. de Presupuestos y Estadística de la Junta de Castilla y León con datos del INE, "EVR".

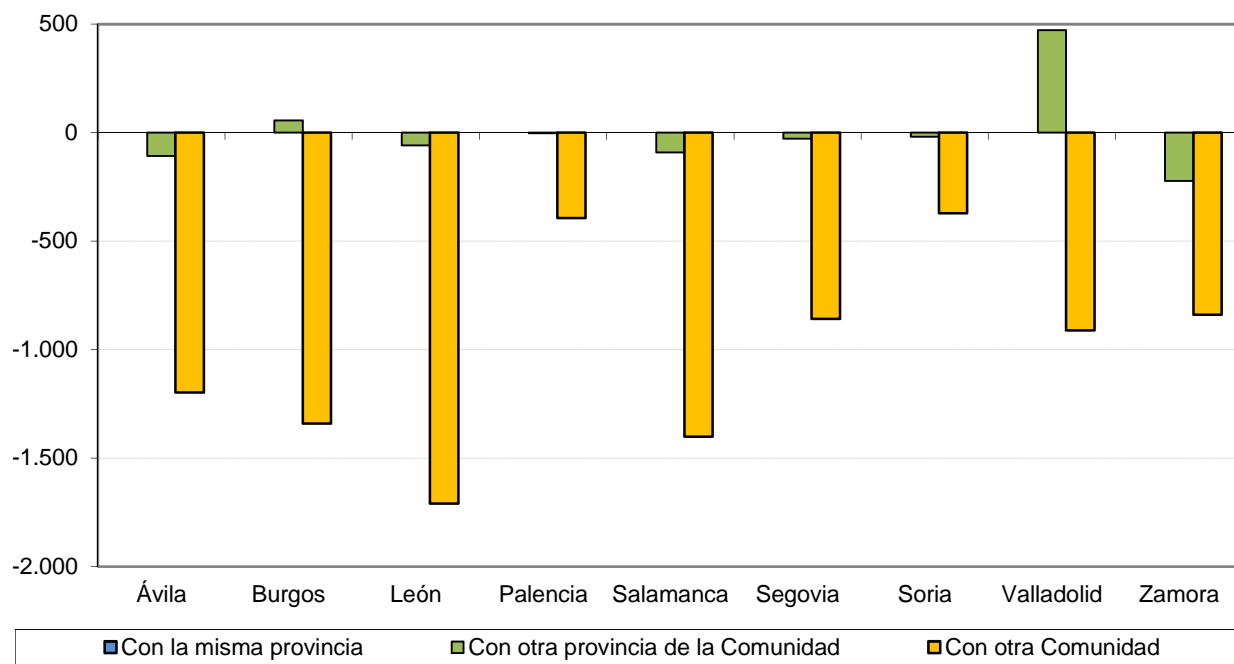


2.1.3. Saldo por variación residencial interior por Provincia según Tipo de movimiento. Año 2015

Provincia	Tipo de movimiento			
	Con la misma provincia	Con otra provincia de la Comunidad	Con otra Comunidad	Total
Ávila	0	-107	-1.198	-1.305
Burgos	0	56	-1.341	-1.285
León	0	-58	-1.710	-1.768
Palencia	0	-3	-393	-396
Salamanca	0	-91	-1.401	-1.492
Segovia	0	-27	-859	-886
Soria	0	-19	-372	-391
Valladolid	0	472	-912	-440
Zamora	0	-223	-839	-1.062
Castilla y León	0	0	-9.025	-9.025

FUENTE: D. G. de Presupuestos y Estadística de la Junta de Castilla y León con datos del INE, "EVR".

**Saldo por variación residencial interior por Provincia
y Tipo de movimiento. Año 2015**



FUENTE: D. G. de Presupuestos y Estadística de la Junta de Castilla y León con datos del INE, "EVR".

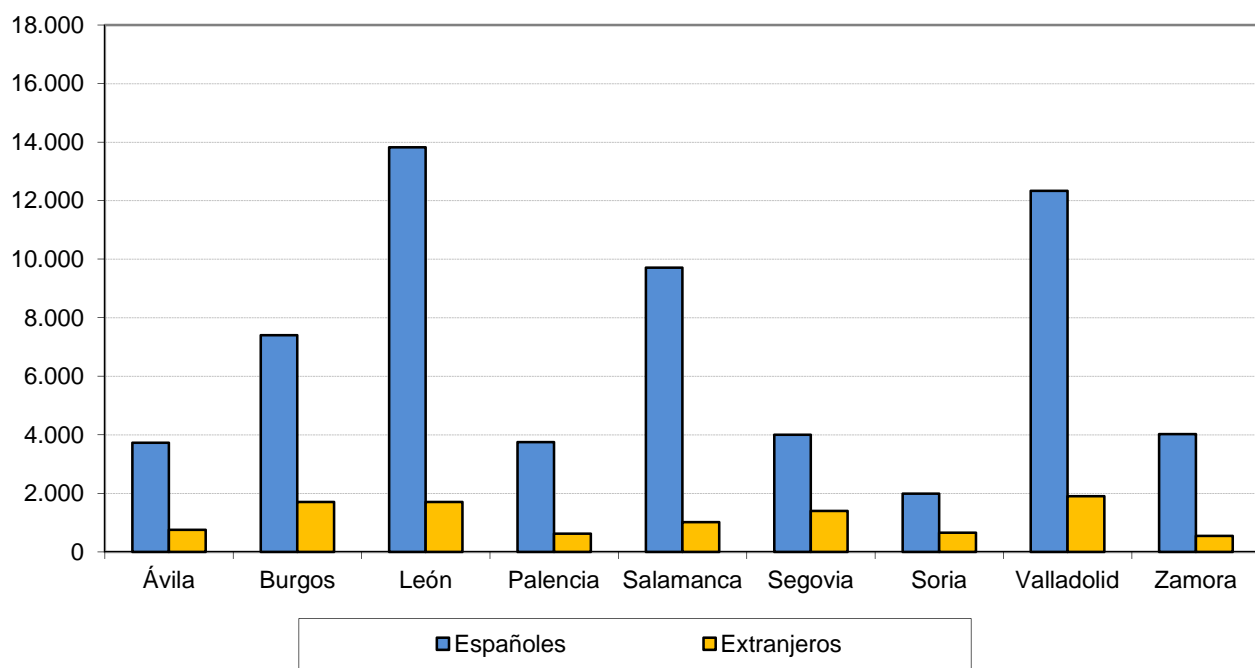


**2.2.1. Altas por variación residencial interior por Provincia de destino
según Nacionalidad. Año 2015**

Provincia de destino	Nacionalidad		
	Españoles	Extranjeros	Total
Ávila	3.732	752	4.484
Burgos	7.405	1.701	9.106
León	13.815	1.707	15.522
Palencia	3.753	623	4.376
Salamanca	9.714	1.016	10.730
Segovia	4.002	1.400	5.402
Soria	1.990	657	2.647
Valladolid	12.332	1.905	14.237
Zamora	4.024	550	4.574
Castilla y León	60.767	10.311	71.078

FUENTE: D. G. de Presupuestos y Estadística de la Junta de Castilla y León con datos del INE, "EVR".

**Altas por variación residencial interior por Provincia
de destino y Nacionalidad. Año 2015**



FUENTE: D. G. de Presupuestos y Estadística de la Junta de Castilla y León con datos del INE, "EVR".

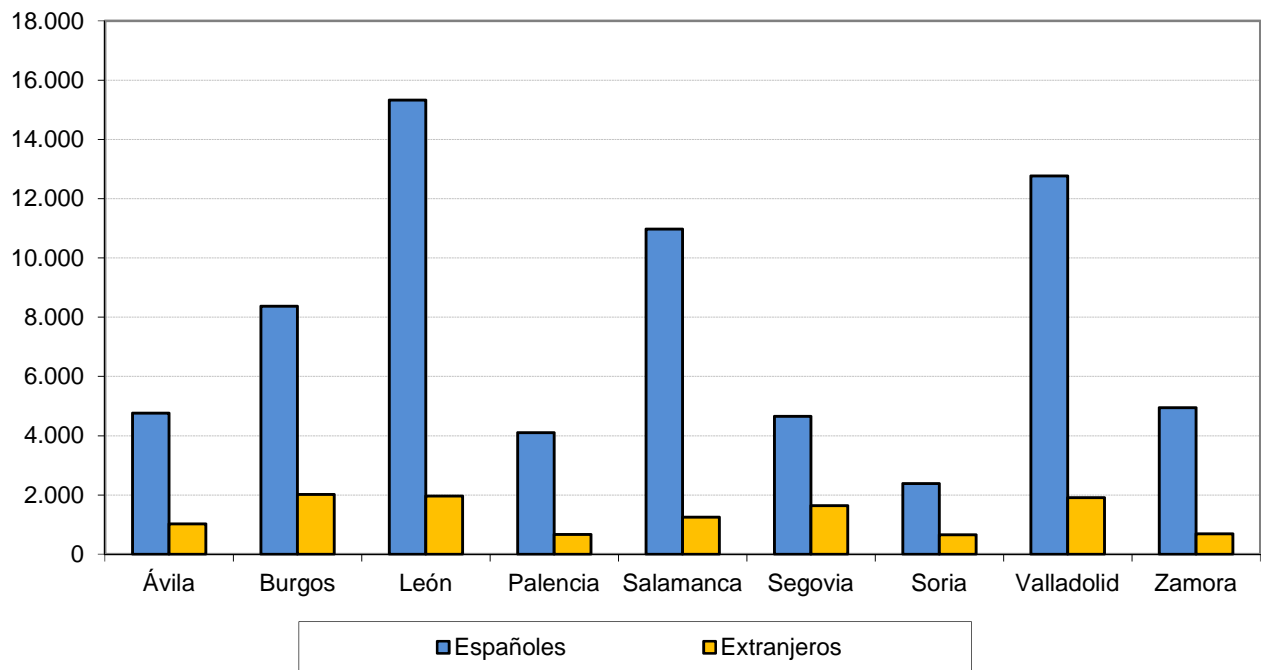


**2.2.2. Bajas por variación residencial interior por Provincia de procedencia
según Nacionalidad. Año 2015**

Provincia de procedencia	Nacionalidad		
	Españoles	Extranjeros	Total
Ávila	4.761	1.028	5.789
Burgos	8.375	2.016	10.391
León	15.330	1.960	17.290
Palencia	4.100	672	4.772
Salamanca	10.970	1.252	12.222
Segovia	4.651	1.637	6.288
Soria	2.383	655	3.038
Valladolid	12.764	1.913	14.677
Zamora	4.941	695	5.636
Castilla y León	68.275	11.828	80.103

FUENTE: D. G. de Presupuestos y Estadística de la Junta de Castilla y León con datos del INE, "EVR".

Bajas por variación residencial interior por Provincia de procedencia y Nacionalidad. Año 2015



FUENTE: D. G. de Presupuestos y Estadística de la Junta de Castilla y León con datos del INE, "EVR".

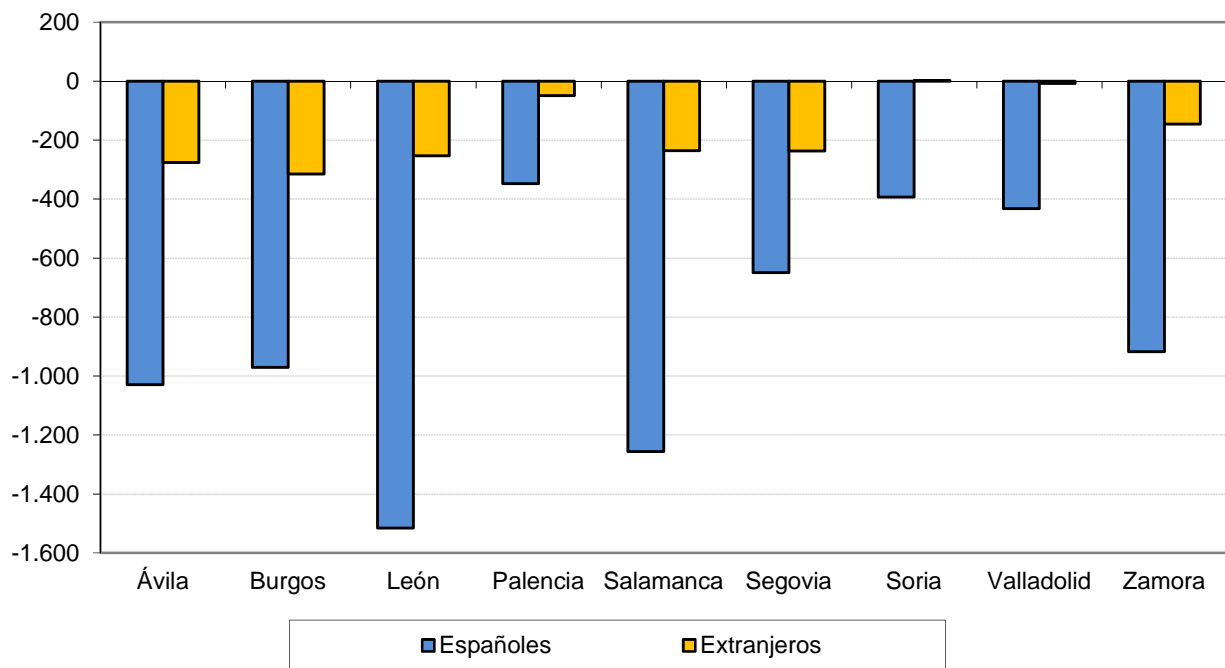


2.2.3. Saldo por variación residencial interior por Provincia según Nacionalidad. Año 2015

Provincia	Nacionalidad		
	Españoles	Extranjeros	Total
Ávila	-1.029	-276	-1.305
Burgos	-970	-315	-1.285
León	-1.515	-253	-1.768
Palencia	-347	-49	-396
Salamanca	-1.256	-236	-1.492
Segovia	-649	-237	-886
Soria	-393	2	-391
Valladolid	-432	-8	-440
Zamora	-917	-145	-1.062
Castilla y León	-7.508	-1.517	-9.025

FUENTE: D. G. de Presupuestos y Estadística de la Junta de Castilla y León con datos del INE, "EVR".

Saldo por variación residencial interior por Provincia y Nacionalidad. Año 2015



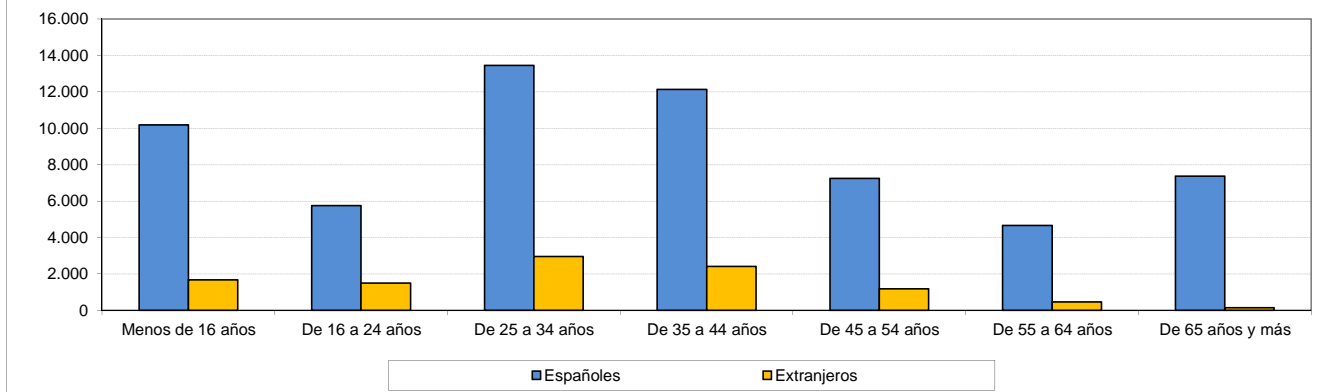
FUENTE: D. G. de Presupuestos y Estadística de la Junta de Castilla y León con datos del INE, "EVR".

2.3.1. Altas por variación residencial interior por Nacionalidad y Provincia de destino según Grupo de edad. Año 2015

Nacionalidad	Provincia de destino	Grupo de edad								
		Menos de 16 años	De 16 a 34			De 35 a 44 años	De 45 a 54 años	De 55 a 64 años	De 65 años y más	Total
			De 16 a 24 años	De 25 a 34 años	Total					
Españoles	Ávila	565	358	706	1.064	723	462	362	556	3.732
	Burgos	1.182	689	1.663	2.352	1.442	935	613	881	7.405
	León	2.319	1.335	3.146	4.481	2.715	1.654	1.074	1.572	13.815
	Palencia	588	334	859	1.193	750	399	286	537	3.753
	Salamanca	1.793	981	2.075	3.056	1.884	1.140	695	1.146	9.714
	Segovia	691	355	884	1.239	807	490	313	462	4.002
	Soria	255	191	410	601	359	256	152	367	1.990
	Valladolid	2.262	1.128	2.941	4.069	2.680	1.404	763	1.154	12.332
	Zamora	531	373	760	1.133	769	498	401	692	4.024
	Castilla y León	10.186	5.744	13.444	19.188	12.129	7.238	4.659	7.367	60.767
Extranjeros	Ávila	143	115	201	316	155	79	44	15	752
	Burgos	268	210	525	735	406	187	84	21	1.701
	León	265	264	474	738	416	199	65	24	1.707
	Palencia	119	89	175	264	153	65	17	5	623
	Salamanca	130	157	298	455	257	112	44	18	1.016
	Segovia	247	202	403	605	294	168	70	16	1.400
	Soria	114	112	173	285	152	76	22	8	657
	Valladolid	307	248	566	814	452	216	87	29	1.905
	Zamora	85	93	147	240	127	71	25	2	550
	Castilla y León	1.678	1.490	2.962	4.452	2.412	1.173	458	138	10.311
Total	Ávila	708	473	907	1.380	878	541	406	571	4.484
	Burgos	1.450	899	2.188	3.087	1.848	1.122	697	902	9.106
	León	2.584	1.599	3.620	5.219	3.131	1.853	1.139	1.596	15.522
	Palencia	707	423	1.034	1.457	903	464	303	542	4.376
	Salamanca	1.923	1.138	2.373	3.511	2.141	1.252	739	1.164	10.730
	Segovia	938	557	1.287	1.844	1.101	658	383	478	5.402
	Soria	369	303	583	886	511	332	174	375	2.647
	Valladolid	2.569	1.376	3.507	4.883	3.132	1.620	850	1.183	14.237
	Zamora	616	466	907	1.373	896	569	426	694	4.574
	Castilla y León	11.864	7.234	16.406	23.640	14.541	8.411	5.117	7.505	71.078

FUENTE: D. G. de Presupuestos y Estadística de la Junta de Castilla y León con datos del INE, "EVR".

Altas por variación residencial interior por Grupo de edad y Nacionalidad. Castilla y León. Año 2015



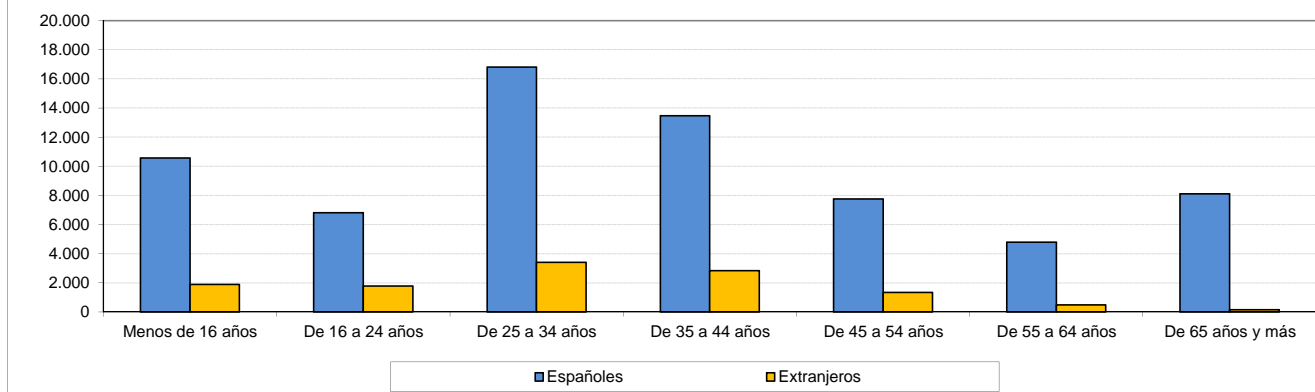
FUENTE: D. G. de Presupuestos y Estadística de la Junta de Castilla y León con datos del INE, "EVR".

2.3.2. Bajas por variación residencial interior por Nacionalidad y Provincia de procedencia según Grupo de edad. Año 2015

Nacionalidad	Provincia de procedencia	Grupo de edad								
		Menos de 16 años	De 16 a 34			De 35 a 44 años	De 45 a 54 años	De 55 a 64 años	De 65 años y más	Total
			De 16 a 24 años	De 25 a 34 años	Total					
Españoles	Ávila	650	553	1.004	1.557	835	583	399	737	4.761
	Burgos	1.253	828	2.031	2.859	1.674	974	626	989	8.375
	León	2.362	1.601	3.884	5.485	2.986	1.779	1.075	1.643	15.330
	Palencia	594	380	1.002	1.382	804	463	304	553	4.100
	Salamanca	1.917	1.108	2.751	3.859	2.102	1.191	692	1.209	10.970
	Segovia	712	445	1.125	1.570	916	566	328	559	4.651
	Soria	319	236	566	802	415	296	151	400	2.383
	Valladolid	2.143	1.189	3.295	4.484	2.820	1.350	819	1.148	12.764
	Zamora	613	474	1.139	1.613	909	559	390	857	4.941
	Castilla y León	10.563	6.814	16.797	23.611	13.461	7.761	4.784	8.095	68.275
Extranjeros	Ávila	212	203	269	472	195	102	38	9	1.028
	Burgos	303	249	621	870	513	224	87	19	2.016
	León	258	306	555	861	509	237	77	18	1.960
	Palencia	120	103	187	290	170	65	23	4	672
	Salamanca	161	178	409	587	300	130	49	25	1.252
	Segovia	307	228	463	691	362	188	71	18	1.637
	Soria	119	111	174	285	151	77	18	5	655
	Valladolid	291	287	545	832	462	212	89	27	1.913
	Zamora	120	104	169	273	162	98	29	13	695
	Castilla y León	1.891	1.769	3.392	5.161	2.824	1.333	481	138	11.828
Total	Ávila	862	756	1.273	2.029	1.030	685	437	746	5.789
	Burgos	1.556	1.077	2.652	3.729	2.187	1.198	713	1.008	10.391
	León	2.620	1.907	4.439	6.346	3.495	2.016	1.152	1.661	17.290
	Palencia	714	483	1.189	1.672	974	528	327	557	4.772
	Salamanca	2.078	1.286	3.160	4.446	2.402	1.321	741	1.234	12.222
	Segovia	1.019	673	1.588	2.261	1.278	754	399	577	6.288
	Soria	438	347	740	1.087	566	373	169	405	3.038
	Valladolid	2.434	1.476	3.840	5.316	3.282	1.562	908	1.175	14.677
	Zamora	733	578	1.308	1.886	1.071	657	419	870	5.636
	Castilla y León	12.454	8.583	20.189	28.772	16.285	9.094	5.265	8.233	80.103

FUENTE: D. G. de Presupuestos y Estadística de la Junta de Castilla y León con datos del INE, "EVR".

Bajas por variación residencial interior por Grupo de edad y Nacionalidad. Castilla y León. Año 2015



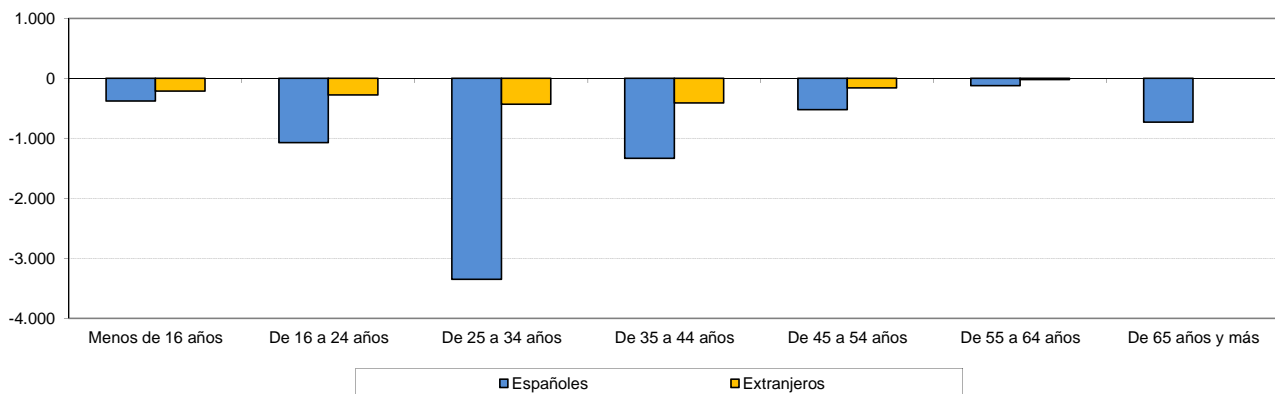
FUENTE: D. G. de Presupuestos y Estadística de la Junta de Castilla y León con datos del INE, "EVR".

2.3.3. Saldo por variación residencial interior por Nacionalidad y Provincia según Grupo de edad. Año 2015

Nacionalidad	Provincia	Grupo de edad								
		Menos de 16 años	De 16 a 34			De 35 a 44 años	De 45 a 54 años	De 55 a 64 años	De 65 años y más	Total
			De 16 a 24 años	De 25 a 34 años	Total					
Españoles	Ávila	-85	-195	-298	-493	-112	-121	-37	-181	-1.029
	Burgos	-71	-139	-368	-507	-232	-39	-13	-108	-970
	León	-43	-266	-738	-1.004	-271	-125	-1	-71	-1.515
	Palencia	-6	-46	-143	-189	-54	-64	-18	-16	-347
	Salamanca	-124	-127	-676	-803	-218	-51	3	-63	-1.256
	Segovia	-21	-90	-241	-331	-109	-76	-15	-97	-649
	Soria	-64	-45	-156	-201	-56	-40	1	-33	-393
	Valladolid	119	-61	-354	-415	-140	54	-56	6	-432
	Zamora	-82	-101	-379	-480	-140	-61	11	-165	-917
	Castilla y León	-377	-1.070	-3.353	-4.423	-1.332	-523	-125	-728	-7.508
Extranjeros	Ávila	-69	-88	-68	-156	-40	-23	6	6	-276
	Burgos	-35	-39	-96	-135	-107	-37	-3	2	-315
	León	7	-42	-81	-123	-93	-38	-12	6	-253
	Palencia	-1	-14	-12	-26	-17	0	-6	1	-49
	Salamanca	-31	-21	-111	-132	-43	-18	-5	-7	-236
	Segovia	-60	-26	-60	-86	-68	-20	-1	-2	-237
	Soria	-5	1	-1	0	1	-1	4	3	2
	Valladolid	16	-39	21	-18	-10	4	-2	2	-8
	Zamora	-35	-11	-22	-33	-35	-27	-4	-11	-145
	Castilla y León	-213	-279	-430	-709	-412	-160	-23	0	-1.517
Total	Ávila	-154	-283	-366	-649	-152	-144	-31	-175	-1.305
	Burgos	-106	-178	-464	-642	-339	-76	-16	-106	-1.285
	León	-36	-308	-819	-1.127	-364	-163	-13	-65	-1.768
	Palencia	-7	-60	-155	-215	-71	-64	-24	-15	-396
	Salamanca	-155	-148	-787	-935	-261	-69	-2	-70	-1.492
	Segovia	-81	-116	-301	-417	-177	-96	-16	-99	-886
	Soria	-69	-44	-157	-201	-55	-41	5	-30	-391
	Valladolid	135	-100	-333	-433	-150	58	-58	8	-440
	Zamora	-117	-112	-401	-513	-175	-88	7	-176	-1.062
	Castilla y León	-590	-1.349	-3.783	-5.132	-1.744	-683	-148	-728	-9.025

FUENTE: D. G. de Presupuestos y Estadística de la Junta de Castilla y León con datos del INE, "EVR".

Saldo por variación residencial interior por Grupo de edad y Nacionalidad. Castilla y León. Año 2015



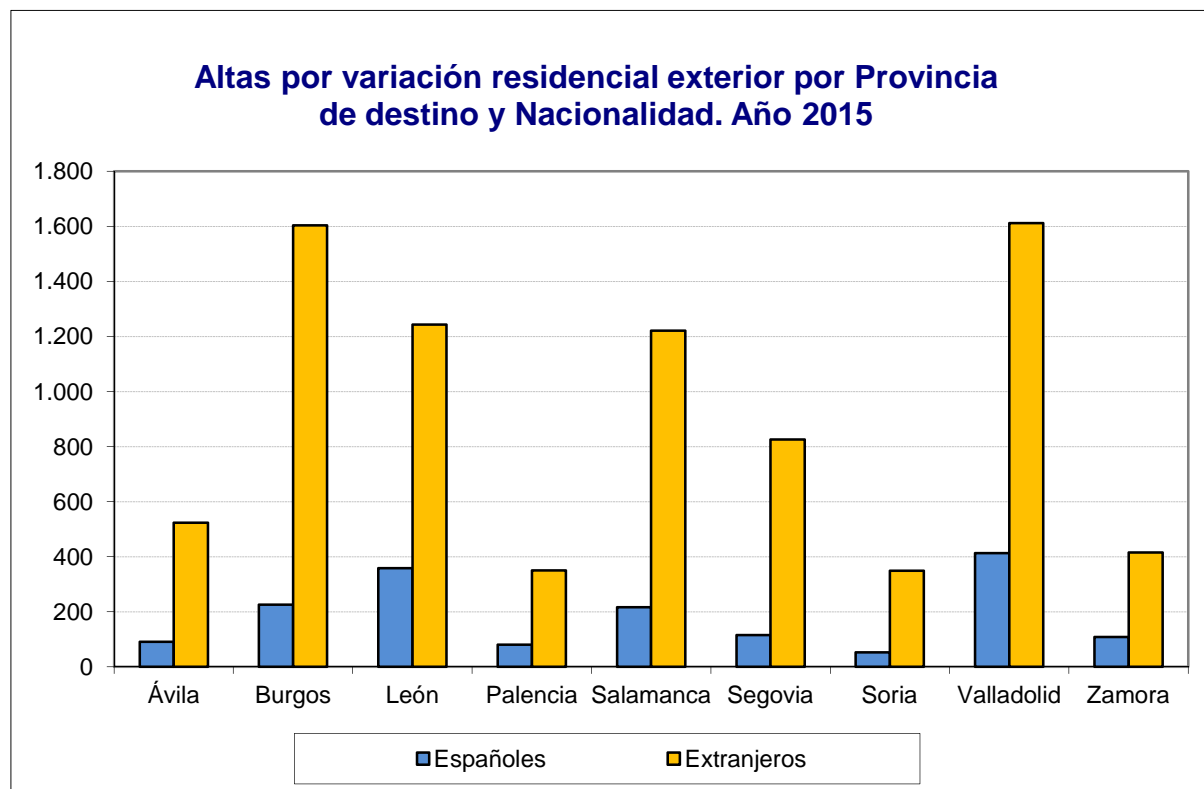
FUENTE: D. G. de Presupuestos y Estadística de la Junta de Castilla y León con datos del INE, "EVR".



3. VARIACIÓN RESIDENCIAL EXTERIOR

3.1.1. Altas por variación residencial exterior por Provincia de destino según Nacionalidad. Año 2015			
Provincia de destino	Nacionalidad		
	Españoles	Extranjeros	Total
Ávila	91	523	614
Burgos	225	1.603	1.828
León	358	1.243	1.601
Palencia	80	350	430
Salamanca	216	1.221	1.437
Segovia	115	825	940
Soria	52	349	401
Valladolid	412	1.611	2.023
Zamora	108	415	523
Castilla y León	1.657	8.140	9.797

FUENTE: D. G. de Presupuestos y Estadística de la Junta de Castilla y León con datos del INE, "EVR".

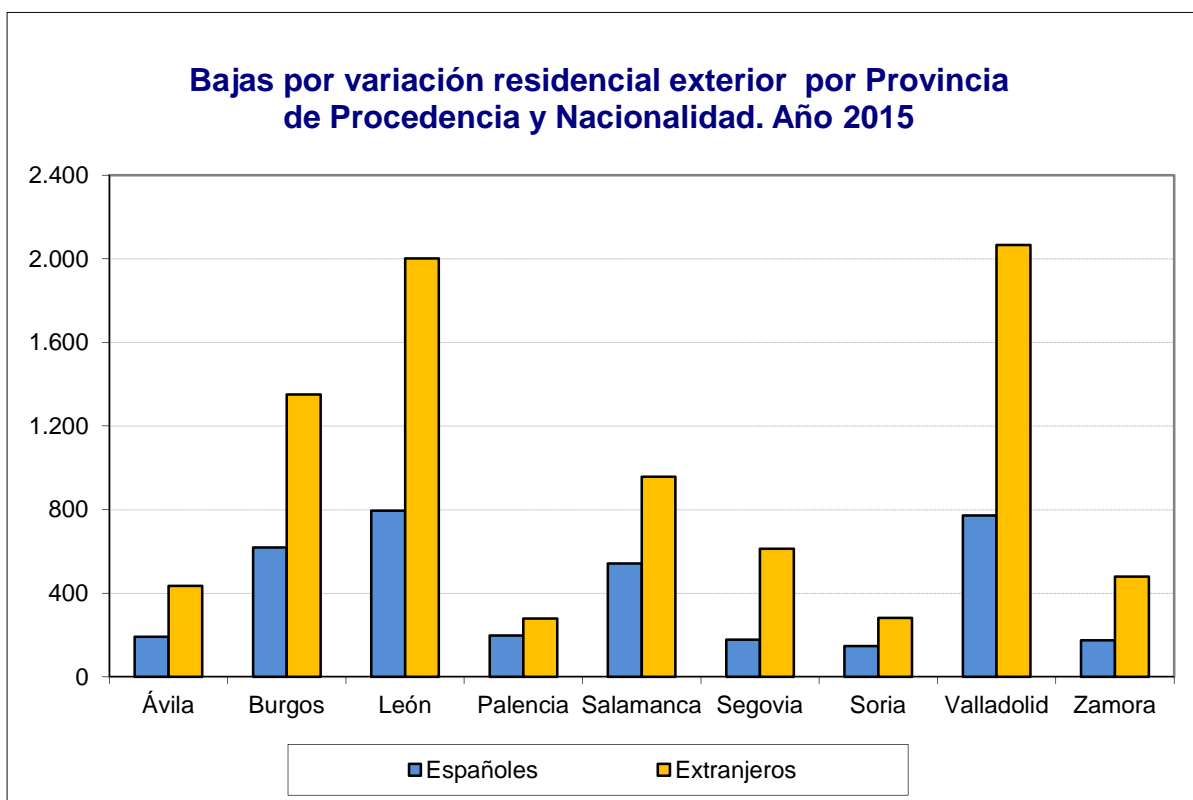


FUENTE: D. G. de Presupuestos y Estadística de la Junta de Castilla y León con datos del INE, "EVR".



3.1.2. Bajas por variación residencial exterior por Provincia de procedencia según Nacionalidad. Año 2015			
Provincia de procedencia	Nacionalidad		
	Españoles	Extranjeros	Total
Ávila	192	435	627
Burgos	618	1.350	1.968
León	794	2.001	2.795
Palencia	197	278	475
Salamanca	542	957	1.499
Segovia	178	613	791
Soria	147	281	428
Valladolid	771	2.066	2.837
Zamora	174	479	653
Castilla y León	3.613	8.460	12.073

FUENTE: D. G. de Presupuestos y Estadística de la Junta de Castilla y León con datos del INE, "EVR".



FUENTE: D. G. de Presupuestos y Estadística de la Junta de Castilla y León con datos del INE, "EVR".

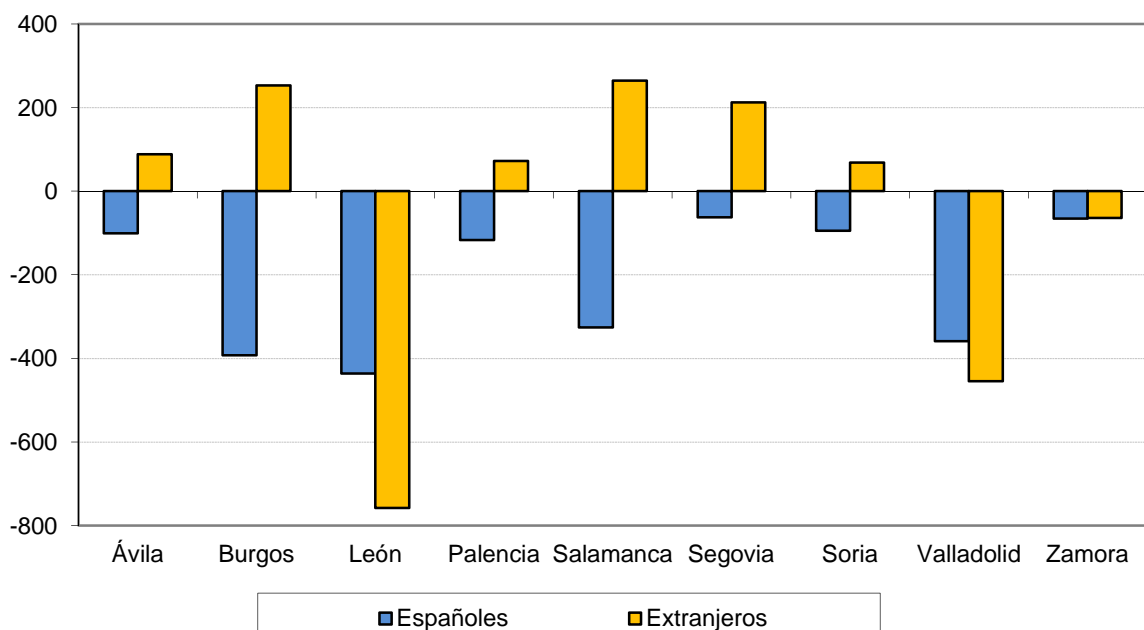


3.1.3. Saldo por variación residencial exterior por Provincia según Nacionalidad. Año 2015

Provincia	Nacionalidad		
	Españoles	Extranjeros	Total
Ávila	-101	88	-13
Burgos	-393	253	-140
León	-436	-758	-1.194
Palencia	-117	72	-45
Salamanca	-326	264	-62
Segovia	-63	212	149
Soria	-95	68	-27
Valladolid	-359	-455	-814
Zamora	-66	-64	-130
Castilla y León	-1.956	-320	-2.276

FUENTE: D. G. de Presupuestos y Estadística de la Junta de Castilla y León con datos del INE, "EVR".

**Saldo por variación residencial exterior por Provincia
y Nacionalidad. Año 2015**



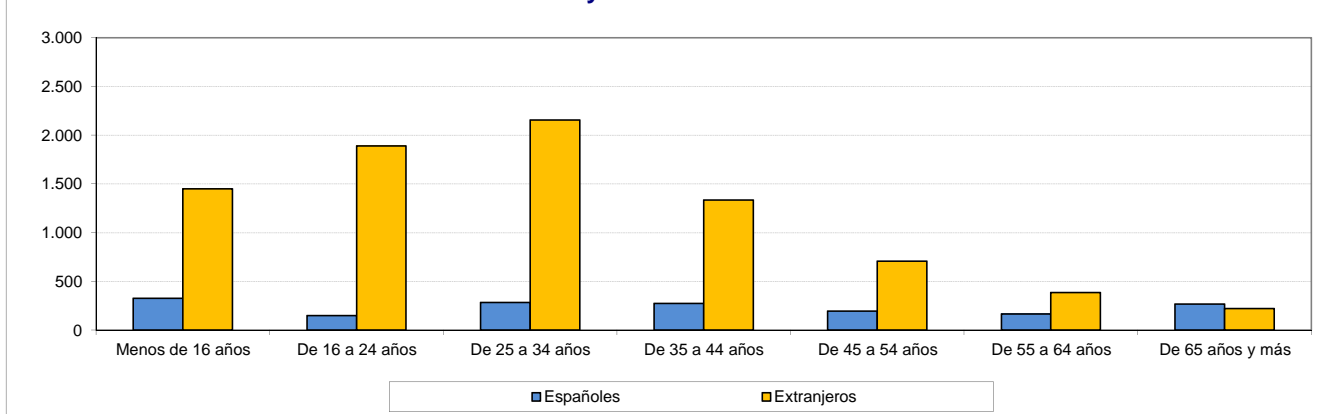
FUENTE: D. G. de Presupuestos y Estadística de la Junta de Castilla y León con datos del INE, "EVR".

3.2.1. Altas por variación residencial exterior por Nacionalidad y Provincia de destino según Grupo de edad. Año 2015

Nacionalidad	Provincia de destino	Grupo de edad								
		Menos de 16 años	De 16 a 34			De 35 a 44 años	De 45 a 54 años	De 55 a 64 años	De 65 años y más	Total
			De 16 a 24 años	De 25 a 34 años	Total					
Españoles	Ávila	17	6	14	20	11	9	13	21	91
	Burgos	49	19	30	49	40	28	20	39	225
	León	66	29	48	77	52	41	46	76	358
	Palencia	21	5	12	17	12	8	11	11	80
	Salamanca	31	30	34	64	27	27	21	46	216
	Segovia	18	20	24	44	22	20	2	9	115
	Soria	13	2	15	17	12	3	5	2	52
	Valladolid	95	31	89	120	77	52	34	34	412
	Zamora	17	6	18	24	19	8	12	28	108
	Castilla y León	327	148	284	432	272	196	164	266	1.657
Extranjeros	Ávila	86	140	131	271	72	39	31	24	523
	Burgos	288	324	439	763	260	152	95	45	1.603
	León	222	372	300	672	173	97	49	30	1.243
	Palencia	54	98	91	189	48	35	9	15	350
	Salamanca	167	286	382	668	198	102	65	21	1.221
	Segovia	128	175	217	392	165	91	32	17	825
	Soria	77	87	84	171	55	15	19	12	349
	Valladolid	337	314	412	726	300	149	63	36	1.611
	Zamora	91	94	99	193	62	28	21	20	415
	Castilla y León	1.450	1.890	2.155	4.045	1.333	708	384	220	8.140
Total	Ávila	103	146	145	291	83	48	44	45	614
	Burgos	337	343	469	812	300	180	115	84	1.828
	León	288	401	348	749	225	138	95	106	1.601
	Palencia	75	103	103	206	60	43	20	26	430
	Salamanca	198	316	416	732	225	129	86	67	1.437
	Segovia	146	195	241	436	187	111	34	26	940
	Soria	90	89	99	188	67	18	24	14	401
	Valladolid	432	345	501	846	377	201	97	70	2.023
	Zamora	108	100	117	217	81	36	33	48	523
	Castilla y León	1.777	2.038	2.439	4.477	1.605	904	548	486	9.797

FUENTE: D. G. de Presupuestos y Estadística de la Junta de Castilla y León con datos del INE, "EVR".

Altas por variación residencial exterior por Grupo de edad y Nacionalidad. Castilla y León. Año 2015



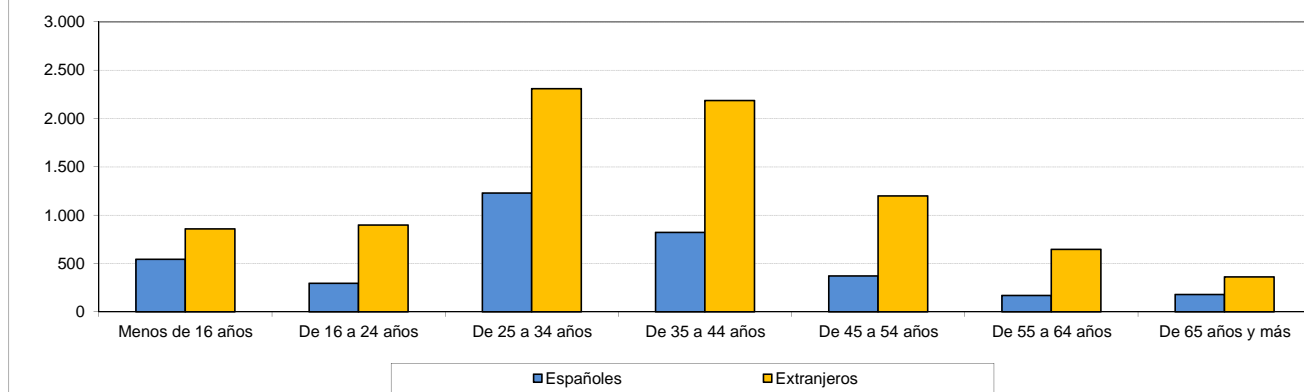
FUENTE: D. G. de Presupuestos y Estadística de la Junta de Castilla y León con datos del INE, "EVR".

3.2.2. Bajas por variación residencial exterior por Nacionalidad y Provincia de procedencia según Grupo de edad. Año 2015

Nacionalidad	Provincia de procedencia	Grupo de edad								
		Menos de 16 años	De 16 a 34			De 35 a 44 años	De 45 a 54 años	De 55 a 64 años	De 65 años y más	Total
			De 16 a 24 años	De 25 a 34 años	Total					
Españoles	Ávila	42	17	56	73	46	16	10	5	192
	Burgos	113	52	203	255	148	47	34	21	618
	León	120	61	250	311	188	84	40	51	794
	Palencia	32	19	73	92	27	28	9	9	197
	Salamanca	75	37	199	236	119	57	22	33	542
	Segovia	23	10	70	80	37	21	6	11	178
	Soria	8	22	42	64	36	27	5	7	147
	Valladolid	119	64	265	329	188	75	31	29	771
	Zamora	13	13	72	85	34	16	13	13	174
	Castilla y León	545	295	1.230	1.525	823	371	170	179	3.613
Extranjeros	Ávila	58	69	111	180	106	49	27	15	435
	Burgos	150	118	379	497	379	200	93	31	1.350
	León	122	175	564	739	567	303	148	122	2.001
	Palencia	27	44	68	112	75	38	20	6	278
	Salamanca	75	143	318	461	219	124	52	26	957
	Segovia	104	57	155	212	145	76	51	25	613
	Soria	40	33	64	97	65	44	16	19	281
	Valladolid	221	207	531	738	518	303	190	96	2.066
	Zamora	61	51	119	170	112	64	49	23	479
	Castilla y León	858	897	2.309	3.206	2.186	1.201	646	363	8.460
Total	Ávila	100	86	167	253	152	65	37	20	627
	Burgos	263	170	582	752	527	247	127	52	1.968
	León	242	236	814	1.050	755	387	188	173	2.795
	Palencia	59	63	141	204	102	66	29	15	475
	Salamanca	150	180	517	697	338	181	74	59	1.499
	Segovia	127	67	225	292	182	97	57	36	791
	Soria	48	55	106	161	101	71	21	26	428
	Valladolid	340	271	796	1.067	706	378	221	125	2.837
	Zamora	74	64	191	255	146	80	62	36	653
	Castilla y León	1.403	1.192	3.539	4.731	3.009	1.572	816	542	12.073

FUENTE: D. G. de Presupuestos y Estadística de la Junta de Castilla y León con datos del INE, "EVR".

Bajas por variación residencial exterior por Grupo de edad y Nacionalidad. Castilla y León. Año 2015



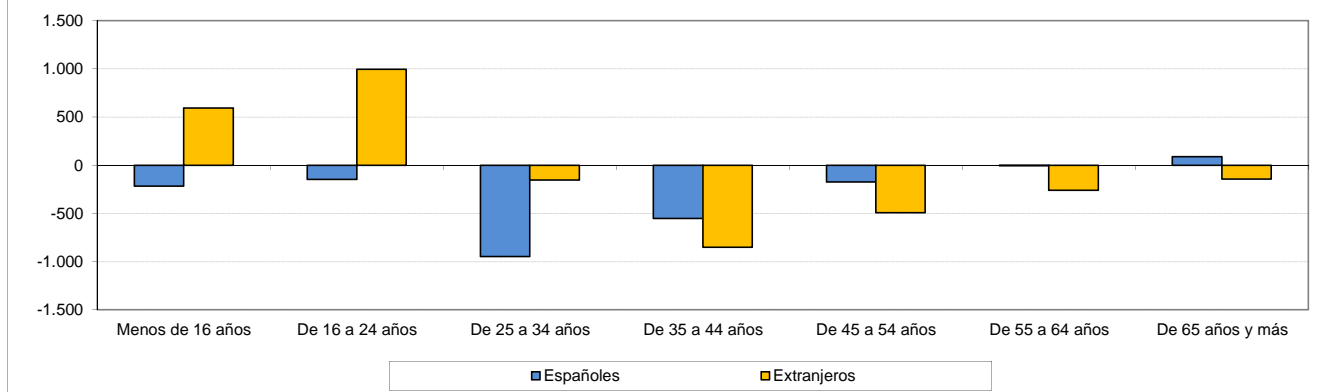
FUENTE: D. G. de Presupuestos y Estadística de la Junta de Castilla y León con datos del INE, "EVR".

3.2.3. Saldo por variación residencial exterior por Nacionalidad y Provincia según Grupo de edad. Año 2015

Nacionalidad	Provincia	Grupo de edad								
		Menos de 16 años	De 16 a 34			De 35 a 44 años	De 45 a 54 años	De 55 a 64 años	De 65 años y más	Total
			De 16 a 24 años	De 25 a 34 años	Total					
Españoles	Ávila	-25	-11	-42	-53	-35	-7	3	16	-101
	Burgos	-64	-33	-173	-206	-108	-19	-14	18	-393
	León	-54	-32	-202	-234	-136	-43	6	25	-436
	Palencia	-11	-14	-61	-75	-15	-20	2	2	-117
	Salamanca	-44	-7	-165	-172	-92	-30	-1	13	-326
	Segovia	-5	10	-46	-36	-15	-1	-4	-2	-63
	Soria	5	-20	-27	-47	-24	-24	0	-5	-95
	Valladolid	-24	-33	-176	-209	-111	-23	3	5	-359
	Zamora	4	-7	-54	-61	-15	-8	-1	15	-66
	Castilla y León	-218	-147	-946	-1.093	-551	-175	-6	87	-1.956
Extranjeros	Ávila	28	71	20	91	-34	-10	4	9	88
	Burgos	138	206	60	266	-119	-48	2	14	253
	León	100	197	-264	-67	-394	-206	-99	-92	-758
	Palencia	27	54	23	77	-27	-3	-11	9	72
	Salamanca	92	143	64	207	-21	-22	13	-5	264
	Segovia	24	118	62	180	20	15	-19	-8	212
	Soria	37	54	20	74	-10	-29	3	-7	68
	Valladolid	116	107	-119	-12	-218	-154	-127	-60	-455
	Zamora	30	43	-20	23	-50	-36	-28	-3	-64
	Castilla y León	592	993	-154	839	-853	-493	-262	-143	-320
Total	Ávila	3	60	-22	38	-69	-17	7	25	-13
	Burgos	74	173	-113	60	-227	-67	-12	32	-140
	León	46	165	-466	-301	-530	-249	-93	-67	-1.194
	Palencia	16	40	-38	2	-42	-23	-9	11	-45
	Salamanca	48	136	-101	35	-113	-52	12	8	-62
	Segovia	19	128	16	144	5	14	-23	-10	149
	Soria	42	34	-7	27	-34	-53	3	-12	-27
	Valladolid	92	74	-295	-221	-329	-177	-124	-55	-814
	Zamora	34	36	-74	-38	-65	-44	-29	12	-130
	Castilla y León	374	846	-1.100	-254	-1.404	-668	-268	-56	-2.276

FUENTE: D. G. de Presupuestos y Estadística de la Junta de Castilla y León con datos del INE, "EVR".

Saldo por variación residencial exterior por Grupo de edad y Nacionalidad. Castilla y León. Año 2015



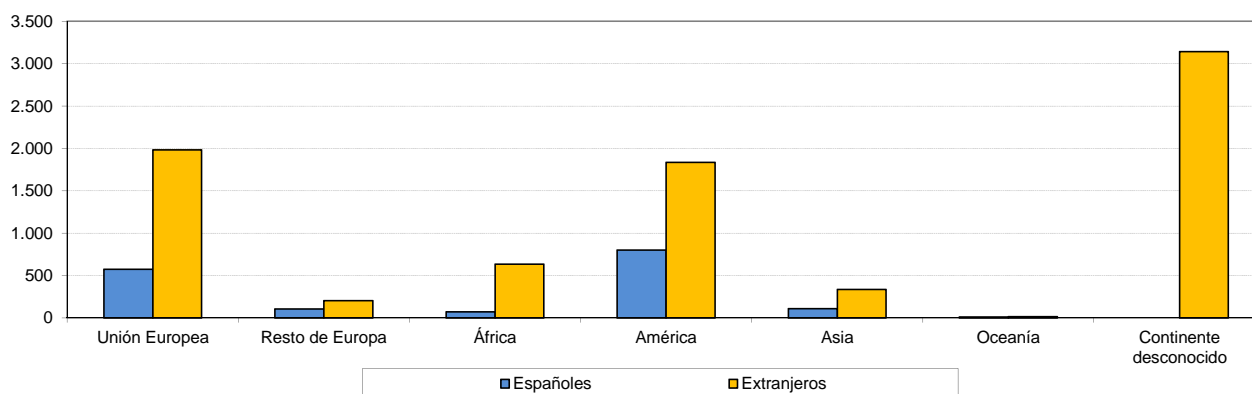
FUENTE: D. G. de Presupuestos y Estadística de la Junta de Castilla y León con datos del INE, "EVR".

3.3.1. Altas por variación residencial exterior por Nacionalidad y Provincia de destino según Continente de procedencia. Año 2015

Nacionalidad	Provincia de destino	Continente de procedencia							Total
		Unión Europea	Resto de Europa	África	América	Asia	Oceanía	Continente desconocido	
Españoles	Ávila	43	7	11	28	2	0	0	91
	Burgos	67	9	14	121	12	2	0	225
	León	147	36	7	138	26	4	0	358
	Palencia	22	3	7	45	3	0	0	80
	Salamanca	68	21	0	121	6	0	0	216
	Segovia	47	4	5	54	5	0	0	115
	Soria	12	5	2	29	4	0	0	52
	Valladolid	123	14	20	209	45	1	0	412
	Zamora	42	5	4	53	3	1	0	108
	Castilla y León	571	104	70	798	106	8	0	1.657
Extranjeros	Ávila	70	19	42	95	51	3	243	523
	Burgos	555	63	133	336	71	2	443	1.603
	León	269	59	148	415	105	6	241	1.243
	Palencia	42	4	37	35	1	1	230	350
	Salamanca	99	8	37	96	6	0	975	1.221
	Segovia	212	14	57	213	7	0	322	825
	Soria	102	11	20	92	6	1	117	349
	Valladolid	484	20	119	440	77	1	470	1.611
	Zamora	148	3	40	112	9	0	103	415
	Castilla y León	1.981	201	633	1.834	333	14	3.144	8.140
Total	Ávila	113	26	53	123	53	3	243	614
	Burgos	622	72	147	457	83	4	443	1.828
	León	416	95	155	553	131	10	241	1.601
	Palencia	64	7	44	80	4	1	230	430
	Salamanca	167	29	37	217	12	0	975	1.437
	Segovia	259	18	62	267	12	0	322	940
	Soria	114	16	22	121	10	1	117	401
	Valladolid	607	34	139	649	122	2	470	2.023
	Zamora	190	8	44	165	12	1	103	523
	Castilla y León	2.552	305	703	2.632	439	22	3.144	9.797

FUENTE: D. G. de Presupuestos y Estadística de la Junta de Castilla y León con datos del INE, "EVR".

Altas por variación residencial exterior por Continente de procedencia y Nacionalidad. Castilla y León. Año 2015



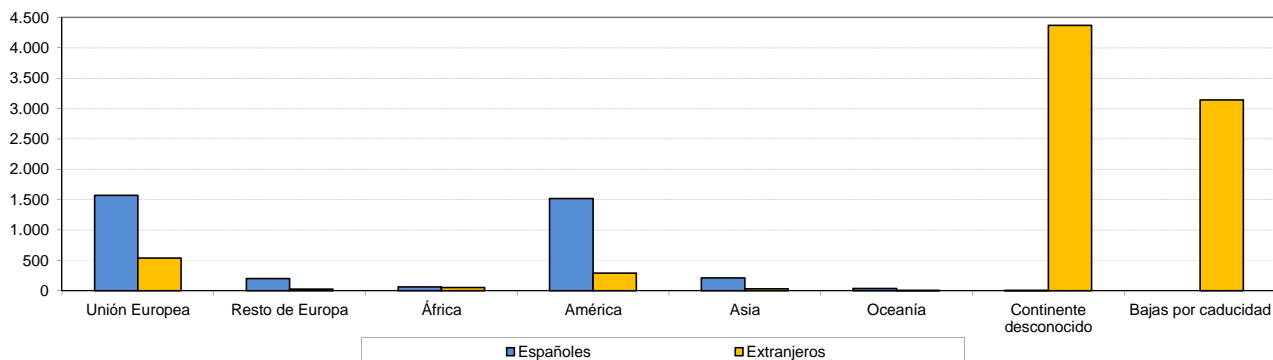
FUENTE: D. G. de Presupuestos y Estadística de la Junta de Castilla y León con datos del INE, "EVR".

3.3.2. Bajas por variación residencial exterior por Nacionalidad y Provincia de procedencia según Continente de destino Año 2015

Nacionalidad	Provincia de procedencia	Continente de destino								
		Unión Europea	Resto de Europa	África	América	Asia	Oceanía	Continente desconocido	Bajas por caducidad	Total
Españoles	Ávila	103	6	10	64	8	1	0	0	192
	Burgos	260	15	8	294	36	5	0	0	618
	León	329	81	15	311	47	11	0	0	794
	Palencia	85	15	5	73	15	4	0	0	197
	Salamanca	225	43	7	224	34	8	1	0	542
	Segovia	78	12	3	69	14	2	0	0	178
	Soria	50	3	3	86	5	0	0	0	147
	Valladolid	365	12	12	327	48	7	0	0	771
	Zamora	78	15	3	72	6	0	0	0	174
	Castilla y León	1573	202	66	1.520	213	38	1	0	3.613
Extranjeros	Ávila	13	1	2	27	0	0	232	160	435
	Burgos	86	9	7	50	1	0	959	238	1.350
	León	54	2	11	53	9	1	429	1.442	2.001
	Palencia	40	7	6	34	7	0	104	80	278
	Salamanca	139	3	6	58	12	0	317	422	957
	Segovia	106	3	12	31	2	0	339	120	613
	Soria	7	0	2	12	1	0	156	103	281
	Valladolid	56	3	5	22	0	0	1.548	432	2.066
	Zamora	40	2	3	7	0	0	282	145	479
	Castilla y León	541	30	54	294	32	1	4.366	3.142	8.460
Total	Ávila	116	7	12	91	8	1	232	160	627
	Burgos	346	24	15	344	37	5	959	238	1.968
	León	383	83	26	364	56	12	429	1.442	2.795
	Palencia	125	22	11	107	22	4	104	80	475
	Salamanca	364	46	13	282	46	8	318	422	1.499
	Segovia	184	15	15	100	16	2	339	120	791
	Soria	57	3	5	98	6	0	156	103	428
	Valladolid	421	15	17	349	48	7	1.548	432	2.837
	Zamora	118	17	6	79	6	0	282	145	653
	Castilla y León	2.114	232	120	1.814	245	39	4.367	3.142	12.073

FUENTE: D. G. de Presupuestos y Estadística de la Junta de Castilla y León con datos del INE, "EVR".

Bajas por variación residencial exterior por Continente de destino y Nacionalidad. Castilla y León. Año 2015



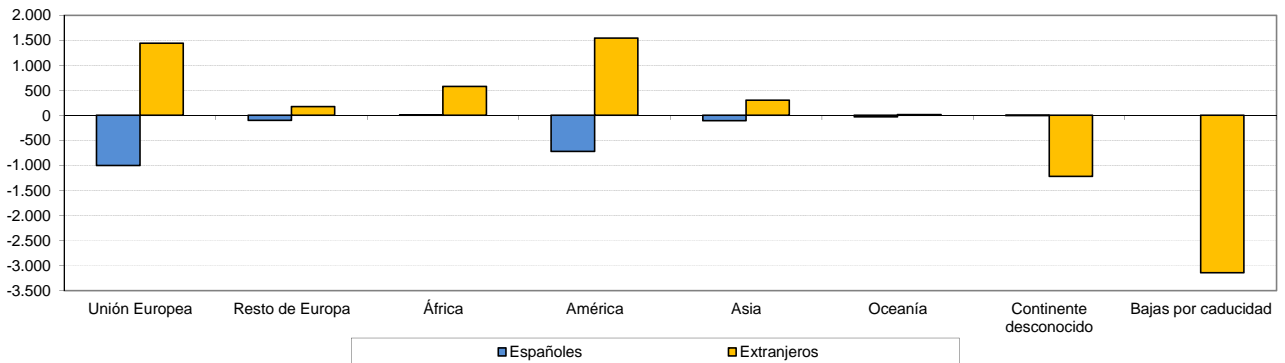
FUENTE: D. G. de Presupuestos y Estadística de la Junta de Castilla y León con datos del INE, "EVR".

3.3.3. Saldo por variación residencial exterior por Nacionalidad y Provincia según Continente. Año 2015

Nacionalidad	Provincia	Continente								
		Unión Europea	Resto de Europa	África	América	Asia	Oceanía	Continente desconocido	Bajas por caducidad	Total
Españoles	Ávila	-60	1	1	-36	-6	-1	0	0	-101
	Burgos	-193	-6	6	-173	-24	-3	0	0	-393
	León	-182	-45	-8	-173	-21	-7	0	0	-436
	Palencia	-63	-12	2	-28	-12	-4	0	0	-117
	Salamanca	-157	-22	-7	-103	-28	-8	-1	0	-326
	Segovia	-31	-8	2	-15	-9	-2	0	0	-63
	Soria	-38	2	-1	-57	-1	0	0	0	-95
	Valladolid	-242	2	8	-118	-3	-6	0	0	-359
	Zamora	-36	-10	1	-19	-3	1	0	0	-66
	Castilla y León	-1.002	-98	4	-722	-107	-30	-1	0	-1.956
Extranjeros	Ávila	57	18	40	68	51	3	11	-160	88
	Burgos	469	54	126	286	70	2	-516	-238	253
	León	215	57	137	362	96	5	-188	-1.442	-758
	Palencia	2	-3	31	1	-6	1	126	-80	72
	Salamanca	-40	5	31	38	-6	0	658	-422	264
	Segovia	106	11	45	182	5	0	-17	-120	212
	Soria	95	11	18	80	5	1	-39	-103	68
	Valladolid	428	17	114	418	77	1	-1.078	-432	-455
	Zamora	108	1	37	105	9	0	-179	-145	-64
	Castilla y León	1.440	171	579	1.540	301	13	-1.222	-3.142	-320
Total	Ávila	-3	19	41	32	45	2	11	-160	-13
	Burgos	276	48	132	113	46	-1	-516	-238	-140
	León	33	12	129	189	75	-2	-188	-1.442	-1.194
	Palencia	-61	-15	33	-27	-18	-3	126	-80	-45
	Salamanca	-197	-17	24	-65	-34	-8	657	-422	-62
	Segovia	75	3	47	167	-4	-2	-17	-120	149
	Soria	57	13	17	23	4	1	-39	-103	-27
	Valladolid	186	19	122	300	74	-5	-1.078	-432	-814
	Zamora	72	-9	38	86	6	1	-179	-145	-130
	Castilla y León	438	73	583	818	194	-17	-1.223	-3.142	-2.276

FUENTE: D. G. de Presupuestos y Estadística de la Junta de Castilla y León con datos del INE, "EVR".

**Saldo por variación residencial exterior por Continente y Nacionalidad.
Castilla y León. Año 2015**



FUENTE: D. G. de Presupuestos y Estadística de la Junta de Castilla y León con datos del INE, "EVR".