



2 de marzo de 2018

## **AFILIACIONES DE TRABAJADORES AL SISTEMA DE LA SEGURIDAD SOCIAL.**

**FEBRERO 2018**

### **NÚMERO MEDIO DE AFILIACIONES**

El número medio de afiliaciones al Sistema de la Seguridad Social en Castilla y León en el mes de febrero de 2018 se sitúa en 893.511 afiliaciones. En España la cifra es de 18.363.514 afiliaciones.

**En términos mensuales**, respecto al mes anterior, el número medio de afiliaciones aumenta en 2.995 afiliaciones en Castilla y León (0,34%) y en España en 81.483 (0,45%).

Por provincia, el número medio de afiliaciones aumenta en todas las provincias de Castilla y León. Los aumentos son: Ávila (0,18%), Burgos (0,53%), León (0,32%), Palencia (0,28%), Salamanca (0,42%), Segovia (0,14%), Soria (0,66%), Valladolid (0,25%) y Zamora (0,25%).

**En términos anuales**, respecto al mismo mes del año anterior, la afiliación media aumenta en la Comunidad en 17.779 afiliaciones (2,03%). En España aumenta en 615.259 afiliaciones (3,47%).

Por provincia, el número medio de afiliaciones aumenta en todas las provincias de Castilla y León excepto en Palencia donde disminuye (-0,85%). Los aumentos son: Ávila (1,28%), Burgos (2,52%), León (2,22%), Salamanca (1,94%), Segovia (2,86%), Soria (2,42%), Valladolid (2,48%) y Zamora (1,65%).

### **AFILIACIÓN MEDIA POR REGIMEN**

**La distribución de las afiliaciones** en Castilla y León **por regímenes** en el mes de febrero de 2018 es la siguiente: el 77,96% de las afiliaciones pertenece al régimen *General* (incluye el Sistema Especial Agrario que representa el 1,42% del total y el Sistema Especial Hogar que representa el 2,10% del total), el 22,00% al régimen *Especial Autónomos* y el 0,04% al régimen *Especial Minería del Carbón*.



## Junta de Castilla y León

Consejería de Economía y Hacienda  
Dirección General de Presupuestos  
y Estadística

### Información estadística de Castilla y León

---

La distribución de las afiliaciones en España es: el 82,17% corresponde al régimen *General* (incluye el Sistema Especial Agrario que representa el 4,23% del total y el Sistema Especial Hogar que representa el 2,28% del total), el 17,48% al régimen *Especial Autónomos*, el 0,33% al régimen *Especial Trabajadores del Mar* y el 0,01% al régimen *Especial Minería del Carbón*.

**En términos mensuales**, respecto al mes anterior, la afiliación en Castilla y León disminuye en el régimen *Especial Minería del Carbón* (-4,16%) y aumenta en el régimen *General* (sin incluir el S.E. Agrario ni S.E. Hogar) (0,39%), en el *Sistema Especial Agrario* (1,31%), en el *Sistema Especial Hogar* (0,34%) y en el régimen *Especial Autónomos* (0,10%).

En España el número medio de afiliaciones disminuye en el *Sistema Especial Agrario* (-3,05%) y en el régimen *Especial Minería del Carbón* (-2,25%) y aumenta en el régimen *General* (sin incluir el S.E. Agrario ni S.E. Hogar) (0,63%), en el *Sistema Especial Hogar* (0,36%), en el régimen *Especial Autónomos* (0,50%), en el régimen *Especial Trabajadores del Mar* (1,44%).

**En términos anuales**, respecto al mismo mes del año anterior, la afiliación en la Comunidad aumenta en el régimen *General* (sin incluir el S.E. Agrario ni S.E. Hogar) (3,14%), se mantiene prácticamente constante en el *Sistema Especial Agrario* (0,02%) y disminuye en el *Sistema Especial Hogar* (-2,20%), en el régimen *Especial Autónomos* (-1,00%) y en el régimen *Especial Minería del Carbón* (-8,66%).

En España el número medio de afiliaciones aumenta en el régimen *General* (sin incluir el S.E. Agrario ni S.E. Hogar) (4,54%) y en el régimen *Especial Autónomos* (0,89%) disminuyendo en el *Sistema Especial Agrario* (-1,14%), en el *Sistema Especial Hogar* (-1,77%), en el régimen *Especial Minería del Carbón* (-10,34%) y en el régimen *Especial Trabajadores del Mar* (-0,48%).

---

**Nota:** Afiliaciones de Trabajadores al Sistema de la Seguridad Social, operación nº 15002 del Plan Estadístico de Castilla y León 2014-2017, es una estadística coyuntural cuyo objetivo es permitir un conocimiento detallado de la situación de las afiliaciones al Sistema de la Seguridad Social en Castilla y León.

## Anexo Tablas y Gráficos

### AFILIACIONES DE TRABAJADORES AL SISTEMA DE LA SEGURIDAD SOCIAL

Febrero 2018

#### TABLAS

- Tabla 1. Número medio de afiliaciones a la Seguridad Social por Provincia. Castilla y León y España
- Tabla 2. Evolución mensual del número medio de afiliaciones a la Seguridad Social. Castilla y León y España
- Tabla 3. Evolución anual del número medio de afiliaciones a la Seguridad Social. Castilla y León y España
- Tabla 4. Evolución del número medio de afiliaciones a la Seguridad Social por Régimen, mes y año. Castilla y León y España
- Tabla 5. Variación relativa intermensual del número medio de afiliaciones a la Seguridad Social por Régimen, mes y año. Castilla y León y España
- Tabla 6. Variación relativa interanual del número medio de afiliaciones a la Seguridad Social por Régimen, mes y año. Castilla y León y España
- Tabla 7. Número medio de afiliaciones a la Seguridad Social por Régimen y Provincia. Castilla y León y España

#### GRÁFICOS

- Gráfico 1. Evolución del número medio de afiliaciones a la Seguridad Social. Castilla y León
- Gráfico 2. Evolución de la variación relativa intermensual del número medio de afiliaciones a la Seguridad Social. Castilla y León y España
- Gráfico 3. Evolución mensual de la variación relativa intermensual del número medio de afiliaciones a la Seguridad Social. Castilla y León y España
- Gráfico 4. Evolución mensual de la variación relativa interanual del número medio de afiliaciones a la Seguridad Social. Castilla y León y España
- Gráfico 5. Evolución de la variación relativa intermensual del número medio de afiliaciones a la Seguridad Social por Regímenes:
  - Gráfico 5.1. Régimen General. Castilla y León y España
  - Gráfico 5.2. Régimen General - General. Castilla y León y España
  - Gráfico 5.3. Régimen General - S. E. Agrario. Castilla y León y España
  - Gráfico 5.4. Régimen General - S. E. Empleados del Hogar. Castilla y León y España
  - Gráfico 5.5. Régimen Especial Autónomo. Castilla y León y España
  - Gráfico 5.6. Régimen Especial Minería del Carbón. Castilla y León y España
- Gráfico 6. Evolución de la variación relativa interanual del número medio de afiliaciones a la Seguridad Social por Regímenes:
  - Gráfico 6.1. Régimen General. Castilla y León y España
  - Gráfico 6.2. Régimen General - General. Castilla y León y España
  - Gráfico 6.3. Régimen General - S. E. Agrario. Castilla y León y España
  - Gráfico 6.4. Régimen General - S. E. Empleados del Hogar. Castilla y León y España
  - Gráfico 6.5. Régimen Especial Autónomo. Castilla y León y España
  - Gráfico 6.6. Régimen Especial Minería del Carbón. Castilla y León y España
- Gráfico 7. Variación relativa intermensual del número medio de afiliaciones a la Seguridad Social por Provincia. Castilla y León y España
- Gráfico 8. Variación relativa interanual del número medio de afiliaciones a la Seguridad Social por Provincia. Castilla y León y España
- Gráfico 9. Distribución porcentual provincial del número medio de afiliaciones a la Seguridad Social por Regímenes. Castilla y León y España



<b>TABLA 1. NÚMERO MEDIO DE AFILIACIONES A LA SEGURIDAD SOCIAL POR PROVINCIA. CASTILLA Y LEÓN Y ESPAÑA (*)</b>							
	Número medio de afiliaciones			Variación			
	Feb-17	Ene-18	Feb-18	Intermensual		Interanual	
				Absoluta	Relativa	Absoluta	Relativa
Ávila	51.028	51.587	51.681	94	0,18%	653	1,28%
Burgos	141.808	144.624	145.387	763	0,53%	3.579	2,52%
León	150.579	153.439	153.925	486	0,32%	3.346	2,22%
Palencia	63.974	63.252	63.428	176	0,28%	-546	-0,85%
Salamanca	114.013	115.746	116.229	482	0,42%	2.216	1,94%
Segovia	57.427	58.983	59.068	85	0,14%	1.641	2,86%
Soria	36.989	37.638	37.886	248	0,66%	897	2,42%
Valladolid	204.344	208.899	209.421	521	0,25%	5.077	2,48%
Zamora	55.570	56.347	56.487	140	0,25%	917	1,65%
<b>Castilla y León</b>	<b>875.732</b>	<b>890.516</b>	<b>893.511</b>	<b>2.995</b>	<b>0,34%</b>	<b>17.779</b>	<b>2,03%</b>
<b>España</b>	<b>17.748.255</b>	<b>18.282.031</b>	<b>18.363.514</b>	<b>81.483</b>	<b>0,45%</b>	<b>615.259</b>	<b>3,47%</b>

Nota: (\*) Datos Provisionales.

FUENTE: D. G. de Presupuestos y Estadística de la Junta de Castilla y León con datos del Ministerio de Empleo y Seguridad Social.



**TABLA 2. EVOLUCIÓN MENSUAL DEL NÚMERO MEDIO DE AFILIACIONES A LA SEGURIDAD SOCIAL.  
CASTILLA Y LEÓN Y ESPAÑA (\*)**

Año	Mes	Número medio de afiliaciones		Variación Intermensual		Variación Interanual	
		Castilla y León	España	Castilla y León	España	Castilla y León	España
2017	Enero	873.266	17.674.175	-1,11%	-0,98%	2,16%	3,33%
	Febrero	875.732	17.748.255	0,28%	0,42%	2,10%	3,38%
	Marzo	880.306	17.910.007	0,52%	0,91%	2,06%	3,49%
	Abril	886.047	18.122.222	0,65%	1,18%	2,32%	3,77%
	Mayo	892.265	18.345.414	0,70%	1,23%	2,00%	3,87%
	Junio	900.820	18.433.107	0,96%	0,48%	1,91%	3,79%
	Julio	909.314	18.489.329	0,94%	0,31%	1,83%	3,61%
	Agosto	905.940	18.309.844	-0,37%	-0,97%	1,62%	3,45%
	Septiembre	906.484	18.336.161	0,06%	0,14%	1,81%	3,52%
	Octubre	908.304	18.430.529	0,20%	0,51%	1,32%	3,46%
	Noviembre	902.472	18.417.756	-0,64%	-0,07%	1,93%	3,58%
	Diciembre	901.655	18.460.201	-0,09%	0,23%	2,11%	3,42%
2018	Enero	890.516	18.282.031	-1,24%	-0,97%	1,98%	3,44%
	<b>Febrero</b>	<b>893.511</b>	<b>18.363.514</b>	<b>0,34%</b>	<b>0,45%</b>	<b>2,03%</b>	<b>3,47%</b>

Nota: (\*) Datos Provisionales.

FUENTE: D. G. de Presupuestos y Estadística de la Junta de Castilla y León con datos del Ministerio de Empleo y Seguridad Social.



**TABLA 3. EVOLUCIÓN ANUAL DEL NÚMERO MEDIO DE AFILIACIONES A LA SEGURIDAD SOCIAL.  
CASTILLA Y LEÓN Y ESPAÑA (\*)**

Mes y Año	Número medio de afiliaciones		Variación Intermensual		Variación Interanual	
	Castilla y León	España	Castilla y León	España	Castilla y León	España
Feb-08	976.228	19.252.125	0,43%	0,48%	2,66%	1,77%
Feb-09	933.537	18.112.611	-0,29%	-0,38%	-4,37%	-5,92%
Feb-10	915.850	17.572.351	0,01%	0,15%	-1,89%	-2,98%
Feb-11	903.588	17.347.094	0,12%	-0,08%	-1,34%	-1,28%
Feb-12	882.043	16.897.112	-0,28%	-0,36%	-2,38%	-2,59%
Feb-13	833.761	16.150.747	-0,40%	-0,18%	-5,47%	-4,42%
Feb-14	824.453	16.212.304	0,04%	0,24%	-1,12%	0,38%
Feb-15	840.206	16.672.222	0,21%	0,58%	1,91%	2,84%
Feb-16	857.728	17.167.712	0,34%	0,37%	2,09%	2,97%
Feb-17	875.732	17.748.255	0,28%	0,42%	2,10%	3,38%
<b>Feb-18</b>	<b>893.511</b>	<b>18.363.514</b>	<b>0,34%</b>	<b>0,45%</b>	<b>2,03%</b>	<b>3,47%</b>

Nota: (\*) Datos Provisionales.

FUENTE: D. G. de Presupuestos y Estadística de la Junta de Castilla y León con datos del Ministerio de Empleo y Seguridad Social.

**TABLA 4. EVOLUCIÓN DEL NÚMERO MEDIO DE AFILIACIONES A LA SEGURIDAD SOCIAL POR REGIMEN, MES Y AÑO.  
CASTILLA Y LEÓN Y ESPAÑA <sup>(\*)</sup>**

Año	Mes	Régimen General								R. E. Autónomos		R. E. Minería del Carbón	
		Total		General		S. E. Agrario		S. E. Hogar		Castilla y León	España	Castilla y León	España
		Castilla y León	España	Castilla y León	España	Castilla y León	España	Castilla y León	España				
2017	Enero	674.089	14.434.274	642.904	13.199.085	12.292	813.181	18.893	422.008	198.811	3.177.431	366	2.595
	Febrero	676.776	14.502.781	644.915	13.291.252	12.657	784.847	19.204	426.682	198.551	3.181.472	404	2.618
	Marzo	680.863	14.647.117	648.819	13.440.321	12.705	778.273	19.340	428.524	198.978	3.196.754	465	2.650
	Abril	686.139	14.841.054	653.877	13.619.983	12.884	791.724	19.378	429.346	199.440	3.214.007	468	2.645
	Mayo	691.877	15.048.625	659.269	13.798.722	13.217	820.811	19.391	429.092	199.893	3.229.086	495	2.664
	Junio	700.149	15.125.719	666.634	13.907.515	14.119	789.671	19.397	428.533	200.182	3.238.410	488	2.654
	Julio	708.648	15.188.083	674.287	14.018.434	15.130	744.293	19.231	425.355	200.177	3.229.905	489	2.658
	Agosto	705.510	15.025.349	671.416	13.876.072	14.977	727.164	19.117	422.113	199.966	3.213.140	465	2.615
	Septiembre	706.781	15.049.860	671.200	13.879.424	16.616	750.999	18.964	419.438	199.260	3.216.272	444	2.525
	Octubre	709.191	15.144.839	672.189	13.968.939	18.049	755.833	18.953	420.067	198.682	3.217.902	432	2.479
	Noviembre	704.012	15.139.984	671.783	13.953.088	13.279	765.898	18.950	420.999	198.049	3.210.880	411	2.424
	Diciembre	703.894	15.191.483	671.969	13.969.395	13.038	801.899	18.887	420.189	197.362	3.204.678	399	2.423
2018	Enero	693.769	15.025.514	662.555	13.807.622	12.495	800.281	18.718	417.611	196.362	3.193.892	385	2.401
	<b>Febrero</b>	<b>696.575</b>	<b>15.090.156</b>	<b>665.135</b>	<b>13.895.135</b>	<b>12.659</b>	<b>775.906</b>	<b>18.781</b>	<b>419.116</b>	<b>196.566</b>	<b>3.209.919</b>	<b>369</b>	<b>2.347</b>

Nota: <sup>(\*)</sup> Datos Provisionales.

FUENTE: D. G. de Presupuestos y Estadística de la Junta de Castilla y León con datos del Ministerio de Empleo y Seguridad Social.

**TABLA 5. VARIACIÓN RELATIVA INTERMENSUAL DEL NÚMERO MEDIO DE AFILIACIONES A LA SEGURIDAD SOCIAL POR REGIMEN, MES Y AÑO.  
CASTILLA Y LEÓN Y ESPAÑA <sup>(\*)</sup>**

Año	Mes	Régimen General								R. E. Autónomos		R. E. Minería del Carbón	
		Total		General		S. E. Agrario		S. E. Hogar		Castilla y León	España	Castilla y León	España
		Castilla y León	España	Castilla y León	España	Castilla y León	España	Castilla y León	España				
2017	Enero	-1,26%	-1,08%	-1,21%	-1,13%	-3,14%	-0,10%	-1,75%	-1,36%	-0,57%	-0,53%	-4,19%	-4,46%
	Febrero	0,40%	0,47%	0,31%	0,70%	2,97%	-3,48%	1,65%	1,11%	-0,13%	0,13%	10,38%	0,86%
	Marzo	0,60%	1,00%	0,61%	1,12%	0,38%	-0,84%	0,71%	0,43%	0,22%	0,48%	15,10%	1,25%
	Abril	0,77%	1,32%	0,78%	1,34%	1,41%	1,73%	0,20%	0,19%	0,23%	0,54%	0,65%	-0,19%
	Mayo	0,84%	1,40%	0,82%	1,31%	2,58%	3,67%	0,07%	-0,06%	0,23%	0,47%	5,77%	0,70%
	Junio	1,20%	0,51%	1,12%	0,79%	6,82%	-3,79%	0,03%	-0,13%	0,14%	0,29%	-1,41%	-0,36%
	Julio	1,21%	0,41%	1,15%	0,80%	7,16%	-5,75%	-0,86%	-0,74%	0,00%	-0,26%	0,20%	0,15%
	Agosto	-0,44%	-1,07%	-0,43%	-1,02%	-1,01%	-2,30%	-0,59%	-0,76%	-0,11%	-0,52%	-4,91%	-1,63%
	Septiembre	0,18%	0,16%	-0,03%	0,02%	10,94%	3,28%	-0,80%	-0,63%	-0,35%	0,10%	-4,52%	-3,41%
	Octubre	0,34%	0,63%	0,15%	0,64%	8,62%	0,64%	-0,06%	0,15%	-0,29%	0,05%	-2,70%	-1,83%
	Noviembre	-0,73%	-0,03%	-0,06%	-0,11%	-26,43%	1,33%	-0,02%	0,22%	-0,32%	-0,22%	-4,86%	-2,21%
	Diciembre	-0,02%	0,34%	0,03%	0,12%	-1,81%	4,70%	-0,33%	-0,19%	-0,35%	-0,19%	-2,92%	-0,04%
2018	Enero	-1,44%	-1,09%	-1,40%	-1,16%	-4,16%	-0,20%	-0,89%	-0,61%	-0,51%	-0,34%	-3,51%	-0,92%
	<b>Febrero</b>	<b>0,40%</b>	<b>0,43%</b>	<b>0,39%</b>	<b>0,63%</b>	<b>1,31%</b>	<b>-3,05%</b>	<b>0,34%</b>	<b>0,36%</b>	<b>0,10%</b>	<b>0,50%</b>	<b>-4,16%</b>	<b>-2,25%</b>

Nota: <sup>(\*)</sup> Datos Provisionales.

FUENTE: D. G. de Presupuestos y Estadística de la Junta de Castilla y León con datos del Ministerio de Empleo y Seguridad Social.



**TABLA 6. VARIACIÓN RELATIVA INTERANUAL DEL NÚMERO MEDIO DE AFILIACIONES A LA SEGURIDAD SOCIAL POR RÉGIMEN, MES Y AÑO.  
CASTILLA Y LEÓN Y ESPAÑA <sup>(1)</sup>**

Año	Mes	Régimen General								R. E. Autónomos		R. E. Minería del Carbón	
		Total		General		S. E. Agrario		S. E. Hogar		Castilla y León	España	Castilla y León	España
		Castilla y León	España	Castilla y León	España	Castilla y León	España	Castilla y León	España				
2017	Enero	3,15%	3,90%	3,22%	4,15%	6,51%	2,72%	-1,40%	-1,18%	-0,83%	0,89%	-55,82%	-26,85%
	Febrero	3,09%	3,96%	3,17%	4,18%	4,97%	2,90%	-0,71%	-0,69%	-0,91%	0,90%	-51,69%	-26,32%
	Marzo	3,02%	4,10%	3,12%	4,34%	3,23%	2,72%	-0,52%	-0,67%	-0,94%	0,87%	-39,04%	-23,69%
	Abril	3,34%	4,42%	3,43%	4,67%	4,31%	3,00%	-0,29%	-0,68%	-0,92%	0,94%	-36,72%	-20,80%
	Mayo	2,94%	4,53%	3,02%	4,70%	3,19%	4,70%	-0,13%	-0,91%	-1,01%	0,97%	-30,40%	-18,93%
	Junio	2,86%	4,44%	2,98%	4,71%	1,33%	2,89%	-0,13%	-1,00%	-1,19%	0,90%	-26,40%	-17,49%
	Julio	2,75%	4,25%	2,84%	4,60%	2,29%	0,86%	-0,15%	-0,98%	-1,24%	0,78%	-14,51%	-14,32%
	Agosto	2,44%	4,08%	2,51%	4,40%	2,64%	1,13%	-0,15%	-0,94%	-1,17%	0,67%	4,49%	-9,80%
	Septiembre	2,68%	4,15%	2,76%	4,52%	3,28%	0,44%	-0,61%	-1,13%	-1,14%	0,77%	8,82%	-10,71%
	Octubre	2,03%	4,08%	2,50%	4,63%	-10,33%	-2,36%	-1,18%	-1,45%	-1,16%	0,74%	9,64%	-11,21%
	Noviembre	2,86%	4,27%	3,01%	4,70%	1,90%	0,16%	-1,60%	-1,63%	-1,25%	0,53%	5,93%	-11,92%
	Diciembre	3,11%	4,11%	3,26%	4,64%	2,74%	-1,48%	-1,78%	-1,79%	-1,30%	0,33%	4,45%	-10,80%
2018	Enero	2,92%	4,10%	3,06%	4,61%	1,65%	-1,59%	-0,93%	-1,04%	-1,23%	0,52%	5,19%	-7,49%
	<b>Febrero</b>	<b>2,93%</b>	<b>4,05%</b>	<b>3,14%</b>	<b>4,54%</b>	<b>0,02%</b>	<b>-1,14%</b>	<b>-2,20%</b>	<b>-1,77%</b>	<b>-1,00%</b>	<b>0,89%</b>	<b>-8,66%</b>	<b>-10,34%</b>

Nota: <sup>(1)</sup> Datos Provisionales.

FUENTE: D. G. de Presupuestos y Estadística de la Junta de Castilla y León con datos del Ministerio de Empleo y Seguridad Social.

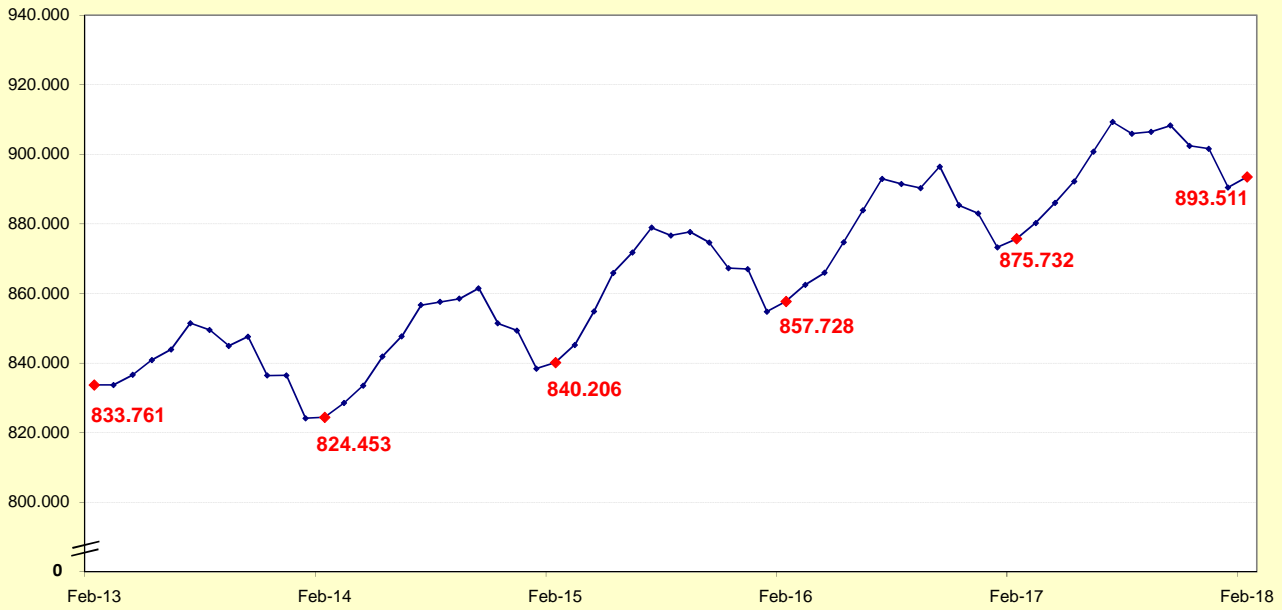
**TABLA 7. NÚMERO MEDIO DE AFILIACIONES A LA SEGURIDAD SOCIAL POR REGIMEN Y PROVINCIA. CASTILLA Y LEÓN Y ESPAÑA <sup>(1)</sup>. FEBRERO 2018**

Régimen	Provincia	Número medio de afiliaciones	Variación				
			Intermensual		Interanual		
			Absoluta	Relativa	Absoluta	Relativa	
Régimen General	Total	Ávila	37.440	68	0,18%	798	2,18%
	Burgos	117.430	741	0,64%	3.792	3,34%	
	León	115.918	456	0,39%	3.661	3,26%	
	Palencia	49.847	181	0,36%	-387	-0,77%	
	Salamanca	89.363	436	0,49%	2.494	2,87%	
	Segovia	44.555	85	0,19%	1.683	3,93%	
	Soria	30.017	254	0,85%	1.123	3,89%	
	Valladolid	173.008	462	0,27%	5.517	3,29%	
	Zamora	38.997	123	0,32%	1.118	2,95%	
	<b>Castilla y León</b>	<b>696.575</b>	<b>2.806</b>	<b>0,40%</b>	<b>19.799</b>	<b>2,93%</b>	
	<b>España</b>	<b>15.090.156</b>	<b>64.642</b>	<b>0,43%</b>	<b>587.375</b>	<b>4,05%</b>	
	General	Ávila	35.106	58	0,17%	821	2,39%
		Burgos	113.294	661	0,59%	3.928	3,59%
		León	111.335	427	0,39%	3.773	3,51%
		Palencia	47.936	161	0,34%	-403	-0,83%
		Salamanca	84.700	405	0,48%	2.504	3,05%
		Segovia	41.675	-30	-0,07%	1.695	4,24%
		Soria	28.743	242	0,85%	1.200	4,36%
		Valladolid	165.636	554	0,34%	5.543	3,46%
		Zamora	36.711	103	0,28%	1.160	3,26%
		<b>Castilla y León</b>	<b>665.135</b>	<b>2.580</b>	<b>0,39%</b>	<b>20.220</b>	<b>3,14%</b>
		<b>España</b>	<b>13.895.135</b>	<b>87.513</b>	<b>0,63%</b>	<b>603.883</b>	<b>4,54%</b>
	S. E. Agrario	Ávila	1.226	3	0,25%	13	1,07%
		Burgos	1.204	72	6,36%	-2	-0,17%
		León	1.165	27	2,37%	0	0,00%
		Palencia	912	8	0,88%	-14	-1,51%
		Salamanca	1.861	10	0,54%	8	0,43%
		Segovia	1.540	113	7,92%	34	2,26%
		Soria	478	23	5,05%	-10	-2,05%
		Valladolid	2.945	-115	-3,76%	-44	-1,47%
		Zamora	1.328	21	1,61%	17	1,30%
		<b>Castilla y León</b>	<b>12.659</b>	<b>164</b>	<b>1,31%</b>	<b>2</b>	<b>0,02%</b>
		<b>España</b>	<b>775.906</b>	<b>-24.375</b>	<b>-3,05%</b>	<b>-8.941</b>	<b>-1,14%</b>
S. E. Hogar	Ávila	1.108	7	0,64%	-36	-3,15%	
	Burgos	2.932	8	0,27%	-135	-4,40%	
	León	3.419	2	0,06%	-111	-3,14%	
	Palencia	1.000	13	1,32%	31	3,20%	
	Salamanca	2.802	21	0,76%	-19	-0,67%	
	Segovia	1.340	2	0,15%	-45	-3,25%	
	Soria	796	-11	-1,36%	-67	-7,76%	
	Valladolid	4.426	22	0,50%	17	0,39%	
	Zamora	957	-2	-0,21%	-60	-5,90%	
	<b>Castilla y León</b>	<b>18.781</b>	<b>63</b>	<b>0,34%</b>	<b>-423</b>	<b>-2,20%</b>	
	<b>España</b>	<b>419.116</b>	<b>1.505</b>	<b>0,36%</b>	<b>-7.566</b>	<b>-1,77%</b>	
R. E. Autónomos	Ávila	14.241	25	0,18%	-145	-1,01%	
	Burgos	27.958	23	0,08%	-212	-0,75%	
	León	37.646	44	0,12%	-285	-0,75%	
	Palencia	13.572	-3	-0,02%	-155	-1,13%	
	Salamanca	26.866	47	0,18%	-277	-1,02%	
	Segovia	14.512	-1	-0,01%	-44	-0,30%	
	Soria	7.869	-6	-0,08%	-226	-2,79%	
	Valladolid	36.413	60	0,17%	-440	-1,19%	
	Zamora	17.490	17	0,10%	-201	-1,14%	
	<b>Castilla y León</b>	<b>196.566</b>	<b>204</b>	<b>0,10%</b>	<b>-1.985</b>	<b>-1,00%</b>	
	<b>España</b>	<b>3.209.919</b>	<b>16.027</b>	<b>0,50%</b>	<b>28.447</b>	<b>0,89%</b>	
R. E. Minería del Carbón	Ávila	0	0	-	0	-	
	Burgos	0	0	-	0	-	
	León	361	-13	-3,48%	-30	-7,67%	
	Palencia	8	-3	-27,27%	-5	-38,46%	
	Salamanca	0	0	-	0	-	
	Segovia	0	0	-	0	-	
	Soria	0	0	-	0	-	
	Valladolid	0	0	-	0	-	
	Zamora	0	0	-	0	-	
	<b>Castilla y León</b>	<b>369</b>	<b>-16</b>	<b>-4,16%</b>	<b>-35</b>	<b>-8,66%</b>	
	<b>España</b>	<b>2.347</b>	<b>-54</b>	<b>-2,25%</b>	<b>-271</b>	<b>-10,34%</b>	

Nota: <sup>(1)</sup> Datos Provisionales.

FUENTE: D. G. de Presupuestos y Estadística de la Junta de Castilla y León con datos del Ministerio de Empleo y Seguridad Social.

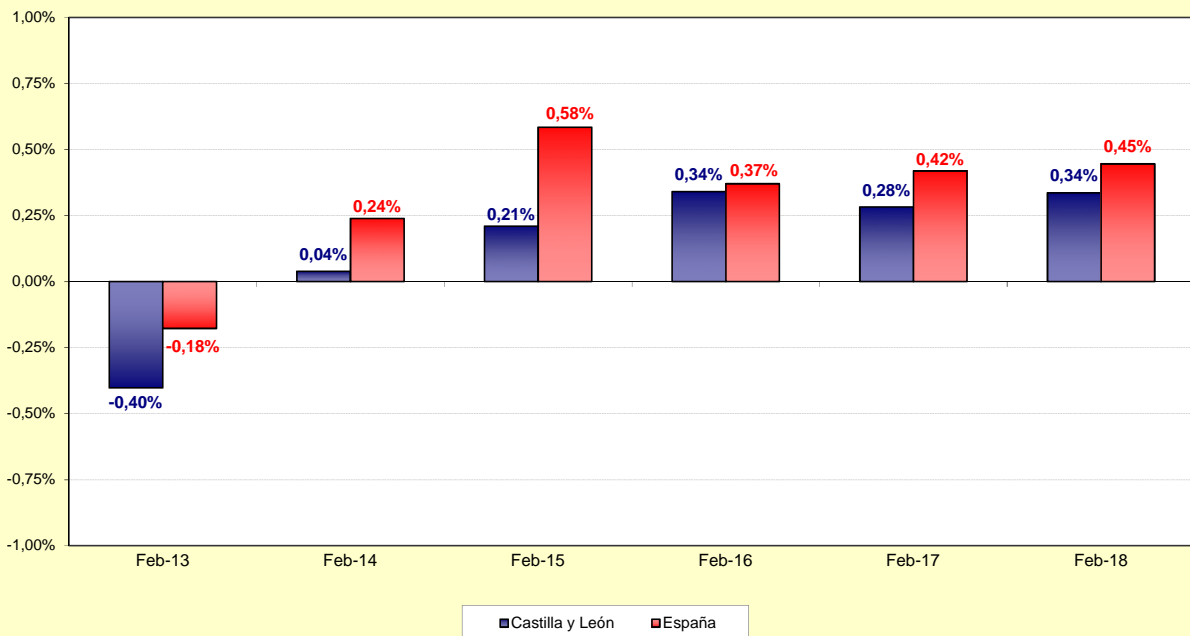
**Gráfico 1. Evolución del número medio de afiliaciones a la Seguridad Social. Castilla y León <sup>(\*)</sup>.**  
**Febrero 2013 - Febrero 2018**



Nota: <sup>(\*)</sup> Datos Provisionales.

FUENTE: D. G. de Presupuestos y Estadística de la Junta de Castilla y León con datos del Ministerio de Empleo y Seguridad Social.

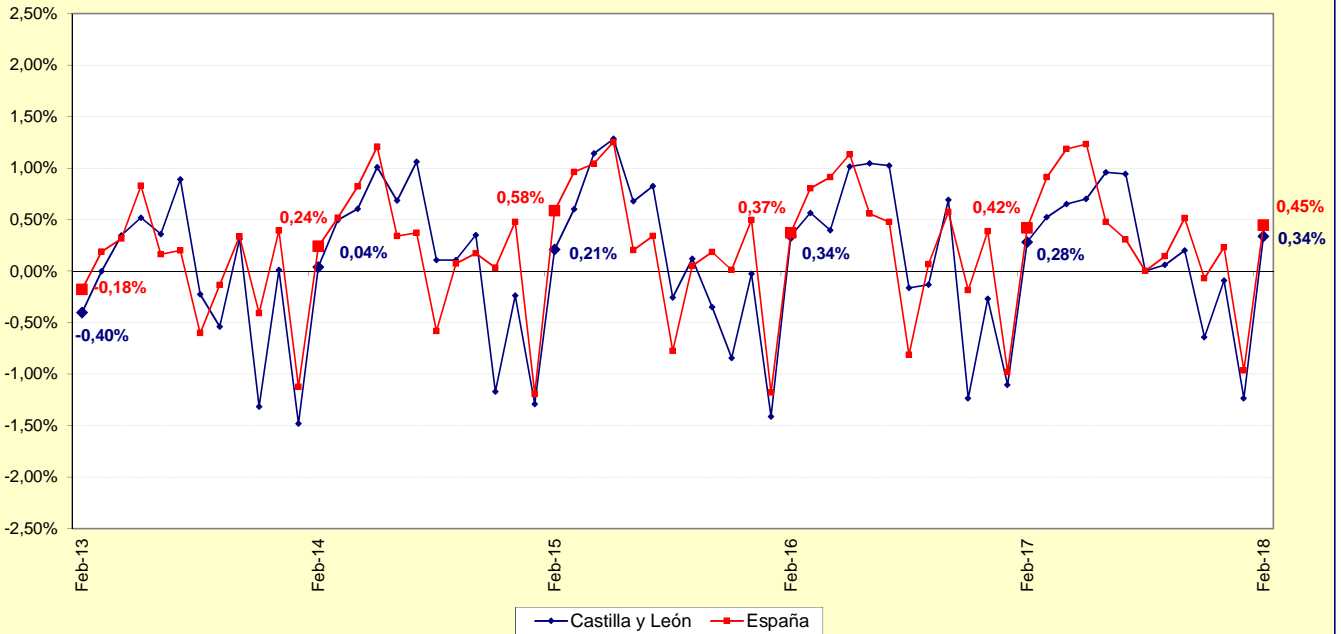
**Gráfico 2. Evolución de la variación relativa intermensual del número medio de afiliaciones a la Seguridad Social. Castilla y León y España <sup>(\*)</sup>.**  
**Febrero. 2013 - 2018**



Nota: <sup>(\*)</sup> Datos Provisionales.

FUENTE: D. G. de Presupuestos y Estadística de la Junta de Castilla y León con datos del Ministerio de Empleo y Seguridad Social.

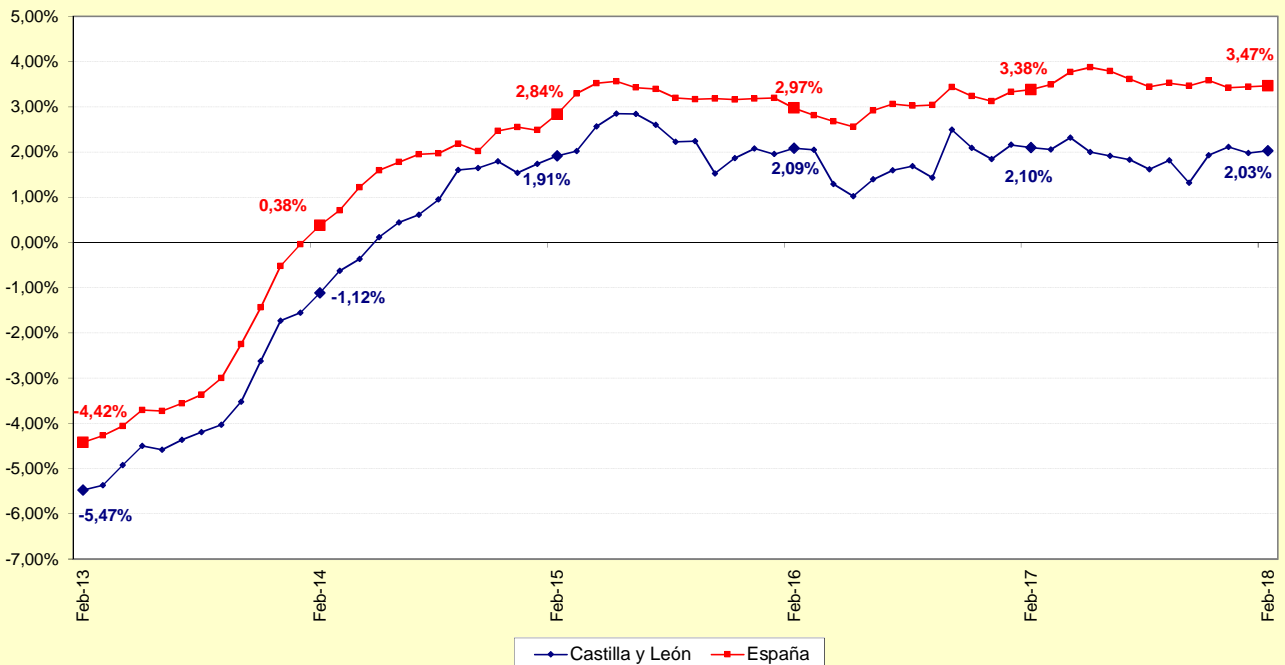
**Gráfico 3. Evolución de la variación relativa intermensual del número medio de afiliaciones a la Seguridad Social. Castilla y León y España (\*).**  
Febrero 2013 - Febrero 2018



Nota: (\*) Datos Provisionales.

FUENTE: D. G. de Presupuestos y Estadística de la Junta de Castilla y León con datos del Ministerio de Empleo y Seguridad Social.

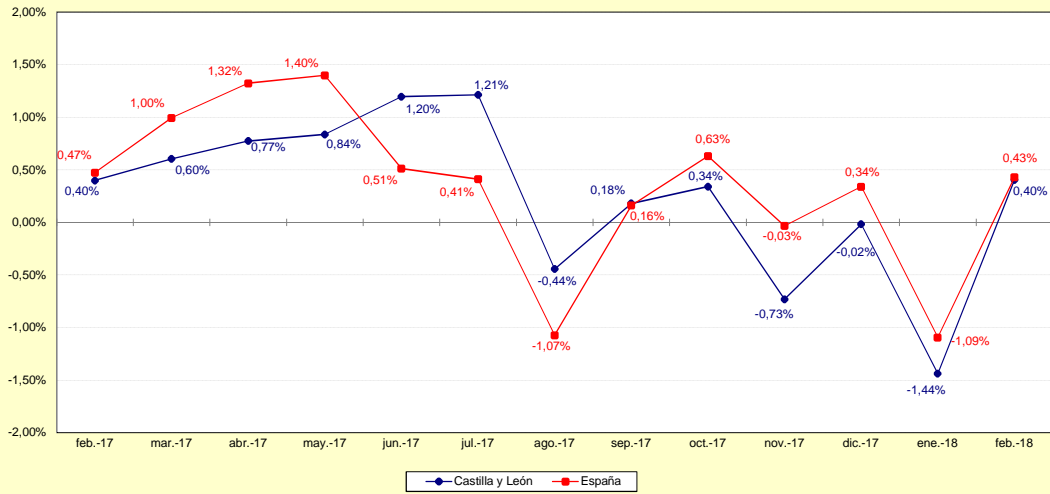
**Gráfico 4. Evolución de la variación relativa interanual del número medio de afiliaciones a la Seguridad Social. Castilla y León y España (\*).**  
Febrero 2013 - Febrero 2018



Nota: (\*) Datos Provisionales.

FUENTE: D. G. de Presupuestos y Estadística de la Junta de Castilla y León con datos del Ministerio de Empleo y Seguridad Social.

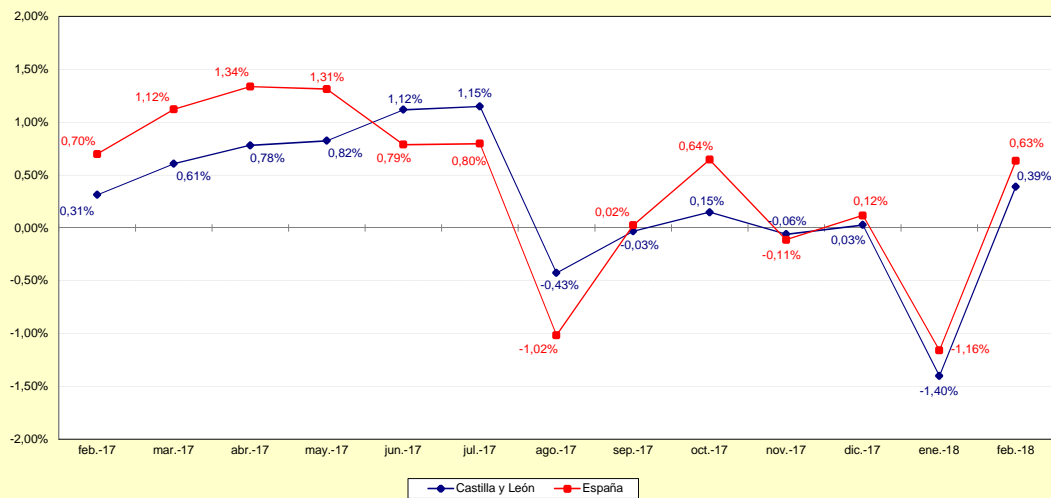
**Gráfico 5.1. Evolución de la variación relativa intermensual del número medio de afiliaciones a la Seguridad Social. RÉGIMEN GENERAL <sup>(1)</sup>. Castilla y León y España. Febrero 2017 - Febrero 2018**



Nota: <sup>(1)</sup> Datos Provisionales.

FUENTE: D. G. de Presupuestos y Estadística de la Junta de Castilla y León con datos del Ministerio de Empleo y Seguridad Social.

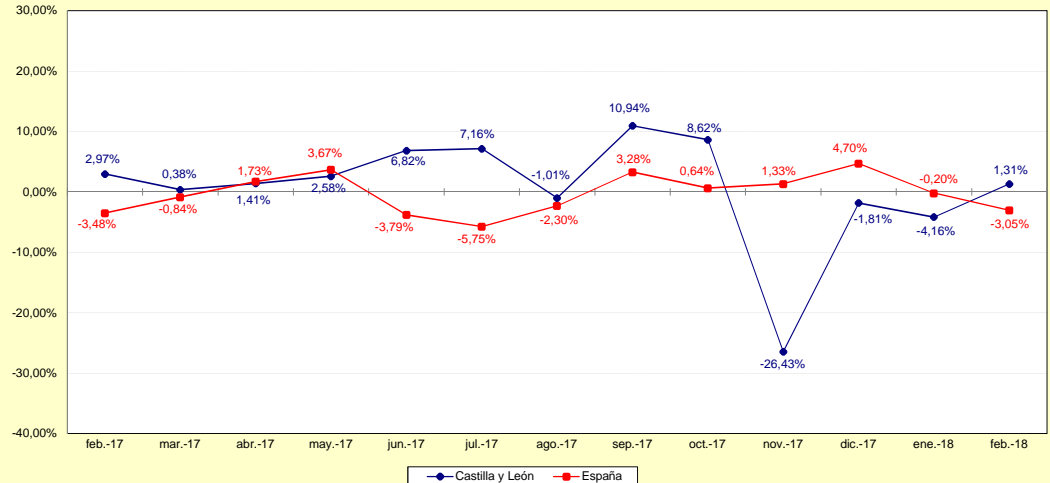
**Gráfico 5.2. Evolución de la variación relativa intermensual del número medio de afiliaciones a la Seguridad Social. RÉGIMEN GENERAL - GENERAL <sup>(1)</sup>. Castilla y León y España. Febrero 2017 - Febrero 2018**



Nota: <sup>(1)</sup> Datos Provisionales.

FUENTE: D. G. de Presupuestos y Estadística de la Junta de Castilla y León con datos del Ministerio de Empleo y Seguridad Social.

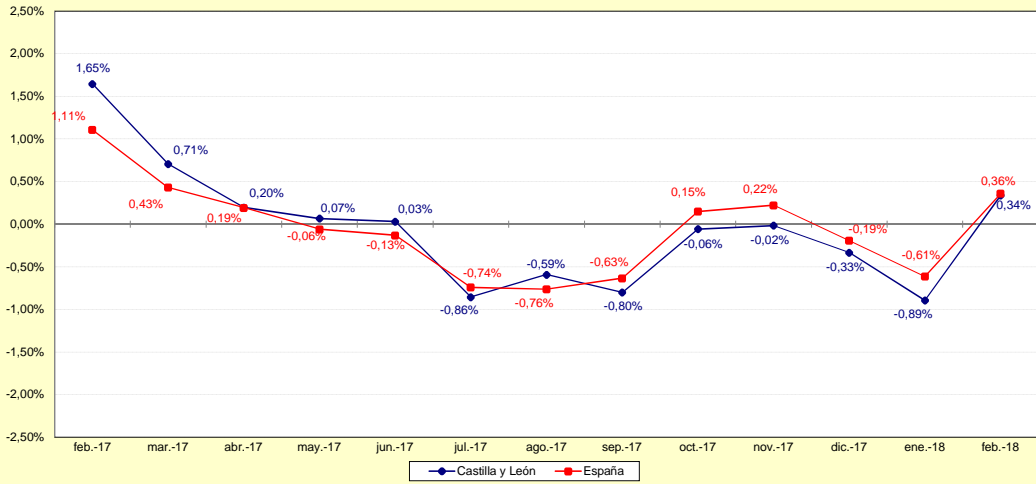
**Gráfico 5.3. Evolución de la variación relativa intermensual del número medio de afiliaciones a la Seguridad Social. RÉGIMEN GENERAL - S. E. AGRARIO <sup>(1)</sup>. Castilla y León y España. Febrero 2017 - Febrero 2018**



Nota: <sup>(1)</sup> Datos Provisionales.

FUENTE: D. G. de Presupuestos y Estadística de la Junta de Castilla y León con datos del Ministerio de Empleo y Seguridad Social.

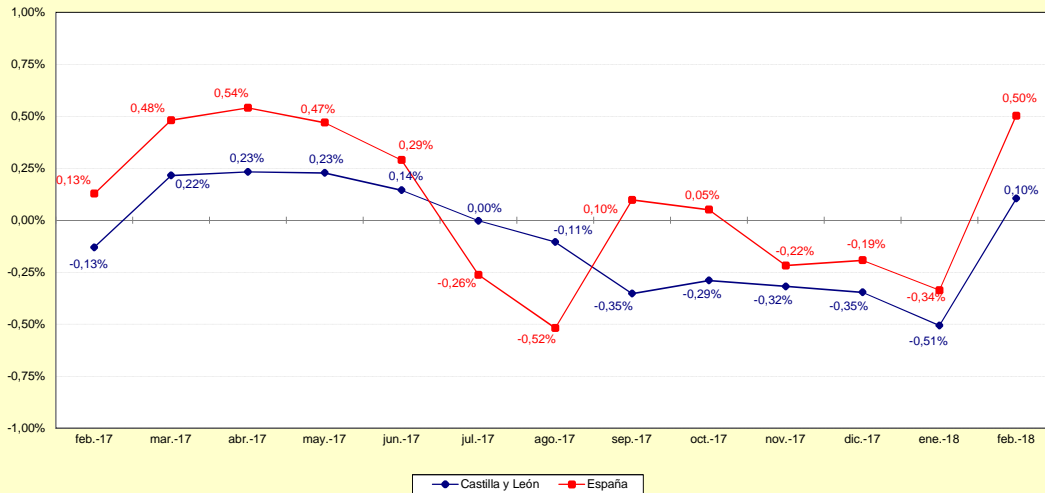
**Gráfico 5.4. Evolución de la variación relativa intermensual del número medio de afiliaciones a la Seguridad Social. RÉGIMEN GENERAL - S. E. EMPLEADOS DEL HOGAR (¹). Castilla y León y España. Febrero 2017 - Febrero 2018**



Nota: (¹) Datos Provisionales.

FUENTE: D. G. de Presupuestos y Estadística de la Junta de Castilla y León con datos del Ministerio de Empleo y Seguridad Social.

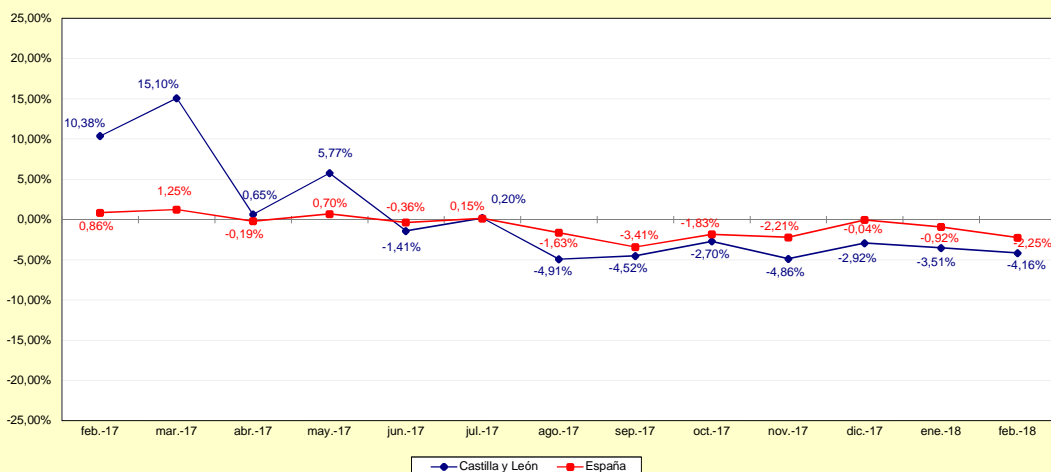
**Gráfico 5.5. Evolución de la variación relativa intermensual del número medio de afiliaciones a la Seguridad Social. RÉGIMEN ESPECIAL AUTÓNOMO (¹). Castilla y León y España. Febrero 2017 - Febrero 2018**



Nota: (¹) Datos Provisionales.

FUENTE: D. G. de Presupuestos y Estadística de la Junta de Castilla y León con datos del Ministerio de Empleo y Seguridad Social.

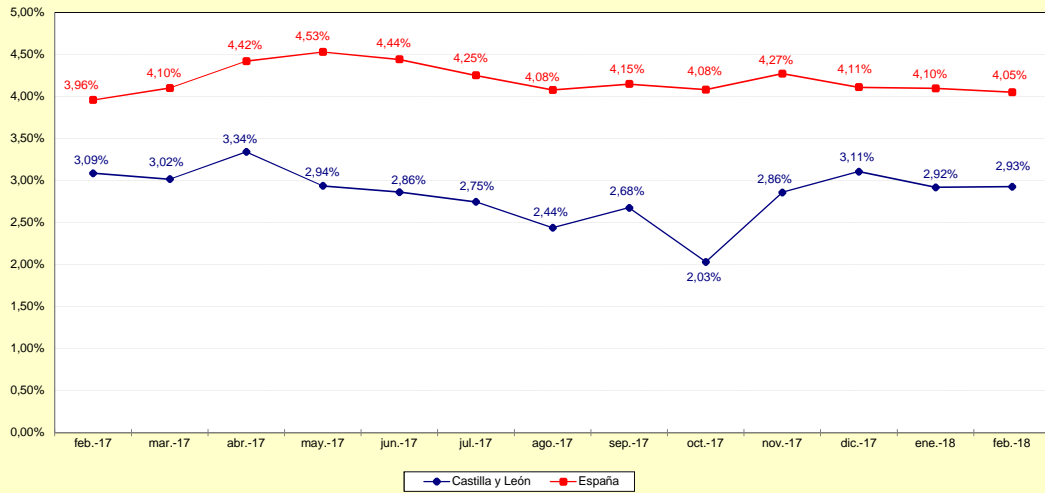
**Gráfico 5.6. Evolución de la variación relativa intermensual del número medio de afiliaciones a la Seguridad Social. RÉGIMEN ESPECIAL MINERÍA DEL CARBÓN (¹). Castilla y León y España. Febrero 2017 - Febrero 2018**



Nota: (¹) Datos Provisionales.

FUENTE: D. G. de Presupuestos y Estadística de la Junta de Castilla y León con datos del Ministerio de Empleo y Seguridad Social.

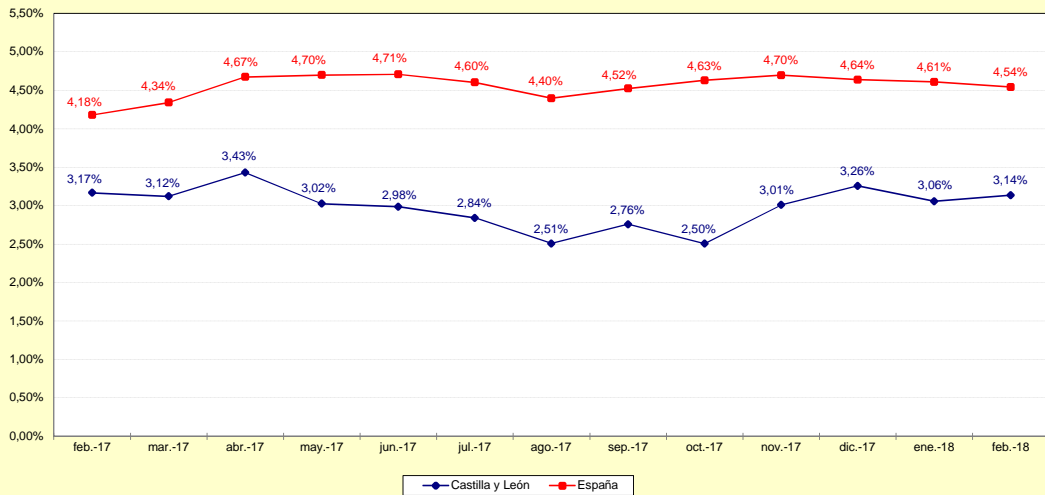
**Gráfico 6.1. Evolución de la variación relativa interanual del número medio de afiliaciones a la Seguridad Social. RÉGIMEN GENERAL (\*)**  
Castilla y León y España. Febrero 2017 - Febrero 2018



Nota: (\*) Datos Provisionales.

FUENTE: D. G. de Presupuestos y Estadística de la Junta de Castilla y León con datos del Ministerio de Empleo y Seguridad Social.

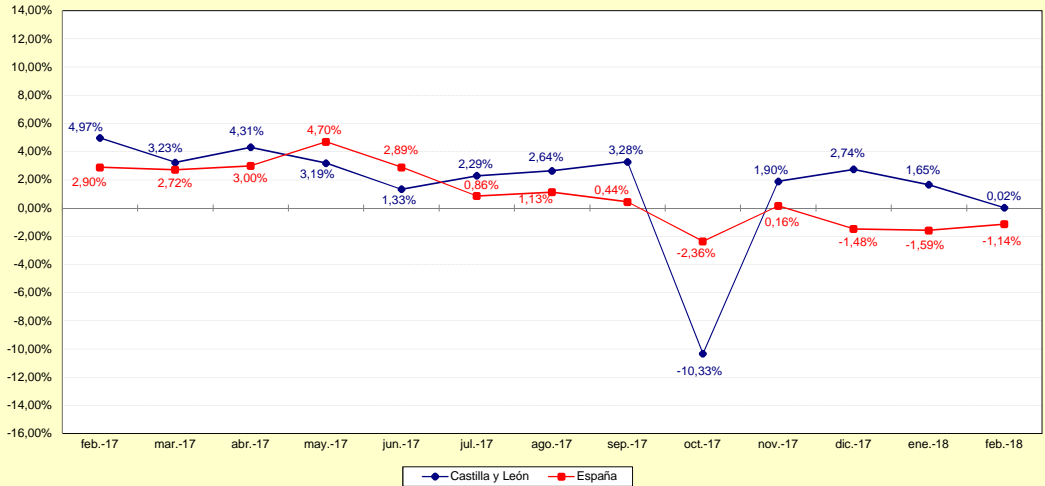
**Gráfico 6.2. Evolución de la variación relativa interanual del número medio de afiliaciones a la Seguridad Social. RÉGIMEN GENERAL - GENERAL (\*)**  
Castilla y León y España. Febrero 2017 - Febrero 2018



Nota: (\*) Datos Provisionales.

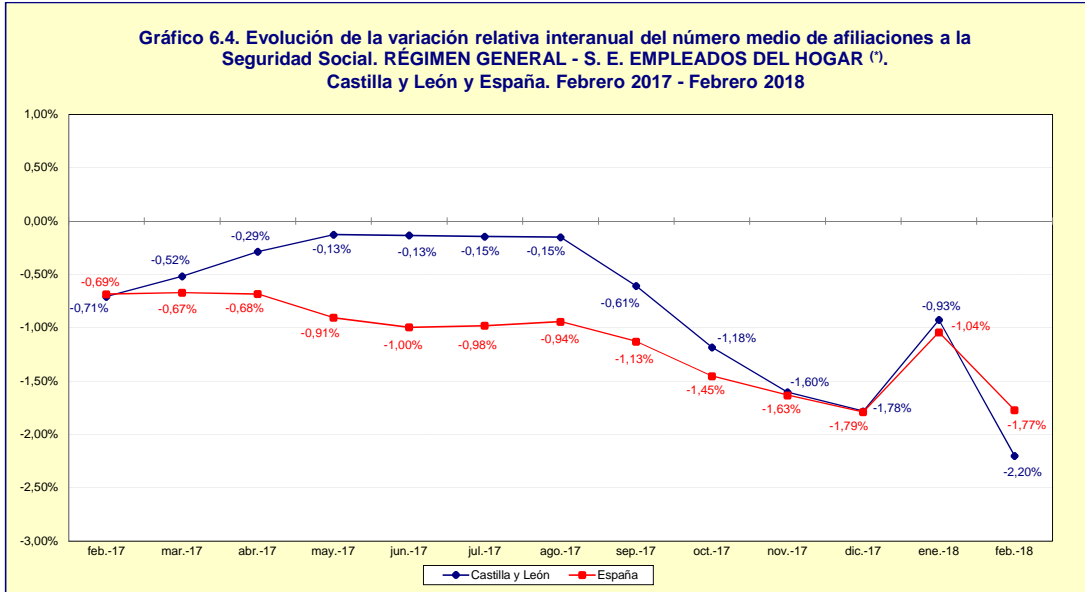
FUENTE: D. G. de Presupuestos y Estadística de la Junta de Castilla y León con datos del Ministerio de Empleo y Seguridad Social.

**Gráfico 6.3. Evolución de la variación relativa interanual del número medio de afiliaciones a la Seguridad Social. RÉGIMEN GENERAL - S. E. AGRARIO (\*)**  
Castilla y León y España. Febrero 2017 - Febrero 2018



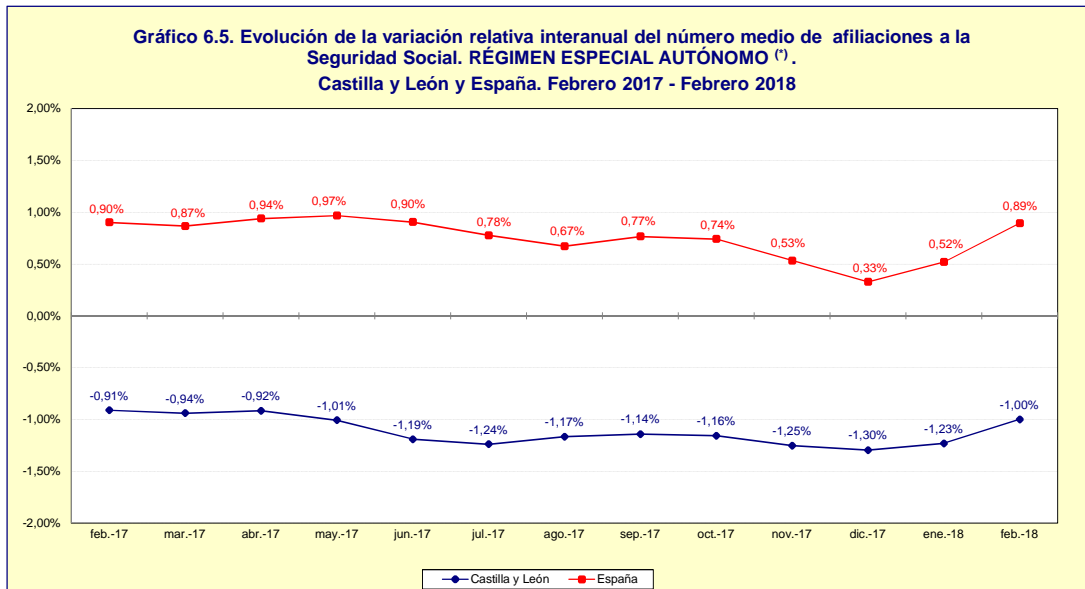
Nota: (\*) Datos Provisionales.

FUENTE: D. G. de Presupuestos y Estadística de la Junta de Castilla y León con datos del Ministerio de Empleo y Seguridad Social.



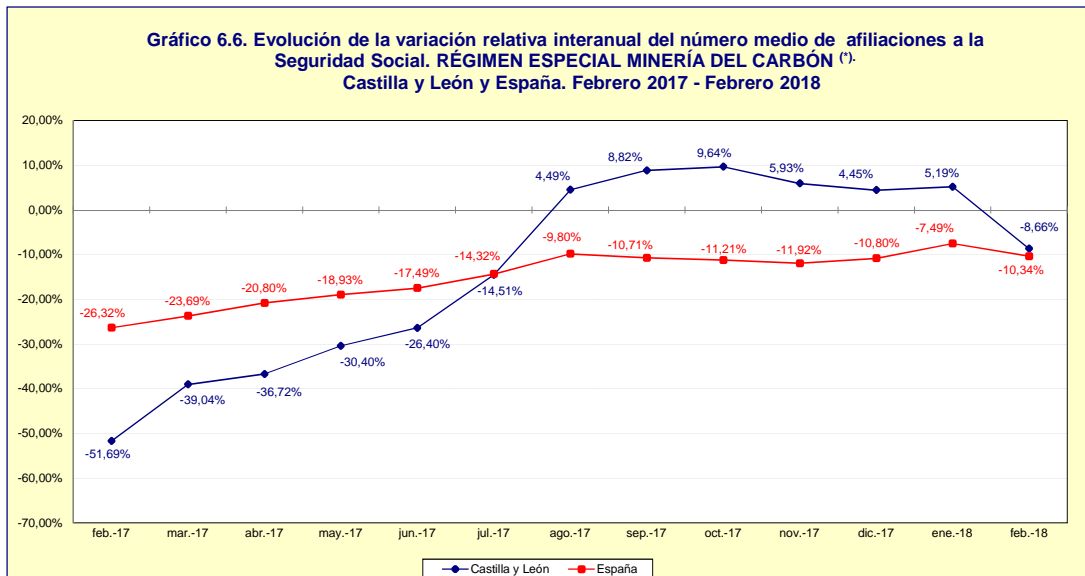
Nota: <sup>(1)</sup> Datos Provisionales.

FUENTE: D. G. de Presupuestos y Estadística de la Junta de Castilla y León con datos del Ministerio de Empleo y Seguridad Social.



Nota: <sup>(1)</sup> Datos Provisionales.

FUENTE: D. G. de Presupuestos y Estadística de la Junta de Castilla y León con datos del Ministerio de Empleo y Seguridad Social.

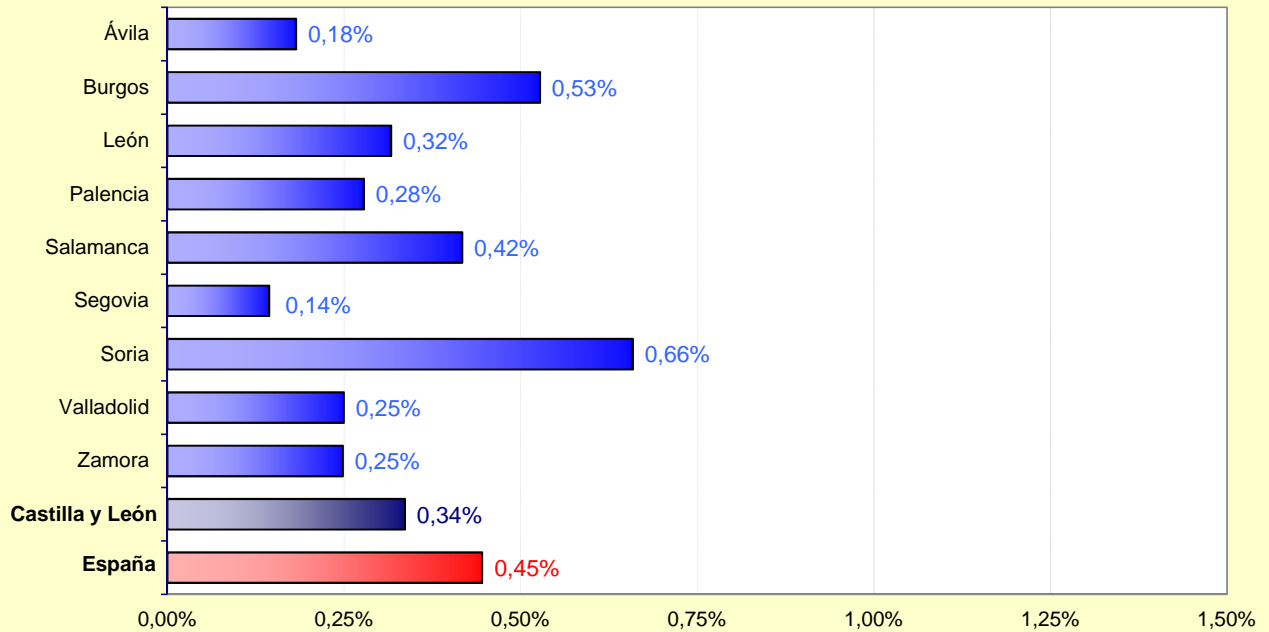


Nota: <sup>(1)</sup> Datos Provisionales.

FUENTE: D. G. de Presupuestos y Estadística de la Junta de Castilla y León con datos del Ministerio de Empleo y Seguridad Social.



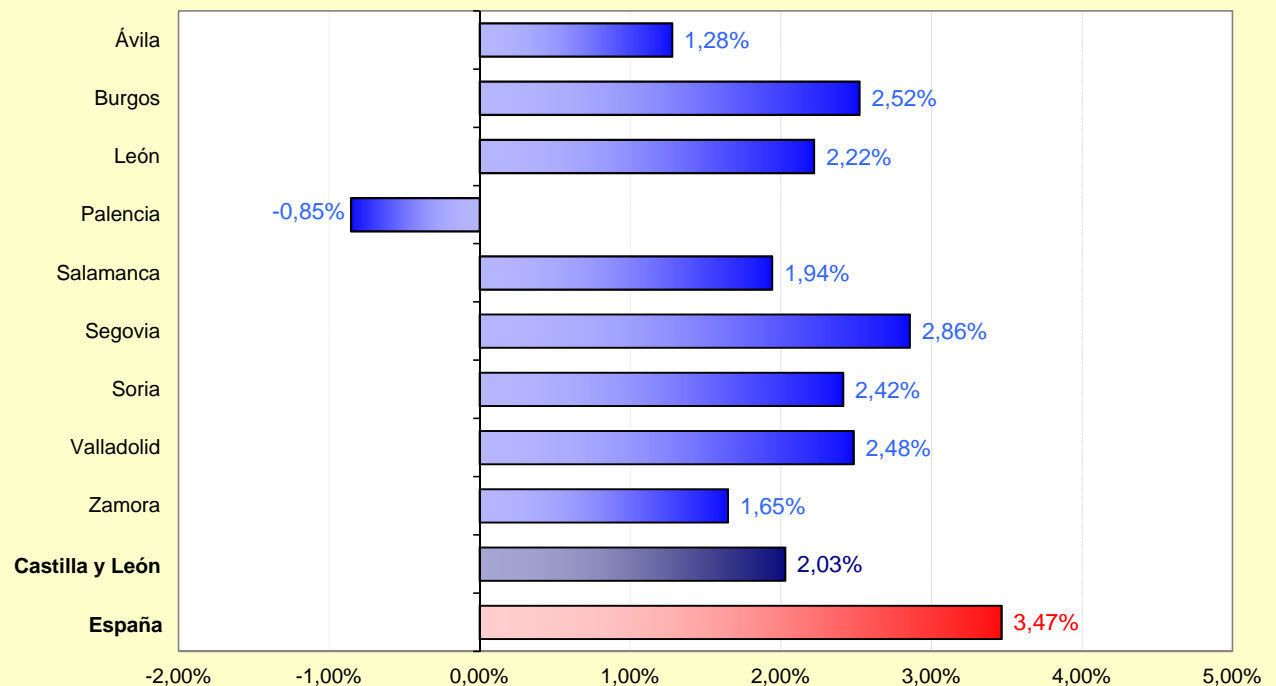
**Gráfico 7. Variación relativa intermensual del número medio de afiliaciones a la Seguridad Social por Provincia (\*).  
Castilla y León y España. Febrero**



Nota: (\*) Datos Provisionales.

FUENTE: D. G. de Presupuestos y Estadística de la Junta de Castilla y León con datos del Ministerio de Empleo y Seguridad Social.

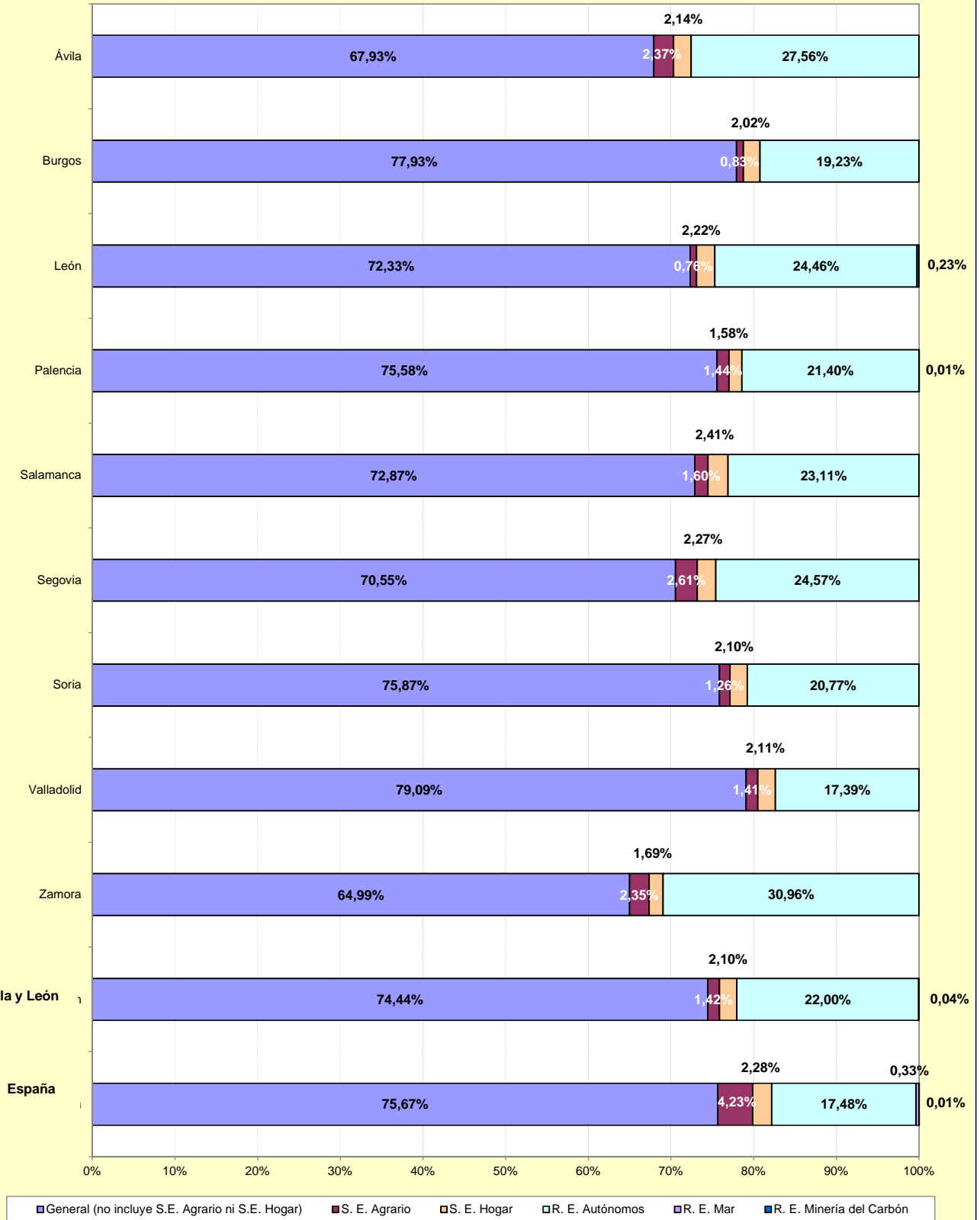
**Gráfico 8. Variación relativa interanual del número medio de afiliaciones a la Seguridad Social por Provincia (\*).  
Castilla y León y España. Febrero**



Nota: (\*) Datos Provisionales.

FUENTE: D. G. de Presupuestos y Estadística de la Junta de Castilla y León con datos del Ministerio de Empleo y Seguridad Social.

**Gráfico 9. Distribución porcentual provincial del número medio de afiliaciones a la Seguridad Social por Regímenes (\*).**  
**Castilla y León y España. Febrero**



Nota: (\*) Datos Provisionales.

FUENTE: D. G. de Presupuestos y Estadística de la Junta de Castilla y León con datos del Ministerio de Empleo y Seguridad Social.