



29 de julio de 2021

ENCUESTA DE POBLACIÓN ACTIVA EN CASTILLA Y LEÓN SEGUNDO TRIMESTRE 2021

POBLACIÓN ACTIVA

En Castilla y León, en el segundo trimestre de 2021, la población activa se sitúa en 1.104.096 personas. En España, el número de activos se sitúa en 23.215.497 personas.

En términos trimestrales, con respecto al trimestre anterior, en Castilla y León el número de activos aumenta en 10.802 personas (0,99%). En España, la población activa aumenta en 354.782 personas (1,55%).

En términos anuales, con relación al mismo trimestre del año anterior, el número de activos aumenta en 46.375 personas (4,38%). En España, los activos aumentan en 1.240.320 (5,64%).

POBLACIÓN OCUPADA

En Castilla y León, en el segundo trimestre de 2021, la población ocupada se sitúa en 965.069 personas. En España, el número de ocupados se sitúa en 19.671.656 personas.

En términos trimestrales, con respecto al trimestre anterior, en Castilla y León el número de ocupados aumenta en 9.985 personas (1,05%). En España, aumenta el número de ocupados en 464.888 personas (2,42%).

En términos anuales, con relación al mismo trimestre del año anterior, el número de ocupados aumenta en 38.014 personas (4,10%). En España, la población ocupada aumenta en 1.064.435 personas (5,72%).

POBLACIÓN EN PARO

En Castilla y León, en el segundo trimestre de 2021, la población parada se sitúa en 139.026 personas. En España, el número de parados se sitúa en 3.543.842 personas.

En términos trimestrales, con respecto al trimestre anterior, en Castilla y León el número de parados aumenta en 817 personas (0,59%). En España, se produce un descenso en el número de parados de 110.105 (-3,01%).



En términos anuales, con relación al mismo trimestre del año anterior, el número de parados aumenta en Castilla y León en 8.362 personas (6,40%). En España, aumenta el número de parados en 175.884 personas (5,22%).

TASA DE ACTIVIDAD Y TASA DE PARO

En Castilla y León, en el segundo trimestre de 2021, la tasa de actividad se sitúa en el 54,24% y la tasa de paro es del 12,59%. En España la tasa de actividad es del 58,58% y la tasa de paro es del 15,26%.

En términos trimestrales, con respecto al trimestre anterior, en Castilla y León aumenta la tasa de actividad (0,55 puntos) y disminuye la tasa de paro (-0,05 puntos). En España aumenta la tasa de actividad (0,89 puntos) y disminuye la tasa de paro (-0,72 puntos).

En términos anuales, con respecto al mismo trimestre del año anterior, en Castilla y León aumenta la tasa de actividad (2,40 puntos) y también la tasa de paro (0,24 puntos). En España aumenta la tasa de actividad (3,03 puntos) y disminuye la tasa de paro (-0,06 puntos).

RESULTADOS POR SEXO

En términos trimestrales, en Castilla y León, la población activa aumenta para los hombres (0,80%) y para las mujeres (1,21%).

La población ocupada aumenta para los hombres (1,33%) y para las mujeres (0,69%).

El número de parados disminuye para los hombres (-3,58%) y aumenta para las mujeres (4,20%).

En términos anuales, en Castilla y León, la población activa aumenta para los hombres (2,71%) y para las mujeres (6,44%).

La población ocupada aumenta para los hombres (4,16%) y también para las mujeres (4,02%).

El número de parados disminuye para los hombres (-8,39%) y aumenta para las mujeres (22,23%).



RESULTADOS POR GRUPO DE EDAD

En términos trimestrales, en Castilla y León, el número de activos aumenta en los grupos de edad de 16 a 19 años (93,22%), de 20 a 24 años (3,93%) y de 55 y más años (2,48%), disminuyendo en el grupo de edad de 25 a 54 años (-0,18%).

El número de ocupados aumenta en todos los grupos de edad: de 16 a 19 años (93,55%), de 20 a 24 años (6,51%), de 25 a 54 años (0,14%) y de 55 y más años (2,26%).

El número de parados disminuye en los grupos de edad de 20 a 24 años (-2,20%) y de 25 a 54 años (-2,45%) y aumenta en los grupos de edad de 16 a 19 años (92,98%) y de 55 y más años (4,60%).

En términos anuales, con respecto al mismo trimestre del año anterior, en Castilla y León el número de activos aumenta en todos los grupos de edad: de 16 a 19 años (14,52%), de 20 a 24 años (7,65%), de 25 a 54 años (2,65%) y de 55 y más años (9,13%).

El número de ocupados aumenta en todos los grupos de edad: de 16 a 19 años (4,23%), de 20 a 24 años (18,61%), de 25 a 54 años (2,45%) y de 55 y más años (7,31%).

El número de parados disminuye en el grupo de edad de 20 a 24 años (-13,15%), aumentando en el grupo de 16 a 19 años (23,33%), en el grupo de 25 a 54 años (4,13%) y en el de 55 y más años (29,64%).

RESULTADOS POR PROVINCIA

En términos trimestrales, con respecto al trimestre anterior, el número de activos aumenta en Ávila (3,35%), Burgos (0,89%), León (1,81%), Palencia (2,71%), Segovia (5,24%), Soria (7,09%) y Zamora (3,04%) y disminuye en Salamanca (-0,06%) y Valladolid (-3,03%).

La población ocupada aumenta en Ávila (1,66%), Burgos (0,29%), León (0,35%), Palencia (4,40%), Salamanca (4,15%), Segovia (3,73%), Soria (5,53%) y Zamora (4,91%) y disminuye en Valladolid (-3,51%).

El número de parados disminuye en Palencia (-10,99%), Salamanca (-21,75%) y Zamora (-9,34%) y aumenta en Ávila (12,37%), Burgos (6,44%), León (10,67%), Segovia (19,38%), Soria (21,63%) y Valladolid (0,50%).



En términos anuales, con respecto al mismo trimestre del año anterior, el número de activos aumenta en todas las provincias de la Comunidad: Ávila (4,27%), Burgos (5,36%), León (4,28%), Palencia (1,45%), Salamanca (4,50%), Segovia (7,72%), Soria (5,98%), Valladolid (1,75%) y Zamora (9,80%).

El número de ocupados aumenta en Burgos (9,33%), León (4,28%), Palencia (4,40%), Salamanca (4,14%), Segovia (6,67%), Soria (3,33%) y Zamora (12,24%) y disminuye en Ávila (-0,31%) y Valladolid (-1,29%).

El número de parados disminuye en Burgos (-19,72%), Palencia (-20,06%), y Zamora (-5,85%), aumentando en Ávila (33,95%), León (4,28%), Salamanca (7,00%), Segovia (17,16%), Soria (33,51%) y Valladolid (29,69%).

RESULTADOS POR SECTOR DE ACTIVIDAD ECONÓMICA

En términos trimestrales, con respecto al trimestre anterior, la población activa aumenta en la agricultura, ganadería, silvicultura y pesca (2,37%) y en el sector servicios (1,14%) y disminuye en la industria (-1,81%) y en la construcción (-6,10%).

La población ocupada aumenta en la agricultura, ganadería, silvicultura y pesca (4,33%) y en el sector servicios (2,01%) y disminuye en la industria (-1,42%) y en la construcción (-5,53%).

El número de parados disminuye en todos los sectores de actividad: en la agricultura, ganadería, silvicultura y pesca (-15,82%), en la industria (-6,94%), en la construcción (-14,05%) y en el sector servicios (-10,90%).

En términos anuales, con respecto al mismo trimestre del año anterior, la población activa aumenta en la agricultura, ganadería, silvicultura y pesca (19,22%) y en el sector servicios (2,12%), disminuyendo en la industria (-3,03%) y en la construcción (-3,23%).

La población ocupada aumenta en todos los sectores de actividad: agricultura, ganadería, silvicultura y pesca (17,53%), industria (0,40%), construcción (2,54%) y sector servicios (4,03%).

El número de parados disminuye en la industria (-34,31%), en la construcción (-47,92%) y en el sector servicios (-20,86%) y aumenta en la agricultura, ganadería, silvicultura y pesca (42,80%).



RESULTADOS POR NACIONALIDAD

En términos trimestrales, con respecto al trimestre anterior, la población activa aumenta para la nacionalidad española (0,59%) y también para la nacionalidad extranjera (5,41%).

La población ocupada aumenta para la nacionalidad española (1,24%) y disminuye para la nacionalidad extranjera (-1,34%).

El número de parados disminuye para la nacionalidad española (-4,25%) y aumenta para la nacionalidad extranjera (29,11%).

En términos anuales, con respecto al mismo trimestre del año anterior, la población activa aumenta para la nacionalidad española (4,27%) y para la nacionalidad extranjera (5,66%).

La población ocupada aumenta para la nacionalidad española (4,23%) y para la nacionalidad extranjera (2,44%).

El número de parados aumenta para la nacionalidad española (4,53%) y para la nacionalidad extranjera (15,40%).

Nota: La estadística de Encuesta de Población Activa, operación 15001 del Plan Estadístico de Castilla y León 2018-2021, es una estadística coyuntural cuyo objetivo es conocer los datos de la población en relación con el mercado de trabajo (activos, ocupados, parados e inactivos) de Castilla y León y clasificarlos según diversas características.

Anexo Tablas y Gráficos

ENCUESTA DE POBLACIÓN ACTIVA

Segundo trimestre 2021

TABLAS

Tabla 1.	Población activa por Sexo, por Grupo de edad, por Nacionalidad y por Sector de actividad económica.
Tabla 2.	Población ocupada por Sexo, por Grupo de edad, por Nacionalidad y por Sector de actividad económica.
Tabla 3.	Población en paro por Sexo, por Grupo de edad, por Nacionalidad y por Sector de actividad económica.
Tabla 4.	Tasa de actividad por Sexo, por Grupo de edad y por Nacionalidad.
Tabla 5.	Tasa de paro por Sexo, por Grupo de edad y por Nacionalidad.
Tabla 6.	Población activa, ocupada y en paro, Tasas de actividad y paro por Provincia.
Tabla 7.	Evolución de las principales magnitudes. Castilla y León. Segundo trimestre 1977-2021
Tabla 8.	Evolución de las principales magnitudes. España. Segundo trimestre 1977-2021
Tabla 9.	Evolución de las principales magnitudes. Hombres. Castilla y León. Segundo trimestre 1977-2021
Tabla 10.	Evolución de las principales magnitudes. Mujeres. Castilla y León. Segundo trimestre 1977-2021
Tabla 11.	Población activa, ocupada y en paro por Sexo y Grupo de edad.
Tabla 12.	Tasa de actividad y de paro por Sexo y Grupo de edad.
Tabla 13.	Población activa por Sexo y Nacionalidad.
Tabla 14.	Población ocupada por Sexo y Nacionalidad.
Tabla 15.	Población en paro por Sexo y Nacionalidad.
Tabla 16.	Tasas de actividad y paro por Sexo y Nacionalidad.
Tabla 17.	Población activa por Sexo y Provincia.
Tabla 18.	Población ocupada por Sexo y Provincia.
Tabla 19.	Población en paro por Sexo y Provincia.
Tabla 20.	Tasas de actividad y paro por Sexo y Provincia.
Tabla 21.	Población ocupada por Sexo y Tipo de jornada laboral.
Tabla 22.	Población ocupada asalariada por Sexo y Tipo de contrato.
Tabla 23.	Población en paro por Sexo y Tiempo de búsqueda de empleo.
Tabla 24.	Población inactiva por Sexo y Grupo de edad.
Tabla 25.	Población inactiva por Sexo y Clase principal de inactividad.

GRÁFICOS

Gráfico 1.	Evolución de la Población activa, ocupada y en paro. Castilla y León. Primer trimestre 2005 - Segundo trimestre 2021
Gráfico 2.	Evolución de la Tasa de actividad. Castilla y León y España. Primer trimestre 2005 - Segundo trimestre 2021
Gráfico 3.	Evolución de la Tasa de actividad por Sexo. Castilla y León. Primer trimestre 2005 - Segundo trimestre 2021
Gráfico 4.	Evolución de la Tasa de paro. Castilla y León y España. Primer trimestre 2005 - Segundo trimestre 2021
Gráfico 5.	Evolución de la Tasa de paro por Sexo. Castilla y León. Primer trimestre 2005 - Segundo trimestre 2021
Gráfico 6.	Evolución de la variación relativa intertrimestral de la Población activa. Castilla y León y España. Primer trimestre 2005 - Segundo trimestre 2021
Gráfico 7.	Evolución de la variación relativa intertrimestral de la Población ocupada. Castilla y León y España. Primer trimestre 2005 - Segundo trimestre 2021
Gráfico 8.	Evolución de la variación relativa intertrimestral de la Población en paro. Castilla y León y España. Primer trimestre 2005 - Segundo trimestre 2021
Gráfico 9.	Evolución de la variación relativa interanual de la Población activa. Castilla y León y España. Primer trimestre 2005 - Segundo trimestre 2021
Gráfico 10.	Evolución de la variación relativa interanual de la Población ocupada. Castilla y León y España. Primer trimestre 2005 - Segundo trimestre 2021
Gráfico 11.	Evolución de la variación relativa interanual de la Población en paro. Castilla y León y España. Primer trimestre 2005 - Segundo trimestre 2021
Gráfico 12.	Variación relativa intertrimestral de la Población activa por Provincia. Castilla y León y España. Segundo trimestre 2021
Gráfico 13.	Variación relativa intertrimestral de la Población ocupada por Provincia. Castilla y León y España. Segundo trimestre 2021
Gráfico 14.	Variación relativa intertrimestral de la Población en paro por Provincia. Castilla y León y España. Segundo trimestre 2021
Gráfico 15.	Variación relativa interanual de la Población activa por Provincia. Castilla y León y España. Segundo trimestre 2021
Gráfico 16.	Variación relativa interanual de la Población ocupada por Provincia. Castilla y León y España. Segundo trimestre 2021
Gráfico 17.	Variación relativa interanual de la Población en paro por Provincia. Castilla y León y España. Segundo trimestre 2021
Gráfico 18.	Distribución porcentual provincial de la Población activa. Castilla y León y España. Segundo trimestre 2021
Gráfico 19.	Evolución de la variación relativa interanual de la Población activa. AGRICULTURA, GANADERÍA, SILVICULTURA Y PESCA. Castilla y León y España. Primer trimestre 2010 - Segundo trimestre 2021
Gráfico 20.	Evolución de la variación relativa interanual de la Población activa. INDUSTRIA. Castilla y León y España. Primer trimestre 2010 - Segundo trimestre 2021
Gráfico 21.	Evolución de la variación relativa interanual de la Población activa. CONSTRUCCIÓN. Castilla y León y España. Primer trimestre 2010 - Segundo trimestre 2021
Gráfico 22.	Evolución de la variación relativa interanual de la Población activa. SERVICIOS. Castilla y León y España. Primer trimestre 2010 - Segundo trimestre 2021
Gráfico 23.	Evolución de la variación relativa interanual de la Población activa. NO CLASIFICADOS. Castilla y León y España. Primer trimestre 2010 - Segundo trimestre 2021
Gráfico 24.	Evolución de la variación relativa interanual de la Población ocupada. AGRICULTURA, GANADERÍA, SILVICULTURA Y PESCA. Castilla y León y España. Primer trimestre 2010 - Segundo trimestre 2021
Gráfico 25.	Evolución de la variación relativa interanual de la Población ocupada. INDUSTRIA. Castilla y León y España. Primer trimestre 2010 - Segundo trimestre 2021
Gráfico 26.	Evolución de la variación relativa interanual de la Población ocupada. CONSTRUCCIÓN. Castilla y León y España. Primer trimestre 2010 - Segundo trimestre 2021
Gráfico 27.	Evolución de la variación relativa interanual de la Población ocupada. SERVICIOS. Castilla y León y España. Primer trimestre 2010 - Segundo trimestre 2021
Gráfico 28.	Evolución de la variación relativa interanual de la Población en paro. AGRICULTURA, GANADERÍA, SILVICULTURA Y PESCA. Castilla y León y España. Primer trimestre 2010 - Segundo trimestre 2021
Gráfico 29.	Evolución de la variación relativa interanual de la Población en paro. INDUSTRIA. Castilla y León y España. Primer trimestre 2010 - Segundo trimestre 2021
Gráfico 30.	Evolución de la variación relativa interanual de la Población en paro. CONSTRUCCIÓN. Castilla y León y España. Primer trimestre 2010 - Segundo trimestre 2021
Gráfico 31.	Evolución de la variación relativa interanual de la Población en paro. SERVICIOS. Castilla y León y España. Primer trimestre 2010 - Segundo trimestre 2021
Gráfico 32.	Evolución de la variación relativa interanual de la Población en paro. NO CLASIFICADOS. Castilla y León y España. Primer trimestre 2010 - Segundo trimestre 2021

**TABLA 1. POBLACIÓN ACTIVA POR SEXO, POR GRUPO DE EDAD, POR NACIONALIDAD Y POR SECTOR DE ACTIVIDAD ECONÓMICA.
SEGUNDO TRIMESTRE 2021**

	CyL	España	Variación intertrimestral				Variación interanual			
			Absoluta		Relativa		Absoluta		Relativa	
			CyL	España	CyL	España	CyL	España	CyL	España
Total	1.104.096	23.215.497	10.802	354.782	0,99%	1,55%	46.375	1.240.320	4,38%	5,64%
Sexo										
Hombre	598.019	12.248.046	4.744	162.769	0,80%	1,35%	15.766	447.546	2,71%	3,79%
Mujer	506.077	10.967.451	6.057	192.014	1,21%	1,78%	30.609	792.773	6,44%	7,79%
Grupo de edad										
Menor de 25 años	57.593	1.556.022	6.048	162.485	11,73%	11,66%	4.577	267.906	8,63%	20,80%
De 16 a 19 años	8.705	269.991	4.200	76.736	93,22%	39,71%	1.104	71.395	14,52%	35,95%
De 20 a 24 años	48.888	1.286.030	1.848	85.749	3,93%	7,14%	3.473	196.511	7,65%	18,04%
De 25 o más años	1.046.503	21.659.476	4.754	192.297	0,46%	0,90%	41.798	972.413	4,16%	4,70%
De 25 a 54 años	790.448	17.233.819	-1.452	118.631	-0,18%	0,69%	20.381	645.120	2,65%	3,89%
De 55 y más años	256.054	4.425.657	6.206	73.666	2,48%	1,69%	21.417	327.293	9,13%	7,99%
Nacionalidad										
Española	1.008.731	20.073.511	5.908	277.600	0,59%	1,40%	41.265	1.011.105	4,27%	5,30%
Extranjera	95.365	3.141.986	4.894	77.183	5,41%	2,52%	5.110	229.215	5,66%	7,87%
Extranjera Unión Europea	41.954	949.999	-1.265	-34.989	-2,93%	-3,55%	2.088	-25.367	5,24%	-2,60%
Extranjera no perteneciente a la Union Europea	53.411	2.191.987	6.159	112.172	13,03%	5,39%	3.023	254.582	6,00%	13,14%
Sector de actividad económica (CNAE-2009)										
Agricultura, Ganadería, Silvicultura y Pesca	70.050	976.736	1.622	-8.817	2,37%	-0,89%	11.292	45.185	19,22%	4,85%
Industria	173.733	2.816.533	-3.203	-20.348	-1,81%	-0,72%	-5.425	-57.295	-3,03%	-1,99%
Construcción	66.949	1.443.806	-4.353	27.546	-6,10%	1,94%	-2.234	106.511	-3,23%	7,96%
Servicios	718.537	15.915.144	8.085	59.539	1,14%	0,38%	14.907	342.154	2,12%	2,20%
No clasificados ^(*)	74.827	2.063.279	8.650	296.862	13,07%	16,81%	27.835	803.764	59,23%	63,82%

Nota: ^(*) Parados que buscan el primer empleo o han dejado el último hace más de un año.

FUENTE: D. G. de Presupuestos y Estadística de la Junta de Castilla y León con datos del INE, "EPA Metodología 2021".

**TABLA 2. POBLACIÓN OCUPADA POR SEXO, POR GRUPO DE EDAD, POR NACIONALIDAD Y POR SECTOR DE ACTIVIDAD ECONÓMICA.
SEGUNDO TRIMESTRE 2021**

	CyL	España	Variación intertrimestral				Variación interanual			
			Absoluta		Relativa		Absoluta		Relativa	
			CyL	España	CyL	España	CyL	España	CyL	España
Total	965.069	19.671.656	9.985	464.888	1,05%	2,42%	38.014	1.064.435	4,10%	5,72%
Sexo										
Hombre	536.118	10.608.517	7.039	223.473	1,33%	2,15%	21.434	475.109	4,16%	4,69%
Mujer	428.951	9.063.139	2.945	241.415	0,69%	2,74%	16.580	589.327	4,02%	6,95%
Grupo de edad										
Menor de 25 años	38.931	958.833	3.921	116.198	11,20%	13,79%	5.683	180.919	17,09%	23,26%
De 16 a 19 años	3.654	117.295	1.766	36.568	93,55%	45,30%	148	26.937	4,23%	29,81%
De 20 a 24 años	35.276	841.538	2.155	79.630	6,51%	10,45%	5.534	153.982	18,61%	22,40%
De 25 o más años	926.139	18.712.822	6.063	348.689	0,66%	1,90%	32.331	883.516	3,62%	4,96%
De 25 a 54 años	694.904	14.851.347	949	286.624	0,14%	1,97%	16.589	646.444	2,45%	4,55%
De 55 y más años	231.235	3.861.475	5.114	62.065	2,26%	1,63%	15.742	237.073	7,31%	6,54%
Nacionalidad										
Española	895.594	17.275.976	10.928	331.217	1,24%	1,95%	36.357	855.645	4,23%	5,21%
Extranjera	69.476	2.395.680	-943	133.671	-1,34%	5,91%	1.656	208.790	2,44%	9,55%
Extranjera Unión Europea	30.261	750.423	-6.407	-32.301	-17,47%	-4,13%	-1.909	-24.594	-5,93%	-3,17%
Extranjera no perteneciente a la Union Europea	39.215	1.645.257	5.463	165.972	16,19%	11,22%	3.565	233.384	10,00%	16,53%
Sector de actividad económica (CNAE-2009)										
Agricultura, Ganadería, Silvicultura y Pesca	64.441	811.063	2.676	13.126	4,33%	1,64%	9.611	47.664	17,53%	6,24%
Industria	162.112	2.665.130	-2.337	22.951	-1,42%	0,87%	645	22.857	0,40%	0,87%
Construcción	62.829	1.324.843	-3.679	63.089	-5,53%	5,00%	1.557	155.807	2,54%	13,33%
Servicios	675.687	14.870.620	13.325	365.722	2,01%	2,52%	26.200	838.108	4,03%	5,97%

FUENTE: D. G. de Presupuestos y Estadística de la Junta de Castilla y León con datos del INE, "EPA Metodología 2021".



**TABLA 3. POBLACIÓN EN PARO POR SEXO, POR GRUPO DE EDAD, POR NACIONALIDAD Y POR SECTOR DE ACTIVIDAD ECONÓMICA.
SEGUNDO TRIMESTRE 2021**

	CyL	España	Variación intertrimestral				Variación interanual			
			Absoluta		Relativa		Absoluta		Relativa	
			CyL	España	CyL	España	CyL	España	CyL	España
Total	139.026	3.543.842	817	-110.105	0,59%	-3,01%	8.362	175.884	6,40%	5,22%
Sexo										
Hombre	61.900	1.639.529	-2.295	-60.704	-3,58%	-3,57%	-5.668	-27.562	-8,39%	-1,65%
Mujer	77.126	1.904.312	3.112	-49.401	4,20%	-2,53%	14.029	203.447	22,23%	11,96%
Grupo de edad ⁽¹⁾										
Menor de 25 años	18.662	597.188	2.127	46.287	12,86%	8,40%	-1.106	86.987	-5,59%	17,05%
De 16 a 19 años	5.050	152.696	2.433	40.168	92,98%	35,70%	955	44.459	23,33%	41,08%
De 20 a 24 años	13.612	444.492	-307	6.119	-2,20%	1,40%	-2.061	42.529	-13,15%	10,58%
De 25 o más años	120.364	2.946.653	-1.310	-156.392	-1,08%	-5,04%	9.467	88.897	8,54%	3,11%
De 25 a 54 años	95.544	2.382.472	-2.401	-167.993	-2,45%	-6,59%	3.792	-1.323	4,13%	-0,06%
De 55 y más años	24.820	564.181	1.091	11.601	4,60%	2,10%	5.675	90.220	29,64%	19,04%
Nacionalidad										
Española	113.137	2.797.535	-5.020	-53.617	-4,25%	-1,88%	4.908	155.460	4,53%	5,88%
Extranjera	25.889	746.306	5.837	-56.488	29,11%	-7,04%	3.454	20.425	15,40%	2,81%
Extranjera Unión Europea	11.693	199.577	5.141	-2.688	78,48%	-1,33%	3.996	-773	51,92%	-0,39%
Extranjera no perteneciente a la Union Europea	14.196	546.730	696	-53.800	5,15%	-8,96%	-542	21.198	-3,68%	4,03%
Sector de actividad económica (CNAE-2009) ⁽¹⁾										
Agricultura, Ganadería, Silvicultura y Pesca	5.609	165.674	-1.054	-21.943	-15,82%	-11,70%	1.681	-2.479	42,80%	-1,47%
Industria	11.621	151.403	-866	-43.299	-6,94%	-22,24%	-6.070	-80.152	-34,31%	-34,61%
Construcción	4.120	118.963	-673	-35.543	-14,05%	-23,00%	-3.792	-49.295	-47,92%	-29,30%
Servicios	42.850	1.044.524	-5.240	-306.182	-10,90%	-22,67%	-11.293	-495.954	-20,86%	-32,19%
No clasificados ⁽²⁾	74.827	2.063.279	8.650	296.862	13,07%	16,81%	27.835	803.764	59,23%	63,82%

Notas:

⁽¹⁾ Las estimaciones del número de parados inferiores a 5.000 están sujetas a fuertes variaciones, debidas al error de muestreo.

⁽²⁾ Parados que buscan el primer empleo o han dejado el último hace más de un año.

FUENTE: D. G. de Presupuestos y Estadística de la Junta de Castilla y León con datos del INE, "EPA Metodología 2021".

**TABLA 4. TASA DE ACTIVIDAD POR SEXO, POR GRUPO DE EDAD Y POR NACIONALIDAD.
SEGUNDO TRIMESTRE 2021**

	CyL	España	Variación absoluta intertrimestral		Variación absoluta interanual	
			CyL	España	CyL	España
Total	54,24%	58,58%	0,55	0,89	2,40	3,03
Sexo						
Hombre	59,72%	63,59%	0,51	0,86	1,72	2,24
Mujer	48,92%	53,83%	0,59	0,92	3,06	3,78
Grupo de edad						
Menor de 25 años	30,21%	35,96%	2,67	3,55	1,71	5,82
De 16 a 19 años	10,04%	13,87%	4,63	3,82	0,88	3,52
De 20 a 24 años	47,02%	54,01%	1,76	3,54	2,95	7,76
De 25 o más años	56,72%	61,35%	0,39	0,58	2,54	2,73
De 25 a 54 años	87,79%	87,18%	0,33	0,96	3,78	4,29
De 55 y más años	27,10%	28,48%	0,64	0,36	2,09	1,66
Nacionalidad						
Española	52,86%	57,07%	0,29	0,73	2,31	2,77
Extranjera	74,87%	70,42%	4,62	2,25	3,60	5,08
Extranjera Unión Europea	78,05%	71,33%	7,18	0,45	6,40	0,88
Extranjera no perteneciente a la Union Europea	72,55%	70,03%	2,86	3,07	1,58	6,99

FUENTE: D. G. de Presupuestos y Estadística de la Junta de Castilla y León con datos del INE, "EPA Metodología 2021".



**TABLA 5. TASA DE PARO POR SEXO, POR GRUPO DE EDAD Y POR NACIONALIDAD.
SEGUNDO TRIMESTRE 2021**

	CyL	España	Variación absoluta intertrimestral		Variación absoluta interanual	
			CyL	España	CyL	España
Total	12,59%	15,26%	-0,05	-0,72	0,24	-0,06
Sexo						
Hombre	10,35%	13,39%	-0,47	-0,68	-1,25	-0,74
Mujer	15,24%	17,36%	0,44	-0,77	1,97	0,65
Grupo de edad						
Menor de 25 años	32,40%	38,38%	0,32	-1,15	-4,88	-1,23
De 16 a 19 años	58,02%	56,56%	-0,07	-1,67	4,14	2,05
De 20 a 24 años	27,84%	34,56%	-1,75	-1,96	-6,67	-2,33
De 25 o más años	11,50%	13,60%	-0,18	-0,85	0,46	-0,21
De 25 a 54 años	12,09%	13,82%	-0,28	-1,08	0,17	-0,55
De 55 y más años	9,69%	12,75%	0,20	0,05	1,53	1,18
Nacionalidad						
Española	11,22%	13,94%	-0,57	-0,47	0,03	0,08
Extranjera	27,15%	23,75%	4,98	-2,44	2,29	-1,17
Extranjera Unión Europea	27,87%	21,01%	12,71	0,47	8,56	0,47
Extranjera no perteneciente a la Union Europea	26,58%	24,94%	-1,99	-3,93	-2,67	-2,18

Nota: La tasa de paro calculada a partir de estimaciones del número de parados inferiores a 5.000 están sujetas a fuertes variaciones, debidas al error de muestreo.

FUENTE: D. G. de Presupuestos y Estadística de la Junta de Castilla y León con datos del INE, "EPA Metodología 2021".

**TABLA 6. POBLACIÓN ACTIVA, OCUPADA Y EN PARO, TASAS DE ACTIVIDAD Y PARO POR PROVINCIA.
SEGUNDO TRIMESTRE 2021**

	Provincia	Dato absoluto	Variación intertrimestral		Variación interanual	
			Absoluta	Relativa	Absoluta	Relativa
Activos	Ávila	72.870	2.363	3,35%	2.987	4,27%
	Burgos	172.936	1.533	0,89%	8.800	5,36%
	León	197.150	3.498	1,81%	8.097	4,28%
	Palencia	72.496	1.910	2,71%	1.033	1,45%
	Salamanca	148.159	-87	-0,06%	6.377	4,50%
	Segovia	78.232	3.894	5,24%	5.606	7,72%
	Soria	45.133	2.989	7,09%	2.546	5,98%
	Valladolid	241.283	-7.538	-3,03%	4.158	1,75%
	Zamora	75.836	2.239	3,04%	6.770	9,80%
	Castilla y León	1.104.096	10.802	0,99%	46.375	4,38%
España	23.215.497	354.782	1,55%	1.240.320	5,64%	
Ocupados	Ávila	60.347	984	1,66%	-187	-0,31%
	Burgos	154.920	442	0,29%	13.224	9,33%
	León	166.891	580	0,35%	6.855	4,28%
	Palencia	65.587	2.763	4,40%	2.766	4,40%
	Salamanca	129.315	5.151	4,15%	5.145	4,14%
	Segovia	69.696	2.509	3,73%	4.356	6,67%
	Soria	40.145	2.102	5,53%	1.294	3,33%
	Valladolid	211.085	-7.687	-3,51%	-2.755	-1,29%
	Zamora	67.085	3.140	4,91%	7.315	12,24%
	Castilla y León	965.069	9.985	1,05%	38.014	4,10%
España	19.671.656	464.888	2,42%	1.064.435	5,72%	
Parados	Ávila	12.523	1.379	12,37%	3.174	33,95%
	Burgos	18.017	1.090	6,44%	-4.425	-19,72%
	León	30.259	2.917	10,67%	1.242	4,28%
	Palencia	6.909	-853	-10,99%	-1.733	-20,06%
	Salamanca	18.844	-5.237	-21,75%	1.233	7,00%
	Segovia	8.537	1.386	19,38%	1.250	17,16%
	Soria	4.989	887	21,63%	1.252	33,51%
	Valladolid	30.198	149	0,50%	6.913	29,69%
	Zamora	8.751	-901	-9,34%	-544	-5,85%
	Castilla y León	139.026	817	0,59%	8.362	6,40%
España	3.543.842	-110.105	-3,01%	175.884	5,22%	
Tasa de actividad	Ávila	53,59%	1,38	-	1,52	-
	Burgos	57,84%	0,54	-	2,95	-
	León	50,05%	1,01	-	2,37	-
	Palencia	54,21%	1,50	-	0,97	-
	Salamanca	53,02%	0,10	-	2,66	-
	Segovia	60,06%	2,45	-	4,06	-
	Soria	59,94%	4,18	-	3,77	-
	Valladolid	54,88%	-1,59	-	0,98	-
	Zamora	51,06%	1,42	-	4,88	-
	Castilla y León	54,24%	0,55	-	2,40	-
España	58,58%	0,89	-	3,03	-	
Tasa de paro	Ávila	17,18%	1,38	-	3,81	-
	Burgos	10,42%	0,54	-	-3,25	-
	León	15,35%	1,23	-	0,00	-
	Palencia	9,53%	-1,47	-	-2,56	-
	Salamanca	12,72%	-3,53	-	0,30	-
	Segovia	10,91%	1,29	-	0,88	-
	Soria	11,05%	1,32	-	2,28	-
	Valladolid	12,52%	0,44	-	2,70	-
	Zamora	11,54%	-1,58	-	-1,92	-
	Castilla y León	12,59%	-0,05	-	0,24	-
España	15,26%	-0,72	-	-0,06	-	

Nota: Las estimaciones del número de parados inferiores a 5.000, así como las tasas de paro calculadas con éstas, están sujetas a fuertes variaciones, debidas al error de muestreo.

FUENTE: D. G. de Presupuestos y Estadística de la Junta de Castilla y León con datos del INE, "EPA Metodología 2021".

TABLA 7. EVOLUCIÓN DE LAS PRINCIPALES MAGNITUDES. CASTILLA Y LEÓN. SEGUNDO TRIMESTRE 1977-2021

	Activos			Ocupados			Parados			Tasa actividad		Tasa paro	
	Dato absoluto	Var. Interanual		Dato absoluto	Var. Interanual		Dato absoluto	Var. Interanual		Dato	Var. Interanual absoluta	Dato	Var. Interanual absoluta
		Absoluta	Relativa		Absoluta	Relativa		Absoluta	Relativa				
II Trim. 1977	919.600	-	-	885.100	-	-	34.500	-	-	49,51%	-	3,75%	-
II Trim. 1978	919.500	-100	-0,01%	876.000	-9.100	-1,03%	43.500	9.000	26,09%	48,93%	-0,58	4,73%	0,98
II Trim. 1979	923.000	3.500	0,38%	866.700	-9.300	-1,06%	56.300	12.800	29,43%	48,72%	-0,21	6,10%	1,37
II Trim. 1980	930.700	7.700	0,83%	858.300	-8.400	-0,97%	72.400	16.100	28,60%	48,60%	-0,12	7,78%	1,68
II Trim. 1981	932.200	1.500	0,16%	841.800	-16.500	-1,92%	90.500	18.100	25,00%	47,89%	-0,71	9,70%	1,92
II Trim. 1982	925.700	-6.500	-0,70%	819.000	-22.800	-2,71%	106.700	16.200	17,90%	47,07%	-0,82	11,53%	1,83
II Trim. 1983	936.300	10.600	1,15%	811.500	-7.500	-0,92%	124.800	18.100	16,96%	47,19%	0,12	13,33%	1,80
II Trim. 1984	937.800	1.500	0,16%	791.000	-20.500	-2,53%	146.800	22.000	17,63%	46,87%	-0,32	15,66%	2,33
II Trim. 1985	940.100	2.300	0,25%	768.200	-22.800	-2,88%	171.900	25.100	17,10%	46,33%	-0,54	18,28%	2,62
II Trim. 1986	946.800	6.700	0,71%	777.400	9.200	1,20%	169.400	-2.500	-1,45%	46,27%	-0,06	17,89%	-0,39
II Trim. 1987	971.700	24.900	2,63%	803.300	25.900	3,33%	168.400	-1.000	-0,59%	47,17%	0,90	17,34%	-0,55
II Trim. 1988	984.000	12.300	1,27%	814.000	10.700	1,33%	170.000	1.600	0,95%	47,29%	0,12	17,27%	-0,07
II Trim. 1989	995.800	11.800	1,20%	826.000	12.000	1,47%	169.800	-200	-0,12%	47,39%	0,10	17,05%	-0,22
II Trim. 1990	1.014.900	19.100	1,92%	856.500	30.500	3,69%	158.300	-11.500	-6,77%	47,92%	0,53	15,60%	-1,45
II Trim. 1991	1.012.100	-2.800	-0,28%	865.300	8.800	1,03%	146.800	-11.500	-7,26%	47,51%	-0,41	14,50%	-1,10
II Trim. 1992	1.022.600	10.500	1,04%	844.300	-21.000	-2,43%	178.300	31.500	21,46%	47,75%	0,24	17,44%	2,94
II Trim. 1993	1.022.600	0	0,00%	815.900	-28.400	-3,36%	206.700	28.400	15,93%	47,52%	-0,23	20,22%	2,78
II Trim. 1994	1.016.600	-6.000	-0,59%	795.600	-20.300	-2,49%	221.000	14.300	6,92%	47,42%	-0,10	21,74%	1,52
II Trim. 1995	989.300	-27.300	-2,69%	784.400	-11.200	-1,41%	204.900	-16.100	-7,29%	46,71%	-0,71	20,71%	-1,03
II Trim. 1996	990.600	1.300	0,13%	789.600	5.200	0,66%	201.000	-3.900	-1,90%	47,12%	0,41	20,29%	-0,42
II Trim. 1997	995.700	5.100	0,51%	798.300	8.700	1,10%	197.400	-3.600	-1,79%	47,46%	0,34	19,83%	-0,46
II Trim. 1998	993.100	-2.600	-0,26%	808.400	10.100	1,27%	184.700	-12.700	-6,43%	47,30%	-0,16	18,60%	-1,23
II Trim. 1999	1.012.100	19.000	1,91%	858.900	50.500	6,25%	153.200	-31.500	-17,05%	48,20%	0,90	15,14%	-3,46
II Trim. 2000	1.020.100	8.000	0,79%	882.000	23.100	2,69%	138.100	-15.100	-9,86%	48,56%	0,36	13,54%	-1,60
II Trim. 2001	996.500	-23.600	-2,31%	900.200	18.200	2,06%	96.300	-41.800	-30,27%	47,37%	-1,19	9,66%	-3,88
II Trim. 2002	1.031.000	34.500	3,46%	921.200	21.000	2,33%	109.800	13.500	14,02%	48,85%	1,48	10,65%	0,99
II Trim. 2003	1.055.800	24.800	2,41%	937.800	16.600	1,80%	117.900	8.100	7,38%	49,80%	0,95	11,17%	0,52
II Trim. 2004	1.066.400	10.600	1,00%	949.400	11.600	1,24%	117.000	-900	-0,76%	50,15%	0,35	10,97%	-0,20
II Trim. 2005	1.120.037	53.637	5,03%	1.023.102	73.702	7,76%	96.935	-20.065	-17,15%	52,42%	2,27	8,65%	-2,31
II Trim. 2006	1.137.470	17.432	1,56%	1.043.789	20.686	2,02%	93.681	-3.254	-3,36%	52,98%	0,56	8,24%	-0,42
II Trim. 2007	1.157.205	19.735	1,74%	1.073.806	30.018	2,88%	83.398	-10.283	-10,98%	53,44%	0,45	7,21%	-1,03
II Trim. 2008	1.182.811	25.606	2,21%	1.072.075	-1.732	-0,16%	110.736	27.338	32,78%	54,29%	0,86	9,36%	2,16
II Trim. 2009	1.191.373	8.562	0,72%	1.019.813	-52.262	-4,87%	171.560	60.824	54,93%	54,73%	0,44	14,40%	5,04
II Trim. 2010	1.203.319	11.946	1,00%	1.006.156	-13.657	-1,34%	197.164	25.603	14,92%	55,41%	0,68	16,38%	1,98
II Trim. 2011	1.198.756	-4.563	-0,38%	1.000.890	-5.265	-0,52%	197.865	702	0,36%	55,37%	-0,04	16,51%	0,12
II Trim. 2012	1.199.537	781	0,07%	961.799	-39.092	-3,91%	237.738	39.872	20,15%	55,78%	0,41	19,82%	3,31
II Trim. 2013	1.170.822	-28.714	-2,39%	920.955	-40.844	-4,25%	249.867	12.129	5,10%	54,89%	-0,89	21,34%	1,52
II Trim. 2014	1.164.686	-6.137	-0,52%	918.073	-2.882	-0,31%	246.612	-3.255	-1,30%	55,13%	0,23	21,17%	-0,17
II Trim. 2015	1.152.392	-12.293	-1,06%	939.273	21.199	2,31%	213.120	-33.493	-13,58%	54,87%	-0,26	18,49%	-2,68
II Trim. 2016	1.147.129	-5.264	-0,46%	960.664	21.391	2,28%	186.465	-26.655	-12,51%	55,14%	0,27	16,25%	-2,24
II Trim. 2017	1.139.827	-7.301	-0,64%	975.129	14.465	1,51%	164.699	-21.766	-11,67%	55,13%	-0,01	14,45%	-1,81
II Trim. 2018	1.119.722	-20.105	-1,76%	985.379	10.250	1,05%	134.343	-30.355	-18,43%	54,62%	-0,51	12,00%	-2,45
II Trim. 2019	1.121.466	1.744	0,16%	989.611	4.232	0,43%	131.855	-2.488	-1,85%	54,83%	0,22	11,76%	-0,24
II Trim. 2020	1.057.721	-63.745	-5,68%	927.056	-62.555	-6,32%	130.665	-1.190	-0,90%	51,84%	-3,00	12,35%	0,60
II Trim. 2021	1.104.096	46.375	4,38%	965.069	38.014	4,10%	139.026	8.362	6,40%	54,24%	2,40	12,59%	0,24

Nota: Entre 1977 y 1995 los datos corresponden a la serie revisada con Metodología 2002. Entre 1996 y 2001 a la serie con Metodología 2002 y base censal revisada con la Metodología 2005 Base 2001. Entre 2002 y 2013 a la serie con Metodología 2005 y base censal revisada con la Metodología 2005 Base 2011. Entre 2014 y 2020 a la serie con Metodología 2005 Base 2011. Desde 2021 a la Metodología 2021.

FUENTE: D. G. de Presupuestos y Estadística de la Junta de Castilla y León con datos del INE, "EPA".

TABLA 8. EVOLUCIÓN DE LAS PRINCIPALES MAGNITUDES. ESPAÑA. SEGUNDO TRIMESTRE 1977-2021

	Activos			Ocupados			Parados			Tasa actividad		Tasa paro	
	Dato absoluto	Var. Interanual		Dato absoluto	Var. Interanual		Dato absoluto	Var. Interanual		Dato	Var. Interanual absoluta	Dato	Var. Interanual absoluta
		Absoluta	Relativa		Absoluta	Relativa		Absoluta	Relativa				
II Trim. 1977	13.211.700	-	-	12.580.300	-	-	631.400	-	-	51,42%	-	4,78%	-
II Trim. 1978	13.279.200	67.500	0,51%	12.401.600	-178.700	-1,42%	877.600	246.200	38,99%	51,05%	-0,37	6,61%	1,83
II Trim. 1979	13.299.200	20.000	0,15%	12.212.700	-188.900	-1,52%	1.086.500	208.900	23,80%	50,51%	-0,54	8,17%	1,56
II Trim. 1980	13.380.100	80.900	0,61%	11.892.700	-320.000	-2,62%	1.487.500	401.000	36,91%	50,13%	-0,38	11,12%	2,95
II Trim. 1981	13.408.500	28.400	0,21%	11.579.200	-313.500	-2,64%	1.829.200	341.700	22,97%	49,54%	-0,59	13,64%	2,52
II Trim. 1982	13.555.000	146.500	1,09%	11.477.400	-101.800	-0,88%	2.077.600	248.400	13,58%	49,42%	-0,12	15,33%	1,69
II Trim. 1983	13.734.200	179.200	1,32%	11.415.800	-61.600	-0,54%	2.318.400	240.800	11,59%	49,43%	0,01	16,88%	1,55
II Trim. 1984	13.842.000	107.800	0,78%	11.119.300	-296.500	-2,60%	2.722.700	404.300	17,44%	49,17%	-0,26	19,67%	2,79
II Trim. 1985	13.952.900	110.900	0,80%	10.949.200	-170.100	-1,53%	3.003.700	281.000	10,32%	48,88%	-0,29	21,53%	1,86
II Trim. 1986	14.119.400	166.500	1,19%	11.151.000	201.800	1,84%	2.968.500	-35.200	-1,17%	48,93%	0,05	21,02%	-0,51
II Trim. 1987	14.650.100	530.700	3,76%	11.690.300	539.300	4,84%	2.959.700	-8.800	-0,30%	50,06%	1,13	20,20%	-0,82
II Trim. 1988	15.065.100	415.000	2,83%	12.110.300	420.000	3,59%	2.954.700	-5.000	-0,17%	50,66%	0,60	19,61%	-0,59
II Trim. 1989	15.194.000	128.900	0,86%	12.571.000	460.700	3,80%	2.623.000	-331.700	-11,23%	50,44%	-0,22	17,26%	-2,35
II Trim. 1990	15.410.400	216.400	1,42%	12.906.800	335.800	2,67%	2.503.600	-119.400	-4,55%	50,68%	0,24	16,25%	-1,01
II Trim. 1991	15.534.400	124.000	0,80%	13.067.600	160.800	1,25%	2.466.800	-36.800	-1,47%	50,68%	0,00	15,88%	-0,37
II Trim. 1992	15.669.000	134.600	0,87%	12.893.300	-174.300	-1,33%	2.775.700	308.900	12,52%	50,62%	-0,06	17,71%	1,83
II Trim. 1993	15.833.800	164.800	1,05%	12.323.600	-569.700	-4,42%	3.510.200	734.500	26,46%	50,69%	0,07	22,17%	4,46
II Trim. 1994	16.081.600	247.800	1,57%	12.186.100	-137.500	-1,12%	3.895.500	385.300	10,98%	51,02%	0,33	24,22%	2,05
II Trim. 1995	16.162.900	81.300	0,51%	12.494.800	308.700	2,53%	3.668.100	-227.400	-5,84%	50,81%	-0,21	22,70%	-1,52
II Trim. 1996	16.429.000	266.100	1,65%	12.787.100	292.300	2,34%	3.641.900	-26.200	-0,71%	51,08%	0,27	22,17%	-0,53
II Trim. 1997	16.745.400	316.400	1,93%	13.275.500	488.400	3,82%	3.469.900	-172.000	-4,72%	51,45%	0,37	20,72%	-1,45
II Trim. 1998	16.991.200	245.800	1,47%	13.814.200	538.700	4,06%	3.177.000	-292.900	-8,44%	51,75%	0,30	18,70%	-2,02
II Trim. 1999	17.288.300	297.100	1,75%	14.626.400	812.200	5,88%	2.661.900	-515.100	-16,21%	52,16%	0,41	15,40%	-3,30
II Trim. 2000	17.899.800	611.500	3,54%	15.440.200	813.800	5,56%	2.459.600	-202.300	-7,60%	53,38%	1,22	13,74%	-1,66
II Trim. 2001	17.932.100	32.300	0,18%	16.076.300	636.100	4,12%	1.855.800	-603.800	-24,55%	52,73%	-0,65	10,35%	-3,39
II Trim. 2002	18.870.200	938.100	5,23%	16.766.900	690.600	4,30%	2.103.300	247.500	13,34%	54,48%	1,75	11,15%	0,80
II Trim. 2003	19.639.200	769.000	4,08%	17.423.200	656.300	3,91%	2.216.000	112.700	5,36%	55,65%	1,17	11,28%	0,13
II Trim. 2004	20.266.500	627.300	3,19%	18.018.900	595.700	3,42%	2.247.600	31.600	1,43%	56,55%	0,90	11,09%	-0,19
II Trim. 2005	21.129.718	863.218	4,26%	19.160.581	1.141.681	6,34%	1.969.137	-278.463	-12,39%	57,86%	1,31	9,32%	-1,77
II Trim. 2006	21.726.012	596.294	2,82%	19.891.598	731.017	3,82%	1.834.414	-134.723	-6,84%	58,63%	0,77	8,44%	-0,88
II Trim. 2007	22.354.133	628.121	2,89%	20.580.944	689.346	3,47%	1.773.189	-61.225	-3,34%	59,23%	0,60	7,93%	-0,51
II Trim. 2008	23.032.640	678.507	3,04%	20.646.948	66.004	0,32%	2.385.692	612.503	34,54%	60,07%	0,85	10,36%	2,43
II Trim. 2009	23.293.828	261.189	1,13%	19.154.246	-1.492.702	-7,23%	4.139.582	1.753.890	73,52%	60,30%	0,23	17,77%	7,41
II Trim. 2010	23.406.412	112.584	0,48%	18.751.107	-403.140	-2,10%	4.655.306	515.724	12,46%	60,41%	0,11	19,89%	2,12
II Trim. 2011	23.466.185	59.773	0,26%	18.621.964	-129.143	-0,69%	4.844.221	188.916	4,06%	60,44%	0,03	20,64%	0,75
II Trim. 2012	23.489.517	23.331	0,10%	17.758.490	-863.474	-4,64%	5.731.027	886.806	18,31%	60,50%	0,07	24,40%	3,75
II Trim. 2013	23.207.884	-281.633	-1,20%	17.160.565	-597.925	-3,37%	6.047.319	316.292	5,52%	60,00%	-0,50	26,06%	1,66
II Trim. 2014	22.975.873	-232.011	-1,00%	17.353.012	192.448	1,12%	5.622.860	-424.459	-7,02%	59,63%	-0,36	24,47%	-1,58
II Trim. 2015	23.015.548	39.675	0,17%	17.866.538	513.526	2,96%	5.149.010	-473.850	-8,43%	59,79%	0,15	22,37%	-2,10
II Trim. 2016	22.875.658	-139.890	-0,61%	18.300.974	434.436	2,43%	4.574.684	-574.326	-11,15%	59,41%	-0,38	20,00%	-2,37
II Trim. 2017	22.727.611	-148.047	-0,65%	18.813.311	512.337	2,80%	3.914.300	-660.384	-14,44%	58,84%	-0,57	17,22%	-2,78
II Trim. 2018	22.834.167	106.556	0,47%	19.344.066	530.755	2,82%	3.490.101	-424.199	-10,84%	58,80%	-0,04	15,28%	-1,94
II Trim. 2019	23.035.537	201.370	0,88%	19.804.910	460.843	2,38%	3.230.628	-259.473	-7,43%	58,74%	-0,05	14,02%	-1,26
II Trim. 2020	21.975.178	-1.060.360	-4,60%	18.607.220	-1.197.689	-6,05%	3.367.958	137.330	4,25%	55,54%	-3,20	15,33%	1,30
II Trim. 2021	23.215.497	1.240.320	5,64%	19.671.656	1.064.435	5,72%	3.543.842	175.884	5,22%	58,58%	3,03	15,26%	-0,06

Nota: Entre 1977 y 1995 los datos corresponden a la serie revisada con Metodología 2002. Entre 1996 y 2001 a la serie con Metodología 2002 y base censal revisada con la Metodología 2005 Base 2001. Entre 2002 y 2013 a la serie con Metodología 2005 y base censal revisada con la Metodología 2005 Base 2011. Entre 2014 y 2020 a la serie con Metodología 2005 Base 2011. Desde 2021 a la Metodología 2021.

FUENTE: D. G. de Presupuestos y Estadística de la Junta de Castilla y León con datos del INE, "EPA".

TABLA 9. EVOLUCIÓN DE LAS PRINCIPALES MAGNITUDES. HOMBRES. CASTILLA Y LEÓN. SEGUNDO TRIMESTRE 1977-2021

	Activos			Ocupados			Parados			Tasa actividad		Tasa paro	
	Dato absoluto	Var. Interanual		Dato absoluto	Var. Interanual		Dato absoluto	Var. Interanual		Dato	Var. Interanual absoluta	Dato	Var. Interanual absoluta
		Absoluta	Relativa		Absoluta	Relativa		Absoluta	Relativa				
II Trim. 1977	660.200	-	-	641.600	-	-	18.600	-	-	72,45%	-	2,82%	-
II Trim. 1978	658.100	-2.100	-0,32%	633.300	-8.300	-1,29%	24.700	6.100	32,80%	71,34%	-1,11	3,76%	0,94
II Trim. 1979	658.500	400	0,06%	628.900	-4.400	-0,69%	29.600	4.900	19,84%	70,77%	-0,57	4,49%	0,73
II Trim. 1980	661.400	2.900	0,44%	618.500	-10.400	-1,65%	42.900	13.300	44,93%	70,27%	-0,50	6,48%	1,99
II Trim. 1981	666.300	4.900	0,74%	612.500	-6.000	-0,97%	53.800	10.900	25,41%	69,57%	-0,70	8,08%	1,60
II Trim. 1982	670.000	3.700	0,56%	602.600	-9.900	-1,62%	67.400	13.600	25,28%	69,22%	-0,35	10,06%	1,98
II Trim. 1983	667.200	-2.800	-0,42%	589.900	-12.700	-2,11%	77.300	9.900	14,69%	68,31%	-0,91	11,59%	1,53
II Trim. 1984	674.000	6.800	1,02%	582.000	-7.900	-1,34%	92.000	14.700	19,02%	68,41%	0,10	13,65%	2,06
II Trim. 1985	672.200	-1.800	-0,27%	572.200	-9.800	-1,68%	100.000	8.000	8,70%	67,24%	-1,17	14,87%	1,22
II Trim. 1986	679.400	7.200	1,07%	579.000	6.800	1,19%	100.400	400	0,40%	67,38%	0,14	14,78%	-0,09
II Trim. 1987	673.300	-6.100	-0,90%	585.800	6.800	1,17%	87.600	-12.800	-12,75%	66,31%	-1,07	13,00%	-1,78
II Trim. 1988	674.500	1.200	0,18%	587.000	1.200	0,20%	87.400	-200	-0,23%	65,77%	-0,54	12,96%	-0,04
II Trim. 1989	666.600	-7.900	-1,17%	587.700	700	0,12%	79.000	-8.400	-9,61%	64,36%	-1,41	11,84%	-1,12
II Trim. 1990	680.800	14.200	2,13%	613.700	26.000	4,42%	67.000	-12.000	-15,19%	65,22%	0,86	9,85%	-1,99
II Trim. 1991	670.900	-9.900	-1,45%	611.200	-2.500	-0,41%	59.700	-7.300	-10,90%	63,92%	-1,30	8,90%	-0,95
II Trim. 1992	665.500	-5.400	-0,80%	586.900	-24.300	-3,98%	78.600	18.900	31,66%	63,10%	-0,82	11,81%	2,91
II Trim. 1993	663.200	-2.300	-0,35%	570.800	-16.100	-2,74%	92.400	13.800	17,56%	62,61%	-0,49	13,93%	2,12
II Trim. 1994	656.900	-6.300	-0,95%	554.300	-16.500	-2,89%	102.600	10.200	11,04%	62,28%	-0,33	15,62%	1,69
II Trim. 1995	637.700	-19.200	-2,92%	543.000	-11.300	-2,04%	94.700	-7.900	-7,70%	61,21%	-1,07	14,85%	-0,77
II Trim. 1996	635.800	-1.900	-0,30%	545.400	2.400	0,44%	90.300	-4.400	-4,65%	61,48%	0,27	14,21%	-0,64
II Trim. 1997	635.400	-400	-0,06%	548.500	3.100	0,57%	86.900	-3.400	-3,77%	61,54%	0,06	13,68%	-0,53
II Trim. 1998	626.600	-8.800	-1,38%	551.400	2.900	0,53%	75.200	-11.700	-13,46%	60,66%	-0,88	12,01%	-1,67
II Trim. 1999	633.400	6.800	1,09%	576.100	24.700	4,48%	57.300	-17.900	-23,80%	61,33%	0,67	9,04%	-2,97
II Trim. 2000	633.700	300	0,05%	584.700	8.600	1,49%	49.000	-8.300	-14,49%	61,36%	0,03	7,73%	-1,31
II Trim. 2001	629.100	-4.600	-0,73%	592.800	8.100	1,39%	36.300	-12.700	-25,92%	60,85%	-0,51	5,77%	-1,96
II Trim. 2002	637.100	8.000	1,27%	595.600	2.800	0,47%	41.500	5.200	14,33%	61,39%	0,54	6,52%	0,75
II Trim. 2003	641.200	4.100	0,64%	600.400	4.800	0,81%	40.700	-800	-1,93%	61,48%	0,09	6,35%	-0,17
II Trim. 2004	647.200	6.000	0,94%	602.400	2.000	0,33%	44.800	4.100	10,07%	61,84%	0,36	6,92%	0,57
II Trim. 2005	674.566	27.366	4,23%	638.121	35.721	5,93%	36.445	-8.355	-18,65%	64,08%	2,24	5,40%	-1,52
II Trim. 2006	676.070	1.504	0,22%	640.494	2.373	0,37%	35.577	-868	-2,38%	63,89%	-0,19	5,26%	-0,14
II Trim. 2007	680.008	3.938	0,58%	649.377	8.883	1,39%	30.631	-4.946	-13,90%	63,59%	-0,30	4,50%	-0,76
II Trim. 2008	692.556	12.547	1,85%	648.673	-704	-0,11%	43.883	13.252	43,26%	64,22%	0,63	6,34%	1,83
II Trim. 2009	683.334	-9.221	-1,33%	596.191	-52.482	-8,09%	87.144	43.261	98,58%	63,44%	-0,78	12,75%	6,42
II Trim. 2010	682.584	-751	-0,11%	585.830	-10.361	-1,74%	96.754	9.610	11,03%	63,56%	0,12	14,17%	1,42
II Trim. 2011	673.707	-8.877	-1,30%	569.571	-16.259	-2,78%	104.135	7.381	7,63%	62,96%	-0,61	15,46%	1,28
II Trim. 2012	675.178	1.472	0,22%	553.839	-15.732	-2,76%	121.340	17.204	16,52%	63,57%	0,61	17,97%	2,51
II Trim. 2013	643.468	-31.710	-4,70%	518.189	-35.650	-6,44%	125.279	3.939	3,25%	61,15%	-2,42	19,47%	1,50
II Trim. 2014	641.384	-2.084	-0,32%	512.187	-6.002	-1,16%	129.197	3.918	3,13%	61,56%	0,41	20,14%	0,67
II Trim. 2015	631.365	-10.019	-1,56%	529.525	17.338	3,39%	101.840	-27.357	-21,17%	60,99%	-0,57	16,13%	-4,01
II Trim. 2016	631.314	-51	-0,01%	538.633	9.108	1,72%	92.681	-9.159	-8,99%	61,59%	0,60	14,68%	-1,45
II Trim. 2017	622.514	-8.800	-1,39%	543.926	5.293	0,98%	78.588	-14.092	-15,21%	61,13%	-0,46	12,62%	-2,06
II Trim. 2018	610.921	-11.593	-1,86%	550.021	6.096	1,12%	60.900	-17.689	-22,51%	60,53%	-0,60	9,97%	-2,66
II Trim. 2019	613.740	2.819	0,46%	552.451	2.429	0,44%	61.289	389	0,64%	60,97%	0,44	9,99%	0,02
II Trim. 2020	582.253	-31.487	-5,13%	514.685	-37.766	-6,84%	67.568	6.279	10,25%	58,01%	-2,96	11,60%	1,62
II Trim. 2021	598.019	15.766	2,71%	536.118	21.434	4,16%	61.900	-5.668	-8,39%	59,72%	1,72	10,35%	-1,25

Nota: Entre 1977 y 1995 los datos corresponden a la serie revisada con Metodología 2002. Entre 1996 y 2001 a la serie con Metodología 2002 y base censal revisada con la Metodología 2005 Base 2001. Entre 2002 y 2013 a la serie con Metodología 2005 y base censal revisada con la Metodología 2005 Base 2011. Entre 2014 y 2020 a la serie con Metodología 2005 Base 2011. Desde 2021 a la Metodología 2021.

FUENTE: D. G. de Presupuestos y Estadística de la Junta de Castilla y León con datos del INE, "EPA".

TABLA 10. EVOLUCIÓN DE LAS PRINCIPALES MAGNITUDES. MUJERES. CASTILLA Y LEÓN. SEGUNDO TRIMESTRE 1977-2021

	Activas			Ocupadas			Paradas			Tasa actividad		Tasa paro	
	Dato absoluto	Var. Interanual		Dato absoluto	Var. Interanual		Dato absoluto	Var. Interanual		Dato	Var. Interanual absoluta	Dato	Var. Interanual absoluta
		Absoluta	Relativa		Absoluta	Relativa		Absoluta	Relativa				
II Trim. 1977	259.500	-	-	243.500	-	-	15.900	-	-	27,42%	-	6,14%	-
II Trim. 1978	261.500	2.000	0,77%	242.700	-800	-0,33%	18.800	2.900	18,24%	27,33%	-0,09	7,19%	1,05
II Trim. 1979	264.500	3.000	1,15%	237.800	-4.900	-2,02%	26.700	7.900	42,02%	27,44%	0,11	10,11%	2,92
II Trim. 1980	269.300	4.800	1,81%	239.800	2.000	0,84%	29.500	2.800	10,49%	27,66%	0,22	10,97%	0,86
II Trim. 1981	265.900	-3.400	-1,26%	229.300	-10.500	-4,38%	36.700	7.200	24,41%	26,89%	-0,77	13,79%	2,82
II Trim. 1982	255.800	-10.100	-3,80%	216.500	-12.800	-5,58%	39.300	2.600	7,08%	25,61%	-1,28	15,37%	1,58
II Trim. 1983	269.000	13.200	5,16%	221.500	5.000	2,31%	47.500	8.200	20,87%	26,71%	1,10	17,66%	2,29
II Trim. 1984	263.800	-5.200	-1,93%	209.000	-12.500	-5,64%	54.800	7.300	15,37%	25,98%	-0,73	20,79%	3,13
II Trim. 1985	268.000	4.200	1,59%	196.100	-12.900	-6,17%	71.900	17.100	31,20%	26,02%	0,04	26,83%	6,04
II Trim. 1986	267.400	-600	-0,22%	198.400	2.300	1,17%	69.000	-2.900	-4,03%	25,76%	-0,26	25,81%	-1,02
II Trim. 1987	298.400	31.000	11,59%	217.500	19.100	9,63%	80.900	11.900	17,25%	28,56%	2,80	27,11%	1,30
II Trim. 1988	309.500	11.100	3,72%	227.000	9.500	4,37%	82.500	1.600	1,98%	29,33%	0,77	26,66%	-0,45
II Trim. 1989	329.200	19.700	6,37%	238.400	11.400	5,02%	90.800	8.300	10,06%	30,90%	1,57	27,59%	0,93
II Trim. 1990	334.100	4.900	1,49%	242.800	4.400	1,85%	91.300	500	0,55%	31,10%	0,20	27,33%	-0,26
II Trim. 1991	341.200	7.100	2,13%	254.100	11.300	4,65%	87.100	-4.200	-4,60%	31,57%	0,47	25,53%	-1,80
II Trim. 1992	357.100	15.900	4,66%	257.400	3.300	1,30%	99.700	12.600	14,47%	32,85%	1,28	27,93%	2,40
II Trim. 1993	359.500	2.400	0,67%	245.100	-12.300	-4,78%	114.300	14.600	14,64%	32,90%	0,05	31,81%	3,88
II Trim. 1994	359.700	200	0,06%	241.300	-3.800	-1,55%	118.400	4.100	3,59%	33,03%	0,13	32,92%	1,11
II Trim. 1995	351.600	-8.100	-2,25%	241.400	100	0,04%	110.200	-8.200	-6,93%	32,66%	-0,37	31,34%	-1,58
II Trim. 1996	354.900	3.300	0,94%	244.200	2.800	1,16%	110.700	500	0,45%	33,23%	0,57	31,19%	-0,15
II Trim. 1997	360.300	5.400	1,52%	249.800	5.600	2,29%	110.500	-200	-0,18%	33,82%	0,59	30,67%	-0,52
II Trim. 1998	366.500	6.200	1,72%	257.000	7.200	2,88%	109.500	-1.000	-0,90%	34,36%	0,54	29,88%	-0,79
II Trim. 1999	378.700	12.200	3,33%	282.800	25.800	10,04%	95.900	-13.600	-12,42%	35,49%	1,13	25,33%	-4,55
II Trim. 2000	386.400	7.700	2,03%	297.300	14.500	5,13%	89.100	-6.800	-7,09%	36,19%	0,70	23,05%	-2,28
II Trim. 2001	367.300	-19.100	-4,94%	307.400	10.100	3,40%	60.000	-29.100	-32,66%	34,35%	-1,84	16,33%	-6,72
II Trim. 2002	393.900	26.600	7,24%	325.600	18.200	5,92%	68.200	8.200	13,67%	36,71%	2,36	17,33%	1,00
II Trim. 2003	414.600	20.700	5,26%	337.400	11.800	3,62%	77.200	9.000	13,20%	38,48%	1,77	18,62%	1,29
II Trim. 2004	419.200	4.600	1,11%	347.000	9.600	2,85%	72.200	-5.000	-6,48%	38,82%	0,34	17,21%	-1,41
II Trim. 2005	445.471	26.271	6,27%	384.981	37.981	10,95%	60.490	-11.710	-16,22%	41,09%	2,27	13,58%	-3,63
II Trim. 2006	461.399	15.928	3,58%	403.295	18.314	4,76%	58.104	-2.385	-3,94%	42,38%	1,29	12,59%	-0,99
II Trim. 2007	477.197	15.798	3,42%	424.429	21.134	5,24%	52.767	-5.337	-9,18%	43,53%	1,15	11,06%	-1,54
II Trim. 2008	490.256	13.059	2,74%	423.402	-1.027	-0,24%	66.853	14.086	26,69%	44,56%	1,03	13,64%	2,58
II Trim. 2009	508.039	17.783	3,63%	423.622	220	0,05%	84.416	17.563	26,27%	46,20%	1,64	16,62%	2,98
II Trim. 2010	520.735	12.697	2,50%	420.326	-3.296	-0,78%	100.409	15.993	18,95%	47,44%	1,23	19,28%	2,67
II Trim. 2011	525.049	4.314	0,83%	431.319	10.994	2,62%	93.730	-6.680	-6,65%	47,96%	0,52	17,85%	-1,43
II Trim. 2012	524.358	-691	-0,13%	407.960	-23.359	-5,42%	116.398	22.668	24,18%	48,18%	0,22	22,20%	4,35
II Trim. 2013	527.354	2.996	0,57%	402.766	-5.194	-1,27%	124.588	8.190	7,04%	48,80%	0,62	23,63%	1,43
II Trim. 2014	523.302	-4.053	-0,77%	405.887	3.120	0,77%	117.415	-7.173	-5,76%	48,87%	0,07	22,44%	-1,19
II Trim. 2015	521.028	-2.274	-0,43%	409.748	3.861	0,95%	111.280	-6.135	-5,23%	48,92%	0,05	21,36%	-1,08
II Trim. 2016	515.815	-5.212	-1,00%	422.031	12.283	3,00%	93.784	-17.496	-15,72%	48,87%	-0,06	18,18%	-3,18
II Trim. 2017	517.313	1.498	0,29%	431.203	9.172	2,17%	86.110	-7.674	-8,18%	49,31%	0,44	16,65%	-1,54
II Trim. 2018	508.801	-8.512	-1,65%	435.357	4.154	0,96%	73.444	-12.667	-14,71%	48,88%	-0,43	14,43%	-2,21
II Trim. 2019	507.726	-1.075	-0,21%	437.160	1.803	0,41%	70.566	-2.878	-3,92%	48,88%	0,01	13,90%	-0,54
II Trim. 2020	475.468	-32.259	-6,35%	412.371	-24.789	-5,67%	63.097	-7.469	-10,58%	45,86%	-3,02	13,27%	-0,63
II Trim. 2021	506.077	30.609	6,44%	428.951	16.580	4,02%	77.126	14.029	22,23%	48,92%	3,06	15,24%	1,97

Nota: Entre 1977 y 1995 los datos corresponden a la serie revisada con Metodología 2002. Entre 1996 y 2001 a la serie con Metodología 2002 y base censal revisada con la Metodología 2005 Base 2001. Entre 2002 y 2013 a la serie con Metodología 2005 y base censal revisada con la Metodología 2005 Base 2011. Entre 2014 y 2020 a la serie con Metodología 2005 Base 2011. Desde 2021 a la Metodología 2021.

FUENTE: D. G. de Presupuestos y Estadística de la Junta de Castilla y León con datos del INE, "EPA".

TABLA 11. POBLACIÓN ACTIVA, OCUPADA Y EN PARO POR SEXO Y GRUPO DE EDAD. SEGUNDO TRIMESTRE 2021

	Sexo	Grupo de edad	Cyl	España	Variación intertrimestral				Variación interanual			
					Absoluta		Relativa		Absoluta		Relativa	
					Cyl	España	Cyl	España	Cyl	España	Cyl	España
Activos	Hombre	Menor de 25 años	33.030	834.574	4.677	69.751	16,50%	9,12%	2.788	112.140	9,22%	15,52%
		De 16 a 19 años	5.367	152.436	2.625	37.851	95,70%	33,03%	756	28.963	16,40%	23,46%
		De 20 a 24 años	27.663	682.138	2.053	31.900	8,02%	4,91%	2.032	83.177	7,93%	13,89%
		De 25 o más años	564.989	11.413.473	67	93.017	0,01%	0,82%	12.977	335.406	2,35%	3,03%
		De 25 a 54 años	420.327	9.032.300	-1.799	59.035	-0,43%	0,66%	1.630	202.502	0,39%	2,29%
	De 55 y más años	144.662	2.381.173	1.866	33.982	1,31%	1,45%	11.348	132.904	8,51%	5,91%	
	Mujer	Menor de 25 años	24.563	721.448	1.371	92.734	5,91%	14,75%	1.789	155.766	7,85%	27,54%
		De 16 a 19 años	3.338	117.556	1.575	38.885	89,36%	49,43%	348	42.432	11,63%	56,48%
		De 20 a 24 años	21.225	603.893	-204	53.849	-0,95%	9,79%	1.441	113.334	7,28%	23,10%
		De 25 o más años	481.514	10.246.003	4.687	99.280	0,98%	0,98%	28.821	637.007	6,37%	6,63%
De 25 a 54 años		370.121	8.201.519	347	59.596	0,09%	0,73%	18.752	442.619	5,34%	5,70%	
De 55 y más años	111.393	2.044.484	4.339	39.684	4,05%	1,98%	10.069	194.389	9,94%	10,51%		
Ocupados	Hombre	Menor de 25 años	22.934	525.217	2.431	52.395	11,86%	11,08%	2.910	79.732	14,53%	17,90%
		De 16 a 19 años	2.577	72.566	1.241	22.124	92,94%	43,86%	335	11.456	14,96%	18,75%
		De 20 a 24 años	20.357	452.651	1.190	30.271	6,21%	7,17%	2.574	68.275	14,48%	17,76%
		De 25 o más años	513.185	10.083.300	4.609	171.078	0,91%	1,73%	18.524	395.377	3,74%	4,08%
		De 25 a 54 años	377.848	7.971.420	1.695	133.566	0,45%	1,70%	6.928	287.447	1,87%	3,74%
	De 55 y más años	135.337	2.111.880	2.914	37.512	2,20%	1,81%	11.596	107.930	9,37%	5,39%	
	Mujer	Menor de 25 años	15.997	433.617	1.490	63.803	10,27%	17,25%	2.773	101.187	20,97%	30,44%
		De 16 a 19 años	1.078	44.729	525	14.444	95,04%	47,69%	-187	15.480	-14,78%	52,93%
		De 20 a 24 años	14.919	388.887	965	49.359	6,92%	14,54%	2.960	85.707	24,75%	28,27%
		De 25 o más años	412.954	8.629.522	1.455	177.612	0,35%	2,10%	13.807	488.139	3,46%	6,00%
De 25 a 54 años		317.056	6.879.927	-746	153.058	-0,23%	2,28%	9.661	358.996	3,14%	5,51%	
De 55 y más años	95.898	1.749.595	2.201	24.553	2,35%	1,42%	4.146	129.143	4,52%	7,97%		
Parados	Hombre	Menor de 25 años	10.096	309.357	2.246	17.356	28,62%	5,94%	-121	32.409	-1,19%	11,70%
		De 16 a 19 años	2.790	79.869	1.383	15.727	98,33%	24,52%	421	17.507	17,75%	28,07%
		De 20 a 24 años	7.306	229.487	863	1.630	13,40%	0,72%	-542	14.902	-6,91%	6,94%
		De 25 o más años	51.804	1.330.173	-4.542	-78.061	-8,06%	-5,54%	-5.547	-59.971	-9,67%	-4,31%
		De 25 a 54 años	42.479	1.060.880	-3.494	-74.531	-7,60%	-6,56%	-5.299	-84.946	-11,09%	-7,41%
	De 55 y más años	9.325	269.292	-1.047	-3.530	-10,10%	-1,29%	-248	24.974	-2,59%	10,22%	
	Mujer	Menor de 25 años	8.566	287.831	-120	28.931	-1,38%	11,17%	-984	54.578	-10,31%	23,40%
		De 16 a 19 años	2.260	72.826	1.050	24.441	86,77%	50,51%	535	26.951	31,00%	58,75%
		De 20 a 24 años	6.306	215.005	-1.170	4.490	-15,65%	2,13%	-1.519	27.627	-19,41%	14,74%
		De 25 o más años	68.560	1.616.481	3.232	-78.331	4,95%	-4,62%	15.014	148.868	28,04%	10,14%
De 25 a 54 años		53.065	1.321.592	1.093	-93.462	2,10%	-6,60%	9.091	83.622	20,67%	6,75%	
De 55 y más años	15.495	294.889	2.139	15.131	16,01%	5,41%	5.923	65.246	61,87%	28,41%		

Nota: Las estimaciones inferiores a 5.000 están sujetas a fuertes variaciones, debidas al error de muestreo.
 FUENTE: D. G. de Presupuestos y Estadística de la Junta de Castilla y León con datos del INE, "EPA Metodología 2021".

**TABLA 12. TASA DE ACTIVIDAD Y DE PARO POR SEXO Y GRUPO DE EDAD.
 SEGUNDO TRIMESTRE 2021**

	Sexo	Grupo de edad	CyL	España	Variación intertrimestral absoluta		Variación interanual absoluta	
					CyL	España	CyL	España
Tasa de actividad	Hombre	Menor de 25 años	33,90%	37,60%	4,32	2,97	2,06	4,67
		De 16 a 19 años	12,10%	15,25%	5,70	3,70	1,27	2,79
		De 20 a 24 años	52,10%	55,91%	3,82	2,48	3,19	6,13
		De 25 o más años	62,51%	66,98%	0,16	0,60	1,77	1,97
		De 25 a 54 años	92,06%	91,35%	0,12	0,99	2,01	3,19
	De 55 y más años	32,34%	33,29%	0,39	0,34	2,30	1,29	
	Mujer	Menor de 25 años	26,35%	34,23%	0,95	4,16	1,34	7,03
		De 16 a 19 años	7,88%	12,42%	3,52	3,96	0,48	4,31
		De 20 a 24 años	41,71%	52,01%	-0,40	4,64	2,65	9,45
		De 25 o más años	51,16%	56,09%	0,61	0,57	3,29	3,44
		De 25 a 54 años	83,40%	83,01%	0,54	0,93	5,59	5,39
De 55 y más años		22,40%	24,38%	0,85	0,38	1,89	1,97	
Tasa de paro	Hombre	Menor de 25 años	30,57%	37,07%	2,88	-1,11	-3,22	-1,27
		De 16 a 19 años	51,99%	52,40%	0,69	-3,58	0,60	1,89
		De 20 a 24 años	26,41%	33,64%	1,25	-1,40	-4,21	-2,18
		De 25 o más años	9,17%	11,65%	-0,81	-0,79	-1,22	-0,89
		De 25 a 54 años	10,11%	11,75%	-0,78	-0,91	-1,30	-1,23
	De 55 y más años	6,45%	11,31%	-0,82	-0,31	-0,73	0,44	
	Mujer	Menor de 25 años	34,87%	39,90%	-2,58	-1,28	-7,06	-1,34
		De 16 a 19 años	67,71%	61,95%	-0,94	0,45	10,01	0,88
		De 20 a 24 años	29,71%	35,60%	-5,17	-2,67	-9,84	-2,59
		De 25 o más años	14,24%	15,78%	0,54	-0,93	2,41	0,50
		De 25 a 54 años	14,34%	16,11%	0,28	-1,27	1,82	0,16
De 55 y más años		13,91%	14,42%	1,43	0,47	4,46	2,01	

FUENTE: D. G. de Presupuestos y Estadística de la Junta de Castilla y León con datos del INE, "EPA Metodología 2021".

**TABLA 13. POBLACIÓN ACTIVA POR SEXO Y NACIONALIDAD.
SEGUNDO TRIMESTRE 2021**

	Sexo	Nacionalidad	Dato absoluto	Variación intertrimestral		Variación interanual	
				Absoluta	Relativa	Absoluta	Relativa
Castilla y León	Hombre	Española	552.525	3.252	0,59%	15.761	2,94%
		Extranjera	45.493	1.492	3,39%	5	0,01%
		Extranjera Unión Europea	19.479	-2.536	-11,52%	-861	-4,23%
		Extranjera no perteneciente a la Union Europea	26.014	4.028	18,32%	866	3,44%
		Total	598.019	4.744	0,80%	15.766	2,71%
	Mujer	Española	456.206	2.655	0,59%	25.504	5,92%
		Extranjera	49.871	3.402	7,32%	5.105	11,40%
		Extranjera Unión Europea	22.475	1.271	5,99%	2.948	15,10%
		Extranjera no perteneciente a la Union Europea	27.396	2.131	8,43%	2.157	8,54%
		Total	506.077	6.057	1,21%	30.609	6,44%
España	Hombre	Española	10.657.371	143.667	1,37%	399.231	3,89%
		Extranjera	1.590.675	19.101	1,22%	48.315	3,13%
		Extranjera Unión Europea	477.364	-38.384	-7,44%	-33.482	-6,55%
		Extranjera no perteneciente a la Union Europea	1.113.311	57.485	5,44%	81.797	7,93%
		Total	12.248.046	162.769	1,35%	447.546	3,79%
	Mujer	Española	9.416.140	133.932	1,44%	611.873	6,95%
		Extranjera	1.551.312	58.082	3,89%	180.900	13,20%
		Extranjera Unión Europea	472.635	3.395	0,72%	8.115	1,75%
		Extranjera no perteneciente a la Union Europea	1.078.676	54.687	5,34%	172.785	19,07%
		Total	10.967.451	192.014	1,78%	792.773	7,79%

FUENTE: D. G. de Presupuestos y Estadística de la Junta de Castilla y León con datos del INE, "EPA Metodología 2021".

**TABLA 14. POBLACIÓN OCUPADA POR SEXO Y NACIONALIDAD.
SEGUNDO TRIMESTRE 2021**

	Sexo	Nacionalidad	Dato absoluto	Variación intertrimestral		Variación interanual	
				Absoluta	Relativa	Absoluta	Relativa
Castilla y León	Hombre	Española	501.620	8.952	1,82%	22.479	4,69%
		Extranjera	34.499	-1.913	-5,25%	-1.045	-2,94%
		Extranjera Unión Europea	14.793	-5.708	-27,84%	-3.685	-19,94%
		Extranjera no perteneciente a la Union Europea	19.706	3.795	23,85%	2.640	15,47%
		Total	536.118	7.039	1,33%	21.434	4,16%
	Mujer	Española	393.974	1.976	0,50%	13.879	3,65%
		Extranjera	34.977	969	2,85%	2.701	8,37%
		Extranjera Unión Europea	15.468	-699	-4,32%	1.776	12,97%
		Extranjera no perteneciente a la Union Europea	19.509	1.668	9,35%	925	4,98%
		Total	428.951	2.945	0,69%	16.580	4,02%
España	Hombre	Española	9.365.556	212.033	2,32%	419.795	4,69%
		Extranjera	1.242.961	11.440	0,93%	55.314	4,66%
		Extranjera Unión Europea	391.415	-39.675	-9,20%	-27.589	-6,58%
		Extranjera no perteneciente a la Union Europea	851.546	51.115	6,39%	82.903	10,79%
		Total	10.608.517	223.473	2,15%	475.109	4,69%
	Mujer	Española	7.910.420	119.184	1,53%	435.850	5,83%
		Extranjera	1.152.719	122.231	11,86%	153.477	15,36%
		Extranjera Unión Europea	359.008	7.374	2,10%	2.996	0,84%
		Extranjera no perteneciente a la Union Europea	793.711	114.857	16,92%	150.481	23,39%
		Total	9.063.139	241.415	2,74%	589.327	6,95%

FUENTE: D. G. de Presupuestos y Estadística de la Junta de Castilla y León con datos del INE, "EPA Metodología 2021".

**TABLA 15. POBLACIÓN EN PARO POR SEXO Y NACIONALIDAD.
SEGUNDO TRIMESTRE 2021**

	Sexo	Nacionalidad	Dato absoluto	Variación intertrimestral		Variación interanual	
				Absoluta	Relativa	Absoluta	Relativa
Castilla y León	Hombre	Española	50.906	-5.700	-10,07%	-6.718	-11,66%
		Extranjera	10.995	3.405	44,86%	1.050	10,56%
		Extranjera Unión Europea	4.686	3.172	209,44%	2.824	151,68%
		Extranjera no perteneciente a la Union Europea	6.309	233	3,83%	-1.774	-21,95%
		Total	61.900	-2.295	-3,58%	-5.668	-8,39%
	Mujer	Española	62.231	679	1,10%	11.626	22,97%
		Extranjera	14.895	2.433	19,52%	2.404	19,25%
		Extranjera Unión Europea	7.007	1.970	39,11%	1.172	20,09%
		Extranjera no perteneciente a la Union Europea	7.888	463	6,24%	1.232	18,50%
		Total	77.126	3.112	4,20%	14.029	22,23%
España	Hombre	Española	1.291.816	-68.366	-5,03%	-20.564	-1,57%
		Extranjera	347.714	7.661	2,25%	-6.998	-1,97%
		Extranjera Unión Europea	85.950	1.292	1,53%	-5.892	-6,42%
		Extranjera no perteneciente a la Union Europea	261.764	6.370	2,49%	-1.106	-0,42%
		Total	1.639.529	-60.704	-3,57%	-27.562	-1,65%
	Mujer	Española	1.505.720	14.748	0,99%	176.024	13,24%
		Extranjera	398.592	-64.149	-13,86%	27.423	7,39%
		Extranjera Unión Europea	113.627	-3.980	-3,38%	5.119	4,72%
		Extranjera no perteneciente a la Union Europea	284.965	-60.170	-17,43%	22.304	8,49%
		Total	1.904.312	-49.401	-2,53%	203.447	11,96%

Nota: Las estimaciones del número de parados inferiores a 5.000 están sujetas a fuertes variaciones, debidas al error de muestreo.

FUENTE: D. G. de Presupuestos y Estadística de la Junta de Castilla y León con datos del INE, "EPA Metodología 2021".

**TABLA 16. TASAS DE ACTIVIDAD Y PARO POR SEXO Y NACIONALIDAD.
SEGUNDO TRIMESTRE 2021**

	Sexo	Nacionalidad	Tasa de actividad	Tasa de paro	Variación absoluta intertrimestral		Variación absoluta interanual	
					Tasa de actividad	Tasa de paro	Tasa de actividad	Tasa de paro
Castilla y León	Hombre	Española	58,46%	9,21%	0,41	-1,09	1,76	-1,52
		Extranjera	81,05%	24,17%	2,11	6,92	1,37	2,31
		Extranjera Unión Europea	84,28%	24,06%	5,98	17,18	6,70	14,90
		Extranjera no perteneciente a la Union Europea	78,79%	24,25%	-0,79	-3,38	-2,68	-7,89
		Total	59,72%	10,35%	0,51	-0,47	1,72	-1,25
	Mujer	Española	47,36%	13,64%	0,19	0,07	2,83	1,89
		Extranjera	70,00%	29,87%	6,38	3,05	5,64	1,96
		Extranjera Unión Europea	73,34%	31,18%	8,83	7,42	6,99	1,30
		Extranjera no perteneciente a la Union Europea	67,47%	28,79%	4,58	-0,60	4,58	2,42
		Total	48,92%	15,24%	0,59	0,44	3,06	1,97
España	Hombre	Española	62,02%	12,12%	0,75	-0,82	2,10	-0,67
		Extranjera	76,59%	21,86%	1,88	0,22	3,65	-1,14
		Extranjera Unión Europea	76,12%	18,01%	-0,91	1,59	-1,39	0,03
		Extranjera no perteneciente a la Union Europea	76,80%	23,51%	3,17	-0,68	5,92	-1,97
		Total	63,59%	13,39%	0,86	-0,68	2,24	-0,74
	Mujer	Española	52,35%	15,99%	0,70	-0,07	3,40	0,89
		Extranjera	65,05%	25,69%	2,62	-5,30	6,56	-1,39
		Extranjera Unión Europea	67,07%	24,04%	1,90	-1,02	3,02	0,68
		Extranjera no perteneciente a la Union Europea	64,20%	26,42%	2,95	-7,29	8,20	-2,58
		Total	53,83%	17,36%	0,92	-0,77	3,78	0,65

Nota: La tasa de paro calculada a partir de estimaciones del número de parados inferiores a 5.000 están sujetas a fuertes variaciones, debidas al error de muestreo.

FUENTE: D. G. de Presupuestos y Estadística de la Junta de Castilla y León con datos del INE, "EPA Metodología 2021".

**TABLA 17. POBLACIÓN ACTIVA POR SEXO Y PROVINCIA.
SEGUNDO TRIMESTRE 2021**

	Provincia	Dato absoluto	Variación intertrimestral		Variación interanual	
			Absoluta	Relativa	Absoluta	Relativa
Hombre	Ávila	40.341	1.106	2,82%	577	1,45%
	Burgos	94.432	519	0,55%	2.094	2,27%
	León	105.955	353	0,33%	6.326	6,35%
	Palencia	38.751	1.331	3,56%	-83	-0,21%
	Salamanca	78.449	1.009	1,30%	621	0,80%
	Segovia	43.806	1.068	2,50%	2.311	5,57%
	Soria	24.960	1.983	8,63%	988	4,12%
	Valladolid	129.544	-3.979	-2,98%	-782	-0,60%
	Zamora	41.780	1.354	3,35%	3.712	9,75%
	Castilla y León	598.019	4.744	0,80%	15.766	2,71%
	España	12.248.046	162.769	1,35%	447.546	3,79%
Mujer	Ávila	32.528	1.257	4,02%	2.410	8,00%
	Burgos	78.504	1.014	1,31%	6.705	9,34%
	León	91.195	3.145	3,57%	1.771	1,98%
	Palencia	33.745	580	1,75%	1.116	3,42%
	Salamanca	69.710	-1.095	-1,55%	5.756	9,00%
	Segovia	34.426	2.826	8,94%	3.296	10,59%
	Soria	20.174	1.006	5,25%	1.557	8,37%
	Valladolid	111.739	-3.559	-3,09%	4.940	4,63%
	Zamora	34.056	885	2,67%	3.058	9,87%
	Castilla y León	506.077	6.057	1,21%	30.609	6,44%
	España	10.967.451	192.014	1,78%	792.773	7,79%

FUENTE: D. G. de Presupuestos y Estadística de la Junta de Castilla y León con datos del INE, "EPA Metodología 2021".

**TABLA 18. POBLACIÓN OCUPADA POR SEXO Y PROVINCIA.
SEGUNDO TRIMESTRE 2021**

	Provincia	Dato absoluto	Variación intertrimestral		Variación interanual	
			Absoluta	Relativa	Absoluta	Relativa
Hombre	Ávila	35.542	487	1,39%	202	0,57%
	Burgos	86.060	-438	-0,51%	4.950	6,10%
	León	91.378	-823	-0,89%	8.075	9,69%
	Palencia	35.314	1.944	5,82%	421	1,21%
	Salamanca	71.640	4.009	5,93%	2.974	4,33%
	Segovia	40.175	1.494	3,86%	1.972	5,16%
	Soria	21.858	898	4,28%	-457	-2,05%
	Valladolid	116.343	-1.696	-1,44%	-989	-0,84%
	Zamora	37.807	1.165	3,18%	4.286	12,78%
	Castilla y León	536.118	7.039	1,33%	21.434	4,16%
España	10.608.517	223.473	2,15%	475.109	4,69%	
Mujer	Ávila	24.806	497	2,04%	-388	-1,54%
	Burgos	68.859	880	1,30%	8.274	13,66%
	León	75.513	1.403	1,89%	-1.220	-1,59%
	Palencia	30.272	820	2,78%	2.345	8,40%
	Salamanca	57.675	1.142	2,02%	2.171	3,91%
	Segovia	29.520	1.014	3,56%	2.384	8,79%
	Soria	18.286	1.204	7,05%	1.750	10,59%
	Valladolid	94.741	-5.991	-5,95%	-1.766	-1,83%
	Zamora	29.278	1.975	7,24%	3.029	11,54%
	Castilla y León	428.951	2.945	0,69%	16.580	4,02%
España	9.063.139	241.415	2,74%	589.327	6,95%	

FUENTE: D. G. de Presupuestos y Estadística de la Junta de Castilla y León con datos del INE, "EPA Metodología 2021".

**TABLA 19. POBLACIÓN EN PARO POR SEXO Y PROVINCIA.
SEGUNDO TRIMESTRE 2021**

	Provincia	Dato absoluto	Variación intertrimestral		Variación interanual	
			Absoluta	Relativa	Absoluta	Relativa
Hombre	Ávila	4.800	619	14,81%	375	8,48%
	Burgos	8.372	957	12,90%	-2.856	-25,43%
	León	14.577	1.176	8,78%	-1.749	-10,71%
	Palencia	3.437	-613	-15,13%	-504	-12,78%
	Salamanca	6.809	-3.000	-30,59%	-2.352	-25,68%
	Segovia	3.630	-426	-10,50%	339	10,29%
	Soria	3.101	1.085	53,81%	1.445	87,26%
	Valladolid	13.200	-2.283	-14,74%	207	1,59%
	Zamora	3.972	190	5,02%	-573	-12,61%
	Castilla y León	61.900	-2.295	-3,58%	-5.668	-8,39%
España	1.639.529	-60.704	-3,57%	-27.562	-1,65%	
Mujer	Ávila	7.723	760	10,91%	2.798	56,83%
	Burgos	9.645	134	1,40%	-1.569	-13,99%
	León	15.681	1.741	12,49%	2.991	23,57%
	Palencia	3.472	-240	-6,46%	-1.230	-26,15%
	Salamanca	12.035	-2.237	-15,67%	3.585	42,42%
	Segovia	4.906	1.812	58,54%	911	22,81%
	Soria	1.888	-198	-9,48%	-193	-9,27%
	Valladolid	16.998	2.432	16,69%	6.706	65,16%
	Zamora	4.778	-1.091	-18,59%	29	0,61%
	Castilla y León	77.126	3.112	4,20%	14.029	22,23%
España	1.904.312	-49.401	-2,53%	203.447	11,96%	

Nota: Las estimaciones del número de parados inferiores a 5.000 están sujetas a fuertes variaciones, debidas al error de muestreo.
FUENTE: D. G. de Presupuestos y Estadística de la Junta de Castilla y León con datos del INE, "EPA Metodología 2021".

**TABLA 20. TASAS DE ACTIVIDAD Y PARO POR SEXO Y PROVINCIA.
SEGUNDO TRIMESTRE 2021**

	Provincia	Tasa de actividad	Tasa de paro	Variación absoluta intertrimestral		Variación absoluta interanual	
				Tasa de actividad	Tasa de paro	Tasa de actividad	Tasa de paro
Hombre	Ávila	58,63%	11,90%	0,97	1,24	-0,08	0,77
	Burgos	62,82%	8,87%	0,25	0,97	1,18	-3,29
	León	55,48%	13,76%	0,40	1,07	3,61	-2,63
	Palencia	58,94%	8,87%	2,17	-1,95	0,30	-1,28
	Salamanca	58,01%	8,68%	0,89	-3,99	0,87	-3,09
	Segovia	66,80%	8,29%	1,07	-1,20	3,11	0,36
	Soria	65,17%	12,43%	5,75	3,65	2,94	5,52
	Valladolid	60,90%	10,19%	-1,64	-1,41	-0,11	0,22
	Zamora	56,73%	9,51%	1,71	0,15	5,60	-2,43
	Castilla y León	59,72%	10,35%	0,51	-0,47	1,72	-1,25
	España	63,59%	13,39%	0,86	-0,68	2,24	-0,74
Mujer	Ávila	48,43%	23,74%	1,75	1,48	3,11	7,39
	Burgos	52,79%	12,29%	0,82	0,01	4,69	-3,33
	León	44,94%	17,20%	1,59	1,36	1,20	3,00
	Palencia	49,64%	10,29%	0,85	-0,90	1,65	-4,12
	Salamanca	48,34%	17,26%	-0,63	-2,89	4,34	4,05
	Segovia	53,23%	14,25%	3,87	4,46	5,00	1,42
	Soria	54,53%	9,36%	2,61	-1,52	4,62	-1,82
	Valladolid	49,24%	15,21%	-1,53	2,58	2,05	5,58
	Zamora	45,49%	14,03%	1,13	-3,66	4,21	-1,29
	Castilla y León	48,92%	15,24%	0,59	0,44	3,06	1,97
	España	53,83%	17,36%	0,92	-0,77	3,78	0,65

Nota: La tasa de paro calculada a partir de estimaciones del número de parados inferiores a 5.000 están sujetas a fuertes variaciones, debidas al error de muestreo.
 FUENTE: D. G. de Presupuestos y Estadística de la Junta de Castilla y León con datos del INE, "EPA Metodología 2021".

**TABLA 21. POBLACIÓN OCUPADA POR SEXO Y TIPO DE JORNADA LABORAL.
SEGUNDO TRIMESTRE 2021**

Sexo	Tipo de jornada laboral	CyL	España	Variación intertrimestral				Variación interanual			
				Absoluta		Relativa		Absoluta		Relativa	
				CyL	España	CyL	España	CyL	España	CyL	España
Hombre	A tiempo completo	498.862	9.879.177	-647	186.057	-0,13%	1,92%	12.776	380.855	2,63%	4,01%
	A tiempo parcial	37.256	729.340	7.687	37.416	26,00%	5,41%	8.658	94.254	30,28%	14,84%
	Total	536.118	10.608.517	7.039	223.473	1,33%	2,15%	21.434	475.109	4,16%	4,69%
Mujer	A tiempo completo	324.936	6.957.079	2.674	139.574	0,83%	2,05%	22.365	334.295	7,39%	5,05%
	A tiempo parcial	104.015	2.106.060	271	101.840	0,26%	5,08%	-5.785	255.031	-5,27%	13,78%
	Total	428.951	9.063.139	2.945	241.415	0,69%	2,74%	16.580	589.327	4,02%	6,95%
Total	A tiempo completo	823.799	16.836.256	2.027	325.632	0,25%	1,97%	35.140	715.150	4,46%	4,44%
	A tiempo parcial	141.271	2.835.400	7.958	139.256	5,97%	5,17%	2.874	349.285	2,08%	14,05%
	Total	965.069	19.671.656	9.985	464.888	1,05%	2,42%	38.014	1.064.435	4,10%	5,72%

FUENTE: D. G. de Presupuestos y Estadística de la Junta de Castilla y León con datos del INE, "EPA Metodología 2021".

**TABLA 22. POBLACIÓN OCUPADA ASALARIADA POR SEXO Y TIPO DE CONTRATO.
SEGUNDO TRIMESTRE 2021**

Sexo	Tipo de contrato	CyL	España	Variación intertrimestral				Variación interanual			
				Absoluta		Relativa		Absoluta		Relativa	
				CyL	España	CyL	España	CyL	España	CyL	España
Hombre	De duración indefinida	331.643	6.604.766	-2.090	104.183	-0,63%	1,60%	5.434	188.771	1,67%	2,94%
	Temporal	84.723	1.932.412	9.183	107.671	12,16%	5,90%	11.664	239.872	15,97%	14,17%
	Total	416.367	8.537.179	7.093	211.854	1,73%	2,54%	17.099	428.643	4,28%	5,29%
Mujer	De duración indefinida	269.062	5.765.461	-11.914	-6.075	-4,24%	-0,11%	3.013	125.288	1,13%	2,22%
	Temporal	104.915	2.204.770	13.060	197.376	14,22%	9,83%	16.009	426.630	18,01%	23,99%
	Total	373.977	7.970.231	1.146	191.301	0,31%	2,46%	19.021	551.918	5,36%	7,44%
Total	De duración indefinida	600.705	12.370.228	-14.004	98.108	-2,28%	0,80%	8.447	314.059	1,43%	2,60%
	Temporal	189.638	4.137.182	22.243	305.047	13,29%	7,96%	27.673	666.502	17,09%	19,20%
	Total	790.344	16.507.410	8.239	403.155	1,05%	2,50%	36.120	980.560	4,79%	6,32%

FUENTE: D. G. de Presupuestos y Estadística de la Junta de Castilla y León con datos del INE, "EPA Metodología 2021".

**TABLA 23. POBLACIÓN EN PARO POR SEXO Y TIEMPO DE BÚSQUEDA DE EMPLEO.
SEGUNDO TRIMESTRE 2021**

Sexo	Tiempo de búsqueda de empleo	CyL	España	Variación intertrimestral				Variación interanual			
				Absoluta		Relativa		Absoluta		Relativa	
				CyL	España	CyL	España	CyL	España	CyL	España
Hombre	Menos de 6 meses	20.437	532.566	-3.350	-19.705	-14,08%	-3,57%	-9.475	-200.287	-31,68%	-27,33%
	De 6 meses a menos de 1 año	9.248	253.798	-1.924	-98.380	-17,22%	-27,93%	-217	11.502	-2,29%	4,75%
	De 1 año a menos de 2 años	11.653	376.412	-273	36.903	-2,29%	10,87%	2.345	186.153	25,20%	97,84%
	2 años o más	17.237	400.361	2.414	17.091	16,29%	4,46%	3.183	65.770	22,65%	19,66%
	Ya ha encontrado empleo	3.325	76.392	837	3.386	33,63%	4,64%	-1.504	-90.700	-31,15%	-54,28%
	Total	61.900	1.639.529	-2.295	-60.704	-3,58%	-3,57%	-5.668	-27.562	-8,39%	-1,65%
Mujer	Menos de 6 meses	24.189	565.659	-709	-43.574	-2,85%	-7,15%	-2.254	-103.789	-8,53%	-15,50%
	De 6 meses a menos de 1 año	12.254	300.997	268	-40.066	2,23%	-11,75%	4.181	43.924	51,79%	17,09%
	De 1 año a menos de 2 años	16.161	421.378	634	12.125	4,08%	2,96%	9.227	214.115	133,06%	103,31%
	2 años o más	22.283	537.435	3.096	934	16,14%	0,17%	6.471	127.202	40,93%	31,01%
	Ya ha encontrado empleo	2.238	78.843	-176	21.180	-7,31%	36,73%	-3.595	-78.006	-61,63%	-49,73%
	Total	77.126	1.904.312	3.112	-49.401	4,20%	-2,53%	14.029	203.447	22,23%	11,96%
Total	Menos de 6 meses	44.626	1.098.226	-4.059	-63.279	-8,34%	-5,45%	-11.730	-304.076	-20,81%	-21,68%
	De 6 meses a menos de 1 año	21.503	554.795	-1.656	-138.446	-7,15%	-19,97%	3.964	55.426	22,60%	11,10%
	De 1 año a menos de 2 años	27.814	797.790	361	49.028	1,31%	6,55%	11.572	400.267	71,25%	100,69%
	2 años o más	39.520	937.796	5.511	18.025	16,20%	1,96%	9.654	192.973	32,33%	25,91%
	Ya ha encontrado empleo	5.564	155.235	660	24.566	13,47%	18,80%	-5.100	-168.706	-47,82%	-52,08%
	Total	139.026	3.543.842	817	-110.105	0,59%	-3,01%	8.362	175.884	6,40%	5,22%

Nota: Las estimaciones del número de parados inferiores a 5.000 están sujetas a fuertes variaciones, debidas al error de muestreo.

FUENTE: D. G. de Presupuestos y Estadística de la Junta de Castilla y León con datos del INE, "EPA Metodología 2021".

**TABLA 24. POBLACIÓN INACTIVA POR SEXO Y GRUPO DE EDAD.
SEGUNDO TRIMESTRE 2021**

Sexo	Grupo de edad	CyL	España	Variación intertrimestral				Variación interanual			
				Absoluta		Relativa		Absoluta		Relativa	
				CyL	España	CyL	España	CyL	España	CyL	España
Hombre	Menor de 25 años	64.417	1.385.305	-3.111	-58.868	-4,61%	-4,08%	-325	-86.272	-0,50%	-5,86%
	De 16 a 19 años	38.989	847.421	-1.111	-30.019	-2,77%	-3,42%	1.015	-20.026	2,67%	-2,31%
	De 20 a 24 años	25.428	537.884	-2.001	-28.849	-7,29%	-5,09%	-1.340	-66.246	-5,01%	-10,97%
	De 25 o más años	338.870	5.626.677	-2.324	-107.014	-0,68%	-1,87%	-17.886	-335.883	-5,01%	-5,63%
	De 25 a 54 años	36.242	855.221	-771	-102.344	-2,08%	-10,69%	-10.033	-330.316	-21,68%	-27,86%
	De 55 y más años	302.629	4.771.456	-1.553	-4.669	-0,51%	-0,10%	-7.853	-5.567	-2,53%	-0,12%
	Total	403.288	7.011.982	-5.435	-165.882	-1,33%	-2,31%	-18.211	-422.155	-4,32%	-5,68%
Mujer	Menor de 25 años	68.651	1.386.152	536	-76.254	0,79%	-5,21%	376	-127.721	0,55%	-8,44%
	De 16 a 19 años	38.994	828.831	336	-22.457	0,87%	-2,64%	1.580	-22.723	4,22%	-2,67%
	De 20 a 24 años	29.657	557.322	200	-53.797	0,68%	-8,80%	-1.204	-104.998	-3,90%	-15,85%
	De 25 o más años	459.693	8.019.499	-6.736	-106.948	-1,44%	-1,32%	-33.288	-621.186	-6,75%	-7,19%
	De 25 a 54 años	73.687	1.678.920	-2.825	-99.009	-3,69%	-5,57%	-26.552	-558.424	-26,49%	-24,96%
	De 55 y más años	386.006	6.340.579	-3.911	-7.939	-1,00%	-0,13%	-6.736	-62.762	-1,72%	-0,98%
	Total	528.344	9.405.651	-6.200	-183.202	-1,16%	-1,91%	-32.911	-748.907	-5,86%	-7,38%
Total	Menor de 25 años	133.068	2.771.457	-2.575	-135.122	-1,90%	-4,65%	51	-213.993	0,04%	-7,17%
	De 16 a 19 años	77.984	1.676.252	-775	-52.476	-0,98%	-3,04%	2.596	-42.749	3,44%	-2,49%
	De 20 a 24 años	55.085	1.095.205	-1.800	-82.646	-3,16%	-7,02%	-2.544	-171.244	-4,41%	-13,52%
	De 25 o más años	798.564	13.646.176	-9.060	-213.962	-1,12%	-1,54%	-51.174	-957.069	-6,02%	-6,55%
	De 25 a 54 años	109.929	2.534.141	-3.596	-201.353	-3,17%	-7,36%	-36.584	-888.741	-24,97%	-25,96%
	De 55 y más años	688.635	11.112.035	-5.464	-12.609	-0,79%	-0,11%	-14.589	-68.328	-2,07%	-0,61%
	Total	931.632	16.417.633	-11.635	-349.084	-1,23%	-2,08%	-51.123	-1.171.062	-5,20%	-6,66%

FUENTE: D. G. de Presupuestos y Estadística de la Junta de Castilla y León con datos del INE, "EPA Metodología 2021".

**TABLA 25. POBLACIÓN INACTIVA POR SEXO Y SITUACIÓN DE INACTIVIDAD.
SEGUNDO TRIMESTRE 2021**

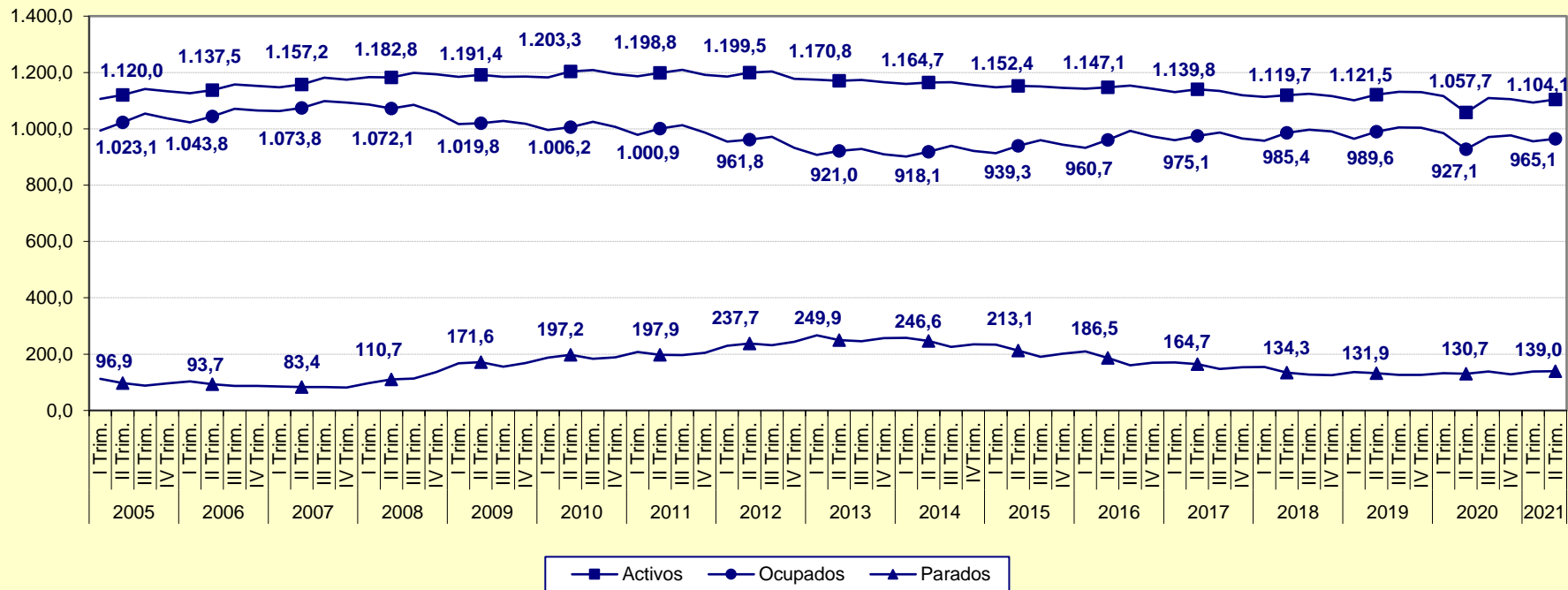
Sexo	Situación de inactividad	CyL	España	Variación intertrimestral				Variación interanual			
				Absoluta		Relativa		Absoluta		Relativa	
				CyL	España	CyL	España	CyL	España	CyL	España
Hombre	Estudiante	70.131	1.486.432	-3.642	-69.863	-4,94%	-4,49%	8.739	34.507	14,23%	2,38%
	Jubilado	267.597	4.007.898	3.909	-10.804	1,48%	-0,27%	-3.121	-18.027	-1,15%	-0,45%
	Labores del hogar	16.699	440.244	-7.208	-80.196	-30,15%	-15,41%	-12.721	-209.662	-43,24%	-32,26%
	Incapacitado permanente	27.715	614.384	704	27.709	2,60%	4,72%	-2.734	-3.533	-8,98%	-0,57%
	Percibiendo una pensión distinta de la de jubilación	8.594	173.677	293	-23.363	3,53%	-11,86%	-1.186	-20.331	-12,12%	-10,48%
	Otra ⁽¹⁾	12.551	289.346	510	-9.366	4,23%	-3,14%	-7.189	-205.109	-36,42%	-41,48%
	Total	403.288	7.011.982	-5.435	-165.882	-1,33%	-2,31%	-18.211	-422.155	-4,32%	-5,68%
Mujer	Estudiante	85.000	1.604.318	2.117	-85.001	2,55%	-5,03%	16.933	46.480	24,88%	2,98%
	Jubilado	142.520	2.548.371	8.088	16.205	6,02%	0,64%	10.754	56.797	8,16%	2,28%
	Labores del hogar	179.158	3.011.987	-8.790	-108.181	-4,68%	-3,47%	-44.815	-705.253	-20,01%	-18,97%
	Incapacitado permanente	27.714	630.883	-1.008	33.438	-3,51%	5,60%	-10.520	17.900	-27,52%	2,92%
	Percibiendo una pensión distinta de la de jubilación	85.529	1.437.577	-2.815	-9.828	-3,19%	-0,68%	-4.085	-43.164	-4,56%	-2,91%
	Otra ⁽¹⁾	8.425	172.514	-3.792	-29.835	-31,04%	-14,74%	-1.178	-121.668	-12,27%	-41,36%
	Total	528.344	9.405.651	-6.200	-183.202	-1,16%	-1,91%	-32.911	-748.907	-5,86%	-7,38%
Total	Estudiante	155.131	3.090.751	-1.525	-154.864	-0,97%	-4,77%	25.672	80.987	19,83%	2,69%
	Jubilado	410.116	6.556.269	11.997	5.401	3,01%	0,08%	7.633	38.770	1,90%	0,59%
	Labores del hogar	195.857	3.452.232	-15.998	-188.377	-7,55%	-5,17%	-57.536	-914.914	-22,71%	-20,95%
	Incapacitado permanente	55.429	1.245.267	-304	61.147	-0,55%	5,16%	-13.254	14.366	-19,30%	1,17%
	Percibiendo una pensión distinta de la de jubilación	94.123	1.611.254	-2.523	-33.190	-2,61%	-2,02%	-5.271	-63.495	-5,30%	-3,79%
	Otra ⁽¹⁾	20.976	461.860	-3.282	-39.200	-13,53%	-7,82%	-8.367	-326.777	-28,51%	-41,44%
	Total	931.632	16.417.633	-11.635	-349.084	-1,23%	-2,08%	-51.123	-1.171.062	-5,20%	-6,66%

Nota: ⁽¹⁾ La categoría 'Otra' incluye a los inactivos que no mencionan ninguna situación de inactividad y declaran estar buscando empleo o trabajar.

FUENTE: D. G. de Presupuestos y Estadística de la Junta de Castilla y León con datos del INE, "EPA Metodología 2021".



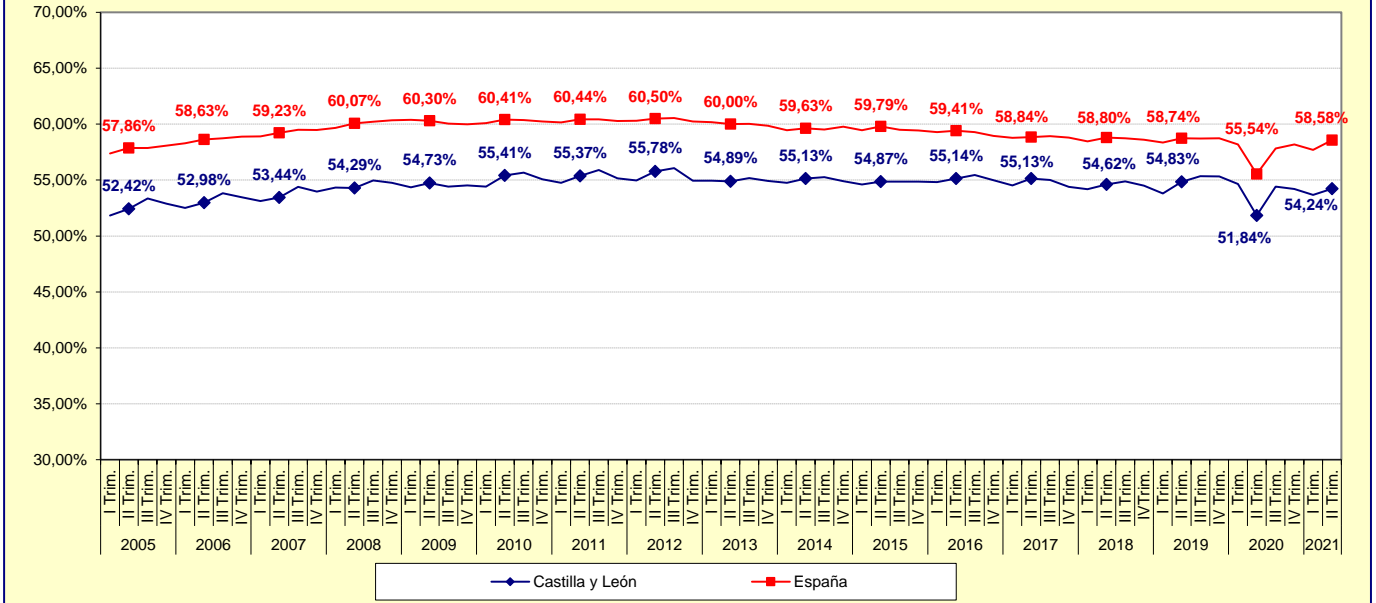
Gráfico 1. Evolución de la Población activa, ocupada y en paro. Castilla y León.
Primer trimestre 2005 - Segundo trimestre 2021



Nota: Entre 2005 y 2013 los datos corresponden a la serie con Metodología 2005 y base censal revisada con la Metodología 2005 Base 2011. Entre 2014 y 2020 a la serie con Metodología 2005 Base 2011. Desde 2021 a la Metodología 2021.

FUENTE: D. G. de Presupuestos y Estadística de la Junta de Castilla y León con datos del INE, "EPA".

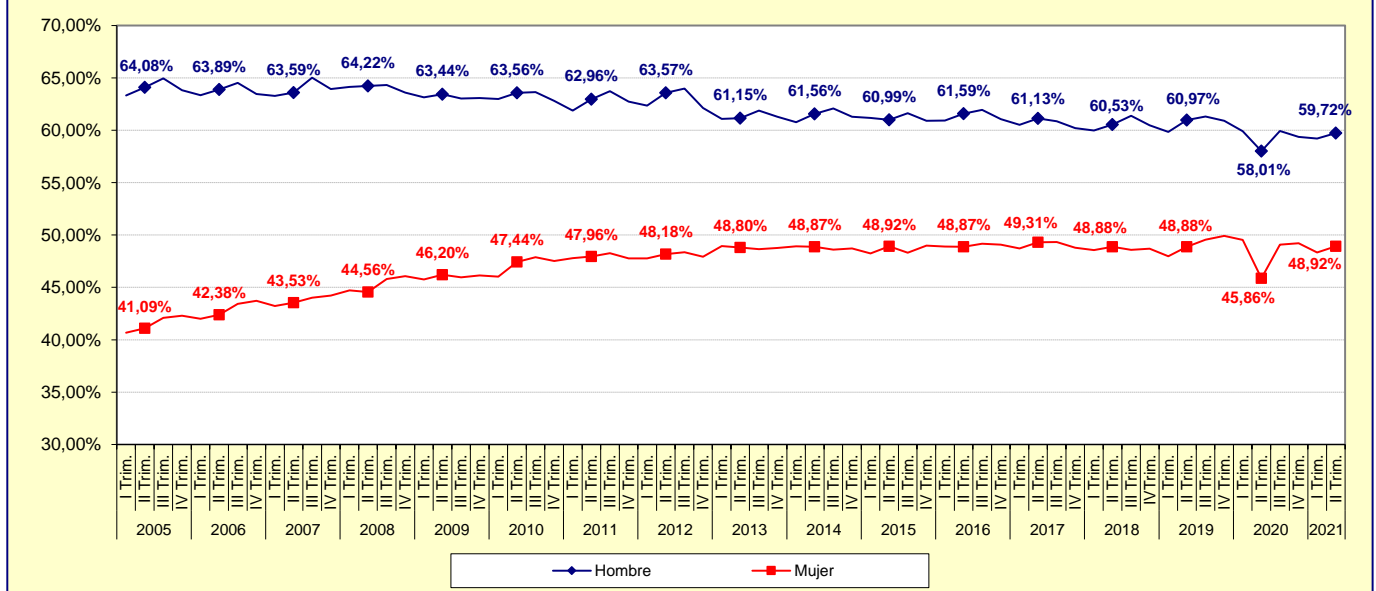
Gráfico 2. Evolución de la Tasa de actividad. Castilla y León y España. Primer trimestre 2005 - Segundo trimestre 2021



Nota: Entre 2005 y 2013 los datos corresponden a la serie con Metodología 2005 y base censal revisada con la Metodología 2005 Base 2011. Entre 2014 y 2020 a la serie con Metodología 2005 Base 2011. Desde 2021 a la Metodología 2021.

FUENTE: D. G. de Presupuestos y Estadística de la Junta de Castilla y León con datos del INE, "EPA".

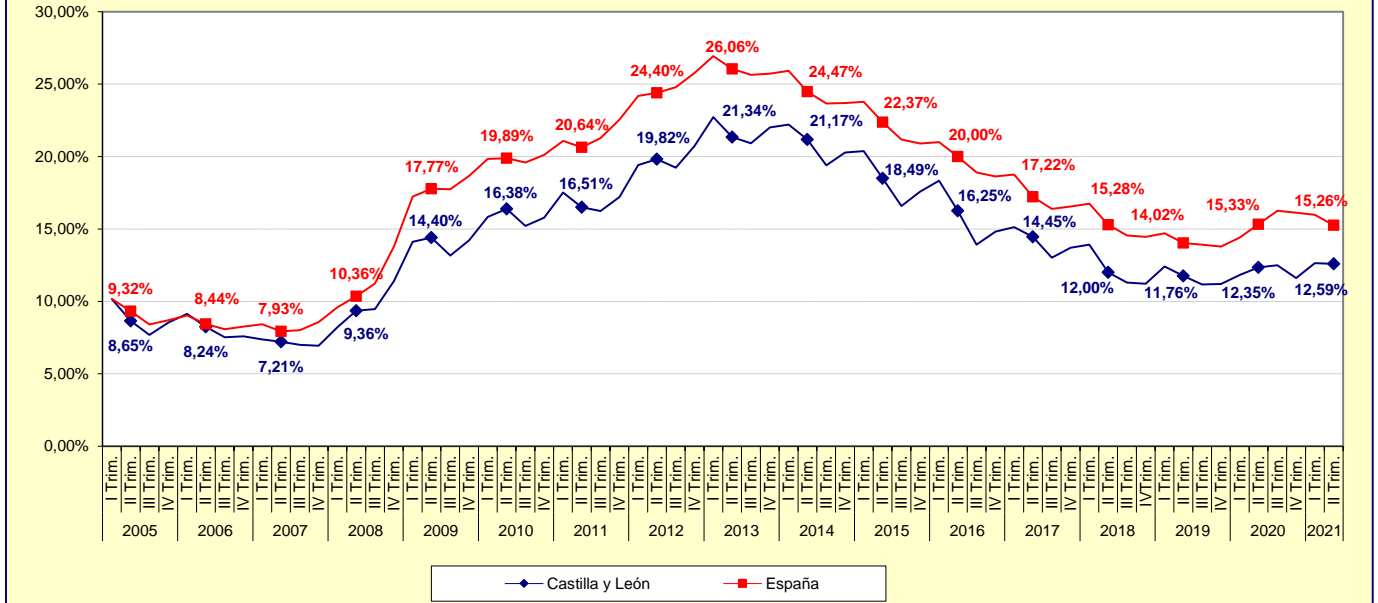
Gráfico 3. Evolución de la Tasa de actividad por Sexo. Castilla y León. Primer trimestre 2005 - Segundo trimestre 2021



Nota: Entre 2005 y 2013 los datos corresponden a la serie con Metodología 2005 y base censal revisada con la Metodología 2005 Base 2011. Entre 2014 y 2020 a la serie con Metodología 2005 Base 2011. Desde 2021 a la Metodología 2021.

FUENTE: D. G. de Presupuestos y Estadística de la Junta de Castilla y León con datos del INE, "EPA".

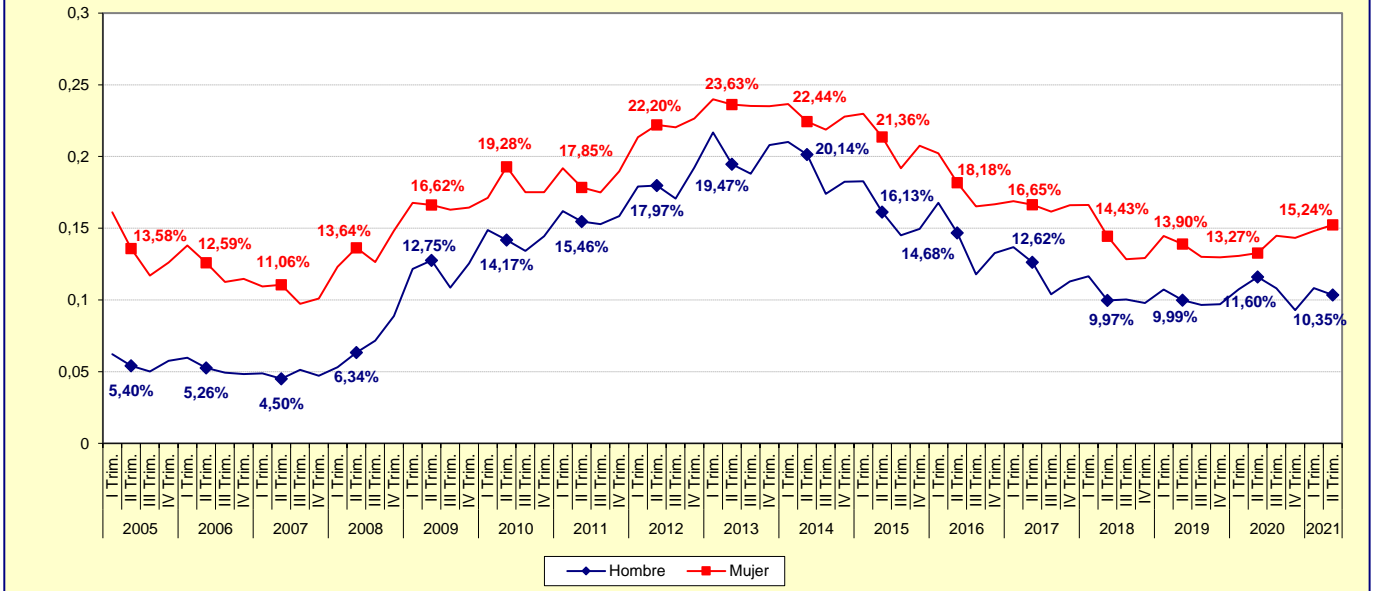
Gráfico 4. Evolución de la Tasa de paro. Castilla y León y España. Primer trimestre 2005 - Segundo trimestre 2021



Nota: Entre 2005 y 2013 los datos corresponden a la serie con Metodología 2005 y base censal revisada con la Metodología 2005 Base 2011. Entre 2014 y 2020 a la serie con Metodología 2005 Base 2011. Desde 2021 a la Metodología 2021.

FUENTE: D. G. de Presupuestos y Estadística de la Junta de Castilla y León con datos del INE, "EPA".

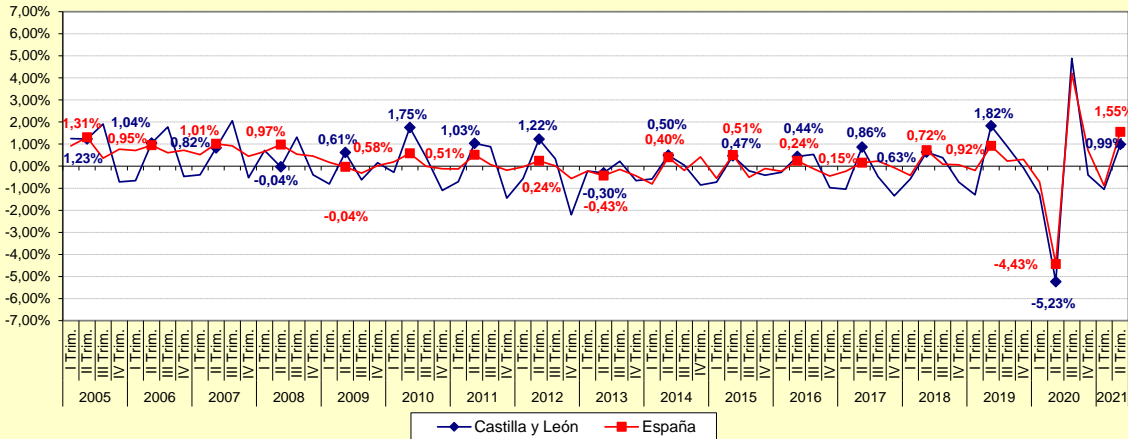
Gráfico 5. Evolución de la Tasa de paro por Sexo. Castilla y León. Primer trimestre 2005 - Segundo trimestre 2021



Nota: Entre 2005 y 2013 los datos corresponden a la serie con Metodología 2005 y base censal revisada con la Metodología 2005 Base 2011. Entre 2014 y 2020 a la serie con Metodología 2005 Base 2011. Desde 2021 a la Metodología 2021.

FUENTE: D. G. de Presupuestos y Estadística de la Junta de Castilla y León con datos del INE, "EPA".

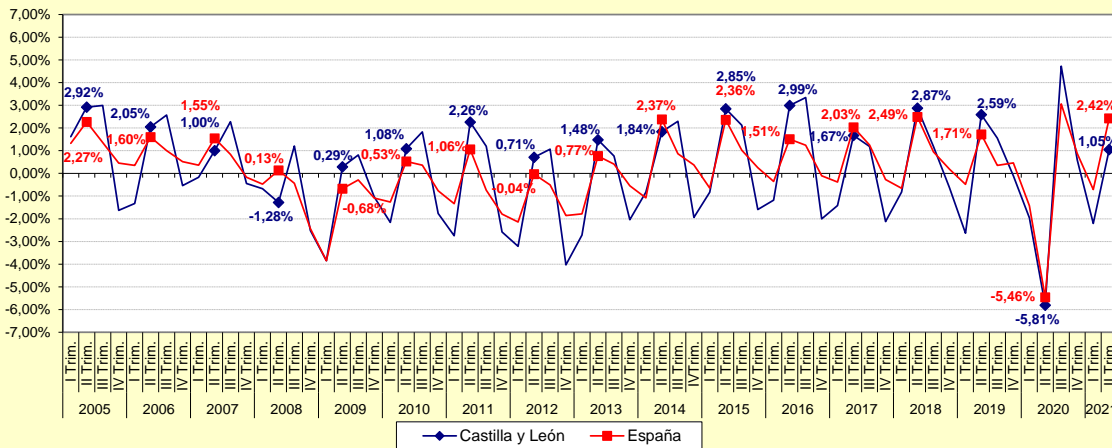
Gráfico 6. Evolución de la variación relativa intertrimestral de la Población activa. Castilla y León y España. Primer trimestre 2005 - Segundo trimestre 2021



Nota: Entre 2005 y 2013 los datos corresponden a la serie con Metodología 2005 y base censal revisada con la Metodología 2005 Base 2011. Entre 2014 y 2020 a la serie con Metodología 2005 Base 2011. Desde 2021 a la Metodología 2021.

FUENTE: D. G. de Presupuestos y Estadística de la Junta de Castilla y León con datos del INE, "EPA".

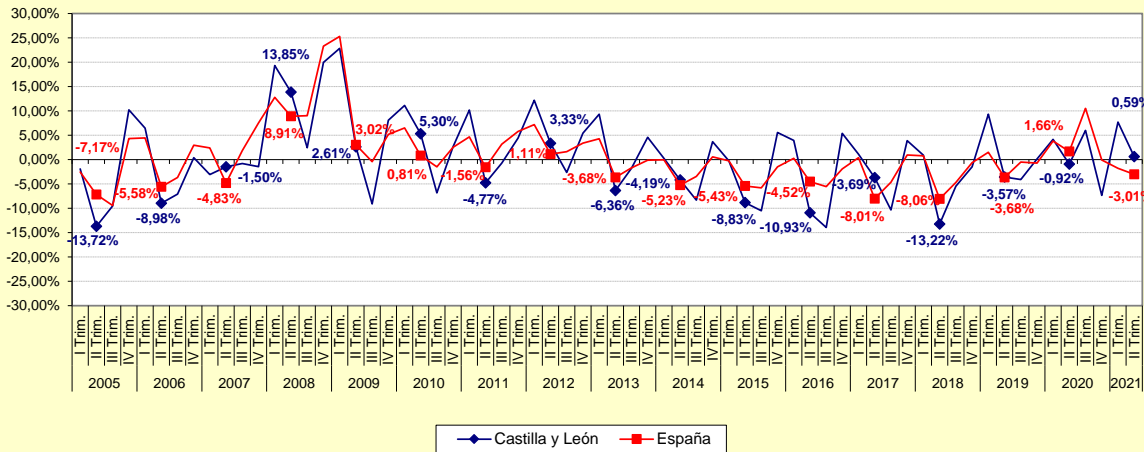
Gráfico 7. Evolución de la variación relativa intertrimestral de la Población ocupada. Castilla y León y España. Primer trimestre 2005 - Segundo trimestre 2021



Nota: Entre 2005 y 2013 los datos corresponden a la serie con Metodología 2005 y base censal revisada con la Metodología 2005 Base 2011. Entre 2014 y 2020 a la serie con Metodología 2005 Base 2011. Desde 2021 a la Metodología 2021.

FUENTE: D. G. de Presupuestos y Estadística de la Junta de Castilla y León con datos del INE, "EPA".

Gráfico 8. Evolución de la variación relativa intertrimestral de la Población en paro. Castilla y León y España. Primer trimestre 2005 - Segundo trimestre 2021



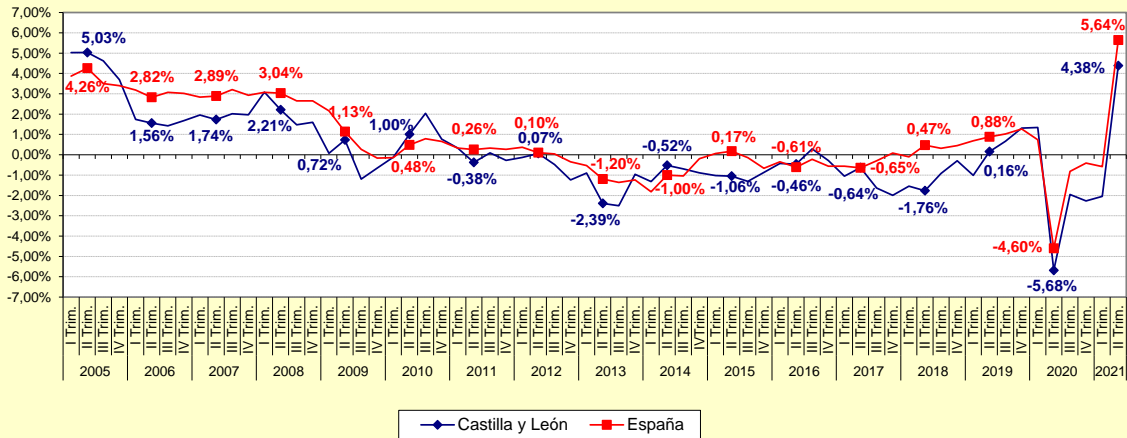
Notas:

(1) Entre 2005 y 2013 los datos corresponden a la serie con Metodología 2005 y base censal revisada con la Metodología 2005 Base 2011. Entre 2014 y 2020 a la serie con Metodología 2005 Base 2011. Desde 2021 a la Metodología 2021.

(2) Las variaciones calculadas con estimaciones del número de parados inferiores a 5.000 están sujetas a fuertes variaciones, debidas al error de muestreo.

FUENTE: D. G. de Presupuestos y Estadística de la Junta de Castilla y León con datos del INE, "EPA".

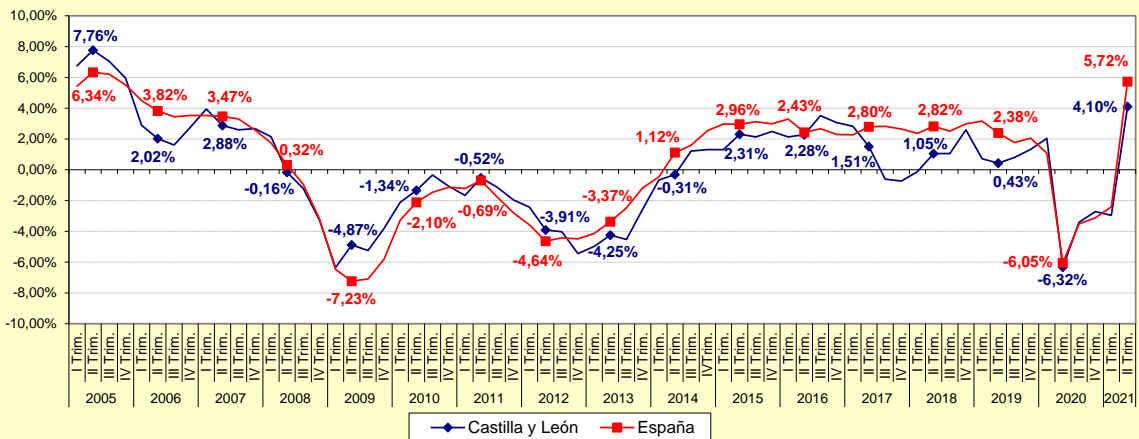
Gráfico 9. Evolución de la variación relativa interanual de la Población activa. Castilla y León y España. Primer trimestre 2005 - Segundo trimestre 2021



Nota: Entre 2005 y 2013 los datos corresponden a la serie con Metodología 2005 y base censal revisada con la Metodología 2005 Base 2011. Entre 2014 y 2020 a la serie con Metodología 2005 Base 2011. Desde 2021 a la Metodología 2021.

FUENTE: D. G. de Presupuestos y Estadística de la Junta de Castilla y León con datos del INE, "EPA".

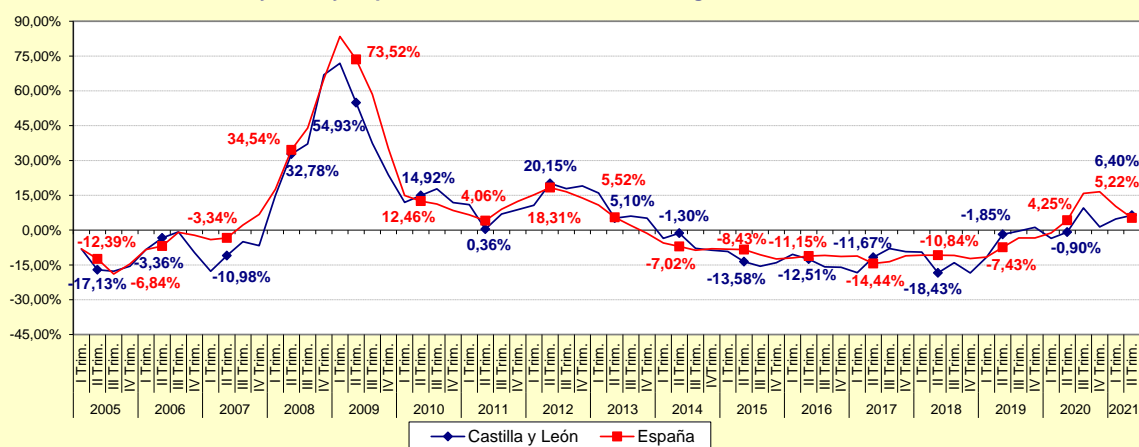
Gráfico 10. Evolución de la variación relativa interanual de la Población ocupada. Castilla y León y España. Primer trimestre 2005 - Segundo trimestre 2021



Nota: Entre 2005 y 2013 los datos corresponden a la serie con Metodología 2005 y base censal revisada con la Metodología 2005 Base 2011. Entre 2014 y 2020 a la serie con Metodología 2005 Base 2011. Desde 2021 a la Metodología 2021.

FUENTE: D. G. de Presupuestos y Estadística de la Junta de Castilla y León con datos del INE, "EPA".

Gráfico 11. Evolución de la variación relativa interanual de la Población en paro. Castilla y León y España. Primer trimestre 2005 - Segundo trimestre 2021



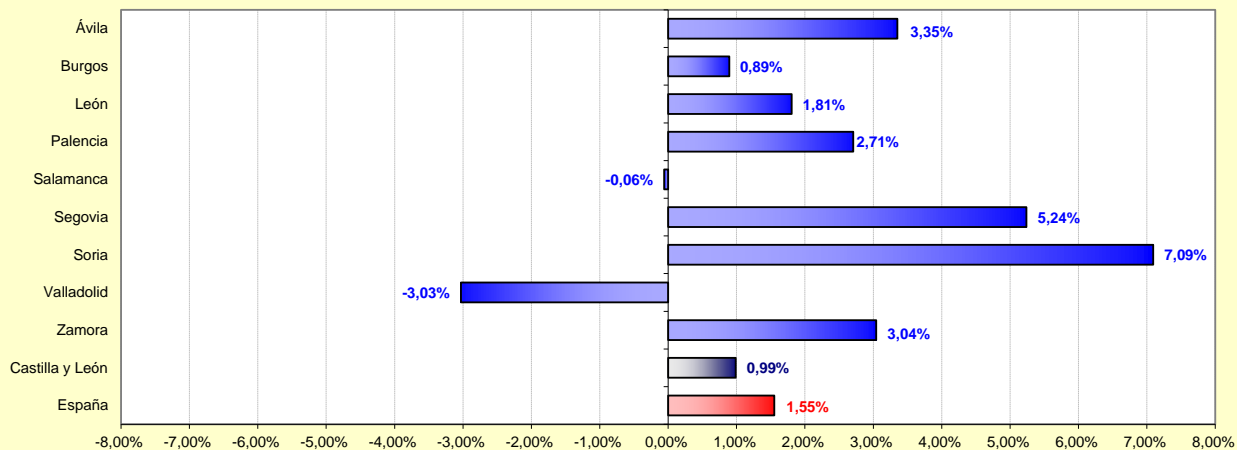
Notas:

(1) Entre 2005 y 2013 los datos corresponden a la serie con Metodología 2005 y base censal revisada con la Metodología 2005 Base 2011. Entre 2014 y 2020 a la serie con Metodología 2005 Base 2011. Desde 2021 a la Metodología 2021.

(2) Las variaciones calculadas con estimaciones del número de parados inferiores a 5.000 están sujetas a fuertes variaciones, debidas al error de muestreo.

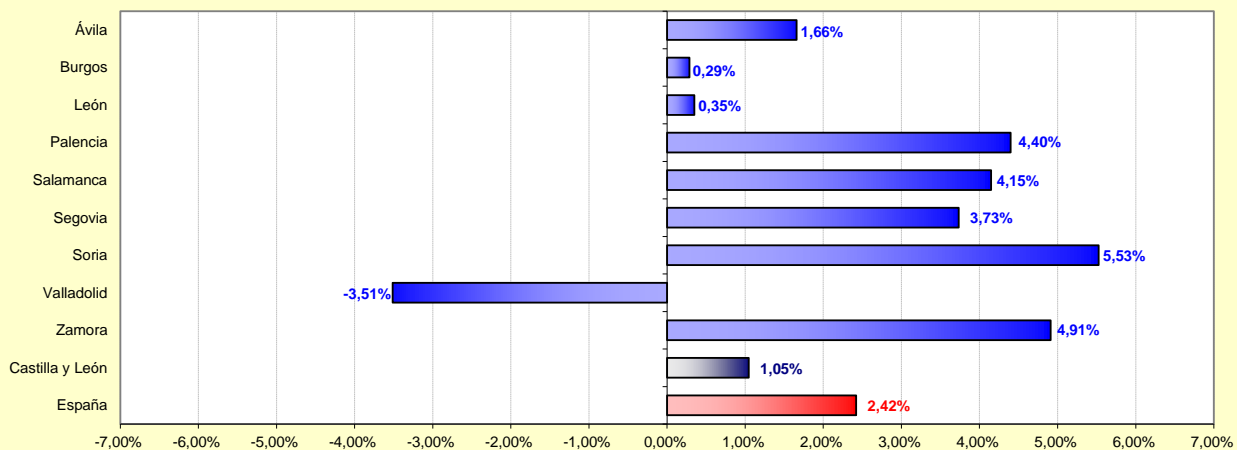
FUENTE: D. G. de Presupuestos y Estadística de la Junta de Castilla y León con datos del INE, "EPA".

Gráfico 12. Variación relativa intertrimestral de la Población activa por Provincia. Castilla y León y España. Segundo trimestre 2021



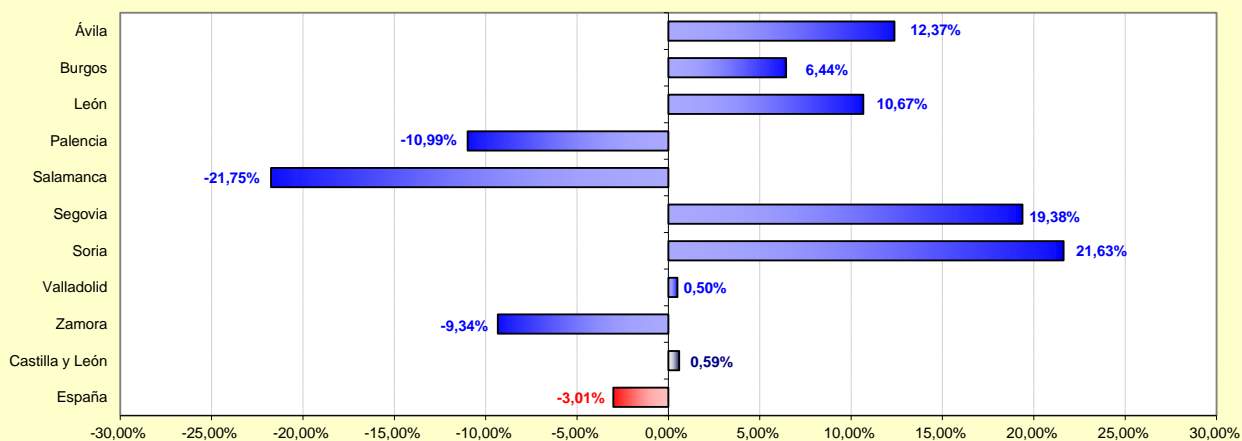
FUENTE: D. G. de Presupuestos y Estadística de la Junta de Castilla y León con datos del INE, "EPA Metodología 2021".

Gráfico 13. Variación relativa intertrimestral de la Población ocupada por Provincia. Castilla y León y España. Segundo trimestre 2021



FUENTE: D. G. de Presupuestos y Estadística de la Junta de Castilla y León con datos del INE, "EPA Metodología 2021".

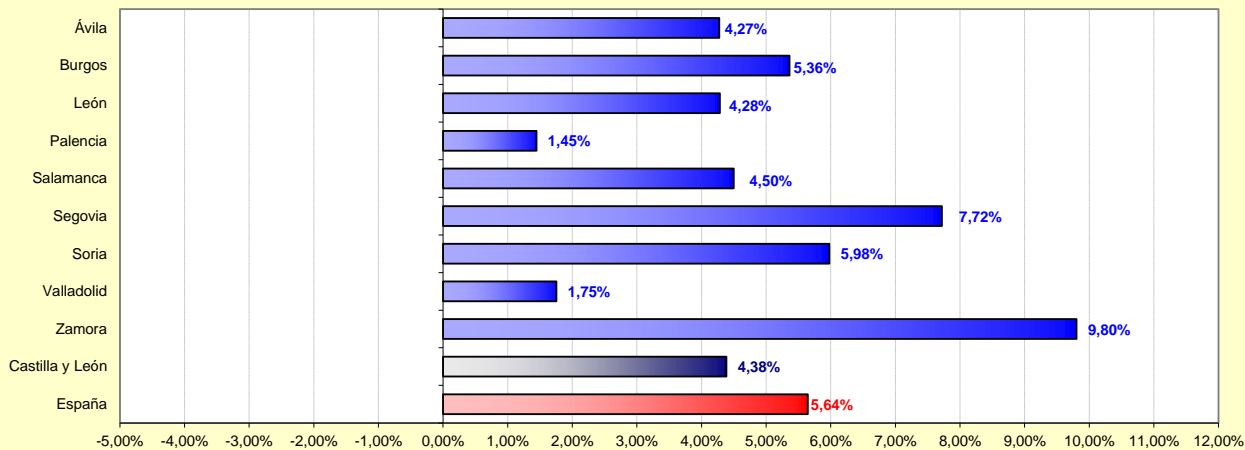
Gráfico 14. Variación relativa intertrimestral de la Población en paro por Provincia. Castilla y León y España. Segundo trimestre 2021



Nota: Las variaciones calculadas con estimaciones del número de parados inferiores a 5.000 están sujetas a fuertes variaciones, debidas al error de muestreo.

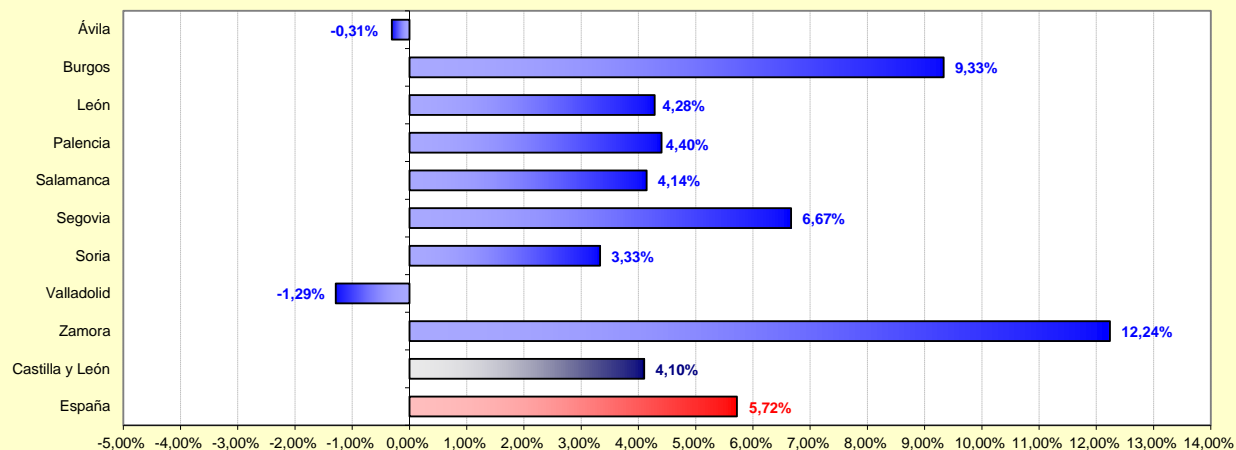
FUENTE: D. G. de Presupuestos y Estadística de la Junta de Castilla y León con datos del INE, "EPA Metodología 2021".

Gráfico 15. Variación relativa interanual de la Población activa por Provincia. Castilla y León y España. Segundo trimestre 2021



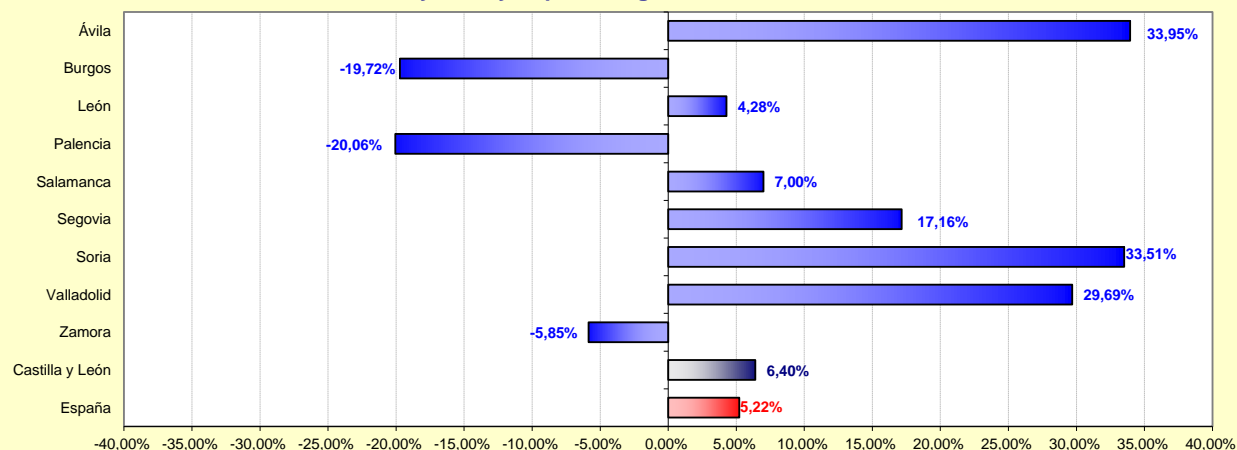
FUENTE: D. G. de Presupuestos y Estadística de la Junta de Castilla y León con datos del INE, "EPA Metodología 2021".

Gráfico 16. Variación relativa interanual de la Población ocupada por Provincia. Castilla y León y España. Segundo trimestre 2021



FUENTE: D. G. de Presupuestos y Estadística de la Junta de Castilla y León con datos del INE, "EPA Metodología 2021".

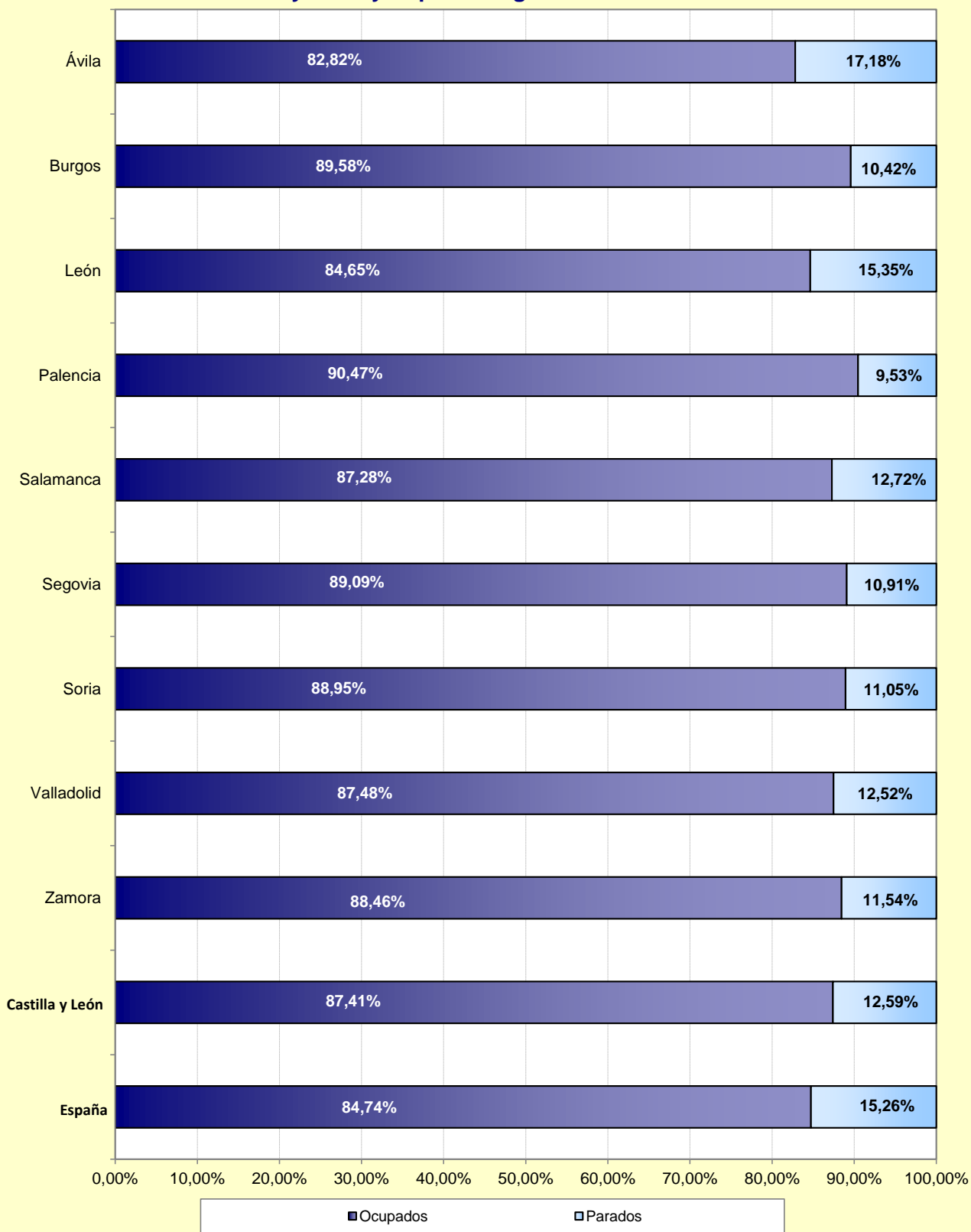
Gráfico 17. Variación relativa interanual de la Población en paro por Provincia. Castilla y León y España. Segundo trimestre 2021



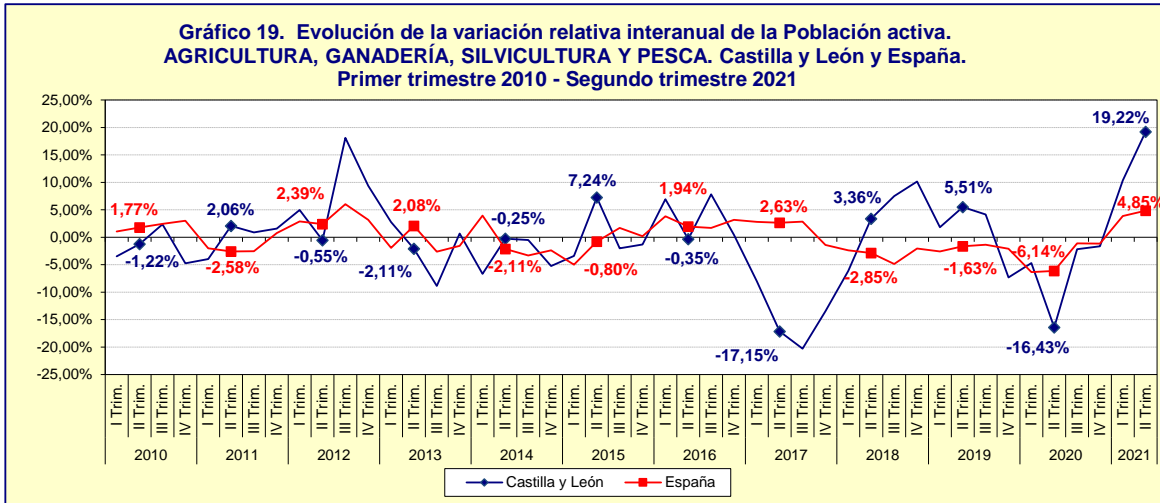
Nota: Las variaciones calculadas con estimaciones del número de parados inferiores a 5.000 están sujetas a fuertes variaciones, debidas al error de muestreo.

FUENTE: D. G. de Presupuestos y Estadística de la Junta de Castilla y León con datos del INE, "EPA Metodología 2021".

Gráfico 18. Distribución porcentual provincial de la Población activa. Castilla y León y España. Segundo trimestre 2021

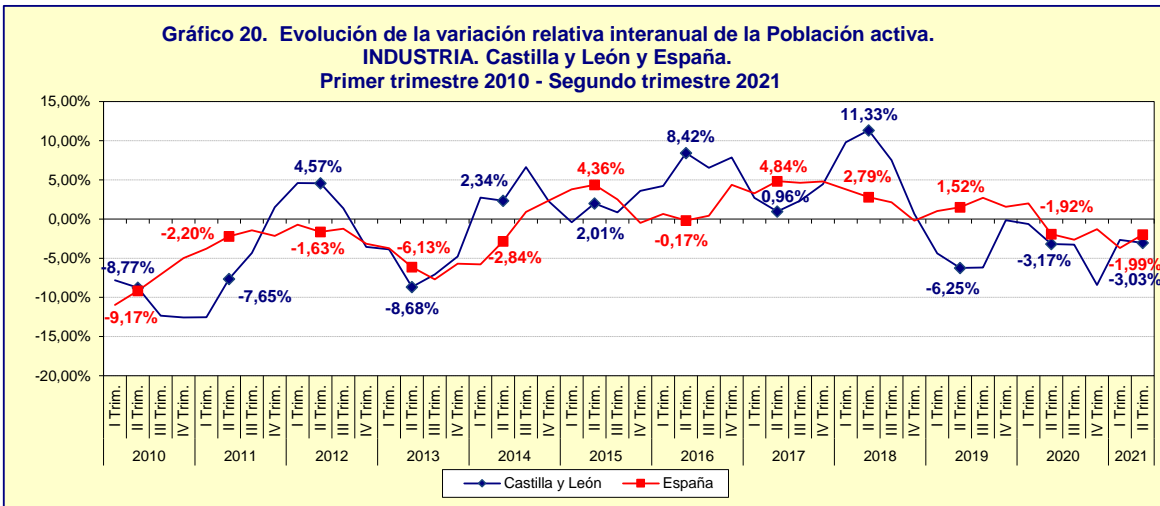


Nota: Las distribuciones porcentuales calculadas con estimaciones del número de parados inferiores a 5.000 están sujetas a fuertes variaciones, debidas al error de muestreo.
 FUENTE: D. G. de Presupuestos y Estadística de la Junta de Castilla y León con datos del INE, "EPA Metodología 2021".



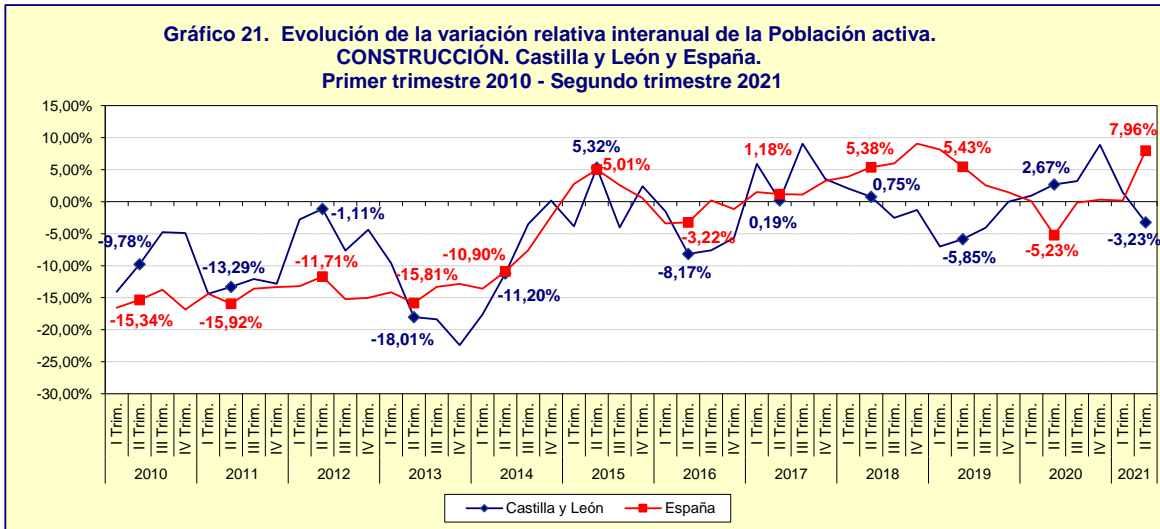
Nota: Entre 2010 y 2013 los datos corresponden a la serie con Metodología 2005 y base censal revisada con la Metodología 2005 Base 2011. Entre 2014 y 2020 a la serie con Metodología 2005 Base 2011. Desde 2021 a la Metodología 2021.

FUENTE: D. G. de Presupuestos y Estadística de la Junta de Castilla y León con datos del INE, "EPA".



Nota: Entre 2010 y 2013 los datos corresponden a la serie con Metodología 2005 y base censal revisada con la Metodología 2005 Base 2011. Entre 2014 y 2020 a la serie con Metodología 2005 Base 2011. Desde 2021 a la Metodología 2021.

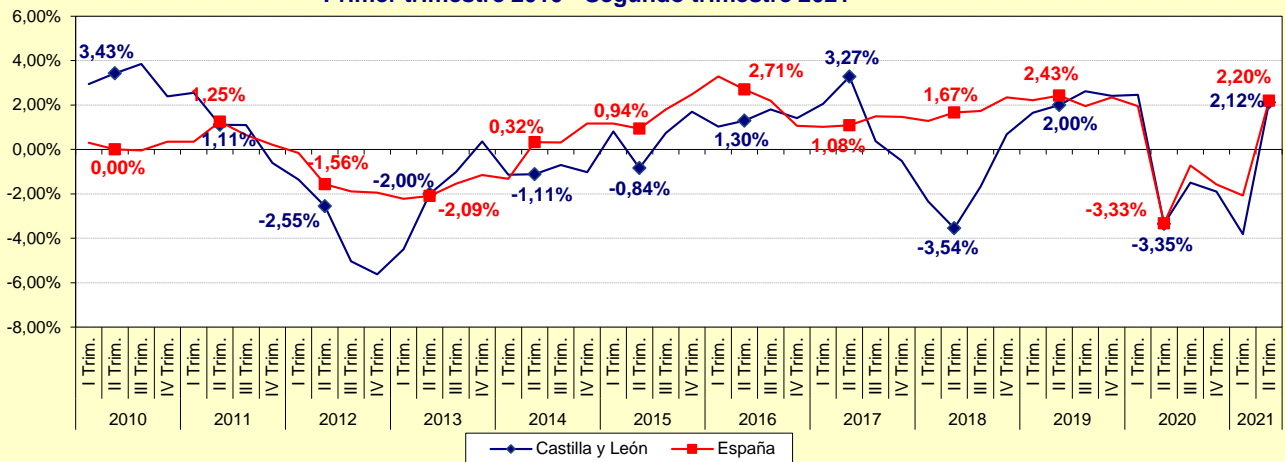
FUENTE: D. G. de Presupuestos y Estadística de la Junta de Castilla y León con datos del INE, "EPA".



Nota: Entre 2010 y 2013 los datos corresponden a la serie con Metodología 2005 y base censal revisada con la Metodología 2005 Base 2011. Entre 2014 y 2020 a la serie con Metodología 2005 Base 2011. Desde 2021 a la Metodología 2021.

FUENTE: D. G. de Presupuestos y Estadística de la Junta de Castilla y León con datos del INE, "EPA".

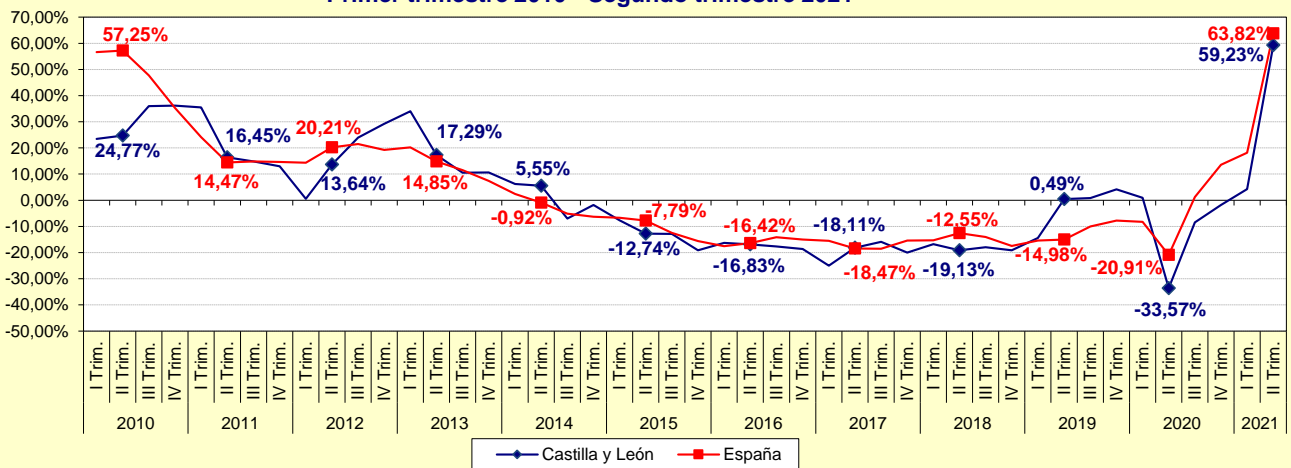
Gráfico 22. Evolución de la variación relativa interanual de la Población activa. SERVICIOS. Castilla y León y España. Primer trimestre 2010 - Segundo trimestre 2021



Nota: Entre 2010 y 2013 los datos corresponden a la serie con Metodología 2005 y base censal revisada con la Metodología 2005 Base 2011. Entre 2014 y 2020 a la serie con Metodología 2005 Base 2011. Desde 2021 a la Metodología 2021.

FUENTE: D. G. de Presupuestos y Estadística de la Junta de Castilla y León con datos del INE, "EPA".

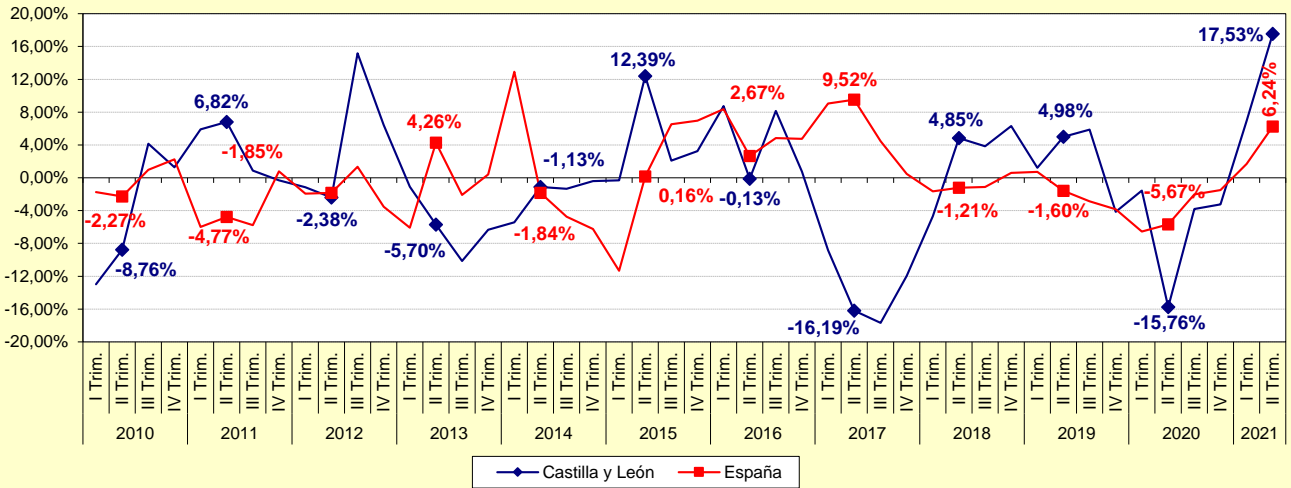
Gráfico 23. Evolución de la variación relativa interanual de la Población activa. NO CLASIFICADOS. Castilla y León y España. Primer trimestre 2010 - Segundo trimestre 2021



Nota: Entre 2010 y 2013 los datos corresponden a la serie con Metodología 2005 y base censal revisada con la Metodología 2005 Base 2011. Entre 2014 y 2020 a la serie con Metodología 2005 Base 2011. Desde 2021 a la Metodología 2021.

FUENTE: D. G. de Presupuestos y Estadística de la Junta de Castilla y León con datos del INE, "EPA".

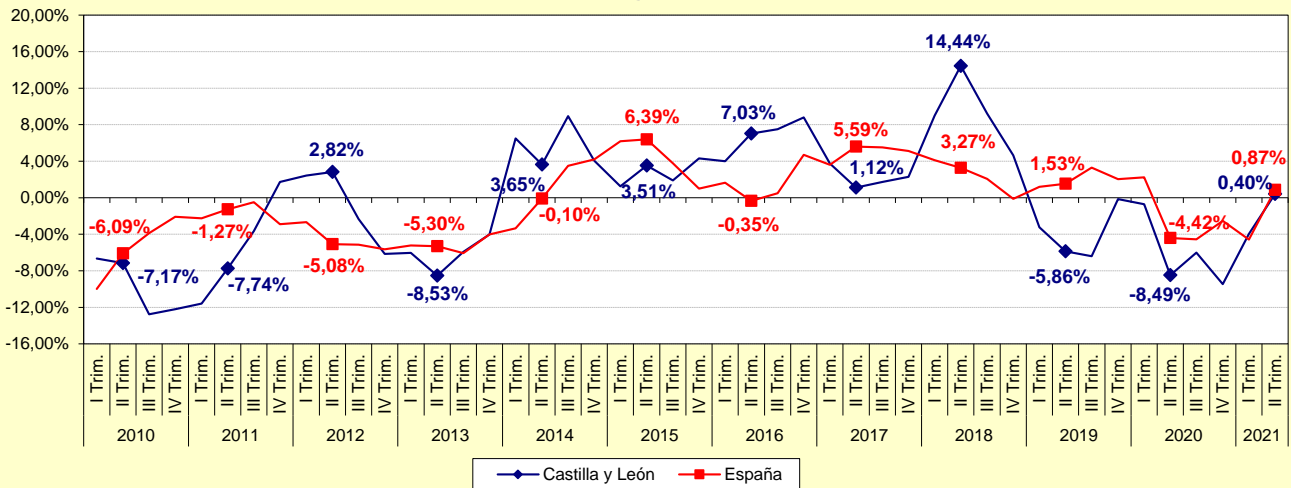
Gráfico 24. Evolución de la variación relativa interanual de la Población ocupada. AGRICULTURA, GANADERÍA, SILVICULTURA Y PESCA. Castilla y León y España. Primer trimestre 2010 - Segundo trimestre 2021



Nota: Entre 2010 y 2013 los datos corresponden a la serie con Metodología 2005 y base censal revisada con la Metodología 2005 Base 2011. Entre 2014 y 2020 a la serie con Metodología 2005 Base 2011. Desde 2021 a la Metodología 2021.

FUENTE: D. G. de Presupuestos y Estadística de la Junta de Castilla y León con datos del INE, "EPA".

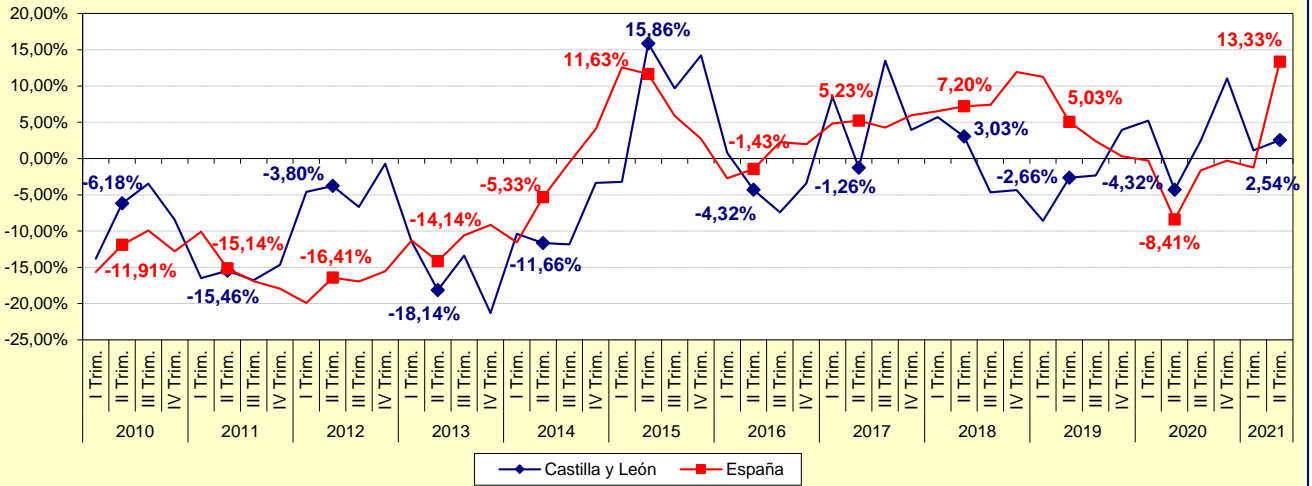
Gráfico 25. Evolución de la variación relativa interanual de la Población ocupada. INDUSTRIA. Castilla y León y España. Primer trimestre 2010 - Segundo trimestre 2021



Nota: Entre 2010 y 2013 los datos corresponden a la serie con Metodología 2005 y base censal revisada con la Metodología 2005 Base 2011. Entre 2014 y 2020 a la serie con Metodología 2005 Base 2011. Desde 2021 a la Metodología 2021.

FUENTE: D. G. de Presupuestos y Estadística de la Junta de Castilla y León con datos del INE, "EPA".

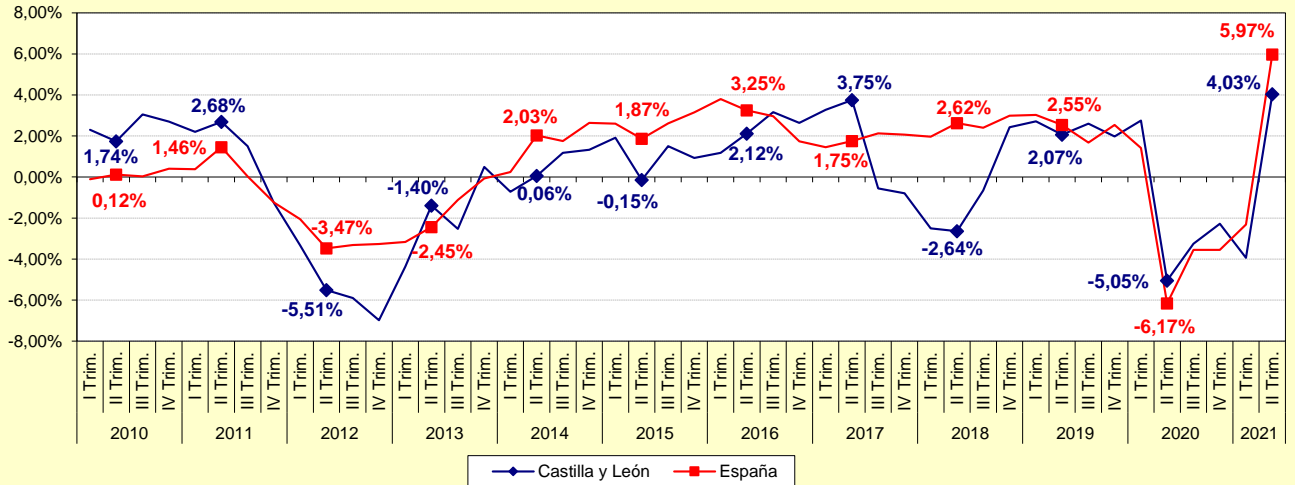
Gráfico 26. Evolución de la variación relativa interanual de la Población ocupada. CONSTRUCCIÓN. Castilla y León y España. Primer trimestre 2010 - Segundo trimestre 2021



Nota: Entre 2010 y 2013 los datos corresponden a la serie con Metodología 2005 y base censal revisada con la Metodología 2005 Base 2011. Entre 2014 y 2020 a la serie con Metodología 2005 Base 2011. Desde 2021 a la Metodología 2021.

FUENTE: D. G. de Presupuestos y Estadística de la Junta de Castilla y León con datos del INE, "EPA".

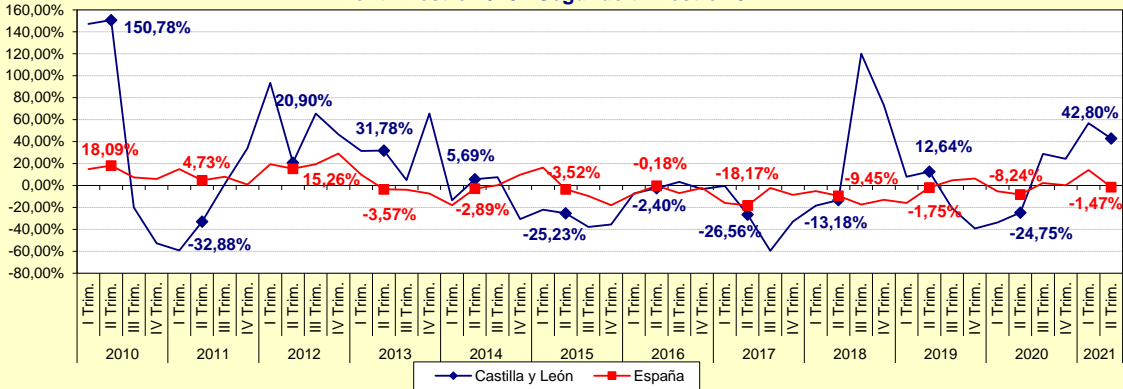
Gráfico 27. Evolución de la variación relativa interanual de la Población ocupada. SERVICIOS. Castilla y León y España. Primer trimestre 2010 - Segundo trimestre 2021



Nota: Entre 2010 y 2013 los datos corresponden a la serie con Metodología 2005 y base censal revisada con la Metodología 2005 Base 2011. Entre 2014 y 2020 a la serie con Metodología 2005 Base 2011. Desde 2021 a la Metodología 2021.

FUENTE: D. G. de Presupuestos y Estadística de la Junta de Castilla y León con datos del INE, "EPA".

Gráfico 28. Evolución de la variación interanual de la Población en paro. AGRICULTURA, GANADERÍA, SILVICULTURA Y PESCA. Castilla y León y España. Primer trimestre 2010 - Segundo trimestre 2021



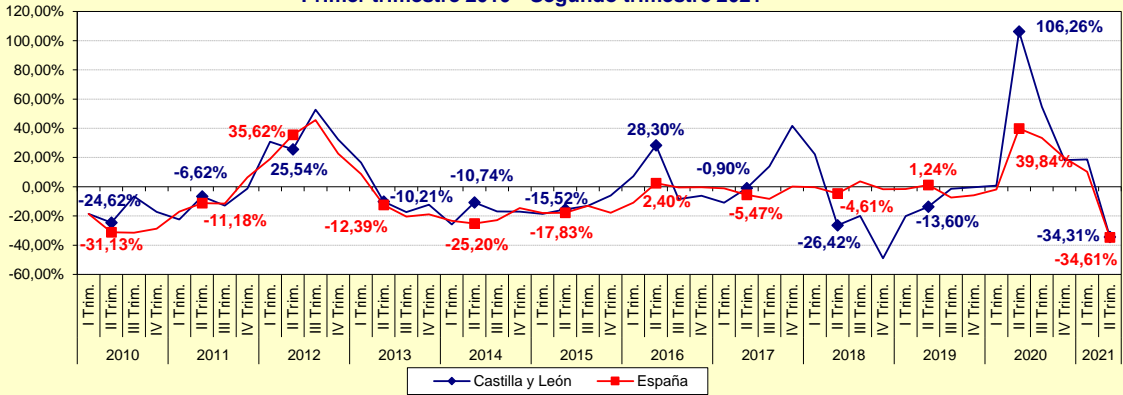
Notas:

(1) Entre 2010 y 2013 los datos corresponden a la serie con Metodología 2005 y base censal revisada con la Metodología 2005 Base 2011. Entre 2014 y 2020 a la serie con Metodología 2005 Base 2011. Desde 2021 a la Metodología 2021.

(2) Las variaciones calculadas con estimaciones del número de parados inferiores a 5.000 están sujetas a fuertes variaciones, debidas al error de muestreo.

FUENTE: D. G. de Presupuestos y Estadística de la Junta de Castilla y León con datos del INE, "EPA".

Gráfico 29. Evolución de la variación relativa interanual de la Población en paro. INDUSTRIA. Castilla y León y España. Primer trimestre 2010 - Segundo trimestre 2021



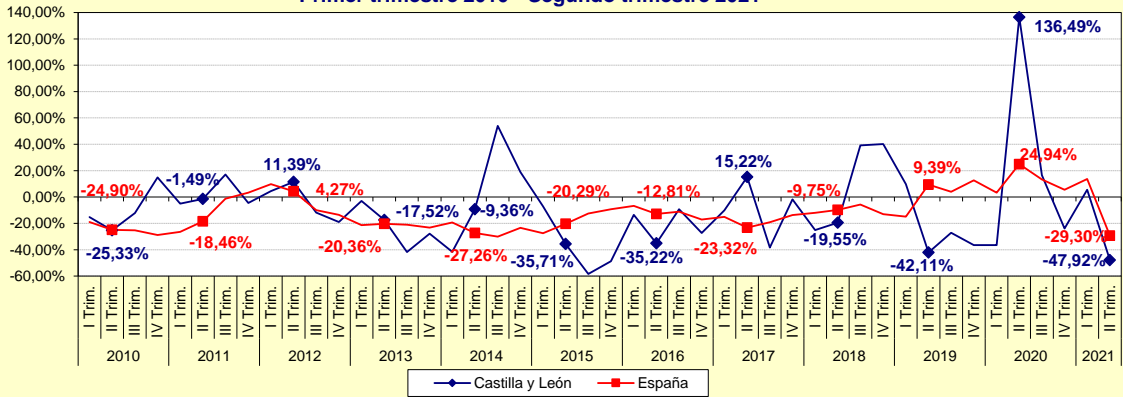
Notas:

(1) Entre 2010 y 2013 los datos corresponden a la serie con Metodología 2005 y base censal revisada con la Metodología 2005 Base 2011. Entre 2014 y 2020 a la serie con Metodología 2005 Base 2011. Desde 2021 a la Metodología 2021.

(2) Las variaciones calculadas con estimaciones del número de parados inferiores a 5.000 están sujetas a fuertes variaciones, debidas al error de muestreo.

FUENTE: D. G. de Presupuestos y Estadística de la Junta de Castilla y León con datos del INE, "EPA".

Gráfico 30. Evolución de la variación relativa interanual de la Población en paro. CONSTRUCCIÓN. Castilla y León y España. Primer trimestre 2010 - Segundo trimestre 2021



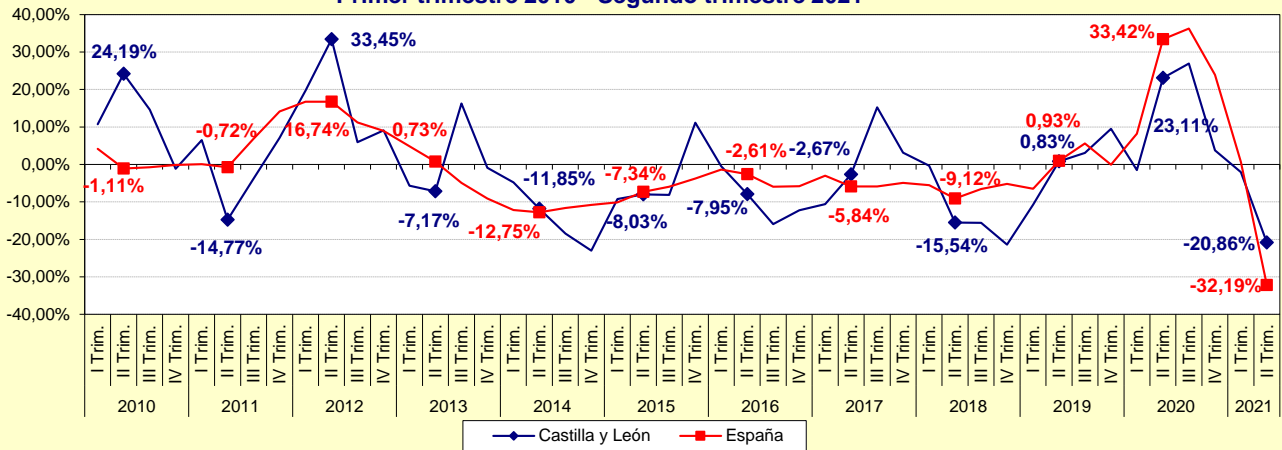
Notas:

(1) Entre 2010 y 2013 los datos corresponden a la serie con Metodología 2005 y base censal revisada con la Metodología 2005 Base 2011. Entre 2014 y 2020 a la serie con Metodología 2005 Base 2011. Desde 2021 a la Metodología 2021.

(2) Las variaciones calculadas con estimaciones del número de parados inferiores a 5.000 están sujetas a fuertes variaciones, debidas al error de muestreo.

FUENTE: D. G. de Presupuestos y Estadística de la Junta de Castilla y León con datos del INE, "EPA".

Gráfico 31. Evolución de la variación relativa interanual de la Población en paro. SERVICIOS. Castilla y León y España. Primer trimestre 2010 - Segundo trimestre 2021



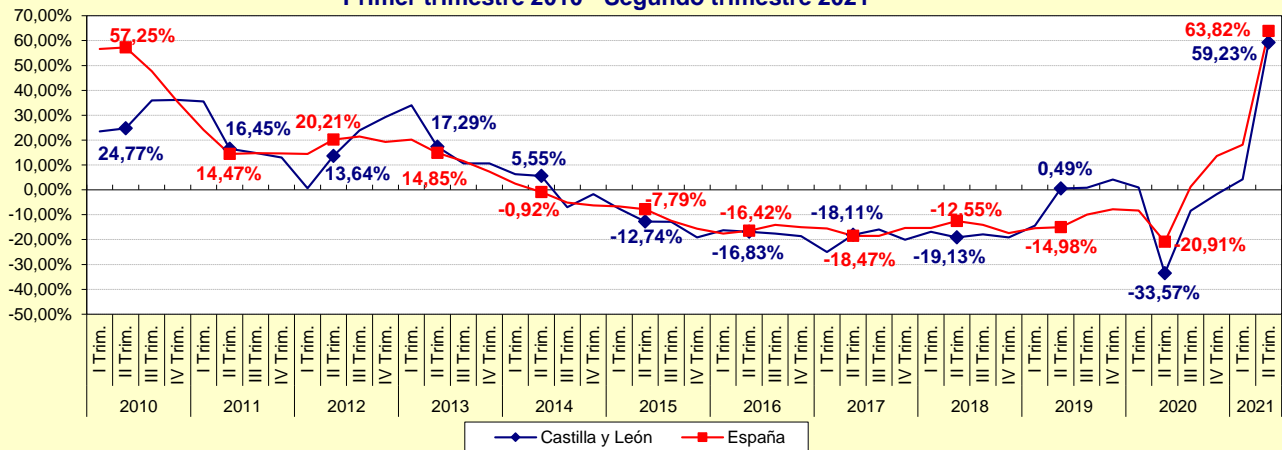
Notas:

(1) Entre 2010 y 2013 los datos corresponden a la serie con Metodología 2005 y base censal revisada con la Metodología 2005 Base 2011. Entre 2014 y 2020 a la serie con Metodología 2005 Base 2011. Desde 2021 a la Metodología 2021.

(2) Las variaciones calculadas con estimaciones del número de parados inferiores a 5.000 están sujetas a fuertes variaciones, debidas al error de muestreo.

FUENTE: D. G. de Presupuestos y Estadística de la Junta de Castilla y León con datos del INE, "EPA".

Gráfico 32. Evolución de la variación relativa interanual de la Población en paro. NO CLASIFICADOS. Castilla y León y España. Primer trimestre 2010 - Segundo trimestre 2021



Notas:

(1) Entre 2010 y 2013 los datos corresponden a la serie con Metodología 2005 y base censal revisada con la Metodología 2005 Base 2011. Entre 2014 y 2020 a la serie con Metodología 2005 Base 2011. Desde 2021 a la Metodología 2021.

(2) Las variaciones calculadas con estimaciones del número de parados inferiores a 5.000 están sujetas a fuertes variaciones, debidas al error de muestreo.

FUENTE: D. G. de Presupuestos y Estadística de la Junta de Castilla y León con datos del INE, "EPA".