



2 de julio de 2020

## AFILIACIONES DE TRABAJADORES AL SISTEMA DE LA SEGURIDAD SOCIAL.

JUNIO 2020

### NÚMERO MEDIO DE AFILIACIONES

El número medio de afiliaciones al Sistema de la Seguridad Social en Castilla y León en el mes de junio de 2020 se sitúa en 893.245 afiliaciones. En España la cifra es de 18.624.337 afiliaciones.

**En términos mensuales**, respecto al mes anterior, el número medio de afiliaciones aumenta en 8.384 afiliaciones en Castilla y León (0,95%). En España aumenta en 68.208 afiliaciones (0,37%).

Por provincia, el número medio de afiliaciones aumenta en todas las provincias de Castilla y León. Los aumentos son: Ávila (1,67%), Burgos (0,65%), León (0,95%), Palencia (1,08%), Salamanca (0,73%), Segovia (1,32%), Soria (0,73%), Valladolid (0,82%) y Zamora (1,54%).

**En términos anuales**, respecto al mismo mes del año anterior, la afiliación media disminuye en la Comunidad en 36.110 afiliaciones (-3,89%) y en España en 893.361 afiliaciones (-4,58%).

Por provincia, el número medio de afiliaciones disminuye en todas las provincias de Castilla y León. Los descensos son: Ávila (-3,69%), Burgos (-4,78%), León (-3,75%), Palencia (-4,76%), Salamanca (-4,22%), Segovia (-3,37%), Soria (-3,64%), Valladolid (-3,26%) y Zamora (-3,54%).

### AFILIACIÓN MEDIA POR REGIMEN

**La distribución de las afiliaciones** en Castilla y León **por regímenes** en el mes de junio de 2020 es la siguiente: el 78,59% de las afiliaciones pertenece al régimen *General* (incluye el Sistema Especial Agrario que representa el 1,62% del total y el Sistema Especial Hogar que representa el 1,83% del total), el 21,40% al régimen *Especial Autónomos* y el 0,01% al régimen *Especial Minería del Carbón*.



La distribución de las afiliaciones en España es: el 82,23% corresponde al régimen *General* (incluye el Sistema Especial Agrario que representa el 4,02% del total y el Sistema Especial Hogar que representa el 2,01% del total), el 17,42% al régimen *Especial Autónomos*, el 0,34% al régimen *Especial Trabajadores del Mar* y el 0,01% al régimen *Especial Minería del Carbón*.

**En términos mensuales**, respecto al mes anterior, la afiliación en Castilla y León aumenta en el régimen *General* (sin incluir el S.E. Agrario ni S.E. Hogar) (1,02%), en el *Sistema Especial Agrario* (5,11%), en el *Sistema Especial Hogar* (0,28%) y en el régimen *Especial Autónomos* (0,45%) y disminuye en el régimen *Especial Minería del Carbón* (-4,47%).

En España el número medio de afiliaciones aumenta en el régimen *General* (sin incluir el S.E. Agrario ni S.E. Hogar) (0,60%), en el régimen *Especial Autónomos* (0,76%) y en el régimen *Especial Trabajadores del Mar* (1,84%), disminuyendo en el *Sistema Especial Agrario* (-5,26%), en el *Sistema Especial Hogar* (-0,06%) y en el régimen *Especial Minería del Carbón* (-0,30%).

**En términos anuales**, respecto al mismo mes del año anterior, la afiliación en la Comunidad aumenta en el *Sistema Especial Agrario* (0,25%), disminuyendo en el régimen *General* (sin incluir el S.E. Agrario ni S.E. Hogar) (-4,35%), en el *Sistema Especial Hogar* (-8,69%), en el régimen *Especial Autónomos* (-2,07%) y en el régimen *Especial Minería del Carbón* (-34,58%).

En España el número medio de afiliaciones disminuye en el régimen *General* (sin incluir el S.E. Agrario ni S.E. Hogar) (-5,26%), en el *Sistema Especial Agrario* (-3,57%), en el *Sistema Especial Hogar* (-7,70%), en el régimen *Especial Autónomos* (-1,26%), en el régimen *Especial Trabajadores del Mar* (-6,23%) y en el régimen *Especial Minería del Carbón* (-12,76%).

---

**Nota:** Afiliaciones de Trabajadores al Sistema de la Seguridad Social, operación nº 15002 del Plan Estadístico de Castilla y León 2018-2021, es una estadística coyuntural cuyo objetivo es permitir un conocimiento detallado de la situación de las afiliaciones al Sistema de la Seguridad Social en Castilla y León.

## Anexo Tablas y Gráficos

### AFILIACIONES DE TRABAJADORES AL SISTEMA DE LA SEGURIDAD SOCIAL

Junio 2020

#### TABLAS

- Tabla 1. Número medio de afiliaciones a la Seguridad Social por Provincia. Castilla y León y España
- Tabla 2. Evolución mensual del número medio de afiliaciones a la Seguridad Social. Castilla y León y España
- Tabla 3. Evolución anual del número medio de afiliaciones a la Seguridad Social. Castilla y León y España
- Tabla 4. Evolución del número medio de afiliaciones a la Seguridad Social por Régimen, mes y año. Castilla y León y España
- Tabla 5. Variación relativa intermensual del número medio de afiliaciones a la Seguridad Social por Régimen, mes y año. Castilla y León y España
- Tabla 6. Variación relativa interanual del número medio de afiliaciones a la Seguridad Social por Régimen, mes y año. Castilla y León y España
- Tabla 7. Número medio de afiliaciones a la Seguridad Social por Régimen y Provincia. Castilla y León y España

#### GRÁFICOS

- Gráfico 1. Evolución del número medio de afiliaciones a la Seguridad Social. Castilla y León
- Gráfico 2. Evolución de la variación relativa intermensual del número medio de afiliaciones a la Seguridad Social. Castilla y León y España
- Gráfico 3. Evolución mensual de la variación relativa intermensual del número medio de afiliaciones a la Seguridad Social. Castilla y León y España
- Gráfico 4. Evolución mensual de la variación relativa interanual del número medio de afiliaciones a la Seguridad Social. Castilla y León y España
- Gráfico 5. Evolución de la variación relativa intermensual del número medio de afiliaciones a la Seguridad Social por Regímenes:
  - Gráfico 5.1. Régimen General. Castilla y León y España
  - Gráfico 5.2. Régimen General - General. Castilla y León y España
  - Gráfico 5.3. Régimen General - S. E. Agrario. Castilla y León y España
  - Gráfico 5.4. Régimen General - S. E. Empleados del Hogar. Castilla y León y España
  - Gráfico 5.5. Régimen Especial Autónomo. Castilla y León y España
  - Gráfico 5.6. Régimen Especial Minería del Carbón. Castilla y León y España
- Gráfico 6. Evolución de la variación relativa interanual del número medio de afiliaciones a la Seguridad Social por Regímenes:
  - Gráfico 6.1. Régimen General. Castilla y León y España
  - Gráfico 6.2. Régimen General - General. Castilla y León y España
  - Gráfico 6.3. Régimen General - S. E. Agrario. Castilla y León y España
  - Gráfico 6.4. Régimen General - S. E. Empleados del Hogar. Castilla y León y España
  - Gráfico 6.5. Régimen Especial Autónomo. Castilla y León y España
  - Gráfico 6.6. Régimen Especial Minería del Carbón. Castilla y León y España
- Gráfico 7. Variación relativa intermensual del número medio de afiliaciones a la Seguridad Social por Provincia. Castilla y León y España
- Gráfico 8. Variación relativa interanual del número medio de afiliaciones a la Seguridad Social por Provincia. Castilla y León y España
- Gráfico 9. Distribución porcentual provincial del número medio de afiliaciones a la Seguridad Social por Regímenes. Castilla y León y España



TABLA 1. NÚMERO MEDIO DE AFILIACIONES A LA SEGURIDAD SOCIAL POR PROVINCIA. CASTILLA Y LEÓN Y ESPAÑA (*)							
	Número medio de afiliaciones			Variación			
	Jun-19	May-20	Jun-20	Intermensual		Interanual	
				Absoluta	Relativa	Absoluta	Relativa
Ávila	54.326	51.463	52.323	860	1,67%	-2.003	-3,69%
Burgos	150.079	141.978	142.907	929	0,65%	-7.172	-4,78%
León	160.082	152.627	154.082	1.454	0,95%	-6.001	-3,75%
Palencia	65.247	61.479	62.142	664	1,08%	-3.104	-4,76%
Salamanca	121.179	115.227	116.071	843	0,73%	-5.108	-4,22%
Segovia	62.102	59.230	60.012	782	1,32%	-2.090	-3,37%
Soria	39.763	38.038	38.314	276	0,73%	-1.449	-3,64%
Valladolid	218.664	209.801	211.532	1.731	0,82%	-7.133	-3,26%
Zamora	57.913	55.019	55.863	845	1,54%	-2.050	-3,54%
<b>Castilla y León</b>	<b>929.356</b>	<b>884.861</b>	<b>893.245</b>	<b>8.384</b>	<b>0,95%</b>	<b>-36.110</b>	<b>-3,89%</b>
<b>España</b>	<b>19.517.697</b>	<b>18.556.129</b>	<b>18.624.337</b>	<b>68.208</b>	<b>0,37%</b>	<b>-893.361</b>	<b>-4,58%</b>

Nota: (\*) Datos Provisionales.

FUENTE: D. G. de Presupuestos y Estadística de la Junta de Castilla y León con datos del Ministerio de Inclusión, Seguridad Social y Migraciones.



**TABLA 2. EVOLUCIÓN MENSUAL DEL NÚMERO MEDIO DE AFILIACIONES A LA SEGURIDAD SOCIAL.  
CASTILLA Y LEÓN Y ESPAÑA (\*)**

Año	Mes	Número medio de afiliaciones		Variación Intermensual		Variación Interanual	
		Castilla y León	España	Castilla y León	España	Castilla y León	España
2019	Enero	902.907	18.819.300	-1,38%	-1,08%	1,39%	2,94%
	Febrero	905.711	18.888.472	0,31%	0,37%	1,37%	2,86%
	Marzo	910.398	19.043.576	0,52%	0,82%	1,52%	2,93%
	Abril	914.881	19.230.362	0,49%	0,98%	1,55%	2,95%
	Mayo	921.650	19.442.113	0,74%	1,10%	1,36%	2,78%
	Junio	929.356	19.517.697	0,84%	0,39%	1,40%	2,69%
	Julio	938.948	19.533.211	1,03%	0,08%	1,26%	2,58%
	Agosto	935.442	19.320.227	-0,37%	-1,09%	1,31%	2,55%
	Septiembre	932.866	19.323.451	-0,28%	0,02%	1,47%	2,44%
	Octubre	937.146	19.429.993	0,46%	0,55%	1,18%	2,30%
	Noviembre	927.610	19.376.878	-1,02%	-0,27%	1,23%	2,28%
	Diciembre	924.488	19.408.538	-0,34%	0,16%	0,97%	2,02%
2020	Enero	911.755	19.164.494	-1,38%	-1,26%	0,98%	1,83%
	Febrero	914.824	19.250.229	0,34%	0,45%	1,01%	1,92%
	Marzo	905.998	19.006.760	-0,96%	-1,26%	-0,48%	-0,19%
	Abril	884.416	18.458.667	-2,38%	-2,88%	-3,33%	-4,01%
	Mayo	884.861	18.556.129	0,05%	0,53%	-3,99%	-4,56%
	Junio	<b>893.245</b>	<b>18.624.337</b>	<b>0,95%</b>	<b>0,37%</b>	<b>-3,89%</b>	<b>-4,58%</b>

Nota: (\*) Datos Provisionales.

FUENTE: D. G. de Presupuestos y Estadística de la Junta de Castilla y León con datos del Ministerio de Inclusión, Seguridad Social y Migraciones.



**TABLA 3. EVOLUCIÓN ANUAL DEL NÚMERO MEDIO DE AFILIACIONES A LA SEGURIDAD SOCIAL.  
CASTILLA Y LEÓN Y ESPAÑA (\*)**

Mes y Año	Número medio de afiliaciones		Variación Intermensual		Variación Interanual	
	Castilla y León	España	Castilla y León	España	Castilla y León	España
Jun-10	923.676	17.785.782	0,31%	0,13%	-1,52%	-1,73%
Jun-11	920.308	17.586.579	0,46%	-0,03%	-0,36%	-1,12%
Jun-12	884.470	17.027.843	0,44%	0,18%	-3,89%	-3,18%
Jun-13	843.968	16.393.866	0,36%	0,16%	-4,58%	-3,72%
Jun-14	847.701	16.684.995	0,68%	0,34%	0,44%	1,78%
Jun-15	871.776	17.256.395	0,68%	0,20%	2,84%	3,42%
Jun-16	883.926	17.760.271	1,05%	0,56%	1,39%	2,92%
Jun-17	900.820	18.433.107	0,96%	0,48%	1,91%	3,79%
Jun-18	916.561	19.006.990	0,80%	0,48%	1,75%	3,11%
Jun-19	929.356	19.517.697	0,84%	0,39%	1,40%	2,69%
<b>Jun-20</b>	<b>893.245</b>	<b>18.624.337</b>	<b>0,95%</b>	<b>0,37%</b>	<b>-3,89%</b>	<b>-4,58%</b>

Nota: (\*) Datos Provisionales.

FUENTE: D. G. de Presupuestos y Estadística de la Junta de Castilla y León con datos del Ministerio de Inclusión, Seguridad Social y Migraciones.

**TABLA 4. EVOLUCIÓN DEL NÚMERO MEDIO DE AFILIACIONES A LA SEGURIDAD SOCIAL POR REGIMEN, MES Y AÑO.  
CASTILLA Y LEÓN Y ESPAÑA (\*)**

Año	Mes	Régimen General								R. E. Autónomos		R. E. Minería del Carbón	
		Total		General		S. E. Agrario		S. E. Hogar		Castilla y León	España	Castilla y León	España
		Castilla y León	España	Castilla y León	España	Castilla y León	España	Castilla y León	España				
2019	Enero	708.684	15.522.075	678.181	14.302.145	12.466	812.344	18.038	407.587	194.079	3.234.373	143	1.648
	Febrero	711.576	15.584.786	680.658	14.392.065	12.858	785.044	18.060	407.677	194.005	3.239.653	130	1.590
	Marzo	715.984	15.723.510	684.719	14.540.355	13.189	774.812	18.077	408.343	194.286	3.254.078	128	1.562
	Abril	720.089	15.897.052	688.960	14.706.687	13.105	782.361	18.024	408.004	194.665	3.266.741	127	1.557
	Mayo	726.489	16.097.438	695.083	14.882.318	13.469	808.255	17.938	406.865	195.037	3.277.855	124	1.537
	Junio	734.036	16.162.452	701.720	14.979.422	14.427	777.328	17.889	405.701	195.202	3.286.600	118	1.377
	Julio	743.605	16.183.392	710.105	15.053.091	15.815	728.787	17.685	401.513	195.229	3.278.833	115	1.360
	Agosto	740.496	15.987.629	707.161	14.885.926	15.772	703.650	17.563	398.053	194.831	3.261.552	115	1.351
	Septiembre	738.775	15.987.768	704.525	14.862.130	16.774	729.935	17.476	395.704	193.975	3.266.258	116	1.350
	Octubre	743.278	16.090.647	706.032	14.953.730	19.674	740.176	17.571	396.741	193.753	3.271.976	115	1.330
	Noviembre	734.141	16.041.754	702.937	14.904.396	13.616	739.974	17.588	397.385	193.355	3.269.092	115	1.306
	Diciembre	731.484	16.076.050	700.859	14.901.559	13.095	777.865	17.530	396.626	192.892	3.269.088	112	1.284
2020	Enero	719.941	15.851.141	690.021	14.694.576	12.584	762.548	17.336	394.017	191.705	3.251.119	109	1.257
	Febrero	723.000	15.929.151	692.713	14.788.240	12.944	746.739	17.343	394.171	191.717	3.257.896	107	1.250
	Marzo	714.333	15.690.350	683.998	14.547.610	13.057	749.382	17.278	393.358	191.563	3.252.517	102	1.239
	Abril	694.264	15.184.892	664.581	14.043.392	13.040	759.943	16.643	381.557	190.060	3.211.267	92	1.226
	Mayo	694.476	15.272.073	664.427	14.106.235	13.760	791.163	16.289	374.675	190.305	3.220.907	81	1.205
	<b>Junio</b>	<b>702.003</b>	<b>15.314.801</b>	<b>671.206</b>	<b>14.190.767</b>	<b>14.463</b>	<b>749.567</b>	<b>16.334</b>	<b>374.467</b>	<b>191.165</b>	<b>3.245.252</b>	<b>77</b>	<b>1.201</b>

Nota: (\*) Datos Provisionales.

FUENTE: D. G. de Presupuestos y Estadística de la Junta de Castilla y León con datos del Ministerio de Inclusión, Seguridad Social y Migraciones.

**TABLA 5. VARIACIÓN RELATIVA INTERMENSUAL DEL NÚMERO MEDIO DE AFILIACIONES A LA SEGURIDAD SOCIAL POR REGIMEN, MES Y AÑO.  
CASTILLA Y LEÓN Y ESPAÑA <sup>(\*)</sup>**

Año	Mes	Régimen General								R. E. Autónomos		R. E. Minería del Carbón	
		Total		General		S. E. Agrario		S. E. Hogar		Castilla y León	España	Castilla y León	España
		Castilla y León	España	Castilla y León	España	Castilla y León	España	Castilla y León	España				
2019	Enero	-1,54%	-1,16%	-1,50%	-1,25%	-4,61%	0,13%	-1,07%	-0,74%	-0,72%	-0,62%	-51,03%	-17,56%
	Febrero	0,41%	0,40%	0,37%	0,63%	3,14%	-3,36%	0,12%	0,02%	-0,04%	0,16%	-9,09%	-3,48%
	Marzo	0,62%	0,89%	0,60%	1,03%	2,57%	-1,30%	0,09%	0,16%	0,14%	0,45%	-1,54%	-1,76%
	Abril	0,57%	1,10%	0,62%	1,14%	-0,64%	0,97%	-0,29%	-0,08%	0,20%	0,39%	-0,78%	-0,32%
	Mayo	0,89%	1,26%	0,89%	1,19%	2,78%	3,31%	-0,48%	-0,28%	0,19%	0,34%	-2,36%	-1,33%
	Junio	1,04%	0,40%	0,95%	0,65%	7,11%	-3,83%	-0,27%	-0,29%	0,08%	0,27%	-4,84%	-10,40%
	Julio	1,30%	0,13%	1,19%	0,49%	9,62%	-6,24%	-1,14%	-1,03%	0,01%	-0,24%	-2,54%	-1,21%
	Agosto	-0,42%	-1,21%	-0,41%	-1,11%	-0,27%	-3,45%	-0,69%	-0,86%	-0,20%	-0,53%	0,00%	-0,69%
	Septiembre	-0,23%	0,00%	-0,37%	-0,16%	6,35%	3,74%	-0,50%	-0,59%	-0,44%	0,14%	0,87%	-0,05%
	Octubre	0,61%	0,64%	0,21%	0,62%	17,29%	1,40%	0,54%	0,26%	-0,11%	0,18%	-0,86%	-1,53%
	Noviembre	-1,23%	-0,30%	-0,44%	-0,33%	-30,79%	-0,03%	0,10%	0,16%	-0,21%	-0,09%	0,00%	-1,68%
	Diciembre	-0,36%	0,21%	-0,30%	-0,02%	-3,83%	5,12%	-0,33%	-0,19%	-0,24%	0,00%	-2,30%	-1,75%
2020	Enero	-1,58%	-1,40%	-1,55%	-1,39%	-3,90%	-1,97%	-1,10%	-0,66%	-0,62%	-0,55%	-2,82%	-2,06%
	Febrero	0,42%	0,49%	0,39%	0,64%	2,86%	-2,07%	0,04%	0,04%	0,01%	0,21%	-1,97%	-0,59%
	Marzo	-1,20%	-1,50%	-1,26%	-1,63%	0,88%	0,35%	-0,38%	-0,21%	-0,08%	-0,17%	-4,50%	-0,81%
	Abril	-2,81%	-3,22%	-2,84%	-3,47%	-0,14%	1,41%	-3,67%	-3,00%	-0,78%	-1,27%	-9,45%	-1,13%
	Mayo	0,03%	0,57%	-0,02%	0,45%	5,52%	4,11%	-2,13%	-1,80%	0,13%	0,30%	-12,77%	-1,63%
	<b>Junio</b>	<b>1,08%</b>	<b>0,28%</b>	<b>1,02%</b>	<b>0,60%</b>	<b>5,11%</b>	<b>-5,26%</b>	<b>0,28%</b>	<b>-0,06%</b>	<b>0,45%</b>	<b>0,76%</b>	<b>-4,47%</b>	<b>-0,30%</b>

Nota: <sup>(\*)</sup> Datos Provisionales.

FUENTE: D. G. de Presupuestos y Estadística de la Junta de Castilla y León con datos del Ministerio de Inclusión, Seguridad Social y Migraciones.



**TABLA 6. VARIACIÓN RELATIVA INTERANUAL DEL NÚMERO MEDIO DE AFILIACIONES A LA SEGURIDAD SOCIAL POR REGIMEN, MES Y AÑO.  
CASTILLA Y LEÓN Y ESPAÑA <sup>(\*)</sup>**

Año	Mes	Régimen General								R. E. Autónomos		R. E. Minería del Carbón	
		Total		General		S. E. Agrario		S. E. Hogar		Castilla y León	España	Castilla y León	España
		Castilla y León	España	Castilla y León	España	Castilla y León	España	Castilla y León	España				
2019	Enero	2,15%	3,30%	2,36%	3,58%	-0,23%	1,51%	-3,63%	-2,40%	-1,16%	1,27%	-62,86%	-31,37%
	Febrero	2,15%	3,28%	2,33%	3,58%	1,57%	1,18%	-3,84%	-2,73%	-1,30%	0,93%	-64,77%	-32,24%
	Marzo	2,36%	3,40%	2,48%	3,69%	5,57%	1,59%	-4,06%	-2,82%	-1,34%	0,73%	-64,44%	-31,87%
	Abril	2,38%	3,47%	2,57%	3,84%	1,77%	0,13%	-4,19%	-2,92%	-1,31%	0,61%	-64,62%	-31,19%
	Mayo	2,16%	3,28%	2,37%	3,65%	1,19%	-0,07%	-4,69%	-3,16%	-1,40%	0,50%	-66,21%	-32,15%
	Junio	2,22%	3,18%	2,38%	3,61%	3,14%	-1,24%	-4,51%	-3,26%	-1,44%	0,40%	-69,27%	-38,84%
	Julio	2,06%	3,05%	2,24%	3,48%	1,93%	-1,70%	-4,63%	-3,44%	-1,53%	0,36%	-68,92%	-38,43%
	Agosto	2,12%	3,02%	2,27%	3,43%	3,23%	-1,58%	-4,38%	-3,43%	-1,54%	0,38%	-67,79%	-38,19%
	Septiembre	2,33%	2,88%	2,52%	3,24%	1,67%	-0,58%	-4,08%	-3,45%	-1,57%	0,39%	-67,23%	-37,72%
	Octubre	1,92%	2,71%	2,14%	3,18%	-0,07%	-3,04%	-3,98%	-3,42%	-1,44%	0,41%	-65,57%	-36,71%
	Noviembre	1,96%	2,67%	2,12%	3,11%	1,37%	-2,43%	-3,90%	-3,40%	-1,36%	0,46%	-63,14%	-36,09%
	Diciembre	1,62%	2,36%	1,80%	2,89%	0,20%	-4,12%	-3,86%	-3,41%	-1,32%	0,44%	-61,53%	-35,78%
2020	Enero	1,59%	2,12%	1,75%	2,74%	0,95%	-6,13%	-3,89%	-3,33%	-1,22%	0,52%	-23,82%	-23,71%
	Febrero	1,61%	2,21%	1,77%	2,75%	0,67%	-4,88%	-3,97%	-3,31%	-1,18%	0,56%	-17,90%	-21,43%
	Marzo	-0,23%	-0,21%	-0,11%	0,05%	-1,00%	-3,28%	-4,42%	-3,67%	-1,40%	-0,05%	-20,28%	-20,67%
	Abril	-3,59%	-4,48%	-3,54%	-4,51%	-0,50%	-2,87%	-7,66%	-6,48%	-2,37%	-1,70%	-27,36%	-21,31%
	Mayo	-4,41%	-5,13%	-4,41%	-5,21%	2,16%	-2,11%	-9,19%	-7,91%	-2,43%	-1,74%	-34,85%	-21,59%
	<b>Junio</b>	<b>-4,36%</b>	<b>-5,24%</b>	<b>-4,35%</b>	<b>-5,26%</b>	<b>0,25%</b>	<b>-3,57%</b>	<b>-8,69%</b>	<b>-7,70%</b>	<b>-2,07%</b>	<b>-1,26%</b>	<b>-34,58%</b>	<b>-12,76%</b>

Nota: <sup>(\*)</sup> Datos Provisionales.

FUENTE: D. G. de Presupuestos y Estadística de la Junta de Castilla y León con datos del Ministerio de Inclusión, Seguridad Social y Migraciones.

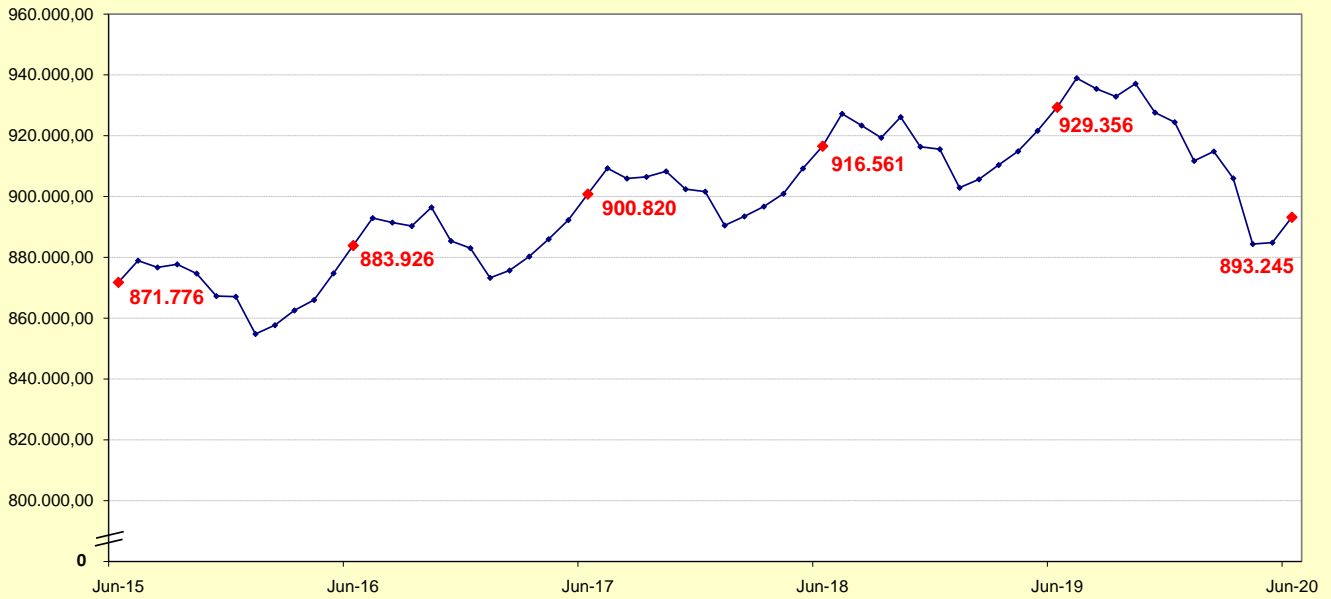
**TABLA 7. NÚMERO MEDIO DE AFILIACIONES A LA SEGURIDAD SOCIAL POR RÉGIMEN Y PROVINCIA.  
 CASTILLA Y LEÓN Y ESPAÑA <sup>(1)</sup>. JUNIO 2020**

Régimen	Provincia	Número medio de afiliaciones	Variación				
			Intermensual		Interanual		
			Absoluta	Relativa	Absoluta	Relativa	
Régimen General	Total	Ávila	38.139	764	2,04%	-1.864	-4,66%
	Burgos	115.687	839	0,73%	-6.619	-5,41%	
	León	117.682	1.242	1,07%	-5.052	-4,12%	
	Palencia	49.077	624	1,29%	-2.839	-5,47%	
	Salamanca	89.943	767	0,86%	-4.475	-4,74%	
	Segovia	45.755	696	1,54%	-1.811	-3,81%	
	Soria	30.534	247	0,82%	-1.304	-4,09%	
	Valladolid	175.878	1.558	0,89%	-6.484	-3,56%	
	Zamora	39.307	790	2,05%	-1.585	-3,88%	
	<b>Castilla y León</b>	<b>702.003</b>	<b>7.527</b>	<b>1,08%</b>	<b>-32.033</b>	<b>-4,36%</b>	
	<b>España</b>	<b>15.314.801</b>	<b>42.728</b>	<b>0,28%</b>	<b>-847.650</b>	<b>-5,24%</b>	
	General	Ávila	35.701	660	1,88%	-1.841	-4,90%
	Burgos	111.879	755	0,68%	-6.372	-5,39%	
	León	113.374	1.279	1,14%	-4.807	-4,07%	
	Palencia	47.279	605	1,30%	-2.771	-5,54%	
	Salamanca	85.628	765	0,90%	-4.172	-4,65%	
	Segovia	42.511	317	0,75%	-1.749	-3,95%	
	Soria	29.064	170	0,59%	-1.208	-3,99%	
	Valladolid	168.775	1.443	0,86%	-6.073	-3,47%	
	Zamora	36.995	786	2,17%	-1.520	-3,95%	
	<b>Castilla y León</b>	<b>671.206</b>	<b>6.779</b>	<b>1,02%</b>	<b>-30.514</b>	<b>-4,35%</b>	
	<b>España</b>	<b>14.190.767</b>	<b>84.532</b>	<b>0,60%</b>	<b>-788.655</b>	<b>-5,26%</b>	
	S. E. Agrario	Ávila	1.432	86	6,38%	46	3,33%
	Burgos	1.406	75	5,62%	21	1,51%	
	León	1.346	-43	-3,07%	29	2,17%	
	Palencia	954	16	1,71%	23	2,52%	
	Salamanca	1.905	8	0,43%	0	-0,01%	
	Segovia	2.006	379	23,30%	-2	-0,08%	
	Soria	792	82	11,62%	-19	-2,34%	
	Valladolid	3.148	100	3,28%	-69	-2,16%	
	Zamora	1.475	0	-0,03%	7	0,51%	
	<b>Castilla y León</b>	<b>14.463</b>	<b>703</b>	<b>5,11%</b>	<b>36</b>	<b>0,25%</b>	
	<b>España</b>	<b>749.567</b>	<b>-41.596</b>	<b>-5,26%</b>	<b>-27.761</b>	<b>-3,57%</b>	
	S. E. Hogar	Ávila	1.007	18	1,85%	-69	-6,42%
	Burgos	2.402	9	0,40%	-268	-10,04%	
	León	2.961	6	0,19%	-273	-8,44%	
Palencia	844	3	0,39%	-92	-9,84%		
Salamanca	2.410	-6	-0,25%	-303	-11,17%		
Segovia	1.238	1	0,04%	-59	-4,58%		
Soria	679	-5	-0,73%	-77	-10,16%		
Valladolid	3.956	16	0,39%	-342	-7,95%		
Zamora	837	4	0,46%	-72	-7,93%		
<b>Castilla y León</b>	<b>16.334</b>	<b>45</b>	<b>0,28%</b>	<b>-1.555</b>	<b>-8,69%</b>		
<b>España</b>	<b>374.467</b>	<b>-208</b>	<b>-0,06%</b>	<b>-31.234</b>	<b>-7,70%</b>		
R. E. Autónomos	Ávila	14.183	96	0,68%	-139	-0,97%	
Burgos	27.219	90	0,33%	-553	-1,99%		
León	36.323	216	0,60%	-908	-2,44%		
Palencia	13.065	40	0,31%	-265	-1,99%		
Salamanca	26.128	76	0,29%	-633	-2,37%		
Segovia	14.257	86	0,61%	-279	-1,92%		
Soria	7.780	29	0,37%	-146	-1,84%		
Valladolid	35.653	173	0,49%	-648	-1,79%		
Zamora	16.557	55	0,33%	-465	-2,73%		
<b>Castilla y León</b>	<b>191.165</b>	<b>861</b>	<b>0,45%</b>	<b>-4.036</b>	<b>-2,07%</b>		
<b>España</b>	<b>3.245.252</b>	<b>24.346</b>	<b>0,76%</b>	<b>-41.348</b>	<b>-1,26%</b>		
R. E. Minería del Carbón	Ávila	0	0	-	0	-	
Burgos	0	0	-	0	-		
León	77	-4	-4,47%	-41	-34,58%		
Palencia	0	0	-	0	-		
Salamanca	0	0	-	0	-		
Segovia	0	0	-	0	-		
Soria	0	0	-	0	-		
Valladolid	0	0	-	0	-		
Zamora	0	0	-	0	-		
<b>Castilla y León</b>	<b>77</b>	<b>-4</b>	<b>-4,47%</b>	<b>-41</b>	<b>-34,58%</b>		
<b>España</b>	<b>1.201</b>	<b>-4</b>	<b>-0,30%</b>	<b>-176</b>	<b>-12,76%</b>		

 Nota: <sup>(1)</sup> Datos Provisionales.

FUENTE: D. G. de Presupuestos y Estadística de la Junta de Castilla y León con datos del Ministerio de Inclusión, Seguridad Social y Migraciones.

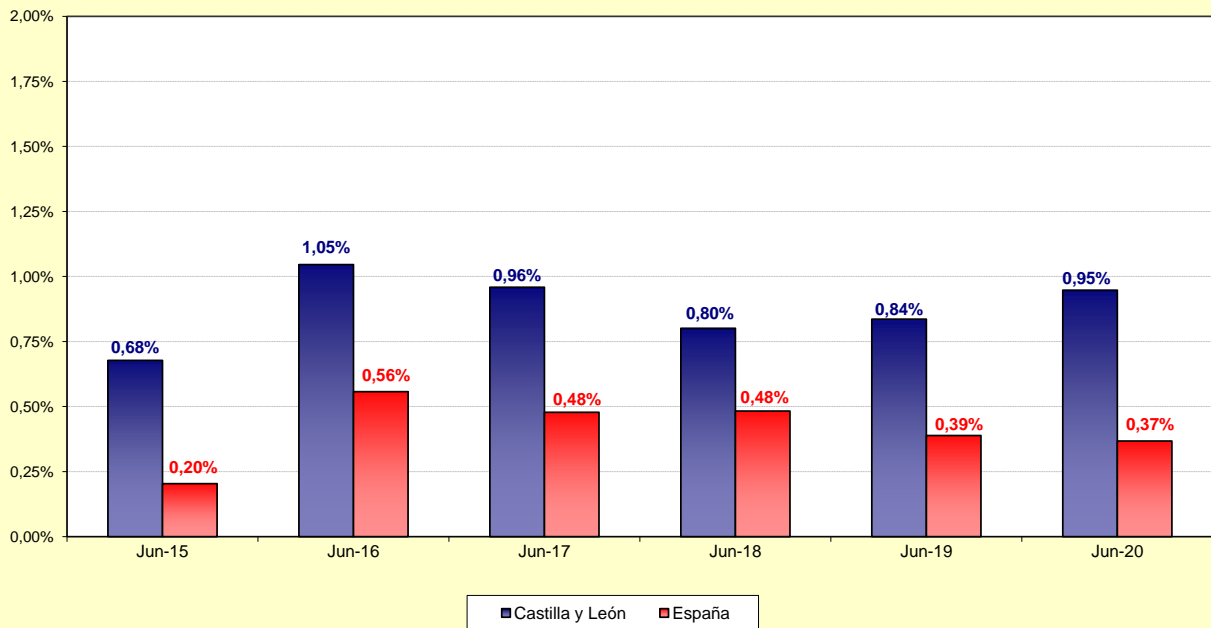
**Gráfico 1. Evolución del número medio de afiliaciones a la Seguridad Social. Castilla y León (\*). Junio 2015 - Junio 2020**



Nota: (\*) Datos Provisionales.

FUENTE: D. G. de Presupuestos y Estadística de la Junta de Castilla y León con datos del Ministerio de Inclusión, Seguridad Social y Migraciones.

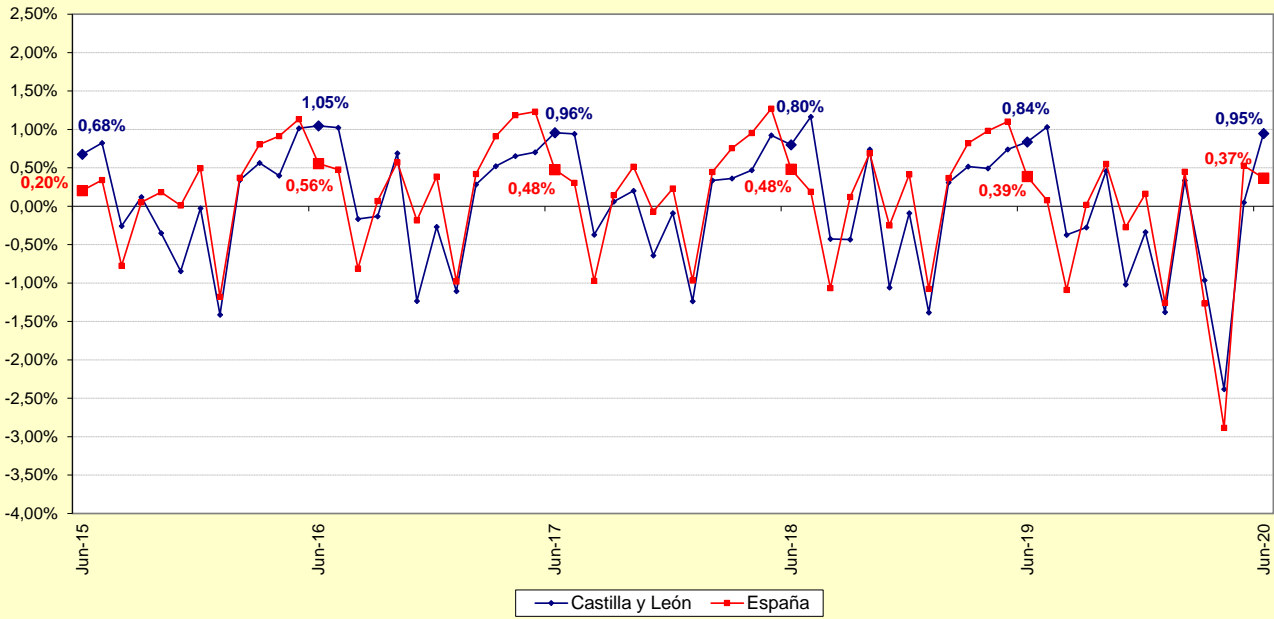
**Gráfico 2. Evolución de la variación relativa intermensual del número medio de afiliaciones a la Seguridad Social. Castilla y León y España (\*). Junio 2015 - Junio 2020**



Nota: (\*) Datos Provisionales.

FUENTE: D. G. de Presupuestos y Estadística de la Junta de Castilla y León con datos del Ministerio de Inclusión, Seguridad Social y Migraciones.

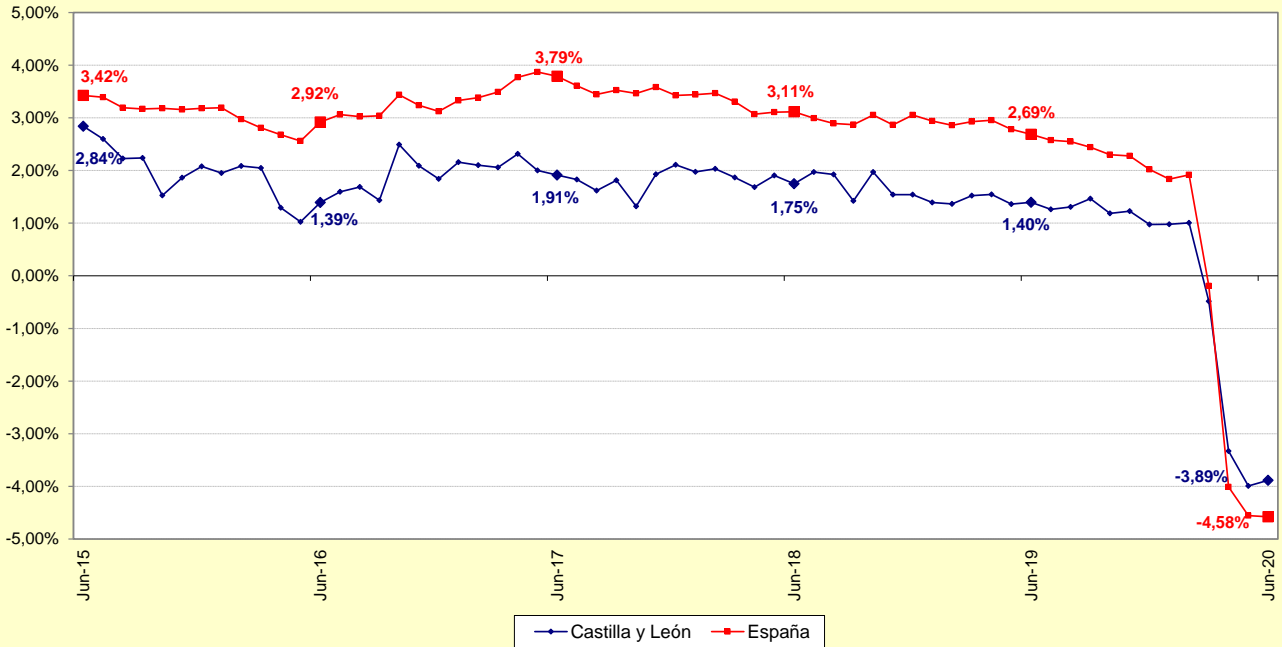
**Gráfico 3. Evolución de la variación relativa intermensual del número medio de afiliaciones a la Seguridad Social. Castilla y León y España (\*).**  
Junio 2015 - Junio 2020



Nota: (\*) Datos Provisionales.

FUENTE: D. G. de Presupuestos y Estadística de la Junta de Castilla y León con datos del Ministerio de Inclusión, Seguridad Social y Migraciones.

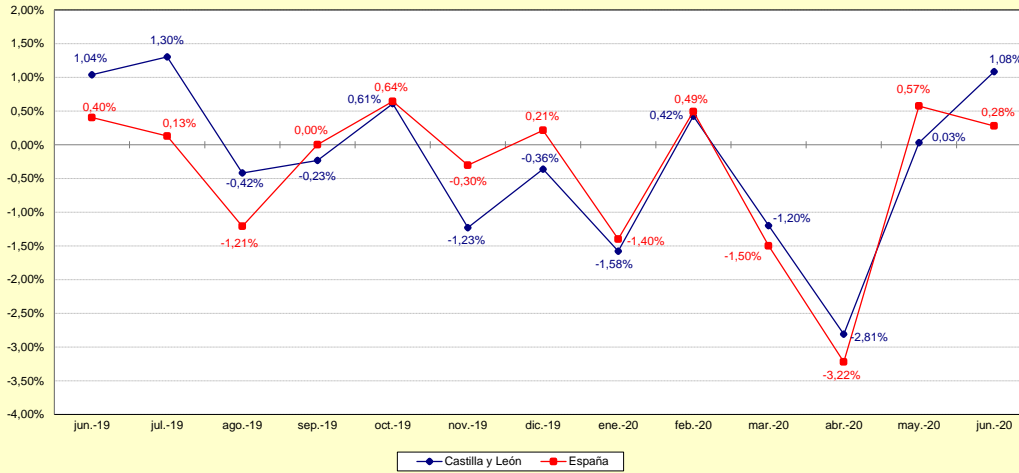
**Gráfico 4. Evolución de la variación relativa interanual del número medio de afiliaciones a la Seguridad Social. Castilla y León y España (\*).**  
Junio 2015 - Junio 2020



Nota: (\*) Datos Provisionales.

FUENTE: D. G. de Presupuestos y Estadística de la Junta de Castilla y León con datos del Ministerio de Inclusión, Seguridad Social y Migraciones.

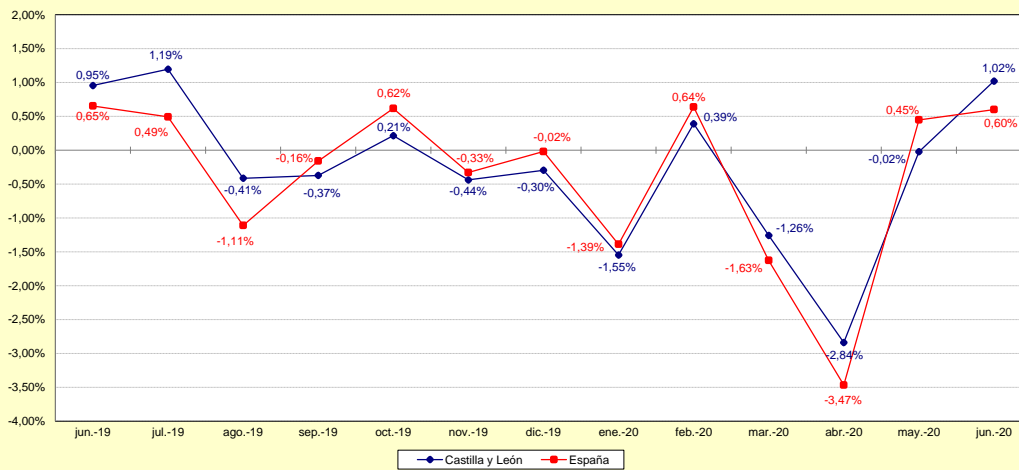
**Gráfico 5.1. Evolución de la variación relativa intermensual del número medio de afiliaciones a la Seguridad Social. RÉGIMEN GENERAL (¹). Castilla y León y España. Junio 2019 - Junio 2020**



Nota: (¹) Datos Provisionales.

FUENTE: D. G. de Presupuestos y Estadística de la Junta de Castilla y León con datos del Ministerio de Inclusión, Seguridad Social y Migraciones.

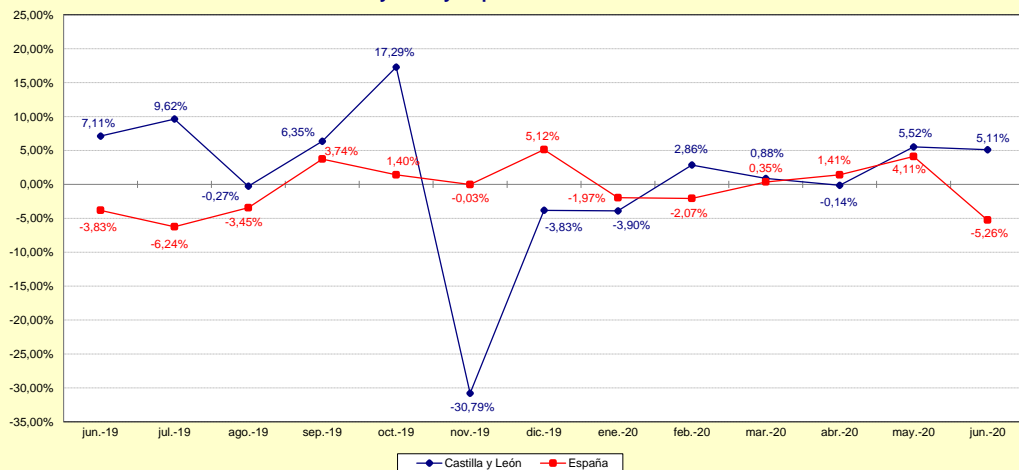
**Gráfico 5.2. Evolución de la variación relativa intermensual del número medio de afiliaciones a la Seguridad Social. RÉGIMEN GENERAL - GENERAL (¹). Castilla y León y España. Junio 2019 - Junio 2020**



Nota: (¹) Datos Provisionales.

FUENTE: D. G. de Presupuestos y Estadística de la Junta de Castilla y León con datos del Ministerio de Inclusión, Seguridad Social y Migraciones.

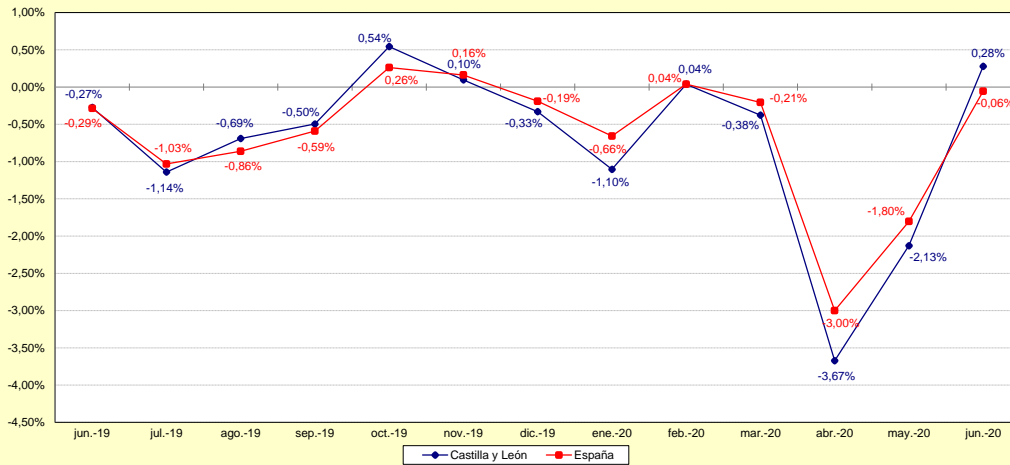
**Gráfico 5.3. Evolución de la variación relativa intermensual del número medio de afiliaciones a la Seguridad Social. RÉGIMEN GENERAL - S. E. AGRARIO (¹). Castilla y León y España. Junio 2019 - Junio 2020**



Nota: (¹) Datos Provisionales.

FUENTE: D. G. de Presupuestos y Estadística de la Junta de Castilla y León con datos del Ministerio de Inclusión, Seguridad Social y Migraciones.

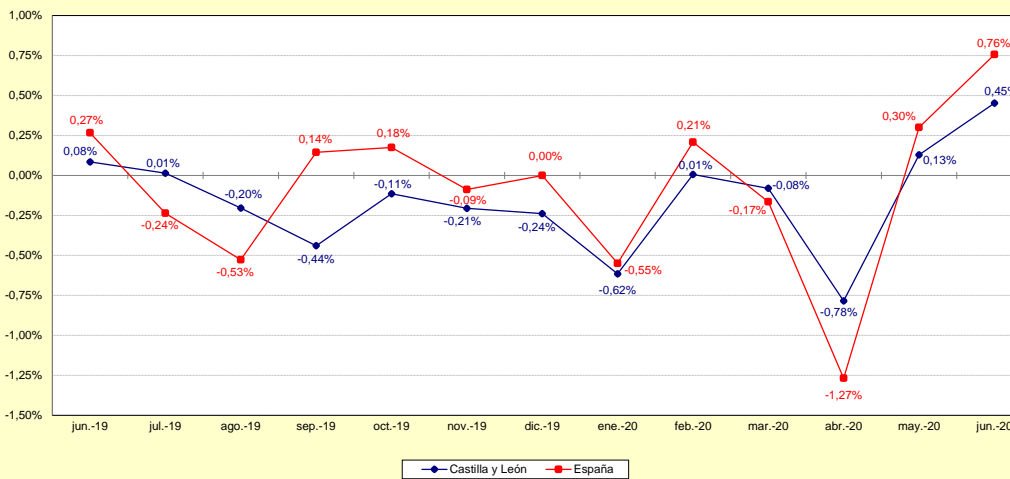
**Gráfico 5.4. Evolución de la variación relativa intermensual del número medio de afiliaciones a la Seguridad Social. RÉGIMEN GENERAL - S. E. EMPLEADOS DEL HOGAR (\*) Castilla y León y España. Junio 2019 - Junio 2020**



Nota: (\*) Datos Provisionales.

FUENTE: D. G. de Presupuestos y Estadística de la Junta de Castilla y León con datos del Ministerio de Inclusión, Seguridad Social y Migraciones.

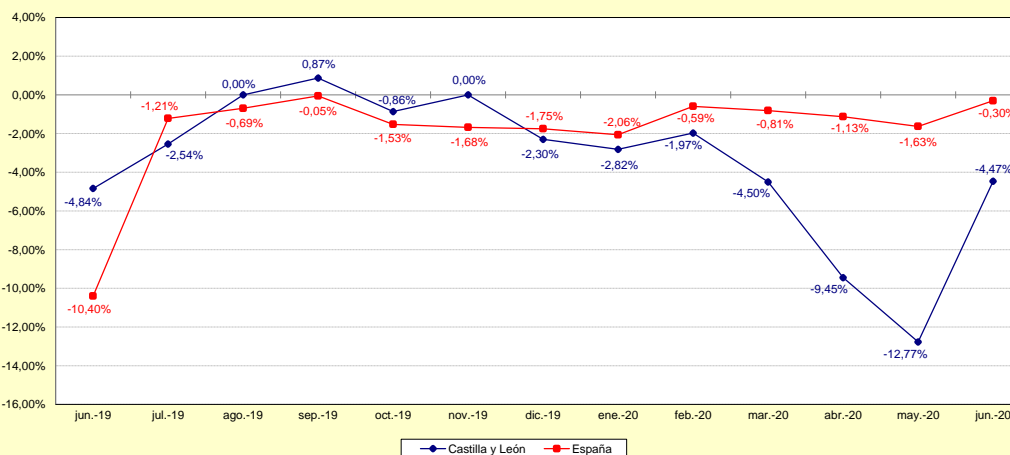
**Gráfico 5.5. Evolución de la variación relativa intermensual del número medio de afiliaciones a la Seguridad Social. RÉGIMEN ESPECIAL AUTÓNOMO (\*) Castilla y León y España. Junio 2019 - Junio 2020**



Nota: (\*) Datos Provisionales.

FUENTE: D. G. de Presupuestos y Estadística de la Junta de Castilla y León con datos del Ministerio de Inclusión, Seguridad Social y Migraciones.

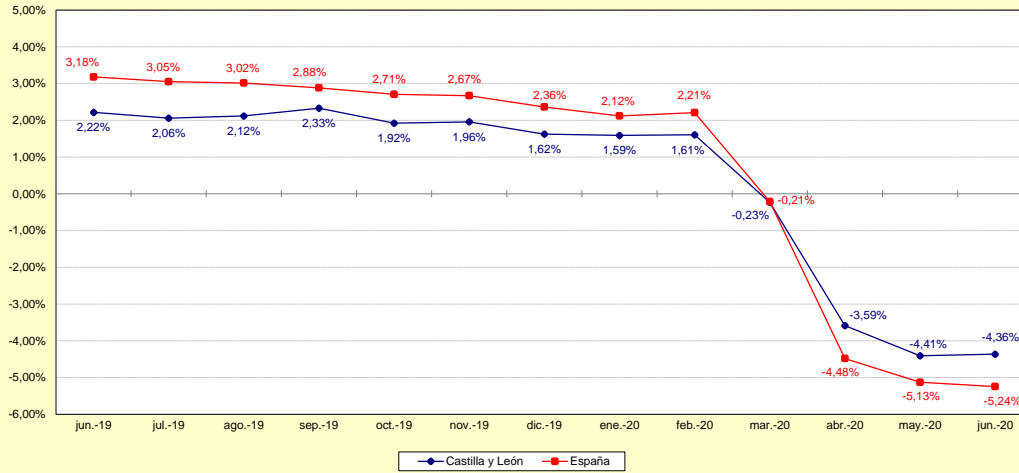
**Gráfico 5.6. Evolución de la variación relativa intermensual del número medio de afiliaciones a la Seguridad Social. RÉGIMEN ESPECIAL MINERÍA DEL CARBÓN (\*) Castilla y León y España. Junio 2019 - Junio 2020**



Nota: (\*) Datos Provisionales.

FUENTE: D. G. de Presupuestos y Estadística de la Junta de Castilla y León con datos del Ministerio de Inclusión, Seguridad Social y Migraciones.

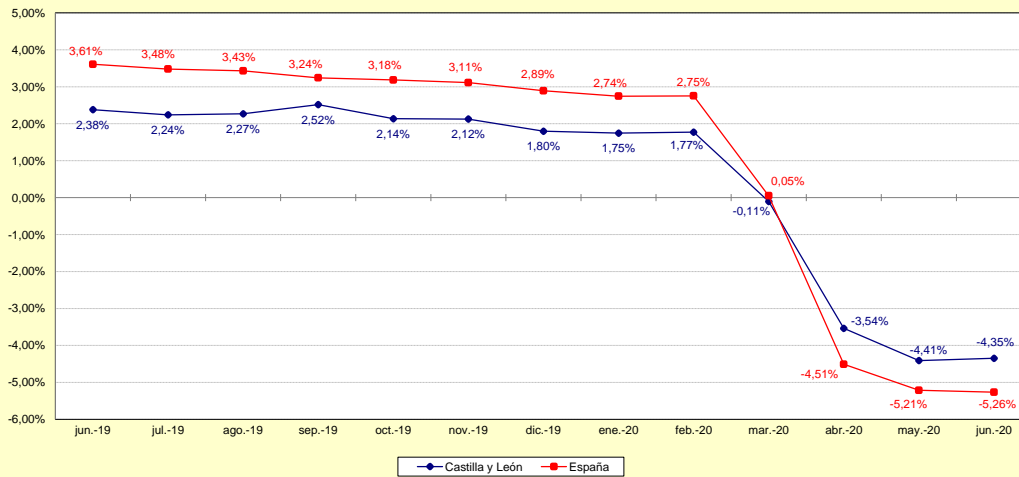
**Gráfico 6.1. Evolución de la variación relativa interanual del número medio de afiliaciones a la Seguridad Social. RÉGIMEN GENERAL (¹). Castilla y León y España. Junio 2019 - Junio 2020**



Nota: (¹) Datos Provisionales.

FUENTE: D. G. de Presupuestos y Estadística de la Junta de Castilla y León con datos del Ministerio de Inclusión, Seguridad Social y Migraciones.

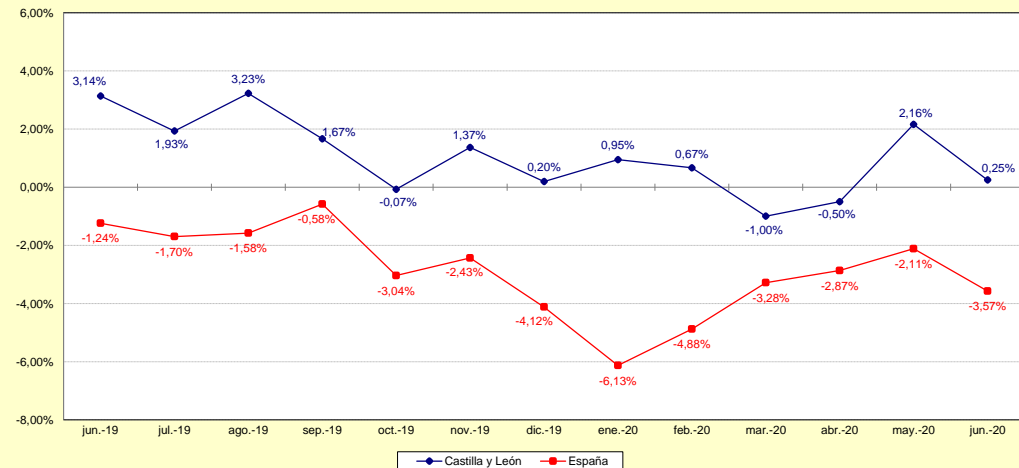
**Gráfico 6.2. Evolución de la variación relativa interanual del número medio de afiliaciones a la Seguridad Social. RÉGIMEN GENERAL - GENERAL (¹). Castilla y León y España. Junio 2019 - Junio 2020**



Nota: (¹) Datos Provisionales.

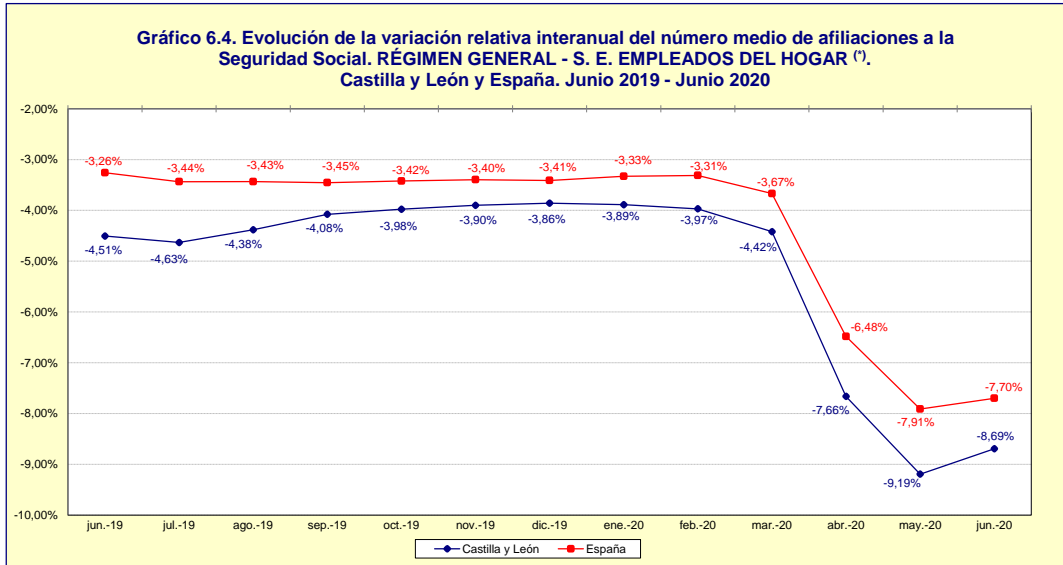
FUENTE: D. G. de Presupuestos y Estadística de la Junta de Castilla y León con datos del Ministerio de Inclusión, Seguridad Social y Migraciones.

**Gráfico 6.3. Evolución de la variación relativa interanual del número medio de afiliaciones a la Seguridad Social. RÉGIMEN GENERAL - S. E. AGRARIO (¹). Castilla y León y España. Junio 2019 - Junio 2020**

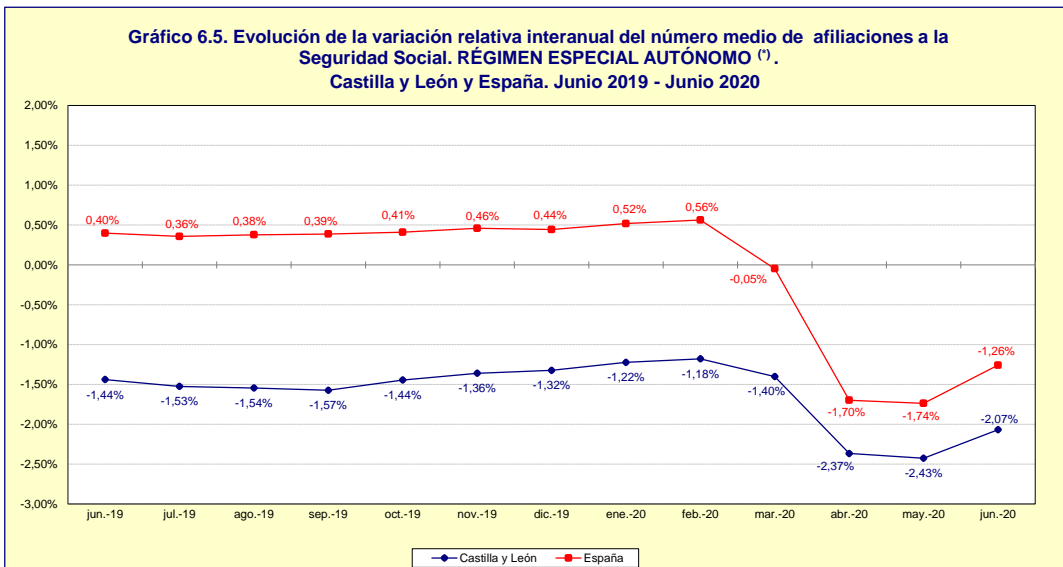


Nota: (¹) Datos Provisionales.

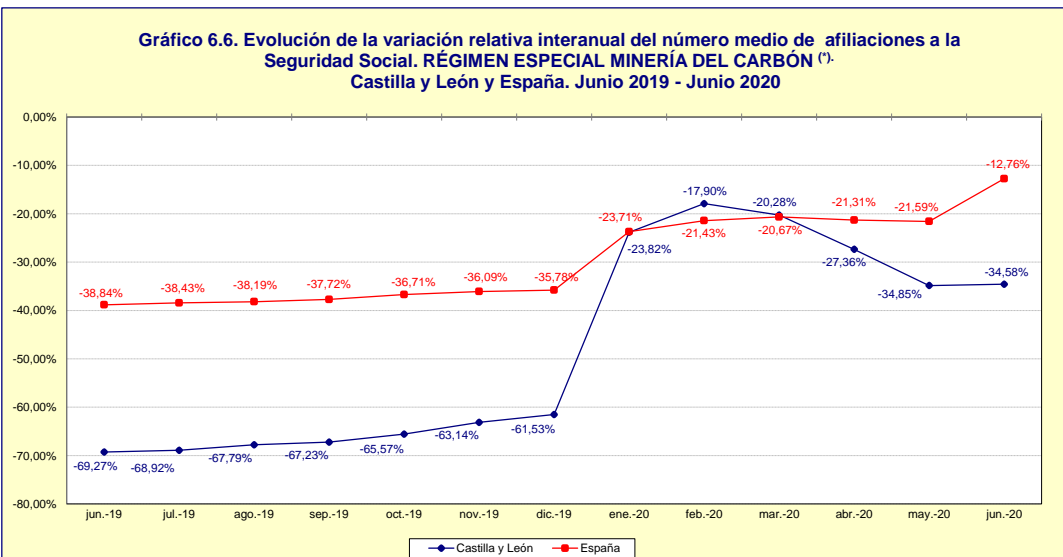
FUENTE: D. G. de Presupuestos y Estadística de la Junta de Castilla y León con datos del Ministerio de Inclusión, Seguridad Social y Migraciones.



Nota: (¹) Datos Provisionales.  
 FUENTE: D. G. de Presupuestos y Estadística de la Junta de Castilla y León con datos del Ministerio de Inclusión, Seguridad Social y Migraciones.



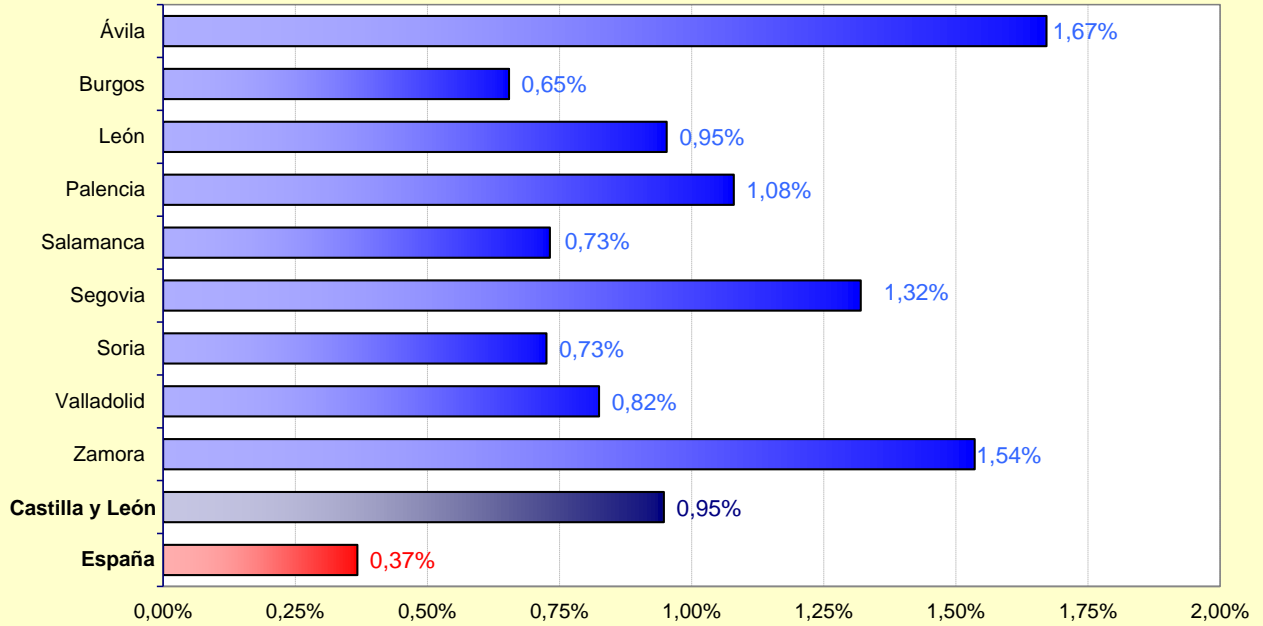
Nota: (¹) Datos Provisionales.  
 FUENTE: D. G. de Presupuestos y Estadística de la Junta de Castilla y León con datos del Ministerio de Inclusión, Seguridad Social y Migraciones.



Nota: (¹) Datos Provisionales.  
 FUENTE: D. G. de Presupuestos y Estadística de la Junta de Castilla y León con datos del Ministerio de Inclusión, Seguridad Social y Migraciones.



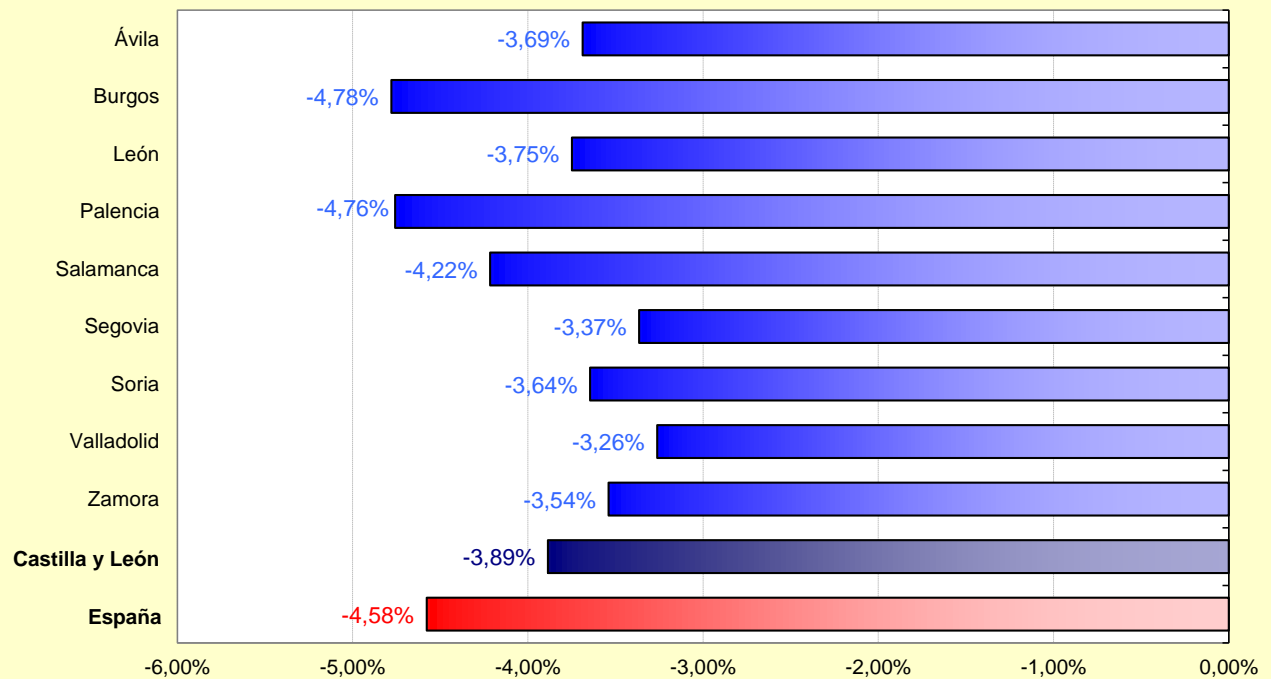
**Gráfico 7. Variación relativa intermensual del número medio de afiliaciones a la Seguridad Social por Provincia (\*).**  
Castilla y León y España. Junio 2020



Nota: (\*) Datos Provisionales.

FUENTE: D. G. de Presupuestos y Estadística de la Junta de Castilla y León con datos del Ministerio de Inclusión, Seguridad Social y Migraciones.

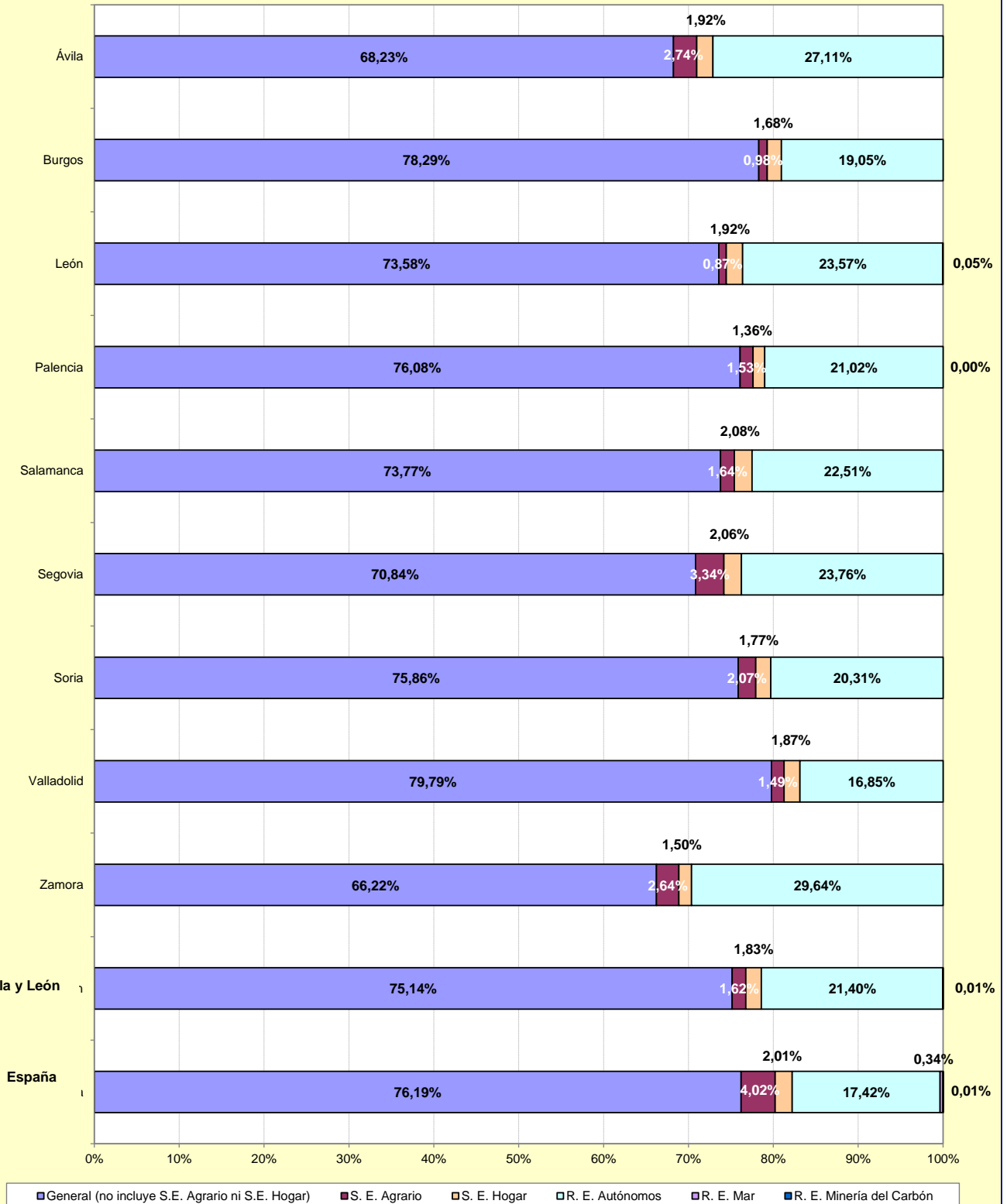
**Gráfico 8. Variación relativa interanual del número medio de afiliaciones a la Seguridad Social por Provincia (\*).**  
Castilla y León y España. Junio 2020



Nota: (\*) Datos Provisionales.

FUENTE: D. G. de Presupuestos y Estadística de la Junta de Castilla y León con datos del Ministerio de Inclusión, Seguridad Social y Migraciones.

**Gráfico 9. Distribución porcentual provincial del número medio de afiliaciones a la Seguridad Social por Regímenes <sup>(\*)</sup>. Castilla y León y España. Junio 2020**



Nota: <sup>(\*)</sup> Datos Provisionales.

FUENTE: D. G. de Presupuestos y Estadística de la Junta de Castilla y León con datos del Ministerio de Inclusión, Seguridad Social y Migraciones.