



26 de octubre de 2023

## **ENCUESTA DE POBLACIÓN ACTIVA EN CASTILLA Y LEÓN TERCER TRIMESTRE 2023**

### **POBLACIÓN ACTIVA**

En Castilla y León, en el tercer trimestre de 2023, la población activa se sitúa en 1.126.066 personas. En España, el número de activos se sitúa en 24.121.030 personas.

**En términos trimestrales**, con respecto al trimestre anterior, en Castilla y León el número de activos aumenta en 15.052 personas (1,35%). En España, la población activa aumenta en 301.870 personas (1,27%).

**En términos anuales**, con relación al mismo trimestre del año anterior, el número de activos aumenta en 4.178 personas (0,37%). En España, los activos aumentan en 595.105 (2,53%).

### **POBLACIÓN OCUPADA**

En Castilla y León, en el tercer trimestre de 2023, la población ocupada se sitúa en 1.019.450 personas. En España, el número de ocupados se sitúa en 21.265.854 personas.

**En términos trimestrales**, con respecto al trimestre anterior, en Castilla y León el número de ocupados aumenta en 9.089 personas (0,90%). En España, aumenta el número de ocupados en 209.147 personas (0,99%).

**En términos anuales**, con relación al mismo trimestre del año anterior, el número de ocupados disminuye en 2.529 personas (-0,25%). En España, la población ocupada aumenta en 720.129 personas (3,51%).

### **POBLACIÓN EN PARO**

En Castilla y León, en el tercer trimestre de 2023, la población parada se sitúa en 106.616 personas. En España, el número de parados se sitúa en 2.855.176 personas.

**En términos trimestrales**, con respecto al trimestre anterior, en Castilla y León el número de parados aumenta en 5.963 personas (5,92%). En España, se produce un aumento en el número de parados de 92.723 (3,36%).

**En términos anuales**, con relación al mismo trimestre del año anterior, el número de parados aumenta en Castilla y León en 6.707 personas (6,71%). En España, disminuye el número de parados en 125.024 personas (-4,20%).



## TASA DE ACTIVIDAD Y TASA DE PARO

En Castilla y León, en el tercer trimestre de 2023, la tasa de actividad se sitúa en el 55,23% y la tasa de paro es del 9,47%. En España la tasa de actividad es del 59,41% y la tasa de paro es del 11,84%.

**En términos trimestrales**, con respecto al trimestre anterior, en Castilla y León aumenta la tasa de actividad (0,63 puntos) y también la tasa de paro (0,41 puntos). En España aumenta la tasa de actividad (0,44 puntos) y también la tasa de paro (0,24 puntos).

**En términos anuales**, con respecto al mismo trimestre del año anterior, en Castilla y León disminuye la tasa de actividad (-0,06 puntos) y aumenta la tasa de paro (0,56 puntos). En España aumenta la tasa de actividad (0,55 puntos) y disminuye la tasa de paro (-0,83 puntos).

## RESULTADOS POR SEXO

**En términos trimestrales**, en Castilla y León, la población activa aumenta para los hombres (0,70%) y para las mujeres (2,13%).

La población ocupada aumenta para los hombres (0,57%) y también para las mujeres (1,30%).

El número de parados aumenta tanto para los hombres (2,22%) como para las mujeres (9,23%).

**En términos anuales**, en Castilla y León, la población activa aumenta para los hombres (1,19%) y disminuye para las mujeres (-0,56%).

La población ocupada aumenta para los hombres (0,29%) y disminuye para las mujeres (-0,88%).

El número de parados disminuye para los hombres (12,75%) y también disminuye para las mujeres (2,15%).



## RESULTADOS POR GRUPO DE EDAD

**En términos trimestrales**, en Castilla y León, el número de activos aumenta en los grupos de edad de 16 a 19 años (33,21%), de 20 a 24 años (15,93%) y de 55 y más años (1,71%), disminuyendo de 25 a 54 años (-0,09%).

El número de ocupados aumenta en los grupos de edad de 16 a 19 años (22,43%), de 20 a 24 años (24,11%) y de 55 y más años (0,68%), disminuyendo en el grupo de 25 a 54 años (-0,42%).

El número de parados disminuye en el grupo de 20 a 24 años (-7,38%) y aumenta en los grupos de edad de 16 a 19 años (56,91%), de 25 a 54 años (3,52%) y de 55 y más años (14,72%).

**En términos anuales**, con respecto al mismo trimestre del año anterior, en Castilla y León el número de activos aumenta en el grupo de 20 a 24 años (8,71%) y en el de 55 y más años (2,22%) y disminuye en los grupos de edad de 16 a 19 años (-6,53%) y de 25 a 54 años (-0,73%).

El número de ocupados aumenta en el grupo de 20 a 24 años (4,26%) y en el grupo de 55 y más años (1,41%), disminuyendo en los grupos de edad de 16 a 19 años (-5,86%) y de 25 a 54 años (-1,05%).

El número de parados disminuye en el grupo de edad de 16 a 19 años (-7,66%) y aumenta en el resto de grupos de edad: de 20 a 24 años (29,84%), de 25 a 54 años (2,79%) y de 55 y más años (12,06%).

## RESULTADOS POR PROVINCIA

**En términos trimestrales**, con respecto al trimestre anterior, el número de activos aumenta en Burgos (2,58%), Salamanca (2,00%), Soria (4,30%), Valladolid (1,64%) y Zamora (5,87%) y disminuye en Ávila (-1,49%), León (-0,32%), Palencia (-0,21%), y Segovia (-0,76%).

La población ocupada aumenta en Burgos (3,38%), Palencia (1,95%), Salamanca (0,59%), Soria (4,65%), Valladolid (1,60%) y Zamora (4,45%) y disminuye en Ávila (-0,47%), León (-1,60%) y Segovia (-4,51%).

El número de parados disminuye en Ávila (-9,05%), Burgos (-7,14%) y Palencia (-23,17%) y aumenta en León (12,32%), Salamanca (14,75%), Segovia (52,05%), Soria (0,26%), Valladolid (2,01%) y Zamora (16,80%).



**En términos anuales**, con respecto al mismo trimestre del año anterior, el número de activos aumenta en Salamanca (1,45%), Segovia (2,60%), Valladolid (4,82%) y Zamora (5,37%) y disminuye en Ávila (-3,63%), Burgos (-0,82%), León (-3,74%), Palencia (-2,53%) y Soria (-3,82%).

El número de ocupados aumenta en Salamanca (1,31%), Segovia (1,99%), Valladolid (3,43%) y Zamora (2,83%) y disminuye en Ávila (-1,34%), Burgos (-1,56%), León (-4,80%), Palencia (-1,83%) y Soria (-3,46%).

El número de parados disminuye en Ávila (-18,93%), Palencia (-11,44%) y Soria (-7,90%), aumentando en Burgos (10,36%), León (6,52%), Salamanca (2,54%), Segovia (8,26%), Valladolid (21,55%) y Zamora (26,95%).

## RESULTADOS POR SECTOR DE ACTIVIDAD ECONÓMICA

**En términos trimestrales**, con respecto al trimestre anterior, la población activa aumenta en la industria (4,84%), en la construcción (0,65%) y en el sector servicios (1,61%), disminuyendo en la agricultura, ganadería, silvicultura y pesca (-5,73%).

La población ocupada aumenta en la industria (5,27%) y en el sector servicios (0,54%), disminuyendo en la agricultura, ganadería, silvicultura y pesca (-4,26%) y en la construcción (-0,15%).

El número de parados disminuye en la agricultura, ganadería, silvicultura y pesca (-36,54%), en la industria (-4,72%) y aumenta en la construcción (23,90%) y en el sector servicios (22,19%).

**En términos anuales**, con respecto al mismo trimestre del año anterior, la población activa aumenta en la industria (3,49%) y en la construcción (11,69%), disminuyendo en la agricultura, ganadería, silvicultura y pesca (-3,91%) y en el sector servicios (-1,01%).

La población ocupada aumenta en la industria (4,10%) y en la construcción (11,21%) y disminuye en la agricultura, ganadería, silvicultura y pesca (-3,54%) y en el sector servicios (-1,89%).

El número de parados disminuye en los sectores de la agricultura, ganadería, silvicultura y pesca (-14,45%) y de la industria (-9,54%) y aumenta en la construcción (24,46%) y en el sector servicios (15,43%).



## RESULTADOS POR NACIONALIDAD

**En términos trimestrales**, con respecto al trimestre anterior, la población activa aumenta para la nacionalidad española (1,19%) y también para la nacionalidad extranjera (2,90%).

La población ocupada aumenta para la nacionalidad española (0,37%) y para la nacionalidad extranjera (6,36%).

El número de parados aumenta para la nacionalidad española (10,33%) y disminuye para la nacionalidad extranjera (-13,89%).

**En términos anuales**, con respecto al mismo trimestre del año anterior, la población activa disminuye para la nacionalidad española (-0,78%) y aumenta para la nacionalidad extranjera (12,33%).

La población ocupada disminuye para la nacionalidad española (-1,70%) y aumenta para la nacionalidad extranjera (16,56%).

El número de parados aumenta para la nacionalidad española (9,70%) y disminuye para la nacionalidad extranjera (-7,75%).

---

**Nota:** La estadística de Encuesta de Población Activa, operación 15001 del Plan Estadístico de Castilla y León 2022-2025, es una estadística coyuntural cuyo objetivo es conocer los datos de la población en relación con el mercado de trabajo (activos, ocupados, parados e inactivos) de Castilla y León y clasificarlos según diversas características.

**Anexo Tablas y Gráficos**  
**ENCUESTA DE POBLACIÓN ACTIVA**  
**Tercer trimestre 2023**

**TABLAS**

Tabla 1.	Población activa por Sexo, por Grupo de edad, por Nacionalidad y por Sector de actividad económica.
Tabla 2.	Población ocupada por Sexo, por Grupo de edad, por Nacionalidad y por Sector de actividad económica.
Tabla 3.	Población en paro por Sexo, por Grupo de edad, por Nacionalidad y por Sector de actividad económica.
Tabla 4.	Tasa de actividad por Sexo, por Grupo de edad y por Nacionalidad.
Tabla 5.	Tasa de paro por Sexo, por Grupo de edad y por Nacionalidad.
Tabla 6.	Población activa, ocupada y en paro, Tasas de actividad y paro por Provincia.
Tabla 7.	Evolución de las principales magnitudes. Castilla y León. Tercer trimestre 1976-2023
Tabla 8.	Evolución de las principales magnitudes. España. Tercer trimestre 1976-2023
Tabla 9.	Evolución de las principales magnitudes. Hombres. Castilla y León. Tercer trimestre 1976-2023
Tabla 10.	Evolución de las principales magnitudes. Mujeres. Castilla y León. Tercer trimestre 1976-2023
Tabla 11.	Población activa, ocupada y en paro por Sexo y Grupo de edad.
Tabla 12.	Tasa de actividad y de paro por Sexo y Grupo de edad.
Tabla 13.	Población activa por Sexo y Nacionalidad.
Tabla 14.	Población ocupada por Sexo y Nacionalidad.
Tabla 15.	Población en paro por Sexo y Nacionalidad.
Tabla 16.	Tasas de actividad y paro por Sexo y Nacionalidad.
Tabla 17.	Población activa por Sexo y Provincia.
Tabla 18.	Población ocupada por Sexo y Provincia.
Tabla 19.	Población en paro por Sexo y Provincia.
Tabla 20.	Tasas de actividad y paro por Sexo y Provincia.
Tabla 21.	Población ocupada por Sexo y Tipo de jornada laboral.
Tabla 22.	Población ocupada asalariada por Sexo y Tipo de contrato.
Tabla 23.	Población en paro por Sexo y Tiempo de búsqueda de empleo.
Tabla 24.	Población inactiva por Sexo y Grupo de edad.
Tabla 25.	Población inactiva por Sexo y Clase principal de inactividad.

**GRÁFICOS**

Gráfico 1.	Evolución de la Población activa, ocupada y en paro. Castilla y León. Primer trimestre 2005 - Tercer trimestre 2023
Gráfico 2.	Evolución de la Tasa de actividad. Castilla y León y España. Primer trimestre 2005 - Tercer trimestre 2023
Gráfico 3.	Evolución de la Tasa de actividad por Sexo. Castilla y León. Primer trimestre 2005 - Tercer trimestre 2023
Gráfico 4.	Evolución de la Tasa de paro. Castilla y León y España. Primer trimestre 2005 - Tercer trimestre 2023
Gráfico 5.	Evolución de la Tasa de paro por Sexo. Castilla y León. Primer trimestre 2005 - Tercer trimestre 2023
Gráfico 6.	Evolución de la variación relativa intertrimestral de la Población activa. Castilla y León y España. Primer trimestre 2005 - Tercer trimestre 2023
Gráfico 7.	Evolución de la variación relativa intertrimestral de la Población ocupada. Castilla y León y España. Primer trimestre 2005 - Tercer trimestre 2023
Gráfico 8.	Evolución de la variación relativa intertrimestral de la Población en paro. Castilla y León y España. Primer trimestre 2005 - Tercer trimestre 2023
Gráfico 9.	Evolución de la variación relativa interanual de la Población activa. Castilla y León y España. Primer trimestre 2005 - Tercer trimestre 2023
Gráfico 10.	Evolución de la variación relativa interanual de la Población ocupada. Castilla y León y España. Primer trimestre 2005 - Tercer trimestre 2023
Gráfico 11.	Evolución de la variación relativa interanual de la Población en paro. Castilla y León y España. Primer trimestre 2005 - Tercer trimestre 2023
Gráfico 12.	Variación relativa intertrimestral de la Población activa por Provincia. Castilla y León y España. Tercer trimestre 2023
Gráfico 13.	Variación relativa intertrimestral de la Población ocupada por Provincia. Castilla y León y España. Tercer trimestre 2023
Gráfico 14.	Variación relativa intertrimestral de la Población en paro por Provincia. Castilla y León y España. Tercer trimestre 2023
Gráfico 15.	Variación relativa interanual de la Población activa por Provincia. Castilla y León y España. Tercer trimestre 2023
Gráfico 16.	Variación relativa interanual de la Población ocupada por Provincia. Castilla y León y España. Tercer trimestre 2023
Gráfico 17.	Variación relativa interanual de la Población en paro por Provincia. Castilla y León y España. Tercer trimestre 2023
Gráfico 18.	Distribución porcentual provincial de la Población activa. Castilla y León y España. Tercer trimestre 2023
Gráfico 19.	Evolución de la variación relativa interanual de la Población activa. AGRICULTURA, GANADERÍA, SILVICULTURA Y PESCA. Castilla y León y España. Primer trimestre 2010 - Tercer trimestre 2023
Gráfico 20.	Evolución de la variación relativa interanual de la Población activa. INDUSTRIA. Castilla y León y España. Primer trimestre 2010 - Tercer trimestre 2023
Gráfico 21.	Evolución de la variación relativa interanual de la Población activa. CONSTRUCCIÓN. Castilla y León y España. Primer trimestre 2010 - Tercer trimestre 2023
Gráfico 22.	Evolución de la variación relativa interanual de la Población activa. SERVICIOS. Castilla y León y España. Primer trimestre 2010 - Tercer trimestre 2023
Gráfico 23.	Evolución de la variación relativa interanual de la Población activa. NO CLASIFICADOS. Castilla y León y España. Primer trimestre 2010 - Tercer trimestre 2023
Gráfico 24.	Evolución de la variación relativa interanual de la Población ocupada. AGRICULTURA, GANADERÍA, SILVICULTURA Y PESCA. Castilla y León y España. Primer trimestre 2010 - Tercer trimestre 2023
Gráfico 25.	Evolución de la variación relativa interanual de la Población ocupada. INDUSTRIA. Castilla y León y España. Primer trimestre 2010 - Tercer trimestre 2023
Gráfico 26.	Evolución de la variación relativa interanual de la Población ocupada. CONSTRUCCIÓN. Castilla y León y España. Primer trimestre 2010 - Tercer trimestre 2023
Gráfico 27.	Evolución de la variación relativa interanual de la Población ocupada. SERVICIOS. Castilla y León y España. Primer trimestre 2010 - Tercer trimestre 2023
Gráfico 28.	Evolución de la variación relativa interanual de la Población en paro. AGRICULTURA, GANADERÍA, SILVICULTURA Y PESCA. Castilla y León y España. Primer trimestre 2010 - Tercer trimestre 2023
Gráfico 29.	Evolución de la variación relativa interanual de la Población en paro. INDUSTRIA. Castilla y León y España. Primer trimestre 2010 - Tercer trimestre 2023
Gráfico 30.	Evolución de la variación relativa interanual de la Población en paro. CONSTRUCCIÓN. Castilla y León y España. Primer trimestre 2010 - Tercer trimestre 2023
Gráfico 31.	Evolución de la variación relativa interanual de la Población en paro. SERVICIOS. Castilla y León y España. Primer trimestre 2010 - Tercer trimestre 2023
Gráfico 32.	Evolución de la variación relativa interanual de la Población en paro. NO CLASIFICADOS. Castilla y León y España. Primer trimestre 2010 - Tercer trimestre 2023



**TABLA 1. POBLACIÓN ACTIVA POR SEXO, POR GRUPO DE EDAD, POR NACIONALIDAD Y POR SECTOR DE ACTIVIDAD ECONÓMICA.  
TERCER TRIMESTRE 2023**

	CyL	España	Variación intertrimestral				Variación interanual			
			Absoluta		Relativa		Absoluta		Relativa	
			CyL	España	CyL	España	CyL	España	CyL	España
<b>Total</b>	<b>1.126.066</b>	<b>24.121.030</b>	15.052	301.870	1,35%	1,27%	4.178	595.105	0,37%	2,53%
<b>Sexo</b>										
Hombre	<b>603.890</b>	<b>12.689.422</b>	4.176	154.895	0,70%	1,24%	7.096	237.614	1,19%	1,91%
Mujer	<b>522.176</b>	<b>11.431.608</b>	10.875	146.975	2,13%	1,30%	-2.918	357.490	-0,56%	3,23%
<b>Grupo de edad</b>										
Menor de 25 años	<b>70.297</b>	<b>1.862.279</b>	11.048	188.978	18,65%	11,29%	3.770	121.143	5,67%	6,96%
De 16 a 19 años	<b>12.408</b>	<b>353.390</b>	3.093	69.122	33,21%	24,32%	-867	20.148	-6,53%	6,05%
De 20 a 24 años	<b>57.889</b>	<b>1.508.889</b>	7.955	119.856	15,93%	8,63%	4.637	100.995	8,71%	7,17%
De 25 o más años	<b>1.055.770</b>	<b>22.258.751</b>	4.003	112.892	0,38%	0,51%	409	473.962	0,04%	2,18%
De 25 a 54 años	<b>773.926</b>	<b>17.311.040</b>	-734	18.598	-0,09%	0,11%	-5.706	208.453	-0,73%	1,22%
De 55 y más años	<b>281.844</b>	<b>4.947.711</b>	4.737	94.294	1,71%	1,94%	6.115	265.509	2,22%	5,67%
<b>Nacionalidad</b>										
Española	<b>1.015.508</b>	<b>20.532.621</b>	11.933	157.624	1,19%	0,77%	-7.959	233.028	-0,78%	1,15%
Extranjera	<b>110.558</b>	<b>3.588.409</b>	3.119	144.246	2,90%	4,19%	12.137	362.077	12,33%	11,22%
Extranjera Unión Europea	<b>42.392</b>	<b>985.759</b>	-5.459	34.316	-11,41%	3,61%	-1.424	18.826	-3,25%	1,95%
Extranjera no perteneciente a la Union Europea	<b>68.166</b>	<b>2.602.650</b>	8.578	109.930	14,40%	4,41%	13.562	343.251	24,84%	15,19%
<b>Sector de actividad económica (CNAE-2009)</b>										
Agricultura, Ganadería, Silvicultura y Pesca	<b>67.347</b>	<b>850.111</b>	-4.090	-30.875	-5,73%	-3,50%	-2.740	-38.131	-3,91%	-4,29%
Industria	<b>171.488</b>	<b>2.970.666</b>	7.913	103.584	4,84%	3,61%	5.788	16.360	3,49%	0,55%
Construcción	<b>74.559</b>	<b>1.467.340</b>	480	-1.626	0,65%	-0,11%	7.805	37.314	11,69%	2,61%
Servicios	<b>762.960</b>	<b>17.444.399</b>	12.056	174.515	1,61%	1,01%	-7.806	697.181	-1,01%	4,16%
No clasificados <sup>(*)</sup>	<b>49.714</b>	<b>1.388.514</b>	-1.307	56.273	-2,56%	4,22%	1.131	-117.621	2,33%	-7,81%

Nota: (\*) Parados que buscan el primer empleo o han dejado el último hace más de un año.

FUENTE: D. G. de Presupuestos, Fondos Europeos y Estadística de la Junta de Castilla y León con datos del INE, "EPA Metodología 2021".





**TABLA 2. POBLACIÓN OCUPADA POR SEXO, POR GRUPO DE EDAD, POR NACIONALIDAD Y POR SECTOR DE ACTIVIDAD ECONÓMICA.  
TERCER TRIMESTRE 2023**

	CyL	España	Variación intertrimestral				Variación interanual			
			Absoluta		Relativa		Absoluta		Relativa	
			CyL	España	CyL	España	CyL	España	CyL	España
<b>Total</b>	<b>1.019.450</b>	<b>21.265.854</b>	9.089	209.147	0,90%	0,99%	-2.529	720.129	-0,25%	3,51%
<b>Sexo</b>										
Hombre	555.375	11.387.664	3.122	130.542	0,57%	1,16%	1.611	272.625	0,29%	2,45%
Mujer	464.075	9.878.189	5.967	78.605	1,30%	0,80%	-4.140	447.503	-0,88%	4,75%
<b>Grupo de edad</b>										
Menor de 25 años	53.710	1.344.225	10.348	138.504	23,86%	11,49%	1.387	143.080	2,65%	11,91%
De 16 a 19 años	7.840	211.402	1.436	49.212	22,43%	30,34%	-488	29.516	-5,86%	16,23%
De 20 a 24 años	45.871	1.132.823	8.912	89.292	24,11%	8,56%	1.875	113.564	4,26%	11,14%
De 25 o más años	965.739	19.921.629	-1.259	70.643	-0,13%	0,36%	-3.916	577.049	-0,40%	2,98%
De 25 a 54 años	707.220	15.510.006	-3.003	-22.616	-0,42%	-0,15%	-7.520	357.129	-1,05%	2,36%
De 55 y más años	258.520	4.411.622	1.744	93.259	0,68%	2,16%	3.604	219.920	1,41%	5,25%
<b>Nacionalidad</b>										
Española	924.666	18.269.137	3.425	62.556	0,37%	0,34%	-15.992	356.225	-1,70%	1,99%
Extranjera	94.783	2.996.717	5.664	146.591	6,36%	5,14%	13.464	363.904	16,56%	13,82%
Extranjera Unión Europea	35.961	856.000	-6.049	34.308	-14,40%	4,18%	-946	33.379	-2,56%	4,06%
Extranjera no perteneciente a la Union Europea	58.823	2.140.717	11.713	112.283	24,86%	5,54%	14.410	330.525	32,45%	18,26%
<b>Sector de actividad económica (CNAE-2009)</b>										
Agricultura, Ganadería, Silvicultura y Pesca	65.295	701.884	-2.909	-47.810	-4,26%	-6,38%	-2.393	-27.106	-3,54%	-3,72%
Industria	164.803	2.824.938	8.244	98.841	5,27%	3,63%	6.493	15.185	4,10%	0,54%
Construcción	71.532	1.378.458	-104	19.454	-0,15%	1,43%	7.210	49.647	11,21%	3,74%
Servicios	717.820	16.360.574	3.858	138.662	0,54%	0,85%	-13.839	682.403	-1,89%	4,35%

FUENTE: D. G. de Presupuestos, Fondos Europeos y Estadística de la Junta de Castilla y León con datos del INE, "EPA Metodología 2021".





**TABLA 3. POBLACIÓN EN PARO POR SEXO, POR GRUPO DE EDAD, POR NACIONALIDAD Y POR SECTOR DE ACTIVIDAD ECONÓMICA.  
TERCER TRIMESTRE 2023**

	CyL	España	Variación intertrimestral				Variación interanual			
			Absoluta		Relativa		Absoluta		Relativa	
			CyL	España	CyL	España	CyL	España	CyL	España
<b>Total</b>	<b>106.616</b>	<b>2.855.176</b>	5.963	92.723	5,92%	3,36%	6.707	-125.024	6,71%	-4,20%
<b>Sexo</b>										
Hombre	48.515	1.301.758	1.054	24.353	2,22%	1,91%	5.485	-35.011	12,75%	-2,62%
Mujer	58.101	1.553.418	4.909	68.370	9,23%	4,60%	1.222	-90.013	2,15%	-5,48%
<b>Grupo de edad <sup>(1)</sup></b>										
Menor de 25 años	16.586	518.054	700	50.474	4,41%	10,79%	2.383	-21.937	16,78%	-4,06%
De 16 a 19 años	4.568	141.989	1.657	19.910	56,91%	16,31%	-379	-9.368	-7,66%	-6,19%
De 20 a 24 años	12.018	376.065	-957	30.565	-7,38%	8,85%	2.762	-12.569	29,84%	-3,23%
De 25 o más años	90.030	2.337.122	5.263	42.249	6,21%	1,84%	4.325	-103.087	5,05%	-4,22%
De 25 a 54 años	66.706	1.801.034	2.269	41.214	3,52%	2,34%	1.814	-148.676	2,79%	-7,63%
De 55 y más años	23.324	536.089	2.993	1.035	14,72%	0,19%	2.511	45.589	12,06%	9,29%
<b>Nacionalidad</b>										
Española	90.842	2.263.484	8.508	95.068	10,33%	4,38%	8.033	-123.197	9,70%	-5,16%
Extranjera	15.775	591.693	-2.545	-2.345	-13,89%	-0,39%	-1.326	-1.827	-7,75%	-0,31%
Extranjera Unión Europea	6.431	129.760	590	8	10,09%	0,01%	-478	-14.553	-6,92%	-10,08%
Extranjera no perteneciente a la Union Europea	9.343	461.933	-3.135	-2.353	-25,12%	-0,51%	-848	12.726	-8,32%	2,83%
<b>Sector de actividad económica (CNAE-2009) <sup>(1)</sup></b>										
Agricultura, Ganadería, Silvicultura y Pesca	2.051	148.227	-1.181	16.934	-36,54%	12,90%	-346	-11.025	-14,45%	-6,92%
Industria	6.685	145.728	-331	4.743	-4,72%	3,36%	-705	1.175	-9,54%	0,81%
Construcción	3.027	88.883	584	-21.080	23,90%	-19,17%	595	-12.332	24,46%	-12,18%
Servicios	45.140	1.083.825	8.198	35.853	22,19%	3,42%	6.033	14.778	15,43%	1,38%
No clasificados <sup>(2)</sup>	49.714	1.388.514	-1.307	56.273	-2,56%	4,22%	1.131	-117.621	2,33%	-7,81%

Notas:

<sup>(1)</sup> Las estimaciones del número de parados inferiores a 5.000 están sujetas a fuertes variaciones, debidas al error de muestreo.

<sup>(2)</sup> Parados que buscan el primer empleo o han dejado el último hace más de un año.

FUENTE: D. G. de Presupuestos, Fondos Europeos y Estadística de la Junta de Castilla y León con datos del INE, "EPA Metodología 2021".



**TABLA 4. TASA DE ACTIVIDAD POR SEXO, POR GRUPO DE EDAD Y POR NACIONALIDAD.  
TERCER TRIMESTRE 2023**

	CyL	España	Variación absoluta intertrimestral		Variación absoluta interanual	
			CyL	España	CyL	España
<b>Total</b>	<b>55,23%</b>	<b>59,41%</b>	0,63	0,44	-0,06	0,55
<b>Sexo</b>						
Hombre	<b>60,34%</b>	<b>64,41%</b>	0,26	0,48	0,46	0,22
Mujer	<b>50,30%</b>	<b>54,70%</b>	0,97	0,41	-0,56	0,86
<b>Grupo de edad</b>						
Menor de 25 años	<b>36,53%</b>	<b>40,54%</b>	5,49	3,66	1,37	1,45
De 16 a 19 años	<b>14,61%</b>	<b>17,28%</b>	3,53	3,17	-1,14	0,68
De 20 a 24 años	<b>53,83%</b>	<b>59,20%</b>	7,08	4,15	3,11	1,67
De 25 o más años	<b>57,18%</b>	<b>61,82%</b>	0,14	0,05	-0,19	0,48
De 25 a 54 años	<b>88,46%</b>	<b>87,83%</b>	0,07	-0,11	0,00	0,53
De 55 y más años	<b>29,00%</b>	<b>30,36%</b>	0,37	0,38	0,24	0,96
<b>Nacionalidad</b>						
Española	<b>53,75%</b>	<b>57,90%</b>	0,62	0,32	-0,32	0,39
Extranjera	<b>73,82%</b>	<b>69,83%</b>	0,29	1,01	1,56	0,76
Extranjera Unión Europea	<b>70,64%</b>	<b>71,83%</b>	-2,71	0,52	-2,38	0,95
Extranjera no perteneciente a la Union Europea	<b>75,94%</b>	<b>69,10%</b>	2,28	1,19	4,29	0,79

FUENTE: D. G. de Presupuestos, Fondos Europeos y Estadística de la Junta de Castilla y León con datos del INE, "EPA Metodología 2021".



**TABLA 5. TASA DE PARO POR SEXO, POR GRUPO DE EDAD Y POR NACIONALIDAD.  
TERCER TRIMESTRE 2023**

	CyL	España	Variación absoluta intertrimestral		Variación absoluta interanual	
			CyL	España	CyL	España
<b>Total</b>	<b>9,47%</b>	<b>11,84%</b>	0,41	0,24	0,56	-0,83
<b>Sexo</b>						
Hombre	<b>8,03%</b>	<b>10,26%</b>	0,12	0,07	0,82	-0,48
Mujer	<b>11,13%</b>	<b>13,59%</b>	0,72	0,43	0,29	-1,25
<b>Grupo de edad</b>						
Menor de 25 años	<b>23,59%</b>	<b>27,82%</b>	-3,22	-0,13	2,24	-3,20
De 16 a 19 años	<b>36,82%</b>	<b>40,18%</b>	5,56	-2,77	-0,45	-5,24
De 20 a 24 años	<b>20,76%</b>	<b>24,92%</b>	-5,22	0,05	3,38	-2,68
De 25 o más años	<b>8,53%</b>	<b>10,50%</b>	0,47	0,14	0,41	-0,70
De 25 a 54 años	<b>8,62%</b>	<b>10,40%</b>	0,30	0,23	0,30	-1,00
De 55 y más años	<b>8,28%</b>	<b>10,84%</b>	0,94	-0,19	0,73	0,36
<b>Nacionalidad</b>						
Española	<b>8,95%</b>	<b>11,02%</b>	0,74	0,38	0,85	-0,73
Extranjera	<b>14,27%</b>	<b>16,49%</b>	-2,78	-0,76	-3,11	-1,91
Extranjera Unión Europea	<b>15,17%</b>	<b>13,16%</b>	2,96	-0,47	-0,60	-1,76
Extranjera no perteneciente a la Union Europea	<b>13,71%</b>	<b>17,75%</b>	-7,23	-0,88	-4,96	-2,13

Nota: La tasa de paro calculada a partir de estimaciones del número de parados inferiores a 5.000 están sujetas a fuertes variaciones, debidas al error de muestreo.

FUENTE: D. G. de Presupuestos, Fondos Europeos y Estadística de la Junta de Castilla y León con datos del INE, "EPA Metodología 2021".

**TABLA 6. POBLACIÓN ACTIVA, OCUPADA Y EN PARO, TASAS DE ACTIVIDAD Y PARO POR PROVINCIA. TERCER TRIMESTRE 2023**

	Provincia	Dato absoluto	Variación intertrimestral		Variación interanual	
			Absoluta	Relativa	Absoluta	Relativa
Activos	Ávila	72.820	-1.098	-1,49%	-2.739	-3,63%
	Burgos	172.835	4.342	2,58%	-1.420	-0,82%
	León	199.364	-637	-0,32%	-7.739	-3,74%
	Palencia	73.777	-156	-0,21%	-1.916	-2,53%
	Salamanca	154.794	3.039	2,00%	2.210	1,45%
	Segovia	79.671	-608	-0,76%	2.017	2,60%
	Soria	43.921	1.812	4,30%	-1.744	-3,82%
	Valladolid	251.043	4.045	1,64%	11.546	4,82%
	Zamora	77.841	4.314	5,87%	3.965	5,37%
	<b>Castilla y León</b>	<b>1.126.066</b>	<b>15.052</b>	<b>1,35%</b>	<b>4.178</b>	<b>0,37%</b>
<b>España</b>	<b>24.121.030</b>	<b>301.870</b>	<b>1,27%</b>	<b>595.105</b>	<b>2,53%</b>	
Ocupados	Ávila	64.845	-305	-0,47%	-878	-1,34%
	Burgos	160.837	5.264	3,38%	-2.546	-1,56%
	León	178.609	-2.913	-1,60%	-9.009	-4,80%
	Palencia	68.899	1.315	1,95%	-1.286	-1,83%
	Salamanca	137.404	804	0,59%	1.779	1,31%
	Segovia	71.570	-3.382	-4,51%	1.398	1,99%
	Soria	40.546	1.803	4,65%	-1.454	-3,46%
	Valladolid	228.755	3.606	1,60%	7.595	3,43%
	Zamora	67.986	2.897	4,45%	1.872	2,83%
	<b>Castilla y León</b>	<b>1.019.450</b>	<b>9.089</b>	<b>0,90%</b>	<b>-2.529</b>	<b>-0,25%</b>
<b>España</b>	<b>21.265.854</b>	<b>209.147</b>	<b>0,99%</b>	<b>720.129</b>	<b>3,51%</b>	
Parados	Ávila	7.975	-793	-9,05%	-1.862	-18,93%
	Burgos	11.999	-923	-7,14%	1.126	10,36%
	León	20.755	2.276	12,32%	1.270	6,52%
	Palencia	4.878	-1.471	-23,17%	-630	-11,44%
	Salamanca	17.390	2.236	14,75%	431	2,54%
	Segovia	8.101	2.773	52,05%	618	8,26%
	Soria	3.376	9	0,26%	-289	-7,90%
	Valladolid	22.287	439	2,01%	3.951	21,55%
	Zamora	9.855	1.418	16,80%	2.092	26,95%
	<b>Castilla y León</b>	<b>106.616</b>	<b>5.963</b>	<b>5,92%</b>	<b>6.707</b>	<b>6,71%</b>
<b>España</b>	<b>2.855.176</b>	<b>92.723</b>	<b>3,36%</b>	<b>-125.024</b>	<b>-4,20%</b>	
Tasa de actividad	Ávila	53,45%	-0,95	-	-2,10	-
	Burgos	57,86%	1,15	-	-1,16	-
	León	51,15%	0,04	-	-1,83	-
	Palencia	55,41%	-0,13	-	-1,80	-
	Salamanca	55,12%	0,94	-	0,67	-
	Segovia	60,42%	-0,87	-	0,50	-
	Soria	57,57%	1,77	-	-2,80	-
	Valladolid	56,31%	0,72	-	2,13	-
	Zamora	53,20%	3,02	-	3,01	-
	<b>Castilla y León</b>	<b>55,23%</b>	<b>0,63</b>	-	<b>-0,06</b>	-
<b>España</b>	<b>59,41%</b>	<b>0,44</b>	-	<b>0,55</b>	-	
Tasa de paro	Ávila	10,95%	-0,91	-	-2,07	-
	Burgos	6,94%	-0,73	-	0,70	-
	León	10,41%	1,17	-	1,00	-
	Palencia	6,61%	-1,98	-	-0,66	-
	Salamanca	11,23%	1,25	-	0,12	-
	Segovia	10,17%	3,53	-	0,53	-
	Soria	7,69%	-0,31	-	-0,34	-
	Valladolid	8,88%	0,03	-	1,22	-
	Zamora	12,66%	1,19	-	2,15	-
	<b>Castilla y León</b>	<b>9,47%</b>	<b>0,41</b>	-	<b>0,56</b>	-
<b>España</b>	<b>11,84%</b>	<b>0,24</b>	-	<b>-0,83</b>	-	

Nota: Las estimaciones del número de parados inferiores a 5.000, así como las tasas de paro calculadas con éstas, están sujetas a fuertes variaciones, debidas al error de muestreo.

FUENTE: D. G. de Presupuestos, Fondos Europeos y Estadística de la Junta de Castilla y León con datos del INE, "EPA Metodología 2021".

**TABLA 7. EVOLUCIÓN DE LAS PRINCIPALES MAGNITUDES. CASTILLA Y LEÓN. TERCER TRIMESTRE 1976-2023**

	Activos			Ocupados			Parados			Tasa actividad		Tasa paro	
	Dato absoluto	Var. Interanual		Dato absoluto	Var. Interanual		Dato absoluto	Var. Interanual		Dato	Var. Interanual absoluta	Dato	Var. Interanual absoluta
		Absoluta	Relativa		Absoluta	Relativa		Absoluta	Relativa				
III Trim. 1976	968.300	-	-	942.300	-	-	26.100	-	-	52,52%	-	2,69%	-
III Trim. 1977	942.700	-25.600	-2,64%	901.800	-40.500	-4,30%	40.900	14.800	56,70%	50,65%	-1,87	4,33%	1,64
III Trim. 1978	936.600	-6.100	-0,65%	886.000	-15.800	-1,75%	50.600	9.700	23,72%	49,83%	-0,82	5,40%	1,07
III Trim. 1979	939.000	2.400	0,26%	874.000	-12.000	-1,35%	65.100	14.500	28,66%	49,53%	-0,30	6,93%	1,53
III Trim. 1980	942.100	3.100	0,33%	860.700	-13.300	-1,52%	81.400	16.300	25,04%	48,99%	-0,54	8,64%	1,71
III Trim. 1981	943.300	1.200	0,13%	843.400	-17.300	-2,01%	99.800	18.400	22,60%	48,33%	-0,66	10,58%	1,94
III Trim. 1982	944.700	1.400	0,15%	829.100	-14.300	-1,70%	115.600	15.800	15,83%	48,02%	-0,31	12,24%	1,66
III Trim. 1983	951.600	6.900	0,73%	824.800	-4.300	-0,52%	126.800	11.200	9,69%	47,84%	-0,18	13,32%	1,08
III Trim. 1984	948.800	-2.800	-0,29%	799.000	-25.800	-3,13%	149.800	23.000	18,14%	47,36%	-0,48	15,79%	2,47
III Trim. 1985	941.600	-7.200	-0,76%	776.700	-22.300	-2,79%	164.900	15.100	10,08%	46,36%	-1,00	17,51%	1,72
III Trim. 1986	948.600	7.000	0,74%	783.400	6.700	0,86%	165.200	300	0,18%	46,33%	-0,03	17,41%	-0,10
III Trim. 1987	989.800	41.200	4,34%	829.600	46.200	5,90%	160.300	-4.900	-2,97%	47,93%	1,60	16,19%	-1,22
III Trim. 1988	1.000.700	10.900	1,10%	834.900	5.300	0,64%	165.800	5.500	3,43%	47,98%	0,05	16,57%	0,38
III Trim. 1989	1.009.900	9.200	0,92%	854.300	19.400	2,32%	155.600	-10.200	-6,15%	47,95%	-0,03	15,40%	-1,17
III Trim. 1990	1.019.400	9.500	0,94%	864.400	10.100	1,18%	155.000	-600	-0,39%	48,06%	0,11	15,20%	-0,20
III Trim. 1991	1.023.500	4.100	0,40%	875.400	11.000	1,27%	148.100	-6.900	-4,45%	47,98%	-0,08	14,47%	-0,73
III Trim. 1992	1.028.000	4.500	0,44%	847.600	-27.800	-3,18%	180.300	32.200	21,74%	47,94%	-0,04	17,54%	3,07
III Trim. 1993	1.040.100	12.100	1,18%	825.000	-22.600	-2,67%	215.100	34.800	19,30%	48,28%	0,34	20,68%	3,14
III Trim. 1994	1.011.500	-28.600	-2,75%	798.300	-26.700	-3,24%	213.200	-1.900	-0,88%	47,33%	-0,95	21,07%	0,39
III Trim. 1995	995.200	-16.300	-1,61%	792.700	-5.600	-0,70%	202.500	-10.700	-5,02%	47,13%	-0,20	20,35%	-0,72
III Trim. 1996	991.900	-3.300	-0,33%	799.600	6.900	0,87%	192.300	-10.200	-5,04%	47,22%	0,09	19,39%	-0,96
III Trim. 1997	995.500	3.600	0,36%	807.200	7.600	0,95%	188.400	-3.900	-2,03%	47,44%	0,22	18,92%	-0,47
III Trim. 1998	1.007.400	11.900	1,20%	836.100	28.900	3,58%	171.300	-17.100	-9,08%	47,97%	0,53	17,00%	-1,92
III Trim. 1999	1.017.700	10.300	1,02%	871.100	35.000	4,19%	146.500	-24.800	-14,48%	48,46%	0,49	14,40%	-2,60
III Trim. 2000	1.032.800	15.100	1,48%	895.100	24.000	2,76%	137.600	-8.900	-6,08%	49,15%	0,69	13,33%	-1,07
III Trim. 2001	1.015.100	-17.700	-1,71%	913.500	18.400	2,06%	101.700	-35.900	-26,09%	48,24%	-0,91	10,01%	-3,32
III Trim. 2002	1.045.200	30.100	2,97%	938.300	24.800	2,71%	106.900	5.200	5,11%	49,46%	1,22	10,23%	0,22
III Trim. 2003	1.066.400	21.200	2,03%	951.000	12.700	1,35%	115.500	8.600	8,04%	50,26%	0,80	10,83%	0,60
III Trim. 2004	1.091.000	24.600	2,31%	984.400	33.400	3,51%	106.600	-8.900	-7,71%	51,23%	0,97	9,77%	-1,06
III Trim. 2005	1.141.378	50.378	4,62%	1.053.676	69.276	7,04%	87.702	-18.898	-17,73%	53,35%	2,12	7,68%	-2,09
III Trim. 2006	1.157.634	16.256	1,42%	1.070.604	16.928	1,61%	87.029	-672	-0,77%	53,82%	0,47	7,52%	-0,17
III Trim. 2007	1.181.022	23.388	2,02%	1.098.297	27.693	2,59%	82.725	-4.305	-4,95%	54,39%	0,57	7,00%	-0,51
III Trim. 2008	1.198.404	17.382	1,47%	1.084.950	-13.347	-1,22%	113.454	30.730	37,15%	54,98%	0,58	9,47%	2,46
III Trim. 2009	1.184.026	-14.378	-1,20%	1.028.084	-56.866	-5,24%	155.942	42.488	37,45%	54,41%	-0,56	13,17%	3,70
III Trim. 2010	1.208.210	24.184	2,04%	1.024.546	-3.538	-0,34%	183.665	27.722	17,78%	55,67%	1,25	15,20%	2,03
III Trim. 2011	1.209.289	1.079	0,09%	1.012.847	-11.698	-1,14%	196.441	12.777	6,96%	55,91%	0,24	16,24%	1,04
III Trim. 2012	1.203.505	-5.784	-0,48%	972.027	-40.820	-4,03%	231.477	35.036	17,84%	56,07%	0,16	19,23%	2,99
III Trim. 2013	1.173.372	-30.133	-2,50%	927.980	-44.047	-4,53%	245.392	13.914	6,01%	55,17%	-0,89	20,91%	1,68
III Trim. 2014	1.165.223	-8.149	-0,69%	939.178	11.199	1,21%	226.044	-19.347	-7,88%	55,25%	0,08	19,40%	-1,51
III Trim. 2015	1.149.959	-15.264	-1,31%	959.182	20.003	2,13%	190.777	-35.267	-15,60%	54,87%	-0,38	16,59%	-2,81
III Trim. 2016	1.153.275	3.316	0,29%	992.798	33.616	3,50%	160.477	-30.300	-15,88%	55,46%	0,59	13,91%	-2,67
III Trim. 2017	1.134.416	-18.859	-1,64%	986.730	-6.068	-0,61%	147.686	-12.791	-7,97%	55,01%	-0,46	13,02%	-0,90
III Trim. 2018	1.124.022	-10.394	-0,92%	997.037	10.307	1,04%	126.986	-20.700	-14,02%	54,88%	-0,13	11,30%	-1,72
III Trim. 2019	1.131.489	7.467	0,66%	1.005.023	7.987	0,80%	126.465	-520	-0,41%	55,35%	0,47	11,18%	-0,12
III Trim. 2020	1.109.358	-22.130	-1,96%	970.841	-34.183	-3,40%	138.517	12.052	9,53%	54,42%	-0,93	12,49%	1,31
III Trim. 2021	1.109.039	-319	-0,03%	997.602	26.761	2,76%	111.437	-27.080	-19,55%	54,65%	0,23	10,05%	-2,44
III Trim. 2022	1.121.888	12.849	1,16%	1.021.979	24.377	2,44%	99.909	-11.528	-10,34%	55,29%	0,64	8,91%	-1,14
III Trim. 2023	<b>1.126.066</b>	<b>4.178</b>	<b>0,37%</b>	<b>1.019.450</b>	<b>-2.529</b>	<b>-0,25%</b>	<b>106.616</b>	<b>6.707</b>	<b>6,71%</b>	<b>55,23%</b>	<b>-0,06</b>	<b>9,47%</b>	<b>0,56</b>

Nota: Entre 1977 y 1995 los datos corresponden a la serie revisada con Metodología 2002. Entre 1996 y 2001 a la serie con Metodología 2002 y base censal revisada con la Metodología 2005 Base 2001. Entre 2002 y 2013 a la serie con Metodología 2005 y base censal revisada con la Metodología 2005 Base 2011. Entre 2014 y 2020 a la serie con Metodología 2005 Base 2011. Desde 2021 a la Metodología 2021.

FUENTE: D. G. de Presupuestos, Fondos Europeos y Estadística de la Junta de Castilla y León con datos del INE, "EPA".

**TABLA 8. EVOLUCIÓN DE LAS PRINCIPALES MAGNITUDES. ESPAÑA. TERCER TRIMESTRE 1976-2023**

	Activos			Ocupados			Parados			Tasa actividad		Tasa paro	
	Dato absoluto	Var. Interanual		Dato absoluto	Var. Interanual		Dato absoluto	Var. Interanual		Dato	Var. Interanual absoluta	Dato	Var. Interanual absoluta
		Absoluta	Relativa		Absoluta	Relativa		Absoluta	Relativa				
III Trim. 1976	13.366.300	-	-	12.777.300	-	-	589.000	-	-	52,46%	-	4,41%	-
III Trim. 1977	13.300.900	-65.400	-0,49%	12.590.100	-187.200	-1,47%	710.900	121.900	20,70%	51,61%	-0,85	5,34%	0,93
III Trim. 1978	13.337.100	36.200	0,27%	12.394.500	-195.600	-1,55%	942.600	231.700	32,59%	51,13%	-0,48	7,07%	1,73
III Trim. 1979	13.417.000	79.900	0,60%	12.247.500	-147.000	-1,19%	1.169.500	226.900	24,07%	50,77%	-0,36	8,72%	1,65
III Trim. 1980	13.424.700	7.700	0,06%	11.883.100	-364.400	-2,98%	1.541.600	372.100	31,82%	50,09%	-0,68	11,48%	2,76
III Trim. 1981	13.502.000	77.300	0,58%	11.597.000	-286.100	-2,41%	1.905.000	363.400	23,57%	49,71%	-0,38	14,11%	2,63
III Trim. 1982	13.679.300	177.300	1,31%	11.500.800	-96.200	-0,83%	2.178.500	273.500	14,36%	49,71%	0,00	15,93%	1,82
III Trim. 1983	13.878.400	199.100	1,46%	11.494.100	-6.700	-0,06%	2.384.300	205.800	9,45%	49,78%	0,07	17,18%	1,25
III Trim. 1984	13.923.400	45.000	0,32%	11.143.500	-350.600	-3,05%	2.779.800	395.500	16,59%	49,30%	-0,48	19,97%	2,79
III Trim. 1985	14.014.600	91.200	0,66%	11.029.400	-114.100	-1,02%	2.985.200	205.400	7,39%	48,95%	-0,35	21,30%	1,33
III Trim. 1986	14.199.900	185.300	1,32%	11.275.900	246.500	2,23%	2.924.100	-61.100	-2,05%	49,06%	0,11	20,59%	-0,71
III Trim. 1987	14.876.000	676.100	4,76%	11.911.900	636.000	5,64%	2.964.100	40.000	1,37%	50,67%	1,61	19,93%	-0,66
III Trim. 1988	15.215.500	339.500	2,28%	12.319.100	407.200	3,42%	2.896.500	-67.600	-2,28%	51,00%	0,33	19,04%	-0,89
III Trim. 1989	15.330.800	115.300	0,76%	12.792.700	473.600	3,84%	2.538.100	-358.400	-12,37%	50,73%	-0,27	16,56%	-2,48
III Trim. 1990	15.487.700	156.900	1,02%	13.033.600	240.900	1,88%	2.454.100	-84.000	-3,31%	50,86%	0,13	15,85%	-0,71
III Trim. 1991	15.680.500	192.800	1,24%	13.120.200	86.600	0,66%	2.560.200	106.100	4,32%	51,03%	0,17	16,33%	0,48
III Trim. 1992	15.746.900	66.400	0,42%	12.869.800	-250.400	-1,91%	2.877.100	316.900	12,38%	50,75%	-0,28	18,27%	1,94
III Trim. 1993	15.974.900	228.000	1,45%	12.321.300	-548.500	-4,26%	3.653.600	776.500	26,99%	51,03%	0,28	22,87%	4,60
III Trim. 1994	16.113.100	138.200	0,87%	12.277.900	-43.400	-0,35%	3.835.200	181.600	4,97%	51,00%	-0,03	23,80%	0,93
III Trim. 1995	16.293.500	180.400	1,12%	12.603.800	325.900	2,65%	3.689.700	-145.500	-3,79%	51,10%	0,10	22,65%	-1,15
III Trim. 1996	16.616.700	323.200	1,98%	13.007.800	404.000	3,21%	3.609.000	-80.700	-2,19%	51,49%	0,39	21,72%	-0,93
III Trim. 1997	16.873.000	256.300	1,54%	13.445.800	438.000	3,37%	3.427.300	-181.700	-5,03%	51,73%	0,24	20,31%	-1,41
III Trim. 1998	17.197.600	324.600	1,92%	14.047.700	601.900	4,48%	3.150.000	-277.300	-8,09%	52,26%	0,53	18,32%	-1,99
III Trim. 1999	17.507.800	310.200	1,80%	14.848.800	801.100	5,70%	2.659.000	-491.000	-15,59%	52,68%	0,42	15,19%	-3,13
III Trim. 2000	18.137.400	629.600	3,60%	15.681.800	833.000	5,61%	2.455.600	-203.400	-7,65%	53,90%	1,22	13,54%	-1,65
III Trim. 2001	18.164.000	26.600	0,15%	16.294.300	612.500	3,91%	1.869.700	-585.900	-23,86%	53,23%	-0,67	10,29%	-3,25
III Trim. 2002	19.115.300	951.300	5,24%	16.919.300	625.000	3,84%	2.196.000	326.300	17,45%	54,92%	1,69	11,49%	1,20
III Trim. 2003	19.893.500	778.200	4,07%	17.646.000	728.700	4,30%	2.247.500	51.500	2,35%	56,15%	1,23	11,30%	-0,19
III Trim. 2004	20.488.900	595.400	2,99%	18.289.100	643.100	3,64%	2.199.800	-47.700	-2,12%	56,93%	0,78	10,74%	-0,56
III Trim. 2005	21.205.626	716.726	3,50%	19.422.088	1.132.988	6,19%	1.783.539	-416.261	-18,92%	57,86%	0,93	8,41%	-2,33
III Trim. 2006	21.857.809	652.183	3,08%	20.090.957	668.870	3,44%	1.766.852	-16.687	-0,94%	58,74%	0,88	8,08%	-0,33
III Trim. 2007	22.559.566	701.757	3,21%	20.753.394	662.437	3,30%	1.806.172	39.320	2,23%	59,50%	0,76	8,01%	-0,08
III Trim. 2008	23.157.140	597.575	2,65%	20.556.445	-196.949	-0,95%	2.600.695	794.524	43,99%	60,23%	0,73	11,23%	3,22
III Trim. 2009	23.219.840	62.699	0,27%	19.098.437	-1.458.008	-7,09%	4.121.403	1.520.708	58,47%	60,05%	-0,18	17,75%	6,52
III Trim. 2010	23.404.382	184.542	0,79%	18.819.006	-279.431	-1,46%	4.585.376	463.973	11,26%	60,37%	0,32	19,59%	1,84
III Trim. 2011	23.482.486	78.104	0,33%	18.484.476	-334.530	-1,78%	4.998.010	412.634	9,00%	60,44%	0,07	21,28%	1,69
III Trim. 2012	23.491.934	9.448	0,04%	17.667.701	-816.775	-4,42%	5.824.234	826.224	16,53%	60,55%	0,11	24,79%	3,51
III Trim. 2013	23.173.403	-318.531	-1,36%	17.230.050	-437.651	-2,48%	5.943.353	119.120	2,05%	60,04%	-0,51	25,65%	0,85
III Trim. 2014	22.931.673	-241.729	-1,04%	17.504.005	273.955	1,59%	5.427.669	-515.685	-8,68%	59,53%	-0,51	23,67%	-1,98
III Trim. 2015	22.899.511	-32.162	-0,14%	18.048.706	544.701	3,11%	4.850.805	-576.863	-10,63%	59,50%	-0,03	21,18%	-2,49
III Trim. 2016	22.848.331	-51.180	-0,22%	18.527.523	478.818	2,65%	4.320.807	-529.998	-10,93%	59,28%	-0,22	18,91%	-2,27
III Trim. 2017	22.780.944	-67.386	-0,29%	19.049.213	521.690	2,82%	3.731.731	-589.076	-13,63%	58,92%	-0,36	16,38%	-2,53
III Trim. 2018	22.853.955	73.011	0,32%	19.527.980	478.767	2,51%	3.325.975	-405.756	-10,87%	58,73%	-0,19	14,55%	-1,83
III Trim. 2019	23.088.704	234.749	1,03%	19.874.323	346.343	1,77%	3.214.381	-111.594	-3,36%	58,72%	-0,01	13,92%	-0,63
III Trim. 2020	22.899.796	-188.908	-0,82%	19.176.869	-697.454	-3,51%	3.722.927	508.546	15,82%	57,83%	-0,88	16,26%	2,34
III Trim. 2021	23.447.696	547.900	2,39%	20.031.001	854.131	4,45%	3.416.695	-306.232	-8,23%	59,14%	1,30	14,57%	-1,69
III Trim. 2022	23.525.925	78.229	0,33%	20.545.725	514.724	2,57%	2.980.200	-436.495	-12,78%	58,86%	-0,28	12,67%	-1,90
<b>III Trim. 2023</b>	<b>24.121.030</b>	<b>595.105</b>	<b>2,53%</b>	<b>21.265.854</b>	<b>720.129</b>	<b>3,51%</b>	<b>2.855.176</b>	<b>-125.024</b>	<b>-4,20%</b>	<b>59,41%</b>	<b>0,55</b>	<b>11,84%</b>	<b>-0,83</b>

Nota: Entre 1977 y 1995 los datos corresponden a la serie revisada con Metodología 2002. Entre 1996 y 2001 a la serie con Metodología 2002 y base censal revisada con la Metodología 2005 Base 2001. Entre 2002 y 2013 a la serie con Metodología 2005 y base censal revisada con la Metodología 2005 Base 2011. Entre 2014 y 2020 a la serie con Metodología 2005 Base 2011. Desde 2021 a la Metodología 2021.

FUENTE: D. G. de Presupuestos, Fondos Europeos y Estadística de la Junta de Castilla y León con datos del INE, "EPA".

**TABLA 9. EVOLUCIÓN DE LAS PRINCIPALES MAGNITUDES. HOMBRES. CASTILLA Y LEÓN. TERCER TRIMESTRE 1976-2023**

	Activos			Ocupados			Parados			Tasa actividad		Tasa paro	
	Dato absoluto	Var. Interanual		Dato absoluto	Var. Interanual		Dato absoluto	Var. Interanual		Dato	Var. Interanual absoluta	Dato	Var. Interanual absoluta
		Absoluta	Relativa		Absoluta	Relativa		Absoluta	Relativa				
III Trim. 1976	679.000	-	-	665.800	-	-	13.200	-	-	75,09%	-	1,95%	-
III Trim. 1977	670.000	-9.000	-1,33%	649.900	-15.900	-2,39%	20.000	6.800	51,52%	73,38%	-1,71	2,99%	1,04
III Trim. 1978	664.200	-5.800	-0,87%	635.600	-14.300	-2,20%	28.600	8.600	43,00%	71,97%	-1,41	4,31%	1,32
III Trim. 1979	668.100	3.900	0,59%	633.300	-2.300	-0,36%	34.800	6.200	21,68%	71,73%	-0,24	5,21%	0,90
III Trim. 1980	670.800	2.700	0,40%	625.100	-8.200	-1,29%	45.700	10.900	31,32%	70,95%	-0,78	6,82%	1,61
III Trim. 1981	674.800	4.000	0,60%	610.400	-14.700	-2,35%	64.400	18.700	40,92%	70,27%	-0,68	9,54%	2,72
III Trim. 1982	674.200	-600	-0,09%	602.900	-7.500	-1,23%	71.300	6.900	10,71%	69,63%	-0,64	10,58%	1,04
III Trim. 1983	680.200	6.000	0,89%	602.500	-400	-0,07%	77.700	6.400	8,98%	69,46%	-0,17	11,42%	0,84
III Trim. 1984	672.300	-7.900	-1,16%	587.700	-14.800	-2,46%	84.600	6.900	8,88%	68,14%	-1,32	12,59%	1,17
III Trim. 1985	671.700	-600	-0,09%	578.700	-9.000	-1,53%	93.000	8.400	9,93%	67,13%	-1,01	13,84%	1,25
III Trim. 1986	675.500	3.800	0,57%	580.000	1.300	0,22%	95.500	2.500	2,69%	66,94%	-0,19	14,14%	0,30
III Trim. 1987	678.800	3.300	0,49%	598.200	18.200	3,14%	80.700	-14.800	-15,50%	66,69%	-0,25	11,88%	-2,26
III Trim. 1988	678.700	-100	-0,01%	604.100	5.900	0,99%	74.600	-6.100	-7,56%	66,02%	-0,67	10,99%	-0,89
III Trim. 1989	677.000	-1.700	-0,25%	612.800	8.700	1,44%	64.200	-10.400	-13,94%	65,21%	-0,81	9,48%	-1,51
III Trim. 1990	682.200	5.200	0,77%	618.300	5.500	0,90%	63.900	-300	-0,47%	65,27%	0,06	9,37%	-0,11
III Trim. 1991	673.400	-8.800	-1,29%	618.500	200	0,03%	54.800	-9.100	-14,24%	64,08%	-1,19	8,14%	-1,23
III Trim. 1992	671.300	-2.100	-0,31%	589.600	-28.900	-4,67%	81.700	26.900	49,09%	63,58%	-0,50	12,16%	4,02
III Trim. 1993	671.300	0	0,00%	574.300	-15.300	-2,59%	97.000	15.300	18,73%	63,32%	-0,26	14,46%	2,30
III Trim. 1994	653.400	-17.900	-2,67%	560.600	-13.700	-2,39%	92.800	-4.200	-4,33%	62,14%	-1,18	14,21%	-0,25
III Trim. 1995	637.800	-15.600	-2,39%	550.600	-10.000	-1,78%	87.300	-5.500	-5,93%	61,41%	-0,73	13,68%	-0,53
III Trim. 1996	637.700	-100	-0,02%	554.500	3.900	0,71%	83.200	-4.100	-4,70%	61,71%	0,30	13,05%	-0,63
III Trim. 1997	636.200	-1.500	-0,24%	558.900	4.400	0,79%	77.300	-5.900	-7,09%	61,60%	-0,11	12,14%	-0,91
III Trim. 1998	635.700	-500	-0,08%	571.900	13.000	2,33%	63.800	-13.500	-17,46%	61,53%	-0,07	10,03%	-2,11
III Trim. 1999	637.000	1.300	0,20%	585.000	13.100	2,29%	52.000	-11.800	-18,50%	61,69%	0,16	8,16%	-1,87
III Trim. 2000	640.900	3.900	0,61%	595.700	10.700	1,83%	45.200	-6.800	-13,08%	62,04%	0,35	7,05%	-1,11
III Trim. 2001	635.700	-5.200	-0,81%	600.400	4.700	0,79%	35.300	-9.900	-21,90%	61,46%	-0,58	5,55%	-1,50
III Trim. 2002	642.600	6.900	1,09%	600.000	-400	-0,07%	42.700	7.400	20,96%	61,84%	0,38	6,64%	1,09
III Trim. 2003	650.100	7.500	1,17%	607.000	7.000	1,17%	43.000	300	0,70%	62,28%	0,44	6,62%	-0,02
III Trim. 2004	661.000	10.900	1,68%	619.700	12.700	2,09%	41.300	-1.700	-3,95%	63,05%	0,77	6,24%	-0,38
III Trim. 2005	684.678	23.678	3,58%	650.427	30.727	4,96%	34.251	-7.049	-17,07%	64,95%	1,90	5,00%	-1,24
III Trim. 2006	684.219	-459	-0,07%	650.474	47	0,01%	33.745	-507	-1,48%	64,52%	-0,44	4,93%	-0,07
III Trim. 2007	697.711	13.492	1,97%	661.995	11.521	1,77%	35.716	1.971	5,84%	65,02%	0,51	5,12%	0,19
III Trim. 2008	694.181	-3.529	-0,51%	644.442	-17.554	-2,65%	49.740	14.024	39,27%	64,32%	-0,70	7,17%	2,05
III Trim. 2009	678.686	-15.495	-2,23%	605.044	-39.398	-6,11%	73.643	23.903	48,06%	63,04%	-1,29	10,85%	3,69
III Trim. 2010	682.930	4.244	0,63%	591.297	-13.747	-2,27%	91.633	17.990	24,43%	63,64%	0,60	13,42%	2,57
III Trim. 2011	681.343	-1.587	-0,23%	577.246	-14.051	-2,38%	104.097	12.464	13,60%	63,74%	0,10	15,28%	1,86
III Trim. 2012	678.144	-3.199	-0,47%	562.434	-14.812	-2,57%	115.710	11.613	11,16%	63,99%	0,25	17,06%	1,78
III Trim. 2013	649.109	-29.035	-4,28%	527.026	-35.408	-6,30%	122.083	6.373	5,51%	61,87%	-2,12	18,81%	1,75
III Trim. 2014	645.550	-3.559	-0,55%	533.218	6.192	1,17%	112.332	-9.751	-7,99%	62,08%	0,21	17,40%	-1,41
III Trim. 2015	636.579	-8.971	-1,39%	544.246	11.028	2,07%	92.333	-19.999	-17,80%	61,63%	-0,45	14,50%	-2,90
III Trim. 2016	634.692	-1.887	-0,30%	559.894	15.648	2,88%	74.798	-17.536	-18,99%	61,95%	0,32	11,78%	-2,72
III Trim. 2017	618.058	-16.634	-2,62%	553.822	-6.072	-1,08%	64.236	-10.562	-14,12%	60,86%	-1,09	10,39%	-1,39
III Trim. 2018	618.772	715	0,12%	556.658	2.836	0,51%	62.114	-2.121	-3,30%	61,38%	0,52	10,04%	-0,35
III Trim. 2019	616.906	-1.866	-0,30%	557.327	670	0,12%	59.579	-2.535	-4,08%	61,32%	-0,06	9,66%	-0,38
III Trim. 2020	601.015	-15.892	-2,58%	536.082	-21.246	-3,81%	64.933	5.354	8,99%	59,93%	-1,39	10,80%	1,15
III Trim. 2021	597.815	-3.200	-0,53%	551.643	15.562	2,90%	46.172	-18.761	-28,89%	59,83%	-0,11	7,72%	-3,08
III Trim. 2022	596.794	-1.021	-0,17%	553.764	2.121	0,38%	43.030	-3.141	-6,80%	59,87%	0,05	7,21%	-0,51
<b>III Trim. 2023</b>	<b>603.890</b>	<b>7.096</b>	<b>1,19%</b>	<b>555.375</b>	<b>1.611</b>	<b>0,29%</b>	<b>48.515</b>	<b>5.485</b>	<b>12,75%</b>	<b>60,34%</b>	<b>0,46</b>	<b>8,03%</b>	<b>0,82</b>

Nota: Entre 1977 y 1995 los datos corresponden a la serie revisada con Metodología 2002. Entre 1996 y 2001 a la serie con Metodología 2002 y base censal revisada con la Metodología 2005 Base 2001. Entre 2002 y 2013 a la serie con Metodología 2005 y base censal revisada con la Metodología 2005 Base 2011. Entre 2014 y 2020 a la serie con Metodología 2005 Base 2011. Desde 2021 a la Metodología 2021.

FUENTE: D. G. de Presupuestos, Fondos Europeos y Estadística de la Junta de Castilla y León con datos del INE, "EPA".



**TABLA 10. EVOLUCIÓN DE LAS PRINCIPALES MAGNITUDES. MUJERES. CASTILLA Y LEÓN. TERCER TRIMESTRE 1976-2023**

	Activas			Ocupadas			Paradas			Tasa actividad		Tasa paro	
	Dato absoluto	Var. Interanual		Dato absoluto	Var. Interanual		Dato absoluto	Var. Interanual		Dato	Var. Interanual absoluta	Dato	Var. Interanual absoluta
		Absoluta	Relativa		Absoluta	Relativa		Absoluta	Relativa				
III Trim. 1976	289.300	-	-	276.500	-	-	12.800	-	-	30,80%	-	4,43%	-
III Trim. 1977	272.700	-16.600	-5,74%	251.900	-24.600	-8,90%	20.800	8.000	62,50%	28,77%	-2,03	7,64%	3,21
III Trim. 1978	272.400	-300	-0,11%	250.400	-1.500	-0,60%	22.000	1.200	5,77%	28,47%	-0,30	8,07%	0,43
III Trim. 1979	271.000	-1.400	-0,51%	240.700	-9.700	-3,87%	30.300	8.300	37,73%	28,09%	-0,38	11,17%	3,10
III Trim. 1980	271.300	300	0,11%	235.700	-5.000	-2,08%	35.700	5.400	17,82%	27,76%	-0,33	13,15%	1,98
III Trim. 1981	268.500	-2.800	-1,03%	233.000	-2.700	-1,15%	35.400	-300	-0,84%	27,08%	-0,68	13,19%	0,04
III Trim. 1982	270.400	1.900	0,71%	226.200	-6.800	-2,92%	44.200	8.800	24,86%	27,07%	-0,01	16,36%	3,17
III Trim. 1983	271.400	1.000	0,37%	222.400	-3.800	-1,68%	49.100	4.900	11,09%	26,88%	-0,19	18,08%	1,72
III Trim. 1984	276.500	5.100	1,88%	211.300	-11.100	-4,99%	65.200	16.100	32,79%	27,19%	0,31	23,58%	5,50
III Trim. 1985	270.000	-6.500	-2,35%	198.000	-13.300	-6,29%	71.900	6.700	10,28%	26,20%	-0,99	26,65%	3,07
III Trim. 1986	273.100	3.100	1,15%	203.400	5.400	2,73%	69.700	-2.200	-3,06%	26,30%	0,10	25,51%	-1,14
III Trim. 1987	311.000	37.900	13,88%	231.400	28.000	13,77%	79.600	9.900	14,20%	29,70%	3,40	25,60%	0,09
III Trim. 1988	322.000	11.000	3,54%	230.800	-600	-0,26%	91.200	11.600	14,57%	30,44%	0,74	28,32%	2,72
III Trim. 1989	332.900	10.900	3,39%	241.600	10.800	4,68%	91.400	200	0,22%	31,17%	0,73	27,44%	-0,88
III Trim. 1990	337.200	4.300	1,29%	246.200	4.600	1,90%	91.100	-300	-0,33%	31,35%	0,18	27,01%	-0,43
III Trim. 1991	350.100	12.900	3,83%	256.900	10.700	4,35%	93.200	2.100	2,31%	32,35%	1,00	26,63%	-0,38
III Trim. 1992	356.700	6.600	1,89%	258.000	1.100	0,43%	98.700	5.500	5,90%	32,77%	0,42	27,67%	1,04
III Trim. 1993	368.800	12.100	3,39%	250.800	-7.200	-2,79%	118.000	19.300	19,55%	33,71%	0,94	32,00%	4,33
III Trim. 1994	358.100	-10.700	-2,90%	237.800	-13.000	-5,18%	120.300	2.300	1,95%	32,98%	-0,73	33,61%	1,61
III Trim. 1995	357.400	-700	-0,20%	242.200	4.400	1,85%	115.300	-5.000	-4,16%	33,31%	0,33	32,25%	-1,36
III Trim. 1996	354.100	-3.300	-0,92%	245.100	2.900	1,20%	109.100	-6.200	-5,38%	33,19%	-0,12	30,79%	-1,46
III Trim. 1997	359.400	5.300	1,50%	248.200	3.100	1,26%	111.100	2.000	1,83%	33,71%	0,52	30,92%	0,13
III Trim. 1998	371.700	12.300	3,42%	264.200	16.000	6,45%	107.500	-3.600	-3,24%	34,84%	1,13	28,92%	-2,00
III Trim. 1999	380.700	9.000	2,42%	286.100	21.900	8,29%	94.600	-12.900	-12,00%	35,67%	0,83	24,84%	-4,08
III Trim. 2000	391.800	11.100	2,92%	299.400	13.300	4,65%	92.400	-2.200	-2,33%	36,68%	1,01	23,59%	-1,25
III Trim. 2001	379.500	-12.300	-3,14%	313.100	13.700	4,58%	66.400	-26.000	-28,14%	35,47%	-1,21	17,49%	-6,10
III Trim. 2002	402.500	23.000	6,06%	338.300	25.200	8,05%	64.200	-2.200	-3,31%	37,48%	2,01	15,96%	-1,53
III Trim. 2003	416.400	13.900	3,45%	343.900	5.600	1,66%	72.400	8.200	12,77%	38,62%	1,14	17,40%	1,44
III Trim. 2004	430.000	13.600	3,27%	364.700	20.800	6,05%	65.300	-7.100	-9,81%	39,77%	1,15	15,19%	-2,21
III Trim. 2005	456.700	26.700	6,21%	403.249	38.549	10,57%	53.450	-11.850	-18,15%	42,08%	2,31	11,70%	-3,49
III Trim. 2006	473.415	16.715	3,66%	420.130	16.881	4,19%	53.285	-166	-0,31%	43,42%	1,33	11,26%	-0,45
III Trim. 2007	483.311	9.896	2,09%	436.302	16.172	3,85%	47.009	-6.276	-11,78%	44,01%	0,59	9,73%	-1,53
III Trim. 2008	504.223	20.912	4,33%	440.508	4.207	0,96%	63.714	16.705	35,54%	45,81%	1,80	12,64%	2,91
III Trim. 2009	505.340	1.117	0,22%	423.041	-17.468	-3,97%	82.299	18.585	29,17%	45,97%	0,16	16,29%	3,65
III Trim. 2010	525.280	19.940	3,95%	433.249	10.208	2,41%	92.032	9.732	11,83%	47,87%	1,91	17,52%	1,23
III Trim. 2011	527.946	2.665	0,51%	435.601	2.352	0,54%	92.345	313	0,34%	48,26%	0,38	17,49%	-0,03
III Trim. 2012	525.360	-2.585	-0,49%	409.593	-26.008	-5,97%	115.768	23.423	25,36%	48,35%	0,09	22,04%	4,54
III Trim. 2013	524.263	-1.098	-0,21%	400.953	-8.639	-2,11%	123.309	7.541	6,51%	48,66%	0,31	23,52%	1,48
III Trim. 2014	519.673	-4.590	-0,88%	405.960	5.007	1,25%	113.712	-9.597	-7,78%	48,62%	-0,04	21,88%	-1,64
III Trim. 2015	513.380	-6.293	-1,21%	414.936	8.976	2,21%	98.444	-15.269	-13,43%	48,30%	-0,31	19,18%	-2,71
III Trim. 2016	518.583	5.204	1,01%	432.904	17.968	4,33%	85.680	-12.764	-12,97%	49,16%	0,86	16,52%	-2,65
III Trim. 2017	516.358	-2.225	-0,43%	432.908	4	0,00%	83.450	-2.229	-2,60%	49,33%	0,17	16,16%	-0,36
III Trim. 2018	505.250	-11.108	-2,15%	440.379	7.471	1,73%	64.871	-18.579	-22,26%	48,58%	-0,75	12,84%	-3,32
III Trim. 2019	514.582	9.332	1,85%	447.696	7.317	1,66%	66.886	2.015	3,11%	49,56%	0,98	13,00%	0,16
III Trim. 2020	508.344	-6.239	-1,21%	434.759	-12.937	-2,89%	73.584	6.698	10,01%	49,08%	-0,48	14,48%	1,48
III Trim. 2021	511.224	2.881	0,57%	445.959	11.200	2,58%	65.266	-8.319	-11,31%	49,62%	0,54	12,77%	-1,71
III Trim. 2022	525.094	13.870	2,71%	468.215	22.256	4,99%	56.879	-8.387	-12,85%	50,86%	1,24	10,83%	-1,93
III Trim. 2023	<b>522.176</b>	<b>-2.918</b>	<b>-0,56%</b>	<b>464.075</b>	<b>-4.140</b>	<b>-0,88%</b>	<b>58.101</b>	<b>1.222</b>	<b>2,15%</b>	<b>50,30%</b>	<b>-0,56</b>	<b>11,13%</b>	<b>0,29</b>

Nota: Entre 1977 y 1995 los datos corresponden a la serie revisada con Metodología 2002. Entre 1996 y 2001 a la serie con Metodología 2002 y base censal revisada con la Metodología 2005 Base 2001. Entre 2002 y 2013 a la serie con Metodología 2005 y base censal revisada con la Metodología 2005 Base 2011. Entre 2014 y 2020 a la serie con Metodología 2005 Base 2011. Desde 2021 a la Metodología 2021.

FUENTE: D. G. de Presupuestos, Fondos Europeos y Estadística de la Junta de Castilla y León con datos del INE, "EPA".

**TABLA 11. POBLACIÓN ACTIVA, OCUPADA Y EN PARO POR SEXO Y GRUPO DE EDAD. TERCER TRIMESTRE 2023**

	Sexo	Grupo de edad	Cyl	España	Variación intertrimestral				Variación interanual			
					Absoluta		Relativa		Absoluta		Relativa	
					Cyl	España	Cyl	España	Cyl	España	Cyl	España
Activos	Hombre	Menor de 25 años	<b>38.715</b>	<b>1.015.386</b>	4.261	99.178	12,37%	10,82%	1.609	63.823	4,34%	6,71%
		De 16 a 19 años	<b>7.634</b>	<b>200.285</b>	1.968	40.791	34,74%	25,58%	-398	18.181	-4,95%	9,98%
		De 20 a 24 años	<b>31.082</b>	<b>815.101</b>	2.292	58.387	7,96%	7,72%	2.007	45.642	6,90%	5,93%
		De 25 o más años	<b>565.175</b>	<b>11.674.036</b>	-84	55.717	-0,01%	0,48%	5.487	173.791	0,98%	1,51%
		De 25 a 54 años	<b>414.023</b>	<b>9.009.606</b>	-1.276	-9.351	-0,31%	-0,10%	2.887	43.199	0,70%	0,48%
	Mujer	Menor de 25 años	<b>31.581</b>	<b>846.893</b>	6.788	89.800	27,38%	11,86%	2.161	57.320	7,35%	7,26%
		De 16 a 19 años	<b>4.774</b>	<b>153.105</b>	1.125	28.330	30,83%	22,71%	-469	1.966	-8,95%	1,30%
		De 20 a 24 años	<b>26.807</b>	<b>693.788</b>	5.663	61.469	26,78%	9,72%	2.630	55.353	10,88%	8,67%
		De 25 o más años	<b>490.595</b>	<b>10.584.715</b>	4.088	57.175	0,84%	0,54%	-5.079	300.171	-1,02%	2,92%
		De 25 a 54 años	<b>359.903</b>	<b>8.301.434</b>	542	27.949	0,15%	0,34%	-8.593	165.254	-2,33%	2,03%
	De 55 y más años	<b>130.692</b>	<b>2.283.281</b>	3.545	29.226	2,79%	1,30%	3.515	134.917	2,76%	6,28%	
Ocupados	Hombre	Menor de 25 años	<b>29.442</b>	<b>725.152</b>	4.658	61.240	18,79%	9,22%	-45	49.620	-0,15%	7,35%
		De 16 a 19 años	<b>4.823</b>	<b>119.639</b>	1.403	28.979	41,01%	31,96%	-793	20.933	-14,12%	21,21%
		De 20 a 24 años	<b>24.619</b>	<b>605.513</b>	3.255	32.261	15,24%	5,63%	747	28.688	3,13%	4,97%
		De 25 o más años	<b>525.933</b>	<b>10.662.512</b>	-1.536	69.302	-0,29%	0,65%	1.656	223.005	0,32%	2,14%
		De 25 a 54 años	<b>386.710</b>	<b>8.235.213</b>	-1.238	71	-0,32%	0,00%	2.251	103.563	0,59%	1,27%
	Mujer	Menor de 25 años	<b>24.269</b>	<b>619.073</b>	5.690	77.263	30,63%	14,26%	1.432	93.460	6,27%	17,78%
		De 16 a 19 años	<b>3.017</b>	<b>91.762</b>	34	20.233	1,13%	28,29%	305	8.583	11,24%	10,32%
		De 20 a 24 años	<b>21.252</b>	<b>527.311</b>	5.657	57.030	36,27%	12,13%	1.127	84.876	5,60%	19,18%
		De 25 o más años	<b>439.806</b>	<b>9.259.116</b>	276	1.342	0,06%	0,01%	-5.572	354.044	-1,25%	3,98%
		De 25 a 54 años	<b>320.510</b>	<b>7.274.793</b>	-1.765	-22.687	-0,55%	-0,31%	-9.771	253.566	-2,96%	3,61%
	De 55 y más años	<b>119.297</b>	<b>1.984.323</b>	2.041	24.029	1,74%	1,23%	4.199	100.478	3,65%	5,33%	
Parados	Hombre	Menor de 25 años	<b>9.274</b>	<b>290.234</b>	-397	37.938	-4,11%	15,04%	1.654	14.203	21,71%	5,15%
		De 16 a 19 años	<b>2.811</b>	<b>80.646</b>	566	11.812	25,19%	17,16%	395	-2.751	16,35%	-3,30%
		De 20 a 24 años	<b>6.463</b>	<b>209.588</b>	-963	26.126	-12,97%	14,24%	1.259	16.954	24,19%	8,80%
		De 25 o más años	<b>39.242</b>	<b>1.011.524</b>	1.451	-13.585	3,84%	-1,33%	3.831	-49.214	10,82%	-4,64%
		De 25 a 54 años	<b>27.313</b>	<b>774.393</b>	-38	-9.422	-0,14%	-1,20%	636	-60.364	2,38%	-7,23%
	Mujer	De 55 y más años	<b>11.928</b>	<b>237.131</b>	1.489	-4.162	14,26%	-1,73%	3.195	11.150	36,59%	4,93%
		Menor de 25 años	<b>7.313</b>	<b>227.820</b>	1.097	12.536	17,66%	5,82%	729	-36.140	11,07%	-13,69%
		De 16 a 19 años	<b>1.758</b>	<b>61.343</b>	1.091	8.097	163,80%	15,21%	-774	-6.617	-30,57%	-9,74%
		De 20 a 24 años	<b>5.555</b>	<b>166.477</b>	6	4.439	0,11%	2,74%	1.503	-29.523	37,08%	-15,06%
		De 25 o más años	<b>50.788</b>	<b>1.325.599</b>	3.811	55.833	8,11%	4,40%	494	-53.873	0,98%	-3,91%
	De 25 a 54 años	<b>39.393</b>	<b>1.026.641</b>	2.307	50.636	6,22%	5,19%	1.178	-88.312	3,08%	-7,92%	
	De 55 y más años	<b>11.396</b>	<b>298.958</b>	1.504	5.198	15,21%	1,77%	-684	34.439	-5,66%	13,02%	

Nota: Las estimaciones inferiores a 5.000 están sujetas a fuertes variaciones, debidas al error de muestreo.

FUENTE: D. G. de Presupuestos, Fondos Europeos y Estadística de la Junta de Castilla y León con datos del INE, "EPA Metodología 2021".

**TABLA 12. TASA DE ACTIVIDAD Y DE PARO POR SEXO Y GRUPO DE EDAD.  
 TERCER TRIMESTRE 2023**

	Sexo	Grupo de edad	CyL	España	Variación intertrimestral absoluta		Variación interanual absoluta	
					CyL	España	CyL	España
Tasa de actividad	Hombre	Menor de 25 años	<b>39,65%</b>	<b>43,06%</b>	3,87	3,87	1,18	1,46
		De 16 a 19 años	<b>17,92%</b>	<b>19,09%</b>	4,31	3,79	-0,91	1,41
		De 20 a 24 años	<b>56,46%</b>	<b>62,27%</b>	3,83	3,88	2,43	1,09
		De 25 o más años	<b>62,57%</b>	<b>67,31%</b>	-0,10	0,03	0,41	0,10
		De 25 a 54 años	<b>93,44%</b>	<b>91,64%</b>	-0,14	-0,32	1,38	-0,06
	Mujer	Menor de 25 años	<b>33,31%</b>	<b>37,88%</b>	7,09	3,46	1,60	1,44
		De 16 a 19 años	<b>11,28%</b>	<b>15,37%</b>	2,68	2,54	-1,32	-0,10
		De 20 a 24 años	<b>51,06%</b>	<b>55,97%</b>	10,50	4,44	3,83	2,29
		De 25 o más años	<b>52,01%</b>	<b>56,72%</b>	0,36	0,07	-0,75	0,83
		De 25 a 54 años	<b>83,36%</b>	<b>84,03%</b>	0,28	0,10	-1,40	1,13
	De 55 y más años	<b>25,55%</b>	<b>25,99%</b>	0,59	0,17	0,35	0,98	
Tasa de paro	Hombre	Menor de 25 años	<b>23,95%</b>	<b>28,58%</b>	-4,12	1,05	3,42	-0,42
		De 16 a 19 años	<b>36,82%</b>	<b>40,27%</b>	-2,81	-2,89	6,74	-5,53
		De 20 a 24 años	<b>20,79%</b>	<b>25,71%</b>	-5,00	1,47	2,90	0,68
		De 25 o más años	<b>6,94%</b>	<b>8,66%</b>	0,26	-0,16	0,62	-0,56
		De 25 a 54 años	<b>6,60%</b>	<b>8,60%</b>	0,01	-0,10	0,11	-0,71
	Mujer	De 55 y más años	<b>7,89%</b>	<b>8,90%</b>	0,93	-0,38	2,01	-0,02
		Menor de 25 años	<b>23,16%</b>	<b>26,90%</b>	-1,91	-1,53	0,78	-6,53
		De 16 a 19 años	<b>36,82%</b>	<b>40,07%</b>	18,56	-2,61	-11,47	-4,90
		De 20 a 24 años	<b>20,72%</b>	<b>24,00%</b>	-5,52	-1,63	3,96	-6,70
		De 25 o más años	<b>10,35%</b>	<b>12,52%</b>	0,70	0,46	0,21	-0,89
	De 25 a 54 años	<b>10,95%</b>	<b>12,37%</b>	0,63	0,57	0,57	-1,34	
	De 55 y más años	<b>8,72%</b>	<b>13,09%</b>	0,94	0,06	-0,78	0,78	

FUENTE: D. G. de Presupuestos, Fondos Europeos y Estadística de la Junta de Castilla y León con datos del INE, "EPA Metodología 2021".



**TABLA 13. POBLACIÓN ACTIVA POR SEXO Y NACIONALIDAD.  
TERCER TRIMESTRE 2023**

	Sexo	Nacionalidad	Dato absoluto	Variación intertrimestral		Variación interanual	
				Absoluta	Relativa	Absoluta	Relativa
Castilla y León	Hombre	Española	550.581	6.607	1,21%	4.531	0,83%
		Extranjera	53.309	-2.431	-4,36%	2.565	5,05%
		Extranjera Unión Europea	21.296	-2.469	-10,39%	-696	-3,16%
		Extranjera no perteneciente a la Union Europea	32.014	38	0,12%	3.260	11,34%
		<b>Total</b>	<b>603.890</b>	<b>4.176</b>	<b>0,70%</b>	<b>7.096</b>	<b>1,19%</b>
	Mujer	Española	464.927	5.325	1,16%	-12.490	-2,62%
		Extranjera	57.249	5.550	10,74%	9.573	20,08%
		Extranjera Unión Europea	21.096	-2.990	-12,41%	-729	-3,34%
		Extranjera no perteneciente a la Union Europea	36.153	8.540	30,93%	10.301	39,85%
		<b>Total</b>	<b>522.176</b>	<b>10.875</b>	<b>2,13%</b>	<b>-2.918</b>	<b>-0,56%</b>
España	Hombre	Española	10.862.816	120.350	1,12%	80.740	0,75%
		Extranjera	1.826.606	34.545	1,93%	156.874	9,40%
		Extranjera Unión Europea	496.902	11.057	2,28%	-186	-0,04%
		Extranjera no perteneciente a la Union Europea	1.329.704	23.488	1,80%	157.060	13,39%
		<b>Total</b>	<b>12.689.422</b>	<b>154.895</b>	<b>1,24%</b>	<b>237.614</b>	<b>1,91%</b>
	Mujer	Española	9.669.805	37.273	0,39%	152.288	1,60%
		Extranjera	1.761.803	109.701	6,64%	205.203	13,18%
		Extranjera Unión Europea	488.857	23.259	5,00%	19.012	4,05%
		Extranjera no perteneciente a la Union Europea	1.272.945	86.442	7,29%	186.191	17,13%
		<b>Total</b>	<b>11.431.608</b>	<b>146.975</b>	<b>1,30%</b>	<b>357.490</b>	<b>3,23%</b>

FUENTE: D. G. de Presupuestos, Fondos Europeos y Estadística de la Junta de Castilla y León con datos del INE, "EPA Metodología 2021".



**TABLA 14. POBLACIÓN OCUPADA POR SEXO Y NACIONALIDAD.  
TERCER TRIMESTRE 2023**

	Sexo	Nacionalidad	Dato absoluto	Variación intertrimestral		Variación interanual	
				Absoluta	Relativa	Absoluta	Relativa
Castilla y León	Hombre	Española	509.070	4.492	0,89%	584	0,11%
		Extranjera	46.305	-1.369	-2,87%	1.027	2,27%
		Extranjera Unión Europea	18.161	-2.759	-13,19%	-1.924	-9,58%
		Extranjera no perteneciente a la Union Europea	28.143	1.390	5,20%	2.951	11,71%
		<b>Total</b>	<b>555.375</b>	<b>3.122</b>	<b>0,57%</b>	<b>1.611</b>	<b>0,29%</b>
	Mujer	Española	415.597	-1.067	-0,26%	-16.576	-3,84%
		Extranjera	48.479	7.034	16,97%	12.436	34,51%
		Extranjera Unión Europea	17.799	-3.290	-15,60%	978	5,81%
		Extranjera no perteneciente a la Union Europea	30.679	10.323	50,71%	11.459	59,62%
		<b>Total</b>	<b>464.075</b>	<b>5.967</b>	<b>1,30%</b>	<b>-4.140</b>	<b>-0,88%</b>
España	Hombre	Española	9.827.310	92.646	0,95%	134.737	1,39%
		Extranjera	1.560.355	37.895	2,49%	137.889	9,69%
		Extranjera Unión Europea	438.198	12.113	2,84%	-7.292	-1,64%
		Extranjera no perteneciente a la Union Europea	1.122.157	25.783	2,35%	145.180	14,86%
		<b>Total</b>	<b>11.387.664</b>	<b>130.542</b>	<b>1,16%</b>	<b>272.625</b>	<b>2,45%</b>
	Mujer	Española	8.441.827	-30.090	-0,36%	221.488	2,69%
		Extranjera	1.436.362	108.695	8,19%	226.015	18,67%
		Extranjera Unión Europea	417.802	22.195	5,61%	40.671	10,78%
		Extranjera no perteneciente a la Union Europea	1.018.560	86.500	9,28%	185.344	22,24%
		<b>Total</b>	<b>9.878.189</b>	<b>78.605</b>	<b>0,80%</b>	<b>447.503</b>	<b>4,75%</b>

FUENTE: D. G. de Presupuestos, Fondos Europeos y Estadística de la Junta de Castilla y León con datos del INE, "EPA Metodología 2021".

**TABLA 15. POBLACIÓN EN PARO POR SEXO Y NACIONALIDAD.  
TERCER TRIMESTRE 2023**

	Sexo	Nacionalidad	Dato absoluto	Variación intertrimestral		Variación interanual	
				Absoluta	Relativa	Absoluta	Relativa
Castilla y León	Hombre	Española	41.511	2.116	5,37%	3.947	10,51%
		Extranjera	7.004	-1.062	-13,16%	1.538	28,13%
		Extranjera Unión Europea	3.134	290	10,19%	1.228	64,46%
		Extranjera no perteneciente a la Union Europea	3.870	-1.352	-25,89%	309	8,68%
		<b>Total</b>	<b>48.515</b>	<b>1.054</b>	<b>2,22%</b>	<b>5.485</b>	<b>12,75%</b>
	Mujer	Española	49.331	6.392	14,89%	4.086	9,03%
		Extranjera	8.770	-1.483	-14,47%	-2.864	-24,61%
		Extranjera Unión Europea	3.297	300	9,99%	-1.706	-34,10%
		Extranjera no perteneciente a la Union Europea	5.473	-1.783	-24,57%	-1.157	-17,46%
		<b>Total</b>	<b>58.101</b>	<b>4.909</b>	<b>9,23%</b>	<b>1.222</b>	<b>2,15%</b>
España	Hombre	Española	1.035.506	27.704	2,75%	-53.997	-4,96%
		Extranjera	266.252	-3.350	-1,24%	18.986	7,68%
		Extranjera Unión Europea	58.704	-1.056	-1,77%	7.106	13,77%
		Extranjera no perteneciente a la Union Europea	207.548	-2.294	-1,09%	11.880	6,07%
		<b>Total</b>	<b>1.301.758</b>	<b>24.353</b>	<b>1,91%</b>	<b>-35.011</b>	<b>-2,62%</b>
	Mujer	Española	1.227.977	67.364	5,80%	-69.200	-5,33%
		Extranjera	325.441	1.006	0,31%	-20.813	-6,01%
		Extranjera Unión Europea	71.056	1.064	1,52%	-21.659	-23,36%
		Extranjera no perteneciente a la Union Europea	254.385	-58	-0,02%	847	0,33%
		<b>Total</b>	<b>1.553.418</b>	<b>68.370</b>	<b>4,60%</b>	<b>-90.013</b>	<b>-5,48%</b>

Nota: Las estimaciones del número de parados inferiores a 5.000 están sujetas a fuertes variaciones, debidas al error de muestreo.

FUENTE: D. G. de Presupuestos, Fondos Europeos y Estadística de la Junta de Castilla y León con datos del INE, "EPA Metodología 2021".

**TABLA 16. TASAS DE ACTIVIDAD Y PARO POR SEXO Y NACIONALIDAD.  
TERCER TRIMESTRE 2023**

	Sexo	Nacionalidad	Tasa de actividad	Tasa de paro	Variación absoluta intertrimestral		Variación absoluta interanual	
					Tasa de actividad	Tasa de paro	Tasa de actividad	Tasa de paro
Castilla y León	Hombre	Española	59,00%	7,54%	0,56	0,30	0,35	0,66
		Extranjera	78,74%	13,14%	-3,96	-1,33	1,59	2,37
		Extranjera Unión Europea	76,36%	14,72%	-3,95	2,75	-1,89	6,05
		Extranjera no perteneciente a la Union Europea	80,40%	12,09%	-4,17	-4,24	4,08	-0,30
		<b>Total</b>	<b>60,34%</b>	<b>8,03%</b>	<b>0,26</b>	<b>0,12</b>	<b>0,46</b>	<b>0,82</b>
	Mujer	Española	48,63%	10,61%	0,64	1,27	-1,00	1,13
		Extranjera	69,76%	15,32%	4,09	-4,51	2,08	-9,08
		Extranjera Unión Europea	65,67%	15,63%	-1,90	3,18	-2,73	-7,30
		Extranjera no perteneciente a la Union Europea	72,39%	15,14%	8,30	-11,14	5,30	-10,51
		<b>Total</b>	<b>50,30%</b>	<b>11,13%</b>	<b>0,97</b>	<b>0,72</b>	<b>-0,56</b>	<b>0,29</b>
España	Hombre	Española	62,68%	9,53%	0,44	0,15	-0,03	-0,57
		Extranjera	77,01%	14,58%	0,64	-0,47	1,33	-0,23
		Extranjera Unión Europea	76,29%	11,81%	-0,39	-0,49	1,23	1,43
		Extranjera no perteneciente a la Union Europea	77,28%	15,61%	1,02	-0,46	1,34	-1,08
		<b>Total</b>	<b>64,41%</b>	<b>10,26%</b>	<b>0,48</b>	<b>0,07</b>	<b>0,22</b>	<b>-0,48</b>
	Mujer	Española	53,33%	12,70%	0,19	0,65	0,76	-0,93
		Extranjera	63,67%	18,47%	1,52	-1,17	0,53	-3,77
		Extranjera Unión Europea	67,80%	14,54%	1,36	-0,50	0,86	-5,20
		Extranjera no perteneciente a la Union Europea	62,22%	19,98%	1,61	-1,46	0,59	-3,35
		<b>Total</b>	<b>54,70%</b>	<b>13,59%</b>	<b>0,41</b>	<b>0,43</b>	<b>0,86</b>	<b>-1,25</b>

Nota: La tasa de paro calculada a partir de estimaciones del número de parados inferiores a 5.000 están sujetas a fuertes variaciones, debidas al error de muestreo.

FUENTE: D. G. de Presupuestos, Fondos Europeos y Estadística de la Junta de Castilla y León con datos del INE, "EPA Metodología 2021".



**TABLA 17. POBLACIÓN ACTIVA POR SEXO Y PROVINCIA.  
TERCER TRIMESTRE 2023**

	Provincia	Dato absoluto	Variación intertrimestral		Variación interanual	
			Absoluta	Relativa	Absoluta	Relativa
Hombre	Ávila	41.738	-405	-0,96%	-104	-0,25%
	Burgos	91.949	1.112	1,22%	627	0,69%
	León	105.437	-902	-0,85%	-2.846	-2,63%
	Palencia	40.589	403	1,00%	518	1,29%
	Salamanca	81.194	-14	-0,02%	-321	-0,39%
	Segovia	43.834	461	1,06%	3.170	7,79%
	Soria	23.130	423	1,86%	-1.981	-7,89%
	Valladolid	133.542	1.629	1,23%	5.503	4,30%
	Zamora	42.476	1.470	3,59%	2.531	6,34%
	<b>Castilla y León</b>	<b>603.890</b>	<b>4.176</b>	<b>0,70%</b>	<b>7.096</b>	<b>1,19%</b>
	<b>España</b>	<b>12.689.422</b>	<b>154.895</b>	<b>1,24%</b>	<b>237.614</b>	<b>1,91%</b>
Mujer	Ávila	31.082	-694	-2,18%	-2.635	-7,82%
	Burgos	80.886	3.230	4,16%	-2.047	-2,47%
	León	93.927	265	0,28%	-4.893	-4,95%
	Palencia	33.188	-559	-1,66%	-2.434	-6,83%
	Salamanca	73.600	3.053	4,33%	2.531	3,56%
	Segovia	35.837	-1.069	-2,90%	-1.153	-3,12%
	Soria	20.791	1.389	7,16%	237	1,15%
	Valladolid	117.501	2.416	2,10%	6.043	5,42%
	Zamora	35.365	2.844	8,75%	1.434	4,23%
	<b>Castilla y León</b>	<b>522.176</b>	<b>10.875</b>	<b>2,13%</b>	<b>-2.918</b>	<b>-0,56%</b>
	<b>España</b>	<b>11.431.608</b>	<b>146.975</b>	<b>1,30%</b>	<b>357.490</b>	<b>3,23%</b>

FUENTE: D. G. de Presupuestos, Fondos Europeos y Estadística de la Junta de Castilla y León con datos del INE, "EPA Metodología 2021".

**TABLA 18. POBLACIÓN OCUPADA POR SEXO Y PROVINCIA.  
TERCER TRIMESTRE 2023**

	Provincia	Dato absoluto	Variación intertrimestral		Variación interanual	
			Absoluta	Relativa	Absoluta	Relativa
Hombre	Ávila	37.477	307	0,83%	856	2,34%
	Burgos	85.944	1.362	1,61%	-187	-0,22%
	León	96.890	-493	-0,51%	-3.365	-3,36%
	Palencia	38.534	800	2,12%	161	0,42%
	Salamanca	71.867	-2.214	-2,99%	-2.877	-3,85%
	Segovia	40.225	-813	-1,98%	2.934	7,87%
	Soria	22.072	824	3,88%	-1.483	-6,29%
	Valladolid	124.882	2.548	2,08%	4.411	3,66%
	Zamora	37.484	802	2,19%	1.161	3,20%
	<b>Castilla y León</b>	<b>555.375</b>	<b>3.122</b>	<b>0,57%</b>	<b>1.611</b>	<b>0,29%</b>
	<b>España</b>	<b>11.387.664</b>	<b>130.542</b>	<b>1,16%</b>	<b>272.625</b>	<b>2,45%</b>
Mujer	Ávila	27.368	-612	-2,19%	-1.734	-5,96%
	Burgos	74.893	3.902	5,50%	-2.360	-3,05%
	León	81.718	-2.421	-2,88%	-5.644	-6,46%
	Palencia	30.365	516	1,73%	-1.447	-4,55%
	Salamanca	65.537	3.018	4,83%	4.656	7,65%
	Segovia	31.344	-2.568	-7,57%	-1.535	-4,67%
	Soria	18.474	979	5,60%	29	0,15%
	Valladolid	103.874	1.058	1,03%	3.183	3,16%
	Zamora	30.502	2.094	7,37%	712	2,39%
	<b>Castilla y León</b>	<b>464.075</b>	<b>5.967</b>	<b>1,30%</b>	<b>-4.140</b>	<b>-0,88%</b>
	<b>España</b>	<b>9.878.189</b>	<b>78.605</b>	<b>0,80%</b>	<b>447.503</b>	<b>4,75%</b>

FUENTE: D. G. de Presupuestos, Fondos Europeos y Estadística de la Junta de Castilla y León con datos del INE, "EPA Metodología 2021".

**TABLA 19. POBLACIÓN EN PARO POR SEXO Y PROVINCIA.  
TERCER TRIMESTRE 2023**

	Provincia	Dato absoluto	Variación intertrimestral		Variación interanual	
			Absoluta	Relativa	Absoluta	Relativa
Hombre	Ávila	4.261	-712	-14,31%	-960	-18,39%
	Burgos	6.005	-250	-4,00%	813	15,67%
	León	8.547	-409	-4,57%	519	6,47%
	Palencia	2.055	-397	-16,19%	357	21,04%
	Salamanca	9.327	2.200	30,88%	2.555	37,74%
	Segovia	3.609	1.274	54,58%	236	7,00%
	Soria	1.059	-401	-27,46%	-498	-31,98%
	Valladolid	8.660	-920	-9,60%	1.092	14,43%
	Zamora	4.993	668	15,44%	1.370	37,82%
	<b>Castilla y León</b>	<b>48.515</b>	<b>1.054</b>	<b>2,22%</b>	<b>5.485</b>	<b>12,75%</b>
	<b>España</b>	<b>1.301.758</b>	<b>24.353</b>	<b>1,91%</b>	<b>-35.011</b>	<b>-2,62%</b>
Mujer	Ávila	3.714	-82	-2,15%	-902	-19,53%
	Burgos	5.994	-673	-10,09%	313	5,51%
	León	12.209	2.686	28,20%	751	6,55%
	Palencia	2.823	-1.074	-27,56%	-987	-25,91%
	Salamanca	8.063	35	0,44%	-2.125	-20,85%
	Segovia	4.492	1.499	50,08%	382	9,30%
	Soria	2.317	410	21,48%	208	9,89%
	Valladolid	13.627	1.358	11,07%	2.859	26,55%
	Zamora	4.863	750	18,23%	722	17,44%
	<b>Castilla y León</b>	<b>58.101</b>	<b>4.909</b>	<b>9,23%</b>	<b>1.222</b>	<b>2,15%</b>
	<b>España</b>	<b>1.553.418</b>	<b>68.370</b>	<b>4,60%</b>	<b>-90.013</b>	<b>-5,48%</b>

Nota: Las estimaciones del número de parados inferiores a 5.000 están sujetas a fuertes variaciones, debidas al error de muestreo.

FUENTE: D. G. de Presupuestos, Fondos Europeos y Estadística de la Junta de Castilla y León con datos del INE, "EPA Metodología 2021".

**TABLA 20. TASAS DE ACTIVIDAD Y PARO POR SEXO Y PROVINCIA.  
 TERCER TRIMESTRE 2023**

	Provincia	Tasa de actividad	Tasa de paro	Variación absoluta intertrimestral		Variación absoluta interanual	
				Tasa de actividad	Tasa de paro	Tasa de actividad	Tasa de paro
Hombre	Ávila	60,99%	10,21%	-0,53	-1,59	-0,24	-2,27
	Burgos	61,71%	6,53%	0,73	-0,36	-0,10	0,85
	León	55,83%	8,11%	-0,32	-0,32	-1,07	0,69
	Palencia	61,94%	5,06%	0,40	-1,04	-0,05	0,83
	Salamanca	59,76%	11,49%	-0,46	2,71	-0,52	3,18
	Segovia	66,34%	8,23%	0,18	2,85	3,63	-0,06
	Soria	59,70%	4,58%	0,44	-1,85	-5,48	-1,62
	Valladolid	62,00%	6,49%	0,52	-0,78	2,16	0,57
	Zamora	58,27%	11,75%	1,90	1,21	3,60	2,69
	<b>Castilla y León</b>	<b>60,34%</b>	<b>8,03%</b>	<b>0,26</b>	<b>0,12</b>	<b>0,46</b>	<b>0,82</b>
<b>España</b>	<b>64,41%</b>	<b>10,26%</b>	<b>0,48</b>	<b>0,07</b>	<b>0,22</b>	<b>-0,48</b>	
Mujer	Ávila	45,85%	11,95%	-1,32	0,00	-3,98	-1,74
	Burgos	54,03%	7,41%	1,61	-1,17	-2,20	0,56
	León	46,75%	13,00%	0,36	2,83	-2,52	1,40
	Palencia	49,09%	8,51%	-0,68	-3,04	-3,57	-2,19
	Salamanca	50,76%	10,95%	2,21	-0,42	1,76	-3,38
	Segovia	54,47%	12,54%	-1,93	4,43	-2,65	1,42
	Soria	55,37%	11,14%	3,14	1,31	-0,01	0,89
	Valladolid	50,99%	11,60%	0,89	0,94	2,12	1,94
	Zamora	48,17%	13,75%	4,09	1,10	2,40	1,55
	<b>Castilla y León</b>	<b>50,30%</b>	<b>11,13%</b>	<b>0,97</b>	<b>0,72</b>	<b>-0,56</b>	<b>0,29</b>
<b>España</b>	<b>54,70%</b>	<b>13,59%</b>	<b>0,41</b>	<b>0,43</b>	<b>0,86</b>	<b>-1,25</b>	

Nota: La tasa de paro calculada a partir de estimaciones del número de parados inferiores a 5.000 están sujetas a fuertes variaciones, debidas al error de muestreo.  
 FUENTE: D. G. de Presupuestos, Fondos Europeos y Estadística de la Junta de Castilla y León con datos del INE, "EPA Metodología 2021".

**TABLA 21. POBLACIÓN OCUPADA POR SEXO Y TIPO DE JORNADA LABORAL.  
TERCER TRIMESTRE 2023**

Sexo	Tipo de jornada laboral	CyL	España	Variación intertrimestral				Variación interanual			
				Absoluta		Relativa		Absoluta		Relativa	
				CyL	España	CyL	España	CyL	España	CyL	España
Hombre	A tiempo completo	528.367	10.662.352	6.910	175.594	1,33%	1,67%	6.487	245.046	1,24%	2,35%
	A tiempo parcial	27.008	725.312	-3.788	-45.052	-12,30%	-5,85%	-4.876	27.579	-15,29%	3,95%
	<b>Total</b>	<b>555.375</b>	<b>11.387.664</b>	<b>3.122</b>	<b>130.542</b>	<b>0,57%</b>	<b>1,16%</b>	<b>1.611</b>	<b>272.625</b>	<b>0,29%</b>	<b>2,45%</b>
Mujer	A tiempo completo	361.744	7.926.324	7.898	204.156	2,23%	2,64%	2.477	419.948	0,69%	5,59%
	A tiempo parcial	102.331	1.951.866	-1.932	-125.551	-1,85%	-6,04%	-6.617	27.555	-6,07%	1,43%
	<b>Total</b>	<b>464.075</b>	<b>9.878.189</b>	<b>5.967</b>	<b>78.605</b>	<b>1,30%</b>	<b>0,80%</b>	<b>-4.140</b>	<b>447.503</b>	<b>-0,88%</b>	<b>4,75%</b>
Total	A tiempo completo	890.111	18.588.676	14.809	379.750	1,69%	2,09%	8.964	664.994	1,02%	3,71%
	A tiempo parcial	129.339	2.677.178	-5.720	-170.603	-4,23%	-5,99%	-11.492	55.134	-8,16%	2,10%
	<b>Total</b>	<b>1.019.450</b>	<b>21.265.854</b>	<b>9.089</b>	<b>209.147</b>	<b>0,90%</b>	<b>0,99%</b>	<b>-2.529</b>	<b>720.129</b>	<b>-0,25%</b>	<b>3,51%</b>

FUENTE: D. G. de Presupuestos, Fondos Europeos y Estadística de la Junta de Castilla y León con datos del INE, "EPA Metodología 2021".



**TABLA 22. POBLACIÓN OCUPADA ASALARIADA POR SEXO Y TIPO DE CONTRATO.  
TERCER TRIMESTRE 2023**

Sexo	Tipo de contrato	CyL	España	Variación intertrimestral				Variación interanual			
				Absoluta		Relativa		Absoluta		Relativa	
				CyL	España	CyL	España	CyL	España	CyL	España
Hombre	De duración indefinida	379.878	7.949.575	9.069	170.776	2,45%	2,20%	26.194	509.039	7,41%	6,84%
	Temporal	64.861	1.415.523	5.440	1.661	9,16%	0,12%	-10.103	-231.429	-13,48%	-14,05%
	<b>Total</b>	<b>444.739</b>	<b>9.365.097</b>	<b>14.510</b>	<b>172.436</b>	<b>3,37%</b>	<b>1,88%</b>	<b>16.091</b>	<b>277.610</b>	<b>3,75%</b>	<b>3,05%</b>
Mujer	De duración indefinida	321.120	7.043.197	2.586	61.319	0,81%	0,88%	8.183	592.972	2,61%	9,19%
	Temporal	88.180	1.711.388	7.272	32.206	8,99%	1,92%	-6.513	-154.103	-6,88%	-8,26%
	<b>Total</b>	<b>409.300</b>	<b>8.754.585</b>	<b>9.857</b>	<b>93.525</b>	<b>2,47%</b>	<b>1,08%</b>	<b>1.670</b>	<b>438.869</b>	<b>0,41%</b>	<b>5,28%</b>
Total	De duración indefinida	700.997	14.992.772	11.655	232.095	1,69%	1,57%	34.377	1.102.012	5,16%	7,93%
	Temporal	153.041	3.126.911	12.712	33.866	9,06%	1,09%	-16.616	-385.532	-9,79%	-10,98%
	<b>Total</b>	<b>854.038</b>	<b>18.119.683</b>	<b>24.367</b>	<b>265.961</b>	<b>2,94%</b>	<b>1,49%</b>	<b>17.761</b>	<b>716.480</b>	<b>2,12%</b>	<b>4,12%</b>

FUENTE: D. G. de Presupuestos, Fondos Europeos y Estadística de la Junta de Castilla y León con datos del INE, "EPA Metodología 2021".

**TABLA 23. POBLACIÓN EN PARO POR SEXO Y TIEMPO DE BÚSQUEDA DE EMPLEO.  
TERCER TRIMESTRE 2023**

Sexo	Tiempo de búsqueda de empleo	CyL	España	Variación intertrimestral				Variación interanual			
				Absoluta		Relativa		Absoluta		Relativa	
				CyL	España	CyL	España	CyL	España	CyL	España
Hombre	Menos de 6 meses	19.457	525.526	2.114	18.837	12,19%	3,72%	4.767	23.011	32,45%	4,58%
	De 6 meses a menos de 1 año	6.801	165.784	-1.538	-25.482	-18,44%	-13,32%	892	-733	15,10%	-0,44%
	De 1 año a menos de 2 años	6.747	180.479	2.892	24.444	75,02%	15,67%	-190	-3.702	-2,74%	-2,01%
	2 años o más	11.243	320.136	-3.029	-20.179	-21,22%	-5,93%	-721	-49.956	-6,03%	-13,50%
	Ya ha encontrado empleo	4.266	109.833	614	26.734	16,82%	32,17%	736	-3.630	20,86%	-3,20%
	<b>Total</b>	<b>48.515</b>	<b>1.301.758</b>	<b>1.054</b>	<b>24.353</b>	<b>2,22%</b>	<b>1,91%</b>	<b>5.485</b>	<b>-35.011</b>	<b>12,75%</b>	<b>-2,62%</b>
Mujer	Menos de 6 meses	22.461	576.505	-580	41.820	-2,52%	7,82%	2.137	1.456	10,51%	0,25%
	De 6 meses a menos de 1 año	6.855	201.701	99	-47.870	1,46%	-19,18%	-1.162	-12.750	-14,50%	-5,95%
	De 1 año a menos de 2 años	9.461	228.336	582	29.110	6,55%	14,61%	2.116	7.170	28,80%	3,24%
	2 años o más	13.676	403.780	982	-15.784	7,74%	-3,76%	-801	-77.476	-5,53%	-16,10%
	Ya ha encontrado empleo	5.648	143.097	3.827	61.093	210,05%	74,50%	-1.067	-8.414	-15,89%	-5,55%
	<b>Total</b>	<b>58.101</b>	<b>1.553.418</b>	<b>4.909</b>	<b>68.370</b>	<b>9,23%</b>	<b>4,60%</b>	<b>1.222</b>	<b>-90.013</b>	<b>2,15%</b>	<b>-5,48%</b>
Total	Menos de 6 meses	41.918	1.102.031	1.534	60.658	3,80%	5,82%	6.904	24.467	19,72%	2,27%
	De 6 meses a menos de 1 año	13.656	367.484	-1.439	-73.352	-9,53%	-16,64%	-270	-13.483	-1,94%	-3,54%
	De 1 año a menos de 2 años	16.208	408.815	3.474	53.553	27,28%	15,07%	1.926	3.468	13,48%	0,86%
	2 años o más	24.920	723.916	-2.046	-35.963	-7,59%	-4,73%	-1.522	-127.432	-5,75%	-14,97%
	Ya ha encontrado empleo	9.914	252.930	4.441	87.827	81,13%	53,20%	-331	-12.044	-3,23%	-4,55%
	<b>Total</b>	<b>106.616</b>	<b>2.855.176</b>	<b>5.963</b>	<b>92.723</b>	<b>5,92%</b>	<b>3,36%</b>	<b>6.707</b>	<b>-125.024</b>	<b>6,71%</b>	<b>-4,20%</b>

Nota: Las estimaciones del número de parados inferiores a 5.000 están sujetas a fuertes variaciones, debidas al error de muestreo.

FUENTE: D. G. de Presupuestos, Fondos Europeos y Estadística de la Junta de Castilla y León con datos del INE, "EPA Metodología 2021".



**TABLA 24. POBLACIÓN INACTIVA POR SEXO Y GRUPO DE EDAD.  
TERCER TRIMESTRE 2023**

Sexo	Grupo de edad	CyL	España	Variación intertrimestral				Variación interanual			
				Absoluta		Relativa		Absoluta		Relativa	
				CyL	España	CyL	España	CyL	España	CyL	España
Hombre	Menor de 25 años	58.923	1.342.901	-2.926	-79.150	-4,73%	-5,57%	-430	6.610	-0,72%	0,49%
	De 16 a 19 años	34.956	848.943	-986	-33.777	-2,74%	-3,83%	343	885	0,99%	0,10%
	De 20 a 24 años	23.967	493.958	-1.940	-45.373	-7,49%	-8,41%	-773	5.725	-3,12%	1,17%
	De 25 o más años	338.024	5.669.821	1.342	19.640	0,40%	0,35%	-2.572	58.098	-0,76%	1,04%
	De 25 a 54 años	29.050	822.308	559	33.492	1,96%	4,25%	-6.378	10.571	-18,00%	1,30%
	De 55 y más años	308.974	4.847.512	783	-13.852	0,25%	-0,28%	3.806	47.527	1,25%	0,99%
	<b>Total</b>	<b>396.948</b>	<b>7.012.722</b>	<b>-1.584</b>	<b>-59.510</b>	<b>-0,40%</b>	<b>-0,84%</b>	<b>-3.002</b>	<b>64.708</b>	<b>-0,75%</b>	<b>0,93%</b>
Mujer	Menor de 25 años	63.237	1.389.018	-6.540	-53.917	-9,37%	-3,74%	-141	11.843	-0,22%	0,86%
	De 16 a 19 años	37.548	843.252	-1.253	-4.910	-3,23%	-0,58%	1.181	17.026	3,25%	2,06%
	De 20 a 24 años	25.689	545.766	-5.287	-49.007	-17,07%	-8,24%	-1.322	-5.183	-4,90%	-0,94%
	De 25 o más años	452.760	8.077.765	-2.745	19.442	-0,60%	0,24%	8.833	-40.258	1,99%	-0,50%
	De 25 a 54 años	71.867	1.577.126	-1.344	-6.640	-1,84%	-0,42%	5.593	-100.549	8,44%	-5,99%
	De 55 y más años	380.894	6.500.639	-1.401	26.082	-0,37%	0,40%	3.240	60.291	0,86%	0,94%
	<b>Total</b>	<b>515.997</b>	<b>9.466.783</b>	<b>-9.285</b>	<b>-34.475</b>	<b>-1,77%</b>	<b>-0,36%</b>	<b>8.692</b>	<b>-28.415</b>	<b>1,71%</b>	<b>-0,30%</b>
Total	Menor de 25 años	122.161	2.731.919	-9.466	-133.066	-7,19%	-4,64%	-571	18.454	-0,47%	0,68%
	De 16 a 19 años	72.504	1.692.195	-2.239	-38.686	-3,00%	-2,24%	1.524	17.912	2,15%	1,07%
	De 20 a 24 años	49.656	1.039.724	-7.227	-94.380	-12,71%	-8,32%	-2.095	542	-4,05%	0,05%
	De 25 o más años	790.785	13.747.586	-1.403	39.082	-0,18%	0,29%	6.261	17.840	0,80%	0,13%
	De 25 a 54 años	100.917	2.399.435	-785	26.852	-0,77%	1,13%	-785	-89.978	-0,77%	-3,61%
	De 55 y más años	689.868	11.348.151	-618	12.230	-0,09%	0,11%	7.047	107.818	1,03%	0,96%
	<b>Total</b>	<b>912.945</b>	<b>16.479.505</b>	<b>-10.870</b>	<b>-93.985</b>	<b>-1,18%</b>	<b>-0,57%</b>	<b>5.690</b>	<b>36.294</b>	<b>0,63%</b>	<b>0,22%</b>

FUENTE: D. G. de Presupuestos, Fondos Europeos y Estadística de la Junta de Castilla y León con datos del INE, "EPA Metodología 2021".



**TABLA 25. POBLACIÓN INACTIVA POR SEXO Y SITUACIÓN DE INACTIVIDAD.  
TERCER TRIMESTRE 2023**

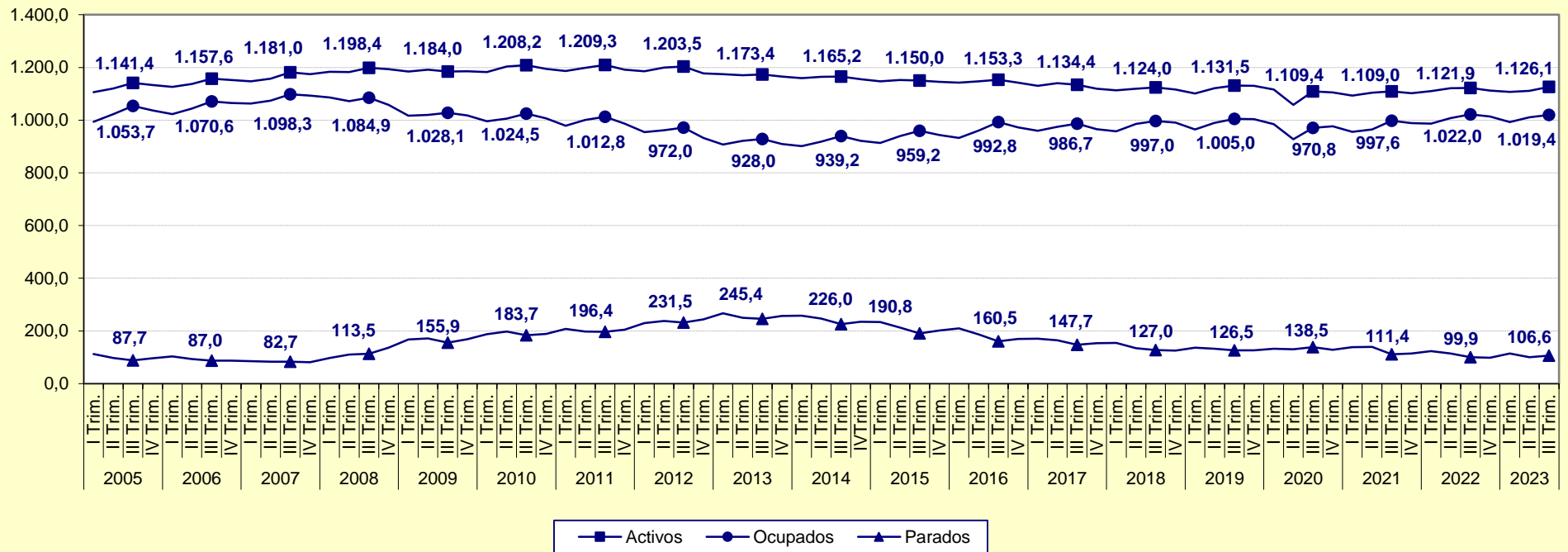
Sexo	Situación de inactividad	CyL	España	Variación intertrimestral				Variación interanual			
				Absoluta		Relativa		Absoluta		Relativa	
				CyL	España	CyL	España	CyL	España	CyL	España
Hombre	Estudiante	60.500	1.407.317	-8.138	-141.224	-11,86%	-9,12%	-5.062	-17.846	-7,72%	-1,25%
	Jubilado	276.859	4.092.790	2.745	2.868	1,00%	0,07%	6.604	19.452	2,44%	0,48%
	Labores del hogar	16.591	432.557	-1.490	3.492	-8,24%	0,81%	-5.959	4.375	-26,43%	1,02%
	Incapacitado permanente	15.783	466.284	-4.501	-13.532	-22,19%	-2,82%	-6.677	-20.638	-29,73%	-4,24%
	Percibiendo una pensión distinta de la de jubilación	16.005	298.237	4.970	32.174	45,04%	12,09%	6.284	58.969	64,65%	24,65%
	Otra <sup>(1)</sup>	11.210	315.538	4.830	56.712	75,69%	21,91%	1.807	20.398	19,22%	6,91%
	<b>Total</b>	<b>396.948</b>	<b>7.012.722</b>	<b>-1.584</b>	<b>-59.510</b>	<b>-0,40%</b>	<b>-0,84%</b>	<b>-3.002</b>	<b>64.708</b>	<b>-0,75%</b>	<b>0,93%</b>
Mujer	Estudiante	77.502	1.615.244	-11.422	-131.402	-12,85%	-7,52%	6.296	44.235	8,84%	2,82%
	Jubilado	138.210	2.761.812	-253	24.235	-0,18%	0,89%	-9.498	70.122	-6,43%	2,61%
	Labores del hogar	179.196	3.004.816	-770	77.150	-0,43%	2,64%	7.538	-53.221	4,39%	-1,74%
	Incapacitado permanente	16.228	373.057	-1.962	-27.314	-10,78%	-6,82%	2.149	-55.457	15,26%	-12,94%
	Percibiendo una pensión distinta de la de jubilación	94.451	1.498.996	2.418	-13.565	2,63%	-0,90%	-687	-30.037	-0,72%	-1,96%
	Otra <sup>(1)</sup>	10.411	212.858	2.704	36.420	35,08%	20,64%	2.894	-4.058	38,50%	-1,87%
	<b>Total</b>	<b>515.997</b>	<b>9.466.783</b>	<b>-9.285</b>	<b>-34.475</b>	<b>-1,77%</b>	<b>-0,36%</b>	<b>8.692</b>	<b>-28.415</b>	<b>1,71%</b>	<b>-0,30%</b>
Total	Estudiante	138.001	3.022.561	-19.560	-272.626	-12,41%	-8,27%	1.234	26.389	0,90%	0,88%
	Jubilado	415.069	6.854.602	2.493	27.102	0,60%	0,40%	-2.893	89.575	-0,69%	1,32%
	Labores del hogar	195.786	3.437.373	-2.260	80.642	-1,14%	2,40%	1.579	-48.846	0,81%	-1,40%
	Incapacitado permanente	32.011	839.341	-6.463	-40.846	-16,80%	-4,64%	-4.528	-76.095	-12,39%	-8,31%
	Percibiendo una pensión distinta de la de jubilación	110.456	1.797.233	7.388	18.610	7,17%	1,05%	5.597	28.932	5,34%	1,64%
	Otra <sup>(1)</sup>	21.622	528.395	7.533	93.133	53,47%	21,40%	4.702	16.340	27,79%	3,19%
	<b>Total</b>	<b>912.945</b>	<b>16.479.505</b>	<b>-10.870</b>	<b>-93.985</b>	<b>-1,18%</b>	<b>-0,57%</b>	<b>5.690</b>	<b>36.294</b>	<b>0,63%</b>	<b>0,22%</b>

Nota: <sup>(1)</sup> La categoría 'Otra' incluye a los inactivos que no mencionan ninguna situación de inactividad y declaran estar buscando empleo o trabajar.

FUENTE: D. G. de Presupuestos, Fondos Europeos y Estadística de la Junta de Castilla y León con datos del INE, "EPA Metodología 2021".



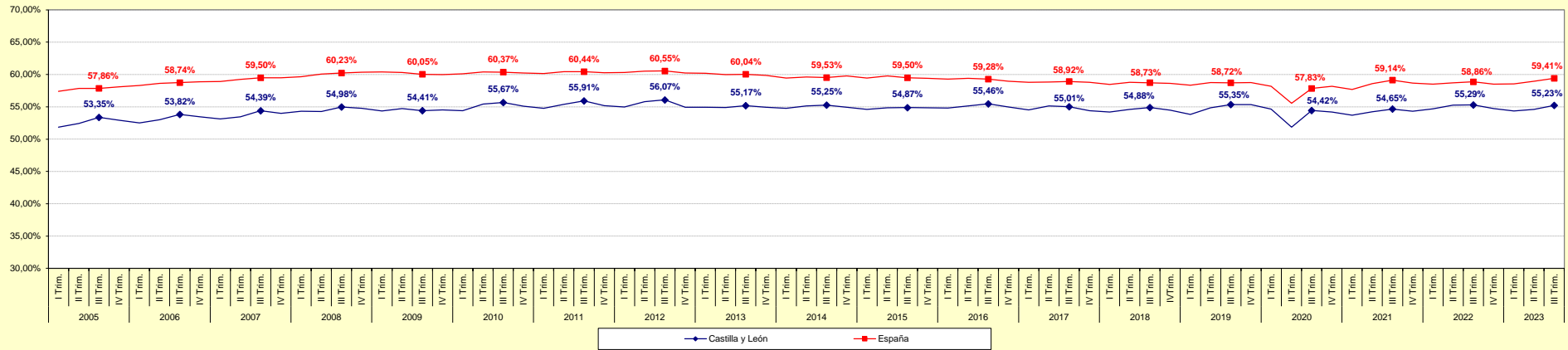
**Gráfico 1. Evolución de la Población activa, ocupada y en paro. Castilla y León.  
Primer trimestre 2005 - Tercer trimestre 2023**



Nota: Entre 2005 y 2013 los datos corresponden a la serie con Metodología 2005 y base censal revisada con la Metodología 2005 Base 2011. Entre 2014 y 2020 a la serie con Metodología 2005 Base 2011. Desde 2021 a la Metodología 2021.

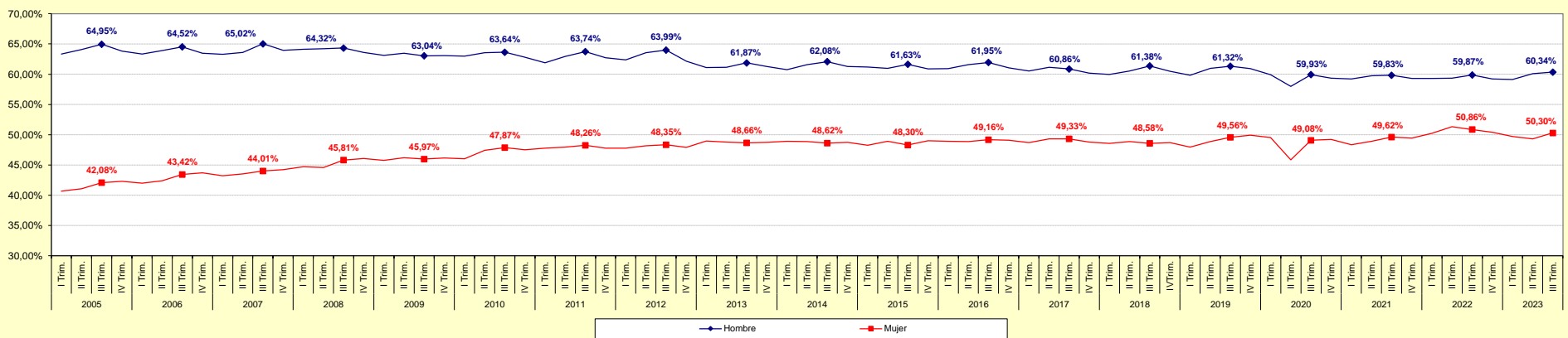
FUENTE: D. G. de Presupuestos, Fondos Europeos y Estadística de la Junta de Castilla y León con datos del INE, "EPA".

**Gráfico 2. Evolución de la Tasa de actividad. Castilla y León y España.**  
Primer trimestre 2005 - Tercer trimestre 2023



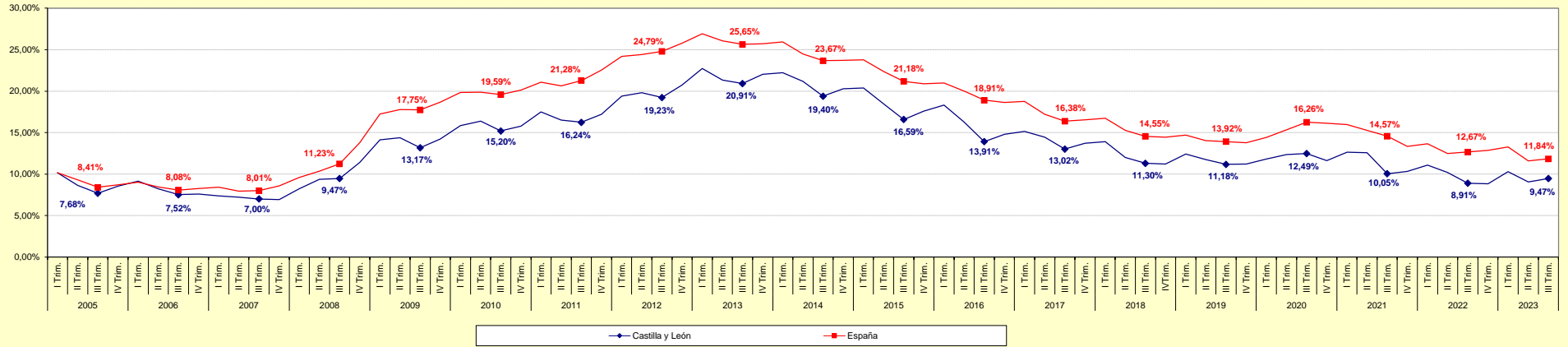
Nota: Entre 2005 y 2013 los datos corresponden a la serie con Metodología 2005 y base censal revisada con la Metodología 2005 Base 2011. Entre 2014 y 2020 a la serie con Metodología 2005 Base 2011. Desde 2021 a la Metodología 2021.  
FUENTE: D. G. de Presupuestos, Fondos Europeos y Estadística de la Junta de Castilla y León con datos del INE, "EPA".

**Gráfico 3. Evolución de la Tasa de actividad por Sexo. Castilla y León.**  
Primer trimestre 2005 - Tercer trimestre 2023



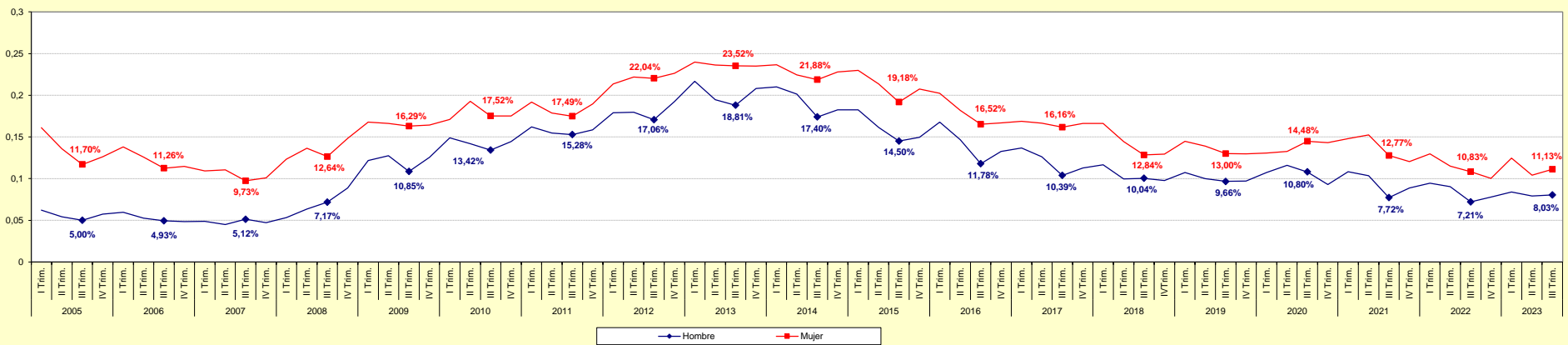
Nota: Entre 2005 y 2013 los datos corresponden a la serie con Metodología 2005 y base censal revisada con la Metodología 2005 Base 2011. Entre 2014 y 2020 a la serie con Metodología 2005 Base 2011. Desde 2021 a la Metodología 2021.  
FUENTE: D. G. de Presupuestos, Fondos Europeos y Estadística de la Junta de Castilla y León con datos del INE, "EPA".

**Gráfico 4. Evolución de la Tasa de paro. Castilla y León y España.**  
Primer trimestre 2005 - Tercer trimestre 2023



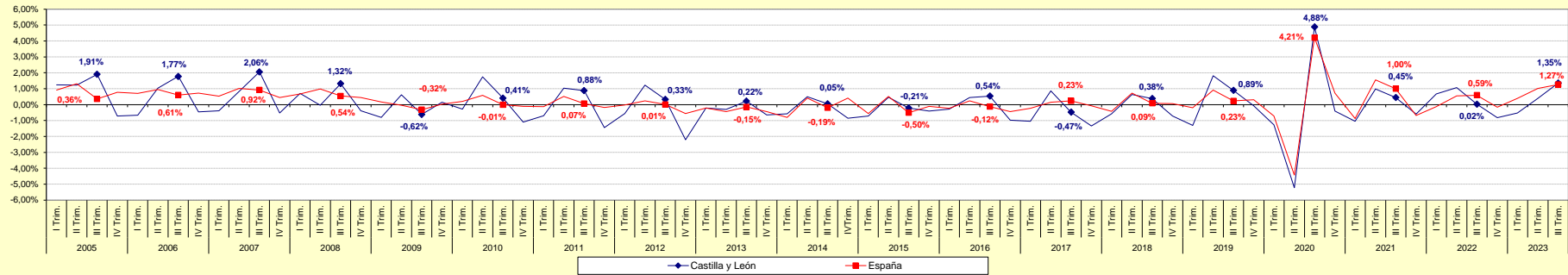
Nota: Entre 2005 y 2013 los datos corresponden a la serie con Metodología 2005 y base censal revisada con la Metodología 2005 Base 2011. Entre 2014 y 2020 a la serie con Metodología 2005 Base 2011. Desde 2021 a la Metodología 2021.  
FUENTE: D. G. de Presupuestos, Fondos Europeos y Estadística de la Junta de Castilla y León con datos del INE, "EPA".

**Gráfico 5. Evolución de la Tasa de paro por Sexo. Castilla y León.**  
Primer trimestre 2005 - Tercer trimestre 2023



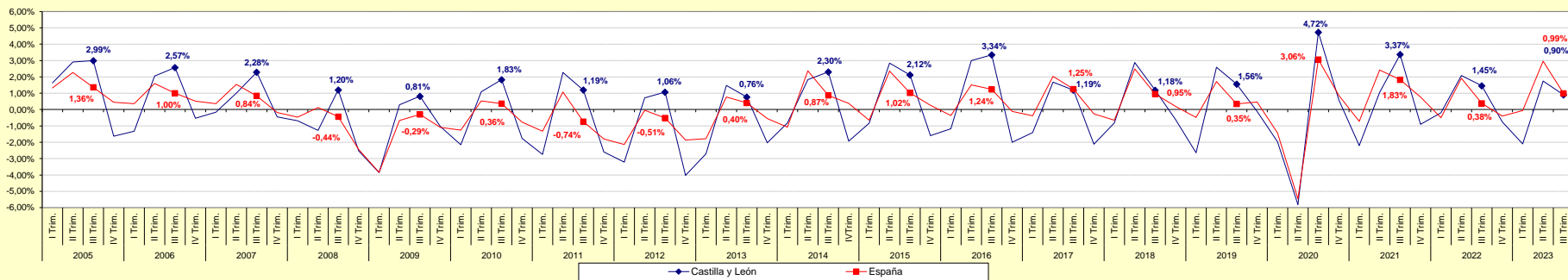
Nota: Entre 2005 y 2013 los datos corresponden a la serie con Metodología 2005 y base censal revisada con la Metodología 2005 Base 2011. Entre 2014 y 2020 a la serie con Metodología 2005 Base 2011. Desde 2021 a la Metodología 2021.  
FUENTE: D. G. de Presupuestos, Fondos Europeos y Estadística de la Junta de Castilla y León con datos del INE, "EPA".

**Gráfico 6. Evolución de la variación relativa intertrimestral de la Población activa. Castilla y León y España. Primer trimestre 2005 - Tercer trimestre 2023**



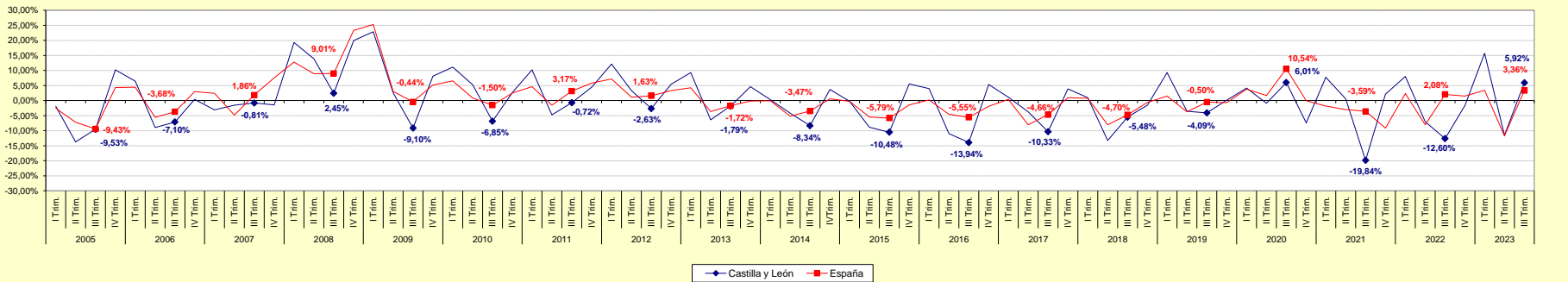
Nota: Entre 2005 y 2013 los datos corresponden a la serie con Metodología 2005 y base censal revisada con la Metodología 2005 Base 2011. Entre 2014 y 2020 a la serie con Metodología 2005 Base 2011. Desde 2021 a la Metodología 2021.  
 FUENTE: D. G. de Presupuestos, Fondos Europeos y Estadística de la Junta de Castilla y León con datos del INE, "EPA".

**Gráfico 7. Evolución de la variación relativa intertrimestral de la Población ocupada. Castilla y León y España. Primer trimestre 2005 - Tercer trimestre 2023**



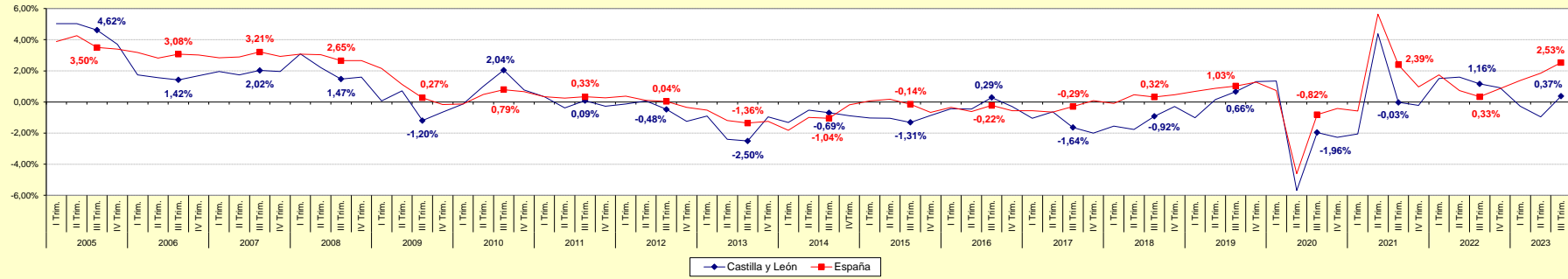
Nota: Entre 2005 y 2013 los datos corresponden a la serie con Metodología 2005 y base censal revisada con la Metodología 2005 Base 2011. Entre 2014 y 2020 a la serie con Metodología 2005 Base 2011. Desde 2021 a la Metodología 2021.  
 FUENTE: D. G. de Presupuestos, Fondos Europeos y Estadística de la Junta de Castilla y León con datos del INE, "EPA".

**Gráfico 8. Evolución de la variación relativa intertrimestral de la Población en paro. Castilla y León y España. Primer trimestre 2005 - Tercer trimestre 2023**



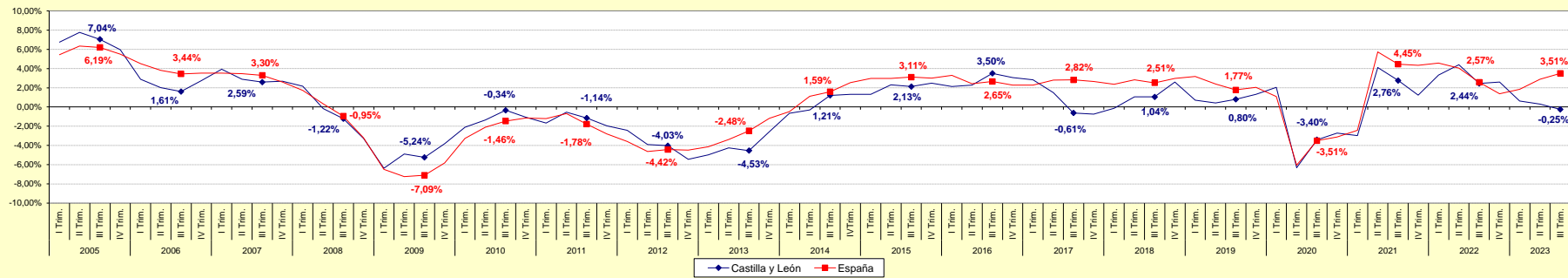
Notas:  
 (1) Entre 2005 y 2013 los datos corresponden a la serie con Metodología 2005 y base censal revisada con la Metodología 2005 Base 2011. Entre 2014 y 2020 a la serie con Metodología 2005 Base 2011. Desde 2021 a la Metodología 2021.  
 (2) Las variaciones calculadas con estimaciones del número de parados inferiores a 5.000 están sujetas a fuertes variaciones, debidas al error de muestreo.  
 FUENTE: D. G. de Presupuestos, Fondos Europeos y Estadística de la Junta de Castilla y León con datos del INE, "EPA".

**Gráfico 9. Evolución de la variación relativa interanual de la Población activa. Castilla y León y España. Primer trimestre 2005 - Tercer trimestre 2023**



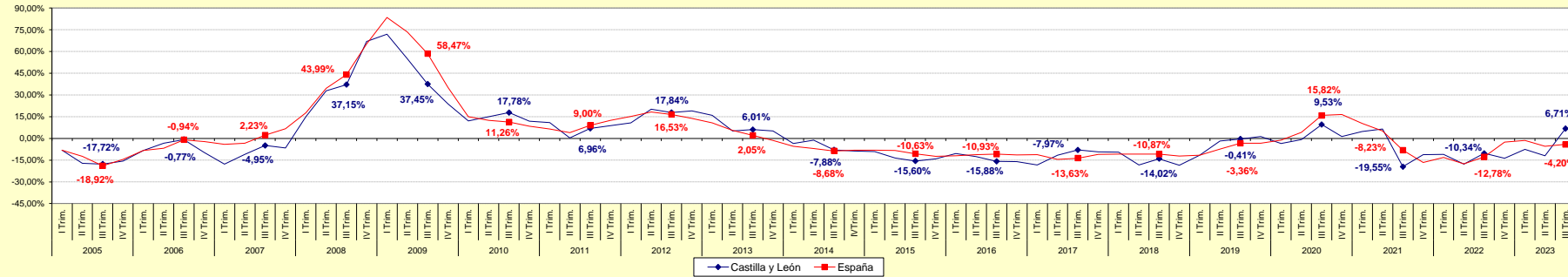
Nota: Entre 2005 y 2013 los datos corresponden a la serie con Metodología 2005 y base censal revisada con la Metodología 2005 Base 2011. Entre 2014 y 2020 a la serie con Metodología 2005 Base 2011. Desde 2021 a la Metodología 2021.  
 FUENTE: D. G. de Presupuestos, Fondos Europeos y Estadística de la Junta de Castilla y León con datos del INE, "EPA".

**Gráfico 10. Evolución de la variación relativa interanual de la Población ocupada. Castilla y León y España. Primer trimestre 2005 - Tercer trimestre 2023**



Nota: Entre 2005 y 2013 los datos corresponden a la serie con Metodología 2005 y base censal revisada con la Metodología 2005 Base 2011. Entre 2014 y 2020 a la serie con Metodología 2005 Base 2011. Desde 2021 a la Metodología 2021.  
 FUENTE: D. G. de Presupuestos, Fondos Europeos y Estadística de la Junta de Castilla y León con datos del INE, "EPA".

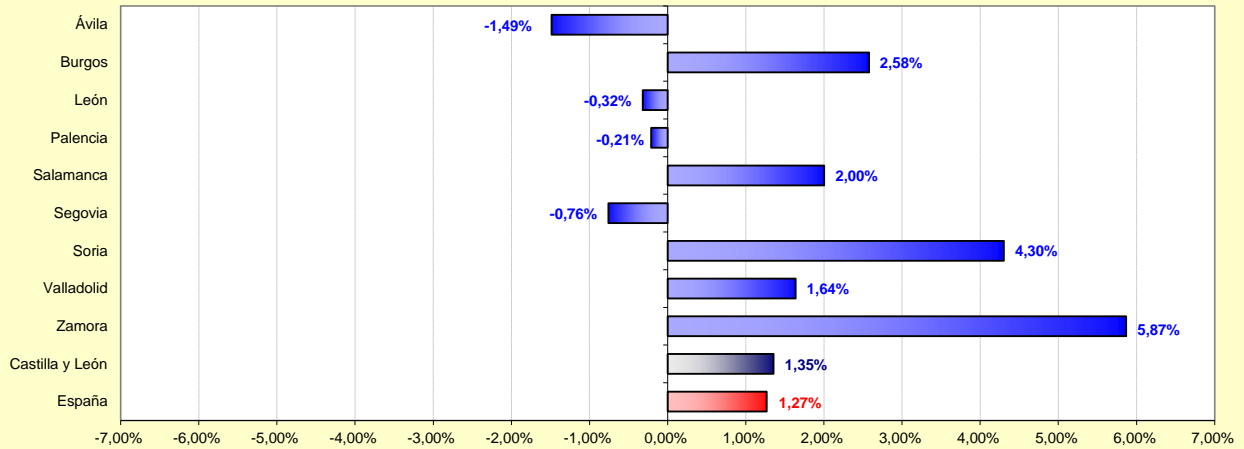
**Gráfico 11. Evolución de la variación relativa interanual de la Población en paro. Castilla y León y España. Primer trimestre 2005 - Tercer trimestre 2023**



Notas:  
 (1) Entre 2005 y 2013 los datos corresponden a la serie con Metodología 2005 y base censal revisada con la Metodología 2005 Base 2011. Entre 2014 y 2020 a la serie con Metodología 2005 Base 2011. Desde 2021 a la Metodología 2021.  
 (2) Las variaciones calculadas con estimaciones del número de parados inferiores a 5.000 están sujetas a fuertes variaciones, debidas al error de muestreo.  
 FUENTE: D. G. de Presupuestos, Fondos Europeos y Estadística de la Junta de Castilla y León con datos del INE, "EPA".

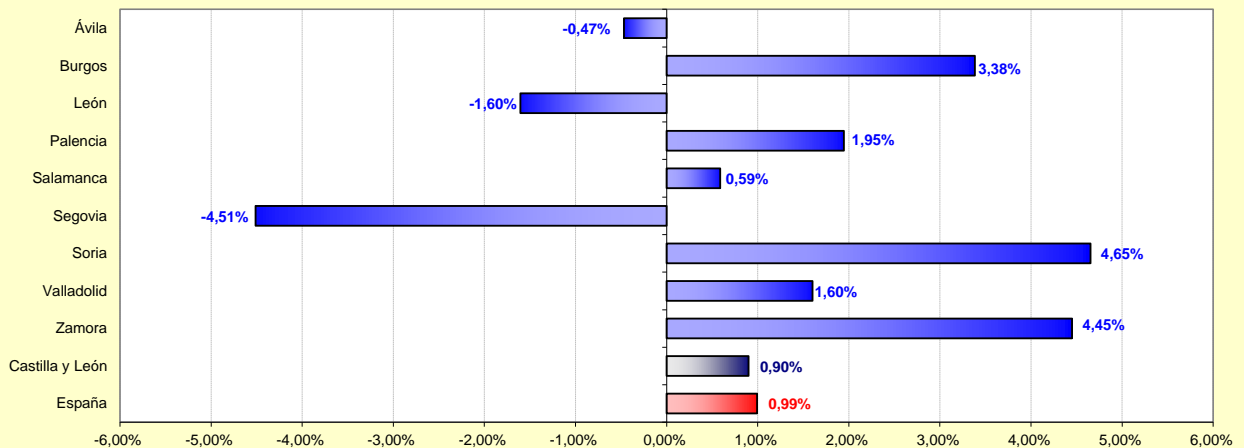


**Gráfico 12. Variación relativa intertrimestral de la Población activa por Provincia. Castilla y León y España. Tercer trimestre 2023**



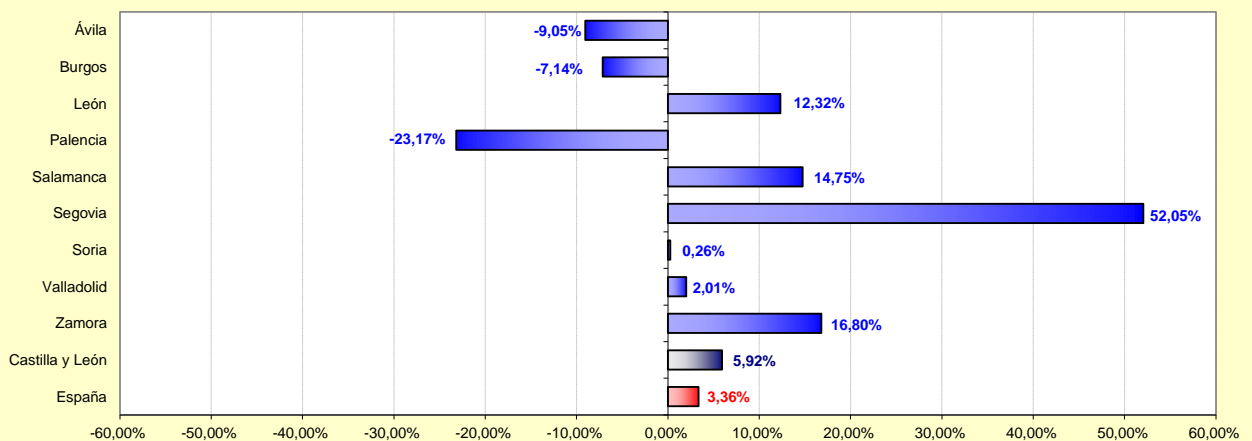
FUENTE: D. G. de Presupuestos, Fondos Europeos y Estadística de la Junta de Castilla y León con datos del INE, "EPA Metodología 2021".

**Gráfico 13. Variación relativa intertrimestral de la Población ocupada por Provincia. Castilla y León y España. Tercer trimestre 2023**



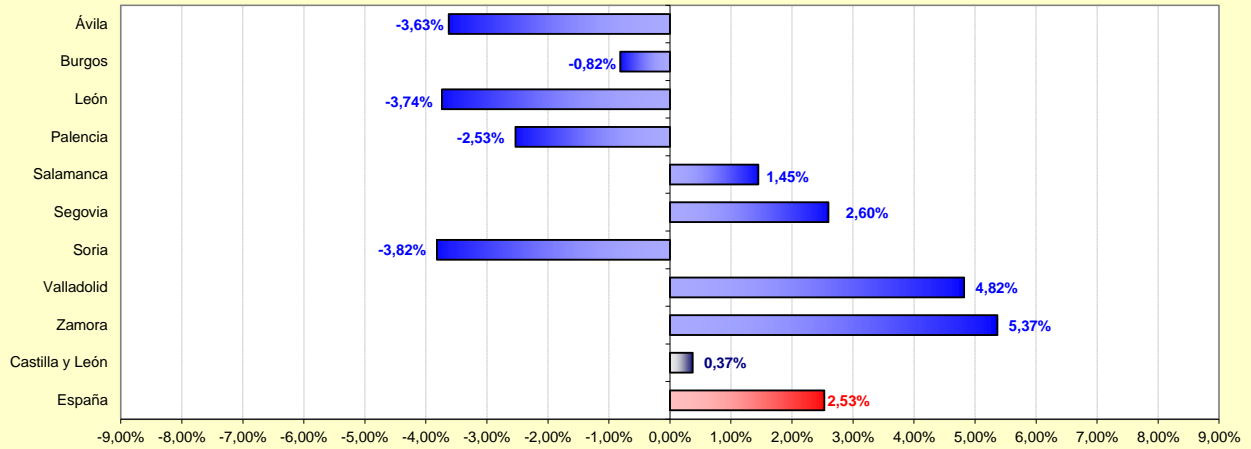
FUENTE: D. G. de Presupuestos, Fondos Europeos y Estadística de la Junta de Castilla y León con datos del INE, "EPA Metodología 2021".

**Gráfico 14. Variación relativa intertrimestral de la Población en paro por Provincia. Castilla y León y España. Tercer trimestre 2023**



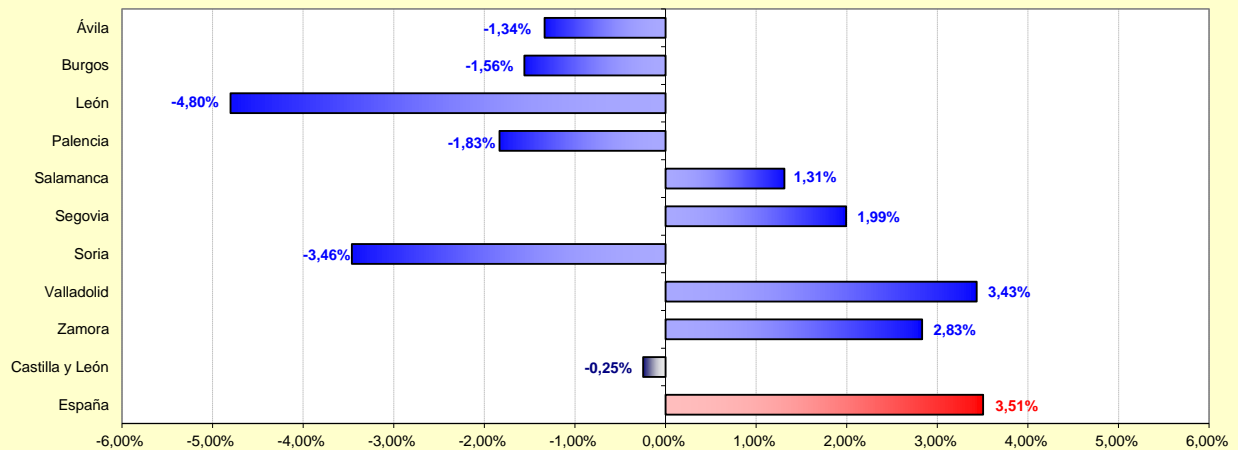
Nota: Las variaciones calculadas con estimaciones del número de parados inferiores a 5.000 están sujetas a fuertes variaciones, debidas al error de muestreo.  
 FUENTE: D. G. de Presupuestos, Fondos Europeos y Estadística de la Junta de Castilla y León con datos del INE, "EPA Metodología 2021".

**Gráfico 15. Variación relativa interanual de la Población activa por Provincia. Castilla y León y España. Tercer trimestre 2023**



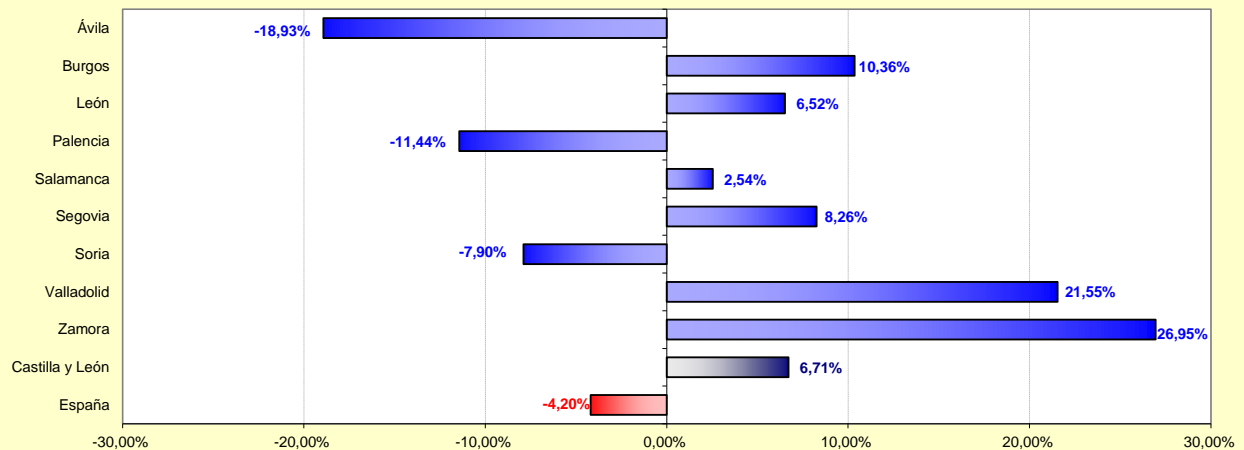
FUENTE: D. G. de Presupuestos y Estadística de la Junta de Castilla y León con datos del INE, "EPA Metodología 2021".

**Gráfico 16. Variación relativa interanual de la Población ocupada por Provincia. Castilla y León y España. Tercer trimestre 2023**



FUENTE: D. G. de Presupuestos, Fondos Europeos y Estadística de la Junta de Castilla y León con datos del INE, "EPA Metodología 2021".

**Gráfico 17. Variación relativa interanual de la Población en paro por Provincia. Castilla y León y España. Tercer trimestre 2023**

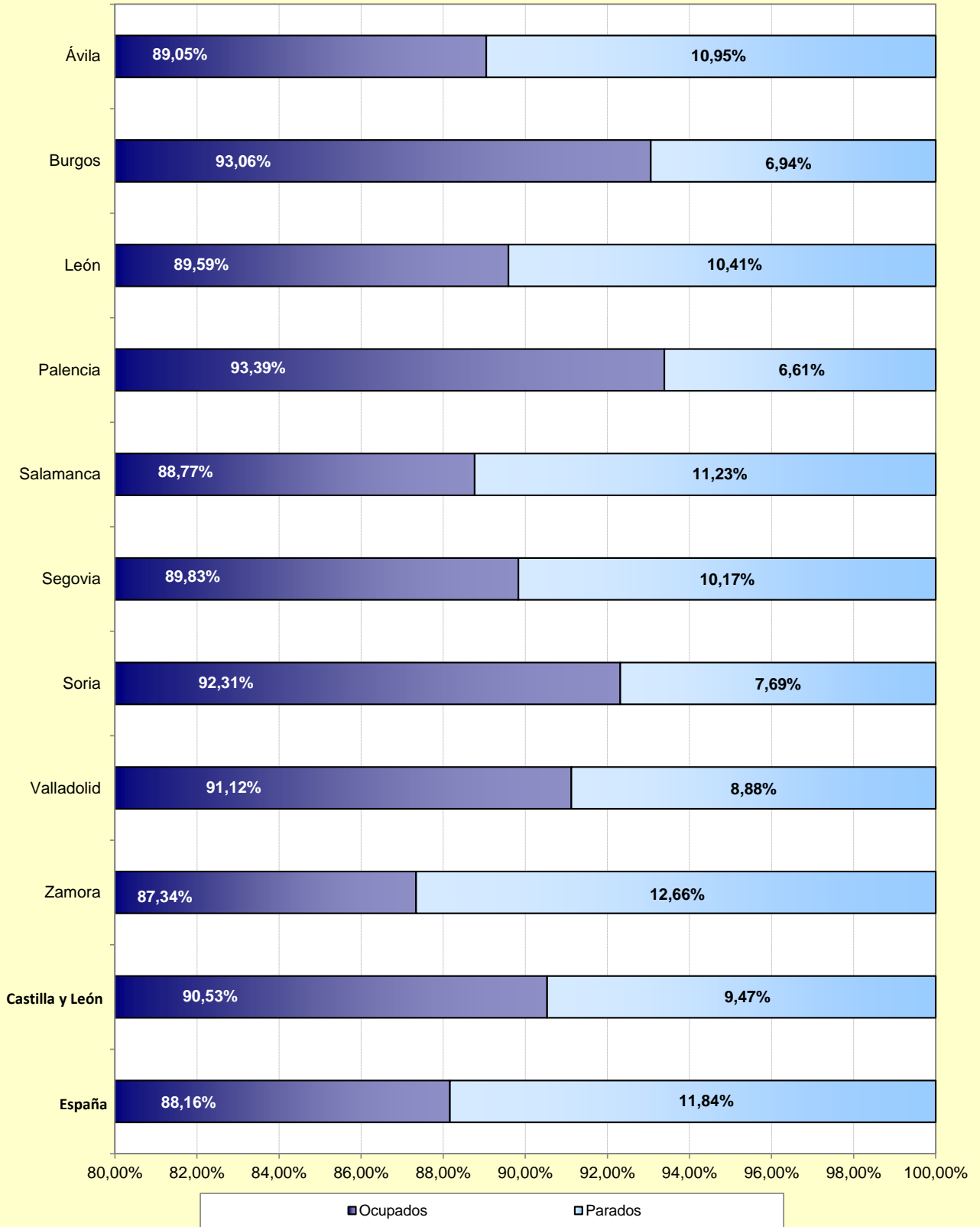


Nota: Las variaciones calculadas con estimaciones del número de parados inferiores a 5.000 están sujetas a fuertes variaciones, debidas al error de muestreo.

FUENTE: D. G. de Presupuestos, Fondos Europeos y Estadística de la Junta de Castilla y León con datos del INE, "EPA Metodología 2021".

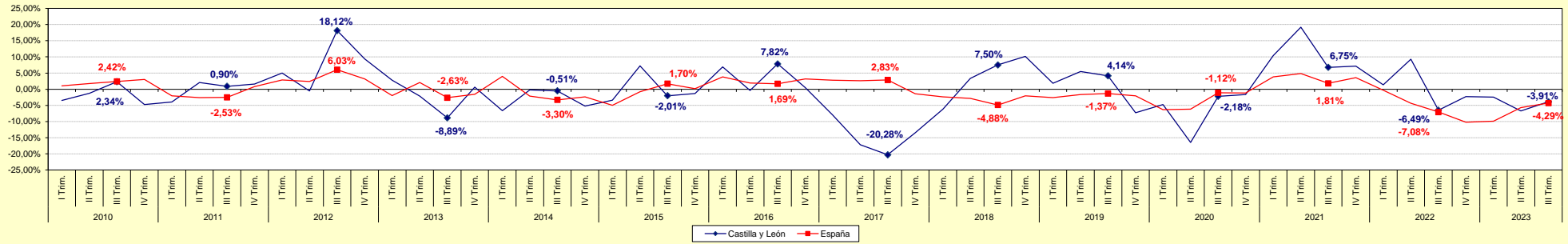


**Gráfico 18. Distribución porcentual provincial de la Población activa. Castilla y León y España. Tercer trimestre 2023**



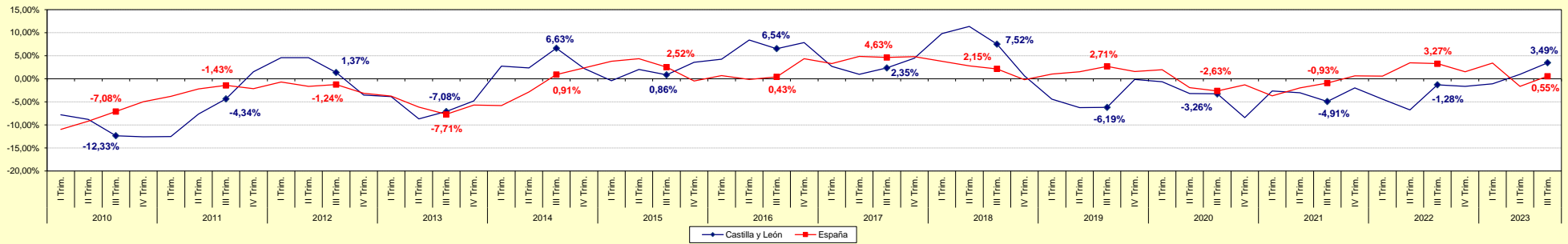
Nota: Las distribuciones porcentuales calculadas con estimaciones del número de parados inferiores a 5.000 están sujetas a fuertes variaciones, debidas al error de muestreo.  
FUENTE: D. G. de Presupuestos, Fondos Europeos y Estadística de la Junta de Castilla y León con datos del INE, "EPA Metodología 2021".

**Gráfico 19. Evolución de la variación relativa interanual de la Población activa. AGRICULTURA, GANADERÍA, SILVICULTURA Y PESCA. Castilla y León y España. Primer trimestre 2010 - Tercer trimestre 2023**



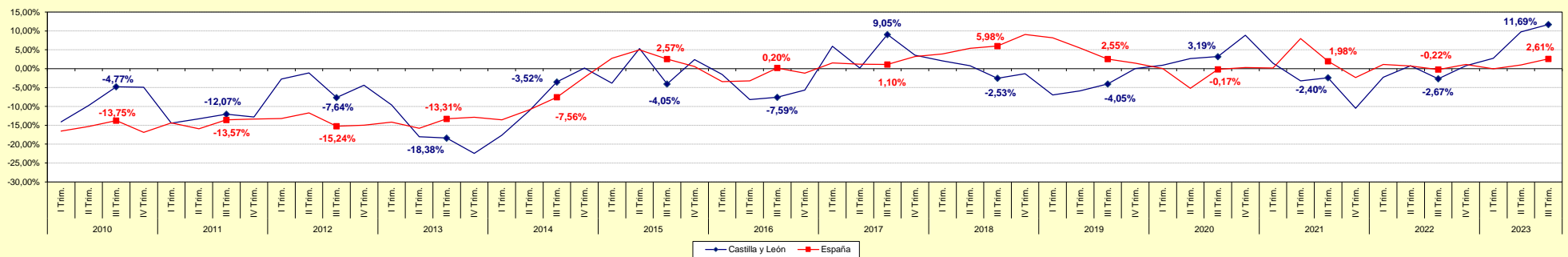
Nota: Entre 2010 y 2013 los datos corresponden a la serie con Metodología 2005 y base censal revisada con la Metodología 2005 Base 2011. Entre 2014 y 2020 a la serie con Metodología 2005 Base 2011. Desde 2021 a la Metodología 2021.  
 FUENTE: D. G. de Presupuestos, Fondos Europeos y Estadística de la Junta de Castilla y León con datos del INE, "EPA".

**Gráfico 20. Evolución de la variación relativa interanual de la Población activa. INDUSTRIA. Castilla y León y España. Primer trimestre 2010 - Tercer trimestre 2023**



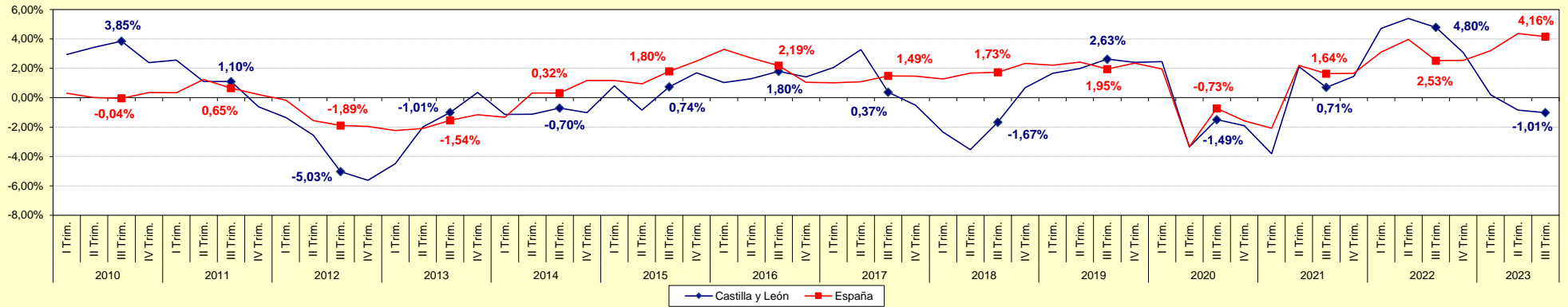
Nota: Entre 2010 y 2013 los datos corresponden a la serie con Metodología 2005 y base censal revisada con la Metodología 2005 Base 2011. Entre 2014 y 2020 a la serie con Metodología 2005 Base 2011. Desde 2021 a la Metodología 2021.  
 FUENTE: D. G. de Presupuestos, Fondos Europeos y Estadística de la Junta de Castilla y León con datos del INE, "EPA".

**Gráfico 21. Evolución de la variación relativa interanual de la Población activa. CONSTRUCCIÓN. Castilla y León y España. Primer trimestre 2010 - Tercer trimestre 2023**



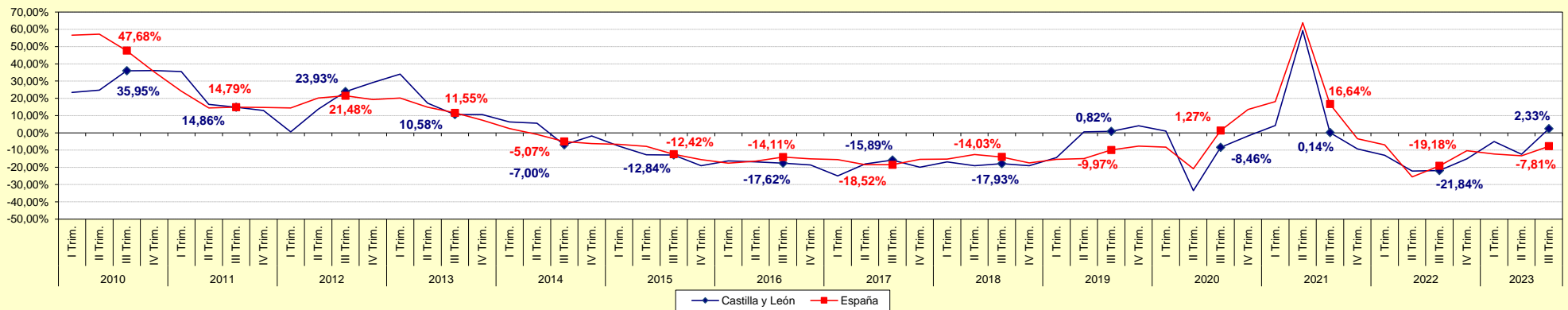
Nota: Entre 2010 y 2013 los datos corresponden a la serie con Metodología 2005 y base censal revisada con la Metodología 2005 Base 2011. Entre 2014 y 2020 a la serie con Metodología 2005 Base 2011. Desde 2021 a la Metodología 2021.  
 FUENTE: D. G. de Presupuestos, Fondos Europeos y Estadística de la Junta de Castilla y León con datos del INE, "EPA".

**Gráfico 22. Evolución de la variación relativa interanual de la Población activa. SERVICIOS. Castilla y León y España. Primer trimestre 2010 - Tercer trimestre 2023**



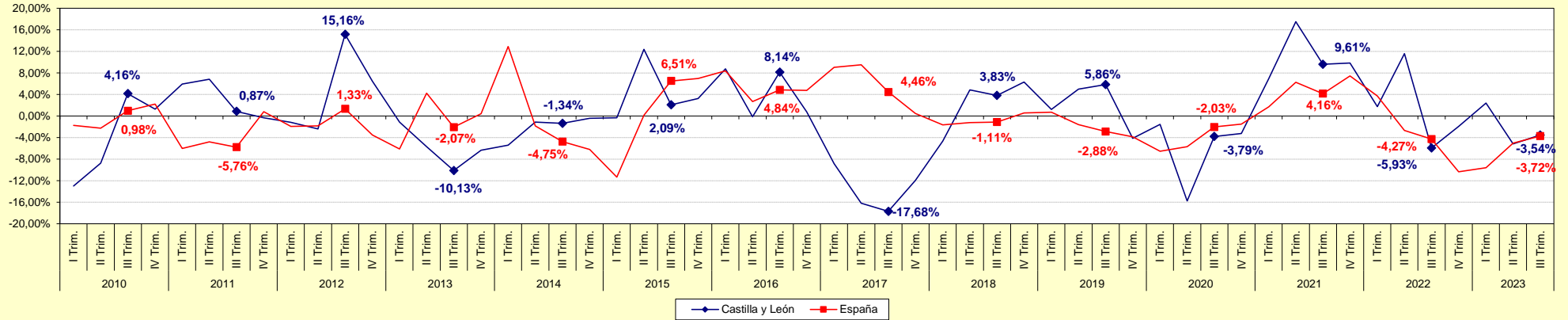
Nota: Entre 2010 y 2013 los datos corresponden a la serie con Metodología 2005 y base censal revisada con la Metodología 2005 Base 2011. Entre 2014 y 2020 a la serie con Metodología 2005 Base 2011. Desde 2021 a la Metodología 2021.  
FUENTE: D. G. de Presupuestos, Fondos Europeos y Estadística de la Junta de Castilla y León con datos del INE, "EPA".

**Gráfico 23. Evolución de la variación relativa interanual de la Población activa. NO CLASIFICADOS. Castilla y León y España. Primer trimestre 2010 - Tercer trimestre 2023**



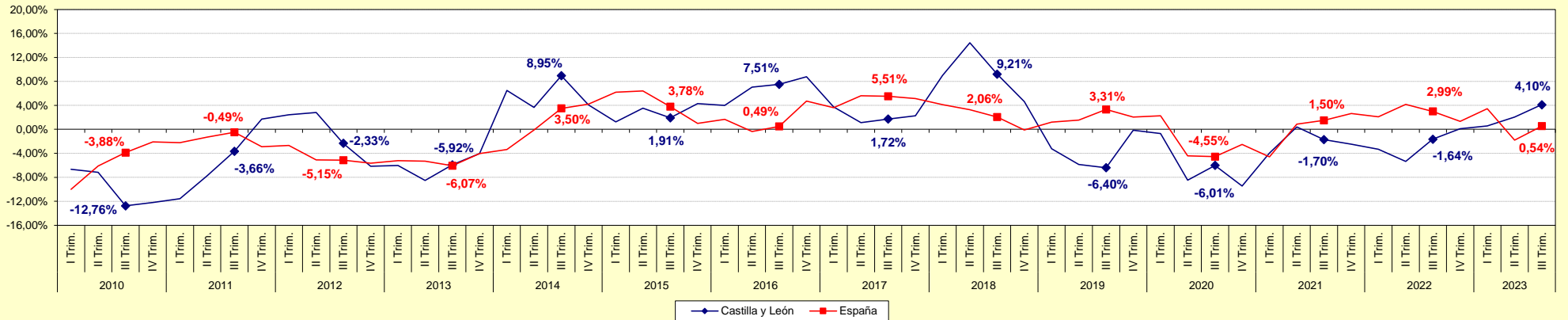
Nota: Entre 2010 y 2013 los datos corresponden a la serie con Metodología 2005 y base censal revisada con la Metodología 2005 Base 2011. Entre 2014 y 2020 a la serie con Metodología 2005 Base 2011. Desde 2021 a la Metodología 2021.  
FUENTE: D. G. de Presupuestos, Fondos Europeos y Estadística de la Junta de Castilla y León con datos del INE, "EPA".

**Gráfico 24. Evolución de la variación relativa interanual de la Población ocupada. AGRICULTURA, GANADERÍA, SILVICULTURA Y PESCA. Castilla y León y España. Primer trimestre 2010 - Tercer trimestre 2023**



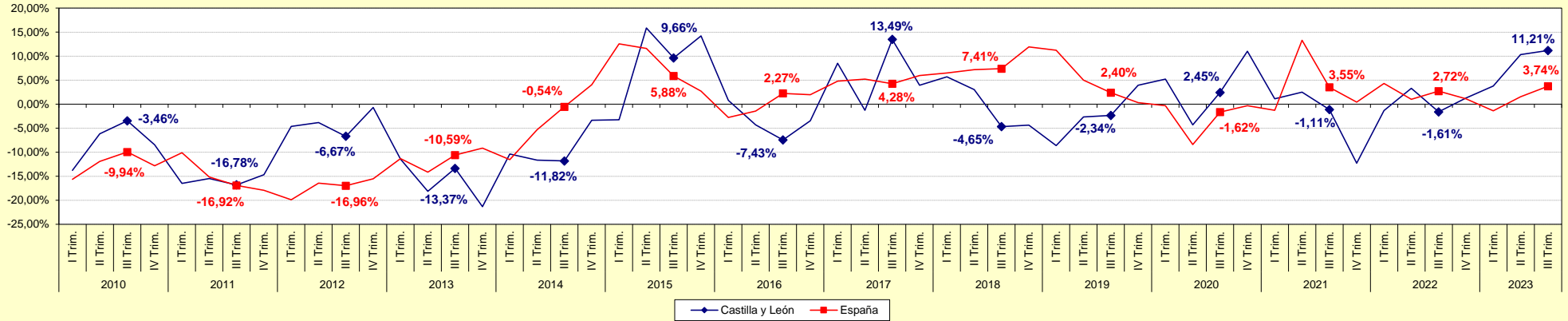
Nota: Entre 2010 y 2013 los datos corresponden a la serie con Metodología 2005 y base censal revisada con la Metodología 2005 Base 2011. Entre 2014 y 2020 a la serie con Metodología 2005 Base 2011. Desde 2021 a la Metodología 2021.  
FUENTE: D. G. de Presupuestos, Fondos Europeos y Estadística de la Junta de Castilla y León con datos del INE, "EPA".

**Gráfico 25. Evolución de la variación relativa interanual de la Población ocupada. INDUSTRIA. Castilla y León y España. Primer trimestre 2010 - Tercer trimestre 2023**



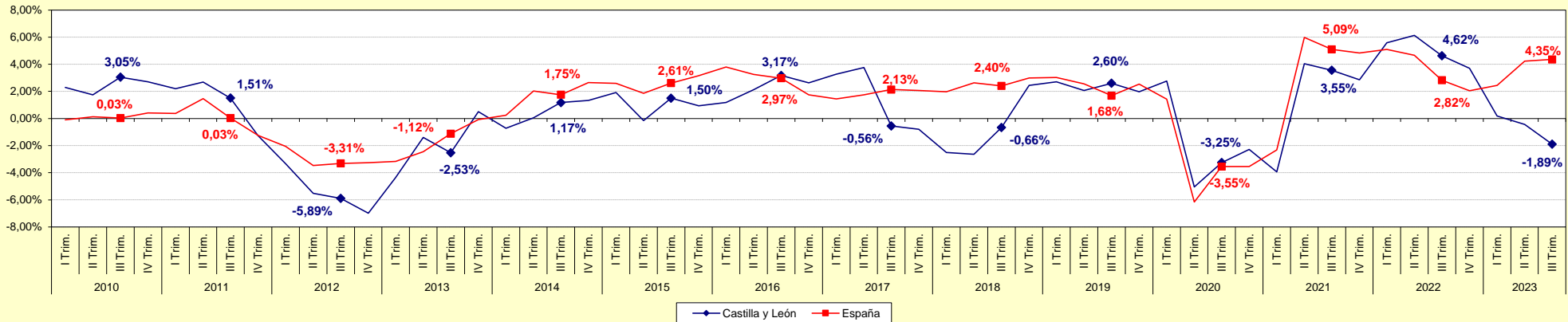
Nota: Entre 2010 y 2013 los datos corresponden a la serie con Metodología 2005 y base censal revisada con la Metodología 2005 Base 2011. Entre 2014 y 2020 a la serie con Metodología 2005 Base 2011. Desde 2021 a la Metodología 2021.  
FUENTE: D. G. de Presupuestos, Fondos Europeos y Estadística de la Junta de Castilla y León con datos del INE, "EPA".

**Gráfico 26. Evolución de la variación relativa interanual de la Población ocupada. CONSTRUCCIÓN. Castilla y León y España. Primer trimestre 2010 - Tercer trimestre 2023**



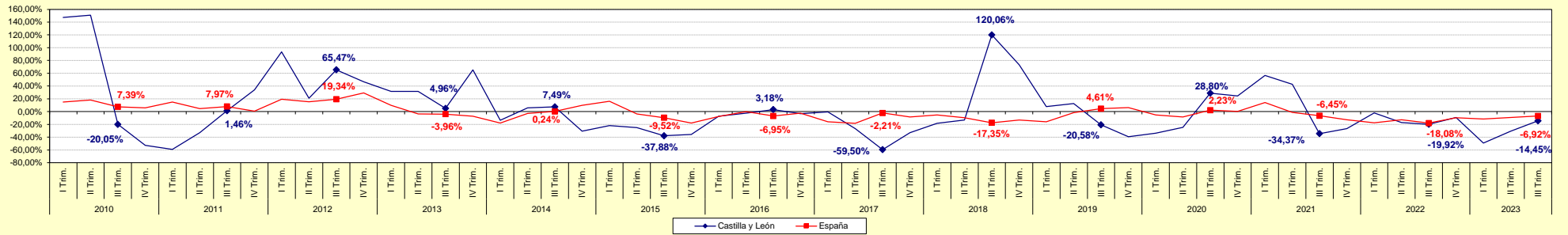
Nota: Entre 2010 y 2013 los datos corresponden a la serie con Metodología 2005 y base censal revisada con la Metodología 2005 Base 2011. Entre 2014 y 2020 a la serie con Metodología 2005 Base 2011. Desde 2021 a la Metodología 2021.  
FUENTE: D. G. de Presupuestos, Fondos Europeos y Estadística de la Junta de Castilla y León con datos del INE, "EPA".

**Gráfico 27. Evolución de la variación relativa interanual de la Población ocupada. SERVICIOS. Castilla y León y España. Primer trimestre 2010 - Tercer trimestre 2023**



Nota: Entre 2010 y 2013 los datos corresponden a la serie con Metodología 2005 y base censal revisada con la Metodología 2005 Base 2011. Entre 2014 y 2020 a la serie con Metodología 2005 Base 2011. Desde 2021 a la Metodología 2021.  
FUENTE: D. G. de Presupuestos, Fondos Europeos y Estadística de la Junta de Castilla y León con datos del INE, "EPA".

**Gráfico 28. Evolución de la variación relativa interanual de la Población en paro. AGRICULTURA, GANADERÍA, SILVICULTURA Y PESCA. Castilla y León y España. Primer trimestre 2010 - Tercer trimestre 2023**



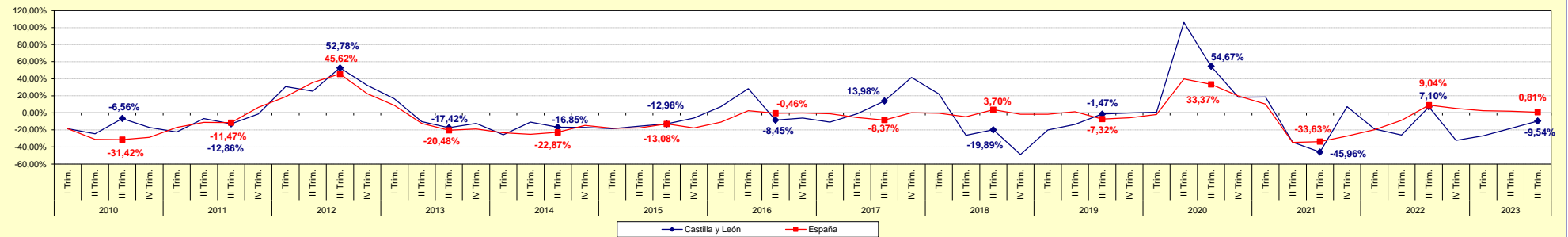
Notas:

(1) Entre 2010 y 2013 los datos corresponden a la serie con Metodología 2005 y base censal revisada con la Metodología 2005 Base 2011. Entre 2014 y 2020 a la serie con Metodología 2005 Base 2011. Desde 2021 a la Metodología 2021.

(2) Las variaciones calculadas con estimaciones del número de parados inferiores a 5.000 están sujetas a fuertes variaciones, debidas al error de muestreo.

FUENTE: D. G. de Presupuestos, Fondos Europeos y Estadística de la Junta de Castilla y León con datos del INE, "EPA".

**Gráfico 29. Evolución de la variación relativa interanual de la Población en paro. INDUSTRIA. Castilla y León y España. Primer trimestre 2010 - Tercer trimestre 2023**



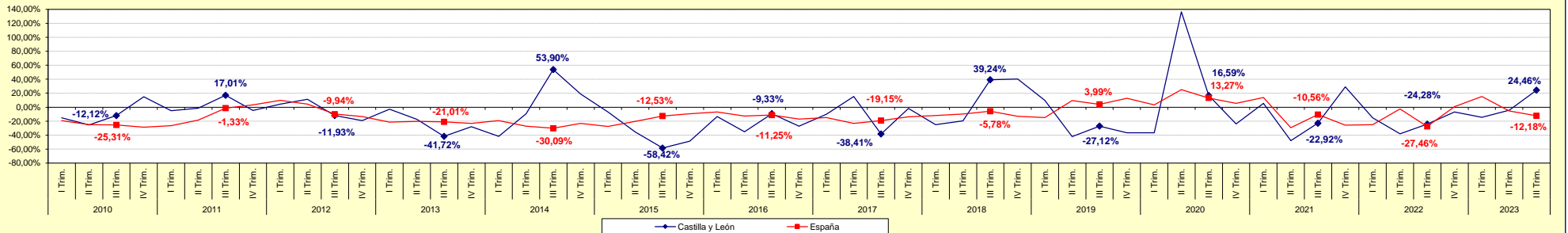
Notas:

(1) Entre 2010 y 2013 los datos corresponden a la serie con Metodología 2005 y base censal revisada con la Metodología 2005 Base 2011. Entre 2014 y 2020 a la serie con Metodología 2005 Base 2011. Desde 2021 a la Metodología 2021.

(2) Las variaciones calculadas con estimaciones del número de parados inferiores a 5.000 están sujetas a fuertes variaciones, debidas al error de muestreo.

FUENTE: D. G. de Presupuestos y Estadística de la Junta de Castilla y León con datos del INE, "EPA".

**Gráfico 30. Evolución de la variación relativa interanual de la Población en paro. CONSTRUCCIÓN. Castilla y León y España. Primer trimestre 2010 - Tercer trimestre 2023**



Notas:

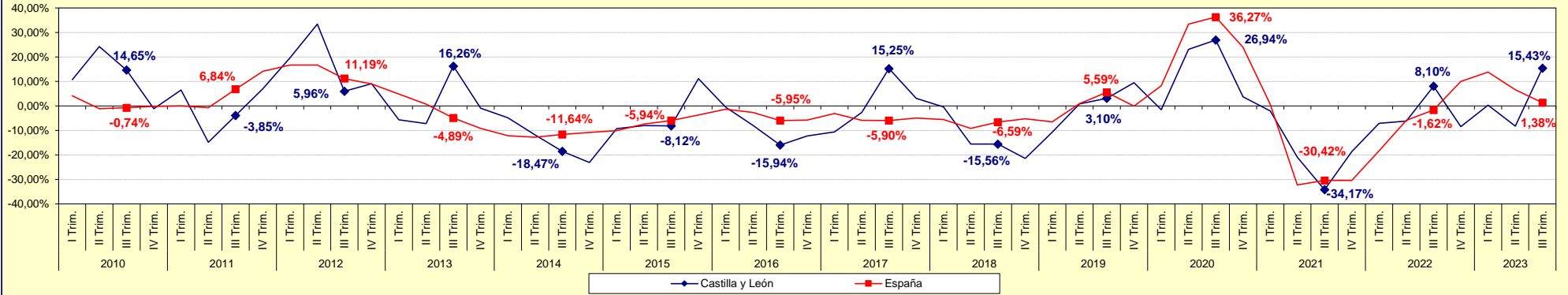
(1) Entre 2010 y 2013 los datos corresponden a la serie con Metodología 2005 y base censal revisada con la Metodología 2005 Base 2011. Entre 2014 y 2020 a la serie con Metodología 2005 Base 2011. Desde 2021 a la Metodología 2021.

(2) Las variaciones calculadas con estimaciones del número de parados inferiores a 5.000 están sujetas a fuertes variaciones, debidas al error de muestreo.

FUENTE: D. G. de Presupuestos, Fondos Europeos y Estadística de la Junta de Castilla y León con datos del INE, "EPA".



**Gráfico 31. Evolución de la variación relativa interanual de la Población en paro. SERVICIOS. Castilla y León y España. Primer trimestre 2010 - Tercer trimestre 2023**



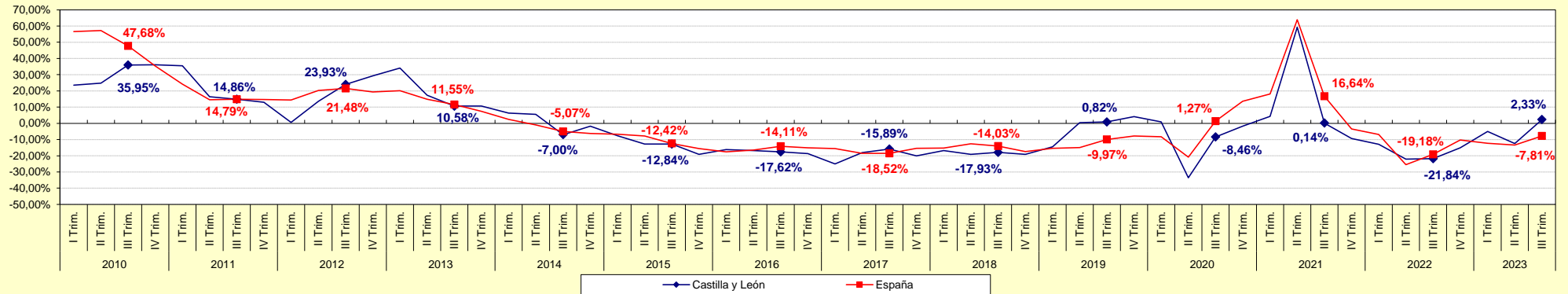
Notas:

(1) Entre 2010 y 2013 los datos corresponden a la serie con Metodología 2005 y base censal revisada con la Metodología 2005 Base 2011. Entre 2014 y 2020 a la serie con Metodología 2005 Base 2011. Desde 2021 a la Metodología 2021.

(2) Las variaciones calculadas con estimaciones del número de parados inferiores a 5.000 están sujetas a fuertes variaciones, debidas al error de muestreo.

FUENTE: D. G. de Presupuestos, Fondos Europeos y Estadística de la Junta de Castilla y León con datos del INE, "EPA".

**Gráfico 32. Evolución de la variación relativa interanual de la Población en paro. NO CLASIFICADOS. Castilla y León y España. Primer trimestre 2010 - Tercer trimestre 2023**



Notas:

(1) Entre 2010 y 2013 los datos corresponden a la serie con Metodología 2005 y base censal revisada con la Metodología 2005 Base 2011. Entre 2014 y 2020 a la serie con Metodología 2005 Base 2011. Desde 2021 a la Metodología 2021.

(2) Las variaciones calculadas con estimaciones del número de parados inferiores a 5.000 están sujetas a fuertes variaciones, debidas al error de muestreo.

FUENTE: D. G. de Presupuestos, Fondos Europeos y Estadística de la Junta de Castilla y León con datos del INE, "EPA".