



16 de marzo de 2018

ENCUESTA TRIMESTRAL DE COSTE LABORAL

Cuarto trimestre 2017

COSTE LABORAL POR TRABAJADOR Y MES

En Castilla y León, en el cuarto trimestre de 2017 el **coste medio laboral por trabajador y mes**, ha sido de 2.420,14 euros. En España este coste ha sido de 2.668,84 euros.

En términos anuales, con relación al mismo trimestre del año anterior, en Castilla y León el coste medio laboral por trabajador y mes ha aumentado un 0,4%. En España ha aumentado un 0,7%.

Por sectores, en Castilla y León, el coste laboral por trabajador y mes ha aumentado, en términos anuales, en la industria (1,2%) y en la construcción (2,8%), disminuyendo en el sector servicios (-0,1%). En España, el coste laboral por trabajador y mes ha aumentado, en términos anuales, en la industria (1,1%) y en el sector servicios (0,7%) y ha disminuido en la construcción (-0,2%).

COSTE SALARIAL POR TRABAJADOR Y MES

En Castilla y León, en el cuarto trimestre de 2017, el **coste medio salarial por trabajador y mes**, ha sido de 1.817,24 euros. En España este coste ha sido de 2.020,14 euros.

En términos anuales, con relación al mismo trimestre del año anterior, en Castilla y León el coste medio salarial por trabajador y mes ha disminuido un 0,3%. En España ha aumentado un 0,5%.

Por sectores, en Castilla y León, el coste salarial por trabajador y mes ha aumentado, en términos anuales, en la construcción (3,9%), disminuyendo en la industria (-0,4%) y en el sector servicios (-0,5%). En España, el coste salarial por trabajador y mes ha aumentado, en términos anuales, en la industria (1,0%) y en el sector servicios (0,4%) y ha disminuido en la construcción (-0,3%).

OTROS COSTES POR TRABAJADOR Y MES

El importe de los **otros costes por trabajador y mes**, en Castilla y León, en el cuarto trimestre de 2017, ha sido de 602,90 euros. En España estos costes han sido de 648,70 euros.



En términos anuales, con relación al mismo trimestre del año anterior, en Castilla y León los otros costes por trabajador y mes han aumentado un 2,4%. En España han aumentado un 1,5%.

Por sectores, en Castilla y León, los otros costes por trabajador y mes han aumentado interanualmente en la industria (6,2%), en la construcción (0,2%) y en el sector servicios (1,4%). En España, los otros costes por trabajador y mes han aumentado interanualmente en la industria (1,1%) y en el sector servicios (1,7%) y han disminuido en la construcción (-0,1%).

COSTE LABORAL POR HORA EFECTIVA

El **coste medio laboral por hora efectiva**, en Castilla y León en el cuarto trimestre de 2017 ha sido de 19,41 euros. En España este coste ha sido de 21,04 euros.

En términos anuales, con relación al mismo trimestre del año anterior, en Castilla y León el coste medio laboral por hora efectiva ha disminuido un 0,1%. En España, ha aumentado un 1,2%.

Por sectores, en Castilla y León, el coste laboral por hora efectiva ha aumentado interanualmente en la industria (1,1%) y en la construcción (1,2%) y ha disminuido en el sector servicios (-0,6%). En España, interanualmente, el coste laboral por hora efectiva ha aumentado en la industria (1,5%) y en el sector servicios (1,3%) y ha disminuido en la construcción (-0,7%).

COSTE SALARIAL POR HORA EFECTIVA

El **coste medio salarial por hora efectiva**, en Castilla y León en el cuarto trimestre de 2017 ha sido de 14,57 euros. En España este coste ha sido de 15,93 euros.

En términos anuales, con relación al mismo trimestre del año anterior, en Castilla y León el coste medio salarial por hora efectiva ha disminuido un 0,8%. En España ha aumentado un 1,0%.

Por sectores, en Castilla y León, el coste salarial por hora efectiva ha aumentado interanualmente en la construcción (2,4%) y ha disminuido en la industria (-0,5%) y en el sector servicios (-1,1%). En España, el coste salarial por hora efectiva ha aumentado en la industria (1,4%) y en el sector servicios (1,0%) y ha disminuido en la construcción (-0,7%).

OTROS COSTES POR HORA EFECTIVA

Los **otros costes por hora efectiva**, en Castilla y León en el cuarto trimestre de 2017 han sido de 4,84 euros. En España estos costes han sido de 5,11 euros.



En **términos anuales**, con relación al mismo trimestre del año anterior, en Castilla y León los otros costes por hora efectiva han aumentado un 2,1%. En España, han aumentado un 2,0%.

Por sectores, en Castilla y León, los otros costes por hora efectiva han aumentado en la industria (6,0%) y en el sector servicios (1,1%) y han disminuido en la construcción (-1,5%). En España, los otros costes por hora efectiva han aumentado interanualmente en la industria (1,6%) y en el sector servicios (2,3%) y han disminuido en la construcción (-0,6%).

TIEMPO DE TRABAJO POR TRABAJADOR Y MES

El **número de horas pactadas** por trabajador y mes en el cuarto trimestre de 2017 en Castilla y León ha sido de 147,2 horas (168,1 horas entre los que trabajan a tiempo completo y 82,6 horas entre los que trabajan a tiempo parcial), mientras que en España ha sido de 149,0 horas (168,7 horas entre los que trabajan a tiempo completo y 86,8 horas entre los que trabajan a tiempo parcial).

El **número de horas efectivas** por trabajador y mes en Castilla y León ha sido de 124,7 horas (142,1 horas entre los que trabajan a tiempo completo y 70,9 horas entre los que trabajan a tiempo parcial), mientras que en España ha sido de 126,8 horas (143,1 horas entre los que trabajan a tiempo completo y 75,3 horas entre los que trabajan a tiempo parcial).

El **número de horas no trabajadas** por trabajador y mes en Castilla y León ha sido de 23,2 horas (26,7 horas entre los que trabajan a tiempo completo y 12,2 horas entre los que trabajan a tiempo parcial), mientras que en España ha sido de 23,0 horas (26,4 horas entre los que trabajan a tiempo completo y 12,1 horas entre los que trabajan a tiempo parcial).

VACANTES

El **número de vacantes** en el cuarto trimestre de 2017 en Castilla y León ha sido de 1.792, el 2,4% del total de vacantes en España (74.737).

El 92,7% de los centros responden que no tienen vacantes que cubrir porque no necesitan trabajadores adicionales y el 4,1% porque es elevado el coste de contratación.

Nota: Encuesta Trimestral de Coste Laboral, operación nº 15009 del Plan Estadístico de Castilla y León 2014-2017, es una estadística coyuntural cuyo objetivo es tener conocimiento de la evolución a corto plazo del coste laboral en Castilla y León y sus principales componentes.



Anexo Tablas y Gráficos
ENCUESTA TRIMESTRAL DE COSTE LABORAL
Cuarto Trimestre 2017

TABLAS

- Tabla 1. Coste laboral total por Trabajador y mes y por Hora efectiva por Comunidad Autónoma
- Tabla 2. Coste salarial por Trabajador y mes y por Hora efectiva por Comunidad Autónoma
- Tabla 3. Otros costes por Trabajador y mes y por Hora efectiva por Comunidad Autónoma
- Tabla 4. Coste laboral por Trabajador y mes y por Hora efectiva por Componente del coste y Sector de actividad. Castilla y León y España
- Tabla 5. Tiempo de trabajo (horas pactadas, efectivas y no trabajadas) por Trabajador y mes por Tipo de jornada y Sector de actividad. Castilla y León y España.
- Tabla 6. Vacantes por Comunidad Autónoma
- Tabla 7. Motivos por los que no existen vacantes por Comunidad Autónoma

GRÁFICOS

- Gráfico 1. Evolución del Coste laboral por Trabajador y mes. Castilla y León y España.
- Gráfico 2. Evolución del Coste salarial por Trabajador y mes. Castilla y León y España.
- Gráfico 3. Evolución de Otros costes por Trabajador y mes. Castilla y León y España.
- Gráfico 4. Evolución de la variación interanual del Coste laboral por Trabajador y mes. Castilla y León y España.
- Gráfico 5. Evolución de la variación interanual del Coste salarial por Trabajador y mes. Castilla y León y España.
- Gráfico 6. Evolución de la variación interanual de Otros costes por Trabajador y mes. Castilla y León y España.
- Gráfico 7. Evolución del Coste laboral por Hora efectiva. Castilla y León y España.
- Gráfico 8. Evolución del Coste salarial por Hora efectiva. Castilla y León y España.
- Gráfico 9. Evolución de Otros costes por Hora efectiva. Castilla y León y España.



Tabla 1. Coste laboral total por Trabajador y mes y por Hora efectiva por Comunidad Autónoma. Cuarto trimestre 2017

Comunidad Autónoma	Por trabajador y mes			Por hora efectiva		
	Dato medio (en Euros)	Indice (Base 2012)	Variación relativa interanual	Dato medio (en Euros)	Indice (Base 2012)	Variación relativa interanual
Andalucía	2.362,04	102,3	-0,6%	18,75	104,0	-1,3%
Aragón	2.574,57	106,3	2,1%	21,00	110,7	2,9%
Asturias	2.744,71	110,3	-1,0%	22,15	114,6	-1,5%
Baleares	2.656,64	112,3	2,4%	20,54	117,2	1,7%
Canarias	2.250,79	106,8	-0,8%	17,13	108,0	-1,7%
Cantabria	2.559,71	111,4	0,0%	20,05	112,4	0,9%
Castilla y León	2.420,14	103,2	0,4%	19,41	105,2	-0,1%
Castilla-La Mancha	2.419,13	103,8	2,2%	19,28	109,0	2,6%
Cataluña	2.828,38	103,8	0,3%	22,36	106,2	1,8%
Comunidad Valenciana	2.409,23	104,6	2,9%	19,39	108,8	4,7%
Extremadura	2.192,71	102,2	0,3%	17,67	106,8	-0,3%
Galicia	2.427,60	110,0	3,6%	19,02	113,6	3,8%
Madrid	3.105,86	105,2	0,3%	23,79	108,4	1,4%
Murcia	2.408,71	104,6	-1,3%	18,81	104,1	-0,8%
Navarra	2.937,12	111,0	3,6%	23,68	111,6	2,9%
País Vasco	3.114,59	104,8	1,2%	25,24	104,5	0,7%
La Rioja	2.507,27	106,5	0,4%	19,94	106,1	0,4%
España	2.668,84	105,1	0,7%	21,04	107,6	1,2%

FUENTE: D. G. de Presupuestos y Estadística de la Junta de Castilla y León con datos del INE, "Encuesta Trimestral de Coste Laboral".



Tabla 2. Coste salarial por Trabajador y mes y por Hora efectiva por Comunidad Autónoma. Cuarto trimestre 2017

Comunidad Autónoma	Por trabajador y mes			Por hora efectiva		
	Dato medio (en Euros)	Indice (Base 2012)	Variación relativa interanual	Dato medio (en Euros)	Indice (Base 2012)	Variación relativa interanual
Andalucía	1.768,78	104,1	-0,9%	14,04	105,8	-1,6%
Aragón	1.939,67	108,6	1,5%	15,82	113,2	2,3%
Asturias	2.098,23	114,4	-1,2%	16,93	118,9	-1,6%
Baleares	2.002,09	114,8	2,5%	15,48	119,8	1,8%
Canarias	1.674,69	107,8	-1,0%	12,75	109,1	-1,9%
Cantabria	1.931,94	114,4	0,0%	15,13	115,3	0,9%
Castilla y León	1.817,24	106,4	-0,3%	14,57	108,5	-0,8%
Castilla-La Mancha	1.820,20	106,8	2,4%	14,51	112,1	2,8%
Cataluña	2.146,46	105,5	0,1%	16,97	108,0	1,6%
Comunidad Valenciana	1.811,33	106,8	2,8%	14,58	111,1	4,6%
Extremadura	1.637,43	103,0	-0,6%	13,20	107,8	-1,2%
Galicia	1.825,46	112,8	3,8%	14,30	116,4	4,0%
Madrid	2.384,62	107,7	0,0%	18,26	111,0	1,0%
Murcia	1.814,06	107,2	-1,5%	14,17	106,7	-1,0%
Navarra	2.225,38	114,3	4,0%	17,94	115,0	3,2%
País Vasco	2.363,24	106,3	0,8%	19,15	105,9	0,3%
La Rioja	1.899,07	109,3	-0,2%	15,10	108,7	-0,3%
España	2.020,14	107,3	0,5%	15,93	109,9	1,0%

FUENTE: D. G. de Presupuestos y Estadística de la Junta de Castilla y León con datos del INE, "Encuesta Trimestral de Coste Laboral".



Tabla 3. Otros costes por Trabajador y mes y por Hora efectiva por Comunidad Autónoma. Cuarto trimestre 2017

Comunidad Autónoma	Por trabajador y mes			Por hora efectiva		
	Dato medio (en Euros)	Indice (Base 2012)	Variación relativa interanual	Dato medio (en Euros)	Indice (Base 2012)	Variación relativa interanual
Andalucía	593,26	97,3	0,3%	4,71	98,9	-0,2%
Aragón	634,90	99,8	3,9%	5,18	103,8	4,6%
Asturias	646,48	98,8	-0,4%	5,22	102,8	-0,9%
Baleares	654,55	105,2	2,2%	5,06	110,0	1,4%
Canarias	576,10	104,0	0,1%	4,38	105,0	-0,9%
Cantabria	627,77	103,1	-0,1%	4,92	104,2	0,8%
Castilla y León	602,90	94,5	2,4%	4,84	96,4	2,1%
Castilla-La Mancha	598,93	95,7	1,6%	4,77	100,6	1,9%
Cataluña	681,92	98,8	0,8%	5,39	101,1	2,3%
Comunidad Valenciana	597,90	98,5	3,1%	4,81	102,3	5,0%
Extremadura	555,28	100,0	3,4%	4,47	104,2	2,5%
Galicia	602,14	102,4	3,0%	4,72	105,8	3,3%
Madrid	721,24	97,7	1,5%	5,53	100,7	2,8%
Murcia	594,65	97,3	-0,7%	4,64	96,9	-0,2%
Navarra	711,74	101,7	2,6%	5,74	102,3	2,0%
País Vasco	751,35	100,6	2,4%	6,09	100,3	2,0%
La Rioja	608,20	98,7	2,3%	4,84	98,6	2,5%
España	648,70	98,8	1,5%	5,11	101,0	2,0%

FUENTE: D. G. de Presupuestos y Estadística de la Junta de Castilla y León con datos del INE, "Encuesta Trimestral de Coste Laboral".



**Tabla 4. Coste laboral por Trabajador y mes y por Hora efectiva por Componente del coste y Sector de actividad.
Castilla y León y España. Cuarto trimestre 2017**

Componente del coste	Sector de actividad	Por trabajador y mes				Por hora efectiva			
		Dato medio (en Euros)		Variación relativa interanual		Dato medio (en Euros)		Variación relativa interanual	
		CyL	España	CyL	España	CyL	España	CyL	España
Coste salarial	Industria	2.229,40	2.453,26	-0,4%	1,0%	16,19	17,83	-0,5%	1,4%
	Construcción	1.868,01	1.982,08	3,9%	-0,3%	13,43	13,96	2,4%	-0,7%
	Servicios	1.708,92	1.943,34	-0,5%	0,4%	14,20	15,70	-1,1%	1,0%
	Total	1.817,24	2.020,14	-0,3%	0,5%	14,57	15,93	-0,8%	1,0%
Otros costes	Industria	778,29	790,71	6,2%	1,1%	5,65	5,75	6,0%	1,6%
	Construcción	750,16	763,58	0,2%	-0,1%	5,39	5,38	-1,5%	-0,6%
	Servicios	547,48	614,55	1,4%	1,7%	4,56	4,96	1,1%	2,3%
	Total	602,90	648,70	2,4%	1,5%	4,84	5,11	2,1%	2,0%
Coste total	Industria	3.007,69	3.243,97	1,2%	1,1%	21,84	23,58	1,1%	1,5%
	Construcción	2.618,17	2.745,66	2,8%	-0,2%	18,82	19,34	1,2%	-0,7%
	Servicios	2.256,40	2.557,89	-0,1%	0,7%	18,76	20,66	-0,6%	1,3%
	Total	2.420,14	2.668,84	0,4%	0,7%	19,41	21,04	-0,1%	1,2%

FUENTE: D. G. de Presupuestos y Estadística de la Junta de Castilla y León con datos del INE, "Encuesta Trimestral de Coste Laboral".

**T5. Tiempo de trabajo (horas pactadas, efectivas y no trabajadas) por Trabajador y mes por Tipo de jornada y Sector de actividad.
Castilla y León y España. Cuarto trimestre 2017**

Tipo de jornada	Sector de actividad	Horas pactadas				Horas efectivas				Horas no trabajadas			
		Dato Medio		Variación relativa interanual		Dato Medio		Variación relativa interanual		Dato Medio		Variación relativa interanual	
		CyL	España	CyL	España	CyL	España	CyL	España	CyL	España	CyL	España
Jornada a tiempo Completo	Industria	169,9	170,4	0,1%	0,0%	142,7	143,3	0,4%	-0,4%	28,6	28,6	-2,6%	3,2%
	Construcción	170,6	170,6	0,1%	-0,1%	144,1	147,6	-0,9%	-0,2%	27,7	23,8	4,3%	0,8%
	Servicios	167,2	168,1	-0,1%	0,1%	141,7	142,6	0,7%	-0,6%	26,0	26,1	-3,7%	3,6%
	Total	168,1	168,7	-0,1%	0,1%	142,1	143,1	0,5%	-0,5%	26,7	26,4	-2,9%	3,5%
Jornada a tiempo Parcial	Industria	84,2	91,6	9,4%	1,4%	72,6	79,7	5,7%	0,9%	12,0	12,3	25,9%	6,0%
	Construcción	85,0	86,0	16,1%	3,0%	75,5	77,2	29,9%	3,6%	9,5	8,9	-36,8%	-1,1%
	Servicios	82,5	86,5	-1,4%	-0,3%	70,7	75,0	-1,3%	-0,9%	12,3	12,2	0,2%	4,3%
	Total	82,6	86,8	-0,6%	-0,1%	70,9	75,3	-0,4%	-0,7%	12,2	12,1	0,0%	3,4%
Total	Industria	163,9	163,3	-0,2%	0,0%	137,7	137,6	0,2%	-0,4%	27,4	27,1	-2,5%	3,0%
	Construcción	164,4	163,9	2,1%	0,6%	139,1	142,0	1,6%	0,5%	26,4	22,7	3,5%	1,8%
	Servicios	141,7	145,4	-0,1%	0,0%	120,3	123,8	0,5%	-0,6%	21,9	22,2	-2,8%	3,7%
	Total	147,2	149,0	0,0%	0,0%	124,7	126,8	0,5%	-0,5%	23,2	23,0	-2,4%	3,6%

FUENTE: D. G. de Presupuestos y Estadística de la Junta de Castilla y León con datos del INE, "Encuesta Trimestral de Coste Laboral".



Tabla 6. Vacantes por Comunidad Autónoma. Cuarto trimestre 2017

Comunidad Autónoma	Vacantes		
	Número	% sobre el total de vacantes	Variación relativa interanual
Andalucía	7.547	10,1	-7,2%
Aragón	2.462	3,3	3,9%
Asturias	990	1,3	28,6%
Baleares	1.163	1,6	47,4%
Canarias	2.377	3,2	-28,0%
Cantabria	587	0,8	21,5%
Castilla y León	1.792	2,4	-34,4%
Castilla-La Mancha	2.016	2,7	39,2%
Cataluña	18.892	25,3	21,1%
Comunidad Valenciana	7.586	10,2	65,1%
Extremadura	752	1,0	96,3%
Galicia	2.045	2,7	-11,4%
Madrid	18.000	24,1	-2,2%
Murcia	1.095	1,5	64,7%
Navarra	2.489	3,3	95,4%
País Vasco	4.578	6,1	16,6%
La Rioja	365	0,5	27,2%
España	74.737	100,0	10,8%

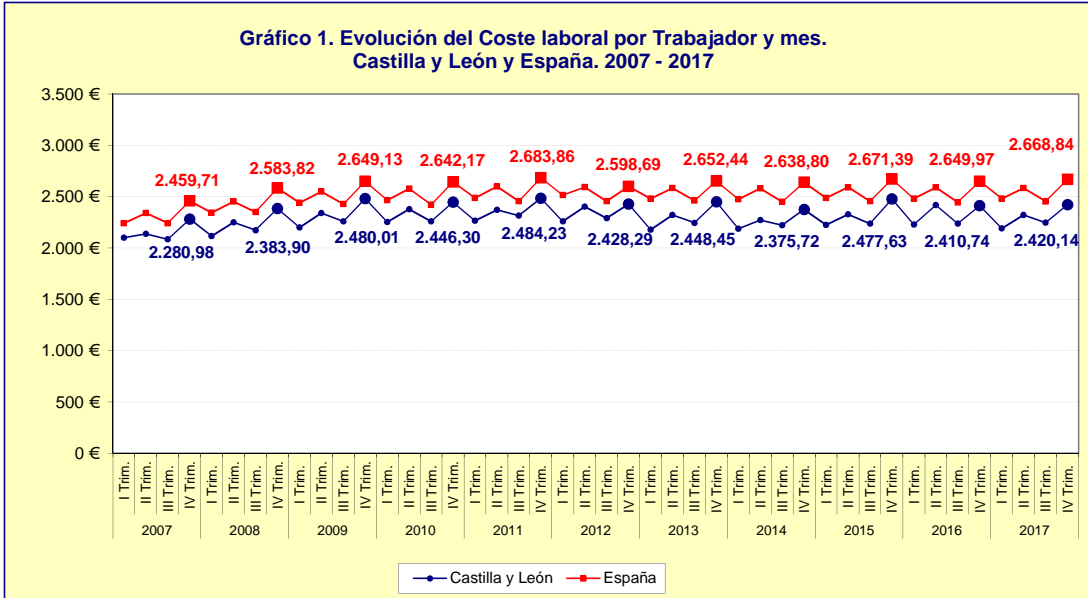
FUENTE: D. G. de Presupuestos y Estadística de la Junta de Castilla y León con datos del INE, "Encuesta Trimestral de Coste Laboral".



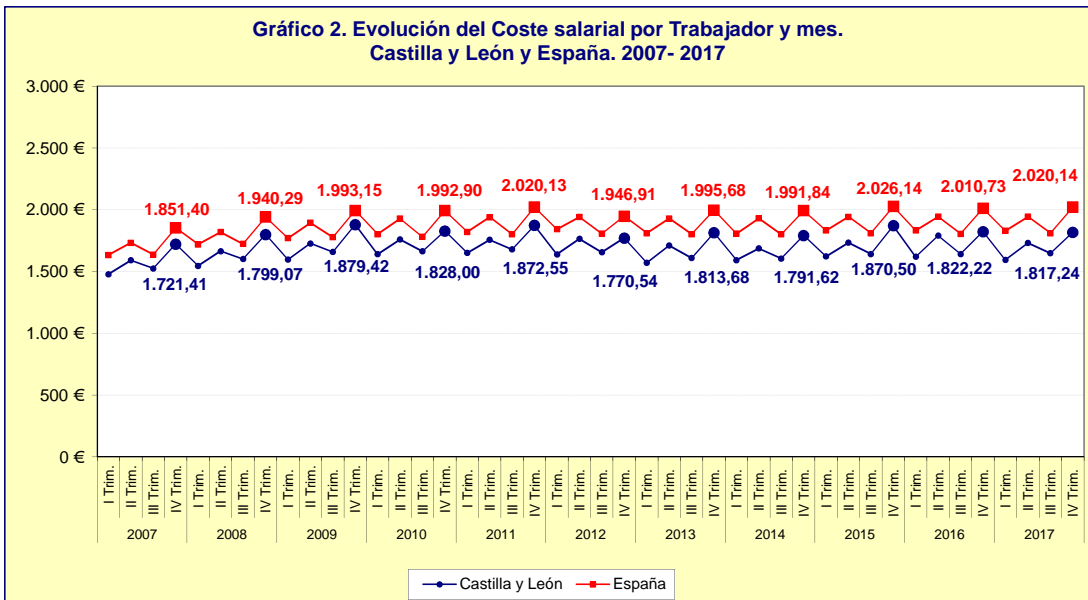
**Tabla 7. Motivos por los que no existen vacantes por Comunidad Autónoma
(distribución porcentual). Cuarto trimestre 2017**

Comunidad Autónoma	Motivos por los que no existen vacantes			
	No se necesita ningún trabajador más	Elevado coste de contratación	Otros	Total
Andalucía	90,7%	6,1%	3,2%	100,0%
Aragón	97,0%	2,0%	0,9%	100,0%
Asturias	95,3%	3,8%	0,9%	100,0%
Baleares	95,1%	3,3%	1,6%	100,0%
Canarias	91,1%	6,1%	2,8%	100,0%
Cantabria	94,8%	3,8%	1,4%	100,0%
Castilla y León	92,7%	4,1%	3,1%	100,0%
Castilla-La Mancha	93,5%	4,5%	1,9%	100,0%
Cataluña	93,4%	5,2%	1,5%	100,0%
Comunidad Valenciana	95,2%	2,8%	2,0%	100,0%
Extremadura	90,8%	5,4%	3,8%	100,0%
Galicia	90,0%	5,8%	4,2%	100,0%
Madrid	93,7%	3,7%	2,6%	100,0%
Murcia	94,1%	3,8%	2,2%	100,0%
Navarra	96,0%	3,0%	1,0%	100,0%
País Vasco	96,6%	1,8%	1,6%	100,0%
La Rioja	97,5%	1,7%	0,8%	100,0%
España	93,3%	4,4%	2,3%	100,0%

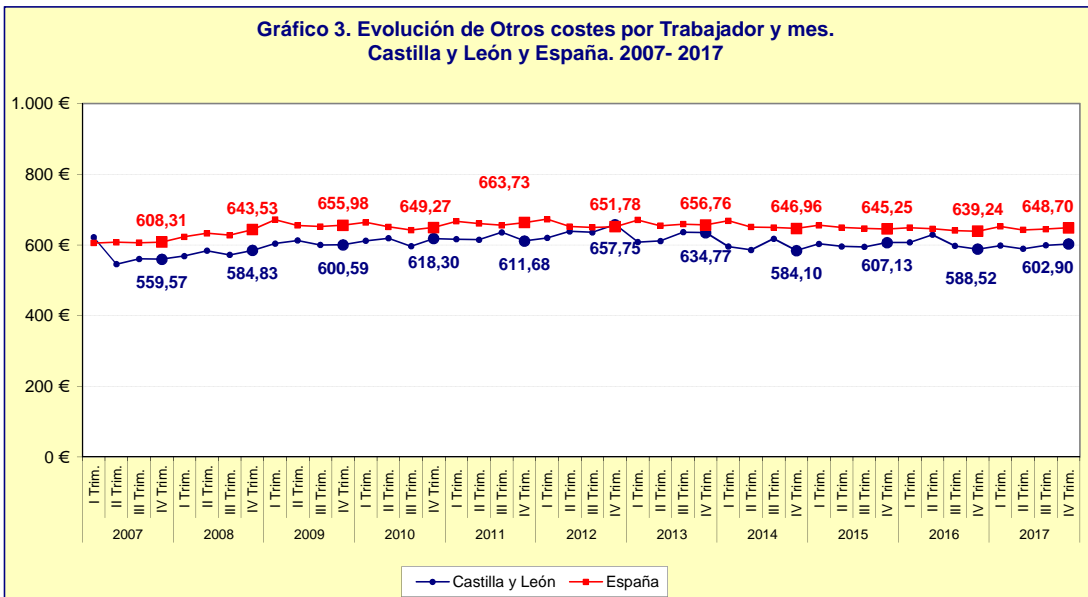
FUENTE: D. G. de Presupuestos y Estadística de la Junta de Castilla y León con datos del INE, "Encuesta Trimestral de Coste Laboral".



FUENTE: D. G. de Presupuestos y Estadística de la Junta de Castilla y León con datos del INE, "Encuesta Trimestral de Coste Laboral".

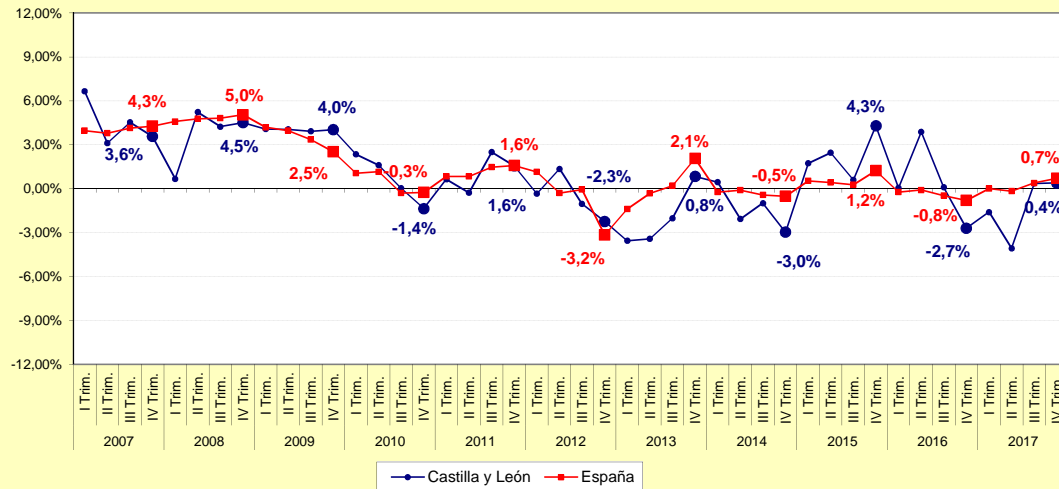


FUENTE: D. G. de Presupuestos y Estadística de la Junta de Castilla y León con datos del INE, "Encuesta Trimestral de Coste Laboral".



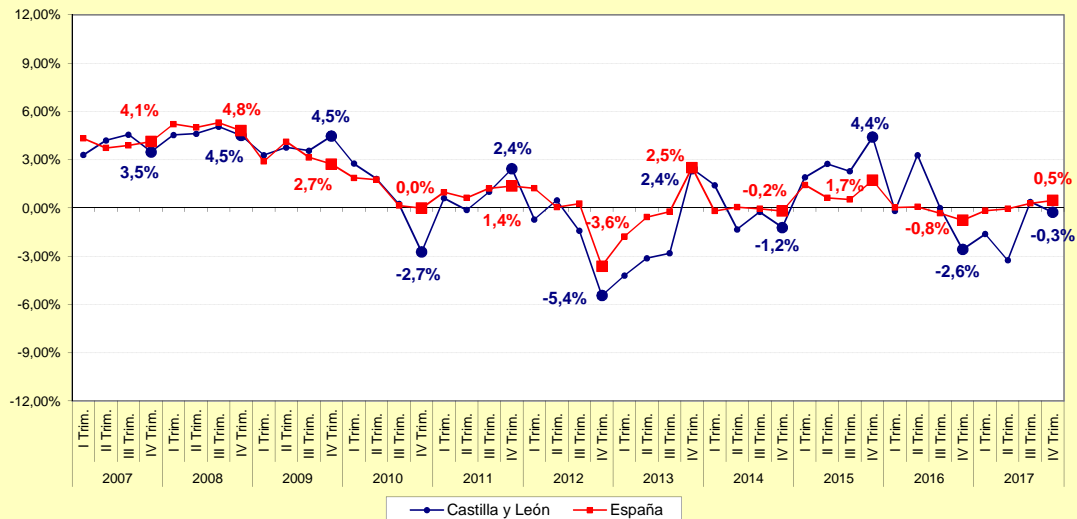
FUENTE: D. G. de Presupuestos y Estadística de la Junta de Castilla y León con datos del INE, "Encuesta Trimestral de Coste Laboral".

Gráfico 4. Evolución de la variación interanual del Coste laboral por Trabajador y mes. Castilla y León y España. 2007 - 2017



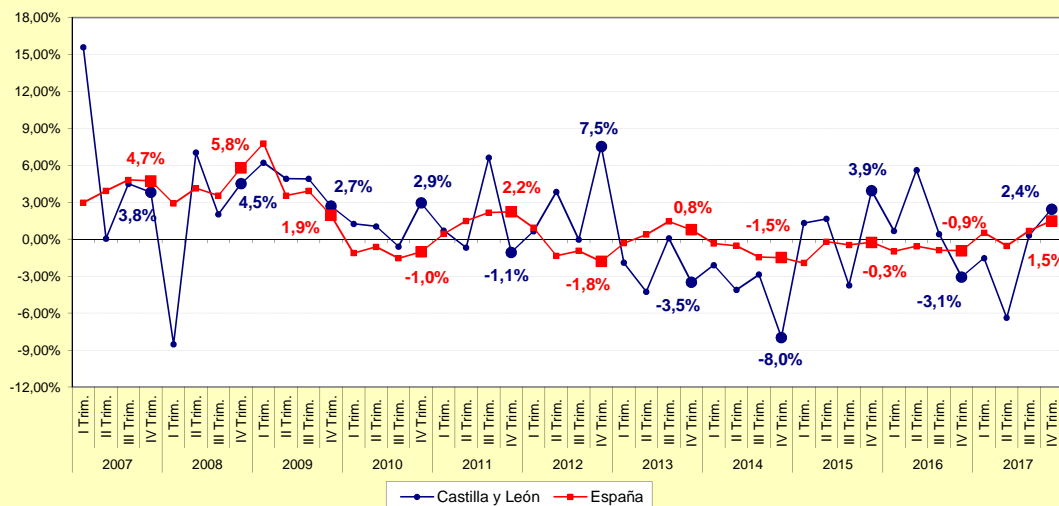
FUENTE: D. G. de Presupuestos y Estadística de la Junta de Castilla y León con datos del INE, "Encuesta Trimestral de Coste Laboral".

Gráfico 5. Evolución de la variación interanual del Coste salarial por Trabajador y mes. Castilla y León y España. 2007 - 2017



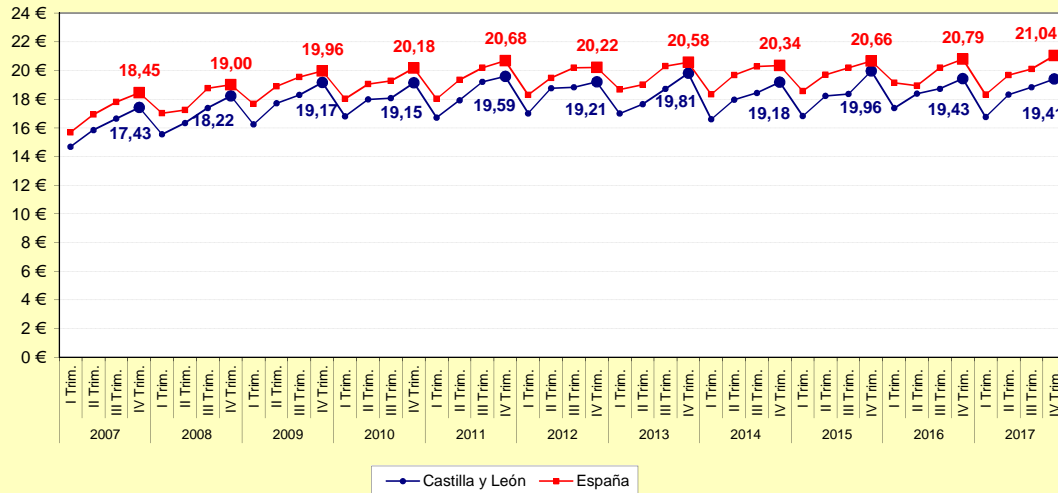
FUENTE: D. G. de Presupuestos y Estadística de la Junta de Castilla y León con datos del INE, "Encuesta Trimestral de Coste Laboral".

Gráfico 6. Evolución de la variación interanual de Otros costes por Trabajador y mes. Castilla y León y España. 2007 - 2017



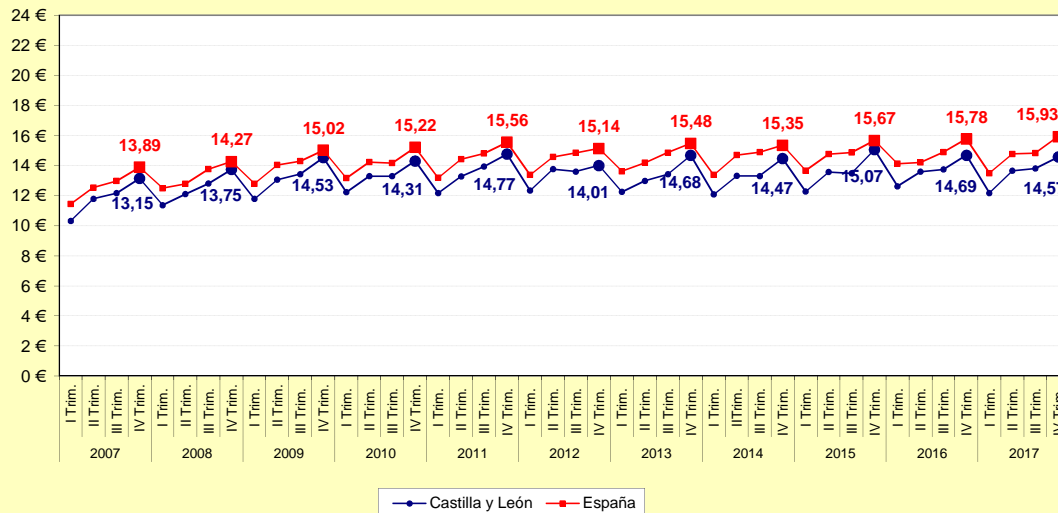
FUENTE: D. G. de Presupuestos y Estadística de la Junta de Castilla y León con datos del INE, "Encuesta Trimestral de Coste Laboral".

Gráfico 7. Evolución del Coste laboral por Hora efectiva. Castilla y León y España. 2007 - 2017



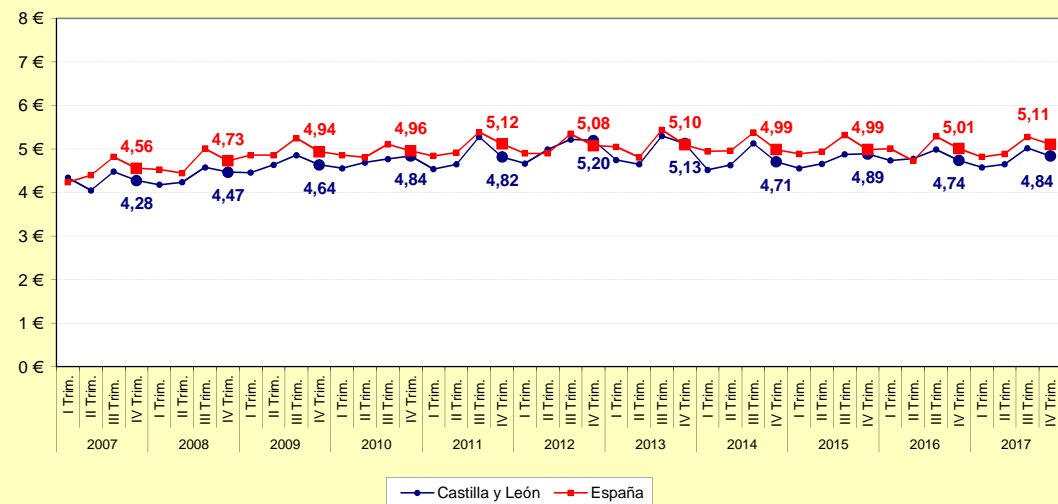
FUENTE: D. G. de Presupuestos y Estadística de la Junta de Castilla y León con datos del INE, "Encuesta Trimestral de Coste Laboral".

Gráfico 8. Evolución del Coste salarial por Hora efectiva. Castilla y León y España. 2007-2017



FUENTE: D. G. de Presupuestos y Estadística de la Junta de Castilla y León con datos del INE, "Encuesta Trimestral de Coste Laboral".

Gráfico 9. Evolución de Otros costes por Hora efectiva. Castilla y León y España. 2007-2017



FUENTE: D. G. de Presupuestos y Estadística de la Junta de Castilla y León con datos del INE, "Encuesta Trimestral de Coste Laboral".