



29 de diciembre de 2016

MATRICULACIONES DE VEHÍCULOS EN CASTILLA Y LEÓN

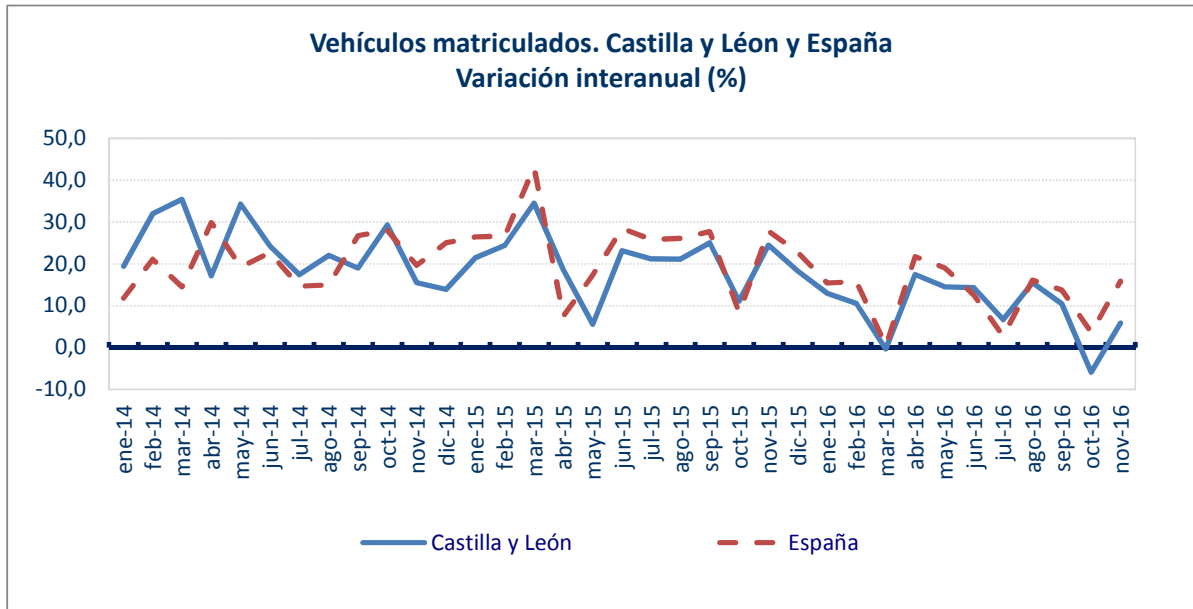
NOVIEMBRE 2016. Datos provisionales

En el mes de noviembre de 2016 se han matriculado 4.294 vehículos en Castilla y León, un 3,6% de los matriculados en España. Respecto a noviembre de 2015, las matriculaciones han aumentado en Castilla y León un 5,8% y en España aumentan un 15,9%.

Matriculaciones según tipo de vehículo y provincia. Noviembre 2016							
	Autobuses	Vehículos de Carga	Turismos	Motocicletas	Tractores Industriales	Otros	Total
Ávila	0	19	127	12	6	0	164
Burgos	0	73	641	31	22	1	768
León	1	86	483	34	21	0	625
Palencia	1	19	210	7	7	7	251
Salamanca	4	88	711	34	8	6	851
Segovia	0	22	126	10	9	0	167
Soria	0	26	126	4	4	0	160
Valladolid	2	83	924	85	18	4	1.116
Zamora	1	28	146	14	1	2	192
Castilla y León	9	444	3.494	231	96	20	4.294
España	286	14.201	90.041	12.699	2.869	214	120.310

Nota: Datos provisionales.

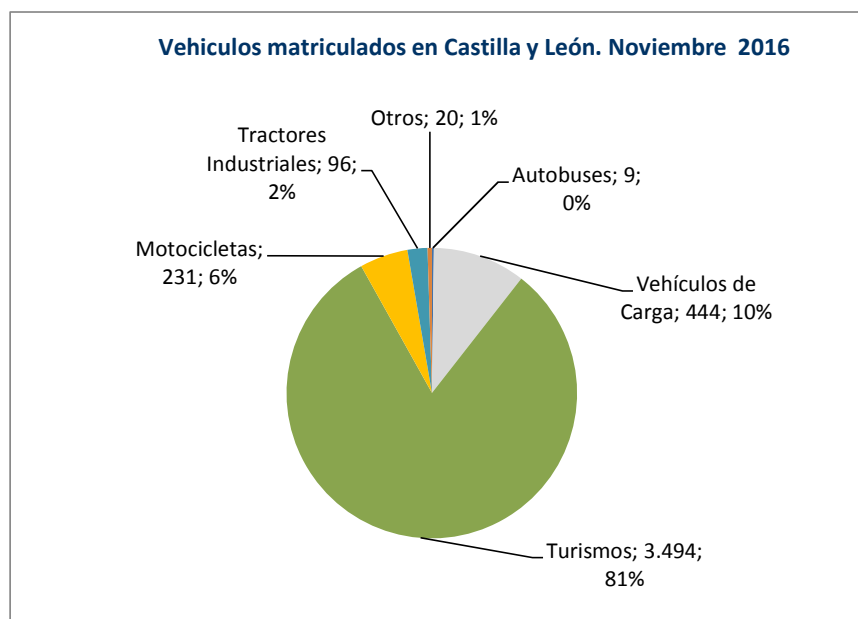
FUENTE: D.G. de Presupuestos y Estadística de la Junta de Castilla y León con datos de la DGT.



Nota: Datos de 2016 provisionales.

FUENTE: D.G. de Presupuestos y Estadística de la Junta de Castilla y León con datos de la DGT.

Por tipo de vehículo, en Castilla y León en el mes de noviembre de 2016, se han matriculado 3.494 *Turismos* que suponen el 81% del total de vehículos matriculados, le siguen 444 *Vehículos de carga* (10%) y 231 *Motocicletas* (6%). Respecto al mismo mes de 2015, las variaciones interanuales, son 3,4%, 21% y 26,9% respectivamente.



Nota: Datos de 2016 provisionales.

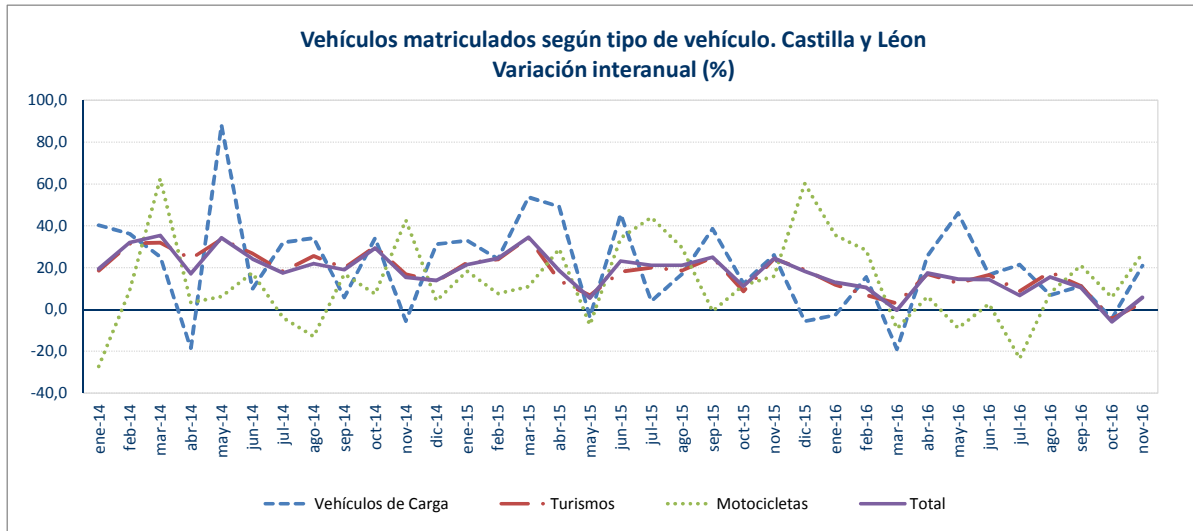
FUENTE: D.G. de Presupuestos y Estadística de la Junta de Castilla y León con datos de la DGT.



Junta de Castilla y León

Consejería de Economía y Hacienda
Dirección General de Presupuestos
y Estadística

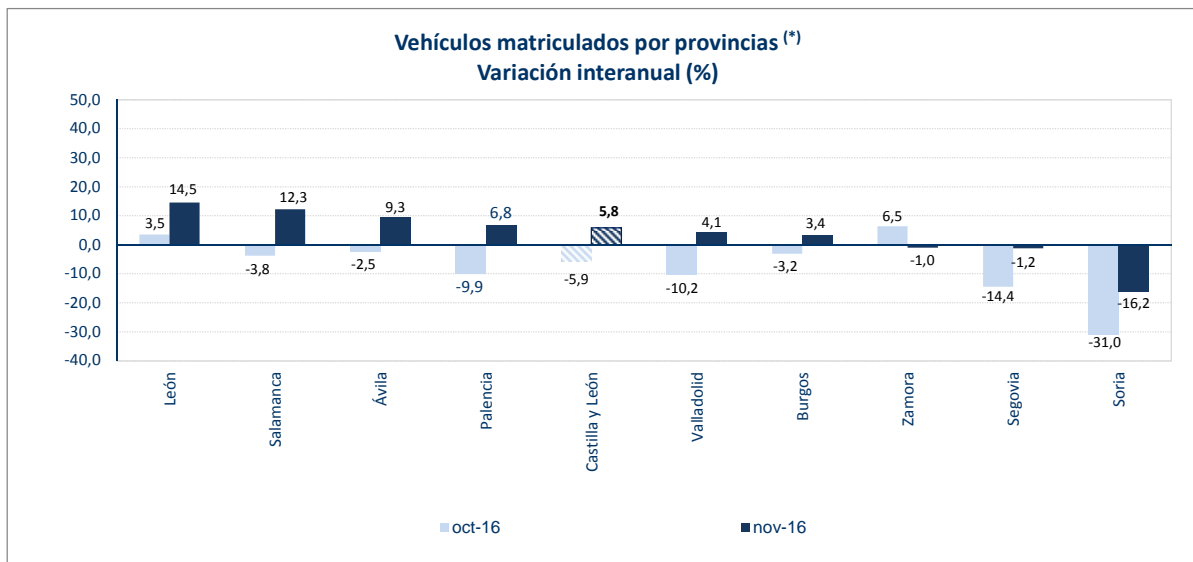
Información estadística de Castilla y León



Nota: Datos de 2016 provisionales.

FUENTE: D.G. de Presupuestos y Estadística de la Junta de Castilla y León con datos de la DGT.

Por Provincias, León (14,5%) y Salamanca (12,3%) son las provincias con mayor crecimiento de número de matriculaciones con respecto al mismo mes del año anterior.



Notas: (*) Por orden decreciente según última variación interanual disponible. Datos provisionales.

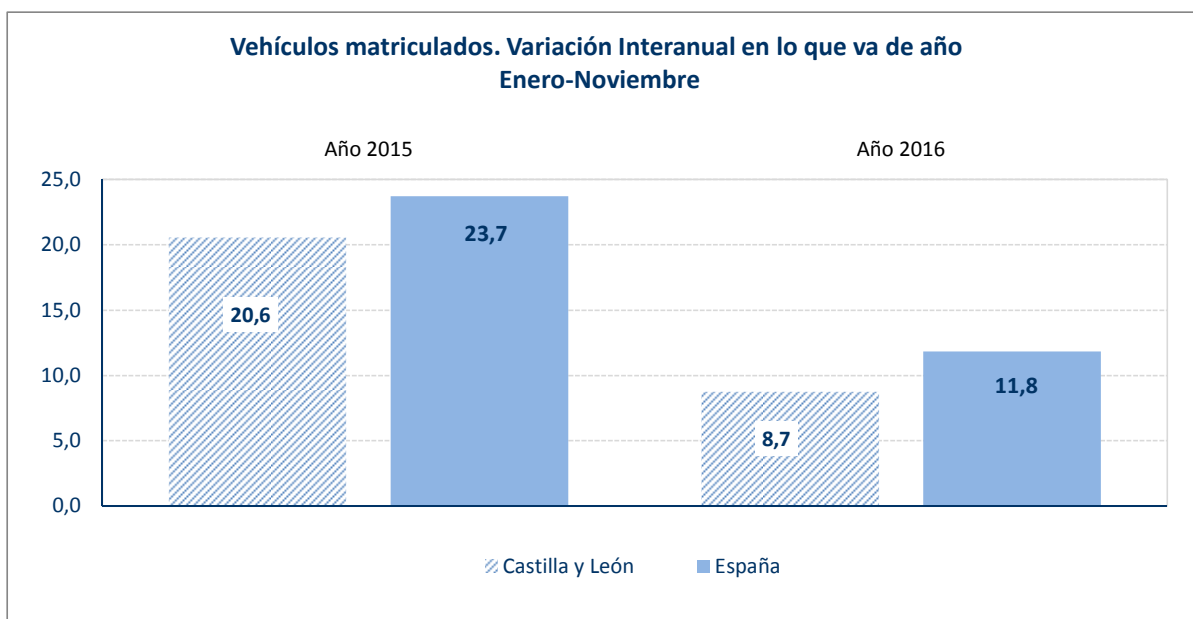
Tasas de variación calculadas con datos definitivos de 2015.

FUENTE: D.G. de Presupuestos y Estadística de la Junta de Castilla y León con datos de la DGT.



DATOS ACUMULADOS DEL AÑO. ENERO-NOVIEMBRE 2016

Considerando los datos acumulados del año, en Castilla y León se han matriculado 45.887 vehículos, que corresponde a un 3,2% de los matriculados en España (1.450.767) lo que supone un aumento en Castilla y León del 8,7% respecto al mismo periodo del año anterior, aumento que ha sido del 11,8% en España.



Nota: Datos de 2016 provisionales. Tasas de variación calculadas con datos definitivos de 2015.
FUENTE: D.G. de Presupuestos y Estadística de la Junta de Castilla y León con datos de la DGT.

Nota: En esta nota se difunden los datos mensuales de **Matriculaciones de Vehículos** de la **operación 06008** del **Plan Estadístico de Castilla y León 2014-2017**, Matriculaciones, Transferencias y Bajas de Vehículos, que permite conocer el número de vehículos que se dan de alta en la circulación, los que registran cambios de titularidad y los que son retirados de la circulación y sus características en Castilla y León.

En MATRICULACIONES, la categoría otros vehículos no incluye los matriculados con placa de matrícula de vehículo especial, con placa de remolque o semirremolque o con placa de ciclomotor.