



17 de marzo de 2021

ENCUESTA TRIMESTRAL DE COSTE LABORAL

Cuarto trimestre 2020

Los datos del cuarto trimestre de 2020 recogen la situación tan especial derivada de la pandemia y de las medidas puestas en marcha para su contención. El Real Decreto-ley 30/2020, de 29 de septiembre, de medidas sociales en defensa del empleo, prorroga los Expedientes de Regulación Temporal de Empleo (ERTE) hasta el 31 de enero de 2021 y establece, entre otras medidas, diferentes porcentajes de exoneración en las cuotas a la Seguridad Social

Los trabajadores acogidos a un ERTE continúan perteneciendo a la plantilla de sus empresas, pero no son remunerados con salarios, sino con prestaciones aportadas directamente por el SEPE y, en algunos casos, complementadas por las propias empresas. Además, las cotizaciones sociales a cargo de los empleadores de estos trabajadores así como de los que se reincorporan a la actividad tienen exoneraciones.

COSTE LABORAL POR TRABAJADOR Y MES

En Castilla y León, en el cuarto trimestre de 2020 el **coste medio laboral por trabajador y mes**, ha sido de 2.572,17 euros. En España este coste ha sido de 2.752,26 euros.

En términos anuales, con relación al mismo trimestre del año anterior, en Castilla y León el coste medio laboral por trabajador y mes ha aumentado un 3,7%. En España ha disminuido un 0,1%.

Por sectores, en Castilla y León, el coste laboral por trabajador y mes ha aumentado, en términos anuales, en todos los sectores: en la industria un 1,6%, en la construcción un 1,2% y en el sector servicios un 4,6%. En España el coste laboral por trabajador y mes ha aumentado, en términos anuales, en la industria (0,1%), en la construcción (1,3%) y ha disminuido en el sector servicios (-0,2%).

COSTE SALARIAL POR TRABAJADOR Y MES

En Castilla y León, en el cuarto trimestre de 2020, el **coste medio salarial por trabajador y mes**, ha sido de 1.931,71 euros. En España este coste ha sido de 2.061,32 euros.



En términos anuales, con relación al mismo trimestre del año anterior, en Castilla y León el coste medio salarial por trabajador y mes ha aumentado un 4,3%. En España ha disminuido un 0,7%.

Por sectores, en Castilla y León, el coste salarial por trabajador y mes ha aumentado, en términos anuales, en todos los sectores: en la industria un 0,6%, en la construcción un 1,4% y en el sector servicios un 5,8%. En España, el coste salarial por trabajador y mes ha aumentado en la construcción (1,5%) y ha disminuido en la industria (-1,0%) y en el sector servicios (-0,8%).

OTROS COSTES POR TRABAJADOR Y MES

El importe de los **otros costes por trabajador y mes**, en Castilla y León, en el cuarto trimestre de 2020, ha sido de 640,46 euros. En España estos costes han sido de 690,94 euros.

En términos anuales, con relación al mismo trimestre del año anterior, en Castilla y León los otros costes por trabajador y mes han aumentado un 1,9%. En España, el aumento ha sido de un 1,7%.

Por sectores, en Castilla y León, los otros costes por trabajador y mes han aumentado interanualmente en la industria (4,3%), en la construcción (0,7%) y en el sector servicios (1,2%). En España, los otros costes por trabajador y mes aumentan también en todos los sectores: industria (3,2%), construcción (0,5%) y sector servicios (1,4%).

COSTE LABORAL POR HORA EFECTIVA

El **coste medio laboral por hora efectiva**, en Castilla y León en el cuarto trimestre de 2020 ha sido de 21,64 euros. En España este coste ha sido de 22,66 euros.

En términos anuales, con relación al mismo trimestre del año anterior, en Castilla y León el coste medio laboral por hora efectiva ha aumentado un 9,2%. En España, el aumento ha sido de un 5,1%.

Por sectores, en Castilla y León, el coste laboral por hora efectiva ha aumentado interanualmente en todos los sectores de actividad: en la industria (5,8%), en la construcción (2,0%) y en el sector servicios (11,1%). En España, el coste laboral por hora efectiva ha aumentado en la industria (2,9%), en la construcción (2,4%) y en el sector servicios (5,8%).

COSTE SALARIAL POR HORA EFECTIVA

El **coste salarial por hora efectiva**, en Castilla y León en el cuarto trimestre de 2020 ha sido de 16,25 euros. En España este coste ha sido de 16,97 euros.



En términos anuales, con relación al mismo trimestre del año anterior, en Castilla y León el coste medio salarial por hora efectiva ha aumentado un 9,9%. En España ha aumentado un 4,5%.

Por sectores, en Castilla y León, el coste salarial por hora efectiva ha aumentado interanualmente en todos los sectores de actividad: en la industria (4,8%), en la construcción (2,1%) y en el sector servicios (12,3%). Igualmente, en España, el coste salarial por hora efectiva ha aumentado interanualmente en todos los sectores: en la industria un 1,7%, en la construcción un 2,7% y en el sector servicios un 5,3%.

OTROS COSTES POR HORA EFECTIVA

Los **otros costes por hora efectiva**, en Castilla y León en el cuarto trimestre de 2020 han sido de 5,39 euros. En España estos costes han sido de 5,69 euros.

En **términos anuales**, con relación al mismo trimestre del año anterior, en Castilla y León los otros costes por hora efectiva han aumentado un 7,4%. En España, han aumentado un 7,0%.

Por sectores, en Castilla y León, los otros costes por hora efectiva han aumentado en todos los sectores de actividad: en la industria (8,5%), en la construcción (1,5%) y en el sector servicios (7,4%). En España, los otros costes por hora efectiva también han aumentado interanualmente en la industria (6,2%), en la construcción (1,8%) y en el sector servicios (7,5%).

TIEMPO DE TRABAJO POR TRABAJADOR Y MES

El **número de horas pactadas** por trabajador y mes en el cuarto trimestre de 2020 en Castilla y León ha sido de 149,2 horas (168,2 horas entre los que trabajan a tiempo completo y 87,4 horas entre los que trabajan a tiempo parcial), mientras que en España ha sido de 150,1 horas (168,4 horas entre los que trabajan a tiempo completo y 87,3 horas entre los que trabajan a tiempo parcial).

El **número de horas efectivas** por trabajador y mes en Castilla y León ha sido de 118,9 horas (134,9 horas entre los que trabajan a tiempo completo y 66,6 horas entre los que trabajan a tiempo parcial), mientras que en España ha sido de 121,5 horas (136,2 horas entre los que trabajan a tiempo completo y 70,9 horas entre los que trabajan a tiempo parcial).

El **número de horas no trabajadas** por trabajador y mes en Castilla y León ha sido de 30,8 horas (33,8 horas entre los que trabajan a tiempo completo y 20,9 horas entre los que trabajan a tiempo parcial), mientras que en España ha sido de 29,3 horas (32,9 horas entre los que trabajan a tiempo completo y 17,0 horas entre los que trabajan a tiempo parcial).



VACANTES

El **número de vacantes** en el cuarto trimestre de 2020 en Castilla y León ha sido de 4.378, el 5,8% del total de vacantes en España (76.007).

El 95,0% de los centros responden que no tienen vacantes que cubrir porque no necesitan trabajadores adicionales y el 3,5% porque es elevado el coste de contratación.

Nota: Encuesta Trimestral de Coste Laboral, operación nº 15009 del Plan Estadístico de Castilla y León 2018-2021, es una estadística coyuntural cuyo objetivo es tener conocimiento de la evolución a corto plazo del coste laboral en Castilla y León y sus principales componentes.



Anexo Tablas y Gráficos
ENCUESTA TRIMESTRAL DE COSTE LABORAL
Cuarto Trimestre 2020

TABLAS

- Tabla 1. Coste laboral total por Trabajador y mes y por Hora efectiva por Comunidad Autónoma
- Tabla 2. Coste salarial por Trabajador y mes y por Hora efectiva por Comunidad Autónoma
- Tabla 3. Otros costes por Trabajador y mes y por Hora efectiva por Comunidad Autónoma
- Tabla 4. Coste laboral por Trabajador y mes y por Hora efectiva por Componente del coste y Sector de actividad. Castilla y León y España
- Tabla 5. Tiempo de trabajo (horas pactadas, efectivas y no trabajadas) por Trabajador y mes por Tipo de jornada y Sector de actividad. Castilla y León y España.
- Tabla 6. Vacantes por Comunidad Autónoma
- Tabla 7. Motivos por los que no existen vacantes por Comunidad Autónoma

GRÁFICOS

- Gráfico 1. Evolución del Coste laboral por Trabajador y mes. Castilla y León y España.
- Gráfico 2. Evolución del Coste salarial por Trabajador y mes. Castilla y León y España.
- Gráfico 3. Evolución de Otros costes por Trabajador y mes. Castilla y León y España.
- Gráfico 4. Evolución de la variación interanual del Coste laboral por Trabajador y mes. Castilla y León y España.
- Gráfico 5. Evolución de la variación interanual del Coste salarial por Trabajador y mes. Castilla y León y España.
- Gráfico 6. Evolución de la variación interanual de Otros costes por Trabajador y mes. Castilla y León y España.
- Gráfico 7. Evolución del Coste laboral por Hora efectiva. Castilla y León y España.
- Gráfico 8. Evolución del Coste salarial por Hora efectiva. Castilla y León y España.
- Gráfico 9. Evolución de Otros costes por Hora efectiva. Castilla y León y España.



Tabla 1. Coste laboral total por Trabajador y mes y por Hora efectiva por Comunidad Autónoma. Cuarto Trimestre 2020

Comunidad Autónoma	Por trabajador y mes			Por hora efectiva		
	Dato medio (en Euros)	Indice (Base 2016)	Variación relativa interanual	Dato medio (en Euros)	Indice (Base 2016)	Variación relativa interanual
Andalucía	2.445,99	106,7	1,1%	20,40	113,4	6,8%
Aragón	2.698,61	111,7	-0,6%	22,56	117,7	2,7%
Asturias	2.865,83	111,4	0,9%	24,67	121,2	7,9%
Baleares	2.508,78	105,3	-9,0%	21,45	120,0	2,0%
Canarias	2.094,48	96,9	-9,3%	19,01	115,2	7,5%
Cantabria	2.741,36	112,8	2,8%	21,98	118,7	4,2%
Castilla y León	2.572,17	110,7	3,7%	21,64	117,1	9,2%
Castilla-La Mancha	2.478,61	109,6	2,5%	19,54	110,3	2,3%
Cataluña	2.917,77	108,4	-1,7%	23,86	113,8	2,4%
Comunidad Valenciana	2.453,84	108,4	0,8%	19,84	111,6	3,4%
Extremadura	2.259,16	107,7	-2,5%	18,82	112,6	0,5%
Galicia	2.550,54	113,4	0,7%	20,41	117,5	3,3%
Madrid	3.218,59	107,0	0,9%	26,02	114,7	8,0%
Murcia	2.574,15	111,1	5,3%	20,62	114,7	7,6%
Navarra	3.109,56	117,1	0,5%	25,94	120,7	3,7%
País Vasco	3.273,20	111,0	0,5%	27,60	113,8	4,8%
La Rioja	2.515,56	107,5	-0,7%	20,72	111,8	1,6%
España	2.752,26	108,3	-0,1%	22,66	114,6	5,1%

FUENTE: D. G. de Presupuestos y Estadística de la Junta de Castilla y León con datos del INE, "Encuesta Trimestral de Coste Laboral".



Tabla 2. Coste salarial por Trabajador y mes y por Hora efectiva por Comunidad Autónoma. Cuarto Trimestre 2020

Comunidad Autónoma	Por trabajador y mes			Por hora efectiva		
	Dato medio (en Euros)	Indice (Base 2016)	Variación relativa interanual	Dato medio (en Euros)	Indice (Base 2016)	Variación relativa interanual
Andalucía	1.816,34	107,0	0,8%	15,15	113,7	6,5%
Aragón	2.024,22	112,9	-0,9%	16,92	118,9	2,4%
Asturias	2.139,66	110,8	-0,6%	18,42	120,6	6,4%
Baleares	1.871,86	106,4	-9,4%	16,00	121,1	1,5%
Canarias	1.527,44	96,1	10,6%	13,86	114,2	6,0%
Cantabria	2.057,19	113,8	2,1%	16,50	119,8	3,5%
Castilla y León	1.931,71	112,4	4,3%	16,25	118,9	9,9%
Castilla-La Mancha	1.822,54	109,1	1,7%	14,37	109,8	1,5%
Cataluña	2.186,91	108,4	-2,6%	17,89	113,9	1,4%
Comunidad Valenciana	1.823,65	108,3	0,6%	14,75	111,6	3,3%
Extremadura	1.687,20	108,3	-2,7%	14,05	113,2	0,2%
Galicia	1.899,87	114,8	0,2%	15,20	118,9	2,8%
Madrid	2.448,32	107,4	0,1%	19,79	115,2	7,1%
Murcia	1.929,99	112,0	5,4%	15,46	115,5	7,7%
Navarra	2.339,90	119,1	0,0%	19,52	122,6	3,2%
País Vasco	2.444,06	110,9	0,0%	20,61	113,7	4,3%
La Rioja	1.888,15	107,8	-1,2%	15,55	112,1	1,0%
España	2.061,32	108,6	-0,7%	16,97	115,0	4,5%

FUENTE: D. G. de Presupuestos y Estadística de la Junta de Castilla y León con datos del INE, "Encuesta Trimestral de Coste Laboral".



Tabla 3. Otros costes por Trabajador y mes y por Hora efectiva por Comunidad Autónoma. Cuarto Trimestre 2020

Comunidad Autónoma	Por trabajador y mes			Por hora efectiva		
	Dato medio (en Euros)	Indice (Base 2016)	Variación relativa interanual	Dato medio (en Euros)	Indice (Base 2016)	Variación relativa interanual
Andalucía	629,65	105,8	1,8%	5,25	112,4	7,4%
Aragón	674,39	108,4	0,2%	5,64	114,4	3,7%
Asturias	726,17	113,1	5,3%	6,25	123,0	12,6%
Baleares	636,92	102,3	-7,8%	5,45	117,0	3,4%
Canarias	567,04	99,3	-5,6%	5,15	118,1	12,0%
Cantabria	684,17	110,0	5,1%	5,48	115,6	6,4%
Castilla y León	640,46	105,7	1,9%	5,39	112,1	7,4%
Castilla-La Mancha	656,07	111,2	4,6%	5,17	111,9	4,4%
Cataluña	730,86	108,4	1,3%	5,97	113,5	5,3%
Comunidad Valenciana	630,19	108,6	1,5%	5,09	111,6	3,9%
Extremadura	571,96	105,9	-1,9%	4,77	110,9	1,3%
Galicia	650,67	109,7	2,1%	5,21	113,5	4,8%
Madrid	770,27	105,6	3,4%	6,23	113,3	10,7%
Murcia	644,16	108,7	5,0%	5,16	112,2	7,3%
Navarra	769,66	111,7	2,0%	6,42	115,1	5,2%
País Vasco	829,14	111,4	1,9%	6,99	114,0	6,2%
La Rioja	627,41	106,7	0,7%	5,17	110,9	3,2%
España	690,94	107,3	1,7%	5,69	113,6	7,0%

FUENTE: D. G. de Presupuestos y Estadística de la Junta de Castilla y León con datos del INE, "Encuesta Trimestral de Coste Laboral".



**Tabla 4. Coste laboral por Trabajador y mes y por Hora efectiva por Componente del coste y Sector de actividad.
Castilla y León y España. Cuarto Trimestre 2020**

Componente del coste	Sector de actividad	Por trabajador y mes				Por hora efectiva			
		Dato medio (en Euros)		Variación relativa interanual		Dato medio (en Euros)		Variación relativa interanual	
		CyL	España	CyL	España	CyL	España	CyL	España
Coste salarial	Industria	2.240,21	2.442,35	0,6%	-1,0%	16,87	18,12	4,8%	1,7%
	Construcción	2.055,64	2.117,23	1,4%	1,5%	14,86	15,07	2,1%	2,7%
	Servicios	1.843,77	1.989,56	5,8%	-0,8%	16,21	16,91	12,3%	5,3%
	Total	1.931,71	2.061,32	4,3%	-0,7%	16,25	16,97	9,9%	4,5%
Otros costes	Industria	834,67	852,70	4,3%	3,2%	6,28	6,33	8,5%	6,2%
	Construcción	757,40	786,88	0,7%	0,5%	5,48	5,61	1,5%	1,8%
	Servicios	581,87	655,10	1,2%	1,4%	5,11	5,57	7,4%	7,5%
	Total	640,46	690,94	1,9%	1,7%	5,39	5,69	7,4%	7,0%
Coste total	Industria	3.074,88	3.295,05	1,6%	0,1%	23,15	24,45	5,8%	2,9%
	Construcción	2.813,04	2.904,11	1,2%	1,3%	20,34	20,68	2,0%	2,4%
	Servicios	2.425,64	2.644,66	4,6%	-0,2%	21,32	22,48	11,1%	5,8%
	Total	2.572,17	2.752,26	3,7%	-0,1%	21,64	22,66	9,2%	5,1%

FUENTE: D. G. de Presupuestos y Estadística de la Junta de Castilla y León con datos del INE, "Encuesta Trimestral de Coste Laboral".

**T5. Tiempo de trabajo (horas pactadas, efectivas y no trabajadas) por Trabajador y mes por Tipo de jornada y Sector de actividad.
Castilla y León y España. Cuarto Trimestre 2020**

Tipo de jornada	Sector de actividad	Horas pactadas				Horas efectivas				Horas no trabajadas			
		Dato Medio		Variación relativa interanual		Dato Medio		Variación relativa interanual		Dato Medio		Variación relativa interanual	
		CyL	España	CyL	España	CyL	España	CyL	España	CyL	España	CyL	España
Jornada a tiempo Completo	Industria	170,4	170,6	0,2%	0,1%	137,7	139,8	-4,2%	-3,0%	33,8	32,1	22,5%	15,5%
	Construcción	170,8	170,6	0,1%	0,0%	142,5	145,2	-1,2%	-1,4%	28,8	25,9	7,1%	7,9%
	Servicios	167,2	167,7	-0,2%	-0,2%	133,1	134,5	-5,9%	-6,3%	34,3	33,7	29,9%	34,3%
	Total	168,2	168,4	-0,1%	-0,1%	134,9	136,2	-5,1%	-5,4%	33,8	32,9	26,6%	29,0%
Jornada a tiempo Parcial	Industria	83,5	95,6	3,6%	1,6%	74,4	81,7	6,9%	-0,2%	9,3	14,4	-17,7%	14,3%
	Construcción	85,6	92,5	1,2%	3,8%	72,9	80,8	2,1%	1,0%	12,8	11,7	-3,0%	28,6%
	Servicios	87,6	86,7	5,0%	-1,1%	66,0	70,1	-8,1%	-8,8%	21,9	17,2	79,5%	47,0%
	Total	87,4	87,3	5,0%	-0,9%	66,6	70,9	-7,1%	-8,2%	20,9	17,0	71,3%	45,3%
Total	Industria	163,7	164,0	0,1%	0,3%	132,8	134,8	-4,0%	-2,7%	31,9	30,6	20,4%	15,9%
	Construcción	165,6	164,8	0,5%	0,4%	138,3	140,5	-0,7%	-1,1%	27,8	24,9	6,9%	9,2%
	Servicios	144,2	146,5	1,1%	0,7%	113,8	117,7	-5,8%	-5,7%	30,7	29,4	38,3%	38,0%
	Total	149,2	150,1	0,9%	0,6%	118,9	121,5	-5,0%	-4,9%	30,8	29,3	32,8%	32,0%

FUENTE: D. G. de Presupuestos y Estadística de la Junta de Castilla y León con datos del INE, "Encuesta Trimestral de Coste Laboral".



Tabla 6. Vacantes por Comunidad Autónoma. Cuarto Trimestre 2020

Comunidad Autónoma	Vacantes		
	Número	% sobre el total de vacantes	Variación relativa interanual
Andalucía	12.471	16,4%	-22,6%
Aragón	2.136	2,8%	-18,5%
Asturias	1.431	1,9%	-34,7%
Baleares	353	0,5%	-78,3%
Canarias	2.796	3,7%	-66,1%
Cantabria	527	0,7%	-5,9%
Castilla y León	4.378	5,8%	-15,5%
Castilla-La Mancha	1.897	2,5%	-6,2%
Cataluña	16.217	21,3%	-18,9%
Comunidad Valenciana	5.148	6,8%	-27,4%
Extremadura	660	0,9%	-26,9%
Galicia	2.993	3,9%	-35,0%
Madrid	17.419	22,9%	-19,7%
Murcia	1.319	1,7%	-4,3%
Navarra	2.787	3,7%	1,5%
País Vasco	3.076	4,1%	-14,5%
La Rioja	400	0,5%	-11,7%
España	76.007	100,0%	-24,8%

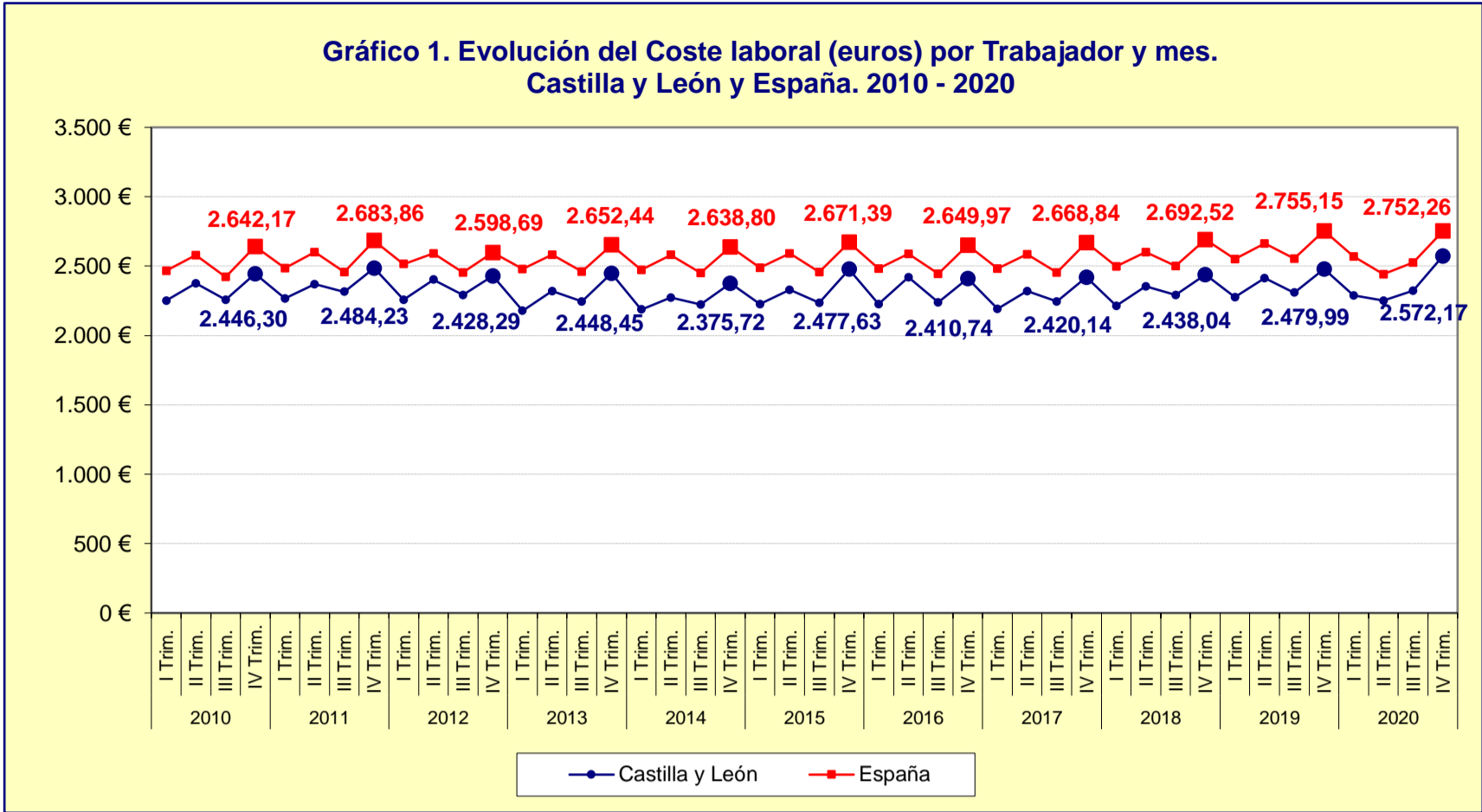
FUENTE: D. G. de Presupuestos y Estadística de la Junta de Castilla y León con datos del INE, "Encuesta Trimestral de Coste Laboral".



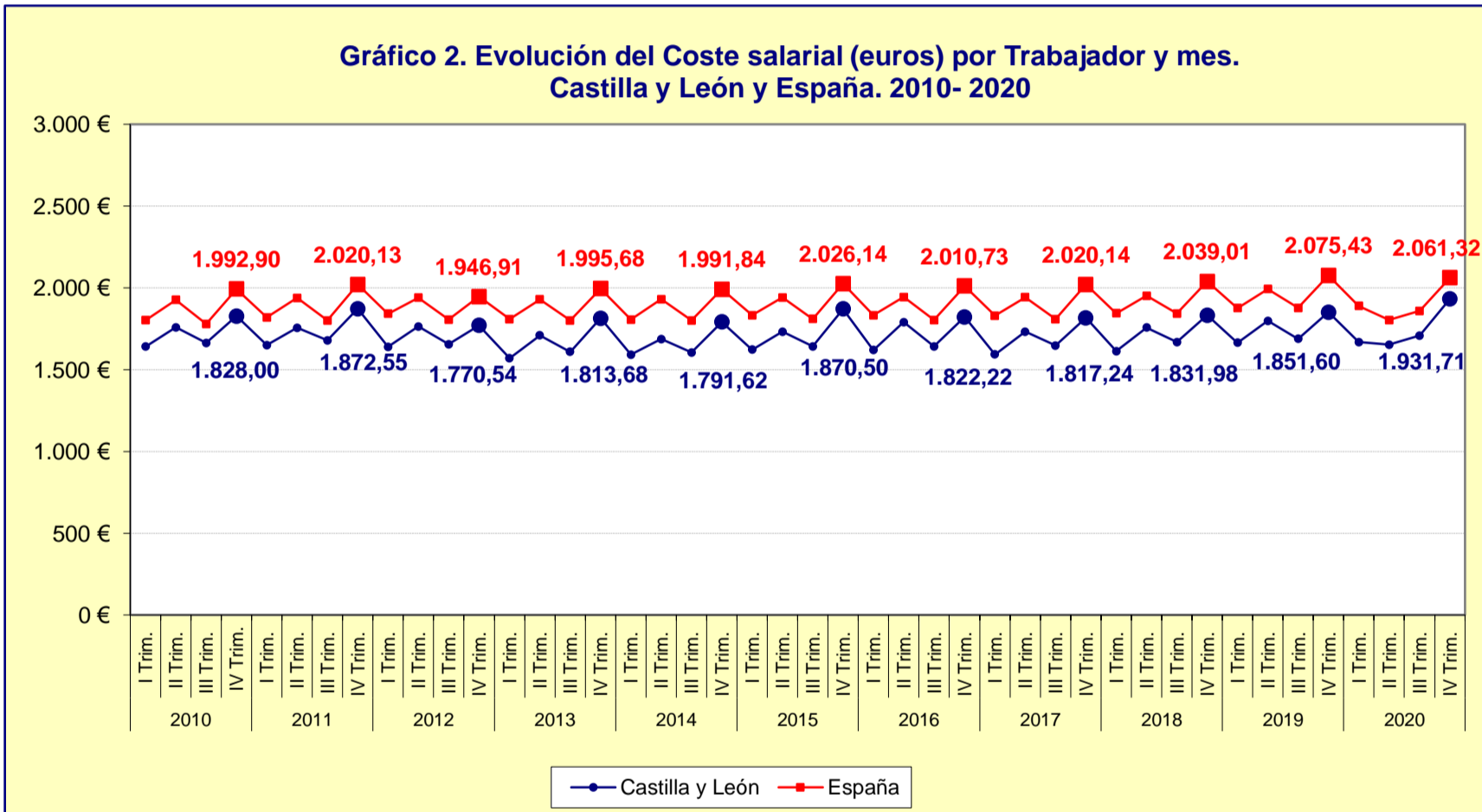
Tabla 7. Motivos por los que no existen vacantes por Comunidad Autónoma (distribución porcentual). Cuarto Trimestre 2020

Comunidad Autónoma	Motivos por los que no existen vacantes			
	No se necesita ningún trabajador más	Elevado coste de contratación	Otros	Total
Andalucía	95,9%	2,8%	1,3%	100,0%
Aragón	96,5%	1,7%	1,9%	100,0%
Asturias	96,9%	2,1%	1,0%	100,0%
Baleares	93,5%	5,4%	1,2%	100,0%
Canarias	96,0%	2,5%	1,5%	100,0%
Cantabria	94,4%	3,2%	2,4%	100,0%
Castilla y León	95,0%	3,5%	1,6%	100,0%
Castilla-La Mancha	95,9%	1,7%	2,5%	100,0%
Cataluña	96,2%	2,3%	1,4%	100,0%
Comunidad Valenciana	95,4%	2,6%	2,0%	100,0%
Extremadura	90,8%	6,9%	2,3%	100,0%
Galicia	95,8%	3,1%	1,1%	100,0%
Madrid	95,9%	1,9%	2,1%	100,0%
Murcia	97,5%	1,5%	1,0%	100,0%
Navarra	96,2%	1,7%	2,1%	100,0%
País Vasco	95,7%	2,4%	2,0%	100,0%
La Rioja	95,6%	3,4%	1,0%	100,0%
España	95,7%	2,6%	1,7%	100,0%

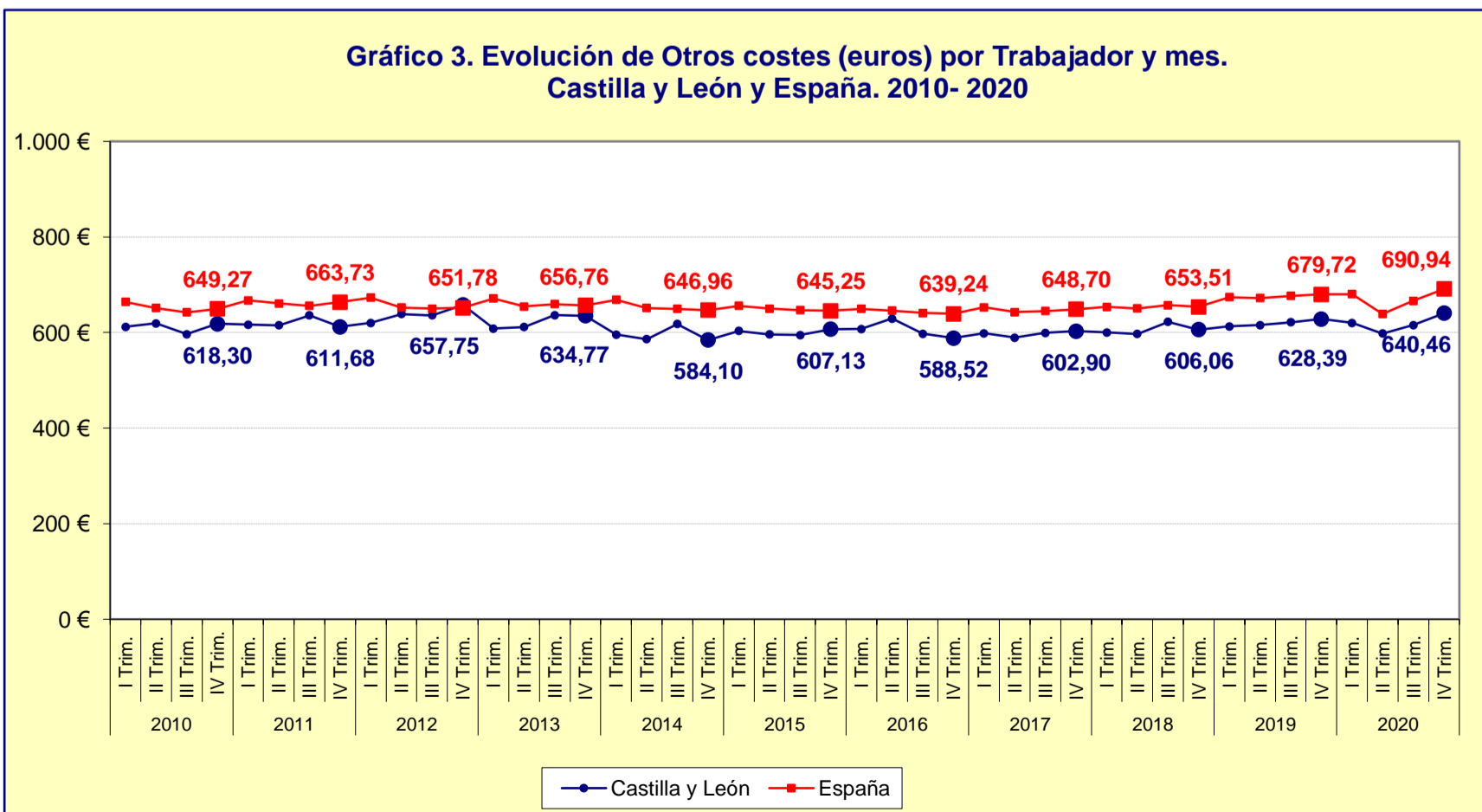
FUENTE: D. G. de Presupuestos y Estadística de la Junta de Castilla y León con datos del INE, "Encuesta Trimestral de Coste Laboral".



FUENTE: D. G. de Presupuestos y Estadística de la Junta de Castilla y León con datos del INE, "Encuesta Trimestral de Coste Laboral".

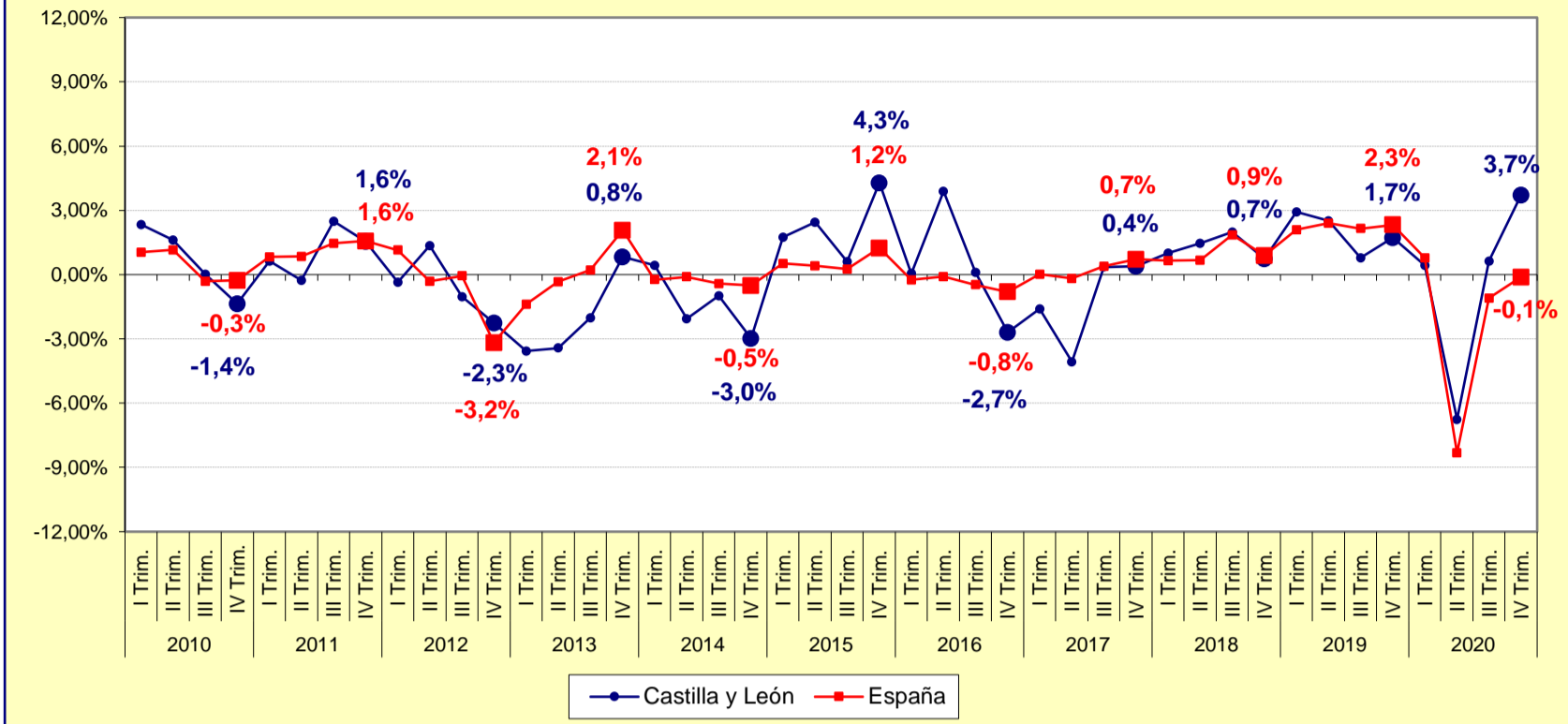


FUENTE: D. G. de Presupuestos y Estadística de la Junta de Castilla y León con datos del INE, "Encuesta Trimestral de Coste Laboral".



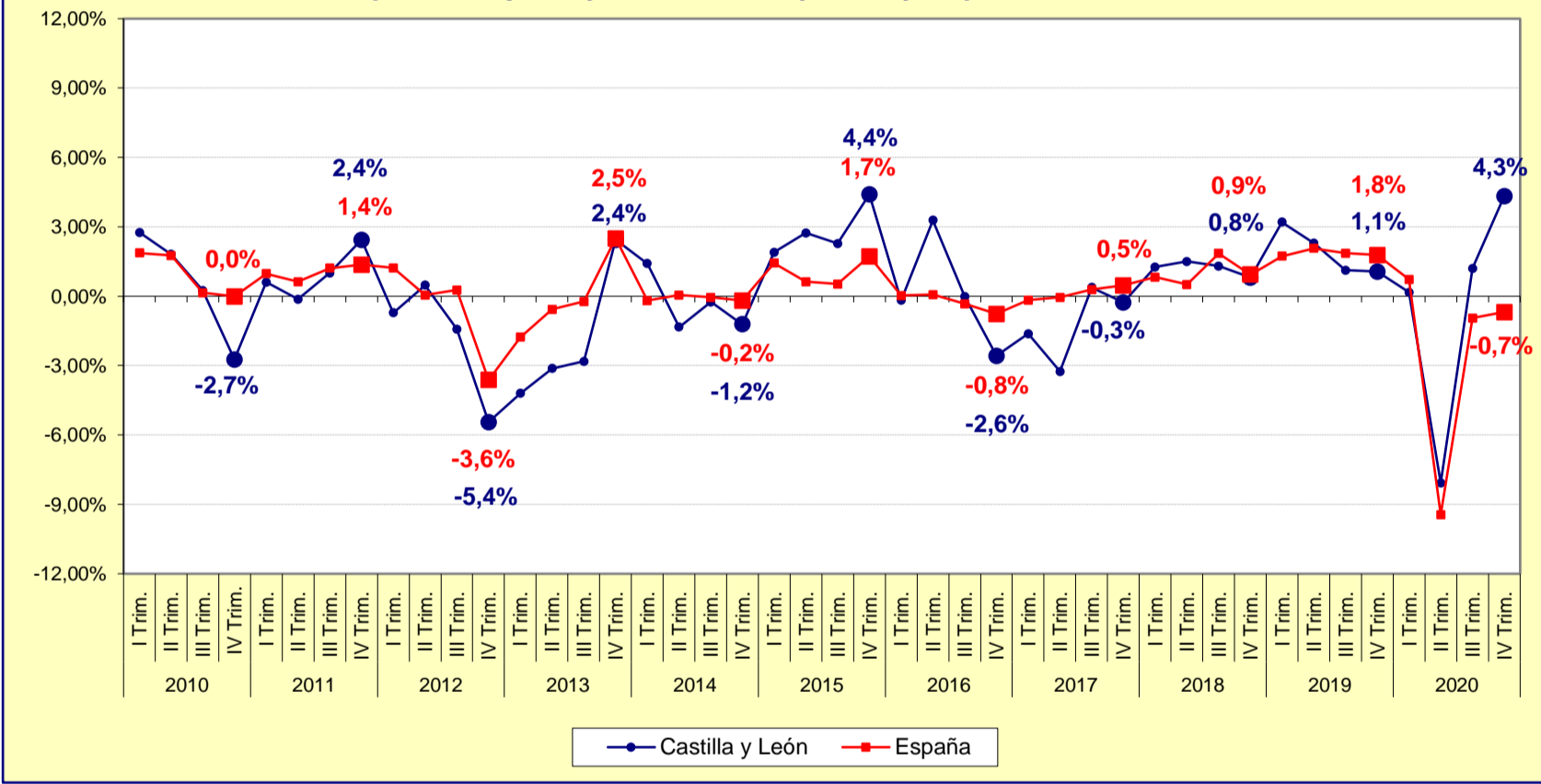
FUENTE: D. G. de Presupuestos y Estadística de la Junta de Castilla y León con datos del INE, "Encuesta Trimestral de Coste Laboral".

Gráfico 4. Evolución de la variación interanual del Coste laboral por Trabajador y mes. Castilla y León y España. 2010 - 2020



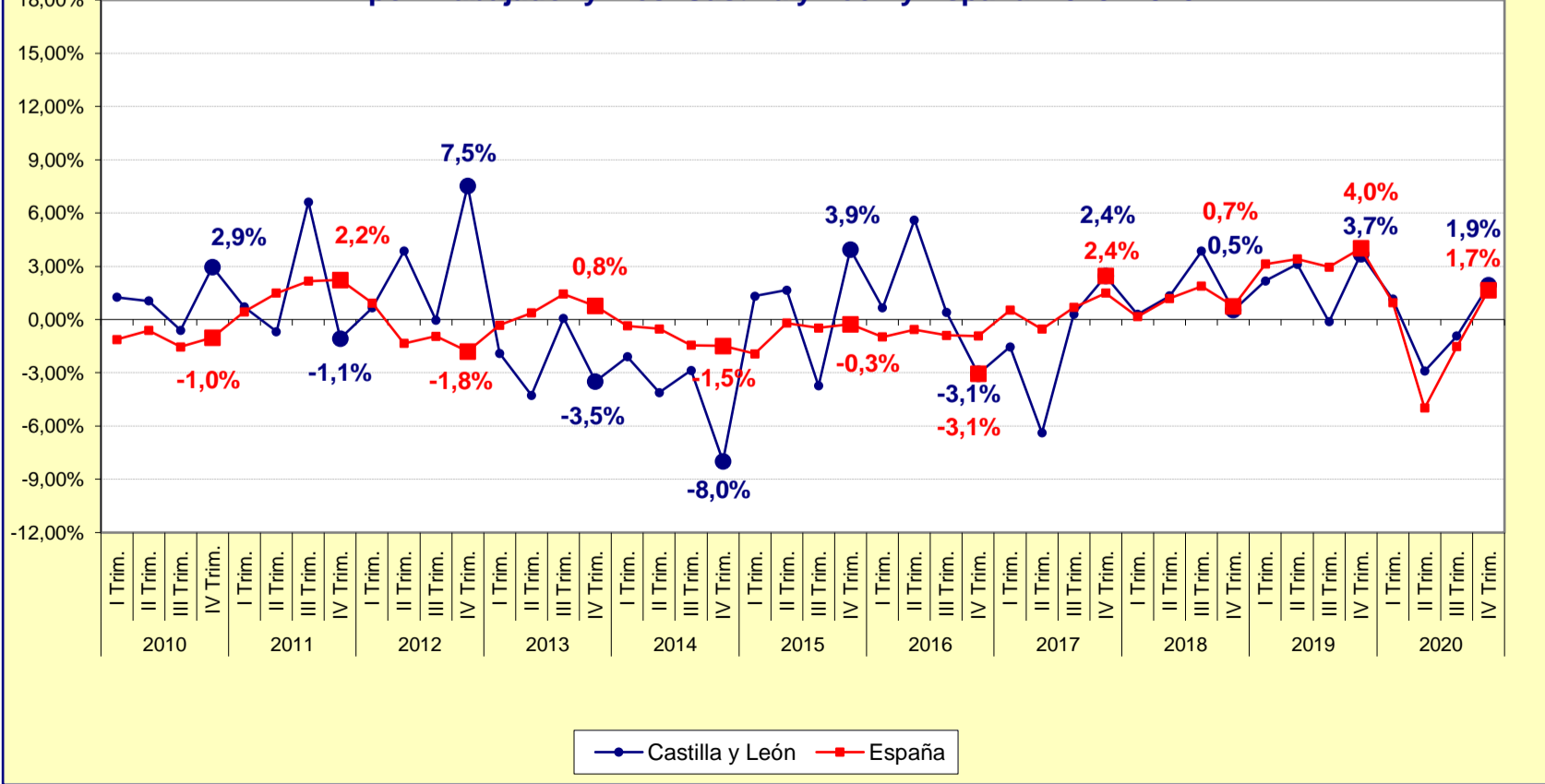
FUENTE: D. G. de Presupuestos y Estadística de la Junta de Castilla y León con datos del INE, "Encuesta Trimestral de Coste Laboral".

Gráfico 5. Evolución de la variación interanual del Coste salarial por Trabajador y mes. Castilla y León y España. 2010- 2020

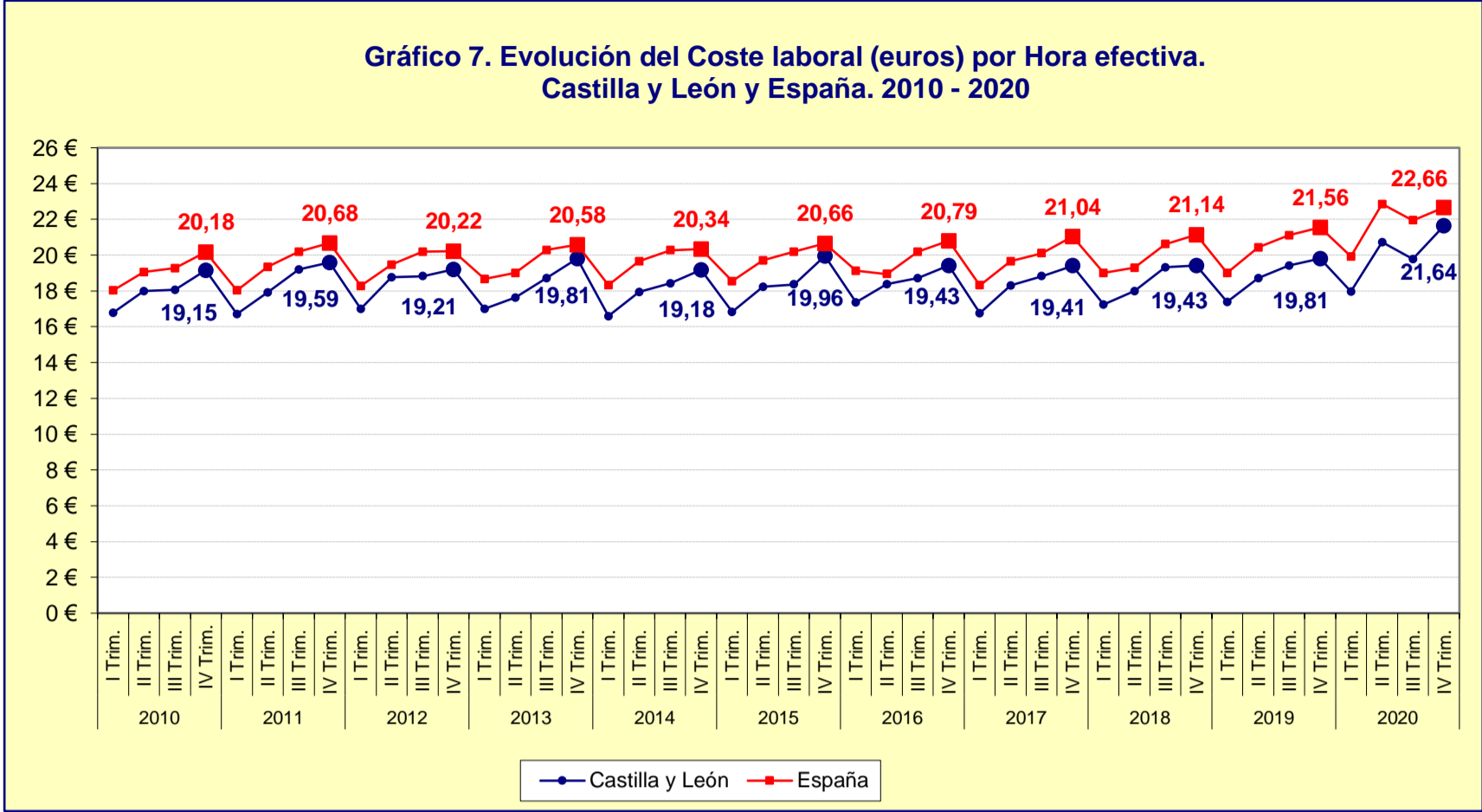


FUENTE: D. G. de Presupuestos y Estadística de la Junta de Castilla y León con datos del INE, "Encuesta Trimestral de Coste Laboral".

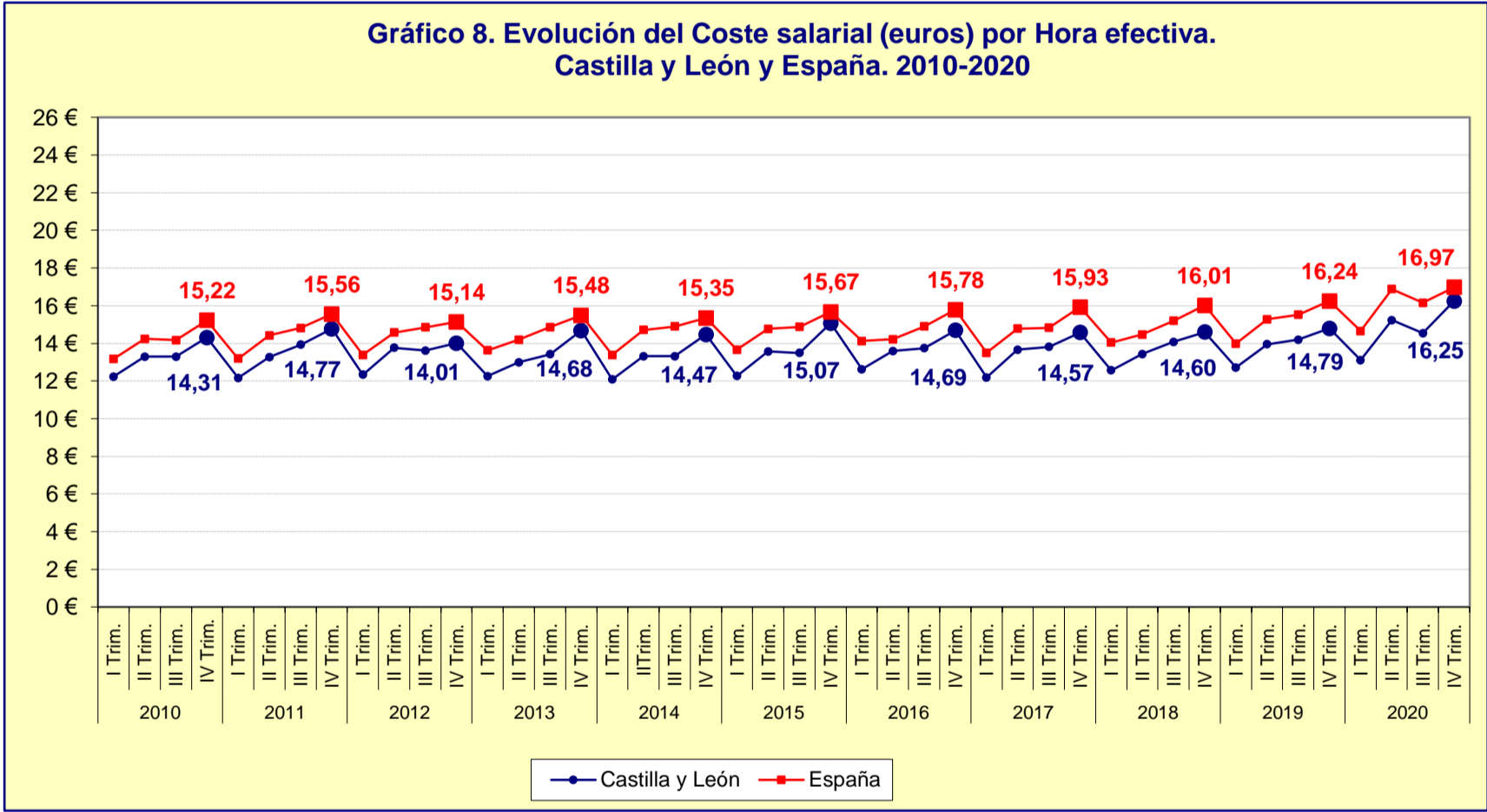
Gráfico 6. Evolución de la variación interanual de Otros costes por Trabajador y mes. Castilla y León y España. 2010- 2020



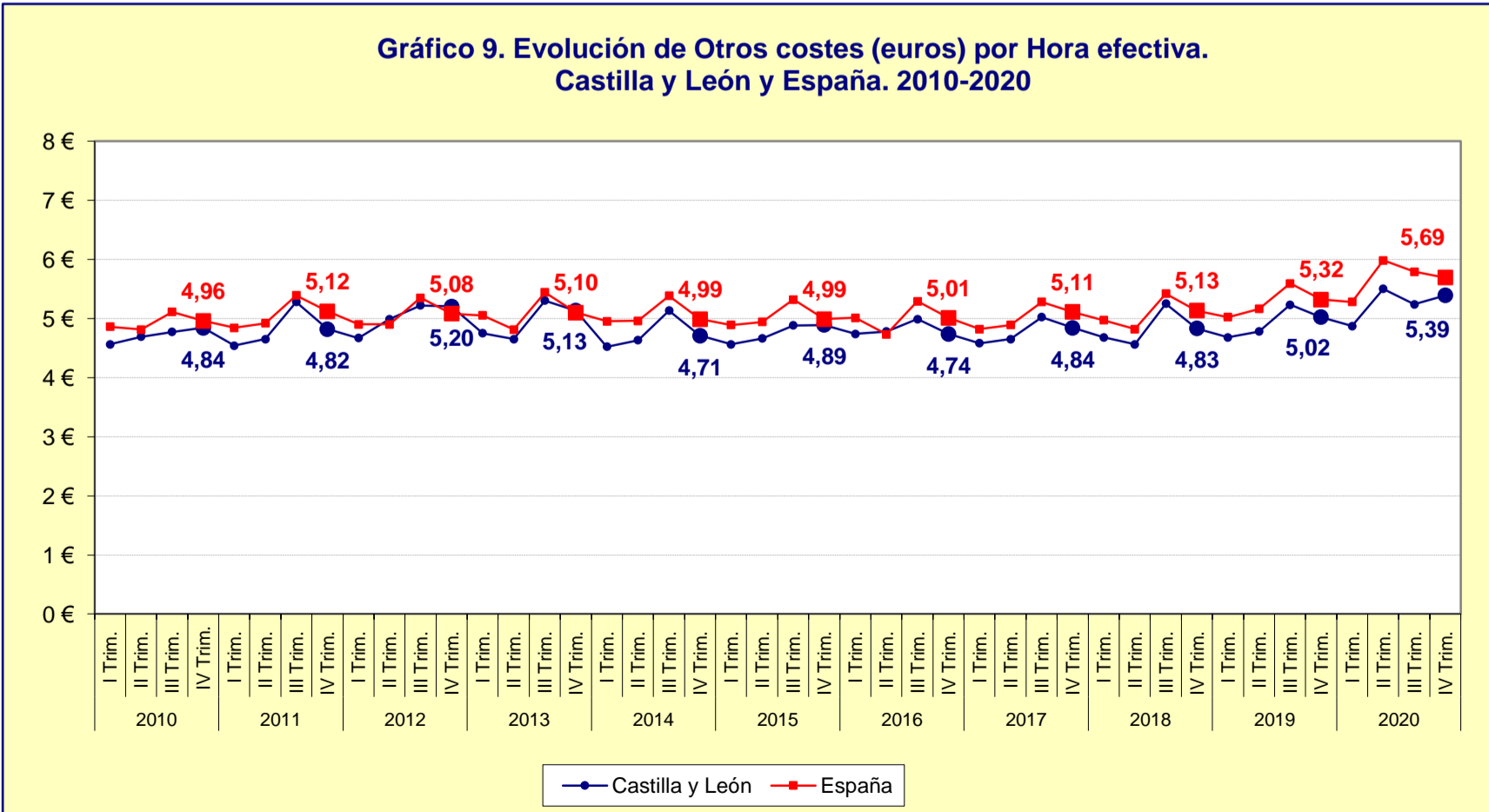
FUENTE: D. G. de Presupuestos y Estadística de la Junta de Castilla y León con datos del INE, "Encuesta Trimestral de Coste Laboral".



FUENTE: D. G. de Presupuestos y Estadística de la Junta de Castilla y León con datos del INE, "Encuesta Trimestral de Coste Laboral".



FUENTE: D. G. de Presupuestos y Estadística de la Junta de Castilla y León con datos del INE, "Encuesta Trimestral de Coste Laboral".



FUENTE: D. G. de Presupuestos y Estadística de la Junta de Castilla y León con datos del INE, "Encuesta Trimestral de Coste Laboral".