



27 de julio de 2017

ENCUESTA DE POBLACIÓN ACTIVA EN CASTILLA Y LEÓN SEGUNDO TRIMESTRE 2017

POBLACIÓN ACTIVA

En Castilla y León, en el segundo trimestre de 2017, la población activa se sitúa en 1.139.827 personas. En España, el número de activos se sitúa en 22.727.611 personas.

En términos trimestrales, con respecto al trimestre anterior, en Castilla y León el número de activos aumenta en 9.722 personas (0,86%). En España, la población activa aumenta en 34.319 personas (0,15%).

En términos anuales, con relación al mismo trimestre del año anterior, el número de activos disminuye en 7.301 personas (-0,64%). En España, los activos disminuyen en 148.047 personas (-0,65%).

POBLACIÓN OCUPADA

En Castilla y León, en el segundo trimestre de 2017, la población ocupada se sitúa en 975.129 personas. En España, el número de ocupados se sitúa en 18.813.311 personas.

En términos trimestrales, con respecto al trimestre anterior, en Castilla y León el número de ocupados aumenta en 16.039 personas (1,67%). En España, aumenta el número de ocupados en 375.046 personas (2,03%).

En términos anuales, con relación al mismo trimestre del año anterior, el número de ocupados aumenta en 14.465 personas (1,51%). En España, la población ocupada aumenta en 512.337 personas (2,80%).

POBLACIÓN EN PARO

En Castilla y León, en el segundo trimestre de 2017, la población parada se sitúa en 164.699 personas. En España, el número de parados se sitúa en 3.914.300 personas.

En términos trimestrales, con respecto al trimestre anterior, en Castilla y León el número de parados disminuye en 6.317 personas (-3,69%). En España, se produce una disminución en el número de parados de 340.727 (-8,01%).



En términos anuales, con relación al mismo trimestre del año anterior, el número de parados disminuye en Castilla y León en 21.766 personas (-11,67%). En España, disminuye el número de parados en 660.384 personas (-14,44%).

TASA DE ACTIVIDAD Y TASA DE PARO

En Castilla y León, en el segundo trimestre de 2017, la tasa de actividad se sitúa en el 55,13% y la tasa de paro es del 14,45%. En España la tasa de actividad es del 58,84% y la tasa de paro es del 17,22%.

En términos trimestrales, con respecto al trimestre anterior, en Castilla y León aumenta la tasa de actividad (0,60 puntos) y disminuye la tasa de paro (-0,68 puntos). En España aumenta la tasa de actividad (0,06 puntos) y disminuye la tasa de paro (-1,53 puntos).

En términos anuales, con respecto al mismo trimestre del año anterior, en Castilla y León la tasa de actividad permanece prácticamente constante (-0,01 puntos) y disminuye la tasa de paro (-1,80 puntos). En España disminuye la tasa de actividad (-0,57 puntos) y también la tasa de paro (-2,78 puntos).

RESULTADOS POR SEXO

En términos trimestrales, en Castilla y León, la población activa aumenta para los hombres (0,76%) y para las mujeres (0,99%).

La población ocupada aumenta para los hombres (1,98%) y también para las mujeres (1,28%).

El número de parados disminuye para los hombres (-6,99%) y para las mujeres (-0,47%).

En términos anuales, en Castilla y León, la población activa disminuye para los hombres (-1,39%) y aumenta para las mujeres (0,29%).

La población ocupada aumenta para los hombres (0,98%) y para las mujeres (2,17%).

El número de parados disminuye para los hombres (-15,21%) y para las mujeres (-8,18%).



RESULTADOS POR GRUPO DE EDAD

En términos trimestrales, en Castilla y León, el número de activos aumenta en los grupos de edad de 16 a 19 años (33,74%), de 20 a 24 años (11,03%) y de 55 y más años (2,12%) y disminuye en el grupo de edad de 25 a 54 años (-0,28%).

El número de ocupados y aumenta en los grupos de edad de 20 a 24 años (8,45%), de 25 a 54 años (-1,07%) y de 55 y más años (3,52%) y disminuye en el grupo de edad de 16 a 19 años (-37,78%)

El número de parados disminuye en el grupo de 25 a 54 años (-8,07%) y en el grupo de 55 y más años (-8,80%) y aumenta en los grupos de 16 a 19 años (99,39%) y en el grupo de 20 a 24 años (16,12%).

En términos anuales, con respecto al mismo trimestre del año anterior, en Castilla y León, el número de activos aumenta en el grupo de edad de 55 y más años (2,41%) y disminuye en los grupos de 16 a 19 años (-8,29%), de 20 a 24 años (-5,85%) y de 25 a 54 años (-0,99%).

El número de ocupados aumenta en los grupos de edad de 25 a 54 años (0,75%) y de 55 y más años (5,62%) y disminuye en el grupo de 16 a 19 años (-40,54%) y de 20 a 24 años (-1,20%).

El número de parados disminuye en los grupos de edad de 20 a 24 años (-13,37%), de 25 a 54 años (-10,80%) y de 55 y más años (-19,18%) y aumenta en el grupo de 16 a 19 años (8,58%),

RESULTADOS POR PROVINCIA

En términos trimestrales, con respecto al trimestre anterior, el número de activos aumenta en Ávila (0,79%), Burgos (0,29%), León (0,90%), Palencia (1,17%), Salamanca (1,44%), Soria (4,49%), Valladolid (1,04%) y Zamora (0,34%), disminuyendo en Segovia (-1,35%).

La población ocupada aumenta en Ávila (2,35%), León (3,81%), Palencia (1,42%), Salamanca (2,62%), Soria (3,82%), Valladolid (0,62%) y Zamora (2,92%) y disminuye en Burgos (-0,19%) y Segovia (-0,49%).

El número de parados disminuye en Ávila (-5,36%), León (-11,85%), Palencia (-0,36%), Salamanca (-4,26%), Segovia (-7,29%) y Zamora (-11,27%) y aumenta en Burgos (4,56%), Soria (9,20%) y Valladolid (3,72%).



En términos anuales, con respecto al mismo trimestre del año anterior, el número de activos aumenta en Ávila (1,50%), Soria (10,00%) y Zamora (2,77%), permanece prácticamente constante en León (-0,02%), Palencia (-0,03%) y Salamanca (0,00%) y disminuye en Burgos (-6,67%), Segovia (-1,30%) y Valladolid (-0,58%).

La población ocupada aumenta en Ávila (4,73%), León (4,16%), Palencia (1,89%), Salamanca (1,35%), Segovia (2,95%), Soria (11,47%) y Zamora (7,43%) y disminuye en Burgos (-4,88%) y Valladolid (-0,52%).

El número de parados disminuye en las provincias de Ávila (-10,37%), Burgos (-19,38%), León (-17,16%), Palencia (-10,32%), Salamanca (-6,42%), Segovia (-24,57%), Valladolid (-0,93%) y Zamora (-16,23%) y aumenta en Soria (1,14%).

RESULTADOS POR SECTOR DE ACTIVIDAD ECONÓMICA

En términos trimestrales, con respecto al trimestre anterior, la población activa aumenta en la industria (1,74%) y en el sector servicios (1,92%) y disminuye en la agricultura, ganadería, silvicultura y pesca (-5,30%) y en la construcción (-3,19%).

La población ocupada aumenta en la industria (0,15%) y en el sector servicios (2,73%) y disminuye en la agricultura, ganadería, silvicultura y pesca (-2,75%) y en la construcción (-1,26%).

El número de parados disminuye en la agricultura, ganadería, silvicultura y pesca (-26,64%), en la construcción (-17,48%) y en el sector servicios (-7,80%) y aumenta en la industria (26,11%).

En términos anuales, con respecto al mismo trimestre del año anterior, la población activa aumenta en la industria (0,96%), en la construcción (0,19%) y en el sector servicios (3,27%) y disminuye en la agricultura, ganadería, silvicultura y pesca (-17,15%).

La población ocupada aumenta en la industria (1,12%), y en el sector servicios (3,75%) y disminuye en la agricultura, ganadería, silvicultura y pesca (-16,19%) y en la construcción (-1,26%).

El número de parados disminuye en la agricultura, ganadería, silvicultura y pesca (-26,56%), en la industria (-0,90%) y en el sector servicios (-2,67%) aumentando en la construcción (15,22%).



RESULTADOS POR NACIONALIDAD

En términos trimestrales, con respecto al trimestre anterior, la población activa aumenta para la nacionalidad española (1,17%) y disminuye para la nacionalidad extranjera (-3,34%).

La población ocupada aumenta para la nacionalidad española (1,91%) y disminuye para la nacionalidad extranjera (-2,05%).

El número de parados disminuye para la nacionalidad española (-3,26%) y para la nacionalidad extranjera (-6,90%).

En términos anuales, con respecto al mismo trimestre del año anterior, la población activa disminuye para la nacionalidad española (-0,07%) y también para la nacionalidad extranjera (-8,05%).

La población ocupada aumenta para la nacionalidad española (1,60%) y disminuye para la nacionalidad extranjera (-0,06%).

El número de parados disminuye tanto para la nacionalidad española (-9,49%) como para la nacionalidad extranjera (-25,39%).

Nota: La estadística de Encuesta de Población Activa, operación 15001 del Plan Estadístico de Castilla y León 2014-2017, es una estadística coyuntural cuyo objetivo es conocer datos de la fuerza de trabajo (ocupados y parados) y de la población ajena al mercado laboral (inactivos) en Castilla y León.

Anexo Tablas y Gráficos
ENCUESTA DE POBLACIÓN ACTIVA
Segundo trimestre de 2017

TABLAS

Tabla 1.	Población activa por Sexo, por Grupo de edad, por Nacionalidad y por Sector de actividad económica
Tabla 2.	Población ocupada por Sexo, por Grupo de edad, por Nacionalidad y por Sector de actividad económica
Tabla 3.	Población en paro por Sexo, por Grupo de edad, por Nacionalidad y por Sector de actividad económica
Tabla 4.	Tasa de actividad por Sexo, por Grupo de edad y por Nacionalidad
Tabla 5.	Tasa de paro por Sexo, por Grupo de edad y por Nacionalidad
Tabla 6.	Población activa, ocupada y en paro, Tasas de actividad y paro por Provincia
Tabla 7.	Evolución de las principales magnitudes. Castilla y León. Segundo trimestre 1977-2017
Tabla 8.	Evolución de las principales magnitudes. España. Segundo trimestre 1977-2017
Tabla 9.	Evolución de las principales magnitudes. Hombres. Castilla y León. Segundo trimestre 1977-2017
Tabla 10.	Evolución de las principales magnitudes. Mujeres. Castilla y León. Segundo trimestre 1977-2017
Tabla 11.	Población activa, ocupada y en paro por Sexo y Grupo de edad
Tabla 12.	Tasa de actividad y de paro por Sexo y Grupo de edad
Tabla 13.	Población activa por Sexo y Nacionalidad
Tabla 14.	Población ocupada por Sexo y Nacionalidad
Tabla 15.	Población en paro por Sexo y Nacionalidad
Tabla 16.	Tasas de actividad y paro por Sexo y Nacionalidad
Tabla 17.	Población activa por Sexo y Provincia
Tabla 18.	Población ocupada por Sexo y Provincia
Tabla 19.	Población en paro por Sexo y Provincia
Tabla 20.	Tasas de actividad y paro por Sexo y Provincia
Tabla 21.	Población ocupada por Sexo y Tipo de jornada laboral
Tabla 22.	Población ocupada asalariada por Sexo y Tipo de contrato
Tabla 23.	Población en paro por Sexo y Tiempo de búsqueda de empleo

GRÁFICOS

Gráfico 1.	Evolución de la Población activa, ocupada y en paro. Castilla y León. Primer trimestre 2005 - Segundo trimestre 2017
Gráfico 2.	Evolución de la Tasa de actividad. Castilla y León y España. Primer trimestre 2005 - Segundo trimestre 2017
Gráfico 3.	Evolución de la Tasa de actividad por Sexo. Castilla y León. Primer trimestre 2005 - Segundo trimestre 2017
Gráfico 4.	Evolución de la Tasa de paro. Castilla y León y España. Primer trimestre 2005 - Segundo trimestre 2017
Gráfico 5.	Evolución de la Tasa de paro por Sexo. Castilla y León. Primer trimestre 2005 - Segundo trimestre 2017
Gráfico 6.	Evolución de la variación relativa intertrimestral de la Población activa. Castilla y León y España. Primer trimestre 2005 - Segundo trimestre 2017
Gráfico 7.	Evolución de la variación relativa intertrimestral de la Población ocupada. Castilla y León y España. Primer trimestre 2005 - Segundo trimestre 2017
Gráfico 8.	Evolución de la variación relativa intertrimestral de la Población en paro. Castilla y León y España. Primer trimestre 2005 - Segundo trimestre 2017
Gráfico 9.	Evolución de la variación relativa interanual de la Población activa. Castilla y León y España. Primer trimestre 2005 - Segundo trimestre 2017
Gráfico 10.	Evolución de la variación relativa interanual de la Población ocupada. Castilla y León y España. Primer trimestre 2005 - Segundo trimestre 2017
Gráfico 11.	Evolución de la variación relativa interanual de la Población en paro. Castilla y León y España. Primer trimestre 2005 - Segundo trimestre 2017
Gráfico 12.	Variación relativa intertrimestral de la Población activa por Provincia. Castilla y León y España. Segundo trimestre 2017
Gráfico 13.	Variación relativa intertrimestral de la Población ocupada por Provincia. Castilla y León y España. Segundo trimestre 2017
Gráfico 14.	Variación relativa intertrimestral de la Población en paro por Provincia. Castilla y León y España. Segundo trimestre 2017
Gráfico 15.	Variación relativa interanual de la Población activa por Provincia. Castilla y León y España. Segundo trimestre 2017
Gráfico 16.	Variación relativa interanual de la Población ocupada por Provincia. Castilla y León y España. Segundo trimestre 2017
Gráfico 17.	Variación relativa interanual de la Población en paro por Provincia. Castilla y León y España. Segundo trimestre 2017
Gráfico 18.	Distribución porcentual provincial de la Población activa. Castilla y León y España. Segundo trimestre 2017
Gráfico 19.	Evolución de la variación relativa interanual de la Población activa. AGRICULTURA, GANADERÍA, SILVICULTURA Y PESCA. Castilla y León y España. Primer trimestre 2010 - Segundo trimestre 2017
Gráfico 20.	Evolución de la variación relativa interanual de la Población activa. INDUSTRIA. Castilla y León y España. Primer trimestre 2010 - Segundo trimestre 2017
Gráfico 21.	Evolución de la variación relativa interanual de la Población activa. CONSTRUCCIÓN. Castilla y León y España. Primer trimestre 2010 - Segundo trimestre 2017
Gráfico 22.	Evolución de la variación relativa interanual de la Población activa. SERVICIOS. Castilla y León y España. Primer trimestre 2010 - Segundo trimestre 2017
Gráfico 23.	Evolución de la variación relativa interanual de la Población activa. NO CLASIFICADOS. Castilla y León y España. Primer trimestre 2010 - Segundo trimestre 2017
Gráfico 24.	Evolución de la variación relativa interanual de la Población ocupada. AGRICULTURA, GANADERÍA, SILVICULTURA Y PESCA. Castilla y León y España. Primer trimestre 2010 - Segundo trimestre 2017
Gráfico 25.	Evolución de la variación relativa interanual de la Población ocupada. INDUSTRIA. Castilla y León y España. Primer trimestre 2010 - Segundo trimestre 2017
Gráfico 26.	Evolución de la variación relativa interanual de la Población ocupada. CONSTRUCCIÓN. Castilla y León y España. Primer trimestre 2010 - Segundo trimestre 2017
Gráfico 27.	Evolución de la variación relativa interanual de la Población ocupada. SERVICIOS. Castilla y León y España. Primer trimestre 2010 - Segundo trimestre 2017
Gráfico 28.	Evolución de la variación relativa interanual de la Población en paro. AGRICULTURA, GANADERÍA, SILVICULTURA Y PESCA. Castilla y León y España. Primer trimestre 2010 - Segundo trimestre 2017
Gráfico 29.	Evolución de la variación relativa interanual de la Población en paro. INDUSTRIA. Castilla y León y España. Primer trimestre 2010 - Segundo trimestre 2017
Gráfico 30.	Evolución de la variación relativa interanual de la Población en paro. CONSTRUCCIÓN. Castilla y León y España. Primer trimestre 2010 - Segundo trimestre 2017
Gráfico 31.	Evolución de la variación relativa interanual de la Población en paro. SERVICIOS. Castilla y León y España. Primer trimestre 2010 - Segundo trimestre 2017
Gráfico 32.	Evolución de la variación relativa interanual de la Población en paro. NO CLASIFICADOS. Castilla y León y España. Primer trimestre 2010 - Segundo trimestre 2017

**TABLA 1. POBLACIÓN ACTIVA POR SEXO, POR GRUPO DE EDAD, POR NACIONALIDAD Y POR SECTOR DE ACTIVIDAD ECONÓMICA.
SEGUNDO TRIMESTRE DE 2017**

	CyL	España	Variación intertrimestral				Variación interanual			
			Absoluta		Relativa		Absoluta		Relativa	
			CyL	España	CyL	España	CyL	España	CyL	España
Total	1.139.827	22.727.611	9.722	34.319	0,86%	0,15%	-7.301	-148.047	-0,64%	-0,65%
Sexo										
Hombre	622.514	12.158.254	4.674	19.176	0,76%	0,16%	-8.800	-62.465	-1,39%	-0,51%
Mujer	517.313	10.569.358	5.048	15.144	0,99%	0,14%	1.498	-85.582	0,29%	-0,80%
Grupo de edad										
Menor de 25 años	60.723	1.476.778	7.453	56.121	13,99%	3,95%	-4.036	-13.640	-6,23%	-0,92%
De 16 a 19 años	9.295	252.089	2.345	23.142	33,74%	10,11%	-840	19.486	-8,29%	8,38%
De 20 a 24 años	51.428	1.224.689	5.108	32.979	11,03%	2,77%	-3.196	-33.126	-5,85%	-2,63%
De 25 o más años	1.079.105	21.250.834	2.269	-21.802	0,21%	-0,10%	-3.265	-134.407	-0,30%	-0,63%
De 25 a 54 años	854.036	17.599.900	-2.393	-73.558	-0,28%	-0,42%	-8.569	-281.298	-0,99%	-1,57%
De 55 y más años	225.068	3.650.934	4.662	51.756	2,12%	1,44%	5.304	146.891	2,41%	4,19%
Nacionalidad										
Española	1.065.098	20.014.205	12.303	15.129	1,17%	0,08%	-763	-134.197	-0,07%	-0,67%
Extranjera	74.729	2.713.406	-2.581	19.190	-3,34%	0,71%	-6.539	-13.850	-8,05%	-0,51%
Extranjera Unión Europea	44.409	1.021.891	-916	32.922	-2,02%	3,33%	-1.676	16.573	-3,64%	1,65%
Extranjera no perteneciente a la Union Europea	30.320	1.691.515	-1.665	-13.732	-5,21%	-0,81%	-4.863	-30.423	-13,82%	-1,77%
Sector de actividad económica (CNAE-2009)										
Agricultura, Ganadería, Silvicultura y Pesca	64.468	1.038.543	-3.610	-27.034	-5,30%	-2,54%	-13.349	26.627	-17,15%	2,63%
Industria	177.270	2.808.057	3.031	53.878	1,74%	1,96%	1.690	129.604	0,96%	4,84%
Construcción	71.039	1.269.995	-2.338	12.855	-3,19%	1,02%	135	14.856	0,19%	1,18%
Servicios	740.007	15.469.288	13.923	128.406	1,92%	0,84%	23.466	165.966	3,27%	1,08%
No clasificados ^(*)	87.043	2.141.728	-1.283	-133.786	-1,45%	-5,88%	-19.243	-485.099	-18,11%	-18,47%

Nota: ^(*) Parados que buscan el primer empleo o han dejado el último hace más de un año.

FUENTE: D. G. de Presupuestos y Estadística de la Junta de Castilla y León con datos del INE, "EPA Metodología 2005 Base 2011".

**TABLA 2. POBLACIÓN OCUPADA POR SEXO, POR GRUPO DE EDAD, POR NACIONALIDAD Y POR SECTOR DE ACTIVIDAD ECONÓMICA.
SEGUNDO TRIMESTRE DE 2017**

	CyL	España	Variación intertrimestral				Variación interanual			
			Absoluta		Relativa		Absoluta		Relativa	
			CyL	España	CyL	España	CyL	España	CyL	España
Total	975.129	18.813.311	16.039	375.046	1,67%	2,03%	14.465	512.337	1,51%	2,80%
Sexo										
Hombre	543.926	10.256.875	10.581	208.373	1,98%	2,07%	5.293	285.786	0,98%	2,87%
Mujer	431.203	8.556.436	5.458	166.673	1,28%	1,99%	9.172	226.551	2,17%	2,72%
Grupo de edad										
Menor de 25 años	35.408	892.972	1.340	64.096	3,93%	7,73%	-1.816	95.345	-4,88%	11,95%
De 16 a 19 años	2.070	110.979	-1.257	16.510	-37,78%	17,48%	-1.411	26.131	-40,54%	30,80%
De 20 a 24 años	33.339	781.993	2.597	47.586	8,45%	6,48%	-405	69.215	-1,20%	9,71%
De 25 o más años	939.720	17.920.339	14.699	310.951	1,59%	1,77%	16.281	416.992	1,76%	2,38%
De 25 a 54 años	737.626	14.811.522	7.821	241.256	1,07%	1,66%	5.526	235.560	0,75%	1,62%
De 55 y más años	202.095	3.108.817	6.878	69.694	3,52%	2,29%	10.755	181.431	5,62%	6,20%
Nacionalidad										
Española	919.514	16.741.649	17.204	311.629	1,91%	1,90%	14.500	423.182	1,60%	2,59%
Extranjera	55.615	2.071.662	-1.165	63.417	-2,05%	3,16%	-35	89.155	-0,06%	4,50%
Extranjera Unión Europea	33.728	825.125	-2.492	38.666	-6,88%	4,92%	-863	57.136	-2,49%	7,44%
Extranjera no perteneciente a la Union Europea	21.887	1.246.537	1.327	24.751	6,45%	2,03%	828	32.019	3,93%	2,64%
Sector de actividad económica (CNAE-2009)										
Agricultura, Ganadería, Silvicultura y Pesca	59.130	832.554	-1.671	-15.193	-2,75%	-1,79%	-11.419	72.363	-16,19%	9,52%
Industria	163.779	2.636.601	238	65.709	0,15%	2,56%	1.813	139.525	1,12%	5,59%
Construcción	63.855	1.133.582	-817	52.134	-1,26%	4,82%	-814	56.349	-1,26%	5,23%
Servicios	688.365	14.210.574	18.289	272.396	2,73%	1,95%	24.885	244.100	3,75%	1,75%

FUENTE: D. G. de Presupuestos y Estadística de la Junta de Castilla y León con datos del INE, "EPA Metodología 2005 Base 2011".



**TABLA 3. POBLACIÓN EN PARO POR SEXO, POR GRUPO DE EDAD, POR NACIONALIDAD Y POR SECTOR DE ACTIVIDAD ECONÓMICA.
SEGUNDO TRIMESTRE DE 2017**

	CyL	España	Variación intertrimestral				Variación interanual			
			Absoluta		Relativa		Absoluta		Relativa	
			CyL	España	CyL	España	CyL	España	CyL	España
Total	164.699	3.914.300	-6.317	-340.727	-3,69%	-8,01%	-21.766	-660.384	-11,67%	-14,44%
Sexo										
Hombre	78.588	1.901.379	-5.908	-189.197	-6,99%	-9,05%	-14.092	-348.251	-15,21%	-15,48%
Mujer	86.110	2.012.922	-410	-151.530	-0,47%	-7,00%	-7.674	-312.133	-8,18%	-13,42%
Grupo de edad ⁽¹⁾										
Menor de 25 años	25.314	583.806	6.113	-7.975	31,83%	-1,35%	-2.220	-108.985	-8,06%	-15,73%
De 16 a 19 años	7.225	141.110	3.602	6.632	99,39%	4,93%	571	-6.644	8,58%	-4,50%
De 20 a 24 años	18.089	442.696	2.511	-14.607	16,12%	-3,19%	-2.791	-102.341	-13,37%	-18,78%
De 25 o más años	139.384	3.330.494	-12.430	-332.752	-8,19%	-9,08%	-19.546	-551.399	-12,30%	-14,20%
De 25 a 54 años	116.411	2.788.378	-10.214	-314.814	-8,07%	-10,14%	-14.095	-516.858	-10,80%	-15,64%
De 55 y más años	22.974	542.117	-2.216	-17.938	-8,80%	-3,20%	-5.451	-34.541	-19,18%	-5,99%
Nacionalidad										
Española	145.585	3.272.556	-4.901	-296.500	-3,26%	-8,31%	-15.262	-557.379	-9,49%	-14,55%
Extranjera	19.114	641.744	-1.416	-44.227	-6,90%	-6,45%	-6.504	-103.005	-25,39%	-13,83%
Extranjera Unión Europea	10.681	196.766	1.576	-5.744	17,30%	-2,84%	-814	-40.564	-7,08%	-17,09%
Extranjera no perteneciente a la Union Europea	8.433	444.978	-2.992	-38.483	-26,19%	-7,96%	-5.690	-62.441	-40,29%	-12,31%
Sector de actividad económica (CNAE-2009) ⁽¹⁾										
Agricultura, Ganadería, Silvicultura y Pesca	5.337	205.990	-1.939	-11.841	-26,64%	-5,44%	-1.930	-45.736	-26,56%	-18,17%
Industria	13.491	171.455	2.793	-11.831	26,11%	-6,45%	-122	-9.921	-0,90%	-5,47%
Construcción	7.184	136.413	-1.522	-39.278	-17,48%	-22,36%	949	-41.493	15,22%	-23,32%
Servicios	51.643	1.258.714	-4.366	-143.991	-7,80%	-10,27%	-1.419	-78.134	-2,67%	-5,84%
No clasificados ⁽²⁾	87.043	2.141.728	-1.283	-133.786	-1,45%	-5,88%	-19.243	-485.099	-18,11%	-18,47%

Notas:

⁽¹⁾ Las estimaciones del número de parados inferiores a 5.000 están sujetas a fuertes variaciones, debidas al error de muestreo.

⁽²⁾ Parados que buscan el primer empleo o han dejado el último hace más de un año.

FUENTE: D. G. de Presupuestos y Estadística de la Junta de Castilla y León con datos del INE, "EPA Metodología 2005 Base 2011".

**TABLA 4. TASA DE ACTIVIDAD POR SEXO, POR GRUPO DE EDAD Y POR NACIONALIDAD.
SEGUNDO TRIMESTRE DE 2017**

	CyL	España	Variación absoluta intertrimestral		Variación absoluta interanual	
			CyL	España	CyL	España
Total	55,13%	58,84%	0,60	0,06	-0,01	-0,57
Sexo						
Hombre	61,13%	64,70%	0,61	0,08	-0,46	-0,50
Mujer	49,31%	53,28%	0,59	0,04	0,44	-0,63
Grupo de edad						
Menor de 25 años	33,06%	36,80%	4,15	1,34	-1,73	-0,50
De 16 a 19 años	11,54%	14,20%	2,92	1,24	-1,05	0,84
De 20 a 24 años	49,87%	54,74%	5,18	1,53	-1,84	-1,07
De 25 o más años	57,28%	61,39%	0,25	-0,09	0,15	-0,58
De 25 a 54 años	87,84%	87,06%	0,30	-0,18	1,23	-0,57
De 55 y más años	24,69%	25,35%	0,46	0,26	0,23	0,51
Nacionalidad						
Española	54,32%	57,36%	0,75	0,04	0,24	-0,54
Extranjera	69,95%	72,60%	-2,12	0,10	-4,12	-0,94
Extranjera Unión Europea	71,04%	70,02%	-1,16	0,16	-6,17	-0,94
Extranjera no perteneciente a la Union Europea	68,40%	74,25%	-3,48	0,13	-1,92	-0,89

FUENTE: D. G. de Presupuestos y Estadística de la Junta de Castilla y León con datos del INE, "EPA Metodología 2005 Base 2011".

**TABLA 5. TASA DE PARO POR SEXO, POR GRUPO DE EDAD Y POR NACIONALIDAD.
SEGUNDO TRIMESTRE DE 2017**

	CyL	España	Variación absoluta intertrimestral		Variación absoluta interanual	
			CyL	España	CyL	España
Total	14,45%	17,22%	-0,68	-1,53	-1,81	-2,78
Sexo						
Hombre	12,62%	15,64%	-1,05	-1,58	-2,06	-2,77
Mujer	16,65%	19,04%	-0,24	-1,46	-1,54	-2,78
Grupo de edad						
Menor de 25 años	41,69%	39,53%	5,64	-2,12	-0,83	-6,95
De 16 a 19 años	77,73%	55,98%	25,60	-2,76	12,08	-7,55
De 20 a 24 años	35,17%	36,15%	1,54	-2,23	-3,05	-7,18
De 25 o más años	12,92%	15,67%	-1,18	-1,55	-1,77	-2,48
De 25 a 54 años	13,63%	15,84%	-1,15	-1,72	-1,50	-2,64
De 55 y más años	10,21%	14,85%	-1,22	-0,71	-2,73	-1,61
Nacionalidad						
Española	13,67%	16,35%	-0,63	-1,49	-1,42	-2,66
Extranjera	25,58%	23,65%	-0,98	-1,81	-5,95	-3,66
Extranjera Unión Europea	24,05%	19,26%	3,96	-1,22	-0,89	-4,35
Extranjera no perteneciente a la Union Europea	27,81%	26,31%	-7,91	-2,04	-12,33	-3,16

Nota: La tasa de paro calculada a partir de estimaciones del número de parados inferiores a 5.000 están sujetas a fuertes variaciones, debidas al error de muestreo.

FUENTE: D. G. de Presupuestos y Estadística de la Junta de Castilla y León con datos del INE, "EPA Metodología 2005 Base 2011".

**TABLA 6. POBLACIÓN ACTIVA, OCUPADA Y EN PARO, TASAS DE ACTIVIDAD Y PARO POR PROVINCIA.
SEGUNDO TRIMESTRE DE 2017**

	Provincia	Dato absoluto	Variación intertrimestral		Variación interanual	
			Absoluta	Relativa	Absoluta	Relativa
Activos	Ávila	77.714	612	0,79%	1.145	1,50%
	Burgos	171.961	506	0,29%	-12.284	-6,67%
	León	206.195	1.836	0,90%	-35	-0,02%
	Palencia	74.875	863	1,17%	-25	-0,03%
	Salamanca	151.495	2.148	1,44%	1	0,00%
	Segovia	78.478	-1.072	-1,35%	-1.031	-1,30%
	Soria	45.906	1.972	4,49%	4.174	10,00%
	Valladolid	251.094	2.576	1,04%	-1.457	-0,58%
	Zamora	82.108	281	0,34%	2.210	2,77%
	Castilla y León	1.139.827	9.722	0,86%	-7.301	-0,64%
España	22.727.611	34.319	0,15%	-148.047	-0,65%	
Ocupados	Ávila	63.009	1.445	2,35%	2.846	4,73%
	Burgos	153.630	-295	-0,19%	-7.878	-4,88%
	León	172.739	6.335	3,81%	6.893	4,16%
	Palencia	64.313	901	1,42%	1.191	1,89%
	Salamanca	126.921	3.241	2,62%	1.687	1,35%
	Segovia	69.215	-344	-0,49%	1.987	2,95%
	Soria	39.920	1.467	3,82%	4.107	11,47%
	Valladolid	216.455	1.334	0,62%	-1.133	-0,52%
	Zamora	68.927	1.954	2,92%	4.765	7,43%
	Castilla y León	975.129	16.039	1,67%	14.465	1,51%
España	18.813.311	375.046	2,03%	512.337	2,80%	
Parados	Ávila	14.705	-832	-5,36%	-1.701	-10,37%
	Burgos	18.331	800	4,56%	-4.406	-19,38%
	León	33.456	-4.499	-11,85%	-6.928	-17,16%
	Palencia	10.562	-38	-0,36%	-1.216	-10,32%
	Salamanca	24.574	-1.093	-4,26%	-1.686	-6,42%
	Segovia	9.264	-728	-7,29%	-3.018	-24,57%
	Soria	5.987	505	9,20%	67	1,14%
	Valladolid	34.639	1.242	3,72%	-324	-0,93%
	Zamora	13.181	-1.674	-11,27%	-2.554	-16,23%
	Castilla y León	164.699	-6.317	-3,69%	-21.766	-11,67%
España	3.914.300	-340.727	-8,01%	-660.384	-14,44%	
Tasa de actividad	Ávila	56,94%	0,69	-	1,39	-
	Burgos	57,32%	0,28	-	-3,81	-
	León	50,73%	0,60	-	0,43	-
	Palencia	54,48%	0,75	-	0,26	-
	Salamanca	53,06%	0,86	-	0,28	-
	Segovia	60,44%	-0,65	-	-0,37	-
	Soria	60,58%	2,82	-	5,95	-
	Valladolid	57,03%	0,63	-	-0,21	-
	Zamora	52,73%	0,41	-	2,11	-
	Castilla y León	55,13%	0,60	-	-0,01	-
España	58,84%	0,06	-	-0,57	-	
Tasa de paro	Ávila	18,92%	-1,23	-	-2,50	-
	Burgos	10,66%	0,44	-	-1,68	-
	León	16,23%	-2,35	-	-3,36	-
	Palencia	14,11%	-0,22	-	-1,62	-
	Salamanca	16,22%	-0,97	-	-1,11	-
	Segovia	11,80%	-0,76	-	-3,64	-
	Soria	13,04%	0,56	-	-1,14	-
	Valladolid	13,80%	0,36	-	-0,05	-
	Zamora	16,05%	-2,10	-	-3,64	-
	Castilla y León	14,45%	-0,68	-	-1,81	-
España	17,22%	-1,53	-	-2,78	-	

Nota: Las estimaciones del número de parados inferiores a 5.000, así como las tasas de paro calculadas con éstas, están sujetas a fuertes variaciones, debidas al error de muestreo.

FUENTE: D. G. de Presupuestos y Estadística de la Junta de Castilla y León con datos del INE, "EPA Metodología 2005 Base 2011".

**TABLA 7. EVOLUCIÓN DE LAS PRINCIPALES MAGNITUDES.
CASTILLA Y LEÓN. SEGUNDO TRIMESTRE 1977-2017**

	Activos			Ocupados			Parados			Tasa actividad		Tasa paro	
	Dato absoluto	Var. Interanual		Dato absoluto	Var. Interanual		Dato absoluto	Var. Interanual		Dato	Var. Interanual absoluta	Dato	Var. Interanual absoluta
		Absoluta	Relativa		Absoluta	Relativa		Absoluta	Relativa				
II Trim. 1977	919.600	-	-	885.100	-	-	34.500	-	-	49,51%	-	3,75%	-
II Trim. 1978	919.500	-100	-0,01%	876.000	-9.100	-1,03%	43.500	9.000	26,09%	48,93%	-0,58	4,73%	0,98
II Trim. 1979	923.000	3.500	0,38%	866.700	-9.300	-1,06%	56.300	12.800	29,43%	48,72%	-0,21	6,10%	1,37
II Trim. 1980	930.700	7.700	0,83%	858.300	-8.400	-0,97%	72.400	16.100	28,60%	48,60%	-0,12	7,78%	1,68
II Trim. 1981	932.200	1.500	0,16%	841.800	-16.500	-1,92%	90.500	18.100	25,00%	47,89%	-0,71	9,70%	1,92
II Trim. 1982	925.700	-6.500	-0,70%	819.000	-22.800	-2,71%	106.700	16.200	17,90%	47,07%	-0,82	11,53%	1,83
II Trim. 1983	936.300	10.600	1,15%	811.500	-7.500	-0,92%	124.800	18.100	16,96%	47,19%	0,12	13,33%	1,80
II Trim. 1984	937.800	1.500	0,16%	791.000	-20.500	-2,53%	146.800	22.000	17,63%	46,87%	-0,32	15,66%	2,33
II Trim. 1985	940.100	2.300	0,25%	768.200	-22.800	-2,88%	171.900	25.100	17,10%	46,33%	-0,54	18,28%	2,62
II Trim. 1986	946.800	6.700	0,71%	777.400	9.200	1,20%	169.400	-2.500	-1,45%	46,27%	-0,06	17,89%	-0,39
II Trim. 1987	971.700	24.900	2,63%	803.300	25.900	3,33%	168.400	-1.000	-0,59%	47,17%	0,90	17,34%	-0,55
II Trim. 1988	984.000	12.300	1,27%	814.000	10.700	1,33%	170.000	1.600	0,95%	47,29%	0,12	17,27%	-0,07
II Trim. 1989	995.800	11.800	1,20%	826.000	12.000	1,47%	169.800	-200	-0,12%	47,39%	0,10	17,05%	-0,22
II Trim. 1990	1.014.900	19.100	1,92%	856.500	30.500	3,69%	158.300	-11.500	-6,77%	47,92%	0,53	15,60%	-1,45
II Trim. 1991	1.012.100	-2.800	-0,28%	865.300	8.800	1,03%	146.800	-11.500	-7,26%	47,51%	-0,41	14,50%	-1,10
II Trim. 1992	1.022.600	10.500	1,04%	844.300	-21.000	-2,43%	178.300	31.500	21,46%	47,75%	0,24	17,44%	2,94
II Trim. 1993	1.022.600	0	0,00%	815.900	-28.400	-3,36%	206.700	28.400	15,93%	47,52%	-0,23	20,22%	2,78
II Trim. 1994	1.016.600	-6.000	-0,59%	795.600	-20.300	-2,49%	221.000	14.300	6,92%	47,42%	-0,10	21,74%	1,52
II Trim. 1995	989.300	-27.300	-2,69%	784.400	-11.200	-1,41%	204.900	-16.100	-7,29%	46,71%	-0,71	20,71%	-1,03
II Trim. 1996	990.600	1.300	0,13%	789.600	5.200	0,66%	201.000	-3.900	-1,90%	47,12%	0,41	20,29%	-0,42
II Trim. 1997	995.700	5.100	0,51%	798.300	8.700	1,10%	197.400	-3.600	-1,79%	47,46%	0,34	19,83%	-0,46
II Trim. 1998	993.100	-2.600	-0,26%	808.400	10.100	1,27%	184.700	-12.700	-6,43%	47,30%	-0,16	18,60%	-1,23
II Trim. 1999	1.012.100	19.000	1,91%	858.900	50.500	6,25%	153.200	-31.500	-17,05%	48,20%	0,90	15,14%	-3,46
II Trim. 2000	1.020.100	8.000	0,79%	882.000	23.100	2,69%	138.100	-15.100	-9,86%	48,56%	0,36	13,54%	-1,60
II Trim. 2001	996.500	-23.600	-2,31%	900.200	18.200	2,06%	96.300	-41.800	-30,27%	47,37%	-1,19	9,66%	-3,88
II Trim. 2002	1.031.000	34.500	3,46%	921.200	21.000	2,33%	109.800	13.500	14,02%	48,85%	1,48	10,65%	0,99
II Trim. 2003	1.055.800	24.800	2,41%	937.800	16.600	1,80%	117.900	8.100	7,38%	49,80%	0,95	11,17%	0,52
II Trim. 2004	1.066.400	10.600	1,00%	949.400	11.600	1,24%	117.000	-900	-0,76%	50,15%	0,35	10,97%	-0,20
II Trim. 2005	1.120.037	53.637	5,03%	1.023.102	73.702	7,76%	96.935	-20.065	-17,15%	52,42%	2,27	8,65%	-2,31
II Trim. 2006	1.137.470	17.432	1,56%	1.043.789	20.686	2,02%	93.681	-3.254	-3,36%	52,98%	0,56	8,24%	-0,42
II Trim. 2007	1.157.205	19.735	1,74%	1.073.806	30.018	2,88%	83.398	-10.283	-10,98%	53,44%	0,45	7,21%	-1,03
II Trim. 2008	1.182.811	25.606	2,21%	1.072.075	-1.732	-0,16%	110.736	27.338	32,78%	54,29%	0,86	9,36%	2,16
II Trim. 2009	1.191.373	8.562	0,72%	1.019.813	-52.262	-4,87%	171.560	60.824	54,93%	54,73%	0,44	14,40%	5,04
II Trim. 2010	1.203.319	11.946	1,00%	1.006.156	-13.657	-1,34%	197.164	25.603	14,92%	55,41%	0,68	16,38%	1,98
II Trim. 2011	1.198.756	-4.563	-0,38%	1.000.890	-5.265	-0,52%	197.865	702	0,36%	55,37%	-0,04	16,51%	0,12
II Trim. 2012	1.199.537	781	0,07%	961.799	-39.092	-3,91%	237.738	39.872	20,15%	55,78%	0,41	19,82%	3,31
II Trim. 2013	1.170.822	-28.714	-2,39%	920.955	-40.844	-4,25%	249.867	12.129	5,10%	54,89%	-0,89	21,34%	1,52
II Trim. 2014	1.164.686	-6.137	-0,52%	918.073	-2.882	-0,31%	246.612	-3.255	-1,30%	55,13%	0,23	21,17%	-0,17
II Trim. 2015	1.152.392	-12.293	-1,06%	939.273	21.199	2,31%	213.120	-33.493	-13,58%	54,87%	-0,26	18,49%	-2,68
II Trim. 2016	1.147.129	-5.264	-0,25%	960.664	21.391	0,15%	186.465	-26.655	-2,26%	55,14%	0,27	16,25%	-2,24
II Trim. 2017	1.139.827	-7.301	-0,64%	975.129	14.465	1,51%	164.699	-21.766	-11,67%	55,13%	-0,01	14,45%	-1,81

Nota: Entre 1976 y 1995 los datos corresponden a la serie revisada con Metodología 2002. Entre 1996 y 2001 a la serie con Metodología 2002 y base censal revisada con la Metodología 2005 Base 2001. Desde 2002 a 2013 a la serie con Metodología 2005 y base censal revisada con la Metodología 2005 Base 2011. Desde 2014 a la Metodología 2005 Base 2011.

FUENTE: D. G. de Presupuestos y Estadística de la Junta de Castilla y León con datos del INE, "Encuesta de Población Activa".

**TABLA 8. EVOLUCIÓN DE LAS PRINCIPALES MAGNITUDES.
ESPAÑA. SEGUNDO TRIMESTRE 1977-2017**

	Activos			Ocupados			Parados			Tasa actividad		Tasa paro	
	Dato absoluto	Var. Interanual		Dato absoluto	Var. Interanual		Dato absoluto	Var. Interanual		Dato	Var. Interanual absoluta	Dato	Var. Interanual absoluta
		Absoluta	Relativa		Absoluta	Relativa		Absoluta	Relativa				
II Trim. 1977	13.211.700	-	-	12.580.300	-	-	631.400	-	-	51,42%	-	4,78%	-
II Trim. 1978	13.279.200	67.500	0,51%	12.401.600	-178.700	-1,42%	877.600	246.200	38,99%	51,05%	-0,37	6,61%	1,83
II Trim. 1979	13.299.200	20.000	0,15%	12.212.700	-188.900	-1,52%	1.086.500	208.900	23,80%	50,51%	-0,54	8,17%	1,56
II Trim. 1980	13.380.100	80.900	0,61%	11.892.700	-320.000	-2,62%	1.487.500	401.000	36,91%	50,13%	-0,38	11,12%	2,95
II Trim. 1981	13.408.500	28.400	0,21%	11.579.200	-313.500	-2,64%	1.829.200	341.700	22,97%	49,54%	-0,59	13,64%	2,52
II Trim. 1982	13.555.000	146.500	1,09%	11.477.400	-101.800	-0,88%	2.077.600	248.400	13,58%	49,42%	-0,12	15,33%	1,69
II Trim. 1983	13.734.200	179.200	1,32%	11.415.800	-61.600	-0,54%	2.318.400	240.800	11,59%	49,43%	0,01	16,88%	1,55
II Trim. 1984	13.842.000	107.800	0,78%	11.119.300	-296.500	-2,60%	2.722.700	404.300	17,44%	49,17%	-0,26	19,67%	2,79
II Trim. 1985	13.952.900	110.900	0,80%	10.949.200	-170.100	-1,53%	3.003.700	281.000	10,32%	48,88%	-0,29	21,53%	1,86
II Trim. 1986	14.119.400	166.500	1,19%	11.151.000	201.800	1,84%	2.968.500	-35.200	-1,17%	48,93%	0,05	21,02%	-0,51
II Trim. 1987	14.650.100	530.700	3,76%	11.690.300	539.300	4,84%	2.959.700	-8.800	-0,30%	50,06%	1,13	20,20%	-0,82
II Trim. 1988	15.065.100	415.000	2,83%	12.110.300	420.000	3,59%	2.954.700	-5.000	-0,17%	50,66%	0,60	19,61%	-0,59
II Trim. 1989	15.194.000	128.900	0,86%	12.571.000	460.700	3,80%	2.623.000	-331.700	-11,23%	50,44%	-0,22	17,26%	-2,35
II Trim. 1990	15.410.400	216.400	1,42%	12.906.800	335.800	2,67%	2.503.600	-119.400	-4,55%	50,68%	0,24	16,25%	-1,01
II Trim. 1991	15.534.400	124.000	0,80%	13.067.600	160.800	1,25%	2.466.800	-36.800	-1,47%	50,68%	0,00	15,88%	-0,37
II Trim. 1992	15.669.000	134.600	0,87%	12.893.300	-174.300	-1,33%	2.775.700	308.900	12,52%	50,62%	-0,06	17,71%	1,83
II Trim. 1993	15.833.800	164.800	1,05%	12.323.600	-569.700	-4,42%	3.510.200	734.500	26,46%	50,69%	0,07	22,17%	4,46
II Trim. 1994	16.081.600	247.800	1,57%	12.186.100	-137.500	-1,12%	3.895.500	385.300	10,98%	51,02%	0,33	24,22%	2,05
II Trim. 1995	16.162.900	81.300	0,51%	12.494.800	308.700	2,53%	3.668.100	-227.400	-5,84%	50,81%	-0,21	22,70%	-1,52
II Trim. 1996	16.429.000	266.100	1,65%	12.787.100	292.300	2,34%	3.641.900	-26.200	-0,71%	51,08%	0,27	22,17%	-0,53
II Trim. 1997	16.745.400	316.400	1,93%	13.275.500	488.400	3,82%	3.469.900	-172.000	-4,72%	51,45%	0,37	20,72%	-1,45
II Trim. 1998	16.991.200	245.800	1,47%	13.814.200	538.700	4,06%	3.177.000	-292.900	-8,44%	51,75%	0,30	18,70%	-2,02
II Trim. 1999	17.288.300	297.100	1,75%	14.626.400	812.200	5,88%	2.661.900	-515.100	-16,21%	52,16%	0,41	15,40%	-3,30
II Trim. 2000	17.899.800	611.500	3,54%	15.440.200	813.800	5,56%	2.459.600	-202.300	-7,60%	53,38%	1,22	13,74%	-1,66
II Trim. 2001	17.932.100	32.300	0,18%	16.076.300	636.100	4,12%	1.855.800	-603.800	-24,55%	52,73%	-0,65	10,35%	-3,39
II Trim. 2002	18.870.200	938.100	5,23%	16.766.900	690.600	4,30%	2.103.300	247.500	13,34%	54,48%	1,75	11,15%	0,80
II Trim. 2003	19.639.200	769.000	4,08%	17.423.200	656.300	3,91%	2.216.000	112.700	5,36%	55,65%	1,17	11,28%	0,13
II Trim. 2004	20.266.500	627.300	3,19%	18.018.900	595.700	3,42%	2.247.600	31.600	1,43%	56,55%	0,90	11,09%	-0,19
II Trim. 2005	21.129.718	863.218	4,26%	19.160.581	1.141.681	6,34%	1.969.137	-278.463	-12,39%	57,86%	1,31	9,32%	-1,77
II Trim. 2006	21.726.012	596.294	2,82%	19.891.598	731.017	3,82%	1.834.414	-134.723	-6,84%	58,63%	0,77	8,44%	-0,88
II Trim. 2007	22.354.133	628.121	2,89%	20.580.944	689.346	3,47%	1.773.189	-61.225	-3,34%	59,23%	0,60	7,93%	-0,51
II Trim. 2008	23.032.640	678.507	3,04%	20.646.948	66.004	0,32%	2.385.692	612.503	34,54%	60,07%	0,85	10,36%	2,43
II Trim. 2009	23.293.828	261.189	1,13%	19.154.246	-1.492.702	-7,23%	4.139.582	1.753.890	73,52%	60,30%	0,23	17,77%	7,41
II Trim. 2010	23.406.412	112.584	0,48%	18.751.107	-403.140	-2,10%	4.655.306	515.724	12,46%	60,41%	0,11	19,89%	2,12
II Trim. 2011	23.466.185	59.773	0,26%	18.621.964	-129.143	-0,69%	4.844.221	188.916	4,06%	60,44%	0,03	20,64%	0,75
II Trim. 2012	23.489.517	23.331	0,10%	17.758.490	-863.474	-4,64%	5.731.027	886.806	18,31%	60,50%	0,07	24,40%	3,75
II Trim. 2013	23.207.884	-281.633	-1,20%	17.160.565	-597.925	-3,37%	6.047.319	316.292	5,52%	60,00%	-0,50	26,06%	1,66
II Trim. 2014	22.975.873	-232.011	-1,00%	17.353.012	192.448	1,12%	5.622.860	-424.459	-7,02%	59,63%	-0,36	24,47%	-1,58
II Trim. 2015	23.015.548	39.675	0,17%	17.866.538	513.526	2,96%	5.149.010	-473.850	-8,43%	59,79%	0,15	22,37%	-2,10
II Trim. 2016	22.875.658	-139.890	-0,61%	18.300.974	434.436	2,43%	4.574.684	-574.326	-11,15%	59,41%	-0,38	20,00%	-2,37
II Trim. 2017	22.727.611	-148.047	-0,65%	18.813.311	512.337	2,80%	3.914.300	-660.384	-14,44%	58,84%	-0,57	17,22%	-2,78

Nota: Entre 1976 y 1995 los datos corresponden a la serie revisada con Metodología 2002. Entre 1996 y 2001 a la serie con Metodología 2002 y base censal revisada con la Metodología 2005 Base 2001. Desde 2002 a 2013 a la serie con Metodología 2005 y base censal revisada con la Metodología 2005 Base 2011. Desde 2014 a la Metodología 2005 Base 2011.

FUENTE: D. G. de Presupuestos y Estadística de la Junta de Castilla y León con datos del INE, "Encuesta de Población Activa".

TABLA 9. EVOLUCIÓN DE EVOLUCIÓN DE LAS PRINCIPALES MAGNITUDES. HOMBRES. CASTILLA Y LEÓN. SEGUNDO TRIMESTRE 1977-2017

	Activos			Ocupados			Parados			Tasa actividad		Tasa paro	
	Dato absoluto	Var. Interanual		Dato absoluto	Var. Interanual		Dato absoluto	Var. Interanual		Dato	Var. Interanual absoluta	Dato	Var. Interanual absoluta
		Absoluta	Relativa		Absoluta	Relativa		Absoluta	Relativa				
II Trim. 1977	660.200	-	-	641.600	-	-	18.600	-	-	72,45%	-	2,82%	-
II Trim. 1978	658.100	-2.100	-0,32%	633.300	-8.300	-1,29%	24.700	6.100	32,80%	71,34%	-1,11	3,76%	0,94
II Trim. 1979	658.500	400	0,06%	628.900	-4.400	-0,69%	29.600	4.900	19,84%	70,77%	-0,57	4,49%	0,73
II Trim. 1980	661.400	2.900	0,44%	618.500	-10.400	-1,65%	42.900	13.300	44,93%	70,27%	-0,50	6,48%	1,99
II Trim. 1981	666.300	4.900	0,74%	612.500	-6.000	-0,97%	53.800	10.900	25,41%	69,57%	-0,70	8,08%	1,60
II Trim. 1982	670.000	3.700	0,56%	602.600	-9.900	-1,62%	67.400	13.600	25,28%	69,22%	-0,35	10,06%	1,98
II Trim. 1983	667.200	-2.800	-0,42%	589.900	-12.700	-2,11%	77.300	9.900	14,69%	68,31%	-0,91	11,59%	1,53
II Trim. 1984	674.000	6.800	1,02%	582.000	-7.900	-1,34%	92.000	14.700	19,02%	68,41%	0,10	13,65%	2,06
II Trim. 1985	672.200	-1.800	-0,27%	572.200	-9.800	-1,68%	100.000	8.000	8,70%	67,24%	-1,17	14,87%	1,22
II Trim. 1986	679.400	7.200	1,07%	579.000	6.800	1,19%	100.400	400	0,40%	67,38%	0,14	14,78%	-0,09
II Trim. 1987	673.300	-6.100	-0,90%	585.800	6.800	1,17%	87.600	-12.800	-12,75%	66,31%	-1,07	13,00%	-1,78
II Trim. 1988	674.500	1.200	0,18%	587.000	1.200	0,20%	87.400	-200	-0,23%	65,77%	-0,54	12,96%	-0,04
II Trim. 1989	666.600	-7.900	-1,17%	587.700	700	0,12%	79.000	-8.400	-9,61%	64,36%	-1,41	11,84%	-1,12
II Trim. 1990	680.800	14.200	2,13%	613.700	26.000	4,42%	67.000	-12.000	-15,19%	65,22%	0,86	9,85%	-1,99
II Trim. 1991	670.900	-9.900	-1,45%	611.200	-2.500	-0,41%	59.700	-7.300	-10,90%	63,92%	-1,30	8,90%	-0,95
II Trim. 1992	665.500	-5.400	-0,80%	586.900	-24.300	-3,98%	78.600	18.900	31,66%	63,10%	-0,82	11,81%	2,91
II Trim. 1993	663.200	-2.300	-0,35%	570.800	-16.100	-2,74%	92.400	13.800	17,56%	62,61%	-0,49	13,93%	2,12
II Trim. 1994	656.900	-6.300	-0,95%	554.300	-16.500	-2,89%	102.600	10.200	11,04%	62,28%	-0,33	15,62%	1,69
II Trim. 1995	637.700	-19.200	-2,92%	543.000	-11.300	-2,04%	94.700	-7.900	-7,70%	61,21%	-1,07	14,85%	-0,77
II Trim. 1996	635.800	-1.900	-0,30%	545.400	2.400	0,44%	90.300	-4.400	-4,65%	61,48%	0,27	14,21%	-0,64
II Trim. 1997	635.400	-400	-0,06%	548.500	3.100	0,57%	86.900	-3.400	-3,77%	61,54%	0,06	13,68%	-0,53
II Trim. 1998	626.600	-8.800	-1,38%	551.400	2.900	0,53%	75.200	-11.700	-13,46%	60,66%	-0,88	12,01%	-1,67
II Trim. 1999	633.400	6.800	1,09%	576.100	24.700	4,48%	57.300	-17.900	-23,80%	61,33%	0,67	9,04%	-2,97
II Trim. 2000	633.700	300	0,05%	584.700	8.600	1,49%	49.000	-8.300	-14,49%	61,36%	0,03	7,73%	-1,31
II Trim. 2001	629.100	-4.600	-0,73%	592.800	8.100	1,39%	36.300	-12.700	-25,92%	60,85%	-0,51	5,77%	-1,96
II Trim. 2002	637.100	8.000	1,27%	595.600	2.800	0,47%	41.500	5.200	14,33%	61,39%	0,54	6,52%	0,75
II Trim. 2003	641.200	4.100	0,64%	600.400	4.800	0,81%	40.700	-800	-1,93%	61,48%	0,09	6,35%	-0,17
II Trim. 2004	647.200	6.000	0,94%	602.400	2.000	0,33%	44.800	4.100	10,07%	61,84%	0,36	6,92%	0,57
II Trim. 2005	674.566	27.366	4,23%	638.121	35.721	5,93%	36.445	-8.355	-18,65%	64,08%	2,24	5,40%	-1,52
II Trim. 2006	676.070	1.504	0,22%	640.494	2.373	0,37%	35.577	-868	-2,38%	63,89%	-0,19	5,26%	-0,14
II Trim. 2007	680.008	3.938	0,58%	649.377	8.883	1,39%	30.631	-4.946	-13,90%	63,59%	-0,30	4,50%	-0,76
II Trim. 2008	692.556	12.547	1,85%	648.673	-704	-0,11%	43.883	13.252	43,26%	64,22%	0,63	6,34%	1,83
II Trim. 2009	683.334	-9.221	-1,33%	596.191	-52.482	-8,09%	87.144	43.261	98,58%	63,44%	-0,78	12,75%	6,42
II Trim. 2010	682.584	-751	-0,11%	585.830	-10.361	-1,74%	96.754	9.610	11,03%	63,56%	0,12	14,17%	1,42
II Trim. 2011	673.707	-8.877	-1,30%	569.571	-16.259	-2,78%	104.135	7.381	7,63%	62,96%	-0,61	15,46%	1,28
II Trim. 2012	675.178	1.472	0,22%	553.839	-15.732	-2,76%	121.340	17.204	16,52%	63,57%	0,61	17,97%	2,51
II Trim. 2013	643.468	-31.710	-4,70%	518.189	-35.650	-6,44%	125.279	3.939	3,25%	61,15%	-2,42	19,47%	1,50
II Trim. 2014	641.384	-2.084	-0,32%	512.187	-6.002	-1,16%	129.197	3.918	3,13%	61,56%	0,41	20,14%	0,67
II Trim. 2015	631.365	-10.019	-1,56%	529.525	17.338	3,39%	101.840	-27.357	-21,17%	60,99%	-0,57	16,13%	-4,01
II Trim. 2016	631.314	-51	-0,01%	538.633	9.108	1,72%	92.681	-9.159	-8,99%	61,59%	0,60	14,68%	-1,45
II Trim. 2017	622.514	-8.800	-1,39%	543.926	5.293	0,98%	78.588	-14.092	-15,21%	61,13%	-0,46	12,62%	-2,06

Nota: Entre 1976 y 1995 los datos corresponden a la serie revisada con Metodología 2002. Entre 1996 y 2001 a la serie con Metodología 2002 y base censal revisada con la Metodología 2005 Base 2001. Desde 2002 a 2013 a la serie con Metodología 2005 y base censal revisada con la Metodología 2005 Base 2011. Desde 2014 a la Metodología 2005 Base 2011.

FUENTE: D. G. de Presupuestos y Estadística de la Junta de Castilla y León con datos del INE, "Encuesta de Población Activa".

**TABLA 10. EVOLUCIÓN DE EVOLUCIÓN DE LAS PRINCIPALES MAGNITUDES. MUJERES
CASTILLA Y LEÓN. SEGUNDO TRIMESTRE 1977-2017**

	Activas			Ocupadas			Paradas			Tasa actividad		Tasa paro	
	Dato absoluto	Var. Interanual		Dato absoluto	Var. Interanual		Dato absoluto	Var. Interanual		Dato	Var. Interanual absoluta	Dato	Var. Interanual absoluta
		Absoluta	Relativa		Absoluta	Relativa		Absoluta	Relativa				
II Trim. 1977	259.500	-	-	243.500	-	-	15.900	-	-	27,42%	-	6,14%	-
II Trim. 1978	261.500	2.000	0,77%	242.700	-800	-0,33%	18.800	2.900	18,24%	27,33%	-0,09	7,19%	1,05
II Trim. 1979	264.500	3.000	1,15%	237.800	-4.900	-2,02%	26.700	7.900	42,02%	27,44%	0,11	10,11%	2,92
II Trim. 1980	269.300	4.800	1,81%	239.800	2.000	0,84%	29.500	2.800	10,49%	27,66%	0,22	10,97%	0,86
II Trim. 1981	265.900	-3.400	-1,26%	229.300	-10.500	-4,38%	36.700	7.200	24,41%	26,89%	-0,77	13,79%	2,82
II Trim. 1982	255.800	-10.100	-3,80%	216.500	-12.800	-5,58%	39.300	2.600	7,08%	25,61%	-1,28	15,37%	1,58
II Trim. 1983	269.000	13.200	5,16%	221.500	5.000	2,31%	47.500	8.200	20,87%	26,71%	1,10	17,66%	2,29
II Trim. 1984	263.800	-5.200	-1,93%	209.000	-12.500	-5,64%	54.800	7.300	15,37%	25,98%	-0,73	20,79%	3,13
II Trim. 1985	268.000	4.200	1,59%	196.100	-12.900	-6,17%	71.900	17.100	31,20%	26,02%	0,04	26,83%	6,04
II Trim. 1986	267.400	-600	-0,22%	198.400	2.300	1,17%	69.000	-2.900	-4,03%	25,76%	-0,26	25,81%	-1,02
II Trim. 1987	298.400	31.000	11,59%	217.500	19.100	9,63%	80.900	11.900	17,25%	28,56%	2,80	27,11%	1,30
II Trim. 1988	309.500	11.100	3,72%	227.000	9.500	4,37%	82.500	1.600	1,98%	29,33%	0,77	26,66%	-0,45
II Trim. 1989	329.200	19.700	6,37%	238.400	11.400	5,02%	90.800	8.300	10,06%	30,90%	1,57	27,59%	0,93
II Trim. 1990	334.100	4.900	1,49%	242.800	4.400	1,85%	91.300	500	0,55%	31,10%	0,20	27,33%	-0,26
II Trim. 1991	341.200	7.100	2,13%	254.100	11.300	4,65%	87.100	-4.200	-4,60%	31,57%	0,47	25,53%	-1,80
II Trim. 1992	357.100	15.900	4,66%	257.400	3.300	1,30%	99.700	12.600	14,47%	32,85%	1,28	27,93%	2,40
II Trim. 1993	359.500	2.400	0,67%	245.100	-12.300	-4,78%	114.300	14.600	14,64%	32,90%	0,05	31,81%	3,88
II Trim. 1994	359.700	200	0,06%	241.300	-3.800	-1,55%	118.400	4.100	3,59%	33,03%	0,13	32,92%	1,11
II Trim. 1995	351.600	-8.100	-2,25%	241.400	100	0,04%	110.200	-8.200	-6,93%	32,66%	-0,37	31,34%	-1,58
II Trim. 1996	354.900	3.300	0,94%	244.200	2.800	1,16%	110.700	500	0,45%	33,23%	0,57	31,19%	-0,15
II Trim. 1997	360.300	5.400	1,52%	249.800	5.600	2,29%	110.500	-200	-0,18%	33,82%	0,59	30,67%	-0,52
II Trim. 1998	366.500	6.200	1,72%	257.000	7.200	2,88%	109.500	-1.000	-0,90%	34,36%	0,54	29,88%	-0,79
II Trim. 1999	378.700	12.200	3,33%	282.800	25.800	10,04%	95.900	-13.600	-12,42%	35,49%	1,13	25,33%	-4,55
II Trim. 2000	386.400	7.700	2,03%	297.300	14.500	5,13%	89.100	-6.800	-7,09%	36,19%	0,70	23,05%	-2,28
II Trim. 2001	367.300	-19.100	-4,94%	307.400	10.100	3,40%	60.000	-29.100	-32,66%	34,35%	-1,84	16,33%	-6,72
II Trim. 2002	393.900	26.600	7,24%	325.600	18.200	5,92%	68.200	8.200	13,67%	36,71%	2,36	17,33%	1,00
II Trim. 2003	414.600	20.700	5,26%	337.400	11.800	3,62%	77.200	9.000	13,20%	38,48%	1,77	18,62%	1,29
II Trim. 2004	419.200	4.600	1,11%	347.000	9.600	2,85%	72.200	-5.000	-6,48%	38,82%	0,34	17,21%	-1,41
II Trim. 2005	445.471	26.271	6,27%	384.981	37.981	10,95%	60.490	-11.710	-16,22%	41,09%	2,27	13,58%	-3,63
II Trim. 2006	461.399	15.928	3,58%	403.295	18.314	4,76%	58.104	-2.385	-3,94%	42,38%	1,29	12,59%	-0,99
II Trim. 2007	477.197	15.798	3,42%	424.429	21.134	5,24%	52.767	-5.337	-9,18%	43,53%	1,15	11,06%	-1,54
II Trim. 2008	490.256	13.059	2,74%	423.402	-1.027	-0,24%	66.853	14.086	26,69%	44,56%	1,03	13,64%	2,58
II Trim. 2009	508.039	17.783	3,63%	423.622	220	0,05%	84.416	17.563	26,27%	46,20%	1,64	16,62%	2,98
II Trim. 2010	520.735	12.697	2,50%	420.326	-3.296	-0,78%	100.409	15.993	18,95%	47,44%	1,23	19,28%	2,67
II Trim. 2011	525.049	4.314	0,83%	431.319	10.994	2,62%	93.730	-6.680	-6,65%	47,96%	0,52	17,85%	-1,43
II Trim. 2012	524.358	-691	-0,13%	407.960	-23.359	-5,42%	116.398	22.668	24,18%	48,18%	0,22	22,20%	4,35
II Trim. 2013	527.354	2.996	0,57%	402.766	-5.194	-1,27%	124.588	8.190	7,04%	48,80%	0,62	23,63%	1,43
II Trim. 2014	523.302	-4.053	-0,77%	405.887	3.120	0,77%	117.415	-7.173	-5,76%	48,87%	0,07	22,44%	-1,19
II Trim. 2015	521.028	-2.274	-0,43%	409.748	3.861	0,95%	111.280	-6.135	-5,23%	48,92%	0,05	21,36%	-1,08
II Trim. 2016	515.815	-5.212	-1,00%	422.031	12.283	3,00%	93.784	-17.496	-15,72%	48,87%	-0,06	18,18%	-3,18
II Trim. 2017	517.313	1.498	0,29%	431.203	9.172	2,17%	86.110	-7.674	-8,18%	49,31%	0,44	16,65%	-1,54

Nota: Entre 1976 y 1995 los datos corresponden a la serie revisada con Metodología 2002. Entre 1996 y 2001 a la serie con Metodología 2002 y base censal revisada con la Metodología 2005 Base 2001. Desde 2002 a 2013 a la serie con Metodología 2005 y base censal revisada con la Metodología 2005 Base 2011. Desde 2014 a la Metodología 2005 Base 2011.

FUENTE: D. G. de Presupuestos y Estadística de la Junta de Castilla y León con datos del INE, "Encuesta de Población Activa".

TABLA 11. POBLACIÓN ACTIVA, OCUPADA Y EN PARO POR SEXO Y GRUPO DE EDAD. SEGUNDO TRIMESTRE DE 2017

	Sexo	Grupo de edad	Cyl	España	Variación intertrimestral				Variación interanual			
					Absoluta		Relativa		Absoluta		Relativa	
					Cyl	España	Cyl	España	Cyl	España	Cyl	España
Activos	Hombre	Menor de 25 años	32.368	793.338	2.667	22.610	8,98%	2,93%	-3.835	-12.706	-10,59%	-1,58%
		De 16 a 19 años	5.967	147.256	2.087	8.170	53,80%	5,87%	-303	11.280	-4,83%	8,30%
		De 20 a 24 años	26.401	646.082	579	14.440	2,24%	2,29%	-3.532	-23.987	-11,80%	-3,58%
		De 25 o más años	590.146	11.364.916	2.007	-3.434	0,34%	-0,03%	-4.965	-49.759	-0,83%	-0,44%
		De 25 a 54 años	458.240	9.333.052	-1.482	-29.510	-0,32%	-0,32%	-9.212	-141.035	-1,97%	-1,49%
	De 55 y más años	131.907	2.031.864	3.489	26.076	2,72%	1,30%	4.248	91.276	3,33%	4,70%	
	Mujer	Menor de 25 años	28.355	683.440	4.786	33.512	20,31%	5,16%	-201	-934	-0,70%	-0,14%
		De 16 a 19 años	3.328	104.833	258	14.972	8,39%	16,66%	-537	8.206	-13,90%	8,49%
		De 20 a 24 años	25.027	578.607	4.529	18.540	22,09%	3,31%	337	-9.139	1,36%	-1,55%
		De 25 o más años	488.958	9.885.918	262	-18.368	0,05%	-0,19%	1.699	-84.648	0,35%	-0,85%
De 25 a 54 años		395.796	8.266.848	-911	-44.048	-0,23%	-0,53%	643	-140.263	0,16%	-1,67%	
De 55 y más años	93.162	1.619.070	1.173	25.680	1,27%	1,61%	1.056	55.615	1,15%	3,56%		
Ocupados	Hombre	Menor de 25 años	17.630	470.882	-530	28.354	-2,92%	6,41%	-4.828	34.242	-21,50%	7,84%
		De 16 a 19 años	1.243	66.752	-31	6.637	-2,44%	11,04%	-963	14.794	-43,67%	28,47%
		De 20 a 24 años	16.387	404.131	-499	21.718	-2,96%	5,68%	-3.865	19.448	-19,08%	5,06%
		De 25 o más años	526.295	9.785.993	11.112	180.019	2,16%	1,87%	10.120	251.544	1,96%	2,64%
		De 25 a 54 años	406.488	8.041.544	6.385	127.655	1,60%	1,61%	1.974	132.118	0,49%	1,67%
	De 55 y más años	119.807	1.744.449	4.727	52.363	4,11%	3,09%	8.146	119.426	7,30%	7,35%	
	Mujer	Menor de 25 años	17.778	422.089	1.871	35.742	11,76%	9,25%	3.012	61.103	20,40%	16,93%
		De 16 a 19 años	827	44.227	-1.226	9.873	-59,71%	28,74%	-448	11.336	-35,12%	34,47%
		De 20 a 24 años	16.951	377.862	3.096	25.869	22,35%	7,35%	3.459	49.767	25,64%	15,17%
		De 25 o más años	413.425	8.134.346	3.587	130.932	0,88%	1,64%	6.160	165.448	1,51%	2,08%
De 25 a 54 años		331.137	6.769.979	1.437	113.601	0,44%	1,71%	3.551	103.443	1,08%	1,55%	
De 55 y más años	82.288	1.364.368	2.151	17.331	2,68%	1,29%	2.609	62.005	3,27%	4,76%		
Parados	Hombre	Menor de 25 años	14.737	322.456	3.197	-5.744	27,70%	-1,75%	993	-46.948	7,22%	-12,71%
		De 16 a 19 años	4.724	80.504	2.118	1.534	81,29%	1,94%	661	-3.514	16,26%	-4,18%
		De 20 a 24 años	10.013	241.952	1.079	-7.278	12,07%	-2,92%	332	-43.434	3,43%	-15,22%
		De 25 o más años	63.851	1.578.923	-9.104	-183.453	-12,48%	-10,41%	-15.085	-301.303	-19,11%	-16,02%
		De 25 a 54 años	51.752	1.291.508	-7.866	-157.166	-13,19%	-10,85%	-11.187	-273.152	-17,77%	-17,46%
	De 55 y más años	12.099	287.414	-1.238	-26.287	-9,28%	-8,38%	-3.898	-28.151	-24,37%	-8,92%	
	Mujer	Menor de 25 años	10.577	261.350	2.916	-2.230	38,06%	-0,85%	-3.213	-62.037	-23,30%	-19,18%
		De 16 a 19 años	2.501	60.606	1.483	5.099	145,75%	9,19%	-90	-3.131	-3,46%	-4,91%
		De 20 a 24 años	8.076	200.744	1.432	-7.329	21,56%	-3,52%	-3.123	-58.906	-27,89%	-22,69%
		De 25 o más años	75.533	1.751.572	-3.326	-149.299	-4,22%	-7,85%	-4.461	-250.096	-5,58%	-12,49%
De 25 a 54 años		64.659	1.496.869	-2.347	-157.649	-3,50%	-9,53%	-2.908	-243.706	-4,30%	-14,00%	
De 55 y más años	10.874	254.702	-978	8.349	-8,25%	3,39%	-1.553	-6.390	-12,50%	-2,45%		

Nota: Las estimaciones inferiores a 5.000 están sujetas a fuertes variaciones, debidas al error de muestreo.

FUENTE: D. G. de Presupuestos y Estadística de la Junta de Castilla y León con datos del INE, "EPA Metodología 2005 Base 2011".



TABLA 12. TASA DE ACTIVIDAD Y DE PARO POR SEXO Y GRUPO DE EDAD. SEGUNDO TRIMESTRE DE 2017								
	Sexo	Grupo de edad	CyL	España	Variación intertrimestral absoluta		Variación interanual absoluta	
					CyL	España	CyL	España
Tasa de actividad	Hombre	Menor de 25 años	34,46%	38,68%	2,95	1,04	-3,56	-0,81
		De 16 a 19 años	14,44%	16,11%	5,07	0,82	-0,77	0,92
		De 20 a 24 años	50,19%	56,83%	1,35	1,32	-5,25	-1,65
		De 25 o más años	63,84%	67,89%	0,37	-0,03	-0,17	-0,46
		De 25 a 54 años	92,74%	92,04%	0,30	-0,07	0,46	-0,43
		De 55 y más años	30,66%	30,79%	0,75	0,27	0,49	0,72
	Mujer	Menor de 25 años	31,60%	34,84%	5,41	1,65	0,19	-0,17
		De 16 a 19 años	8,49%	12,17%	0,66	1,68	-1,36	0,76
		De 20 a 24 años	49,52%	52,57%	9,16	1,74	1,73	-0,46
		De 25 o más años	50,96%	55,30%	0,14	-0,14	0,45	-0,68
		De 25 a 54 años	82,78%	82,05%	0,31	-0,29	2,04	-0,70
		De 55 y más años	19,36%	20,76%	0,21	0,25	-0,03	0,32
Tasa de paro	Hombre	Menor de 25 años	45,53%	40,65%	6,68	-1,94	7,57	-5,18
		De 16 a 19 años	79,17%	54,67%	12,01	-2,11	14,36	-7,12
		De 20 a 24 años	37,93%	37,45%	3,33	-2,01	5,59	-5,14
		De 25 o más años	10,82%	13,89%	-1,58	-1,61	-2,44	-2,58
		De 25 a 54 años	11,29%	13,84%	-1,67	-1,64	-2,17	-2,68
		De 55 y más años	9,17%	14,15%	-1,21	-1,49	-3,36	-2,12
	Mujer	Menor de 25 años	37,30%	38,24%	4,80	-2,31	-10,99	-9,01
		De 16 a 19 años	75,15%	57,81%	42,00	-3,96	8,13	-8,15
		De 20 a 24 años	32,27%	34,69%	-0,14	-2,46	-13,09	-9,48
		De 25 o más años	15,45%	17,72%	-0,69	-1,47	-0,97	-2,36
		De 25 a 54 años	16,34%	18,11%	-0,55	-1,80	-0,76	-2,60
		De 55 y más años	11,67%	15,73%	-1,21	0,27	-1,82	-0,97

FUENTE: D. G. de Presupuestos y Estadística de la Junta de Castilla y León con datos del INE, "EPA Metodología 2005 Base 2011".

**TABLA 13. POBLACIÓN ACTIVA POR SEXO Y NACIONALIDAD.
SEGUNDO TRIMESTRE DE 2017**

	Sexo	Nacionalidad	Dato absoluto	Variación intertrimestral		Variación interanual	
				Absoluta	Relativa	Absoluta	Relativa
Castilla y León	Hombre	Española	580.569	3.998	0,69%	-6.152	-1,05%
		Extranjera	41.945	676	1,64%	-2.648	-5,94%
		Extranjera Unión Europea	24.734	430	1,77%	-1.661	-6,29%
		Extranjera no perteneciente a la Union Europea	17.212	246	1,45%	-987	-5,42%
		Total	622.514	4.674	0,76%	-8.800	-1,39%
	Mujer	Española	484.529	8.306	1,74%	5.389	1,12%
		Extranjera	32.784	-3.258	-9,04%	-3.891	-10,61%
		Extranjera Unión Europea	19.675	-1.347	-6,41%	-15	-0,08%
		Extranjera no perteneciente a la Union Europea	13.109	-1.911	-12,72%	-3.876	-22,82%
		Total	517.313	5.048	0,99%	1.498	0,29%
España	Hombre	Española	10.743.542	22.995	0,21%	-48.671	-0,45%
		Extranjera	1.414.712	-3.819	-0,27%	-13.794	-0,97%
		Extranjera Unión Europea	534.405	15.280	2,94%	26.981	5,32%
		Extranjera no perteneciente a la Union Europea	880.307	-19.099	-2,12%	-40.775	-4,43%
		Total	12.158.254	19.176	0,16%	-62.465	-0,51%
	Mujer	Española	9.270.663	-7.865	-0,08%	-85.526	-0,91%
		Extranjera	1.298.694	23.009	1,80%	-56	0,00%
		Extranjera Unión Europea	487.486	17.642	3,75%	-10.409	-2,09%
		Extranjera no perteneciente a la Union Europea	811.208	5.367	0,67%	10.352	1,29%
		Total	10.569.358	15.144	0,14%	-85.582	-0,80%

FUENTE: D. G. de Presupuestos y Estadística de la Junta de Castilla y León con datos del INE, "EPA Metodología 2005 Base 2011".

**TABLA 14. POBLACIÓN OCUPADA POR SEXO Y NACIONALIDAD.
SEGUNDO TRIMESTRE DE 2017**

	Sexo	Nacionalidad	Dato absoluto	Variación intertrimestral		Variación interanual	
				Absoluta	Relativa	Absoluta	Relativa
Castilla y León	Hombre	Española	511.174	10.261	2,05%	5.080	1,00%
		Extranjera	32.752	320	0,99%	212	0,65%
		Extranjera Unión Europea	19.180	-1.123	-5,53%	-2.067	-9,73%
		Extranjera no perteneciente a la Union Europea	13.572	1.443	11,90%	2.279	20,18%
		Total	543.926	10.581	1,98%	5.293	0,98%
	Mujer	Española	408.340	6.943	1,73%	9.419	2,36%
		Extranjera	22.863	-1.485	-6,10%	-247	-1,07%
		Extranjera Unión Europea	14.548	-1.369	-8,60%	1.204	9,02%
		Extranjera no perteneciente a la Union Europea	8.315	-116	-1,38%	-1.451	-14,86%
		Total	431.203	5.458	1,28%	9.172	2,17%
España	Hombre	Española	9.151.256	178.727	1,99%	233.632	2,62%
		Extranjera	1.105.619	29.646	2,76%	52.154	4,95%
		Extranjera Unión Europea	441.500	18.509	4,38%	43.879	11,04%
		Extranjera no perteneciente a la Union Europea	664.119	11.137	1,71%	8.275	1,26%
		Total	10.256.875	208.373	2,07%	285.786	2,87%
	Mujer	Española	7.590.393	132.902	1,78%	189.550	2,56%
		Extranjera	966.043	33.771	3,62%	37.001	3,98%
		Extranjera Unión Europea	383.625	20.156	5,55%	13.257	3,58%
		Extranjera no perteneciente a la Union Europea	582.418	13.615	2,39%	23.744	4,25%
		Total	8.556.436	166.673	1,99%	226.551	2,72%

FUENTE: D. G. de Presupuestos y Estadística de la Junta de Castilla y León con datos del INE, "EPA Metodología 2005 Base 2011".

**TABLA 15. POBLACIÓN EN PARO POR SEXO Y NACIONALIDAD.
SEGUNDO TRIMESTRE DE 2017**

	Sexo	Nacionalidad	Dato absoluto	Variación intertrimestral		Variación interanual	
				Absoluta	Relativa	Absoluta	Relativa
Castilla y León	Hombre	Española	69.395	-6.264	-8,28%	-11.232	-13,93%
		Extranjera	9.193	356	4,03%	-2.860	-23,73%
		Extranjera Unión Europea	5.554	1.553	38,83%	406	7,88%
		Extranjera no perteneciente a la Union Europea	3.639	-1.197	-24,76%	-3.266	-47,30%
		Total	78.588	-5.908	-6,99%	-14.092	-15,21%
	Mujer	Española	76.189	1.363	1,82%	-4.030	-5,02%
		Extranjera	9.921	-1.773	-15,16%	-3.644	-26,86%
		Extranjera Unión Europea	5.127	22	0,43%	-1.219	-19,22%
		Extranjera no perteneciente a la Union Europea	4.794	-1.795	-27,24%	-2.424	-33,58%
		Total	86.110	-410	-0,47%	-7.674	-8,18%
España	Hombre	Española	1.592.286	-155.732	-8,91%	-282.303	-15,06%
		Extranjera	309.093	-33.465	-9,77%	-65.948	-17,58%
		Extranjera Unión Europea	92.905	-3.230	-3,36%	-16.898	-15,39%
		Extranjera no perteneciente a la Union Europea	216.187	-30.235	-12,27%	-49.050	-18,49%
		Total	1.901.379	-189.197	-9,05%	-348.251	-15,48%
	Mujer	Española	1.680.270	-140.768	-7,73%	-275.075	-14,07%
		Extranjera	332.652	-10.762	-3,13%	-37.057	-10,02%
		Extranjera Unión Europea	103.861	-2.514	-2,36%	-23.666	-18,56%
		Extranjera no perteneciente a la Union Europea	228.791	-8.248	-3,48%	-13.392	-5,53%
		Total	2.012.922	-151.530	-7,00%	-312.133	-13,42%

Nota: Las estimaciones del número de parados inferiores a 5.000 están sujetas a fuertes variaciones, debidas al error de muestreo.

FUENTE: D. G. de Presupuestos y Estadística de la Junta de Castilla y León con datos del INE, "EPA Metodología 2005 Base 2011".

**TABLA 16. TASAS DE ACTIVIDAD Y PARO POR SEXO Y NACIONALIDAD.
SEGUNDO TRIMESTRE DE 2017**

	Sexo	Nacionalidad	Tasa de actividad	Tasa de paro	Variación absoluta intertrimestral		Variación absoluta interanual	
					Tasa de actividad	Tasa de paro	Tasa de actividad	Tasa de paro
Castilla y León	Hombre	Española	60,20%	11,95%	0,63	-1,17	-0,19	-1,79
		Extranjera	77,70%	21,92%	-0,11	0,50	-5,54	-5,11
		Extranjera Unión Europea	74,53%	22,46%	0,24	5,99	-9,81	2,95
		Extranjera no perteneciente a la Union Europea	82,76%	21,14%	-0,71	-7,36	1,05	-16,80
		Total	61,13%	12,62%	0,61	-1,05	-0,46	-2,06
	Mujer	Española	48,63%	15,72%	0,88	0,01	0,69	-1,02
		Extranjera	62,03%	30,26%	-4,42	-2,18	-3,29	-6,72
		Extranjera Unión Europea	67,10%	26,06%	-2,82	1,77	-2,26	-6,17
		Extranjera no perteneciente a la Union Europea	55,70%	36,57%	-6,43	-7,30	-5,48	-5,93
		Total	49,31%	16,65%	0,59	-0,24	0,44	-1,54
España	Hombre	Española	63,06%	14,82%	0,09	-1,48	-0,54	-2,55
		Extranjera	80,64%	21,85%	-0,02	-2,30	0,07	-4,41
		Extranjera Unión Europea	75,80%	17,38%	-0,33	-1,13	-0,13	-4,25
		Extranjera no perteneciente a la Union Europea	83,90%	24,56%	0,35	-2,84	0,51	-4,24
		Total	64,70%	15,64%	0,08	-1,58	-0,50	-2,77
	Mujer	Española	51,92%	18,12%	-0,01	-1,50	-0,56	-2,77
		Extranjera	65,48%	25,61%	0,32	-1,31	-1,61	-2,85
		Extranjera Unión Europea	64,62%	21,31%	0,58	-1,34	-1,89	-4,31
		Extranjera no perteneciente a la Union Europea	66,01%	28,20%	0,17	-1,21	-1,45	-2,04
		Total	53,28%	19,04%	0,04	-1,46	-0,63	-2,78

Nota: La tasa de paro calculada a partir de estimaciones del número de parados inferiores a 5.000 están sujetas a fuertes variaciones, debidas al error de muestreo.

FUENTE: D. G. de Presupuestos y Estadística de la Junta de Castilla y León con datos del INE, "EPA Metodología 2005 Base 2011".

**TABLA 17. POBLACIÓN ACTIVA POR SEXO Y PROVINCIA.
SEGUNDO TRIMESTRE DE 2017**

	Provincia	Dato absoluto	Variación intertrimestral		Variación interanual	
			Absoluta	Relativa	Absoluta	Relativa
Hombre	Ávila	43.000	-359	-0,83%	-248	-0,57%
	Burgos	95.947	-228	-0,24%	-6.803	-6,62%
	León	111.806	872	0,79%	537	0,48%
	Palencia	41.219	-102	-0,25%	-649	-1,55%
	Salamanca	81.359	1.603	2,01%	-1.008	-1,22%
	Segovia	43.460	-230	-0,53%	-1.125	-2,52%
	Soria	25.019	379	1,54%	795	3,28%
	Valladolid	134.612	1.468	1,10%	-2.322	-1,70%
	Zamora	46.093	1.271	2,84%	2.022	4,59%
	Castilla y León	622.514	4.674	0,76%	-8.800	-1,39%
España	12.158.254	19.176	0,16%	-62.465	-0,51%	
Mujer	Ávila	34.715	972	2,88%	1.393	4,18%
	Burgos	76.013	734	0,98%	-5.481	-6,73%
	León	94.390	964	1,03%	-572	-0,60%
	Palencia	33.656	964	2,95%	624	1,89%
	Salamanca	70.137	545	0,78%	1.009	1,46%
	Segovia	35.019	-842	-2,35%	93	0,27%
	Soria	20.887	1.593	8,26%	3.379	19,30%
	Valladolid	116.482	1.108	0,96%	864	0,75%
	Zamora	36.015	-991	-2,68%	188	0,53%
	Castilla y León	517.313	5.048	0,99%	1.498	0,29%
España	10.569.358	15.144	0,14%	-85.582	-0,80%	

FUENTE: D. G. de Presupuestos y Estadística de la Junta de Castilla y León con datos del INE, "EPA Metodología 2005 Base 2011".

**TABLA 18. POBLACIÓN OCUPADA POR SEXO Y PROVINCIA.
SEGUNDO TRIMESTRE DE 2017**

	Provincia	Dato absoluto	Variación intertrimestral		Variación interanual	
			Absoluta	Relativa	Absoluta	Relativa
Hombre	Ávila	35.602	-64	-0,18%	1.328	3,87%
	Burgos	89.354	1.109	1,26%	-2.175	-2,38%
	León	94.802	3.252	3,55%	5.599	6,28%
	Palencia	36.048	-244	-0,67%	-487	-1,33%
	Salamanca	69.095	1.533	2,27%	-794	-1,14%
	Segovia	38.970	-585	-1,48%	-213	-0,54%
	Soria	22.031	-142	-0,64%	605	2,82%
	Valladolid	117.695	2.717	2,36%	-1.836	-1,54%
	Zamora	40.327	3.006	8,06%	3.267	8,82%
	Castilla y León	543.926	10.581	1,98%	5.293	0,98%
	España	10.256.875	208.373	2,07%	285.786	2,87%
Mujer	Ávila	27.407	1.509	5,83%	1.518	5,86%
	Burgos	64.276	-1.404	-2,14%	-5.703	-8,15%
	León	77.937	3.083	4,12%	1.295	1,69%
	Palencia	28.265	1.145	4,22%	1.678	6,31%
	Salamanca	57.826	1.709	3,04%	2.481	4,48%
	Segovia	30.244	242	0,81%	2.199	7,84%
	Soria	17.888	1.609	9,89%	3.502	24,35%
	Valladolid	98.760	-1.383	-1,38%	703	0,72%
	Zamora	28.600	-1.052	-3,55%	1.498	5,53%
	Castilla y León	431.203	5.458	1,28%	9.172	2,17%
	España	8.556.436	166.673	1,99%	226.551	2,72%

FUENTE: D. G. de Presupuestos y Estadística de la Junta de Castilla y León con datos del INE, "EPA Metodología 2005 Base 2011".

**TABLA 19. POBLACIÓN EN PARO POR SEXO Y PROVINCIA.
SEGUNDO TRIMESTRE DE 2017**

	Provincia	Dato absoluto	Variación intertrimestral		Variación interanual	
			Absoluta	Relativa	Absoluta	Relativa
Hombre	Ávila	7.397	-295	-3,83%	-1.575	-17,56%
	Burgos	6.593	-1.338	-16,87%	-4.628	-41,24%
	León	17.003	-2.380	-12,28%	-5.062	-22,94%
	Palencia	5.171	142	2,83%	-161	-3,03%
	Salamanca	12.263	71	0,58%	-214	-1,71%
	Segovia	4.489	355	8,59%	-912	-16,88%
	Soria	2.988	520	21,09%	190	6,80%
	Valladolid	16.917	-1.249	-6,87%	-485	-2,79%
	Zamora	5.766	-1.735	-23,13%	-1.245	-17,76%
	Castilla y León	78.588	-5.908	-6,99%	-14.092	-15,21%
	España	1.901.379	-189.197	-9,05%	-348.251	-15,48%
Mujer	Ávila	7.308	-537	-6,85%	-125	-1,68%
	Burgos	11.738	2.138	22,27%	222	1,93%
	León	16.452	-2.119	-11,41%	-1.867	-10,19%
	Palencia	5.391	-181	-3,24%	-1.055	-16,36%
	Salamanca	12.311	-1.164	-8,63%	-1.472	-10,68%
	Segovia	4.774	-1.083	-18,49%	-2.106	-30,61%
	Soria	2.999	-16	-0,52%	-123	-3,94%
	Valladolid	17.722	2.491	16,35%	161	0,92%
	Zamora	7.415	61	0,83%	-1.309	-15,01%
	Castilla y León	86.110	-410	-0,47%	-7.674	-8,18%
	España	2.012.922	-151.530	-7,00%	-312.133	-13,42%

Nota: Las estimaciones del número de parados inferiores a 5.000 están sujetas a fuertes variaciones, debidas al error de muestreo.

FUENTE: D. G. de Presupuestos y Estadística de la Junta de Castilla y León con datos del INE, "EPA Metodología 2005 Base 2011".

**TABLA 20. TASAS DE ACTIVIDAD Y PARO POR SEXO Y PROVINCIA.
 SEGUNDO TRIMESTRE DE 2017**

	Provincia	Tasa de actividad	Tasa de paro	Variación absoluta intertrimestral		Variación absoluta interanual	
				Tasa de actividad	Tasa de paro	Tasa de actividad	Tasa de paro
Hombre	Ávila	62,37%	17,20%	-0,27	-0,54	0,24	-3,54
	Burgos	63,85%	6,87%	-0,01	-1,37	-4,19	-4,05
	León	56,68%	15,21%	0,62	-2,26	0,78	-4,62
	Palencia	60,76%	12,55%	0,00	0,38	-0,65	-0,19
	Salamanca	58,89%	15,07%	1,30	-0,21	-0,38	-0,08
	Segovia	66,41%	10,33%	-0,13	0,87	-1,17	-1,78
	Soria	64,92%	11,94%	1,23	1,93	2,57	0,39
	Valladolid	62,81%	12,57%	0,74	-1,08	-0,95	-0,14
	Zamora	59,41%	12,51%	1,88	-4,23	3,35	-3,40
	Castilla y León	61,13%	12,62%	0,61	-1,05	-0,46	-2,06
	España	64,70%	15,64%	0,08	-1,58	-0,50	-2,77
Mujer	Ávila	51,40%	21,05%	1,67	-2,20	2,57	-1,26
	Burgos	50,77%	15,44%	0,58	2,69	-3,43	1,31
	León	45,12%	17,43%	0,58	-2,45	0,10	-1,86
	Palencia	48,36%	16,02%	1,48	-1,03	1,14	-3,50
	Salamanca	47,59%	17,55%	0,45	-1,81	0,91	-2,39
	Segovia	54,37%	13,63%	-1,18	-2,70	0,45	-6,07
	Soria	56,09%	14,36%	4,47	-1,27	9,46	-3,47
	Valladolid	51,54%	15,21%	0,52	2,01	0,48	0,03
	Zamora	46,10%	20,59%	-1,06	0,72	0,87	-3,76
	Castilla y León	49,31%	16,65%	0,59	-0,24	0,44	-1,54
	España	53,28%	19,04%	0,04	-1,46	-0,63	-2,78

Nota: La tasa de paro calculada a partir de estimaciones del número de parados inferiores a 5.000 están sujetas a fuertes variaciones, debidas al error de muestreo.

FUENTE: D. G. de Presupuestos y Estadística de la Junta de Castilla y León con datos del INE, "EPA Metodología 2005 Base 2011".

**TABLA 21. POBLACIÓN OCUPADA POR SEXO Y TIPO DE JORNADA LABORAL.
SEGUNDO TRIMESTRE DE 2017**

Sexo	Tipo de jornada laboral	CyL	España	Variación intertrimestral				Variación interanual			
				Absoluta		Relativa		Absoluta		Relativa	
				CyL	España	CyL	España	CyL	España	CyL	España
Hombre	A tiempo completo	512.448	9.499.345	11.227	244.962	2,24%	2,65%	12.336	305.069	2,47%	3,32%
	A tiempo parcial	31.478	757.530	-645	-36.589	-2,01%	-4,61%	-7.044	-19.283	-18,28%	-2,48%
	Total	543.926	10.256.875	10.581	208.373	1,98%	2,07%	5.293	285.786	0,98%	2,87%
Mujer	A tiempo completo	310.588	6.443.874	-69	134.259	-0,02%	2,13%	-1.989	138.234	-0,64%	2,19%
	A tiempo parcial	120.615	2.112.562	5.527	32.414	4,80%	1,56%	11.161	88.317	10,20%	4,36%
	Total	431.203	8.556.436	5.458	166.673	1,28%	1,99%	9.172	226.551	2,17%	2,72%
Total	A tiempo completo	823.036	15.943.219	11.157	379.221	1,37%	2,44%	10.347	443.303	1,27%	2,86%
	A tiempo parcial	152.093	2.870.092	4.882	-4.175	3,32%	-0,15%	4.118	69.034	2,78%	2,46%
	Total	975.129	18.813.311	16.039	375.046	1,67%	2,03%	14.465	512.337	1,51%	2,80%

FUENTE: D. G. de Presupuestos y Estadística de la Junta de Castilla y León con datos del INE, "EPA Metodología 2005 Base 2011".

**TABLA 22. POBLACIÓN OCUPADA ASALARIADA POR SEXO Y TIPO DE CONTRATO.
SEGUNDO TRIMESTRE DE 2017**

Sexo	Tipo de contrato	CyL	España	Variación intertrimestral				Variación interanual			
				Absoluta		Relativa		Absoluta		Relativa	
				CyL	España	CyL	España	CyL	España	CyL	España
Hombre	De duración indefinida	315.824	6.059.046	4.945	62.218	1,59%	1,04%	18.855	135.994	6,35%	2,30%
	Temporal	94.090	2.115.871	10.206	120.012	12,17%	6,01%	-3.460	115.426	-3,55%	5,77%
	Total	409.914	8.174.917	15.151	182.230	3,84%	2,28%	15.396	251.420	3,90%	3,17%
Mujer	De duración indefinida	264.161	5.425.066	-4.586	31.394	-1,71%	0,58%	-3.200	66.770	-1,20%	1,25%
	Temporal	103.115	2.090.269	7.672	135.846	8,04%	6,95%	13.277	184.268	14,78%	9,67%
	Total	367.277	7.515.335	3.086	167.240	0,85%	2,28%	10.077	251.038	2,82%	3,46%
Total	De duración indefinida	579.985	11.484.112	359	93.612	0,06%	0,82%	15.655	202.764	2,77%	1,80%
	Temporal	197.206	4.206.140	17.878	255.858	9,97%	6,48%	9.818	299.694	5,24%	7,67%
	Total	777.191	15.690.252	18.237	349.470	2,40%	2,28%	25.473	502.458	3,39%	3,31%

FUENTE: D. G. de Presupuestos y Estadística de la Junta de Castilla y León con datos del INE, "EPA Metodología 2005 Base 2011".



**TABLA 23. POBLACIÓN EN PARO POR SEXO Y TIEMPO DE BÚSQUEDA DE EMPLEO.
SEGUNDO TRIMESTRE DE 2017**

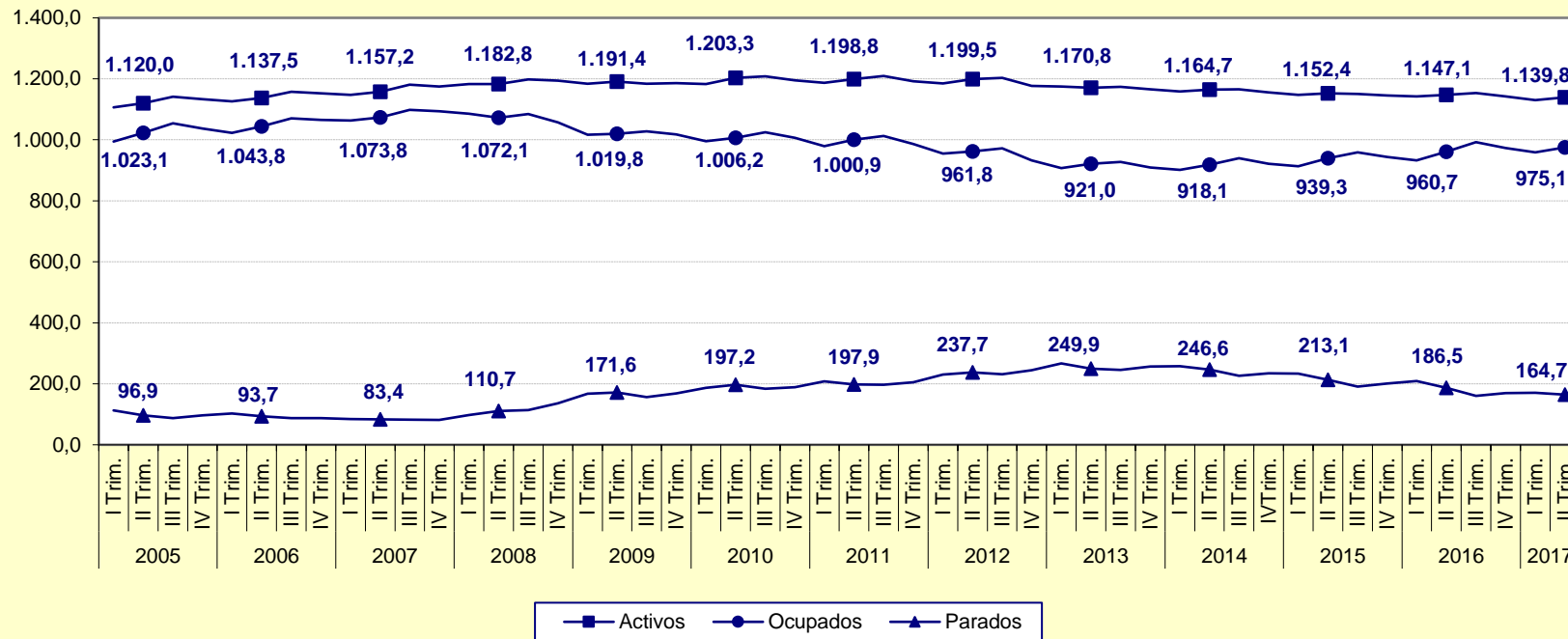
Sexo	Tiempo de búsqueda de empleo	CyL	España	Variación intertrimestral				Variación interanual			
				Absoluta		Relativa		Absoluta		Relativa	
				CyL	España	CyL	España	CyL	España	CyL	España
Hombre	Menos de 6 meses	20.809	495.097	-3.622	-99.029	-14,82%	-16,67%	-1.952	-61.424	-8,58%	-11,04%
	De 6 meses a menos de 1 año	7.521	213.374	-2.075	-24.169	-21,62%	-10,17%	-2.706	-51.647	-26,46%	-19,49%
	De 1 año a menos de 2 años	12.983	249.597	3.023	-25.672	30,36%	-9,33%	-1.017	-71.654	-7,27%	-22,30%
	2 años o más	30.164	772.073	-3.254	-62.883	-9,74%	-7,53%	-7.850	-176.024	-20,65%	-18,57%
	Ya ha encontrado empleo	7.112	171.237	20	22.555	0,28%	15,17%	-567	12.498	-7,39%	7,87%
	Total	78.588	1.901.379	-5.908	-189.197	-6,99%	-9,05%	-14.092	-348.251	-15,21%	-15,48%
Mujer	Menos de 6 meses	26.294	505.593	2.108	-59.306	8,72%	-10,50%	6.806	-13.121	34,92%	-2,53%
	De 6 meses a menos de 1 año	10.174	253.191	-1.989	-11.741	-16,35%	-4,43%	-4.015	-23.764	-28,30%	-8,58%
	De 1 año a menos de 2 años	9.959	293.033	-2.238	-45.526	-18,35%	-13,45%	-4.989	-88.661	-33,38%	-23,23%
	2 años o más	31.544	820.899	-433	-43.869	-1,36%	-5,07%	-7.675	-190.589	-19,57%	-18,84%
	Ya ha encontrado empleo	8.140	140.205	2.142	8.913	35,71%	6,79%	2.199	4.003	37,02%	2,94%
	Total	86.110	2.012.922	-410	-151.530	-0,47%	-7,00%	-7.674	-312.133	-8,18%	-13,42%
Total	Menos de 6 meses	47.103	1.000.691	-1.513	-158.335	-3,11%	-13,66%	4.854	-74.545	11,49%	-6,93%
	De 6 meses a menos de 1 año	17.695	466.565	-4.064	-35.910	-18,68%	-7,15%	-6.721	-75.411	-27,53%	-13,91%
	De 1 año a menos de 2 años	22.942	542.630	786	-71.198	3,55%	-11,60%	-6.006	-160.316	-20,75%	-22,81%
	2 años o más	61.708	1.592.972	-3.687	-106.752	-5,64%	-6,28%	-15.525	-366.613	-20,10%	-18,71%
	Ya ha encontrado empleo	15.252	311.443	2.162	31.469	16,51%	11,24%	1.632	16.501	11,98%	5,59%
	Total	164.699	3.914.300	-6.317	-340.727	-3,69%	-8,01%	-21.766	-660.384	-11,67%	-14,44%

Nota: Las estimaciones del número de parados inferiores a 5.000 están sujetas a fuertes variaciones, debidas al error de muestreo.

FUENTE: D. G. de Presupuestos y Estadística de la Junta de Castilla y León con datos del INE, "EPA Metodología 2005 Base 2011".

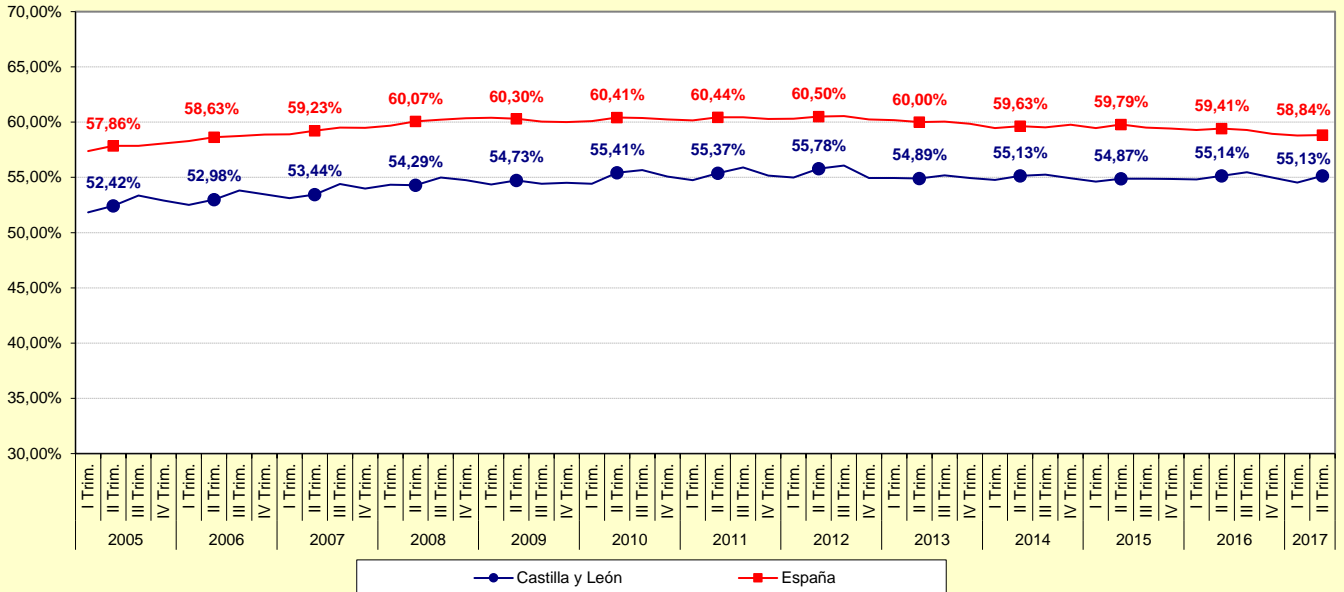


**Gráfico 1. Evolución de la Población activa, ocupada y en paro.
Castilla y León. Primer trimestre 2005 - Segundo trimestre 2017
(miles de personas)**



FUENTE: D. G. de Presupuestos y Estadística de la Junta de Castilla y León con datos del INE, "EPA Metodología 2005 Base 2011".

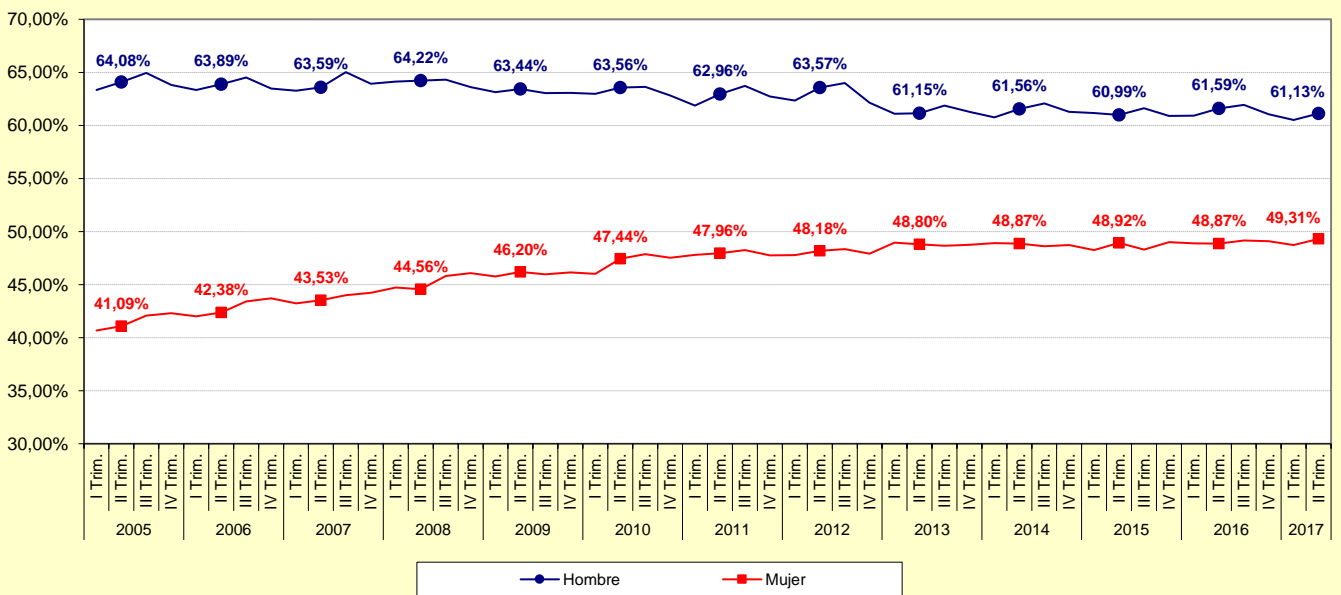
Gráfico 2. Evolución de la Tasa de actividad. Castilla y León y España. Primer trimestre 2005 - Segundo trimestre 2017



Nota: Entre 1977 y 1995 los datos corresponden a la serie revisada con Metodología 2002. Entre 1996 y 2001 a la serie con Metodología 2002 y base censal revisada con la Metodología 2005 Base 2001. Desde 2002 a 2013 a la serie con Metodología 2005 y base censal revisada con la Metodología 2005 Base 2011. Desde 2014 a la Metodología 2005 Base 2011.

FUENTE: D. G. de Presupuestos y Estadística de la Junta de Castilla y León con datos del INE, "EPA Metodología 2005 Base 2011".

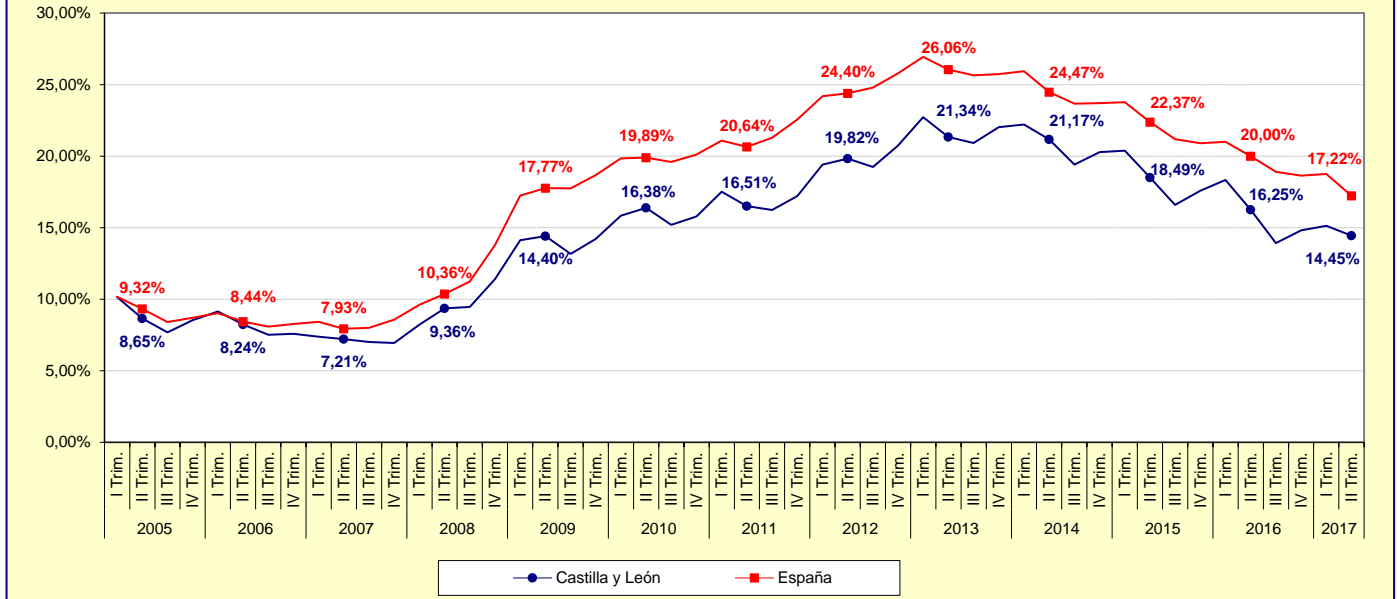
Gráfico 3. Evolución de la Tasa de actividad por Sexo. Castilla y León. Primer trimestre 2005 - Segundo trimestre 2017



Nota: Entre 1977 y 1995 los datos corresponden a la serie revisada con Metodología 2002. Entre 1996 y 2001 a la serie con Metodología 2002 y base censal revisada con la Metodología 2005 Base 2001. Desde 2002 a 2013 a la serie con Metodología 2005 y base censal revisada con la Metodología 2005 Base 2011. Desde 2014 a la Metodología 2005 Base 2011.

FUENTE: D. G. de Presupuestos y Estadística de la Junta de Castilla y León con datos del INE, "EPA Metodología 2005 Base 2011".

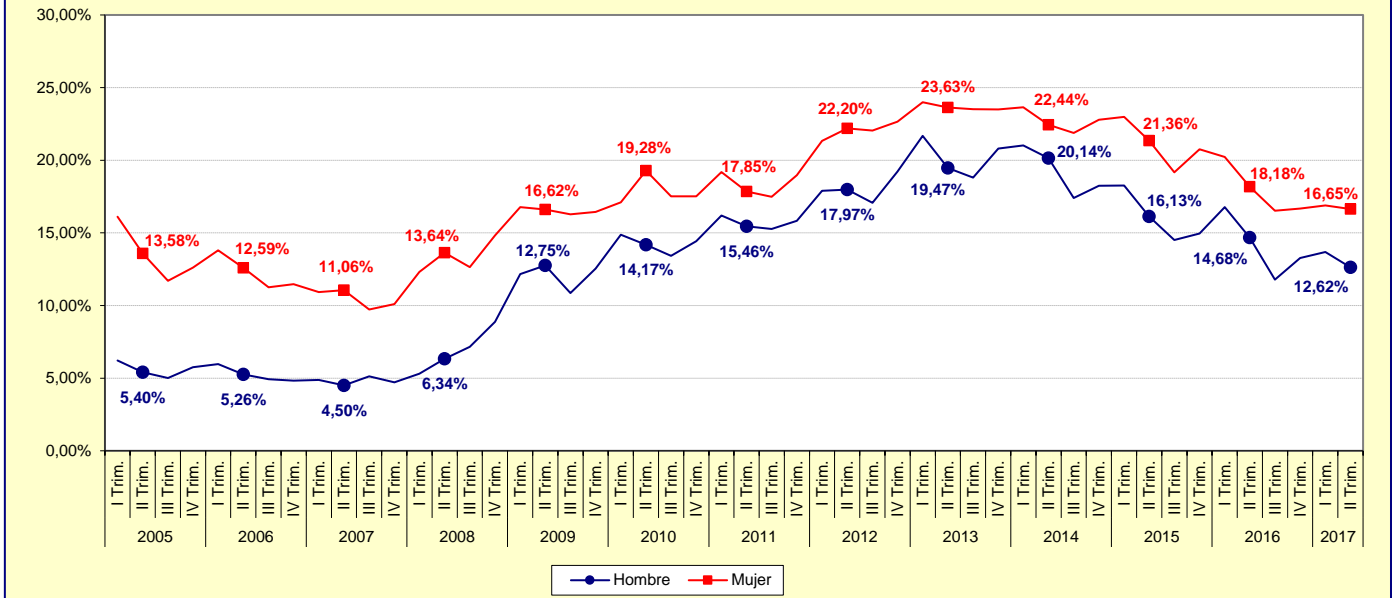
Gráfico 4. Evolución de la Tasa de paro. Castilla y León y España. Primer trimestre 2005 - Segundo trimestre 2017



Nota: Entre 1977 y 1995 los datos corresponden a la serie revisada con Metodología 2002. Entre 1996 y 2001 a la serie con Metodología 2002 y base censal revisada con la Metodología 2005 Base 2001. Desde 2002 a 2013 a la serie con Metodología 2005 y base censal revisada con la Metodología 2005 Base 2011. Desde 2014 a la Metodología 2005 Base 2011.

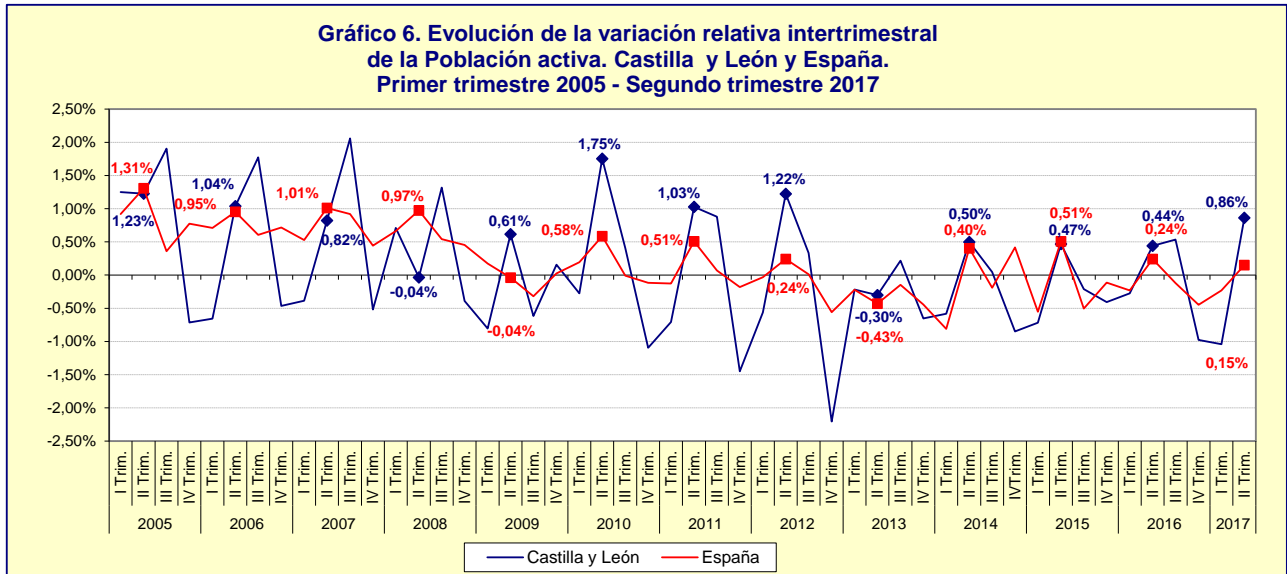
FUENTE: D. G. de Presupuestos y Estadística de la Junta de Castilla y León con datos del INE, "EPA Metodología 2005 Base 2011".

Gráfico 5. Evolución de la Tasa de paro por Sexo. Castilla y León. Primer trimestre 2005 - Segundo trimestre 2017

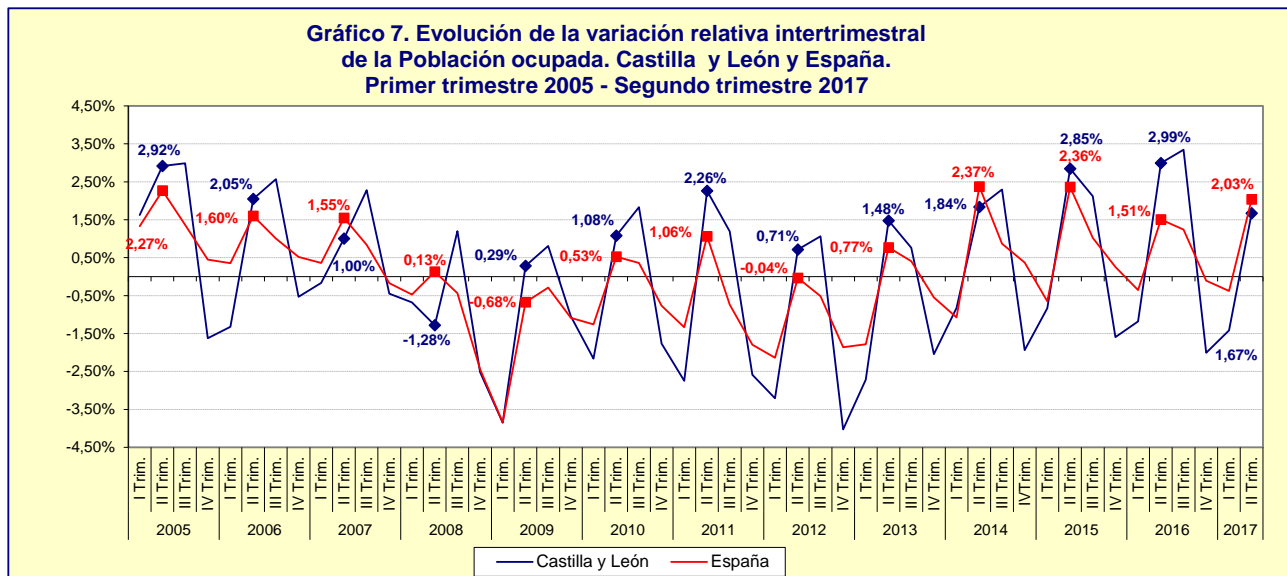


Nota: Entre 1977 y 1995 los datos corresponden a la serie revisada con Metodología 2002. Entre 1996 y 2001 a la serie con Metodología 2002 y base censal revisada con la Metodología 2005 Base 2001. Desde 2002 a 2013 a la serie con Metodología 2005 y base censal revisada con la Metodología 2005 Base 2011. Desde 2014 a la Metodología 2005 Base 2011.

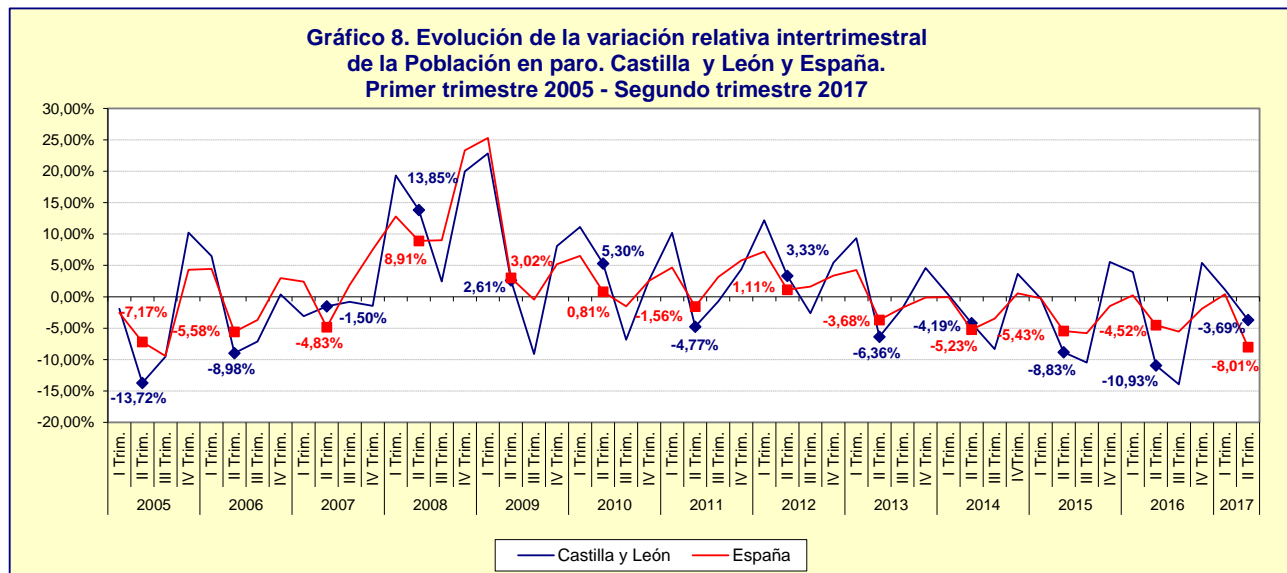
FUENTE: D. G. de Presupuestos y Estadística de la Junta de Castilla y León con datos del INE, "EPA Metodología 2005 Base 2011".



FUENTE: D. G. de Presupuestos y Estadística de la Junta de Castilla y León con datos del INE, "EPA Metodología 2005 Base 2011".



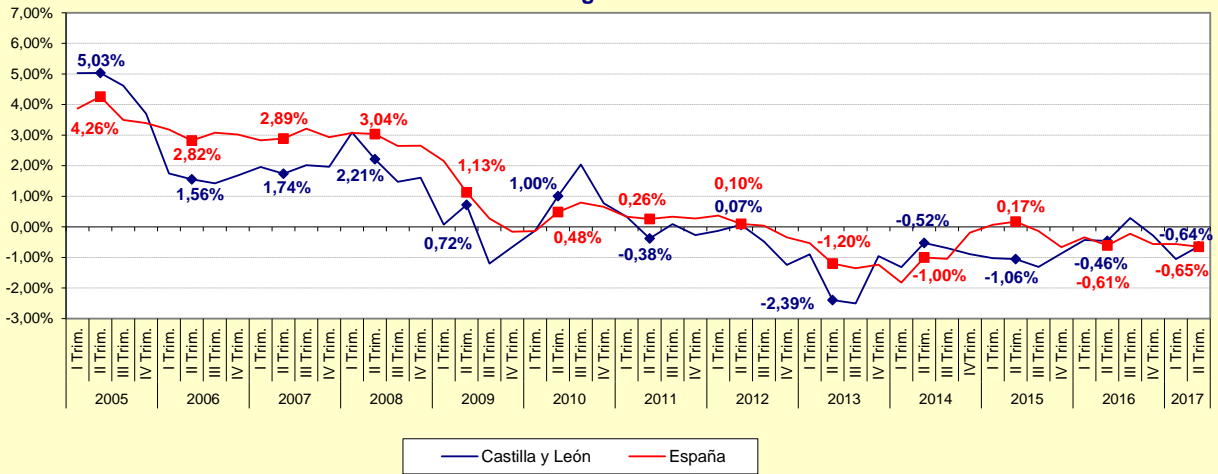
FUENTE: D. G. de Presupuestos y Estadística de la Junta de Castilla y León con datos del INE, "EPA Metodología 2005 Base 2011".



Nota: Las variaciones calculadas con estimaciones del número de parados inferiores a 5.000 están sujetas a fuertes variaciones, debidas al error de muestreo.

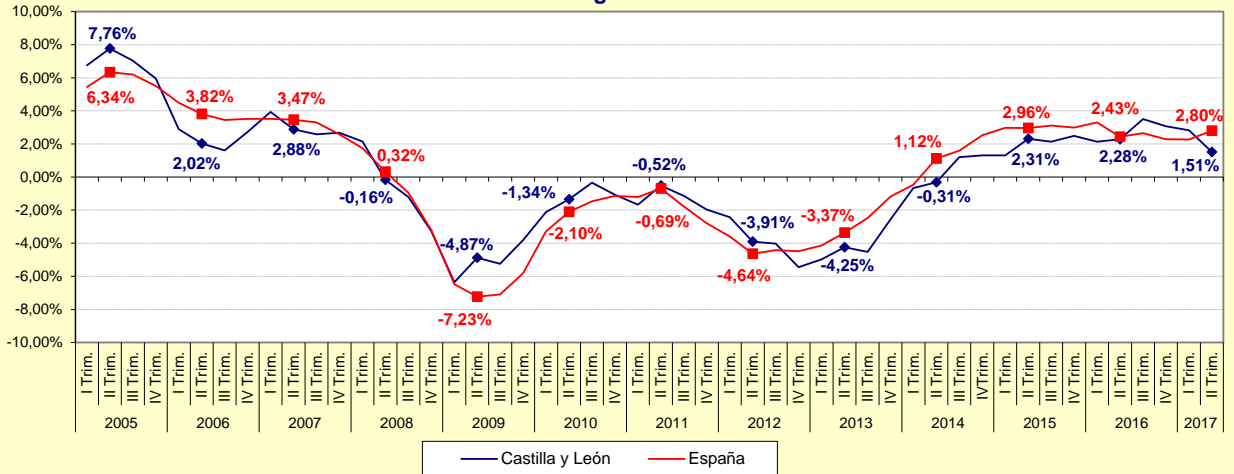
FUENTE: D. G. de Presupuestos y Estadística de la Junta de Castilla y León con datos del INE, "EPA Metodología 2005 Base 2011".

Gráfico 9. Evolución de la variación relativa interanual de la Población activa. Castilla y León y España. Primer trimestre 2005 - Segundo trimestre 2017



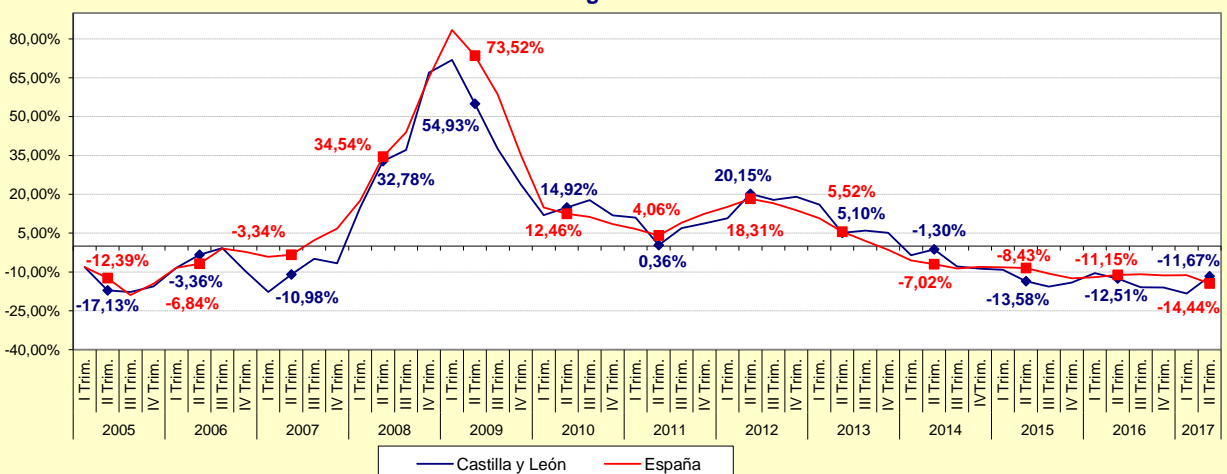
FUENTE: D. G. de Presupuestos y Estadística de la Junta de Castilla y León con datos del INE, "EPA Metodología 2005 Base 2011".

Gráfico 10. Evolución de la variación relativa interanual de la Población ocupada. Castilla y León y España. Primer trimestre 2005 - Segundo trimestre 2017



FUENTE: D. G. de Presupuestos y Estadística de la Junta de Castilla y León con datos del INE, "EPA Metodología 2005 Base 2011".

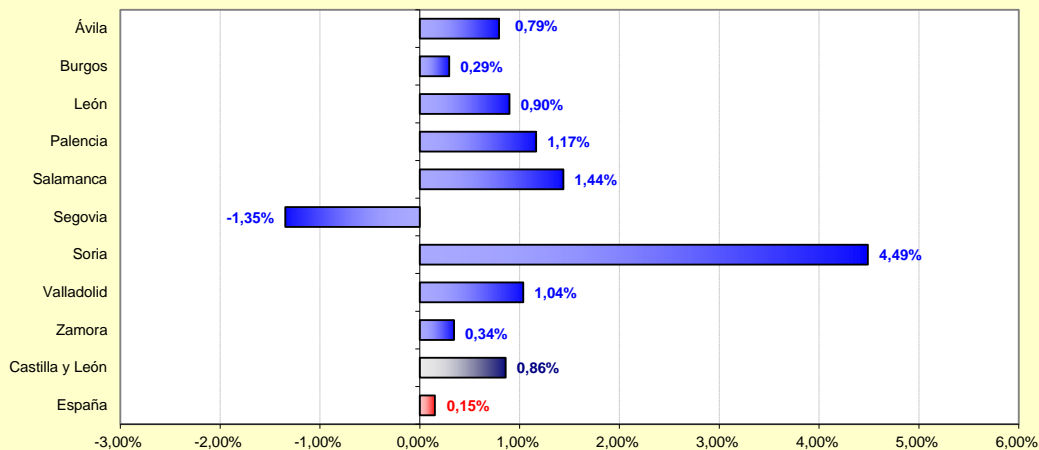
Gráfico 11. Evolución de la variación relativa interanual de la Población en paro. Castilla y León y España. Primer trimestre 2005 - Segundo trimestre 2017



Nota: Las variaciones calculadas con estimaciones del número de parados inferiores a 5.000 están sujetas a fuertes variaciones, debidas al error de muestreo.

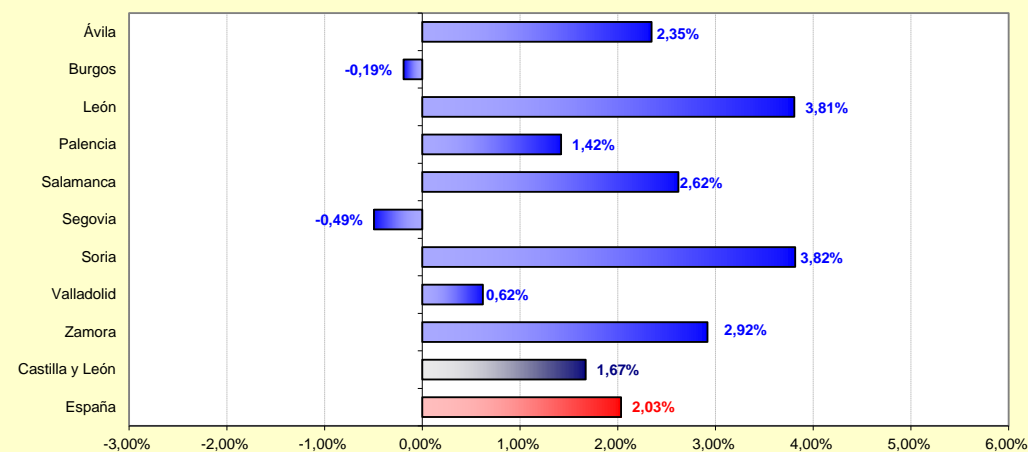
FUENTE: D. G. de Presupuestos y Estadística de la Junta de Castilla y León con datos del INE, "EPA Metodología 2005 Base 2011".

Gráfico 12. Variación relativa intertrimestral de la Población activa por Provincia. Castilla y León y España. Segundo trimestre 2017



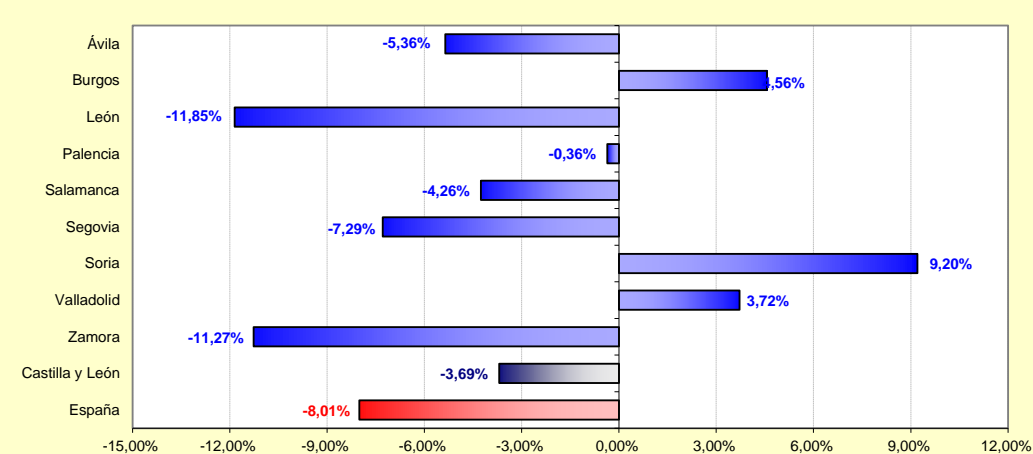
FUENTE: D. G. de Presupuestos y Estadística de la Junta de Castilla y León con datos del INE, "EPA Metodología 2005 Base 2011".

Gráfico 13. Variación relativa intertrimestral de la Población ocupada por Provincia. Castilla y León y España. Segundo trimestre 2017



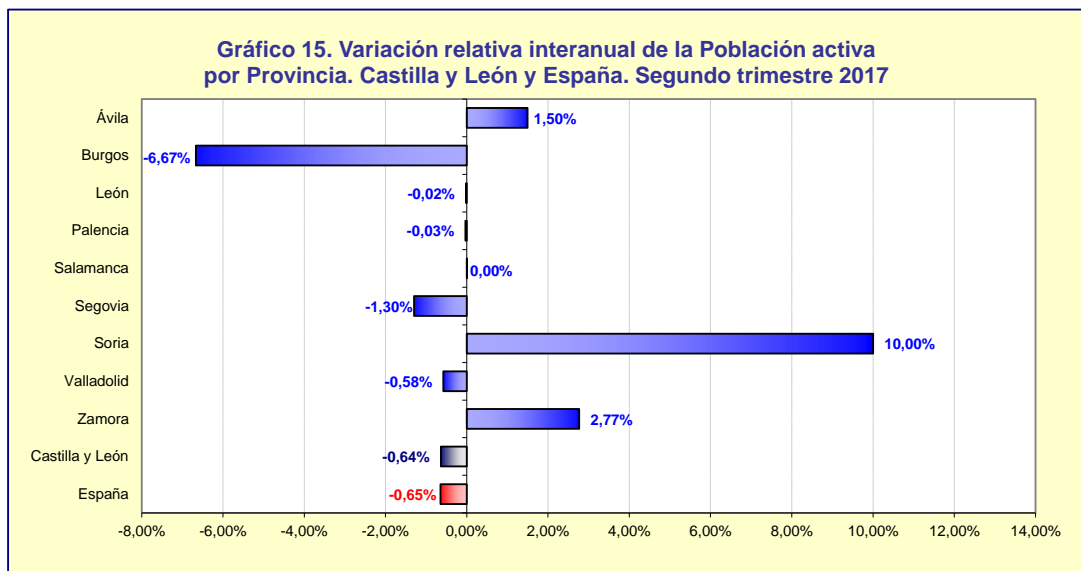
FUENTE: D. G. de Presupuestos y Estadística de la Junta de Castilla y León con datos del INE, "EPA Metodología 2005 Base 2011".

Gráfico 14. Variación relativa intertrimestral de la Población en paro por Provincia. Castilla y León y España. Segundo trimestre 2017

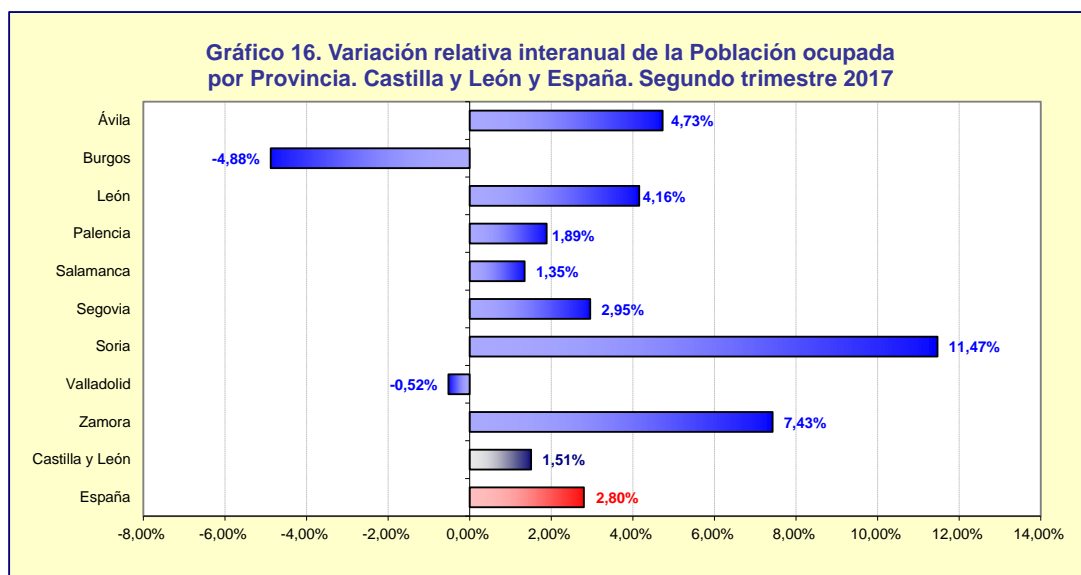


Nota: Las variaciones calculadas con estimaciones del número de parados inferiores a 5.000 están sujetas a fuertes variaciones, debidas al error de muestreo.

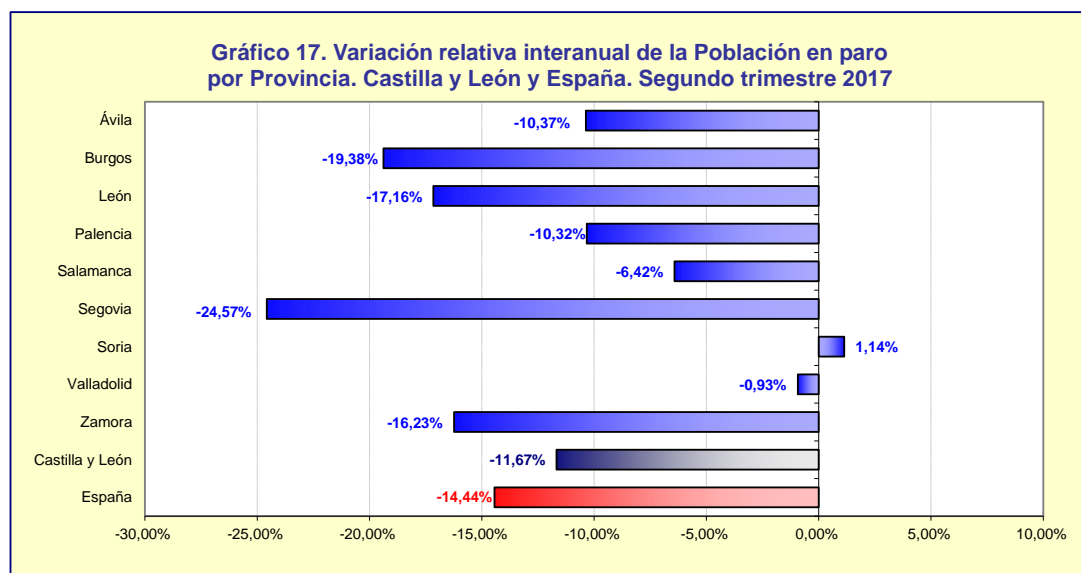
FUENTE: D. G. de Presupuestos y Estadística de la Junta de Castilla y León con datos del INE, "EPA Metodología 2005 Base 2011".



FUENTE: D. G. de Presupuestos y Estadística de la Junta de Castilla y León con datos del INE, "EPA Metodología 2005 Base 2011".



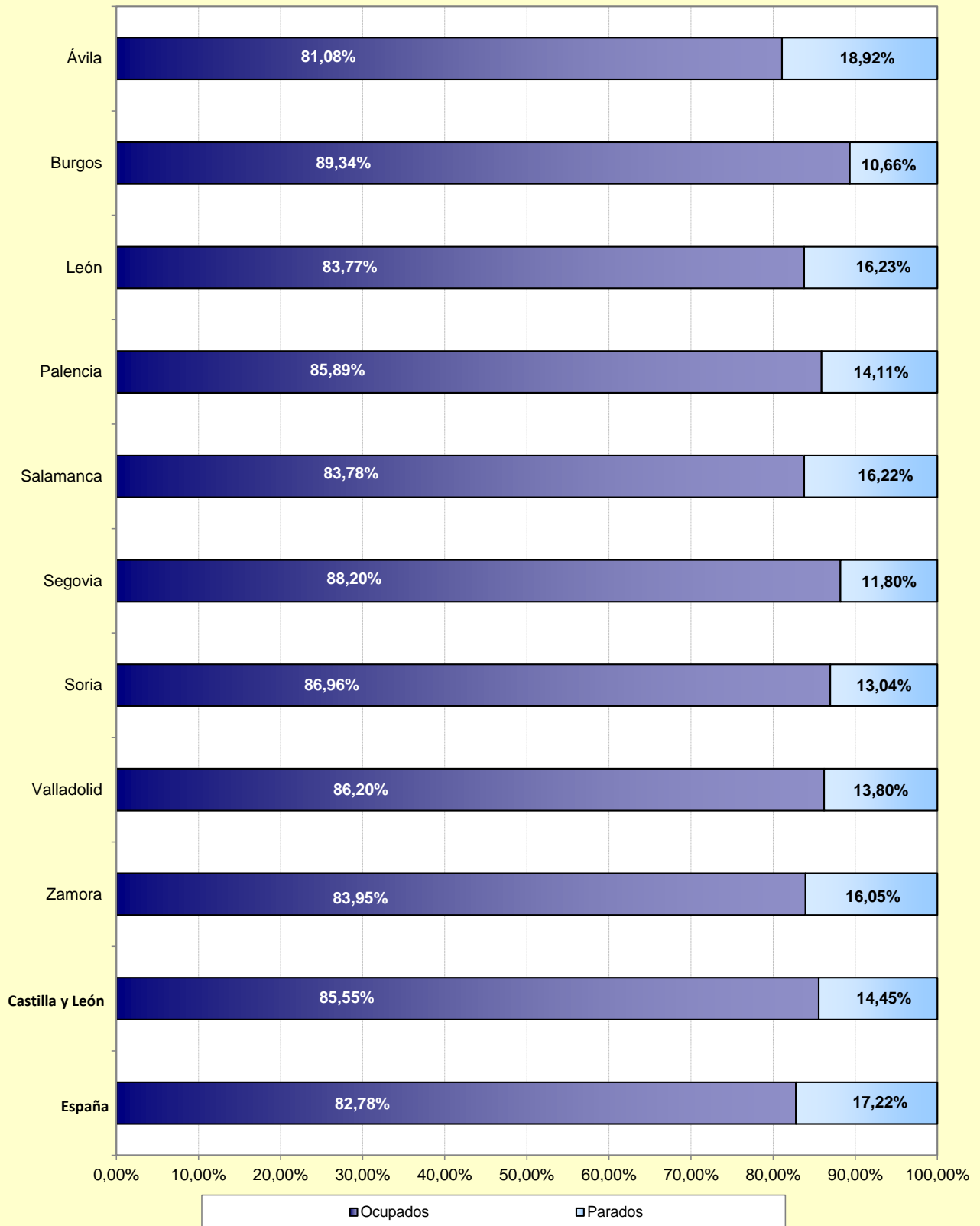
FUENTE: D. G. de Presupuestos y Estadística de la Junta de Castilla y León con datos del INE, "EPA Metodología 2005 Base 2011".



Nota: Las variaciones calculadas con estimaciones del número de parados inferiores a 5.000 están sujetas a fuertes variaciones, debidas al error de muestreo.

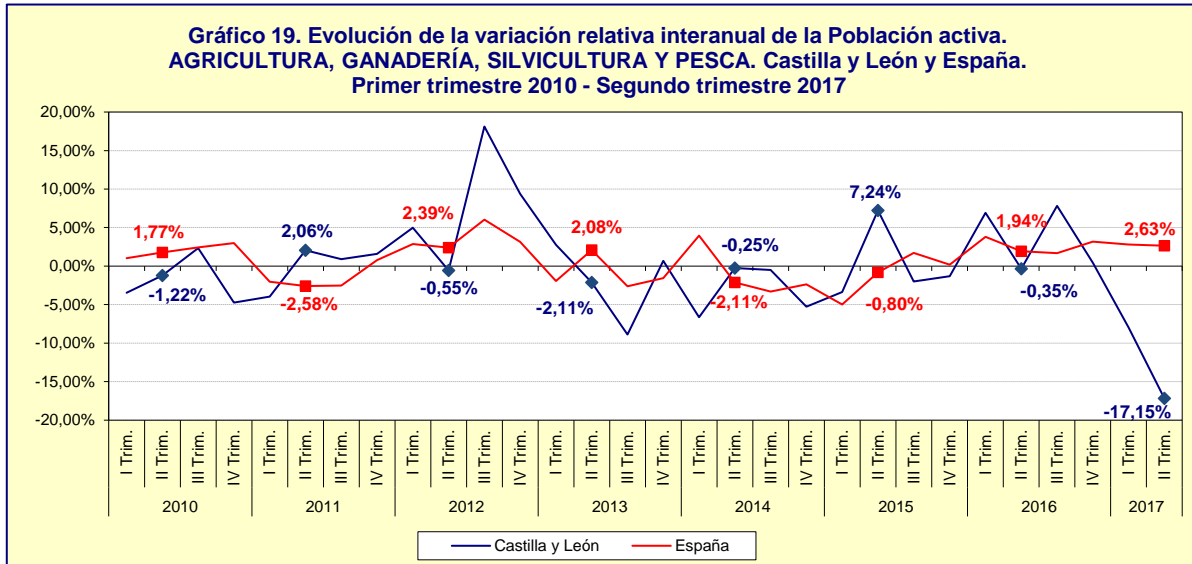
FUENTE: D. G. de Presupuestos y Estadística de la Junta de Castilla y León con datos del INE, "EPA Metodología 2005 Base 2011".

Gráfico 18. Distribución porcentual provincial de la Población activa. Castilla y León y España. Segundo trimestre 2017

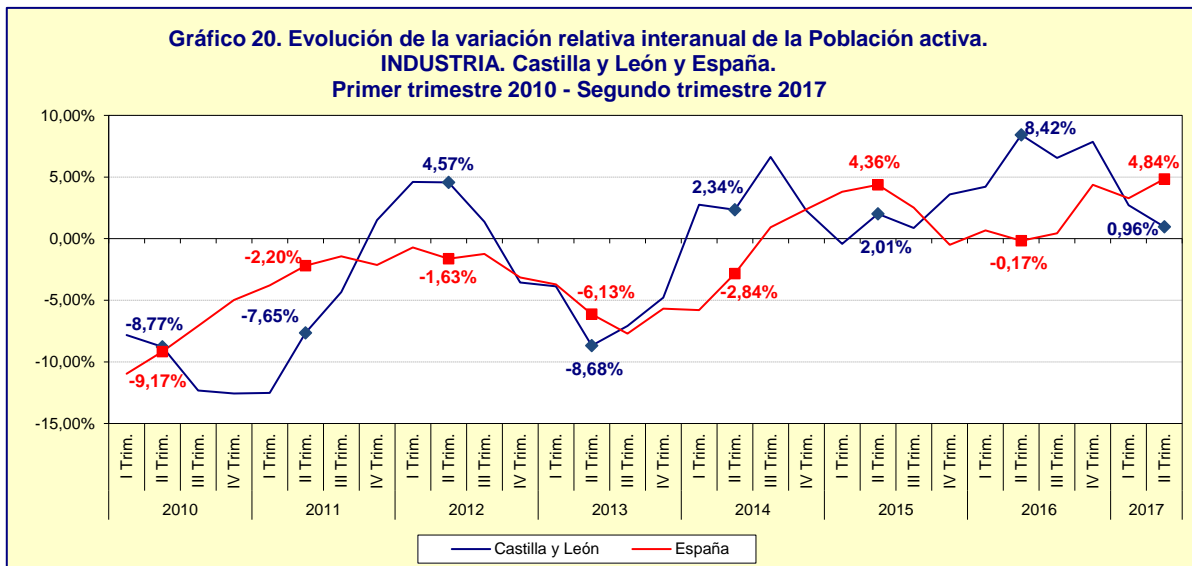


Nota: Las distribuciones porcentuales calculadas con estimaciones del número de parados inferiores a 5.000 están sujetas a fuertes variaciones, debidas al error de muestreo.

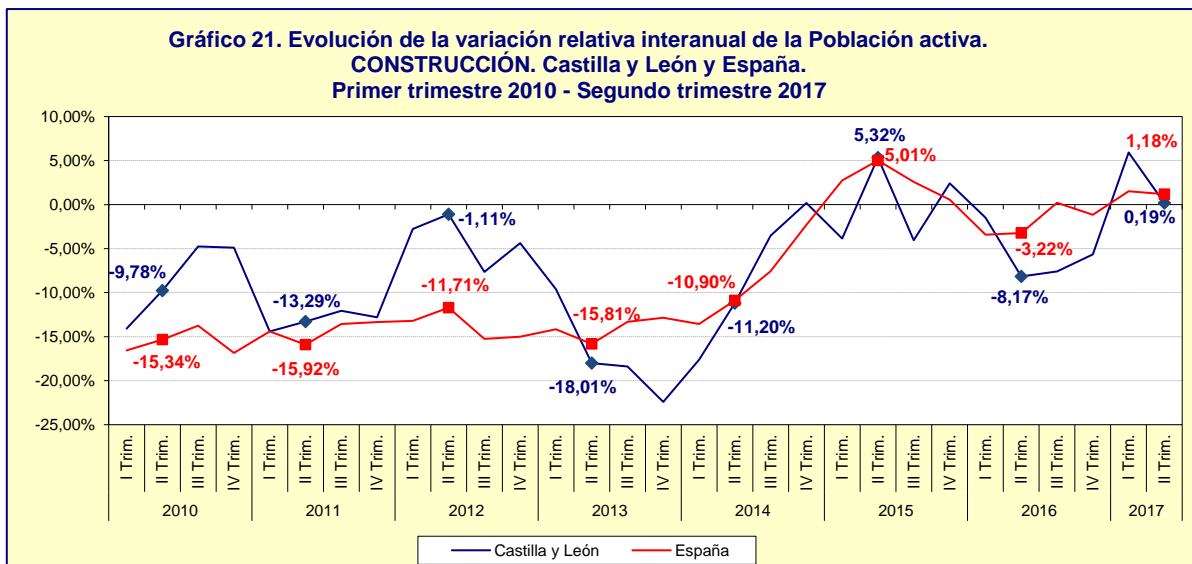
FUENTE: D. G. de Presupuestos y Estadística de la Junta de Castilla y León con datos del INE, "EPA Metodología 2005 Base 2011".



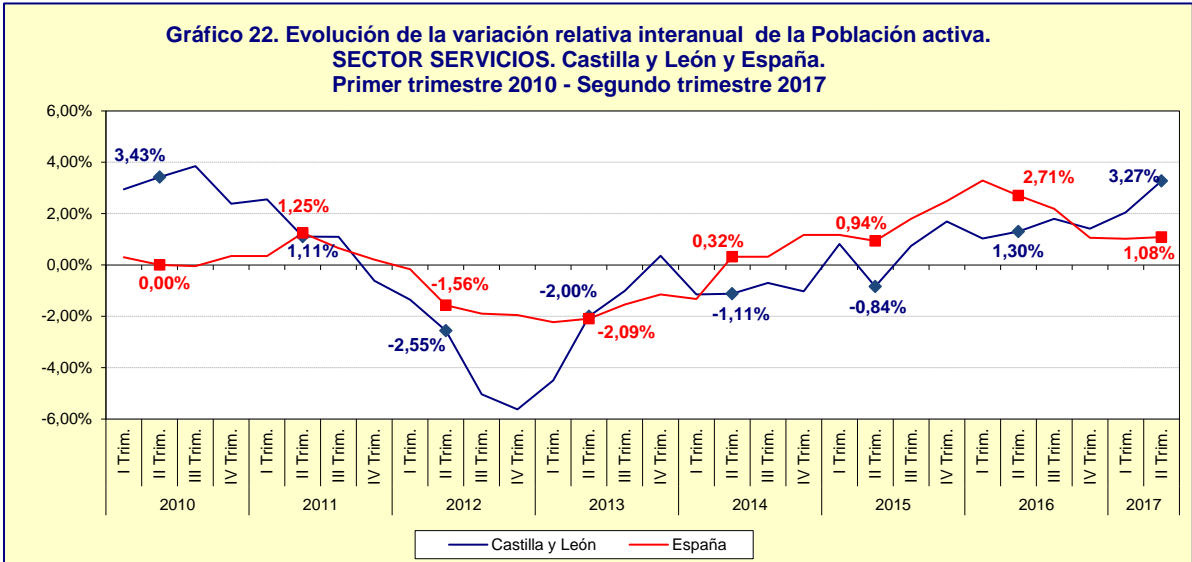
FUENTE: D. G. de Presupuestos y Estadística de la Junta de Castilla y León con datos del INE, "EPA Metodología 2005 Base 2011".



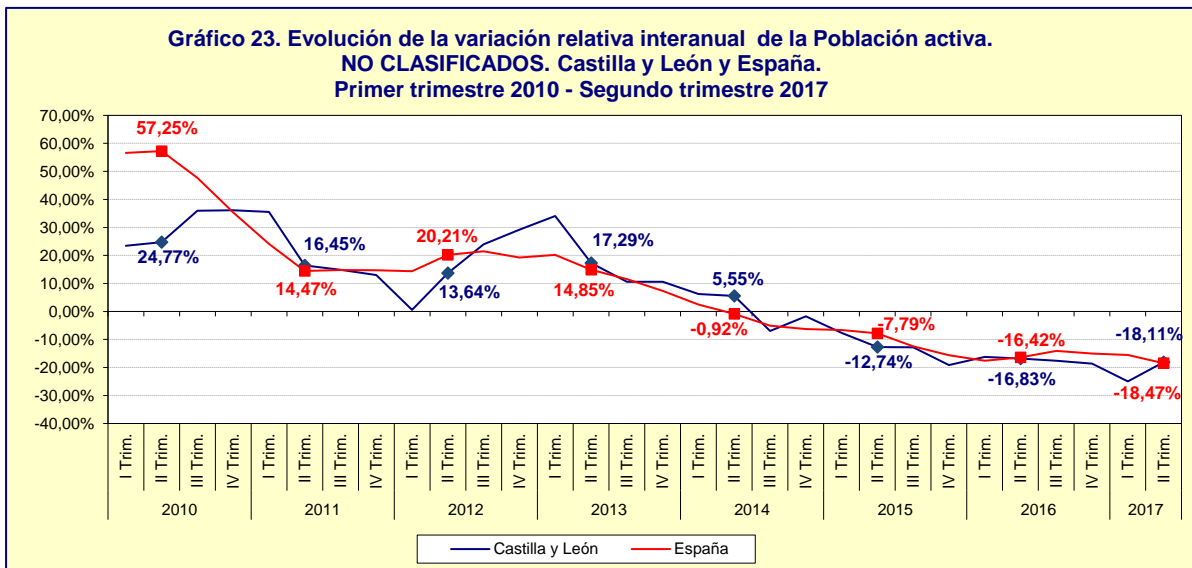
FUENTE: D. G. de Presupuestos y Estadística de la Junta de Castilla y León con datos del INE, "EPA Metodología 2005 Base 2011".



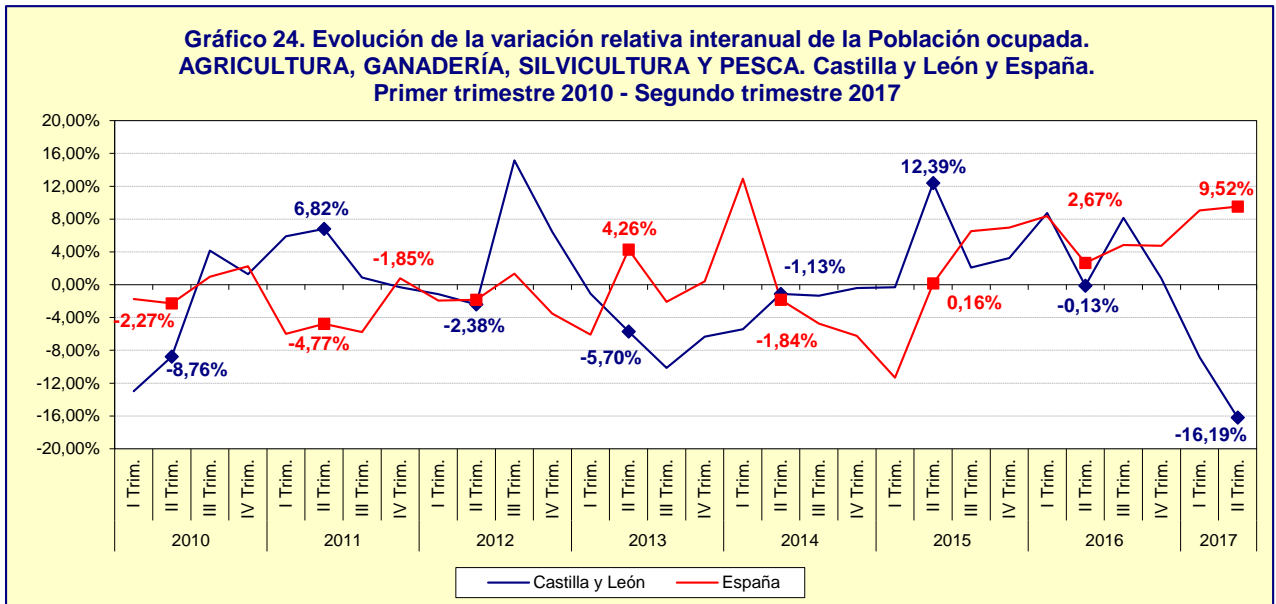
FUENTE: D. G. de Presupuestos y Estadística de la Junta de Castilla y León con datos del INE, "EPA Metodología 2005 Base 2011".



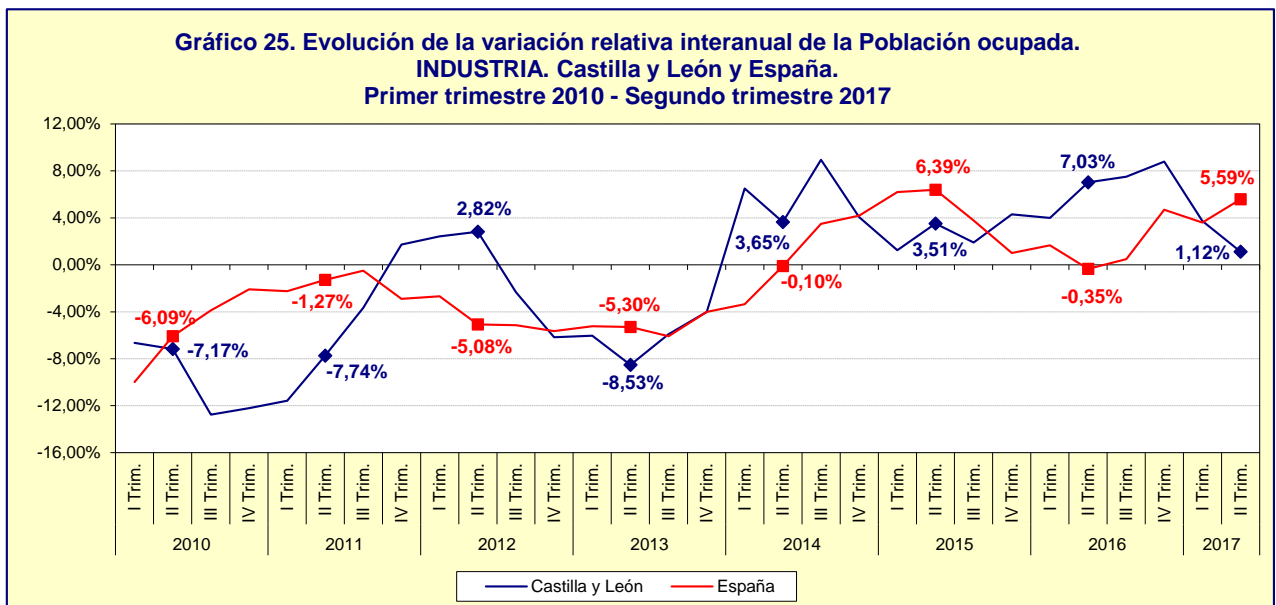
FUENTE: D. G. de Presupuestos y Estadística de la Junta de Castilla y León con datos del INE, "EPA Metodología 2005 Base 2011".



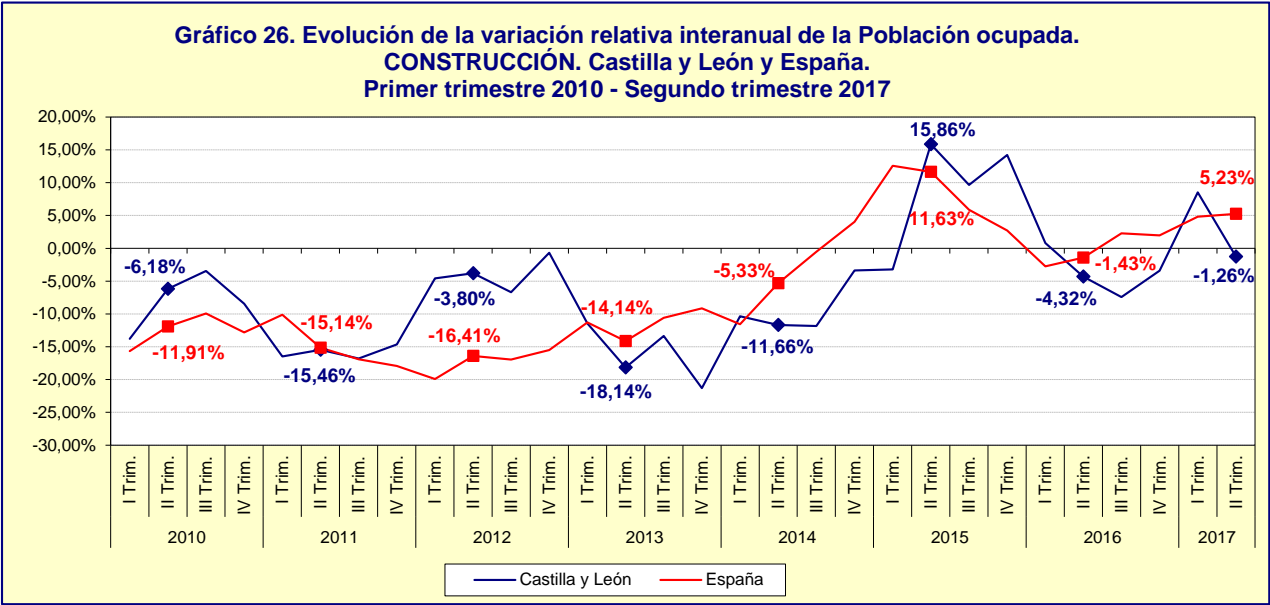
FUENTE: D. G. de Presupuestos y Estadística de la Junta de Castilla y León con datos del INE, "EPA Metodología 2005 Base 2011".



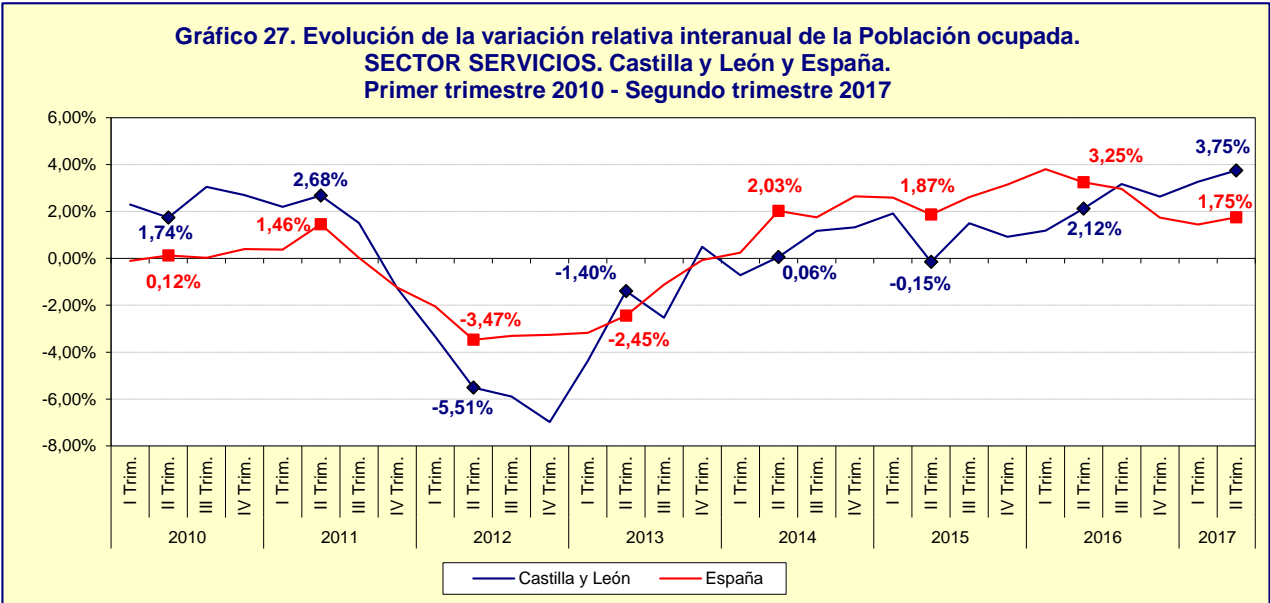
FUENTE: D. G. de Presupuestos y Estadística de la Junta de Castilla y León con datos del INE, "EPA Metodología 2005 Base 2011".



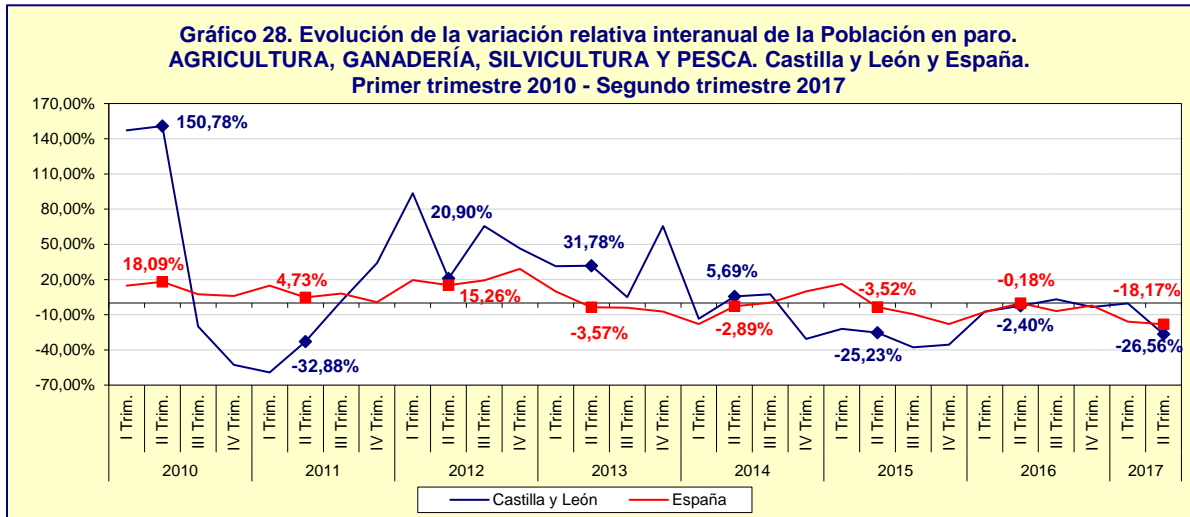
FUENTE: D. G. de Presupuestos y Estadística de la Junta de Castilla y León con datos del INE, "EPA Metodología 2005 Base 2011".



FUENTE: D. G. de Presupuestos y Estadística de la Junta de Castilla y León con datos del INE, "EPA Metodología 2005 Base 2011".

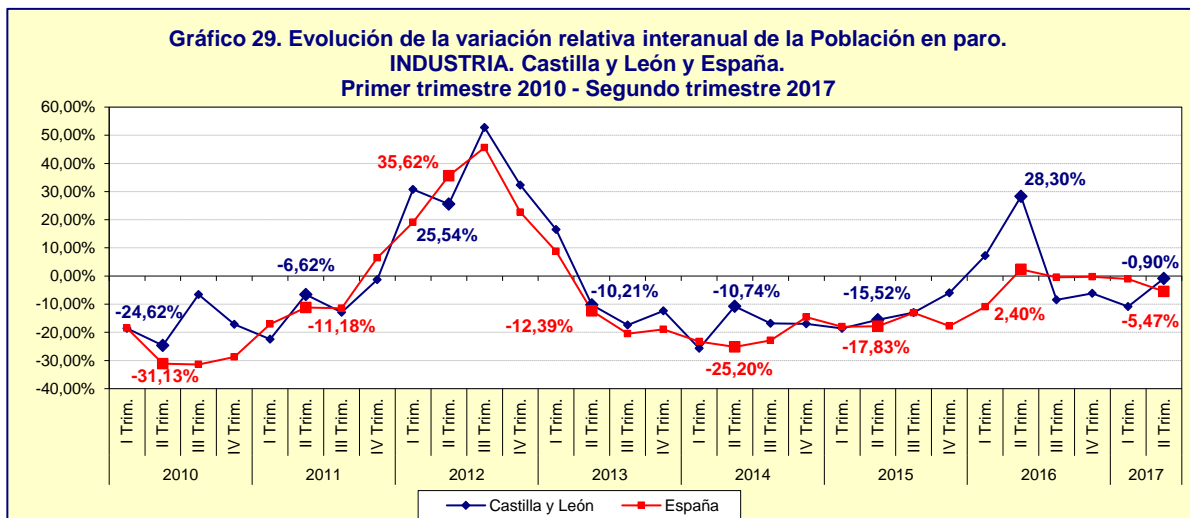


FUENTE: D. G. de Presupuestos y Estadística de la Junta de Castilla y León con datos del INE, "EPA Metodología 2005 Base 2011".



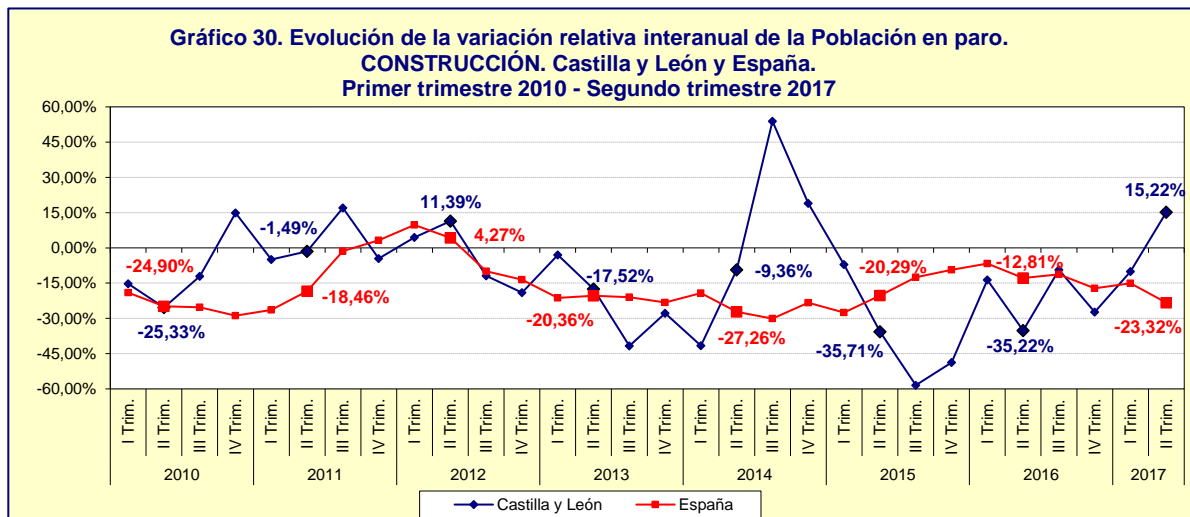
Nota: Las variaciones calculadas con estimaciones del número de parados inferiores a 5.000 están sujetas a fuertes variaciones, debidas al error de muestreo.

FUENTE: D. G. de Presupuestos y Estadística de la Junta de Castilla y León con datos del INE, "EPA Metodología 2005 Base 2011".



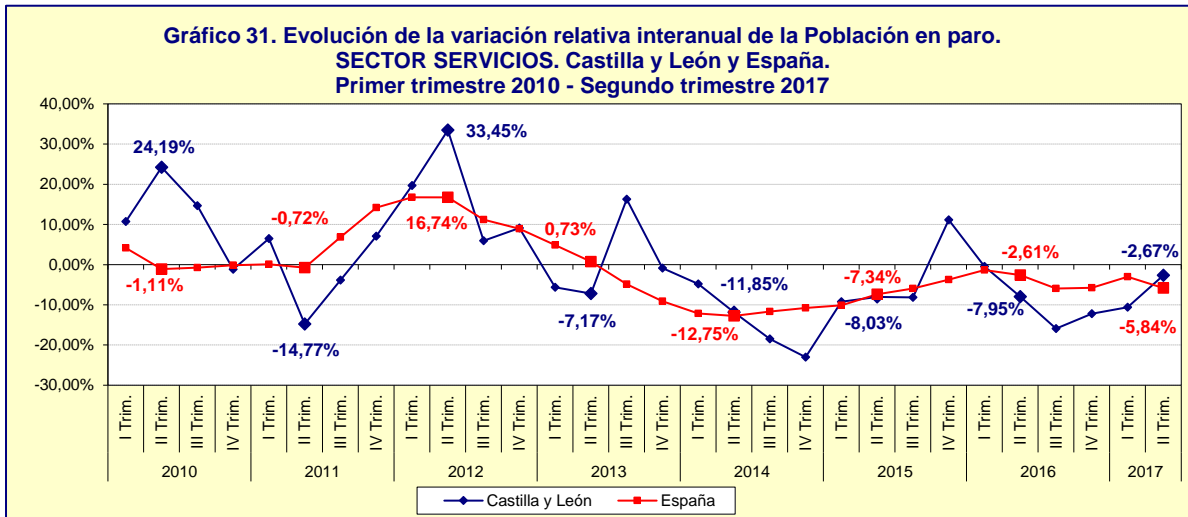
Nota: Las variaciones calculadas con estimaciones del número de parados inferiores a 5.000 están sujetas a fuertes variaciones, debidas al error de muestreo.

FUENTE: D. G. de Presupuestos y Estadística de la Junta de Castilla y León con datos del INE, "EPA Metodología 2005 Base 2011".



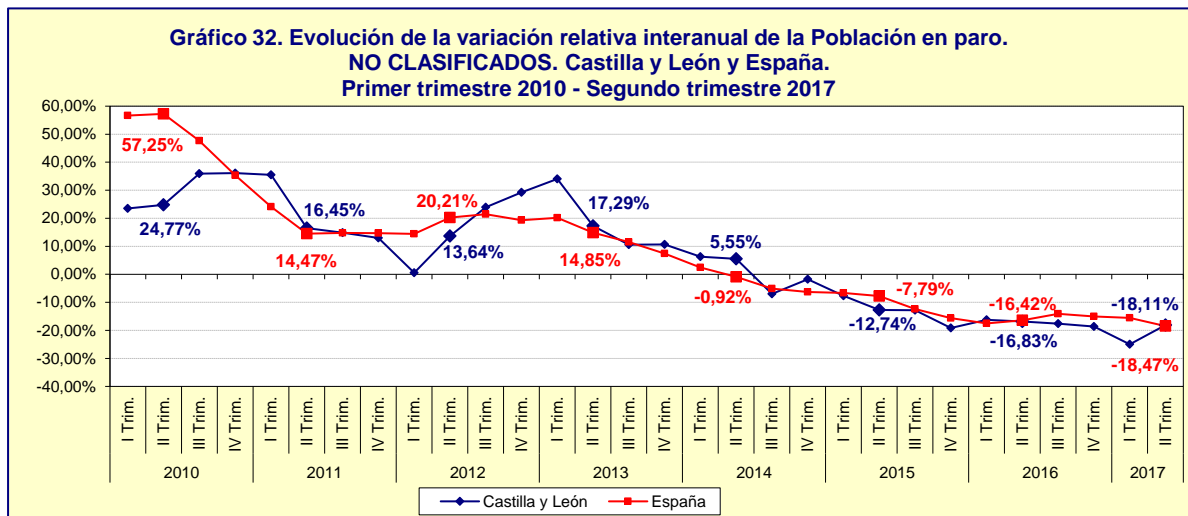
Nota: Las variaciones calculadas con estimaciones del número de parados inferiores a 5.000 están sujetas a fuertes variaciones, debidas al error de muestreo.

FUENTE: D. G. de Presupuestos y Estadística de la Junta de Castilla y León con datos del INE, "EPA Metodología 2005 Base 2011".



Nota: Las variaciones calculadas con estimaciones del número de parados inferiores a 5.000 están sujetas a fuertes variaciones, debidas al error de muestreo.

FUENTE: D. G. de Presupuestos y Estadística de la Junta de Castilla y León con datos del INE, "EPA Metodología 2005 Base 2011".



Nota: Las variaciones calculadas con estimaciones del número de parados inferiores a 5.000 están sujetas a fuertes variaciones, debidas al error de muestreo.

FUENTE: D. G. de Presupuestos y Estadística de la Junta de Castilla y León con datos del INE, "EPA Metodología 2005 Base 2011".