



25 de abril de 2019

ENCUESTA DE POBLACIÓN ACTIVA EN CASTILLA Y LEÓN PRIMER TRIMESTRE 2019

POBLACIÓN ACTIVA

En Castilla y León, en el primer trimestre de 2019, la población activa se sitúa en 1.101.379 personas. En España, el número de activos se sitúa en 22.825.355 personas.

En términos trimestrales, con respecto al trimestre anterior, en Castilla y León el número de activos disminuye en 14.519 personas (-1,30%). En España, la población activa disminuye en 43.491 personas (-0,19%).

En términos anuales, con relación al mismo trimestre del año anterior, el número de activos disminuye en 11.294 personas (-1,02%). En España, los activos aumentan en 155.070 personas (0,68%).

POBLACIÓN OCUPADA

En Castilla y León, en el primer trimestre de 2019, la población ocupada se sitúa en 964.638 personas. En España, el número de ocupados se sitúa en 19.471.132 personas.

En términos trimestrales, con respecto al trimestre anterior, en Castilla y León el número de ocupados disminuye en 26.163 personas (-2,64%). En España, disminuye el número de ocupados en 93.422 personas (-0,48%).

En términos anuales, con relación al mismo trimestre del año anterior, el número de ocupados aumenta en 6.779 personas (0,71%). En España, la población ocupada aumenta en 596.926 personas (3,16%).

POBLACIÓN EN PARO

En Castilla y León, en el primer trimestre de 2019, la población parada se sitúa en 136.740 personas. En España, el número de parados se sitúa en 3.354.223 personas.

En términos trimestrales, con respecto al trimestre anterior, en Castilla y León el número de parados aumenta en 11.644 personas (9,31%). En España, se produce un aumento en el número de parados en 49.931 personas (1,51%).



En términos anuales, con relación al mismo trimestre del año anterior, el número de parados disminuye en Castilla y León en 18.073 personas (-11,67%). En España, disminuye el número de parados en 441.856 personas (-11,64%).

TASA DE ACTIVIDAD Y TASA DE PARO

En Castilla y León, en el primer trimestre de 2019, la tasa de actividad se sitúa en el 53,81% y la tasa de paro es del 12,42%. En España la tasa de actividad es del 58,35% y la tasa de paro es del 14,70%.

En términos trimestrales, con respecto al trimestre anterior, en Castilla y León disminuye la tasa de actividad (-0,68 puntos) y aumenta la tasa de paro (1,20 puntos). En España disminuye la tasa de actividad (-0,25 puntos) y aumenta la tasa de paro (0,25 puntos).

En términos anuales, con respecto al mismo trimestre del año anterior, en Castilla y León disminuye la tasa de actividad (-0,37 puntos) y también la tasa de paro (-1,50 puntos). En España disminuyen tanto la tasa de actividad (-0,10 puntos) como la tasa de paro (-2,05 puntos).

RESULTADOS POR SEXO

En términos trimestrales, en Castilla y León, la población activa disminuye para los hombres (-1,11%) y también para las mujeres (-1,53%).

La población ocupada disminuye tanto para los hombres (-2,14%) como para las mujeres (-3,26%).

El número de parados aumenta para los hombres (8,43%) y para las mujeres (10,11%).

En términos anuales, en Castilla y León, la población activa disminuye para los hombres (-0,58%) y para las mujeres (-1,53%).

La población ocupada aumenta para los hombres (0,46%) y para las mujeres (1,02%).

El número de parados disminuye para los hombres (-8,49%) y para las mujeres (-14,34%).



RESULTADOS POR GRUPO DE EDAD

En términos trimestrales, en Castilla y León, el número de activos aumenta en el grupo de edad de 16 a 19 años (11,61%) y disminuye en los grupos de 20 a 24 años (-7,40%), de 25 a 54 años (-1,38%) y de 55 y más años (-0,24%).

El número de ocupados aumenta en el grupo de edad de 16 a 19 años (15,38%) y disminuye en los grupos de 20 a 24 años (-17,01%), de 25 a 54 años (-2,32%) y de 55 y más años (-1,64%).

El número de parados aumenta en todos los grupos de edad: de 16 a 19 años (6,36%), de 20 a 24 años (25,68%), de 25 a 54 años (6,40%) y de 55 y más años (13,25%).

En términos anuales, con respecto al mismo trimestre del año anterior, en Castilla y León el número de activos aumenta en el grupo de edad de 16 a 19 años (12,08%) y en el de 55 y más años (5,60%) y disminuye en el grupo de 20 a 24 años (-6,85%) y en el de 25 a 54 años (-2,59%).

El número de ocupados aumenta en los grupos de edad de 16 a 19 años (26,94%) y de 55 y más años (6,78%) y disminuye en el grupo de 20 a 24 años (-8,38%) y en el grupo de 25 a 54 años (-0,69%).

El número de parados disminuye en todos los grupos de edad: de 16 a 19 años (-4,77%), de 20 a 24 años (-3,19%), de 25 a 54 años (-15,00%) y de 55 y más años (-3,31%).

RESULTADOS POR PROVINCIA

En términos trimestrales, con respecto al trimestre anterior, el número de activos aumenta en Salamanca (0,31%) y disminuyendo en Ávila (-3,83%), Burgos (-1,66%), León (-0,75%), Palencia (-0,34%), Segovia (-0,75%), Soria (-0,84%), Valladolid (-1,83%) y Zamora (-2,68%).

La población ocupada aumenta en Palencia (1,73%), disminuyendo en Ávila (-8,66%), Burgos (-2,09%), León (-3,47%), Salamanca (-0,64%), Segovia (-1,39%), Soria (-3,48%), Valladolid (-3,14%) y Zamora (-3,02%).

El número de parados disminuye en Palencia (-12,06%) y Zamora (-0,73%), aumentando en Ávila (27,05%), Burgos (1,90%), León (22,11%), Salamanca (7,17%), Segovia (5,59%), Soria (57,29%) y Valladolid (9,66%).



En términos anuales, con respecto al mismo trimestre del año anterior, el número de activos aumenta en Valladolid (2,04%) y disminuye en Ávila (-5,68%), Burgos (-0,75%), León (-0,57%), Palencia (-3,47%), Salamanca (-0,66%), Segovia (-1,59%), Soria (-5,40%) y Zamora (-3,37%).

El número de ocupados aumenta en León (1,51%), Salamanca (0,58%), Segovia (2,31%), Valladolid (2,75%) y Zamora (4,18%) y disminuye en Ávila (-4,54%), Burgos (-0,54%), Palencia (-4,34%) y Soria (-0,59%).

El número de parados disminuye en Ávila (-10,56%), Burgos (-2,34%), León (-12,42%), Salamanca (-8,25%), Segovia (-27,02%), Soria (-42,79%), Valladolid (-3,15%) y Zamora (-31,72%) y aumenta en Palencia (2,67%).

RESULTADOS POR SECTOR DE ACTIVIDAD ECONÓMICA

En términos trimestrales, con respecto al trimestre anterior, la población activa disminuye en todos los sectores de actividad: en la agricultura, ganadería, silvicultura y pesca (-7,43%), en la industria (-1,95%), en la construcción (-3,26%) y en el sector servicios (-0,43%).

La población ocupada aumenta en el sector servicios (1,66%) y disminuye en la agricultura, ganadería, silvicultura y pesca (-8,27%), en la industria (-3,92%) y en la construcción (-3,83%).

El número de parados aumenta en todos los sectores de actividad: en la agricultura, ganadería, silvicultura y pesca (1,06%), en la industria (48,37%), en la construcción (2,07%) y en el sector servicios (19,72%).

En términos anuales, con respecto al mismo trimestre del año anterior, la población activa aumenta en la agricultura, ganadería, silvicultura y pesca (1,84%) y en el sector servicios (1,66%) y disminuye en la industria (-4,39%) y en la construcción (-7,00%).

La población ocupada aumenta en la agricultura, ganadería, silvicultura y pesca (1,22%) y en el sector servicios (2,71%) y disminuye en la industria (-3,24%) y en la construcción (-8,59%).

El número de parados disminuye en el sector de la industria (-20,10%) y en el sector servicios (-10,70%) y aumenta en la agricultura, ganadería, silvicultura y pesca (7,92%) y en la construcción (9,73%).



RESULTADOS POR NACIONALIDAD

En términos trimestrales, con respecto al trimestre anterior, la población activa disminuye para la nacionalidad española (-1,41%) y aumenta para la nacionalidad extranjera (0,05%).

La población ocupada disminuye para la nacionalidad española (-2,64%) y también para la nacionalidad extranjera (-2,67%).

El número de parados aumenta para la nacionalidad española (8,76%) y también para la nacionalidad extranjera (13,78%).

En términos anuales, con respecto al mismo trimestre del año anterior, la población activa disminuye para la nacionalidad española (-1,49%) y aumenta para la nacionalidad extranjera (5,23%).

La población ocupada disminuye para la nacionalidad española (-0,23%) y aumenta para la nacionalidad extranjera (15,18%).

El número de parados disminuye para la nacionalidad española (-9,90%) y también para la nacionalidad extranjera (-23,33%).

Nota: La estadística de Encuesta de Población Activa, operación 15001 del Plan Estadístico de Castilla y León 2018-2021, es una estadística coyuntural cuyo objetivo es conocer los datos de la población en relación con el mercado de trabajo (activos, ocupados, parados e inactivos) de Castilla y León y clasificarlos según diversas características.

Anexo Tablas y Gráficos

ENCUESTA DE POBLACIÓN ACTIVA

Primer trimestre de 2019

TABLAS

Tabla 1.	Población activa por Sexo, por Grupo de edad, por Nacionalidad y por Sector de actividad económica
Tabla 2.	Población ocupada por Sexo, por Grupo de edad, por Nacionalidad y por Sector de actividad económica
Tabla 3.	Población en paro por Sexo, por Grupo de edad, por Nacionalidad y por Sector de actividad económica
Tabla 4.	Tasa de actividad por Sexo, por Grupo de edad y por Nacionalidad
Tabla 5.	Tasa de paro por Sexo, por Grupo de edad y por Nacionalidad
Tabla 6.	Población activa, ocupada y en paro, Tasas de actividad y paro por Provincia
Tabla 7.	Evolución de las principales magnitudes. Castilla y León. Primer trimestre 1977-2019
Tabla 8.	Evolución de las principales magnitudes. España. Castilla y León. Primer trimestre 1977-2019
Tabla 9.	Evolución de las principales magnitudes. Hombres. Castilla y León. Primer trimestre 1977-2019
Tabla 10.	Evolución de las principales magnitudes. Mujeres. Castilla y León. Primer trimestre 1977-2019
Tabla 11.	Población activa, ocupada y en paro por Sexo y Grupo de edad
Tabla 12.	Tasa de actividad y de paro por Sexo y Grupo de edad
Tabla 13.	Población activa por Sexo y Nacionalidad
Tabla 14.	Población ocupada por Sexo y Nacionalidad
Tabla 15.	Población en paro por Sexo y Nacionalidad
Tabla 16.	Tasas de actividad y paro por Sexo y Nacionalidad
Tabla 17.	Población activa por Sexo y Provincia
Tabla 18.	Población ocupada por Sexo y Provincia
Tabla 19.	Población en paro por Sexo y Provincia
Tabla 20.	Tasas de actividad y paro por Sexo y Provincia
Tabla 21.	Población ocupada por Sexo y Tipo de jornada laboral
Tabla 22.	Población ocupada asalariada por Sexo y Tipo de contrato
Tabla 23.	Población en paro por Sexo y Tiempo de búsqueda de empleo
Tabla 24.	Población inactiva por Sexo y Grupo de edad
Tabla 25.	Población inactiva por Sexo y Situación de inactividad

GRÁFICOS

Gráfico 1.	Evolución de la Población activa, ocupada y en paro. Castilla y León. Primer trimestre 2005 - Primer trimestre 2019
Gráfico 2.	Evolución de la Tasa de actividad. Castilla y León y España. Primer trimestre 2005 - Primer trimestre 2019
Gráfico 3.	Evolución de la Tasa de actividad por Sexo. Castilla y León. Primer trimestre 2005 - Primer trimestre 2019
Gráfico 4.	Evolución de la Tasa de paro. Castilla y León y España. Primer trimestre 2005 - Primer trimestre 2019
Gráfico 5.	Evolución de la Tasa de paro por Sexo. Castilla y León. Primer trimestre 2005 - Primer trimestre 2019
Gráfico 6.	Evolución de la variación relativa intertrimestral de la Población activa. Castilla y León y España. Primer trimestre 2005 - Primer trimestre 2019
Gráfico 7.	Evolución de la variación relativa intertrimestral de la Población ocupada. Castilla y León y España. Primer trimestre 2005 - Primer trimestre 2019
Gráfico 8.	Evolución de la variación relativa intertrimestral de la Población en paro. Castilla y León y España. Primer trimestre 2005 - Primer trimestre 2019
Gráfico 9.	Evolución de la variación relativa interanual de la Población activa. Castilla y León y España. Primer trimestre 2005 - Primer trimestre 2019
Gráfico 10.	Evolución de la variación relativa interanual de la Población ocupada. Castilla y León y España. Primer trimestre 2005 - Primer trimestre 2019
Gráfico 11.	Evolución de la variación relativa interanual de la Población en paro. Castilla y León y España. Primer trimestre 2005 - Primer trimestre 2019
Gráfico 12.	Variación relativa intertrimestral de la Población activa por Provincia. Castilla y León y España. Primer trimestre 2019
Gráfico 13.	Variación relativa intertrimestral de la Población ocupada por Provincia. Castilla y León y España. Primer trimestre 2019
Gráfico 14.	Variación relativa intertrimestral de la Población en paro por Provincia. Castilla y León y España. Primer trimestre 2019
Gráfico 15.	Variación relativa interanual de la Población activa por Provincia. Castilla y León y España. Primer trimestre 2019
Gráfico 16.	Variación relativa interanual de la Población ocupada por Provincia. Castilla y León y España. Primer trimestre 2019
Gráfico 17.	Variación relativa interanual de la Población en paro por Provincia. Castilla y León y España. Primer trimestre 2019
Gráfico 18.	Distribución porcentual provincial de la Población activa. Castilla y León y España. Primer trimestre 2019
Gráfico 19.	Evolución de la variación relativa interanual de la Población activa. AGRICULTURA, GANADERÍA, SILVICULTURA Y PESCA. Castilla y León y España. Primer trimestre 2010 - Primer trimestre 2019
Gráfico 20.	Evolución de la variación relativa interanual de la Población activa. INDUSTRIA. Castilla y León y España. Primer trimestre 2010 - Cuarto trimestre 2018
Gráfico 21.	Evolución de la variación relativa interanual de la Población activa. CONSTRUCCIÓN. Castilla y León y España. Primer trimestre 2010 - Primer trimestre 2019
Gráfico 22.	Evolución de la variación relativa interanual de la Población activa. SERVICIOS. Castilla y León y España. Primer trimestre 2010 - Primer trimestre 2019
Gráfico 23.	Evolución de la variación relativa interanual de la Población activa. NO CLASIFICADOS. Castilla y León y España. Primer trimestre 2010 - Primer trimestre 2019
Gráfico 24.	Evolución de la variación relativa interanual de la Población ocupada. AGRICULTURA, GANADERÍA, SILVICULTURA Y PESCA. Castilla y León y España. Primer trimestre 2010 - Primer trimestre 2019
Gráfico 25.	Evolución de la variación relativa interanual de la Población ocupada. INDUSTRIA. Castilla y León y España. Primer trimestre 2010 - Primer trimestre 2019
Gráfico 26.	Evolución de la variación relativa interanual de la Población ocupada. CONSTRUCCIÓN. Castilla y León y España. Primer trimestre 2010 - Primer trimestre 2019
Gráfico 27.	Evolución de la variación relativa interanual de la Población ocupada. SERVICIOS. Castilla y León y España. Primer trimestre 2010 - Primer trimestre 2019
Gráfico 28.	Evolución de la variación relativa interanual de la Población en paro. AGRICULTURA, GANADERÍA, SILVICULTURA Y PESCA. Castilla y León y España. Primer trimestre 2010 - Primer trimestre 2019
Gráfico 29.	Evolución de la variación relativa interanual de la Población en paro. INDUSTRIA. Castilla y León y España. Primer trimestre 2010 - Primer trimestre 2019
Gráfico 30.	Evolución de la variación relativa interanual de la Población en paro. CONSTRUCCIÓN. Castilla y León y España. Primer trimestre 2010 - Primer trimestre 2019
Gráfico 31.	Evolución de la variación relativa interanual de la Población en paro. SERVICIOS. Castilla y León y España. Primer trimestre 2010 - Primer trimestre 2019
Gráfico 32.	Evolución de la variación relativa interanual de la Población en paro. NO CLASIFICADOS. Castilla y León y España. Primer trimestre 2010 - Primer trimestre 2019



**TABLA 1. POBLACIÓN ACTIVA POR SEXO, POR GRUPO DE EDAD, POR NACIONALIDAD Y POR SECTOR DE ACTIVIDAD ECONÓMICA.
PRIMER TRIMESTRE DE 2019**

	CyL	España	Variación intertrimestral				Variación interanual			
			Absoluta		Relativa		Absoluta		Relativa	
			CyL	España	CyL	España	CyL	España	CyL	España
Total	1.101.379	22.825.355	-14.519	-43.491	-1,30%	-0,19%	-11.294	155.070	-1,02%	0,68%
Sexo										
Hombre	602.802	12.169.578	-6.760	-57.645	-1,11%	-0,47%	-3.537	44.827	-0,58%	0,37%
Mujer	498.576	10.655.776	-7.759	14.154	-1,53%	0,13%	-7.757	110.244	-1,53%	1,05%
Grupo de edad										
Menor de 25 años	55.089	1.455.126	-2.583	-44.614	-4,48%	-2,97%	-2.260	37.275	-3,94%	2,63%
De 16 a 19 años	9.888	250.383	1.029	-5.815	11,61%	-2,27%	1.066	13.835	12,08%	5,85%
De 20 a 24 años	45.201	1.204.743	-3.612	-38.799	-7,40%	-3,12%	-3.326	23.440	-6,85%	1,98%
De 25 o más años	1.046.290	21.370.229	-11.936	1.123	-1,13%	0,01%	-9.034	117.795	-0,86%	0,55%
De 25 a 54 años	810.403	17.450.725	-11.363	-23.815	-1,38%	-0,14%	-21.552	-58.287	-2,59%	-0,33%
De 55 y más años	235.887	3.919.504	-574	24.938	-0,24%	0,64%	12.518	176.082	5,60%	4,70%
Nacionalidad										
Española	1.018.298	19.906.560	-14.563	-75.644	-1,41%	-0,38%	-15.423	-1.107	-1,49%	-0,01%
Extranjera	83.080	2.918.795	44	32.153	0,05%	1,11%	4.129	156.177	5,23%	5,65%
Extranjera Unión Europea	46.486	1.105.631	487	27.048	1,06%	2,51%	-1.221	76.772	-2,56%	7,46%
Extranjera no perteneciente a la Union Europea	36.595	1.813.164	-443	5.106	-1,20%	0,28%	5.350	79.405	17,12%	4,58%
Sector de actividad económica (CNAE-2009)										
Agricultura, Ganadería, Silvicultura y Pesca	65.074	1.013.333	-5.220	14.680	-7,43%	1,47%	1.177	-26.955	1,84%	-2,59%
Industria	182.919	2.888.369	-3.630	8.770	-1,95%	0,30%	-8.400	29.219	-4,39%	1,02%
Construcción	69.648	1.413.027	-2.344	3.968	-3,26%	0,28%	-5.239	106.537	-7,00%	8,15%
Servicios	720.843	15.880.965	-3.141	-39.377	-0,43%	-0,25%	11.751	343.807	1,66%	2,21%
No clasificados ^(*)	62.894	1.629.661	-184	-31.531	-0,29%	-1,90%	-10.582	-297.538	-14,40%	-15,44%

Nota: (*) Parados que buscan el primer empleo o han dejado el último hace más de un año.

FUENTE: D. G. de Presupuestos y Estadística de la Junta de Castilla y León con datos del INE, "EPA Metodología 2005 Base 2011".

**TABLA 2. POBLACIÓN OCUPADA POR SEXO, POR GRUPO DE EDAD, POR NACIONALIDAD Y POR SECTOR DE ACTIVIDAD ECONÓMICA.
PRIMER TRIMESTRE DE 2019**

	CyL	España	Variación intertrimestral				Variación interanual			
			Absoluta		Relativa		Absoluta		Relativa	
			CyL	España	CyL	España	CyL	España	CyL	España
Total	964.638	19.471.132	-26.163	-93.422	-2,64%	-0,48%	6.779	596.926	0,71%	3,16%
Sexo										
Hombre	538.147	10.599.114	-11.787	-53.984	-2,14%	-0,51%	2.464	315.085	0,46%	3,06%
Mujer	426.491	8.872.018	-14.376	-39.438	-3,26%	-0,44%	4.315	281.841	1,02%	3,28%
Grupo de edad										
Menor de 25 años	37.339	946.259	-5.641	-50.523	-13,12%	-5,07%	-1.607	43.664	-4,13%	4,84%
De 16 a 19 años	5.952	127.045	794	-9.020	15,38%	-6,63%	1.263	23.330	26,94%	22,49%
De 20 a 24 años	31.387	819.215	-6.435	-41.503	-17,01%	-4,82%	-2.871	20.334	-8,38%	2,55%
De 25 o más años	927.299	18.524.872	-20.522	-42.899	-2,17%	-0,23%	8.386	553.263	0,91%	3,08%
De 25 a 54 años	716.544	15.098.233	-17.009	-72.437	-2,32%	-0,48%	-4.994	316.625	-0,69%	2,14%
De 55 y más años	210.755	3.426.639	-3.514	29.539	-1,64%	0,87%	13.380	236.638	6,78%	7,42%
Nacionalidad										
Española	897.203	17.161.153	-24.312	-116.385	-2,64%	-0,67%	-2.111	378.727	-0,23%	2,26%
Extranjera	67.435	2.309.979	-1.851	22.963	-2,67%	1,00%	8.890	218.199	15,18%	10,43%
Extranjera Unión Europea	37.019	924.917	-3.316	20.605	-8,22%	2,28%	675	98.756	1,86%	11,95%
Extranjera no perteneciente a la Union Europea	30.416	1.385.061	1.465	2.358	5,06%	0,17%	8.215	119.443	37,00%	9,44%
Sector de actividad económica (CNAE-2009)										
Agricultura, Ganadería, Silvicultura y Pesca	58.669	839.681	-5.287	14.110	-8,27%	1,71%	707	5.909	1,22%	0,71%
Industria	172.471	2.708.503	-7.036	217	-3,92%	0,01%	-5.772	32.091	-3,24%	1,20%
Construcción	62.487	1.281.392	-2.489	1.447	-3,83%	0,11%	-5.875	129.542	-8,59%	11,25%
Servicios	671.011	14.641.555	-11.351	-109.195	-1,66%	-0,74%	17.719	429.385	2,71%	3,02%

FUENTE: D. G. de Presupuestos y Estadística de la Junta de Castilla y León con datos del INE, "EPA Metodología 2005 Base 2011".

**TABLA 3. POBLACIÓN EN PARO POR SEXO, POR GRUPO DE EDAD, POR NACIONALIDAD Y POR SECTOR DE ACTIVIDAD ECONÓMICA.
PRIMER TRIMESTRE DE 2019**

	CyL	España	Variación intertrimestral				Variación interanual			
			Absoluta		Relativa		Absoluta		Relativa	
			CyL	España	CyL	España	CyL	España	CyL	España
Total	136.740	3.354.223	11.644	49.931	9,31%	1,51%	-18.073	-441.856	-11,67%	-11,64%
Sexo										
Hombre	64.655	1.570.464	5.027	-3.661	8,43%	-0,23%	-6.001	-270.258	-8,49%	-14,68%
Mujer	72.085	1.783.758	6.617	53.591	10,11%	3,10%	-12.072	-171.598	-14,34%	-8,78%
Grupo de edad ⁽¹⁾										
Menor de 25 años	17.750	508.866	3.058	5.909	20,82%	1,17%	-653	-6.388	-3,55%	-1,24%
De 16 a 19 años	3.936	123.338	235	3.205	6,36%	2,67%	-197	-9.494	-4,77%	-7,15%
De 20 a 24 años	13.814	385.528	2.823	2.704	25,68%	0,71%	-456	3.106	-3,19%	0,81%
De 25 o más años	118.991	2.845.357	8.586	44.022	7,78%	1,57%	-17.420	-435.468	-12,77%	-13,27%
De 25 a 54 años	93.859	2.352.492	5.646	48.622	6,40%	2,11%	-16.559	-374.911	-15,00%	-13,75%
De 55 y más años	25.132	492.865	2.940	-4.601	13,25%	-0,92%	-861	-60.556	-3,31%	-10,94%
Nacionalidad										
Española	121.095	2.745.407	9.749	40.740	8,76%	1,51%	-13.312	-379.834	-9,90%	-12,15%
Extranjera	15.645	608.816	1.895	9.190	13,78%	1,53%	-4.761	-62.022	-23,33%	-9,25%
Extranjera Unión Europea	9.466	180.714	3.803	6.443	67,15%	3,70%	-1.897	-21.984	-16,69%	-10,85%
Extranjera no perteneciente a la Union Europea	6.179	428.102	-1.908	2.748	-23,59%	0,65%	-2.864	-40.038	-31,67%	-8,55%
Sector de actividad económica (CNAE-2009) ⁽¹⁾										
Agricultura, Ganadería, Silvicultura y Pesca	6.405	173.652	67	569	1,06%	0,33%	470	-32.864	7,92%	-15,91%
Industria	10.448	179.866	3.406	8.553	48,37%	4,99%	-2.628	-2.872	-20,10%	-1,57%
Construcción	7.161	131.635	145	2.521	2,07%	1,95%	635	-23.005	9,73%	-14,88%
Servicios	49.832	1.239.410	8.210	69.818	19,72%	5,97%	-5.968	-85.578	-10,70%	-6,46%
No clasificados ⁽²⁾	62.894	1.629.661	-184	-31.531	-0,29%	-1,90%	-10.582	-297.538	-14,40%	-15,44%

Notas:

⁽¹⁾ Las estimaciones del número de parados inferiores a 5.000 están sujetas a fuertes variaciones, debidas al error de muestreo.

⁽²⁾ Parados que buscan el primer empleo o han dejado el último hace más de un año.

FUENTE: D. G. de Presupuestos y Estadística de la Junta de Castilla y León con datos del INE, "EPA Metodología 2005 Base 2011".

**TABLA 4. TASA DE ACTIVIDAD POR SEXO, POR GRUPO DE EDAD Y POR NACIONALIDAD.
PRIMER TRIMESTRE DE 2019**

	CyL	España	Variación absoluta intertrimestral		Variación absoluta interanual	
			CyL	España	CyL	España
Total	53,81%	58,35%	-0,68	-0,25	-0,37	-0,10
Sexo						
Hombre	59,84%	63,99%	-0,64	-0,46	-0,13	-0,30
Mujer	47,97%	53,02%	-0,72	-0,06	-0,60	0,08
Grupo de edad						
Menor de 25 años	30,00%	35,19%	-1,48	-1,32	-1,36	0,17
De 16 a 19 años	12,10%	13,50%	1,21	-0,42	1,15	0,39
De 20 a 24 años	44,35%	52,85%	-3,59	-2,01	-3,08	0,22
De 25 o más años	56,16%	61,09%	-0,60	-0,12	-0,26	-0,10
De 25 a 54 años	86,36%	86,80%	-0,81	-0,06	-0,65	-0,08
De 55 y más años	25,51%	26,35%	-0,14	0,02	1,09	0,67
Nacionalidad						
Española	52,75%	56,86%	-0,67	-0,25	-0,42	-0,13
Extranjera	71,41%	71,07%	-1,20	-0,49	-0,87	-0,74
Extranjera Unión Europea	72,51%	70,40%	1,74	0,67	1,78	0,58
Extranjera no perteneciente a la Union Europea	70,07%	71,48%	-4,99	-1,21	-4,71	-1,56

FUENTE: D. G. de Presupuestos y Estadística de la Junta de Castilla y León con datos del INE, "EPA Metodología 2005 Base 2011".



**TABLA 5. TASA DE PARO POR SEXO, POR GRUPO DE EDAD Y POR NACIONALIDAD.
PRIMER TRIMESTRE DE 2019**

	CyL	España	Variación absoluta intertrimestral		Variación absoluta interanual	
			CyL	España	CyL	España
Total	12,42%	14,70%	1,20	0,25	-1,50	-2,05
Sexo						
Hombre	10,73%	12,90%	0,94	0,03	-0,93	-2,28
Mujer	14,46%	16,74%	1,53	0,48	-2,16	-1,80
Grupo de edad						
Menor de 25 años	32,22%	34,97%	6,75	1,43	0,13	-1,37
De 16 a 19 años	39,80%	49,26%	-1,97	2,37	-7,05	-6,89
De 20 a 24 años	30,56%	32,00%	8,04	1,22	1,16	-0,37
De 25 o más años	11,37%	13,31%	0,94	0,21	-1,55	-2,12
De 25 a 54 años	11,58%	13,48%	0,85	0,30	-1,69	-2,10
De 55 y más años	10,65%	12,57%	1,27	-0,20	-0,98	-2,21
Nacionalidad						
Española	11,89%	13,79%	1,11	0,26	-1,11	-1,91
Extranjera	18,83%	20,86%	2,27	0,09	-7,01	-3,42
Extranjera Unión Europea	20,36%	16,34%	8,05	0,19	-3,45	-3,36
Extranjera no perteneciente a la Union Europea	16,88%	23,61%	-4,95	0,09	-12,06	-3,39

Nota: La tasa de paro calculada a partir de estimaciones del número de parados inferiores a 5.000 están sujetas a fuertes variaciones, debidas al error de muestreo.

FUENTE: D. G. de Presupuestos y Estadística de la Junta de Castilla y León con datos del INE, "EPA Metodología 2005 Base 2011".

**TABLA 6. POBLACIÓN ACTIVA, OCUPADA Y EN PARO, TASAS DE ACTIVIDAD Y PARO POR PROVINCIA.
PRIMER TRIMESTRE DE 2019**

	Provincia	Dato absoluto	Variación intertrimestral		Variación interanual	
			Absoluta	Relativa	Absoluta	Relativa
Activos	Ávila	68.435	-2.727	-3,83%	-4.118	-5,68%
	Burgos	170.989	-2.880	-1,66%	-1.288	-0,75%
	León	200.804	-1.508	-0,75%	-1.142	-0,57%
	Palencia	70.958	-241	-0,34%	-2.549	-3,47%
	Salamanca	149.875	463	0,31%	-998	-0,66%
	Segovia	72.794	-547	-0,75%	-1.176	-1,59%
	Soria	42.465	-359	-0,84%	-2.425	-5,40%
	Valladolid	250.659	-4.669	-1,83%	4.999	2,04%
	Zamora	74.400	-2.052	-2,68%	-2.597	-3,37%
	Castilla y León	1.101.379	-14.519	-1,30%	-11.294	-1,02%
España	22.825.355	-43.491	-0,19%	155.070	0,68%	
Ocupados	Ávila	56.205	-5.331	-8,66%	-2.674	-4,54%
	Burgos	151.575	-3.242	-2,09%	-822	-0,54%
	León	174.480	-6.274	-3,47%	2.590	1,51%
	Palencia	61.566	1.047	1,73%	-2.793	-4,34%
	Salamanca	130.372	-841	-0,64%	755	0,58%
	Segovia	65.608	-927	-1,39%	1.484	2,31%
	Soria	39.537	-1.425	-3,48%	-236	-0,59%
	Valladolid	221.954	-7.199	-3,14%	5.932	2,75%
	Zamora	63.341	-1.971	-3,02%	2.541	4,18%
	Castilla y León	964.638	-26.163	-2,64%	6.779	0,71%
España	19.471.132	-93.422	-0,48%	596.926	3,16%	
Parados	Ávila	12.229	2.604	27,05%	-1.444	-10,56%
	Burgos	19.413	363	1,90%	-466	-2,34%
	León	26.324	4.766	22,11%	-3.732	-12,42%
	Palencia	9.392	-1.288	-12,06%	244	2,67%
	Salamanca	19.503	1.304	7,17%	-1.753	-8,25%
	Segovia	7.187	380	5,59%	-2.661	-27,02%
	Soria	2.927	1.066	57,29%	-2.189	-42,79%
	Valladolid	28.705	2.529	9,66%	-933	-3,15%
	Zamora	11.060	-81	-0,73%	-5.139	-31,72%
	Castilla y León	136.740	11.644	9,31%	-18.073	-11,67%
España	3.354.223	49.931	1,51%	-441.856	-11,64%	
Tasa de actividad	Ávila	50,81%	-2,01	-	-2,94	-
	Burgos	57,25%	-0,99	-	-0,40	-
	León	50,20%	-0,30	-	0,10	-
	Palencia	52,50%	-0,09	-	-1,52	-
	Salamanca	52,98%	0,20	-	-0,17	-
	Segovia	56,28%	-0,49	-	-0,97	-
	Soria	56,15%	-0,48	-	-3,15	-
	Valladolid	57,13%	-1,08	-	1,07	-
	Zamora	49,06%	-1,23	-	-1,03	-
	Castilla y León	53,81%	-0,68	-	-0,37	-
España	58,35%	-0,25	-	-0,10	-	
Tasa de paro	Ávila	17,87%	4,34	-	-0,98	-
	Burgos	11,35%	0,40	-	-0,19	-
	León	13,11%	2,45	-	-1,77	-
	Palencia	13,24%	-1,76	-	0,79	-
	Salamanca	13,01%	0,83	-	-1,08	-
	Segovia	9,87%	0,59	-	-3,44	-
	Soria	6,89%	2,55	-	-4,50	-
	Valladolid	11,45%	1,20	-	-0,61	-
	Zamora	14,87%	0,29	-	-6,17	-
	Castilla y León	12,42%	1,20	-	-1,50	-
España	14,70%	0,25	-	-2,05	-	

Nota: Las estimaciones del número de parados inferiores a 5.000, así como las tasas de paro calculadas con éstas, están sujetas a fuertes variaciones, debidas al error de muestreo.

FUENTE: D. G. de Presupuestos y Estadística de la Junta de Castilla y León con datos del INE, "EPA Metodología 2005 Base 2011".

**TABLA 7. EVOLUCIÓN DE LAS PRINCIPALES MAGNITUDES.
CASTILLA Y LEÓN. PRIMER TRIMESTRE 1977-2019**

	Activos			Ocupados			Parados			Tasa actividad		Tasa paro	
	Dato absoluto	Var. Interanual		Dato absoluto	Var. Interanual		Dato absoluto	Var. Interanual		Dato	Var. Interanual absoluta	Dato	Var. Interanual absoluta
		Absoluta	Relativa		Absoluta	Relativa		Absoluta	Relativa				
I Trim. 1977	920.600	-	-	882.600	-	-	38.100	-	-	49,79%	-	4,13%	-
I Trim. 1978	923.600	3.000	0,33%	875.700	-6.900	-0,78%	47.800	9.700	25,46%	49,28%	-0,51	5,18%	1,05
I Trim. 1979	920.100	-3.500	-0,38%	860.700	-15.000	-1,71%	59.400	11.600	24,27%	48,77%	-0,51	6,46%	1,28
I Trim. 1980	930.500	10.400	1,13%	857.700	-3.000	-0,35%	72.800	13.400	22,56%	48,88%	0,11	7,82%	1,36
I Trim. 1981	924.100	-6.400	-0,69%	833.900	-23.800	-2,77%	90.200	17.400	23,90%	47,65%	-1,23	9,76%	1,94
I Trim. 1982	929.800	5.700	0,62%	815.000	-18.900	-2,27%	114.800	24.600	27,27%	47,34%	-0,31	12,35%	2,59
I Trim. 1983	943.300	13.500	1,45%	813.200	-1.800	-0,22%	130.200	15.400	13,41%	47,69%	0,35	13,80%	1,45
I Trim. 1984	943.200	-100	-0,01%	798.200	-15.000	-1,84%	145.000	14.800	11,37%	47,21%	-0,48	15,37%	1,57
I Trim. 1985	939.500	-3.700	-0,39%	767.200	-31.000	-3,88%	172.300	27.300	18,83%	46,50%	-0,71	18,34%	2,97
I Trim. 1986	938.200	-1.300	-0,14%	756.500	-10.700	-1,39%	181.800	9.500	5,51%	45,95%	-0,55	19,37%	1,03
I Trim. 1987	943.700	5.500	0,59%	769.300	12.800	1,69%	174.400	-7.400	-4,07%	45,81%	-0,14	18,48%	-0,89
I Trim. 1988	984.400	40.700	4,31%	800.300	31.000	4,03%	184.000	9.600	5,50%	47,43%	1,62	18,70%	0,22
I Trim. 1989	986.600	2.200	0,22%	806.400	6.100	0,76%	180.200	-3.800	-2,07%	47,07%	-0,36	18,26%	-0,44
I Trim. 1990	1.011.600	25.000	2,53%	852.700	46.300	5,74%	158.900	-21.300	-11,82%	47,84%	0,77	15,71%	-2,55
I Trim. 1991	1.013.700	2.100	0,21%	855.300	2.600	0,30%	158.400	-500	-0,31%	47,65%	-0,19	15,63%	-0,08
I Trim. 1992	1.005.800	-7.900	-0,78%	832.700	-22.600	-2,64%	173.100	14.700	9,28%	47,02%	-0,63	17,21%	1,58
I Trim. 1993	1.018.300	12.500	1,24%	813.000	-19.700	-2,37%	205.300	32.200	18,60%	47,38%	0,36	20,16%	2,95
I Trim. 1994	1.007.800	-10.500	-1,03%	790.200	-22.800	-2,80%	217.600	12.300	5,99%	46,87%	-0,51	21,60%	1,44
I Trim. 1995	996.700	-11.100	-1,10%	777.600	-12.600	-1,59%	219.000	1.400	0,64%	46,91%	0,04	21,98%	0,38
I Trim. 1996	996.300	-400	-0,04%	791.600	14.000	1,80%	204.800	-14.200	-6,48%	47,36%	0,45	20,55%	-1,43
I Trim. 1997	993.800	-2.500	-0,25%	795.200	3.600	0,45%	198.600	-6.200	-3,03%	47,38%	0,02	19,99%	-0,56
I Trim. 1998	995.000	1.200	0,12%	804.700	9.500	1,19%	190.300	-8.300	-4,18%	47,39%	0,01	19,13%	-0,86
I Trim. 1999	1.013.300	18.300	1,84%	842.200	37.500	4,66%	171.000	-19.300	-10,14%	48,24%	0,85	16,88%	-2,25
I Trim. 2000	1.018.400	5.100	0,50%	866.000	23.800	2,83%	152.400	-18.600	-10,88%	48,50%	0,26	14,96%	-1,92
I Trim. 2001	992.500	-25.900	-2,54%	889.600	23.600	2,73%	102.900	-49.500	-32,48%	47,20%	-1,30	10,37%	-4,59
I Trim. 2002	1.016.946	24.446	2,46%	906.774	17.174	1,93%	110.171	7.271	7,07%	48,23%	1,03	10,83%	0,46
I Trim. 2003	1.050.183	33.238	3,27%	930.541	23.767	2,62%	119.642	9.471	8,60%	49,59%	1,35	11,39%	0,56
I Trim. 2004	1.053.498	3.315	0,32%	931.189	648	0,07%	122.309	2.667	2,23%	49,59%	0,00	11,61%	0,22
I Trim. 2005	1.106.454	52.956	5,03%	994.111	62.922	6,76%	112.343	-9.966	-8,15%	51,83%	2,25	10,15%	-1,46
I Trim. 2006	1.125.779	19.324	1,75%	1.022.851	28.740	2,89%	102.928	-9.415	-8,38%	52,52%	0,69	9,14%	-1,01
I Trim. 2007	1.147.793	22.014	1,96%	1.063.126	40.275	3,94%	84.667	-18.261	-17,74%	53,12%	0,60	7,38%	-1,77
I Trim. 2008	1.183.234	35.441	3,09%	1.085.965	22.839	2,15%	97.269	12.602	14,88%	54,33%	1,21	8,22%	0,84
I Trim. 2009	1.184.099	865	0,07%	1.016.908	-69.056	-6,36%	167.191	69.921	71,88%	54,36%	0,03	14,12%	5,90
I Trim. 2010	1.182.612	-1.486	-0,13%	995.381	-21.527	-2,12%	187.231	20.041	11,99%	54,41%	0,05	15,83%	1,71
I Trim. 2011	1.186.557	3.944	0,33%	978.775	-16.607	-1,67%	207.782	20.551	10,98%	54,75%	0,34	17,51%	1,68
I Trim. 2012	1.185.056	-1.501	-0,13%	954.987	-23.788	-2,43%	230.069	22.287	10,73%	54,98%	0,23	19,41%	1,90
I Trim. 2013	1.174.384	-10.672	-0,90%	907.535	-47.452	-4,97%	266.849	36.780	15,99%	54,94%	-0,04	22,72%	3,31
I Trim. 2014	1.158.903	-15.481	-1,32%	901.509	-6.026	-0,66%	257.394	-9.455	-3,54%	54,76%	-0,18	22,21%	-0,51
I Trim. 2015	1.147.034	-11.869	-1,02%	913.286	11.777	1,31%	233.748	-23.646	-9,19%	54,62%	-0,15	20,38%	-1,83
I Trim. 2016	1.142.116	-4.918	-0,43%	932.761	19.475	2,13%	209.355	-24.394	-10,44%	54,82%	0,21	18,33%	-2,05
I Trim. 2017	1.130.105	-12.011	-1,05%	959.089	26.328	2,82%	171.016	-38.339	-18,31%	54,53%	-0,29	15,13%	-3,20
I Trim. 2018	1.112.673	-17.432	-1,54%	957.860	-1.230	-0,13%	154.813	-16.203	-9,47%	54,18%	-0,35	13,91%	-1,22
I Trim. 2019	1.101.379	-11.294	-1,02%	964.638	6.779	0,71%	136.740	-18.073	-11,67%	53,81%	-0,37	12,42%	-1,50

Nota: Entre 1977 y 1995 los datos corresponden a la serie revisada con Metodología 2002. Entre 1996 y 2001 a la serie con Metodología 2002 y base censal revisada con la Metodología 2005 Base 2001. Desde 2002 a 2013 a la serie con Metodología 2005 y base censal revisada con la Metodología 2005 Base 2011. Desde 2014 a la Metodología 2005 Base 2011.

FUENTE: D. G. de Presupuestos y Estadística de la Junta de Castilla y León con datos del INE, "Encuesta de Población Activa".

TABLA 8. EVOLUCIÓN DE LAS PRINCIPALES MAGNITUDES. ESPAÑA. PRIMER TRIMESTRE 1977-2019

	Activos			Ocupados			Parados			Tasa actividad		Tasa paro	
	Dato absoluto	Var. Interanual		Dato absoluto	Var. Interanual		Dato absoluto	Var. Interanual		Dato	Var. Interanual absoluta	Dato	Var. Interanual absoluta
		Absoluta	Relativa		Absoluta	Relativa		Absoluta	Relativa				
I Trim. 1977	13.269.700	-	-	12.615.600	-	-	654.100	-	-	51,84%	-	4,93%	-
I Trim. 1978	13.333.100	63.400	0,48%	12.471.100	-144.500	-1,15%	862.000	207.900	31,78%	51,46%	-0,38	6,47%	1,54
I Trim. 1979	13.375.100	42.000	0,32%	12.287.300	-183.800	-1,47%	1.087.800	225.800	26,19%	50,96%	-0,50	8,13%	1,66
I Trim. 1980	13.441.500	66.400	0,50%	12.013.300	-274.000	-2,23%	1.428.200	340.400	31,29%	50,55%	-0,41	10,63%	2,50
I Trim. 1981	13.456.000	14.500	0,11%	11.655.800	-357.500	-2,98%	1.800.200	372.000	26,05%	49,84%	-0,71	13,38%	2,75
I Trim. 1982	13.574.600	118.600	0,88%	11.469.300	-186.500	-1,60%	2.105.300	305.100	16,95%	49,64%	-0,20	15,51%	2,13
I Trim. 1983	13.736.500	161.900	1,19%	11.362.900	-106.400	-0,93%	2.373.600	268.300	12,74%	49,58%	-0,06	17,28%	1,77
I Trim. 1984	13.895.400	158.900	1,16%	11.172.200	-190.700	-1,68%	2.723.200	349.600	14,73%	49,49%	-0,09	19,60%	2,32
I Trim. 1985	13.988.200	92.800	0,67%	10.981.200	-191.000	-1,71%	3.007.000	283.800	10,42%	49,21%	-0,28	21,50%	1,90
I Trim. 1986	14.102.300	114.100	0,82%	11.049.200	68.000	0,62%	3.053.100	46.100	1,53%	49,01%	-0,20	21,65%	0,15
I Trim. 1987	14.410.800	308.500	2,19%	11.382.900	333.700	3,02%	3.027.900	-25.200	-0,83%	49,44%	0,43	21,01%	-0,64
I Trim. 1988	15.015.000	604.200	4,19%	12.013.900	631.000	5,54%	3.001.100	-26.800	-0,89%	50,82%	1,38	19,99%	-1,02
I Trim. 1989	15.179.700	164.700	1,10%	12.407.500	393.600	3,28%	2.772.200	-228.900	-7,63%	50,55%	-0,27	18,28%	-1,73
I Trim. 1990	15.421.900	242.200	1,60%	12.837.500	430.000	3,47%	2.584.400	-187.800	-6,77%	50,79%	0,24	16,76%	-1,50
I Trim. 1991	15.526.100	104.200	0,68%	13.025.400	187.900	1,46%	2.500.700	-83.700	-3,24%	50,78%	-0,01	16,11%	-0,65
I Trim. 1992	15.629.200	103.100	0,66%	12.909.400	-116.000	-0,89%	2.719.800	219.100	8,76%	50,61%	-0,17	17,40%	1,29
I Trim. 1993	15.741.300	112.100	0,72%	12.327.000	-582.400	-4,51%	3.414.300	694.500	25,53%	50,50%	-0,11	21,69%	4,29
I Trim. 1994	16.021.400	280.100	1,78%	12.088.600	-238.400	-1,93%	3.932.900	518.600	15,19%	50,95%	0,45	24,55%	2,86
I Trim. 1995	16.153.700	132.300	0,83%	12.359.600	271.000	2,24%	3.794.100	-138.800	-3,53%	50,90%	-0,05	23,49%	-1,06
I Trim. 1996	16.362.000	208.300	1,29%	12.626.700	267.100	2,16%	3.735.300	-58.800	-1,55%	51,03%	0,13	22,83%	-0,66
I Trim. 1997	16.678.900	316.900	1,94%	13.126.500	499.800	3,96%	3.552.300	-183.000	-4,90%	51,35%	0,32	21,30%	-1,53
I Trim. 1998	16.915.300	236.400	1,42%	13.632.900	506.400	3,86%	3.282.400	-269.900	-7,60%	51,63%	0,28	19,41%	-1,89
I Trim. 1999	17.213.000	297.700	1,76%	14.324.300	691.400	5,07%	2.888.700	-393.700	-11,99%	52,06%	0,43	16,78%	-2,63
I Trim. 2000	17.744.100	531.100	3,09%	15.119.300	795.000	5,55%	2.624.800	-263.900	-9,14%	53,10%	1,04	14,79%	-1,99
I Trim. 2001	17.814.700	70.600	0,40%	15.866.300	747.000	4,94%	1.948.300	-676.500	-25,77%	52,57%	-0,53	10,94%	-3,85
I Trim. 2002	18.635.100	820.400	4,61%	16.482.300	616.000	3,88%	2.152.800	204.500	10,50%	54,06%	1,49	11,55%	0,61
I Trim. 2003	19.421.200	786.100	4,22%	17.092.700	610.400	3,70%	2.328.500	175.700	8,16%	55,28%	1,22	11,99%	0,44
I Trim. 2004	20.080.000	658.800	3,39%	17.770.200	677.500	3,96%	2.309.800	-18.700	-0,80%	56,24%	0,96	11,50%	-0,49
I Trim. 2005	20.857.400	777.400	3,87%	18.736.067	965.867	5,44%	2.121.333	-188.467	-8,16%	57,38%	1,14	10,17%	-1,33
I Trim. 2006	21.521.253	663.853	3,18%	19.578.440	842.373	4,50%	1.942.813	-178.520	-8,42%	58,30%	0,92	9,03%	-1,14
I Trim. 2007	22.130.752	609.498	2,83%	20.267.525	689.085	3,52%	1.863.227	-79.586	-4,10%	58,90%	0,61	8,42%	-0,61
I Trim. 2008	22.810.433	679.681	3,07%	20.619.953	352.428	1,74%	2.190.480	327.253	17,56%	59,67%	0,77	9,60%	1,18
I Trim. 2009	23.302.610	492.177	2,16%	19.284.442	-1.335.510	-6,48%	4.018.168	1.827.687	83,44%	60,39%	0,71	17,24%	7,64
I Trim. 2010	23.270.549	-32.061	-0,14%	18.652.854	-631.589	-3,28%	4.617.696	599.528	14,92%	60,09%	-0,29	19,84%	2,60
I Trim. 2011	23.347.329	76.780	0,33%	18.426.157	-226.696	-1,22%	4.921.172	303.476	6,57%	60,16%	0,07	21,08%	1,23
I Trim. 2012	23.432.987	85.658	0,37%	17.765.107	-661.050	-3,59%	5.667.880	746.708	15,17%	60,31%	0,15	24,19%	3,11
I Trim. 2013	23.308.407	-124.580	-0,53%	17.030.188	-734.919	-4,14%	6.278.218	610.339	10,77%	60,18%	-0,13	26,94%	2,75
I Trim. 2014	22.883.897	-424.510	-1,82%	16.950.596	-79.592	-0,47%	5.933.301	-344.917	-5,49%	59,46%	-0,71	25,93%	-1,01
I Trim. 2015	22.899.415	15.518	0,07%	17.454.787	504.191	2,97%	5.444.628	-488.673	-8,24%	59,45%	-0,01	23,78%	-2,15
I Trim. 2016	22.821.013	-78.402	-0,34%	18.029.606	574.818	3,29%	4.791.408	-653.220	-12,00%	59,29%	-0,16	21,00%	-2,78
I Trim. 2017	22.693.292	-127.721	-0,56%	18.438.265	408.659	2,27%	4.255.027	-536.380	-11,19%	58,78%	-0,51	18,75%	-2,25
I Trim. 2018	22.670.284	-23.008	-0,10%	18.874.205	435.940	2,36%	3.796.079	-458.948	-10,79%	58,46%	-0,32	16,74%	-2,01
I Trim. 2019	22.825.355	155.070	0,68%	19.471.132	596.926	3,16%	3.354.223	-441.856	-11,64%	58,35%	-0,10	14,70%	-2,05

Nota: Entre 1977 y 1995 los datos corresponden a la serie revisada con Metodología 2002. Entre 1996 y 2001 a la serie con Metodología 2002 y base censal revisada con la Metodología 2005 Base 2001. Desde 2002 a 2013 a la serie con Metodología 2005 y base censal revisada con la Metodología 2005 Base 2011. Desde 2014 a la Metodología 2005 Base 2011.

FUENTE: D. G. de Presupuestos y Estadística de la Junta de Castilla y León con datos del INE, "Encuesta de Población Activa".

**TABLA 9. EVOLUCIÓN DE EVOLUCIÓN DE LAS PRINCIPALES MAGNITUDES. HOMBRES.
CASTILLA Y LEÓN. PRIMER TRIMESTRE 1977-2019**

	Activos			Ocupados			Parados			Tasa actividad		Tasa paro	
	Dato absoluto	Var. Interanual		Dato absoluto	Var. Interanual		Dato absoluto	Var. Interanual		Dato	Var. Interanual absoluta	Dato	Var. Interanual absoluta
		Absoluta	Relativa		Absoluta	Relativa		Absoluta	Relativa				
I Trim. 1977	660.600	-	-	640.100	-	-	20.500	-	-	72,83%	-	3,10%	-
I Trim. 1978	661.100	500	0,08%	634.200	-5.900	-0,92%	26.900	6.400	31,22%	71,88%	-0,95	4,07%	0,97
I Trim. 1979	659.500	-1.600	-0,24%	626.700	-7.500	-1,18%	32.800	5.900	21,93%	71,18%	-0,70	4,97%	0,90
I Trim. 1980	663.500	4.000	0,61%	620.300	-6.400	-1,02%	43.300	10.500	32,01%	70,93%	-0,25	6,52%	1,55
I Trim. 1981	664.500	1.000	0,15%	608.900	-11.400	-1,84%	55.500	12.200	28,18%	69,65%	-1,28	8,36%	1,84
I Trim. 1982	672.000	7.500	1,13%	598.100	-10.800	-1,77%	73.900	18.400	33,15%	69,54%	-0,11	11,00%	2,64
I Trim. 1983	675.900	3.900	0,58%	593.900	-4.200	-0,70%	82.100	8.200	11,10%	69,42%	-0,12	12,14%	1,14
I Trim. 1984	675.800	-100	-0,01%	586.700	-7.200	-1,21%	89.200	7.100	8,65%	68,70%	-0,72	13,19%	1,05
I Trim. 1985	672.100	-3.700	-0,55%	567.900	-18.800	-3,20%	104.100	14.900	16,70%	67,53%	-1,17	15,50%	2,31
I Trim. 1986	675.600	3.500	0,52%	567.000	-900	-0,16%	108.600	4.500	4,32%	67,15%	-0,38	16,07%	0,57
I Trim. 1987	675.300	-300	-0,04%	571.600	4.600	0,81%	103.700	-4.900	-4,51%	66,51%	-0,64	15,36%	-0,71
I Trim. 1988	676.000	700	0,10%	576.100	4.500	0,79%	99.900	-3.800	-3,66%	66,09%	-0,42	14,78%	-0,58
I Trim. 1989	666.600	-9.400	-1,39%	578.200	2.100	0,36%	88.400	-11.500	-11,51%	64,53%	-1,56	13,26%	-1,52
I Trim. 1990	682.300	15.700	2,36%	613.100	34.900	6,04%	69.200	-19.200	-21,72%	65,46%	0,93	10,14%	-3,12
I Trim. 1991	671.300	-11.000	-1,61%	608.500	-4.600	-0,75%	62.800	-6.400	-9,25%	64,04%	-1,42	9,35%	-0,79
I Trim. 1992	658.300	-13.000	-1,94%	582.700	-25.800	-4,24%	75.600	12.800	20,38%	62,49%	-1,55	11,48%	2,13
I Trim. 1993	664.300	6.000	0,91%	566.900	-15.800	-2,71%	97.400	21.800	28,84%	62,79%	0,30	14,67%	3,19
I Trim. 1994	657.100	-7.200	-1,08%	551.600	-15.300	-2,70%	105.500	8.100	8,32%	62,11%	-0,68	16,05%	1,38
I Trim. 1995	642.900	-14.200	-2,16%	544.900	-6.700	-1,21%	98.100	-7.400	-7,01%	61,52%	-0,59	15,25%	-0,80
I Trim. 1996	635.700	-7.200	-1,12%	546.600	1.700	0,31%	89.100	-9.000	-9,17%	61,43%	-0,09	14,02%	-1,23
I Trim. 1997	633.300	-2.400	-0,38%	544.700	-1.900	-0,35%	88.700	-400	-0,45%	61,36%	-0,07	14,00%	-0,02
I Trim. 1998	628.300	-5.000	-0,79%	549.100	4.400	0,81%	79.200	-9.500	-10,71%	60,82%	-0,54	12,61%	-1,39
I Trim. 1999	633.400	5.100	0,81%	564.300	15.200	2,77%	69.100	-10.100	-12,75%	61,32%	0,50	10,91%	-1,70
I Trim. 2000	631.200	-2.200	-0,35%	575.400	11.100	1,97%	55.900	-13.200	-19,10%	61,14%	-0,18	8,85%	-2,06
I Trim. 2001	624.200	-7.000	-1,11%	584.200	8.800	1,53%	40.000	-15.900	-28,44%	60,40%	-0,74	6,41%	-2,44
I Trim. 2002	633.200	9.000	1,44%	588.500	4.300	0,74%	44.700	4.700	11,75%	61,09%	0,69	7,06%	0,65
I Trim. 2003	643.300	10.100	1,60%	597.000	8.500	1,44%	46.300	1.600	3,58%	61,75%	0,66	7,20%	0,14
I Trim. 2004	641.200	-2.100	-0,33%	594.400	-2.600	-0,44%	46.900	600	1,30%	61,34%	-0,41	7,31%	0,11
I Trim. 2005	665.865	24.665	3,85%	624.485	30.085	5,06%	41.380	-5.520	-11,77%	63,33%	1,99	6,21%	-1,10
I Trim. 2006	669.153	3.288	0,49%	629.231	4.746	0,76%	39.922	-1.458	-3,52%	63,35%	0,02	5,97%	-0,25
I Trim. 2007	674.718	5.565	0,83%	641.768	12.538	1,99%	32.949	-6.973	-17,47%	63,27%	-0,07	4,88%	-1,08
I Trim. 2008	691.165	16.447	2,44%	654.500	12.731	1,98%	36.665	3.716	11,28%	64,14%	0,86	5,30%	0,42
I Trim. 2009	680.732	-10.433	-1,51%	597.937	-56.563	-8,64%	82.795	46.130	125,81%	63,13%	-1,00	12,16%	6,86
I Trim. 2010	677.102	-3.629	-0,53%	576.359	-21.578	-3,61%	100.743	17.949	21,68%	62,99%	-0,15	14,88%	2,72
I Trim. 2011	662.788	-14.314	-2,11%	555.481	-20.878	-3,62%	107.308	6.564	6,52%	61,87%	-1,12	16,19%	1,31
I Trim. 2012	663.966	1.177	0,18%	545.106	-10.375	-1,87%	118.860	11.552	10,77%	62,35%	0,48	17,90%	1,71
I Trim. 2013	644.490	-19.476	-2,93%	504.777	-40.329	-7,40%	139.712	20.853	17,54%	61,09%	-1,26	21,68%	3,78
I Trim. 2014	634.192	-10.298	-1,60%	500.906	-3.871	-0,77%	133.286	-6.426	-4,60%	60,77%	-0,32	21,02%	-0,66
I Trim. 2015	633.286	-906	-0,14%	517.611	16.705	3,34%	115.675	-17.611	-13,21%	61,17%	0,40	18,27%	-2,75
I Trim. 2016	625.304	-7.982	-1,26%	520.462	2.851	0,55%	104.842	-10.833	-9,36%	60,92%	-0,25	16,77%	-1,50
I Trim. 2017	617.840	-7.464	-1,19%	533.344	12.882	2,48%	84.496	-20.346	-19,41%	60,52%	-0,41	13,68%	-3,09
I Trim. 2018	606.339	-11.501	-1,86%	535.683	2.339	0,44%	70.656	-13.840	-16,38%	59,97%	-0,54	11,65%	-2,02
I Trim. 2019	602.802	-3.537	-0,58%	538.147	2.464	0,46%	64.655	-6.001	-8,49%	59,84%	-0,13	10,73%	-0,93

Nota: Entre 1977 y 1995 los datos corresponden a la serie revisada con Metodología 2002. Entre 1996 y 2001 a la serie con Metodología 2002 y base censal revisada con la Metodología 2005 Base 2001. Desde 2002 a 2013 a la serie con Metodología 2005 y base censal revisada con la Metodología 2005 Base 2011. Desde 2014 a la Metodología 2005 Base 2011.

FUENTE: D. G. de Presupuestos y Estadística de la Junta de Castilla y León con datos del INE, "Encuesta de Población Activa".

**TABLA 10. EVOLUCIÓN DE EVOLUCIÓN DE LAS PRINCIPALES MAGNITUDES. MUJERES
CASTILLA Y LEÓN. PRIMER TRIMESTRE 1977-2019**

	Activas			Ocupadas			Paradas			Tasa actividad		Tasa paro	
	Dato absoluto	Var. Interanual		Dato absoluto	Var. Interanual		Dato absoluto	Var. Interanual		Dato	Var. Interanual absoluta	Dato	Var. Interanual absoluta
		Absoluta	Relativa		Absoluta	Relativa		Absoluta	Relativa				
I Trim. 1977	260.100	-	-	242.500	-	-	17.600	-	-	27,60%	-	6,77%	-
I Trim. 1978	262.500	2.400	0,92%	241.600	-900	-0,37%	20.900	3.300	18,75%	27,50%	-0,10	7,97%	1,20
I Trim. 1979	260.600	-1.900	-0,72%	234.000	-7.600	-3,15%	26.700	5.800	27,75%	27,14%	-0,36	10,24%	2,27
I Trim. 1980	267.000	6.400	2,46%	237.400	3.400	1,45%	29.600	2.900	10,86%	27,57%	0,43	11,07%	0,83
I Trim. 1981	259.700	-7.300	-2,73%	225.000	-12.400	-5,22%	34.700	5.100	17,23%	26,35%	-1,22	13,35%	2,28
I Trim. 1982	257.800	-1.900	-0,73%	216.900	-8.100	-3,60%	40.900	6.200	17,87%	25,84%	-0,51	15,86%	2,51
I Trim. 1983	267.400	9.600	3,72%	219.300	2.400	1,11%	48.100	7.200	17,60%	26,63%	0,79	17,99%	2,13
I Trim. 1984	267.300	-100	-0,04%	211.500	-7.800	-3,56%	55.900	7.800	16,22%	26,36%	-0,27	20,89%	2,90
I Trim. 1985	267.500	200	0,07%	199.300	-12.200	-5,77%	68.200	12.300	22,00%	26,08%	-0,28	25,50%	4,61
I Trim. 1986	262.600	-4.900	-1,83%	189.400	-9.900	-4,97%	73.200	5.000	7,33%	25,35%	-0,73	27,86%	2,36
I Trim. 1987	268.300	5.700	2,17%	197.700	8.300	4,38%	70.700	-2.500	-3,42%	25,69%	0,34	26,33%	-1,53
I Trim. 1988	308.400	40.100	14,95%	224.300	26.600	13,45%	84.100	13.400	18,95%	29,30%	3,61	27,27%	0,94
I Trim. 1989	320.000	11.600	3,76%	228.200	3.900	1,74%	91.800	7.700	9,16%	30,11%	0,81	28,68%	1,41
I Trim. 1990	329.300	9.300	2,91%	239.600	11.400	5,00%	89.800	-2.000	-2,18%	30,71%	0,60	27,25%	-1,43
I Trim. 1991	342.500	13.200	4,01%	246.800	7.200	3,01%	95.700	5.900	6,57%	31,74%	1,03	27,94%	0,69
I Trim. 1992	347.500	5.000	1,46%	250.000	3.200	1,30%	97.600	1.900	1,99%	32,01%	0,27	28,07%	0,13
I Trim. 1993	354.000	6.500	1,87%	246.100	-3.900	-1,56%	107.900	10.300	10,55%	32,43%	0,42	30,48%	2,41
I Trim. 1994	350.700	-3.300	-0,93%	238.600	-7.500	-3,05%	112.200	4.300	3,99%	32,12%	-0,31	31,98%	1,50
I Trim. 1995	353.700	3.000	0,86%	232.800	-5.800	-2,43%	121.000	8.800	7,84%	32,77%	0,65	34,19%	2,21
I Trim. 1996	360.700	7.000	1,98%	245.000	12.200	5,24%	115.700	-5.300	-4,38%	33,74%	0,97	32,07%	-2,12
I Trim. 1997	360.500	-200	-0,06%	250.500	5.500	2,24%	110.000	-5.700	-4,93%	33,84%	0,10	30,51%	-1,56
I Trim. 1998	366.700	6.200	1,72%	255.700	5.200	2,08%	111.100	1.100	1,00%	34,39%	0,55	30,29%	-0,22
I Trim. 1999	379.900	13.200	3,60%	277.900	22.200	8,68%	101.900	-9.200	-8,28%	35,59%	1,20	26,84%	-3,45
I Trim. 2000	387.100	7.200	1,90%	290.700	12.800	4,61%	96.500	-5.400	-5,30%	36,27%	0,68	24,92%	-1,92
I Trim. 2001	368.300	-18.800	-4,86%	305.400	14.700	5,06%	62.900	-33.600	-34,82%	34,45%	-1,82	17,08%	-7,84
I Trim. 2002	383.700	15.400	4,18%	318.200	12.800	4,19%	65.500	2.600	4,13%	35,80%	1,35	17,07%	-0,01
I Trim. 2003	406.900	23.200	6,05%	333.500	15.300	4,81%	73.300	7.800	11,91%	37,81%	2,01	18,02%	0,95
I Trim. 2004	412.300	5.400	1,33%	336.800	3.300	0,99%	75.400	2.100	2,86%	38,20%	0,39	18,29%	0,27
I Trim. 2005	440.590	28.290	6,86%	369.626	32.826	9,75%	70.963	-4.437	-5,88%	40,67%	2,47	16,11%	-2,18
I Trim. 2006	456.626	16.036	3,64%	393.620	23.994	6,49%	63.006	-7.957	-11,21%	42,00%	1,33	13,80%	-2,31
I Trim. 2007	473.075	16.449	3,60%	421.357	27.737	7,05%	51.718	-11.288	-17,92%	43,22%	1,23	10,93%	-2,87
I Trim. 2008	492.069	18.994	4,01%	431.465	10.107	2,40%	60.604	8.887	17,18%	44,73%	1,50	12,32%	1,38
I Trim. 2009	503.367	11.298	2,30%	418.971	-12.494	-2,90%	84.396	23.792	39,26%	45,76%	1,04	16,77%	4,45
I Trim. 2010	505.510	2.143	0,43%	419.022	51	0,01%	86.488	2.092	2,48%	46,02%	0,26	17,11%	0,34
I Trim. 2011	523.769	18.258	3,61%	423.294	4.272	1,02%	100.475	13.987	16,17%	47,79%	1,77	19,18%	2,07
I Trim. 2012	521.090	-2.678	-0,51%	409.881	-13.413	-3,17%	111.210	10.735	10,68%	47,78%	-0,01	21,34%	2,16
I Trim. 2013	529.894	8.804	1,69%	402.757	-7.123	-1,74%	127.137	15.927	14,32%	48,94%	1,17	23,99%	2,65
I Trim. 2014	524.711	-5.183	-0,98%	400.603	-2.155	-0,53%	124.108	-3.029	-2,38%	48,92%	-0,03	23,65%	-0,34
I Trim. 2015	513.748	-10.963	-2,09%	395.675	-4.928	-1,23%	118.073	-6.035	-4,86%	48,24%	-0,67	22,98%	-0,67
I Trim. 2016	516.812	3.064	0,60%	412.299	16.624	4,20%	104.513	-13.561	-11,48%	48,90%	0,65	20,22%	-2,76
I Trim. 2017	512.265	-4.547	-0,88%	425.745	13.446	3,26%	86.520	-17.993	-17,22%	48,72%	-0,18	16,89%	-3,33
I Trim. 2018	506.334	-5.932	-1,16%	422.176	-3.569	-0,84%	84.157	-2.363	-2,73%	48,57%	-0,15	16,62%	-0,27
I Trim. 2019	498.576	-7.757	-1,53%	426.491	4.315	1,02%	72.085	-12.072	-14,34%	47,97%	-0,60	14,46%	-2,16

Nota: Entre 1977 y 1995 los datos corresponden a la serie revisada con Metodología 2002. Entre 1996 y 2001 a la serie con Metodología 2002 y base censal revisada con la Metodología 2005 Base 2001. Desde 2002 a 2013 a la serie con Metodología 2005 y base censal revisada con la Metodología 2005 Base 2011. Desde 2014 a la Metodología 2005 Base 2011.

FUENTE: D. G. de Presupuestos y Estadística de la Junta de Castilla y León con datos del INE, "Encuesta de Población Activa".

TABLA 11. POBLACIÓN ACTIVA, OCUPADA Y EN PARO POR SEXO Y GRUPO DE EDAD. PRIMER TRIMESTRE DE 2019

	Sexo	Grupo de edad	Cyl	España	Variación intertrimestral				Variación interanual			
					Absoluta		Relativa		Absoluta		Relativa	
					Cyl	España	Cyl	España	Cyl	España	Cyl	España
Activos	Hombre	Menor de 25 años	31.828	780.865	-826	-26.821	-2,53%	-3,32%	-1.073	6.834	-3,26%	0,88%
		De 16 a 19 años	5.118	141.122	207	-3.169	4,22%	-2,20%	-911	6.257	-15,11%	4,64%
		De 20 a 24 años	26.710	639.743	-1.033	-23.652	-3,72%	-3,57%	-162	577	-0,60%	0,09%
		De 25 o más años	570.974	11.388.713	-5.934	-30.824	-1,03%	-0,27%	-2.464	37.993	-0,43%	0,33%
		De 25 a 54 años	435.407	9.232.014	-6.157	-35.750	-1,39%	-0,39%	-10.186	-41.723	-2,29%	-0,45%
	De 55 y más años	135.567	2.156.699	222	4.926	0,16%	0,23%	7.722	79.716	6,04%	3,84%	
	Mujer	Menor de 25 años	23.260	674.260	-1.757	-17.793	-7,02%	-2,57%	-1.187	30.442	-4,86%	4,73%
		De 16 a 19 años	4.770	109.261	821	-2.646	20,80%	-2,36%	1.977	7.578	70,78%	7,45%
		De 20 a 24 años	18.491	564.999	-2.578	-15.147	-12,24%	-2,61%	-3.164	22.863	-14,61%	4,22%
		De 25 o más años	475.316	9.981.516	-6.002	31.947	-1,25%	0,32%	-6.570	79.802	-1,36%	0,81%
De 25 a 54 años		374.996	8.218.711	-5.206	11.935	-1,37%	0,15%	-11.366	-16.563	-2,94%	-0,20%	
De 55 y más años	100.320	1.762.805	-796	20.012	-0,79%	1,15%	4.796	96.365	5,02%	5,78%		
Ocupados	Hombre	Menor de 25 años	21.902	522.404	-2.521	-13.442	-10,32%	-2,51%	-183	42.337	-0,83%	8,82%
		De 16 a 19 años	3.284	79.591	205	2.964	6,65%	3,87%	-253	21.075	-7,14%	36,01%
		De 20 a 24 años	18.618	442.813	-2.725	-16.406	-12,77%	-3,57%	69	21.262	0,37%	5,04%
		De 25 o más años	516.245	10.076.710	-9.267	-40.542	-1,76%	-0,40%	2.647	272.748	0,52%	2,78%
		De 25 a 54 años	392.901	8.169.666	-8.150	-43.583	-2,03%	-0,53%	-5.282	158.625	-1,33%	1,98%
	De 55 y más años	123.343	1.907.044	-1.116	3.041	-0,90%	0,16%	7.929	114.123	6,87%	6,37%	
	Mujer	Menor de 25 años	15.437	423.856	-3.120	-37.081	-16,82%	-8,04%	-1.424	1.327	-8,45%	0,31%
		De 16 a 19 años	2.668	47.454	589	-11.984	28,32%	-20,16%	1.516	2.255	131,55%	4,99%
		De 20 a 24 años	12.769	376.402	-3.709	-25.097	-22,51%	-6,25%	-2.940	-928	-18,71%	-0,25%
		De 25 o más años	411.055	8.448.162	-11.255	-2.357	-2,67%	-0,03%	5.739	280.514	1,42%	3,43%
De 25 a 54 años		323.643	6.928.567	-8.858	-28.854	-2,66%	-0,41%	288	158.000	0,09%	2,33%	
De 55 y más años	87.412	1.519.595	-2.397	26.498	-2,67%	1,77%	5.451	122.514	6,65%	8,77%		
Parados	Hombre	Menor de 25 años	9.926	258.462	1.695	-13.379	20,59%	-4,92%	-890	-35.503	-8,22%	-12,08%
		De 16 a 19 años	1.834	61.531	3	-6.133	0,15%	-9,06%	-658	-14.818	-26,42%	-19,41%
		De 20 a 24 años	8.092	196.931	1.692	-7.246	26,44%	-3,55%	-231	-20.685	-2,78%	-9,51%
		De 25 o más años	54.729	1.312.003	3.332	9.718	6,48%	0,75%	-5.111	-234.755	-8,54%	-15,18%
		De 25 a 54 años	42.505	1.062.348	1.994	7.833	4,92%	0,74%	-4.905	-200.348	-10,35%	-15,87%
	De 55 y más años	12.224	249.655	1.339	1.885	12,30%	0,76%	-207	-34.407	-1,66%	-12,11%	
	Mujer	Menor de 25 años	7.824	250.405	1.364	19.288	21,11%	8,35%	237	29.114	3,12%	13,16%
		De 16 a 19 años	2.102	61.807	233	9.338	12,45%	17,80%	461	5.323	28,11%	9,42%
		De 20 a 24 años	5.722	188.598	1.131	9.950	24,63%	5,57%	-225	23.791	-3,78%	14,44%
		De 25 o más años	64.261	1.533.354	5.253	34.303	8,90%	2,29%	-12.309	-200.712	-16,08%	-11,57%
De 25 a 54 años		51.353	1.290.144	3.652	40.789	7,66%	3,26%	-11.654	-174.563	-18,50%	-11,92%	
De 55 y más años	12.908	243.210	1.601	-6.486	14,16%	-2,60%	-655	-26.149	-4,83%	-9,71%		

Nota: Las estimaciones inferiores a 5.000 están sujetas a fuertes variaciones, debidas al error de muestreo.

FUENTE: D. G. de Presupuestos y Estadística de la Junta de Castilla y León con datos del INE, "EPA Metodología 2005 Base 2011".

**TABLA 12. TASA DE ACTIVIDAD Y DE PARO POR SEXO Y GRUPO DE EDAD.
 PRIMER TRIMESTRE DE 2019**

	Sexo	Grupo de edad	CyL	España	Variación intertrimestral absoluta		Variación interanual absoluta	
					CyL	España	CyL	España
Tasa de actividad	Hombre	Menor de 25 años	33,89%	36,86%	-0,97	-1,54	-1,31	-0,52
		De 16 a 19 años	12,19%	14,75%	0,44	-0,45	-2,39	0,25
		De 20 a 24 años	51,43%	55,07%	-2,03	-2,40	-0,11	-0,95
		De 25 o más años	62,51%	67,39%	-0,59	-0,31	0,01	-0,22
		De 25 a 54 años	91,46%	91,68%	-0,86	-0,29	-0,30	-0,11
		De 55 y más años	30,99%	31,58%	-0,05	-0,11	1,40	0,51
	Mujer	Menor de 25 años	25,93%	33,44%	-2,02	-1,09	-1,41	0,89
		De 16 a 19 años	12,01%	12,16%	2,03	-0,38	4,89	0,53
		De 20 a 24 años	36,99%	50,54%	-5,21	-1,62	-6,16	1,42
		De 25 o más años	50,05%	55,21%	-0,59	0,06	-0,51	0,02
		De 25 a 54 años	81,12%	81,90%	-0,75	0,16	-1,01	-0,03
		De 55 y más años	20,58%	21,91%	-0,22	0,14	0,79	0,79
Tasa de paro	Hombre	Menor de 25 años	31,19%	33,10%	5,98	-0,56	-1,69	-4,88
		De 16 a 19 años	35,83%	43,60%	-1,46	-3,29	-5,51	-13,01
		De 20 a 24 años	30,30%	30,78%	7,23	0,01	-0,68	-3,26
		De 25 o más años	9,59%	11,52%	0,68	0,12	-0,85	-2,11
		De 25 a 54 años	9,76%	11,51%	0,59	0,13	-0,88	-2,11
		De 55 y más años	9,02%	11,58%	0,97	0,06	-0,71	-2,10
	Mujer	Menor de 25 años	33,64%	37,14%	7,81	3,74	2,60	2,77
		De 16 a 19 años	44,06%	56,57%	-3,28	9,68	-14,68	1,02
		De 20 a 24 años	30,95%	33,38%	9,15	2,59	3,48	2,98
		De 25 o más años	13,52%	15,36%	1,26	0,30	-2,37	-2,15
		De 25 a 54 años	13,69%	15,70%	1,15	0,47	-2,61	-2,09
		De 55 y más años	12,87%	13,80%	1,68	-0,53	-1,33	-2,37

FUENTE: D. G. de Presupuestos y Estadística de la Junta de Castilla y León con datos del INE, "EPA Metodología 2005 Base 2011".

**TABLA 13. POBLACIÓN ACTIVA POR SEXO Y NACIONALIDAD.
PRIMER TRIMESTRE DE 2019**

	Sexo	Nacionalidad	Dato absoluto	Variación intertrimestral		Variación interanual	
				Absoluta	Relativa	Absoluta	Relativa
Castilla y León	Hombre	Española	560.323	-6.290	-1,11%	-3.375	-0,60%
		Extranjera	42.480	-470	-1,09%	-162	-0,38%
		Extranjera Unión Europea	23.936	-1.343	-5,31%	-3.166	-11,68%
		Extranjera no perteneciente a la Union Europea	18.543	873	4,94%	3.004	19,33%
		Total	602.802	-6.760	-1,11%	-3.537	-0,58%
	Mujer	Española	457.976	-8.273	-1,77%	-12.048	-2,56%
		Extranjera	40.601	514	1,28%	4.291	11,82%
		Extranjera Unión Europea	22.550	1.830	8,83%	1.944	9,44%
		Extranjera no perteneciente a la Union Europea	18.051	-1.316	-6,79%	2.347	14,94%
		Total	498.576	-7.759	-1,53%	-7.757	-1,53%
España	Hombre	Española	10.622.992	-75.613	-0,71%	-66.241	-0,62%
		Extranjera	1.546.587	17.968	1,18%	111.068	7,74%
		Extranjera Unión Europea	575.707	3.286	0,57%	46.340	8,75%
		Extranjera no perteneciente a la Union Europea	970.879	14.682	1,54%	64.728	7,14%
		Total	12.169.578	-57.645	-0,47%	44.827	0,37%
	Mujer	Española	9.283.568	-31	0,00%	65.134	0,71%
		Extranjera	1.372.208	14.185	1,04%	45.110	3,40%
		Extranjera Unión Europea	529.924	23.761	4,69%	30.432	6,09%
		Extranjera no perteneciente a la Union Europea	842.284	-9.577	-1,12%	14.677	1,77%
		Total	10.655.776	14.154	0,13%	110.244	1,05%

FUENTE: D. G. de Presupuestos y Estadística de la Junta de Castilla y León con datos del INE, "EPA Metodología 2005 Base 2011".

**TABLA 14. POBLACIÓN OCUPADA POR SEXO Y NACIONALIDAD.
PRIMER TRIMESTRE DE 2019**

	Sexo	Nacionalidad	Dato absoluto	Variación intertrimestral		Variación interanual	
				Absoluta	Relativa	Absoluta	Relativa
Castilla y León	Hombre	Española	502.107	-10.673	-2,08%	1.063	0,21%
		Extranjera	36.040	-1.114	-3,00%	1.401	4,04%
		Extranjera Unión Europea	19.416	-2.991	-13,35%	-2.336	-10,74%
		Extranjera no perteneciente a la Union Europea	16.623	1.877	12,73%	3.736	28,99%
		Total	538.147	-11.787	-2,14%	2.464	0,46%
	Mujer	Española	395.096	-13.639	-3,34%	-3.174	-0,80%
		Extranjera	31.395	-737	-2,29%	7.489	31,33%
		Extranjera Unión Europea	17.603	-325	-1,81%	3.011	20,63%
		Extranjera no perteneciente a la Union Europea	13.792	-412	-2,90%	4.478	48,08%
		Total	426.491	-14.376	-3,26%	4.315	1,02%
España	Hombre	Española	9.346.046	-69.470	-0,74%	172.385	1,88%
		Extranjera	1.253.068	15.486	1,25%	142.700	12,85%
		Extranjera Unión Europea	495.959	4.838	0,99%	61.676	14,20%
		Extranjera no perteneciente a la Union Europea	757.109	10.649	1,43%	81.024	11,98%
		Total	10.599.114	-53.984	-0,51%	315.085	3,06%
	Mujer	Española	7.815.107	-46.915	-0,60%	206.342	2,71%
		Extranjera	1.056.911	7.477	0,71%	75.499	7,69%
		Extranjera Unión Europea	428.958	15.767	3,82%	37.080	9,46%
		Extranjera no perteneciente a la Union Europea	627.953	-8.290	-1,30%	38.419	6,52%
		Total	8.872.018	-39.438	-0,44%	281.841	3,28%

FUENTE: D. G. de Presupuestos y Estadística de la Junta de Castilla y León con datos del INE, "EPA Metodología 2005 Base 2011".

**TABLA 15. POBLACIÓN EN PARO POR SEXO Y NACIONALIDAD.
PRIMER TRIMESTRE DE 2019**

	Sexo	Nacionalidad	Dato absoluto	Variación intertrimestral		Variación interanual	
				Absoluta	Relativa	Absoluta	Relativa
Castilla y León	Hombre	Española	58.216	4.383	8,14%	-4.438	-7,08%
		Extranjera	6.440	644	11,11%	-1.563	-19,53%
		Extranjera Unión Europea	4.520	1.648	57,40%	-830	-15,52%
		Extranjera no perteneciente a la Union Europea	1.920	-1.004	-34,35%	-733	-27,62%
		Total	64.655	5.027	8,43%	-6.001	-8,49%
	Mujer	Española	62.879	5.366	9,33%	-8.874	-12,37%
		Extranjera	9.206	1.251	15,73%	-3.198	-25,78%
		Extranjera Unión Europea	4.947	2.155	77,18%	-1.066	-17,73%
		Extranjera no perteneciente a la Union Europea	4.259	-904	-17,50%	-2.132	-33,36%
		Total	72.085	6.617	10,11%	-12.072	-14,34%
España	Hombre	Española	1.276.946	-6.143	-0,48%	-238.626	-15,74%
		Extranjera	293.518	2.482	0,85%	-31.633	-9,73%
		Extranjera Unión Europea	79.748	-1.552	-1,91%	-15.336	-16,13%
		Extranjera no perteneciente a la Union Europea	213.771	4.034	1,92%	-16.296	-7,08%
		Total	1.570.464	-3.661	-0,23%	-270.258	-14,68%
	Mujer	Española	1.468.461	46.883	3,30%	-141.208	-8,77%
		Extranjera	315.298	6.708	2,17%	-30.390	-8,79%
		Extranjera Unión Europea	100.966	7.994	8,60%	-6.648	-6,18%
		Extranjera no perteneciente a la Union Europea	214.332	-1.286	-0,60%	-23.742	-9,97%
		Total	1.783.758	53.591	3,10%	-171.598	-8,78%

Nota: Las estimaciones del número de parados inferiores a 5.000 están sujetas a fuertes variaciones, debidas al error de muestreo.

FUENTE: D. G. de Presupuestos y Estadística de la Junta de Castilla y León con datos del INE, "EPA Metodología 2005 Base 2011".

**TABLA 16. TASAS DE ACTIVIDAD Y PARO POR SEXO Y NACIONALIDAD.
PRIMER TRIMESTRE DE 2019**

	Sexo	Nacionalidad	Tasa de actividad	Tasa de paro	Variación absoluta intertrimestral		Variación absoluta interanual	
					Tasa de actividad	Tasa de paro	Tasa de actividad	Tasa de paro
Castilla y León	Hombre	Española	58,79%	10,39%	-0,59	0,89	-0,03	-0,73
		Extranjera	78,33%	15,16%	-1,63	1,66	-2,74	-3,61
		Extranjera Unión Europea	79,60%	18,88%	-1,07	7,52	-0,30	-0,86
		Extranjera no perteneciente a la Union Europea	76,75%	10,35%	-2,22	-6,20	-6,45	-6,72
		Total	59,84%	10,73%	-0,64	0,94	-0,13	-0,93
	Mujer	Española	46,86%	13,73%	-0,75	1,39	-0,81	-1,54
		Extranjera	65,37%	22,67%	-0,74	2,83	1,26	-11,49
		Extranjera Unión Europea	66,24%	21,94%	4,69	8,46	4,79	-7,25
		Extranjera no perteneciente a la Union Europea	64,33%	23,59%	-7,49	-3,06	-3,65	-17,10
		Total	47,97%	14,46%	-0,72	1,53	-0,60	-2,16
España	Hombre	Española	62,21%	12,02%	-0,45	0,03	-0,47	-2,16
		Extranjera	79,60%	18,98%	-0,92	-0,06	0,17	-3,67
		Extranjera Unión Europea	75,74%	13,85%	-0,88	-0,35	0,66	-4,11
		Extranjera no perteneciente a la Union Europea	82,08%	22,02%	-0,97	0,08	-0,12	-3,37
		Total	63,99%	12,90%	-0,46	0,03	-0,30	-2,28
	Mujer	Española	51,77%	15,82%	-0,06	0,51	0,21	-1,64
		Extranjera	63,40%	22,98%	-0,18	0,25	-1,65	-3,07
		Extranjera Unión Europea	65,39%	19,05%	2,10	0,68	0,40	-2,49
		Extranjera no perteneciente a la Union Europea	62,22%	25,45%	-1,55	0,14	-2,88	-3,32
		Total	53,02%	16,74%	-0,06	0,48	0,08	-1,80

Nota: La tasa de paro calculada a partir de estimaciones del número de parados inferiores a 5.000 están sujetas a fuertes variaciones, debidas al error de muestreo.

FUENTE: D. G. de Presupuestos y Estadística de la Junta de Castilla y León con datos del INE, "EPA Metodología 2005 Base 2011".

**TABLA 17. POBLACIÓN ACTIVA POR SEXO Y PROVINCIA.
PRIMER TRIMESTRE DE 2019**

	Provincia	Dato absoluto	Variación intertrimestral		Variación interanual	
			Absoluta	Relativa	Absoluta	Relativa
Hombre	Ávila	38.847	-845	-2,13%	-2.521	-6,10%
	Burgos	93.299	-1.212	-1,28%	-2.365	-2,47%
	León	108.287	-12	-0,01%	2.306	2,18%
	Palencia	39.266	203	0,52%	-221	-0,56%
	Salamanca	83.723	-830	-0,98%	290	0,35%
	Segovia	41.716	666	1,62%	-420	-1,00%
	Soria	23.338	-592	-2,47%	-1.037	-4,25%
	Valladolid	133.299	-1.282	-0,95%	4.088	3,16%
	Zamora	41.028	-2.855	-6,51%	-3.656	-8,18%
	Castilla y León	602.802	-6.760	-1,11%	-3.537	-0,58%
	España	12.169.578	-57.645	-0,47%	44.827	0,37%
Mujer	Ávila	29.587	-1.882	-5,98%	-1.597	-5,12%
	Burgos	77.690	-1.668	-2,10%	1.078	1,41%
	León	92.517	-1.496	-1,59%	-3.448	-3,59%
	Palencia	31.692	-444	-1,38%	-2.328	-6,84%
	Salamanca	66.152	1.294	1,99%	-1.288	-1,91%
	Segovia	31.078	-1.212	-3,75%	-756	-2,38%
	Soria	19.127	233	1,23%	-1.388	-6,76%
	Valladolid	117.360	-3.387	-2,80%	911	0,78%
	Zamora	33.373	804	2,47%	1.059	3,28%
	Castilla y León	498.576	-7.759	-1,53%	-7.757	-1,53%
	España	10.655.776	14.154	0,13%	110.244	1,05%

FUENTE: D. G. de Presupuestos y Estadística de la Junta de Castilla y León con datos del INE, "EPA Metodología 2005 Base 2011".

**TABLA 18. POBLACIÓN OCUPADA POR SEXO Y PROVINCIA.
PRIMER TRIMESTRE DE 2019**

	Provincia	Dato absoluto	Variación intertrimestral		Variación interanual	
			Absoluta	Relativa	Absoluta	Relativa
Hombre	Ávila	31.853	-1.945	-5,76%	-1.815	-5,39%
	Burgos	86.205	-1.312	-1,50%	-1.705	-1,94%
	León	96.290	-1.191	-1,22%	2.807	3,00%
	Palencia	34.520	134	0,39%	-1.167	-3,27%
	Salamanca	74.485	-411	-0,55%	1.189	1,62%
	Segovia	37.997	128	0,34%	105	0,28%
	Soria	22.155	-857	-3,72%	624	2,90%
	Valladolid	119.073	-3.407	-2,78%	3.062	2,64%
	Zamora	35.568	-2.926	-7,60%	-636	-1,76%
	Castilla y León	538.147	-11.787	-2,14%	2.464	0,46%
España	10.599.114	-53.984	-0,51%	315.085	3,06%	
Mujer	Ávila	24.352	-3.386	-12,21%	-859	-3,41%
	Burgos	65.370	-1.930	-2,87%	883	1,37%
	León	78.190	-5.083	-6,10%	-217	-0,28%
	Palencia	27.046	912	3,49%	-1.626	-5,67%
	Salamanca	55.887	-430	-0,76%	-434	-0,77%
	Segovia	27.611	-1.054	-3,68%	1.380	5,26%
	Soria	17.382	-568	-3,17%	-860	-4,71%
	Valladolid	102.880	-3.791	-3,55%	2.870	2,87%
	Zamora	27.773	956	3,56%	3.178	12,92%
	Castilla y León	426.491	-14.376	-3,26%	4.315	1,02%
España	8.872.018	-39.438	-0,44%	281.841	3,28%	

FUENTE: D. G. de Presupuestos y Estadística de la Junta de Castilla y León con datos del INE, "EPA Metodología 2005 Base 2011".

**TABLA 19. POBLACIÓN EN PARO POR SEXO Y PROVINCIA.
PRIMER TRIMESTRE DE 2019**

	Provincia	Dato absoluto	Variación intertrimestral		Variación interanual	
			Absoluta	Relativa	Absoluta	Relativa
Hombre	Ávila	6.994	1.100	18,67%	-707	-9,17%
	Burgos	7.094	101	1,44%	-660	-8,51%
	León	11.997	1.179	10,90%	-501	-4,01%
	Palencia	4.746	68	1,46%	947	24,92%
	Salamanca	9.238	-420	-4,35%	-900	-8,87%
	Segovia	3.719	538	16,92%	-525	-12,37%
	Soria	1.182	265	28,88%	-1.661	-58,42%
	Valladolid	14.226	2.125	17,56%	1.026	7,77%
	Zamora	5.460	71	1,32%	-3.020	-35,61%
	Castilla y León	64.655	5.027	8,43%	-6.001	-8,49%
España	1.570.464	-3.661	-0,23%	-270.258	-14,68%	
Mujer	Ávila	5.235	1.504	40,30%	-738	-12,35%
	Burgos	12.319	262	2,17%	194	1,60%
	León	14.327	3.587	33,40%	-3.231	-18,40%
	Palencia	4.646	-1.356	-22,60%	-703	-13,14%
	Salamanca	10.266	1.724	20,18%	-853	-7,68%
	Segovia	3.467	-158	-4,35%	-2.136	-38,12%
	Soria	1.745	801	84,90%	-528	-23,22%
	Valladolid	14.479	405	2,88%	-1.959	-11,92%
	Zamora	5.600	-152	-2,65%	-2.119	-27,45%
	Castilla y León	72.085	6.617	10,11%	-12.072	-14,34%
España	1.783.758	53.591	3,10%	-171.598	-8,78%	

Nota: Las estimaciones del número de parados inferiores a 5.000 están sujetas a fuertes variaciones, debidas al error de muestreo.

FUENTE: D. G. de Presupuestos y Estadística de la Junta de Castilla y León con datos del INE, "EPA Metodología 2005 Base 2011".

**TABLA 20. TASAS DE ACTIVIDAD Y PARO POR SEXO Y PROVINCIA.
PRIMER TRIMESTRE DE 2019**

	Provincia	Tasa de actividad	Tasa de paro	Variación absoluta intertrimestral		Variación absoluta interanual	
				Tasa de actividad	Tasa de paro	Tasa de actividad	Tasa de paro
Hombre	Ávila	57,15%	18,00%	-1,23	3,16	-3,52	-0,61
	Burgos	62,35%	7,60%	-0,85	0,20	-1,53	-0,50
	León	55,83%	11,08%	0,09	1,09	1,64	-0,71
	Palencia	58,81%	12,09%	0,40	0,11	0,04	2,46
	Salamanca	61,16%	11,03%	-0,56	-0,39	0,42	-1,12
	Segovia	64,23%	8,92%	0,94	1,17	-0,62	-1,16
	Soria	60,66%	5,07%	-1,51	1,23	-2,63	-6,60
	Valladolid	62,51%	10,67%	-0,61	1,68	1,83	0,46
	Zamora	54,36%	13,31%	-3,65	1,03	-4,04	-5,67
	Castilla y León	59,84%	10,73%	-0,64	0,94	-0,13	-0,93
	España	63,99%	12,90%	-0,46	0,03	-0,30	-2,28
Mujer	Ávila	44,34%	17,69%	-2,81	5,84	-2,35	-1,46
	Burgos	52,13%	15,86%	-1,14	0,66	0,73	0,03
	León	44,91%	15,49%	-0,66	4,06	-1,36	-2,81
	Palencia	46,33%	14,66%	-0,57	-4,02	-3,04	-1,06
	Salamanca	45,32%	15,52%	0,92	2,35	-0,72	-0,97
	Segovia	48,25%	11,16%	-1,94	-0,07	-1,31	-6,44
	Soria	51,47%	9,12%	0,59	4,13	-3,68	-1,96
	Valladolid	52,04%	12,34%	-1,52	0,68	0,34	-1,78
	Zamora	43,80%	16,78%	1,15	-0,88	1,95	-7,11
	Castilla y León	47,97%	14,46%	-0,72	1,53	-0,60	-2,16
	España	53,02%	16,74%	-0,06	0,48	0,08	-1,80

Nota: La tasa de paro calculada a partir de estimaciones del número de parados inferiores a 5.000 están sujetas a fuertes variaciones, debidas al error de muestreo.
 FUENTE: D. G. de Presupuestos y Estadística de la Junta de Castilla y León con datos del INE, "EPA Metodología 2005 Base 2011".

**TABLA 21. POBLACIÓN OCUPADA POR SEXO Y TIPO DE JORNADA LABORAL.
PRIMER TRIMESTRE DE 2019**

Sexo	Tipo de jornada laboral	CyL	España	Variación intertrimestral				Variación interanual			
				Absoluta		Relativa		Absoluta		Relativa	
				CyL	España	CyL	España	CyL	España	CyL	España
Hombre	A tiempo completo	501.878	9.860.587	-10.499	-57.041	-2,05%	-0,58%	471	286.778	0,09%	3,00%
	A tiempo parcial	36.269	738.527	-1.289	3.057	-3,43%	0,42%	1.992	28.307	5,81%	3,99%
	Total	538.147	10.599.114	-11.787	-53.984	-2,14%	-0,51%	2.464	315.085	0,46%	3,06%
Mujer	A tiempo completo	312.933	6.709.828	-10.112	-42.331	-3,13%	-0,63%	9.731	223.740	3,21%	3,45%
	A tiempo parcial	113.558	2.162.190	-4.263	2.894	-3,62%	0,13%	-5.416	58.102	-4,55%	2,76%
	Total	426.491	8.872.018	-14.376	-39.438	-3,26%	-0,44%	4.315	281.841	1,02%	3,28%
Total	A tiempo completo	814.812	16.570.415	-20.611	-99.372	-2,47%	-0,60%	10.203	510.518	1,27%	3,18%
	A tiempo parcial	149.827	2.900.717	-5.552	5.951	-3,57%	0,21%	-3.424	86.409	-2,23%	3,07%
	Total	964.638	19.471.132	-26.163	-93.422	-2,64%	-0,48%	6.779	596.926	0,71%	3,16%

FUENTE: D. G. de Presupuestos y Estadística de la Junta de Castilla y León con datos del INE, "EPA Metodología 2005 Base 2011".

**TABLA 22. POBLACIÓN OCUPADA ASALARIADA POR SEXO Y TIPO DE CONTRATO.
PRIMER TRIMESTRE DE 2019**

Sexo	Tipo de contrato	CyL	España	Variación intertrimestral				Variación interanual			
				Absoluta		Relativa		Absoluta		Relativa	
				CyL	España	CyL	España	CyL	España	CyL	España
Hombre	De duración indefinida	318.954	6.373.877	-2.324	41.712	-0,72%	0,66%	-596	202.561	-0,19%	3,28%
	Temporal	90.814	2.162.726	-9.319	-88.382	-9,31%	-3,93%	1.163	91.703	1,30%	4,43%
	Total	409.768	8.536.603	-11.642	-46.671	-2,76%	-0,54%	567	294.264	0,14%	3,57%
Mujer	De duración indefinida	276.475	5.750.152	1.404	48.201	0,51%	0,85%	3.560	252.515	1,30%	4,59%
	Temporal	93.836	2.070.994	-10.613	-97.371	-10,16%	-4,49%	1.215	18.725	1,31%	0,91%
	Total	370.311	7.821.146	-9.210	-49.171	-2,43%	-0,62%	4.775	271.240	1,31%	3,59%
Total	De duración indefinida	595.429	12.124.029	-920	89.913	-0,15%	0,75%	2.964	455.077	0,50%	3,90%
	Temporal	184.650	4.233.720	-19.932	-185.754	-9,74%	-4,20%	2.379	110.428	1,30%	2,68%
	Total	780.079	16.357.749	-20.852	-95.841	-2,60%	-0,58%	5.342	565.505	0,69%	3,58%

FUENTE: D. G. de Presupuestos y Estadística de la Junta de Castilla y León con datos del INE, "EPA Metodología 2005 Base 2011".



**TABLA 23. POBLACIÓN EN PARO POR SEXO Y TIEMPO DE BÚSQUEDA DE EMPLEO.
PRIMER TRIMESTRE DE 2019**

Sexo	Tiempo de búsqueda de empleo	CyL	España	Variación intertrimestral				Variación interanual			
				Absoluta		Relativa		Absoluta		Relativa	
				CyL	España	CyL	España	CyL	España	CyL	España
Hombre	Menos de 6 meses	22.517	532.262	1.621	-19.720	7,76%	-3,57%	752	-41.124	3,45%	-7,17%
	De 6 meses a menos de 1 año	7.844	191.034	730	20.962	10,27%	12,33%	1.244	-17.479	18,84%	-8,38%
	De 1 año a menos de 2 años	8.138	209.395	1.798	540	28,35%	0,26%	-1.811	-36.616	-18,20%	-14,88%
	2 años o más	18.903	476.043	-2.234	-39.503	-10,57%	-7,66%	-7.830	-170.291	-29,29%	-26,35%
	Ya ha encontrado empleo	7.253	161.731	3.112	34.060	75,16%	26,68%	1.644	-4.747	29,31%	-2,85%
	Total	64.655	1.570.464	5.027	-3.661	8,43%	-0,23%	-6.001	-270.258	-8,49%	-14,68%
Mujer	Menos de 6 meses	23.081	542.482	2.420	-31.949	11,71%	-5,56%	-2.078	-46.945	-8,26%	-7,96%
	De 6 meses a menos de 1 año	9.762	249.490	2.467	48.293	33,82%	24,00%	-4.485	2.698	-31,48%	1,09%
	De 1 año a menos de 2 años	9.543	252.286	-1.848	-1.723	-16,22%	-0,68%	-123	-27.652	-1,27%	-9,88%
	2 años o más	21.831	577.863	869	4.192	4,15%	0,73%	-8.345	-139.576	-27,65%	-19,45%
	Ya ha encontrado empleo	7.868	161.638	2.708	34.779	52,48%	27,42%	2.959	39.876	60,28%	32,75%
	Total	72.085	1.783.758	6.617	53.591	10,11%	3,10%	-12.072	-171.598	-14,34%	-8,78%
Total	Menos de 6 meses	45.598	1.074.743	4.042	-51.670	9,73%	-4,59%	-1.327	-88.069	-2,83%	-7,57%
	De 6 meses a menos de 1 año	17.606	440.524	3.197	69.255	22,19%	18,65%	-3.242	-14.781	-15,55%	-3,25%
	De 1 año a menos de 2 años	17.681	461.681	-51	-1.183	-0,29%	-0,26%	-1.934	-64.268	-9,86%	-12,22%
	2 años o más	40.734	1.053.906	-1.365	-35.311	-3,24%	-3,24%	-16.175	-309.866	-28,42%	-22,72%
	Ya ha encontrado empleo	15.121	323.369	5.820	68.839	62,58%	27,05%	4.603	35.129	43,77%	12,19%
	Total	136.740	3.354.223	11.644	49.931	9,31%	1,51%	-18.073	-441.856	-11,67%	-11,64%

Nota: Las estimaciones del número de parados inferiores a 5.000 están sujetas a fuertes variaciones, debidas al error de muestreo.

FUENTE: D. G. de Presupuestos y Estadística de la Junta de Castilla y León con datos del INE, "EPA Metodología 2005 Base 2011".



**TABLA 24. POBLACIÓN INACTIVA POR SEXO Y GRUPO DE EDAD.
PRIMER TRIMESTRE DE 2019**

Sexo	Grupo de edad	CyL	España	Variación intertrimestral				Variación interanual			
				Absoluta		Relativa		Absoluta		Relativa	
				CyL	España	CyL	España	CyL	España	CyL	España
Hombre	Menor de 25 años	62.094	1.337.492	1.070	41.755	1,75%	3,22%	1.510	40.638	2,49%	3,13%
	De 16 a 19 años	36.870	815.532	-4	10.829	-0,01%	1,35%	1.547	20.423	4,38%	2,57%
	De 20 a 24 años	25.224	521.960	1.074	30.926	4,45%	6,30%	-37	20.215	-0,15%	4,03%
	De 25 o más años	342.474	5.511.143	5.137	62.583	1,52%	1,15%	-1.642	73.265	-0,48%	1,35%
	De 25 a 54 años	40.647	837.713	3.930	28.402	10,70%	3,51%	624	8.457	1,56%	1,02%
	De 55 y más años	301.827	4.673.430	1.207	34.181	0,40%	0,74%	-2.265	64.808	-0,74%	1,41%
	Total	404.568	6.848.635	6.207	104.339	1,56%	1,55%	-132	113.903	-0,03%	1,69%
Mujer	Menor de 25 años	66.450	1.342.250	1.955	29.640	3,03%	2,26%	1.485	8.013	2,29%	0,60%
	De 16 a 19 años	34.950	789.261	-688	8.856	-1,93%	1,13%	-1.477	16.688	-4,05%	2,16%
	De 20 a 24 años	31.499	552.989	2.643	20.784	9,16%	3,91%	2.962	-8.675	10,38%	-1,54%
	De 25 o más años	474.414	8.098.478	5.307	4.767	1,13%	0,06%	3.138	57.898	0,67%	0,72%
	De 25 a 54 años	87.303	1.816.051	3.101	-17.020	3,68%	-0,93%	3.221	428	3,83%	0,02%
	De 55 y más años	387.111	6.282.428	2.206	21.787	0,57%	0,35%	-83	57.470	-0,02%	0,92%
	Total	540.863	9.440.728	7.262	34.407	1,36%	0,37%	4.623	65.911	0,86%	0,70%
Total	Menor de 25 años	128.543	2.679.742	3.025	71.396	2,41%	2,74%	2.995	48.651	2,39%	1,85%
	De 16 a 19 años	71.820	1.604.793	-693	19.685	-0,96%	1,24%	70	37.111	0,10%	2,37%
	De 20 a 24 años	56.723	1.074.949	3.718	51.711	7,01%	5,05%	2.925	11.540	5,44%	1,09%
	De 25 o más años	816.887	13.609.622	10.444	67.350	1,30%	0,50%	1.496	131.163	0,18%	0,97%
	De 25 a 54 años	127.950	2.653.764	7.031	11.382	5,81%	0,43%	3.844	8.885	3,10%	0,34%
	De 55 y más años	688.937	10.955.858	3.413	55.968	0,50%	0,51%	-2.348	122.278	-0,34%	1,13%
	Total	945.431	16.289.364	13.469	138.746	1,45%	0,86%	4.491	179.814	0,48%	1,12%

FUENTE: D. G. de Presupuestos y Estadística de la Junta de Castilla y León con datos del INE, "EPA Metodología 2005 Base 2011".

**TABLA 25. POBLACIÓN INACTIVA POR SEXO Y SITUACIÓN DE INACTIVIDAD
PRIMER TRIMESTRE DE 2019**

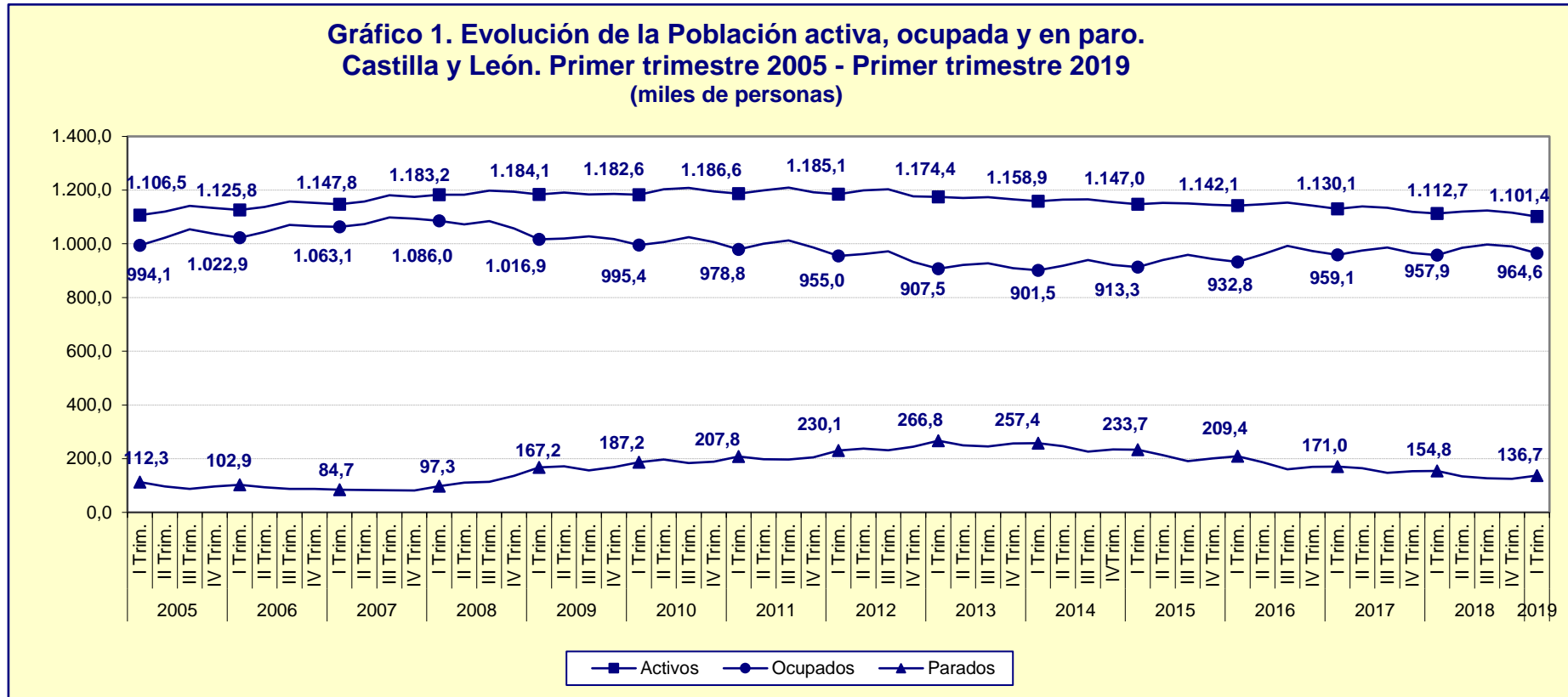
Sexo	Situación de inactividad	CyL	España	Variación intertrimestral				Variación interanual			
				Absoluta		Relativa		Absoluta		Relativa	
				CyL	España	CyL	España	CyL	España	CyL	España
Hombre	Estudiante	66.855	1.407.860	3.307	45.322	5,20%	3,33%	4.042	67.594	6,43%	5,04%
	Jubilado	272.756	4.051.635	2.227	67.695	0,82%	1,70%	-2.398	53.307	-0,87%	1,33%
	Labores del hogar	18.926	359.407	723	-2.349	3,97%	-0,65%	-1.740	2.255	-8,42%	0,63%
	Incapacitado permanente	28.784	596.548	-809	-13.272	-2,73%	-2,18%	199	-5.690	0,70%	-0,94%
	Perceptor de pensión distinta de la de jubilación	4.764	161.228	-1.524	-4.934	-24,24%	-2,97%	-5.450	-20.840	-53,36%	-11,45%
	Otra situación ⁽¹⁾	12.483	271.958	2.284	11.878	22,39%	4,57%	5.215	17.277	71,75%	6,78%
	Total	404.568	6.848.635	6.207	104.339	1,56%	1,55%	-132	113.903	-0,03%	1,69%
Mujer	Estudiante	74.532	1.473.907	4.218	59.931	6,00%	4,24%	4.755	78.542	6,82%	5,63%
	Jubilado	125.536	2.377.269	2.120	6.944	1,72%	0,29%	3.894	122.088	3,20%	5,41%
	Labores del hogar	208.342	3.298.799	2.332	-20.762	1,13%	-0,63%	3.269	-45.588	1,59%	-1,36%
	Incapacitado permanente	39.952	635.977	2.834	-22.545	7,64%	-3,42%	3.634	-37.116	10,01%	-5,51%
	Perceptor de pensión distinta de la de jubilación	86.923	1.474.646	-3.600	30.185	-3,98%	2,09%	-10.486	-62.861	-10,76%	-4,09%
	Otra situación ⁽¹⁾	5.578	180.131	-643	-19.347	-10,33%	-9,70%	-443	10.846	-7,36%	6,41%
	Total	540.863	9.440.728	7.262	34.407	1,36%	0,37%	4.623	65.911	0,86%	0,70%
Total	Estudiante	141.387	2.881.766	7.525	105.253	5,62%	3,79%	8.797	146.137	6,63%	5,34%
	Jubilado	398.292	6.428.904	4.347	74.639	1,10%	1,17%	1.496	175.395	0,38%	2,80%
	Labores del hogar	227.268	3.658.206	3.055	-23.111	1,36%	-0,63%	1.529	-43.333	0,68%	-1,17%
	Incapacitado permanente	68.735	1.232.525	2.025	-35.817	3,04%	-2,82%	3.833	-42.806	5,91%	-3,36%
	Perceptor de pensión distinta de la de jubilación	91.686	1.635.874	-5.124	25.250	-5,29%	1,57%	-15.936	-83.702	-14,81%	-4,87%
	Otra situación ⁽¹⁾	18.062	452.089	1.641	-7.469	9,99%	-1,63%	4.771	28.123	35,90%	6,63%
	Total	945.431	16.289.364	13.469	138.746	1,45%	0,86%	4.491	179.814	0,48%	1,12%

Nota: ⁽¹⁾ La categoría 'Otra situación' incluye a los inactivos que no mencionan ninguna situación de inactividad y declaran estar buscando empleo o trabajar.

FUENTE: D. G. de Presupuestos y Estadística de la Junta de Castilla y León con datos del INE, "EPA Metodología 2005 Base 2011".

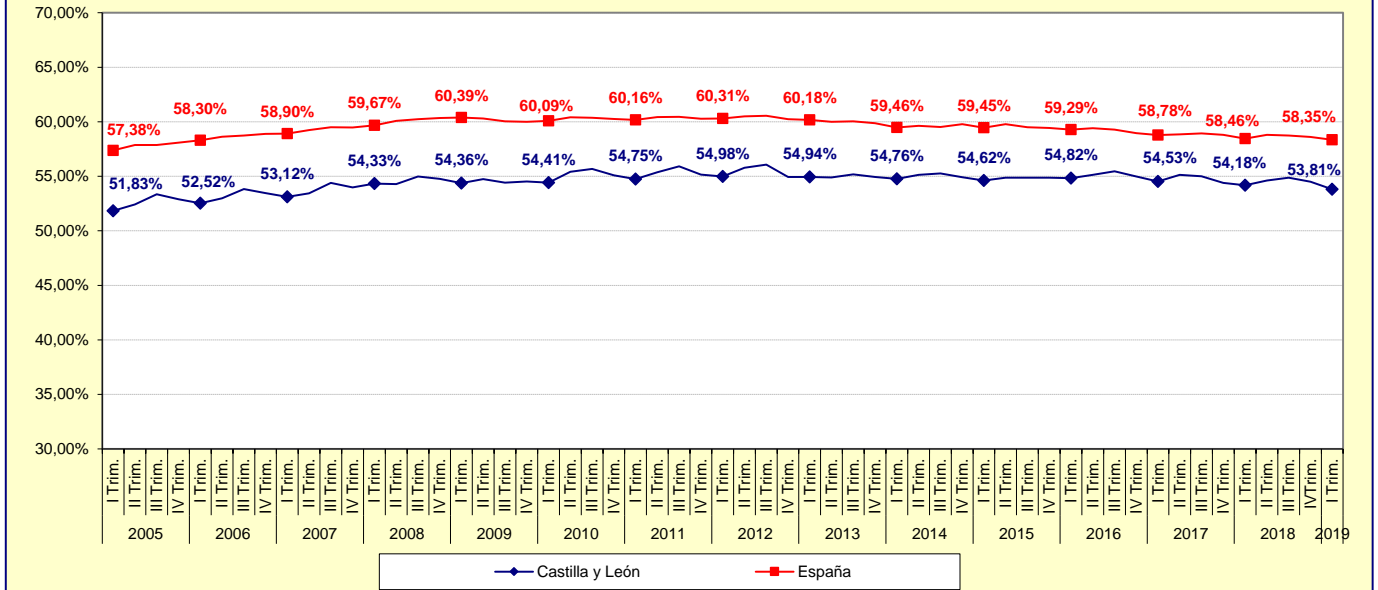


Gráfico 1. Evolución de la Población activa, ocupada y en paro.
Castilla y León. Primer trimestre 2005 - Primer trimestre 2019
(miles de personas)



FUENTE: D. G. de Presupuestos y Estadística de la Junta de Castilla y León con datos del INE, "EPA Metodología 2005 Base 2011".

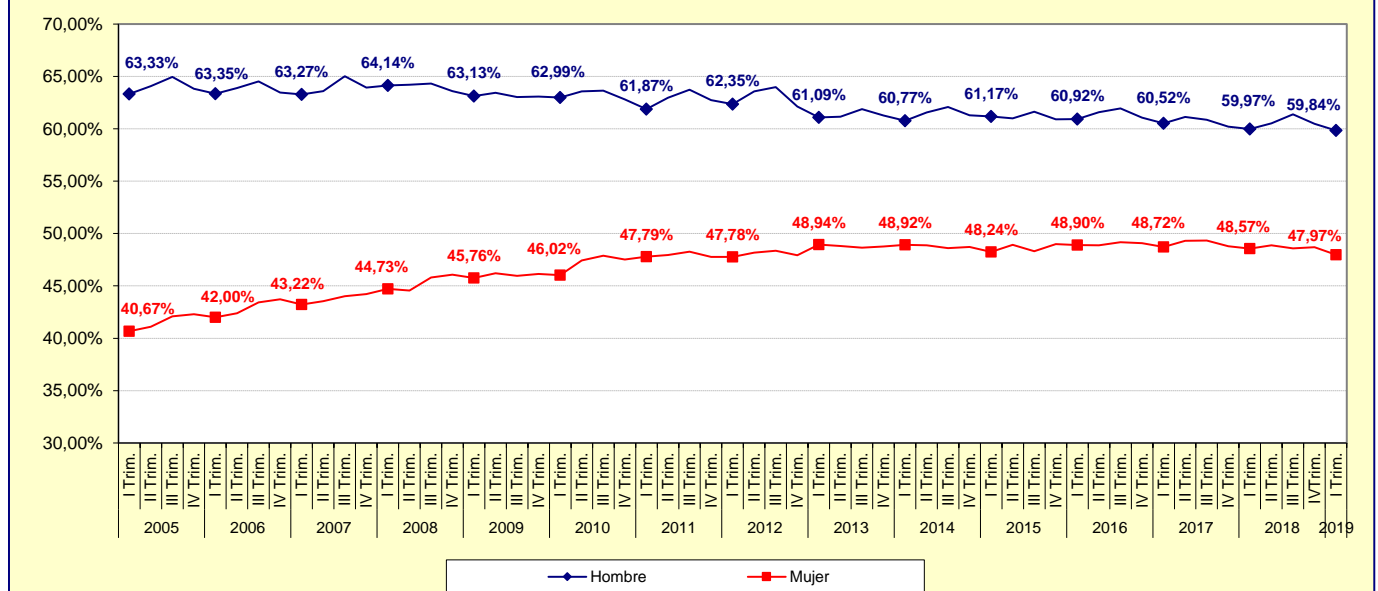
Gráfico 2. Evolución de la Tasa de actividad. Castilla y León y España. Primer trimestre 2005 - Primer trimestre 2019



Nota: Entre 1977 y 1995 los datos corresponden a la serie revisada con Metodología 2002. Entre 1996 y 2001 a la serie con Metodología 2002 y base censal revisada con la Metodología 2005 Base 2001. Desde 2002 a 2013 a la serie con Metodología 2005 y base censal revisada con la Metodología 2005 Base 2011. Desde 2014 a la Metodología 2005 Base 2011.

FUENTE: D. G. de Presupuestos y Estadística de la Junta de Castilla y León con datos del INE, "EPA Metodología 2005 Base 2011".

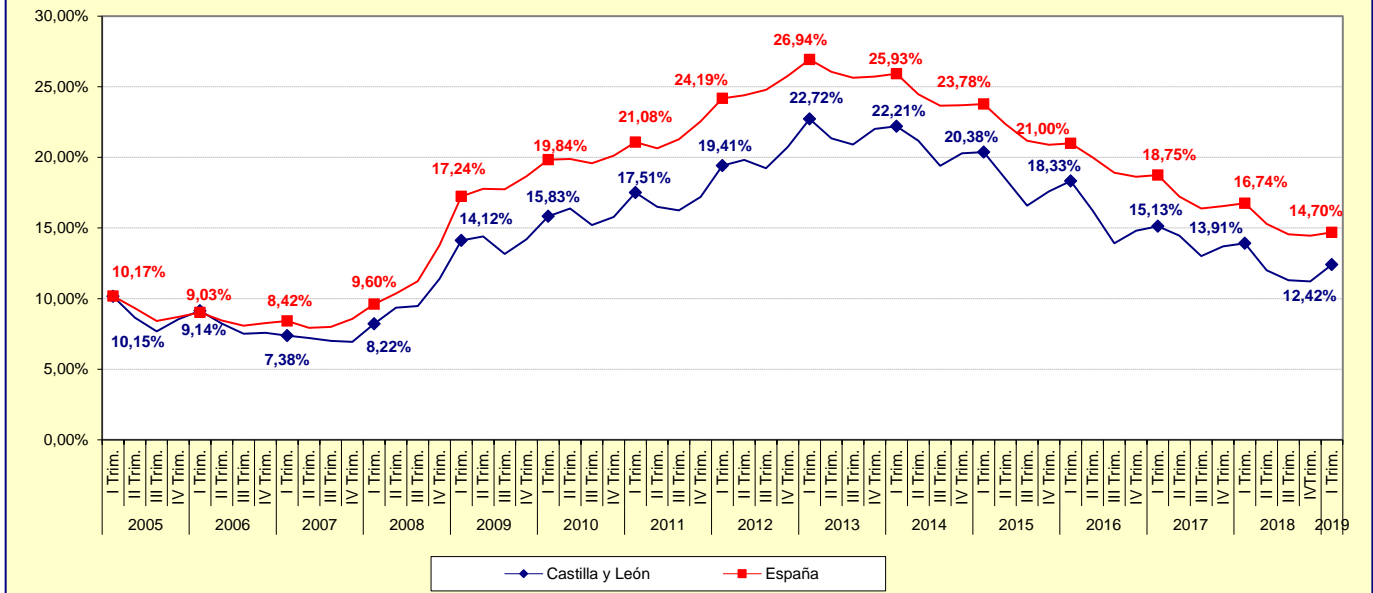
Gráfico 3. Evolución de la Tasa de actividad por Sexo. Castilla y León. Primer trimestre 2005 - Primer trimestre 2019



Nota: Entre 1977 y 1995 los datos corresponden a la serie revisada con Metodología 2002. Entre 1996 y 2001 a la serie con Metodología 2002 y base censal revisada con la Metodología 2005 Base 2001. Desde 2002 a 2013 a la serie con Metodología 2005 y base censal revisada con la Metodología 2005 Base 2011. Desde 2014 a la Metodología 2005 Base 2011.

FUENTE: D. G. de Presupuestos y Estadística de la Junta de Castilla y León con datos del INE, "EPA Metodología 2005 Base 2011".

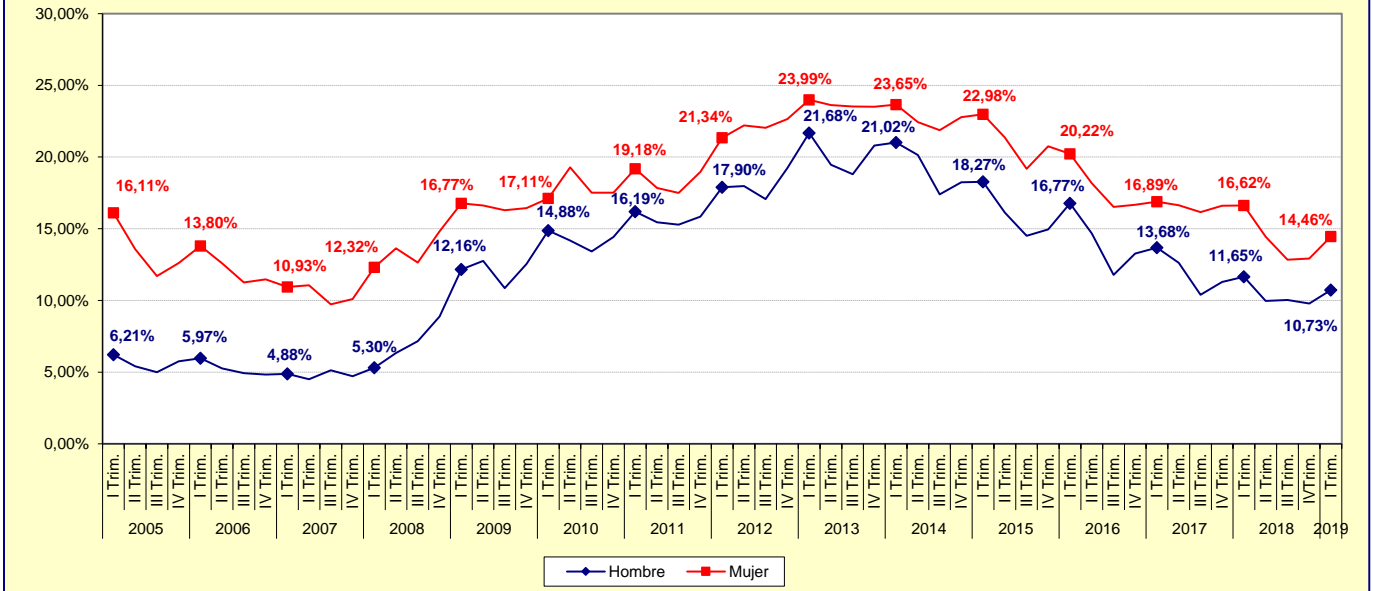
Gráfico 4. Evolución de la Tasa de paro. Castilla y León y España. Primer trimestre 2005 - Primer trimestre 2019



Nota: Entre 1977 y 1995 los datos corresponden a la serie revisada con Metodología 2002. Entre 1996 y 2001 a la serie con Metodología 2002 y base censal revisada con la Metodología 2005 Base 2001. Desde 2002 a 2013 a la serie con Metodología 2005 y base censal revisada con la Metodología 2005 Base 2011. Desde 2014 a la Metodología 2005 Base 2011.

FUENTE: D. G. de Presupuestos y Estadística de la Junta de Castilla y León con datos del INE, "EPA Metodología 2005 Base 2011".

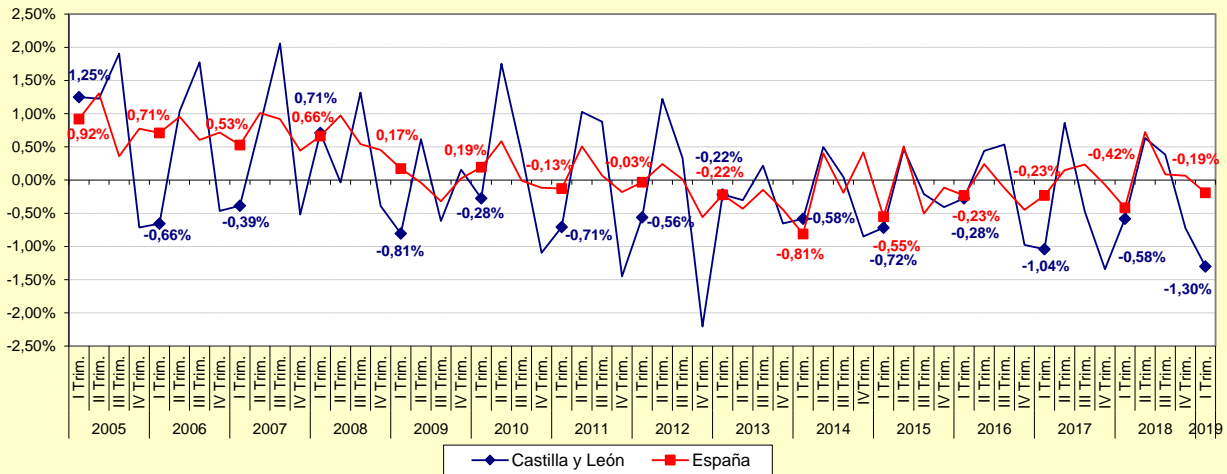
Gráfico 5. Evolución de la Tasa de paro por Sexo. Castilla y León. Primer trimestre 2005 - Primer trimestre 2019



Nota: Entre 1977 y 1995 los datos corresponden a la serie revisada con Metodología 2002. Entre 1996 y 2001 a la serie con Metodología 2002 y base censal revisada con la Metodología 2005 Base 2001. Desde 2002 a 2013 a la serie con Metodología 2005 y base censal revisada con la Metodología 2005 Base 2011. Desde 2014 a la Metodología 2005 Base 2011.

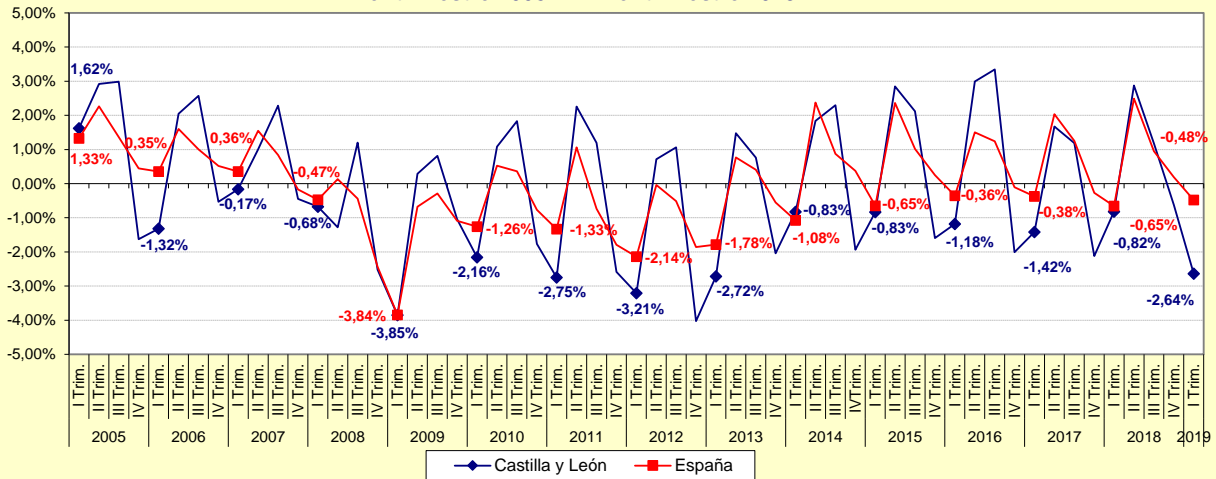
FUENTE: D. G. de Presupuestos y Estadística de la Junta de Castilla y León con datos del INE, "EPA Metodología 2005 Base 2011".

Gráfico 6. Evolución de la variación relativa intertrimestral de la Población activa. Castilla y León y España. Primer trimestre 2005 - Primer trimestre 2019



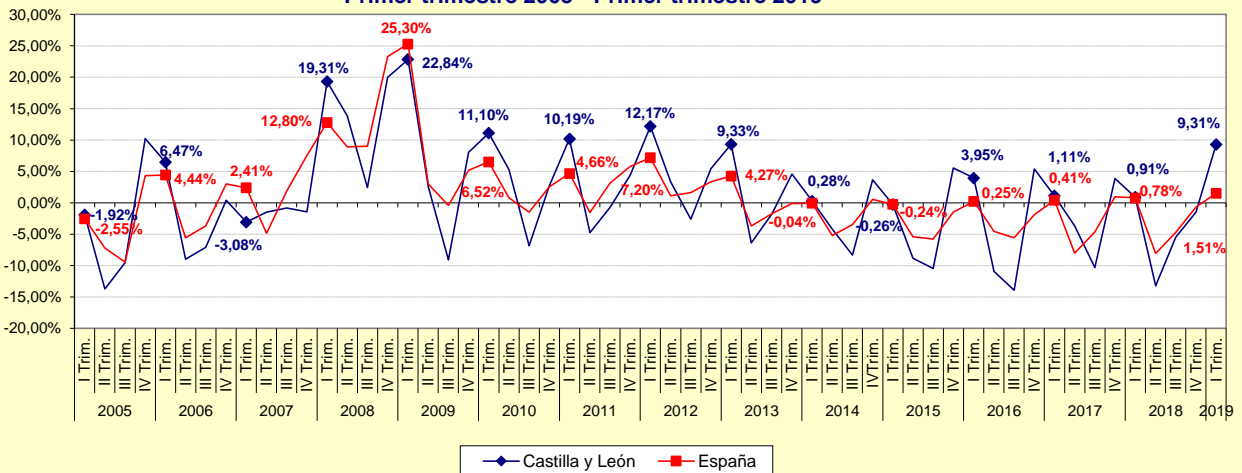
FUENTE: D. G. de Presupuestos y Estadística de la Junta de Castilla y León con datos del INE, "EPA Metodología 2005 Base 2011".

Gráfico 7. Evolución de la variación relativa intertrimestral de la Población ocupada. Castilla y León y España. Primer trimestre 2005 - Primer trimestre 2019



FUENTE: D. G. de Presupuestos y Estadística de la Junta de Castilla y León con datos del INE, "EPA Metodología 2005 Base 2011".

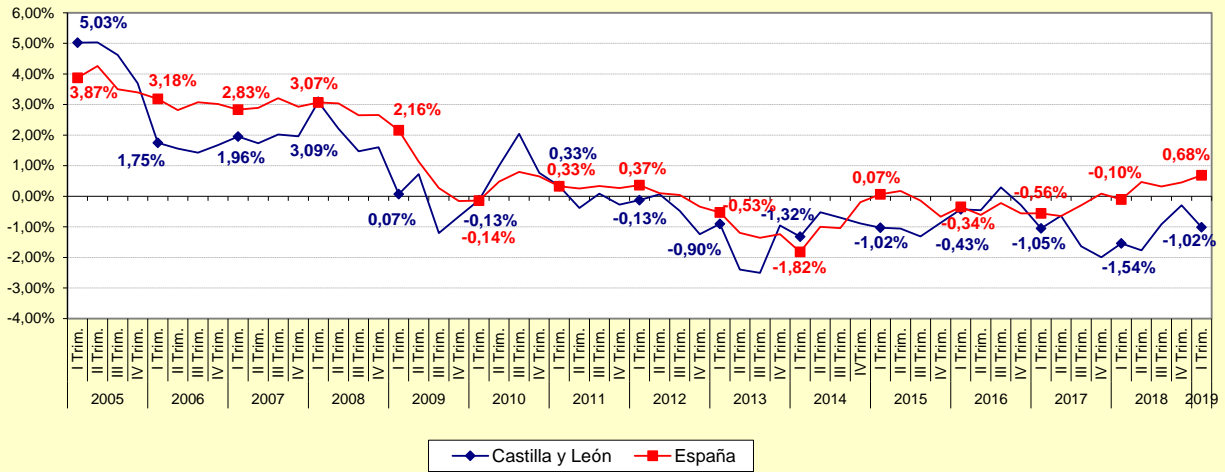
Gráfico 8. Evolución de la variación relativa intertrimestral de la Población en paro. Castilla y León y España. Primer trimestre 2005 - Primer trimestre 2019



Nota: Las variaciones calculadas con estimaciones del número de parados inferiores a 5.000 están sujetas a fuertes variaciones, debidas al error de muestreo.

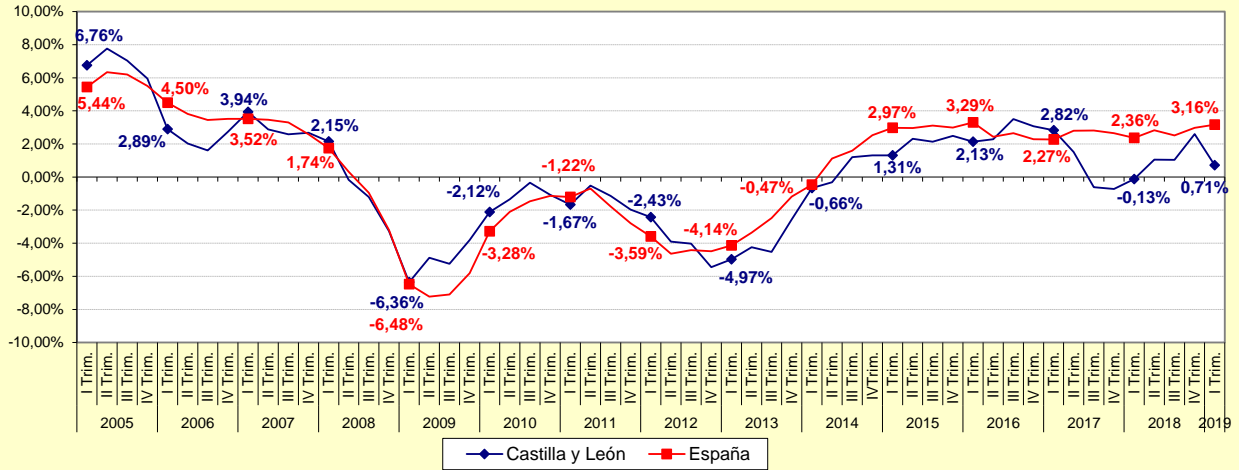
FUENTE: D. G. de Presupuestos y Estadística de la Junta de Castilla y León con datos del INE, "EPA Metodología 2005 Base 2011".

Gráfico 9. Evolución de la variación relativa interanual de la Población activa. Castilla y León y España. Primer trimestre 2005 - Primer trimestre 2019



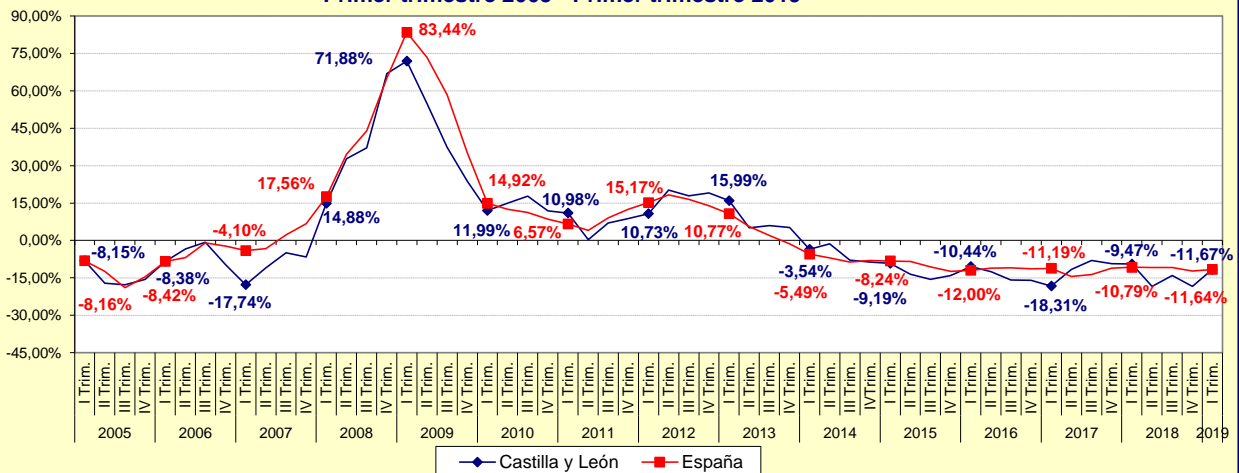
FUENTE: D. G. de Presupuestos y Estadística de la Junta de Castilla y León con datos del INE, "EPA Metodología 2005 Base 2011".

Gráfico 10. Evolución de la variación relativa interanual de la Población ocupada. Castilla y León y España. Primer trimestre 2005 - Primer trimestre 2019



FUENTE: D. G. de Presupuestos y Estadística de la Junta de Castilla y León con datos del INE, "EPA Metodología 2005 Base 2011".

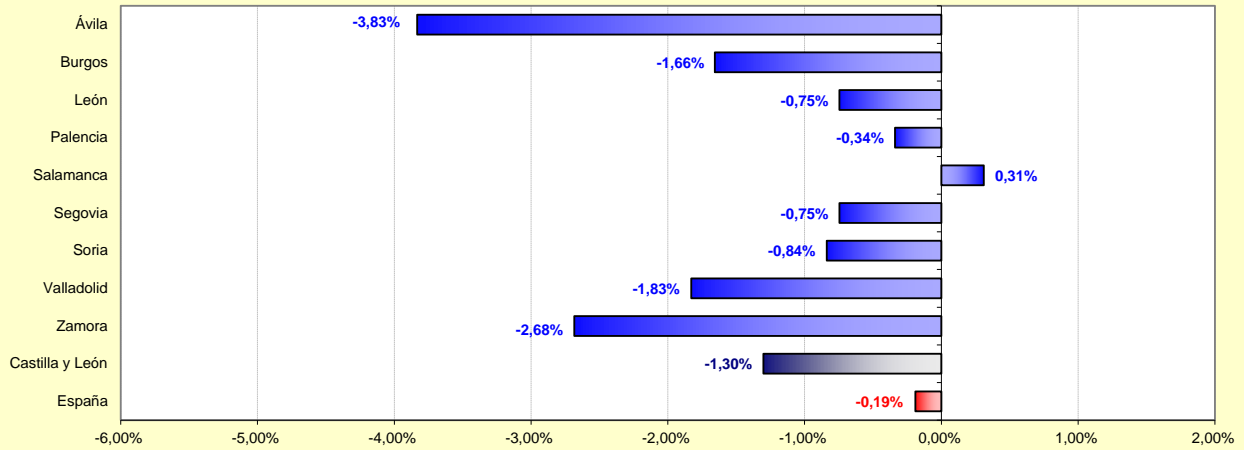
Gráfico 11. Evolución de la variación relativa interanual de la Población en paro. Castilla y León y España. Primer trimestre 2005 - Primer trimestre 2019



Nota: Las variaciones calculadas con estimaciones del número de parados inferiores a 5.000 están sujetas a fuertes variaciones, debidas al error de muestreo.

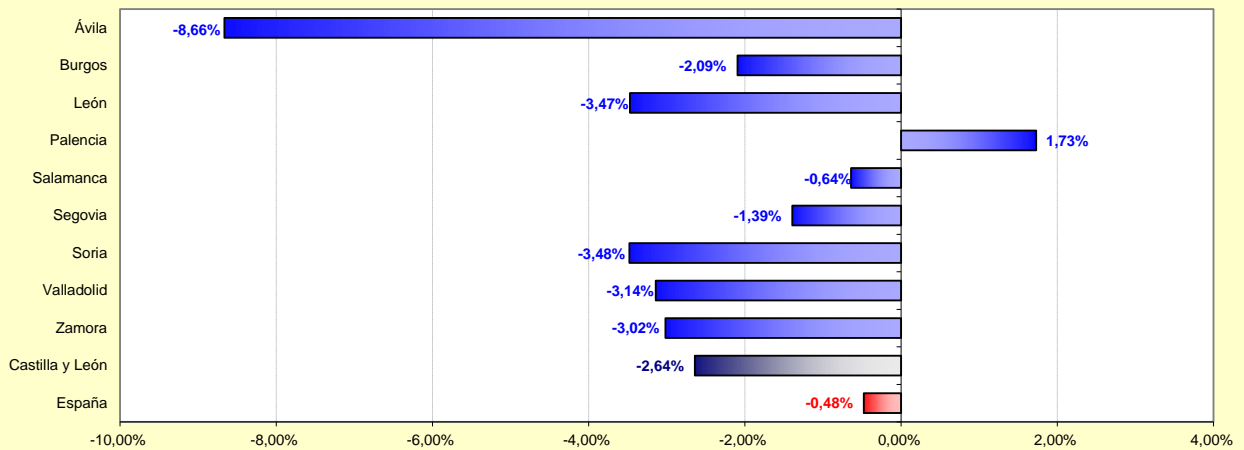
FUENTE: D. G. de Presupuestos y Estadística de la Junta de Castilla y León con datos del INE, "EPA Metodología 2005 Base 2011".

Gráfico 12. Variación relativa intertrimestral de la Población activa por Provincia. Castilla y León y España. Primer trimestre 2019



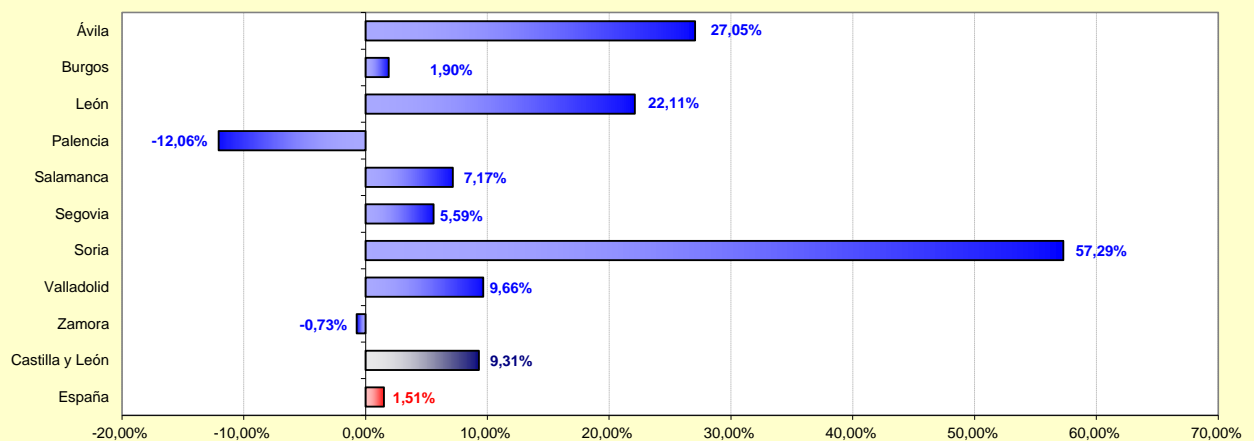
FUENTE: D. G. de Presupuestos y Estadística de la Junta de Castilla y León con datos del INE, "EPA Metodología 2005 Base 2011".

Gráfico 13. Variación relativa intertrimestral de la Población ocupada por Provincia. Castilla y León y España. Primer trimestre 2019



FUENTE: D. G. de Presupuestos y Estadística de la Junta de Castilla y León con datos del INE, "EPA Metodología 2005 Base 2011".

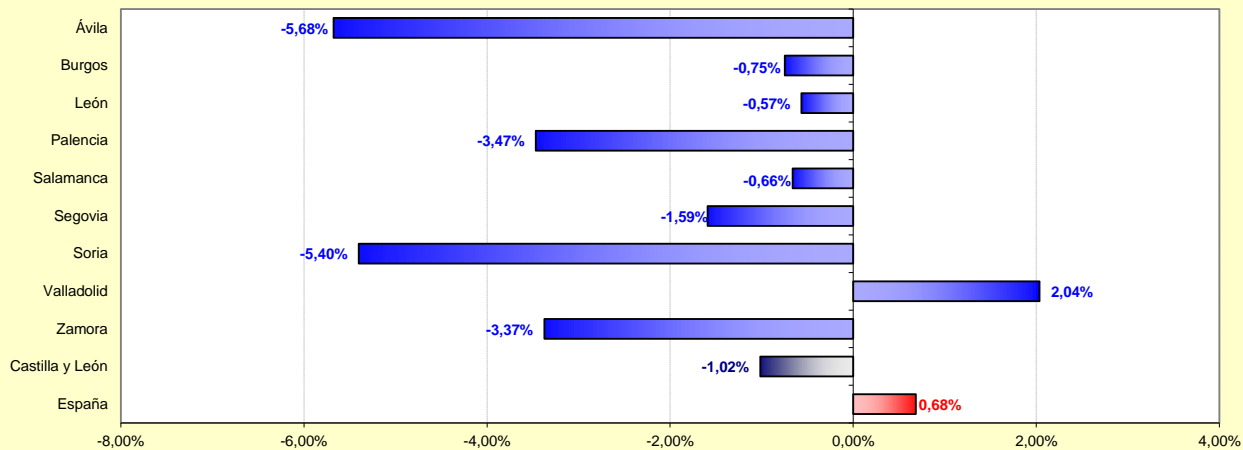
Gráfico 14. Variación relativa intertrimestral de la Población en paro por Provincia. Castilla y León y España. Primer trimestre 2019



Nota: Las variaciones calculadas con estimaciones del número de parados inferiores a 5.000 están sujetas a fuertes variaciones, debidas al error de muestreo.

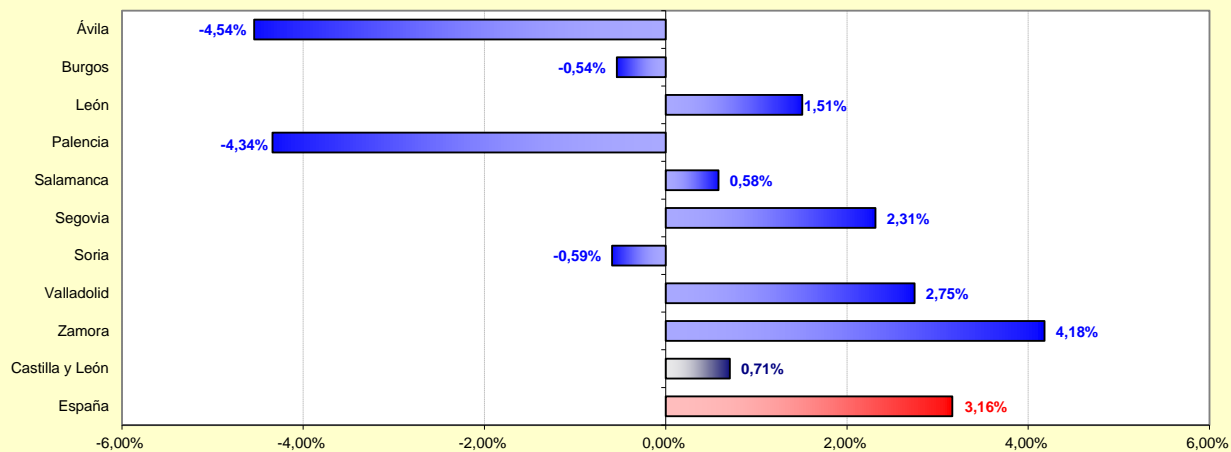
FUENTE: D. G. de Presupuestos y Estadística de la Junta de Castilla y León con datos del INE, "EPA Metodología 2005 Base 2011".

Gráfico 15. Variación relativa interanual de la Población activa por Provincia. Castilla y León y España. Primer trimestre 2019



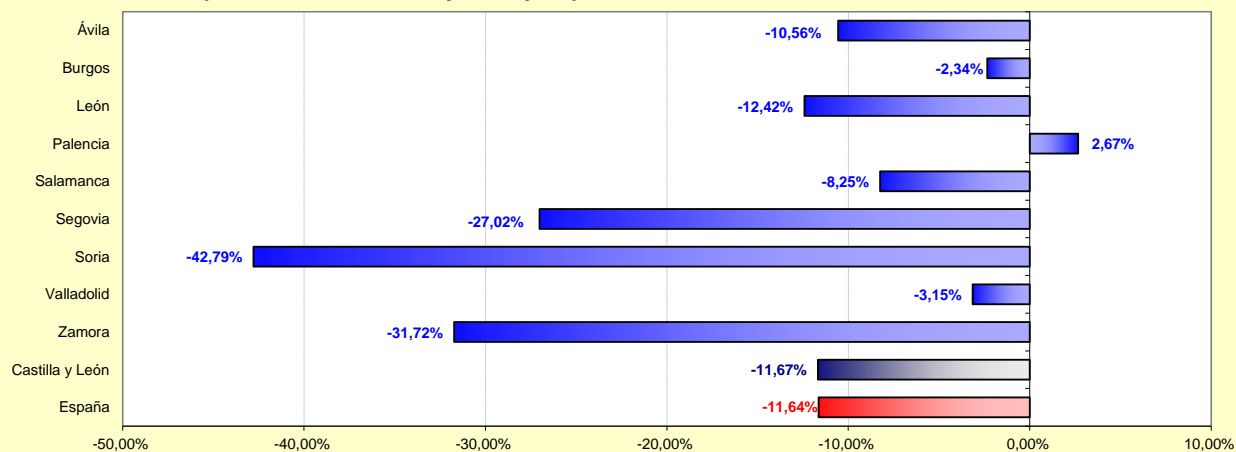
FUENTE: D. G. de Presupuestos y Estadística de la Junta de Castilla y León con datos del INE, "EPA Metodología 2005 Base 2011".

Gráfico 16. Variación relativa interanual de la Población ocupada por Provincia. Castilla y León y España. Primer trimestre 2019



FUENTE: D. G. de Presupuestos y Estadística de la Junta de Castilla y León con datos del INE, "EPA Metodología 2005 Base 2011".

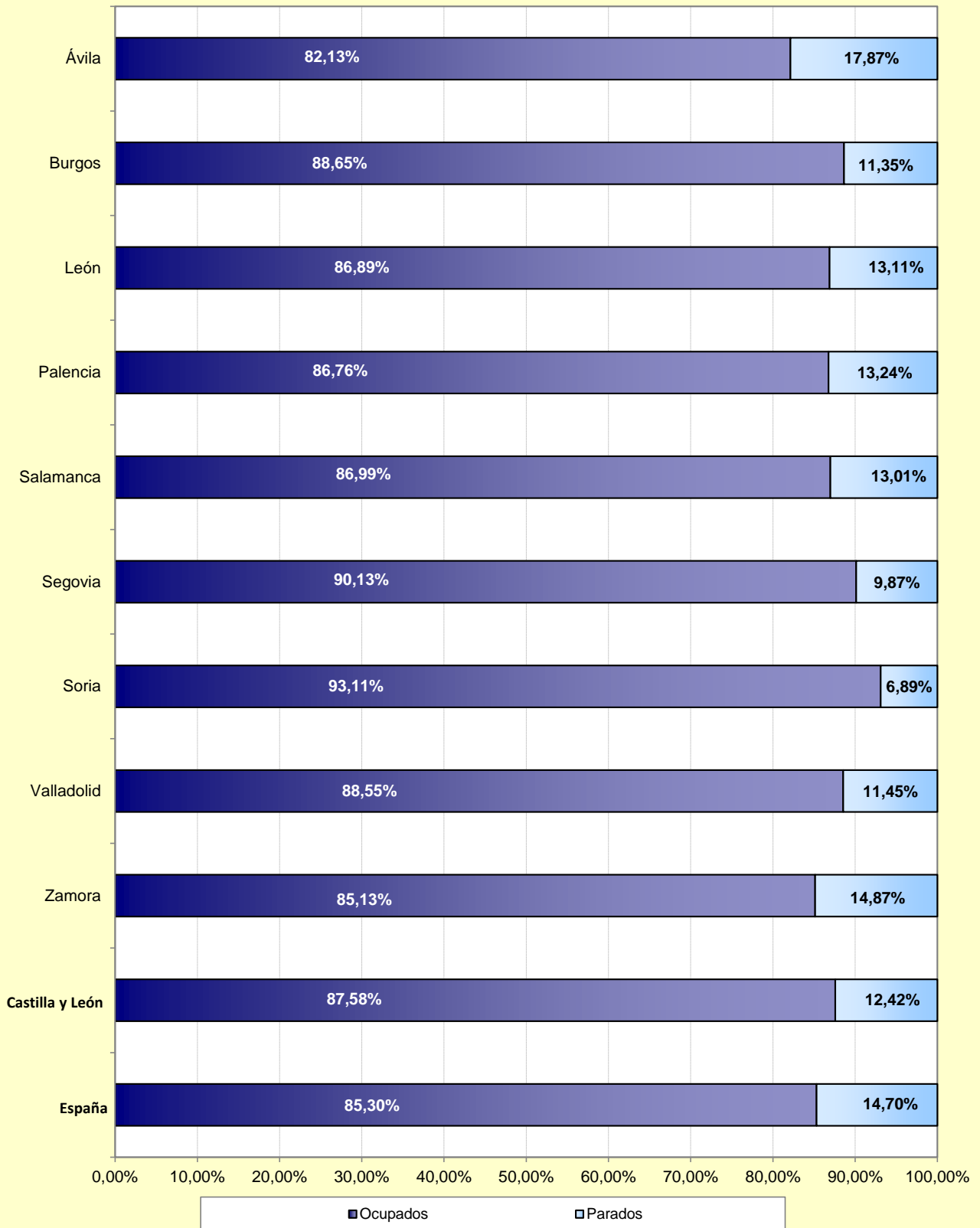
Gráfico 17. Variación relativa interanual de la Población en paro por Provincia. Castilla y León y España. Primer trimestre 2019



Nota: Las variaciones calculadas con estimaciones del número de parados inferiores a 5.000 están sujetas a fuertes variaciones, debidas al error de muestreo.

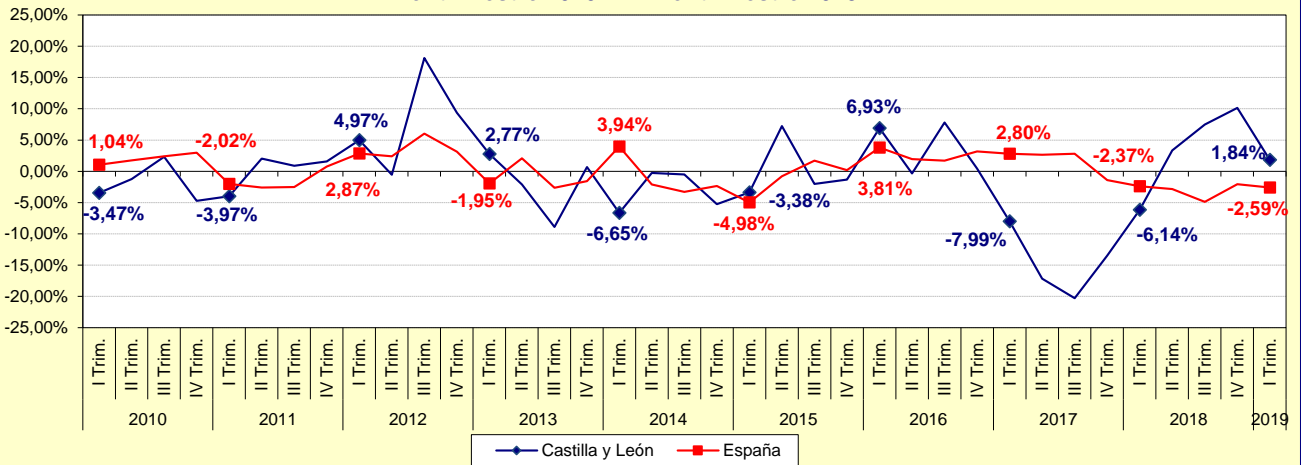
FUENTE: D. G. de Presupuestos y Estadística de la Junta de Castilla y León con datos del INE, "EPA Metodología 2005 Base 2011".

Gráfico 18. Distribución porcentual provincial de la Población activa. Castilla y León y España. Primer trimestre 2019



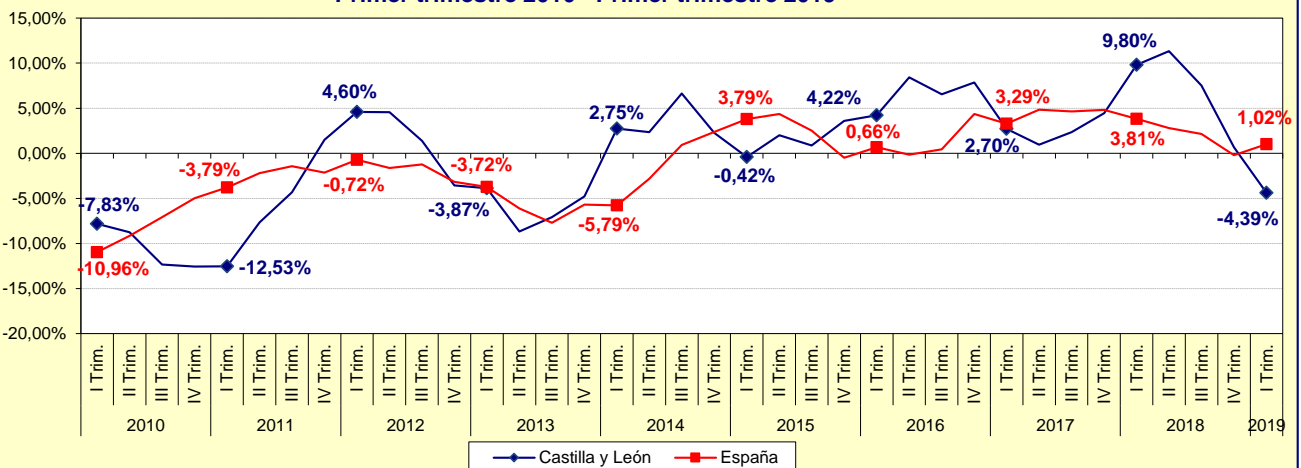
Nota: Las distribuciones porcentuales calculadas con estimaciones del número de parados inferiores a 5.000 están sujetas a fuertes variaciones, debidas al error de muestreo.
 FUENTE: D. G. de Presupuestos y Estadística de la Junta de Castilla y León con datos del INE, "EPA Metodología 2005 Base 2011".

Gráfico 19. Evolución de la variación relativa interanual de la Población activa. AGRICULTURA, GANADERÍA, SILVICULTURA Y PESCA. Castilla y León y España. Primer trimestre 2010 - Primer trimestre 2019



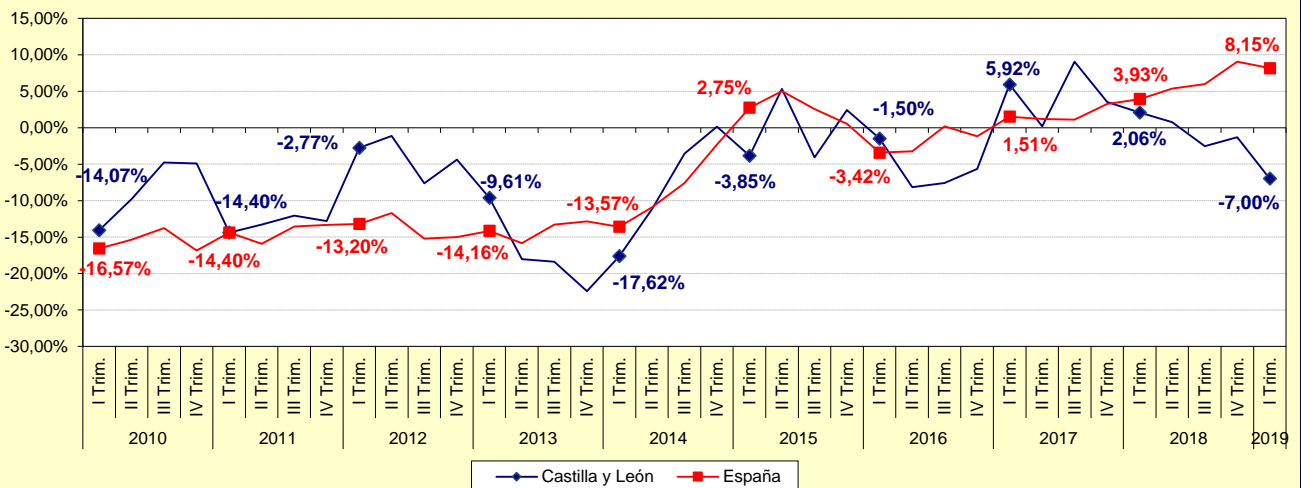
FUENTE: D. G. de Presupuestos y Estadística de la Junta de Castilla y León con datos del INE, "EPA Metodología 2005 Base 2011".

Gráfico 20. Evolución de la variación relativa interanual de la Población activa. INDUSTRIA. Castilla y León y España. Primer trimestre 2010 - Primer trimestre 2019



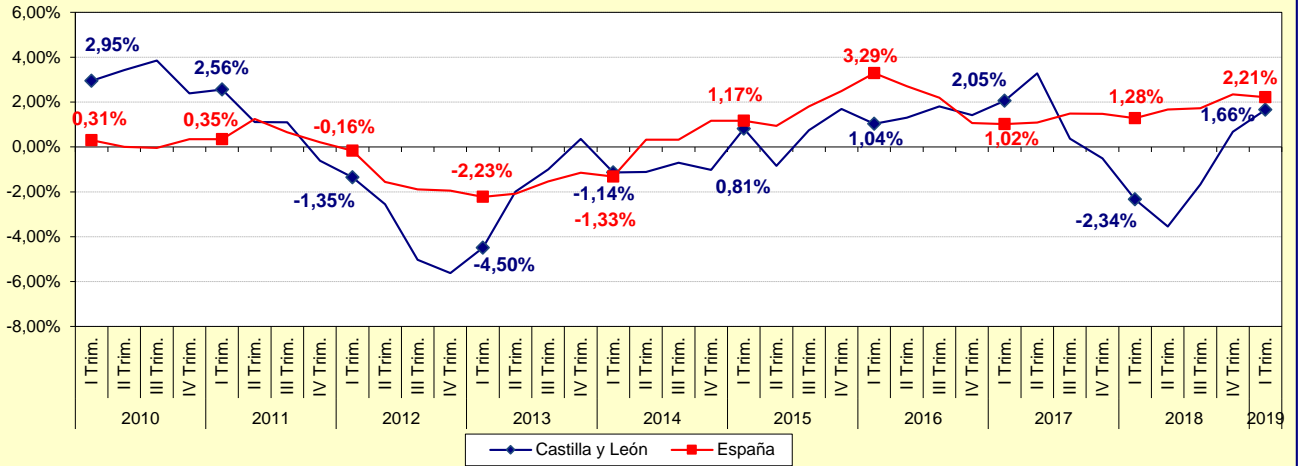
FUENTE: D. G. de Presupuestos y Estadística de la Junta de Castilla y León con datos del INE, "EPA Metodología 2005 Base 2011".

Gráfico 21. Evolución de la variación relativa interanual de la Población activa. CONSTRUCCIÓN. Castilla y León y España. Primer trimestre 2010 - Primer trimestre 2019



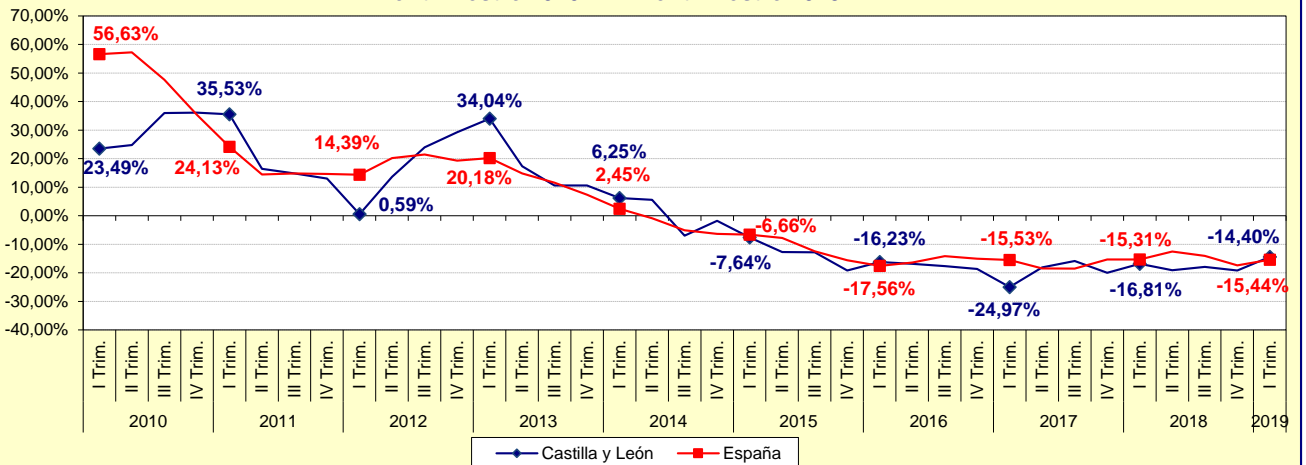
FUENTE: D. G. de Presupuestos y Estadística de la Junta de Castilla y León con datos del INE, "EPA Metodología 2005 Base 2011".

Gráfico 22. Evolución de la variación relativa interanual de la Población activa. SECTOR SERVICIOS. Castilla y León y España. Primer trimestre 2010 - Primer trimestre 2019



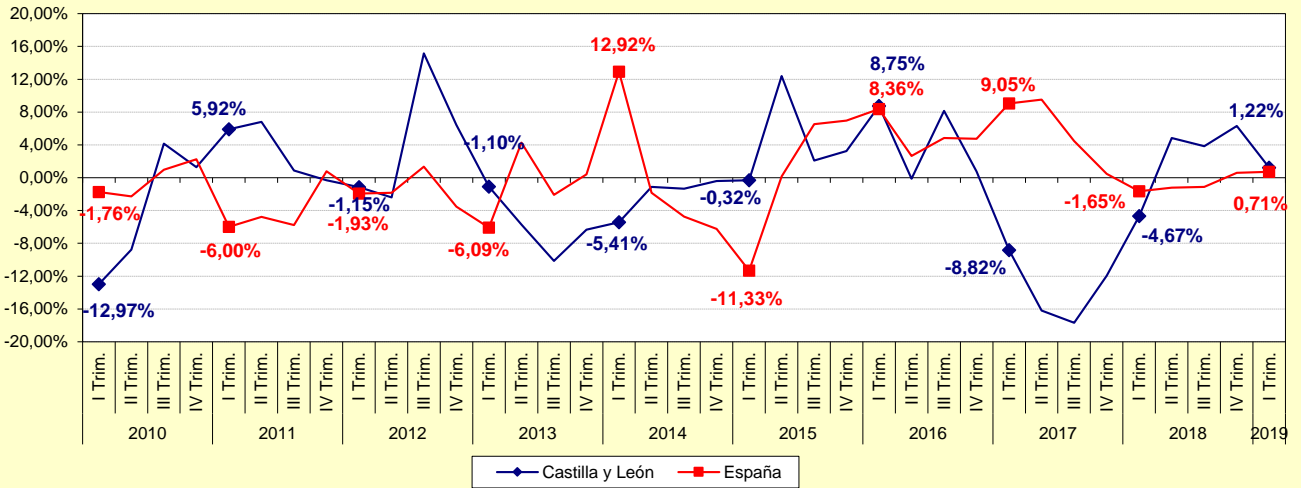
FUENTE: D. G. de Presupuestos y Estadística de la Junta de Castilla y León con datos del INE, "EPA Metodología 2005 Base 2011".

Gráfico 23. Evolución de la variación relativa interanual de la Población activa. NO CLASIFICADOS. Castilla y León y España. Primer trimestre 2010 - Primer trimestre 2019



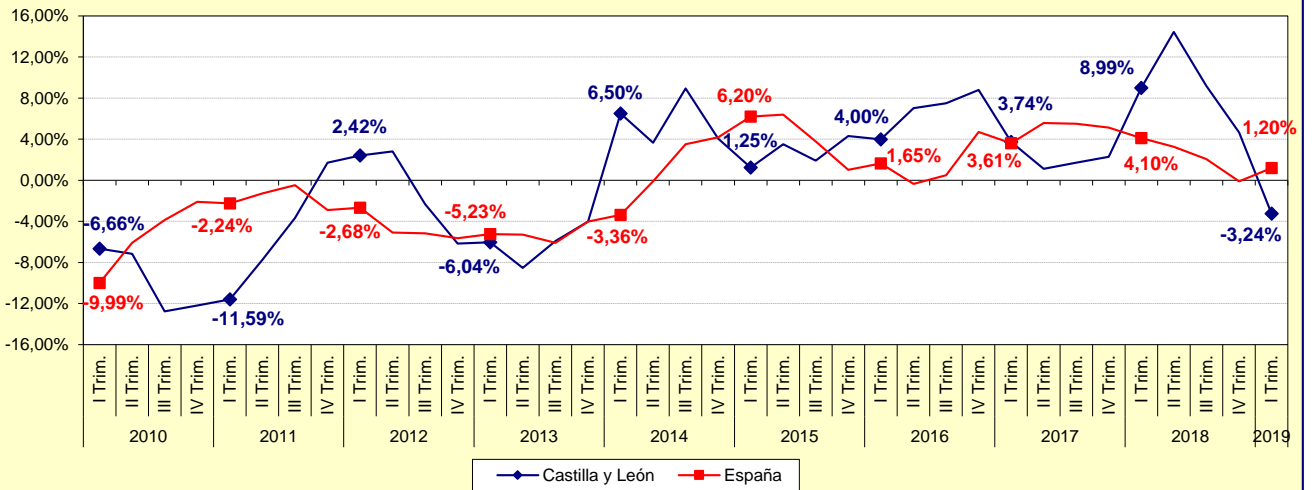
FUENTE: D. G. de Presupuestos y Estadística de la Junta de Castilla y León con datos del INE, "EPA Metodología 2005 Base 2011".

Gráfico 24. Evolución de la variación relativa interanual de la Población ocupada. AGRICULTURA, GANADERÍA, SILVICULTURA Y PESCA. Castilla y León y España. Primer trimestre 2010 - Primer trimestre 2019



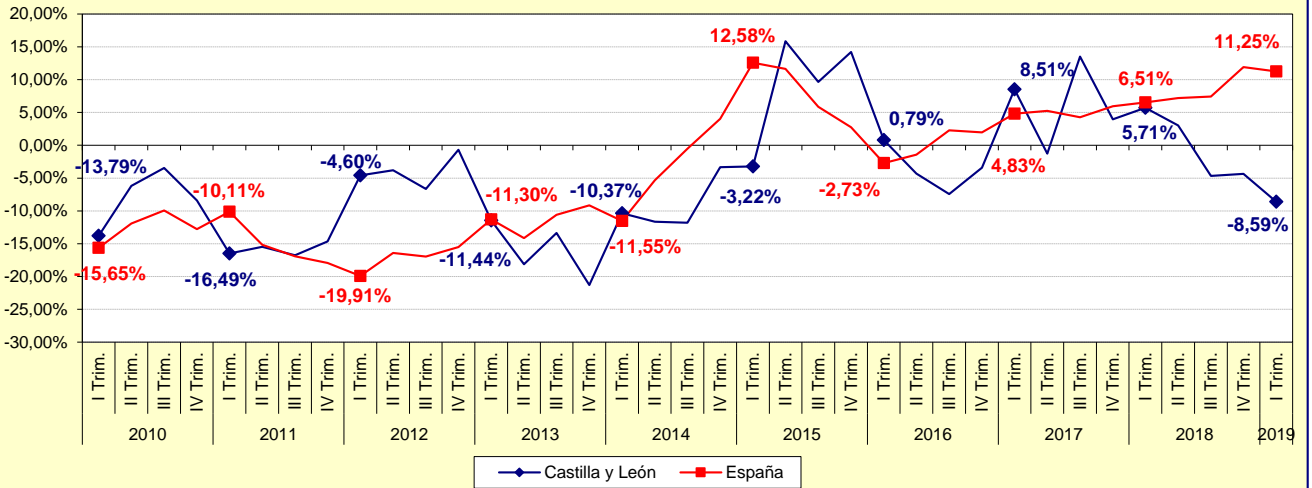
FUENTE: D. G. de Presupuestos y Estadística de la Junta de Castilla y León con datos del INE, "EPA Metodología 2005 Base 2011".

Gráfico 25. Evolución de la variación relativa interanual de la Población ocupada. INDUSTRIA. Castilla y León y España. Primer trimestre 2010 - Primer trimestre 2019



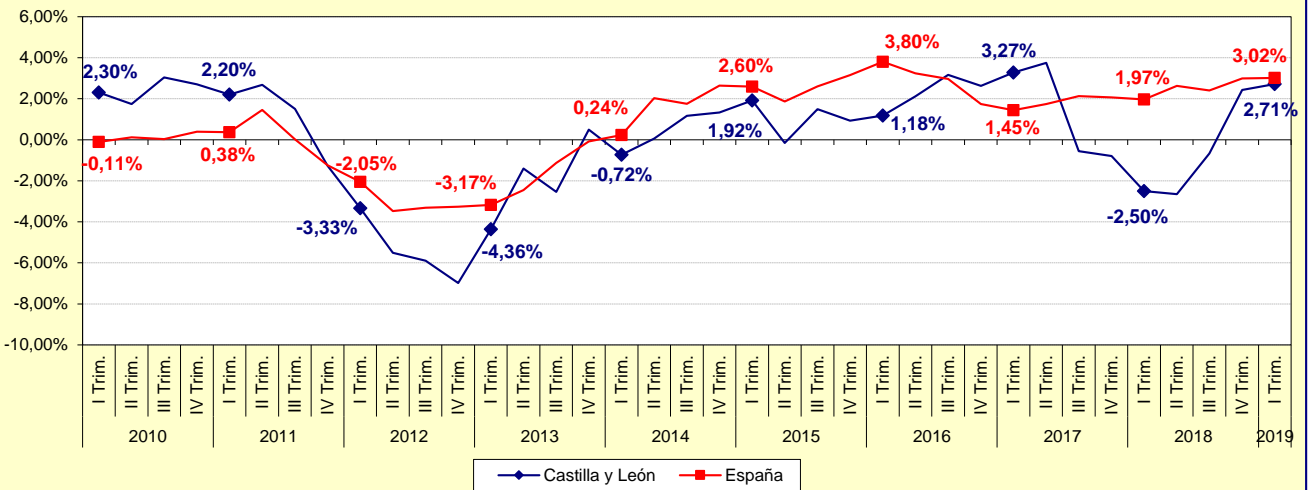
FUENTE: D. G. de Presupuestos y Estadística de la Junta de Castilla y León con datos del INE, "EPA Metodología 2005 Base 2011".

Gráfico 26. Evolución de la variación relativa interanual de la Población ocupada. CONSTRUCCIÓN. Castilla y León y España. Primer trimestre 2010 - Primer trimestre 2019



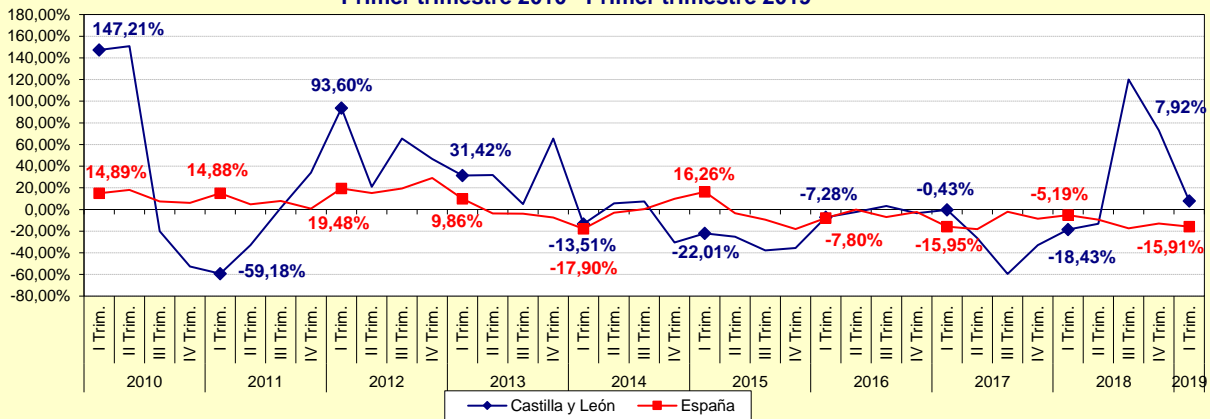
FUENTE: D. G. de Presupuestos y Estadística de la Junta de Castilla y León con datos del INE, "EPA Metodología 2005 Base 2011".

Gráfico 27. Evolución de la variación relativa interanual de la Población ocupada. SECTOR SERVICIOS. Castilla y León y España. Primer trimestre 2010 - Primer trimestre 2019



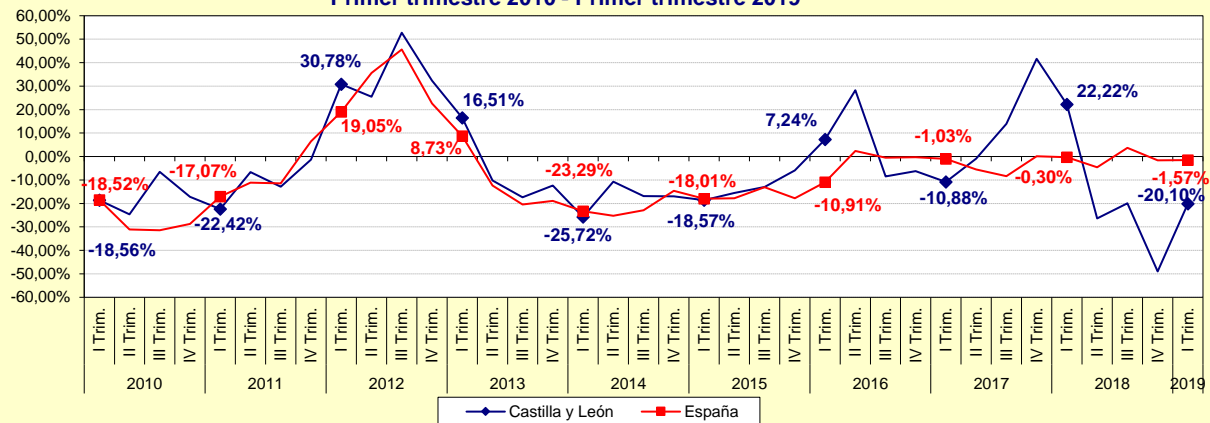
FUENTE: D. G. de Presupuestos y Estadística de la Junta de Castilla y León con datos del INE, "EPA Metodología 2005 Base 2011".

Gráfico 28. Evolución de la variación relativa interanual de la Población en paro. AGRICULTURA, GANADERÍA, SILVICULTURA Y PESCA. Castilla y León y España. Primer trimestre 2010 - Primer trimestre 2019



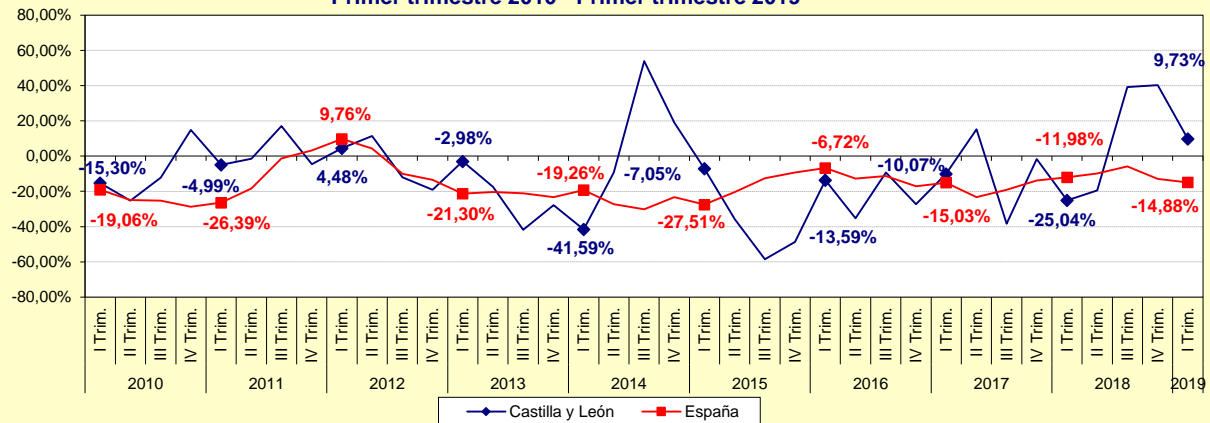
Nota: Las variaciones calculadas con estimaciones del número de parados inferiores a 5.000 están sujetas a fuertes variaciones, debidas al error de muestreo.
 FUENTE: D. G. de Presupuestos y Estadística de la Junta de Castilla y León con datos del INE, "EPA Metodología 2005 Base 2011".

Gráfico 29. Evolución de la variación relativa interanual de la Población en paro. INDUSTRIA. Castilla y León y España. Primer trimestre 2010 - Primer trimestre 2019



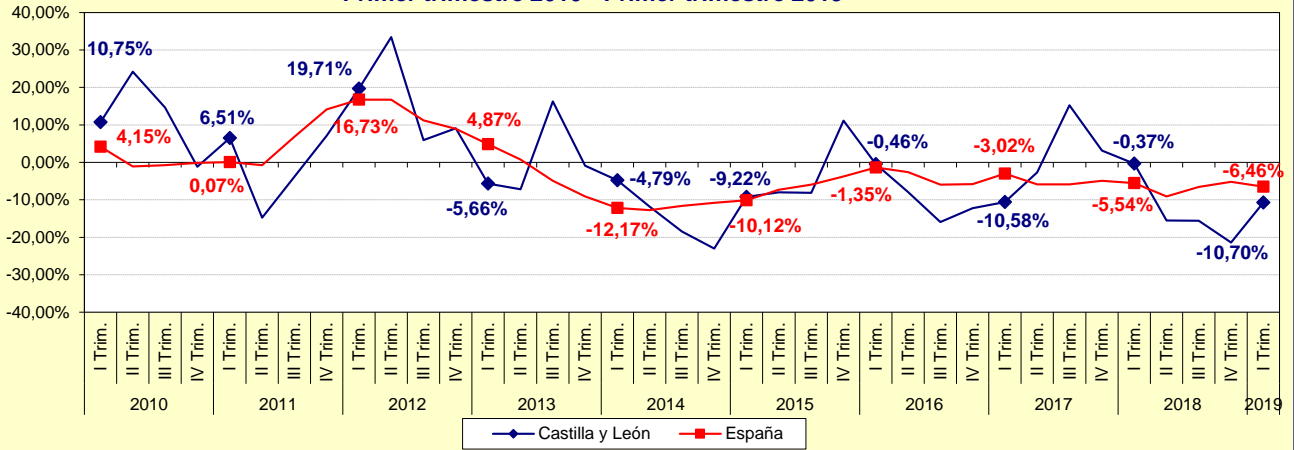
Nota: Las variaciones calculadas con estimaciones del número de parados inferiores a 5.000 están sujetas a fuertes variaciones, debidas al error de muestreo.
 FUENTE: D. G. de Presupuestos y Estadística de la Junta de Castilla y León con datos del INE, "EPA Metodología 2005 Base 2011".

Gráfico 30. Evolución de la variación relativa interanual de la Población en paro. CONSTRUCCIÓN. Castilla y León y España. Primer trimestre 2010 - Primer trimestre 2019



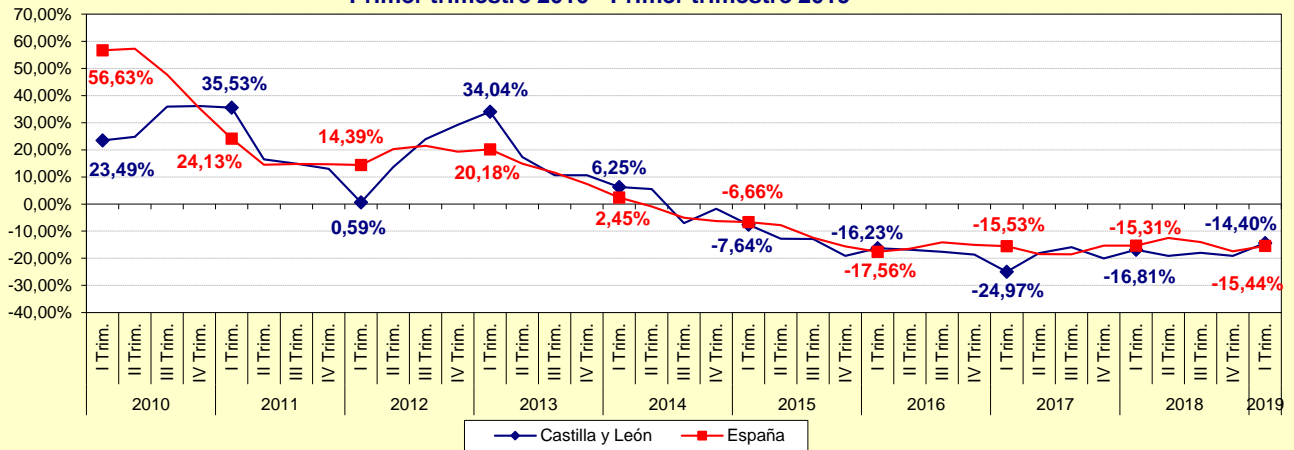
Nota: Las variaciones calculadas con estimaciones del número de parados inferiores a 5.000 están sujetas a fuertes variaciones, debidas al error de muestreo.
 FUENTE: D. G. de Presupuestos y Estadística de la Junta de Castilla y León con datos del INE, "EPA Metodología 2005 Base 2011".

Gráfico 31. Evolución de la variación relativa interanual de la Población en paro. SECTOR SERVICIOS. Castilla y León y España. Primer trimestre 2010 - Primer trimestre 2019



Nota: Las variaciones calculadas con estimaciones del número de parados inferiores a 5.000 están sujetas a fuertes variaciones, debidas al error de muestreo.
 FUENTE: D. G. de Presupuestos y Estadística de la Junta de Castilla y León con datos del INE, "EPA Metodología 2005 Base 2011".

Gráfico 32. Evolución de la variación relativa interanual de la Población en paro. NO CLASIFICADOS. Castilla y León y España. Primer trimestre 2010 - Primer trimestre 2019



Nota: Las variaciones calculadas con estimaciones del número de parados inferiores a 5.000 están sujetas a fuertes variaciones, debidas al error de muestreo.
 FUENTE: D. G. de Presupuestos y Estadística de la Junta de Castilla y León con datos del INE, "EPA Metodología 2005 Base 2011".